

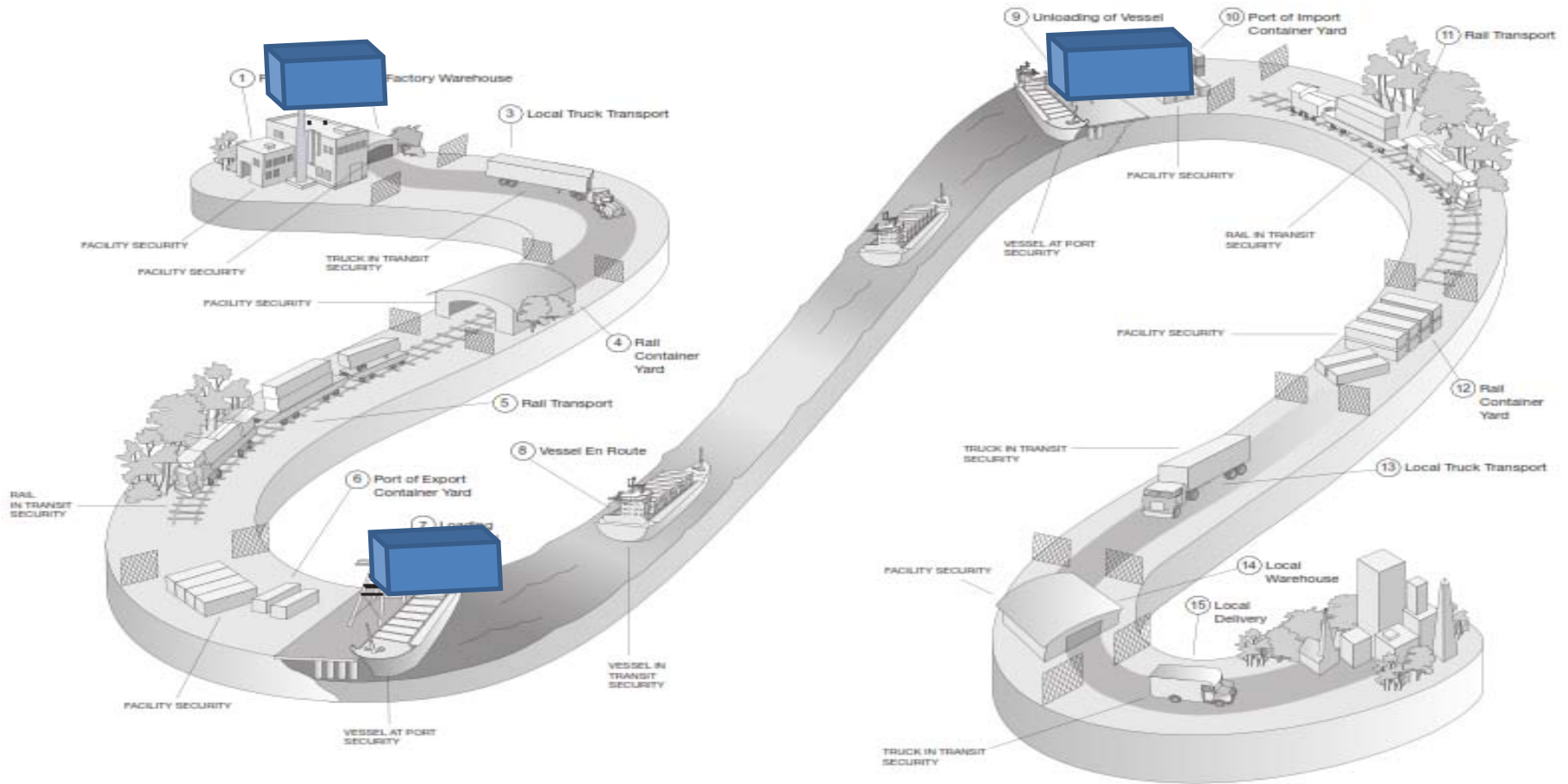
Seguridad en la Cadena de Suministro



Misión de la Logística

La misión fundamental de la Logística empresarial es colocar los productos adecuados (bienes y servicios) en el lugar adecuado, en el momento preciso y en las condiciones deseadas, contribuyendo lo máximo posible a la rentabilidad de la firma.











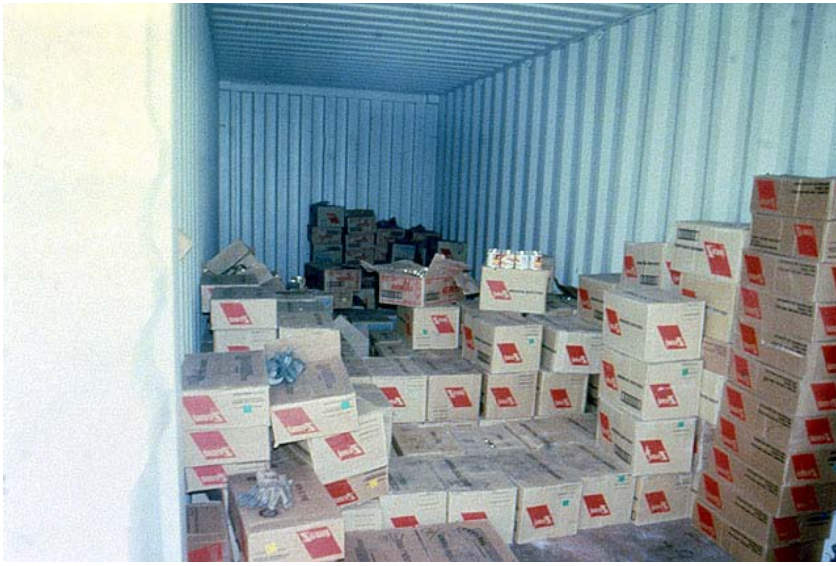














Facilitación



Seguridad

Acceso fácil y
rápido

Control y Accesos
restringidos

Eliminar/Reducir
obstáculos

Implementar
procedimientos

Procesos Seguros, con calidad y eficientes













ESTE LADO ARRIBA



FRAGIL
TRANSPORTAR CON CUIDADO



ESTE LADO ARRIBA



3

2

ESTE LADO ARRIBA
ARRUME MAXIMO
6 CAJAS

ESTE LADO ARRIBA
ARRUME MAXIMO
6 CAJAS

ESTE LADO ARRIBA
ARRUME MAXIMO
6 CAJAS

ESTE LADO ARRIBA
ARRUME MAXIMO
6 CAJAS

ESTE LADO ARRIBA
ARRUME MAXIMO
6 CAJAS

ESTE LADO ARRIBA
ARRUME MAXIMO
6 CAJAS

ESTE LADO ARRIBA
ARRUME MAXIMO
6 CAJAS

ESTE LADO ARRIBA
ARRUME MAXIMO
6 CAJAS

ESTE LADO ARRIBA
ARRUME MAXIMO
6 CAJAS

team

team

team

team

team













ESTE LADO ARRIBA

ESTE LADO ARRIBA

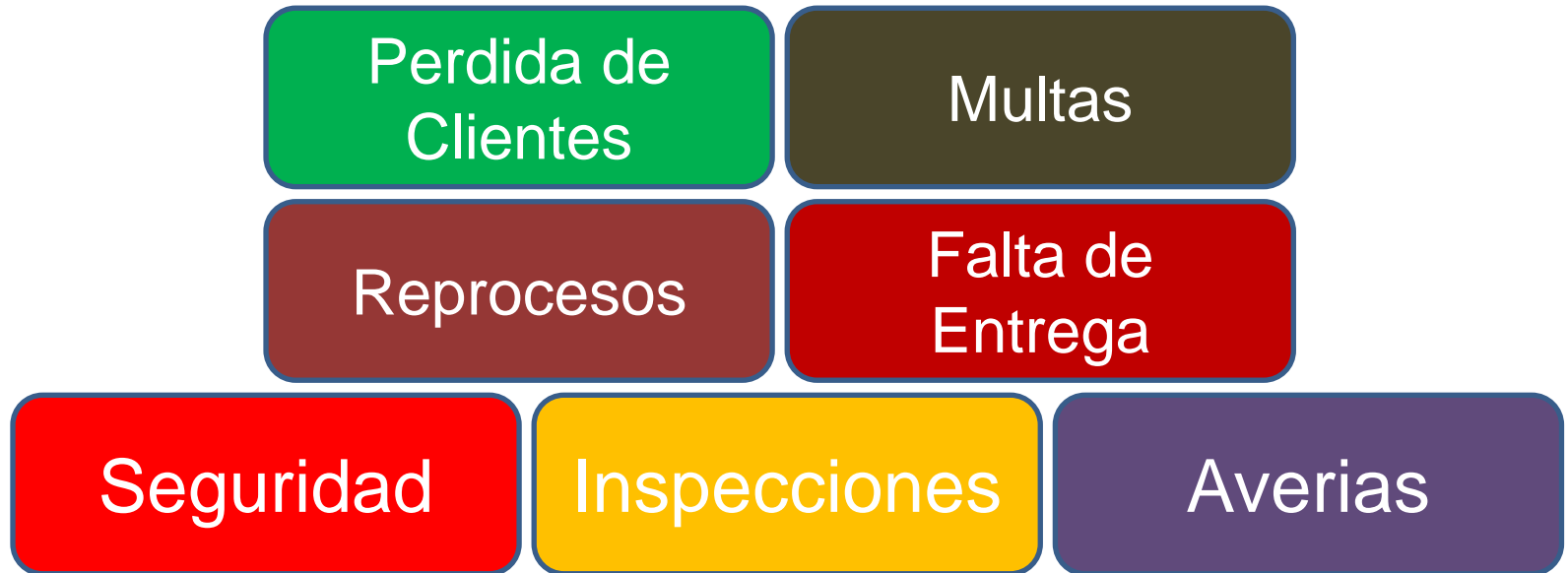
ESTE LADO ARRIBA

THIS SIDE UP

ESTE LADO ARRIBA



Costos del exportador



Esfuerzo Logístico

Eficiencia

Tiempo

\$





Costos de la Seguridad

Costos de NO Seguridad





Consecuencia del Evento +
Perdida económica

=

\$

Medidas de protección





Costos directos

- Perdida del producto
- Costos generados por el evento

Costos indirectos

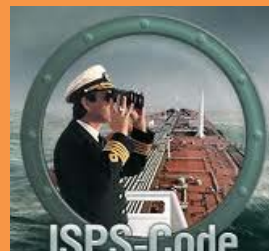
- Perdida del cliente
- Multas
- Parálisis de la producción
- Mala imagen
- Gastos Legales
- Costos de recuperación
- Continuidad del negocio



Evaluación de los costos

- Definir el problema
 - Estimar el riesgo
 - Definir medidas preventivas
 - Medidas preventivas VS impacto positivo
 - Costo de la prevención y de los efectos
 - Costo/Beneficio
- Que
- Como
- Por que







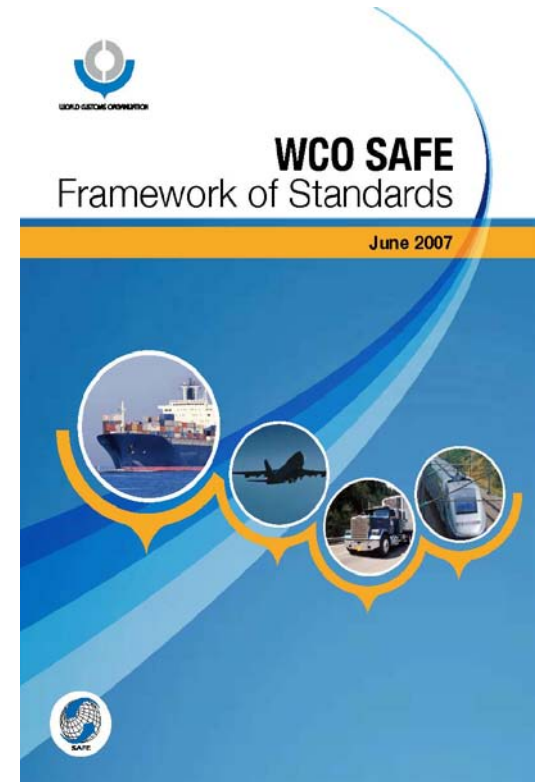
Alianza del Pacífico



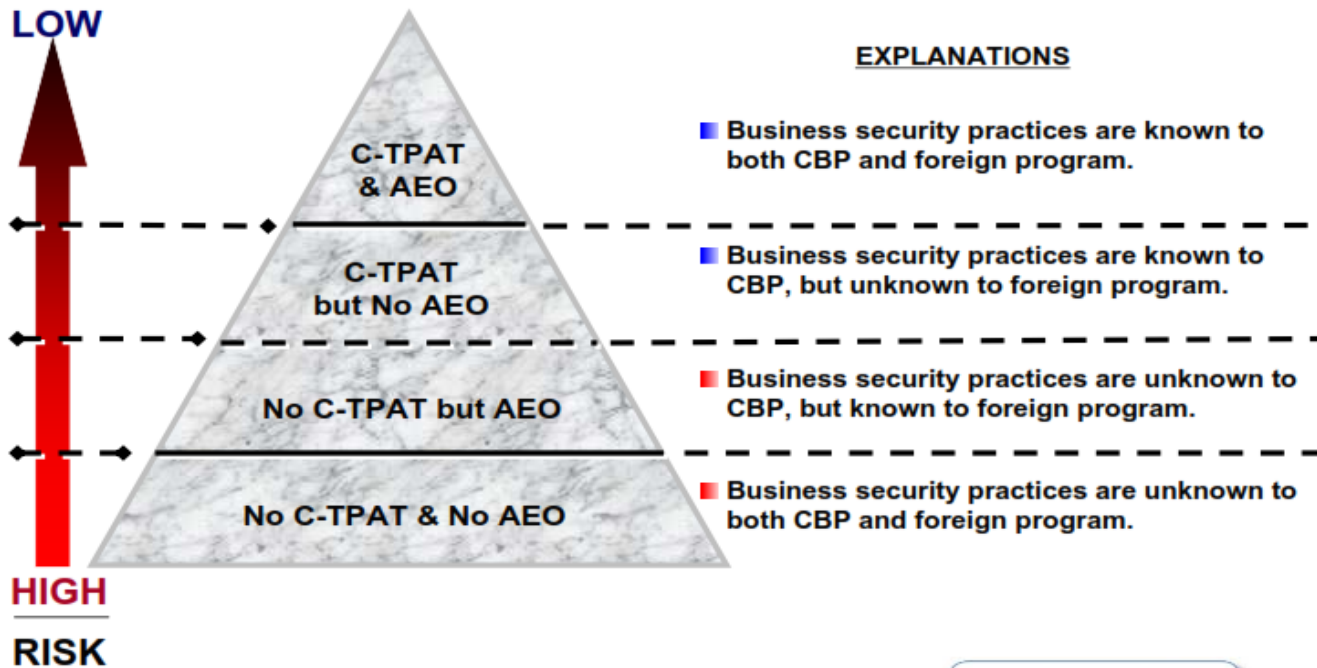
www.aes.org.co



Supply Chain Security



Mutual Recognition Security Model

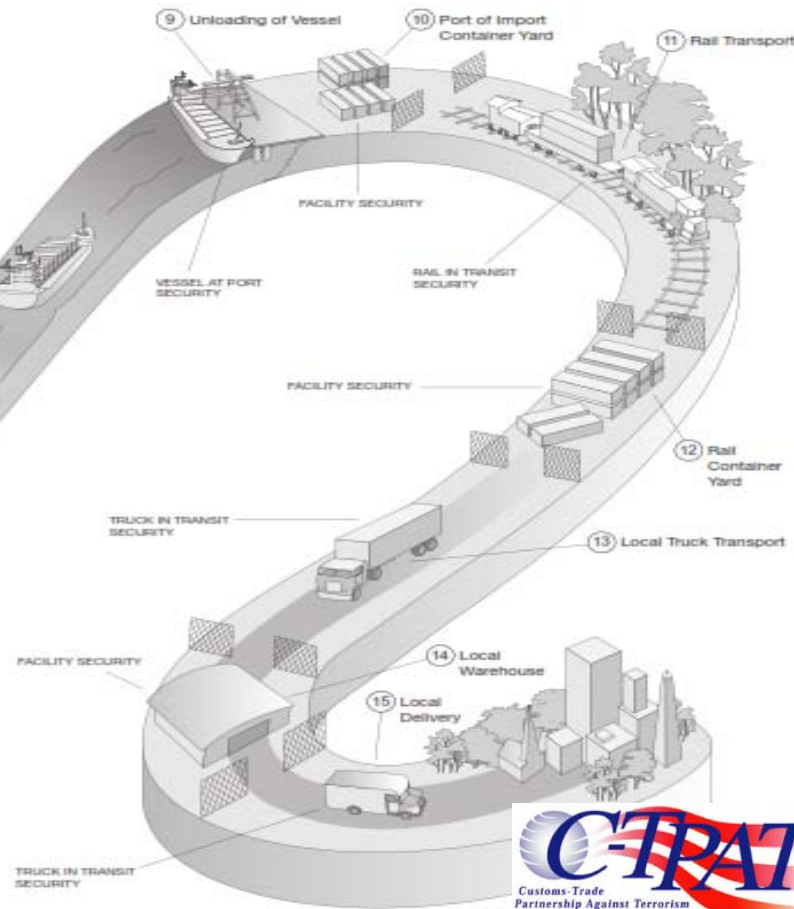
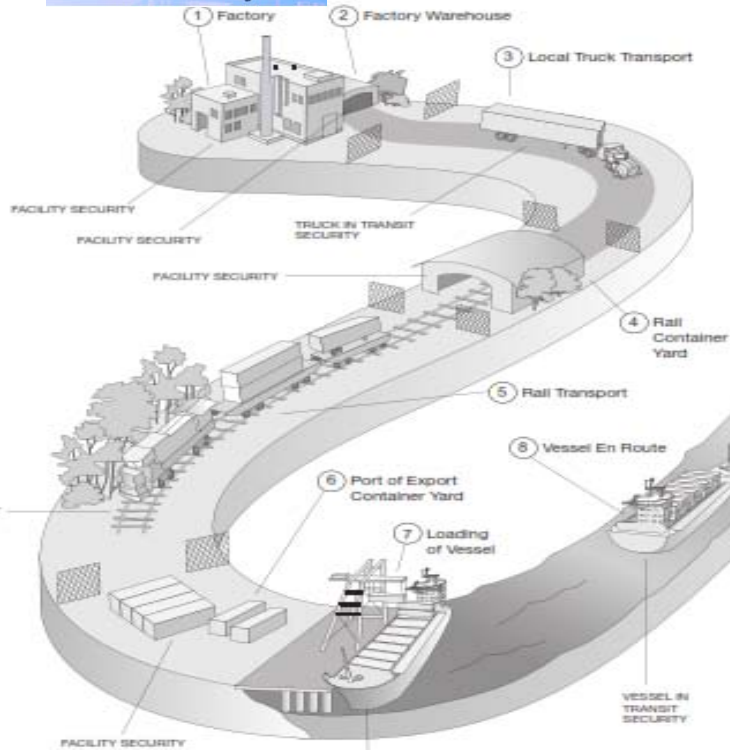


A Decade of Supply Chain Security and Innovation





PORT MIAMI



“Impacto en la Competitividad de las Empresas: Ford Motor Company”



Go Further

“Operador Económico Autorizado (OEA)”

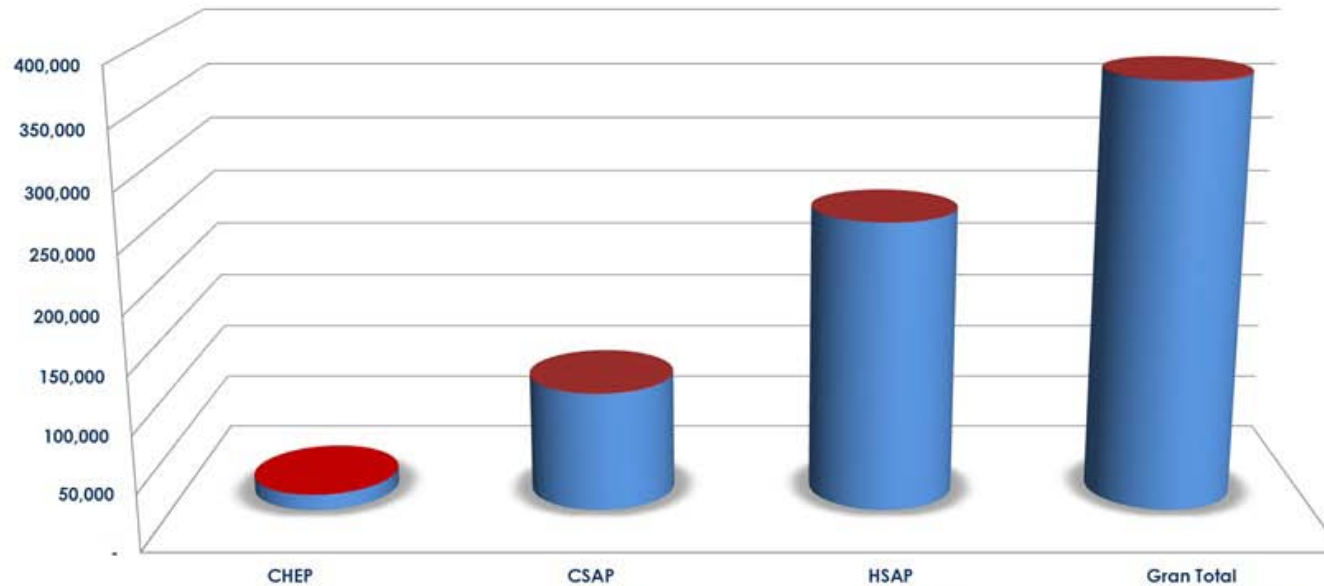
Julio 10, 2013

Beneficios NEEC

Reconocimientos Aduaneros



RECONOCIMIENTOS ADUANEROS Enero-Mayo 2012



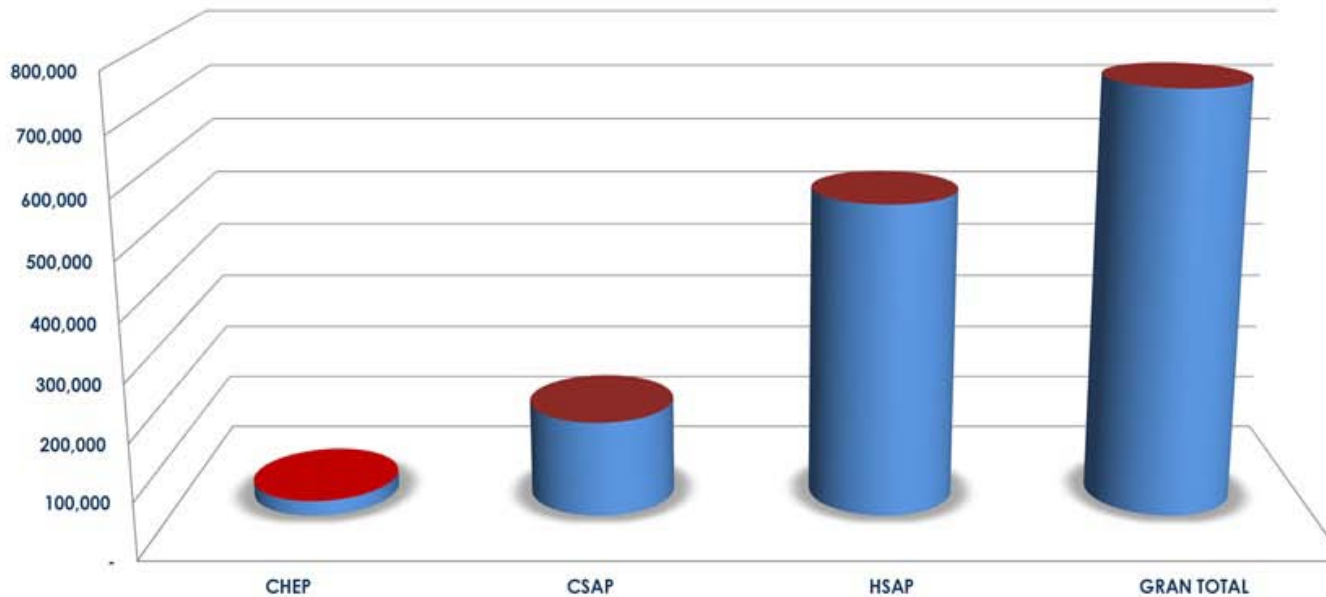
	CHEP	CSAP	HSAP	Gran Total
INSPECCIONES	193	763	362	1,318
TRANSACCIONES	13,658	104,410	253,147	371,215
INSPECCIONES %	1.41%	0.73%	0.14%	0.36%

Beneficios NEEC

Reconocimientos Aduaneros



RECONOCIMIENTOS ADUANEROS Enero-Mayo 2013



	CHEP	CSAP	HSAP	GRAN TOTAL
■ INSPECCIONES	91	33	27	151
■ TRANSACCIONES	25,947	166,682	544,691	737,320
■ INSPECCIONES %	0.35%	0.02%	0.005%	0.02%



ASOCIACIÓN
DE EMPRESAS
SEGURAS

Supply Chain Security

Gracias

Carlos Eduardo Farfan E

cfarfan@aes.org.co

www.aes.org.co

