

# REGLAMENTO TECNICO DE ETIQUETADO EN LAS EXPORTACIONES



# ERVIN ALEJANDRO CELY BAREÑO

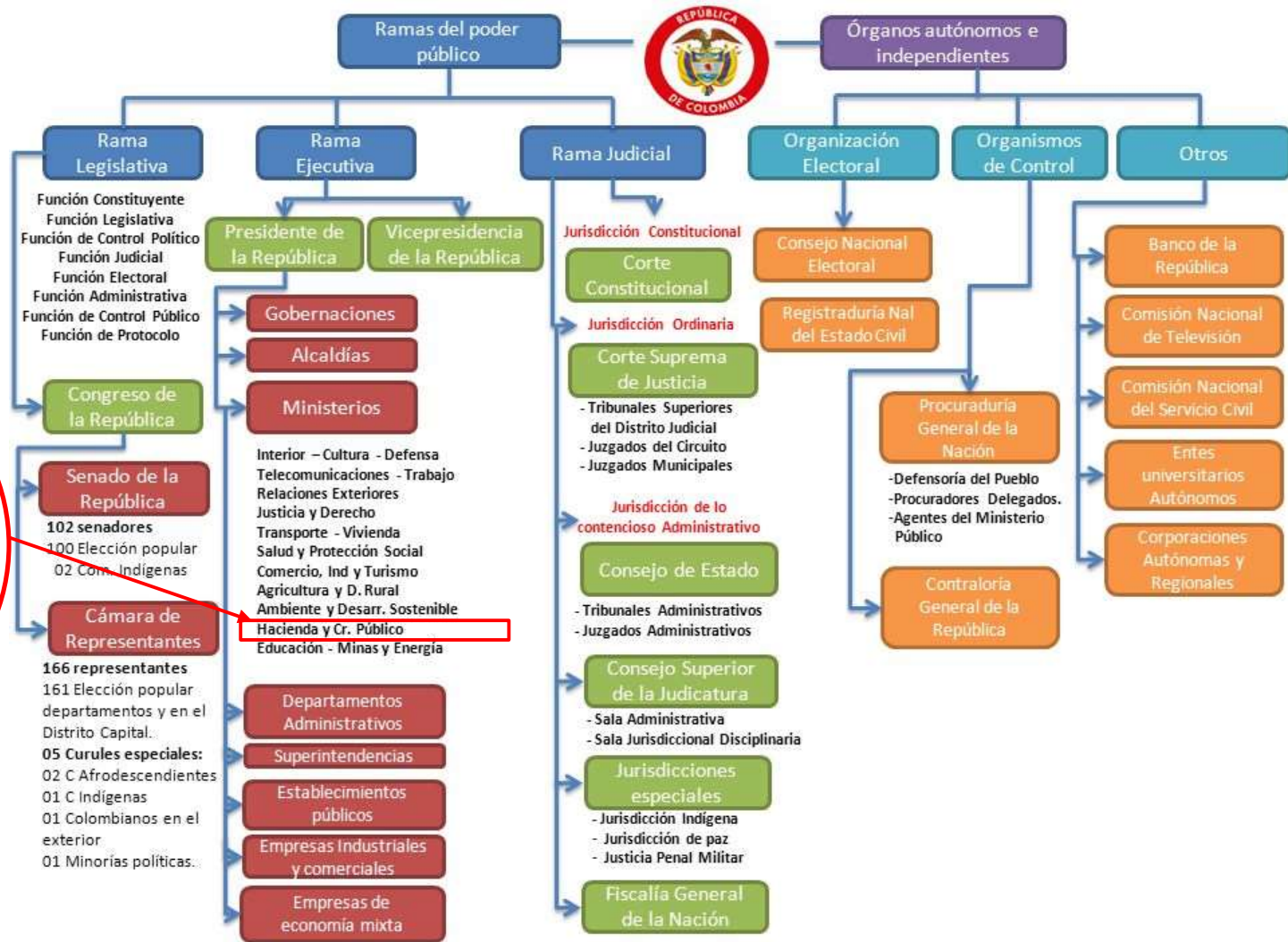
**MAESTRANDO EN COMERCIO INTERNACIONAL  
ESPECIALISTA EN CLASIFICACION ARANCELARIA  
PROFESIONAL EN COMERCIO INTERNACIONAL  
GERENTE TECNICO EN UN AGENTE DE ADUANAS**



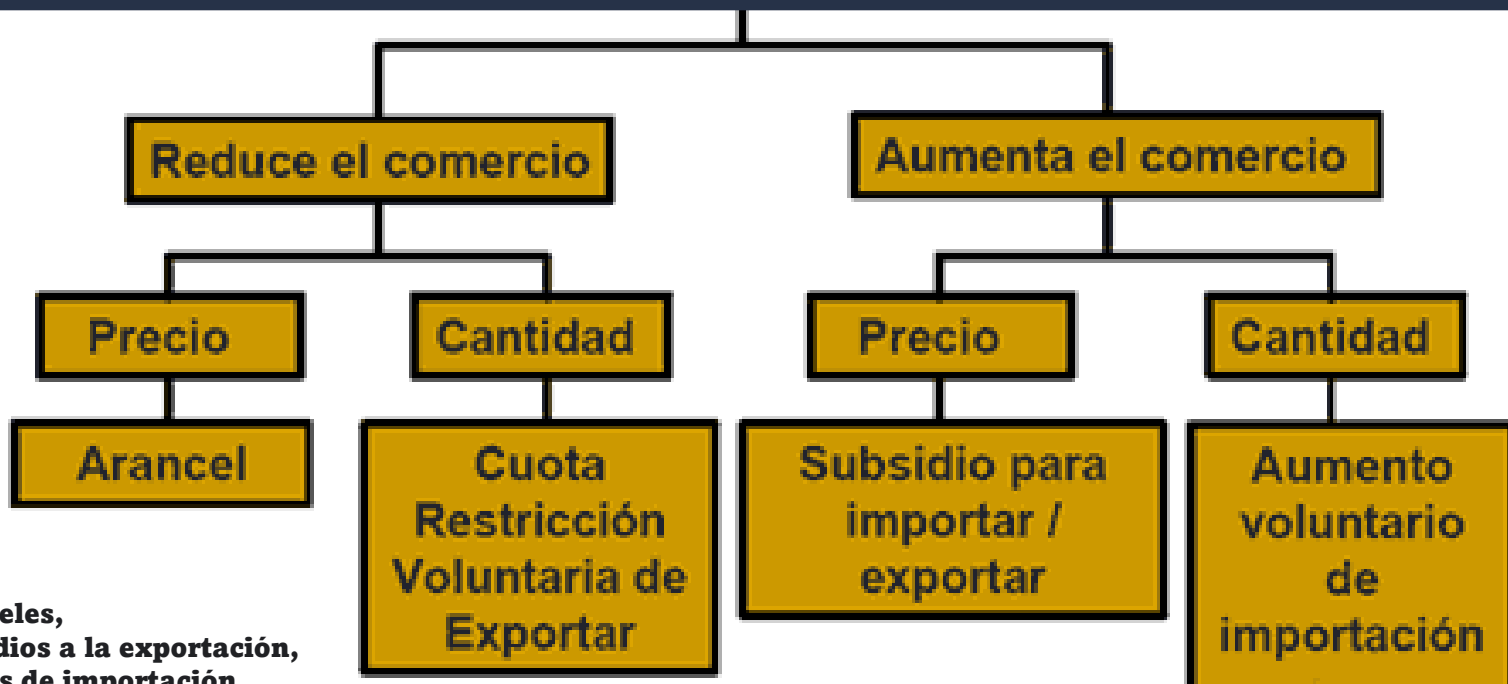


**DIAN**<sup>®</sup>

Dirección de Impuestos y Aduanas Nacionales



# INSTRUMENTOS DE POLITICA COMERCIAL



- **Aranceles,**
- **Subsidios a la exportación,**
- **Cuotas de importación,**
- **Exigencias de contenido nacional,**
- **Compras estatales**
- **Barreras administrativas**

# POLITICAS COMERCIALES

## Barreras arancelarias

Estas son barreras impuestas a las exportaciones<sup>4</sup> o importaciones<sup>5</sup> mediante el cobro de impuestos denominados aranceles.

## Barreras no arancelarias

Estas son barreras impuestas mediante regulaciones documentales y administrativas que impiden o disminuyen cierto tipo de importaciones.

*Elaboración: BadgeDragon*

# Sistema Armonizado

Enmienda	Año	Número de Código
Primera	1992	5019
Segunda	1996	5113
Tercera	2002	5224
Cuarta	2007	5052
Quinta	2012	5205
Sexta	2017	5387
Séptima	2022	5610

## SÉPTIMA ENMIENDA DE LA OMA

A partir del 01 de enero del año 2022, entrará en vigor la 7ma. Enmienda al Sistema Armonizado\* de la Organización Mundial de Aduanas, que implica la modificación y la actualización a la nomenclatura, y contiene 351 cambios, divididos del modo siguiente:

Sección	Cambios
Agricultura, Alimentación y Tabaco	77
Químico	58
Maderero	31
Textil	21
Metales Comunes	27
Maquinaria	63
Transporte	22
Otros sectores	52

# SISTEMA ARMONIZADO

## ESTRUCTURA DEL SISTEMA ARMONIZADO «S.A.»



## NOMENCLATURA ARANCELARIA







 **MINAGRICULTURA**

 **Industria y Comercio  
SUPERINTENDENCIA**

**ANH**  
AGENCIA NACIONAL DE NOMBRAMIENTO  
COLOMBIA

 **AGENCIA NACIONAL DE  
MINERÍA**

**ica**

 **DIAN**  
Departamento de Información Administrativa

 **AUNAP**  
AUTORIDAD NACIONAL  
DE ACUICULTURA Y PESCA  
*"Acuicultura y Pesca con responsabilidad"*

 **MINCOMERCIO  
INDUSTRIA Y TURISMO**

**VUCE**   
ventanilla única de comercio exterior

**SERVICIO  
GEOLÓGICO  
COLOMBIANO** 

**INVIMA**



 **CANCILLERÍA**

**SuperVigilancia**  
Superintendencia de Vigilancia y Seguridad Privada

**ANLA**  
AUTORIDAD NACIONAL  
DE LICENCIAS AMBIENTALES

 **MINDEFENSA**

 **MINJUSTICIA**

 **Instituto  
colombiano**

 **MINTRANSPORTE**

 **MINMINAS**

 **MINSALUD**

**UAE**  
Fondo Nacional de Estupefacientes

## LEGISLACION

La legislación relativa a envases, empaques y embalajes se clasifica en:

- Legislación relacionada con la protección del consumidor
- Legislación relacionada con la protección del medio ambiente.
- Legislación relacionada con las prácticas comerciales.



# LEGISLACIÓN RELACIONADA CON LA PROTECCIÓN DEL CONSUMIDOR

- Legislación sobre materiales en contacto con alimentos para prevenir migraciones del material al producto.
- Legislación sobre prácticas higiénico-sanitarias durante los procesos de fabricación de alimentos.
- Legislación sobre manejo y transporte de mercancías peligrosas.
- Legislación sobre especificaciones técnicas en los diseños de los empaques para proteger al consumidor



# LEGISLACIÓN RELACIONADA CON LA PROTECCIÓN DEL MEDIO AMBIENTE



- Legislación sobre sistemas de gestión de residuos de empaques y embalajes.
- Legislación sobre materiales y prácticas de fabricación de empaques nocivos con el medio ambiente.
- Legislación fitosanitaria y zoonosanitaria.

# LEGISLACIÓN RELACIONADA CON LAS PRÁCTICAS COMERCIALES

- Legislación sobre marcaje y rotulado de los empaques y embalajes.

Ningún país posee una recopilación única de legislaciones relativa al envasado, empacado, etiquetado y marcaje de productos importados; por lo que es poco probable que un exportador obtenga de una única fuente toda la información que necesita.

**Tabla No. 75 Tamaño de letra para el rotulado de etiquetas en Mercosur**

Tamaño de la superficie principal en cm2	Altura mínima de números y letras en mm
Mayor que 10 y menor que 40	2.0
Entre 40 y 170	3.0
Entre 170 y 650	4.5
Entre 650 y 2600	6.0
Mayor que 2600	10.0

Fuente:

[http://www.mercosur.int/msweb/Normas/normas\\_web/Resoluciones/ES/Res\\_36\\_93\\_RTM%20para%20Rotulación%20de%20alim.env\\_Acta\\_02\\_93.PDF](http://www.mercosur.int/msweb/Normas/normas_web/Resoluciones/ES/Res_36_93_RTM%20para%20Rotulación%20de%20alim.env_Acta_02_93.PDF)

**Tabla No. 76 Tamaño de letra para el rotulado de etiquetas en México**

Tamaño de la superficie principal en cm2	Altura mínima de números y letras en mm
Hasta 32	1.5
Mayor de 32 hasta 161	3.0
Mayor de 161 hasta 645	4.5
Mayor de 645 hasta 2580	6.0
Mayor de 2580	12.0

Fuente: [http://dof.gob.mx/nota\\_detalle.php?codigo=4936602&fecha=06/11/2006](http://dof.gob.mx/nota_detalle.php?codigo=4936602&fecha=06/11/2006)

## REGLAMENTOS TÉCNICOS DE ETIQUETADOS MARCO LEGAL

- Plaguicidas. Decreto N° 1843 de 22/07/91. Ministerio de Salud.
- Bebidas alcohólicas. Decreto N° 3192 de 21/11/83.
- Medicamentos, cosméticos y afines. Decreto N° 677 de 16/04/95, Decreto N° 219 de 30/01/98.
- Productos de higiene personal. Decreto N° 1545 de 4/08/98.
- Productos de aseo, higiene y limpieza y otros productos de uso doméstico. Decreto N° 677 de 16/04/95, Decreto N° 1545 de 4/08/98. Ministerio de Salud.
- Productos lácteos. Decreto N° 2437 de 30/08/83, Resolución N° 2310 de 24/02/86.
- Semillas. Resoluciones N°1880 y 1881 de 10/07/92.
- Insumos pecuarios. Resolución N° 1056 de 17/04/96.
- Resolución 2387 1999. Oficialización de la Norma Técnica Colombiana. Ministerio de Salud. Etiquetado y rotulado de productos alimenticios.
- DECRETO 3636 10/11/2005 INVIMA - Reglamentación Publicidad Medicamentos y Alimentos. Productos, envases y etiquetas.



# MARCO LEGAL

## OTRAS NORMAS A TENER EN CUENTA

NORMAS	DESCRIPCION
<b>Circular externa DG-0100 - 258</b> <b>Invima</b>	Normas relacionadas con el empaque para alimentos y fármacos. Prohíben utilizar imágenes de frutas o alimentos comestibles en empaques y etiquetas de productos de aseo, higiene y limpieza.
<b>Resolución 05109 (2005/12/29)</b> <b>Ministerio de Protección Social</b>	Se establece el reglamento técnico sobre los requisitos de rotulado o etiquetado que deben cumplir los alimentos envasados y las materias primas de alimentos para consumo humano.
<b>Normas NTC 512-1 y 512-2</b>	Recogen las disposiciones del Invima sobre etiquetado y rotulado de productos.
<b>Decreto 1609 de 2002</b> <b>Ministerio de Transporte</b>	Regula el transporte, manipulación, embalaje y envase de mercancías peligrosas. Además prohíbe la tala de maderas específicas para fines industriales
<b>NORMA NIMF No. 15 Y RESOLUCION ICA 1079/04</b>	Describe las medidas fitosanitarias para reducir el riesgo de introducción y/o diseminación de plagas cuarentenarias asociadas con el embalaje de madera, fabricado en madera en bruto de coníferas y no coníferas, utilizado en el comercio internacional.

# EMPAQUE Y EMBALAJE



Envase



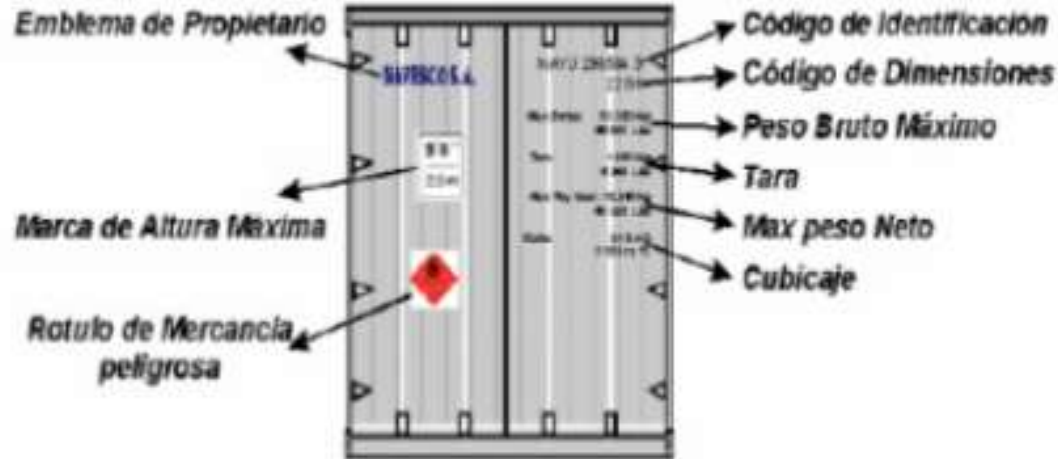
Empaque



Embalaje



Unidad de carga





# MARCADO Y CODIFICACION

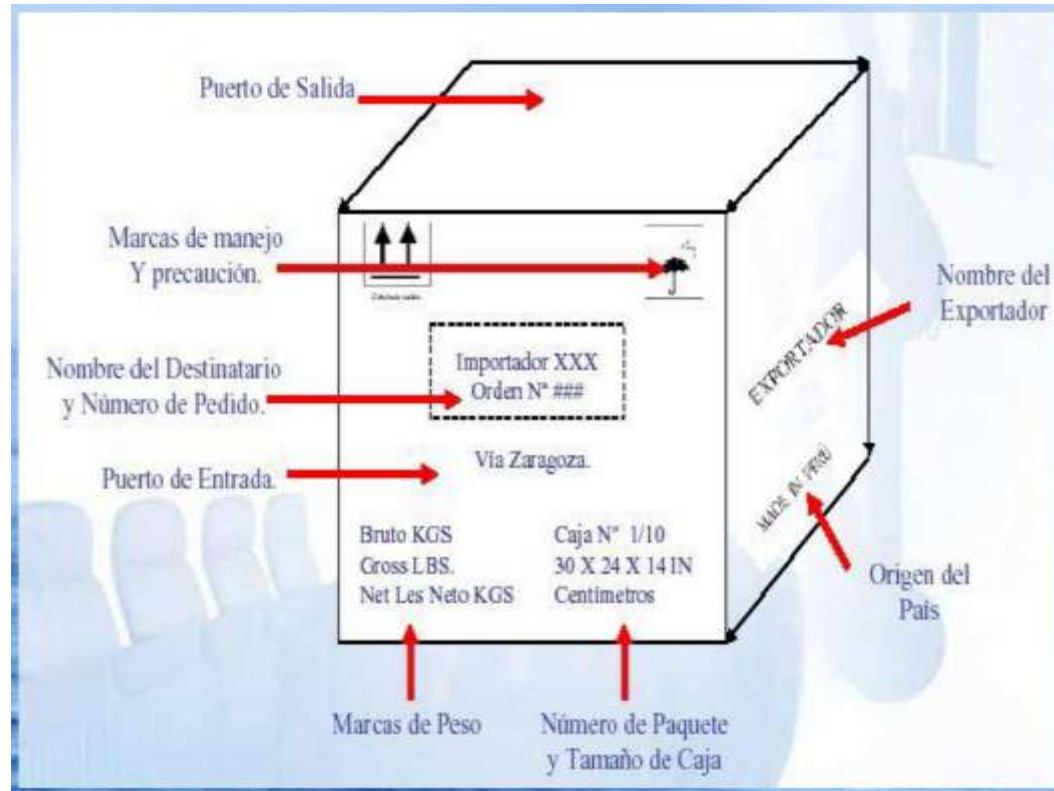
## MARCADO

El marcado, al igual que el etiquetado y la codificación, reviste cada vez mayor importancia en la lucha contra el fraude y las violaciones. Existen tres tipos de marcas para el transporte de mercancías:

- ♦ **Marcas estándar o de expedición:** Contienen información sobre el importador, destino, dirección, número de referencia, número de unidades, etcétera.
- ♦ **Marcas informativas:** Es la información adicional que aparece en el empaque o embalaje como: País de origen, puerto de salida, puerto de entrada, peso bruto, peso neto, dimensiones de las cajas, entre otros.
- ♦ **Marcas de manipulación:** Es la información sobre el manejo y advertencias en el momento de manipular o transportar la carga, en este caso se utilizan símbolos pictóricos internacionalmente aceptados.



# MARCADO Y CODIFICACION



# MARCADO Y CODIFICACION



# ETIQUETA

La función de la etiqueta va mucho más allá de comunicar la identidad de una marca o información esencial acerca del producto. En las etiquetas puede estar registrado los códigos de lote, fechas de caducidad, códigos de barras, información nutricional, condiciones de uso o manejo, almacenamiento, entre otros. Éstas pueden estar en uno o varios idiomas a la vez.



<b>Nutritional Facts</b>	
<b>Datos De Nutrición</b>	
Serving Size/ Porción por Unidad: 8 Oz (236 mL)	
Servings per Container / Porciones por Unidad: 2	
Amount Per Serving/ Cantidad por Porción	
Calories / Calorías: 150	
Total Fat / Grasa Total 0g 0%	
Sodium / Sodio 0g 0%	
Total Carb. / Carbo. Total 40g 13%	
Dietary Fiber 0g 8%	
Sugars/ Azúcares 30g	
Protein/ Proteína 0g 0%	
Potassium/ Potasio 2%	
*Percent Daily Values are based on a diet of other people's secrets.	
*Porcentajes de valores diarios están basados en una dieta de secretos de otros.	
INGREDIENTS: WATER, TAMARIND SUGAR, XANTHAN GUM / AGUA, TAMARINDO, AZÚCAR, XANTHAN GUM (GOMA NATURAL)	



# FUNCIONES DE LA ETIQUETA

Identificación del producto.

Descripción e información acerca de este.

Graduación en función a su calidad juzgada

Promoción, mediante diseños y frases promocionales que la distinguen del resto.

Cumplimiento de las leyes, regulaciones y normativas vigentes para su industria o sector.





# TIPOS DE ETIQUETAS



## Etiquetas descriptivas o informativas:

Brindan información que es de utilidad para el cliente y también, porque este tipo de etiquetas son las que generalmente cumplen con las leyes, normativas o regulaciones para cada industria o sector.



## Etiquetas promocionales:

Este tipo de etiqueta debe utilizarse para captar la atención del público meta con llamativos diseños y frases promocionales que capturen la atención y en los espacios secundarios del empaque.



## Etiquetas de marca:

Aquellas que por el hecho de incluir solo el nombre o la marca son ideales para ir adheridas al producto mismo, como sucede en el caso de las etiquetas de prendas de vestir.



## Etiquetas de grado:

Un tipo especial de etiqueta que identifica la calidad juzgada del producto mediante una letra, un número o una palabra.



## Etiquetas obligatorias:

las obligatorias, se debe cumplir a cabalidad con las normativas vigentes, caso contrario, se expone a multas y sanciones.



## Etiquetas no obligatorias:

las no obligatorias, el fabricante o distribuidor de forma libre y voluntaria brinda información útil y de valor a sus clientes.

# MERCANCIAS PELIGROSAS



Explosivos



Gas inflamable



Gas comprimido



Sólido inflamable



Líquido inflamable



Sustancias que presentan riesgo de combustión espontánea



Sustancias que despiden gases inflamables al contacto con el agua



Sustancias oxidantes



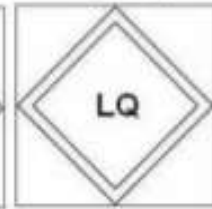
Peróxidos orgánicos



Corrosivo



Tóxico



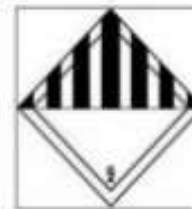
Cantidad limitada



Gas tóxico



Sustancia



Otros



Contaminantes marinos

# COSTO DE MARCADO

## COMPONENTES DEL COSTO

- **Materiales:** Pintura indeleble, rótulos y placas.
- **Mano de obra:** Salarios del personal.
- **Equipo:** Maquinaria utilizada para la pintura o la aplicación de rótulos.



**EMBELLECEME**  
by WVJ





# COSTO DE EMPAQUE Y EMBALAJE

## COMPONENTES DEL COSTO

- **Materiales:** Hay que tener en cuenta 2 factores, el precio de los materiales y el costo del espacio que se necesita para su almacenamiento .
- **Mano de obra:** Salarios del personal.
- **Equipo:** Maquinaria especial necesaria.



# CASO DE EMPRENDIMIENTO



## NUESTRA HISTÓRIA



West Valley Logistics SAS en sus siglas WVL- Embelléceme, somos un laboratorio cosmético fundado en el 2020 en la ciudad de Cali, conformada por un grupo de 5 hermanas afrocolombianas, originarias del departamento del Chocó. Nuestra propuesta surge como una iniciativa disruptiva para dar respuesta a la necesidad de construir empresas en la región del pacífico colombiano a partir de procesos de transformación en biocosmética.

WVL- Embelléceme, somos una empresa dedicada a la producción, comercialización y asesoría de productos de uso cosmético con los mejores ingredientes para el cuidado personal y del hogar. Promovemos un modelo de negocios basado en el comercio justo y enfoque de género, apoyados en procesos y prácticas amigables con el medio ambiente.

[www.embelleceme.com](http://www.embelleceme.com)



# PREGUNTAS?





**Gracias**

**Ervin Alejandro Cely Bareño**

Profesional en Comercio Internacional  
Especialista en Clasificación Arancelaria

Celular: 3102257724

Correo electrónico: [alejandrocely\\_13@hotmail.com](mailto:alejandrocely_13@hotmail.com)