



**ORQUÍDEAS
DEL VALLE**

Caso de Éxito

Orquídeas del Valle

Andrés Uribe

Ingeniero Industrial – Universidad Icesi



PROCOLOMBIA

EXPORTACIONES TURISMO INVERSIÓN MARCA PAÍS





ORQUIDEAS
DEL VALLE

¿Que son las Orquídeas?

- **Plantas Epifitas:** se refiere a cualquier planta que crece sobre otro vegetal usándolo solamente como soporte, pero que no lo parasita nutricionalmente.
- **No son parasitas!**
- **Existen mas de 28.000 especies**
- **La cantidad de híbridos es incalculable**

¡Más de 28000 Especies!



Países con mas especies de Orquídeas

País	Esp. Endémicas	% Esp. Endémicas	Especies	% Especies
New Guinea	2339	8%	2812	10%
Ecuador	2109	7%	4085	14%
Colombia	1797	6%	3869	13%
Brazil	1736	6%	2699	9%
Australia	1260	4%	1406	5%
Borneo	986	3%	1685	6%
Peru	971	3%	2297	8%
Philippines	774	3%	1128	4%
Madagascar	730	3%	905	3%
Mexico	615	2%	1320	5%
Costa Rica	527	2%	1511	5%
Sumatra	464	2%	1147	4%
Bolivia	439	2%	1262	4%
China - incl. Hongkong)	391	1%	1239	4%
Panama	295	1%	1294	5%
Vietnam	257	1%	1037	4%
peninsular Malaysia	170	1%	913	3%
Thailand	163	1%	1207	4%
Guatemala	159	1%	898	3%





Orquídeas Vs Flores Cortadas



Rosal



Cattleya trianae

Flor Nacional de Colombia



Cattleya trianae The President – Miyamoto Award 2015 (First Class Certificate AOS)
Mejor Cattleya del Año



**Miltoniopsis
roezlii**



Sobre Nosotros





ORQUÍDEAS DEL VALLE

- Empresa familiar con 14 empleados directos
- Principales Exportadores de Orquídeas de Colombia
- Principales productores de Orquídeas del Suroccidente Colombiano





Almacén en Cali - Barrio Granada



Invernadero Clima Caliente Ginebra, Valle







Invernaderos Clima Frio Km 16





Vivero Vía Cali - Ginebra



Nuestra Historia

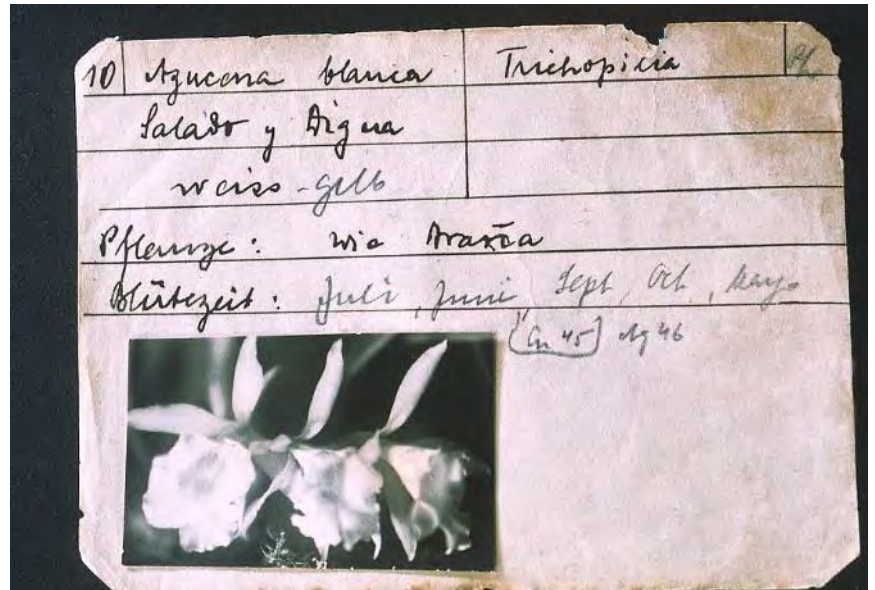
Erich Barth

Leipzig 1899 – Cali 1975





Primera Exposición de Orquídeas en Cali 1932







#2
Cattleya variet. Alba
 speciosa wein-gelb lila
 la Paila



#3
Cattleya
Cattleya maxima
 speciosa rötli-gelb-lila
 cari



#5
Cattleya *Maxima*
 speciosa lila
 Tulud



#6



#6



#8

ed. - til. Carsten

Cycnoches Barthiorum





Primer Vivero Ginebra Valle 1987



Primer Vivero 1988



Nuestra Primera Floración 1989



Nuestro Almacén 1989

Barrio Granada, Cali



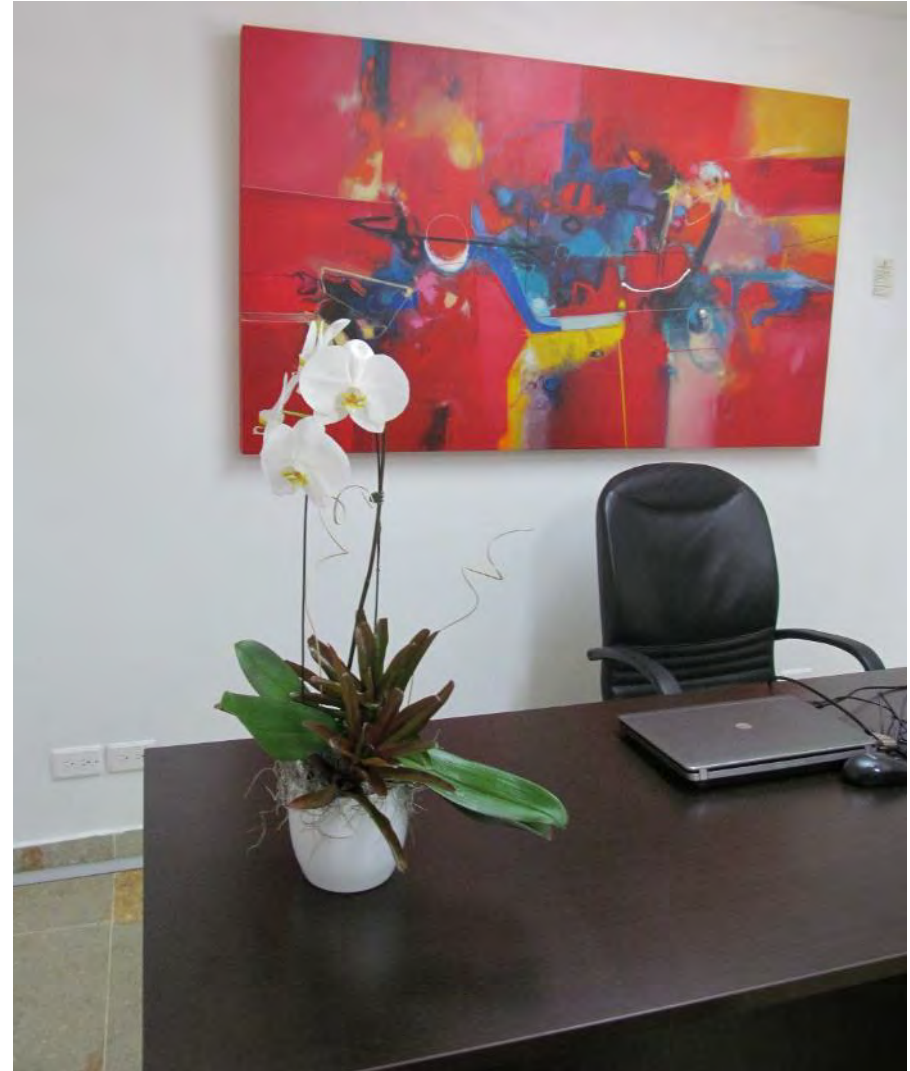


Nuestros Servicios

Plantas de Orquídeas y Regalos a Domicilio



Alquiler de Orquídeas



Accesorios y Asesorías de Cultivo



Flores Cortadas para Arreglos Decorativos



Orquídeas para Coleccionistas





Collect our orchids

Showing 17 of 18 items

Sort by name: A to Z

Select a category



Brassia pumila
\$15.00



Broughtonia sanguinea aurea splash
\$25.00



Bulbophyllum exaltatum
\$18.00



Bulbophyllum medusae
\$14.00

Filter by price



FILTER

Price: \$8 — \$85

Categories

Select a category



Camaridium ochroleucum (Maxillaria camaridii)
\$20.00



Cattleya aelandiae
\$25.00



Cattleya bicolor
\$20.00



Cattleya bowringia
\$25.00



Cattleya dowiana v aurea
\$85.00



Cattleya lueddemanniana
\$25.00



Cattleya luteola
\$20.00



Cattleya maxima
\$20.00

Orquídeas Miniatura



Exportación

- Exposiciones Internacionales



San Francisco 2015

- Envíos Especiales



Preparación y Desinfección

Mercado Masivo

VS

Mercado Especializado



Hibrido de Phalaenopsis



Cattleya Luteola

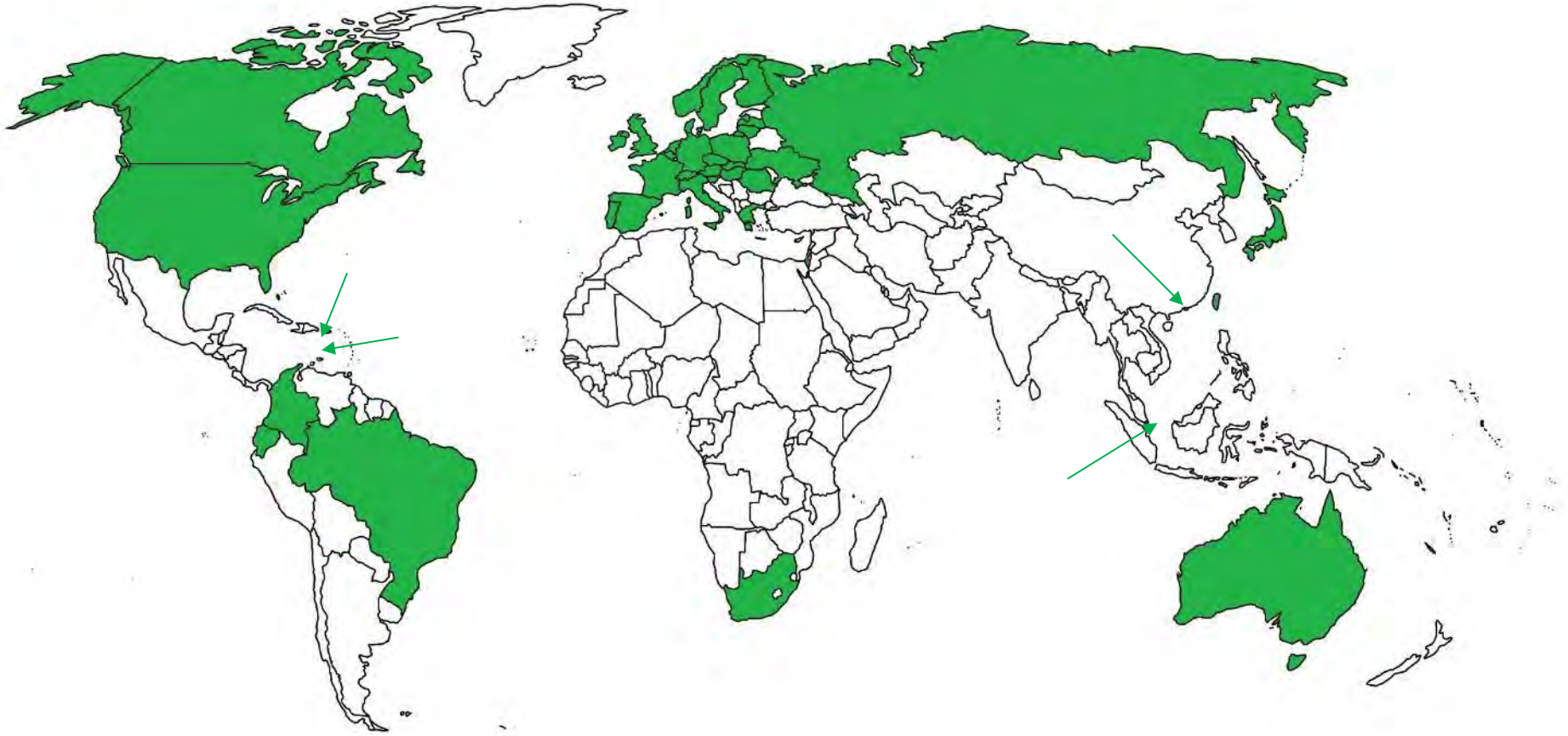
Selección de Plantas



Proceso Postcosecha



¿A donde han llegado nuestras orquídeas?



Exposiciones Internacionales



WOC Miami 2008



San Francisco 2015

Primera Exposición Internacional Quito 1994



Orlando 1997



Orlando 1997



Denver 2004



Budapest 2012



Dresden 2014



Miami 2016



Cali 2015



Miami 2016



Singapur 2011



Singapur 2011



¿Como llegamos a mercados internacionales?

Haciendo Contactos



American Orchid Society
Education. Conservation. Research.



¿Qué puesto ocupa Colombia en la exportación de Orquídeas?

Exportaciones de Orquídeas

1	Netherlands
2	Thailand
3	Taiwan
4	Singapore
5	New Zealand
6	Viet Nam
7	Malaysia
8	Lithuania
9	Korea, Republic of
10	China
11	Italy
12	Germany
13	Kenya
14	Belgium
15	United States of America
16	Spain
17	Portugal
18	Poland
19	Latvia
20	Costa Rica
21	Ecuador

22	Greece
23	South Africa
24	Brunei Darussalam
25	Czech Republic
26	Finland
27	Panama
28	Colombia
29	Denmark
30	Philippines
31	Croatia
32	France
33	Mexico
34	Jamaica
35	Slovakia
36	Canada
37	Japan
38	Austria
39	Russian Federation
40	United Kingdom
41	United Arab Emirates

Fuente: TradeMap

Caso de Éxito: Taiwan



Tecnificación y Economías de Escala



Fabricas de Orquídeas



Fabricas de Orquídeas



Propagación In-vitro





¿Que nos ha permitido triunfar?

Escoger el nicho correcto



Diversidad



orquivalle

Editar perfil

...

323 publicaciones

12,9k seguidores

2.553 seguidos

Orquideas del Valle Colombian orchid producers! +57 3155209853
www.orquivalle.com



Conocimientos Técnicos



Innovación



Servicios Complementarios



Nuestro Equipo



Perseverancia!

¿Como abrir mercados internacionales?

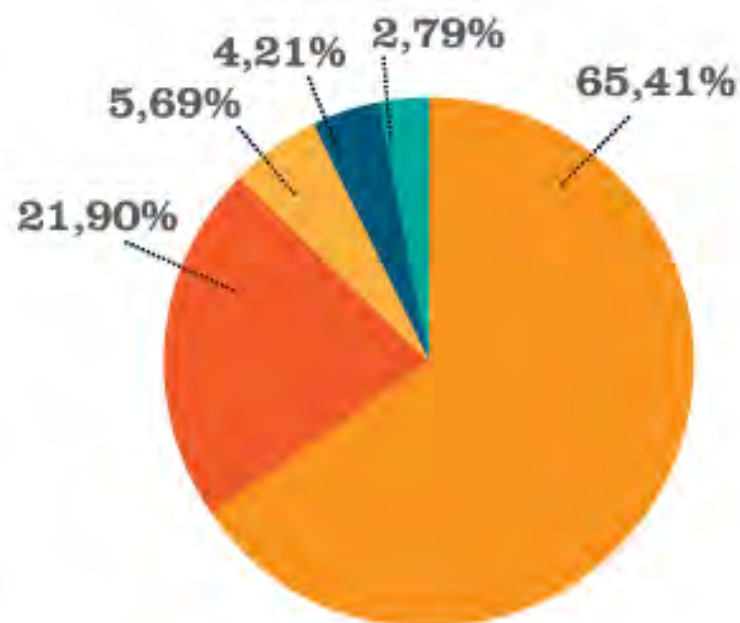


Colombia exporta a la Unión Europea:

(En porcentaje sobre el total, 2011)

Fuente: EUROSTAT y Ministerio de Comercio, Industria y Turismo de Colombia.

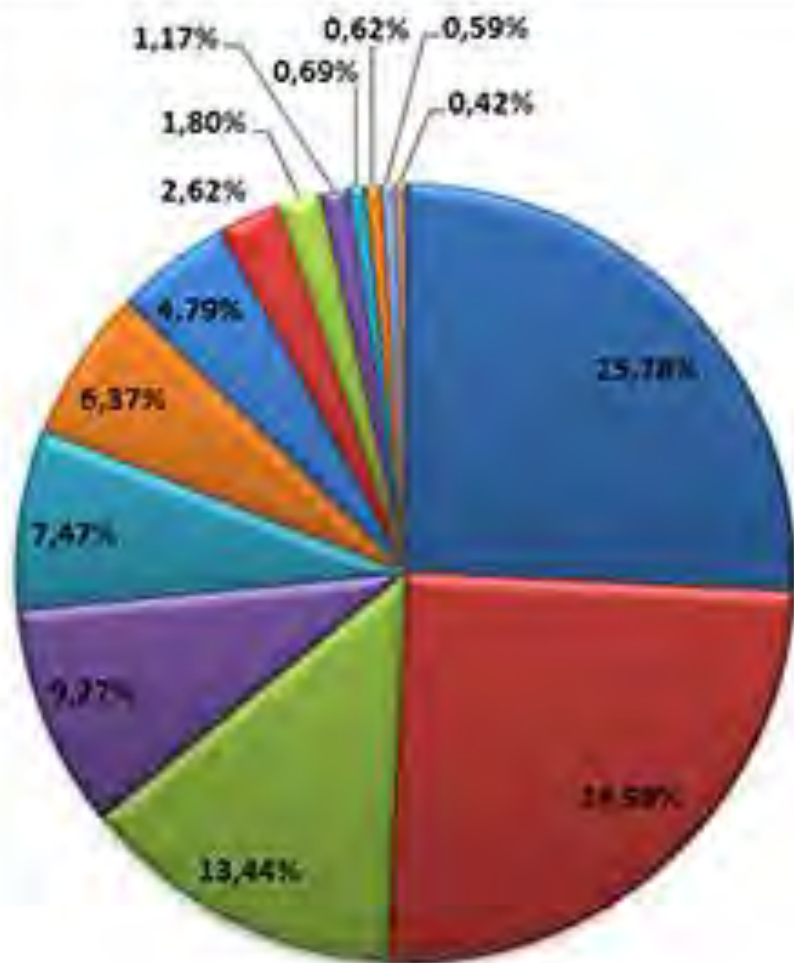
- **Combustibles minerales, lubricantes y productos relacionados:**
5.871 millones \$
- **Alimentos, bebidas y tabaco:**
1.966 millones \$
- **Productos manufacturados:**
511 millones \$
- **Materias primas distintas de los productos alimenticios y combustibles:** 378 millones \$
- **Otros:** 250 millones \$



Total de la exportaciones a la Unión Europea: **8.976 millones \$**

Importaciones de la UE desde Colombia en 2013
Principales Estados Miembros en millones de €
Total UE-28: € 7 675,5 millones

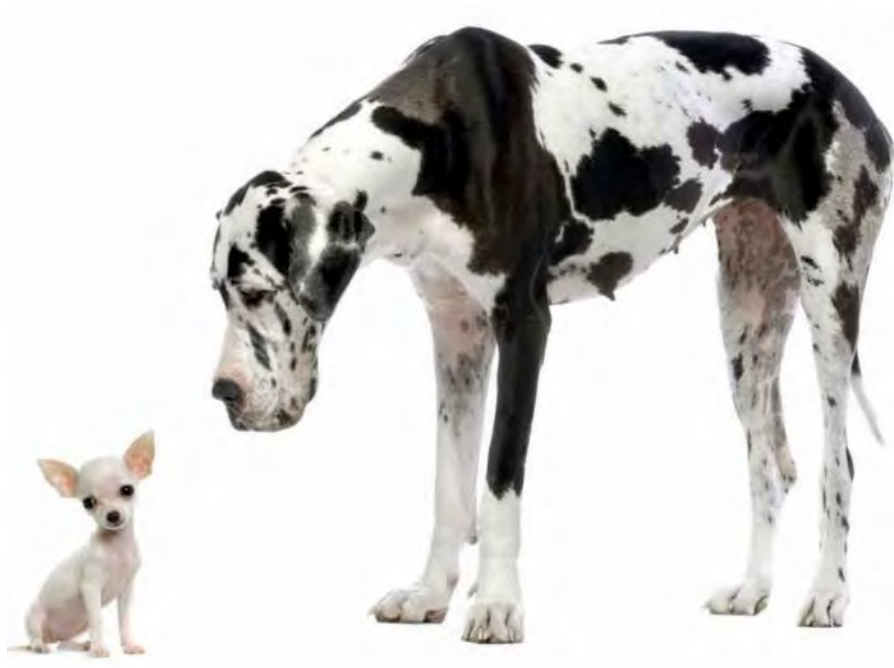
Fuente: EUROSTAT



■ España (€ 1 978,8)	■ Países Bajos (€ 1 917,1)
■ Reino Unido (€ 1 031,5)	■ Alemania (€ 711,7)
■ Italia (€ 573,5)	■ Bélgica (€ 488,7)
■ Francia (€ 367,7)	■ Portugal (€ 201,3)
■ Dinamarca (€ 137,8)	■ Irlanda (€ 89,5)
■ Finlandia (€ 52,7)	■ Suecia (€ 47,4)
■ Croacia (€ 45,5)	■ Otros (€ 31,8)



Matchmaking



Ferias Internacionales



Ferias en Alemania



Anuga



- Octubre, Colonia
- Principal feria internacional del mundo en el sector de alimentos y bebidas
- 6.743 expositores de 97 países
- 154.516 visitantes de 185 países
- Area de exposicion: 284.000 m²
- Frecuencia: cada dos años
- <http://www.anuga.de>



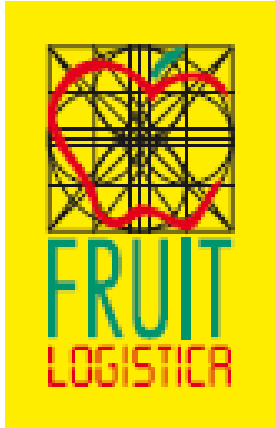
Biofach



- Febrero
- Feria internacional del mundo orgánico
- 2.420 expositores (70% internacionales)
- 40.315 visitantes (41% internacionales de 130 países)
- Area de exposcion: 79.000 m²
- Frecuencia: anual
- <http://www.biofach.de>



Fruit Logistica



- Febrero, Berlín
- Feria internacional para la industria de frutas y verduras
- 2.533 expositores de 68 países
- 2.271 expositores extranjeros
- 56.000 visitantes de 127 países
- Area de exposicion: 109.167 m²
- Frecuencia: anual
- <http://www.fruitlogistica.de>



Cebit



- 🚩 Marzo, Hannover
- 🚩 Feria internacional mas grande del mundo en el área de tecnología digital
- 🚩 4200 expositores
- 🚩 312.000 visitantes de 100 paises
- 🚩 Frecuencia: anual
- 🚩 <http://www.cebit.de>



ISM



- Febrero, Colonia
- Feria internacional de la industria de las golosinas y los confites
- 1.412 expositores de 71 países (82% extranjeros)
- 35.000 visitantes profesionales
- Area de exposicion: 110.000 m²
- Frecuencia: anual
- <http://www.ism-cologne.com>



IMM



- 🚩 Enero, Colonia
- 🚩 Feria internacional enfocada en el diseño de interiores
- 🚩 1.028 Expositores (59% extranjeros de 48 países).
- 🚩 138.000 visitantes (39% extranjeros de 128 países)
- 🚩 Area: 235.000 m²
- 🚩 Frecuencia: Anual
- 🚩 <http://www.imm-cologne.de>



Heimtextil

heimtextil

- Enero, Frankfurt
- Principal feria internacional de textiles para el hogar
- 2.634 expositores de 61 países
- 70.000 visitantes internacionales de 132 países
- Frecuencia: anual
- <http://heimtextil.messefrankfurt.com>



Ambiente 2013

ambiente
Internationale Frankfurter Messe

- Febrero de cada año, Frankfurt
- Principal feria internacional de artículos de decoración y bienes de consumo para el hogar
- 4.543 expositores (75% extranjeros)
- 138.058 visitantes (48% extranjeros)
- Frecuencia: anual
- <http://ambiente.messefrankfurt.com>



Certificaciones





ORQUÍDEAS
DEL VALLE

Los esperamos!



ORQUÍDEAS
DEL VALLE



Almacén Cali – Juanambú / Granada

Calle 10 Norte #9N-31

(+57 2) 667 4943 / (+57) 315 520 9853

www.orquivalle.com



orquivalle



pageorquivalle