



Invest Pacific

Agencia de Promoción de Inversión
en el Pacífico Colombiano

Estrategias de inversión extranjera

Oportunidades para
el desarrollo regional

Mauricio Concha Rivera

Director Ejecutivo (E)

Cali, 5 de octubre de 2023.





+12 AÑOS DE TRABAJO AL SERVICIO DEL VALLE DEL CAUCA



QUIÉNES SOMOS



- Agencia de **promoción de inversión** de Cali y el Valle del Cauca, con+ 12 años.
- Entidad sin ánimo de lucro.
- Trabajamos en **sinergia con el sector público y privado** de la región.



Conectamos a los inversionistas con una **diversa red de aportantes y aliados**, ofreciendo servicios y productos a la medida de sus necesidades operativas.



Prestamos servicios de **Soft-landing** a potenciales inversionistas **sin costo** alguno y de manera **confidencial**.



Ofrecemos servicios de **aftercare** para **inversionistas establecidos**.

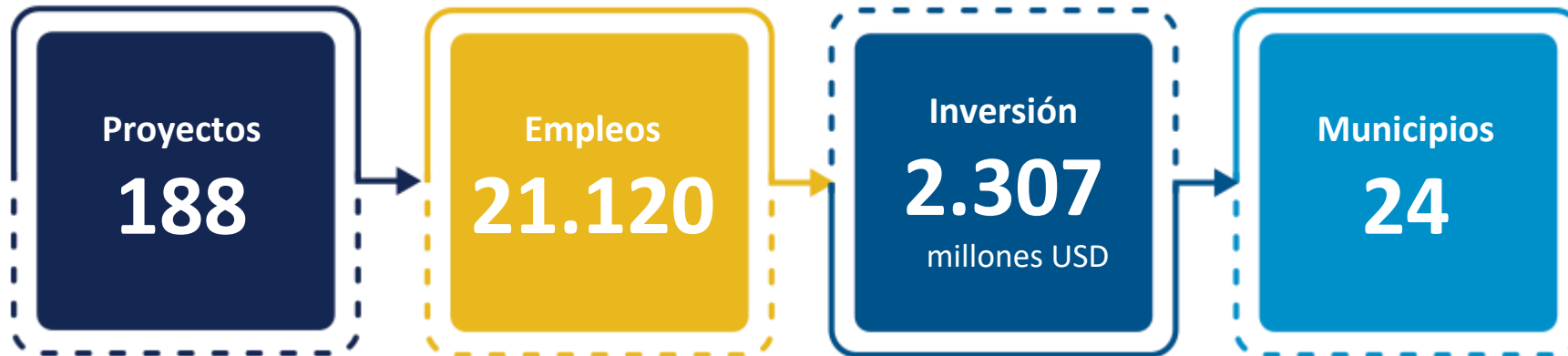


Impulsamos la inversión extranjera desde tres Gerencias:

- **Servicios**
- **Agroindustria, Logística, Energías Renovables**
- **Manufacturas**

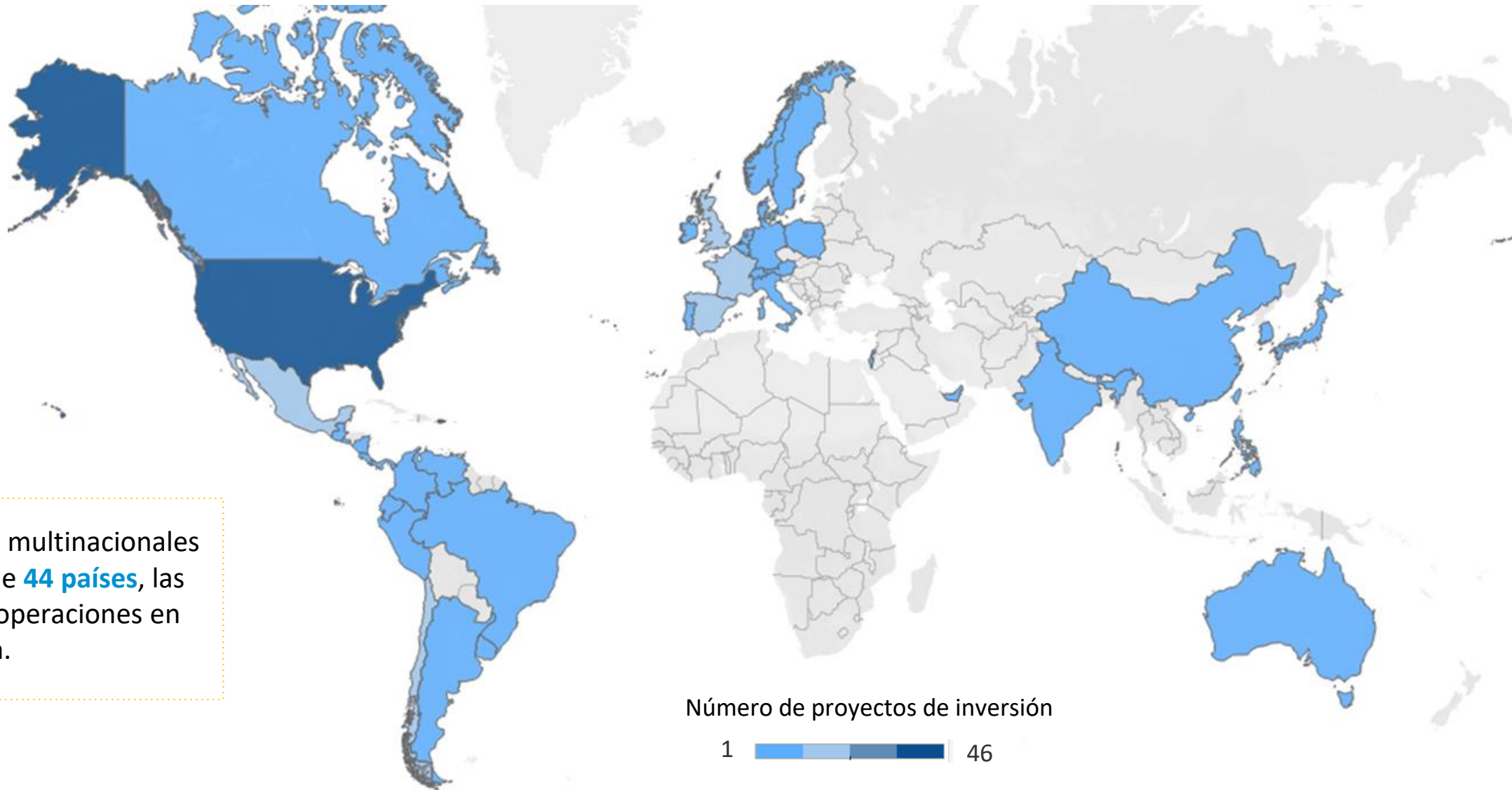
> + 12 AÑOS AL SERVICIO DE LA REGIÓN

Invest Pacific ha apoyado el establecimiento de **188** proyectos de inversión en la región:



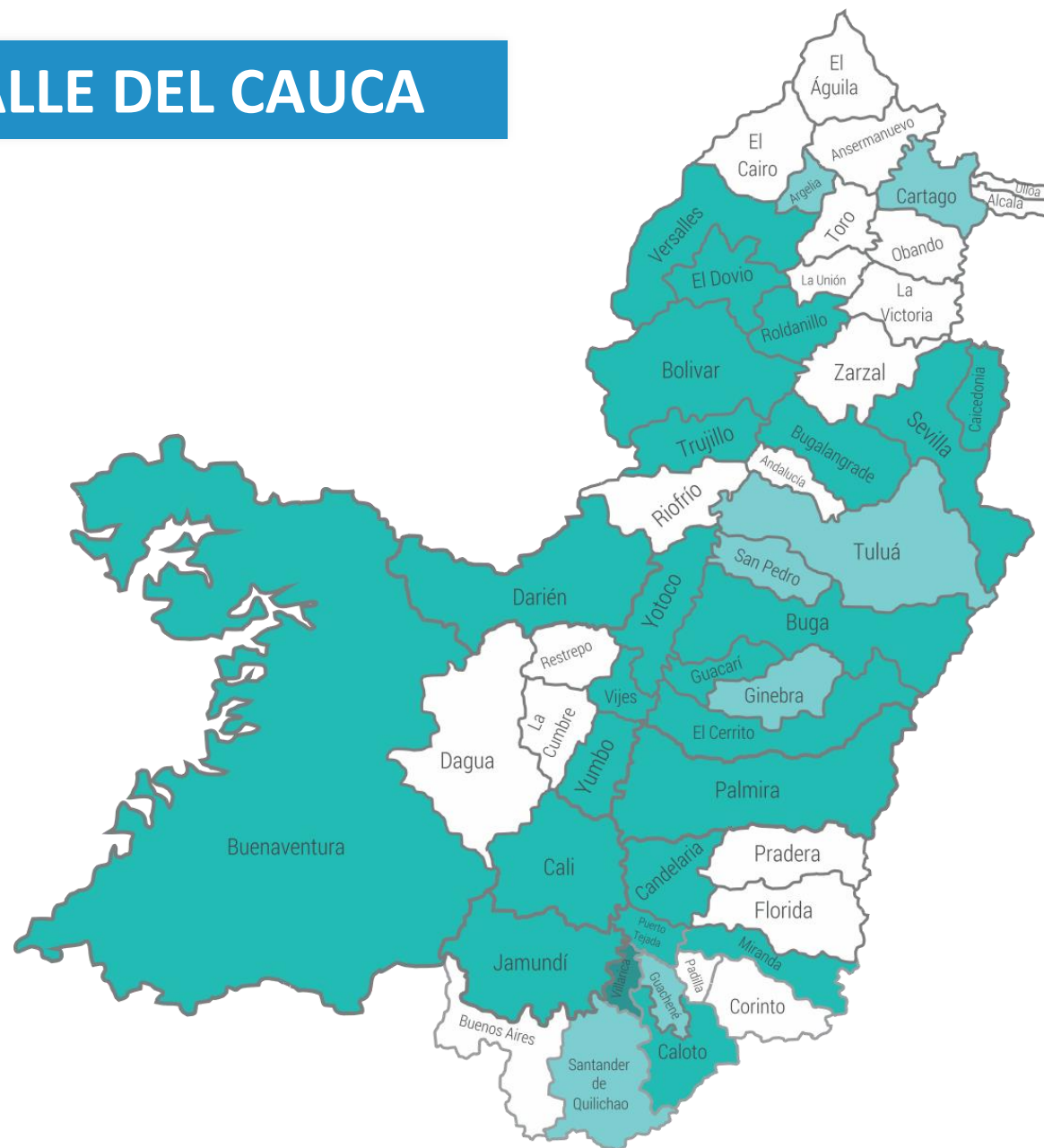
➤ PROCEDENCIA DE LA INVERSIÓN

Contamos con multinacionales procedentes de **44 países**, las cuales tienen operaciones en nuestra región.



DESTINOS DE LA IED EN EL VALLE DEL CAUCA

Son **31** los municipios del Valle geográfico del río Cauca donde se han establecido las más de 200 multinacionales que hoy están operando en nuestro territorio.



PROGRAMA DE SERVICIOS COMPLEMENTARIOS

Apoyo a empresas extranjeras que están en proceso de establecimiento en la región



Invest Pacific ofrece **servicios sin costo a empresas de capital extranjero** para el proceso de establecimiento de sus operaciones en la región.



Acompañamos a las multinacionales en la **conexión y relacionamiento** con el tejido empresarial del territorio.



Identificamos y recomendamos **empresas locales** con productos y servicios que **respondan a las demandas** de las compañías de capital extranjero.



Ponemos a disposición de las empresas una **red de compañías y entidades locales de alta reputación** y amplia experiencia en el mercado.

An aerial photograph of a busy port. A large container ship, the 'YM EXCELLENCE' by Yang Ming, is docked at a pier. The ship's deck is covered with stacks of colorful shipping containers. Several large red gantry cranes are positioned along the pier, with one crane's arm extending over the ship. The sky is blue with some clouds. The text 'COLOMBIA, VALLE DEL CAUCA Y CALI' is overlaid in white on the right side of the image. The logo for 'Invest Pacific' is in the bottom right corner.

COLOMBIA, VALLE DEL CAUCA Y CALI

COLOMBIA EN EL MUNDO



Colombia ocupa la posición **41** entre las economías más grandes del mundo y la **4^{ta}** en Latinoamérica (Banco Mundial).



El PIB de Colombia creció **7,3%** en **2022**, más del doble del crecimiento promedio de América Latina de 3,6% (FMI).



Población de **+50 millones**. **3^{er}** país más poblado de Latinoamérica (Banco Mundial).



Colombia es un **país de regiones con acceso a los océanos Pacífico y Atlántico**.



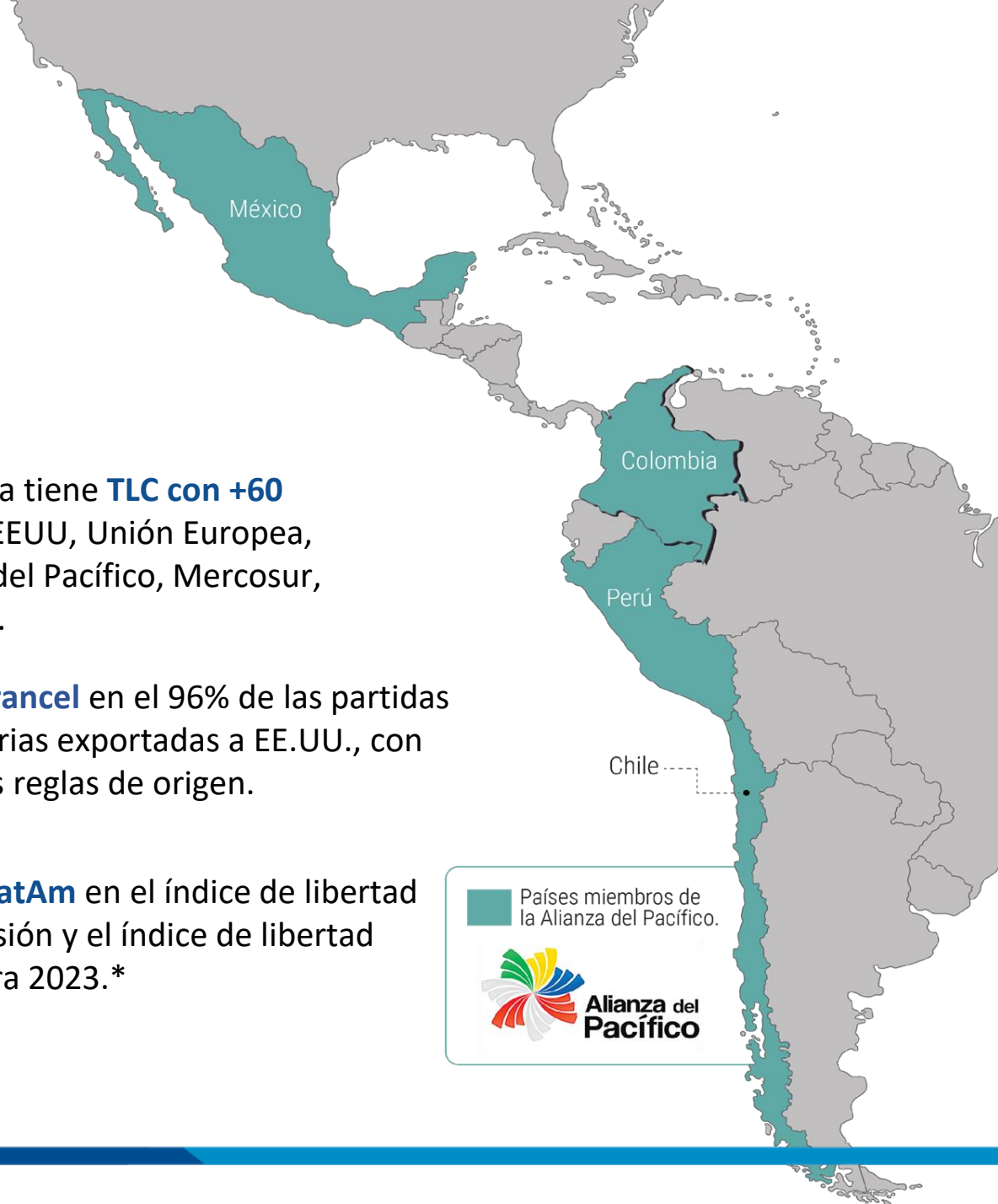
Colombia tiene **TLC con +60 países**: EEUU, Unión Europea, Alianza del Pacífico, Mercosur, Caricom.



0% de arancel en el 96% de las partidas arancelarias exportadas a EE.UU., con cómodas reglas de origen.



1^{ero} en LatAm en el índice de libertad de inversión y el índice de libertad financiera 2023.*



UNA MIRADA AL VALLE DEL CAUCA



Aporta el **10% del PIB Colombiano**, con un **crecimiento de 8,1%** ¹ en 2022.



Con solo 1,9% del territorio nacional, **concentra el 18% de la industria nacional** y el 22% en Agroindustria³.



Tiene el **principal puerto de Colombia en el Océano Pacífico** que moviliza el 44,6% del comercio exterior⁴.



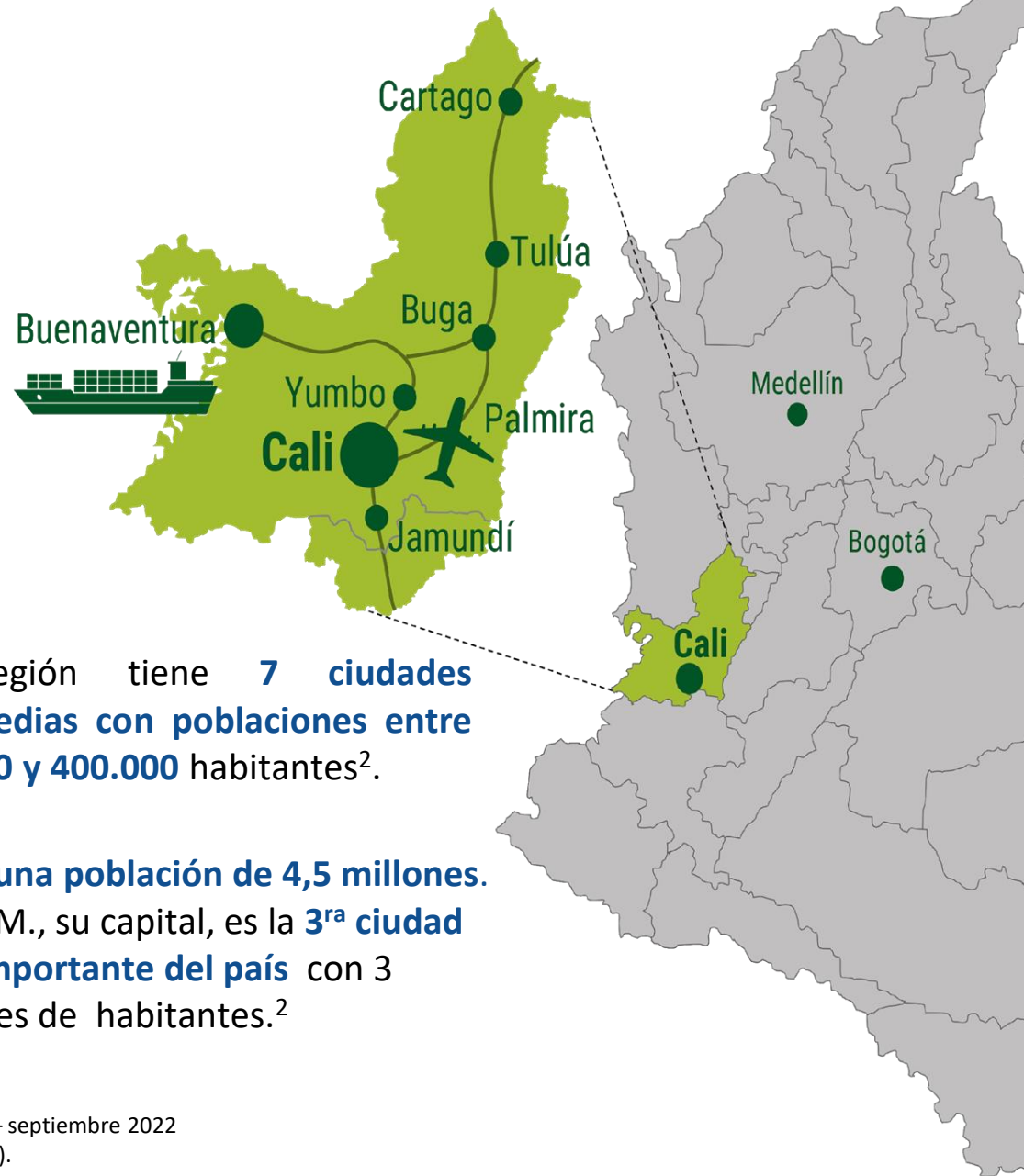
Tiene la **economía más sofisticada y diversificada del país**. Origen del **12% de los bienes no mineros del país**⁵.



La Región tiene **7 ciudades intermedias con poblaciones entre 100.000 y 400.000 habitantes**².



Tiene una **población de 4,5 millones**. Cali A.M., su capital, es la **3^{ra} ciudad más importante del país** con 3 millones de habitantes.²



1. IMAE (Cuarto trimestre, 2022).

2. DANE (Proyecciones Censales, 2018-2035).

3. DANE (Encuesta Anual Manufacturera, 2021).

4. Excluyendo bienes minero-energéticos. Enero – septiembre 2022

(Superintendencia de Puertos y Transporte, 2022).

CALI, CAPITAL DEL VALLE DEL CAUCA

La Sucursal del Cielo tiene el menor costo de vida entre las grandes ciudades de Latam¹

Índice de Costo de Vida 2022¹



El costo de vida promedio en Cali es el **3 más bajo de América Latina**



Photo: Diego Sinisterra

Sede de la mejor universidad de Colombia³



2 de los 10 mejores hospitales de Latinoamérica están en Cali².

#4



#7



+110 Km. de ciclorutas atraviesan la ciudad.



Costo promedio de alquiler de vivienda más bajo de América⁴

Capital Deportiva de América

17 instalaciones deportivas,
4 campos de golf.



(Aces Europa - 2019)

Mejor Destino Cultural de Sudamérica



(World Travel Awards, 2019).

Colombia BirdFair:

Feria Internacional de Avistamiento de Aves.



Capital Mundial de la Salsa

+15 Festivales Internacionales
Feria de Cali y Mundial de Salsa



Fuente: 1. Expatisitan (Living Cost Index, 2022). 2. América Economía Magazine (2021). 3. Times Higher Education (THE, 2023). 4. Numbeo.



PROPUESTA DE VALOR DEL VALLE DEL CAUCA



UBICACIÓN ESTRATÉGICA INTERNACIONAL



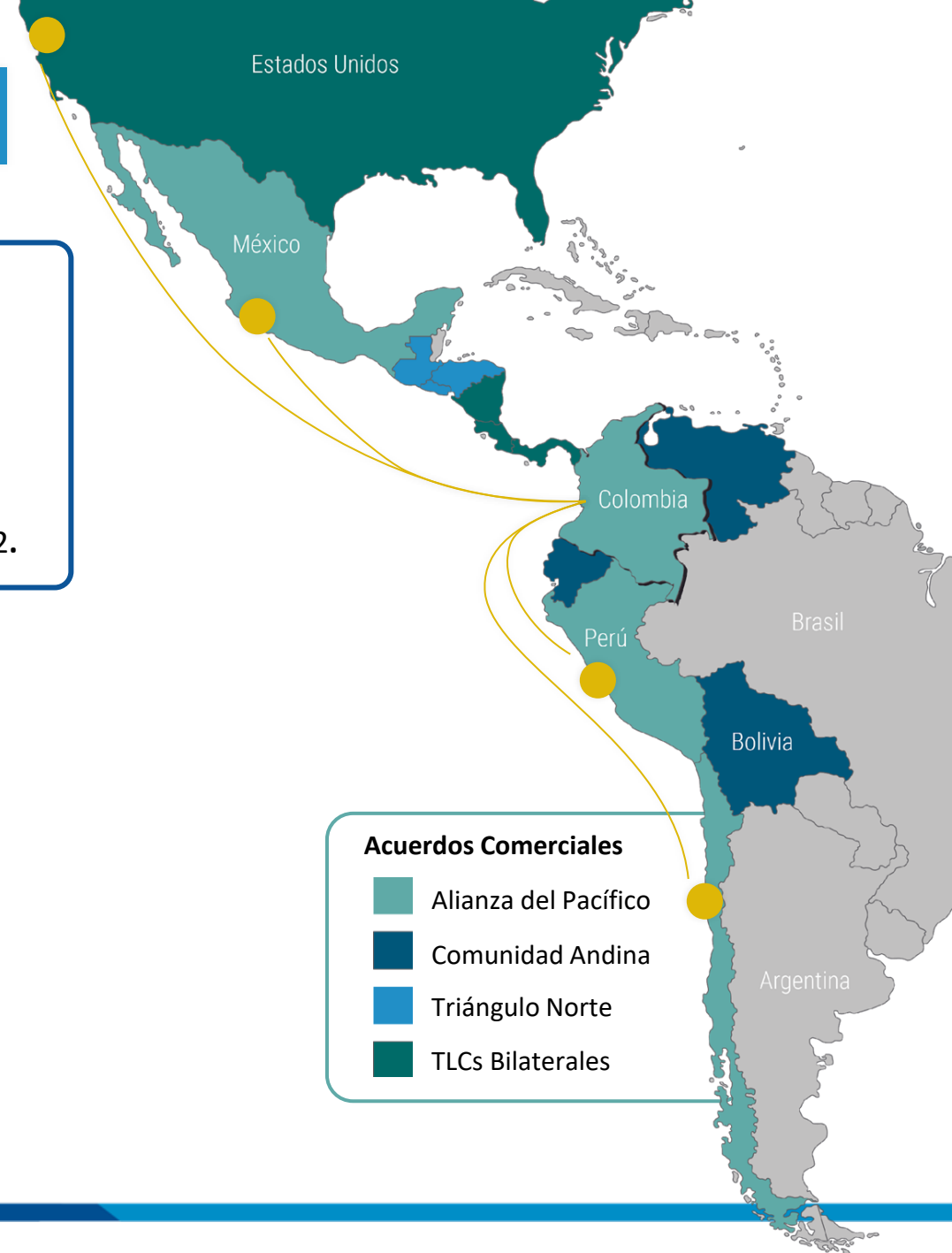
El Valle del Cauca tiene la **mejor ubicación para atender** los mercados de la costa Pacífica de América (**Chile, Perú, Ecuador, México y Estados Unidos**)



Alianza del Pacífico & Comunidad Andina:

- +264 millones de consumidores.
- PIB per cápita (ppa) USD \$17,572.

Desde Buenaventura a	Días
Long Beach, California	18
Miami, Florida	20
Valparaíso, Chile	14
Callao, Perú	3
Santos, Brasil	32
Manzanillo, México	12
Desde Asia- Pacífico a Buenaventura	Días
Shanghái, China	33
Busan, Corea	27
Yokohama, Japón	29



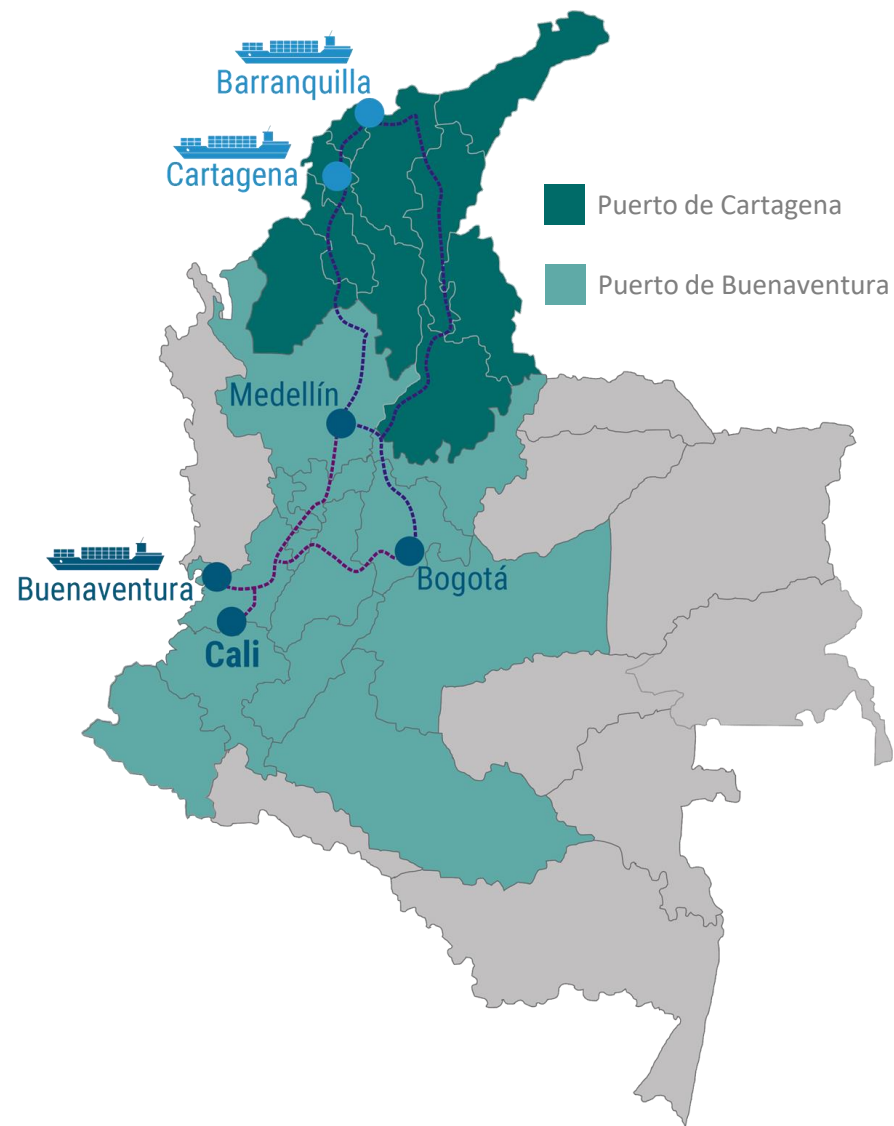
Fuente: ONE, MAERSK, MSC, CMA CGM (2023) ;FMI (Economic Outlook, 2022).

CENTRO DE DISTRIBUCIÓN NACIONAL

El Valle del Cauca tiene la mejor ubicación para **atender el mercado interno en Colombia**

El “Triángulo de Oro” de Colombia representa:

- 75% del mercado interno.
- 66% de la población.



Ciudad	Población	Costo de Movilización de carga (USD)*		
		Buenaventura	Cartagena	Ahorro
Cali	3.037.465	\$ 180	\$ 1.077	83%
Pereira	749.313	\$ 281	\$ 875	68%
Medellín	4.247.875	\$ 538	\$ 676	20%
Bogotá	7.968.095	\$ 588	\$ 952	38%
Bucaramanga	1.303.540	\$ 861	\$ 593	-45%
Barranquilla	2.291.114	\$ 1.189	\$ 127	-838%
Cartagena	1.166.210	\$ 1.122	-	-

Tasa de cambio promedio 2022: 1 USD = COP\$4.255,44.

Fuente: Ministerio de Transporte (SiceTac, 2023). DANE (Cuentas Nacionales, 2020; Proyecciones Censales, 2018-2030). *No se incluyen tiempos de espera.

▶ PLATAFORMA EXPORTADORA

▶ El Puerto de Buenaventura



Mueve el **44,6%** del Comercio Exterior de Colombia (no minero-energético)

Foto: Sociedad Puerto Industrial Aguadulce.

Puerto más cercano a Bogotá y Medellín

3 terminales portuarias especializadas en transporte de contenedores que mueven 18 millones de toneladas de carga al año.



2 terminales portuarias especializadas en transporte de carga general y a granel que mueven 2 millones de toneladas de carga al año.



▶ Red de Autopistas



Foto: Juan Carlos Mosquera.

Autopistas de primer nivel que conectan a Buenaventura con toda Colombia

▶ Aeropuerto Internacional de Cali



Collective Space Architects - Image

+30 vuelos diarios Cali – Bogotá. Y 70 vuelos semanales a 11 destinos Internacionales



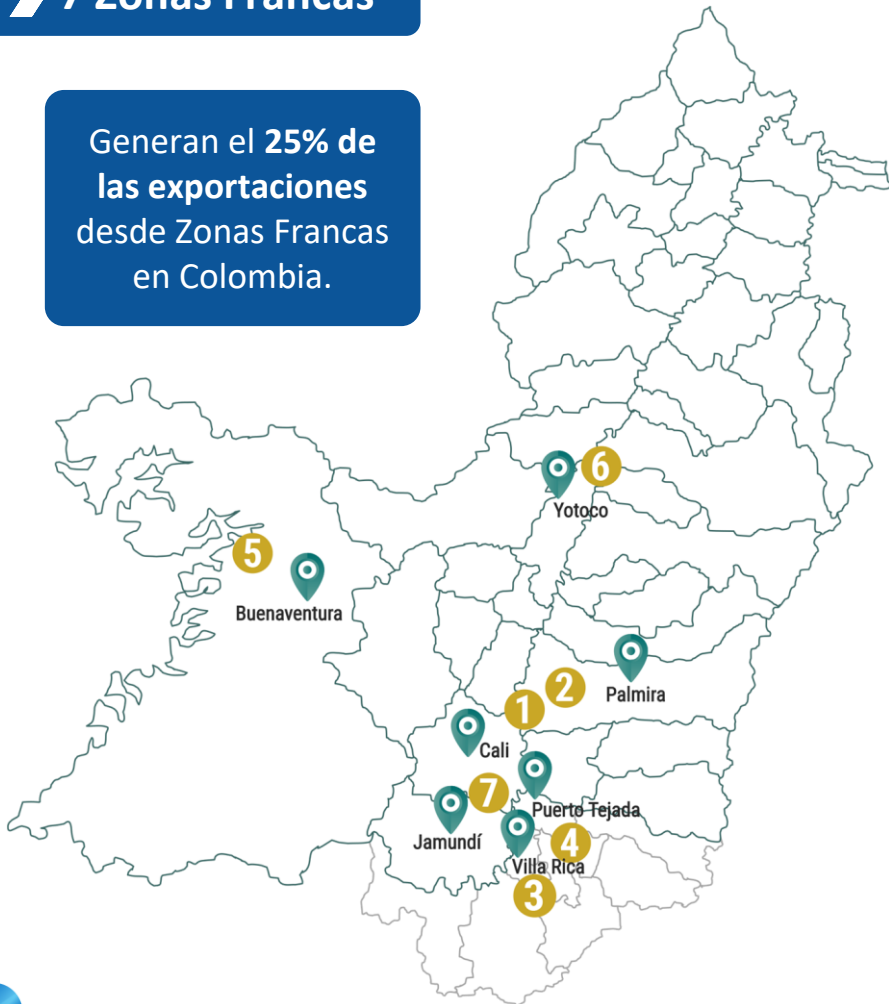
Destinos Internacionales Directos a:

- Miami
- Ciudad de Panamá
- Santiago de Chile
- Cancún
- Antofagasta Chile
- Nueva York
- Madrid
- Fort Lauderdale
- Lima
- Balboa
- Santo Domingo

ZONAS FRANCAS – UBICACIÓN IDEAL PARA LA INDUSTRIA

7 Zonas Francas

Generan el **25% de las exportaciones** desde Zonas Francas en Colombia.



	Zona Franca - ZF	Ubicación	Tamaño(Ha)	Distancia al Puerto
1	Zona Franca del Pacífico	Palmira	70 Ha	136 km
2	Zona Franca Palmaseca	Palmira	55 Ha	138 Km
3	Zona Franca Parque Sur	Villa Rica	93 Ha	156 Km
4	Zona Franca del Cauca	Puerto Tejada	131 Ha	149 Km
5	Zona Franca CELPA	Buenaventura	35 Ha	7 Km
6	Zona Franca CLIP	Yotoco	31 Ha	103 Km
7	Zonamérica	Cali	38 Ha	-

Beneficios Tributarios y Arancelarios

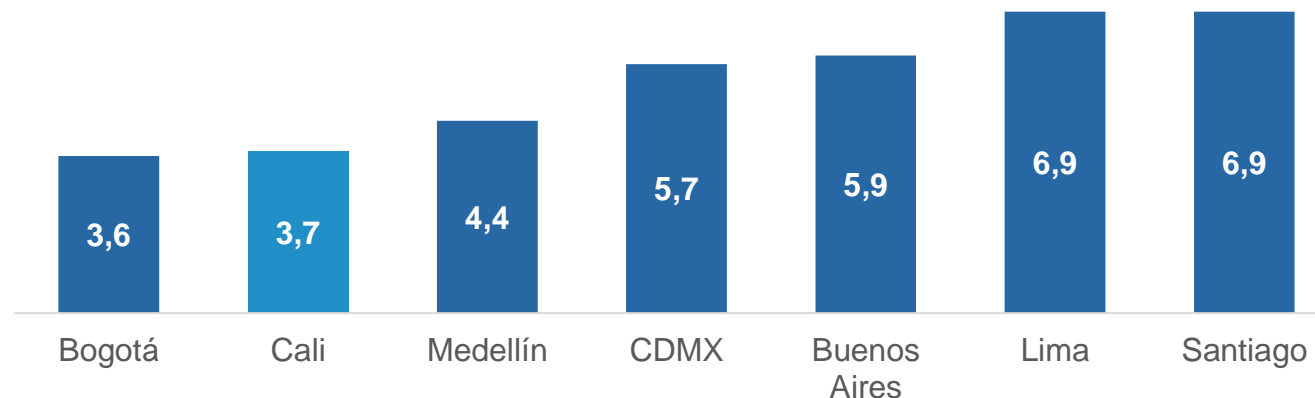
- **20% de impuesto de renta en la Zona Franca** comparado con el 35% a nivel nacional (sobre utilidades por exportaciones)
- **No pago de aranceles e IVA** en bienes y servicios mientras estén en la Zona Franca.
- Posibilidad de **nacionalizar las materias primas o el producto final** cuando los bienes van a ser vendidos en Colombia.
- Compras hechas fuera de la Zona Franca dentro del marco de las actividades corporativas están **exentas de IVA**.
- Los bienes producidos en la Zona Franca adquieren origen colombiano y se benefician de los **Tratados de Libre Comercio de Colombia**.

Fuente: DANE (Exportaciones de Zonas Francas en Colombia, 2022).

COSTOS OPERATIVOS – INMOBILIARIO

- Precio promedio de renta de bodegas (USD\$) por M² en las principales ciudades de América Latina (2022)

Cali ofrece **costos más competitivos. En promedio 36% más barato** que los principales nodos industriales de América Latina*.



- Precio de venta de bodegas y terrenos por metro cuadrado en el área metropolitana de Cali (\$USD/m²)

Costo promedio por metro cuadrado m² de bodegas a la venta en parques industriales USD\$550

Costo promedio por metro cuadrado m² de terrenos a la venta en parques industriales USD\$100



COSTOS OPERATIVOS – ENERGÍA, GAS Y AGUA

ENERGÍA

Nivel de Voltaje			Costo kV
Uso Comercial	Nivel 1	<1 kV	\$0,166
	Nivel 2	1 kV - 30 kV	\$0,152
Uso Industrial	Nivel 3	30 kV - 57.5 kV	\$0,133
	Nivel 4	57.5 kV - 220 kV	\$0,115

- En el mercado no regulado (consumo superior a 57,500 KWh) **el precio se puede negociar hasta un 14,3% menos del costo promedio.**
- **La región tiene la tercera mejor calidad y confiabilidad en el servicio de energía eléctrica en Colombia.**

GAS NATURAL

Rango de Consumo		Costo M ³	
Industrial Manufactura	Rango 1	0 M ³ - 5,000 M ³	\$ 0,569
	Rango 2	5,0001 M ³ – 15,000 M ³	\$ 0,567
	Rango 3	15,001 M ³ - 30,000 M ³	\$ 0,552
	Rango 4	30,001 M ³ - 40,000 M ³	\$ 0,549
	Rango 5	40,001 M ³ - 50,000 M ³	\$ 0,547
	Rango 6	50,001 M ³ - 75,000 M ³	\$ 0,545

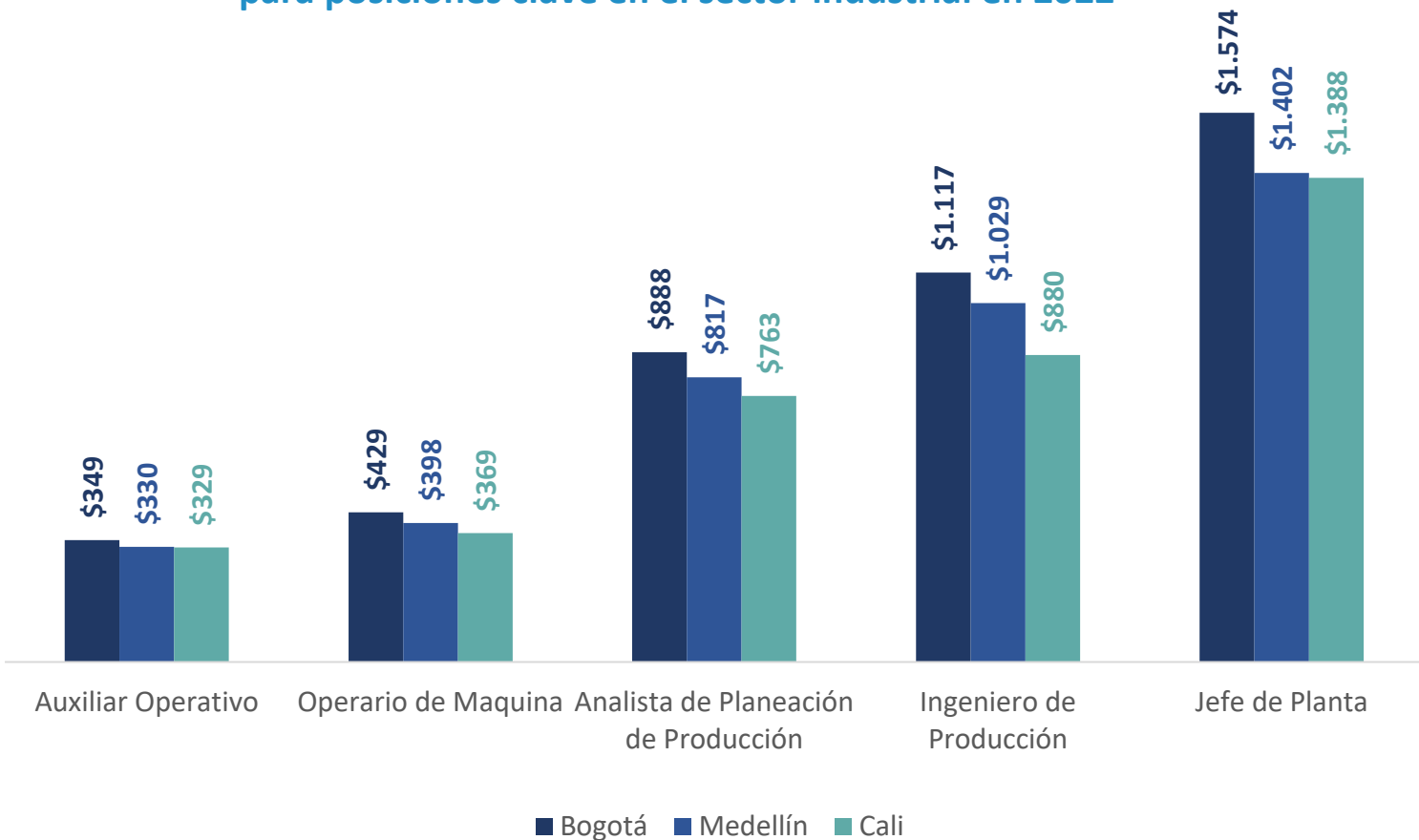
- En el mercado no regulado (consumo superior a 75,000 M3) **la tarifa se puede negociar a un 57% menos del costo promedio.**

AGUA

- El Valle del Cauca tiene uno de los **principales acuíferos del país** y abundante disponibilidad de aguas subterráneas y su explotación es inferior muy inferior a la recarga anual por lo cual se encuentra en equilibrio.
- **Precio \$0.3/m3**
- Agua de pozo a solo 10 metros de profundidad con caudal entre 80 y 100 litros por segundo (Lt/seg).

COSTOS OPERATIVOS – SALARIOS EN POSICIONES CLAVES EN LA INDUSTRIA

Salario promedio mensual (\$USD) en las principales ciudades en Colombia para posiciones clave en el sector industrial en 2022



- Cali tiene **salarios hasta 13% más competitivos** que Bogotá, y de hasta **6% más competitivos** que Medellín.
- El **costo de vida promedio** en Cali es 9% más bajo que en Bogotá y 8% más bajo que en Medellín.
- Salario Mínimo Mensual - **USD \$273**
- El **costo laboral*** en Colombia es variable dependiendo de los rangos salariales.

Rango Salarial USD	Porcentaje adicional por pagar*
\$273 - \$546	45%-66%
\$547 - \$4.094	38%-52%
\$4.095	24%

*Costo Laboral incluye: vacaciones, cesantías, intereses de cesantías, primas, seguridad social, parafiscales y subsidio de transporte (para salarios inferiores a dos salarios mínimos).

DISPONIBILIDAD DE TALENTO HUMANO



33 Instituciones de Educación Superior en la región.

- **18 Universidades.**
- **64% de la población es menor de 40 años**

+175.000 Graduados en 2017-2021



- **38% en niveles técnicos** (roles operativos).
- **45% profesionales** (en nivel de pregrado - *licenciatura*).
- **+31.000 especialistas** (en nivel de especialización y maestría).



Servicio Nacional de Aprendizaje en profesiones técnicas y tecnológicas

- Gradúa **+9,000 alumnos** en la región, en campos relacionados a la industria (Operarios).

Flujo de graduados en áreas relacionadas a la industria 2017-2021

Áreas de conocimiento	Graduados	Participación
Ingeniería Industrial y áreas relacionadas	8.974	38%
Ingeniería Sanitaria y Ambiental	3.717	16%
Ingeniería Mecánica	3.582	15%
Ingeniería Electrónica	2.481	11%
Ingeniería Eléctrica	1.720	7%
Química e Ingeniería Química	1.513	6%
Ingeniería de Alimentos	767	3%
Ingeniería Metalúrgica y de Minería	494	2%
Biología e Ingeniería Biomédica	354	1%
Total afines de la industria	23.602	100%

La Región cuenta con +180.000 habitantes con dominio del inglés



Y cuenta con **varias iniciativas** para continuar fortaleciéndolo.

TEJIDO EMPRESARIAL DE TALLA MUNDIAL

+200 multinacionales de diferentes sectores establecidas en la región. Estas empresas contribuyen aproximadamente con el 40% de las exportaciones de la región y al menos el 20% del PIB regional.

Europa



Norteamérica



América Latina



Asia-Pacífico



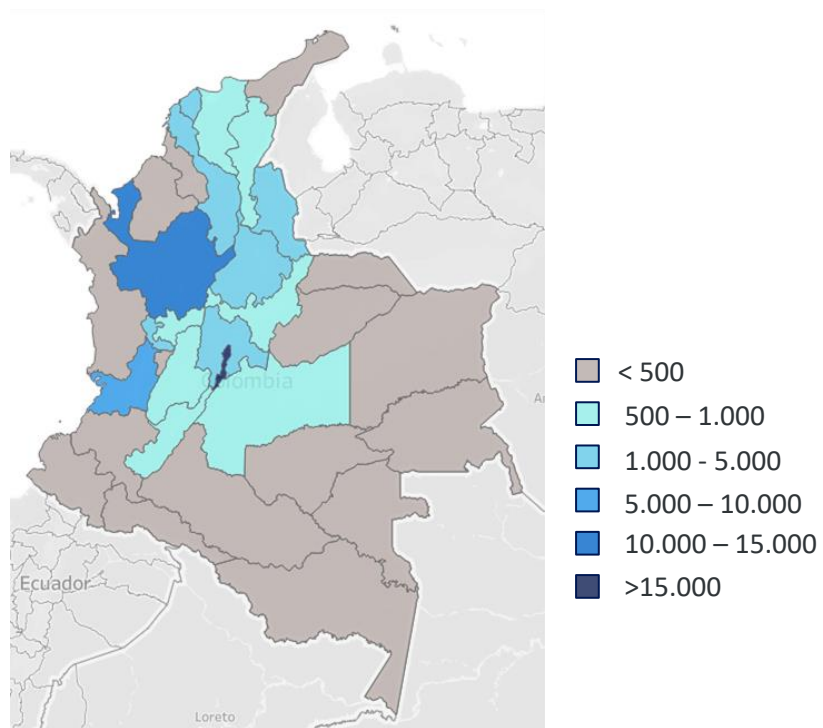


NEARSHORING Y RELOCALIZACIÓN NACIONAL: OPORTUNIDAD REGIONAL



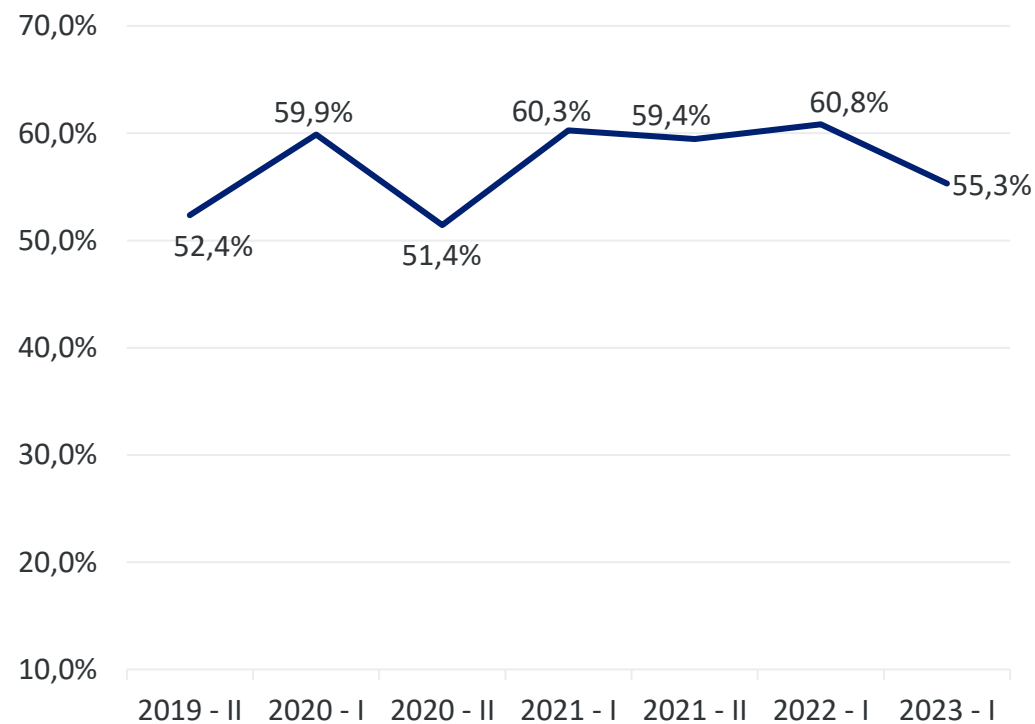
RELOCALIZACIÓN INDUSTRIAL NACIONAL

Tejido empresarial manufacturero por departamento 2021



Exportaciones totales USD 40,5 mil millones
Manufactureras: 37%*

Porcentaje de empresas en Colombia que no están interesadas en exportar o consideran que el mercado nacional es suficiente



➤ CASO DE NEGOCIO: PUERTO DE BUENAVENTURA

Metodología:

135

Empresas que exportaron o importaron Cundinamarca-Buenaventura 2021

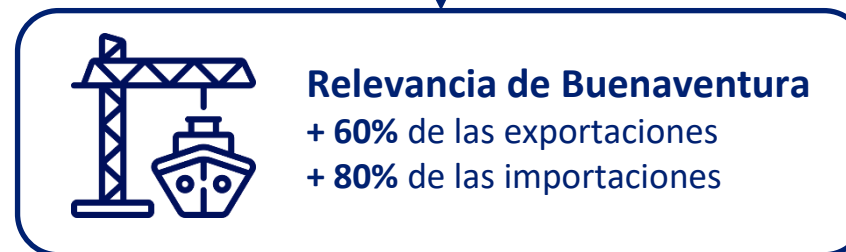
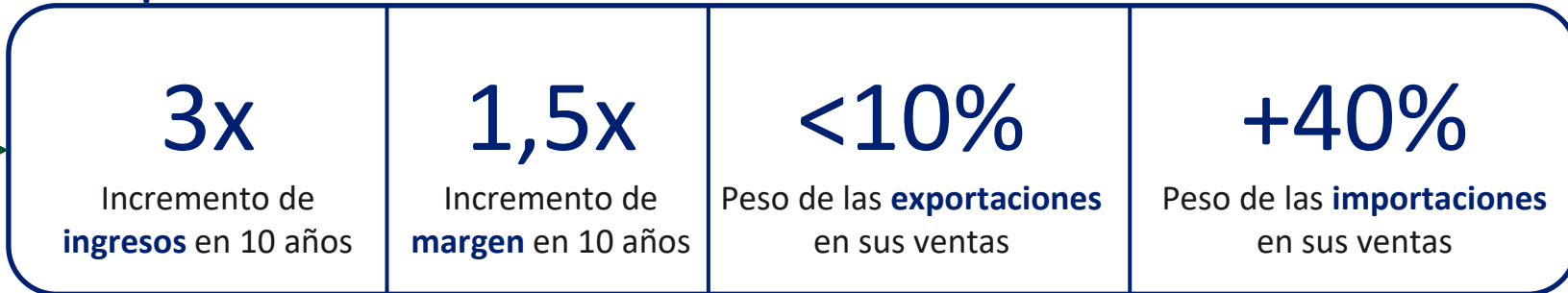
45

Priorizadas

Monto total, Relevancia del puerto, Incremento en el uso del puerto y Pertinencia sectorial

1 empresa manufacturera
De productos de aseo y cuidado médico

La empresa:



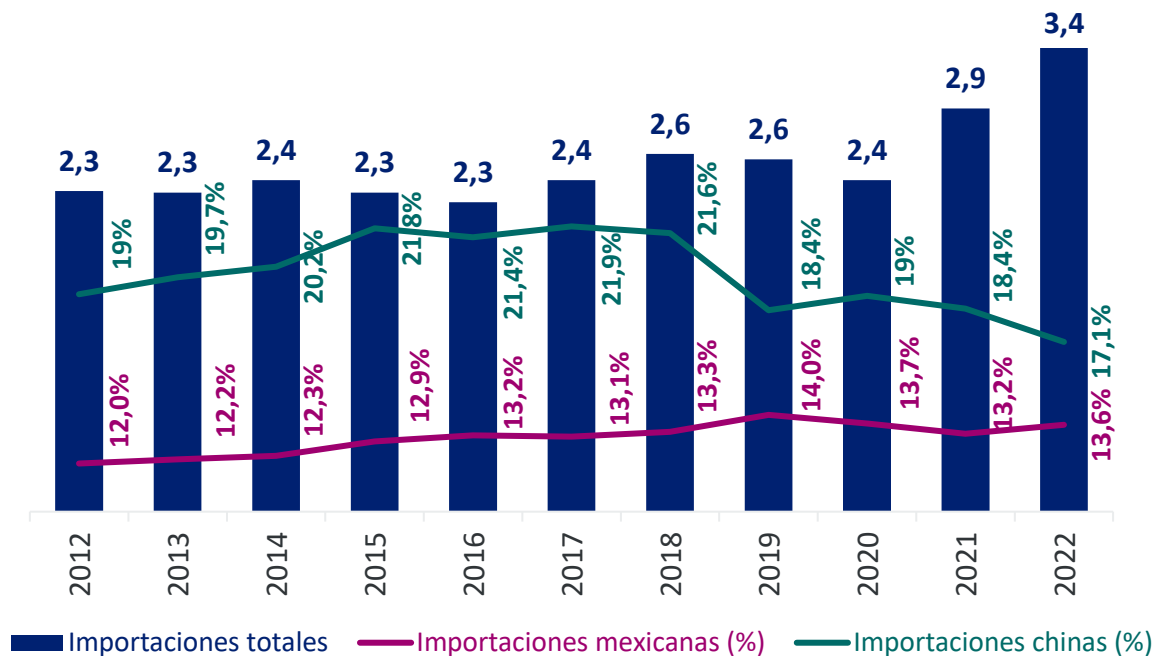
Caso de negocio:



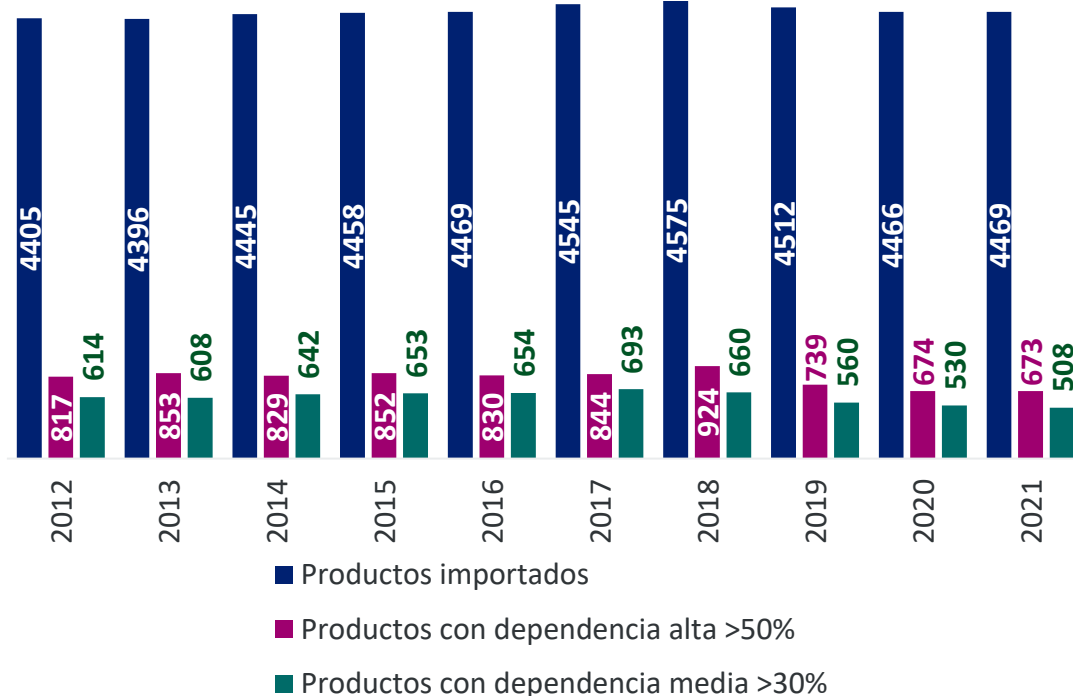
¿Cuánto aumentarían sus exportaciones si tuviera operaciones en el Valle del Cauca?

NEARSHORING IMPORTACIONES EE.UU. - CHINA

Valor de las importaciones estadounidenses (USD Trillones) 2012-2021



Número de partidas arancelarias importadas por Estados Unidos desde China 2012-2021



144 productos dejaron de tener una dependencia alta (21%)

106 productos dejaron de tener una dependencia media (20%)

SECTORES PRIORIZADOS - NEARSHORING

Confecciones y calzado

Importaciones de EE.UU. USD 12,4 mil millones
Dependencia estadounidense de China 57%
Exportaciones del Valle a EE.UU. USD 11,3 millones dólares

Fabricación de muebles

Importaciones de EE.UU. USD 6,7 mil millones
Dependencia estadounidense de China 46%
Exportaciones del Valle a EE.UU. USD 6,2 millones dólares

Vidrios y derivados

Importaciones de EE.UU. USD 976 millones
Dependencia estadounidense de China 72%
Exportaciones del Valle a EE.UU. USD 3,9 millones dólares

Fabricación de artículos de papel y cartón

Importaciones de EE.UU. USD 1,4 mil millones
Dependencia estadounidense de China 42%
Exportaciones del Valle a EE.UU. USD 2,9 millones dólares

Farmacéutica e insumos

Importaciones de EE.UU. USD 1,3 mil millones
Dependencia estadounidense de China 56%
Exportaciones del Valle a EE.UU. USD 633 mil dólares

Recipientes plásticos

Importaciones de EE.UU. USD 3,8 mil millones
Dependencia estadounidense de China 79%
Exportaciones del Valle a EE.UU. USD 3,2 mil dólares

Equipos eléctricos de iluminación

Importaciones de EE.UU. USD 8,2 mil millones
Dependencia estadounidense de China 52%
Exportaciones del Valle a EE.UU. USD 0





MULTIPLICADORES DE NUESTRO ENTORNO DE NEGOCIOS



➤ INICIATIVA PARA LOGRAR MÁS EMBAJADORES REGIONALES

Comunidad de diáspora en LinkedIn:

¿Quiénes pueden integrar 'Red Valle'?

Todos aquellos profesionales vallecaucanos de corazón, que estén ubicados en cualquier rincón del mundo, que quieran ser multiplicadores de las buenas noticias del Valle del Cauca, así como contribuir con sus ideas, experiencia, contactos y conocimientos para el desarrollo de nuestra región.



Red Valle
Profesionales en el exterior
activos por la región

**CONSTRUYENDO
REGIÓN**

Únete a la red de **profesionales vallecaucanos** en el exterior.

Hazte miembro en **LinkedIn:**





Invest Pacific

Agencia de Promoción de Inversión
en el Pacífico Colombiano

¡Somos un territorio que lo tiene todo para los negocios!

Mauricio Concha Rivera

Director Ejecutivo (E)

mconcha@investpacific.org



investpacific.org



[investpacific](https://www.linkedin.com/company/investpacific)



[@investpacific](https://twitter.com/investpacific)



[investpacific](https://www.facebook.com/investpacific)



[investpacificagency](https://www.youtube.com/channel/UC...)