

 **FUNDACIÓN  
VALLE DEL LILI**  
*Excelencia en Salud al servicio de la comunidad*

Fundación Valle de Lili un referente  
internacional en salud



**4** TO PUESTO  
EN AMÉRICA  
LATINA 2019

**América  
economía**



Accredited Laboratory



**HiMSS Analytics** STAGE **6**  
**EMRAM**



LA EXPORTACIÓN DE  
SERVICIOS DE SALUD  
REQUIERE DE UN  
ENFOQUE INTEGRAL  
Y HUMANIZADO.



4 TO PUESTO  
EN AMÉRICA  
LATINA 2019

**América  
economía**



**HiMSS Analytics** STAGE 6  
**EMRAM**



# Entre las principales razones para realizar un viaje de salud:





FUNDACIÓN  
VALLE DEL LILI  
*Excelencia en Salud al servicio de la comunidad*



# EN COLOMBIA EL SECTOR SALUD SE HA CONSOLIDADO COMO UN REFERENTE EN LA REGIÓN



**4** TO PUESTO  
EN AMÉRICA  
LATINA 2019

**América  
economía**



Accredited Laboratory

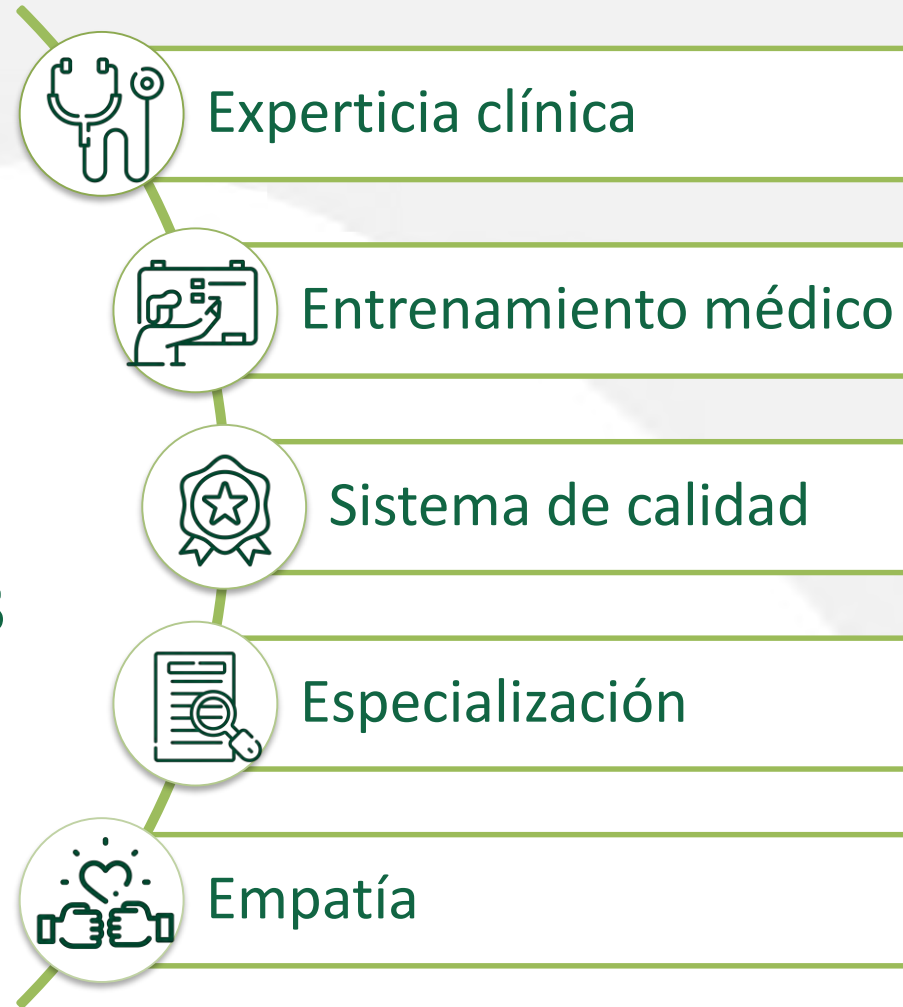


**himss** Analytics **6**  
**EMRAM**

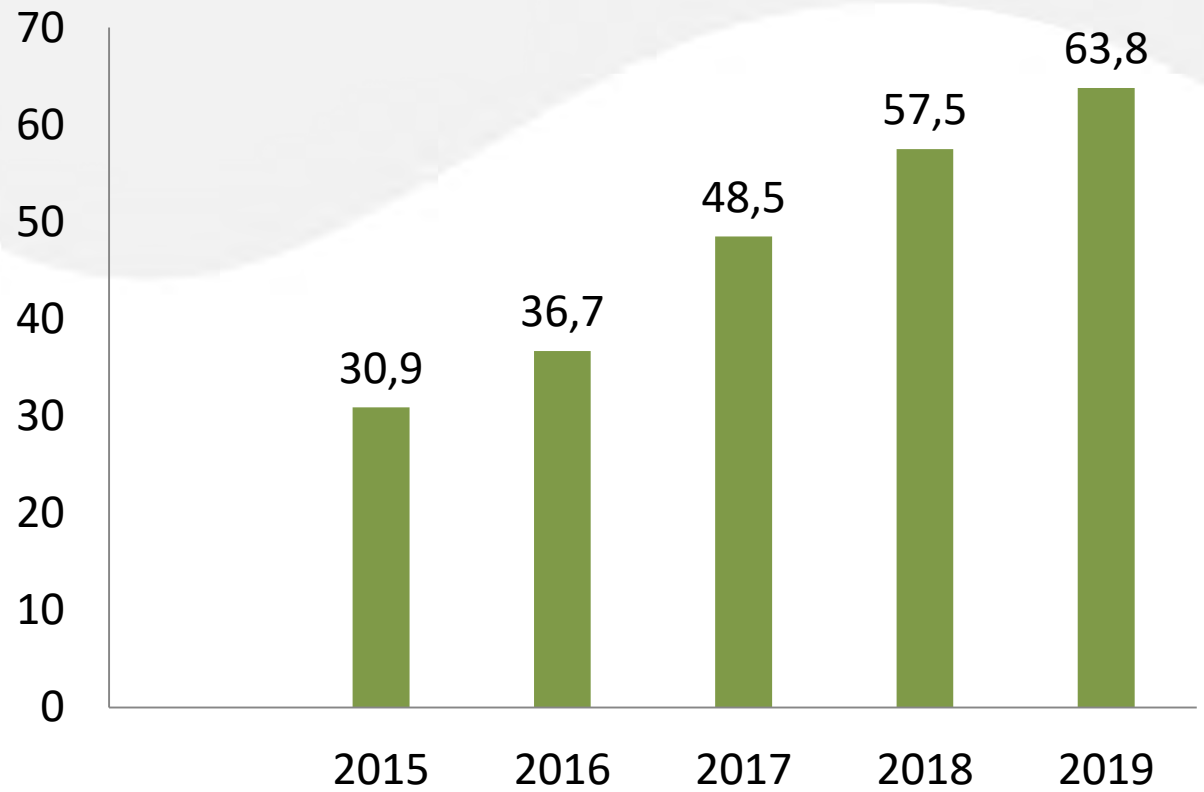


VIGILADO Supersalud  
Elaborado por el Ministerio de Salud

# Colombia como proveedor de clase mundial en servicios de Salud



## Exportaciones colombianas de servicios de salud US\$ millones (2015 a 2019)

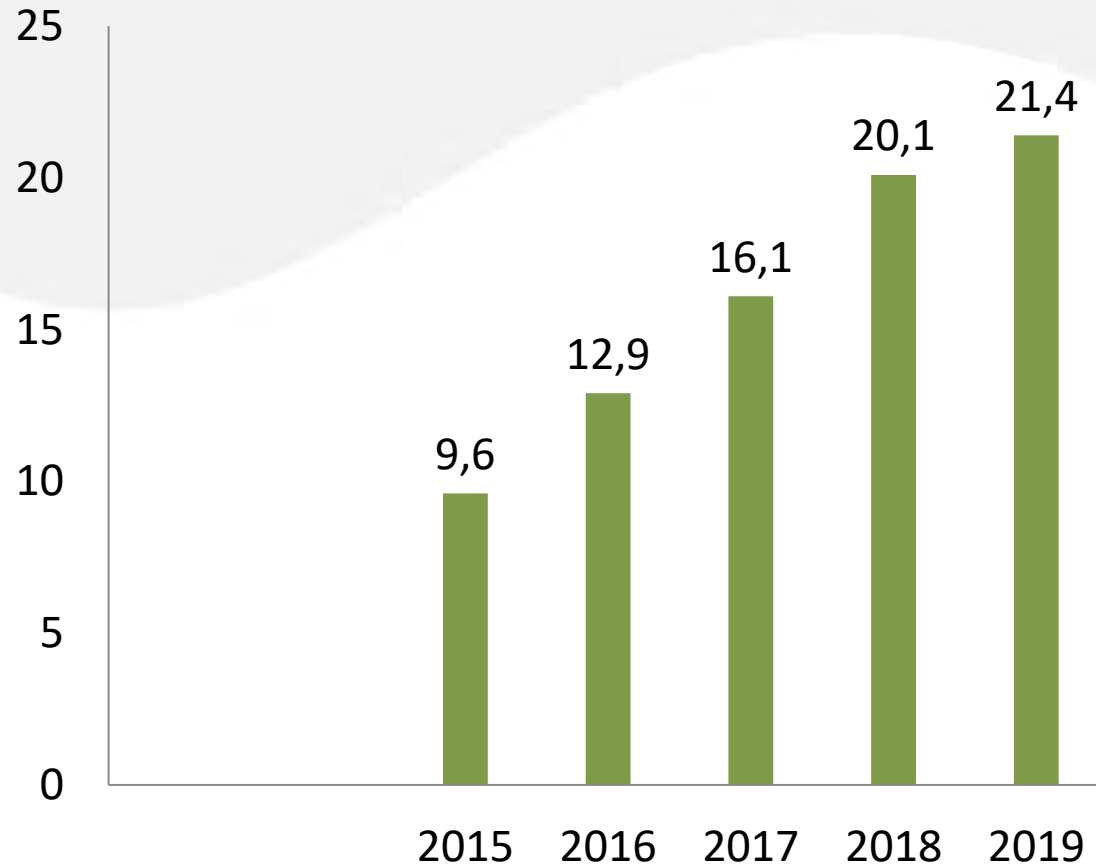


Para el 2019 las exportaciones de servicios de salud ascendieron a USD 63,8 millones, lo que representó un crecimiento de **11%** frente a 2018.



Fuente: perfil sectorial salud Procolombia 2019 - 2020

## Flujo de pacientes internacionales a Colombia



En los últimos 5 años el número de pacientes internacionales en Colombia ha crecido en promedio **22%**



**4** TO PUESTO EN AMÉRICA LATINA 2019

**América economía**

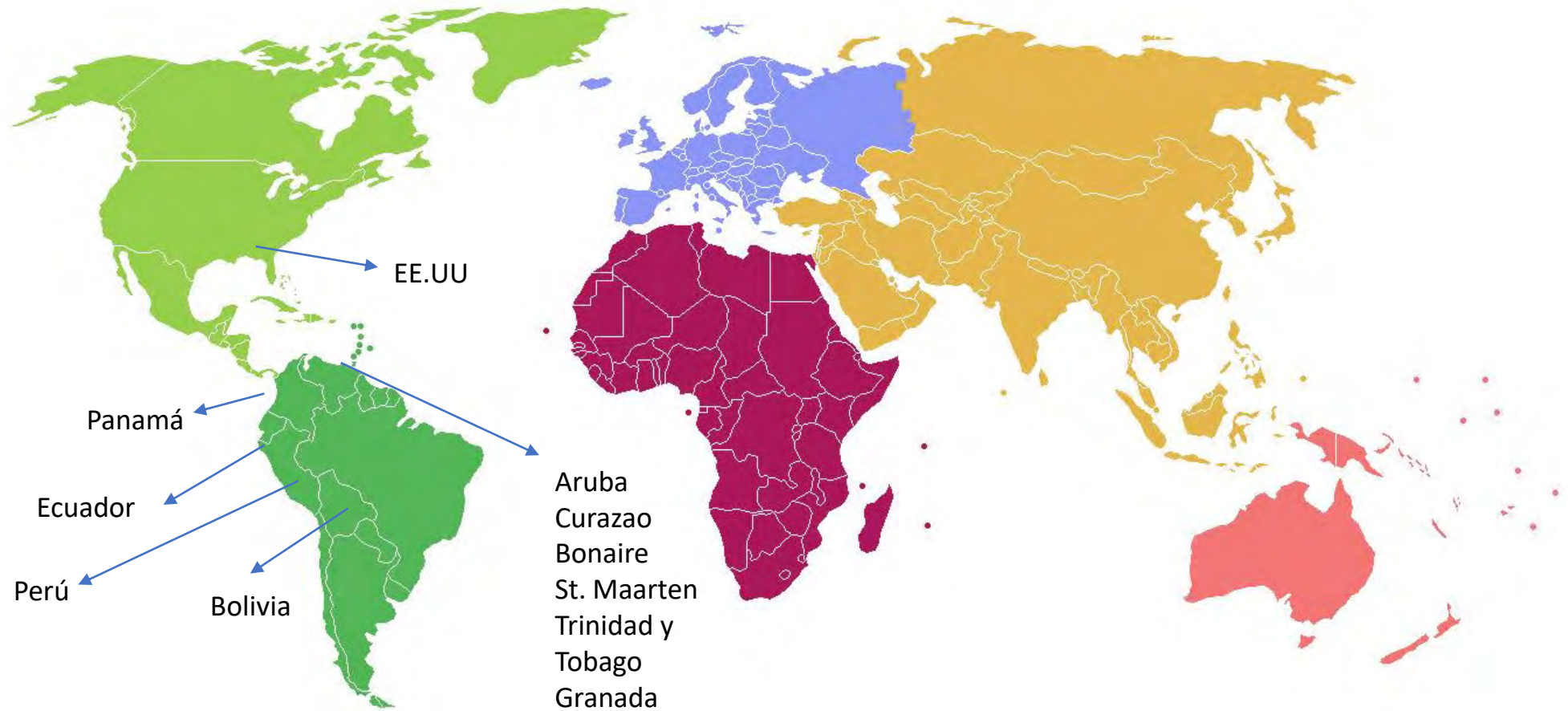


**HIMSS Analytics** STAGE **6**  
**EMRAM**



Fuente: perfil sectorial salud Procolombia 2019 - 2020

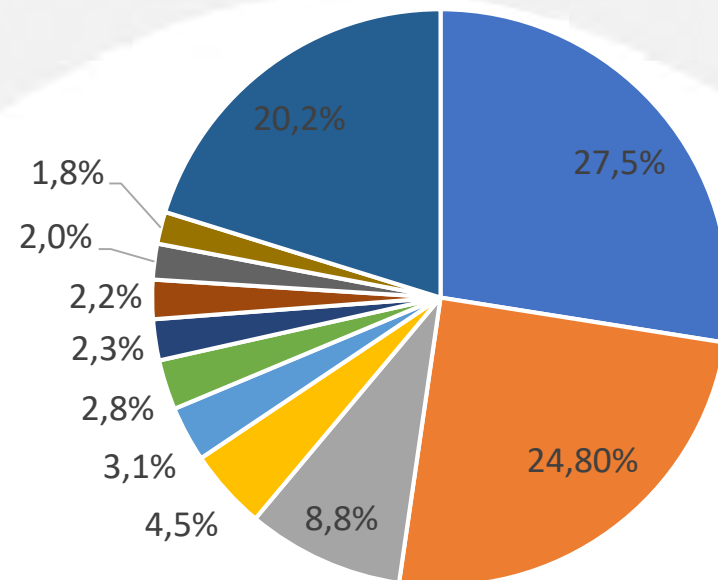
# OPORTUNIDADES DE EXPORTACIONES SERVICIOS DE SALUD



Fuente: perfil sectorial  
salud Procolombia 2019 -  
2020



## Flujo de pacientes asociado a salud y atención médica por país 2019 en Colombia (participación %)



- Países bajos
- Estados Unidos
- Panamá
- Ecuador
- México
- Aruba
- Perú
- República Dominicana
- España
- Canadá
- Otros



Fuente: perfil sectorial salud Procolombia 2019 - 2020

# Colombia es el tercer destino de turismo médico en Latinoamérica



Posición	Destinos	Índice de Turismo Médico
1	Canadá	76.9
2	Reino Unido	74.8
3	Israel	74.2
4	Singapur	74.0
5	Abu Dabi	73.0
6	Costa Rica	72.8
7	Italia	72.0
8	Jordania	71.1
9	Alemania	70.7
10	Filipinas	70.7
11	Japón	70.4
12	Francia	70.2
13	Corea del Sur	70.0
14	Taiwán	69.4
15	España	69.3
16	Brasil	67.9
17	Jamaica	67.7
18	India	67.5
19	Colombia	67.4
20	Panamá	67.0

**3**  
**PUESTO EN**  
**LATINOAMERICA**

**19**  
**PUESTO A NIVEL**  
**MUNDIAL**



**4** TO PUESTO  
EN AMÉRICA  
LATINA 2019



Fuente: El Índice de Turismo de Salud desarrollado por **Fetscherin & Stephano** Perfil sectorial salud Procolombia 2019 - 2020



FUNDACIÓN  
VALLE DEL LILI  
*Excelencia en Salud al servicio de la comunidad*

# EXPERIENCIA DE LA FUNDACIÓN VALLE DE LILI EN LA EXPORTACIÓN DE SERVICIOS DE SALUD



# Video comercial FVL



<https://valledelili.org/multimedia/fundacion-valle-del-lili-comercial-publicitario-2020/>



4 TO PUESTO EN AMÉRICA LATINA 2019

**América economía**



HIMSS Analytics STAGE 6  
**EMRAM**





**Reputación**



**Excelencia**



**Calidad**



**Integralidad**



**Proceso diferencial al paciente internacional**



**Infraestructura**



# Cuádruple meta



**4** TO PUESTO  
EN AMÉRICA  
LATINA 2019

**América  
economía**



**himss Analytics** STAGE **6**  
**EMRAM**



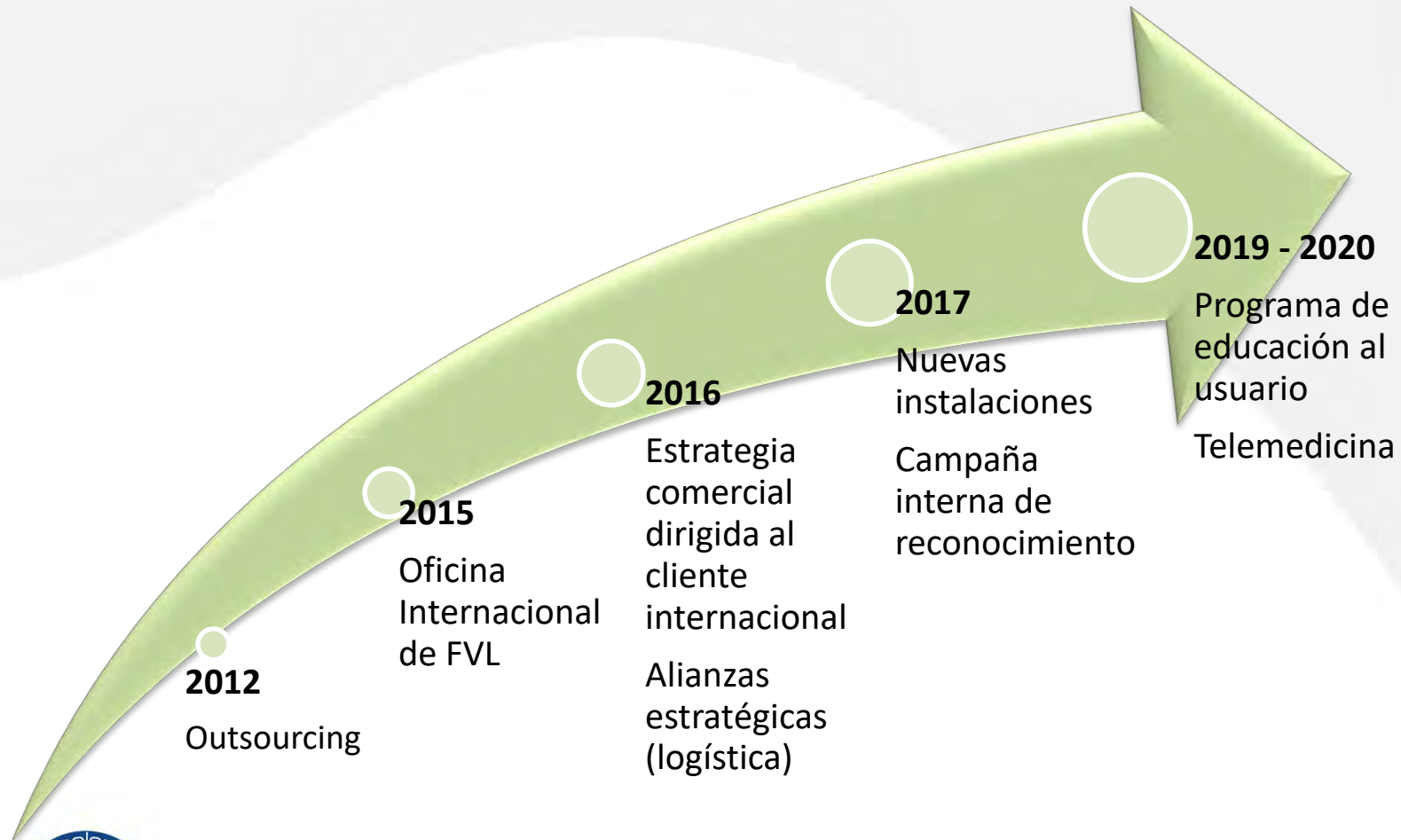


FUNDACIÓN  
VALLE DEL LILI  
*Excelencia en Salud al servicio de la comunidad*

# OFICINA INTERNACIONAL



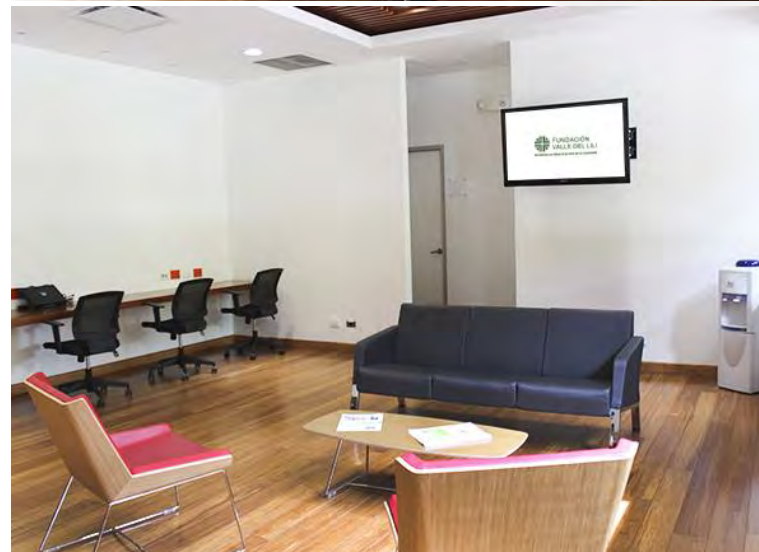
# Historia de la oficina internacional



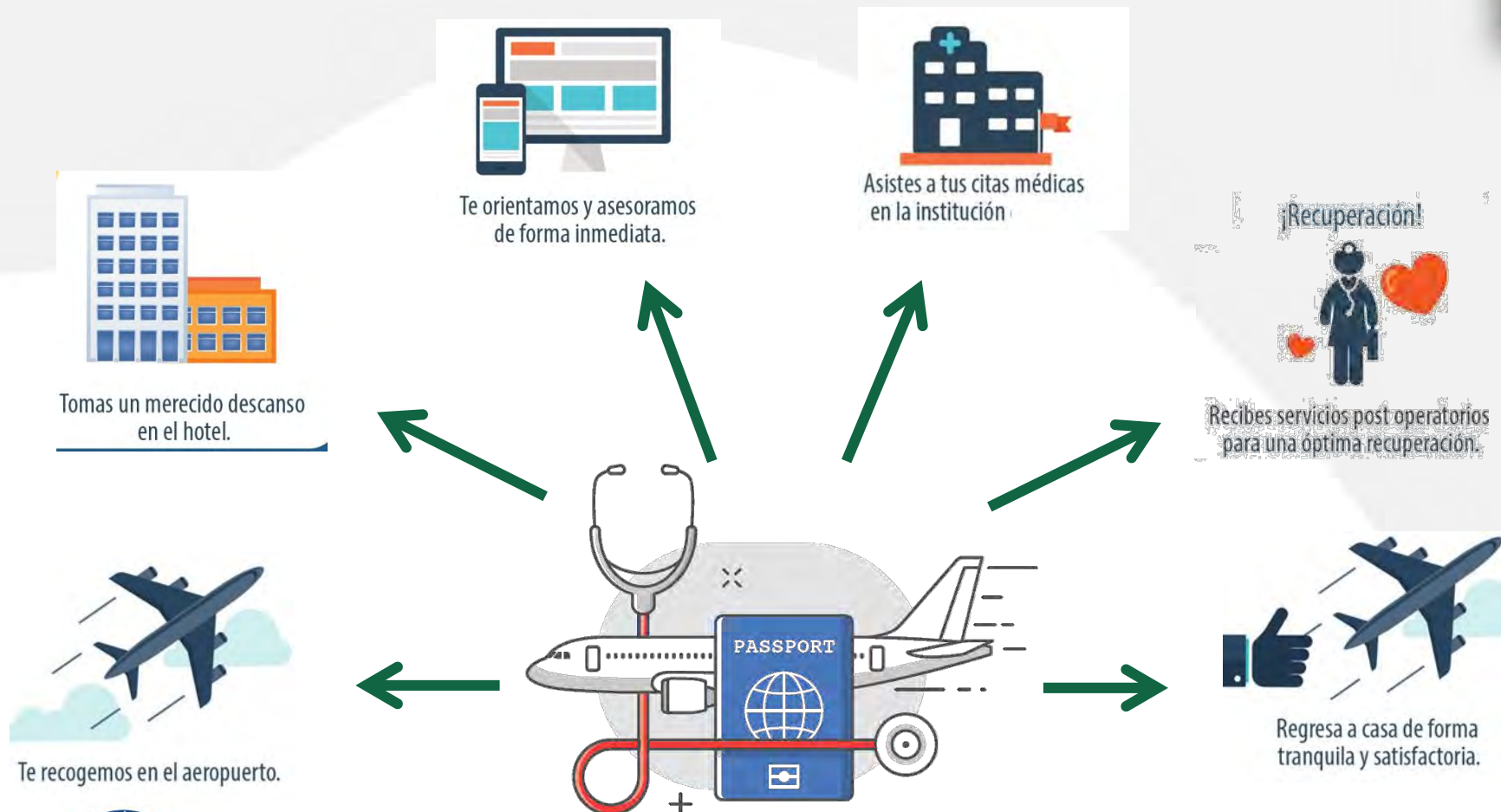


# Nuestro equipo y nuestra razón de hacer

- Pacientes y familia
- Equipo
- ¿Qué hacemos? ¿Cómo lo hacemos?



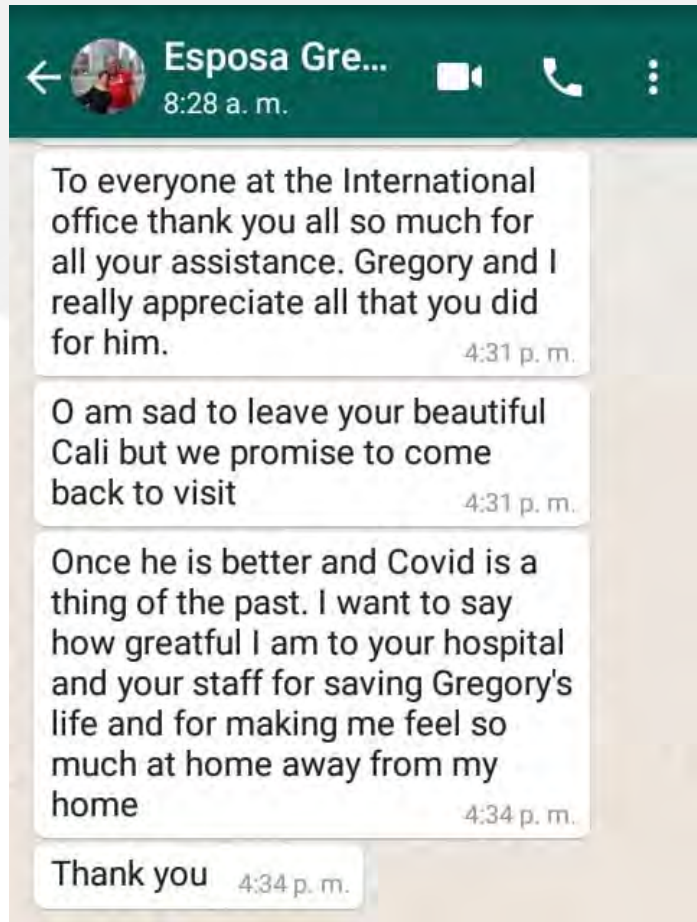
# Proceso atención paciente internacional



4 TO PUESTO EN AMÉRICA LATINA 2019



# Testimonios



“Thanks to you and your team, it was heartbreaking to leave you all yesterday”	“Nice people good treatment”
“Agradecer a la Fundación Valle del Lili por todo”	“I would like to recognize the whole team. You guys are awesome. Keep up the good job!”
“Me siento en casa otra vez por el servicio de internacionales”	“Recibí atención excelente de personas profesionales amables y cariñosas”
“El servicio fue sublime, ninguna sugerencia”	“Everyone assisted me with pleasure and good service in healthcare”





## Estrategias comerciales



# Alianzas

- Comerciales
- Logística
- Turismo y recreación



# Logros



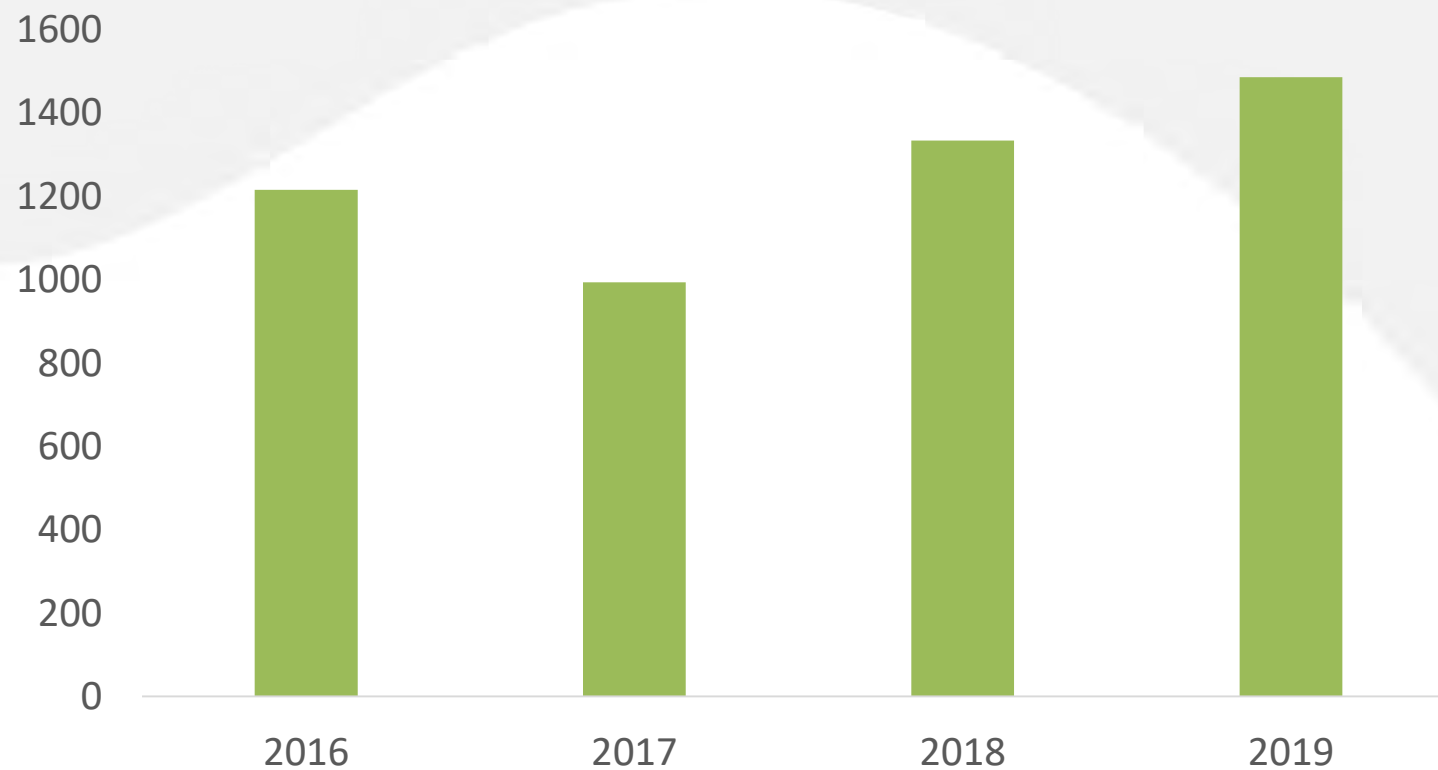
- Numero de pacientes atendidos
- Crecimiento en convenios internacionales
- Proyecto bilingüismo institucional
- Capacitación y entrenamiento en atención centrada en el paciente, cubriendo las necesidades individuales





FUNDACIÓN  
VALLE DEL LILI  
Excelencia en Salud al servicio de la comunidad

## Atenciones pacientes internacionales



Del 2016-2019 con  
un crecimiento  
promedio del **10%**



**4** TO PUESTO  
EN AMÉRICA  
LATINA 2019

**América  
economía**



**himss Analytics** STAGE **6**  
**EMRAM**





4 TO PUESTO EN AMÉRICA LATINA 2019

**América economía**



HIMSS Analytics STAGE 6  
**EMRAM**





# Innovación

- Telemedicina
  - Teleconsulta
  - Telexperticia
  - Telerehabilitación
- Alianzas internacionales en educación e investigación
- Programas de promoción y prevención a distancia
- Sesiones en vivo a toda la comunidad - sesiones a la medida de acuerdo a la epidemiología del país
- Plataforma paciente digital “mi fundación”
- Apoyo y asistencia en crisis, tanto a distancia como con presencia directa en el país



# CONVENIOS DE COOPERACIÓN ACADÉMICA INTERNACIONAL

UNIVERSIDAD	
Universidad de Pittsburgh	
Universidad de Stanford	
Universidad de Harvard	
Pontificia Universidad Católica de Chile	





FUNDACIÓN  
VALLE DEL LILI  
*Excelencia en Salud al servicio de la comunidad*

# PROYECCIÓN DE LA FUNDACIÓN VALLE DE LILI A NIVEL INTERNACIONAL



**4** TO PUESTO  
EN AMÉRICA  
LATINA 2019

**América  
economía**



Accredited Laboratory



**himss** Analytics **6**  
**EMRAM**





FUNDACIÓN  
VALLE DEL LILI  
*Excelencia en Salud al servicio de la comunidad*

# Proyección de la Fundación Valle de Lili a nivel internacional.

1. Mantener el liderazgo de la FVL a nivel latinoamericano, como referente en la exportación de servicios de salud.
2. Incrementar los convenios de educación como hospital Universitario.
3. Consolidar las alianzas para ofrecerle al paciente internacional más opciones.
4. Seguir trabajando por la experiencia del usuario – proyecto paciente digital.
5. Servicios de apoyo diagnóstico a distancia (Laboratorio de referencia).



4 TO PUESTO  
EN AMÉRICA  
LATINA 2019

**América  
economía**



**himss** Analytics **6**  
**EMRAM**



**¿CUÁLES SON LOS RETOS QUE  
TIENE COLOMBIA PARA  
FORTALECER LA EXPORTACIÓN  
DE SERVICIOS DE SALUD?**



FUNDACIÓN  
VALLE DEL LILI  
*Excelencia en Salud al servicio de la comunidad*





FUNDACIÓN  
VALLE DEL LILI  
*Excelencia en Salud al servicio de la comunidad*

# Trabajo en equipo para continuar consolidando a Colombia y a la región como destino en salud.



**4** TO PUESTO  
EN AMÉRICA  
LATINA 2019

**América  
economía**



Accredited Laboratory



**himss** Analytics **6**  
**EMRAM**





FUNDACIÓN  
VALLE DEL LILI  
*Excelencia en Salud al servicio de la comunidad*

**“Quiero ser mayor de edad, para venir a Cali a vivir y trabajar en la Oficina Internacional”**