

# Camara de Comercio e Industrias Colombo - Panameña



*Su Plataforma Comercial Desde y  
Hacia Panamá*





# Ubicación



# ➤ Generalidades

Nombre Oficial	República de Panamá
Capital	Ciudad de Panamá
Idioma	Español
Clima	Tropical
Moneda	Balboa (uso corriente Dólar)
Gobierno	Demócrata Constitucional
Religión	Católica Romana
Población	3.929 millones (2015)
PIB	\$52.13 mil millones de Dólares (2015)

# ➤ ¿Por qué Panamá?



La Ciudad de Panamá es una de las 5 primeras en América Latina para hacer negocios:

1. Miami
2. Santiago
3. México D.F
4. São Paulo
5. *Panamá*

- Economía Dolarizada.
- Estabilidad política y económica.
- Amplio Recurso Humano con Experiencia.
- Comunicación con colegas y clientes alrededor del mundo.
- Fácil acceso a los mercados Centroamericanos.



➤ *Hub de las Américas*

➤ **Panamá ofrece la mejor conectividad de América Latina**

- Conectividad Aérea
- Conectividad Marítima
- Conectividad de Telecomunicaciones

# ➤ Oportunidades

Los proyectos de mayor envergadura ya están en proceso de licitación o andando, dichas inversiones representan US\$5.2 billones para el periodo 2016-2019...

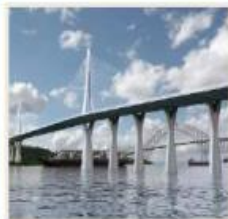
## Línea Metro



**\$2,100 MM**

- Demanda esperada: 240,000 usuarios diarios.
- Licitada y adjudicada en 2015.
- Trabajos iniciaron en octubre 2015.
- Línea 3: Convenio de proveeduría firmado con Gob de Japón y inicia operaciones en 2017.

## 4to Puente



**\$1,400 MM**

- Integrado con la línea 3 del metro.
- Extension del corredor norte.
- Proceso de licitación para la administración técnica iniciado.

## Renovación Colón



**\$500 MM**

- Transformación social de Colón necesaria.
- Beneficio a 25,000 familias.
- Trabajos iniciados en 2015.

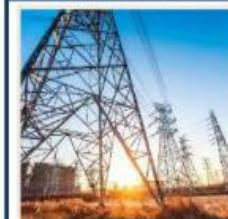
## Aero Tocuman



**\$800 MM**

- La segunda terminal añadirá 20 puertas de embarque que duplicarán la capacidad del aeropuerto actual.
- 60% de avance a enero 2016.
- AITSA se encuentra en confección del plan maestro de crecimiento hasta el 2025.

## Transmisión Energética



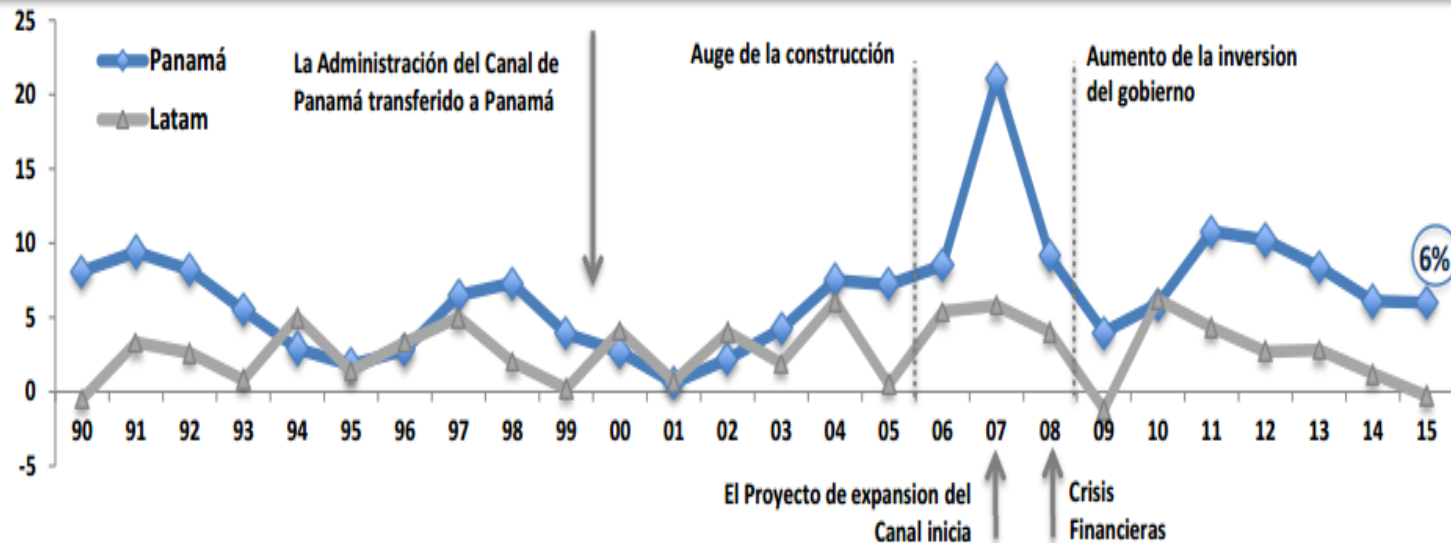
**\$800 MM**

- Tercera y cuarta línea de transmisión.
- 3<sup>rd</sup> línea: \$350 MM costo y capacidad de 800MW.
- Presenta 60% de avance.
- 4<sup>th</sup> línea costará ~\$450 MM y tendrá capacidad para 1,800MW.

# ➤ Desempeño Económico

La economía Panameña esta entre los lideres de Latinoamérica desde el 2004 incluyendo el 2008 cuando hubo una crisis mundial, creció al 4.5%. Actualmente Panamá continua su crecimiento a un paso mas sostenible. Los niveles de desempleo se mantienen bajos y la inflación se ha controlado...

**Crecimiento de Panamá vs crecimiento del PIB de Latinoamérica, últimos 25 años**  
(% de crecimiento/AsA)







➤ **Un extenso Centro Bancario que ofrece Banca Internacional y Seguros.**

Liderazgo Regional en el Centro Bancario Internacional.

Dinámica participación de los sectores público y privado.

Superintendencia de Bancos de Panamá.

Asociación Bancaria de Panamá.

95 Bancos de diferentes países.

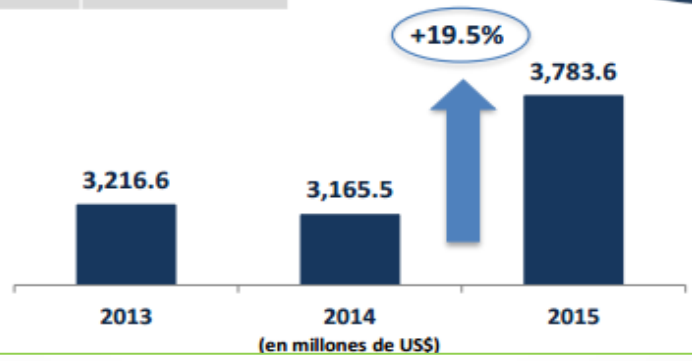
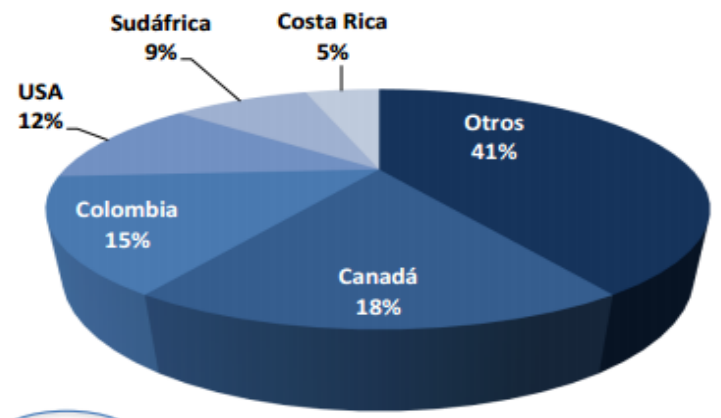
Activos Superiores a USD \$150.000 millones de Dólares

# ➤ Inversión Extranjera

La Inversión Extranjera Directa (IED) sigue ingresando a buen ritmo, rompiendo un record histórico para el año 2015. Al Tercer trimestre de 2015 fueron B/. 3,783.6 millones o 19.5% más que el año anterior.

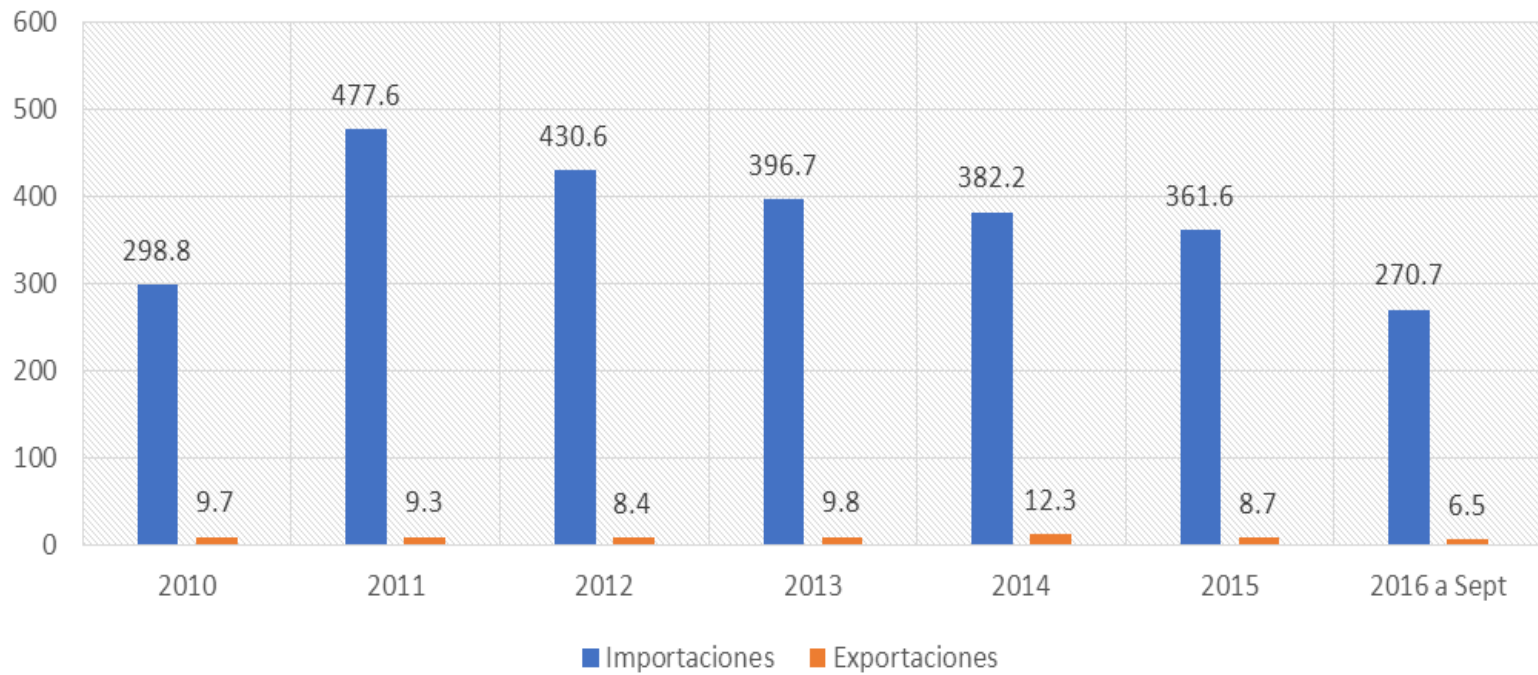
**Origen de la IED 2015**

Sector	Inversión
Comercio al por mayor y al por menor	29%
Explotación de minas y canteras	18%
Otros	16%
Actividades financieras y de seguros	15%
Transporte, almacenamiento y correo	12%
Industrias manufactureras	10%



# ➤ Balanza Comercial Colombia - Panamá

## BALANZA COMERCIAL PANAMÁ - COLOMBIA. EN MILLONES DE DÓLARES. No incluye Zona Libre de Colón



# ➤ Balanza Comercial Colombia - Panamá

<b>Balanza Comercial Panamá – Colombia</b>			
<b>Años: 2004-III Trimestre 2016</b>			
<b>Años</b>	<b>Exportación</b>	<b>Importación</b>	<b>Saldo</b>
<b>2001</b>	6,198,716.00	168,996,916.00	-162,798,200.00
<b>2002</b>	5,747,359.00	179,762,828.00	-174,015,469.00
<b>2003</b>	8,570,885.00	122,912,771.00	-114,341,886.00
<b>2004</b>	11,892,290.00	132,034,290.00	-120,142,000.00
<b>2005</b>	15,374,925.00	143,562,500.00	-128,187,575.00
<b>2006</b>	18,812,527.00	169,910,245.00	-151,097,718.00
<b>2007</b>	19,137,505.00	192,108,573.00	-172,971,068.00
<b>2008</b>	11,778,794.00	240,779,437.00	-229,000,643.00
<b>2009</b>	15,731,397.00	258,367,608.00	-242,636,211.00
<b>2010</b>	9,706,499.00	298,780,436.00	-289,073,937.00
<b>2011</b>	9,264,850.00	469,559,551.00	-460,294,701.00
<b>2012</b>	8,426,142.00	429,932,169.00	-421,506,027.00
<b>2013</b>	9,816,788.00	393,452,679.00	-383,635,891.00
<b>2014</b>	12,282,802.00	382,220,309.00	-369,937,507.00
<b>2015</b>	8,654,507.00	361,599,875.00	-352,945,368.00
<b>2016 III Trimestre</b>	6,532,959.00	270,709,656.00	-264,176,697.00

## ➤ Principales productos exportados de Panamá a Colombia

Pescados frescos o refrigerados
Jugos de naranja sin fermentar
Alcohol etílico puro
Ron y demás aguardientes
Champues líquidos – Preparaciones capilares
Desechos, recortes y desperdicios de plástico
Cueros y pieles enteros de bovino
Desperdicios y desechos de papel y cartón
Desperdicios y desechos de cobre
Desperdicios y desechos de aluminio

## ➤ Principales productos importados de Panamá a Colombia

Medicamentos dosificados
Insecticidas, raticidas y fungicidas
Muebles y sus partes
Construcciones y sus partes de aluminios
Margarina y mezclas de grasas o aceites
Transformadores eléctricos
Preparaciones capilares
Hortalizas preparadas o conservas
Libros, folletos e impresos similares
Instrumentos y aparatos de medicina
Flores y capullos

➤ *Áreas Económicas Especiales  
en Panamá*



Es un parque científico, tecnológico y empresarial ubicado a orillas del Canal de Panamá.

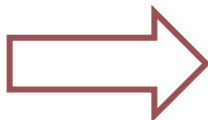
### Actividades Permitidas:

- Científicas
- Tecnológicas
- De Desarrollo Humano
- Culturales

### Incentivos Fiscales:

- Exoneración de impuesto sobre la renta.
- Exoneración de impuesto de importación.
- Exoneración de impuesto de inmuebles.
- Exoneración sobre las transferencias al extranjero.





Es un área designada para la producción de bienes y servicios de alto valor agregado y tecnología.

#### Actividades Incentivadas:

- Sedes corporativas
- Operaciones de funciones administrativas (back office)
- Centros de llamadas
- Servicios multimodales y logísticos
- Productos de alta tecnología y fabricación por procesos

#### Incentivos Fiscales:

- Exención de cualquier impuesto, tasa, tarifa, gravamen o aranceles de importación sobre cualquier mercancía, producto, equipo, servicio



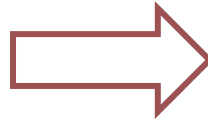
Zonas de Libre Empresa,  
dentro de las cuales se  
desarrollan todas las  
infraestructuras, así como la  
organización operativa y la  
gestión administrativa

#### Actividades Permitidas:

Se pueden instalar empresas dedicadas a las actividades de manufactura, ensamblaje, procesamiento de productos terminados, servicios logísticos, entre otras.

#### Incentivos Fiscales:

Exoneración de impuestos y derechos de importación sobre materias primas, productos semi-elaborados, compra e importación de equipo, entre otros.



Es el primer centro de  
distribución del  
Hemisferio Occidental.

### Actividades Permitidas:

- Exportación
- Reexportación
- Importación
- Manufactura
- Venta, comercialización y distribución
- Refinación y transformación de mercancías

### Incentivos Fiscales:

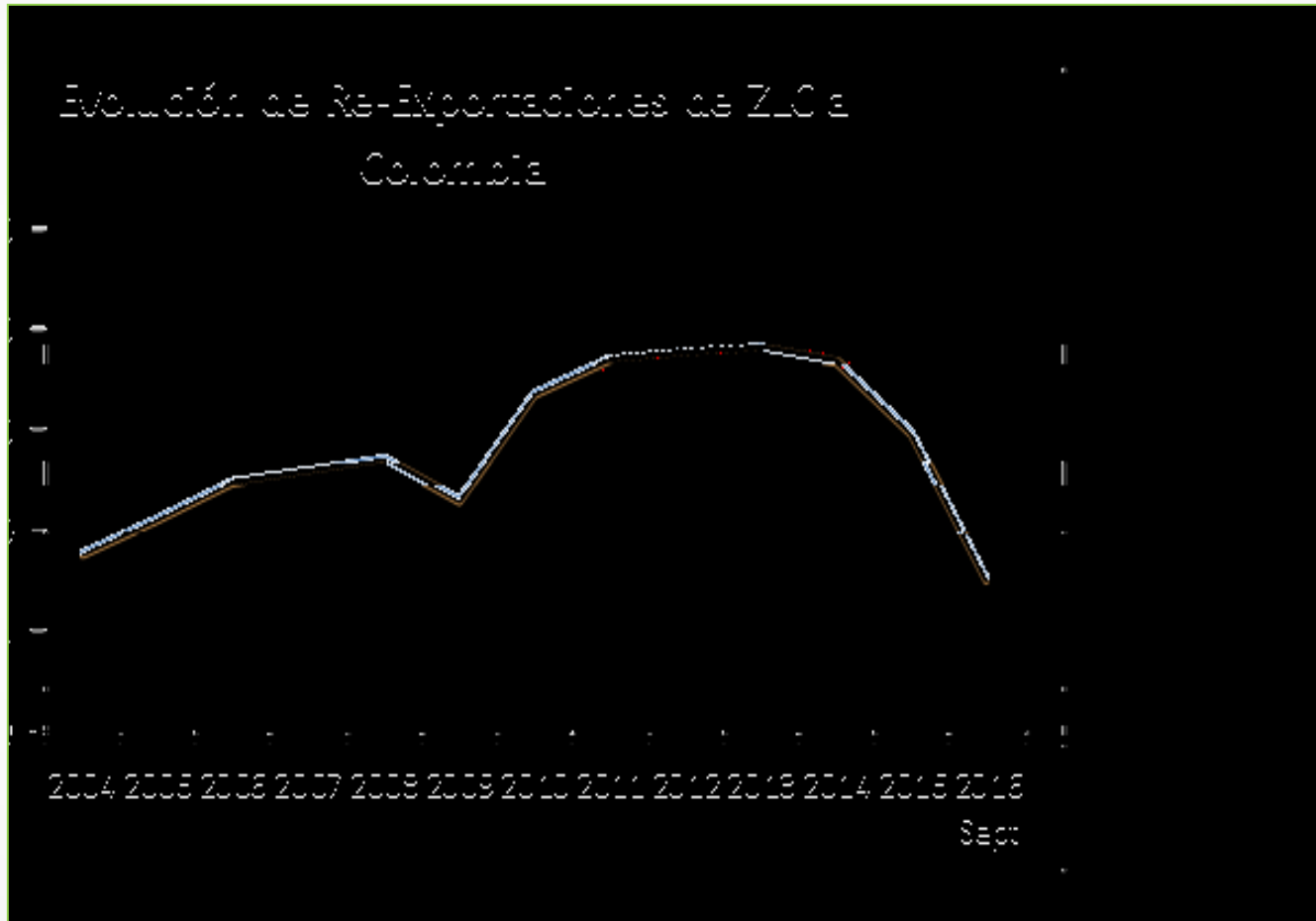
- 0% de impuestos en ganancias por operaciones en el exterior.
- 0% de impuestos en los productos importados para su reexportación.
- Exonerados los servicios específicos que surtan efectos en el extranjero.
- Costos altamente competitivos.

# ➤ Comercio vía Zona Libre de Colón

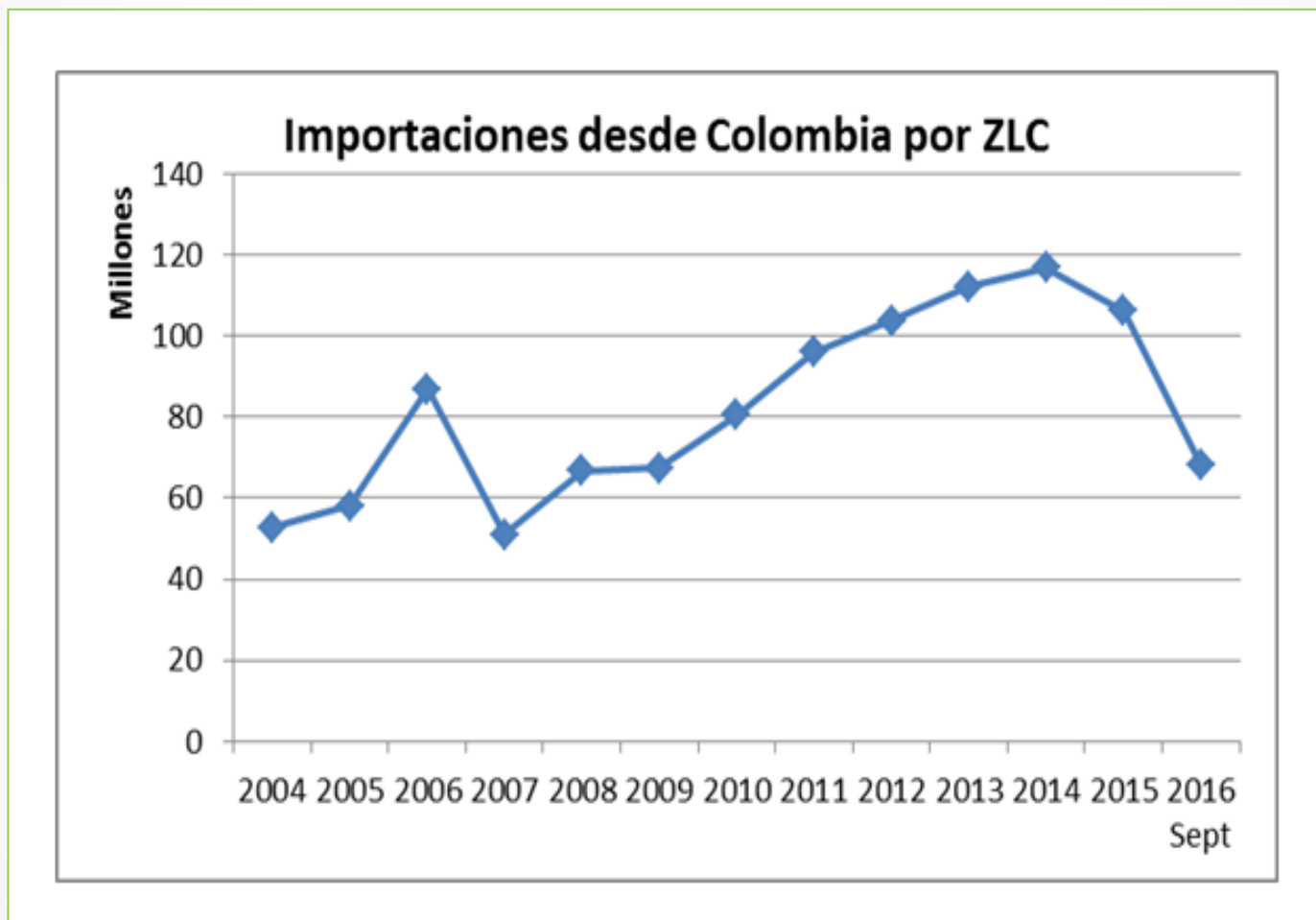
## **COMERCIO VÍA ZONA LIBRE DE COLÓN (en US\$)**

<b>Año</b>	<b>Re-Exportaciones</b>	<b>Importaciones</b>	<b>Balance</b>	<b>Comercio Total</b>
2004	879,545,793.00	52,753,943.00	826,791,850.00	932,299,736.00
2005	1,055,317,229.71	58,168,577.00	997,148,652.71	1,113,485,806.71
2006	1,241,844,739.00	86,994,029.00	1,154,850,710.00	1,328,838,768.00
2007	1,302,238,541.00	51,095,327.00	1,251,143,214.00	1,353,333,868.00
2008	1,355,374,094.00	66,839,987.00	1,288,534,107.00	1,422,214,081.00
2009	1,152,688,718.00	67,517,084.00	1,085,171,634.00	1,220,205,802.00
2010	1,674,731,601.00	80,579,525.00	1,594,152,076.00	1,755,311,126.00
2011	1,851,573,029.00	96,042,558.00	1,755,530,471.00	1,947,615,587.00
2012	1,887,872,426.00	103,749,664.00	1,784,122,762.00	1,991,622,090.00
2013	1,909,104,263.00	112,101,207.00	1,797,003,056.00	2,021,205,470.00
2014	1,839,517,852.00	116,889,584.00	1,722,628,268.00	1,956,407,436.00
2015	1,481,491,921.00	106,235,495.00	1,375,256,426.00	1,587,727,416.00
2016	761,666,496.00	68,220,312.00	693,446,184.00	829,886,808.00

# ➤ Zona Libre de Colón



# ➤ Zona Libre de Colón



## ➤ Sectores de Inversión en Panamá

Energía

Hoteles, Restaurantes y Centros Comerciales

Construcción

Transporte

Comunicaciones

Industria de Bebidas

Comercio al por mayor y al por menor

Banca

Industrias metalúrgicas

Fabricación de productos alimenticios

## ➤ Bibliografía

- [www.legiscomex.com](http://www.legiscomex.com)
- [www.cich.org](http://www.cich.org)
- [logistics.gatech.pa](http://logistics.gatech.pa)
- [www.bancomundial.org](http://www.bancomundial.org)
- [www.cepal.org](http://www.cepal.org)
- [www.contraloria.gob.pa](http://www.contraloria.gob.pa)



# ➤ Contáctenos

- *Colombia*

Cra. 14 N° 90-31 Ofc. 203  
(571) 6228541 – (571) 6106561  
Bogotá D.C.

- *Panamá*

Avenida Balboa, Edificio Plaza Balboa Ofc. 417  
(507) 8366464 - (507) 3985185  
Ciudad de Panamá, Panamá



/ cicolpa



/ cicolpa



/ cicolpa

[www.cicolpa.co](http://www.cicolpa.co)

MUCHAS  
*Gracias!*

*Eduardo Nayib Cristo Suarez*  
*Presidente Ejecutivo*