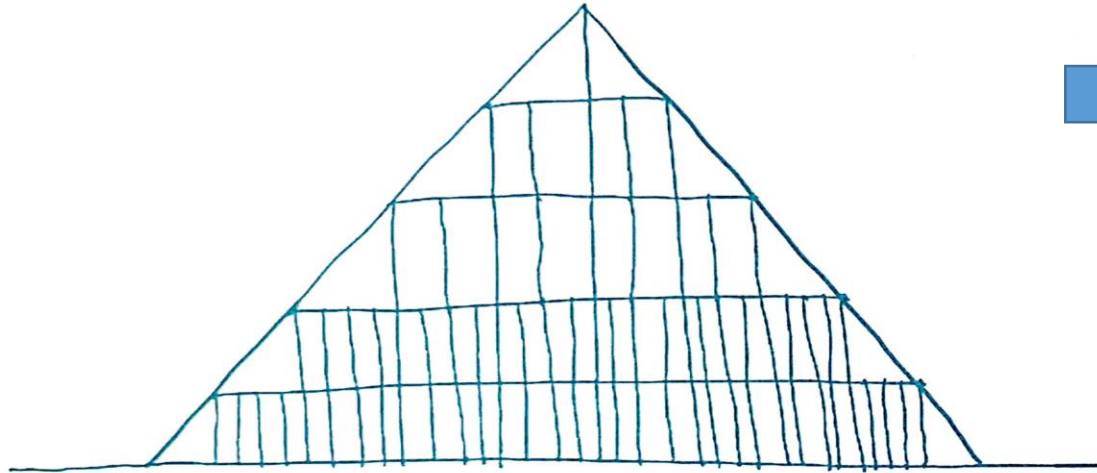


EL GRAN VIAJE DEL HEROE

PENSAMIENTO CARTOGRAFICO

**PENSAR EN LA TRANSICION DE LA ORGANIZACIÓN
EN SILOS A LA ORGANIZACIÓN PODULAR
(BASADA EN PODS)**



THE DIVIDED COMPANY

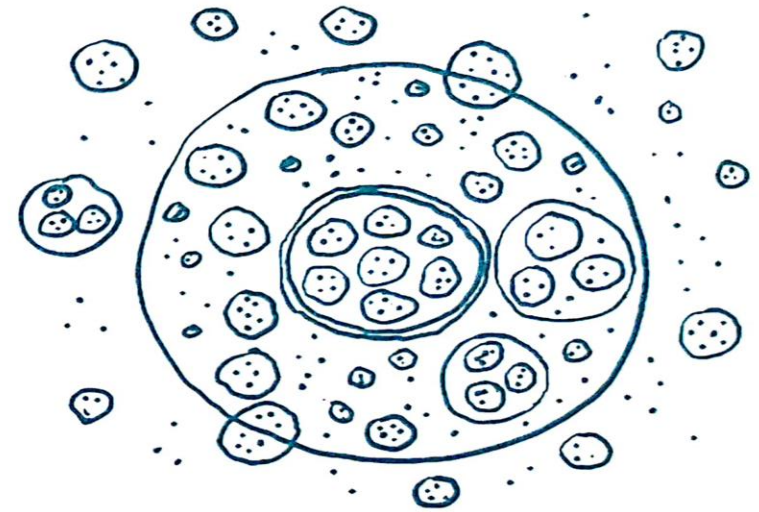
Hierarchy

Division of labor

Specialization

stable

Predictable in stable environments



THE CONNECTED COMPANY

Holarchy

Fractal work units

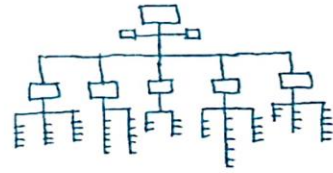
Autonomy

Flexible

Adaptive in uncertain environments

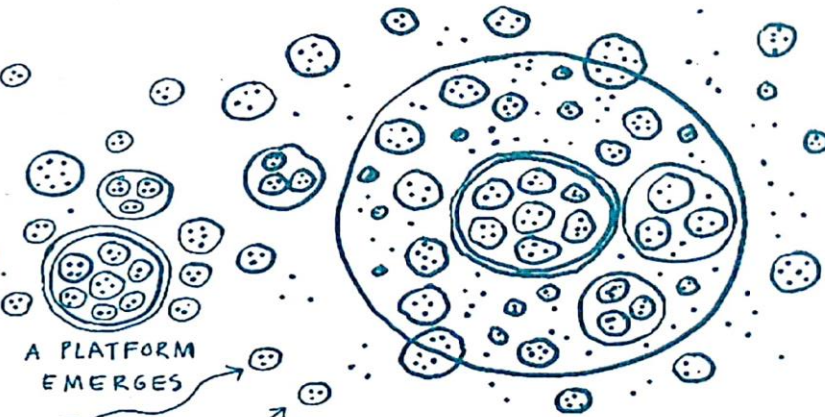
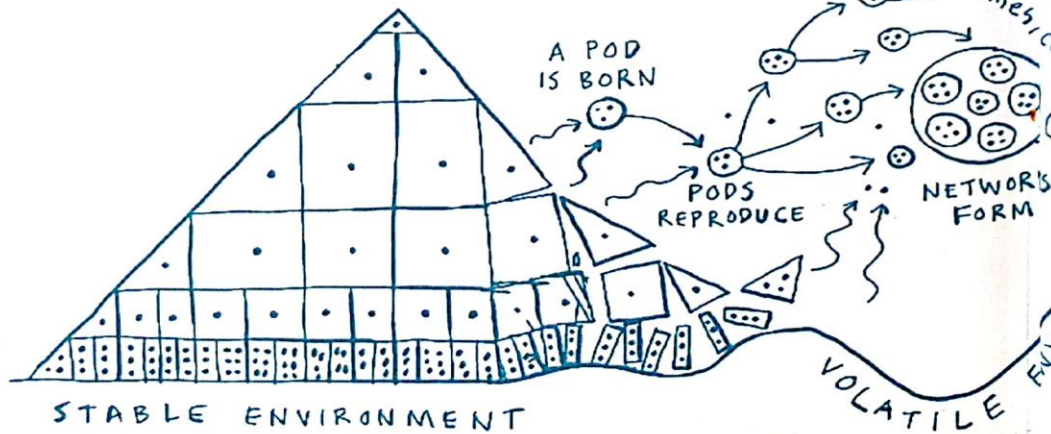
ORGANIZACIÓN PODULAR -POD

THE
DIVIDED
COMPANY



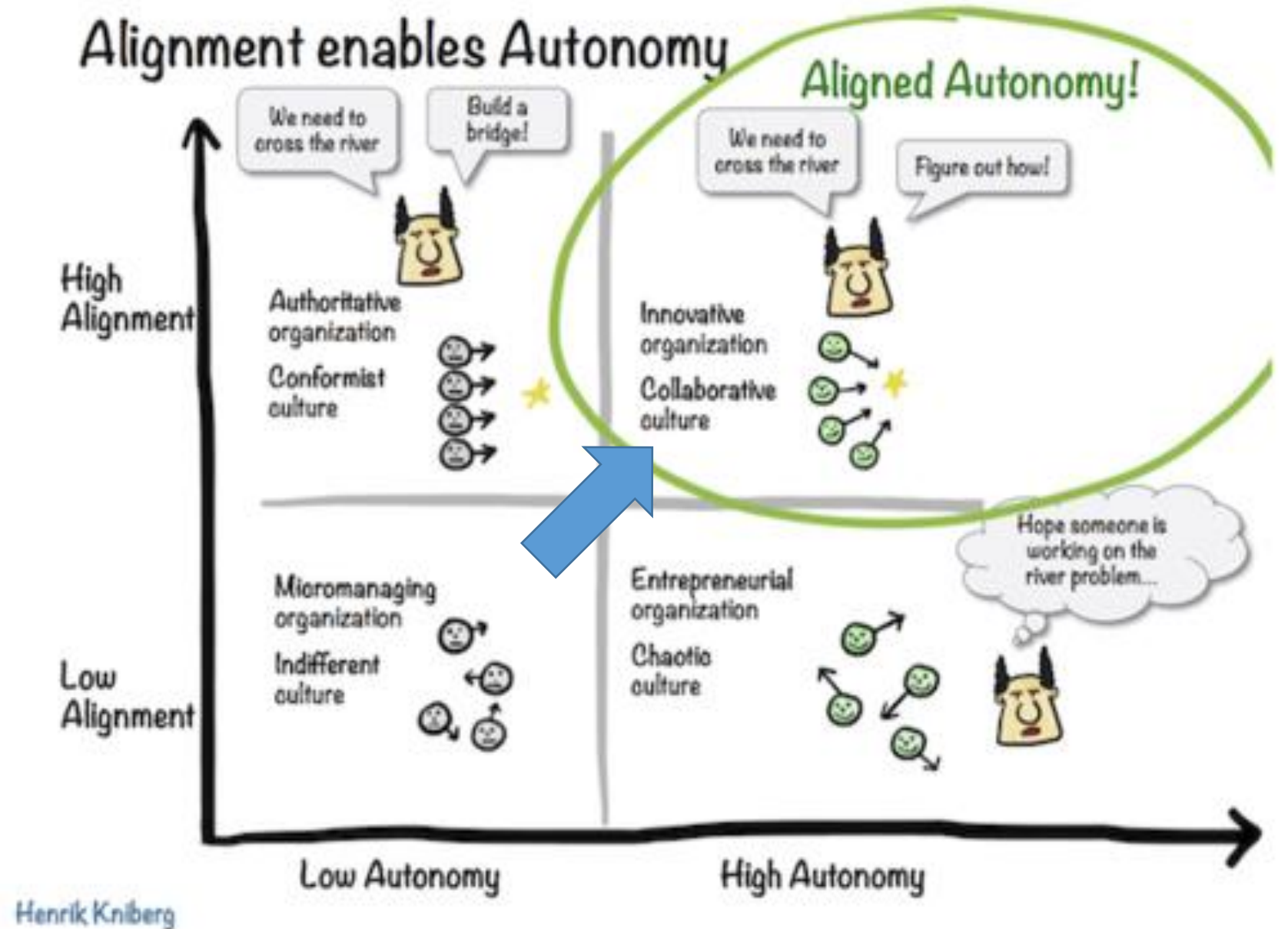
THE
CONNECTED
COMPANY

Many of today's companies are hierarchies, where work is divided into functions. A divided company is reliable and predictable when the environment is stable. But when the environment becomes uncertain and volatile, divided companies become brittle and things start to break down. To succeed in uncertain times, companies must

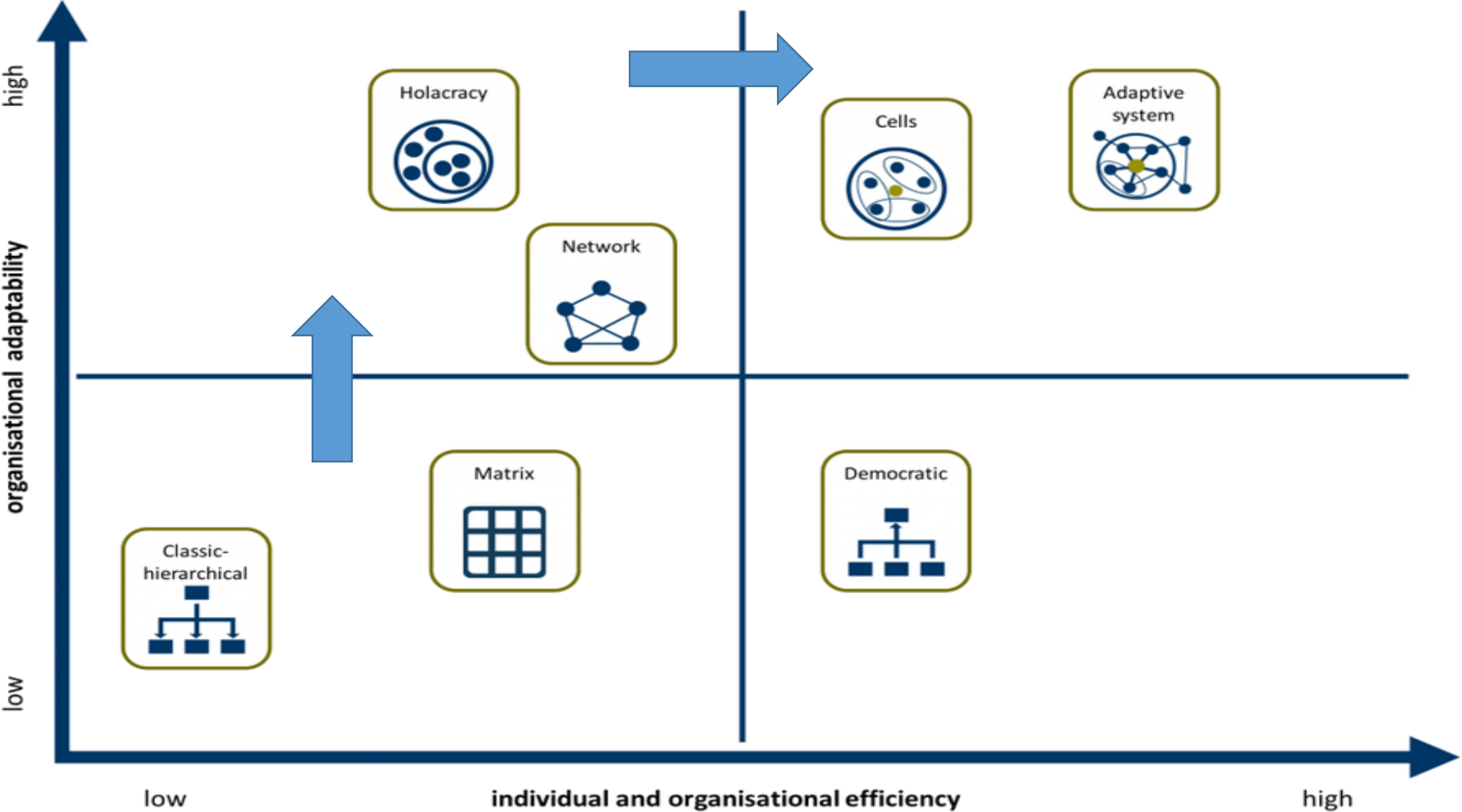


they must organize differently. They must reorganize from hierarchies into holarchies, where every part can function as a whole unto itself. A connected company is flexible and resilient, able to adapt quickly to change. The path from divided to connected company is not simple or easy. But in an increasingly volatile world, it is also not optional.

SE REQUIERE PASAR DE UNA CULTURA EN SILOS, DISTANTE ENTRE AREAS, INDIFERENTE; HACIA UNA CULTURA ALTAMENTE ALINEADA Y COLABORTIVA, BASADA EN LA INNOVACION



ORGANIZACIÓN DE ALTA ADAPTABILIDAD



¿Qué es la metodología Forth?

- Innovation Forth es una metodología dedicada a **duplicar la efectividad en los procesos de innovación enfocados en el cliente** que ayuda a desarrollar y mejorar productos, servicios y modelos de negocio.
- Forth ayuda a mejorar procesos mediante mejoras en innovación que funcionen de manera efectiva a través de tres de las tendencias más útiles de nuestro tiempo: **el design thinking, la creatividad y la realidad empresarial.**
- Su nombre proviene de un acrónimo tomado de la primera letra de cada uno de los pasos que hay que seguir para desarrollar esta metodología. De esta manera, **el apodo de FORTH proviene de:**
 - Full steam ahead (a toda máquina)
 - **Ob**serve & **L**earn (observar y aprender)
 - **R**aise Ideas (generación de ideas)
 - **T**est Ideas (testar las ideas)
 - **H**omecoming (vuelta a casa)
- Fuente : <https://www.iebschool.com/blog/metodologia-forth-digital-business/>

A TODA MÁQUINA

FOCO DE INNOVACIÓN

LA BAHÍA DE LA DUDA: ¿NECESITAMOS REALMENTE INNOVAR?

- DOCUMENTO DE PARTIDA
- 6-10 OPORTUNIDADES DE INNOVACIÓN
- PÚBLICO OBJETIVO POTENCIAL

VERTEDERO DE TORMENTAS DE IDEAS FALLIDAS

BANCO DE ARENA "LO MISMO DE SIEMPRE"

ISLA "EL JEFE NO ME DEJA"

INNOVAMOS SI O SI



LA BAHÍA "A LOS CLIENTES NO LES GUSTARÁ"

EL ACANTILADO DE "NO INVENTADO AQUI"

EL ACANTILADO DE LA FALTA DE APOYO

3-5 NUEVOS MINI CASOS DE NEGOCIO

LOS MEJORES "COACHES" ESTÁN EN LA TORRE DE VIGILANCIA

TALLER DE TRANSFERENCIA DE CONCEPTOS

VUELTA A CASA

TESTAR LAS IDEAS

SEGUNDO TALLER DE MEJORA DE CONCEPTO

3-5 MÁS DESTACADOS CONCEPTOS MEJORADOS Y PROBADOS

TESTEO DE CONCEPTOS

EL TRIÁNGULO DEL "YO TAMBIÉN"

CORRIENTE CALIDA Y CREATIVA DEL GOLFO

OBSERVAR Y APRENDER

DE EXPLORACION

DE INNOVACION

2

MENTALIDAD ABIERTA

EXPLORANDO LA TECNOLOGÍA Y LAS TENDENCIAS

DESCUBRIENDO FRICCIONES DE CLIENTES

EXPLORANDO OPORTUNIDADES DE INNOVACIÓN

MEJORES FRICCIONES DE CLIENTES

NUESTROS ÁNGULOS MUERTOS

CANAL "LA CALMA QUE PRECEDE A LA TORMENTA"



GENERACIÓN DE IDEAS

500-750 IDEAS

30-40 DIRECCIONES DE IDEAS

TORMENTA DE IDEAS PARA NUEVOS PRODUCTOS

3

12 CONCEPTOS MEJORADOS

12 CONCEPTOS

PRIMER TALLER DE MEJORA DE CONCEPTO

MAREA ¿SOY CREATIVO?

LA CORRIENTE DEL AHORA O NUNCA

TORMENTA DE POST ITS

A TODA MÁQUINA

1 TALLER DE FOCO DE INNOVACIÓN

● EQUIPO DE IDEACIÓN

2 REUNIÓN DE INTRODUCCIÓN CON EQUIPO PRINCIPAL

● PLANIFICACIÓN FORTH

PUERTO "ESTOY MUY OCUPADO"

● FOCO DE INNOVACIÓN

3 TALLER DE LANZAMIENTO

LA BAHÍA DE LA DUDA:
¿NECESITAMOS REALMENTE INNOVAR?

● DOCUMENTO DE PARTIDA

● 6-10 OPORTUNIDADES DE INNOVACIÓN

BANCO DE ARENA
"LO MISMO DE SIEMPRE"

● PÚBLICO OBJETIVO POTENCIAL

INNOVAMOS SI O SI

ISLA "EL JEFE NO ME DEJA"

VERTEDERO DE TORMENTAS DE IDEAS FALLIDAS

SEGUNDO TALLER DE MEJORA DE CONCEPTO

TESTAR LAS IDEAS



OBSERVAR Y APRENDER

☀️ LOS CLIENTES SON ESCALOFRIANTES ACANTILADOS

☀️ TALLER DE PREPARACIÓN DE LA FASE DE EXPLORACIÓN

🎯 MEJORES OPORTUNIDADES DE INNOVACIÓN

☀️ 8 4 TALLERES DE OBSERVAR Y APRENDER

➡️ 2

☀️ 5 EXPLORANDO LA TECNOLOGÍA Y LAS TENDENCIAS

🎯 MENTALIDAD ABIERTA

☀️ 6 DESCUBRIENDO FRICCIONES DE CLIENTES

☀️ 7 EXPLORANDO OPORTUNIDADES DE INNOVACIÓN

🎯 MEJORES FRICCIONES DE CLIENTES

NUESTROS ÁNGULOS MUERTOS

LA CORRIENTE DEL AHORA O NUNCA

☀️ CANAL "LA CALMA QUE PRECEDE A LA TORMENTA"

TORMENTA DE POST ITS

🎯 500-750 IDEAS





TESTAR LAS IDEAS



SEGUNDO TALLER DE
MEJORA DE CONCEPTO



3-5 MÁS DESTACADOS
CONCEPTOS MEJORADOS
Y PROBADOS



TESTEO DE
CONCEPTOS

VERTEDERO DE TORMENTAS
DE IDEAS FALLIDAS

“NO ME DEJA”

EL ACANTILADO DE “NO INVENTADO
AQUÍ”

CORRIE

VUELTA A CASA

15 TALLER DE TRANSFERENCIA DE CONCEPTOS

3-5 NUEVOS MINI CASOS DE NEGOCIO

LOS MEJORES "COACHES" ESTÁN EN LA TORRE DE VIGILANCIA

5

14 PRESENTACIÓN FINAL

13 4 TALLERES DE NUEVOS MINI CASOS DE NEGOCIO

ACTITUD INNOVADORA

PROCESO EFECTIVO DE IDEACIÓN

WWW.FORTH-INNOVATION.COM
WWW.IMAGOINNOVATION.COM

LA BAHÍA "A LOS CLIENTES NO LES GUSTARÁ"

EL ACANTILADO DE "NO INVENTADO AQUI"

EL ACANTILADO DE LA FALTA DE APOYO

3-5 MAS DESTACADOS CONCEPTOS MEJORADOS Y PROBADOS

TESTEO DE CONCEPTOS

4

BRUMA "¿PODREMOS HACERLO?"

FO

IN