



# TLC Colombia Panamá ICESI



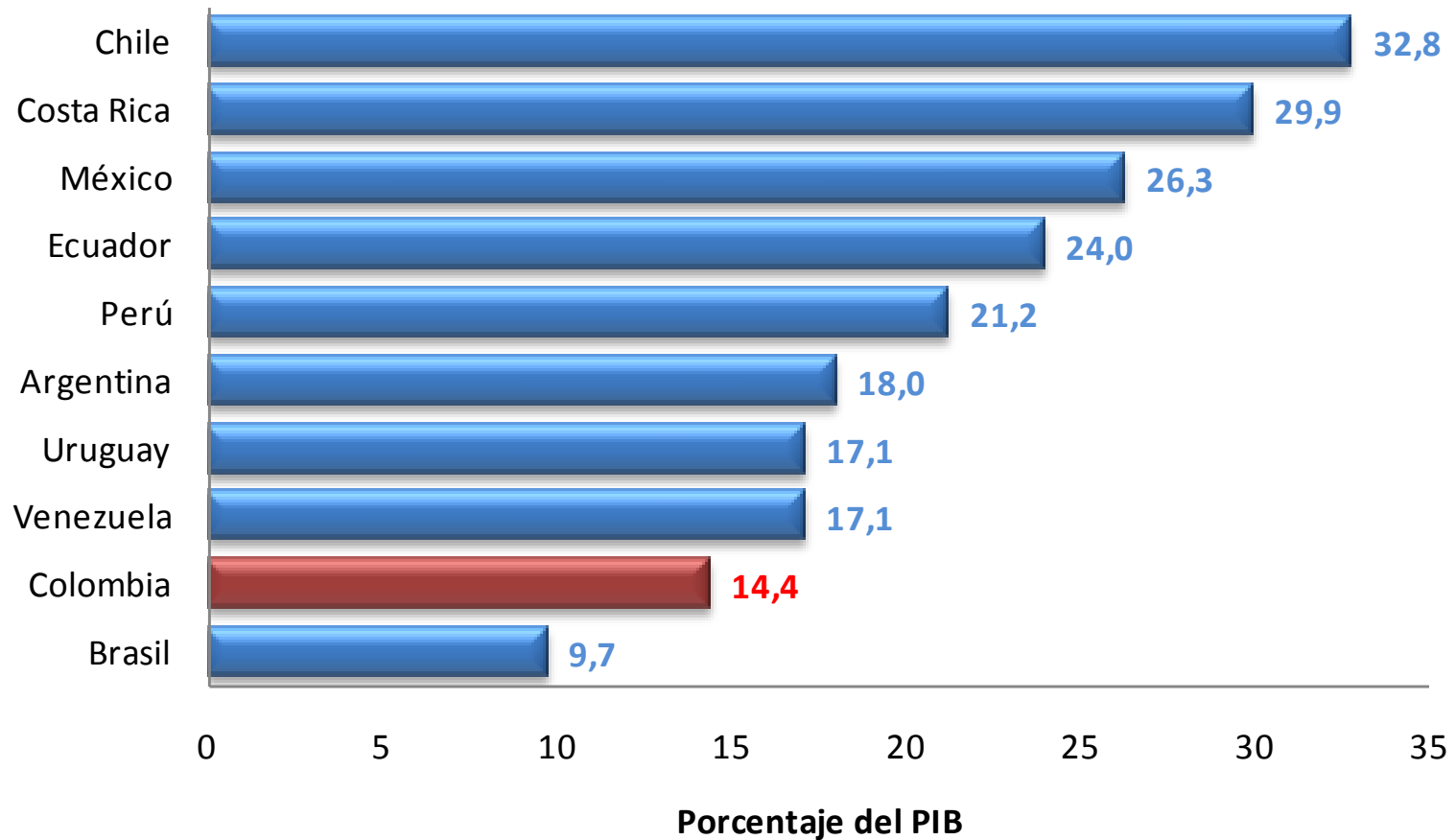
Cali, Octubre 5 de 2010

LUIS FELIPE QUINTERO  
COORDINADOR DE NEGOCIACIONES COMERCIALES  
MINISTERIO DE COMERCIO, INDUSTRIA Y TURISMO

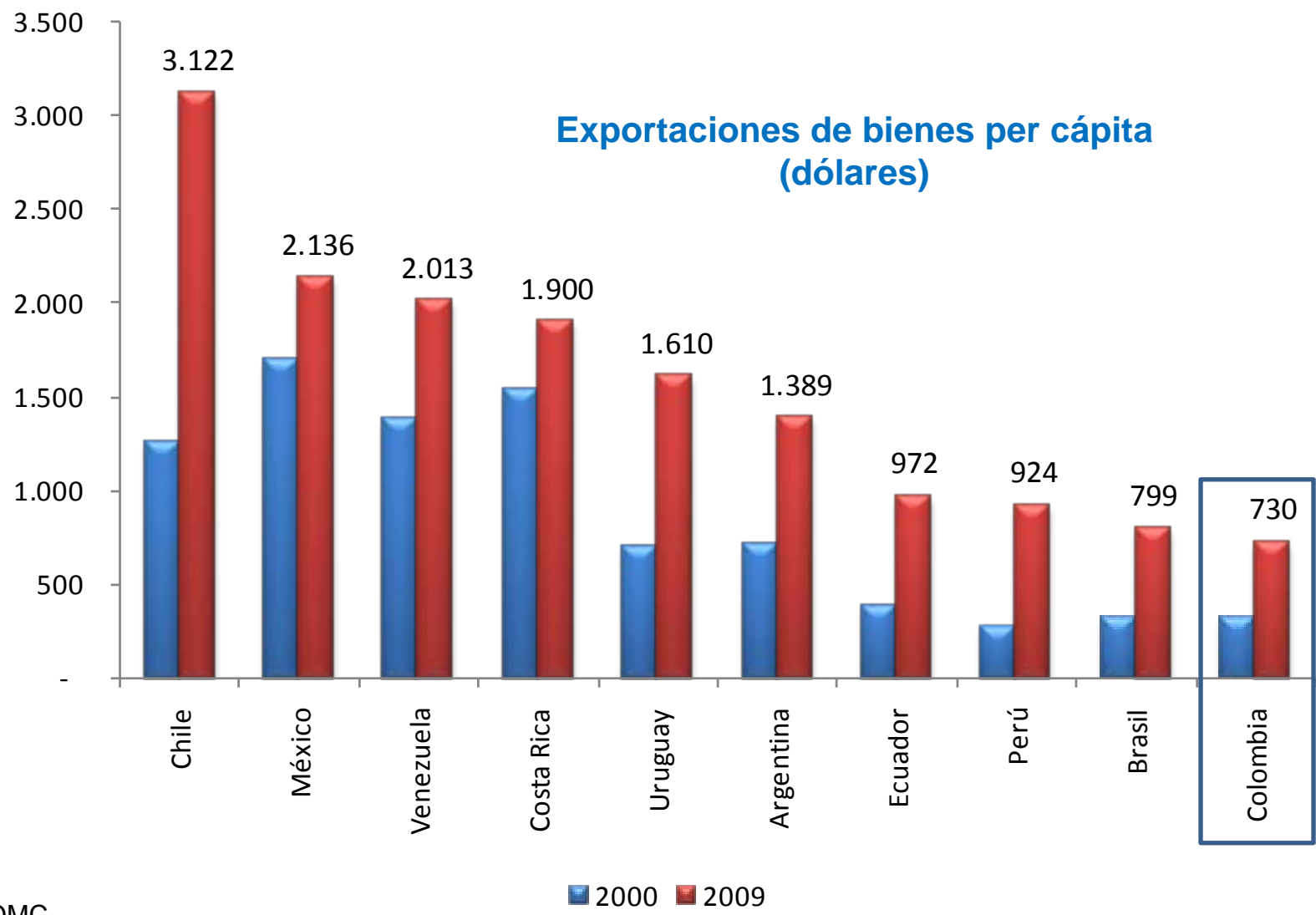


1. **¿En donde estamos en comercio exterior?**
2. Metas
3. Internacionalización y acceso a los mercados
4. Avance en las negociaciones con Panamá

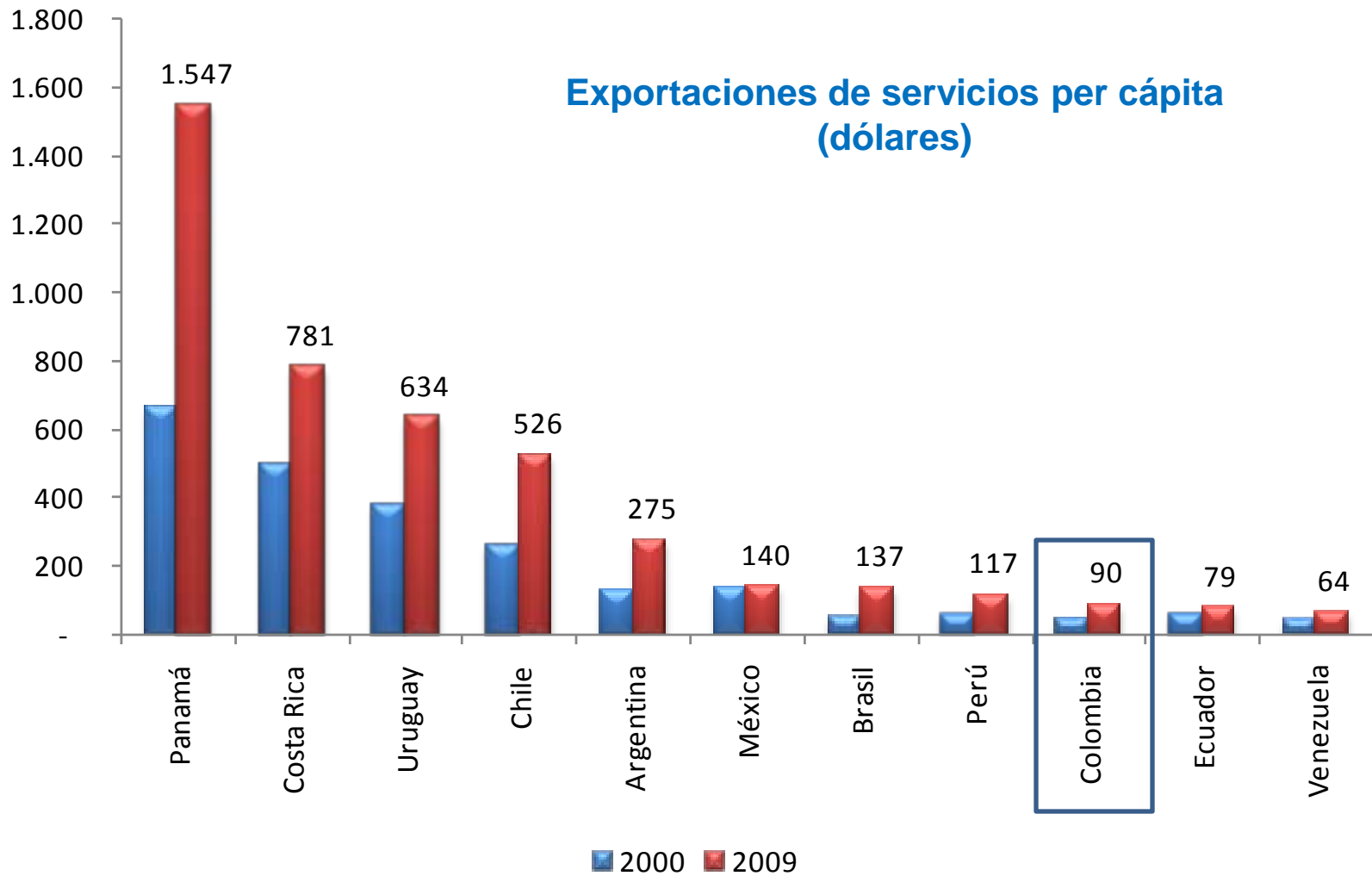
# Las exportaciones de bienes se mantienen bajas como porcentaje del PIB



# Las exportaciones de bienes per cápita continúan siendo bajas



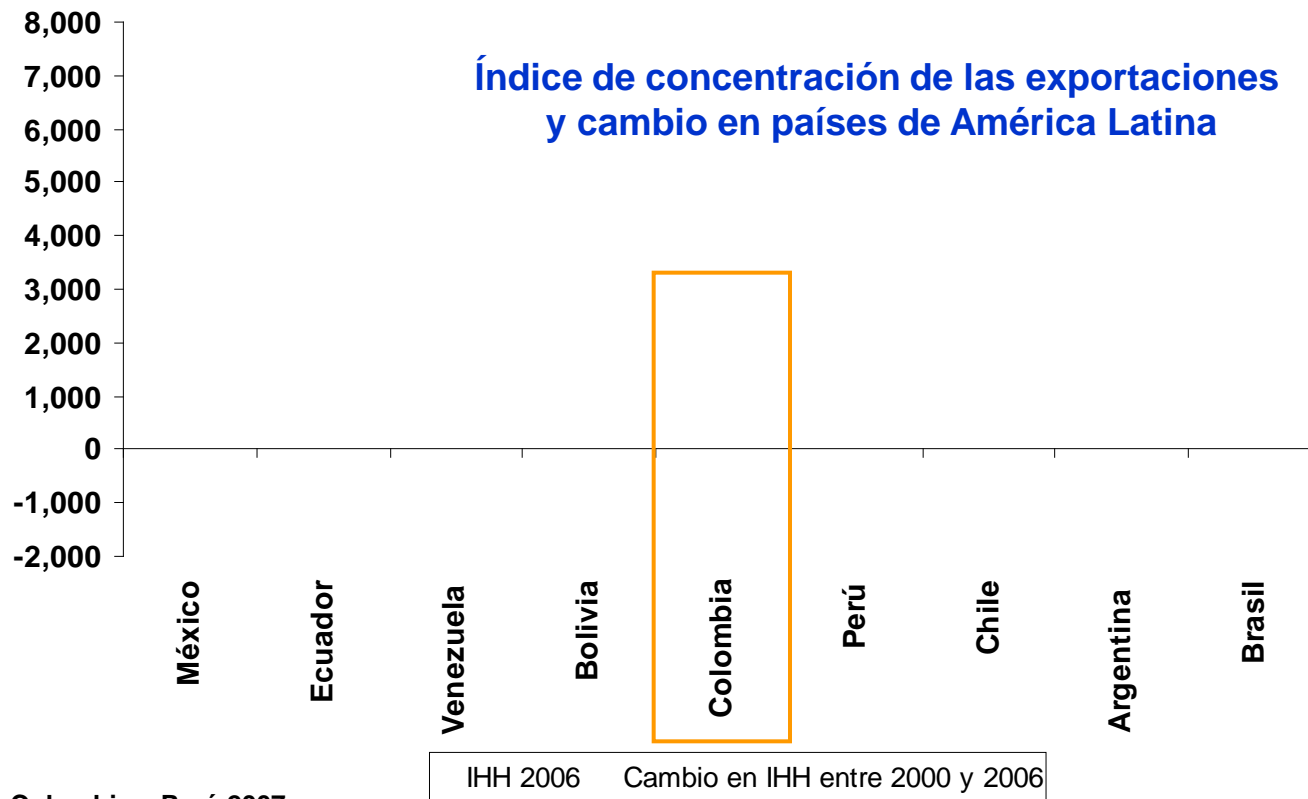
# Las exportaciones de servicios también continúan rezagadas



# Hemos avanzado en diversificación de mercados, pero aún falta.



Colombia se encuentra en un punto medio de concentración por mercados en América Latina pero ha sido de los que más se han diversificado en los últimos años



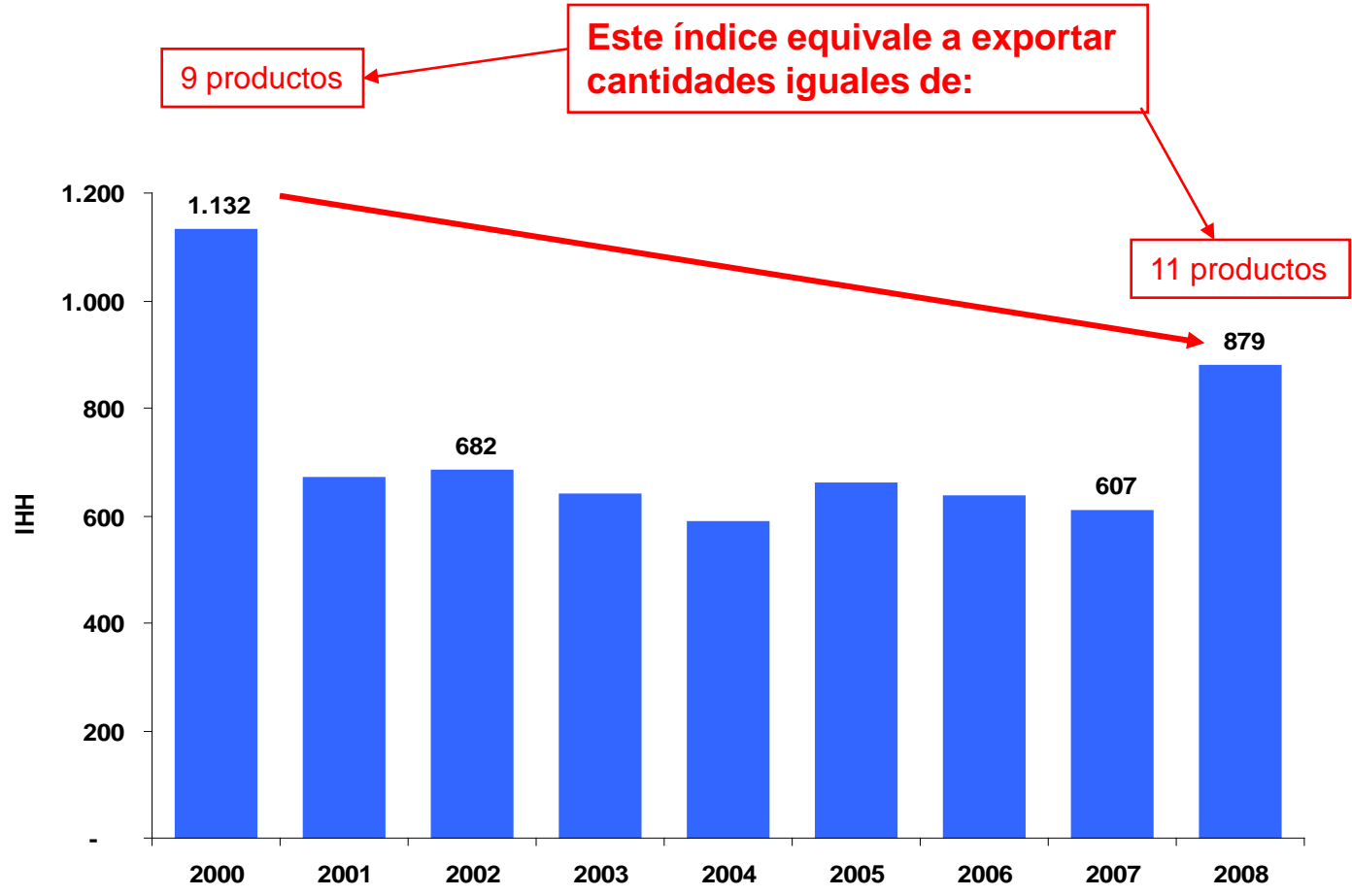
\* IHH Colombia y Perú 2007

Fuente: ALADI, cálculos MCIT-OEE

# Hemos avanzado en diversificación de productos, pero aún falta.



Las exportaciones por productos también muestran una concentración importante.

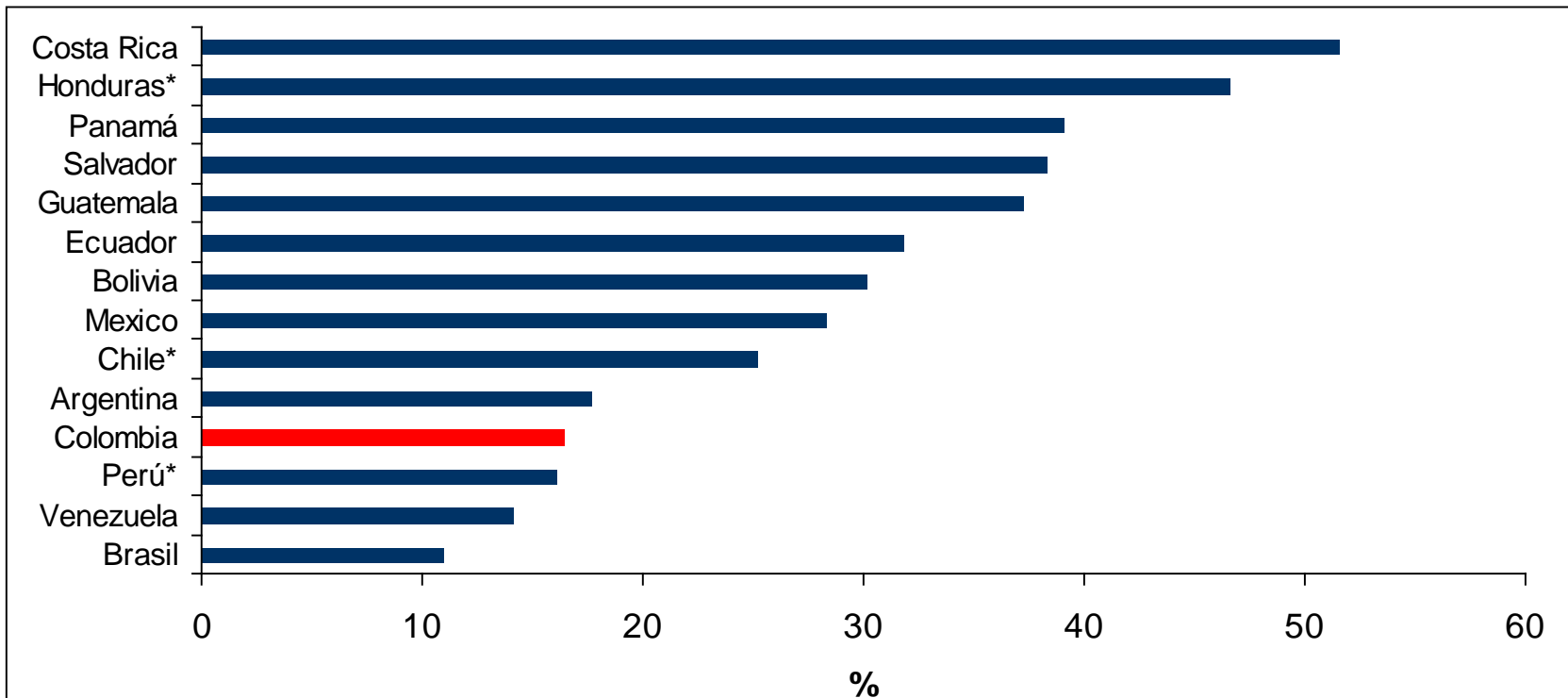


\* Partida arancelaria (4 dígitos)

Fuente: DANE, DIAN, cálculos MCIT-OEE



## Relación entre el valor de las importaciones y el PIB en países latinoamericanos

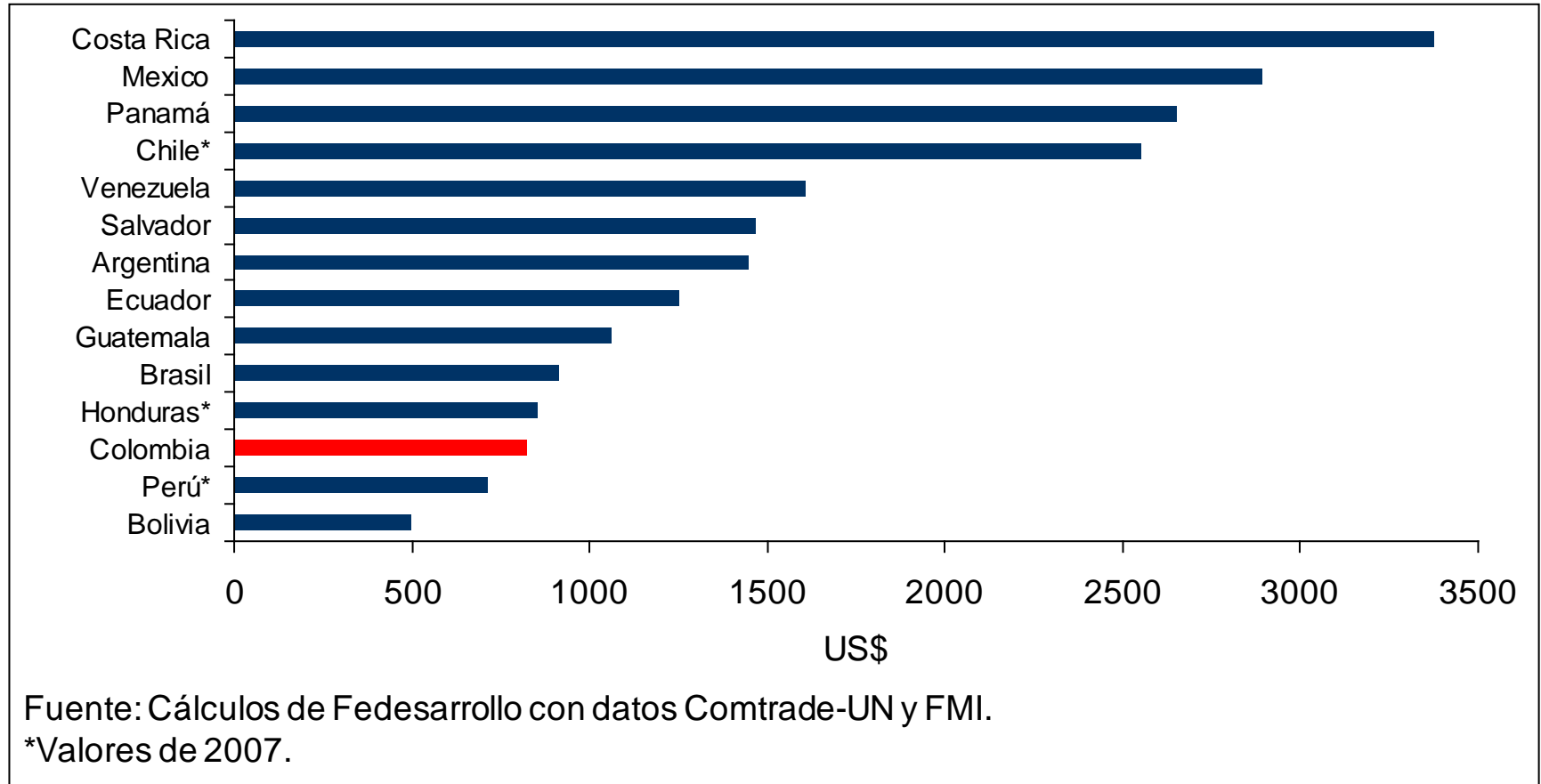


Fuente: Cálculos de Fedesarrollo con datos Comtrade-UN y FMI.

\*Valores de 2007.



## Importaciones por habitante en países latinoamericanos





1. ¿En donde estamos en comercio exterior?
2. **Metas**
3. Internacionalización y acceso a los mercados
4. Avance en las negociaciones con Panamá



## Meta 2014



Valor Agregado		37%	40%
Diversificación de Mercados (IHH)	4 países	6 países	8 países



## Meta 2014

### Inversión

Millones de dólares

53.000 nuevos empleos por IED



■ Inversión Extranjera Directa - IED

1,8X

■ Inversión Extranjera Colombiana - IEC

1,4X



1. ¿En donde estamos en comercio exterior?
2. Metas
3. **Internacionalización y acceso a los mercados**
4. Avance en las negociaciones con Panamá



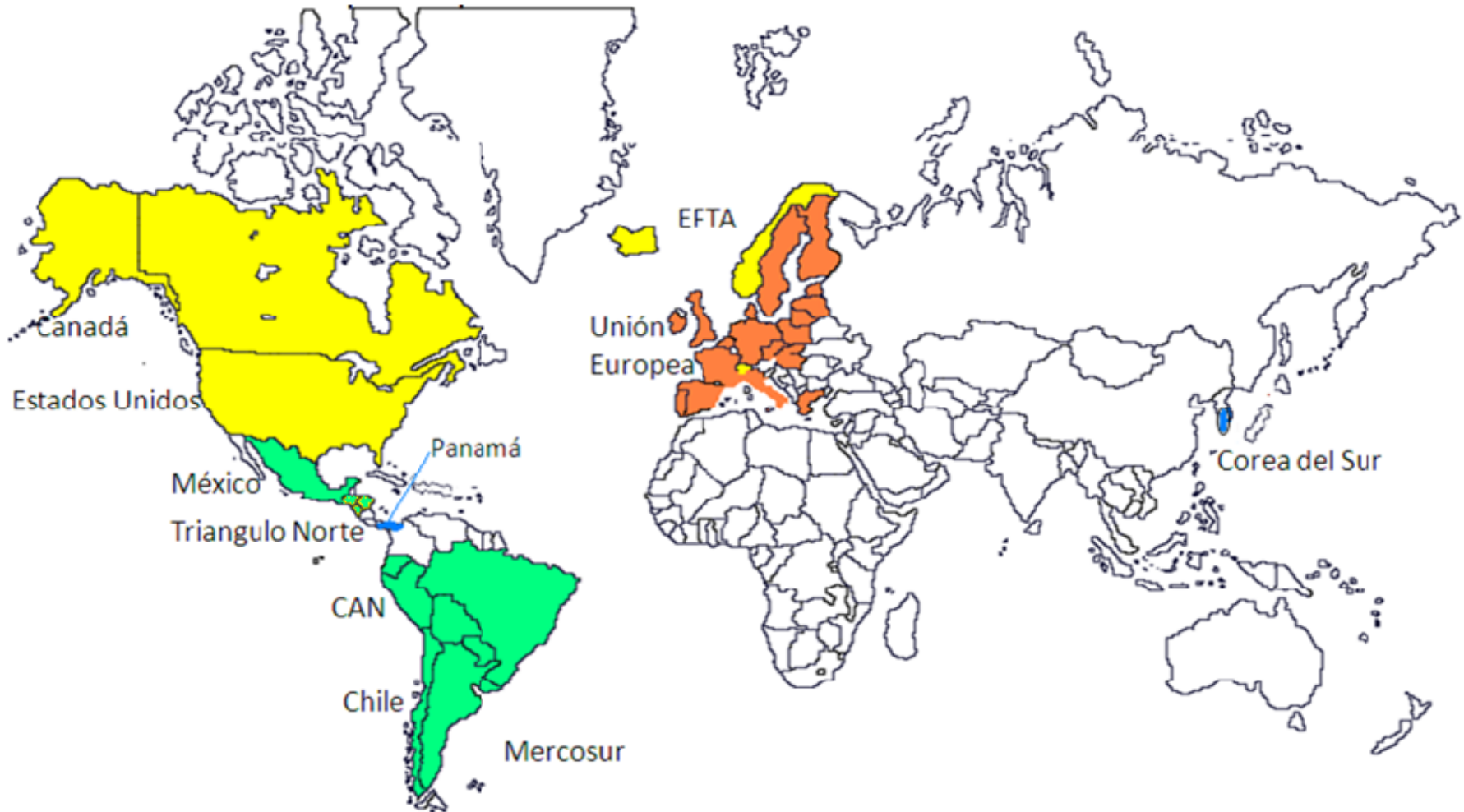
Como economía pequeña, Colombia requiere profundizar una estrategia de inserción en la economía global para:

- Maximizar los beneficios de un acceso preferencial estable y de largo plazo a los principales mercados.
- Atraer más inversiones.
- Lograr un correcto aprovechamiento de los factores productivos, e incorporar nuevas tecnologías.

Los Acuerdos comerciales son instrumentos claves en esta estrategia, que se complementa con el Programa de Transformación Productiva.



**Pasaremos de tener 2 tratados con 5 países, a tener 11 tratados con 47 países**



**■ Vigentes CAN, G-2, Chile y Triangulo Norte**  
**■ Suscritos EEUU, Canadá y EFTA.**

**■ Acuerdos Negociados: Unión Europea**  
**■ Negociaciones en curso: Corea del Sur y Panamá**



Cuadro 6: Agenda de negociaciones comerciales

		Consolidar mercados actuales		Mercados con potencial										Inversión	Factibilidad política					Disposición al libre comercio	Sumatoria				
		Mercados diversificados		Riesgo de desplazamiento	Mercados dinámicos	Potencial de comercio			Impacto de un TLC		Importaciones totales de servicios	Mercados protegidos	Inversionistas en Colombia		Exportadores de capital	Proponen negociar	Embajada en Colombia	Embajada de Colombia	Balanza			PIB per cápita	Imponen Antidumping	Les imponen Antidumping	
		Índice VN	Índice HH			Modelo gravitacional	Modelo ITC	Crecimiento de las impo totales 2003-2008	Modelo gravitacional	MEG DNP															Importaciones totales de servicios
1	Panamá	2	1	13	13	6	18	5	4	4	16	11		1						16	10				0
2	Japón	6	16	2	18	1	13	17	1	2	1	15	4	10	10	0	0	18	1	6	18	159			
3	Corea del Sur	8	10	4	9	16	9	10	5	3	4	2	13	11	0	0	0	17	7	14	19	161			
4	Comunidad del golfo	16	4	16	15	3	1	6	2	11	3	16	13	2	10	10	10	7	6	1	10	162			
5	Rusia	10	7	10	17	7	7	1	7	13	7	3	13	3	10	0	0	6	9	20	15	165			
6	República Dominicana	1	8	20	5	15	17	8	15	4	18	8	10	17	0	0	0	1	16	1	3	167			
7	Costa Rica	3	2	13	10	14	16	16	10	4	17	14	6	18	10	0	0	2	14	8	3	180			
8	Caricom	4	14	16	11	17	15	14	16	4	15	4	2	13	10	0	0	3	10	9	5	182			
9	Australia	15	9	6	16	2	5	15	3	16	8	18	5	6	10	10	0	11	2	17	9	183			
10	Singapur	9	17	1	2	20	6	13	20	19	6	20	11	4	0	10	10	4	3	1	11	187			
11	India	13	18	4	6	12	8	3	14	10	5	1	9	5	10	0	0	15	20	19	16	188			
12	China	5	15	6	3	18	14	7	18	1	2	7	8	1	10	0	0	20	18	16	20	189			
13	Israel	7	19	10	14	10	12	18	9	11	11	12	7	9	10	0	0	9	5	10	7	190			
14	Uruguay	17	6	16	8	9	19	2	11	9	19	17	3	19	0	0	0	16	12	6	6	195			
15	Turquía	11	20	2	1	19	11	4	19	19	13	5	13	7	0	10	10	5	8	15	11	203			
16	Nicaragua	14	3	13	19	8	20	11	12	4	20	13	13	20	10	0	0	8	19	4	2	213			
17	Malasia	20	5	9	7	11	2	19	13	16	10	9	12	12	10	10	0	12	11	12	14	214			
18	Nueva Zelanda	19	13	10	12	4	3	20	6	15	14	19	13	14	0	10	10	10	4	13	8	217			
19	Tailandia	18	11	8	4	13	4	12	17	14	9	6	13	8	10	10	10	13	17	11	17	225			
20	Sudáfrica	12	12	16	20	5	10	9	8	16	12	10	13	15	10	10	0	14	13	18	13	236			

Negociaciones en curso o próximas:

1. Panamá
2. Corea
3. Japón
4. R. Dominicana
5. Costa Rica
6. Australia



1. ¿En donde estamos en comercio exterior?
2. Metas
3. Internacionalización y acceso a los mercados
4. **Avance en las negociaciones con Panamá**

# TLC con Panamá. Objetivos



- Fomentar el comercio de exportación de productos de exportación ampliando el actual Acuerdo de Alcance Parcial.
- Establecer un marco jurídico para las inversiones de Colombia en Panamá.
- Ampliar la participación de las exportaciones colombianas en las compras de Panamá al mundo.
- Establecer un marco jurídico estable para resolver las diferencias que se pudieran dar en materia aduanera.
- Estrechar los lazos comerciales con uno de los pocos países en el hemisferio con los que no se ha negociado un Tratado comercial de profundidad.



- Entre 2003 a 2009 solo el 11% de las exportaciones colombianas se efectuó bajo preferencias arancelarias del Acuerdo Parcial.
- Colombia participa únicamente con el 3% de las importaciones que realiza Panama.
- Equiparación de condiciones con competidores como los centroamericanos, Chile, USA y la UE.

**Bienes:** impulso a **exportaciones** de medicamentos, metalmecánica, muebles, industria grafica, vehículos, lácteos, y carne entre otros.

**Aduanas:** interés de contar con compromisos vinculantes en materia de cooperación aduanera para fomentar el comercio.

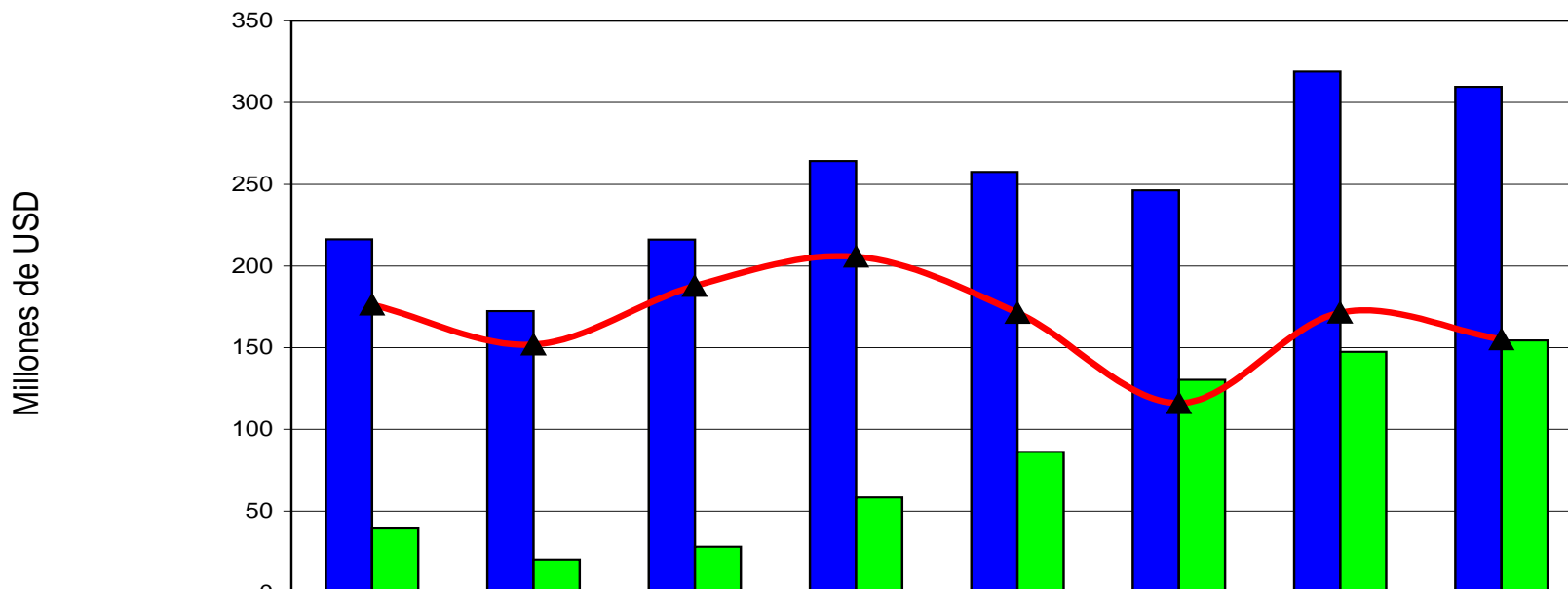
**Servicios:** intereses en financiero, marítimo y telecomunicaciones entre otros.

**Inversión:** Las inversiones colombianas en Panamá durante el año 2009, ascendieron a US\$ 336,7 millones. Panamá ocupó el cuarto puesto como destino de la inversión colombiana. Interés reciproco de aumentar inversiones en sectores como financiero, construcción, infraestructura, y comercio.

# Panamá como socio comercial



## COMERCIO DE COLOMBIA CON PANAMA



	2002	2003	2004	2005	2006	2007	2008	2009
Exportaciones FOB	216	172	216	264	257	246	319	310
Importaciones FOB	40	21	28	58	86	130	147	155
Balanza Comercial	176	152	188	206	171	116	171	155

Variaciones exportaciones	-20%	25%	22%	-3%	-4%	29%	-3%
Variaciones importaciones	-49%	38%	106%	48%	51%	13%	5%

Fuente: Base de datos DIAN-DANE

# Exportaciones hacia Panamá

## Miles US\$ FOB



Partida	Descripción	Enero-diciembre		enero-julio		Variación % anual	
		2008	2009	2009	2010	2009/2008	2010/2009
2709	Aceites crudos de petróleo o de mineral bituminoso.	-	-	-	61.160	-	-
2710	Aceites de petróleo o de mineral bituminoso, excepto los aceites crudos; pr	4.498	4.435	2.105	52.390	-1,4	2.389,3
3004	Medicamentos (excepto los productos de las partidas 30.02, 30.05 ó 30.06)	25.547	29.880	17.431	20.861	17,0	19,7
2701	Hullas; briquetas, ovoides y combustibles sólidos similares, obtenidos de la	23.232	20.156	15.912	19.748	-13,2	24,1
3917	Tubos y accesorios de tubería (por ejemplo: juntas, codos, empalmes [racc	18.059	11.635	7.879	13.166	-35,6	67,1
7210	Productos laminados planos de hierro o acero sin alear, de anchura superi	10.434	14.932	8.069	9.037	43,1	12,0
7610	Construcciones y sus partes (por ejemplo: puentes y sus partes, torres, cas	1.032	4.890	2.674	7.316	374,0	173,6
4901	Libros, folletos e impresos similares, incluso en hojas sueltas.	9.151	7.415	4.946	6.786	-	37,2
8802	Las demás aeronaves (por ejemplo: helicópteros, aviones); vehículos espa	-	275	275	6.000	-	2.081,8
9403	Los demás muebles y sus partes.	10.138	10.738	5.318	5.427	5,9	2,0
3808	Insecticidas, raticidas y demás antirroedores, fungicidas, herbicidas, inhibi-	11.697	6.682	3.514	4.010	-42,9	14,1
6811	Manufacturas de amiantocemento, celulosacemento o similares.	6.498	6.778	4.268	3.821	4,3	-10,5
7308	Construcciones y sus partes (por ejemplo: puentes y sus partes, compuerta	6.420	5.403	2.785	3.203	-15,8	-
3105	Abonos minerales o químicos, con dos o tres de los elementos fertilizantes	7.963	6.109	2.544	3.071	-23,3	20,7
7404	Desperdicios y desechos, de cobre.	3.115	297	-	2.831	-90,5	-
3304	Preparaciones de belleza, maquillaje y para el cuidado de la piel, excepto l	3.528	3.849	2.389	2.747	9,1	15,0
3923	Artículos para el transporte o envasado, de plástico; tapones, tapas, cápsu	3.714	4.678	2.598	2.472	26,0	-4,9
3305	Preparaciones capilares.	3.229	4.254	2.278	2.465	31,8	8,2
2005	Las demás hortalizas preparadas o conservadas (excepto en vinagre o en	2.366	2.109	1.300	1.902	-10,9	46,3
8474	Máquinas y aparatos de clasificar, cribar, separar, lavar, quebrantar, tritura	142	3.615	2.655	1.819	-	-
<b>Principales productos</b>		<b>150.762</b>	<b>148.131</b>	<b>88.940</b>	<b>230.230</b>	<b>-1,7</b>	<b>158,9</b>
<b>Participación %</b>		<b>47%</b>	<b>48%</b>	<b>49%</b>	<b>73%</b>		
<b>Total exportaciones hacia Panamá</b>		<b>318.980</b>	<b>309.589</b>	<b>182.679</b>	<b>314.015</b>	<b>-2,9</b>	<b>71,9</b>

# Importaciones de Panamá

## Miles US\$ CIF



Partida	Descripción	Enero-diciembre		Enero-julio		Variación % anual	
		2008	2009	2009	2010	2009/2008	2010/2009
6403	Calzado con suela de caucho, plástico, cuero natural o regenerado y parte	15.477	22.489	7.443	12.678	45,3	70,3
2710	Aceites de petróleo o de mineral bituminoso, excepto los aceites crudos; pr	74	112	1	11.498	51,4	-
6402	Los demás calzados con suela y parte superior de caucho o plástico.	7.911	13.487	5.223	9.819	70,5	88,0
8901	Transatlánticos, barcos para excursiones (de cruceros), transbordador	27.629	21.248	15.037	8.634	-23,1	-42,6
6404	Calzado con suela de caucho, plástico, cuero natural o regenerado y parte	5.440	13.275	4.629	7.857	144,0	69,7
9001	Fibras ópticas y haces de fibras ópticas; cables de fibras ópticas, excepto l	3.964	3.848	1.473	2.776	-2,9	88,5
3204	Materias colorantes orgánicas sintéticas, aunque sean de constitución quín	5.215	3.332	1.650	2.184	-36,1	32,4
3004	Medicamentos (excepto los productos de las partidas 30.02, 30.05 ó 30.06	3.852	3.044	1.931	1.884	-21,0	-2,5
8517	Teléfonos, incluidos los teléfonos móviles (celulares) y los de otras redes ir	3.779	3.508	2.156	1.749	-7,2	-18,9
0303	Pescado congelado, excepto los filetes y demás carne de pescado de la pa	7.740	1.568	887	1.637	-79,7	84,4
6109	«T-shirts» y camisetas, de punto.	832	1.947	512	1.447	134,0	182,6
8523	Discos, cintas, dispositivos de almacenamiento permanente de datos a bas	3.131	1.343	738	1.096	-57,1	48,7
6203	Trajes (ambos o ternos), conjuntos, chaquetas (sacos), pantalones largos,	1.743	1.727	494	1.067	-1,0	115,9
4011	Neumáticos (llantas neumáticas) nuevos de caucho.	1.604	1.154	554	1.044	-28,1	88,4
4901	Libros, folletos e impresos similares, incluso en hojas sueltas.	51	49	35	958	-2,8	2.607,2
9506	Artículos y material para cultura física, gimnasia, atletismo, demás deportes	688	962	331	935	39,8	182,2
6110	Suéteres (jerseys), «pullovers», cardiganes, chalecos y artículos similares,	1.158	1.469	358	922	26,8	157,5
6205	Camisas para hombres o niños.	1.400	1.262	556	919	-9,8	65,4
8527	Aparatos receptores de radiodifusión, incluso combinados en la misma env	2.929	768	490	747	-73,8	52,5
5512	Tejidos de fibras sintéticas discontinuas con un contenido de fibras sintécic	221	20	-	745	-90,9	-
<b>Principales productos</b>		<b>94.838</b>	<b>96.611</b>	<b>44.497</b>	<b>70.598</b>	<b>1,9</b>	<b>58,7</b>
<b>Participación %</b>		<b>61%</b>	<b>60%</b>	<b>54%</b>	<b>76%</b>		
<b>Total importaciones de Panamá</b>		<b>156.258</b>	<b>160.366</b>	<b>82.377</b>	<b>92.362</b>	<b>2,6</b>	<b>12,1</b>



- Panamá ocupó el cuarto puesto como destino de la inversión colombiana entre 46 países, lo que significa que el 11.1% de la inversión efectuada por nacionales en el exterior se dirigió a ese país.



- Primera Ronda de Negociación: 15 al 19 de marzo en Panamá.
- Visitas a la Zona Libre de Colon: 19 y 23 de abril.
- Segunda Ronda de Negociación: 10 al 14 de mayo en Bogotá.
- Tercera Ronda de Negociación: 2 al 6 de agosto en Panamá.
- Se adelantó la IV Ronda de Negociación en Bogotá los días 13 al 17 de septiembre.
- Se adelantará una V Ronda de negociaciones en Panamá los días 25 al 29 de octubre.



# Temas – Mesas Cerradas

## Acceso a mercancías

Trato Nacional y Acceso a Mercados

Bienes agrícolas

Bienes no agrícolas

Reglas de Origen

Administración Aduanera y Facilitación  
de Comercio

Medidas Sanitarias y Fitosanitarias

Obstáculos técnicos al comercio

Defensa comercial

## Inversión y Servicios

Inversión

Comercio Transfronterizo de  
Servicios

Entrada Temporal de Personas de  
Negocios

Telecomunicaciones.

Servicios Financieros

Comercio Electrónico

## Temas transversales

Contratación pública

Políticas de competencia

Propiedad Intelectual

Solución de diferencias

Laboral

Ambiental

Cooperación y Fortalecimiento de las capacidades  
comerciales.

Asuntos institucionales



## Asistencia en Aduanas:

- Colombia busca que en la negociación con Panamá los asuntos aduaneros y de control y verificación del origen sean debidamente atendidos mediante compromisos en materia de Asistencia Mutua aduanera.
- Colombia busca compromisos que sean vinculantes y que sean asumidos por las partes del TLC.
- Pretendemos acrecentar el comercio mediante mecanismos seguros de cooperación y asistencia aduanera.