

Economía, Salud y Derechos Fundamentales: El Futuro de la Salud en Colombia

Universidad ICESI 30 Años

Aspectos Económicos

Alberto Carrasquilla

Cali, Noviembre 19, 2008

Agenda

- ¿De donde venimos?
- Destinos alternativos (La Ley 100 será exitosa?)
- ¿Qué desafíos tenemos?
- Conclusiones

De donde venimos?

- *“(...) la puesta en marcha de la ley 100/93, no solo ha profundizado las inequidades, sino que ha generado nuevas desigualdades injustas y regresivas.”*
- Esperanza Echeverri López “ABRIENDO EL SIGLO... Y LA BRECHA DE LAS INEQUIDADES” Revista Gerencia y Políticas de Salud, No. 3, Diciembre 2002.

De donde venimos?

(El sistema anterior a la Ley 100 era:)

“un esquema dicotómico de carácter monopólico, desarticulado e ineficiente, en el que por un lado existía un sistema de seguridad social para aquellas personas vinculadas al sector productivo formal, que cubría cerca del 22% de la población y, por otro lado, el sistema público, teóricamente dirigido a prestar servicios de salud al resto de la población, que apenas alcanzaba a cubrir, de manera limitada, al 40% de ella”.

Morales, L.G (1997) “EL FINANCIAMIENTO DEL SISTEMA DE SEGURIDAD SOCIAL EN SALUD EN COLOMBIA” CEPAL, SERIE FINANCIAMIENTO DEL DESARROLLO, No. 55. (Pg.9).

De donde venimos?

“Los aumentos en afiliación se han dado en todos los estratos, ya sea por zona de residencia, región, género o quintil de riqueza. Sin embargo, los avances han sido mayores en los grupos menos favorecidos, lo que ha llevado a un descenso en todas las inequidades”

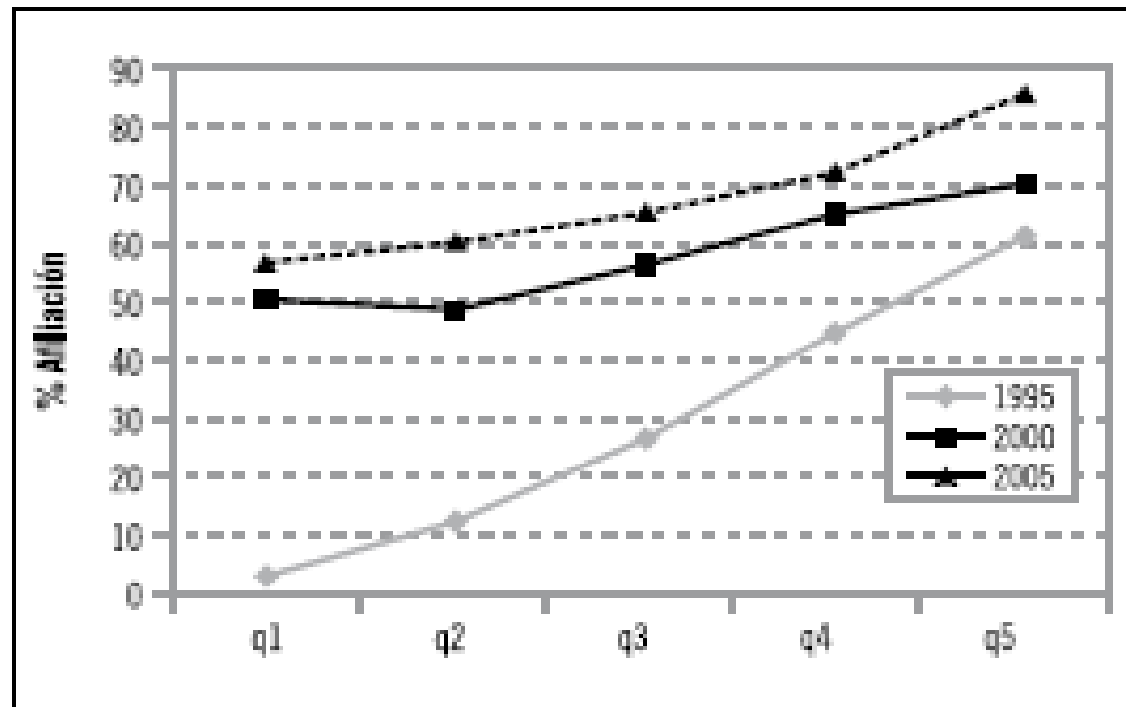
FUENTE



De donde venimos?

GRÁFICO
2

Afiliación por quintil de riqueza
1995-2005



AVANCES Y DESAFÍOS
DE LA EQUIDAD EN EL SISTEMA
DE SALUD COLOMBIANO



Fuente: Fundación Corona: Avances y Desafíos de la Equidad en el Sistema de Salud Colombiano, Documentos de Trabajo No. 15; 2007.

De donde venimos?

At first glance, the results of the reform have been positive. The percentage of the population with a medical insurance, even though well below what the reform predicted, has grown notably, especially among the poorest. But problems persist. It has not been possible to complete the transformation of subsidies to supply from those to demand.

A. GAVIRIA, C. MEDINA ,C. MEJÍA (2006), *EVALUATING THE IMPACT OF HEALTH CARE REFORM IN COLOMBIA: FROM THEORY TO PRACTICE* Documento CEDE, 2006-06

(....) we find that Colombia's subsidized insurance program greatly increased medical care utilization among the country's poor and uninsured. This evidence supports the case for other Latin American countries implementing similar subsidy programs for health insurance for the poor.

Antonio J. Trujillo¹ , Jorge E. Portillo and John A. Vernon *The Impact of Subsidized Health Insurance for the Poor: Evaluating the Colombian Experience Using Propensity Score Matching* **International Journal of Health Care Finance and Economics** (Sept. 2005)

De donde venimos?

- **1.** Avances en C&E son indiscutibles a la luz de los datos
- **2.** Avances son indiscutiblemente insuficientes.
 - Entre otras razones, porque en 1993 la situación era tan desastrosa.

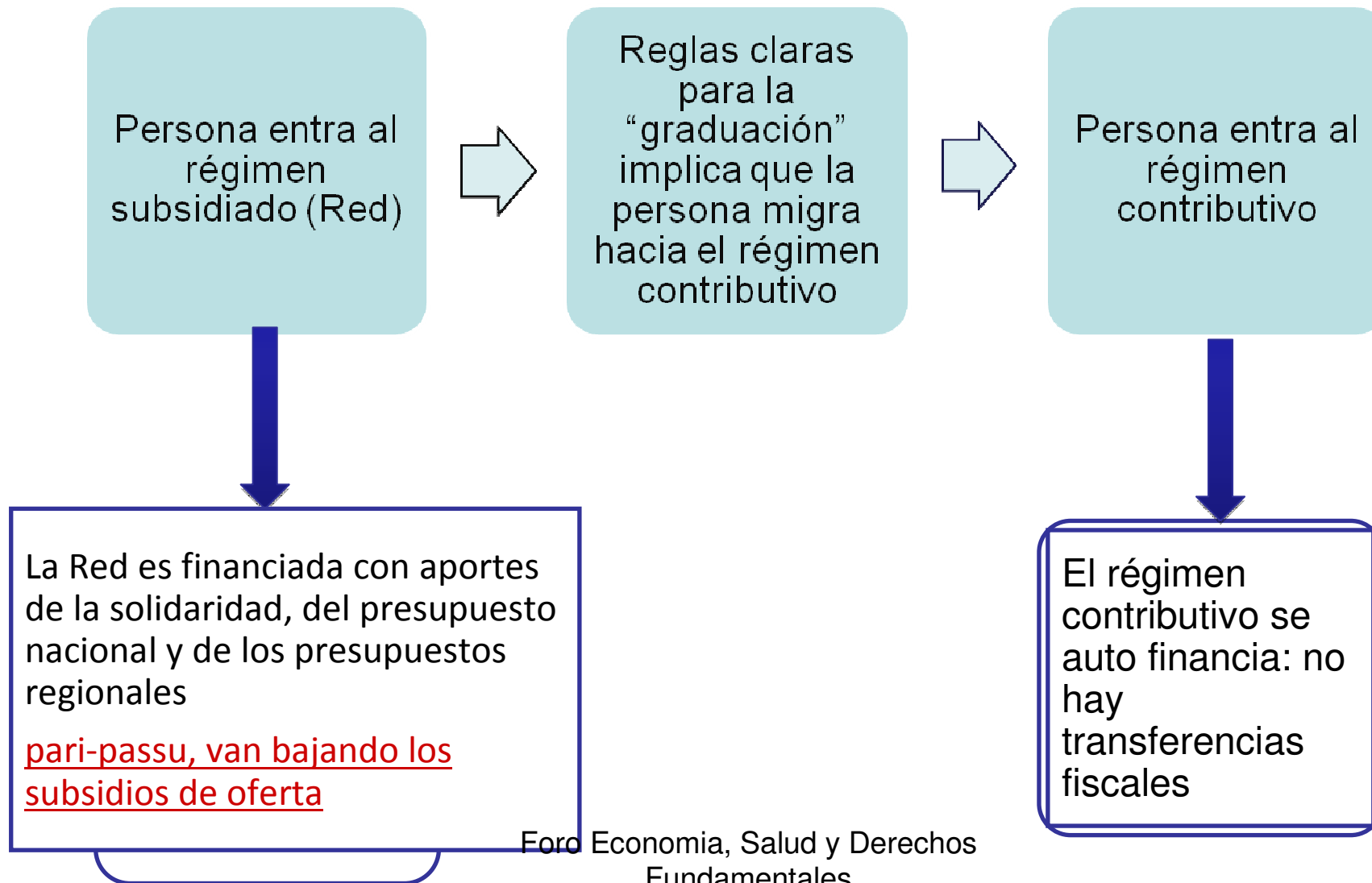
Agenda

- ¿De donde venimos?
- Destinos alternativos (La Ley 100 será exitosa?)
- ¿Qué desafíos tenemos?
- Conclusiones

Las 4 Premisas del Modelo Asegurador

- La población migra del desamparo hacia una afiliación universal y equitativa, tanto en derechos, como en obligaciones.
- La población laboral migra de la informalidad a la formalidad
- Los recursos fiscales migran de subsidiar la oferta, a subsidiar la demanda
- En el largo plazo, el régimen subsidiado es una red de protección social, sensible al ciclo de vida laboral.

Idealmente:



En la realidad actual:

- Importante afiliación al régimen subsidiado (unas 13 millones de personas desde 2002).
- Subsidios de oferta no bajan cuando los afiliados migran hacia el régimen subsidiado.
- Ausencia de reglas claras para migración al régimen contributivo

Sostenibilidad

- Fuentes de insostenibilidad:
 - Población subsidiada no migra hacia el régimen contributivo.
 - Factores macro: falta crecimiento económico
 - Factores micro:
 - Regulación laboral castiga la formalidad,
 - Problemas de riesgo moral
 - El costo del subsidio lo paga el sector formal de la economía.
 - Se encarece (y desincentiva) la formalidad.
 - Circulo vicioso

Sostenibilidad: Sintetizando

- Dos mecanismos de protección:
 - Protección al sector formal actual = barrera a la entrada a la formalidad = castigo al sector informal actual.
 - Protección social = creación de una red sostenible, desde y hacia la cual la población migra bajo reglas claras.
- En la actualidad, los dos mecanismos coexisten y generan tensión. Esta tensión subirá marcadamente.
- Idea: Concepto de **Migración** como paradigma de análisis.

Agenda

- ¿De donde venimos?
- Destinos alternativos (La Ley 100 será exitosa?)
- ¿Qué desafíos tenemos?
- Conclusiones

Principal Desafío
Unificación del POS (Sentencia T 760)

- Revisión integral del POS y actualización anual del mismo (Febrero 2009).
- Unificación del POS para menores de edad (1 Octubre 2009)
- Cronograma para unificación “*gradual y sostenible*” del POS para todos los demás (Febrero 2009, informes semestrales).
- Recobros EPS (Plan atrasos, Nov 15, ejecutado en marzo; rediseño sistema (regulación en la Corte: 1 febrero)

**¿Qué implica?
Escenario positivo**

- El POS revisado y unificado POS-U refleja la realidad (cambiante) de nuestro mapa de morbilidad.
- El POS-U define científicamente prioridades acordes con dicho mapa de morbilidad.
- El POS-U es financiable de manera sostenible dentro del marco de la Ley 100
 - UPC
 - Presupuesto (contribuyentes)

**¿Qué implica?
Escenario negativo**

- POS-U no prioriza claramente y vuelve a dejar en manos de los jueces las decisiones.
- POS-U no resulta financierable de manera sostenible.
 - Los procesos migratorios siguen estancados
 - Perdura el riesgo moral (encuesta de Fedesarrollo)

¿Qué implica? Escenario negativo

Parametros	
UPC Plena	100
UPC Subsidiada	50
Costo No Vinculado	20
Fuentes	
Salario Formal	870
Poblacion	
Formal	33
Informal	40
Vinculado	27
Costos del Sistema	5840
Costos / Fuentes	20.4%

¿Qué implica? Escenario negativo

Parametros	
UPC Plena	100
UPC Subsidiada	50
Costo No Vinculado	20
Fuentes	
Salario Formal	870
Poblacion	
Formal	33
Informal	40
Vinculado	27
Costos del Sistema	5840
Costos / Fuentes	20.4%

Parametros	
UPC Plena	100
UPC Subsidiada	50
Costo No Vinculado	20
Fuentes	
Salario Formal	870
Poblacion	
Formal	33
Informal	67
Vinculado	0
Costos del Sistema	6650
Costos / Fuentes	23.2%

¿Qué implica? Escenario negativo

Parametros		Parametros	
UPC Plena	100	UPC Plena	100
UPC Subsidiada	50	UPC Subsidiada	100
Costo No Vinculado	20	Costo No Vinculado	20
Fuentes		Fuentes	
Salario Formal	870	Salario Formal	870
Poblacion		Poblacion	
Formal	33	Formal	33
Informal	40	Informal	67
Vinculado	27	Vinculado	0
Costos del Sistema	5840	Costos del Sistema	10000
Costos / Fuentes	20.4%	Costos / Fuentes	34.8%

Hacia un Escenario Positivo: Medidas

- Pensar seriamente medidas contra la informalidad.
 - Carga parafiscal dificulta contratación formal
 - Salario mínimo no es realista
 - Ni la una ni la otra han ayudado a la equidad
- Riesgo moral
 - Agilidad procedimental determina la credibilidad.

1. Carga parafiscal dificulta contratación formal

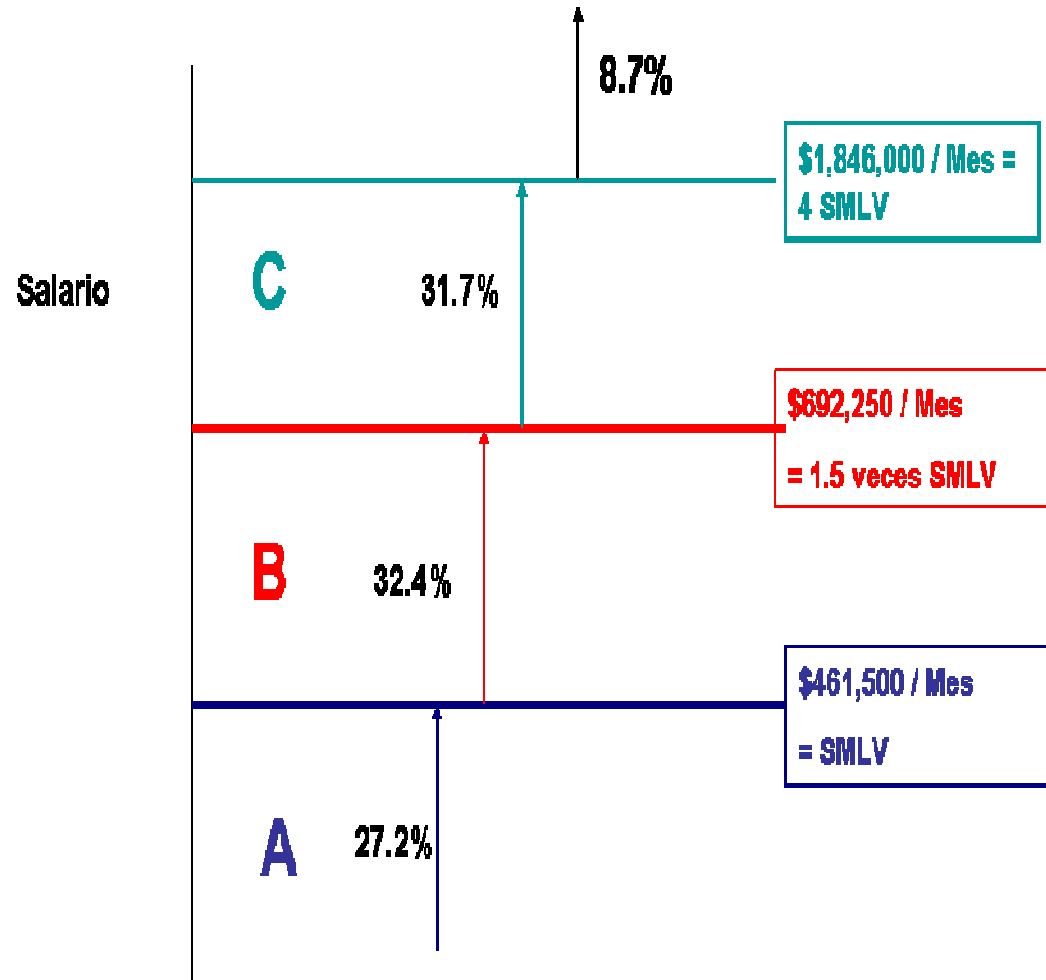
Salario Mínimo Legal Vigente	461,500
-------------------------------------	----------------

Auxilio Transporte	55,000
Provision Cesantias	43,041
Provision Intereses Cesantias	5,165
Provision Prima Servicios	43,041
Provision Vacaciones	19,229
Salud	39,300
Pension	55,400
Riesgos (Riesgo II)	4,800
Cajas	18,460
ICBF	13,845
SENA	9,230
TOTAL	306,511
% del Salario	66.4%

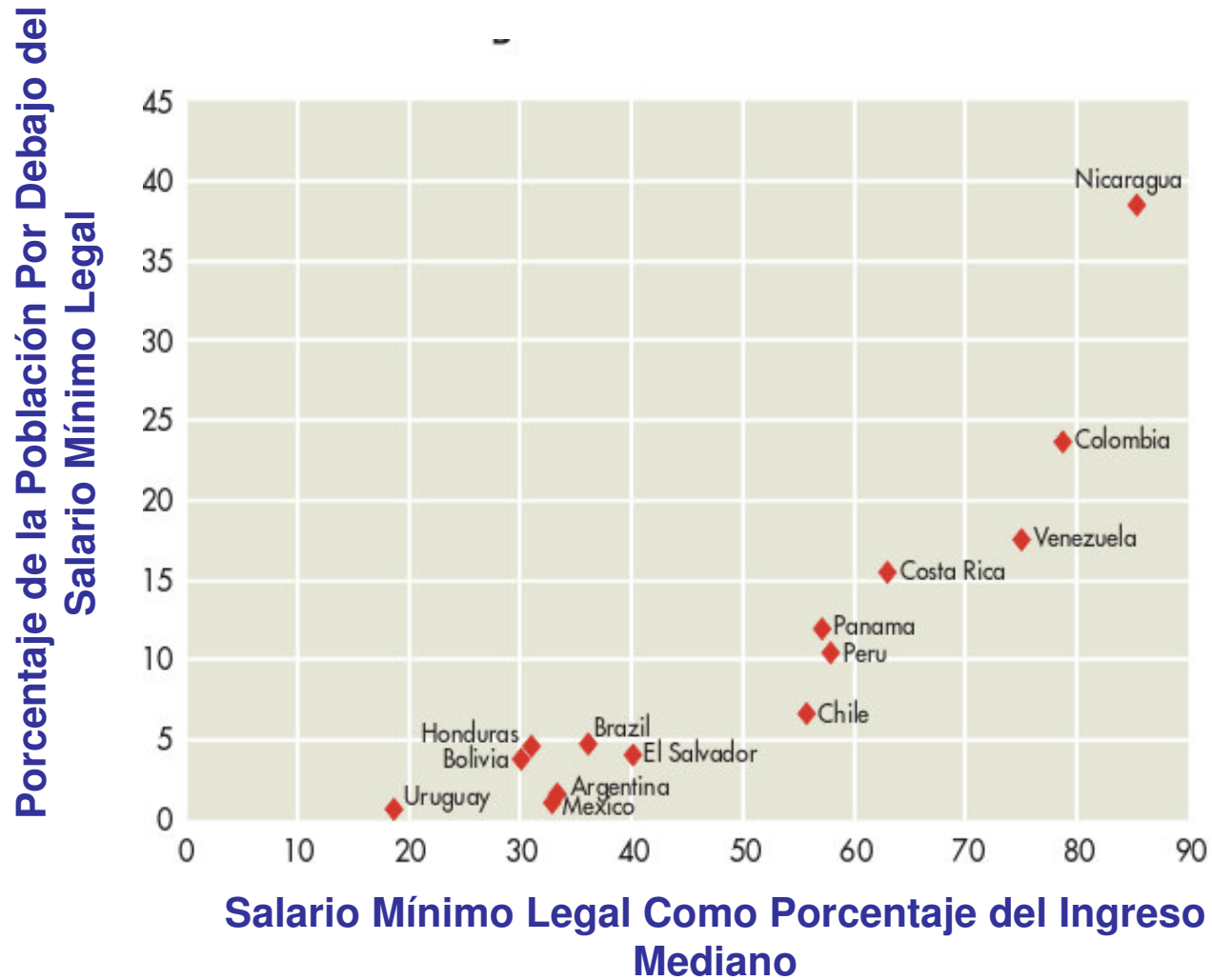
Salario Minimo Efectivo	768,011
--------------------------------	----------------

Foro Economía, Salud y Derechos
Fundamentales

2. Salario Mínimo no es realista



2. Salario Mínimo no es realista



2. Ni lo uno ni lo otro han ayudado a la equidad

COEFICIENTE GINI

Argentina	0.51
Brasil	0.60
Chile	0.52
Colombia	0.58
Mexico	0.51
Peru	0.51
Venezuela	0.44

Fuente CEPAL

Agenda

- ¿De donde venimos?
- Destinos alternativos (La Ley 100 será exitosa?)
- ¿Qué desafíos tenemos?
- **Conclusiones**