

Reforma chilena:

De la gestión a las garantías explícitas como
derecho ciudadano

Antonio Infante

Cali, Septiembre 2010

INSTALACIÓN DE LA REFORMA

- **1979 – 1990: Reformas estructurales**
 - Término del Servicio Nacional y creación de Servicios de Salud locales
 - Municipalización de la APS
 - Creación de las ISAPRE
- **1990 – 2000: Inversión y Reformas gestionarias**
 - Fuerte inversión en infraestructura y equipos
 - Mecanismos de pago
 - Organización de los servicios
 - Superintendencia de ISAPRE
- **2000 - ... Reforma sanitaria**
 - Objetivos sanitarios nacionales

PRESIONES PARA REFORMAR

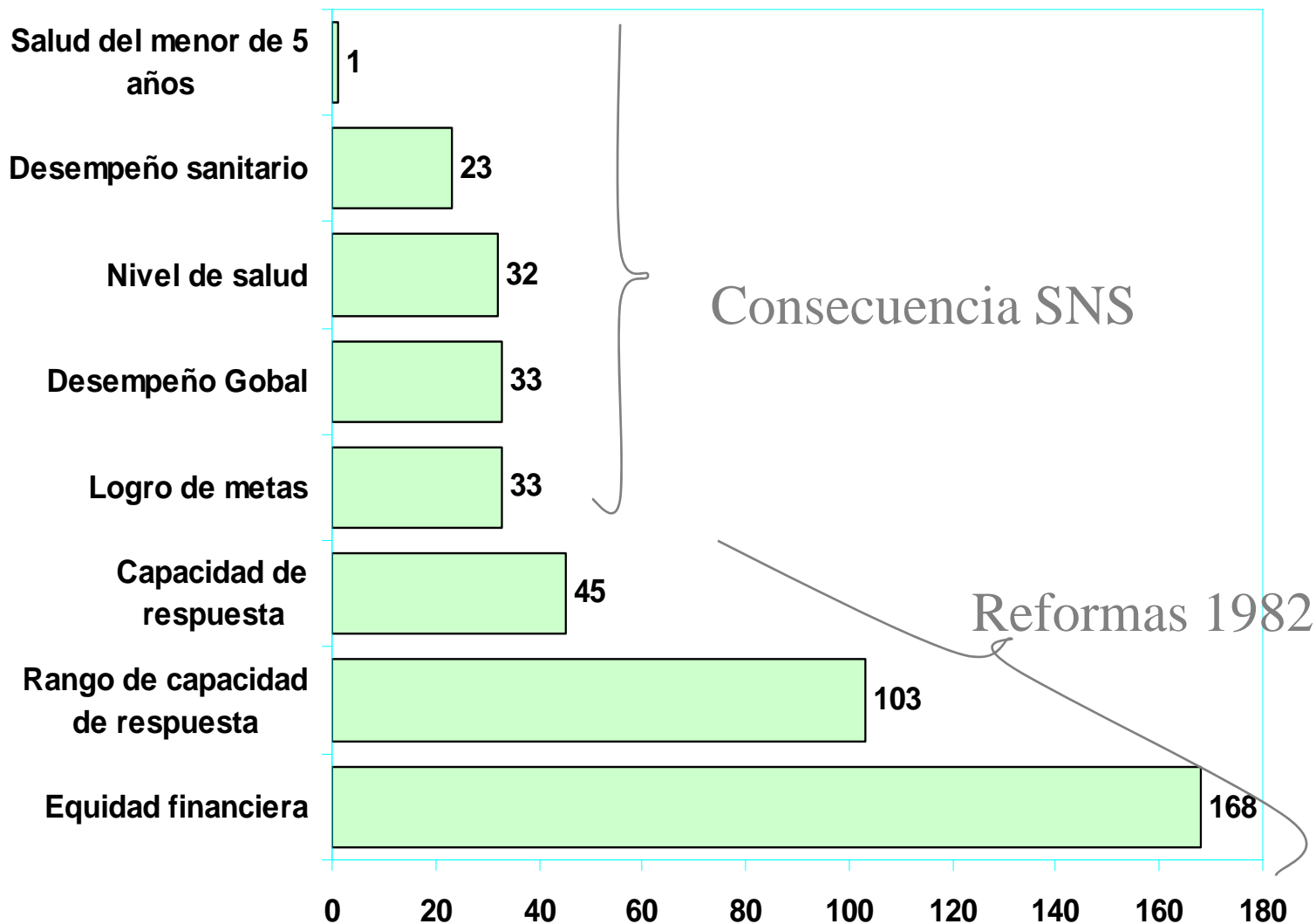
un proceso de reforma nace cuando se acumulan suficientes presiones para que ello ocurra

- a) Inequidades Persistentes
- b) Cambio Epidemiológico
- e) Ineficiencias en el Uso de los Recursos
- f) Insatisfacción Ciudadana

LAS EVIDENCIAS

CHILE EN EL RANKING MUNDIAL DE SALUD

(OMS, INFORME 2000)



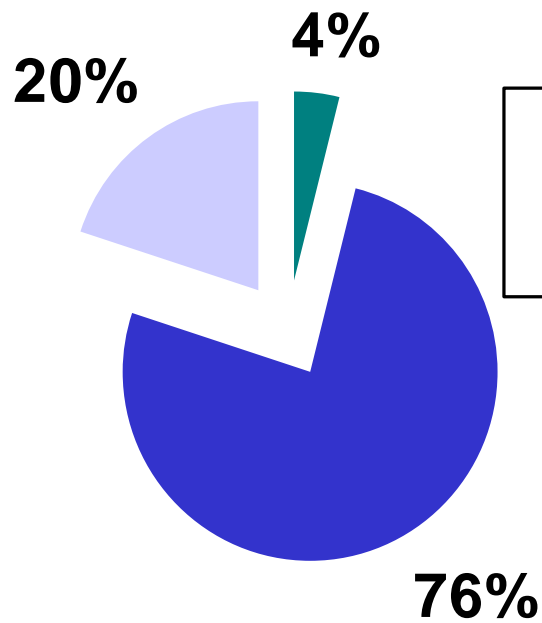
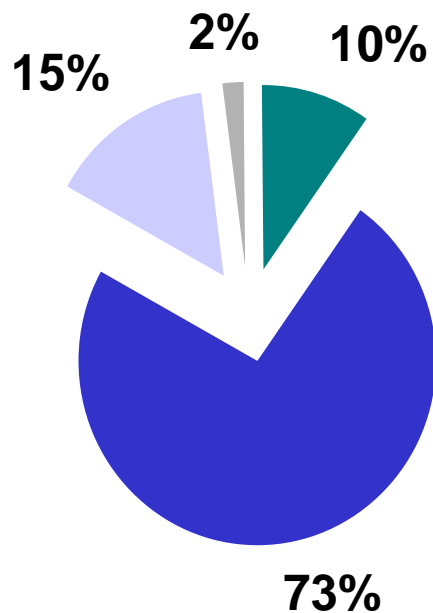
MUY BUENA ATENCION DE MENORES DE CINCO AÑOS
MUY INEQUITATIVO DESEMPEÑO DE LA SALUD CHILENA

ESTUDIOS DE CARGA DE ENFERMEDAD 1995 – 2007

MINSAL - UC

1995

2007



Grupo I: Enfermedades transmisibles, causas maternas, perinatales y enfermedades o condiciones nutricionales

Grupo II: Enfermedades no transmisibles

Grupo III: Lesiones intencionales y no intencionales

Tasa de Mortalidad por Causa Específica y Nivel de Escolaridad, ajustada por edad.

Chile 1997 – 1999 Tasa x 100.000

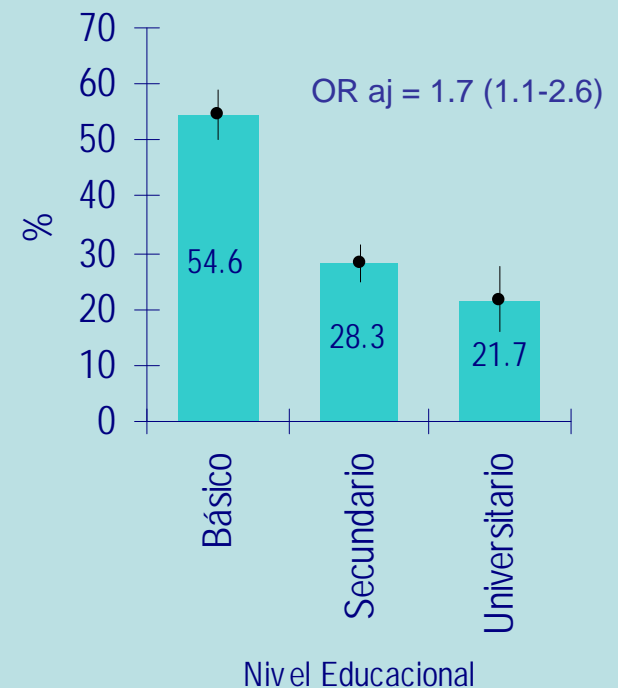
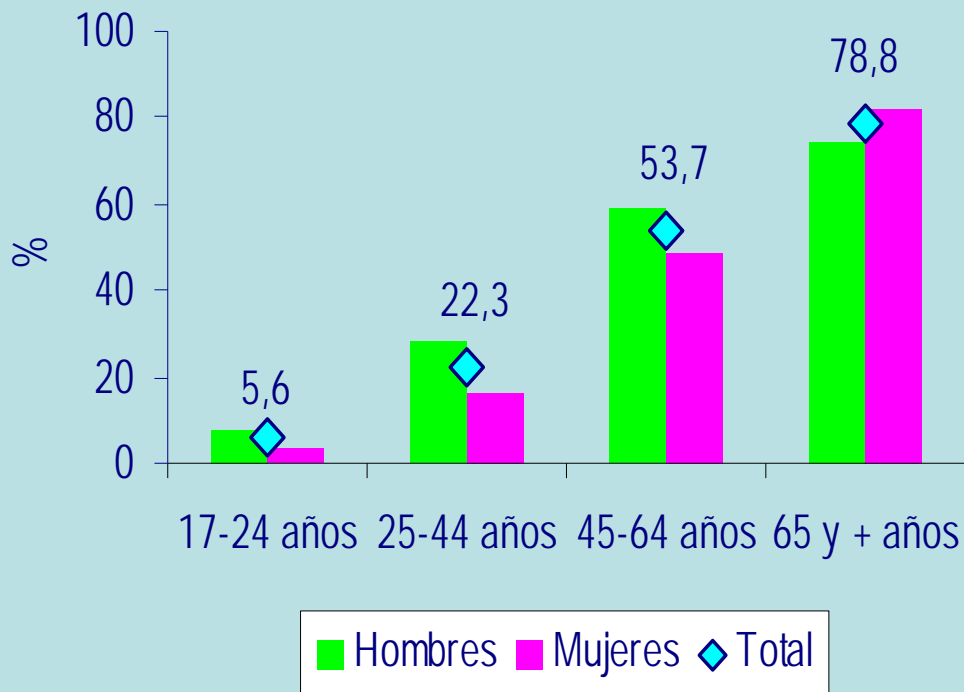
Mujeres 20 años y más	Ninguno (1)	1 a 8 (2)	9 a 12 (3)	13 y más (4)	Total	Riesgo Relativo (1) / (4)
Cáncer vesicular	44.9	33.0	14.6	6.8	27.0	6.6
Cáncer cuello uterino	22.0	19.6	11.0	4.5	15.3	4.9
Hombres 20 años y más	Ninguno	1 a 8	9 a 12	13 y más	Total	Riesgo Relativo
Diabetes	37.7	33.0	11.0	6.2	25.0	6.1
Cirrosis	22.9	20.3	7.7	4.3	15.0	5.3
Homicidios	0.8	0.4	0.4	0.1	0.3	8.0

Hipertensión arterial

Prevalencia por edad y nivel educacional

Encuesta Nacional de Salud 2003

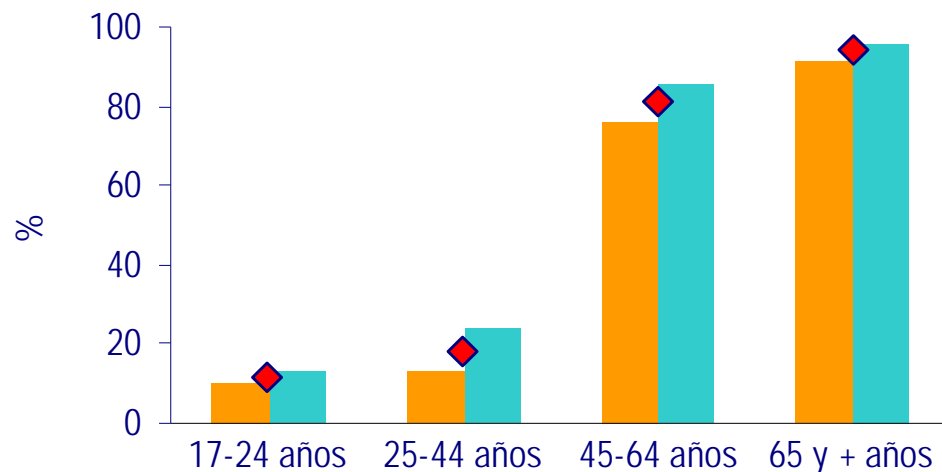
Nacional: 33,7%
 Hombres: 36,7%
 Mujeres: 30,8%



Ceguera y Disminución de la Visión

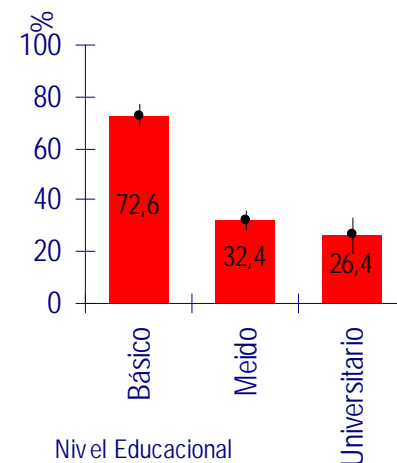
Prevalencia por edad y nivel educacional

Encuesta Nacional de Salud 2003



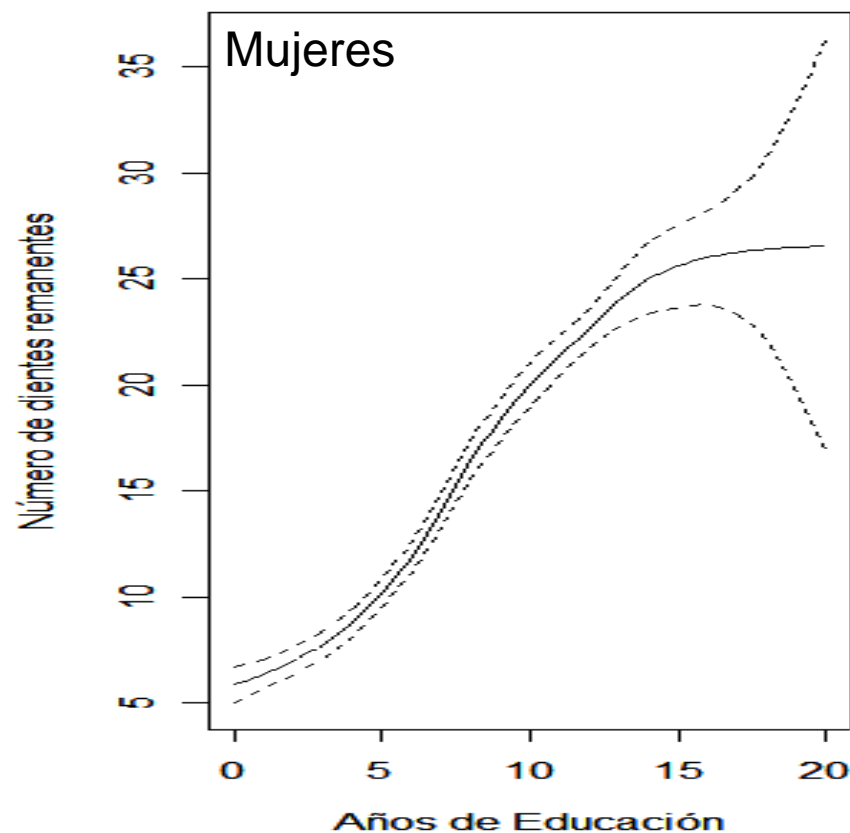
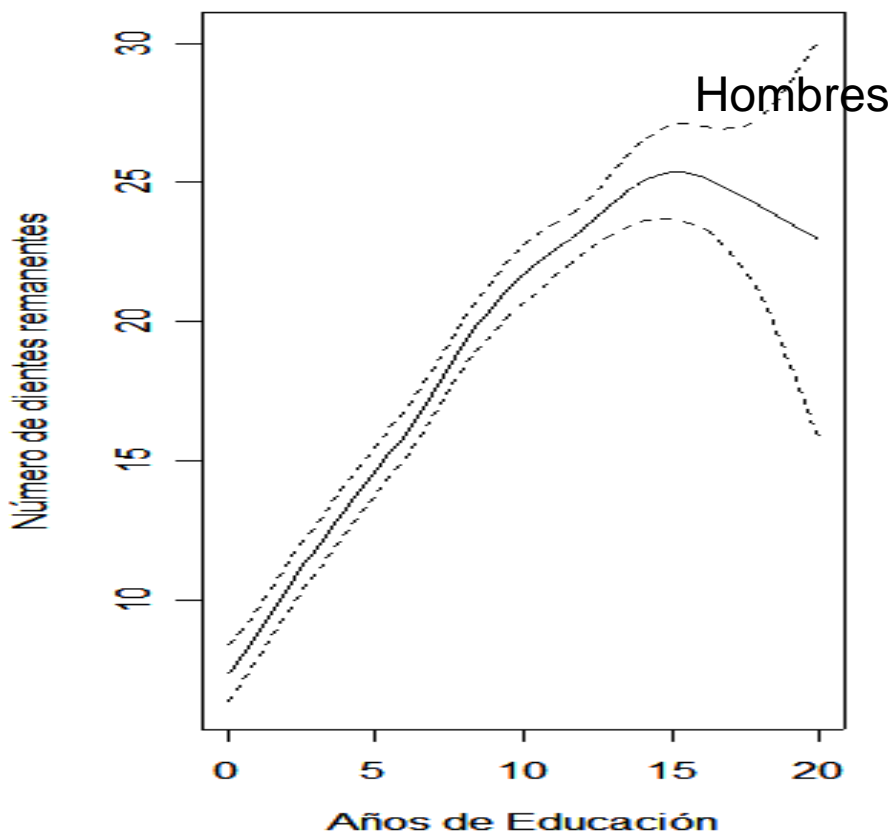
■ Hombres	9,9	13,1	76,4	91,5
■ Mujeres	13,2	23,6	85,2	95,8
◆ Total	11,5	18,4	80,9	94,0

Nacional: 41.4%
 Hombres: 35.9%
 Mujeres: 64.1%



Dientes totales según escolaridad.

Chile 2003



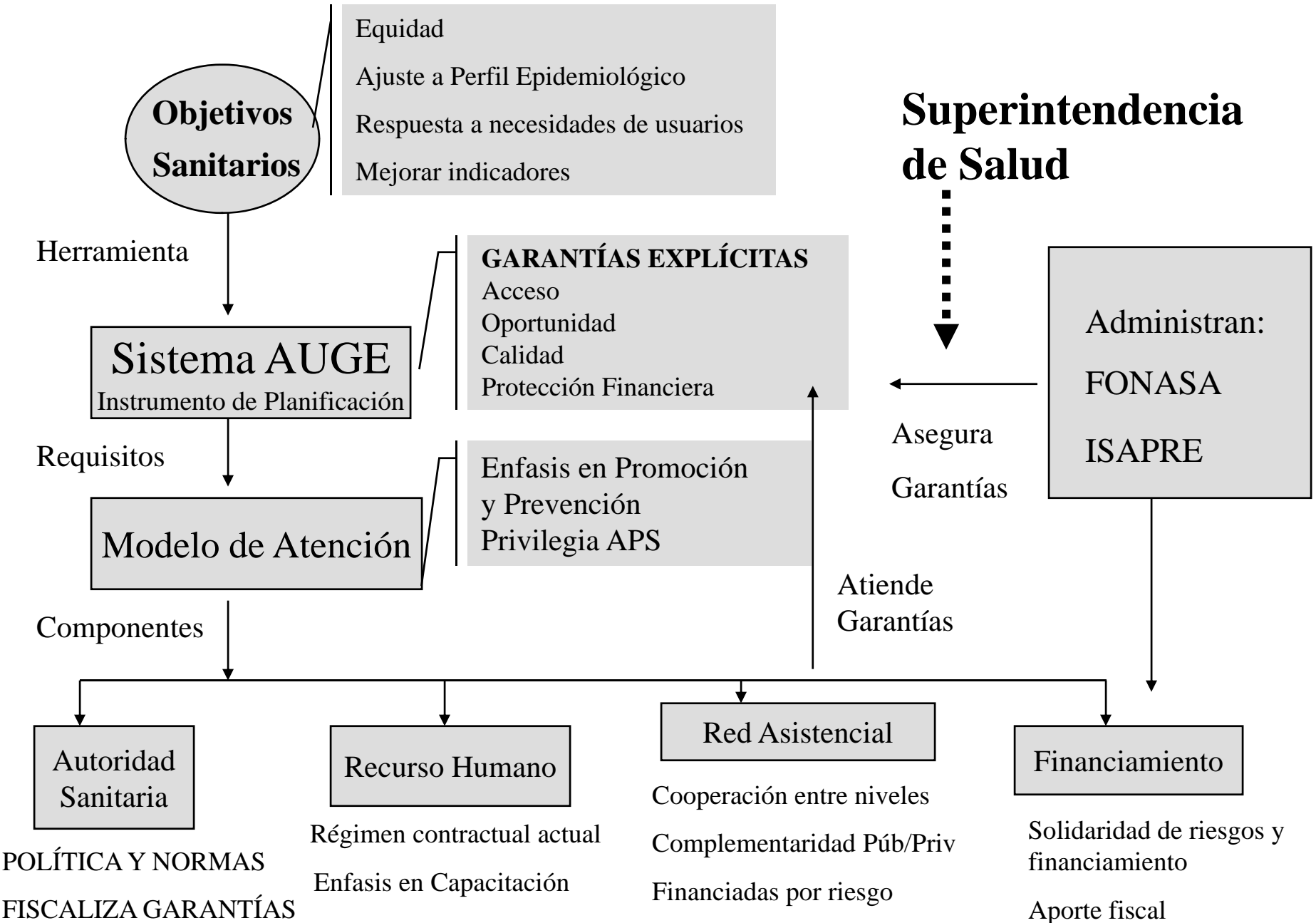
EJES DE LA REFORMA

- Orientar recursos hacia actividades con mayor impacto sanitario
- Establecer derechos exigibles para las personas

PRINCIPIOS

- Derecho a la salud:
 - garantías explícitas y exigibles de acceso, calidad, oportunidad y protección financiera
- Disminuir las desigualdades
- Solidaridad
- Eficiencia en el uso de los recursos
- Participación social

EL CAMINO DE LA REFORMA



LA PRIORIZACION AUGE

SELECCIÓN DE PRIORIDADES

Prioridad de las personas	Prioridad técnica	Capacidad asistencial
Riesgo vital Gravedad vulnerabilidad Frecuencia Minusvalía Otros: costos altera familia daña autoestima	AVISA Impacto epidemiológico Impacto social	Recurso humano Infraestructura Equipamiento

AUGE se construye priorizando

LISTADO DE TODOS LOS PROBLEMAS



Prioridades para las Personas

Lo más frecuente
Lo más grave
Lo más caro



Prioridades para el Sistema de Salud

¿Existe tratamiento eficaz?
¿Tenemos capacidad para ofrecerlo en todo el país?

DEBATE Y CONSENSO SOCIAL

GARANTÍAS EXPLÍCITAS

LAS DIFICULTADES DEL PROCESO DE REFORMA

PROBLEMAS POLÍTICOS Y CULTURALES

Resistencias corporativas

La autonomía médica en la práctica clínica

Resistencias Ideológicas

Garantías universales, no focalizadas

Riesgo de privatización

Dificultades Comunicacionales


VIDA MEDICA

Publicación Oficial del Colegio Médico de Chile A.G.

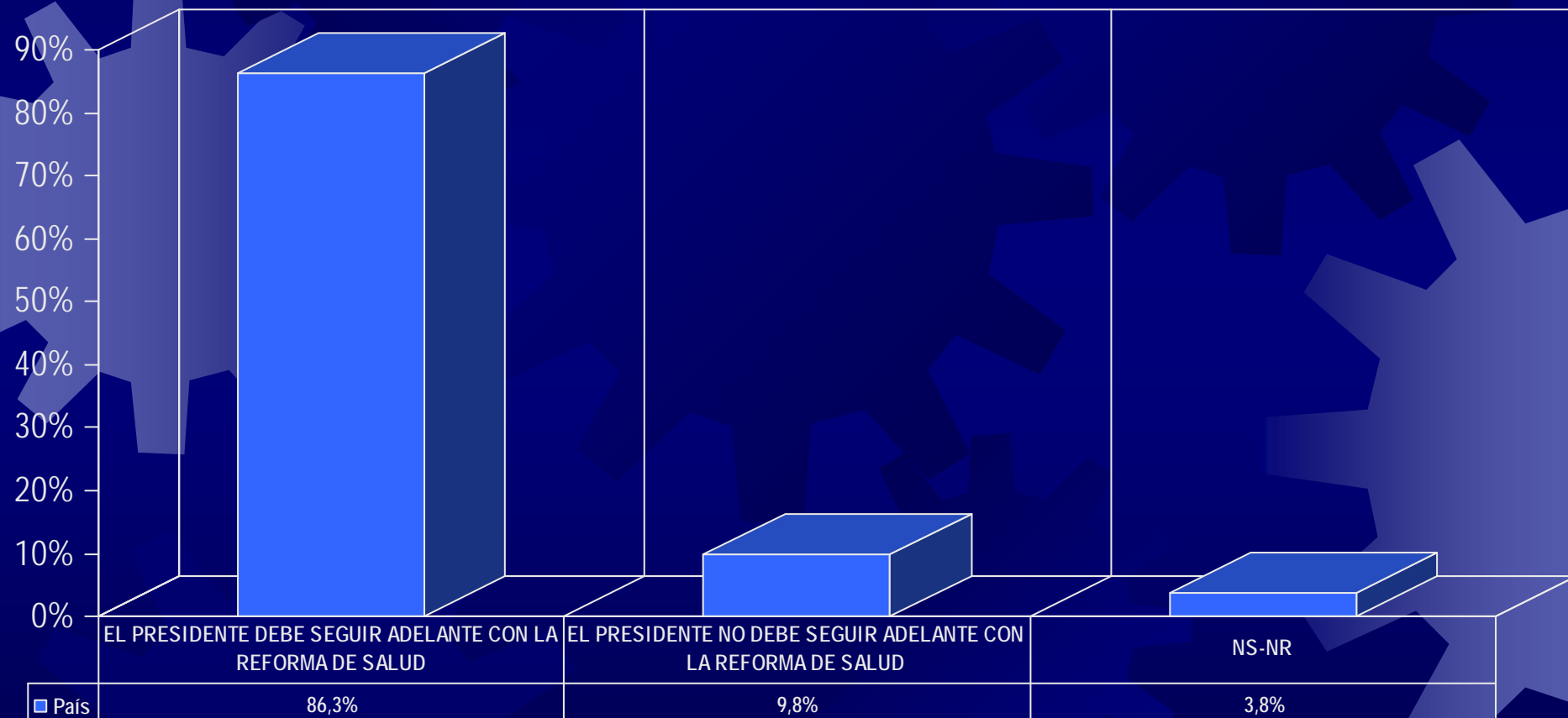
Volumen 56
Nº1 2004



**Doctor,
con la reforma
tu trabajo
también está
en riesgo**

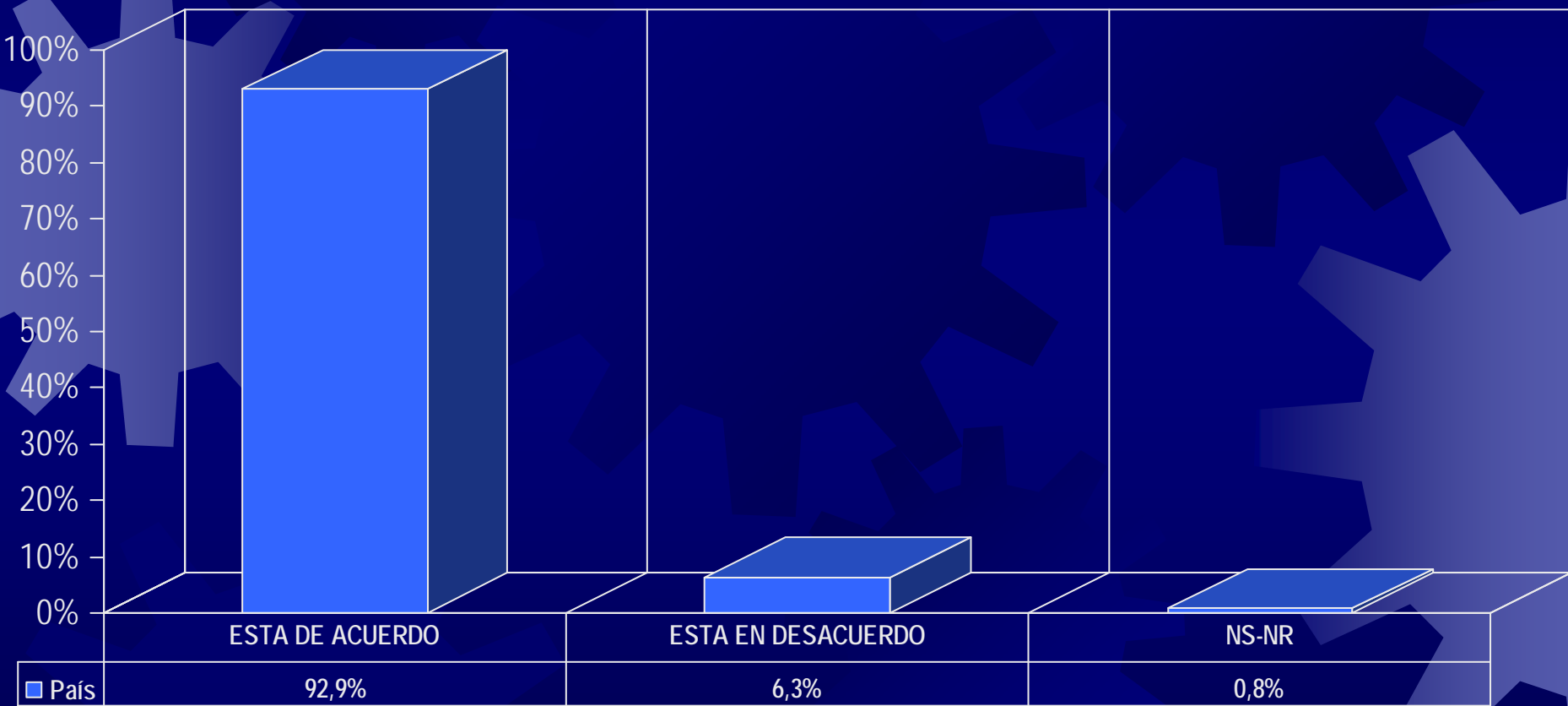


EN CASO DE QUE LOS DISTINTOS SECTORES INVOLUCRADOS NO LLEGUEN A UN ACUERDO SOBRE LA REFORMA DE SALUD, ¿USTED PIENSA QUE EL PRESIDENTE RICARDO LAGOS DEBE O NO DEBE SEGUIR ADELANTE CON LA REFORMA DE SALUD?



FONASA Y LAS ISAPRES DEBERÁN OFRECER OBLIGATORIAMENTE UN PLAN DE SALUD, ACCESIBLE PARA TODAS LAS PERSONAS, INDEPENDIENTE DE LO QUE GANEN, QUE GARANTIZA LA ATENCIÓN Y PARTE DEL FINANCIAMIENTO DE AQUELLAS ENFERMEDADES MÁS GRAVES Y COSTOSAS, DE ACUERDO A LA CAPACIDAD DE PAGO QUE TENGA CADA PERSONA.

¿USTED ESTÁ DE ACUERDO O EN DESACUERDO CON LA CREACIÓN DE ESTE PLAN DE SALUD?



LA IMPLEMENTACIÓN

1. Guías clínicas basadas en evidencia. Universidades y Sociedades Científicas



GARANTIAS EXPLICITAS EN SALUD

Guía Clínica

Endoprótesis Total de Cadera
en personas de 65 años y más
Con Artrosis de Cadera con
Limitación Funcional Severa



2005

2. Costeo y Prima

**COSTO ESTIMADO 2010 DE PROBLEMAS AUGE
POR BENEFICIARIO FONASA Y SU PESO EN LA PRIMA**

Problema AUGE	Pesos de 2010	% en la Prima	Población beneficiada
Salud dental integral a los 6 años	455	0.95	166.148
Prematurez	437	0.91	22.626
Diabetes	2.116	4.42	380.881
Hipertensión	3.404	7.11	1.251.631
Operaciones de vesícula 49 años	833	1.74	39.951
Lentes para adultos 65 años y más	292	0.61	231.404
Audífonos para personas de 65 años y más	368	0.77	24.637
Urgencias dentales	4.262	8.90	95.220
Atención dental integral a los 60 años	816	1.70	30.468
Prótesis de cadera en personas de 65 años y más	339	0.71	1.329
Cataratas	2.165	4.42	57.132
Alcohol y drogas en adolescentes	883	1.84	7.753
Hemofilia	670	1.40	2.403
Fibrosis Quística	171	0.36	226
Costo Total de la Prima	47.896	100.00	

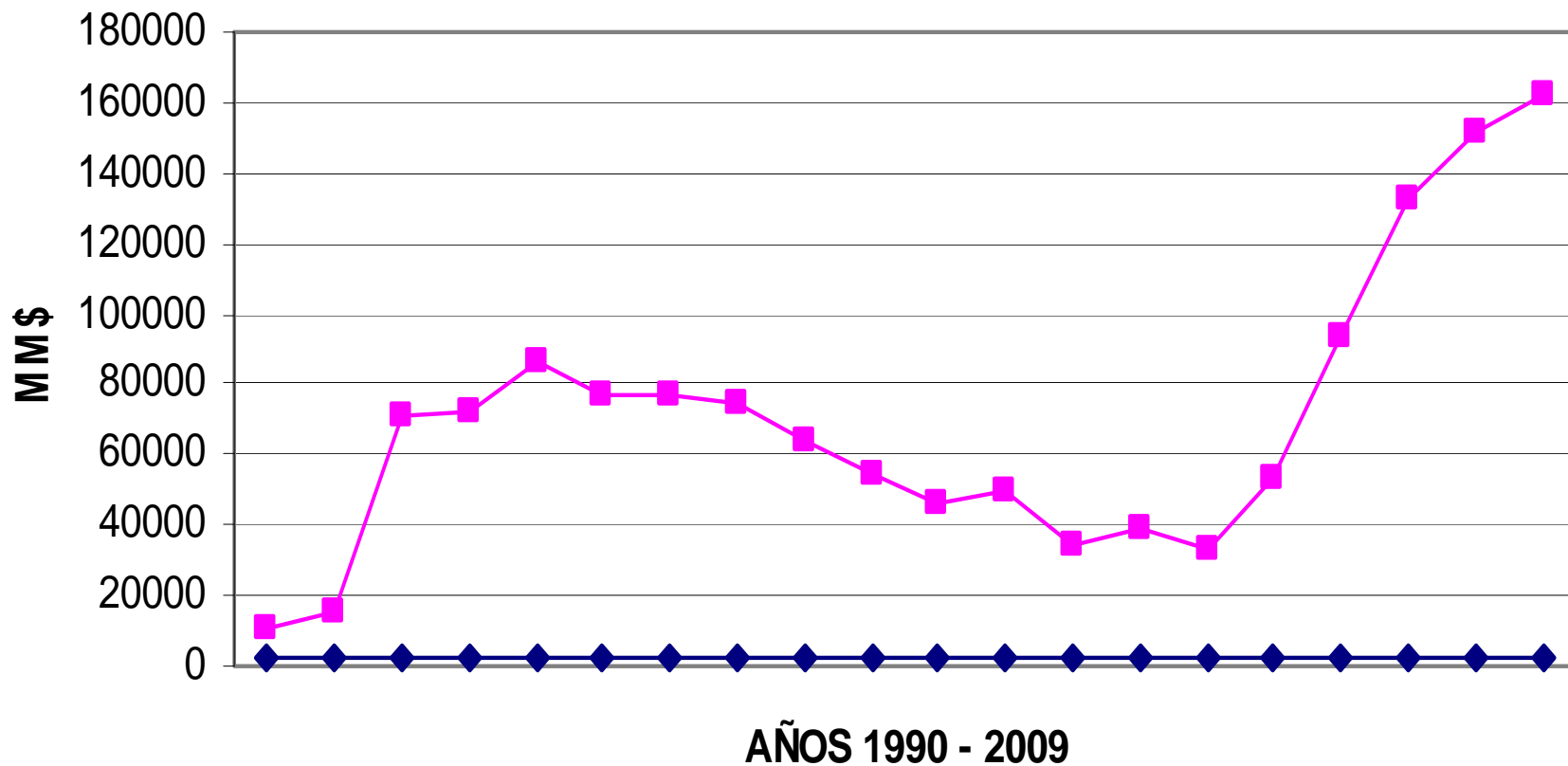
3. Capacidad de Oferta e Inversiones

Encuesta de Capacidad de Oferta en los SS

Problema de salud		Encuesta de Capacidad de Oferta en los SS				Inversiones y Modelo	
		Demanda Expresada Producción Listas de espera Rechazos			Optimización Modelo Rendimientos		
Guía Clínica	Actividades Esenciales	DEMANDA	Capacidad instalada	Brecha inicial	Brecha Final	Cierre de Brecha	AUGE
	Recurso Humano Equipos Infra	Demanda potencial (estudios)	RRHH Equipos Infra			Implementación Gradual	

FORTALECIMIENTO DE LA RED DE ATENCIÓN PÚBLICA

INVERSIONES 1990 - 2009 (\$ 2009)



PRIMEROS IMPACTOS

PRINCIPALES PROBLEMAS AUGE SEGÚN NIVEL DE ATENCIÓN

SNSS Chile 2005 – 2009

Problema de salud	Casos	Porcentaje
AUGE atención primaria	6.199.755	81,4%
Diabetes Mellitus Tipo 2	560.370	7,4%
Infección Respiratoria Aguda Baja de Manejo Ambulatorio	1.335.984	17,5%
Hipertensión Arterial Primaria o Esencial	1.645.093	21,6%
Vicios de Refracción	371.643	4,9%
Depresión	502.920	6,6%
Urgencias Odontológicas Ambulatoria	1.052.758	13,8%
Otras	730.987	11.8%
AUGE especialidades y hospital	1.419.383	18.6%
Infarto Agudo al Miocardio	219.598	2,9%
Cataratas	206.284	2,7%
Colecistectomía Preventiva del Cáncer de Vesícula	56.839	0,7%
Retinopatía Diabética	64.175	0,8%
Prevención del Parto prematuro	77.784	1.0%
Analgesia del Parto	127.063	1,7%
Otras	667.640	47%

PROBLEMAS AUGE CON MAYOR TASA DE USO

Superintendencia de Salud 2008 (Tasas por 100 mil)

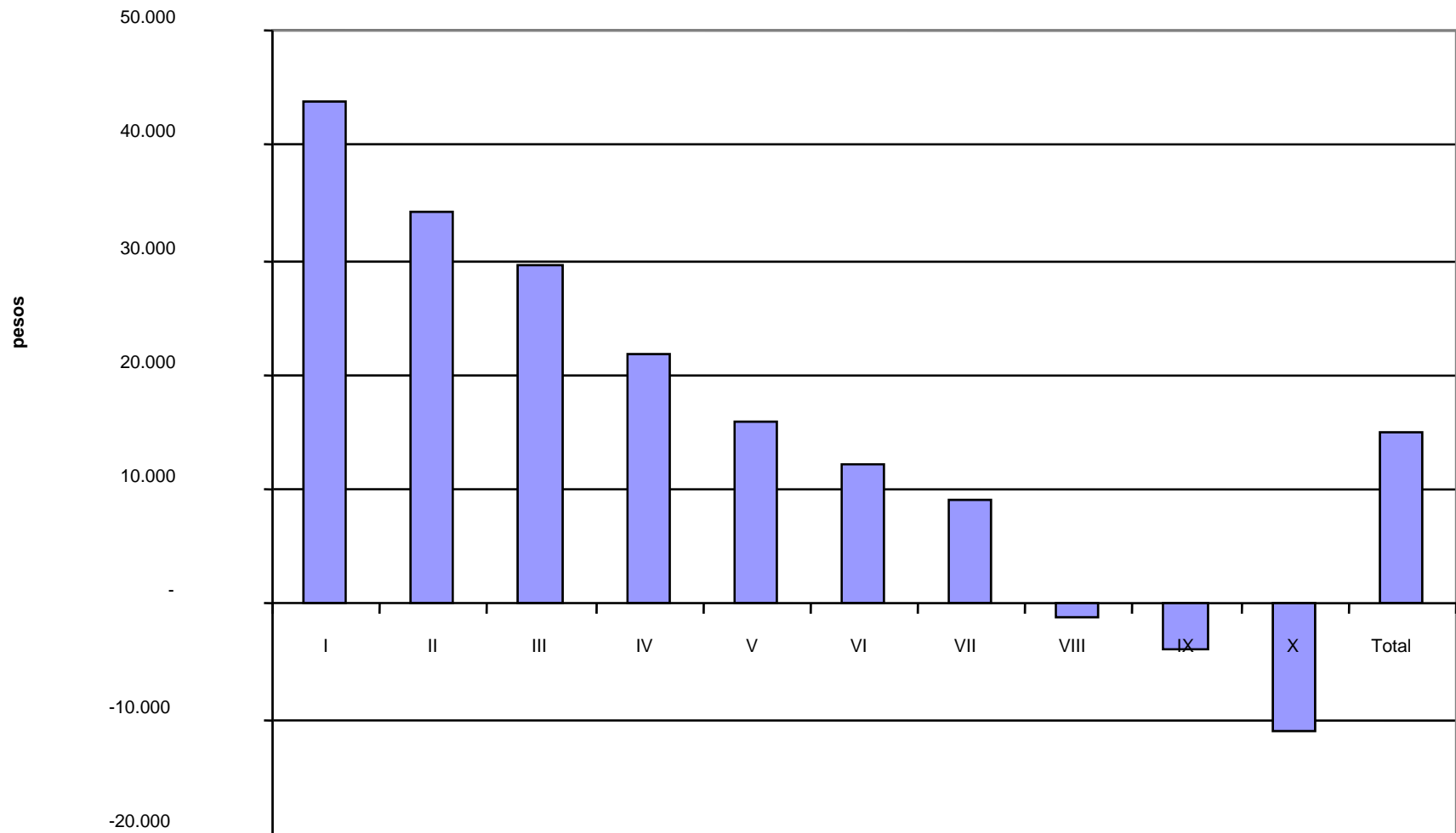
Problema AUGE	Tasa de uso FONASA	Tasa de uso ISAPRE	Relación FONASA / ISAPRE
Infección Respiratoria Ag Infantil	129.215,7	21.438,7	6,0
Hipertensión Arterial	17.680,8	4.718,3	3,7
Salud Oral	120.333,5	51.961,1	2,3
Prematurez	47.195,0	5.800,4	8,1
Presbicia en personas de 65a y +	29.837,3	2.130,4	14,0
Órtesis para personas de 65a y +	9.424,6	301,6	31,2
Salud Oral Integral a los 60años	44.480,6	7.619,0	5,8
Analgesia del Parto	55.366,1	528,0	104,9

PROBLEMAS AUGE CON MAYOR USO EN ISAPRE QUE EN FONASA

Superintendencia de Salud 2008 (Tasas por 100 mil)

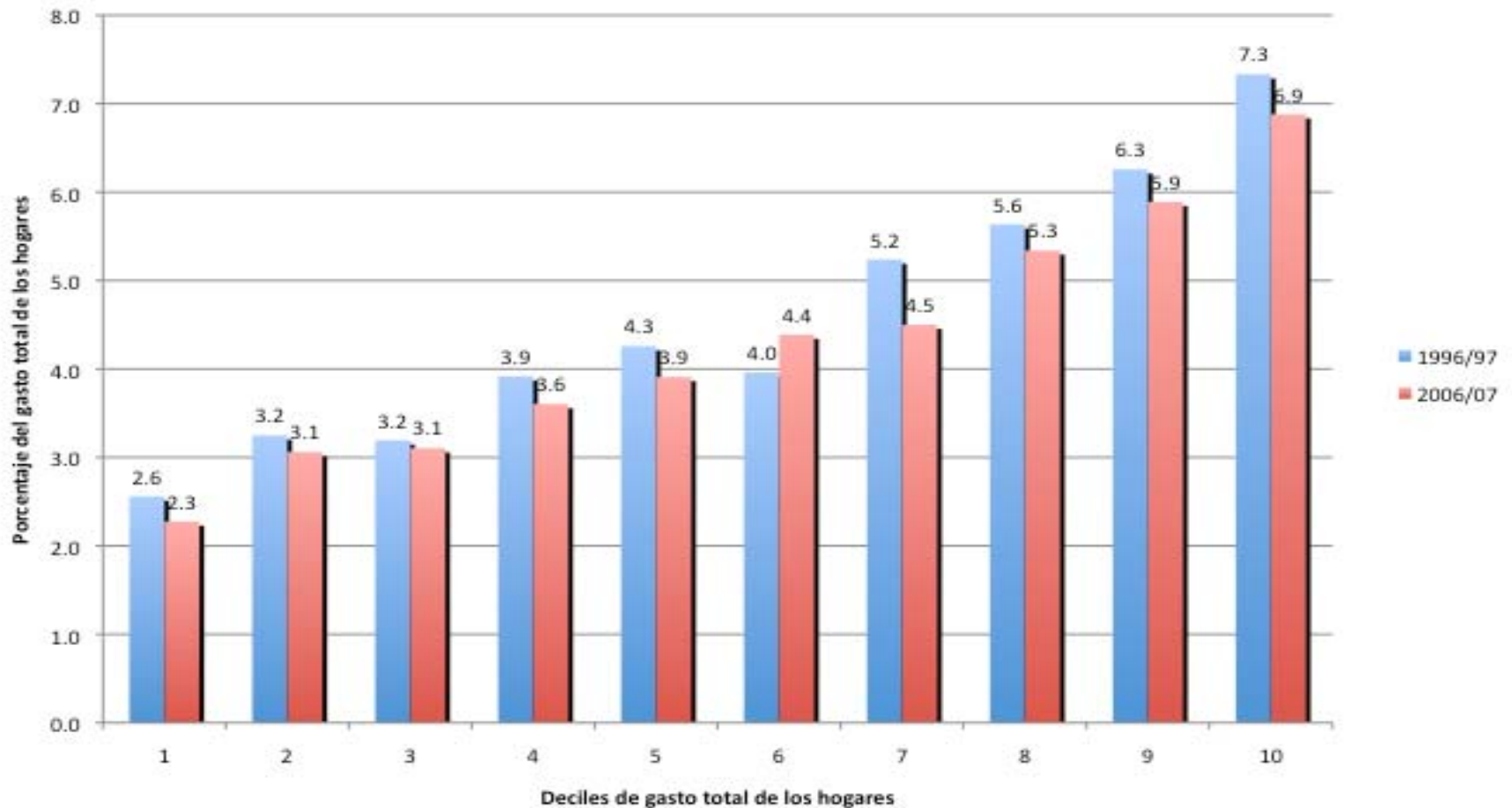
Problema AUGE	Tasa de uso FONASA	Tasa de uso ISAPRE	Relación FONASA / ISAPRE
Diabetes juvenil	30,9	151,5	0,2
Cáncer de Mama	749,4	848,5	0,9
Cirugía de escoliosis < 25 años	41,4	53,1	0,8
Cirugía de Hernia de Columna	40,8	73,2	0,6

Valor Mensual Promedio de los Subsidios en Salud por decil de ingreso autónomo per cápita del hogar CASEN 2006



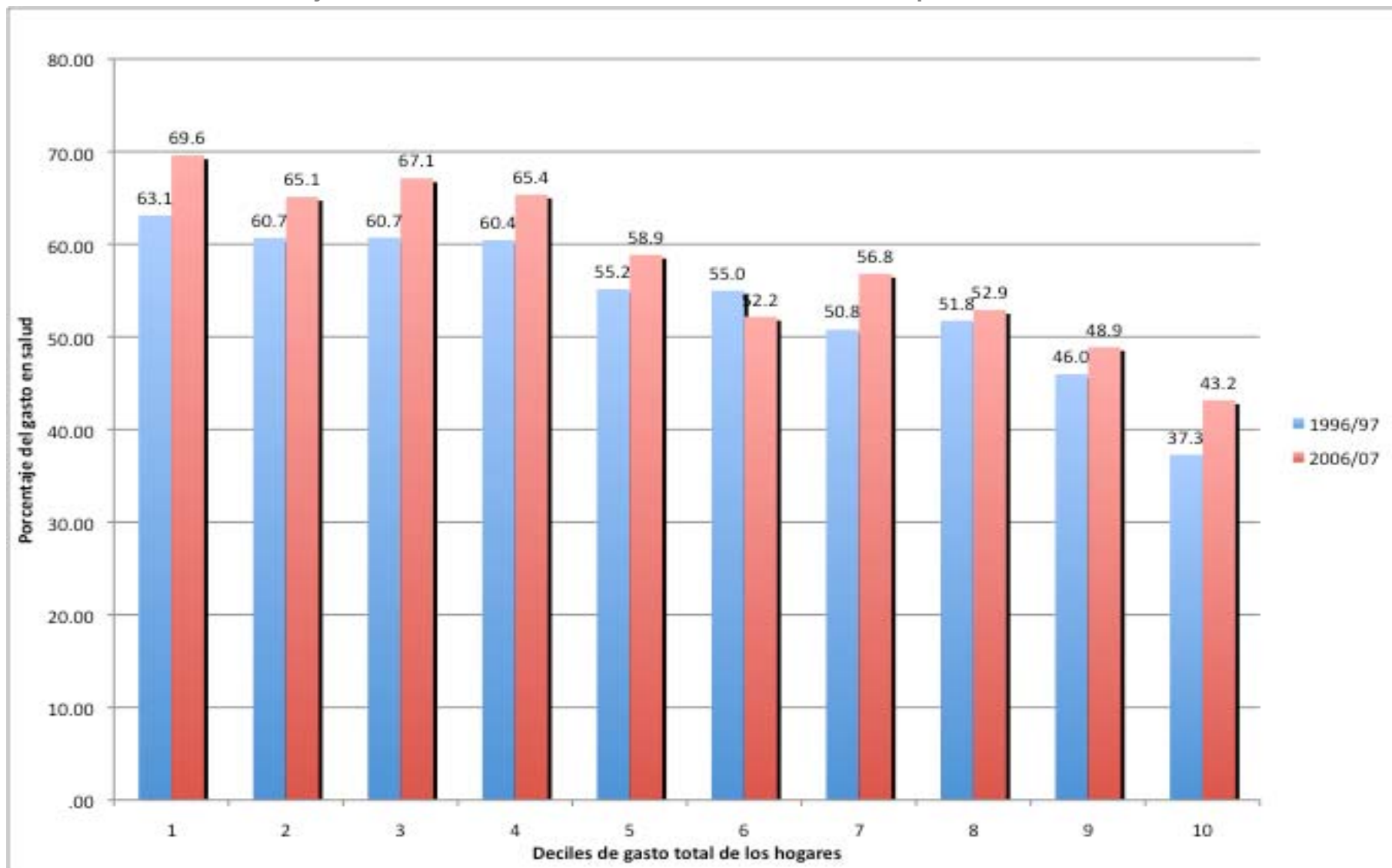
Gasto en Salud como proporción del gasto total de los hogares (Gran Santiago)

G. Paraje, 2010: Análisis Encuesta de Presupuestos Familiares



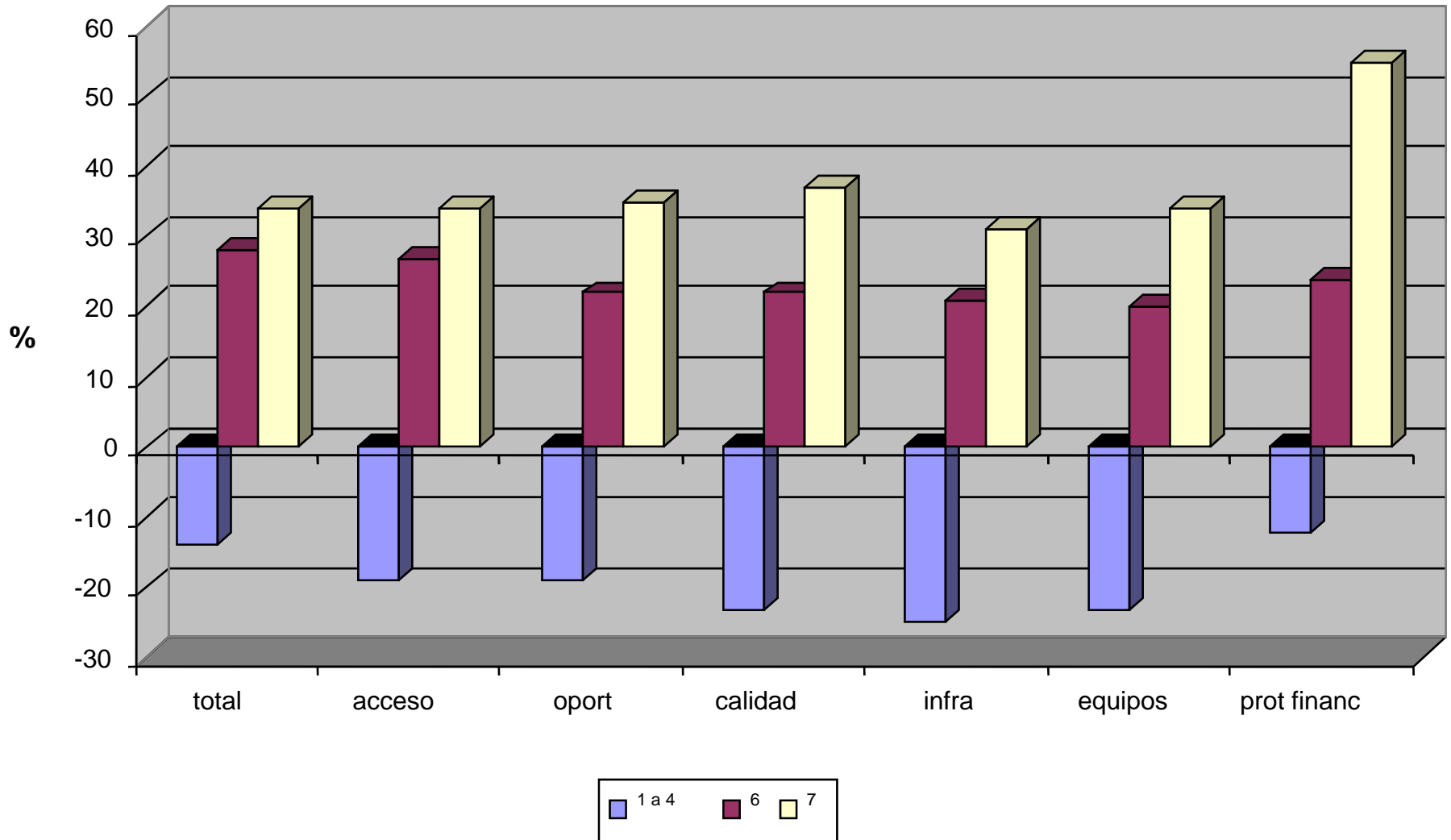
Gasto en medicamentos como proporción del gasto en salud

G. Paraje, 2010: Análisis Encuesta de Presupuestos Familiares



EVALUACION DE ASPECTOS DEL AUGE

Superintendencia de Salud Enero 2008



GARANTÍAS DE OPORTUNIDAD EN CÁNCER DE MAMA

SNSS Chile 2003 - 2006

INDICADOR	SITUACIÓN 2003	SITUACIÓN 2008
<p>2006: Atención por especialista: Dentro de 30 días desde sospecha, con resultado de mamografía.</p> <p>2004: Mujeres con Ex Físico (+) para Probable Patología Maligna</p>	81%	95.0%
<p>2006: Confirmación Diagnóstica (incluye Etapificación): Dentro de 45 días desde atención por especialista.</p> <p>2003: % de mujeres con Probable Patología Maligna confirman diagnóstico en un plazo máximo de 30 días desde la toma de biopsia.</p>	55%	83,3%
<p>Tratamiento: Inicio dentro de 30 días desde la confirmación diagnóstica.</p>	<p>Quirúr. 70%</p> <p>QMT. 60%</p> <p>RT. 27%</p> <p>HOR. 60%</p>	<p>Quirúr. 88,1%</p> <p>QMT. 79,6%</p> <p>RT. 77,8%</p> <p>HOR. 84,8%</p>

CÁNCER DE MAMA ENTRÓ COMO PILOTO EN 2004

Fuente: Unidad de Cáncer MINSAL

**CUMPLIMIENTO DE GARANTÍAS DE OPORTUNIDAD
EN CÁNCER CÉRVICO UTERINO
SNSS CHILE 2002 - 2008**

Situación 2002	Garantías de Oportunidad	Situación 2008
92%	Atención por especialista antes de 30 días de la sospecha	98%
68.1%	Confirmación etapificada 30 días después de especialista	94%
63%	Tratamiento de pre-invasora hasta 30 días después de confirmación	96%
53,4%	Tratamiento de Ca invasor hasta 20 días después de confirmación	77,6%

Fuente: Unidad de Cáncer MINSAL

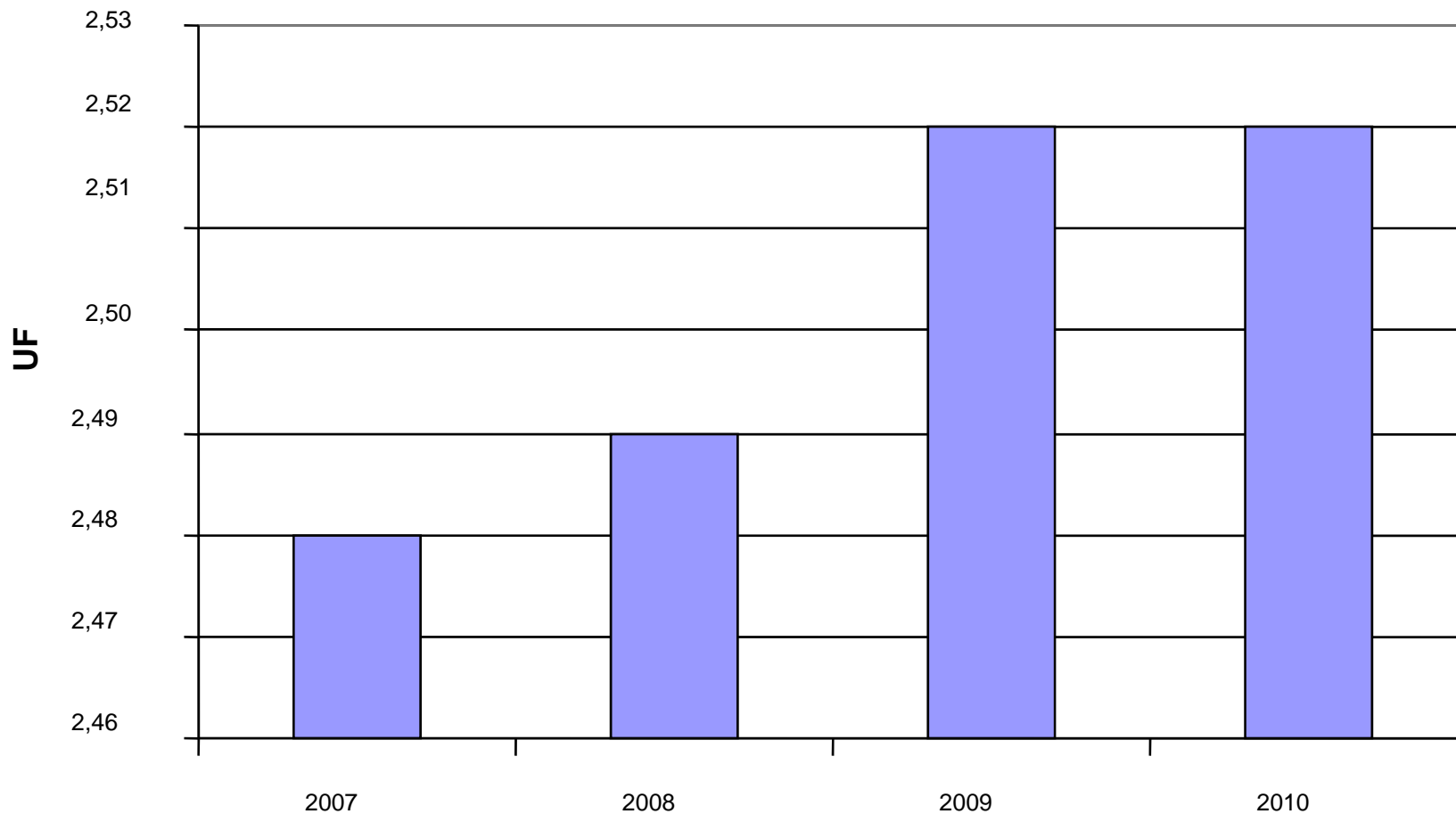
IMPACTO EN LA SUBJETIVIDAD

“.....a diferencia del estudio de 1996 hoy no se expresa el temor de morir sin atención o de empobrecerse por un gasto catastrófico”.

MINSAL. Estudio de Prioridades Sociales. Diciembre 2008.

COSTO ESPERADO INDIVIDUAL DE LA PRIMA AUGE

Julio 2006



- Tope autorizado por la Ley: UF 3.06

TEMAS PENDIENTES

1. Intervenciones de salud pública y énfasis preventivo

FACTORES DE RIESGO Y SU IMPACTO EN AVISA ESTUDIO DE CARGA DE ENFERMEDAD 2004

AVISA atribuibles				
Factor de Riesgo		Hombres	Mujeres	Total
1	Consumo de alcohol	459114	163.880	622994
2	Sobrepeso y obesidad (IMC elevado)	116293	117.813	234107
3	Presión arterial elevada	124885	85.402	210287
4	Consumo de Tabaco	123899	80.142	204041
5	Contaminacion aire extradomiciliario	57486	47.980	105465
6	Bajo Peso nacimiento	48686	43.770	92456
7	Glicemia elevada	44999	41.428	86427
8	Consumo de sal (3g)	45215	32.037	77252
9	Infección por H. Pylori	32774	28.837	61612
10	Colesterol sérico	25892	15.355	41246
11	Baja ingesta de Frutas y verduras	25225	4.399	29624
12	Sexo inseguro	13243	15.909	29152
13	Falta de Actividad física	13151	11.389	24540
14	Contaminacion del aire intradomiciliario	1948	1.527	3475
15	Malas condiciones de Saneamiento e higiene	492	561	1053

- 2. Simplificar y mejorar las garantías**
- 3. Profundizar el modelo de atención basado en la atención primaria**
- 3. Afianzar credibilidad:
Listas de Espera
y cumplimiento de Garantías**
- 4. Lograr adhesión del gremio médico**

GRACIAS