



## **Ranking de Bilingüismo según Saber 11**

Año 2011

ISSN: XXXX-XXXX

Volúmen 1- Número 1

Cali: Universidad Icesi.

### **Autores**

Julio C. Alonso, Ph.D.- jcalonso@icesi.edu.co

Diana Margarita Diaz -dmdiaz@icesi.edu.co

Brigitte Mueces Bedón - bvmueces@icesi.edu.co

Ranking de Bilingüismo según Saber 11

Universidad Icesi

©Derechos Reservados

[www.icesi.edu.co/cienfi](http://www.icesi.edu.co/cienfi)

### **Rector**

Francisco Piedrahita

### **Secretaria General**

María Cristina Navia

### **Director Académico**

José Hernando Bahamón

### **Diseño de carátula**

Arturo Gómez

# Nivel de inglés en los colegios de Bogotá: Un ranking según la prueba SABER 11

La Comisión Económica para América Latina y el Caribe (CEPAL) construye el Escalafón de Competitividad de los Departamentos de Colombia, según este escalafón Bogotá refecta un nivel de competitividad extra-líder, al igual que en lo que se refiere al capital humano. Para el Gobierno Nacional el bilingüismo está siendo considerado un factor importante para alcanzar la competitividad. Un ejemplo de esto es el Plan Nacional de Bilingüismo, el cual busca “lograr ciudadanos y ciudadanas capaces de comunicarse en inglés, de tal forma que puedan insertar al país en los procesos de comunicación universal, en la economía global y en la apertura cultural, con estándares internacionalmente comparables” (Ministerio de Educación Nacional, 2004). En este documento se presenta un ranking de colegios de Bogotá de acuerdo con el desempeño de sus estudiantes de grado 11 en el componente de inglés de la prueba SABER 11. El ranking y los resultados que aquí se muestran tienen la intención de llamar la atención sobre la necesidad de convertir el bilingüismo en un tema prioritario en la agenda pública. Además es nuestra intención brindar información a padres de familia, estudiantes de grado 11, profesores y personal administrativo de las instituciones educativas sobre el desempeño de sus instituciones en el tema de inglés.

Cada año, los estudiantes de último grado de todos los colegios de Colombia deben presentar la prueba Saber 11 como requisito para grado. Esta prueba, entre otros componentes, evalúa el nivel de inglés que tienen los potenciales bachilleres del país. Para hacerlo, el Instituto Colombiano para la Evaluación de la Educación (ICFES), ha adaptado el marco de medición del dominio de un idioma formulado por el Marco Común Europeo de Referencia para las Lenguas (MCERL). El MCERL se ha convertido en una guía estandarizada y comúnmente aceptada en muchos países del mundo para medir la competencia de quienes aprenden una lengua. El MCERL permite clasificar al usuario de una lengua de acuerdo con 4 categorías, como se muestra en el Cuadro 1.

Cuadro 1: Niveles de referencia del MCERL, Nacional y clasificación en la prueba SABER 11

Clasificación del Usuario	Nivel MCERL	Equivalencia en Colombia	Nivel en Saber 11
			A-
Usuario Básico	A1	Principiante	A1
	A2	Básico	A2
Usuario Independiente	B1	Pre-Intermedio	B1
	B2	Intermedio	
Usuario Competente	C1	Pre-Avanzado	B+
	C2	Avanzado	

Fuente: Adaptado a partir de Alonso, Casasbuenas, Gallo y Torres (2012)

Según los datos del ICFES, para 2011, 97027 presentaron la prueba SABER 11 en Bogotá <sup>1</sup>. Estos estudiantes, estaban asociados a 1117 colegios: 760 privados y 357 oficiales. Para el cálculo de este ranking, empleamos la base de datos del ICFES del respectivo año en la que se cuenta con el microdato de todos los estudiantes que presentaron la prueba. La información permite discriminar la institución educativa a la que pertenece, así como el municipio donde se encuentra ubicado cada colegio. Este documento,

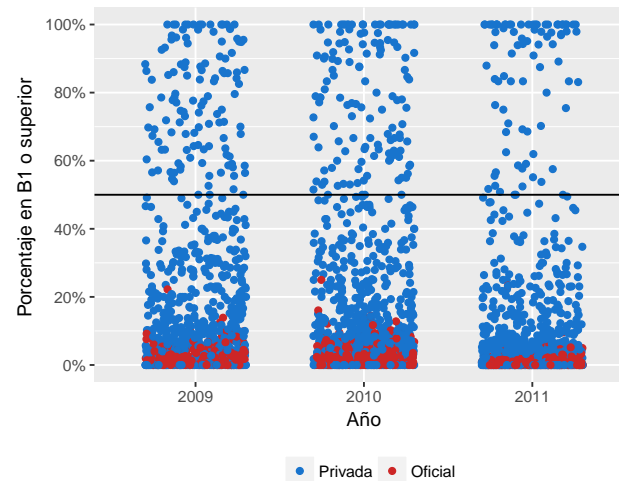
<sup>1</sup>6703 estudiantes tomaron la prueba en el primer semestre del año (estudiantes del calendario B) y 90324 en el segundo semestre (estudiantes del calendario A)

presenta el ranking de todos los colegios Bogotá, excepto aquellos que presentaron menos de 10 estudiantes a la prueba.

Por otra parte, el Plan Nacional de Bilingüismo, aunque ha tenido cambios en los últimos años, establece que el nivel deseado de egreso de los estudiantes de educación media, debe ser B1. Tanto los Derechos Básicos de Aprendizaje (DBA) de los estudiantes como los estándares y el currículo sugerido para la enseñanza del inglés en los colegios, proponen tareas de enseñanza en este nivel al finalizar el bachillerato. De igual manera, los descriptores de las competencias esperadas al finalizar la educación media hacen referencia a competencias comunicativas del nivel B1; adicionalmente, el Programa Nacional de Inglés 2015-2025 Colombia very well! se ha fijado la meta de que el 50% de los estudiantes a 2025 alcance el nivel B1 (Ministerio de Educación Nacional, 2013).

La figura 1 representa con un punto a cada institución educativa, en rojo están las instituciones oficiales y en azul las instituciones privadas. Se observa que para todos los años de estudio, las instituciones que tienen más del 50% de sus estudiantes en niveles B1 o superior son privadas y en 2011, la institución oficial con mayor proporción de estudiantes en niveles B1 o superior clasifica el 23.33% de sus estudiantes. Es evidente que gran parte de las instituciones educativas se encuentran lejos de cumplir la meta de que el 50% de los estudiantes alcance el nivel B1.

Figura 1: Proporción de estudiantes clasificados igual o por encima del nivel B1 para los años 2009-2011 de acuerdo con la naturaleza de la institución educativa.



Fuente: Cálculos propios a partir de información del ICFES.

Este documento tiene como objetivo presentar un ranking del desempeño de los graduados de los colegios de Bogotá empleando la información de la prueba Saber 11. El ranking se construye ordenando las instituciones de educación de acuerdo con la suma de las proporciones de estudiantes clasificados en B1 y B+. En caso de tener la misma

proporción, el colegio que tenga mayor proporción en B+, se ubica en el mejor puesto. En la siguiente sección se presenta el ranking de colegios privados y posteriormente el de colegios oficiales. En el anexo de este informe se presenta el listado completo de colegios.

## 20 colegios con mayor proporción de estudiantes en B1 y B+

El cuadro 2 presenta los resultados de los primeros 20 colegios de Bogotá (Ver ranking completo en Anexos), el Col Los Nogales ocupa el primer lugar, pues clasifica el 100% de sus estudiantes B1 y B+, siendo los de B+ el 85.71%. El Colegio Bolívar y el Col Campoalegre Ltda - Sede Principal ocuparon el segundo y tercer lugar con el 82.46% y 78.26% de estudiantes clasificados en B+ respectivamente. De los 20 primeros colegios, todos clasifican el 100% de estudiantes en B1 y B+, todos son colegios no oficiales y cumplen la meta de tener más del 50% de estudiantes en el nivel B1 y B+.

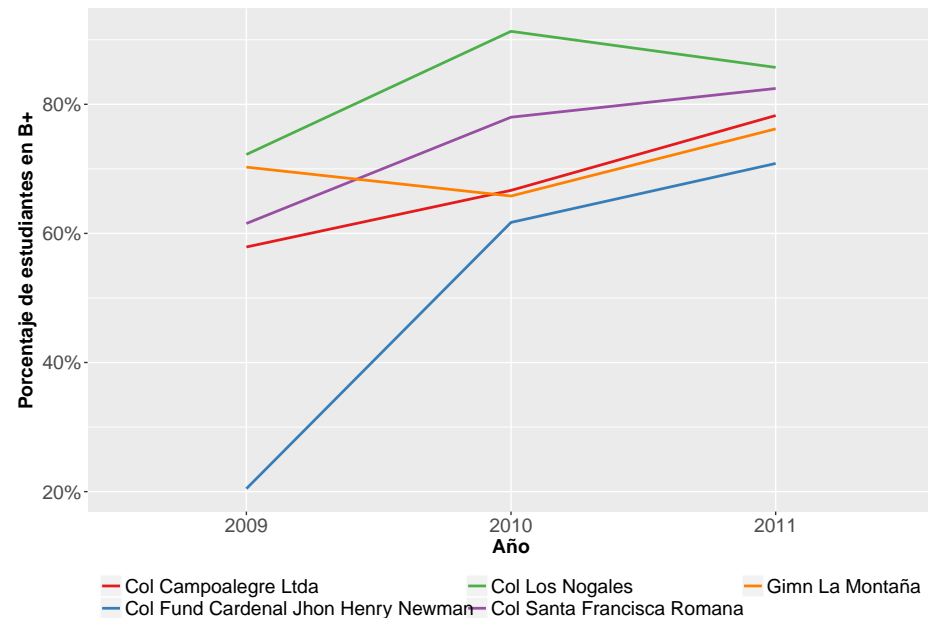
Cuadro 2: 20 colegios con mayor proporción de estudiantes clasificados en los niveles B1 y B+ en 2011

Puesto	Institución	Naturaleza	B+	B1	A2	A1	A-	N*	Sum B1B+
1	COL LOS NOGALES	NO OFICIAL	85.71%	14.29%	0.00%	0.00%	0.00%	56	100.00%
2	COL SANTA FRANCISCA ROMANA	NO OFICIAL	82.46%	17.54%	0.00%	0.00%	0.00%	57	100.00%
3	COL CAMPOALEGRE LTDA - SEDE PRINCIPAL	NO OFICIAL	78.26%	21.74%	0.00%	0.00%	0.00%	23	100.00%
4	GIMN LA MONTAÑA	NO OFICIAL	76.19%	23.81%	0.00%	0.00%	0.00%	42	100.00%
5	COL FUND CARDENAL JHON HENRY NEWMAN	NO OFICIAL	70.83%	29.17%	0.00%	0.00%	0.00%	24	100.00%
6	COL SAN JORGE DE INGLATERRA	NO OFICIAL	70.69%	29.31%	0.00%	0.00%	0.00%	58	100.00%
7	COL ANGLO COLOMBIANO	NO OFICIAL	70.40%	29.60%	0.00%	0.00%	0.00%	125	100.00%
8	COL NUEVA GRANADA	NO OFICIAL	68.00%	32.00%	0.00%	0.00%	0.00%	100	100.00%
9	GIMN VERMONT	NO OFICIAL	67.86%	32.14%	0.00%	0.00%	0.00%	84	100.00%
10	COL HACIENDA LOS ALCAPARROS	NO OFICIAL	67.39%	32.61%	0.00%	0.00%	0.00%	46	100.00%
11	COL SAN CARLOS	NO OFICIAL	64.29%	35.71%	0.00%	0.00%	0.00%	98	100.00%
12	COL. INTERNACIONAL DE EDUCACIÓN INTEGRAL - CIEDI LTDA - SEDE PRINCIPAL	NO OFICIAL	63.64%	36.36%	0.00%	0.00%	0.00%	22	100.00%
13	FUND NUEVO MARYMOUNT	NO OFICIAL	62.26%	37.74%	0.00%	0.00%	0.00%	53	100.00%
14	COL SAN MATEO APOSTOL	NO OFICIAL	60.42%	39.58%	0.00%	0.00%	0.00%	48	100.00%
15	COL LA COLINA	NO OFICIAL	60.00%	40.00%	0.00%	0.00%	0.00%	15	100.00%
16	FUND GIMN LOS PORTALES	NO OFICIAL	60.00%	40.00%	0.00%	0.00%	0.00%	40	100.00%
17	COLEGIO DE INGLATERRA (THE ENGLISH SCHOOL) - SEDE PRINCIPAL	NO OFICIAL	58.25%	41.75%	0.00%	0.00%	0.00%	103	100.00%
18	COL SANTA MARIA	NO OFICIAL	55.07%	44.93%	0.00%	0.00%	0.00%	69	100.00%
19	COL TRINIDAD DEL MONTE	NO OFICIAL	53.85%	46.15%	0.00%	0.00%	0.00%	13	100.00%
20	LIC FRANCIS LOUIS PASTEUR	NO OFICIAL	51.95%	48.05%	0.00%	0.00%	0.00%	77	100.00%

Fuente: Cálculos propios a partir de información del ICFES.

Por otra parte, la figura 2 muestra la evolución del desempeño en el nivel de inglés B+ de los primeros cinco colegios de este ranking, donde se ve reflejada la variabilidad de la proporción de estudiantes en B+ que tienen estos colegios a través de los años. El Colegio Los Nogales, obtuvo la mayor proporción de estudiantes clasificados en B+ durante el 2011 y los 5 mejores colegios clasifican más del 70% de sus estudiantes en nivel intermedio o superior. Cabe resaltar que para el último año, estos colegios (a excepción del Col los Nogales) incrementaron dicha proporción, con respecto al año anterior.

Figura 2: Evolución de desempeño en nivel de inglés B+ de los primeros cinco colegios.



Fuente: Cálculos propios a partir de información del ICFES.

## Colegios oficiales

En el cuadro 3 se presentan los 20 colegios oficiales de Bogotá con mejores resultados, la Lic Del Ejercito Patria Sector Norte B (lic Colombia) ocupa el primer lugar, clasificando el 23.33% de sus estudiantes B1 y B+, siendo los de B+ el 0%. La Col Dist Simon Rodriguez y la Col Dist Educ Bas Y Media General Santander ocuparon el segundo y tercer lugar con el 0% y 0% de estudiantes clasificados en B+ respectivamente. De acuerdo con lo presentado y según el cuadro 3, la mayor parte de los estudiantes se encuentran

clasificados en A1 y A- y la Lic Del Ejercito Patria Sector Norte B (lic Colombia) quien ocupa el primer lugar, está a 26.67 puntos porcentuales de tener más del 50% de sus estudiantes en los niveles B1 y B+.

Cuadro 3: 20 colegios oficiales con mayor proporción de estudiantes clasificados en los niveles B1 y B+ en 2011

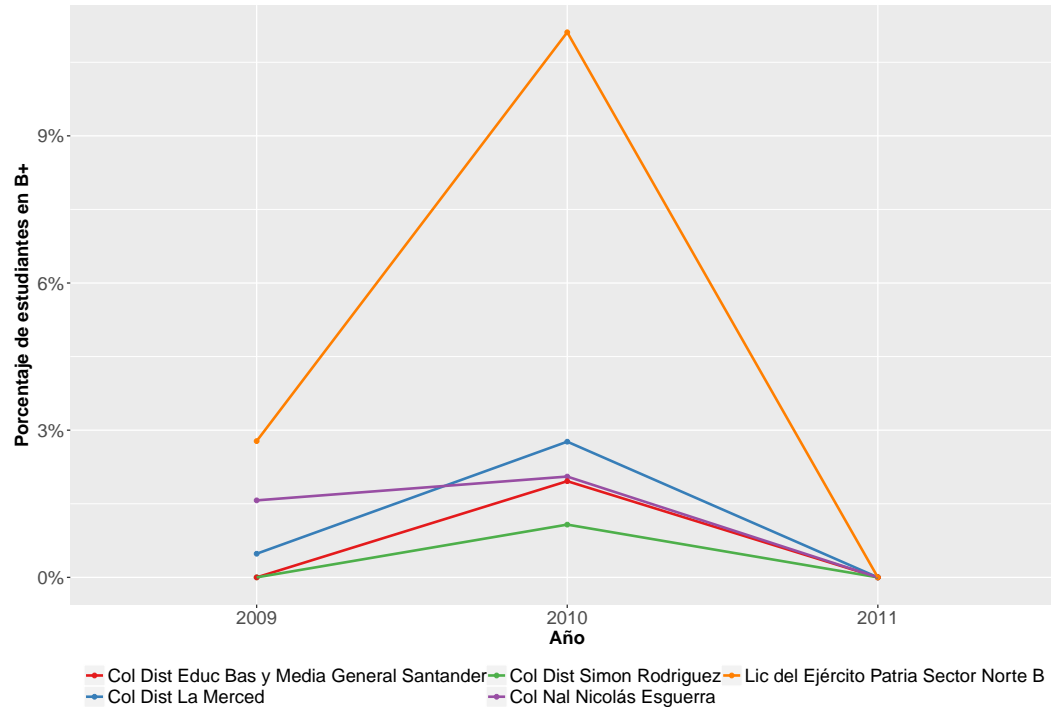
Puesto	Institución	B+	B1	A2	A1	A-	N*	Sum B1B+	Puesto general
1	LIC DEL EJERCITO PATRIA SECTOR NORTE B (LIC COLOMBIA)	0.00%	23.33%	30.00%	43.33%	3.33%	30	23.33%	144
2	COL DIST SIMON RODRIGUEZ	0.00%	9.59%	9.59%	42.47%	38.36%	73	9.59%	250
3	COL DIST EDUC BAS Y MEDIA GENERAL SANTANDER	0.00%	6.12%	4.08%	42.86%	46.94%	49	6.12%	318
4	COL NAL NICOLAS ESGUERRA	0.00%	5.74%	12.13%	36.38%	45.74%	470	5.74%	331
5	COL DIST LA MERCED	0.00%	5.66%	13.74%	42.42%	38.18%	495	5.66%	333
6	CHORRILLOS	0.00%	5.19%	9.63%	36.30%	48.89%	135	5.19%	348
7	COL DIST SORRENTO	0.00%	5.00%	11.67%	42.50%	40.83%	120	5.00%	353
8	CENT EDUC DIST BAS Y MEDIA MARSELLA	0.00%	4.97%	18.78%	46.96%	29.28%	181	4.97%	354
9	CENT EDUC DIST VILLEMAR EL CARMEN	0.00%	4.68%	11.49%	43.40%	40.43%	235	4.68%	366
10	COL DIST NESTOR FORERO ALCALA	0.00%	4.49%	17.98%	44.94%	32.58%	89	4.49%	381
11	INST POLITECNICO NAL FEMENINO	0.00%	4.32%	7.91%	46.76%	41.01%	139	4.32%	389
12	CENT EDUC DIST JULIO FLOREZ	0.00%	4.17%	9.38%	57.29%	29.17%	96	4.17%	398
13	INST TEC DIST DOMINGO FAUSTINO SARMIENTO	0.00%	4.10%	14.75%	43.44%	37.70%	122	4.10%	399
14	CENT EDUC DIST PALERMO CEDIP	0.00%	3.81%	7.62%	38.10%	50.48%	105	3.81%	407
15	CENT EDUC DIST PANAMERICANO	0.00%	3.77%	7.55%	33.96%	54.72%	53	3.77%	408
16	COL DIST LUIS CARLOS GALAN SARMIENTO	0.00%	3.70%	12.35%	49.38%	34.57%	162	3.70%	410
17	CENT EDUC DIST SAN JOSE NORTE	1.20%	2.41%	19.28%	49.40%	27.71%	83	3.61%	416
18	LICEO FEM DE CUNDINAMARCA MERCEDES NARIÑO	0.00%	3.36%	13.19%	42.93%	40.53%	417	3.36%	425
19	CENT EDUC DIST ANTONIO JOSE DE SUCRE	0.00%	3.33%	13.33%	40.00%	43.33%	30	3.33%	427
20	INST DIST CASTILLA	0.00%	3.33%	11.67%	50.83%	34.17%	120	3.33%	428

Fuente: Cálculos propios a partir de información del ICFES.



La evolución de la proporción de estudiantes clasificados en B+ de los cinco colegios oficiales mejor ubicados en el ranking se observa en la figura 3. Ningún colegio logra clasificar al menos un estudiante en B+ durante el 2011, sin embargo son los colegios oficiales mejor ubicados en el ranking.

Figura 3: Evolución de desempeño en nivel de inglés B+ de los primeros cinco colegios oficiales.



Fuente: Cálculos propios a partir de información del ICFES.



## Referencias

Alonso JC, Casasbuenas P, Gallo BE, Torres G. Bilingüismo en Santiago de Cali: Análisis de los resultados de las Pruebas SABER 11 y SABER PRO. Cali: Universidad Icesi; 2012.

Ministerio de Educación Nacional. (2004). *Programa Nacional de Bilingüismo Colombia 2004-2019*. Ministerio de Educación Nacional, Bogotá.

Ramírez, J. C., & De Aguas, J. (2015). *Escalafón de la competitividad de los departamentos de Colombia, 2015*. Naciones Unidas (Serie Ed.), *Estudios y Perspectivas*, 34. *Santiago de Chile: CEPAL*

Ministerio de educación Nacional. (2013) *Programa Nacional de inglés: Colombia very well!*

## Anexo: Ranking para todos los colegios de Bogotá. 2011.

Cuadro 4: Proporción de estudiantes que clasificaron en los niveles B1 y B+ en la promoción de cada colegio de Bogotá (2011)

Puesto	Institución	Naturaleza	B+	B1	A2	A1	A-	N*	Sum B1B+
1	COL LOS NOGALES	NO OFICIAL	85.71%	14.29%	0.00%	0.00%	0.00%	56	100.00%
2	COL SANTA FRANCISCA ROMANA	NO OFICIAL	82.46%	17.54%	0.00%	0.00%	0.00%	57	100.00%
3	COL CAMPOALEGRE LTDA - SEDE PRINCIPAL	NO OFICIAL	78.26%	21.74%	0.00%	0.00%	0.00%	23	100.00%
4	GIMN LA MONTAÑA	NO OFICIAL	76.19%	23.81%	0.00%	0.00%	0.00%	42	100.00%
5	COL FUND CARDENAL JHON HENRY NEWMAN	NO OFICIAL	70.83%	29.17%	0.00%	0.00%	0.00%	24	100.00%
6	COL SAN JORGE DE INGLATERRA	NO OFICIAL	70.69%	29.31%	0.00%	0.00%	0.00%	58	100.00%
7	COL ANGLO COLOMBIANO	NO OFICIAL	70.40%	29.60%	0.00%	0.00%	0.00%	125	100.00%
8	COL NUEVA GRANADA	NO OFICIAL	68.00%	32.00%	0.00%	0.00%	0.00%	100	100.00%
9	GIMN VERMONT	NO OFICIAL	67.86%	32.14%	0.00%	0.00%	0.00%	84	100.00%
10	COL HACIENDA LOS ALCAPARROS	NO OFICIAL	67.39%	32.61%	0.00%	0.00%	0.00%	46	100.00%
11	COL SAN CARLOS	NO OFICIAL	64.29%	35.71%	0.00%	0.00%	0.00%	98	100.00%
12	COL. INTERNACIONAL DE EDUCACIÓN INTEGRAL	NO OFICIAL	63.64%	36.36%	0.00%	0.00%	0.00%	22	100.00%
13	FUND NUEVO MARYMOUNT	NO OFICIAL	62.26%	37.74%	0.00%	0.00%	0.00%	53	100.00%
14	COL SAN MATEO APOSTOL	NO OFICIAL	60.42%	39.58%	0.00%	0.00%	0.00%	48	100.00%
15	COL LA COLINA	NO OFICIAL	60.00%	40.00%	0.00%	0.00%	0.00%	15	100.00%
16	FUND GIMN LOS PORTALES	NO OFICIAL	60.00%	40.00%	0.00%	0.00%	0.00%	40	100.00%
17	COLEGIO DE INGLATERRA (THE ENGLISH SCHOOL) - SEDE PRINCIPAL	NO OFICIAL	58.25%	41.75%	0.00%	0.00%	0.00%	103	100.00%
18	COL SANTA MARIA	NO OFICIAL	55.07%	44.93%	0.00%	0.00%	0.00%	69	100.00%
19	COL TRINIDAD DEL MONTE	NO OFICIAL	53.85%	46.15%	0.00%	0.00%	0.00%	13	100.00%
20	LIC FRANCES LOUIS PASTEUR	NO OFICIAL	51.95%	48.05%	0.00%	0.00%	0.00%	77	100.00%
21	COL ANDINO	NO OFICIAL	50.68%	49.32%	0.00%	0.00%	0.00%	73	100.00%
22	EL CAMINO ACADEMY	NO OFICIAL	46.67%	53.33%	0.00%	0.00%	0.00%	15	100.00%
23	COL COLOMBO HEBREO	NO OFICIAL	41.67%	58.33%	0.00%	0.00%	0.00%	24	100.00%
24	GIMN CAMP SAN RAFAEL	NO OFICIAL	36.84%	63.16%	0.00%	0.00%	0.00%	19	100.00%
25	GIMN FEMENINO	NO OFICIAL	35.56%	64.44%	0.00%	0.00%	0.00%	45	100.00%
26	COLEGIO VICTORIA - SEDE PRINCIPAL	NO OFICIAL	31.58%	68.42%	0.00%	0.00%	0.00%	19	100.00%
27	COL LOS TREBOLES	NO OFICIAL	26.32%	73.68%	0.00%	0.00%	0.00%	19	100.00%
28	GIMN BRITANICO	NO OFICIAL	39.56%	59.34%	1.10%	0.00%	0.00%	91	98.90%
29	GIMN FONTANA	NO OFICIAL	56.06%	42.42%	1.52%	0.00%	0.00%	66	98.48%
30	COL ROCHESTER	NO OFICIAL	36.73%	61.22%	2.04%	0.00%	0.00%	49	97.96%
31	COL TILATA - SEDE PRINCIPAL	NO OFICIAL	50.00%	47.92%	2.08%	0.00%	0.00%	48	97.92%
32	COL INTERNACIONAL DE BOGOTA	NO OFICIAL	55.32%	42.55%	2.13%	0.00%	0.00%	47	97.87%
33	GIMN DE LOS CERROS	NO OFICIAL	43.48%	54.35%	2.17%	0.00%	0.00%	46	97.83%

Continúa

Cuadro 4: Proporción de estudiantes que clasificaron en los niveles B1 y B+ en la promoción de cada colegio de Bogotá (2011)

Puesto	Institución	Naturaleza	B+	B1	A2	A1	A-	N*	Sum B1B+
34	COL COLOMBO GALES	NO OFICIAL	28.89%	68.89%	2.22%	0.00%	0.00%	45	97.78%
35	GIMN LOS CAOBS	NO OFICIAL	42.35%	55.29%	2.35%	0.00%	0.00%	85	97.65%
36	COL BILING CLERMONT - SEDE PRINCIPAL	NO OFICIAL	38.89%	58.33%	2.78%	0.00%	0.00%	36	97.22%
37	ASPAEN GIMN IRAGUA	NO OFICIAL	45.31%	51.56%	3.12%	0.00%	0.00%	64	96.88%
38	COL SAN TARSICIO	NO OFICIAL	35.71%	60.71%	0.00%	3.57%	0.00%	28	96.43%
39	GIMNASIO COLOMBO BRITANICO - SEDE PRINCIPAL	NO OFICIAL	28.77%	67.12%	4.11%	0.00%	0.00%	73	95.89%
40	GIMN CAMPESTRE	NO OFICIAL	39.02%	56.10%	2.44%	2.44%	0.00%	82	95.12%
41	GIMN DEL NORTE - SEDE PRINCIPAL	NO OFICIAL	28.57%	65.71%	5.71%	0.00%	0.00%	35	94.29%
42	COL SAN BARTOLOME LA MERCED	NO OFICIAL	34.71%	59.50%	4.13%	1.65%	0.00%	121	94.21%
43	COL NUEVO COLOMBO AMERICANO	NO OFICIAL	19.61%	74.51%	5.88%	0.00%	0.00%	51	94.12%
44	COL ITALIANO LEONARDO DA VINCI	NO OFICIAL	57.58%	36.36%	4.55%	1.52%	0.00%	66	93.94%
45	COL NUEVA INGLATERRA	NO OFICIAL	12.12%	81.82%	6.06%	0.00%	0.00%	33	93.94%
46	COL HELVETIA	NO OFICIAL	51.06%	40.43%	6.38%	2.13%	0.00%	47	91.49%
47	CORPORACION GIMNASIO ALEMÁN FRIENDRICH VON SCHILLER	NO OFICIAL	0.00%	90.91%	9.09%	0.00%	0.00%	11	90.91%
48	COL ANGLO AMERICANO	NO OFICIAL	16.67%	72.46%	10.14%	0.72%	0.00%	138	89.13%
49	LIC BOSTON	NO OFICIAL	27.59%	60.34%	5.17%	6.90%	0.00%	58	87.93%
50	CENT EDUC Y CULT ESPAÑOL REYES CATOLICOS	NO OFICIAL	25.00%	62.50%	7.50%	5.00%	0.00%	40	87.50%
51	GIMN EL HONTANAR - SEDE PRINCIPAL	NO OFICIAL	15.15%	69.70%	15.15%	0.00%	0.00%	33	84.85%
52	GIMN JOSEFINA CASTRO DE ESCOBAR	NO OFICIAL	20.00%	64.00%	16.00%	0.00%	0.00%	25	84.00%
53	COLEGIO CALASANZ	NO OFICIAL	8.33%	75.00%	16.67%	0.00%	0.00%	12	83.33%
54	TANDEM - SEDE PRINCIPAL	NO OFICIAL	8.33%	75.00%	16.67%	0.00%	0.00%	12	83.33%
55	FUND IDEALES GIMN SANTA ANA	NO OFICIAL	0.00%	83.33%	11.11%	5.56%	0.00%	18	83.33%
56	COL MAYOR DE LOS ANDES - SEDE PRINCIPAL	NO OFICIAL	26.19%	57.14%	16.67%	0.00%	0.00%	42	83.33%
57	COL JOSE MAX LEON	NO OFICIAL	14.08%	69.01%	12.68%	2.82%	1.41%	71	83.10%
58	COLEGIO BILINGÜE INTEGRAL - SEDE PRINCIPAL	NO OFICIAL	5.00%	75.00%	15.00%	5.00%	0.00%	20	80.00%
59	LIC DE CERVANTES PADRES AGUSTINOS	NO OFICIAL	15.05%	61.29%	20.43%	3.23%	0.00%	93	76.34%
60	COL CORAZONISTA HH DEL SAGRADO CORAZON	NO OFICIAL	12.73%	62.73%	23.64%	0.91%	0.00%	110	75.45%
61	GIMN LA ARBOLEDA	NO OFICIAL	6.25%	68.75%	18.75%	6.25%	0.00%	16	75.00%
62	COL REUVEN FEUERSTEIN	NO OFICIAL	6.45%	64.52%	22.58%	6.45%	0.00%	31	70.97%
63	LIC NAVARRA	NO OFICIAL	12.77%	57.45%	27.66%	2.13%	0.00%	47	70.21%
64	COLEGIO CAMPESTRE SAN DIEGO - SEDE PRINCIPAL	NO OFICIAL	23.08%	46.15%	23.08%	7.69%	0.00%	13	69.23%
65	NUEVO GIMNASIO CRISTIANO	NO OFICIAL	14.29%	54.29%	17.14%	14.29%	0.00%	35	68.57%
66	COL TIERRA NUEVA	NO OFICIAL	7.89%	60.53%	28.95%	2.63%	0.00%	38	68.42%
67	COL ALFONSO JARAMILLO	NO OFICIAL	6.25%	56.25%	18.75%	18.75%	0.00%	16	62.50%
68	COL NUEVA YORK E.U.	NO OFICIAL	5.43%	56.52%	28.26%	7.61%	2.17%	92	61.96%
69	LIC VAL (VIDA-AMOR-LUZ)	NO OFICIAL	9.09%	50.00%	27.27%	13.64%	0.00%	22	59.09%

Continúa

Cuadro 4: Proporción de estudiantes que clasificaron en los niveles B1 y B+ en la promoción de cada colegio de Bogotá (2011)

Puesto	Institución	Naturaleza	B+	B1	A2	A1	A-	N*	Sum B1B+
70	COL SAN PATRICIO	NO OFICIAL	0.00%	58.62%	37.93%	3.45%	0.00%	29	58.62%
71	COL FONTAN	NO OFICIAL	15.38%	42.31%	19.23%	19.23%	3.85%	26	57.69%
72	COL REFOUS	NO OFICIAL	9.59%	47.95%	38.36%	4.11%	0.00%	73	57.53%
73	COLEGIO MAYOR PRIMEROS MAESTROS	NO OFICIAL	7.55%	49.06%	13.21%	20.75%	9.43%	53	56.60%
74	LIC CAMPO DAVID	NO OFICIAL	0.00%	55.56%	33.33%	5.56%	5.56%	18	55.56%
75	COL BILING DE LA UNIVERSIDAD DEL BOSQUE	NO OFICIAL	14.95%	40.19%	25.23%	13.08%	6.54%	107	55.14%
76	COL AGUSTINIANO CIUDAD SALITRE	NO OFICIAL	2.83%	50.94%	37.74%	8.49%	0.00%	106	53.77%
77	COL NUEVO GIMN	NO OFICIAL	2.63%	50.00%	34.21%	10.53%	2.63%	38	52.63%
78	GIMN MODERNO	NO OFICIAL	2.44%	50.00%	29.27%	14.63%	3.66%	82	52.44%
79	COLEGIO RETOS - SEDE PRINCIPAL	NO OFICIAL	6.80%	44.90%	21.77%	19.73%	6.80%	147	51.70%
80	LIC DE CERVANTES EL RETIRO	NO OFICIAL	6.78%	44.07%	38.98%	8.47%	1.69%	59	50.85%
81	FUND PARA LA ACTUALIZACION DE LA EDUCACION	NO OFICIAL	4.17%	45.83%	12.50%	20.83%	16.67%	24	50.00%
82	COL CLAUSTRO MODERNO	NO OFICIAL	1.47%	48.53%	35.29%	8.82%	5.88%	68	50.00%
83	GIMN SANTA CRISTINA DE TOSCANA	NO OFICIAL	0.00%	50.00%	30.00%	20.00%	0.00%	20	50.00%
84	GIMN LOS ANDES	NO OFICIAL	6.32%	43.16%	40.00%	9.47%	1.05%	95	49.47%
85	COL ANTONIO NARIÑO H.H. CORAZONISTAS	NO OFICIAL	3.39%	45.76%	38.98%	11.86%	0.00%	59	49.15%
86	COL LISA MEITNER	NO OFICIAL	8.70%	39.13%	34.78%	8.70%	8.70%	23	47.83%
87	COL SANTO TOMAS DE AQUINO	NO OFICIAL	0.00%	47.73%	29.55%	21.59%	1.14%	88	47.73%
88	COL NUEVA ORLEANS	NO OFICIAL	10.53%	36.84%	26.32%	15.79%	10.53%	19	47.37%
89	GIMN LOS ROBLES	NO OFICIAL	0.00%	46.15%	23.08%	25.64%	5.13%	39	46.15%
90	COL INTEGRAL BAQUERIZO Y MURILLO	NO OFICIAL	9.09%	36.36%	13.64%	27.27%	13.64%	22	45.45%
91	LIC JUAN RAMON JIMENEZ	NO OFICIAL	4.55%	40.91%	22.73%	27.27%	4.55%	44	45.45%
92	COL UNID PEDAGOGICA	NO OFICIAL	2.63%	42.11%	34.21%	18.42%	2.63%	38	44.74%
93	COL HISPANOAMERICANO CONDE ANSUREZ	NO OFICIAL	0.00%	44.19%	41.86%	13.95%	0.00%	43	44.19%
94	GIMN CAMPESTRE BETH-SHALOM (ANTIGUO EL REDIL)	NO OFICIAL	0.00%	43.59%	23.08%	30.77%	2.56%	39	43.59%
95	SUMMERHILL SCHOOL	NO OFICIAL	0.00%	43.14%	41.18%	13.73%	1.96%	51	43.14%
96	COL DE LA SALLE	NO OFICIAL	3.38%	39.19%	41.89%	14.19%	1.35%	148	42.57%
97	FUND COL CLARA CASAS MORALES	NO OFICIAL	3.85%	38.46%	26.92%	19.23%	11.54%	26	42.31%
98	COLEGIO AGUSTIN NIETO CABALLERO - SEDE PRINCIPAL	NO OFICIAL	12.90%	25.81%	29.03%	19.35%	12.90%	31	38.71%
99	COL DEL ROSARIO DE SANTO DOMINGO	NO OFICIAL	1.64%	36.89%	28.69%	28.69%	4.10%	122	38.52%
100	COL DE LOS ANGELES	NO OFICIAL	4.76%	33.33%	57.14%	4.76%	0.00%	21	38.10%
101	COL JORDAN DE SAJONIA	NO OFICIAL	1.11%	36.67%	33.33%	23.33%	5.56%	90	37.78%
102	GIMN NICOLAS DE FEDERMAN	NO OFICIAL	21.05%	15.79%	15.79%	31.58%	15.79%	19	36.84%
103	LIC LA SABANA	NO OFICIAL	0.00%	36.67%	33.33%	20.00%	10.00%	30	36.67%
104	COL SAN VIATOR	NO OFICIAL	2.35%	34.12%	35.29%	22.35%	5.88%	85	36.47%
105	GIMN NUEVO MODELIA	NO OFICIAL	3.03%	33.33%	36.36%	21.21%	6.06%	33	36.36%

Continúa

Cuadro 4: Proporción de estudiantes que clasificaron en los niveles B1 y B+ en la promoción de cada colegio de Bogotá (2011)

Puesto	Institución	Naturaleza	B+	B1	A2	A1	A-	N*	Sum B1B+
106	LIC SANTA BERNARDITA	NO OFICIAL	1.82%	34.55%	40.00%	16.36%	7.27%	55	36.36%
107	COL ALVERNIA	NO OFICIAL	2.27%	34.09%	36.36%	22.73%	4.55%	44	36.36%
108	COL EMMANUEL D ALZON	NO OFICIAL	0.00%	36.11%	45.83%	18.06%	0.00%	72	36.11%
109	COL HIJAS DE CRISTO REY	NO OFICIAL	2.78%	31.94%	38.89%	23.61%	2.78%	72	34.72%
110	COL INGLATERRA REAL	NO OFICIAL	7.69%	26.92%	23.08%	26.92%	15.38%	26	34.62%
111	COL REAL DE SANTA FE	NO OFICIAL	2.86%	31.43%	25.71%	28.57%	11.43%	35	34.29%
112	COL DEL SAGRADO CORAZON DE JESUS BETHLEMITAS	NO OFICIAL	0.00%	33.04%	46.43%	16.96%	3.57%	112	33.04%
113	COL DE MARIA ANGELA	NO OFICIAL	5.41%	27.03%	51.35%	13.51%	2.70%	37	32.43%
114	CORP TEC PARA JOVENES Y ADULTOS GENERAL SANTANDER	NO OFICIAL	3.31%	28.93%	41.32%	23.97%	2.48%	121	32.23%
115	COL EMILIO VALENZUELA - SEDE PRINCIPAL	NO OFICIAL	0.00%	31.25%	40.62%	20.31%	7.81%	64	31.25%
116	COL EUCARISTICO	NO OFICIAL	6.36%	23.64%	40.91%	24.55%	4.55%	110	30.00%
117	CENT CIAL DE EDUC MEDIA MARGARITA BOSCO	NO OFICIAL	3.33%	26.67%	38.33%	31.67%	0.00%	60	30.00%
118	LIC CHICO CAMPESTRE	NO OFICIAL	0.00%	30.00%	45.00%	15.00%	10.00%	20	30.00%
119	COL GIMN LA SALETTE	NO OFICIAL	0.00%	30.00%	30.00%	16.67%	23.33%	30	30.00%
120	GIMN JOSE JOAQUIN CASAS	NO OFICIAL	0.00%	29.27%	39.02%	14.63%	17.07%	41	29.27%
121	INST PEDAG ARTURO RAMIREZ MONTUFAR	NO OFICIAL	5.45%	23.64%	25.45%	34.55%	10.91%	55	29.09%
122	OAKLAND COLEGIO CAMPESTRE - SEDE PRINCIPAL	NO OFICIAL	0.00%	28.57%	42.86%	21.43%	7.14%	14	28.57%
123	COL DE NSTRA SRA DEL BUEN CONSEJO	NO OFICIAL	1.82%	26.36%	37.27%	31.82%	2.73%	110	28.18%
124	COL DE LA ENSEÑANZA	NO OFICIAL	2.25%	25.84%	40.45%	24.72%	6.74%	89	28.09%
125	GIMN SAN JOSE DE BAVARIA	NO OFICIAL	9.09%	18.18%	18.18%	36.36%	18.18%	11	27.27%
126	GIMN EMILIO DE BRIGARD	NO OFICIAL	0.00%	27.27%	22.73%	45.45%	4.55%	22	27.27%
127	COL BILING NUEVA ALEJANDRIA	NO OFICIAL	0.00%	26.67%	40.00%	13.33%	20.00%	15	26.67%
128	COLEGIO MAYOR DE INGLATERRA - SEDE PRINCIPAL	NO OFICIAL	0.00%	26.67%	13.33%	53.33%	6.67%	15	26.67%
129	COL AMERICANO DE BOGOTA	NO OFICIAL	0.65%	25.97%	41.56%	25.32%	6.49%	154	26.62%
130	GRUPO EDUCATIVO BACATA	NO OFICIAL	2.35%	24.12%	20.59%	25.88%	27.06%	170	26.47%
131	COL FRANCISCANO DEL VIRREY SOLIS	NO OFICIAL	3.77%	22.64%	42.45%	26.42%	4.72%	106	26.42%
132	COL TERESIANO	NO OFICIAL	0.00%	26.42%	39.62%	30.19%	3.77%	53	26.42%
133	COL LAUSANA	NO OFICIAL	0.00%	26.19%	26.19%	35.71%	11.90%	42	26.19%
134	COL NUEVO SAN LUIS GONZAGA	NO OFICIAL	0.00%	26.09%	34.78%	26.09%	13.04%	46	26.09%
135	LIC DE LA UNIVERSIDAD CATOLICA	NO OFICIAL	0.00%	25.81%	58.06%	12.90%	3.23%	31	25.81%
136	COL PUREZA DE MARIA	NO OFICIAL	1.52%	24.24%	28.79%	37.88%	7.58%	66	25.76%
137	LIC SEGOVIA	NO OFICIAL	0.00%	25.00%	47.92%	25.00%	2.08%	48	25.00%
138	GIMN GEORGE BERKELEY	NO OFICIAL	0.00%	25.00%	39.29%	32.14%	3.57%	28	25.00%
139	GIMN LOS PINOS	NO OFICIAL	1.45%	23.19%	36.23%	26.09%	13.04%	138	24.64%
140	COL NUEVA ALIANZA INTEGRAL - SEDE PRINCIPAL	NO OFICIAL	0.00%	24.00%	48.00%	28.00%	0.00%	25	24.00%
141	COL ABRAHAM MASLOW - SEDE PRINCIPAL	NO OFICIAL	4.76%	19.05%	52.38%	19.05%	4.76%	21	23.81%

Continúa

Cuadro 4: Proporción de estudiantes que clasificaron en los niveles B1 y B+ en la promoción de cada colegio de Bogotá (2011)

Puesto	Institución	Naturaleza	B+	B1	A2	A1	A-	N*	Sum B1B+
142	GIMN FIDEL CANO	NO OFICIAL	0.00%	23.81%	38.10%	23.81%	14.29%	21	23.81%
143	COL DEL SANTO ANGEL	NO OFICIAL	3.23%	20.43%	39.78%	25.81%	10.75%	93	23.66%
144	LIC DEL EJERCITO PATRIA SECTOR NORTE B (LIC COLOMBIA)	OFICIAL	0.00%	23.33%	30.00%	43.33%	3.33%	30	23.33%
145	ESC PEDAGOGICA EXPERIMENTAL	NO OFICIAL	0.00%	23.26%	25.58%	30.23%	20.93%	43	23.26%
146	COLEGIO AGUSTINIANO TAGASTE - SEDE PRINCIPAL	NO OFICIAL	1.01%	22.22%	33.33%	33.33%	10.10%	99	23.23%
147	COL DE MARIA AUXILIADORA	NO OFICIAL	1.45%	21.74%	36.23%	28.99%	11.59%	69	23.19%
148	COL DOMINGO SAVIO	NO OFICIAL	0.00%	23.08%	61.54%	11.54%	3.85%	26	23.08%
149	COL RICHARD WAGNER	NO OFICIAL	0.00%	23.08%	23.08%	30.77%	23.08%	13	23.08%
150	LIC NSTRASRA DE TORCOROMA	NO OFICIAL	0.00%	23.08%	20.51%	38.46%	17.95%	39	23.08%
151	COL SIGLO XXI	NO OFICIAL	0.00%	23.08%	7.69%	38.46%	30.77%	13	23.08%
152	COL CHAMPAGNAT	NO OFICIAL	0.00%	23.01%	39.82%	32.74%	4.42%	113	23.01%
153	GIMN SAN ANGELO	NO OFICIAL	0.00%	22.83%	36.96%	31.52%	8.70%	92	22.83%
154	COL DE NSTRASRA DE LA PRESENTACION CENTRO	NO OFICIAL	3.12%	19.53%	33.59%	33.59%	10.16%	128	22.66%
155	COL DIVINO SALVADOR	NO OFICIAL	1.06%	21.28%	36.17%	36.17%	5.32%	94	22.34%
156	FUND COL SAN BENITO DE TIBATI	NO OFICIAL	5.56%	16.67%	13.89%	44.44%	19.44%	36	22.22%
157	COL SAN LUIS DE LA POLICIA NAL - SEDE PRINCIPAL	NO OFICIAL	2.02%	20.20%	28.28%	36.36%	13.13%	99	22.22%
158	GIMN PASCAL	NO OFICIAL	0.00%	21.74%	21.74%	43.48%	13.04%	23	21.74%
159	LIC DE COLOMBIA	NO OFICIAL	2.38%	19.05%	35.71%	35.71%	7.14%	42	21.43%
160	COLEGIO SAN ÁNGEL SALITRE	NO OFICIAL	0.00%	21.43%	32.14%	35.71%	10.71%	28	21.43%
161	COL DE BTO UNIVERSIDAD LIBRE	NO OFICIAL	2.44%	18.70%	38.21%	25.20%	15.45%	123	21.14%
162	COL STELLA MATUTINA	NO OFICIAL	0.00%	20.69%	58.62%	17.24%	3.45%	29	20.69%
163	COL PROVINMA	NO OFICIAL	2.94%	17.65%	35.29%	35.29%	8.82%	34	20.59%
164	INST SAN BERNARDO DE LA SALLE	NO OFICIAL	1.27%	19.11%	28.03%	42.04%	9.55%	157	20.38%
165	COL FUND COLOMBIA	NO OFICIAL	1.56%	18.75%	29.69%	35.94%	14.06%	64	20.31%
166	COL PIERRE DE FERMAT	NO OFICIAL	0.00%	20.00%	40.00%	33.33%	6.67%	15	20.00%
167	COL DEL BOSQUE	NO OFICIAL	0.00%	20.00%	40.00%	24.00%	16.00%	25	20.00%
168	COL JOSE EUSTASIO RIVERA - SEDE PRINCIPAL	NO OFICIAL	0.00%	20.00%	12.00%	60.00%	8.00%	25	20.00%
169	COL SANTA ANA	NO OFICIAL	0.00%	19.64%	42.86%	27.68%	9.82%	112	19.64%
170	COLEGIO CAMPESTRE PRINCIPADO DE MONACO	NO OFICIAL	0.00%	19.35%	12.90%	35.48%	32.26%	31	19.35%
171	GIMN ANTONIO NARIÑO	NO OFICIAL	4.76%	14.29%	33.33%	23.81%	23.81%	21	19.05%
172	COL PSICOPEDAG EL FUTURO DE VILLA DEL RIO	NO OFICIAL	0.00%	18.92%	40.54%	27.03%	13.51%	37	18.92%
173	INST MARSELLA	NO OFICIAL	0.00%	18.75%	25.00%	34.38%	21.88%	32	18.75%
174	COL AGUSTINIANO NORTE	NO OFICIAL	0.00%	18.71%	31.58%	30.99%	18.71%	171	18.71%
175	INST TEC CENTRAL	NO OFICIAL	0.00%	18.57%	51.43%	27.86%	2.14%	140	18.57%
176	GIMNASIO LOS ARRAYANES - SEDE PRINCIPAL	NO OFICIAL	2.04%	16.33%	34.69%	34.69%	12.24%	98	18.37%
177	GIMN CAMP SAN FRANCISCO DE SALES	NO OFICIAL	0.00%	17.74%	33.87%	35.48%	12.90%	62	17.74%

Continúa



Cuadro 4: Proporción de estudiantes que clasificaron en los niveles B1 y B+ en la promoción de cada colegio de Bogotá (2011)

Puesto	Institución	Naturaleza	B+	B1	A2	A1	A-	N*	Sum B1B+
178	LIC HYPATIA	NO OFICIAL	0.00%	17.65%	35.29%	41.18%	5.88%	34	17.65%
179	GIMN SANTA MARIA DEL ALCAZAR	NO OFICIAL	0.00%	17.31%	36.54%	34.62%	11.54%	52	17.31%
180	COL CALASANZ FEMENINO	NO OFICIAL	0.00%	17.07%	43.90%	34.15%	4.88%	82	17.07%
181	COL JOSE JOAQUIN CASTRO MARTINEZ	NO OFICIAL	0.00%	17.02%	40.43%	34.04%	8.51%	47	17.02%
182	COL SANTA CLARA	NO OFICIAL	3.77%	13.21%	33.96%	39.62%	9.43%	53	16.98%
183	COL CAFAM	NO OFICIAL	1.04%	15.93%	35.25%	32.64%	15.14%	383	16.97%
184	COL DE CAMBRIDGE	NO OFICIAL	1.41%	15.49%	33.80%	39.44%	9.86%	71	16.90%
185	LIC EL ENCUENTRO	NO OFICIAL	3.33%	13.33%	23.33%	50.00%	10.00%	30	16.67%
186	COL GIMN EL PORTILLO	NO OFICIAL	0.00%	16.67%	50.00%	33.33%	0.00%	18	16.67%
187	COL MIGUEL ANTONIO CARO	NO OFICIAL	1.37%	15.07%	26.03%	42.47%	15.07%	73	16.44%
188	COLEGIO COLSUBSIDIO NORTE - SEDE PRINCIPAL	NO OFICIAL	0.00%	16.25%	26.25%	36.25%	21.25%	80	16.25%
189	FUND COL MAYOR DE SAN BARTOLOME	NO OFICIAL	0.64%	15.38%	42.31%	35.26%	6.41%	156	16.03%
190	COL VIRTUAL SIGLO XXI	NO OFICIAL	0.00%	16.00%	36.00%	32.00%	16.00%	25	16.00%
191	COL CARDENAL SANCHA	NO OFICIAL	1.75%	14.04%	35.09%	36.84%	12.28%	57	15.79%
192	LIC FORMACION EDUC PERSONALIZADA	NO OFICIAL	3.12%	12.50%	28.12%	37.50%	18.75%	32	15.62%
193	GIMN LAS PALMAS	NO OFICIAL	0.00%	15.38%	38.46%	30.77%	15.38%	13	15.38%
194	GIMNASIO KAIPORE CENTRO DE DESARROLLO TEMPRANO	NO OFICIAL	0.00%	15.38%	23.08%	30.77%	30.77%	13	15.38%
195	COL PSICOPEDAG VILLA MAYOR	NO OFICIAL	0.00%	15.22%	43.48%	36.96%	4.35%	46	15.22%
196	COL GEORGE WASHINGTON SCHOOL	NO OFICIAL	0.00%	15.22%	39.13%	34.78%	10.87%	46	15.22%
197	COLEGIO COLSUBSIDIO CIUDADELA - SEDE PRINCIPAL	NO OFICIAL	2.08%	12.92%	43.33%	30.42%	11.25%	240	15.00%
198	COL ESCLAVAS SGDO CORAZON DE JESUS	NO OFICIAL	0.00%	14.93%	35.82%	32.84%	16.42%	67	14.93%
199	INST SALESIANO SAN JOSE	NO OFICIAL	2.13%	12.77%	46.81%	27.66%	10.64%	47	14.89%
200	COL HARVARD	NO OFICIAL	0.00%	14.86%	21.62%	41.89%	21.62%	74	14.86%
201	COL EL CARMELO	NO OFICIAL	2.46%	12.30%	24.59%	40.98%	19.67%	122	14.75%
202	COL NUEVO CAMPESTRE	NO OFICIAL	0.00%	14.75%	40.98%	36.07%	8.20%	61	14.75%
203	COL JONATHAN SWIFT	NO OFICIAL	2.94%	11.76%	23.53%	44.12%	17.65%	34	14.71%
204	COL DE LA PRESENTACION LUNA PARK	NO OFICIAL	0.98%	13.73%	27.45%	45.10%	12.75%	102	14.71%
205	GIMN EL LAGO	NO OFICIAL	0.00%	14.44%	34.44%	37.78%	13.33%	90	14.44%
206	COL DEL ROSARIO CAMP ROSARIO DE USAQUEN	NO OFICIAL	0.00%	14.29%	38.10%	45.24%	2.38%	42	14.29%
207	INSTITUTO STUDIUM - SEDE PRINCIPAL	NO OFICIAL	0.00%	14.29%	22.86%	34.29%	28.57%	35	14.29%
208	COL GEORGE WILLIAMS	NO OFICIAL	0.00%	14.29%	21.43%	35.71%	28.57%	14	14.29%
209	CENT EDUC SAGRADA FAMILIA DE NAZARETH	NO OFICIAL	0.00%	13.56%	33.90%	37.29%	15.25%	59	13.56%
210	COL DE BTO PATRIA	NO OFICIAL	0.64%	12.82%	32.05%	43.59%	10.90%	156	13.46%
211	COL EUCARISTICO CAMP	NO OFICIAL	0.00%	13.33%	20.00%	46.67%	20.00%	45	13.33%
212	COL MODERNO AMERICANO	NO OFICIAL	0.00%	13.33%	13.33%	60.00%	13.33%	15	13.33%
213	CENT EDUC PAULO FREIRE	NO OFICIAL	1.59%	11.11%	5.56%	29.37%	52.38%	126	12.70%

Continúa



Cuadro 4: Proporción de estudiantes que clasificaron en los niveles B1 y B+ en la promoción de cada colegio de Bogotá (2011)

Puesto	Institución	Naturaleza	B+	B1	A2	A1	A-	N*	Sum B1B+
214	GIMN LA CIMA	NO OFICIAL	0.00%	12.50%	29.17%	45.83%	12.50%	24	12.50%
215	COLEGIO GLENN DOMAN - SEDE PRINCIPAL	NO OFICIAL	0.00%	12.50%	8.33%	45.83%	33.33%	24	12.50%
216	GIMNASIO CAMPESTRE MARIE CURIE - SEDE PRINCIPAL	NO OFICIAL	0.00%	12.50%	0.00%	45.83%	41.67%	24	12.50%
217	GIMN BOYACA	NO OFICIAL	1.75%	10.53%	33.33%	35.09%	19.30%	57	12.28%
218	COL CATOLICO DE LA SABANA	NO OFICIAL	0.00%	12.12%	15.15%	30.30%	42.42%	33	12.12%
219	COL SAN JOSE	NO OFICIAL	1.49%	10.45%	30.60%	46.27%	11.19%	134	11.94%
220	COL WESLEYANO DEL NORTE	NO OFICIAL	0.00%	11.76%	29.41%	32.35%	26.47%	34	11.76%
221	COL EUCARISTICO MERCEDARIO	NO OFICIAL	0.00%	11.54%	43.59%	39.74%	5.13%	78	11.54%
222	COL SIERVAS DE SAN JOSE	NO OFICIAL	1.28%	10.26%	51.28%	23.08%	14.10%	78	11.54%
223	COL DE LOS ANDES	NO OFICIAL	1.04%	10.42%	27.08%	41.67%	19.79%	96	11.46%
224	COL EL CARMEN TERESIANO	NO OFICIAL	2.08%	9.38%	27.08%	48.96%	12.50%	96	11.46%
225	COL DE NSTRA SRA DEL ROSARIO	NO OFICIAL	0.57%	10.86%	31.43%	37.14%	20.00%	175	11.43%
226	CENT MARIA AUXILIADORA	NO OFICIAL	0.00%	11.27%	21.13%	50.70%	16.90%	71	11.27%
227	COLEGIO CAMPESTRE PRINCIPADO DE MONACO - SEDE PRINCIPAL	NO OFICIAL	0.00%	11.11%	29.63%	40.74%	18.52%	27	11.11%
228	COL AGUSTINIANO SUBA	NO OFICIAL	0.00%	11.11%	27.78%	53.97%	7.14%	126	11.11%
229	COL SALESIANO DE LEON XIII	NO OFICIAL	0.46%	10.50%	21.46%	41.55%	26.03%	219	10.96%
230	LIC HNO MIGUEL LA SALLE	NO OFICIAL	0.00%	10.87%	36.23%	40.58%	12.32%	138	10.87%
231	COL SANTA MARIANA DE JESUS	NO OFICIAL	0.00%	10.87%	21.74%	56.52%	10.87%	46	10.87%
232	COL COLOMBO FLORIDA BILINGÜE	NO OFICIAL	0.00%	10.71%	32.14%	35.71%	21.43%	28	10.71%
233	COL NSTRA SRA DEL CARMEN	NO OFICIAL	0.00%	10.67%	29.33%	45.33%	14.67%	75	10.67%
234	COL KAPEIROT	NO OFICIAL	0.00%	10.53%	21.05%	57.89%	10.53%	19	10.53%
235	GIMN MILIT FUERZA AEREA DE COLOMBIA	NO OFICIAL	1.30%	9.09%	32.47%	49.35%	7.79%	77	10.39%
236	INST PEDAG NACIONAL	NO OFICIAL	0.65%	9.74%	27.92%	40.91%	20.78%	154	10.39%
237	LIC BILING ROMULO GALLEGOS	NO OFICIAL	3.45%	6.90%	24.14%	27.59%	37.93%	29	10.34%
238	LIC MODERNO CAMPESTRE	NO OFICIAL	0.00%	10.34%	20.69%	48.28%	20.69%	58	10.34%
239	LIC ROCELY	NO OFICIAL	0.00%	10.34%	20.69%	41.38%	27.59%	29	10.34%
240	LIC DE GUILFORD Y GAGNE	NO OFICIAL	0.00%	10.34%	6.90%	34.48%	48.28%	29	10.34%
241	INST COOP DE CANAPRO	NO OFICIAL	1.28%	8.97%	15.38%	44.87%	29.49%	78	10.26%
242	POLITECNICO UNIVERSAL DE CAPACITACION	NO OFICIAL	0.00%	10.17%	13.56%	32.20%	44.07%	59	10.17%
243	COL DE NSTRA SRA DEL PILAR SUR	NO OFICIAL	0.91%	9.09%	38.18%	31.82%	20.00%	110	10.00%
244	COL SANTA TERESA DE JESUS	NO OFICIAL	0.00%	10.00%	20.62%	50.62%	18.75%	160	10.00%
245	COL TRIANGULO RESTREPO - SEDE PRINCIPAL	NO OFICIAL	0.00%	10.00%	3.33%	16.67%	70.00%	30	10.00%
246	COL RR OBLATAS AL DIVINO AMOR	NO OFICIAL	0.00%	9.86%	33.80%	33.80%	22.54%	71	9.86%
247	COL MAYOR JOSE CELESTINO MUTIS	NO OFICIAL	0.00%	9.86%	29.58%	36.62%	23.94%	71	9.86%
248	GIMN WILLIAM MACKINLEY	NO OFICIAL	0.00%	9.80%	31.37%	47.06%	11.76%	51	9.80%
249	INST SAN PABLO APOSTOL	NO OFICIAL	0.00%	9.62%	32.69%	38.46%	19.23%	104	9.62%

Continúa

Cuadro 4: Proporción de estudiantes que clasificaron en los niveles B1 y B+ en la promoción de cada colegio de Bogotá (2011)

Puesto	Institución	Naturaleza	B+	B1	A2	A1	A-	N*	Sum B1B+
250	COL DIST SIMON RODRIGUEZ	OFICIAL	0.00%	9.59%	9.59%	42.47%	38.36%	73	9.59%
251	COL HNAS MISIONERAS DE LA CONSOLATA	NO OFICIAL	0.00%	9.46%	31.08%	44.59%	14.86%	74	9.46%
252	COL SAN JUAN BOSCO	NO OFICIAL	0.00%	9.46%	24.32%	41.89%	24.32%	74	9.46%
253	COL CRISTIANO SEMILLA DE VIDA	NO OFICIAL	0.00%	9.38%	29.69%	46.88%	14.06%	64	9.38%
254	LIC EL GRAN VIRREY	NO OFICIAL	1.33%	8.00%	24.00%	52.00%	14.67%	75	9.33%
255	COL NAVAL SANTA FE DE BOGOTA	NO OFICIAL	0.00%	9.30%	27.91%	27.91%	34.88%	43	9.30%
256	INST ANDINO	NO OFICIAL	1.32%	7.93%	13.22%	37.89%	39.65%	227	9.25%
257	COL PARROQ SAN PEDRO CLAVER	NO OFICIAL	0.00%	9.23%	18.46%	47.69%	24.62%	65	9.23%
258	LIC MODERNO SANTA EMILIA	NO OFICIAL	2.63%	6.58%	30.26%	30.26%	30.26%	76	9.21%
259	COLEGIO COLSUBSIDIO CHICALÁ - SEDE PRINCIPAL	NO OFICIAL	0.00%	9.18%	33.67%	38.78%	18.37%	98	9.18%
260	COLEGIO BILINGÜE JOSE ALLAMANO - SEDE PRINCIPAL	NO OFICIAL	1.53%	7.63%	25.19%	41.98%	23.66%	131	9.16%
261	LIC CATOLICO CAMPESTRE	NO OFICIAL	0.00%	9.09%	39.39%	33.33%	18.18%	33	9.09%
262	COLEGIO ANEXO SAN FRANCISCO DE ASIS - SEDE PRINCIPAL	NO OFICIAL	0.00%	9.09%	36.36%	45.45%	9.09%	11	9.09%
263	COL INTEGRAL ERVID	NO OFICIAL	0.00%	9.09%	18.18%	40.91%	31.82%	22	9.09%
264	GIMN SANTA ROSA DE LIMA	NO OFICIAL	0.00%	9.09%	9.09%	63.64%	18.18%	11	9.09%
265	COL COLOMBO BRIGHTON - SEDE PRINCIPAL	NO OFICIAL	0.00%	9.09%	9.09%	54.55%	27.27%	11	9.09%
266	COL DE NSTRA SRA DE LA CONSOLACION	NO OFICIAL	0.00%	8.93%	26.79%	57.14%	7.14%	56	8.93%
267	COL LUTERANO SAN LUCAS	NO OFICIAL	1.79%	7.14%	19.64%	42.86%	28.57%	56	8.93%
268	COL SAN FELIPE NERI	NO OFICIAL	0.88%	7.96%	20.35%	46.02%	24.78%	113	8.85%
269	COL ADVENTISTA EMMANUEL	NO OFICIAL	0.00%	8.82%	17.65%	55.88%	17.65%	34	8.82%
270	COL DE LAS HIJAS DE MARIA DE LAS ESCLAVAS	NO OFICIAL	0.00%	8.70%	34.78%	43.48%	13.04%	23	8.70%
271	COL NUEVO MONTESSORIANO	NO OFICIAL	0.00%	8.70%	17.39%	39.13%	34.78%	23	8.70%
272	COL HEISENBERG SEDE KENNEDY	NO OFICIAL	0.78%	7.78%	7.39%	33.85%	50.19%	257	8.56%
273	COL CRISTIANO KABOD	NO OFICIAL	0.00%	8.33%	8.33%	50.00%	33.33%	12	8.33%
274	COL NSTRA SRA DE LORETO	NO OFICIAL	0.00%	8.33%	0.00%	50.00%	41.67%	12	8.33%
275	COLEGIO CENTRO DE INSTRUCCION SISTEMATIZADA	NO OFICIAL	0.00%	8.33%	0.00%	16.67%	75.00%	12	8.33%
276	GIMN DEL CORAZON DE MARIA	NO OFICIAL	0.00%	8.11%	8.11%	59.46%	24.32%	37	8.11%
277	GIMNASIO MODELIA REAL - SEDE PRINCIPAL	NO OFICIAL	0.00%	8.00%	32.00%	38.00%	22.00%	50	8.00%
278	INST FEM SAN ANTONIO DE PADUA	NO OFICIAL	2.63%	5.26%	21.05%	47.37%	23.68%	38	7.89%
279	GIMN MONSEÑOR MANUEL MARIA CAMARGO	NO OFICIAL	0.00%	7.87%	34.83%	38.20%	19.10%	89	7.87%
280	COL SANTA LUISA	NO OFICIAL	0.00%	7.80%	19.15%	43.97%	29.08%	141	7.80%
281	COL NSTRA SRA DE LA SABIDURIA	NO OFICIAL	1.10%	6.59%	18.68%	45.05%	28.57%	91	7.69%
282	GIMN ESPECIALIZADO DEL NORTE	NO OFICIAL	0.00%	7.69%	30.77%	38.46%	23.08%	13	7.69%
283	COL EL MINUTO DE DIOS	NO OFICIAL	0.00%	7.64%	25.69%	40.62%	26.04%	288	7.64%
284	INSTITUTO CENTRAL DE ESTUDIOS	NO OFICIAL	0.00%	7.50%	7.50%	37.50%	47.50%	40	7.50%
285	COL NSTRA SRA DE NAZARETH	NO OFICIAL	0.00%	7.44%	18.18%	55.37%	19.01%	121	7.44%

Continúa

Cuadro 4: Proporción de estudiantes que clasificaron en los niveles B1 y B+ en la promoción de cada colegio de Bogotá (2011)

Puesto	Institución	Naturaleza	B+	B1	A2	A1	A-	N*	Sum B1B+
286	COL REAL ESCANDINAVO	NO OFICIAL	0.00%	7.41%	25.93%	55.56%	11.11%	27	7.41%
287	GIMN SANTA CRUZ	NO OFICIAL	0.00%	7.41%	18.52%	48.15%	25.93%	27	7.41%
288	COLEGIO SAN ANGEL	NO OFICIAL	0.00%	7.41%	3.70%	44.44%	44.44%	27	7.41%
289	INST SUP COOPERATIVO	NO OFICIAL	0.00%	7.38%	20.49%	40.16%	31.97%	122	7.38%
290	COL CRISTIANO GRACIA Y AMOR - SEDE PRINCIPAL	NO OFICIAL	7.14%	0.00%	21.43%	50.00%	21.43%	14	7.14%
291	INST GUSTAVO ADOLFO BECQUER	NO OFICIAL	0.00%	7.14%	21.43%	35.71%	35.71%	14	7.14%
292	COL LOPE DE VEGA	NO OFICIAL	0.00%	7.14%	17.86%	53.57%	21.43%	28	7.14%
293	COL BOGOTANO MIXTO	NO OFICIAL	0.00%	7.14%	14.29%	57.14%	21.43%	14	7.14%
294	COL SUPERIOR AMERICANO	NO OFICIAL	0.00%	7.03%	17.97%	50.00%	25.00%	128	7.03%
295	LIC SUPERIOR DE BOGOTA	NO OFICIAL	0.00%	6.94%	19.44%	45.83%	27.78%	72	6.94%
296	COL MILITAR CALDAS	NO OFICIAL	0.00%	6.94%	16.67%	33.33%	43.06%	72	6.94%
297	BTO DE ADULTOS UNAD	NO OFICIAL	1.15%	5.75%	8.05%	28.74%	56.32%	87	6.90%
298	COL MARIA INMACULADA	NO OFICIAL	0.85%	5.98%	20.51%	56.41%	16.24%	117	6.84%
299	GIMN SAN JOSE	NO OFICIAL	0.00%	6.82%	11.36%	43.18%	38.64%	44	6.82%
300	COL DE NSTRA SRA DEL PILAR (CHAPINERO)	NO OFICIAL	0.00%	6.72%	41.18%	42.86%	9.24%	119	6.72%
301	LIC DE CIENCIA Y CULTURA HARVARD	NO OFICIAL	3.33%	3.33%	30.00%	33.33%	30.00%	30	6.67%
302	GIMNASIO CAMPESTRE LA CUMBRE - SEDE PRINCIPAL	NO OFICIAL	0.00%	6.67%	26.67%	53.33%	13.33%	15	6.67%
303	COL PEDAG DEL ESPIRITU SANTO COPEB	NO OFICIAL	0.00%	6.67%	16.67%	43.33%	33.33%	60	6.67%
304	LIC CIAL LAS AMERICAS	NO OFICIAL	0.00%	6.67%	14.67%	46.67%	32.00%	75	6.67%
305	GIMN FELIX (GIMN SABER DEL NILO)	NO OFICIAL	0.00%	6.67%	13.33%	46.67%	33.33%	15	6.67%
306	GIMN LOS ALERCES	NO OFICIAL	0.00%	6.45%	14.52%	40.32%	38.71%	62	6.45%
307	LIC SANTA ANA DEL SUR	NO OFICIAL	0.00%	6.45%	9.68%	35.48%	48.39%	31	6.45%
308	COL COOP MINUTO DE DIOS	NO OFICIAL	0.00%	6.45%	6.45%	51.61%	35.48%	31	6.45%
309	LIC PARROQ SAN JOSE	NO OFICIAL	0.00%	6.38%	10.64%	42.55%	40.43%	47	6.38%
310	LIC LATINOAMERICANO	NO OFICIAL	0.00%	6.25%	31.25%	50.00%	12.50%	16	6.25%
311	LIC DEL CARIBE	NO OFICIAL	0.00%	6.25%	21.88%	34.38%	37.50%	32	6.25%
312	LIC CAMPESTRE CAFAM - SEDE PRINCIPAL	NO OFICIAL	0.00%	6.25%	18.75%	56.25%	18.75%	64	6.25%
313	LIC ECOLOGICO DEL NORTE	NO OFICIAL	0.00%	6.25%	12.50%	56.25%	25.00%	16	6.25%
314	ACAD MILIT NAL HEROES GRANADINOS	NO OFICIAL	0.00%	6.25%	9.38%	56.25%	28.12%	32	6.25%
315	INST CEMODEN	NO OFICIAL	0.00%	6.25%	6.25%	68.75%	18.75%	32	6.25%
316	LIC MODERNO WALT WHITMAN	NO OFICIAL	0.00%	6.15%	16.92%	43.08%	33.85%	65	6.15%
317	COL PARROQ ADVENIAT	NO OFICIAL	0.00%	6.12%	14.29%	34.69%	44.90%	49	6.12%
318	COL DIST EDUC BAS Y MEDIA GENERAL SANTANDER	OFICIAL	0.00%	6.12%	4.08%	42.86%	46.94%	49	6.12%
319	LIC AVENIDA DE LAS AMERICAS	NO OFICIAL	0.00%	6.06%	12.12%	45.45%	36.36%	33	6.06%
320	LIC ROMULO GALLEGOS	NO OFICIAL	0.00%	6.06%	9.09%	39.39%	45.45%	33	6.06%
321	COL PIO X	NO OFICIAL	0.00%	5.88%	29.41%	5.88%	58.82%	17	5.88%

Continúa

Cuadro 4: Proporción de estudiantes que clasificaron en los niveles B1 y B+ en la promoción de cada colegio de Bogotá (2011)

Puesto	Institución	Naturaleza	B+	B1	A2	A1	A-	N*	Sum B1B+
322	INST DE EDUC ELEMENTAL PREESCOLAR Y SECUNDARIA INELPRES	NO OFICIAL	0.00%	5.88%	23.53%	58.82%	11.76%	17	5.88%
323	COL PARROQ DE LOS SANTOS APOSTOLES	NO OFICIAL	0.00%	5.88%	11.76%	50.98%	31.37%	51	5.88%
324	COL MAYOR DE GALES	NO OFICIAL	0.00%	5.88%	10.29%	54.41%	29.41%	68	5.88%
325	LICEO SAN RAFAEL DE ALICANTE - SEDE PRINCIPAL	NO OFICIAL	0.00%	5.88%	0.00%	64.71%	29.41%	17	5.88%
326	GIMN CRISTIANO SHEKINAH	NO OFICIAL	0.00%	5.88%	0.00%	58.82%	35.29%	17	5.88%
327	COL COOP DE LOS ALAMOS	NO OFICIAL	1.16%	4.65%	23.26%	45.35%	25.58%	86	5.81%
328	INST TEC IND CENTRO DON BOSCO	NO OFICIAL	0.68%	5.10%	18.37%	46.60%	29.25%	294	5.78%
329	INST SAN FERNANDO FERRINI SEDE CEDRITOS	NO OFICIAL	0.64%	5.13%	12.82%	37.18%	44.23%	156	5.77%
330	INST EDUC COMPARTIR SUBA	NO OFICIAL	0.00%	5.76%	14.66%	44.50%	35.08%	191	5.76%
331	COL NAL NICOLAS ESGUERRA	OFICIAL	0.00%	5.74%	12.13%	36.38%	45.74%	470	5.74%
332	COL PARROQ MONSEÑOR EMILIO DE BRIGARD	NO OFICIAL	0.00%	5.71%	8.57%	48.57%	37.14%	35	5.71%
333	COL DIST LA MERCED	OFICIAL	0.00%	5.66%	13.74%	42.42%	38.18%	495	5.66%
334	COL SANTA ISABEL DE HUNGRIA	NO OFICIAL	0.00%	5.63%	12.68%	49.30%	32.39%	71	5.63%
335	INST PEDAG PARA EL DESARROLLO INTEGRAL CREAR	NO OFICIAL	0.00%	5.56%	38.89%	22.22%	33.33%	18	5.56%
336	EXTERN CARO Y CUERVO	NO OFICIAL	0.00%	5.56%	30.56%	44.44%	19.44%	36	5.56%
337	COL CRISTO REY	NO OFICIAL	0.00%	5.56%	11.11%	50.00%	33.33%	18	5.56%
338	INST TECNICO COLOMBO AMERICANO	NO OFICIAL	0.00%	5.56%	5.56%	27.78%	61.11%	18	5.56%
339	COL JHON DALTON	NO OFICIAL	1.08%	4.30%	6.45%	31.18%	56.99%	93	5.38%
340	COL BILING REINO UNIDO	NO OFICIAL	0.00%	5.36%	17.86%	57.14%	19.64%	56	5.36%
341	COL TOMAS ALVA EDISON	NO OFICIAL	0.00%	5.36%	7.14%	42.86%	44.64%	56	5.36%
342	COL COOP SAN JOSE DE CALASANZ	NO OFICIAL	1.06%	4.26%	14.89%	42.55%	37.23%	94	5.32%
343	LIC DEL EJERCITO PATRIA SECTOR SUR C (SANTA BARBARA)	NO OFICIAL	0.00%	5.26%	34.21%	44.74%	15.79%	38	5.26%
344	GIMN PSICOPEDAG SUBA	NO OFICIAL	0.00%	5.26%	26.32%	36.84%	31.58%	19	5.26%
345	GIMN SANTA ROCIO	NO OFICIAL	0.00%	5.26%	17.54%	50.88%	26.32%	57	5.26%
346	COL JOSE JOAQUIN VARGAS	NO OFICIAL	0.00%	5.26%	0.00%	52.63%	42.11%	19	5.26%
347	LICEO BETHESDA	NO OFICIAL	0.00%	5.26%	0.00%	26.32%	68.42%	19	5.26%
348	CHORRILLOS	OFICIAL	0.00%	5.19%	9.63%	36.30%	48.89%	135	5.19%
349	GIMN CHARLES DE GAULLE	NO OFICIAL	0.00%	5.08%	10.17%	45.76%	38.98%	59	5.08%
350	COL PARROQ SANTA ISABEL DE HUNGRIA	NO OFICIAL	0.00%	5.04%	24.37%	47.06%	23.53%	119	5.04%
351	COL JORBALAN	NO OFICIAL	0.00%	5.00%	20.00%	50.00%	25.00%	20	5.00%
352	LIC PEDAG MONTFORTIANO	NO OFICIAL	0.00%	5.00%	15.00%	55.00%	25.00%	20	5.00%
353	COL DIST SORRENTO	OFICIAL	0.00%	5.00%	11.67%	42.50%	40.83%	120	5.00%
354	CENT EDUC DIST BAS Y MEDIA MARSELLA	OFICIAL	0.00%	4.97%	18.78%	46.96%	29.28%	181	4.97%
355	COL INTERAMERICANO	NO OFICIAL	0.00%	4.94%	12.35%	53.09%	29.63%	81	4.94%
356	COL GIMN CASTILLO DEL NORTE	NO OFICIAL	0.00%	4.88%	9.76%	43.90%	41.46%	41	4.88%
357	INST. SIKUANI - CIUDAD JARDÍN NORTE - SEDE PRINCIPAL	NO OFICIAL	0.00%	4.85%	9.71%	40.78%	43.69%	103	4.85%

Continúa

Cuadro 4: Proporción de estudiantes que clasificaron en los niveles B1 y B+ en la promoción de cada colegio de Bogotá (2011)

Puesto	Institución	Naturaleza	B+	B1	A2	A1	A-	N*	Sum B1B+
358	COL ISAAC NEWTON	NO OFICIAL	0.00%	4.84%	4.84%	41.94%	48.39%	62	4.84%
359	ATENEO JUAN EUDES	NO OFICIAL	0.00%	4.79%	12.57%	48.50%	34.13%	167	4.79%
360	INST INFANTIL Y JUVENIL	NO OFICIAL	0.95%	3.81%	20.95%	46.67%	27.62%	105	4.76%
361	COL JOSE MANUEL MARROQUIN	NO OFICIAL	0.00%	4.76%	23.81%	47.62%	23.81%	42	4.76%
362	COL LUIGI PIRANDELLO - SEDE PRINCIPAL	NO OFICIAL	0.00%	4.76%	22.22%	46.03%	26.98%	63	4.76%
363	COLEGIO BOLIVARIANO - SEDE PRINCIPAL	NO OFICIAL	0.00%	4.76%	6.35%	38.10%	50.79%	63	4.76%
364	COL LATINO FRANCES	NO OFICIAL	0.00%	4.76%	4.76%	52.38%	38.10%	21	4.76%
365	COL PARA HIJOS EMPLEADOS CONTRALORIA GRAL REP (COTRANAL)	NO OFICIAL	0.00%	4.69%	25.00%	45.31%	25.00%	64	4.69%
366	CENT EDUC DIST VILLEMAR EL CARMEN	OFICIAL	0.00%	4.68%	11.49%	43.40%	40.43%	235	4.68%
367	COL ELISA BORRERO DE PASTRANA	NO OFICIAL	0.00%	4.64%	11.92%	50.99%	32.45%	151	4.64%
368	COL GIOVANNI ANTONIO FARINA	NO OFICIAL	0.00%	4.62%	16.92%	56.92%	21.54%	65	4.62%
369	COL GIMN AMERICANO	NO OFICIAL	1.37%	3.20%	10.96%	39.27%	45.21%	219	4.57%
370	FUND INST TECNOLOGICO DEL SUR	NO OFICIAL	0.23%	4.32%	15.68%	42.95%	36.82%	440	4.55%
371	LIC MAYOR ANDINO	NO OFICIAL	0.00%	4.55%	29.55%	47.73%	18.18%	44	4.55%
372	LIC SANTA PAULA - SEDE PRINCIPAL	NO OFICIAL	0.00%	4.55%	27.27%	40.91%	27.27%	22	4.55%
373	GIMN TUNDAMA	NO OFICIAL	0.00%	4.55%	22.73%	45.45%	27.27%	22	4.55%
374	COL NSTRA SRA DE FATIMA POLINAL	NO OFICIAL	0.00%	4.55%	20.91%	53.64%	20.91%	110	4.55%
375	LIC MANANTIAL DE VIDA ETERNA	NO OFICIAL	0.00%	4.55%	20.45%	50.00%	25.00%	44	4.55%
376	GIMN MARROQUIN CAMPESTRE	NO OFICIAL	0.00%	4.55%	18.18%	36.36%	40.91%	22	4.55%
377	GIMN MIX MANUEL DEL SOCORRO RODRIGUEZ	NO OFICIAL	0.00%	4.55%	15.91%	52.27%	27.27%	44	4.55%
378	LIC SAN BASILIO MAGNO	NO OFICIAL	0.00%	4.55%	6.82%	50.00%	38.64%	88	4.55%
379	INST PSICOPEDAG INTEGRAL	NO OFICIAL	0.00%	4.55%	4.55%	31.82%	59.09%	22	4.55%
380	COL DE LA PRESENTACION DE FATIMA - SEDE PRINCIPAL	NO OFICIAL	1.12%	3.37%	15.73%	57.30%	22.47%	89	4.49%
381	COL DIST NESTOR FORERO ALCALA	OFICIAL	0.00%	4.49%	17.98%	44.94%	32.58%	89	4.49%
382	LIC PSICOPEDAG BOLIVIA	NO OFICIAL	0.00%	4.48%	19.40%	43.28%	32.84%	67	4.48%
383	COL INMACULADO CORAZON DE MARIA	NO OFICIAL	0.00%	4.44%	28.89%	35.56%	31.11%	45	4.44%
384	CENT DE INTEGRACION EDUCACION DEL NORTE (CIEN )	NO OFICIAL	0.00%	4.44%	15.56%	44.44%	35.56%	45	4.44%
385	COL COOP NUEVO MUZU	NO OFICIAL	0.00%	4.44%	13.33%	22.22%	60.00%	45	4.44%
386	COL ESTRADA DE MARIA AUXILIADORA	NO OFICIAL	0.00%	4.35%	17.39%	39.13%	39.13%	23	4.35%
387	GIMN LA CUSPIDE	NO OFICIAL	0.00%	4.35%	8.70%	56.52%	30.43%	23	4.35%
388	INST SIERVAS DE LA MADRE DE DIOS	NO OFICIAL	0.00%	4.35%	4.35%	30.43%	60.87%	23	4.35%
389	INST POLITECNICO NAL FEMENINO	OFICIAL	0.00%	4.32%	7.91%	46.76%	41.01%	139	4.32%
390	INST SAN JUAN DE DIOS	NO OFICIAL	0.00%	4.30%	18.28%	44.09%	33.33%	93	4.30%
391	INST DE INTEGRACION CULTURAL IDIC	NO OFICIAL	0.00%	4.26%	20.21%	44.68%	30.85%	94	4.26%
392	COLEGIO AVE MARIA - SEDE PRINCIPAL	NO OFICIAL	4.17%	0.00%	12.50%	62.50%	20.83%	24	4.17%
393	INST TEC COLOMBO SUECO	NO OFICIAL	0.83%	3.33%	13.33%	45.00%	37.50%	120	4.17%

Continúa



Cuadro 4: Proporción de estudiantes que clasificaron en los niveles B1 y B+ en la promoción de cada colegio de Bogotá (2011)

Puesto	Institución	Naturaleza	B+	B1	A2	A1	A-	N*	Sum B1B+
394	COL YERMO Y PARRES	NO OFICIAL	0.00%	4.17%	22.92%	54.17%	18.75%	48	4.17%
395	COL MONSERRATE	NO OFICIAL	0.00%	4.17%	16.67%	58.33%	20.83%	24	4.17%
396	LIC DE OXFORD	NO OFICIAL	0.00%	4.17%	12.50%	62.50%	20.83%	24	4.17%
397	GIMNASIO MODERNO SAN FRANCISCO "EL TINTAL" - SEDE PRINCIPAL	NO OFICIAL	0.00%	4.17%	12.50%	45.83%	37.50%	24	4.17%
398	CENT EDUC DIST JULIO FLOREZ	OFICIAL	0.00%	4.17%	9.38%	57.29%	29.17%	96	4.17%
399	INST TEC DIST DOMINGO FAUSTINO SARMIENTO	OFICIAL	0.00%	4.10%	14.75%	43.44%	37.70%	122	4.10%
400	COL PAE (PROCESO ALTERNATIVO EDUCATIVO)	NO OFICIAL	2.04%	2.04%	8.16%	59.18%	28.57%	49	4.08%
401	INST SAN IGNACIO DE LOYOLA	NO OFICIAL	0.00%	4.05%	13.51%	55.41%	27.03%	74	4.05%
402	ACAD CENTRAL DE SISTEMAS ACSI	NO OFICIAL	0.99%	2.97%	2.97%	24.75%	68.32%	101	3.96%
403	LIC SAN LEON MAGNO	NO OFICIAL	0.00%	3.92%	5.88%	37.25%	52.94%	51	3.92%
404	GIMN PEDAG NSTRA SRA DE FATIMA	NO OFICIAL	0.00%	3.85%	21.15%	44.23%	30.77%	52	3.85%
405	COL ADVENTISTA DEL NORTE - SEDE PRINCIPAL	NO OFICIAL	0.00%	3.85%	19.23%	46.15%	30.77%	26	3.85%
406	COL CASA ACAD CULTURAL	NO OFICIAL	0.00%	3.85%	15.38%	19.23%	61.54%	26	3.85%
407	CENT EDUC DIST PALERMO CEDIP	OFICIAL	0.00%	3.81%	7.62%	38.10%	50.48%	105	3.81%
408	CENT EDUC DIST PANAMERICANO	OFICIAL	0.00%	3.77%	7.55%	33.96%	54.72%	53	3.77%
409	INST TEC CIAL RESTREPO	NO OFICIAL	0.00%	3.75%	21.25%	38.75%	36.25%	80	3.75%
410	COL DIST LUIS CARLOS GALAN SARMIENTO	OFICIAL	0.00%	3.70%	12.35%	49.38%	34.57%	162	3.70%
411	COL RAMON B JIMENO	NO OFICIAL	0.00%	3.70%	11.11%	46.91%	38.27%	81	3.70%
412	GIMN COLOMBIANO DEL SUR	NO OFICIAL	0.00%	3.70%	11.11%	42.59%	42.59%	54	3.70%
413	COL CHARLES BABBAGGE	NO OFICIAL	0.00%	3.70%	7.41%	37.04%	51.85%	27	3.70%
414	INST CIAL LORETO SEDE B	NO OFICIAL	0.00%	3.70%	7.41%	37.04%	51.85%	27	3.70%
415	COL COLOMBO BOLIVIANO	NO OFICIAL	0.00%	3.70%	3.70%	40.74%	51.85%	27	3.70%
416	CENT EDUC DIST SAN JOSE NORTE	OFICIAL	1.20%	2.41%	19.28%	49.40%	27.71%	83	3.61%
417	COL MILIT SIMON BOLIVAR	NO OFICIAL	0.00%	3.61%	12.85%	43.78%	39.76%	249	3.61%
418	COL COOP DEL MAGISTERIO DE CUNDINAMARCA	NO OFICIAL	1.79%	1.79%	16.07%	39.29%	41.07%	56	3.57%
419	ATENEO INTEGRAL ANA B. DE FLOREZ	NO OFICIAL	1.18%	2.35%	11.76%	60.00%	24.71%	85	3.53%
420	COL PARROQ DE NSTRA SEÑORA	NO OFICIAL	0.00%	3.51%	14.04%	49.12%	33.33%	57	3.51%
421	GIMN ACAD REGIONAL	NO OFICIAL	0.00%	3.48%	15.65%	40.87%	40.00%	230	3.48%
422	LIC CATOLICO	NO OFICIAL	0.00%	3.45%	17.24%	55.17%	24.14%	29	3.45%
423	COL ISIDRO MOLINA	NO OFICIAL	0.00%	3.45%	13.79%	58.62%	24.14%	29	3.45%
424	COL PEDRO DE HEREDIA	NO OFICIAL	0.00%	3.45%	13.79%	51.72%	31.03%	29	3.45%
425	LICEO FEM DE CUNDINAMARCA MERCEDES NARIÑO	OFICIAL	0.00%	3.36%	13.19%	42.93%	40.53%	417	3.36%
426	COL PARROQ SAN CARLOS	NO OFICIAL	0.00%	3.33%	23.33%	36.67%	36.67%	30	3.33%
427	CENT EDUC DIST ANTONIO JOSE DE SUCRE	OFICIAL	0.00%	3.33%	13.33%	40.00%	43.33%	30	3.33%
428	INST DIST CASTILLA	OFICIAL	0.00%	3.33%	11.67%	50.83%	34.17%	120	3.33%
429	INST NAZARENO MODELIA	NO OFICIAL	0.00%	3.33%	10.00%	60.00%	26.67%	30	3.33%

Continúa

Cuadro 4: Proporción de estudiantes que clasificaron en los niveles B1 y B+ en la promoción de cada colegio de Bogotá (2011)

Puesto	Institución	Naturaleza	B+	B1	A2	A1	A-	N*	Sum B1B+
430	GIMN LOS MONJES	NO OFICIAL	0.00%	3.33%	10.00%	55.00%	31.67%	60	3.33%
431	INST CIAL LORETO - SEDE PRINCIPAL	NO OFICIAL	0.00%	3.33%	6.67%	46.67%	43.33%	30	3.33%
432	POLITECNICO MAYOR ANDINO	NO OFICIAL	0.00%	3.33%	1.11%	33.33%	62.22%	90	3.33%
433	COL TERESITA DE LISIEUX (INST LISIEUX)	NO OFICIAL	1.64%	1.64%	26.23%	45.90%	24.59%	61	3.28%
434	INSTITUTO COMERCIAL LORETO - SEDE PRINCIPAL	NO OFICIAL	0.00%	3.23%	19.35%	45.16%	32.26%	31	3.23%
435	INST COOP AGROINDUSTRIAL	NO OFICIAL	0.00%	3.23%	16.13%	38.71%	41.94%	31	3.23%
436	COL MADRE MATILDE	NO OFICIAL	0.00%	3.23%	9.68%	41.94%	45.16%	31	3.23%
437	CENTRO EDUCATIVO SURAMERICANO	NO OFICIAL	0.00%	3.23%	3.23%	25.81%	67.74%	31	3.23%
438	CENT EDUC DIST DE USAQUEN (ANTIGUA COLONIA ESCOLAR DE VACACI	OFICIAL	0.00%	3.12%	14.06%	42.97%	39.84%	128	3.12%
439	INST NSTRA SRA DEL AMPARO	NO OFICIAL	0.00%	3.12%	12.50%	31.25%	53.12%	32	3.12%
440	COL ANDRES ESCOBAR	NO OFICIAL	0.00%	3.12%	6.25%	34.38%	56.25%	32	3.12%
441	CENT EDUC DIST LUIS ANGEL ARANGO	OFICIAL	0.00%	3.08%	13.85%	35.38%	47.69%	65	3.08%
442	CENT EDUC DIST ALEJANDRO OBREGON	OFICIAL	0.00%	3.08%	10.00%	46.92%	40.00%	130	3.08%
443	COL SAN JUAN DE AVILA	NO OFICIAL	0.00%	3.03%	21.21%	45.45%	30.30%	33	3.03%
444	COL HERMANOS BELTRAN	NO OFICIAL	0.00%	3.03%	12.12%	51.52%	33.33%	33	3.03%
445	LIC HOMBRE DEL RIO	NO OFICIAL	0.00%	3.03%	6.06%	69.70%	21.21%	33	3.03%
446	INST HENAO Y ARRUBLA	NO OFICIAL	0.00%	2.99%	17.91%	52.24%	26.87%	67	2.99%
447	COL NAL ANDRES BELLO	OFICIAL	0.30%	2.67%	8.31%	39.17%	49.55%	337	2.97%
448	COL BOSQUES DE SHERWOOD	NO OFICIAL	0.00%	2.94%	26.47%	48.53%	22.06%	68	2.94%
449	CENT EDUC DIST ALQUERIA LA FRAGUA	OFICIAL	0.00%	2.94%	8.82%	55.88%	32.35%	34	2.94%
450	LICEO NAL EDUC BAS Y MEDIA ANTONIA SANTOS	OFICIAL	0.00%	2.94%	5.88%	44.12%	47.06%	68	2.94%
451	COL DIST SIMON BOLIVAR	OFICIAL	0.00%	2.91%	10.68%	33.98%	52.43%	103	2.91%
452	COL DE FORMACION INTEGRAL MUNDO NUEVO	NO OFICIAL	0.00%	2.90%	8.70%	44.93%	43.48%	69	2.90%
453	COL FERVAN	NO OFICIAL	0.00%	2.86%	45.71%	42.86%	8.57%	35	2.86%
454	COL DIST TEC MENORAH	OFICIAL	0.00%	2.86%	14.29%	39.29%	43.57%	140	2.86%
455	COL MERCEDARIO SAN PEDRO NOLASCO	NO OFICIAL	0.00%	2.86%	14.29%	34.29%	48.57%	35	2.86%
456	COL PARROQ SAN JUAN BAUTISTA DE LA SALLE	NO OFICIAL	0.00%	2.78%	22.22%	63.89%	11.11%	36	2.78%
457	GIMN CECIL REDDIE	NO OFICIAL	0.00%	2.78%	22.22%	52.78%	22.22%	36	2.78%
458	COL MONTFERRI	NO OFICIAL	0.00%	2.78%	19.44%	41.67%	36.11%	36	2.78%
459	INST JOSE MARTINEZ RUIZ	NO OFICIAL	0.00%	2.78%	13.89%	47.22%	36.11%	36	2.78%
460	CENT EDUC DIST LA LIBERTAD - SANTIAGO DE LAS ATALAYAS	OFICIAL	0.92%	1.83%	7.34%	43.12%	46.79%	109	2.75%
461	ESC. NORMAL SUPERIOR DISTRITAL MARIA MONTESSORI	OFICIAL	0.00%	2.73%	16.36%	42.73%	38.18%	110	2.73%
462	INST DE CAPACITACION PARA EL TRABAJO	NO OFICIAL	0.00%	2.70%	2.70%	43.24%	51.35%	37	2.70%
463	CENT EDUC DIST BAS Y MEDIA NUEVA CASTILLA	OFICIAL	0.00%	2.67%	12.98%	43.89%	40.46%	262	2.67%
464	COLEGIO INTEGRACION MODERNA	NO OFICIAL	0.00%	2.63%	15.79%	50.00%	31.58%	76	2.63%
465	COL PARROQ SAN JOSE DE FONTIBON	NO OFICIAL	0.00%	2.63%	15.79%	47.37%	34.21%	38	2.63%

Continúa



Cuadro 4: Proporción de estudiantes que clasificaron en los niveles B1 y B+ en la promoción de cada colegio de Bogotá (2011)

Puesto	Institución	Naturaleza	B+	B1	A2	A1	A-	N*	Sum B1B+
466	COL COOP VENECIA	NO OFICIAL	0.00%	2.63%	10.53%	47.37%	39.47%	38	2.63%
467	CENT DE CAPACITACION LTDA (CENCABO)	NO OFICIAL	2.56%	0.00%	12.82%	58.97%	25.64%	39	2.56%
468	CENT EDUC DIST CENTRO DE ESTUDIOS DEL NIÑO	OFICIAL	0.00%	2.50%	4.17%	44.17%	49.17%	120	2.50%
469	CENT EDUC DE NSTRA SRA DE LA PAZ	NO OFICIAL	0.00%	2.46%	15.98%	48.36%	33.20%	244	2.46%
470	LIC NORMANDIA	NO OFICIAL	0.00%	2.44%	19.51%	46.34%	31.71%	41	2.44%
471	INST MILIT ANTONIO RICAURTE	NO OFICIAL	0.00%	2.44%	4.88%	40.24%	52.44%	82	2.44%
472	LICEO NAL MAGDALENA ORTEGA DE NARIÑO	OFICIAL	0.49%	1.94%	15.05%	41.26%	40.78%	206	2.43%
473	LIC SAMARIO	NO OFICIAL	0.00%	2.40%	23.20%	45.60%	28.80%	125	2.40%
474	COL DEL SANTISIMO SACRAMENTO	NO OFICIAL	0.00%	2.38%	16.67%	47.62%	33.33%	42	2.38%
475	INST NUEVA AMERICA DE SUBA	NO OFICIAL	0.00%	2.38%	16.67%	47.62%	33.33%	42	2.38%
476	COL PARROQ SAN LUIS GONZAGA	NO OFICIAL	0.00%	2.38%	14.29%	48.81%	34.52%	84	2.38%
477	COL SAGRADO CORAZON DE MOSQUERA	NO OFICIAL	0.00%	2.38%	12.70%	48.41%	36.51%	126	2.38%
478	COL SANTA ROSA DE LIMA	NO OFICIAL	0.00%	2.38%	11.90%	42.86%	42.86%	42	2.38%
479	COL DIST KENNEDY	OFICIAL	0.00%	2.36%	12.60%	48.82%	36.22%	127	2.36%
480	COL PARROQ NSTRA SRA DE LA VALVANERA	NO OFICIAL	0.00%	2.33%	16.28%	47.67%	33.72%	86	2.33%
481	COL DE NSTRA SRA DEL PERPETUO SOCORRO	NO OFICIAL	0.00%	2.33%	9.30%	32.56%	55.81%	43	2.33%
482	COL DIST GUSTAVO MORALES MORALES	OFICIAL	0.00%	2.33%	6.98%	45.35%	45.35%	172	2.33%
483	CENT EDUC DIST MIRAVALLE	OFICIAL	0.00%	2.30%	6.90%	47.13%	43.68%	87	2.30%
484	LICEO CIUDAD CAPITAL - SEDE PRINCIPAL	NO OFICIAL	0.00%	2.27%	4.55%	31.82%	61.36%	44	2.27%
485	CENT EDUC DIST EL JAZMIN	OFICIAL	0.00%	2.26%	14.69%	40.11%	42.94%	177	2.26%
486	CENT EDUC DIST ISABEL II	OFICIAL	0.00%	2.26%	10.53%	45.86%	36.84%	133	2.26%
487	COL CLARETIANO	NO OFICIAL	0.22%	2.01%	16.11%	42.51%	39.15%	447	2.24%
488	LIC PSICOPEDAG NUEVA CASTILLA	NO OFICIAL	0.00%	2.22%	13.33%	40.00%	44.44%	45	2.22%
489	LICEO NAL POLICARPA SALAVARRIETA	OFICIAL	0.00%	2.20%	9.89%	39.56%	48.35%	91	2.20%
490	INST INGABO SEDE RESTREPO	NO OFICIAL	0.73%	1.46%	3.65%	37.96%	56.20%	137	2.19%
491	COL ALAFAS DEL NORTE	NO OFICIAL	0.00%	2.17%	10.87%	43.48%	43.48%	46	2.17%
492	CENT EDUC WILFREDO LEHNER	NO OFICIAL	0.00%	2.17%	0.00%	39.13%	58.70%	46	2.17%
493	COL DIST EDUC BAS Y MEDIA ATANASIO GIRARDOT	OFICIAL	0.00%	2.16%	5.76%	30.22%	61.87%	139	2.16%
494	COL DIST NUEVO KENNEDY	OFICIAL	0.00%	2.15%	6.99%	39.25%	51.61%	186	2.15%
495	CENT EDUC DIST ANTONIO VAN UDEN	OFICIAL	0.00%	2.14%	6.95%	39.04%	51.87%	187	2.14%
496	COLEGIO ERNESTO GUHL - SEDE PRINCIPAL	NO OFICIAL	0.00%	2.13%	14.89%	44.68%	38.30%	47	2.13%
497	COL RAFAEL MARIA CARRASQUILLA	NO OFICIAL	0.00%	2.13%	8.51%	53.19%	36.17%	47	2.13%
498	COL PRINCIPE DE PAZ	NO OFICIAL	0.00%	2.13%	2.13%	40.43%	55.32%	47	2.13%
499	COL ALVARO CAMARGO DE LA TORRE E.T.B.	NO OFICIAL	0.00%	2.08%	14.58%	43.75%	39.58%	48	2.08%
500	COL DIST ANIBAL FERNANDEZ DE SOTO	OFICIAL	0.00%	2.08%	13.89%	42.36%	41.67%	144	2.08%
501	CENT EDUC DIST EL SALITRE	OFICIAL	0.00%	2.07%	6.22%	37.82%	53.89%	193	2.07%

Continúa

Cuadro 4: Proporción de estudiantes que clasificaron en los niveles B1 y B+ en la promoción de cada colegio de Bogotá (2011)

Puesto	Institución	Naturaleza	B+	B1	A2	A1	A-	N*	Sum B1B+
502	CENT PANAMERICANO DE CAPACITACION SEDE CHAPINERO	NO OFICIAL	0.00%	2.06%	3.29%	35.39%	59.26%	243	2.06%
503	COL DIST EDUC BAS Y MEDIA JOSE MANUEL RESTREPO	OFICIAL	0.00%	2.04%	9.18%	52.04%	36.73%	98	2.04%
504	CENT EDUC DIST JAIME GARZON	OFICIAL	0.00%	2.00%	11.00%	34.00%	53.00%	100	2.00%
505	COL PARROQ DEL INMACULADO CORAZON DE MARIA	NO OFICIAL	0.00%	1.98%	17.82%	50.50%	29.70%	101	1.98%
506	CENT EDUC DIST RODRIGO ARENAS BETANCOURT	OFICIAL	0.00%	1.98%	5.94%	40.59%	51.49%	101	1.98%
507	INST DE PEDAG AUTOACTIVA DE GRUPOS (IPAG)	NO OFICIAL	0.00%	1.96%	7.84%	39.22%	50.98%	51	1.96%
508	COL DIST JOSE ASUNCION SILVA	OFICIAL	0.00%	1.96%	4.90%	35.29%	57.84%	102	1.96%
509	INETEC	NO OFICIAL	0.00%	1.96%	0.00%	35.29%	62.75%	51	1.96%
510	COL CARLO FEDERICI (INST EDUC DIST)	OFICIAL	0.00%	1.94%	5.16%	42.58%	50.32%	155	1.94%
511	COL DE LA UNIVERSIDAD COOPERATIVA DE COLOMBIA - SEDE PRINCIPAL	NO OFICIAL	0.00%	1.92%	26.92%	46.15%	25.00%	52	1.92%
512	COL COOP MONSEÑOR ISMAEL PERDOMO	NO OFICIAL	0.00%	1.92%	17.31%	50.00%	30.77%	52	1.92%
513	GIMN CULT LIBERTAD	NO OFICIAL	0.00%	1.92%	9.62%	30.77%	57.69%	52	1.92%
514	COL DIST MARIANO OSPINA PEREZ	OFICIAL	0.00%	1.89%	3.77%	36.79%	57.55%	106	1.89%
515	LIC EL CASTILLO	NO OFICIAL	0.00%	1.85%	7.41%	57.41%	33.33%	54	1.85%
516	COLEGIO REPUBLICA DOMINICANA (IED) - SEDE PRINCIPAL	OFICIAL	0.00%	1.85%	6.48%	29.63%	62.04%	108	1.85%
517	CENT EDUC DIST EL REMANSO	OFICIAL	0.00%	1.79%	10.71%	33.04%	54.46%	112	1.79%
518	COLEGIO COLSUBSIDIO NUEVA ROMA I.E.D. - SEDE PRINCIPAL	OFICIAL	0.00%	1.79%	6.25%	39.29%	52.68%	112	1.79%
519	COL DIST REP DE PANAMA	OFICIAL	0.00%	1.79%	5.36%	37.50%	55.36%	56	1.79%
520	COL MONSEÑOR BERNARDO SANCHEZ HNAS DE NSTRA SRA PAZ	NO OFICIAL	0.00%	1.79%	1.79%	53.57%	42.86%	56	1.79%
521	COL DIST HELADIA MEJIA HIJOS DE EDUCADORES	OFICIAL	0.00%	1.75%	14.04%	41.23%	42.98%	114	1.75%
522	CENT EDUC DIST NUEVO HORIZONTE	OFICIAL	0.00%	1.75%	2.63%	26.32%	69.30%	114	1.75%
523	LIC JULIO CESAR GARCIA	NO OFICIAL	0.00%	1.72%	17.24%	55.17%	25.86%	58	1.72%
524	COL GABRIEL BETANCOURT MEJIA (INST EDUC DIST)	OFICIAL	0.00%	1.72%	9.48%	30.17%	58.62%	116	1.72%
525	COL DIST REP DE COLOMBIA	OFICIAL	0.00%	1.70%	6.25%	40.34%	51.70%	352	1.70%
526	CENT EDUC DIST PLAN PADRINOS SAN LUIS	OFICIAL	0.00%	1.68%	7.56%	27.73%	63.03%	119	1.68%
527	CENT EDUC DIST LA GAITANA	OFICIAL	0.00%	1.63%	7.32%	37.40%	53.66%	123	1.63%
528	COL DE LA PRESENTACION LAS FERIAS	NO OFICIAL	0.00%	1.62%	11.35%	45.41%	41.62%	185	1.62%
529	ESC NORMAL SUPERIOR NSTRA SRA DE LA PAZ	NO OFICIAL	0.00%	1.61%	16.13%	30.65%	51.61%	62	1.61%
530	LIC PARROQ SAN GREGORIO MAGNO	NO OFICIAL	0.00%	1.61%	9.68%	56.45%	32.26%	62	1.61%
531	INST TEC DIST JUAN DEL CORRAL	OFICIAL	0.00%	1.61%	8.87%	41.13%	48.39%	124	1.61%
532	LIC CULT MOSQUERA	NO OFICIAL	0.00%	1.61%	6.45%	45.16%	46.77%	62	1.61%
533	COL DIST U.B. RAFAEL URIBE URIBE	OFICIAL	0.00%	1.60%	6.42%	37.43%	54.55%	187	1.60%
534	CENT EDUC DIST MIGUEL ANTONIO CARO	OFICIAL	0.00%	1.60%	7.60%	39.20%	51.60%	250	1.60%
535	CENT EDUC DIST COLSUBSIDIO LAS MERCEDES	OFICIAL	0.00%	1.60%	6.40%	44.80%	47.20%	125	1.60%
536	COL DIST EDUC BAS Y MEDIA ALBERTO LLERAS CAMARGO	OFICIAL	0.53%	1.06%	6.91%	38.83%	52.66%	188	1.60%
537	COL PSICOPEDAG LA ACACIA LTDA	NO OFICIAL	0.00%	1.56%	7.81%	51.56%	39.06%	64	1.56%

Continúa

Cuadro 4: Proporción de estudiantes que clasificaron en los niveles B1 y B+ en la promoción de cada colegio de Bogotá (2011)

Puesto	Institución	Naturaleza	B+	B1	A2	A1	A-	N*	Sum B1B+
538	COL TRIANGULO PALOQUEMAO	NO OFICIAL	0.00%	1.56%	6.25%	37.50%	54.69%	64	1.56%
539	INST NAL DE CULTURA POPULAR	OFICIAL	0.00%	1.52%	6.82%	37.88%	53.79%	132	1.52%
540	CENT EDUC DIST GIMNASIO SABIO CALDAS	OFICIAL	0.00%	1.52%	1.52%	33.33%	63.64%	66	1.52%
541	CENT EDUC DIST PRADO VERANIEGO II	OFICIAL	0.00%	1.50%	9.02%	37.59%	51.88%	133	1.50%
542	LIC ALFREDO NOBEL	NO OFICIAL	0.00%	1.47%	14.71%	50.00%	33.82%	68	1.47%
543	CENT EDUC DIST GUILLERMO LEON VALENCIA	OFICIAL	0.00%	1.47%	10.29%	39.71%	48.53%	68	1.47%
544	VENTIUN ANGELES (INST EDUC DIST)	OFICIAL	0.00%	1.47%	5.88%	41.91%	50.74%	136	1.47%
545	LIC FESAN	NO OFICIAL	0.00%	1.46%	18.98%	37.23%	42.34%	137	1.46%
546	CENT EDUC DIST LA GIRALDA	OFICIAL	0.00%	1.45%	11.59%	46.38%	40.58%	69	1.45%
547	CENT EDUC DIST LA TOSCANA	OFICIAL	0.00%	1.45%	5.80%	33.33%	59.42%	69	1.45%
548	COLEGIO LAS AMERICAS IED - SEDE PRINCIPAL	OFICIAL	0.00%	1.44%	4.81%	39.42%	54.33%	208	1.44%
549	ESC NAL PILOTO DE APLICACIÓN	OFICIAL	0.00%	1.43%	4.29%	37.14%	57.14%	70	1.43%
550	CENT EDUC DIST MORISCO	OFICIAL	0.00%	1.41%	14.08%	40.85%	43.66%	71	1.41%
551	COL DIST TOBERIN	OFICIAL	0.00%	1.40%	8.41%	44.86%	45.33%	214	1.40%
552	CENT EDUC DIST PORFIRIO BARBA JACOB	OFICIAL	0.00%	1.39%	4.17%	36.11%	58.33%	144	1.39%
553	CORPORACION EDUCATIVA ARKOS U	NO OFICIAL	0.00%	1.39%	1.39%	26.39%	70.83%	72	1.39%
554	COLEGIO DISTRITAL CHARRY (IED) - SEDE PRINCIPAL	OFICIAL	0.69%	0.69%	5.52%	42.07%	51.03%	145	1.38%
555	CENT EDUC DIST RUFINO JOSE CUERVO	OFICIAL	0.00%	1.38%	5.52%	34.48%	58.62%	145	1.38%
556	COL LA NUEVA ESTANCIA	NO OFICIAL	0.00%	1.37%	6.85%	39.73%	52.05%	73	1.37%
557	CEDID ALFONSO LOPEZ PUMAREJO	OFICIAL	0.68%	0.68%	7.43%	46.62%	44.59%	148	1.35%
558	CENTRO LESTONNAC COMPAÑIA DE MARIA - SEDE PRINCIPAL	NO OFICIAL	0.00%	1.35%	16.22%	45.95%	36.49%	74	1.35%
559	COL DIST LUIS VARGAS TEJADA	OFICIAL	0.00%	1.33%	10.67%	50.67%	37.33%	75	1.33%
560	INST EDUC DIST JUAN LUIS LONDOÑO	OFICIAL	0.00%	1.33%	8.00%	48.00%	42.67%	75	1.33%
561	CENT EDUC DIST ARBORIZADORA BAJA	OFICIAL	0.00%	1.33%	2.67%	44.67%	51.33%	150	1.33%
562	COLEGIO MARIA MERCEDES CARRANZA (I.E.D)	OFICIAL	0.00%	1.32%	5.30%	43.05%	50.33%	151	1.32%
563	CENT EDUC DIST PATIO BONITO II	OFICIAL	0.00%	1.30%	2.60%	46.75%	49.35%	77	1.30%
564	COLEGIO INSTITUTO TECNICO INDUSTRIAL FRANCISCO JOSE DE CALDAS	OFICIAL	0.00%	1.29%	10.30%	46.35%	42.06%	233	1.29%
565	LIC Y PREESC TOMMYS	NO OFICIAL	0.00%	1.28%	5.13%	29.49%	64.10%	78	1.28%
566	CENT EDUC DIST TENERIFE	OFICIAL	0.00%	1.28%	3.85%	41.03%	53.85%	78	1.28%
567	COL CAPACITACION 2000	NO OFICIAL	0.42%	0.85%	2.12%	33.47%	63.14%	236	1.27%
568	CEDIT FRANCISCO DE PAULA SANTANDER	OFICIAL	0.00%	1.26%	8.81%	35.22%	54.72%	159	1.26%
569	CEDIT TABORA	OFICIAL	0.62%	0.62%	10.62%	37.50%	50.62%	160	1.25%
570	ACAD MILIT MARISCAL SUCRE	NO OFICIAL	0.00%	1.25%	17.50%	40.00%	41.25%	80	1.25%
571	COL INCADE	NO OFICIAL	0.00%	1.25%	6.25%	33.75%	58.75%	80	1.25%
572	UNID EDUC JEAN PIAGET	NO OFICIAL	0.00%	1.20%	7.23%	42.17%	49.40%	83	1.20%
573	COL DIST GUSTAVO RESTREPO	OFICIAL	0.00%	1.18%	3.55%	41.42%	53.85%	169	1.18%

Continúa

Cuadro 4: Proporción de estudiantes que clasificaron en los niveles B1 y B+ en la promoción de cada colegio de Bogotá (2011)

Puesto	Institución	Naturaleza	B+	B1	A2	A1	A-	N*	Sum B1B+
574	CENT EDUC DIST EDUARDO SANTOS	OFICIAL	0.00%	1.18%	10.59%	57.65%	30.59%	85	1.18%
575	COL DIST EDUC BAS Y MEDIA MANUELITA SAENZ	OFICIAL	0.00%	1.18%	7.06%	31.76%	60.00%	170	1.18%
576	CENT EDUC SAN LUIS GONZAGA FE Y ALEGRIA	NO OFICIAL	0.00%	1.16%	5.81%	43.02%	50.00%	86	1.16%
577	CENT DE EDUC DE ADULTOS CULTURAL - SEDE PRINCIPAL	NO OFICIAL	0.57%	0.57%	2.87%	32.18%	63.79%	174	1.15%
578	COL NAL NIDYA QUINTERO DE TURBAY	OFICIAL	0.00%	1.14%	4.57%	48.00%	46.29%	175	1.14%
579	COL SANTO DOMINGO	NO OFICIAL	0.00%	1.14%	11.36%	50.00%	37.50%	88	1.14%
580	CENT PANAMERICANO DE CAPACITACION SEDE ESTRADA	NO OFICIAL	0.00%	1.14%	2.84%	41.48%	54.55%	176	1.14%
581	CENT EDUC DIST FEDERICO GARCIA LORCA	OFICIAL	0.00%	1.14%	2.84%	34.09%	61.93%	176	1.14%
582	COL TALLER PSICOPEDAG DE LOS ANDES	NO OFICIAL	0.00%	1.11%	11.11%	41.67%	46.11%	180	1.11%
583	COL DIST JOSE MARIA CORDOBA	OFICIAL	0.37%	0.74%	8.49%	38.75%	51.66%	271	1.11%
584	INST IP EDUCANDO LA JUVENTUD FUTURO DE COLOMBIA	NO OFICIAL	0.00%	1.10%	4.40%	27.47%	67.03%	91	1.10%
585	CENT EDUC DIST EL CORTIJO	OFICIAL	0.00%	1.06%	4.26%	40.43%	54.26%	94	1.06%
586	COLEGIO IBEROAMERICANO - SEDE PRINCIPAL	NO OFICIAL	0.00%	1.06%	2.13%	25.53%	71.28%	94	1.06%
587	CENT EDUC DIST BAS Y MEDIA O.E.A	OFICIAL	0.00%	1.06%	6.88%	38.62%	53.44%	189	1.06%
588	CENT EDUC DIST NUEVA ZELANDIA	OFICIAL	0.00%	1.05%	5.26%	43.16%	50.53%	95	1.05%
589	INST EDUC DIST FE Y ALEGRIA SAN IGNACIO	OFICIAL	0.00%	1.05%	2.11%	41.05%	55.79%	95	1.05%
590	INEM FRANCISCO DE PAULA SANTANDER	OFICIAL	0.00%	1.05%	9.77%	38.39%	50.79%	573	1.05%
591	COL MILIT JOSE ANTONIO GALAN	NO OFICIAL	0.00%	1.04%	13.54%	42.71%	42.71%	96	1.04%
592	COL DIST JORGE ELIECER GAITAN	OFICIAL	0.00%	1.03%	8.25%	46.91%	41.24%	194	1.03%
593	CENT EDUC DIST ARGELIA - BANCO POPULAR	OFICIAL	0.00%	1.03%	5.15%	48.45%	45.36%	97	1.03%
594	CENT EDUC DIST JOSE ANTONIO RICAURTE	OFICIAL	0.51%	0.51%	1.02%	26.90%	67.01%	197	1.02%
595	CENT EDUC DIST DE EDUC BAS Y MEDIA FLORIDABLANCA	OFICIAL	0.00%	1.02%	7.11%	46.19%	45.69%	197	1.02%
596	CENT EDUC DIST FRANCISCO DE MIRANDA	OFICIAL	0.00%	1.00%	15.00%	39.00%	45.00%	100	1.00%
597	CENT EDUC DIST LA CONCORDIA	OFICIAL	0.00%	0.99%	2.97%	27.72%	68.32%	101	0.99%
598	CENT EDUC DIST CAFAM LA ESPERANZA	OFICIAL	0.00%	0.96%	2.88%	45.19%	50.96%	104	0.96%
599	COL CIUDAD DE CALI	NO OFICIAL	0.00%	0.93%	2.78%	56.48%	39.81%	108	0.93%
600	CENT EDUC DIST LA VICTORIA	OFICIAL	0.00%	0.93%	0.93%	28.70%	69.44%	108	0.93%
601	INSTITUCION EDUCATIVA AMBIENTALISTA DE CARTAGENA	OFICIAL	0.00%	0.91%	9.09%	37.27%	52.73%	110	0.91%
602	CENT EDUC DIST BAS Y MEDIA VILLA RICA	OFICIAL	0.00%	0.91%	7.27%	52.73%	39.09%	110	0.91%
603	CORP COCFE	NO OFICIAL	0.00%	0.91%	0.91%	30.91%	67.27%	110	0.91%
604	COL CAMPESTRE MAXIMINO POITIERS	NO OFICIAL	0.00%	0.90%	9.91%	36.94%	52.25%	111	0.90%
605	COL DIST TOMAS CARRASQUILLA	OFICIAL	0.00%	0.90%	8.56%	32.43%	58.11%	222	0.90%
606	CENT DE EDUC FORMAL ROBERT HOOKE	NO OFICIAL	0.00%	0.89%	1.48%	29.38%	68.25%	337	0.89%
607	CENT EDUC DIST INST TEC INTERNACIONAL	OFICIAL	0.00%	0.88%	5.31%	32.74%	61.06%	226	0.88%
608	INST TEC DIST REP DE GUATEMALA	OFICIAL	0.00%	0.88%	2.65%	36.28%	60.18%	113	0.88%
609	INEM SANTIAGO PEREZ	OFICIAL	0.00%	0.88%	5.00%	43.24%	50.88%	340	0.88%

Continúa

Cuadro 4: Proporción de estudiantes que clasificaron en los niveles B1 y B+ en la promoción de cada colegio de Bogotá (2011)

Puesto	Institución	Naturaleza	B+	B1	A2	A1	A-	N*	Sum B1B+
610	CENT EDUC DIST SAN ISIDRO SUR ORIENTAL	OFICIAL	0.00%	0.87%	10.43%	39.13%	49.57%	115	0.87%
611	INST. JULIO GARAVITO	NO OFICIAL	0.00%	0.85%	5.98%	40.17%	52.99%	117	0.85%
612	COLEGIO DEBORA ARANGO PÉREZ	OFICIAL	0.00%	0.85%	2.56%	36.75%	59.83%	117	0.85%
613	COL CLARETIANO EL LIBERTADOR - SEDE PRINCIPAL	NO OFICIAL	0.00%	0.85%	22.88%	57.63%	18.64%	118	0.85%
614	CENT EDUC DIST PAULO VI	OFICIAL	0.00%	0.84%	4.20%	32.77%	62.18%	119	0.84%
615	COL DIST FERNANDO MAZUERA VILLEGAS	OFICIAL	0.00%	0.84%	3.14%	37.53%	58.49%	477	0.84%
616	COL DIST LA AMISTAD	OFICIAL	0.28%	0.56%	2.79%	34.08%	62.29%	358	0.84%
617	INST NUEVA COLOMBIA	NO OFICIAL	0.00%	0.83%	2.48%	28.10%	68.60%	121	0.83%
618	INSTITUCION EDUCATIVADISTRITAL COLOMBIA VIVA	OFICIAL	0.00%	0.82%	4.08%	36.33%	58.78%	245	0.82%
619	CENT EDUC LOS ANDES	NO OFICIAL	0.00%	0.79%	14.29%	42.86%	42.06%	126	0.79%
620	INSTITUTO GERWILL - SEDE PRINCIPAL	NO OFICIAL	0.00%	0.79%	0.79%	24.87%	73.56%	382	0.79%
621	COL CUNDINAMARCA (INS EDUC DIST)	OFICIAL	0.00%	0.78%	6.25%	40.62%	52.34%	128	0.78%
622	COL SALESIANO JUAN DEL RIZZO	NO OFICIAL	0.00%	0.78%	13.95%	41.86%	43.41%	129	0.78%
623	CENT EDUC DIST GARCES NAVAS NO.3	OFICIAL	0.00%	0.76%	5.34%	36.64%	57.25%	131	0.76%
624	ALFONSO LÓPEZ MICHELSEN (PUERTA DEL SOL INST EDUC DIST)	OFICIAL	0.00%	0.76%	2.66%	35.36%	61.22%	263	0.76%
625	COL PEDAG DULCE MARIA	NO OFICIAL	0.00%	0.75%	6.02%	43.61%	49.62%	133	0.75%
626	COLEGIO MILITAR ALMIRANTE PADILLA - SEDE PRINCIPAL	NO OFICIAL	0.00%	0.75%	3.73%	43.28%	52.24%	134	0.75%
627	CENT EDUC DIST BRASILIA - BOSA	OFICIAL	0.00%	0.74%	2.21%	30.15%	66.91%	136	0.74%
628	BTO PARA ADULTOS COLSUBSIDIO	NO OFICIAL	0.00%	0.73%	6.57%	32.12%	60.58%	274	0.73%
629	COL MIX CIUDADANOS DEL FUTURO	NO OFICIAL	0.00%	0.72%	7.25%	40.58%	51.45%	138	0.72%
630	COL DIST GUILLERMO LEON VALENCIA	OFICIAL	0.00%	0.72%	3.94%	37.99%	57.35%	279	0.72%
631	CENT EDUC DIST HERNANDO DURAN DUSAN	OFICIAL	0.00%	0.71%	1.43%	38.57%	59.29%	140	0.71%
632	CENT EDUC DIST ALDEMAR ROJAS	OFICIAL	0.00%	0.70%	5.63%	39.44%	54.23%	142	0.70%
633	CENT EDUC DIST CHIRCALES	OFICIAL	0.00%	0.69%	4.83%	37.93%	56.55%	145	0.69%
634	CENT PANAMERICANO DE CAPACITACION SEDE RESTREPO	NO OFICIAL	0.00%	0.68%	3.40%	28.57%	67.35%	147	0.68%
635	COLEGIO JOSÉ FRANCISCO SOCARRAS (IED) - SEDE PRINCIPAL	OFICIAL	0.00%	0.67%	0.67%	34.67%	64.00%	150	0.67%
636	CENT EDUC DIST SIMON BOLIVAR	OFICIAL	0.00%	0.66%	2.65%	38.41%	58.28%	151	0.66%
637	COL DIST JUAN LOZANO Y LOZANO	OFICIAL	0.00%	0.66%	5.61%	29.70%	64.03%	303	0.66%
638	COL DIST CARLOS ARANGO VELEZ	OFICIAL	0.00%	0.66%	6.58%	44.08%	48.68%	152	0.66%
639	COL DIST CRISTOBAL COLON (SERVITA)	OFICIAL	0.00%	0.66%	1.97%	28.29%	69.08%	152	0.66%
640	COL DE EDUC BAS Y MEDIA ESTANISLAO ZULETA	OFICIAL	0.00%	0.65%	1.94%	41.94%	55.48%	155	0.65%
641	COL DIST EDUC BAS Y MEDIA GERARDO PAREDES MARTINEZ	OFICIAL	0.00%	0.63%	1.57%	37.62%	60.19%	319	0.63%
642	SALUDCOOP NORTE (INST EDUC DIST)	OFICIAL	0.00%	0.61%	7.32%	34.15%	57.93%	164	0.61%
643	CENT EDUC DIST GRAN COLOMBIANO	OFICIAL	0.00%	0.61%	6.10%	35.37%	57.93%	164	0.61%
644	COL GENERAL GUSTAVO ROJAS PINILLA	OFICIAL	0.00%	0.61%	5.49%	40.24%	53.66%	164	0.61%
645	COL DE FORMACION INTEGRAL VIRGEN DE LA PEÑA	NO OFICIAL	0.00%	0.61%	4.27%	41.46%	53.66%	164	0.61%

Continúa



Cuadro 4: Proporción de estudiantes que clasificaron en los niveles B1 y B+ en la promoción de cada colegio de Bogotá (2011)

Puesto	Institución	Naturaleza	B+	B1	A2	A1	A-	N*	Sum B1B+
646	CENT EDUC DIST EL JAPON	OFICIAL	0.00%	0.60%	5.97%	35.22%	58.21%	335	0.60%
647	CENT EDUC DIST REP DE CHINA	OFICIAL	0.00%	0.60%	6.55%	37.50%	55.36%	168	0.60%
648	CENT EDUC DIST PABLO NERUDA	OFICIAL	0.00%	0.60%	4.76%	36.90%	57.74%	168	0.60%
649	EXTERNADO NAL CAMILO TORRES	OFICIAL	0.00%	0.59%	4.14%	40.24%	55.03%	169	0.59%
650	COL DIST JOSE FELIX RESTREPO	OFICIAL	0.00%	0.58%	3.80%	32.46%	63.16%	342	0.58%
651	COL DIST VENEZIA	OFICIAL	0.00%	0.58%	7.56%	39.53%	52.33%	344	0.58%
652	COL DIST REP DE COSTA RICA	OFICIAL	0.00%	0.58%	8.09%	32.95%	58.38%	173	0.58%
653	INST TEC DIST LAUREANO GOMEZ	OFICIAL	0.00%	0.55%	7.69%	40.11%	51.65%	182	0.55%
654	GERARDO MOLINA RAMIREZ (INST EDUC DIST)	OFICIAL	0.00%	0.54%	5.95%	41.62%	51.89%	185	0.54%
655	CENT EDUC DIST MARRUECOS Y MOLINOS	OFICIAL	0.00%	0.51%	2.81%	33.93%	62.76%	392	0.51%
656	CENT EDUC DIST NUEVA COLOMBIA	OFICIAL	0.00%	0.51%	6.06%	38.38%	55.05%	198	0.51%
657	SEDE INURBE	OFICIAL	0.00%	0.50%	5.97%	38.81%	54.73%	201	0.50%
658	COL TECNISISTEMAS SEDE SUBA	NO OFICIAL	0.19%	0.29%	2.99%	31.44%	65.09%	1037	0.48%
659	CENT JOHANN KEPLER	NO OFICIAL	0.00%	0.48%	2.41%	27.95%	69.16%	415	0.48%
660	INST DIST DE COMERCIO MANUELA BELTRAN	OFICIAL	0.00%	0.47%	6.60%	37.74%	51.89%	212	0.47%
661	CEDID CIUDAD BOLIVAR	OFICIAL	0.00%	0.47%	2.82%	30.52%	66.20%	213	0.47%
662	CENT EDUC DIST INST TEC RODRIGO DE TRIANA	OFICIAL	0.00%	0.47%	3.74%	41.12%	54.67%	214	0.47%
663	CENT EDUC DIST ROBERT KENNEDY	OFICIAL	0.00%	0.46%	9.13%	38.36%	52.05%	219	0.46%
664	INST TEC IND PILOTO	OFICIAL	0.00%	0.45%	5.41%	39.19%	54.95%	222	0.45%
665	COL DIST ENRIQUE OLAYA HERRERA	OFICIAL	0.00%	0.42%	9.66%	45.38%	44.54%	238	0.42%
666	COL DIST EDUC BAS Y MEDIA AGUSTIN FERNANDEZ	OFICIAL	0.00%	0.41%	4.98%	36.93%	57.68%	241	0.41%
667	CENT EDUC DIST NUEVO CHILE	OFICIAL	0.00%	0.41%	3.67%	42.45%	53.47%	245	0.41%
668	COLEGIO DE EDUCACIÓN TÉCNICA Y ACADÉMICA CELESTIN FREINET	NO OFICIAL	0.00%	0.40%	12.50%	45.16%	41.94%	248	0.40%
669	CENT EDUC DIST CARLOS ALBAN HOLGUIN	OFICIAL	0.00%	0.38%	5.73%	36.26%	57.63%	262	0.38%
670	CENT EDUC DIST ALVARO GOMEZ HURTADO	OFICIAL	0.00%	0.35%	7.09%	36.88%	55.67%	282	0.35%
671	COL DIST EDUC BAS Y MEDIA ANTONIO NARIÑO	OFICIAL	0.00%	0.35%	4.20%	37.06%	58.39%	286	0.35%
672	COL DEPT INTEGRADO FONTIBON	OFICIAL	0.00%	0.34%	3.09%	33.68%	62.89%	291	0.34%
673	COL DIST U.B. CIUDAD DE BOGOTA	OFICIAL	0.00%	0.34%	2.01%	35.57%	62.08%	298	0.34%
674	COL NAL RESTREPO MILLAN	OFICIAL	0.00%	0.30%	3.94%	38.18%	57.58%	330	0.30%
675	COL DIST LA ESTANCIA	OFICIAL	0.00%	0.29%	1.75%	35.57%	62.39%	343	0.29%
676	COL DIST EDUC BAS Y MEDIA RODRIGO LARA BONILLA	OFICIAL	0.00%	0.27%	3.85%	34.89%	60.99%	364	0.27%
677	CENT EDUC DIST ALMIRANTE PADILLA	OFICIAL	0.00%	0.27%	2.41%	32.17%	65.15%	373	0.27%
678	CEDID SAN PABLO BOSA	OFICIAL	0.00%	0.26%	3.86%	36.76%	59.13%	389	0.26%
679	COL MILIT GENERAL RAFAEL REYES	NO OFICIAL	0.00%	0.00%	32.00%	48.00%	20.00%	25	0.00%
680	INST MILIT AQUILEO PARRA	NO OFICIAL	0.00%	0.00%	30.00%	50.00%	20.00%	30	0.00%
681	COL PARROQ SAN ANDRES	NO OFICIAL	0.00%	0.00%	30.00%	30.00%	40.00%	20	0.00%

Continúa

Cuadro 4: Proporción de estudiantes que clasificaron en los niveles B1 y B+ en la promoción de cada colegio de Bogotá (2011)

Puesto	Institución	Naturaleza	B+	B1	A2	A1	A-	N*	Sum B1B+
682	COL SANTA TERESITA	NO OFICIAL	0.00%	0.00%	28.57%	35.71%	35.71%	14	0.00%
683	GIMNASIO MAYOR DE OCCIDENTE - SEDE PRINCIPAL	NO OFICIAL	0.00%	0.00%	27.59%	48.28%	24.14%	29	0.00%
684	GIMN GRANADINO	NO OFICIAL	0.00%	0.00%	26.67%	53.33%	20.00%	15	0.00%
685	LIC SALOMON SABIO	NO OFICIAL	0.00%	0.00%	26.32%	47.37%	26.32%	19	0.00%
686	INST NAL FEMENINO LORENCITA VILLEGAS DE SANTOS	OFICIAL	0.00%	0.00%	23.81%	49.21%	26.98%	63	0.00%
687	COLEGIO PERSONALIZADO PENSAMIENTO - SEDE PRINCIPAL	NO OFICIAL	0.00%	0.00%	23.08%	61.54%	15.38%	13	0.00%
688	LIC RODRIGO ARENAS BETANCOURT	NO OFICIAL	0.00%	0.00%	22.86%	48.57%	28.57%	35	0.00%
689	COL PARROQ CONFRATERNIDAD DE LA DOCTRINA CRISTIANA	NO OFICIAL	0.00%	0.00%	22.73%	40.91%	36.36%	22	0.00%
690	COL JOSE ORTEGA Y GASSET	NO OFICIAL	0.00%	0.00%	22.22%	51.85%	25.93%	27	0.00%
691	LIC LA ESPAÑOLA GABRIEL ANZOLA GOMEZ	NO OFICIAL	0.00%	0.00%	22.22%	33.33%	44.44%	18	0.00%
692	COL NSTRA SRA DE LA SALETTE	NO OFICIAL	0.00%	0.00%	21.74%	30.43%	47.83%	23	0.00%
693	GIMNASIO CAMPESTRE STEPHEN HAWKING - SEDE PRINCIPAL	NO OFICIAL	0.00%	0.00%	21.43%	46.43%	32.14%	28	0.00%
694	INST LA ANUNCIACION	NO OFICIAL	0.00%	0.00%	21.43%	40.48%	38.10%	42	0.00%
695	COL REAL DE COLOMBIA - SEDE PRINCIPAL	NO OFICIAL	0.00%	0.00%	21.05%	15.79%	63.16%	19	0.00%
696	COL COLOMBO INTERNACIONAL ACOINPREV	NO OFICIAL	0.00%	0.00%	20.69%	44.83%	34.48%	29	0.00%
697	COL PARROQ SANTO CURA DE ARS LA FRAGUA	NO OFICIAL	0.00%	0.00%	20.69%	37.93%	41.38%	29	0.00%
698	COL MAYOR DEL CLARET	NO OFICIAL	0.00%	0.00%	20.00%	46.67%	33.33%	15	0.00%
699	LIC PEDAGOGICO	NO OFICIAL	0.00%	0.00%	20.00%	33.33%	46.67%	15	0.00%
700	GIMN ARTISTICO SUBA	NO OFICIAL	0.00%	0.00%	19.23%	34.62%	46.15%	26	0.00%
701	LICEO TÉCNICO BILINGÜE PAULO FREIRE - SEDE PRINCIPAL	NO OFICIAL	0.00%	0.00%	18.52%	40.74%	40.74%	27	0.00%
702	LIC GOLDEN RULE	NO OFICIAL	0.00%	0.00%	17.86%	50.00%	32.14%	28	0.00%
703	INST TEC CIAL CERROS DE SUBA	NO OFICIAL	0.00%	0.00%	17.74%	35.48%	46.77%	62	0.00%
704	LICEO PEDAGÓGICO CATHERBLANC - SEDE PRINCIPAL	NO OFICIAL	0.00%	0.00%	17.65%	41.18%	41.18%	17	0.00%
705	COL MARILLAC	NO OFICIAL	0.00%	0.00%	17.57%	44.59%	37.84%	74	0.00%
706	COL LUIS MARIANO	NO OFICIAL	0.00%	0.00%	16.67%	27.78%	55.56%	18	0.00%
707	INSTITUTO TÉCNICO ANGELI - SEDE PRINCIPAL	NO OFICIAL	0.00%	0.00%	16.67%	25.00%	58.33%	12	0.00%
708	COL GUSTAVO ROJAS PINILLA	NO OFICIAL	0.00%	0.00%	16.13%	51.61%	32.26%	31	0.00%
709	INST TOMAS DE IRIARTE	NO OFICIAL	0.00%	0.00%	15.79%	57.89%	26.32%	19	0.00%
710	GIMN IMPERIAL IGNACIA CAMACHO DE CIFUENTES	NO OFICIAL	0.00%	0.00%	15.38%	46.15%	38.46%	26	0.00%
711	INST INTEGRADO DE SUBA	NO OFICIAL	0.00%	0.00%	15.38%	7.69%	76.92%	13	0.00%
712	GIMN MAKARENKO	NO OFICIAL	0.00%	0.00%	15.15%	57.58%	27.27%	33	0.00%
713	INST ALVARO MUTIS	NO OFICIAL	0.00%	0.00%	14.71%	35.29%	50.00%	34	0.00%
714	INST MAYEUTICO	NO OFICIAL	0.00%	0.00%	14.29%	60.71%	25.00%	28	0.00%
715	LIC SAN ISIDRO NORTE - SEDE PRINCIPAL	NO OFICIAL	0.00%	0.00%	14.29%	57.14%	28.57%	14	0.00%
716	INST CLARA FEY	NO OFICIAL	0.00%	0.00%	14.29%	52.38%	33.33%	63	0.00%
717	COL PSICOPEDAG EL ARTE DEL SABER	NO OFICIAL	0.00%	0.00%	14.29%	47.62%	38.10%	21	0.00%

Continúa



Cuadro 4: Proporción de estudiantes que clasificaron en los niveles B1 y B+ en la promoción de cada colegio de Bogotá (2011)

Puesto	Institución	Naturaleza	B+	B1	A2	A1	A-	N*	Sum B1B+
718	CENTRO DE ESTUDIOS SAN BASILIO	NO OFICIAL	0.00%	0.00%	14.29%	35.71%	50.00%	14	0.00%
719	GIMN NUEVO SUBA	NO OFICIAL	0.00%	0.00%	13.95%	48.84%	37.21%	43	0.00%
720	GIMN LA CAMPIÑA	NO OFICIAL	0.00%	0.00%	13.89%	44.44%	41.67%	36	0.00%
721	COL ANGLO-ESCOCES CAMPESTRE (LICEO MEXICO)	NO OFICIAL	0.00%	0.00%	13.70%	35.62%	50.68%	73	0.00%
722	INST TENERIFE	NO OFICIAL	0.00%	0.00%	13.64%	54.55%	31.82%	22	0.00%
723	COL DIEGO FALLON	NO OFICIAL	0.00%	0.00%	13.51%	21.62%	64.86%	37	0.00%
724	COL SANTO TORIBIO DE MONGROVEJO	NO OFICIAL	0.00%	0.00%	13.33%	60.00%	26.67%	15	0.00%
725	GIMN MODERNO SUMMERHILL	NO OFICIAL	0.00%	0.00%	13.33%	60.00%	26.67%	15	0.00%
726	COL DANILO CIFUENTES	NO OFICIAL	0.00%	0.00%	13.24%	39.71%	47.06%	68	0.00%
727	FUND EDUC ANA RESTREPO DEL CORRAL	NO OFICIAL	0.00%	0.00%	13.04%	49.28%	37.68%	69	0.00%
728	LIC LATINOAMERICANO DEL SUR - SEDE PRINCIPAL	NO OFICIAL	0.00%	0.00%	13.04%	26.09%	60.87%	23	0.00%
729	COL MANDALAY - SEDE PRINCIPAL	NO OFICIAL	0.00%	0.00%	12.82%	38.46%	48.72%	39	0.00%
730	LIC NSTRA SRA DE LAS NIEVES	NO OFICIAL	0.00%	0.00%	12.79%	46.51%	40.70%	86	0.00%
731	CENT EDUC DIST MANUELA AYALA DE GAITAN	OFICIAL	0.00%	0.00%	12.74%	49.68%	37.58%	157	0.00%
732	CENT EDUC DIST SAN JOSE	OFICIAL	0.00%	0.00%	12.70%	49.21%	38.10%	63	0.00%
733	COL SAN SIMON	NO OFICIAL	0.00%	0.00%	12.50%	43.75%	43.75%	16	0.00%
734	INST TEC CIAL JULIO CORTAZAR	NO OFICIAL	0.00%	0.00%	12.50%	37.50%	50.00%	24	0.00%
735	COL EL GRAN BRITALIA	NO OFICIAL	0.00%	0.00%	12.50%	25.00%	62.50%	24	0.00%
736	COL DIST EDUC BAS Y MEDIA PROSPERO PINZON	OFICIAL	0.00%	0.00%	12.31%	63.08%	24.62%	65	0.00%
737	COL COLOMBO JAPONES	NO OFICIAL	0.00%	0.00%	11.76%	50.00%	38.24%	34	0.00%
738	GIM CRISTIANO DE CUNDINAMARCA	NO OFICIAL	0.00%	0.00%	11.76%	47.06%	41.18%	34	0.00%
739	LIC SAN BERNARDO	NO OFICIAL	0.00%	0.00%	11.76%	35.29%	52.94%	17	0.00%
740	COL SAN BONIFACIO	NO OFICIAL	0.00%	0.00%	11.70%	40.43%	47.87%	94	0.00%
741	COL DE NSTRA SRA DE CHIQUINQUIRA FEMENINO	NO OFICIAL	0.00%	0.00%	11.48%	49.18%	39.34%	61	0.00%
742	LIC LA CORUÑA	NO OFICIAL	0.00%	0.00%	11.36%	27.27%	61.36%	44	0.00%
743	LIC GLOBERTH MIXTO	NO OFICIAL	0.00%	0.00%	11.11%	37.04%	51.85%	54	0.00%
744	CENT EDUC DIST FRANCISCO JAVIER MATIZ	OFICIAL	0.00%	0.00%	10.87%	41.30%	47.83%	46	0.00%
745	COL DIST EDUC BAS Y MEDIA REP EEUU DE AMERICA	OFICIAL	0.00%	0.00%	10.64%	36.17%	53.19%	47	0.00%
746	LIC CARMELITA	NO OFICIAL	0.00%	0.00%	10.53%	57.89%	31.58%	38	0.00%
747	COLEGIO PADRE MANYANET - BOGOTA - SEDE PRINCIPAL	NO OFICIAL	0.00%	0.00%	10.53%	52.63%	36.84%	38	0.00%
748	COL SAN JUAN DE LOS PASTOS	NO OFICIAL	0.00%	0.00%	10.53%	44.74%	44.74%	38	0.00%
749	COL ARTEAGA MUÑOZ	NO OFICIAL	0.00%	0.00%	10.53%	36.84%	52.63%	19	0.00%
750	COL DIST BENJAMIN HERRERA	OFICIAL	0.00%	0.00%	10.34%	39.08%	50.57%	174	0.00%
751	COL DIST EDUC BAS Y MEDIA EDUARDO CARRANZA	OFICIAL	0.00%	0.00%	10.29%	33.82%	55.88%	68	0.00%
752	COLEGIO ALEXANDER HUMBOLDT	NO OFICIAL	0.00%	0.00%	10.26%	53.85%	35.90%	39	0.00%
753	COL DEL SANTISIMO ROSARIO	NO OFICIAL	0.00%	0.00%	10.26%	33.33%	56.41%	39	0.00%

Continúa

Cuadro 4: Proporción de estudiantes que clasificaron en los niveles B1 y B+ en la promoción de cada colegio de Bogotá (2011)

Puesto	Institución	Naturaleza	B+	B1	A2	A1	A-	N*	Sum B1B+
754	INST SANTA ANA LUZ DEL CARMEN	NO OFICIAL	0.00%	0.00%	10.14%	42.03%	47.83%	69	0.00%
755	INST ORESTES SINDICI	NO OFICIAL	0.00%	0.00%	10.00%	43.33%	46.67%	30	0.00%
756	CENT EDUC DIST LA CHUCUA	OFICIAL	0.00%	0.00%	9.92%	34.71%	55.37%	121	0.00%
757	LIC CONTADORA	NO OFICIAL	0.00%	0.00%	9.86%	54.93%	35.21%	71	0.00%
758	COL DIST EDUC BAS Y MEDIA JUAN FRANCISCO BERBEO	OFICIAL	0.00%	0.00%	9.84%	32.79%	57.38%	61	0.00%
759	GIMN NUEVA AMERICA	NO OFICIAL	0.00%	0.00%	9.76%	39.02%	51.22%	41	0.00%
760	COL ANDRES ROSILLO	NO OFICIAL	0.00%	0.00%	9.68%	51.61%	38.71%	31	0.00%
761	UNID EDUC BAHIA SOLANO	NO OFICIAL	0.00%	0.00%	9.68%	38.71%	51.61%	31	0.00%
762	INST RENATO DESCARTES	NO OFICIAL	0.00%	0.00%	9.52%	71.43%	19.05%	21	0.00%
763	GIMN CAMPESTRE LA SABANA	NO OFICIAL	0.00%	0.00%	9.52%	47.62%	42.86%	21	0.00%
764	LIC CULT LAS AMERICAS	NO OFICIAL	0.00%	0.00%	9.43%	50.94%	39.62%	53	0.00%
765	COL PARROQ NSTRA SRA DEL ROSARIO	NO OFICIAL	0.00%	0.00%	9.30%	48.84%	41.86%	43	0.00%
766	GIMN JUVENIL SANTA CATALINA	NO OFICIAL	0.00%	0.00%	9.30%	34.88%	55.81%	43	0.00%
767	COL TECNOLOGICO DE SUBA	NO OFICIAL	0.00%	0.00%	9.23%	35.38%	55.38%	65	0.00%
768	COL ARIEL DAVID	NO OFICIAL	0.00%	0.00%	9.09%	54.55%	36.36%	11	0.00%
769	CENT EDUC DIST JOSE JOAQUIN CASAS	OFICIAL	0.00%	0.00%	9.09%	40.91%	50.00%	22	0.00%
770	COL MI PATRIA	NO OFICIAL	0.00%	0.00%	9.09%	36.36%	54.55%	33	0.00%
771	INST CULT CIUDAD KENNEDY	NO OFICIAL	0.00%	0.00%	9.09%	36.36%	54.55%	22	0.00%
772	LIC NUEVOS HORIZONTES	NO OFICIAL	0.00%	0.00%	9.09%	31.82%	59.09%	22	0.00%
773	COL COOP DE TIMIZA	NO OFICIAL	0.00%	0.00%	8.89%	51.11%	40.00%	45	0.00%
774	LIC ANTONIO DE TOLEDO	NO OFICIAL	0.00%	0.00%	8.85%	38.05%	53.10%	113	0.00%
775	COL JAIME QUIJANO CABALLERO	NO OFICIAL	0.00%	0.00%	8.70%	56.52%	34.78%	23	0.00%
776	INST ACAD BETHEL	NO OFICIAL	0.00%	0.00%	8.70%	52.17%	39.13%	23	0.00%
777	COL HOGAR DE NAZARETH	NO OFICIAL	0.00%	0.00%	8.51%	51.06%	40.43%	47	0.00%
778	COL JUAN RULFO	NO OFICIAL	0.00%	0.00%	8.51%	31.91%	59.57%	47	0.00%
779	CENT EDUC DIST SAN CIPRIANO	OFICIAL	0.00%	0.00%	8.40%	47.33%	44.27%	131	0.00%
780	CENT EDUC DIST EL LIBERTADOR	OFICIAL	0.00%	0.00%	8.39%	37.42%	54.19%	155	0.00%
781	INST DE BTO TEC COMERCIAL PITAGORAS	NO OFICIAL	0.00%	0.00%	8.33%	37.50%	54.17%	24	0.00%
782	INST ACAD LA PORTADA	NO OFICIAL	0.00%	0.00%	8.33%	25.00%	66.67%	12	0.00%
783	CENT CIAL MADRE ELISA RONCALLO	NO OFICIAL	0.00%	0.00%	8.24%	52.94%	38.82%	85	0.00%
784	CENT EDUC DIST FRANCISCO DE PAULA SANTANDER	OFICIAL	0.00%	0.00%	8.13%	45.53%	46.34%	123	0.00%
785	COL NUEVA CIENCIA	NO OFICIAL	0.00%	0.00%	8.11%	37.84%	54.05%	37	0.00%
786	COL DEPT SILVERIA ESPINOSA DE RENDON	OFICIAL	0.00%	0.00%	8.05%	38.93%	53.02%	149	0.00%
787	INST CULT RAFAEL MAYA	NO OFICIAL	0.00%	0.00%	8.00%	52.00%	40.00%	25	0.00%
788	COL ROMULO GALLEGOS	NO OFICIAL	0.00%	0.00%	8.00%	28.00%	64.00%	50	0.00%
789	COL ITEC	NO OFICIAL	0.00%	0.00%	8.00%	24.00%	68.00%	25	0.00%

Continúa

Cuadro 4: Proporción de estudiantes que clasificaron en los niveles B1 y B+ en la promoción de cada colegio de Bogotá (2011)

Puesto	Institución	Naturaleza	B+	B1	A2	A1	A-	N*	Sum B1B+
790	CENT EDUC DIST DON BOSCO V	OFICIAL	0.00%	0.00%	7.95%	38.64%	53.41%	88	0.00%
791	CENT EDUC DIST CAFAM SANTA LUCIA	OFICIAL	0.00%	0.00%	7.92%	33.66%	58.42%	101	0.00%
792	COL NSTRA SRA DE LAS VICTORIAS	NO OFICIAL	0.00%	0.00%	7.69%	48.72%	43.59%	39	0.00%
793	COL CRISTIANO SEMILLA DE VIDA EDUCACION PARA ADULTOS	NO OFICIAL	0.00%	0.00%	7.69%	30.77%	61.54%	13	0.00%
794	COL CASABLANCA	NO OFICIAL	0.00%	0.00%	7.55%	60.38%	32.08%	53	0.00%
795	LIC PSICOPEDAG TIBABITA	NO OFICIAL	0.00%	0.00%	7.41%	51.85%	40.74%	27	0.00%
796	COL SANTA MARIA DE LA PAZ	NO OFICIAL	0.00%	0.00%	7.41%	40.74%	51.85%	27	0.00%
797	LIC NUEVA BRITALIA	NO OFICIAL	0.00%	0.00%	7.41%	37.04%	55.56%	27	0.00%
798	COL CIUDAD DE FOMEQUE	NO OFICIAL	0.00%	0.00%	7.41%	25.93%	66.67%	27	0.00%
799	CENT EDUC DIST RICAURTE	OFICIAL	0.00%	0.00%	7.37%	52.63%	40.00%	95	0.00%
800	CENT EDUC DIST JORGE GAITAN CORTES	OFICIAL	0.00%	0.00%	7.37%	41.05%	51.58%	95	0.00%
801	COL NAL CLEMENCIA DE CAYCEDO	OFICIAL	0.00%	0.00%	7.37%	35.79%	56.84%	285	0.00%
802	COLEGIO TÉCNICO JAIME PARDO LEAL (IED) - SEDE PRINCIPAL	OFICIAL	0.00%	0.00%	7.35%	38.24%	54.41%	68	0.00%
803	COL NSTRA SRA DE LA PAZ	NO OFICIAL	0.00%	0.00%	7.32%	41.46%	51.22%	41	0.00%
804	CENT EDUC DIST ESPAÑA	OFICIAL	0.00%	0.00%	7.32%	29.27%	63.41%	41	0.00%
805	CENT EDUC DIST EL RODEO	OFICIAL	0.00%	0.00%	7.25%	26.09%	66.67%	69	0.00%
806	FUNDACIÓN SABIDURÍA UNIVERSAL REGINISTA SAUR	NO OFICIAL	0.00%	0.00%	7.14%	64.29%	28.57%	14	0.00%
807	LIC MODERNO BETANIA - SEDE PRINCIPAL	NO OFICIAL	0.00%	0.00%	7.14%	50.00%	42.86%	14	0.00%
808	COL CENT DE PROMOCION SAN JOSE	NO OFICIAL	0.00%	0.00%	7.14%	35.71%	57.14%	14	0.00%
809	COL HENRY WALLON - SEDE PRINCIPAL	NO OFICIAL	0.00%	0.00%	7.14%	35.71%	57.14%	14	0.00%
810	CORPORACIÓN TÉCNICA EMPRESARIAL DE LAS AMERICAS	NO OFICIAL	0.00%	0.00%	7.14%	25.00%	67.86%	28	0.00%
811	CENT EDUC DIST BRAVO PAEZ	OFICIAL	0.00%	0.00%	6.99%	42.66%	50.35%	143	0.00%
812	COL DIST EDUC BAS Y MEDIA REP DEL ECUADOR	OFICIAL	0.00%	0.00%	6.98%	48.84%	44.19%	43	0.00%
813	COL SAN GREGORIO HERNANDEZ	NO OFICIAL	0.00%	0.00%	6.90%	37.93%	55.17%	29	0.00%
814	LIC HOMERICO	NO OFICIAL	0.00%	0.00%	6.90%	24.14%	68.97%	29	0.00%
815	COL TIRSO DE MOLINA	NO OFICIAL	0.00%	0.00%	6.90%	20.69%	72.41%	29	0.00%
816	COL REAL DE CUNDINAMARCA	NO OFICIAL	0.00%	0.00%	6.67%	46.67%	46.67%	15	0.00%
817	CENT EDUC DIST RAMON DE ZUBIRIA	OFICIAL	0.00%	0.00%	6.67%	34.55%	58.79%	165	0.00%
818	COL EL ESCORIAL	NO OFICIAL	0.00%	0.00%	6.67%	33.33%	60.00%	45	0.00%
819	COL ALEXANDER FLEMING	NO OFICIAL	0.00%	0.00%	6.67%	26.67%	66.67%	15	0.00%
820	LICEO MAYOR DE PALERMO - SEDE PRINCIPAL	NO OFICIAL	0.00%	0.00%	6.67%	13.33%	80.00%	15	0.00%
821	CENT EDUC DIST ATAHUALPA	OFICIAL	0.00%	0.00%	6.58%	44.74%	48.68%	76	0.00%
822	CENT EDUC DIST REP DE VENEZUELA	OFICIAL	0.00%	0.00%	6.52%	19.57%	73.91%	46	0.00%
823	COL EL DUQUE DE RIVAS	NO OFICIAL	0.00%	0.00%	6.45%	38.71%	54.84%	31	0.00%
824	CENT EDUC DIST COLSUBSIDIO TORQUIGUA	OFICIAL	0.00%	0.00%	6.43%	40.00%	53.57%	140	0.00%
825	LIC SAN JOSE ORIENTAL	NO OFICIAL	0.00%	0.00%	6.41%	35.90%	57.69%	78	0.00%

Continúa

Cuadro 4: Proporción de estudiantes que clasificaron en los niveles B1 y B+ en la promoción de cada colegio de Bogotá (2011)

Puesto	Institución	Naturaleza	B+	B1	A2	A1	A-	N*	Sum B1B+
826	CENT FE Y ALEGRIA GARCES NAVAS	NO OFICIAL	0.00%	0.00%	6.35%	36.51%	57.14%	63	0.00%
827	INST EDUC DIST FE Y ALEGRIA JOSE MARIA VELAZ	OFICIAL	0.00%	0.00%	6.25%	55.21%	38.54%	96	0.00%
828	CENT EDUC DIST CALASANZ (BUENAVISTA)	OFICIAL	0.00%	0.00%	6.25%	45.31%	48.44%	64	0.00%
829	GIMN LOS ANGELES	NO OFICIAL	0.00%	0.00%	6.25%	42.19%	51.56%	64	0.00%
830	COL MAYOR SAN BENITO APOSTOL	NO OFICIAL	0.00%	0.00%	6.25%	37.50%	56.25%	16	0.00%
831	LIC SENDERO DEL SABER	NO OFICIAL	0.00%	0.00%	6.25%	37.50%	56.25%	16	0.00%
832	COLEGIO BASICO EL HATO	OFICIAL	0.00%	0.00%	6.25%	25.00%	68.75%	16	0.00%
833	CENT EDUC DIST SAN JOSE SUR ORIENTAL	OFICIAL	0.00%	0.00%	6.25%	25.00%	68.75%	64	0.00%
834	CENT EDUC DIST LOS PERIODISTAS	OFICIAL	0.00%	0.00%	6.19%	49.56%	44.25%	113	0.00%
835	CENT EDUC DIST NACIONES UNIDAS	OFICIAL	0.00%	0.00%	6.06%	36.36%	57.58%	99	0.00%
836	COL GIMN ROMANO MIXTO	NO OFICIAL	0.00%	0.00%	6.06%	30.30%	63.64%	33	0.00%
837	INST YOLKIN	NO OFICIAL	0.00%	0.00%	6.06%	24.24%	69.70%	33	0.00%
838	COL DIST DE USME	OFICIAL	0.00%	0.00%	5.95%	35.71%	58.33%	84	0.00%
839	COL HOWARD GARDNER	NO OFICIAL	0.00%	0.00%	5.88%	47.06%	47.06%	17	0.00%
840	COL NEIL ARMSTRONG	NO OFICIAL	0.00%	0.00%	5.88%	45.10%	49.02%	51	0.00%
841	COL PSICOPEDAG VILLAVERDES	NO OFICIAL	0.00%	0.00%	5.88%	41.18%	52.94%	17	0.00%
842	INST DE EDUC MEDIA EMAUS	NO OFICIAL	0.00%	0.00%	5.88%	41.18%	52.94%	34	0.00%
843	LIC EMPRESARIAL DEL CAMPO	NO OFICIAL	0.00%	0.00%	5.88%	41.18%	52.94%	17	0.00%
844	INST GUIMARC	NO OFICIAL	0.00%	0.00%	5.81%	48.84%	45.35%	86	0.00%
845	COL LUIS ENRIQUE OSORIO	NO OFICIAL	0.00%	0.00%	5.67%	40.72%	53.61%	194	0.00%
846	COL DIST RAFAEL BERNAL JIMENEZ	OFICIAL	0.00%	0.00%	5.63%	47.89%	46.48%	71	0.00%
847	CENT EDUC DIST BAS Y MEDIA TOM ADAMS	OFICIAL	0.00%	0.00%	5.62%	30.00%	64.38%	160	0.00%
848	COL LUIS CONCHA CORDOBA	NO OFICIAL	0.00%	0.00%	5.56%	66.67%	27.78%	18	0.00%
849	EXTERN DEL SUR PSICOPEDAGOGICO	NO OFICIAL	0.00%	0.00%	5.56%	55.56%	38.89%	18	0.00%
850	COL DE SALERNO	NO OFICIAL	0.00%	0.00%	5.56%	50.00%	44.44%	18	0.00%
851	COL MONTERREY	NO OFICIAL	0.00%	0.00%	5.56%	50.00%	44.44%	18	0.00%
852	COL TRIANGULO CENTRO	NO OFICIAL	0.00%	0.00%	5.56%	36.11%	58.33%	36	0.00%
853	LIC MARANATA	NO OFICIAL	0.00%	0.00%	5.56%	11.11%	83.33%	18	0.00%
854	CENT EDUC DIST SAN RAFAEL	OFICIAL	0.00%	0.00%	5.50%	44.95%	49.54%	109	0.00%
855	COL DE LA REINA	NO OFICIAL	0.00%	0.00%	5.41%	54.05%	40.54%	37	0.00%
856	LIC MALLERLAND	NO OFICIAL	0.00%	0.00%	5.41%	48.65%	45.95%	37	0.00%
857	CENT EDUC DIST DIVINO NIÑO JESUS EL CONDOR	OFICIAL	0.00%	0.00%	5.26%	43.16%	51.58%	95	0.00%
858	COL SUMAPAZ	NO OFICIAL	0.00%	0.00%	5.26%	42.11%	52.63%	19	0.00%
859	COL MADRE PAULA MONTAL	NO OFICIAL	0.00%	0.00%	5.26%	40.35%	54.39%	57	0.00%
860	COL MARIA CANO (NIS EDUC DIST)	OFICIAL	0.00%	0.00%	5.26%	32.89%	61.84%	76	0.00%
861	COL DIST EDUC BAS Y MEDIA MONTEBELLO	OFICIAL	0.00%	0.00%	5.22%	28.36%	66.42%	134	0.00%

Continúa

Cuadro 4: Proporción de estudiantes que clasificaron en los niveles B1 y B+ en la promoción de cada colegio de Bogotá (2011)

Puesto	Institución	Naturaleza	B+	B1	A2	A1	A-	N*	Sum B1B+
862	CENT EDUC DIST ANTONIO BARAYA	OFICIAL	0.00%	0.00%	5.13%	44.87%	50.00%	78	0.00%
863	CENT EDUC DIST REP FEDERAL DE ALEMANIA	OFICIAL	0.00%	0.00%	5.13%	35.90%	58.97%	39	0.00%
864	INST JERUSALEN	NO OFICIAL	0.00%	0.00%	5.00%	60.00%	35.00%	20	0.00%
865	COLEGIO CIUDAD BOLIVAR ARGENTINA IED	OFICIAL	0.00%	0.00%	5.00%	43.33%	51.67%	60	0.00%
866	GIMN COMERCIAL LOS ANDES - SEDE PRINCIPAL	NO OFICIAL	0.00%	0.00%	5.00%	40.00%	55.00%	20	0.00%
867	LIC REYNEL	NO OFICIAL	0.00%	0.00%	5.00%	30.00%	65.00%	40	0.00%
868	CENT EDUC DIST EL PORVENIR	OFICIAL	0.00%	0.00%	4.91%	33.68%	61.40%	285	0.00%
869	CENT EDUC DIST PABLO DE TARSO	OFICIAL	0.00%	0.00%	4.90%	39.22%	55.88%	204	0.00%
870	GONZALO ARANGO (INST EDUC DIST)	OFICIAL	0.00%	0.00%	4.88%	31.71%	63.41%	41	0.00%
871	COL REMBRANDT COL REMBRANT	NO OFICIAL	0.00%	0.00%	4.81%	38.46%	56.73%	104	0.00%
872	COL WINCHESTER	NO OFICIAL	0.00%	0.00%	4.76%	59.52%	35.71%	42	0.00%
873	SALUDCOOP SUR (INST EDUC DIST)	OFICIAL	0.00%	0.00%	4.76%	48.41%	46.83%	126	0.00%
874	CENT EDUC DIST VILLAS DEL PROGRESO	OFICIAL	0.00%	0.00%	4.76%	41.07%	54.17%	168	0.00%
875	LIC LUTHER KING	NO OFICIAL	0.00%	0.00%	4.76%	30.95%	64.29%	42	0.00%
876	GIMN LOS SAUCES	NO OFICIAL	0.00%	0.00%	4.68%	56.14%	39.18%	171	0.00%
877	LIC SIGLO XXI	NO OFICIAL	0.00%	0.00%	4.65%	34.88%	60.47%	43	0.00%
878	CENT EDUC DIST RAFAEL NUÑEZ	OFICIAL	0.00%	0.00%	4.62%	35.38%	60.00%	65	0.00%
879	COL DIST SAN FRANCISCO	OFICIAL	0.00%	0.00%	4.59%	33.67%	57.65%	196	0.00%
880	COL SAN ISIDRO	NO OFICIAL	0.00%	0.00%	4.55%	54.55%	40.91%	22	0.00%
881	EXTERN PORFIRIO BARBA JACOB	NO OFICIAL	0.00%	0.00%	4.55%	50.00%	45.45%	66	0.00%
882	COL INTEGRAL AVANCEMOS	NO OFICIAL	0.00%	0.00%	4.55%	45.45%	50.00%	22	0.00%
883	CENT EDUC DIST SANTA MARTHA	OFICIAL	0.00%	0.00%	4.55%	38.64%	56.82%	44	0.00%
884	CENT EDUC DIST CAFAM LOS NARANJOS	OFICIAL	0.00%	0.00%	4.55%	36.87%	58.59%	198	0.00%
885	CENT EDUC DIST LA FLORESTA SUR	OFICIAL	0.00%	0.00%	4.55%	35.23%	60.23%	88	0.00%
886	CENT EDUC DIST FRIEDRICH NAUMANN	OFICIAL	0.00%	0.00%	4.55%	33.33%	62.12%	66	0.00%
887	CENT EDUC DIST LAS VIOLETAS	OFICIAL	0.00%	0.00%	4.55%	27.27%	68.18%	22	0.00%
888	CENT EDUC DIST SIERRA MORENA	OFICIAL	0.00%	0.00%	4.46%	31.70%	63.84%	224	0.00%
889	COL CODEMA (INST EDUC DIST)	OFICIAL	0.00%	0.00%	4.37%	38.35%	57.28%	206	0.00%
890	LIC PSICOPEDAGOGICO SIBATE	NO OFICIAL	0.00%	0.00%	4.35%	30.43%	65.22%	23	0.00%
891	COL DIST EDUC BAS Y MEDIA CARLOS ARTURO TORRES	OFICIAL	0.00%	0.00%	4.28%	42.25%	53.48%	187	0.00%
892	COL DIST U.B. MARCO FIDEL SUAREZ	OFICIAL	0.00%	0.00%	4.26%	37.59%	58.16%	141	0.00%
893	COL DIST JORGE SOTO DEL CORRAL	OFICIAL	0.00%	0.00%	4.26%	17.02%	78.72%	47	0.00%
894	COL TRIANGULO PATIO BONITO	NO OFICIAL	0.00%	0.00%	4.21%	34.74%	61.05%	95	0.00%
895	CENT EDUC DIST GENERAL SANTANDER	OFICIAL	0.00%	0.00%	4.20%	39.86%	55.94%	286	0.00%
896	UNID EDUC PRADOS DE ALAMEDA	NO OFICIAL	0.00%	0.00%	4.17%	45.83%	50.00%	24	0.00%
897	INST CIAL EDUARDO TORRES QUINTERO	NO OFICIAL	0.00%	0.00%	4.17%	25.00%	70.83%	24	0.00%

Continúa

Cuadro 4: Proporción de estudiantes que clasificaron en los niveles B1 y B+ en la promoción de cada colegio de Bogotá (2011)

Puesto	Institución	Naturaleza	B+	B1	A2	A1	A-	N*	Sum B1B+
898	COLEGIO EMANUEL RUBIANO - SEDE PRINCIPAL	NO OFICIAL	0.00%	0.00%	4.08%	36.73%	59.18%	49	0.00%
899	CENT EDUC DIST LLANO ORIENTAL	OFICIAL	0.00%	0.00%	4.05%	40.54%	55.41%	74	0.00%
900	CENT EDUC DIST CHICO SUR	OFICIAL	0.00%	0.00%	4.00%	32.00%	64.00%	25	0.00%
901	COL SANTA LIBRADA	NO OFICIAL	0.00%	0.00%	3.85%	42.31%	53.85%	26	0.00%
902	COL TOMAS CIPRIANO DE MOSQUERA ( INS EDUC DIST) - SEDE PRINCIPAL	OFICIAL	0.00%	0.00%	3.85%	42.31%	53.85%	104	0.00%
903	CENT EDUC DIST FLORENTINO GONZALEZ	OFICIAL	0.00%	0.00%	3.85%	36.92%	59.23%	130	0.00%
904	CENT EDUC DIST PASQUILLA	OFICIAL	0.00%	0.00%	3.85%	32.05%	64.10%	78	0.00%
905	COL DIST ANTONIO JOSE URIBE	OFICIAL	0.00%	0.00%	3.81%	30.48%	65.71%	105	0.00%
906	ALFONSO REYES ECHANDIA (INST EDUC DIST)	OFICIAL	0.00%	0.00%	3.78%	31.89%	64.32%	185	0.00%
907	CENT EDUC LOMBARDIA	NO OFICIAL	0.00%	0.00%	3.77%	49.06%	47.17%	53	0.00%
908	GIMN CACERES	NO OFICIAL	0.00%	0.00%	3.77%	28.30%	67.92%	53	0.00%
909	ESC NAL DE COMERCIO	OFICIAL	0.00%	0.00%	3.76%	35.34%	60.90%	133	0.00%
910	COL ANTONIO GARCIA (INS EDUC DIST)	OFICIAL	0.00%	0.00%	3.76%	24.06%	72.18%	133	0.00%
911	COL ALEXANDER HUMBOLDT	NO OFICIAL	0.00%	0.00%	3.70%	44.44%	51.85%	27	0.00%
912	INST DIST EDUC BAS Y TECNICA AQUILEO PARRA	OFICIAL	0.00%	0.00%	3.68%	37.89%	58.42%	190	0.00%
913	COL DIST EDUC BAS Y MEDIA LA AURORA	OFICIAL	0.00%	0.00%	3.67%	37.61%	58.72%	109	0.00%
914	CENT EDUC DIST ISMAEL PERDOMO	OFICIAL	0.00%	0.00%	3.62%	36.96%	59.42%	276	0.00%
915	LIC CULT LOPEZ OSORIO	NO OFICIAL	0.00%	0.00%	3.61%	33.73%	62.65%	83	0.00%
916	COL TRIANGULO KENNEDY	NO OFICIAL	0.00%	0.00%	3.57%	28.57%	67.86%	56	0.00%
917	COLEGIO NICOLÁS GÓMEZ DÁVILA (IED) - SEDE PRINCIPAL	OFICIAL	0.00%	0.00%	3.53%	29.41%	67.06%	170	0.00%
918	CENT EDUC DIST CLASS	OFICIAL	0.00%	0.00%	3.52%	38.73%	57.75%	142	0.00%
919	CENT EDUC DIST ACACIA II	OFICIAL	0.00%	0.00%	3.52%	33.67%	62.81%	199	0.00%
920	COLEGIO DIEGO MONTAÑA CUÉLLAR (IED)	OFICIAL	0.00%	0.00%	3.48%	40.00%	56.52%	115	0.00%
921	INST SAN RICARDO PAMPURI	NO OFICIAL	0.00%	0.00%	3.45%	58.62%	37.93%	29	0.00%
922	COL TEC CIAL SAGRADO CORAZON	NO OFICIAL	0.00%	0.00%	3.45%	44.83%	51.72%	29	0.00%
923	COL MIGUEL ANGEL ASTURIAS	NO OFICIAL	0.00%	0.00%	3.45%	34.48%	62.07%	58	0.00%
924	LIC MAX PLANCK	NO OFICIAL	0.00%	0.00%	3.45%	34.48%	62.07%	29	0.00%
925	UNIVERSIDAD NACIONAL ABIERTA Y A DISTANCIA UNAD - SEDE PRINCIPAL	OFICIAL	0.00%	0.00%	3.43%	32.57%	64.00%	175	0.00%
926	CENT EDUC DIST CAFAM BELLAVISTA	OFICIAL	0.00%	0.00%	3.43%	28.57%	68.00%	175	0.00%
927	COL VIRGINIA GUTIERREZ DE PINEDA (INS EDUC DIST)	OFICIAL	0.00%	0.00%	3.42%	39.04%	57.53%	146	0.00%
928	COL CUIDADELA EDUCATIVA BOSA (INS EDUC DIST)	OFICIAL	0.00%	0.00%	3.38%	33.33%	63.29%	237	0.00%
929	CENT EDUC DIST NUEVA CONSTITUCION	OFICIAL	0.00%	0.00%	3.33%	30.00%	66.67%	180	0.00%
930	CENT EDUC DIST SAN CRISTOBAL SUR	OFICIAL	0.00%	0.00%	3.30%	40.66%	56.04%	91	0.00%
931	CENT EDUC DIST VALLE DE CAFAM	OFICIAL	0.00%	0.00%	3.26%	36.96%	59.78%	92	0.00%
932	CENT EDUC DIST DON BOSCO III	OFICIAL	0.00%	0.00%	3.23%	40.32%	56.45%	62	0.00%
933	COLEGIO MANUEL CEPEDA VARGAS (IED) - SEDE PRINCIPAL	OFICIAL	0.00%	0.00%	3.19%	39.44%	57.37%	251	0.00%

Continúa



Cuadro 4: Proporción de estudiantes que clasificaron en los niveles B1 y B+ en la promoción de cada colegio de Bogotá (2011)

Puesto	Institución	Naturaleza	B+	B1	A2	A1	A-	N*	Sum B1B+
934	INST EDUC DIST LEONARDO POSADA PEDRAZA - SEDE PRINCIPAL	OFICIAL	0.00%	0.00%	3.18%	35.00%	61.82%	220	0.00%
935	CENT EDUC DIST LOS TEJARES	OFICIAL	0.00%	0.00%	3.17%	39.68%	57.14%	63	0.00%
936	INST TEC CIAL MARMATOS (INST MODERNO BOSA)	NO OFICIAL	0.00%	0.00%	3.08%	30.77%	66.15%	65	0.00%
937	COL REINA DE GALES	NO OFICIAL	0.00%	0.00%	3.03%	42.42%	54.55%	33	0.00%
938	CENT EDUC DIST MANUEL DEL SOCORRO RODRIGUEZ	OFICIAL	0.00%	0.00%	3.03%	40.15%	56.82%	132	0.00%
939	COL CIUDAD PATIO BONITO	NO OFICIAL	0.00%	0.00%	3.03%	27.27%	69.70%	66	0.00%
940	CENT EDUC DIST MISAEL PASTRANA BORRERO	OFICIAL	0.00%	0.00%	2.94%	40.20%	56.86%	102	0.00%
941	CENT EDUC DIST VILLA AMALIA	OFICIAL	0.00%	0.00%	2.91%	47.57%	49.51%	103	0.00%
942	COL DIST EDUC BAS Y MEDIA LEON DE GREIFF	OFICIAL	0.00%	0.00%	2.86%	32.86%	64.29%	140	0.00%
943	INST TEC CIAL MARMATOS SEDE II	NO OFICIAL	0.00%	0.00%	2.86%	31.43%	65.71%	35	0.00%
944	CORP TECNOLG EMPRESARIAL - SEDE PRINCIPAL	NO OFICIAL	0.00%	0.00%	2.83%	29.25%	67.92%	106	0.00%
945	CENT EDUC DIST DON BOSCO IV	OFICIAL	0.00%	0.00%	2.82%	47.89%	49.30%	71	0.00%
946	COL CENTRO CULTURAL	NO OFICIAL	0.00%	0.00%	2.82%	25.35%	71.83%	71	0.00%
947	CENT EDUC DIST RURAL EL UVAL	OFICIAL	0.00%	0.00%	2.78%	41.67%	55.56%	36	0.00%
948	INST EDUC DIST EL BOSQUE	OFICIAL	0.00%	0.00%	2.78%	36.81%	60.42%	144	0.00%
949	COLEGIO NUEVA GENERACIÓN ALTAMIRA - CONGA - SEDE PRINCIPAL	NO OFICIAL	0.00%	0.00%	2.78%	25.00%	72.22%	36	0.00%
950	INSTITUCION EDUCATIVA LEON XIII	OFICIAL	0.00%	0.00%	2.67%	38.67%	58.67%	75	0.00%
951	COLEGIO FANNY MICKEY (IED) - SEDE PRINCIPAL	OFICIAL	0.00%	0.00%	2.67%	33.33%	64.00%	75	0.00%
952	GIMN REAL AMERICANO - SEDE PRINCIPAL	NO OFICIAL	0.00%	0.00%	2.63%	47.37%	50.00%	38	0.00%
953	CENT EDUC DIST SOTAVENTO	OFICIAL	0.00%	0.00%	2.63%	42.11%	55.26%	38	0.00%
954	COL COFRATERNIDAD DE SAN FERNANDO	NO OFICIAL	0.00%	0.00%	2.61%	35.65%	61.74%	115	0.00%
955	CENT EDUC NAL PILOTO BAVARIA	OFICIAL	0.00%	0.00%	2.59%	34.48%	62.93%	116	0.00%
956	COL LORENZO DE ALCANTUZ	NO OFICIAL	0.00%	0.00%	2.59%	29.31%	68.10%	116	0.00%
957	LIC ARKADIA COLOMBIA	NO OFICIAL	0.00%	0.00%	2.56%	41.03%	56.41%	39	0.00%
958	CENT EDUC DIST ANTONIO VILLAVICENCIO	OFICIAL	0.00%	0.00%	2.56%	33.33%	64.10%	39	0.00%
959	COL SUPERIOR DE OCCIDENTE	NO OFICIAL	0.00%	0.00%	2.56%	28.21%	69.23%	39	0.00%
960	INST CERROS DEL SUR ICES	NO OFICIAL	0.00%	0.00%	2.56%	23.08%	74.36%	39	0.00%
961	CENT EDUC DIST MORALBA SUR ORIENTAL	OFICIAL	0.00%	0.00%	2.50%	31.25%	66.25%	80	0.00%
962	CENT EDUC DIST LOS PINOS	OFICIAL	0.00%	0.00%	2.50%	28.75%	68.75%	80	0.00%
963	CENT EDUC DIST DIANA TURBAY I	OFICIAL	0.00%	0.00%	2.44%	26.83%	70.73%	41	0.00%
964	COL DIST DARIO ECHANDIA	OFICIAL	0.00%	0.00%	2.42%	30.65%	66.94%	124	0.00%
965	CENT EDUC DIST SAN AGUSTIN	OFICIAL	0.00%	0.00%	2.42%	33.33%	64.25%	207	0.00%
966	CENTRO DE EDUCACION LABORAL - SEDE PRINCIPAL	NO OFICIAL	0.00%	0.00%	2.40%	29.60%	68.00%	125	0.00%
967	CENT EDUC DIST MANUEL ELKIN PATARROYO	OFICIAL	0.00%	0.00%	2.38%	45.24%	52.38%	42	0.00%
968	COLEGIO DIOS ES AMOR LUCERO ALTO - SEDE PRINCIPAL	NO OFICIAL	0.00%	0.00%	2.33%	39.53%	58.14%	43	0.00%
969	CENT EDUC DIST NUEVO SAN ANDRES DE LOS ALTOS	OFICIAL	0.00%	0.00%	2.33%	38.37%	59.30%	86	0.00%

Continúa



Cuadro 4: Proporción de estudiantes que clasificaron en los niveles B1 y B+ en la promoción de cada colegio de Bogotá (2011)

Puesto	Institución	Naturaleza	B+	B1	A2	A1	A-	N*	Sum B1B+
970	CENT EDUC DIST ISLA DEL SOL	OFICIAL	0.00%	0.00%	2.33%	31.40%	66.28%	86	0.00%
971	CENT EDUC DIST MIGUEL DE CERVANTES SAAVEDRA	OFICIAL	0.00%	0.00%	2.30%	32.24%	65.46%	304	0.00%
972	COL DIST EDUC BAS Y MEDIA LOS ALPES	OFICIAL	0.00%	0.00%	2.25%	32.58%	65.17%	178	0.00%
973	INST ANDRE MICHELIN	NO OFICIAL	0.00%	0.00%	2.23%	35.27%	62.50%	224	0.00%
974	INSTITUCION EDUCATIVA LA DESPENSA SEDE B	OFICIAL	0.00%	0.00%	2.22%	46.67%	51.11%	45	0.00%
975	CENT EDUC DIST GENERAL PAEZ	OFICIAL	0.00%	0.00%	2.22%	33.33%	64.44%	45	0.00%
976	CENT EDUC DIST REP DE MEXICO	OFICIAL	0.00%	0.00%	2.21%	38.12%	59.67%	181	0.00%
977	CENT EDUC DIST JOSE ANTONIO GALAN	OFICIAL	0.00%	0.00%	2.19%	26.28%	71.53%	137	0.00%
978	COL DIST EDUC BAS Y MEDIA JOHN F KENNEDY	OFICIAL	0.00%	0.00%	2.17%	46.20%	51.63%	184	0.00%
979	LIC LA NUEVA ESTANCIA DE SUBA	NO OFICIAL	0.00%	0.00%	2.17%	30.43%	67.39%	46	0.00%
980	CENT EDUC DIST LUIS LOPEZ DE MESA	OFICIAL	0.00%	0.00%	2.15%	36.02%	61.83%	186	0.00%
981	CARLOS PIZARRO LEON GOMEZ (INST EDUC DIST)	OFICIAL	0.00%	0.00%	2.13%	37.39%	60.49%	329	0.00%
982	ACAD AMERICANA DE SISTEMAS Y COMERCIO	NO OFICIAL	0.00%	0.00%	2.08%	22.92%	75.00%	48	0.00%
983	COLEGIO PAULO FREIRE (IED) - SEDE PRINCIPAL	OFICIAL	0.00%	0.00%	1.97%	33.46%	64.57%	254	0.00%
984	ORLANDO HIGUITA ROJAS (INST EDUC DIST)	OFICIAL	0.00%	0.00%	1.96%	49.41%	48.63%	255	0.00%
985	COL FE Y ALEGRIA LA PAZ	NO OFICIAL	0.00%	0.00%	1.91%	36.84%	61.24%	209	0.00%
986	CEDID GUILLERMO CANO ISAZA	OFICIAL	0.00%	0.00%	1.91%	29.94%	68.15%	157	0.00%
987	CENT EDUC DIST TIBABUYES UNIVERSAL	OFICIAL	0.00%	0.00%	1.90%	36.12%	61.98%	263	0.00%
988	CENT EDUC DIST LOS COMUNEROS	OFICIAL	0.00%	0.00%	1.87%	35.51%	62.62%	107	0.00%
989	CENT EDUC DIST VILLA ELISA	OFICIAL	0.00%	0.00%	1.86%	37.89%	60.25%	161	0.00%
990	CENT EDUC DIST LA BELLEZA	OFICIAL	0.00%	0.00%	1.85%	16.67%	81.48%	54	0.00%
991	CENT EDUC DIST CIUDAD BOLIVAR	OFICIAL	0.00%	0.00%	1.83%	31.19%	66.97%	109	0.00%
992	INST INGABO SEDE CHAPINERO	NO OFICIAL	0.00%	0.00%	1.82%	30.00%	68.18%	110	0.00%
993	CENT EDUC DIST REINO UNIDO DE HOLANDA	OFICIAL	0.00%	0.00%	1.80%	27.03%	71.17%	111	0.00%
994	COL DIST EDUC BAS Y MEDIA ARBORIZADORA ALTA	OFICIAL	0.00%	0.00%	1.80%	29.34%	68.86%	167	0.00%
995	CENT EDUC DIST DON BOSCO I	OFICIAL	0.00%	0.00%	1.79%	41.07%	57.14%	56	0.00%
996	POLITECNICA COLOMBIANA	NO OFICIAL	0.00%	0.00%	1.72%	29.31%	68.97%	58	0.00%
997	CENT EDUC DIST JOSE ACEVEDO Y GOMEZ	OFICIAL	0.00%	0.00%	1.69%	37.29%	61.02%	59	0.00%
998	COLEGIO EL MINUTO DE BUENOS DE AIRES	OFICIAL	0.00%	0.00%	1.61%	41.94%	56.45%	62	0.00%
999	COL GERMÁN ARCINIEGAS (INS EDUC DIST)	OFICIAL	0.00%	0.00%	1.56%	31.25%	67.19%	64	0.00%
1000	CENT EDUC DIST EL TESORO	OFICIAL	0.00%	0.00%	1.56%	28.12%	70.31%	64	0.00%
1001	CENT EDUC DIST FABIO LOZANO SIMONELLI	OFICIAL	0.00%	0.00%	1.54%	36.92%	61.54%	65	0.00%
1002	INSTITUTO BOLIVARIANO ESDISEÑOS	NO OFICIAL	0.00%	0.00%	1.54%	23.08%	75.38%	65	0.00%
1003	COLEGIO RURAL JOSÉ CELESTINO MUTIS (IED) - SEDE PRINCIPAL	OFICIAL	0.00%	0.00%	1.52%	28.79%	69.70%	66	0.00%
1004	NUEVO INSTITUTO SAN MIGUEL	NO OFICIAL	0.00%	0.00%	1.49%	32.84%	65.67%	67	0.00%
1005	COLEGIO EDUARDO UMAÑA LUNA INSTITUCION EDUCATIVA DISTRITAL	OFICIAL	0.00%	0.00%	1.47%	34.56%	63.97%	136	0.00%

Continúa

Cuadro 4: Proporción de estudiantes que clasificaron en los niveles B1 y B+ en la promoción de cada colegio de Bogotá (2011)

Puesto	Institución	Naturaleza	B+	B1	A2	A1	A-	N*	Sum B1B+
1006	INSTITUTO EDUCATIVO FUTURO HOY - SEDE PRINCIPAL	NO OFICIAL	0.00%	0.00%	1.47%	22.06%	76.47%	68	0.00%
1007	ESC DIST BRASILIA - BOSA	OFICIAL	0.00%	0.00%	1.45%	34.78%	63.77%	138	0.00%
1008	CENT EDUC DIST DIANA TURBAY	OFICIAL	0.00%	0.00%	1.43%	44.29%	54.29%	70	0.00%
1009	COLEGIO KIMI PERNIA DOMICO	OFICIAL	0.00%	0.00%	1.37%	16.44%	82.19%	73	0.00%
1010	COL DIST EDUC BAS Y MEDIA PROVINCIA DE QUEBEC	OFICIAL	0.00%	0.00%	1.35%	36.49%	62.16%	74	0.00%
1011	COL COLSUBSIDIO SAN VICENTE IED	OFICIAL	0.00%	0.00%	1.33%	36.00%	62.67%	75	0.00%
1012	INST SAN FRANCISCO	NO OFICIAL	0.00%	0.00%	1.32%	35.53%	63.16%	76	0.00%
1013	INSTITUCION EDUCATIVA EDUARDO SANTOS	OFICIAL	0.00%	0.00%	1.32%	34.21%	64.47%	152	0.00%
1014	CENT EDUC DIST DON BOSCO II	OFICIAL	0.00%	0.00%	1.28%	52.56%	46.15%	78	0.00%
1015	CENT EDUC DIST PARAISO MIRADOR	OFICIAL	0.00%	0.00%	1.26%	28.30%	70.44%	159	0.00%
1016	CENT EDUC DIST ALTAMIRA SUR ORIENTAL	OFICIAL	0.00%	0.00%	1.23%	27.78%	70.99%	162	0.00%
1017	CENT EDUC DIST NUEVA ESPERANZA	OFICIAL	0.00%	0.00%	1.22%	30.49%	68.29%	82	0.00%
1018	CENT EDUC DIST BRASILIA - USME	OFICIAL	0.00%	0.00%	1.20%	34.94%	63.86%	83	0.00%
1019	COL INST INSCAP - SEDE PRINCIPAL	NO OFICIAL	0.00%	0.00%	1.19%	33.33%	65.48%	84	0.00%
1020	COL CENAT	NO OFICIAL	0.00%	0.00%	1.19%	22.62%	76.19%	84	0.00%
1021	CENT EDUC DIST QUIROGA ALIANZA	OFICIAL	0.00%	0.00%	1.16%	37.21%	61.63%	86	0.00%
1022	COL DIST TOMAS RUEDA VARGAS	OFICIAL	0.00%	0.00%	1.16%	36.43%	62.40%	258	0.00%
1023	COL SUR ORIENTAL PANAMERICANO	NO OFICIAL	0.00%	0.00%	1.14%	43.18%	55.68%	88	0.00%
1024	CENT EDUC DIST REINO DE HOLANDA	OFICIAL	0.00%	0.00%	1.11%	33.33%	65.56%	180	0.00%
1025	CENT EDUC DIST VEINTE DE JULIO	OFICIAL	0.00%	0.00%	0.94%	36.79%	62.26%	106	0.00%
1026	COL DIST EDUC BAS Y MEDIA JUAN EVANGELISTA GOMEZ	OFICIAL	0.00%	0.00%	0.89%	35.71%	63.39%	112	0.00%
1027	CENT EDUC DIST EDUC BAS Y MEDIA SAN PEDRO CLAVER	OFICIAL	0.00%	0.00%	0.88%	35.09%	64.04%	114	0.00%
1028	COL DIST LUIS LOPEZ DE MESA	OFICIAL	0.00%	0.00%	0.86%	37.93%	61.21%	116	0.00%
1029	CENT EDUC DIST BERNARDO JARAMILLO	OFICIAL	0.00%	0.00%	0.83%	40.00%	59.17%	120	0.00%
1030	CENT EDUC DIST RAFAEL URIBE URIBE	OFICIAL	0.00%	0.00%	0.83%	23.97%	75.21%	121	0.00%
1031	COL DIST EDUC BAS Y MEDIA JOSE JOAQUIN CASTRO MARTINEZ	OFICIAL	0.00%	0.00%	0.79%	29.37%	69.84%	126	0.00%
1032	CENT EDUC DIST CHUNIZA	OFICIAL	0.00%	0.00%	0.79%	35.43%	63.78%	127	0.00%
1033	LATINOAMERICANA DE SISTEMAS Y EDUCACION LASIT - SEDE PRINCIPAL	NO OFICIAL	0.00%	0.00%	0.79%	32.28%	66.93%	127	0.00%
1034	CENT EDUC DIST JUANA ESCOBAR	OFICIAL	0.00%	0.00%	0.74%	38.97%	60.29%	136	0.00%
1035	CIBERCOLEGIO UCN	NO OFICIAL	0.00%	0.00%	0.56%	17.32%	82.12%	179	0.00%
1036	INST EDUC DIST EDUARDO UMAÑA MENDOZA - SEDE PRINCIPAL	OFICIAL	0.00%	0.00%	0.54%	30.98%	68.48%	184	0.00%
1037	COL ANTARES	NO OFICIAL	0.00%	0.00%	0.00%	62.50%	37.50%	24	0.00%
1038	COL GIOVANNI PASCOLI (ANTIGUO COL NSTRA SRA DE LOS DOLORES)	NO OFICIAL	0.00%	0.00%	0.00%	62.50%	37.50%	16	0.00%
1039	LIC ADOLFO LEON GOMEZ	NO OFICIAL	0.00%	0.00%	0.00%	57.14%	42.86%	14	0.00%
1040	LIC CIAL NUEVO ALEJANDRINO	NO OFICIAL	0.00%	0.00%	0.00%	57.14%	42.86%	14	0.00%
1041	LICEO LORD SINCLER LOS CAMINOS DEL SABER	NO OFICIAL	0.00%	0.00%	0.00%	53.33%	46.67%	15	0.00%

Continúa

Cuadro 4: Proporción de estudiantes que clasificaron en los niveles B1 y B+ en la promoción de cada colegio de Bogotá (2011)

Puesto	Institución	Naturaleza	B+	B1	A2	A1	A-	N*	Sum B1B+
1042	COL SAN MATEO	NO OFICIAL	0.00%	0.00%	0.00%	52.63%	47.37%	19	0.00%
1043	COL COOP JUSTINIANO QUIÑONEZ ANGULO	NO OFICIAL	0.00%	0.00%	0.00%	50.00%	50.00%	22	0.00%
1044	COL ISABELITA TEJADA	NO OFICIAL	0.00%	0.00%	0.00%	50.00%	50.00%	18	0.00%
1045	COL PSICOPEDAGOGICO DE CHIA	NO OFICIAL	0.00%	0.00%	0.00%	50.00%	50.00%	12	0.00%
1046	LIC INTEGRAL SANTO TOMAS	NO OFICIAL	0.00%	0.00%	0.00%	50.00%	50.00%	12	0.00%
1047	CENTRO DE CAPACITACION BOLIVAR LTDA CENCABO	NO OFICIAL	0.00%	0.00%	0.00%	50.00%	50.00%	16	0.00%
1048	COL LA RONDA DEL SABER	NO OFICIAL	0.00%	0.00%	0.00%	46.15%	53.85%	13	0.00%
1049	COL BENPOSTA NACION DE MUCHACHOS	NO OFICIAL	0.00%	0.00%	0.00%	45.45%	54.55%	11	0.00%
1050	COL POPULAR BOLIVARIANO	NO OFICIAL	0.00%	0.00%	0.00%	45.45%	54.55%	33	0.00%
1051	COL RAFAEL GOBERNA II SEDE	NO OFICIAL	0.00%	0.00%	0.00%	45.45%	54.55%	33	0.00%
1052	INST COPESAL	NO OFICIAL	0.00%	0.00%	0.00%	45.45%	54.55%	11	0.00%
1053	CENT EDUC DIST SAN MARTIN DE PORRES	OFICIAL	0.00%	0.00%	0.00%	42.11%	57.89%	19	0.00%
1054	INST EL INGENIOSO HIDALGO	NO OFICIAL	0.00%	0.00%	0.00%	42.03%	57.97%	69	0.00%
1055	CENT EDUC DIST SAN BERNARDINO	OFICIAL	0.00%	0.00%	0.00%	41.86%	58.14%	43	0.00%
1056	COL CIAL VILLA MARIA	NO OFICIAL	0.00%	0.00%	0.00%	41.67%	58.33%	24	0.00%
1057	COL ATENIENSE (ANTES INST MODERNO ATHENAS)	NO OFICIAL	0.00%	0.00%	0.00%	38.46%	61.54%	26	0.00%
1058	CENT EDUC DIST MANUELA BELTRAN	OFICIAL	0.00%	0.00%	0.00%	38.24%	61.76%	34	0.00%
1059	CENT EDUC DIST RURAL U.B LAS AURAS	OFICIAL	0.00%	0.00%	0.00%	37.14%	62.86%	35	0.00%
1060	COL DIST EDUC BAS Y MEDIA EL VIRREY JOSE SOLIS	OFICIAL	0.00%	0.00%	0.00%	36.99%	63.01%	73	0.00%
1061	COL COOP COMUNAL SAN BLAS - SEDE PRINCIPAL	NO OFICIAL	0.00%	0.00%	0.00%	36.84%	63.16%	19	0.00%
1062	COL LAZARILLO DE TORMES	NO OFICIAL	0.00%	0.00%	0.00%	36.84%	63.16%	38	0.00%
1063	CENT EDUC DIST RURAL EL DESTINO	OFICIAL	0.00%	0.00%	0.00%	36.73%	63.27%	49	0.00%
1064	CENT EDUC DIST NUEVA DELHI	OFICIAL	0.00%	0.00%	0.00%	36.67%	63.33%	60	0.00%
1065	LIC TEC MICROEMPRESARIAL FEYSER GORDILLO ROJAS	NO OFICIAL	0.00%	0.00%	0.00%	36.36%	63.64%	11	0.00%
1066	SEDE MODELIA	OFICIAL	0.00%	0.00%	0.00%	35.29%	64.71%	85	0.00%
1067	COL COMUNIT NOCT DE BACHILLERATO LA LIBERTAD	NO OFICIAL	0.00%	0.00%	0.00%	34.62%	65.38%	26	0.00%
1068	COL INST INSCAP SEDE FERIAS	NO OFICIAL	0.00%	0.00%	0.00%	34.21%	65.79%	38	0.00%
1069	COL DIST ESTRELLA DEL SUR	OFICIAL	0.00%	0.00%	0.00%	33.62%	66.38%	116	0.00%
1070	CENT EDUC DIST UNION EUROPEA	OFICIAL	0.00%	0.00%	0.00%	33.33%	66.67%	93	0.00%
1071	GIMN FRANCISCANO DE SUBA	NO OFICIAL	0.00%	0.00%	0.00%	33.33%	66.67%	57	0.00%
1072	CENT EDUC DIST QUIBA ALTA	OFICIAL	0.00%	0.00%	0.00%	32.26%	67.74%	31	0.00%
1073	CENT EDUC DIST GUACAMAYAS	OFICIAL	0.00%	0.00%	0.00%	32.18%	67.82%	87	0.00%
1074	LIC JUAN MIGUEL	NO OFICIAL	0.00%	0.00%	0.00%	32.00%	68.00%	25	0.00%
1075	LUIS EDUARDO CALVO CANO	OFICIAL	0.00%	0.00%	0.00%	31.82%	68.18%	44	0.00%
1076	LIC SAN PABLO	NO OFICIAL	0.00%	0.00%	0.00%	31.25%	68.75%	48	0.00%
1077	CENT EDUC PROEDUCAR	NO OFICIAL	0.00%	0.00%	0.00%	31.15%	68.85%	61	0.00%

Continúa

Cuadro 4: Proporción de estudiantes que clasificaron en los niveles B1 y B+ en la promoción de cada colegio de Bogotá (2011)

Puesto	Institución	Naturaleza	B+	B1	A2	A1	A-	N*	Sum B1B+
1078	LICEO NAL AGUSTIN NIETO CABALLERO	OFICIAL	0.00%	0.00%	0.00%	31.03%	68.97%	58	0.00%
1079	COL CIUDAD BOLIVAR	NO OFICIAL	0.00%	0.00%	0.00%	30.77%	69.23%	13	0.00%
1080	INSTITUTO PSICOPEDAGÓGICO EL TESORO DE LA VERDAD - SEDE PRINCIPAL	NO OFICIAL	0.00%	0.00%	0.00%	30.77%	69.23%	13	0.00%
1081	INSTITUTO JUAN PABLO II - SEDE PRINCIPAL	NO OFICIAL	0.00%	0.00%	0.00%	30.43%	69.57%	23	0.00%
1082	CENT EDUC DIST COLSUBSIDIO SAN CAYETANO	OFICIAL	0.00%	0.00%	0.00%	30.00%	70.00%	100	0.00%
1083	COL JAZMIN OCCIDENTAL	NO OFICIAL	0.00%	0.00%	0.00%	30.00%	70.00%	30	0.00%
1084	INSTITUTO BOLIVARIANO - SEDE PRINCIPAL	NO OFICIAL	0.00%	0.00%	0.00%	30.00%	70.00%	20	0.00%
1085	COL DE ADMON ROBERT OWEN	NO OFICIAL	0.00%	0.00%	0.00%	29.63%	70.37%	27	0.00%
1086	INST SOCIAL NOCT DE ENSEÑANZA MEDIA ISNEM	NO OFICIAL	0.00%	0.00%	0.00%	29.41%	70.59%	17	0.00%
1087	POLITECNICO LA SALLE	NO OFICIAL	0.00%	0.00%	0.00%	29.31%	70.69%	58	0.00%
1088	COL DIST EDUC BAS Y MEDIA JOSE MARIA CARBONELL	OFICIAL	0.00%	0.00%	0.00%	29.17%	70.83%	48	0.00%
1089	LIC EUCARISTICO MIXTO	NO OFICIAL	0.00%	0.00%	0.00%	29.17%	70.83%	24	0.00%
1090	CENT EDUC DIST AULAS COLOMBIANAS EL CONSUELO	OFICIAL	0.00%	0.00%	0.00%	29.03%	70.97%	62	0.00%
1091	COL CENCOSISTEMAS	NO OFICIAL	0.00%	0.00%	0.00%	28.95%	71.05%	38	0.00%
1092	NUEVO LIC GRANADINO	NO OFICIAL	0.00%	0.00%	0.00%	28.30%	71.70%	53	0.00%
1093	INST SURORIENTAL SAN JORGE NOCTURNO	NO OFICIAL	0.00%	0.00%	0.00%	28.12%	71.88%	64	0.00%
1094	COLEGIO JOSE JAIME ROJAS (IED) - SEDE PRINCIPAL	OFICIAL	0.00%	0.00%	0.00%	28.07%	71.93%	57	0.00%
1095	COLEGIO ENTRE NUBES I.E.D.	OFICIAL	0.00%	0.00%	0.00%	27.78%	72.22%	54	0.00%
1096	CENT EDUC DIST PUERTA AL LLANO	OFICIAL	0.00%	0.00%	0.00%	27.34%	72.66%	139	0.00%
1097	CENT EDUC PARA JOVENES Y ADULTOS LEPANTO	NO OFICIAL	0.00%	0.00%	0.00%	27.27%	72.73%	22	0.00%
1098	COL ANTONIO RICAURTE DE CIUDAD PIAMONTE	NO OFICIAL	0.00%	0.00%	0.00%	26.92%	73.08%	26	0.00%
1099	COLEGIO INSTITUTO SANTIAGO DE COMPOSTELA - SEDE PRINCIPAL	NO OFICIAL	0.00%	0.00%	0.00%	25.93%	74.07%	27	0.00%
1100	CENT EDUC DIST CANADA	OFICIAL	0.00%	0.00%	0.00%	25.71%	74.29%	35	0.00%
1101	CENT EDUC DIST CONFEDERACION SUIZA	OFICIAL	0.00%	0.00%	0.00%	25.20%	74.80%	123	0.00%
1102	COL JOSE MARIA VARGAS VILA (INS EDUC DIST)	OFICIAL	0.00%	0.00%	0.00%	25.00%	75.00%	48	0.00%
1103	GIMN CULT SANTA RITA	NO OFICIAL	0.00%	0.00%	0.00%	25.00%	75.00%	12	0.00%
1104	CENT EDUC DIST CLEMENCIA HOLGUIN DE URDANETA	OFICIAL	0.00%	0.00%	0.00%	24.24%	75.76%	33	0.00%
1105	COL CENT DE INSTRUCCION SISTEMATIZADA CEIS	NO OFICIAL	0.00%	0.00%	0.00%	23.81%	76.19%	42	0.00%
1106	ORLANDO FALS BORDA (ANTES BARRANQUILLITA)	OFICIAL	0.00%	0.00%	0.00%	23.81%	76.19%	63	0.00%
1107	COL DIST EDUC BAS Y MEDIA COMPARTIR MEISSEN	OFICIAL	0.00%	0.00%	0.00%	22.92%	77.08%	48	0.00%
1108	INST EDUC DIST EDUARDO MORA OSEJO (ANTIGUO NUEVO MONTEBLANCO)	OFICIAL	0.00%	0.00%	0.00%	22.86%	77.14%	35	0.00%
1109	LIC PSICOPEDAG EL CARMELO	NO OFICIAL	0.00%	0.00%	0.00%	22.45%	77.55%	49	0.00%
1110	GIMN COLOMBO ANDINO - SEDE PRINCIPAL	NO OFICIAL	0.00%	0.00%	0.00%	21.43%	78.57%	14	0.00%
1111	EXTERN SIMON BOLIVAR	NO OFICIAL	0.00%	0.00%	0.00%	21.31%	78.69%	61	0.00%
1112	COLEGIO ANTONIA SANTOS - SEDE PRINCIPAL	NO OFICIAL	0.00%	0.00%	0.00%	21.05%	78.95%	19	0.00%
1113	GIMN ESPARTANO	NO OFICIAL	0.00%	0.00%	0.00%	19.05%	80.95%	21	0.00%

Continúa

Cuadro 4: Proporción de estudiantes que clasificaron en los niveles B1 y B+ en la promoción de cada colegio de Bogotá (2011)

Puesto	Institución	Naturaleza	B+	B1	A2	A1	A-	N*	Sum B1B+
1114	CORP TEC PARA JOVENES Y ADULTOS GENERAL SANTANDER - SEDE PRINCIPAL	NO OFICIAL	0.00%	0.00%	0.00%	15.15%	84.85%	33	0.00%
1115	LIC MIX LOS CENTAUROS	NO OFICIAL	0.00%	0.00%	0.00%	13.33%	86.67%	15	0.00%
1116	CENT EDUC DIST SANTA LIBRADA	OFICIAL	0.00%	0.00%	0.00%	11.90%	88.10%	42	0.00%
1117	CENTRO DE ESTUDIOS SAN BASILIO - SEDE PRINCIPAL	NO OFICIAL	0.00%	0.00%	0.00%	7.69%	92.31%	13	0.00%

Fuente: Instituto Colombiano para la Evaluación de la Educación (ICFES) - Cálculos Cienfi.