



NIVEL DE INGLÉS EN LOS COLEGIOS DE BARRANQUILLA UN RANKING SEGÚN SABER11

Año 2011
ISSN:XXXX-XXXX
Volumen 1 - Número 2

Ranking de Bilingüismo según Saber 11

Año 2011

ISSN: XXXX-XXXX

Volúmen 1- Número 2

Periodicidad: Anual

Cali: Universidad Icesi.

Autores

Julio C. Alonso, Ph.D.- jcalonso@icesi.edu.co

Fiorella Tapia Pizo - fjtapia@icesi.edu.co

Ranking de Bilingüismo según Saber 11

Universidad Icesi

©Derechos Reservados

www.icesi.edu.co/cienfi

Rector

Francisco Piedrahita

Secretaria General

María Cristina Navia

Director Académico

José Hernando Bahamón

Diseño de carátula

Arturo Gómez

Tabla de contenido

Nivel de inglés en los colegios de Barranquilla: Un ranking según la prueba SABER 11.....	1
20 colegios con mayor proporción de estudiantes en B1 y B+.....	3
Colegios oficiales.....	5
Referencias.....	7
Anexos.....	8

Nivel de inglés en los colegios de Barranquilla: Un ranking según la prueba SABER 11

La Comisión Económica para América Latina y el Caribe (CEPAL) construye el Escalafón de Competitividad de los Departamentos de Colombia, según este escalafón el departamento del Valle del Cauca refleja un nivel de competitividad líder, sin embargo se encuentra rezagado en comparación a Bogotá y Antioquia, especialmente en lo que se refiere al capital humano. Para el Gobierno Nacional el bilingüismo está siendo considerado un factor importante para alcanzar la competitividad. Un ejemplo de esto es el Plan Nacional de Bilingüismo, el cual busca “lograr ciudadanos y ciudadanas capaces de comunicarse en inglés, de tal forma que puedan insertar al país en los procesos de comunicación universal, en la economía global y en la apertura cultural, con estándares internacionalmente comparables” (Ministerio de Educación Nacional, 2004). En este documento se presenta un ranking de colegios de Barranquilla de acuerdo con el desempeño de sus estudiantes de grado 11 en el componente de inglés de la prueba SABER 11. El ranking y los resultados que aquí se muestran tienen la intención de llamar la atención sobre la necesidad de convertir el bilingüismo en un tema prioritario en la agenda pública. Además es nuestra intención brindar información a padres de familia, estudiantes de grado 11, profesores y personal administrativo de las instituciones educativas sobre el desempeño de sus instituciones en el tema de inglés.

Cada año, los estudiantes de último grado de todos los colegios de Colombia deben presentar la prueba Saber 11 como requisito para grado. Esta prueba, entre otros componentes, evalúa el nivel de inglés que tienen los potenciales bachilleres del país. Para hacerlo, el Instituto Colombiano para la Evaluación de la Educación (ICFES), ha adaptado el marco de medición del dominio de un idioma formulado por el Marco Común Europeo de Referencia para las Lenguas (MCERL). El MCERL se ha convertido en una guía estandarizada y comúnmente aceptada en muchos países del mundo para medir la competencia de quienes aprenden una lengua. El MCERL permite clasificar al usuario de una lengua de acuerdo con 4 categorías, como se muestra en el Cuadro 1.

Cuadro 1: Niveles de referencia del MCERL, Nacional y clasificación en la prueba SABER 11

Clasificación del Usuario	Nivel MCERL	Equivalencia en Colombia	Nivel en Saber 11
			A-
Usuario Básico	A1	Principiante	A1
	A2	Básico	A2
Usuario Independiente	B1	Pre-Intermedio	B1
	B2	Intermedio	
Usuario Competente	C1	Pre-Avanzado	B+
	C2	Avanzado	

Fuente: Adaptado a partir de Alonso, Casasbuenas, Gallo y Torres (2012)

Según los datos del ICFES, para 2011, 19518 estudiantes presentaron la prueba SABER 11 en Barranquilla ¹. Estos estudiantes, estaban asociados a 306 colegios²(colegios con más de 10 estudiantes que tomaron la prueba): 138 no oficiales y 168 oficiales. Para el cálculo de este ranking, empleamos la base de datos del ICFES del respectivo año

¹906 estudiantes tomaron la prueba en el primer semestre del año (estudiantes del calendario B) y 18612 en el segundo semestre (estudiantes del calendario A)

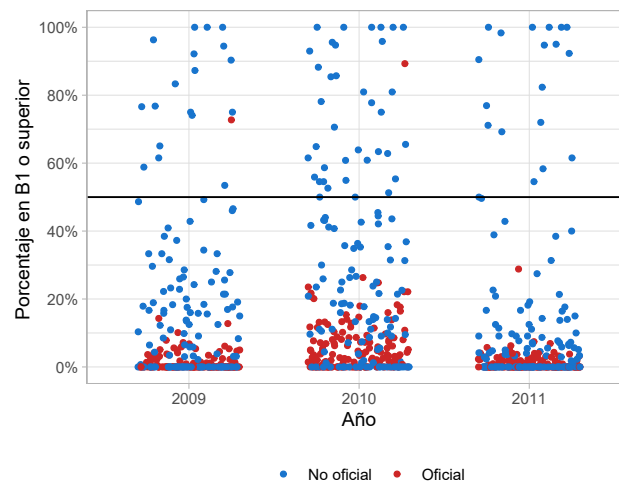
²Por “colegio” se entiende como una sede que cuenta con un código DANE.

en la que se cuenta con el microdato de todos los estudiantes que presentaron la prueba. La información permite discriminar la institución educativa a la que pertenece, así como el municipio donde se encuentra ubicado cada colegio. Este documento, presenta el ranking de todos los colegios Barranquilla, excepto aquellos que presentaron menos de 10 estudiantes a la prueba.

Por otra parte, el Plan Nacional de Bilingüismo, aunque ha tenido cambios en los últimos años, establece que el nivel deseado de egreso de los estudiantes de educación media, debe ser B1. Tanto los Derechos Básicos de Aprendizaje (DBA) de los estudiantes como los estándares y el currículo sugerido para la enseñanza del inglés en los colegios, proponen tareas de enseñanza en este nivel al finalizar el bachillerato. De igual manera, los descriptores de las competencias esperadas al finalizar la educación media hacen referencia a competencias comunicativas del nivel B1; adicionalmente, el Programa Nacional de Inglés 2015-2025 Colombia very well! se ha fijado la meta de que el 50% de los estudiantes a 2025 alcance el nivel B1 (Ministerio de Educación Nacional, 2013).

La figura 1 representa con un punto a cada institución educativa, en rojo están las instituciones oficiales y en azul las instituciones no oficiales. Se observa que para todos los años de estudio, las instituciones que tienen más del 50% de sus estudiantes en niveles B1 o superior son no oficiales con unas pocas excepciones en el año 2010 y 2015 en adelante, en el 2011, la institución oficial con mayor proporción de estudiantes en niveles B1 o superior clasifica el 28.81% de sus estudiantes. Es evidente que gran parte de las instituciones educativas se encuentran lejos de cumplir la meta de que el 50% de los estudiantes alcance el nivel B1.

Figura 1: Proporción de estudiantes clasificados igual o por encima del nivel B1 para los años 2009-2011 de acuerdo con la naturaleza de la institución educativa.



Fuente: Cálculos propios a partir de información del ICFES.

Este documento tiene como objetivo presentar un ranking del desempeño de los graduados de los colegios de Barranquilla empleando la información de la prueba Saber 11. El ranking se construye ordenando las instituciones de educación de acuerdo con la suma de las proporciones de estudiantes clasificados en B1 y B+. En caso de tener la misma proporción, el colegio que tenga mayor proporción en B+, se ubica en el mejor puesto. En la siguiente sección se presenta el ranking de colegios no oficiales y posteriormente el de colegios oficiales. En el anexo de este informe se presenta el listado completo de colegios.

20 colegios con mayor proporción de estudiantes en B1 y B+

El cuadro 2 presenta los resultados de los primeros 20 colegios de Barranquilla (Ver ranking completo en Anexos), el Colegio Real (royal School) ocupa el primer lugar, pues clasifica el 100% de sus estudiantes B1 y B+, siendo los de B+ el 70.37%. El Colegio Marymount y el Colegio Altamira ocuparon el segundo y tercer lugar con el 57.75% y 54.76% de estudiantes clasificados en B+ respectivamente. De los 20 primeros colegios, 5 clasifican el 100% de estudiantes en B1 y B+ y todos son colegios no oficiales.

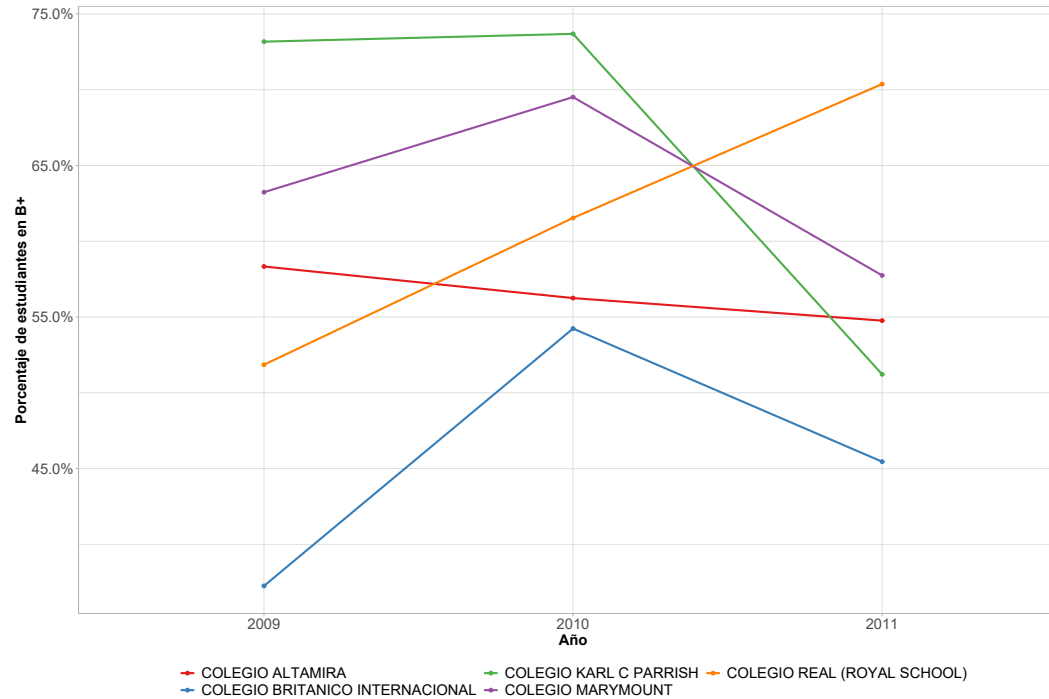
Cuadro 2: 20 colegios con mayor proporción de estudiantes clasificados en los niveles B1 y B+ en 2011

Puesto	Institución	Naturaleza	B+	B1	A2	A1	A-	N*	Sum B1B+
1	COLEGIO REAL (ROYAL SCHOOL)	NO OFICIAL	70.37%	29.63%	0.00%	0.00%	0.00%	27	100.00%
2	COLEGIO MARYMOUNT	NO OFICIAL	57.75%	42.25%	0.00%	0.00%	0.00%	71	100.00%
3	COLEGIO ALTAMIRA	NO OFICIAL	54.76%	45.24%	0.00%	0.00%	0.00%	42	100.00%
4	COLEGIO KARL C PARRISH	NO OFICIAL	51.22%	48.78%	0.00%	0.00%	0.00%	41	100.00%
5	COLEGIO BRITANICO INTERNACIONAL	NO OFICIAL	45.45%	54.55%	0.00%	0.00%	0.00%	66	100.00%
6	CORP CULT COL ALEMAN	NO OFICIAL	28.33%	70.00%	1.67%	0.00%	0.00%	60	98.33%
7	INTERNATIONAL BERCKLEY SCHOOL	NO OFICIAL	45.00%	50.00%	5.00%	0.00%	0.00%	20	95.00%
8	COLEGIO HEBREO UNION	NO OFICIAL	63.16%	31.58%	5.26%	0.00%	0.00%	19	94.74%
9	CENTRO EDUCATIVO DAVID PERKINS	NO OFICIAL	15.38%	76.92%	7.69%	0.00%	0.00%	13	92.31%
10	AMERICAN SCHOOL	NO OFICIAL	9.52%	80.95%	4.76%	4.76%	0.00%	21	90.48%
11	COLEGIO LYNDON B. JOHNSON	NO OFICIAL	17.65%	64.71%	5.88%	11.76%	0.00%	17	82.35%
12	INSTITUCION EDUCATIVA ASPAEN GIMNASIO ALTAMAR BILINGUE	NO OFICIAL	30.77%	46.15%	15.38%	7.69%	0.00%	13	76.92%
13	COLEGIO ANGLOCOLOMBIA	NO OFICIAL	8.00%	64.00%	12.00%	16.00%	0.00%	25	72.00%
14	COL DE SAN JOSE	NO OFICIAL	21.65%	49.48%	17.53%	11.34%	0.00%	97	71.13%
15	CORP EDUCATIVA COLEGIO ITALIANO GALILEO GALILEI	NO OFICIAL	7.69%	61.54%	23.08%	7.69%	0.00%	13	69.23%
16	COLEGIO CRISTIANO J. VENDER MURPHY	NO OFICIAL	15.38%	46.15%	19.23%	15.38%	3.85%	26	61.54%
17	INST PARA EL DESARROLLO DEL POTENCIAL HUMANO	NO OFICIAL	14.58%	43.75%	14.58%	20.83%	6.25%	48	58.33%
18	NUEVO COL DEL PRADO	NO OFICIAL	1.82%	52.73%	34.55%	10.91%	0.00%	55	54.55%
19	INST BILINGUE DEL NORTE	NO OFICIAL	0.00%	50.00%	33.33%	16.67%	0.00%	12	50.00%
20	COLEGIO DEL SAGRADO CORAZON	NO OFICIAL	7.63%	41.98%	21.37%	24.43%	4.58%	131	49.62%

Fuente: Cálculos propios a partir de información del ICFES.

Por otra parte, la figura 2 muestra la evolución del desempeño en el nivel de inglés B+ de los primeros cinco colegios de este ranking, donde se ve reflejada la variabilidad de la proporción de estudiantes en B+ que tienen estos colegios a través de los años. La proporción de estudiantes en B+ se redujo en 4 de las mejores instituciones del 2011, respecto al año anterior.

Figura 2: Evolución de desempeño en nivel de inglés B+ de los primeros cinco colegios.



Fuente: Cálculos propios a partir de información del ICFES.

Colegios oficiales

En el cuadro 3 se presentan los 20 colegios oficiales de Barranquilla con mejores resultados, el Institucion Educativa Distrital Alexander Von Humboldt ocupa el primer lugar, clasificando el 28.81% de sus estudiantes B1 y B+, siendo los de B+ el 3.39%. La Institucion Educativa Distrital Nueva Granada - Sede Prncipal y la Institucion Educativa Distrital Esther De Pelaez ocuparon el segundo y tercer lugar con el 1.06% y 0% de estudiantes clasificados en B+ respectivamente. De acuerdo con lo presentado y según el cuadro 3, la Institucion Educativa Distrital Alexander Von Humboldt quien ocupa el primer lugar, está 21.19 puntos porcentuales por debajo de la meta del 50%, ninguna de las instituciones oficiales cumplen con la meta del 50%.

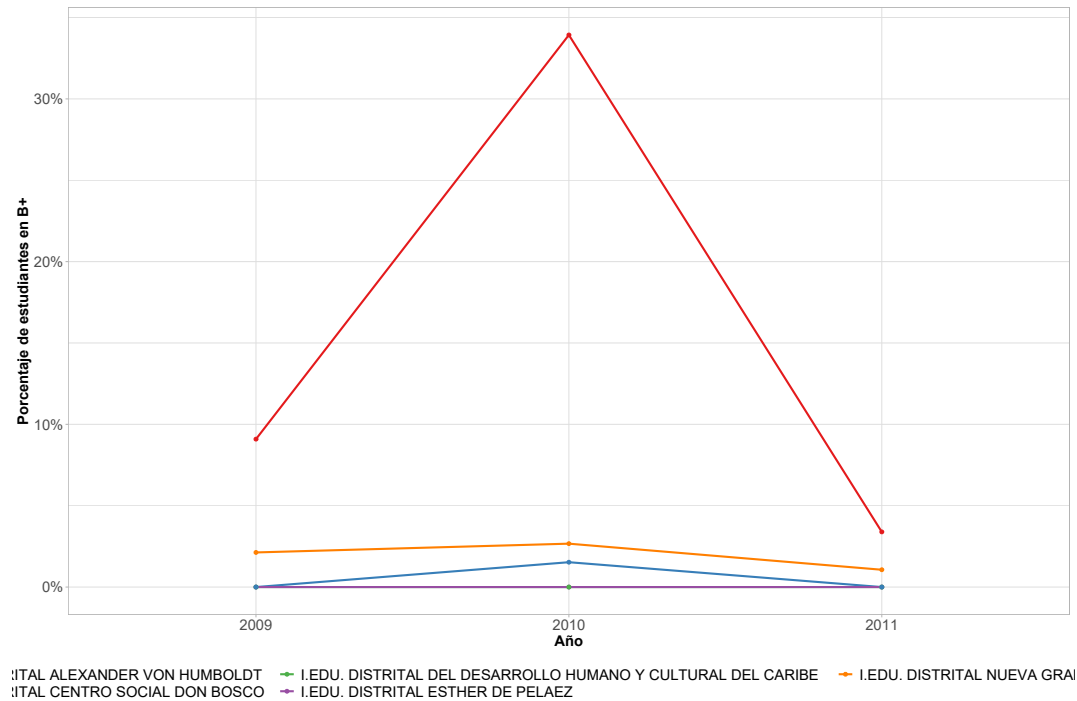
Cuadro 3: 20 colegios oficiales con mayor proporción de estudiantes clasificados en los niveles B1 y B+ en 2011

Puesto	Institución	B+	B1	A2	A1	A-	N*	Sum B1B+	Puesto general
1	INSTITUCION EDUCATIVA DISTRITAL ALEXANDER VON HUMBOLDT	3.39%	25.42%	35.59%	28.81%	6.78%	59	28.81%	26
2	INSTITUCION EDUCATIVA DISTRITAL NUEVA GRANADA - SEDE PRNCIPAL	1.06%	6.38%	15.96%	48.94%	27.66%	94	7.45%	54
3	INSTITUCION EDUCATIVA DISTRITAL ESTHER DE PELAEZ	0.00%	6.90%	3.45%	58.62%	31.03%	29	6.90%	58
4	INSTITUCION EDUCATIVA DISTRITAL DEL DESARROLLO HUMANO Y CULTURAL DEL CARIBE	0.00%	6.25%	0.00%	56.25%	37.50%	16	6.25%	62
5	INSTITUCION EDUCATIVA DISTRITAL CENTRO SOCIAL DON BOSCO	0.00%	5.74%	6.56%	49.18%	38.52%	122	5.74%	64
6	INSTITUCION EDUCATIVA DISTRITAL BETANIA NORTE	2.56%	2.56%	12.82%	53.85%	28.21%	39	5.13%	68
7	INSTITUCION EDUCATIVA DISTRITAL MARIA INMACULADA	0.00%	4.30%	5.38%	58.06%	32.26%	93	4.30%	73
8	ESCUELA NORMAL SUPERIOR LA HACIENDA	0.00%	4.07%	5.88%	51.58%	38.46%	221	4.07%	76
9	INSTITUCION EDUCATIVA DISTRITAL LOS LAURELES	2.00%	2.00%	2.00%	46.00%	48.00%	50	4.00%	77
10	I.E. SAN NICOLAS DE TOLENTINO	0.00%	4.00%	8.00%	60.00%	28.00%	25	4.00%	79
11	COLEGIO LIBERTADOR SIMON BOLIVAR	0.00%	4.00%	0.00%	36.00%	60.00%	25	4.00%	80
12	INSTITUCION EDUCATIVA DISTRITAL TECNICO JESUS MAESTRO	0.00%	3.77%	1.89%	50.94%	43.40%	53	3.77%	81
13	INSTITUCION EDUCATIVA DISTRITAL EL SILENCIO	1.85%	1.85%	5.56%	53.70%	37.04%	54	3.70%	82
14	INSTITUCIÓN EDUCATIVA DISTRITAL ANTONIO JOSE DE SUCRE	1.64%	1.64%	4.92%	49.18%	42.62%	61	3.28%	86
15	INSTITUCION EDUCATIVA DISTRITAL JUAN JOSE RONDON	0.00%	3.23%	0.00%	64.52%	32.26%	31	3.23%	89
16	INSTITUCION EDUCATIVA DISTRITAL PESTALOZZI	0.80%	2.40%	9.60%	50.40%	36.80%	125	3.20%	90
17	INSTITUCION EDUCATIVA DISTRITAL EL PARAISO	3.03%	0.00%	3.03%	57.58%	36.36%	33	3.03%	91
18	INSTITUCION EDUCATIVA DISTRITAL BOSTON	0.00%	3.03%	12.12%	60.61%	24.24%	33	3.03%	92
19	INST. EDUC. DIST. PARA EL DESARROLLO DEL TALENTO HUMANO - SEDE 2	0.00%	2.94%	8.82%	52.94%	35.29%	34	2.94%	94
20	INSTITUCION EDUCATIVA DISTRITAL MARIE POUSSEPIN	0.00%	2.86%	12.14%	57.14%	27.86%	140	2.86%	96

Fuente: Cálculos propios a partir de información del ICFES.

La evolución de la proporción de estudiantes clasificados en B+ de los cinco colegios oficiales mejor ubicados en el ranking se observa en la figura 3. Ningún colegio oficial en el 2011 logra clasificar más del 2% de sus estudiantes en B+ y 3 de 5 redujeron la proporción de estudiantes clasificados en B+ en el 2011, respecto al año anterior.

Figura 3: Evolución de desempeño en nivel de inglés B+ de los primeros cinco colegios oficiales.



Fuente: Cálculos propios a partir de información del ICFES.

Referencias

Alonso JC, Casasbuenas P, Gallo BE, Torres G. Bilingüismo en Santiago de Barranquilla: Análisis de los resultados de las Pruebas SABER 11 y SABER PRO. Cali: Universidad Icesi; 2012.

Ministerio de Educación Nacional. (2004). *Programa Nacional de Bilingüismo Colombia 2004-2019*. Ministerio de Educación Nacional, Bogotá.

Ramirez, J. C., & De Aguas, J. (2015). *Escalafón de la competitividad de los departamentos de Colombia, 2015*. Naciones Unidas (Serie Ed.), *Estudios y Perspectivas*, 34. *Santiago de Chile: CEPAL*

Ministerio de educación Nacional. (2013) *Programa Nacional de inglés: Colombia very well!*

Anexo: Ranking para todos los colegios de Barranquilla 2011

Cuadro 4: Proporción de estudiantes que clasificaron en los niveles B1 y B+ en la promoción de cada colegio de Cali (2011)

Puesto	Institucion	Naturaleza	B+	B1	A2	A1	A-	N*	Sum B1B+
1	COLEGIO REAL (ROYAL SCHOOL)	NO OFICIAL	70.37%	29.63%	0.00%	0.00%	0.00%	27	100.00%
2	COLEGIO MARYMOUNT	NO OFICIAL	57.75%	42.25%	0.00%	0.00%	0.00%	71	100.00%
3	COLEGIO ALTAMIRA	NO OFICIAL	54.76%	45.24%	0.00%	0.00%	0.00%	42	100.00%
4	COLEGIO KARL C PARRISH	NO OFICIAL	51.22%	48.78%	0.00%	0.00%	0.00%	41	100.00%
5	COLEGIO BRITANICO INTERNACIONAL	NO OFICIAL	45.45%	54.55%	0.00%	0.00%	0.00%	66	100.00%
6	CORP CULT COL ALEMAN	NO OFICIAL	28.33%	70.00%	1.67%	0.00%	0.00%	60	98.33%
7	INTERNATIONAL BERCKLEY SCHOOL	NO OFICIAL	45.00%	50.00%	5.00%	0.00%	0.00%	20	95.00%
8	COLEGIO HEBREO UNION	NO OFICIAL	63.16%	31.58%	5.26%	0.00%	0.00%	19	94.74%
9	CENTRO EDUCATIVO DAVID PERKINS	NO OFICIAL	15.38%	76.92%	7.69%	0.00%	0.00%	13	92.31%
10	AMERICAN SCHOOL	NO OFICIAL	9.52%	80.95%	4.76%	4.76%	0.00%	21	90.48%
11	COLEGIO LYNDON B. JOHNSON	NO OFICIAL	17.65%	64.71%	5.88%	11.76%	0.00%	17	82.35%
12	I.EDU. ASPAEN GIMNASIO ALTAMAR BILINGUE	NO OFICIAL	30.77%	46.15%	15.38%	7.69%	0.00%	13	76.92%
13	COLEGIO ANGLOCOLOMBIA	NO OFICIAL	8.00%	64.00%	12.00%	16.00%	0.00%	25	72.00%
14	COL DE SAN JOSE	NO OFICIAL	21.65%	49.48%	17.53%	11.34%	0.00%	97	71.13%
15	CORP EDUCATIVA COLEGIO ITALIANO GALILEO GALILEI	NO OFICIAL	7.69%	61.54%	23.08%	7.69%	0.00%	13	69.23%
16	COLEGIO CRISTIANO J. VENDER MURPHY	NO OFICIAL	15.38%	46.15%	19.23%	15.38%	3.85%	26	61.54%
17	INST PARA EL DESARROLLO DEL POTENCIAL HUMANO	NO OFICIAL	14.58%	43.75%	14.58%	20.83%	6.25%	48	58.33%
18	NUEVO COL DEL PRADO	NO OFICIAL	1.82%	52.73%	34.55%	10.91%	0.00%	55	54.55%
19	INST BILINGUE DEL NORTE	NO OFICIAL	0.00%	50.00%	33.33%	16.67%	0.00%	12	50.00%
20	COLEGIO DEL SAGRADO CORAZON	NO OFICIAL	7.63%	41.98%	21.37%	24.43%	4.58%	131	49.62%
21	FUNDACIÓN EDUCATIVA MADRE BUTLER	NO OFICIAL	0.00%	42.86%	35.71%	21.43%	0.00%	14	42.86%
22	COL COMPAÓ?A DE MARIA LA ENSEÓANZA	NO OFICIAL	0.00%	40.00%	26.15%	29.23%	4.62%	65	40.00%
23	COLEGIO LA MEDALLA MILAGROSA	NO OFICIAL	5.56%	33.33%	27.78%	33.33%	0.00%	18	38.89%
24	COL NUESTRA SEÑORA DEL BUEN CONSEJO	NO OFICIAL	5.13%	33.33%	35.04%	26.50%	0.00%	117	38.46%
25	COL DEL SAGRADO CORAZON	NO OFICIAL	1.49%	29.85%	20.90%	34.33%	13.43%	67	31.34%
26	I.EDU. DISTRITAL ALEXANDER VON HUMBOLDT	OFICIAL	3.39%	25.42%	35.59%	28.81%	6.78%	59	28.81%
27	COLEGIO LICEO DE CERVANTES	NO OFICIAL	0.00%	27.45%	29.41%	37.25%	5.88%	51	27.45%
28	COLEGIO BIFFI LA SALLE	NO OFICIAL	0.73%	21.90%	32.12%	32.85%	12.41%	137	22.63%
29	COL NTRA SRA DE LOURDES	NO OFICIAL	1.94%	19.42%	25.24%	45.63%	7.77%	103	21.36%
30	COLEGIO MAYOR FELIPE DE BORBON	NO OFICIAL	4.17%	16.67%	12.50%	50.00%	16.67%	24	20.83%
31	COLEGIO DE MARIA AUXILIADORA	NO OFICIAL	0.00%	19.18%	21.92%	53.42%	5.48%	73	19.18%
32	COLEGIO HISPANO AMERICANO	NO OFICIAL	0.00%	18.18%	0.00%	54.55%	27.27%	11	18.18%
33	COL HERMANA VIRGINIA ROSSI	NO OFICIAL	0.00%	17.65%	33.82%	42.65%	5.88%	68	17.65%
34	COL AMERICANO DE BARRANQUILLA	NO OFICIAL	0.85%	15.81%	23.08%	44.87%	15.38%	234	16.67%
35	GIMN CRISTOPHO RO COLOMBO	NO OFICIAL	0.00%	16.67%	33.33%	25.00%	25.00%	12	16.67%
36	INST SAN JOSE	NO OFICIAL	1.49%	14.93%	11.94%	56.72%	14.93%	67	16.42%
37	COLEGIO ELENA DUQUE	NO OFICIAL	0.00%	15.00%	0.00%	70.00%	15.00%	20	15.00%
38	INST ARIANO	NO OFICIAL	0.00%	14.29%	28.57%	51.43%	5.71%	35	14.29%
39	CENT DE FORMACION HUMANISTICO-MATEMATICAS-ALBERT EINSTEIN	NO OFICIAL	2.00%	12.00%	4.00%	52.00%	30.00%	50	14.00%
40	COL COLON	NO OFICIAL	0.00%	13.73%	24.18%	50.33%	11.76%	153	13.73%
41	INST LA SALLE	NO OFICIAL	0.00%	12.50%	22.12%	51.92%	13.46%	104	12.50%
42	COLEGIO JERUSALEM	NO OFICIAL	0.00%	12.50%	14.77%	43.18%	29.55%	88	12.50%
43	COL COMFAMILIAR DEL ATLANTICO	NO OFICIAL	0.00%	11.43%	18.57%	57.14%	12.86%	70	11.43%
44	ATENEO TEC COMCIAL	NO OFICIAL	0.00%	11.11%	33.33%	27.78%	27.78%	18	11.11%
45	SEMINARIO CONCILIAR SAN LUIS BELTRAN	NO OFICIAL	0.00%	10.00%	7.50%	52.50%	30.00%	40	10.00%
46	LICEO CAMPESTRE	NO OFICIAL	2.44%	7.32%	31.71%	43.90%	14.63%	41	9.76%

Continúa

Cuadro 4: Proporción de estudiantes que clasificaron en los niveles B1 y B+ en la promoción de cada colegio de Cali (2011)

Puesto	Institucion	Naturaleza	B+	B1	A2	A1	A-	N*	Sum B1B+
47	CENT EDUC LA SABIDURIA	NO OFICIAL	0.00%	9.09%	36.36%	27.27%	27.27%	11	9.09%
48	COLEGIO NUESTRA SEÑORA DE NAZARETH	NO OFICIAL	0.00%	9.09%	18.18%	45.45%	27.27%	11	9.09%
49	COL MODERNO DEL CARIBE	NO OFICIAL	0.00%	9.09%	9.09%	54.55%	27.27%	11	9.09%
50	COL EL MUNDO DE LOS ESTUDIANTES	NO OFICIAL	0.00%	9.09%	0.00%	45.45%	45.45%	11	9.09%
51	COLEGIO COLOMBO ESPAÑOL	NO OFICIAL	0.00%	8.70%	4.35%	65.22%	21.74%	23	8.70%
52	LIC IBERO COLOMBIANO	NO OFICIAL	0.00%	7.69%	15.38%	53.85%	23.08%	26	7.69%
53	COL JEAN PIAGET	NO OFICIAL	0.00%	7.69%	15.38%	23.08%	53.85%	13	7.69%
54	I.EDU. DISTRITAL NUEVA GRANADA - SEDE PRNCIPAL	OFICIAL	1.06%	6.38%	15.96%	48.94%	27.66%	94	7.45%
55	COLEGIO SAN FRANCISCO	NO OFICIAL	1.82%	5.45%	7.27%	69.09%	16.36%	55	7.27%
56	COL GUILLERMO CAREY	NO OFICIAL	0.00%	7.14%	21.43%	64.29%	7.14%	28	7.14%
57	LIC MIX. DE LA COSTA	NO OFICIAL	0.00%	7.14%	17.86%	50.00%	25.00%	28	7.14%
58	I.EDU. DISTRITAL ESTHER DE PELAEZ	OFICIAL	0.00%	6.90%	3.45%	58.62%	31.03%	29	6.90%
59	COL EUCARISTICO DE LA MERCED	NO OFICIAL	0.00%	6.78%	35.59%	52.54%	5.08%	59	6.78%
60	COLEGIO SANTA CECILIA	NO OFICIAL	0.00%	6.67%	13.33%	40.00%	40.00%	30	6.67%
61	COL NTRA.SRA. DEL CARMEN	NO OFICIAL	0.00%	6.32%	8.42%	59.47%	25.79%	190	6.32%
62	I.EDU. DISTRITAL DEL DESARROLLO HUMANO Y CULTURAL DEL CARIBE	OFICIAL	0.00%	6.25%	0.00%	56.25%	37.50%	16	6.25%
63	COL NUESTRA SEÑORA DEL PILAR	NO OFICIAL	0.00%	5.88%	14.71%	50.00%	29.41%	34	5.88%
64	I.EDU. DISTRITAL CENTRO SOCIAL DON BOSCO	OFICIAL	0.00%	5.74%	6.56%	49.18%	38.52%	122	5.74%
65	COL MILITAR ACOLSURE	NO OFICIAL	0.00%	5.66%	16.98%	60.38%	16.98%	53	5.66%
66	COL 20 DE JULIO CENTRAL	NO OFICIAL	0.00%	5.56%	5.56%	44.44%	44.44%	18	5.56%
67	COL SANTA TERESITA	NO OFICIAL	1.82%	3.64%	10.91%	61.82%	21.82%	55	5.45%
68	I.EDU. DISTRITAL BETANIA NORTE	OFICIAL	2.56%	2.56%	12.82%	53.85%	28.21%	39	5.13%
69	COL NAZARETH OLAYA	NO OFICIAL	0.00%	5.13%	25.64%	43.59%	25.64%	39	5.13%
70	INST REINA DE LOS ANGELES	NO OFICIAL	0.00%	5.00%	0.00%	90.00%	5.00%	20	5.00%
71	CENT EDUC EL NIÑO JESUS	NO OFICIAL	0.00%	4.76%	4.76%	52.38%	38.10%	21	4.76%
72	COL EXTERNADO DE COLOMBIA	NO OFICIAL	0.00%	4.55%	18.18%	59.09%	18.18%	22	4.55%
73	I.EDU. DISTRITAL MARIA INMACULADA	OFICIAL	0.00%	4.30%	5.38%	58.06%	32.26%	93	4.30%
74	COLEGIO SOCIEDAD DE CRISTO	NO OFICIAL	0.00%	4.17%	4.17%	58.33%	33.33%	24	4.17%
75	COL DE LA COOP.DE TRABAJADORES DE AVIANCA COOPAVA	NO OFICIAL	0.00%	4.17%	4.17%	58.33%	33.33%	24	4.17%
76	ESCUELA NORMAL SUPERIOR LA HACIENDA	OFICIAL	0.00%	4.07%	5.88%	51.58%	38.46%	221	4.07%
77	I.EDU. DISTRITAL LOS LAURELES	OFICIAL	2.00%	2.00%	2.00%	46.00%	48.00%	50	4.00%
78	COL DE LA SAGRADA FAMILIA	NO OFICIAL	1.33%	2.67%	24.00%	62.67%	9.33%	75	4.00%
79	I.E. SAN NICOLAS DE TOLENTINO	OFICIAL	0.00%	4.00%	8.00%	60.00%	28.00%	25	4.00%
80	COLEGIO LIBERTADOR SIMON BOLIVAR	OFICIAL	0.00%	4.00%	0.00%	36.00%	60.00%	25	4.00%
81	I.EDU. DISTRITAL TECNICO JESUS MAESTRO	OFICIAL	0.00%	3.77%	1.89%	50.94%	43.40%	53	3.77%
82	I.EDU. DISTRITAL EL SILENCIO	OFICIAL	1.85%	1.85%	5.56%	53.70%	37.04%	54	3.70%
83	COL ARQUIDIOCESANO ENRIQUE NIESSEN	NO OFICIAL	0.00%	3.70%	11.11%	55.56%	29.63%	27	3.70%
84	INST CENTRO DE SISTEMAS LTDA.	NO OFICIAL	0.00%	3.64%	3.64%	36.36%	56.36%	55	3.64%
85	COLEGIO SALEM	NO OFICIAL	0.00%	3.33%	13.33%	60.00%	23.33%	30	3.33%
86	INSTITUCIÓN EDUCATIVA DISTRITAL ANTONIO JOSE DE SUCRE	OFICIAL	1.64%	1.64%	4.92%	49.18%	42.62%	61	3.28%
87	COL. SALECIANO SAN ROQUE	NO OFICIAL	0.00%	3.28%	4.92%	65.57%	26.23%	61	3.28%
88	COLEGIO SAN JOSE HERMANISTAS DE LA ANUNCIACION	NO OFICIAL	0.00%	3.23%	6.45%	51.61%	38.71%	31	3.23%
89	I.EDU. DISTRITAL JUAN JOSE RONDON	OFICIAL	0.00%	3.23%	0.00%	64.52%	32.26%	31	3.23%
90	I.EDU. DISTRITAL PESTALOZZI	OFICIAL	0.80%	2.40%	9.60%	50.40%	36.80%	125	3.20%
91	I.EDU. DISTRITAL EL PARAISO	OFICIAL	3.03%	0.00%	3.03%	57.58%	36.36%	33	3.03%
92	I.EDU. DISTRITAL BOSTON	OFICIAL	0.00%	3.03%	12.12%	60.61%	24.24%	33	3.03%
93	CORP INST LAS AMERICAS - CORPIAMERICAS	NO OFICIAL	0.00%	2.94%	23.53%	58.82%	14.71%	34	2.94%
94	INST. EDUC. DIST. PARA EL DESARROLLO DEL TALENTO HUMANO - SEDE 2	OFICIAL	0.00%	2.94%	8.82%	52.94%	35.29%	34	2.94%
95	LIC LOS COMUNEROS	NO OFICIAL	0.00%	2.94%	2.94%	50.00%	44.12%	34	2.94%
96	I.EDU. DISTRITAL MARIE POUSSEPIN	OFICIAL	0.00%	2.86%	12.14%	57.14%	27.86%	140	2.86%

Continúa

Cuadro 4: Proporción de estudiantes que clasificaron en los niveles B1 y B+ en la promoción de cada colegio de Cali (2011)

Puesto	Institucion	Naturaleza	B+	B1	A2	A1	A-	N*	Sum B1B+
97	I.EDU. DISTRITAL SAGRADO CORAZON DE JESUS	OFICIAL	0.00%	2.78%	2.78%	33.33%	61.11%	36	2.78%
98	I.EDU. DISTRITAL LA MERCED	OFICIAL	0.00%	2.70%	0.00%	48.65%	48.65%	37	2.70%
99	I.EDU. DISTRITAL MADRE MARCELINA	OFICIAL	0.00%	2.63%	15.79%	60.53%	21.05%	38	2.63%
100	I E POLITECNICO DE SOLEDAD	OFICIAL	0.00%	2.61%	5.65%	58.26%	33.48%	230	2.61%
101	INST SAN PEDRO CLAVER	NO OFICIAL	0.00%	2.33%	0.00%	62.79%	34.88%	43	2.33%
102	ESCUELA NORMAL SUPERIOR DEL DISTRITO BARRANQUILLA	OFICIAL	0.00%	2.31%	3.85%	53.85%	40.00%	130	2.31%
103	I.EDU. DISTRITAL SOFIA CAMARGO DE LLERAS	OFICIAL	0.00%	2.28%	7.31%	55.25%	35.16%	219	2.28%
104	COLEGIO ADVENTISTA DEL ATLANTICO MAX TRUMMER	NO OFICIAL	0.00%	2.27%	6.82%	56.82%	34.09%	44	2.27%
105	I.EDU. DISTRITAL TECNICA HELENA DE CHAUVIN	OFICIAL	0.00%	2.25%	4.49%	60.67%	32.58%	89	2.25%
106	I.EDU. DISTRITAL TECNICA NACIONAL DE COMERCIO	OFICIAL	0.00%	2.15%	4.60%	53.99%	39.26%	326	2.15%
107	I.EDU. DISTRITAL SARID ARTETA DE VASQUEZ	OFICIAL	0.00%	1.86%	4.35%	52.17%	41.61%	161	1.86%
108	I.EDU. COMCIAL FRANCISCO JAVIER CISNEROS	OFICIAL	0.47%	1.40%	2.79%	50.70%	44.65%	215	1.86%
109	INSTITUCIÓN EDUCATIVA DISTRITAL SALVADOR ENTREGAS - SEDE PRICIPAL	OFICIAL	0.00%	1.85%	0.00%	46.30%	51.85%	54	1.85%
110	INST CENT DE SISTEMAS AVANZADOS	NO OFICIAL	0.61%	1.22%	2.44%	44.51%	51.22%	164	1.83%
111	I.EDU. DISTRITAL NO. 176	OFICIAL	0.00%	1.82%	0.00%	43.64%	54.55%	55	1.82%
112	I.EDU. DISTRITAL LESTONNAC	OFICIAL	0.00%	1.75%	7.02%	54.39%	36.84%	57	1.75%
113	I.EDU. DISTRITAL SAN GABRIEL - SEDE 2	OFICIAL	0.00%	1.69%	3.39%	52.54%	42.37%	59	1.69%
114	I.EDU. DISTRITAL SANTA MAGDALENA SOFIA	OFICIAL	0.00%	1.61%	4.84%	53.23%	40.32%	62	1.61%
115	I.EDU. DISTRITAL JESUS DE NAZARETH	OFICIAL	0.00%	1.56%	1.56%	35.94%	60.94%	64	1.56%
116	I.EDU. TECNICO INDUSTRIAL BLAS TORRES DE LA TORRE	OFICIAL	0.51%	1.01%	6.06%	61.11%	31.31%	198	1.52%
117	INSTITUCIÓN EDUCATIVA CONTINENTAL DEL CARIBE	NO OFICIAL	0.00%	1.52%	1.52%	48.48%	48.48%	66	1.52%
118	I.EDU. DISTRITAL MARIA AUXILIADORA	OFICIAL	0.00%	1.29%	5.81%	60.65%	32.26%	155	1.29%
119	I.EDU. DISTRITAL JOSE CONSUEGRA HIGGINS	OFICIAL	0.00%	1.21%	4.24%	45.45%	49.09%	165	1.21%
120	I.EDU. DISTRITAL JORGE NICOLAS ABELLO	OFICIAL	0.00%	1.20%	9.64%	68.67%	20.48%	83	1.20%
121	I.EDU. DISTRITAL LA SALLE	OFICIAL	0.00%	1.18%	5.88%	42.35%	50.59%	85	1.18%
122	I.EDU. DISTRITAL SANTA BERNARDITA	OFICIAL	0.00%	1.18%	3.53%	58.82%	36.47%	85	1.18%
123	I.EDU. DISTRITAL MAYOR DE BARRANQUILLA Y DEL CARIBE	OFICIAL	0.00%	1.15%	5.75%	55.75%	37.36%	174	1.15%
124	I.EDU. DISTRITAL JORGE ISAAC	OFICIAL	0.00%	1.06%	4.26%	53.19%	41.49%	94	1.06%
125	I.EDU. FRANCISCO JOSE DE CALDAS	OFICIAL	0.34%	0.69%	1.72%	52.92%	44.33%	291	1.03%
126	I.EDU. DISTRITAL HOGAR MARIANO	OFICIAL	0.00%	0.99%	6.93%	69.31%	22.77%	101	0.99%
127	INST EDUCATIVO DISTRITAL CIUADAELA 20 DE JULIO	OFICIAL	0.00%	0.95%	7.62%	52.38%	39.05%	105	0.95%
128	INST COOPERATIVO CALASANCIO	NO OFICIAL	0.00%	0.91%	1.82%	42.40%	54.86%	658	0.91%
129	I.EDU. FRANCISCO DE PAULA SANTANDER	OFICIAL	0.00%	0.90%	1.35%	54.05%	43.69%	222	0.90%
130	I.EDU. DISTRITAL SAN JOSE	OFICIAL	0.00%	0.89%	2.68%	52.68%	43.75%	112	0.89%
131	I.EDU. DISTRITAL PARA EL DESARROLLO HUMANO MARIA CANO	OFICIAL	0.00%	0.89%	0.89%	47.32%	50.89%	112	0.89%
132	I.EDU. DISTRITAL INST TECNICO DE COMERCIO BARRANQUILLA	OFICIAL	0.00%	0.85%	6.78%	55.08%	37.29%	118	0.85%
133	I.EDU. DISTRITAL TECNICA CRUZADA SOCIAL	OFICIAL	0.00%	0.64%	4.46%	45.22%	49.68%	157	0.64%
134	I.EDU. DISTRITAL DE BARRANQUILLA CODEBA	OFICIAL	0.00%	0.55%	2.21%	51.38%	45.86%	181	0.55%
135	I.EDU. DISTRITAL MARCO FIDEL SUAREZ	OFICIAL	0.49%	0.00%	3.94%	58.62%	36.95%	203	0.49%
136	COL EL DIVINO NIÑO	NO OFICIAL	0.00%	0.00%	27.27%	36.36%	36.36%	11	0.00%
137	COL SAN MIGUEL DEL ROSARIO	NO OFICIAL	0.00%	0.00%	26.67%	43.33%	30.00%	60	0.00%
138	I.EDU. DISTRITAL DE EXPERIENCIAS PEDAGOGICAS	OFICIAL	0.00%	0.00%	25.00%	53.57%	21.43%	28	0.00%
139	COLEGIO MADRE MARIA SARA ALVARADO	NO OFICIAL	0.00%	0.00%	23.08%	30.77%	46.15%	13	0.00%
140	COLEGIO NAZARETH CENTRAL (PRESBITERIANO RAFAEL BORELly)	NO OFICIAL	0.00%	0.00%	18.75%	37.50%	43.75%	16	0.00%
141	COL JORGE ISAACS	NO OFICIAL	0.00%	0.00%	16.67%	61.11%	22.22%	18	0.00%
142	COL MIXTO EL LUCERO	NO OFICIAL	0.00%	0.00%	16.67%	50.00%	33.33%	12	0.00%
143	I.EDU. DISTRITAL EL CAMPITO	OFICIAL	0.00%	0.00%	15.49%	52.11%	32.39%	71	0.00%
144	I.EDU. DISTRITAL KARL PARRISH	OFICIAL	0.00%	0.00%	11.76%	50.00%	38.24%	34	0.00%
145	COL EMILIO SOTO MAYOR	NO OFICIAL	0.00%	0.00%	9.62%	48.08%	42.31%	52	0.00%
146	CENTRO EDUCATIVO PENTECOSTAL	NO OFICIAL	0.00%	0.00%	9.09%	54.55%	36.36%	11	0.00%

Continúa

Cuadro 4: Proporción de estudiantes que clasificaron en los niveles B1 y B+ en la promoción de cada colegio de Cali (2011)

Puesto	Institucion	Naturaleza	B+	B1	A2	A1	A-	N*	Sum B1B+
147	BTO. DIVERSIFICADO INCA Y BAS PRIMARIA INCA LTDA.	NO OFICIAL	0.00%	0.00%	9.09%	45.45%	45.45%	11	0.00%
148	CENT POPULAR ATANASIO GIRARDOT	NO OFICIAL	0.00%	0.00%	9.09%	27.27%	63.64%	11	0.00%
149	I.EDU. DISTRITAL GABRIEL GARCIA MARQUEZ	OFICIAL	0.00%	0.00%	8.82%	55.88%	35.29%	68	0.00%
150	COLEGIO NUESTRA SEÑORA DE LAS MERCEDES	NO OFICIAL	0.00%	0.00%	7.69%	42.31%	50.00%	26	0.00%
151	I.EDU. DISTRITAL INMACULADA CONCEPCION	OFICIAL	0.00%	0.00%	7.69%	38.46%	53.85%	13	0.00%
152	I.EDU. DISTRITAL LA MAGDALENA	OFICIAL	0.00%	0.00%	7.23%	63.86%	28.92%	83	0.00%
153	COL SAN ALBERTO MAGNO	NO OFICIAL	0.00%	0.00%	7.14%	64.29%	28.57%	28	0.00%
154	COL DOMINGO SABIO	NO OFICIAL	0.00%	0.00%	6.67%	66.67%	26.67%	15	0.00%
155	COLEGIO MONSEÑOR VICTOR TAMAYO (ASOBOSQUE)	NO OFICIAL	0.00%	0.00%	6.67%	56.67%	36.67%	30	0.00%
156	I.EDU. DISTRITAL INOCENCIO CHINCA	OFICIAL	0.00%	0.00%	6.11%	56.67%	37.22%	180	0.00%
157	COLEGIO SANTA CATALINA	NO OFICIAL	0.00%	0.00%	6.06%	66.67%	27.27%	33	0.00%
158	COLEGIO PAULO FREIRE	OFICIAL	0.00%	0.00%	5.88%	52.94%	41.18%	17	0.00%
159	COL CRISTO REY	NO OFICIAL	0.00%	0.00%	5.88%	41.18%	52.94%	17	0.00%
160	I.EDU. DISTRITAL RODOLFO LLINAS RIASCOS	OFICIAL	0.00%	0.00%	5.26%	36.84%	57.89%	38	0.00%
161	ESC NORMAL SUPERIOR PRIVADA DE LA COSTA NORTE	NO OFICIAL	0.00%	0.00%	4.76%	85.71%	9.52%	21	0.00%
162	I.EDU. DISTRITAL EVARDO TURIZO PALENCIA	OFICIAL	0.00%	0.00%	4.55%	62.12%	33.33%	66	0.00%
163	COLEGIO LEON XIII	NO OFICIAL	0.00%	0.00%	4.55%	40.91%	54.55%	22	0.00%
164	I.EDU. DISTRITAL LUZ DEL CARIBE	OFICIAL	0.00%	0.00%	4.44%	60.00%	35.56%	45	0.00%
165	I.EDU. DISTRITAL BUENOS AIRES	OFICIAL	0.00%	0.00%	4.23%	61.97%	33.80%	71	0.00%
166	FUNDACION EMPL DEL CARIBE FEC	NO OFICIAL	0.00%	0.00%	4.17%	41.67%	54.17%	72	0.00%
167	I.EDU. DISTRITAL SANTA MARIA	OFICIAL	0.00%	0.00%	3.92%	43.14%	52.94%	51	0.00%
168	I.EDU. DISTRITAL EL VALLE	OFICIAL	0.00%	0.00%	3.70%	55.56%	40.74%	27	0.00%
169	I.EDU. DISTRITAL PAULO FREIRE	OFICIAL	0.00%	0.00%	3.70%	51.85%	44.44%	27	0.00%
170	COL ANTONIA SANTOS	NO OFICIAL	0.00%	0.00%	3.57%	50.00%	46.43%	28	0.00%
171	COL CRISTIANO PENIEL	NO OFICIAL	0.00%	0.00%	3.57%	39.29%	57.14%	28	0.00%
172	I.EDU. DISTRITAL LA PRESENTACION	OFICIAL	0.00%	0.00%	3.57%	35.71%	60.71%	28	0.00%
173	I.EDU. DISTRITAL SARID ARTETA DE VASQUEZ - SEDE 3	OFICIAL	0.00%	0.00%	3.45%	34.48%	62.07%	29	0.00%
174	I.EDU. DISTRITAL NUESTRA SEÑORA DEL ROSARIO	OFICIAL	0.00%	0.00%	3.33%	40.00%	56.67%	30	0.00%
175	I.EDU. DISTRITAL CONCENTRACION CEVILLAR	OFICIAL	0.00%	0.00%	3.30%	57.14%	39.56%	91	0.00%
176	I.EDU. DISTRITAL TECNICA MEIRA DEL MAR	OFICIAL	0.00%	0.00%	2.94%	54.41%	42.65%	68	0.00%
177	INST TECNICO CARL ROS	NO OFICIAL	0.00%	0.00%	2.94%	39.22%	57.84%	102	0.00%
178	I.EDU. DISTRITAL OLAYA	OFICIAL	0.00%	0.00%	2.90%	44.93%	52.17%	69	0.00%
179	I.EDU. DISTRITAL SIMON BOLIVAR	OFICIAL	0.00%	0.00%	2.70%	63.51%	33.78%	74	0.00%
180	I.EDU. DISTRITAL JORGE ROBLEDO ORTIZ	OFICIAL	0.00%	0.00%	2.56%	48.72%	48.72%	39	0.00%
181	I.EDU. DISTRITAL SANTO DOMINGO DE GUZMAN	OFICIAL	0.00%	0.00%	2.50%	57.50%	40.00%	40	0.00%
182	COL.TEC. INDUSTRIAL SAN CARLOS BORROMEO	NO OFICIAL	0.00%	0.00%	2.47%	64.20%	33.33%	81	0.00%
183	I.EDU. DISTRITAL DE FORMACION INTGRL	OFICIAL	0.00%	0.00%	2.22%	66.67%	31.11%	45	0.00%
184	BACHILLERATO SEMIESCOLARIZADO CHIQUINQUIRA	NO OFICIAL	0.00%	0.00%	2.17%	41.30%	56.52%	46	0.00%
185	CIUDADELA EDUCATIVA Y CULTURAL OLGA EMILIANI	NO OFICIAL	0.00%	0.00%	2.13%	51.06%	46.81%	94	0.00%
186	I.EDU. DISTRITAL SAN GABRIEL	OFICIAL	0.00%	0.00%	2.06%	48.45%	49.48%	97	0.00%
187	I.E. NUESTRA SEÑORA DE FATIMA	OFICIAL	0.00%	0.00%	2.06%	46.39%	51.55%	97	0.00%
188	I.EDU. DISTRITAL MANUEL ZAPATA OLIVELLA	OFICIAL	0.00%	0.00%	1.96%	50.98%	47.06%	51	0.00%
189	COLEGIO DIST. MARIA AUXILIADORA (ANT. IED TEC. COM SIGLO XXI) - SEDE 4	OFICIAL	0.00%	0.00%	1.92%	50.00%	48.08%	52	0.00%
190	I.EDU. DISTRITAL NUESTRA SEÑORA DE LAS NIEVES	OFICIAL	0.00%	0.00%	1.89%	37.74%	60.38%	53	0.00%
191	I.EDU. DISTRITAL SAN VICENTE DE PAUL	OFICIAL	0.00%	0.00%	1.87%	55.14%	42.99%	107	0.00%
192	I.EDU. DISTRITAL LA ESMERALDA	OFICIAL	0.00%	0.00%	1.75%	36.84%	61.40%	57	0.00%
193	I.EDU. DISTRITAL CULTURAL LAS MALVINAS	OFICIAL	0.00%	0.00%	1.69%	35.59%	62.71%	59	0.00%
194	I.EDU. DISTRITAL TECNICA DIVERSIFICADA DE BARRANQUILLA COTEDIBA	OFICIAL	0.00%	0.00%	1.64%	36.07%	62.30%	61	0.00%
195	I.EDU. DISTRITAL COMUNITARIA OCTAVIO PAZ	OFICIAL	0.00%	0.00%	1.59%	41.27%	57.14%	63	0.00%
196	I.EDU. DISTRITAL JOSE CONSUEGRA HIGGINS - SEDE 2	OFICIAL	0.00%	0.00%	1.57%	44.88%	53.54%	127	0.00%

Continúa

Cuadro 4: Proporción de estudiantes que clasificaron en los niveles B1 y B+ en la promoción de cada colegio de Cali (2011)

Puesto	Institucion	Naturaleza	B+	B1	A2	A1	A-	N*	Sum B1B+
197	I.EDU. INEM MIGUEL ANTONIO CARO	OFICIAL	0.00%	0.00%	1.47%	47.80%	50.73%	341	0.00%
198	I.EDU. DISTRITAL TECNICO METROPOLITANO DE BARRANQUILLA PARQUE EDUCATIVO	OFICIAL	0.00%	0.00%	1.46%	56.93%	41.61%	137	0.00%
199	I.EDU. DISTRITAL EL PUEBLO	OFICIAL	0.00%	0.00%	1.45%	31.88%	66.67%	69	0.00%
200	I.EDU. COMUNITARIA DISTRITAL MANUEL ELKIN PATARROYO	OFICIAL	0.00%	0.00%	1.37%	46.58%	52.05%	73	0.00%
201	I.EDU. DISTRITAL JOSE EUSEBIO CARO	OFICIAL	0.00%	0.00%	1.36%	51.70%	46.94%	147	0.00%
202	I.EDU. DISTRITAL JOSE MARTI	OFICIAL	0.00%	0.00%	1.30%	62.34%	36.36%	77	0.00%
203	BACHILLERATO CENTRO DE CAPACITACION EN CIENCIAS	NO OFICIAL	0.00%	0.00%	1.06%	35.11%	63.83%	94	0.00%
204	I.EDU. DISTRITAL JUAN ACOSTA SOLERA	OFICIAL	0.00%	0.00%	0.88%	48.25%	50.88%	114	0.00%
205	I.EDU. DISTRITAL CARLOS MEISEL	OFICIAL	0.00%	0.00%	0.83%	44.63%	54.55%	121	0.00%
206	I.EDU. DISTRITAL FUNDACION PIES DESCALZOS	OFICIAL	0.00%	0.00%	0.77%	50.77%	48.46%	130	0.00%
207	I.EDU. DISTRITAL MIGUEL ANGEL BUILES	OFICIAL	0.00%	0.00%	0.75%	42.86%	56.39%	133	0.00%
208	I.EDU. DISTRITAL CIUDADELA ESTUDIANTIL	OFICIAL	0.00%	0.00%	0.67%	48.67%	50.67%	150	0.00%
209	I.EDU. DISTRITAL TECNICA PABLO NERUDA	OFICIAL	0.00%	0.00%	0.61%	50.31%	49.08%	163	0.00%
210	INST. TECNICO COMICIAL EL SANTUARIO	OFICIAL	0.00%	0.00%	0.56%	51.98%	47.46%	177	0.00%
211	I.EDU. DISTRITAL BRISAS DEL RIO	OFICIAL	0.00%	0.00%	0.00%	83.33%	16.67%	12	0.00%
212	COLEGIO MIXTO LA ESPERANZA	NO OFICIAL	0.00%	0.00%	0.00%	81.82%	18.18%	11	0.00%
213	I.EDU. ISAAC NEWTON	OFICIAL	0.00%	0.00%	0.00%	75.00%	25.00%	16	0.00%
214	I.EDU. CRISTIANA LA ROSA DE SARON	NO OFICIAL	0.00%	0.00%	0.00%	72.73%	27.27%	11	0.00%
215	FUNDACION COLEGIO CRISTIANO EL SALVADOR	NO OFICIAL	0.00%	0.00%	0.00%	68.75%	31.25%	16	0.00%
216	I.EDU. DISTRITAL JAVIER SANCHEZ - SEDE 1	OFICIAL	0.00%	0.00%	0.00%	68.42%	31.58%	38	0.00%
217	LIC BOLIVAR	NO OFICIAL	0.00%	0.00%	0.00%	68.18%	31.82%	22	0.00%
218	I.EDU. DISTRITAL COSTA CARIBE	OFICIAL	0.00%	0.00%	0.00%	64.29%	35.71%	28	0.00%
219	CENT EDUC SANTA MARIA DE LA PROVIDENCIA	NO OFICIAL	0.00%	0.00%	0.00%	62.07%	37.93%	29	0.00%
220	COL DE LOS PENSIONADOS DE LA POLICIA NACIONAL ESPERANZA Y PAZ (COOPEPAZ)	NO OFICIAL	0.00%	0.00%	0.00%	61.54%	38.46%	13	0.00%
221	I.EDU. DISTRITAL CAMILO TORRES TENORIO	OFICIAL	0.00%	0.00%	0.00%	61.11%	38.89%	18	0.00%
222	I.EDU. DISTRITAL SAN SALVADOR	OFICIAL	0.00%	0.00%	0.00%	61.11%	38.89%	36	0.00%
223	COLEGIO BTO. FUNDEPA	NO OFICIAL	0.00%	0.00%	0.00%	61.11%	38.89%	18	0.00%
224	I.EDU. DISTRITAL UNIVERSAL	OFICIAL	0.00%	0.00%	0.00%	60.98%	39.02%	41	0.00%
225	I.EDU. DISTRITAL LAS GRANJAS	OFICIAL	0.00%	0.00%	0.00%	60.87%	39.13%	23	0.00%
226	I.EDU. DISTRITALEL CASTILLO DE LA ALBORAYA	OFICIAL	0.00%	0.00%	0.00%	60.76%	39.24%	79	0.00%
227	I.EDU. DISTRITAL DE ARTE Y CULTURAL ALEJANDRO OBREGON	OFICIAL	0.00%	0.00%	0.00%	59.09%	40.91%	22	0.00%
228	I.EDU. DISTRITAL LA LUZ	OFICIAL	0.00%	0.00%	0.00%	58.49%	41.51%	53	0.00%
229	I.EDU. DISTRITAL EDUARDO SANTOS	OFICIAL	0.00%	0.00%	0.00%	56.52%	43.48%	23	0.00%
230	I.EDU. DISTRITAL LUIS CARLOS GALAN SARMIENTO	OFICIAL	0.00%	0.00%	0.00%	55.74%	44.26%	61	0.00%
231	COLEGIO CENTRO CULTURAL DEL ATLANTICO	NO OFICIAL	0.00%	0.00%	0.00%	54.55%	45.45%	11	0.00%
232	I.E.D. PUERTA DE ORO FE Y ALEGRÍA	OFICIAL	0.00%	0.00%	0.00%	53.85%	46.15%	13	0.00%
233	I.EDU. DISTRITAL COMUNITARIA SIETE DE ABRIL	OFICIAL	0.00%	0.00%	0.00%	52.87%	47.13%	87	0.00%
234	COL COMUNAL MIXTO	NO OFICIAL	0.00%	0.00%	0.00%	52.50%	47.50%	40	0.00%
235	I.EDU. DISTRITAL VILLANUEVA	OFICIAL	0.00%	0.00%	0.00%	52.38%	47.62%	21	0.00%
236	I.EDU. DISTRITAL CALIXTO ALVAREZ	OFICIAL	0.00%	0.00%	0.00%	51.97%	48.03%	152	0.00%
237	I.EDU. DISTRITAL MURILLO	OFICIAL	0.00%	0.00%	0.00%	51.85%	48.15%	27	0.00%
238	I.EDU. DISTRITAL DEL CARIBE	OFICIAL	0.00%	0.00%	0.00%	51.72%	48.28%	29	0.00%
239	I.EDU. DISTRITAL LA VICTORIA	OFICIAL	0.00%	0.00%	0.00%	51.52%	48.48%	33	0.00%
240	I.EDU. DISTRITAL LA ESPERANZA DEL SUR	OFICIAL	0.00%	0.00%	0.00%	51.35%	48.65%	37	0.00%
241	I.EDU. DISTRITAL MADRES CATOLICAS	OFICIAL	0.00%	0.00%	0.00%	50.91%	49.09%	55	0.00%
242	I.EDU. DISTRITAL EVARISTO SOURDIS	OFICIAL	0.00%	0.00%	0.00%	50.00%	50.00%	16	0.00%
243	I.EDU. DISTRITAL VILLA DEL CARMEN	OFICIAL	0.00%	0.00%	0.00%	50.00%	50.00%	92	0.00%
244	CENT EDUC AURES	NO OFICIAL	0.00%	0.00%	0.00%	50.00%	50.00%	20	0.00%
245	ESC MIXTA DOMINGO SABIO MODESTO	NO OFICIAL	0.00%	0.00%	0.00%	50.00%	50.00%	14	0.00%
246	I.EDU. DISTRITAL SAN LUIS	OFICIAL	0.00%	0.00%	0.00%	49.49%	50.51%	99	0.00%
247	INST HUMANO LINGUISTICO WILLIAM SHAKESPEARE	NO OFICIAL	0.00%	0.00%	0.00%	48.89%	51.11%	45	0.00%

Continúa

Cuadro 4: Proporción de estudiantes que clasificaron en los niveles B1 y B+ en la promoción de cada colegio de Cali (2011)

Puesto	Institucion	Naturaleza	B+	B1	A2	A1	A-	N*	Sum B1B+
248	COL SANTA INES DEL ROSARIO	NO OFICIAL	0.00%	0.00%	0.00%	48.15%	51.85%	27	0.00%
249	BACHILLERATO TEC AUTODIRIGIDO	NO OFICIAL	0.00%	0.00%	0.00%	47.62%	52.38%	21	0.00%
250	INST INSOLINA DAZA	NO OFICIAL	0.00%	0.00%	0.00%	47.37%	52.63%	19	0.00%
251	I.EDU. DISTRITAL BETSABE ESPINOSA	OFICIAL	0.00%	0.00%	0.00%	47.22%	52.78%	72	0.00%
252	I.EDU. DISTRITAL EL CORAZON DEL SANTUARIO	OFICIAL	0.00%	0.00%	0.00%	47.06%	52.94%	17	0.00%
253	INST. EDUC. DIST. DE DESARROLLO HUMANISTA Y EMPL BILL GATES	OFICIAL	0.00%	0.00%	0.00%	46.15%	53.85%	39	0.00%
254	I.EDU. DISTRITAL JOSE ANTONIO GALAN	OFICIAL	0.00%	0.00%	0.00%	45.71%	54.29%	35	0.00%
255	I.EDU. DISTRITAL DENIS HERRERA DE VILLA	OFICIAL	0.00%	0.00%	0.00%	45.58%	54.42%	215	0.00%
256	INST. EDUC. DIST. MARIA MAGDALENA	OFICIAL	0.00%	0.00%	0.00%	45.45%	54.55%	33	0.00%
257	I.EDU. DISTRITAL NUEVO BOSQUE	OFICIAL	0.00%	0.00%	0.00%	44.55%	55.45%	110	0.00%
258	I.EDU. DISTRITAL ALFREDO CORREA DE ANDREIS	OFICIAL	0.00%	0.00%	0.00%	44.44%	55.56%	45	0.00%
259	I.EDU. DISTRITAL NO. 161	OFICIAL	0.00%	0.00%	0.00%	44.44%	55.56%	45	0.00%
260	I.EDU. DISTRITAL EL CAÑAHUATE	OFICIAL	0.00%	0.00%	0.00%	44.44%	55.56%	45	0.00%
261	LIC MIXTO DEL VALLE EDUC.FORMAL PARA ADULTOS	NO OFICIAL	0.00%	0.00%	0.00%	44.23%	55.77%	52	0.00%
262	CORP.CENTROREGIONAL(COCERCAS)	NO OFICIAL	0.00%	0.00%	0.00%	43.21%	56.79%	81	0.00%
263	I.EDU. DISTRITAL REUVEN FEUERSTEN	OFICIAL	0.00%	0.00%	0.00%	42.62%	57.38%	61	0.00%
264	I.EDU. DISTRITAL ALFONSO LOPEZ	OFICIAL	0.00%	0.00%	0.00%	42.50%	57.50%	40	0.00%
265	I.EDU. DISTRITAL LA LIBERTAD	OFICIAL	0.00%	0.00%	0.00%	42.42%	57.58%	33	0.00%
266	INST TECNICO LIBERTAD INSTEL	NO OFICIAL	0.00%	0.00%	0.00%	42.31%	57.69%	26	0.00%
267	I.EDU. DISTRITAL LA CONCEPCION	OFICIAL	0.00%	0.00%	0.00%	42.11%	57.89%	19	0.00%
268	I.EDU. DISTRITAL LOS ROSALES	OFICIAL	0.00%	0.00%	0.00%	41.67%	58.33%	60	0.00%
269	I.EDU. DISTRITAL DE LAS NIEVES	OFICIAL	0.00%	0.00%	0.00%	41.54%	58.46%	130	0.00%
270	I.EDU. DISTRITAL LOS PINOS	OFICIAL	0.00%	0.00%	0.00%	40.91%	59.09%	22	0.00%
271	I.EDU. DISTRITAL HILDA MUÑOZ	OFICIAL	0.00%	0.00%	0.00%	40.74%	59.26%	27	0.00%
272	CENTRO EDUCATIVO SAN BERNARDO PARA ADULTOS	NO OFICIAL	0.00%	0.00%	0.00%	40.50%	59.50%	121	0.00%
273	I.EDU. DISTRITAL GOLDA MEIR	OFICIAL	0.00%	0.00%	0.00%	40.00%	60.00%	30	0.00%
274	CENT.EDUC.ESPIRITU SANTO	NO OFICIAL	0.00%	0.00%	0.00%	39.58%	60.42%	48	0.00%
275	CORP EDUC SAN VICENTE DE PAUL	NO OFICIAL	0.00%	0.00%	0.00%	38.46%	61.54%	13	0.00%
276	I.EDU. DISTRITAL LAS AMERICAS	OFICIAL	0.00%	0.00%	0.00%	38.24%	61.76%	34	0.00%
277	INST TÉCNICO DE BARRANQUILLA - AOTEC	NO OFICIAL	0.00%	0.00%	0.00%	38.24%	61.76%	34	0.00%
278	I.EDU. DISTRITAL DE CARRIZAL	OFICIAL	0.00%	0.00%	0.00%	38.10%	61.90%	21	0.00%
279	I.EDU. DISTRITAL SONIA AHUMADA	OFICIAL	0.00%	0.00%	0.00%	37.50%	62.50%	56	0.00%
280	I.EDU. DISTRITAL LA MILAGROSA FE Y ALEGRIA	OFICIAL	0.00%	0.00%	0.00%	37.25%	62.75%	51	0.00%
281	I.EDU. DISTRITAL TECNICA DE REBOLO	OFICIAL	0.00%	0.00%	0.00%	37.10%	62.90%	62	0.00%
282	I.EDU. DISTRITAL JESUS MISERICORDIOSO	OFICIAL	0.00%	0.00%	0.00%	36.54%	63.46%	52	0.00%
283	I.EDU. DISTRITAL DE FORMACION TECNICA DIVERSIFICADA ALBERTO ASSA	OFICIAL	0.00%	0.00%	0.00%	36.43%	63.57%	140	0.00%
284	INSTITUCIÓN EDUCATIVA DISTRITAL DAVID SANCHEZ JULIAO	OFICIAL	0.00%	0.00%	0.00%	36.36%	63.64%	11	0.00%
285	I.EDU. DISTRITAL COMUNITARIA METROPOLITANA	OFICIAL	0.00%	0.00%	0.00%	36.21%	63.79%	58	0.00%
286	COL SAN GABRIEL	NO OFICIAL	0.00%	0.00%	0.00%	36.00%	64.00%	25	0.00%
287	I.EDU. DISTRITAL DEL BARRIO SIMON BOLIVAR	OFICIAL	0.00%	0.00%	0.00%	35.66%	64.34%	129	0.00%
288	I.EDU. DISTRITAL LAS FLORES	OFICIAL	0.00%	0.00%	0.00%	34.04%	65.96%	47	0.00%
289	LICEO MIXTO DEL ATLANTICO	NO OFICIAL	0.00%	0.00%	0.00%	33.33%	66.67%	12	0.00%
290	I.EDU. DISTRITAL MUNDO BOLIVARIANO	OFICIAL	0.00%	0.00%	0.00%	33.33%	66.67%	69	0.00%
291	COLEGIO FORMAL PARA ADULTOS (ADONIS)	NO OFICIAL	0.00%	0.00%	0.00%	33.33%	66.67%	42	0.00%
292	I.EDU. DISTRITAL DEL BARRIO MONTES	OFICIAL	0.00%	0.00%	0.00%	32.65%	67.35%	49	0.00%
293	GIMN DE LA COSTA	NO OFICIAL	0.00%	0.00%	0.00%	32.08%	67.92%	53	0.00%
294	I.EDU. DISTRITAL NUEVO COLEGIO TECNICO DEL SANTUARIO	OFICIAL	0.00%	0.00%	0.00%	29.63%	70.37%	27	0.00%
295	COLEGIO LAS AMERICAS	NO OFICIAL	0.00%	0.00%	0.00%	28.57%	71.43%	21	0.00%
296	COL METROPOLITANO DEL SUR MIXTO	NO OFICIAL	0.00%	0.00%	0.00%	26.67%	73.33%	15	0.00%
297	I.EDU. DISTRITAL JOSE MARIA VELAZ	OFICIAL	0.00%	0.00%	0.00%	25.64%	74.36%	39	0.00%

Continúa

Cuadro 4: Proporción de estudiantes que clasificaron en los niveles B1 y B+ en la promoción de cada colegio de Cali (2011)

Puesto	Institucion	Naturaleza	B+	B1	A2	A1	A-	N*	Sum B1B+
298	I.EDU. DISTRITAL SAN MIGUEL ARCANGEL	OFICIAL	0.00%	0.00%	0.00%	25.53%	74.47%	47	0.00%
299	I.EDU. DISTRITAL ESTER FORERO	OFICIAL	0.00%	0.00%	0.00%	25.00%	75.00%	20	0.00%
300	INST LAS FLORES	NO OFICIAL	0.00%	0.00%	0.00%	23.08%	76.92%	13	0.00%
301	I.EDU. DISTRITAL SALVADOR SUAREZ SUAREZ	OFICIAL	0.00%	0.00%	0.00%	20.83%	79.17%	24	0.00%
302	COL TERESA DE CALCUTA	NO OFICIAL	0.00%	0.00%	0.00%	20.83%	79.17%	24	0.00%
303	INST. EDUC. DIST. PINAR DEL RIO (ANT. C.E.B.	OFICIAL	0.00%	0.00%	0.00%	0.00%	0.00%	21	0.00%
304	CENTRO DE EDUC Y REHABILITACION DE LA AUDICION Y EL LENGUAJE	NO OFICIAL	0.00%	0.00%	0.00%	0.00%	100.00%	21	0.00%
305	I.EDU. DISTRITAL	OFICIAL	0.00%	0.00%	0.00%	0.00%	0.00%	20	0.00%
306	C.C.E.B.	OFICIAL	0.00%	0.00%	0.00%	0.00%	0.00%	49	0.00%

Fuente: Instituto Colombiano para la Evaluación de la Educación (ICFES) - Cálculos Cienfi.