



NIVEL DE INGLÉS EN LOS COLEGIOS DE MEDELLÍN

UN RANKING SEGÚN SABER11

Año 2011
ISSN:XXXX-XXXX
Volúmen 1 - Número 2

Ranking de Bilingüismo según Saber 11

Año 2011

ISSN: XXXX-XXXX

Volúmen 1- Número 2

Periodicidad: Anual

Cali: Universidad Icesi.

Autores

Julio C. Alonso, Ph.D.- jcalonso@icesi.edu.co

Fiorella Tapia Pizo - fjtapia@icesi.edu.co

Ranking de Bilingüismo según Saber 11

Universidad Icesi

©Derechos Reservados

www.icesi.edu.co/cienfi

Rector

Francisco Piedrahita

Secretaria General

María Cristina Navia

Director Académico

José Hernando Bahamón

Diseño de carátula

Arturo Gómez

Tabla de contenido

Nivel de inglés en los colegios de Medellín: Un ranking según la prueba SABER 11.....	1
20 colegios con mayor proporción de estudiantes en B1 y B+.....	3
Colegios oficiales.....	5
Referencias.....	7
Anexos.....	8

Nivel de inglés en los colegios de Medellín: Un ranking según la prueba SABER 11

La Comisión Económica para América Latina y el Caribe (CEPAL) construye el Escalafón de Competitividad de los Departamentos de Colombia, según este escalafón el departamento del Valle del Cauca refleja un nivel de competitividad líder, sin embargo se encuentra rezagado en comparación a Bogotá y Antioquia, especialmente en lo que se refiere al capital humano. Para el Gobierno Nacional el bilingüismo está siendo considerado un factor importante para alcanzar la competitividad. Un ejemplo de esto es el Plan Nacional de Bilingüismo, el cual busca “lograr ciudadanos y ciudadanas capaces de comunicarse en inglés, de tal forma que puedan insertar al país en los procesos de comunicación universal, en la economía global y en la apertura cultural, con estándares internacionalmente comparables” (Ministerio de Educación Nacional, 2004). En este documento se presenta un ranking de colegios de Medellín de acuerdo con el desempeño de sus estudiantes de grado 11 en el componente de inglés de la prueba SABER 11. El ranking y los resultados que aquí se muestran tienen la intención de llamar la atención sobre la necesidad de convertir el bilingüismo en un tema prioritario en la agenda pública. Además es nuestra intención brindar información a padres de familia, estudiantes de grado 11, profesores y personal administrativo de las instituciones educativas sobre el desempeño de sus instituciones en el tema de inglés.

Cada año, los estudiantes de último grado de todos los colegios de Colombia deben presentar la prueba Saber 11 como requisito para grado. Esta prueba, entre otros componentes, evalúa el nivel de inglés que tienen los potenciales bachilleres del país. Para hacerlo, el Instituto Colombiano para la Evaluación de la Educación (ICFES), ha adaptado el marco de medición del dominio de un idioma formulado por el Marco Común Europeo de Referencia para las Lenguas (MCERL). El MCERL se ha convertido en una guía estandarizada y comúnmente aceptada en muchos países del mundo para medir la competencia de quienes aprenden una lengua. El MCERL permite clasificar al usuario de una lengua de acuerdo con 4 categorías, como se muestra en el Cuadro 1.

Cuadro 1: Niveles de referencia del MCERL, Nacional y clasificación en la prueba SABER 11

Clasificación del Usuario	Nivel MCERL	Equivalencia en Colombia	Nivel en Saber 11
			A-
Usuario Básico	A1	Principiante	A1
	A2	Básico	A2
Usuario Independiente	B1	Pre-Intermedio	B1
	B2	Intermedio	
Usuario Competente	C1	Pre-Avanzado	B+
	C2	Avanzado	

Fuente: Adaptado a partir de Alonso, Casasbuenas, Gallo y Torres (2012)

Según los datos del ICFES, para 2011, 36145 estudiantes presentaron la prueba SABER 11 en Medellín¹. Estos estudiantes, estaban asociados a 382 colegios²(colegios con más de 10 estudiantes que tomaron la prueba): 170 no oficiales y 212 oficiales. Para el cálculo de este ranking, empleamos la base de datos del ICFES del respectivo año

¹2765 estudiantes tomaron la prueba en el primer semestre del año (estudiantes del calendario B) y 33380 en el segundo semestre (estudiantes del calendario A)

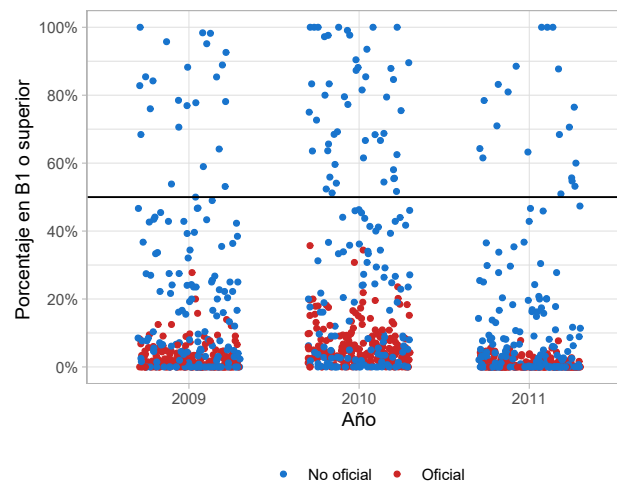
²Por “colegio” se entiende como una sede que cuenta con un código DANE.

en la que se cuenta con el microdato de todos los estudiantes que presentaron la prueba. La información permite discriminar la institución educativa a la que pertenece, así como el municipio donde se encuentra ubicado cada colegio. Este documento, presenta el ranking de todos los colegios Medellín, excepto aquellos que presentaron menos de 10 estudiantes a la prueba.

Por otra parte, el Plan Nacional de Bilingüismo, aunque ha tenido cambios en los últimos años, establece que el nivel deseado de egreso de los estudiantes de educación media, debe ser B1. Tanto los Derechos Básicos de Aprendizaje (DBA) de los estudiantes como los estándares y el currículo sugerido para la enseñanza del inglés en los colegios, proponen tareas de enseñanza en este nivel al finalizar el bachillerato. De igual manera, los descriptores de las competencias esperadas al finalizar la educación media hacen referencia a competencias comunicativas del nivel B1; adicionalmente, el Programa Nacional de Inglés 2015-2025 Colombia very well! se ha fijado la meta de que el 50% de los estudiantes a 2025 alcance el nivel B1 (Ministerio de Educación Nacional, 2013).

La figura 1 representa con un punto a cada institución educativa, en rojo están las instituciones oficiales y en azul las instituciones no oficiales. Se observa que para todos los años de estudio, las instituciones que tienen más del 50% de sus estudiantes en niveles B1 o superior son no oficiales con unas pocas excepciones en el año 2010 y 2015 en adelante, en el 2011, la institución oficial con mayor proporción de estudiantes en niveles B1 o superior clasifica el 7.78% de sus estudiantes. Es evidente que gran parte de las instituciones educativas se encuentran lejos de cumplir la meta de que el 50% de los estudiantes alcance el nivel B1.

Figura 1: Proporción de estudiantes clasificados igual o por encima del nivel B1 para los años 2009-2011 de acuerdo con la naturaleza de la institución educativa.



Fuente: Cálculos propios a partir de información del ICFES.

Este documento tiene como objetivo presentar un ranking del desempeño de los graduados de los colegios de Medellín empleando la información de la prueba Saber 11. El ranking se construye ordenando las instituciones de educación de acuerdo con la suma de las proporciones de estudiantes clasificados en B1 y B+. En caso de tener la misma proporción, el colegio que tenga mayor proporción en B+, se ubica en el mejor puesto. En la siguiente sección se presenta el ranking de colegios no oficiales y posteriormente el de colegios oficiales. En el anexo de este informe se presenta el listado completo de colegios.

20 colegios con mayor proporción de estudiantes en B1 y B+

El cuadro 2 presenta los resultados de los primeros 20 colegios de Medellín (Ver ranking completo en Anexos), el Colegio Cristobal Colon The Columbus School ocupa el primer lugar, pues clasifica el 100% de sus estudiantes B1 y B+, siendo los de B+ el 65.93%. El Colegio Gimnasio Vermont y el Colegio Sagrado Corazon Montemayor ocuparon el segundo y tercer lugar con el 63.64% y 40% de estudiantes clasificados en B+ respectivamente. De los 20 primeros colegios, 3 clasifican el 100% de estudiantes en B1 y B+ y todos son colegios no oficiales.

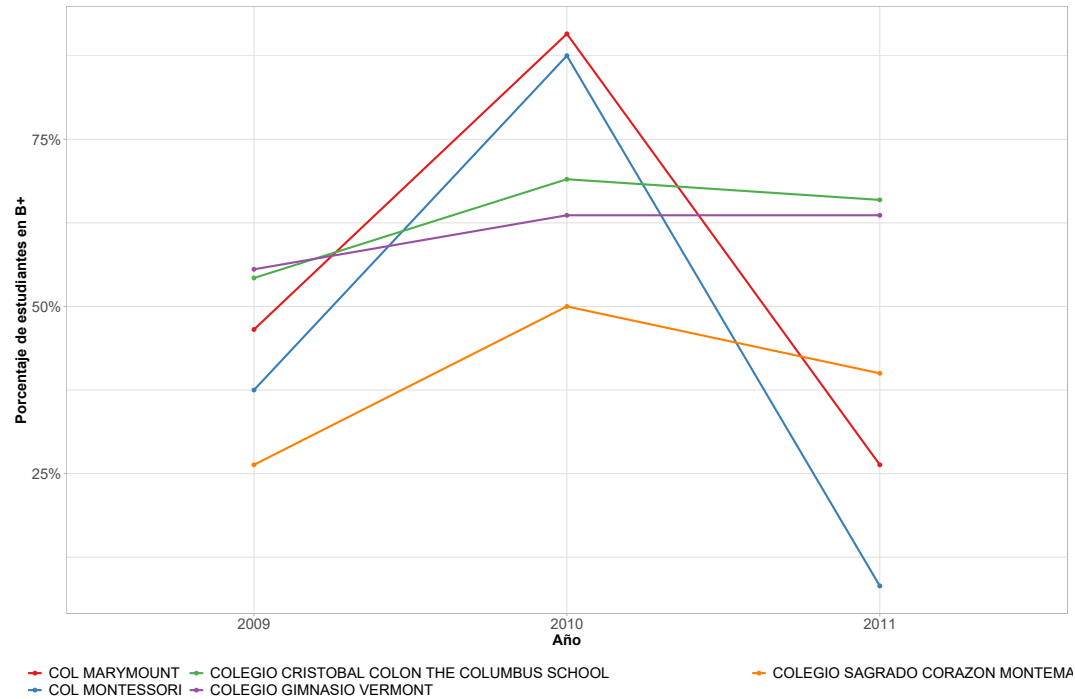
Cuadro 2: 20 colegios con mayor proporción de estudiantes clasificados en los niveles B1 y B+ en 2011

Puesto	Institución	Naturaleza	B+	B1	A2	A1	A-	N*	Sum B1B+
1	COLEGIO CRISTOBAL COLON THE COLUMBUS SCHOOL	NO OFICIAL	65.93%	34.07%	0.00%	0.00%	0.00%	91	100.00%
2	COLEGIO GIMNASIO VERMONT	NO OFICIAL	63.64%	36.36%	0.00%	0.00%	0.00%	33	100.00%
3	COLEGIO SAGRADO CORAZON MONTEMAYOR	NO OFICIAL	40.00%	60.00%	0.00%	0.00%	0.00%	20	100.00%
4	COL MONTESSORI	NO OFICIAL	8.20%	80.33%	11.48%	0.00%	0.00%	61	88.52%
5	COL MARYMOUNT	NO OFICIAL	26.32%	61.40%	12.28%	0.00%	0.00%	57	87.72%
6	CORP COLEGIO CUMBRES	NO OFICIAL	11.21%	71.96%	14.02%	2.80%	0.00%	107	83.18%
7	COLEGIO ALEMAN	NO OFICIAL	11.11%	69.84%	17.46%	1.59%	0.00%	63	80.95%
8	COLEGIO CANADIENSE	NO OFICIAL	27.45%	50.98%	17.65%	3.92%	0.00%	51	78.43%
9	ASPAEN - GIMNASIO LOS ALCAZARES	NO OFICIAL	11.76%	64.71%	17.65%	5.88%	0.00%	34	76.47%
10	GIMN LOS CEDROS	NO OFICIAL	3.23%	67.74%	12.90%	16.13%	0.00%	31	70.97%
11	EL NUEVO COL THE NEW SCHOOL	NO OFICIAL	14.71%	55.88%	17.65%	5.88%	5.88%	34	70.59%
12	COL DE LA COMPANIA DE MARIA	NO OFICIAL	7.02%	61.40%	19.30%	12.28%	0.00%	57	68.42%
13	COLEGIO BENEDICTINO DE SANTA MARIA	NO OFICIAL	7.14%	57.14%	21.43%	14.29%	0.00%	56	64.29%
14	COLOMBO BRITANICO	NO OFICIAL	12.24%	51.02%	27.55%	9.18%	0.00%	98	63.27%
15	COL FONTAN	NO OFICIAL	0.00%	61.54%	23.08%	15.38%	0.00%	13	61.54%
16	COLEGIO INTERNACIONAL DE MEDELLIN	NO OFICIAL	6.67%	53.33%	20.00%	20.00%	0.00%	15	60.00%
17	COL SAN IGNACIO DE LOYOLA	NO OFICIAL	8.70%	46.96%	27.83%	16.52%	0.00%	115	55.65%
18	COL CORAZONISTA	NO OFICIAL	8.78%	45.95%	27.03%	17.57%	0.68%	148	54.73%
19	COL SAN JOSE DE LAS VEGAS	NO OFICIAL	6.38%	46.81%	25.53%	21.28%	0.00%	94	53.19%
20	COL GIMN LOS PINARES	NO OFICIAL	5.66%	45.28%	20.75%	20.75%	7.55%	53	50.94%

Fuente: Cálculos propios a partir de información del ICFES.

Por otra parte, la figura 2 muestra la evolución del desempeño en el nivel de inglés B+ de los primeros cinco colegios de este ranking, donde se ve reflejada la variabilidad de la proporción de estudiantes en B+ que tienen estos colegios a través de los años. La proporción de estudiantes en B+ se redujo en 4 de las mejores instituciones del 2011, respecto al año anterior.

Figura 2: Evolución de desempeño en nivel de inglés B+ de los primeros cinco colegios.



Fuente: Cálculos propios a partir de información del ICFES.

Colegios oficiales

En el cuadro 3 se presentan los 20 colegios oficiales de Medellín con mejores resultados, el Inst Educ Lucrecio Jaramillo Velez ocupa el primer lugar, clasificando el 7.78% de sus estudiantes B1 y B+, siendo los de B+ el 1.11%. La Inst Educ Mater Dei y la Inst Educ Madre Maria Mazarello ocuparon el segundo y tercer lugar con el 0% y 0% de estudiantes clasificados en B+ respectivamente. De acuerdo con lo presentado y según el cuadro 3, la Inst Educ Lucrecio Jaramillo Velez quien ocupa el primer lugar, está 42.22 puntos porcentuales por debajo de la meta del 50%, ninguna de las instituciones oficiales cumplen con la meta del 50%.

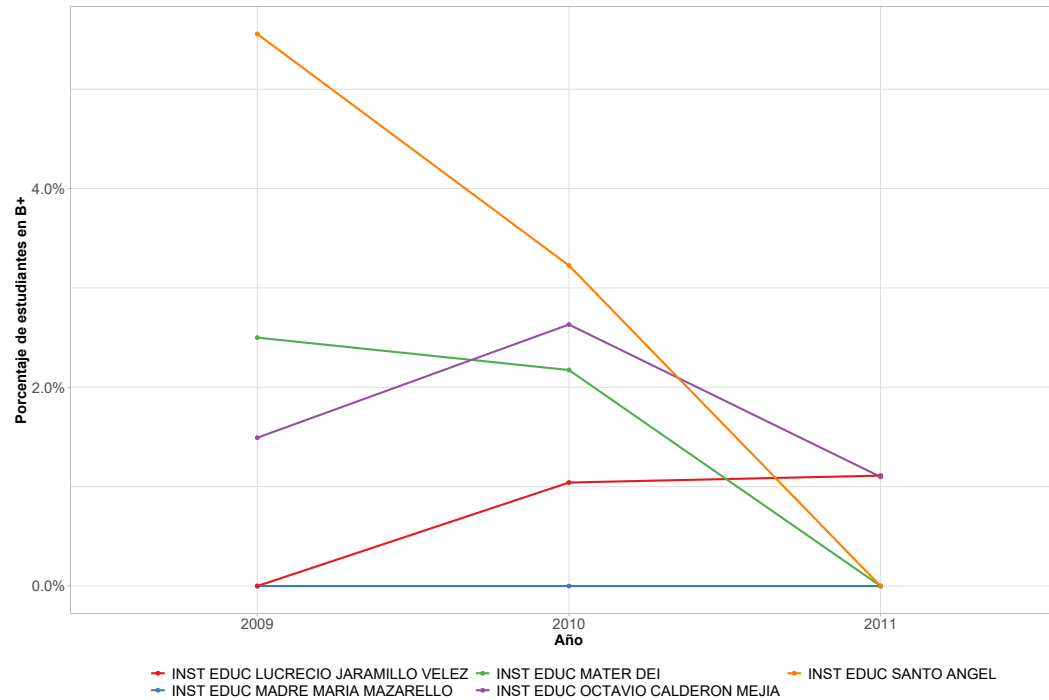
Cuadro 3: 20 colegios oficiales con mayor proporción de estudiantes clasificados en los niveles B1 y B+ en 2011

Puesto	Institución	B+	B1	A2	A1	A-	N*	Sum B1B+	Puesto general
1	INST EDUC LUCRECIO JARAMILLO VELEZ	1.11%	6.67%	10.00%	57.78%	24.44%	90	7.78%	69
2	INST EDUC MATER DEI	0.00%	7.69%	12.82%	56.41%	23.08%	39	7.69%	71
3	INST EDUC MADRE MARIA MAZARELLO	0.00%	5.56%	13.89%	47.22%	33.33%	36	5.56%	79
4	INST EDUC OCTAVIO CALDERON MEJIA	1.10%	4.40%	8.79%	50.55%	35.16%	91	5.49%	80
5	INST EDUC SANTO ANGEL	0.00%	5.26%	8.42%	65.26%	21.05%	95	5.26%	81
6	INST EDUC LA PRESENTACION	1.56%	3.12%	12.50%	59.38%	23.44%	64	4.69%	84
7	INST EDUC JOSE EUSEBIO CARO	0.00%	4.65%	2.33%	41.86%	51.16%	43	4.65%	86
8	INST EDUC JUVENIL NUEVO FUTURO	0.00%	4.65%	0.00%	53.49%	41.86%	43	4.65%	87
9	INST EDUC SAN ROBERTO BELARMINO	0.00%	4.55%	1.52%	59.09%	34.85%	66	4.55%	88
10	INST EDUC MARINA ORTH	0.00%	4.55%	0.00%	50.00%	45.45%	22	4.55%	90
11	INST EDUC INEM JOSE FELIX DE RESTREPO	0.14%	4.25%	7.53%	51.92%	36.16%	730	4.38%	92
12	INST EDUC SAN JOSE OBRERO	0.00%	4.26%	6.38%	59.57%	29.79%	94	4.26%	94
13	INST EDUC MONSEÑOR GERARDO VALENCIA CANO	0.00%	4.00%	2.00%	70.00%	24.00%	50	4.00%	97
14	INST EDUC FRANCISCO ANTONIO ZEA	0.79%	3.15%	9.45%	49.61%	37.01%	127	3.94%	98
15	INST EDUC SOR JUANA INES DE LA CRUZ	0.00%	3.90%	5.19%	59.74%	31.17%	77	3.90%	99
16	INST EDUC JOSE ASUNCION SILVA	0.00%	3.90%	2.60%	48.05%	45.45%	77	3.90%	100
17	INST EDUC JESUS REY	0.00%	3.68%	3.68%	58.82%	33.82%	136	3.68%	102
18	INST TEC IND PASCUAL BRAVO	0.00%	3.65%	6.25%	53.12%	36.98%	192	3.65%	103
19	INST EDUC ALVERNIA	0.00%	3.64%	3.64%	45.45%	47.27%	55	3.64%	104
20	INST EDUC RAFAEL URIBE URIBE	0.00%	3.55%	4.96%	51.06%	40.43%	141	3.55%	106

Fuente: Cálculos propios a partir de información del ICFES.

La evolución de la proporción de estudiantes clasificados en B+ de los cinco colegios oficiales mejor ubicados en el ranking se observa en la figura 3. Ningún colegio oficial en el 2011 logra clasificar más del 2% de sus estudiantes en B+ y 3 de 5 redujeron la proporción de estudiantes clasificados en B+ en el 2011, respecto al año anterior.

Figura 3: Evolución de desempeño en nivel de inglés B+ de los primeros cinco colegios oficiales.



Fuente: Cálculos propios a partir de información del ICFES.

Referencias

Alonso JC, Casasbuenas P, Gallo BE, Torres G. Bilingüismo en Santiago de Medellín: Análisis de los resultados de las Pruebas SABER 11 y SABER PRO. Cali: Universidad Icesi; 2012.

Ministerio de Educación Nacional. (2004). *Programa Nacional de Bilingüismo Colombia 2004-2019*. Ministerio de Educación Nacional, Bogotá.

Ramirez, J. C., & De Aguas, J. (2015). *Escalafón de la competitividad de los departamentos de Colombia, 2015*. Naciones Unidas (Serie Ed.), *Estudios y Perspectivas*, 34. *Santiago de Chile: CEPAL*

Ministerio de educación Nacional. (2013) *Programa Nacional de inglés: Colombia very well!*

Anexo: Ranking para todos los colegios de Medellín 2011

Cuadro 4: Proporción de estudiantes que clasificaron en los niveles B1 y B+ en la promoción de cada colegio de Cali (2011)

Puesto	Institucion	Naturaleza	B+	B1	A2	A1	A-	N*	Sum B1B+
1	COLEGIO CRISTOBAL COLON THE COLUMBUS SCHOOL	NO OFICIAL	65.93%	34.07%	0.00%	0.00%	0.00%	91	100.00%
2	COLEGIO GIMNASIO VERMONT	NO OFICIAL	63.64%	36.36%	0.00%	0.00%	0.00%	33	100.00%
3	COLEGIO SAGRADO CORAZON MONTEMAYOR	NO OFICIAL	40.00%	60.00%	0.00%	0.00%	0.00%	20	100.00%
4	COL MONTESSORI	NO OFICIAL	8.20%	80.33%	11.48%	0.00%	0.00%	61	88.52%
5	COL MARYMOUNT	NO OFICIAL	26.32%	61.40%	12.28%	0.00%	0.00%	57	87.72%
6	CORP COLEGIO CUMBRES	NO OFICIAL	11.21%	71.96%	14.02%	2.80%	0.00%	107	83.18%
7	COLEGIO ALEMAN	NO OFICIAL	11.11%	69.84%	17.46%	1.59%	0.00%	63	80.95%
8	COLEGIO CANADIENSE	NO OFICIAL	27.45%	50.98%	17.65%	3.92%	0.00%	51	78.43%
9	ASPAEN - GIMNASIO LOS ALCAZARES	NO OFICIAL	11.76%	64.71%	17.65%	5.88%	0.00%	34	76.47%
10	GIMN LOS CEDROS	NO OFICIAL	3.23%	67.74%	12.90%	16.13%	0.00%	31	70.97%
11	EL NUEVO COL THE NEW SCHOOL	NO OFICIAL	14.71%	55.88%	17.65%	5.88%	5.88%	34	70.59%
12	COL DE LA COMPANIA DE MARIA	NO OFICIAL	7.02%	61.40%	19.30%	12.28%	0.00%	57	68.42%
13	COLEGIO BENEDICTINO DE SANTA MARIA	NO OFICIAL	7.14%	57.14%	21.43%	14.29%	0.00%	56	64.29%
14	COLOMBO BRITANICO	NO OFICIAL	12.24%	51.02%	27.55%	9.18%	0.00%	98	63.27%
15	COL FONTAN	NO OFICIAL	0.00%	61.54%	23.08%	15.38%	0.00%	13	61.54%
16	COLEGIO INTERNACIONAL DE MEDELLIN	NO OFICIAL	6.67%	53.33%	20.00%	20.00%	0.00%	15	60.00%
17	COL SAN IGNACIO DE LOYOLA	NO OFICIAL	8.70%	46.96%	27.83%	16.52%	0.00%	115	55.65%
18	COL CORAZONISTA	NO OFICIAL	8.78%	45.95%	27.03%	17.57%	0.68%	148	54.73%
19	COL SAN JOSE DE LAS VEGAS	NO OFICIAL	6.38%	46.81%	25.53%	21.28%	0.00%	94	53.19%
20	COL GIMN LOS PINARES	NO OFICIAL	5.66%	45.28%	20.75%	20.75%	7.55%	53	50.94%
21	I.EDU. AVANZAR	NO OFICIAL	5.26%	42.11%	31.58%	21.05%	0.00%	38	47.37%
22	COL CAMPESTRE LA COLINA	NO OFICIAL	0.00%	46.67%	40.00%	13.33%	0.00%	30	46.67%
23	COMUNIDAD COLEGIO DE JESUS MARIA	NO OFICIAL	0.00%	45.90%	29.51%	24.59%	0.00%	61	45.90%
24	INST JORGE ROBLEDO	NO OFICIAL	11.11%	31.75%	31.75%	20.63%	4.76%	63	42.86%
25	COLEGIO SAN JOSE DE LAS VEGAS	NO OFICIAL	4.08%	32.65%	30.61%	32.65%	0.00%	49	36.73%
26	COL BETHLEMITAS	NO OFICIAL	6.09%	30.43%	27.83%	29.57%	6.09%	115	36.52%
27	COLEGIO TERESIANO	NO OFICIAL	2.44%	32.93%	26.83%	31.71%	6.10%	82	35.37%
28	COL LUJAN	NO OFICIAL	1.35%	32.43%	16.22%	39.19%	10.81%	74	33.78%
29	COL NUESTRA MADRE DE LAS MERCEDES	NO OFICIAL	0.00%	30.43%	4.35%	56.52%	8.70%	23	30.43%
30	COL SAN JOSÉ DE LA SALLE	NO OFICIAL	2.99%	26.87%	36.57%	30.60%	2.99%	134	29.85%
31	COL CALASANZ	NO OFICIAL	2.54%	27.12%	33.05%	32.20%	5.08%	118	29.66%
32	COL PALERMO DE SAN JOSE	NO OFICIAL	2.78%	25.00%	18.06%	43.06%	11.11%	72	27.78%
33	I.E. HONTANARES	NO OFICIAL	0.00%	27.78%	47.22%	19.44%	5.56%	36	27.78%
34	COL PADRE MANYANET	NO OFICIAL	4.39%	21.05%	23.68%	37.72%	13.16%	114	25.44%
35	COLEGIO WALDORF ISOLDA ECHAVARRIA	NO OFICIAL	3.12%	21.88%	18.75%	43.75%	12.50%	32	25.00%
36	CENTRO EDUCATIVO CARLOS CASTRO SAAVEDRA	NO OFICIAL	0.00%	24.24%	9.09%	48.48%	18.18%	33	24.24%
37	COLEGIO LA SALLE ENVIGADO	NO OFICIAL	0.77%	20.00%	23.85%	46.15%	9.23%	130	20.77%
38	COL SALESIANO EL SUFRAGIO	NO OFICIAL	0.88%	19.47%	15.93%	44.25%	19.47%	113	20.35%
39	COL DE LA UNIVERSIDAD PONTIFICIA BOLIVARIANA	NO OFICIAL	1.90%	18.22%	26.57%	46.11%	7.21%	527	20.11%
40	COL CALASANZ FEMENINO	NO OFICIAL	0.00%	20.00%	23.75%	42.50%	13.75%	80	20.00%
41	COL MANZANARES	NO OFICIAL	0.00%	20.00%	22.86%	48.57%	8.57%	35	20.00%
42	COL SANTA CLARA DE ASIS	NO OFICIAL	0.00%	19.61%	25.49%	50.98%	3.92%	51	19.61%
43	COL MARIA AUXILIADORA	NO OFICIAL	0.00%	18.33%	18.33%	45.00%	18.33%	60	18.33%
44	COLEGIO LA INMACULADA	NO OFICIAL	4.44%	13.33%	24.44%	57.78%	0.00%	45	17.78%
45	CENT EDUCAL CONQUISTADORES	NO OFICIAL	0.00%	17.39%	26.09%	39.13%	17.39%	23	17.39%
46	INST SAN CARLOS	NO OFICIAL	0.58%	16.28%	19.19%	51.74%	12.21%	172	16.86%
47	COL EUSKADI	NO OFICIAL	0.00%	16.67%	33.33%	50.00%	0.00%	18	16.67%

Continúa

Cuadro 4: Proporción de estudiantes que clasificaron en los niveles B1 y B+ en la promoción de cada colegio de Cali (2011)

Puesto	Institucion	Naturaleza	B+	B1	A2	A1	A-	N*	Sum B1B+
48	INST COLOMBO VENEZOLANO	NO OFICIAL	2.33%	13.95%	18.60%	46.51%	18.60%	43	16.28%
49	COL MADRE ANTONIA CERINI	NO OFICIAL	8.11%	8.11%	13.51%	40.54%	29.73%	37	16.22%
50	COL PANAMERICANO COLOMBO SUECO	NO OFICIAL	1.75%	14.04%	24.56%	52.63%	7.02%	57	15.79%
51	ESC NORMAL SUPERIOR ANTIOQUE?A	NO OFICIAL	0.00%	14.86%	12.16%	56.76%	16.22%	74	14.86%
52	COL HISPANO	NO OFICIAL	0.00%	14.29%	7.14%	57.14%	21.43%	14	14.29%
53	COLEGIO COLOMBO FRANCES	NO OFICIAL	3.45%	10.34%	37.93%	44.83%	3.45%	29	13.79%
54	COL GUILLERMO TABORDA RESTREPO	NO OFICIAL	0.00%	13.04%	4.35%	60.87%	21.74%	23	13.04%
55	COL SAN JUAN BOSCO	NO OFICIAL	0.00%	11.69%	20.78%	53.25%	14.29%	77	11.69%
56	COL DE LA PRESENTACION - MEDELLIN	NO OFICIAL	0.00%	11.39%	29.11%	49.37%	10.13%	79	11.39%
57	COL SANTA BERTILLA BOSCARDIN	NO OFICIAL	1.56%	9.38%	20.31%	50.00%	18.75%	64	10.94%
58	COL ANTARES	NO OFICIAL	0.00%	10.71%	3.57%	42.86%	42.86%	28	10.71%
59	LICEO FRANCISCO RESTREPO MOLINA	NO OFICIAL	0.49%	9.85%	16.26%	53.69%	19.70%	203	10.34%
60	UNIDAD EDUCATIVA SAN MARCOS	NO OFICIAL	1.44%	7.91%	17.99%	56.83%	15.83%	139	9.35%
61	COL SAN BUENAVENTURA	NO OFICIAL	0.00%	9.09%	18.18%	46.59%	26.14%	88	9.09%
62	LIC SALAZAR Y HERRERA	NO OFICIAL	0.50%	8.42%	16.50%	52.97%	21.62%	606	8.91%
63	IE SUAREZ DE LA PRESENTACION	NO OFICIAL	0.00%	8.64%	14.81%	55.56%	20.99%	81	8.64%
64	COL SANTA MARIA DEL ROSARIO	NO OFICIAL	0.00%	8.47%	23.73%	59.32%	8.47%	59	8.47%
65	COL PESTALOZZI	NO OFICIAL	0.00%	8.33%	8.33%	66.67%	16.67%	12	8.33%
66	CENT DE ENSEÑANZA LATINOAMERICANA - CENLA	NO OFICIAL	1.16%	6.98%	16.28%	41.86%	33.72%	86	8.14%
67	COL DIVINO SALVADOR	NO OFICIAL	0.00%	8.14%	23.26%	50.00%	18.60%	86	8.14%
68	COL BARBARA MICARELLI	NO OFICIAL	0.00%	8.00%	4.00%	56.00%	32.00%	25	8.00%
69	INST EDUC LUCRECIO JARAMILLO VELEZ	OFICIAL	1.11%	6.67%	10.00%	57.78%	24.44%	90	7.78%
70	COL SANTA MARIA MAZZARELLO	NO OFICIAL	0.00%	7.69%	38.46%	42.31%	11.54%	26	7.69%
71	INST EDUC MATER DEI	OFICIAL	0.00%	7.69%	12.82%	56.41%	23.08%	39	7.69%
72	COL EL SE?OR COL THE LORD COLLEGE	NO OFICIAL	0.00%	6.67%	33.33%	40.00%	20.00%	15	6.67%
73	INST ANTIOQUIA	NO OFICIAL	0.00%	6.67%	13.33%	40.00%	40.00%	15	6.67%
74	COL LA SALLE	NO OFICIAL	0.00%	6.45%	13.71%	48.39%	31.45%	124	6.45%
75	COL TERESIANO NSTRA SRA DE LA CANDELARIA	NO OFICIAL	0.00%	6.25%	3.12%	59.38%	31.25%	32	6.25%
76	INST SALESIANO PEDRO JUSTO BERRIO	NO OFICIAL	0.00%	6.06%	18.18%	56.06%	19.70%	66	6.06%
77	SEM MENOR DE LA ARQUIDIOCESIS DE MEDELLIN	NO OFICIAL	0.00%	5.88%	11.76%	64.71%	17.65%	17	5.88%
78	INST FERRINI - SEDE CALASANZ	NO OFICIAL	1.21%	4.45%	4.45%	39.27%	50.61%	247	5.67%
79	INST EDUC MADRE MARIA MAZARELLO	OFICIAL	0.00%	5.56%	13.89%	47.22%	33.33%	36	5.56%
80	INST EDUC OCTAVIO CALDERON MEJIA	OFICIAL	1.10%	4.40%	8.79%	50.55%	35.16%	91	5.49%
81	INST EDUC SANTO ANGEL	OFICIAL	0.00%	5.26%	8.42%	65.26%	21.05%	95	5.26%
82	COL DE LA INMACULADA	NO OFICIAL	0.74%	4.44%	17.04%	57.78%	20.00%	135	5.19%
83	COL SAN JUAN EUDES	NO OFICIAL	0.00%	5.00%	7.50%	65.00%	22.50%	40	5.00%
84	INST EDUC LA PRESENTACION	OFICIAL	1.56%	3.12%	12.50%	59.38%	23.44%	64	4.69%
85	COL EMPL	NO OFICIAL	0.00%	4.67%	6.54%	48.60%	40.19%	107	4.67%
86	INST EDUC JOSE EUSEBIO CARO	OFICIAL	0.00%	4.65%	2.33%	41.86%	51.16%	43	4.65%
87	INST EDUC JUVENIL NUEVO FUTURO	OFICIAL	0.00%	4.65%	0.00%	53.49%	41.86%	43	4.65%
88	INST EDUC SAN ROBERTO BELARMINO	OFICIAL	0.00%	4.55%	1.52%	59.09%	34.85%	66	4.55%
89	COL SAGRADOS CORAZONES	NO OFICIAL	0.00%	4.55%	0.00%	63.64%	31.82%	22	4.55%
90	INST EDUC MARINA ORTH	OFICIAL	0.00%	4.55%	0.00%	50.00%	45.45%	22	4.55%
91	CENTRO DE ESTU MULTITÉCNICO	NO OFICIAL	0.00%	4.49%	0.00%	28.09%	67.42%	89	4.49%
92	INST EDUC INEM JOSE FELIX DE RESTREPO	OFICIAL	0.14%	4.25%	7.53%	51.92%	36.16%	730	4.38%
93	COL ADVENTISTA SIMON BOLIVAR	NO OFICIAL	0.00%	4.35%	4.35%	56.52%	34.78%	23	4.35%
94	INST EDUC SAN JOSE OBRERO	OFICIAL	0.00%	4.26%	6.38%	59.57%	29.79%	94	4.26%
95	COL NUESTRA SENORA DEL ROSARIO DE CHIQUINQUIRA	NO OFICIAL	0.00%	4.17%	20.83%	45.83%	29.17%	24	4.17%
96	INST DE EDUC FORMAL COMPUESTUDIO	NO OFICIAL	0.00%	4.05%	5.41%	37.84%	52.70%	74	4.05%
97	INST EDUC MONSEÑOR GERARDO VALENCIA CANO	OFICIAL	0.00%	4.00%	2.00%	70.00%	24.00%	50	4.00%

Continúa

Cuadro 4: Proporción de estudiantes que clasificaron en los niveles B1 y B+ en la promoción de cada colegio de Cali (2011)

Puesto	Institucion	Naturaleza	B+	B1	A2	A1	A-	N*	Sum B1B+
98	INST EDUC FRANCISCO ANTONIO ZEA	OFICIAL	0.79%	3.15%	9.45%	49.61%	37.01%	127	3.94%
99	INST EDUC SOR JUANA INES DE LA CRUZ	OFICIAL	0.00%	3.90%	5.19%	59.74%	31.17%	77	3.90%
100	INST EDUC JOSE ASUNCION SILVA	OFICIAL	0.00%	3.90%	2.60%	48.05%	45.45%	77	3.90%
101	CENT EDUC AUTONOMO	NO OFICIAL	0.00%	3.85%	3.85%	53.85%	38.46%	26	3.85%
102	INST EDUC JESUS REY	OFICIAL	0.00%	3.68%	3.68%	58.82%	33.82%	136	3.68%
103	INST TEC IND PASCUAL BRAVO	OFICIAL	0.00%	3.65%	6.25%	53.12%	36.98%	192	3.65%
104	INST EDUC ALVERNIA	OFICIAL	0.00%	3.64%	3.64%	45.45%	47.27%	55	3.64%
105	COLEGIO FRAY RAFAEL DE LA SERNA	NO OFICIAL	0.00%	3.57%	14.29%	50.00%	32.14%	28	3.57%
106	INST EDUC RAFAEL URIBE URIBE	OFICIAL	0.00%	3.55%	4.96%	51.06%	40.43%	141	3.55%
107	CENT DE EDUC FORMAL DOCTOR JULIO CARVAJAL GIL INTECO	NO OFICIAL	0.00%	3.45%	3.45%	37.93%	55.17%	29	3.45%
108	INST EDUC MAESTRO PEDRO NEL GOMEZ	OFICIAL	0.00%	3.45%	0.00%	44.83%	51.72%	58	3.45%
109	INST EDUC JUAN MARIA CESPEDES	OFICIAL	0.00%	3.38%	8.78%	41.22%	46.62%	148	3.38%
110	INST EDUC YERMO Y PARRES	OFICIAL	0.66%	2.63%	4.61%	61.18%	30.92%	152	3.29%
111	INST EDUC CAPILLA DEL ROSARIO	OFICIAL	0.00%	3.23%	3.23%	32.26%	61.29%	31	3.23%
112	INST FERRINI - SEDE ROBLEDO	NO OFICIAL	0.46%	2.74%	7.76%	36.99%	52.05%	219	3.20%
113	COL EUCARISTICO DE LA MILAGROSA	NO OFICIAL	0.00%	3.12%	15.62%	46.88%	34.38%	32	3.12%
114	COL NINO JESUS	NO OFICIAL	0.00%	3.12%	0.00%	37.50%	59.38%	32	3.12%
115	COL SANTA TERESITA	NO OFICIAL	0.00%	3.03%	9.09%	69.70%	18.18%	33	3.03%
116	COL GENTE UNIDA JOVENES POR LA PAZ - SEDE VILLA CAFE	NO OFICIAL	0.00%	3.03%	0.00%	42.42%	54.55%	33	3.03%
117	INST EDUC ALFONSO MORA NARANJO	OFICIAL	0.00%	2.99%	5.97%	55.22%	35.82%	67	2.99%
118	COL SAN FRANCISCO JAVIER	NO OFICIAL	0.00%	2.94%	23.53%	61.76%	11.76%	34	2.94%
119	INST EDUC OCTAVIO HARRY - JACQUELINE KENNEDY	OFICIAL	0.00%	2.90%	2.90%	50.72%	43.48%	69	2.90%
120	INST EDUC VILLA FLORA	OFICIAL	0.00%	2.78%	8.33%	50.00%	38.89%	36	2.78%
121	INST EDUC CONCEJO DE MEDELLIN	OFICIAL	0.00%	2.72%	7.55%	51.06%	38.67%	331	2.72%
122	INST EDUC CEFA	OFICIAL	0.29%	2.41%	5.98%	54.48%	36.84%	1037	2.70%
123	LICEO REMINGTON	NO OFICIAL	0.00%	2.67%	1.33%	48.00%	48.00%	75	2.67%
124	LIC SAN RAFAEL	NO OFICIAL	0.00%	2.60%	14.29%	59.74%	23.38%	77	2.60%
125	INST EDUC PEDAGOGICO INTGRL	NO OFICIAL	0.00%	2.50%	7.50%	40.00%	50.00%	40	2.50%
126	INST NACIONAL DE ESTU INTEC	NO OFICIAL	0.00%	2.50%	6.25%	36.25%	55.00%	80	2.50%
127	INST EDUC BARRIO SANTANDER	OFICIAL	0.00%	2.33%	6.98%	39.53%	51.16%	43	2.33%
128	COL EXTERNADO PATRIA - SEDE CENTRO	NO OFICIAL	0.00%	2.33%	0.00%	39.53%	58.14%	43	2.33%
129	COL VID OBRA DE LA CONGREGACION MARIANA	NO OFICIAL	0.00%	2.27%	22.73%	56.82%	18.18%	44	2.27%
130	INST EDUC MIRAFLORES - LUIS EDUARDO VALENCIA GARCIA	OFICIAL	0.00%	2.27%	6.82%	53.41%	37.50%	88	2.27%
131	INST EDUC JUAN DE LA CRUZ POSADA	OFICIAL	0.00%	2.27%	4.55%	47.73%	44.32%	88	2.27%
132	INST EDUC MARISCAL ROBLEDO	OFICIAL	1.11%	1.11%	0.00%	48.89%	48.89%	90	2.22%
133	LIC ANTIOQUEÑO	OFICIAL	0.00%	2.15%	3.86%	57.08%	36.91%	233	2.15%
134	COL PARROQUIAL NTRA SE?ORA DEL BUEN CONSEJO	NO OFICIAL	0.00%	2.08%	6.25%	47.92%	43.75%	48	2.08%
135	POLITECNICO INTGRL COLOMBIANO	NO OFICIAL	0.00%	2.03%	3.66%	41.46%	52.85%	246	2.03%
136	SEC SOFIA OSPINA DE NAVARRO	OFICIAL	0.00%	2.00%	14.00%	56.00%	28.00%	50	2.00%
137	INST EDUC ASAMBLEA DEPARTAMENTAL	OFICIAL	0.62%	1.23%	3.70%	43.21%	51.23%	162	1.85%
138	INST EDUC LA SALLE DE CAMPOAMOR	OFICIAL	0.00%	1.83%	3.66%	54.88%	39.63%	164	1.83%
139	LEDU. CONCEJO MUNICIPAL	OFICIAL	0.00%	1.79%	8.93%	62.50%	26.79%	224	1.79%
140	INST EDUC ENRIQUE OLAYA HERRERA	OFICIAL	0.00%	1.72%	0.00%	58.62%	39.66%	58	1.72%
141	POLITÉCNICO MAYOR AGENCIA CRISTIANA DE SERVICIO Y EDUCACIÓN	NO OFICIAL	0.56%	1.13%	0.00%	42.94%	55.37%	177	1.69%
142	INST EDUC SAN LORENZO DE ABURRA	OFICIAL	0.00%	1.64%	0.00%	42.62%	55.74%	61	1.64%
143	INST EDUC CIUDADELA LAS AMERICAS	OFICIAL	0.00%	1.64%	0.00%	37.70%	60.66%	61	1.64%
144	INST EDUC REPUBLICA DE VENEZUELA	OFICIAL	0.00%	1.61%	1.61%	53.23%	43.55%	62	1.61%
145	INST EDUC JOSE CELESTINO MUTIS	OFICIAL	0.00%	1.59%	1.59%	57.14%	39.68%	63	1.59%
146	INST EDUC GABRIEL GARCIA MARQUEZ	OFICIAL	0.00%	1.59%	1.59%	39.68%	57.14%	63	1.59%
147	COLEGIO DE CAPACITACIÓN DE ENVIGADO	NO OFICIAL	0.51%	1.01%	3.03%	35.86%	59.60%	198	1.52%

Continúa

Cuadro 4: Proporción de estudiantes que clasificaron en los niveles B1 y B+ en la promoción de cada colegio de Cali (2011)

Puesto	Institucion	Naturaleza	B+	B1	A2	A1	A-	N*	Sum B1B+
148	INST EDUC MANUEL JOSE GOMEZ S	OFICIAL	0.00%	1.52%	6.06%	59.09%	33.33%	66	1.52%
149	INST EDUC RAMON GIRALDO CEBALLOS	OFICIAL	0.00%	1.49%	4.48%	55.22%	38.81%	67	1.49%
150	INST EDUC LA PIEDAD	OFICIAL	0.00%	1.47%	0.00%	51.47%	47.06%	68	1.47%
151	INST EDUC MADRE LAURA	OFICIAL	0.00%	1.43%	5.71%	68.57%	24.29%	70	1.43%
152	INST EDUC CRISTOBAL COLON	OFICIAL	0.00%	1.39%	2.78%	59.72%	36.11%	72	1.39%
153	INST EDUC FELIX DE BEDOUT MORENO	OFICIAL	0.00%	1.39%	1.39%	51.39%	45.83%	72	1.39%
154	INST EDUC LUIS CARLOS GALAN SARMIENTO	OFICIAL	0.00%	1.38%	1.38%	51.03%	46.21%	145	1.38%
155	SEC ESC MUNICIPAL BELEN	OFICIAL	0.00%	1.32%	9.21%	48.68%	40.79%	76	1.32%
156	INSTITUCIÓN EDUCATIVA JUAN DE DIOS COCK	OFICIAL	0.00%	1.28%	1.28%	42.31%	55.13%	78	1.28%
157	INST EDUC SANTA ROSA DE LIMA	OFICIAL	0.00%	1.27%	1.27%	44.94%	52.53%	158	1.27%
158	INST EDUC DINAMARCA	OFICIAL	0.00%	1.23%	2.47%	44.44%	51.85%	81	1.23%
159	INST EDUC JAVIERA LONDOÑO	OFICIAL	0.00%	1.20%	7.60%	62.80%	28.40%	250	1.20%
160	INST EDUC JESUS MARIA - EL ROSAL	OFICIAL	0.00%	1.19%	4.76%	55.95%	38.10%	84	1.19%
161	COL COOP SAN ANTONIO DE PRADO (AC)	NO OFICIAL	0.00%	1.19%	1.98%	43.87%	52.96%	253	1.19%
162	COL NAL DE CAPACITACIÓN ACADEMICA Y CULTURAL CENCAL	NO OFICIAL	0.00%	1.16%	0.00%	34.88%	63.95%	86	1.16%
163	INST EDUC MONSEÑOR VICTOR WIEDEMANN	OFICIAL	0.00%	1.15%	3.45%	50.57%	44.83%	87	1.15%
164	INST EDUC TRICENTENARIO	OFICIAL	0.00%	1.14%	4.55%	55.68%	38.64%	88	1.14%
165	INST EDUC JOSE MARIA BRAVO MARQUEZ	OFICIAL	0.00%	1.13%	3.39%	49.15%	46.33%	177	1.13%
166	INST EDUC CARACAS	OFICIAL	0.00%	1.12%	5.62%	58.43%	34.83%	89	1.12%
167	INST EDUC JOSE ACEVEDO Y GOMEZ	OFICIAL	0.00%	1.09%	2.72%	59.78%	36.41%	184	1.09%
168	INST EDUC MARCO FIDEL SUAREZ	OFICIAL	0.00%	1.08%	2.16%	51.35%	45.41%	185	1.08%
169	INST EDUC VIDA PARA TODOS	OFICIAL	0.00%	1.08%	1.08%	43.01%	54.84%	93	1.08%
170	INST EDUC EDUC SOL DE ORIENTE	OFICIAL	0.00%	1.08%	0.00%	39.78%	59.14%	93	1.08%
171	INST EDUC MANUEL J. BETANCUR	OFICIAL	0.00%	1.04%	4.69%	48.96%	45.31%	192	1.04%
172	INST EDUC ALFONSO LOPEZ PUMAREJO	OFICIAL	0.00%	0.98%	0.98%	53.92%	44.12%	102	0.98%
173	INST EDUC ASIA IGNACIANA	OFICIAL	0.00%	0.97%	0.97%	39.81%	58.25%	103	0.97%
174	COL MILIT JOSE MARIA CORDOBA	NO OFICIAL	0.00%	0.93%	6.54%	54.21%	38.32%	107	0.93%
175	COL LATINO	NO OFICIAL	0.00%	0.91%	2.73%	36.97%	59.39%	330	0.91%
176	INST EDUC MONSEÑOR FRANCISCO CRISTOBAL TORO	OFICIAL	0.00%	0.91%	0.00%	50.91%	48.18%	110	0.91%
177	INST EDUC LA MILAGROSA	OFICIAL	0.00%	0.87%	5.22%	50.43%	43.48%	115	0.87%
178	INST EDUC LOLA GONZALEZ	OFICIAL	0.00%	0.87%	3.04%	47.83%	48.26%	230	0.87%
179	COL SANTO DOMINGO DE GUZMAN	OFICIAL	0.00%	0.86%	7.76%	61.21%	30.17%	116	0.86%
180	INST EDUC JULIO CESAR GARCIA	OFICIAL	0.00%	0.86%	3.45%	43.10%	52.59%	116	0.86%
181	INST EDUC SAN VICENTE DE PAUL	OFICIAL	0.00%	0.86%	3.86%	51.50%	43.78%	233	0.86%
182	INST EDUC REPUBLICA DE URUGUAY	OFICIAL	0.00%	0.82%	3.28%	39.34%	56.56%	122	0.82%
183	INST EDUC JAVIERA LONDOÑO-SEVILLA	OFICIAL	0.00%	0.77%	1.54%	41.54%	56.15%	130	0.77%
184	CORP DE PROG DE EDUC SOCIAL - CORPROE	NO OFICIAL	0.00%	0.74%	0.74%	41.48%	57.04%	135	0.74%
185	INST EDUC ESCUELA NORMAL SUPERIOR DE MEDELLIN	OFICIAL	0.00%	0.72%	7.91%	51.08%	40.29%	139	0.72%
186	INST DE EDUC F Y NO F ALIANZA ACADEMICA Y CIA LTDA	NO OFICIAL	0.00%	0.70%	0.70%	36.62%	61.97%	142	0.70%
187	CENT DE DESARROLLO INTEGRADO - CENDI	NO OFICIAL	0.33%	0.33%	1.99%	47.68%	49.67%	302	0.66%
188	INST EDUC ALCALDIA DE MEDELLIN	OFICIAL	0.00%	0.66%	3.97%	47.02%	48.34%	151	0.66%
189	INST EDUC SAN ANTONIO DE PRADO	OFICIAL	0.62%	0.00%	1.88%	36.25%	61.25%	160	0.62%
190	INST EDUC HECTOR ABAD GOMEZ	OFICIAL	0.00%	0.60%	1.19%	51.79%	46.43%	168	0.60%
191	COL PABLO VI	NO OFICIAL	0.00%	0.59%	1.76%	42.94%	54.71%	170	0.59%
192	INST EDUC DIEGO ECHAVARRIA MISAS	OFICIAL	0.00%	0.57%	2.86%	53.14%	43.43%	175	0.57%
193	INST EDUC GILBERTO ALZATE AVENDAÑO	OFICIAL	0.00%	0.56%	3.39%	51.98%	44.07%	177	0.56%
194	INST EDUC SAN CRISTOBAL	OFICIAL	0.00%	0.55%	2.20%	45.60%	51.65%	182	0.55%
195	GIMN GUAYACANES	NO OFICIAL	0.00%	0.52%	1.03%	48.97%	49.48%	194	0.52%
196	COL ATANASIO GIRARDOT	OFICIAL	0.00%	0.45%	1.82%	42.27%	55.45%	220	0.45%
197	CORP ESC EMPL DE EDUC	NO OFICIAL	0.00%	0.43%	0.85%	40.85%	57.87%	235	0.43%

Continúa

Cuadro 4: Proporción de estudiantes que clasificaron en los niveles B1 y B+ en la promoción de cada colegio de Cali (2011)

Puesto	Institucion	Naturaleza	B+	B1	A2	A1	A-	N*	Sum B1B+
198	IE SAN JUDAS TADEO	NO OFICIAL	0.00%	0.29%	1.43%	36.86%	61.43%	350	0.29%
199	COL COLOMBIANO DE BACHILLERATO	NO OFICIAL	0.00%	0.12%	0.87%	37.45%	61.56%	809	0.12%
200	COL AGUSTINIANO DE SAN NICOLAS	NO OFICIAL	0.00%	0.00%	18.06%	55.56%	26.39%	72	0.00%
201	CENT EDUCAL DON BOSCO	NO OFICIAL	0.00%	0.00%	11.11%	40.74%	48.15%	27	0.00%
202	COL LA ANUNCIACION	NO OFICIAL	0.00%	0.00%	10.64%	61.70%	27.66%	47	0.00%
203	INST EDUC JOSE MARIA BERNAL	OFICIAL	0.00%	0.00%	10.53%	53.95%	35.53%	76	0.00%
204	INST EDUC CARLOS VIECO ORTIZ	OFICIAL	0.00%	0.00%	10.00%	40.00%	50.00%	40	0.00%
205	COL DE MARIA	NO OFICIAL	0.00%	0.00%	9.52%	47.62%	42.86%	21	0.00%
206	INST EDUC RODRIGO CORREA PALACIO	OFICIAL	0.00%	0.00%	9.09%	45.45%	45.45%	22	0.00%
207	LIC RODRIGO ARENAS BETANCUR EN ADMINISTRACION (AC)	NO OFICIAL	0.00%	0.00%	8.33%	66.67%	25.00%	12	0.00%
208	COL MARIA REINA DEL CARMELO	NO OFICIAL	0.00%	0.00%	7.55%	49.06%	43.40%	53	0.00%
209	COL NUESTRA SENORA DEL SAGRADO CORAZON	NO OFICIAL	0.00%	0.00%	7.41%	51.85%	40.74%	27	0.00%
210	COL ATENEOS HORIZONTES	NO OFICIAL	0.00%	0.00%	7.14%	57.14%	35.71%	14	0.00%
211	INST EDUC SANTA TERESA	OFICIAL	0.00%	0.00%	6.76%	48.65%	44.59%	74	0.00%
212	INST EDUC HORACIO MUÑOZ SUESCUN	OFICIAL	0.00%	0.00%	6.67%	40.00%	53.33%	90	0.00%
213	INST FERRINI - SEDE CENTRO	NO OFICIAL	0.00%	0.00%	6.45%	53.23%	40.32%	62	0.00%
214	INST VICARIAL JESUS MAESTRO	NO OFICIAL	0.00%	0.00%	5.41%	45.95%	48.65%	37	0.00%
215	INST EDUC ANA DE CASTRILLON	OFICIAL	0.00%	0.00%	5.33%	49.33%	45.33%	75	0.00%
216	COL MILIT GENERAL PEDRO NEL OSPINA	NO OFICIAL	0.00%	0.00%	5.26%	52.63%	42.11%	38	0.00%
217	INST EDUC ALFONSO UPEGUI OROZCO	OFICIAL	0.00%	0.00%	5.13%	58.97%	35.90%	39	0.00%
218	INST EDUC FEDERICO OZANAM	OFICIAL	0.00%	0.00%	5.06%	52.25%	42.70%	178	0.00%
219	INST EDUC GUADALUPANO LA SALLE	NO OFICIAL	0.00%	0.00%	5.00%	65.00%	30.00%	20	0.00%
220	INST EDUC PERPETUO SOCORRO	OFICIAL	0.00%	0.00%	5.00%	48.33%	46.67%	60	0.00%
221	INST EDUC SANTOS ANGELES CUSTODIOS	OFICIAL	0.00%	0.00%	4.76%	76.19%	19.05%	42	0.00%
222	INST EDUC BARRIO SANTA MARGARITA	OFICIAL	0.00%	0.00%	4.76%	46.03%	49.21%	63	0.00%
223	INST EDUC HECTOR ROGELIO MONTOYA	OFICIAL	0.00%	0.00%	4.76%	38.10%	57.14%	42	0.00%
224	INST DE EDUCACIÓN COMPENALCO CONSUELO MONTOYA GIL	NO OFICIAL	0.00%	0.00%	4.76%	35.71%	59.52%	126	0.00%
225	INST EDUC JORGE ROBLEDO	OFICIAL	0.00%	0.00%	4.44%	51.11%	44.44%	45	0.00%
226	INST CORFERRINI - SEDE ROBLEDO	NO OFICIAL	0.00%	0.00%	4.38%	50.36%	45.26%	137	0.00%
227	INST EDUC ANTONIO RICAURTE	OFICIAL	0.00%	0.00%	4.35%	39.13%	56.52%	69	0.00%
228	COL SAGRADA FAMILIA ALDEA PABLO VI	NO OFICIAL	0.00%	0.00%	4.35%	39.13%	56.52%	23	0.00%
229	COL EMAUS	NO OFICIAL	0.00%	0.00%	4.24%	63.56%	32.20%	118	0.00%
230	INST EDUC PEDRO LUIS VILLA	OFICIAL	0.00%	0.00%	4.17%	45.83%	50.00%	48	0.00%
231	COL GENTE UNIDA JOVENES POR LA PAZ - LUZ DE ORIENTE	NO OFICIAL	0.00%	0.00%	4.08%	44.90%	51.02%	49	0.00%
232	NSITUCION EDUCATIVA CENTENARIO IGNACIANO TOSCANA	OFICIAL	0.00%	0.00%	4.00%	49.33%	46.67%	150	0.00%
233	INST EDUC AMERICA	OFICIAL	0.00%	0.00%	3.95%	48.68%	47.37%	76	0.00%
234	INST EDUC SAN JUAN BAUTISTA DE LA SALLE	OFICIAL	0.00%	0.00%	3.64%	43.64%	52.73%	110	0.00%
235	INST EDUC FE Y ALEGRIA EL LIMONAR	OFICIAL	0.00%	0.00%	3.57%	35.71%	60.71%	28	0.00%
236	COL LA PASTORA-EN ADMINISTRACION (AC)	NO OFICIAL	0.00%	0.00%	3.51%	61.40%	35.09%	57	0.00%
237	LICEO MANRIQUE	OFICIAL	0.00%	0.00%	3.51%	50.88%	45.61%	57	0.00%
238	INST EDUC ANGELA RESTREPO MORENO	OFICIAL	0.00%	0.00%	3.48%	46.09%	50.43%	115	0.00%
239	INST EDUC MONTECARLO GUILLERMO GAVIRIA CORREA	OFICIAL	0.00%	0.00%	3.45%	50.00%	46.55%	58	0.00%
240	INST EDUC PEDRO OCTAVIO AMADO	OFICIAL	0.00%	0.00%	3.45%	44.83%	51.72%	87	0.00%
241	INST EDUC FELIX HENAO BOTERO	OFICIAL	0.00%	0.00%	3.45%	41.38%	55.17%	58	0.00%
242	INST EDUC LUIS LOPEZ DE MESA	OFICIAL	0.00%	0.00%	3.42%	47.01%	49.57%	117	0.00%
243	INST EDUC EL BOSQUE	OFICIAL	0.00%	0.00%	3.23%	32.26%	64.52%	31	0.00%
244	INST EDUC FE Y ALEGRIA VILLA DE LA CANDELARIA	OFICIAL	0.00%	0.00%	3.12%	56.25%	40.62%	64	0.00%
245	INST EDUC KENNEDY	OFICIAL	0.00%	0.00%	3.12%	53.91%	42.97%	128	0.00%
246	SEC ESC EL PINAL	OFICIAL	0.00%	0.00%	3.12%	50.00%	46.88%	32	0.00%
247	COL PARROQUIAL SAN JUDAS TADEO	NO OFICIAL	0.00%	0.00%	2.94%	55.88%	41.18%	34	0.00%

Continúa

Cuadro 4: Proporción de estudiantes que clasificaron en los niveles B1 y B+ en la promoción de cada colegio de Cali (2011)

Puesto	Institucion	Naturaleza	B+	B1	A2	A1	A-	N*	Sum B1B+
248	COL NUESTRA SENORA DE LOURDES	NO OFICIAL	0.00%	0.00%	2.86%	54.29%	42.86%	35	0.00%
249	INST EDUC JUAN DE DIOS CARVAJAL	OFICIAL	0.00%	0.00%	2.86%	42.86%	54.29%	70	0.00%
250	INST EDUC GUADALUPE	OFICIAL	0.00%	0.00%	2.75%	46.79%	50.46%	109	0.00%
251	UNION PROFESIONAL PARA LA EDUC Y EL TRABAJO UPET	NO OFICIAL	0.00%	0.00%	2.63%	47.37%	50.00%	38	0.00%
252	INSTITUCIÓN EDUCATIVA PEQUEÑA MARIA	NO OFICIAL	0.00%	0.00%	2.63%	31.58%	65.79%	38	0.00%
253	INST EDUC AURES	OFICIAL	0.00%	0.00%	2.56%	66.67%	30.77%	39	0.00%
254	INST EDUC FE Y ALEGRIA GRANIZAL	OFICIAL	0.00%	0.00%	2.56%	64.10%	33.33%	39	0.00%
255	INST EDUC HERNAN TORO AGUDELO	OFICIAL	0.00%	0.00%	2.50%	60.00%	37.50%	40	0.00%
256	INST EDUC RAFAEL GARCIA HERREROS	OFICIAL	0.00%	0.00%	2.50%	50.00%	47.50%	40	0.00%
257	INST EDUC TOMAS CARRASQUILLA NO 2	OFICIAL	0.00%	0.00%	2.50%	45.00%	52.50%	40	0.00%
258	INST EDUC GABRIEL RESTREPO MORENO	OFICIAL	0.00%	0.00%	2.48%	52.89%	44.63%	121	0.00%
259	INST EDUC JUAN SEBASTIAN DE CENSA	NO OFICIAL	0.00%	0.00%	2.47%	33.33%	64.20%	81	0.00%
260	COL FE Y ALEGRIA SANTA MARIA	NO OFICIAL	0.00%	0.00%	2.44%	50.00%	47.56%	82	0.00%
261	INST EDUC SANTA ELENA	OFICIAL	0.00%	0.00%	2.41%	50.60%	46.99%	83	0.00%
262	INST EDUC JOSE ANTONIO GALAN	OFICIAL	0.00%	0.00%	2.38%	45.24%	52.38%	42	0.00%
263	INST EDUC LA ESPERANZA	OFICIAL	0.00%	0.00%	2.35%	49.41%	48.24%	85	0.00%
264	INST EDUC ANTONIO DERKA - SANTO DOMINGO	OFICIAL	0.00%	0.00%	2.33%	50.58%	47.09%	172	0.00%
265	INST EDUC MARIA DE LOS ANGELES CANO MARQUEZ	OFICIAL	0.00%	0.00%	2.30%	51.72%	45.98%	87	0.00%
266	INST EDUC SAN AGUSTIN	OFICIAL	0.00%	0.00%	2.27%	50.00%	47.73%	44	0.00%
267	I.E. DE TRABAJO SAN JOSE	OFICIAL	0.00%	0.00%	2.27%	31.82%	65.91%	44	0.00%
268	INST EDUC FE Y ALEGRIA AURES	OFICIAL	0.00%	0.00%	2.22%	53.33%	44.44%	45	0.00%
269	INST EDUC FE Y ALEGRIA POPULAR NO 1	OFICIAL	0.00%	0.00%	2.17%	42.39%	55.43%	92	0.00%
270	INST EDUC LORENZA VILLEGAS DE SANTOS	OFICIAL	0.00%	0.00%	2.13%	46.81%	51.06%	188	0.00%
271	I.EDU. ESTEBAN OCHOA	OFICIAL	0.00%	0.00%	2.13%	43.62%	54.26%	94	0.00%
272	INST EDUC SAMUEL BARRIENTOS RESTREPO	OFICIAL	0.00%	0.00%	2.11%	50.70%	47.18%	142	0.00%
273	INST EDUC TULIO OSPINA	OFICIAL	0.00%	0.00%	2.08%	44.79%	53.12%	96	0.00%
274	COL FEDERICO SIERRA ARANGO	OFICIAL	0.00%	0.00%	2.04%	42.86%	55.10%	98	0.00%
275	INST TEC METROPOLITANO - SEDE CASTILLA	OFICIAL	0.00%	0.00%	1.96%	29.41%	68.63%	51	0.00%
276	INST EDUC MANUEL JOSE CAYZEDO	OFICIAL	0.00%	0.00%	1.92%	50.00%	48.08%	52	0.00%
277	INST EDUC GONZALO RESTREPO JARAMILLO	OFICIAL	0.00%	0.00%	1.88%	56.25%	41.88%	160	0.00%
278	INST EDUC BENEDIKTA ZUR NIEDEN	OFICIAL	0.00%	0.00%	1.75%	47.37%	50.88%	114	0.00%
279	INST EDUC SAN JUAN BOSCO	OFICIAL	0.00%	0.00%	1.75%	45.61%	52.63%	57	0.00%
280	INST EDUC BARRIO SANTA CRUZ	OFICIAL	0.00%	0.00%	1.74%	44.35%	53.91%	115	0.00%
281	INST EDUC JOSE ROBERTO VASQUEZ	OFICIAL	0.00%	0.00%	1.71%	44.44%	53.85%	117	0.00%
282	INST EDUC EDUARDO SANTOS	OFICIAL	0.00%	0.00%	1.69%	43.22%	55.08%	118	0.00%
283	CORP ESTU TECNICOS CESTEC	NO OFICIAL	0.00%	0.00%	1.64%	34.43%	63.93%	61	0.00%
284	INST EDUC EL SALVADOR	OFICIAL	0.00%	0.00%	1.61%	35.48%	62.90%	62	0.00%
285	INST EDUC SANTA JUANA DE LESTONNAC	OFICIAL	0.00%	0.00%	1.59%	49.21%	49.21%	63	0.00%
286	INST EDUC PEDRO CLAVER AGUIRRE	OFICIAL	0.00%	0.00%	1.59%	44.44%	53.97%	63	0.00%
287	INST EDUC ALFREDO COCK ARANGO	OFICIAL	0.00%	0.00%	1.57%	44.88%	53.54%	127	0.00%
288	INST EDUC NUEVO HORIZONTE-PAULO VI-SEDE PRINCIPAL	OFICIAL	0.00%	0.00%	1.56%	50.00%	48.44%	64	0.00%
289	CENT EDUC DE CÓMPUTO EMPL PARA EL TRABAJO - CINDECÓPUTO	NO OFICIAL	0.00%	0.00%	1.52%	40.91%	57.58%	132	0.00%
290	INST EDUC MAESTRO ARENAS BETANCUR	OFICIAL	0.00%	0.00%	1.45%	49.28%	49.28%	69	0.00%
291	INST EDUC LORETO-GABRIELA GOMEZ CARVAJAL	OFICIAL	0.00%	0.00%	1.41%	42.25%	56.34%	71	0.00%
292	COL COMPUSOCIAL	NO OFICIAL	0.00%	0.00%	1.39%	37.90%	60.71%	504	0.00%
293	INST EDUC CRISTO REY	OFICIAL	0.00%	0.00%	1.37%	47.95%	50.68%	73	0.00%
294	INST EDUC BENJAMIN HERRERA	OFICIAL	0.00%	0.00%	1.35%	41.89%	56.76%	74	0.00%
295	CENTRO EDUCATIVO INST DE CIENCIAS APLICADAS INDECAP	NO OFICIAL	0.00%	0.00%	1.35%	31.08%	67.57%	74	0.00%
296	INST EDUC FE Y ALEGRIA SAN JOSE	OFICIAL	0.00%	0.00%	1.30%	50.65%	48.05%	77	0.00%
297	COL BARRIO BLANQUIZAL EN ADMINISTRACION (AC)	NO OFICIAL	0.00%	0.00%	1.30%	46.75%	51.95%	77	0.00%

Continúa

Cuadro 4: Proporción de estudiantes que clasificaron en los niveles B1 y B+ en la promoción de cada colegio de Cali (2011)

Puesto	Institucion	Naturaleza	B+	B1	A2	A1	A-	N*	Sum B1B+
298	INST EDUC MERCEDITAS GOMEZ MARTINEZ	OFICIAL	0.00%	0.00%	1.26%	50.94%	47.80%	159	0.00%
299	COL NUEVO CERVANTES CONOCER	NO OFICIAL	0.00%	0.00%	1.15%	39.48%	59.37%	347	0.00%
300	INST EDUC LA INDEPENDENCIA	OFICIAL	0.00%	0.00%	1.12%	47.19%	51.69%	89	0.00%
301	INST EDUC CASD JOSE MARIA ESPINOSA PRIETO	OFICIAL	0.00%	0.00%	1.07%	50.00%	48.93%	280	0.00%
302	INST EDUC PRESBITERO JUAN J. ESCOBAR	OFICIAL	0.00%	0.00%	0.94%	46.23%	52.83%	106	0.00%
303	COL FE Y ALEGRIA ZAMORA	OFICIAL	0.00%	0.00%	0.93%	39.81%	59.26%	108	0.00%
304	COL VIDA Y PAZ SEDE CENTRO	NO OFICIAL	0.00%	0.00%	0.92%	34.62%	64.46%	650	0.00%
305	INST EDUC DOCE DE OCTUBRE	OFICIAL	0.00%	0.00%	0.85%	49.15%	50.00%	118	0.00%
306	INST EDUC CIRO MENDIA	OFICIAL	0.00%	0.00%	0.82%	40.16%	59.02%	122	0.00%
307	COL MSR ALFONSO URIBE JARAMILLO	NO OFICIAL	0.00%	0.00%	0.80%	42.23%	56.97%	251	0.00%
308	COL FUNDADORES EN ADMINISTRACION (AC)	NO OFICIAL	0.00%	0.00%	0.79%	49.21%	50.00%	126	0.00%
309	COL VIDA Y PAZ PROGRESAR	NO OFICIAL	0.00%	0.00%	0.00%	82.35%	17.65%	17	0.00%
310	COL SAN GABRIEL DE LA DOLOROSA	NO OFICIAL	0.00%	0.00%	0.00%	81.25%	18.75%	16	0.00%
311	COL EMILIA RIQUELME	NO OFICIAL	0.00%	0.00%	0.00%	76.92%	23.08%	13	0.00%
312	I. E. PRESBITERO GABRIEL YEPES YEPES	OFICIAL	0.00%	0.00%	0.00%	76.00%	24.00%	25	0.00%
313	SEC ESC SAN JOSE	OFICIAL	0.00%	0.00%	0.00%	66.67%	33.33%	18	0.00%
314	CENT EDUC INTEG BUCARELLY	NO OFICIAL	0.00%	0.00%	0.00%	64.29%	35.71%	14	0.00%
315	COL CIENCIA Y VIDA	NO OFICIAL	0.00%	0.00%	0.00%	63.64%	36.36%	11	0.00%
316	INST EDUC RODRIGO LARA BONILLA	OFICIAL	0.00%	0.00%	0.00%	59.26%	40.74%	27	0.00%
317	COL ARENYS DEL MAR	NO OFICIAL	0.00%	0.00%	0.00%	59.09%	40.91%	22	0.00%
318	COL EMPL EDUCATIVO - CEMPED	NO OFICIAL	0.00%	0.00%	0.00%	56.67%	43.33%	30	0.00%
319	ESC BARRIO SAN NICOLAS-EN ADMINISTRACION(AC)	NO OFICIAL	0.00%	0.00%	0.00%	56.00%	44.00%	25	0.00%
320	INST EDUC FE Y ALEGRIA LA CIMA	OFICIAL	0.00%	0.00%	0.00%	55.04%	44.96%	129	0.00%
321	COL EL CORAZON EN ADMINISTRACION (AC)	NO OFICIAL	0.00%	0.00%	0.00%	54.65%	45.35%	86	0.00%
322	INST EDUC ARZOBISPO TULIO BOTERO SALAZAR	OFICIAL	0.00%	0.00%	0.00%	53.68%	46.32%	95	0.00%
323	INST EDUC NICANOR RESTREPO SANTAMARIA-SEDE PRINCIPAL	OFICIAL	0.00%	0.00%	0.00%	53.57%	46.43%	28	0.00%
324	INST EDUC SEBASTIAN DE BELALCAZAR	OFICIAL	0.00%	0.00%	0.00%	53.19%	46.81%	47	0.00%
325	INST EDUC MANUELA BELTRAN	OFICIAL	0.00%	0.00%	0.00%	52.83%	47.17%	53	0.00%
326	INST EDUC LA LIBERTAD	OFICIAL	0.00%	0.00%	0.00%	52.50%	47.50%	40	0.00%
327	INST EDUC LA CANDELARIA	OFICIAL	0.00%	0.00%	0.00%	52.17%	47.83%	46	0.00%
328	INST EDUC PEDREGAL	OFICIAL	0.00%	0.00%	0.00%	51.89%	48.11%	106	0.00%
329	INST EDUC JOSE HORACIO BETANCUR	OFICIAL	0.00%	0.00%	0.00%	51.02%	48.98%	49	0.00%
330	INST EDUC REPUBLICA DE HONDURAS	OFICIAL	0.00%	0.00%	0.00%	50.00%	50.00%	20	0.00%
331	INST EDUC CAMPO VALDES	OFICIAL	0.00%	0.00%	0.00%	50.00%	50.00%	56	0.00%
332	COL NOC DE BTO UNIVERSIDAD DE ANTIOQUIA	OFICIAL	0.00%	0.00%	0.00%	50.00%	50.00%	12	0.00%
333	INST EDUC MAESTRO FERNANDO BOTERO	OFICIAL	0.00%	0.00%	0.00%	50.00%	50.00%	46	0.00%
334	INST EDUC CIUDAD DON BOSCO	OFICIAL	0.00%	0.00%	0.00%	50.00%	50.00%	12	0.00%
335	INST EDUC LAS NIEVES	OFICIAL	0.00%	0.00%	0.00%	50.00%	50.00%	22	0.00%
336	ESC POPULAR EUCARISTICA CAMILO C. RESTREPO	NO OFICIAL	0.00%	0.00%	0.00%	50.00%	50.00%	16	0.00%
337	INST EDUC FE Y ALEGRIA LUIS AMIGO	OFICIAL	0.00%	0.00%	0.00%	50.00%	50.00%	78	0.00%
338	INST EDUC ALFONSO LOPEZ	OFICIAL	0.00%	0.00%	0.00%	48.94%	51.06%	47	0.00%
339	INST EDUC BELLO HORIZONTE	OFICIAL	0.00%	0.00%	0.00%	47.54%	52.46%	61	0.00%
340	SEC ESC VILLA TURBAY	OFICIAL	0.00%	0.00%	0.00%	47.06%	52.94%	34	0.00%
341	INST EDUC EL TRIUNFO SANTA TERESA	OFICIAL	0.00%	0.00%	0.00%	47.06%	52.94%	17	0.00%
342	INST EDUC CAMILO TORRES RESTREPO	OFICIAL	0.00%	0.00%	0.00%	46.88%	53.12%	32	0.00%
343	INST EDUC STELLA VELEZ LONDOÑO	OFICIAL	0.00%	0.00%	0.00%	46.88%	53.12%	32	0.00%
344	INST EDUC PABLO NERUDA	OFICIAL	0.00%	0.00%	0.00%	46.15%	53.85%	52	0.00%
345	COL BELLO ORIENTE	NO OFICIAL	0.00%	0.00%	0.00%	45.61%	54.39%	57	0.00%
346	INST EDUC BARRIO OLAYA HERRERA	OFICIAL	0.00%	0.00%	0.00%	44.74%	55.26%	38	0.00%
347	COL FE Y ALEGRIA ALBERTO LEBRUN MUNERA	OFICIAL	0.00%	0.00%	0.00%	44.63%	55.37%	121	0.00%
348	INST EDUC JOAQUIN VALLEJO ARBELAEZ	OFICIAL	0.00%	0.00%	0.00%	44.44%	55.56%	72	0.00%

Continúa

Cuadro 4: Proporción de estudiantes que clasificaron en los niveles B1 y B+ en la promoción de cada colegio de Cali (2011)

Puesto	Institucion	Naturaleza	B+	B1	A2	A1	A-	N*	Sum B1B+
349	INST EDUC CAMILO MORA CARRASQUILLA	OFICIAL	0.00%	0.00%	0.00%	43.75%	56.25%	32	0.00%
350	INST EDUC FINCA LA MESA	OFICIAL	0.00%	0.00%	0.00%	43.48%	56.52%	92	0.00%
351	INST EDUC LOMA HERMOSA	OFICIAL	0.00%	0.00%	0.00%	42.86%	57.14%	35	0.00%
352	INST EDUC SAN FRANCISCO DE ASIS	OFICIAL	0.00%	0.00%	0.00%	42.31%	57.69%	26	0.00%
353	INST EDUC DEBORA ARANGO PEREZ	OFICIAL	0.00%	0.00%	0.00%	41.82%	58.18%	55	0.00%
354	INST CORFERRINI	NO OFICIAL	0.00%	0.00%	0.00%	41.67%	58.33%	12	0.00%
355	ESC RURAL PRADITO EN ADMINISTRACION (AC)	NO OFICIAL	0.00%	0.00%	0.00%	41.67%	58.33%	24	0.00%
356	INST EDUC FEDERICO CARRASQUILLA	OFICIAL	0.00%	0.00%	0.00%	41.49%	58.51%	94	0.00%
357	INST EDUC VILLA DEL SOCORRO	OFICIAL	0.00%	0.00%	0.00%	41.21%	58.79%	165	0.00%
358	INST EDUC RAMON MUNERA LOPERA	OFICIAL	0.00%	0.00%	0.00%	41.18%	58.82%	85	0.00%
359	INST DE CIENCIAS APLICADAS - INDECAP	NO OFICIAL	0.00%	0.00%	0.00%	40.82%	59.18%	49	0.00%
360	INST EDUC ALVARO MARIN VELASCO	OFICIAL	0.00%	0.00%	0.00%	40.74%	59.26%	27	0.00%
361	INST EDUC MARIA MONTESSORI	OFICIAL	0.00%	0.00%	0.00%	40.68%	59.32%	118	0.00%
362	SEC ESC SANTO DOMINGO SAVIO	OFICIAL	0.00%	0.00%	0.00%	40.00%	60.00%	25	0.00%
363	INST EDUC FRANCISCO MIRANDA	OFICIAL	0.00%	0.00%	0.00%	39.62%	60.38%	106	0.00%
364	INST EDUC FE Y ALEGRIA JOSE MARIA VELAZ	OFICIAL	0.00%	0.00%	0.00%	39.13%	60.87%	23	0.00%
365	SEC ESC RICARDO URIBE ESCOBAR	OFICIAL	0.00%	0.00%	0.00%	38.89%	61.11%	18	0.00%
366	CENT EDUC PARA LA FORMACION EN COMPETENCIAS COMPUCEC	NO OFICIAL	0.00%	0.00%	0.00%	38.64%	61.36%	44	0.00%
367	INST CORFERRINI - SEDE LA DIVISA	NO OFICIAL	0.00%	0.00%	0.00%	38.24%	61.76%	34	0.00%
368	INST EDUC VALLEJUELOS	OFICIAL	0.00%	0.00%	0.00%	37.93%	62.07%	29	0.00%
369	INST EDUC SAN PABLO	OFICIAL	0.00%	0.00%	0.00%	37.90%	62.10%	124	0.00%
370	INST EDUC EL PICACHITO	OFICIAL	0.00%	0.00%	0.00%	37.50%	62.50%	64	0.00%
371	LIC ALBERTO DIAZ MUÑOZ	OFICIAL	0.00%	0.00%	0.00%	37.50%	62.50%	200	0.00%
372	INST EDUC CARLOS ALBERTO CALDERON	OFICIAL	0.00%	0.00%	0.00%	37.21%	62.79%	43	0.00%
373	SEC ESC FE Y ALEGRIA SEGUNDA AGRUPACION	OFICIAL	0.00%	0.00%	0.00%	36.71%	63.29%	79	0.00%
374	INST EDUC EL LIMONAR	OFICIAL	0.00%	0.00%	0.00%	36.00%	64.00%	25	0.00%
375	INST TOMAS CARRASQUILLA	NO OFICIAL	0.00%	0.00%	0.00%	35.29%	64.71%	17	0.00%
376	COL DE DSLLO SOC PARA LA ATENC INTEG AL JOVEN TALITA CUMI	NO OFICIAL	0.00%	0.00%	0.00%	34.55%	65.45%	55	0.00%
377	COL GENTE UNIDA JOVENES POR LA PAZ-SANTO DOMINGO	NO OFICIAL	0.00%	0.00%	0.00%	34.00%	66.00%	50	0.00%
378	COL FE Y ALEGRIA CORVIDE (AC)	NO OFICIAL	0.00%	0.00%	0.00%	32.09%	67.91%	134	0.00%
379	COL CEDEPRO	NO OFICIAL	0.00%	0.00%	0.00%	31.23%	68.77%	285	0.00%
380	INST EDUC JORGE ELIECER GAITAN	OFICIAL	0.00%	0.00%	0.00%	30.43%	69.57%	23	0.00%
381	COL CREADORES DEL FUTURO	NO OFICIAL	0.00%	0.00%	0.00%	25.39%	74.61%	256	0.00%
382	INST EDUC FRANCISCO LUIS HERNANDEZ BETANCUR	OFICIAL	0.00%	0.00%	0.00%	12.24%	87.76%	49	0.00%

Fuente: Instituto Colombiano para la Evaluación de la Educación (ICFES) - Cálculos Cienfi.