

# NIVEL DE INGLÉS EN LOS COLEGIOS DE BOGOTÁ UN RANKING SEGÚN SABER11

Año 2012  
ISSN:XXXX-XXXX  
Volúmen 1 - Número 1

## **Ranking de Bilingüismo según Saber 11**

Año 2012

ISSN: XXXX-XXXX

Volúmen 1- Número 1

Cali: Universidad Icesi.

### **Autores**

Julio C. Alonso, Ph.D.- jcalonso@icesi.edu.co

Diana Margarita Diaz -dmdiaz@icesi.edu.co

Brigitte Mueces Bedón - bvmueces@icesi.edu.co

Ranking de Bilingüismo según Saber 11

Universidad Icesi

©Derechos Reservados

[www.icesi.edu.co/cienfi](http://www.icesi.edu.co/cienfi)

### **Rector**

Francisco Piedrahita

### **Secretaria General**

María Cristina Navia

### **Director Académico**

José Hernando Bahamón

### **Diseño de carátula**

Arturo Gómez

# Nivel de inglés en los colegios de Bogotá: Un ranking según la prueba SABER 11

La Comisión Económica para América Latina y el Caribe (CEPAL) construye el Escalafón de Competitividad de los Departamentos de Colombia, según este escalafón Bogotá refecta un nivel de competitividad extra-líder, al igual que en lo que se refiere al capital humano. Para el Gobierno Nacional el bilingüismo está siendo considerado un factor importante para alcanzar la competitividad. Un ejemplo de esto es el Plan Nacional de Bilingüismo, el cual busca “lograr ciudadanos y ciudadanas capaces de comunicarse en inglés, de tal forma que puedan insertar al país en los procesos de comunicación universal, en la economía global y en la apertura cultural, con estándares internacionalmente comparables” (Ministerio de Educación Nacional, 2004). En este documento se presenta un ranking de colegios de Bogotá de acuerdo con el desempeño de sus estudiantes de grado 11 en el componente de inglés de la prueba SABER 11. El ranking y los resultados que aquí se muestran tienen la intención de llamar la atención sobre la necesidad de convertir el bilingüismo en un tema prioritario en la agenda pública. Además es nuestra intención brindar información a padres de familia, estudiantes de grado 11, profesores y personal administrativo de las instituciones educativas sobre el desempeño de sus instituciones en el tema de inglés.

Cada año, los estudiantes de último grado de todos los colegios de Colombia deben presentar la prueba Saber 11 como requisito para grado. Esta prueba, entre otros componentes, evalúa el nivel de inglés que tienen los potenciales bachilleres del país. Para hacerlo, el Instituto Colombiano para la Evaluación de la Educación (ICFES), ha adaptado el marco de medición del dominio de un idioma formulado por el Marco Común Europeo de Referencia para las Lenguas (MCERL). El MCERL se ha convertido en una guía estandarizada y comúnmente aceptada en muchos países del mundo para medir la competencia de quienes aprenden una lengua. El MCERL permite clasificar al usuario de una lengua de acuerdo con 4 categorías, como se muestra en el Cuadro 1.

Cuadro 1: Niveles de referencia del MCERL, Nacional y clasificación en la prueba SABER 11

Clasificación del Usuario	Nivel MCERL	Equivalencia en Colombia	Nivel en Saber 11
			A-
Usuario Básico	A1	Principiante	A1
	A2	Básico	A2
Usuario Independiente	B1	Pre-Intermedio	B1
	B2	Intermedio	
Usuario Competente	C1	Pre-Avanzado	B+
	C2	Avanzado	

Fuente: Adaptado a partir de Alonso, Casasbuenas, Gallo y Torres (2012)

Según los datos del ICFES, para 2012, 97837 presentaron la prueba SABER 11 en Bogotá <sup>1</sup>. Estos estudiantes, estaban asociados a 1130 colegios: 770 privados y 360 oficiales. Para el cálculo de este ranking, empleamos la base de datos del ICFES del respectivo año en la que se cuenta con el microdato de todos los estudiantes que presentaron la prueba. La información permite discriminar la institución educativa a la que pertenece, así como el municipio donde se encuentra ubicado cada colegio. Este documento,

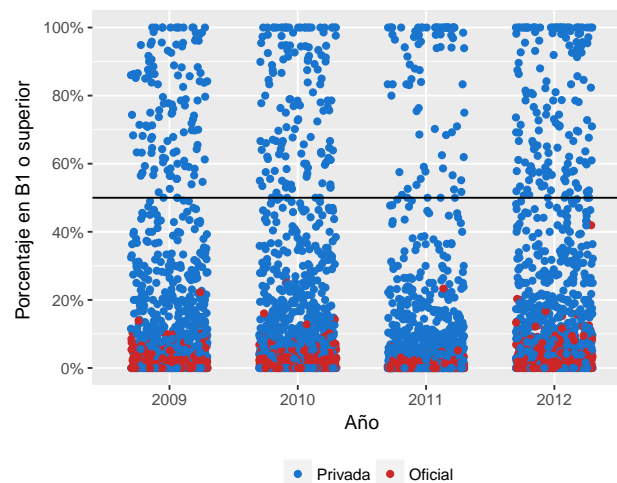
<sup>1</sup>6877 estudiantes tomaron la prueba en el primer semestre del año (estudiantes del calendario B) y 90960 en el segundo semestre (estudiantes del calendario A)

presenta el ranking de todos los colegios Bogotá, excepto aquellos que presentaron menos de 10 estudiantes a la prueba.

Por otra parte, el Plan Nacional de Bilingüismo, aunque ha tenido cambios en los últimos años, establece que el nivel deseado de egreso de los estudiantes de educación media, debe ser B1. Tanto los Derechos Básicos de Aprendizaje (DBA) de los estudiantes como los estándares y el currículo sugerido para la enseñanza del inglés en los colegios, proponen tareas de enseñanza en este nivel al finalizar el bachillerato. De igual manera, los descriptores de las competencias esperadas al finalizar la educación media hacen referencia a competencias comunicativas del nivel B1; adicionalmente, el Programa Nacional de Inglés 2015-2025 Colombia very well! se ha fijado la meta de que el 50% de los estudiantes a 2025 alcance el nivel B1 (Ministerio de Educación Nacional, 2013).

La figura 1 representa con un punto a cada institución educativa, en rojo están las instituciones oficiales y en azul las instituciones privadas. Se observa que para todos los años de estudio, las instituciones que tienen más del 50% de sus estudiantes en niveles B1 o superior son privadas y en 2012, la institución oficial con mayor proporción de estudiantes en niveles B1 o superior clasifica el 41.94% de sus estudiantes. Es evidente que gran parte de las instituciones educativas se encuentran lejos de cumplir la meta de que el 50% de los estudiantes alcance el nivel B1.

Figura 1: Proporción de estudiantes clasificados igual o por encima del nivel B1 para los años 2009-2012 de acuerdo con la naturaleza de la institución educativa.



Fuente: Cálculos propios a partir de información del ICFES.

Este documento tiene como objetivo presentar un ranking del desempeño de los graduados de los colegios de Bogotá empleando la información de la prueba Saber 11. El ranking se construye ordenando las instituciones de educación de acuerdo con la suma de las proporciones de estudiantes clasificados en B1 y B+. En caso de tener la misma

proporción, el colegio que tenga mayor proporción en B+, se ubica en el mejor puesto. En la siguiente sección se presenta el ranking de colegios privados y posteriormente el de colegios oficiales. En el anexo de este informe se presenta el listado completo de colegios.

## 20 colegios con mayor proporción de estudiantes en B1 y B+

El cuadro 2 presenta los resultados de los primeros 20 colegios de Bogotá (Ver ranking completo en Anexos), el Col Los Nogales ocupa el primer lugar, pues clasifica el 100% de sus estudiantes B1 y B+, siendo los de B+ el 92%. El Colegio Bolívar y el Gimn La Montaña ocuparon el segundo y tercer lugar con el 87.8% y 86% de estudiantes clasificados en B+ respectivamente. De los 20 primeros colegios, todos clasifican el 100% de estudiantes en B1 y B+, todos son colegios no oficiales y cumplen la meta de tener más del 50% de estudiantes en el nivel B1 y B+.

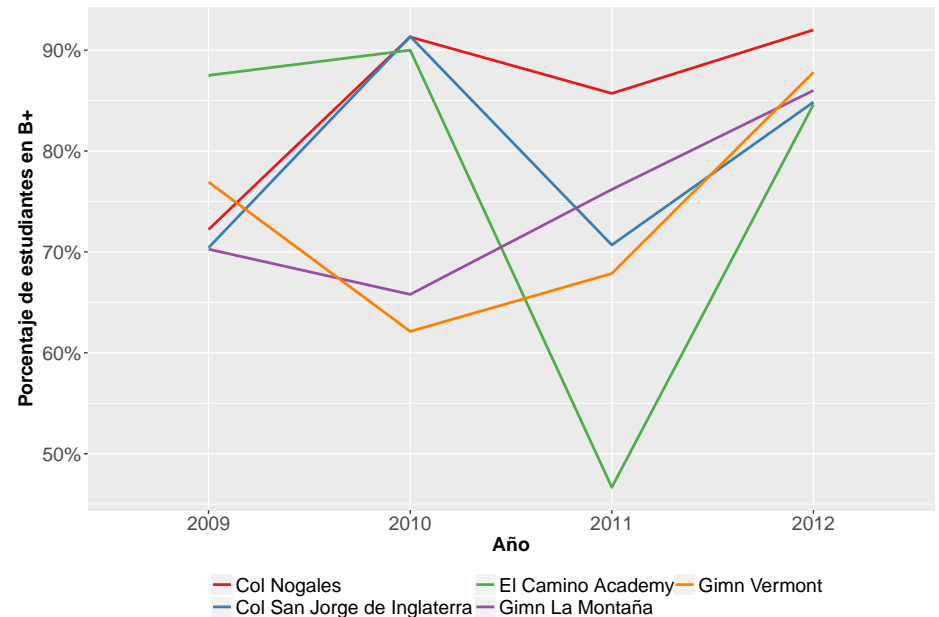
Cuadro 2: 20 colegios con mayor proporción de estudiantes clasificados en los niveles B1 y B+ en 2012

Puesto	Institución	Naturaleza	B+	B1	A2	A1	A-	N*	Sum B1B+
1	COL LOS NOGALES	NO OFICIAL	92.00%	8.00%	0.00%	0.00%	0.00%	50	100.00%
2	GIMN VERMONT	NO OFICIAL	87.80%	12.20%	0.00%	0.00%	0.00%	82	100.00%
3	GIMN LA MONTAÑA	NO OFICIAL	86.00%	14.00%	0.00%	0.00%	0.00%	50	100.00%
4	COL SAN JORGE DE INGLATERRA	NO OFICIAL	84.85%	15.15%	0.00%	0.00%	0.00%	66	100.00%
5	EL CAMINO ACADEMY	NO OFICIAL	84.62%	15.38%	0.00%	0.00%	0.00%	13	100.00%
6	COL SAN CARLOS	NO OFICIAL	79.83%	20.17%	0.00%	0.00%	0.00%	119	100.00%
7	COLEGIO DE INGLATERRA (THE ENGLISH SCHOOL) - SEDE PRINCIPAL	NO OFICIAL	79.51%	20.49%	0.00%	0.00%	0.00%	122	100.00%
8	COL ANGLO COLOMBIANO	NO OFICIAL	78.86%	21.14%	0.00%	0.00%	0.00%	123	100.00%
9	COL. INTERNACIONAL DE EDUCACIÓN INTEGRAL - CIEDI LTDA - SEDE PRINCIPAL	NO OFICIAL	78.79%	21.21%	0.00%	0.00%	0.00%	33	100.00%
10	COL SAN MATEO APOSTOL	NO OFICIAL	78.69%	21.31%	0.00%	0.00%	0.00%	61	100.00%
11	COL HELVETIA	NO OFICIAL	75.56%	24.44%	0.00%	0.00%	0.00%	45	100.00%
12	FUND NUEVO MARYMOUNT	NO OFICIAL	73.24%	26.76%	0.00%	0.00%	0.00%	71	100.00%
13	COL SANTA FRANCISCA ROMANA	NO OFICIAL	72.88%	27.12%	0.00%	0.00%	0.00%	59	100.00%
14	COL TILATA - SEDE PRINCIPAL	NO OFICIAL	72.50%	27.50%	0.00%	0.00%	0.00%	40	100.00%
15	COL TRINIDAD DEL MONTE	NO OFICIAL	71.43%	28.57%	0.00%	0.00%	0.00%	14	100.00%
16	ASPAEN GIMN IRAGUA	NO OFICIAL	71.21%	28.79%	0.00%	0.00%	0.00%	66	100.00%
17	COL SANTA MARIA	NO OFICIAL	71.01%	28.99%	0.00%	0.00%	0.00%	69	100.00%
18	COL INTERNACIONAL DE BOGOTA	NO OFICIAL	70.27%	29.73%	0.00%	0.00%	0.00%	37	100.00%
19	FUND GIMN LOS PORTALES	NO OFICIAL	70.27%	29.73%	0.00%	0.00%	0.00%	37	100.00%
20	COL ANDINO	NO OFICIAL	70.10%	29.90%	0.00%	0.00%	0.00%	97	100.00%

Fuente: Cálculos propios a partir de información del ICFES.

Por otra parte, la figura 2 muestra la evolución del desempeño en el nivel de inglés B+ de los primeros cinco colegios de este ranking, donde se ve reflejada la variabilidad de la proporción de estudiantes en B+ que tienen estos colegios a través de los años. Ninguno logra mantener o superar la proporción de estudiantes que clasifican en B+ por más de dos periodos consecutivos. Todos los colegio incrementaron la proporción de estudiantes clasificados en B+ en el año 2012, con respecto al año anterior.

Figura 2: Evolución de desempeño en nivel de inglés B+ de los primeros cinco colegios.



Fuente: Cálculos propios a partir de información del ICFES.

## Colegios oficiales

En el cuadro 3 se presentan los 20 colegios oficiales de Bogotá con mejores resultados, la Lic Del Ejercito Patria Sector Norte B (lic Colombia) ocupa el primer lugar, clasificando el 41.94% de sus estudiantes B1 y B+, siendo los de B+ el 6.45%. La Cent Educ Dist Luis Angel Arango y la Cent Educ Dist Nueva Zelandia ocuparon el segundo y tercer lugar con el 4.35% y 0% de estudiantes clasificados en B+ respectivamente. De acuerdo con lo presentado y según el cuadro 3, la mayor parte de los estudiantes se encuentran clasificados en A1 y A- y la Lic Del Ejercito Patria Sector Norte B (lic Colombia) quien ocupa el primer lugar, está a 8.06 puntos porcentuales de tener más del 50% de sus

estudiantes en los niveles B1 y B+.

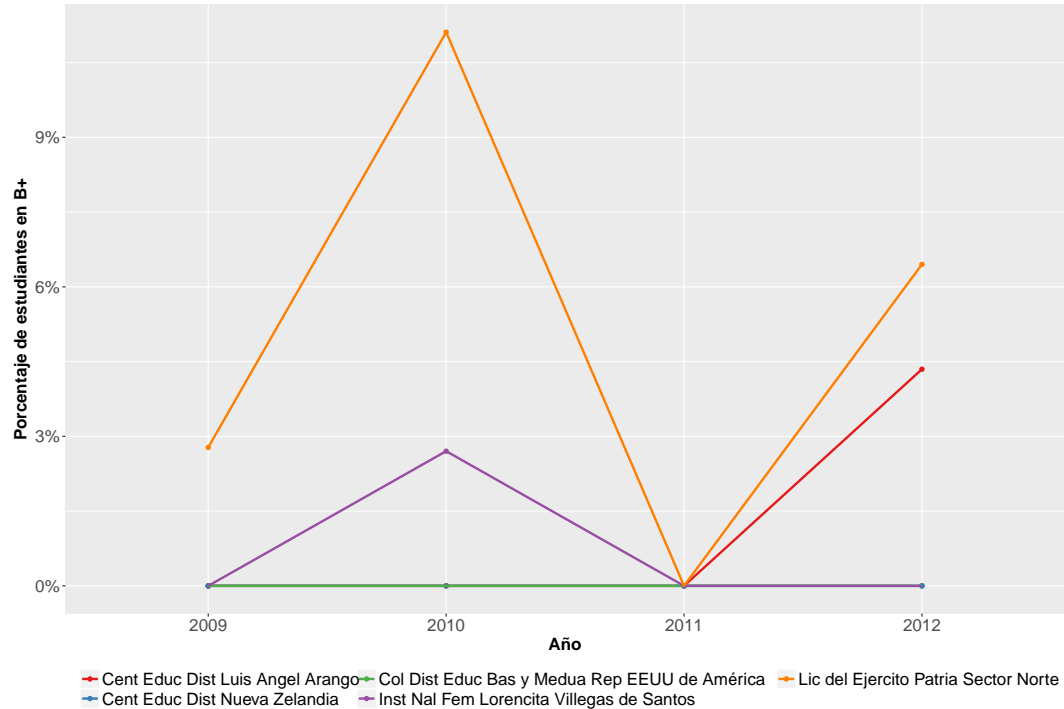
Cuadro 3: 20 colegios oficiales con mayor proporción de estudiantes clasificados en los niveles B1 y B+ en 2012

Puesto	Institución	B+	B1	A2	A1	A-	N*	Sum B1B+	Puesto general
1	LIC DEL EJERCITO PATRIA SECTOR NORTE B (LIC COLOMBIA)	6.45%	35.48%	29.03%	25.81%	3.23%	31	41.94%	192
2	CENT EDUC DIST LUIS ANGEL ARANGO	4.35%	15.94%	23.19%	43.48%	13.04%	69	20.29%	304
3	CENT EDUC DIST NUEVA ZELANDIA	0.00%	16.67%	18.18%	46.97%	18.18%	66	16.67%	355
4	COL DIST EDUC BAS Y MEDIA REP EEUU DE AMERICA	0.00%	15.91%	15.91%	34.09%	34.09%	44	15.91%	367
5	INST NAL FEMENINO LORENCITA VILLEGAS DE SANTOS	0.00%	15.25%	23.73%	40.68%	20.34%	59	15.25%	376
6	COLEGIO RODOLFO LLINAS IED - SEDE PRINCIPAL	1.33%	12.00%	20.67%	42.00%	24.00%	150	13.33%	396
7	COL NAL NICOLAS ESGUERRA	1.86%	11.13%	19.48%	35.06%	32.47%	539	12.99%	400
8	CENT EDUC DIST ESPAÑA	0.00%	12.50%	6.25%	25.00%	56.25%	16	12.50%	408
9	GONZALO ARANGO (INST EDUC DIST)	0.00%	12.16%	10.81%	43.24%	33.78%	74	12.16%	411
10	CENT EDUC DIST BAS Y MEDIA MARSELLA	1.80%	10.36%	17.57%	41.89%	28.38%	222	12.16%	412
11	COL DIST NESTOR FORERO ALCALA	0.93%	11.11%	25.93%	40.74%	21.30%	108	12.04%	417
12	CENT EDUC DIST LA LIBERTAD - SANTIAGO DE LAS ATALAYAS	0.97%	10.68%	13.59%	43.69%	31.07%	103	11.65%	424
13	CENT EDUC DIST SAN JOSE NORTE	2.27%	9.09%	19.32%	55.68%	13.64%	88	11.36%	429
14	COL DIST EDUC BAS Y MEDIA JUAN FRANCISCO BERBEO	0.00%	11.32%	3.77%	47.17%	37.74%	53	11.32%	432
15	COL DIST TEC MENORAH	0.00%	11.19%	11.19%	46.15%	31.47%	143	11.19%	433
16	COL DIST LA MERCED	1.60%	9.22%	18.24%	40.28%	30.66%	499	10.82%	439
17	COL DIST RAFAEL BERNAL JIMENEZ	0.00%	10.42%	18.75%	50.00%	20.83%	48	10.42%	448
18	CENT EDUC DIST MANUELA AYALA DE GAITAN	0.59%	9.41%	24.12%	43.53%	22.35%	170	10.00%	458
19	CENT EDUC DIST DE USAQUEN (ANTIGUA COLONIA ESCOLAR DE VACACI	0.61%	9.09%	21.82%	41.82%	26.67%	165	9.70%	463
20	COL DIST HELADIA MEJIA HIJOS DE EDUCADORES	1.61%	8.06%	21.77%	39.52%	29.03%	124	9.68%	464

Fuente: Cálculos propios a partir de información del ICFES.

La evolución de la proporción de estudiantes clasificados en B+ de los cinco colegios oficiales mejor ubicados en el ranking se observa en la figura 3. Ningún colegio logra clasificar al menos un estudiante en B+ durante el 2011, sin embargo, el Lic del Ejército Patria Sector Norte y el Cent Educ Dist Luis Angel Arango, fueron las instituciones oficiales con mayor proporción de estudiantes en B+ en el 2012.

Figura 3: Evolución de desempeño en nivel de inglés B+ de los primeros cinco colegios oficiales.



Fuente: Cálculos propios a partir de información del ICFES.



## Referencias

Alonso JC, Casasbuenas P, Gallo BE, Torres G. Bilingüismo en Santiago de Cali: Análisis de los resultados de las Pruebas SABER 11 y SABER PRO. Cali: Universidad Icesi; 2012.

Ministerio de Educación Nacional. (2004). *Programa Nacional de Bilingüismo Colombia 2004-2019*. Ministerio de Educación Nacional, Bogotá.

Ramírez, J. C., & De Aguas, J. (2015). *Escalafón de la competitividad de los departamentos de Colombia, 2015*. Naciones Unidas (Serie Ed.), *Estudios y Perspectivas*, 34. *Santiago de Chile: CEPAL*

Ministerio de educación Nacional. (2013) *Programa Nacional de inglés: Colombia very well!*

## Anexo: Ranking para todos los colegios de Bogotá. 2012.

Cuadro 4: Proporción de estudiantes que clasificaron en los niveles B1 y B+ en la promoción de cada colegio de Bogotá (2012)

Puesto	Institución	Naturaleza	B+	B1	A2	A1	A-	N*	Sum B1B+
1	COL LOS NOGALES	NO OFICIAL	92.00%	8.00%	0.00%	0.00%	0.00%	50	100.00%
2	GIMN VERMONT	NO OFICIAL	87.80%	12.20%	0.00%	0.00%	0.00%	82	100.00%
3	GIMN LA MONTAÑA	NO OFICIAL	86.00%	14.00%	0.00%	0.00%	0.00%	50	100.00%
4	COL SAN JORGE DE INGLATERRA	NO OFICIAL	84.85%	15.15%	0.00%	0.00%	0.00%	66	100.00%
5	EL CAMINO ACADEMY	NO OFICIAL	84.62%	15.38%	0.00%	0.00%	0.00%	13	100.00%
6	COL SAN CARLOS	NO OFICIAL	79.83%	20.17%	0.00%	0.00%	0.00%	119	100.00%
7	COLEGIO DE INGLATERRA (THE ENGLISH SCHOOL) - SEDE PRINCIPAL	NO OFICIAL	79.51%	20.49%	0.00%	0.00%	0.00%	122	100.00%
8	COL ANGLO COLOMBIANO	NO OFICIAL	78.86%	21.14%	0.00%	0.00%	0.00%	123	100.00%
9	COL. INTERNACIONAL DE EDUCACIÓN INTEGRAL	NO OFICIAL	78.79%	21.21%	0.00%	0.00%	0.00%	33	100.00%
10	COL SAN MATEO APOSTOL	NO OFICIAL	78.69%	21.31%	0.00%	0.00%	0.00%	61	100.00%
11	COL HELVETIA	NO OFICIAL	75.56%	24.44%	0.00%	0.00%	0.00%	45	100.00%
12	FUND NUEVO MARYMOUNT	NO OFICIAL	73.24%	26.76%	0.00%	0.00%	0.00%	71	100.00%
13	COL SANTA FRANCISCA ROMANA	NO OFICIAL	72.88%	27.12%	0.00%	0.00%	0.00%	59	100.00%
14	COL TILATA - SEDE PRINCIPAL	NO OFICIAL	72.50%	27.50%	0.00%	0.00%	0.00%	40	100.00%
15	COL TRINIDAD DEL MONTE	NO OFICIAL	71.43%	28.57%	0.00%	0.00%	0.00%	14	100.00%
16	ASPAEN GIMN IRAGUA	NO OFICIAL	71.21%	28.79%	0.00%	0.00%	0.00%	66	100.00%
17	COL SANTA MARIA	NO OFICIAL	71.01%	28.99%	0.00%	0.00%	0.00%	69	100.00%
18	COL INTERNACIONAL DE BOGOTA	NO OFICIAL	70.27%	29.73%	0.00%	0.00%	0.00%	37	100.00%
19	FUND GIMN LOS PORTALES	NO OFICIAL	70.27%	29.73%	0.00%	0.00%	0.00%	37	100.00%
20	COL ANDINO	NO OFICIAL	70.10%	29.90%	0.00%	0.00%	0.00%	97	100.00%
21	COL CAMPOALEGRE LTDA - SEDE PRINCIPAL	NO OFICIAL	69.23%	30.77%	0.00%	0.00%	0.00%	26	100.00%
22	COL FUND CARDENAL JHON HENRY NEWMAN	NO OFICIAL	67.50%	32.50%	0.00%	0.00%	0.00%	40	100.00%
23	GIMN FONTANA	NO OFICIAL	66.07%	33.93%	0.00%	0.00%	0.00%	56	100.00%
24	COL COLOMBO HEBREO	NO OFICIAL	64.71%	35.29%	0.00%	0.00%	0.00%	17	100.00%
25	COLEGIO SAN JOSÉ - SEDE PRINCIPAL	NO OFICIAL	64.29%	35.71%	0.00%	0.00%	0.00%	14	100.00%
26	GIMN FEMENINO	NO OFICIAL	63.16%	36.84%	0.00%	0.00%	0.00%	57	100.00%
27	COL SAN TARSICIO	NO OFICIAL	62.50%	37.50%	0.00%	0.00%	0.00%	24	100.00%
28	TANDEM - SEDE PRINCIPAL	NO OFICIAL	61.11%	38.89%	0.00%	0.00%	0.00%	18	100.00%
29	LIC FRANCES LOUIS PASTEUR	NO OFICIAL	60.22%	39.78%	0.00%	0.00%	0.00%	93	100.00%
30	GIMNASIO COLOMBO BRITANICO - SEDE PRINCIPAL	NO OFICIAL	60.00%	40.00%	0.00%	0.00%	0.00%	50	100.00%
31	COL BILING CLERMONT - SEDE PRINCIPAL	NO OFICIAL	50.00%	50.00%	0.00%	0.00%	0.00%	20	100.00%
32	COLEGIO VICTORIA - SEDE PRINCIPAL	NO OFICIAL	50.00%	50.00%	0.00%	0.00%	0.00%	18	100.00%
33	GIMN ALESSANDRO VOLTA - SEDE PRINCIPAL	NO OFICIAL	41.67%	58.33%	0.00%	0.00%	0.00%	12	100.00%

Continúa

Cuadro 4: Proporción de estudiantes que clasificaron en los niveles B1 y B+ en la promoción de cada colegio de Bogotá (2012)

Puesto	Institución	Naturaleza	B+	B1	A2	A1	A-	N*	Sum B1B+
34	GIMN EL HONTANAR - SEDE PRINCIPAL	NO OFICIAL	41.18%	58.82%	0.00%	0.00%	0.00%	17	100.00%
35	LIC CAMPO DAVID	NO OFICIAL	31.58%	68.42%	0.00%	0.00%	0.00%	19	100.00%
36	GIMN CAMP SAN RAFAEL	NO OFICIAL	29.41%	70.59%	0.00%	0.00%	0.00%	17	100.00%
37	COLEGIO BILINGÜE INTEGRAL - SEDE PRINCIPAL	NO OFICIAL	28.57%	71.43%	0.00%	0.00%	0.00%	21	100.00%
38	COL NUEVA GRANADA	NO OFICIAL	81.63%	17.35%	1.02%	0.00%	0.00%	98	98.98%
39	COL ROCHESTER	NO OFICIAL	68.42%	30.26%	1.32%	0.00%	0.00%	76	98.68%
40	COL COLOMBO GALES	NO OFICIAL	61.67%	36.67%	1.67%	0.00%	0.00%	60	98.33%
41	COL NUEVO COLOMBO AMERICANO	NO OFICIAL	36.21%	62.07%	1.72%	0.00%	0.00%	58	98.28%
42	LIC NAVARRA	NO OFICIAL	47.27%	50.91%	1.82%	0.00%	0.00%	55	98.18%
43	COL HACIENDA LOS ALCAPARROS	NO OFICIAL	75.47%	22.64%	1.89%	0.00%	0.00%	53	98.11%
44	COL ITALIANO LEONARDO DA VINCI	NO OFICIAL	64.15%	33.96%	1.89%	0.00%	0.00%	53	98.11%
45	GIMN BRITANICO	NO OFICIAL	48.98%	48.98%	2.04%	0.00%	0.00%	98	97.96%
46	COL MAYOR DE LOS ANDES - SEDE PRINCIPAL	NO OFICIAL	42.86%	54.29%	0.00%	2.86%	0.00%	35	97.14%
47	COL SAN PATRICIO	NO OFICIAL	18.18%	78.79%	3.03%	0.00%	0.00%	33	96.97%
48	COL REUVEN FEUERSTEIN	NO OFICIAL	38.46%	57.69%	3.85%	0.00%	0.00%	26	96.15%
49	LIC DE CERVANTES PADRES AGUSTINOS	NO OFICIAL	30.85%	64.89%	3.19%	1.06%	0.00%	94	95.74%
50	COL ANGLO AMERICANO	NO OFICIAL	33.16%	62.57%	4.28%	0.00%	0.00%	187	95.72%
51	GIMN DEL NORTE - SEDE PRINCIPAL	NO OFICIAL	62.22%	33.33%	4.44%	0.00%	0.00%	45	95.56%
52	GIMN LOS CAOPOS	NO OFICIAL	47.13%	48.28%	3.45%	1.15%	0.00%	87	95.40%
53	COL NUEVA INGLATERRA	NO OFICIAL	35.09%	59.65%	5.26%	0.00%	0.00%	57	94.74%
54	GIMN DE LOS CERROS	NO OFICIAL	63.64%	30.91%	5.45%	0.00%	0.00%	55	94.55%
55	CENT EDUC Y CULT ESPAÑOL REYES CATOLICOS	NO OFICIAL	31.91%	61.70%	6.38%	0.00%	0.00%	47	93.62%
56	COL CORAZONISTA HH DEL SAGRADO CORAZON	NO OFICIAL	32.06%	61.07%	6.11%	0.76%	0.00%	131	93.13%
57	COL JOSE MAX LEON	NO OFICIAL	47.27%	45.45%	7.27%	0.00%	0.00%	55	92.73%
58	COL SAN BARTOLOME LA MERCED	NO OFICIAL	59.56%	33.09%	6.62%	0.74%	0.00%	136	92.65%
59	GIMN CAMPESTRE	NO OFICIAL	59.26%	33.33%	5.56%	1.85%	0.00%	54	92.59%
60	LIC BOSTON	NO OFICIAL	37.10%	54.84%	8.06%	0.00%	0.00%	62	91.94%
61	COL LOS TREBOLES	NO OFICIAL	34.78%	56.52%	8.70%	0.00%	0.00%	23	91.30%
62	COL NUEVA YORK E.U.	NO OFICIAL	16.04%	73.58%	7.55%	2.83%	0.00%	106	89.62%
63	GIMN SANTA CRISTINA DE TOSCANA	NO OFICIAL	8.00%	80.00%	8.00%	4.00%	0.00%	25	88.00%
64	FUND IDEALES GIMN SANTA ANA	NO OFICIAL	31.25%	56.25%	12.50%	0.00%	0.00%	16	87.50%
65	COL TIERRA NUEVA	NO OFICIAL	13.64%	72.73%	9.09%	4.55%	0.00%	22	86.36%
66	COL MOUNT VERNON	NO OFICIAL	21.43%	64.29%	14.29%	0.00%	0.00%	14	85.71%
67	GIMN MODERNO	NO OFICIAL	35.90%	48.72%	3.85%	8.97%	2.56%	78	84.62%
68	GIMN JOSEFINA CASTRO DE ESCOBAR	NO OFICIAL	26.32%	57.89%	10.53%	5.26%	0.00%	19	84.21%
69	SUMMERHILL SCHOOL	NO OFICIAL	13.64%	69.70%	13.64%	3.03%	0.00%	66	83.33%

Continúa

Cuadro 4: Proporción de estudiantes que clasificaron en los niveles B1 y B+ en la promoción de cada colegio de Bogotá (2012)

Puesto	Institución	Naturaleza	B+	B1	A2	A1	A-	N*	Sum B1B+
70	COL EMMANUEL D ALZON	NO OFICIAL	25.49%	56.86%	15.69%	0.00%	1.96%	51	82.35%
71	GIMN LOS ANDES	NO OFICIAL	24.75%	57.43%	13.86%	3.96%	0.00%	101	82.18%
72	FUND COL CLARA CASAS MORALES	NO OFICIAL	25.93%	55.56%	11.11%	7.41%	0.00%	27	81.48%
73	COL REFOUS	NO OFICIAL	16.46%	64.56%	15.19%	3.80%	0.00%	79	81.01%
74	COL DE LA SALLE	NO OFICIAL	17.22%	63.58%	15.89%	3.31%	0.00%	151	80.79%
75	COL DEL SAGRADO CORAZON DE JESUS BETHLEMITAS	NO OFICIAL	25.29%	55.17%	13.79%	4.60%	1.15%	87	80.46%
76	LIC JUAN RAMON JIMENEZ	NO OFICIAL	17.65%	62.75%	9.80%	5.88%	3.92%	51	80.39%
77	COL AGUSTINIANO CIUDAD SALITRE	NO OFICIAL	25.41%	53.28%	16.39%	4.92%	0.00%	122	78.69%
78	COLEGIO CAMPESTRE SAN DIEGO - SEDE PRINCIPAL	NO OFICIAL	28.57%	50.00%	21.43%	0.00%	0.00%	14	78.57%
79	LIC VAL (VIDA-AMOR-LUZ)	NO OFICIAL	28.57%	50.00%	17.86%	0.00%	3.57%	28	78.57%
80	COL CLAUSTRO MODERNO	NO OFICIAL	17.86%	60.71%	16.07%	5.36%	0.00%	56	78.57%
81	COL FONTAN	NO OFICIAL	25.00%	53.12%	15.62%	6.25%	0.00%	32	78.12%
82	COL INTEGRAL BAQUERIZO Y MURILLO	NO OFICIAL	26.67%	50.00%	16.67%	6.67%	0.00%	30	76.67%
83	GIMN LA ARBOLEDA	NO OFICIAL	35.29%	41.18%	17.65%	5.88%	0.00%	17	76.47%
84	COL NUEVO GIMN	NO OFICIAL	20.00%	55.00%	20.00%	5.00%	0.00%	20	75.00%
85	NUEVO GIMNASIO CRISTIANO	NO OFICIAL	25.58%	48.84%	18.60%	4.65%	2.33%	43	74.42%
86	COL DE NSTRA SRA DEL BUEN CONSEJO	NO OFICIAL	16.28%	58.14%	19.77%	4.65%	1.16%	86	74.42%
87	COL HISPANOAMERICANO CONDE ANSUREZ	NO OFICIAL	15.09%	58.49%	26.42%	0.00%	0.00%	53	73.58%
88	LIC EL ENCUENTRO	NO OFICIAL	7.69%	65.38%	15.38%	11.54%	0.00%	26	73.08%
89	COLEGIO BILINGÜE JOSE ALLAMANO - SEDE PRINCIPAL	NO OFICIAL	14.91%	57.89%	23.68%	3.51%	0.00%	114	72.81%
90	LIC DE LA UNIVERSIDAD CATOLICA	NO OFICIAL	9.09%	63.64%	21.21%	6.06%	0.00%	33	72.73%
91	GIMN GEORGE BERKELEY	NO OFICIAL	12.00%	60.00%	20.00%	8.00%	0.00%	25	72.00%
92	LIC CHICO CAMPESTRE	NO OFICIAL	9.52%	61.90%	14.29%	14.29%	0.00%	21	71.43%
93	COL TERESIANO	NO OFICIAL	10.71%	60.71%	21.43%	7.14%	0.00%	56	71.43%
94	COL DE LA PRESENTACION SANS FACON	NO OFICIAL	9.91%	61.26%	19.82%	9.01%	0.00%	111	71.17%
95	LIC DE CERVANTES EL RETIRO	NO OFICIAL	24.19%	46.77%	19.35%	8.06%	1.61%	62	70.97%
96	FUND COL MAYOR DE SAN BARTOLOME	NO OFICIAL	11.94%	58.96%	23.88%	4.48%	0.75%	134	70.90%
97	COL ANTONIO NARIÑO H.H. CORAZONISTAS	NO OFICIAL	20.93%	48.84%	27.91%	2.33%	0.00%	43	69.77%
98	COL DE MARIA ANGELA	NO OFICIAL	12.12%	57.58%	21.21%	9.09%	0.00%	33	69.70%
99	COL UNID PEDAGOGICA	NO OFICIAL	19.44%	50.00%	13.89%	13.89%	2.78%	36	69.44%
100	GIMNASIO OXFORD SCHOOL - SEDE PRINCIPAL	NO OFICIAL	0.00%	69.23%	30.77%	0.00%	0.00%	13	69.23%
101	COL BILING DE LA UNIVERSIDAD DEL BOSQUE	NO OFICIAL	20.99%	48.15%	20.99%	8.64%	1.23%	81	69.14%
102	GIMN CRISTIANO ADONAI	NO OFICIAL	21.05%	47.37%	26.32%	5.26%	0.00%	19	68.42%
103	GIMN JOSE JOAQUIN CASAS	NO OFICIAL	11.76%	55.88%	20.59%	11.76%	0.00%	34	67.65%
104	COL DE LA ENSEÑANZA	NO OFICIAL	11.11%	55.56%	18.18%	13.13%	2.02%	99	66.67%
105	COLEGIO RETOS - SEDE PRINCIPAL	NO OFICIAL	15.15%	51.52%	15.76%	13.94%	3.64%	165	66.67%

Continúa

Cuadro 4: Proporción de estudiantes que clasificaron en los niveles B1 y B+ en la promoción de cada colegio de Bogotá (2012)

Puesto	Institución	Naturaleza	B+	B1	A2	A1	A-	N*	Sum B1B+
106	COL FRANCISCANO DEL VIRREY SOLIS	NO OFICIAL	11.83%	54.84%	21.51%	10.75%	1.08%	93	66.67%
107	GIMN SAN ANGELO	NO OFICIAL	7.95%	57.95%	20.45%	13.64%	0.00%	88	65.91%
108	COL INGLATERRA REAL	NO OFICIAL	3.85%	61.54%	26.92%	3.85%	3.85%	26	65.38%
109	COL ALVERNIA	NO OFICIAL	15.87%	49.21%	23.81%	11.11%	0.00%	63	65.08%
110	COL DE LOS ANGELES	NO OFICIAL	5.88%	58.82%	35.29%	0.00%	0.00%	17	64.71%
111	COL STELLA MATUTINA	NO OFICIAL	0.00%	64.52%	16.13%	16.13%	3.23%	31	64.52%
112	COL DE CAMBRIDGE	NO OFICIAL	16.07%	48.21%	19.64%	10.71%	5.36%	56	64.29%
113	COL ABRAHAM MASLOW - SEDE PRINCIPAL	NO OFICIAL	9.09%	54.55%	13.64%	18.18%	4.55%	22	63.64%
114	COLEGIO CALASANZ	NO OFICIAL	21.05%	42.11%	21.05%	15.79%	0.00%	19	63.16%
115	COL SANTA CLARA	NO OFICIAL	13.04%	49.28%	27.54%	8.70%	1.45%	69	62.32%
116	COL DEL BOSQUE	NO OFICIAL	10.34%	51.72%	17.24%	17.24%	3.45%	29	62.07%
117	COL DOMINGO SAVIO	NO OFICIAL	5.56%	55.56%	38.89%	0.00%	0.00%	36	61.11%
118	COL PUREZA DE MARIA	NO OFICIAL	13.41%	47.56%	24.39%	14.63%	0.00%	82	60.98%
119	COL SANTO TOMAS DE AQUINO	NO OFICIAL	12.20%	48.78%	26.02%	12.20%	0.81%	123	60.98%
120	COL CHAMPAGNAT	NO OFICIAL	9.89%	50.55%	26.37%	12.09%	1.10%	91	60.44%
121	COL SAN VIATOR	NO OFICIAL	13.54%	46.88%	28.12%	10.42%	1.04%	96	60.42%
122	LIC SANTA BERNARDITA	NO OFICIAL	7.55%	52.83%	30.19%	7.55%	1.89%	53	60.38%
123	GIMN NUEVO MODELIA	NO OFICIAL	12.00%	48.00%	20.00%	16.00%	4.00%	25	60.00%
124	COLEGIO AGUSTINIANO TAGASTE - SEDE PRINCIPAL	NO OFICIAL	5.15%	54.64%	20.62%	17.53%	2.06%	97	59.79%
125	COL DEL ROSARIO CAMP ROSARIO DE USAQUEN	NO OFICIAL	3.70%	55.56%	18.52%	22.22%	0.00%	27	59.26%
126	COL JOSE JOAQUIN CASTRO MARTINEZ	NO OFICIAL	7.14%	51.79%	21.43%	14.29%	5.36%	56	58.93%
127	COLEGIO CAMPESTRE PRINCIPADO DE MONACO - SEDE PRINCIPAL	NO OFICIAL	16.67%	41.67%	16.67%	12.50%	12.50%	24	58.33%
128	GIMN FIDEL CANO	NO OFICIAL	8.33%	50.00%	25.00%	16.67%	0.00%	24	58.33%
129	COL DEL SANTO ANGEL	NO OFICIAL	2.27%	55.68%	23.86%	14.77%	3.41%	88	57.95%
130	GIMN CAMPESTRE BETH-SHALOM (ANTIGUO EL REDIL)	NO OFICIAL	15.79%	42.11%	34.21%	5.26%	2.63%	38	57.89%
131	COL AGUSTINIANO NORTE	NO OFICIAL	9.64%	48.19%	22.29%	17.47%	2.41%	166	57.83%
132	COL HIJAS DE CRISTO REY	NO OFICIAL	6.02%	51.81%	31.33%	9.64%	1.20%	83	57.83%
133	GIMN LOS PINOS	NO OFICIAL	11.68%	45.99%	29.20%	10.22%	2.92%	137	57.66%
134	COL SANTA ANA	NO OFICIAL	7.63%	50.00%	31.36%	11.02%	0.00%	118	57.63%
135	COL JORDAN DE SAJONIA	NO OFICIAL	6.90%	50.57%	28.74%	11.49%	2.30%	87	57.47%
136	COL DEL ROSARIO DE SANTO DOMINGO	NO OFICIAL	5.88%	51.47%	27.21%	13.97%	1.47%	136	57.35%
137	GIMN PSICOPEDAG BILINGUE PERSONALIZADO E INTEGRAL	NO OFICIAL	28.57%	28.57%	42.86%	0.00%	0.00%	14	57.14%
138	LIC SEGOVIA	NO OFICIAL	13.10%	44.05%	25.00%	11.90%	5.95%	84	57.14%
139	CENT CIAL DE EDUC MEDIA MARGARITA BOSCO	NO OFICIAL	10.45%	46.27%	34.33%	8.96%	0.00%	67	56.72%
140	LIC DE COLOMBIA	NO OFICIAL	9.38%	46.88%	25.00%	15.62%	3.12%	32	56.25%
141	COL DE MARIA AUXILIADORA	NO OFICIAL	12.35%	43.21%	29.63%	13.58%	1.23%	81	55.56%

Continúa

Cuadro 4: Proporción de estudiantes que clasificaron en los niveles B1 y B+ en la promoción de cada colegio de Bogotá (2012)

Puesto	Institución	Naturaleza	B+	B1	A2	A1	A-	N*	Sum B1B+
142	LIC CATOLICO CAMPESTRE	NO OFICIAL	3.45%	51.72%	20.69%	17.24%	6.90%	29	55.17%
143	COL AMERICANO DE BOGOTA	NO OFICIAL	8.60%	46.24%	27.42%	14.52%	3.23%	186	54.84%
144	COL LAUSANA	NO OFICIAL	6.06%	48.48%	27.27%	12.12%	6.06%	33	54.55%
145	COL JONATHAN SWIFT	NO OFICIAL	8.57%	45.71%	31.43%	11.43%	2.86%	35	54.29%
146	LIC LA SABANA	NO OFICIAL	7.14%	46.43%	32.14%	10.71%	3.57%	28	53.57%
147	OAKLAND COLEGIO CAMPESTRE - SEDE PRINCIPAL	NO OFICIAL	6.67%	46.67%	26.67%	13.33%	6.67%	15	53.33%
148	LIC HNO MIGUEL LA SALLE	NO OFICIAL	12.50%	40.79%	26.32%	17.76%	2.63%	152	53.29%
149	COL CRISTIANO GRACIA Y AMOR - SEDE PRINCIPAL	NO OFICIAL	5.88%	47.06%	11.76%	35.29%	0.00%	17	52.94%
150	COL LISA MEITNER	NO OFICIAL	9.52%	42.86%	28.57%	19.05%	0.00%	21	52.38%
151	COL ALFONSO JARAMILLO	NO OFICIAL	17.39%	34.78%	30.43%	17.39%	0.00%	23	52.17%
152	COL VIRTUAL SIGLO XXI	NO OFICIAL	15.22%	36.96%	15.22%	23.91%	8.70%	46	52.17%
153	GIMN CAMP SAN FRANCISCO DE SALES	NO OFICIAL	5.77%	46.15%	25.00%	23.08%	0.00%	52	51.92%
154	LIC HYPATIA	NO OFICIAL	6.90%	44.83%	31.03%	17.24%	0.00%	29	51.72%
155	INST SAN BERNARDO DE LA SALLE	NO OFICIAL	9.17%	42.50%	28.33%	15.00%	5.00%	120	51.67%
156	COL NUEVA ALIANZA INTEGRAL - SEDE PRINCIPAL	NO OFICIAL	9.68%	41.94%	29.03%	12.90%	6.45%	31	51.61%
157	COL FUND COLOMBIA	NO OFICIAL	7.02%	43.86%	28.07%	14.04%	7.02%	57	50.88%
158	COL CARDENAL SANCHA	NO OFICIAL	5.08%	45.76%	20.34%	18.64%	10.17%	59	50.85%
159	COL CRISTIANO SEMILLA DE VIDA	NO OFICIAL	4.23%	46.48%	32.39%	15.49%	1.41%	71	50.70%
160	COL SIERVAS DE SAN JOSE	NO OFICIAL	4.00%	46.00%	32.00%	15.00%	3.00%	100	50.00%
161	COL PIO X	NO OFICIAL	0.00%	50.00%	41.67%	8.33%	0.00%	12	50.00%
162	COL GIMN EL PORTILLO	NO OFICIAL	0.00%	50.00%	35.00%	10.00%	5.00%	20	50.00%
163	LIC INF SANTA TERESITA DE LISIEUX	NO OFICIAL	0.00%	50.00%	25.00%	25.00%	0.00%	12	50.00%
164	COL DE NSTRA SRA DE LA PRESENTACION CENTRO	NO OFICIAL	12.00%	37.60%	24.80%	22.40%	3.20%	125	49.60%
165	GIMNASIO MODELIA REAL - SEDE PRINCIPAL	NO OFICIAL	7.25%	42.03%	17.39%	30.43%	2.90%	69	49.28%
166	COL CAFAM	NO OFICIAL	8.74%	40.16%	20.22%	15.30%	15.57%	366	48.91%
167	COL EUCARISTICO	NO OFICIAL	10.31%	38.14%	25.77%	22.68%	3.09%	97	48.45%
168	CENT MARIA AUXILIADORA	NO OFICIAL	5.75%	42.53%	22.99%	26.44%	2.30%	87	48.28%
169	GIMN LOS ROBLES	NO OFICIAL	14.81%	33.33%	33.33%	11.11%	7.41%	27	48.15%
170	COL CALASANZ FEMENINO	NO OFICIAL	5.63%	42.25%	29.58%	16.90%	5.63%	71	47.89%
171	INST PEDAG ARTURO RAMIREZ MONTUFAR	NO OFICIAL	5.88%	41.18%	25.49%	19.61%	7.84%	51	47.06%
172	LIC LATINOAMERICANO	NO OFICIAL	0.00%	47.06%	11.76%	23.53%	17.65%	17	47.06%
173	LIC MONTANA	NO OFICIAL	13.33%	33.33%	33.33%	20.00%	0.00%	15	46.67%
174	COL EUCARISTICO MERCEDARIO	NO OFICIAL	10.00%	36.67%	25.00%	26.67%	1.67%	60	46.67%
175	GIMNASIO CAMPESTRE LOS ALPES - SEDE PRINCIPAL	NO OFICIAL	0.00%	46.67%	40.00%	6.67%	6.67%	15	46.67%
176	COLEGIO COLSUBSIDIO CIUDADELA - SEDE PRINCIPAL	NO OFICIAL	5.00%	41.36%	28.64%	21.82%	3.18%	220	46.36%
177	COL COLOMBO FLORIDA BILINGÜE	NO OFICIAL	0.00%	45.83%	12.50%	33.33%	8.33%	24	45.83%

Continúa

Cuadro 4: Proporción de estudiantes que clasificaron en los niveles B1 y B+ en la promoción de cada colegio de Bogotá (2012)

Puesto	Institución	Naturaleza	B+	B1	A2	A1	A-	N*	Sum B1B+
178	COLEGIO AGUSTIN NIETO CABALLERO - SEDE PRINCIPAL	NO OFICIAL	11.43%	34.29%	20.00%	22.86%	11.43%	35	45.71%
179	FUND PARA LA ACTUALIZACION DE LA EDUCACION	NO OFICIAL	13.64%	31.82%	18.18%	22.73%	13.64%	22	45.45%
180	COL EMILIO VALENZUELA - SEDE PRINCIPAL	NO OFICIAL	7.58%	37.88%	36.36%	12.12%	6.06%	66	45.45%
181	COL DIVINO SALVADOR	NO OFICIAL	4.11%	41.10%	26.03%	24.66%	4.11%	73	45.21%
182	GIMNASIO LOS ARRAYANES - SEDE PRINCIPAL	NO OFICIAL	10.59%	34.12%	20.00%	29.41%	5.88%	85	44.71%
183	COL SAN JOSE	NO OFICIAL	6.25%	38.19%	32.64%	15.97%	6.94%	144	44.44%
184	GIMN LAS PALMAS	NO OFICIAL	5.56%	38.89%	44.44%	11.11%	0.00%	18	44.44%
185	COL AGUSTINIANO SUBA	NO OFICIAL	4.83%	39.31%	33.10%	18.62%	4.14%	145	44.14%
186	COL SAN LUIS DE LA POLICIA NAL - SEDE PRINCIPAL	NO OFICIAL	11.02%	33.05%	24.58%	22.03%	9.32%	118	44.07%
187	COL DE BTO PATRIA	NO OFICIAL	7.20%	36.00%	30.40%	18.40%	8.00%	125	43.20%
188	INST TEC CENTRAL	NO OFICIAL	3.40%	39.46%	34.01%	22.45%	0.68%	147	42.86%
189	INST SALESIANO SAN JOSE	NO OFICIAL	4.41%	38.24%	25.00%	27.94%	4.41%	68	42.65%
190	GIMN SANTA MARIA DEL ALCAZAR	NO OFICIAL	1.69%	40.68%	30.51%	27.12%	0.00%	59	42.37%
191	COLEGIO SAN ÁNGEL SALITRE	NO OFICIAL	6.45%	35.48%	38.71%	12.90%	6.45%	31	41.94%
192	LIC DEL EJERCITO PATRIA SECTOR NORTE B (LIC COLOMBIA)	OFICIAL	6.45%	35.48%	29.03%	25.81%	3.23%	31	41.94%
193	GIMN WILLIAM MACKINLEY	NO OFICIAL	4.65%	37.21%	18.60%	32.56%	6.98%	43	41.86%
194	COLEGIO COLSUBSIDIO NORTE - SEDE PRINCIPAL	NO OFICIAL	6.49%	35.06%	32.47%	20.78%	5.19%	77	41.56%
195	GIMN ANTONIO NARIÑO	NO OFICIAL	11.76%	29.41%	11.76%	41.18%	5.88%	17	41.18%
196	ZION SCHOOL	NO OFICIAL	0.00%	41.18%	35.29%	23.53%	0.00%	17	41.18%
197	COL ESCLAVAS SGDO CORAZON DE JESUS	NO OFICIAL	4.82%	36.14%	27.71%	26.51%	4.82%	83	40.96%
198	GIMN MILIT FUERZA AEREA DE COLOMBIA	NO OFICIAL	4.35%	36.23%	36.23%	20.29%	2.90%	69	40.58%
199	COL DE NSTRASRA DEL PILAR (CHAPINERO)	NO OFICIAL	5.88%	34.45%	42.86%	14.29%	2.52%	119	40.34%
200	ESC PEDAGOGICA EXPERIMENTAL	NO OFICIAL	7.50%	32.50%	20.00%	22.50%	17.50%	40	40.00%
201	COL NUEVO SAN LUIS GONZAGA	NO OFICIAL	4.44%	35.56%	37.78%	17.78%	4.44%	45	40.00%
202	FUND COL SAN BENITO DE TIBATI	NO OFICIAL	0.00%	40.00%	27.27%	30.91%	1.82%	55	40.00%
203	COLEGIO COLSUBSIDIO CHICALÁ - SEDE PRINCIPAL	NO OFICIAL	4.72%	34.91%	23.58%	26.42%	10.38%	106	39.62%
204	COL NUEVO CAMPESTRE	NO OFICIAL	2.82%	36.62%	19.72%	32.39%	8.45%	71	39.44%
205	COL EL CARMEN TERESIANO	NO OFICIAL	2.53%	36.71%	31.65%	21.52%	7.59%	79	39.24%
206	COL NUEVA ORLEANS	NO OFICIAL	0.00%	38.46%	30.77%	15.38%	15.38%	13	38.46%
207	INSTITUTO TÉCNICO ANGELI - SEDE PRINCIPAL	NO OFICIAL	0.00%	37.50%	37.50%	25.00%	0.00%	16	37.50%
208	COL DE BTO UNIVERSIDAD LIBRE	NO OFICIAL	5.45%	31.82%	35.45%	20.91%	6.36%	110	37.27%
209	INST COOP DE CANAPRO	NO OFICIAL	5.06%	31.65%	26.58%	25.32%	11.39%	79	36.71%
210	COL SANTIAGO MAYOR	NO OFICIAL	0.00%	36.36%	36.36%	9.09%	18.18%	11	36.36%
211	LIC CAMPESTRE CAFAM - SEDE PRINCIPAL	NO OFICIAL	0.00%	36.36%	25.45%	29.09%	9.09%	55	36.36%
212	COL MIGUEL ANTONIO CARO	NO OFICIAL	10.47%	25.58%	36.05%	22.09%	5.81%	86	36.05%
213	GIMN PASCAL	NO OFICIAL	7.14%	28.57%	21.43%	42.86%	0.00%	14	35.71%

Continúa

Cuadro 4: Proporción de estudiantes que clasificaron en los niveles B1 y B+ en la promoción de cada colegio de Bogotá (2012)

Puesto	Institución	Naturaleza	B+	B1	A2	A1	A-	N*	Sum B1B+
214	COL PARROQ SANTA ISABEL DE HUNGRIA	NO OFICIAL	1.69%	33.90%	29.66%	27.97%	6.78%	118	35.59%
215	COL JOSE EUSTASIO RIVERA - SEDE PRINCIPAL	NO OFICIAL	0.00%	35.29%	11.76%	35.29%	17.65%	17	35.29%
216	INST ACAD BETHEL	NO OFICIAL	0.00%	35.29%	11.76%	35.29%	17.65%	17	35.29%
217	LIC NSTRA SRA DE TORCOROMA	NO OFICIAL	7.27%	27.27%	30.91%	27.27%	7.27%	55	34.55%
218	COL LUIGI PIRANDELLO - SEDE PRINCIPAL	NO OFICIAL	6.25%	28.12%	32.81%	28.12%	4.69%	64	34.38%
219	COL PROVINMA	NO OFICIAL	2.86%	31.43%	45.71%	17.14%	2.86%	35	34.29%
220	COL PSICOPEDAG VILLA MAYOR	NO OFICIAL	0.00%	34.29%	34.29%	22.86%	8.57%	35	34.29%
221	COL EUCARISTICO CAMP	NO OFICIAL	0.00%	34.15%	36.59%	21.95%	7.32%	41	34.15%
222	COL DE NSTRA SRA DE LA CONSOLACION	NO OFICIAL	8.00%	26.00%	30.00%	30.00%	6.00%	50	34.00%
223	COL DE NSTRA SRA DEL ROSARIO	NO OFICIAL	3.03%	30.30%	36.87%	26.26%	3.54%	198	33.33%
224	COL DE LA PRESENTACION LUNA PARK	NO OFICIAL	6.67%	26.67%	28.57%	28.57%	9.52%	105	33.33%
225	COLEGIO GLENN DOMAN - SEDE PRINCIPAL	NO OFICIAL	4.76%	28.57%	9.52%	42.86%	14.29%	21	33.33%
226	INSTITUCION EDUCATIVA NOGALES COUNTRY SCHOOL - SEDE PRINCIPAL	NO OFICIAL	0.00%	33.33%	38.10%	28.57%	0.00%	21	33.33%
227	LIC ROCELY	NO OFICIAL	0.00%	33.33%	27.78%	16.67%	22.22%	18	33.33%
228	INST EXPERIMENTAL DE ENSEÑANZA PRACTICA	NO OFICIAL	0.00%	33.33%	26.67%	33.33%	6.67%	15	33.33%
229	COL NSTRA SRA DE LA SALETTE	NO OFICIAL	0.00%	33.33%	16.67%	50.00%	0.00%	18	33.33%
230	COL EL CARMELO	NO OFICIAL	7.77%	25.24%	24.27%	28.16%	14.56%	103	33.01%
231	COLEGIO CAMPESTRE PRINCIPADO DE MONACO	NO OFICIAL	0.00%	32.61%	17.39%	39.13%	10.87%	46	32.61%
232	EXTERN CARO Y CUERVO	NO OFICIAL	1.41%	30.99%	22.54%	33.80%	11.27%	71	32.39%
233	INSTITUTO STUDIUM - SEDE PRINCIPAL	NO OFICIAL	2.94%	29.41%	26.47%	26.47%	14.71%	34	32.35%
234	COL DE NSTRA SRA DEL PILAR SUR	NO OFICIAL	5.50%	26.61%	42.20%	17.43%	8.26%	109	32.11%
235	COL BOSQUES DE SHERWOOD	NO OFICIAL	2.47%	29.63%	24.69%	30.86%	12.35%	81	32.10%
236	COL GIMN LA SALETTE	NO OFICIAL	4.00%	28.00%	28.00%	28.00%	12.00%	25	32.00%
237	COL NSTRA SRA DEL CARMEN	NO OFICIAL	4.71%	27.06%	52.94%	10.59%	4.71%	85	31.76%
238	COL HNAS MISIONERAS DE LA CONSOLATA	NO OFICIAL	4.29%	27.14%	47.14%	15.71%	5.71%	70	31.43%
239	COL GIMN CASTILLO DEL NORTE	NO OFICIAL	2.86%	28.57%	22.86%	40.00%	5.71%	35	31.43%
240	CENT DE INTEGRACION EDUCACION DEL NORTE (CIEN )	NO OFICIAL	3.12%	28.12%	21.88%	28.12%	15.62%	32	31.25%
241	COLEGIO ANEXO SAN FRANCISCO DE ASIS - SEDE PRINCIPAL	NO OFICIAL	0.00%	31.25%	31.25%	25.00%	12.50%	16	31.25%
242	COL WESLEYANO DEL NORTE	NO OFICIAL	1.82%	29.09%	27.27%	36.36%	5.45%	55	30.91%
243	CENT EDUC SAGRADA FAMILIA DE NAZARETH	NO OFICIAL	5.88%	25.00%	41.18%	25.00%	2.94%	68	30.88%
244	GIMN LA CIMA	NO OFICIAL	0.00%	30.77%	26.92%	34.62%	7.69%	26	30.77%
245	INST PEDAG NACIONAL	NO OFICIAL	2.72%	27.89%	26.53%	28.57%	14.29%	147	30.61%
246	INST PEDAG PARA EL DESARROLLO INTEGRAL CREAR	NO OFICIAL	4.35%	26.09%	26.09%	39.13%	4.35%	23	30.43%
247	COL REAL DE SANTA FE	NO OFICIAL	3.03%	27.27%	30.30%	18.18%	21.21%	33	30.30%
248	COL RR OBLATAS AL DIVINO AMOR	NO OFICIAL	3.28%	26.23%	24.59%	42.62%	3.28%	61	29.51%
249	COL LATINO FRANCES	NO OFICIAL	5.88%	23.53%	23.53%	17.65%	29.41%	17	29.41%

Continúa



Cuadro 4: Proporción de estudiantes que clasificaron en los niveles B1 y B+ en la promoción de cada colegio de Bogotá (2012)

Puesto	Institución	Naturaleza	B+	B1	A2	A1	A-	N*	Sum B1B+
250	COLEGIO SAN ANGEL	NO OFICIAL	0.00%	29.41%	11.76%	41.18%	17.65%	17	29.41%
251	GIMN BOYACA	NO OFICIAL	7.25%	21.74%	18.84%	31.88%	20.29%	69	28.99%
252	INST SAN PABLO APOSTOL	NO OFICIAL	2.41%	26.51%	36.14%	22.89%	12.05%	83	28.92%
253	COLEGIO PERSONALIZADO PENSAMIENTO - SEDE PRINCIPAL	NO OFICIAL	9.52%	19.05%	23.81%	33.33%	14.29%	21	28.57%
254	COL MARIA INMACULADA	NO OFICIAL	1.12%	26.97%	35.96%	25.84%	10.11%	89	28.09%
255	GIMN MONSEÑOR MANUEL MARIA CAMARGO	NO OFICIAL	5.56%	22.22%	25.56%	37.78%	8.89%	90	27.78%
256	LIC FORMACION EDUC PERSONALIZADA	NO OFICIAL	2.78%	25.00%	16.67%	36.11%	19.44%	36	27.78%
257	GIMN CRISTIANO SHEKINAH	NO OFICIAL	0.00%	27.78%	38.89%	33.33%	0.00%	18	27.78%
258	GIMNASIO KAIPORE CENTRO DE DESARROLLO TEMPRANO	NO OFICIAL	0.00%	27.78%	27.78%	33.33%	11.11%	18	27.78%
259	LIC MANANTIAL DE VIDA ETERNA	NO OFICIAL	3.45%	24.14%	29.31%	34.48%	8.62%	58	27.59%
260	LIC DEL EJERCITO PATRIA SECTOR SUR C (SANTA BARBARA)	NO OFICIAL	0.00%	27.50%	40.00%	30.00%	2.50%	40	27.50%
261	GIMN LOS ALERCES	NO OFICIAL	1.96%	25.49%	23.53%	31.37%	17.65%	51	27.45%
262	LIC EL GRAN VIRREY	NO OFICIAL	6.49%	20.78%	18.18%	44.16%	10.39%	77	27.27%
263	COL BILING NUEVA ALEJANDRIA	NO OFICIAL	0.00%	27.27%	36.36%	36.36%	0.00%	11	27.27%
264	COL SANTA TERESA DE JESUS	NO OFICIAL	0.74%	26.47%	36.76%	30.15%	5.88%	136	27.21%
265	GIMN EL LAGO	NO OFICIAL	1.23%	25.93%	28.40%	40.74%	3.70%	81	27.16%
266	GRUPO EDUCATIVO BACATA	NO OFICIAL	6.79%	19.91%	19.00%	35.29%	19.00%	221	26.70%
267	COL PARA HIJOS EMPLEADOS CONTRALORIA GRAL REP (COTRANAL)	NO OFICIAL	12.24%	14.29%	28.57%	28.57%	16.33%	49	26.53%
268	COL DE LOS ANDES	NO OFICIAL	5.88%	20.59%	35.29%	27.94%	10.29%	68	26.47%
269	COL TERESITA DE LISIEUX (INST LISIEUX)	NO OFICIAL	1.89%	24.53%	22.64%	33.96%	16.98%	53	26.42%
270	LIC BILING ROMULO GALLEGOS	NO OFICIAL	0.00%	26.32%	26.32%	21.05%	26.32%	19	26.32%
271	LIC DE GUILFORD Y GAGNE	NO OFICIAL	4.35%	21.74%	30.43%	21.74%	21.74%	23	26.09%
272	COL REAL ESCANDINAVO	NO OFICIAL	3.70%	22.22%	33.33%	37.04%	3.70%	27	25.93%
273	COL FERVAN	NO OFICIAL	2.86%	22.86%	40.00%	34.29%	0.00%	35	25.71%
274	COL GEORGE WASHINGTON SCHOOL	NO OFICIAL	2.56%	23.08%	35.90%	28.21%	10.26%	39	25.64%
275	COL PARROQ SAN CARLOS	NO OFICIAL	0.00%	25.49%	23.53%	37.25%	13.73%	51	25.49%
276	COL COOP SAN JOSE DE CALASANZ	NO OFICIAL	2.11%	23.16%	29.47%	33.68%	11.58%	95	25.26%
277	COL PSICOPEDAG SABIDURIA ETERNA	NO OFICIAL	8.33%	16.67%	41.67%	33.33%	0.00%	12	25.00%
278	LIC MODERNO CAMPESTRE	NO OFICIAL	7.50%	17.50%	35.00%	25.00%	15.00%	40	25.00%
279	COL MONSERRATE	NO OFICIAL	4.17%	20.83%	33.33%	20.83%	20.83%	24	25.00%
280	COL DE LA UNIVERSIDAD COOPERATIVA DE COLOMBIA - SEDE PRINCIPAL	NO OFICIAL	2.08%	22.92%	18.75%	33.33%	22.92%	48	25.00%
281	COL GEORGE WILLIAMS	NO OFICIAL	0.00%	25.00%	33.33%	41.67%	0.00%	12	25.00%
282	COL PSICOPEDAG EL FUTURO DE VILLA DEL RIO	NO OFICIAL	0.00%	25.00%	21.43%	46.43%	7.14%	28	25.00%
283	COLEGIO MAYOR PRIMEROS MAESTROS	NO OFICIAL	6.70%	18.18%	6.70%	11.00%	57.42%	209	24.88%
284	COL SANTA LUISA	NO OFICIAL	3.92%	20.92%	32.68%	31.37%	11.11%	153	24.84%
285	COL SUPERIOR AMERICANO	NO OFICIAL	1.50%	23.31%	27.07%	35.34%	12.78%	133	24.81%

Continúa

Cuadro 4: Proporción de estudiantes que clasificaron en los niveles B1 y B+ en la promoción de cada colegio de Bogotá (2012)

Puesto	Institución	Naturaleza	B+	B1	A2	A1	A-	N*	Sum B1B+
286	COL SANTA MARIANA DE JESUS	NO OFICIAL	5.71%	18.57%	35.71%	21.43%	18.57%	70	24.29%
287	COL MONTFERRI	NO OFICIAL	2.27%	20.45%	15.91%	34.09%	27.27%	44	22.73%
288	COL EL MINUTO DE DIOS	NO OFICIAL	2.52%	20.17%	34.03%	33.19%	10.08%	238	22.69%
289	COL HARVARD	NO OFICIAL	3.12%	18.75%	20.31%	42.19%	15.62%	64	21.88%
290	COL LOPE DE VEGA	NO OFICIAL	0.00%	21.88%	25.00%	43.75%	9.38%	32	21.88%
291	COL DE LAS HIJAS DE MARIA DE LAS ESCLAVAS	NO OFICIAL	0.00%	21.74%	39.13%	30.43%	8.70%	23	21.74%
292	COL INTERAMERICANO	NO OFICIAL	0.00%	21.51%	22.58%	41.94%	13.98%	93	21.51%
293	COL SALESIANO DE LEON XIII	NO OFICIAL	1.65%	19.83%	22.31%	28.93%	27.27%	242	21.49%
294	COL NAVAL SANTA FE DE BOGOTA	NO OFICIAL	7.14%	14.29%	35.71%	25.00%	17.86%	28	21.43%
295	COL PARROQ SAN PEDRO CLAVER	NO OFICIAL	1.79%	19.64%	32.14%	35.71%	10.71%	56	21.43%
296	INST DE EDUC ELEMENTAL PREESCOLAR Y SECUNDARIA INELPRES	NO OFICIAL	0.00%	21.43%	42.86%	21.43%	14.29%	14	21.43%
297	COL ADVENTISTA EMMANUEL	NO OFICIAL	0.00%	21.21%	24.24%	33.33%	21.21%	33	21.21%
298	LIC AVENIDA DE LAS AMERICAS	NO OFICIAL	0.00%	21.21%	18.18%	54.55%	6.06%	33	21.21%
299	LIC SUPERIOR DE BOGOTA	NO OFICIAL	3.51%	17.54%	28.07%	42.11%	8.77%	57	21.05%
300	GIMN SANTA ROSA DE LIMA	NO OFICIAL	0.00%	21.05%	42.11%	26.32%	10.53%	19	21.05%
301	COL LUIS CONCHA CORDOBA	NO OFICIAL	0.00%	20.69%	31.03%	31.03%	17.24%	29	20.69%
302	COL INMACULADO CORAZON DE MARIA	NO OFICIAL	0.00%	20.69%	27.59%	31.03%	20.69%	58	20.69%
303	COL BILING REINO UNIDO	NO OFICIAL	4.69%	15.62%	23.44%	42.19%	14.06%	64	20.31%
304	CENT EDUC DIST LUIS ANGEL ARANGO	OFICIAL	4.35%	15.94%	23.19%	43.48%	13.04%	69	20.29%
305	INST SUP COOPERATIVO	NO OFICIAL	1.35%	18.92%	22.97%	39.19%	17.57%	74	20.27%
306	COL NSTRASRA DE LA SABIDURIA	NO OFICIAL	2.67%	17.33%	36.00%	33.33%	10.67%	75	20.00%
307	CENT EDUC DE NSTRASRA DE LA PAZ	NO OFICIAL	1.86%	18.14%	30.70%	34.88%	14.42%	215	20.00%
308	INST TOMAS DE IRIARTE	NO OFICIAL	0.00%	20.00%	35.00%	30.00%	15.00%	20	20.00%
309	LIC DE CIENCIA Y CULTURA HARVARD	NO OFICIAL	0.00%	20.00%	35.00%	30.00%	15.00%	40	20.00%
310	GIMNASIO CAMPESTRE LA CUMBRE - SEDE PRINCIPAL	NO OFICIAL	0.00%	20.00%	26.67%	20.00%	33.33%	15	20.00%
311	LIC DEL CARIBE	NO OFICIAL	0.00%	20.00%	25.00%	42.50%	12.50%	40	20.00%
312	COL KAPEIROT	NO OFICIAL	0.00%	20.00%	24.00%	48.00%	8.00%	25	20.00%
313	COL SANTO TORIBIO DE MONGROVEJO	NO OFICIAL	0.00%	20.00%	16.00%	52.00%	12.00%	25	20.00%
314	INST NAZARENO MODELIA	NO OFICIAL	0.00%	20.00%	12.00%	40.00%	28.00%	25	20.00%
315	GIMN MIX MANUEL DEL SOCORRO RODRIGUEZ	NO OFICIAL	2.78%	16.67%	16.67%	50.00%	13.89%	36	19.44%
316	COL ANDRES ROSILLO	NO OFICIAL	0.00%	19.35%	22.58%	35.48%	22.58%	31	19.35%
317	COL CRISTIANO KABOD	NO OFICIAL	0.00%	19.05%	19.05%	47.62%	14.29%	21	19.05%
318	GIM CRISTIANO DE CUNDINAMARCA	NO OFICIAL	0.00%	19.05%	14.29%	52.38%	14.29%	21	19.05%
319	GIMN CAMPESTRE LA SABANA	NO OFICIAL	0.00%	19.05%	9.52%	42.86%	28.57%	21	19.05%
320	INST HENAO Y ARRUBLA	NO OFICIAL	2.70%	16.22%	17.57%	40.54%	22.97%	74	18.92%
321	ATENEO INTEGRAL ANA B. DE FLOREZ	NO OFICIAL	1.45%	17.39%	26.09%	43.48%	11.59%	69	18.84%

Continúa

Cuadro 4: Proporción de estudiantes que clasificaron en los niveles B1 y B+ en la promoción de cada colegio de Bogotá (2012)

Puesto	Institución	Naturaleza	B+	B1	A2	A1	A-	N*	Sum B1B+
322	ESC MEDIATICA	NO OFICIAL	0.00%	18.75%	37.50%	37.50%	6.25%	16	18.75%
323	COL MAYOR JOSE CELESTINO MUTIS	NO OFICIAL	0.00%	18.75%	26.25%	36.25%	18.75%	80	18.75%
324	LIC SAN BASILIO MAGNO	NO OFICIAL	4.29%	14.29%	30.00%	37.14%	14.29%	70	18.57%
325	GIMNASIO MODERNO SAN FRANCISCO "EL TINTAL" - SEDE PRINCIPAL	NO OFICIAL	3.70%	14.81%	18.52%	37.04%	25.93%	27	18.52%
326	GIMN CHARLES DE GAULLE	NO OFICIAL	2.63%	15.79%	26.32%	21.05%	34.21%	38	18.42%
327	LIC SAMARIO	NO OFICIAL	0.96%	17.31%	29.81%	36.54%	15.38%	104	18.27%
328	GIMN PSICOPEDAG SUBA	NO OFICIAL	4.55%	13.64%	27.27%	36.36%	18.18%	22	18.18%
329	COL CASA ACAD CULTURAL	NO OFICIAL	3.03%	15.15%	12.12%	45.45%	24.24%	33	18.18%
330	CENTRO LESTONNAC COMPAÑIA DE MARIA - SEDE PRINCIPAL	NO OFICIAL	0.00%	17.97%	19.53%	44.53%	17.97%	128	17.97%
331	COL SANTA ISABEL DE HUNGRIA	NO OFICIAL	1.79%	16.07%	19.64%	46.43%	16.07%	56	17.86%
332	INST CEMODEN	NO OFICIAL	3.57%	14.29%	32.14%	42.86%	7.14%	28	17.86%
333	INST TEC CIAL RESTREPO	NO OFICIAL	2.74%	15.07%	21.92%	39.73%	20.55%	73	17.81%
334	INST DE INTEGRACION CULTURAL IDIC	NO OFICIAL	1.77%	15.93%	27.43%	40.71%	14.16%	113	17.70%
335	COL CASABLANCA	NO OFICIAL	0.00%	17.65%	32.35%	36.76%	13.24%	68	17.65%
336	COL MAYOR DEL QUIROGA (TALLER INF QUIROGA)	NO OFICIAL	0.00%	17.65%	23.53%	47.06%	11.76%	17	17.65%
337	GIMN PEDAG NSTRA SRA DE FATIMA	NO OFICIAL	0.00%	17.65%	23.53%	38.24%	20.59%	34	17.65%
338	INST COPEPAL	NO OFICIAL	0.00%	17.65%	23.53%	23.53%	35.29%	17	17.65%
339	LIC NORMANDIA	NO OFICIAL	0.00%	17.65%	20.59%	41.18%	20.59%	34	17.65%
340	INST SAN JUAN DE DIOS	NO OFICIAL	2.50%	15.00%	30.00%	35.00%	17.50%	80	17.50%
341	COL REAL DE COLOMBIA - SEDE PRINCIPAL	NO OFICIAL	4.35%	13.04%	21.74%	52.17%	8.70%	23	17.39%
342	COL TOMAS ALVA EDISON	NO OFICIAL	2.17%	15.22%	10.87%	43.48%	28.26%	46	17.39%
343	INST LA ANUNCIACION	NO OFICIAL	0.00%	17.31%	23.08%	42.31%	17.31%	52	17.31%
344	COL DE LA PRESENTACION LAS FERIAS	NO OFICIAL	0.00%	17.24%	25.00%	45.69%	12.07%	116	17.24%
345	GIMNASIO CAMPESTRE MARIE CURIE - SEDE PRINCIPAL	NO OFICIAL	0.00%	17.24%	24.14%	41.38%	17.24%	29	17.24%
346	ATENEJO JUAN EUDES	NO OFICIAL	0.00%	17.24%	17.73%	38.42%	26.60%	203	17.24%
347	INST EDUC COMPARTIR SUBA	NO OFICIAL	1.60%	15.43%	21.28%	40.96%	20.74%	188	17.02%
348	INST FEM SAN ANTONIO DE PADUA	NO OFICIAL	5.56%	11.11%	5.56%	38.89%	38.89%	18	16.67%
349	LIC GOLDEN RULE	NO OFICIAL	0.00%	16.67%	37.50%	41.67%	4.17%	24	16.67%
350	COL COLOMBO INTERNACIONAL ACOINPREV	NO OFICIAL	0.00%	16.67%	36.67%	43.33%	3.33%	30	16.67%
351	LIC CATOLICO	NO OFICIAL	0.00%	16.67%	30.56%	36.11%	16.67%	36	16.67%
352	COL ADVENTISTA DEL NORTE - SEDE PRINCIPAL	NO OFICIAL	0.00%	16.67%	30.56%	33.33%	19.44%	36	16.67%
353	COL DEL SANTISIMO SACRAMENTO	NO OFICIAL	0.00%	16.67%	25.00%	44.44%	13.89%	36	16.67%
354	GIMN MAKARENKO	NO OFICIAL	0.00%	16.67%	19.44%	52.78%	11.11%	36	16.67%
355	CENT EDUC DIST NUEVA ZELANDIA	OFICIAL	0.00%	16.67%	18.18%	46.97%	18.18%	66	16.67%
356	CENT EDUC PAULO FREIRE	NO OFICIAL	0.00%	16.67%	10.00%	13.33%	60.00%	60	16.67%
357	COL BOGOTANO MIXTO	NO OFICIAL	0.00%	16.67%	8.33%	50.00%	25.00%	24	16.67%

Continúa

Cuadro 4: Proporción de estudiantes que clasificaron en los niveles B1 y B+ en la promoción de cada colegio de Bogotá (2012)

Puesto	Institución	Naturaleza	B+	B1	A2	A1	A-	N*	Sum B1B+
358	COL COLOMBO BRIGHTON - SEDE PRINCIPAL	NO OFICIAL	0.00%	16.67%	8.33%	50.00%	25.00%	12	16.67%
359	COL DE LA PRESENTACION DE FATIMA - SEDE PRINCIPAL	NO OFICIAL	1.10%	15.38%	28.57%	41.76%	13.19%	91	16.48%
360	COL DE FORMACION INTEGRAL MUNDO NUEVO	NO OFICIAL	4.92%	11.48%	24.59%	47.54%	11.48%	61	16.39%
361	GIMNASIO MAYOR DE OCCIDENTE - SEDE PRINCIPAL	NO OFICIAL	0.00%	16.33%	22.45%	44.90%	16.33%	49	16.33%
362	COL CATOLICO DE LA SABANA	NO OFICIAL	0.00%	16.00%	24.00%	52.00%	8.00%	25	16.00%
363	COL NSTRA SRA DE NAZARETH	NO OFICIAL	0.84%	15.13%	20.17%	40.34%	23.53%	119	15.97%
364	COL MAYOR DE GALES	NO OFICIAL	1.45%	14.49%	24.64%	43.48%	15.94%	69	15.94%
365	COL MARILLAC	NO OFICIAL	0.00%	15.94%	30.43%	31.88%	21.74%	69	15.94%
366	COL SAN FELIPE NERI	NO OFICIAL	1.52%	14.39%	25.76%	36.36%	21.97%	132	15.91%
367	COL DIST EDUC BAS Y MEDIA REP EEUU DE AMERICA	OFICIAL	0.00%	15.91%	15.91%	34.09%	34.09%	44	15.91%
368	LIC SALOMON SABIO	NO OFICIAL	0.00%	15.79%	26.32%	42.11%	15.79%	19	15.79%
369	COL PARROQ SAN JUAN BAUTISTA DE LA SALLE	NO OFICIAL	3.12%	12.50%	25.00%	43.75%	15.62%	32	15.62%
370	GIMN NUEVO SUBA	NO OFICIAL	0.00%	15.62%	21.88%	46.88%	15.62%	32	15.62%
371	GIMN LA CUSPIDE	NO OFICIAL	7.69%	7.69%	7.69%	38.46%	38.46%	13	15.38%
372	INSTITUTO COMERCIAL LORETO - SEDE PRINCIPAL	NO OFICIAL	3.85%	11.54%	19.23%	46.15%	19.23%	26	15.38%
373	COL SAN JUAN BOSCO	NO OFICIAL	0.00%	15.38%	24.62%	47.69%	12.31%	65	15.38%
374	INST SANTA MARIA DE LA CRUZ	NO OFICIAL	0.00%	15.38%	15.38%	53.85%	15.38%	13	15.38%
375	GIMN MARROQUIN CAMPESTRE	NO OFICIAL	0.00%	15.38%	15.38%	46.15%	23.08%	13	15.38%
376	INST NAL FEMENINO LORENCITA VILLEGAS DE SANTOS	OFICIAL	0.00%	15.25%	23.73%	40.68%	20.34%	59	15.25%
377	GIMN GENERACION DEL FUTURO	NO OFICIAL	0.00%	15.00%	10.00%	45.00%	30.00%	20	15.00%
378	COL HOGAR DE NAZARETH	NO OFICIAL	0.00%	14.89%	19.15%	42.55%	23.40%	47	14.89%
379	INST RENATO DESCARTES	NO OFICIAL	3.70%	11.11%	11.11%	51.85%	22.22%	27	14.81%
380	COL MERCEDARIO SAN PEDRO NOLASCO	NO OFICIAL	0.00%	14.81%	11.11%	51.85%	22.22%	27	14.81%
381	COLEGIO ALEXANDER HUMBOLDT	NO OFICIAL	0.00%	14.81%	7.41%	40.74%	37.04%	27	14.81%
382	COL PARROQ SANTO CURA DE ARS LA FRAGUA	NO OFICIAL	0.00%	14.81%	3.70%	59.26%	22.22%	27	14.81%
383	INST INFANTIL Y JUVENIL	NO OFICIAL	0.00%	14.74%	27.37%	44.21%	13.68%	95	14.74%
384	FUND INST TECNOLOGICO DEL SUR	NO OFICIAL	0.95%	13.33%	19.29%	47.14%	19.29%	420	14.29%
385	COL SAN NICOLAS DE TOLENTINO - SEDE PRINCIPAL	NO OFICIAL	0.00%	14.29%	7.14%	50.00%	28.57%	14	14.29%
386	INST TEC CIAL CERROS DE SUBA	NO OFICIAL	1.75%	12.28%	15.79%	36.84%	33.33%	57	14.04%
387	INST NUEVA AMERICA DE SUBA	NO OFICIAL	2.33%	11.63%	20.93%	34.88%	30.23%	43	13.95%
388	INST ANDINO	NO OFICIAL	2.88%	11.06%	15.87%	36.54%	33.17%	208	13.94%
389	COL NSTRA SRA DE FATIMA POLINAL	NO OFICIAL	0.81%	13.01%	26.02%	42.28%	17.89%	123	13.82%
390	COL DE NSTRA SRA DE CHIQUINQUIRA FEMENINO	NO OFICIAL	1.37%	12.33%	19.18%	46.58%	20.55%	73	13.70%
391	COL SAN SIMON	NO OFICIAL	0.00%	13.64%	63.64%	18.18%	4.55%	22	13.64%
392	COL PIERRE DE FERMAT	NO OFICIAL	0.00%	13.64%	18.18%	54.55%	13.64%	22	13.64%
393	COL SAN JUAN DE AVILA	NO OFICIAL	0.00%	13.51%	24.32%	45.95%	16.22%	37	13.51%

Continúa

Cuadro 4: Proporción de estudiantes que clasificaron en los niveles B1 y B+ en la promoción de cada colegio de Bogotá (2012)

Puesto	Institución	Naturaleza	B+	B1	A2	A1	A-	N*	Sum B1B+
394	COL ELISA BORRERO DE PASTRANA	NO OFICIAL	0.67%	12.75%	28.19%	44.97%	13.42%	149	13.42%
395	COL PARROQ NSTRA SRA DEL ROSARIO	NO OFICIAL	3.33%	10.00%	16.67%	46.67%	23.33%	30	13.33%
396	COLEGIO RODOLFO LLINAS IED - SEDE PRINCIPAL	OFICIAL	1.33%	12.00%	20.67%	42.00%	24.00%	150	13.33%
397	COL JOSE ORTEGA Y GASSET	NO OFICIAL	0.00%	13.33%	10.00%	46.67%	30.00%	30	13.33%
398	COL CLARETIANO EL LIBERTADOR - SEDE PRINCIPAL	NO OFICIAL	0.70%	12.59%	24.48%	48.25%	13.99%	143	13.29%
399	COL SANTA ROSA DE LIMA	NO OFICIAL	2.17%	10.87%	28.26%	39.13%	19.57%	46	13.04%
400	COL NAL NICOLAS ESGUERRA	OFICIAL	1.86%	11.13%	19.48%	35.06%	32.47%	539	12.99%
401	GIMNASIO MONTREAL - SEDE PRINCIPAL	NO OFICIAL	0.00%	12.50%	37.50%	41.67%	8.33%	24	12.50%
402	LIC MODERNO SANTA EMILIA	NO OFICIAL	0.00%	12.50%	37.50%	37.50%	12.50%	32	12.50%
403	COL DEL SANTISIMO ROSARIO	NO OFICIAL	0.00%	12.50%	31.25%	43.75%	12.50%	16	12.50%
404	EXTERN DEL SUR PSICOPEDAGOGICO	NO OFICIAL	0.00%	12.50%	25.00%	37.50%	25.00%	16	12.50%
405	COL PARROQ NSTRA SRA DE LA VALVANERA	NO OFICIAL	0.00%	12.50%	22.92%	52.08%	12.50%	48	12.50%
406	GIMN SANTA CRUZ	NO OFICIAL	0.00%	12.50%	12.50%	34.38%	40.62%	32	12.50%
407	COL CARLOS V	NO OFICIAL	0.00%	12.50%	6.25%	50.00%	31.25%	16	12.50%
408	CENT EDUC DIST ESPAÑA	OFICIAL	0.00%	12.50%	6.25%	25.00%	56.25%	16	12.50%
409	ACAD MILIT MARISCAL SUCRE	NO OFICIAL	0.00%	12.33%	21.92%	50.68%	15.07%	73	12.33%
410	COL MILIT SIMON BOLIVAR	NO OFICIAL	0.36%	11.83%	19.35%	43.37%	25.09%	279	12.19%
411	GONZALO ARANGO (INST EDUC DIST)	OFICIAL	0.00%	12.16%	10.81%	43.24%	33.78%	74	12.16%
412	CENT EDUC DIST BAS Y MEDIA MARSELLA	OFICIAL	1.80%	10.36%	17.57%	41.89%	28.38%	222	12.16%
413	GIMN SAN JOSE	NO OFICIAL	3.03%	9.09%	15.15%	48.48%	24.24%	33	12.12%
414	GIMN DEL CORAZON DE MARIA	NO OFICIAL	0.00%	12.12%	24.24%	54.55%	9.09%	33	12.12%
415	COL NUEVO MONTESSORIANO	NO OFICIAL	0.00%	12.12%	21.21%	51.52%	15.15%	33	12.12%
416	COL GIOVANNI ANTONIO FARINA	NO OFICIAL	0.00%	12.07%	20.69%	56.90%	10.34%	58	12.07%
417	COL DIST NESTOR FORERO ALCALA	OFICIAL	0.93%	11.11%	25.93%	40.74%	21.30%	108	12.04%
418	LIC PIÑEROS CORTES	NO OFICIAL	4.00%	8.00%	8.00%	40.00%	40.00%	25	12.00%
419	INST COOP AGROINDUSTRIAL	NO OFICIAL	0.00%	12.00%	36.00%	48.00%	4.00%	25	12.00%
420	COL COOP DEL MAGISTERIO DE CUNDINAMARCA	NO OFICIAL	0.00%	11.94%	17.91%	47.76%	22.39%	67	11.94%
421	LIC CIAL LAS AMERICAS	NO OFICIAL	1.47%	10.29%	23.53%	36.76%	27.94%	68	11.76%
422	COL PARROQ MONSEÑOR EMILIO DE BRIGARD	NO OFICIAL	0.00%	11.76%	20.59%	44.12%	23.53%	34	11.76%
423	COL FERNANDO V DE ARAGON Y CASTILLA	NO OFICIAL	0.00%	11.76%	0.00%	52.94%	35.29%	17	11.76%
424	CENT EDUC DIST LA LIBERTAD - SANTIAGO DE LAS ATALAYAS	OFICIAL	0.97%	10.68%	13.59%	43.69%	31.07%	103	11.65%
425	COL COOP DE LOS ALAMOS	NO OFICIAL	0.00%	11.54%	40.38%	38.46%	9.62%	52	11.54%
426	COL PARROQ SAN ANDRES	NO OFICIAL	0.00%	11.54%	23.08%	46.15%	19.23%	26	11.54%
427	LIC PSICOPEDAG BOLIVIA	NO OFICIAL	0.00%	11.48%	14.75%	40.98%	32.79%	61	11.48%
428	COL NSTRA SRA DE LA PAZ	NO OFICIAL	0.00%	11.43%	20.00%	45.71%	22.86%	35	11.43%
429	CENT EDUC DIST SAN JOSE NORTE	OFICIAL	2.27%	9.09%	19.32%	55.68%	13.64%	88	11.36%

Continúa

Cuadro 4: Proporción de estudiantes que clasificaron en los niveles B1 y B+ en la promoción de cada colegio de Bogotá (2012)

Puesto	Institución	Naturaleza	B+	B1	A2	A1	A-	N*	Sum B1B+
430	COL JORBALAN	NO OFICIAL	2.27%	9.09%	13.64%	36.36%	38.64%	44	11.36%
431	COL CLARETIANO	NO OFICIAL	1.21%	10.14%	21.26%	38.41%	28.99%	414	11.35%
432	COL DIST EDUC BAS Y MEDIA JUAN FRANCISCO BERBEO	OFICIAL	0.00%	11.32%	3.77%	47.17%	37.74%	53	11.32%
433	COL DIST TEC MENORAH	OFICIAL	0.00%	11.19%	11.19%	46.15%	31.47%	143	11.19%
434	INST SAN FERNANDO FERRINI SEDE CEDRITOS	NO OFICIAL	2.22%	8.89%	11.11%	36.67%	41.11%	180	11.11%
435	LIC SANTA PAULA - SEDE PRINCIPAL	NO OFICIAL	0.00%	11.11%	27.78%	27.78%	33.33%	18	11.11%
436	COL PEDAG DEL ESPIRITU SANTO COPESES	NO OFICIAL	0.00%	11.11%	22.22%	53.70%	12.96%	54	11.11%
437	COL MAYOR SAN BENITO APOSTOL	NO OFICIAL	0.00%	11.11%	5.56%	38.89%	44.44%	18	11.11%
438	LIC FESAN	NO OFICIAL	1.82%	9.09%	17.27%	40.00%	31.82%	110	10.91%
439	COL DIST LA MERCED	OFICIAL	1.60%	9.22%	18.24%	40.28%	30.66%	499	10.82%
440	INST. SIKUANI - CIUDAD JARDÍN NORTE - SEDE PRINCIPAL	NO OFICIAL	1.19%	9.52%	15.48%	34.52%	39.29%	84	10.71%
441	COL YERMO Y PARRES	NO OFICIAL	0.00%	10.71%	50.00%	32.14%	7.14%	28	10.71%
442	COL DIEGO FALLON	NO OFICIAL	2.13%	8.51%	8.51%	34.04%	46.81%	47	10.64%
443	COL COOP MINUTO DE DIOS	NO OFICIAL	2.13%	8.51%	2.13%	34.04%	53.19%	47	10.64%
444	POLITECNICO UNIVERSAL DE CAPACITACION	NO OFICIAL	4.21%	6.32%	12.63%	28.42%	48.42%	95	10.53%
445	COL NSTRA SRA DE LAS VICTORIAS	NO OFICIAL	2.63%	7.89%	15.79%	47.37%	26.32%	38	10.53%
446	COL ALVARO CAMARGO DE LA TORRE E.T.B.	NO OFICIAL	0.00%	10.53%	12.28%	47.37%	29.82%	57	10.53%
447	CENT CIAL MADRE ELISA RONCALLO	NO OFICIAL	1.49%	8.96%	14.93%	59.70%	14.93%	67	10.45%
448	COL DIST RAFAEL BERNAL JIMENEZ	OFICIAL	0.00%	10.42%	18.75%	50.00%	20.83%	48	10.42%
449	COL TRIANGULO PALOQUEMAO	NO OFICIAL	0.00%	10.42%	2.08%	29.17%	58.33%	48	10.42%
450	INST MARSELLA	NO OFICIAL	0.00%	10.34%	37.93%	48.28%	3.45%	29	10.34%
451	COL INTEGRAL AVANCEMOS	NO OFICIAL	0.00%	10.34%	13.79%	41.38%	34.48%	29	10.34%
452	COL MADRE MATILDE	NO OFICIAL	0.00%	10.26%	28.21%	30.77%	30.77%	39	10.26%
453	CENT EDUC LOMBARDIA	NO OFICIAL	0.00%	10.26%	15.38%	33.33%	41.03%	39	10.26%
454	CENT EDUC LOS ANDES	NO OFICIAL	1.57%	8.66%	22.05%	41.73%	25.98%	127	10.24%
455	COL LUTERANO SAN LUCAS	NO OFICIAL	2.04%	8.16%	32.65%	40.82%	16.33%	49	10.20%
456	COL TALLER PSICOPEDAG DE LOS ANDES	NO OFICIAL	0.56%	9.50%	16.76%	46.37%	26.82%	179	10.06%
457	COL SALESIANO JUAN DEL RIZZO	NO OFICIAL	1.43%	8.57%	19.29%	41.43%	29.29%	140	10.00%
458	CENT EDUC DIST MANUELA AYALA DE GAITAN	OFICIAL	0.59%	9.41%	24.12%	43.53%	22.35%	170	10.00%
459	GIMN SANTA ROCIO	NO OFICIAL	0.00%	10.00%	32.50%	37.50%	20.00%	80	10.00%
460	UNID EDUC BAHIA SOLANO	NO OFICIAL	0.00%	10.00%	20.00%	60.00%	10.00%	20	10.00%
461	COL WINCHESTER	NO OFICIAL	0.00%	10.00%	16.00%	44.00%	30.00%	50	10.00%
462	COL RAFAEL MARIA CARRASQUILLA	NO OFICIAL	0.00%	10.00%	10.00%	52.50%	27.50%	40	10.00%
463	CENT EDUC DIST DE USAQUEN (ANTIGUA COLONIA ESCOLAR DE VACACI	OFICIAL	0.61%	9.09%	21.82%	41.82%	26.67%	165	9.70%
464	COL DIST HELADIA MEJIA HIJOS DE EDUCADORES	OFICIAL	1.61%	8.06%	21.77%	39.52%	29.03%	124	9.68%
465	INST TEC IND CENTRO DON BOSCO	NO OFICIAL	0.96%	8.65%	27.40%	41.35%	21.63%	208	9.62%

Continúa

Cuadro 4: Proporción de estudiantes que clasificaron en los niveles B1 y B+ en la promoción de cada colegio de Bogotá (2012)

Puesto	Institución	Naturaleza	B+	B1	A2	A1	A-	N*	Sum B1B+
466	CEDIT FRANCISCO DE PAULA SANTANDER	OFICIAL	0.74%	8.82%	11.76%	44.12%	34.56%	136	9.56%
467	COL DIST LUIS CARLOS GALAN SARMIENTO	OFICIAL	0.00%	9.55%	19.10%	39.33%	32.02%	178	9.55%
468	LIC LA ESPAÑOLA GABRIEL ANZOLA GOMEZ	NO OFICIAL	4.76%	4.76%	23.81%	42.86%	23.81%	21	9.52%
469	CENT EDUC DIST FRANCISCO DE MIRANDA	OFICIAL	0.79%	8.73%	14.29%	38.89%	37.30%	126	9.52%
470	LIC MAYOR ANDINO	NO OFICIAL	0.00%	9.52%	45.24%	30.95%	14.29%	42	9.52%
471	LIC MAX PLANCK	NO OFICIAL	0.00%	9.52%	19.05%	38.10%	33.33%	21	9.52%
472	CENT EDUC DIST VILLEMAR EL CARMEN	OFICIAL	0.56%	8.89%	13.89%	42.78%	33.89%	180	9.44%
473	LIC RODRIGO ARENAS BETANCOURT	NO OFICIAL	0.00%	9.43%	30.19%	39.62%	20.75%	53	9.43%
474	INST POLITECNICO NAL FEMENINO	OFICIAL	0.00%	9.43%	24.53%	41.51%	24.53%	106	9.43%
475	CENT EDUC DIST REP FEDERAL DE ALEMANIA	OFICIAL	0.00%	9.43%	20.75%	35.85%	33.96%	53	9.43%
476	SALUDCOOP NORTE (INST EDUC DIST)	OFICIAL	0.78%	8.63%	14.90%	36.47%	39.22%	255	9.41%
477	COL MANDALAY - SEDE PRINCIPAL	NO OFICIAL	0.00%	9.38%	6.25%	59.38%	25.00%	32	9.38%
478	LIC ALFREDO NOBEL	NO OFICIAL	0.00%	9.33%	26.67%	44.00%	20.00%	75	9.33%
479	COL PARROQ DEL INMACULADO CORAZON DE MARIA	NO OFICIAL	0.00%	9.30%	16.28%	48.84%	25.58%	129	9.30%
480	COLEGIO INSTITUTO TECNICO INDUSTRIAL FRANCISCO JOSE DE CALDAS	OFICIAL	0.92%	8.26%	17.43%	49.54%	23.85%	327	9.17%
481	LIC PEDAGOGICO	NO OFICIAL	0.00%	9.09%	36.36%	36.36%	18.18%	11	9.09%
482	INST NSTRA SRA DEL AMPARO	NO OFICIAL	0.00%	9.09%	24.24%	33.33%	33.33%	33	9.09%
483	COL CRISTIANO SEMILLA DE VIDA EDUCACION PARA ADULTOS	NO OFICIAL	0.00%	9.09%	13.64%	40.91%	36.36%	22	9.09%
484	LIC DAMFUS	NO OFICIAL	0.00%	9.09%	9.09%	45.45%	36.36%	11	9.09%
485	INST MILIT AQUILEO PARRA	NO OFICIAL	0.00%	9.09%	6.82%	52.27%	31.82%	44	9.09%
486	LICEO LORD SINCLER LOS CAMINOS DEL SABER	NO OFICIAL	0.00%	9.09%	0.00%	54.55%	36.36%	11	9.09%
487	COL HENRY WALLON - SEDE PRINCIPAL	NO OFICIAL	0.00%	9.09%	0.00%	36.36%	54.55%	11	9.09%
488	LICEO FEM DE CUNDINAMARCA MERCEDES NARIÑO	OFICIAL	1.20%	7.80%	16.00%	41.60%	33.40%	500	9.00%
489	INST DIST CASTILLA	OFICIAL	0.89%	8.04%	25.00%	41.07%	25.00%	112	8.93%
490	INSTITUTO CENTRAL DE ESTUDIOS	NO OFICIAL	3.57%	5.36%	12.50%	32.14%	46.43%	56	8.93%
491	COL GIMN AMERICANO	NO OFICIAL	1.16%	7.75%	6.98%	22.87%	61.24%	258	8.91%
492	COL PARROQ DE NSTRA SEÑORA	NO OFICIAL	0.00%	8.77%	15.79%	42.11%	33.33%	57	8.77%
493	INST TEC DIST DOMINGO FAUSTINO SARMIENTO	OFICIAL	0.00%	8.77%	14.91%	43.86%	32.46%	114	8.77%
494	COL HEISENBERG SEDE KENNEDY	NO OFICIAL	0.80%	7.97%	9.56%	31.87%	49.80%	251	8.76%
495	GIMN ACAD REGIONAL	NO OFICIAL	1.03%	7.69%	21.03%	42.05%	28.21%	195	8.72%
496	COL JAIME QUIJANO CABALLERO	NO OFICIAL	4.35%	4.35%	26.09%	39.13%	26.09%	23	8.70%
497	COL TIRSO DE MOLINA	NO OFICIAL	4.35%	4.35%	13.04%	26.09%	52.17%	23	8.70%
498	COL NUEVA CIENCIA	NO OFICIAL	0.00%	8.70%	21.74%	17.39%	52.17%	46	8.70%
499	COL PARROQ SAN LUIS GONZAGA	NO OFICIAL	0.00%	8.64%	24.69%	40.74%	25.93%	81	8.64%
500	COL PARROQ SAN JOSE DE FONTIBON	NO OFICIAL	1.43%	7.14%	15.71%	37.14%	38.57%	70	8.57%
501	COL PEDRO DE HEREDIA	NO OFICIAL	0.00%	8.57%	20.00%	51.43%	20.00%	35	8.57%

Continúa

Cuadro 4: Proporción de estudiantes que clasificaron en los niveles B1 y B+ en la promoción de cada colegio de Bogotá (2012)

Puesto	Institución	Naturaleza	B+	B1	A2	A1	A-	N*	Sum B1B+
502	COL COOP NUEVO MUZU	NO OFICIAL	0.00%	8.57%	14.29%	17.14%	60.00%	35	8.57%
503	VENTIUN ANGELES (INST EDUC DIST)	OFICIAL	0.66%	7.89%	14.47%	33.55%	43.42%	152	8.55%
504	COL DIST EDUC BAS Y MEDIA JOSE MANUEL RESTREPO	OFICIAL	0.00%	8.51%	19.15%	40.43%	31.91%	94	8.51%
505	COL NAL NIDYA QUINTERO DE TURBAY	OFICIAL	1.30%	7.14%	11.04%	42.21%	38.31%	154	8.44%
506	CENT EDUC DIST COLSUBSIDIO TORQUIGUA	OFICIAL	0.00%	8.33%	18.33%	51.67%	21.67%	120	8.33%
507	ACAD MILIT NAL HEROES GRANADINOS	NO OFICIAL	0.00%	8.33%	16.67%	50.00%	25.00%	12	8.33%
508	LIC SAN BERNARDO	NO OFICIAL	0.00%	8.33%	16.67%	41.67%	33.33%	24	8.33%
509	CENTRO DE FORMACIÓN INTEGRAL MONTECARMELO - SEDE PRINCIPAL	NO OFICIAL	0.00%	8.33%	8.33%	45.83%	37.50%	24	8.33%
510	COL DIST SIMON RODRIGUEZ	OFICIAL	1.18%	7.06%	8.24%	38.82%	44.71%	85	8.24%
511	BTO DE ADULTOS UNAD	NO OFICIAL	1.64%	6.56%	6.56%	34.43%	50.82%	61	8.20%
512	ESC NORMAL SUPERIOR NSTRA SRA DE LA PAZ	NO OFICIAL	0.00%	8.20%	21.31%	54.10%	16.39%	61	8.20%
513	LIC GLOBERTH MIXTO	NO OFICIAL	0.00%	8.16%	22.45%	44.90%	24.49%	49	8.16%
514	COL MILITAR CALDAS	NO OFICIAL	0.00%	8.16%	14.29%	48.98%	28.57%	49	8.16%
515	GIMN NUEVA AMERICA	NO OFICIAL	0.00%	8.16%	8.16%	48.98%	34.69%	49	8.16%
516	GIMN LA CAMPIÑA	NO OFICIAL	0.00%	8.11%	18.92%	43.24%	29.73%	37	8.11%
517	COL CARLO FEDERICI (INST EDUC DIST)	OFICIAL	0.00%	8.08%	16.16%	41.41%	34.34%	99	8.08%
518	INST TEC DIST LAUREANO GOMEZ	OFICIAL	0.67%	7.38%	13.42%	34.23%	44.30%	149	8.05%
519	COL DIST ANIBAL FERNANDEZ DE SOTO	OFICIAL	2.30%	5.75%	13.79%	35.63%	42.53%	87	8.05%
520	COL ESTRADA DE MARIA AUXILIADORA	NO OFICIAL	0.00%	8.00%	16.00%	48.00%	28.00%	25	8.00%
521	COL ARTEAGA MUÑOZ	NO OFICIAL	0.00%	8.00%	4.00%	48.00%	40.00%	25	8.00%
522	LIC PARROQ SAN GREGORIO MAGNO	NO OFICIAL	2.63%	5.26%	28.95%	44.74%	18.42%	38	7.89%
523	CENT EDUC DIST VILLA AMALIA	OFICIAL	1.32%	6.58%	11.84%	32.89%	47.37%	76	7.89%
524	CENT EDUC DIST CAFAM LA ESPERANZA	OFICIAL	0.00%	7.89%	26.32%	43.42%	22.37%	76	7.89%
525	INST TEC COLOMBO SUECO	NO OFICIAL	0.65%	7.19%	23.53%	45.75%	22.88%	153	7.84%
526	GIMN LOS MONJES	NO OFICIAL	1.56%	6.25%	17.19%	51.56%	23.44%	64	7.81%
527	GIMN LOS ANGELES	NO OFICIAL	0.00%	7.81%	12.50%	45.31%	34.38%	64	7.81%
528	CENT EDUC DIST PALERMO CEDIP	OFICIAL	0.97%	6.80%	13.59%	37.86%	40.78%	103	7.77%
529	COL DEPT SILVERIA ESPINOSA DE RENDON	OFICIAL	0.91%	6.85%	9.59%	44.29%	38.36%	219	7.76%
530	COL PSICOPEDAG VILLAVERDES	NO OFICIAL	0.00%	7.69%	38.46%	46.15%	7.69%	13	7.69%
531	LIC JULIO CESAR GARCIA	NO OFICIAL	0.00%	7.69%	25.64%	46.15%	20.51%	39	7.69%
532	LIC MODERNO BETANIA - SEDE PRINCIPAL	NO OFICIAL	0.00%	7.69%	15.38%	53.85%	23.08%	13	7.69%
533	INST JERUSALEN	NO OFICIAL	0.00%	7.69%	15.38%	23.08%	53.85%	13	7.69%
534	COL JOSE MANUEL MARROQUIN	NO OFICIAL	0.00%	7.41%	29.63%	37.04%	25.93%	27	7.41%
535	LIC PARROQ SAN JOSE	NO OFICIAL	0.00%	7.41%	22.22%	40.74%	29.63%	27	7.41%
536	ESC. NORMAL SUPERIOR DISTRITAL MARIA MONTESSORI	OFICIAL	0.61%	6.75%	13.50%	43.56%	35.58%	163	7.36%
537	LIC LUTHER KING	NO OFICIAL	0.00%	7.32%	17.07%	29.27%	46.34%	41	7.32%

Continúa



Cuadro 4: Proporción de estudiantes que clasificaron en los niveles B1 y B+ en la promoción de cada colegio de Bogotá (2012)

Puesto	Institución	Naturaleza	B+	B1	A2	A1	A-	N*	Sum B1B+
538	CENT EDUC DIST EL REMANSO	OFICIAL	0.00%	7.30%	11.80%	34.83%	46.07%	178	7.30%
539	COL SAGRADO CORAZON DE MOSQUERA	NO OFICIAL	1.04%	6.25%	22.92%	58.33%	11.46%	96	7.29%
540	GIMN JUVENIL SANTA CATALINA	NO OFICIAL	1.82%	5.45%	5.45%	27.27%	60.00%	55	7.27%
541	COL PSICOPEDAG LA ACACIA LTDA	NO OFICIAL	0.00%	7.27%	7.27%	34.55%	50.91%	55	7.27%
542	CENT EDUC DIST JORGE GAITAN CORTES	OFICIAL	3.09%	4.12%	15.46%	41.24%	36.08%	97	7.22%
543	GIMN MODERNO SUMMERHILL	NO OFICIAL	7.14%	0.00%	50.00%	42.86%	0.00%	14	7.14%
544	LIC SANTA ANA DEL SUR	NO OFICIAL	0.00%	7.14%	25.00%	32.14%	35.71%	28	7.14%
545	COL COLOMBO BOLIVIANO	NO OFICIAL	0.00%	7.14%	10.71%	35.71%	46.43%	28	7.14%
546	INST SANTA ANA LUZ DEL CARMEN	NO OFICIAL	0.00%	7.14%	7.14%	42.86%	42.86%	56	7.14%
547	NUEVO LIC SANTA CLARA	NO OFICIAL	0.00%	7.14%	0.00%	50.00%	42.86%	14	7.14%
548	COL CAMPESTRE MAXIMINO POITIERS	NO OFICIAL	1.41%	5.63%	14.79%	43.66%	34.51%	142	7.04%
549	COL ANGLO-ESCOCES CAMPESTRE (LICEO MEXICO)	NO OFICIAL	0.00%	7.02%	15.79%	31.58%	45.61%	57	7.02%
550	CENT EDUC DIST MORISCO	OFICIAL	0.00%	6.94%	22.22%	48.61%	22.22%	72	6.94%
551	CENT EDUC DIST DIVINO NIÑO JESUS EL CONDOR	OFICIAL	0.00%	6.86%	10.78%	40.20%	42.16%	102	6.86%
552	LIC PSICOPEDAG NUEVA CASTILLA	NO OFICIAL	0.00%	6.82%	22.73%	56.82%	13.64%	44	6.82%
553	INST IP EDUCANDO LA JUVENTUD FUTURO DE COLOMBIA	NO OFICIAL	0.00%	6.82%	4.55%	25.00%	63.64%	44	6.82%
554	CENT EDUC DIST ISABEL II	OFICIAL	0.00%	6.78%	16.95%	45.76%	29.66%	118	6.78%
555	COL MAYOR DEL CLARET	NO OFICIAL	0.00%	6.67%	20.00%	40.00%	33.33%	15	6.67%
556	INST SUSANA WESLEY	NO OFICIAL	0.00%	6.67%	20.00%	33.33%	40.00%	15	6.67%
557	COL NSTRA SRA DE LORETO	NO OFICIAL	0.00%	6.67%	6.67%	46.67%	40.00%	15	6.67%
558	COL DIST KENNEDY	OFICIAL	0.83%	5.79%	8.26%	49.59%	35.54%	121	6.61%
559	LICEO NAL MAGDALENA ORTEGA DE NARIÑO	OFICIAL	1.29%	5.17%	18.53%	40.95%	34.05%	232	6.47%
560	INST SAN IGNACIO DE LOYOLA	NO OFICIAL	0.00%	6.45%	32.26%	51.61%	9.68%	31	6.45%
561	CENT EDUC DIST EL SALITRE	OFICIAL	0.00%	6.45%	12.37%	39.25%	41.94%	186	6.45%
562	INSTITUCION EDUCATIVA AMBIENTALISTA DE CARTAGENA	OFICIAL	0.00%	6.41%	3.85%	29.49%	60.26%	78	6.41%
563	INST TECNICO COLOMBO AMERICANO	NO OFICIAL	2.13%	4.26%	8.51%	25.53%	59.57%	47	6.38%
564	COL COOP MONSEÑOR ISMAEL PERDOMO	NO OFICIAL	1.59%	4.76%	14.29%	57.14%	22.22%	63	6.35%
565	LIC CULT LAS AMERICAS	NO OFICIAL	0.00%	6.35%	14.29%	57.14%	22.22%	63	6.35%
566	COL DIST EDUC BAS Y MEDIA GENERAL SANTANDER	OFICIAL	0.00%	6.35%	14.29%	41.27%	38.10%	63	6.35%
567	COLEGIO DE EDUCACIÓN TÉCNICA Y ACADÉMICA CELESTIN FREINET	NO OFICIAL	0.00%	6.30%	21.01%	51.26%	21.43%	238	6.30%
568	COL DIST GUSTAVO RESTREPO	OFICIAL	0.00%	6.29%	11.32%	49.06%	33.33%	159	6.29%
569	COL PARROQ CONFRATERNIDAD DE LA DOCTRINA CRISTIANA	NO OFICIAL	0.00%	6.25%	28.12%	28.12%	37.50%	32	6.25%
570	COL MODERNO AMERICANO	NO OFICIAL	0.00%	6.25%	18.75%	56.25%	18.75%	16	6.25%
571	INST CIAL LORETO SEDE B	NO OFICIAL	0.00%	6.25%	18.75%	50.00%	25.00%	16	6.25%
572	CENT EDUC DIST JAIME GARZON	OFICIAL	0.00%	6.25%	15.18%	50.00%	28.57%	112	6.25%
573	COL TECNOLOGICO DE SUBA	NO OFICIAL	0.00%	6.25%	9.38%	46.88%	37.50%	64	6.25%

Continúa

Cuadro 4: Proporción de estudiantes que clasificaron en los niveles B1 y B+ en la promoción de cada colegio de Bogotá (2012)

Puesto	Institución	Naturaleza	B+	B1	A2	A1	A-	N*	Sum B1B+
574	CENT EDUC DIST GIMNASIO SABIO CALDAS	OFICIAL	0.00%	6.25%	4.69%	37.50%	51.56%	64	6.25%
575	CENT EDUC DIST ANTONIO VAN UDEN	OFICIAL	0.00%	6.21%	13.66%	45.96%	34.16%	161	6.21%
576	CHORRILLOS	OFICIAL	0.69%	5.52%	13.79%	42.76%	37.24%	145	6.21%
577	COL DIST JORGE ELIECER GAITAN	OFICIAL	0.00%	6.13%	13.21%	38.21%	38.21%	212	6.13%
578	INST CLARA FEY	NO OFICIAL	0.00%	6.12%	26.53%	61.22%	6.12%	49	6.12%
579	COL ALAFAS DEL NORTE	NO OFICIAL	1.22%	4.88%	25.61%	35.37%	32.93%	82	6.10%
580	INST MAYEUTICO	NO OFICIAL	3.03%	3.03%	21.21%	54.55%	18.18%	33	6.06%
581	COLEGIO AVE MARIA - SEDE PRINCIPAL	NO OFICIAL	0.00%	6.06%	15.15%	48.48%	30.30%	33	6.06%
582	COL ISAAC NEWTON	NO OFICIAL	0.00%	6.06%	12.12%	33.33%	48.48%	33	6.06%
583	CENT EDUC DIST ATAHUALPA	OFICIAL	0.00%	5.97%	13.43%	38.81%	41.79%	67	5.97%
584	CENT EDUC DIST MIGUEL ANTONIO CARO	OFICIAL	0.00%	5.91%	9.09%	35.45%	49.55%	220	5.91%
585	COL SANTO DOMINGO	NO OFICIAL	0.98%	4.90%	15.69%	51.96%	26.47%	102	5.88%
586	LIC PSICOPEDAGOGICO SIBATE	NO OFICIAL	0.00%	5.88%	29.41%	35.29%	29.41%	17	5.88%
587	COL HOWARD GARDNER	NO OFICIAL	0.00%	5.88%	11.76%	64.71%	17.65%	17	5.88%
588	LIC SAN JOSE ORIENTAL	NO OFICIAL	0.00%	5.88%	7.35%	44.12%	42.65%	68	5.88%
589	CENT EDUC NAL PILOTO BAVARIA	OFICIAL	0.00%	5.88%	3.92%	42.16%	48.04%	102	5.88%
590	LIC DE OXFORD	NO OFICIAL	0.00%	5.88%	2.94%	64.71%	26.47%	34	5.88%
591	INST TEC CIAL JULIO CORTAZAR	NO OFICIAL	0.00%	5.88%	0.00%	41.18%	52.94%	34	5.88%
592	COLEGIO DISTRITAL CHARRY (IED) - SEDE PRINCIPAL	OFICIAL	0.83%	5.00%	15.83%	37.50%	40.83%	120	5.83%
593	ACAD CENTRAL DE SISTEMAS ACSI	NO OFICIAL	0.00%	5.81%	3.49%	22.09%	68.60%	86	5.81%
594	CENT EDUC DIST JULIO FLOREZ	OFICIAL	0.00%	5.81%	16.77%	47.10%	30.32%	155	5.81%
595	COL DIST EDUC BAS Y MEDIA JOHN F KENNEDY	OFICIAL	0.00%	5.81%	6.45%	40.00%	47.74%	155	5.81%
596	CEDIT TABORA	OFICIAL	1.28%	4.49%	7.69%	45.51%	41.03%	156	5.77%
597	INST TEC DIST JUAN DEL CORRAL	OFICIAL	0.52%	5.24%	13.09%	46.07%	35.08%	191	5.76%
598	GIMN TUNDAMA	NO OFICIAL	0.00%	5.71%	22.86%	57.14%	14.29%	35	5.71%
599	INST CULT CIUDAD KENNEDY	NO OFICIAL	0.00%	5.71%	20.00%	42.86%	31.43%	35	5.71%
600	COL SAN GREGORIO HERNANDEZ	NO OFICIAL	0.00%	5.71%	0.00%	37.14%	57.14%	35	5.71%
601	CENT EDUC DIST DON BOSCO V	OFICIAL	0.00%	5.63%	5.63%	46.48%	42.25%	71	5.63%
602	CENT EDUC DIST CAFAM SANTA LUCIA	OFICIAL	0.00%	5.62%	5.62%	50.56%	38.20%	89	5.62%
603	INST SAN RICARDO PAMPURI	NO OFICIAL	2.78%	2.78%	11.11%	41.67%	41.67%	36	5.56%
604	COL DIST TOBERIN	OFICIAL	1.51%	4.02%	10.55%	40.20%	43.72%	199	5.53%
605	COL DIST REP DE COLOMBIA	OFICIAL	0.34%	5.15%	12.03%	35.74%	46.74%	291	5.50%
606	COL JHON DALTON	NO OFICIAL	0.00%	5.49%	13.19%	34.07%	47.25%	91	5.49%
607	INST EDUC DIST FE Y ALEGRIA JOSE MARIA VELAZ	OFICIAL	0.00%	5.49%	10.99%	42.86%	40.66%	91	5.49%
608	INST GUIMARC	NO OFICIAL	1.37%	4.11%	9.59%	42.47%	42.47%	73	5.48%
609	CENT EDUC DIST FRIEDRICH NAUMANN	OFICIAL	0.00%	5.48%	15.07%	47.95%	31.51%	73	5.48%

Continúa

Cuadro 4: Proporción de estudiantes que clasificaron en los niveles B1 y B+ en la promoción de cada colegio de Bogotá (2012)

Puesto	Institución	Naturaleza	B+	B1	A2	A1	A-	N*	Sum B1B+
610	COL MIGUEL ANGEL ASTURIAS	NO OFICIAL	0.00%	5.45%	12.73%	34.55%	47.27%	55	5.45%
611	CENT EDUC PARA JOVENES Y ADULTOS LEPANTO	NO OFICIAL	0.00%	5.41%	8.11%	16.22%	70.27%	37	5.41%
612	CENT EDUC DIST BAS Y MEDIA NUEVA CASTILLA	OFICIAL	0.36%	5.02%	17.20%	43.37%	34.05%	279	5.38%
613	CENT EDUC DIST EL JAZMIN	OFICIAL	0.60%	4.76%	6.55%	48.81%	39.29%	168	5.36%
614	CENT EDUC DIST BERNARDO JARAMILLO	OFICIAL	0.66%	4.64%	7.28%	45.70%	41.72%	151	5.30%
615	INST ALVARO MUTIS	NO OFICIAL	0.00%	5.26%	12.28%	31.58%	50.88%	57	5.26%
616	CENT EDUC DIST JOSE JOAQUIN CASAS	OFICIAL	0.00%	5.26%	10.53%	47.37%	36.84%	19	5.26%
617	COL SAN ISIDRO	NO OFICIAL	0.00%	5.26%	10.53%	47.37%	36.84%	19	5.26%
618	CENT EDUC DIST DE EDUC BAS Y MEDIA FLORIDABLANCA	OFICIAL	0.00%	5.19%	16.04%	43.40%	35.38%	212	5.19%
619	CENT EDUC DIST ALEJANDRO OBREGON	OFICIAL	0.00%	5.17%	21.55%	49.14%	24.14%	116	5.17%
620	CENT EDUC DIST ARGELIA - BANCO POPULAR	OFICIAL	1.03%	4.12%	11.34%	47.42%	36.08%	97	5.15%
621	CENT EDUC DIST BRASILIA - BOSA	OFICIAL	1.71%	3.42%	15.38%	41.88%	37.61%	117	5.13%
622	COL DIST EDUC BAS Y MEDIA EDUARDO CARRANZA	OFICIAL	0.00%	5.13%	15.38%	53.85%	25.64%	39	5.13%
623	CENT EDUC DIST MIRAVALLE	OFICIAL	0.00%	5.10%	28.57%	41.84%	24.49%	98	5.10%
624	COL DIST CARLOS ARANGO VELEZ	OFICIAL	0.00%	5.03%	13.21%	47.80%	33.96%	159	5.03%
625	LIC CONTADORA	NO OFICIAL	0.00%	5.00%	18.33%	51.67%	25.00%	120	5.00%
626	CENT EDUC DIST CENTRO DE ESTUDIOS DEL NIÑO	OFICIAL	0.00%	5.00%	11.67%	52.50%	30.83%	120	5.00%
627	UNID EDUC PRADOS DE ALAMEDA	NO OFICIAL	0.00%	5.00%	10.00%	40.00%	45.00%	20	5.00%
628	COL ANTONIO RICAURTE DE CIUDAD PIAMONTE	NO OFICIAL	0.00%	5.00%	2.50%	32.50%	60.00%	40	5.00%
629	LICEO BETHESDA	NO OFICIAL	0.00%	5.00%	0.00%	50.00%	45.00%	20	5.00%
630	COL CUNDINAMARCA (INS EDUC DIST)	OFICIAL	0.00%	4.95%	14.29%	42.31%	38.46%	182	4.95%
631	GIMN REAL AMERICANO - SEDE PRINCIPAL	NO OFICIAL	0.00%	4.88%	17.07%	39.02%	39.02%	41	4.88%
632	COLEGIO BOSTON (ANTIGUO COL EDUC SAN MATEO) - SEDE PRINCIPAL	NO OFICIAL	0.00%	4.88%	17.07%	21.95%	56.10%	41	4.88%
633	COL SAN JUAN DE LOS PASTOS	NO OFICIAL	0.00%	4.88%	12.20%	36.59%	46.34%	41	4.88%
634	CENT EDUC DIST CLASS	OFICIAL	1.08%	3.76%	9.14%	40.86%	45.16%	186	4.84%
635	COL PAE (PROCESO ALTERNATIVO EDUCATIVO)	NO OFICIAL	0.00%	4.84%	16.13%	61.29%	17.74%	62	4.84%
636	CENT EDUC DIST SAN CIPRIANO	OFICIAL	0.00%	4.84%	13.71%	41.94%	39.52%	124	4.84%
637	CENT EDUC DIST ROBERT KENNEDY	OFICIAL	0.44%	4.39%	16.67%	39.47%	39.04%	228	4.82%
638	CENT PANAMERICANO DE CAPACITACION SEDE CHAPINERO	NO OFICIAL	0.44%	4.39%	5.26%	25.44%	64.47%	228	4.82%
639	COL DIST SIMON BOLIVAR	OFICIAL	1.20%	3.61%	18.07%	37.35%	39.76%	166	4.82%
640	COL DIST ENRIQUE OLAYA HERRERA	OFICIAL	0.00%	4.79%	14.38%	41.78%	39.04%	292	4.79%
641	COL LUIS MARIANO	NO OFICIAL	0.00%	4.76%	19.05%	47.62%	28.57%	21	4.76%
642	CENT EDUC DIST ANTONIO JOSE DE SUCRE	OFICIAL	0.00%	4.76%	14.29%	47.62%	33.33%	21	4.76%
643	UNID EDUC JEAN PIAGET	NO OFICIAL	0.00%	4.76%	13.10%	34.52%	47.62%	84	4.76%
644	FUND EDUC ANA RESTREPO DEL CORRAL	NO OFICIAL	0.00%	4.76%	12.70%	55.56%	26.98%	63	4.76%
645	GIMN FRANCISCANO DE SUBA	NO OFICIAL	0.00%	4.76%	11.90%	35.71%	47.62%	42	4.76%

Continúa

Cuadro 4: Proporción de estudiantes que clasificaron en los niveles B1 y B+ en la promoción de cada colegio de Bogotá (2012)

Puesto	Institución	Naturaleza	B+	B1	A2	A1	A-	N*	Sum B1B+
646	INST JOSE MARTINEZ RUIZ	NO OFICIAL	0.00%	4.76%	9.52%	52.38%	33.33%	21	4.76%
647	COL DIST SORRENTO	OFICIAL	0.00%	4.73%	15.54%	47.97%	31.76%	148	4.73%
648	CENT EDUC DIST COLSUBSIDIO LAS MERCEDES	OFICIAL	0.00%	4.69%	8.59%	49.22%	37.50%	128	4.69%
649	COL GABRIEL BETANCOURT MEJIA (INST EDUC DIST)	OFICIAL	0.67%	4.00%	14.00%	44.67%	36.67%	150	4.67%
650	CENT EDUC DIST QUIROGA ALIANZA	OFICIAL	0.00%	4.65%	6.98%	38.37%	50.00%	86	4.65%
651	COL RAMON B JIMENO	NO OFICIAL	0.00%	4.62%	27.69%	46.15%	21.54%	65	4.62%
652	CENT EDUC DIST RICAURTE	OFICIAL	0.00%	4.59%	9.17%	37.61%	48.62%	109	4.59%
653	COLEGIO BOLIVARIANO - SEDE PRINCIPAL	NO OFICIAL	2.27%	2.27%	6.82%	27.27%	61.36%	44	4.55%
654	COL DIST CRISTOBAL COLON (SERVITA)	OFICIAL	0.65%	3.90%	9.74%	37.01%	48.70%	154	4.55%
655	COL MI PATRIA	NO OFICIAL	0.00%	4.55%	22.73%	45.45%	27.27%	22	4.55%
656	COL PARROQ ADVENIAT	NO OFICIAL	0.00%	4.55%	9.09%	50.00%	36.36%	44	4.55%
657	CENT EDUC DIST PRADO VERANIEGO II	OFICIAL	1.49%	2.99%	10.45%	36.57%	48.51%	134	4.48%
658	COL DIST MARIANO OSPINA PEREZ	OFICIAL	0.00%	4.48%	12.69%	44.78%	38.06%	134	4.48%
659	CENT EDUC DIST EL RODEO	OFICIAL	0.00%	4.41%	10.29%	41.18%	44.12%	68	4.41%
660	CENT EDUC DIST FRANCISCO JAVIER MATIZ	OFICIAL	0.00%	4.35%	23.19%	50.72%	21.74%	69	4.35%
661	COL PARROQ DE LOS SANTOS APOSTOLES	NO OFICIAL	0.00%	4.35%	13.04%	58.70%	23.91%	46	4.35%
662	COL MONTERREY	NO OFICIAL	0.00%	4.35%	13.04%	47.83%	34.78%	23	4.35%
663	CENT EDUC DIST PABLO NERUDA	OFICIAL	0.00%	4.35%	12.17%	45.22%	38.26%	230	4.35%
664	COLEGIO ERNESTO GUHL - SEDE PRINCIPAL	NO OFICIAL	0.00%	4.35%	8.70%	47.83%	39.13%	23	4.35%
665	CENT DE CAPACITACION LTDA (CENCABO)	NO OFICIAL	0.00%	4.35%	0.00%	26.09%	69.57%	23	4.35%
666	INST DIST DE COMERCIO MANUELA BELTRAN	OFICIAL	0.00%	4.33%	10.82%	41.13%	43.29%	231	4.33%
667	LIC LA CORUÑA	NO OFICIAL	1.43%	2.86%	5.71%	41.43%	48.57%	70	4.29%
668	COL DANILO CIFUENTES	NO OFICIAL	0.00%	4.29%	12.86%	44.29%	38.57%	70	4.29%
669	GERARDO MOLINA RAMIREZ (INST EDUC DIST)	OFICIAL	0.53%	3.68%	13.68%	48.42%	33.68%	190	4.21%
670	CENT EDUC DIST ALQUERIA LA FRAGUA	OFICIAL	0.00%	4.17%	41.67%	37.50%	16.67%	24	4.17%
671	GIMN ARTISTICO SUBA	NO OFICIAL	0.00%	4.17%	16.67%	50.00%	29.17%	24	4.17%
672	COL NEIL ARMSTRONG	NO OFICIAL	0.00%	4.17%	12.50%	56.25%	27.08%	48	4.17%
673	COL EL ESCORIAL	NO OFICIAL	0.00%	4.17%	12.50%	54.17%	29.17%	24	4.17%
674	INST YOLKIN	NO OFICIAL	0.00%	4.17%	12.50%	37.50%	45.83%	24	4.17%
675	LIC ERNESTO CARDENAL	NO OFICIAL	0.00%	4.17%	4.17%	50.00%	41.67%	24	4.17%
676	COL MIX VILLA CAROLINA	NO OFICIAL	0.00%	4.17%	4.17%	12.50%	79.17%	24	4.17%
677	INST MILIT ANTONIO RICAURTE	NO OFICIAL	0.00%	4.12%	11.34%	44.33%	40.21%	97	4.12%
678	CENT EDUC DIST GENERAL SANTANDER	OFICIAL	0.45%	3.62%	9.05%	41.63%	45.25%	221	4.07%
679	CEDID ALFONSO LOPEZ PUMAREJO	OFICIAL	0.00%	4.05%	16.22%	44.59%	35.14%	148	4.05%
680	COL DIST GUSTAVO MORALES MORALES	OFICIAL	0.00%	4.05%	9.25%	43.93%	42.77%	173	4.05%
681	INST INGABO SEDE RESTREPO	NO OFICIAL	0.00%	4.03%	7.38%	31.54%	57.05%	149	4.03%

Continúa

Cuadro 4: Proporción de estudiantes que clasificaron en los niveles B1 y B+ en la promoción de cada colegio de Bogotá (2012)

Puesto	Institución	Naturaleza	B+	B1	A2	A1	A-	N*	Sum B1B+
682	COL LORENZO DE ALCANTUZ	NO OFICIAL	1.00%	3.00%	10.00%	40.00%	46.00%	100	4.00%
683	COL DIST EDUC BAS Y MEDIA PROSPERO PINZON	OFICIAL	0.00%	4.00%	10.67%	41.33%	44.00%	75	4.00%
684	CENT FE Y ALEGRIA GARCES NAVAS	NO OFICIAL	0.00%	4.00%	8.00%	34.00%	54.00%	50	4.00%
685	COL GIMN ROMANO MIXTO	NO OFICIAL	0.00%	4.00%	8.00%	32.00%	56.00%	25	4.00%
686	INST INTEGRADO DE SUBA	NO OFICIAL	0.00%	4.00%	4.00%	20.00%	72.00%	25	4.00%
687	LIC SAN LEON MAGNO	NO OFICIAL	1.96%	1.96%	7.84%	27.45%	60.78%	51	3.92%
688	COL DIST BENJAMIN HERRERA	OFICIAL	0.56%	3.35%	10.61%	49.16%	36.31%	179	3.91%
689	GIMN CECIL REDDIE	NO OFICIAL	3.85%	0.00%	23.08%	53.85%	19.23%	26	3.85%
690	LICEO SAN RAFAEL - SEDE PRINCIPAL	NO OFICIAL	3.85%	0.00%	19.23%	34.62%	42.31%	26	3.85%
691	COL COOP JUSTINIANO QUIÑONEZ ANGULO	NO OFICIAL	0.00%	3.85%	3.85%	46.15%	46.15%	26	3.85%
692	COL CHARLES BABBAGGE	NO OFICIAL	0.00%	3.85%	3.85%	42.31%	50.00%	26	3.85%
693	COL DIST EDUC BAS Y MEDIA JOSE MARIA CARBONELL	OFICIAL	0.00%	3.85%	1.92%	36.54%	57.69%	52	3.85%
694	COLEGIO PADRE MANYANET - BOGOTA - SEDE PRINCIPAL	NO OFICIAL	0.00%	3.77%	33.96%	43.40%	18.87%	53	3.77%
695	COL DIST JUAN LOZANO Y LOZANO	OFICIAL	0.00%	3.75%	9.74%	32.21%	54.31%	267	3.75%
696	COLEGIO LAS AMERICAS IED - SEDE PRINCIPAL	OFICIAL	0.47%	3.26%	14.88%	44.65%	36.74%	215	3.72%
697	COL DIST EDUC BAS Y MEDIA CARLOS ARTURO TORRES	OFICIAL	0.74%	2.94%	5.88%	33.82%	56.62%	136	3.68%
698	INST TEC IND PILOTO	OFICIAL	0.41%	3.25%	9.35%	40.65%	46.34%	246	3.66%
699	COL MILIT JOSE ANTONIO GALAN	NO OFICIAL	0.00%	3.66%	12.20%	52.44%	31.71%	82	3.66%
700	COLEGIO INTEGRACION MODERNA	NO OFICIAL	0.00%	3.61%	31.33%	46.99%	18.07%	83	3.61%
701	CENT EDUC DIST RAFAEL NUÑEZ	OFICIAL	0.00%	3.61%	7.23%	36.14%	53.01%	83	3.61%
702	CENT EDUC DIST DON BOSCO II	OFICIAL	0.00%	3.61%	1.20%	39.76%	55.42%	83	3.61%
703	COL REMBRANDT COL REMBRANT	NO OFICIAL	0.00%	3.60%	8.11%	43.24%	45.05%	111	3.60%
704	GIMNASIO CAMPESTRE STEPHEN HAWKING - SEDE PRINCIPAL	NO OFICIAL	3.57%	0.00%	28.57%	46.43%	21.43%	28	3.57%
705	COL DIST REP DE PANAMA	OFICIAL	1.19%	2.38%	10.71%	32.14%	51.19%	84	3.57%
706	INST ORESTES SINDICI	NO OFICIAL	0.00%	3.57%	14.29%	42.86%	39.29%	28	3.57%
707	CENT EDUC DIST RODRIGO ARENAS BETANCOURT	OFICIAL	0.00%	3.57%	11.90%	38.10%	46.43%	84	3.57%
708	LIC EL CASTILLO	NO OFICIAL	0.00%	3.57%	10.71%	28.57%	57.14%	28	3.57%
709	CENT EDUC SAN LUIS GONZAGA FE Y ALEGRIA	NO OFICIAL	0.00%	3.57%	8.93%	33.93%	53.57%	56	3.57%
710	COL ROMULO GALLEGOS	NO OFICIAL	0.00%	3.57%	7.14%	42.86%	46.43%	56	3.57%
711	CENT EDUC DIST BAS Y MEDIA VILLA RICA	OFICIAL	0.00%	3.53%	15.29%	47.06%	34.12%	85	3.53%
712	COL DIST EDUC BAS Y MEDIA JUAN EVANGELISTA GOMEZ	OFICIAL	0.00%	3.53%	9.41%	31.76%	55.29%	85	3.53%
713	CENT EDUC DIST MORALBA SUR ORIENTAL	OFICIAL	0.00%	3.53%	3.53%	41.18%	51.76%	85	3.53%
714	INST NAL DE CULTURA POPULAR	OFICIAL	0.88%	2.63%	7.89%	46.49%	42.11%	114	3.51%
715	COL NAL ANDRES BELLO	OFICIAL	0.00%	3.49%	11.11%	44.44%	40.95%	315	3.49%
716	COL DIST EDUC BAS Y MEDIA ALBERTO LLERAS CAMARGO	OFICIAL	0.43%	3.04%	11.74%	48.26%	36.52%	230	3.48%
717	CENT EDUC DIST LOS PERIODISTAS	OFICIAL	0.00%	3.48%	13.91%	52.17%	30.43%	115	3.48%

Continúa

Cuadro 4: Proporción de estudiantes que clasificaron en los niveles B1 y B+ en la promoción de cada colegio de Bogotá (2012)

Puesto	Institución	Naturaleza	B+	B1	A2	A1	A-	N*	Sum B1B+
718	CENT EDUC DIST PABLO DE TARSO	OFICIAL	0.00%	3.48%	6.52%	32.61%	54.78%	230	3.48%
719	COL GERMÁN ARCINIEGAS (INS EDUC DIST)	OFICIAL	0.69%	2.78%	5.56%	34.72%	56.25%	144	3.47%
720	COL DIST U.B. MARCO FIDEL SUAREZ	OFICIAL	0.43%	3.02%	8.19%	42.24%	46.12%	232	3.45%
721	COL ANTARES	NO OFICIAL	0.00%	3.45%	27.59%	24.14%	44.83%	29	3.45%
722	COL DE LA REINA	NO OFICIAL	0.00%	3.45%	17.24%	58.62%	20.69%	29	3.45%
723	COLEGIO ANTONIA SANTOS - SEDE PRINCIPAL	NO OFICIAL	0.00%	3.45%	10.34%	41.38%	44.83%	29	3.45%
724	INST EDUC DIST JUAN LUIS LONDOÑO	OFICIAL	0.00%	3.45%	9.20%	36.78%	50.57%	87	3.45%
725	CENT EDUC DIST REP DE VENEZUELA	OFICIAL	0.00%	3.45%	6.90%	36.21%	53.45%	58	3.45%
726	CENT EDUC DIST PATIO BONITO II	OFICIAL	0.00%	3.41%	10.23%	50.00%	36.36%	88	3.41%
727	CENT EDUC DIST INST TEC INTERNACIONAL	OFICIAL	0.00%	3.41%	9.66%	44.32%	42.61%	176	3.41%
728	COL GENERAL GUSTAVO ROJAS PINILLA	OFICIAL	0.56%	2.82%	11.86%	42.37%	42.37%	177	3.39%
729	CENT EDUC DIST GUILLERMO LEON VALENCIA	OFICIAL	0.00%	3.39%	20.34%	44.07%	32.20%	59	3.39%
730	CENT EDUC DIST EL LIBERTADOR	OFICIAL	0.00%	3.39%	9.32%	39.83%	47.46%	118	3.39%
731	COL COOP VENECIA	NO OFICIAL	0.00%	3.33%	20.00%	43.33%	33.33%	30	3.33%
732	LIC CARMELITA	NO OFICIAL	0.00%	3.33%	13.33%	26.67%	56.67%	30	3.33%
733	COL CIUDAD PATIO BONITO	NO OFICIAL	0.00%	3.33%	11.67%	53.33%	31.67%	60	3.33%
734	COL LA NUEVA ESTANCIA	NO OFICIAL	0.00%	3.33%	10.00%	36.67%	50.00%	60	3.33%
735	CENT EDUC DIST ANTONIO BARAYA	OFICIAL	0.00%	3.33%	7.78%	43.33%	45.56%	90	3.33%
736	CORP TECNOLOG EMPRESARIAL - SEDE PRINCIPAL	NO OFICIAL	0.00%	3.33%	3.33%	28.33%	65.00%	120	3.33%
737	CENT EDUC DIST MANUEL DEL SOCORRO RODRIGUEZ	OFICIAL	0.00%	3.31%	10.60%	41.06%	45.03%	151	3.31%
738	GIMN LOS SAUCES	NO OFICIAL	0.00%	3.29%	16.45%	41.45%	38.82%	152	3.29%
739	BTO PARA ADULTOS COLSUBSIDIO	NO OFICIAL	0.94%	2.35%	8.45%	29.58%	58.69%	213	3.29%
740	LIC NSTRASRA DE LAS NIEVES	NO OFICIAL	0.00%	3.26%	20.65%	45.65%	30.43%	92	3.26%
741	LICEO SAN RAFAEL DE ALICANTE - SEDE PRINCIPAL	NO OFICIAL	0.00%	3.23%	19.35%	29.03%	48.39%	31	3.23%
742	COL DIST JOSE FELIX RESTREPO	OFICIAL	0.32%	2.89%	4.18%	31.83%	60.77%	311	3.22%
743	CENT EDUC DIST EL JAPON	OFICIAL	0.00%	3.19%	8.51%	36.17%	52.13%	282	3.19%
744	CENT EDUC DIST CAFAM LOS NARANJOS	OFICIAL	0.00%	3.14%	3.66%	33.51%	59.69%	191	3.14%
745	INST DIST EDUC BAS Y TECNICA AQUILEO PARRA	OFICIAL	0.52%	2.60%	6.77%	40.10%	50.00%	192	3.12%
746	COL SANTA MARIA DE LA PAZ	NO OFICIAL	0.00%	3.12%	9.38%	50.00%	37.50%	32	3.12%
747	COLEGIO INSTITUTO SANTIAGO DE COMPOSTELA - SEDE PRINCIPAL	NO OFICIAL	0.00%	3.12%	9.38%	25.00%	62.50%	32	3.12%
748	FUNDACIÓN EDUCATIVA PARA LA VIDA - FUNDESCO - SEDE PRINCIPAL	NO OFICIAL	0.00%	3.12%	7.81%	25.00%	64.06%	64	3.12%
749	COL SAN BONIFACIO	NO OFICIAL	0.00%	3.09%	8.25%	50.52%	38.14%	97	3.09%
750	CENT EDUC DIST SAN ISIDRO SUR ORIENTAL	OFICIAL	0.77%	2.31%	3.85%	38.46%	54.62%	130	3.08%
751	COLEGIO ENTRE NUBES I.E.D.	OFICIAL	0.00%	3.08%	3.08%	41.54%	52.31%	65	3.08%
752	COL PEDAG DULCE MARIA	NO OFICIAL	0.00%	3.07%	8.59%	46.01%	42.33%	163	3.07%
753	ESC NAL DE COMERCIO	OFICIAL	0.00%	3.06%	10.20%	41.84%	44.90%	98	3.06%

Continúa

Cuadro 4: Proporción de estudiantes que clasificaron en los niveles B1 y B+ en la promoción de cada colegio de Bogotá (2012)

Puesto	Institución	Naturaleza	B+	B1	A2	A1	A-	N*	Sum B1B+
754	CENT EDUC DIST LOS PINOS	OFICIAL	0.00%	2.99%	4.48%	32.84%	59.70%	67	2.99%
755	COL ISIDRO MOLINA	NO OFICIAL	0.00%	2.94%	23.53%	41.18%	32.35%	34	2.94%
756	CENT EDUC DIST FLORENTINO GONZALEZ	OFICIAL	0.00%	2.94%	13.73%	28.43%	54.90%	102	2.94%
757	COL DIST LUIS VARGAS TEJADA	OFICIAL	0.00%	2.94%	8.82%	45.59%	42.65%	68	2.94%
758	COL DIST FERNANDO MAZUERA VILLEGAS	OFICIAL	0.00%	2.94%	6.67%	40.59%	49.80%	510	2.94%
759	CENT EDUC DIST SAN CRISTOBAL SUR	OFICIAL	0.00%	2.94%	5.88%	40.44%	50.74%	136	2.94%
760	COL DE FORMACION INTEGRAL VIRGEN DE LA PEÑA	NO OFICIAL	0.00%	2.92%	23.39%	47.95%	25.73%	171	2.92%
761	COL DIST EDUC BAS Y MEDIA ATANASIO GIRARDOT	OFICIAL	0.00%	2.92%	14.62%	47.37%	35.09%	171	2.92%
762	SALUDCOOP SUR (INST EDUC DIST)	OFICIAL	0.00%	2.90%	13.04%	48.55%	35.51%	138	2.90%
763	LIC LA NUEVA ESTANCIA DE SUBA	NO OFICIAL	0.00%	2.90%	5.80%	36.23%	55.07%	69	2.90%
764	CENT EDUC DIST SIMON BOLIVAR	OFICIAL	0.00%	2.88%	7.19%	30.94%	58.99%	139	2.88%
765	CENT EDUC DIST GARCES NAVAS NO.3	OFICIAL	0.00%	2.87%	7.47%	42.53%	47.13%	174	2.87%
766	COL DIST REP DE COSTA RICA	OFICIAL	0.00%	2.87%	7.66%	41.63%	47.85%	209	2.87%
767	EXTERN PORFIRIO BARBA JACOB	NO OFICIAL	0.00%	2.86%	11.43%	47.14%	38.57%	70	2.86%
768	LIC ROMULO GALLEGOS	NO OFICIAL	0.00%	2.86%	8.57%	57.14%	31.43%	35	2.86%
769	CENT EDUC DIST EDUC BAS Y MEDIA SAN PEDRO CLAVER	OFICIAL	0.00%	2.86%	7.62%	41.90%	47.62%	105	2.86%
770	INSTITUTO EDUCATIVO FUTURO HOY - SEDE PRINCIPAL	NO OFICIAL	0.00%	2.86%	0.00%	27.14%	70.00%	70	2.86%
771	INEM SANTIAGO PEREZ	OFICIAL	0.00%	2.85%	9.25%	39.50%	48.40%	281	2.85%
772	CENT EDUC DIST LA TOSCANA	OFICIAL	0.00%	2.82%	11.27%	49.30%	36.62%	71	2.82%
773	CENT EDUC DIST TENERIFE	OFICIAL	0.00%	2.82%	2.82%	32.39%	61.97%	71	2.82%
774	CENT EDUC DIST EDUARDO SANTOS	OFICIAL	0.00%	2.78%	5.56%	44.44%	47.22%	72	2.78%
775	COL JOSE MARIA VARGAS VILA (INS EDUC DIST)	OFICIAL	0.00%	2.78%	0.00%	13.89%	83.33%	36	2.78%
776	INST EL INGENIOSO HIDALGO	NO OFICIAL	0.00%	2.74%	6.85%	36.99%	53.42%	73	2.74%
777	CENT EDUC DIST VILLAS DEL PROGRESO	OFICIAL	0.00%	2.72%	6.52%	30.98%	59.78%	184	2.72%
778	COL COOP DE TIMIZA	NO OFICIAL	0.00%	2.70%	13.51%	51.35%	32.43%	37	2.70%
779	COL DIST EDUC BAS Y MEDIA LA AURORA	OFICIAL	0.00%	2.70%	7.21%	45.05%	45.05%	111	2.70%
780	GIMN CULT LIBERTAD	NO OFICIAL	0.00%	2.63%	13.16%	28.95%	55.26%	38	2.63%
781	COL DIST EDUC BAS Y MEDIA MANUELITA SAENZ	OFICIAL	0.00%	2.63%	12.63%	50.53%	34.21%	190	2.63%
782	LIC SIGLO XXI	NO OFICIAL	0.00%	2.63%	5.26%	60.53%	31.58%	38	2.63%
783	COL TOMAS CIPRIANO DE MOSQUERA ( INS EDUC DIST) - SEDE PRINCIPAL	OFICIAL	0.00%	2.61%	6.09%	47.83%	43.48%	115	2.61%
784	CENT EDUC DIST NUEVA COLOMBIA	OFICIAL	0.00%	2.59%	7.25%	39.38%	50.78%	193	2.59%
785	CENT EDUC DIST BAS Y MEDIA O.E.A	OFICIAL	0.43%	2.14%	10.26%	41.45%	45.73%	234	2.56%
786	COL DIST NUEVO KENNEDY	OFICIAL	0.00%	2.56%	12.31%	49.74%	35.38%	195	2.56%
787	COL INST INSCAP SEDE FERIAS	NO OFICIAL	0.00%	2.56%	5.13%	25.64%	66.67%	39	2.56%
788	INST EDUC DIST EDUARDO MORA OSEJO (ANTIGUO NUEVO MONTEBLANCO)	OFICIAL	0.00%	2.56%	0.00%	51.28%	46.15%	39	2.56%
789	COL DIST EDUC BAS Y MEDIA AGUSTIN FERNANDEZ	OFICIAL	1.02%	1.53%	8.67%	33.67%	55.10%	196	2.55%

Continúa

Cuadro 4: Proporción de estudiantes que clasificaron en los niveles B1 y B+ en la promoción de cada colegio de Bogotá (2012)

Puesto	Institución	Naturaleza	B+	B1	A2	A1	A-	N*	Sum B1B+
790	COL LUIS ENRIQUE OSORIO	NO OFICIAL	0.51%	2.04%	8.67%	39.29%	49.49%	196	2.55%
791	COL DIST TOMAS CARRASQUILLA	OFICIAL	0.00%	2.55%	7.64%	43.95%	45.86%	157	2.55%
792	COLEGIO PAULO FREIRE (IED) - SEDE PRINCIPAL	OFICIAL	0.00%	2.51%	6.03%	38.19%	53.27%	199	2.51%
793	INST CULT RAFAEL MAYA	NO OFICIAL	0.00%	2.50%	15.00%	52.50%	30.00%	40	2.50%
794	COL MIX CIUDADANOS DEL FUTURO	NO OFICIAL	0.00%	2.50%	10.00%	45.00%	42.50%	160	2.50%
795	INST DE CAPACITACION PARA EL TRABAJO	NO OFICIAL	0.00%	2.50%	5.00%	20.00%	57.50%	40	2.50%
796	COL DIST U.B. CIUDAD DE BOGOTA	OFICIAL	0.00%	2.47%	11.11%	42.39%	44.03%	243	2.47%
797	COLEGIO TÉCNICO JAIME PARDO LEAL (IED) - SEDE PRINCIPAL	OFICIAL	0.00%	2.47%	8.64%	44.44%	44.44%	81	2.47%
798	COL TRIANGULO KENNEDY	NO OFICIAL	1.22%	1.22%	2.44%	39.02%	56.10%	82	2.44%
799	COL PRINCIPE DE PAZ	NO OFICIAL	0.00%	2.44%	12.20%	46.34%	39.02%	41	2.44%
800	COL DIST JOSE ASUNCION SILVA	OFICIAL	0.00%	2.44%	7.32%	43.90%	46.34%	82	2.44%
801	COL JUAN RULFO	NO OFICIAL	0.00%	2.44%	7.32%	39.02%	51.22%	41	2.44%
802	CENT PANAMERICANO DE CAPACITACION SEDE ESTRADA	NO OFICIAL	0.00%	2.44%	5.37%	24.39%	67.80%	205	2.44%
803	CENT EDUC DIST BRASILIA - USME	OFICIAL	0.00%	2.44%	2.44%	41.46%	53.66%	82	2.44%
804	COLEGIO MANUEL CEPEDA VARGAS (IED) - SEDE PRINCIPAL	OFICIAL	0.49%	1.94%	5.83%	42.72%	49.03%	206	2.43%
805	CENT EDUC DIST LA CONCORDIA	OFICIAL	0.00%	2.41%	4.82%	25.30%	67.47%	83	2.41%
806	ESC NAL PILOTO DE APLICACIÓN	OFICIAL	0.00%	2.38%	7.14%	42.86%	47.62%	42	2.38%
807	CENT EDUC DIST BAS Y MEDIA TOM ADAMS	OFICIAL	0.00%	2.37%	9.47%	49.11%	39.05%	169	2.37%
808	INST EDUC DIST LEONARDO POSADA PEDRAZA - SEDE PRINCIPAL	OFICIAL	0.00%	2.33%	6.61%	39.30%	51.75%	257	2.33%
809	LICEO NAL EDUC BAS Y MEDIA ANTONIA SANTOS	OFICIAL	0.00%	2.33%	23.26%	51.16%	23.26%	43	2.33%
810	CENT EDUC DIST SANTA MARTHA	OFICIAL	0.00%	2.33%	9.30%	53.49%	34.88%	43	2.33%
811	INEM FRANCISCO DE PAULA SANTANDER	OFICIAL	0.19%	2.11%	10.56%	46.26%	40.88%	521	2.30%
812	INST TEC CIAL MARMATOS (INST MODERNO BOSA)	NO OFICIAL	0.00%	2.30%	9.20%	39.08%	49.43%	87	2.30%
813	COL NAL RESTREPO MILLAN	OFICIAL	0.00%	2.28%	9.89%	34.98%	52.85%	263	2.28%
814	POLITECNICO MAYOR ANDINO	NO OFICIAL	0.00%	2.27%	10.23%	35.23%	52.27%	88	2.27%
815	COL SAN MATEO	NO OFICIAL	0.00%	2.27%	4.55%	25.00%	68.18%	44	2.27%
816	COLEGIO REPUBLICA DOMINICANA (IED) - SEDE PRINCIPAL	OFICIAL	0.00%	2.24%	6.72%	41.04%	47.01%	134	2.24%
817	CENT EDUC DIST LA FLORESTA SUR	OFICIAL	0.00%	2.22%	15.56%	41.11%	41.11%	90	2.22%
818	COL DIST EDUC BAS Y MEDIA REP DEL ECUADOR	OFICIAL	0.00%	2.22%	13.33%	33.33%	51.11%	45	2.22%
819	COLEGIO IBEROAMERICANO - SEDE PRINCIPAL	NO OFICIAL	0.00%	2.21%	2.21%	23.53%	72.06%	136	2.21%
820	GIMN COLOMBIANO DEL SUR	NO OFICIAL	0.00%	2.17%	26.09%	54.35%	17.39%	46	2.17%
821	CENT EDUC DIST MISAEL PASTRANA BORRERO	OFICIAL	0.00%	2.17%	4.35%	39.13%	54.35%	92	2.17%
822	COL DIST JORGE SOTO DEL CORRAL	OFICIAL	0.00%	2.17%	4.35%	19.57%	73.91%	46	2.17%
823	INST. JULIO GARAVITO	NO OFICIAL	0.00%	2.16%	11.51%	37.41%	48.92%	139	2.16%
824	CENT EDUC DIST REP DE CHINA	OFICIAL	0.00%	2.13%	19.15%	41.84%	36.88%	141	2.13%
825	CENT EDUC DIST SAN RAFAEL	OFICIAL	0.00%	2.13%	9.22%	39.01%	49.65%	141	2.13%

Continúa



Cuadro 4: Proporción de estudiantes que clasificaron en los niveles B1 y B+ en la promoción de cada colegio de Bogotá (2012)

Puesto	Institución	Naturaleza	B+	B1	A2	A1	A-	N*	Sum B1B+
826	COL DIST SAN FRANCISCO	OFICIAL	0.00%	2.13%	5.32%	43.62%	47.87%	188	2.13%
827	CENT EDUC DIST NUEVA DELHI	OFICIAL	0.00%	2.13%	2.13%	29.79%	65.96%	47	2.13%
828	LICEO NAL POLICARPA SALAVARRIETA	OFICIAL	0.00%	2.11%	11.58%	42.11%	44.21%	95	2.11%
829	CENT EDUC PROEDUCAR	NO OFICIAL	0.00%	2.11%	1.05%	20.00%	76.84%	95	2.11%
830	COL CIUDAD DE CALI	NO OFICIAL	0.00%	2.04%	8.16%	37.76%	52.04%	98	2.04%
831	INST EDUC DIST FE Y ALEGRIA SAN IGNACIO	OFICIAL	0.00%	2.04%	8.16%	33.67%	56.12%	98	2.04%
832	COL VIRGINIA GUTIERREZ DE PINEDA (INS EDUC DIST)	OFICIAL	0.00%	2.03%	10.14%	34.46%	53.38%	148	2.03%
833	COL COLSUBSIDIO SAN VICENTE IED	OFICIAL	0.00%	2.02%	9.09%	44.44%	44.44%	99	2.02%
834	CENT EDUC DIST NACIONES UNIDAS	OFICIAL	0.00%	2.02%	8.08%	35.35%	54.55%	99	2.02%
835	LIC MODERNO WALT WHITMAN	NO OFICIAL	0.00%	2.00%	28.00%	28.00%	42.00%	50	2.00%
836	COL ANDRES ESCOBAR	NO OFICIAL	0.00%	2.00%	16.00%	50.00%	32.00%	50	2.00%
837	LIC NUEVOS HORIZONTES	NO OFICIAL	0.00%	2.00%	10.00%	50.00%	38.00%	50	2.00%
838	COLEGIO RURAL JOSÉ CELESTINO MUTIS (IED) - SEDE PRINCIPAL	OFICIAL	0.00%	2.00%	8.00%	32.00%	58.00%	50	2.00%
839	CENT EDUC DIST RUFINO JOSE CUERVO	OFICIAL	0.00%	1.99%	1.99%	38.41%	57.62%	151	1.99%
840	LIC ANTONIO DE TOLEDO	NO OFICIAL	0.99%	0.99%	19.80%	45.54%	32.67%	101	1.98%
841	COL DIST U.B. RAFAEL URIBE URIBE	OFICIAL	0.48%	1.43%	6.67%	42.38%	49.05%	210	1.90%
842	COL DIST EDUC BAS Y MEDIA ANTONIO NARIÑO	OFICIAL	0.00%	1.90%	9.05%	37.14%	51.90%	210	1.90%
843	LIC CULT MOSQUERA	NO OFICIAL	0.00%	1.89%	21.70%	48.11%	28.30%	106	1.89%
844	CENT EDUC DIST GENERAL PAEZ	OFICIAL	0.00%	1.89%	9.43%	58.49%	30.19%	53	1.89%
845	COL DIST JOSE MARIA CORDOBA	OFICIAL	0.27%	1.61%	12.60%	44.24%	41.29%	373	1.88%
846	LIC Y PREESC TOMMYS	NO OFICIAL	0.92%	0.92%	11.93%	46.79%	39.45%	109	1.83%
847	COL TECNISISTEMAS SEDE SUBA	NO OFICIAL	0.08%	1.75%	3.33%	25.46%	69.30%	1202	1.83%
848	CENT EDUC DIST LA GIRALDA	OFICIAL	0.00%	1.82%	27.27%	36.36%	34.55%	55	1.82%
849	COL TRIANGULO CENTRO	NO OFICIAL	0.00%	1.82%	10.91%	36.36%	50.91%	55	1.82%
850	CENT EDUC DIST LA CHUCUA	OFICIAL	0.00%	1.80%	9.91%	45.05%	43.24%	111	1.80%
851	CENT EDUC DIST RURAL EL DESTINO	OFICIAL	0.00%	1.79%	5.36%	48.21%	44.64%	56	1.79%
852	CENT EDUC DIST ACACIA II	OFICIAL	0.00%	1.76%	2.35%	36.47%	59.41%	170	1.76%
853	COL ITEC	NO OFICIAL	0.00%	1.75%	1.75%	22.81%	73.68%	57	1.75%
854	CORP TEC PARA JOVENES Y ADULTOS GENERAL SANTANDER	NO OFICIAL	0.00%	1.75%	0.00%	10.53%	87.72%	57	1.75%
855	COL DIST LA AMISTAD	OFICIAL	0.00%	1.73%	10.37%	34.01%	53.89%	347	1.73%
856	COL MADRE PAULA MONTAL	NO OFICIAL	0.00%	1.72%	10.34%	68.97%	18.97%	58	1.72%
857	CENT EDUC DIST BRAVO PAEZ	OFICIAL	0.85%	0.85%	9.40%	52.14%	36.75%	117	1.71%
858	CENT EDUC DIST PANAMERICANO	OFICIAL	0.00%	1.67%	5.00%	35.00%	58.33%	60	1.67%
859	CENT EDUC DIST CARLOS ALBAN HOLGUIN	OFICIAL	0.00%	1.66%	5.96%	46.03%	46.36%	302	1.66%
860	ALFONSO LÓPEZ MICHELSEN (PUERTA DEL SOL INST EDUC DIST)	OFICIAL	0.00%	1.63%	6.10%	37.80%	54.47%	246	1.63%
861	COLEGIO KIMI PERNIA DOMICO	OFICIAL	0.00%	1.63%	2.44%	36.59%	59.35%	123	1.63%

Continúa

Cuadro 4: Proporción de estudiantes que clasificaron en los niveles B1 y B+ en la promoción de cada colegio de Bogotá (2012)

Puesto	Institución	Naturaleza	B+	B1	A2	A1	A-	N*	Sum B1B+
862	INSTITUCION EDUCATIVA EDUARDO SANTOS	OFICIAL	0.00%	1.61%	6.45%	41.13%	50.81%	124	1.61%
863	LICEO CIUDAD CAPITAL - SEDE PRINCIPAL	NO OFICIAL	0.00%	1.59%	14.29%	44.44%	39.68%	63	1.59%
864	CENT DE EDUC FORMAL ROBERT HOOKE	NO OFICIAL	0.40%	1.19%	3.56%	24.90%	69.96%	253	1.58%
865	CENT EDUC DIST LOS TEJARES	OFICIAL	0.00%	1.54%	4.62%	30.77%	63.08%	65	1.54%
866	CENT EDUC DIST NUEVO HORIZONTE	OFICIAL	0.00%	1.54%	1.54%	30.00%	66.92%	130	1.54%
867	CENT PANAMERICANO DE CAPACITACION SEDE RESTREPO	NO OFICIAL	0.00%	1.53%	7.63%	24.43%	66.41%	131	1.53%
868	COLEGIO MILITAR ALMIRANTE PADILLA - SEDE PRINCIPAL	NO OFICIAL	0.00%	1.52%	12.12%	41.67%	44.70%	132	1.52%
869	CENT EDUC DIST LOS COMUNEROS	OFICIAL	0.00%	1.49%	2.99%	41.79%	53.73%	67	1.49%
870	CENT EDUC DIST CIUDAD BOLIVAR	OFICIAL	0.00%	1.47%	7.35%	34.56%	56.62%	136	1.47%
871	COL DIST EDUC BAS Y MEDIA RODRIGO LARA BONILLA	OFICIAL	0.24%	1.22%	3.42%	30.56%	64.55%	409	1.47%
872	LIC ARKADIA COLOMBIA	NO OFICIAL	0.00%	1.45%	7.25%	33.33%	57.97%	69	1.45%
873	CENT EDUC DIST GUACAMAYAS	OFICIAL	0.00%	1.45%	4.35%	33.33%	60.87%	69	1.45%
874	CARLOS PIZARRO LEON GOMEZ (INST EDUC DIST)	OFICIAL	0.00%	1.44%	8.99%	34.89%	54.68%	278	1.44%
875	CENT EDUC DIST GRAN COLOMBIANO	OFICIAL	0.00%	1.43%	10.00%	42.14%	46.43%	140	1.43%
876	COL DEPT INTEGRADO FONTIBON	OFICIAL	0.47%	0.95%	9.00%	42.65%	46.92%	211	1.42%
877	CENT EDUC DIST CHIRCALES	OFICIAL	0.00%	1.42%	11.35%	43.26%	43.97%	141	1.42%
878	COL INCADE	NO OFICIAL	0.00%	1.40%	6.99%	26.57%	65.03%	143	1.40%
879	COL DIST EDUC BAS Y MEDIA GERARDO PAREDES MARTINEZ	OFICIAL	0.69%	0.69%	6.57%	25.95%	66.09%	289	1.38%
880	COL DE EDUC BAS Y MEDIA ESTANISLAO ZULETA	OFICIAL	0.00%	1.36%	6.12%	46.94%	45.58%	147	1.36%
881	CENT EDUC DIST SAN JOSE	OFICIAL	0.00%	1.35%	13.51%	45.95%	39.19%	74	1.35%
882	COLEGIO MARIA MERCEDES CARRANZA (I.E.D)	OFICIAL	0.00%	1.35%	8.11%	43.24%	47.30%	148	1.35%
883	COL CODEMA (INST EDUC DIST)	OFICIAL	0.00%	1.35%	6.31%	41.44%	50.90%	222	1.35%
884	CENT EDUC DIST LA BELLEZA	OFICIAL	0.00%	1.32%	1.32%	25.00%	72.37%	76	1.32%
885	CENT EDUC DIST MIGUEL DE CERVANTES SAAVEDRA	OFICIAL	0.00%	1.28%	4.17%	31.73%	62.82%	312	1.28%
886	CENT EDUC DIST CAFAM BELLAVISTA	OFICIAL	0.00%	1.27%	6.37%	29.94%	62.42%	157	1.27%
887	COLEGIO JOSÉ FRANCISCO SOCARRAS (IED) - SEDE PRINCIPAL	OFICIAL	0.00%	1.25%	7.50%	37.50%	53.75%	160	1.25%
888	CENT EDUC DIST FEDERICO GARCIA LORCA	OFICIAL	0.00%	1.25%	3.12%	34.38%	58.75%	160	1.25%
889	CENT EDUC DIST ISMAEL PERDOMO	OFICIAL	0.41%	0.83%	3.73%	34.85%	60.17%	241	1.24%
890	CENT EDUC DIST ISLA DEL SOL	OFICIAL	0.00%	1.23%	0.00%	37.04%	61.73%	81	1.23%
891	CORP COCFE	NO OFICIAL	0.00%	1.22%	1.22%	26.83%	70.73%	164	1.22%
892	COL NAL CLEMENCIA DE CAYCEDO	OFICIAL	0.00%	1.21%	8.47%	39.11%	51.21%	248	1.21%
893	CENT EDUC DIST EL CORTIJO	OFICIAL	0.00%	1.18%	4.71%	30.59%	63.53%	85	1.18%
894	EXTERNADO NAL CAMILO TORRES	OFICIAL	0.00%	1.16%	8.72%	36.63%	53.49%	172	1.16%
895	COL COFRATERNIDAD DE SAN FERNANDO	NO OFICIAL	0.00%	1.14%	10.23%	44.32%	44.32%	88	1.14%
896	COLEGIO DEBORA ARANGO PÉREZ	OFICIAL	0.00%	1.12%	7.30%	37.64%	53.93%	178	1.12%
897	INSTITUCION EDUCATIVADISTRITAL COLOMBIA VIVA	OFICIAL	0.00%	1.11%	6.67%	33.89%	58.33%	180	1.11%

Continúa

Cuadro 4: Proporción de estudiantes que clasificaron en los niveles B1 y B+ en la promoción de cada colegio de Bogotá (2012)

Puesto	Institución	Naturaleza	B+	B1	A2	A1	A-	N*	Sum B1B+
898	CENT DE EDUC DE ADULTOS CULTURAL - SEDE PRINCIPAL	NO OFICIAL	0.00%	1.11%	3.89%	20.56%	74.44%	180	1.11%
899	ORLANDO FALS BORDA (ANTES BARRANQUILLITA)	OFICIAL	1.10%	0.00%	4.40%	30.77%	63.74%	91	1.10%
900	COL DIST ANTONIO JOSE URIBE	OFICIAL	0.00%	1.10%	2.20%	26.37%	70.33%	91	1.10%
901	COL MARIA CANO (NIS EDUC DIST)	OFICIAL	0.00%	1.08%	4.30%	44.09%	50.54%	93	1.08%
902	EXTERN SIMON BOLIVAR	NO OFICIAL	0.00%	1.06%	0.00%	22.34%	76.60%	94	1.06%
903	CENT EDUC DIST INST TEC RODRIGO DE TRIANA	OFICIAL	0.00%	1.04%	4.69%	36.46%	57.81%	192	1.04%
904	SEDE MODELIA	OFICIAL	0.00%	1.03%	0.00%	16.49%	82.47%	97	1.03%
905	CEDID SAN PABLO BOSA	OFICIAL	0.34%	0.68%	7.09%	31.76%	60.14%	296	1.01%
906	COL DIST EDUC BAS Y MEDIA LEON DE GREIFF	OFICIAL	0.00%	1.01%	3.03%	28.28%	67.68%	99	1.01%
907	CENT EDUC DIST NUEVO SAN ANDRES DE LOS ALTOS	OFICIAL	0.00%	1.01%	2.02%	36.36%	60.61%	99	1.01%
908	LIC CULT LOPEZ OSORIO	NO OFICIAL	0.99%	0.00%	8.91%	33.66%	56.44%	101	0.99%
909	CENT EDUC DIST VEINTE DE JULIO	OFICIAL	0.00%	0.99%	8.91%	31.68%	58.42%	101	0.99%
910	INSTITUCION EDUCATIVA LEON XIII	OFICIAL	0.00%	0.98%	4.90%	38.24%	55.88%	102	0.98%
911	INSTITUTO BOLIVARIANO ESDISEÑOS	NO OFICIAL	0.00%	0.98%	3.92%	21.57%	73.53%	102	0.98%
912	CENT EDUC DIST FRANCISCO DE PAULA SANTANDER	OFICIAL	0.00%	0.97%	8.74%	34.95%	55.34%	103	0.97%
913	CENT EDUC DIST ALVARO GOMEZ HURTADO	OFICIAL	0.00%	0.95%	9.05%	38.57%	51.43%	210	0.95%
914	CENT EDUC DIST ALMIRANTE PADILLA	OFICIAL	0.00%	0.95%	1.90%	28.89%	68.25%	315	0.95%
915	CENT EDUC DIST REINO UNIDO DE HOLANDA	OFICIAL	0.00%	0.95%	1.90%	19.05%	78.10%	105	0.95%
916	CENTRO DE EDUCACION LABORAL - SEDE PRINCIPAL	NO OFICIAL	0.00%	0.93%	3.74%	22.43%	72.90%	107	0.93%
917	INST TEC DIST REP DE GUATEMALA	OFICIAL	0.00%	0.93%	9.26%	36.11%	53.70%	108	0.93%
918	NUEVO INSTITUTO SAN MIGUEL	NO OFICIAL	0.00%	0.93%	1.85%	25.93%	71.30%	108	0.93%
919	COL DIST EDUC BAS Y MEDIA JOSE JOAQUIN CASTRO MARTINEZ	OFICIAL	0.00%	0.92%	1.83%	39.45%	57.80%	109	0.92%
920	ORLANDO HIGUITA ROJAS (INST EDUC DIST)	OFICIAL	0.46%	0.46%	9.13%	36.53%	53.42%	219	0.91%
921	COL ANTONIO GARCIA (INS EDUC DIST)	OFICIAL	0.00%	0.90%	5.41%	32.43%	61.26%	111	0.90%
922	CENT EDUC DIST MARRUECOS Y MOLINOS	OFICIAL	0.00%	0.89%	6.94%	34.23%	57.94%	447	0.89%
923	COL DIST EDUC BAS Y MEDIA MONTEBELLO	OFICIAL	0.00%	0.88%	8.85%	35.40%	54.87%	113	0.88%
924	COL DIST GUILLERMO LEON VALENCIA	OFICIAL	0.00%	0.86%	6.44%	35.62%	57.08%	233	0.86%
925	CENT EDUC DIST NUEVO CHILE	OFICIAL	0.00%	0.84%	6.69%	40.59%	51.88%	239	0.84%
926	CENT EDUC DIST JUANA ESCOBAR	OFICIAL	0.00%	0.83%	7.50%	34.17%	57.50%	120	0.83%
927	CENT EDUC DIST PLAN PADRINOS SAN LUIS	OFICIAL	0.00%	0.83%	4.17%	31.67%	63.33%	120	0.83%
928	COLEGIO COLSUBSIDIO NUEVA ROMA I.E.D. - SEDE PRINCIPAL	OFICIAL	0.00%	0.80%	8.80%	44.00%	46.40%	125	0.80%
929	CENT EDUC DIST LA VICTORIA	OFICIAL	0.00%	0.79%	0.79%	37.30%	61.11%	126	0.79%
930	CENT EDUC DIST FABIO LOZANO SIMONELLI	OFICIAL	0.00%	0.79%	2.36%	28.35%	68.50%	127	0.79%
931	COL DIST EDUC BAS Y MEDIA ARBORIZADORA ALTA	OFICIAL	0.00%	0.76%	5.34%	34.35%	59.54%	131	0.76%
932	CENT EDUC DIST VILLA ELISA	OFICIAL	0.00%	0.73%	5.84%	40.15%	53.28%	137	0.73%
933	COLEGIO DIEGO MONTAÑA CUÉLLAR (IED)	OFICIAL	0.00%	0.70%	4.23%	35.21%	59.86%	142	0.70%

Continúa

Cuadro 4: Proporción de estudiantes que clasificaron en los niveles B1 y B+ en la promoción de cada colegio de Bogotá (2012)

Puesto	Institución	Naturaleza	B+	B1	A2	A1	A-	N*	Sum B1B+
934	CENT EDUC DIST REINO DE HOLANDA	OFICIAL	0.00%	0.69%	6.90%	28.97%	63.45%	145	0.69%
935	CEDID GUILLERMO CANO ISAZA	OFICIAL	0.00%	0.69%	3.45%	28.97%	66.90%	145	0.69%
936	CENT EDUC DIST ALDEMAR ROJAS	OFICIAL	0.00%	0.66%	6.58%	44.74%	48.03%	152	0.66%
937	COLEGIO NICOLÁS GÓMEZ DÁVILA (IED) - SEDE PRINCIPAL	OFICIAL	0.00%	0.62%	6.21%	33.54%	59.63%	161	0.62%
938	CENT EDUC DIST LUIS LOPEZ DE MESA	OFICIAL	0.00%	0.60%	4.82%	29.52%	65.06%	166	0.60%
939	COL DIST VENEZIA	OFICIAL	0.00%	0.60%	7.76%	40.30%	51.34%	335	0.60%
940	CENT EDUC DIST NUEVA CONSTITUCION	OFICIAL	0.00%	0.59%	5.33%	35.50%	58.58%	169	0.59%
941	INSTITUTO GERWILL - SEDE PRINCIPAL	NO OFICIAL	0.29%	0.29%	1.18%	16.47%	81.76%	340	0.59%
942	INST SURORIENTAL SAN JORGE NOCTURNO	NO OFICIAL	0.00%	0.57%	1.14%	32.00%	66.29%	175	0.57%
943	CENT EDUC DIST LA GAITANA	OFICIAL	0.00%	0.56%	5.62%	35.39%	58.43%	178	0.56%
944	CENT EDUC DIST ARBORIZADORA BAJA	OFICIAL	0.00%	0.56%	5.56%	45.56%	48.33%	180	0.56%
945	CENT EDUC DIST RAMON DE ZUBIRIA	OFICIAL	0.00%	0.56%	4.44%	32.22%	62.78%	180	0.56%
946	CENT JOHANN KEPLER	NO OFICIAL	0.13%	0.40%	2.83%	18.19%	78.44%	742	0.54%
947	COL DIST EDUC BAS Y MEDIA LOS ALPES	OFICIAL	0.00%	0.53%	2.65%	33.33%	63.49%	189	0.53%
948	ALFONSO REYES ECHANDIA (INST EDUC DIST)	OFICIAL	0.00%	0.50%	6.03%	35.68%	57.79%	199	0.50%
949	INST EDUC DIST EL BOSQUE	OFICIAL	0.00%	0.50%	3.00%	44.00%	52.50%	200	0.50%
950	COL CAPACITACION 2000	NO OFICIAL	0.48%	0.00%	0.48%	21.26%	77.78%	207	0.48%
951	CENT EDUC DIST TIBABUYES UNIVERSAL	OFICIAL	0.00%	0.47%	14.62%	38.68%	46.23%	212	0.47%
952	COL DIST TOMAS RUEDA VARGAS	OFICIAL	0.00%	0.46%	3.24%	26.39%	69.91%	216	0.46%
953	CENT EDUC DIST EL PORVENIR	OFICIAL	0.00%	0.38%	3.02%	40.75%	55.85%	265	0.38%
954	COL DIST LA ESTANCIA	OFICIAL	0.00%	0.36%	4.38%	39.05%	56.20%	274	0.36%
955	CENT EDUC DIST JOSE ANTONIO RICAURTE	OFICIAL	0.00%	0.35%	2.48%	21.63%	67.73%	282	0.35%
956	CENT EDUC DIST SIERRA MORENA	OFICIAL	0.00%	0.30%	0.30%	26.20%	73.19%	332	0.30%
957	COL CUIDADELA EDUCATIVA BOSA (INS EDUC DIST)	OFICIAL	0.00%	0.28%	6.06%	37.47%	56.20%	363	0.28%
958	COL GIOVANNI PASCOLI (ANTIGUO COL NSTRA SRA DE LOS DOLORES)	NO OFICIAL	0.00%	0.00%	43.75%	37.50%	18.75%	16	0.00%
959	LIC EL ENCANTO	NO OFICIAL	0.00%	0.00%	33.33%	33.33%	33.33%	12	0.00%
960	COL HERMANOS BELTRAN	NO OFICIAL	0.00%	0.00%	29.03%	45.16%	25.81%	31	0.00%
961	COL LAZARILLO DE TORMES	NO OFICIAL	0.00%	0.00%	25.00%	33.33%	41.67%	24	0.00%
962	INST FELIX RESTREPO	NO OFICIAL	0.00%	0.00%	25.00%	31.25%	43.75%	16	0.00%
963	LIC HOMBRE DEL RIO	NO OFICIAL	0.00%	0.00%	25.00%	29.17%	45.83%	24	0.00%
964	INST CIAL EDUARDO TORRES QUINTERO	NO OFICIAL	0.00%	0.00%	23.53%	23.53%	52.94%	17	0.00%
965	COLEGIO BASICO EL HATO	OFICIAL	0.00%	0.00%	22.22%	51.85%	25.93%	27	0.00%
966	CENT EDUC DIST DON BOSCO III	OFICIAL	0.00%	0.00%	20.29%	40.58%	39.13%	69	0.00%
967	COL MILIT GENERAL RAFAEL REYES	NO OFICIAL	0.00%	0.00%	20.00%	52.00%	28.00%	25	0.00%
968	LICEO PEDAGÓGICO CATHERBLANC - SEDE PRINCIPAL	NO OFICIAL	0.00%	0.00%	16.67%	66.67%	16.67%	12	0.00%
969	INST TENERIFE	NO OFICIAL	0.00%	0.00%	16.67%	40.00%	43.33%	30	0.00%

Continúa

Cuadro 4: Proporción de estudiantes que clasificaron en los niveles B1 y B+ en la promoción de cada colegio de Bogotá (2012)

Puesto	Institución	Naturaleza	B+	B1	A2	A1	A-	N*	Sum B1B+
970	LIC MALLERLAND	NO OFICIAL	0.00%	0.00%	15.69%	35.29%	49.02%	51	0.00%
971	GIMN CULT SANTA RITA	NO OFICIAL	0.00%	0.00%	15.38%	23.08%	61.54%	13	0.00%
972	COL ALEXANDER HUMBOLDT	NO OFICIAL	0.00%	0.00%	13.33%	40.00%	46.67%	15	0.00%
973	LICEO TÉCNICO BILINGÜE PAULO FREIRE - SEDE PRINCIPAL	NO OFICIAL	0.00%	0.00%	13.04%	52.17%	34.78%	23	0.00%
974	CENT EDUC DIST PORFIRIO BARBA JACOB	OFICIAL	0.00%	0.00%	12.88%	53.03%	34.09%	132	0.00%
975	COL SANTA TERESITA	NO OFICIAL	0.00%	0.00%	12.50%	50.00%	37.50%	16	0.00%
976	COL TEC CIAL SAGRADO CORAZON	NO OFICIAL	0.00%	0.00%	12.50%	45.83%	41.67%	24	0.00%
977	COL EL DUQUE DE RIVAS	NO OFICIAL	0.00%	0.00%	12.50%	43.75%	43.75%	16	0.00%
978	COL PSICOPEDAG EL ARTE DEL SABER	NO OFICIAL	0.00%	0.00%	12.50%	37.50%	50.00%	16	0.00%
979	GIMN IMPERIAL IGNACIA CAMACHO DE CIFUENTES	NO OFICIAL	0.00%	0.00%	12.50%	25.00%	62.50%	24	0.00%
980	COL CENTRO CULTURAL	NO OFICIAL	0.00%	0.00%	11.90%	42.86%	45.24%	42	0.00%
981	LIC PEDAG MONTFORTIANO	NO OFICIAL	0.00%	0.00%	11.76%	41.18%	47.06%	17	0.00%
982	COL SUMAPAZ	NO OFICIAL	0.00%	0.00%	11.11%	40.74%	48.15%	27	0.00%
983	LIC NUEVA BRITALIA	NO OFICIAL	0.00%	0.00%	11.11%	38.89%	50.00%	18	0.00%
984	CENT EDUC DIST CLEMENCIA HOLGUIN DE URDANETA	OFICIAL	0.00%	0.00%	10.26%	38.46%	51.28%	39	0.00%
985	CENT EDUC DIST CALASANZ (BUENAVISTA)	OFICIAL	0.00%	0.00%	9.86%	53.52%	36.62%	71	0.00%
986	CENT EDUC DIST SAN BERNARDINO	OFICIAL	0.00%	0.00%	9.76%	29.27%	60.98%	41	0.00%
987	LIC LATINOAMERICANO DEL SUR - SEDE PRINCIPAL	NO OFICIAL	0.00%	0.00%	9.68%	35.48%	54.84%	31	0.00%
988	CENT EDUC DIST CHICO SUR	OFICIAL	0.00%	0.00%	9.68%	32.26%	58.06%	31	0.00%
989	COL GUSTAVO ROJAS PINILLA	NO OFICIAL	0.00%	0.00%	9.38%	28.12%	62.50%	32	0.00%
990	COL PSICOPEDAGOGICO DE CHIA	NO OFICIAL	0.00%	0.00%	9.09%	59.09%	31.82%	22	0.00%
991	COL LA RONDA DEL SABER	NO OFICIAL	0.00%	0.00%	9.09%	45.45%	45.45%	11	0.00%
992	GIMN COLOMBO ANDINO - SEDE PRINCIPAL	NO OFICIAL	0.00%	0.00%	9.09%	36.36%	54.55%	22	0.00%
993	INST DE BTO TEC COMERCIAL PITAGORAS	NO OFICIAL	0.00%	0.00%	9.09%	27.27%	63.64%	11	0.00%
994	COLEGIO PEDAGOGICO LOS OLIVOS	NO OFICIAL	0.00%	0.00%	9.09%	27.27%	63.64%	22	0.00%
995	COL POPULAR BOLIVARIANO	NO OFICIAL	0.00%	0.00%	9.09%	22.73%	68.18%	22	0.00%
996	LIC MARANATA	NO OFICIAL	0.00%	0.00%	8.70%	26.09%	65.22%	23	0.00%
997	INST PSICOPEDAG INTEGRAL	NO OFICIAL	0.00%	0.00%	8.33%	62.50%	29.17%	24	0.00%
998	CENT EDUC DIST SANTA LIBRADA	OFICIAL	0.00%	0.00%	8.16%	36.73%	55.10%	49	0.00%
999	COL MONSEÑOR BERNARDO SANCHEZ HNAS DE NSTRA SRA PAZ	NO OFICIAL	0.00%	0.00%	8.00%	36.00%	56.00%	25	0.00%
1000	INST NUEVA COLOMBIA	NO OFICIAL	0.00%	0.00%	8.00%	26.67%	65.33%	75	0.00%
1001	CENT EDUC DIST MANUELA BELTRAN	OFICIAL	0.00%	0.00%	7.89%	39.47%	52.63%	38	0.00%
1002	INSTITUCION EDUCATIVA LA DESPENSA SEDE B	OFICIAL	0.00%	0.00%	7.69%	51.28%	41.03%	39	0.00%
1003	COL CENCOSISTEMAS	NO OFICIAL	0.00%	0.00%	7.69%	46.15%	46.15%	13	0.00%
1004	LIC REYNEL	NO OFICIAL	0.00%	0.00%	7.69%	38.46%	53.85%	39	0.00%
1005	LIC HOMERICO	NO OFICIAL	0.00%	0.00%	7.41%	33.33%	59.26%	27	0.00%

Continúa

Cuadro 4: Proporción de estudiantes que clasificaron en los niveles B1 y B+ en la promoción de cada colegio de Bogotá (2012)

Puesto	Institución	Naturaleza	B+	B1	A2	A1	A-	N*	Sum B1B+
1006	ESC DIST BRASILIA - BOSA	OFICIAL	0.00%	0.00%	7.32%	37.40%	55.28%	123	0.00%
1007	COL COLOMBO JAPONES	NO OFICIAL	0.00%	0.00%	7.32%	34.15%	58.54%	41	0.00%
1008	CENT EDUC DIST DIANA TURBAY	OFICIAL	0.00%	0.00%	7.25%	30.43%	62.32%	69	0.00%
1009	COLEGIO EDUARDO UMAÑA LUNA INSTITUCION EDUCATIVA DISTRITAL	OFICIAL	0.00%	0.00%	6.96%	26.96%	66.09%	115	0.00%
1010	COL SUPERIOR DE OCCIDENTE	NO OFICIAL	0.00%	0.00%	6.90%	51.72%	41.38%	29	0.00%
1011	LIC PSICOPEDAG TIBABITA	NO OFICIAL	0.00%	0.00%	6.90%	37.93%	55.17%	29	0.00%
1012	CENT EDUC DIST PAULO VI	OFICIAL	0.00%	0.00%	6.72%	40.30%	52.99%	134	0.00%
1013	INST DE PEDAG AUTOACTIVA DE GRUPOS (IPAG)	NO OFICIAL	0.00%	0.00%	6.67%	50.00%	43.33%	30	0.00%
1014	CENT EDUC DIST RURAL EL UVAL	OFICIAL	0.00%	0.00%	6.67%	40.00%	53.33%	30	0.00%
1015	INST ACAD LA PORTADA	NO OFICIAL	0.00%	0.00%	6.67%	26.67%	66.67%	15	0.00%
1016	COL DIST DE USME	OFICIAL	0.00%	0.00%	6.38%	47.87%	45.74%	94	0.00%
1017	LICEO MAYOR DE PALERMO - SEDE PRINCIPAL	NO OFICIAL	0.00%	0.00%	6.25%	25.00%	68.75%	16	0.00%
1018	CENT EDUC DIST SAN AGUSTIN	OFICIAL	0.00%	0.00%	6.04%	29.53%	64.43%	149	0.00%
1019	COL DIST LUIS LOPEZ DE MESA	OFICIAL	0.00%	0.00%	6.00%	38.00%	56.00%	100	0.00%
1020	CENT EDUC DIST DON BOSCO I	OFICIAL	0.00%	0.00%	5.97%	32.84%	61.19%	67	0.00%
1021	CEDID CIUDAD BOLIVAR	OFICIAL	0.00%	0.00%	5.97%	31.84%	62.19%	201	0.00%
1022	COL DE SALERNO	NO OFICIAL	0.00%	0.00%	5.88%	64.71%	29.41%	17	0.00%
1023	INST SAN FRANCISCO	NO OFICIAL	0.00%	0.00%	5.88%	43.14%	50.98%	102	0.00%
1024	COL DIST EDUC BAS Y MEDIA COMPARTIR MEISSEN	OFICIAL	0.00%	0.00%	5.88%	41.18%	52.94%	68	0.00%
1025	COL SANTA LIBRADA	NO OFICIAL	0.00%	0.00%	5.88%	35.29%	58.82%	34	0.00%
1026	CENT EDUC DIST ALTAMIRA SUR ORIENTAL	OFICIAL	0.00%	0.00%	5.88%	31.62%	62.50%	136	0.00%
1027	COL CIUDAD DE FOMEQUE	NO OFICIAL	0.00%	0.00%	5.88%	29.41%	64.71%	34	0.00%
1028	CENT EDUC DIST REP DE MEXICO	OFICIAL	0.00%	0.00%	5.79%	32.11%	62.11%	190	0.00%
1029	COLEGIO EL MINUTO DE BUENOS DE AIRES	OFICIAL	0.00%	0.00%	5.61%	24.30%	70.09%	107	0.00%
1030	COL DE NSTRA SRA DEL PERPETUO SOCORRO	NO OFICIAL	0.00%	0.00%	5.56%	66.67%	27.78%	36	0.00%
1031	CENT EDUC WILFREDO LEHNER	NO OFICIAL	0.00%	0.00%	5.56%	38.89%	55.56%	36	0.00%
1032	COL TRIANGULO RESTREPO - SEDE PRINCIPAL	NO OFICIAL	0.00%	0.00%	5.56%	33.33%	61.11%	18	0.00%
1033	LIC CIAL NUEVO ALEJANDRINO	NO OFICIAL	0.00%	0.00%	5.56%	22.22%	72.22%	18	0.00%
1034	COL REINA DE GALES	NO OFICIAL	0.00%	0.00%	5.41%	37.84%	56.76%	37	0.00%
1035	LIC JUAN MIGUEL	NO OFICIAL	0.00%	0.00%	5.41%	32.43%	62.16%	37	0.00%
1036	CENT EDUC DIST VALLE DE CAFAM	OFICIAL	0.00%	0.00%	5.38%	35.48%	59.14%	93	0.00%
1037	LIC EUCARISTICO MIXTO	NO OFICIAL	0.00%	0.00%	5.26%	47.37%	47.37%	19	0.00%
1038	LIC SAN PABLO	NO OFICIAL	0.00%	0.00%	5.26%	44.74%	50.00%	38	0.00%
1039	INST CERROS DEL SUR ICES	NO OFICIAL	0.00%	0.00%	5.26%	18.42%	76.32%	38	0.00%
1040	COL DIST EDUC BAS Y MEDIA PROVINCIA DE QUEBEC	OFICIAL	0.00%	0.00%	5.19%	40.26%	54.55%	77	0.00%
1041	COL SUR ORIENTAL PANAMERICANO	NO OFICIAL	0.00%	0.00%	5.06%	40.51%	54.43%	79	0.00%

Continúa

Cuadro 4: Proporción de estudiantes que clasificaron en los niveles B1 y B+ en la promoción de cada colegio de Bogotá (2012)

Puesto	Institución	Naturaleza	B+	B1	A2	A1	A-	N*	Sum B1B+
1042	COL JOSE JOAQUIN VARGAS	NO OFICIAL	0.00%	0.00%	5.00%	50.00%	45.00%	20	0.00%
1043	CENT EDUC DIST DON BOSCO IV	OFICIAL	0.00%	0.00%	4.94%	33.33%	61.73%	81	0.00%
1044	LIC EMPRESARIAL DEL CAMPO	NO OFICIAL	0.00%	0.00%	4.76%	57.14%	38.10%	21	0.00%
1045	CENT EDUC DIST COLSUBSIDIO SAN CAYETANO	OFICIAL	0.00%	0.00%	4.55%	43.64%	51.82%	110	0.00%
1046	LICEO NAL AGUSTIN NIETO CABALLERO	OFICIAL	0.00%	0.00%	4.55%	18.18%	77.27%	44	0.00%
1047	CENT EDUC DIST PASQUILLA	OFICIAL	0.00%	0.00%	4.41%	33.82%	61.76%	68	0.00%
1048	INST DE EDUC MEDIA EMAUS	NO OFICIAL	0.00%	0.00%	4.35%	34.78%	60.87%	46	0.00%
1049	CENT EDUC DIST LLANO ORIENTAL	OFICIAL	0.00%	0.00%	4.29%	42.86%	52.86%	70	0.00%
1050	COL CENT DE INSTRUCCION SISTEMATIZADA CEIS	NO OFICIAL	0.00%	0.00%	4.26%	27.66%	68.09%	47	0.00%
1051	COL DIST EDUC BAS Y MEDIA EL VIRREY JOSE SOLIS	OFICIAL	0.00%	0.00%	4.17%	34.72%	61.11%	72	0.00%
1052	INST CIAL LORETO - SEDE PRINCIPAL	NO OFICIAL	0.00%	0.00%	4.00%	56.00%	40.00%	25	0.00%
1053	INST EDUC DIST EDUARDO UMAÑA MENDOZA - SEDE PRINCIPAL	OFICIAL	0.00%	0.00%	3.97%	29.14%	66.89%	151	0.00%
1054	COLEGIO NUEVA GENERACIÓN ALTAMIRA - CONGA - SEDE PRINCIPAL	NO OFICIAL	0.00%	0.00%	3.92%	54.90%	41.18%	51	0.00%
1055	CENT EDUC DIST RAFAEL URIBE URIBE	OFICIAL	0.00%	0.00%	3.77%	38.68%	57.55%	106	0.00%
1056	CENT EDUC DIST GRAN YOMASA	OFICIAL	0.00%	0.00%	3.77%	24.53%	71.70%	53	0.00%
1057	COL FE Y ALEGRIA LA PAZ	NO OFICIAL	0.00%	0.00%	3.65%	34.31%	62.04%	137	0.00%
1058	CENT EDUC DIST JOSE ANTONIO GALAN	OFICIAL	0.00%	0.00%	3.48%	34.78%	61.74%	115	0.00%
1059	GIMN COMERCIAL LOS ANDES - SEDE PRINCIPAL	NO OFICIAL	0.00%	0.00%	3.33%	40.00%	56.67%	30	0.00%
1060	COL COMUNIT NOCT DE BACHILLERATO LA LIBERTAD	NO OFICIAL	0.00%	0.00%	3.33%	26.67%	70.00%	30	0.00%
1061	LUIS EDUARDO CALVO CANO	OFICIAL	0.00%	0.00%	3.23%	22.58%	74.19%	31	0.00%
1062	CENT EDUC DIST SAN JOSE SUR ORIENTAL	OFICIAL	0.00%	0.00%	3.23%	19.35%	77.42%	31	0.00%
1063	COL ATENIENSE (ANTES INST MODERNO ATHENAS)	NO OFICIAL	0.00%	0.00%	3.12%	34.38%	62.50%	32	0.00%
1064	CORPORACIÓN TÉCNICA EMPRESARIAL DE LAS AMERICAS	NO OFICIAL	0.00%	0.00%	3.12%	34.38%	62.50%	32	0.00%
1065	COL DE ADMON ROBERT OWEN	NO OFICIAL	0.00%	0.00%	3.12%	28.12%	68.75%	64	0.00%
1066	CENT EDUC DIST SOTAVENTO	OFICIAL	0.00%	0.00%	2.86%	65.71%	31.43%	35	0.00%
1067	CENT EDUC DIST CHUNIZA	OFICIAL	0.00%	0.00%	2.80%	47.66%	49.53%	107	0.00%
1068	CENT EDUC DIST EL VIRREY ULTIMA ETAPA	OFICIAL	0.00%	0.00%	2.70%	32.43%	64.86%	37	0.00%
1069	INST INGABO SEDE CHAPINERO	NO OFICIAL	0.00%	0.00%	2.70%	17.57%	79.73%	74	0.00%
1070	LIC TEC MICROEMPRESARIAL FEYSER GORDILLO ROJAS	NO OFICIAL	0.00%	0.00%	2.63%	31.58%	65.79%	38	0.00%
1071	COL RAFAEL GOBERNA II SEDE	NO OFICIAL	0.00%	0.00%	2.56%	43.59%	53.85%	39	0.00%
1072	CORPORACION EDUCATIVA ARKOS U	NO OFICIAL	0.00%	0.00%	2.56%	20.51%	76.92%	39	0.00%
1073	COL TRIANGULO PATIO BONITO	NO OFICIAL	0.00%	0.00%	2.50%	20.00%	77.50%	80	0.00%
1074	COL DIST DARIO ECHANDIA	OFICIAL	0.00%	0.00%	2.48%	35.54%	61.98%	121	0.00%
1075	NUEVO LIC GRANADINO	NO OFICIAL	0.00%	0.00%	2.44%	34.15%	63.41%	41	0.00%
1076	COL DIST ESTRELLA DEL SUR	OFICIAL	0.00%	0.00%	2.42%	28.23%	69.35%	124	0.00%
1077	COLEGIO DIOS ES AMOR LUCERO ALTO - SEDE PRINCIPAL	NO OFICIAL	0.00%	0.00%	2.27%	50.00%	47.73%	44	0.00%

Continúa

Cuadro 4: Proporción de estudiantes que clasificaron en los niveles B1 y B+ en la promoción de cada colegio de Bogotá (2012)

Puesto	Institución	Naturaleza	B+	B1	A2	A1	A-	N*	Sum B1B+
1078	CENT EDUC DIST UNION EUROPEA	OFICIAL	0.00%	0.00%	2.25%	38.20%	59.55%	89	0.00%
1079	CENT EDUC DIST EL TESORO	OFICIAL	0.00%	0.00%	2.00%	28.00%	70.00%	50	0.00%
1080	INST TEC CIAL MARMATOS SEDE II	NO OFICIAL	0.00%	0.00%	1.92%	30.77%	67.31%	52	0.00%
1081	GIMN CACERES	NO OFICIAL	0.00%	0.00%	1.85%	14.81%	83.33%	54	0.00%
1082	CENT EDUC DIST AULAS COLOMBIANAS EL CONSUELO	OFICIAL	0.00%	0.00%	1.82%	36.36%	61.82%	55	0.00%
1083	CENT EDUC DIST HERNANDO DURAN DUSAN	OFICIAL	0.00%	0.00%	1.59%	27.78%	70.63%	126	0.00%
1084	CENT EDUC DIST EL RECUERDO	OFICIAL	0.00%	0.00%	1.56%	21.88%	76.56%	64	0.00%
1085	INETEC	NO OFICIAL	0.00%	0.00%	1.52%	30.30%	68.18%	66	0.00%
1086	COL CENAT	NO OFICIAL	0.00%	0.00%	1.52%	15.15%	83.33%	66	0.00%
1087	CENT EDUC DIST PARAISO MIRADOR	OFICIAL	0.00%	0.00%	1.37%	17.12%	81.51%	146	0.00%
1088	CENT EDUC DIST NUEVA ESPERANZA	OFICIAL	0.00%	0.00%	1.20%	25.30%	73.49%	83	0.00%
1089	CENT EDUC DIST CONFEDERACION SUIZA	OFICIAL	0.00%	0.00%	0.97%	20.39%	78.64%	103	0.00%
1090	LATINOAMERICANA DE SISTEMAS Y EDUCACION LASIT - SEDE PRINCIPAL	NO OFICIAL	0.00%	0.00%	0.94%	16.98%	82.08%	106	0.00%
1091	LIC PSICOPEDAG EL CARMELO	NO OFICIAL	0.00%	0.00%	0.88%	15.93%	83.19%	113	0.00%
1092	INST ANDRE MICHELIN	NO OFICIAL	0.00%	0.00%	0.85%	17.09%	82.05%	117	0.00%
1093	UNIVERSIDAD NACIONAL ABIERTA Y A DISTANCIA UNAD - SEDE PRINCIPAL	OFICIAL	0.00%	0.00%	0.29%	8.33%	91.38%	348	0.00%
1094	LICEO SANTA ISABEL - SEDE PRINCIPAL	NO OFICIAL	0.00%	0.00%	0.00%	56.25%	43.75%	16	0.00%
1095	COL CIUDAD BOLIVAR	NO OFICIAL	0.00%	0.00%	0.00%	50.00%	50.00%	12	0.00%
1096	LIC INTEGRAL SANTO TOMAS	NO OFICIAL	0.00%	0.00%	0.00%	47.62%	52.38%	21	0.00%
1097	COL DE PROFESIONALIZACION TECNOLOGICA	NO OFICIAL	0.00%	0.00%	0.00%	45.45%	54.55%	11	0.00%
1098	CENT EDUC DIST MANUEL ELKIN PATARROYO	OFICIAL	0.00%	0.00%	0.00%	44.83%	55.17%	29	0.00%
1099	COL COOP COMUNAL SAN BLAS - SEDE PRINCIPAL	NO OFICIAL	0.00%	0.00%	0.00%	41.18%	58.82%	17	0.00%
1100	CENT EDUC DIST JOSE ACEVEDO Y GOMEZ	OFICIAL	0.00%	0.00%	0.00%	40.35%	59.65%	57	0.00%
1101	GIMN ESPARTANO	NO OFICIAL	0.00%	0.00%	0.00%	37.50%	62.50%	16	0.00%
1102	CENTRO DE ESTUDIOS SAN BASILIO	NO OFICIAL	0.00%	0.00%	0.00%	37.04%	62.96%	27	0.00%
1103	COL EL GRAN BRITALIA	NO OFICIAL	0.00%	0.00%	0.00%	35.29%	64.71%	17	0.00%
1104	COLEGIO CIUDAD BOLIVAR ARGENTINA IED	OFICIAL	0.00%	0.00%	0.00%	35.29%	64.71%	34	0.00%
1105	INST SOCIAL NOCT DE ENSEÑANZA MEDIA ISNEM	NO OFICIAL	0.00%	0.00%	0.00%	35.29%	64.71%	17	0.00%
1106	LIC ADOLFO LEON GOMEZ	NO OFICIAL	0.00%	0.00%	0.00%	35.29%	64.71%	17	0.00%
1107	COLEGIO EMANUEL RUBIANO - SEDE PRINCIPAL	NO OFICIAL	0.00%	0.00%	0.00%	35.14%	64.86%	37	0.00%
1108	POLITECNICO LA SALLE	NO OFICIAL	0.00%	0.00%	0.00%	33.33%	66.67%	51	0.00%
1109	CENT EDUC DIST QUIBA ALTA	OFICIAL	0.00%	0.00%	0.00%	32.14%	67.86%	28	0.00%
1110	COL CIAL VILLA MARIA	NO OFICIAL	0.00%	0.00%	0.00%	30.77%	69.23%	26	0.00%
1111	CENT EDUC DIST RURAL U.B LAS AURAS	OFICIAL	0.00%	0.00%	0.00%	30.56%	69.44%	36	0.00%
1112	CENT EDUC DIST CANADA	OFICIAL	0.00%	0.00%	0.00%	30.00%	70.00%	30	0.00%
1113	COLEGIO JOSE JAIME ROJAS (IED) - SEDE PRINCIPAL	OFICIAL	0.00%	0.00%	0.00%	29.41%	70.59%	68	0.00%

Continúa



Cuadro 4: Proporción de estudiantes que clasificaron en los niveles B1 y B+ en la promoción de cada colegio de Bogotá (2012)

Puesto	Institución	Naturaleza	B+	B1	A2	A1	A-	N*	Sum B1B+
1114	CENT EDUC DIST LAS VIOLETAS	OFICIAL	0.00%	0.00%	0.00%	29.09%	70.91%	55	0.00%
1115	COL JAZMIN OCCIDENTAL	NO OFICIAL	0.00%	0.00%	0.00%	28.21%	71.79%	39	0.00%
1116	CENT EDUC DIST PUERTA AL LLANO	OFICIAL	0.00%	0.00%	0.00%	25.60%	74.40%	125	0.00%
1117	POLITECNICA COLOMBIANA	NO OFICIAL	0.00%	0.00%	0.00%	25.00%	75.00%	52	0.00%
1118	CENT EDUC DIST SAN MARTIN DE PORRES	OFICIAL	0.00%	0.00%	0.00%	24.00%	76.00%	25	0.00%
1119	COLEGIO FANNY MICKEY (IED) - SEDE PRINCIPAL	OFICIAL	0.00%	0.00%	0.00%	23.40%	76.60%	47	0.00%
1120	LIC MIX LOS CENTAUROS	NO OFICIAL	0.00%	0.00%	0.00%	22.22%	77.78%	18	0.00%
1121	INSTITUTO JUAN PABLO II - SEDE PRINCIPAL	NO OFICIAL	0.00%	0.00%	0.00%	21.05%	78.95%	19	0.00%
1122	COL INST INSCAP - SEDE PRINCIPAL	NO OFICIAL	0.00%	0.00%	0.00%	20.00%	80.00%	20	0.00%
1123	CENT EDUC DIST DIANA TURBAY I	OFICIAL	0.00%	0.00%	0.00%	17.65%	82.35%	34	0.00%
1124	LIC SENDERO DEL SABER	NO OFICIAL	0.00%	0.00%	0.00%	16.67%	83.33%	12	0.00%
1125	ACAD AMERICANA DE SISTEMAS Y COMERCIO	NO OFICIAL	0.00%	0.00%	0.00%	14.29%	85.71%	21	0.00%
1126	COL BENPOSTA NACION DE MUCHACHOS	NO OFICIAL	0.00%	0.00%	0.00%	14.29%	85.71%	14	0.00%
1127	CENT EDUC DIST ANTONIO VILLAVICENCIO	OFICIAL	0.00%	0.00%	0.00%	12.50%	87.50%	40	0.00%
1128	INSTITUTO BOLIVARIANO - SEDE PRINCIPAL	NO OFICIAL	0.00%	0.00%	0.00%	11.76%	88.24%	17	0.00%
1129	CIBERCOLEGIO UCN	NO OFICIAL	0.00%	0.00%	0.00%	6.59%	93.41%	91	0.00%
1130	CENTRO EDUCATIVO SURAMERICANO	NO OFICIAL	0.00%	0.00%	0.00%	4.35%	95.65%	23	0.00%

Fuente: Instituto Colombiano para la Evaluación de la Educación (ICFES) - Cálculos Cienfi.