



# NIVEL DE INGLÉS EN LOS COLEGIOS DE MEDELLÍN UN RANKING SEGÚN SABER 11

Año 2012  
ISSN:XXXX-XXXX  
Volúmen 1 - Número 1

## **Ranking de Bilingüismo según Saber 11**

Año 2012

ISSN: XXXX-XXXX

Volúmen 1- Número 1

Cali: Universidad Icesi.

### **Autores**

Julio C. Alonso, Ph.D.- jcalonso@icesi.edu.co

Diana Margarita Diaz -dmdiaz@icesi.edu.co

Brigitte Mueces Bedón - bvmueces@icesi.edu.co

Ranking de Bilingüismo según Saber 11

Universidad Icesi

©Derechos Reservados

[www.icesi.edu.co/cienfi](http://www.icesi.edu.co/cienfi)

### **Rector**

Francisco Piedrahita

### **Secretaria General**

María Cristina Navia

### **Director Académico**

José Hernando Bahamón

### **Diseño de carátula**

Arturo Gómez

# Nivel de inglés en los colegios de Medellín: Un ranking según la prueba SABER 11

La Comisión Económica para América Latina y el Caribe (CEPAL) construye el Escalafón de Competitividad de los Departamentos de Colombia, según este escalafón el departamento Antioquia refiere un nivel de competitividad líder, sin embargo se encuentra rezagado en comparación a Medellín, al igual que en lo que se refiere al capital humano. Para el Gobierno Nacional el bilingüismo está siendo considerado un factor importante para alcanzar la competitividad. Un ejemplo de esto es el Plan Nacional de Bilingüismo, el cual busca “lograr ciudadanos y ciudadanas capaces de comunicarse en inglés, de tal forma que puedan insertar al país en los procesos de comunicación universal, en la economía global y en la apertura cultural, con estándares internacionalmente comparables” (Ministerio de Educación Nacional, 2004). En este documento se presenta un ranking de colegios de Medellín de acuerdo con el desempeño de sus estudiantes de grado 11 en el componente de inglés de la prueba SABER 11. El ranking y los resultados que aquí se muestran tienen la intención de llamar la atención sobre la necesidad de convertir el bilingüismo en un tema prioritario en la agenda pública. Además es nuestra intención brindar información a padres de familia, estudiantes de grado 11, profesores y personal administrativo de las instituciones educativas sobre el desempeño de sus instituciones en el tema de inglés.

Cada año, los estudiantes de último grado de todos los colegios de Colombia deben presentar la prueba Saber 11 como requisito para grado. Esta prueba, entre otros componentes, evalúa el nivel de inglés que tienen los potenciales bachilleres del país. Para hacerlo, el Instituto Colombiano para la Evaluación de la Educación (ICFES), ha adaptado el marco de medición del dominio de un idioma formulado por el Marco Común Europeo de Referencia para las Lenguas (MCERL). El MCERL se ha convertido en una guía estandarizada y comúnmente aceptada en muchos países del mundo para medir la competencia de quienes aprenden una lengua. El MCERL permite clasificar al usuario de una lengua de acuerdo con 4 categorías, como se muestra en el Cuadro 1.

Cuadro 1: Niveles de referencia del MCERL, Nacional y clasificación en la prueba SABER 11

Clasificación del Usuario	Nivel MCERL	Equivalencia en Colombia	Nivel en Saber 11
			A-
Usuario Básico	A1	Principiante	A1
	A2	Básico	A2
Usuario Independiente	B1	Pre-Intermedio	B1
	B2	Intermedio	
Usuario Competente	C1	Pre-Avanzado	B+
	C2	Avanzado	

Fuente: Adaptado a partir de Alonso, Casasbuenas, Gallo y Torres (2012)

Según los datos del ICFES, para 2012, 30945 presentaron la prueba SABER 11 en Medellín <sup>1</sup>. Estos estudiantes, estaban asociados a 340 colegios: 143 privados y 197 oficiales. Para el cálculo de este ranking, empleamos la base de datos del ICFES del respectivo año en la que se cuenta con el microdato de todos los estudiantes que presentaron

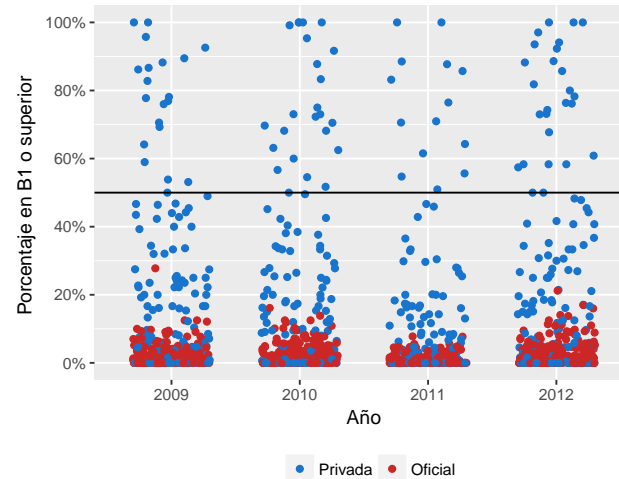
<sup>1</sup>2358 estudiantes tomaron la prueba en el primer semestre del año (estudiantes del calendario B) y 28587 en el segundo semestre (estudiantes del calendario A)

la prueba. La información permite discriminar la institución educativa a la que pertenece, así como el municipio donde se encuentra ubicado cada colegio. Este documento, presenta el ranking de todos los colegios Medellín, excepto aquellos que presentaron menos de 10 estudiantes a la prueba.

Por otra parte, el Plan Nacional de Bilingüismo, aunque ha tenido cambios en los últimos años, establece que el nivel deseado de egreso de los estudiantes de educación media, debe ser B1. Tanto los Derechos Básicos de Aprendizaje (DBA) de los estudiantes como los estándares y el currículo sugerido para la enseñanza del inglés en los colegios, proponen tareas de enseñanza en este nivel al finalizar el bachillerato. De igual manera, los descriptores de las competencias esperadas al finalizar la educación media hacen referencia a competencias comunicativas del nivel B1; adicionalmente, el Programa Nacional de Inglés 2015-2025 Colombia very well! se ha fijado la meta de que el 50% de los estudiantes a 2025 alcance el nivel B1 (Ministerio de Educación Nacional, 2013).

La figura 1 representa con un punto a cada institución educativa, en rojo están las instituciones oficiales y en azul las instituciones privadas. Se observa que para todos los años de estudio, las instituciones que tienen más del 50% de sus estudiantes en niveles B1 o superior son privadas y en 2012, la institución oficial con mayor proporción de estudiantes en niveles B1 o superior clasifica el 21.21% de sus estudiantes. Es evidente que gran parte de las instituciones educativas se encuentran lejos de cumplir la meta de que el 50% de los estudiantes alcance el nivel B1.

Figura 1: Proporción de estudiantes clasificados igual o por encima del nivel B1 para los años 2009-2012 de acuerdo con la naturaleza de la institución educativa.



Fuente: Cálculos propios a partir de información del ICFES.

Este documento tiene como objetivo presentar un ranking del desempeño de los graduados de los colegios de Medellín empleando la información de la prueba Saber 11. El

ranking se construye ordenando las instituciones de educación de acuerdo con la suma de las proporciones de estudiantes clasificados en B1 y B+. En caso de tener la misma proporción, el colegio que tenga mayor proporción en B+, se ubica en el mejor puesto. En la siguiente sección se presenta el ranking de colegios privados y posteriormente el de colegios oficiales. En el anexo de este informe se presenta el listado completo de colegios.

## 20 colegios con mayor proporción de estudiantes en B1 y B+

El cuadro 2 presenta los resultados de los primeros 20 colegios de Medellín (Ver ranking completo en Anexos), el Colegio Cristobal Colon The Columbus School ocupa el primer lugar, pues clasifica el 100% de sus estudiantes B1 y B+, siendo los de B+ el 77.91%. El Colegio Bolívar y el Col Marymount ocuparon el segundo y tercer lugar con el 64.41% y 51.02% de estudiantes clasificados en B+ respectivamente. De los 20 primero colegios, todos clasifican el 100% de estudiantes en B1 y B+, todos son colegios no oficiales y cumplen la meta de tener más del 50% de estudiantes en el nivel B1 y B+.

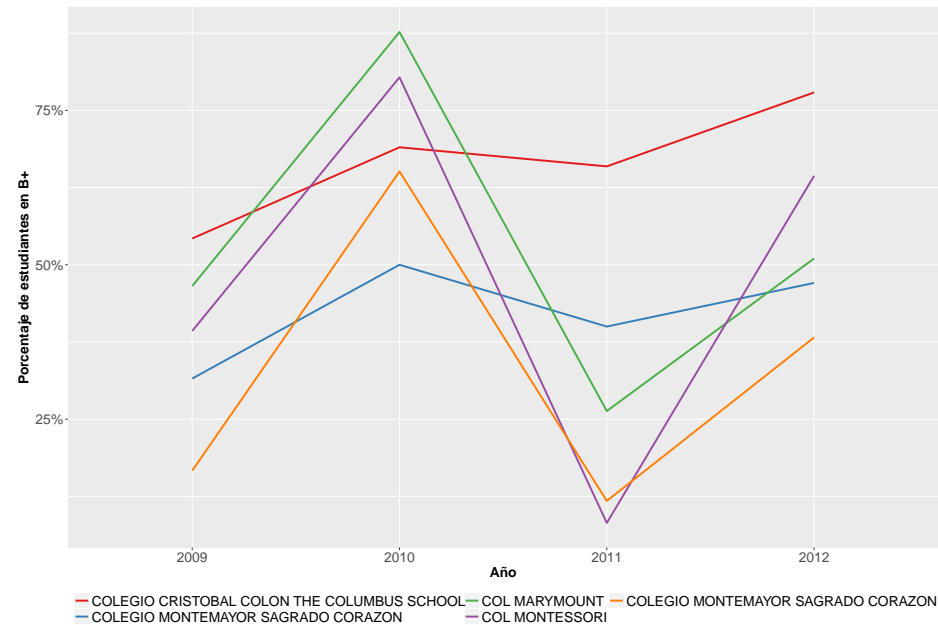
Cuadro 2: 20 colegios con mayor proporción de estudiantes clasificados en los niveles B1 y B+ en 2012

Puesto	Institución	Naturaleza	B+	B1	A2	A1	A-	N*	Sum B1B+
1	COLEGIO CRISTOBAL COLON THE COLUMBUS SCHOOL	NO OFICIAL	77.91%	22.09%	0.00%	0.00%	0.00%	86	100.00%
2	COL MONTESSORI	NO OFICIAL	64.41%	35.59%	0.00%	0.00%	0.00%	59	100.00%
3	COL MARYMOUNT	NO OFICIAL	51.02%	48.98%	0.00%	0.00%	0.00%	49	100.00%
4	COLEGIO ASPAEN GIMNASIO LOS ALCAZARES	NO OFICIAL	38.24%	58.82%	2.94%	0.00%	0.00%	34	97.06%
5	COLEGIO MONTEMAYOR SAGRADO CORAZON - SEDE PRINCIPAL	NO OFICIAL	47.06%	47.06%	5.88%	0.00%	0.00%	17	94.12%
6	CORPORACION COLEGIO CUMBRES	NO OFICIAL	38.71%	54.84%	6.45%	0.00%	0.00%	93	93.55%
7	COLEGIO THEODORO HERTZL	NO OFICIAL	46.15%	46.15%	0.00%	0.00%	0.00%	13	92.31%
8	INST JORGE ROBLEDO	NO OFICIAL	27.27%	61.36%	11.36%	0.00%	0.00%	44	88.64%
9	COL SAN IGNACIO DE LOYOLA	NO OFICIAL	27.73%	60.50%	8.40%	3.36%	0.00%	119	88.24%
10	COL FONTAN	NO OFICIAL	42.86%	42.86%	14.29%	0.00%	0.00%	14	85.71%
11	GIMN LOS CEDROS	NO OFICIAL	21.21%	60.61%	15.15%	3.03%	0.00%	33	81.82%
12	COLEGIO BENEDICTINO DE SANTA MARIA	NO OFICIAL	21.82%	58.18%	12.73%	7.27%	0.00%	55	80.00%
13	EL NUEVO COL THE NEW SCHOOL	NO OFICIAL	21.74%	56.52%	21.74%	0.00%	0.00%	23	78.26%
14	COL GIMN LOS PINARES	NO OFICIAL	25.45%	50.91%	9.09%	12.73%	1.82%	55	76.36%
15	COL CORAZONISTA	NO OFICIAL	18.46%	57.69%	15.38%	8.46%	0.00%	130	76.15%
16	I.E. HONTANARES	NO OFICIAL	14.29%	60.00%	14.29%	11.43%	0.00%	35	74.29%
17	COMUNIDAD COLEGIO DE JESUS MARIA	NO OFICIAL	25.37%	47.76%	19.40%	5.97%	1.49%	67	73.13%
18	COL BETHLEMITAS	NO OFICIAL	13.00%	60.00%	19.00%	7.00%	1.00%	100	73.00%
19	COL CAMPESTRE LA COLINA	NO OFICIAL	9.68%	58.06%	19.35%	12.90%	0.00%	31	67.74%
20	COL PADRE MANYANET	NO OFICIAL	6.96%	53.91%	21.74%	11.30%	6.09%	115	60.87%

Fuente: Cálculos propios a partir de información del ICFES.

Por otra parte, la figura 2 muestra la evolución del desempeño en el nivel de inglés B+ de los primeros cinco colegios de este ranking, donde se ve reflejada la variabilidad de la proporción de estudiantes en B+ que tienen estos colegios a través de los años. Ninguno logra mantener o superar la proporción de estudiantes que clasifican en B+ por más de dos periodos consecutivos. Todos los colegios incrementaron la proporción de estudiantes clasificados en B+ en el año 2012, con respecto al año anterior.

Figura 2: Evolución de desempeño en nivel de inglés B+ de los primeros cinco colegios.



Fuente: Cálculos propios a partir de información del ICFES.

## Colegios oficiales

En el cuadro 3 se presentan los 20 colegios oficiales de Medellín con mejores resultados, la Inst Educ La Presentacion ocupa el primer lugar, clasificando el 21.21% de sus estudiantes B1 y B+, siendo los de B+ el 1.52%. La Inst Educ Lucrecio Jaramillo Velez y la Inst Educ Santo Angel ocuparon el segundo y tercer lugar con el 1.89% y 4% de estudiantes clasificados en B+ respectivamente. De acuerdo con lo presentado y según el cuadro 3, la mayor parte de los estudiantes se encuentran clasificados en A1 y A- y la Inst Educ La Presentacion quien ocupa el primer lugar, está a 28.79 puntos porcentuales de tener más del 50% de sus estudiantes en los niveles B1 y B+.

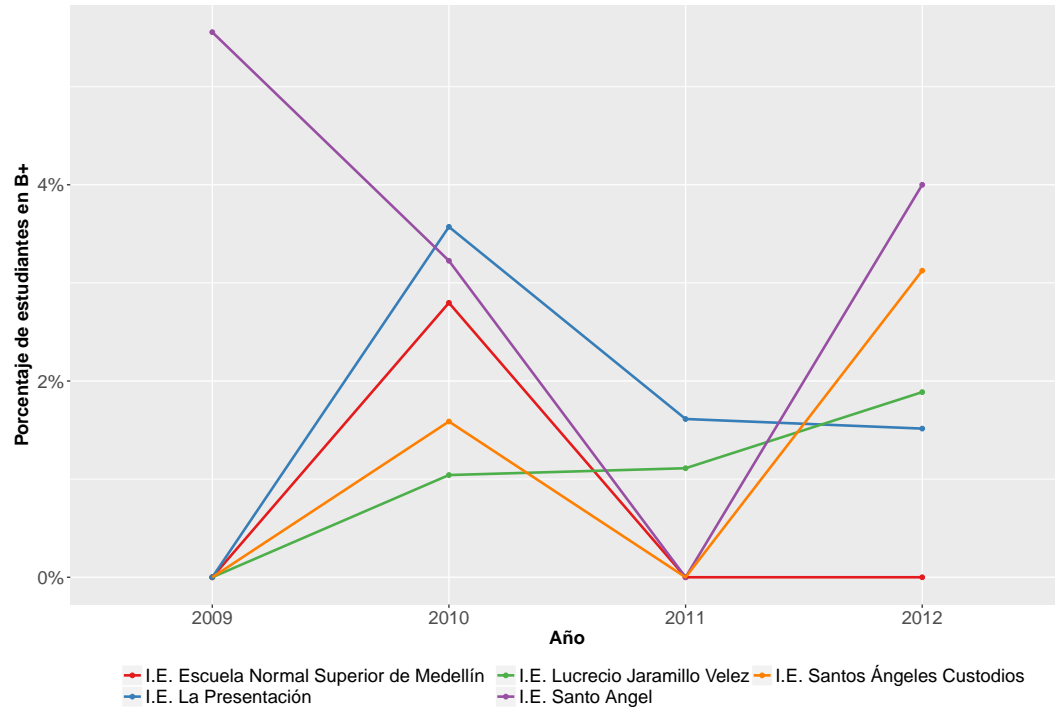
Cuadro 3: 20 colegios oficiales con mayor proporción de estudiantes clasificados en los niveles B1 y B+ en 2012

Puesto	Institución	B+	B1	A2	A1	A-	N*	Sum B1B+	Puesto general
1	INST EDUC LA PRESENTACION	1.52%	19.70%	24.24%	36.36%	18.18%	66	21.21%	54
2	INST EDUC LUCRECIO JARAMILLO VELEZ	1.89%	15.09%	10.38%	40.57%	32.08%	106	16.98%	64
3	INST EDUC SANTO ANGEL	4.00%	12.00%	29.00%	31.00%	24.00%	100	16.00%	68
4	INST EDUC SANTOS ANGELES CUSTODIOS	3.12%	10.94%	9.38%	32.81%	43.75%	64	14.06%	74
5	INST EDUC ESCUELA NORMAL SUPERIOR DE MEDELLIN	0.00%	13.76%	14.68%	36.70%	34.86%	109	13.76%	75
6	INST EDUC OCTAVIO HARRY	0.00%	12.50%	5.36%	37.50%	44.64%	56	12.50%	79
7	INST EDUC OCTAVIO CALDERON MEJIA	0.00%	11.36%	11.36%	45.45%	31.82%	88	11.36%	81
8	INST EDUC JAVIERA LONDOÑO	1.16%	10.04%	13.13%	41.70%	33.98%	259	11.20%	82
9	INST TEC IND PASCUAL BRAVO	2.09%	8.90%	22.51%	39.27%	27.23%	191	10.99%	83
10	INST EDUC MIRAFLORES - LUIS EDUARDO VALENCIA GARCIA	1.98%	8.91%	12.87%	32.67%	43.56%	101	10.89%	84
11	INST EDUC JOSE MARIA BERNAL	2.44%	7.32%	10.98%	35.37%	43.90%	82	9.76%	86
12	INST EDUC INEM JOSE FELIX DE RESTREPO	0.96%	8.54%	14.80%	39.47%	36.22%	831	9.51%	88
13	I.E. MADRE MARIA MAZARELLO - SEDE PRINCIPAL	0.00%	9.46%	25.68%	41.89%	22.97%	74	9.46%	89
14	INST EDUC JOSE MARIA BRAVO MARQUEZ	0.00%	9.32%	11.80%	35.40%	43.48%	161	9.32%	90
15	INST EDUC YERMO Y PARRES	1.43%	7.86%	19.29%	40.71%	30.71%	140	9.29%	91
16	INST EDUC LA SALLE DE CAMPOAMOR	1.00%	8.00%	15.00%	45.00%	31.00%	100	9.00%	93
17	INST EDUC MATER DEI	0.00%	8.89%	24.44%	40.00%	26.67%	45	8.89%	94
18	I.E. JESUS MARIA - EL ROSAL	1.09%	7.61%	9.78%	52.17%	29.35%	92	8.70%	96
19	INST EDUC MARINA ORTH	0.00%	8.33%	8.33%	25.00%	58.33%	12	8.33%	97
20	INST EDUC FRANCISCO ANTONIO ZEA	0.00%	8.28%	12.41%	42.07%	37.24%	145	8.28%	98

Fuente: Cálculos propios a partir de información del ICFES.

La evolución de la proporción de estudiantes clasificados en B+ de los cinco colegios oficiales mejor ubicados en el ranking se observa en la figura 3. tres de las cinco instituciones no logran clasificar al menos un estudiante en B+ durante el 2011. La I.E Santo Angel y la I.E Santos Angeles Custodios, fueron las instituciones oficiales con mayor proporción de estudiantes en B+ en el 2012.

Figura 3: Evolución de desempeño en nivel de inglés B+ de los primeros cinco colegios oficiales.



Fuente: Cálculos propios a partir de información del ICFES.



## Referencias

Alonso JC, Casasbuenas P, Gallo BE, Torres G. Bilingüismo en Santiago de Cali: Análisis de los resultados de las Pruebas SABER 11 y SABER PRO. Cali: Universidad Icesi; 2012.

Ministerio de Educación Nacional. (2004). *Programa Nacional de Bilingüismo Colombia 2004-2019*. Ministerio de Educación Nacional, Bogotá.

Ramírez, J. C., & De Aguas, J. (2015). *Escalafón de la competitividad de los departamentos de Colombia, 2015*. Naciones Unidas (Serie Ed.), *Estudios y Perspectivas*, 34. *Santiago de Chile: CEPAL*

Ministerio de educación Nacional. (2013) *Programa Nacional de inglés: Colombia very well!*

## Anexo: Ranking para todos los colegios de Medellín. 2012.

Cuadro 4: Proporción de estudiantes que clasificaron en los niveles B1 y B+ en la promoción de cada colegio de Medellín (2012)

Puesto	Institución	Naturaleza	B+	B1	A2	A1	A-	N*	Sum B1B+
1	COLEGIO CRISTOBAL COLON THE COLUMBUS SCHOOL	NO OFICIAL	77.91%	22.09%	0.00%	0.00%	0.00%	86	100.00%
2	COL MONTESSORI	NO OFICIAL	64.41%	35.59%	0.00%	0.00%	0.00%	59	100.00%
3	COL MARYMOUNT	NO OFICIAL	51.02%	48.98%	0.00%	0.00%	0.00%	49	100.00%
4	COLEGIO ASPAEN GIMNASIO LOS ALCAZARES	NO OFICIAL	38.24%	58.82%	2.94%	0.00%	0.00%	34	97.06%
5	COLEGIO MONTEMAYOR SAGRADO CORAZON - SEDE PRINCIPAL	NO OFICIAL	47.06%	47.06%	5.88%	0.00%	0.00%	17	94.12%
6	CORPORACION COLEGIO CUMBRES	NO OFICIAL	38.71%	54.84%	6.45%	0.00%	0.00%	93	93.55%
7	COLEGIO THEODORO HERTZL	NO OFICIAL	46.15%	46.15%	0.00%	0.00%	0.00%	13	92.31%
8	INST JORGE ROBLEDO	NO OFICIAL	27.27%	61.36%	11.36%	0.00%	0.00%	44	88.64%
9	COL SAN IGNACIO DE LOYOLA	NO OFICIAL	27.73%	60.50%	8.40%	3.36%	0.00%	119	88.24%
10	COL FONTAN	NO OFICIAL	42.86%	42.86%	14.29%	0.00%	0.00%	14	85.71%
11	GIMN LOS CEDROS	NO OFICIAL	21.21%	60.61%	15.15%	3.03%	0.00%	33	81.82%
12	COLEGIO BENEDICTINO DE SANTA MARIA	NO OFICIAL	21.82%	58.18%	12.73%	7.27%	0.00%	55	80.00%
13	EL NUEVO COL THE NEW SCHOOL	NO OFICIAL	21.74%	56.52%	21.74%	0.00%	0.00%	23	78.26%
14	COL GIMN LOS PINARES	NO OFICIAL	25.45%	50.91%	9.09%	12.73%	1.82%	55	76.36%
15	COL CORAZONISTA	NO OFICIAL	18.46%	57.69%	15.38%	8.46%	0.00%	130	76.15%
16	I.E. HONTANARES	NO OFICIAL	14.29%	60.00%	14.29%	11.43%	0.00%	35	74.29%
17	COMUNIDAD COLEGIO DE JESUS MARIA	NO OFICIAL	25.37%	47.76%	19.40%	5.97%	1.49%	67	73.13%
18	COL BETHLEMITAS	NO OFICIAL	13.00%	60.00%	19.00%	7.00%	1.00%	100	73.00%
19	COL CAMPESTRE LA COLINA	NO OFICIAL	9.68%	58.06%	19.35%	12.90%	0.00%	31	67.74%
20	COL PADRE MANYANET	NO OFICIAL	6.96%	53.91%	21.74%	11.30%	6.09%	115	60.87%
21	COL EL SEÑOR COL THE LORD COLLEGE	NO OFICIAL	16.67%	41.67%	25.00%	16.67%	0.00%	12	58.33%
22	COLEGIO SAN JOSÉ DE LA SALLE - SEDE PRINCIPAL	NO OFICIAL	16.67%	41.67%	17.50%	23.33%	0.83%	120	58.33%
23	COL ATENEO HORIZONTES	NO OFICIAL	0.00%	58.33%	8.33%	25.00%	8.33%	12	58.33%
24	COL CALASANZ	NO OFICIAL	18.81%	38.61%	29.70%	10.89%	1.98%	101	57.43%
25	COL NUESTRA SENORA DE LA PROVIDENCIA	NO OFICIAL	12.50%	37.50%	31.25%	12.50%	6.25%	16	50.00%
26	COL NUESTRA MADRE DE LAS MERCEDES	NO OFICIAL	7.14%	42.86%	32.14%	7.14%	10.71%	28	50.00%
27	COL MARIA AUXILIADORA	NO OFICIAL	5.17%	43.10%	25.86%	22.41%	3.45%	58	48.28%
28	COL SALESIANO EL SUFRAGIO	NO OFICIAL	6.52%	41.30%	21.74%	22.83%	7.61%	92	47.83%
29	CENT EDUCAL CONQUISTADORES	NO OFICIAL	15.15%	30.30%	21.21%	24.24%	6.06%	33	45.45%
30	COL DE LA UNIV POTIFICIA BOLIVARIANA	NO OFICIAL	7.48%	36.75%	30.13%	20.09%	5.56%	468	44.23%
31	COL DE LA PRESENTACION - MEDELLIN	NO OFICIAL	13.10%	28.57%	21.43%	30.95%	5.95%	84	41.67%
32	COLEGIO ALCARAVANES	NO OFICIAL	13.64%	27.27%	18.18%	13.64%	27.27%	22	40.91%
33	INST SAN CARLOS	NO OFICIAL	6.79%	33.95%	20.99%	24.07%	14.20%	162	40.74%

Continúa

Cuadro 4: Proporción de estudiantes que clasificaron en los niveles B1 y B+ en la promoción de cada colegio de Medellín (2012)

Puesto	Institución	Naturaleza	B+	B1	A2	A1	A-	N*	Sum B1B+
34	COL NUESTRA SENORA DEL ROSARIO DE CHIQUINQUIRA	NO OFICIAL	3.70%	37.04%	25.93%	22.22%	11.11%	27	40.74%
35	COL SANTA MARIA DEL ROSARIO	NO OFICIAL	8.16%	28.57%	20.41%	36.73%	6.12%	49	36.73%
36	INST SALESIANO PEDRO JUSTO BERRIO	NO OFICIAL	9.86%	25.35%	19.72%	30.99%	14.08%	71	35.21%
37	COLEGIO SOLEIRA	NO OFICIAL	3.85%	30.77%	26.92%	26.92%	11.54%	26	34.62%
38	INST FERRINI - SEDE ROBLEDO	NO OFICIAL	6.25%	28.12%	43.75%	12.50%	9.38%	32	34.38%
39	COL PANAMERICANO COLOMBO SUECO	NO OFICIAL	8.77%	24.56%	24.56%	28.07%	14.04%	57	33.33%
40	COL SAN JUAN EUDES	NO OFICIAL	0.00%	33.33%	6.67%	33.33%	26.67%	15	33.33%
41	INST COLOMBO VENEZOLANO	NO OFICIAL	12.28%	19.30%	22.81%	28.07%	17.54%	57	31.58%
42	COL LUJAN	NO OFICIAL	2.56%	28.21%	17.95%	28.21%	23.08%	78	30.77%
43	COL SAN BUENAVENTURA	NO OFICIAL	4.08%	26.53%	23.47%	35.71%	10.20%	98	30.61%
44	COL SAN JUAN BOSCO	NO OFICIAL	1.67%	28.33%	33.33%	33.33%	3.33%	60	30.00%
45	COL CALASANZ FEMENINO	NO OFICIAL	3.19%	24.47%	32.98%	32.98%	6.38%	94	27.66%
46	GIMN EDUC EL TESORO	NO OFICIAL	0.00%	27.27%	9.09%	45.45%	18.18%	11	27.27%
47	COL SAN FRANCISCO JAVIER	NO OFICIAL	0.00%	26.92%	19.23%	46.15%	7.69%	26	26.92%
48	COL MANZANARES	NO OFICIAL	3.33%	23.33%	16.67%	40.00%	16.67%	30	26.67%
49	COL LA ANUNCIACION	NO OFICIAL	5.56%	20.37%	25.93%	37.04%	11.11%	54	25.93%
50	COLEGIO EUSKADI - SEDE PRINCIPAL	NO OFICIAL	12.50%	12.50%	25.00%	25.00%	25.00%	24	25.00%
51	ESC NORMAL SUPERIOR ANTIOQUEÑA	NO OFICIAL	2.50%	22.50%	21.25%	37.50%	16.25%	80	25.00%
52	CENT EDUC AUTONOMO	NO OFICIAL	0.00%	25.00%	8.33%	37.50%	25.00%	24	25.00%
53	COL SAN LUCAS	NO OFICIAL	0.00%	21.43%	21.43%	42.86%	14.29%	14	21.43%
54	INST EDUC LA PRESENTACION	OFICIAL	1.52%	19.70%	24.24%	36.36%	18.18%	66	21.21%
55	LIC SALAZAR Y HERRERA	NO OFICIAL	2.58%	18.51%	18.21%	35.96%	24.73%	659	21.09%
56	COL ANTARES	NO OFICIAL	0.00%	20.69%	24.14%	24.14%	31.03%	29	20.69%
57	COL SANTA CLARA DE ASIS	NO OFICIAL	1.96%	17.65%	21.57%	33.33%	25.49%	51	19.61%
58	SEM MENOR DE LA ARQUIDIOCESIS DE MEDELLIN	NO OFICIAL	3.70%	14.81%	18.52%	48.15%	14.81%	27	18.52%
59	COL SANTA MARIA DE LA PAZ	NO OFICIAL	0.00%	18.42%	39.47%	34.21%	7.89%	38	18.42%
60	I.E. GUADALUPANO LA SALLE - SEDE PRINCIPAL	NO OFICIAL	0.00%	18.18%	9.09%	45.45%	27.27%	22	18.18%
61	COL AGUSTINIANO DE SAN NICOLAS	NO OFICIAL	1.11%	16.67%	12.22%	53.33%	16.67%	90	17.78%
62	COL ADVENTISTA SIMON BOLIVAR	NO OFICIAL	0.00%	17.39%	8.70%	47.83%	26.09%	23	17.39%
63	COL MADRE ANTONIA CERINI	NO OFICIAL	4.88%	12.20%	31.71%	29.27%	21.95%	41	17.07%
64	INST EDUC LUCRECIO JARAMILLO VELEZ	OFICIAL	1.89%	15.09%	10.38%	40.57%	32.08%	106	16.98%
65	CENT DE ENSEÑANZA LATINOAMERICANA - CENLA	NO OFICIAL	5.19%	11.69%	9.09%	28.57%	45.45%	77	16.88%
66	COLEGIO LIZARDI MONTOYA	NO OFICIAL	0.00%	16.67%	8.33%	50.00%	25.00%	12	16.67%
67	COLEGIO EMPRESARIAL - SEDE PRINCIPAL	NO OFICIAL	2.15%	13.98%	16.13%	34.41%	33.33%	93	16.13%
68	INST EDUC SANTO ANGEL	OFICIAL	4.00%	12.00%	29.00%	31.00%	24.00%	100	16.00%
69	COL PARROQUIAL NTRA SEÑORA DEL BUEN CONSEJO	NO OFICIAL	0.00%	15.09%	16.98%	30.19%	37.74%	53	15.09%

Continúa

Cuadro 4: Proporción de estudiantes que clasificaron en los niveles B1 y B+ en la promoción de cada colegio de Medellín (2012)

Puesto	Institución	Naturaleza	B+	B1	A2	A1	A-	N*	Sum B1B+
70	COL SANTA BERTILDA BOSCARDIN	NO OFICIAL	1.25%	13.75%	21.25%	32.50%	31.25%	80	15.00%
71	COL DIVINO SALVADOR	NO OFICIAL	0.00%	15.00%	23.33%	48.33%	13.33%	60	15.00%
72	COL PESTALOZZI	NO OFICIAL	0.00%	14.29%	14.29%	50.00%	21.43%	14	14.29%
73	COL SAN GABRIEL DE LA DOLOROSA	NO OFICIAL	0.00%	14.29%	14.29%	23.81%	47.62%	21	14.29%
74	INST EDUC SANTOS ANGELES CUSTODIOS	OFICIAL	3.12%	10.94%	9.38%	32.81%	43.75%	64	14.06%
75	INST EDUC ESCUELA NORMAL SUPERIOR DE MEDELLIN	OFICIAL	0.00%	13.76%	14.68%	36.70%	34.86%	109	13.76%
76	COLEGIO SANTA LEONI AVIAT	NO OFICIAL	0.00%	13.64%	36.36%	50.00%	0.00%	22	13.64%
77	INSTITUTO FERRINI	NO OFICIAL	3.75%	8.75%	12.50%	25.00%	50.00%	80	12.50%
78	CENT EDUCAL DON BOSCO	NO OFICIAL	0.00%	12.50%	31.25%	21.88%	34.38%	32	12.50%
79	INST EDUC OCTAVIO HARRY	OFICIAL	0.00%	12.50%	5.36%	37.50%	44.64%	56	12.50%
80	COL HISPANO	NO OFICIAL	5.88%	5.88%	11.76%	41.18%	35.29%	17	11.76%
81	INST EDUC OCTAVIO CALDERON MEJIA	OFICIAL	0.00%	11.36%	11.36%	45.45%	31.82%	88	11.36%
82	INST EDUC JAVIERA LONDOÑO	OFICIAL	1.16%	10.04%	13.13%	41.70%	33.98%	259	11.20%
83	INST TEC IND PASCUAL BRAVO	OFICIAL	2.09%	8.90%	22.51%	39.27%	27.23%	191	10.99%
84	INST EDUC MIRAFLORES - LUIS EDUARDO VALENCIA GARCIA	OFICIAL	1.98%	8.91%	12.87%	32.67%	43.56%	101	10.89%
85	COL EUCARISTICO DE LA MILAGROSA	NO OFICIAL	3.33%	6.67%	16.67%	43.33%	30.00%	30	10.00%
86	INST EDUC JOSE MARIA BERNAL	OFICIAL	2.44%	7.32%	10.98%	35.37%	43.90%	82	9.76%
87	COL BARBARA MICARELLI	NO OFICIAL	0.00%	9.68%	19.35%	35.48%	35.48%	31	9.68%
88	INST EDUC INEM JOSE FELIX DE RESTREPO	OFICIAL	0.96%	8.54%	14.80%	39.47%	36.22%	831	9.51%
89	I.E. MADRE MARIA MAZARELLO - SEDE PRINCIPAL	OFICIAL	0.00%	9.46%	25.68%	41.89%	22.97%	74	9.46%
90	INST EDUC JOSE MARIA BRAVO MARQUEZ	OFICIAL	0.00%	9.32%	11.80%	35.40%	43.48%	161	9.32%
91	INST EDUC YERMO Y PARRES	OFICIAL	1.43%	7.86%	19.29%	40.71%	30.71%	140	9.29%
92	COL SAGRADOS CORAZONES	NO OFICIAL	4.55%	4.55%	31.82%	36.36%	22.73%	22	9.09%
93	INST EDUC LA SALLE DE CAMPOAMOR	OFICIAL	1.00%	8.00%	15.00%	45.00%	31.00%	100	9.00%
94	INST EDUC MATER DEI	OFICIAL	0.00%	8.89%	24.44%	40.00%	26.67%	45	8.89%
95	LIC SAN RAFAEL	NO OFICIAL	1.45%	7.25%	13.04%	43.48%	34.78%	69	8.70%
96	I.E. JESUS MARIA - EL ROSAL	OFICIAL	1.09%	7.61%	9.78%	52.17%	29.35%	92	8.70%
97	INST EDUC MARINA ORTH	OFICIAL	0.00%	8.33%	8.33%	25.00%	58.33%	12	8.33%
98	INST EDUC FRANCISCO ANTONIO ZEA	OFICIAL	0.00%	8.28%	12.41%	42.07%	37.24%	145	8.28%
99	INST FERRINI - SEDE CALASANZ	NO OFICIAL	0.00%	8.00%	14.00%	20.00%	58.00%	50	8.00%
100	INST EDUC SANTA JUANA DE LESTONNAC	OFICIAL	0.00%	8.00%	6.67%	41.33%	44.00%	75	8.00%
101	INST EDUC RAFAEL URIBE URIBE	OFICIAL	0.56%	7.34%	6.78%	32.20%	53.11%	177	7.91%
102	INST EDUC SOR JUANA INES DE LA CRUZ	OFICIAL	0.00%	7.79%	14.29%	40.26%	37.66%	77	7.79%
103	COL TERESIANO NSTRA SRA DE LA CANDELARIA	NO OFICIAL	0.00%	7.69%	30.77%	34.62%	26.92%	26	7.69%
104	INST EDUC CONCEJO DE MEDELLIN	OFICIAL	1.59%	5.73%	13.69%	35.35%	40.45%	314	7.32%
105	INST EDUC CEFA	OFICIAL	0.64%	6.68%	14.82%	43.37%	34.49%	1093	7.32%

Continúa

Cuadro 4: Proporción de estudiantes que clasificaron en los niveles B1 y B+ en la promoción de cada colegio de Medellín (2012)

Puesto	Institución	Naturaleza	B+	B1	A2	A1	A-	N*	Sum B1B+
106	INST EDUC DIEGO ECHAVARRIA MISAS	OFICIAL	0.00%	7.04%	8.92%	35.68%	48.36%	213	7.04%
107	INST EDUC SANTA TERESA	OFICIAL	2.00%	5.00%	12.00%	25.00%	56.00%	100	7.00%
108	INST EDUC FEDERICO OZANAM	OFICIAL	0.38%	6.51%	6.90%	39.46%	46.74%	261	6.90%
109	COL SAGRADA FAMILIA ALDEA PABLO VI	NO OFICIAL	0.00%	6.90%	3.45%	20.69%	68.97%	29	6.90%
110	INST EDUC JUVENIL NUEVO FUTURO	OFICIAL	0.00%	6.67%	6.67%	30.00%	56.67%	30	6.67%
111	INST EDUC JORGE ROBLEDO	OFICIAL	1.25%	5.00%	7.50%	33.75%	52.50%	80	6.25%
112	I.E. CIUDADELA NUEVO OCCIDENTE - SEDE PRINCIPAL	OFICIAL	0.00%	6.25%	3.12%	9.38%	81.25%	32	6.25%
113	INST EDUC MADRE LAURA	OFICIAL	2.99%	2.99%	16.42%	46.27%	31.34%	67	5.97%
114	COL EMILIA RIQUELME	NO OFICIAL	0.00%	5.88%	17.65%	23.53%	52.94%	17	5.88%
115	ESC POPULAR EUCARISTICA CAMILO C. RESTREPO	NO OFICIAL	0.00%	5.88%	5.88%	58.82%	29.41%	17	5.88%
116	INST EDUC SAN JUAN BOSCO	OFICIAL	1.43%	4.29%	12.86%	45.71%	35.71%	70	5.71%
117	INST EDUC JESUS REY	OFICIAL	0.00%	5.63%	10.56%	38.73%	45.07%	142	5.63%
118	COL GUILLERMO TABORDA RESTREPO	NO OFICIAL	5.56%	0.00%	5.56%	50.00%	38.89%	18	5.56%
119	CENTRO DE ESTUDIOS MULTITÉCNICO	NO OFICIAL	0.00%	5.56%	1.39%	18.06%	75.00%	72	5.56%
120	INST EDUC FE Y ALEGRIA AURES	OFICIAL	0.00%	5.41%	8.11%	40.54%	45.95%	37	5.41%
121	INST EDUC SAN AGUSTIN	OFICIAL	0.00%	5.41%	5.41%	29.73%	59.46%	37	5.41%
122	INST EDUC CAMILO TORRES RESTREPO	OFICIAL	0.00%	5.26%	5.26%	34.21%	55.26%	38	5.26%
123	INST CORFERRINI	NO OFICIAL	0.00%	5.26%	5.26%	26.32%	63.16%	19	5.26%
124	I.E. FATIMA NUTIBARA - SEDE PRINCIPAL	OFICIAL	0.00%	5.08%	18.64%	33.90%	42.37%	59	5.08%
125	INST EDUC JUAN MARIA CESPEDES	OFICIAL	0.62%	4.38%	9.38%	39.38%	46.25%	160	5.00%
126	I.E. CARLOS VIECO ORTIZ - SEDE PRINCIPAL	OFICIAL	0.00%	4.94%	9.88%	33.33%	51.85%	81	4.94%
127	INST EDUC JOSE ASUNCION SILVA	OFICIAL	0.00%	4.94%	2.47%	27.16%	65.43%	81	4.94%
128	INST EDUC FELIX DE BEDOUT MORENO	OFICIAL	0.00%	4.88%	14.63%	48.78%	31.71%	41	4.88%
129	INST EDUC TRICENTENARIO	OFICIAL	0.00%	4.82%	10.84%	43.37%	40.96%	83	4.82%
130	COL MARIA REINA DEL CARMELO	NO OFICIAL	1.59%	3.17%	17.46%	49.21%	28.57%	63	4.76%
131	I.E. JORGE ELIECER GAITAN - SEDE PRINCIPAL	OFICIAL	0.00%	4.76%	4.76%	23.81%	66.67%	21	4.76%
132	INST EDUC SAN VICENTE DE PAUL	OFICIAL	0.00%	4.71%	5.88%	38.82%	50.59%	170	4.71%
133	INST EDUC SANTA ELENA	OFICIAL	0.00%	4.71%	4.71%	24.71%	65.88%	85	4.71%
134	ICENTRO EDUCATIVO PARA LA FORMACION EN COMPETENCIAS COMPUCEC	NO OFICIAL	0.00%	4.65%	0.00%	32.56%	62.79%	43	4.65%
135	INST EDUC ALFONSO LOPEZ PUMAREJO	OFICIAL	0.00%	4.59%	14.68%	35.78%	44.04%	109	4.59%
136	INST EDUC MERCEDITAS GOMEZ MARTINEZ	OFICIAL	0.65%	3.90%	4.55%	33.12%	57.79%	154	4.55%
137	COL DE MARIA	NO OFICIAL	0.00%	4.55%	4.55%	54.55%	36.36%	22	4.55%
138	LICEO REMINGTON - SEDE PRINCIPAL	NO OFICIAL	1.11%	3.33%	2.22%	20.00%	73.33%	90	4.44%
139	INST EDUC JULIO CESAR GARCIA	OFICIAL	0.00%	4.41%	8.82%	38.24%	48.53%	68	4.41%
140	INST EDUC LUIS LOPEZ DE MESA	OFICIAL	0.00%	4.40%	7.69%	29.67%	58.24%	91	4.40%
141	INST EDUC CARACAS	OFICIAL	1.09%	3.26%	8.70%	27.17%	59.78%	92	4.35%

Continúa

Cuadro 4: Proporción de estudiantes que clasificaron en los niveles B1 y B+ en la promoción de cada colegio de Medellín (2012)

Puesto	Institución	Naturaleza	B+	B1	A2	A1	A-	N*	Sum B1B+
142	INST EDUC SANTA ROSA DE LIMA	OFICIAL	0.54%	3.80%	4.35%	20.65%	70.65%	184	4.35%
143	INST EDUC ROSALIA SUAREZ	OFICIAL	1.43%	2.86%	8.57%	34.29%	52.86%	70	4.29%
144	INST EDUC MANUEL JOSE CAYZEDO	OFICIAL	0.00%	4.23%	4.23%	28.17%	63.38%	71	4.23%
145	INST EDUC LA ESPERANZA	OFICIAL	0.00%	4.23%	1.41%	30.99%	63.38%	71	4.23%
146	INST EDUC JUAN DE LA CRUZ POSADA	OFICIAL	0.00%	4.17%	9.72%	37.50%	48.61%	72	4.17%
147	INST EDUC MARISCAL ROBLEDO	OFICIAL	1.37%	2.74%	5.48%	26.03%	64.38%	73	4.11%
148	INST EDUC ALVERNIA	OFICIAL	2.04%	2.04%	8.16%	40.82%	46.94%	49	4.08%
149	I.E. CAPILLA DEL ROSARIO	OFICIAL	0.00%	4.08%	4.08%	42.86%	48.98%	49	4.08%
150	INST EDUC JUAN DE DIOS CARVAJAL	OFICIAL	0.00%	4.05%	10.81%	37.84%	47.30%	74	4.05%
151	INST EDUC LOLA GONZALEZ	OFICIAL	0.00%	4.01%	9.74%	40.69%	45.56%	349	4.01%
152	INST EDUC GERARDO VALENCIA CANO	OFICIAL	1.96%	1.96%	13.73%	49.02%	33.33%	51	3.92%
153	COL MILIT JOSE MARIA CORDOBA	NO OFICIAL	0.00%	3.77%	13.21%	45.28%	37.74%	106	3.77%
154	INST EDUC JOSE CELESTINO MUTIS	OFICIAL	0.00%	3.70%	2.47%	43.21%	50.62%	81	3.70%
155	INST EDUC JOSE EUSEBIO CARO	OFICIAL	0.00%	3.64%	9.09%	29.09%	58.18%	55	3.64%
156	INST EDUC LORETO-GABRIELA GOMEZ CARVAJAL	OFICIAL	0.00%	3.61%	4.82%	30.12%	61.45%	83	3.61%
157	INST EDUC REPUBLICA DE URUGUAY	OFICIAL	0.00%	3.48%	3.48%	35.65%	57.39%	115	3.48%
158	INST EDUC LOMA HERMOSA	OFICIAL	0.00%	3.33%	10.00%	13.33%	73.33%	30	3.33%
159	COL SANTA TERESITA	NO OFICIAL	0.00%	3.23%	19.35%	29.03%	48.39%	31	3.23%
160	INST EDUC SAN JOSE OBRERO	OFICIAL	0.00%	3.12%	13.54%	44.79%	38.54%	96	3.12%
161	COL EMAUS	NO OFICIAL	0.00%	3.12%	6.25%	42.97%	47.66%	128	3.12%
162	CENT DE DESARROLLO INTEGRADO - CENDI	NO OFICIAL	0.51%	2.56%	1.54%	21.54%	73.85%	195	3.08%
163	INST EDUC GABRIEL GARCIA MARQUEZ	OFICIAL	0.00%	2.99%	7.46%	25.37%	64.18%	67	2.99%
164	CORPORACION EDUCATIVA DE COMPUTO LTDA CODECOMPUTO LTDA	NO OFICIAL	0.00%	2.99%	0.00%	34.33%	62.69%	67	2.99%
165	INST EDUC BENJAMIN HERRERA	OFICIAL	0.00%	2.90%	7.25%	36.23%	53.62%	69	2.90%
166	INST EDUC ALCALDIA DE MEDELLIN	OFICIAL	0.95%	1.90%	5.71%	37.14%	54.29%	105	2.86%
167	INST EDUC MANUEL JOSE GOMEZ S	OFICIAL	2.86%	0.00%	8.57%	42.86%	45.71%	35	2.86%
168	INST EDUC JUAN DE DIOS COCK	OFICIAL	0.00%	2.86%	0.00%	32.86%	64.29%	70	2.86%
169	I.E. ANTONIO DERKA ¿ SANTO DOMINGO - SEDE PRINCIPAL	OFICIAL	0.00%	2.84%	9.22%	32.62%	55.32%	141	2.84%
170	INST EDUC FRANCISCO MIRANDA	OFICIAL	0.00%	2.83%	1.89%	30.19%	65.09%	106	2.83%
171	COL MILIT GENERAL PEDRO NEL OSPINA	NO OFICIAL	0.00%	2.78%	5.56%	30.56%	61.11%	36	2.78%
172	INST EDUC ALFONSO LOPEZ	OFICIAL	0.00%	2.78%	2.78%	22.22%	72.22%	36	2.78%
173	INST EDUC EL LIMONAR	OFICIAL	0.00%	2.78%	0.00%	22.22%	75.00%	36	2.78%
174	INST EDUC JOSE ROBERTO VASQUEZ	OFICIAL	0.00%	2.76%	6.90%	40.69%	49.66%	145	2.76%
175	INST EDUC GONZALO RESTREPO JARAMILLO	OFICIAL	0.00%	2.74%	5.48%	26.03%	65.07%	146	2.74%
176	INST EDUC SAN ROBERTO BELARMINO	OFICIAL	0.00%	2.70%	9.46%	27.03%	60.81%	74	2.70%
177	COL NUESTRA SENORA DE LOURDES	NO OFICIAL	0.00%	2.53%	7.59%	29.11%	60.76%	79	2.53%

Continúa

Cuadro 4: Proporción de estudiantes que clasificaron en los niveles B1 y B+ en la promoción de cada colegio de Medellín (2012)

Puesto	Institución	Naturaleza	B+	B1	A2	A1	A-	N*	Sum B1B+
178	I.E. LA HUERTA - SEDE PRINCIPAL	OFICIAL	2.50%	0.00%	2.50%	27.50%	67.50%	40	2.50%
179	INST EDUC MANUEL J. BETANCUR	OFICIAL	0.00%	2.50%	10.83%	42.50%	44.17%	120	2.50%
180	INST EDUC SEBASTIAN DE BELALCAZAR	OFICIAL	0.00%	2.50%	7.50%	32.50%	57.50%	40	2.50%
181	INST EDUC RAMON GIRALDO CEBALLOS	OFICIAL	0.00%	2.50%	3.75%	28.75%	65.00%	80	2.50%
182	INST EDUC GILBERTO ALZATE AVENDAÑO	OFICIAL	0.41%	2.05%	5.74%	28.69%	63.11%	244	2.46%
183	INST EDUC CIUADADELA LAS AMERICAS	OFICIAL	0.00%	2.44%	3.66%	25.61%	68.29%	82	2.44%
184	I.E. MARCO FIDEL SUAREZ - SEDE PRINCIPAL	OFICIAL	0.00%	2.29%	4.57%	33.14%	60.00%	175	2.29%
185	INST EDUC HERNAN TORO AGUDELO	OFICIAL	0.00%	2.13%	6.38%	40.43%	51.06%	47	2.13%
186	INST EDUC DEBORA ARANGO PEREZ - SEDE PRINCIPAL	OFICIAL	0.00%	2.13%	2.13%	23.40%	72.34%	47	2.13%
187	INST EDUC KENNEDY	OFICIAL	0.00%	2.10%	5.59%	31.47%	60.84%	143	2.10%
188	INST EDUC LORENZA VILLEGAS DE SANTOS	OFICIAL	0.00%	2.08%	6.94%	21.53%	68.75%	144	2.08%
189	I.E. JAVIERA LONDOÑO-SEVILLA - SEDE PRINCIPAL	OFICIAL	0.00%	2.06%	8.25%	15.46%	74.23%	97	2.06%
190	INST EDUC MAESTRO FERNANDO BOTERO	OFICIAL	2.04%	0.00%	6.12%	46.94%	42.86%	49	2.04%
191	INST EDUC JOSE HORACIO BETANCUR	OFICIAL	0.00%	2.00%	0.00%	28.00%	68.00%	50	2.00%
192	INST EDUC LUIS CARLOS GALAN SARMIENTO	OFICIAL	0.00%	1.99%	3.31%	26.49%	68.21%	151	1.99%
193	INST EDUC FE Y ALEGRIA GRANIZAL	OFICIAL	0.00%	1.96%	5.88%	27.45%	64.71%	51	1.96%
194	I.E. PRESBITERO JUAN J. ESCOBAR - SEDE PRINCIPAL	OFICIAL	0.00%	1.96%	2.94%	21.57%	73.53%	102	1.96%
195	INST EDUC ASAMBLEA DEPARTAMENTAL	OFICIAL	0.65%	1.30%	9.09%	40.91%	48.05%	154	1.95%
196	I.E. MONTECARLO GUILLERMO GAVIRIA CORREA	OFICIAL	0.00%	1.92%	3.85%	44.23%	50.00%	52	1.92%
197	INST EDUC BELLO HORIZONTE	OFICIAL	0.00%	1.92%	1.92%	25.00%	71.15%	52	1.92%
198	INST EDUC ANA DE CASTRILLON	OFICIAL	0.00%	1.89%	5.66%	32.08%	60.38%	53	1.89%
199	INST EDUC BARRIO SANTA MARGARITA	OFICIAL	0.00%	1.85%	7.41%	35.19%	55.56%	54	1.85%
200	CENCAL	NO OFICIAL	0.00%	1.85%	1.85%	11.11%	85.19%	54	1.85%
201	COL LATINO	NO OFICIAL	0.51%	1.28%	2.05%	15.38%	80.77%	390	1.79%
202	INST EDUC MONSEÑOR FRANCISCO CRISTOBAL TORO	OFICIAL	0.89%	0.89%	5.36%	32.14%	60.71%	112	1.79%
203	COL FEDERICO SIERRA ARANGO	OFICIAL	0.00%	1.79%	3.57%	32.14%	62.50%	56	1.79%
204	INST EDUC SAN LORENZO DE ABURRA	OFICIAL	0.00%	1.72%	1.72%	36.21%	60.34%	58	1.72%
205	INST EDUC FE Y ALEGRIA LA CIMA	OFICIAL	0.00%	1.69%	5.08%	34.46%	58.76%	177	1.69%
206	INST EDUC GRABRIEL RESTREPO MORENO	OFICIAL	0.00%	1.67%	6.67%	33.33%	58.33%	60	1.67%
207	INST EDUC AMERICA	OFICIAL	0.00%	1.64%	11.48%	31.15%	55.74%	61	1.64%
208	INST EDUC ENRIQUE OLAYA HERRERA	OFICIAL	0.00%	1.64%	1.64%	22.95%	73.77%	61	1.64%
209	INST CORFERRINI - SEDE ROBLEDO	NO OFICIAL	0.00%	1.64%	0.00%	26.23%	72.13%	122	1.64%
210	INST EDUC DINAMARCA	OFICIAL	0.00%	1.61%	14.52%	32.26%	51.61%	62	1.61%
211	INST FERRINI - SEDE CENTRO	NO OFICIAL	0.00%	1.61%	8.06%	16.13%	74.19%	62	1.61%
212	INST EDUC MAESTRO PEDRO NEL GOMEZ	OFICIAL	0.00%	1.59%	6.35%	31.75%	60.32%	63	1.59%
213	INST EDUC CRISTOBAL COLON	OFICIAL	0.00%	1.54%	9.23%	30.77%	58.46%	65	1.54%

Continúa

Cuadro 4: Proporción de estudiantes que clasificaron en los niveles B1 y B+ en la promoción de cada colegio de Medellín (2012)

Puesto	Institución	Naturaleza	B+	B1	A2	A1	A-	N*	Sum B1B+
214	STUDIO SISTEMAS AGENCIA CRISTIANA DE SERVICIO Y EDUCACION	NO OFICIAL	0.00%	1.53%	3.05%	22.14%	73.28%	131	1.53%
215	INST EDUC AURES	OFICIAL	0.00%	1.45%	0.00%	26.09%	72.46%	69	1.45%
216	INST EDUC ALFONSO MORA NARANJO	OFICIAL	0.00%	1.43%	4.29%	35.71%	58.57%	70	1.43%
217	INST EDUC PBRO ANTONIO JOSE BERNAL LONDOÑO SJ - SEDE PRINCIPAL	OFICIAL	0.00%	1.42%	4.96%	33.33%	60.28%	141	1.42%
218	INST EDUC EL SALVADOR	OFICIAL	1.41%	0.00%	2.82%	32.39%	63.38%	71	1.41%
219	INST EDUC CRISTO REY	OFICIAL	0.00%	1.35%	5.41%	37.84%	55.41%	74	1.35%
220	INST EDUC CIRO MENDIA	OFICIAL	0.00%	1.35%	4.05%	24.32%	70.27%	74	1.35%
221	INST EDUC JOSE ACEVEDO Y GOMEZ	OFICIAL	0.00%	1.28%	9.62%	25.00%	64.10%	156	1.28%
222	INST EDUC MAESTRO ARENAS BETANCUR	OFICIAL	0.00%	1.28%	5.13%	25.64%	67.95%	78	1.28%
223	INST EDUC MARIA DE LOS ANGELES CANO MARQUEZ	OFICIAL	0.00%	1.25%	5.00%	38.75%	55.00%	80	1.25%
224	INST EDUC SAN ANTONIO DE PRADO	OFICIAL	0.00%	1.23%	4.91%	39.26%	54.60%	163	1.23%
225	COL COOP SAN ANTONIO DE PRADO (AC)	NO OFICIAL	0.20%	0.99%	3.57%	18.65%	76.59%	504	1.19%
226	INST EDUC PEDRO OCTAVIO AMADO	OFICIAL	0.00%	1.19%	8.33%	35.71%	54.76%	84	1.19%
227	INST EDUC VIDA PARA TODOS	OFICIAL	0.00%	1.18%	1.18%	31.76%	65.88%	85	1.18%
228	INST EDUC HORACIO MUÑOZ SUESCUN	OFICIAL	1.16%	0.00%	8.14%	33.72%	56.98%	86	1.16%
229	INST EDUC FE Y ALEGRIA LUIS AMIGO	OFICIAL	0.00%	1.16%	5.81%	23.26%	69.77%	86	1.16%
230	COL PABLO VI	NO OFICIAL	0.00%	1.12%	4.49%	24.16%	70.22%	178	1.12%
231	INST EDUC CASD JOSE MARIA ESPINOSA PRIETO	OFICIAL	0.00%	1.12%	4.09%	37.92%	56.88%	269	1.12%
232	INST EDUC EDUARDO SANTOS	OFICIAL	0.00%	1.11%	5.56%	33.33%	60.00%	90	1.11%
233	INST EDUC MARIA MONTESSORI	OFICIAL	0.00%	1.09%	10.87%	20.65%	67.39%	92	1.09%
234	INST EDUC EDUC SOL DE ORIENTE	OFICIAL	1.06%	0.00%	4.26%	29.79%	64.89%	94	1.06%
235	INST EDUC JOAQUIN VALLEJO ARBELAEZ - SEDE PRINCIPAL	OFICIAL	0.00%	1.06%	0.00%	30.85%	68.09%	94	1.06%
236	INST EDUC LA INDEPENDENCIA	OFICIAL	0.00%	1.04%	3.12%	17.71%	78.12%	96	1.04%
237	INST EDUC ASIA IGNACIANA	OFICIAL	0.00%	0.97%	6.80%	33.01%	59.22%	103	0.97%
238	C.E. DE CÓMPUTO EMPRESARIAL PARA EL TRABAJO - CINDECÓPUTO	NO OFICIAL	0.00%	0.96%	3.85%	14.42%	80.77%	104	0.96%
239	INST EDUC TULIO OSPINA	OFICIAL	0.00%	0.93%	8.33%	29.63%	61.11%	108	0.93%
240	INST TEC METROPOLITANO - SEDE CASTILLA	OFICIAL	0.00%	0.87%	4.35%	15.65%	79.13%	115	0.87%
241	INST EDUC LA MILAGROSA	OFICIAL	0.00%	0.85%	10.26%	39.32%	49.57%	117	0.85%
242	INST EDUC BENEDIKTA ZUR NIEDEN	OFICIAL	0.00%	0.84%	9.24%	31.09%	58.82%	119	0.84%
243	INST EDUC VILLA DEL SOCORRO	OFICIAL	0.00%	0.83%	0.00%	18.18%	80.99%	121	0.83%
244	COL NUEVO CERVANTES CONOCER	NO OFICIAL	0.00%	0.72%	0.90%	12.39%	86.00%	557	0.72%
245	COL COMPUSOCIAL	NO OFICIAL	0.18%	0.53%	0.88%	15.19%	83.22%	566	0.71%
246	CORP ESC EMPRESARIAL DE EDUCACION	NO OFICIAL	0.00%	0.70%	1.05%	13.99%	84.27%	286	0.70%
247	INST EDUC SAN CRISTOBAL	OFICIAL	0.00%	0.63%	3.77%	28.30%	67.30%	159	0.63%
248	INST DE CIENCIAS APLICADAS - INDECAP	NO OFICIAL	0.00%	0.61%	3.03%	16.36%	80.00%	165	0.61%
249	INSTITUTO DE EDUCACIÓN COMFENALCO CONSUELO MONTOYA GIL	NO OFICIAL	0.00%	0.56%	2.81%	16.29%	80.34%	178	0.56%

Continúa



Cuadro 4: Proporción de estudiantes que clasificaron en los niveles B1 y B+ en la promoción de cada colegio de Medellín (2012)

Puesto	Institución	Naturaleza	B+	B1	A2	A1	A-	N*	Sum B1B+
250	CORP DE PROG DE EDUC SOCIAL - CORPROE	NO OFICIAL	0.00%	0.48%	1.90%	12.38%	85.24%	210	0.48%
251	GIMN GUAYACANES	NO OFICIAL	0.00%	0.43%	2.16%	20.69%	76.72%	232	0.43%
252	COL CREADORES DEL FUTURO	NO OFICIAL	0.00%	0.40%	0.40%	11.60%	87.60%	250	0.40%
253	INST EDUC ALVARO MARIN VELASCO	OFICIAL	0.00%	0.00%	22.22%	44.44%	33.33%	18	0.00%
254	ESC BARRIO SAN NICOLAS-EN ADMINISTRACION(AC)	NO OFICIAL	0.00%	0.00%	20.83%	54.17%	25.00%	24	0.00%
255	COL CIENCIA Y VIDA	NO OFICIAL	0.00%	0.00%	20.00%	46.67%	33.33%	15	0.00%
256	INSTITUTO NACIONAL DE ESTUDIOS TECNICOS INTEC EAT	NO OFICIAL	0.00%	0.00%	19.23%	23.08%	57.69%	26	0.00%
257	INST EDUC RAMON MUNERA LOPERA	OFICIAL	0.00%	0.00%	9.80%	31.37%	58.82%	51	0.00%
258	COL PEDAG CENPI	NO OFICIAL	0.00%	0.00%	9.09%	27.27%	63.64%	22	0.00%
259	INST EDUC MANUELA BELTRAN	OFICIAL	0.00%	0.00%	8.97%	23.08%	67.95%	78	0.00%
260	COL ARENYS DEL MAR	NO OFICIAL	0.00%	0.00%	8.33%	41.67%	50.00%	24	0.00%
261	COL PARROQUIAL SAN JUDAS TADEO	NO OFICIAL	0.00%	0.00%	8.33%	25.00%	66.67%	24	0.00%
262	INST TOMAS CARRASQUILLA	NO OFICIAL	0.00%	0.00%	8.33%	20.83%	70.83%	24	0.00%
263	COL EMPRESARIAL EDUCATIVO - CEMPED	NO OFICIAL	0.00%	0.00%	7.69%	26.92%	65.38%	26	0.00%
264	INST EDUC SAMUEL BARRIENTOS RESTREPO	OFICIAL	0.00%	0.00%	7.59%	25.52%	66.90%	145	0.00%
265	INST EDUC EL TRIUNFO SANTA TERESA	OFICIAL	0.00%	0.00%	7.14%	50.00%	42.86%	14	0.00%
266	INST EDUC FE Y ALEGRIA EL LIMONAR	OFICIAL	0.00%	0.00%	6.90%	27.59%	65.52%	29	0.00%
267	INST EDUC SANTO DOMINGO SAVIO	OFICIAL	0.00%	0.00%	6.90%	6.90%	86.21%	29	0.00%
268	I.E. STELLA VELEZ LONDOÑO	OFICIAL	0.00%	0.00%	6.82%	25.00%	68.18%	44	0.00%
269	INST EDUC PEDRO LUIS VILLA	OFICIAL	0.00%	0.00%	6.25%	37.50%	56.25%	32	0.00%
270	INST EDUC TOMAS CARRASQUILLA NO 2	OFICIAL	0.00%	0.00%	6.06%	21.21%	72.73%	33	0.00%
271	COL VIDA Y PAZ PROGRESAR	NO OFICIAL	0.00%	0.00%	5.56%	16.67%	77.78%	36	0.00%
272	INST EDUC ALFREDO COCK ARANGO	OFICIAL	0.00%	0.00%	5.43%	27.91%	66.67%	129	0.00%
273	INST EDUC VALLEJUELOS	OFICIAL	0.00%	0.00%	5.13%	28.21%	66.67%	39	0.00%
274	INST EDUC REPUBLICA DE VENEZUELA	OFICIAL	0.00%	0.00%	5.00%	37.50%	57.50%	40	0.00%
275	INST EDUC RODRIGO CORREA PALACIO	OFICIAL	0.00%	0.00%	5.00%	35.00%	60.00%	20	0.00%
276	INST EDUC PEDRO CLAVER AGUIRRE	OFICIAL	0.00%	0.00%	5.00%	32.50%	62.50%	40	0.00%
277	INST EDUC RAFAEL GARCIA HERREROS	OFICIAL	0.00%	0.00%	5.00%	22.50%	72.50%	40	0.00%
278	INST EDUC FRANCISCO LUIS HERNANDEZ BETANCUR	OFICIAL	0.00%	0.00%	4.92%	9.84%	36.07%	61	0.00%
279	INST EDUC SAN JUAN BAUTISTA DE LA SALLE	OFICIAL	0.00%	0.00%	4.76%	20.63%	74.60%	126	0.00%
280	INST EDUC CAMILO MORA CARRASQUILLA	OFICIAL	0.00%	0.00%	4.76%	14.29%	80.95%	21	0.00%
281	GIMNASIO GUAYACANES	NO OFICIAL	0.00%	0.00%	4.72%	30.19%	65.09%	106	0.00%
282	INST EDUC HECTOR ROGELIO MONTOYA	OFICIAL	0.00%	0.00%	4.55%	25.00%	70.45%	44	0.00%
283	INST EDUC LAS NIEVES	OFICIAL	0.00%	0.00%	4.35%	34.78%	60.87%	23	0.00%
284	INST VICARIAL JESUS MAESTRO	NO OFICIAL	0.00%	0.00%	3.85%	23.08%	73.08%	26	0.00%
285	INST EDUC FE Y ALEGRIA SAN JOSE	OFICIAL	0.00%	0.00%	3.85%	21.15%	75.00%	52	0.00%

Continúa

Cuadro 4: Proporción de estudiantes que clasificaron en los niveles B1 y B+ en la promoción de cada colegio de Medellín (2012)

Puesto	Institución	Naturaleza	B+	B1	A2	A1	A-	N*	Sum B1B+
286	INST EDUC FINCA LA MESA	OFICIAL	0.00%	0.00%	3.80%	22.78%	73.42%	79	0.00%
287	INST EDUC FE Y ALEGRIA JOSE MARIA VELAZ	OFICIAL	0.00%	0.00%	3.70%	29.63%	66.67%	27	0.00%
288	INST EDUC BARRIO SANTANDER	OFICIAL	0.00%	0.00%	3.45%	42.53%	54.02%	87	0.00%
289	INST EDUC FEDERICO CARRASQUILLA	OFICIAL	0.00%	0.00%	3.39%	28.81%	67.80%	59	0.00%
290	INST EDUC CAMPO VALDES	OFICIAL	0.00%	0.00%	3.33%	31.67%	65.00%	60	0.00%
291	COL NINO JESUS	NO OFICIAL	0.00%	0.00%	3.33%	30.00%	66.67%	30	0.00%
292	LIC RODRIGO ARENAS BETANCUR EN ADMINISTRACION (AC)	NO OFICIAL	0.00%	0.00%	3.33%	16.67%	80.00%	30	0.00%
293	I. DE EDU. FORMAL Y NO FORMAL ALIANZA ACADEMICA Y CIA LTDA	NO OFICIAL	0.00%	0.00%	3.31%	10.74%	85.95%	121	0.00%
294	INST EDUC FE Y ALEGRIA POPULAR NO 1	OFICIAL	0.00%	0.00%	3.19%	25.53%	71.28%	94	0.00%
295	UNION PROFESIONAL PARA LA EDUCACION Y EL TRABAJO UPET	NO OFICIAL	0.00%	0.00%	2.82%	15.49%	81.69%	71	0.00%
296	INST EDUC HECTOR ABAD GOMEZ	OFICIAL	0.00%	0.00%	2.79%	33.52%	63.69%	179	0.00%
297	INST EDUC ARZOBISPO TULIO BOTERO SALAZAR	OFICIAL	0.00%	0.00%	2.78%	27.78%	69.44%	72	0.00%
298	INST EDUC DOCE DE OCTUBRE	OFICIAL	0.00%	0.00%	2.75%	24.77%	72.48%	109	0.00%
299	INST EDUC FE Y ALEGRIA VILLA DE LA CANDELARIA	OFICIAL	0.00%	0.00%	2.74%	30.14%	67.12%	73	0.00%
300	INST EDUC PERPETUO SOCORRO	OFICIAL	0.00%	0.00%	2.70%	31.08%	66.22%	74	0.00%
301	SEC ESC PAULO VI	OFICIAL	0.00%	0.00%	2.70%	25.68%	71.62%	74	0.00%
302	INST EDUC LA PIEDAD	OFICIAL	0.00%	0.00%	2.53%	34.18%	63.29%	79	0.00%
303	INST EDUC SAN PABLO	OFICIAL	0.00%	0.00%	2.44%	19.51%	78.05%	41	0.00%
304	SEC ESC FE Y ALEGRIA SEGUNDA AGRUPACION	OFICIAL	0.00%	0.00%	1.67%	11.67%	86.67%	60	0.00%
305	INST EDUC PABLO NERUDA	OFICIAL	0.00%	0.00%	1.64%	34.43%	63.93%	61	0.00%
306	I.E. GUADALUPE - SEDE PRINCIPAL	OFICIAL	0.00%	0.00%	1.59%	25.40%	73.02%	63	0.00%
307	INST EDUC ANTONIO RICAURTE	OFICIAL	0.00%	0.00%	1.54%	30.77%	67.69%	65	0.00%
308	INST EDUC LA CANDELARIA	OFICIAL	0.00%	0.00%	1.49%	23.88%	74.63%	67	0.00%
309	COL BARRIO BLANQUIZAL EN ADMINISTRACION (AC)	NO OFICIAL	0.00%	0.00%	1.47%	20.59%	77.94%	68	0.00%
310	INST EDUC PEDREGAL	OFICIAL	0.00%	0.00%	1.37%	30.14%	68.49%	73	0.00%
311	COL FE Y ALEGRIA SANTA MARIA	NO OFICIAL	0.00%	0.00%	1.36%	22.45%	76.19%	147	0.00%
312	INSTITUCION EDUCATIVA GIMNASIO GUAYACANES SEDE FUNDADORES	NO OFICIAL	0.00%	0.00%	1.11%	18.89%	80.00%	90	0.00%
313	COL VIDA Y PAZ SEDE CENTRO	NO OFICIAL	0.00%	0.00%	0.69%	8.76%	90.32%	434	0.00%
314	COL ALTAVISTA EN ADMINISTRACION (AC)	NO OFICIAL	0.00%	0.00%	0.22%	12.69%	87.10%	465	0.00%
315	I.E. EL BOSQUE - SEDE PRINCIPAL	OFICIAL	0.00%	0.00%	0.00%	48.39%	51.61%	31	0.00%
316	SEC ESC EL PINAL	OFICIAL	0.00%	0.00%	0.00%	48.39%	51.61%	31	0.00%
317	INST EDUC ANGELA RESTREPO MORENO - SEDE PRINCIPAL	OFICIAL	0.00%	0.00%	0.00%	46.51%	53.49%	43	0.00%
318	INST EDUC LA AVANZADA	OFICIAL	0.00%	0.00%	0.00%	38.46%	61.54%	13	0.00%
319	INST EDUC BARRIO OLAYA HERRERA	OFICIAL	0.00%	0.00%	0.00%	37.21%	62.79%	43	0.00%
320	INST EDUC ALFONSO UPEGUI OROZCO	OFICIAL	0.00%	0.00%	0.00%	36.23%	63.77%	69	0.00%
321	COL LA PASTORA-EN ADMINISTRACION (AC)	NO OFICIAL	0.00%	0.00%	0.00%	34.78%	65.22%	46	0.00%

Continúa

Cuadro 4: Proporción de estudiantes que clasificaron en los niveles B1 y B+ en la promoción de cada colegio de Medellín (2012)

Puesto	Institución	Naturaleza	B+	B1	A2	A1	A-	N*	Sum B1B+
322	INST CORFERRINI - SEDE LA DIVISA	NO OFICIAL	0.00%	0.00%	0.00%	33.33%	66.67%	12	0.00%
323	CENT EDUC INTEG BUCARELLY	NO OFICIAL	0.00%	0.00%	0.00%	30.77%	69.23%	13	0.00%
324	INST EDUC VILLA TURBAY	OFICIAL	0.00%	0.00%	0.00%	27.03%	72.97%	37	0.00%
325	INST EDUC JOSE ANTONIO GALAN	OFICIAL	0.00%	0.00%	0.00%	25.64%	74.36%	39	0.00%
326	INST EDUC CIUDAD DON BOSCO	OFICIAL	0.00%	0.00%	0.00%	25.00%	75.00%	16	0.00%
327	INST EDUC FELIX HENAO BOTERO	OFICIAL	0.00%	0.00%	0.00%	23.33%	76.67%	60	0.00%
328	I.E BETHESDA - SEDE PRINCIPAL	NO OFICIAL	0.00%	0.00%	0.00%	23.08%	76.92%	13	0.00%
329	INSTITUCIÓN EDUCATIVA PEQUEÑA MARIA	NO OFICIAL	0.00%	0.00%	0.00%	23.08%	76.92%	52	0.00%
330	INST EDUC CARLOS ALBERTO CALDERON	OFICIAL	0.00%	0.00%	0.00%	21.82%	78.18%	55	0.00%
331	I.E. DE TRABAJO SAN JOSE - SEDE PRINCIPAL	OFICIAL	0.00%	0.00%	0.00%	20.51%	79.49%	39	0.00%
332	CENT DE CAPACITACION VICENTA MARIA	NO OFICIAL	0.00%	0.00%	0.00%	18.75%	81.25%	16	0.00%
333	COL GENTE UNIDA JOVENES POR LA PAZ-SANTO DOMINGO	NO OFICIAL	0.00%	0.00%	0.00%	16.28%	83.72%	43	0.00%
334	INST EDUC SAN FRANCISCO DE ASIS	OFICIAL	0.00%	0.00%	0.00%	16.00%	84.00%	25	0.00%
335	INST EDUC BARRIO SANTA CRUZ	OFICIAL	0.00%	0.00%	0.00%	15.94%	82.61%	69	0.00%
336	INST EDUC LA LIBERTAD	OFICIAL	0.00%	0.00%	0.00%	15.91%	84.09%	44	0.00%
337	COL DE DSLLO SOC PARA LA ATENC INTEG AL JOVEN TALITA CUMI	NO OFICIAL	0.00%	0.00%	0.00%	15.60%	84.40%	109	0.00%
338	COL GENTE UNIDA JOVENES POR LA PAZ - LUZ DE ORIENTE	NO OFICIAL	0.00%	0.00%	0.00%	15.00%	85.00%	40	0.00%
339	INST EDUC PICACHITO	OFICIAL	0.00%	0.00%	0.00%	12.50%	87.50%	56	0.00%
340	CORPORACION CIER - SEDE PRINCIPAL	NO OFICIAL	0.00%	0.00%	0.00%	6.80%	93.20%	103	0.00%

Fuente: Instituto Colombiano para la Evaluación de la Educación (ICFES) - Cálculos Cienfi.