

NIVEL DE INGLÉS EN LOS COLEGIOS DE BOGOTÁ

UN RANKING SEGÚN SABER 11

Año 2013

ISSN:XXXX-XXXX

Volúmen 1 - Número 1

Ranking de Bilingüismo según Saber 11

Año 2013

ISSN: XXXX-XXXX

Volúmen 1- Número 1

Cali: Universidad Icesi.

Autores

Julio C. Alonso, Ph.D.- jcalonso@icesi.edu.co

Diana Margarita Diaz -dmdiaz@icesi.edu.co

Brigitte Mueces Bedón - bvmueces@icesi.edu.co

Ranking de Bilingüismo según Saber 11

Universidad Icesi

©Derechos Reservados

www.icesi.edu.co/cienfi

Rector

Francisco Piedrahita

Secretaria General

María Cristina Navia

Director Académico

José Hernando Bahamón

Diseño de carátula

Arturo Gómez

Nivel de inglés en los colegios de Bogotá: Un ranking según la prueba SABER 11

La Comisión Económica para América Latina y el Caribe (CEPAL) construye el Escalafón de Competitividad de los Departamentos de Colombia, según este escalafón Bogotá refecta un nivel de competitividad extra-líder, al igual que en lo que se refiere al capital humano. Para el Gobierno Nacional el bilingüismo está siendo considerado un factor importante para alcanzar la competitividad. Un ejemplo de esto es el Plan Nacional de Bilingüismo, el cual busca “lograr ciudadanos y ciudadanas capaces de comunicarse en inglés, de tal forma que puedan insertar al país en los procesos de comunicación universal, en la economía global y en la apertura cultural, con estándares internacionalmente comparables” (Ministerio de Educación Nacional, 2004). En este documento se presenta un ranking de colegios de Bogotá de acuerdo con el desempeño de sus estudiantes de grado 11 en el componente de inglés de la prueba SABER 11. El ranking y los resultados que aquí se muestran tienen la intención de llamar la atención sobre la necesidad de convertir el bilingüismo en un tema prioritario en la agenda pública. Además es nuestra intención brindar información a padres de familia, estudiantes de grado 11, profesores y personal administrativo de las instituciones educativas sobre el desempeño de sus instituciones en el tema de inglés.

Cada año, los estudiantes de último grado de todos los colegios de Colombia deben presentar la prueba Saber 11 como requisito para grado. Esta prueba, entre otros componentes, evalúa el nivel de inglés que tienen los potenciales bachilleres del país. Para hacerlo, el Instituto Colombiano para la Evaluación de la Educación (ICFES), ha adaptado el marco de medición del dominio de un idioma formulado por el Marco Común Europeo de Referencia para las Lenguas (MCERL). El MCERL se ha convertido en una guía estandarizada y comúnmente aceptada en muchos países del mundo para medir la competencia de quienes aprenden una lengua. El MCERL permite clasificar al usuario de una lengua de acuerdo con 4 categorías, como se muestra en el Cuadro 1.

Cuadro 1: Niveles de referencia del MCERL, Nacional y clasificación en la prueba SABER 11

Clasificación del Usuario	Nivel MCERL	Equivalencia en Colombia	Nivel en Saber 11
			A-
Usuario Básico	A1	Principiante	A1
	A2	Básico	A2
Usuario Independiente	B1	Pre-Intermedio	B1
	B2	Intermedio	
Usuario Competente	C1	Pre-Avanzado	B+
	C2	Avanzado	

Fuente: Adaptado a partir de Alonso, Casasbuenas, Gallo y Torres (2012)

Según los datos del ICFES, para 2013, 98210 presentaron la prueba SABER 11 en Bogotá ¹. Estos estudiantes, estaban asociados a 1156 colegios: 794 privados y 362 oficiales. Para el cálculo de este ranking, empleamos la base de datos del ICFES del respectivo año en la que se cuenta con el microdato de todos los estudiantes que presentaron la prueba. La información permite discriminar la institución educativa a la que pertenece, así como el municipio donde se encuentra ubicado cada colegio. Este documento,

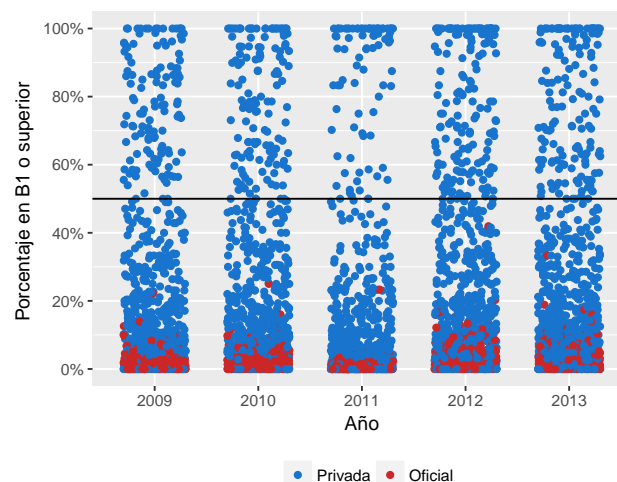
¹7466 estudiantes tomaron la prueba en el primer semestre del año (estudiantes del calendario B) y 90744 en el segundo semestre (estudiantes del calendario A)

presenta el ranking de todos los colegios Bogotá, excepto aquellos que presentaron menos de 10 estudiantes a la prueba.

Por otra parte, el Plan Nacional de Bilingüismo, aunque ha tenido cambios en los últimos años, establece que el nivel deseado de egreso de los estudiantes de educación media, debe ser B1. Tanto los Derechos Básicos de Aprendizaje (DBA) de los estudiantes como los estándares y el currículo sugerido para la enseñanza del inglés en los colegios, proponen tareas de enseñanza en este nivel al finalizar el bachillerato. De igual manera, los descriptores de las competencias esperadas al finalizar la educación media hacen referencia a competencias comunicativas del nivel B1; adicionalmente, el Programa Nacional de Inglés 2015-2025 Colombia very well! se ha fijado la meta de que el 50% de los estudiantes a 2025 alcance el nivel B1 (Ministerio de Educación Nacional, 2013).

La figura 1 representa con un punto a cada institución educativa, en rojo están las instituciones oficiales y en azul las instituciones privadas. Se observa que para todos los años de estudio, las instituciones que tienen más del 50% de sus estudiantes en niveles B1 o superior son privadas y en 2013, la institución oficial con mayor proporción de estudiantes en niveles B1 o superior clasifica el 33.33% de sus estudiantes. Es evidente que gran parte de las instituciones educativas se encuentran lejos de cumplir la meta de que el 50% de los estudiantes alcance el nivel B1.

Figura 1: Proporción de estudiantes clasificados igual o por encima del nivel B1 para los años 2009-2013 de acuerdo con la naturaleza de la institución educativa.



Fuente: Cálculos propios a partir de información del ICFES.

Este documento tiene como objetivo presentar un ranking del desempeño de los graduados de los colegios de Bogotá empleando la información de la prueba Saber 11. El ranking se construye ordenando las instituciones de educación de acuerdo con la suma de las proporciones de estudiantes clasificados en B1 y B+. En caso de tener la misma

proporción, el colegio que tenga mayor proporción en B+, se ubica en el mejor puesto. En la siguiente sección se presenta el ranking de colegios privados y posteriormente el de colegios oficiales. En el anexo de este informe se presenta el listado completo de colegios.

20 colegios con mayor proporción de estudiantes en B1 y B+

El cuadro 2 presenta los resultados de los primeros 20 colegios de Bogotá (Ver ranking completo en Anexos), el Col Los Nogales ocupa el primer lugar, pues clasifica el 100% de sus estudiantes B1 y B+, siendo los de B+ el 92.16%. El Colegio Bolívar y el Col San Jorge De Inglaterra ocuparon el segundo y tercer lugar con el 91.67% y 90.91% de estudiantes clasificados en B+ respectivamente. De los 20 primeros colegios, todos clasifican el 100% de estudiantes en B1 y B+, todos son colegios no oficiales y cumplen la meta de tener más del 50% de estudiantes en el nivel B1 y B+.

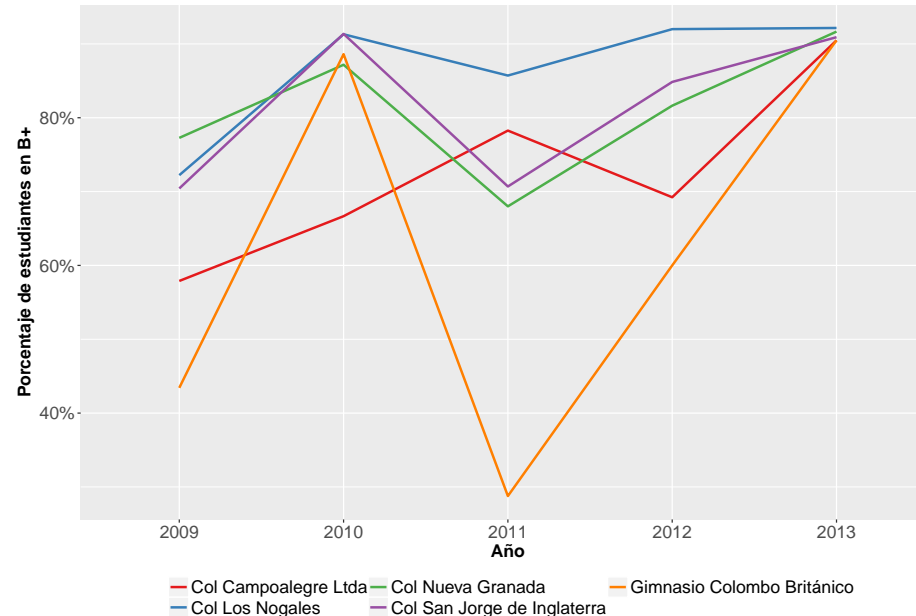
Cuadro 2: 20 colegios con mayor proporción de estudiantes clasificados en los niveles B1 y B+ en 2013

Puesto	Institución	Naturaleza	B+	B1	A2	A1	A-	N*	Sum B1B+
1	COL LOS NOGALES	NO OFICIAL	92.16%	7.84%	0.00%	0.00%	0.00%	51	100.00%
2	COL NUEVA GRANADA	NO OFICIAL	91.67%	8.33%	0.00%	0.00%	0.00%	96	100.00%
3	COL SAN JORGE DE INGLATERRA	NO OFICIAL	90.91%	9.09%	0.00%	0.00%	0.00%	55	100.00%
4	COL CAMPOALEGRE LTDA - SEDE PRINCIPAL	NO OFICIAL	90.48%	9.52%	0.00%	0.00%	0.00%	21	100.00%
5	GIMNASIO COLOMBO BRITANICO - SEDE PRINCIPAL	NO OFICIAL	90.48%	9.52%	0.00%	0.00%	0.00%	63	100.00%
6	GIMN VERMONT	NO OFICIAL	87.10%	12.90%	0.00%	0.00%	0.00%	93	100.00%
7	COL SANTA FRANCISCA ROMANA	NO OFICIAL	86.44%	13.56%	0.00%	0.00%	0.00%	59	100.00%
8	COL ANGLO COLOMBIANO	NO OFICIAL	85.60%	14.40%	0.00%	0.00%	0.00%	125	100.00%
9	COL LA COLINA	NO OFICIAL	84.62%	15.38%	0.00%	0.00%	0.00%	13	100.00%
10	EL CAMINO ACADEMY	NO OFICIAL	84.21%	15.79%	0.00%	0.00%	0.00%	19	100.00%
11	GIMN LA MONTAÑA	NO OFICIAL	84.09%	15.91%	0.00%	0.00%	0.00%	44	100.00%
12	FUND NUEVO MARYMOUNT	NO OFICIAL	82.81%	17.19%	0.00%	0.00%	0.00%	64	100.00%
13	COL SAN CARLOS	NO OFICIAL	82.26%	17.74%	0.00%	0.00%	0.00%	124	100.00%
14	COLEGIO DE INGLATERRA (THE ENGLISH SCHOOL) - SEDE PRINCIPAL	NO OFICIAL	80.17%	19.83%	0.00%	0.00%	0.00%	116	100.00%
15	COL GRAN BRETAÑA	NO OFICIAL	79.31%	20.69%	0.00%	0.00%	0.00%	29	100.00%
16	COL HACIENDA LOS ALCAPARROS	NO OFICIAL	78.26%	21.74%	0.00%	0.00%	0.00%	46	100.00%
17	COL. INTERNACIONAL DE EDUCACIÓN INTEGRAL - CIEDI LTDA - SEDE PRINCIPAL	NO OFICIAL	75.61%	24.39%	0.00%	0.00%	0.00%	41	100.00%
18	FUND GIMN LOS PORTALES	NO OFICIAL	73.91%	26.09%	0.00%	0.00%	0.00%	46	100.00%
19	COL FUND CARDENAL JHON HENRY NEWMAN	NO OFICIAL	72.00%	28.00%	0.00%	0.00%	0.00%	50	100.00%
20	COL TILATA - SEDE PRINCIPAL	NO OFICIAL	71.05%	28.95%	0.00%	0.00%	0.00%	38	100.00%

Fuente: Cálculos propios a partir de información del ICFES.

Por otra parte, la figura 2 muestra la evolución del desempeño en el nivel de inglés B+ de los primeros cinco colegios de este ranking, donde se ve reflejada la variabilidad de la proporción de estudiantes en B+ que tienen estos colegios a través de los años. Ninguno logra mantener o superar la proporción de estudiantes que clasifican en B+ por más de dos periodos consecutivos. Sin embargo, los 5 mejores colegios del ranking tuvieron su mejor desempeño de el 2013

Figura 2: Evolución de desempeño en nivel de inglés B+ de los primeros cinco colegios.



Fuente: Cálculos propios a partir de información del ICFES.

Colegios oficiales

En el cuadro 3 se presentan los 20 colegios oficiales de Bogotá con mejores resultados, la Lic Del Ejercito Patria Sector Norte B (lic Colombia) ocupa el primer lugar, clasificando el 33.33% de sus estudiantes B1 y B+, siendo los de B+ el 12.12%. La Inst Nal Femenino Lorencita Villegas De Santos y la Luis Eduardo Calvo Cano ocuparon el segundo y tercer lugar con el 3.77% y 8.7% de estudiantes clasificados en B+ respectivamente. De acuerdo con lo presentado y según el cuadro 3, la mayor parte de los estudiantes se encuentran clasificados en A1 y A- y la Lic Del Ejercito Patria Sector Norte B (lic Colombia) quien ocupa el primer lugar, está a 16.67 puntos porcentuales de tener más del

50% de sus estudiantes en los niveles B1 y B+.

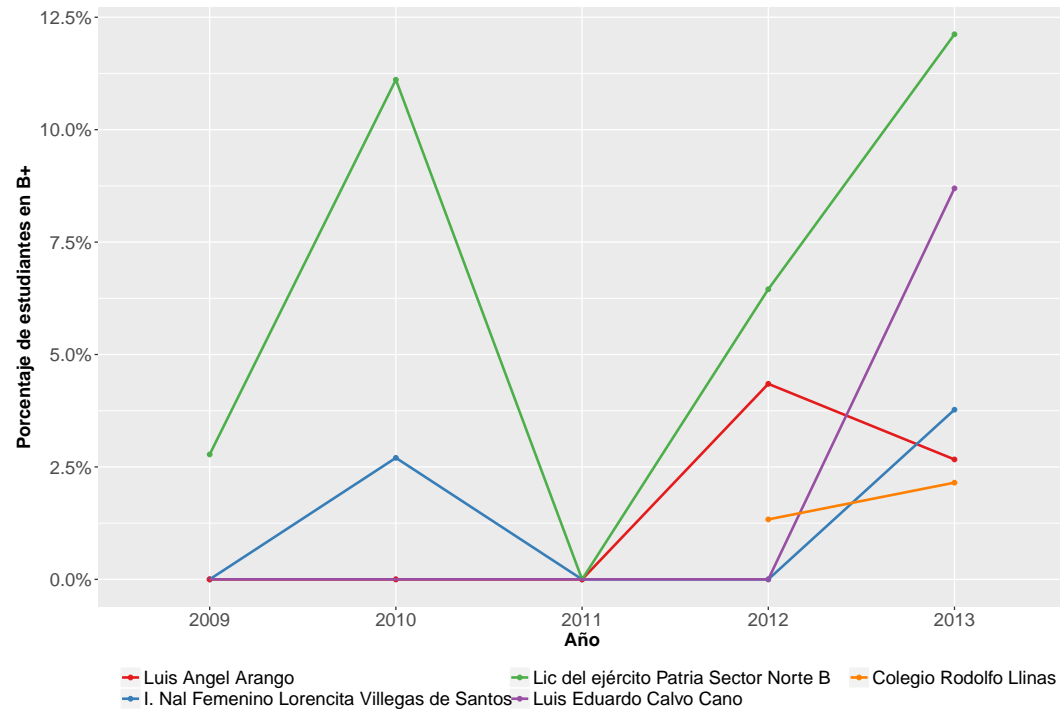
Cuadro 3: 20 colegios oficiales con mayor proporción de estudiantes clasificados en los niveles B1 y B+ en 2013

Puesto	Institución	B+	B1	A2	A1	A-	N*	Sum B1B+	Puesto general
1	LIC DEL EJERCITO PATRIA SECTOR NORTE B (LIC COLOMBIA)	12.12%	21.21%	36.36%	21.21%	9.09%	33	33.33%	227
2	INST NAL FEMENINO LORENCITA VILLEGAS DE SANTOS	3.77%	15.09%	20.75%	39.62%	20.75%	53	18.87%	325
3	LUIS EDUARDO CALVO CANO	8.70%	8.70%	4.35%	21.74%	56.52%	46	17.39%	346
4	CENT EDUC DIST LUIS ANGEL ARANGO	2.67%	13.33%	24.00%	45.33%	14.67%	75	16.00%	361
5	COLEGIO RODOLFO LLINAS IED - SEDE PRINCIPAL	2.15%	11.83%	23.12%	39.78%	23.12%	186	13.98%	386
6	INST DIST CASTILLA	1.94%	10.68%	21.36%	45.63%	20.39%	103	12.62%	402
7	CENT EDUC DIST SAN JOSE NORTE	1.23%	11.11%	22.22%	41.98%	23.46%	81	12.35%	411
8	CENT EDUC DIST VILLEMAR EL CARMEN	1.99%	9.95%	22.39%	38.31%	27.36%	201	11.94%	416
9	COL COLSUBSIDIO SAN VICENTE IED	2.99%	8.96%	7.46%	46.27%	34.33%	67	11.94%	417
10	LICEO FEM DE CUNDINAMARCA MERCEDES NARIÑO	1.35%	10.54%	17.84%	42.16%	28.11%	370	11.89%	420
11	COL DIST LUIS CARLOS GALAN SARMIENTO	3.27%	7.84%	15.69%	45.10%	28.10%	153	11.11%	437
12	ESC. NORMAL SUPERIOR DISTRITAL MARIA MONTESSORI (IED) - SEDE PRINCIPAL	2.33%	8.72%	15.70%	35.47%	37.79%	172	11.05%	441
13	CENT EDUC DIST PALERMO CEDIP	1.83%	9.17%	14.68%	35.78%	38.53%	109	11.01%	442
14	CENT EDUC DIST ARGELIA - BANCO POPULAR	0.00%	11.01%	12.84%	42.20%	33.94%	109	11.01%	443
15	COL DIST NESTOR FORERO ALCALA	0.99%	9.90%	16.83%	53.47%	18.81%	101	10.89%	445
16	CENT EDUC DIST JAIME GARZON	0.88%	9.65%	16.67%	37.72%	35.09%	114	10.53%	450
17	CENT EDUC DIST ANTONIO JOSE DE SUCRE	2.56%	7.69%	10.26%	35.90%	43.59%	39	10.26%	456
18	COL NAL NICOLAS ESGUERRA	1.51%	8.29%	16.33%	32.41%	41.46%	398	9.80%	462
19	CENT EDUC DIST BAS Y MEDIA MARSELLA	2.05%	7.53%	13.70%	43.15%	33.56%	146	9.59%	467
20	CENT EDUC DIST JULIO FLOREZ	0.58%	8.72%	10.47%	40.12%	40.12%	172	9.30%	473

Fuente: Cálculos propios a partir de información del ICFES.

La evolución de la proporción de estudiantes clasificados en B+ de los cinco colegios oficiales mejor ubicados en el ranking se observa en la figura 3. El Lic del ejército Patria Sector norte es la institución oficial con mayor proporción de estudiantes en B+ pese a no clasificar a nadie en dicho nivel durante el 2011.

Figura 3: Evolución de desempeño en nivel de inglés B+ de los primeros cinco colegios oficiales.



Fuente: Cálculos propios a partir de información del ICFES.

Referencias

Alonso JC, Casasbuenas P, Gallo BE, Torres G. Bilingüismo en Santiago de Cali: Análisis de los resultados de las Pruebas SABER 11 y SABER PRO. Cali: Universidad Icesi; 2012.

Ministerio de Educación Nacional. (2004). *Programa Nacional de Bilingüismo Colombia 2004-2019*. Ministerio de Educación Nacional, Bogotá.

Ramírez, J. C., & De Aguas, J. (2015). *Escalafón de la competitividad de los departamentos de Colombia, 2015*. Naciones Unidas (Serie Ed.), *Estudios y Perspectivas*, 34. *Santiago de Chile: CEPAL*

Ministerio de educación Nacional. (2013) *Programa Nacional de inglés: Colombia very well!*

Anexo: Ranking para todos los colegios de Bogotá. 2013.

Cuadro 4: Proporción de estudiantes que clasificaron en los niveles B1 y B+ en la promoción de cada colegio de Bogotá (2013)

Puesto	Institución	Naturaleza	B+	B1	A2	A1	A-	N*	Sum B1B+
1	COL LOS NOGALES	NO OFICIAL	92.16%	7.84%	0.00%	0.00%	0.00%	51	100.00%
2	COL NUEVA GRANADA	NO OFICIAL	91.67%	8.33%	0.00%	0.00%	0.00%	96	100.00%
3	COL SAN JORGE DE INGLATERRA	NO OFICIAL	90.91%	9.09%	0.00%	0.00%	0.00%	55	100.00%
4	COL CAMPOALEGRE LTDA - SEDE PRINCIPAL	NO OFICIAL	90.48%	9.52%	0.00%	0.00%	0.00%	21	100.00%
5	GIMNASIO COLOMBO BRITANICO - SEDE PRINCIPAL	NO OFICIAL	90.48%	9.52%	0.00%	0.00%	0.00%	63	100.00%
6	GIMN VERMONT	NO OFICIAL	87.10%	12.90%	0.00%	0.00%	0.00%	93	100.00%
7	COL SANTA FRANCISCA ROMANA	NO OFICIAL	86.44%	13.56%	0.00%	0.00%	0.00%	59	100.00%
8	COL ANGLO COLOMBIANO	NO OFICIAL	85.60%	14.40%	0.00%	0.00%	0.00%	125	100.00%
9	COL LA COLINA	NO OFICIAL	84.62%	15.38%	0.00%	0.00%	0.00%	13	100.00%
10	EL CAMINO ACADEMY	NO OFICIAL	84.21%	15.79%	0.00%	0.00%	0.00%	19	100.00%
11	GIMN LA MONTAÑA	NO OFICIAL	84.09%	15.91%	0.00%	0.00%	0.00%	44	100.00%
12	FUND NUEVO MARYMOUNT	NO OFICIAL	82.81%	17.19%	0.00%	0.00%	0.00%	64	100.00%
13	COL SAN CARLOS	NO OFICIAL	82.26%	17.74%	0.00%	0.00%	0.00%	124	100.00%
14	COLEGIO DE INGLATERRA (THE ENGLISH SCHOOL) - SEDE PRINCIPAL	NO OFICIAL	80.17%	19.83%	0.00%	0.00%	0.00%	116	100.00%
15	COL GRAN BRETAÑA	NO OFICIAL	79.31%	20.69%	0.00%	0.00%	0.00%	29	100.00%
16	COL HACIENDA LOS ALCAPARROS	NO OFICIAL	78.26%	21.74%	0.00%	0.00%	0.00%	46	100.00%
17	COL. INTERNACIONAL DE EDUCACIÓN INTEGRAL	NO OFICIAL	75.61%	24.39%	0.00%	0.00%	0.00%	41	100.00%
18	FUND GIMN LOS PORTALES	NO OFICIAL	73.91%	26.09%	0.00%	0.00%	0.00%	46	100.00%
19	COL FUND CARDENAL JHON HENRY NEWMAN	NO OFICIAL	72.00%	28.00%	0.00%	0.00%	0.00%	50	100.00%
20	COL TILATA - SEDE PRINCIPAL	NO OFICIAL	71.05%	28.95%	0.00%	0.00%	0.00%	38	100.00%
21	COLEGIO VICTORIA - SEDE PRINCIPAL	NO OFICIAL	68.42%	31.58%	0.00%	0.00%	0.00%	19	100.00%
22	COL INTERNACIONAL DE BOGOTA	NO OFICIAL	66.67%	33.33%	0.00%	0.00%	0.00%	18	100.00%
23	GIMN FONTANA	NO OFICIAL	66.18%	33.82%	0.00%	0.00%	0.00%	68	100.00%
24	COL SAN MATEO APOSTOL	NO OFICIAL	65.96%	34.04%	0.00%	0.00%	0.00%	47	100.00%
25	COL SAN TARSICIO	NO OFICIAL	65.00%	35.00%	0.00%	0.00%	0.00%	20	100.00%
26	GIMN DE LOS CERROS	NO OFICIAL	64.91%	35.09%	0.00%	0.00%	0.00%	57	100.00%
27	COL COLOMBO HEBREO	NO OFICIAL	57.14%	42.86%	0.00%	0.00%	0.00%	14	100.00%
28	COL HELVETIA	NO OFICIAL	56.10%	43.90%	0.00%	0.00%	0.00%	41	100.00%
29	GIMN CAMP SAN RAFAEL	NO OFICIAL	53.85%	46.15%	0.00%	0.00%	0.00%	13	100.00%
30	ASPAEN GIMN IRAGUA	NO OFICIAL	53.70%	46.30%	0.00%	0.00%	0.00%	54	100.00%
31	GIMN EL HONTANAR - SEDE PRINCIPAL	NO OFICIAL	53.12%	46.88%	0.00%	0.00%	0.00%	32	100.00%
32	GIMN BRITANICO	NO OFICIAL	52.38%	47.62%	0.00%	0.00%	0.00%	84	100.00%
33	COL TRINIDAD DEL MONTE	NO OFICIAL	45.00%	55.00%	0.00%	0.00%	0.00%	20	100.00%

Continúa

Cuadro 4: Proporción de estudiantes que clasificaron en los niveles B1 y B+ en la promoción de cada colegio de Bogotá (2013)

Puesto	Institución	Naturaleza	B+	B1	A2	A1	A-	N*	Sum B1B+
34	COL LOS TREBOLES	NO OFICIAL	42.86%	57.14%	0.00%	0.00%	0.00%	14	100.00%
35	TANDEM - SEDE PRINCIPAL	NO OFICIAL	42.86%	57.14%	0.00%	0.00%	0.00%	21	100.00%
36	GIMN LOS CAOBS	NO OFICIAL	60.61%	38.38%	1.01%	0.00%	0.00%	99	98.99%
37	COL SANTA MARIA	NO OFICIAL	59.09%	39.77%	1.14%	0.00%	0.00%	88	98.86%
38	COL ANDINO	NO OFICIAL	75.86%	22.99%	1.15%	0.00%	0.00%	87	98.85%
39	COL ROCHESTER	NO OFICIAL	57.97%	40.58%	1.45%	0.00%	0.00%	69	98.55%
40	COL ITALIANO LEONARDO DA VINCI	NO OFICIAL	60.94%	37.50%	0.00%	1.56%	0.00%	64	98.44%
41	COL NUEVA INGLATERRA	NO OFICIAL	75.00%	23.21%	1.79%	0.00%	0.00%	56	98.21%
42	GIMN FEMENINO	NO OFICIAL	80.77%	17.31%	1.92%	0.00%	0.00%	52	98.08%
43	GIMN DEL NORTE - SEDE PRINCIPAL	NO OFICIAL	69.70%	27.27%	3.03%	0.00%	0.00%	33	96.97%
44	COL NUEVO COLOMBO AMERICANO	NO OFICIAL	75.00%	21.67%	3.33%	0.00%	0.00%	60	96.67%
45	COL REUVEN FEUERSTEIN	NO OFICIAL	53.85%	42.31%	3.85%	0.00%	0.00%	26	96.15%
46	COL COLOMBO GALES	NO OFICIAL	63.64%	32.47%	3.90%	0.00%	0.00%	77	96.10%
47	COL ANGLO AMERICANO	NO OFICIAL	62.21%	33.72%	4.07%	0.00%	0.00%	172	95.93%
48	COL SAN BARTOLOME LA MERCED	NO OFICIAL	48.61%	47.22%	3.47%	0.69%	0.00%	144	95.83%
49	GIMN CAMPESTRE	NO OFICIAL	63.08%	32.31%	4.62%	0.00%	0.00%	65	95.38%
50	LIC NAVARRA	NO OFICIAL	69.05%	26.19%	2.38%	2.38%	0.00%	42	95.24%
51	COL BILING CLERMONT - SEDE PRINCIPAL	NO OFICIAL	65.00%	30.00%	5.00%	0.00%	0.00%	20	95.00%
52	COL HISPANOAMERICANO CONDE ANSUREZ	NO OFICIAL	48.21%	46.43%	5.36%	0.00%	0.00%	56	94.64%
53	COL CORAZONISTA HH DEL SAGRADO CORAZON	NO OFICIAL	51.61%	42.74%	5.65%	0.00%	0.00%	124	94.35%
54	LIC FRANCES LOUIS PASTEUR	NO OFICIAL	78.35%	15.46%	5.15%	1.03%	0.00%	97	93.81%
55	COLEGIO SAN JOSÉ - SEDE PRINCIPAL	NO OFICIAL	50.00%	42.86%	7.14%	0.00%	0.00%	14	92.86%
56	COL MAYOR DE LOS ANDES - SEDE PRINCIPAL	NO OFICIAL	49.06%	43.40%	7.55%	0.00%	0.00%	53	92.45%
57	GIMNASIO OXFORD SCHOOL - SEDE PRINCIPAL	NO OFICIAL	53.85%	38.46%	7.69%	0.00%	0.00%	13	92.31%
58	COL REFOUS	NO OFICIAL	34.44%	57.78%	7.78%	0.00%	0.00%	90	92.22%
59	COL SAN PATRICIO	NO OFICIAL	41.67%	50.00%	4.17%	4.17%	0.00%	24	91.67%
60	CENT EDUC Y CULT ESPAÑOL REYES CATOLICOS	NO OFICIAL	41.51%	49.06%	9.43%	0.00%	0.00%	53	90.57%
61	COL NUEVA YORK E.U.	NO OFICIAL	37.63%	51.61%	9.68%	1.08%	0.00%	93	89.25%
62	COLEGIO BILINGÜE INTEGRAL - SEDE PRINCIPAL	NO OFICIAL	38.46%	50.00%	7.69%	3.85%	0.00%	26	88.46%
63	GIMN MODERNO	NO OFICIAL	42.11%	46.05%	6.58%	3.95%	1.32%	76	88.16%
64	LIC DE CERVANTES PADRES AGUSTINOS	NO OFICIAL	48.31%	39.33%	11.24%	0.00%	1.12%	89	87.64%
65	FUND COL CLARA CASAS MORALES	NO OFICIAL	33.33%	53.33%	6.67%	6.67%	0.00%	30	86.67%
66	COL DEL SAGRADO CORAZON DE JESUS BETHLEMITAS	NO OFICIAL	36.36%	49.09%	11.82%	1.82%	0.91%	110	85.45%
67	COL JOSE MAX LEON	NO OFICIAL	37.50%	47.50%	12.50%	2.50%	0.00%	40	85.00%
68	COL MOUNT VERNON	NO OFICIAL	15.38%	69.23%	15.38%	0.00%	0.00%	13	84.62%
69	LIC VAL (VIDA-AMOR-LUZ)	NO OFICIAL	31.58%	52.63%	5.26%	7.89%	2.63%	38	84.21%

Continúa

Cuadro 4: Proporción de estudiantes que clasificaron en los niveles B1 y B+ en la promoción de cada colegio de Bogotá (2013)

Puesto	Institución	Naturaleza	B+	B1	A2	A1	A-	N*	Sum B1B+
70	GIMN CAMPESTRE BETH-SHALOM (ANTIGUO EL REDIL)	NO OFICIAL	22.73%	61.36%	9.09%	4.55%	2.27%	44	84.09%
71	COL TIERRA NUEVA	NO OFICIAL	16.00%	68.00%	12.00%	0.00%	4.00%	25	84.00%
72	COL NUEVO GIMN	NO OFICIAL	26.67%	56.67%	13.33%	0.00%	3.33%	30	83.33%
73	COL FONTAN	NO OFICIAL	27.91%	53.49%	13.95%	4.65%	0.00%	43	81.40%
74	COLEGIO CAMPESTRE SAN DIEGO - SEDE PRINCIPAL	NO OFICIAL	50.00%	31.25%	18.75%	0.00%	0.00%	16	81.25%
75	LIC BOSTON	NO OFICIAL	45.31%	35.94%	15.62%	1.56%	1.56%	64	81.25%
76	COL EMMANUEL D ALZON	NO OFICIAL	32.35%	48.53%	16.18%	2.94%	0.00%	68	80.88%
77	FUND IDEALES GIMN SANTA ANA	NO OFICIAL	33.33%	46.67%	20.00%	0.00%	0.00%	15	80.00%
78	COL HIJAS DE CRISTO REY	NO OFICIAL	28.05%	51.22%	13.41%	7.32%	0.00%	82	79.27%
79	LIC EL ENCUENTRO	NO OFICIAL	8.33%	70.83%	8.33%	12.50%	0.00%	24	79.17%
80	GIMN LOS ANDES	NO OFICIAL	34.04%	44.68%	19.15%	2.13%	0.00%	94	78.72%
81	COL AGUSTINIANO CIUDAD SALITRE	NO OFICIAL	25.69%	51.39%	18.75%	4.17%	0.00%	144	77.08%
82	GIMN JOSEFINA CASTRO DE ESCOBAR	NO OFICIAL	42.31%	34.62%	15.38%	7.69%	0.00%	26	76.92%
83	GIMN NUEVO MODELIA	NO OFICIAL	19.23%	57.69%	19.23%	3.85%	0.00%	26	76.92%
84	SUMMERHILL SCHOOL	NO OFICIAL	26.39%	50.00%	18.06%	4.17%	1.39%	72	76.39%
85	LIC CAMPO DAVID	NO OFICIAL	37.50%	37.50%	20.83%	4.17%	0.00%	24	75.00%
86	COL DE LOS ANGELES	NO OFICIAL	12.50%	62.50%	25.00%	0.00%	0.00%	16	75.00%
87	COL BILING DE LA UNIVERSIDAD DEL BOSQUE	NO OFICIAL	25.35%	47.89%	12.68%	12.68%	1.41%	71	73.24%
88	COLEGIO AGUSTIN NIETO CABALLERO - SEDE PRINCIPAL	NO OFICIAL	18.18%	54.55%	13.64%	4.55%	9.09%	22	72.73%
89	NUEVO GIMNASIO CRISTIANO	NO OFICIAL	26.00%	46.00%	20.00%	8.00%	0.00%	50	72.00%
90	COL ALFONSO JARAMILLO	NO OFICIAL	21.43%	50.00%	28.57%	0.00%	0.00%	14	71.43%
91	COL CLAUSTRO MODERNO	NO OFICIAL	28.57%	42.86%	19.64%	3.57%	5.36%	56	71.43%
92	COL DE LA ENSEÑANZA	NO OFICIAL	21.92%	49.32%	20.55%	6.85%	1.37%	73	71.23%
93	COL ANTONIO NARIÑO H.H. CORAZONISTAS	NO OFICIAL	20.00%	51.11%	26.67%	2.22%	0.00%	45	71.11%
94	GIMN GEORGE BERKELEY	NO OFICIAL	25.00%	45.83%	16.67%	12.50%	0.00%	24	70.83%
95	GIMN LA ARBOLEDA	NO OFICIAL	11.76%	58.82%	17.65%	11.76%	0.00%	17	70.59%
96	COL DE MARIA ANGELA	NO OFICIAL	23.53%	47.06%	20.59%	8.82%	0.00%	34	70.59%
97	GIMN JOSE JOAQUIN CASAS	NO OFICIAL	24.32%	45.95%	13.51%	10.81%	5.41%	37	70.27%
98	COL FRANCISCANO DEL VIRREY SOLIS	NO OFICIAL	26.92%	43.27%	19.23%	8.65%	1.92%	104	70.19%
99	GIMN CRISTIANO ADONAI	NO OFICIAL	20.00%	50.00%	10.00%	10.00%	10.00%	20	70.00%
100	LIC DE COLOMBIA	NO OFICIAL	23.53%	44.12%	23.53%	8.82%	0.00%	34	67.65%
101	COL STELLA MATUTINA	NO OFICIAL	25.93%	40.74%	14.81%	18.52%	0.00%	27	66.67%
102	COLEGIO MONTERROSALES - SEDE PRINCIPAL	NO OFICIAL	16.67%	50.00%	16.67%	8.33%	8.33%	12	66.67%
103	COL DEL ROSARIO DE SANTO DOMINGO	NO OFICIAL	22.61%	43.48%	26.09%	6.09%	1.74%	115	66.09%
104	COL DE LA SALLE	NO OFICIAL	24.46%	41.01%	20.86%	12.23%	1.44%	139	65.47%
105	COL ABRAHAM MASLOW - SEDE PRINCIPAL	NO OFICIAL	20.00%	45.00%	20.00%	15.00%	0.00%	20	65.00%

Continúa

Cuadro 4: Proporción de estudiantes que clasificaron en los niveles B1 y B+ en la promoción de cada colegio de Bogotá (2013)

Puesto	Institución	Naturaleza	B+	B1	A2	A1	A-	N*	Sum B1B+
106	COL DE LA PRESENTACION SANS FACON	NO OFICIAL	24.56%	40.35%	24.56%	9.65%	0.88%	114	64.91%
107	COLEGIO MAYOR PRIMEROS MAESTROS	NO OFICIAL	27.85%	36.71%	7.59%	18.99%	8.86%	79	64.56%
108	LIC LA SABANA	NO OFICIAL	16.13%	48.39%	22.58%	9.68%	3.23%	31	64.52%
109	GIMNASIO YACARD	NO OFICIAL	28.57%	35.71%	35.71%	0.00%	0.00%	14	64.29%
110	COL DOMINGO SAVIO	NO OFICIAL	24.00%	40.00%	28.00%	8.00%	0.00%	25	64.00%
111	LIC DE CERVANTES EL RETIRO	NO OFICIAL	20.00%	43.33%	25.00%	11.67%	0.00%	60	63.33%
112	GIMN LOS PINOS	NO OFICIAL	16.25%	46.88%	23.12%	10.62%	3.12%	160	63.12%
113	COL ALVERNIA	NO OFICIAL	29.23%	33.85%	23.08%	13.85%	0.00%	65	63.08%
114	GIMN SAN ANGELO	NO OFICIAL	20.00%	42.67%	29.33%	8.00%	0.00%	75	62.67%
115	LIC MONTANA	NO OFICIAL	18.75%	43.75%	6.25%	18.75%	12.50%	16	62.50%
116	LIC AMERICANO MI GRAN CASA AZUL	NO OFICIAL	8.33%	54.17%	16.67%	16.67%	4.17%	24	62.50%
117	COL DE NSTRA SRA DEL BUEN CONSEJO	NO OFICIAL	20.22%	41.57%	20.22%	16.85%	1.12%	89	61.80%
118	INST PEDAG ARTURO RAMIREZ MONTUFAR	NO OFICIAL	22.81%	38.60%	21.05%	14.04%	3.51%	57	61.40%
119	COLEGIO BILINGÜE JOSE ALLAMANO - SEDE PRINCIPAL	NO OFICIAL	12.87%	48.51%	29.70%	8.91%	0.00%	101	61.39%
120	COL DEL ROSARIO CAMP ROSARIO DE USAQUEN	NO OFICIAL	16.13%	45.16%	32.26%	6.45%	0.00%	31	61.29%
121	COLEGIO RETOS - SEDE PRINCIPAL	NO OFICIAL	29.17%	31.94%	19.91%	16.20%	2.78%	216	61.11%
122	COL EMILIO VALENZUELA - SEDE PRINCIPAL	NO OFICIAL	27.12%	33.90%	10.17%	25.42%	3.39%	59	61.02%
123	COL DE CAMBRIDGE	NO OFICIAL	24.24%	36.36%	33.33%	6.06%	0.00%	33	60.61%
124	LIC SEGOVIA	NO OFICIAL	30.11%	30.11%	24.73%	13.98%	1.08%	93	60.22%
125	COL LISA MEITNER	NO OFICIAL	20.00%	40.00%	40.00%	0.00%	0.00%	15	60.00%
126	LIC JUAN RAMON JIMENEZ	NO OFICIAL	28.57%	31.43%	34.29%	5.71%	0.00%	35	60.00%
127	OAKLAND COLEGIO CAMPESTRE - SEDE PRINCIPAL	NO OFICIAL	26.67%	33.33%	26.67%	13.33%	0.00%	15	60.00%
128	COL LAUSANA	NO OFICIAL	13.33%	46.67%	13.33%	20.00%	6.67%	30	60.00%
129	COL SAN VIATOR	NO OFICIAL	18.95%	40.00%	22.11%	15.79%	3.16%	95	58.95%
130	INST TEC CENTRAL	NO OFICIAL	14.04%	44.74%	31.58%	9.65%	0.00%	114	58.77%
131	COL UNID PEDAGOGICA	NO OFICIAL	29.27%	29.27%	14.63%	14.63%	12.20%	41	58.54%
132	LIC SANTA BERNARDITA	NO OFICIAL	16.95%	40.68%	32.20%	8.47%	1.69%	59	57.63%
133	COL NUEVO SAN LUIS GONZAGA	NO OFICIAL	15.00%	42.50%	20.00%	20.00%	2.50%	40	57.50%
134	COL CRISTIANO GRACIA Y AMOR - SEDE PRINCIPAL	NO OFICIAL	17.39%	39.13%	17.39%	13.04%	13.04%	23	56.52%
135	COLEGIO AGUSTINIANO TAGASTE - SEDE PRINCIPAL	NO OFICIAL	19.05%	36.51%	19.05%	20.63%	4.76%	126	55.56%
136	GIMN SANTA CRISTINA DE TOSCANA	NO OFICIAL	16.67%	38.89%	33.33%	5.56%	5.56%	18	55.56%
137	COL SANTA CLARA	NO OFICIAL	16.07%	39.29%	30.36%	5.36%	8.93%	56	55.36%
138	COL ESCLAVAS SGDO CORAZON DE JESUS	NO OFICIAL	8.93%	46.43%	21.43%	21.43%	1.79%	56	55.36%
139	COL JOSE JOAQUIN CASTRO MARTINEZ	NO OFICIAL	27.66%	27.66%	25.53%	14.89%	4.26%	47	55.32%
140	FUND COL MAYOR DE SAN BARTOLOME	NO OFICIAL	16.77%	37.89%	33.54%	9.94%	1.86%	161	54.66%
141	COL DEL BOSQUE	NO OFICIAL	24.24%	30.30%	18.18%	24.24%	3.03%	33	54.55%

Continúa

Cuadro 4: Proporción de estudiantes que clasificaron en los niveles B1 y B+ en la promoción de cada colegio de Bogotá (2013)

Puesto	Institución	Naturaleza	B+	B1	A2	A1	A-	N*	Sum B1B+
142	GIMN LOS ROBLES	NO OFICIAL	16.36%	38.18%	23.64%	12.73%	9.09%	55	54.55%
143	LIC DE LA UNIVERSIDAD CATOLICA	NO OFICIAL	9.09%	45.45%	34.09%	11.36%	0.00%	44	54.55%
144	COLEGIO CALASANZ	NO OFICIAL	7.69%	46.15%	38.46%	7.69%	0.00%	13	53.85%
145	COL AMERICANO DE BOGOTA	NO OFICIAL	15.25%	38.42%	31.64%	12.99%	1.69%	177	53.67%
146	COL JORDAN DE SAJONIA	NO OFICIAL	22.54%	30.99%	23.94%	21.13%	1.41%	71	53.52%
147	COL BILING NUEVA ALEJANDRIA	NO OFICIAL	20.00%	33.33%	26.67%	20.00%	0.00%	15	53.33%
148	COL EUCARISTICO	NO OFICIAL	24.04%	28.85%	21.15%	21.15%	4.81%	104	52.88%
149	COL AGUSTINIANO NORTE	NO OFICIAL	15.70%	36.63%	29.07%	15.70%	2.91%	172	52.33%
150	COL SANTO TOMAS DE AQUINO	NO OFICIAL	17.12%	35.14%	24.32%	17.12%	6.31%	111	52.25%
151	COL JONATHAN SWIFT	NO OFICIAL	26.09%	26.09%	17.39%	21.74%	8.70%	23	52.17%
152	COL SANTA ANA	NO OFICIAL	16.44%	35.62%	34.25%	12.33%	1.37%	73	52.05%
153	COL DE MARIA AUXILIADORA	NO OFICIAL	15.15%	36.36%	27.27%	21.21%	0.00%	66	51.52%
154	COL CAFAM	NO OFICIAL	14.92%	35.86%	17.28%	15.71%	16.23%	382	50.79%
155	COL DE NSTRA SRA DE LA PRESENTACION CENTRO	NO OFICIAL	17.39%	33.33%	21.01%	21.01%	7.25%	138	50.72%
156	COL INTEGRAL BAQUERIZO Y MURILLO	NO OFICIAL	23.33%	26.67%	20.00%	26.67%	3.33%	30	50.00%
157	GIMN SANTA MARIA DEL ALCAZAR	NO OFICIAL	19.64%	30.36%	37.50%	10.71%	1.79%	56	50.00%
158	COLEGIO COLSUBSIDIO NORTE - SEDE PRINCIPAL	NO OFICIAL	17.31%	32.69%	30.77%	19.23%	0.00%	52	50.00%
159	GIMN CAMP SAN FRANCISCO DE SALES	NO OFICIAL	13.33%	36.67%	31.67%	16.67%	1.67%	60	50.00%
160	GIMN FIDEL CANO	NO OFICIAL	7.14%	42.86%	35.71%	14.29%	0.00%	28	50.00%
161	COL TERESIANO	NO OFICIAL	19.70%	28.79%	30.30%	21.21%	0.00%	66	48.48%
162	GIMNASIO CAMPESTRE LOS ALPES - SEDE PRINCIPAL	NO OFICIAL	21.05%	26.32%	26.32%	21.05%	5.26%	19	47.37%
163	INST DE EDUC ELEMENTAL PREESCOLAR Y SECUNDARIA INELPRES	NO OFICIAL	0.00%	47.37%	26.32%	26.32%	0.00%	19	47.37%
164	LIC HYPATIA	NO OFICIAL	14.71%	32.35%	35.29%	17.65%	0.00%	34	47.06%
165	COL PSICOPEDAG EL FUTURO DE VILLA DEL RIO	NO OFICIAL	9.38%	37.50%	25.00%	12.50%	15.62%	32	46.88%
166	COL DE NSTRA SRA DEL PILAR (CHAPINERO)	NO OFICIAL	14.29%	32.54%	26.19%	21.43%	5.56%	126	46.83%
167	FUND PARA LA ACTUALIZACION DE LA EDUCACION	NO OFICIAL	6.67%	40.00%	6.67%	33.33%	13.33%	15	46.67%
168	COL REAL DE SANTA FE	NO OFICIAL	11.54%	34.62%	19.23%	30.77%	3.85%	26	46.15%
169	GIMN EMILIO DE BRIGARD	NO OFICIAL	9.09%	36.36%	27.27%	27.27%	0.00%	11	45.45%
170	COL PUREZA DE MARIA	NO OFICIAL	19.18%	26.03%	27.40%	24.66%	2.74%	73	45.21%
171	COL INGLATERRA REAL	NO OFICIAL	15.00%	30.00%	35.00%	20.00%	0.00%	20	45.00%
172	GIMNASIO LOS ARRAYANES - SEDE PRINCIPAL	NO OFICIAL	13.08%	31.78%	26.17%	18.69%	10.28%	107	44.86%
173	INSTITUTO STUDIUM - SEDE PRINCIPAL	NO OFICIAL	2.78%	41.67%	16.67%	27.78%	11.11%	36	44.44%
174	COL CHAMPAGNAT	NO OFICIAL	15.05%	29.03%	30.11%	23.66%	2.15%	93	44.09%
175	COL DEL SANTO ANGEL	NO OFICIAL	15.00%	28.75%	28.75%	22.50%	5.00%	80	43.75%
176	COL EL MINUTO DE DIOS SIGLO XXI	NO OFICIAL	6.25%	37.50%	31.25%	12.50%	12.50%	16	43.75%
177	COL FERVAN	NO OFICIAL	6.67%	36.67%	26.67%	30.00%	0.00%	30	43.33%

Continúa

Cuadro 4: Proporción de estudiantes que clasificaron en los niveles B1 y B+ en la promoción de cada colegio de Bogotá (2013)

Puesto	Institución	Naturaleza	B+	B1	A2	A1	A-	N*	Sum B1B+
178	LIC NSTRA SRA DE TORCOROMA	NO OFICIAL	5.08%	37.29%	37.29%	18.64%	1.69%	59	42.37%
179	LIC HNO MIGUEL LA SALLE	NO OFICIAL	11.97%	29.58%	24.65%	26.76%	7.04%	142	41.55%
180	COL VIRTUAL SIGLO XXI	NO OFICIAL	15.22%	26.09%	19.57%	30.43%	8.70%	46	41.30%
181	COL DE BTO UNIVERSIDAD LIBRE	NO OFICIAL	13.08%	28.04%	21.50%	28.04%	9.35%	107	41.12%
182	INSTITUCION EDUCATIVA NOGALES COUNTRY SCHOOL - SEDE PRINCIPAL	NO OFICIAL	18.18%	22.73%	36.36%	18.18%	4.55%	22	40.91%
183	LIC MOTOVELLE	NO OFICIAL	13.64%	27.27%	31.82%	27.27%	0.00%	22	40.91%
184	COL GIMN EL PORTILLO	NO OFICIAL	13.64%	27.27%	22.73%	22.73%	13.64%	22	40.91%
185	GIMN LA CIMA	NO OFICIAL	11.11%	29.63%	25.93%	22.22%	11.11%	27	40.74%
186	COL CARDENAL SANCHA	NO OFICIAL	13.56%	27.12%	28.81%	22.03%	8.47%	59	40.68%
187	COL SAN LUIS DE LA POLICIA NAL - SEDE PRINCIPAL	NO OFICIAL	12.20%	28.05%	30.49%	19.51%	9.76%	82	40.24%
188	COL SIERVAS DE SAN JOSE	NO OFICIAL	13.95%	25.58%	32.56%	24.42%	3.49%	86	39.53%
189	LIC CATOLICO CAMPESTRE	NO OFICIAL	26.09%	13.04%	34.78%	13.04%	13.04%	23	39.13%
190	GIMNASIO KAIPORE CENTRO DE DESARROLLO TEMPRANO	NO OFICIAL	17.39%	21.74%	13.04%	39.13%	8.70%	23	39.13%
191	ESC MEDIATICA	NO OFICIAL	16.67%	22.22%	44.44%	11.11%	5.56%	18	38.89%
192	INST SALESIANO SAN JOSE	NO OFICIAL	5.97%	32.84%	22.39%	35.82%	2.99%	67	38.81%
193	COL PROVINMA	NO OFICIAL	12.90%	25.81%	9.68%	38.71%	12.90%	31	38.71%
194	LIC LATINOAMERICANO	NO OFICIAL	11.54%	26.92%	15.38%	38.46%	7.69%	26	38.46%
195	COL PSICOPEDAG VILLA MAYOR	NO OFICIAL	10.64%	27.66%	29.79%	29.79%	2.13%	47	38.30%
196	COL DE BTO PATRIA	NO OFICIAL	8.59%	29.69%	32.03%	24.22%	5.47%	128	38.28%
197	INST PEDAG PARA EL DESARROLLO INTEGRAL CREAM	NO OFICIAL	0.00%	38.10%	38.10%	19.05%	4.76%	21	38.10%
198	COL MIGUEL ANTONIO CARO	NO OFICIAL	4.35%	33.33%	30.43%	26.09%	5.80%	69	37.68%
199	COL DE LAS HIJAS DE MARIA DE LAS ESCLAVAS	NO OFICIAL	6.25%	31.25%	31.25%	31.25%	0.00%	16	37.50%
200	COL RR OBLATAS AL DIVINO AMOR	NO OFICIAL	5.08%	32.20%	18.64%	32.20%	11.86%	59	37.29%
201	FUND COL SAN BENITO DE TIBATI	NO OFICIAL	3.92%	33.33%	33.33%	23.53%	5.88%	51	37.25%
202	GRUPO EDUCATIVO BACATA	NO OFICIAL	10.47%	26.74%	23.26%	24.42%	15.12%	172	37.21%
203	COL CALASANZ FEMENINO	NO OFICIAL	11.84%	25.00%	23.68%	34.21%	5.26%	76	36.84%
204	GIMN PSICOPEDAG SUBA	NO OFICIAL	10.53%	26.32%	21.05%	42.11%	0.00%	19	36.84%
205	COL AGUSTINIANO SUBA	NO OFICIAL	11.76%	25.00%	28.68%	30.88%	3.68%	136	36.76%
206	COL DE NSTRA SRA DEL ROSARIO	NO OFICIAL	10.20%	26.53%	29.25%	29.25%	4.76%	147	36.73%
207	INST COOP DE CANAPRO	NO OFICIAL	3.80%	32.91%	27.85%	22.78%	12.66%	79	36.71%
208	COL EUCARISTICO MERCEDARIO	NO OFICIAL	1.92%	34.62%	30.77%	28.85%	3.85%	52	36.54%
209	COLEGIO COLSUBSIDIO CIUDADELA - SEDE PRINCIPAL	NO OFICIAL	10.53%	25.88%	29.39%	27.63%	6.58%	228	36.40%
210	FUND COL VISION INFANTIL	NO OFICIAL	0.00%	36.36%	9.09%	36.36%	18.18%	11	36.36%
211	COLEGIO SAN ÁNGEL SALITRE	NO OFICIAL	2.78%	33.33%	25.00%	30.56%	8.33%	36	36.11%
212	COL CRISTIANO SEMILLA DE VIDA	NO OFICIAL	6.56%	29.51%	31.15%	24.59%	8.20%	61	36.07%
213	COL PARROQ SAN PEDRO CLAVER	NO OFICIAL	4.92%	31.15%	21.31%	34.43%	8.20%	61	36.07%

Continúa

Cuadro 4: Proporción de estudiantes que clasificaron en los niveles B1 y B+ en la promoción de cada colegio de Bogotá (2013)

Puesto	Institución	Naturaleza	B+	B1	A2	A1	A-	N*	Sum B1B+
214	GIMNASIO OBREGON - SEDE PRINCIPAL	NO OFICIAL	4.00%	32.00%	48.00%	12.00%	4.00%	25	36.00%
215	LIC MODERNO CAMPESTRE	NO OFICIAL	12.82%	23.08%	23.08%	35.90%	5.13%	39	35.90%
216	COL INMACULADO CORAZON DE MARIA	NO OFICIAL	8.93%	26.79%	21.43%	26.79%	16.07%	56	35.71%
217	COLEGIO GLENN DOMAN - SEDE PRINCIPAL	NO OFICIAL	7.14%	28.57%	21.43%	32.14%	10.71%	28	35.71%
218	INST SAN BERNARDO DE LA SALLE	NO OFICIAL	9.63%	25.93%	37.78%	20.00%	6.67%	135	35.56%
219	INST PEDAG NACIONAL	NO OFICIAL	9.42%	26.09%	18.84%	32.61%	13.04%	138	35.51%
220	LIC CHICO CAMPESTRE	NO OFICIAL	17.65%	17.65%	23.53%	35.29%	5.88%	17	35.29%
221	LIC SALOMON SABIO	NO OFICIAL	11.76%	23.53%	11.76%	29.41%	23.53%	17	35.29%
222	EXTERN CARO Y CUERVO	NO OFICIAL	8.33%	26.67%	20.00%	36.67%	8.33%	60	35.00%
223	COL COLOMBO FLORIDA BILINGÜE	NO OFICIAL	26.09%	8.70%	21.74%	34.78%	8.70%	23	34.78%
224	COLEGIO CAMPESTRE PRINCIPADO DE MONACO	NO OFICIAL	5.19%	28.57%	19.48%	24.68%	22.08%	77	33.77%
225	COL DE LA PRESENTACION LUNA PARK	NO OFICIAL	4.35%	29.35%	31.52%	31.52%	3.26%	92	33.70%
226	ZION SCHOOL	NO OFICIAL	12.50%	20.83%	16.67%	45.83%	4.17%	24	33.33%
227	LIC DEL EJERCITO PATRIA SECTOR NORTE B (LIC COLOMBIA)	OFICIAL	12.12%	21.21%	36.36%	21.21%	9.09%	33	33.33%
228	COL DE NSTRA SRA DE LA CONSOLACION	NO OFICIAL	9.09%	24.24%	33.33%	27.27%	6.06%	33	33.33%
229	COLEGIO CAMPESTRE PRINCIPADO DE MONACO - SEDE PRINCIPAL	NO OFICIAL	12.82%	20.51%	33.33%	30.77%	2.56%	39	33.33%
230	COL EL CARMELO	NO OFICIAL	8.74%	24.27%	25.24%	28.16%	13.59%	103	33.01%
231	COL EL CARMEN TERESIANO	NO OFICIAL	10.31%	22.68%	18.56%	31.96%	16.49%	97	32.99%
232	CENT MARIA AUXILIADORA	NO OFICIAL	7.59%	25.32%	27.85%	30.38%	8.86%	79	32.91%
233	CENT EDUC SAGRADA FAMILIA DE NAZARETH	NO OFICIAL	10.29%	22.06%	33.82%	30.88%	2.94%	68	32.35%
234	GIMN MILIT FUERZA AEREA DE COLOMBIA	NO OFICIAL	6.94%	25.00%	26.39%	37.50%	4.17%	72	31.94%
235	CENT EDUC PAULO FREIRE	NO OFICIAL	13.64%	18.18%	4.55%	22.73%	40.91%	22	31.82%
236	COL DIVINO SALVADOR	NO OFICIAL	12.28%	19.30%	40.35%	26.32%	1.75%	57	31.58%
237	GIMN EL LAGO	NO OFICIAL	10.53%	21.05%	25.26%	33.68%	9.47%	95	31.58%
238	COL NUEVA ALIANZA INTEGRAL - SEDE PRINCIPAL	NO OFICIAL	0.00%	31.58%	36.84%	31.58%	0.00%	19	31.58%
239	COL GEORGE WASHINGTON SCHOOL	NO OFICIAL	6.25%	25.00%	16.67%	41.67%	10.42%	48	31.25%
240	COL NAVAL SANTA FE DE BOGOTA	NO OFICIAL	2.38%	28.57%	28.57%	11.90%	28.57%	42	30.95%
241	GIMN LA CUSPIDE	NO OFICIAL	15.38%	15.38%	15.38%	30.77%	23.08%	13	30.77%
242	COL MARIA INMACULADA	NO OFICIAL	3.08%	27.69%	27.69%	27.69%	13.85%	65	30.77%
243	CENT CIAL DE EDUC MEDIA MARGARITA BOSCO	NO OFICIAL	2.90%	27.54%	39.13%	26.09%	4.35%	69	30.43%
244	COL FUND COLOMBIA	NO OFICIAL	5.36%	25.00%	41.07%	19.64%	8.93%	56	30.36%
245	LIC MODERNO SANTA EMILIA	NO OFICIAL	2.50%	27.50%	22.50%	35.00%	12.50%	40	30.00%
246	COL NSTRA SRA DE LA SALETTE	NO OFICIAL	0.00%	30.00%	15.00%	25.00%	30.00%	20	30.00%
247	COL LUIGI PIRANDELLO - SEDE PRINCIPAL	NO OFICIAL	10.45%	19.40%	25.37%	26.87%	17.91%	67	29.85%
248	COL NUEVO CAMPESTRE	NO OFICIAL	8.11%	21.62%	28.38%	35.14%	6.76%	74	29.73%
249	COL DE NSTRA SRA DEL PILAR SUR	NO OFICIAL	11.86%	17.80%	25.42%	37.29%	7.63%	118	29.66%

Continúa

Cuadro 4: Proporción de estudiantes que clasificaron en los niveles B1 y B+ en la promoción de cada colegio de Bogotá (2013)

Puesto	Institución	Naturaleza	B+	B1	A2	A1	A-	N*	Sum B1B+
250	COL YERMO Y PARRES	NO OFICIAL	5.88%	23.53%	41.18%	20.59%	8.82%	34	29.41%
251	GIMN MIX MANUEL DEL SOCORRO RODRIGUEZ	NO OFICIAL	6.45%	22.58%	32.26%	35.48%	3.23%	31	29.03%
252	GIMN WILLIAM MACKINLEY	NO OFICIAL	7.69%	21.15%	32.69%	26.92%	11.54%	52	28.85%
253	GIMN CECIL REDDIE	NO OFICIAL	11.43%	17.14%	14.29%	40.00%	17.14%	35	28.57%
254	COLEGIO INGLATERRA REAL DE CHAPINERO - SEDE PRINCIPAL	NO OFICIAL	9.52%	19.05%	19.05%	33.33%	19.05%	21	28.57%
255	COL SAN JOSE	NO OFICIAL	8.24%	20.33%	35.16%	30.22%	6.04%	182	28.57%
256	COL REAL ESCANDINAVO	NO OFICIAL	3.57%	25.00%	35.71%	32.14%	3.57%	28	28.57%
257	COL JOSE EUSTASIO RIVERA - SEDE PRINCIPAL	NO OFICIAL	0.00%	28.57%	28.57%	19.05%	23.81%	21	28.57%
258	COL SAN JUAN BOSCO	NO OFICIAL	9.38%	18.75%	29.69%	32.81%	9.38%	64	28.12%
259	COL PIO X	NO OFICIAL	11.11%	16.67%	11.11%	55.56%	5.56%	18	27.78%
260	COLEGIO COLSUBSIDIO CHICALÁ - SEDE PRINCIPAL	NO OFICIAL	12.64%	14.94%	32.18%	28.74%	11.49%	87	27.59%
261	COL EUCARISTICO CAMP	NO OFICIAL	10.00%	17.50%	30.00%	37.50%	5.00%	40	27.50%
262	ESC PEDAGOGICA EXPERIMENTAL	NO OFICIAL	13.73%	13.73%	29.41%	25.49%	17.65%	51	27.45%
263	COL HNAS MISIONERAS DE LA CONSOLATA	NO OFICIAL	1.61%	25.81%	38.71%	27.42%	6.45%	62	27.42%
264	GIMNASIO CAMPESTRE MARIA DE GADALUPE - SEDE PRINCIPAL	NO OFICIAL	9.09%	18.18%	36.36%	27.27%	9.09%	11	27.27%
265	COL BOSQUES DE SHERWOOD	NO OFICIAL	5.68%	21.59%	26.14%	32.95%	13.64%	88	27.27%
266	INST MARSELLA	NO OFICIAL	4.55%	22.73%	36.36%	27.27%	9.09%	22	27.27%
267	COL COOP DE LOS ALAMOS	NO OFICIAL	6.76%	20.27%	35.14%	32.43%	5.41%	74	27.03%
268	GIMN BOYACA	NO OFICIAL	8.97%	17.95%	23.08%	30.77%	19.23%	78	26.92%
269	COL NSTRA SRA DEL CARMEN	NO OFICIAL	3.49%	23.26%	46.51%	19.77%	6.98%	86	26.74%
270	LIC CATOLICO	NO OFICIAL	8.82%	17.65%	23.53%	32.35%	17.65%	34	26.47%
271	INST SAN JUAN DE DIOS	NO OFICIAL	2.78%	23.61%	23.61%	37.50%	12.50%	72	26.39%
272	LIC MANANTIAL DE VIDA ETERNA	NO OFICIAL	8.75%	17.50%	25.00%	28.75%	20.00%	80	26.25%
273	COL PARA HIJOS EMPLEADOS CONTRALORIA GRAL REP (COTRANAL)	NO OFICIAL	5.17%	20.69%	24.14%	29.31%	20.69%	58	25.86%
274	GIMNASIO MODELIA REAL - SEDE PRINCIPAL	NO OFICIAL	8.47%	16.95%	25.42%	33.90%	15.25%	59	25.42%
275	LIC SUPERIOR DE BOGOTA	NO OFICIAL	4.41%	20.59%	14.71%	45.59%	14.71%	68	25.00%
276	COL HARVARD	NO OFICIAL	7.79%	16.88%	19.48%	41.56%	14.29%	77	24.68%
277	COL PARROQ SAN CARLOS	NO OFICIAL	1.89%	22.64%	22.64%	41.51%	11.32%	53	24.53%
278	INST TEC CIAL RESTREPO	NO OFICIAL	6.76%	17.57%	25.68%	31.08%	18.92%	74	24.32%
279	COL KAPEIROT	NO OFICIAL	0.00%	24.00%	36.00%	32.00%	8.00%	25	24.00%
280	COL DE LA PRESENTACION DE FATIMA - SEDE PRINCIPAL	NO OFICIAL	5.63%	18.31%	22.54%	43.66%	9.86%	71	23.94%
281	GIMN LOS PIRINEOS	NO OFICIAL	0.00%	23.81%	19.05%	42.86%	14.29%	21	23.81%
282	COL DEL SANTISIMO SACRAMENTO	NO OFICIAL	7.89%	15.79%	31.58%	42.11%	2.63%	38	23.68%
283	GIMN PASCAL	NO OFICIAL	0.00%	23.53%	41.18%	35.29%	0.00%	17	23.53%
284	COL EL MINUTO DE DIOS	NO OFICIAL	5.74%	17.62%	24.18%	41.39%	11.07%	244	23.36%
285	GIMN MARROQUIN CAMPESTRE	NO OFICIAL	3.33%	20.00%	16.67%	40.00%	20.00%	30	23.33%

Continúa

Cuadro 4: Proporción de estudiantes que clasificaron en los niveles B1 y B+ en la promoción de cada colegio de Bogotá (2013)

Puesto	Institución	Naturaleza	B+	B1	A2	A1	A-	N*	Sum B1B+
286	COL SANTA MARIANA DE JESUS	NO OFICIAL	6.06%	17.17%	22.22%	42.42%	12.12%	99	23.23%
287	COL LOPE DE VEGA	NO OFICIAL	2.86%	20.00%	22.86%	31.43%	22.86%	35	22.86%
288	LIC GOLDEN RULE	NO OFICIAL	4.55%	18.18%	45.45%	13.64%	18.18%	22	22.73%
289	GIMN TUNDAMA	NO OFICIAL	0.00%	22.73%	18.18%	31.82%	27.27%	22	22.73%
290	COL DE LOS ANDES	NO OFICIAL	3.57%	19.05%	28.57%	39.29%	9.52%	84	22.62%
291	LIC EL GRAN VIRREY	NO OFICIAL	8.06%	14.52%	20.97%	38.71%	17.74%	62	22.58%
292	COL SALESIANO DE LEON XIII	NO OFICIAL	4.51%	18.05%	21.43%	32.71%	23.31%	266	22.56%
293	COL WESLEYANO DEL NORTE	NO OFICIAL	5.97%	16.42%	32.84%	37.31%	7.46%	67	22.39%
294	INST SAN PABLO APOSTOL	NO OFICIAL	3.19%	19.15%	26.60%	40.43%	10.64%	94	22.34%
295	GIMN LAS PALMAS	NO OFICIAL	16.67%	5.56%	27.78%	27.78%	22.22%	18	22.22%
296	COL SAN SIMON	NO OFICIAL	5.56%	16.67%	27.78%	44.44%	5.56%	18	22.22%
297	INST SUP COOPERATIVO	NO OFICIAL	5.56%	16.67%	27.78%	31.48%	18.52%	54	22.22%
298	GIMNASIO CAMPESTRE LA CUMBRE - SEDE PRINCIPAL	NO OFICIAL	5.56%	16.67%	22.22%	27.78%	27.78%	18	22.22%
299	INST NUEVA AMERICA DE SUBA	NO OFICIAL	3.70%	18.52%	9.26%	48.15%	20.37%	54	22.22%
300	COLEGIO AVE MARIA - SEDE PRINCIPAL	NO OFICIAL	3.12%	18.75%	12.50%	37.50%	28.12%	32	21.88%
301	COLEGIO SAN ANGEL	NO OFICIAL	0.00%	21.74%	8.70%	30.43%	39.13%	23	21.74%
302	COL SUPERIOR AMERICANO	NO OFICIAL	4.48%	17.16%	21.64%	40.30%	16.42%	134	21.64%
303	COL PIERRE DE FERMAT	NO OFICIAL	3.57%	17.86%	17.86%	50.00%	10.71%	28	21.43%
304	LIC DEL EJERCITO PATRIA SECTOR SUR C (SANTA BARBARA)	NO OFICIAL	10.71%	10.71%	53.57%	21.43%	3.57%	28	21.43%
305	LIC INF SANTA TERESITA DE LISIEUX	NO OFICIAL	0.00%	21.43%	21.43%	50.00%	7.14%	14	21.43%
306	COL GEORGE WILLIAMS	NO OFICIAL	0.00%	21.43%	21.43%	42.86%	14.29%	14	21.43%
307	LIC ROCELY	NO OFICIAL	9.09%	12.12%	21.21%	39.39%	18.18%	33	21.21%
308	COL MAYOR DE GALES	NO OFICIAL	2.08%	18.75%	25.00%	39.58%	14.58%	48	20.83%
309	COL PARROQ SANTA ISABEL DE HUNGRIA	NO OFICIAL	2.31%	18.46%	33.08%	33.08%	13.08%	130	20.77%
310	GIMN MONSEÑOR MANUEL MARIA CAMARGO	NO OFICIAL	2.44%	18.29%	30.49%	36.59%	12.20%	82	20.73%
311	GIMN MAKARENKO	NO OFICIAL	3.45%	17.24%	20.69%	37.93%	20.69%	29	20.69%
312	COLEGIO MAYOR DE INGLATERRA - SEDE PRINCIPAL	NO OFICIAL	13.79%	6.90%	24.14%	37.93%	17.24%	29	20.69%
313	INST COOP AGROINDUSTRIAL	NO OFICIAL	10.34%	10.34%	13.79%	41.38%	24.14%	29	20.69%
314	GIMNASIO MODERNO SAN FRANCISCO "EL TINTAL" - SEDE PRINCIPAL	NO OFICIAL	0.00%	20.69%	6.90%	51.72%	20.69%	29	20.69%
315	INST ANDINO	NO OFICIAL	2.78%	17.78%	12.78%	33.33%	33.33%	180	20.56%
316	GIMNASIO CAMPESTRE MARIE CURIE - SEDE PRINCIPAL	NO OFICIAL	5.13%	15.38%	38.46%	33.33%	7.69%	39	20.51%
317	COL NSTRA SRA DE LA SABIDURIA	NO OFICIAL	3.06%	17.35%	22.45%	42.86%	14.29%	98	20.41%
318	COL MONTFERRI	NO OFICIAL	7.41%	12.96%	20.37%	40.74%	18.52%	54	20.37%
319	LIC DEL CARIBE	NO OFICIAL	3.70%	16.67%	16.67%	40.74%	22.22%	54	20.37%
320	COL NUEVO MONTESSORIANO	NO OFICIAL	8.00%	12.00%	12.00%	48.00%	20.00%	25	20.00%
321	COL PARROQ SAN ANDRES	NO OFICIAL	4.00%	16.00%	24.00%	36.00%	20.00%	25	20.00%

Continúa

Cuadro 4: Proporción de estudiantes que clasificaron en los niveles B1 y B+ en la promoción de cada colegio de Bogotá (2013)

Puesto	Institución	Naturaleza	B+	B1	A2	A1	A-	N*	Sum B1B+
322	COL SANTA TERESA DE JESUS	NO OFICIAL	4.73%	14.86%	37.16%	36.49%	6.76%	148	19.59%
323	COL MONSERRATE	NO OFICIAL	6.45%	12.90%	19.35%	25.81%	35.48%	31	19.35%
324	GIMN ANTONIO NARIÑO	NO OFICIAL	0.00%	19.23%	42.31%	34.62%	3.85%	26	19.23%
325	INST NAL FEMENINO LORENCITA VILLEGAS DE SANTOS	OFICIAL	3.77%	15.09%	20.75%	39.62%	20.75%	53	18.87%
326	LIC LA ESPAÑOLA GABRIEL ANZOLA GOMEZ	NO OFICIAL	6.25%	12.50%	6.25%	31.25%	43.75%	16	18.75%
327	COL COLOMBO INTERNACIONAL ACOINPREV	NO OFICIAL	3.12%	15.62%	31.25%	40.62%	9.38%	32	18.75%
328	GIMN GRANADINO	NO OFICIAL	0.00%	18.75%	12.50%	43.75%	25.00%	16	18.75%
329	COL PARROQ SAN JUAN BAUTISTA DE LA SALLE	NO OFICIAL	0.00%	18.52%	29.63%	40.74%	11.11%	27	18.52%
330	ATENE0 INTEGRAL ANA B. DE FLOREZ	NO OFICIAL	4.85%	13.59%	29.13%	36.89%	15.53%	103	18.45%
331	INST CEMODEN	NO OFICIAL	2.63%	15.79%	23.68%	47.37%	10.53%	38	18.42%
332	GIMN LOS ALERCES	NO OFICIAL	2.63%	15.79%	23.68%	31.58%	26.32%	38	18.42%
333	COL BILING REINO UNIDO	NO OFICIAL	1.67%	16.67%	20.00%	46.67%	15.00%	60	18.33%
334	COL REAL DE CUNDINAMARCA	NO OFICIAL	0.00%	18.18%	9.09%	45.45%	27.27%	11	18.18%
335	COL SAN FELIPE NERI	NO OFICIAL	1.29%	16.77%	20.00%	40.00%	21.94%	155	18.06%
336	COL TERESITA DE LISIEUX (INST LISIEUX)	NO OFICIAL	4.00%	14.00%	30.00%	36.00%	16.00%	50	18.00%
337	LIC FORMACION EDUC PERSONALIZADA	NO OFICIAL	3.57%	14.29%	14.29%	35.71%	32.14%	28	17.86%
338	COL CASA ACAD CULTURAL	NO OFICIAL	4.44%	13.33%	15.56%	40.00%	26.67%	45	17.78%
339	LIC CAMPESTRE CAFAM - SEDE PRINCIPAL	NO OFICIAL	2.22%	15.56%	62.22%	20.00%	0.00%	45	17.78%
340	INST DE INTEGRACION CULTURAL IDIC	NO OFICIAL	3.92%	13.73%	36.27%	37.25%	8.82%	102	17.65%
341	COL RAMON B JIMENO	NO OFICIAL	1.47%	16.18%	14.71%	30.88%	36.76%	68	17.65%
342	COL MAYOR SAN BENITO APOSTOL	NO OFICIAL	0.00%	17.65%	17.65%	23.53%	41.18%	17	17.65%
343	COL SANTA LUISA	NO OFICIAL	2.84%	14.77%	19.89%	43.18%	19.32%	176	17.61%
344	COL ADVENTISTA DEL NORTE - SEDE PRINCIPAL	NO OFICIAL	2.50%	15.00%	15.00%	35.00%	32.50%	40	17.50%
345	COL DE NSTRA SRA DE CHIQUINQUIRA FEMENINO	NO OFICIAL	0.00%	17.50%	20.00%	47.50%	15.00%	40	17.50%
346	LUIS EDUARDO CALVO CANO	OFICIAL	8.70%	8.70%	4.35%	21.74%	56.52%	46	17.39%
347	GIMN DEL CORAZON DE MARIA	NO OFICIAL	4.35%	13.04%	26.09%	43.48%	13.04%	23	17.39%
348	COL ELISA BORRERO DE PASTRANA	NO OFICIAL	0.78%	16.41%	32.81%	36.72%	13.28%	128	17.19%
349	COL LUTERANO SAN LUCAS	NO OFICIAL	8.47%	8.47%	25.42%	47.46%	10.17%	59	16.95%
350	INST TEC IND CENTRO DON BOSCO	NO OFICIAL	2.79%	13.97%	27.37%	35.75%	20.11%	179	16.76%
351	COL MILIT SIMON BOLIVAR	NO OFICIAL	2.99%	13.68%	15.81%	39.32%	28.21%	234	16.67%
352	COL MILITAR CALDAS	NO OFICIAL	5.56%	11.11%	8.33%	44.44%	30.56%	36	16.67%
353	COL CASABLANCA	NO OFICIAL	3.03%	13.64%	18.18%	48.48%	16.67%	66	16.67%
354	COL GIOVANNI PASCOLI (ANTIGUO COL NSTRA SRA DE LOS DOLORES)	NO OFICIAL	0.00%	16.67%	27.78%	38.89%	16.67%	18	16.67%
355	COL MAYOR DEL QUIROGA (TALLER INF QUIROGA)	NO OFICIAL	0.00%	16.67%	16.67%	50.00%	16.67%	12	16.67%
356	LIC MAYOR ANDINO	NO OFICIAL	1.82%	14.55%	32.73%	40.00%	10.91%	55	16.36%
357	ATENE0 JUAN EUDES	NO OFICIAL	2.55%	13.78%	18.88%	44.39%	20.41%	196	16.33%

Continúa

Cuadro 4: Proporción de estudiantes que clasificaron en los niveles B1 y B+ en la promoción de cada colegio de Bogotá (2013)

Puesto	Institución	Naturaleza	B+	B1	A2	A1	A-	N*	Sum B1B+
358	COL ALAFAS DEL NORTE	NO OFICIAL	2.04%	14.29%	8.16%	40.82%	34.69%	49	16.33%
359	LIC SAMARIO	NO OFICIAL	1.90%	14.29%	32.38%	42.86%	8.57%	105	16.19%
360	LIC SAN BASILIO MAGNO	NO OFICIAL	5.00%	11.00%	17.00%	46.00%	21.00%	100	16.00%
361	CENT EDUC DIST LUIS ANGEL ARANGO	OFICIAL	2.67%	13.33%	24.00%	45.33%	14.67%	75	16.00%
362	GIMN CHARLES DE GAULLE	NO OFICIAL	2.90%	13.04%	17.39%	46.38%	20.29%	69	15.94%
363	GIM CRISTIANO DE CUNDINAMARCA	NO OFICIAL	5.26%	10.53%	36.84%	31.58%	15.79%	19	15.79%
364	LICEO SAN RAFAEL - SEDE PRINCIPAL	NO OFICIAL	5.26%	10.53%	10.53%	42.11%	31.58%	19	15.79%
365	COL SANTIAGO MAYOR	NO OFICIAL	0.00%	15.79%	26.32%	36.84%	21.05%	19	15.79%
366	ACAD MILIT MARISCAL SUCRE	NO OFICIAL	1.43%	14.29%	28.57%	34.29%	21.43%	70	15.71%
367	COL PEDAG DEL ESPIRITU SANTO COPEP	NO OFICIAL	1.96%	13.73%	21.57%	39.22%	23.53%	51	15.69%
368	COL COOP SAN JOSE DE CALASANZ	NO OFICIAL	1.28%	14.10%	24.36%	41.03%	19.23%	78	15.38%
369	GIMN SANTA ROCIO	NO OFICIAL	0.00%	15.38%	13.85%	36.92%	33.85%	65	15.38%
370	COL COLOMBO BRIGHTON - SEDE PRINCIPAL	NO OFICIAL	0.00%	15.38%	7.69%	46.15%	30.77%	13	15.38%
371	LIC AVENIDA DE LAS AMERICAS	NO OFICIAL	0.00%	15.22%	28.26%	39.13%	17.39%	46	15.22%
372	COL DE LA UNIVERSIDAD COOPERATIVA DE COLOMBIA - SEDE PRINCIPAL	NO OFICIAL	0.00%	15.15%	36.36%	27.27%	21.21%	33	15.15%
373	INST INFANTIL Y JUVENIL	NO OFICIAL	2.27%	12.50%	27.27%	48.86%	9.09%	88	14.77%
374	CENT EDUC DE NSTRA SRA DE LA PAZ	NO OFICIAL	3.33%	11.43%	29.52%	43.81%	11.90%	210	14.76%
375	COL MERCEDARIO SAN PEDRO NOLASCO	NO OFICIAL	5.88%	8.82%	23.53%	47.06%	14.71%	34	14.71%
376	COL MAYOR JOSE CELESTINO MUTIS	NO OFICIAL	1.33%	13.33%	18.67%	41.33%	25.33%	75	14.67%
377	COL CLARETIANO EL LIBERTADOR - SEDE PRINCIPAL	NO OFICIAL	3.45%	11.21%	25.86%	43.10%	16.38%	116	14.66%
378	CENTRO LESTONNAC COMPAÑIA DE MARIA - SEDE PRINCIPAL	NO OFICIAL	2.08%	12.50%	23.96%	42.71%	18.75%	96	14.58%
379	LIC DE CIENCIA Y CULTURA HARVARD	NO OFICIAL	4.76%	9.52%	38.10%	33.33%	14.29%	21	14.29%
380	COLEGIO SANTA ANGELA MERICI - SEDE PRINCIPAL	NO OFICIAL	0.00%	14.29%	28.57%	42.86%	14.29%	14	14.29%
381	LIC BILING ROMULO GALLEGOS	NO OFICIAL	0.00%	14.29%	25.71%	42.86%	17.14%	35	14.29%
382	COL TOMAS ALVA EDISON	NO OFICIAL	0.00%	14.29%	14.29%	42.86%	28.57%	42	14.29%
383	LIC PEDAG MONTFORTIANO	NO OFICIAL	0.00%	14.29%	10.71%	35.71%	39.29%	28	14.29%
384	COL COOP MONSEÑOR ISMAEL PERDOMO	NO OFICIAL	0.00%	14.29%	9.52%	39.68%	36.51%	63	14.29%
385	COL SANTO DOMINGO	NO OFICIAL	2.56%	11.54%	25.64%	37.18%	23.08%	78	14.10%
386	COLEGIO RODOLFO LLINAS IED - SEDE PRINCIPAL	OFICIAL	2.15%	11.83%	23.12%	39.78%	23.12%	186	13.98%
387	COL BOGOTANO MIXTO	NO OFICIAL	0.00%	13.89%	11.11%	38.89%	36.11%	36	13.89%
388	COL NSTRA SRA DE NAZARETH	NO OFICIAL	4.31%	9.48%	22.41%	42.24%	21.55%	116	13.79%
389	FUND INST TECNOLOGICO DEL SUR	NO OFICIAL	2.37%	11.37%	12.56%	43.36%	30.33%	422	13.74%
390	UNID EDUC JEAN PIAGET	NO OFICIAL	2.74%	10.96%	10.96%	35.62%	39.73%	73	13.70%
391	COL JOSE JOAQUIN VARGAS	NO OFICIAL	0.00%	13.64%	13.64%	40.91%	31.82%	22	13.64%
392	GIMN NUEVO SUBA	NO OFICIAL	0.00%	13.56%	16.95%	45.76%	23.73%	59	13.56%
393	COL GIMN CASTILLO DEL NORTE	NO OFICIAL	2.70%	10.81%	21.62%	56.76%	8.11%	37	13.51%

Continúa

Cuadro 4: Proporción de estudiantes que clasificaron en los niveles B1 y B+ en la promoción de cada colegio de Bogotá (2013)

Puesto	Institución	Naturaleza	B+	B1	A2	A1	A-	N*	Sum B1B+
394	COL MARILLAC	NO OFICIAL	4.48%	8.96%	20.90%	40.30%	25.37%	67	13.43%
395	COL SANTA TERESITA	NO OFICIAL	13.33%	0.00%	20.00%	33.33%	33.33%	15	13.33%
396	GIMN CRISTIANO SHEKINAH	NO OFICIAL	6.67%	6.67%	20.00%	13.33%	53.33%	15	13.33%
397	COLEGIO EMMANUEL	NO OFICIAL	0.00%	13.33%	26.67%	33.33%	26.67%	15	13.33%
398	LIC SAN ISIDRO NORTE - SEDE PRINCIPAL	NO OFICIAL	0.00%	13.33%	20.00%	46.67%	20.00%	15	13.33%
399	COLEGIO INTEGRACION MODERNA	NO OFICIAL	1.09%	11.96%	17.39%	53.26%	16.30%	92	13.04%
400	INST SAN FERNANDO FERRINI SEDE CEDRITOS	NO OFICIAL	2.35%	10.59%	12.94%	29.41%	44.71%	170	12.94%
401	COL SALESIANO JUAN DEL RIZZO	NO OFICIAL	1.41%	11.27%	17.61%	37.32%	32.39%	142	12.68%
402	INST DIST CASTILLA	OFICIAL	1.94%	10.68%	21.36%	45.63%	20.39%	103	12.62%
403	GIMNASIO MAYOR DE OCCIDENTE - SEDE PRINCIPAL	NO OFICIAL	3.57%	8.93%	30.36%	50.00%	7.14%	56	12.50%
404	COL GIOVANNI ANTONIO FARINA	NO OFICIAL	3.12%	9.38%	29.69%	45.31%	12.50%	64	12.50%
405	LIC ALFREDO NOBEL	NO OFICIAL	1.25%	11.25%	17.50%	46.25%	23.75%	80	12.50%
406	INST NSTRA SRA DEL AMPARO	NO OFICIAL	0.00%	12.50%	37.50%	31.25%	18.75%	16	12.50%
407	LIC JULIO CESAR GARCIA	NO OFICIAL	0.00%	12.50%	21.88%	37.50%	28.12%	32	12.50%
408	COL INTERAMERICANO	NO OFICIAL	0.00%	12.50%	20.83%	48.96%	17.71%	96	12.50%
409	COL PARROQ SANTO CURA DE ARS LA FRAGUA	NO OFICIAL	0.00%	12.50%	16.67%	41.67%	29.17%	24	12.50%
410	COL DEL SANTISIMO ROSARIO	NO OFICIAL	0.00%	12.50%	0.00%	53.12%	34.38%	32	12.50%
411	CENT EDUC DIST SAN JOSE NORTE	OFICIAL	1.23%	11.11%	22.22%	41.98%	23.46%	81	12.35%
412	INST EDUC COMPARTIR SUBA	NO OFICIAL	2.63%	9.65%	16.23%	40.79%	30.70%	228	12.28%
413	GIMN ACAD REGIONAL	NO OFICIAL	2.26%	9.95%	14.48%	47.96%	25.34%	221	12.22%
414	INST JOSE MARTINEZ RUIZ	NO OFICIAL	4.88%	7.32%	9.76%	51.22%	26.83%	41	12.20%
415	LIC PSICOPEDAG BOLIVIA	NO OFICIAL	2.00%	10.00%	21.00%	40.00%	27.00%	100	12.00%
416	CENT EDUC DIST VILLEMAR EL CARMEN	OFICIAL	1.99%	9.95%	22.39%	38.31%	27.36%	201	11.94%
417	COL COLSUBSIDIO SAN VICENTE IED	OFICIAL	2.99%	8.96%	7.46%	46.27%	34.33%	67	11.94%
418	INST LA ANUNCIACION	NO OFICIAL	0.00%	11.90%	26.19%	40.48%	21.43%	42	11.90%
419	COL SANTA ROSA DE LIMA	NO OFICIAL	0.00%	11.90%	21.43%	57.14%	9.52%	42	11.90%
420	LICEO FEM DE CUNDINAMARCA MERCEDES NARIÑO	OFICIAL	1.35%	10.54%	17.84%	42.16%	28.11%	370	11.89%
421	INSTITUTO TÉCNICO ANGELI - SEDE PRINCIPAL	NO OFICIAL	5.88%	5.88%	23.53%	47.06%	17.65%	17	11.76%
422	LIC MAX PLANCK	NO OFICIAL	5.88%	5.88%	23.53%	29.41%	35.29%	17	11.76%
423	GIMN SAN JOSE	NO OFICIAL	2.94%	8.82%	35.29%	47.06%	5.88%	34	11.76%
424	COL DE LA PRESENTACION LAS FERIAS	NO OFICIAL	2.35%	9.41%	28.24%	40.00%	20.00%	85	11.76%
425	INST RENATO DESCARTES	NO OFICIAL	0.00%	11.76%	23.53%	37.25%	27.45%	51	11.76%
426	COL PARROQ SAN LUIS GONZAGA	NO OFICIAL	0.00%	11.69%	16.88%	45.45%	25.97%	77	11.69%
427	COLEGIO PADRE MANYANET - BOGOTA - SEDE PRINCIPAL	NO OFICIAL	4.65%	6.98%	27.91%	44.19%	16.28%	43	11.63%
428	COL MADRE MATILDE	NO OFICIAL	4.65%	6.98%	13.95%	37.21%	37.21%	43	11.63%
429	COL PARROQ NSTRA SRA DE LA VALVANERA	NO OFICIAL	1.92%	9.62%	13.46%	50.00%	25.00%	52	11.54%

Continúa

Cuadro 4: Proporción de estudiantes que clasificaron en los niveles B1 y B+ en la promoción de cada colegio de Bogotá (2013)

Puesto	Institución	Naturaleza	B+	B1	A2	A1	A-	N*	Sum B1B+
430	GIMNASIO CAMPESTRE STEPHEN HAWKING - SEDE PRINCIPAL	NO OFICIAL	0.00%	11.54%	11.54%	53.85%	23.08%	26	11.54%
431	INST HENAO Y ARRUBLA	NO OFICIAL	0.00%	11.48%	26.23%	39.34%	22.95%	61	11.48%
432	LIC NORMANDIA	NO OFICIAL	2.22%	8.89%	20.00%	51.11%	17.78%	45	11.11%
433	GIMN MODERNO SUMMERHILL	NO OFICIAL	5.56%	5.56%	33.33%	33.33%	22.22%	18	11.11%
434	COLEGIO PERSONALIZADO PENSAMIENTO - SEDE PRINCIPAL	NO OFICIAL	5.56%	5.56%	16.67%	44.44%	27.78%	18	11.11%
435	LIC SIGLO XXI	NO OFICIAL	5.56%	5.56%	5.56%	33.33%	50.00%	36	11.11%
436	COL PAE (PROCESO ALTERNATIVO EDUCATIVO)	NO OFICIAL	3.70%	7.41%	11.11%	44.44%	33.33%	54	11.11%
437	COL DIST LUIS CARLOS GALAN SARMIENTO	OFICIAL	3.27%	7.84%	15.69%	45.10%	28.10%	153	11.11%
438	COL MODERNO AMERICANO	NO OFICIAL	0.00%	11.11%	27.78%	27.78%	33.33%	18	11.11%
439	COL PSICOPEDAG VILLAVERDES	NO OFICIAL	0.00%	11.11%	27.78%	27.78%	33.33%	18	11.11%
440	COL CRISTO REY	NO OFICIAL	0.00%	11.11%	11.11%	50.00%	27.78%	18	11.11%
441	ESC. NORMAL SUPERIOR DISTRITAL MARIA MONTESSORI	OFICIAL	2.33%	8.72%	15.70%	35.47%	37.79%	172	11.05%
442	CENT EDUC DIST PALERMO CEDIP	OFICIAL	1.83%	9.17%	14.68%	35.78%	38.53%	109	11.01%
443	CENT EDUC DIST ARGELIA - BANCO POPULAR	OFICIAL	0.00%	11.01%	12.84%	42.20%	33.94%	109	11.01%
444	COL NSTRA SRA DE FATIMA POLINAL	NO OFICIAL	0.73%	10.22%	25.55%	46.72%	16.79%	137	10.95%
445	COL DIST NESTOR FORERO ALCALA	OFICIAL	0.99%	9.90%	16.83%	53.47%	18.81%	101	10.89%
446	COL PARROQ ADVENIAT	NO OFICIAL	0.00%	10.81%	27.03%	37.84%	24.32%	37	10.81%
447	CIBERCOLEGIO UCN	NO OFICIAL	7.14%	3.57%	7.14%	10.71%	71.43%	28	10.71%
448	LIC SAN BERNARDO	NO OFICIAL	3.57%	7.14%	21.43%	42.86%	25.00%	28	10.71%
449	GIMN MODERNO SANTA MARGARITA	NO OFICIAL	0.00%	10.71%	14.29%	46.43%	28.57%	28	10.71%
450	CENT EDUC DIST JAIME GARZON	OFICIAL	0.88%	9.65%	16.67%	37.72%	35.09%	114	10.53%
451	GIMN FRANCISCANO DE SUBA	NO OFICIAL	0.00%	10.53%	5.26%	42.11%	42.11%	38	10.53%
452	COL MIGUEL ANGEL ASTURIAS	NO OFICIAL	0.00%	10.45%	10.45%	31.34%	47.76%	67	10.45%
453	COL CLARETIANO	NO OFICIAL	1.49%	8.93%	13.40%	45.41%	30.77%	403	10.42%
454	LIC CULT MOSQUERA	NO OFICIAL	1.30%	9.09%	15.58%	54.55%	19.48%	77	10.39%
455	COL SANTO TORIBIO DE MONGROVEJO	NO OFICIAL	0.00%	10.34%	31.03%	37.93%	20.69%	29	10.34%
456	CENT EDUC DIST ANTONIO JOSE DE SUCRE	OFICIAL	2.56%	7.69%	10.26%	35.90%	43.59%	39	10.26%
457	COL DE LA REINA	NO OFICIAL	2.04%	8.16%	12.24%	44.90%	32.65%	49	10.20%
458	INST CIAL LORETO SEDE B	NO OFICIAL	2.50%	7.50%	12.50%	55.00%	22.50%	40	10.00%
459	LIC PSICOPEDAG NUEVA CASTILLA	NO OFICIAL	0.00%	10.00%	30.00%	43.33%	16.67%	30	10.00%
460	INST PSICOPEDAG INTEGRAL	NO OFICIAL	0.00%	10.00%	20.00%	46.67%	23.33%	30	10.00%
461	LIC FESAN	NO OFICIAL	1.80%	8.11%	12.61%	50.45%	27.03%	111	9.91%
462	COL NAL NICOLAS ESGUERRA	OFICIAL	1.51%	8.29%	16.33%	32.41%	41.46%	398	9.80%
463	INST TEC CIAL CERROS DE SUBA	NO OFICIAL	0.00%	9.76%	7.32%	58.54%	24.39%	41	9.76%
464	LIC CIAL LAS AMERICAS	NO OFICIAL	2.78%	6.94%	20.83%	48.61%	20.83%	72	9.72%
465	COL PARROQ MONSEÑOR EMILIO DE BRIGARD	NO OFICIAL	0.00%	9.68%	12.90%	32.26%	45.16%	31	9.68%

Continúa

Cuadro 4: Proporción de estudiantes que clasificaron en los niveles B1 y B+ en la promoción de cada colegio de Bogotá (2013)

Puesto	Institución	Naturaleza	B+	B1	A2	A1	A-	N*	Sum B1B+
466	POLITECNICO UNIVERSAL DE CAPACITACION	NO OFICIAL	0.00%	9.68%	11.29%	30.65%	48.39%	62	9.68%
467	CENT EDUC DIST BAS Y MEDIA MARSELLA	OFICIAL	2.05%	7.53%	13.70%	43.15%	33.56%	146	9.59%
468	COL REAL DE COLOMBIA - SEDE PRINCIPAL	NO OFICIAL	4.76%	4.76%	19.05%	66.67%	4.76%	21	9.52%
469	COL TECNOLOGICO DE SUBA	NO OFICIAL	0.00%	9.52%	9.52%	36.51%	44.44%	63	9.52%
470	COL SAGRADO CORAZON DE MOSQUERA	NO OFICIAL	1.05%	8.42%	25.26%	47.37%	17.89%	95	9.47%
471	COL MONTERREY	NO OFICIAL	3.12%	6.25%	21.88%	31.25%	37.50%	32	9.38%
472	COL NSTRA SRA DE LA PAZ	NO OFICIAL	0.00%	9.38%	15.62%	37.50%	37.50%	32	9.38%
473	CENT EDUC DIST JULIO FLOREZ	OFICIAL	0.58%	8.72%	10.47%	40.12%	40.12%	172	9.30%
474	COL JORBALAN	NO OFICIAL	6.06%	3.03%	24.24%	42.42%	24.24%	33	9.09%
475	COL DANILO CIFUENTES	NO OFICIAL	0.00%	9.09%	21.82%	40.00%	29.09%	55	9.09%
476	GINN LA CAMPIÑA	NO OFICIAL	0.00%	9.09%	21.21%	60.61%	9.09%	33	9.09%
477	COL ARIEL DAVID	NO OFICIAL	0.00%	9.09%	18.18%	72.73%	0.00%	11	9.09%
478	COL PARROQ NSTRA SRA DEL ROSARIO	NO OFICIAL	0.00%	9.09%	12.12%	45.45%	33.33%	33	9.09%
479	GINN ESPARTANO	NO OFICIAL	0.00%	9.09%	0.00%	36.36%	54.55%	11	9.09%
480	COL DIST SIMON BOLIVAR	OFICIAL	2.07%	6.90%	11.72%	37.93%	41.38%	145	8.97%
481	GINN GENERACION DEL FUTURO	NO OFICIAL	4.35%	4.35%	13.04%	39.13%	39.13%	23	8.70%
482	INST MAYEUTICO	NO OFICIAL	0.00%	8.70%	52.17%	30.43%	8.70%	23	8.70%
483	COLEGIO INSTITUTO SANTIAGO DE COMPOSTELA - SEDE PRINCIPAL	NO OFICIAL	1.02%	7.65%	9.18%	35.20%	46.94%	196	8.67%
484	CENT EDUC DIST LA LIBERTAD - SANTIAGO DE LAS ATALAYAS	OFICIAL	0.00%	8.65%	11.54%	45.19%	34.62%	104	8.65%
485	COL DIST RAFAEL BERNAL JIMENEZ	OFICIAL	3.23%	5.38%	16.13%	38.71%	36.56%	93	8.60%
486	COLEGIO TALENTOS - SEDE PRINCIPAL	NO OFICIAL	0.00%	8.57%	14.29%	25.71%	51.43%	35	8.57%
487	COL DE NSTRA SRA DEL PERPETUO SOCORRO	NO OFICIAL	0.00%	8.57%	8.57%	48.57%	34.29%	35	8.57%
488	LIC PARROQ SAN GREGORIO MAGNO	NO OFICIAL	0.00%	8.57%	8.57%	45.71%	37.14%	35	8.57%
489	COL HOGAR DE NAZARETH	NO OFICIAL	2.13%	6.38%	14.89%	59.57%	17.02%	47	8.51%
490	COL PARROQ DEL INMACULADO CORAZON DE MARIA	NO OFICIAL	1.69%	6.78%	18.64%	45.76%	27.12%	118	8.47%
491	COL DIST ANIBAL FERNANDEZ DE SOTO	OFICIAL	2.11%	6.34%	11.97%	42.96%	36.62%	142	8.45%
492	CENT EDUC DIST MORISCO	OFICIAL	0.00%	8.45%	12.68%	47.89%	30.99%	71	8.45%
493	COL DIST LA MERCED	OFICIAL	1.72%	6.65%	16.95%	45.49%	29.18%	466	8.37%
494	COL HENRY WALLON - SEDE PRINCIPAL	NO OFICIAL	8.33%	0.00%	25.00%	25.00%	41.67%	12	8.33%
495	INST MILIT ANTONIO RICAURTE	NO OFICIAL	2.38%	5.95%	10.71%	44.05%	36.90%	84	8.33%
496	COL DIST SORRENTO	OFICIAL	1.28%	7.05%	9.62%	35.26%	46.79%	156	8.33%
497	COL MANDALAY - SEDE PRINCIPAL	NO OFICIAL	0.00%	8.33%	25.00%	25.00%	41.67%	36	8.33%
498	LIC SANTA ANA DEL SUR	NO OFICIAL	0.00%	8.33%	20.83%	37.50%	33.33%	24	8.33%
499	COLEGIO ANTONIA SANTOS - SEDE PRINCIPAL	NO OFICIAL	0.00%	8.33%	8.33%	33.33%	50.00%	12	8.33%
500	COL DIST EDUC BAS Y MEDIA PROSPERO PINZON	OFICIAL	0.00%	8.33%	6.67%	50.00%	35.00%	60	8.33%
501	LIC ROMULO GALLEGOS	NO OFICIAL	0.00%	8.33%	5.56%	58.33%	27.78%	36	8.33%

Continúa

Cuadro 4: Proporción de estudiantes que clasificaron en los niveles B1 y B+ en la promoción de cada colegio de Bogotá (2013)

Puesto	Institución	Naturaleza	B+	B1	A2	A1	A-	N*	Sum B1B+
502	COL COOP COMUNAL SAN BLAS - SEDE PRINCIPAL	NO OFICIAL	0.00%	8.33%	0.00%	41.67%	50.00%	12	8.33%
503	COL JHON DALTON	NO OFICIAL	0.00%	8.22%	12.33%	32.88%	46.58%	73	8.22%
504	GIMN LOS MONJES	NO OFICIAL	0.00%	8.20%	14.75%	44.26%	32.79%	61	8.20%
505	INST MILIT AQUILEO PARRA	NO OFICIAL	0.00%	8.20%	9.84%	45.90%	36.07%	61	8.20%
506	INST. SIKUANI - CIUDAD JARDÍN NORTE - SEDE PRINCIPAL	NO OFICIAL	2.44%	5.69%	16.26%	39.02%	36.59%	123	8.13%
507	COL SAN JUAN DE AVILA	NO OFICIAL	2.70%	5.41%	21.62%	43.24%	27.03%	37	8.11%
508	INST CLARA FEY	NO OFICIAL	1.61%	6.45%	25.81%	56.45%	9.68%	62	8.06%
509	CHORRILLOS	OFICIAL	1.06%	6.88%	10.58%	43.39%	38.10%	189	7.94%
510	CENT EDUC DIST MANUELA AYALA DE GAITAN	OFICIAL	0.61%	7.32%	14.02%	48.17%	29.88%	164	7.93%
511	COL TALLER PSICOPEDAG DE LOS ANDES	NO OFICIAL	0.00%	7.91%	18.08%	44.07%	29.94%	177	7.91%
512	COL ANDRES ESCOBAR	NO OFICIAL	2.63%	5.26%	2.63%	68.42%	21.05%	38	7.89%
513	COL DIST HELADIA MEJIA HIJOS DE EDUCADORES	OFICIAL	0.79%	7.09%	14.17%	44.88%	33.07%	127	7.87%
514	CENT EDUC DIST RICAURTE	OFICIAL	1.12%	6.74%	4.49%	38.20%	49.44%	89	7.87%
515	CENT EDUC DIST LOS PERIODISTAS	OFICIAL	0.00%	7.87%	19.10%	51.69%	21.35%	89	7.87%
516	INST POLITECNICO NAL FEMENINO	OFICIAL	0.86%	6.90%	17.24%	49.14%	25.86%	116	7.76%
517	CEDID ALFONSO LOPEZ PUMAREJO	OFICIAL	3.10%	4.65%	13.18%	53.49%	25.58%	129	7.75%
518	COL JOSE ORTEGA Y GASSET	NO OFICIAL	0.00%	7.69%	15.38%	61.54%	15.38%	26	7.69%
519	LIC ECOLOGICO DEL NORTE	NO OFICIAL	0.00%	7.69%	15.38%	46.15%	30.77%	13	7.69%
520	COL ANDRES ROSILLO	NO OFICIAL	0.00%	7.69%	15.38%	42.31%	34.62%	26	7.69%
521	LIC DE OXFORD	NO OFICIAL	0.00%	7.41%	22.22%	62.96%	7.41%	27	7.41%
522	CENT DE INTEGRACION EDUCACION DEL NORTE (CIEN)	NO OFICIAL	0.00%	7.41%	9.26%	42.59%	40.74%	54	7.41%
523	COL CRISTIANO SEMILLA DE VIDA EDUCACION PARA ADULTOS	NO OFICIAL	0.00%	7.41%	3.70%	37.04%	51.85%	27	7.41%
524	CENT EDUC LOS ANDES	NO OFICIAL	1.83%	5.50%	19.27%	43.12%	30.28%	109	7.34%
525	COLEGIO BOSTON (ANTIGUO COL EDUC SAN MATEO) - SEDE PRINCIPAL	NO OFICIAL	2.44%	4.88%	19.51%	29.27%	43.90%	41	7.32%
526	GIMN ARTISTICO SUBA	NO OFICIAL	0.00%	7.32%	12.20%	48.78%	31.71%	41	7.32%
527	CENT EDUC DIST BAS Y MEDIA NUEVA CASTILLA	OFICIAL	0.66%	6.60%	9.57%	45.21%	37.95%	303	7.26%
528	CENT EDUC DIST BAS Y MEDIA O.E.A	OFICIAL	1.55%	5.67%	9.79%	42.27%	40.72%	194	7.22%
529	GIMN COLOMBO ANDINO - SEDE PRINCIPAL	NO OFICIAL	7.14%	0.00%	7.14%	28.57%	57.14%	14	7.14%
530	GIMN PEDAG NSTRA SRA DE FATIMA	NO OFICIAL	2.38%	4.76%	33.33%	45.24%	14.29%	42	7.14%
531	INSTITUTO CENTRAL DE ESTUDIOS	NO OFICIAL	1.43%	5.71%	18.57%	32.86%	41.43%	70	7.14%
532	COLEGIO INSTITUTO TECNICO INDUSTRIAL FRANCISCO JOSE DE CALDAS	OFICIAL	0.65%	6.49%	13.31%	48.05%	31.49%	308	7.14%
533	COL SANTA MARIA DE LA PAZ	NO OFICIAL	0.00%	7.14%	21.43%	35.71%	35.71%	28	7.14%
534	LICEO BETHESDA	NO OFICIAL	0.00%	7.14%	14.29%	28.57%	50.00%	14	7.14%
535	CENT EDUC DIST RODRIGO ARENAS BETANCOURT	OFICIAL	0.00%	7.14%	11.61%	36.61%	44.64%	112	7.14%
536	COL LUIS MARIANO	NO OFICIAL	0.00%	7.14%	10.71%	46.43%	35.71%	28	7.14%
537	INST JERUSALEN	NO OFICIAL	0.00%	7.14%	10.71%	39.29%	42.86%	28	7.14%

Continúa

Cuadro 4: Proporción de estudiantes que clasificaron en los niveles B1 y B+ en la promoción de cada colegio de Bogotá (2013)

Puesto	Institución	Naturaleza	B+	B1	A2	A1	A-	N*	Sum B1B+
538	CENTRO DE FORMACIÓN INTEGRAL MONTECARMELO - SEDE PRINCIPAL	NO OFICIAL	0.00%	7.14%	7.14%	64.29%	21.43%	14	7.14%
539	CENT EDUC DIST DE USAQUEN (ANTIGUA COLONIA ESCOLAR DE VACACI	OFICIAL	0.00%	7.10%	10.97%	40.65%	41.29%	155	7.10%
540	CENT EDUC DIST DIVINO NIÑO JESUS EL CONDOR	OFICIAL	1.18%	5.88%	16.47%	43.53%	32.94%	85	7.06%
541	INST NUEVA COLOMBIA	NO OFICIAL	5.26%	1.75%	8.77%	40.35%	43.86%	57	7.02%
542	CENT EDUC DIST DE EDUC BAS Y MEDIA FLORIDABLANCA	OFICIAL	0.00%	6.98%	10.47%	45.93%	36.63%	172	6.98%
543	CENT EDUC DIST LA FLORESTA SUR	OFICIAL	0.00%	6.98%	8.14%	32.56%	52.33%	86	6.98%
544	COL DIST JOSE ASUNCION SILVA	OFICIAL	4.17%	2.78%	8.33%	45.83%	38.89%	72	6.94%
545	COLEGIO DE EDUCACIÓN TÉCNICA Y ACADÉMICA CELESTIN FREINET	NO OFICIAL	0.41%	6.50%	21.54%	50.81%	20.73%	246	6.91%
546	INST NAZARENO MODELIA	NO OFICIAL	3.45%	3.45%	34.48%	34.48%	24.14%	29	6.90%
547	COL MILIT GENERAL RAFAEL REYES	NO OFICIAL	3.45%	3.45%	17.24%	41.38%	34.48%	29	6.90%
548	LIC CONTADORA	NO OFICIAL	0.69%	6.21%	8.97%	42.07%	42.07%	145	6.90%
549	COL DE FORMACION INTEGRAL MUNDO NUEVO	NO OFICIAL	0.00%	6.90%	27.59%	48.28%	17.24%	58	6.90%
550	INST CULT RAFAEL MAYA	NO OFICIAL	0.00%	6.90%	10.34%	51.72%	31.03%	29	6.90%
551	COL INCADE	NO OFICIAL	2.74%	4.11%	4.11%	41.10%	47.95%	73	6.85%
552	GIMN SANTA CRUZ	NO OFICIAL	0.00%	6.82%	18.18%	40.91%	34.09%	44	6.82%
553	COL PARROQ DE NSTRA SEÑORA	NO OFICIAL	0.00%	6.82%	18.18%	34.09%	40.91%	44	6.82%
554	LIC NSTRA SRA DE LAS NIEVES	NO OFICIAL	0.00%	6.82%	8.33%	50.00%	34.85%	132	6.82%
555	CENT EDUC DIST ALEJANDRO OBREGON	OFICIAL	0.85%	5.93%	11.02%	50.85%	31.36%	118	6.78%
556	COLEGIO DISTRI TAL CHARRY (IED) - SEDE PRINCIPAL	OFICIAL	2.00%	4.67%	6.67%	38.00%	48.67%	150	6.67%
557	CENT EDUC DIST NACIONES UNIDAS	OFICIAL	1.11%	5.56%	4.44%	34.44%	54.44%	90	6.67%
558	GIMN CAMPESTRE ESCALEMOS	NO OFICIAL	0.00%	6.67%	26.67%	60.00%	6.67%	15	6.67%
559	LIC DAMFUS	NO OFICIAL	0.00%	6.67%	13.33%	40.00%	40.00%	15	6.67%
560	LIC LATINOAMERICANO DEL SUR - SEDE PRINCIPAL	NO OFICIAL	0.00%	6.67%	10.00%	46.67%	36.67%	30	6.67%
561	COL ANTONIO RICAURTE DE CIUDAD PIAMONTE	NO OFICIAL	0.00%	6.67%	10.00%	36.67%	46.67%	30	6.67%
562	LIC EL ENCANTO	NO OFICIAL	0.00%	6.67%	6.67%	73.33%	13.33%	15	6.67%
563	ACAD MILIT NAL HEROES GRANADINOS	NO OFICIAL	0.00%	6.67%	6.67%	60.00%	26.67%	15	6.67%
564	COL DE FORMACION INTEGRAL VIRGEN DE LA PEÑA	NO OFICIAL	1.79%	4.76%	14.29%	37.50%	41.67%	168	6.55%
565	ESC NORMAL SUPERIOR NSTRA SRA DE LA PAZ	NO OFICIAL	2.17%	4.35%	13.04%	39.13%	41.30%	46	6.52%
566	COLEGIO NUEVA GENERACIÓN ALTAMIRA - CONGA - SEDE PRINCIPAL	NO OFICIAL	2.60%	3.90%	1.30%	48.05%	44.16%	77	6.49%
567	COL DEPT SILVERIA ESPINOSA DE RENDON	OFICIAL	1.44%	5.04%	10.79%	41.01%	41.73%	139	6.47%
568	GIMN COMERCIAL LOS ANDES - SEDE PRINCIPAL	NO OFICIAL	3.23%	3.23%	9.68%	45.16%	38.71%	31	6.45%
569	CENT DE CAPACITACION LTDA (CENCABO)	NO OFICIAL	1.61%	4.84%	1.61%	32.26%	59.68%	62	6.45%
570	COL CARLO FEDERICI (INST EDUC DIST)	OFICIAL	1.43%	5.00%	17.86%	46.43%	29.29%	140	6.43%
571	CENT EDUC DIST ALDEMAR ROJAS	OFICIAL	0.71%	5.71%	13.57%	37.14%	42.86%	140	6.43%
572	COL ALVARO CAMARGO DE LA TORRE E.T.B.	NO OFICIAL	0.00%	6.38%	12.77%	42.55%	38.30%	47	6.38%
573	COL CAMPESTRE MAXIMINO POITIERS	NO OFICIAL	2.10%	4.20%	14.69%	35.66%	43.36%	143	6.29%

Continúa

Cuadro 4: Proporción de estudiantes que clasificaron en los niveles B1 y B+ en la promoción de cada colegio de Bogotá (2013)

Puesto	Institución	Naturaleza	B+	B1	A2	A1	A-	N*	Sum B1B+
574	COL MI PATRIA	NO OFICIAL	3.12%	3.12%	12.50%	40.62%	40.62%	32	6.25%
575	COL PARROQ SAN JOSE DE FONTIBON	NO OFICIAL	2.08%	4.17%	6.25%	50.00%	37.50%	48	6.25%
576	LIC SAN LEON MAGNO	NO OFICIAL	1.56%	4.69%	1.56%	46.88%	45.31%	64	6.25%
577	CENT EDUC DIST COLSUBSIDIO TORQUIGUA	OFICIAL	0.78%	5.47%	17.19%	50.00%	26.56%	128	6.25%
578	LIC DE GUILFORD Y GAGNE	NO OFICIAL	0.00%	6.25%	18.75%	31.25%	43.75%	16	6.25%
579	COL COOP NUEVO MUZU	NO OFICIAL	0.00%	6.25%	14.58%	47.92%	31.25%	48	6.25%
580	INST SAN RICARDO PAMPURI	NO OFICIAL	0.00%	6.25%	9.38%	50.00%	34.38%	32	6.25%
581	NUEVO LIC GRANADINO	NO OFICIAL	0.00%	6.25%	6.25%	37.50%	50.00%	16	6.25%
582	LIC PEDAGOGICO	NO OFICIAL	0.00%	6.25%	0.00%	50.00%	43.75%	16	6.25%
583	UNID EDUC BAHIA SOLANO	NO OFICIAL	0.00%	6.25%	0.00%	50.00%	43.75%	16	6.25%
584	COL ANGLO-ESCOCES CAMPESTRE (LICEO MEXICO)	NO OFICIAL	0.00%	6.12%	14.29%	57.14%	22.45%	49	6.12%
585	COL ESTRADA DE MARIA AUXILIADORA	NO OFICIAL	3.03%	3.03%	18.18%	39.39%	36.36%	33	6.06%
586	CENT EDUC DIST JORGE GAITAN CORTES	OFICIAL	0.00%	6.06%	11.11%	39.39%	43.43%	99	6.06%
587	COL DIST EDUC BAS Y MEDIA GENERAL SANTANDER	OFICIAL	0.00%	6.06%	4.55%	45.45%	43.94%	66	6.06%
588	COL PRINCIPE DE PAZ	NO OFICIAL	0.00%	6.00%	8.00%	36.00%	50.00%	50	6.00%
589	GIMN ESPECIALIZADO DEL NORTE	NO OFICIAL	5.88%	0.00%	23.53%	29.41%	41.18%	17	5.88%
590	INST SAN IGNACIO DE LOYOLA	NO OFICIAL	1.96%	3.92%	27.45%	54.90%	11.76%	51	5.88%
591	FUND EDUC ANA RESTREPO DEL CORRAL	NO OFICIAL	1.47%	4.41%	14.71%	48.53%	30.88%	68	5.88%
592	LICEO NAL MAGDALENA ORTEGA DE NARIÑO	OFICIAL	0.35%	5.54%	12.11%	43.25%	38.75%	289	5.88%
593	LICEO LORD SINCLER LOS CAMINOS DEL SABER	NO OFICIAL	0.00%	5.88%	29.41%	29.41%	35.29%	17	5.88%
594	FUNDACIÓN SABIDURÍA UNIVERSAL REGINISTA SAUR	NO OFICIAL	0.00%	5.88%	23.53%	41.18%	29.41%	17	5.88%
595	COL SAN NICOLAS DE TOLENTINO - SEDE PRINCIPAL	NO OFICIAL	0.00%	5.88%	17.65%	41.18%	35.29%	17	5.88%
596	COL INTEGRAL ERVID	NO OFICIAL	0.00%	5.88%	17.65%	35.29%	41.18%	17	5.88%
597	COL ALEXANDER HUMBOLDT	NO OFICIAL	0.00%	5.88%	11.76%	23.53%	58.82%	17	5.88%
598	COL DIST EDUC BAS Y MEDIA EDUARDO CARRANZA	OFICIAL	0.00%	5.88%	9.80%	25.49%	58.82%	51	5.88%
599	LIC ANTONIO DE TOLEDO	NO OFICIAL	0.83%	5.00%	11.67%	52.50%	30.00%	120	5.83%
600	CENT EDUC DIST MIRAVALLE	OFICIAL	0.97%	4.85%	13.59%	47.57%	33.01%	103	5.83%
601	COL DIST EDUC BAS Y MEDIA JOSE MANUEL RESTREPO	OFICIAL	0.00%	5.81%	17.44%	37.21%	39.53%	86	5.81%
602	CENT EDUC DIST NUEVA ZELANDIA	OFICIAL	0.00%	5.80%	17.39%	44.93%	31.88%	69	5.80%
603	CENT EDUC DIST LA GIRALDA	OFICIAL	0.00%	5.80%	14.49%	40.58%	39.13%	69	5.80%
604	CENT EDUC DIST EDUARDO SANTOS	OFICIAL	1.92%	3.85%	7.69%	50.00%	36.54%	52	5.77%
605	INSTITUTO COMERCIAL LORETO - SEDE PRINCIPAL	NO OFICIAL	0.00%	5.71%	11.43%	48.57%	34.29%	35	5.71%
606	COL CHARLES BABBAGGE	NO OFICIAL	0.00%	5.71%	5.71%	25.71%	62.86%	35	5.71%
607	COL DIST TOBERIN	OFICIAL	0.57%	5.11%	11.93%	38.64%	43.75%	176	5.68%
608	CENT EDUC DIST PRADO VERANIEGO II	OFICIAL	0.71%	4.96%	8.51%	43.97%	41.84%	141	5.67%
609	COL NEIL ARMSTRONG	NO OFICIAL	0.00%	5.66%	7.55%	35.85%	50.94%	53	5.66%

Continúa

Cuadro 4: Proporción de estudiantes que clasificaron en los niveles B1 y B+ en la promoción de cada colegio de Bogotá (2013)

Puesto	Institución	Naturaleza	B+	B1	A2	A1	A-	N*	Sum B1B+
610	CENT EDUC DIST BAS Y MEDIA VILLA RICA	OFICIAL	1.11%	4.44%	15.56%	43.33%	35.56%	90	5.56%
611	COL DIST CRISTOBAL COLON (SERVITA)	OFICIAL	1.11%	4.44%	9.44%	33.89%	51.11%	180	5.56%
612	COL JAIME QUIJANO CABALLERO	NO OFICIAL	2.78%	2.78%	19.44%	44.44%	30.56%	36	5.56%
613	COL NAL CLEMENCIA DE CAYCEDO	OFICIAL	0.46%	5.09%	7.41%	41.67%	45.37%	216	5.56%
614	COL EL ESCORIAL	NO OFICIAL	0.00%	5.56%	19.44%	41.67%	33.33%	36	5.56%
615	COL DIST SIMON RODRIGUEZ	OFICIAL	0.00%	5.56%	13.33%	36.67%	44.44%	90	5.56%
616	COL DIST LUIS VARGAS TEJADA	OFICIAL	0.00%	5.56%	11.11%	51.85%	31.48%	54	5.56%
617	CENT EDUC DIST ROBERT KENNEDY	OFICIAL	0.55%	4.97%	11.60%	48.62%	34.25%	181	5.52%
618	POLITECNICO LA SALLE	NO OFICIAL	1.82%	3.64%	1.82%	25.45%	67.27%	55	5.45%
619	CENT EDUC DIST FRANCISCO JAVIER MATIZ	OFICIAL	0.00%	5.45%	12.73%	49.09%	32.73%	55	5.45%
620	COL GABRIEL BETANCOURT MEJIA (INST EDUC DIST)	OFICIAL	0.00%	5.43%	10.85%	46.51%	37.21%	129	5.43%
621	INST FEM SAN ANTONIO DE PADUA	NO OFICIAL	2.70%	2.70%	21.62%	43.24%	29.73%	37	5.41%
622	COL PARROQ CONFRATERNIDAD DE LA DOCTRINA CRISTIANA	NO OFICIAL	0.00%	5.41%	16.22%	48.65%	29.73%	37	5.41%
623	COL DIST KENNEDY	OFICIAL	1.79%	3.57%	11.31%	44.64%	38.69%	168	5.36%
624	GIMN LOS ANGELES	NO OFICIAL	0.00%	5.36%	16.07%	41.07%	37.50%	56	5.36%
625	COL DIST TEC MENORAH	OFICIAL	2.27%	3.03%	17.42%	39.39%	37.88%	132	5.30%
626	CENT EDUC DIST RAFAEL NUÑEZ	OFICIAL	1.32%	3.95%	10.53%	50.00%	34.21%	76	5.26%
627	LIC PIÑEROS CORTES	NO OFICIAL	0.00%	5.26%	26.32%	21.05%	47.37%	19	5.26%
628	GIMN NUEVA AMERICA	NO OFICIAL	0.00%	5.26%	15.79%	43.86%	35.09%	57	5.26%
629	COL MONSEÑOR BERNARDO SANCHEZ HNAS DE NSTRA SRA PAZ	NO OFICIAL	0.00%	5.26%	0.00%	47.37%	47.37%	19	5.26%
630	CENTRO DE CAPACITACION BOLIVAR LTDA CENCABO	NO OFICIAL	0.00%	5.26%	0.00%	26.32%	68.42%	19	5.26%
631	COL NAL ANDRES BELLO	OFICIAL	0.65%	4.58%	9.48%	37.25%	48.04%	306	5.23%
632	CENT EDUC DIST COLSUBSIDIO LAS MERCEDES	OFICIAL	0.00%	5.22%	8.21%	38.06%	48.51%	134	5.22%
633	CENT EDUC NAL PILOTO BAVARIA	OFICIAL	0.00%	5.22%	8.70%	34.78%	51.30%	115	5.22%
634	INST DIST DE COMERCIO MANUELA BELTRAN	OFICIAL	0.47%	4.72%	14.62%	41.51%	37.74%	212	5.19%
635	CENT EDUC DIST PORFIRIO BARBA JACOB	OFICIAL	0.74%	4.44%	20.00%	46.67%	28.15%	135	5.19%
636	COLEGIO MILITAR ALMIRANTE PADILLA - SEDE PRINCIPAL	NO OFICIAL	0.86%	4.31%	10.34%	48.28%	36.21%	116	5.17%
637	COL DIST CARLOS ARANGO VELEZ	OFICIAL	1.15%	4.02%	8.62%	43.68%	42.53%	174	5.17%
638	GIMN CACERES	NO OFICIAL	0.00%	5.17%	3.45%	36.21%	55.17%	58	5.17%
639	LIC CARMELITA	NO OFICIAL	0.00%	5.13%	15.38%	41.03%	38.46%	39	5.13%
640	COL DIST EDUC BAS Y MEDIA ALBERTO LLERAS CAMARGO	OFICIAL	0.85%	4.26%	11.49%	37.02%	46.38%	235	5.11%
641	INST TEC DIST JUAN DEL CORRAL	OFICIAL	1.69%	3.39%	10.73%	44.07%	40.11%	177	5.08%
642	CENT EDUC DIST GIMNASIO SABIO CALDAS	OFICIAL	0.00%	5.06%	6.33%	41.77%	46.84%	79	5.06%
643	COL HEISENBERG SEDE KENNEDY	NO OFICIAL	1.12%	3.93%	8.99%	37.64%	48.31%	178	5.06%
644	CENT EDUC DIST EL REMANSO	OFICIAL	0.72%	4.32%	5.04%	44.60%	45.32%	139	5.04%
645	GIMN IMPERIAL IGNACIA CAMACHO DE CIFUENTES	NO OFICIAL	5.00%	0.00%	20.00%	35.00%	40.00%	20	5.00%

Continúa

Cuadro 4: Proporción de estudiantes que clasificaron en los niveles B1 y B+ en la promoción de cada colegio de Bogotá (2013)

Puesto	Institución	Naturaleza	B+	B1	A2	A1	A-	N*	Sum B1B+
646	BTO PARA ADULTOS COLSUBSIDIO	NO OFICIAL	2.50%	2.50%	4.00%	35.50%	55.50%	200	5.00%
647	COL CATOLICO DE LA SABANA	NO OFICIAL	0.00%	5.00%	25.00%	50.00%	20.00%	20	5.00%
648	INST DE BTO TEC COMERCIAL PITAGORAS	NO OFICIAL	0.00%	5.00%	10.00%	70.00%	15.00%	20	5.00%
649	GIMN FELIX (GIMN SABER DEL NILO)	NO OFICIAL	0.00%	5.00%	10.00%	25.00%	60.00%	20	5.00%
650	COLEGIO REPUBLICA DOMINICANA (IED) - SEDE PRINCIPAL	OFICIAL	0.00%	4.92%	9.02%	35.25%	47.54%	122	4.92%
651	COL ADVENTISTA EMMANUEL	NO OFICIAL	0.00%	4.88%	14.63%	48.78%	31.71%	41	4.88%
652	COL PARROQ DE LOS SANTOS APOSTOLES	NO OFICIAL	0.00%	4.88%	7.32%	41.46%	46.34%	41	4.88%
653	CENT EDUC DIST CLASS	OFICIAL	0.00%	4.86%	4.17%	45.14%	45.83%	144	4.86%
654	EXTERNADO NAL CAMILO TORRES	OFICIAL	2.42%	2.42%	3.23%	25.00%	66.94%	124	4.84%
655	COL NAL NIDYA QUINTERO DE TURBAY	OFICIAL	1.44%	3.37%	8.65%	44.71%	41.83%	208	4.81%
656	COL NUEVA CIENCIA	NO OFICIAL	2.38%	2.38%	9.52%	45.24%	40.48%	42	4.76%
657	LIC EL CASTILLO	NO OFICIAL	2.38%	2.38%	4.76%	45.24%	45.24%	42	4.76%
658	COL COOP MINUTO DE DIOS	NO OFICIAL	2.38%	2.38%	4.76%	38.10%	52.38%	42	4.76%
659	CENT EDUC LOMBARDIA	NO OFICIAL	0.00%	4.76%	21.43%	47.62%	26.19%	42	4.76%
660	INST TOMAS DE IRIARTE	NO OFICIAL	0.00%	4.76%	19.05%	61.90%	14.29%	21	4.76%
661	CENT EDUC DIST SAN JOSE	OFICIAL	0.00%	4.76%	7.94%	41.27%	46.03%	63	4.76%
662	COL DIST EDUC BAS Y MEDIA MANUELITA SAENZ	OFICIAL	0.00%	4.76%	7.14%	38.69%	49.40%	168	4.76%
663	CENT EDUC DIST EL LIBERTADOR	OFICIAL	0.00%	4.76%	5.71%	38.10%	51.43%	105	4.76%
664	LICEO NAL POLICARPA SALAVARRIETA	OFICIAL	0.00%	4.73%	8.11%	40.54%	46.62%	148	4.73%
665	INEM SANTIAGO PEREZ	OFICIAL	0.62%	4.06%	9.69%	47.50%	38.12%	320	4.69%
666	COL DIST EDUC BAS Y MEDIA JOHN F KENNEDY	OFICIAL	0.00%	4.65%	7.44%	43.72%	44.19%	215	4.65%
667	INST NAL DE CULTURA POPULAR	OFICIAL	0.93%	3.70%	9.26%	42.59%	43.52%	108	4.63%
668	COL DIST GUSTAVO MORALES MORALES	OFICIAL	0.76%	3.79%	9.85%	43.18%	42.42%	132	4.55%
669	CENT CIAL MADRE ELISA RONCALLO	NO OFICIAL	0.00%	4.55%	22.73%	48.48%	24.24%	66	4.55%
670	COL ANTARES	NO OFICIAL	0.00%	4.55%	18.18%	50.00%	27.27%	22	4.55%
671	CENT EDUC DIST ISABEL II	OFICIAL	0.00%	4.55%	15.45%	43.64%	34.55%	110	4.55%
672	COL MILIT JOSE ANTONIO GALAN	NO OFICIAL	0.00%	4.55%	11.36%	45.45%	38.64%	88	4.55%
673	COL HOWARD GARDNER	NO OFICIAL	0.00%	4.55%	9.09%	50.00%	36.36%	22	4.55%
674	LIC ERNESTO CARDENAL	NO OFICIAL	0.00%	4.55%	9.09%	50.00%	36.36%	22	4.55%
675	COL PSICOPEDAGOGICO DE CHIA	NO OFICIAL	0.00%	4.55%	9.09%	36.36%	50.00%	22	4.55%
676	GONZALO ARANGO (INST EDUC DIST)	OFICIAL	0.00%	4.46%	5.36%	52.68%	37.50%	112	4.46%
677	COL GENERAL GUSTAVO ROJAS PINILLA	OFICIAL	1.21%	3.24%	6.88%	39.68%	48.99%	247	4.45%
678	LIC MODERNO WALT WHITMAN	NO OFICIAL	0.00%	4.41%	8.82%	50.00%	36.76%	68	4.41%
679	COL MAYOR DEL CLARET	NO OFICIAL	4.35%	0.00%	13.04%	47.83%	34.78%	23	4.35%
680	INST INTEGRADO DE SUBA	NO OFICIAL	4.35%	0.00%	0.00%	13.04%	82.61%	23	4.35%
681	COL DIST EDUC BAS Y MEDIA MONTEBELLO	OFICIAL	1.45%	2.90%	3.62%	36.96%	55.07%	138	4.35%

Continúa

Cuadro 4: Proporción de estudiantes que clasificaron en los niveles B1 y B+ en la promoción de cada colegio de Bogotá (2013)

Puesto	Institución	Naturaleza	B+	B1	A2	A1	A-	N*	Sum B1B+
682	LIC HOMERICO	NO OFICIAL	0.00%	4.35%	26.09%	39.13%	30.43%	23	4.35%
683	INEM FRANCISCO DE PAULA SANTANDER	OFICIAL	0.56%	3.75%	10.88%	43.71%	41.09%	533	4.32%
684	LIC MALLERLAND	NO OFICIAL	2.08%	2.08%	12.50%	29.17%	54.17%	48	4.17%
685	CENT EDUC DIST ALQUERIA LA FRAGUA	OFICIAL	0.00%	4.17%	33.33%	29.17%	33.33%	24	4.17%
686	LICEO SANTA ISABEL - SEDE PRINCIPAL	NO OFICIAL	0.00%	4.17%	8.33%	50.00%	37.50%	24	4.17%
687	LIC EMPRESARIAL DEL CAMPO	NO OFICIAL	0.00%	4.17%	4.17%	70.83%	20.83%	24	4.17%
688	COL DIST EDUC BAS Y MEDIA JUAN FRANCISCO BERBEO	OFICIAL	0.00%	4.08%	4.08%	51.02%	40.82%	49	4.08%
689	COLEGIO IBEROAMERICANO - SEDE PRINCIPAL	NO OFICIAL	0.00%	4.05%	5.41%	29.73%	60.81%	74	4.05%
690	ESC NAL PILOTO DE APLICACIÓN	OFICIAL	2.00%	2.00%	12.00%	58.00%	26.00%	50	4.00%
691	CENT EDUC DIST ANTONIO VAN UDEN	OFICIAL	1.60%	2.40%	16.00%	41.60%	38.40%	125	4.00%
692	COL WINCHESTER	NO OFICIAL	0.00%	4.00%	21.33%	44.00%	30.67%	75	4.00%
693	LIC PARROQ SAN JOSE	NO OFICIAL	0.00%	4.00%	16.00%	52.00%	28.00%	25	4.00%
694	LIC MODERNO BETANIA - SEDE PRINCIPAL	NO OFICIAL	0.00%	4.00%	4.00%	64.00%	28.00%	25	4.00%
695	POLITECNICA COLOMBIANA	NO OFICIAL	0.00%	4.00%	4.00%	22.00%	70.00%	50	4.00%
696	CENT EDUC DIST NUEVA COLOMBIA	OFICIAL	0.00%	3.98%	9.45%	36.32%	50.25%	201	3.98%
697	COL DIST REP DE COLOMBIA	OFICIAL	0.78%	3.14%	10.20%	41.96%	43.92%	255	3.92%
698	CENT EDUC DIST GENERAL PAEZ	OFICIAL	0.00%	3.92%	3.92%	43.14%	49.02%	51	3.92%
699	COL GIMN AMERICANO	NO OFICIAL	0.00%	3.90%	6.34%	29.76%	60.00%	205	3.90%
700	COL DIST NUEVO KENNEDY	OFICIAL	0.00%	3.87%	13.26%	48.62%	34.25%	181	3.87%
701	COL SAN MATEO	NO OFICIAL	3.85%	0.00%	3.85%	30.77%	61.54%	26	3.85%
702	GIMN JUVENIL SANTA CATALINA	NO OFICIAL	1.92%	1.92%	1.92%	30.77%	63.46%	52	3.85%
703	LICEO SAN RAFAEL DE ALICANTE - SEDE PRINCIPAL	NO OFICIAL	0.00%	3.85%	19.23%	42.31%	34.62%	26	3.85%
704	LIC MARANATA	NO OFICIAL	0.00%	3.85%	7.69%	50.00%	38.46%	26	3.85%
705	COL MADRE PAULA MONTAL	NO OFICIAL	0.00%	3.85%	5.77%	61.54%	28.85%	52	3.85%
706	COL DIST EDUC BAS Y MEDIA REP DEL ECUADOR	OFICIAL	0.00%	3.85%	5.77%	36.54%	53.85%	52	3.85%
707	INST DE CAPACITACION PARA EL TRABAJO	NO OFICIAL	0.00%	3.85%	3.85%	34.62%	57.69%	26	3.85%
708	CENT EDUC DIST EL JAZMIN	OFICIAL	1.09%	2.73%	6.01%	44.81%	45.36%	183	3.83%
709	CENT EDUC DIST MIGUEL ANTONIO CARO	OFICIAL	0.00%	3.79%	8.33%	40.15%	47.73%	132	3.79%
710	CENT EDUC DIST VILLA AMALIA	OFICIAL	0.00%	3.75%	0.00%	45.00%	51.25%	80	3.75%
711	SALUDCOOP NORTE (INST EDUC DIST)	OFICIAL	0.93%	2.80%	12.15%	38.32%	45.79%	214	3.74%
712	INST ACAD BETHEL	NO OFICIAL	0.00%	3.70%	22.22%	29.63%	44.44%	27	3.70%
713	COL HERMANOS BELTRAN	NO OFICIAL	0.00%	3.70%	14.81%	44.44%	37.04%	27	3.70%
714	COL COOP DE TIMIZA	NO OFICIAL	0.00%	3.70%	7.41%	48.15%	40.74%	27	3.70%
715	CENT EDUC DIST BERNARDO JARAMILLO	OFICIAL	0.00%	3.70%	4.44%	44.44%	47.41%	135	3.70%
716	CENT EDUC DIST VILLAS DEL PROGRESO	OFICIAL	0.00%	3.70%	2.47%	39.51%	54.32%	162	3.70%
717	COL COOP JUSTINIANO QUIÑONEZ ANGULO	NO OFICIAL	0.00%	3.70%	0.00%	51.85%	44.44%	27	3.70%

Continúa

Cuadro 4: Proporción de estudiantes que clasificaron en los niveles B1 y B+ en la promoción de cada colegio de Bogotá (2013)

Puesto	Institución	Naturaleza	B+	B1	A2	A1	A-	N*	Sum B1B+
718	CENTRO DE ESTUDIOS SAN BASILIO	NO OFICIAL	0.00%	3.70%	0.00%	22.22%	74.07%	27	3.70%
719	CENT EDUC DIST FRANCISCO DE MIRANDA	OFICIAL	0.00%	3.68%	5.88%	44.85%	45.59%	136	3.68%
720	COL SANTA ISABEL DE HUNGRÍA	NO OFICIAL	1.82%	1.82%	18.18%	50.91%	27.27%	55	3.64%
721	COL SAN JUAN DE LOS PASTOS	NO OFICIAL	1.82%	1.82%	5.45%	36.36%	54.55%	55	3.64%
722	CENT EDUC DIST CAFAM LA ESPERANZA	OFICIAL	0.00%	3.64%	16.36%	49.09%	30.91%	110	3.64%
723	COL DIST BENJAMIN HERRERA	OFICIAL	1.45%	2.17%	8.70%	42.03%	45.65%	138	3.62%
724	COL COOP DEL MAGISTERIO DE CUNDINAMARCA	NO OFICIAL	0.00%	3.57%	8.93%	44.64%	42.86%	56	3.57%
725	COL TIRSO DE MOLINA	NO OFICIAL	0.00%	3.57%	7.14%	46.43%	42.86%	28	3.57%
726	CENT EDUC DIST ATAHUALPA	OFICIAL	0.00%	3.57%	5.95%	46.43%	44.05%	84	3.57%
727	LIC CULT LAS AMERICAS	NO OFICIAL	1.75%	1.75%	14.04%	42.11%	40.35%	57	3.51%
728	COLEGIO ALEXANDER HUMBOLDT	NO OFICIAL	0.00%	3.45%	20.69%	31.03%	44.83%	29	3.45%
729	COL LUIS CONCHA CORDOBA	NO OFICIAL	0.00%	3.45%	13.79%	58.62%	24.14%	29	3.45%
730	INST CULT CIUDAD KENNEDY	NO OFICIAL	0.00%	3.45%	10.34%	41.38%	44.83%	29	3.45%
731	CENT EDUC DIST CLEMENCIA HOLGUIN DE URDANETA	OFICIAL	0.00%	3.45%	0.00%	41.38%	55.17%	29	3.45%
732	COL POPULAR BOLIVARIANO	NO OFICIAL	0.00%	3.45%	0.00%	37.93%	58.62%	29	3.45%
733	INST TEC IND PILOTO	OFICIAL	0.43%	3.00%	9.01%	45.92%	41.63%	233	3.43%
734	CENT EDUC DIST SAN ISIDRO SUR ORIENTAL	OFICIAL	0.00%	3.36%	7.56%	40.34%	48.74%	119	3.36%
735	COL EL DUQUE DE RIVAS	NO OFICIAL	0.00%	3.33%	16.67%	50.00%	30.00%	30	3.33%
736	INST INGABO SEDE RESTREPO	NO OFICIAL	0.00%	3.33%	7.78%	32.22%	56.67%	90	3.33%
737	CENT EDUC DIST ALVARO GOMEZ HURTADO	OFICIAL	0.00%	3.33%	4.44%	37.22%	55.00%	180	3.33%
738	COL CIUDAD DE FOMEQUE	NO OFICIAL	0.00%	3.33%	0.00%	30.00%	66.67%	30	3.33%
739	COL SUPERIOR DE OCCIDENTE	NO OFICIAL	0.00%	3.33%	0.00%	26.67%	70.00%	30	3.33%
740	COL DIST U.B. CIUDAD DE BOGOTA	OFICIAL	0.37%	2.94%	8.82%	47.06%	40.81%	272	3.31%
741	COL DIST DE USME	OFICIAL	0.00%	3.30%	5.49%	41.76%	49.45%	91	3.30%
742	INST TECNICO COLOMBO AMERICANO	NO OFICIAL	0.00%	3.28%	8.20%	31.15%	55.74%	61	3.28%
743	INST ORESTES SINDICI	NO OFICIAL	0.00%	3.23%	16.13%	51.61%	29.03%	31	3.23%
744	INST CIAL LORETO - SEDE PRINCIPAL	NO OFICIAL	0.00%	3.23%	3.23%	38.71%	54.84%	31	3.23%
745	CENT EDUC DIST GENERAL SANTANDER	OFICIAL	0.00%	3.20%	10.50%	47.49%	38.81%	219	3.20%
746	CENT EDUC DIST LA GAITANA	OFICIAL	0.00%	3.20%	6.39%	47.03%	43.38%	219	3.20%
747	COL DIST TOMAS CARRASQUILLA	OFICIAL	1.27%	1.90%	8.23%	47.47%	41.14%	158	3.16%
748	GIMNASIO MONTREAL - SEDE PRINCIPAL	NO OFICIAL	3.12%	0.00%	28.12%	43.75%	25.00%	32	3.12%
749	COL JOSE MANUEL MARROQUIN	NO OFICIAL	0.00%	3.12%	15.62%	50.00%	31.25%	32	3.12%
750	LIC Y PREESC TOMMYS	NO OFICIAL	0.00%	3.12%	9.38%	45.83%	41.67%	96	3.12%
751	CENT EDUC DIST BRAVO PAEZ	OFICIAL	0.00%	3.12%	9.38%	43.75%	43.75%	128	3.12%
752	CENT EDUC DIST MANUEL ELKIN PATARROYO	OFICIAL	0.00%	3.12%	3.12%	43.75%	50.00%	32	3.12%
753	GIMN LOS SAUCES	NO OFICIAL	0.00%	3.11%	12.44%	40.41%	44.04%	193	3.11%

Continúa

Cuadro 4: Proporción de estudiantes que clasificaron en los niveles B1 y B+ en la promoción de cada colegio de Bogotá (2013)

Puesto	Institución	Naturaleza	B+	B1	A2	A1	A-	N*	Sum B1B+
754	INST TEC COLOMBO SUECO	NO OFICIAL	0.77%	2.31%	13.85%	42.31%	40.77%	130	3.08%
755	CENT EDUC DIST DON BOSCO I	OFICIAL	0.00%	3.08%	3.08%	43.08%	50.77%	65	3.08%
756	COL DIST ENRIQUE OLAYA HERRERA	OFICIAL	0.00%	3.06%	9.52%	47.28%	40.14%	294	3.06%
757	CENT EDUC DIST CAFAM LOS NARANJOS	OFICIAL	0.00%	3.06%	8.67%	32.14%	56.12%	196	3.06%
758	CENT EDUC DIST CENTRO DE ESTUDIOS DEL NIÑO	OFICIAL	0.61%	2.44%	11.59%	42.68%	42.68%	164	3.05%
759	COL COOP VENECIA	NO OFICIAL	3.03%	0.00%	33.33%	48.48%	15.15%	33	3.03%
760	LIC PSICOPEDAG TIBABITA	NO OFICIAL	3.03%	0.00%	15.15%	30.30%	51.52%	33	3.03%
761	COL PSICOPEDAG LA ACACIA LTDA	NO OFICIAL	0.00%	3.03%	15.15%	33.33%	48.48%	66	3.03%
762	COL LA NUEVA ESTANCIA	NO OFICIAL	0.00%	3.03%	13.64%	43.94%	39.39%	66	3.03%
763	LICEO CIUDAD CAPITAL - SEDE PRINCIPAL	NO OFICIAL	0.00%	3.03%	3.03%	48.48%	45.45%	66	3.03%
764	INST SANTA ANA LUZ DEL CARMEN	NO OFICIAL	0.00%	2.99%	11.94%	40.30%	44.78%	67	2.99%
765	CEDIT TABORA	OFICIAL	0.00%	2.98%	14.88%	41.07%	41.07%	168	2.98%
766	CENT EDUC DIST GUILLERMO LEON VALENCIA	OFICIAL	2.94%	0.00%	17.65%	35.29%	44.12%	34	2.94%
767	COL DIST JORGE ELIECER GAITAN	OFICIAL	0.98%	1.96%	8.82%	44.12%	42.16%	204	2.94%
768	COL TEC CIAL SAGRADO CORAZON	NO OFICIAL	0.00%	2.94%	14.71%	38.24%	44.12%	34	2.94%
769	LIC SAN JOSE ORIENTAL	NO OFICIAL	0.00%	2.94%	8.82%	58.82%	29.41%	34	2.94%
770	LICEO NAL AGUSTIN NIETO CABALLERO	OFICIAL	0.00%	2.94%	8.82%	41.18%	47.06%	34	2.94%
771	SEDE INURBE	OFICIAL	1.46%	1.46%	7.32%	35.61%	54.15%	205	2.93%
772	CENT EDUC DIST CALASANZ (BUENAVISTA)	OFICIAL	0.00%	2.90%	21.74%	40.58%	34.78%	69	2.90%
773	CENT EDUC PARA JOVENES Y ADULTOS LEPANTO	NO OFICIAL	0.00%	2.86%	8.57%	34.29%	54.29%	70	2.86%
774	CENT EDUC DIST INST TEC INTERNACIONAL	OFICIAL	0.00%	2.86%	4.00%	43.43%	49.71%	175	2.86%
775	INST ALVARO MUTIS	NO OFICIAL	0.00%	2.86%	2.86%	37.14%	57.14%	35	2.86%
776	CENT EDUC DIST REP FEDERAL DE ALEMANIA	OFICIAL	0.00%	2.86%	0.00%	54.29%	42.86%	35	2.86%
777	COLEGIO LAS AMERICAS IED - SEDE PRINCIPAL	OFICIAL	0.00%	2.83%	8.49%	40.57%	48.11%	212	2.83%
778	INST EDUC DIST FE Y ALEGRIA SAN IGNACIO	OFICIAL	0.00%	2.83%	7.55%	49.06%	40.57%	106	2.83%
779	CENT EDUC DIST ISLA DEL SOL	OFICIAL	0.00%	2.82%	0.00%	36.62%	60.56%	71	2.82%
780	INSTITUTO BOLIVARIANO ESDISEÑOS	NO OFICIAL	0.46%	2.29%	3.21%	27.52%	66.51%	218	2.75%
781	CENT EDUC DIST REP DE CHINA	OFICIAL	0.91%	1.82%	4.55%	49.09%	43.64%	110	2.73%
782	COL DIST MARIANO OSPINA PEREZ	OFICIAL	0.00%	2.70%	9.01%	36.04%	52.25%	111	2.70%
783	CORPORACIÓN TÉCNICA EMPRESARIAL DE LAS AMERICAS	NO OFICIAL	0.00%	2.70%	5.41%	51.35%	40.54%	37	2.70%
784	LIC LUTHER KING	NO OFICIAL	0.00%	2.70%	5.41%	37.84%	54.05%	37	2.70%
785	CENT EDUC DIST VALLE DE CAFAM	OFICIAL	0.00%	2.70%	4.50%	39.64%	53.15%	111	2.70%
786	INSTITUTO POPULAR BOLIVARIANO - SEDE PRINCIPAL	NO OFICIAL	0.00%	2.68%	6.04%	38.26%	53.02%	149	2.68%
787	COL NAL RESTREPO MILLAN	OFICIAL	1.53%	1.15%	9.58%	39.85%	47.89%	261	2.68%
788	CENT EDUC DIST PATIO BONITO II	OFICIAL	0.66%	1.99%	5.30%	47.68%	44.37%	151	2.65%
789	CENT EDUC DIST BOSANOVA	OFICIAL	0.00%	2.63%	9.21%	48.68%	39.47%	76	2.63%

Continúa

Cuadro 4: Proporción de estudiantes que clasificaron en los niveles B1 y B+ en la promoción de cada colegio de Bogotá (2013)

Puesto	Institución	Naturaleza	B+	B1	A2	A1	A-	N*	Sum B1B+
790	INST DE PEDAG AUTOACTIVA DE GRUPOS (IPAG)	NO OFICIAL	0.00%	2.63%	7.89%	26.32%	63.16%	38	2.63%
791	LICEO TÉCNICO BILINGÜE PAULO FREIRE - SEDE PRINCIPAL	NO OFICIAL	0.00%	2.63%	5.26%	28.95%	63.16%	38	2.63%
792	COL CENTRO CULTURAL	NO OFICIAL	0.00%	2.63%	2.63%	39.47%	55.26%	38	2.63%
793	LIC LA NUEVA ESTANCIA DE SUBA	NO OFICIAL	0.00%	2.56%	11.54%	39.74%	46.15%	78	2.56%
794	CENT EDUC DIST EDUC BAS Y MEDIA SAN PEDRO CLAVER	OFICIAL	0.00%	2.56%	6.41%	43.59%	47.44%	78	2.56%
795	COL DIST JOSE MARIA CORDOBA	OFICIAL	0.28%	2.27%	7.08%	43.63%	46.74%	353	2.55%
796	COL DIST EDUC BAS Y MEDIA ATANASIO GIRARDOT	OFICIAL	0.00%	2.55%	7.01%	42.68%	47.77%	157	2.55%
797	CENT EDUC DIST PABLO NERUDA	OFICIAL	0.00%	2.54%	11.02%	39.41%	47.03%	236	2.54%
798	CENT EDUC DIST EL JAPON	OFICIAL	0.36%	2.16%	5.40%	31.65%	60.43%	278	2.52%
799	CEDID SAN PABLO BOSA	OFICIAL	0.00%	2.51%	4.47%	29.89%	63.13%	358	2.51%
800	COL DIST EDUC BAS Y MEDIA ANTONIO NARIÑO	OFICIAL	0.50%	2.01%	5.03%	44.72%	47.74%	199	2.51%
801	COL TRIANGULO RESTREPO - SEDE PRINCIPAL	NO OFICIAL	0.00%	2.50%	7.50%	22.50%	67.50%	40	2.50%
802	COL DIEGO FALLON	NO OFICIAL	0.00%	2.50%	5.00%	40.00%	52.50%	40	2.50%
803	CENT EDUC DIST SAN MARTIN DE PORRES	OFICIAL	0.00%	2.50%	2.50%	25.00%	70.00%	40	2.50%
804	CEDIT FRANCISCO DE PAULA SANTANDER	OFICIAL	0.00%	2.48%	9.32%	37.27%	50.93%	161	2.48%
805	COL REMBRANDT COL REMBRANT	NO OFICIAL	0.00%	2.48%	9.09%	32.23%	56.20%	121	2.48%
806	COL SAN BONIFACIO	NO OFICIAL	0.00%	2.48%	6.61%	49.59%	41.32%	121	2.48%
807	INST EDUC DIST FE Y ALEGRIA JOSE MARIA VELAZ	OFICIAL	1.22%	1.22%	8.54%	53.66%	35.37%	82	2.44%
808	COLEGIO PAULO FREIRE (IED) - SEDE PRINCIPAL	OFICIAL	0.41%	2.03%	1.22%	35.77%	60.57%	246	2.44%
809	VENTIUN ANGELES (INST EDUC DIST)	OFICIAL	0.79%	1.59%	10.32%	44.44%	42.86%	126	2.38%
810	COL DIST GUSTAVO RESTREPO	OFICIAL	0.00%	2.38%	7.14%	42.86%	47.62%	168	2.38%
811	COL ISAAC NEWTON	NO OFICIAL	0.00%	2.38%	4.76%	50.00%	42.86%	42	2.38%
812	COL CENCOSISTEMAS	NO OFICIAL	0.00%	2.38%	2.38%	23.81%	71.43%	42	2.38%
813	COL COLOMBO JAPONES	NO OFICIAL	0.00%	2.33%	4.65%	62.79%	30.23%	43	2.33%
814	COL TRIANGULO KENNEDY	NO OFICIAL	1.15%	1.15%	3.45%	26.44%	67.82%	87	2.30%
815	COL DIST EDUC BAS Y MEDIA CARLOS ARTURO TORRES	OFICIAL	1.14%	1.14%	2.29%	45.71%	49.71%	175	2.29%
816	CENT EDUC DIST MISAEEL PASTRANA BORRERO	OFICIAL	1.14%	1.14%	3.41%	43.18%	51.14%	88	2.27%
817	COL REINA DE GALES	NO OFICIAL	0.00%	2.27%	11.36%	34.09%	52.27%	44	2.27%
818	COL DIST GUILLERMO LEON VALENCIA	OFICIAL	0.75%	1.51%	6.79%	39.62%	51.32%	265	2.26%
819	CENT EDUC DIST LA CHUCUA	OFICIAL	0.00%	2.26%	5.26%	44.36%	48.12%	133	2.26%
820	CENT EDUC DIST FLORENTINO GONZALEZ	OFICIAL	0.00%	2.24%	3.73%	38.06%	55.97%	134	2.24%
821	INST GUIMARC	NO OFICIAL	2.22%	0.00%	2.22%	40.00%	55.56%	45	2.22%
822	INST IP EDUCANDO LA JUVENTUD FUTURO DE COLOMBIA	NO OFICIAL	0.00%	2.22%	4.44%	16.67%	76.67%	90	2.22%
823	POLITECNICO MAYOR ANDINO	NO OFICIAL	0.00%	2.20%	5.49%	29.67%	62.64%	91	2.20%
824	CORP TECNOLG EMPRESARIAL - SEDE PRINCIPAL	NO OFICIAL	1.09%	1.09%	2.72%	28.80%	66.30%	184	2.17%
825	CENTRO DE EDUCACION LABORAL - SEDE PRINCIPAL	NO OFICIAL	0.00%	2.17%	3.26%	28.26%	66.30%	92	2.17%

Continúa

Cuadro 4: Proporción de estudiantes que clasificaron en los niveles B1 y B+ en la promoción de cada colegio de Bogotá (2013)

Puesto	Institución	Naturaleza	B+	B1	A2	A1	A-	N*	Sum B1B+
826	COL PEDAG DULCE MARIA	NO OFICIAL	0.54%	1.62%	9.19%	37.84%	50.81%	185	2.16%
827	COLEGIO KIMI PERNIA DOMICO	OFICIAL	0.00%	2.15%	1.08%	38.71%	58.06%	93	2.15%
828	INST TEC DIST LAUREANO GOMEZ	OFICIAL	0.00%	2.14%	12.14%	46.43%	39.29%	140	2.14%
829	GERARDO MOLINA RAMIREZ (INST EDUC DIST)	OFICIAL	0.00%	2.14%	5.00%	52.14%	40.71%	140	2.14%
830	LIC RODRIGO ARENAS BETANCOURT	NO OFICIAL	2.13%	0.00%	21.28%	59.57%	17.02%	47	2.13%
831	COL TOMAS CIPRIANO DE MOSQUERA (INS EDUC DIST) - SEDE PRINCIPAL	OFICIAL	0.71%	1.42%	2.84%	39.72%	55.32%	141	2.13%
832	COL TRIANGULO PALOQUEMAO	NO OFICIAL	0.00%	2.13%	6.38%	25.53%	65.96%	47	2.13%
833	COL DIST FERNANDO MAZUERA VILLEGAS	OFICIAL	0.00%	2.07%	4.14%	41.15%	52.64%	435	2.07%
834	CENT EDUC DIST SAN CRISTOBAL SUR	OFICIAL	0.00%	2.06%	2.06%	39.18%	56.70%	97	2.06%
835	CENT EDUC DIST CAFAM SANTA LUCIA	OFICIAL	0.00%	2.02%	13.13%	40.40%	44.44%	99	2.02%
836	COLEGIO EL MINUTO DE BUENOS DE AIRES	OFICIAL	0.00%	2.02%	2.02%	40.40%	55.56%	99	2.02%
837	CENT EDUC DIST BAS Y MEDIA TOM ADAMS	OFICIAL	0.67%	1.34%	4.70%	43.62%	49.66%	149	2.01%
838	CENT EDUC DIST MANUEL DEL SOCORRO RODRIGUEZ	OFICIAL	0.67%	1.33%	7.33%	42.00%	48.67%	150	2.00%
839	CENT EDUC DIST SAN RAFAEL	OFICIAL	0.00%	2.00%	14.00%	38.00%	46.00%	100	2.00%
840	COLEGIO DIOS ES AMOR LUCERO ALTO - SEDE PRINCIPAL	NO OFICIAL	0.00%	2.00%	8.00%	38.00%	52.00%	50	2.00%
841	COL TRIANGULO PATIO BONITO	NO OFICIAL	0.00%	1.98%	5.94%	24.75%	67.33%	101	1.98%
842	CENT EDUC DIST GRAN YOMASA	OFICIAL	0.00%	1.96%	5.88%	41.18%	50.98%	51	1.96%
843	CENT EDUC DIST EL CORTIJO	OFICIAL	0.00%	1.96%	4.90%	53.92%	39.22%	102	1.96%
844	CENT EDUC DIST DIANA TURBAY	OFICIAL	0.00%	1.92%	3.85%	38.46%	55.77%	52	1.92%
845	CENT EDUC DIST ARBORIZADORA BAJA	OFICIAL	0.00%	1.92%	2.56%	46.15%	49.36%	156	1.92%
846	CENT EDUC DIST TIBABUYES UNIVERSAL	OFICIAL	0.47%	1.42%	4.74%	37.44%	55.92%	211	1.90%
847	CARLOS PIZARRO LEON GOMEZ (INST EDUC DIST)	OFICIAL	0.00%	1.89%	6.44%	37.50%	54.17%	264	1.89%
848	COL CUNDINAMARCA (INS EDUC DIST)	OFICIAL	0.47%	1.42%	8.02%	39.62%	50.47%	212	1.89%
849	CENT EDUC DIST CIUDAD BOLIVAR	OFICIAL	0.00%	1.89%	2.83%	35.85%	59.43%	106	1.89%
850	CENT EDUC DIST REP DE VENEZUELA	OFICIAL	0.00%	1.85%	3.70%	29.63%	64.81%	54	1.85%
851	CENT EDUC DIST LOS TEJARES	OFICIAL	0.00%	1.85%	1.85%	44.44%	51.85%	54	1.85%
852	ORLANDO HIGUITA ROJAS (INST EDUC DIST)	OFICIAL	0.00%	1.84%	4.61%	38.25%	55.30%	217	1.84%
853	CENT EDUC DIST FRANCISCO DE PAULA SANTANDER	OFICIAL	0.00%	1.83%	3.67%	44.04%	50.46%	109	1.83%
854	CENT EDUC DIST ALTAMIRA SUR ORIENTAL	OFICIAL	0.60%	1.20%	2.40%	30.54%	65.27%	167	1.80%
855	LIC ARKADIA COLOMBIA	NO OFICIAL	1.79%	0.00%	7.14%	37.50%	53.57%	56	1.79%
856	COL DIST TOMAS RUEDA VARGAS	OFICIAL	0.00%	1.79%	3.57%	31.70%	62.95%	224	1.79%
857	COLEGIO MANUEL CEPEDA VARGAS (IED) - SEDE PRINCIPAL	OFICIAL	0.44%	1.33%	3.56%	34.22%	60.44%	225	1.78%
858	CENT EDUC DIST NUEVA CONSTITUCION	OFICIAL	0.00%	1.78%	4.73%	34.91%	58.58%	169	1.78%
859	INST EL INGENIOSO HIDALGO	NO OFICIAL	0.00%	1.75%	10.53%	38.60%	49.12%	57	1.75%
860	LIC SAN PABLO	NO OFICIAL	0.00%	1.75%	5.26%	35.09%	57.89%	57	1.75%
861	COL GERMÁN ARCINIEGAS (INS EDUC DIST)	OFICIAL	0.00%	1.75%	1.75%	36.84%	59.65%	171	1.75%

Continúa

Cuadro 4: Proporción de estudiantes que clasificaron en los niveles B1 y B+ en la promoción de cada colegio de Bogotá (2013)

Puesto	Institución	Naturaleza	B+	B1	A2	A1	A-	N*	Sum B1B+
862	ESC NAL DE COMERCIO	OFICIAL	0.86%	0.86%	2.59%	33.62%	62.07%	116	1.72%
863	CENT EDUC DIST EL SALITRE	OFICIAL	0.00%	1.71%	9.14%	42.29%	46.86%	175	1.71%
864	CENT EDUC DIST CHUNIZA	OFICIAL	0.00%	1.71%	2.56%	35.90%	59.83%	117	1.71%
865	CENT EDUC DIST SAN CIPRIANO	OFICIAL	0.00%	1.69%	5.08%	45.76%	47.46%	118	1.69%
866	CENT EDUC DIST COLSUBSIDIO SAN CAYETANO	OFICIAL	0.00%	1.69%	4.24%	38.98%	55.08%	118	1.69%
867	CENT PANAMERICANO DE CAPACITACION SEDE ESTRADA	NO OFICIAL	0.00%	1.69%	5.62%	24.72%	67.98%	178	1.69%
868	CENT EDUC DIST ACACIA II	OFICIAL	0.00%	1.69%	1.69%	37.08%	59.55%	178	1.69%
869	CENT EDUC DIST NUEVO CHILE	OFICIAL	0.00%	1.68%	3.35%	41.90%	53.07%	179	1.68%
870	INSTITUTO EDUCATIVO FUTURO HOY - SEDE PRINCIPAL	NO OFICIAL	0.00%	1.67%	1.67%	31.67%	65.00%	60	1.67%
871	CENT PANAMERICANO DE CAPACITACION SEDE CHAPINERO	NO OFICIAL	0.00%	1.65%	7.44%	32.23%	58.68%	121	1.65%
872	CENT EDUC DIST PAULO VI	OFICIAL	0.00%	1.65%	4.13%	39.67%	54.55%	121	1.65%
873	COL DIST JUAN LOZANO Y LOZANO	OFICIAL	0.33%	1.32%	7.24%	39.47%	51.64%	304	1.64%
874	COL DIST LA AMISTAD	OFICIAL	0.00%	1.63%	7.19%	36.60%	54.58%	306	1.63%
875	CENT EDUC DIST INST TEC RODRIGO DE TRIANA	OFICIAL	0.00%	1.62%	3.78%	32.97%	61.62%	185	1.62%
876	COL DIST EDUC BAS Y MEDIA PROVINCIA DE QUEBEC	OFICIAL	0.00%	1.61%	1.61%	48.39%	48.39%	62	1.61%
877	INST TEC DIST REP DE GUATEMALA	OFICIAL	0.00%	1.60%	4.80%	51.20%	42.40%	125	1.60%
878	COL DIST REP DE COSTA RICA	OFICIAL	0.00%	1.59%	5.98%	37.05%	55.38%	251	1.59%
879	CENT EDUC DIST FRIEDRICH NAUMANN	OFICIAL	0.00%	1.59%	4.76%	46.03%	47.62%	63	1.59%
880	INST INGABO SEDE CHAPINERO	NO OFICIAL	0.00%	1.59%	3.17%	30.16%	65.08%	63	1.59%
881	CENT EDUC DIST BRASILIA - BOSA	OFICIAL	0.00%	1.57%	6.30%	44.09%	48.03%	127	1.57%
882	CORP COCFE	NO OFICIAL	0.00%	1.57%	3.15%	25.20%	70.08%	127	1.57%
883	COL CIUDAD DE CALI	NO OFICIAL	0.00%	1.55%	5.43%	34.11%	58.91%	129	1.55%
884	CENT EDUC DIST REINO DE HOLANDA	OFICIAL	0.00%	1.54%	6.15%	33.33%	58.97%	195	1.54%
885	CENT EDUC DIST HERNANDO DURAN DUSAN	OFICIAL	0.00%	1.53%	2.29%	36.64%	59.54%	131	1.53%
886	LICEO NAL EDUC BAS Y MEDIA ANTONIA SANTOS	OFICIAL	0.00%	1.49%	13.43%	47.76%	37.31%	67	1.49%
887	CENT EDUC DIST LOS PINOS	OFICIAL	0.00%	1.49%	4.48%	26.87%	67.16%	67	1.49%
888	COL CODEMA (INST EDUC DIST)	OFICIAL	0.49%	0.99%	4.93%	40.39%	53.20%	203	1.48%
889	COL DIST JOSE FELIX RESTREPO	OFICIAL	0.00%	1.45%	3.64%	33.45%	61.45%	275	1.45%
890	COL CIUDAD PATIO BONITO	NO OFICIAL	1.45%	0.00%	7.25%	47.83%	43.48%	69	1.45%
891	COL DIST REP DE PANAMA	OFICIAL	1.45%	0.00%	2.90%	36.23%	43.48%	69	1.45%
892	INST DIST EDUC BAS Y TECNICA AQUILEO PARRA	OFICIAL	0.48%	0.96%	5.74%	40.67%	52.15%	209	1.44%
893	CENT EDUC SAN LUIS GONZAGA FE Y ALEGRIA	NO OFICIAL	0.00%	1.43%	5.71%	40.00%	52.86%	70	1.43%
894	CENT EDUC DIST MARRUECOS Y MOLINOS	OFICIAL	0.47%	0.93%	5.83%	36.36%	56.41%	429	1.40%
895	EXTERN PORFIRIO BARBA JACOB	NO OFICIAL	0.00%	1.39%	13.89%	45.83%	38.89%	72	1.39%
896	COLEGIO TÉCNICO JAIME PARDO LEAL (IED) - SEDE PRINCIPAL	OFICIAL	0.00%	1.39%	8.33%	48.61%	41.67%	72	1.39%
897	COLEGIO ENTRE NUBES I.E.D.	OFICIAL	0.00%	1.37%	2.74%	31.51%	64.38%	73	1.37%

Continúa

Cuadro 4: Proporción de estudiantes que clasificaron en los niveles B1 y B+ en la promoción de cada colegio de Bogotá (2013)

Puesto	Institución	Naturaleza	B+	B1	A2	A1	A-	N*	Sum B1B+
898	ACAD CENTRAL DE SISTEMAS ACSI	NO OFICIAL	0.00%	1.37%	2.74%	27.40%	68.49%	73	1.37%
899	CENT EDUC DIST RUFINO JOSE CUERVO	OFICIAL	0.68%	0.68%	4.08%	34.69%	59.86%	147	1.36%
900	CENT EDUC DIST EL PORVENIR	OFICIAL	0.67%	0.67%	2.34%	35.45%	60.87%	299	1.34%
901	COLEGIO BOLIVARIANO - SEDE PRINCIPAL	NO OFICIAL	1.33%	0.00%	4.00%	38.67%	56.00%	75	1.33%
902	CENT DE EDUC DE ADULTOS CULTURAL - SEDE PRINCIPAL	NO OFICIAL	0.44%	0.88%	2.21%	22.12%	74.34%	226	1.33%
903	COL ROMULO GALLEGOS	NO OFICIAL	0.00%	1.32%	9.21%	46.05%	43.42%	76	1.32%
904	LIC PSICOPEDAG EL CARMELO	NO OFICIAL	0.00%	1.29%	1.94%	16.77%	80.00%	155	1.29%
905	COL DIST EDUC BAS Y MEDIA RODRIGO LARA BONILLA	OFICIAL	0.26%	1.03%	5.15%	35.82%	57.73%	388	1.29%
906	CENT EDUC DIST LLANO ORIENTAL	OFICIAL	0.00%	1.28%	5.13%	35.90%	57.69%	78	1.28%
907	CENT PANAMERICANO DE CAPACITACION SEDE RESTREPO	NO OFICIAL	0.00%	1.28%	1.92%	32.69%	64.10%	156	1.28%
908	COL MIX CIUDADANOS DEL FUTURO	NO OFICIAL	0.00%	1.27%	7.20%	48.73%	42.80%	236	1.27%
909	CENT EDUC DIST REP DE MEXICO	OFICIAL	0.00%	1.27%	2.53%	46.84%	49.37%	158	1.27%
910	CENT EDUC DIST DON BOSCO V	OFICIAL	0.00%	1.25%	10.00%	43.75%	45.00%	80	1.25%
911	CENT EDUC DIST ANTONIO BARAYA	OFICIAL	0.00%	1.25%	1.25%	53.75%	43.75%	80	1.25%
912	COL CAPACITACION 2000	NO OFICIAL	0.00%	1.20%	5.42%	29.52%	63.86%	166	1.20%
913	CENT EDUC DIST SIMON BOLIVAR	OFICIAL	0.00%	1.20%	3.59%	35.33%	59.88%	167	1.20%
914	CENT EDUC DIST CONFEDERACION SUIZA	OFICIAL	0.00%	1.18%	0.00%	31.76%	67.06%	85	1.18%
915	CENT EDUC DIST CAFAM BELLAVISTA	OFICIAL	0.00%	1.16%	8.14%	37.21%	53.49%	172	1.16%
916	COL VIRGINIA GUTIERREZ DE PINEDA (INS EDUC DIST)	OFICIAL	0.00%	1.16%	6.18%	40.93%	51.74%	259	1.16%
917	INST SURORIENTAL SAN JORGE NOCTURNO	NO OFICIAL	0.00%	1.16%	0.58%	30.06%	68.21%	173	1.16%
918	CENT EDUC DIST LA CONCORDIA	OFICIAL	0.00%	1.15%	0.00%	26.44%	72.41%	87	1.15%
919	COL TECNISISTEMAS SEDE SUBA	NO OFICIAL	0.26%	0.87%	3.67%	30.10%	65.09%	1143	1.14%
920	CENT PANAMERICANO DE CAPACITACION SEDE SUBA	NO OFICIAL	0.00%	1.12%	4.49%	28.09%	66.29%	89	1.12%
921	COL DIST LUIS LOPEZ DE MESA	OFICIAL	0.00%	1.11%	6.67%	40.00%	52.22%	90	1.11%
922	CENT EDUC DIST VEINTE DE JULIO	OFICIAL	0.00%	1.11%	3.33%	44.44%	51.11%	90	1.11%
923	COL DIST EDUC BAS Y MEDIA AGUSTIN FERNANDEZ	OFICIAL	0.53%	0.53%	5.29%	38.10%	55.56%	189	1.06%
924	CENT EDUC DIST QUIROGA ALIANZA	OFICIAL	0.00%	1.05%	10.53%	35.79%	52.63%	95	1.05%
925	INST EDUC DIST JUAN LUIS LONDOÑO	OFICIAL	0.00%	1.03%	4.12%	49.48%	45.36%	97	1.03%
926	COL DIST U.B. MARCO FIDEL SUAREZ	OFICIAL	1.02%	0.00%	1.02%	39.80%	58.16%	196	1.02%
927	ESC DIST BRASILIA - BOSA	OFICIAL	0.00%	1.02%	2.04%	26.53%	70.41%	98	1.02%
928	CENT EDUC DIST CARLOS ALBAN HOLGUIN	OFICIAL	0.00%	1.02%	3.05%	38.31%	57.63%	295	1.02%
929	CENT EDUC DIST VILLA ELISA	OFICIAL	0.00%	1.01%	5.05%	34.34%	59.60%	99	1.01%
930	ALFONSO REYES ECHANDIA (INST EDUC DIST)	OFICIAL	0.00%	1.00%	4.50%	39.50%	55.00%	200	1.00%
931	LIC CULT LOPEZ OSORIO	NO OFICIAL	0.00%	1.00%	3.00%	41.00%	55.00%	100	1.00%
932	CENT EDUC DIST RAFAEL URIBE URIBE	OFICIAL	0.00%	0.97%	1.94%	28.16%	68.93%	103	0.97%
933	NUEVO INSTITUTO SAN MIGUEL	NO OFICIAL	0.00%	0.96%	1.92%	36.54%	60.58%	104	0.96%

Continúa

Cuadro 4: Proporción de estudiantes que clasificaron en los niveles B1 y B+ en la promoción de cada colegio de Bogotá (2013)

Puesto	Institución	Naturaleza	B+	B1	A2	A1	A-	N*	Sum B1B+
934	COL DIST EDUC BAS Y MEDIA JUAN EVANGELISTA GOMEZ	OFICIAL	0.00%	0.96%	0.96%	45.19%	52.88%	104	0.96%
935	CENT EDUC DIST JOSE ANTONIO GALAN	OFICIAL	0.00%	0.93%	6.54%	27.10%	65.42%	107	0.93%
936	SALUDCOOP SUR (INST EDUC DIST)	OFICIAL	0.93%	0.00%	9.26%	48.15%	41.67%	108	0.93%
937	COL INST INSCAP SEDE FERIAS	NO OFICIAL	0.00%	0.92%	3.67%	25.69%	69.72%	109	0.92%
938	COL DIST EDUC BAS Y MEDIA LA AURORA	OFICIAL	0.90%	0.00%	9.91%	45.95%	43.24%	111	0.90%
939	CENT EDUC DIST DON BOSCO III	OFICIAL	0.00%	0.90%	5.41%	37.84%	55.86%	111	0.90%
940	COL DIST EDUC BAS Y MEDIA LEON DE GREIFF	OFICIAL	0.00%	0.90%	2.70%	37.84%	58.56%	111	0.90%
941	INSTITUCION EDUCATIVA AMBIENTALISTA DE CARTAGENA	OFICIAL	0.00%	0.89%	2.68%	42.86%	53.57%	112	0.89%
942	COL DEPT INTEGRADO FONTIBON	OFICIAL	0.00%	0.89%	3.56%	36.89%	58.67%	225	0.89%
943	COL MARIA CANO (NIS EDUC DIST)	OFICIAL	0.00%	0.87%	6.96%	44.35%	47.83%	115	0.87%
944	COLEGIO NICOLÁS GÓMEZ DÁVILA (IED) - SEDE PRINCIPAL	OFICIAL	0.00%	0.86%	6.03%	36.21%	56.90%	116	0.86%
945	INST SAN FRANCISCO	NO OFICIAL	0.00%	0.85%	5.98%	36.75%	56.41%	117	0.85%
946	COL CENAT	NO OFICIAL	0.00%	0.85%	3.42%	20.51%	75.21%	117	0.85%
947	INST EDUC DIST LEONARDO POSADA PEDRAZA - SEDE PRINCIPAL	OFICIAL	0.00%	0.85%	5.53%	39.15%	54.47%	235	0.85%
948	COL DIST EDUC BAS Y MEDIA ARBORIZADORA ALTA	OFICIAL	0.00%	0.85%	6.78%	29.66%	62.71%	118	0.85%
949	COL DIST EDUC BAS Y MEDIA GERARDO PAREDES MARTINEZ	OFICIAL	0.00%	0.84%	4.22%	38.82%	56.12%	237	0.84%
950	CENT EDUC DIST FABIO LOZANO SIMONELLI	OFICIAL	0.00%	0.83%	3.33%	43.33%	52.50%	120	0.83%
951	CENT EDUC DIST PUERTA AL LLANO	OFICIAL	0.00%	0.83%	2.48%	43.80%	52.89%	121	0.83%
952	COL DIST U.B. RAFAEL URIBE URIBE	OFICIAL	0.41%	0.41%	4.10%	43.03%	52.05%	244	0.82%
953	INST. JULIO GARAVITO	NO OFICIAL	0.00%	0.81%	8.06%	45.16%	45.97%	124	0.81%
954	FUNDACIÓN EDUCATIVA PARA LA VIDA - FUNDESCO - SEDE PRINCIPAL	NO OFICIAL	0.00%	0.81%	4.03%	37.90%	57.26%	124	0.81%
955	COLEGIO COLSUBSIDIO NUEVA ROMA I.E.D. - SEDE PRINCIPAL	OFICIAL	0.00%	0.79%	7.09%	30.71%	61.42%	127	0.79%
956	COL DE EDUC BAS Y MEDIA ESTANISLAO ZULETA	OFICIAL	0.00%	0.79%	4.72%	37.01%	57.48%	127	0.79%
957	INST ANDRE MICHELIN	NO OFICIAL	0.00%	0.78%	2.33%	20.16%	76.74%	129	0.78%
958	CENT EDUC DIST JUANA ESCOBAR	OFICIAL	0.00%	0.75%	5.22%	38.81%	55.22%	134	0.75%
959	COL DIST ESTRELLA DEL SUR	OFICIAL	0.70%	0.00%	1.41%	22.54%	75.35%	142	0.70%
960	CENT EDUC DIST GARCES NAVAS NO.3	OFICIAL	0.00%	0.70%	4.93%	41.55%	52.82%	142	0.70%
961	CENT DE EDUC FORMAL ROBERT HOOKE	NO OFICIAL	0.00%	0.70%	1.40%	23.78%	74.13%	286	0.70%
962	COL DIST LA ESTANCIA	OFICIAL	0.00%	0.68%	3.06%	35.71%	60.54%	294	0.68%
963	COLEGIO JOSÉ FRANCISCO SOCARRAS (IED) - SEDE PRINCIPAL	OFICIAL	0.00%	0.66%	1.99%	35.76%	61.59%	151	0.66%
964	COL DIST VENECIA	OFICIAL	0.00%	0.63%	4.43%	33.54%	61.39%	316	0.63%
965	CENT EDUC DIST FEDERICO GARCIA LORCA	OFICIAL	0.63%	0.00%	2.52%	37.11%	59.75%	159	0.63%
966	CENT EDUC DIST GRAN COLOMBIANO	OFICIAL	0.60%	0.00%	4.22%	45.78%	49.40%	166	0.60%
967	CENT EDUC DIST LUIS LOPEZ DE MESA	OFICIAL	0.00%	0.60%	4.82%	28.92%	65.66%	166	0.60%
968	COL DIST SAN FRANCISCO	OFICIAL	0.00%	0.59%	6.51%	45.56%	45.56%	169	0.59%
969	CENT EDUC DIST RAMON DE ZUBIRIA	OFICIAL	0.00%	0.59%	2.37%	31.36%	65.68%	169	0.59%

Continúa

Cuadro 4: Proporción de estudiantes que clasificaron en los niveles B1 y B+ en la promoción de cada colegio de Bogotá (2013)

Puesto	Institución	Naturaleza	B+	B1	A2	A1	A-	N*	Sum B1B+
970	COLEGIO DEBORA ARANGO PÉREZ	OFICIAL	0.00%	0.58%	2.92%	45.61%	50.88%	171	0.58%
971	COL DIST DARIO ECHANDIA	OFICIAL	0.00%	0.57%	5.17%	36.78%	57.47%	174	0.57%
972	COL LUIS ENRIQUE OSORIO	NO OFICIAL	0.00%	0.55%	3.30%	42.31%	53.85%	182	0.55%
973	CENT EDUC DIST PABLO DE TARSO	OFICIAL	0.00%	0.45%	3.18%	51.82%	44.55%	220	0.45%
974	CENT EDUC DIST ISMAEL PERDOMO	OFICIAL	0.00%	0.44%	4.00%	30.22%	65.33%	225	0.44%
975	ALFONSO LÓPEZ MICHELSEN (PUERTA DEL SOL INST EDUC DIST)	OFICIAL	0.00%	0.41%	1.65%	38.43%	59.50%	242	0.41%
976	CENT EDUC DIST JOSE ANTONIO RICAURTE	OFICIAL	0.00%	0.38%	1.89%	25.66%	66.04%	265	0.38%
977	CENT EDUC DIST SIERRA MORENA	OFICIAL	0.00%	0.36%	1.42%	29.89%	68.33%	281	0.36%
978	CENT EDUC DIST MIGUEL DE CERVANTES SAAVEDRA	OFICIAL	0.00%	0.34%	5.03%	38.59%	56.04%	298	0.34%
979	CENT JOHANN KEPLER	NO OFICIAL	0.00%	0.31%	1.66%	22.07%	75.96%	965	0.31%
980	INSTITUTO GERWILL - SEDE PRINCIPAL	NO OFICIAL	0.00%	0.31%	2.45%	17.79%	79.45%	326	0.31%
981	COL CUIDADELA EDUCATIVA BOSA (INS EDUC DIST)	OFICIAL	0.00%	0.28%	3.61%	36.39%	59.72%	360	0.28%
982	LICEO PEDAGÓGICO CATHERBLANC - SEDE PRINCIPAL	NO OFICIAL	0.00%	0.00%	37.50%	50.00%	12.50%	16	0.00%
983	GIMN PSICOPEDAG MARIA ISABEL	NO OFICIAL	0.00%	0.00%	37.50%	37.50%	25.00%	16	0.00%
984	LIC SANTA PAULA - SEDE PRINCIPAL	NO OFICIAL	0.00%	0.00%	26.67%	46.67%	26.67%	15	0.00%
985	LIC HOMBRE DEL RIO	NO OFICIAL	0.00%	0.00%	26.32%	31.58%	42.11%	19	0.00%
986	COL PSICOPEDAG EL ARTE DEL SABER	NO OFICIAL	0.00%	0.00%	25.00%	50.00%	25.00%	16	0.00%
987	COL PEDRO DE HEREDIA	NO OFICIAL	0.00%	0.00%	21.43%	71.43%	7.14%	28	0.00%
988	INST GUSTAVO ADOLFO BECQUER	NO OFICIAL	0.00%	0.00%	21.43%	35.71%	42.86%	14	0.00%
989	COL DE SALERNO	NO OFICIAL	0.00%	0.00%	20.83%	41.67%	37.50%	24	0.00%
990	COL INTEGRAL AVANCEMOS	NO OFICIAL	0.00%	0.00%	20.00%	64.00%	16.00%	25	0.00%
991	GIMN COLOMBIANO DEL SUR	NO OFICIAL	0.00%	0.00%	20.00%	57.14%	22.86%	35	0.00%
992	LIC GLOBERTH MIXTO	NO OFICIAL	0.00%	0.00%	18.67%	40.00%	41.33%	75	0.00%
993	COL CARLOS V	NO OFICIAL	0.00%	0.00%	17.65%	47.06%	35.29%	17	0.00%
994	COL CENT DE PROMOCION SAN JOSE	NO OFICIAL	0.00%	0.00%	17.65%	23.53%	58.82%	17	0.00%
995	INST SUSANA WESLEY	NO OFICIAL	0.00%	0.00%	17.39%	47.83%	34.78%	23	0.00%
996	LIC CIAL NUEVO ALEJANDRINO	NO OFICIAL	0.00%	0.00%	16.67%	41.67%	41.67%	12	0.00%
997	INST TEC CIAL JULIO CORTAZAR	NO OFICIAL	0.00%	0.00%	16.67%	22.22%	61.11%	18	0.00%
998	COL ISIDRO MOLINA	NO OFICIAL	0.00%	0.00%	16.22%	67.57%	16.22%	37	0.00%
999	COL ATENIENSE (ANTES INST MODERNO ATHENAS)	NO OFICIAL	0.00%	0.00%	15.79%	31.58%	52.63%	38	0.00%
1000	COL MODERNO ENGATIVA	NO OFICIAL	0.00%	0.00%	15.38%	46.15%	38.46%	26	0.00%
1001	COL CIAL VILLA MARIA	NO OFICIAL	0.00%	0.00%	15.38%	30.77%	53.85%	13	0.00%
1002	COL EL GRAN BRITALIA	NO OFICIAL	0.00%	0.00%	15.38%	30.77%	53.85%	13	0.00%
1003	GIMN CAMPESTRE LA SABANA	NO OFICIAL	0.00%	0.00%	13.33%	53.33%	33.33%	30	0.00%
1004	COL SAN ISIDRO	NO OFICIAL	0.00%	0.00%	13.04%	47.83%	39.13%	23	0.00%
1005	GIMN REAL AMERICANO - SEDE PRINCIPAL	NO OFICIAL	0.00%	0.00%	12.82%	48.72%	38.46%	39	0.00%

Continúa

Cuadro 4: Proporción de estudiantes que clasificaron en los niveles B1 y B+ en la promoción de cada colegio de Bogotá (2013)

Puesto	Institución	Naturaleza	B+	B1	A2	A1	A-	N*	Sum B1B+
1006	INST TEC DIST DOMINGO FAUSTINO SARMIENTO	OFICIAL	0.00%	0.00%	12.82%	44.44%	42.74%	117	0.00%
1007	COL COLOMBO BOLIVIANO	NO OFICIAL	0.00%	0.00%	12.00%	44.00%	44.00%	25	0.00%
1008	LIC NUEVOS HORIZONTES	NO OFICIAL	0.00%	0.00%	12.00%	44.00%	44.00%	25	0.00%
1009	COL LAZARILLO DE TORMES	NO OFICIAL	0.00%	0.00%	12.00%	40.00%	48.00%	25	0.00%
1010	CENT FE Y ALEGRIA GARCES NAVAS	NO OFICIAL	0.00%	0.00%	10.20%	30.61%	59.18%	49	0.00%
1011	LIC NUEVA BRITALIA	NO OFICIAL	0.00%	0.00%	9.68%	54.84%	35.48%	31	0.00%
1012	LIC LA CORUÑA	NO OFICIAL	0.00%	0.00%	9.09%	63.64%	27.27%	33	0.00%
1013	COL NSTRA SRA DE LAS VICTORIAS	NO OFICIAL	0.00%	0.00%	9.09%	45.45%	45.45%	33	0.00%
1014	INST EDUC DIST EDUARDO MORA OSEJO (ANTIGUO NUEVO MONTEBLANCO)	OFICIAL	0.00%	0.00%	9.09%	29.55%	61.36%	44	0.00%
1015	LIC REYNEL	NO OFICIAL	0.00%	0.00%	9.09%	29.55%	61.36%	44	0.00%
1016	CORPORACION EDUCATIVA SAN AGUSTIN CESA - SEDE PRINCIPAL	NO OFICIAL	0.00%	0.00%	9.09%	18.18%	72.73%	11	0.00%
1017	COL JUAN RULFO	NO OFICIAL	0.00%	0.00%	8.82%	41.18%	50.00%	34	0.00%
1018	INST TENERIFE	NO OFICIAL	0.00%	0.00%	8.70%	34.78%	56.52%	23	0.00%
1019	COL DIST EDUC BAS Y MEDIA EL VIRREY JOSE SOLIS	OFICIAL	0.00%	0.00%	8.62%	36.21%	55.17%	58	0.00%
1020	CENT EDUC DIST SANTA MARTHA	OFICIAL	0.00%	0.00%	8.33%	41.67%	50.00%	36	0.00%
1021	COL SUMAPAZ	NO OFICIAL	0.00%	0.00%	8.33%	41.67%	50.00%	12	0.00%
1022	COL FERNANDO V DE ARAGON Y CASTILLA	NO OFICIAL	0.00%	0.00%	8.33%	16.67%	75.00%	12	0.00%
1023	COLEGIO PEDAGOGICO LOS OLIVOS	NO OFICIAL	0.00%	0.00%	8.00%	48.00%	44.00%	25	0.00%
1024	INST DE EDUC MEDIA EMAUS	NO OFICIAL	0.00%	0.00%	8.00%	46.00%	46.00%	50	0.00%
1025	COLEGIO MARIA MERCEDES CARRANZA (I.E.D)	OFICIAL	0.00%	0.00%	7.85%	42.93%	49.21%	191	0.00%
1026	INST TEC CIAL MARMATOS (INST MODERNO BOSA)	NO OFICIAL	0.00%	0.00%	7.79%	41.56%	50.65%	77	0.00%
1027	CENT EDUC DIST DON BOSCO II	OFICIAL	0.00%	0.00%	7.41%	37.04%	55.56%	81	0.00%
1028	CENT EDUC DIST CHICO SUR	OFICIAL	0.00%	0.00%	7.25%	23.19%	69.57%	69	0.00%
1029	COL LATINO FRANCES	NO OFICIAL	0.00%	0.00%	7.14%	57.14%	35.71%	14	0.00%
1030	COLEGIO FANNY MICKEY (IED) - SEDE PRINCIPAL	OFICIAL	0.00%	0.00%	7.14%	30.00%	62.86%	70	0.00%
1031	COLEGIO CIUDAD BOLIVAR ARGENTINA IED	OFICIAL	0.00%	0.00%	6.90%	34.48%	58.62%	29	0.00%
1032	CENT EDUC DIST NUEVA DELHI	OFICIAL	0.00%	0.00%	6.78%	40.68%	52.54%	59	0.00%
1033	CENT EDUC DIST PANAMERICANO	OFICIAL	0.00%	0.00%	6.67%	40.00%	53.33%	30	0.00%
1034	CENT EDUC DIST RURAL U.B LAS AURAS	OFICIAL	0.00%	0.00%	6.67%	40.00%	53.33%	15	0.00%
1035	CENT EDUC DIST LA TOSCANA	OFICIAL	0.00%	0.00%	6.67%	40.00%	53.33%	75	0.00%
1036	COL RAFAEL GOBERNA II SEDE	NO OFICIAL	0.00%	0.00%	6.67%	28.89%	64.44%	45	0.00%
1037	INST SIERVAS DE LA MADRE DE DIOS	NO OFICIAL	0.00%	0.00%	6.67%	26.67%	66.67%	15	0.00%
1038	CENT EDUC DIST SAN BERNARDINO	OFICIAL	0.00%	0.00%	6.45%	29.03%	64.52%	31	0.00%
1039	COL NSTRA SRA DE LORETO	NO OFICIAL	0.00%	0.00%	6.25%	68.75%	25.00%	16	0.00%
1040	CENT EDUC DIST SOTAVENTO	OFICIAL	0.00%	0.00%	6.25%	50.00%	43.75%	32	0.00%
1041	LIC SENDERO DEL SABER	NO OFICIAL	0.00%	0.00%	6.25%	43.75%	50.00%	16	0.00%

Continúa

Cuadro 4: Proporción de estudiantes que clasificaron en los niveles B1 y B+ en la promoción de cada colegio de Bogotá (2013)

Puesto	Institución	Naturaleza	B+	B1	A2	A1	A-	N*	Sum B1B+
1042	COL SAN GREGORIO HERNANDEZ	NO OFICIAL	0.00%	0.00%	6.25%	40.62%	53.12%	32	0.00%
1043	COLEGIO ERNESTO GUHL - SEDE PRINCIPAL	NO OFICIAL	0.00%	0.00%	6.25%	40.62%	53.12%	32	0.00%
1044	CENT SUPERIOR DE ESTUDIOS FINANCIEROS E INFORMATICOS CENPEFI	NO OFICIAL	0.00%	0.00%	6.25%	37.50%	56.25%	16	0.00%
1045	LIC MIX LOS CENTAUROS	NO OFICIAL	0.00%	0.00%	6.25%	37.50%	56.25%	16	0.00%
1046	CENT EDUC DIST JOSE ACEVEDO Y GOMEZ	OFICIAL	0.00%	0.00%	6.25%	34.38%	59.38%	32	0.00%
1047	LICEO MAYOR DE PALERMO - SEDE PRINCIPAL	NO OFICIAL	0.00%	0.00%	6.25%	12.50%	81.25%	16	0.00%
1048	COL SUR ORIENTAL PANAMERICANO	NO OFICIAL	0.00%	0.00%	6.10%	39.02%	54.88%	82	0.00%
1049	CENT EDUC DIST QUIBA ALTA	OFICIAL	0.00%	0.00%	5.88%	41.18%	52.94%	34	0.00%
1050	CENT EDUC DIST JUAN REY	OFICIAL	0.00%	0.00%	5.66%	26.42%	67.92%	53	0.00%
1051	CENT EDUC DIST EL RODEO	OFICIAL	0.00%	0.00%	5.63%	47.89%	46.48%	71	0.00%
1052	CENT EDUC DIST JOSE JOAQUIN CASAS	OFICIAL	0.00%	0.00%	5.56%	38.89%	55.56%	18	0.00%
1053	COL FE Y ALEGRIA LA PAZ	NO OFICIAL	0.00%	0.00%	5.56%	34.92%	59.52%	126	0.00%
1054	COL DIST EDUC BAS Y MEDIA REP EEUU DE AMERICA	OFICIAL	0.00%	0.00%	5.45%	47.27%	47.27%	55	0.00%
1055	INSTITUCION EDUCATIVA LEON XIII	OFICIAL	0.00%	0.00%	5.32%	40.43%	54.26%	94	0.00%
1056	COLEGIO BASICO EL HATO	OFICIAL	0.00%	0.00%	5.26%	36.84%	57.89%	19	0.00%
1057	COL ITEC	NO OFICIAL	0.00%	0.00%	5.26%	13.16%	81.58%	38	0.00%
1058	COLEGIO CIES - SEDE PRINCIPAL	NO OFICIAL	0.00%	0.00%	5.26%	10.53%	84.21%	19	0.00%
1059	ORLANDO FALS BORDA (ANTES BARRANQUILLITA)	OFICIAL	0.00%	0.00%	5.15%	41.24%	53.61%	97	0.00%
1060	INSTITUCION EDUCATIVA LA DESPENSA SEDE B	OFICIAL	0.00%	0.00%	4.88%	41.46%	53.66%	41	0.00%
1061	INSTITUCION EDUCATIVADISTRITAL COLOMBIA VIVA	OFICIAL	0.00%	0.00%	4.79%	44.31%	50.90%	167	0.00%
1062	COLEGIO DIEGO MONTAÑA CUÉLLAR (IED)	OFICIAL	0.00%	0.00%	4.71%	43.98%	51.31%	191	0.00%
1063	CENT EDUC DIST MORALBA SUR ORIENTAL	OFICIAL	0.00%	0.00%	4.62%	36.92%	58.46%	65	0.00%
1064	COLEGIO EDUARDO UMAÑA LUNA INSTITUCION EDUCATIVA DISTRITAL	OFICIAL	0.00%	0.00%	4.60%	36.78%	58.62%	87	0.00%
1065	LIC PSICOPEDAGOGICO SIBATE	NO OFICIAL	0.00%	0.00%	4.17%	45.83%	50.00%	24	0.00%
1066	LIC EUCARISTICO MIXTO	NO OFICIAL	0.00%	0.00%	4.17%	41.67%	54.17%	24	0.00%
1067	COL DIST EDUC BAS Y MEDIA LOS ALPES	OFICIAL	0.00%	0.00%	4.15%	38.86%	56.99%	193	0.00%
1068	CENT EDUC DIST LOS COMUNEROS	OFICIAL	0.00%	0.00%	4.05%	44.59%	51.35%	74	0.00%
1069	CENT EDUC DIST TENERIFE	OFICIAL	0.00%	0.00%	4.05%	28.38%	67.57%	74	0.00%
1070	COL COFRATERNIDAD DE SAN FERNANDO	NO OFICIAL	0.00%	0.00%	4.00%	32.00%	64.00%	75	0.00%
1071	EXTERN DEL SUR PSICOPEDAGOGICO	NO OFICIAL	0.00%	0.00%	3.85%	65.38%	30.77%	26	0.00%
1072	INST YOLKIN	NO OFICIAL	0.00%	0.00%	3.85%	42.31%	53.85%	26	0.00%
1073	CENT EDUC DIST CHIRCALES	OFICIAL	0.00%	0.00%	3.81%	41.90%	54.29%	105	0.00%
1074	COL RAFAEL MARIA CARRASQUILLA	NO OFICIAL	0.00%	0.00%	3.70%	44.44%	51.85%	54	0.00%
1075	UNID EDUC PRADOS DE ALAMEDA	NO OFICIAL	0.00%	0.00%	3.70%	37.04%	59.26%	27	0.00%
1076	CENT EDUC DIST LA VICTORIA	OFICIAL	0.00%	0.00%	3.45%	35.34%	61.21%	116	0.00%
1077	COL CENT DE INSTRUCCION SISTEMATIZADA CEIS	NO OFICIAL	0.00%	0.00%	3.45%	31.03%	65.52%	29	0.00%

Continúa

Cuadro 4: Proporción de estudiantes que clasificaron en los niveles B1 y B+ en la promoción de cada colegio de Bogotá (2013)

Puesto	Institución	Naturaleza	B+	B1	A2	A1	A-	N*	Sum B1B+
1078	COL LORENZO DE ALCANTUZ	NO OFICIAL	0.00%	0.00%	3.36%	52.10%	44.54%	119	0.00%
1079	CENT EDUC DIST UNION EUROPEA	OFICIAL	0.00%	0.00%	3.31%	44.63%	52.07%	121	0.00%
1080	COL JAZMIN OCCIDENTAL	NO OFICIAL	0.00%	0.00%	3.23%	54.84%	41.94%	31	0.00%
1081	LIC TEC MICROEMPRESARIAL FEYSER GORDILLO ROJAS	NO OFICIAL	0.00%	0.00%	3.03%	30.30%	66.67%	33	0.00%
1082	CENT EDUC DIST EL VIRREY ULTIMA ETAPA	OFICIAL	0.00%	0.00%	2.94%	41.18%	55.88%	34	0.00%
1083	GIMN CULT LIBERTAD	NO OFICIAL	0.00%	0.00%	2.94%	38.24%	58.82%	34	0.00%
1084	CENT EDUC DIST DON BOSCO IV	OFICIAL	0.00%	0.00%	2.86%	50.00%	47.14%	70	0.00%
1085	CENT EDUC DIST REINO UNIDO DE HOLANDA	OFICIAL	0.00%	0.00%	2.78%	37.96%	59.26%	108	0.00%
1086	INST EDUC DIST EL BOSQUE	OFICIAL	0.00%	0.00%	2.70%	35.14%	62.16%	111	0.00%
1087	CENT EDUC DIST NUEVO SAN ANDRES DE LOS ALTOS	OFICIAL	0.00%	0.00%	2.68%	41.07%	56.25%	112	0.00%
1088	CENT EDUC DIST BRASILIA - USME	OFICIAL	0.00%	0.00%	2.67%	26.67%	70.67%	75	0.00%
1089	CENT EDUC WILFREDO LEHNER	NO OFICIAL	0.00%	0.00%	2.50%	30.00%	67.50%	40	0.00%
1090	COL DE ADMON ROBERT OWEN	NO OFICIAL	0.00%	0.00%	2.44%	21.95%	75.61%	41	0.00%
1091	CENT EDUC DIST LAS VIOLETAS	OFICIAL	0.00%	0.00%	2.33%	41.86%	55.81%	43	0.00%
1092	COL DIST ANTONIO JOSE URIBE	OFICIAL	0.00%	0.00%	2.33%	32.56%	65.12%	86	0.00%
1093	CEDID GUILLERMO CANO ISAZA	OFICIAL	0.00%	0.00%	2.29%	24.77%	72.94%	218	0.00%
1094	CENT EDUC DIST AULAS COLOMBIANAS EL CONSUELO	OFICIAL	0.00%	0.00%	2.20%	19.78%	78.02%	91	0.00%
1095	INSTITUCION EDUCATIVA EDUARDO SANTOS	OFICIAL	0.00%	0.00%	2.04%	37.76%	60.20%	98	0.00%
1096	CENT EDUC DIST ANTONIO VILLAVICENCIO	OFICIAL	0.00%	0.00%	2.02%	32.32%	65.66%	99	0.00%
1097	COL DIST EDUC BAS Y MEDIA JOSE JOAQUIN CASTRO MARTINEZ	OFICIAL	0.00%	0.00%	2.00%	40.00%	58.00%	100	0.00%
1098	CENT EDUC DIST LA BELLEZA	OFICIAL	0.00%	0.00%	2.00%	36.00%	62.00%	50	0.00%
1099	CENT EDUC DIST GUACAMAYAS	OFICIAL	0.00%	0.00%	1.96%	35.29%	62.75%	51	0.00%
1100	CENT EDUC DIST SANTA LIBRADA	OFICIAL	0.00%	0.00%	1.92%	30.77%	67.31%	52	0.00%
1101	CENT EDUC DIST NUEVA ESPERANZA	OFICIAL	0.00%	0.00%	1.85%	35.19%	62.96%	54	0.00%
1102	CENT EDUC DIST EL TESORO	OFICIAL	0.00%	0.00%	1.82%	30.91%	67.27%	55	0.00%
1103	COL ANTONIO GARCIA (INS EDUC DIST)	OFICIAL	0.00%	0.00%	1.77%	32.74%	65.49%	113	0.00%
1104	COL INST INSCAP - SEDE PRINCIPAL	NO OFICIAL	0.00%	0.00%	1.72%	20.69%	77.59%	58	0.00%
1105	COLEGIO RURAL JOSÉ CELESTINO MUTIS (IED) - SEDE PRINCIPAL	OFICIAL	0.00%	0.00%	1.69%	37.29%	61.02%	59	0.00%
1106	CENT EDUC DIST PLAN PADRINOS SAN LUIS	OFICIAL	0.00%	0.00%	1.68%	36.13%	62.18%	119	0.00%
1107	COL DIST EDUC BAS Y MEDIA COMPARTIR MEISSEN	OFICIAL	0.00%	0.00%	1.67%	48.33%	50.00%	60	0.00%
1108	CENT EDUC PROEDUCAR	NO OFICIAL	0.00%	0.00%	1.60%	22.40%	76.00%	125	0.00%
1109	CENT EDUC DIST PARAISO MIRADOR	OFICIAL	0.00%	0.00%	1.50%	24.06%	73.68%	133	0.00%
1110	CENT EDUC DIST PASQUILLA	OFICIAL	0.00%	0.00%	1.45%	31.88%	66.67%	69	0.00%
1111	CENT EDUC DIST SAN AGUSTIN	OFICIAL	0.00%	0.00%	1.32%	36.42%	62.25%	151	0.00%
1112	CENT EDUC DIST ALMIRANTE PADILLA	OFICIAL	0.00%	0.00%	1.31%	28.76%	69.93%	306	0.00%
1113	LATINOAMERICANA DE SISTEMAS Y EDUCACION LASIT - SEDE PRINCIPAL	NO OFICIAL	0.00%	0.00%	0.77%	27.69%	71.54%	130	0.00%

Continúa

Cuadro 4: Proporción de estudiantes que clasificaron en los niveles B1 y B+ en la promoción de cada colegio de Bogotá (2013)

Puesto	Institución	Naturaleza	B+	B1	A2	A1	A-	N*	Sum B1B+
1114	INST EDUC DIST EDUARDO UMAÑA MENDOZA - SEDE PRINCIPAL	OFICIAL	0.00%	0.00%	0.71%	36.17%	63.12%	141	0.00%
1115	CEDID CIUDAD BOLIVAR	OFICIAL	0.00%	0.00%	0.62%	43.75%	55.62%	160	0.00%
1116	COL GUSTAVO ROJAS PINILLA	NO OFICIAL	0.00%	0.00%	0.00%	59.09%	40.91%	22	0.00%
1117	I.E. LICEO NUEVA VIDA - SEDE PRINCIPAL	NO OFICIAL	0.00%	0.00%	0.00%	58.33%	41.67%	12	0.00%
1118	GIMN SANTANDER	NO OFICIAL	0.00%	0.00%	0.00%	54.55%	45.45%	11	0.00%
1119	INST CIAL EDUARDO TORRES QUINTERO	NO OFICIAL	0.00%	0.00%	0.00%	53.85%	46.15%	13	0.00%
1120	UNID EDUC EL FUTURO DEL MAÑANA	NO OFICIAL	0.00%	0.00%	0.00%	53.33%	46.67%	15	0.00%
1121	LIC JUAN MIGUEL	NO OFICIAL	0.00%	0.00%	0.00%	51.16%	48.84%	43	0.00%
1122	INST PEDAG LA REAL SOCIEDAD - SEDE PRINCIPAL	NO OFICIAL	0.00%	0.00%	0.00%	46.15%	53.85%	13	0.00%
1123	CENT EDUC DIST RURAL EL DESTINO	OFICIAL	0.00%	0.00%	0.00%	44.44%	55.56%	36	0.00%
1124	COL MIX VILLA CAROLINA	NO OFICIAL	0.00%	0.00%	0.00%	44.44%	55.56%	18	0.00%
1125	COL DIST EDUC BAS Y MEDIA JOSE MARIA CARBONELL	OFICIAL	0.00%	0.00%	0.00%	42.11%	57.89%	38	0.00%
1126	INSTITUTO HUMBOLDT - SEDE PRINCIPAL	NO OFICIAL	0.00%	0.00%	0.00%	42.11%	57.89%	19	0.00%
1127	INST CERROS DEL SUR ICES	NO OFICIAL	0.00%	0.00%	0.00%	40.54%	59.46%	37	0.00%
1128	CENT EDUC DIST ESPAÑA	OFICIAL	0.00%	0.00%	0.00%	39.29%	60.71%	28	0.00%
1129	COL SANTA LIBRADA	NO OFICIAL	0.00%	0.00%	0.00%	38.71%	61.29%	31	0.00%
1130	COL GIMN ROMANO MIXTO	NO OFICIAL	0.00%	0.00%	0.00%	38.46%	61.54%	13	0.00%
1131	INST FELIX RESTREPO	NO OFICIAL	0.00%	0.00%	0.00%	38.46%	61.54%	13	0.00%
1132	BTO DE ADULTOS UNAD	NO OFICIAL	0.00%	0.00%	0.00%	38.30%	61.70%	47	0.00%
1133	COL TRIANGULO CENTRO	NO OFICIAL	0.00%	0.00%	0.00%	37.78%	62.22%	45	0.00%
1134	SEDE MODELIA	OFICIAL	0.00%	0.00%	0.00%	34.78%	65.22%	23	0.00%
1135	COLEGIO JOSE JAIME ROJAS (IED) - SEDE PRINCIPAL	OFICIAL	0.00%	0.00%	0.00%	34.09%	65.91%	44	0.00%
1136	COL COMUNIT NOCT DE BACHILLERATO LA LIBERTAD	NO OFICIAL	0.00%	0.00%	0.00%	33.33%	66.67%	12	0.00%
1137	CENT EDUC DIST NUEVO HORIZONTE	OFICIAL	0.00%	0.00%	0.00%	31.19%	68.81%	109	0.00%
1138	COLEGIO EMANUEL RUBIANO - SEDE PRINCIPAL	NO OFICIAL	0.00%	0.00%	0.00%	30.77%	69.23%	26	0.00%
1139	CENT EDUC DIST SAN JOSE SUR ORIENTAL	OFICIAL	0.00%	0.00%	0.00%	30.77%	69.23%	26	0.00%
1140	LIC INTEGRAL SANTO TOMAS	NO OFICIAL	0.00%	0.00%	0.00%	30.43%	69.57%	23	0.00%
1141	CENT EDUC DIST MANUELA BELTRAN	OFICIAL	0.00%	0.00%	0.00%	30.30%	69.70%	33	0.00%
1142	INST ACAD LA PORTADA	NO OFICIAL	0.00%	0.00%	0.00%	26.32%	73.68%	19	0.00%
1143	CENT EDUC DIST EL RECUERDO	OFICIAL	0.00%	0.00%	0.00%	26.00%	74.00%	50	0.00%
1144	EXTERN SIMON BOLIVAR	NO OFICIAL	0.00%	0.00%	0.00%	24.79%	75.21%	117	0.00%
1145	INETEC	NO OFICIAL	0.00%	0.00%	0.00%	24.64%	75.36%	69	0.00%
1146	CENT EDUC DIST CANADA	OFICIAL	0.00%	0.00%	0.00%	22.50%	77.50%	40	0.00%
1147	COL DIST JORGE SOTO DEL CORRAL	OFICIAL	0.00%	0.00%	0.00%	22.22%	77.78%	54	0.00%
1148	COL JOSE MARIA VARGAS VILA (INS EDUC DIST)	OFICIAL	0.00%	0.00%	0.00%	20.59%	79.41%	34	0.00%
1149	CENT EDUC DIST RURAL EL UVAL	OFICIAL	0.00%	0.00%	0.00%	20.59%	79.41%	34	0.00%

Continúa

Cuadro 4: Proporción de estudiantes que clasificaron en los niveles B1 y B+ en la promoción de cada colegio de Bogotá (2013)

Puesto	Institución	Naturaleza	B+	B1	A2	A1	A-	N*	Sum B1B+
1150	INSTITUTO BOLIVARIANO - SEDE PRINCIPAL	NO OFICIAL	0.00%	0.00%	0.00%	20.59%	79.41%	34	0.00%
1151	CENT EDUC DIST DIANA TURBAY I	OFICIAL	0.00%	0.00%	0.00%	19.51%	80.49%	41	0.00%
1152	CORPORACION EDUCATIVA ARKOS U	NO OFICIAL	0.00%	0.00%	0.00%	19.05%	80.95%	63	0.00%
1153	INST TEC CIAL MARMATOS SEDE II	NO OFICIAL	0.00%	0.00%	0.00%	17.24%	82.76%	29	0.00%
1154	ACAD AMERICANA DE SISTEMAS Y COMERCIO	NO OFICIAL	0.00%	0.00%	0.00%	16.67%	83.33%	24	0.00%
1155	CORP TEC PARA JOVENES Y ADULTOS GENERAL SANTANDER - SEDE PRINCIPAL	NO OFICIAL	0.00%	0.00%	0.00%	12.50%	87.50%	72	0.00%
1156	INST SOCIAL NOCT DE ENSEÑANZA MEDIA ISNEM	NO OFICIAL	0.00%	0.00%	0.00%	9.09%	90.91%	11	0.00%

Fuente: Instituto Colombiano para la Evaluación de la Educación (ICFES) - Cálculos Cienfi.