

Ranking de Bilingüismo según Saber 11

Año 2013

ISSN: XXXX-XXXX

Volúmen 1- Número 1

Cali: Universidad Icesi.

Autores

Julio C. Alonso, Ph.D.- jcalonso@icesi.edu.co

Diana Margarita Diaz -dmdiaz@icesi.edu.co

Brigitte Mueces Bedón - bvmueces@icesi.edu.co

Ranking de Bilingüismo según Saber 11

Universidad Icesi

©Derechos Reservados

www.icesi.edu.co/cienfi

Rector

Francisco Piedrahita

Secretaria General

María Cristina Navia

Director Académico

José Hernando Bahamón

Diseño de carátula

Arturo Gómez

Nivel de inglés en los colegios de Cali: Un ranking según la prueba SABER 11

La Comisión Económica para América Latina y el Caribe (CEPAL) construye el Escalafón de Competitividad de los Departamentos de Colombia, según este escalafón el departamento del Valle del Cauca refleja un nivel de competitividad líder, sin embargo se encuentra rezagado en comparación a Bogotá y Antioquia, especialmente en lo que se refiere al capital humano. Para el Gobierno Nacional el bilingüismo está siendo considerado un factor importante para alcanzar la competitividad. Un ejemplo de esto es el Plan Nacional de Bilingüismo, el cual busca “lograr ciudadanos y ciudadanas capaces de comunicarse en inglés, de tal forma que puedan insertar al país en los procesos de comunicación universal, en la economía global y en la apertura cultural, con estándares internacionalmente comparables” (Ministerio de Educación Nacional, 2004). En este documento se presenta un ranking de colegios de Cali de acuerdo con el desempeño de sus estudiantes de grado 11 en el componente de inglés de la prueba SABER 11. El ranking y los resultados que aquí se muestran tienen la intención de llamar la atención sobre la necesidad de convertir el bilingüismo en un tema prioritario en la agenda pública. Además es nuestra intención brindar información a padres de familia, estudiantes de grado 11, profesores y personal administrativo de las instituciones educativas sobre el desempeño de sus instituciones en el tema de inglés.

Cada año, los estudiantes de último grado de todos los colegios de Colombia deben presentar la prueba Saber 11 como requisito para grado. Esta prueba, entre otros componentes, evalúa el nivel de inglés que tienen los potenciales bachilleres del país. Para hacerlo, el Instituto Colombiano para la Evaluación de la Educación (ICFES), ha adaptado el marco de medición del dominio de un idioma formulado por el Marco Común Europeo de Referencia para las Lenguas (MCERL). El MCERL se ha convertido en una guía estandarizada y comúnmente aceptada en muchos países del mundo para medir la competencia de quienes aprenden una lengua. El MCERL permite clasificar al usuario de una lengua de acuerdo con 4 categorías, como se muestra en el Cuadro 1.

Cuadro 1: Niveles de referencia del MCERL, Nacional y clasificación en la prueba SABER 11

Clasificación del Usuario	Nivel MCERL	Equivalencia en Colombia	Nivel en Saber 11
			A-
Usuario Básico	A1	Principiante	A1
	A2	Básico	A2
Usuario Independiente	B1	Pre-Intermedio	B1
	B2	Intermedio	
Usuario Competente	C1	Pre-Avanzado	B+
	C2	Avanzado	

Fuente: Adaptado a partir de Alonso, Casasbuenas, Gallo y Torres (2012)

Según los datos del ICFES, para 2013, 25132 presentaron la prueba SABER 11 en Cali ¹. Estos estudiantes, estaban asociados a 381 colegios: 281 privados y 100 oficiales. Para el cálculo de este ranking, empleamos la base de datos del ICFES del respectivo año en la que se cuenta con el microdato de todos los estudiantes que presentaron la

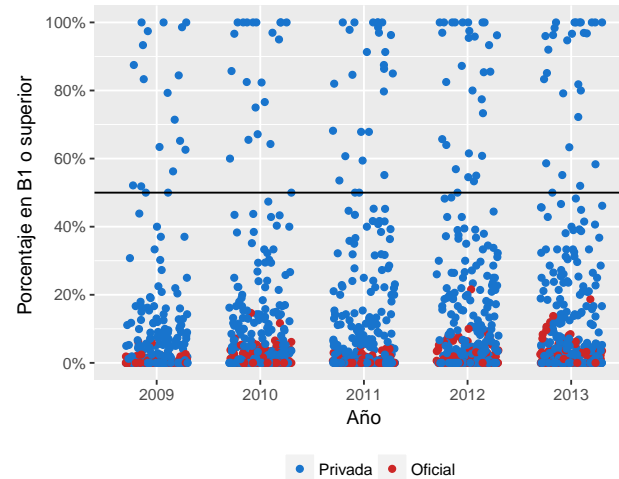
¹6603 estudiantes tomaron la prueba en el primer semestre del año (estudiantes del calendario B) y 18529 en el segundo semestre (estudiantes del calendario A)

prueba. La información permite discriminar la institución educativa a la que pertenece, así como el municipio donde se encuentra ubicado cada colegio. Este documento, presenta el ranking de todos los colegios Cali, excepto aquellos que presentaron menos de 10 estudiantes a la prueba.

Por otra parte, el Plan Nacional de Bilingüismo, aunque ha tenido cambios en los últimos años, establece que el nivel deseado de egreso de los estudiantes de educación media, debe ser B1. Tanto los Derechos Básicos de Aprendizaje (DBA) de los estudiantes como los estándares y el currículo sugerido para la enseñanza del inglés en los colegios, proponen tareas de enseñanza en este nivel al finalizar el bachillerato. De igual manera, los descriptores de las competencias esperadas al finalizar la educación media hacen referencia a competencias comunicativas del nivel B1; adicionalmente, el Programa Nacional de Inglés 2015-2025 Colombia very well! se ha fijado la meta de que el 50% de los estudiantes a 2025 alcance el nivel B1 (Ministerio de Educación Nacional, 2013).

La figura 1 representa con un punto a cada institución educativa, en rojo están las instituciones oficiales y en azul las instituciones privadas. Se observa que para todos los años de estudio, las instituciones que tienen más del 50% de sus estudiantes en niveles B1 o superior son privadas y en 2013, la institución oficial con mayor proporción de estudiantes en niveles B1 o superior clasifica el 18.68% de sus estudiantes. Es evidente que gran parte de las instituciones educativas se encuentran lejos de cumplir la meta de que el 50% de los estudiantes alcance el nivel B1.

Figura 1: Proporción de estudiantes clasificados igual o por encima del nivel B1 para los años 2009-2013 de acuerdo con la naturaleza de la institución educativa.



Fuente: Cálculos propios a partir de información del ICFES.

Este documento tiene como objetivo presentar un ranking del desempeño de los graduados de los colegios de Cali empleando la información de la prueba Saber 11. El

ranking se construye ordenando las instituciones de educación de acuerdo con la suma de las proporciones de estudiantes clasificados en B1 y B+. En caso de tener la misma proporción, el colegio que tenga mayor proporción en B+, se ubica en el mejor puesto. En la siguiente sección se presenta el ranking de colegios privados y posteriormente el de colegios oficiales. En el anexo de este informe se presenta el listado completo de colegios.

20 colegios con mayor proporción de estudiantes en B1 y B+

El cuadro 2 presenta los resultados de los primeros 20 colegios de Cali (Ver ranking completo en Anexos), el Colegio Bilingüe Diana Oese ocupa el primer lugar, pues clasifica el 100% de sus estudiantes B1 y B+, siendo los de B+ el 85.71%. El Colegio Bolívar y el Colegio Gimnasio La Colina ocuparon el segundo y tercer lugar con el 76.06% y 75% de estudiantes clasificados en B+ respectivamente. De los 20 primeros colegios, 8 clasifican el 100% de estudiantes en B1 y B+, todos son colegios no oficiales y cumplen la meta de tener más del 50% de estudiantes en el nivel B1 y B+.

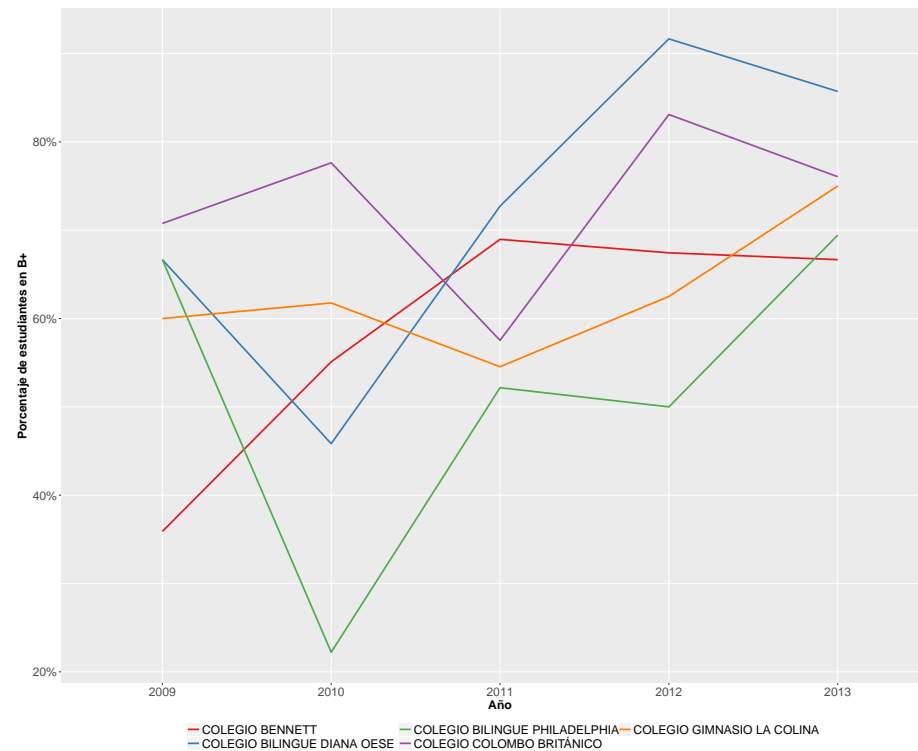
Cuadro 2: 20 colegios con mayor proporción de estudiantes clasificados en los niveles B1 y B+ en 2013

Puesto	Institución	Naturaleza	B+	B1	A2	A1	A-	N*	Sum B1B+
1	COLEGIO BILINGUE DIANA OESE	NO OFICIAL	85.71%	14.29%	0.00%	0.00%	0.00%	14	100.00%
2	COLEGIO COLOMBO BRITÁNICO	NO OFICIAL	76.06%	23.94%	0.00%	0.00%	0.00%	71	100.00%
3	COLEGIO GIMNASIO LA COLINA	NO OFICIAL	75.00%	25.00%	0.00%	0.00%	0.00%	28	100.00%
4	COLEGIO BILINGUE PHILADELPHIA	NO OFICIAL	69.44%	30.56%	0.00%	0.00%	0.00%	36	100.00%
5	COLEGIO BENNETT	NO OFICIAL	66.67%	33.33%	0.00%	0.00%	0.00%	63	100.00%
6	COL BOLIVAR	NO OFICIAL	66.28%	33.72%	0.00%	0.00%	0.00%	86	100.00%
7	COLEGIO CAMPESTRE ANGLO HISPANO - SEDE PRINCIPAL	NO OFICIAL	50.00%	50.00%	0.00%	0.00%	0.00%	12	100.00%
8	COLEGIO BRITÁNICO-THE BRITISH SCHOOL	NO OFICIAL	46.43%	53.57%	0.00%	0.00%	0.00%	28	100.00%
9	COL JEFFERSON	NO OFICIAL	63.93%	34.43%	1.64%	0.00%	0.00%	61	98.36%
10	LICEO FRANCES PAUL VALERY	NO OFICIAL	49.23%	47.69%	1.54%	1.54%	0.00%	65	96.92%
11	COLEGIO FREINET	NO OFICIAL	41.94%	54.84%	3.23%	0.00%	0.00%	31	96.77%
12	CORPORACIÓN CULTURAL COLEGIO ALEMÁN - SEDE PRINCIPAL	NO OFICIAL	63.33%	33.33%	3.33%	0.00%	0.00%	60	96.67%
13	COLEGIO LA ARBOLEDA - SEDE PRINCIPAL	NO OFICIAL	40.74%	55.56%	3.70%	0.00%	0.00%	27	96.30%
14	COLEGIO INGLES DE LOS ANDES	NO OFICIAL	44.00%	52.00%	4.00%	0.00%	0.00%	25	96.00%
15	ASPAEN LICEO TACURÍ	NO OFICIAL	52.63%	42.11%	5.26%	0.00%	0.00%	19	94.74%
16	COL BERCHMANS	NO OFICIAL	43.20%	48.80%	5.60%	2.40%	0.00%	125	92.00%
17	COLEGIO HISPANOAMERICANO	NO OFICIAL	24.32%	60.81%	13.51%	1.35%	0.00%	74	85.14%
18	COLEGIO DEL SAGRADO CORAZÓN DE JESÚS-VALLE DEL LILI	NO OFICIAL	20.83%	62.50%	8.33%	4.17%	4.17%	24	83.33%
19	ASPAEN COLEGIO JUANAMBÚ - SEDE PRINCIPAL	NO OFICIAL	36.36%	45.45%	4.55%	9.09%	4.55%	22	81.82%
20	CENTRO EDUCATIVO ETIEVAN - COLEGIO ENCUENTROS	NO OFICIAL	30.00%	50.00%	10.00%	5.00%	5.00%	20	80.00%

Fuente: Cálculos propios a partir de información del ICFES.

Por otra parte, la figura 2 muestra la evolución del desempeño en el nivel de inglés B+ de los primeros cinco colegios de este ranking, donde se ve reflejada la variabilidad de la proporción de estudiantes en B+ que tienen estos colegios a través de los años. Ninguno logra mantener o superar la proporción de estudiantes que clasifican en B+ por más de dos periodos consecutivos. El Colegio Gimnasio la Colina y el Colegio Bilingüe Philadelphia incrementaron la proporción de estudiantes clasificados en B+ en el 2013 en comparación al año anterior.

Figura 2: Evolución de desempeño en nivel de inglés B+ de los primeros cinco colegios.



Fuente: Cálculos propios a partir de información del ICFES.

Colegios oficiales

En el cuadro 3 se presentan los 20 colegios oficiales de Cali con mejores resultados, la Colegio Nuestra Señora De Fatima ocupa el primer lugar, clasificando el 18.68% de sus estudiantes B1 y B+, siendo los de B+ el 3.3%. La Institución Educativa Técnico Industrial Comuna 17 - Sede Principal y la Sede La Gran Colombia ocuparon el segundo y tercer lugar con el 6.42% y 3.09% de estudiantes clasificados en B+ respectivamente. De acuerdo con lo presentado y según el cuadro 3, la mayor parte de los estudiantes se encuentran clasificados en A1 y A- y la Colegio Nuestra Señora De Fatima quien ocupa el primer lugar, está a 31.32 puntos porcentuales de tener más del 50% de sus estudiantes en los niveles B1 y B+.

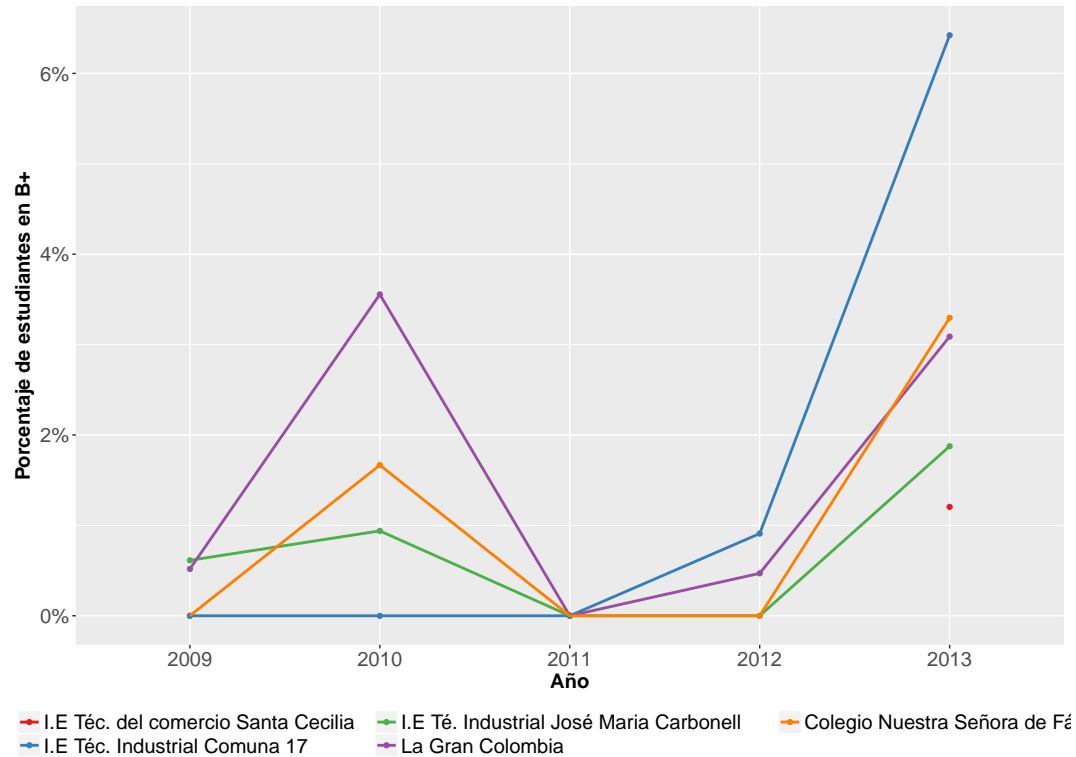
Cuadro 3: 20 colegios oficiales con mayor proporción de estudiantes clasificados en los niveles B1 y B+ en 2013

Puesto	Institución	B+	B1	A2	A1	A-	N*	Sum B1B+	Puesto general
1	COLEGIO NUESTRA SEÑORA DE FATIMA	3.30%	15.38%	18.68%	46.15%	16.48%	91	18.68%	81
2	INSTITUCIÓN EDUCATIVA TÉCNICO INDUSTRIAL COMUNA 17 - SEDE PRINCIPAL	6.42%	7.34%	17.43%	48.62%	20.18%	109	13.76%	97
3	SEDE LA GRAN COLOMBIA	3.09%	8.88%	18.92%	40.54%	28.57%	259	11.97%	105
4	INSTITUCION EDUCATIVA TECNICO INDUSTRIAL JOSE MARIA CARBONELL	1.88%	8.75%	10.62%	43.75%	31.25%	160	10.62%	111
5	INSTITUCION EDUCATIVA TECNICO DE COMERCIO SANTA CECILIA - SEDE PRINCIPAL	1.20%	8.43%	16.27%	57.23%	16.87%	166	9.64%	114
6	INSTITUCION EDUCATIVA POLITECNICO MUNICIPAL DE CALI - SEDE PRINCIPAL	2.60%	5.84%	16.23%	48.05%	27.27%	154	8.44%	118
7	INSTITUCION EDUCATIVA SANTA LIBRADA	1.09%	7.27%	10.18%	42.91%	38.55%	275	8.36%	119
8	INSTITUCION EDUCATIVA VILLACOLOMBIA	1.35%	6.76%	8.11%	43.24%	40.54%	74	8.11%	120
9	INSTITUCION EDUCATIVA ISAIAS GAMBOA	0.00%	7.14%	0.00%	32.14%	60.71%	28	7.14%	125
10	INSTITUCION EDUCATIVA TECNICO DE COMERCIO SANTA CECILIA	6.25%	0.00%	0.00%	25.00%	68.75%	16	6.25%	129
11	INSTITUCION EDUCATIVA RAFAEL NAVIA VARON	0.56%	5.00%	5.00%	31.11%	58.33%	180	5.56%	139
12	CELMO RUEDA	5.56%	0.00%	0.00%	16.67%	77.78%	18	5.56%	140
13	INSTITUCION EDUCATIVA TECNICO INDUSTRIAL PEDRO ANTONIO MOLINA	0.79%	4.74%	9.09%	41.50%	43.87%	253	5.53%	143
14	07/01 INSTITUCION EDUCATIVA JORGE ISAACS INEM	0.49%	4.53%	8.25%	38.83%	47.90%	618	5.02%	149
15	INSTITUCION EDUCATIVA TCNICO COMERCIAL JOSE MARIA VIVAS BALCAZAR	0.83%	3.72%	7.02%	36.78%	51.65%	242	4.55%	154
16	INSTITUCION EDUCATIVA TECNICA INDUSTRIAL ANTONIO JOSE CAMACHO	0.36%	3.57%	8.93%	40.71%	46.43%	280	3.93%	164
17	INSTITUCION EDUCATIVA JOAQUIN DE CAYZEDO Y CUERO	0.96%	2.88%	5.77%	40.38%	50.00%	104	3.85%	165
18	INSTITUCION EDUCATIVA LA MERCED	1.53%	2.29%	9.92%	33.59%	52.67%	131	3.82%	166
19	32/01 INSTITUCION EDUCATIVA NORMAL SUPERIOR SANTIAGO DE CALI	0.54%	3.26%	6.52%	36.41%	53.26%	184	3.80%	167
20	INSTITUCION EDUCATIVA REPUBLICA DE ISRAEL	0.93%	2.78%	3.70%	39.81%	52.78%	108	3.70%	168

Fuente: Cálculos propios a partir de información del ICFES.

La evolución de la proporción de estudiantes clasificados en B+ de los cinco colegios oficiales mejor ubicados en el ranking se observa en la figura 3. Ningún colegio logra clasificar al menos un estudiante en B+ durante el 2011, sin embargo, la I.E. Técnico Industrial Comuna 17 y el colegio Nuestra Señora de Fátima, fueron las instituciones oficiales con mayor proporción de estudiantes en B+ en el 2013.

Figura 3: Evolución de desempeño en nivel de inglés B+ de los primeros cinco colegios oficiales.



Fuente: Cálculos propios a partir de información del ICFES.

Referencias

Alonso JC, Casasbuenas P, Gallo BE, Torres G. Bilingüismo en Santiago de Cali: Análisis de los resultados de las Pruebas SABER 11 y SABER PRO. Cali: Universidad Icesi; 2012.

Ministerio de Educación Nacional. (2004). *Programa Nacional de Bilingüismo Colombia 2004-2019*. Ministerio de Educación Nacional, Bogotá.

Ramírez, J. C., & De Aguas, J. (2015). *Escalafón de la competitividad de los departamentos de Colombia, 2015*. Naciones Unidas (Serie Ed.), *Estudios y Perspectivas*, 34. *Santiago de Chile: CEPAL*

Ministerio de educación Nacional. (2013) *Programa Nacional de inglés: Colombia very well!*

Anexo: Ranking para todos los colegios de Cali. 2013.

Cuadro 4: Proporción de estudiantes que clasificaron en los niveles B1 y B+ en la promoción de cada colegio de Cali (2013)

Puesto	Institución	Naturaleza	B+	B1	A2	A1	A-	N*	Sum B1B+
1	COLEGIO BILINGUE DIANA OESE	NO OFICIAL	85.71%	14.29%	0.00%	0.00%	0.00%	14	100.00%
2	COLEGIO COLOMBO BRITÁNICO	NO OFICIAL	76.06%	23.94%	0.00%	0.00%	0.00%	71	100.00%
3	COLEGIO GIMNASIO LA COLINA	NO OFICIAL	75.00%	25.00%	0.00%	0.00%	0.00%	28	100.00%
4	COLEGIO BILINGUE PHILADELPHIA	NO OFICIAL	69.44%	30.56%	0.00%	0.00%	0.00%	36	100.00%
5	COLEGIO BENNETT	NO OFICIAL	66.67%	33.33%	0.00%	0.00%	0.00%	63	100.00%
6	COL BOLIVAR	NO OFICIAL	66.28%	33.72%	0.00%	0.00%	0.00%	86	100.00%
7	COLEGIO CAMPESTRE ANGLO HISPANO - SEDE PRINCIPAL	NO OFICIAL	50.00%	50.00%	0.00%	0.00%	0.00%	12	100.00%
8	COLEGIO BRITÁNICO-THE BRITISH SCHOOL	NO OFICIAL	46.43%	53.57%	0.00%	0.00%	0.00%	28	100.00%
9	COL JEFFERSON	NO OFICIAL	63.93%	34.43%	1.64%	0.00%	0.00%	61	98.36%
10	LICEO FRANCES PAUL VALERY	NO OFICIAL	49.23%	47.69%	1.54%	1.54%	0.00%	65	96.92%
11	COLEGIO FREINET	NO OFICIAL	41.94%	54.84%	3.23%	0.00%	0.00%	31	96.77%
12	CORPORACIÓN CULTURAL COLEGIO ALEMÁN - SEDE PRICIPAL	NO OFICIAL	63.33%	33.33%	3.33%	0.00%	0.00%	60	96.67%
13	COLEGIO LA ARBOLEDA - SEDE PRINCIPAL	NO OFICIAL	40.74%	55.56%	3.70%	0.00%	0.00%	27	96.30%
14	COLEGIO INGLES DE LOS ANDES	NO OFICIAL	44.00%	52.00%	4.00%	0.00%	0.00%	25	96.00%
15	ASPAEN LICEO TACURÍ	NO OFICIAL	52.63%	42.11%	5.26%	0.00%	0.00%	19	94.74%
16	COL BERCHMANS	NO OFICIAL	43.20%	48.80%	5.60%	2.40%	0.00%	125	92.00%
17	COLEGIO HISPANOAMERICANO	NO OFICIAL	24.32%	60.81%	13.51%	1.35%	0.00%	74	85.14%
18	COLEGIO DEL SAGRADO CORAZÓN DE JESÚS-VALLE DEL LILI	NO OFICIAL	20.83%	62.50%	8.33%	4.17%	4.17%	24	83.33%
19	ASPAEN COLEGIO JUANAMBÚ - SEDE PRINCIPAL	NO OFICIAL	36.36%	45.45%	4.55%	9.09%	4.55%	22	81.82%
20	CENTRO EDUCATIVO ETIEVAN - COLEGIO ENCUENTROS	NO OFICIAL	30.00%	50.00%	10.00%	5.00%	5.00%	20	80.00%
21	LICEO BENALCAZAR	NO OFICIAL	25.00%	54.17%	20.83%	0.00%	0.00%	48	79.17%
22	COLEGIO LAURETTA BENDER	NO OFICIAL	38.89%	33.33%	22.22%	5.56%	0.00%	18	72.22%
23	COLEGIO MARIA AUXILIADORA	NO OFICIAL	13.33%	50.00%	20.00%	16.67%	0.00%	30	63.33%
24	LIC LOS ALPES	NO OFICIAL	24.14%	34.48%	41.38%	0.00%	0.00%	29	58.62%
25	COLEGIO EKKLESIA	NO OFICIAL	25.00%	33.33%	16.67%	25.00%	0.00%	12	58.33%
26	INST NUESTRA SEÑORA DE LA ASUNCION	NO OFICIAL	3.45%	51.72%	37.93%	6.90%	0.00%	29	55.17%
27	COLEGIO LACORDAIRE	NO OFICIAL	14.00%	38.00%	28.00%	14.00%	6.00%	50	52.00%
28	COLEGIO DE SAN LUIS GONZAGA	NO OFICIAL	12.73%	37.27%	23.64%	22.73%	3.64%	110	50.00%
29	COL ALEJANDRIA	NO OFICIAL	3.45%	44.83%	17.24%	24.14%	10.34%	29	48.28%
30	COL.SANTA MARIA DE PANCE	NO OFICIAL	6.67%	40.00%	26.67%	23.33%	3.33%	30	46.67%
31	COLEGIO MIGUEL CAMACHO PEREA	NO OFICIAL	7.69%	38.46%	23.08%	15.38%	15.38%	13	46.15%
32	COL. CEN. DE ARTE JUVENILIA	NO OFICIAL	5.71%	40.00%	25.71%	28.57%	0.00%	35	45.71%
33	COLEGIO AMERICANO	NO OFICIAL	12.62%	33.01%	32.04%	17.48%	4.85%	103	45.63%

Continúa

Cuadro 4: Proporción de estudiantes que clasificaron en los niveles B1 y B+ en la promoción de cada colegio de Cali (2013)

Puesto	Institución	Naturaleza	B+	B1	A2	A1	A-	N*	Sum B1B+
34	COLEGIO FRANCISCANO PÍO XII	NO OFICIAL	6.74%	38.20%	23.60%	24.72%	6.74%	89	44.94%
35	GIMN LOS FARALLONES	NO OFICIAL	10.71%	32.14%	21.43%	28.57%	7.14%	28	42.86%
36	SANTA MARIA STELLA MARIS	NO OFICIAL	16.98%	24.53%	32.08%	20.75%	5.66%	53	41.51%
37	COLEGIO REYES CATOLICOS	NO OFICIAL	9.38%	31.25%	28.12%	29.69%	1.56%	64	40.62%
38	VERNOT SCHOOL	NO OFICIAL	6.67%	33.33%	20.00%	40.00%	0.00%	15	40.00%
39	COLEGIO LEONÍSTICO LA MERCED	NO OFICIAL	1.96%	37.25%	19.61%	25.49%	15.69%	51	39.22%
40	COLEGIO SAN ANTONIO MARIA CLARET	NO OFICIAL	7.55%	31.45%	23.27%	29.56%	8.18%	159	38.99%
41	COL. NUESTRA SEÑORA DE LA GRACIA	NO OFICIAL	6.45%	32.26%	16.13%	12.90%	29.03%	31	38.71%
42	COLEGIO IDEAS	NO OFICIAL	9.52%	28.57%	23.81%	28.57%	9.52%	21	38.10%
43	COLEGIO NUESTRA SEÑORA DE LA CONSOLACION	NO OFICIAL	5.88%	30.88%	27.94%	26.47%	8.82%	68	36.76%
44	COLEGIO BILINGUE MONTESSORI	NO OFICIAL	13.33%	20.00%	13.33%	40.00%	6.67%	15	33.33%
45	COL DE LA SAGRADA FAMILIA	NO OFICIAL	16.67%	16.67%	22.22%	38.89%	5.56%	18	33.33%
46	COL COOMEVA	NO OFICIAL	11.90%	21.43%	21.43%	38.10%	7.14%	42	33.33%
47	COL BILINGÜE LANCASTER	NO OFICIAL	9.52%	23.81%	9.52%	19.05%	38.10%	21	33.33%
48	LIC ANGLO DEL VALLE	NO OFICIAL	7.41%	25.93%	18.52%	40.74%	7.41%	27	33.33%
49	COLEGIO MAYOR SAN ANTONIO DE PADUA	NO OFICIAL	4.65%	27.91%	23.26%	23.26%	20.93%	43	32.56%
50	COLEGIO COMFANDI EL PRADO	NO OFICIAL	8.46%	23.88%	20.40%	30.85%	16.42%	201	32.34%
51	COLEGIO DE LA PRESENTACION - AGUACATAL - SEDE PRINCIPAL	NO OFICIAL	9.38%	21.88%	31.25%	25.00%	12.50%	32	31.25%
52	COLEGIO LEON DE GREIFF	NO OFICIAL	8.33%	22.92%	23.61%	38.19%	6.94%	144	31.25%
53	COL COMFANDI TERRANOVA	NO OFICIAL	8.70%	21.74%	4.35%	56.52%	8.70%	23	30.43%
54	COLEGIO MAYOR ALFEREZ REAL	NO OFICIAL	12.35%	17.28%	20.99%	37.04%	12.35%	81	29.63%
55	COLEGIO NUESTRA SEÑORA DEL ROSARIO	NO OFICIAL	3.57%	25.00%	32.14%	28.57%	10.71%	28	28.57%
56	COLEGIO SAN FRANCISCO JAVIER	NO OFICIAL	0.00%	28.57%	17.86%	32.14%	21.43%	28	28.57%
57	LIC CAMPESTRE LA MISION	NO OFICIAL	4.55%	22.73%	22.73%	18.18%	31.82%	22	27.27%
58	COMFANDI MIRAFLORES	NO OFICIAL	8.16%	18.37%	22.45%	39.80%	11.22%	98	26.53%
59	COLEGIO LUIS HORACIO GOMEZ	NO OFICIAL	5.88%	20.59%	29.41%	20.59%	23.53%	34	26.47%
60	COLEGIO FRANCISCO JOSE DE CALDAS	NO OFICIAL	13.04%	13.04%	30.43%	26.09%	17.39%	23	26.09%
61	COL CATOLICO	NO OFICIAL	5.45%	20.00%	20.00%	27.27%	27.27%	55	25.45%
62	COLEGIO PARROQUIAL NUESTRA SEÑORA DE LOS ANDES	NO OFICIAL	2.82%	22.54%	12.68%	25.35%	36.62%	71	25.35%
63	COL EL PINAR	NO OFICIAL	10.00%	15.00%	25.00%	20.00%	30.00%	20	25.00%
64	LIC EJERCITO PICHINCHA	NO OFICIAL	7.14%	17.86%	25.00%	35.71%	14.29%	28	25.00%
65	COLEGIO EL CARMELO	NO OFICIAL	8.00%	16.00%	12.00%	32.00%	32.00%	50	24.00%
66	LICEO QUIAL - SEDE PRINCIPAL	NO OFICIAL	0.00%	23.81%	23.81%	28.57%	23.81%	21	23.81%
67	COLEGIO CLARETIANO SANTA DOROTEA	NO OFICIAL	5.71%	17.86%	29.29%	31.43%	15.71%	140	23.57%
68	COLEGIO SAN JOSE - BARRIO CHAMPAGNAT	NO OFICIAL	3.92%	19.61%	15.69%	41.18%	19.61%	51	23.53%
69	FUNDACION EDUCATIVA LIDERES	NO OFICIAL	0.00%	23.53%	41.18%	23.53%	11.76%	17	23.53%

Continúa

Cuadro 4: Proporción de estudiantes que clasificaron en los niveles B1 y B+ en la promoción de cada colegio de Cali (2013)

Puesto	Institución	Naturaleza	B+	B1	A2	A1	A-	N*	Sum B1B+
70	COLEGIO FRANCISCANO DE FRAY DAMIAN GONZALEZ	NO OFICIAL	4.79%	17.96%	19.76%	37.72%	19.76%	167	22.75%
71	COL TECNICO MARIA ELVINIA	NO OFICIAL	6.25%	16.25%	16.25%	40.00%	21.25%	80	22.50%
72	COLEGIO ILAMA	NO OFICIAL	7.14%	14.29%	0.00%	28.57%	50.00%	14	21.43%
73	INSTITUTO TÉCNICO INDUSTRIAL SAN JUAN BOSCO	NO OFICIAL	2.82%	18.31%	25.35%	36.62%	16.90%	71	21.13%
74	BOSQUECITO ENCANTADO Y COLEGIO EL BOSQUE	NO OFICIAL	5.26%	15.79%	15.79%	42.11%	21.05%	19	21.05%
75	COLEGIO LOS ANGELES SAN FERNANDO	NO OFICIAL	5.26%	15.79%	10.53%	42.11%	26.32%	19	21.05%
76	INSTTIUCIÓN EDUCATIVA COLEGIO SAN JOSÉ REFUGIO	NO OFICIAL	2.33%	18.60%	16.28%	34.88%	27.91%	43	20.93%
77	COLEGIO MAYOR SAN FRANCISCO DE ASIS - SEDE PRINCIPAL	NO OFICIAL	4.17%	16.67%	16.67%	47.92%	14.58%	48	20.83%
78	COLEGIO LOS ANDES - SEDE PRINCIPAL	NO OFICIAL	5.33%	14.67%	9.33%	37.33%	33.33%	75	20.00%
79	COLEGIO EL AMPARO	NO OFICIAL	5.41%	13.51%	18.92%	45.95%	16.22%	37	18.92%
80	COLEGIO MIXTO SAN VICENTE	NO OFICIAL	3.12%	15.62%	25.00%	40.62%	15.62%	32	18.75%
81	COLEGIO NUESTRA SEÑORA DE FATIMA	OFICIAL	3.30%	15.38%	18.68%	46.15%	16.48%	91	18.68%
82	COLEGIO DE NUESTRA SEÑORA DE CHIQUINQUIRA	NO OFICIAL	0.00%	18.52%	22.22%	37.04%	22.22%	27	18.52%
83	COL CIUDADELA EDUC LA PRESENTACIÓN	NO OFICIAL	3.95%	13.16%	17.11%	39.47%	26.32%	76	17.11%
84	COL NTRA SRA DE LA ANUNCIACION	NO OFICIAL	5.63%	11.27%	19.72%	39.44%	23.94%	71	16.90%
85	COLEGIO SAN ALBERTO MAGNO	NO OFICIAL	3.33%	13.33%	36.67%	30.00%	16.67%	30	16.67%
86	COLEGIO FUNDACION INTEGRAL SCOUT - SEDE PRINCIPAL	NO OFICIAL	0.00%	16.67%	25.00%	33.33%	25.00%	12	16.67%
87	INCOVAL	NO OFICIAL	0.00%	16.67%	8.33%	41.67%	33.33%	12	16.67%
88	COLEGIO LOS ANGELES DEL NORTE	NO OFICIAL	2.63%	13.16%	21.05%	42.11%	21.05%	38	15.79%
89	COLEGIO LOS ANDES	NO OFICIAL	1.00%	14.00%	15.00%	33.00%	37.00%	100	15.00%
90	COLEGIO SAN PEDRO CLAVER	NO OFICIAL	1.49%	13.43%	19.40%	28.36%	37.31%	67	14.93%
91	SANTA MARIANA DE JESÚS	NO OFICIAL	2.44%	12.20%	36.59%	34.15%	14.63%	41	14.63%
92	CORPORACION EDUCATIVA ADVENTISTA- CÁMBULOS	NO OFICIAL	2.86%	11.43%	14.29%	45.71%	25.71%	35	14.29%
93	INSTITUTO TECNICO SALOMIA	NO OFICIAL	0.00%	14.29%	9.52%	57.14%	19.05%	21	14.29%
94	COL. BAUTISTA	NO OFICIAL	0.00%	14.29%	8.57%	37.14%	40.00%	35	14.29%
95	COLEGIO LUIS CARLOS GALAN SARMIENTO	NO OFICIAL	0.00%	13.95%	2.33%	30.23%	53.49%	43	13.95%
96	CENT EDUC SEBASTIAN DE BELALCAZAR	NO OFICIAL	0.00%	13.79%	13.79%	31.03%	41.38%	29	13.79%
97	INSTITUCIÓN EDUCATIVA TÉCNICO INDUSTRIAL COMUNA 17 - SEDE PRINCIPAL	OFICIAL	6.42%	7.34%	17.43%	48.62%	20.18%	109	13.76%
98	ACADEMIA DE CIENCIAS DE COLOMBIA AKADEMOS	NO OFICIAL	0.00%	13.64%	6.82%	38.64%	40.91%	44	13.64%
99	LICEO JUAN XXIII	NO OFICIAL	3.70%	9.88%	14.81%	46.91%	24.69%	81	13.58%
100	COLEGIO PARROQUIAL DIVINO SALVADOR	NO OFICIAL	0.00%	13.33%	20.00%	40.00%	26.67%	30	13.33%
101	COL INPROVACC	NO OFICIAL	0.00%	13.33%	13.33%	46.67%	26.67%	15	13.33%
102	INST LA CAMPIÑA	NO OFICIAL	6.42%	6.42%	9.17%	23.85%	54.13%	109	12.84%
103	INSTITUTO SAN JUAN EUDES	NO OFICIAL	0.00%	12.50%	6.25%	18.75%	62.50%	16	12.50%
104	COLEGIO SAN FRANCISCO DE ASIS	NO OFICIAL	2.78%	9.26%	27.78%	39.81%	20.37%	108	12.04%
105	SEDE LA GRAN COLOMBIA	OFICIAL	3.09%	8.88%	18.92%	40.54%	28.57%	259	11.97%

Continúa

Cuadro 4: Proporción de estudiantes que clasificaron en los niveles B1 y B+ en la promoción de cada colegio de Cali (2013)

Puesto	Institución	Naturaleza	B+	B1	A2	A1	A-	N*	Sum B1B+
106	COL FE Y ESPERANZA MISION PANAMERICANA	NO OFICIAL	0.00%	11.76%	5.88%	58.82%	23.53%	17	11.76%
107	INST COMERCIAL. INDUSTRIAL Y TECNOLÓGICO ICIT	NO OFICIAL	0.00%	11.54%	34.62%	36.54%	17.31%	52	11.54%
108	INSTITUTO LA RIVERA	NO OFICIAL	0.00%	11.54%	3.85%	26.92%	57.69%	26	11.54%
109	COLEGIO CIUDAD CÓRDOBA	NO OFICIAL	3.45%	8.05%	13.79%	35.63%	39.08%	87	11.49%
110	CORPORACIÓN EDUCATIVA POPULAR-LICEO DE LA AMISTAD - SEDE PRINCIPAL	NO OFICIAL	0.00%	11.11%	8.33%	41.67%	38.89%	36	11.11%
111	INSTITUCION EDUCATIVA TECNICO INDUSTRIAL JOSE MARIA CARBONELL	OFICIAL	1.88%	8.75%	10.62%	43.75%	31.25%	160	10.62%
112	CORPORACION COLEGIO AMERICAS UNIDAS	NO OFICIAL	1.49%	8.96%	16.42%	35.82%	37.31%	67	10.45%
113	COLEGIO ANDINO	NO OFICIAL	0.00%	10.00%	15.00%	45.00%	30.00%	20	10.00%
114	I.E. TÉCNICO DE COMERCIO SANTA CECILIA	OFICIAL	1.20%	8.43%	16.27%	57.23%	16.87%	166	9.64%
115	COL RICAURTE	NO OFICIAL	0.00%	9.09%	18.18%	18.18%	54.55%	11	9.09%
116	INST CAMILO TERREROS	NO OFICIAL	0.00%	9.09%	12.12%	48.48%	30.30%	33	9.09%
117	LA PRESENTACION EL PARAISO	NO OFICIAL	0.00%	8.96%	8.96%	43.28%	38.81%	67	8.96%
118	INSTITUCION EDUCATIVA POLITECNICO MUNICIPAL DE CALI - SEDE PRINCIPAL	OFICIAL	2.60%	5.84%	16.23%	48.05%	27.27%	154	8.44%
119	INSTITUCION EDUCATIVA SANTA LIBRADA	OFICIAL	1.09%	7.27%	10.18%	42.91%	38.55%	275	8.36%
120	INSTITUCION EDUCATIVA VILLACOLOMBIA	OFICIAL	1.35%	6.76%	8.11%	43.24%	40.54%	74	8.11%
121	COLEGIO EMPRESARIAL MODERNO - SEDE PRINCIPAL	NO OFICIAL	0.00%	8.00%	4.00%	40.00%	48.00%	25	8.00%
122	INST CIAL ARQUIDIOCESANO	NO OFICIAL	3.12%	4.69%	9.38%	31.25%	51.56%	64	7.81%
123	INST TEC REAL HOLANDES	NO OFICIAL	0.00%	7.46%	11.94%	55.22%	25.37%	67	7.46%
124	COLEGIO PARROQUIAL SANTIAGO APOSTOL	NO OFICIAL	0.00%	7.26%	11.29%	43.55%	37.90%	124	7.26%
125	INSTITUCION EDUCATIVA ISAIAS GAMBOA	OFICIAL	0.00%	7.14%	0.00%	32.14%	60.71%	28	7.14%
126	COLEGIO SAN CAYETANO - SEDE PRINCIPAL	NO OFICIAL	0.00%	7.14%	0.00%	28.57%	64.29%	14	7.14%
127	FUNDACION COLEGIO SANTA ISABEL DE HUNGRIA	NO OFICIAL	0.85%	5.98%	4.27%	39.32%	49.57%	117	6.84%
128	FUND COL SANTA ISABEL DE HUNGRIA	NO OFICIAL	1.30%	5.19%	15.58%	38.96%	38.96%	77	6.49%
129	INSTITUCION EDUCATIVA TECNICO DE COMERCIO SANTA CECILIA	OFICIAL	6.25%	0.00%	0.00%	25.00%	68.75%	16	6.25%
130	INST NTRA SRA DEL CARMEN	NO OFICIAL	0.00%	6.25%	6.25%	48.44%	39.06%	64	6.25%
131	COLEGIO LA PROVIDENCIA - SEDE PRINCIPAL	NO OFICIAL	0.00%	6.06%	51.52%	27.27%	15.15%	33	6.06%
132	COLEGIO MILITAR ALMIRANTE COLON DE CALI	NO OFICIAL	0.00%	6.06%	21.21%	33.33%	39.39%	33	6.06%
133	FUND COL PAR SAN PEDRO CLAVER	NO OFICIAL	0.00%	5.88%	14.71%	33.82%	45.59%	68	5.88%
134	COL. HERMANO MIGUEL	NO OFICIAL	0.00%	5.88%	5.88%	35.29%	52.94%	17	5.88%
135	INSTITUTO DE EDUCACION TECNICA ICET CENTRO	NO OFICIAL	0.00%	5.88%	0.00%	52.94%	41.18%	17	5.88%
136	LICEO COMERCIAL Y TECNOLÓGICO DEL VALLE - SEDE PRINCIPAL	NO OFICIAL	0.00%	5.88%	0.00%	41.18%	52.94%	17	5.88%
137	COLEGIO EL HOGAR	NO OFICIAL	2.86%	2.86%	11.43%	28.57%	54.29%	35	5.71%
138	CENTRO EDUCATIVO INDUSTRIAL LUIS MADINA	NO OFICIAL	1.11%	4.44%	6.67%	45.56%	42.22%	90	5.56%
139	INSTITUCION EDUCATIVA RAFAEL NAVIA VARON	OFICIAL	0.56%	5.00%	5.00%	31.11%	58.33%	180	5.56%
140	CELIMO RUEDA	OFICIAL	5.56%	0.00%	0.00%	16.67%	77.78%	18	5.56%
141	CENT EDUC PROGRESEMOS	NO OFICIAL	0.00%	5.56%	5.56%	16.67%	72.22%	18	5.56%

Continúa

Cuadro 4: Proporción de estudiantes que clasificaron en los niveles B1 y B+ en la promoción de cada colegio de Cali (2013)

Puesto	Institución	Naturaleza	B+	B1	A2	A1	A-	N*	Sum B1B+
142	CORPORACION COLEGIO NTRA SRA DEL PILAR - SEDE PRINCIPAL	NO OFICIAL	0.00%	5.56%	3.70%	37.04%	53.70%	54	5.56%
143	INSTITUCION EDUCATIVA TECNICO INDUSTRIAL PEDRO ANTONIO MOLINA	OFICIAL	0.79%	4.74%	9.09%	41.50%	43.87%	253	5.53%
144	INSTITUTO COLOMBIA	NO OFICIAL	1.36%	4.08%	2.72%	25.85%	65.99%	147	5.44%
145	COLEGIO SAN FERNANDO REY	NO OFICIAL	0.00%	5.26%	10.53%	42.11%	36.84%	19	5.26%
146	LICEO SAN ANTONIO	NO OFICIAL	0.00%	5.26%	10.53%	31.58%	52.63%	19	5.26%
147	LICEO MIXTO LA MILAGROSA	NO OFICIAL	0.00%	5.26%	0.00%	63.16%	31.58%	19	5.26%
148	LIC PEDAGÓGICO SURORIENTAL	NO OFICIAL	0.00%	5.26%	0.00%	39.47%	55.26%	38	5.26%
149	07/01 INSTITUCION EDUCATIVA JORGE ISAACS INEM	OFICIAL	0.49%	4.53%	8.25%	38.83%	47.90%	618	5.02%
150	COLEGIO YIZFRED	NO OFICIAL	0.00%	5.00%	5.00%	20.00%	70.00%	20	5.00%
151	COLEGIO MAYOR SANTIAGO DE CALI-SEDE GUAYACANES - SEDE PRINCIPAL	NO OFICIAL	0.62%	4.38%	10.00%	41.88%	43.12%	160	5.00%
152	COL PARROQ SAN JUAN BAUTISTA	NO OFICIAL	1.39%	3.47%	5.56%	33.33%	56.25%	144	4.86%
153	COL. TEC. COMERCIAL SANTA MARIA GORETTY	NO OFICIAL	0.00%	4.76%	9.52%	47.62%	38.10%	21	4.76%
154	INSTITUCION EDUCATIVA TCNICO COMERCIAL JOSE MARIA VIVAS BALCAZAR	OFICIAL	0.83%	3.72%	7.02%	36.78%	51.65%	242	4.55%
155	COLEGIO TECNICO NUEVO SALOMIA	NO OFICIAL	0.00%	4.55%	9.09%	40.91%	45.45%	22	4.55%
156	INSTITUTO TECNICO LA RIVIERA	NO OFICIAL	0.00%	4.55%	4.55%	22.73%	68.18%	22	4.55%
157	COL DE LA SANTÍSIMA TRINIDAD	NO OFICIAL	0.00%	4.44%	6.67%	28.89%	60.00%	45	4.44%
158	INSTITUTO TECNICO CALIMA	NO OFICIAL	0.00%	4.35%	8.70%	34.78%	52.17%	46	4.35%
159	COLEGIO PARROQUIAL SAN JOAQUIN	NO OFICIAL	0.00%	4.26%	10.64%	42.55%	42.55%	94	4.26%
160	COL EL SENDERO DEL FUTURO	NO OFICIAL	0.00%	4.17%	0.00%	29.17%	66.67%	24	4.17%
161	INSTITUTO TECNICO INDUSTRIAL Y COMERCIAL SIGLO XXI	NO OFICIAL	0.00%	4.17%	0.00%	25.00%	70.83%	24	4.17%
162	LICEO SANTA CLARA	NO OFICIAL	1.37%	2.74%	4.11%	27.40%	64.38%	73	4.11%
163	FUND COL NUESTRA SRA DE GUADALUPE	NO OFICIAL	0.00%	4.00%	2.67%	46.67%	46.67%	75	4.00%
164	INSTITUCION EDUCATIVA TECNICA INDUSTRIAL ANTONIO JOSE CAMACHO	OFICIAL	0.36%	3.57%	8.93%	40.71%	46.43%	280	3.93%
165	INSTITUCION EDUCATIVA JOAQUIN DE CAYZEDO Y CUERO	OFICIAL	0.96%	2.88%	5.77%	40.38%	50.00%	104	3.85%
166	INSTITUCION EDUCATIVA LA MERCED	OFICIAL	1.53%	2.29%	9.92%	33.59%	52.67%	131	3.82%
167	32/01 INSTITUCION EDUCATIVA NORMAL SUPERIOR SANTIAGO DE CALI	OFICIAL	0.54%	3.26%	6.52%	36.41%	53.26%	184	3.80%
168	INSTITUCION EDUCATIVA REPUBLICA DE ISRAEL	OFICIAL	0.93%	2.78%	3.70%	39.81%	52.78%	108	3.70%
169	28/01 INSTITUCIÓN EDUCATIVA SANTA FE	OFICIAL	0.00%	3.70%	4.94%	56.79%	34.57%	81	3.70%
170	INSTITUCIÓN EDUCATIVA LUIS FERNANDO CAICEDO - SEDE PRINCIPAL	OFICIAL	0.00%	3.70%	3.70%	40.74%	51.85%	27	3.70%
171	LICEO MAYOR MIXTO TERCER MILENIO	NO OFICIAL	0.00%	3.57%	3.57%	17.86%	75.00%	28	3.57%
172	I.E. NORMAL SUPERIOR FARALLONES CALI	OFICIAL	1.18%	2.35%	10.59%	43.53%	42.35%	170	3.53%
173	INSTITUCION EDUCATIVA TECNICA COMERCIAL LAS AMERICAS - SEDE PRINCIPAL	OFICIAL	0.50%	2.99%	8.46%	41.29%	46.77%	201	3.48%
174	LICEO SUPERIOR JUAN PABLO II - SEDE PRINCIPAL	NO OFICIAL	0.00%	3.45%	24.14%	27.59%	44.83%	29	3.45%
175	INSTITUCION EDUCATIVA TECNICA DE COMERCIO SIMON RODRIGUEZ	OFICIAL	1.14%	2.29%	5.71%	31.43%	59.43%	175	3.43%
176	44/01 INSTITUCIÓN EDUCATIVA COMERCIAL CIUDAD DE CALI	OFICIAL	1.33%	2.00%	4.67%	41.33%	50.67%	150	3.33%
177	38/01 INSTITUCION EDUCATIVA AGUSTIN NIETO CABALLERO	OFICIAL	0.82%	2.46%	7.38%	31.15%	58.20%	122	3.28%

Continúa

Cuadro 4: Proporción de estudiantes que clasificaron en los niveles B1 y B+ en la promoción de cada colegio de Cali (2013)

Puesto	Institución	Naturaleza	B+	B1	A2	A1	A-	N*	Sum B1B+
178	INSTITUCION EDUCATIVA GENERAL ALFREDO VASQUEZ COBO	OFICIAL	0.82%	2.46%	6.56%	34.43%	55.74%	122	3.28%
179	INSTITUCION EDUCATIVA EUSTAQUIO PALACIOS - SEDE PRINCIPAL	OFICIAL	0.72%	2.52%	5.40%	38.13%	53.24%	278	3.24%
180	COL COMUNAL NUEVA GRANADA	NO OFICIAL	0.00%	3.23%	9.68%	35.48%	51.61%	31	3.23%
181	LA INMACULADA - BATACLAN	OFICIAL	0.00%	3.23%	0.00%	48.39%	48.39%	31	3.23%
182	INSTITUCION EDUCATIVA SANTO TOMAS CASD	OFICIAL	0.00%	3.20%	8.80%	33.60%	54.40%	125	3.20%
183	INSTITUCION EDUCATIVA JOSE MANUEL SAAVEDRA GALINDO	OFICIAL	1.56%	1.56%	7.81%	42.19%	46.88%	64	3.12%
184	INSTITUCIÓN EDUCATIVA TÉCNICO INDUSTRIAL DIEZ DE MAYO - SEDE PRINCIPAL	OFICIAL	0.78%	2.33%	2.33%	43.41%	51.16%	129	3.10%
185	INSTITUCION EDUCATIVA JUAN DE AMPUDIA	OFICIAL	1.50%	1.50%	6.77%	32.33%	57.89%	133	3.01%
186	COL ARQUID. JUAN PABLO II	NO OFICIAL	1.49%	1.49%	10.45%	31.34%	55.22%	67	2.99%
187	CENTRO DE EDUCACION EN TECNOLOGIA CENTEC	NO OFICIAL	0.00%	2.99%	2.99%	40.30%	53.73%	67	2.99%
188	LIC COMERCIAL LA MILAGROSA	NO OFICIAL	0.00%	2.94%	5.88%	38.24%	52.94%	34	2.94%
189	FUNDACION COLEGIO SANTA ISABEL DE HUNGRIA SEDE INVICALI	NO OFICIAL	0.00%	2.88%	0.96%	32.69%	63.46%	104	2.88%
190	LICEO CERROS DEL VALLE	NO OFICIAL	2.86%	0.00%	14.29%	40.00%	42.86%	35	2.86%
191	LIC PORVENIR	NO OFICIAL	2.86%	0.00%	0.00%	25.71%	71.43%	35	2.86%
192	I.E. INTEGRAL PARA JOVENES Y ADULTOS ALFONSO LOPEZ PUMAREJO	OFICIAL	0.00%	2.70%	0.00%	33.78%	63.51%	74	2.70%
193	COLEGIO MAYOR DEL NORTE 2 - PIZAMOS	NO OFICIAL	0.00%	2.70%	0.00%	32.43%	64.86%	37	2.70%
194	INSTITUCION EDUCATIVA CELMIRA BUENO DE OREJUELA	OFICIAL	0.67%	2.00%	7.33%	40.00%	50.00%	150	2.67%
195	COL LA DIVINA ENSEÑANZA	NO OFICIAL	0.00%	2.56%	5.13%	33.33%	58.97%	39	2.56%
196	INSTITUCION EDUCATIVA CIUDAD CORDOBA - SEDE PRINCIPAL	OFICIAL	0.00%	2.52%	1.68%	30.25%	65.55%	119	2.52%
197	CENT DOC SANTIAGO DE CALI	NO OFICIAL	2.50%	0.00%	5.00%	37.50%	55.00%	40	2.50%
198	COLEGIO PARROQUIAL SAN FRANCISCO JAVIER	NO OFICIAL	0.00%	2.44%	17.07%	63.41%	17.07%	41	2.44%
199	COLEGIO POLITECNICO SIGLO XXI	NO OFICIAL	0.00%	2.44%	2.44%	36.59%	58.54%	41	2.44%
200	ACADEMIA MILITAR GENERAL JOSÉ MARÍA CABAL	NO OFICIAL	0.00%	2.41%	6.02%	32.53%	59.04%	83	2.41%
201	41/01 INSTITUCION EDUCATIVA VILLA DEL SUR	OFICIAL	0.00%	2.38%	7.94%	37.30%	52.38%	126	2.38%
202	JOSE HOLGUIN GARCES - SEDE PRINCIPAL	OFICIAL	0.00%	2.37%	5.92%	40.24%	51.48%	169	2.37%
203	INSTITUCIÓN EDUCATIVA CARLOS HOLGUIN LLOREDA - SEDE PRINCIPAL	OFICIAL	0.00%	2.27%	4.55%	39.77%	53.41%	88	2.27%
204	I.E. TÉCNICO INDUSTRIAL DONALD RODRIGO TAFUR	OFICIAL	0.00%	2.26%	6.78%	36.72%	54.24%	177	2.26%
205	81/02 INSTITUCION EDUCATIVA LA BUITRERA JOSE MARIA GARCIA DE TOLED	OFICIAL	0.00%	2.22%	3.33%	26.67%	67.78%	90	2.22%
206	COLEGIO NARIÑO - SEDE PRINCIPAL	NO OFICIAL	0.00%	2.17%	6.52%	41.30%	50.00%	46	2.17%
207	INSTITUCION EDUCATIVA HUMBERTO JORDAN MAZUERA - SEDE PRINCIPAL	OFICIAL	0.00%	2.15%	2.15%	16.13%	79.57%	93	2.15%
208	FUNDACION COLEGIO SANTA ISABEL DE HUNGRIA CALIMIO NORTE	NO OFICIAL	0.00%	2.06%	4.12%	30.93%	62.89%	97	2.06%
209	COL MILIT TEC ALMIRANTE COLON	NO OFICIAL	0.00%	2.04%	15.31%	35.71%	46.94%	98	2.04%
210	CENTRO DOCENTE LICEO MARISOL	NO OFICIAL	0.00%	2.00%	6.00%	48.00%	44.00%	50	2.00%
211	INSTITUCIÓN EDUCATIVA BARTOLOMÉ LOBOGUERRERO - SEDE PRINCIPAL	OFICIAL	0.99%	0.99%	4.95%	25.74%	67.33%	101	1.98%
212	SANTA ISABEL DE HUNGRIA SEDE RETIRO - SEDE PRINCIPAL	NO OFICIAL	0.00%	1.96%	1.96%	39.22%	56.86%	51	1.96%
213	I.E GENERAL FRANCISCO DE PAULA SANTANDER	OFICIAL	0.65%	1.29%	1.94%	32.26%	63.87%	155	1.94%

Continúa

Cuadro 4: Proporción de estudiantes que clasificaron en los niveles B1 y B+ en la promoción de cada colegio de Cali (2013)

Puesto	Institución	Naturaleza	B+	B1	A2	A1	A-	N*	Sum B1B+
214	I.E TÉCNICA COMERCIAL HERNANDO NAVIA VARÓN	OFICIAL	0.00%	1.92%	1.60%	27.24%	69.23%	312	1.92%
215	COLEGIO COMPARTIR	NO OFICIAL	0.00%	1.91%	4.20%	38.17%	55.73%	262	1.91%
216	INSTITUCION EDUCATIVA ALVARO ECHEVERRY - SEDE PRINCIPAL	OFICIAL	0.00%	1.89%	6.60%	38.68%	52.83%	106	1.89%
217	LICEO LATINO	NO OFICIAL	0.00%	1.82%	5.45%	20.00%	72.73%	55	1.82%
218	INST SER INTERNACIONAL SEDE DIAMANTE	NO OFICIAL	0.00%	1.75%	8.77%	21.05%	68.42%	57	1.75%
219	COL FUND STA ISABEL DE HUNGRIA	NO OFICIAL	0.35%	1.39%	6.27%	36.59%	55.40%	287	1.74%
220	INSTITUCION EDUCATIVA MONTEBELLO - SEDE PRINCIPAL	OFICIAL	0.86%	0.86%	3.45%	24.14%	70.69%	116	1.72%
221	INSTITUCION EDUCATIVA CIUDAD MODELO	OFICIAL	0.84%	0.84%	3.36%	26.89%	68.07%	119	1.68%
222	INSTITUCION EDUCATIVA MANUEL MARIA MALLARINO	OFICIAL	0.00%	1.61%	3.23%	41.94%	53.23%	62	1.61%
223	CENTRO DE CAPACITACION SANTA INES	NO OFICIAL	0.00%	1.61%	1.61%	22.58%	74.19%	62	1.61%
224	I.E TÉCNICO INDUSTRIAL VEINTE DE JULIO	OFICIAL	0.00%	1.49%	7.46%	17.91%	73.13%	67	1.49%
225	FUNDACION EDUCATIVA JOSE ANGEL HERRERA MORA	NO OFICIAL	0.00%	1.43%	4.29%	22.86%	71.43%	70	1.43%
226	20/01 INSTITUCION EDUCATIVA. SIETE DE AGOSTO	OFICIAL	0.00%	1.42%	2.84%	34.75%	60.99%	141	1.42%
227	MADRE SIFFREDI	NO OFICIAL	0.00%	1.41%	1.41%	23.94%	73.24%	71	1.41%
228	LA INMACULADA	OFICIAL	0.00%	1.15%	0.00%	21.84%	77.01%	87	1.15%
229	I. E. TÉCNICO INDUSTRIAL LUZ HAYDEE GUERRERO	OFICIAL	0.00%	1.14%	0.00%	36.36%	62.50%	88	1.14%
230	CENT DOC BARTOLOME MITRE	NO OFICIAL	0.00%	1.05%	6.32%	45.26%	47.37%	95	1.05%
231	INSTITUCION EDUCATIVA RODRIGO LLOREDA CAICEDO	OFICIAL	0.00%	1.05%	1.05%	31.58%	66.32%	95	1.05%
232	INST. EDU. NO FORMAL ANDRES BELLO COLOMBO AMERICANO	NO OFICIAL	0.00%	1.03%	2.06%	20.62%	76.29%	97	1.03%
233	INSTITUCION EDUCATIVA ALBERTO CARVAJAL BORRERO	OFICIAL	0.00%	1.00%	3.00%	32.00%	64.00%	100	1.00%
234	MONSEÑOR RAMON ARCILA - SEDE PRINCIPAL	OFICIAL	0.00%	0.95%	2.84%	34.12%	62.09%	211	0.95%
235	INSTITUCION EDUCATIVA ALFONSO LOPEZ PUMAREJO	OFICIAL	0.00%	0.86%	6.90%	25.00%	67.24%	116	0.86%
236	INSTITUTO BOLIVARIANO ESDISEÑOS DEL - SEDE PRINCIPAL	NO OFICIAL	0.83%	0.00%	3.31%	19.83%	76.03%	121	0.83%
237	COL ALTERNATIVA PEDAGÓGICA INTEGRADA COMFANDI ALPEINCO	NO OFICIAL	0.00%	0.83%	2.48%	19.01%	77.27%	242	0.83%
238	69/01 INSTITUCION EDUCATIVA LA ESPERANZA	OFICIAL	0.00%	0.81%	1.61%	34.68%	62.90%	124	0.81%
239	FUNDACION COLEGIO SANTA ISABEL DE HUNGRIA SEDE SAN FELIPE	NO OFICIAL	0.00%	0.75%	2.99%	33.58%	62.69%	134	0.75%
240	INSTITUCION EDUCATIVA LA ANUNCIACION - SEDE PRINCIPAL	OFICIAL	0.00%	0.74%	3.70%	38.52%	57.04%	135	0.74%
241	GABRIEL GARCIA MARQUEZ - SEDE PRINCIPAL	OFICIAL	0.00%	0.67%	2.01%	32.89%	64.43%	149	0.67%
242	INSTITUCION EDUCATIVA EL DIAMANTE - SEDE PRINCIPAL	OFICIAL	0.00%	0.67%	1.34%	23.49%	74.50%	149	0.67%
243	39/01 INSTITUCION EDUCATIVA BOYACA	OFICIAL	0.00%	0.66%	5.26%	28.95%	65.13%	152	0.66%
244	INSTITUCION EDUCATIVA VICENTE BORRERO COSTA	OFICIAL	0.00%	0.65%	1.30%	25.32%	72.73%	154	0.65%
245	FUNDACION COLEGIO SANTA ISABEL DE HUNGRIA CALIMIO DESEPAZ	NO OFICIAL	0.00%	0.29%	3.16%	24.14%	72.41%	348	0.29%
246	LICEO NUEVA FLORESTA	NO OFICIAL	0.00%	0.00%	23.53%	47.06%	29.41%	17	0.00%
247	INSTITUTO TECNICO DE COMERCIO Y SISTEMAS INTECOSIS LTDA	NO OFICIAL	0.00%	0.00%	23.08%	46.15%	30.77%	13	0.00%
248	CENTRO DOCENTE JUAN RAMON JIMENEZ	NO OFICIAL	0.00%	0.00%	20.00%	26.67%	53.33%	15	0.00%
249	INST TEC CCIAL DEL NORTE	NO OFICIAL	0.00%	0.00%	15.79%	47.37%	36.84%	19	0.00%

Continúa

Cuadro 4: Proporción de estudiantes que clasificaron en los niveles B1 y B+ en la promoción de cada colegio de Cali (2013)

Puesto	Institución	Naturaleza	B+	B1	A2	A1	A-	N*	Sum B1B+
250	INST. TEC. CIAL GENERAL SANTANDER	NO OFICIAL	0.00%	0.00%	15.38%	23.08%	61.54%	13	0.00%
251	LICEO SAN MIGUEL	NO OFICIAL	0.00%	0.00%	14.29%	42.86%	42.86%	14	0.00%
252	COLEGIO JOHANNES GUTENBERG	NO OFICIAL	0.00%	0.00%	14.29%	21.43%	64.29%	14	0.00%
253	LICEO COMPUTARIZADO SISTEVALLE	NO OFICIAL	0.00%	0.00%	12.50%	31.25%	56.25%	32	0.00%
254	COLEGIO NUEVO MILENIO	NO OFICIAL	0.00%	0.00%	12.00%	24.00%	64.00%	25	0.00%
255	CORPORACION NACIONAL DE ESTUDIOS	NO OFICIAL	0.00%	0.00%	11.43%	25.71%	62.86%	35	0.00%
256	COLEGIO CREAD	NO OFICIAL	0.00%	0.00%	10.53%	31.58%	57.89%	19	0.00%
257	LICEO JUVENIL EL RODEO	NO OFICIAL	0.00%	0.00%	10.00%	30.00%	60.00%	20	0.00%
258	COLEGIO COMERCIAL NUEVA ERA VG	NO OFICIAL	0.00%	0.00%	9.09%	45.45%	45.45%	22	0.00%
259	INSTITUCIÓN EDUCATIVA JULIO CAICEDO Y TELLEZ - SEDE PRINCIPAL	OFICIAL	0.00%	0.00%	8.77%	40.35%	50.88%	57	0.00%
260	COL.CIAL. STA JUANA DE ARCO	NO OFICIAL	0.00%	0.00%	8.33%	33.33%	50.00%	12	0.00%
261	INSTITUTO TECNICO COMERCIAL SANTO TOMAS	NO OFICIAL	0.00%	0.00%	8.33%	16.67%	75.00%	12	0.00%
262	LICEO MAYOR TECNICO DEL VALLE	NO OFICIAL	0.00%	0.00%	8.33%	12.50%	79.17%	24	0.00%
263	INSTITUTO TÉCNICO FUTURO PROFESIONAL - SEDE PRICIPAL	NO OFICIAL	0.00%	0.00%	7.69%	46.15%	46.15%	13	0.00%
264	CORP EDUCATIVA ANTONIO MACEO	NO OFICIAL	0.00%	0.00%	7.69%	33.33%	58.97%	78	0.00%
265	CENTRO DOCENTE TOMAS CIPRIANO MOSQUERA	NO OFICIAL	0.00%	0.00%	7.69%	23.08%	69.23%	13	0.00%
266	I.E TÉCNICA DE BALET CLÁSICO INCOLBALLET	OFICIAL	0.00%	0.00%	7.14%	35.71%	57.14%	14	0.00%
267	COL ACAD EL POBLADO	NO OFICIAL	0.00%	0.00%	7.14%	33.33%	59.52%	42	0.00%
268	LICEO SAGRADO CORAZON DE JESUS - SEDE PRINCIPAL	NO OFICIAL	0.00%	0.00%	7.14%	32.14%	60.71%	28	0.00%
269	COL NUEVO HORIZONTE	NO OFICIAL	0.00%	0.00%	7.14%	28.57%	64.29%	14	0.00%
270	INSTITUCION EDUCATIVA LA PAZ	OFICIAL	0.00%	0.00%	6.67%	46.67%	46.67%	15	0.00%
271	INSTITUCION EDUCATIVA NAVARRO - JUAN BAUTISTA DE LA SALLE	OFICIAL	0.00%	0.00%	6.67%	26.67%	66.67%	15	0.00%
272	INITITUTO GRAN COLOMBIA	NO OFICIAL	0.00%	0.00%	6.45%	12.90%	80.65%	31	0.00%
273	COLEGIO HORIZONTES	NO OFICIAL	0.00%	0.00%	6.25%	43.75%	50.00%	16	0.00%
274	JOSE CELESTINO MUTIS	OFICIAL	0.00%	0.00%	5.88%	29.41%	64.71%	17	0.00%
275	80/01 INSTITUCIÓN EDUCATIVA PANCE	OFICIAL	0.00%	0.00%	5.88%	26.47%	67.65%	34	0.00%
276	CIUDAD DE CALI	OFICIAL	0.00%	0.00%	5.81%	30.23%	63.95%	86	0.00%
277	LICEO FARALLONES DEL NORTE	NO OFICIAL	0.00%	0.00%	5.36%	30.36%	64.29%	56	0.00%
278	COLEGIO HERNANDO CAICEDO	NO OFICIAL	0.00%	0.00%	5.26%	5.26%	89.47%	19	0.00%
279	COL MIGUEL ANGEL BUONARROTI	NO OFICIAL	0.00%	0.00%	5.00%	30.00%	65.00%	40	0.00%
280	LICEO SANTA INES TALANGA VALLEGRANDE	NO OFICIAL	0.00%	0.00%	4.76%	33.33%	61.90%	21	0.00%
281	84/04 JOSE HOLGUIN GARCES	OFICIAL	0.00%	0.00%	4.76%	23.81%	71.43%	21	0.00%
282	86/02 INSTITUCION EDUCATIVA LA LEONERA ITA FARALLONES	OFICIAL	0.00%	0.00%	4.55%	27.27%	68.18%	22	0.00%
283	COLEGIO SAN GABRIEL FUNDESIA - SEDE PRINCIPAL	NO OFICIAL	0.00%	0.00%	4.35%	39.13%	56.52%	23	0.00%
284	COLEGIO AMOR Y CIENCIA	NO OFICIAL	0.00%	0.00%	4.35%	26.09%	69.57%	23	0.00%
285	COLEGIO SANTA ISABEL DE HUNGRIA SEDE COMUNEROS II - SEDE PRINCIPAL	NO OFICIAL	0.00%	0.00%	4.35%	26.09%	69.57%	46	0.00%

Continúa

Cuadro 4: Proporción de estudiantes que clasificaron en los niveles B1 y B+ en la promoción de cada colegio de Cali (2013)

Puesto	Institución	Naturaleza	B+	B1	A2	A1	A-	N*	Sum B1B+
286	LICEO NAPOLITANO	NO OFICIAL	0.00%	0.00%	4.00%	36.00%	60.00%	25	0.00%
287	INSTITUCION EDUCATIVA EVARISTO GARCIA	OFICIAL	0.00%	0.00%	3.85%	48.08%	48.08%	52	0.00%
288	LIC. RAFAEL GARCIA HERREROS	NO OFICIAL	0.00%	0.00%	3.85%	19.23%	76.92%	26	0.00%
289	CARLOS HOLMES TRUJILLO - SEDE PRINCIPAL	OFICIAL	0.00%	0.00%	3.75%	28.75%	67.50%	80	0.00%
290	INSTITUTO TECNICO DE EXCELENCIA EMPRESARIAL	NO OFICIAL	0.00%	0.00%	3.70%	29.63%	66.67%	27	0.00%
291	CENTRO EDUCATIVO INSCAT - SEDE PRINCIPAL	NO OFICIAL	0.00%	0.00%	3.70%	29.63%	66.67%	27	0.00%
292	I.E. NUEVO LATIR - SEDE PRINCIPAL	OFICIAL	0.00%	0.00%	3.70%	27.78%	68.52%	54	0.00%
293	CENTRO DE ESTUDIOS PARA LOS SISTEMAS DE INFORMACIÓN CESI	NO OFICIAL	0.00%	0.00%	3.65%	24.82%	71.53%	137	0.00%
294	74/01 INSTITUCION EDUCATIVA JUANA DE CAICEDO Y CUERO	OFICIAL	0.00%	0.00%	3.41%	31.82%	64.77%	88	0.00%
295	COLEGIO JUAN CAMILO	NO OFICIAL	0.00%	0.00%	3.33%	23.33%	73.33%	30	0.00%
296	LICEO COLOMBO IRLANDES	NO OFICIAL	0.00%	0.00%	3.23%	41.94%	54.84%	31	0.00%
297	SANTA TERESA DE JESUS FE Y ALEGRIA	NO OFICIAL	0.00%	0.00%	3.17%	33.33%	63.49%	63	0.00%
298	LICEO MIXTO EMPERADOR II - SEDE PRINCIPAL	NO OFICIAL	0.00%	0.00%	2.99%	34.33%	62.69%	67	0.00%
299	INSTITUTO POLITÉCNICO COMUNA 21 - SEDE PRINCIPAL	NO OFICIAL	0.00%	0.00%	2.94%	26.47%	70.59%	34	0.00%
300	INSTITUTO TÉCNICO INDSUTRIAL MANUEL ELKIN PATARROYO	NO OFICIAL	0.00%	0.00%	2.78%	36.11%	61.11%	36	0.00%
301	INSTITUCION EDUCATIVA LIBARDO MADRID VALDERRAMA - SEDE PRINCIPAL	OFICIAL	0.00%	0.00%	2.59%	30.57%	66.84%	193	0.00%
302	INSTITUCIÓN EDUCATIVA EVA RIASCOS PLATA - SEDE PRINCIPAL	OFICIAL	0.00%	0.00%	2.56%	30.77%	66.67%	39	0.00%
303	COL VIDA NUEVA	NO OFICIAL	0.00%	0.00%	2.47%	27.16%	70.37%	81	0.00%
304	INSTITUCION EDUCATIVA GUILLERMO VALENCIA	OFICIAL	0.00%	0.00%	2.44%	26.83%	70.73%	41	0.00%
305	CENT DOC PARROQ SAN MARCOS	NO OFICIAL	0.00%	0.00%	2.44%	19.51%	78.05%	41	0.00%
306	CARLOS HOLGUIN MALLARINO - SEDE PRINCIPAL	OFICIAL	0.00%	0.00%	2.42%	17.58%	80.00%	165	0.00%
307	91/INSTITUCION EDUCATIVA POTREROGRANDE - SEDE PRINCIPAL	OFICIAL	0.00%	0.00%	2.33%	18.60%	79.07%	43	0.00%
308	PUERTA DEL SOL	OFICIAL	0.00%	0.00%	2.27%	27.27%	70.45%	44	0.00%
309	INSTITUCION EDUCATIVA TECNICA CIUDADELA DESEPAZ	OFICIAL	0.00%	0.00%	2.27%	19.09%	78.64%	220	0.00%
310	58/01 INSTITUCION EDUCATIVA GABRIELA MISTRAL	OFICIAL	0.00%	0.00%	2.02%	33.33%	64.65%	198	0.00%
311	COL TEC JUVENIL DEL VALLE	NO OFICIAL	0.00%	0.00%	1.92%	25.00%	73.08%	52	0.00%
312	LEONOR LOURIDO DE VELASCO	OFICIAL	0.00%	0.00%	1.89%	37.74%	60.38%	53	0.00%
313	LICEO LA MILAGROSA	NO OFICIAL	0.00%	0.00%	1.61%	19.35%	79.03%	62	0.00%
314	INST TEC CIAL COLOMBO LIBANES	NO OFICIAL	0.00%	0.00%	1.54%	30.77%	67.69%	65	0.00%
315	COLEGIO TECNICO JUVENIL DEL SUR	NO OFICIAL	0.00%	0.00%	1.14%	30.68%	68.18%	88	0.00%
316	INST TEC REY DE REYES	NO OFICIAL	0.00%	0.00%	0.99%	27.72%	71.29%	101	0.00%
317	I.E TÉCNICO INDUSTRIAL MULTIPROPOSITO	OFICIAL	0.00%	0.00%	0.87%	26.09%	73.04%	115	0.00%
318	SIMON RODRIGUEZ	NO OFICIAL	0.00%	0.00%	0.75%	23.13%	76.12%	134	0.00%
319	PORTETE DE TARQUI	OFICIAL	0.00%	0.00%	0.63%	32.28%	67.09%	158	0.00%
320	COLEGIO LA ASUNCION	NO OFICIAL	0.00%	0.00%	0.00%	61.90%	38.10%	21	0.00%
321	INSTITUCION EDUCATIVA GOLONDRINAS	OFICIAL	0.00%	0.00%	0.00%	55.56%	44.44%	18	0.00%

Continúa

Cuadro 4: Proporción de estudiantes que clasificaron en los niveles B1 y B+ en la promoción de cada colegio de Cali (2013)

Puesto	Institución	Naturaleza	B+	B1	A2	A1	A-	N*	Sum B1B+
322	LICEO SUPERIOR DEL VALLE	NO OFICIAL	0.00%	0.00%	0.00%	53.33%	46.67%	15	0.00%
323	COL SANTA CRUZ	NO OFICIAL	0.00%	0.00%	0.00%	50.00%	50.00%	18	0.00%
324	LICEO BRILLANTE JUVENTUD	NO OFICIAL	0.00%	0.00%	0.00%	50.00%	50.00%	14	0.00%
325	INSTITUCION EDUCATIVA EL HORMIGUERO - PANTANO DE VARGAS	OFICIAL	0.00%	0.00%	0.00%	47.06%	52.94%	17	0.00%
326	JUAN BAUTISTA DE LA SALLE	OFICIAL	0.00%	0.00%	0.00%	47.06%	52.94%	17	0.00%
327	85/02 SAT JOSE HOLGUIN GARCES	OFICIAL	0.00%	0.00%	0.00%	46.67%	53.33%	15	0.00%
328	COL ORDEN Y LIBERTAD	NO OFICIAL	0.00%	0.00%	0.00%	42.31%	57.69%	26	0.00%
329	LICEO CALIMIO DESEPAZ	NO OFICIAL	0.00%	0.00%	0.00%	41.18%	58.82%	17	0.00%
330	INSTITUCION EDUCATIVA JOSE ANTONIO GALAN	OFICIAL	0.00%	0.00%	0.00%	40.98%	59.02%	61	0.00%
331	CENT EDUC COMUNIT OMAR TORRIJOS	NO OFICIAL	0.00%	0.00%	0.00%	40.00%	60.00%	25	0.00%
332	CENTRO EDUCATIVO LEONARDO DA VINCI	NO OFICIAL	0.00%	0.00%	0.00%	38.46%	61.54%	13	0.00%
333	COLEGIO SANTA ISABEL DE HUNGRIA SEDE AGUACATAL - SEDE PRINCIPAL	NO OFICIAL	0.00%	0.00%	0.00%	38.18%	61.82%	55	0.00%
334	INSTITUCION EDUCATIVA JESUS VILLAFANE FRANCO - SEDE PRINCIPAL	OFICIAL	0.00%	0.00%	0.00%	38.00%	62.00%	50	0.00%
335	COLEGIO NUESTRA SEÑORA DE LA PROVIDENCIA	NO OFICIAL	0.00%	0.00%	0.00%	37.50%	62.50%	16	0.00%
336	COLEGIO LA SAGRADA FAMILIA II - SEDE PRINCIPAL	NO OFICIAL	0.00%	0.00%	0.00%	36.84%	63.16%	19	0.00%
337	CENT DOC LA VICTORIA	NO OFICIAL	0.00%	0.00%	0.00%	36.36%	63.64%	11	0.00%
338	COL SENDEROS DE PAZ	NO OFICIAL	0.00%	0.00%	0.00%	36.36%	63.64%	11	0.00%
339	LIC MIX EMPERADOR DE CALI	NO OFICIAL	0.00%	0.00%	0.00%	36.36%	63.64%	66	0.00%
340	COL SAN SEBASTIAN	NO OFICIAL	0.00%	0.00%	0.00%	35.71%	64.29%	14	0.00%
341	INSTITUTO TÉCNICO EN SISTEMAS CARO Y CUERVO	NO OFICIAL	0.00%	0.00%	0.00%	35.71%	64.29%	14	0.00%
342	COLEGIO GENERAL JOSE MARIA CORDOBA SEDE 2	NO OFICIAL	0.00%	0.00%	0.00%	35.00%	65.00%	20	0.00%
343	CENT EDUC SEMILLAS DE VIDA	NO OFICIAL	0.00%	0.00%	0.00%	33.33%	66.67%	12	0.00%
344	COL SANTA LUCIA	NO OFICIAL	0.00%	0.00%	0.00%	33.33%	66.67%	12	0.00%
345	COLEGIO LAS PALMAS	NO OFICIAL	0.00%	0.00%	0.00%	33.33%	66.67%	21	0.00%
346	INST LOS ANGELES DE DIOS	NO OFICIAL	0.00%	0.00%	0.00%	33.33%	66.67%	15	0.00%
347	COL MIGUEL ANGEL BUONARROTI - SEDE PRINCIPAL	NO OFICIAL	0.00%	0.00%	0.00%	33.33%	66.67%	12	0.00%
348	CENTRO DE DESARROLLO COMUNITARIO FE Y ALEGRIA	NO OFICIAL	0.00%	0.00%	0.00%	33.33%	66.67%	21	0.00%
349	CENTRO EDUCATIVO FE Y ALEGRIA LA PEDREGOSA	NO OFICIAL	0.00%	0.00%	0.00%	32.14%	67.86%	28	0.00%
350	CENT DOC ESTEBAN PERNET	NO OFICIAL	0.00%	0.00%	0.00%	32.00%	68.00%	25	0.00%
351	INSTITUCION EDUCATIVA CRISTOBAL COLON - SEDE PRINCIPAL	OFICIAL	0.00%	0.00%	0.00%	32.00%	68.00%	50	0.00%
352	CENTRO ETNOEDUCATIVO ANTONIO MACEO	NO OFICIAL	0.00%	0.00%	0.00%	31.94%	68.06%	72	0.00%
353	COLEGIO RICARDO NIETO - SEDE PRINCIPAL	NO OFICIAL	0.00%	0.00%	0.00%	31.71%	68.29%	41	0.00%
354	COL FE Y ALEGRIA FRAY LUIS AMIGÓ	NO OFICIAL	0.00%	0.00%	0.00%	31.34%	68.66%	67	0.00%
355	COL COMUNITARIO TEC IND. UNIDAD BOLIVARIANA	NO OFICIAL	0.00%	0.00%	0.00%	30.77%	69.23%	13	0.00%
356	INSTITUCION EDUCATIVA REPUBLICA DE ARGENTINA	OFICIAL	0.00%	0.00%	0.00%	30.00%	70.00%	30	0.00%
357	INSTITUCIÓN EDUCATIVA MARICE SINISTERRA - SEDE PRINCIPAL	OFICIAL	0.00%	0.00%	0.00%	28.57%	71.43%	49	0.00%

Continúa

Cuadro 4: Proporción de estudiantes que clasificaron en los niveles B1 y B+ en la promoción de cada colegio de Cali (2013)

Puesto	Institución	Naturaleza	B+	B1	A2	A1	A-	N*	Sum B1B+
358	LIC. SUPERIOR DEL VALLE NO.3	NO OFICIAL	0.00%	0.00%	0.00%	27.78%	72.22%	18	0.00%
359	COL RICHARD BACH	NO OFICIAL	0.00%	0.00%	0.00%	27.27%	72.73%	11	0.00%
360	LICEO PORVENIR II	NO OFICIAL	0.00%	0.00%	0.00%	27.27%	72.73%	11	0.00%
361	ASOC EDUC COL ARANGO Y CUERO	NO OFICIAL	0.00%	0.00%	0.00%	25.71%	74.29%	35	0.00%
362	COLEGIO GIMNASIO TECNOLOGICO DEL PACIFICO	NO OFICIAL	0.00%	0.00%	0.00%	25.64%	74.36%	39	0.00%
363	FUNDACION COMUNITARIA MANUELA BELTRAN FUCOMABE	NO OFICIAL	0.00%	0.00%	0.00%	25.00%	75.00%	16	0.00%
364	INSTITUTO EDUCATIVO ALFA	NO OFICIAL	0.00%	0.00%	0.00%	25.00%	75.00%	16	0.00%
365	COL CESAR CONTO	NO OFICIAL	0.00%	0.00%	0.00%	24.78%	75.22%	113	0.00%
366	INST TEC LOS SABIOS DEL FUTURO	NO OFICIAL	0.00%	0.00%	0.00%	24.39%	75.61%	41	0.00%
367	COL SANTA JUANA DE ARCO SEDE # 2	NO OFICIAL	0.00%	0.00%	0.00%	23.08%	76.92%	13	0.00%
368	I. E. T. DE COMERCIO SANTA CECILIA - SEDE REPUBLICA DE BRASIL	OFICIAL	0.00%	0.00%	0.00%	22.73%	77.27%	22	0.00%
369	CORP EDUC COL NIÑO JESUS DE PRAGA	NO OFICIAL	0.00%	0.00%	0.00%	22.58%	77.42%	31	0.00%
370	INST TEC CONSTRUCTORES DEL FUTURO	NO OFICIAL	0.00%	0.00%	0.00%	21.74%	78.26%	23	0.00%
371	INSTITUCION EDUCATIVA SANTA ROSA - SEDE PRINCIPAL	OFICIAL	0.00%	0.00%	0.00%	20.51%	79.49%	39	0.00%
372	COL FCO ELADIO RAMIREZ	NO OFICIAL	0.00%	0.00%	0.00%	20.00%	80.00%	40	0.00%
373	LICEO MANUELA BELTRAN 2	NO OFICIAL	0.00%	0.00%	0.00%	20.00%	80.00%	20	0.00%
374	COL. MIX. CARLOS PAYAN	NO OFICIAL	0.00%	0.00%	0.00%	20.00%	80.00%	20	0.00%
375	COL MIX PEDRO MORALES PINO	NO OFICIAL	0.00%	0.00%	0.00%	18.18%	81.82%	11	0.00%
376	INSTITUCION EDUCATIVA VILLACARMELO -CACIQUE CALARCA	OFICIAL	0.00%	0.00%	0.00%	18.18%	81.82%	11	0.00%
377	COL TEC CIAL SAN MARCOS DE LEON	NO OFICIAL	0.00%	0.00%	0.00%	16.67%	83.33%	36	0.00%
378	COL PARROQ SEÑOR DE LOS MILAGROS	NO OFICIAL	0.00%	0.00%	0.00%	16.42%	83.58%	67	0.00%
379	COL CENTRAL MADRID	NO OFICIAL	0.00%	0.00%	0.00%	16.00%	84.00%	25	0.00%
380	INSTITUTO DE EDUCACION TECNICA ICET	NO OFICIAL	0.00%	0.00%	0.00%	15.38%	84.62%	13	0.00%
381	INSTITUTO DE EDUACCION COMFENALCO VALLLE	NO OFICIAL	0.00%	0.00%	0.00%	9.52%	90.48%	42	0.00%

Fuente: Instituto Colombiano para la Evaluación de la Educación (ICFES) - Cálculos Cienfi.