

Ranking de Bilingüismo según Saber 11

Año 2013

ISSN: XXXX-XXXX

Volúmen 1- Número 1

Cali: Universidad Icesi.

Autores

Julio C. Alonso, Ph.D.- jcalonso@icesi.edu.co

Diana Margarita Diaz -dmdiaz@icesi.edu.co

Brigitte Mueces Bedón - bvmueces@icesi.edu.co

Ranking de Bilingüismo según Saber 11

Universidad Icesi

©Derechos Reservados

www.icesi.edu.co/cienfi

Rector

Francisco Piedrahita

Secretaria General

María Cristina Navia

Director Académico

José Hernando Bahamón

Diseño de carátula

Arturo Gómez

Nivel de inglés en los colegios de Medellín: Un ranking según la prueba SABER 11

La Comisión Económica para América Latina y el Caribe (CEPAL) construye el Escalafón de Competitividad de los Departamentos de Colombia, según este escalafón el departamento Antioquia refiere un nivel de competitividad líder, sin embargo se encuentra rezagado en comparación a Medellín, al igual que en lo que se refiere al capital humano. Para el Gobierno Nacional el bilingüismo está siendo considerado un factor importante para alcanzar la competitividad. Un ejemplo de esto es el Plan Nacional de Bilingüismo, el cual busca “lograr ciudadanos y ciudadanas capaces de comunicarse en inglés, de tal forma que puedan insertar al país en los procesos de comunicación universal, en la economía global y en la apertura cultural, con estándares internacionalmente comparables” (Ministerio de Educación Nacional, 2004). En este documento se presenta un ranking de colegios de Medellín de acuerdo con el desempeño de sus estudiantes de grado 11 en el componente de inglés de la prueba SABER 11. El ranking y los resultados que aquí se muestran tienen la intención de llamar la atención sobre la necesidad de convertir el bilingüismo en un tema prioritario en la agenda pública. Además es nuestra intención brindar información a padres de familia, estudiantes de grado 11, profesores y personal administrativo de las instituciones educativas sobre el desempeño de sus instituciones en el tema de inglés.

Cada año, los estudiantes de último grado de todos los colegios de Colombia deben presentar la prueba Saber 11 como requisito para grado. Esta prueba, entre otros componentes, evalúa el nivel de inglés que tienen los potenciales bachilleres del país. Para hacerlo, el Instituto Colombiano para la Evaluación de la Educación (ICFES), ha adaptado el marco de medición del dominio de un idioma formulado por el Marco Común Europeo de Referencia para las Lenguas (MCERL). El MCERL se ha convertido en una guía estandarizada y comúnmente aceptada en muchos países del mundo para medir la competencia de quienes aprenden una lengua. El MCERL permite clasificar al usuario de una lengua de acuerdo con 4 categorías, como se muestra en el Cuadro 1.

Cuadro 1: Niveles de referencia del MCERL, Nacional y clasificación en la prueba SABER 11

Clasificación del Usuario	Nivel MCERL	Equivalencia en Colombia	Nivel en Saber 11
			A-
Usuario Básico	A1	Principiante	A1
	A2	Básico	A2
Usuario Independiente	B1	Pre-Intermedio	B1
	B2	Intermedio	
Usuario Competente	C1	Pre-Avanzado	B+
	C2	Avanzado	

Fuente: Adaptado a partir de Alonso, Casasbuenas, Gallo y Torres (2012)

Según los datos del ICFES, para 2013, 29257 presentaron la prueba SABER 11 en Medellín ¹. Estos estudiantes, estaban asociados a 343 colegios: 142 privados y 201 oficiales. Para el cálculo de este ranking, empleamos la base de datos del ICFES del respectivo año en la que se cuenta con el microdato de todos los estudiantes que presentaron

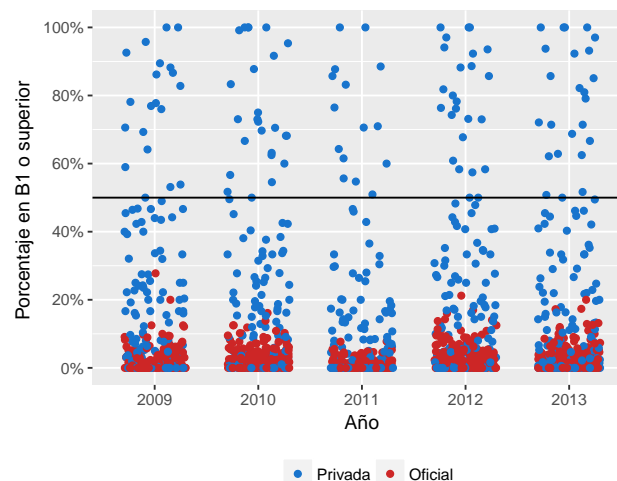
¹ 1371 estudiantes tomaron la prueba en el primer semestre del año (estudiantes del calendario B) y 27886 en el segundo semestre (estudiantes del calendario A)

la prueba. La información permite discriminar la institución educativa a la que pertenece, así como el municipio donde se encuentra ubicado cada colegio. Este documento, presenta el ranking de todos los colegios Medellín, excepto aquellos que presentaron menos de 10 estudiantes a la prueba.

Por otra parte, el Plan Nacional de Bilingüismo, aunque ha tenido cambios en los últimos años, establece que el nivel deseado de egreso de los estudiantes de educación media, debe ser B1. Tanto los Derechos Básicos de Aprendizaje (DBA) de los estudiantes como los estándares y el currículo sugerido para la enseñanza del inglés en los colegios, proponen tareas de enseñanza en este nivel al finalizar el bachillerato. De igual manera, los descriptores de las competencias esperadas al finalizar la educación media hacen referencia a competencias comunicativas del nivel B1; adicionalmente, el Programa Nacional de Inglés 2015-2025 Colombia very well! se ha fijado la meta de que el 50% de los estudiantes a 2025 alcance el nivel B1 (Ministerio de Educación Nacional, 2013).

La figura 1 representa con un punto a cada institución educativa, en rojo están las instituciones oficiales y en azul las instituciones privadas. Se observa que para todos los años de estudio, las instituciones que tienen más del 50% de sus estudiantes en niveles B1 o superior son privadas y en 2013, la institución oficial con mayor proporción de estudiantes en niveles B1 o superior clasifica el 20% de sus estudiantes. Es evidente que gran parte de las instituciones educativas se encuentran lejos de cumplir la meta de que el 50% de los estudiantes alcance el nivel B1.

Figura 1: Proporción de estudiantes clasificados igual o por encima del nivel B1 para los años 2009-2013 de acuerdo con la naturaleza de la institución educativa.



Fuente: Cálculos propios a partir de información del ICFES.

Este documento tiene como objetivo presentar un ranking del desempeño de los graduados de los colegios de Medellín empleando la información de la prueba Saber 11. El

ranking se construye ordenando las instituciones de educación de acuerdo con la suma de las proporciones de estudiantes clasificados en B1 y B+. En caso de tener la misma proporción, el colegio que tenga mayor proporción en B+, se ubica en el mejor puesto. En la siguiente sección se presenta el ranking de colegios privados y posteriormente el de colegios oficiales. En el anexo de este informe se presenta el listado completo de colegios.

20 colegios con mayor proporción de estudiantes en B1 y B+

El cuadro 2 presenta los resultados de los primeros 20 colegios de Medellín (Ver ranking completo en Anexos), el Col Marymount ocupa el primer lugar, pues clasifica el 100% de sus estudiantes B1 y B+, siendo los de B+ el 89.66%. El Colegio Bolívar y el Col Montessori ocuparon el segundo y tercer lugar con el 81.11% y 79.37% de estudiantes clasificados en B+ respectivamente. De los 20 primeros colegios, todos clasifican el 100% de estudiantes en B1 y B+, todos son colegios no oficiales y cumplen la meta de tener más del 50% de estudiantes en el nivel B1 y B+.

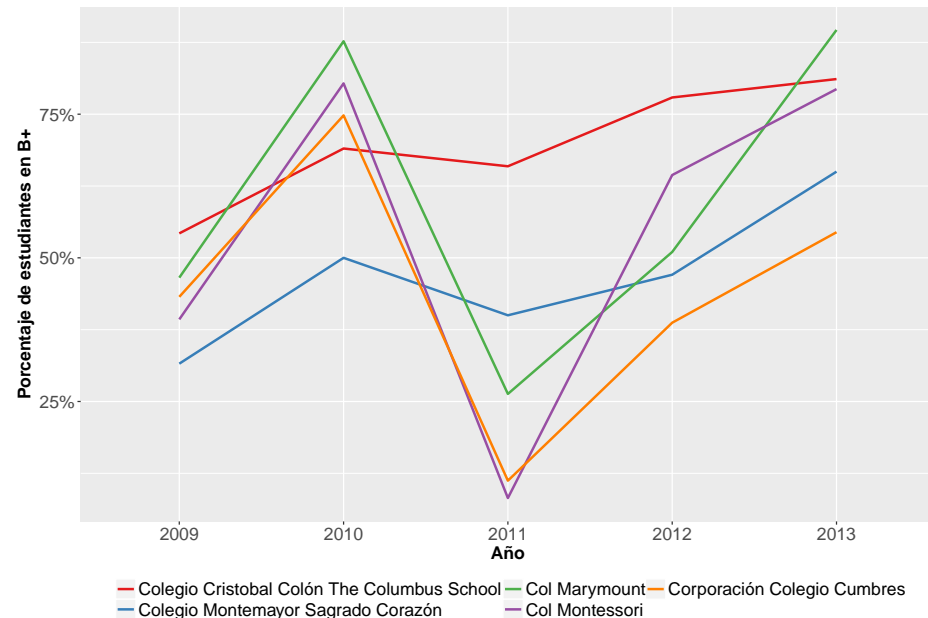
Cuadro 2: 20 colegios con mayor proporción de estudiantes clasificados en los niveles B1 y B+ en 2013

Puesto	Institución	Naturaleza	B+	B1	A2	A1	A-	N*	Sum B1B+
1	COL MARYMOUNT	NO OFICIAL	89.66%	10.34%	0.00%	0.00%	0.00%	58	100.00%
2	COLEGIO CRISTOBAL COLON THE COLUMBUS SCHOOL	NO OFICIAL	81.11%	18.89%	0.00%	0.00%	0.00%	90	100.00%
3	COL MONTESSORI	NO OFICIAL	79.37%	20.63%	0.00%	0.00%	0.00%	63	100.00%
4	COLEGIO MONTEMAYOR SAGRADO CORAZON - SEDE PRINCIPAL	NO OFICIAL	65.00%	35.00%	0.00%	0.00%	0.00%	20	100.00%
5	CORPORACION COLEGIO CUMBRES	NO OFICIAL	54.46%	42.57%	2.97%	0.00%	0.00%	101	97.03%
6	COLEGIO THEODORO HERTZL	NO OFICIAL	75.00%	18.75%	6.25%	0.00%	0.00%	16	93.75%
7	COLEGIO ASPAEN GIMNASIO LOS ALCAZARES	NO OFICIAL	50.00%	43.18%	6.82%	0.00%	0.00%	44	93.18%
8	EL NUEVO COL THE NEW SCHOOL	NO OFICIAL	46.15%	46.15%	3.85%	0.00%	3.85%	26	92.31%
9	COL GIMN LOS PINARES	NO OFICIAL	52.86%	32.86%	10.00%	4.29%	0.00%	70	85.71%
10	COL SAN IGNACIO DE LOYOLA	NO OFICIAL	55.26%	29.82%	12.28%	2.63%	0.00%	114	85.09%
11	COL CORAZONISTA	NO OFICIAL	34.25%	47.95%	11.64%	6.16%	0.00%	146	82.19%
12	COL FONTAN	NO OFICIAL	47.62%	33.33%	14.29%	4.76%	0.00%	21	80.95%
13	COMUNIDAD COLEGIO DE JESUS MARIA	NO OFICIAL	40.30%	38.81%	13.43%	4.48%	2.99%	67	79.10%
14	COL BETHLEMITAS	NO OFICIAL	24.42%	47.67%	12.79%	15.12%	0.00%	86	72.09%
15	INST JORGE ROBLEDO	NO OFICIAL	31.75%	39.68%	20.63%	6.35%	1.59%	63	71.43%
16	COL CAMPESTRE LA COLINA	NO OFICIAL	23.81%	47.62%	14.29%	14.29%	0.00%	42	71.43%
17	COLEGIO BENEDICTINO DE SANTA MARIA	NO OFICIAL	29.17%	39.58%	20.83%	10.42%	0.00%	48	68.75%
18	COLEGIO SOLEIRA	NO OFICIAL	33.33%	33.33%	19.05%	4.76%	9.52%	21	66.67%
19	COL CALASANZ	NO OFICIAL	20.45%	42.42%	23.48%	12.12%	1.52%	132	62.88%
20	I.E. HONTANARES	NO OFICIAL	20.83%	41.67%	29.17%	8.33%	0.00%	24	62.50%

Fuente: Cálculos propios a partir de información del ICFES.

Por otra parte, la figura 2 muestra la evolución del desempeño en el nivel de inglés B+ de los primeros cinco colegios de este ranking, donde se ve reflejada la variabilidad de la proporción de estudiantes en B+ que tienen estos colegios a través de los años. Ninguno logra mantener o superar la proporción de estudiantes que clasifican en B+ por más de dos periodos consecutivos. Sin embargo, los 5 mejores colegios del ranking tuvieron su mejor desempeño de el 2013

Figura 2: Evolución de desempeño en nivel de inglés B+ de los primeros cinco colegios.



Fuente: Cálculos propios a partir de información del ICFES.

Colegios oficiales

En el cuadro 3 se presentan los 20 colegios oficiales de Medellín con mejores resultados, la I.e. Colegio Loyola Para La Ciencia Y La Innovación - Sede Principal ocupa el primer lugar, clasificando el 20% de sus estudiantes B1 y B+, siendo los de B+ el 8.33%. La Inst Educ Lucrecio Jaramillo Velez y la Inst Educ Santo Angel ocuparon el segundo y tercer lugar con el 4.08% y 3.45% de estudiantes clasificados en B+ respectivamente. De acuerdo con lo presentado y según el cuadro 3, la mayor parte de los estudiantes se encuentran clasificados en A1 y A- y la I.e. Colegio Loyola Para La Ciencia Y La Innovación - Sede Principal quien ocupa el primer lugar, está a 30 puntos porcentuales de

tener más del 50% de sus estudiantes en los niveles B1 y B+.

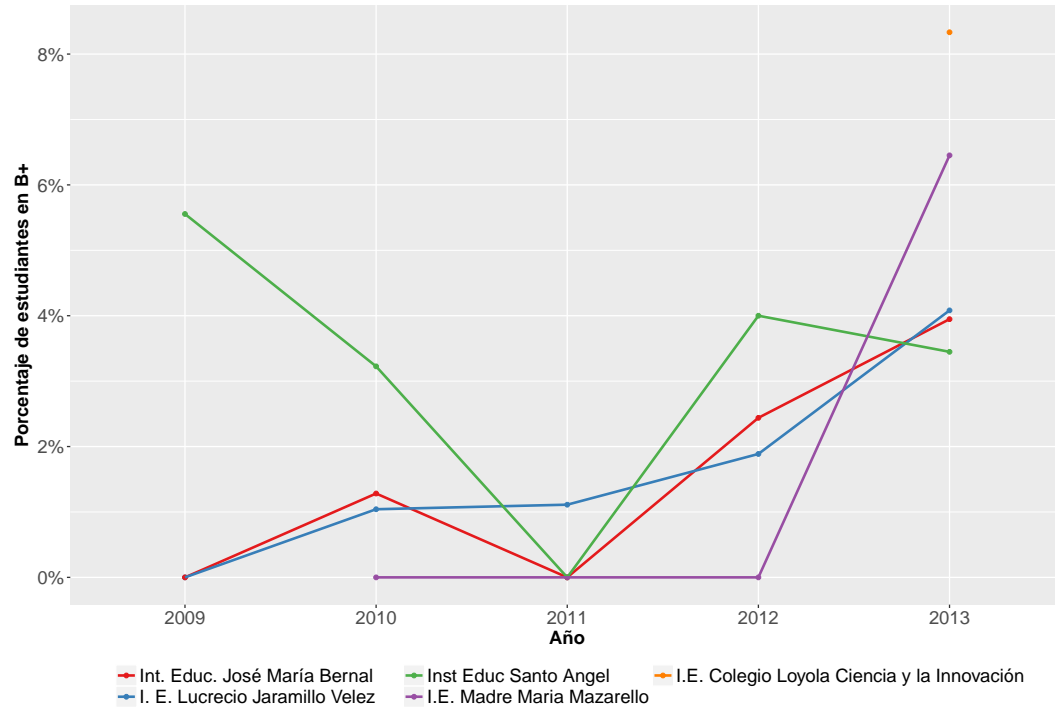
Cuadro 3: 20 colegios oficiales con mayor proporción de estudiantes clasificados en los niveles B1 y B+ en 2013

Puesto	Institución	B+	B1	A2	A1	A-	N*	Sum B1B+	Puesto general
1	I.E. COLEGIO LOYOLA PARA LA CIENCIA Y LA INNOVACIÓN - SEDE PRINCIPAL	8.33%	11.67%	21.67%	40.00%	18.33%	60	20.00%	53
2	INST EDUC LUCRECIO JARAMILLO VELEZ	4.08%	13.27%	24.49%	31.63%	26.53%	98	17.35%	58
3	INST EDUC SANTO ANGEL	3.45%	13.79%	22.99%	40.23%	19.54%	87	17.24%	59
4	INST EDUC JOSE MARIA BERNAL	3.95%	9.21%	14.47%	42.11%	30.26%	76	13.16%	67
5	I.E. MADRE MARIA MAZARELLO - SEDE PRINCIPAL	6.45%	6.45%	12.90%	37.10%	37.10%	62	12.90%	69
6	INST EDUC OCTAVIO CALDERON MEJIA	0.00%	12.64%	11.49%	26.44%	49.43%	87	12.64%	70
7	INST EDUC ROSALIA SUAREZ	2.67%	9.33%	12.00%	44.00%	32.00%	75	12.00%	72
8	INST EDUC INEM JOSE FELIX DE RESTREPO	2.76%	8.83%	15.72%	43.31%	29.38%	725	11.59%	73
9	INST EDUC CONCEJO DE MEDELLIN	2.05%	8.90%	14.38%	31.16%	40.07%	292	10.96%	78
10	INST EDUC ESCUELA NORMAL SUPERIOR DE MEDELLIN	1.69%	8.47%	11.02%	40.68%	38.14%	118	10.17%	80
11	INST EDUC LA SALLE DE CAMPOAMOR	3.33%	6.67%	13.33%	38.33%	38.33%	120	10.00%	81
12	INST EDUC LA PRESENTACION	2.86%	7.14%	15.71%	51.43%	22.86%	70	10.00%	83
13	I.E. FATIMA NUTIBARA - SEDE PRINCIPAL	3.64%	5.45%	20.00%	34.55%	36.36%	55	9.09%	84
14	INST EDUC SAN ROBERTO BELARMINO	2.53%	6.33%	2.53%	46.84%	41.77%	79	8.86%	86
15	INST EDUC YERMO Y PARRES	1.46%	7.30%	12.41%	39.42%	39.42%	137	8.76%	87
16	INST EDUC RODRIGO CORREA PALACIO	0.00%	8.70%	4.35%	21.74%	65.22%	23	8.70%	88
17	INST EDUC MIRAFLORES - LUIS EDUARDO VALENCIA GARCIA	1.90%	6.67%	10.48%	33.33%	47.62%	105	8.57%	89
18	INST EDUC MATER DEI	0.00%	8.51%	14.89%	48.94%	27.66%	47	8.51%	90
19	INST EDUC FRANCISCO ANTONIO ZEA	2.56%	5.77%	12.82%	42.31%	36.54%	156	8.33%	91
20	INST EDUC RAFAEL URIBE URIBE	1.20%	6.59%	7.78%	32.93%	51.50%	167	7.78%	94

Fuente: Cálculos propios a partir de información del ICFES.

La evolución de la proporción de estudiantes clasificados en B+ de los cinco colegios oficiales mejor ubicados en el ranking se observa en la figura 3. La I.E Colegio Loyola Ciencia y la innovación es la institución oficial con mayor proporción de estudiantes en B+ pese a no que ningún estudiante presentó la prueba en los años anteriores.

Figura 3: Evolución de desempeño en nivel de inglés B+ de los primeros cinco colegios oficiales.



Fuente: Cálculos propios a partir de información del ICFES.

Referencias

Alonso JC, Casasbuenas P, Gallo BE, Torres G. Bilingüismo en Santiago de Cali: Análisis de los resultados de las Pruebas SABER 11 y SABER PRO. Cali: Universidad Icesi; 2012.

Ministerio de Educación Nacional. (2004). *Programa Nacional de Bilingüismo Colombia 2004-2019*. Ministerio de Educación Nacional, Bogotá.

Ramírez, J. C., & De Aguas, J. (2015). *Escalafón de la competitividad de los departamentos de Colombia, 2015*. Naciones Unidas (Serie Ed.), *Estudios y Perspectivas*, 34. *Santiago de Chile: CEPAL*

Ministerio de educación Nacional. (2013) *Programa Nacional de inglés: Colombia very well!*

Anexo: Ranking para todos los colegios de Medellín. 2013.

Cuadro 4: Proporción de estudiantes que clasificaron en los niveles B1 y B+ en la promoción de cada colegio de Medellín (2013)

Puesto	Institución	Naturaleza	B+	B1	A2	A1	A-	N*	Sum B1B+
1	COL MARYMOUNT	NO OFICIAL	89.66%	10.34%	0.00%	0.00%	0.00%	58	100.00%
2	COLEGIO CRISTOBAL COLON THE COLUMBUS SCHOOL	NO OFICIAL	81.11%	18.89%	0.00%	0.00%	0.00%	90	100.00%
3	COL MONTESSORI	NO OFICIAL	79.37%	20.63%	0.00%	0.00%	0.00%	63	100.00%
4	COLEGIO MONTEMAYOR SAGRADO CORAZON - SEDE PRINCIPAL	NO OFICIAL	65.00%	35.00%	0.00%	0.00%	0.00%	20	100.00%
5	CORPORACION COLEGIO CUMBRES	NO OFICIAL	54.46%	42.57%	2.97%	0.00%	0.00%	101	97.03%
6	COLEGIO THEODORO HERTZL	NO OFICIAL	75.00%	18.75%	6.25%	0.00%	0.00%	16	93.75%
7	COLEGIO ASPAEN GIMNASIO LOS ALCAZARES	NO OFICIAL	50.00%	43.18%	6.82%	0.00%	0.00%	44	93.18%
8	EL NUEVO COL THE NEW SCHOOL	NO OFICIAL	46.15%	46.15%	3.85%	0.00%	3.85%	26	92.31%
9	COL GIMN LOS PINARES	NO OFICIAL	52.86%	32.86%	10.00%	4.29%	0.00%	70	85.71%
10	COL SAN IGNACIO DE LOYOLA	NO OFICIAL	55.26%	29.82%	12.28%	2.63%	0.00%	114	85.09%
11	COL CORAZONISTA	NO OFICIAL	34.25%	47.95%	11.64%	6.16%	0.00%	146	82.19%
12	COL FONTAN	NO OFICIAL	47.62%	33.33%	14.29%	4.76%	0.00%	21	80.95%
13	COMUNIDAD COLEGIO DE JESUS MARIA	NO OFICIAL	40.30%	38.81%	13.43%	4.48%	2.99%	67	79.10%
14	COL BETHLEMITAS	NO OFICIAL	24.42%	47.67%	12.79%	15.12%	0.00%	86	72.09%
15	INST JORGE ROBLEDO	NO OFICIAL	31.75%	39.68%	20.63%	6.35%	1.59%	63	71.43%
16	COL CAMPESTRE LA COLINA	NO OFICIAL	23.81%	47.62%	14.29%	14.29%	0.00%	42	71.43%
17	COLEGIO BENEDICTINO DE SANTA MARIA	NO OFICIAL	29.17%	39.58%	20.83%	10.42%	0.00%	48	68.75%
18	COLEGIO SOLEIRA	NO OFICIAL	33.33%	33.33%	19.05%	4.76%	9.52%	21	66.67%
19	COL CALASANZ	NO OFICIAL	20.45%	42.42%	23.48%	12.12%	1.52%	132	62.88%
20	I.E. HONTANARES	NO OFICIAL	20.83%	41.67%	29.17%	8.33%	0.00%	24	62.50%
21	GIMN LOS CEDROS	NO OFICIAL	27.03%	35.14%	27.03%	10.81%	0.00%	37	62.16%
22	COL PADRE MANYANET	NO OFICIAL	18.33%	33.33%	20.00%	21.67%	6.67%	120	51.67%
23	COL MARIA AUXILIADORA	NO OFICIAL	15.87%	34.92%	26.98%	22.22%	0.00%	63	50.79%
24	COL EL SEÑOR COL THE LORD COLLEGE	NO OFICIAL	0.00%	50.00%	21.43%	21.43%	7.14%	14	50.00%
25	COLEGIO SAN JOSÉ DE LA SALLE - SEDE PRINCIPAL	NO OFICIAL	20.43%	29.03%	15.05%	30.11%	5.38%	93	49.46%
26	COL NUESTRA SENORA DE LA PROVIDENCIA	NO OFICIAL	15.38%	30.77%	23.08%	15.38%	15.38%	13	46.15%
27	COLEGIO INTERNACIONAL DE MEDELLIN	NO OFICIAL	15.38%	30.77%	15.38%	15.38%	23.08%	13	46.15%
28	COL SAN JUAN BOSCO	NO OFICIAL	15.91%	29.55%	36.36%	15.91%	2.27%	44	45.45%
29	COL LUJAN	NO OFICIAL	14.29%	30.36%	16.07%	25.00%	14.29%	56	44.64%
30	COL SAN FRANCISCO JAVIER	NO OFICIAL	3.70%	40.74%	25.93%	25.93%	3.70%	27	44.44%
31	CENT EDUCAL CONQUISTADORES	NO OFICIAL	11.54%	30.77%	19.23%	23.08%	15.38%	26	42.31%
32	COLEGIO ALCARAVANES	NO OFICIAL	10.53%	31.58%	10.53%	21.05%	26.32%	19	42.11%
33	COL DE LA PRESENTACION - MEDELLIN	NO OFICIAL	15.66%	25.30%	22.89%	22.89%	13.25%	83	40.96%

Continúa

Cuadro 4: Proporción de estudiantes que clasificaron en los niveles B1 y B+ en la promoción de cada colegio de Medellín (2013)

Puesto	Institución	Naturaleza	B+	B1	A2	A1	A-	N*	Sum B1B+
34	COL DE LA UNIV POTIFICIA BOLIVARIANA	NO OFICIAL	12.27%	28.02%	22.71%	30.22%	6.78%	546	40.29%
35	COL SANTA MARIA DEL ROSARIO	NO OFICIAL	10.64%	25.53%	36.17%	19.15%	8.51%	47	36.17%
36	INST SAN CARLOS	NO OFICIAL	9.83%	25.43%	28.90%	26.01%	9.83%	173	35.26%
37	INST SALESIANO PEDRO JUSTO BERRIO	NO OFICIAL	8.66%	25.20%	25.20%	28.35%	12.60%	127	33.86%
38	COLEGIO EUSKADI - SEDE PRINCIPAL	NO OFICIAL	11.11%	22.22%	16.67%	27.78%	22.22%	18	33.33%
39	COL MADRE ANTONIA CERINI	NO OFICIAL	2.08%	31.25%	12.50%	37.50%	16.67%	48	33.33%
40	GIMN EDUC EL TESORO	NO OFICIAL	0.00%	33.33%	41.67%	16.67%	8.33%	12	33.33%
41	COL NUESTRA SENORA DEL ROSARIO DE CHIQUINQUIRA	NO OFICIAL	4.55%	27.27%	27.27%	36.36%	4.55%	22	31.82%
42	COL NUESTRA MADRE DE LAS MERCEDES	NO OFICIAL	0.00%	29.17%	16.67%	41.67%	12.50%	24	29.17%
43	COL SANTA MARIA DE LA PAZ	NO OFICIAL	4.84%	24.19%	24.19%	35.48%	11.29%	62	29.03%
44	COL GUILLERMO TABORDA RESTREPO	NO OFICIAL	0.00%	26.67%	26.67%	26.67%	20.00%	15	26.67%
45	COL SANTA CLARA DE ASIS	NO OFICIAL	5.26%	21.05%	21.05%	36.84%	15.79%	38	26.32%
46	COL SALESIANO EL SUFRAGIO	NO OFICIAL	7.92%	16.83%	28.71%	27.72%	18.81%	101	24.75%
47	COL DIVINO SALVADOR	NO OFICIAL	7.94%	15.87%	20.63%	39.68%	15.87%	63	23.81%
48	ESC NORMAL SUPERIOR ANTIOQUEÑA	NO OFICIAL	6.02%	16.87%	20.48%	39.76%	16.87%	83	22.89%
49	LIC SALAZAR Y HERRERA	NO OFICIAL	6.66%	15.43%	16.79%	35.55%	25.57%	661	22.09%
50	INST COLOMBO VENEZOLANO	NO OFICIAL	10.00%	12.00%	32.00%	34.00%	12.00%	50	22.00%
51	COL LA ANUNCIACION	NO OFICIAL	2.44%	19.51%	14.63%	36.59%	26.83%	41	21.95%
52	COL SAN LUCAS	NO OFICIAL	4.35%	17.39%	26.09%	43.48%	8.70%	23	21.74%
53	I.E. COLEGIO LOYOLA PARA LA CIENCIA Y LA INNOVACIÓN - SEDE PRINCIPAL	OFICIAL	8.33%	11.67%	21.67%	40.00%	18.33%	60	20.00%
54	COLEGIO SANTA LEONI AVIAT	NO OFICIAL	5.00%	15.00%	20.00%	50.00%	10.00%	20	20.00%
55	COL AGUSTINIANO DE SAN NICOLAS	NO OFICIAL	6.56%	13.11%	11.48%	44.26%	24.59%	61	19.67%
56	COL MANZANARES	NO OFICIAL	5.56%	13.89%	16.67%	52.78%	11.11%	36	19.44%
57	COL BARBARA MICARELLI	NO OFICIAL	3.57%	14.29%	7.14%	57.14%	17.86%	28	17.86%
58	INST EDUC LUCRECIO JARAMILLO VELEZ	OFICIAL	4.08%	13.27%	24.49%	31.63%	26.53%	98	17.35%
59	INST EDUC SANTO ANGEL	OFICIAL	3.45%	13.79%	22.99%	40.23%	19.54%	87	17.24%
60	COL PARROQUIAL NTRA SEÑORA DEL BUEN CONSEJO	NO OFICIAL	0.00%	16.33%	8.16%	42.86%	32.65%	49	16.33%
61	CENT DE ENSEÑANZA LATINOAMERICANA - CENLA	NO OFICIAL	4.65%	11.63%	12.79%	32.56%	38.37%	86	16.28%
62	COL SANTA BERTILDA BOSCARDIN	NO OFICIAL	3.17%	12.70%	25.40%	26.98%	31.75%	63	15.87%
63	COL SAGRADOS CORAZONES	NO OFICIAL	0.00%	15.00%	35.00%	35.00%	15.00%	20	15.00%
64	COL SAN BUENAVENTURA	NO OFICIAL	2.52%	11.76%	28.57%	41.18%	15.97%	119	14.29%
65	COL HISPANO	NO OFICIAL	0.00%	14.29%	19.05%	19.05%	47.62%	21	14.29%
66	COL SANTA TERESITA	NO OFICIAL	0.00%	13.33%	33.33%	10.00%	43.33%	30	13.33%
67	INST EDUC JOSE MARIA BERNAL	OFICIAL	3.95%	9.21%	14.47%	42.11%	30.26%	76	13.16%
68	LIC SAN RAFAEL	NO OFICIAL	4.92%	8.20%	13.11%	42.62%	31.15%	61	13.11%
69	I.E. MADRE MARIA MAZARELLO - SEDE PRINCIPAL	OFICIAL	6.45%	6.45%	12.90%	37.10%	37.10%	62	12.90%

Continúa

Cuadro 4: Proporción de estudiantes que clasificaron en los niveles B1 y B+ en la promoción de cada colegio de Medellín (2013)

Puesto	Institución	Naturaleza	B+	B1	A2	A1	A-	N*	Sum B1B+
70	INST EDUC OCTAVIO CALDERON MEJIA	OFICIAL	0.00%	12.64%	11.49%	26.44%	49.43%	87	12.64%
71	I.E. GUADALUPANO LA SALLE - SEDE PRINCIPAL	NO OFICIAL	4.17%	8.33%	12.50%	50.00%	25.00%	24	12.50%
72	INST EDUC ROSALIA SUAREZ	OFICIAL	2.67%	9.33%	12.00%	44.00%	32.00%	75	12.00%
73	INST EDUC INEM JOSE FELIX DE RESTREPO	OFICIAL	2.76%	8.83%	15.72%	43.31%	29.38%	725	11.59%
74	COL EUCARISTICO DE LA MILAGROSA	NO OFICIAL	0.00%	11.43%	14.29%	42.86%	31.43%	35	11.43%
75	COL PANAMERICANO COLOMBO SUECO	NO OFICIAL	3.77%	7.55%	30.19%	39.62%	18.87%	53	11.32%
76	COL CALASANZ FEMENINO	NO OFICIAL	5.56%	5.56%	38.89%	33.33%	16.67%	18	11.11%
77	COL TERESIANO NSTRA SRA DE LA CANDELARIA	NO OFICIAL	0.00%	11.11%	11.11%	33.33%	44.44%	18	11.11%
78	INST EDUC CONCEJO DE MEDELLIN	OFICIAL	2.05%	8.90%	14.38%	31.16%	40.07%	292	10.96%
79	COLEGIO EMPRESARIAL - SEDE PRINCIPAL	NO OFICIAL	1.72%	8.62%	23.28%	42.24%	24.14%	116	10.34%
80	INST EDUC ESCUELA NORMAL SUPERIOR DE MEDELLIN	OFICIAL	1.69%	8.47%	11.02%	40.68%	38.14%	118	10.17%
81	INST EDUC LA SALLE DE CAMPOAMOR	OFICIAL	3.33%	6.67%	13.33%	38.33%	38.33%	120	10.00%
82	COL DE MARIA	NO OFICIAL	0.00%	10.00%	10.00%	55.00%	25.00%	20	10.00%
83	INST EDUC LA PRESENTACION	OFICIAL	2.86%	7.14%	15.71%	51.43%	22.86%	70	10.00%
84	I.E. FATIMA NUTIBARA - SEDE PRINCIPAL	OFICIAL	3.64%	5.45%	20.00%	34.55%	36.36%	55	9.09%
85	COL CIENCIA Y VIDA	NO OFICIAL	0.00%	9.09%	18.18%	45.45%	27.27%	11	9.09%
86	INST EDUC SAN ROBERTO BELARMINO	OFICIAL	2.53%	6.33%	2.53%	46.84%	41.77%	79	8.86%
87	INST EDUC YERMO Y PARRES	OFICIAL	1.46%	7.30%	12.41%	39.42%	39.42%	137	8.76%
88	INST EDUC RODRIGO CORREA PALACIO	OFICIAL	0.00%	8.70%	4.35%	21.74%	65.22%	23	8.70%
89	INST EDUC MIRAFLORES - LUIS EDUARDO VALENCIA GARCIA	OFICIAL	1.90%	6.67%	10.48%	33.33%	47.62%	105	8.57%
90	INST EDUC MATER DEI	OFICIAL	0.00%	8.51%	14.89%	48.94%	27.66%	47	8.51%
91	INST EDUC FRANCISCO ANTONIO ZEA	OFICIAL	2.56%	5.77%	12.82%	42.31%	36.54%	156	8.33%
92	CENT EDUCAL DON BOSCO	NO OFICIAL	0.00%	8.00%	28.00%	28.00%	36.00%	25	8.00%
93	INST FERRINI - SEDE ROBLEDO	NO OFICIAL	0.00%	8.00%	22.00%	32.00%	38.00%	50	8.00%
94	INST EDUC RAFAEL URIBE URIBE	OFICIAL	1.20%	6.59%	7.78%	32.93%	51.50%	167	7.78%
95	SEM MENOR DE LA ARQUIDIOCESIS DE MEDELLIN	NO OFICIAL	0.00%	7.69%	7.69%	69.23%	15.38%	13	7.69%
96	INST EDUC GERARDO VALENCIA CANO	OFICIAL	1.52%	6.06%	6.06%	34.85%	51.52%	66	7.58%
97	COL NUESTRA SENORA DE LOURDES	NO OFICIAL	0.00%	7.58%	7.58%	31.82%	53.03%	66	7.58%
98	I.E. JORGE ELIECER GAITAN - SEDE PRINCIPAL	OFICIAL	0.00%	7.41%	3.70%	29.63%	59.26%	27	7.41%
99	INST EDUC JUAN DE LA CRUZ POSADA	OFICIAL	1.47%	5.88%	10.29%	39.71%	42.65%	68	7.35%
100	SEC ESC EL PINAL	OFICIAL	4.76%	2.38%	11.90%	23.81%	57.14%	42	7.14%
101	CENT EDUC INTEG BUCARELLY	NO OFICIAL	0.00%	7.14%	14.29%	28.57%	50.00%	14	7.14%
102	COL ANTARES	NO OFICIAL	4.44%	2.22%	8.89%	40.00%	44.44%	45	6.67%
103	INSTITUTO FERRINI	NO OFICIAL	2.18%	4.37%	6.55%	26.20%	60.70%	229	6.55%
104	INST EDUC ALCALDIA DE MEDELLIN	OFICIAL	2.17%	4.35%	8.70%	52.17%	32.61%	46	6.52%
105	INST EDUC FEDERICO OZANAM	OFICIAL	1.20%	5.20%	7.60%	35.60%	50.40%	250	6.40%

Continúa

Cuadro 4: Proporción de estudiantes que clasificaron en los niveles B1 y B+ en la promoción de cada colegio de Medellín (2013)

Puesto	Institución	Naturaleza	B+	B1	A2	A1	A-	N*	Sum B1B+
106	COL SAN JUAN EUDES	NO OFICIAL	0.00%	6.38%	8.51%	29.79%	55.32%	47	6.38%
107	INST EDUC SANTA TERESA	OFICIAL	2.50%	3.75%	8.75%	37.50%	47.50%	80	6.25%
108	COL EMILIA RIQUELME	NO OFICIAL	0.00%	6.25%	12.50%	43.75%	37.50%	16	6.25%
109	INST EDUC JAVIERA LONDOÑO	OFICIAL	0.83%	5.39%	14.94%	43.57%	34.85%	241	6.22%
110	INST EDUC CEFA	OFICIAL	1.45%	4.62%	11.60%	44.15%	38.17%	1103	6.07%
111	ESC POPULAR EUCARISTICA CAMILO C. RESTREPO	NO OFICIAL	5.88%	0.00%	11.76%	35.29%	47.06%	17	5.88%
112	INST EDUC JUVENIL NUEVO FUTURO	OFICIAL	0.00%	5.88%	9.80%	49.02%	35.29%	51	5.88%
113	INST EDUC JOSE MARIA BRAVO MARQUEZ	OFICIAL	0.83%	4.96%	11.57%	42.15%	40.50%	121	5.79%
114	INST EDUC JUAN MARIA CESPEDES	OFICIAL	1.28%	4.49%	10.26%	32.05%	51.92%	156	5.77%
115	INST EDUC MARISCAL ROBLEDO	OFICIAL	3.45%	2.30%	5.75%	33.33%	55.17%	87	5.75%
116	INST EDUC SAMUEL BARRIENTOS RESTREPO	OFICIAL	1.90%	3.81%	6.67%	27.62%	60.00%	105	5.71%
117	INST EDUC SANTA ELENA	OFICIAL	0.00%	5.43%	5.43%	30.43%	58.70%	92	5.43%
118	INST EDUC BENEDIKTA ZUR NIEDEN	OFICIAL	0.00%	5.41%	6.31%	33.33%	54.95%	111	5.41%
119	INST EDUC HECTOR ABAD GOMEZ	OFICIAL	1.33%	4.00%	5.33%	28.67%	60.67%	150	5.33%
120	INST EDUC ALVARO MARIN VELASCO	OFICIAL	5.26%	0.00%	5.26%	36.84%	52.63%	19	5.26%
121	COL PESTALOZZI	NO OFICIAL	0.00%	5.26%	15.79%	36.84%	42.11%	19	5.26%
122	INST EDUC JESUS REY	OFICIAL	0.00%	5.26%	10.53%	44.36%	39.85%	133	5.26%
123	INST EDUC JULIO CESAR GARCIA	OFICIAL	1.03%	4.12%	9.28%	39.18%	45.36%	97	5.15%
124	COL MARIA REINA DEL CARMELO	NO OFICIAL	0.00%	5.08%	15.25%	54.24%	25.42%	59	5.08%
125	COL MILIT JOSE MARIA CORDOBA	NO OFICIAL	1.22%	3.66%	7.32%	40.24%	47.56%	82	4.88%
126	INST EDUC LORETO-GABRIELA GOMEZ CARVAJAL	OFICIAL	0.00%	4.88%	1.22%	40.24%	53.66%	82	4.88%
127	INST TEC IND PASCUAL BRAVO	OFICIAL	0.74%	4.04%	7.35%	39.71%	48.16%	272	4.78%
128	INST EDUC JOSE CELESTINO MUTIS	OFICIAL	1.59%	3.17%	1.59%	33.33%	60.32%	63	4.76%
129	INST FERRINI - SEDE CALASANZ	NO OFICIAL	0.00%	4.65%	3.88%	27.13%	64.34%	129	4.65%
130	INST EDUC SANTA JUANA DE LESTONNAC	OFICIAL	3.08%	1.54%	10.77%	43.08%	41.54%	65	4.62%
131	LICEO REMINGTON - SEDE PRINCIPAL	NO OFICIAL	0.00%	4.55%	4.55%	27.27%	63.64%	44	4.55%
132	INST EDUC MONSEÑOR FRANCISCO CRISTOBAL TORO	OFICIAL	1.80%	2.70%	3.60%	29.73%	62.16%	111	4.50%
133	INST EDUC JOSE ASUNCION SILVA	OFICIAL	1.11%	3.33%	3.33%	40.00%	52.22%	90	4.44%
134	INST EDUC LOLA GONZALEZ	OFICIAL	0.40%	4.02%	7.63%	39.36%	48.59%	249	4.42%
135	INST EDUC ANGELA RESTREPO MORENO - SEDE PRINCIPAL	OFICIAL	2.17%	2.17%	7.61%	32.61%	55.43%	92	4.35%
136	INST EDUC TRICENTENARIO	OFICIAL	0.00%	4.30%	1.08%	45.16%	49.46%	93	4.30%
137	COL PARROQUIAL SAN JUDAS TADEO	NO OFICIAL	0.00%	4.17%	8.33%	54.17%	33.33%	24	4.17%
138	INST EDUC FELIX DE BEDOUT MORENO	OFICIAL	0.00%	4.08%	10.20%	36.73%	48.98%	49	4.08%
139	INST EDUC HORACIO MUÑOZ SUESCUN	OFICIAL	0.00%	4.08%	7.14%	29.59%	59.18%	98	4.08%
140	INST EDUC JOSE EUSEBIO CARO	OFICIAL	0.00%	4.08%	2.04%	26.53%	67.35%	49	4.08%
141	INST EDUC MANUEL J. BETANCUR	OFICIAL	0.68%	3.38%	8.11%	38.51%	49.32%	148	4.05%

Continúa

Cuadro 4: Proporción de estudiantes que clasificaron en los niveles B1 y B+ en la promoción de cada colegio de Medellín (2013)

Puesto	Institución	Naturaleza	B+	B1	A2	A1	A-	N*	Sum B1B+
142	I.E. CARLOS VIECO ORTIZ - SEDE PRINCIPAL	OFICIAL	0.00%	4.05%	10.81%	31.08%	54.05%	74	4.05%
143	INST EDUC CARACAS	OFICIAL	1.01%	3.03%	5.05%	28.28%	62.63%	99	4.04%
144	I.E. JESUS MARIA - EL ROSAL	OFICIAL	1.92%	1.92%	15.38%	51.92%	28.85%	52	3.85%
145	INST EDUC SAN JOSE OBRERO	OFICIAL	1.92%	1.92%	11.54%	44.23%	40.38%	104	3.85%
146	INST EDUC PERPETUO SOCORRO	OFICIAL	0.00%	3.85%	13.46%	28.85%	53.85%	52	3.85%
147	INST EDUC CRISTOBAL COLON	OFICIAL	0.00%	3.80%	6.33%	39.24%	50.63%	79	3.80%
148	INST EDUC FE Y ALEGRIA LA CIMA	OFICIAL	0.00%	3.77%	2.83%	32.08%	61.32%	106	3.77%
149	INST EDUC SAN ANTONIO DE PRADO	OFICIAL	0.00%	3.76%	14.29%	39.10%	42.86%	133	3.76%
150	CENT EDUC AUTONOMO	NO OFICIAL	0.00%	3.70%	14.81%	44.44%	37.04%	27	3.70%
151	INST EDUC ALVERNIA	OFICIAL	0.00%	3.64%	12.73%	38.18%	45.45%	55	3.64%
152	INST EDUC RAMON GIRALDO CEBALLOS	OFICIAL	0.00%	3.57%	1.19%	20.24%	75.00%	84	3.57%
153	INST EDUC ALFONSO LOPEZ PUMAREJO	OFICIAL	0.00%	3.48%	8.70%	32.17%	55.65%	115	3.48%
154	INST EDUC ALFONSO LOPEZ	OFICIAL	0.00%	3.45%	6.90%	10.34%	79.31%	29	3.45%
155	INST EDUC OCTAVIO HARRY	OFICIAL	0.00%	3.39%	10.17%	33.90%	52.54%	59	3.39%
156	INST EDUC LA PIEDAD	OFICIAL	0.00%	3.26%	4.35%	38.04%	54.35%	92	3.26%
157	INST EDUC JOSE ACEVEDO Y GOMEZ	OFICIAL	0.00%	3.12%	2.50%	33.75%	60.62%	160	3.12%
158	I. DE EDU. FORMAL Y NO FORMAL ALIANZA ACADEMICA Y CIA LTDA	NO OFICIAL	1.47%	1.47%	1.47%	22.06%	73.53%	68	2.94%
159	I.E. PRESBITERO JUAN J. ESCOBAR - SEDE PRINCIPAL	OFICIAL	0.98%	1.96%	3.92%	23.53%	69.61%	102	2.94%
160	COL COOP SAN ANTONIO DE PRADO (AC)	NO OFICIAL	0.41%	2.46%	4.92%	22.13%	70.08%	244	2.87%
161	INST EDUC ASAMBLEA DEPARTAMENTAL	OFICIAL	1.90%	0.95%	3.81%	43.81%	49.52%	105	2.86%
162	INST EDUC SAN AGUSTIN	OFICIAL	2.86%	0.00%	0.00%	40.00%	57.14%	35	2.86%
163	CENTRO DE ESTUDIOS MULTITÉCNICO	NO OFICIAL	1.43%	1.43%	1.43%	20.00%	75.71%	70	2.86%
164	INST VICARIAL JESUS MAESTRO	NO OFICIAL	0.00%	2.86%	11.43%	37.14%	48.57%	35	2.86%
165	INST EDUC JUAN DE DIOS COCK	OFICIAL	0.00%	2.82%	5.63%	36.62%	54.93%	71	2.82%
166	INST EDUC SAN VICENTE DE PAUL	OFICIAL	1.11%	1.67%	8.33%	31.67%	57.22%	180	2.78%
167	ESC BARRIO SAN NICOLAS-EN ADMINISTRACION(AC)	NO OFICIAL	0.00%	2.78%	13.89%	47.22%	36.11%	36	2.78%
168	INST EDUC REPUBLICA DE URUGUAY	OFICIAL	0.00%	2.59%	2.59%	29.31%	65.52%	116	2.59%
169	INST EDUC BARRIO SANTANDER	OFICIAL	1.28%	1.28%	6.41%	37.18%	53.85%	78	2.56%
170	I.E. JAVIERA LONDOÑO-SEVILLA - SEDE PRINCIPAL	OFICIAL	0.00%	2.56%	11.54%	33.33%	52.56%	78	2.56%
171	INST EDUC PBRO ANTONIO JOSE BERNAL LONDOÑO SJ - SEDE PRINCIPAL	OFICIAL	1.27%	1.27%	6.37%	33.12%	57.96%	157	2.55%
172	SEC ESC PAULO VI	OFICIAL	0.00%	2.50%	1.25%	30.00%	66.25%	80	2.50%
173	COL EMAUS	NO OFICIAL	0.83%	1.65%	9.09%	41.32%	47.11%	121	2.48%
174	INST EDUC SOR JUANA INES DE LA CRUZ	OFICIAL	1.22%	1.22%	8.54%	45.12%	43.90%	82	2.44%
175	INST EDUC JUAN DE DIOS CARVAJAL	OFICIAL	0.00%	2.44%	8.54%	40.24%	48.78%	82	2.44%
176	INST EDUC TOMAS CARRASQUILLA NO 2	OFICIAL	0.00%	2.44%	7.32%	29.27%	60.98%	41	2.44%
177	INST EDUC HECTOR ROGELIO MONTOYA	OFICIAL	0.00%	2.44%	0.00%	19.51%	78.05%	41	2.44%

Continúa

Cuadro 4: Proporción de estudiantes que clasificaron en los niveles B1 y B+ en la promoción de cada colegio de Medellín (2013)

Puesto	Institución	Naturaleza	B+	B1	A2	A1	A-	N*	Sum B1B+
178	C.E. DE CÓMPUTO EMPRESARIAL PARA EL TRABAJO - CINDECÓPUTO	NO OFICIAL	0.00%	2.41%	3.61%	18.07%	75.90%	83	2.41%
179	CORP ESC EMPRESARIAL DE EDUCACION	NO OFICIAL	0.00%	2.41%	3.01%	28.92%	65.66%	166	2.41%
180	INST EDUC BENJAMIN HERRERA	OFICIAL	0.00%	2.38%	9.52%	30.95%	57.14%	42	2.38%
181	INST EDUC RAFAEL GARCIA HERREROS	OFICIAL	0.00%	2.38%	7.14%	38.10%	52.38%	42	2.38%
182	INST TEC METROPOLITANO - SEDE CASTILLA	OFICIAL	1.15%	1.15%	3.45%	14.94%	79.31%	87	2.30%
183	INST EDUC MERCEDITAS GOMEZ MARTINEZ	OFICIAL	0.00%	2.24%	7.46%	33.58%	56.72%	134	2.24%
184	INST EDUC PEDREGAL	OFICIAL	2.22%	0.00%	2.22%	35.56%	60.00%	90	2.22%
185	COL PEDAG CENPI	NO OFICIAL	2.22%	0.00%	2.22%	26.67%	68.89%	45	2.22%
186	INST EDUC ANA DE CASTRILLON	OFICIAL	0.00%	2.22%	11.11%	35.56%	51.11%	45	2.22%
187	INST FERRINI - SEDE CENTRO	NO OFICIAL	0.00%	2.17%	5.80%	27.54%	64.49%	138	2.17%
188	INST EDUC TULLIO OSPINA	OFICIAL	0.00%	2.17%	0.00%	28.26%	69.57%	46	2.17%
189	INST EDUC FINCA LA MESA	OFICIAL	0.00%	2.04%	1.02%	31.63%	65.31%	98	2.04%
190	INST EDUC DIEGO ECHAVARRIA MISAS	OFICIAL	0.00%	2.02%	11.62%	42.42%	43.94%	198	2.02%
191	I.E. CAPILLA DEL ROSARIO	OFICIAL	0.00%	1.89%	3.77%	24.53%	69.81%	53	1.89%
192	INST EDUC LA LIBERTAD	OFICIAL	1.85%	0.00%	0.00%	24.07%	74.07%	54	1.85%
193	INST EDUC CAMPO VALDES	OFICIAL	0.00%	1.82%	10.91%	32.73%	54.55%	55	1.82%
194	INST EDUC MADRE LAURA	OFICIAL	0.00%	1.79%	8.93%	48.21%	41.07%	56	1.79%
195	INST EDUC EL SALVADOR	OFICIAL	0.00%	1.79%	7.14%	26.79%	64.29%	56	1.79%
196	INST EDUC HERNAN TORO AGUDELO	OFICIAL	1.75%	0.00%	1.75%	43.86%	52.63%	57	1.75%
197	INST EDUC SAN JUAN BOSCO	OFICIAL	1.72%	0.00%	13.79%	43.10%	41.38%	58	1.72%
198	INST EDUC PABLO NERUDA	OFICIAL	0.00%	1.72%	3.45%	29.31%	65.52%	58	1.72%
199	INST EDUC LA ESPERANZA	OFICIAL	1.69%	0.00%	1.69%	45.76%	50.85%	59	1.69%
200	I.E. MARCO FIDEL SUAREZ - SEDE PRINCIPAL	OFICIAL	0.00%	1.69%	1.12%	34.27%	62.92%	178	1.69%
201	COL FE Y ALEGRIA CORVIDE (AC)	NO OFICIAL	0.00%	1.67%	3.33%	33.33%	61.67%	60	1.67%
202	INST EDUC MANUELA BELTRAN	OFICIAL	0.00%	1.67%	0.00%	31.67%	66.67%	60	1.67%
203	INST EDUC MAESTRO PEDRO NEL GOMEZ	OFICIAL	0.00%	1.64%	13.11%	36.07%	49.18%	61	1.64%
204	INST EDUC GILBERTO ALZATE AVENDAÑO	OFICIAL	0.00%	1.55%	5.15%	33.51%	59.79%	194	1.55%
205	INST EDUC ANTONIO RICAURTE	OFICIAL	0.00%	1.54%	9.23%	29.23%	60.00%	65	1.54%
206	INST EDUC KENNEDY	OFICIAL	0.00%	1.54%	3.85%	43.85%	50.77%	130	1.54%
207	INST EDUC FRANCISCO MIRANDA	OFICIAL	0.00%	1.48%	1.48%	38.52%	58.52%	135	1.48%
208	INST EDUC LORENZA VILLEGAS DE SANTOS	OFICIAL	0.00%	1.47%	2.94%	27.21%	68.38%	136	1.47%
209	INST EDUC MANUEL JOSE CAYZEDO	OFICIAL	0.00%	1.43%	1.43%	35.71%	61.43%	70	1.43%
210	CORP DE PROG DE EDUC SOCIAL - CORPROE	NO OFICIAL	0.00%	1.43%	0.00%	30.00%	68.57%	70	1.43%
211	CENT DE DESARROLLO INTEGRADO - CENDI	NO OFICIAL	0.00%	1.40%	2.80%	27.10%	68.69%	214	1.40%
212	INST EDUC JOSE ROBERTO VASQUEZ	OFICIAL	0.00%	1.38%	7.59%	47.59%	43.45%	145	1.38%
213	INST EDUC SANTA ROSA DE LIMA	OFICIAL	0.00%	1.38%	4.83%	32.41%	61.38%	145	1.38%

Continúa

Cuadro 4: Proporción de estudiantes que clasificaron en los niveles B1 y B+ en la promoción de cada colegio de Medellín (2013)

Puesto	Institución	Naturaleza	B+	B1	A2	A1	A-	N*	Sum B1B+
214	INST EDUC DEBORA ARANGO PEREZ - SEDE PRINCIPAL	OFICIAL	0.00%	1.37%	0.00%	27.40%	71.23%	73	1.37%
215	INST EDUC CRISTO REY	OFICIAL	1.33%	0.00%	12.00%	18.67%	68.00%	75	1.33%
216	INST EDUC EDUARDO SANTOS	OFICIAL	0.00%	1.32%	5.26%	34.21%	59.21%	76	1.32%
217	INST EDUC DINAMARCA	OFICIAL	0.00%	1.32%	3.95%	40.79%	53.95%	76	1.32%
218	INST EDUC VIDA PARA TODOS	OFICIAL	0.00%	1.28%	1.28%	20.51%	76.92%	78	1.28%
219	INST EDUC DOCE DE OCTUBRE	OFICIAL	0.63%	0.63%	3.80%	25.95%	68.99%	158	1.27%
220	UNION PROFESIONAL PARA LA EDUCACION Y EL TRABAJO UPET	NO OFICIAL	0.00%	1.27%	2.53%	17.72%	78.48%	79	1.27%
221	COL ALTAVISTA EN ADMINISTRACION (AC)	NO OFICIAL	0.00%	1.24%	0.00%	18.63%	80.12%	161	1.24%
222	INST EDUC ASIA IGNACIANA	OFICIAL	0.00%	1.23%	7.41%	29.63%	61.73%	81	1.23%
223	INST EDUC LA CANDELARIA	OFICIAL	1.20%	0.00%	1.20%	40.96%	56.63%	83	1.20%
224	COL LATINO	NO OFICIAL	0.00%	1.18%	4.14%	18.34%	76.33%	169	1.18%
225	INST EDUC SAN LORENZO DE ABURRA	OFICIAL	1.18%	0.00%	1.18%	48.24%	49.41%	85	1.18%
226	INST EDUC JOAQUIN VALLEJO ARBELAEZ - SEDE PRINCIPAL	OFICIAL	0.00%	1.18%	4.71%	31.76%	62.35%	85	1.18%
227	INST EDUC PEDRO OCTAVIO AMADO	OFICIAL	0.00%	1.15%	4.60%	40.23%	54.02%	87	1.15%
228	INST EDUC MARIA DE LOS ANGELES CANO MARQUEZ	OFICIAL	0.00%	0.94%	5.66%	49.06%	44.34%	106	0.94%
229	INST EDUC SAN JUAN BAUTISTA DE LA SALLE	OFICIAL	0.00%	0.94%	1.89%	25.47%	71.70%	106	0.94%
230	INST EDUC LA MILAGROSA	OFICIAL	0.00%	0.93%	1.87%	32.71%	64.49%	107	0.93%
231	I.E. ANTONIO DERKA ¿ SANTO DOMINGO - SEDE PRINCIPAL	OFICIAL	0.00%	0.88%	3.51%	33.77%	61.84%	228	0.88%
232	INST EDUC CIRO MENDIA	OFICIAL	0.00%	0.85%	2.54%	29.66%	66.95%	118	0.85%
233	COL PABLO VI	NO OFICIAL	0.00%	0.80%	3.20%	29.60%	66.40%	125	0.80%
234	INST EDUC ALFREDO COCK ARANGO	OFICIAL	0.00%	0.79%	2.38%	28.57%	68.25%	126	0.79%
235	INSTITUTO DE EDUCACIÓN COMFENALCO CONSUELO MONTOYA GIL	NO OFICIAL	0.00%	0.70%	2.80%	23.78%	72.73%	143	0.70%
236	INST EDUC LUIS CARLOS GALAN SARMIENTO	OFICIAL	0.00%	0.66%	0.66%	31.79%	66.89%	151	0.66%
237	STUDIO SISTEMAS AGENCIA CRISTIANA DE SERVICIO Y EDUCACION	NO OFICIAL	0.00%	0.65%	2.61%	22.88%	73.86%	153	0.65%
238	GIMN GUAYACANES	NO OFICIAL	0.00%	0.58%	1.46%	19.88%	78.07%	342	0.58%
239	COL COMPUSOCIAL	NO OFICIAL	0.00%	0.50%	0.50%	18.50%	80.50%	400	0.50%
240	INST EDUC CASD JOSE MARIA ESPINOSA PRIETO	OFICIAL	0.00%	0.43%	3.00%	30.47%	66.09%	233	0.43%
241	COL CREADORES DEL FUTURO	NO OFICIAL	0.00%	0.32%	0.32%	20.13%	79.22%	308	0.32%
242	COL NOC DE BTO UNIVERSIDAD DE ANTIOQUIA	OFICIAL	0.00%	0.00%	23.08%	46.15%	30.77%	13	0.00%
243	COL ADVENTISTA SIMON BOLIVAR	NO OFICIAL	0.00%	0.00%	23.08%	34.62%	42.31%	26	0.00%
244	INST EDUC MANUEL JOSE GOMEZ S	OFICIAL	0.00%	0.00%	15.09%	35.85%	49.06%	53	0.00%
245	INST EDUC REPUBLICA DE HONDURAS	OFICIAL	0.00%	0.00%	11.76%	29.41%	58.82%	17	0.00%
246	INST EDUC MARINA ORTH	OFICIAL	0.00%	0.00%	11.76%	23.53%	64.71%	17	0.00%
247	INST TOMAS CARRASQUILLA	NO OFICIAL	0.00%	0.00%	10.71%	42.86%	46.43%	28	0.00%
248	INST EDUC SANTOS ANGELES CUSTODIOS	OFICIAL	0.00%	0.00%	10.64%	51.06%	38.30%	47	0.00%
249	COL ARENYS DEL MAR	NO OFICIAL	0.00%	0.00%	10.00%	50.00%	40.00%	30	0.00%

Continúa

Cuadro 4: Proporción de estudiantes que clasificaron en los niveles B1 y B+ en la promoción de cada colegio de Medellín (2013)

Puesto	Institución	Naturaleza	B+	B1	A2	A1	A-	N*	Sum B1B+
250	I.E. PRADOS VERDES	NO OFICIAL	0.00%	0.00%	9.09%	36.36%	54.55%	11	0.00%
251	CORPORACION EDUCATIVA DE COMPUTO LTDA CODECOMPUTO LTDA	NO OFICIAL	0.00%	0.00%	8.89%	28.89%	62.22%	45	0.00%
252	INST EDUC AMERICA	OFICIAL	0.00%	0.00%	8.70%	39.13%	52.17%	69	0.00%
253	INST EDUC PEDRO CLAVER AGUIRRE	OFICIAL	0.00%	0.00%	8.51%	31.91%	59.57%	47	0.00%
254	ICENTRO EDUCATIVO PARA LA FORMACION EN COMPETENCIAS COMPUCEC	NO OFICIAL	0.00%	0.00%	8.00%	16.00%	76.00%	25	0.00%
255	INST EDUC FELIX HENAO BOTERO	OFICIAL	0.00%	0.00%	7.32%	21.95%	70.73%	41	0.00%
256	INST EDUC GABRIEL GARCIA MARQUEZ	OFICIAL	0.00%	0.00%	7.27%	21.82%	70.91%	55	0.00%
257	INST EDUC LUIS LOPEZ DE MESA	OFICIAL	0.00%	0.00%	7.23%	30.12%	62.65%	83	0.00%
258	INST EDUC ALFONSO UPEGUI OROZCO	OFICIAL	0.00%	0.00%	6.56%	37.70%	55.74%	61	0.00%
259	INST EDUC GONZALO RESTREPO JARAMILLO	OFICIAL	0.00%	0.00%	6.43%	38.57%	54.29%	140	0.00%
260	INST EDUC AURES	OFICIAL	0.00%	0.00%	6.12%	38.78%	55.10%	49	0.00%
261	I.E. LA HUERTA - SEDE PRINCIPAL	OFICIAL	0.00%	0.00%	6.12%	32.65%	61.22%	49	0.00%
262	INST EDUC ARZOBISPO TULIO BOTERO SALAZAR	OFICIAL	0.00%	0.00%	5.63%	25.35%	69.01%	71	0.00%
263	INST EDUC FE Y ALEGRIA AURES	OFICIAL	0.00%	0.00%	5.56%	41.67%	52.78%	36	0.00%
264	INST EDUC RAMON MUNERA LOPERA	OFICIAL	0.00%	0.00%	5.56%	36.11%	58.33%	36	0.00%
265	INST EDUC FE Y ALEGRIA LUIS AMIGO	OFICIAL	0.00%	0.00%	5.45%	21.82%	70.91%	55	0.00%
266	COL SAGRADA FAMILIA ALDEA PABLO VI	NO OFICIAL	0.00%	0.00%	5.41%	35.14%	59.46%	37	0.00%
267	INST EDUC BELLO HORIZONTE	OFICIAL	0.00%	0.00%	5.06%	29.11%	65.82%	79	0.00%
268	INST EDUC FE Y ALEGRIA VILLA DE LA CANDELARIA	OFICIAL	0.00%	0.00%	4.84%	40.32%	54.84%	62	0.00%
269	INST EDUC MAESTRO FERNANDO BOTERO	OFICIAL	0.00%	0.00%	4.84%	30.65%	64.52%	62	0.00%
270	INST EDUC JORGE ROBLEDO	OFICIAL	0.00%	0.00%	4.69%	40.62%	54.69%	64	0.00%
271	INST EDUC MAESTRO ARENAS BETANCUR	OFICIAL	0.00%	0.00%	4.55%	30.30%	65.15%	66	0.00%
272	I.E. CIUDADELA NUEVO OCCIDENTE - SEDE PRINCIPAL	OFICIAL	0.00%	0.00%	4.48%	32.84%	62.69%	67	0.00%
273	I.E. MANUEL URIBE ÁNGEL - SEDE PRINCIPAL	OFICIAL	0.00%	0.00%	4.17%	41.67%	54.17%	24	0.00%
274	INST EDUC FE Y ALEGRIA EL LIMONAR	OFICIAL	0.00%	0.00%	4.08%	28.57%	67.35%	49	0.00%
275	INST EDUC GRABRIEL RESTREPO MORENO	OFICIAL	0.00%	0.00%	3.95%	39.47%	56.58%	76	0.00%
276	COL FEDERICO SIERRA ARANGO	OFICIAL	0.00%	0.00%	3.77%	28.30%	67.92%	53	0.00%
277	I.E. GUADALUPE - SEDE PRINCIPAL	OFICIAL	0.00%	0.00%	3.75%	30.00%	66.25%	80	0.00%
278	INST EDUC CAMILO TORRES RESTREPO	OFICIAL	0.00%	0.00%	3.57%	39.29%	57.14%	28	0.00%
279	INST EDUC FE Y ALEGRIA SAN JOSE	OFICIAL	0.00%	0.00%	3.51%	31.58%	64.91%	57	0.00%
280	INST EDUC SAN CRISTOBAL	OFICIAL	0.00%	0.00%	3.42%	26.03%	70.55%	146	0.00%
281	GIMNASIO GUAYACANES	NO OFICIAL	0.00%	0.00%	3.37%	38.20%	58.43%	89	0.00%
282	INST EDUC CARLOS ALBERTO CALDERON	OFICIAL	0.00%	0.00%	3.28%	37.70%	59.02%	61	0.00%
283	INST EDUC BARRIO SANTA MARGARITA	OFICIAL	0.00%	0.00%	3.12%	35.94%	60.94%	64	0.00%
284	INST EDUC VILLA TURBAY	OFICIAL	0.00%	0.00%	3.03%	15.15%	81.82%	33	0.00%
285	LIC RODRIGO ARENAS BETANCUR EN ADMINISTRACION (AC)	NO OFICIAL	0.00%	0.00%	2.99%	20.90%	76.12%	67	0.00%

Continúa

Cuadro 4: Proporción de estudiantes que clasificaron en los niveles B1 y B+ en la promoción de cada colegio de Medellín (2013)

Puesto	Institución	Naturaleza	B+	B1	A2	A1	A-	N*	Sum B1B+
286	INST EDUC SEBASTIAN DE BELALCAZAR	OFICIAL	0.00%	0.00%	2.78%	33.33%	63.89%	36	0.00%
287	INST EDUC FRANCISCO LUIS HERNANDEZ BETANCUR	OFICIAL	0.00%	0.00%	2.78%	11.11%	52.78%	36	0.00%
288	INST EDUC PEDRO LUIS VILLA	OFICIAL	0.00%	0.00%	2.70%	32.43%	64.86%	37	0.00%
289	INST EDUC EDUC SOL DE ORIENTE	OFICIAL	0.00%	0.00%	2.50%	32.50%	65.00%	80	0.00%
290	INST EDUC SAN FRANCISCO DE ASIS	OFICIAL	0.00%	0.00%	2.44%	24.39%	73.17%	41	0.00%
291	COL LA PASTORA-EN ADMINISTRACION (AC)	NO OFICIAL	0.00%	0.00%	2.38%	50.00%	47.62%	42	0.00%
292	INST EDUC FE Y ALEGRIA GRANIZAL	OFICIAL	0.00%	0.00%	2.33%	34.88%	62.79%	43	0.00%
293	I.E. MONTECARLO GUILLERMO GAVIRIA CORREA	OFICIAL	0.00%	0.00%	2.27%	50.00%	47.73%	44	0.00%
294	INST DE CIENCIAS APLICADAS - INDECAP	NO OFICIAL	0.00%	0.00%	2.27%	23.86%	73.86%	88	0.00%
295	INSTITUCIÓN EDUCATIVA PEQUEÑA MARIA	NO OFICIAL	0.00%	0.00%	2.17%	30.43%	67.39%	46	0.00%
296	INST EDUC BARRIO SANTA CRUZ	OFICIAL	0.00%	0.00%	2.17%	29.35%	68.48%	92	0.00%
297	INST EDUC ENRIQUE OLAYA HERRERA	OFICIAL	0.00%	0.00%	1.96%	43.14%	54.90%	51	0.00%
298	I.E. DE TRABAJO SAN JOSE - SEDE PRINCIPAL	OFICIAL	0.00%	0.00%	1.75%	24.56%	73.68%	57	0.00%
299	INST CORFERRINI - SEDE ROBLEDO	NO OFICIAL	0.00%	0.00%	1.74%	25.00%	73.26%	172	0.00%
300	INST EDUC VILLA DEL SOCORRO	OFICIAL	0.00%	0.00%	1.68%	21.85%	76.47%	119	0.00%
301	INST EDUC MARIA MONTESSORI	OFICIAL	0.00%	0.00%	1.63%	24.39%	73.98%	123	0.00%
302	INST EDUC FEDERICO CARRASQUILLA	OFICIAL	0.00%	0.00%	1.61%	37.10%	61.29%	62	0.00%
303	COL NUEVO CERVANTES CONOCER	NO OFICIAL	0.00%	0.00%	1.56%	9.90%	88.54%	192	0.00%
304	COL VIDA Y PAZ SEDE CENTRO	NO OFICIAL	0.00%	0.00%	1.50%	23.31%	75.19%	133	0.00%
305	COL VIDA Y PAZ PROGRESAR	NO OFICIAL	0.00%	0.00%	1.22%	19.51%	79.27%	82	0.00%
306	INST EDUC ALFONSO MORA NARANJO	OFICIAL	0.00%	0.00%	1.02%	37.76%	61.22%	98	0.00%
307	INST EDUC LA INDEPENDENCIA	OFICIAL	0.00%	0.00%	0.92%	16.51%	82.57%	109	0.00%
308	CORPORACION CIER - SEDE PRINCIPAL	NO OFICIAL	0.00%	0.00%	0.85%	11.11%	88.03%	117	0.00%
309	COL GENTE UNIDA JOVENES POR LA PAZ - LUZ DE ORIENTE	NO OFICIAL	0.00%	0.00%	0.00%	44.44%	55.56%	45	0.00%
310	I.E. STELLA VELEZ LONDOÑO	OFICIAL	0.00%	0.00%	0.00%	42.31%	57.69%	26	0.00%
311	COL GENTE UNIDA JOVENES POR LA PAZ-SANTO DOMINGO	NO OFICIAL	0.00%	0.00%	0.00%	41.46%	58.54%	41	0.00%
312	INST EDUC BARRIO OLAYA HERRERA	OFICIAL	0.00%	0.00%	0.00%	40.00%	60.00%	45	0.00%
313	INST EDUC REPUBLICA DE VENEZUELA	OFICIAL	0.00%	0.00%	0.00%	39.62%	60.38%	53	0.00%
314	COL MILIT GENERAL PEDRO NEL OSPINA	NO OFICIAL	0.00%	0.00%	0.00%	37.50%	62.50%	24	0.00%
315	INST EDUC FE Y ALEGRIA JOSE MARIA VELAZ	OFICIAL	0.00%	0.00%	0.00%	37.04%	62.96%	27	0.00%
316	INST CORFERRINI - SEDE LA DIVISA	NO OFICIAL	0.00%	0.00%	0.00%	33.33%	66.67%	12	0.00%
317	INST EDUC CAMILO MORA CARRASQUILLA	OFICIAL	0.00%	0.00%	0.00%	31.43%	68.57%	35	0.00%
318	INST EDUC CIUDADELA LAS AMERICAS	OFICIAL	0.00%	0.00%	0.00%	30.95%	69.05%	84	0.00%
319	INSTITUTO NACIONAL DE ESTUDIOS TECNICOS INTEC EAT	NO OFICIAL	0.00%	0.00%	0.00%	30.77%	69.23%	26	0.00%
320	INST CORFERRINI	NO OFICIAL	0.00%	0.00%	0.00%	30.00%	70.00%	40	0.00%
321	INST EDUC EL TRIUNFO SANTA TERESA	OFICIAL	0.00%	0.00%	0.00%	27.78%	72.22%	18	0.00%

Continúa

Cuadro 4: Proporción de estudiantes que clasificaron en los niveles B1 y B+ en la promoción de cada colegio de Medellín (2013)

Puesto	Institución	Naturaleza	B+	B1	A2	A1	A-	N*	Sum B1B+
322	INST EDUC PICACHITO	OFICIAL	0.00%	0.00%	0.00%	27.27%	72.73%	44	0.00%
323	I.E. EL BOSQUE - SEDE PRINCIPAL	OFICIAL	0.00%	0.00%	0.00%	26.67%	73.33%	30	0.00%
324	INST EDUC EL LIMONAR	OFICIAL	0.00%	0.00%	0.00%	26.67%	73.33%	30	0.00%
325	ESC RURAL PRADITO EN ADMINISTRACION (AC)	NO OFICIAL	0.00%	0.00%	0.00%	26.67%	73.33%	15	0.00%
326	SEC ESC FE Y ALEGRIA SEGUNDA AGRUPACION	OFICIAL	0.00%	0.00%	0.00%	26.56%	73.44%	64	0.00%
327	INSTITUCION EDUCATIVA GIMNASIO GUAYACANES SEDE FUNDADORES	NO OFICIAL	0.00%	0.00%	0.00%	26.19%	73.81%	84	0.00%
328	INST EDUC LOMA HERMOSA	OFICIAL	0.00%	0.00%	0.00%	26.09%	73.91%	23	0.00%
329	INST EDUC JOSE HORACIO BETANCUR	OFICIAL	0.00%	0.00%	0.00%	25.93%	74.07%	54	0.00%
330	INST EDUC LAS NIEVES	OFICIAL	0.00%	0.00%	0.00%	25.81%	74.19%	31	0.00%
331	COL DE DSLLO SOC PARA LA ATENC INTEG AL JOVEN TALITA CUMI	NO OFICIAL	0.00%	0.00%	0.00%	25.00%	75.00%	64	0.00%
332	INST EDUC SAN PABLO	OFICIAL	0.00%	0.00%	0.00%	24.29%	75.71%	70	0.00%
333	INST EDUC SANTO DOMINGO SAVIO	OFICIAL	0.00%	0.00%	0.00%	23.08%	76.92%	39	0.00%
334	INST EDUC LA AVANZADA	OFICIAL	0.00%	0.00%	0.00%	22.73%	77.27%	22	0.00%
335	INST EDUC FE Y ALEGRIA POPULAR NO 1	OFICIAL	0.00%	0.00%	0.00%	22.50%	77.50%	80	0.00%
336	COL BARRIO BLANQUIZAL EN ADMINISTRACION (AC)	NO OFICIAL	0.00%	0.00%	0.00%	22.22%	77.78%	45	0.00%
337	CENCAL	NO OFICIAL	0.00%	0.00%	0.00%	21.74%	78.26%	23	0.00%
338	INST EDUC JOSE ANTONIO GALAN	OFICIAL	0.00%	0.00%	0.00%	21.57%	78.43%	51	0.00%
339	COL NINO JESUS	NO OFICIAL	0.00%	0.00%	0.00%	21.43%	78.57%	28	0.00%
340	INST EDUC VALLEJUELOS	OFICIAL	0.00%	0.00%	0.00%	19.35%	80.65%	31	0.00%
341	INST EDUC CIUDAD DON BOSCO	OFICIAL	0.00%	0.00%	0.00%	18.18%	81.82%	11	0.00%
342	COL FE Y ALEGRIA SANTA MARIA	NO OFICIAL	0.00%	0.00%	0.00%	16.00%	84.00%	100	0.00%
343	CENT DE CAPACITACION VICENTA MARIA	NO OFICIAL	0.00%	0.00%	0.00%	15.79%	84.21%	19	0.00%

Fuente: Instituto Colombiano para la Evaluación de la Educación (ICFES) - Cálculos Cienfi.