

# NIVEL DE INGLÉS EN LOS COLEGIOS DE MEDELLÍN

## UN RANKING SEGÚN SABER11

Año 2013

ISSN:XXXX-XXXX

Volúmen 1 - Número 2

## **Ranking de Bilingüismo según Saber 11**

Año 2013

ISSN: XXXX-XXXX

Volúmen 1- Número 2

Periodicidad: Anual

Cali: Universidad Icesi.

### **Autores**

Julio C. Alonso, Ph.D.- [jcalonso@icesi.edu.co](mailto:jcalonso@icesi.edu.co)

Fiorella Tapia Pizo - [fjtapia@icesi.edu.co](mailto:fjtapia@icesi.edu.co)

Ranking de Bilingüismo según Saber 11

Universidad Icesi

©Derechos Reservados

[www.icesi.edu.co/cienfi](http://www.icesi.edu.co/cienfi)

### **Rector**

Francisco Piedrahita

### **Secretaria General**

María Cristina Navia

### **Director Académico**

José Hernando Bahamón

### **Diseño de carátula**

Arturo Gómez

## Tabla de contenido

Nivel de inglés en los colegios de Medellín: Un ranking según la prueba SABER 11.....	1
20 colegios con mayor proporción de estudiantes en B1 y B+.....	3
Colegios oficiales.....	5
Referencias.....	7
Anexos.....	8

# Nivel de inglés en los colegios de Medellín: Un ranking según la prueba SABER 11

La Comisión Económica para América Latina y el Caribe (CEPAL) construye el Escalafón de Competitividad de los Departamentos de Colombia, según este escalafón el departamento del Valle del Cauca refleja un nivel de competitividad líder, sin embargo se encuentra rezagado en comparación a Bogotá y Antioquia, especialmente en lo que se refiere al capital humano. Para el Gobierno Nacional el bilingüismo está siendo considerado un factor importante para alcanzar la competitividad. Un ejemplo de esto es el Plan Nacional de Bilingüismo, el cual busca “lograr ciudadanos y ciudadanas capaces de comunicarse en inglés, de tal forma que puedan insertar al país en los procesos de comunicación universal, en la economía global y en la apertura cultural, con estándares internacionalmente comparables” (Ministerio de Educación Nacional, 2004). En este documento se presenta un ranking de colegios de Medellín de acuerdo con el desempeño de sus estudiantes de grado 11 en el componente de inglés de la prueba SABER 11. El ranking y los resultados que aquí se muestran tienen la intención de llamar la atención sobre la necesidad de convertir el bilingüismo en un tema prioritario en la agenda pública. Además es nuestra intención brindar información a padres de familia, estudiantes de grado 11, profesores y personal administrativo de las instituciones educativas sobre el desempeño de sus instituciones en el tema de inglés.

Cada año, los estudiantes de último grado de todos los colegios de Colombia deben presentar la prueba Saber 11 como requisito para grado. Esta prueba, entre otros componentes, evalúa el nivel de inglés que tienen los potenciales bachilleres del país. Para hacerlo, el Instituto Colombiano para la Evaluación de la Educación (ICFES), ha adaptado el marco de medición del dominio de un idioma formulado por el Marco Común Europeo de Referencia para las Lenguas (MCERL). El MCERL se ha convertido en una guía estandarizada y comúnmente aceptada en muchos países del mundo para medir la competencia de quienes aprenden una lengua. El MCERL permite clasificar al usuario de una lengua de acuerdo con 4 categorías, como se muestra en el Cuadro 1.

Cuadro 1: Niveles de referencia del MCERL, Nacional y clasificación en la prueba SABER 11

Clasificación del Usuario	Nivel MCERL	Equivalencia en Colombia	Nivel en Saber 11
			A-
Usuario Básico	A1	Principiante	A1
	A2	Básico	A2
Usuario Independiente	B1	Pre-Intermedio	B1
	B2	Intermedio	
Usuario Competente	C1	Pre-Avanzado	B+
	C2	Avanzado	

Fuente: Adaptado a partir de Alonso, Casasbuenas, Gallo y Torres (2012)

Según los datos del ICFES, para 2013, 33888 estudiantes presentaron la prueba SABER 11 en Medellín <sup>1</sup>. Estos estudiantes, estaban asociados a 378 colegios<sup>2</sup>(colegios con más de 10 estudiantes que tomaron la prueba): 167 no oficiales y 211 oficiales. Para el cálculo de este ranking, empleamos la base de datos del ICFES del respectivo año

<sup>1</sup>1728 estudiantes tomaron la prueba en el primer semestre del año (estudiantes del calendario B) y 32160 en el segundo semestre (estudiantes del calendario A)

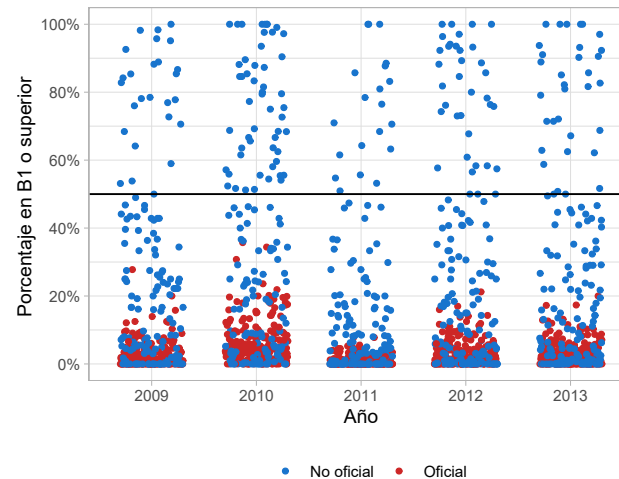
<sup>2</sup>Por “colegio” se entiende como una sede que cuenta con un código DANE.

en la que se cuenta con el microdato de todos los estudiantes que presentaron la prueba. La información permite discriminar la institución educativa a la que pertenece, así como el municipio donde se encuentra ubicado cada colegio. Este documento, presenta el ranking de todos los colegios Medellín, excepto aquellos que presentaron menos de 10 estudiantes a la prueba.

Por otra parte, el Plan Nacional de Bilingüismo, aunque ha tenido cambios en los últimos años, establece que el nivel deseado de egreso de los estudiantes de educación media, debe ser B1. Tanto los Derechos Básicos de Aprendizaje (DBA) de los estudiantes como los estándares y el currículo sugerido para la enseñanza del inglés en los colegios, proponen tareas de enseñanza en este nivel al finalizar el bachillerato. De igual manera, los descriptores de las competencias esperadas al finalizar la educación media hacen referencia a competencias comunicativas del nivel B1; adicionalmente, el Programa Nacional de Inglés 2015-2025 Colombia very well! se ha fijado la meta de que el 50% de los estudiantes a 2025 alcance el nivel B1 (Ministerio de Educación Nacional, 2013).

La figura 1 representa con un punto a cada institución educativa, en rojo están las instituciones oficiales y en azul las instituciones no oficiales. Se observa que para todos los años de estudio, las instituciones que tienen más del 50% de sus estudiantes en niveles B1 o superior son no oficiales con unas pocas excepciones en el año 2010 y 2015 en adelante, en el 2013, la institución oficial con mayor proporción de estudiantes en niveles B1 o superior clasifica el 20% de sus estudiantes. Es evidente que gran parte de las instituciones educativas se encuentran lejos de cumplir la meta de que el 50% de los estudiantes alcance el nivel B1.

Figura 1: Proporción de estudiantes clasificados igual o por encima del nivel B1 para los años 2009-2013 de acuerdo con la naturaleza de la institución educativa.



Fuente: Cálculos propios a partir de información del ICFES.

Este documento tiene como objetivo presentar un ranking del desempeño de los graduados de los colegios de Medellín empleando la información de la prueba Saber 11. El ranking se construye ordenando las instituciones de educación de acuerdo con la suma de las proporciones de estudiantes clasificados en B1 y B+. En caso de tener la misma proporción, el colegio que tenga mayor proporción en B+, se ubica en el mejor puesto. En la siguiente sección se presenta el ranking de colegios no oficiales y posteriormente el de colegios oficiales. En el anexo de este informe se presenta el listado completo de colegios.

## 20 colegios con mayor proporción de estudiantes en B1 y B+

El cuadro 2 presenta los resultados de los primeros 20 colegios de Medellín (Ver ranking completo en Anexos), el Col Marymount ocupa el primer lugar, pues clasifica el 100% de sus estudiantes B1 y B+, siendo los de B+ el 89.66%. El Colegio Cristobal Colon The Columbus School y el Col Montessori ocuparon el segundo y tercer lugar con el 81.11% y 79.37% de estudiantes clasificados en B+ respectivamente. De los 20 primeros colegios, 5 clasifican el 100% de estudiantes en B1 y B+ y todos son colegios no oficiales.

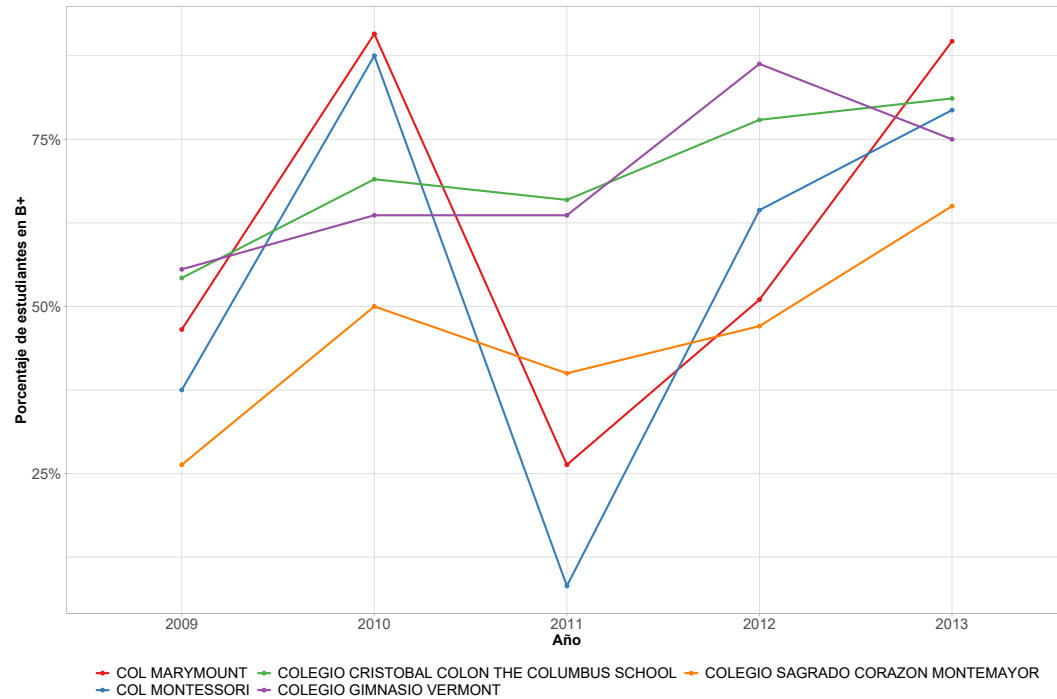
Cuadro 2: 20 colegios con mayor proporción de estudiantes clasificados en los niveles B1 y B+ en 2013

Puesto	Institución	Naturaleza	B+	B1	A2	A1	A-	N*	Sum B1B+
1	COL MARYMOUNT	NO OFICIAL	89.66%	10.34%	0.00%	0.00%	0.00%	58	100.00%
2	COLEGIO CRISTOBAL COLON THE COLUMBUS SCHOOL	NO OFICIAL	81.11%	18.89%	0.00%	0.00%	0.00%	90	100.00%
3	COL MONTESSORI	NO OFICIAL	79.37%	20.63%	0.00%	0.00%	0.00%	63	100.00%
4	COLEGIO GIMNASIO VERMONT	NO OFICIAL	75.00%	25.00%	0.00%	0.00%	0.00%	32	100.00%
5	COLEGIO SAGRADO CORAZON MONTEMAYOR	NO OFICIAL	65.00%	35.00%	0.00%	0.00%	0.00%	20	100.00%
6	CORP COLEGIO CUMBRES	NO OFICIAL	54.46%	42.57%	2.97%	0.00%	0.00%	101	97.03%
7	COLEGIO THEODORO HERTZL	NO OFICIAL	75.00%	18.75%	6.25%	0.00%	0.00%	16	93.75%
8	ASPAEN - GIMNASIO LOS ALCAZARES	NO OFICIAL	50.00%	43.18%	6.82%	0.00%	0.00%	44	93.18%
9	EL NUEVO COL THE NEW SCHOOL	NO OFICIAL	46.15%	46.15%	3.85%	0.00%	3.85%	26	92.31%
10	COLEGIO ALEMAN	NO OFICIAL	56.72%	34.33%	7.46%	1.49%	0.00%	67	91.04%
11	COL DE LA COMPANIA DE MARIA	NO OFICIAL	43.24%	47.30%	6.76%	2.70%	0.00%	74	90.54%
12	COLEGIO CANADIENSE	NO OFICIAL	43.90%	46.34%	7.32%	2.44%	0.00%	41	90.24%
13	COLEGIO GIMNASIO CANTABRIA	NO OFICIAL	37.04%	51.85%	11.11%	0.00%	0.00%	27	88.89%
14	COL GIMN LOS PINARES	NO OFICIAL	52.86%	32.86%	7.14%	7.14%	0.00%	70	85.71%
15	COL SAN IGNACIO DE LOYOLA	NO OFICIAL	55.26%	29.82%	12.28%	2.63%	0.00%	114	85.09%
16	COLOMBO BRITANICO	NO OFICIAL	39.37%	43.31%	14.17%	3.15%	0.00%	127	82.68%
17	COL CORAZONISTA	NO OFICIAL	34.25%	47.95%	10.96%	6.85%	0.00%	146	82.19%
18	COL SAN JOSE DE LAS VEGAS	NO OFICIAL	33.94%	47.71%	10.09%	8.26%	0.00%	109	81.65%
19	COL FONTAN	NO OFICIAL	47.62%	33.33%	14.29%	4.76%	0.00%	21	80.95%
20	COMUNIDAD COLEGIO DE JESUS MARIA	NO OFICIAL	40.30%	38.81%	10.45%	7.46%	2.99%	67	79.10%

Fuente: Cálculos propios a partir de información del ICFES.

Por otra parte, la figura 2 muestra la evolución del desempeño en el nivel de inglés B+ de los primeros cinco colegios de este ranking, donde se ve reflejada la variabilidad de la proporción de estudiantes en B+ que tienen estos colegios a través de los años. La proporción de estudiantes en B+ se redujo en 1 de las mejores instituciones del 2013, respecto al año anterior.

Figura 2: Evolución de desempeño en nivel de inglés B+ de los primeros cinco colegios.



Fuente: Cálculos propios a partir de información del ICFES.



## Colegios oficiales

En el cuadro 3 se presentan los 20 colegios oficiales de Medellín con mejores resultados, el Inst Educ Col Loyola Para La Ciencia Y La Innovación ocupa el primer lugar, clasificando el 20% de sus estudiantes B1 y B+, siendo los de B+ el 8.33%. La Inst Educ Lucrecio Jaramillo Velez y la Inst Educ Santo Angel ocuparon el segundo y tercer lugar con el 4.08% y 3.45% de estudiantes clasificados en B+ respectivamente. De acuerdo con lo presentado y según el cuadro 3, la Inst Educ Col Loyola Para La Ciencia Y La Innovación quien ocupa el primer lugar, está 30 puntos porcentuales por debajo de la meta del 50%, ninguna de las instituciones oficiales cumplen con la meta del 50%.

Cuadro 3: 20 colegios oficiales con mayor proporción de estudiantes clasificados en los niveles B1 y B+ en 2013

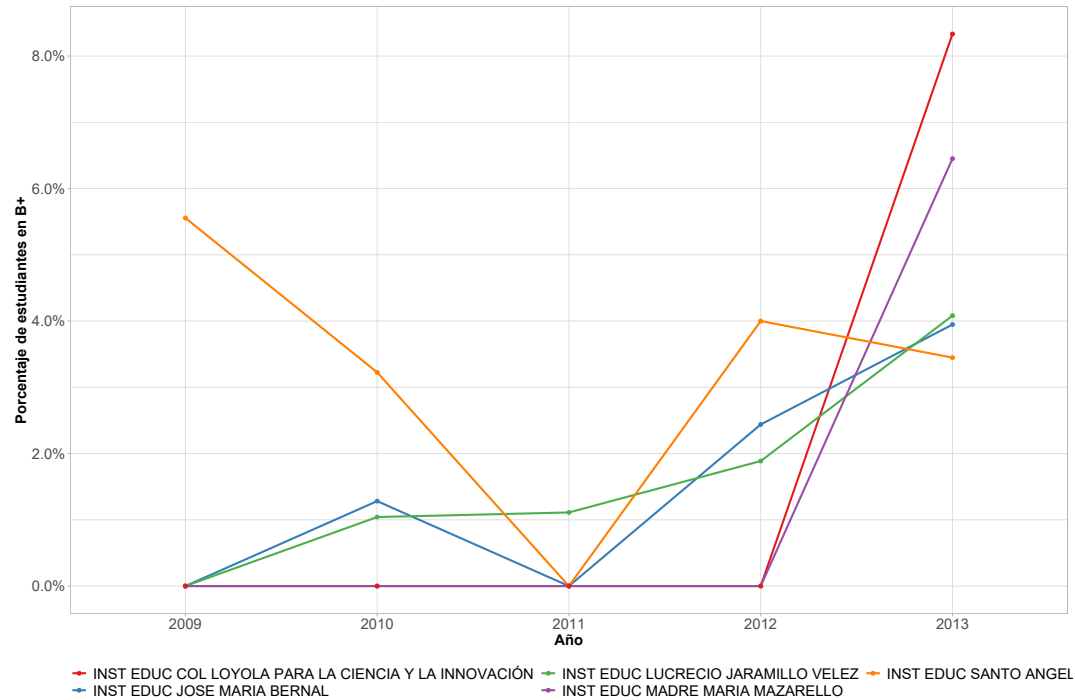
Puesto	Institución	B+	B1	A2	A1	A-	N*	Sum B1B+	Puesto general
1	INST EDUC COL LOYOLA PARA LA CIENCIA Y LA INNOVACIÓN	8.33%	11.67%	20.00%	45.00%	15.00%	60	20.00%	71
2	INST EDUC LUCRECIO JARAMILLO VELEZ	4.08%	13.27%	16.33%	46.94%	19.39%	98	17.35%	75
3	INST EDUC SANTO ANGEL	3.45%	13.79%	14.94%	56.32%	11.49%	87	17.24%	76
4	INST EDUC JOSE MARIA BERNAL	3.95%	9.21%	13.16%	47.37%	26.32%	76	13.16%	85
5	INST EDUC MADRE MARIA MAZARELLO	6.45%	6.45%	12.90%	43.55%	30.65%	62	12.90%	87
6	INST EDUC OCTAVIO CALDERON MEJIA	0.00%	12.64%	8.05%	41.38%	37.93%	87	12.64%	88
7	SEC ESC MUNICIPAL BELEN	2.67%	9.33%	6.67%	56.00%	25.33%	75	12.00%	91
8	INST EDUC INEM JOSE FELIX DE RESTREPO	2.76%	8.83%	13.79%	51.59%	23.03%	725	11.59%	92
9	INST EDUC CONCEJO DE MEDELLIN	2.05%	8.90%	10.96%	40.75%	37.33%	292	10.96%	96
10	I.E. JOSE MANUEL RESTREPO VELEZ	1.52%	8.75%	8.75%	50.95%	30.04%	263	10.27%	98
11	COL SANTO DOMINGO DE GUZMAN	3.85%	6.41%	14.10%	51.28%	24.36%	78	10.26%	99
12	INST EDUC ESCUELA NORMAL SUPERIOR DE MEDELLIN	1.69%	8.47%	7.63%	48.31%	33.90%	118	10.17%	100
13	INST EDUC LA PRESENTACION	2.86%	7.14%	11.43%	61.43%	17.14%	70	10.00%	102
14	INST EDUC LA SALLE DE CAMPOAMOR	3.01%	6.77%	12.03%	45.86%	32.33%	133	9.77%	103
15	SEC SOFIA OSPINA DE NAVARRO	3.64%	5.45%	16.36%	43.64%	30.91%	55	9.09%	104
16	INST EDUC SAN ROBERTO BELARMINO	2.53%	6.33%	1.27%	54.43%	35.44%	79	8.86%	106
17	INST EDUC YERMO Y PARRES	1.46%	7.30%	11.68%	48.18%	31.39%	137	8.76%	107
18	INST EDUC RODRIGO CORREA PALACIO	0.00%	8.70%	4.35%	34.78%	52.17%	23	8.70%	108
19	INST EDUC MIRAFLORES - LUIS EDUARDO VALENCIA GARCIA	1.90%	6.67%	7.62%	43.81%	40.00%	105	8.57%	109
20	INST EDUC MATER DEI	0.00%	8.51%	10.64%	57.45%	23.40%	47	8.51%	110

Fuente: Cálculos propios a partir de información del ICFES.



La evolución de la proporción de estudiantes clasificados en B+ de los cinco colegios oficiales mejor ubicados en el ranking se observa en la figura 3. Ningún colegio oficial en el 2013 logra clasificar más del 2% de sus estudiantes en B+ y 1 de 5 redujeron la proporción de estudiantes clasificados en B+ en el 2013, respecto al año anterior.

Figura 3: Evolución de desempeño en nivel de inglés B+ de los primeros cinco colegios oficiales.



Fuente: Cálculos propios a partir de información del ICFES.

## Referencias

Alonso JC, Casasbuenas P, Gallo BE, Torres G. Bilingüismo en Santiago de Medellín: Análisis de los resultados de las Pruebas SABER 11 y SABER PRO. Cali: Universidad Icesi; 2012.

Ministerio de Educación Nacional. (2004). *Programa Nacional de Bilingüismo Colombia 2004-2019*. Ministerio de Educación Nacional, Bogotá.

Ramirez, J. C., & De Aguas, J. (2015). *Escalafón de la competitividad de los departamentos de Colombia, 2015*. Naciones Unidas (Serie Ed.), *Estudios y Perspectivas*, 34. *Santiago de Chile: CEPAL*

Ministerio de educación Nacional. (2013) *Programa Nacional de inglés: Colombia very well!*

## Anexo: Ranking para todos los colegios de Medellín 2013

Cuadro 4: Proporción de estudiantes que clasificaron en los niveles B1 y B+ en la promoción de cada colegio de Cali (2013)

Puesto	Institucion	Naturaleza	B+	B1	A2	A1	A-	N*	Sum B1B+
1	COL MARYMOUNT	NO OFICIAL	89.66%	10.34%	0.00%	0.00%	0.00%	58	100.00%
2	COLEGIO CRISTOBAL COLON THE COLUMBUS SCHOOL	NO OFICIAL	81.11%	18.89%	0.00%	0.00%	0.00%	90	100.00%
3	COL MONTESSORI	NO OFICIAL	79.37%	20.63%	0.00%	0.00%	0.00%	63	100.00%
4	COLEGIO GIMNASIO VERMONT	NO OFICIAL	75.00%	25.00%	0.00%	0.00%	0.00%	32	100.00%
5	COLEGIO SAGRADO CORAZON MONTEMAYOR	NO OFICIAL	65.00%	35.00%	0.00%	0.00%	0.00%	20	100.00%
6	CORP COLEGIO CUMBRES	NO OFICIAL	54.46%	42.57%	2.97%	0.00%	0.00%	101	97.03%
7	COLEGIO THEODORO HERTZL	NO OFICIAL	75.00%	18.75%	6.25%	0.00%	0.00%	16	93.75%
8	ASPAEN - GIMNASIO LOS ALCAZARES	NO OFICIAL	50.00%	43.18%	6.82%	0.00%	0.00%	44	93.18%
9	EL NUEVO COL THE NEW SCHOOL	NO OFICIAL	46.15%	46.15%	3.85%	0.00%	3.85%	26	92.31%
10	COLEGIO ALEMAN	NO OFICIAL	56.72%	34.33%	7.46%	1.49%	0.00%	67	91.04%
11	COL DE LA COMPANIA DE MARIA	NO OFICIAL	43.24%	47.30%	6.76%	2.70%	0.00%	74	90.54%
12	COLEGIO CANADIENSE	NO OFICIAL	43.90%	46.34%	7.32%	2.44%	0.00%	41	90.24%
13	COLEGIO GIMNASIO CANTABRIA	NO OFICIAL	37.04%	51.85%	11.11%	0.00%	0.00%	27	88.89%
14	COL GIMN LOS PINARES	NO OFICIAL	52.86%	32.86%	7.14%	7.14%	0.00%	70	85.71%
15	COL SAN IGNACIO DE LOYOLA	NO OFICIAL	55.26%	29.82%	12.28%	2.63%	0.00%	114	85.09%
16	COLOMBO BRITANICO	NO OFICIAL	39.37%	43.31%	14.17%	3.15%	0.00%	127	82.68%
17	COL CORAZONISTA	NO OFICIAL	34.25%	47.95%	10.96%	6.85%	0.00%	146	82.19%
18	COL SAN JOSE DE LAS VEGAS	NO OFICIAL	33.94%	47.71%	10.09%	8.26%	0.00%	109	81.65%
19	COL FONTAN	NO OFICIAL	47.62%	33.33%	14.29%	4.76%	0.00%	21	80.95%
20	COMUNIDAD COLEGIO DE JESUS MARIA	NO OFICIAL	40.30%	38.81%	10.45%	7.46%	2.99%	67	79.10%
21	COL BETHLEMITAS	NO OFICIAL	24.42%	47.67%	12.79%	15.12%	0.00%	86	72.09%
22	INST JORGE ROBLED0	NO OFICIAL	31.75%	39.68%	20.63%	7.94%	0.00%	63	71.43%
23	COL CAMPESTRE LA COLINA	NO OFICIAL	23.81%	47.62%	14.29%	14.29%	0.00%	42	71.43%
24	COLEGIO BENEDICTINO DE SANTA MARIA	NO OFICIAL	29.17%	39.58%	20.83%	10.42%	0.00%	48	68.75%
25	COLEGIO SAN JOSE DE LAS VEGAS	NO OFICIAL	28.36%	38.81%	19.40%	11.94%	1.49%	67	67.16%
26	COL CALASANZ	NO OFICIAL	20.45%	42.42%	21.97%	14.39%	0.76%	132	62.88%
27	I.E. HONTANARES	NO OFICIAL	20.83%	41.67%	29.17%	8.33%	0.00%	24	62.50%
28	GIMN LOS CEDROS	NO OFICIAL	27.03%	35.14%	21.62%	16.22%	0.00%	37	62.16%
29	COLEGIO TERESIANO	NO OFICIAL	17.50%	41.25%	21.25%	20.00%	0.00%	80	58.75%
30	COL PADRE MANYANET	NO OFICIAL	18.33%	33.33%	15.00%	30.00%	3.33%	120	51.67%
31	COL MARIA AUXILIADORA	NO OFICIAL	15.87%	34.92%	22.22%	26.98%	0.00%	63	50.79%
32	I.EDU. AVANZAR	NO OFICIAL	15.38%	34.62%	19.23%	26.92%	3.85%	26	50.00%
33	COL EL SE?OR COL THE LORD COLLEGE	NO OFICIAL	0.00%	50.00%	21.43%	21.43%	7.14%	14	50.00%
34	COL SAN JOSÉ DE LA SALLE	NO OFICIAL	20.43%	29.03%	13.98%	34.41%	2.15%	93	49.46%
35	COL PALERMO DE SAN JOSE	NO OFICIAL	16.10%	30.51%	19.49%	32.20%	1.69%	118	46.61%
36	COL NUESTRA SENORA DE LA PROVIDENCIA	NO OFICIAL	15.38%	30.77%	15.38%	30.77%	7.69%	13	46.15%
37	COL SAN JUAN BOSCO	NO OFICIAL	15.91%	29.55%	29.55%	25.00%	0.00%	44	45.45%
38	COL LUJAN	NO OFICIAL	14.29%	30.36%	14.29%	30.36%	10.71%	56	44.64%
39	COL SAN FRANCISCO JAVIER	NO OFICIAL	3.70%	40.74%	25.93%	25.93%	3.70%	27	44.44%
40	COLEGIO WALDORF ISOLDA ECHAVARRIA	NO OFICIAL	26.47%	17.65%	23.53%	20.59%	11.76%	34	44.12%
41	COLEGIO LA SALLE ENVIGADO	NO OFICIAL	13.49%	29.37%	23.02%	30.16%	3.97%	126	42.86%
42	CENT EDUCAL CONQUISTADORES	NO OFICIAL	11.54%	30.77%	19.23%	30.77%	7.69%	26	42.31%
43	COLEGIO ALCARAVANES	NO OFICIAL	10.53%	31.58%	10.53%	31.58%	15.79%	19	42.11%
44	COL DE LA PRESENTACION - MEDELLIN	NO OFICIAL	15.66%	25.30%	16.87%	33.73%	8.43%	83	40.96%
45	COLEGIO COLOMBO FRANCES	NO OFICIAL	22.73%	18.18%	18.18%	40.91%	0.00%	22	40.91%
46	COL DE LA UNIVERSIDAD PONTIFICIA BOLIVARIANA	NO OFICIAL	12.27%	28.02%	20.51%	34.07%	5.13%	546	40.29%
47	COL SANTA MARIA DEL ROSARIO	NO OFICIAL	10.64%	25.53%	34.04%	23.40%	6.38%	47	36.17%

Continúa

Cuadro 4: Proporción de estudiantes que clasificaron en los niveles B1 y B+ en la promoción de cada colegio de Cali (2013)

Puesto	Institucion	Naturaleza	B+	B1	A2	A1	A-	N*	Sum B1B+
48	INST SAN CARLOS	NO OFICIAL	9.83%	25.43%	24.86%	31.79%	8.09%	173	35.26%
49	INST SALESIANO PEDRO JUSTO BERRIO	NO OFICIAL	8.66%	25.20%	18.90%	37.01%	10.24%	127	33.86%
50	COL EUSKADI	NO OFICIAL	11.11%	22.22%	16.67%	27.78%	22.22%	18	33.33%
51	COL MADRE ANTONIA CERINI	NO OFICIAL	2.08%	31.25%	12.50%	43.75%	10.42%	48	33.33%
52	CENTRO EDUCATIVO CARLOS CASTRO SAAVEDRA	NO OFICIAL	8.82%	23.53%	17.65%	47.06%	2.94%	34	32.35%
53	COL CALASANZ FEMENINO	NO OFICIAL	7.00%	25.00%	28.00%	39.00%	1.00%	100	32.00%
54	COL NUESTRA SENORA DEL ROSARIO DE CHIQUINQUIRA	NO OFICIAL	4.55%	27.27%	27.27%	40.91%	0.00%	22	31.82%
55	COL NUESTRA MADRE DE LAS MERCEDES	NO OFICIAL	0.00%	29.17%	16.67%	41.67%	12.50%	24	29.17%
56	COL LA SALLE	NO OFICIAL	8.55%	20.51%	20.51%	41.88%	8.55%	117	29.06%
57	COL VID OBRA DE LA CONGREGACION MARIANA	NO OFICIAL	4.84%	24.19%	17.74%	46.77%	6.45%	62	29.03%
58	IE SUAREZ DE LA PRESENTACION	NO OFICIAL	8.47%	20.34%	10.17%	47.46%	13.56%	59	28.81%
59	COLEGIO DE LA PRESENTACION - ENVIGADO	NO OFICIAL	8.04%	20.54%	25.89%	38.39%	7.14%	112	28.57%
60	COLEGIO LA INMACULADA	NO OFICIAL	7.69%	20.51%	15.38%	53.85%	2.56%	39	28.21%
61	COL GUILLERMO TABORDA RESTREPO	NO OFICIAL	0.00%	26.67%	26.67%	26.67%	20.00%	15	26.67%
62	COL SANTA CLARA DE ASIS	NO OFICIAL	5.26%	21.05%	18.42%	44.74%	10.53%	38	26.32%
63	COL SALESIANO EL SUFRAGIO	NO OFICIAL	7.92%	16.83%	23.76%	35.64%	15.84%	101	24.75%
64	COL DIVINO SALVADOR	NO OFICIAL	7.94%	15.87%	17.46%	46.03%	12.70%	63	23.81%
65	ESC NORMAL SUPERIOR ANTIOQUE?A	NO OFICIAL	6.10%	17.07%	18.29%	47.56%	10.98%	82	23.17%
66	LIC SALAZAR Y HERRERA	NO OFICIAL	6.66%	15.43%	14.07%	44.18%	19.67%	661	22.09%
67	INST COLOMBO VENEZOLANO	NO OFICIAL	10.00%	12.00%	26.00%	42.00%	10.00%	50	22.00%
68	COL LA ANUNCIACION	NO OFICIAL	2.44%	19.51%	12.20%	51.22%	14.63%	41	21.95%
69	COL SAN LUCAS	NO OFICIAL	4.35%	17.39%	17.39%	56.52%	4.35%	23	21.74%
70	COL DE LA INMACULADA	NO OFICIAL	6.90%	14.66%	31.03%	37.07%	10.34%	116	21.55%
71	INST EDUC COL LOYOLA PARA LA CIENCIA Y LA INNOVACIÓN	OFICIAL	8.33%	11.67%	20.00%	45.00%	15.00%	60	20.00%
72	COL AGUSTINIANO DE SAN NICOLAS	NO OFICIAL	6.56%	13.11%	9.84%	55.74%	14.75%	61	19.67%
73	COL MANZANARES	NO OFICIAL	5.56%	13.89%	16.67%	55.56%	8.33%	36	19.44%
74	COL BARBARA MICARELLI	NO OFICIAL	3.57%	14.29%	7.14%	60.71%	14.29%	28	17.86%
75	INST EDUC LUCRECIO JARAMILLO VELEZ	OFICIAL	4.08%	13.27%	16.33%	46.94%	19.39%	98	17.35%
76	INST EDUC SANTO ANGEL	OFICIAL	3.45%	13.79%	14.94%	56.32%	11.49%	87	17.24%
77	COL PARROQUIAL NTRA SE?ORA DEL BUEN CONSEJO	NO OFICIAL	0.00%	16.33%	6.12%	53.06%	24.49%	49	16.33%
78	CENT DE ENSEÑANZA LATINOAMERICANA - CENLA	NO OFICIAL	4.65%	11.63%	10.47%	39.53%	33.72%	86	16.28%
79	COL SANTA BERTILLA BOSCARDIN	NO OFICIAL	3.17%	12.70%	22.22%	33.33%	28.57%	63	15.87%
80	COL SAGRADOS CORAZONES	NO OFICIAL	0.00%	15.00%	20.00%	55.00%	10.00%	20	15.00%
81	COL SAN BUENAVENTURA	NO OFICIAL	2.52%	11.76%	24.37%	52.10%	9.24%	119	14.29%
82	COL HISPANO	NO OFICIAL	0.00%	14.29%	9.52%	38.10%	38.10%	21	14.29%
83	INST FERRINI - SEDE ROBLEDO	NO OFICIAL	5.21%	8.33%	12.50%	47.92%	26.04%	96	13.54%
84	COL SANTA TERESITA	NO OFICIAL	0.00%	13.33%	30.00%	20.00%	36.67%	30	13.33%
85	INST EDUC JOSE MARIA BERNAL	OFICIAL	3.95%	9.21%	13.16%	47.37%	26.32%	76	13.16%
86	LIC SAN RAFAEL	NO OFICIAL	4.92%	8.20%	9.84%	49.18%	27.87%	61	13.11%
87	INST EDUC MADRE MARIA MAZARELLO	OFICIAL	6.45%	6.45%	12.90%	43.55%	30.65%	62	12.90%
88	INST EDUC OCTAVIO CALDERON MEJIA	OFICIAL	0.00%	12.64%	8.05%	41.38%	37.93%	87	12.64%
89	INST EDUC GUADALUPANO LA SALLE	NO OFICIAL	4.17%	8.33%	12.50%	58.33%	16.67%	24	12.50%
90	ESCUELA REMINGTON	NO OFICIAL	3.51%	8.77%	1.75%	36.84%	49.12%	57	12.28%
91	SEC ESC MUNICIPAL BELEN	OFICIAL	2.67%	9.33%	6.67%	56.00%	25.33%	75	12.00%
92	INST EDUC INEM JOSE FELIX DE RESTREPO	OFICIAL	2.76%	8.83%	13.79%	51.59%	23.03%	725	11.59%
93	COL EUCARISTICO DE LA MILAGROSA	NO OFICIAL	0.00%	11.43%	11.43%	54.29%	22.86%	35	11.43%
94	COL PANAMERICANO COLOMBO SUECO	NO OFICIAL	3.77%	7.55%	28.30%	41.51%	18.87%	53	11.32%
95	COL TERESIANO NTRA SRA DE LA CANDELARIA	NO OFICIAL	0.00%	11.11%	11.11%	44.44%	33.33%	18	11.11%
96	INST EDUC CONCEJO DE MEDELLIN	OFICIAL	2.05%	8.90%	10.96%	40.75%	37.33%	292	10.96%
97	COL EMPL	NO OFICIAL	1.72%	8.62%	17.24%	53.45%	18.97%	116	10.34%
98	I.E. JOSE MANUEL RESTREPO VELEZ	OFICIAL	1.52%	8.75%	8.75%	50.95%	30.04%	263	10.27%

Continúa

Cuadro 4: Proporción de estudiantes que clasificaron en los niveles B1 y B+ en la promoción de cada colegio de Cali (2013)

Puesto	Institucion	Naturaleza	B+	B1	A2	A1	A-	N*	Sum B1B+
99	COL SANTO DOMINGO DE GUZMAN	OFICIAL	3.85%	6.41%	14.10%	51.28%	24.36%	78	10.26%
100	INST EDUC ESCUELA NORMAL SUPERIOR DE MEDELLIN	OFICIAL	1.69%	8.47%	7.63%	48.31%	33.90%	118	10.17%
101	COL DE MARIA	NO OFICIAL	0.00%	10.00%	5.00%	60.00%	25.00%	20	10.00%
102	INST EDUC LA PRESENTACION	OFICIAL	2.86%	7.14%	11.43%	61.43%	17.14%	70	10.00%
103	INST EDUC LA SALLE DE CAMPOAMOR	OFICIAL	3.01%	6.77%	12.03%	45.86%	32.33%	133	9.77%
104	SEC SOFIA OSPINA DE NAVARRO	OFICIAL	3.64%	5.45%	16.36%	43.64%	30.91%	55	9.09%
105	COL CIENCIA Y VIDA	NO OFICIAL	0.00%	9.09%	18.18%	54.55%	18.18%	11	9.09%
106	INST EDUC SAN ROBERTO BELARMINO	OFICIAL	2.53%	6.33%	1.27%	54.43%	35.44%	79	8.86%
107	INST EDUC YERMO Y PARRES	OFICIAL	1.46%	7.30%	11.68%	48.18%	31.39%	137	8.76%
108	INST EDUC RODRIGO CORREA PALACIO	OFICIAL	0.00%	8.70%	4.35%	34.78%	52.17%	23	8.70%
109	INST EDUC MIRAFLORES - LUIS EDUARDO VALENCIA GARCIA	OFICIAL	1.90%	6.67%	7.62%	43.81%	40.00%	105	8.57%
110	INST EDUC MATER DEI	OFICIAL	0.00%	8.51%	10.64%	57.45%	23.40%	47	8.51%
111	INST EDUC FRANCISCO ANTONIO ZEA	OFICIAL	2.56%	5.77%	10.26%	53.21%	28.21%	156	8.33%
112	CENT EDUCAL DON BOSCO	NO OFICIAL	0.00%	8.00%	28.00%	32.00%	32.00%	25	8.00%
113	INST EDUC RAFAEL URIBE URIBE	OFICIAL	1.20%	6.59%	6.59%	43.71%	41.92%	167	7.78%
114	INST EDUC MONSEÑOR GERARDO VALENCIA CANO	OFICIAL	1.52%	6.06%	4.55%	48.48%	39.39%	66	7.58%
115	COL NUESTRA SENORA DE LOURDES	NO OFICIAL	0.00%	7.58%	7.58%	42.42%	42.42%	66	7.58%
116	INST EDUC JORGE ELIECER GAITAN	OFICIAL	0.00%	7.41%	3.70%	33.33%	55.56%	27	7.41%
117	INST EDUC JUAN DE LA CRUZ POSADA	OFICIAL	1.47%	5.88%	4.41%	55.88%	32.35%	68	7.35%
118	SEC ESC EL PINAL	OFICIAL	4.76%	2.38%	9.52%	40.48%	42.86%	42	7.14%
119	CENT EDUC INTEG BUCARELLY	NO OFICIAL	0.00%	7.14%	14.29%	35.71%	42.86%	14	7.14%
120	I.EDU. CONCEJO MUNICIPAL	OFICIAL	0.83%	6.25%	10.42%	52.92%	29.58%	240	7.08%
121	COL ANTARES	NO OFICIAL	4.44%	2.22%	6.67%	46.67%	40.00%	45	6.67%
122	INST EDUC ALCALDIA DE MEDELLIN	OFICIAL	2.17%	4.35%	6.52%	63.04%	23.91%	46	6.52%
123	INST EDUC FEDERICO OZANAM	OFICIAL	1.20%	5.20%	5.20%	48.80%	39.60%	250	6.40%
124	COL SAN JUAN EUDES	NO OFICIAL	0.00%	6.38%	8.51%	38.30%	46.81%	47	6.38%
125	INST EDUC SANTA TERESA	OFICIAL	2.50%	3.75%	6.25%	50.00%	37.50%	80	6.25%
126	COL EMILIA RIQUELME	NO OFICIAL	0.00%	6.25%	12.50%	43.75%	37.50%	16	6.25%
127	INST EDUC JAVIERA LONDOÑO	OFICIAL	0.83%	5.39%	13.28%	52.70%	27.80%	241	6.22%
128	INST EDUC CEFA	OFICIAL	1.45%	4.62%	9.61%	54.40%	29.92%	1103	6.07%
129	ESC POPULAR EUCARISTICA CAMILO C. RESTREPO	NO OFICIAL	5.88%	0.00%	11.76%	47.06%	35.29%	17	5.88%
130	INST EDUC JUVENIL NUEVO FUTURO	OFICIAL	0.00%	5.88%	7.84%	56.86%	29.41%	51	5.88%
131	INST EDUC JOSE MARIA BRAVO MARQUEZ	OFICIAL	0.83%	4.96%	8.26%	53.72%	32.23%	121	5.79%
132	INST EDUC JUAN MARIA CESPEDES	OFICIAL	1.28%	4.49%	9.62%	41.03%	43.59%	156	5.77%
133	INST EDUC MARISCAL ROBLEDOS	OFICIAL	3.45%	2.30%	4.60%	43.68%	45.98%	87	5.75%
134	INST EDUC SAMUEL BARRIENTOS RESTREPO	OFICIAL	1.90%	3.81%	5.71%	40.00%	48.57%	105	5.71%
135	INST EDUC VILLA FLORA	OFICIAL	2.78%	2.78%	5.56%	66.67%	22.22%	36	5.56%
136	INST EDUC SANTA ELENA	OFICIAL	0.00%	5.43%	4.35%	36.96%	53.26%	92	5.43%
137	INST EDUC BENEDIKTA ZUR NIEDEN	OFICIAL	0.00%	5.41%	5.41%	42.34%	46.85%	111	5.41%
138	INST EDUC HECTOR ABAD GOMEZ	OFICIAL	1.33%	4.00%	4.67%	35.33%	54.67%	150	5.33%
139	INST EDUC ALVARO MARIN VELASCO	OFICIAL	5.26%	0.00%	5.26%	42.11%	47.37%	19	5.26%
140	COL PESTALOZZI	NO OFICIAL	0.00%	5.26%	15.79%	57.89%	21.05%	19	5.26%
141	INST EDUC JESUS REY	OFICIAL	0.00%	5.26%	10.53%	49.62%	34.59%	133	5.26%
142	INST EDUC JULIO CESAR GARCIA	OFICIAL	1.03%	4.12%	7.22%	44.33%	43.30%	97	5.15%
143	COL MARIA REINA DEL CARMELO	NO OFICIAL	0.00%	5.08%	11.86%	62.71%	20.34%	59	5.08%
144	COL MILIT JOSE MARIA CORDOBA	NO OFICIAL	1.22%	3.66%	4.88%	48.78%	41.46%	82	4.88%
145	INST EDUC LORETO-GABRIELA GOMEZ CARVAJAL	OFICIAL	0.00%	4.88%	1.22%	42.68%	51.22%	82	4.88%
146	INST TEC IND PASCUAL BRAVO	OFICIAL	0.74%	4.04%	6.99%	47.79%	40.44%	272	4.78%
147	I.EDU. MANUEL URIBE ANGEL	OFICIAL	1.19%	3.58%	5.07%	42.69%	47.46%	335	4.78%
148	INST EDUC JOSE CELESTINO MUTIS	OFICIAL	1.59%	3.17%	1.59%	46.03%	47.62%	63	4.76%

Continúa

Cuadro 4: Proporción de estudiantes que clasificaron en los niveles B1 y B+ en la promoción de cada colegio de Cali (2013)

Puesto	Institucion	Naturaleza	B+	B1	A2	A1	A-	N*	Sum B1B+
149	INST EDUC SANTA JUANA DE LESTONNAC	OFICIAL	3.08%	1.54%	7.69%	52.31%	35.38%	65	4.62%
150	INST PREUNIVERSITARIO DE BELLOANTONIO DE J RIOS	NO OFICIAL	0.42%	4.17%	3.75%	38.75%	52.92%	240	4.58%
151	LICEO REMINGTON	NO OFICIAL	0.00%	4.55%	4.55%	34.09%	56.82%	44	4.55%
152	INST EDUC MONSEÑOR FRANCISCO CRISTOBAL TORO	OFICIAL	1.80%	2.70%	1.80%	43.24%	50.45%	111	4.50%
153	INST FERRINI - SEDE CALASANZ	NO OFICIAL	0.98%	3.52%	4.11%	35.42%	55.97%	511	4.50%
154	CENTRO DE ESTU MULTITÉCNICO	NO OFICIAL	2.22%	2.22%	1.11%	23.33%	71.11%	90	4.44%
155	INST EDUC JOSE ASUNCION SILVA	OFICIAL	1.11%	3.33%	3.33%	53.33%	38.89%	90	4.44%
156	INST EDUC LOLA GONZALEZ	OFICIAL	0.40%	4.02%	5.62%	52.61%	37.35%	249	4.42%
157	LIC ANTIOQUEÑO	OFICIAL	0.80%	3.61%	6.02%	47.39%	42.17%	249	4.42%
158	INST EDUC ANGELA RESTREPO MORENO	OFICIAL	2.17%	2.17%	2.17%	52.17%	41.30%	92	4.35%
159	INST EDUC TRICENTENARIO	OFICIAL	0.00%	4.30%	1.08%	52.69%	41.94%	93	4.30%
160	COL PARROQUIAL SAN JUDAS TADEO	NO OFICIAL	0.00%	4.17%	8.33%	75.00%	12.50%	24	4.17%
161	POLITECNICO INTGRL COLOMBIANO	NO OFICIAL	1.04%	3.11%	5.70%	34.20%	55.96%	193	4.15%
162	INST EDUC SAN JOSE OBRERO	OFICIAL	1.37%	2.74%	8.22%	56.16%	31.51%	73	4.11%
163	INST EDUC HORACIO MUÑOZ SUESCUN	OFICIAL	0.00%	4.08%	7.14%	35.71%	53.06%	98	4.08%
164	INST EDUC FELIX DE BEDOUT MORENO	OFICIAL	0.00%	4.08%	6.12%	48.98%	40.82%	49	4.08%
165	INST EDUC JOSE EUSEBIO CARO	OFICIAL	0.00%	4.08%	2.04%	34.69%	59.18%	49	4.08%
166	INST EDUC MANUEL J. BETANCUR	OFICIAL	0.68%	3.38%	7.43%	46.62%	41.89%	148	4.05%
167	INST EDUC CARLOS VIECO ORTIZ	OFICIAL	0.00%	4.05%	8.11%	47.30%	40.54%	74	4.05%
168	INST EDUC CARACAS	OFICIAL	1.01%	3.03%	4.04%	39.39%	52.53%	99	4.04%
169	INST EDUC JESUS MARIA - EL ROSAL	OFICIAL	1.92%	1.92%	11.54%	61.54%	23.08%	52	3.85%
170	INST EDUC PERPETUO SOCORRO	OFICIAL	0.00%	3.85%	11.54%	44.23%	40.38%	52	3.85%
171	INST EDUC CRISTOBAL COLON	OFICIAL	0.00%	3.80%	5.06%	48.10%	43.04%	79	3.80%
172	INST EDUC FE Y ALEGRIA LA CIMA	OFICIAL	0.00%	3.77%	2.83%	40.57%	52.83%	106	3.77%
173	INST EDUC SAN ANTONIO DE PRADO	OFICIAL	0.00%	3.76%	7.52%	51.88%	36.84%	133	3.76%
174	CENT EDUC AUTÓNOMO	NO OFICIAL	0.00%	3.70%	14.81%	51.85%	29.63%	27	3.70%
175	INST EDUC ALVERNIA	OFICIAL	0.00%	3.64%	7.27%	50.91%	38.18%	55	3.64%
176	INST EDUC RAMON GIRALDO CEBALLOS	OFICIAL	0.00%	3.57%	1.19%	27.38%	67.86%	84	3.57%
177	INST EDUC JUAN SEBASTIAN DE CENSA	NO OFICIAL	1.16%	2.33%	3.49%	33.72%	59.30%	86	3.49%
178	INST EDUC ALFONSO LOPEZ PUMAREJO	OFICIAL	0.00%	3.48%	7.83%	43.48%	45.22%	115	3.48%
179	INST EDUC ALFONSO LOPEZ	OFICIAL	0.00%	3.45%	6.90%	13.79%	75.86%	29	3.45%
180	INST EDUC OCTAVIO HARRY - JACQUELINE KENNEDY	OFICIAL	0.00%	3.39%	8.47%	49.15%	38.98%	59	3.39%
181	INST EDUC LA PIEDAD	OFICIAL	0.00%	3.26%	3.26%	47.83%	45.65%	92	3.26%
182	SEC ESC SAN JOSE	OFICIAL	3.23%	0.00%	6.45%	48.39%	41.94%	31	3.23%
183	INST EDUC JOSE ACEVEDO Y GOMEZ	OFICIAL	0.00%	3.12%	2.50%	42.50%	51.88%	160	3.12%
184	INST DE EDUC F Y NO F ALIANZA ACADEMICA Y CIA LTDA	NO OFICIAL	1.47%	1.47%	1.47%	27.94%	67.65%	68	2.94%
185	INST EDUC PRESBITERO JUAN J. ESCOBAR	OFICIAL	0.98%	1.96%	3.92%	30.39%	62.75%	102	2.94%
186	COL COOP SAN ANTONIO DE PRADO (AC)	NO OFICIAL	0.41%	2.46%	3.69%	31.15%	62.30%	244	2.87%
187	INST EDUC ASAMBLEA DEPARTAMENTAL	OFICIAL	1.90%	0.95%	2.86%	50.48%	43.81%	105	2.86%
188	INST EDUC SAN AGUSTIN	OFICIAL	2.86%	0.00%	0.00%	51.43%	45.71%	35	2.86%
189	INST EDUC MONSEÑOR VICTOR WIEDEMANN	OFICIAL	0.00%	2.86%	7.62%	60.00%	29.52%	105	2.86%
190	INST VICARIAL JESUS MAESTRO	NO OFICIAL	0.00%	2.86%	5.71%	45.71%	45.71%	35	2.86%
191	INST EDUC JUAN DE DIOS COCK	OFICIAL	0.00%	2.82%	5.63%	46.48%	45.07%	71	2.82%
192	INST EDUC SAN VICENTE DE PAUL	OFICIAL	1.11%	1.67%	7.78%	42.22%	47.22%	180	2.78%
193	ESC BARRIO SAN NICOLAS-EN ADMINISTRACION(AC)	NO OFICIAL	0.00%	2.78%	13.89%	50.00%	33.33%	36	2.78%
194	INST EDUC RODRIGO LARA BONILLA	OFICIAL	0.00%	2.78%	0.00%	47.22%	50.00%	36	2.78%
195	INST EDUC REPUBLICA DE URUGUAY	OFICIAL	0.00%	2.59%	0.86%	43.10%	53.45%	116	2.59%
196	INST EDUC BARRIO SANTANDER	OFICIAL	1.28%	1.28%	5.13%	44.87%	47.44%	78	2.56%
197	INST EDUC JAVIERA LONDOÑO-SEVILLA	OFICIAL	0.00%	2.56%	8.97%	52.56%	35.90%	78	2.56%
198	INST EDUC PBRO ANTONIO JOSE BERNAL LONDOÑO SJ	OFICIAL	1.27%	1.27%	4.46%	47.77%	45.22%	157	2.55%

Continúa

Cuadro 4: Proporción de estudiantes que clasificaron en los niveles B1 y B+ en la promoción de cada colegio de Cali (2013)

Puesto	Institucion	Naturaleza	B+	B1	A2	A1	A-	N*	Sum B1B+
199	SEC ESC PAULO VI	OFICIAL	0.00%	2.50%	1.25%	40.00%	56.25%	80	2.50%
200	COL EMAUS	NO OFICIAL	0.83%	1.65%	8.26%	52.89%	36.36%	121	2.48%
201	INST EDUC SOR JUANA INES DE LA CRUZ	OFICIAL	1.22%	1.22%	7.32%	51.22%	39.02%	82	2.44%
202	INST EDUC TOMAS CARRASQUILLA NO 2	OFICIAL	0.00%	2.44%	7.32%	41.46%	48.78%	41	2.44%
203	INST EDUC JUAN DE DIOS CARVAJAL	OFICIAL	0.00%	2.44%	6.10%	51.22%	40.24%	82	2.44%
204	INST EDUC HECTOR ROGELIO MONTOYA	OFICIAL	0.00%	2.44%	0.00%	31.71%	65.85%	41	2.44%
205	CENT EDUC DE CÓMPUTO EMPL PARA EL TRABAJO - CINDECÓPUTO	NO OFICIAL	0.00%	2.41%	3.61%	24.10%	69.88%	83	2.41%
206	CORP ESC EMPL DE EDUC	NO OFICIAL	0.00%	2.41%	3.01%	34.34%	60.24%	166	2.41%
207	INST EDUC BENJAMIN HERRERA	OFICIAL	0.00%	2.38%	9.52%	33.33%	54.76%	42	2.38%
208	INST EDUC RAFAEL GARCIA HERREROS	OFICIAL	0.00%	2.38%	7.14%	50.00%	40.48%	42	2.38%
209	INST TEC METROPOLITANO - SEDE CASTILLA	OFICIAL	1.15%	1.15%	2.30%	22.99%	72.41%	87	2.30%
210	INST EDUC MERCEDITAS GOMEZ MARTINEZ	OFICIAL	0.00%	2.24%	7.46%	41.79%	48.51%	134	2.24%
211	INST EDUC PEDREGAL	OFICIAL	2.22%	0.00%	2.22%	47.78%	47.78%	90	2.22%
212	INST EDUC PEDAGOGICO INTGRL	NO OFICIAL	2.22%	0.00%	2.22%	37.78%	57.78%	45	2.22%
213	INST EDUC ANA DE CASTRILLON	OFICIAL	0.00%	2.22%	8.89%	42.22%	46.67%	45	2.22%
214	INST FERRINI - SEDE CENTRO	NO OFICIAL	0.00%	2.17%	5.07%	36.23%	56.52%	138	2.17%
215	INST EDUC TULLIO OSPINA	OFICIAL	0.00%	2.17%	0.00%	32.61%	65.22%	46	2.17%
216	INST EDUC FINCA LA MESA	OFICIAL	0.00%	2.04%	0.00%	39.80%	58.16%	98	2.04%
217	INST EDUC DIEGO ECHAVARRIA MISAS	OFICIAL	0.00%	2.02%	8.08%	54.55%	35.35%	198	2.02%
218	INST EDUC CAPILLA DEL ROSARIO	OFICIAL	0.00%	1.89%	1.89%	43.40%	52.83%	53	1.89%
219	INST EDUC LA LIBERTAD	OFICIAL	1.85%	0.00%	0.00%	33.33%	64.81%	54	1.85%
220	INST EDUC CAMPO VALDES	OFICIAL	0.00%	1.82%	10.91%	38.18%	49.09%	55	1.82%
221	INST EDUC MADRE LAURA	OFICIAL	0.00%	1.79%	7.14%	57.14%	33.93%	56	1.79%
222	INST EDUC EL SALVADOR	OFICIAL	0.00%	1.79%	3.57%	35.71%	58.93%	56	1.79%
223	INST EDUC HERNAN TORO AGUDELO	OFICIAL	1.75%	0.00%	1.75%	54.39%	42.11%	57	1.75%
224	INST EDUC SAN JUAN BOSCO	OFICIAL	1.72%	0.00%	12.07%	51.72%	34.48%	58	1.72%
225	INST EDUC PABLO NERUDA	OFICIAL	0.00%	1.72%	0.00%	41.38%	56.90%	58	1.72%
226	INST EDUC LA ESPERANZA	OFICIAL	1.69%	0.00%	1.69%	55.93%	40.68%	59	1.69%
227	INST EDUC MARCO FIDEL SUAREZ	OFICIAL	0.00%	1.69%	0.56%	44.94%	52.81%	178	1.69%
228	COL FE Y ALEGRIA CORVIDE (AC)	NO OFICIAL	0.00%	1.67%	1.67%	46.67%	50.00%	60	1.67%
229	INST EDUC MANUELA BELTRAN	OFICIAL	0.00%	1.67%	0.00%	35.00%	63.33%	60	1.67%
230	INST EDUC MAESTRO PEDRO NEL GOMEZ	OFICIAL	0.00%	1.64%	11.48%	45.90%	40.98%	61	1.64%
231	INST EDUC GILBERTO ALZATE AVENDAÑO	OFICIAL	0.00%	1.55%	3.61%	44.85%	50.00%	194	1.55%
232	INST EDUC ANTONIO RICAURTE	OFICIAL	0.00%	1.54%	9.23%	41.54%	47.69%	65	1.54%
233	INST EDUC KENNEDY	OFICIAL	0.00%	1.54%	3.85%	50.00%	44.62%	130	1.54%
234	INST EDUC FRANCISCO MIRANDA	OFICIAL	0.00%	1.48%	1.48%	46.67%	50.37%	135	1.48%
235	INST EDUC LORENZA VILLEGAS DE SANTOS	OFICIAL	0.00%	1.47%	2.94%	33.09%	62.50%	136	1.47%
236	INST EDUC MANUEL JOSE CAYZEDO	OFICIAL	0.00%	1.43%	1.43%	41.43%	55.71%	70	1.43%
237	CORP DE PROG DE EDUC SOCIAL - CORPROE	NO OFICIAL	0.00%	1.43%	0.00%	38.57%	60.00%	70	1.43%
238	CENT DE DESARROLLO INTEGRADO - CENDI	NO OFICIAL	0.00%	1.40%	2.80%	39.25%	56.54%	214	1.40%
239	INST EDUC JOSE ROBERTO VASQUEZ	OFICIAL	0.00%	1.38%	5.52%	63.45%	29.66%	145	1.38%
240	INST EDUC SANTA ROSA DE LIMA	OFICIAL	0.00%	1.38%	4.83%	40.00%	53.79%	145	1.38%
241	INST EDUC CIRO MENDIA	OFICIAL	0.00%	1.38%	2.76%	49.66%	46.21%	145	1.38%
242	INST EDUC DEBORA ARANGO PEREZ	OFICIAL	0.00%	1.37%	0.00%	32.88%	65.75%	73	1.37%
243	INST EDUC CRISTO REY	OFICIAL	1.33%	0.00%	8.00%	33.33%	57.33%	75	1.33%
244	INST EDUC EDUARDO SANTOS	OFICIAL	0.00%	1.32%	3.95%	43.42%	51.32%	76	1.32%
245	INST EDUC DINAMARCA	OFICIAL	0.00%	1.32%	2.63%	50.00%	46.05%	76	1.32%
246	INST EDUC VIDA PARA TODOS	OFICIAL	0.00%	1.28%	1.28%	26.92%	70.51%	78	1.28%
247	INST EDUC DOCE DE OCTUBRE	OFICIAL	0.63%	0.63%	1.90%	39.87%	56.96%	158	1.27%
248	UNION PROFESIONAL PARA LA EDUC Y EL TRABAJO UPET	NO OFICIAL	0.00%	1.27%	2.53%	27.85%	68.35%	79	1.27%

Continúa



Cuadro 4: Proporción de estudiantes que clasificaron en los niveles B1 y B+ en la promoción de cada colegio de Cali (2013)

Puesto	Institucion	Naturaleza	B+	B1	A2	A1	A-	N*	Sum B1B+
249	COL CEDEPRO	NO OFICIAL	0.00%	1.24%	0.00%	29.19%	69.57%	161	1.24%
250	INST EDUC ASIA IGNACIANA	OFICIAL	0.00%	1.23%	4.94%	40.74%	53.09%	81	1.23%
251	INST EDUC LA CANDELARIA	OFICIAL	1.20%	0.00%	1.20%	50.60%	46.99%	83	1.20%
252	COL LATINO	NO OFICIAL	0.00%	1.18%	3.55%	28.40%	66.86%	169	1.18%
253	INST EDUC SAN LORENZO DE ABURRA	OFICIAL	1.18%	0.00%	1.18%	60.00%	37.65%	85	1.18%
254	INST EDUC JOAQUIN VALLEJO ARBELAEZ	OFICIAL	0.00%	1.18%	3.53%	44.71%	50.59%	85	1.18%
255	INST EDUC PEDRO OCTAVIO AMADO	OFICIAL	0.00%	1.15%	2.30%	56.32%	40.23%	87	1.15%
256	INST NACIONAL DE ESTU INTEC	NO OFICIAL	0.00%	1.10%	1.10%	46.15%	51.65%	91	1.10%
257	INST DE EDUC FORMAL COMPUESTUDIO	NO OFICIAL	0.00%	1.10%	1.10%	28.57%	69.23%	91	1.10%
258	INST CORFERRINI - SEDE ROBLEDO	NO OFICIAL	0.53%	0.53%	1.06%	38.10%	59.79%	189	1.06%
259	INST EDUC MARIA DE LOS ANGELES CANO MARQUEZ	OFICIAL	0.00%	0.94%	3.77%	59.43%	35.85%	106	0.94%
260	INST EDUC SAN JUAN BAUTISTA DE LA SALLE	OFICIAL	0.00%	0.94%	0.94%	39.62%	58.49%	106	0.94%
261	INST EDUC LA MILAGROSA	OFICIAL	0.00%	0.93%	0.93%	42.99%	55.14%	107	0.93%
262	INST EDUC ANTONIO DERKA - SANTO DOMINGO	OFICIAL	0.00%	0.88%	3.07%	41.67%	54.39%	228	0.88%
263	COL PABLO VI	NO OFICIAL	0.00%	0.80%	3.20%	39.20%	56.80%	125	0.80%
264	INST EDUC ALFREDO COCK ARANGO	OFICIAL	0.00%	0.79%	2.38%	33.33%	63.49%	126	0.79%
265	INST EDUC SAN PABLO	OFICIAL	0.00%	0.73%	1.46%	38.69%	59.12%	137	0.73%
266	INST DE EDUCACIÓN COMFENALCO CONSUELO MONTOYA GIL	NO OFICIAL	0.00%	0.70%	2.11%	30.99%	66.20%	142	0.70%
267	INST EDUC LUIS CARLOS GALAN SARMIENTO	OFICIAL	0.00%	0.66%	0.00%	39.07%	60.26%	151	0.66%
268	STUDIO SISTEMAS AGENCIA CRISTIANA DE SERVICIO Y EDUC	NO OFICIAL	0.00%	0.65%	1.96%	30.72%	66.67%	153	0.65%
269	COL FUNDADORES EN ADMINISTRACION (AC)	NO OFICIAL	0.00%	0.54%	0.00%	44.57%	54.89%	184	0.54%
270	COL COMPUSOCIAL	NO OFICIAL	0.00%	0.50%	0.00%	26.50%	73.00%	400	0.50%
271	INST EDUC CASD JOSE MARIA ESPINOSA PRIETO	OFICIAL	0.00%	0.43%	3.00%	42.06%	54.51%	233	0.43%
272	GIMN GUAYACANES	NO OFICIAL	0.00%	0.42%	2.33%	32.14%	65.12%	473	0.42%
273	COL CREADORES DEL FUTURO	NO OFICIAL	0.00%	0.32%	0.32%	29.22%	70.13%	308	0.32%
274	COL NOC DE BTO UNIVERSIDAD DE ANTIOQUIA	OFICIAL	0.00%	0.00%	23.08%	46.15%	30.77%	13	0.00%
275	COL ADVENTISTA SIMON BOLIVAR	NO OFICIAL	0.00%	0.00%	19.23%	42.31%	38.46%	26	0.00%
276	INST EDUC MANUEL JOSE GOMEZ S	OFICIAL	0.00%	0.00%	13.21%	49.06%	37.74%	53	0.00%
277	INST EDUC MARINA ORTH	OFICIAL	0.00%	0.00%	11.76%	35.29%	52.94%	17	0.00%
278	INST TOMAS CARRASQUILLA	NO OFICIAL	0.00%	0.00%	10.71%	57.14%	32.14%	28	0.00%
279	INST EDUC PRADOS VERDES	NO OFICIAL	0.00%	0.00%	9.09%	54.55%	36.36%	11	0.00%
280	CODECOMPUTO	NO OFICIAL	0.00%	0.00%	8.89%	33.33%	57.78%	45	0.00%
281	INST EDUC PEDRO CLAVER AGUIRRE	OFICIAL	0.00%	0.00%	8.51%	40.43%	51.06%	47	0.00%
282	CENT EDUC PARA LA FORMACION EN COMPETENCIAS COMPUCEC	NO OFICIAL	0.00%	0.00%	8.00%	28.00%	64.00%	25	0.00%
283	INST EDUC FELIX HENAO BOTERO	OFICIAL	0.00%	0.00%	7.32%	29.27%	63.41%	41	0.00%
284	INST EDUC GABRIEL GARCIA MARQUEZ	OFICIAL	0.00%	0.00%	7.27%	34.55%	58.18%	55	0.00%
285	INST EDUC AMERICA	OFICIAL	0.00%	0.00%	7.25%	46.38%	46.38%	69	0.00%
286	COL ARENYS DEL MAR	NO OFICIAL	0.00%	0.00%	6.67%	60.00%	33.33%	30	0.00%
287	INST EDUC GONZALO RESTREPO JARAMILLO	OFICIAL	0.00%	0.00%	6.43%	44.29%	49.29%	140	0.00%
288	INST EDUC SANTOS ANGELES CUSTODIOS	OFICIAL	0.00%	0.00%	6.38%	65.96%	27.66%	47	0.00%
289	INST EDUC REPUBLICA DE HONDURAS	OFICIAL	0.00%	0.00%	5.88%	47.06%	47.06%	17	0.00%
290	COL GENTE UNIDA JOVENES POR LA PAZ - SEDE VILLA CAFE	NO OFICIAL	0.00%	0.00%	5.88%	41.18%	52.94%	17	0.00%
291	INST EDUC RAMON MUNERA LOPERA	OFICIAL	0.00%	0.00%	5.56%	41.67%	52.78%	36	0.00%
292	INST EDUC LUIS LOPEZ DE MESA	OFICIAL	0.00%	0.00%	5.56%	37.78%	56.67%	90	0.00%
293	COL SAGRADA FAMILIA ALDEA PABLO VI	NO OFICIAL	0.00%	0.00%	5.41%	45.95%	48.65%	37	0.00%
294	INST EDUC BELLO HORIZONTE	OFICIAL	0.00%	0.00%	5.06%	35.44%	59.49%	79	0.00%
295	CENTRO DE PRODUCCIÓN CULTURAL Y BILINGUE CEPROBI	NO OFICIAL	0.00%	0.00%	5.00%	25.00%	70.00%	20	0.00%
296	I. E. PRESBITERO GABRIEL YEPES YEPES	OFICIAL	0.00%	0.00%	4.55%	40.91%	54.55%	22	0.00%
297	INST EDUC MANUEL URIBE ÁNGEL	OFICIAL	0.00%	0.00%	4.17%	50.00%	45.83%	24	0.00%
298	INST EDUC AURES	OFICIAL	0.00%	0.00%	4.08%	53.06%	42.86%	49	0.00%

Continúa

Cuadro 4: Proporción de estudiantes que clasificaron en los niveles B1 y B+ en la promoción de cada colegio de Cali (2013)

Puesto	Institucion	Naturaleza	B+	B1	A2	A1	A-	N*	Sum B1B+
299	INST EDUC GUADALUPE	OFICIAL	0.00%	0.00%	3.75%	50.00%	46.25%	80	0.00%
300	INST EDUC FE Y ALEGRIA LUIS AMIGO	OFICIAL	0.00%	0.00%	3.64%	38.18%	58.18%	55	0.00%
301	INST EDUC CAMILO TORRES RESTREPO	OFICIAL	0.00%	0.00%	3.57%	42.86%	53.57%	28	0.00%
302	INST EDUC CARLOS ALBERTO CALDERON	OFICIAL	0.00%	0.00%	3.28%	47.54%	49.18%	61	0.00%
303	INST EDUC ALFONSO UPEGUI OROZCO	OFICIAL	0.00%	0.00%	3.28%	47.54%	49.18%	61	0.00%
304	INST EDUC FE Y ALEGRIA VILLA DE LA CANDELARIA	OFICIAL	0.00%	0.00%	3.23%	53.23%	43.55%	62	0.00%
305	INST EDUC MAESTRO FERNANDO BOTERO	OFICIAL	0.00%	0.00%	3.23%	46.77%	50.00%	62	0.00%
306	INST EDUC JORGE ROBLEDO	OFICIAL	0.00%	0.00%	3.12%	50.00%	46.88%	64	0.00%
307	INST EDUC BARRIO SANTA MARGARITA	OFICIAL	0.00%	0.00%	3.12%	43.75%	53.12%	64	0.00%
308	INST EDUC MAESTRO ARENAS BETANCUR	OFICIAL	0.00%	0.00%	3.03%	43.94%	53.03%	66	0.00%
309	INST EDUC CIUDADELA NUEVO OCCIDENTE	OFICIAL	0.00%	0.00%	2.99%	43.28%	53.73%	67	0.00%
310	INST EDUC ARZOBISPO TULIO BOTERO SALAZAR	OFICIAL	0.00%	0.00%	2.82%	45.07%	52.11%	71	0.00%
311	INST EDUC FE Y ALEGRIA AURES	OFICIAL	0.00%	0.00%	2.78%	50.00%	47.22%	36	0.00%
312	INST EDUC FRANCISCO LUIS HERNANDEZ BETANCUR	OFICIAL	0.00%	0.00%	2.78%	19.44%	77.78%	36	0.00%
313	INST EDUC SAN CRISTOBAL	OFICIAL	0.00%	0.00%	2.74%	36.99%	60.27%	146	0.00%
314	INST EDUC PEDRO LUIS VILLA	OFICIAL	0.00%	0.00%	2.70%	40.54%	56.76%	37	0.00%
315	INST EDUC GRABRIEL RESTREPO MORENO	OFICIAL	0.00%	0.00%	2.63%	50.00%	47.37%	76	0.00%
316	INST EDUC EDUC SOL DE ORIENTE	OFICIAL	0.00%	0.00%	2.50%	42.50%	55.00%	80	0.00%
317	COL LA PASTORA-EN ADMINISTRACION (AC)	NO OFICIAL	0.00%	0.00%	2.38%	57.14%	40.48%	42	0.00%
318	INST EDUC MONTECARLO GUILLERMO GAVIRIA CORREA	OFICIAL	0.00%	0.00%	2.27%	65.91%	31.82%	44	0.00%
319	INST DE CIENCIAS APLICADAS - INDECAP	NO OFICIAL	0.00%	0.00%	2.27%	35.23%	62.50%	88	0.00%
320	INSTITUCIÓN EDUCATIVA PEQUEÑA MARIA	NO OFICIAL	0.00%	0.00%	2.17%	45.65%	52.17%	46	0.00%
321	INST EDUC LA HUERTA	OFICIAL	0.00%	0.00%	2.04%	46.94%	51.02%	49	0.00%
322	INST EDUC FE Y ALEGRIA EL LIMONAR	OFICIAL	0.00%	0.00%	2.04%	42.86%	55.10%	49	0.00%
323	INST EDUC ENRIQUE OLAYA HERRERA	OFICIAL	0.00%	0.00%	1.96%	52.94%	45.10%	51	0.00%
324	INST EDUC FE Y ALEGRIA SAN JOSE	OFICIAL	0.00%	0.00%	1.75%	43.86%	54.39%	57	0.00%
325	I.E. DE TRABAJO SAN JOSE	OFICIAL	0.00%	0.00%	1.75%	33.33%	64.91%	57	0.00%
326	INST EDUC VILLA DEL SOCORRO	OFICIAL	0.00%	0.00%	1.68%	31.93%	66.39%	119	0.00%
327	INST EDUC FEDERICO CARRASQUILLA	OFICIAL	0.00%	0.00%	1.61%	46.77%	51.61%	62	0.00%
328	LIC RODRIGO ARENAS BETANCUR EN ADMINISTRACION (AC)	NO OFICIAL	0.00%	0.00%	1.49%	37.31%	61.19%	67	0.00%
329	IE SAN JUDAS TADEO	NO OFICIAL	0.00%	0.00%	1.38%	35.25%	63.36%	434	0.00%
330	COL FE Y ALEGRIA ZAMORA	OFICIAL	0.00%	0.00%	1.32%	46.05%	52.63%	76	0.00%
331	COL VIDA Y PAZ PROGRESAR	NO OFICIAL	0.00%	0.00%	1.22%	34.15%	64.63%	82	0.00%
332	COL JESUS MARIA VALLE JARAMILLO (AC)	NO OFICIAL	0.00%	0.00%	1.11%	44.44%	54.44%	90	0.00%
333	INST EDUC BARRIO SANTA CRUZ	OFICIAL	0.00%	0.00%	1.09%	34.78%	64.13%	92	0.00%
334	COL NUEVO CERVANTES CONOCER	NO OFICIAL	0.00%	0.00%	1.05%	16.23%	82.72%	191	0.00%
335	INST EDUC LA INDEPENDENCIA	OFICIAL	0.00%	0.00%	0.92%	26.61%	72.48%	109	0.00%
336	IE ESPERANZA AMOR Y PAZ SANTA RITA	NO OFICIAL	0.00%	0.00%	0.82%	24.59%	74.59%	122	0.00%
337	INST EDUC MARIA MONTESSORI	OFICIAL	0.00%	0.00%	0.81%	34.15%	65.04%	123	0.00%
338	COL VIDA Y PAZ SEDE CENTRO	NO OFICIAL	0.00%	0.00%	0.75%	30.08%	69.17%	133	0.00%
339	INST EDUC REPUBLICA DE VENEZUELA	OFICIAL	0.00%	0.00%	0.00%	56.60%	43.40%	53	0.00%
340	INST EDUC ALFONSO MORA NARANJO	OFICIAL	0.00%	0.00%	0.00%	52.04%	47.96%	98	0.00%
341	INST EDUC FE Y ALEGRIA JOSE MARIA VELAZ	OFICIAL	0.00%	0.00%	0.00%	51.85%	48.15%	27	0.00%
342	COL GENTE UNIDA JOVENES POR LA PAZ - LUZ DE ORIENTE	NO OFICIAL	0.00%	0.00%	0.00%	51.11%	48.89%	45	0.00%
343	INST EDUC STELLA VELEZ LONDOÑO	OFICIAL	0.00%	0.00%	0.00%	50.00%	50.00%	26	0.00%
344	INST EDUC BARRIO OLAYA HERRERA	OFICIAL	0.00%	0.00%	0.00%	48.89%	51.11%	45	0.00%
345	COL GENTE UNIDA JOVENES POR LA PAZ-SANTO DOMINGO	NO OFICIAL	0.00%	0.00%	0.00%	48.78%	51.22%	41	0.00%
346	COL EL CORAZON EN ADMINISTRACION (AC)	NO OFICIAL	0.00%	0.00%	0.00%	48.00%	52.00%	50	0.00%
347	COL MILIT GENERAL PEDRO NEL OSPINA	NO OFICIAL	0.00%	0.00%	0.00%	45.83%	54.17%	24	0.00%
348	INST EDUC SEBASTIAN DE BELALCAZAR	OFICIAL	0.00%	0.00%	0.00%	44.44%	55.56%	36	0.00%

Continúa

Cuadro 4: Proporción de estudiantes que clasificaron en los niveles B1 y B+ en la promoción de cada colegio de Cali (2013)

Puesto	Institucion	Naturaleza	B+	B1	A2	A1	A-	N*	Sum B1B+
349	INST EDUC FE Y ALEGRIA GRANIZAL	OFICIAL	0.00%	0.00%	0.00%	44.19%	55.81%	43	0.00%
350	INST EDUC LAS NIEVES	OFICIAL	0.00%	0.00%	0.00%	41.94%	58.06%	31	0.00%
351	INST EDUC CAMILO MORA CARRASQUILLA	OFICIAL	0.00%	0.00%	0.00%	40.00%	60.00%	35	0.00%
352	INST EDUC CIUDADELA LAS AMERICAS	OFICIAL	0.00%	0.00%	0.00%	39.29%	60.71%	84	0.00%
353	INST EDUC EL TRIUNFO SANTA TERESA	OFICIAL	0.00%	0.00%	0.00%	38.89%	61.11%	18	0.00%
354	COL BOLIVARIANO	NO OFICIAL	0.00%	0.00%	0.00%	38.46%	61.54%	13	0.00%
355	I.E.R.TECNICA AGROPECUARIA LA HERRADURA	OFICIAL	0.00%	0.00%	0.00%	36.36%	63.64%	22	0.00%
356	COL NINO JESUS	NO OFICIAL	0.00%	0.00%	0.00%	35.71%	64.29%	28	0.00%
357	INST EDUC FE Y ALEGRIA POPULAR NO 1	OFICIAL	0.00%	0.00%	0.00%	35.00%	65.00%	80	0.00%
358	INST EDUC LOMA HERMOSA	OFICIAL	0.00%	0.00%	0.00%	34.78%	65.22%	23	0.00%
359	COL NAL DE CAPACITACIÓN ACADEMICA Y CULTURAL CENCAL	NO OFICIAL	0.00%	0.00%	0.00%	34.78%	65.22%	23	0.00%
360	INST EDUC SAN FRANCISCO DE ASIS	OFICIAL	0.00%	0.00%	0.00%	34.15%	65.85%	41	0.00%
361	SEC ESC FE Y ALEGRIA SEGUNDA AGRUPACION	OFICIAL	0.00%	0.00%	0.00%	32.81%	67.19%	64	0.00%
362	INST CORFERRINI - SEDE LA DIVISA	NO OFICIAL	0.00%	0.00%	0.00%	32.26%	67.74%	31	0.00%
363	INST EDUC EL PICACHITO	OFICIAL	0.00%	0.00%	0.00%	31.82%	68.18%	44	0.00%
364	COL BELLO ORIENTE	NO OFICIAL	0.00%	0.00%	0.00%	31.75%	68.25%	63	0.00%
365	INST EDUC JOSE HORACIO BETANCUR	OFICIAL	0.00%	0.00%	0.00%	31.48%	68.52%	54	0.00%
366	SEC ESC SANTO DOMINGO SAVIO	OFICIAL	0.00%	0.00%	0.00%	30.77%	69.23%	39	0.00%
367	SEC ESC VILLA TURBAY	OFICIAL	0.00%	0.00%	0.00%	30.30%	69.70%	33	0.00%
368	COL DE DSLLO SOC PARA LA ATENC INTEG AL JOVEN TALITA CUMI	NO OFICIAL	0.00%	0.00%	0.00%	29.69%	70.31%	64	0.00%
369	COL BARRIO BLANQUIZAL EN ADMINISTRACION (AC)	NO OFICIAL	0.00%	0.00%	0.00%	28.89%	71.11%	45	0.00%
370	INST EDUC JOSE ANTONIO GALAN	OFICIAL	0.00%	0.00%	0.00%	27.45%	72.55%	51	0.00%
371	INST EDUC LA AVANZADA	OFICIAL	0.00%	0.00%	0.00%	27.27%	72.73%	22	0.00%
372	INST EDUC EL BOSQUE	OFICIAL	0.00%	0.00%	0.00%	26.67%	73.33%	30	0.00%
373	ESC RURAL PRADITO EN ADMINISTRACION (AC)	NO OFICIAL	0.00%	0.00%	0.00%	26.67%	73.33%	15	0.00%
374	COL FE Y ALEGRIA SANTA MARIA	NO OFICIAL	0.00%	0.00%	0.00%	26.00%	74.00%	100	0.00%
375	INST EDUC VALLEJUELOS	OFICIAL	0.00%	0.00%	0.00%	25.81%	74.19%	31	0.00%
376	INST EDUC CIUDAD DON BOSCO	OFICIAL	0.00%	0.00%	0.00%	18.18%	81.82%	11	0.00%
377	CENT DE EDUC FORMAL DOCTOR JULIO CARVAJAL GIL INTECO	NO OFICIAL	0.00%	0.00%	0.00%	18.18%	81.82%	11	0.00%
378	CENT DE CAPACITACION VICENTA MARIA	NO OFICIAL	0.00%	0.00%	0.00%	15.79%	84.21%	19	0.00%

Fuente: Instituto Colombiano para la Evaluación de la Educación (ICFES) - Cálculos Cienfi.