

NIVEL DE INGLÉS
EN LOS COLEGIOS DE
BARRANQUILLA
UN RANKING SEGÚN SABER11

Año 2014
ISSN:XXXX-XXXX
Volúmen 1 - Número 1

Ranking de Bilingüismo según Saber 11

Año 2014

ISSN: XXXX-XXXX

Volúmen 1- Número 1

Cali: Universidad Icesi.

Autores

Julio C. Alonso, Ph.D.- jcalonso@icesi.edu.co

Diana Margarita Diaz -dmdiaz@icesi.edu.co

Brigitte Mueces Bedón - bvmueces@icesi.edu.co

Ranking de Bilingüismo según Saber 11

Universidad Icesi

©Derechos Reservados

www.icesi.edu.co/cienfi

Rector

Francisco Piedrahita

Secretaria General

María Cristina Navia

Director Académico

José Hernando Bahamón

Diseño de carátula

Arturo Gómez

Nivel de inglés en los colegios de Barranquilla: Un ranking según la prueba SABER 11

La Comisión Económica para América Latina y el Caribe (CEPAL) construye el Escalafón de Competitividad de los Departamentos de Colombia, según este escalafón el departamento de Atlántico refleja un nivel de competitividad alto, sin embargo se encuentra rezagado en comparación a Bogotá, Antioquia, Caldas, Santander, Risaralda y el Valle del Cauca especialmente en lo que se refiere al capital humano. Para el Gobierno Nacional el bilingüismo está siendo considerado un factor importante para alcanzar la competitividad. Un ejemplo de esto es el Plan Nacional de Bilingüismo, el cual busca “lograr ciudadanos y ciudadanas capaces de comunicarse en inglés, de tal forma que puedan insertar al país en los procesos de comunicación universal, en la economía global y en la apertura cultural, con estándares internacionalmente comparables” (Ministerio de Educación Nacional, 2004). En este documento se presenta un ranking de colegios de Barranquilla de acuerdo con el desempeño de sus estudiantes de grado 11 en el componente de inglés de la prueba SABER 11. El ranking y los resultados que aquí se muestran tienen la intención de llamar la atención sobre la necesidad de convertir el bilingüismo en un tema prioritario en la agenda pública. Además es nuestra intención brindar información a padres de familia, estudiantes de grado 11, profesores y personal administrativo de las instituciones educativas sobre el desempeño de sus instituciones en el tema de inglés.

Cada año, los estudiantes de último grado de todos los colegios de Colombia deben presentar la prueba Saber 11 como requisito para grado. Esta prueba, entre otros componentes, evalúa el nivel de inglés que tienen los potenciales bachilleres del país. Para hacerlo, el Instituto Colombiano para la Evaluación de la Educación (ICFES), ha adaptado el marco de medición del dominio de un idioma formulado por el Marco Común Europeo de Referencia para las Lenguas (MCERL). El MCERL se ha convertido en una guía estandarizada y comúnmente aceptada en muchos países del mundo para medir la competencia de quienes aprenden una lengua. El MCERL permite clasificar al usuario de una lengua de acuerdo con 4 categorías, como se muestra en el Cuadro 1.

Cuadro 1: Niveles de referencia del MCERL, Nacional y clasificación en la prueba SABER 11

Clasificación del Usuario	Nivel MCERL	Equivalencia en Colombia	Nivel en Saber 11
			A-
Usuario Básico	A1	Principiante	A1
	A2	Básico	A2
Usuario Independiente	B1	Pre-Intermedio	B1
	B2	Intermedio	
Usuario Competente	C1	Pre-Avanzado	B+
	C2	Avanzado	

Fuente: Adaptado a partir de Alonso, Casasbuenas, Gallo y Torres (2012)

Según los datos del ICFES, para 2014, 14694 presentaron la prueba SABER 11 en Barranquilla ¹. Estos estudiantes, estaban asociados a 265 colegios: 113 privados y 152 oficiales. Para el cálculo de este ranking, empleamos la base de datos del ICFES del respectivo año en la que se cuenta con el microdato de todos los estudiantes que presentaron

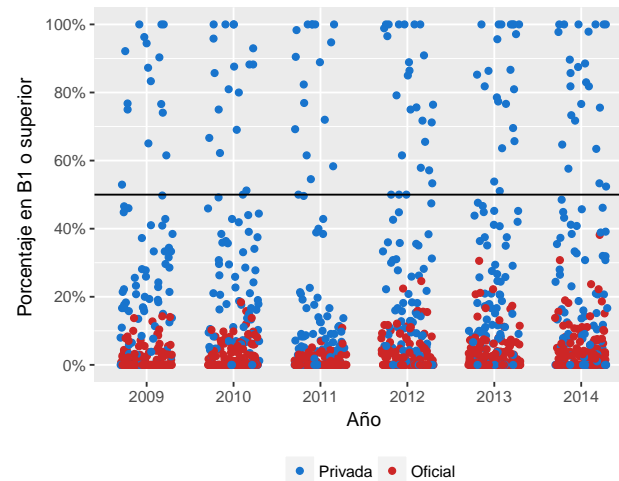
¹626 estudiantes tomaron la prueba en el primer semestre del año (estudiantes del calendario B) y 14068 en el segundo semestre (estudiantes del calendario A)

la prueba. La información permite discriminar la institución educativa a la que pertenece, así como el municipio donde se encuentra ubicado cada colegio. Este documento, presenta el ranking de todos los colegios Barranquilla, excepto aquellos que presentaron menos de 10 estudiantes a la prueba.

Por otra parte, el Plan Nacional de Bilingüismo, aunque ha tenido cambios en los últimos años, establece que el nivel deseado de egreso de los estudiantes de educación media, debe ser B1. Tanto los Derechos Básicos de Aprendizaje (DBA) de los estudiantes como los estándares y el currículo sugerido para la enseñanza del inglés en los colegios, proponen tareas de enseñanza en este nivel al finalizar el bachillerato. De igual manera, los descriptores de las competencias esperadas al finalizar la educación media hacen referencia a competencias comunicativas del nivel B1; adicionalmente, el Programa Nacional de Inglés 2015-2025 Colombia very well! se ha fijado la meta de que el 50% de los estudiantes a 2025 alcance el nivel B1 (Ministerio de Educación Nacional, 2013).

La figura 1 representa con un punto a cada institución educativa, en rojo están las instituciones oficiales y en azul las instituciones privadas. Se observa que para todos los años de estudio, las instituciones que tienen más del 50% de sus estudiantes en niveles B1 o superior son privadas y en 2014, la institución oficial con mayor proporción de estudiantes en niveles B1 o superior clasifica el 38.18% de sus estudiantes. Es evidente que gran parte de las instituciones educativas se encuentran lejos de cumplir la meta de que el 50% de los estudiantes alcance el nivel B1.

Figura 1: Proporción de estudiantes clasificados igual o por encima del nivel B1 para los años 2009-2014 de acuerdo con la naturaleza de la institución educativa.



Fuente: Cálculos propios a partir de información del ICFES.

Este documento tiene como objetivo presentar un ranking del desempeño de los graduados de los colegios de Barranquilla empleando la información de la prueba Saber 11.

El ranking se construye ordenando las instituciones de educación de acuerdo con la suma de las proporciones de estudiantes clasificados en B1 y B+. En caso de tener la misma proporción, el colegio que tenga mayor proporción en B+, se ubica en el mejor puesto. En la siguiente sección se presenta el ranking de colegios privados y posteriormente el de colegios oficiales. En el anexo de este informe se presenta el listado completo de colegios.

20 colegios con mayor proporción de estudiantes en B1 y B+

El cuadro 2 presenta los resultados de los primeros 20 colegios de Barranquilla (Ver ranking completo en Anexos), el Soc Escuela Karl C Parrish ocupa el primer lugar, pues clasifica el 100% de sus estudiantes B1 y B+, siendo los de B+ el 73.47%. El Colegio Bolívar y el Colegio Británico Internacional ocuparon el segundo y tercer lugar con el 66.67% y 60.61% de estudiantes clasificados en B+ respectivamente. De los 20 primeros colegios, 6 clasifican el 100% de estudiantes en B1 y B+, todos son colegios no oficiales y cumplen la meta de tener más del 50% de estudiantes en el nivel B1 y B+.

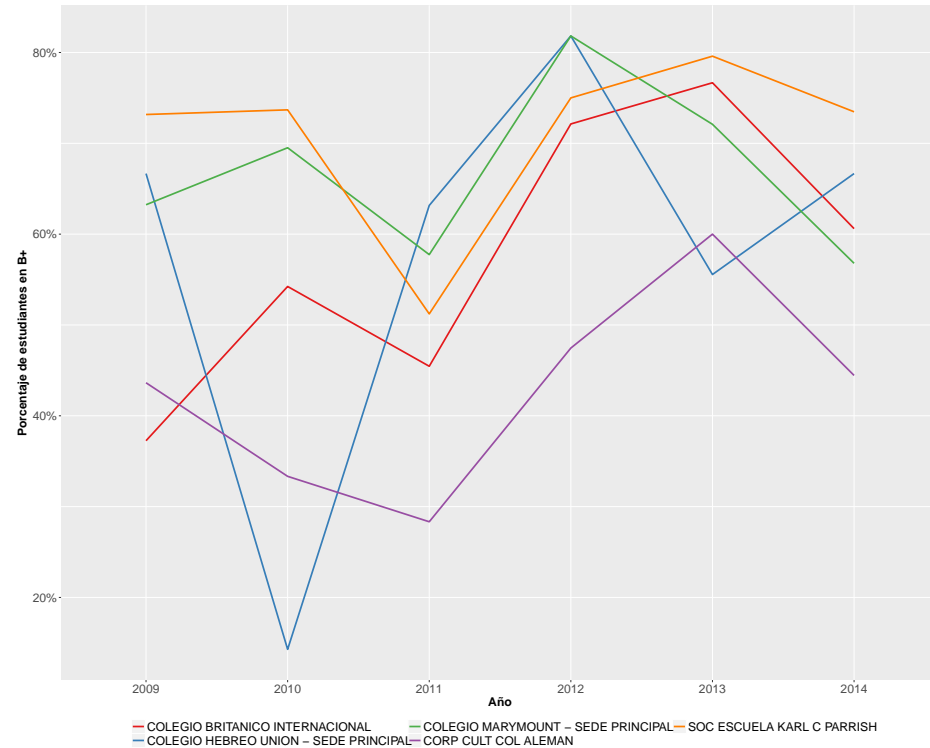
Cuadro 2: 20 colegios con mayor proporción de estudiantes clasificados en los niveles B1 y B+ en 2014

Puesto	Institución	Naturaleza	B+	B1	A2	A1	A-	N*	Sum B1B+
1	SOC ESCUELA KARL C PARRISH	NO OFICIAL	73.47%	26.53%	0.00%	0.00%	0.00%	49	100.00%
2	COLEGIO HEBREO UNION - SEDE PRINCIPAL	NO OFICIAL	66.67%	33.33%	0.00%	0.00%	0.00%	12	100.00%
3	COLEGIO BRITANICO INTERNACIONAL	NO OFICIAL	60.61%	39.39%	0.00%	0.00%	0.00%	66	100.00%
4	COLEGIO MARYMOUNT - SEDE PRINCIPAL	NO OFICIAL	56.79%	43.21%	0.00%	0.00%	0.00%	81	100.00%
5	CORP CULT COL ALEMAN	NO OFICIAL	44.44%	55.56%	0.00%	0.00%	0.00%	54	100.00%
6	ASPAEN LOS CORALES	NO OFICIAL	33.33%	66.67%	0.00%	0.00%	0.00%	12	100.00%
7	COLEGIO REAL (ROYAL SCHOOL) - SEDE PRINCIPAL	NO OFICIAL	48.94%	48.94%	2.13%	0.00%	0.00%	47	97.87%
8	COLEGIO ALTAMIRA	NO OFICIAL	62.22%	35.56%	2.22%	0.00%	0.00%	45	97.78%
9	AMERICAN SCHOOL	NO OFICIAL	37.93%	51.72%	6.90%	3.45%	0.00%	29	89.66%
10	NUEVO COL DEL PRADO	NO OFICIAL	50.82%	37.70%	9.84%	1.64%	0.00%	61	88.52%
11	CORPORACION EDUCATIVA COLEGIO ITALIANO GALILEO GALILEI - SEDE PRINCIPAL	NO OFICIAL	18.75%	68.75%	6.25%	6.25%	0.00%	16	87.50%
12	COLEGIO LA MEDALLA MILAGROSA	NO OFICIAL	28.57%	57.14%	7.14%	7.14%	0.00%	14	85.71%
13	COL NUESTRA SEORA DEL BUEN CONSEJO	NO OFICIAL	37.00%	46.00%	13.00%	4.00%	0.00%	100	83.00%
14	CENTRO EDUCATIVO BOSTON INTERNACIONAL	NO OFICIAL	36.36%	45.45%	18.18%	0.00%	0.00%	11	81.82%
15	ASPA ALTAMAR	NO OFICIAL	36.36%	45.45%	9.09%	9.09%	0.00%	11	81.82%
16	COL COMPAÑIA DE MARIA LA ENSEÑANZA	NO OFICIAL	34.58%	42.06%	14.95%	7.48%	0.93%	107	76.64%
17	INSTITUTO PARA EL DESARROLLO DEL POTENCIAL HUMANO	NO OFICIAL	31.11%	44.44%	22.22%	2.22%	0.00%	45	75.56%
18	LICEO CAMPESTRE ANGLO COLOMBIANO	NO OFICIAL	26.67%	46.67%	26.67%	0.00%	0.00%	15	73.33%
19	COLEGIO LYNDON B. JOHNSON - SEDE PRINCIPAL	NO OFICIAL	21.74%	50.00%	17.39%	4.35%	6.52%	46	71.74%
20	COLEGIO CRISTIANO J. VENDER MURPHY - SEDE PRINCIPAL	NO OFICIAL	0.00%	64.71%	23.53%	11.76%	0.00%	17	64.71%

Fuente: Cálculos propios a partir de información del ICFES.

Por otra parte, la figura 2 muestra la evolución del desempeño en el nivel de inglés B+ de los primeros cinco colegios de este ranking, donde se ve refejada la variabilidad de la proporción de estudiantes en B+ que tienen estos colegios a través de los años. Ninguno logra mantener o superar la proporción de estudiantes que clasifican en B+ por más de dos periodos consecutivos. En todos los colegios, excepto el Colegio Marymount, se redujo la proporción de estudiantes clasificados en B+ con respecto al año anterior.

Figura 2: Evolución de desempeño en nivel de inglés B+ de los primeros cinco colegios.



Fuente: Cálculos propios a partir de información del ICFES.

Colegios oficiales

En el cuadro 3 se presentan los 20 colegios oficiales de Barranquilla con mejores resultados, la Inst. Dist. Para El Desarrollo Integral Nueva Granada ocupa el primer lugar, clasificando el 38.18% de sus estudiantes B1 y B+, siendo los de B+ el 14.55%. La Inst. Educ. Betania Norte (ant. Jardín Inf. Dis. 001) y la Escuela Normal Superior Del Distrito Barranquilla ocuparon el segundo y tercer lugar con el 3.08% y 3.7% de estudiantes clasificados en B+ respectivamente. De acuerdo con lo presentado y según el cuadro 3, la mayor parte de los estudiantes se encuentran clasificados en A1 y A- y la Inst. Dist. Para El Desarrollo Integral Nueva Granada quien ocupa el primer lugar, está a 11.82 puntos porcentuales de tener más del 50% de sus estudiantes en los niveles B1 y B+.

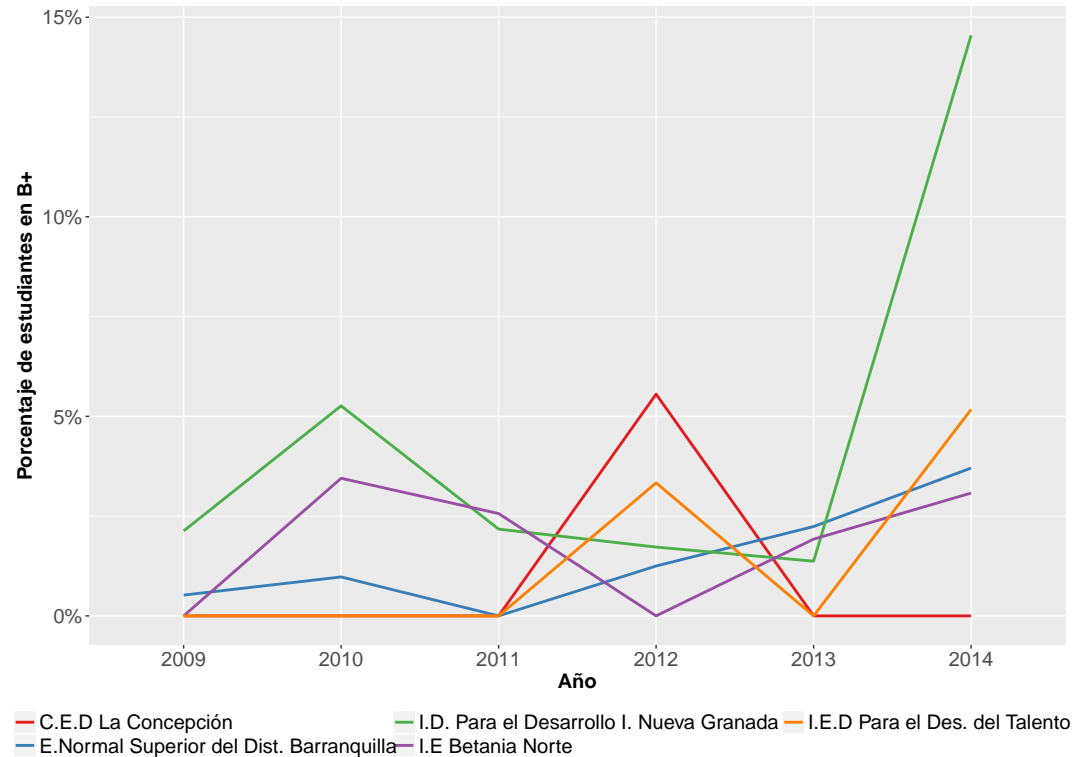
Cuadro 3: 20 colegios oficiales con mayor proporción de estudiantes clasificados en los niveles B1 y B+ en 2014

Puesto	Institución	B+	B1	A2	A1	A-	N*	Sum B1B+	Puesto general
1	INST. DIST. PARA EL DESARROLLO INTEGRAL NUEVA GRANADA	14.55%	23.64%	23.64%	36.36%	1.82%	55	38.18%	35
2	INST. EDUC. BETANIA NORTE (ANT. JARDIN INF. DIS. 001)	3.08%	27.69%	26.15%	35.38%	7.69%	65	30.77%	44
3	ESCUELA NORMAL SUPERIOR DEL DISTRITO BARRANQUILLA	3.70%	20.00%	24.44%	38.52%	13.33%	135	23.70%	48
4	C.E.D. LA CONCEPCION - SEDE PRINCIPAL	0.00%	22.22%	5.56%	22.22%	50.00%	18	22.22%	50
5	INST. EDUC. DIST. PARA EL DESARROLLO DEL TALENTO HUMANO - SEDE 1	5.17%	13.79%	18.97%	41.38%	20.69%	58	18.97%	54
6	INST. EDUC. DIST. MADRE MARCELINA (ANT. C.E.B. # 156)	5.08%	13.56%	11.86%	45.76%	23.73%	59	18.64%	56
7	COLEGIO DIST. MERIE POUSSEPIN (ANT. C.E.B. # 135)	3.03%	15.15%	23.23%	34.34%	24.24%	99	18.18%	57
8	COLEGIO JORGE N. ABELLO	4.69%	10.94%	10.94%	45.31%	28.12%	64	15.62%	61
9	INST. EDUC. SOFIA CAMARGO DE LLERAS	3.49%	11.63%	20.35%	36.63%	27.91%	172	15.12%	64
10	COLEGIO DIST. MARIA INMACULADA	3.57%	10.71%	26.19%	46.43%	13.10%	84	14.29%	66
11	INST. DIST. DE EXPERIENCIAS PEDAGOGICAS IDEP (ANT. C.E.B. #011)	3.45%	10.34%	34.48%	37.93%	13.79%	29	13.79%	67
12	INSTITUCION EDUCATIVA DISTRITAL FUNDACION PIES DESCALZOS - SEDE PRINCIPAL	1.69%	10.17%	8.47%	49.15%	30.51%	59	11.86%	72
13	INST. EDUC. DIST. EL PARAISO	7.69%	3.85%	15.38%	42.31%	30.77%	26	11.54%	74
14	INST. EDUC. DIST. DE FORMACION INTEGRAL	4.76%	6.35%	7.94%	33.33%	47.62%	63	11.11%	76
15	INSTITUCION EDUCATIVA COMERCIAL FRANCISCO JAVIER CISNEROS	1.39%	9.72%	16.67%	37.50%	34.72%	72	11.11%	77
16	COLEGIO DIST. EL SILENCIO (ANT. C.E.B. #050)	0.00%	10.91%	5.45%	47.27%	36.36%	55	10.91%	78
17	ESCUELA NORMAL SUPERIOR LA HACIENDA	2.82%	7.91%	14.69%	42.37%	32.20%	177	10.73%	79
18	INST. EDUC. DIST. MARCO FIDEL SUAREZ	1.18%	9.41%	10.59%	51.76%	27.06%	85	10.59%	80
19	INSTITUTO TECNICO NACIONAL DE COMERCIO SEDE 1	2.08%	8.33%	17.36%	43.75%	28.47%	144	10.42%	81
20	INST. EDUC. DIST. EL CAMPITO (ANT. C.E.B. # 083)	2.56%	7.69%	23.08%	44.87%	21.79%	78	10.26%	83

Fuente: Cálculos propios a partir de información del ICFES.

La evolución de la proporción de estudiantes clasificados en B+ de los cinco colegios oficiales mejor ubicados en el ranking se observa en la figura 3. La I.D. Para el Desarrollo Integral Nueva Granada y el I.E.D Para el Desarrollo del Talento Humano fueron las instituciones oficiales con mayor proporción de estudiantes clasificados en B+.

Figura 3: Evolución de desempeño en nivel de inglés B+ de los primeros cinco colegios oficiales.



Fuente: Cálculos propios a partir de información del ICFES.

Referencias

Alonso JC, Casasbuenas P, Gallo BE, Torres G. Bilingüismo en Santiago de Cali: Análisis de los resultados de las Pruebas SABER 11 y SABER PRO. Cali: Universidad Icesi; 2012.

Ministerio de Educación Nacional. (2004). *Programa Nacional de Bilingüismo Colombia 2004-2019*. Ministerio de Educación Nacional, Bogotá.

Ramírez, J. C., & De Aguas, J. (2015). *Escalafón de la competitividad de los departamentos de Colombia, 2015*. Naciones Unidas (Serie Ed.), *Estudios y Perspectivas*, 34. *Santiago de Chile: CEPAL*

Ministerio de educación Nacional. (2013) *Programa Nacional de inglés: Colombia very well!*

Anexo: Ranking para todos los colegios de Barranquilla. 2014.

Cuadro 4: Proporción de estudiantes que clasificaron en los niveles B1 y B+ en la promoción de cada colegio de Barranquilla (2014)

Puesto	Institución	Naturaleza	B+	B1	A2	A1	A-	N*	Sum B1B+
1	SOC ESCUELA KARL C PARRISH	NO OFICIAL	73.47%	26.53%	0.00%	0.00%	0.00%	49	100.00%
2	COLEGIO HEBREO UNION - SEDE PRINCIPAL	NO OFICIAL	66.67%	33.33%	0.00%	0.00%	0.00%	12	100.00%
3	COLEGIO BRITANICO INTERNACIONAL	NO OFICIAL	60.61%	39.39%	0.00%	0.00%	0.00%	66	100.00%
4	COLEGIO MARYMOUNT - SEDE PRINCIPAL	NO OFICIAL	56.79%	43.21%	0.00%	0.00%	0.00%	81	100.00%
5	CORP CULT COL ALEMAN	NO OFICIAL	44.44%	55.56%	0.00%	0.00%	0.00%	54	100.00%
6	ASPAEN LOS CORALES	NO OFICIAL	33.33%	66.67%	0.00%	0.00%	0.00%	12	100.00%
7	COLEGIO REAL (ROYAL SCHOOL) - SEDE PRINCIPAL	NO OFICIAL	48.94%	48.94%	2.13%	0.00%	0.00%	47	97.87%
8	COLEGIO ALTAMIRA	NO OFICIAL	62.22%	35.56%	2.22%	0.00%	0.00%	45	97.78%
9	AMERICAN SCHOOL	NO OFICIAL	37.93%	51.72%	6.90%	3.45%	0.00%	29	89.66%
10	NUEVO COL DEL PRADO	NO OFICIAL	50.82%	37.70%	9.84%	1.64%	0.00%	61	88.52%
11	CORPORACION EDUCATIVA COLEGIO ITALIANO GALILEO GALILEI	NO OFICIAL	18.75%	68.75%	6.25%	6.25%	0.00%	16	87.50%
12	COLEGIO LA MEDALLA MILAGROSA	NO OFICIAL	28.57%	57.14%	7.14%	7.14%	0.00%	14	85.71%
13	COL NUESTRA SEORA DEL BUEN CONSEJO	NO OFICIAL	37.00%	46.00%	13.00%	4.00%	0.00%	100	83.00%
14	CENTRO EDUCATIVO BOSTON INTERNACIONAL	NO OFICIAL	36.36%	45.45%	18.18%	0.00%	0.00%	11	81.82%
15	ASPA ALTAMAR	NO OFICIAL	36.36%	45.45%	9.09%	9.09%	0.00%	11	81.82%
16	COL COMPAÑIA DE MARIA LA ENSEÑANZA	NO OFICIAL	34.58%	42.06%	14.95%	7.48%	0.93%	107	76.64%
17	INSTITUTO PARA EL DESARROLLO DEL POTENCIAL HUMANO	NO OFICIAL	31.11%	44.44%	22.22%	2.22%	0.00%	45	75.56%
18	LICEO CAMPESTRE ANGLO COLOMBIANO	NO OFICIAL	26.67%	46.67%	26.67%	0.00%	0.00%	15	73.33%
19	COLEGIO LYNDON B. JOHNSON - SEDE PRINCIPAL	NO OFICIAL	21.74%	50.00%	17.39%	4.35%	6.52%	46	71.74%
20	COLEGIO CRISTIANO J. VENDER MURPHY - SEDE PRINCIPAL	NO OFICIAL	0.00%	64.71%	23.53%	11.76%	0.00%	17	64.71%
21	COLEGIO DEL SAGRADO CORAZON	NO OFICIAL	28.97%	34.48%	16.55%	16.55%	3.45%	145	63.45%
22	INST EDUC DE MARIA AUXILIADORA	NO OFICIAL	27.12%	30.51%	16.95%	16.95%	8.47%	59	57.63%
23	FUNDACIÓN EDUCATIVA MADRE BUTLER - SEDE PRINCIPAL	NO OFICIAL	13.33%	40.00%	33.33%	6.67%	6.67%	15	53.33%
24	COL EUCARISTICO DE LA MERCED	NO OFICIAL	16.67%	35.71%	14.29%	26.19%	7.14%	42	52.38%
25	COLEGIO LICEO DE CERVANTES	NO OFICIAL	24.75%	23.76%	16.83%	25.74%	8.91%	101	48.51%
26	INST BILINGUE DEL NORTE	NO OFICIAL	0.00%	46.15%	23.08%	30.77%	0.00%	13	46.15%
27	LICEO CAMPESTRE	NO OFICIAL	11.43%	34.29%	14.29%	22.86%	17.14%	35	45.71%
28	COLEGIO BIFFI LA SALLE	NO OFICIAL	16.95%	27.97%	27.97%	22.88%	4.24%	118	44.92%
29	COL COLON	NO OFICIAL	12.96%	30.25%	24.07%	28.40%	4.32%	162	43.21%
30	COL SAN MIGUEL DEL ROSARIO	NO OFICIAL	13.73%	27.45%	9.80%	39.22%	9.80%	51	41.18%
31	COL AMERICANO DE BARRANQUILLA	NO OFICIAL	15.25%	25.56%	22.42%	23.77%	13.00%	223	40.81%
32	COL HERMANA VIRGINIA ROSSI	NO OFICIAL	15.94%	23.19%	28.99%	27.54%	4.35%	69	39.13%
33	COL CRISTIANO EL SALVADOR	NO OFICIAL	5.56%	33.33%	16.67%	27.78%	16.67%	18	38.89%

Continúa

Cuadro 4: Proporción de estudiantes que clasificaron en los niveles B1 y B+ en la promoción de cada colegio de Barranquilla (2014)

Puesto	Institución	Naturaleza	B+	B1	A2	A1	A-	N*	Sum B1B+
34	COL NTRA SRA DE LOURDES	NO OFICIAL	19.23%	19.23%	23.08%	28.21%	10.26%	78	38.46%
35	INST. DIST. PARA EL DESARROLLO INTEGRAL NUEVA GRANADA	OFICIAL	14.55%	23.64%	23.64%	36.36%	1.82%	55	38.18%
36	COL DE LA SAGRADA FAMILIA	NO OFICIAL	14.93%	22.39%	31.34%	19.40%	11.94%	67	37.31%
37	COL GUILLERMO CAREY	NO OFICIAL	3.23%	32.26%	22.58%	32.26%	9.68%	31	35.48%
38	LIC MIX. DE LA COSTA	NO OFICIAL	3.70%	29.63%	25.93%	29.63%	11.11%	27	33.33%
39	CENTRO DE EDUCACION PARA ADULTOS JERUSALEM	NO OFICIAL	10.34%	22.41%	20.69%	29.31%	17.24%	58	32.76%
40	COLEGIO MADRE MARCELINA	NO OFICIAL	4.00%	28.00%	24.00%	28.00%	16.00%	25	32.00%
41	INST ARIANO	NO OFICIAL	14.89%	17.02%	36.17%	25.53%	6.38%	47	31.91%
42	ATENEO TEC COMERCIAL	NO OFICIAL	23.08%	7.69%	23.08%	46.15%	0.00%	13	30.77%
43	LIC IBERO COLOMBIANO	NO OFICIAL	7.69%	23.08%	7.69%	46.15%	15.38%	13	30.77%
44	INST. EDUC. BETANIA NORTE (ANT. JARDIN INF. DIS. 001)	OFICIAL	3.08%	27.69%	26.15%	35.38%	7.69%	65	30.77%
45	COLEGIO MAYOR FELIPE DE BORBON	NO OFICIAL	8.00%	20.00%	16.00%	32.00%	24.00%	25	28.00%
46	COLEGIO NUESTRA SEÑORA DE NAZARETH	NO OFICIAL	11.76%	14.71%	20.59%	41.18%	11.76%	34	26.47%
47	COL COMFAMILIAR DEL ATLANTICO	NO OFICIAL	4.88%	19.51%	36.59%	29.27%	9.76%	41	24.39%
48	ESCUELA NORMAL SUPERIOR DEL DISTRITO BARRANQUILLA	OFICIAL	3.70%	20.00%	24.44%	38.52%	13.33%	135	23.70%
49	GIMN CRISTOPHORO COLOMBO	NO OFICIAL	7.69%	15.38%	23.08%	38.46%	15.38%	13	23.08%
50	C.E.D. LA CONCEPCION - SEDE PRINCIPAL	OFICIAL	0.00%	22.22%	5.56%	22.22%	50.00%	18	22.22%
51	INST LA SALLE	NO OFICIAL	7.78%	13.17%	26.95%	41.32%	10.78%	167	20.96%
52	INST COLOMBIANO DE EDU.PARA EL TALENTO HUMANO ESPECIALIZADO ICETEC	NO OFICIAL	3.45%	17.24%	6.90%	37.93%	34.48%	29	20.69%
53	COL NAZARETH OLAYA	NO OFICIAL	6.90%	13.79%	24.14%	20.69%	34.48%	29	20.69%
54	INST. EDUC. DIST. PARA EL DESARROLLO DEL TALENTO HUMANO - SEDE 1	OFICIAL	5.17%	13.79%	18.97%	41.38%	20.69%	58	18.97%
55	COLEGIO JERUSALEM	NO OFICIAL	3.12%	15.62%	12.50%	43.75%	25.00%	32	18.75%
56	INST. EDUC. DIST. MADRE MARCELINA (ANT. C.E.B. # 156)	OFICIAL	5.08%	13.56%	11.86%	45.76%	23.73%	59	18.64%
57	COLEGIO DIST. MERIE POUSSEPIN (ANT. C.E.B. # 135)	OFICIAL	3.03%	15.15%	23.23%	34.34%	24.24%	99	18.18%
58	COLEGIO SANTA CECILIA - SEDE PRINCIPAL	NO OFICIAL	6.67%	10.00%	16.67%	33.33%	33.33%	30	16.67%
59	COL SANTA TERESITA	NO OFICIAL	7.27%	9.09%	20.00%	47.27%	16.36%	55	16.36%
60	COL ARQUIDIOCESANO ENRIQUE NIESSEN	NO OFICIAL	8.00%	8.00%	20.00%	44.00%	20.00%	25	16.00%
61	COLEGIO JORGE N. ABELLO	OFICIAL	4.69%	10.94%	10.94%	45.31%	28.12%	64	15.62%
62	SEMINARIO CONCILIAR SAN LUIS BELTRAN	NO OFICIAL	0.00%	15.38%	26.92%	42.31%	15.38%	26	15.38%
63	BTO. DIVERSIFICADO INCA Y BAS PRIMARIA INCA LTDA.	NO OFICIAL	8.70%	6.52%	26.09%	28.26%	30.43%	46	15.22%
64	INST. EDUC. SOFIA CAMARGO DE LLERAS	OFICIAL	3.49%	11.63%	20.35%	36.63%	27.91%	172	15.12%
65	CENT EDUC EL NIÑO JESUS	NO OFICIAL	7.14%	7.14%	0.00%	57.14%	28.57%	14	14.29%
66	COLEGIO DIST. MARIA INMACULADA	OFICIAL	3.57%	10.71%	26.19%	46.43%	13.10%	84	14.29%
67	INST. DIST. DE EXPERIENCIAS PEDAGOGICAS IDEP (ANT. C.E.B. #011)	OFICIAL	3.45%	10.34%	34.48%	37.93%	13.79%	29	13.79%
68	COL DE LA COOP.DE TRABAJADORES DE AVIANCA COOPAVA	NO OFICIAL	9.09%	4.55%	4.55%	54.55%	27.27%	22	13.64%
69	COL 20 DE JULIO CENTRAL	NO OFICIAL	4.55%	9.09%	9.09%	54.55%	22.73%	22	13.64%

Continúa

Cuadro 4: Proporción de estudiantes que clasificaron en los niveles B1 y B+ en la promoción de cada colegio de Barranquilla (2014)

Puesto	Institución	Naturaleza	B+	B1	A2	A1	A-	N*	Sum B1B+
70	CENT DE FORMACION HUMANISTICO-MATEMATICAS-ALBERT EINSTEIN	NO OFICIAL	2.22%	11.11%	11.11%	31.11%	44.44%	45	13.33%
71	COLEGIO SALEM	NO OFICIAL	0.00%	12.50%	12.50%	43.75%	31.25%	32	12.50%
72	INSTITUCION EDUCATIVA DISTRITAL FUNDACION PIES DESCALZOS	OFICIAL	1.69%	10.17%	8.47%	49.15%	30.51%	59	11.86%
73	COLEGIO SOCIEDAD DE CRISTO	NO OFICIAL	0.00%	11.76%	5.88%	58.82%	23.53%	34	11.76%
74	INST. EDUC. DIST. EL PARAISO	OFICIAL	7.69%	3.85%	15.38%	42.31%	30.77%	26	11.54%
75	COL SAN ALBERTO MAGNO	NO OFICIAL	3.85%	7.69%	23.08%	30.77%	34.62%	26	11.54%
76	INST. EDUC. DIST. DE FORMACION INTEGRAL	OFICIAL	4.76%	6.35%	7.94%	33.33%	47.62%	63	11.11%
77	INSTITUCION EDUCATIVA COMERCIAL FRANCISCO JAVIER CISNEROS	OFICIAL	1.39%	9.72%	16.67%	37.50%	34.72%	72	11.11%
78	COLEGIO DIST. EL SILENCIO (ANT. C.E.B. #050)	OFICIAL	0.00%	10.91%	5.45%	47.27%	36.36%	55	10.91%
79	ESCUELA NORMAL SUPERIOR LA HACIENDA	OFICIAL	2.82%	7.91%	14.69%	42.37%	32.20%	177	10.73%
80	INST. EDUC. DIST. MARCO FIDEL SUAREZ	OFICIAL	1.18%	9.41%	10.59%	51.76%	27.06%	85	10.59%
81	INSTITUTO TECNICO NACIONAL DE COMERCIO SEDE 1	OFICIAL	2.08%	8.33%	17.36%	43.75%	28.47%	144	10.42%
82	COL DOMINGO SABIO	NO OFICIAL	2.08%	8.33%	6.25%	47.92%	35.42%	48	10.42%
83	INST. EDUC. DIST. EL CAMPITO (ANT. C.E.B. # 083)	OFICIAL	2.56%	7.69%	23.08%	44.87%	21.79%	78	10.26%
84	COLEGIO DISTRITAL CAMILO TORRES TENORIO	OFICIAL	3.33%	6.67%	6.67%	33.33%	50.00%	30	10.00%
85	COLEGIO MADRE MARIA SARA ALVARADO	NO OFICIAL	4.55%	4.55%	13.64%	45.45%	31.82%	22	9.09%
86	COL JORGE ISAACS	NO OFICIAL	0.00%	9.09%	45.45%	27.27%	18.18%	11	9.09%
87	COLEGIO MAYOR DE BARRANQUILLA Y DEL CARIBE - SEDE 1	OFICIAL	2.72%	6.12%	5.44%	44.22%	41.50%	147	8.84%
88	COLEGIO COLOMBO ESPAÑOL	NO OFICIAL	0.00%	8.70%	30.43%	34.78%	26.09%	23	8.70%
89	COLEGIO NUESTRA SEÑORA DE LAS MERCEDES	NO OFICIAL	5.71%	2.86%	17.14%	28.57%	45.71%	35	8.57%
90	COLEGIO DISTRITAL SAGRADO CORAZON DE JESUS	OFICIAL	0.00%	8.33%	4.17%	45.83%	41.67%	24	8.33%
91	INST. TEC. DE COMERCIO BARRANQUILLA	OFICIAL	0.00%	8.20%	14.75%	40.98%	36.07%	61	8.20%
92	COL.TEC. INDUSTRIAL SAN CARLOS BORRROMEO	NO OFICIAL	0.00%	7.84%	1.96%	50.98%	39.22%	51	7.84%
93	COL MODERNO DEL CARIBE	NO OFICIAL	7.69%	0.00%	0.00%	38.46%	53.85%	13	7.69%
94	COLEGIO DISTRITAL BOSTON (ANT. CEB #047)	OFICIAL	0.00%	7.69%	5.13%	51.28%	35.90%	39	7.69%
95	INST. EDUC. DIST. SANTA BERNARDITA (ANT. #104)	OFICIAL	1.27%	6.33%	8.86%	44.30%	39.24%	79	7.59%
96	INSTITUCION EDUCATIVA DISTRITAL HILDA MUÑOZ	OFICIAL	3.70%	3.70%	7.41%	55.56%	29.63%	27	7.41%
97	INST. EDUC. DIST. LESTONNAC (ANT. C.E.B. # 009)	OFICIAL	0.00%	7.14%	4.76%	54.76%	33.33%	42	7.14%
98	INSTITUTO LAS AMERICAS	NO OFICIAL	0.00%	6.90%	31.03%	24.14%	37.93%	29	6.90%
99	INSTITUCION EDUCATIVA DISTRITAL SANTA MAGDALENA SOFIA	OFICIAL	3.39%	3.39%	1.69%	38.98%	52.54%	59	6.78%
100	COL NAZARETH LUCERO	NO OFICIAL	6.67%	0.00%	0.00%	60.00%	33.33%	15	6.67%
101	COL MILITAR ACOLSURE	NO OFICIAL	3.28%	3.28%	16.39%	37.70%	39.34%	61	6.56%
102	INST. EDUC. DIST. ANTONIO JOSE DE SUCRE	OFICIAL	0.00%	6.38%	17.02%	31.91%	44.68%	47	6.38%
103	INST. DIST. EVARDO TURIZO PALENCIA (ANTES C.E.B. # 129)	OFICIAL	1.59%	4.76%	11.11%	52.38%	30.16%	63	6.35%
104	CENT EDUC LA SABIDURIA	NO OFICIAL	6.25%	0.00%	37.50%	43.75%	12.50%	16	6.25%
105	COLEGIO DIST. DE BARRANQUILLA GABRIEL GARCIA MARQUEZ (ANT. CEB #066)	OFICIAL	0.00%	6.25%	9.38%	50.00%	34.38%	64	6.25%

Continúa

Cuadro 4: Proporción de estudiantes que clasificaron en los niveles B1 y B+ en la promoción de cada colegio de Barranquilla (2014)

Puesto	Institución	Naturaleza	B+	B1	A2	A1	A-	N*	Sum B1B+
106	BACHILLERATO SEMIESCOLARIZADO CHIQUINQUIRA	NO OFICIAL	0.00%	6.06%	3.03%	24.24%	66.67%	33	6.06%
107	INST REINA DE LOS ANGELES	NO OFICIAL	0.00%	5.88%	47.06%	23.53%	23.53%	17	5.88%
108	COLEGIO DIST. MARIA AUXILIADORA (ANT. C.E.B. # 151) - SEDE 1	OFICIAL	0.00%	5.70%	12.66%	45.57%	36.08%	158	5.70%
109	COLEGIO LAS AMERICAS	NO OFICIAL	0.00%	5.26%	5.26%	57.89%	31.58%	19	5.26%
110	INST. EDUC. DIST. LA ESPERANZA DEL SUR (ANT. CEB #030)	OFICIAL	0.00%	5.13%	2.56%	28.21%	64.10%	39	5.13%
111	COLEGIO DIST. ESTHER DE PELAEZ (ANT. C.E.B. # 003)	OFICIAL	5.00%	0.00%	5.00%	25.00%	65.00%	20	5.00%
112	COLEGIO DISTRITAL JOSE EUSEBIO CARO	OFICIAL	1.67%	3.33%	13.33%	40.00%	41.67%	120	5.00%
113	ESC NORMAL SUPERIOR PRIVADA DE LA COSTA NORTE	NO OFICIAL	0.00%	5.00%	10.00%	50.00%	35.00%	20	5.00%
114	INST. EDUC. DIST. REUVEN FEUERSTEN	OFICIAL	0.00%	4.88%	4.88%	39.02%	51.22%	41	4.88%
115	INST. EDUC. DIST. LUZ DEL CARIBE (ANT. C.E.B. # 173)	OFICIAL	0.00%	4.76%	4.76%	54.76%	35.71%	42	4.76%
116	INSTITUCION EDUCATIVA DISTRITAL PAULO FREIRE - SEDE PRINCIPAL	OFICIAL	0.00%	4.76%	0.00%	33.33%	61.90%	21	4.76%
117	CENT TEC MEIRA DEL MAR - C.E.B. # 145	OFICIAL	0.00%	4.65%	20.93%	50.00%	24.42%	86	4.65%
118	INSTITUCION EDUCATIVA DISTRITAL KARL PARRISH	OFICIAL	2.27%	2.27%	11.36%	31.82%	52.27%	44	4.55%
119	COLEGIO DISTRITAL HOGAR MARIANO	OFICIAL	0.89%	3.57%	10.71%	57.14%	27.68%	112	4.46%
120	INSTITUCION EDUCATIVA DISTRITAL CARRIZAL	OFICIAL	0.00%	4.17%	4.17%	29.17%	62.50%	24	4.17%
121	INSTITUCION EDUCATIVA TECNICO INDUSTRIAL BLAS TORRES DE LA TORRE	OFICIAL	1.65%	2.48%	8.26%	55.37%	32.23%	121	4.13%
122	INST. EDUC. DIST. SAN MIGUEL ARCANGEL (ANT. C.C.E.B #210)	OFICIAL	0.00%	4.00%	4.00%	28.00%	64.00%	25	4.00%
123	INST. EDUC. DIST. PESTALOZZI	OFICIAL	1.31%	2.61%	9.80%	43.79%	42.48%	153	3.92%
124	INST. TEC. DIST. CRUZADA SOCIAL	OFICIAL	0.00%	3.85%	5.13%	41.03%	50.00%	78	3.85%
125	INST. EDUC. DIST. DEL DESARROLLO HUMANO Y CULTURAL DEL CARIBE	OFICIAL	0.00%	3.85%	3.85%	34.62%	57.69%	26	3.85%
126	INST. EDUC. DIST. INOCENCIO CHINCA INEDICH - SEDE 1	OFICIAL	0.74%	2.96%	6.67%	43.70%	45.93%	135	3.70%
127	COLEGIO DE BARRANQUILLA CODEBA	OFICIAL	0.00%	3.70%	7.41%	40.74%	48.15%	81	3.70%
128	COL ANTONIA SANTOS	NO OFICIAL	0.00%	3.70%	7.41%	37.04%	51.85%	27	3.70%
129	INSTITUCION EDUC DISTRITAL CIUDADELA ESTUDIANTIL ANT - CEB - 186	OFICIAL	1.83%	1.83%	3.67%	45.87%	46.79%	109	3.67%
130	COLEGIO DIST. SARID ARTETA DE VASQUEZ (ANT. C.E.B. # 035) - SEDE 1	OFICIAL	1.82%	1.82%	12.73%	40.00%	43.64%	110	3.64%
131	COLEGIO DISTRITAL OLAYA (ANT. C.E.B. # 108)	OFICIAL	0.00%	3.57%	10.71%	44.64%	41.07%	56	3.57%
132	COL EMILIO SOTO MAYOR	NO OFICIAL	0.00%	3.57%	5.36%	41.07%	50.00%	56	3.57%
133	INST. EDUC. DIST. SAN SALVADOR - SEDE 1	OFICIAL	0.00%	3.57%	3.57%	39.29%	53.57%	28	3.57%
134	INST. EDUC. DIST. MADRES CATOLICAS (ANT. C.E.B. # 128)	OFICIAL	0.00%	3.51%	10.53%	33.33%	52.63%	57	3.51%
135	COLEGIO MONSEÑOR VICTOR TAMAYO (ASOBOSQUE)	NO OFICIAL	0.00%	3.45%	13.79%	24.14%	58.62%	29	3.45%
136	INSTITUCION EDUCATIVA DISTRITAL BETSABE ESPINOSA	OFICIAL	0.00%	3.28%	3.28%	22.95%	70.49%	61	3.28%
137	INST CENT DE SISTEMAS AVANZADOS	NO OFICIAL	0.78%	2.34%	6.25%	27.34%	63.28%	128	3.12%
138	COLEGIO DISTRITAL LA SALLE	OFICIAL	0.00%	3.12%	1.56%	40.62%	54.69%	64	3.12%
139	COLEGIO DISTRITAL SAN VICENTE DE PAUL	OFICIAL	0.00%	3.03%	9.09%	27.27%	60.61%	66	3.03%
140	INST. EDUC. RODOLFO LLINAS RIASCOS (ANT. CEB # 036)	OFICIAL	0.00%	3.03%	4.55%	46.97%	45.45%	66	3.03%
141	INST. DIST. DE EDUC. ARTISTICA Y CULTURAL ALEJANDRO OBREGON	OFICIAL	0.00%	3.03%	3.03%	39.39%	54.55%	33	3.03%

Continúa

Cuadro 4: Proporción de estudiantes que clasificaron en los niveles B1 y B+ en la promoción de cada colegio de Barranquilla (2014)

Puesto	Institución	Naturaleza	B+	B1	A2	A1	A-	N*	Sum B1B+
142	INST. EDUC. DIST. LAS GRANJAS	OFICIAL	2.94%	0.00%	2.94%	14.71%	79.41%	34	2.94%
143	INSTITUCION EDUCATIVA TECNICA COSMOPOLITANO DE COLOMBIA	NO OFICIAL	0.00%	2.94%	8.82%	50.00%	38.24%	34	2.94%
144	CENTRO DE EDU. BAS. Y MEDIA #103	OFICIAL	0.00%	2.86%	2.86%	45.71%	48.57%	35	2.86%
145	COL DISTRITAL BUENOS AIRES C.E.B. # 085	OFICIAL	1.37%	1.37%	9.59%	54.79%	32.88%	73	2.74%
146	COL EXTERNADO DE COLOMBIA	NO OFICIAL	0.00%	2.70%	10.81%	43.24%	43.24%	37	2.70%
147	INST. EDUC. DIST. LA MAGDALENA (ANT. CEB # 159)	OFICIAL	0.00%	2.70%	9.46%	47.30%	40.54%	74	2.70%
148	CENTRO DE EDUCACION BASICA # 105	OFICIAL	0.00%	2.70%	2.70%	44.59%	50.00%	74	2.70%
149	COLEGIO DISTRITAL SAN GABRIEL (ANT. C.E.B. #090) - SEDE 1	OFICIAL	0.00%	2.68%	7.14%	33.04%	57.14%	112	2.68%
150	COLEGIO DISTRITAL SAN JOSE (ANT. C.E.B. #044)	OFICIAL	1.22%	1.22%	4.88%	40.24%	52.44%	82	2.44%
151	C.C.E.B. # 208 - ESTADIO METROPOLITANO	OFICIAL	0.81%	1.63%	6.50%	52.03%	39.02%	123	2.44%
152	C.E.B. # 136	OFICIAL	0.00%	2.44%	4.88%	58.54%	34.15%	41	2.44%
153	INSTITUTO CENTRO DE SISTEMAS LTDA. - SEDE PRINCIPAL	NO OFICIAL	2.25%	0.00%	11.24%	26.97%	59.55%	89	2.25%
154	INST. EDUC. DIST. MIGUEL ANGEL BUILES (ANT. CEB #162)	OFICIAL	0.00%	2.06%	3.09%	46.39%	48.45%	97	2.06%
155	COLEGIO DISTRITAL JUAN JOSE RONDON	OFICIAL	0.00%	2.04%	12.24%	48.98%	36.73%	49	2.04%
156	INST. DIST. EL CASTILLO DE LA ALBORAYA (ANT. CEB #131-139)	OFICIAL	0.00%	1.98%	11.88%	42.57%	43.56%	101	1.98%
157	INSTITUCIÓN EDUCATIVA DISTRITAL SALVADOR ENTREGAS - SEDE PRICIPAL	OFICIAL	0.00%	1.82%	7.27%	27.27%	63.64%	55	1.82%
158	INST. EDUC. DIST. LA VICTORIA (ANT. C.E.B. # 060)	OFICIAL	0.00%	1.79%	5.36%	32.14%	60.71%	56	1.79%
159	COLEGIO DIST. DE EDUC. COOPERATIVA Y PARA EL TRABAJO - C.E.B	OFICIAL	0.00%	1.54%	4.62%	40.00%	53.85%	65	1.54%
160	INST. EDUC. TEC. DIST. HELENA DE CHAUVIN	OFICIAL	0.00%	1.52%	7.58%	46.97%	43.94%	66	1.52%
161	INST. EDUC. DIST. CONCENTRACION CEVILLAR (ANT. C.E.B. # 099)	OFICIAL	0.00%	1.41%	1.41%	22.54%	74.65%	71	1.41%
162	INST. EDUC. DIST. MUNDO BOLIVARIANO (ANT. C.C.E.B. # 185)	OFICIAL	0.00%	1.37%	1.37%	34.25%	63.01%	73	1.37%
163	INSTITUCION EDUCATIVA EL CONCORDE	OFICIAL	0.00%	1.35%	1.35%	35.14%	62.16%	74	1.35%
164	INSTITUTO EDUCATIVO DISTRITAL CIUDADELA 20 DE JULIO - SEDE PRINCIPAL	OFICIAL	0.00%	1.09%	5.43%	38.04%	55.43%	92	1.09%
165	CIUDADELA EDUCATIVA Y CULTURAL OLGA EMILIANI - SEDE PRINCIPAL	NO OFICIAL	1.03%	0.00%	7.22%	40.21%	51.55%	97	1.03%
166	INST. EDUC. DIST. COMUNITARIA METROPOLITANA (ANT. C.C.E.B. # 209)	OFICIAL	0.00%	0.93%	3.70%	28.70%	66.67%	108	0.93%
167	INST. EDUC. DIST. SIMON BOLIVAR (ANT. CEB # 127)	OFICIAL	0.00%	0.76%	1.52%	28.79%	68.94%	132	0.76%
168	COL COMUNITARIO PABLO NERUDA - C.C.E.B. # 180	OFICIAL	0.00%	0.62%	4.35%	27.33%	67.70%	161	0.62%
169	INS. DIS. DE FOR. TEC. DIV. ALBERTO ASSA	OFICIAL	0.00%	0.62%	0.00%	27.78%	71.60%	162	0.62%
170	INST. EDUC. DIST. CALIXTO ALVAREZ	OFICIAL	0.00%	0.57%	4.02%	28.74%	66.67%	174	0.57%
171	INSTITUCION EDUCATIVA DISTRITAL JAVIER SANCHEZ - SEDE 1	OFICIAL	0.00%	0.00%	33.33%	46.67%	20.00%	30	0.00%
172	COL EL MUNDO DE LOS ESTUDIANTES	NO OFICIAL	0.00%	0.00%	23.53%	29.41%	47.06%	17	0.00%
173	INSTITUTO SAN PEDRO CLAVER - SEDE PRINCIPAL	NO OFICIAL	0.00%	0.00%	22.73%	40.91%	36.36%	22	0.00%
174	COL NUESTRA SEÑORA DEL PILAR	NO OFICIAL	0.00%	0.00%	13.79%	55.17%	31.03%	29	0.00%
175	INST. EDUC. DIST. EDUARDO SANTOS (ANT. C.C.E.B. #205)	OFICIAL	0.00%	0.00%	10.00%	40.00%	50.00%	40	0.00%
176	INST. EDUC. DIST. EL VALLE (ANT. C.C.E.B. # 189)	OFICIAL	0.00%	0.00%	10.00%	33.33%	56.67%	30	0.00%
177	CENT EDUC SANTA MARIA DE LA PROVIDENCIA	NO OFICIAL	0.00%	0.00%	9.68%	38.71%	51.61%	31	0.00%

Continúa

Cuadro 4: Proporción de estudiantes que clasificaron en los niveles B1 y B+ en la promoción de cada colegio de Barranquilla (2014)

Puesto	Institución	Naturaleza	B+	B1	A2	A1	A-	N*	Sum B1B+
178	INST. DIST. COM. LOS LAURELES (ANT. CEB #184)	OFICIAL	0.00%	0.00%	8.33%	37.50%	54.17%	48	0.00%
179	COL DISTRITAL ALFONSO LOPEZ - C.E.B. # 001	OFICIAL	0.00%	0.00%	8.00%	46.00%	46.00%	50	0.00%
180	LIC LOS COMUNEROS	NO OFICIAL	0.00%	0.00%	7.41%	48.15%	44.44%	27	0.00%
181	INSTITUCION EDUCATIVA DISTRITAL EL PUEBLO	OFICIAL	0.00%	0.00%	6.25%	37.50%	56.25%	48	0.00%
182	COL EL DIVINO NIÑO	NO OFICIAL	0.00%	0.00%	5.88%	58.82%	35.29%	17	0.00%
183	COL CRISTIANO PENIEL	NO OFICIAL	0.00%	0.00%	5.88%	35.29%	58.82%	34	0.00%
184	COLEGIO DISTRITAL EL CAÑAHUATE	OFICIAL	0.00%	0.00%	5.26%	36.84%	57.89%	19	0.00%
185	INST. EDUC. DIST. COMUNITARIA 7 DE ABRIL (ANT. C.C.E.B. # 195)	OFICIAL	0.00%	0.00%	5.26%	5.26%	89.47%	19	0.00%
186	INSTITUTO LUIS SANCHEZ PORTO	NO OFICIAL	0.00%	0.00%	5.00%	25.00%	70.00%	20	0.00%
187	INSTITUCION EDUCATIVA DISTRITAL JUAN ACOSTA SOLERA	OFICIAL	0.00%	0.00%	4.60%	29.89%	65.52%	87	0.00%
188	INST. EDUC. DIST. LAS FLORES	OFICIAL	0.00%	0.00%	4.55%	27.27%	68.18%	44	0.00%
189	INST. EDUC. DIST. LAS AMERICAS (ANT. C.C.E.B. # 202)	OFICIAL	0.00%	0.00%	3.70%	33.33%	62.96%	27	0.00%
190	COLEGIO DISTRITAL ISAAC NEWTON (ANT. C.E.B. #077)	OFICIAL	0.00%	0.00%	3.70%	14.81%	81.48%	27	0.00%
191	INST. EDUC. DIST. EVARISTO SOURDIS (ANT. CEB # 169)	OFICIAL	0.00%	0.00%	3.64%	34.55%	61.82%	55	0.00%
192	CENTRO EDUC. DIST. JESUS MAESTRO FE Y ALEGRIA (ANT. C.E.B. # 149 F)	OFICIAL	0.00%	0.00%	3.45%	53.45%	43.10%	58	0.00%
193	INST. EDU. DIST. INMACULADA CONCEPCION (ANT. C.E.B. # 005)	OFICIAL	0.00%	0.00%	3.33%	43.33%	53.33%	30	0.00%
194	INST. EDUC. DIST. NUESTRA SEÑORA DE LAS NIEVES	OFICIAL	0.00%	0.00%	3.28%	36.07%	60.66%	61	0.00%
195	INSTITUCION EDUCATIVA DISTRITAL LA LIBERTAD	OFICIAL	0.00%	0.00%	3.23%	22.58%	74.19%	31	0.00%
196	I.E. DISTRITAL DE LAS NIEVES - SEDE PRINCIPAL	OFICIAL	0.00%	0.00%	3.19%	32.98%	63.83%	94	0.00%
197	INSTITUCION EDUCATIVA TECNICO AGROPECUARIA DE TUBARA	OFICIAL	0.00%	0.00%	3.03%	40.91%	56.06%	66	0.00%
198	INST. EDUC. DIST. MANUEL ZAPATA OLIVELLA	OFICIAL	0.00%	0.00%	2.50%	35.00%	62.50%	40	0.00%
199	COL COMUNAL MIXTO	NO OFICIAL	0.00%	0.00%	2.33%	34.88%	62.79%	43	0.00%
200	INST. EDUC. DIST. JOSE MARIA VELAZ (ANT. C.C.E.B. # 188)	OFICIAL	0.00%	0.00%	2.17%	26.09%	71.74%	46	0.00%
201	CENTRO DE EDUCACION DE ADULTOS CARL FRIEDICH GAUSS	NO OFICIAL	0.00%	0.00%	2.04%	16.33%	81.63%	49	0.00%
202	LOS ROSALES SEDE 2	OFICIAL	0.00%	0.00%	1.96%	35.29%	62.75%	51	0.00%
203	NUEVO COLEGIO DEL BARRIO MONTES - SEDE PRINCIPAL	OFICIAL	0.00%	0.00%	1.82%	36.36%	61.82%	55	0.00%
204	INST. EDUC. DIST. CARLOS MEISEL	OFICIAL	0.00%	0.00%	1.79%	24.11%	74.11%	112	0.00%
205	INST. EDUC. DIST. PARA EL DESARROLLO HUMANO MARIA CANO (ANT. CEB #079)	OFICIAL	0.00%	0.00%	1.72%	24.14%	74.14%	58	0.00%
206	INST. EDUC. DIST. JESUS DE NAZARETH SEDE 1	OFICIAL	0.00%	0.00%	1.69%	23.73%	74.58%	59	0.00%
207	COLEGIO TEC. DIVERSIFICADO DE BARRANQUILLA	OFICIAL	0.00%	0.00%	1.54%	32.31%	66.15%	65	0.00%
208	INST. EDUC. DIST. DEL BARRIO SIMON BOLIVAR	OFICIAL	0.00%	0.00%	1.35%	33.78%	64.86%	74	0.00%
209	COLEGIO DISTRITAL NUEVO BOSQUE (ANT. C.E.B. #071)	OFICIAL	0.00%	0.00%	1.28%	26.92%	71.79%	78	0.00%
210	INSTITUTO TÉCNICO DE BARRANQUILLA - AOTEC - SEDE PRINCIPAL	NO OFICIAL	0.00%	0.00%	1.25%	20.00%	78.75%	80	0.00%
211	COLEGIO DISTRITAL JORGE ISAACS	OFICIAL	0.00%	0.00%	1.19%	39.29%	59.52%	84	0.00%
212	CENTRO DE EDUCACION BASICA Y MEDIA NO 161	OFICIAL	0.00%	0.00%	1.09%	33.70%	65.22%	92	0.00%
213	INST. EDUC. DIST. LA MILAGROSA FE Y ALEGRIA (ANT. C.E.B. # 164)	OFICIAL	0.00%	0.00%	0.84%	23.53%	75.63%	119	0.00%

Continúa

Cuadro 4: Proporción de estudiantes que clasificaron en los niveles B1 y B+ en la promoción de cada colegio de Barranquilla (2014)

Puesto	Institución	Naturaleza	B+	B1	A2	A1	A-	N*	Sum B1B+
214	INST. TECNICO COMERCIAL EL SANTUARIO	OFICIAL	0.00%	0.00%	0.76%	45.04%	54.20%	131	0.00%
215	CENT EDUC AURES	NO OFICIAL	0.00%	0.00%	0.00%	50.00%	50.00%	12	0.00%
216	COL CRISTO REY	NO OFICIAL	0.00%	0.00%	0.00%	50.00%	50.00%	18	0.00%
217	INST. EDUC. DIST. PINAR DEL RIO (ANT. C.E.B. # 146)	OFICIAL	0.00%	0.00%	0.00%	50.00%	50.00%	14	0.00%
218	I.E.D. JOSE RAIMUNDO SOJODISTRITAL JOSE RAIMUNDO SOJO - SEDE PRINCIPAL	NO OFICIAL	0.00%	0.00%	0.00%	46.67%	53.33%	30	0.00%
219	COL.EDUC.CRISTIANO ROSA DE SARON	NO OFICIAL	0.00%	0.00%	0.00%	45.45%	54.55%	11	0.00%
220	INST. EDUC. DIST. LA PRESENTACION (ANT. C.E.B. # 171)	OFICIAL	0.00%	0.00%	0.00%	45.45%	54.55%	22	0.00%
221	COL ESPERANZA Y PAZ (COOPEPAZ)	NO OFICIAL	0.00%	0.00%	0.00%	43.75%	56.25%	16	0.00%
222	INSTITUCION EDUCATIVA DISTRITAL BRISAS DEL RIO	OFICIAL	0.00%	0.00%	0.00%	42.11%	57.89%	19	0.00%
223	INSTITUCION EDUCATIVA DISTRITAL SANTA MARIA - SEDE PRINCIPAL	OFICIAL	0.00%	0.00%	0.00%	41.54%	58.46%	65	0.00%
224	INST. EDUC. DIST. TEC. COOPERATIVO JESUS MISERICORDIOSO (ANT. C.E.B. # 138)	OFICIAL	0.00%	0.00%	0.00%	41.38%	58.62%	29	0.00%
225	INST. EDUC. DIST. LA ESMERALDA	OFICIAL	0.00%	0.00%	0.00%	41.03%	58.97%	39	0.00%
226	INSTITUCION EDUCATIVA DISTRITAL SONIA AHUMADA	OFICIAL	0.00%	0.00%	0.00%	40.48%	59.52%	42	0.00%
227	INST. EDUC. DIST. LA LUZ (ANT. C.E.B. # 008)	OFICIAL	0.00%	0.00%	0.00%	39.58%	60.42%	48	0.00%
228	CENTRO DE EDUCACION BASICA Y MEDIA NO 176	OFICIAL	0.00%	0.00%	0.00%	39.13%	60.87%	46	0.00%
229	INSTITUCION EDUCATIVA DISTRITAL NUEVO HORIZONTE - SEDE PRINCIPAL	OFICIAL	0.00%	0.00%	0.00%	38.89%	61.11%	18	0.00%
230	INSTITUCION EDUCATIVA DISTRITAL LA MERCED	OFICIAL	0.00%	0.00%	0.00%	38.46%	61.54%	26	0.00%
231	LIC MIXTO DEL VALLE EDUC.FORMAL PARA ADULTOS	NO OFICIAL	0.00%	0.00%	0.00%	37.78%	62.22%	45	0.00%
232	INST. EDUC. DIST. ARTE Y TECNOLOGIA ESTHER FORERO (ANT. C.E.B. # 126)	OFICIAL	0.00%	0.00%	0.00%	36.36%	63.64%	22	0.00%
233	INST. EDUC. DIST. SANTIAGO ALBERIONE (ANT. C.E.B. # 039)	OFICIAL	0.00%	0.00%	0.00%	35.71%	64.29%	14	0.00%
234	INST. EDUC. DIST. LUIS CARLOS GALAN SARMIENTO (ANT. C.C.E.B. #194)	OFICIAL	0.00%	0.00%	0.00%	33.33%	66.67%	39	0.00%
235	COLEGIO DISTRITAL COSTA CARIBE (ANT. C.C.E.B. # 199)	OFICIAL	0.00%	0.00%	0.00%	30.77%	69.23%	39	0.00%
236	COLEGIO TEC. DIST. DE REBOLO	OFICIAL	0.00%	0.00%	0.00%	28.95%	71.05%	38	0.00%
237	C.C.E.B. # 187 CIVICO 7 DE ABRIL	OFICIAL	0.00%	0.00%	0.00%	28.12%	71.88%	32	0.00%
238	INST. EDUC. DIST. AMERICA LATINA - SEDE PRINCIPAL	OFICIAL	0.00%	0.00%	0.00%	27.78%	72.22%	18	0.00%
239	LICEO MIXTO DEL ATLANTICO - SEDE PRINCIPAL	NO OFICIAL	0.00%	0.00%	0.00%	27.27%	72.73%	11	0.00%
240	COLEGIO LIBERTADOR SIMON BOLIVAR - SEDE PRINCIPAL	OFICIAL	0.00%	0.00%	0.00%	26.92%	73.08%	26	0.00%
241	I.E.D. PUERTA DE ORO FE Y ALEGRÍA - SEDE PRINCIPAL	OFICIAL	0.00%	0.00%	0.00%	26.67%	73.33%	30	0.00%
242	CENT EDUC DISTRITAL # 062 - SEDE 1	OFICIAL	0.00%	0.00%	0.00%	26.09%	73.91%	23	0.00%
243	COLEGIO DIST. DE BACHILLERATO SAN LUIS (ANT. C.E.B. # 123)	OFICIAL	0.00%	0.00%	0.00%	25.23%	74.77%	111	0.00%
244	I.E.D. ALFREDO CORREA DE ANDREIS - SEDE PRINCIPAL	OFICIAL	0.00%	0.00%	0.00%	25.00%	75.00%	12	0.00%
245	CORP EDUC SAN VICENTE DE PAUL	NO OFICIAL	0.00%	0.00%	0.00%	23.53%	76.47%	17	0.00%
246	INSTITUCION EDUCATIVA EUSTORGIO SALGAR	OFICIAL	0.00%	0.00%	0.00%	23.53%	76.47%	17	0.00%
247	ESC MIXTA DOMINGO SABIO MODESTO	NO OFICIAL	0.00%	0.00%	0.00%	22.73%	77.27%	22	0.00%
248	CENT.EDUC.ARQUIDIOCESANO SAN PEDRO APOSTOL	NO OFICIAL	0.00%	0.00%	0.00%	22.73%	77.27%	22	0.00%
249	COL GOLDA MEIR	NO OFICIAL	0.00%	0.00%	0.00%	22.58%	77.42%	31	0.00%

Continúa

Cuadro 4: Proporción de estudiantes que clasificaron en los niveles B1 y B+ en la promoción de cada colegio de Barranquilla (2014)

Puesto	Institución	Naturaleza	B+	B1	A2	A1	A-	N*	Sum B1B+
250	INST. EDUC. DIST. DEL CARIBE (ANT. C.E.B. # 122)	OFICIAL	0.00%	0.00%	0.00%	22.22%	77.78%	36	0.00%
251	INSTITUCION EDUCATIVA DISTRITAL VILLANUEVA	OFICIAL	0.00%	0.00%	0.00%	21.43%	78.57%	14	0.00%
252	INST. EDUC. DENIS HERRERA DE VILLA (C.E.B.#211)	OFICIAL	0.00%	0.00%	0.00%	21.21%	78.79%	165	0.00%
253	INST. EDUC. DIST. DE DESARROLLO HUMANISTA Y EMPRESARIAL BILL GATES	OFICIAL	0.00%	0.00%	0.00%	20.83%	79.17%	24	0.00%
254	INST TEC. DE ARTES Y OFICIOS CARL-ROS	NO OFICIAL	0.00%	0.00%	0.00%	19.57%	80.43%	46	0.00%
255	COLEGIO FORMAL PARA ADULTOS (ADONIS)	NO OFICIAL	0.00%	0.00%	0.00%	19.40%	80.60%	67	0.00%
256	INST. EDUC. COM. DIST. MANUEL ELKIN PATARROYO (ANT. C.C.E.B. # 200)	OFICIAL	0.00%	0.00%	0.00%	19.32%	80.68%	88	0.00%
257	INSTITUTO LAS FLORES	NO OFICIAL	0.00%	0.00%	0.00%	19.05%	80.95%	42	0.00%
258	C.E.B. # 027	OFICIAL	0.00%	0.00%	0.00%	18.75%	81.25%	48	0.00%
259	INST LA TRINIDAD	NO OFICIAL	0.00%	0.00%	0.00%	18.75%	81.25%	16	0.00%
260	INST. EDUC. DIST. JORGE ROBLEDO ORTIZ (ANT. C.C.E.B #179)	OFICIAL	0.00%	0.00%	0.00%	18.75%	81.25%	32	0.00%
261	CORP.CENTROREGIONAL(COCERCAS)	NO OFICIAL	0.00%	0.00%	0.00%	17.84%	82.16%	241	0.00%
262	CENT.EDUC.ESPIRITU SANTO	NO OFICIAL	0.00%	0.00%	0.00%	17.65%	82.35%	34	0.00%
263	INST. CULTURAL LAS MALVINAS (ANT. C.E.B #175)	OFICIAL	0.00%	0.00%	0.00%	17.65%	82.35%	34	0.00%
264	INST. EDUC. EL CORAZON DEL SANTUARIO (ANT. CEB #012)	OFICIAL	0.00%	0.00%	0.00%	14.81%	85.19%	27	0.00%
265	CENTRO DE EDUCACION BASICA ETNOEDUCATIVA PAULINO SALGADO BATATA	OFICIAL	0.00%	0.00%	0.00%	13.33%	86.67%	15	0.00%

Fuente: Instituto Colombiano para la Evaluación de la Educación (ICFES) - Cálculos Cienfi.