



NIVEL DE INGLÉS EN LOS COLEGIOS DE BOGOTÁ UN RANKING SEGÚN SABER11

Año 2014
ISSN:XXXX-XXXX
Volúmen 1 - Número 1

Ranking de Bilingüismo según Saber 11

Año 2014

ISSN: XXXX-XXXX

Volúmen 1- Número 1

Cali: Universidad Icesi.

Autores

Julio C. Alonso, Ph.D.- jcalonso@icesi.edu.co

Diana Margarita Diaz -dmdiaz@icesi.edu.co

Brigitte Mueces Bedón - bvmueces@icesi.edu.co

Ranking de Bilingüismo según Saber 11

Universidad Icesi

©Derechos Reservados

www.icesi.edu.co/cienfi

Rector

Francisco Piedrahita

Secretaria General

María Cristina Navia

Director Académico

José Hernando Bahamón

Diseño de carátula

Arturo Gómez

Nivel de inglés en los colegios de Cali: Un ranking según la prueba SABER 11

La Comisión Económica para América Latina y el Caribe (CEPAL) construye el Escalafón de Competitividad de los Departamentos de Colombia, según este escalafón Bogotá refieja un nivel de competitividad extra-líder, al igual que en lo que se refiere al capital humano. Para el Gobierno Nacional el bilingüismo está siendo considerado un factor importante para alcanzar la competitividad. Un ejemplo de esto es el Plan Nacional de Bilingüismo, el cual busca “lograr ciudadanos y ciudadanas capaces de comunicarse en inglés, de tal forma que puedan insertar al país en los procesos de comunicación universal, en la economía global y en la apertura cultural, con estándares internacionalmente comparables” (Ministerio de Educación Nacional, 2004). En este documento se presenta un ranking de colegios de Bogotá de acuerdo con el desempeño de sus estudiantes de grado 11 en el componente de inglés de la prueba SABER 11. El ranking y los resultados que aquí se muestran tienen la intención de llamar la atención sobre la necesidad de convertir el bilingüismo en un tema prioritario en la agenda pública. Además es nuestra intención brindar información a padres de familia, estudiantes de grado 11, profesores y personal administrativo de las instituciones educativas sobre el desempeño de sus instituciones en el tema de inglés.

Cada año, los estudiantes de último grado de todos los colegios de Colombia deben presentar la prueba Saber 11 como requisito para grado. Esta prueba, entre otros componentes, evalúa el nivel de inglés que tienen los potenciales bachilleres del país. Para hacerlo, el Instituto Colombiano para la Evaluación de la Educación (ICFES), ha adaptado el marco de medición del dominio de un idioma formulado por el Marco Común Europeo de Referencia para las Lenguas (MCERL). El MCERL se ha convertido en una guía estandarizada y comúnmente aceptada en muchos países del mundo para medir la competencia de quienes aprenden una lengua. El MCERL permite clasificar al usuario de una lengua de acuerdo con 4 categorías, como se muestra en el Cuadro 1.

Cuadro 1: Niveles de referencia del MCERL, Nacional y clasificación en la prueba SABER 11

Clasificación del Usuario	Nivel MCERL	Equivalencia en Colombia	Nivel en Saber 11
			A-
Usuario Básico	A1	Principiante	A1
	A2	Básico	A2
Usuario Independiente	B1	Pre-Intermedio	B1
	B2	Intermedio	
Usuario Competente	C1	Pre-Avanzado	B+
	C2	Avanzado	

Fuente: Adaptado a partir de Alonso, Casasbuenas, Gallo y Torres (2012)

Según los datos del ICFES, para 2014, 98502 presentaron la prueba SABER 11 en Bogotá ¹. Estos estudiantes, estaban asociados a 1149 colegios: 786 privados y 363 oficiales. Para el cálculo de este ranking, empleamos la base de datos del ICFES del respectivo año en la que se cuenta con el microdato de todos los estudiantes que presentaron la prueba. La información permite discriminar la institución educativa a la que pertenece, así como el municipio donde se encuentra ubicado cada colegio. Este documento,

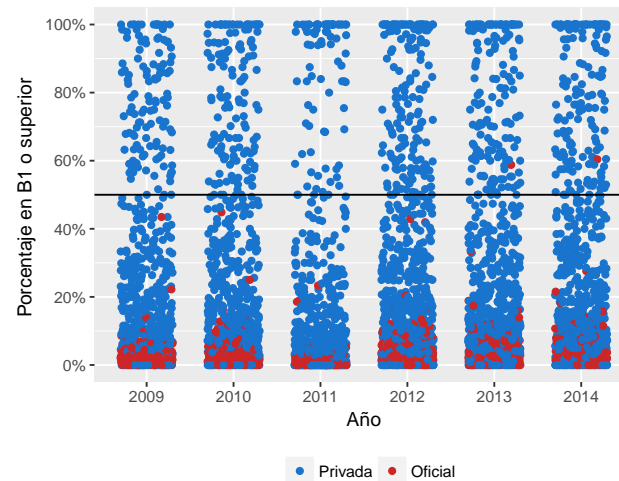
¹6336 estudiantes tomaron la prueba en el primer semestre del año (estudiantes del calendario B) y 92166 en el segundo semestre (estudiantes del calendario A)

presenta el ranking de todos los colegios Bogotá, excepto aquellos que presentaron menos de 10 estudiantes a la prueba.

Por otra parte, el Plan Nacional de Bilingüismo, aunque ha tenido cambios en los últimos años, establece que el nivel deseado de egreso de los estudiantes de educación media, debe ser B1. Tanto los Derechos Básicos de Aprendizaje (DBA) de los estudiantes como los estándares y el currículo sugerido para la enseñanza del inglés en los colegios, proponen tareas de enseñanza en este nivel al finalizar el bachillerato. De igual manera, los descriptores de las competencias esperadas al finalizar la educación media hacen referencia a competencias comunicativas del nivel B1; adicionalmente, el Programa Nacional de Inglés 2015-2025 Colombia very well! se ha fijado la meta de que el 50% de los estudiantes a 2025 alcance el nivel B1 (Ministerio de Educación Nacional, 2013).

La figura 1 representa con un punto a cada institución educativa, en rojo están las instituciones oficiales y en azul las instituciones privadas. Se observa que para todos los años de estudio, las instituciones que tienen más del 50% de sus estudiantes en niveles B1 o superior son privadas y en 2014, la institución oficial con mayor proporción de estudiantes en niveles B1 o superior clasifica el 60.42% de sus estudiantes. Es evidente que gran parte de las instituciones educativas se encuentran lejos de cumplir la meta de que el 50% de los estudiantes alcance el nivel B1.

Figura 1: Proporción de estudiantes clasificados igual o por encima del nivel B1 para los años 2009-2014 de acuerdo con la naturaleza de la institución educativa.



Fuente: Cálculos propios a partir de información del ICFES.

Este documento tiene como objetivo presentar un ranking del desempeño de los graduados de los colegios de Bogotá empleando la información de la prueba Saber 11. El ranking se construye ordenando las instituciones de educación de acuerdo con la suma de las proporciones de estudiantes clasificados en B1 y B+. En caso de tener la misma

proporción, el colegio que tenga mayor proporción en B+, se ubica en el mejor puesto. En la siguiente sección se presenta el ranking de colegios privados y posteriormente el de colegios oficiales. En el anexo de este informe se presenta el listado completo de colegios.

20 colegios con mayor proporción de estudiantes en B1 y B+

El cuadro 2 presenta los resultados de los primeros 20 colegios de Bogotá (Ver ranking completo en Anexos), el Nuevo Gimn Colombo Britanico ocupa el primer lugar, pues clasifica el 100% de sus estudiantes B1 y B+, siendo los de B+ el 95.83%. El Colegio Bolívar y el Col Nuevo Colombo Americano ocuparon el segundo y tercer lugar con el 91.23% y 87.69% de estudiantes clasificados en B+ respectivamente. De los 20 primeros colegios, todos clasifican el 100% de estudiantes en B1 y B+, todos son colegios no oficiales y cumplen la meta de tener más del 50% de estudiantes en el nivel B1 y B+.

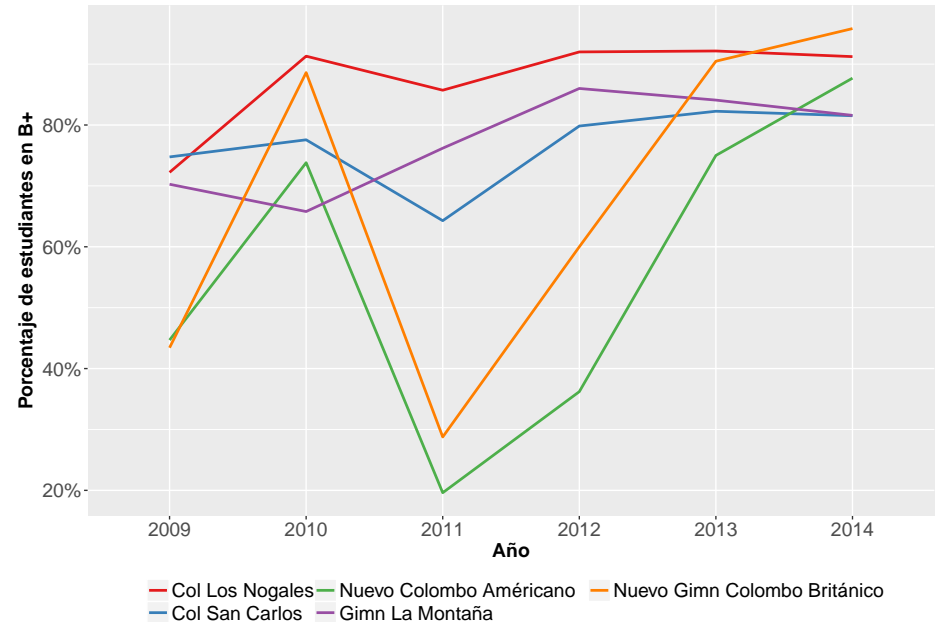
Cuadro 2: 20 colegios con mayor proporción de estudiantes clasificados en los niveles B1 y B+ en 2014

Puesto	Institución	Naturaleza	B+	B1	A2	A1	A-	N*	Sum B1B+
1	NUEVO GIMN COLOMBO BRITANICO	NO OFICIAL	95.83%	4.17%	0.00%	0.00%	0.00%	72	100.00%
2	COL LOS NOGALES	NO OFICIAL	91.23%	8.77%	0.00%	0.00%	0.00%	57	100.00%
3	COL NUEVO COLOMBO AMERICANO	NO OFICIAL	87.69%	12.31%	0.00%	0.00%	0.00%	65	100.00%
4	GIMN LA MONTAÑA	NO OFICIAL	81.58%	18.42%	0.00%	0.00%	0.00%	38	100.00%
5	COL SAN CARLOS	NO OFICIAL	81.52%	18.48%	0.00%	0.00%	0.00%	92	100.00%
6	COL GRAN BRETAÑA	NO OFICIAL	80.77%	19.23%	0.00%	0.00%	0.00%	26	100.00%
7	COL SAN PATRICIO	NO OFICIAL	80.00%	20.00%	0.00%	0.00%	0.00%	15	100.00%
8	COL ANGLO AMERICANO	NO OFICIAL	78.92%	21.08%	0.00%	0.00%	0.00%	166	100.00%
9	COL SAN MATEO APOSTOL	NO OFICIAL	78.69%	21.31%	0.00%	0.00%	0.00%	61	100.00%
10	COL NUEVA INGLATERRA	NO OFICIAL	78.46%	21.54%	0.00%	0.00%	0.00%	65	100.00%
11	GIMN VERMONT	NO OFICIAL	74.76%	25.24%	0.00%	0.00%	0.00%	103	100.00%
12	COL TRINIDAD DEL MONTE	NO OFICIAL	72.73%	27.27%	0.00%	0.00%	0.00%	11	100.00%
13	COL SAN JORGE DE INGLATERRA	NO OFICIAL	71.59%	28.41%	0.00%	0.00%	0.00%	88	100.00%
14	GIMN EL HONTANAR - SEDE PRINCIPAL	NO OFICIAL	69.44%	30.56%	0.00%	0.00%	0.00%	36	100.00%
15	COL REUVEN FEUERSTEIN	NO OFICIAL	68.42%	31.58%	0.00%	0.00%	0.00%	19	100.00%
16	COL LA COLINA	NO OFICIAL	66.67%	33.33%	0.00%	0.00%	0.00%	18	100.00%
17	COL SANTA FRANCISCA ROMANA	NO OFICIAL	66.13%	33.87%	0.00%	0.00%	0.00%	62	100.00%
18	COL TILATA - SEDE PRINCIPAL	NO OFICIAL	65.52%	34.48%	0.00%	0.00%	0.00%	29	100.00%
19	COLEGIO DE INGLATERRA (THE ENGLISH SCHOOL) - SEDE PRINCIPAL	NO OFICIAL	64.22%	35.78%	0.00%	0.00%	0.00%	109	100.00%
20	FUND NUEVO MARYMOUNT	NO OFICIAL	63.77%	36.23%	0.00%	0.00%	0.00%	69	100.00%

Fuente: Cálculos propios a partir de información del ICFES.

Por otra parte, la figura 2 muestra la evolución del desempeño en el nivel de inglés B+ de los primeros cinco colegios de este ranking, donde se ve reflejada la variabilidad de la proporción de estudiantes en B+ que tienen estos colegios a través de los años. El Colegio Nuevo Gimn Colombo Británico y el Nuevo Colombo Americano, incrementaron la proporción de estudiantes clasificados en B+ con respecto al año anterior; pese a que en el 2011, dicha proporción fue menor al 30% en el 2011.

Figura 2: Evolución de desempeño en nivel de inglés B+ de los primeros cinco colegios.



Fuente: Cálculos propios a partir de información del ICFES.

Colegios oficiales

En el cuadro 3 se presentan los 20 colegios oficiales de Bogotá con mejores resultados, la Inst Tec Central ocupa el primer lugar, clasificando el 60.42% de sus estudiantes B1 y B+, siendo los de B+ el 17.71%. La Lic Del Ejercito Patria Sector Norte B (lic Colombia) y la Colegio Rodolfo Llinas Ied - Sede Principal ocuparon el segundo y tercer lugar con el 24.14% y 2.76% de estudiantes clasificados en B+ respectivamente. De acuerdo con lo presentado y según el cuadro 3, la mayor parte de los estudiantes se encuentran clasificados en A1 y A- y la Inst Tec Central quien ocupa el primer lugar, está a -10.42 puntos porcentuales de tener más del 50% de sus estudiantes en los niveles B1 y B+.

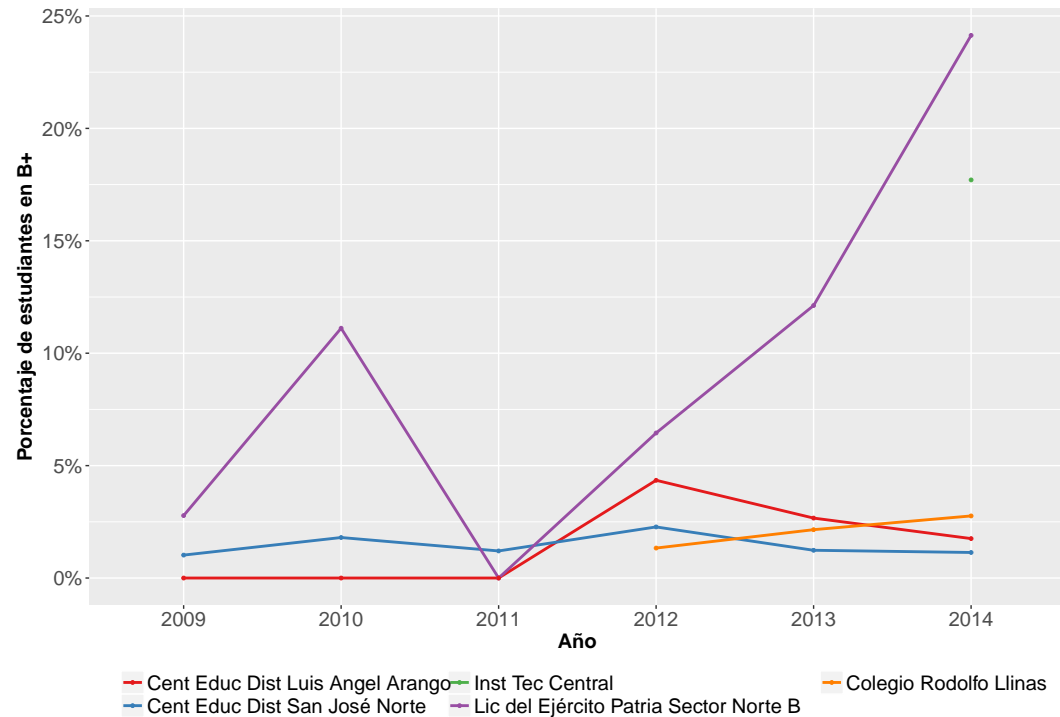
Cuadro 3: 20 colegios oficiales con mayor proporción de estudiantes clasificados en los niveles B1 y B+ en 2014

Puesto	Institución	B+	B1	A2	A1	A-	N*	Sum B1B+	Puesto general
1	INST TEC CENTRAL	17.71%	42.71%	31.25%	8.33%	0.00%	96	60.42%	133
2	LIC DEL EJERCITO PATRIA SECTOR NORTE B (LIC COLOMBIA)	24.14%	3.45%	37.93%	31.03%	3.45%	29	27.59%	266
3	COLEGIO RODOLFO LLINAS IED - SEDE PRINCIPAL	2.76%	18.78%	24.86%	35.91%	17.68%	181	21.55%	311
4	CENT EDUC DIST SAN JOSE NORTE	1.14%	17.05%	13.64%	52.27%	15.91%	88	18.18%	345
5	CENT EDUC DIST LUIS ANGEL ARANGO	1.75%	14.04%	19.30%	45.61%	19.30%	57	15.79%	366
6	LUIS EDUARDO CALVO CANO	5.95%	8.33%	15.48%	28.57%	41.67%	84	14.29%	392
7	INST DIST CASTILLA	0.78%	12.40%	25.58%	45.74%	15.50%	129	13.18%	409
8	COL DIST EDUC BAS Y MEDIA EDUARDO CARRANZA	0.00%	12.82%	5.13%	51.28%	30.77%	39	12.82%	418
9	CENT EDUC DIST DE USAQUEN (ANTIGUA COLONIA ESCOLAR DE VACACI	0.67%	11.33%	14.67%	50.67%	22.67%	150	12.00%	431
10	CENT EDUC DIST ANTONIO JOSE DE SUCRE	3.85%	7.69%	19.23%	46.15%	23.08%	26	11.54%	436
11	COL NAL NICOLAS ESGUERRA	2.37%	8.89%	14.62%	48.22%	25.89%	506	11.26%	441
12	CENT EDUC DIST JOSE JOAQUIN CASAS	11.11%	0.00%	5.56%	27.78%	55.56%	18	11.11%	442
13	CENT EDUC DIST ALQUERIA LA FRAGUA	0.00%	11.11%	11.11%	44.44%	33.33%	18	11.11%	443
14	LICEO FEM DE CUNDINAMARCA MERCEDES NARIÑO	1.28%	9.49%	16.92%	41.79%	30.51%	390	10.77%	447
15	CENT EDUC DIST VILLEMAR EL CARMEN	1.53%	9.18%	21.43%	38.27%	29.59%	196	10.71%	448
16	INST NAL FEMENINO LORENCITA VILLEGAS DE SANTOS	2.67%	8.00%	18.67%	52.00%	18.67%	75	10.67%	449
17	COL DIST LA MERCED	1.43%	8.57%	17.43%	42.00%	30.57%	350	10.00%	457
18	CENT EDUC DIST JAIME GARZON	1.77%	7.96%	18.58%	51.33%	20.35%	113	9.73%	461
19	CENT EDUC DIST LOS PERIODISTAS	0.00%	9.62%	10.58%	54.81%	25.00%	104	9.62%	466
20	CENT EDUC DIST ROBERT KENNEDY	2.31%	6.94%	13.29%	52.60%	24.86%	173	9.25%	472

Fuente: Cálculos propios a partir de información del ICFES.

La evolución de la proporción de estudiantes clasificados en B+ de los cinco colegios oficiales mejor ubicados en el ranking se observa en la figura 3. Cabe resaltar el incremento en la proporción de estudiantes clasificados en B+ del Lic del Ejército Patria Sector Norte B que pasó de no clasificar ningún estudiante en B+ durante el 2011, a clasificar el 24% en el 2014.

Figura 3: Evolución de desempeño en nivel de inglés B+ de los primeros cinco colegios oficiales.



Fuente: Cálculos propios a partir de información del ICFES.

Referencias

Alonso JC, Casasbuenas P, Gallo BE, Torres G. Bilingüismo en Santiago de Cali: Análisis de los resultados de las Pruebas SABER 11 y SABER PRO. Cali: Universidad Icesi; 2012.

Ministerio de Educación Nacional. (2004). *Programa Nacional de Bilingüismo Colombia 2004-2019*. Ministerio de Educación Nacional, Bogotá.

Ramírez, J. C., & De Aguas, J. (2015). *Escalafón de la competitividad de los departamentos de Colombia, 2015*. Naciones Unidas (Serie Ed.), *Estudios y Perspectivas*, 34. *Santiago de Chile: CEPAL*

Ministerio de educación Nacional. (2013) *Programa Nacional de inglés: Colombia very well!*

Anexo: Ranking para todos los colegios de Bogotá. 2014.

Cuadro 4: Proporción de estudiantes que clasificaron en los niveles B1 y B+ en la promoción de cada colegio de Cali (2014)

Puesto	Institución	Naturaleza	B+	B1	A2	A1	A-	N*	Sum B1B+
1	NUEVO GIMN COLOMBO BRITANICO	NO OFICIAL	95.83%	4.17%	0.00%	0.00%	0.00%	72	100.00%
2	COL LOS NOGALES	NO OFICIAL	91.23%	8.77%	0.00%	0.00%	0.00%	57	100.00%
3	COL NUEVO COLOMBO AMERICANO	NO OFICIAL	87.69%	12.31%	0.00%	0.00%	0.00%	65	100.00%
4	GIMN LA MONTAÑA	NO OFICIAL	81.58%	18.42%	0.00%	0.00%	0.00%	38	100.00%
5	COL SAN CARLOS	NO OFICIAL	81.52%	18.48%	0.00%	0.00%	0.00%	92	100.00%
6	COL GRAN BRETAÑA	NO OFICIAL	80.77%	19.23%	0.00%	0.00%	0.00%	26	100.00%
7	COL SAN PATRICIO	NO OFICIAL	80.00%	20.00%	0.00%	0.00%	0.00%	15	100.00%
8	COL ANGLO AMERICANO	NO OFICIAL	78.92%	21.08%	0.00%	0.00%	0.00%	166	100.00%
9	COL SAN MATEO APOSTOL	NO OFICIAL	78.69%	21.31%	0.00%	0.00%	0.00%	61	100.00%
10	COL NUEVA INGLATERRA	NO OFICIAL	78.46%	21.54%	0.00%	0.00%	0.00%	65	100.00%
11	GIMN VERMONT	NO OFICIAL	74.76%	25.24%	0.00%	0.00%	0.00%	103	100.00%
12	COL TRINIDAD DEL MONTE	NO OFICIAL	72.73%	27.27%	0.00%	0.00%	0.00%	11	100.00%
13	COL SAN JORGE DE INGLATERRA	NO OFICIAL	71.59%	28.41%	0.00%	0.00%	0.00%	88	100.00%
14	GIMN EL HONTANAR - SEDE PRINCIPAL	NO OFICIAL	69.44%	30.56%	0.00%	0.00%	0.00%	36	100.00%
15	COL REUVEN FEUERSTEIN	NO OFICIAL	68.42%	31.58%	0.00%	0.00%	0.00%	19	100.00%
16	COL LA COLINA	NO OFICIAL	66.67%	33.33%	0.00%	0.00%	0.00%	18	100.00%
17	COL SANTA FRANCISCA ROMANA	NO OFICIAL	66.13%	33.87%	0.00%	0.00%	0.00%	62	100.00%
18	COL TILATA - SEDE PRINCIPAL	NO OFICIAL	65.52%	34.48%	0.00%	0.00%	0.00%	29	100.00%
19	COLEGIO DE INGLATERRA (THE ENGLISH SCHOOL) - SEDE PRINCIPAL	NO OFICIAL	64.22%	35.78%	0.00%	0.00%	0.00%	109	100.00%
20	FUND NUEVO MARYMOUNT	NO OFICIAL	63.77%	36.23%	0.00%	0.00%	0.00%	69	100.00%
21	COL HACIENDA LOS ALCAPARROS	NO OFICIAL	63.16%	36.84%	0.00%	0.00%	0.00%	38	100.00%
22	COL CAMPOALEGRE LTDA	NO OFICIAL	60.87%	39.13%	0.00%	0.00%	0.00%	23	100.00%
23	EL CAMINO ACADEMY	NO OFICIAL	60.00%	40.00%	0.00%	0.00%	0.00%	15	100.00%
24	FUND GIMN LOS PORTALES	NO OFICIAL	59.26%	40.74%	0.00%	0.00%	0.00%	54	100.00%
25	GIMN DEL NORTE - SEDE PRINCIPAL	NO OFICIAL	58.82%	41.18%	0.00%	0.00%	0.00%	51	100.00%
26	GIMN FEMENINO	NO OFICIAL	58.06%	41.94%	0.00%	0.00%	0.00%	62	100.00%
27	GIMN CAMP SAN RAFAEL	NO OFICIAL	57.14%	42.86%	0.00%	0.00%	0.00%	14	100.00%
28	COL INTERNACIONAL DE BOGOTA	NO OFICIAL	55.56%	44.44%	0.00%	0.00%	0.00%	18	100.00%
29	COL VICTORIA S.A. - SEDE PRINCIPAL	NO OFICIAL	52.63%	47.37%	0.00%	0.00%	0.00%	19	100.00%
30	GIMN FONTANA	NO OFICIAL	48.33%	51.67%	0.00%	0.00%	0.00%	60	100.00%
31	COL SAN TARSICIO	NO OFICIAL	47.62%	52.38%	0.00%	0.00%	0.00%	21	100.00%
32	COL FUND CARDENAL JHON HENRY NEWMAN	NO OFICIAL	46.43%	53.57%	0.00%	0.00%	0.00%	28	100.00%
33	COLEGIO BILINGUE REAL AMERICANO - SEDE PRINCIPAL	NO OFICIAL	46.15%	53.85%	0.00%	0.00%	0.00%	13	100.00%

Continúa

Cuadro 4: Proporción de estudiantes que clasificaron en los niveles B1 y B+ en la promoción de cada colegio de Cali (2014)

Puesto	Institución	Naturaleza	B+	B1	A2	A1	A-	N*	Sum B1B+
34	COLEGIO SAN JOSÉ - SEDE PRINCIPAL	NO OFICIAL	45.45%	54.55%	0.00%	0.00%	0.00%	11	100.00%
35	GIMN DE LOS CERROS	NO OFICIAL	45.10%	54.90%	0.00%	0.00%	0.00%	51	100.00%
36	COL. INTERNACIONAL DE EDUCACIÓN INTEGRAL	NO OFICIAL	44.74%	55.26%	0.00%	0.00%	0.00%	38	100.00%
37	GIMN JOSEFINA CASTRO DE ESCOBAR	NO OFICIAL	43.48%	56.52%	0.00%	0.00%	0.00%	23	100.00%
38	FUND IDEALES GIMN SANTA ANA	NO OFICIAL	41.18%	58.82%	0.00%	0.00%	0.00%	17	100.00%
39	COL COLOMBO GALES	NO OFICIAL	37.74%	62.26%	0.00%	0.00%	0.00%	53	100.00%
40	COL BILING CLERMONT - SEDE PRINCIPAL	NO OFICIAL	33.33%	66.67%	0.00%	0.00%	0.00%	27	100.00%
41	ASPAEN GIMN IRAGUA	NO OFICIAL	26.19%	73.81%	0.00%	0.00%	0.00%	42	100.00%
42	COL NUEVA GRANADA	NO OFICIAL	70.63%	28.57%	0.79%	0.00%	0.00%	126	99.21%
43	COL ANGLO COLOMBIANO	NO OFICIAL	73.33%	25.83%	0.83%	0.00%	0.00%	120	99.17%
44	COL ANDINO	NO OFICIAL	51.43%	47.62%	0.95%	0.00%	0.00%	105	99.05%
45	COL SANTA MARIA	NO OFICIAL	59.26%	39.51%	1.23%	0.00%	0.00%	81	98.77%
46	COL ROCHESTER	NO OFICIAL	57.58%	40.91%	1.52%	0.00%	0.00%	66	98.48%
47	GIMN CAMPESTRE	NO OFICIAL	53.85%	44.62%	0.00%	1.54%	0.00%	65	98.46%
48	LIC NAVARRA	NO OFICIAL	78.26%	19.57%	2.17%	0.00%	0.00%	46	97.83%
49	COL SAN BARTOLOME LA MERCED	NO OFICIAL	42.86%	53.97%	3.17%	0.00%	0.00%	126	96.83%
50	GIMN LOS CAOPOS	NO OFICIAL	40.70%	55.81%	3.49%	0.00%	0.00%	86	96.51%
51	LIC FRANCES LOUIS PASTEUR	NO OFICIAL	62.38%	33.66%	3.96%	0.00%	0.00%	101	96.04%
52	COL CORAZONISTA HH DEL SAGRADO CORAZON	NO OFICIAL	63.76%	32.21%	4.03%	0.00%	0.00%	149	95.97%
53	GIMN BRITANICO	NO OFICIAL	44.09%	51.61%	4.30%	0.00%	0.00%	93	95.70%
54	COL LOS TREBOLES	NO OFICIAL	30.43%	65.22%	4.35%	0.00%	0.00%	23	95.65%
55	COL HELVETIA	NO OFICIAL	51.11%	44.44%	4.44%	0.00%	0.00%	45	95.56%
56	COL MAYOR DE LOS ANDES - SEDE PRINCIPAL	NO OFICIAL	22.22%	72.22%	2.78%	0.00%	2.78%	36	94.44%
57	COL AGUSTINIANO CIUDAD SALITRE	NO OFICIAL	57.89%	35.96%	5.26%	0.88%	0.00%	114	93.86%
58	LIC DE CERVANTES PADRES AGUSTINOS	NO OFICIAL	62.50%	30.68%	5.68%	1.14%	0.00%	88	93.18%
59	COL REFOUS	NO OFICIAL	48.61%	44.44%	6.94%	0.00%	0.00%	72	93.06%
60	COL ITALIANO LEONARDO DA VINCI	NO OFICIAL	28.57%	63.64%	6.49%	1.30%	0.00%	77	92.21%
61	COL MOUNT VERNON	NO OFICIAL	41.67%	50.00%	8.33%	0.00%	0.00%	12	91.67%
62	COL NUEVA YORK E.U.	NO OFICIAL	50.43%	40.17%	9.40%	0.00%	0.00%	117	90.60%
63	COL HISPANOAMERICANO CONDE ANSUREZ	NO OFICIAL	49.06%	39.62%	5.66%	5.66%	0.00%	53	88.68%
64	LIC BOSTON	NO OFICIAL	21.67%	66.67%	8.33%	3.33%	0.00%	60	88.33%
65	COL COLOMBO HEBREO	NO OFICIAL	31.25%	56.25%	12.50%	0.00%	0.00%	16	87.50%
66	TANDEM - SEDE PRINCIPAL	NO OFICIAL	36.67%	50.00%	10.00%	3.33%	0.00%	30	86.67%
67	GIMN LOS PINOS	NO OFICIAL	52.71%	32.56%	11.63%	3.10%	0.00%	129	85.27%
68	NUEVO GIMNASIO CRISTIANO	NO OFICIAL	37.50%	47.50%	15.00%	0.00%	0.00%	40	85.00%
69	COL CALASANZ	NO OFICIAL	36.05%	48.84%	12.79%	2.33%	0.00%	86	84.88%

Continúa

Cuadro 4: Proporción de estudiantes que clasificaron en los niveles B1 y B+ en la promoción de cada colegio de Cali (2014)

Puesto	Institución	Naturaleza	B+	B1	A2	A1	A-	N*	Sum B1B+
70	COL TIERRA NUEVA	NO OFICIAL	19.23%	65.38%	11.54%	3.85%	0.00%	26	84.62%
71	LIC DE COLOMBIA	NO OFICIAL	51.28%	33.33%	7.69%	7.69%	0.00%	39	84.62%
72	COL PSICOPEDAG DE EDUC INTEGRAL	NO OFICIAL	47.37%	36.84%	15.79%	0.00%	0.00%	19	84.21%
73	COL DEL SAGRADO CORAZON DE JESUS BETHLEMITAS	NO OFICIAL	39.22%	44.12%	14.71%	1.96%	0.00%	102	83.33%
74	COL EMMANUEL D ALZON	NO OFICIAL	43.86%	38.60%	15.79%	1.75%	0.00%	57	82.46%
75	LIC CAMPO DAVID	NO OFICIAL	52.94%	29.41%	17.65%	0.00%	0.00%	17	82.35%
76	GIMN MODERNO	NO OFICIAL	55.84%	25.97%	12.99%	5.19%	0.00%	77	81.82%
77	CENT EDUC Y CULT ESPAÑOL REYES CATOLICOS	NO OFICIAL	26.98%	53.97%	14.29%	4.76%	0.00%	63	80.95%
78	COL NUEVO GIMN	NO OFICIAL	40.00%	40.00%	10.00%	5.00%	5.00%	20	80.00%
79	COL DE LOS ANGELES	NO OFICIAL	33.33%	46.67%	20.00%	0.00%	0.00%	15	80.00%
80	GIMN NUEVO MODELIA	NO OFICIAL	33.33%	46.67%	16.67%	3.33%	0.00%	30	80.00%
81	COL BILING DE LA UNIVERSIDAD DEL BOSQUE	NO OFICIAL	33.33%	46.38%	8.70%	8.70%	2.90%	69	79.71%
82	COL JOSE ALLAMANO	NO OFICIAL	35.88%	43.51%	17.56%	2.29%	0.76%	131	79.39%
83	SUMMERHILL SCHOOL	NO OFICIAL	29.35%	50.00%	16.30%	4.35%	0.00%	92	79.35%
84	LIC JUAN RAMON JIMENEZ	NO OFICIAL	37.74%	41.51%	13.21%	7.55%	0.00%	53	79.25%
85	COLEGIO CAMPESTRE SAN DIEGO - SEDE PRINCIPAL	NO OFICIAL	31.58%	47.37%	21.05%	0.00%	0.00%	19	78.95%
86	LIC VAL (VIDA-AMOR-LUZ)	NO OFICIAL	31.25%	46.88%	12.50%	9.38%	0.00%	32	78.12%
87	COL JOSE MAX LEON	NO OFICIAL	27.59%	50.00%	13.79%	8.62%	0.00%	58	77.59%
88	LIC MOTOVELLE	NO OFICIAL	23.08%	53.85%	15.38%	7.69%	0.00%	13	76.92%
89	COL BILING NUEVA ALEJANDRIA	NO OFICIAL	41.18%	35.29%	17.65%	5.88%	0.00%	17	76.47%
90	LIC AMERICANO MI GRAN CASA AZUL	NO OFICIAL	41.18%	35.29%	11.76%	11.76%	0.00%	17	76.47%
91	LIC MONTANA	NO OFICIAL	29.41%	47.06%	17.65%	5.88%	0.00%	17	76.47%
92	COL GIMN EL PORTILLO	NO OFICIAL	28.57%	47.62%	9.52%	14.29%	0.00%	21	76.19%
93	COL FONTAN	NO OFICIAL	48.48%	27.27%	21.21%	3.03%	0.00%	33	75.76%
94	COL ANTONIO NARIÑO H.H. CORAZONISTAS	NO OFICIAL	18.37%	57.14%	24.49%	0.00%	0.00%	49	75.51%
95	GIMN LOS ANDES	NO OFICIAL	37.27%	38.18%	20.00%	4.55%	0.00%	110	75.45%
96	COL DE LA PRESENTACION SANS FACON	NO OFICIAL	30.28%	44.95%	16.51%	8.26%	0.00%	109	75.23%
97	GIMN CAMPESTRE BETH-SHALOM (ANTIGUO EL REDIL)	NO OFICIAL	28.12%	46.88%	18.75%	6.25%	0.00%	32	75.00%
98	ZION SCHOOL	NO OFICIAL	25.00%	50.00%	14.29%	10.71%	0.00%	28	75.00%
99	LIC DE LA UNIVERSIDAD CATOLICA	NO OFICIAL	27.91%	46.51%	20.93%	2.33%	2.33%	43	74.42%
100	GIMN NICOLAS DE FEDERMAN	NO OFICIAL	40.00%	33.33%	20.00%	6.67%	0.00%	15	73.33%
101	FUND COL CLARA CASAS MORALES	NO OFICIAL	39.39%	33.33%	21.21%	6.06%	0.00%	33	72.73%
102	GIMN GEORGE BERKELEY	NO OFICIAL	27.78%	44.44%	27.78%	0.00%	0.00%	18	72.22%
103	COL DEL ROSARIO DE SANTO DOMINGO	NO OFICIAL	33.33%	38.74%	18.92%	6.31%	2.70%	111	72.07%
104	COL HIJAS DE CRISTO REY	NO OFICIAL	39.02%	32.93%	21.95%	4.88%	1.22%	82	71.95%
105	COLEGIO AGUSTIN NIETO CABALLERO - SEDE PRINCIPAL	NO OFICIAL	23.08%	48.72%	25.64%	2.56%	0.00%	39	71.79%

Continúa

Cuadro 4: Proporción de estudiantes que clasificaron en los niveles B1 y B+ en la promoción de cada colegio de Cali (2014)

Puesto	Institución	Naturaleza	B+	B1	A2	A1	A-	N*	Sum B1B+
106	COL DE MARIA ANGELA	NO OFICIAL	33.33%	37.04%	22.22%	3.70%	3.70%	27	70.37%
107	GIMN LA ARBOLEDA	NO OFICIAL	15.38%	53.85%	19.23%	11.54%	0.00%	26	69.23%
108	LIC DE CERVANTES EL RETIRO	NO OFICIAL	29.51%	39.34%	24.59%	6.56%	0.00%	61	68.85%
109	GIMN SANTA MARIA DEL ALCAZAR	NO OFICIAL	39.58%	29.17%	22.92%	6.25%	2.08%	48	68.75%
110	GIMN SANTA CRISTINA DE TOSCANA	NO OFICIAL	12.50%	56.25%	25.00%	6.25%	0.00%	16	68.75%
111	FUND COL SAN BENITO DE TIBATI	NO OFICIAL	14.00%	54.00%	14.00%	16.00%	2.00%	50	68.00%
112	GIMNASIO CAMPESTRE LOS ALPES - SEDE PRINCIPAL	NO OFICIAL	24.00%	44.00%	20.00%	8.00%	4.00%	25	68.00%
113	GIMN FIDEL CANO	NO OFICIAL	28.57%	38.10%	28.57%	4.76%	0.00%	21	66.67%
114	LIC EL ENCUENTRO	NO OFICIAL	20.83%	45.83%	25.00%	4.17%	4.17%	24	66.67%
115	COL SAN VIATOR	NO OFICIAL	29.41%	36.13%	19.33%	14.29%	0.84%	119	65.55%
116	LIC HYPATIA	NO OFICIAL	38.46%	26.92%	23.08%	11.54%	0.00%	26	65.38%
117	COL DE MARIA AUXILIADORA	NO OFICIAL	19.72%	45.07%	22.54%	12.68%	0.00%	71	64.79%
118	COL JOSE JOAQUIN CASTRO MARTINEZ	NO OFICIAL	42.22%	22.22%	22.22%	13.33%	0.00%	45	64.44%
119	COL DE LA SALLE	NO OFICIAL	28.57%	35.37%	26.53%	8.16%	1.36%	147	63.95%
120	GIMN CAMP SAN FRANCISCO DE SALES	NO OFICIAL	30.00%	33.33%	26.67%	10.00%	0.00%	60	63.33%
121	COL ALVERNIA	NO OFICIAL	29.76%	33.33%	26.19%	7.14%	3.57%	84	63.10%
122	COL AMERICANO DE BOGOTA	NO OFICIAL	22.34%	40.61%	19.29%	13.71%	4.06%	197	62.94%
123	LIC SEGOVIA	NO OFICIAL	23.40%	39.36%	24.47%	9.57%	3.19%	94	62.77%
124	COL TERESIANO	NO OFICIAL	25.00%	37.50%	12.50%	25.00%	0.00%	48	62.50%
125	COL DOMINGO SAVIO	NO OFICIAL	7.50%	55.00%	32.50%	5.00%	0.00%	40	62.50%
126	COL ABRAHAM MASLOW - SEDE PRINCIPAL	NO OFICIAL	19.05%	42.86%	28.57%	9.52%	0.00%	21	61.90%
127	COL UNID PEDAGOGICA	NO OFICIAL	30.77%	30.77%	23.08%	10.26%	5.13%	39	61.54%
128	LIC CHICO CAMPESTRE	NO OFICIAL	33.33%	27.78%	22.22%	16.67%	0.00%	18	61.11%
129	GIMN CRISTIANO ADONAI	NO OFICIAL	33.33%	27.78%	16.67%	22.22%	0.00%	18	61.11%
130	COL STELLA MATUTINA	NO OFICIAL	16.67%	44.44%	33.33%	5.56%	0.00%	36	61.11%
131	COL DE LA ENSEÑANZA	NO OFICIAL	22.73%	37.88%	25.76%	12.12%	1.52%	66	60.61%
132	COL FRANCISCANO DEL VIRREY SOLIS	NO OFICIAL	25.93%	34.57%	27.16%	11.11%	1.23%	81	60.49%
133	INST TEC CENTRAL	OFICIAL	17.71%	42.71%	31.25%	8.33%	0.00%	96	60.42%
134	GIMN SAN ANGELO	NO OFICIAL	27.69%	32.31%	21.54%	15.38%	3.08%	65	60.00%
135	COL CHAMPAGNAT	NO OFICIAL	20.62%	39.18%	22.68%	15.46%	2.06%	97	59.79%
136	LIC DEL EJERCITO PATRIA SECTOR SUR C (SANTA BARBARA)	NO OFICIAL	0.00%	59.09%	22.73%	18.18%	0.00%	22	59.09%
137	COLEGIO AGUSTINIANO TAGASTE - SEDE PRINCIPAL	NO OFICIAL	23.00%	36.00%	19.00%	16.00%	6.00%	100	59.00%
138	GIMN LAS PALMAS	NO OFICIAL	11.76%	47.06%	17.65%	11.76%	11.76%	17	58.82%
139	GIMN PSICOPEDAG BILINGUE PERSONALIZADO E INTEGRAL	NO OFICIAL	8.33%	50.00%	16.67%	25.00%	0.00%	12	58.33%
140	GIMN LOS ROBLES	NO OFICIAL	33.33%	25.00%	11.11%	27.78%	2.78%	36	58.33%
141	COL DE CAMBRIDGE	NO OFICIAL	31.58%	26.32%	26.32%	13.16%	2.63%	38	57.89%

Continúa

Cuadro 4: Proporción de estudiantes que clasificaron en los niveles B1 y B+ en la promoción de cada colegio de Cali (2014)

Puesto	Institución	Naturaleza	B+	B1	A2	A1	A-	N*	Sum B1B+
142	COL PUREZA DE MARIA	NO OFICIAL	23.29%	34.25%	23.29%	16.44%	2.74%	73	57.53%
143	COLEGIO RETOS Y RETOS - SEDE PRINCIPAL	NO OFICIAL	17.76%	39.72%	18.22%	18.69%	5.61%	214	57.48%
144	COL CLAUSTRO MODERNO	NO OFICIAL	29.79%	27.66%	31.91%	10.64%	0.00%	47	57.45%
145	COL SANTO TOMAS DE AQUINO	NO OFICIAL	21.60%	35.20%	20.00%	19.20%	4.00%	125	56.80%
146	COL JONATHAN SWIFT	NO OFICIAL	20.00%	36.67%	16.67%	23.33%	3.33%	30	56.67%
147	COL SANTA CLARA	NO OFICIAL	29.09%	27.27%	23.64%	16.36%	3.64%	55	56.36%
148	CENT CIAL DE EDUC MEDIA MARGARITA BOSCO	NO OFICIAL	23.73%	32.20%	25.42%	18.64%	0.00%	59	55.93%
149	COL JORDAN DE SAJONIA	NO OFICIAL	20.69%	34.48%	27.59%	14.94%	2.30%	87	55.17%
150	GIMN JOSE JOAQUIN CASAS	NO OFICIAL	26.09%	28.26%	21.74%	19.57%	4.35%	46	54.35%
151	COL NUEVA ALIANZA INTEGRAL - SEDE PRINCIPAL	NO OFICIAL	11.54%	42.31%	23.08%	19.23%	3.85%	26	53.85%
152	LIC CATOLICO CAMPESTRE	NO OFICIAL	31.71%	21.95%	31.71%	12.20%	2.44%	41	53.66%
153	COL DE NSTRA SRA DEL BUEN CONSEJO	NO OFICIAL	14.29%	39.29%	30.95%	13.10%	2.38%	84	53.57%
154	COL EMILIO VALENZUELA - SEDE PRINCIPAL	NO OFICIAL	15.52%	37.93%	18.97%	22.41%	5.17%	58	53.45%
155	ESC MEDIATICA	NO OFICIAL	20.00%	33.33%	26.67%	13.33%	6.67%	15	53.33%
156	LIC HNO MIGUEL LA SALLE	NO OFICIAL	22.02%	30.95%	27.38%	17.86%	1.79%	168	52.98%
157	INST PEDAG ARTURO RAMIREZ MONTUFAR	NO OFICIAL	21.82%	30.91%	25.45%	16.36%	5.45%	55	52.73%
158	COLEGIO COLSUBSIDIO NORTE - SEDE PRINCIPAL	NO OFICIAL	22.81%	29.82%	31.58%	15.79%	0.00%	57	52.63%
159	COL DEL ROSARIO CAMP ROSARIO DE USAQUEN	NO OFICIAL	16.00%	36.00%	32.00%	16.00%	0.00%	25	52.00%
160	COL INTEGRAL BAQUERIZO Y MURILLO	NO OFICIAL	18.52%	33.33%	14.81%	22.22%	11.11%	27	51.85%
161	GIMN BILING OBREGON	NO OFICIAL	13.79%	37.93%	27.59%	20.69%	0.00%	29	51.72%
162	COL SANTA ANA	NO OFICIAL	13.51%	37.84%	33.78%	13.51%	1.35%	74	51.35%
163	COL AGUSTINIANO NORTE	NO OFICIAL	20.00%	30.97%	28.39%	18.06%	2.58%	155	50.97%
164	COLEGIO MAYOR PRIMEROS MAESTROS	NO OFICIAL	12.70%	38.10%	28.57%	15.87%	4.76%	63	50.79%
165	COL LISA MEITNER	NO OFICIAL	25.00%	25.00%	31.25%	12.50%	6.25%	16	50.00%
166	LIC SANTA BERNARDITA	NO OFICIAL	18.52%	31.48%	35.19%	9.26%	5.56%	54	50.00%
167	COL ALFONSO JARAMILLO	NO OFICIAL	16.67%	33.33%	33.33%	16.67%	0.00%	24	50.00%
168	COLEGIO MAYOR DE INGLATERRA - SEDE PRINCIPAL	NO OFICIAL	7.14%	42.86%	14.29%	21.43%	14.29%	14	50.00%
169	COL CRISTIANO GRACIA Y AMOR - SEDE PRINCIPAL	NO OFICIAL	5.56%	44.44%	22.22%	27.78%	0.00%	18	50.00%
170	COLEGIO COLSUBSIDIO CIUDADELA - SEDE PRINCIPAL	NO OFICIAL	15.79%	33.97%	30.14%	18.66%	1.44%	209	49.76%
171	COL REAL ESCANDINAVO	NO OFICIAL	17.24%	31.03%	27.59%	20.69%	3.45%	29	48.28%
172	COL SIERVAS DE SAN JOSE	NO OFICIAL	18.82%	29.41%	16.47%	18.82%	16.47%	85	48.24%
173	COL NUEVO SAN LUIS GONZAGA	NO OFICIAL	16.00%	32.00%	30.00%	16.00%	6.00%	50	48.00%
174	COL INGLATERRA REAL	NO OFICIAL	16.00%	32.00%	24.00%	28.00%	0.00%	25	48.00%
175	COLEGIO SAN ÁNGEL SALITRE	NO OFICIAL	16.00%	32.00%	24.00%	16.00%	12.00%	25	48.00%
176	LIC LA SABANA	NO OFICIAL	8.70%	39.13%	34.78%	17.39%	0.00%	23	47.83%
177	COL FUND COLOMBIA	NO OFICIAL	15.87%	31.75%	23.81%	26.98%	1.59%	63	47.62%

Continúa

Cuadro 4: Proporción de estudiantes que clasificaron en los niveles B1 y B+ en la promoción de cada colegio de Cali (2014)

Puesto	Institución	Naturaleza	B+	B1	A2	A1	A-	N*	Sum B1B+
178	COLEGIO MONTERROSALES - SEDE PRINCIPAL	NO OFICIAL	15.62%	31.25%	12.50%	6.25%	34.38%	32	46.88%
179	FUND COL MAYOR DE SAN BARTOLOME	NO OFICIAL	15.46%	30.93%	36.60%	14.43%	2.58%	194	46.39%
180	COL DE LAS HIJAS DE MARIA DE LAS ESCLAVAS	NO OFICIAL	18.18%	27.27%	9.09%	45.45%	0.00%	11	45.45%
181	COL RICHARD WAGNER	NO OFICIAL	18.18%	27.27%	9.09%	18.18%	27.27%	11	45.45%
182	LIC NSTRA SRA DE TORCOROMA	NO OFICIAL	11.32%	33.96%	43.40%	11.32%	0.00%	53	45.28%
183	COL CALASANZ FEMENINO	NO OFICIAL	20.55%	24.66%	30.14%	21.92%	2.74%	73	45.21%
184	COL DEL BOSQUE	NO OFICIAL	25.00%	20.00%	25.00%	25.00%	5.00%	20	45.00%
185	COL NUEVO CAMPESTRE	NO OFICIAL	30.00%	15.00%	37.50%	15.00%	2.50%	40	45.00%
186	CENT EDUC SAGRADA FAMILIA DE NAZARETH	NO OFICIAL	10.20%	34.69%	40.82%	12.24%	2.04%	49	44.90%
187	COL NSTRA SRA DEL CARMEN	NO OFICIAL	5.56%	38.89%	35.56%	17.78%	2.22%	90	44.44%
188	COL EUCARISTICO	NO OFICIAL	14.29%	29.76%	35.71%	17.86%	2.38%	84	44.05%
189	COL FERVAN	NO OFICIAL	7.32%	36.59%	36.59%	17.07%	2.44%	41	43.90%
190	COL JOSE EUSTASIO RIVERA - SEDE PRINCIPAL	NO OFICIAL	18.75%	25.00%	31.25%	18.75%	6.25%	16	43.75%
191	INST PEDAG PARA EL DESARROLLO INTEGRAL CREAM	NO OFICIAL	9.38%	34.38%	15.62%	37.50%	3.12%	32	43.75%
192	INSTITUCION EDUCATIVA NOGALES COUNTRY SCHOOL - SEDE PRINCIPAL	NO OFICIAL	21.74%	21.74%	17.39%	30.43%	8.70%	23	43.48%
193	COL DE NSTRA SRA DE LA PRESENTACION CENTRO	NO OFICIAL	20.00%	23.33%	31.67%	21.67%	3.33%	120	43.33%
194	COL DE NSTRA SRA DEL PILAR (CHAPINERO)	NO OFICIAL	11.81%	31.50%	29.92%	21.26%	5.51%	127	43.31%
195	COL DE BTO PATRIA	NO OFICIAL	15.45%	27.64%	34.15%	17.89%	4.88%	123	43.09%
196	COL CAFAM	NO OFICIAL	17.73%	25.30%	19.39%	17.02%	20.57%	423	43.03%
197	INST SAN BERNARDO DE LA SALLE	NO OFICIAL	17.27%	25.45%	30.91%	21.82%	4.55%	110	42.73%
198	COL DE BTO UNIVERSIDAD LIBRE	NO OFICIAL	13.68%	28.42%	25.26%	29.47%	3.16%	95	42.11%
199	CENT EDUC INTEGRAL COLSUBSIDIO CHICALA	NO OFICIAL	10.75%	31.18%	23.66%	26.88%	7.53%	93	41.94%
200	GIMN MILIT FUERZA AEREA DE COLOMBIA	NO OFICIAL	12.31%	29.23%	24.62%	27.69%	6.15%	65	41.54%
201	COL SAN SIMON	NO OFICIAL	4.55%	36.36%	22.73%	31.82%	4.55%	22	40.91%
202	LIC FORMACION EDUC PERSONALIZADA	NO OFICIAL	13.64%	27.27%	13.64%	36.36%	9.09%	22	40.91%
203	COL EUCARISTICO MERCEDARIO	NO OFICIAL	10.17%	30.51%	35.59%	15.25%	8.47%	59	40.68%
204	COL PROVINMA	NO OFICIAL	9.38%	31.25%	25.00%	28.12%	6.25%	32	40.62%
205	OAKLAND COLEGIO CAMPESTRE - SEDE PRINCIPAL	NO OFICIAL	20.00%	20.00%	46.67%	6.67%	6.67%	15	40.00%
206	COL EL CARMELO	NO OFICIAL	14.14%	25.25%	28.28%	24.24%	8.08%	99	39.39%
207	INST DE EDUC ELEMENTAL PREESCOLAR Y SECUNDARIA INELPRES	NO OFICIAL	9.68%	29.03%	41.94%	16.13%	3.23%	31	38.71%
208	COL MIGUEL ANTONIO CARO	NO OFICIAL	8.57%	30.00%	21.43%	28.57%	11.43%	70	38.57%
209	COL VIRTUAL SIGLO XXI	NO OFICIAL	12.82%	25.64%	23.08%	25.64%	12.82%	39	38.46%
210	COL REAL DE SANTA FE	NO OFICIAL	16.22%	21.62%	18.92%	32.43%	10.81%	37	37.84%
211	GIMNASIO LOS ARRAYANES - SEDE PRINCIPAL	NO OFICIAL	14.15%	23.58%	24.53%	30.19%	7.55%	106	37.74%
212	COL RR OBLATAS AL DIVINO AMOR	NO OFICIAL	7.55%	30.19%	28.30%	26.42%	7.55%	53	37.74%
213	COL EL MINUTO DE DIOS SIGLO XXI	NO OFICIAL	12.50%	25.00%	29.17%	29.17%	4.17%	24	37.50%

Continúa

Cuadro 4: Proporción de estudiantes que clasificaron en los niveles B1 y B+ en la promoción de cada colegio de Cali (2014)

Puesto	Institución	Naturaleza	B+	B1	A2	A1	A-	N*	Sum B1B+
214	COL LAUSANA	NO OFICIAL	9.38%	28.12%	50.00%	12.50%	0.00%	32	37.50%
215	CENT MARIA AUXILIADORA	NO OFICIAL	9.38%	28.12%	32.81%	25.00%	4.69%	64	37.50%
216	COL PSICOPEDAG VILLA MAYOR	NO OFICIAL	5.00%	32.50%	30.00%	25.00%	7.50%	40	37.50%
217	COL SAN LUIS DE LA POLICIA NAL - SEDE PRINCIPAL	NO OFICIAL	11.34%	25.77%	27.84%	29.90%	5.15%	97	37.11%
218	COL TERESITA DE LISIEUX (INST LISIEUX)	NO OFICIAL	13.04%	23.91%	28.26%	26.09%	8.70%	46	36.96%
219	COL ESCLAVAS SGDO CORAZON DE JESUS	NO OFICIAL	8.77%	28.07%	47.37%	14.04%	1.75%	57	36.84%
220	COL SAN JOSE	NO OFICIAL	13.22%	23.56%	28.74%	29.89%	4.60%	174	36.78%
221	COL DE NSTRA SRA DEL ROSARIO	NO OFICIAL	17.18%	19.02%	26.99%	31.29%	5.52%	163	36.20%
222	COL CRISTIANO SEMILLA DE VIDA	NO OFICIAL	12.00%	24.00%	30.00%	24.00%	10.00%	50	36.00%
223	GIMN EL LAGO	NO OFICIAL	8.33%	27.08%	31.25%	27.08%	6.25%	96	35.42%
224	COL DE LA PRESENTACION LUNA PARK	NO OFICIAL	3.19%	31.91%	29.79%	29.79%	5.32%	94	35.11%
225	INST SALESIANO SAN JOSE	NO OFICIAL	11.25%	23.75%	22.50%	35.00%	7.50%	80	35.00%
226	COL LUIGI PIRANDELLO - SEDE PRINCIPAL	NO OFICIAL	6.52%	28.26%	36.96%	23.91%	4.35%	46	34.78%
227	COLEGIO CAMPESTRE PRINCIPADO DE MONACO - SEDE PRINCIPAL	NO OFICIAL	14.74%	20.00%	22.11%	26.32%	16.84%	95	34.74%
228	COL DE NSTRA SRA DE LA CONSOLACION	NO OFICIAL	10.34%	24.14%	37.93%	17.24%	10.34%	29	34.48%
229	INSTITUTO STUDIUM - SEDE PRINCIPAL	NO OFICIAL	3.12%	31.25%	12.50%	37.50%	15.62%	32	34.38%
230	COL DEL SANTISIMO SACRAMENTO	NO OFICIAL	11.43%	22.86%	28.57%	34.29%	2.86%	35	34.29%
231	INST COOP DE CANAPRO	NO OFICIAL	8.22%	26.03%	21.92%	34.25%	9.59%	73	34.25%
232	COLEGIO SANTA ANGELA MERICI - SEDE PRINCIPAL	NO OFICIAL	20.00%	13.33%	40.00%	26.67%	0.00%	15	33.33%
233	GIMN PSICOPEDAG SUBA	NO OFICIAL	4.17%	29.17%	20.83%	20.83%	25.00%	24	33.33%
234	GIMN MIX MANUEL DEL SOCORRO RODRIGUEZ	NO OFICIAL	2.56%	30.77%	25.64%	23.08%	17.95%	39	33.33%
235	COL GIMN LA SALETTE	NO OFICIAL	16.67%	16.67%	38.89%	27.78%	0.00%	18	33.33%
236	COL EUCARISTICO CAMP	NO OFICIAL	6.67%	26.67%	37.78%	26.67%	2.22%	45	33.33%
237	COL PIERRE DE FERMAT	NO OFICIAL	3.23%	29.03%	6.45%	51.61%	9.68%	31	32.26%
238	COL DE LOS ANDES	NO OFICIAL	10.00%	22.22%	27.78%	33.33%	6.67%	90	32.22%
239	COL AGUSTINIANO SUBA	NO OFICIAL	12.82%	19.23%	25.00%	33.97%	8.97%	156	32.05%
240	COL KAPEIROT	NO OFICIAL	12.00%	20.00%	24.00%	28.00%	16.00%	25	32.00%
241	COL YERMO Y PARRES	NO OFICIAL	6.00%	26.00%	32.00%	18.00%	18.00%	50	32.00%
242	GIMNASIO CAMPESTRE MARIE CURIE - SEDE PRINCIPAL	NO OFICIAL	10.64%	21.28%	12.77%	38.30%	17.02%	47	31.91%
243	COL INMACULADO CORAZON DE MARIA	NO OFICIAL	13.16%	18.42%	39.47%	26.32%	2.63%	38	31.58%
244	LIC CAMPESTRE CAFAM - SEDE PRINCIPAL	NO OFICIAL	5.56%	25.93%	25.93%	35.19%	7.41%	54	31.48%
245	COL GEORGE WILLIAMS	NO OFICIAL	12.50%	18.75%	31.25%	37.50%	0.00%	16	31.25%
246	COL DE NSTRA SRA DEL PILAR SUR	NO OFICIAL	11.01%	20.18%	30.28%	28.44%	10.09%	109	31.19%
247	COL CARDENAL SANCHA	NO OFICIAL	8.20%	22.95%	27.87%	34.43%	6.56%	61	31.15%
248	GIMN BOYACA	NO OFICIAL	12.68%	18.31%	8.45%	39.44%	21.13%	71	30.99%
249	INST PEDAG NACIONAL	NO OFICIAL	12.31%	18.46%	18.46%	37.69%	13.08%	130	30.77%

Continúa

Cuadro 4: Proporción de estudiantes que clasificaron en los niveles B1 y B+ en la promoción de cada colegio de Cali (2014)

Puesto	Institución	Naturaleza	B+	B1	A2	A1	A-	N*	Sum B1B+
250	COL DIVINO SALVADOR	NO OFICIAL	9.23%	21.54%	36.92%	32.31%	0.00%	65	30.77%
251	GIMN PASCAL	NO OFICIAL	0.00%	30.77%	46.15%	15.38%	7.69%	13	30.77%
252	COL PARROQ SAN PEDRO CLAVER	NO OFICIAL	10.71%	19.64%	26.79%	33.93%	8.93%	56	30.36%
253	COL WESLEYANO DEL NORTE	NO OFICIAL	6.74%	23.60%	29.21%	30.34%	10.11%	89	30.34%
254	LIC SANTA PAULA - SEDE PRINCIPAL	NO OFICIAL	10.00%	20.00%	25.00%	45.00%	0.00%	20	30.00%
255	COL COOP DE LOS ALAMOS	NO OFICIAL	4.48%	25.37%	50.75%	14.93%	4.48%	67	29.85%
256	INST DE CAPACITACION PARA EL TRABAJO	NO OFICIAL	5.88%	23.53%	17.65%	35.29%	17.65%	17	29.41%
257	CIBERCOLEGIO UCN	NO OFICIAL	8.33%	20.83%	12.50%	25.00%	33.33%	24	29.17%
258	INST INFANTIL Y JUVENIL	NO OFICIAL	10.31%	18.56%	29.90%	29.90%	11.34%	97	28.87%
259	LIC MODERNO CAMPESTRE	NO OFICIAL	14.29%	14.29%	36.73%	26.53%	8.16%	49	28.57%
260	GIMN LOS PIRINEOS	NO OFICIAL	14.29%	14.29%	14.29%	42.86%	14.29%	14	28.57%
261	LIC PSICOPEDAG ANGELI	NO OFICIAL	7.14%	21.43%	7.14%	35.71%	28.57%	14	28.57%
262	COL PARROQ SANTA ISABEL DE HUNGRIA	NO OFICIAL	7.69%	20.77%	27.69%	34.62%	9.23%	130	28.46%
263	GRUPO EDUCATIVO BACATA	NO OFICIAL	3.73%	24.63%	20.90%	28.36%	22.39%	134	28.36%
264	COL EL CARMEN TERESIANO	NO OFICIAL	8.54%	19.51%	26.83%	32.93%	12.20%	82	28.05%
265	COL PARA HIJOS EMPLEADOS CONTRALORIA GRAL REP (COTRANAL)	NO OFICIAL	8.00%	20.00%	12.00%	46.00%	14.00%	50	28.00%
266	LIC DEL EJERCITO PATRIA SECTOR NORTE B (LIC COLOMBIA)	OFICIAL	24.14%	3.45%	37.93%	31.03%	3.45%	29	27.59%
267	COL GEORGE WASHINGTON SCHOOL	NO OFICIAL	10.34%	17.24%	34.48%	34.48%	3.45%	58	27.59%
268	INST MARSELLA	NO OFICIAL	3.45%	24.14%	34.48%	34.48%	3.45%	29	27.59%
269	LIC MANANTIAL DE VIDA ETERNA	NO OFICIAL	8.70%	18.84%	18.84%	37.68%	15.94%	69	27.54%
270	LIC MODERNO SANTA EMILIA	NO OFICIAL	5.45%	21.82%	41.82%	23.64%	7.27%	55	27.27%
271	COLEGIO INGLATERRA REAL DE CHAPINERO - SEDE PRINCIPAL	NO OFICIAL	4.55%	22.73%	18.18%	40.91%	13.64%	22	27.27%
272	COL MONSERRATE	NO OFICIAL	8.11%	18.92%	27.03%	29.73%	16.22%	37	27.03%
273	COL MARIA INMACULADA	NO OFICIAL	5.63%	21.13%	35.21%	28.17%	9.86%	71	26.76%
274	GIMNASIO CAMPESTRE LA CUMBRE - SEDE PRINCIPAL	NO OFICIAL	6.67%	20.00%	26.67%	20.00%	26.67%	15	26.67%
275	INST ACAD BETHEL	NO OFICIAL	0.00%	26.67%	13.33%	33.33%	26.67%	30	26.67%
276	LIC MAYOR ANDINO	NO OFICIAL	7.81%	18.75%	25.00%	35.94%	12.50%	64	26.56%
277	COL DEL SANTO ANGEL	NO OFICIAL	5.79%	20.66%	34.71%	24.79%	14.05%	121	26.45%
278	COL BILING REINO UNIDO	NO OFICIAL	3.77%	22.64%	20.75%	43.40%	9.43%	53	26.42%
279	COL PIO X	NO OFICIAL	10.53%	15.79%	36.84%	36.84%	0.00%	19	26.32%
280	COL CRISTO REY	NO OFICIAL	10.53%	15.79%	21.05%	31.58%	21.05%	19	26.32%
281	GIMNASIO MODELIA REAL - SEDE PRINCIPAL	NO OFICIAL	8.20%	18.03%	42.62%	27.87%	3.28%	61	26.23%
282	LIC LATINOAMERICANO	NO OFICIAL	0.00%	26.09%	43.48%	26.09%	4.35%	23	26.09%
283	LIC CATOLICO	NO OFICIAL	3.23%	22.58%	12.90%	41.94%	19.35%	31	25.81%
284	COL NSTRA SRA DE LA SABIDURIA	NO OFICIAL	7.14%	18.57%	27.14%	38.57%	8.57%	70	25.71%
285	ESC PEDAGOGICA EXPERIMENTAL	NO OFICIAL	5.45%	20.00%	18.18%	34.55%	21.82%	55	25.45%

Continúa

Cuadro 4: Proporción de estudiantes que clasificaron en los niveles B1 y B+ en la promoción de cada colegio de Cali (2014)

Puesto	Institución	Naturaleza	B+	B1	A2	A1	A-	N*	Sum B1B+
286	COL PSICOPEDAG SABIDURIA ETERNA	NO OFICIAL	0.00%	25.00%	33.33%	25.00%	16.67%	12	25.00%
287	COL SUPERIOR AMERICANO	NO OFICIAL	8.26%	16.51%	27.52%	37.61%	10.09%	109	24.77%
288	COL PSICOPEDAG EL FUTURO DE VILLA DEL RIO	NO OFICIAL	8.11%	16.22%	43.24%	24.32%	8.11%	37	24.32%
289	GIMN MAKARENKO	NO OFICIAL	3.03%	21.21%	27.27%	30.30%	18.18%	33	24.24%
290	LIC AVENIDA DE LAS AMERICAS	NO OFICIAL	0.00%	24.24%	12.12%	48.48%	15.15%	33	24.24%
291	COL HARVARD	NO OFICIAL	7.41%	16.67%	14.81%	37.04%	24.07%	54	24.07%
292	GIMNASIO MAYOR DE OCCIDENTE - SEDE PRINCIPAL	NO OFICIAL	5.97%	17.91%	22.39%	38.81%	14.93%	67	23.88%
293	LIC NORMANDIA	NO OFICIAL	14.29%	9.52%	19.05%	23.81%	33.33%	21	23.81%
294	INST TEC CIAL RESTREPO	NO OFICIAL	8.47%	15.25%	22.03%	45.76%	8.47%	59	23.73%
295	LIC INF SANTA TERESITA DE LISIEUX	NO OFICIAL	5.88%	17.65%	23.53%	41.18%	11.76%	17	23.53%
296	COLEGIO AVE MARIA - SEDE PRINCIPAL	NO OFICIAL	2.94%	20.59%	29.41%	32.35%	14.71%	34	23.53%
297	COL SALESIANO DE LEON XIII	NO OFICIAL	4.18%	19.25%	23.85%	33.89%	18.83%	239	23.43%
298	FUND PARA LA ACTUALIZACION DE LA EDUCACION	NO OFICIAL	23.08%	0.00%	53.85%	23.08%	0.00%	13	23.08%
299	COL ALVARO CAMARGO DE LA TORRE E.T.B.	NO OFICIAL	3.85%	19.23%	26.92%	28.85%	21.15%	52	23.08%
300	INST SAN PABLO APOSTOL	NO OFICIAL	6.93%	15.84%	35.64%	31.68%	9.90%	101	22.77%
301	COL EL MINUTO DE DIOS	NO OFICIAL	4.46%	18.30%	25.45%	37.50%	14.29%	224	22.77%
302	COL LA PRESENTACION DE FATIMA	NO OFICIAL	4.55%	18.18%	20.45%	45.45%	11.36%	88	22.73%
303	GIMN CHARLES DE GAULLE	NO OFICIAL	4.55%	18.18%	9.09%	43.18%	25.00%	44	22.73%
304	COL NAVAL SANTA FE DE BOGOTA	NO OFICIAL	2.50%	20.00%	25.00%	45.00%	7.50%	40	22.50%
305	COL SANTA MARIANA DE JESUS	NO OFICIAL	5.83%	16.50%	29.13%	38.83%	9.71%	103	22.33%
306	GIM CRISTIANO DE CUNDINAMARCA	NO OFICIAL	11.11%	11.11%	18.52%	33.33%	25.93%	27	22.22%
307	COL DE NSTRA SRA DE CHIQUINQUIRA FEMENINO	NO OFICIAL	2.78%	19.44%	16.67%	30.56%	30.56%	36	22.22%
308	COL ELISA BORRERO DE PASTRANA	NO OFICIAL	5.84%	16.06%	27.01%	42.34%	8.76%	137	21.90%
309	COL GIMN CASTILLO DEL NORTE	NO OFICIAL	2.17%	19.57%	23.91%	36.96%	17.39%	46	21.74%
310	COL HNAS MISIONERAS DE LA CONSOLATA	NO OFICIAL	8.33%	13.33%	38.33%	33.33%	6.67%	60	21.67%
311	COLEGIO RODOLFO LLINAS IED - SEDE PRINCIPAL	OFICIAL	2.76%	18.78%	24.86%	35.91%	17.68%	181	21.55%
312	GIMN GRANADINO	NO OFICIAL	7.14%	14.29%	7.14%	71.43%	0.00%	14	21.43%
313	INST DE INTEGRACION CULTURAL IDIC	NO OFICIAL	4.27%	17.09%	19.66%	49.57%	9.40%	117	21.37%
314	COL COOP SAN JOSE DE CALASANZ	NO OFICIAL	5.26%	15.79%	18.95%	44.21%	15.79%	95	21.05%
315	LIC ROCELY	NO OFICIAL	0.00%	20.83%	8.33%	29.17%	41.67%	24	20.83%
316	INST TEC IND CENTRO DON BOSCO	NO OFICIAL	4.49%	16.29%	30.34%	41.57%	7.30%	178	20.79%
317	COL MONTFERRI	NO OFICIAL	5.66%	15.09%	26.42%	43.40%	9.43%	53	20.75%
318	LIC JULIO CESAR GARCIA	NO OFICIAL	8.82%	11.76%	20.59%	44.12%	14.71%	34	20.59%
319	LIC EL GRAN VIRREY	NO OFICIAL	10.96%	9.59%	21.92%	50.68%	6.85%	73	20.55%
320	COL PARROQ SAN JUAN BAUTISTA DE LA SALLE	NO OFICIAL	2.56%	17.95%	43.59%	20.51%	15.38%	39	20.51%
321	GIMN WILLIAM MACKINLEY	NO OFICIAL	12.00%	8.00%	32.00%	40.00%	8.00%	50	20.00%

Continúa

Cuadro 4: Proporción de estudiantes que clasificaron en los niveles B1 y B+ en la promoción de cada colegio de Cali (2014)

Puesto	Institución	Naturaleza	B+	B1	A2	A1	A-	N*	Sum B1B+
322	GIMN MODERNO SANTA MARGARITA	NO OFICIAL	6.67%	13.33%	20.00%	46.67%	13.33%	15	20.00%
323	GIMN MODERNO SUMMERHILL	NO OFICIAL	0.00%	20.00%	26.67%	40.00%	13.33%	15	20.00%
324	COL LATINO FRANCES	NO OFICIAL	0.00%	20.00%	25.00%	50.00%	5.00%	20	20.00%
325	LIC GOLDEN RULE	NO OFICIAL	0.00%	20.00%	16.67%	36.67%	26.67%	30	20.00%
326	COL NSTRA SRA DE NAZARETH	NO OFICIAL	5.47%	14.06%	24.22%	39.84%	16.41%	128	19.53%
327	GIMN MONSEÑOR MANUEL MARIA CAMARGO	NO OFICIAL	0.97%	18.45%	23.30%	44.66%	12.62%	103	19.42%
328	COL WENDY	NO OFICIAL	3.23%	16.13%	25.81%	16.13%	38.71%	31	19.35%
329	COL COLOMBO FLORIDA BILINGÜE	NO OFICIAL	3.85%	15.38%	23.08%	46.15%	11.54%	26	19.23%
330	INST ANDINO	NO OFICIAL	6.01%	13.11%	8.74%	39.89%	32.24%	183	19.13%
331	COL SANTA TERESA DE JESUS	NO OFICIAL	2.29%	16.79%	24.43%	43.51%	12.98%	131	19.08%
332	INST MAYEUTICO	NO OFICIAL	2.70%	16.22%	35.14%	29.73%	16.22%	37	18.92%
333	COL DEL SANTISIMO ROSARIO	NO OFICIAL	0.00%	18.75%	6.25%	68.75%	6.25%	16	18.75%
334	COL REAL DE CUNDINAMARCA	NO OFICIAL	0.00%	18.75%	6.25%	43.75%	31.25%	16	18.75%
335	COL PEDRO DE HEREDIA	NO OFICIAL	3.70%	14.81%	37.04%	37.04%	7.41%	27	18.52%
336	INST COOP AGROINDUSTRIAL	NO OFICIAL	3.70%	14.81%	14.81%	48.15%	18.52%	27	18.52%
337	COL REAL DE COLOMBIA - SEDE PRINCIPAL	NO OFICIAL	3.70%	14.81%	11.11%	55.56%	14.81%	27	18.52%
338	COL MARILLAC	NO OFICIAL	4.62%	13.85%	18.46%	40.00%	23.08%	65	18.46%
339	LIC DE CIENCIA Y CULTURA HARVARD	NO OFICIAL	2.63%	15.79%	39.47%	21.05%	21.05%	38	18.42%
340	COL GIOVANNI ANTONIO FARINA	NO OFICIAL	1.67%	16.67%	26.67%	43.33%	11.67%	60	18.33%
341	GIMN LA CUSPIDE	NO OFICIAL	9.09%	9.09%	22.73%	27.27%	31.82%	22	18.18%
342	COLEGIO PERSONALIZADO PENSAMIENTO - SEDE PRINCIPAL	NO OFICIAL	4.55%	13.64%	27.27%	31.82%	22.73%	22	18.18%
343	COL CRISTIANO GETSEMANY	NO OFICIAL	0.00%	18.18%	36.36%	27.27%	18.18%	11	18.18%
344	LIC INF BILING PILISIMOS	NO OFICIAL	0.00%	18.18%	0.00%	81.82%	0.00%	11	18.18%
345	CENT EDUC DIST SAN JOSE NORTE	OFICIAL	1.14%	17.05%	13.64%	52.27%	15.91%	88	18.18%
346	CENT EDUC DE NSTRA SRA DE LA PAZ	NO OFICIAL	4.46%	13.37%	19.80%	45.54%	16.83%	202	17.82%
347	LIC ECOLOGICO DEL NORTE	NO OFICIAL	11.76%	5.88%	17.65%	52.94%	11.76%	17	17.65%
348	GIMN ESPECIALIZADO DEL NORTE	NO OFICIAL	5.88%	11.76%	17.65%	41.18%	23.53%	17	17.65%
349	COL NSTRA SRA DE LAS VICTORIAS	NO OFICIAL	5.00%	12.50%	2.50%	50.00%	30.00%	40	17.50%
350	INST SAN JUAN DE DIOS	NO OFICIAL	3.49%	13.95%	27.91%	41.86%	12.79%	86	17.44%
351	COL SANTA LUISA	NO OFICIAL	4.07%	13.37%	27.91%	40.70%	13.95%	172	17.44%
352	GIMN TUNDAMA	NO OFICIAL	13.04%	4.35%	21.74%	39.13%	21.74%	23	17.39%
353	GIMN LA CIMA	NO OFICIAL	6.90%	10.34%	37.93%	34.48%	10.34%	29	17.24%
354	LIC SAMARIO	NO OFICIAL	5.71%	11.43%	29.52%	42.86%	10.48%	105	17.14%
355	GIMN DEL CORAZON DE MARIA	NO OFICIAL	2.44%	14.63%	29.27%	34.15%	19.51%	41	17.07%
356	INST LA ANUNCIACION	NO OFICIAL	4.17%	12.50%	16.67%	50.00%	16.67%	24	16.67%
357	COL NSTRA SRA DE LA PAZ	NO OFICIAL	2.38%	14.29%	14.29%	35.71%	33.33%	42	16.67%

Continúa

Cuadro 4: Proporción de estudiantes que clasificaron en los niveles B1 y B+ en la promoción de cada colegio de Cali (2014)

Puesto	Institución	Naturaleza	B+	B1	A2	A1	A-	N*	Sum B1B+
358	COL DE FORMACION INTEGRAL MUNDO NUEVO	NO OFICIAL	3.64%	12.73%	36.36%	41.82%	5.45%	55	16.36%
359	LIC FESAN	NO OFICIAL	1.71%	14.53%	14.53%	50.43%	18.80%	117	16.24%
360	GIMN LOS MONJES	NO OFICIAL	0.00%	16.07%	12.50%	42.86%	28.57%	56	16.07%
361	CENT DE CAPACITACION LTDA (CENCABO)	NO OFICIAL	6.17%	9.88%	6.17%	32.10%	45.68%	81	16.05%
362	GIMN MARROQUIN CAMPESTRE	NO OFICIAL	8.00%	8.00%	28.00%	40.00%	16.00%	25	16.00%
363	ACAD MILIT MARISCAL SUCRE	NO OFICIAL	0.93%	14.95%	25.23%	35.51%	23.36%	107	15.89%
364	LIC DEL CARIBE	NO OFICIAL	3.17%	12.70%	25.40%	44.44%	14.29%	63	15.87%
365	COL MAYOR DE GALES	NO OFICIAL	2.63%	13.16%	18.42%	52.63%	13.16%	38	15.79%
366	CENT EDUC DIST LUIS ANGEL ARANGO	OFICIAL	1.75%	14.04%	19.30%	45.61%	19.30%	57	15.79%
367	COL JOSE ORTEGA Y GASSET	NO OFICIAL	0.00%	15.79%	21.05%	36.84%	26.32%	19	15.79%
368	LIC SAN BASILIO MAGNO	NO OFICIAL	2.36%	13.39%	19.69%	48.03%	16.54%	127	15.75%
369	COL BOSQUES DE SHERWOOD	NO OFICIAL	5.88%	9.80%	26.47%	47.06%	10.78%	102	15.69%
370	CENT EDUC PAULO FREIRE	NO OFICIAL	9.38%	6.25%	15.62%	40.62%	28.12%	32	15.62%
371	COL LOPE DE VEGA	NO OFICIAL	5.17%	10.34%	17.24%	53.45%	13.79%	58	15.52%
372	CENT LESTONNAG DE LA COMPAÑIA DE MARIA	NO OFICIAL	2.06%	13.40%	31.96%	40.21%	12.37%	97	15.46%
373	GIMN CAMPESTRE ESCALEMOS	NO OFICIAL	7.69%	7.69%	23.08%	30.77%	30.77%	13	15.38%
374	COL HENRY WALLON - SEDE PRINCIPAL	NO OFICIAL	0.00%	15.38%	7.69%	53.85%	23.08%	13	15.38%
375	COLEGIO IBEROAMERICANO - SEDE PRINCIPAL	NO OFICIAL	3.03%	12.12%	4.55%	30.30%	50.00%	66	15.15%
376	COL INTERAMERICANO	NO OFICIAL	4.72%	10.38%	21.70%	45.28%	17.92%	106	15.09%
377	COL DE LA UNIVERSIDAD COOPERATIVA DE COLOMBIA - SEDE PRINCIPAL	NO OFICIAL	7.55%	7.55%	16.98%	49.06%	18.87%	53	15.09%
378	INST NUEVA AMERICA DE SUBA	NO OFICIAL	3.77%	11.32%	24.53%	39.62%	20.75%	53	15.09%
379	COL LUTERANO SAN LUCAS	NO OFICIAL	1.89%	13.21%	28.30%	47.17%	9.43%	53	15.09%
380	COLEGIO TALENTOS - SEDE PRINCIPAL	NO OFICIAL	3.23%	11.83%	10.75%	38.71%	35.48%	93	15.05%
381	GIMN CECIL REDDIE	NO OFICIAL	10.00%	5.00%	45.00%	30.00%	10.00%	20	15.00%
382	INST SAN RICARDO PAMPURI	NO OFICIAL	5.00%	10.00%	12.50%	40.00%	32.50%	40	15.00%
383	COL NSTRA SRA DE LA SALETTE	NO OFICIAL	0.00%	15.00%	10.00%	65.00%	10.00%	20	15.00%
384	ATENEO INTEGRAL ANA B. DE FLOREZ	NO OFICIAL	3.74%	11.21%	28.97%	38.32%	17.76%	107	14.95%
385	INST TOMAS DE IRIARTE	NO OFICIAL	3.70%	11.11%	7.41%	48.15%	29.63%	27	14.81%
386	COL TOMAS ALVA EDISON	NO OFICIAL	6.25%	8.33%	16.67%	54.17%	14.58%	48	14.58%
387	GIMNASIO MONTREAL - SEDE PRINCIPAL	NO OFICIAL	3.64%	10.91%	21.82%	49.09%	14.55%	55	14.55%
388	COL PARROQ NSTRA SRA DE LA VALVANERA	NO OFICIAL	1.82%	12.73%	21.82%	49.09%	14.55%	55	14.55%
389	GIMN LOS ALERCES	NO OFICIAL	3.23%	11.29%	22.58%	43.55%	19.35%	62	14.52%
390	ACAD MILIT NAL HEROES GRANADINOS	NO OFICIAL	9.52%	4.76%	14.29%	42.86%	28.57%	21	14.29%
391	GIMN CAMPESTRE LA SABANA	NO OFICIAL	9.52%	4.76%	9.52%	52.38%	23.81%	21	14.29%
392	LUIS EDUARDO CALVO CANO	OFICIAL	5.95%	8.33%	15.48%	28.57%	41.67%	84	14.29%
393	COL PARROQ ADVENIAT	NO OFICIAL	5.71%	8.57%	22.86%	45.71%	17.14%	35	14.29%

Continúa

Cuadro 4: Proporción de estudiantes que clasificaron en los niveles B1 y B+ en la promoción de cada colegio de Cali (2014)

Puesto	Institución	Naturaleza	B+	B1	A2	A1	A-	N*	Sum B1B+
394	INST CLARA FEY	NO OFICIAL	2.86%	11.43%	14.29%	42.86%	28.57%	35	14.29%
395	COL PSICOPEDAG EL ARTE DEL SABER	NO OFICIAL	0.00%	14.29%	35.71%	42.86%	7.14%	14	14.29%
396	COL MIX DE INTEGRACION MODERNA	NO OFICIAL	0.00%	13.92%	26.58%	48.10%	11.39%	79	13.92%
397	LIC SUPERIOR DE BOGOTA	NO OFICIAL	4.17%	9.72%	41.67%	37.50%	6.94%	72	13.89%
398	LIC BILING ROMULO GALLEGOS	NO OFICIAL	3.45%	10.34%	13.79%	51.72%	20.69%	29	13.79%
399	INST CEMODEN	NO OFICIAL	0.00%	13.79%	17.24%	65.52%	3.45%	29	13.79%
400	COL MAYOR JOSE CELESTINO MUTIS	NO OFICIAL	2.74%	10.96%	17.81%	50.68%	17.81%	73	13.70%
401	COL SAN JUAN BOSCO	NO OFICIAL	2.11%	11.58%	37.89%	35.79%	12.63%	95	13.68%
402	LIC LA ESPAÑOLA GABRIEL ANZOLA GOMEZ	NO OFICIAL	4.55%	9.09%	22.73%	50.00%	13.64%	22	13.64%
403	COL PARROQ MONSEÑOR EMILIO DE BRIGARD	NO OFICIAL	4.55%	9.09%	18.18%	50.00%	18.18%	22	13.64%
404	COL JOSE JOAQUIN VARGAS	NO OFICIAL	0.00%	13.64%	27.27%	13.64%	45.45%	22	13.64%
405	COLEGIO ANEXO SAN FRANCISCO DE ASIS - SEDE PRINCIPAL	NO OFICIAL	0.00%	13.64%	22.73%	40.91%	22.73%	22	13.64%
406	FUND INST TECNOLOGICO DEL SUR	NO OFICIAL	4.72%	8.89%	18.61%	45.83%	21.94%	360	13.61%
407	COL COOP DE TIMIZA	NO OFICIAL	2.70%	10.81%	16.22%	48.65%	21.62%	37	13.51%
408	COL RAMON B JIMENO	NO OFICIAL	1.67%	11.67%	20.00%	41.67%	25.00%	60	13.33%
409	INST DIST CASTILLA	OFICIAL	0.78%	12.40%	25.58%	45.74%	15.50%	129	13.18%
410	COL ADVENTISTA DEL NORTE - SEDE PRINCIPAL	NO OFICIAL	0.00%	13.16%	21.05%	50.00%	15.79%	38	13.16%
411	COL SAN FELIPE NERI	NO OFICIAL	2.92%	10.22%	18.98%	43.07%	24.82%	137	13.14%
412	LIC MODERNO WALT WHITMAN	NO OFICIAL	1.64%	11.48%	4.92%	49.18%	32.79%	61	13.11%
413	CENT EDUC LOS ANDES	NO OFICIAL	1.74%	11.30%	13.04%	49.57%	24.35%	115	13.04%
414	LIC CIAL LAS AMERICAS	NO OFICIAL	1.45%	11.59%	18.84%	42.03%	26.09%	69	13.04%
415	COL GIOVANNI PASCOLI (ANTIGUO COL NSTRA SRA DE LOS DOLORES)	NO OFICIAL	0.00%	13.04%	21.74%	43.48%	21.74%	23	13.04%
416	COL NSTRA SRA DE FATIMA POLINAL	NO OFICIAL	2.44%	10.57%	23.58%	49.59%	13.82%	123	13.01%
417	COL DE LA REINA	NO OFICIAL	3.23%	9.68%	16.13%	48.39%	22.58%	31	12.90%
418	COL DIST EDUC BAS Y MEDIA EDUARDO CARRANZA	OFICIAL	0.00%	12.82%	5.13%	51.28%	30.77%	39	12.82%
419	EXTERN CARO Y CUERVO	NO OFICIAL	4.26%	8.51%	40.43%	38.30%	8.51%	47	12.77%
420	ATENEO JUAN EUDES	NO OFICIAL	2.79%	9.77%	18.14%	44.19%	25.12%	215	12.56%
421	GIMN ANTONIO NARIÑO	NO OFICIAL	8.33%	4.17%	41.67%	37.50%	8.33%	24	12.50%
422	COL PARROQ SAN ANDRES	NO OFICIAL	8.33%	4.17%	25.00%	50.00%	12.50%	24	12.50%
423	LIC DE GUILFORD Y GAGNE	NO OFICIAL	6.25%	6.25%	18.75%	37.50%	31.25%	16	12.50%
424	COL ANDRES ROSILLO	NO OFICIAL	3.12%	9.38%	12.50%	46.88%	28.12%	32	12.50%
425	COL SAGRADO CORAZON DE MOSQUERA	NO OFICIAL	2.88%	9.62%	17.31%	41.35%	28.85%	104	12.50%
426	COL CASABLANCA	NO OFICIAL	2.50%	10.00%	26.25%	38.75%	22.50%	80	12.50%
427	CENT EDUC LOMBARDIA	NO OFICIAL	1.39%	11.11%	16.67%	50.00%	20.83%	72	12.50%
428	INST COPESAL	NO OFICIAL	0.00%	12.50%	18.75%	50.00%	18.75%	16	12.50%
429	GIMN SAN JOSE	NO OFICIAL	0.00%	12.50%	16.67%	41.67%	29.17%	24	12.50%

Continúa

Cuadro 4: Proporción de estudiantes que clasificaron en los niveles B1 y B+ en la promoción de cada colegio de Cali (2014)

Puesto	Institución	Naturaleza	B+	B1	A2	A1	A-	N*	Sum B1B+
430	INST TEC CIAL JULIO CORTAZAR	NO OFICIAL	0.00%	12.50%	0.00%	41.67%	45.83%	24	12.50%
431	CENT EDUC DIST DE USAQUEN (ANTIGUA COLONIA ESCOLAR DE VACACI	OFICIAL	0.67%	11.33%	14.67%	50.67%	22.67%	150	12.00%
432	COL SANTO TORIBIO DE MONGROVEJO	NO OFICIAL	0.00%	12.00%	32.00%	36.00%	20.00%	25	12.00%
433	COL CARLOS V	NO OFICIAL	5.88%	5.88%	17.65%	41.18%	29.41%	17	11.76%
434	LIC ALFREDO NOBEL	NO OFICIAL	2.94%	8.82%	17.65%	51.47%	19.12%	68	11.76%
435	POLITECNICO MAYOR ANDINO	NO OFICIAL	0.00%	11.76%	23.53%	35.29%	29.41%	17	11.76%
436	CENT EDUC DIST ANTONIO JOSE DE SUCRE	OFICIAL	3.85%	7.69%	19.23%	46.15%	23.08%	26	11.54%
437	COL MADRE MATILDE	NO OFICIAL	1.92%	9.62%	25.00%	40.38%	23.08%	52	11.54%
438	COL PARROQ NSTRA SRA DEL ROSARIO	NO OFICIAL	2.27%	9.09%	13.64%	52.27%	22.73%	44	11.36%
439	LIC RODRIGO ARENAS BETANCOURT	NO OFICIAL	1.89%	9.43%	22.64%	49.06%	16.98%	53	11.32%
440	COL HOGAR DE NAZARETH	NO OFICIAL	3.23%	8.06%	22.58%	50.00%	16.13%	62	11.29%
441	COL NAL NICOLAS ESGUERRA	OFICIAL	2.37%	8.89%	14.62%	48.22%	25.89%	506	11.26%
442	CENT EDUC DIST JOSE JOAQUIN CASAS	OFICIAL	11.11%	0.00%	5.56%	27.78%	55.56%	18	11.11%
443	CENT EDUC DIST ALQUERIA LA FRAGUA	OFICIAL	0.00%	11.11%	11.11%	44.44%	33.33%	18	11.11%
444	LIC PSICOPEDAGOGICO SIBATE	NO OFICIAL	0.00%	11.11%	5.56%	66.67%	16.67%	18	11.11%
445	COL JORBALAN	NO OFICIAL	2.70%	8.11%	24.32%	51.35%	13.51%	37	10.81%
446	COL PARROQ SAN LUIS GONZAGA	NO OFICIAL	2.70%	8.11%	16.22%	58.11%	14.86%	74	10.81%
447	LICEO FEM DE CUNDINAMARCA MERCEDES NARIÑO	OFICIAL	1.28%	9.49%	16.92%	41.79%	30.51%	390	10.77%
448	CENT EDUC DIST VILLEMAR EL CARMEN	OFICIAL	1.53%	9.18%	21.43%	38.27%	29.59%	196	10.71%
449	INST NAL FEMENINO LORENCITA VILLEGAS DE SANTOS	OFICIAL	2.67%	8.00%	18.67%	52.00%	18.67%	75	10.67%
450	INST NAZARENO MODELIA	NO OFICIAL	2.13%	8.51%	19.15%	51.06%	19.15%	47	10.64%
451	LIC SAN ISIDRO NORTE - SEDE PRINCIPAL	NO OFICIAL	0.00%	10.53%	36.84%	31.58%	21.05%	19	10.53%
452	LIC PSICOPEDAG NUEVA CASTILLA	NO OFICIAL	6.90%	3.45%	24.14%	41.38%	24.14%	29	10.34%
453	COL CATOLICO DE LA SABANA	NO OFICIAL	3.45%	6.90%	17.24%	55.17%	17.24%	29	10.34%
454	COL PARROQ SAN CARLOS	NO OFICIAL	3.39%	6.78%	37.29%	45.76%	6.78%	59	10.17%
455	COL ALEXANDER HUMBOLDT	NO OFICIAL	5.00%	5.00%	10.00%	55.00%	25.00%	60	10.00%
456	INST SAN IGNACIO DE LOYOLA	NO OFICIAL	2.50%	7.50%	25.00%	50.00%	15.00%	40	10.00%
457	COL DIST LA MERCED	OFICIAL	1.43%	8.57%	17.43%	42.00%	30.57%	350	10.00%
458	COL COLOMBO BRIGHTON - SEDE PRINCIPAL	NO OFICIAL	0.00%	10.00%	45.00%	25.00%	20.00%	20	10.00%
459	COL PSICOPEDAGOGICO DE CHIA	NO OFICIAL	0.00%	10.00%	15.00%	40.00%	35.00%	20	10.00%
460	LIC EUCARISTICO MIXTO	NO OFICIAL	0.00%	10.00%	0.00%	45.00%	45.00%	20	10.00%
461	CENT EDUC DIST JAIME GARZON	OFICIAL	1.77%	7.96%	18.58%	51.33%	20.35%	113	9.73%
462	LIC PSICOPEDAG BOLIVIA	NO OFICIAL	0.00%	9.72%	37.50%	37.50%	15.28%	72	9.72%
463	COL LUIS CONCHA CORDOBA	NO OFICIAL	0.00%	9.68%	12.90%	48.39%	29.03%	31	9.68%
464	COL TEC CIAL SAGRADO CORAZON	NO OFICIAL	0.00%	9.68%	12.90%	41.94%	35.48%	31	9.68%
465	INST TEC COLOMBO SUECO	NO OFICIAL	1.48%	8.15%	16.30%	54.07%	20.00%	135	9.63%

Continúa

Cuadro 4: Proporción de estudiantes que clasificaron en los niveles B1 y B+ en la promoción de cada colegio de Cali (2014)

Puesto	Institución	Naturaleza	B+	B1	A2	A1	A-	N*	Sum B1B+
466	CENT EDUC DIST LOS PERIODISTAS	OFICIAL	0.00%	9.62%	10.58%	54.81%	25.00%	104	9.62%
467	CENT FE Y ALEGRIA GARCES NAVAS	NO OFICIAL	0.00%	9.52%	7.14%	54.76%	28.57%	42	9.52%
468	COL CLARETIANO	NO OFICIAL	0.97%	8.50%	17.96%	40.53%	32.04%	412	9.47%
469	INST SUP COOPERATIVO	NO OFICIAL	3.12%	6.25%	28.12%	59.38%	3.12%	32	9.38%
470	COL CASA ACAD CULTURAL	NO OFICIAL	0.00%	9.38%	9.38%	43.75%	37.50%	32	9.38%
471	COL ADVENTISTA EMMANUEL	NO OFICIAL	0.00%	9.30%	13.95%	51.16%	25.58%	43	9.30%
472	CENT EDUC DIST ROBERT KENNEDY	OFICIAL	2.31%	6.94%	13.29%	52.60%	24.86%	173	9.25%
473	LIC PARROQ SAN GREGORIO MAGNO	NO OFICIAL	3.08%	6.15%	12.31%	56.92%	21.54%	65	9.23%
474	COL PARROQ DEL INMACULADO CORAZON DE MARIA	NO OFICIAL	0.92%	8.26%	19.27%	48.62%	22.94%	109	9.17%
475	LIC SAN BERNARDO	NO OFICIAL	4.55%	4.55%	27.27%	27.27%	36.36%	22	9.09%
476	COL INTEGRAL ERVID	NO OFICIAL	0.00%	9.09%	27.27%	54.55%	9.09%	11	9.09%
477	COL COLOMBO INTERNACIONAL ACOINPREV	NO OFICIAL	0.00%	9.09%	21.21%	33.33%	36.36%	33	9.09%
478	COL COOP DEL MAGISTERIO DE CUNDINAMARCA	NO OFICIAL	0.00%	9.09%	10.61%	40.91%	39.39%	66	9.09%
479	LIC DAMFUS	NO OFICIAL	0.00%	9.09%	9.09%	72.73%	9.09%	11	9.09%
480	COL MILIT SIMON BOLIVAR	NO OFICIAL	2.46%	6.56%	15.98%	49.59%	25.41%	244	9.02%
481	COL PEDAG DEL ESPIRITU SANTO COPEB	NO OFICIAL	0.00%	8.93%	17.86%	42.86%	30.36%	56	8.93%
482	COL SAN JUAN DE AVILLA	NO OFICIAL	0.00%	8.82%	11.76%	70.59%	8.82%	34	8.82%
483	INST SAN FERNANDO FERRINI SEDE CEDRITOS	NO OFICIAL	1.76%	7.06%	11.76%	32.35%	47.06%	170	8.82%
484	CENT EDUC DIST PORFIRIO BARBA JACOB	OFICIAL	0.67%	8.05%	13.42%	49.66%	28.19%	149	8.72%
485	COL MILIT JOSE ANTONIO GALAN	NO OFICIAL	1.45%	7.25%	7.25%	43.48%	40.58%	69	8.70%
486	LIC PARROQ SAN JOSE	NO OFICIAL	0.00%	8.70%	30.43%	47.83%	13.04%	23	8.70%
487	LICEO NAL MAGDALENA ORTEGA DE NARIÑO	OFICIAL	1.29%	7.30%	17.17%	39.91%	34.33%	233	8.58%
488	COL COOP VENECIA	NO OFICIAL	0.00%	8.57%	40.00%	40.00%	11.43%	35	8.57%
489	COL SANTO DOMINGO	NO OFICIAL	1.87%	6.54%	25.23%	43.93%	22.43%	107	8.41%
490	CENT EDUC DIST PRADO VERANIEGO II	OFICIAL	0.70%	7.69%	9.09%	46.15%	36.36%	143	8.39%
491	INST EDUC COMPARTIR SUBA	NO OFICIAL	2.94%	5.39%	15.20%	50.00%	26.47%	204	8.33%
492	COL SANTA ROSA DE LIMA	NO OFICIAL	2.78%	5.56%	22.22%	33.33%	36.11%	36	8.33%
493	CENTRO VOCACIONAL LEGIONARIOS DE CRISTO	NO OFICIAL	0.00%	8.33%	41.67%	33.33%	16.67%	12	8.33%
494	INST GUSTAVO ADOLFO BECQUER	NO OFICIAL	0.00%	8.33%	25.00%	33.33%	33.33%	12	8.33%
495	INST JOSE MARTINEZ RUIZ	NO OFICIAL	0.00%	8.33%	25.00%	27.78%	38.89%	36	8.33%
496	LICEO SAN RAFAEL	NO OFICIAL	0.00%	8.33%	20.83%	29.17%	41.67%	24	8.33%
497	"GIMNASIO MODERNO SAN FRANCISCO ""EL TINTAL"" - SEDE PRINCIPAL"	NO OFICIAL	0.00%	8.16%	26.53%	53.06%	12.24%	49	8.16%
498	COL DE NSTRA SRA DEL PERPETUO SOCORRO	NO OFICIAL	0.00%	8.11%	13.51%	51.35%	27.03%	37	8.11%
499	COL CARLO FEDERICI (INST EDUC DIST)	OFICIAL	1.86%	6.21%	24.84%	42.24%	24.84%	161	8.07%
500	COL PARROQ SAN JOSE DE FONTIBON	NO OFICIAL	1.61%	6.45%	20.97%	45.16%	25.81%	62	8.06%
501	COL CLARETIANO EL LIBERTADOR - SEDE PRINCIPAL	NO OFICIAL	1.34%	6.71%	16.78%	50.34%	24.83%	149	8.05%

Continúa

Cuadro 4: Proporción de estudiantes que clasificaron en los niveles B1 y B+ en la promoción de cada colegio de Cali (2014)

Puesto	Institución	Naturaleza	B+	B1	A2	A1	A-	N*	Sum B1B+
502	CENT EDUC DIST BAS Y MEDIA MARSELLA	OFICIAL	1.15%	6.90%	14.94%	48.85%	28.16%	174	8.05%
503	CENT EDUC DIST PALERMO CEDIP	OFICIAL	0.00%	8.05%	11.49%	48.28%	32.18%	87	8.05%
504	GIMN ACAD REGIONAL	NO OFICIAL	0.94%	7.08%	18.40%	47.17%	26.42%	212	8.02%
505	LIC SALOMON SABIO	NO OFICIAL	4.00%	4.00%	44.00%	36.00%	12.00%	25	8.00%
506	COL MILIT GENERAL RAFAEL REYES	NO OFICIAL	0.00%	8.00%	16.00%	44.00%	32.00%	25	8.00%
507	INST CIAL LORETO SEDE B	NO OFICIAL	0.00%	8.00%	12.00%	48.00%	32.00%	25	8.00%
508	COL ARTEAGA MUÑOZ	NO OFICIAL	0.00%	8.00%	4.00%	52.00%	36.00%	25	8.00%
509	COL LUIS MARIANO	NO OFICIAL	0.00%	8.00%	0.00%	60.00%	32.00%	25	8.00%
510	COL DIST REP DE PANAMA	OFICIAL	1.59%	6.35%	9.52%	44.44%	38.10%	63	7.94%
511	COL PARROQ DE LOS SANTOS APOSTOLES	NO OFICIAL	3.92%	3.92%	11.76%	47.06%	33.33%	51	7.84%
512	CENT EDUC DIST LA GIRALDA	OFICIAL	0.00%	7.81%	18.75%	59.38%	14.06%	64	7.81%
513	CENT EDUC DIST MANUELA AYALA DE GAITAN	OFICIAL	0.70%	7.04%	19.01%	42.25%	30.99%	142	7.75%
514	INST FEM SAN ANTONIO DE PADUA	NO OFICIAL	0.00%	7.69%	38.46%	34.62%	19.23%	26	7.69%
515	GIMN CRISTIANO SHEKINAH	NO OFICIAL	0.00%	7.69%	15.38%	53.85%	23.08%	13	7.69%
516	LIC SAN PABLO	NO OFICIAL	0.00%	7.69%	3.85%	30.77%	57.69%	26	7.69%
517	CENT EDUC DIST VILLA AMALIA	OFICIAL	0.00%	7.59%	20.25%	43.04%	29.11%	79	7.59%
518	ESC NORMAL SUPERIOR NSTRA SRA DE LA PAZ	NO OFICIAL	0.00%	7.55%	26.42%	54.72%	11.32%	53	7.55%
519	COL DE LA PRESENTACION LAS FERIAS	NO OFICIAL	1.08%	6.45%	30.11%	45.16%	17.20%	93	7.53%
520	COL COOP MONSEÑOR ISMAEL PERDOMO	NO OFICIAL	1.49%	5.97%	14.93%	52.24%	25.37%	67	7.46%
521	GIMN NUEVO SUBA	NO OFICIAL	3.70%	3.70%	11.11%	62.96%	18.52%	54	7.41%
522	CENT SUPERIOR DE ESTUDIOS FINANCIEROS E INFORMATICOS CENPEFI	NO OFICIAL	0.00%	7.41%	3.70%	44.44%	44.44%	27	7.41%
523	COLEGIO PADRE MANYANET - BOGOTA - SEDE PRINCIPAL	NO OFICIAL	4.88%	2.44%	12.20%	48.78%	31.71%	41	7.32%
524	COL DIST SIMON RODRIGUEZ	OFICIAL	1.04%	6.25%	11.46%	46.88%	34.38%	96	7.29%
525	INST HENAO Y ARRUBLA	NO OFICIAL	1.82%	5.45%	25.45%	56.36%	10.91%	55	7.27%
526	COL PAE (PROCESO ALTERNATIVO EDUCATIVO)	NO OFICIAL	1.82%	5.45%	23.64%	43.64%	25.45%	55	7.27%
527	COL NUEVA CIENCIA	NO OFICIAL	1.82%	5.45%	12.73%	40.00%	40.00%	55	7.27%
528	COL DIST KENNEDY	OFICIAL	0.45%	6.82%	7.73%	46.82%	38.18%	220	7.27%
529	COL DIST NESTOR FORERO ALCALA	OFICIAL	0.00%	7.27%	16.36%	40.00%	36.36%	110	7.27%
530	COL DIST CARLOS ARANGO VELEZ	OFICIAL	0.66%	6.58%	12.50%	44.08%	36.18%	152	7.24%
531	COL DIST ANIBAL FERNANDEZ DE SOTO	OFICIAL	3.61%	3.61%	13.25%	47.59%	31.93%	166	7.23%
532	SALUDCOOP NORTE (INST EDUC DIST)	OFICIAL	0.00%	7.22%	13.89%	37.22%	41.67%	180	7.22%
533	INST SANTA MARIA DE LA CRUZ	NO OFICIAL	7.14%	0.00%	21.43%	28.57%	42.86%	14	7.14%
534	COLEGIO ERNESTO GUHL - SEDE PRINCIPAL	NO OFICIAL	3.57%	3.57%	7.14%	39.29%	46.43%	28	7.14%
535	LIC PEDAG MONTFORTIANO	NO OFICIAL	3.57%	3.57%	3.57%	46.43%	42.86%	28	7.14%
536	CENT EDUC DIST NUEVA ZELANDIA	OFICIAL	1.79%	5.36%	8.93%	55.36%	28.57%	56	7.14%
537	INST. SIKUANI - CIUDAD JARDÍN NORTE - SEDE PRINCIPAL	NO OFICIAL	1.59%	5.56%	8.73%	54.76%	29.37%	126	7.14%

Continúa

Cuadro 4: Proporción de estudiantes que clasificaron en los niveles B1 y B+ en la promoción de cada colegio de Cali (2014)

Puesto	Institución	Naturaleza	B+	B1	A2	A1	A-	N*	Sum B1B+
538	COL NUEVO MONTESSORIANO	NO OFICIAL	0.00%	7.14%	35.71%	35.71%	21.43%	28	7.14%
539	COL MONTERREY	NO OFICIAL	0.00%	7.14%	25.00%	35.71%	32.14%	28	7.14%
540	GIMN LA CAMPIÑA	NO OFICIAL	0.00%	7.14%	21.43%	57.14%	14.29%	28	7.14%
541	COL HERMANOS BELTRAN	NO OFICIAL	0.00%	7.14%	10.71%	57.14%	25.00%	28	7.14%
542	COL DIST EDUC BAS Y MEDIA JOSE MANUEL RESTREPO	OFICIAL	2.35%	4.71%	7.06%	47.06%	38.82%	85	7.06%
543	COL SANTA ISABEL DE HUNGRIA	NO OFICIAL	0.00%	6.94%	11.11%	56.94%	25.00%	72	6.94%
544	CENT EDUC DIST JORGE GAITAN CORTES	OFICIAL	1.72%	5.17%	11.21%	41.38%	40.52%	116	6.90%
545	POLITECNICO UNIVERSAL DE CAPACITACION	NO OFICIAL	1.15%	5.75%	19.54%	42.53%	31.03%	87	6.90%
546	INST RENATO DESCARTES	NO OFICIAL	0.00%	6.90%	24.14%	55.17%	13.79%	58	6.90%
547	COL ANGLO-ESCOCES CAMPESTRE (LICEO MEXICO)	NO OFICIAL	0.00%	6.90%	13.79%	51.72%	27.59%	29	6.90%
548	CENT EDUC DIST LA NUEVA GAITANA	OFICIAL	0.00%	6.90%	8.05%	49.43%	35.63%	174	6.90%
549	LIC ERNESTO CARDENAL	NO OFICIAL	0.00%	6.90%	6.90%	48.28%	37.93%	29	6.90%
550	COL GABRIEL BETANCOURT MEJIA (INST EDUC DIST)	OFICIAL	0.76%	6.08%	8.75%	47.53%	36.88%	263	6.84%
551	INST MILIT AQUILEO PARRA	NO OFICIAL	2.27%	4.55%	25.00%	34.09%	34.09%	44	6.82%
552	LIC ROMULO GALLEGOS	NO OFICIAL	2.27%	4.55%	2.27%	52.27%	38.64%	44	6.82%
553	COL COOP NUEVO MUZU	NO OFICIAL	2.22%	4.44%	11.11%	55.56%	26.67%	45	6.67%
554	LIC LUTHER KING	NO OFICIAL	2.22%	4.44%	11.11%	46.67%	35.56%	45	6.67%
555	CENT EDUC DIST CENTRO DE ESTUDIOS DEL NIÑO	OFICIAL	1.33%	5.33%	10.00%	44.67%	38.67%	150	6.67%
556	INST SUSANA WESLEY	NO OFICIAL	0.00%	6.67%	13.33%	40.00%	40.00%	15	6.67%
557	LIC REYNEL	NO OFICIAL	0.00%	6.67%	6.67%	51.11%	35.56%	45	6.67%
558	COL JHON DALTON	NO OFICIAL	0.00%	6.67%	6.67%	35.00%	51.67%	60	6.67%
559	CENT EDUC DIST DE EDUC BAS Y MEDIA FLORIDABLANCA	OFICIAL	0.55%	6.08%	14.92%	49.17%	29.28%	181	6.63%
560	COL DIST LUIS CARLOS GALAN SARMIENTO	OFICIAL	1.65%	4.96%	9.09%	53.72%	30.58%	121	6.61%
561	LIC Y PREESC TOMMYS	NO OFICIAL	0.00%	6.60%	14.15%	48.11%	31.13%	106	6.60%
562	COL SAN BONIFACIO	NO OFICIAL	1.10%	5.49%	16.48%	52.75%	24.18%	91	6.59%
563	CENT EDUC DIST BAS Y MEDIA NUEVA CASTILLA	OFICIAL	0.69%	5.86%	15.17%	49.66%	28.62%	290	6.55%
564	CENT EDUC DIST MORISCO	OFICIAL	5.13%	1.28%	16.67%	46.15%	30.77%	78	6.41%
565	GIMN SANTA ROCIO	NO OFICIAL	0.00%	6.41%	28.21%	48.72%	16.67%	78	6.41%
566	COL CAMPESTRE MAXIMINO POITIERS	NO OFICIAL	1.60%	4.79%	5.85%	45.21%	42.55%	188	6.38%
567	LICEO NAL EDUC BAS Y MEDIA ANTONIA SANTOS	OFICIAL	0.00%	6.33%	10.13%	58.23%	25.32%	79	6.33%
568	GIMN PSICOPEDAG MARIA ISABEL	NO OFICIAL	0.00%	6.25%	31.25%	50.00%	12.50%	16	6.25%
569	EXTERN DEL SUR PSICOPEDAGOGICO	NO OFICIAL	0.00%	6.25%	6.25%	56.25%	31.25%	32	6.25%
570	COL DIST TEC MENORAH	OFICIAL	1.38%	4.83%	15.17%	57.24%	21.38%	145	6.21%
571	COLEGIO DE EDUCACIÓN TÉCNICA Y ACADÉMICA CELESTIN FREINET	NO OFICIAL	0.65%	5.54%	16.61%	49.19%	28.01%	307	6.19%
572	INST POLITECNICO NAL FEMENINO	OFICIAL	1.03%	5.15%	18.56%	50.52%	24.74%	97	6.19%
573	CENTRO DE EDUCACION LABORAL - SEDE PRINCIPAL	NO OFICIAL	0.56%	5.62%	9.55%	30.90%	53.37%	178	6.18%

Continúa

Cuadro 4: Proporción de estudiantes que clasificaron en los niveles B1 y B+ en la promoción de cada colegio de Cali (2014)

Puesto	Institución	Naturaleza	B+	B1	A2	A1	A-	N*	Sum B1B+
574	LICEO CIUDAD CAPITAL - SEDE PRINCIPAL	NO OFICIAL	1.54%	4.62%	12.31%	40.00%	41.54%	65	6.15%
575	GIMN LOS SAUCES	NO OFICIAL	1.03%	5.13%	7.69%	45.13%	41.03%	195	6.15%
576	COL PSICOPEDAG LA ACACIA LTDA	NO OFICIAL	2.02%	4.04%	12.12%	46.46%	35.35%	99	6.06%
577	COL EL ESCORIAL	NO OFICIAL	0.00%	6.06%	12.12%	45.45%	36.36%	33	6.06%
578	COL DIST RAFAEL BERNAL JIMENEZ	OFICIAL	0.00%	6.02%	9.64%	43.37%	40.96%	83	6.02%
579	COL NAL NIDYA QUINTERO DE TURBAY	OFICIAL	0.93%	5.09%	12.96%	43.98%	37.04%	216	6.02%
580	COL DIST REP DE COLOMBIA	OFICIAL	1.05%	4.90%	10.84%	43.01%	40.21%	286	5.94%
581	COL TECNOLOGICO DE SUBA	NO OFICIAL	1.47%	4.41%	4.41%	45.59%	44.12%	68	5.88%
582	UNID EDUC JEAN PIAGET	NO OFICIAL	1.18%	4.71%	7.06%	57.65%	29.41%	85	5.88%
583	GIMN SANTA CRUZ	NO OFICIAL	0.00%	5.88%	14.71%	44.12%	35.29%	34	5.88%
584	LIC EMPRESARIAL DEL CAMPO	NO OFICIAL	0.00%	5.88%	11.76%	44.12%	38.24%	34	5.88%
585	COL COOP JUSTINIANO QUIÑONEZ ANGULO	NO OFICIAL	0.00%	5.88%	0.00%	52.94%	41.18%	34	5.88%
586	CENT EDUC DIST ALEJANDRO OBREGON	OFICIAL	1.46%	4.38%	15.33%	49.64%	29.20%	137	5.84%
587	COL DIST EDUC BAS Y MEDIA JUAN FRANCISCO BERBEO	OFICIAL	1.92%	3.85%	5.77%	42.31%	46.15%	52	5.77%
588	CENT EDUC DIST EL JAPON	OFICIAL	0.38%	5.34%	9.16%	40.84%	44.27%	262	5.73%
589	CENTRO EDUCATIVO SURAMERICANO - SEDE PRINCIPAL	NO OFICIAL	2.86%	2.86%	4.29%	27.14%	62.86%	70	5.71%
590	COL SALESIANO JUAN DEL RIZZO	NO OFICIAL	1.41%	4.23%	11.97%	59.15%	23.24%	142	5.63%
591	EXTERN PORFIRIO BARBA JACOB	NO OFICIAL	0.00%	5.63%	18.31%	45.07%	30.99%	71	5.63%
592	CENT EDUC DIST NUEVA COLOMBIA	OFICIAL	0.00%	5.59%	11.17%	49.72%	33.52%	179	5.59%
593	CENT EDUC DIST SANTA MARTHA	OFICIAL	2.78%	2.78%	8.33%	47.22%	38.89%	36	5.56%
594	VENTIUN ANGELES (INST EDUC DIST)	OFICIAL	0.62%	4.94%	9.88%	41.36%	43.21%	162	5.56%
595	COL PARROQ CONFRATERNIDAD DE LA DOCTRINA CRISTIANA	NO OFICIAL	0.00%	5.56%	13.89%	41.67%	38.89%	36	5.56%
596	LIC ANDREA DEL BOCCA	NO OFICIAL	0.00%	5.56%	11.11%	66.67%	16.67%	18	5.56%
597	COL PRINCIPE DE PAZ	NO OFICIAL	0.00%	5.56%	11.11%	44.44%	38.89%	36	5.56%
598	LIC HOMBRE DEL RIO	NO OFICIAL	0.00%	5.56%	11.11%	38.89%	44.44%	18	5.56%
599	GIMN CULT LIBERTAD	NO OFICIAL	0.00%	5.56%	8.33%	50.00%	36.11%	36	5.56%
600	LIC CARMELITA	NO OFICIAL	0.00%	5.56%	8.33%	44.44%	41.67%	36	5.56%
601	INST SIERVAS DE LA MADRE DE DIOS	NO OFICIAL	0.00%	5.56%	0.00%	33.33%	61.11%	18	5.56%
602	COLEGIO INSTITUTO SANTIAGO DE COMPOSTELA - SEDE PRINCIPAL	NO OFICIAL	1.22%	4.27%	9.15%	34.15%	51.22%	164	5.49%
603	COL DIST LUIS VARGAS TEJADA	OFICIAL	2.70%	2.70%	13.51%	52.70%	28.38%	74	5.41%
604	CENT EDUC DIST PANAMERICANO	OFICIAL	0.00%	5.41%	2.70%	43.24%	48.65%	37	5.41%
605	COL DIST HELADIA MEJIA HIJOS DE EDUCADORES	OFICIAL	0.77%	4.62%	6.92%	44.62%	43.08%	130	5.38%
606	CENT EDUC DIST ISLA DEL SOL	OFICIAL	1.33%	4.00%	4.00%	40.00%	50.67%	75	5.33%
607	LIC MALLERLAND	NO OFICIAL	0.00%	5.32%	6.38%	54.26%	34.04%	94	5.32%
608	COL DIST NUEVO KENNEDY	OFICIAL	0.00%	5.29%	10.58%	50.79%	33.33%	189	5.29%
609	COL SAN ISIDRO	NO OFICIAL	5.26%	0.00%	5.26%	68.42%	21.05%	19	5.26%

Continúa

Cuadro 4: Proporción de estudiantes que clasificaron en los niveles B1 y B+ en la promoción de cada colegio de Cali (2014)

Puesto	Institución	Naturaleza	B+	B1	A2	A1	A-	N*	Sum B1B+
610	CENT EDUC DIST JULIO FLOREZ	OFICIAL	1.32%	3.95%	9.87%	48.68%	36.18%	152	5.26%
611	GIMN LOS ANGELES	NO OFICIAL	0.00%	5.26%	15.79%	47.37%	31.58%	57	5.26%
612	CENT EDUC SAN LUIS GONZAGA FE Y ALEGRIA	NO OFICIAL	0.00%	5.26%	11.84%	48.68%	34.21%	76	5.26%
613	INST TENERIFE	NO OFICIAL	0.00%	5.26%	10.53%	57.89%	26.32%	19	5.26%
614	COL COOP COMUNAL SAN BLAS - SEDE PRINCIPAL	NO OFICIAL	0.00%	5.26%	0.00%	63.16%	31.58%	19	5.26%
615	COL NAL ANDRES BELLO	OFICIAL	1.45%	3.78%	10.47%	46.22%	38.08%	344	5.23%
616	CENT EDUC DIST ARGELIA - BANCO POPULAR	OFICIAL	0.00%	5.22%	16.52%	53.04%	25.22%	115	5.22%
617	COL DIST EDUC BAS Y MEDIA JOHN F KENNEDY	OFICIAL	1.04%	4.17%	10.94%	42.71%	41.15%	192	5.21%
618	COL HEISENBERG SEDE KENNEDY	NO OFICIAL	1.03%	4.12%	7.73%	37.63%	49.48%	194	5.15%
619	COL GIMN AMERICANO	NO OFICIAL	1.14%	4.00%	5.71%	35.43%	53.71%	175	5.14%
620	CEDID ALFONSO LOPEZ PUMAREJO	OFICIAL	1.92%	3.21%	13.46%	53.85%	27.56%	156	5.13%
621	CEDIT TABORA	OFICIAL	0.64%	4.49%	20.51%	39.74%	34.62%	156	5.13%
622	COL ESTRADA DE MARIA AUXILIADORA	NO OFICIAL	0.00%	5.13%	23.08%	48.72%	23.08%	39	5.13%
623	COL DIST TOBERIN	OFICIAL	1.69%	3.39%	7.91%	46.33%	40.68%	177	5.08%
624	CENT CIAL MADRE ELISA RONCALLO	NO OFICIAL	0.00%	5.08%	6.78%	66.10%	22.03%	59	5.08%
625	COL DIST U.B. CIUDAD DE BOGOTA	OFICIAL	0.46%	4.61%	11.98%	42.86%	40.09%	217	5.07%
626	BTO PARA ADULTOS COLSUBSIDIO	NO OFICIAL	0.00%	5.03%	7.55%	38.99%	48.43%	159	5.03%
627	COL WINCHESTER	NO OFICIAL	3.33%	1.67%	11.67%	48.33%	35.00%	60	5.00%
628	COL MANDALAY - SEDE PRINCIPAL	NO OFICIAL	2.50%	2.50%	10.00%	40.00%	45.00%	40	5.00%
629	COL SAN NICOLAS DE TOLENTINO - SEDE PRINCIPAL	NO OFICIAL	0.00%	5.00%	25.00%	50.00%	20.00%	20	5.00%
630	GIMNASIO CAMPESTRE STEPHEN HAWKING - SEDE PRINCIPAL	NO OFICIAL	0.00%	5.00%	20.00%	42.50%	32.50%	40	5.00%
631	LIC HOMERICO	NO OFICIAL	0.00%	5.00%	10.00%	65.00%	20.00%	20	5.00%
632	CENT EDUC DIST REP DE VENEZUELA	OFICIAL	0.00%	5.00%	10.00%	38.33%	46.67%	60	5.00%
633	CENT EDUC DIST RAFAEL NUÑEZ	OFICIAL	0.00%	5.00%	5.83%	45.83%	43.33%	120	5.00%
634	LIC LA CORUÑA	NO OFICIAL	0.00%	5.00%	5.00%	52.50%	37.50%	40	5.00%
635	COL MODERNO ENGATIVA	NO OFICIAL	0.00%	5.00%	5.00%	40.00%	50.00%	20	5.00%
636	INST ALVARO MUTIS	NO OFICIAL	0.00%	5.00%	0.00%	57.50%	37.50%	40	5.00%
637	INSTITUTO CENTRAL DE ESTUDIOS	NO OFICIAL	0.00%	4.94%	11.11%	38.27%	45.68%	81	4.94%
638	ESC. NORMAL SUPERIOR DISTRITAL MARIA MONTESSORI	OFICIAL	0.00%	4.93%	11.97%	55.63%	27.46%	142	4.93%
639	CENT EDUC DIST CALASANZ (BUENAVISTA)	OFICIAL	0.82%	4.10%	8.20%	48.36%	38.52%	122	4.92%
640	COL DIST EDUC BAS Y MEDIA PROSPERO PINZON	OFICIAL	0.00%	4.92%	13.11%	54.10%	27.87%	61	4.92%
641	GIMN JUVENIL SANTA CATALINA	NO OFICIAL	0.00%	4.92%	6.56%	42.62%	45.90%	61	4.92%
642	INST GUIMARC	NO OFICIAL	0.00%	4.88%	7.32%	51.22%	36.59%	41	4.88%
643	COL MILITAR CALDAS	NO OFICIAL	0.00%	4.84%	17.74%	59.68%	17.74%	62	4.84%
644	CENT EDUC DIST EDUC BAS Y MEDIA SAN PEDRO CLAVER	OFICIAL	0.96%	3.85%	2.88%	60.58%	31.73%	104	4.81%
645	COL REMBRANDT COL REMBRANT	NO OFICIAL	1.37%	3.42%	10.27%	50.00%	34.93%	146	4.79%

Continúa

Cuadro 4: Proporción de estudiantes que clasificaron en los niveles B1 y B+ en la promoción de cada colegio de Cali (2014)

Puesto	Institución	Naturaleza	B+	B1	A2	A1	A-	N*	Sum B1B+
646	COL SANTA MARIA DE LA PAZ	NO OFICIAL	0.00%	4.76%	19.05%	47.62%	28.57%	21	4.76%
647	CENT EDUC DIST MANUEL ELKIN PATARROYO	OFICIAL	0.00%	4.76%	19.05%	33.33%	42.86%	21	4.76%
648	COLEGIO BASICO EL HATO	OFICIAL	0.00%	4.76%	0.00%	38.10%	57.14%	21	4.76%
649	COL NAL RESTREPO MILLAN	OFICIAL	0.34%	4.41%	6.44%	43.73%	45.08%	295	4.75%
650	COL DIST JORGE ELIECER GAITAN	OFICIAL	0.53%	4.21%	11.05%	46.32%	37.89%	190	4.74%
651	CENT EDUC DIST BAS Y MEDIA TOM ADAMS	OFICIAL	1.35%	3.38%	11.49%	47.97%	35.81%	148	4.73%
652	COL DIST BENJAMIN HERRERA	OFICIAL	0.68%	4.05%	11.49%	46.62%	37.16%	148	4.73%
653	COL DE FORMACION INTEGRAL VIRGEN DE LA PEÑA	NO OFICIAL	0.00%	4.68%	14.62%	56.14%	24.56%	171	4.68%
654	COL DIST JOSE MARIA CORDOBA	OFICIAL	0.58%	4.08%	10.50%	39.94%	44.90%	343	4.66%
655	COL JOSE MANUEL MARROQUIN	NO OFICIAL	2.33%	2.33%	16.28%	51.16%	27.91%	43	4.65%
656	CENT EDUC DIST CAFAM LA ESPERANZA	OFICIAL	0.00%	4.58%	16.03%	51.91%	27.48%	131	4.58%
657	LIC MODERNO BETANIA - SEDE PRINCIPAL	NO OFICIAL	0.00%	4.55%	4.55%	54.55%	36.36%	22	4.55%
658	LIC SIGLO XXI	NO OFICIAL	0.00%	4.55%	0.00%	54.55%	40.91%	22	4.55%
659	CENT EDUC DIST MANUEL DEL SOCORRO RODRIGUEZ	OFICIAL	1.50%	3.01%	6.77%	39.10%	49.62%	133	4.51%
660	INST TEC IND PILOTO	OFICIAL	0.41%	4.08%	5.71%	46.12%	43.67%	245	4.49%
661	COL DIST GUSTAVO RESTREPO	OFICIAL	2.24%	2.24%	10.45%	57.46%	27.61%	134	4.48%
662	COL DIST SORRENTO	OFICIAL	1.49%	2.99%	11.94%	57.46%	26.12%	134	4.48%
663	COL TALLER PSICOPEDAG DE LOS ANDES	NO OFICIAL	1.12%	3.35%	13.97%	47.49%	34.08%	179	4.47%
664	CENT EDUC DIST GENERAL SANTANDER	OFICIAL	1.27%	3.18%	10.19%	50.96%	34.39%	157	4.46%
665	CENT EDUC DIST CLEMENCIA HOLGUIN DE URDANETA	OFICIAL	2.22%	2.22%	6.67%	53.33%	35.56%	45	4.44%
666	CENT EDUC DIST VILLA ELISA	OFICIAL	0.56%	3.89%	5.00%	50.00%	40.56%	180	4.44%
667	LIC ANTONIO DE TOLEDO	NO OFICIAL	0.88%	3.54%	22.12%	49.56%	23.89%	113	4.42%
668	CENT EDUC DIST EL JAZMIN	OFICIAL	0.00%	4.42%	9.94%	50.28%	35.36%	181	4.42%
669	INST CIAL LORETO - SEDE PRINCIPAL	NO OFICIAL	1.47%	2.94%	11.76%	60.29%	23.53%	68	4.41%
670	COL PEDAG DULCE MARIA	NO OFICIAL	1.32%	3.08%	10.13%	45.81%	39.65%	227	4.41%
671	COL DEPT SILVERIA ESPINOSA DE RENDON	OFICIAL	1.46%	2.92%	11.68%	50.36%	33.58%	137	4.38%
672	LICEO SAN RAFAEL DE ALICANTE - SEDE PRINCIPAL	NO OFICIAL	0.00%	4.35%	4.35%	47.83%	43.48%	23	4.35%
673	INST TEC DIST JUAN DEL CORRAL	OFICIAL	0.62%	3.70%	16.05%	50.00%	29.63%	162	4.32%
674	INST TEC DIST REP DE GUATEMALA	OFICIAL	1.72%	2.59%	4.31%	48.28%	43.10%	116	4.31%
675	COL DIST EDUC BAS Y MEDIA ALBERTO LLERAS CAMARGO	OFICIAL	1.43%	2.86%	9.05%	51.90%	34.76%	210	4.29%
676	GIMN REAL AMERICANO - SEDE PRINCIPAL	NO OFICIAL	2.13%	2.13%	14.89%	46.81%	34.04%	47	4.26%
677	GONZALO ARANGO (INST EDUC DIST)	OFICIAL	2.13%	2.13%	11.70%	40.43%	43.62%	94	4.26%
678	CENT DE INTEGRACION EDUCACION DEL NORTE (CIEN)	NO OFICIAL	0.00%	4.26%	19.15%	53.19%	23.40%	47	4.26%
679	INST EDUC DIST FE Y ALEGRIA JOSE MARIA VELAZ	OFICIAL	0.00%	4.21%	15.79%	57.89%	22.11%	95	4.21%
680	INST NSTRA SRA DEL AMPARO	NO OFICIAL	4.17%	0.00%	33.33%	33.33%	29.17%	24	4.17%
681	COL SANTIAGO MAYOR	NO OFICIAL	0.00%	4.17%	25.00%	45.83%	25.00%	24	4.17%

Continúa

Cuadro 4: Proporción de estudiantes que clasificaron en los niveles B1 y B+ en la promoción de cada colegio de Cali (2014)

Puesto	Institución	Naturaleza	B+	B1	A2	A1	A-	N*	Sum B1B+
682	CENT EDUC DIST DON BOSCO IV	OFICIAL	0.00%	4.17%	9.72%	45.83%	40.28%	72	4.17%
683	CENT EDUC DIST FRANCISCO JAVIER MATIZ	OFICIAL	0.00%	4.17%	8.33%	61.11%	26.39%	72	4.17%
684	CENT EDUC DIST SAN CIPRIANO	OFICIAL	1.63%	2.44%	10.57%	45.53%	39.84%	123	4.07%
685	COL DIST GUILLERMO LEON VALENCIA	OFICIAL	1.63%	2.44%	6.91%	45.12%	43.90%	246	4.07%
686	CENT EDUC DIST NUEVA CONSTITUCION	OFICIAL	0.68%	3.38%	6.08%	46.62%	43.24%	148	4.05%
687	CENT EDUC DIST LA LIBERTAD - SANTIAGO DE LAS ATALAYAS	OFICIAL	0.00%	4.04%	12.12%	52.53%	31.31%	99	4.04%
688	CENT EDUC DIST ANTONIO VAN UDEN	OFICIAL	0.67%	3.36%	7.38%	46.98%	41.61%	149	4.03%
689	CENT EDUC DIST PABLO NERUDA	OFICIAL	0.50%	3.52%	10.05%	47.24%	38.69%	199	4.02%
690	COL GUSTAVO ROJAS PINILLA	NO OFICIAL	4.00%	0.00%	16.00%	40.00%	40.00%	25	4.00%
691	COLEGIO BOSTON (ANTIGUO COL EDUC SAN MATEO) - SEDE PRINCIPAL	NO OFICIAL	4.00%	0.00%	8.00%	36.00%	52.00%	25	4.00%
692	CENT EDUC DIST ISABEL II	OFICIAL	0.80%	3.20%	13.60%	57.60%	24.80%	125	4.00%
693	CENT EDUC DIST COLSUBSIDIO TORQUIGUA	OFICIAL	1.59%	2.38%	14.29%	49.21%	32.54%	126	3.97%
694	INST TEC CIAL CERROS DE SUBA	NO OFICIAL	0.00%	3.92%	17.65%	52.94%	25.49%	51	3.92%
695	COL DIST EDUC BAS Y MEDIA GENERAL SANTANDER	OFICIAL	0.00%	3.92%	15.69%	41.18%	39.22%	51	3.92%
696	COL DIEGO FALLON	NO OFICIAL	0.00%	3.92%	11.76%	49.02%	35.29%	51	3.92%
697	COL RAFAEL MARIA CARRASQUILLA	NO OFICIAL	0.00%	3.92%	3.92%	58.82%	33.33%	51	3.92%
698	INST MILIT ANTONIO RICAURTE	NO OFICIAL	2.60%	1.30%	6.49%	53.25%	36.36%	77	3.90%
699	CENT EDUC DIST MIGUEL ANTONIO CARO	OFICIAL	1.10%	2.75%	6.04%	42.86%	47.25%	182	3.85%
700	COL DIST EDUC BAS Y MEDIA REP DEL ECUADOR	OFICIAL	0.00%	3.85%	9.62%	40.38%	46.15%	52	3.85%
701	LIC TEC MICROEMPRESARIAL FEYSER GORDILLO ROJAS	NO OFICIAL	0.00%	3.85%	3.85%	26.92%	65.38%	26	3.85%
702	CENT EDUC DIST COLSUBSIDIO LAS MERCEDES	OFICIAL	0.76%	3.05%	5.34%	51.91%	38.93%	131	3.82%
703	INST DIST DE COMERCIO MANUELA BELTRAN	OFICIAL	0.84%	2.95%	9.70%	48.52%	37.97%	237	3.80%
704	COL DIST SIMON BOLIVAR	OFICIAL	0.75%	2.99%	10.45%	50.00%	35.82%	134	3.73%
705	COL SANTA LIBRADA	NO OFICIAL	0.00%	3.70%	11.11%	62.96%	22.22%	27	3.70%
706	COL MONSEÑOR BERNARDO SANCHEZ. HNAS DE NSTRA SRA PAZ	NO OFICIAL	0.00%	3.70%	3.70%	51.85%	40.74%	27	3.70%
707	CENT EDUC DIST MANUELA BELTRAN	OFICIAL	0.00%	3.70%	0.00%	42.59%	53.70%	54	3.70%
708	CHORRILLOS	OFICIAL	1.84%	1.84%	11.04%	50.92%	34.36%	163	3.68%
709	INST EDUC DIST JUAN LUIS LONDOÑO	OFICIAL	0.00%	3.66%	17.07%	48.78%	30.49%	82	3.66%
710	CENT EDUC DIST FABIO LOZANO SIMONELLI	OFICIAL	0.91%	2.73%	4.55%	36.36%	55.45%	110	3.64%
711	COL DIST TOMAS CARRASQUILLA	OFICIAL	0.45%	3.12%	6.25%	46.43%	43.75%	224	3.57%
712	COL ANTARES	NO OFICIAL	0.00%	3.57%	25.00%	39.29%	32.14%	28	3.57%
713	COL ISAAC NEWTON	NO OFICIAL	0.00%	3.57%	10.71%	57.14%	28.57%	28	3.57%
714	GIMN CACERES	NO OFICIAL	0.00%	3.57%	10.71%	33.93%	51.79%	56	3.57%
715	GIMN COLOMBO ANDINO - SEDE PRINCIPAL	NO OFICIAL	0.00%	3.57%	3.57%	46.43%	46.43%	28	3.57%
716	LIC CONTADORA	NO OFICIAL	0.00%	3.55%	13.61%	47.93%	34.91%	169	3.55%
717	COL DIST EDUC BAS Y MEDIA ATANASIO GIRARDOT	OFICIAL	0.00%	3.55%	7.09%	52.48%	36.88%	141	3.55%

Continúa

Cuadro 4: Proporción de estudiantes que clasificaron en los niveles B1 y B+ en la promoción de cada colegio de Cali (2014)

Puesto	Institución	Naturaleza	B+	B1	A2	A1	A-	N*	Sum B1B+
718	CENT EDUC DIST VEINTE DE JULIO	OFICIAL	1.77%	1.77%	7.96%	40.71%	47.79%	113	3.54%
719	CENT EDUC DIST EL LIBERTADOR	OFICIAL	1.75%	1.75%	14.91%	49.12%	32.46%	114	3.51%
720	COL DIST GUSTAVO MORALES MORALES	OFICIAL	0.58%	2.92%	5.85%	45.61%	45.03%	171	3.51%
721	INST EL INGENIOSO HIDALGO	NO OFICIAL	0.00%	3.51%	14.04%	40.35%	42.11%	57	3.51%
722	CENT PANAMERICANO DE CAPACITACION SEDE CHAPINERO	NO OFICIAL	0.00%	3.51%	3.51%	32.46%	60.53%	114	3.51%
723	COL CUNDINAMARCA (INS EDUC DIST)	OFICIAL	1.46%	1.95%	14.15%	43.41%	39.02%	205	3.41%
724	INEM FRANCISCO DE PAULA SANTANDER	OFICIAL	0.19%	3.22%	11.36%	47.16%	38.07%	528	3.41%
725	COL DIST U.B. MARCO FIDEL SUAREZ	OFICIAL	2.25%	1.12%	4.49%	44.94%	47.19%	178	3.37%
726	CENT EDUC DIST INST TEC INTERNACIONAL	OFICIAL	0.00%	3.35%	11.73%	43.58%	41.34%	179	3.35%
727	COL PARROQ SANTO CURA DE ARS LA FRAGUA	NO OFICIAL	0.00%	3.33%	20.00%	53.33%	23.33%	30	3.33%
728	GIMN ARTISTICO SUBA	NO OFICIAL	0.00%	3.33%	20.00%	53.33%	23.33%	30	3.33%
729	COL EL DUQUE DE RIVAS	NO OFICIAL	0.00%	3.33%	16.67%	66.67%	13.33%	30	3.33%
730	COL LA NUEVA ESTANCIA	NO OFICIAL	0.00%	3.33%	16.67%	53.33%	26.67%	60	3.33%
731	LIC NUEVA BRITALIA	NO OFICIAL	0.00%	3.33%	3.33%	56.67%	36.67%	30	3.33%
732	COL DIST U.B. RAFAEL URIBE URIBE	OFICIAL	0.94%	2.36%	8.49%	46.70%	41.51%	212	3.30%
733	CENT EDUC DIST ATAHUALPA	OFICIAL	1.64%	1.64%	13.11%	39.34%	44.26%	61	3.28%
734	INST EDUC DIST FE Y ALEGRIA SAN IGNACIO	OFICIAL	0.00%	3.28%	10.66%	45.90%	40.16%	122	3.28%
735	CENT PANAMERICANO DE CAPACITACION SEDE ESTRADA	NO OFICIAL	1.30%	1.95%	3.25%	39.61%	53.90%	154	3.25%
736	INST TEC DIST LAUREANO GOMEZ	OFICIAL	0.65%	2.58%	9.03%	55.48%	32.26%	155	3.23%
737	COL DIST REP DE COSTA RICA	OFICIAL	0.46%	2.76%	4.61%	36.87%	55.30%	217	3.23%
738	COL BOGOTANO MIXTO	NO OFICIAL	0.00%	3.23%	29.03%	45.16%	22.58%	31	3.23%
739	COL SAN JUAN DE LOS PASTOS	NO OFICIAL	0.00%	3.17%	6.35%	44.44%	46.03%	63	3.17%
740	COL GENERAL GUSTAVO ROJAS PINILLA	OFICIAL	0.00%	3.17%	9.05%	50.68%	37.10%	221	3.17%
741	CENT EDUC DIST RICAURTE	OFICIAL	1.05%	2.11%	16.84%	45.26%	34.74%	95	3.16%
742	COL CODEMA (INST EDUC DIST)	OFICIAL	0.39%	2.76%	5.51%	49.21%	42.13%	254	3.15%
743	CENT EDUC DIST RAMON DE ZUBIRIA	OFICIAL	0.63%	2.52%	4.40%	33.96%	58.49%	159	3.14%
744	COL CHARLES BABBAGGE	NO OFICIAL	3.12%	0.00%	9.38%	21.88%	65.62%	32	3.12%
745	INST DE PEDAG AUTOACTIVA DE GRUPOS (IPAG)	NO OFICIAL	0.00%	3.12%	3.12%	28.12%	65.62%	32	3.12%
746	CENT PANAMERICANO DE CAPACITACION SEDE RESTREPO	NO OFICIAL	0.00%	3.06%	3.06%	41.84%	52.04%	98	3.06%
747	CENT EDUC DIST CAFAM LOS NARANJOS	OFICIAL	0.00%	3.06%	9.17%	44.10%	43.67%	229	3.06%
748	COL DIST JUAN LOZANO Y LOZANO	OFICIAL	1.01%	2.02%	5.05%	38.89%	53.03%	198	3.03%
749	CENT EDUC DIST LOS COMUNEROS	OFICIAL	0.00%	3.03%	3.03%	46.97%	46.97%	66	3.03%
750	COL ALAFAS DEL NORTE	NO OFICIAL	0.00%	2.99%	14.93%	40.30%	41.79%	67	2.99%
751	COLEGIO BOLIVARIANO - SEDE PRINCIPAL	NO OFICIAL	0.00%	2.99%	10.45%	37.31%	49.25%	67	2.99%
752	COL DIST EDUC BAS Y MEDIA MANUELITA SAENZ	OFICIAL	0.00%	2.93%	5.85%	40.98%	50.24%	205	2.93%
753	CENT EDUC DIST GARCES NAVAS NO.3	OFICIAL	0.00%	2.92%	12.41%	46.72%	37.96%	137	2.92%

Continúa

Cuadro 4: Proporción de estudiantes que clasificaron en los niveles B1 y B+ en la promoción de cada colegio de Cali (2014)

Puesto	Institución	Naturaleza	B+	B1	A2	A1	A-	N*	Sum B1B+
754	COL DIST EDUC BAS Y MEDIA LA AURORA	OFICIAL	0.97%	1.94%	4.85%	46.60%	45.63%	103	2.91%
755	CARLOS PIZARRO LEON GOMEZ (INST EDUC DIST)	OFICIAL	0.32%	2.55%	3.82%	42.36%	50.96%	314	2.87%
756	CEDIT FRANCISCO DE PAULA SANTANDER	OFICIAL	0.71%	2.14%	5.71%	50.71%	40.71%	140	2.86%
757	COLEGIO DEBORA ARANGO PÉREZ	OFICIAL	0.57%	2.29%	6.29%	42.86%	48.00%	175	2.86%
758	LICEO TÉCNICO BILINGÜE PAULO FREIRE - SEDE PRINCIPAL	NO OFICIAL	0.00%	2.86%	20.00%	42.86%	34.29%	35	2.86%
759	ORLANDO FALS BORDA (ANTES BARRANQUILLITA)	OFICIAL	1.89%	0.94%	6.60%	34.91%	55.66%	106	2.83%
760	CENT EDUC DIST FRIEDRICH NAUMANN	OFICIAL	0.00%	2.82%	11.27%	39.44%	46.48%	71	2.82%
761	LIC SAN LEON MAGNO	NO OFICIAL	0.00%	2.82%	7.04%	52.11%	38.03%	71	2.82%
762	CENT EDUC DIST LA CHUCUA	OFICIAL	0.00%	2.80%	6.54%	55.14%	35.51%	107	2.80%
763	CENT EDUC DIST SIMON BOLIVAR	OFICIAL	1.39%	1.39%	5.56%	42.36%	49.31%	144	2.78%
764	INST ORESTES SINDICI	NO OFICIAL	0.00%	2.78%	22.22%	36.11%	38.89%	36	2.78%
765	COL MERCEDARIO SAN PEDRO NOLASCO	NO OFICIAL	0.00%	2.78%	13.89%	50.00%	33.33%	36	2.78%
766	CENT EDUC DIST BRAVO PAEZ	OFICIAL	0.00%	2.78%	11.11%	58.33%	27.78%	108	2.78%
767	COLEGIO TÉCNICO JAIME PARDO LEAL (IED) - SEDE PRINCIPAL	OFICIAL	0.00%	2.78%	8.33%	54.17%	34.72%	72	2.78%
768	CENT EDUC DIST BOSANOVA	OFICIAL	0.00%	2.78%	5.56%	41.67%	50.00%	36	2.78%
769	UNIDAD DE EDUC BASICA LAS AMERICAS	OFICIAL	0.92%	1.84%	8.76%	46.08%	42.40%	217	2.76%
770	CENT EDUC DIST DIVINO NIÑO JESUS EL CONDOR	OFICIAL	0.00%	2.75%	9.17%	39.45%	48.62%	109	2.75%
771	CENT EDUC DIST RODRIGO ARENAS BETANCOURT	OFICIAL	0.00%	2.74%	8.22%	41.10%	47.95%	73	2.74%
772	INST TEC DIST DOMINGO FAUSTINO SARMIENTO	OFICIAL	0.00%	2.73%	16.36%	50.91%	30.00%	110	2.73%
773	GIMN PEDAG NSTRA SRA DE FATIMA	NO OFICIAL	0.00%	2.70%	29.73%	59.46%	8.11%	37	2.70%
774	COL DIST EDUC BAS Y MEDIA REP EEUU DE AMERICA	OFICIAL	0.00%	2.70%	5.41%	62.16%	29.73%	37	2.70%
775	LICEO NAL POLICARPA SALAVARRIETA	OFICIAL	2.68%	0.00%	7.14%	45.54%	44.64%	112	2.68%
776	CENT EDUC DIST LA TOSCANA	OFICIAL	1.33%	1.33%	4.00%	44.00%	49.33%	75	2.67%
777	ESC NAL PILOTO DE APLICACIÓN	OFICIAL	0.00%	2.67%	8.00%	48.00%	41.33%	75	2.67%
778	CENT EDUC DIST SAN RAFAEL	OFICIAL	0.00%	2.63%	11.84%	46.05%	39.47%	152	2.63%
779	CENT EDUC DIST MISAEL PASTRANA BORRERO	OFICIAL	1.30%	1.30%	5.19%	48.05%	44.16%	77	2.60%
780	INST DE EDUC MEDIA EMAUS	NO OFICIAL	0.00%	2.56%	10.26%	53.85%	33.33%	39	2.56%
781	LIC SANTA ANA DEL SUR	NO OFICIAL	0.00%	2.56%	7.69%	48.72%	41.03%	39	2.56%
782	COL TRIANGULO RESTREPO - SEDE PRINCIPAL	NO OFICIAL	0.00%	2.56%	0.00%	46.15%	51.28%	39	2.56%
783	COLEGIO MILITAR ALMIRANTE PADILLA - SEDE PRINCIPAL	NO OFICIAL	0.00%	2.52%	15.09%	51.57%	30.82%	159	2.52%
784	COL DIST JOSE ASUNCION SILVA	OFICIAL	0.00%	2.50%	17.50%	52.50%	27.50%	40	2.50%
785	CENT EDUC DIST GIMNASIO SABIO CALDAS	OFICIAL	0.00%	2.50%	6.25%	53.75%	37.50%	80	2.50%
786	COL DIST MARIANO OSPINA PEREZ	OFICIAL	0.82%	1.64%	13.11%	50.00%	34.43%	122	2.46%
787	CENT EDUC DIST CAFAM BELLAVISTA	OFICIAL	0.98%	1.46%	9.76%	41.95%	45.85%	205	2.44%
788	INST INGABO SEDE CHAPINERO	NO OFICIAL	0.00%	2.44%	2.44%	19.51%	75.61%	41	2.44%
789	CORP TECNOLG EMPRESARIAL - SEDE PRINCIPAL	NO OFICIAL	0.60%	1.81%	5.42%	29.52%	62.65%	166	2.41%

Continúa

Cuadro 4: Proporción de estudiantes que clasificaron en los niveles B1 y B+ en la promoción de cada colegio de Cali (2014)

Puesto	Institución	Naturaleza	B+	B1	A2	A1	A-	N*	Sum B1B+
790	INSTITUTO EDUCATIVO FUTURO HOY - SEDE PRINCIPAL	NO OFICIAL	0.00%	2.41%	10.84%	38.55%	48.19%	83	2.41%
791	CENT EDUC DIST DON BOSCO V	OFICIAL	1.18%	1.18%	16.47%	47.06%	34.12%	85	2.35%
792	CENT EDUC DIST DON BOSCO II	OFICIAL	0.00%	2.35%	3.53%	48.24%	45.88%	85	2.35%
793	CENT EDUC DIST TIBABUYES UNIVERSAL	OFICIAL	0.00%	2.33%	8.14%	44.77%	44.77%	172	2.33%
794	INST NUEVA COLOMBIA	NO OFICIAL	0.00%	2.33%	6.98%	53.49%	37.21%	43	2.33%
795	COL TECNISISTEMAS SEDE SUBA	NO OFICIAL	0.26%	2.07%	4.13%	38.98%	54.56%	1162	2.32%
796	COL DIST CRISTOBAL COLON (SERVITA)	OFICIAL	0.58%	1.73%	9.25%	38.73%	49.71%	173	2.31%
797	COLEGIO DISTRITAL CHARRY (IED) - SEDE PRINCIPAL	OFICIAL	0.00%	2.31%	11.54%	48.46%	37.69%	130	2.31%
798	LIC GLOBERTH MIXTO	NO OFICIAL	1.15%	1.15%	21.84%	47.13%	28.74%	87	2.30%
799	INSTITUTO POPULAR BOLIVARIANO - SEDE PRINCIPAL	NO OFICIAL	0.00%	2.27%	5.68%	26.14%	65.91%	88	2.27%
800	CENT EDUC DIST FLORENTINO GONZALEZ	OFICIAL	0.00%	2.26%	6.02%	45.11%	46.62%	133	2.26%
801	CENT EDUC DIST VILLAS DEL PROGRESO	OFICIAL	0.74%	1.48%	4.07%	45.56%	48.15%	270	2.22%
802	BTO DE ADULTOS UNAD	NO OFICIAL	0.00%	2.22%	8.89%	42.22%	46.67%	90	2.22%
803	COLEGIO ENTRE NUBES I.E.D.	OFICIAL	0.00%	2.22%	4.44%	31.11%	62.22%	45	2.22%
804	GERARDO MOLINA RAMIREZ (INST EDUC DIST)	OFICIAL	0.00%	2.21%	9.94%	50.28%	37.57%	181	2.21%
805	COLEGIO MARIA MERCEDES CARRANZA (I.E.D)	OFICIAL	0.00%	2.20%	11.54%	48.90%	37.36%	182	2.20%
806	COLEGIO DIEGO MONTAÑA CUÉLLAR (IED)	OFICIAL	0.00%	2.20%	5.49%	41.76%	50.55%	182	2.20%
807	COL LUIS ENRIQUE OSORIO	NO OFICIAL	0.00%	2.17%	5.07%	50.72%	42.03%	138	2.17%
808	CENT EDUC DIST COLSUBSIDIO SAN VICENTE	OFICIAL	0.00%	2.15%	19.35%	44.09%	34.41%	93	2.15%
809	CENT EDUC DIST EDUARDO SANTOS	OFICIAL	0.00%	2.15%	13.98%	45.16%	38.71%	93	2.15%
810	CENT EDUC DIST LA CONCORDIA	OFICIAL	0.00%	2.15%	0.00%	38.71%	59.14%	93	2.15%
811	CORP COCFE	NO OFICIAL	0.00%	2.13%	2.13%	38.30%	57.45%	94	2.13%
812	COL DIST LA ESTANCIA	OFICIAL	0.00%	2.12%	5.93%	42.37%	49.58%	236	2.12%
813	CENT EDUC DIST COMFENALCO NUEVA ROMA	OFICIAL	0.00%	2.10%	11.89%	40.56%	45.45%	143	2.10%
814	COL DIST EDUC BAS Y MEDIA COMPARTIR MEISSEN	OFICIAL	2.08%	0.00%	6.25%	45.83%	45.83%	48	2.08%
815	COL COOP MINUTO DE DIOS	NO OFICIAL	0.00%	2.08%	8.33%	35.42%	54.17%	48	2.08%
816	COLEGIO JOSÉ CELESTINO MUTIS (IED) - SEDE PRINCIPAL	OFICIAL	0.00%	2.04%	10.20%	42.86%	44.90%	49	2.04%
817	COL NAL CLEMENCIA DE CAYCEDO	OFICIAL	0.00%	2.04%	7.35%	44.08%	46.53%	245	2.04%
818	CENT EDUC DIST BAS Y MEDIA O.E.A	OFICIAL	0.00%	2.03%	10.15%	48.73%	39.09%	197	2.03%
819	CENT EDUC DIST PATIO BONITO II	OFICIAL	0.00%	2.01%	13.42%	42.95%	41.61%	149	2.01%
820	GIMN NUEVA AMERICA	NO OFICIAL	0.00%	2.00%	6.00%	52.00%	40.00%	50	2.00%
821	COL COOP ALTAMIRA Y BARRIOS SURORIENTALES	NO OFICIAL	0.00%	2.00%	4.00%	44.00%	50.00%	50	2.00%
822	CENT EDUC DIST REINO UNIDO DE HOLANDA	OFICIAL	0.00%	2.00%	3.00%	41.00%	54.00%	100	2.00%
823	COL DIST EDUC BAS Y MEDIA JOSE MARIA CARBONELL	OFICIAL	0.00%	2.00%	2.00%	50.00%	46.00%	50	2.00%
824	CENT EDUC DIST ARBORIZADORA BAJA	OFICIAL	0.00%	1.99%	5.96%	45.70%	46.36%	151	1.99%
825	COL DIST ENRIQUE OLAYA HERRERA	OFICIAL	0.33%	1.63%	10.78%	45.75%	41.50%	306	1.96%

Continúa

Cuadro 4: Proporción de estudiantes que clasificaron en los niveles B1 y B+ en la promoción de cada colegio de Cali (2014)

Puesto	Institución	Naturaleza	B+	B1	A2	A1	A-	N*	Sum B1B+
826	LIC NSTRA SRA DE LAS NIEVES	NO OFICIAL	0.00%	1.94%	20.39%	56.31%	21.36%	103	1.94%
827	COL DIST LA AMISTAD	OFICIAL	0.00%	1.94%	4.26%	48.06%	45.74%	258	1.94%
828	COL DIST EDUC BAS Y MEDIA RODRIGO LARA BONILLA	OFICIAL	0.28%	1.65%	4.13%	43.53%	50.41%	363	1.93%
829	CENT EDUC DIST GUILLERMO LEON VALENCIA	OFICIAL	0.00%	1.92%	15.38%	50.00%	32.69%	52	1.92%
830	LIC CULT LAS AMERICAS	NO OFICIAL	0.00%	1.92%	9.62%	63.46%	25.00%	52	1.92%
831	CENT EDUC DIST LOS TEJARES	OFICIAL	0.00%	1.92%	1.92%	44.23%	51.92%	52	1.92%
832	COL DIST JOSE FELIX RESTREPO	OFICIAL	0.64%	1.28%	4.15%	38.02%	55.91%	313	1.92%
833	COL MADRE PAULA MONTAL	NO OFICIAL	0.00%	1.89%	11.32%	52.83%	33.96%	53	1.89%
834	COL MIX CIUDADANOS DEL FUTURO	NO OFICIAL	0.47%	1.41%	6.10%	49.77%	42.25%	213	1.88%
835	INST EDUC DIST LEONARDO POSADA PEDRAZA - SEDE PRINCIPAL	OFICIAL	0.93%	0.93%	6.48%	42.59%	49.07%	108	1.85%
836	CENT EDUC DIST BAS Y MEDIA VILLA RICA	OFICIAL	0.00%	1.85%	12.96%	51.85%	33.33%	108	1.85%
837	CENT EDUC DIST ALDEMAR ROJAS	OFICIAL	0.46%	1.38%	5.99%	47.93%	44.24%	217	1.84%
838	COL DIST EDUC BAS Y MEDIA CARLOS ARTURO TORRES	OFICIAL	0.00%	1.84%	4.29%	36.81%	57.06%	163	1.84%
839	CENT EDUC DIST FRANCISCO DE MIRANDA	OFICIAL	0.92%	0.92%	8.26%	54.13%	35.78%	109	1.83%
840	CENT EDUC DIST EL PORVENIR	OFICIAL	0.00%	1.83%	5.81%	39.76%	52.60%	327	1.83%
841	COL TRIANGULO CENTRO	NO OFICIAL	0.00%	1.82%	0.00%	27.27%	70.91%	55	1.82%
842	COL DIST VENECIA	OFICIAL	0.00%	1.79%	5.36%	44.05%	48.81%	336	1.79%
843	CENT EDUC DIST LA BELLEZA	OFICIAL	0.00%	1.79%	5.36%	41.07%	51.79%	56	1.79%
844	COL CUIDADELA EDUCATIVA BOSA (INS EDUC DIST)	OFICIAL	0.59%	1.19%	5.04%	49.55%	43.62%	337	1.78%
845	INEM SANTIAGO PEREZ	OFICIAL	0.00%	1.76%	6.45%	46.92%	44.87%	341	1.76%
846	INST CULT RAFAEL MAYA	NO OFICIAL	0.00%	1.75%	10.53%	52.63%	35.09%	57	1.75%
847	COL DIST EDUC BAS Y MEDIA EL VIRREY JOSE SOLIS	OFICIAL	0.00%	1.75%	8.77%	45.61%	43.86%	57	1.75%
848	CENT EDUC DIST MORALBA SUR ORIENTAL	OFICIAL	0.00%	1.72%	6.90%	41.38%	50.00%	58	1.72%
849	CENT PANAMERICANO DE CAPACITACION SEDE SUBA	NO OFICIAL	0.00%	1.69%	5.08%	44.07%	49.15%	59	1.69%
850	CENT EDUC DIST REP DE CHINA	OFICIAL	0.00%	1.67%	15.83%	39.17%	43.33%	120	1.67%
851	CEDID SAN PABLO BOSA	OFICIAL	0.00%	1.65%	6.34%	39.12%	52.89%	363	1.65%
852	CENT EDUC DIST DINDALITO	OFICIAL	0.00%	1.62%	8.11%	44.32%	45.95%	185	1.62%
853	COL DANILO CIFUENTES	NO OFICIAL	0.00%	1.61%	19.35%	50.00%	29.03%	62	1.61%
854	CENT EDUC DIST EL REMANSO	OFICIAL	0.80%	0.80%	6.40%	58.40%	33.60%	125	1.60%
855	COL CIUDAD DE CALI	NO OFICIAL	0.00%	1.60%	7.20%	50.40%	40.80%	125	1.60%
856	COL DE ADMON ROBERT OWEN	NO OFICIAL	0.00%	1.59%	4.76%	33.33%	60.32%	63	1.59%
857	CENT EDUC DIST GUACAMAYAS	OFICIAL	0.00%	1.59%	4.76%	30.16%	63.49%	63	1.59%
858	COLEGIO JULIO GARAVITO ARMERO I.E.D.	OFICIAL	0.00%	1.56%	6.25%	43.75%	48.44%	64	1.56%
859	FUND EDUC ANA RESTREPO DEL CORRAL	NO OFICIAL	1.54%	0.00%	20.00%	40.00%	38.46%	65	1.54%
860	CENT EDUC DIST GRAN COLOMBIANO	OFICIAL	0.00%	1.53%	10.69%	46.56%	41.22%	131	1.53%
861	CENT EDUC DIST BRASILIA - BOSA	OFICIAL	0.76%	0.76%	9.85%	37.88%	50.76%	132	1.52%

Continúa

Cuadro 4: Proporción de estudiantes que clasificaron en los niveles B1 y B+ en la promoción de cada colegio de Cali (2014)

Puesto	Institución	Naturaleza	B+	B1	A2	A1	A-	N*	Sum B1B+
862	CENT EDUC DIST PAULO VI	OFICIAL	0.00%	1.49%	5.97%	50.75%	41.79%	134	1.49%
863	COL SUR ORIENTAL PANAMERICANO	NO OFICIAL	0.00%	1.49%	2.99%	35.82%	59.70%	67	1.49%
864	ALFONSO LÓPEZ MICHELSEN (PUERTA DEL SOL INST EDUC DIST)	OFICIAL	0.37%	1.12%	5.58%	45.72%	47.21%	269	1.49%
865	ORLANDO HIGUITA ROJAS (INST EDUC DIST)	OFICIAL	0.00%	1.49%	4.95%	43.56%	50.00%	202	1.49%
866	SEDE INURBE	OFICIAL	0.00%	1.45%	9.18%	46.38%	43.00%	207	1.45%
867	COL DIST SAN FRANCISCO	OFICIAL	0.00%	1.44%	5.74%	38.28%	54.55%	209	1.44%
868	COL DIST EDUC BAS Y MEDIA JOSE JOAQUIN CASTRO MARTINEZ	OFICIAL	0.00%	1.43%	2.86%	47.14%	48.57%	70	1.43%
869	CENT EDUC DIST PABLO DE TARSO	OFICIAL	0.95%	0.47%	4.27%	43.13%	51.18%	211	1.42%
870	COL DIST ANTONIO JOSE URIBE	OFICIAL	0.00%	1.41%	4.23%	33.80%	60.56%	71	1.41%
871	CENT EDUC DIST JUANA ESCOBAR	OFICIAL	0.00%	1.41%	2.82%	52.11%	43.66%	142	1.41%
872	CENT EDUC DIST NUEVO CHILE	OFICIAL	0.47%	0.93%	6.07%	38.32%	54.21%	214	1.40%
873	CENT EDUC DIST LA FLORESTA SUR	OFICIAL	0.00%	1.39%	13.89%	59.72%	25.00%	72	1.39%
874	CENT EDUC DIST EL RODEO	OFICIAL	0.00%	1.39%	4.17%	59.72%	34.72%	72	1.39%
875	CENT EDUC DIST TENERIFE	OFICIAL	0.00%	1.37%	6.85%	35.62%	56.16%	73	1.37%
876	ACAD CENTRAL DE SISTEMAS ACSI	NO OFICIAL	0.00%	1.35%	4.05%	36.49%	58.11%	74	1.35%
877	COL GERMÁN ARCINIEGAS (INS EDUC DIST)	OFICIAL	0.67%	0.67%	6.04%	46.31%	46.31%	149	1.34%
878	SALUDCOOP SUR (INST EDUC DIST)	OFICIAL	0.00%	1.32%	7.89%	48.03%	42.76%	152	1.32%
879	CENT EDUC DIST VALLE DE CAFAM	OFICIAL	0.00%	1.32%	2.63%	53.95%	42.11%	76	1.32%
880	CENT EDUC DIST LLANO ORIENTAL	OFICIAL	1.28%	0.00%	7.69%	33.33%	57.69%	78	1.28%
881	CENT EDUC DIST NACIONES UNIDAS	OFICIAL	0.00%	1.28%	6.41%	46.15%	46.15%	78	1.28%
882	COL TRIANGULO KENNEDY	NO OFICIAL	0.00%	1.28%	5.13%	43.59%	50.00%	78	1.28%
883	POLITECNICO LA SALLE	NO OFICIAL	0.00%	1.28%	1.28%	33.33%	64.10%	78	1.28%
884	LIC CULT MOSQUERA	NO OFICIAL	0.00%	1.27%	12.66%	53.16%	32.91%	79	1.27%
885	CENT EDUC DIST DON BOSCO I	OFICIAL	0.00%	1.27%	1.27%	55.70%	41.77%	79	1.27%
886	INST INGABO SEDE RESTREPO	NO OFICIAL	0.00%	1.25%	6.25%	30.00%	62.50%	80	1.25%
887	CENT EDUC DIST RAFAEL URIBE URIBE	OFICIAL	0.00%	1.25%	3.75%	37.50%	57.50%	80	1.25%
888	CENT EDUC DIST SAN AGUSTIN	OFICIAL	0.00%	1.24%	0.62%	42.24%	55.90%	161	1.24%
889	INST SAN FRANCISCO	NO OFICIAL	0.00%	1.23%	7.41%	51.85%	39.51%	162	1.23%
890	COL DEPT INTEGRADO FONTIBON	OFICIAL	0.39%	0.78%	5.86%	41.41%	51.56%	256	1.17%
891	EXTERNADO NAL CAMILO TORRES	OFICIAL	0.00%	1.16%	5.81%	36.05%	56.98%	86	1.16%
892	INST DIST EDUC BAS Y TECNICA AQUILEO PARRA	OFICIAL	0.39%	0.77%	3.09%	38.22%	57.53%	259	1.16%
893	CEDID CIUDAD BOLIVAR	OFICIAL	0.00%	1.16%	1.73%	38.15%	58.96%	173	1.16%
894	CENT EDUC DIST ALVARO GOMEZ HURTADO	OFICIAL	0.00%	1.14%	7.39%	43.75%	47.73%	176	1.14%
895	COL COFRATERNIDAD DE SAN FERNANDO	NO OFICIAL	0.00%	1.14%	4.55%	54.55%	39.77%	88	1.14%
896	CENT EDUC DIST REP DE MEXICO	OFICIAL	0.00%	1.14%	2.84%	44.89%	51.14%	176	1.14%
897	LIC LA NUEVA ESTANCIA DE SUBA	NO OFICIAL	0.00%	1.10%	8.79%	52.75%	37.36%	91	1.10%

Continúa

Cuadro 4: Proporción de estudiantes que clasificaron en los niveles B1 y B+ en la promoción de cada colegio de Cali (2014)

Puesto	Institución	Naturaleza	B+	B1	A2	A1	A-	N*	Sum B1B+
898	INST IP EDUCANDO LA JUVENTUD FUTURO DE COLOMBIA	NO OFICIAL	0.00%	1.10%	5.49%	36.26%	57.14%	91	1.10%
899	CENT EDUC DIST BRITALIA	OFICIAL	0.55%	0.55%	8.20%	54.10%	36.61%	183	1.09%
900	CENT EDUC DIST COLSUBSIDIO SAN CAYETANO	OFICIAL	1.09%	0.00%	17.39%	48.91%	32.61%	92	1.09%
901	CENT EDUC DIST ACACIA II	OFICIAL	0.00%	1.08%	4.84%	32.26%	61.83%	186	1.08%
902	INSTITUTO GERWILL	NO OFICIAL	0.36%	0.71%	3.21%	23.93%	71.79%	280	1.07%
903	INST ANDRE MICHELIN	NO OFICIAL	0.00%	1.07%	3.21%	26.20%	69.52%	187	1.07%
904	CENT EDUC DIST EL SALITRE	OFICIAL	0.53%	0.53%	10.11%	48.40%	40.43%	188	1.06%
905	COL DIST FERNANDO MAZUERA VILLEGAS	OFICIAL	0.00%	1.05%	7.17%	46.20%	45.57%	474	1.05%
906	COL INST INSCAP - SEDE PRINCIPAL	NO OFICIAL	0.00%	1.05%	1.05%	32.63%	65.26%	95	1.05%
907	INSTITUTO BOLIVARIANO ESDISEÑOS	NO OFICIAL	0.52%	0.52%	2.60%	29.69%	66.67%	192	1.04%
908	CENT EDUC DIST EL CORTIJO	OFICIAL	0.00%	1.04%	5.21%	37.50%	56.25%	96	1.04%
909	CENT EDUC DIST FRANCISCO DE PAULA SANTANDER	OFICIAL	0.00%	1.03%	9.28%	47.42%	42.27%	97	1.03%
910	COL LORENZO DE ALCANTUZ	NO OFICIAL	0.00%	1.03%	6.19%	48.45%	44.33%	97	1.03%
911	COL MARIA CANO (NIS EDUC DIST)	OFICIAL	0.00%	1.02%	5.10%	48.98%	44.90%	98	1.02%
912	LATINOAMERICANA DE SISTEMAS Y EDUCACION LASIT - SEDE PRINCIPAL	NO OFICIAL	0.00%	1.02%	2.04%	32.65%	64.29%	98	1.02%
913	CENT EDUC DIST SAN ISIDRO SUR ORIENTAL	OFICIAL	0.00%	1.00%	8.00%	49.00%	42.00%	100	1.00%
914	COL DIST DARIO ECHANDIA	OFICIAL	0.00%	0.96%	5.77%	52.88%	40.38%	104	0.96%
915	COL TRIANGULO PATIO BONITO	NO OFICIAL	0.00%	0.96%	1.92%	28.85%	68.27%	104	0.96%
916	CENT EDUC DIST BRASILIA - USME	OFICIAL	0.00%	0.94%	4.72%	50.00%	44.34%	106	0.94%
917	COL DIST EDUC BAS Y MEDIA MONTEBELLO	OFICIAL	0.00%	0.93%	1.85%	42.59%	54.63%	108	0.93%
918	CENT EDUC DIST ISMAEL PERDOMO	OFICIAL	0.00%	0.92%	6.91%	37.33%	54.84%	217	0.92%
919	COL CIUDAD PATIO BONITO	NO OFICIAL	0.00%	0.92%	4.59%	50.46%	44.04%	109	0.92%
920	CENT EDUC DIST LA GAITANA	OFICIAL	0.89%	0.00%	8.93%	46.43%	43.75%	112	0.89%
921	ESC NAL DE COMERCIO	OFICIAL	0.00%	0.89%	2.68%	41.96%	54.46%	112	0.89%
922	COL DIST EDUC BAS Y MEDIA GERARDO PAREDES MARTINEZ	OFICIAL	0.00%	0.88%	3.10%	35.84%	60.18%	226	0.88%
923	INST TECNICO COLOMBO AMERICANO	NO OFICIAL	0.87%	0.00%	1.74%	19.13%	78.26%	115	0.87%
924	NUEVO MILENIO	OFICIAL	0.00%	0.87%	8.26%	40.00%	50.87%	230	0.87%
925	CENT JOHANN KEPLER	NO OFICIAL	0.08%	0.77%	2.09%	27.28%	69.78%	1294	0.85%
926	COLEGIO KIMI PERNIA DOMICO	OFICIAL	0.00%	0.85%	5.93%	49.15%	44.07%	118	0.85%
927	COL DIST DE USME	OFICIAL	0.00%	0.84%	6.72%	47.90%	44.54%	119	0.84%
928	CENT EDUC DIST BERNARDO JARAMILLO	OFICIAL	0.83%	0.00%	8.33%	40.83%	50.00%	120	0.83%
929	CENT EDUC DIST MARRUECOS Y MOLINOS	OFICIAL	0.00%	0.82%	7.92%	44.54%	46.72%	366	0.82%
930	COL DE EDUC BAS Y MEDIA ESTANISLAO ZULETA	OFICIAL	0.00%	0.81%	6.50%	43.90%	48.78%	123	0.81%
931	EXTERN SIMON BOLIVAR	NO OFICIAL	0.00%	0.81%	2.44%	28.46%	68.29%	123	0.81%
932	CENT EDUC DIST CAFAM SANTA LUCIA	OFICIAL	0.00%	0.81%	9.68%	54.84%	34.68%	124	0.81%
933	INST NAL DE CULTURA POPULAR	OFICIAL	0.00%	0.80%	8.80%	43.20%	47.20%	125	0.80%

Continúa

Cuadro 4: Proporción de estudiantes que clasificaron en los niveles B1 y B+ en la promoción de cada colegio de Cali (2014)

Puesto	Institución	Naturaleza	B+	B1	A2	A1	A-	N*	Sum B1B+
934	ESC DIST BRASILIA - BOSA	OFICIAL	0.00%	0.79%	3.97%	49.21%	46.03%	126	0.79%
935	CENT EDUC DIST CHUNIZA	OFICIAL	0.00%	0.74%	6.67%	41.48%	51.11%	135	0.74%
936	COL DIST EDUC BAS Y MEDIA ARBORIZADORA ALTA	OFICIAL	0.00%	0.72%	2.17%	39.86%	57.25%	138	0.72%
937	CENT EDUC DIST FEDERICO GARCIA LORCA	OFICIAL	0.00%	0.70%	4.23%	45.77%	49.30%	142	0.70%
938	CENT EDUC DIST ALTAMIRA SUR ORIENTAL	OFICIAL	0.68%	0.00%	3.40%	41.50%	54.42%	147	0.68%
939	CENT EDUC DIST JOSE ANTONIO GALAN	OFICIAL	0.00%	0.68%	4.73%	41.22%	53.38%	148	0.68%
940	CENT EDUC DIST CLASS	OFICIAL	0.00%	0.67%	5.33%	42.00%	52.00%	150	0.67%
941	COLEGIO JOSÉ FRANCISCO SOCARRAS (IED) - SEDE PRINCIPAL	OFICIAL	0.00%	0.67%	3.33%	35.33%	60.67%	150	0.67%
942	CENT EDUC DIST RUFINO JOSE CUERVO	OFICIAL	0.00%	0.65%	3.87%	45.16%	50.32%	155	0.65%
943	CENT EDUC DIST CIUDAD BOLIVAR	OFICIAL	0.00%	0.63%	3.16%	36.08%	60.13%	158	0.63%
944	CENT DE EDUC DE ADULTOS CULTURAL - SEDE PRINCIPAL	NO OFICIAL	0.31%	0.31%	1.56%	26.79%	71.03%	321	0.62%
945	COLEGIO NICOLÁS GÓMEZ DÁVILA (IED) - SEDE PRINCIPAL	OFICIAL	0.00%	0.62%	6.79%	43.83%	48.77%	162	0.62%
946	COL DIST EDUC BAS Y MEDIA ANTONIO NARIÑO	OFICIAL	0.00%	0.59%	8.24%	49.41%	41.76%	170	0.59%
947	COL DIST TOMAS RUEDA VARGAS	OFICIAL	0.00%	0.58%	2.31%	43.93%	53.18%	173	0.58%
948	ALFONSO REYES ECHANDIA (INST EDUC DIST)	OFICIAL	0.00%	0.56%	2.26%	33.33%	63.84%	177	0.56%
949	COL VIRGINIA GUTIERREZ DE PINEDA (INS EDUC DIST)	OFICIAL	0.00%	0.53%	7.45%	40.43%	51.60%	188	0.53%
950	CENT EDUC DIST INST TEC RODRIGO DE TRIANA	OFICIAL	0.00%	0.51%	7.65%	53.06%	38.78%	196	0.51%
951	COL DIST EDUC BAS Y MEDIA AGUSTIN FERNANDEZ	OFICIAL	0.00%	0.47%	6.57%	38.50%	54.46%	213	0.47%
952	CENT EDUC DIST LUIS LOPEZ DE MESA	OFICIAL	0.47%	0.00%	2.80%	38.32%	58.41%	214	0.47%
953	CENT EDUC DIST SIERRA MORENA	OFICIAL	0.00%	0.44%	2.19%	36.84%	60.53%	228	0.44%
954	CENT EDUC DIST MIGUEL DE CERVANTES SAAVEDRA	OFICIAL	0.00%	0.43%	7.26%	44.02%	48.29%	234	0.43%
955	CENT DE EDUC FORMAL ROBERT HOOKE	NO OFICIAL	0.00%	0.43%	0.85%	29.06%	69.66%	234	0.43%
956	COL DIST EDUC BAS Y MEDIA LOS ALPES	OFICIAL	0.39%	0.00%	1.18%	36.08%	62.35%	255	0.39%
957	LIC PSICOPEDAG EL CARMELO	NO OFICIAL	0.00%	0.33%	1.65%	24.42%	73.60%	303	0.33%
958	COL MAYOR DEL CLARET	NO OFICIAL	0.00%	0.00%	50.00%	40.00%	10.00%	20	0.00%
959	COL MODERNO AMERICANO	NO OFICIAL	0.00%	0.00%	41.67%	25.00%	33.33%	12	0.00%
960	GIMN COLOMBIANO DEL SUR	NO OFICIAL	0.00%	0.00%	41.38%	44.83%	13.79%	29	0.00%
961	COL PARROQ DE NSTRA SEÑORA	NO OFICIAL	0.00%	0.00%	33.33%	51.85%	14.81%	27	0.00%
962	COLEGIO SAN ANGEL - SEDE PRINCIPAL	NO OFICIAL	0.00%	0.00%	29.41%	41.18%	29.41%	17	0.00%
963	COL CAMPESTRE EL ENCANTO	NO OFICIAL	0.00%	0.00%	28.57%	57.14%	14.29%	14	0.00%
964	UNID EDUC BAHIA SOLANO	NO OFICIAL	0.00%	0.00%	28.12%	40.62%	31.25%	32	0.00%
965	LIC LATINOAMERICANO DEL SUR - SEDE PRINCIPAL	NO OFICIAL	0.00%	0.00%	25.81%	54.84%	19.35%	31	0.00%
966	LIC PIÑEROS CORTES	NO OFICIAL	0.00%	0.00%	25.00%	57.14%	17.86%	28	0.00%
967	COL INTEGRAL AVANCEMOS	NO OFICIAL	0.00%	0.00%	25.00%	32.14%	42.86%	28	0.00%
968	COL COLOMBO BOLIVIANO	NO OFICIAL	0.00%	0.00%	23.81%	38.10%	38.10%	21	0.00%
969	INST JERUSALEN	NO OFICIAL	0.00%	0.00%	22.22%	33.33%	44.44%	18	0.00%

Continúa

Cuadro 4: Proporción de estudiantes que clasificaron en los niveles B1 y B+ en la promoción de cada colegio de Cali (2014)

Puesto	Institución	Naturaleza	B+	B1	A2	A1	A-	N*	Sum B1B+
970	UNID EDUC PRADOS DE ALAMEDA	NO OFICIAL	0.00%	0.00%	21.43%	57.14%	21.43%	14	0.00%
971	INST DE BTO TEC COMERCIAL PITAGORAS	NO OFICIAL	0.00%	0.00%	21.05%	57.89%	21.05%	19	0.00%
972	CENTRO DE CAPACITACION BOLIVAR LTDA CENCABO	NO OFICIAL	0.00%	0.00%	20.00%	33.33%	46.67%	15	0.00%
973	COL PSICOPEDAG VILLAVERDES	NO OFICIAL	0.00%	0.00%	19.05%	57.14%	23.81%	21	0.00%
974	LIC MARANATA	NO OFICIAL	0.00%	0.00%	18.75%	50.00%	31.25%	32	0.00%
975	NUEVO LIC SANTA CLARA	NO OFICIAL	0.00%	0.00%	18.52%	37.04%	44.44%	27	0.00%
976	COL MIGUEL ANGEL ASTURIAS	NO OFICIAL	0.00%	0.00%	18.03%	52.46%	29.51%	61	0.00%
977	COL ISIDRO MOLINA	NO OFICIAL	0.00%	0.00%	17.24%	55.17%	27.59%	29	0.00%
978	COL ALEXANDER FLEMING	NO OFICIAL	0.00%	0.00%	16.67%	50.00%	33.33%	12	0.00%
979	GIMN FELIX (GIMN SABER DEL NILO)	NO OFICIAL	0.00%	0.00%	15.38%	69.23%	15.38%	13	0.00%
980	COL EDGAR SALAMANCA AFRICANO EDSALAM AFRIC	NO OFICIAL	0.00%	0.00%	15.00%	40.00%	45.00%	20	0.00%
981	COL JAIME QUIJANO CABALLERO	NO OFICIAL	0.00%	0.00%	14.29%	52.38%	33.33%	42	0.00%
982	INST PSICOPEDAG INTEGRAL	NO OFICIAL	0.00%	0.00%	13.95%	58.14%	27.91%	43	0.00%
983	LICEO LORD SINCLER LOS CAMINOS DEL SABER	NO OFICIAL	0.00%	0.00%	13.33%	73.33%	13.33%	15	0.00%
984	CENT EDUC WILFREDO LEHNER	NO OFICIAL	0.00%	0.00%	13.33%	50.00%	36.67%	30	0.00%
985	COL DE SALERNO	NO OFICIAL	0.00%	0.00%	13.33%	40.00%	46.67%	15	0.00%
986	COL CIAL VILLA MARIA	NO OFICIAL	0.00%	0.00%	12.50%	37.50%	50.00%	16	0.00%
987	COL EL GRAN BRITALIA	NO OFICIAL	0.00%	0.00%	11.11%	44.44%	44.44%	18	0.00%
988	COL LAZARILLO DE TORMES	NO OFICIAL	0.00%	0.00%	10.87%	41.30%	47.83%	46	0.00%
989	LICEO NAL AGUSTIN NIETO CABALLERO	OFICIAL	0.00%	0.00%	10.81%	51.35%	37.84%	37	0.00%
990	CENT EDUC DIST CHIRCALES	OFICIAL	0.00%	0.00%	10.74%	45.45%	43.80%	121	0.00%
991	LIC DE OXFORD	NO OFICIAL	0.00%	0.00%	10.71%	60.71%	28.57%	28	0.00%
992	COL SANTA TERESITA	NO OFICIAL	0.00%	0.00%	10.53%	47.37%	42.11%	19	0.00%
993	GIMN FRANCISCANO DE SUBA	NO OFICIAL	0.00%	0.00%	10.53%	39.47%	50.00%	38	0.00%
994	COL HOWARD GARDNER	NO OFICIAL	0.00%	0.00%	10.53%	39.47%	50.00%	38	0.00%
995	COL JUAN RULFO	NO OFICIAL	0.00%	0.00%	10.34%	62.07%	27.59%	29	0.00%
996	COL POPULAR BOLIVARIANO	NO OFICIAL	0.00%	0.00%	10.34%	20.69%	68.97%	29	0.00%
997	COL ANDRES ESCOBAR	NO OFICIAL	0.00%	0.00%	9.76%	51.22%	39.02%	41	0.00%
998	INST YOLKIN	NO OFICIAL	0.00%	0.00%	9.76%	51.22%	39.02%	41	0.00%
999	NUEVO LIC GRANADINO	NO OFICIAL	0.00%	0.00%	9.76%	36.59%	53.66%	41	0.00%
1000	LIC EL CASTILLO	NO OFICIAL	0.00%	0.00%	9.52%	59.52%	30.95%	42	0.00%
1001	CENT EDUC DIST SAN JOSE	OFICIAL	0.00%	0.00%	9.47%	47.37%	43.16%	95	0.00%
1002	INST CULT CIUDAD KENNEDY	NO OFICIAL	0.00%	0.00%	9.09%	63.64%	27.27%	11	0.00%
1003	COL TIRSO DE MOLINA	NO OFICIAL	0.00%	0.00%	9.09%	59.09%	31.82%	22	0.00%
1004	CENT EDUC DIST ANTONIO BARAYA	OFICIAL	0.00%	0.00%	9.09%	54.55%	36.36%	66	0.00%
1005	COL MIX VILLA CAROLINA	NO OFICIAL	0.00%	0.00%	9.09%	54.55%	36.36%	11	0.00%

Continúa

Cuadro 4: Proporción de estudiantes que clasificaron en los niveles B1 y B+ en la promoción de cada colegio de Cali (2014)

Puesto	Institución	Naturaleza	B+	B1	A2	A1	A-	N*	Sum B1B+
1006	CENT EDUC DIST DON BOSCO III	OFICIAL	0.00%	0.00%	8.93%	45.54%	45.54%	112	0.00%
1007	LICEO SANTA ISABEL - SEDE PRINCIPAL	NO OFICIAL	0.00%	0.00%	8.70%	60.87%	30.43%	23	0.00%
1008	INST SANTA ANA LUZ DEL CARMEN	NO OFICIAL	0.00%	0.00%	8.57%	44.29%	47.14%	70	0.00%
1009	INSTITUCION EDUCATIVA LA DESPENSA SEDE B	OFICIAL	0.00%	0.00%	8.33%	44.44%	47.22%	36	0.00%
1010	CENT EDUC NAL PILOTO BAVARIA	OFICIAL	0.00%	0.00%	8.33%	39.39%	52.27%	132	0.00%
1011	CENT EDUC DIST MIRAVALLE	OFICIAL	0.00%	0.00%	8.25%	54.64%	37.11%	97	0.00%
1012	LIC CULT LOPEZ OSORIO	NO OFICIAL	0.00%	0.00%	7.96%	43.36%	48.67%	113	0.00%
1013	UNID EDUC EL FUTURO DEL MAÑANA	NO OFICIAL	0.00%	0.00%	7.69%	46.15%	46.15%	13	0.00%
1014	GIMN ESPARTANO	NO OFICIAL	0.00%	0.00%	7.69%	30.77%	61.54%	13	0.00%
1015	CENT EDUC DIST SOTAVENTO	OFICIAL	0.00%	0.00%	7.14%	46.43%	46.43%	28	0.00%
1016	COLEGIO EMANUEL RUBIANO - SEDE PRINCIPAL	NO OFICIAL	0.00%	0.00%	7.14%	42.86%	50.00%	14	0.00%
1017	INST LEONARD EULER	NO OFICIAL	0.00%	0.00%	7.14%	42.86%	50.00%	14	0.00%
1018	COL FERNANDO V DE ARAGON Y CASTILLA	NO OFICIAL	0.00%	0.00%	7.14%	35.71%	57.14%	14	0.00%
1019	LIC CIAL NUEVO ALEJANDRINO	NO OFICIAL	0.00%	0.00%	7.14%	21.43%	71.43%	14	0.00%
1020	CENT EDUC DIST QUIROGA ALIANZA	OFICIAL	0.00%	0.00%	7.02%	47.37%	45.61%	57	0.00%
1021	COL TRIANGULO PALOQUEMAO	NO OFICIAL	0.00%	0.00%	6.98%	27.91%	65.12%	43	0.00%
1022	LIC NUEVOS HORIZONTES	NO OFICIAL	0.00%	0.00%	6.90%	48.28%	44.83%	29	0.00%
1023	CENT EDUC DIST GENERAL PAEZ	OFICIAL	0.00%	0.00%	6.78%	42.37%	50.85%	59	0.00%
1024	INST TEC CIAL MARMATOS (INST MODERNO BOSA)	NO OFICIAL	0.00%	0.00%	6.78%	40.68%	52.54%	59	0.00%
1025	GIMN COMERCIAL LOS ANDES - SEDE PRINCIPAL	NO OFICIAL	0.00%	0.00%	6.67%	53.33%	40.00%	15	0.00%
1026	CENT EDUC DIST CHICO SUR	OFICIAL	0.00%	0.00%	6.25%	53.12%	40.62%	64	0.00%
1027	CENT EDUC DIST EL RECUERDO	OFICIAL	0.00%	0.00%	6.25%	43.75%	50.00%	16	0.00%
1028	COL ANTONIO RICAURTE DE CIUDAD PIAMONTE	NO OFICIAL	0.00%	0.00%	6.25%	37.50%	56.25%	16	0.00%
1029	COL JAZMIN OCCIDENTAL	NO OFICIAL	0.00%	0.00%	6.25%	31.25%	62.50%	32	0.00%
1030	CENT EDUC DIST QUIBA ALTA	OFICIAL	0.00%	0.00%	6.25%	21.88%	71.88%	32	0.00%
1031	CENT EDUC DIST HERNANDO DURAN DUSAN	OFICIAL	0.00%	0.00%	6.19%	42.48%	51.33%	113	0.00%
1032	INSTITUCION EDUCATIVA DISTRITAL JULIO GARAVITO ARMERO	OFICIAL	0.00%	0.00%	6.00%	56.00%	38.00%	50	0.00%
1033	COL CRISTIANO SEMILLA DE VIDA EDUCACION PARA ADULTOS	NO OFICIAL	0.00%	0.00%	5.88%	58.82%	35.29%	17	0.00%
1034	LIC INTEGRAL SANTO TOMAS	NO OFICIAL	0.00%	0.00%	5.88%	58.82%	35.29%	17	0.00%
1035	LICEO BETHESDA	NO OFICIAL	0.00%	0.00%	5.88%	50.00%	44.12%	34	0.00%
1036	CENT EDUC DIST REP FEDERAL DE ALEMANIA	OFICIAL	0.00%	0.00%	5.88%	45.10%	49.02%	51	0.00%
1037	COL TOMAS CIPRIANO DE MOSQUERA (INS EDUC DIST) - SEDE PRINCIPAL	OFICIAL	0.00%	0.00%	5.65%	41.13%	53.23%	124	0.00%
1038	COL ATENIENSE (ANTES INST MODERNO ATHENAS)	NO OFICIAL	0.00%	0.00%	5.56%	61.11%	33.33%	36	0.00%
1039	COL ROMULO GALLEGOS	NO OFICIAL	0.00%	0.00%	5.56%	41.67%	52.78%	36	0.00%
1040	INSTITUTO HUMBOLDT - SEDE PRINCIPAL	NO OFICIAL	0.00%	0.00%	5.56%	27.78%	66.67%	18	0.00%
1041	COL MAYOR SAN BENITO APOSTOL	NO OFICIAL	0.00%	0.00%	5.26%	42.11%	52.63%	19	0.00%

Continúa

Cuadro 4: Proporción de estudiantes que clasificaron en los niveles B1 y B+ en la promoción de cada colegio de Cali (2014)

Puesto	Institución	Naturaleza	B+	B1	A2	A1	A-	N*	Sum B1B+
1042	LIC SAN JOSE ORIENTAL	NO OFICIAL	0.00%	0.00%	5.13%	53.85%	41.03%	39	0.00%
1043	CENT EDUC DIST ALMIRANTE PADILLA	OFICIAL	0.00%	0.00%	5.05%	38.27%	56.68%	277	0.00%
1044	COL CAPACITACION 2000	NO OFICIAL	0.00%	0.00%	4.96%	26.45%	68.60%	121	0.00%
1045	CENT EDUC DIST LA VICTORIA	OFICIAL	0.00%	0.00%	4.88%	28.46%	66.67%	123	0.00%
1046	CENT EDUC DIST SANTA LIBRADA	OFICIAL	0.00%	0.00%	4.76%	49.21%	46.03%	63	0.00%
1047	COL CENT DE INSTRUCCION SISTEMATIZADA CEIS	NO OFICIAL	0.00%	0.00%	4.76%	38.10%	57.14%	21	0.00%
1048	I.E. DISTRITAL AULAS COLOMBIANAS EL CONSUELO	OFICIAL	0.00%	0.00%	4.76%	20.63%	74.60%	63	0.00%
1049	COL DIST EDUC BAS Y MEDIA JUAN EVANGELISTA GOMEZ	OFICIAL	0.00%	0.00%	4.44%	41.11%	54.44%	90	0.00%
1050	COL GIMN ROMANO MIXTO	NO OFICIAL	0.00%	0.00%	4.35%	47.83%	47.83%	23	0.00%
1051	CENT EDUC DIST EL VIRREY ULTIMA ETAPA	OFICIAL	0.00%	0.00%	4.35%	43.48%	52.17%	23	0.00%
1052	COL MI PATRIA	NO OFICIAL	0.00%	0.00%	4.35%	30.43%	65.22%	23	0.00%
1053	POLITECNICA COLOMBIANA	NO OFICIAL	0.00%	0.00%	4.23%	28.17%	67.61%	71	0.00%
1054	CENT EDUC DIST DIANA TURBAY	OFICIAL	0.00%	0.00%	4.17%	36.11%	59.72%	72	0.00%
1055	CENT EDUC DIST SAN CRISTOBAL SUR	OFICIAL	0.00%	0.00%	4.08%	42.86%	53.06%	98	0.00%
1056	COL COLOMBO JAPONES	NO OFICIAL	0.00%	0.00%	4.00%	52.00%	44.00%	50	0.00%
1057	INSTITUCION EDUCATIVA LEON XIII	OFICIAL	0.00%	0.00%	4.00%	45.33%	50.67%	75	0.00%
1058	COLEGIO PEDAGOGICO LOS OLIVOS	NO OFICIAL	0.00%	0.00%	4.00%	40.00%	56.00%	25	0.00%
1059	COLEGIO EL MINUTO DE BUENOS DE AIRES	OFICIAL	0.00%	0.00%	3.95%	44.74%	51.32%	76	0.00%
1060	CENT EDUC DIST CARLOS ALBAN HOLGUIN	OFICIAL	0.00%	0.00%	3.93%	46.89%	49.18%	305	0.00%
1061	INSTITUCION EDUCATIVA EDUARDO SANTOS	OFICIAL	0.00%	0.00%	3.88%	48.54%	47.57%	103	0.00%
1062	COL CENTRO CULTURAL	NO OFICIAL	0.00%	0.00%	3.85%	53.85%	42.31%	26	0.00%
1063	CENT EDUC DIST REINO DE HOLANDA	OFICIAL	0.00%	0.00%	3.85%	40.11%	56.04%	182	0.00%
1064	COL DIST EDUC BAS Y MEDIA LEON DE GREIFF	OFICIAL	0.00%	0.00%	3.80%	41.77%	54.43%	79	0.00%
1065	CENT EDUC DIST NACIONES UNIDAS II	OFICIAL	0.00%	0.00%	3.70%	25.93%	70.37%	54	0.00%
1066	COL INST INSCAP SEDE FERIAS	NO OFICIAL	0.00%	0.00%	3.53%	30.59%	65.88%	85	0.00%
1067	COLEGIO FANNY MICKEY (IED) - SEDE PRINCIPAL	OFICIAL	0.00%	0.00%	3.51%	45.61%	50.88%	57	0.00%
1068	INST ACAD LA PORTADA	NO OFICIAL	0.00%	0.00%	3.45%	27.59%	68.97%	29	0.00%
1069	CEDID GUILLERMO CANO ISAZA	OFICIAL	0.00%	0.00%	3.36%	42.86%	53.78%	119	0.00%
1070	LIC MAX PLANCK	NO OFICIAL	0.00%	0.00%	3.33%	56.67%	40.00%	30	0.00%
1071	COL REINA DE GALES	NO OFICIAL	0.00%	0.00%	3.33%	53.33%	43.33%	30	0.00%
1072	COL RAFAEL GOBERNA II SEDE	NO OFICIAL	0.00%	0.00%	3.23%	38.71%	58.06%	31	0.00%
1073	CENT EDUC DIST PASQUILLA	OFICIAL	0.00%	0.00%	3.12%	48.44%	48.44%	64	0.00%
1074	COL NEIL ARMSTRONG	NO OFICIAL	0.00%	0.00%	3.12%	40.62%	56.25%	64	0.00%
1075	LIC PEDAG INTEGRAL LUCERO ALTO	NO OFICIAL	0.00%	0.00%	3.12%	31.25%	65.62%	32	0.00%
1076	CENT EDUC DIST JOSE ACEVEDO Y GOMEZ	OFICIAL	0.00%	0.00%	3.03%	48.48%	48.48%	33	0.00%
1077	LIC ARKADIA COLOMBIA	NO OFICIAL	0.00%	0.00%	2.90%	47.83%	49.28%	69	0.00%

Continúa

Cuadro 4: Proporción de estudiantes que clasificaron en los niveles B1 y B+ en la promoción de cada colegio de Cali (2014)

Puesto	Institución	Naturaleza	B+	B1	A2	A1	A-	N*	Sum B1B+
1078	COL CENCOSISTEMAS	NO OFICIAL	0.00%	0.00%	2.63%	43.42%	53.95%	76	0.00%
1079	NUEVO INSTITUTO SAN MIGUEL	NO OFICIAL	0.00%	0.00%	2.53%	34.18%	63.29%	79	0.00%
1080	CENT EDUC DIST SAN JOSE SUR ORIENTAL	OFICIAL	0.00%	0.00%	2.50%	45.00%	52.50%	40	0.00%
1081	CENT EDUC DIST SAN BERNARDINO	OFICIAL	0.00%	0.00%	2.50%	40.00%	57.50%	40	0.00%
1082	CENT EDUC PROEDUCAR	NO OFICIAL	0.00%	0.00%	2.50%	20.00%	77.50%	80	0.00%
1083	FUNDACIÓN EDUCATIVA PARA LA VIDA - FUNDESCO - SEDE PRINCIPAL	NO OFICIAL	0.00%	0.00%	2.35%	31.92%	65.73%	213	0.00%
1084	INST EDUC DIST EL BOSQUE	OFICIAL	0.00%	0.00%	2.34%	43.75%	53.91%	128	0.00%
1085	COL DIST ESTRELLA DEL SUR	OFICIAL	0.00%	0.00%	2.27%	34.09%	63.64%	88	0.00%
1086	INST EDUC DIST EDUARDO UMAÑA MENDOZA - SEDE PRINCIPAL	OFICIAL	0.00%	0.00%	2.26%	35.34%	62.41%	133	0.00%
1087	COL SAN MATEO	NO OFICIAL	0.00%	0.00%	2.17%	63.04%	34.78%	46	0.00%
1088	CENT EDUC DIST RURAL EL DESTINO	OFICIAL	0.00%	0.00%	2.17%	52.17%	45.65%	46	0.00%
1089	CENT EDUC DIST GRAN YOMASA	OFICIAL	0.00%	0.00%	2.17%	47.83%	50.00%	46	0.00%
1090	COL DIST JORGE SOTO DEL CORRAL	OFICIAL	0.00%	0.00%	2.08%	45.83%	52.08%	48	0.00%
1091	INSTITUCION EDUCATIVADISTRITAL COLOMBIA VIVA	OFICIAL	0.00%	0.00%	1.98%	40.59%	57.43%	202	0.00%
1092	COL FE Y ALEGRIA LA PAZ	NO OFICIAL	0.00%	0.00%	1.95%	43.51%	54.55%	154	0.00%
1093	INST EDUC DIST EDUARDO MORA OSEJO (ANTIGUO NUEVO MONTEBLANCO)	OFICIAL	0.00%	0.00%	1.92%	40.38%	57.69%	52	0.00%
1094	INST TEC CIAL MARMATOS SEDE II	NO OFICIAL	0.00%	0.00%	1.89%	41.51%	56.60%	53	0.00%
1095	COL ANTONIO GARCIA (INS EDUC DIST)	OFICIAL	0.00%	0.00%	1.80%	38.74%	59.46%	111	0.00%
1096	CENT EDUC DIST NUEVA DELHI	OFICIAL	0.00%	0.00%	1.59%	42.86%	55.56%	63	0.00%
1097	COL INCADE	NO OFICIAL	0.00%	0.00%	1.59%	33.33%	65.08%	63	0.00%
1098	INETEC	NO OFICIAL	0.00%	0.00%	1.59%	30.16%	68.25%	63	0.00%
1099	CENT EDUC DIST PLAN PADRINOS SAN LUIS	OFICIAL	0.00%	0.00%	1.57%	34.65%	63.78%	127	0.00%
1100	CENT EDUC DIST PUERTA AL LLANO	OFICIAL	0.00%	0.00%	1.56%	35.94%	62.50%	128	0.00%
1101	CENT EDUC DIST JOSE ANTONIO RICAURTE	OFICIAL	0.00%	0.00%	1.35%	33.33%	65.32%	222	0.00%
1102	COL CENAT	NO OFICIAL	0.00%	0.00%	1.33%	22.67%	76.00%	75	0.00%
1103	CENT EDUC DIST UNION EUROPEA	OFICIAL	0.00%	0.00%	1.19%	41.67%	57.14%	84	0.00%
1104	CENT EDUC DIST CONFEDERACION SUIZA	OFICIAL	0.00%	0.00%	1.16%	26.74%	72.09%	86	0.00%
1105	COL DIST LUIS LOPEZ DE MESA	OFICIAL	0.00%	0.00%	1.11%	44.44%	54.44%	90	0.00%
1106	CENT EDUC DIST NUEVO SAN ANDRES DE LOS ALTOS	OFICIAL	0.00%	0.00%	1.04%	45.83%	53.12%	96	0.00%
1107	CENT EDUC DIST PARAISO MIRADOR	OFICIAL	0.00%	0.00%	0.81%	29.03%	70.16%	124	0.00%
1108	LICEO MODERNO CELESTIN FREINET - SEDE PRINCIPAL	NO OFICIAL	0.00%	0.00%	0.00%	83.33%	16.67%	12	0.00%
1109	LICEO MAYOR DE PALERMO - SEDE PRINCIPAL	NO OFICIAL	0.00%	0.00%	0.00%	64.71%	35.29%	17	0.00%
1110	COLEGIO ANTONIA SANTOS - SEDE PRINCIPAL	NO OFICIAL	0.00%	0.00%	0.00%	61.54%	38.46%	26	0.00%
1111	CENT EDUC DIST NUEVA ESPERANZA	OFICIAL	0.00%	0.00%	0.00%	50.85%	49.15%	59	0.00%
1112	COL COMUNIT NOCT DE BACHILLERATO LA LIBERTAD	NO OFICIAL	0.00%	0.00%	0.00%	50.00%	50.00%	18	0.00%
1113	LIC PSICOPEDAG TIBABITA	NO OFICIAL	0.00%	0.00%	0.00%	50.00%	50.00%	20	0.00%

Continúa

Cuadro 4: Proporción de estudiantes que clasificaron en los niveles B1 y B+ en la promoción de cada colegio de Cali (2014)

Puesto	Institución	Naturaleza	B+	B1	A2	A1	A-	N*	Sum B1B+
1114	CENT EDUC DIST JUAN REY	OFICIAL	0.00%	0.00%	0.00%	48.84%	51.16%	43	0.00%
1115	CENT EDUC DIST RURAL EL UVAL	OFICIAL	0.00%	0.00%	0.00%	48.00%	52.00%	50	0.00%
1116	COL SUPERIOR DE OCCIDENTE	NO OFICIAL	0.00%	0.00%	0.00%	45.24%	54.76%	42	0.00%
1117	LIC JUAN MIGUEL	NO OFICIAL	0.00%	0.00%	0.00%	43.24%	56.76%	37	0.00%
1118	LIC SENDERO DEL SABER	NO OFICIAL	0.00%	0.00%	0.00%	42.86%	57.14%	14	0.00%
1119	COL ITEC	NO OFICIAL	0.00%	0.00%	0.00%	42.86%	57.14%	35	0.00%
1120	INST INTEGRADO DE SUBA	NO OFICIAL	0.00%	0.00%	0.00%	41.18%	58.82%	34	0.00%
1121	CENT EDUC DIST NUEVO HORIZONTE	OFICIAL	0.00%	0.00%	0.00%	38.52%	61.48%	122	0.00%
1122	COL DIST EDUC BAS Y MEDIA PROVINCIA DE QUEBEC	OFICIAL	0.00%	0.00%	0.00%	37.84%	62.16%	37	0.00%
1123	INST CERROS DEL SUR ICES	NO OFICIAL	0.00%	0.00%	0.00%	37.50%	62.50%	32	0.00%
1124	INST SURORIENTAL SAN JORGE NOCTURNO	NO OFICIAL	0.00%	0.00%	0.00%	36.43%	63.57%	140	0.00%
1125	CENT EDUC DIST LOS PINOS	OFICIAL	0.00%	0.00%	0.00%	35.90%	64.10%	39	0.00%
1126	CENT EDUC DIST DIANA TURBAY I	OFICIAL	0.00%	0.00%	0.00%	35.90%	64.10%	39	0.00%
1127	CENT EDUC DIST RURAL U.B LAS AURAS	OFICIAL	0.00%	0.00%	0.00%	35.71%	64.29%	14	0.00%
1128	GIMN IMPERIAL IGNACIA CAMACHO DE CIFUENTES	NO OFICIAL	0.00%	0.00%	0.00%	35.71%	64.29%	14	0.00%
1129	LIC MIX LOS CENTAUROS	NO OFICIAL	0.00%	0.00%	0.00%	35.29%	64.71%	17	0.00%
1130	CENTRO DE ESTUDIOS SAN BASILIO	NO OFICIAL	0.00%	0.00%	0.00%	34.78%	65.22%	23	0.00%
1131	CENT EDUC DIST SAN MARTIN DE PORRES	OFICIAL	0.00%	0.00%	0.00%	33.33%	66.67%	30	0.00%
1132	COL SAN GREGORIO HERNANDEZ	NO OFICIAL	0.00%	0.00%	0.00%	33.33%	66.67%	18	0.00%
1133	INSTITUTO BOLIVARIANO	NO OFICIAL	0.00%	0.00%	0.00%	32.14%	67.86%	28	0.00%
1134	CENT EDUC DIST LAS VIOLETAS	OFICIAL	0.00%	0.00%	0.00%	31.58%	68.42%	57	0.00%
1135	CENT EDUC DIST ANTONIO VILLAVICENCIO	OFICIAL	0.00%	0.00%	0.00%	30.91%	69.09%	55	0.00%
1136	COLEGIO CIES	NO OFICIAL	0.00%	0.00%	0.00%	30.30%	69.70%	66	0.00%
1137	INST SOCIAL NOCT DE ENSEÑANZA MEDIA ISNEM	NO OFICIAL	0.00%	0.00%	0.00%	29.17%	70.83%	24	0.00%
1138	CENT EDUC DIST AULAS COLOMBIANAS EL CONSUELO	OFICIAL	0.00%	0.00%	0.00%	28.57%	71.43%	14	0.00%
1139	COL JOSE MARIA VARGAS VILA (INS EDUC DIST)	OFICIAL	0.00%	0.00%	0.00%	27.27%	72.73%	77	0.00%
1140	CENT EDUC PARA JOVENES Y ADULTOS LEPANTO	NO OFICIAL	0.00%	0.00%	0.00%	26.67%	73.33%	15	0.00%
1141	I.E. LICEO NUEVA VIDA - SEDE PRINCIPAL	NO OFICIAL	0.00%	0.00%	0.00%	25.00%	75.00%	16	0.00%
1142	COLEGIO COMPARTIR RECUERDO IED	OFICIAL	0.00%	0.00%	0.00%	23.08%	76.92%	13	0.00%
1143	CENT EDUC DIST CANADA	OFICIAL	0.00%	0.00%	0.00%	20.69%	79.31%	29	0.00%
1144	CENT EDUC DIST EL TESORO	OFICIAL	0.00%	0.00%	0.00%	19.40%	80.60%	67	0.00%
1145	SEDE MODELIA	OFICIAL	0.00%	0.00%	0.00%	16.67%	83.33%	24	0.00%
1146	CORPORACION EDUCATIVA ARKOS U	NO OFICIAL	0.00%	0.00%	0.00%	15.94%	84.06%	69	0.00%
1147	CORPORACION TECNICA PARA JOVENES Y ADULTOS - SEDE PRINCIPAL	NO OFICIAL	0.00%	0.00%	0.00%	10.98%	89.02%	82	0.00%
1148	ACAD AMERICANA DE SISTEMAS Y COMERCIO	NO OFICIAL	0.00%	0.00%	0.00%	7.41%	92.59%	27	0.00%
1149	I.E. FORMAL DE ADULTOS EL PENSAMIENTO DE PITÁGORAS	NO OFICIAL	0.00%	0.00%	0.00%	5.88%	94.12%	17	0.00%

Continúa

Cuadro 4: Proporción de estudiantes que clasificaron en los niveles B1 y B+ en la promoción de cada colegio de Cali (2014)

Puesto	Institución	Naturaleza	B+	B1	A2	A1	A-	N*	Sum B1B+
--------	-------------	------------	----	----	----	----	----	----	----------

Fuente: Instituto Colombiano para la Evaluación de la Educación (ICFES) - Cálculos Cienfi.