

CALIDAD GRADO DEPARTAMENTO VALORES ESTUDIANTE ESCUELA ENSEÑANZA HABITANTES ESFUERZO HABILANTES POSTULADO JOVEN
HABLAN COLEGIO GRADO DEPARTAMENTO VALORES ESTUDIANTE ESCUELA ENSEÑANZA HABITANTES ESFUERZO HABILANTES POSTULADO JOVEN
NIVEL COLEGIO GRADO DEPARTAMENTO VALORES ESTUDIANTE ESCUELA ENSEÑANZA HABITANTES ESFUERZO HABILANTES POSTULADO JOVEN
ULTIMO COLEGIO GRADO DEPARTAMENTO VALORES ESTUDIANTE ESCUELA ENSEÑANZA HABITANTES ESFUERZO HABILANTES POSTULADO JOVEN
POTENCIA COLEGIO GRADO DEPARTAMENTO VALORES ESTUDIANTE ESCUELA ENSEÑANZA HABITANTES ESFUERZO HABILANTES POSTULADO JOVEN
SITUACION COLEGIO GRADO DEPARTAMENTO VALORES ESTUDIANTE ESCUELA ENSEÑANZA HABITANTES ESFUERZO HABILANTES POSTULADO JOVEN
BACHILLER COLEGIO GRADO DEPARTAMENTO VALORES ESTUDIANTE ESCUELA ENSEÑANZA HABITANTES ESFUERZO HABILANTES POSTULADO JOVEN
PROMESAS COLEGIO GRADO DEPARTAMENTO VALORES ESTUDIANTE ESCUELA ENSEÑANZA HABITANTES ESFUERZO HABILANTES POSTULADO JOVEN
GUIA COLEGIO GRADO DEPARTAMENTO VALORES ESTUDIANTE ESCUELA ENSEÑANZA HABITANTES ESFUERZO HABILANTES POSTULADO JOVEN
VICTORIA COLEGIO GRADO DEPARTAMENTO VALORES ESTUDIANTE ESCUELA ENSEÑANZA HABITANTES ESFUERZO HABILANTES POSTULADO JOVEN
VIAJES COLEGIO GRADO DEPARTAMENTO VALORES ESTUDIANTE ESCUELA ENSEÑANZA HABITANTES ESFUERZO HABILANTES POSTULADO JOVEN
LENGUA COLEGIO GRADO DEPARTAMENTO VALORES ESTUDIANTE ESCUELA ENSEÑANZA HABITANTES ESFUERZO HABILANTES POSTULADO JOVEN
PÚBLICO COLEGIO GRADO DEPARTAMENTO VALORES ESTUDIANTE ESCUELA ENSEÑANZA HABITANTES ESFUERZO HABILANTES POSTULADO JOVEN
POLITICA COLEGIO GRADO DEPARTAMENTO VALORES ESTUDIANTE ESCUELA ENSEÑANZA HABITANTES ESFUERZO HABILANTES POSTULADO JOVEN
MOTIV COLEGIO GRADO DEPARTAMENTO VALORES ESTUDIANTE ESCUELA ENSEÑANZA HABITANTES ESFUERZO HABILANTES POSTULADO JOVEN
INTERNACIONAL COLEGIO GRADO DEPARTAMENTO VALORES ESTUDIANTE ESCUELA ENSEÑANZA HABITANTES ESFUERZO HABILANTES POSTULADO JOVEN
JOVENES COLEGIO GRADO DEPARTAMENTO VALORES ESTUDIANTE ESCUELA ENSEÑANZA HABITANTES ESFUERZO HABILANTES POSTULADO JOVEN
INGÜE COLEGIO GRADO DEPARTAMENTO VALORES ESTUDIANTE ESCUELA ENSEÑANZA HABITANTES ESFUERZO HABILANTES POSTULADO JOVEN
PUESTO COLEGIO GRADO DEPARTAMENTO VALORES ESTUDIANTE ESCUELA ENSEÑANZA HABITANTES ESFUERZO HABILANTES POSTULADO JOVEN
PRIORIDAD COLEGIO GRADO DEPARTAMENTO VALORES ESTUDIANTE ESCUELA ENSEÑANZA HABITANTES ESFUERZO HABILANTES POSTULADO JOVEN
MUNICIPIO COLEGIO GRADO DEPARTAMENTO VALORES ESTUDIANTE ESCUELA ENSEÑANZA HABITANTES ESFUERZO HABILANTES POSTULADO JOVEN
TASA COLEGIO GRADO DEPARTAMENTO VALORES ESTUDIANTE ESCUELA ENSEÑANZA HABITANTES ESFUERZO HABILANTES POSTULADO JOVEN
INDIMIENTO COLEGIO GRADO DEPARTAMENTO VALORES ESTUDIANTE ESCUELA ENSEÑANZA HABITANTES ESFUERZO HABILANTES POSTULADO JOVEN
LE COLEGIO GRADO DEPARTAMENTO VALORES ESTUDIANTE ESCUELA ENSEÑANZA HABITANTES ESFUERZO HABILANTES POSTULADO JOVEN
MEDELLÍN COLEGIO GRADO DEPARTAMENTO VALORES ESTUDIANTE ESCUELA ENSEÑANZA HABITANTES ESFUERZO HABILANTES POSTULADO JOVEN
EDUCACION COLEGIO GRADO DEPARTAMENTO VALORES ESTUDIANTE ESCUELA ENSEÑANZA HABITANTES ESFUERZO HABILANTES POSTULADO JOVEN
INSTITUCION COLEGIO GRADO DEPARTAMENTO VALORES ESTUDIANTE ESCUELA ENSEÑANZA HABITANTES ESFUERZO HABILANTES POSTULADO JOVEN
IDIOMA COLEGIO GRADO DEPARTAMENTO VALORES ESTUDIANTE ESCUELA ENSEÑANZA HABITANTES ESFUERZO HABILANTES POSTULADO JOVEN
EXITO COLEGIO GRADO DEPARTAMENTO VALORES ESTUDIANTE ESCUELA ENSEÑANZA HABITANTES ESFUERZO HABILANTES POSTULADO JOVEN

NIVEL DE INGLÉS EN LOS COLEGIOS DE MEDELLÍN

UN RANKING SEGÚN SABER11

Año 2014
ISSN:XXXX-XXXX
Volumen 1 - Número 1

Ranking de Bilingüismo según Saber 11

Año 2014

ISSN: XXXX-XXXX

Volúmen 1- Número 1

Cali: Universidad Icesi.

Autores

Julio C. Alonso, Ph.D.- jcalonso@icesi.edu.co

Diana Margarita Diaz -dmdiaz@icesi.edu.co

Brigitte Mueces Bedón - bvmueces@icesi.edu.co

Ranking de Bilingüismo según Saber 11

Universidad Icesi

©Derechos Reservados

www.icesi.edu.co/cienfi

Rector

Francisco Piedrahita

Secretaria General

María Cristina Navia

Director Académico

José Hernando Bahamón

Diseño de carátula

Arturo Gómez

Nivel de inglés en los colegios de Cali: Un ranking según la prueba SABER 11

La Comisión Económica para América Latina y el Caribe (CEPAL) construye el Escalafón de Competitividad de los Departamentos de Colombia, según este escalafón el departamento Antioquia refiere un nivel de competitividad líder, sin embargo se encuentra rezagado en comparación a Medellín, al igual que en lo que se refiere al capital humano. Para el Gobierno Nacional el bilingüismo está siendo considerado un factor importante para alcanzar la competitividad. Un ejemplo de esto es el Plan Nacional de Bilingüismo, el cual busca “lograr ciudadanos y ciudadanas capaces de comunicarse en inglés, de tal forma que puedan insertar al país en los procesos de comunicación universal, en la economía global y en la apertura cultural, con estándares internacionalmente comparables” (Ministerio de Educación Nacional, 2004). En este documento se presenta un ranking de colegios de Medellín de acuerdo con el desempeño de sus estudiantes de grado 11 en el componente de inglés de la prueba SABER 11. El ranking y los resultados que aquí se muestran tienen la intención de llamar la atención sobre la necesidad de convertir el bilingüismo en un tema prioritario en la agenda pública. Además es nuestra intención brindar información a padres de familia, estudiantes de grado 11, profesores y personal administrativo de las instituciones educativas sobre el desempeño de sus instituciones en el tema de inglés.

Cada año, los estudiantes de último grado de todos los colegios de Colombia deben presentar la prueba Saber 11 como requisito para grado. Esta prueba, entre otros componentes, evalúa el nivel de inglés que tienen los potenciales bachilleres del país. Para hacerlo, el Instituto Colombiano para la Evaluación de la Educación (ICFES), ha adaptado el marco de medición del dominio de un idioma formulado por el Marco Común Europeo de Referencia para las Lenguas (MCERL). El MCERL se ha convertido en una guía estandarizada y comúnmente aceptada en muchos países del mundo para medir la competencia de quienes aprenden una lengua. El MCERL permite clasificar al usuario de una lengua de acuerdo con 4 categorías, como se muestra en el Cuadro 1.

Cuadro 1: Niveles de referencia del MCERL, Nacional y clasificación en la prueba SABER 11

Clasificación del Usuario	Nivel MCERL	Equivalencia en Colombia	Nivel en Saber 11
			A-
Usuario Básico	A1	Principiante	A1
	A2	Básico	A2
Usuario Independiente	B1	Pre-Intermedio	B1
	B2	Intermedio	
Usuario Competente	C1	Pre-Avanzado	B+
	C2	Avanzado	

Fuente: Adaptado a partir de Alonso, Casasbuenas, Gallo y Torres (2012)

Según los datos del ICFES, para 2014, 31286 presentaron la prueba SABER 11 en Medellín ¹. Estos estudiantes, estaban asociados a 339 colegios: 139 privados y 200 oficiales. Para el cálculo de este ranking, empleamos la base de datos del ICFES del respectivo año en la que se cuenta con el microdato de todos los estudiantes que presentaron

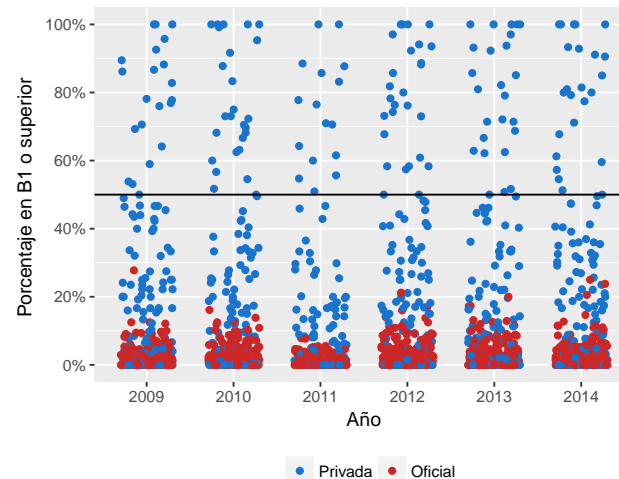
¹1785 estudiantes tomaron la prueba en el primer semestre del año (estudiantes del calendario B) y 29501 en el segundo semestre (estudiantes del calendario A)

la prueba. La información permite discriminar la institución educativa a la que pertenece, así como el municipio donde se encuentra ubicado cada colegio. Este documento, presenta el ranking de todos los colegios Medellín, excepto aquellos que presentaron menos de 10 estudiantes a la prueba.

Por otra parte, el Plan Nacional de Bilingüismo, aunque ha tenido cambios en los últimos años, establece que el nivel deseado de egreso de los estudiantes de educación media, debe ser B1. Tanto los Derechos Básicos de Aprendizaje (DBA) de los estudiantes como los estándares y el currículo sugerido para la enseñanza del inglés en los colegios, proponen tareas de enseñanza en este nivel al finalizar el bachillerato. De igual manera, los descriptores de las competencias esperadas al finalizar la educación media hacen referencia a competencias comunicativas del nivel B1; adicionalmente, el Programa Nacional de Inglés 2015-2025 Colombia very well! se ha fijado la meta de que el 50% de los estudiantes a 2025 alcance el nivel B1 (Ministerio de Educación Nacional, 2013).

La figura 1 representa con un punto a cada institución educativa, en rojo están las instituciones oficiales y en azul las instituciones privadas. Se observa que para todos los años de estudio, las instituciones que tienen más del 50% de sus estudiantes en niveles B1 o superior son privadas y en 2014, la institución oficial con mayor proporción de estudiantes en niveles B1 o superior clasifica el 25% de sus estudiantes. Es evidente que gran parte de las instituciones educativas se encuentran lejos de cumplir la meta de que el 50% de los estudiantes alcance el nivel B1.

Figura 1: Proporción de estudiantes clasificados igual o por encima del nivel B1 para los años 2009-2014 de acuerdo con la naturaleza de la institución educativa.



Fuente: Cálculos propios a partir de información del ICFES.

Este documento tiene como objetivo presentar un ranking del desempeño de los graduados de los colegios de Medellín empleando la información de la prueba Saber 11. El

ranking se construye ordenando las instituciones de educación de acuerdo con la suma de las proporciones de estudiantes clasificados en B1 y B+. En caso de tener la misma proporción, el colegio que tenga mayor proporción en B+, se ubica en el mejor puesto. En la siguiente sección se presenta el ranking de colegios privados y posteriormente el de colegios oficiales. En el anexo de este informe se presenta el listado completo de colegios.

20 colegios con mayor proporción de estudiantes en B1 y B+

El cuadro 2 presenta los resultados de los primeros 20 colegios de Medellín (Ver ranking completo en Anexos), el Col Montessori ocupa el primer lugar, pues clasifica el 100% de sus estudiantes B1 y B+, siendo los de B+ el 85.25%. El Colegio Bolívar y el Colegio Theodoro Hertzl ocuparon el segundo y tercer lugar con el 82.14% y 70% de estudiantes clasificados en B+ respectivamente. De los 20 primeros colegios, todos clasifican el 100% de estudiantes en B1 y B+, todos son colegios no oficiales y cumplen la meta de tener más del 50% de estudiantes en el nivel B1 y B+.

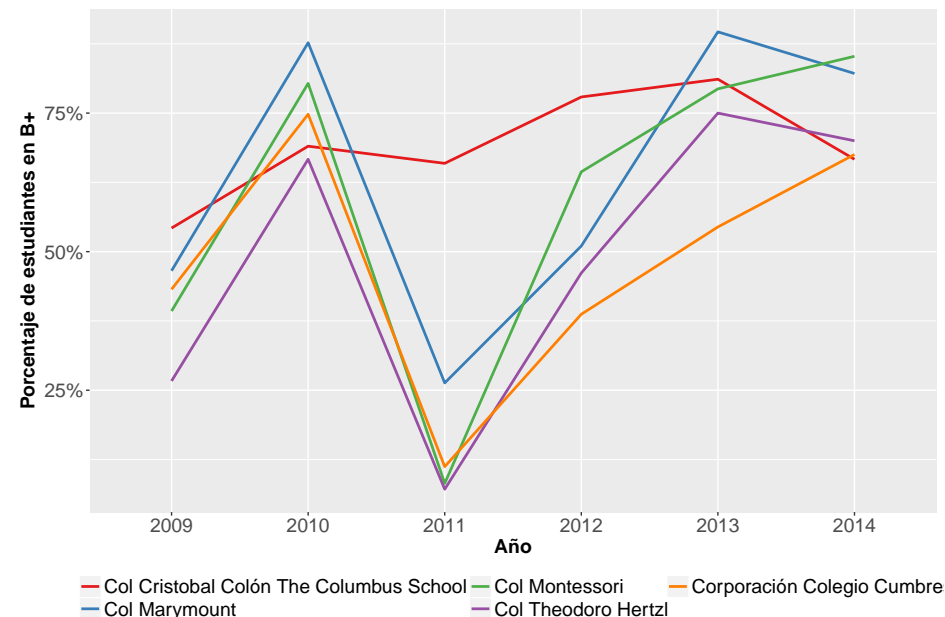
Cuadro 2: 20 colegios con mayor proporción de estudiantes clasificados en los niveles B1 y B+ en 2014

Puesto	Institución	Naturaleza	B+	B1	A2	A1	A-	N*	Sum B1B+
1	COL MONTESSORI	NO OFICIAL	85.25%	14.75%	0.00%	0.00%	0.00%	61	100.00%
2	COL MARYMOUNT	NO OFICIAL	82.14%	17.86%	0.00%	0.00%	0.00%	56	100.00%
3	COLEGIO THEODORO HERTZL	NO OFICIAL	70.00%	30.00%	0.00%	0.00%	0.00%	20	100.00%
4	CORPORACION COLEGIO CUMBRES	NO OFICIAL	67.53%	32.47%	0.00%	0.00%	0.00%	77	100.00%
5	COLEGIO CRISTOBAL COLON THE COLUMBUS SCHOOL	NO OFICIAL	66.67%	33.33%	0.00%	0.00%	0.00%	105	100.00%
6	COL FONTAN	NO OFICIAL	33.33%	60.00%	0.00%	6.67%	0.00%	15	93.33%
7	INST MUSICAL DIEGO ECHAVARRIA	NO OFICIAL	71.43%	21.43%	7.14%	0.00%	0.00%	14	92.86%
8	COLEGIO ASPAEN GIMNASIO LOS ALCAZARES	NO OFICIAL	60.00%	31.11%	6.67%	2.22%	0.00%	45	91.11%
9	COL GIMN LOS PINARES	NO OFICIAL	62.26%	28.30%	5.66%	3.77%	0.00%	53	90.57%
10	COLEGIO MONTEMAYOR SAGRADO CORAZON - SEDE PRINCIPAL	NO OFICIAL	25.00%	60.00%	0.00%	15.00%	0.00%	20	85.00%
11	COLEGIO BENEDICTINO DE SANTA MARIA	NO OFICIAL	50.00%	31.48%	7.41%	11.11%	0.00%	54	81.48%
12	COL SAN IGNACIO DE LOYOLA	NO OFICIAL	41.27%	39.68%	15.87%	3.17%	0.00%	126	80.95%
13	INST JORGE ROBLEDO	NO OFICIAL	55.56%	24.44%	13.33%	6.67%	0.00%	45	80.00%
14	COLEGIO SOLEIRA	NO OFICIAL	32.00%	48.00%	12.00%	0.00%	8.00%	25	80.00%
15	COL CAMPESTRE LA COLINA	NO OFICIAL	26.42%	52.83%	15.09%	3.77%	1.89%	53	79.25%
16	COL CORAZONISTA	NO OFICIAL	34.68%	42.74%	13.71%	8.06%	0.81%	124	77.42%
17	COL CALASANZ	NO OFICIAL	30.77%	40.38%	18.27%	8.65%	1.92%	104	71.15%
18	COL DE JESUS MARIA	NO OFICIAL	30.65%	37.10%	12.90%	16.13%	3.23%	62	67.74%
19	COL BETHLEMITAS	NO OFICIAL	32.50%	28.75%	27.50%	11.25%	0.00%	80	61.25%
20	EL NUEVO COL THE NEW SCHOOL	NO OFICIAL	19.15%	40.43%	27.66%	12.77%	0.00%	47	59.57%

Fuente: Cálculos propios a partir de información del ICFES.

Por otra parte, la figura 2 muestra la evolución del desempeño en el nivel de inglés B+ de los primeros cinco colegios de este ranking, donde se ve reflejada la variabilidad de la proporción de estudiantes en B+ que tienen estos colegios a través de los años. El Colegio Montessori y Corporación Colegio Cumbres, incrementaron la proporción de estudiantes clasificados en B+ con respecto al año anterior; durante el 2011, todos los colegios presentaron una reducción en la proporción de estudiantes clasificados en B+, sin embargo, esta fue menor para el colegio Cristobal Colón The Columbus School.

Figura 2: Evolución de desempeño en nivel de inglés B+ de los primeros cinco colegios.



Fuente: Cálculos propios a partir de información del ICFES.

Colegios oficiales

En el cuadro 3 se presentan los 20 colegios oficiales de Medellín con mejores resultados, la I.e. Colegio Loyola Para La Ciencia Y La Innovación - Sede Principal ocupa el primer lugar, clasificando el 25% de sus estudiantes B1 y B+, siendo los de B+ el 8.93%. La Sec Esc Madre Maria Mazarello y la Inst Educ Lucrecio Jaramillo Velez ocuparon el segundo y tercer lugar con el 7.94% y 8.22% de estudiantes clasificados en B+ respectivamente. De acuerdo con lo presentado y según el cuadro 3, la mayor parte de los

estudiantes se encuentran clasificados en A1 y A- y la I.e. Colegio Loyola Para La Ciencia Y La Innovación - Sede Principal quien ocupa el primer lugar, está a 25 puntos porcentuales de tener más del 50% de sus estudiantes en los niveles B1 y B+.

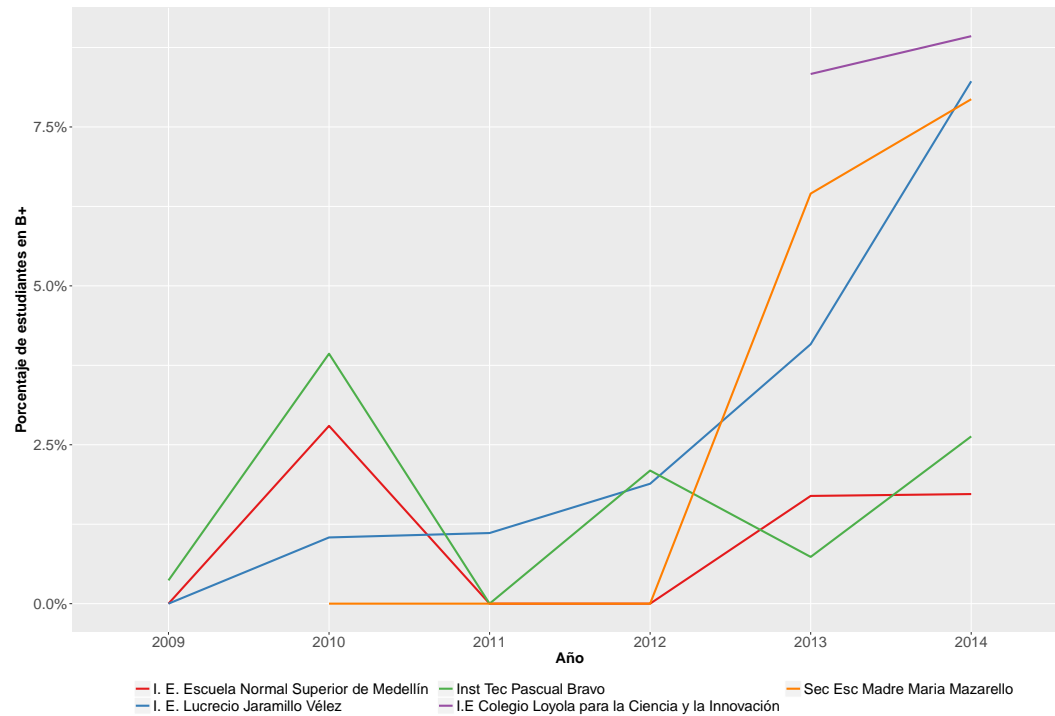
Cuadro 3: 20 colegios oficiales con mayor proporción de estudiantes clasificados en los niveles B1 y B+ en 2014

Puesto	Institución	B+	B1	A2	A1	A-	N*	Sum B1B+	Puesto general
1	I.E. COLEGIO LOYOLA PARA LA CIENCIA Y LA INNOVACIÓN - SEDE PRINCIPAL	8.93%	16.07%	32.14%	28.57%	14.29%	56	25.00%	52
2	SEC ESC MADRE MARIA MAZARELLO	7.94%	15.87%	11.11%	47.62%	17.46%	63	23.81%	54
3	INST EDUC LUCRECIO JARAMILLO VELEZ	8.22%	12.33%	16.44%	41.10%	21.92%	73	20.55%	60
4	INST EDUC ESCUELA NORMAL SUPERIOR DE MEDELLIN	1.72%	12.93%	12.93%	44.83%	27.59%	116	14.66%	73
5	INST TEC IND PASCUAL BRAVO	2.63%	10.09%	22.81%	41.23%	23.25%	228	12.72%	75
6	INST EDUC OCTAVIO CALDERON MEJIA	1.05%	10.53%	10.53%	43.16%	34.74%	95	11.58%	77
7	INST EDUC GERARDO VALENCIA CANO	5.77%	5.77%	11.54%	38.46%	38.46%	52	11.54%	78
8	INST EDUC SANTO ANGEL	4.42%	7.08%	15.04%	45.13%	28.32%	113	11.50%	79
9	INST EDUC YERMO Y PARRES	3.94%	7.09%	7.87%	44.88%	36.22%	127	11.02%	82
10	INST EDUC INEM JOSE FELIX DE RESTREPO	2.48%	8.45%	13.91%	44.47%	30.68%	805	10.93%	83
11	INST EDUC LA PRESENTACION	2.56%	7.69%	23.08%	41.03%	25.64%	78	10.26%	84
12	INST EDUC LA SALLE DE CAMPOAMOR	4.04%	6.06%	10.10%	44.44%	35.35%	99	10.10%	85
13	INST EDUC JESUS REY	1.61%	7.26%	12.10%	49.19%	29.84%	124	8.87%	88
14	INST EDUC SOR JUANA INES DE LA CRUZ	2.47%	6.17%	9.88%	51.85%	29.63%	81	8.64%	91
15	INST EDUC FRANCISCO ANTONIO ZEA	1.68%	6.72%	9.24%	46.22%	36.13%	119	8.40%	92
16	INST EDUC MADRE LAURA	3.23%	4.84%	11.29%	54.84%	25.81%	62	8.06%	93
17	INST EDUC CONCEJO DE MEDELLIN	1.24%	6.52%	11.80%	39.75%	40.68%	322	7.76%	94
18	INST EDUC SANTOS ANGELES CUSTODIOS	1.89%	5.66%	7.55%	47.17%	37.74%	53	7.55%	97
19	INST EDUC TRICENTENARIO	1.15%	5.75%	4.60%	35.63%	52.87%	87	6.90%	99
20	INST EDUC ROSALIA SUAREZ	1.35%	5.41%	16.22%	41.89%	35.14%	74	6.76%	100

Fuente: Cálculos propios a partir de información del ICFES.

La evolución de la proporción de estudiantes clasificados en B+ de los cinco colegios oficiales mejor ubicados en el ranking se observa en la figura 3. Cabe resaltar el incremento en la proporción de estudiantes clasificados en B+ de I. E. Lucrecio Jaramillo Vélez y de Sec. Esc. Madre Maria Mazarello. La institución oficial con mayor proporción de estudiantes en B+ fue el I.E. Colegio Loyola para la Ciencia y la Innovación.

Figura 3: Evolución de desempeño en nivel de inglés B+ de los primeros cinco colegios oficiales.



Fuente: Cálculos propios a partir de información del ICFES.

Referencias

Alonso JC, Casasbuenas P, Gallo BE, Torres G. Bilingüismo en Santiago de Cali: Análisis de los resultados de las Pruebas SABER 11 y SABER PRO. Cali: Universidad Icesi; 2012.

Ministerio de Educación Nacional. (2004). *Programa Nacional de Bilingüismo Colombia 2004-2019*. Ministerio de Educación Nacional, Bogotá.

Ramírez, J. C., & De Aguas, J. (2015). *Escalafón de la competitividad de los departamentos de Colombia, 2015*. Naciones Unidas (Serie Ed.), *Estudios y Perspectivas*, 34. *Santiago de Chile: CEPAL*

Ministerio de educación Nacional. (2013) *Programa Nacional de inglés: Colombia very well!*

Anexo: Ranking para todos los colegios de Medellín. 2014.

Cuadro 4: Proporción de estudiantes que clasificaron en los niveles B1 y B+ en la promoción de cada colegio de Cali (2014)

Puesto	Institución	Naturaleza	B+	B1	A2	A1	A-	N*	Sum B1B+
1	COL MONTESSORI	NO OFICIAL	85.25%	14.75%	0.00%	0.00%	0.00%	61	100.00%
2	COL MARYMOUNT	NO OFICIAL	82.14%	17.86%	0.00%	0.00%	0.00%	56	100.00%
3	COLEGIO THEODORO HERTZL	NO OFICIAL	70.00%	30.00%	0.00%	0.00%	0.00%	20	100.00%
4	CORPORACION COLEGIO CUMBRES	NO OFICIAL	67.53%	32.47%	0.00%	0.00%	0.00%	77	100.00%
5	COLEGIO CRISTOBAL COLON THE COLUMBUS SCHOOL	NO OFICIAL	66.67%	33.33%	0.00%	0.00%	0.00%	105	100.00%
6	COL FONTAN	NO OFICIAL	33.33%	60.00%	0.00%	6.67%	0.00%	15	93.33%
7	INST MUSICAL DIEGO ECHAVARRIA	NO OFICIAL	71.43%	21.43%	7.14%	0.00%	0.00%	14	92.86%
8	COLEGIO ASPAEN GIMNASIO LOS ALCAZARES	NO OFICIAL	60.00%	31.11%	6.67%	2.22%	0.00%	45	91.11%
9	COL GIMN LOS PINARES	NO OFICIAL	62.26%	28.30%	5.66%	3.77%	0.00%	53	90.57%
10	COLEGIO MONTEMAYOR SAGRADO CORAZON - SEDE PRINCIPAL	NO OFICIAL	25.00%	60.00%	0.00%	15.00%	0.00%	20	85.00%
11	COLEGIO BENEDICTINO DE SANTA MARIA	NO OFICIAL	50.00%	31.48%	7.41%	11.11%	0.00%	54	81.48%
12	COL SAN IGNACIO DE LOYOLA	NO OFICIAL	41.27%	39.68%	15.87%	3.17%	0.00%	126	80.95%
13	INST JORGE ROBLEDO	NO OFICIAL	55.56%	24.44%	13.33%	6.67%	0.00%	45	80.00%
14	COLEGIO SOLEIRA	NO OFICIAL	32.00%	48.00%	12.00%	0.00%	8.00%	25	80.00%
15	COL CAMPESTRE LA COLINA	NO OFICIAL	26.42%	52.83%	15.09%	3.77%	1.89%	53	79.25%
16	COL CORAZONISTA	NO OFICIAL	34.68%	42.74%	13.71%	8.06%	0.81%	124	77.42%
17	COL CALASANZ	NO OFICIAL	30.77%	40.38%	18.27%	8.65%	1.92%	104	71.15%
18	COL DE JESUS MARIA	NO OFICIAL	30.65%	37.10%	12.90%	16.13%	3.23%	62	67.74%
19	COL BETHLEMITAS	NO OFICIAL	32.50%	28.75%	27.50%	11.25%	0.00%	80	61.25%
20	EL NUEVO COL THE NEW SCHOOL	NO OFICIAL	19.15%	40.43%	27.66%	12.77%	0.00%	47	59.57%
21	COL DE SAN JOSE	NO OFICIAL	19.42%	37.86%	19.42%	18.45%	4.85%	103	57.28%
22	INST FERRINI - SEDE ROBLEDO	NO OFICIAL	45.45%	9.09%	18.18%	27.27%	0.00%	11	54.55%
23	I.E. HONTANARES	NO OFICIAL	15.38%	35.90%	33.33%	12.82%	2.56%	39	51.28%
24	COLEGIO INTERNACIONAL DE MEDELLIN	NO OFICIAL	16.67%	33.33%	25.00%	25.00%	0.00%	12	50.00%
25	COL PADRE MANYANET	NO OFICIAL	26.89%	22.69%	22.69%	21.01%	6.72%	119	49.58%
26	COL CALASANZ FEMENINO	NO OFICIAL	18.42%	28.95%	19.74%	26.32%	6.58%	76	47.37%
27	COL MARIA AUXILIADORA	NO OFICIAL	10.53%	36.84%	28.07%	22.81%	1.75%	57	47.37%
28	GIMN LOS CEDROS	NO OFICIAL	12.50%	34.38%	40.62%	9.38%	3.12%	32	46.88%
29	INST SAN CARLOS	NO OFICIAL	18.75%	22.50%	19.38%	33.12%	6.25%	160	41.25%
30	COL NUESTRA MADRE DE LAS MERCEDES	NO OFICIAL	12.50%	28.12%	21.88%	25.00%	12.50%	32	40.62%
31	COL SALESIANO EL SUFRAGIO	NO OFICIAL	16.16%	24.24%	25.25%	27.27%	7.07%	99	40.40%
32	CENT EDUCAL CONQUISTADORES	NO OFICIAL	17.39%	21.74%	26.09%	21.74%	13.04%	23	39.13%
33	COL SANTA MARIA DEL ROSARIO	NO OFICIAL	17.39%	19.57%	30.43%	26.09%	6.52%	46	36.96%

Continúa

Cuadro 4: Proporción de estudiantes que clasificaron en los niveles B1 y B+ en la promoción de cada colegio de Cali (2014)

Puesto	Institución	Naturaleza	B+	B1	A2	A1	A-	N*	Sum B1B+
34	COL DE LA PRESENTACION - MEDELLIN	NO OFICIAL	14.67%	21.33%	26.67%	34.67%	2.67%	75	36.00%
35	INST COLOMBO VENEZOLANO	NO OFICIAL	10.00%	26.00%	10.00%	38.00%	16.00%	50	36.00%
36	COL EL SEÑOR COL THE LORD COLLEGE	NO OFICIAL	7.14%	28.57%	21.43%	42.86%	0.00%	14	35.71%
37	COL DE LA UNIV POTIFICIA BOLIVARIANA	NO OFICIAL	11.76%	23.71%	28.12%	28.68%	7.72%	544	35.48%
38	COL LUJAN	NO OFICIAL	5.00%	30.00%	12.50%	32.50%	20.00%	40	35.00%
39	ESC NORMAL SUPERIOR ANTIOQUEÑA	NO OFICIAL	6.58%	26.32%	23.68%	30.26%	13.16%	76	32.89%
40	COL SAN JUAN BOSCO	NO OFICIAL	9.30%	23.26%	34.88%	30.23%	2.33%	43	32.56%
41	COL BARBARA MICARELLI	NO OFICIAL	7.14%	25.00%	21.43%	25.00%	21.43%	28	32.14%
42	COL SAN BUENAVENTURA	NO OFICIAL	11.21%	20.69%	20.69%	37.07%	10.34%	116	31.90%
43	INST SALESIANO PEDRO JUSTO BERRIO	NO OFICIAL	13.04%	18.48%	30.43%	32.61%	5.43%	92	31.52%
44	COL SAN FRANCISCO JAVIER	NO OFICIAL	6.90%	24.14%	27.59%	31.03%	10.34%	29	31.03%
45	COLEGIO ALCARAVANES	NO OFICIAL	0.00%	30.77%	23.08%	7.69%	38.46%	13	30.77%
46	COL DIVINO SALVADOR	NO OFICIAL	7.55%	22.64%	11.32%	45.28%	13.21%	53	30.19%
47	COL NUESTRA SENORA DE LA PROVIDENCIA	NO OFICIAL	0.00%	29.41%	23.53%	29.41%	17.65%	17	29.41%
48	COL SAN LUCAS	NO OFICIAL	8.33%	20.83%	20.83%	41.67%	8.33%	24	29.17%
49	GIMN EDUC EL TESORO	NO OFICIAL	0.00%	27.27%	0.00%	27.27%	45.45%	11	27.27%
50	COL NUESTRA SENORA DEL ROSARIO DE CHIQUINQUIRA	NO OFICIAL	3.85%	23.08%	23.08%	34.62%	15.38%	26	26.92%
51	COL MADRE ANTONIA CERINI	NO OFICIAL	0.00%	25.64%	12.82%	28.21%	33.33%	39	25.64%
52	I.E. COLEGIO LOYOLA PARA LA CIENCIA Y LA INNOVACIÓN - SEDE PRINCIPAL	OFICIAL	8.93%	16.07%	32.14%	28.57%	14.29%	56	25.00%
53	COL SANTA BERTILDA BOSCARDIN	NO OFICIAL	0.00%	24.56%	21.05%	29.82%	24.56%	57	24.56%
54	SEC ESC MADRE MARIA MAZARELLO	OFICIAL	7.94%	15.87%	11.11%	47.62%	17.46%	63	23.81%
55	COL TERESIANO NSTRA SRA DE LA CANDELARIA	NO OFICIAL	5.88%	17.65%	17.65%	41.18%	17.65%	34	23.53%
56	COL PARROQUIAL NTRA SEÑORA DEL BUEN CONSEJO	NO OFICIAL	0.00%	22.22%	28.89%	44.44%	4.44%	45	22.22%
57	LIC SAN RAFAEL	NO OFICIAL	7.35%	14.71%	11.76%	47.06%	19.12%	68	22.06%
58	COL MANZANARES	NO OFICIAL	8.11%	13.51%	21.62%	45.95%	10.81%	37	21.62%
59	CENT EDUC GUADALUPANO LA SALLE	NO OFICIAL	5.26%	15.79%	10.53%	21.05%	47.37%	19	21.05%
60	INST EDUC LUCRECIO JARAMILLO VELEZ	OFICIAL	8.22%	12.33%	16.44%	41.10%	21.92%	73	20.55%
61	COLEGIO EUSKADI	NO OFICIAL	12.00%	8.00%	40.00%	40.00%	0.00%	25	20.00%
62	COL CIENCIA Y VIDA	NO OFICIAL	0.00%	20.00%	0.00%	60.00%	20.00%	15	20.00%
63	COL SANTA CLARA DE ASIS	NO OFICIAL	6.25%	12.50%	18.75%	46.88%	15.62%	32	18.75%
64	COL SANTA MARIA DE LA PAZ	NO OFICIAL	5.56%	12.96%	14.81%	38.89%	27.78%	54	18.52%
65	COL ANTARES	NO OFICIAL	6.12%	12.24%	14.29%	42.86%	24.49%	49	18.37%
66	COL PANAMERICANO COLOMBO SUECO	NO OFICIAL	3.92%	13.73%	19.61%	45.10%	17.65%	51	17.65%
67	LIC SALAZAR Y HERRERA	NO OFICIAL	6.41%	11.02%	21.05%	38.98%	22.53%	608	17.43%
68	COL AGUSTINIANO DE SAN NICOLAS	NO OFICIAL	3.12%	14.06%	17.19%	42.19%	23.44%	64	17.19%
69	COL ATENEO HORIZONTES	NO OFICIAL	8.33%	8.33%	41.67%	16.67%	25.00%	12	16.67%

Continúa

Cuadro 4: Proporción de estudiantes que clasificaron en los niveles B1 y B+ en la promoción de cada colegio de Cali (2014)

Puesto	Institución	Naturaleza	B+	B1	A2	A1	A-	N*	Sum B1B+
70	COLEGIO LIZARDI MONTOYA	NO OFICIAL	0.00%	16.67%	25.00%	41.67%	16.67%	12	16.67%
71	COL SANTA TERESITA	NO OFICIAL	4.00%	12.00%	8.00%	52.00%	24.00%	25	16.00%
72	COL LA ANUNCIACION	NO OFICIAL	2.13%	12.77%	19.15%	46.81%	19.15%	47	14.89%
73	INST EDUC ESCUELA NORMAL SUPERIOR DE MEDELLIN	OFICIAL	1.72%	12.93%	12.93%	44.83%	27.59%	116	14.66%
74	COL SAGRADOS CORAZONES	NO OFICIAL	0.00%	13.04%	17.39%	47.83%	21.74%	23	13.04%
75	INST TEC IND PASCUAL BRAVO	OFICIAL	2.63%	10.09%	22.81%	41.23%	23.25%	228	12.72%
76	SEM MENOR DE LA ARQUIDIOCESIS DE MEDELLIN	NO OFICIAL	6.25%	6.25%	12.50%	56.25%	18.75%	16	12.50%
77	INST EDUC OCTAVIO CALDERON MEJIA	OFICIAL	1.05%	10.53%	10.53%	43.16%	34.74%	95	11.58%
78	INST EDUC GERARDO VALENCIA CANO	OFICIAL	5.77%	5.77%	11.54%	38.46%	38.46%	52	11.54%
79	INST EDUC SANTO ANGEL	OFICIAL	4.42%	7.08%	15.04%	45.13%	28.32%	113	11.50%
80	COL EUCARISTICO DE LA MILAGROSA	NO OFICIAL	2.27%	9.09%	11.36%	56.82%	20.45%	44	11.36%
81	COL DE MARIA	NO OFICIAL	0.00%	11.11%	11.11%	55.56%	22.22%	18	11.11%
82	INST EDUC YERMO Y PARRES	OFICIAL	3.94%	7.09%	7.87%	44.88%	36.22%	127	11.02%
83	INST EDUC INEM JOSE FELIX DE RESTREPO	OFICIAL	2.48%	8.45%	13.91%	44.47%	30.68%	805	10.93%
84	INST EDUC LA PRESENTACION	OFICIAL	2.56%	7.69%	23.08%	41.03%	25.64%	78	10.26%
85	INST EDUC LA SALLE DE CAMPOAMOR	OFICIAL	4.04%	6.06%	10.10%	44.44%	35.35%	99	10.10%
86	CENT EDUCAL DON BOSCO	NO OFICIAL	0.00%	10.00%	16.67%	43.33%	30.00%	30	10.00%
87	COLEGIO SANTA LEONI AVIAT	NO OFICIAL	0.00%	9.09%	31.82%	50.00%	9.09%	22	9.09%
88	INST EDUC JESUS REY	OFICIAL	1.61%	7.26%	12.10%	49.19%	29.84%	124	8.87%
89	CENT DE ENSEÑANZA LATINOAMERICANA - CENLA	NO OFICIAL	2.94%	5.88%	11.76%	38.24%	41.18%	68	8.82%
90	COL MARIA REINA DEL CARMELO	NO OFICIAL	0.00%	8.77%	12.28%	49.12%	29.82%	57	8.77%
91	INST EDUC SOR JUANA INES DE LA CRUZ	OFICIAL	2.47%	6.17%	9.88%	51.85%	29.63%	81	8.64%
92	INST EDUC FRANCISCO ANTONIO ZEA	OFICIAL	1.68%	6.72%	9.24%	46.22%	36.13%	119	8.40%
93	INST EDUC MADRE LAURA	OFICIAL	3.23%	4.84%	11.29%	54.84%	25.81%	62	8.06%
94	INST EDUC CONCEJO DE MEDELLIN	OFICIAL	1.24%	6.52%	11.80%	39.75%	40.68%	322	7.76%
95	COL MILIT JOSE MARIA CORDOBA	NO OFICIAL	0.00%	7.69%	10.99%	41.76%	39.56%	91	7.69%
96	COL EMILIA RIQUELME	NO OFICIAL	0.00%	7.69%	7.69%	46.15%	38.46%	13	7.69%
97	INST EDUC SANTOS ANGELES CUSTODIOS	OFICIAL	1.89%	5.66%	7.55%	47.17%	37.74%	53	7.55%
98	COLEGIO EMPRESARIAL - SEDE PRINCIPAL	NO OFICIAL	2.69%	4.30%	6.99%	37.10%	48.92%	186	6.99%
99	INST EDUC TRICENTENARIO	OFICIAL	1.15%	5.75%	4.60%	35.63%	52.87%	87	6.90%
100	INST EDUC ROSALIA SUAREZ	OFICIAL	1.35%	5.41%	16.22%	41.89%	35.14%	74	6.76%
101	INST EDUC RAFAEL URIBE URIBE	OFICIAL	0.00%	6.71%	9.15%	37.20%	46.95%	164	6.71%
102	COL NUESTRA SENORA DE LOURDES	NO OFICIAL	0.00%	6.52%	6.52%	50.00%	36.96%	46	6.52%
103	INST EDUC RAMON MUNERA LOPERA	OFICIAL	2.08%	4.17%	4.17%	20.83%	68.75%	48	6.25%
104	INST EDUC DIEGO ECHAVARRIA MISAS	OFICIAL	1.70%	4.55%	10.23%	44.32%	39.20%	176	6.25%
105	INST EDUC MATER DEI	OFICIAL	1.56%	4.69%	21.88%	45.31%	26.56%	64	6.25%

Continúa

Cuadro 4: Proporción de estudiantes que clasificaron en los niveles B1 y B+ en la promoción de cada colegio de Cali (2014)

Puesto	Institución	Naturaleza	B+	B1	A2	A1	A-	N*	Sum B1B+
106	INST EDUC MERCEDITAS GOMEZ MARTINEZ	OFICIAL	1.69%	4.24%	5.93%	28.81%	59.32%	118	5.93%
107	I.E. FATIMA NUTIBARA - SEDE PRINCIPAL	OFICIAL	0.00%	5.88%	9.80%	31.37%	52.94%	51	5.88%
108	INST EDUC MARINA ORTH	OFICIAL	0.00%	5.88%	0.00%	64.71%	29.41%	17	5.88%
109	INST EDUC HECTOR ABAD GOMEZ	OFICIAL	1.16%	4.62%	4.05%	33.53%	56.65%	173	5.78%
110	INST EDUC SAN ANTONIO DE PRADO	OFICIAL	2.40%	3.20%	8.00%	39.20%	47.20%	125	5.60%
111	INST EDUC LOLA GONZALEZ	OFICIAL	1.59%	3.98%	9.56%	40.24%	44.62%	251	5.58%
112	INST EDUC ALVARO MARIN VELASCO	OFICIAL	0.00%	5.56%	11.11%	38.89%	44.44%	18	5.56%
113	INST EDUC FELIX DE BEDOUT MORENO	OFICIAL	0.00%	5.56%	8.33%	44.44%	41.67%	36	5.56%
114	COL NINO JESUS	NO OFICIAL	0.00%	5.56%	5.56%	22.22%	66.67%	18	5.56%
115	INST EDUC SANTA ELENA	OFICIAL	0.00%	5.48%	5.48%	41.10%	47.95%	73	5.48%
116	INST EDUC MAESTRO PEDRO NEL GOMEZ	OFICIAL	3.64%	1.82%	7.27%	30.91%	56.36%	55	5.45%
117	INST EDUC ALVERNIA	OFICIAL	0.00%	5.45%	0.00%	56.36%	38.18%	55	5.45%
118	INST EDUC JUAN MARIA CESPEDES	OFICIAL	2.33%	2.91%	8.72%	39.53%	46.51%	172	5.23%
119	INST EDUC SAN JOSE OBRERO	OFICIAL	1.04%	4.17%	9.38%	39.58%	45.83%	96	5.21%
120	INST EDUC CEFA	OFICIAL	0.40%	4.80%	12.19%	42.26%	40.36%	1001	5.19%
121	INST EDUC SAN JUAN BOSCO	OFICIAL	0.00%	5.19%	9.09%	50.65%	35.06%	77	5.19%
122	INST EDUC PERPETUO SOCORRO	OFICIAL	3.45%	1.72%	3.45%	48.28%	43.10%	58	5.17%
123	CENT EDUC AUTONOMO	NO OFICIAL	0.00%	5.00%	15.00%	55.00%	25.00%	20	5.00%
124	INST EDUC TULIO OSPINA	OFICIAL	1.64%	3.28%	4.92%	39.34%	50.82%	61	4.92%
125	INST EDUC SAN ROBERTO BELARMINO	OFICIAL	1.22%	3.66%	4.88%	39.02%	51.22%	82	4.88%
126	ESC BARRIO SAN NICOLAS-EN ADMINISTRACION(AC)	NO OFICIAL	0.00%	4.76%	14.29%	42.86%	38.10%	21	4.76%
127	INST EDUC MANUEL JOSE GOMEZ S	OFICIAL	0.00%	4.76%	6.35%	46.03%	42.86%	63	4.76%
128	INST EDUC JAVIERA LONDOÑO	OFICIAL	1.29%	3.45%	10.78%	48.71%	35.78%	232	4.74%
129	INST EDUC SAN AGUSTIN	OFICIAL	2.33%	2.33%	2.33%	37.21%	55.81%	43	4.65%
130	CODECOMPUTO	NO OFICIAL	4.55%	0.00%	4.55%	38.64%	52.27%	44	4.55%
131	COL ADVENTISTA SIMON BOLIVAR	NO OFICIAL	0.00%	4.55%	13.64%	45.45%	36.36%	22	4.55%
132	I.E. JORGE ELIECER GAITAN - SEDE PRINCIPAL	OFICIAL	0.00%	4.35%	8.70%	45.65%	41.30%	46	4.35%
133	INST EDUC CAMILO TORRES RESTREPO	OFICIAL	0.00%	4.35%	0.00%	43.48%	52.17%	23	4.35%
134	I. DE EDU. FORMAL Y NO FORMAL ALIANZA ACADEMICA Y CIA LTDA	NO OFICIAL	0.00%	4.17%	6.25%	29.17%	60.42%	48	4.17%
135	INST EDUC SANTA JUANA DE LESTONNAC	OFICIAL	0.00%	4.17%	2.78%	38.89%	54.17%	72	4.17%
136	INST EDUC MANUEL J. BETANCUR	OFICIAL	0.51%	3.57%	9.18%	36.22%	50.51%	196	4.08%
137	COL SAN JUAN EUDES	NO OFICIAL	0.00%	4.00%	6.67%	28.00%	61.33%	75	4.00%
138	INST TEC METROPOLITANO - SEDE CASTILLA	OFICIAL	0.79%	3.17%	5.56%	26.98%	63.49%	126	3.97%
139	INST EDUC MARISCAL ROBLEDO	OFICIAL	0.00%	3.95%	3.95%	40.79%	51.32%	76	3.95%
140	INST FERRINI - SEDE CALASANZ	NO OFICIAL	1.83%	2.09%	8.38%	34.82%	52.88%	382	3.93%
141	INST EDUC JUAN DE LA CRUZ POSADA	OFICIAL	0.00%	3.85%	3.85%	50.00%	42.31%	52	3.85%

Continúa

Cuadro 4: Proporción de estudiantes que clasificaron en los niveles B1 y B+ en la promoción de cada colegio de Cali (2014)

Puesto	Institución	Naturaleza	B+	B1	A2	A1	A-	N*	Sum B1B+
142	INST EDUC ALFONSO LOPEZ PUMAREJO	OFICIAL	0.00%	3.75%	7.50%	47.50%	41.25%	80	3.75%
143	INST EDUC HORACIO MUÑOZ SUESCUN	OFICIAL	0.00%	3.70%	3.70%	49.38%	43.21%	81	3.70%
144	INST EDUC FEDERICO OZANAM	OFICIAL	0.46%	3.21%	13.76%	48.17%	34.40%	218	3.67%
145	INST EDUC JOSE MARIA BRAVO MARQUEZ	OFICIAL	0.60%	3.01%	4.82%	40.36%	51.20%	166	3.61%
146	INST EDUC FE Y ALEGRIA EL LIMONAR	OFICIAL	0.00%	3.45%	10.34%	24.14%	62.07%	29	3.45%
147	INST EDUC SANTA ROSA DE LIMA	OFICIAL	1.37%	2.05%	6.16%	34.25%	56.16%	146	3.42%
148	I.E. JAVIERA LONDOÑO-SEVILLA - SEDE PRINCIPAL	OFICIAL	0.00%	3.33%	10.00%	50.00%	36.67%	60	3.33%
149	INST EDUC ALCALDIA DE MEDELLIN	OFICIAL	0.00%	3.33%	8.33%	35.00%	53.33%	60	3.33%
150	INST EDUC EL SALVADOR	OFICIAL	0.00%	3.33%	1.67%	41.67%	53.33%	60	3.33%
151	INST EDUC LA MILAGROSA	OFICIAL	0.83%	2.48%	4.96%	43.80%	47.93%	121	3.31%
152	INST EDUC BENEDIKTA ZUR NIEDEN	OFICIAL	1.10%	2.20%	10.99%	42.86%	42.86%	91	3.30%
153	INST EDUC MIRAFLORES - LUIS EDUARDO VALENCIA GARCIA	OFICIAL	0.00%	3.26%	10.87%	32.61%	53.26%	92	3.26%
154	COL MILIT GENERAL PEDRO NEL OSPINA	NO OFICIAL	0.00%	3.23%	3.23%	25.81%	67.74%	31	3.23%
155	INST EDUC REPUBLICA DE URUGUAY	OFICIAL	0.00%	3.19%	7.45%	32.98%	56.38%	94	3.19%
156	INST EDUC ENRIQUE OLAYA HERRERA	OFICIAL	0.00%	3.17%	1.59%	26.98%	68.25%	63	3.17%
157	INST EDUC RAFAEL GARCIA HERREROS	OFICIAL	0.00%	3.12%	12.50%	50.00%	34.38%	32	3.12%
158	COL PEDAG CENPI	NO OFICIAL	0.00%	3.12%	3.12%	37.50%	56.25%	32	3.12%
159	INST EDUC CAPILLAS DEL ROSARIO	OFICIAL	0.00%	3.12%	3.12%	31.25%	62.50%	32	3.12%
160	INST EDUC SAUL LONDOÑO LONDOÑO	OFICIAL	0.00%	3.12%	0.00%	25.00%	71.88%	32	3.12%
161	INST EDUC JOSE ROBERTO VASQUEZ	OFICIAL	1.86%	1.24%	6.21%	40.99%	49.69%	161	3.11%
162	INST EDUC JOSE EUSEBIO CARO	OFICIAL	0.00%	3.03%	6.06%	27.27%	63.64%	33	3.03%
163	INST EDUC VALLEJUELOS	OFICIAL	0.00%	3.03%	6.06%	24.24%	66.67%	33	3.03%
164	INSTITUTO NACIONAL DE ESTUDIOS INTEC - SEDE PRINCIPAL	NO OFICIAL	0.00%	3.03%	0.00%	18.18%	78.79%	33	3.03%
165	SEC ESC PAULO VI	OFICIAL	0.00%	2.94%	1.47%	38.24%	57.35%	68	2.94%
166	INST EDUC LA PIEDAD	OFICIAL	0.00%	2.90%	5.80%	31.88%	59.42%	69	2.90%
167	INST EDUC SAN VICENTE DE PAUL	OFICIAL	0.00%	2.82%	4.52%	42.94%	49.72%	177	2.82%
168	INST EDUC FE Y ALEGRIA GRANIZAL	OFICIAL	2.78%	0.00%	5.56%	44.44%	47.22%	36	2.78%
169	INST EDUC ASIA IGNACIANA	OFICIAL	0.00%	2.74%	9.59%	39.73%	47.95%	73	2.74%
170	INST EDUC JOSE HORACIO BETANCUR	OFICIAL	0.00%	2.70%	0.00%	10.81%	86.49%	37	2.70%
171	INST EDUC GILBERTO ALZATE AVENDAÑO	OFICIAL	0.44%	2.20%	10.13%	44.49%	42.73%	227	2.64%
172	COL FEDERICO SIERRA ARANGO	OFICIAL	0.00%	2.63%	2.63%	36.84%	57.89%	38	2.63%
173	SEC ESC EL PINAL	OFICIAL	0.00%	2.60%	10.39%	41.56%	45.45%	77	2.60%
174	INST EDUC LA ESPERANZA	OFICIAL	1.28%	1.28%	1.28%	58.97%	37.18%	78	2.56%
175	CENT DE ESTUDIOS EN SISTEMAS CES - SEDE PRINCIPAL	NO OFICIAL	0.00%	2.56%	5.13%	17.95%	74.36%	39	2.56%
176	I.E. LA HUERTA - SEDE PRINCIPAL	OFICIAL	0.00%	2.56%	1.28%	33.33%	62.82%	78	2.56%
177	INST EDUC JOSE ACEVEDO Y GOMEZ	OFICIAL	1.27%	1.27%	5.73%	42.68%	49.04%	157	2.55%

Continúa

Cuadro 4: Proporción de estudiantes que clasificaron en los niveles B1 y B+ en la promoción de cada colegio de Cali (2014)

Puesto	Institución	Naturaleza	B+	B1	A2	A1	A-	N*	Sum B1B+
178	INST EDUC ASAMBLEA DEPARTAMENTAL	OFICIAL	0.00%	2.54%	15.25%	38.14%	44.07%	118	2.54%
179	INST EDUC LORETO-GABRIELA GOMEZ CARVAJAL	OFICIAL	1.22%	1.22%	6.10%	39.02%	52.44%	82	2.44%
180	INST EDUC ALFONSO MORA NARANJO	OFICIAL	0.00%	2.38%	4.76%	33.33%	59.52%	84	2.38%
181	INST EDUC MANUEL JOSE CAYZEDO	OFICIAL	0.00%	2.27%	4.55%	38.64%	54.55%	44	2.27%
182	INST EDUC MAESTRO ARENAS BETANCUR	OFICIAL	0.00%	2.27%	2.27%	50.00%	45.45%	44	2.27%
183	INST EDUC JUAN DE DIOS CARVAJAL	OFICIAL	0.00%	2.25%	14.61%	37.08%	46.07%	89	2.25%
184	UNION PROFESIONAL PARA LA EDUCACION Y EL TRABAJO UPET	NO OFICIAL	0.00%	2.22%	1.11%	22.22%	74.44%	90	2.22%
185	INST EDUC VILLA DEL SOCORRO	OFICIAL	1.47%	0.74%	0.00%	31.62%	66.18%	136	2.21%
186	INST EDUC DOCE DE OCTUBRE	OFICIAL	0.00%	2.14%	3.57%	33.57%	60.71%	140	2.14%
187	COL FE Y ALEGRIA CORVIDE (AC)	NO OFICIAL	2.13%	0.00%	0.00%	40.43%	57.45%	47	2.13%
188	INST EDUC MARIA MONTESSORI	OFICIAL	0.00%	2.11%	5.26%	33.68%	58.95%	95	2.11%
189	INST EDUC AMERICA	OFICIAL	0.00%	2.04%	8.16%	28.57%	61.22%	49	2.04%
190	INST EDUC PBRO ANTONIO JOSE BERNAL LONDOÑO SJ - SEDE PRINCIPAL	OFICIAL	0.00%	2.04%	4.08%	42.35%	51.53%	196	2.04%
191	INST EDUC SAN CRISTOBAL	OFICIAL	0.00%	2.04%	2.04%	44.22%	51.70%	147	2.04%
192	INST EDUC PABLO NERUDA	OFICIAL	0.00%	2.00%	4.00%	22.00%	72.00%	50	2.00%
193	I.E. DE TRABAJO SAN JOSE - SEDE PRINCIPAL	OFICIAL	0.00%	2.00%	0.00%	28.00%	70.00%	50	2.00%
194	INST EDUC DINAMARCA	OFICIAL	0.98%	0.98%	2.94%	45.10%	50.00%	102	1.96%
195	INST EDUC CRISTO REY	OFICIAL	1.82%	0.00%	10.91%	38.18%	49.09%	55	1.82%
196	INST EDUC JOSE ASUNCION SILVA	OFICIAL	0.00%	1.82%	7.27%	41.82%	49.09%	55	1.82%
197	INST CORFERRINI	NO OFICIAL	1.75%	0.00%	3.51%	35.09%	59.65%	57	1.75%
198	INST EDUC CAMPO VALDES	OFICIAL	0.00%	1.75%	1.75%	47.37%	49.12%	57	1.75%
199	INST EDUC PICACHITO	OFICIAL	1.69%	0.00%	0.00%	37.29%	61.02%	59	1.69%
200	INST EDUC BENJAMIN HERRERA	OFICIAL	0.00%	1.69%	5.08%	45.76%	47.46%	59	1.69%
201	INST EDUC ALFREDO COCK ARANGO	OFICIAL	0.00%	1.68%	4.20%	31.09%	63.03%	119	1.68%
202	INST EDUC ANTONIO RICAURTE	OFICIAL	0.00%	1.64%	4.92%	44.26%	49.18%	61	1.64%
203	INST EDUC OCTAVIO HARRY	OFICIAL	0.00%	1.61%	4.84%	40.32%	53.23%	62	1.61%
204	INST EDUC BARRIO SANTANDER	OFICIAL	0.00%	1.59%	4.76%	41.27%	52.38%	63	1.59%
205	INST EDUC EL ROSAL	OFICIAL	0.00%	1.54%	7.69%	44.62%	46.15%	65	1.54%
206	INST EDUC JUAN DE DIOS COCK	OFICIAL	0.00%	1.54%	3.08%	55.38%	40.00%	65	1.54%
207	INST EDUC FE Y ALEGRIA SAN JOSE	OFICIAL	0.00%	1.52%	4.55%	36.36%	57.58%	66	1.52%
208	INST EDUC SAMUEL BARRIENTOS RESTREPO	OFICIAL	0.00%	1.46%	3.65%	29.93%	64.96%	137	1.46%
209	INST EDUC ANGELA RESTREPO MORENO - SEDE PRINCIPAL	OFICIAL	0.00%	1.45%	7.25%	43.48%	47.83%	69	1.45%
210	INST EDUC PEDRO OCTAVIO AMADO	OFICIAL	0.00%	1.45%	5.80%	44.93%	47.83%	69	1.45%
211	I.E. CARLOS VIECO ORTIZ - SEDE PRINCIPAL	OFICIAL	0.00%	1.43%	5.71%	40.00%	52.86%	70	1.43%
212	INST EDUC FE Y ALEGRIA POPULAR NO 1	OFICIAL	0.00%	1.37%	0.00%	24.66%	73.97%	73	1.37%
213	INST EDUC PEDREGAL	OFICIAL	0.00%	1.33%	8.00%	41.33%	49.33%	75	1.33%

Continúa

Cuadro 4: Proporción de estudiantes que clasificaron en los niveles B1 y B+ en la promoción de cada colegio de Cali (2014)

Puesto	Institución	Naturaleza	B+	B1	A2	A1	A-	N*	Sum B1B+
214	INST DE CIENCIAS APLICADAS - INDECAP	NO OFICIAL	0.00%	1.32%	0.00%	17.11%	81.58%	76	1.32%
215	INST EDUC JOSE MARIA BERNAL	OFICIAL	1.30%	0.00%	12.99%	44.16%	41.56%	77	1.30%
216	INST EDUC CARACAS	OFICIAL	0.00%	1.27%	3.80%	40.51%	54.43%	79	1.27%
217	INST EDUC BARRIO SANTA MARGARITA	OFICIAL	0.00%	1.22%	1.22%	28.05%	69.51%	82	1.22%
218	I.E. MARCO FIDEL SUAREZ - SEDE PRINCIPAL	OFICIAL	0.00%	1.18%	3.55%	30.77%	64.50%	169	1.18%
219	INST EDUC EDUARDO SANTOS	OFICIAL	1.15%	0.00%	0.00%	41.38%	57.47%	87	1.15%
220	INST EDUC JULIO CESAR GARCIA	OFICIAL	0.00%	1.15%	3.45%	43.68%	51.72%	87	1.15%
221	INST EDUC CIRO MENDIA	OFICIAL	0.00%	1.09%	3.26%	35.87%	59.78%	92	1.09%
222	COL COOP SAN ANTONIO DE PRADO (AC)	NO OFICIAL	0.18%	0.90%	1.44%	22.62%	74.87%	557	1.08%
223	INST EDUC LA INDEPENDENCIA	OFICIAL	0.00%	1.05%	0.00%	31.58%	67.37%	95	1.05%
224	CORP DE PROG DE EDUC SOCIAL - CORPROE	NO OFICIAL	0.99%	0.00%	0.99%	23.76%	74.26%	101	0.99%
225	I.E. PRESBITERO JUAN J. ESCOBAR - SEDE PRINCIPAL	OFICIAL	0.00%	0.98%	0.00%	42.16%	56.86%	102	0.98%
226	COL EMAUS	NO OFICIAL	0.97%	0.00%	8.74%	44.66%	45.63%	103	0.97%
227	INST EDUC FE Y ALEGRIA LA CIMA	OFICIAL	0.00%	0.96%	1.92%	38.46%	58.65%	104	0.96%
228	STUDIO SISTEMAS AGENCIA CRISTIANA DE SERVICIO Y EDUCACION	NO OFICIAL	0.47%	0.47%	2.35%	30.52%	66.20%	213	0.94%
229	COL LATINO	NO OFICIAL	0.00%	0.92%	1.84%	19.02%	78.22%	326	0.92%
230	INST EDUC MONSEÑOR FRANCISCO CRISTOBAL TORO	OFICIAL	0.85%	0.00%	3.42%	31.62%	64.10%	117	0.85%
231	INST EDUC MARIA DE LOS ANGELES CANO MARQUEZ	OFICIAL	0.00%	0.80%	7.20%	44.80%	47.20%	125	0.80%
232	INST EDUC GONZALO RESTREPO JARAMILLO	OFICIAL	0.00%	0.79%	0.00%	45.24%	53.97%	126	0.79%
233	INST EDUC COMPENALCO	NO OFICIAL	0.37%	0.37%	1.50%	20.97%	76.78%	267	0.75%
234	INST EDUC LUIS CARLOS GALAN SARMIENTO	OFICIAL	0.00%	0.65%	1.95%	32.47%	64.94%	154	0.65%
235	I.E. ANTONIO DERKA ¿ SANTO DOMINGO - SEDE PRINCIPAL	OFICIAL	0.00%	0.60%	0.60%	39.76%	59.04%	166	0.60%
236	INST CORFERRINI - SEDE ROBLEDO	NO OFICIAL	0.00%	0.58%	0.29%	18.55%	80.58%	345	0.58%
237	INST EDUC CASD JOSE MARIA ESPINOSA PRIETO	OFICIAL	0.00%	0.42%	6.25%	42.08%	51.25%	240	0.42%
238	COL COMPUSOCIAL	NO OFICIAL	0.00%	0.39%	1.35%	23.40%	74.85%	517	0.39%
239	COL PABLO VI	NO OFICIAL	0.00%	0.38%	2.68%	28.35%	68.58%	261	0.38%
240	GIMN GUAYACANES	NO OFICIAL	0.11%	0.21%	1.18%	24.12%	74.38%	933	0.32%
241	CENT DE DESARROLLO INTEGRADO - CENDI	NO OFICIAL	0.25%	0.00%	1.96%	21.32%	76.47%	408	0.25%
242	COL NUEVO CERVANTES CONOCER	NO OFICIAL	0.00%	0.15%	0.31%	17.74%	81.80%	654	0.15%
243	ESC POPULAR EUCARISTICA CAMILO C. RESTREPO	NO OFICIAL	0.00%	0.00%	15.00%	35.00%	50.00%	20	0.00%
244	INST TOMAS CARRASQUILLA	NO OFICIAL	0.00%	0.00%	14.29%	42.86%	42.86%	14	0.00%
245	INST EDUC SANTA TERESA	OFICIAL	0.00%	0.00%	11.84%	52.63%	35.53%	76	0.00%
246	COL SAGRADA FAMILIA ALDEA PABLO VI	NO OFICIAL	0.00%	0.00%	10.53%	34.21%	55.26%	38	0.00%
247	INST EDUC JOSE CELESTINO MUTIS	OFICIAL	0.00%	0.00%	9.62%	40.38%	50.00%	52	0.00%
248	INST FERRINI - SEDE CENTRO	NO OFICIAL	0.00%	0.00%	9.26%	25.93%	64.81%	54	0.00%
249	INST EDUC TOMAS CARRASQUILLA NO 2	OFICIAL	0.00%	0.00%	9.09%	43.18%	47.73%	44	0.00%

Continúa

Cuadro 4: Proporción de estudiantes que clasificaron en los niveles B1 y B+ en la promoción de cada colegio de Cali (2014)

Puesto	Institución	Naturaleza	B+	B1	A2	A1	A-	N*	Sum B1B+
250	INST EDUC JOSE ANTONIO GALAN	OFICIAL	0.00%	0.00%	8.89%	33.33%	57.78%	45	0.00%
251	INST EDUC VILLA TURBAY	OFICIAL	0.00%	0.00%	7.14%	28.57%	64.29%	42	0.00%
252	INST EDUC JUVENIL NUEVO FUTURO	OFICIAL	0.00%	0.00%	6.52%	43.48%	50.00%	46	0.00%
253	INST EDUC CRISTOBAL COLON	OFICIAL	0.00%	0.00%	6.45%	38.71%	54.84%	62	0.00%
254	COL SAN GABRIEL DE LA DOLOROSA	NO OFICIAL	0.00%	0.00%	6.25%	56.25%	37.50%	16	0.00%
255	INST EDUC VIDA PARA TODOS	OFICIAL	0.00%	0.00%	6.06%	33.33%	60.61%	66	0.00%
256	INST EDUC FINCA LA MESA	OFICIAL	0.00%	0.00%	6.06%	27.27%	66.67%	66	0.00%
257	COL EMPRESARIAL EDUCATIVO - CEMPED	NO OFICIAL	0.00%	0.00%	6.06%	18.18%	75.76%	33	0.00%
258	INST EDUC EL TRIUNFO SANTA TERESA	OFICIAL	0.00%	0.00%	5.88%	50.00%	44.12%	34	0.00%
259	INST EDUC RODRIGO CORREA PALACIO	OFICIAL	0.00%	0.00%	5.88%	41.18%	52.94%	17	0.00%
260	INST EDUC ANA DE CASTRILLON	OFICIAL	0.00%	0.00%	5.88%	37.25%	56.86%	51	0.00%
261	INST EDUC FE Y ALEGRIA VILLA DE LA CANDELARIA	OFICIAL	0.00%	0.00%	5.63%	43.66%	50.70%	71	0.00%
262	COL PARROQUIAL SAN JUDAS TADEO	NO OFICIAL	0.00%	0.00%	5.26%	52.63%	42.11%	19	0.00%
263	INST EDUC FRANCISCO LUIS HERNANDEZ BETANCUR	OFICIAL	0.00%	0.00%	5.26%	36.84%	57.89%	19	0.00%
264	COL LA PASTORA-EN ADMINISTRACION (AC)	NO OFICIAL	0.00%	0.00%	5.13%	38.46%	56.41%	39	0.00%
265	INST EDUC PEDRO CLAVER AGUIRRE	OFICIAL	0.00%	0.00%	5.00%	27.50%	67.50%	40	0.00%
266	INST EDUC MAESTRO FERNANDO BOTERO	OFICIAL	0.00%	0.00%	4.94%	37.04%	58.02%	81	0.00%
267	INST EDUC SAN LORENZO DE ABURRA	OFICIAL	0.00%	0.00%	4.35%	53.62%	42.03%	69	0.00%
268	INST EDUC FEDERICO CARRASQUILLA	OFICIAL	0.00%	0.00%	4.35%	40.58%	55.07%	69	0.00%
269	INST EDUC SAN JUAN BAUTISTA DE LA SALLE	OFICIAL	0.00%	0.00%	4.21%	36.84%	58.95%	95	0.00%
270	INST EDUC FE Y ALEGRIA JOSE MARIA VELAZ	OFICIAL	0.00%	0.00%	4.17%	25.00%	70.83%	24	0.00%
271	COL ARENYS DEL MAR	NO OFICIAL	0.00%	0.00%	4.00%	44.00%	52.00%	25	0.00%
272	INST EDUC LA CANDELARIA	OFICIAL	0.00%	0.00%	3.80%	36.71%	59.49%	79	0.00%
273	INST EDUC CARLOS ALBERTO CALDERON	OFICIAL	0.00%	0.00%	3.70%	20.37%	75.93%	54	0.00%
274	INST EDUC KENNEDY	OFICIAL	0.00%	0.00%	3.62%	34.78%	61.59%	138	0.00%
275	INST VICARIAL JESUS MAESTRO	NO OFICIAL	0.00%	0.00%	3.57%	46.43%	50.00%	28	0.00%
276	INST EDUC SEBASTIAN DE BELALCAZAR	OFICIAL	0.00%	0.00%	3.57%	35.71%	60.71%	28	0.00%
277	INST EDUC FELIX HENAO BOTERO	OFICIAL	0.00%	0.00%	3.45%	39.66%	56.90%	58	0.00%
278	I.E. CIUDADELA NUEVO OCCIDENTE - SEDE PRINCIPAL	OFICIAL	0.00%	0.00%	3.45%	28.74%	67.82%	87	0.00%
279	INST EDUC LAS NIEVES	OFICIAL	0.00%	0.00%	3.45%	27.59%	68.97%	29	0.00%
280	INST EDUC GRABRIEL RESTREPO MORENO	OFICIAL	0.00%	0.00%	3.37%	31.46%	65.17%	89	0.00%
281	INST EDUC LORENZA VILLEGAS DE SANTOS	OFICIAL	0.00%	0.00%	3.33%	35.00%	61.67%	60	0.00%
282	INST EDUC ALFONSO UPEGUI OROZCO	OFICIAL	0.00%	0.00%	3.28%	27.87%	68.85%	61	0.00%
283	INST EDUC FE Y ALEGRIA AURES	OFICIAL	0.00%	0.00%	3.23%	38.71%	58.06%	31	0.00%
284	INST EDUC FRANCISCO MIRANDA	OFICIAL	0.00%	0.00%	3.08%	30.00%	66.92%	130	0.00%
285	C.E. DE CÓMPUTO EMPRESARIAL PARA EL TRABAJO - CINDECÓPUTO	NO OFICIAL	0.00%	0.00%	2.94%	30.88%	66.18%	68	0.00%

Continúa

Cuadro 4: Proporción de estudiantes que clasificaron en los niveles B1 y B+ en la promoción de cada colegio de Cali (2014)

Puesto	Institución	Naturaleza	B+	B1	A2	A1	A-	N*	Sum B1B+
286	I.E. EL BOSQUE - SEDE PRINCIPAL	OFICIAL	0.00%	0.00%	2.78%	30.56%	66.67%	36	0.00%
287	INST EDUC BELLO HORIZONTE	OFICIAL	0.00%	0.00%	2.70%	48.65%	48.65%	37	0.00%
288	INST EDUC EDUC SOL DE ORIENTE	OFICIAL	0.00%	0.00%	2.59%	24.14%	73.28%	116	0.00%
289	INST EDUC REPUBLICA DE BARBADOS	OFICIAL	0.00%	0.00%	2.33%	34.88%	62.79%	43	0.00%
290	COL VIDA Y PAZ SEDE CENTRO	NO OFICIAL	0.00%	0.00%	2.30%	24.14%	73.56%	174	0.00%
291	INST EDUC LUIS LOPEZ DE MESA	OFICIAL	0.00%	0.00%	2.15%	40.86%	56.99%	93	0.00%
292	INST EDUC HERNAN TORO AGUDELO	OFICIAL	0.00%	0.00%	2.04%	28.57%	69.39%	49	0.00%
293	INSTITUCIÓN EDUCATIVA PEQUEÑA MARIA	NO OFICIAL	0.00%	0.00%	2.00%	26.67%	71.33%	150	0.00%
294	INST EDUC BARRIO SANTA CRUZ	OFICIAL	0.00%	0.00%	1.89%	22.64%	75.47%	53	0.00%
295	SEC ESC FE Y ALEGRIA SEGUNDA AGRUPACION	OFICIAL	0.00%	0.00%	1.82%	34.55%	63.64%	55	0.00%
296	COL GENTE UNIDA JOVENES POR LA PAZ - LUZ DE ORIENTE	NO OFICIAL	0.00%	0.00%	1.79%	30.36%	67.86%	56	0.00%
297	INST EDUC CAMILO MORA CARRASQUILLA	OFICIAL	0.00%	0.00%	1.79%	30.36%	67.86%	56	0.00%
298	COL BARRIO BLANQUIZAL EN ADMINISTRACION (AC)	NO OFICIAL	0.00%	0.00%	1.75%	35.09%	63.16%	57	0.00%
299	INST EDUC BARRIO OLAYA HERRERA	OFICIAL	0.00%	0.00%	1.75%	33.33%	64.91%	57	0.00%
300	INST EDUC RAMON GIRALDO CEBALLOS	OFICIAL	0.00%	0.00%	1.67%	30.00%	68.33%	60	0.00%
301	INST EDUC MANUELA BELTRAN	OFICIAL	0.00%	0.00%	1.56%	40.62%	57.81%	64	0.00%
302	LIC RODRIGO ARENAS BETANCUR EN ADMINISTRACION (AC)	NO OFICIAL	0.00%	0.00%	1.54%	32.31%	66.15%	65	0.00%
303	COL VIDA Y PAZ PROGRESAR	NO OFICIAL	0.00%	0.00%	1.52%	39.39%	59.09%	66	0.00%
304	INST EDUC ARZOBISPO TULIO BOTERO SALAZAR	OFICIAL	0.00%	0.00%	1.47%	42.65%	55.88%	68	0.00%
305	COL DE DSLLO SOC PARA LA ATENC INTEG AL JOVEN TALITA CUMI	NO OFICIAL	0.00%	0.00%	1.20%	26.51%	72.29%	83	0.00%
306	INST EDUC JOAQUIN VALLEJO ARBELAEZ - SEDE PRINCIPAL	OFICIAL	0.00%	0.00%	1.18%	36.47%	62.35%	85	0.00%
307	COL FUNDADORES EN ADMINISTRACION (AC)	NO OFICIAL	0.00%	0.00%	1.03%	27.69%	71.28%	195	0.00%
308	CORP ESC EMPRESARIAL DE EDUCACION	NO OFICIAL	0.00%	0.00%	0.96%	18.97%	80.06%	311	0.00%
309	COL FE Y ALEGRIA SANTA MARIA	NO OFICIAL	0.00%	0.00%	0.87%	17.39%	81.74%	115	0.00%
310	COL ALTAVISTA EN ADMINISTRACION (AC)	NO OFICIAL	0.00%	0.00%	0.74%	15.99%	83.27%	269	0.00%
311	COL CREADORES DEL FUTURO	NO OFICIAL	0.00%	0.00%	0.41%	13.93%	85.66%	244	0.00%
312	COL HISPANO	NO OFICIAL	0.00%	0.00%	0.00%	75.00%	25.00%	12	0.00%
313	INST EDUC JORGE ROBLEDO	OFICIAL	0.00%	0.00%	0.00%	54.55%	45.45%	66	0.00%
314	INST EDUC VILLA GUADALUPE	OFICIAL	0.00%	0.00%	0.00%	49.12%	50.88%	57	0.00%
315	INST EDUC AURES	OFICIAL	0.00%	0.00%	0.00%	47.92%	52.08%	48	0.00%
316	INST EDUC REPUBLICA DE VENEZUELA	OFICIAL	0.00%	0.00%	0.00%	45.45%	54.55%	22	0.00%
317	INST EDUC PEDRO LUIS VILLA	OFICIAL	0.00%	0.00%	0.00%	44.90%	55.10%	49	0.00%
318	C.E. JUAN XXIII	OFICIAL	0.00%	0.00%	0.00%	44.00%	56.00%	25	0.00%
319	INST EDUC FE Y ALEGRIA LUIS AMIGO	OFICIAL	0.00%	0.00%	0.00%	42.59%	57.41%	54	0.00%
320	COL GENTE UNIDA JOVENES POR LA PAZ-SANTO DOMINGO	NO OFICIAL	0.00%	0.00%	0.00%	42.19%	57.81%	64	0.00%
321	I.E. MANUEL URIBE ÁNGEL - SEDE PRINCIPAL	OFICIAL	0.00%	0.00%	0.00%	41.67%	58.33%	24	0.00%

Continúa

Cuadro 4: Proporción de estudiantes que clasificaron en los niveles B1 y B+ en la promoción de cada colegio de Cali (2014)

Puesto	Institución	Naturaleza	B+	B1	A2	A1	A-	N*	Sum B1B+
322	INST EDUC CIUDADELA LAS AMERICAS	OFICIAL	0.00%	0.00%	0.00%	39.29%	60.71%	56	0.00%
323	INST EDUC REPUBLICA DE HONDURAS	OFICIAL	0.00%	0.00%	0.00%	39.13%	60.87%	23	0.00%
324	INST EDUC LA AVANZADA	OFICIAL	0.00%	0.00%	0.00%	36.00%	64.00%	25	0.00%
325	ESC RURAL PRADITO EN ADMINISTRACION (AC)	NO OFICIAL	0.00%	0.00%	0.00%	36.00%	64.00%	25	0.00%
326	INST EDUC GABRIEL GARCIA MARQUEZ	OFICIAL	0.00%	0.00%	0.00%	35.82%	64.18%	67	0.00%
327	INST EDUC DEBORA ARANGO PEREZ - SEDE PRINCIPAL	OFICIAL	0.00%	0.00%	0.00%	30.95%	69.05%	42	0.00%
328	INST CORFERRINI - SEDE LA DIVISA	NO OFICIAL	0.00%	0.00%	0.00%	30.77%	69.23%	13	0.00%
329	INST EDUC EL LIMONAR	OFICIAL	0.00%	0.00%	0.00%	30.00%	70.00%	20	0.00%
330	INST EDUC LOMA HERMOSA	OFICIAL	0.00%	0.00%	0.00%	30.00%	70.00%	30	0.00%
331	INST EDUC SAN FRANCISCO DE ASIS	OFICIAL	0.00%	0.00%	0.00%	29.03%	70.97%	31	0.00%
332	INST EDUC LA LIBERTAD	OFICIAL	0.00%	0.00%	0.00%	28.89%	71.11%	45	0.00%
333	INST EDUC SAN PABLO	OFICIAL	0.00%	0.00%	0.00%	28.57%	71.43%	63	0.00%
334	CENCAL	NO OFICIAL	0.00%	0.00%	0.00%	23.00%	77.00%	100	0.00%
335	INST EDUC SANTO DOMINGO SAVIO	OFICIAL	0.00%	0.00%	0.00%	22.64%	77.36%	53	0.00%
336	INST EDUC HECTOR ROGELIO MONTOYA	OFICIAL	0.00%	0.00%	0.00%	21.95%	78.05%	41	0.00%
337	INST EDUC ALFONSO LOPEZ	OFICIAL	0.00%	0.00%	0.00%	20.83%	79.17%	24	0.00%
338	CENT DE CAPACITACION VICENTA MARIA	NO OFICIAL	0.00%	0.00%	0.00%	18.18%	81.82%	22	0.00%
339	CORPORACION CIER - SEDE PRINCIPAL	NO OFICIAL	0.00%	0.00%	0.00%	13.37%	86.63%	172	0.00%

Fuente: Instituto Colombiano para la Evaluación de la Educación (ICFES) - Cálculos Cienfi.