

NIVEL DE INGLÉS EN LOS COLEGIOS DE BARRANQUILLA

UN RANKING SEGÚN SABER11

Año 2014
ISSN:XXXX-XXXX
Volumen 1 - Número 2

Ranking de Bilingüismo según Saber 11

Año 2014

ISSN: XXXX-XXXX

Volúmen 1- Número 2

Periodicidad: Anual

Cali: Universidad Icesi.

Autores

Julio C. Alonso, Ph.D.- jcalonso@icesi.edu.co

Fiorella Tapia Pizo - fjtapia@icesi.edu.co

Ranking de Bilingüismo según Saber 11

Universidad Icesi

©Derechos Reservados

www.icesi.edu.co/cienfi

Rector

Francisco Piedrahita

Secretaria General

María Cristina Navia

Director Académico

José Hernando Bahamón

Diseño de carátula

Arturo Gómez

Tabla de contenido

Nivel de inglés en los colegios de Barranquilla: Un ranking según la prueba SABER 11.....	1
20 colegios con mayor proporción de estudiantes en B1 y B+.....	3
Colegios oficiales.....	5
Referencias.....	7
Anexos.....	8

Nivel de inglés en los colegios de Barranquilla: Un ranking según la prueba SABER 11

La Comisión Económica para América Latina y el Caribe (CEPAL) construye el Escalafón de Competitividad de los Departamentos de Colombia, según este escalafón el departamento del Valle del Cauca refleja un nivel de competitividad líder, sin embargo se encuentra rezagado en comparación a Bogotá y Antioquia, especialmente en lo que se refiere al capital humano. Para el Gobierno Nacional el bilingüismo está siendo considerado un factor importante para alcanzar la competitividad. Un ejemplo de esto es el Plan Nacional de Bilingüismo, el cual busca “lograr ciudadanos y ciudadanas capaces de comunicarse en inglés, de tal forma que puedan insertar al país en los procesos de comunicación universal, en la economía global y en la apertura cultural, con estándares internacionalmente comparables” (Ministerio de Educación Nacional, 2004). En este documento se presenta un ranking de colegios de Barranquilla de acuerdo con el desempeño de sus estudiantes de grado 11 en el componente de inglés de la prueba SABER 11. El ranking y los resultados que aquí se muestran tienen la intención de llamar la atención sobre la necesidad de convertir el bilingüismo en un tema prioritario en la agenda pública. Además es nuestra intención brindar información a padres de familia, estudiantes de grado 11, profesores y personal administrativo de las instituciones educativas sobre el desempeño de sus instituciones en el tema de inglés.

Cada año, los estudiantes de último grado de todos los colegios de Colombia deben presentar la prueba Saber 11 como requisito para grado. Esta prueba, entre otros componentes, evalúa el nivel de inglés que tienen los potenciales bachilleres del país. Para hacerlo, el Instituto Colombiano para la Evaluación de la Educación (ICFES), ha adaptado el marco de medición del dominio de un idioma formulado por el Marco Común Europeo de Referencia para las Lenguas (MCERL). El MCERL se ha convertido en una guía estandarizada y comúnmente aceptada en muchos países del mundo para medir la competencia de quienes aprenden una lengua. El MCERL permite clasificar al usuario de una lengua de acuerdo con 4 categorías, como se muestra en el Cuadro 1.

Cuadro 1: Niveles de referencia del MCERL, Nacional y clasificación en la prueba SABER 11

Clasificación del Usuario	Nivel MCERL	Equivalencia en Colombia	Nivel en Saber 11
			A-
Usuario Básico	A1	Principiante	A1
	A2	Básico	A2
Usuario Independiente	B1	Pre-Intermedio	B1
	B2	Intermedio	
Usuario Competente	C1	Pre-Avanzado	B+
	C2	Avanzado	

Fuente: Adaptado a partir de Alonso, Casasbuenas, Gallo y Torres (2012)

Según los datos del ICFES, para 2014, 18593 estudiantes presentaron la prueba SABER 11 en Barranquilla ¹. Estos estudiantes, estaban asociados a 301 colegios²(colegios con más de 10 estudiantes que tomaron la prueba): 134 no oficiales y 167 oficiales. Para el cálculo de este ranking, empleamos la base de datos del ICFES del respectivo año

¹791 estudiantes tomaron la prueba en el primer semestre del año (estudiantes del calendario B) y 17802 en el segundo semestre (estudiantes del calendario A)

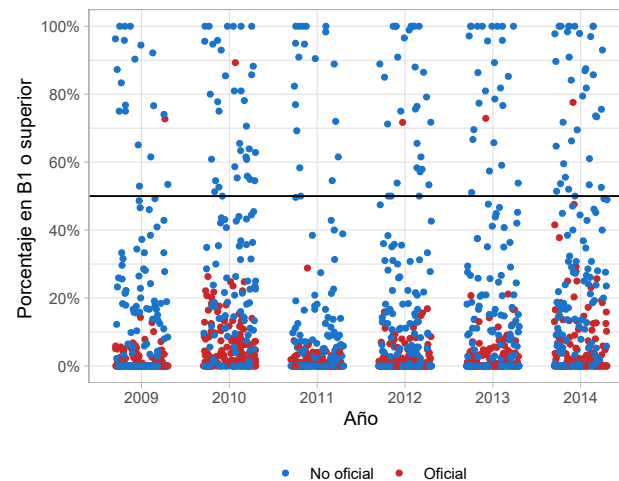
²Por “colegio” se entiende como una sede que cuenta con un código DANE.

en la que se cuenta con el microdato de todos los estudiantes que presentaron la prueba. La información permite discriminar la institución educativa a la que pertenece, así como el municipio donde se encuentra ubicado cada colegio. Este documento, presenta el ranking de todos los colegios Barranquilla, excepto aquellos que presentaron menos de 10 estudiantes a la prueba.

Por otra parte, el Plan Nacional de Bilingüismo, aunque ha tenido cambios en los últimos años, establece que el nivel deseado de egreso de los estudiantes de educación media, debe ser B1. Tanto los Derechos Básicos de Aprendizaje (DBA) de los estudiantes como los estándares y el currículo sugerido para la enseñanza del inglés en los colegios, proponen tareas de enseñanza en este nivel al finalizar el bachillerato. De igual manera, los descriptores de las competencias esperadas al finalizar la educación media hacen referencia a competencias comunicativas del nivel B1; adicionalmente, el Programa Nacional de Inglés 2015-2025 Colombia very well! se ha fijado la meta de que el 50% de los estudiantes a 2025 alcance el nivel B1 (Ministerio de Educación Nacional, 2013).

La figura 1 representa con un punto a cada institución educativa, en rojo están las instituciones oficiales y en azul las instituciones no oficiales. Se observa que para todos los años de estudio, las instituciones que tienen más del 50% de sus estudiantes en niveles B1 o superior son no oficiales con unas pocas excepciones en el año 2010 y 2015 en adelante, en el 2014, la institución oficial con mayor proporción de estudiantes en niveles B1 o superior clasifica el 77.59% de sus estudiantes. Es evidente que gran parte de las instituciones educativas se encuentran lejos de cumplir la meta de que el 50% de los estudiantes alcance el nivel B1.

Figura 1: Proporción de estudiantes clasificados igual o por encima del nivel B1 para los años 2009-2014 de acuerdo con la naturaleza de la institución educativa.



Fuente: Cálculos propios a partir de información del ICFES.

Este documento tiene como objetivo presentar un ranking del desempeño de los graduados de los colegios de Barranquilla empleando la información de la prueba Saber 11. El ranking se construye ordenando las instituciones de educación de acuerdo con la suma de las proporciones de estudiantes clasificados en B1 y B+. En caso de tener la misma proporción, el colegio que tenga mayor proporción en B+, se ubica en el mejor puesto. En la siguiente sección se presenta el ranking de colegios no oficiales y posteriormente el de colegios oficiales. En el anexo de este informe se presenta el listado completo de colegios.

20 colegios con mayor proporción de estudiantes en B1 y B+

El cuadro 2 presenta los resultados de los primeros 20 colegios de Barranquilla (Ver ranking completo en Anexos), el Colegio Karl C Parrish ocupa el primer lugar, pues clasifica el 100% de sus estudiantes B1 y B+, siendo los de B+ el 73.47%. El Colegio Hebreo Union y el Fund Educ. Inst Experimental Jose Celestino Mutis ocuparon el segundo y tercer lugar con el 66.67% y 63.16% de estudiantes clasificados en B+ respectivamente. De los 20 primeros colegios, 7 clasifican el 100% de estudiantes en B1 y B+ y todos son colegios no oficiales.

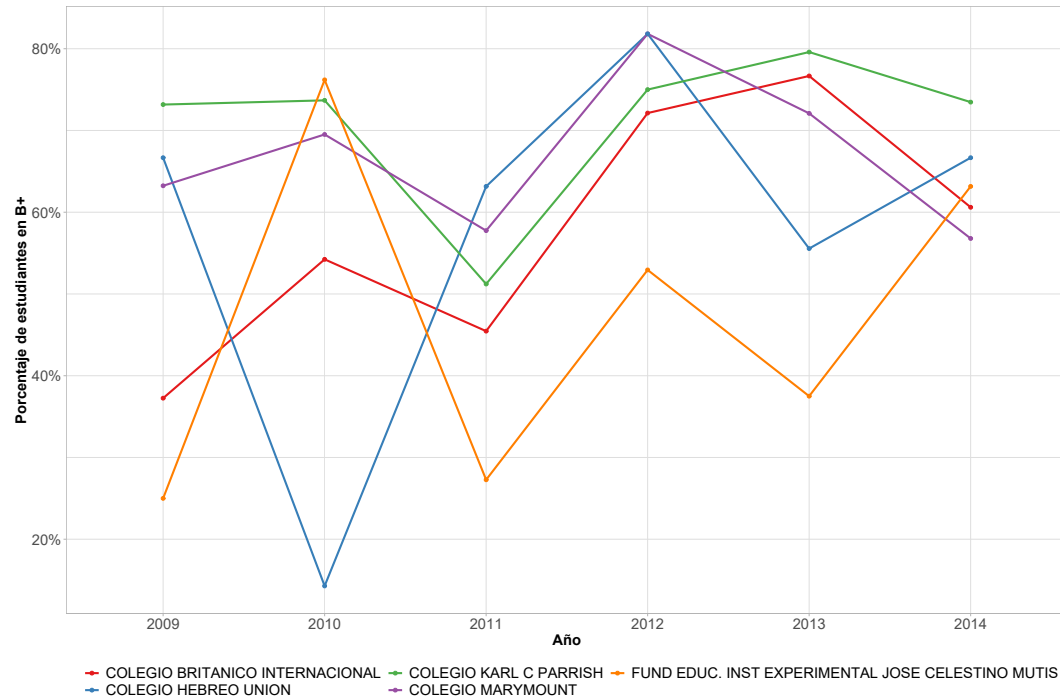
Cuadro 2: 20 colegios con mayor proporción de estudiantes clasificados en los niveles B1 y B+ en 2014

Puesto	Institución	Naturaleza	B+	B1	A2	A1	A-	N*	Sum B1B+
1	COLEGIO KARL C PARRISH	NO OFICIAL	73.47%	26.53%	0.00%	0.00%	0.00%	49	100.00%
2	COLEGIO HEBREO UNION	NO OFICIAL	66.67%	33.33%	0.00%	0.00%	0.00%	12	100.00%
3	FUND EDUC. INST EXPERIMENTAL JOSE CELESTINO MUTIS	NO OFICIAL	63.16%	36.84%	0.00%	0.00%	0.00%	19	100.00%
4	COLEGIO BRITANICO INTERNACIONAL	NO OFICIAL	60.61%	39.39%	0.00%	0.00%	0.00%	66	100.00%
5	COLEGIO MARYMOUNT	NO OFICIAL	56.79%	43.21%	0.00%	0.00%	0.00%	81	100.00%
6	CORP CULT COL ALEMAN	NO OFICIAL	44.44%	55.56%	0.00%	0.00%	0.00%	54	100.00%
7	ASPAEN GIMNASIO LOS CORALES	NO OFICIAL	33.33%	66.67%	0.00%	0.00%	0.00%	12	100.00%
8	NUEVO COL DEL PRADO	NO OFICIAL	50.82%	47.54%	1.64%	0.00%	0.00%	61	98.36%
9	COLEGIO REAL (ROYAL SCHOOL)	NO OFICIAL	48.94%	48.94%	2.13%	0.00%	0.00%	47	97.87%
10	COLEGIO ALTAMIRA	NO OFICIAL	62.22%	35.56%	2.22%	0.00%	0.00%	45	97.78%
11	INTERNATIONAL BERCKLEY SCHOOL	NO OFICIAL	36.36%	60.61%	3.03%	0.00%	0.00%	33	96.97%
12	COL NUESTRA SEÑORA DEL BUEN CONSEJO	NO OFICIAL	37.00%	56.00%	5.00%	2.00%	0.00%	100	93.00%
13	CENTRO EDUCATIVO BOSTON INTERNACIONAL	NO OFICIAL	36.36%	54.55%	9.09%	0.00%	0.00%	11	90.91%
14	AMERICAN SCHOOL	NO OFICIAL	37.93%	51.72%	6.90%	3.45%	0.00%	29	89.66%
15	CORP EDUCATIVA COLEGIO ITALIANO GALILEO GALILEI	NO OFICIAL	18.75%	68.75%	6.25%	6.25%	0.00%	16	87.50%
16	COL COMPAÑIA DE MARIA LA ENSEÑANZA	NO OFICIAL	34.58%	52.34%	9.35%	3.74%	0.00%	107	86.92%
17	COLEGIO LA MEDALLA MILAGROSA	NO OFICIAL	28.57%	57.14%	7.14%	7.14%	0.00%	14	85.71%
18	COLEGIO LICEO DE CERVANTES	NO OFICIAL	38.10%	46.03%	12.70%	3.17%	0.00%	63	84.13%
19	INSTITUCION EDUCATIVA ASPAEN GIMNASIO ALTAMAR BILINGUE	NO OFICIAL	36.36%	45.45%	9.09%	9.09%	0.00%	11	81.82%
20	COLEGIO SAN JOSÉ	NO OFICIAL	23.29%	56.16%	9.59%	10.96%	0.00%	73	79.45%

Fuente: Cálculos propios a partir de información del ICFES.

Por otra parte, la figura 2 muestra la evolución del desempeño en el nivel de inglés B+ de los primeros cinco colegios de este ranking, donde se ve reflejada la variabilidad de la proporción de estudiantes en B+ que tienen estos colegios a través de los años. La proporción de estudiantes en B+ se redujo en 3 de las mejores instituciones del 2014, respecto al año anterior.

Figura 2: Evolución de desempeño en nivel de inglés B+ de los primeros cinco colegios.



Fuente: Cálculos propios a partir de información del ICFES.

Colegios oficiales

En el cuadro 3 se presentan los 20 colegios oficiales de Barranquilla con mejores resultados, el Inst Alexander Von Humboldt ocupa el primer lugar, clasificando el 77.59% de sus estudiantes B1 y B+, siendo los de B+ el 31.03%. La Inst. Dist. Para El Desarrollo Intgrl Nueva Granada y la Inst. Educ. Betania Norte (ant. Jardin Inf. Dis. 001) ocuparon el segundo y tercer lugar con el 10.98% y 3.08% de estudiantes clasificados en B+ respectivamente. De acuerdo con lo presentado y según el cuadro 3, la Inst Alexander Von Humboldt quien ocupa el primer lugar, está 27.59 puntos porcentuales por encima de la meta del 50%, 1 de las instituciones oficiales cumplen con la meta del 50%.

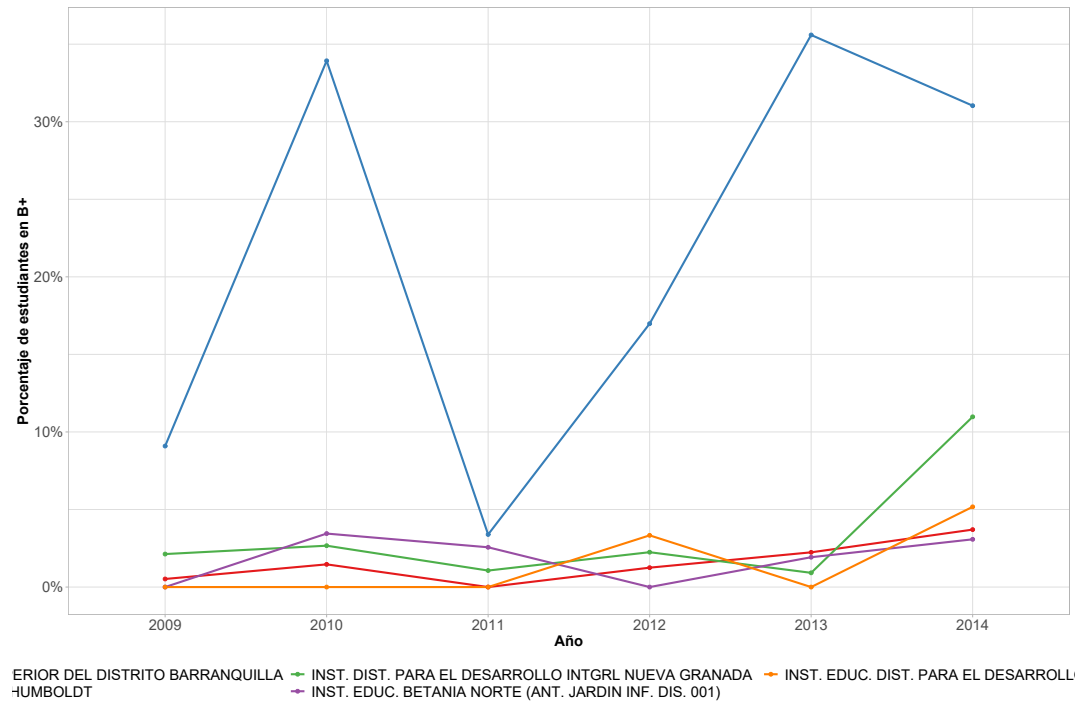
Cuadro 3: 20 colegios oficiales con mayor proporción de estudiantes clasificados en los niveles B1 y B+ en 2014

Puesto	Institución	B+	B1	A2	A1	A-	N*	Sum B1B+	Puesto general
1	INST ALEXANDER VON HUMBOLDT	31.03%	46.55%	15.52%	6.90%	0.00%	58	77.59%	21
2	INST. DIST. PARA EL DESARROLLO INTGRL NUEVA GRANADA	10.98%	36.59%	30.49%	18.29%	3.66%	82	47.56%	40
3	INST. EDUC. BETANIA NORTE (ANT. JARDIN INF. DIS. 001)	3.08%	38.46%	40.00%	18.46%	0.00%	65	41.54%	47
4	ESCUELA NORMAL SUPERIOR DEL DISTRITO BARRANQUILLA	3.70%	34.07%	28.15%	31.11%	2.96%	135	37.78%	51
5	INST. EDUC. DIST. PARA EL DESARROLLO DEL TALENTO HUMANO - SEDE 2	5.17%	24.14%	29.31%	37.93%	3.45%	58	29.31%	58
6	C.E.D. LA CONCEPCION	0.00%	27.78%	0.00%	55.56%	16.67%	18	27.78%	62
7	I E POLITECNICO DE SOLEDAD	3.11%	22.57%	33.07%	36.58%	4.67%	257	25.68%	68
8	COLEGIO DIST. MARIA INMACULADA	3.57%	21.43%	33.33%	41.67%	0.00%	84	25.00%	70
9	INST. EDUC. SOFIA CAMARGO DE LLERAS	3.49%	21.51%	24.42%	44.77%	5.81%	172	25.00%	71
10	INST. EDUC. DIST. EL PARAISO	7.69%	15.38%	26.92%	46.15%	3.85%	26	23.08%	76
11	COLEGIO JORGE N. ABELLO	4.69%	15.62%	31.25%	46.88%	1.56%	64	20.31%	79
12	ESCUELA NORMAL SUPERIOR LA HACIENDA	2.84%	16.48%	15.34%	57.39%	7.95%	176	19.32%	81
13	INSTITUCION EDUCATIVA DISTRITAL FUNDACION PIES DESCALZOS	1.69%	16.95%	13.56%	64.41%	3.39%	59	18.64%	84
14	INST. TEC. DE COMERCIO BARRANQUILLA	0.00%	18.64%	16.95%	56.78%	7.63%	118	18.64%	85
15	INSTITUCION EDUCATIVA DISTRITAL NUESTRA SEÑORA DEL ROSARIO	0.00%	17.24%	10.34%	62.07%	10.34%	29	17.24%	89
16	CENT SOCIAL DON BOSCO	2.16%	14.39%	29.50%	47.48%	6.47%	139	16.55%	93
17	INST TECNICO NACIONAL DE COMERCIO SEDE 1	1.59%	14.29%	21.43%	58.33%	4.37%	252	15.87%	94
18	INST. EDUC. DIST. ANTONIO JOSE DE SUCRE	0.00%	14.89%	14.89%	59.57%	10.64%	47	14.89%	95
19	I.E. NUESTRA SEÑORA DE FATIMA	2.67%	12.00%	32.00%	49.33%	4.00%	75	14.67%	97
20	INSTITUCION EDUCATIVA DISTRITAL KARL PARRISH	2.27%	11.36%	9.09%	61.36%	15.91%	44	13.64%	102

Fuente: Cálculos propios a partir de información del ICFES.

La evolución de la proporción de estudiantes clasificados en B+ de los cinco colegios oficiales mejor ubicados en el ranking se observa en la figura 3. Ningún colegio oficial en el 2014 logra clasificar más del 2% de sus estudiantes en B+ y 1 de 5 redujeron la proporción de estudiantes clasificados en B+ en el 2014, respecto al año anterior.

Figura 3: Evolución de desempeño en nivel de inglés B+ de los primeros cinco colegios oficiales.



Fuente: Cálculos propios a partir de información del ICFES.

Referencias

Alonso JC, Casasbuenas P, Gallo BE, Torres G. Bilingüismo en Santiago de Barranquilla: Análisis de los resultados de las Pruebas SABER 11 y SABER PRO. Cali: Universidad Icesi; 2012.

Ministerio de Educación Nacional. (2004). *Programa Nacional de Bilingüismo Colombia 2004-2019*. Ministerio de Educación Nacional, Bogotá.

Ramirez, J. C., & De Aguas, J. (2015). *Escalafón de la competitividad de los departamentos de Colombia, 2015*. Naciones Unidas (Serie Ed.), *Estudios y Perspectivas*, 34. *Santiago de Chile: CEPAL*

Ministerio de educación Nacional. (2013) *Programa Nacional de inglés: Colombia very well!*

Anexo: Ranking para todos los colegios de Barranquilla 2014

Cuadro 4: Proporción de estudiantes que clasificaron en los niveles B1 y B+ en la promoción de cada colegio de Cali (2014)

Puesto	Institucion	Naturaleza	B+	B1	A2	A1	A-	N*	Sum B1B+
1	COLEGIO KARL C PARRISH	NO OFICIAL	73.47%	26.53%	0.00%	0.00%	0.00%	49	100.00%
2	COLEGIO HEBREO UNION	NO OFICIAL	66.67%	33.33%	0.00%	0.00%	0.00%	12	100.00%
3	FUND EDUC. INST EXPERIMENTAL JOSE CELESTINO MUTIS	NO OFICIAL	63.16%	36.84%	0.00%	0.00%	0.00%	19	100.00%
4	COLEGIO BRITANICO INTERNACIONAL	NO OFICIAL	60.61%	39.39%	0.00%	0.00%	0.00%	66	100.00%
5	COLEGIO MARYMOUNT	NO OFICIAL	56.79%	43.21%	0.00%	0.00%	0.00%	81	100.00%
6	CORP CULT COL ALEMAN	NO OFICIAL	44.44%	55.56%	0.00%	0.00%	0.00%	54	100.00%
7	ASPAEN GIMNASIO LOS CORALES	NO OFICIAL	33.33%	66.67%	0.00%	0.00%	0.00%	12	100.00%
8	NUEVO COL DEL PRADO	NO OFICIAL	50.82%	47.54%	1.64%	0.00%	0.00%	61	98.36%
9	COLEGIO REAL (ROYAL SCHOOL)	NO OFICIAL	48.94%	48.94%	2.13%	0.00%	0.00%	47	97.87%
10	COLEGIO ALTAMIRA	NO OFICIAL	62.22%	35.56%	2.22%	0.00%	0.00%	45	97.78%
11	INTERNATIONAL BERCKLEY SCHOOL	NO OFICIAL	36.36%	60.61%	3.03%	0.00%	0.00%	33	96.97%
12	COL NUESTRA SEÑORA DEL BUEN CONSEJO	NO OFICIAL	37.00%	56.00%	5.00%	2.00%	0.00%	100	93.00%
13	CENTRO EDUCATIVO BOSTON INTERNACIONAL	NO OFICIAL	36.36%	54.55%	9.09%	0.00%	0.00%	11	90.91%
14	AMERICAN SCHOOL	NO OFICIAL	37.93%	51.72%	6.90%	3.45%	0.00%	29	89.66%
15	CORP EDUCATIVA COLEGIO ITALIANO GALILEO GALILEI	NO OFICIAL	18.75%	68.75%	6.25%	6.25%	0.00%	16	87.50%
16	COL COMPAÑIA DE MARIA LA ENSEÑANZA	NO OFICIAL	34.58%	52.34%	9.35%	3.74%	0.00%	107	86.92%
17	COLEGIO LA MEDALLA MILAGROSA	NO OFICIAL	28.57%	57.14%	7.14%	7.14%	0.00%	14	85.71%
18	COLEGIO LICEO DE CERVANTES	NO OFICIAL	38.10%	46.03%	12.70%	3.17%	0.00%	63	84.13%
19	I.EDU. ASPAEN GIMNASIO ALTAMAR BILINGUE	NO OFICIAL	36.36%	45.45%	9.09%	9.09%	0.00%	11	81.82%
20	COLEGIO SAN JOSÉ	NO OFICIAL	23.29%	56.16%	9.59%	10.96%	0.00%	73	79.45%
21	INST ALEXANDER VON HUMBOLDT	OFICIAL	31.03%	46.55%	15.52%	6.90%	0.00%	58	77.59%
22	INST PARA EL DESARROLLO DEL POTENCIAL HUMANO	NO OFICIAL	31.11%	44.44%	22.22%	2.22%	0.00%	45	75.56%
23	COLEGIO DEL SAGRADO CORAZON	NO OFICIAL	29.17%	44.44%	18.06%	6.94%	1.39%	144	73.61%
24	COLEGIO ANGLOCOLOMBIA	NO OFICIAL	26.67%	46.67%	20.00%	6.67%	0.00%	15	73.33%
25	COLEGIO LYNDON B. JOHNSON	NO OFICIAL	21.74%	50.00%	13.04%	13.04%	2.17%	46	71.74%
26	COLEGIO DE MARIA AUXILIADORA	NO OFICIAL	27.12%	42.37%	13.56%	16.95%	0.00%	59	69.49%
27	COL DEL SAGRADO CORAZON	NO OFICIAL	22.50%	43.75%	26.25%	7.50%	0.00%	80	66.25%
28	COLEGIO CRISTIANO J. VENDER MURPHY	NO OFICIAL	0.00%	64.71%	23.53%	11.76%	0.00%	17	64.71%
29	COLEGIO BIFFI LA SALLE	NO OFICIAL	16.95%	44.07%	17.80%	21.19%	0.00%	118	61.02%
30	COL EUCARISTICO DE LA MERCED	NO OFICIAL	16.67%	42.86%	21.43%	16.67%	2.38%	42	59.52%
31	COL COLON	NO OFICIAL	12.96%	42.59%	27.78%	16.67%	0.00%	162	55.56%
32	COL COMFAMILIAR DEL ATLANTICO	NO OFICIAL	4.88%	48.78%	21.95%	19.51%	4.88%	41	53.66%
33	FUNDACIÓN EDUCATIVA MADRE BUTLER	NO OFICIAL	13.33%	40.00%	26.67%	20.00%	0.00%	15	53.33%
34	COL NTRA SRA DE LOURDES	NO OFICIAL	19.23%	33.33%	24.36%	21.79%	1.28%	78	52.56%
35	COL AMERICANO DE BARRANQUILLA	NO OFICIAL	15.25%	36.77%	21.97%	22.87%	3.14%	223	52.02%
36	LICEO CAMPESTRE	NO OFICIAL	11.43%	40.00%	20.00%	25.71%	2.86%	35	51.43%
37	COL CRISTIANO EL SALVADOR	NO OFICIAL	5.56%	44.44%	16.67%	27.78%	5.56%	18	50.00%
38	COL DE LA SAGRADA FAMILIA	NO OFICIAL	14.93%	34.33%	32.84%	17.91%	0.00%	67	49.25%
39	INST ARIANO	NO OFICIAL	14.89%	34.04%	34.04%	12.77%	4.26%	47	48.94%
40	INST. DIST. PARA EL DESARROLLO INTGRL NUEVA GRANADA	OFICIAL	10.98%	36.59%	30.49%	18.29%	3.66%	82	47.56%
41	COL SAN MIGUEL DEL ROSARIO	NO OFICIAL	13.73%	33.33%	13.73%	35.29%	3.92%	51	47.06%
42	INST BILINGUE DEL NORTE	NO OFICIAL	0.00%	46.15%	23.08%	30.77%	0.00%	13	46.15%
43	COL GUILLERMO CAREY	NO OFICIAL	0.00%	45.16%	32.26%	22.58%	0.00%	31	45.16%
44	COL HERMANA VIRGINIA ROSSI	NO OFICIAL	15.94%	28.99%	40.58%	14.49%	0.00%	69	44.93%
45	LIC MIX. DE LA COSTA	NO OFICIAL	3.70%	40.74%	18.52%	33.33%	3.70%	27	44.44%
46	INST SAN JOSE	NO OFICIAL	7.14%	35.71%	17.86%	39.29%	0.00%	28	42.86%

Continúa

Cuadro 4: Proporción de estudiantes que clasificaron en los niveles B1 y B+ en la promoción de cada colegio de Cali (2014)

Puesto	Institucion	Naturaleza	B+	B1	A2	A1	A-	N*	Sum B1B+
47	INST. EDUC. BETANIA NORTE (ANT. JARDIN INF. DIS. 001)	OFICIAL	3.08%	38.46%	40.00%	18.46%	0.00%	65	41.54%
48	COLEGIO MAYOR FELIPE DE BORBON	NO OFICIAL	8.00%	32.00%	24.00%	32.00%	4.00%	25	40.00%
49	COLEGIO MADRE MARCELINA	NO OFICIAL	4.00%	36.00%	32.00%	24.00%	4.00%	25	40.00%
50	ATENEO TEC COMCIAL	NO OFICIAL	23.08%	15.38%	53.85%	7.69%	0.00%	13	38.46%
51	ESCUELA NORMAL SUPERIOR DEL DISTRITO BARRANQUILLA	OFICIAL	3.70%	34.07%	28.15%	31.11%	2.96%	135	37.78%
52	CENTRO DE EDUCACIÓN PARA ADULTOS JERUSALEM	NO OFICIAL	8.77%	28.07%	19.30%	35.09%	8.77%	57	36.84%
53	INST LA SALLE	NO OFICIAL	7.78%	26.95%	37.13%	28.14%	0.00%	167	34.73%
54	COLEGIO NUESTRA SEÑORA DE NAZARETH	NO OFICIAL	11.76%	20.59%	35.29%	32.35%	0.00%	34	32.35%
55	GIMN CRISTOPHO COLOMBO	NO OFICIAL	7.69%	23.08%	38.46%	30.77%	0.00%	13	30.77%
56	LIC IBERO COLOMBIANO	NO OFICIAL	7.69%	23.08%	38.46%	30.77%	0.00%	13	30.77%
57	SEMINARIO CONCILIAR SAN LUIS BELTRAN	NO OFICIAL	0.00%	30.77%	26.92%	38.46%	3.85%	26	30.77%
58	INST. EDUC. DIST. PARA EL DESARROLLO DEL TALENTO HUMANO - SEDE 2	OFICIAL	5.17%	24.14%	29.31%	37.93%	3.45%	58	29.31%
59	COL SANTA TERESITA	NO OFICIAL	7.27%	21.82%	34.55%	34.55%	1.82%	55	29.09%
60	COLEGIO SAN FRANCISCO	NO OFICIAL	5.71%	22.86%	32.86%	31.43%	7.14%	70	28.57%
61	COL ARQUIDIOCESANO ENRIQUE NIESEN	NO OFICIAL	8.00%	20.00%	32.00%	36.00%	4.00%	25	28.00%
62	C.E.D. LA CONCEPCION	OFICIAL	0.00%	27.78%	0.00%	55.56%	16.67%	18	27.78%
63	COL NAZARETH OLAYA	NO OFICIAL	6.90%	20.69%	24.14%	37.93%	10.34%	29	27.59%
64	INST COLOMBIANO DE EDU.PARA EL TALENTO HUMANO ESPECIALIZADO ICETEC	NO OFICIAL	3.45%	24.14%	20.69%	48.28%	3.45%	29	27.59%
65	COL JORGE ISAACS	NO OFICIAL	0.00%	27.27%	36.36%	36.36%	0.00%	11	27.27%
66	COLEGIO SANTA CECILIA	NO OFICIAL	6.67%	20.00%	23.33%	40.00%	10.00%	30	26.67%
67	COLEGIO COLOMBO ESPAÑOL	NO OFICIAL	0.00%	26.09%	30.43%	39.13%	4.35%	23	26.09%
68	I E POLITECNICO DE SOLEDAD	OFICIAL	3.11%	22.57%	33.07%	36.58%	4.67%	257	25.68%
69	CENT EDUC LA SABIDURIA	NO OFICIAL	6.25%	18.75%	25.00%	50.00%	0.00%	16	25.00%
70	COLEGIO DIST. MARIA INMACULADA	OFICIAL	3.57%	21.43%	33.33%	41.67%	0.00%	84	25.00%
71	INST. EDUC. SOFIA CAMARGO DE LLERAS	OFICIAL	3.49%	21.51%	24.42%	44.77%	5.81%	172	25.00%
72	INST LAS AMERICAS	NO OFICIAL	0.00%	24.14%	13.79%	51.72%	10.34%	29	24.14%
73	BTO. DIVERSIFICADO INCA Y BAS PRIMARIA INCA LTDA.	NO OFICIAL	8.70%	15.22%	41.30%	32.61%	2.17%	46	23.91%
74	COL. SALECIANO SAN ROQUE	NO OFICIAL	1.59%	22.22%	31.75%	39.68%	4.76%	63	23.81%
75	INST REINA DE LOS ANGELES	NO OFICIAL	0.00%	23.53%	41.18%	23.53%	11.76%	17	23.53%
76	INST. EDUC. DIST. EL PARAISO	OFICIAL	7.69%	15.38%	26.92%	46.15%	3.85%	26	23.08%
77	COLEGIO SALEM	NO OFICIAL	0.00%	21.88%	28.12%	43.75%	6.25%	32	21.88%
78	COLEGIO ADVENTISTA DEL ATLANTICO	NO OFICIAL	9.09%	12.12%	30.30%	45.45%	3.03%	33	21.21%
79	COLEGIO JORGE N. ABELLO	OFICIAL	4.69%	15.62%	31.25%	46.88%	1.56%	64	20.31%
80	CENT DE FORMACION HUMANISTICO-MATEMATICAS-ALBERT EINSTEIN	NO OFICIAL	2.22%	17.78%	13.33%	57.78%	8.89%	45	20.00%
81	ESCUELA NORMAL SUPERIOR LA HACIENDA	OFICIAL	2.84%	16.48%	15.34%	57.39%	7.95%	176	19.32%
82	COL SAN ALBERTO MAGNO	NO OFICIAL	3.85%	15.38%	34.62%	34.62%	11.54%	26	19.23%
83	COLEGIO JERUSALEM	NO OFICIAL	3.12%	15.62%	31.25%	43.75%	6.25%	32	18.75%
84	I.EDU. DISTRITAL FUNDACION PIES DESCALZOS	OFICIAL	1.69%	16.95%	13.56%	64.41%	3.39%	59	18.64%
85	INST. TEC. DE COMERCIO BARRANQUILLA	OFICIAL	0.00%	18.64%	16.95%	56.78%	7.63%	118	18.64%
86	COL NTRA.SRA. DEL CARMEN	NO OFICIAL	1.61%	16.94%	25.81%	51.61%	4.03%	124	18.55%
87	CENTRO EDUCATIVO SAN JOSE	NO OFICIAL	5.26%	13.16%	39.47%	34.21%	7.89%	38	18.42%
88	COL 20 DE JULIO CENTRAL	NO OFICIAL	4.55%	13.64%	22.73%	54.55%	4.55%	22	18.18%
89	I.EDU. DISTRITAL NUESTRA SEÑORA DEL ROSARIO	OFICIAL	0.00%	17.24%	10.34%	62.07%	10.34%	29	17.24%
90	COLEGIO NUESTRA SEÑORA DE LAS MERCEDES	NO OFICIAL	5.71%	11.43%	11.43%	57.14%	14.29%	35	17.14%
91	COL MILITAR ACOLSURE	NO OFICIAL	3.33%	13.33%	16.67%	58.33%	8.33%	60	16.67%
92	CENTRO EDUCATIVO PENTECOSTAL	NO OFICIAL	0.00%	16.67%	11.11%	72.22%	0.00%	18	16.67%
93	CENT SOCIAL DON BOSCO	OFICIAL	2.16%	14.39%	29.50%	47.48%	6.47%	139	16.55%
94	INST TECNICO NACIONAL DE COMERCIO SEDE 1	OFICIAL	1.59%	14.29%	21.43%	58.33%	4.37%	252	15.87%
95	INST. EDUC. DIST. ANTONIO JOSE DE SUCRE	OFICIAL	0.00%	14.89%	14.89%	59.57%	10.64%	47	14.89%
96	COLEGIO SOCIEDAD DE CRISTO	NO OFICIAL	0.00%	14.71%	26.47%	52.94%	5.88%	34	14.71%

Continúa

Cuadro 4: Proporción de estudiantes que clasificaron en los niveles B1 y B+ en la promoción de cada colegio de Cali (2014)

Puesto	Institucion	Naturaleza	B+	B1	A2	A1	A-	N*	Sum B1B+
97	I.E. NUESTRA SEÑORA DE FATIMA	OFICIAL	2.67%	12.00%	32.00%	49.33%	4.00%	75	14.67%
98	CENT EDUC EL NIÑO JESUS	NO OFICIAL	7.14%	7.14%	14.29%	71.43%	0.00%	14	14.29%
99	COLEGIO MONSEÑOR VICTOR TAMAYO (ASOBOSQUE)	NO OFICIAL	0.00%	13.79%	13.79%	48.28%	24.14%	29	13.79%
100	COL DE LA COOP.DE TRABAJADORES DE AVIANCA COOPAVA	NO OFICIAL	9.09%	4.55%	36.36%	50.00%	0.00%	22	13.64%
101	COLEGIO MADRE MARIA SARA ALVARADO	NO OFICIAL	4.55%	9.09%	27.27%	59.09%	0.00%	22	13.64%
102	I.EDU. DISTRITAL KARL PARRISH	OFICIAL	2.27%	11.36%	9.09%	61.36%	15.91%	44	13.64%
103	COLEGIO DISTRITAL CAMILO TORRES TENORIO	OFICIAL	3.33%	10.00%	16.67%	56.67%	13.33%	30	13.33%
104	I.EDU. DISTRITAL JAVIER SANCHEZ - SEDE 1	OFICIAL	0.00%	13.33%	43.33%	36.67%	6.67%	30	13.33%
105	INST. EDUC. DIST. MARCO FIDEL SUAREZ	OFICIAL	0.00%	13.07%	26.70%	57.95%	2.27%	176	13.07%
106	COL DOMINGO SABIO	NO OFICIAL	2.13%	10.64%	14.89%	72.34%	0.00%	47	12.77%
107	INST. EDUC. DIST. DE FORMACION INTGRL	OFICIAL	4.76%	7.94%	20.63%	57.14%	9.52%	63	12.70%
108	COLEGIO DISTRITAL HOGAR MARIANO	OFICIAL	0.89%	11.61%	22.32%	63.39%	1.79%	112	12.50%
109	COLEGIO DISTRITAL SAGRADO CORAZON DE JESUS	OFICIAL	0.00%	12.50%	4.17%	62.50%	20.83%	24	12.50%
110	COL EL MUNDO DE LOS ESTUDIANTES	NO OFICIAL	0.00%	11.76%	11.76%	64.71%	11.76%	17	11.76%
111	BACHILLERATO TEC AUTODIRIGIDO	NO OFICIAL	5.56%	5.56%	16.67%	66.67%	5.56%	18	11.11%
112	COL EXTERNADO DE COLOMBIA	NO OFICIAL	0.00%	10.81%	10.81%	64.86%	13.51%	37	10.81%
113	COLEGIO DISTRITAL SAN VICENTE DE PAUL	OFICIAL	0.00%	10.77%	7.69%	58.46%	23.08%	65	10.77%
114	I.E. SAN NICOLAS DE TOLENTINO	OFICIAL	2.63%	7.89%	26.32%	57.89%	5.26%	38	10.53%
115	COLEGIO MAYOR DE BARRANQUILLA Y DEL CARIBE - SEDE 1	OFICIAL	2.72%	7.48%	18.37%	66.67%	4.76%	147	10.20%
116	ESC NORMAL SUPERIOR PRIVADA DE LA COSTA NORTE	NO OFICIAL	0.00%	10.00%	15.00%	60.00%	15.00%	20	10.00%
117	INST SAN PEDRO CLAVER	NO OFICIAL	0.00%	9.09%	31.82%	40.91%	18.18%	22	9.09%
118	BACHILLERATO SEMIESCOLARIZADO CHIQUINQUIRA	NO OFICIAL	0.00%	9.09%	3.03%	60.61%	27.27%	33	9.09%
119	I.EDU. TECNICO INDUSTRIAL BLAS TORRES DE LA TORRE	OFICIAL	2.16%	6.90%	25.86%	59.05%	6.03%	232	9.05%
120	INST. EDUC. DIST. PESTALOZZI	OFICIAL	1.31%	7.19%	19.61%	60.13%	11.76%	153	8.50%
121	I.EDU. DISTRITAL CARRIZAL	OFICIAL	0.00%	8.33%	4.17%	79.17%	8.33%	24	8.33%
122	I.EDU. COMCIAL FRANCISCO JAVIER CISNEROS	OFICIAL	0.51%	7.69%	14.87%	58.46%	18.46%	195	8.21%
123	COLEGIO DISTRITAL JUAN JOSE RONDON	OFICIAL	0.00%	8.16%	16.33%	63.27%	12.24%	49	8.16%
124	COLEGIO DISTRITAL JOSE EUSEBIO CARO	OFICIAL	1.06%	6.91%	13.30%	61.70%	17.02%	188	7.98%
125	COL.TEC. INDUSTRIAL SAN CARLOS BORROMEIO	NO OFICIAL	0.00%	7.84%	17.65%	68.63%	5.88%	51	7.84%
126	COL MODERNO DEL CARIBE	NO OFICIAL	7.69%	0.00%	15.38%	69.23%	7.69%	13	7.69%
127	I.EDU. DISTRITAL HILDA MUÑOZ	OFICIAL	3.70%	3.70%	22.22%	66.67%	3.70%	27	7.41%
128	INST. EDUC. DIST. INOCENCIO CHINCA INEDICH - SEDE 1	OFICIAL	0.74%	6.67%	15.56%	65.19%	11.85%	135	7.41%
129	INST. EDUC. DIST. REUVEN FEUERSTEN	OFICIAL	0.00%	7.32%	7.32%	73.17%	12.20%	41	7.32%
130	I.EDU. DISTRITAL SANTA MAGDALENA SOFIA	OFICIAL	3.39%	3.39%	18.64%	57.63%	16.95%	59	6.78%
131	COL NAZARETH LUCERO	NO OFICIAL	6.67%	0.00%	13.33%	60.00%	20.00%	15	6.67%
132	CENT EDUC SANTA MARIA DE LA PROVIDENCIA	NO OFICIAL	0.00%	6.45%	9.68%	70.97%	12.90%	31	6.45%
133	I.EDU. DISTRITAL SARID ARTETA DE VASQUEZ	OFICIAL	1.82%	4.55%	27.27%	52.73%	13.64%	110	6.36%
134	INST. EDUC. DIST. LAS GRANJAS	OFICIAL	2.94%	2.94%	5.88%	55.88%	32.35%	34	5.88%
135	CENTRO EDUCATIVO BEREÁ	NO OFICIAL	0.00%	5.88%	5.88%	58.82%	29.41%	17	5.88%
136	INST CENTRO DE SISTEMAS LTDA.	NO OFICIAL	1.94%	3.88%	13.59%	64.08%	16.50%	103	5.83%
137	INST. TEC. DIST. CRUZADA SOCIAL	OFICIAL	0.00%	5.77%	10.58%	71.15%	12.50%	104	5.77%
138	INSTITUCION EDUC DISTRITAL CIUDADELA ESTUDIANTIL ANT - CEB - 186	OFICIAL	1.83%	3.67%	18.35%	56.88%	19.27%	109	5.50%
139	COL EMILIO SOTO MAYOR	NO OFICIAL	0.00%	5.36%	10.71%	75.00%	8.93%	56	5.36%
140	COLEGIO LAS AMERICAS	NO OFICIAL	0.00%	5.26%	21.05%	63.16%	10.53%	19	5.26%
141	COLEGIO LEON XIII	NO OFICIAL	0.00%	5.26%	21.05%	36.84%	36.84%	19	5.26%
142	COLEGIO DISTRITAL EL CAÑAHUATE	OFICIAL	0.00%	5.26%	5.26%	73.68%	15.79%	19	5.26%
143	INST CENT DE SISTEMAS AVANZADOS	NO OFICIAL	0.79%	3.97%	8.73%	60.32%	26.19%	126	4.76%
144	I.EDU. DISTRITAL PAULO FREIRE	OFICIAL	0.00%	4.76%	14.29%	57.14%	23.81%	21	4.76%
145	I.E.D. GERMÁN VARGAS CANTILLO	NO OFICIAL	0.62%	3.73%	11.18%	68.32%	16.15%	161	4.35%
146	I.EDU. DISTRITAL SIMON BOLIVAR	OFICIAL	0.65%	3.25%	9.74%	63.64%	22.73%	154	3.90%

Continúa

Cuadro 4: Proporción de estudiantes que clasificaron en los niveles B1 y B+ en la promoción de cada colegio de Cali (2014)

Puesto	Institucion	Naturaleza	B+	B1	A2	A1	A-	N*	Sum B1B+
147	INST. EDUC. DIST. DEL DESARROLLO HUMANO Y CULTURAL DEL CARIBE	OFICIAL	0.00%	3.85%	15.38%	65.38%	15.38%	26	3.85%
148	INST. EDUC. DIST. SAN SALVADOR - SEDE 1	OFICIAL	0.00%	3.70%	18.52%	66.67%	11.11%	27	3.70%
149	COL ANTONIA SANTOS	NO OFICIAL	0.00%	3.70%	14.81%	66.67%	14.81%	27	3.70%
150	INSTITUCIÓN EDUCATIVA DISTRITAL SALVADOR ENTREGAS - SEDE PRICIPAL	OFICIAL	0.00%	3.64%	14.55%	61.82%	20.00%	55	3.64%
151	I.EDU. DISTRITAL LA LIBERTAD	OFICIAL	0.00%	3.33%	3.33%	63.33%	30.00%	30	3.33%
152	I.EDU. DISTRITAL BETSABE ESPINOSA	OFICIAL	0.00%	3.28%	4.92%	70.49%	21.31%	61	3.28%
153	COL NUESTRA SEÑORA DEL PILAR	NO OFICIAL	0.00%	3.23%	32.26%	58.06%	6.45%	31	3.23%
154	COLEGIO DISTRITAL LA SALE	OFICIAL	0.00%	3.12%	7.81%	76.56%	12.50%	64	3.12%
155	CIUADELA EDUCATIVA Y CULTURAL OLGA EMILIANI	NO OFICIAL	1.03%	2.06%	11.34%	74.23%	11.34%	97	3.09%
156	I.EDU. DISTRITAL TECNICA HELENA DE CHAUVIN	OFICIAL	0.00%	3.03%	27.27%	59.09%	10.61%	66	3.03%
157	COL CRISTIANO PENIEL	NO OFICIAL	0.00%	2.94%	17.65%	67.65%	11.76%	34	2.94%
158	I.EDU. DISTRITAL DE BARRANQUILLA CODEBA	OFICIAL	0.00%	2.84%	14.18%	73.76%	9.22%	141	2.84%
159	I.EDU. FRANCISCO JOSE DE CALDAS	OFICIAL	0.00%	2.65%	14.32%	67.37%	15.65%	377	2.65%
160	INST. EDUC. DIST. MANUEL ZAPATA OLIVELLA	OFICIAL	0.00%	2.50%	10.00%	80.00%	7.50%	40	2.50%
161	I.EDU. TURISTICA SIMON BOLIVAR	OFICIAL	0.00%	2.38%	14.29%	69.05%	14.29%	84	2.38%
162	INST. EDUC. DIST. LAS FLORES	OFICIAL	0.00%	2.27%	6.82%	65.91%	25.00%	44	2.27%
163	I.E. DISTRITAL DE LAS NIEVES	OFICIAL	0.00%	2.15%	5.38%	69.89%	22.58%	93	2.15%
164	I.EDU. INEM MIGUEL ANTONIO CARO	OFICIAL	0.35%	1.74%	10.80%	69.69%	17.42%	287	2.09%
165	I.EDU. DISTRITAL EL PUEBLO	OFICIAL	0.00%	2.08%	14.58%	72.92%	10.42%	48	2.08%
166	INST. EDUC. DIST. COM. OCTAVIO PAZ (ANT. CEB - 182)	OFICIAL	0.00%	2.08%	14.58%	68.75%	14.58%	48	2.08%
167	I.EDU. DISTRITAL LOS ROSALES	OFICIAL	0.00%	1.96%	3.92%	72.55%	21.57%	51	1.96%
168	I.EDU. DISTRITAL LAS MERCEDES COLEGIO SAN PABLO	NO OFICIAL	0.00%	1.85%	11.11%	75.93%	11.11%	54	1.85%
169	NUEVO COLEGIO DEL BARRIO MONTES	OFICIAL	0.00%	1.82%	12.73%	72.73%	12.73%	55	1.82%
170	INST. EDUC. DIST. JOSE MARTI	OFICIAL	1.75%	0.00%	5.26%	80.70%	12.28%	57	1.75%
171	INST. EDUC. DIST. CALIXTO ALVAREZ	OFICIAL	0.00%	1.72%	9.77%	67.24%	21.26%	174	1.72%
172	I.EDU. DISTRITAL TECNICA DIVERSIFICADA DE BARRANQUILLA COTEDIBA	OFICIAL	0.00%	1.56%	7.81%	70.31%	20.31%	64	1.56%
173	I.EDU. DISTRITAL JOSE CONSUEGRA HIGGINS	OFICIAL	0.00%	1.54%	10.77%	73.85%	13.85%	65	1.54%
174	I.EDU. DISTRITAL JUAN ACOSTA SOLERA	OFICIAL	0.00%	1.15%	12.64%	65.52%	20.69%	87	1.15%
175	CENTRO DE EDUC BASICA Y MEDIA NO 161	OFICIAL	0.00%	1.11%	8.89%	65.56%	24.44%	90	1.11%
176	INST EDUCATIVO DISTRITAL CIUADELA 20 DE JULIO	OFICIAL	0.00%	1.09%	15.22%	68.48%	15.22%	92	1.09%
177	I.EDU. MARIA MANCILLA SANCHEZ	OFICIAL	0.00%	1.04%	11.46%	67.71%	19.79%	96	1.04%
178	INST. EDUC. DIST. CARLOS MEISEL	OFICIAL	0.00%	0.90%	6.31%	67.57%	25.23%	111	0.90%
179	FUNDACION EMPL DEL CARIBE FEC	NO OFICIAL	0.00%	0.76%	6.11%	47.33%	45.80%	131	0.76%
180	INST. EDUC. DIST. DEL BARRIO SIMON BOLIVAR	OFICIAL	0.00%	0.67%	8.05%	72.48%	18.79%	149	0.67%
181	INSTITUCIÓN EDUCATIVA CONTINENTAL DEL CARIBE	NO OFICIAL	0.00%	0.65%	3.27%	45.75%	50.33%	153	0.65%
182	CENTRO EDUCATIVO SAN BERNARDO PARA ADULTOS	NO OFICIAL	0.00%	0.65%	1.31%	59.48%	38.56%	153	0.65%
183	I.EDU. DISTRITAL DE FORMACION TECNICA DIVERSIFICADA ALBERTO ASSA	OFICIAL	0.00%	0.62%	7.45%	69.57%	22.36%	161	0.62%
184	COL EL DIVINO NIÑO	NO OFICIAL	0.00%	0.00%	23.53%	70.59%	5.88%	17	0.00%
185	COL CRISTO REY	NO OFICIAL	0.00%	0.00%	22.22%	72.22%	5.56%	18	0.00%
186	I.EDU. DISTRITAL LA MERCED	OFICIAL	0.00%	0.00%	19.23%	65.38%	15.38%	26	0.00%
187	I.EDU. CRISTIANA LA ROSA DE SARON	NO OFICIAL	0.00%	0.00%	18.18%	54.55%	27.27%	11	0.00%
188	CENT EDUC AURES	NO OFICIAL	0.00%	0.00%	16.67%	75.00%	8.33%	12	0.00%
189	I.E.D. ALFREDO CORREA DE ANDREIS	OFICIAL	0.00%	0.00%	16.67%	41.67%	41.67%	12	0.00%
190	LIC LOS COMUNEROS	NO OFICIAL	0.00%	0.00%	14.81%	77.78%	7.41%	27	0.00%
191	INST. EDUC. DIST. NUESTRA SEÑORA DE LAS NIEVES	OFICIAL	0.00%	0.00%	13.33%	71.67%	15.00%	60	0.00%
192	I.EDU. DISTRITAL SONIA AHUMADA	OFICIAL	0.00%	0.00%	11.90%	80.95%	7.14%	42	0.00%
193	INST. TECNICO COMCIAL EL SANTUARIO	OFICIAL	0.00%	0.00%	11.45%	78.63%	9.92%	131	0.00%
194	I.EDU. DISTRITAL NUEVO HORIZONTE	OFICIAL	0.00%	0.00%	11.11%	83.33%	5.56%	18	0.00%
195	INST. EDUC. DIST. LA ESMERALDA	OFICIAL	0.00%	0.00%	10.26%	66.67%	23.08%	39	0.00%
196	CENTRO EDUCATIVO DON BOSCO IV	NO OFICIAL	0.00%	0.00%	9.52%	76.19%	14.29%	21	0.00%

Continúa

Cuadro 4: Proporción de estudiantes que clasificaron en los niveles B1 y B+ en la promoción de cada colegio de Cali (2014)

Puesto	Institucion	Naturaleza	B+	B1	A2	A1	A-	N*	Sum B1B+
197	COL COMUNAL MIXTO	NO OFICIAL	0.00%	0.00%	9.30%	81.40%	9.30%	43	0.00%
198	C. E. DE ADULTOS CARL FRIEDICH GAUSS	NO OFICIAL	0.00%	0.00%	8.16%	53.06%	38.78%	49	0.00%
199	I.EDU. DISTRITAL TECNICA DE REBOLO	OFICIAL	0.00%	0.00%	7.89%	68.42%	23.68%	38	0.00%
200	INST LAS FLORES	NO OFICIAL	0.00%	0.00%	7.32%	53.66%	39.02%	41	0.00%
201	I.EDU. DISTRITAL NUEVO COLEGIO TECNICO DEL SANTUARIO	OFICIAL	0.00%	0.00%	7.14%	78.57%	14.29%	14	0.00%
202	CENTRO DE EDUC BASICA ETNOEDUCATIVA PAULINO SALGADO BATATA	OFICIAL	0.00%	0.00%	6.67%	80.00%	13.33%	15	0.00%
203	I.E.D. JOSE RAIMUNDO SOJODISTRITAL JOSE RAIMUNDO SOJO	NO OFICIAL	0.00%	0.00%	6.67%	76.67%	16.67%	30	0.00%
204	CENTRO DE EDUC BASICA Y MEDIA NO 176	OFICIAL	0.00%	0.00%	6.52%	76.09%	17.39%	46	0.00%
205	COLEGIO FORMAL PARA ADULTOS (ADONIS)	NO OFICIAL	0.00%	0.00%	5.97%	62.69%	31.34%	67	0.00%
206	CORP EDUC SAN VICENTE DE PAUL	NO OFICIAL	0.00%	0.00%	5.88%	70.59%	23.53%	17	0.00%
207	COLEGIO HISPANO AMERICANO	NO OFICIAL	0.00%	0.00%	5.56%	77.78%	16.67%	18	0.00%
208	I.EDU. DISTRITAL BRISAS DEL RIO	OFICIAL	0.00%	0.00%	5.26%	63.16%	31.58%	19	0.00%
209	INST TÉCNICO DE BARRANQUILLA - AOTEC	NO OFICIAL	0.00%	0.00%	5.06%	53.16%	41.77%	79	0.00%
210	I.EDU. DISTRITAL JORGE ISAAC	OFICIAL	0.00%	0.00%	4.82%	77.11%	18.07%	83	0.00%
211	COLEGIO DIVINO CORAZON	NO OFICIAL	0.00%	0.00%	4.55%	72.73%	22.73%	22	0.00%
212	INST. EDUC. DIST. DE DESARROLLO HUMANISTA Y EMPL BILL GATES	OFICIAL	0.00%	0.00%	4.17%	58.33%	37.50%	24	0.00%
213	COLEGIO LIBERTADOR SIMON BOLIVAR	OFICIAL	0.00%	0.00%	3.85%	80.77%	15.38%	26	0.00%
214	I.E.D. PUERTA DE ORO FE Y ALEGRÍA	OFICIAL	0.00%	0.00%	3.33%	76.67%	20.00%	30	0.00%
215	CORP.CENTROREGIONAL(COCERCAS)	NO OFICIAL	0.00%	0.00%	3.33%	56.67%	40.00%	240	0.00%
216	I.EDU. DISTRITAL SANTA MARIA	OFICIAL	0.00%	0.00%	3.08%	81.54%	15.38%	65	0.00%
217	LICEO SUPERIOR DEL ATLANTICO	NO OFICIAL	0.00%	0.00%	2.86%	66.29%	30.86%	175	0.00%
218	I.EDU. TECNICO AGRICOLA JUAN DOMINGUEZ ROMERO	OFICIAL	0.00%	0.00%	2.78%	77.78%	19.44%	36	0.00%
219	I.EDU. DISTRITAL JOSE CONSUEGRA HIGGINS - SEDE 2	OFICIAL	0.00%	0.00%	2.41%	71.08%	26.51%	83	0.00%
220	I.EDU. COMUNITARIA DISTRITAL MANUEL ELKIN PATARROYO	OFICIAL	0.00%	0.00%	2.30%	72.41%	25.29%	87	0.00%
221	LIC MIXTO DEL VALLE EDUC.FORMAL PARA ADULTOS	NO OFICIAL	0.00%	0.00%	2.22%	71.11%	26.67%	45	0.00%
222	INST. EDUC. DIST. JESUS DE NAZARETH SEDE 1	OFICIAL	0.00%	0.00%	1.69%	71.19%	27.12%	59	0.00%
223	INST LA TRINIDAD	NO OFICIAL	0.00%	0.00%	0.00%	87.50%	12.50%	16	0.00%
224	I.EDU. DISTRITAL GOLDA MEIR	OFICIAL	0.00%	0.00%	0.00%	87.10%	12.90%	31	0.00%
225	I.EDU. DISTRITAL VILLANUEVA	OFICIAL	0.00%	0.00%	0.00%	78.57%	21.43%	14	0.00%
226	I.EDU. DISTRITAL JORGE ROBLEDO ORTIZ	OFICIAL	0.00%	0.00%	0.00%	78.12%	21.88%	32	0.00%
227	INST. EDUC. DIST. AMERICA LATINA	OFICIAL	0.00%	0.00%	0.00%	76.47%	23.53%	17	0.00%
228	CENT.EDUC.ARQUIDIOCESANO SAN PEDRO APOSTOL	NO OFICIAL	0.00%	0.00%	0.00%	72.73%	27.27%	22	0.00%
229	CENT.EDUC.ESPIRITU SANTO	NO OFICIAL	0.00%	0.00%	0.00%	61.76%	38.24%	34	0.00%
230	INST TEC. DE ARTES Y OFICIOS CARL-ROS	NO OFICIAL	0.00%	0.00%	0.00%	60.00%	40.00%	45	0.00%
231	COLEGIO NAZARETH CENTRAL (PRESBITERIANO RAFAEL BORELLEY)	NO OFICIAL	0.00%	0.00%	0.00%	58.33%	41.67%	12	0.00%
232	COLEGIO KUEPA	NO OFICIAL	0.00%	0.00%	0.00%	55.00%	45.00%	60	0.00%
233	ESC MIXTA DOMINGO SABIO MODESTO	NO OFICIAL	0.00%	0.00%	0.00%	54.55%	45.45%	22	0.00%
234	LICEO MIXTO DEL ATLANTICO	NO OFICIAL	0.00%	0.00%	0.00%	45.45%	54.55%	11	0.00%
235	INST. EDUC. DIST. LAS AMERICAS (ANT. C.C.E.B.	OFICIAL	0.00%	0.00%	0.00%	0.00%	0.00%	27	0.00%
236	COLEGIO DISTRITAL NUEVO BOSQUE (ANT. C.E.B.	OFICIAL	0.00%	0.00%	0.00%	0.00%	0.00%	78	0.00%
237	INST. EDUC. DIST. PINAR DEL RIO (ANT. C.E.B.	OFICIAL	0.00%	0.00%	0.00%	0.00%	0.00%	14	0.00%
238	INST. EDUC. DIST. EL CAMPITO (ANT. C.E.B.	OFICIAL	0.00%	0.00%	0.00%	0.00%	0.00%	78	0.00%
239	COLEGIO DISTRITAL SAN GABRIEL (ANT. C.E.B.	OFICIAL	0.00%	0.00%	0.00%	0.00%	0.00%	49	0.00%
240	COLEGIO DIST. EL SILENCIO (ANT. C.E.B.	OFICIAL	0.00%	0.00%	0.00%	0.00%	0.00%	54	0.00%
241	INST. EDUC. RODOLFO LLINAS RIASCOS (ANT. CEB	OFICIAL	0.00%	0.00%	0.00%	0.00%	0.00%	65	0.00%
242	C.E.B.	OFICIAL	0.00%	0.00%	0.00%	0.00%	0.00%	48	0.00%
243	INST. EDUC. DIST. LA LUZ (ANT. C.E.B.	OFICIAL	0.00%	0.00%	0.00%	0.00%	0.00%	48	0.00%
244	INST. EDU. DIST. INMACULADA CONCEPCION (ANT. C.E.B.	OFICIAL	0.00%	0.00%	0.00%	0.00%	0.00%	30	0.00%
245	COLEGIO DIST. ESTHER DE PELAEZ (ANT. C.E.B.	OFICIAL	0.00%	0.00%	0.00%	0.00%	0.00%	20	0.00%
246	INST. DIST. DE EXPERIENCIAS PEDAGOGICAS IDEP (ANT. C.E.B.	OFICIAL	0.00%	0.00%	0.00%	0.00%	0.00%	29	0.00%
247	INST. EDUC. DIST. LESTONNAC (ANT. C.E.B.	OFICIAL	0.00%	0.00%	0.00%	0.00%	0.00%	42	0.00%

Continúa

Cuadro 4: Proporción de estudiantes que clasificaron en los niveles B1 y B+ en la promoción de cada colegio de Cali (2014)

Puesto	Institucion	Naturaleza	B+	B1	A2	A1	A-	N*	Sum B1B+
248	COL DISTRITAL ALFONSO LOPEZ - C.E.B.	OFICIAL	0.00%	0.00%	0.00%	0.00%	0.00%	50	0.00%
249	CENTRO EDUC. DIST. JESUS MAESTRO FE Y ALEGRIA (ANT. C.E.B.	OFICIAL	0.00%	0.00%	0.00%	0.00%	0.00%	58	0.00%
250	INST. EDUC. DIST. MADRES CATOLICAS (ANT. C.E.B.	OFICIAL	0.00%	0.00%	0.00%	0.00%	0.00%	57	0.00%
251	INST. EDUC. DIST. DEL CARIBE (ANT. C.E.B.	OFICIAL	0.00%	0.00%	0.00%	0.00%	0.00%	36	0.00%
252	INST. EDUC. DIST. CONCENTRACION CEVILLAR (ANT. C.E.B.	OFICIAL	0.00%	0.00%	0.00%	0.00%	0.00%	71	0.00%
253	COLEGIO DISTRITAL SAN GABRIEL (ANT. C.E.B.	OFICIAL	0.00%	0.00%	0.00%	0.00%	0.00%	112	0.00%
254	COL DISTRITAL BUENOS AIRES C.E.B.	OFICIAL	0.00%	0.00%	0.00%	0.00%	0.00%	73	0.00%
255	INST. EDUC. DIST. PARA EL DESARROLLO HUMANO MARIA CANO (ANT. CEB	OFICIAL	0.00%	0.00%	0.00%	0.00%	0.00%	123	0.00%
256	CENT EDUC DISTRITAL	OFICIAL	0.00%	0.00%	0.00%	0.00%	0.00%	22	0.00%
257	COLEGIO DISTRITAL BOSTON (ANT. CEB	OFICIAL	0.00%	0.00%	0.00%	0.00%	0.00%	39	0.00%
258	COLEGIO DISTRITAL SAN JOSE (ANT. C.E.B.	OFICIAL	0.00%	0.00%	0.00%	0.00%	0.00%	141	0.00%
259	INST. DIST. EL CASTILLO DE LA ALBORAYA (ANT. CEB	OFICIAL	0.00%	0.00%	0.00%	0.00%	0.00%	100	0.00%
260	INST. EDUC. DIST. SALVADOR SUAREZ SUAREZ (ANT. CEB.	OFICIAL	0.00%	0.00%	0.00%	0.00%	0.00%	40	0.00%
261	COLEGIO DIST. DE BARRANQUILLA GABRIEL GARCIA MARQUEZ (ANT. CEB	OFICIAL	0.00%	0.00%	0.00%	0.00%	0.00%	64	0.00%
262	INST. EDUC. DIST. SANTA BERNARDITA (ANT.	OFICIAL	0.00%	0.00%	0.00%	0.00%	0.00%	79	0.00%
263	COLEGIO DISTRITAL OLAYA (ANT. C.E.B.	OFICIAL	0.00%	0.00%	0.00%	0.00%	0.00%	56	0.00%
264	C.E.B.	OFICIAL	0.00%	0.00%	0.00%	0.00%	0.00%	41	0.00%
265	CENT TEC MEIRA DEL MAR - C.E.B.	OFICIAL	0.00%	0.00%	0.00%	0.00%	0.00%	86	0.00%
266	INST. DIST. DE EDUC. ARTISTICA Y CULTURAL ALEJANDRO OBREGON (ANT. C.E.B.	OFICIAL	0.00%	0.00%	0.00%	0.00%	0.00%	33	0.00%
267	INST. EDUC. DIST. MADRE MARCELINA (ANT. C.E.B.	OFICIAL	0.00%	0.00%	0.00%	0.00%	0.00%	59	0.00%
268	INST. EDUC. DIST. LA MAGDALENA (ANT. CEB	OFICIAL	0.00%	0.00%	0.00%	0.00%	0.00%	74	0.00%
269	INST. EDUC. DIST. LA PRESENTACION (ANT. C.E.B.	OFICIAL	0.00%	0.00%	0.00%	0.00%	0.00%	22	0.00%
270	INST. EDUC. DIST. LUZ DEL CARIBE (ANT. C.E.B.	OFICIAL	0.00%	0.00%	0.00%	0.00%	0.00%	42	0.00%
271	INST. CULTURAL LAS MALVINAS (ANT. C.E.B	OFICIAL	0.00%	0.00%	0.00%	0.00%	0.00%	34	0.00%
272	INST. EDUC. DIST. MIGUEL ANGEL BUILES (ANT. CEB	OFICIAL	0.00%	0.00%	0.00%	0.00%	0.00%	97	0.00%
273	COLEGIO DIST. MARIA AUXILIADORA (ANT. C.E.B.	OFICIAL	0.00%	0.00%	0.00%	0.00%	0.00%	158	0.00%
274	INST. EDUC. DIST. LA VICTORIA (ANT. C.E.B.	OFICIAL	0.00%	0.00%	0.00%	0.00%	0.00%	56	0.00%
275	COLEGIO DISTRITAL ISAAC NEWTON (ANT. C.E.B.	OFICIAL	0.00%	0.00%	0.00%	0.00%	0.00%	27	0.00%
276	INST. EDUC. EL CORAZON DEL SANTUARIO (ANT. CEB	OFICIAL	0.00%	0.00%	0.00%	0.00%	0.00%	26	0.00%
277	CENTRO DE EDUC BASICA	OFICIAL	0.00%	0.00%	0.00%	0.00%	0.00%	74	0.00%
278	COLEGIO DISTRITAL COSTA CARIBE (ANT. C.C.E.B.	OFICIAL	0.00%	0.00%	0.00%	0.00%	0.00%	39	0.00%
279	CENTRO DE EDUC BASICA Y MEDIA	OFICIAL	0.00%	0.00%	0.00%	0.00%	0.00%	17	0.00%
280	INST. EDUC. DIST. ARTE Y TECNOLOGIA ESTHER FORERO (ANT. C.E.B.	OFICIAL	0.00%	0.00%	0.00%	0.00%	0.00%	22	0.00%
281	COLEGIO DIST. DE BACHILLERATO SAN LUIS (ANT. C.E.B.	OFICIAL	0.00%	0.00%	0.00%	0.00%	0.00%	111	0.00%
282	INST. EDUC. DIST. TEC. COOPERATIVO JESUS MISERICORDIOSO (ANT. C.E.B.	OFICIAL	0.00%	0.00%	0.00%	0.00%	0.00%	29	0.00%
283	INST. EDUC. DIST. JOSE MARIA VELAZ (ANT. C.C.E.B.	OFICIAL	0.00%	0.00%	0.00%	0.00%	0.00%	46	0.00%
284	INST. DIST. EVARDO TURIZO PALENCIA (ANTES C.E.B.	OFICIAL	0.00%	0.00%	0.00%	0.00%	0.00%	63	0.00%
285	INST. DIST. COM. LOS LAURELES (ANT. CEB	OFICIAL	0.00%	0.00%	0.00%	0.00%	0.00%	48	0.00%
286	C.C.E.B.	OFICIAL	0.00%	0.00%	0.00%	0.00%	0.00%	32	0.00%
287	INST. EDUC. DIST. LA ESPERANZA DEL SUR (ANT. CEB	OFICIAL	0.00%	0.00%	0.00%	0.00%	0.00%	39	0.00%
288	INST. EDUC. DIST. EL VALLE (ANT. C.C.E.B.	OFICIAL	0.00%	0.00%	0.00%	0.00%	0.00%	30	0.00%
289	INST. EDUC. DIST. SAN MIGUEL ARCANGEL (ANT. C.C.E.B	OFICIAL	0.00%	0.00%	0.00%	0.00%	0.00%	25	0.00%
290	INST. EDUC. DIST. LUIS CARLOS GALAN SARMIENTO (ANT. C.C.E.B.	OFICIAL	0.00%	0.00%	0.00%	0.00%	0.00%	39	0.00%
291	INST. EDUC. DIST. COMUNITARIA METROPOLITANA (ANT. C.C.E.B.	OFICIAL	0.00%	0.00%	0.00%	0.00%	0.00%	107	0.00%
292	C.C.E.B.	OFICIAL	0.00%	0.00%	0.00%	0.00%	0.00%	122	0.00%
293	INST. EDUC. DIST. EDUARDO SANTOS (ANT. C.C.E.B.	OFICIAL	0.00%	0.00%	0.00%	0.00%	0.00%	40	0.00%
294	INST. EDUC. DIST. EVARISTO SOURDIS (ANT. CEB	OFICIAL	0.00%	0.00%	0.00%	0.00%	0.00%	55	0.00%
295	COLEGIO DIST. MERIE POUSSEPIN (ANT. C.E.B.	OFICIAL	0.00%	0.00%	0.00%	0.00%	0.00%	99	0.00%
296	COLEGIO COMUNITARIO DIST. VILLA DEL CARMEN (C.C.E.B.	OFICIAL	0.00%	0.00%	0.00%	0.00%	0.00%	53	0.00%
297	COL COMUNITARIO PABLO NERUDA - C.C.E.B.	OFICIAL	0.00%	0.00%	0.00%	0.00%	0.00%	157	0.00%
298	INST. EDUC. DIST. LA MILAGROSA FE Y ALEGRIA (ANT. C.E.B.	OFICIAL	0.00%	0.00%	0.00%	0.00%	0.00%	118	0.00%

Continúa

Cuadro 4: Proporción de estudiantes que clasificaron en los niveles B1 y B+ en la promoción de cada colegio de Cali (2014)

Puesto	Institución	Naturaleza	B+	B1	A2	A1	A-	N*	Sum B1B+
299	INST. EDUC. DIST. MUNDO BOLIVARIANO (ANT. C.C.E.B.	OFICIAL	0.00%	0.00%	0.00%	0.00%	0.00%	73	0.00%
300	INST. EDUC. DENIS HERRERA DE VILLA (C.E.B.	OFICIAL	0.00%	0.00%	0.00%	0.00%	0.00%	165	0.00%
301	INST. EDUC. DIST. COMUNITARIA 7 DE ABRIL (ANT. C.C.E.B.	OFICIAL	0.00%	0.00%	0.00%	0.00%	0.00%	20	0.00%

Fuente: Instituto Colombiano para la Evaluación de la Educación (ICFES) - Cálculos Cienfi.