

Ranking de Bilingüismo según Saber 11

Año 2014

ISSN: XXXX-XXXX

Volúmen 1- Número 2

Periodicidad: Anual

Cali: Universidad Icesi.

Autores

Julio C. Alonso, Ph.D.- jcalonso@icesi.edu.co

Fiorella Tapia Pizo - fjtapia@icesi.edu.co

Ranking de Bilingüismo según Saber 11

Universidad Icesi

©Derechos Reservados

www.icesi.edu.co/cienfi

Rector

Francisco Piedrahita

Secretaria General

María Cristina Navia

Director Académico

José Hernando Bahamón

Diseño de carátula

Arturo Gómez

Tabla de contenido

Nivel de inglés en los colegios de Cali: Un ranking según la prueba SABER 11.....	1
20 colegios con mayor proporción de estudiantes en B1 y B+.....	3
Colegios oficiales.....	5
Referencias.....	7
Anexos.....	8

Nivel de inglés en los colegios de Cali: Un ranking según la prueba SABER 11

La Comisión Económica para América Latina y el Caribe (CEPAL) construye el Escalafón de Competitividad de los Departamentos de Colombia, según este escalafón el departamento del Valle del Cauca refleja un nivel de competitividad líder, sin embargo se encuentra rezagado en comparación a Bogotá y Antioquia, especialmente en lo que se refiere al capital humano. Para el Gobierno Nacional el bilingüismo está siendo considerado un factor importante para alcanzar la competitividad. Un ejemplo de esto es el Plan Nacional de Bilingüismo, el cual busca “lograr ciudadanos y ciudadanas capaces de comunicarse en inglés, de tal forma que puedan insertar al país en los procesos de comunicación universal, en la economía global y en la apertura cultural, con estándares internacionalmente comparables” (Ministerio de Educación Nacional, 2004). En este documento se presenta un ranking de colegios de Cali de acuerdo con el desempeño de sus estudiantes de grado 11 en el componente de inglés de la prueba SABER 11. El ranking y los resultados que aquí se muestran tienen la intención de llamar la atención sobre la necesidad de convertir el bilingüismo en un tema prioritario en la agenda pública. Además es nuestra intención brindar información a padres de familia, estudiantes de grado 11, profesores y personal administrativo de las instituciones educativas sobre el desempeño de sus instituciones en el tema de inglés.

Cada año, los estudiantes de último grado de todos los colegios de Colombia deben presentar la prueba Saber 11 como requisito para grado. Esta prueba, entre otros componentes, evalúa el nivel de inglés que tienen los potenciales bachilleres del país. Para hacerlo, el Instituto Colombiano para la Evaluación de la Educación (ICFES), ha adaptado el marco de medición del dominio de un idioma formulado por el Marco Común Europeo de Referencia para las Lenguas (MCERL). El MCERL se ha convertido en una guía estandarizada y comúnmente aceptada en muchos países del mundo para medir la competencia de quienes aprenden una lengua. El MCERL permite clasificar al usuario de una lengua de acuerdo con 4 categorías, como se muestra en el Cuadro 1.

Cuadro 1: Niveles de referencia del MCERL, Nacional y clasificación en la prueba SABER 11

Clasificación del Usuario	Nivel MCERL	Equivalencia en Colombia	Nivel en Saber 11
			A-
Usuario Básico	A1	Principiante	A1
	A2	Básico	A2
Usuario Independiente	B1	Pre-Intermedio	B1
	B2	Intermedio	
Usuario Competente	C1	Pre-Avanzado	B+
	C2	Avanzado	

Fuente: Adaptado a partir de Alonso, Casasbuenas, Gallo y Torres (2012)

Según los datos del ICFES, para 2014, 25126 estudiantes presentaron la prueba SABER 11 en Cali ¹. Estos estudiantes, estaban asociados a 387 colegios²(colegios con más de 10 estudiantes que tomaron la prueba): 290 no oficiales y 97 oficiales. Para el cálculo de este ranking, empleamos la base de datos del ICFES del respectivo año en la que se

¹6649 estudiantes tomaron la prueba en el primer semestre del año (estudiantes del calendario B) y 18477 en el segundo semestre (estudiantes del calendario A)

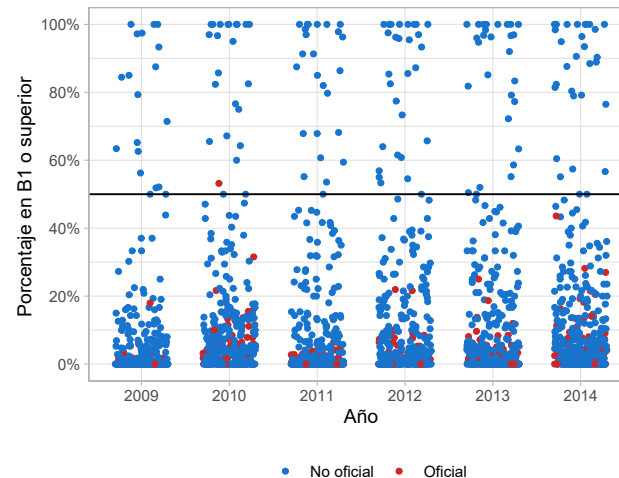
²Por “colegio” se entiende como una sede que cuenta con un código DANE.

cuenta con el microdato de todos los estudiantes que presentaron la prueba. La información permite discriminar la institución educativa a la que pertenece, así como el municipio donde se encuentra ubicado cada colegio. Este documento, presenta el ranking de todos los colegios Cali, excepto aquellos que presentaron menos de 10 estudiantes a la prueba.

Por otra parte, el Plan Nacional de Bilingüismo, aunque ha tenido cambios en los últimos años, establece que el nivel deseado de egreso de los estudiantes de educación media, debe ser B1. Tanto los Derechos Básicos de Aprendizaje (DBA) de los estudiantes como los estándares y el currículo sugerido para la enseñanza del inglés en los colegios, proponen tareas de enseñanza en este nivel al finalizar el bachillerato. De igual manera, los descriptores de las competencias esperadas al finalizar la educación media hacen referencia a competencias comunicativas del nivel B1; adicionalmente, el Programa Nacional de Inglés 2015-2025 Colombia very well! se ha fijado la meta de que el 50% de los estudiantes a 2025 alcance el nivel B1 (Ministerio de Educación Nacional, 2013).

La figura 1 representa con un punto a cada institución educativa, en rojo están las instituciones oficiales y en azul las instituciones no oficiales. Se observa que para todos los años de estudio, las instituciones que tienen más del 50% de sus estudiantes en niveles B1 o superior son no oficiales con unas pocas excepciones en el año 2010 y 2015 en adelante, en el 2014, la institución oficial con mayor proporción de estudiantes en niveles B1 o superior clasifica el 43.59% de sus estudiantes. Es evidente que gran parte de las instituciones educativas se encuentran lejos de cumplir la meta de que el 50% de los estudiantes alcance el nivel B1.

Figura 1: Proporción de estudiantes clasificados igual o por encima del nivel B1 para los años 2009-2014 de acuerdo con la naturaleza de la institución educativa.



Fuente: Cálculos propios a partir de información del ICFES.

Este documento tiene como objetivo presentar un ranking del desempeño de los graduados de los colegios de Cali empleando la información de la prueba Saber 11. El

ranking se construye ordenando las instituciones de educación de acuerdo con la suma de las proporciones de estudiantes clasificados en B1 y B+. En caso de tener la misma proporción, el colegio que tenga mayor proporción en B+, se ubica en el mejor puesto. En la siguiente sección se presenta el ranking de colegios no oficiales y posteriormente el de colegios oficiales. En el anexo de este informe se presenta el listado completo de colegios.

20 colegios con mayor proporción de estudiantes en B1 y B+

El cuadro 2 presenta los resultados de los primeros 20 colegios de Cali (Ver ranking completo en Anexos), el ocupa el primer lugar, pues clasifica el 100% de sus estudiantes B1 y B+, siendo los de B+ el 69.57%. El Aspaen Liceo Tacurí y el Colegio Gimnasio La Colina ocuparon el segundo y tercer lugar con el 61.54% y 55.88% de estudiantes clasificados en B+ respectivamente. De los 20 primeros colegios, 9 clasifican el 100% de estudiantes en B1 y B+ y todos son colegios no oficiales.

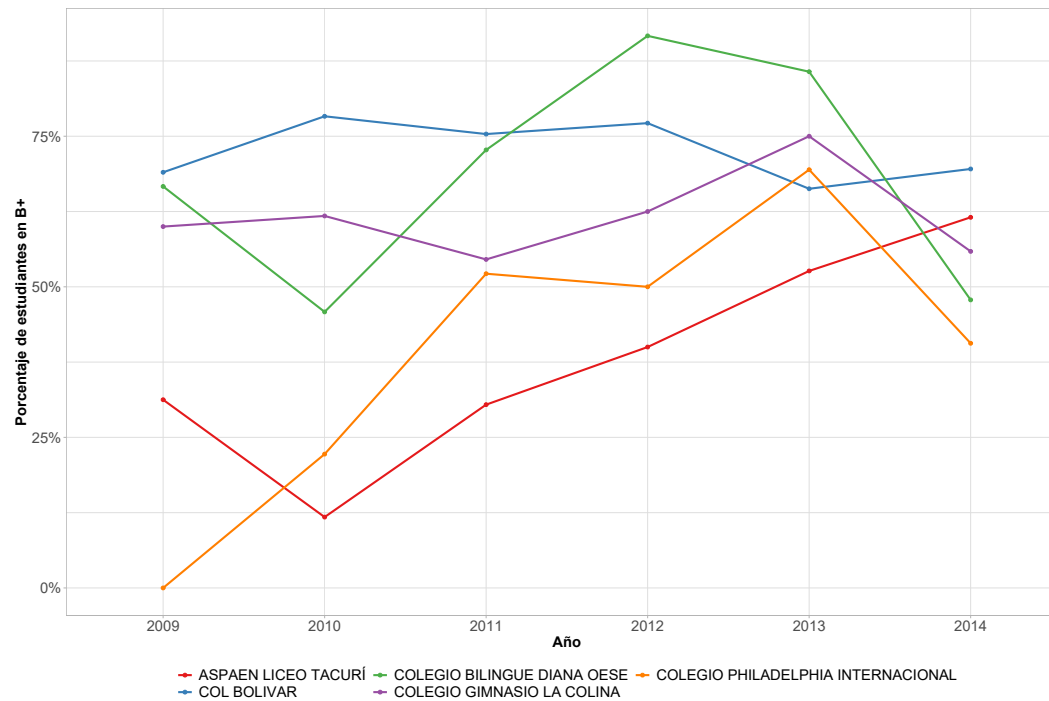
Cuadro 2: 20 colegios con mayor proporción de estudiantes clasificados en los niveles B1 y B+ en 2014

Puesto	Institucion	Naturaleza	B+	B1	A2	A1	A-	N*	Sum B1B+
1	COL BOLIVAR	NO OFICIAL	69.57%	30.43%	0.00%	0.00%	0.00%	92	100.00%
2	ASPAEN LICEO TACURÍ	NO OFICIAL	61.54%	38.46%	0.00%	0.00%	0.00%	13	100.00%
3	COLEGIO GIMNASIO LA COLINA	NO OFICIAL	55.88%	44.12%	0.00%	0.00%	0.00%	34	100.00%
4	COLEGIO BILINGUE DIANA OESE	NO OFICIAL	47.83%	52.17%	0.00%	0.00%	0.00%	23	100.00%
5	COLEGIO PHILADELPHIA INTERNACIONAL	NO OFICIAL	40.62%	59.38%	0.00%	0.00%	0.00%	32	100.00%
6	COLEGIO FREINET	NO OFICIAL	40.00%	60.00%	0.00%	0.00%	0.00%	45	100.00%
7	COLEGIO INGLES DE LOS ANDES	NO OFICIAL	36.36%	63.64%	0.00%	0.00%	0.00%	22	100.00%
8	COLEGIO LA ARBOLEDA	NO OFICIAL	34.78%	65.22%	0.00%	0.00%	0.00%	23	100.00%
9	COLEGIO INTERNACIONAL LOS CAÑAVERALES	NO OFICIAL	27.27%	72.73%	0.00%	0.00%	0.00%	11	100.00%
10	COLEGIO COLOMBO BRITÁNICO	NO OFICIAL	72.06%	26.47%	1.47%	0.00%	0.00%	68	98.53%
11	COLEGIO BENNETT	NO OFICIAL	53.23%	45.16%	1.61%	0.00%	0.00%	62	98.39%
12	COLEGIO BRITÁNICO-THE BRITISH SCHOOL	NO OFICIAL	50.00%	46.43%	3.57%	0.00%	0.00%	28	96.43%
13	COL JEFFERSON	NO OFICIAL	57.63%	37.29%	5.08%	0.00%	0.00%	59	94.92%
14	CORPORACIÓN CULTURAL COLEGIO ALEMÁN - SEDE PRICIPAL	NO OFICIAL	49.18%	44.26%	3.28%	3.28%	0.00%	61	93.44%
15	LICEO FRANCES PAUL VALERY	NO OFICIAL	39.62%	50.94%	7.55%	1.89%	0.00%	53	90.57%
16	COLEGIO LAURETTA BENDER	NO OFICIAL	29.03%	61.29%	3.23%	6.45%	0.00%	31	90.32%
17	CENTRO EDUCATIVO ETIEVAN - COLEGIO ENCUENTROS	NO OFICIAL	16.67%	72.22%	5.56%	5.56%	0.00%	18	88.89%
18	INST NUESTRA SEÑORA DE LA ASUNCION	NO OFICIAL	30.77%	57.69%	11.54%	0.00%	0.00%	26	88.46%
19	COL BERCHMANS	NO OFICIAL	30.58%	57.02%	6.61%	5.79%	0.00%	121	87.60%
20	COLEGIO DEL SAGRADO CORAZÓN DE JESÚS-VALLE DEL LILI	NO OFICIAL	17.65%	64.71%	8.82%	8.82%	0.00%	34	82.35%

Fuente: Cálculos propios a partir de información del ICFES.

Por otra parte, la figura 2 muestra la evolución del desempeño en el nivel de inglés B+ de los primeros cinco colegios de este ranking, donde se ve reflejada la variabilidad de la proporción de estudiantes en B+ que tienen estos colegios a través de los años. La proporción de estudiantes en B+ se redujo en 3 de las mejores instituciones del 2014, respecto al año anterior.

Figura 2: Evolución de desempeño en nivel de inglés B+ de los primeros cinco colegios.



Fuente: Cálculos propios a partir de información del ICFES.

Colegios oficiales

En el cuadro 3 se presentan los 20 colegios oficiales de Cali con mejores resultados, el Lic Ejercito Pichincha ocupa el primer lugar, clasificando el 43.59% de sus estudiantes B1 y B+, siendo los de B+ el 7.69%. La 04/01 Institucion Educativa Tecnico De Comercio Santa Cecilia 1 y la 72/01 Institucion Educativa Politecnico Municipal De Cali ocuparon el segundo y tercer lugar con el 2.21% y 3.29% de estudiantes clasificados en B+ respectivamente. De acuerdo con lo presentado y según el cuadro 3, la Lic Ejercito Pichincha quien ocupa el primer lugar, está 6.41 puntos porcentuales por debajo de la meta del 50%, ninguna de las instituciones oficiales cumplen con la meta del 50%.

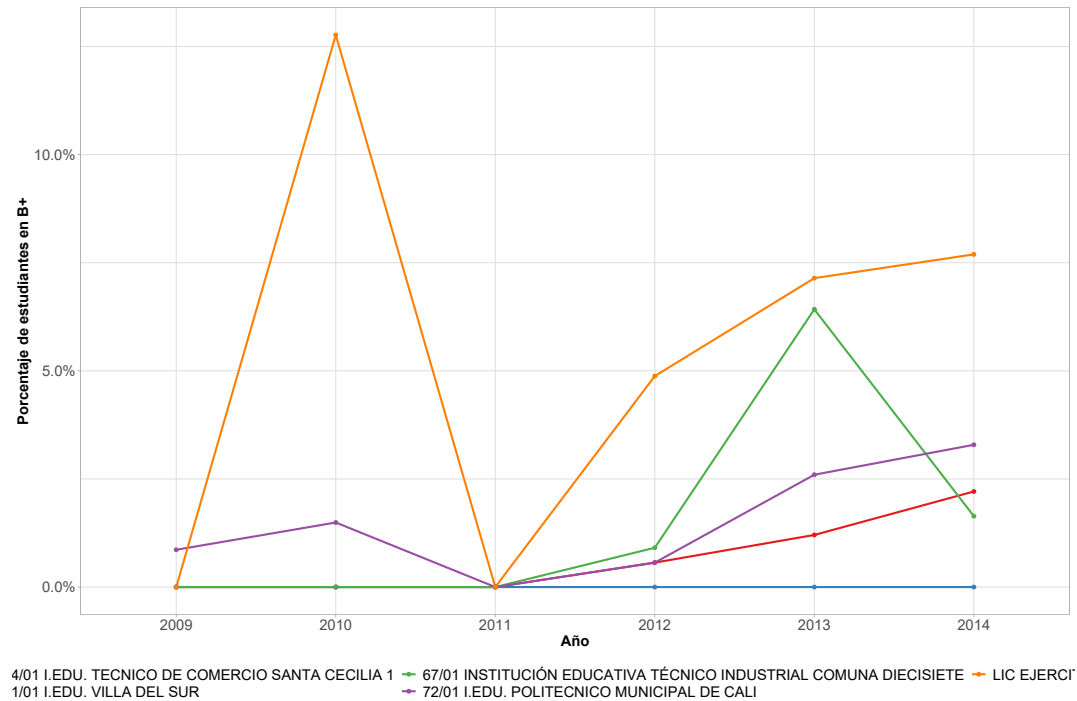
Cuadro 3: 20 colegios oficiales con mayor proporción de estudiantes clasificados en los niveles B1 y B+ en 2014

Puesto	Institución	B+	B1	A2	A1	A-	N*	Sum B1B+	Puesto general
1	LIC EJERCITO PICHINCHA	7.69%	35.90%	35.90%	17.95%	2.56%	39	43.59%	36
2	04/01 INSTITUCION EDUCATIVA TECNICO DE COMERCIO SANTA CECILIA 1	2.21%	25.97%	31.49%	38.12%	2.21%	181	28.18%	55
3	72/01 INSTITUCION EDUCATIVA POLITECNICO MUNICIPAL DE CALI	3.29%	23.68%	25.00%	44.74%	3.29%	152	26.97%	60
4	41/01 INSTITUCION EDUCATIVA VILLA DEL SUR	0.00%	21.51%	31.18%	37.63%	9.68%	93	21.51%	76
5	67/01 INSTITUCIÓN EDUCATIVA TÉCNICO INDUSTRIAL COMUNA DIECISIETE	1.64%	18.85%	31.97%	45.90%	1.64%	122	20.49%	80
6	INSTITUCION EDUCATIVA LICEO DEPARTAMENTAL	2.67%	16.58%	23.53%	51.34%	5.88%	187	19.25%	84
7	79/01 INSTITUCIÓN EDUCATIVA TÉCNICA DE BALLETO CLASICO INCOLBALLETO	4.55%	13.64%	13.64%	63.64%	4.55%	22	18.18%	91
8	06/01 IE NORMAL SUPERIOR FARALLONES DE CALI	0.93%	15.35%	22.33%	54.42%	6.98%	215	16.28%	97
9	COLEGIO NUESTRA SEÑORA DE FATIMA	1.01%	13.13%	29.29%	47.47%	9.09%	99	14.14%	106
10	16/01 IETI PEDRO ANTONIO MOLINA	1.56%	12.11%	27.34%	50.78%	8.20%	256	13.67%	108
11	23/01 INSTITUCION EDUCATIVA VILLACOLOMBIA	2.44%	10.98%	36.59%	46.34%	3.66%	82	13.41%	112
12	INSTITUCION EDUCATIVA JOAQUIN DE CAYZEDO Y CUERO	1.87%	11.21%	18.69%	59.81%	8.41%	107	13.08%	114
13	36/01 JOSE MARIA VIVAS BALCAZAR	2.68%	8.93%	25.45%	51.79%	11.16%	224	11.61%	124
14	05/01 INSTITUCION EDUCATIVA SANTA LIBRADA	1.61%	9.68%	19.89%	61.56%	7.26%	372	11.29%	126
15	32/01 INSTITUCION EDUCATIVA NORMAL SUPERIOR SANTIAGO DE CALI	1.09%	9.84%	20.22%	59.56%	9.29%	183	10.93%	128
16	33/01 JOSE MARIA CARBONELL	1.20%	8.98%	26.35%	53.89%	9.58%	167	10.18%	136
17	30/01 INSTITUCION EDUCATIVA TECNICA INDUSTRIAL ANTONIO JOSE CAMACHO	0.36%	9.25%	24.56%	59.43%	6.41%	281	9.61%	139
18	31/01 INSTITUCION EDUCATIVA GENERAL ALFREDO VASQUEZ COBO	1.04%	8.33%	17.71%	65.62%	7.29%	96	9.38%	142
19	13/01 INSTITUCION EDUCATIVA LA MERCED	0.91%	8.18%	16.36%	59.09%	15.45%	110	9.09%	145
20	35/01 RAFAEL NAVIA VARON	0.67%	7.38%	20.81%	60.40%	10.74%	149	8.05%	152

Fuente: Cálculos propios a partir de información del ICFES.

La evolución de la proporción de estudiantes clasificados en B+ de los cinco colegios oficiales mejor ubicados en el ranking se observa en la figura 3. Ningún colegio oficial en el 2014 logra clasificar más del 2% de sus estudiantes en B+ y 1 de 5 redujeron la proporción de estudiantes clasificados en B+ en el 2014, respecto al año anterior.

Figura 3: Evolución de desempeño en nivel de inglés B+ de los primeros cinco colegios oficiales.



Fuente: Cálculos propios a partir de información del ICFES.

Referencias

Alonso JC, Casasbuenas P, Gallo BE, Torres G. Bilingüismo en Santiago de Cali: Análisis de los resultados de las Pruebas SABER 11 y SABER PRO. Cali: Universidad Icesi; 2012.

Ministerio de Educación Nacional. (2004). *Programa Nacional de Bilingüismo Colombia 2004-2019*. Ministerio de Educación Nacional, Bogotá.

Ramirez, J. C., & De Aguas, J. (2015). *Escalafón de la competitividad de los departamentos de Colombia, 2015*. Naciones Unidas (Serie Ed.), *Estudios y Perspectivas*, 34. *Santiago de Chile: CEPAL*

Ministerio de educación Nacional. (2013) *Programa Nacional de inglés: Colombia very well!*

Anexo: Ranking para todos los colegios de Cali 2014

Cuadro 4: Proporción de estudiantes que clasificaron en los niveles B1 y B+ en la promoción de cada colegio de Cali (2014)

Puesto	Institucion	Naturaleza	B+	B1	A2	A1	A-	N*	Sum B1B+
1	COL BOLIVAR	NO OFICIAL	69.57%	30.43%	0.00%	0.00%	0.00%	92	100.00%
2	ASPAEN LICEO TACURÍ	NO OFICIAL	61.54%	38.46%	0.00%	0.00%	0.00%	13	100.00%
3	COLEGIO GIMNASIO LA COLINA	NO OFICIAL	55.88%	44.12%	0.00%	0.00%	0.00%	34	100.00%
4	COLEGIO BILINGUE DIANA OESE	NO OFICIAL	47.83%	52.17%	0.00%	0.00%	0.00%	23	100.00%
5	COLEGIO PHILADELPHIA INTERNACIONAL	NO OFICIAL	40.62%	59.38%	0.00%	0.00%	0.00%	32	100.00%
6	COLEGIO FREINET	NO OFICIAL	40.00%	60.00%	0.00%	0.00%	0.00%	45	100.00%
7	COLEGIO INGLES DE LOS ANDES	NO OFICIAL	36.36%	63.64%	0.00%	0.00%	0.00%	22	100.00%
8	COLEGIO LA ARBOLEDA	NO OFICIAL	34.78%	65.22%	0.00%	0.00%	0.00%	23	100.00%
9	COLEGIO INTERNACIONAL LOS CAÑAVERALES	NO OFICIAL	27.27%	72.73%	0.00%	0.00%	0.00%	11	100.00%
10	COLEGIO COLOMBO BRITÁNICO	NO OFICIAL	72.06%	26.47%	1.47%	0.00%	0.00%	68	98.53%
11	COLEGIO BENNETT	NO OFICIAL	53.23%	45.16%	1.61%	0.00%	0.00%	62	98.39%
12	COLEGIO BRITÁNICO-THE BRITISH SCHOOL	NO OFICIAL	50.00%	46.43%	3.57%	0.00%	0.00%	28	96.43%
13	COL JEFFERSON	NO OFICIAL	57.63%	37.29%	5.08%	0.00%	0.00%	59	94.92%
14	CORPORACIÓN CULTURAL COLEGIO ALEMÁN - SEDE PRICIPAL	NO OFICIAL	49.18%	44.26%	3.28%	3.28%	0.00%	61	93.44%
15	LICEO FRANCÉS PAUL VALERY	NO OFICIAL	39.62%	50.94%	7.55%	1.89%	0.00%	53	90.57%
16	COLEGIO LAURETTA BENDER	NO OFICIAL	29.03%	61.29%	3.23%	6.45%	0.00%	31	90.32%
17	CENTRO EDUCATIVO ETIEVAN - COLEGIO ENCUENTROS	NO OFICIAL	16.67%	72.22%	5.56%	5.56%	0.00%	18	88.89%
18	INST NUESTRA SEÑORA DE LA ASUNCION	NO OFICIAL	30.77%	57.69%	11.54%	0.00%	0.00%	26	88.46%
19	COL BERCHMANS	NO OFICIAL	30.58%	57.02%	6.61%	5.79%	0.00%	121	87.60%
20	COLEGIO DEL SAGRADO CORAZÓN DE JESÚS-VALLE DEL LILI	NO OFICIAL	17.65%	64.71%	8.82%	8.82%	0.00%	34	82.35%
21	COLEGIO HISPANOAMERICANO	NO OFICIAL	28.57%	52.86%	11.43%	7.14%	0.00%	70	81.43%
22	LICEO BENALCAZAR	NO OFICIAL	30.36%	50.00%	8.93%	10.71%	0.00%	56	80.36%
23	ASPAEN COLEGIO JUANAMBÚ	NO OFICIAL	12.50%	66.67%	4.17%	16.67%	0.00%	24	79.17%
24	COL ALEJANDRIA	NO OFICIAL	15.79%	63.16%	10.53%	10.53%	0.00%	19	78.95%
25	COLEGIO NUEVO CAMBRIDGE	NO OFICIAL	41.18%	35.29%	11.76%	11.76%	0.00%	17	76.47%
26	LICEO LOS ALPES I.EDU. S.A.S.	NO OFICIAL	11.63%	48.84%	27.91%	11.63%	0.00%	43	60.47%
27	SANTA MARIA STELLA MARIS	NO OFICIAL	16.67%	40.74%	35.19%	7.41%	0.00%	54	57.41%
28	COLEGIO REYES CATOLICOS	NO OFICIAL	8.33%	48.33%	11.67%	30.00%	1.67%	60	56.67%
29	COLEGIO DE SAN LUIS GONZAGA	NO OFICIAL	15.38%	39.74%	15.38%	24.36%	5.13%	78	55.13%
30	COLEGIO NUESTRA SEÑORA DEL ROSARIO	NO OFICIAL	6.67%	43.33%	26.67%	16.67%	6.67%	30	50.00%
31	LIC CAMPESTRE LA MISION	NO OFICIAL	5.56%	44.44%	33.33%	11.11%	5.56%	18	50.00%
32	COLEGIO MARIA AUXILIADORA	NO OFICIAL	6.90%	41.38%	34.48%	13.79%	3.45%	29	48.28%
33	COL DE LA SAGRADA FAMILIA	NO OFICIAL	3.57%	42.86%	25.00%	25.00%	3.57%	28	46.43%
34	COLEGIO DE LA PRESENTACION - AGUACATAL	NO OFICIAL	4.55%	40.91%	13.64%	31.82%	9.09%	22	45.45%
35	F.E LIDERES	NO OFICIAL	22.22%	22.22%	11.11%	33.33%	11.11%	18	44.44%
36	LIC EJERCITO PICHINCHA	OFICIAL	7.69%	35.90%	35.90%	17.95%	2.56%	39	43.59%
37	COLEGIO LACORDAIRE	NO OFICIAL	13.33%	30.00%	16.67%	33.33%	6.67%	60	43.33%
38	COLEGIO FRANCISCANO PÍO XII	NO OFICIAL	9.71%	32.04%	25.24%	30.10%	2.91%	103	41.75%
39	COLEGIO PARROQUIAL DIVINO SALVADOR	NO OFICIAL	6.25%	34.38%	34.38%	25.00%	0.00%	32	40.62%
40	COLEGIO BILINGUE MONTESSORI	NO OFICIAL	10.00%	30.00%	30.00%	20.00%	10.00%	20	40.00%
41	COLEGIO NUESTRA SEÑORA DE LA CONSOLACION	NO OFICIAL	9.09%	29.87%	16.88%	38.96%	5.19%	77	38.96%
42	COL. CEN. DE ARTE JUVENILIA	NO OFICIAL	3.45%	34.48%	27.59%	20.69%	13.79%	29	37.93%
43	COLEGIO AMERICANO	NO OFICIAL	5.26%	30.83%	22.56%	36.09%	5.26%	133	36.09%
44	COL COOMEVA	NO OFICIAL	2.22%	33.33%	15.56%	37.78%	11.11%	45	35.56%
45	COLEGIO SAN ALBERTO MAGNO	NO OFICIAL	5.00%	30.00%	15.00%	45.00%	5.00%	20	35.00%

Continúa

Cuadro 4: Proporción de estudiantes que clasificaron en los niveles B1 y B+ en la promoción de cada colegio de Cali (2014)

Puesto	Institucion	Naturaleza	B+	B1	A2	A1	A-	N*	Sum B1B+
46	COLEGIO LA PROVIDENCIA	NO OFICIAL	0.00%	34.78%	26.09%	39.13%	0.00%	23	34.78%
47	COLEGIO LUIS HORACIO GOMEZ	NO OFICIAL	0.00%	34.38%	25.00%	28.12%	12.50%	32	34.38%
48	COLEGIO CLARETIANO SANTA DOROTEA	NO OFICIAL	2.96%	30.37%	16.30%	41.48%	8.89%	135	33.33%
49	COLEGIO LEON DE GREIFF	NO OFICIAL	4.00%	28.00%	20.67%	36.67%	10.67%	150	32.00%
50	LIC ANGLO DEL VALLE	NO OFICIAL	6.25%	25.00%	9.38%	37.50%	21.88%	32	31.25%
51	COL BILINGÜE LANCASTER	NO OFICIAL	3.12%	28.12%	12.50%	43.75%	12.50%	32	31.25%
52	COLEGIO SAN ANTONIO MARIA CLARET	NO OFICIAL	5.36%	24.40%	18.45%	41.07%	10.71%	168	29.76%
53	COL CATOLICO	NO OFICIAL	9.62%	19.23%	13.46%	38.46%	19.23%	52	28.85%
54	COL. NUESTRA SEÑORA DE LA GRACIA	NO OFICIAL	2.86%	25.71%	11.43%	40.00%	20.00%	35	28.57%
55	04/01 I.EDU. TECNICO DE COMERCIO SANTA CECILIA 1	OFICIAL	2.21%	25.97%	31.49%	38.12%	2.21%	181	28.18%
56	COL SAN SEBASTIAN	NO OFICIAL	4.55%	22.73%	18.18%	36.36%	18.18%	22	27.27%
57	COL.SANTA MARIA DE PANCE	NO OFICIAL	4.55%	22.73%	13.64%	45.45%	13.64%	44	27.27%
58	COLEGIO MAYOR ALFEREZ REAL	NO OFICIAL	2.60%	24.68%	14.29%	40.26%	18.18%	77	27.27%
59	COL FE Y ESPERANZA MISION PANAMERICANA	NO OFICIAL	0.00%	27.27%	9.09%	45.45%	18.18%	11	27.27%
60	72/01 I.EDU. POLITECNICO MUNICIPAL DE CALI	OFICIAL	3.29%	23.68%	25.00%	44.74%	3.29%	152	26.97%
61	COLEGIO LOS ANGELES DEL NORTE DE OCCIDENTE	NO OFICIAL	0.00%	26.09%	26.09%	45.65%	2.17%	46	26.09%
62	COLEGIO MIXTO SAN VICENTE	NO OFICIAL	0.00%	25.93%	14.81%	37.04%	22.22%	27	25.93%
63	COL CIUDADELA EDUC LA PRESENTACIÓN	NO OFICIAL	2.56%	23.08%	14.10%	41.03%	19.23%	78	25.64%
64	CORP EDUCATIVA ADVENTISTA- CÁMBULOS	NO OFICIAL	9.38%	15.62%	15.62%	56.25%	3.12%	32	25.00%
65	COL EL PINAR	NO OFICIAL	5.00%	20.00%	20.00%	35.00%	20.00%	20	25.00%
66	COLEGIO MAYOR SAN FRANCISCO DE ASIS	NO OFICIAL	3.39%	20.34%	13.56%	49.15%	13.56%	59	23.73%
67	COLEGIO SAN FRANCISCO DE ASIS	NO OFICIAL	1.18%	22.35%	12.94%	45.88%	17.65%	85	23.53%
68	INST TECNICO DE COMERCIO Y SISTEMAS INTECOSIS LTDA	NO OFICIAL	0.00%	23.53%	11.76%	52.94%	11.76%	17	23.53%
69	COLEGIO SAN JOSE - BARRIO CHAMPAGNAT	NO OFICIAL	0.00%	22.86%	17.14%	40.00%	20.00%	35	22.86%
70	COLEGIO IDEAS	NO OFICIAL	4.55%	18.18%	18.18%	50.00%	9.09%	22	22.73%
71	COLEGIO FRANCISCANO DE FRAY DAMIAN GONZALEZ	NO OFICIAL	4.55%	18.18%	11.93%	42.05%	23.30%	176	22.73%
72	COLEGIO LOS ANGELES DEL NORTE	NO OFICIAL	5.66%	16.98%	15.09%	45.28%	16.98%	53	22.64%
73	MIRAFLORES	NO OFICIAL	1.41%	21.13%	14.79%	48.59%	14.08%	142	22.54%
74	INST LA RIVERA	NO OFICIAL	0.00%	21.74%	26.09%	39.13%	13.04%	23	21.74%
75	LICEO QUIAL	NO OFICIAL	8.11%	13.51%	8.11%	35.14%	35.14%	37	21.62%
76	41/01 I.EDU. VILLA DEL SUR	OFICIAL	0.00%	21.51%	31.18%	37.63%	9.68%	93	21.51%
77	BOSQUECITO ENCANTADO Y COLEGIO EL BOSQUE	NO OFICIAL	7.14%	14.29%	14.29%	42.86%	21.43%	14	21.43%
78	COLEGIO MIGUEL CAMACHO PEREA	NO OFICIAL	5.26%	15.79%	21.05%	47.37%	10.53%	19	21.05%
79	COLEGIO EL PRADO	NO OFICIAL	1.96%	18.63%	22.06%	45.10%	12.25%	204	20.59%
80	67/01 INSTITUCIÓN EDUCATIVA TÉCNICO INDUSTRIAL COMUNA DIECISIETE	OFICIAL	1.64%	18.85%	31.97%	45.90%	1.64%	122	20.49%
81	CORP COLEGIO AMERICAS UNIDAS	NO OFICIAL	3.64%	16.36%	5.45%	56.36%	18.18%	55	20.00%
82	COLEGIO MAYOR SAN ANTONIO DE PADUA	NO OFICIAL	2.86%	17.14%	8.57%	54.29%	17.14%	35	20.00%
83	COLEGIO EL AMPARO	NO OFICIAL	2.00%	18.00%	24.00%	48.00%	8.00%	50	20.00%
84	I.EDU. LICEO DEPARTAMENTAL	OFICIAL	2.67%	16.58%	23.53%	51.34%	5.88%	187	19.25%
85	INSTIUCIÓN EDUCATIVA COLEGIO SAN JOSÉ REFUGIO	NO OFICIAL	3.85%	15.38%	11.54%	34.62%	34.62%	26	19.23%
86	COLEGIO COMCIAL NUEVA ERA VG	NO OFICIAL	0.00%	19.05%	23.81%	47.62%	9.52%	21	19.05%
87	COLEGIO SAN FRANCISCO JAVIER	NO OFICIAL	0.00%	19.05%	4.76%	38.10%	38.10%	21	19.05%
88	COORPORACION COLEGIO SAN AMBROSIO DE MILAN	NO OFICIAL	0.00%	19.05%	4.76%	38.10%	38.10%	21	19.05%
89	INCOVAL	NO OFICIAL	5.26%	13.16%	15.79%	42.11%	23.68%	38	18.42%
90	COLEGIO LEONÍSTICO LA MERCED	NO OFICIAL	3.33%	15.00%	16.67%	53.33%	11.67%	60	18.33%
91	79/01 INSTITUCIÓN EDUCATIVA TÉCNICA DE BALLET CLASICO INCOLBALLET	OFICIAL	4.55%	13.64%	13.64%	63.64%	4.55%	22	18.18%
92	COLEGIO SANTA ISABEL DE HUNGRIA SEDE COLEGIO SAN CAYETANO	NO OFICIAL	0.00%	18.18%	0.00%	72.73%	9.09%	11	18.18%
93	LICEO JUAN XXIII	NO OFICIAL	1.47%	16.18%	10.29%	55.88%	16.18%	68	17.65%
94	SANTA MARIANA DE JESÚS	NO OFICIAL	0.00%	17.65%	20.59%	41.18%	20.59%	34	17.65%

Continúa

Cuadro 4: Proporción de estudiantes que clasificaron en los niveles B1 y B+ en la promoción de cada colegio de Cali (2014)

Puesto	Institucion	Naturaleza	B+	B1	A2	A1	A-	N*	Sum B1B+
95	COLEGIO PARROQUIAL NUESTRA SEÑORA DE LOS ANDES	NO OFICIAL	3.33%	13.33%	16.67%	40.00%	26.67%	60	16.67%
96	LIC. SUPERIOR DEL VALLE NO.3	NO OFICIAL	0.00%	16.67%	8.33%	58.33%	16.67%	12	16.67%
97	06/01 IE NORMAL SUPERIOR FARALLONES DE CALI	OFICIAL	0.93%	15.35%	22.33%	54.42%	6.98%	215	16.28%
98	COLEGIO TECNICO NUEVO SALOMIA	NO OFICIAL	0.00%	16.00%	0.00%	36.00%	48.00%	25	16.00%
99	COLEGIO LOS ANGELES SAN FERNANDO	NO OFICIAL	0.00%	15.79%	15.79%	31.58%	36.84%	19	15.79%
100	COLEGIO PARROQUIAL SAN FRANCISCO JAVIER	NO OFICIAL	0.00%	15.69%	35.29%	49.02%	0.00%	51	15.69%
101	FUND COL SANTA ISABEL DE HUNGRIA	NO OFICIAL	1.56%	14.06%	10.94%	46.88%	26.56%	64	15.62%
102	COLEGIO EL CARMELO	NO OFICIAL	5.00%	10.00%	7.50%	47.50%	30.00%	40	15.00%
103	FUND COL PAR SAN PEDRO CLAVER	NO OFICIAL	1.64%	13.11%	1.64%	42.62%	40.98%	61	14.75%
104	INST TÉCNICO INDUSTRIAL SAN JUAN BOSCO	NO OFICIAL	1.47%	13.24%	17.65%	52.94%	14.71%	68	14.71%
105	CORPORACIÓN EDUCATIVA POPULAR-LICEO DE LA AMISTAD	NO OFICIAL	2.38%	11.90%	26.19%	59.52%	0.00%	42	14.29%
106	COLEGIO NUESTRA SEÑORA DE FATIMA	OFICIAL	1.01%	13.13%	29.29%	47.47%	9.09%	99	14.14%
107	COLEGIO SAN PEDRO CLAVER	NO OFICIAL	0.00%	13.79%	10.34%	55.17%	20.69%	29	13.79%
108	16/01 IETI PEDRO ANTONIO MOLINA	OFICIAL	1.56%	12.11%	27.34%	50.78%	8.20%	256	13.67%
109	CENCOES CENTRO COLOMBIANO ESTUDIO SISTEMAS	NO OFICIAL	0.00%	13.64%	9.09%	45.45%	31.82%	22	13.64%
110	LICEO MAYOR MIXTO TERCER MILENIO	NO OFICIAL	0.00%	13.64%	4.55%	77.27%	4.55%	22	13.64%
111	COL TECNICO MARIA ELVINIA	NO OFICIAL	0.00%	13.51%	13.51%	55.41%	17.57%	74	13.51%
112	23/01 I.EDU. VILLACOLOMBIA	OFICIAL	2.44%	10.98%	36.59%	46.34%	3.66%	82	13.41%
113	COLEGIO CREAD	NO OFICIAL	0.00%	13.33%	0.00%	33.33%	53.33%	15	13.33%
114	I.EDU. JOAQUIN DE CAYZEDO Y CUERO	OFICIAL	1.87%	11.21%	18.69%	59.81%	8.41%	107	13.08%
115	GIMN LOS FARALLONES	NO OFICIAL	0.00%	13.04%	56.52%	21.74%	8.70%	23	13.04%
116	COLEGIO DE NUESTRA SEÑORA DE CHIQUINQUIRA	NO OFICIAL	0.00%	12.90%	16.13%	35.48%	35.48%	31	12.90%
117	COLEGIO LOS ANDES	NO OFICIAL	0.00%	12.82%	8.55%	55.56%	23.08%	117	12.82%
118	COLEGIO CIUDAD CÓRDOBA	NO OFICIAL	1.59%	11.11%	33.33%	47.62%	6.35%	63	12.70%
119	CENT EDUC SEBASTIAN DE BELALCAZAR	NO OFICIAL	3.12%	9.38%	3.12%	68.75%	15.62%	32	12.50%
120	COLEGIO LUIS CARLOS GALAN SARMIENTO	NO OFICIAL	0.00%	12.50%	4.17%	56.25%	27.08%	48	12.50%
121	COLEGIO FRANCISCO JOSE DE CALDAS	NO OFICIAL	3.03%	9.09%	15.15%	54.55%	18.18%	33	12.12%
122	INST TEC REAL HOLANDES	NO OFICIAL	2.00%	10.00%	20.00%	54.00%	14.00%	50	12.00%
123	ACADEMIA DE CIENCIAS DE COLOMBIA AKADEMOS	NO OFICIAL	2.00%	10.00%	16.00%	54.00%	18.00%	50	12.00%
124	36/01 JOSE MARIA VIVAS BALCAZAR	OFICIAL	2.68%	8.93%	25.45%	51.79%	11.16%	224	11.61%
125	COL NTRA SRA DE LA ANUNCIACION	NO OFICIAL	0.00%	11.54%	7.69%	65.38%	15.38%	52	11.54%
126	05/01 I.EDU. SANTA LIBRADA	OFICIAL	1.61%	9.68%	19.89%	61.56%	7.26%	372	11.29%
127	CENTRO EDUCATIVO INDUSTRIAL LUIS MADINA	NO OFICIAL	1.10%	9.89%	19.78%	59.34%	9.89%	91	10.99%
128	32/01 I.EDU. NORMAL SUPERIOR SANTIAGO DE CALI	OFICIAL	1.09%	9.84%	20.22%	59.56%	9.29%	183	10.93%
129	COL COMUNITARIO TEC IND. UNIDAD BOLIVARIANA	NO OFICIAL	0.00%	10.53%	26.32%	57.89%	5.26%	19	10.53%
130	INST COMCIAL, INDUSTRIAL Y TECNOLÓGICO ICIT	NO OFICIAL	0.00%	10.53%	21.05%	64.91%	3.51%	57	10.53%
131	LICEO MIXTO LA MILAGROSA	NO OFICIAL	0.00%	10.53%	21.05%	63.16%	5.26%	19	10.53%
132	COLEGIO SAN FERNANDO REY	NO OFICIAL	0.00%	10.53%	5.26%	42.11%	42.11%	19	10.53%
133	CENTRO DOCENTE LICEO MARISOL	NO OFICIAL	0.00%	10.42%	27.08%	56.25%	6.25%	48	10.42%
134	INST TECNICO CALIMA	NO OFICIAL	0.00%	10.42%	12.50%	66.67%	10.42%	48	10.42%
135	COLEGIO PARROQUIAL SAN JOAQUIN	NO OFICIAL	2.83%	7.55%	33.02%	48.11%	8.49%	106	10.38%
136	33/01 JOSE MARIA CARBONELL	OFICIAL	1.20%	8.98%	26.35%	53.89%	9.58%	167	10.18%
137	COL PARROQ SAN JUAN BAUTISTA	NO OFICIAL	0.00%	10.14%	5.07%	50.72%	34.06%	138	10.14%
138	LA PRESENTACION EL PARAISO	NO OFICIAL	1.67%	8.33%	15.00%	41.67%	33.33%	60	10.00%
139	30/01 I.EDU. TECNICA INDUSTRIAL ANTONIO JOSE CAMACHO	OFICIAL	0.36%	9.25%	24.56%	59.43%	6.41%	281	9.61%
140	INST CAMILO TERREROS	NO OFICIAL	2.38%	7.14%	4.76%	57.14%	28.57%	42	9.52%
141	INST TÉCNICO INDSUTRIAL MANUEL ELKIN PATARROYO	NO OFICIAL	0.00%	9.52%	9.52%	66.67%	14.29%	21	9.52%
142	31/01 I.EDU. GENERAL ALFREDO VASQUEZ COBO	OFICIAL	1.04%	8.33%	17.71%	65.62%	7.29%	96	9.38%
143	COLEGIO ANDINO	NO OFICIAL	0.00%	9.30%	9.30%	53.49%	27.91%	43	9.30%
144	COLEGIO LOS ANDES	NO OFICIAL	0.00%	9.16%	14.50%	51.91%	24.43%	131	9.16%

Continúa

Cuadro 4: Proporción de estudiantes que clasificaron en los niveles B1 y B+ en la promoción de cada colegio de Cali (2014)

Puesto	Institucion	Naturaleza	B+	B1	A2	A1	A-	N*	Sum B1B+
145	13/011.EDU. LA MERCED	OFICIAL	0.91%	8.18%	16.36%	59.09%	15.45%	110	9.09%
146	COLEGIO GUIAS	NO OFICIAL	0.00%	9.09%	0.00%	72.73%	18.18%	11	9.09%
147	COL NUEVO HORIZONTE	NO OFICIAL	0.00%	9.09%	0.00%	63.64%	27.27%	11	9.09%
148	INST CIAL ARQUIDIOCESANO	NO OFICIAL	0.00%	8.77%	10.53%	36.84%	43.86%	57	8.77%
149	PRINCIPE DE PAZ	NO OFICIAL	0.00%	8.70%	4.35%	56.52%	30.43%	23	8.70%
150	COL. BAUTISTA	NO OFICIAL	0.00%	8.33%	12.50%	41.67%	37.50%	24	8.33%
151	CENT DOC PARROQ SAN MARCOS	NO OFICIAL	0.00%	8.11%	5.41%	64.86%	21.62%	37	8.11%
152	35/01 RAFAEL NAVIA VARON	OFICIAL	0.67%	7.38%	20.81%	60.40%	10.74%	149	8.05%
153	LICEO PSICOPEDAGOGICO DEL VALLE N.2	NO OFICIAL	0.00%	8.00%	4.00%	84.00%	4.00%	25	8.00%
154	LICEO CERROS DEL VALLE	NO OFICIAL	0.00%	7.89%	21.05%	65.79%	5.26%	38	7.89%
155	07/01 I.EDU. JORGE ISAACS INEM	OFICIAL	1.39%	6.33%	20.52%	62.96%	8.80%	648	7.72%
156	80/01 INSTITUCIÓN EDUCATIVA PANCE	OFICIAL	0.00%	7.69%	23.08%	61.54%	7.69%	13	7.69%
157	COLEGIO YIZFRED	NO OFICIAL	0.00%	7.69%	3.85%	84.62%	3.85%	26	7.69%
158	10/02 I.EDU. SANTO TOMAS CASD	OFICIAL	0.00%	7.63%	15.25%	61.86%	15.25%	118	7.63%
159	I.EDU. REPUBLICA DE ISRAEL	OFICIAL	0.00%	7.23%	16.87%	61.45%	14.46%	83	7.23%
160	54/01 I.EDU. TECNICO INDUSTRIAL LUZ HAYDEE GUERRERO	OFICIAL	1.03%	6.19%	17.53%	69.07%	6.19%	97	7.22%
161	LICEO SAN ANTONIO	NO OFICIAL	0.00%	7.14%	35.71%	50.00%	7.14%	14	7.14%
162	LICEO NAPOLITANO	NO OFICIAL	0.00%	7.14%	25.00%	60.71%	7.14%	28	7.14%
163	LICEO COLOMBO IRLANDES	NO OFICIAL	0.00%	7.14%	17.86%	57.14%	17.86%	28	7.14%
164	INST EMANUEL	NO OFICIAL	0.00%	7.14%	14.29%	57.14%	21.43%	14	7.14%
165	COORPORACION EDUCATIVA NISI SCHOOL	NO OFICIAL	0.00%	7.14%	7.14%	78.57%	7.14%	14	7.14%
166	CORP NACIONAL DE ESTU	NO OFICIAL	0.00%	7.14%	7.14%	57.14%	28.57%	14	7.14%
167	COL. TEC. COMCIAL SANTA MARIA GORETTY	NO OFICIAL	0.00%	7.14%	7.14%	35.71%	50.00%	14	7.14%
168	FUNDACION COMUNITARIA MANUELA BELTRAN FUCOMABE	NO OFICIAL	0.00%	7.14%	0.00%	71.43%	21.43%	14	7.14%
169	INST SER INTERNACIONAL, COMUNA 17	NO OFICIAL	0.88%	6.19%	11.50%	41.59%	39.82%	113	7.08%
170	COLEGIO SANTA ISABEL DE HUNGRIA SEDE COMUNEROS II	NO OFICIAL	0.00%	6.98%	9.30%	72.09%	11.63%	43	6.98%
171	38/01 I.EDU. AGUSTIN NIETO CABALLERO	OFICIAL	0.86%	6.03%	18.10%	65.52%	9.48%	116	6.90%
172	COLEGIO MAYOR SANTIAGO DE CALI-SEDE GUAYACANES	NO OFICIAL	0.00%	6.90%	18.97%	68.97%	5.17%	116	6.90%
173	COLEGIO PARROQIAL SANTIAGO APOSTOL	NO OFICIAL	0.00%	6.86%	3.92%	59.80%	29.41%	102	6.86%
174	FUNDACION COLEGIO SANTA ISABEL DE HUNGRIA	NO OFICIAL	0.00%	6.76%	8.11%	70.27%	14.86%	74	6.76%
175	INST TEC CONSTRUCTORES DEL FUTURO	NO OFICIAL	0.00%	6.67%	6.67%	66.67%	20.00%	15	6.67%
176	18/01 JUAN BAUTISTA DE LA SALLE	OFICIAL	0.00%	6.67%	0.00%	93.33%	0.00%	15	6.67%
177	22/01 I.EDU. JUAN DE AMPUDIA	OFICIAL	0.78%	5.47%	13.28%	64.06%	16.41%	128	6.25%
178	COL INPROVACC	NO OFICIAL	0.00%	6.25%	6.25%	68.75%	18.75%	16	6.25%
179	18/01 I.EDU. MANUEL MARIA MALLARINO	OFICIAL	0.00%	6.15%	10.77%	66.15%	16.92%	65	6.15%
180	INST COLOMBIA	NO OFICIAL	2.04%	4.08%	5.44%	47.62%	40.82%	147	6.12%
181	CENTRO DOCENTE SANTA ANITA	NO OFICIAL	0.00%	5.88%	11.76%	35.29%	47.06%	17	5.88%
182	COL. HERMANO MIGUEL	NO OFICIAL	0.00%	5.88%	0.00%	70.59%	23.53%	17	5.88%
183	INST LA CAMPIÑA	NO OFICIAL	0.00%	5.88%	0.00%	47.06%	47.06%	34	5.88%
184	COLEGIO COMPARTIR	NO OFICIAL	1.80%	4.05%	15.32%	68.02%	10.81%	222	5.86%
185	40/01 INSTITUCIÓN EDUCATIVA DIEZ DE MAYO	OFICIAL	0.73%	5.11%	13.14%	72.99%	8.03%	137	5.84%
186	COL MAYOR SANTIAGO DE CALI	NO OFICIAL	1.92%	3.85%	11.54%	44.23%	38.46%	52	5.77%
187	COLEGIO EL HOGAR	NO OFICIAL	0.00%	5.71%	11.43%	80.00%	2.86%	35	5.71%
188	FUNDACIÓN COLEGIO GENERAL JOSE MARIA CORDOBA	NO OFICIAL	0.00%	5.71%	8.57%	68.57%	17.14%	35	5.71%
189	COLEGIO GENERAL JOSE MARIA CORDOBA SEDE 2	NO OFICIAL	0.00%	5.56%	11.11%	77.78%	5.56%	18	5.56%
190	CIUDADELA EDUCATIVA ISAIAS DUARTE CANCINO	NO OFICIAL	0.00%	5.56%	5.56%	66.67%	22.22%	18	5.56%
191	12/01 I.EDU. JOSE ANTONIO GALAN	OFICIAL	0.00%	5.45%	21.82%	60.00%	12.73%	55	5.45%
192	COL DE LA SANTÍSIMA TRINIDAD	NO OFICIAL	0.00%	5.36%	7.14%	46.43%	41.07%	56	5.36%
193	CENT EDUC PROGRESEMOS	NO OFICIAL	2.63%	2.63%	0.00%	47.37%	47.37%	38	5.26%
194	CENTRO EDUCATIVO LEONARDO DA VINCI	NO OFICIAL	0.00%	5.26%	15.79%	63.16%	15.79%	19	5.26%

Continúa

Cuadro 4: Proporción de estudiantes que clasificaron en los niveles B1 y B+ en la promoción de cada colegio de Cali (2014)

Puesto	Institucion	Naturaleza	B+	B1	A2	A1	A-	N*	Sum B1B+
195	25/01 JOSE MANUEL SAAVEDRA GALINDO	OFICIAL	0.00%	5.17%	15.52%	65.52%	13.79%	58	5.17%
196	COLEGIO RODRIGO LLOREDA CAICEDO	NO OFICIAL	2.56%	2.56%	14.10%	73.08%	7.69%	78	5.13%
197	LICEO FARALLONES DEL NORTE	NO OFICIAL	0.00%	5.08%	8.47%	74.58%	11.86%	59	5.08%
198	ACADEMIA MILITAR GENERAL JOSÉ MARÍA CABAL	NO OFICIAL	0.00%	5.06%	13.92%	58.23%	22.78%	79	5.06%
199	24/01 I.EDU. LAS AMERICAS	OFICIAL	1.01%	4.04%	16.67%	67.17%	11.11%	198	5.05%
200	INST BOLIVARIANO ESDISEÑOS DEL	NO OFICIAL	1.67%	3.33%	1.67%	45.00%	48.33%	60	5.00%
201	81/02 I.EDU. LA BUITRERA JOSE MARIA GARCIA DE TOLED	OFICIAL	1.25%	3.75%	5.00%	62.50%	27.50%	80	5.00%
202	COL. MIX. CARLOS PAYAN	NO OFICIAL	0.00%	5.00%	0.00%	65.00%	30.00%	20	5.00%
203	INST CENTRAL DEL COMERCIO Y BACHILLERATO	NO OFICIAL	0.00%	4.92%	11.48%	54.10%	29.51%	61	4.92%
204	LIC PEDAGÓGICO SURORIENTAL	NO OFICIAL	0.00%	4.88%	19.51%	60.98%	14.63%	41	4.88%
205	LIC PORVENIR	NO OFICIAL	0.00%	4.88%	7.32%	78.05%	9.76%	41	4.88%
206	52/01 I.EDU. JESUS VILLAFANE FRANCO	OFICIAL	0.00%	4.76%	14.29%	64.29%	16.67%	42	4.76%
207	68/01 I.EDU. ALVARO ECHEVERRY	OFICIAL	0.00%	4.76%	10.48%	71.43%	13.33%	105	4.76%
208	14/01 SIMON RODRIGUEZ	OFICIAL	0.65%	3.92%	18.30%	64.05%	13.07%	153	4.58%
209	CORP COLEGIO NTRA SRA DEL PILAR	NO OFICIAL	0.00%	4.55%	18.18%	61.36%	15.91%	44	4.55%
210	01/01 JOSE HOLGUIN GARCES	OFICIAL	0.00%	4.55%	11.11%	65.66%	18.69%	198	4.55%
211	COL MIX PEDRO MORALES PINO	NO OFICIAL	0.00%	4.55%	4.55%	63.64%	27.27%	22	4.55%
212	COL FUND STA ISABEL DE HUNGRIA	NO OFICIAL	0.00%	4.38%	18.25%	68.61%	8.76%	274	4.38%
213	I.EDU. GOLONDRINAS	OFICIAL	4.35%	0.00%	0.00%	86.96%	8.70%	23	4.35%
214	COLEGIO NARIÑO	NO OFICIAL	0.00%	4.35%	17.39%	63.04%	15.22%	46	4.35%
215	85/02 SAT JOSE HOLGUIN GARCES	OFICIAL	0.00%	4.35%	13.04%	65.22%	17.39%	23	4.35%
216	LICEO COMPUTARIZADO SISTEVALLE	NO OFICIAL	0.00%	4.35%	8.70%	39.13%	47.83%	23	4.35%
217	43/01 I.EDU. GENERAL FRANCISCO DE PAULA SANTANDER	OFICIAL	1.20%	3.01%	12.65%	63.86%	19.28%	166	4.22%
218	27/01 INST. EDU. EVARISTO GARCIA	OFICIAL	0.00%	4.17%	16.67%	64.58%	14.58%	48	4.17%
219	37/01 CARLOS HOLGUIN LLOREDA	OFICIAL	0.00%	4.17%	15.28%	68.06%	12.50%	72	4.17%
220	20/01 I.EDU., SIETE DE AGOSTO	OFICIAL	0.00%	4.12%	9.41%	62.35%	24.12%	170	4.12%
221	FUNDACION COLEGIO SANTA ISABEL DE HUNGRIA CALMIO NORTE	NO OFICIAL	0.00%	4.05%	18.92%	67.57%	9.46%	74	4.05%
222	45/01 I.EDU. EVA RIASCOS PLATA	OFICIAL	0.00%	4.00%	10.00%	52.00%	34.00%	50	4.00%
223	LIC COMCIAL LA MILAGROSA	NO OFICIAL	0.00%	4.00%	8.00%	84.00%	4.00%	25	4.00%
224	CENT DOC BARTOLOME MITRE	NO OFICIAL	0.00%	3.90%	16.88%	67.53%	11.69%	77	3.90%
225	COLEGIO JOHANNES GUTENBERG	NO OFICIAL	0.00%	3.85%	0.00%	80.77%	15.38%	26	3.85%
226	46/01 I.EDU. TECNICA COMCIAL HERNANDO NAVIA VARON	OFICIAL	0.29%	3.44%	11.46%	64.18%	20.63%	349	3.72%
227	15/01 I.EDU. CELMIRA BUENO DE OREJUELA	OFICIAL	0.62%	3.09%	14.81%	68.52%	12.96%	162	3.70%
228	57/01 I.EDU. LA ANUNCIACION	OFICIAL	0.00%	3.70%	10.19%	69.44%	16.67%	108	3.70%
229	COLEGIO NUESTRA SEÑORA DE LA PROVIDENCIA	NO OFICIAL	0.00%	3.70%	7.41%	62.96%	25.93%	27	3.70%
230	PORTETE DE TARQUI	OFICIAL	0.73%	2.92%	10.22%	62.77%	23.36%	137	3.65%
231	COLEGIO SAN GABRIEL FUNDESIA	NO OFICIAL	0.00%	3.57%	7.14%	75.00%	14.29%	28	3.57%
232	26/01 ALBERTO CARVAJAL BORRERO	OFICIAL	0.00%	3.48%	13.91%	70.43%	12.17%	115	3.48%
233	COLEGIO MILITAR ALMIRANTE COLON DE CALI	NO OFICIAL	0.00%	3.33%	20.00%	50.00%	26.67%	30	3.33%
234	39/01 I.EDU. BOYACA	OFICIAL	0.00%	3.28%	9.02%	64.75%	22.95%	122	3.28%
235	COLEGIO MILITAR ALMIRANTE COLON	NO OFICIAL	1.09%	2.17%	6.52%	60.87%	29.35%	92	3.26%
236	73/01 I.EDU. EUSTAQUIO PALACIOS	OFICIAL	0.46%	2.74%	11.87%	68.95%	15.98%	219	3.20%
237	11/01 I.EDU. TECNICO INDUSTRIAL VEINTE DE JULIO	OFICIAL	0.00%	3.19%	14.89%	67.02%	14.89%	94	3.19%
238	03/01 INSTITUCIÓN EDUCATIVA LUIS FERNANDO CAICEDO	OFICIAL	0.00%	3.12%	15.62%	62.50%	18.75%	32	3.12%
239	63/01 I.EDU. CRISTOBAL COLON	OFICIAL	0.00%	3.10%	9.30%	70.54%	17.05%	129	3.10%
240	61/01 I.EDU. CIUDAD CORDOBA	OFICIAL	0.00%	3.07%	12.27%	66.87%	17.79%	163	3.07%
241	INST SER INTERNACIONAL SEDE DIAMANTE	NO OFICIAL	0.00%	3.03%	3.03%	48.48%	45.45%	33	3.03%
242	COL MIGUEL ANGEL BUONARROTI	NO OFICIAL	0.00%	3.00%	5.58%	46.35%	45.06%	233	3.00%
243	56/01 MONSEÑOR RAMON ARCILA	OFICIAL	0.00%	2.99%	10.45%	61.19%	25.37%	201	2.99%
244	INST TEC CIAL DEL NORTE	NO OFICIAL	0.00%	2.94%	8.82%	82.35%	5.88%	34	2.94%

Continúa

Cuadro 4: Proporción de estudiantes que clasificaron en los niveles B1 y B+ en la promoción de cada colegio de Cali (2014)

Puesto	Institucion	Naturaleza	B+	B1	A2	A1	A-	N*	Sum B1B+
245	INST DE EDUCACION COMFENALCO VALLLE	NO OFICIAL	0.00%	2.90%	10.14%	52.17%	34.78%	69	2.90%
246	CENT DOC SANTIAGO DE CALI	NO OFICIAL	0.00%	2.86%	17.14%	62.86%	17.14%	35	2.86%
247	COLEGIO RICARDO NIETO	NO OFICIAL	0.00%	2.86%	14.29%	65.71%	17.14%	35	2.86%
248	LICEO SUPERIOR DEL VALLE	NO OFICIAL	0.00%	2.86%	11.43%	77.14%	8.57%	35	2.86%
249	COL TEC CIAL SAN MARCOS DE LEON	NO OFICIAL	0.00%	2.86%	2.86%	74.29%	20.00%	35	2.86%
250	64/01 INSTITUCION E. TECNICO INDUSTRIAL DONALD RODRIGO TAFUR	OFICIAL	0.00%	2.81%	11.80%	71.91%	13.48%	178	2.81%
251	COLEGIO POLITECNICO SIGLO XXI	NO OFICIAL	0.00%	2.78%	36.11%	58.33%	2.78%	36	2.78%
252	02/05 EL AGUACATAL	OFICIAL	0.00%	2.78%	8.33%	69.44%	19.44%	36	2.78%
253	INST TECNICO LA RIVIERA	NO OFICIAL	0.00%	2.70%	2.70%	40.54%	54.05%	37	2.70%
254	CENTRO DE EDUC EN TECNOLOGIA CENTEC	NO OFICIAL	0.00%	2.63%	19.74%	52.63%	25.00%	76	2.63%
255	COLEGIO TECNICO JUVENIL DEL SUR	NO OFICIAL	1.28%	1.28%	3.85%	64.10%	29.49%	78	2.56%
256	COL ARQUID. JUAN PABLO II	NO OFICIAL	0.00%	2.56%	15.38%	70.51%	11.54%	78	2.56%
257	I.EDU. VICENTE BORRERO COSTA	OFICIAL	0.00%	2.55%	7.01%	68.79%	21.66%	157	2.55%
258	48/01 I.EDU. JULIO CAICEDO Y TELLEZ	OFICIAL	0.00%	2.47%	20.99%	62.96%	13.58%	81	2.47%
259	COL TEC JUVENIL DEL VALLE	NO OFICIAL	0.00%	2.38%	11.90%	71.43%	14.29%	42	2.38%
260	87/01 I.E. FCO JOSE LLOREDA MERA _ SEDE BACHILLERATO	OFICIAL	0.00%	2.30%	17.24%	70.11%	10.34%	87	2.30%
261	CENTRO DE ESTU E INVESTIGACIÓN VIDA CEVIDA	NO OFICIAL	0.00%	2.27%	13.64%	47.73%	36.36%	44	2.27%
262	55/01 EL DIAMANTE	OFICIAL	0.00%	2.26%	12.78%	62.41%	22.56%	133	2.26%
263	COL VIDA NUEVA	NO OFICIAL	0.00%	2.17%	6.52%	76.09%	15.22%	46	2.17%
264	28/01 INSTITUCIÓN EDUCATIVA SANTA FE	OFICIAL	0.99%	0.99%	18.81%	70.30%	8.91%	101	1.98%
265	59/01 I.EDU. LA PRESENTACION	OFICIAL	0.00%	1.85%	5.56%	67.59%	25.00%	108	1.85%
266	FUNDACION COLEGIO SANTA ISABEL DE HUNGRIA SEDE INVICALI	NO OFICIAL	0.00%	1.83%	5.50%	77.98%	14.68%	109	1.83%
267	COLEGIO SANTA ISABEL DE HUNGRIA SEDE AGUACATAL	NO OFICIAL	0.00%	1.75%	14.04%	75.44%	8.77%	57	1.75%
268	FUNDACION COLEGIO SANTA ISABEL DE HUNGRIA CALIMIO DESEPAZ	NO OFICIAL	0.00%	1.73%	7.79%	72.73%	17.75%	231	1.73%
269	COL ALTERNATIVA PEDAGÓGICA INTEGRADA ALPEINCO	NO OFICIAL	0.43%	1.29%	3.00%	48.50%	46.78%	233	1.72%
270	INST NTRA SRA DEL CARMEN	NO OFICIAL	0.00%	1.67%	18.33%	71.67%	8.33%	60	1.67%
271	LIC MIX EMPERADOR DE CALI	NO OFICIAL	0.00%	1.64%	4.92%	78.69%	14.75%	61	1.64%
272	49/01 INSTITUCIÓN EDUCATIVA INDUSTRIAL MARICÉ SINISTERRA	OFICIAL	0.00%	1.61%	6.45%	59.68%	32.26%	62	1.61%
273	COL FE Y ALEGRIA FRAY LUIS AMIGÓ	NO OFICIAL	0.00%	1.56%	10.94%	71.88%	15.62%	64	1.56%
274	44/01 INSTITUCIÓN EDUCATIVA COMCIAL CIUDAD DE CALI	OFICIAL	0.00%	1.52%	12.69%	71.07%	14.72%	197	1.52%
275	21/01 I.EDU. ALFONSO LOPEZ PUMAREJO	OFICIAL	0.00%	1.49%	13.43%	67.16%	17.91%	201	1.49%
276	76/01 I.EDU. TECNICA CIUADDELA DESEPAZ	OFICIAL	0.00%	1.42%	5.69%	52.61%	40.28%	211	1.42%
277	INST. EDU. NO FORMAL ANDRES BELLO COLOMBO AMERICANO	NO OFICIAL	0.00%	1.19%	7.14%	40.48%	51.19%	84	1.19%
278	FUND COL NUESTRA SRA DE GUADALUPE	NO OFICIAL	0.00%	1.16%	10.47%	46.51%	41.86%	86	1.16%
279	CENTRO DE CAPACITACION SANTA INES	NO OFICIAL	0.00%	1.15%	3.45%	56.32%	39.08%	87	1.15%
280	58/01 I.EDU. GABRIELA MISTRAL	OFICIAL	0.00%	1.14%	6.29%	74.29%	18.29%	175	1.14%
281	LICEO MIXTO EMPERADOR II	NO OFICIAL	0.00%	1.14%	7.95%	68.18%	22.73%	88	1.14%
282	51/01 HUMBERTO JORDAN MAZUERA	OFICIAL	0.00%	1.10%	3.30%	59.34%	36.26%	91	1.10%
283	COL CESAR CONTO	NO OFICIAL	0.00%	1.04%	12.50%	67.71%	18.75%	96	1.04%
284	LA INMACULADA	OFICIAL	0.00%	0.99%	9.90%	61.39%	27.72%	101	0.99%
285	42/01 I.EDU. CIUDAD MODELO	OFICIAL	0.00%	0.98%	12.75%	68.63%	17.65%	102	0.98%
286	47/02 INST EDUC CIUDAD DE CALI.	OFICIAL	0.00%	0.98%	7.84%	71.57%	19.61%	102	0.98%
287	69/01 I.EDU. LA ESPERANZA	OFICIAL	0.00%	0.81%	6.45%	62.10%	30.65%	124	0.81%
288	75/01 I.EDU. MULTIPROPOSITO	OFICIAL	0.78%	0.00%	10.08%	65.89%	23.26%	129	0.78%
289	89/01 I.EDU. MONTEBELLO	OFICIAL	0.00%	0.70%	4.23%	71.13%	23.94%	142	0.70%
290	60/01 IETI CARLOS HOLGUIN MALLARINO	OFICIAL	0.00%	0.58%	4.65%	64.53%	30.23%	172	0.58%
291	65/01 I.EDU. LIBARDO MADRID VALDERRAMA	OFICIAL	0.00%	0.57%	6.82%	70.45%	22.16%	176	0.57%
292	LICEO SAN JOSÉ	NO OFICIAL	0.00%	0.00%	43.75%	50.00%	6.25%	16	0.00%
293	COLEGIO HORIZONTES	NO OFICIAL	0.00%	0.00%	36.36%	45.45%	18.18%	11	0.00%
294	LICEO BRILLANTE JUVENTUD	NO OFICIAL	0.00%	0.00%	31.25%	56.25%	12.50%	16	0.00%

Continúa

Cuadro 4: Proporción de estudiantes que clasificaron en los niveles B1 y B+ en la promoción de cada colegio de Cali (2014)

Puesto	Institucion	Naturaleza	B+	B1	A2	A1	A-	N*	Sum B1B+
295	COLEGIO AMOR Y CIENCIA	NO OFICIAL	0.00%	0.00%	29.41%	47.06%	23.53%	17	0.00%
296	02/04 JOSE CELESTINO MUTIS	OFICIAL	0.00%	0.00%	28.57%	57.14%	14.29%	21	0.00%
297	COL RICHARD BACH	NO OFICIAL	0.00%	0.00%	25.00%	65.00%	10.00%	20	0.00%
298	LICEO SANTA CLARA	NO OFICIAL	0.00%	0.00%	19.05%	63.49%	17.46%	63	0.00%
299	I.E. NUEVO LATIR	OFICIAL	0.00%	0.00%	18.29%	59.76%	21.95%	82	0.00%
300	INST TÉCNICO RJ DEL SABER	NO OFICIAL	0.00%	0.00%	17.65%	70.59%	11.76%	17	0.00%
301	LICEO SANTA INES TALANGA VALLEGRANDE	NO OFICIAL	0.00%	0.00%	17.39%	65.22%	17.39%	23	0.00%
302	COL COMUNAL NUEVA GRANADA	NO OFICIAL	0.00%	0.00%	16.67%	66.67%	16.67%	24	0.00%
303	LICEO MANUELA BELTRAN 2	NO OFICIAL	0.00%	0.00%	16.13%	61.29%	22.58%	31	0.00%
304	FUNDACION COLEGIO SANTA ISABEL DE HUNGRIA SEDE SAN FELIPE	NO OFICIAL	0.00%	0.00%	15.38%	70.09%	14.53%	117	0.00%
305	78/02 PANTANO DE VARGAS	OFICIAL	0.00%	0.00%	14.81%	70.37%	14.81%	27	0.00%
306	COLEGIO LA ASUNCION	NO OFICIAL	0.00%	0.00%	14.29%	71.43%	14.29%	21	0.00%
307	CENT DOC ESTEBAN PERNET	NO OFICIAL	0.00%	0.00%	13.64%	72.73%	13.64%	22	0.00%
308	COLEGIO LA SAGRADA FAMILIA II	NO OFICIAL	0.00%	0.00%	13.04%	73.91%	13.04%	23	0.00%
309	COLEGIO PANAMERICANO	NO OFICIAL	0.00%	0.00%	12.90%	77.42%	9.68%	31	0.00%
310	CENT EDUC JUAN CARLOS GARZON	NO OFICIAL	0.00%	0.00%	12.50%	81.25%	6.25%	16	0.00%
311	POLITECNICO SUPERIOR DEL VALLE	NO OFICIAL	0.00%	0.00%	11.76%	70.59%	17.65%	17	0.00%
312	08/01 I.EDU. GUILLERMO VALENCIA	OFICIAL	0.00%	0.00%	11.11%	66.67%	22.22%	36	0.00%
313	LICEO LATINO	NO OFICIAL	0.00%	0.00%	10.64%	51.06%	38.30%	47	0.00%
314	COL FCO ELADIO RAMIREZ	NO OFICIAL	0.00%	0.00%	10.53%	70.18%	19.30%	57	0.00%
315	72/06 BUENOS AIRES	OFICIAL	0.00%	0.00%	10.00%	73.33%	16.67%	30	0.00%
316	CENTRO EDUCATIVO FE Y ALEGRIA LA PEDREGOSA	NO OFICIAL	0.00%	0.00%	10.00%	70.00%	20.00%	40	0.00%
317	COL LIC RENACER	NO OFICIAL	0.00%	0.00%	10.00%	60.00%	30.00%	20	0.00%
318	50/01 INSTITUCIÓN EDUCATIVA BARTOLOMÉ LOBOGUERRERO	OFICIAL	0.00%	0.00%	9.72%	61.11%	29.17%	72	0.00%
319	04/04 BRISAS DE LOS ALAMOS	OFICIAL	0.00%	0.00%	9.68%	61.29%	29.03%	31	0.00%
320	COL ORDEN Y LIBERTAD	NO OFICIAL	0.00%	0.00%	9.09%	81.82%	9.09%	11	0.00%
321	COL SANTA LUCIA	NO OFICIAL	0.00%	0.00%	9.09%	72.73%	18.18%	11	0.00%
322	CENT DOC LA VICTORIA	NO OFICIAL	0.00%	0.00%	9.09%	63.64%	27.27%	11	0.00%
323	MADRE SIFFREDI	NO OFICIAL	0.00%	0.00%	8.45%	73.24%	18.31%	71	0.00%
324	COL SANTA CRUZ	NO OFICIAL	0.00%	0.00%	8.33%	79.17%	12.50%	24	0.00%
325	COL. PUERTA DEL SOL	NO OFICIAL	0.00%	0.00%	8.33%	68.75%	22.92%	48	0.00%
326	CENTRO EDUCATIVO ALFA Y OMEGA	NO OFICIAL	0.00%	0.00%	8.33%	66.67%	25.00%	12	0.00%
327	04/05 REPUBLICA DE BRASIL	OFICIAL	0.00%	0.00%	7.69%	84.62%	7.69%	26	0.00%
328	82/02 I.EDU. VILLACARMELO -CACIQUE CALARCA	OFICIAL	0.00%	0.00%	7.69%	65.38%	26.92%	26	0.00%
329	66/01 CARLOS HOLMES TRUJILLO	OFICIAL	0.00%	0.00%	7.58%	74.24%	18.18%	66	0.00%
330	JOSE HOLGUIN GARCES	OFICIAL	0.00%	0.00%	7.41%	62.96%	29.63%	27	0.00%
331	COL MIGUEL ANGEL BUONARROTI	NO OFICIAL	0.00%	0.00%	7.14%	85.71%	7.14%	14	0.00%
332	COLEGIO GIMNASIO TECNOLOGICO DEL PACIFICO	NO OFICIAL	0.00%	0.00%	6.78%	54.24%	38.98%	59	0.00%
333	CENTRO DE ESTU PARA LOS SISTEMAS DE INFORMACION CESI	NO OFICIAL	0.00%	0.00%	6.67%	48.00%	45.33%	75	0.00%
334	SANTA TERESA DE JESUS FE Y ALEGRIA	NO OFICIAL	0.00%	0.00%	6.56%	68.85%	24.59%	61	0.00%
335	LICEO LA MILAGROSA	NO OFICIAL	0.00%	0.00%	6.38%	72.34%	21.28%	47	0.00%
336	86/02 I.EDU. LA LEONERA ITA FARALLONES	OFICIAL	0.00%	0.00%	6.25%	93.75%	0.00%	16	0.00%
337	LICEO SUPERIOR JUAN PABLO II	NO OFICIAL	0.00%	0.00%	5.88%	47.06%	47.06%	17	0.00%
338	INST LOS ANGELES DE DIOS	NO OFICIAL	0.00%	0.00%	5.71%	80.00%	14.29%	35	0.00%
339	CORP EDUC COL NIÑO JESUS DE PRAGA	NO OFICIAL	0.00%	0.00%	5.56%	80.56%	13.89%	36	0.00%
340	INST DE EDUC TECNICA ICET	NO OFICIAL	0.00%	0.00%	5.56%	77.78%	16.67%	18	0.00%
341	COLEGIO MAYOR DEL NORTE 2 - PIZAMOS	NO OFICIAL	0.00%	0.00%	5.56%	69.44%	25.00%	36	0.00%
342	44/02 GENERAL ALFREDO VASQUEZ COBO	OFICIAL	0.00%	0.00%	5.56%	66.67%	27.78%	18	0.00%
343	CENTRO DE DESARROLLO COMUNITARIO FE Y ALEGRIA	NO OFICIAL	0.00%	0.00%	5.26%	78.95%	15.79%	19	0.00%
344	INST TECNICO SALOMIA	NO OFICIAL	0.00%	0.00%	5.00%	50.00%	45.00%	20	0.00%

Continúa

Cuadro 4: Proporción de estudiantes que clasificaron en los niveles B1 y B+ en la promoción de cada colegio de Cali (2014)

Puesto	Institucion	Naturaleza	B+	B1	A2	A1	A-	N*	Sum B1B+
345	CENTRO DOCENTE TOMAS CIPRIANO MOSQUERA	NO OFICIAL	0.00%	0.00%	5.00%	35.00%	60.00%	20	0.00%
346	91/I.EDU. POTREROGRADE	OFICIAL	0.00%	0.00%	4.84%	77.42%	17.74%	62	0.00%
347	INST POLITÉCNICO COMUNA 21	NO OFICIAL	0.00%	0.00%	4.55%	63.64%	31.82%	22	0.00%
348	LICEO MAYOR TECNICO DEL VALLE	NO OFICIAL	0.00%	0.00%	4.55%	45.45%	50.00%	22	0.00%
349	COLEGIO JUAN CAMILO	NO OFICIAL	0.00%	0.00%	4.35%	78.26%	17.39%	23	0.00%
350	CENTRO DOCENTE JUAN RAMON JIMENEZ	NO OFICIAL	0.00%	0.00%	4.35%	73.91%	21.74%	23	0.00%
351	I.EDU. JUANA DE CAICEDO Y CUERO	OFICIAL	0.00%	0.00%	4.29%	75.71%	20.00%	70	0.00%
352	INST TECNICO DE EXCELENCIA EMPL	NO OFICIAL	0.00%	0.00%	4.00%	60.00%	36.00%	25	0.00%
353	INST TEC CIAL COLOMBO LIBANES	NO OFICIAL	0.00%	0.00%	3.92%	70.59%	25.49%	51	0.00%
354	COL ACAD EL POBLADO	NO OFICIAL	0.00%	0.00%	3.70%	77.78%	18.52%	27	0.00%
355	SIMON RODRIGUEZ	NO OFICIAL	0.00%	0.00%	3.57%	71.43%	25.00%	28	0.00%
356	INST DE CAPACITACION INCAP	NO OFICIAL	0.00%	0.00%	3.23%	64.52%	32.26%	31	0.00%
357	ASOC EDUC COL ARANGO Y CUERO	NO OFICIAL	0.00%	0.00%	2.94%	67.65%	29.41%	34	0.00%
358	51/03 I.EDU. SANTA ROSA SEDE I	OFICIAL	0.00%	0.00%	2.78%	83.33%	13.89%	36	0.00%
359	INST TEC LOS SABIOS DEL FUTURO	NO OFICIAL	0.00%	0.00%	2.70%	62.16%	35.14%	37	0.00%
360	COLEGIO NUEVO MILENIO	NO OFICIAL	0.00%	0.00%	2.63%	68.42%	28.95%	38	0.00%
361	INST TEC REY DE REYES	NO OFICIAL	0.00%	0.00%	2.56%	66.67%	30.77%	117	0.00%
362	COLEGIO UNIVERSITARIO SANTIAGO DE CALI	NO OFICIAL	0.00%	0.00%	2.13%	76.60%	21.28%	47	0.00%
363	CENTRO ETNOEDUCATIVO ANTONIO MACEO	NO OFICIAL	0.00%	0.00%	2.08%	71.88%	26.04%	96	0.00%
364	INST NACIONAL EBENEZER	NO OFICIAL	0.00%	0.00%	1.67%	63.33%	35.00%	60	0.00%
365	TERRA INSTITUTI	NO OFICIAL	0.00%	0.00%	0.84%	36.13%	63.03%	119	0.00%
366	INST MODERNO	NO OFICIAL	0.00%	0.00%	0.00%	92.31%	7.69%	13	0.00%
367	COL EL SENDERO DEL FUTUTO	NO OFICIAL	0.00%	0.00%	0.00%	91.67%	8.33%	12	0.00%
368	COL SENDEROS DE PAZ	NO OFICIAL	0.00%	0.00%	0.00%	91.67%	8.33%	12	0.00%
369	INST TECNICO LTNAMCNO I	NO OFICIAL	0.00%	0.00%	0.00%	84.62%	15.38%	13	0.00%
370	COLEGIO LAS PALMAS	NO OFICIAL	0.00%	0.00%	0.00%	82.35%	17.65%	17	0.00%
371	COL CENTRAL MADRID	NO OFICIAL	0.00%	0.00%	0.00%	79.17%	20.83%	24	0.00%
372	COL PARROQ SEÑOR DE LOS MILAGROS	NO OFICIAL	0.00%	0.00%	0.00%	78.85%	21.15%	52	0.00%
373	LIC. RAFAEL GARCIA HERREROS	NO OFICIAL	0.00%	0.00%	0.00%	78.57%	21.43%	28	0.00%
374	29/01 I.EDU. REPUBLICA DE ARGENTINA	OFICIAL	0.00%	0.00%	0.00%	77.78%	22.22%	18	0.00%
375	CENT EDUC COMUNIT OMAR TORRIJOS	NO OFICIAL	0.00%	0.00%	0.00%	77.78%	22.22%	18	0.00%
376	LICEO CALIMIO DESEPAZ	NO OFICIAL	0.00%	0.00%	0.00%	71.43%	28.57%	14	0.00%
377	77/02 I.EDU. NAVARRO (JUAN BAUTISTA DE LA SALLE)	OFICIAL	0.00%	0.00%	0.00%	69.23%	30.77%	13	0.00%
378	INST TECNICO INDUSTRIAL Y COMCIAL SIGLO XXI	NO OFICIAL	0.00%	0.00%	0.00%	68.18%	31.82%	22	0.00%
379	LICEO PORVENIR II	NO OFICIAL	0.00%	0.00%	0.00%	63.64%	36.36%	11	0.00%
380	LICEO LOS PINOS	NO OFICIAL	0.00%	0.00%	0.00%	61.54%	38.46%	26	0.00%
381	CENTRO EDUCATIVO AUTONOMO	NO OFICIAL	0.00%	0.00%	0.00%	61.54%	38.46%	13	0.00%
382	LICEO COMCIAL NUEVO MUNDO	NO OFICIAL	0.00%	0.00%	0.00%	58.33%	41.67%	12	0.00%
383	COLEGIO SAN IGNACIO DE LOYOLA	NO OFICIAL	0.00%	0.00%	0.00%	50.00%	50.00%	12	0.00%
384	INST. TEC. CIAL GENERAL SANTANDER	NO OFICIAL	0.00%	0.00%	0.00%	38.46%	61.54%	13	0.00%
385	INTTUTO GRAN COLOMBIA	NO OFICIAL	0.00%	0.00%	0.00%	38.10%	61.90%	21	0.00%
386	CENTRO EDUCATIVO INSCAT	NO OFICIAL	0.00%	0.00%	0.00%	26.32%	73.68%	19	0.00%
387	INST SINTRAEMCALI	NO OFICIAL	0.00%	0.00%	0.00%	16.67%	83.33%	12	0.00%

Fuente: Instituto Colombiano para la Evaluación de la Educación (ICFES) - Cálculos Cienfi.