

NIVEL DE INGLÉS
EN LOS COLEGIOS DE
BARRANQUILLA
UN RANKING SEGÚN SABER11

Año 2015
ISSN:XXXX-XXXX
Volúmen 1 - Número 1

Ranking de Bilingüismo según Saber 11

Año 2015

ISSN: XXXX-XXXX

Volúmen 1- Número 1

Cali: Universidad Icesi.

Autores

Julio C. Alonso, Ph.D.- jcalonso@icesi.edu.co

Diana Margarita Diaz -dmdiaz@icesi.edu.co

Brigitte Mueces Bedón - bvmueces@icesi.edu.co

Ranking de Bilingüismo según Saber 11

Universidad Icesi

©Derechos Reservados

www.icesi.edu.co/cienfi

Rector

Francisco Piedrahita

Secretaria General

María Cristina Navia

Director Académico

José Hernando Bahamón

Diseño de carátula

Arturo Gómez

Nivel de inglés en los colegios de Barranquilla: Un ranking según la prueba SABER 11

La Comisión Económica para América Latina y el Caribe (CEPAL) construye el Escalafón de Competitividad de los Departamentos de Colombia, según este escalafón el departamento de Atlántico refleja un nivel de competitividad alto, sin embargo se encuentra rezagado en comparación a Bogotá, Antioquia, Caldas, Santander, Risaralda y el Valle del Cauca especialmente en lo que se refiere al capital humano. Para el Gobierno Nacional el bilingüismo está siendo considerado un factor importante para alcanzar la competitividad. Un ejemplo de esto es el Plan Nacional de Bilingüismo, el cual busca “lograr ciudadanos y ciudadanas capaces de comunicarse en inglés, de tal forma que puedan insertar al país en los procesos de comunicación universal, en la economía global y en la apertura cultural, con estándares internacionalmente comparables” (Ministerio de Educación Nacional, 2004). En este documento se presenta un ranking de colegios de Barranquilla de acuerdo con el desempeño de sus estudiantes de grado 11 en el componente de inglés de la prueba SABER 11. El ranking y los resultados que aquí se muestran tienen la intención de llamar la atención sobre la necesidad de convertir el bilingüismo en un tema prioritario en la agenda pública. Además es nuestra intención brindar información a padres de familia, estudiantes de grado 11, profesores y personal administrativo de las instituciones educativas sobre el desempeño de sus instituciones en el tema de inglés.

Cada año, los estudiantes de último grado de todos los colegios de Colombia deben presentar la prueba Saber 11 como requisito para grado. Esta prueba, entre otros componentes, evalúa el nivel de inglés que tienen los potenciales bachilleres del país. Para hacerlo, el Instituto Colombiano para la Evaluación de la Educación (ICFES), ha adaptado el marco de medición del dominio de un idioma formulado por el Marco Común Europeo de Referencia para las Lenguas (MCERL). El MCERL se ha convertido en una guía estandarizada y comúnmente aceptada en muchos países del mundo para medir la competencia de quienes aprenden una lengua. El MCERL permite clasificar al usuario de una lengua de acuerdo con 4 categorías, como se muestra en el Cuadro 1.

Cuadro 1: Niveles de referencia del MCERL, Nacional y clasificación en la prueba SABER 11

Clasificación del Usuario	Nivel MCERL	Equivalencia en Colombia	Nivel en Saber 11
			A-
Usuario Básico	A1	Principiante	A1
	A2	Básico	A2
Usuario Independiente	B1	Pre-Intermedio	B1
	B2	Intermedio	
Usuario Competente	C1	Pre-Avanzado	B+
	C2	Avanzado	

Fuente: Adaptado a partir de Alonso, Casasbuenas, Gallo y Torres (2012)

Según los datos del ICFES, para 2015, 17256 presentaron la prueba SABER 11 en Barranquilla ¹. Estos estudiantes, estaban asociados a 311 colegios: 138 privados y 173 oficiales. Para el cálculo de este ranking, empleamos la base de datos del ICFES del respectivo año en la que se cuenta con el microdato de todos los estudiantes que presentaron

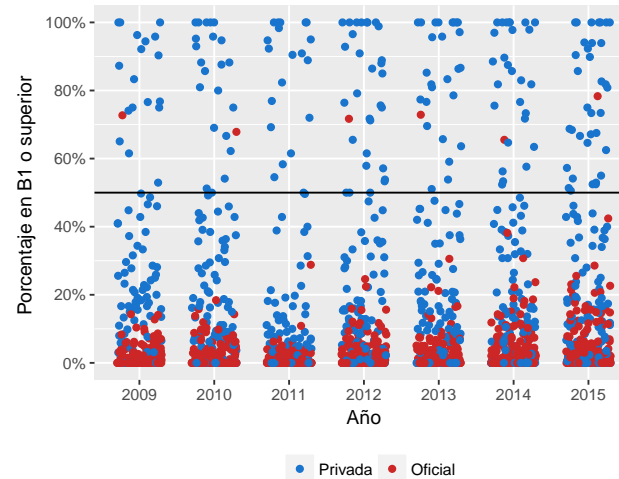
¹861 estudiantes tomaron la prueba en el primer semestre del año (estudiantes del calendario B) y 16395 en el segundo semestre (estudiantes del calendario A)

la prueba. La información permite discriminar la institución educativa a la que pertenece, así como el municipio donde se encuentra ubicado cada colegio. Este documento, presenta el ranking de todos los colegios Barranquilla, excepto aquellos que presentaron menos de 10 estudiantes a la prueba.

Por otra parte, el Plan Nacional de Bilingüismo, aunque ha tenido cambios en los últimos años, establece que el nivel deseado de egreso de los estudiantes de educación media, debe ser B1. Tanto los Derechos Básicos de Aprendizaje (DBA) de los estudiantes como los estándares y el currículo sugerido para la enseñanza del inglés en los colegios, proponen tareas de enseñanza en este nivel al finalizar el bachillerato. De igual manera, los descriptores de las competencias esperadas al finalizar la educación media hacen referencia a competencias comunicativas del nivel B1; adicionalmente, el Programa Nacional de Inglés 2015-2025 Colombia very well! se ha fijado la meta de que el 50% de los estudiantes a 2025 alcance el nivel B1 (Ministerio de Educación Nacional, 2013).

La figura 1 representa con un punto a cada institución educativa, en rojo están las instituciones oficiales y en azul las instituciones privadas. Se observa que para todos los años de estudio, la mayoría de las instituciones que tienen más del 50% de sus estudiantes en niveles B1 o superior son privadas y en 2015, la institución oficial con mayor proporción de estudiantes en niveles B1 o superior clasifica el 78% de sus estudiantes. Es evidente que muchas las instituciones educativas se encuentran lejos de cumplir la meta de que el 50% de los estudiantes alcance el nivel B1.

Figura 1: Proporción de estudiantes clasificados igual o por encima del nivel B1 para los años 2009-2015 de acuerdo con la naturaleza de la institución educativa.



Fuente: Cálculos propios a partir de información del ICFES.

Este documento tiene como objetivo presentar un ranking del desempeño de los graduados de los colegios de Barranquilla empleando la información de la prueba Saber 11.

El ranking se construye ordenando las instituciones de educación de acuerdo con la suma de las proporciones de estudiantes clasificados en B1 y B+. En caso de tener la misma proporción, el colegio que tenga mayor proporción en B+, se ubica en el mejor puesto. En la siguiente sección se presenta el ranking de colegios privados y posteriormente el de colegios oficiales. En el anexo de este informe se presenta el listado completo de colegios.

20 colegios con mayor proporción de estudiantes en B1 y B+

El cuadro 2 presenta los resultados de los primeros 20 colegios de Barranquilla (Ver ranking completo en Anexos), el Colegio Marymount - Sede Principal ocupa el primer lugar, pues clasifica el 100% de sus estudiantes B1 y B+, siendo los de B+ el 80.49%. El Colegio Bolívar y el Colegio Altamira ocuparon el segundo y tercer lugar con el 77.42% y 72.55% de estudiantes clasificados en B+ respectivamente. De los 20 primeros colegios, 7 clasifican el 100% de estudiantes en B1 y B+, todos son colegios no oficiales excepto el Instituto Alexander Von Humboldt, y cumplen la meta de tener más del 50% de estudiantes en el nivel B1 y B+.

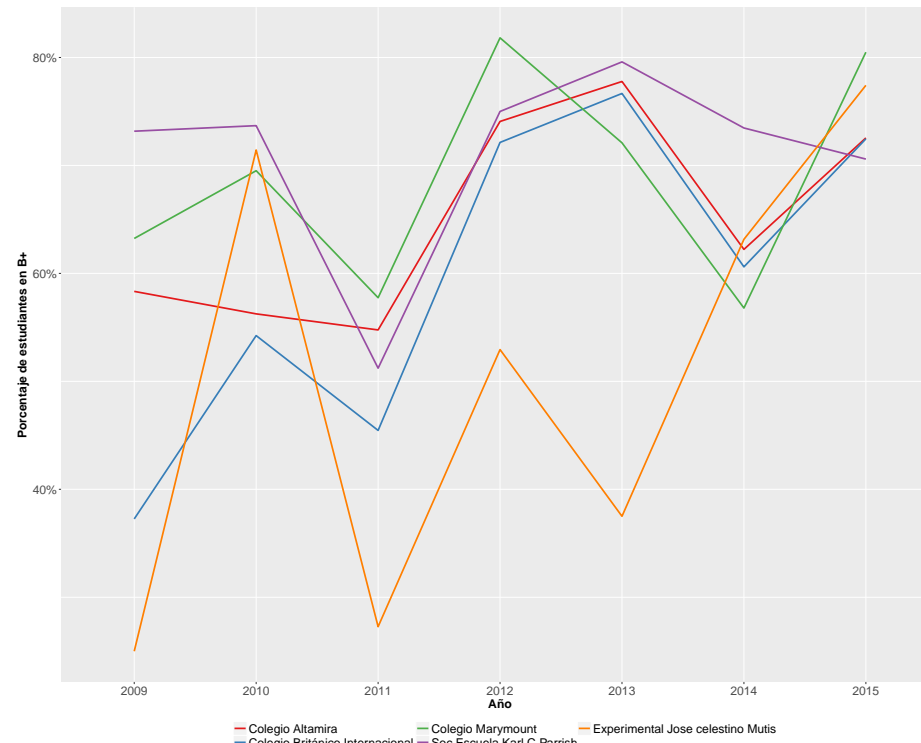
Cuadro 2: 20 colegios con mayor proporción de estudiantes clasificados en los niveles B1 y B+ en 2015

Puesto	Institución	Naturaleza	B+	B1	A2	A1	A-	N*	Sum B1B+
1	COLEGIO MARYMOUNT - SEDE PRINCIPAL	NO OFICIAL	80.49%	19.51%	0.00%	0.00%	0.00%	82	100.00%
2	FUND EDUC. INST EXPERIMENTAL JOSE CELESTINO MUTIS	NO OFICIAL	77.42%	22.58%	0.00%	0.00%	0.00%	31	100.00%
3	COLEGIO ALTAMIRA	NO OFICIAL	72.55%	27.45%	0.00%	0.00%	0.00%	51	100.00%
4	COLEGIO BRITANICO INTERNACIONAL	NO OFICIAL	72.46%	27.54%	0.00%	0.00%	0.00%	69	100.00%
5	SOC ESCUELA KARL C PARRISH	NO OFICIAL	70.59%	29.41%	0.00%	0.00%	0.00%	51	100.00%
6	COLEGIO REAL (ROYAL SCHOOL) - SEDE PRINCIPAL	NO OFICIAL	69.09%	30.91%	0.00%	0.00%	0.00%	55	100.00%
7	COLEGIO HEBREO UNION - SEDE PRINCIPAL	NO OFICIAL	58.33%	41.67%	0.00%	0.00%	0.00%	12	100.00%
8	CENTRO EDUCATIVO BOSTON INTERNACIONAL	NO OFICIAL	35.29%	58.82%	5.88%	0.00%	0.00%	17	94.12%
9	AMERICAN SCHOOL	NO OFICIAL	30.30%	63.64%	3.03%	0.00%	3.03%	33	93.94%
10	INTERNATIONAL BERCKLEY SCHOOL	NO OFICIAL	39.39%	54.55%	6.06%	0.00%	0.00%	33	93.94%
11	ASPAEN LOS CORALES	NO OFICIAL	30.77%	61.54%	7.69%	0.00%	0.00%	13	92.31%
12	COL NUESTRA SEORA DEL BUEN CONSEJO	NO OFICIAL	56.16%	34.25%	9.59%	0.00%	0.00%	73	90.41%
13	NUEVO COL DEL PRADO	NO OFICIAL	60.87%	28.99%	8.70%	1.45%	0.00%	69	89.86%
14	CORP CULT COL ALEMAN	NO OFICIAL	41.27%	44.44%	12.70%	1.59%	0.00%	63	85.71%
15	COL COMPAÑIA DE MARIA LA ENSEÑANZA	NO OFICIAL	50.67%	32.00%	10.67%	6.67%	0.00%	75	82.67%
16	INSTITUCION EDUCATIVA ASPAEN GIMNASIO ALTAMAR BILINGUE	NO OFICIAL	36.36%	45.45%	9.09%	0.00%	9.09%	11	81.82%
17	COLEGIO LYNDON B. JOHNSON - SEDE PRINCIPAL	NO OFICIAL	29.79%	51.06%	12.77%	4.26%	2.13%	47	80.85%
18	INSTITUTO ALEXANDER VON HUMBOLDT	OFICIAL	38.33%	40.00%	20.00%	1.67%	0.00%	60	78.33%
19	COLEGIO LA MEDALLA MILAGROSA	NO OFICIAL	66.67%	8.33%	25.00%	0.00%	0.00%	12	75.00%
20	COLEGIO LICEO DE CERVANTES	NO OFICIAL	35.44%	37.97%	17.72%	8.86%	0.00%	79	73.42%

Fuente: Cálculos propios a partir de información del ICFES.

Por otra parte, la figura 2 muestra la evolución del desempeño en el nivel de inglés B+ de los primeros cinco colegios de este ranking, donde se ve reflejada la variabilidad de la proporción de estudiantes en B+ que tienen estos colegios a través de los años. Ninguno logra mantener o superar la proporción de estudiantes que clasifican en B+ por más de dos periodos consecutivos, sin embargo, todos los colegios, clasifican más del 50% de sus estudiantes en B+ y el Colegio Marymount y el Experimental José Celestino Mutis clasificaron la mayor proporción de estudiantes en dicho nivel.

Figura 2: Evolución de desempeño en nivel de inglés B+ de los primeros cinco colegios.



Fuente: Cálculos propios a partir de información del ICFES.

Colegios oficiales

En el cuadro 3 se presentan los 20 colegios oficiales de Barranquilla con mejores resultados, la Instituto Alexander Von Humboldt ocupa el primer lugar, clasificando el 78.33% de sus estudiantes B1 y B+, siendo los de B+ el 38.33%. La Inst. Dist. De Experiencias Pedagógicas Idep (ant. C.e.b. 011) y la Colegio Dist. Maria Inmaculada ocuparon el segundo y tercer lugar con el 18.18% y 4.08% de estudiantes clasificados en B+ respectivamente. De acuerdo con lo presentado y según el cuadro 3, la mayor parte de los estudiantes se encuentran clasificados en A1 y A- y la Instituto Alexander Von Humboldt quien ocupa el primer lugar, está a 28 puntos porcentuales por encima de la meta del 50% de B1 y superior.

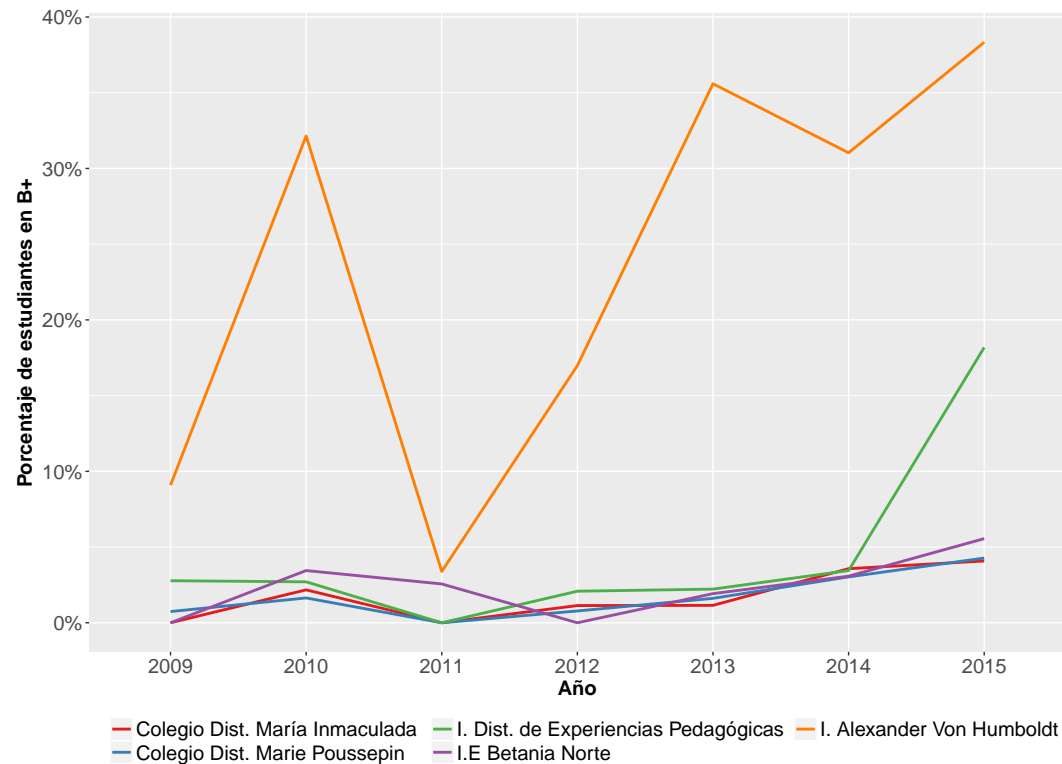
Cuadro 3: 20 colegios oficiales con mayor proporción de estudiantes clasificados en los niveles B1 y B+ en 2015

Puesto	Institución	B+	B1	A2	A1	A-	N*	Sum B1B+	Puesto general
1	INSTITUTO ALEXANDER VON HUMBOLDT	38.33%	40.00%	20.00%	1.67%	0.00%	60	78.33%	18
2	INST. DIST. DE EXPERIENCIAS PEDAGOGICAS IDEP (ANT. C.E.B. #011)	18.18%	24.24%	12.12%	27.27%	18.18%	33	42.42%	42
3	COLEGIO DIST. MARIA INMACULADA	4.08%	24.49%	26.53%	32.65%	12.24%	98	28.57%	54
4	INST. EDUC. BETANIA NORTE (ANT. JARDIN INF. DIS. 001)	5.56%	20.00%	34.44%	26.67%	13.33%	90	25.56%	57
5	COLEGIO DIST. MERIE POUSSEPIN (ANT. C.E.B. # 135)	4.27%	18.80%	21.37%	41.88%	13.68%	117	23.08%	61
6	INSTITUCION EDUCATIVA DISTRITAL FUNDACION PIES DESCALZOS - SEDE PRINCIPAL	3.77%	18.87%	20.75%	47.17%	9.43%	53	22.64%	62
7	ESCUELA NORMAL SUPERIOR DEL DISTRITO BARRANQUILLA	4.17%	17.26%	17.26%	42.26%	19.05%	168	21.43%	65
8	INST. DIST. PARA EL DESARROLLO INTEGRAL NUEVA GRANADA	5.94%	14.85%	24.75%	27.72%	26.73%	101	20.79%	66
9	COLEGIO JORGE N. ABELLO	5.88%	14.71%	22.06%	38.24%	19.12%	68	20.59%	67
10	INST. TEC. DE COMERCIO BARRANQUILLA	5.17%	14.66%	19.83%	40.52%	19.83%	116	19.83%	68
11	INST. EDUC. DIST. LESTONNAC (ANT. C.E.B. # 009)	1.96%	15.69%	13.73%	43.14%	25.49%	51	17.65%	76
12	I.E. SAN NICOLAS DE TOLENTINO	0.00%	16.67%	16.67%	36.67%	30.00%	30	16.67%	79
13	ESCUELA NORMAL SUPERIOR LA HACIENDA	5.23%	10.46%	18.95%	37.91%	27.45%	153	15.69%	81
14	COLEGIO DISTRITAL JUAN JOSE RONDON	3.12%	12.50%	12.50%	40.62%	31.25%	32	15.62%	83
15	COLEGIO DIST. DE BARRANQUILLA GABRIEL GARCIA MARQUEZ (ANT. CEB #066)	2.06%	13.40%	12.37%	44.33%	27.84%	97	15.46%	85
16	INST. EDUC. DIST. MADRE MARCELINA (ANT. C.E.B. # 156)	0.00%	15.38%	20.51%	46.15%	17.95%	39	15.38%	86
17	INST. EDUC. DIST. PARA EL DESARROLLO DEL TALENTO HUMANO - SEDE 2	4.26%	10.64%	14.89%	44.68%	25.53%	47	14.89%	87
18	INSTITUCION EDUCATIVA DISTRITAL HILDA MUÑOZ	0.00%	14.81%	11.11%	48.15%	25.93%	27	14.81%	88
19	INST. EDUC. SOFIA CAMARGO DE LLERAS	3.64%	10.91%	15.76%	43.03%	26.67%	165	14.55%	90
20	COLEGIO DISTRITAL BOSTON (ANT. CEB #047)	0.00%	14.29%	8.57%	37.14%	40.00%	35	14.29%	91

Fuente: Cálculos propios a partir de información del ICFES.

La evolución de la proporción de estudiantes clasificados en B+ de los cinco colegios oficiales mejor ubicados en el ranking se observa en la figura 3. Todas las instituciones tuvieron en 2015, su mejor desempeño durante el periodo de estudio, y el I. Alexander Von Humboldt y el I. Dist. de Experiencias Pedagógicas fueron los colegios oficiales con mayor proporción de estudiantes clasificados en B+.

Figura 3: Evolución de desempeño en nivel de inglés B+ de los primeros cinco colegios oficiales.



Fuente: Cálculos propios a partir de información del ICFES.

Referencias

Alonso JC, Casasbuenas P, Gallo BE, Torres G. Bilingüismo en Santiago de Cali: Análisis de los resultados de las Pruebas SABER 11 y SABER PRO. Cali: Universidad Icesi; 2012.

Ministerio de Educación Nacional. (2004). *Programa Nacional de Bilingüismo Colombia 2004-2019*. Ministerio de Educación Nacional, Bogotá.

Ramírez, J. C., & De Aguas, J. (2015). *Escalafón de la competitividad de los departamentos de Colombia, 2015*. Naciones Unidas (Serie Ed.), *Estudios y Perspectivas*, 34. *Santiago de Chile: CEPAL*

Ministerio de educación Nacional. (2013) *Programa Nacional de inglés: Colombia very well!*

Anexo: Ranking para todos los colegios de Barranquilla. 2015.

Cuadro 4: Proporción de estudiantes que clasificaron en los niveles B1 y B+ en la promoción de cada colegio de Barranquilla (2015)

Puesto	Institución	Naturaleza	B+	B1	A2	A1	A-	N*	Sum B1B+
1	COLEGIO MARYMOUNT - SEDE PRINCIPAL	NO OFICIAL	80.49%	19.51%	0.00%	0.00%	0.00%	82	100.00%
2	FUND EDUC. INST EXPERIMENTAL JOSE CELESTINO MUTIS	NO OFICIAL	77.42%	22.58%	0.00%	0.00%	0.00%	31	100.00%
3	COLEGIO ALTAMIRA	NO OFICIAL	72.55%	27.45%	0.00%	0.00%	0.00%	51	100.00%
4	COLEGIO BRITANICO INTERNACIONAL	NO OFICIAL	72.46%	27.54%	0.00%	0.00%	0.00%	69	100.00%
5	SOC ESCUELA KARL C PARRISH	NO OFICIAL	70.59%	29.41%	0.00%	0.00%	0.00%	51	100.00%
6	COLEGIO REAL (ROYAL SCHOOL) - SEDE PRINCIPAL	NO OFICIAL	69.09%	30.91%	0.00%	0.00%	0.00%	55	100.00%
7	COLEGIO HEBREO UNION - SEDE PRINCIPAL	NO OFICIAL	58.33%	41.67%	0.00%	0.00%	0.00%	12	100.00%
8	CENTRO EDUCATIVO BOSTON INTERNACIONAL	NO OFICIAL	35.29%	58.82%	5.88%	0.00%	0.00%	17	94.12%
9	AMERICAN SCHOOL	NO OFICIAL	30.30%	63.64%	3.03%	0.00%	3.03%	33	93.94%
10	INTERNATIONAL BERCKLEY SCHOOL	NO OFICIAL	39.39%	54.55%	6.06%	0.00%	0.00%	33	93.94%
11	ASPAEN LOS CORALES	NO OFICIAL	30.77%	61.54%	7.69%	0.00%	0.00%	13	92.31%
12	COL NUESTRA SEORA DEL BUEN CONSEJO	NO OFICIAL	56.16%	34.25%	9.59%	0.00%	0.00%	73	90.41%
13	NUEVO COL DEL PRADO	NO OFICIAL	60.87%	28.99%	8.70%	1.45%	0.00%	69	89.86%
14	CORP CULT COL ALEMAN	NO OFICIAL	41.27%	44.44%	12.70%	1.59%	0.00%	63	85.71%
15	COL COMPAÑIA DE MARIA LA ENSEÑANZA	NO OFICIAL	50.67%	32.00%	10.67%	6.67%	0.00%	75	82.67%
16	INSTITUCION EDUCATIVA ASPAEN GIMNASIO ALTAMAR BILINGUE	NO OFICIAL	36.36%	45.45%	9.09%	0.00%	9.09%	11	81.82%
17	COLEGIO LYNDON B. JOHNSON - SEDE PRINCIPAL	NO OFICIAL	29.79%	51.06%	12.77%	4.26%	2.13%	47	80.85%
18	INSTITUTO ALEXANDER VON HUMBOLDT	OFICIAL	38.33%	40.00%	20.00%	1.67%	0.00%	60	78.33%
19	COLEGIO LA MEDALLA MILAGROSA	NO OFICIAL	66.67%	8.33%	25.00%	0.00%	0.00%	12	75.00%
20	COLEGIO LICEO DE CERVANTES	NO OFICIAL	35.44%	37.97%	17.72%	8.86%	0.00%	79	73.42%
21	COLEGIO DEL SAGRADO CORAZON	NO OFICIAL	29.50%	43.88%	7.19%	17.27%	2.16%	139	73.38%
22	CENTRO EDUCATIVO DAVID PERKINS - SEDE PRINCIPAL	NO OFICIAL	18.75%	50.00%	18.75%	6.25%	6.25%	16	68.75%
23	INSTITUTO PARA EL DESARROLLO DEL POTENCIAL HUMANO	NO OFICIAL	18.42%	50.00%	31.58%	0.00%	0.00%	38	68.42%
24	COL DEL SAGRADO CORAZON	NO OFICIAL	23.38%	44.16%	22.08%	7.79%	2.60%	77	67.53%
25	COL NTRA SRA DE LOURDES	NO OFICIAL	34.29%	32.86%	8.57%	22.86%	1.43%	70	67.14%
26	CORPORACION EDUCATIVA COLEGIO ITALIANO GALILEO GALILEI	NO OFICIAL	16.67%	50.00%	16.67%	16.67%	0.00%	18	66.67%
27	COLEGIO SAN JOSÉ - SEDE PRINCIPAL	NO OFICIAL	21.95%	42.68%	20.73%	13.41%	1.22%	82	64.63%
28	COLEGIO CRISTIANO J. VENDER MURPHY - SEDE PRINCIPAL	NO OFICIAL	37.50%	25.00%	25.00%	12.50%	0.00%	16	62.50%
29	COLEGIO BIFFI LA SALLE	NO OFICIAL	15.38%	41.88%	20.51%	19.66%	2.56%	117	57.26%
30	ATENEO TEC COMERCIAL	NO OFICIAL	20.00%	35.00%	25.00%	15.00%	5.00%	20	55.00%
31	COL COLON	NO OFICIAL	17.13%	37.02%	20.44%	20.99%	4.42%	181	54.14%
32	COLEGIO ANGLOCOLOMBIA	NO OFICIAL	5.88%	47.06%	11.76%	17.65%	17.65%	17	52.94%
33	INST ARIANO	NO OFICIAL	18.03%	34.43%	24.59%	19.67%	3.28%	61	52.46%

Continúa

Cuadro 4: Proporción de estudiantes que clasificaron en los niveles B1 y B+ en la promoción de cada colegio de Barranquilla (2015)

Puesto	Institución	Naturaleza	B+	B1	A2	A1	A-	N*	Sum B1B+
34	COL HERMANA VIRGINIA ROSSI	NO OFICIAL	18.03%	34.43%	21.31%	26.23%	0.00%	61	52.46%
35	COL GUILLERMO CAREY	NO OFICIAL	8.11%	43.24%	37.84%	8.11%	2.70%	37	51.35%
36	COLEGIO DE MARIA AUXILIADORA - SEDE PRINCIPAL	NO OFICIAL	22.35%	28.24%	20.00%	22.35%	7.06%	85	50.59%
37	INST BILINGUE DEL NORTE	NO OFICIAL	0.00%	46.15%	23.08%	23.08%	7.69%	13	46.15%
38	COL EUCARISTICO DE LA MERCED	NO OFICIAL	12.20%	31.71%	31.71%	24.39%	0.00%	41	43.90%
39	COL DE LA SAGRADA FAMILIA	NO OFICIAL	17.19%	26.56%	25.00%	25.00%	6.25%	64	43.75%
40	FUNDACIÓN EDUCATIVA MADRE BUTLER - SEDE PRINCIPAL	NO OFICIAL	0.00%	42.86%	35.71%	14.29%	7.14%	14	42.86%
41	COL JORGE ISAACS	NO OFICIAL	0.00%	42.86%	21.43%	28.57%	7.14%	14	42.86%
42	INST. DIST. DE EXPERIENCIAS PEDAGOGICAS IDEP (ANT. C.E.B. #011)	OFICIAL	18.18%	24.24%	12.12%	27.27%	18.18%	33	42.42%
43	GIMN CRISTOPHORO COLOMBO	NO OFICIAL	25.00%	16.67%	16.67%	25.00%	16.67%	12	41.67%
44	LICEO CAMPESTRE	NO OFICIAL	10.00%	30.00%	12.50%	32.50%	15.00%	40	40.00%
45	LIC MIX. DE LA COSTA	NO OFICIAL	17.39%	21.74%	39.13%	21.74%	0.00%	23	39.13%
46	CENT EDUC LA SABIDURIA	NO OFICIAL	16.67%	22.22%	11.11%	38.89%	11.11%	18	38.89%
47	COL CRISTIANO EL SALVADOR	NO OFICIAL	10.53%	26.32%	15.79%	31.58%	15.79%	19	36.84%
48	COL AMERICANO DE BARRANQUILLA	NO OFICIAL	15.70%	21.08%	24.22%	28.70%	10.31%	223	36.77%
49	COLEGIO ADVENTISTA DEL ATLANTICO	NO OFICIAL	18.18%	18.18%	27.27%	33.33%	3.03%	33	36.36%
50	COLEGIO SAN FRANCISCO	NO OFICIAL	12.94%	22.35%	21.18%	30.59%	12.94%	85	35.29%
51	COLEGIO MADRE MARCELINA	NO OFICIAL	15.62%	18.75%	15.62%	37.50%	12.50%	32	34.38%
52	COL NAZARETH OLAYA	NO OFICIAL	6.38%	27.66%	10.64%	42.55%	12.77%	47	34.04%
53	LIC IBERO COLOMBIANO	NO OFICIAL	7.69%	23.08%	23.08%	23.08%	23.08%	13	30.77%
54	COLEGIO DIST. MARIA INMACULADA	OFICIAL	4.08%	24.49%	26.53%	32.65%	12.24%	98	28.57%
55	COLEGIO COLOMBO ESPAÑOL	NO OFICIAL	12.00%	16.00%	20.00%	24.00%	28.00%	25	28.00%
56	COLEGIO JERUSALEM	NO OFICIAL	4.08%	22.45%	14.29%	40.82%	18.37%	49	26.53%
57	INST. EDUC. BETANIA NORTE (ANT. JARDIN INF. DIS. 001)	OFICIAL	5.56%	20.00%	34.44%	26.67%	13.33%	90	25.56%
58	COL GIMN. DEL ATLANTICO	NO OFICIAL	8.33%	16.67%	8.33%	25.00%	41.67%	12	25.00%
59	COL COMFAMILIAR DEL ATLANTICO	NO OFICIAL	7.94%	15.87%	31.75%	34.92%	9.52%	63	23.81%
60	COL EL DIVINO NIÑO	NO OFICIAL	0.00%	23.81%	14.29%	33.33%	28.57%	21	23.81%
61	COLEGIO DIST. MERIE POUSSEPIN (ANT. C.E.B. # 135)	OFICIAL	4.27%	18.80%	21.37%	41.88%	13.68%	117	23.08%
62	INSTITUCION EDUCATIVA DISTRITAL FUNDACION PIES DESCALZOS	OFICIAL	3.77%	18.87%	20.75%	47.17%	9.43%	53	22.64%
63	CENTRO DE EDUCACIÓN PARA ADULTOS JERUSALEM - SEDE PRINCIPAL	NO OFICIAL	1.89%	20.75%	18.87%	26.42%	32.08%	53	22.64%
64	INST LA SALLE	NO OFICIAL	6.96%	14.78%	28.70%	38.26%	11.30%	115	21.74%
65	ESCUELA NORMAL SUPERIOR DEL DISTRITO BARRANQUILLA	OFICIAL	4.17%	17.26%	17.26%	42.26%	19.05%	168	21.43%
66	INST. DIST. PARA EL DESARROLLO INTEGRAL NUEVA GRANADA	OFICIAL	5.94%	14.85%	24.75%	27.72%	26.73%	101	20.79%
67	COLEGIO JORGE N. ABELLO	OFICIAL	5.88%	14.71%	22.06%	38.24%	19.12%	68	20.59%
68	INST. TEC. DE COMERCIO BARRANQUILLA	OFICIAL	5.17%	14.66%	19.83%	40.52%	19.83%	116	19.83%
69	CENTRO EDUCATIVO SAN JOSE	NO OFICIAL	2.78%	16.67%	11.11%	47.22%	22.22%	36	19.44%

Continúa

Cuadro 4: Proporción de estudiantes que clasificaron en los niveles B1 y B+ en la promoción de cada colegio de Barranquilla (2015)

Puesto	Institución	Naturaleza	B+	B1	A2	A1	A-	N*	Sum B1B+
70	INST REINA DE LOS ANGELES	NO OFICIAL	0.00%	19.05%	19.05%	33.33%	28.57%	21	19.05%
71	CENT DE FORMACION HUMANISTICO-MATEMATICAS-ALBERT EINSTEIN	NO OFICIAL	0.00%	18.92%	8.11%	32.43%	40.54%	37	18.92%
72	COL. SALECIANO SAN ROQUE	NO OFICIAL	4.17%	14.58%	16.67%	37.50%	27.08%	48	18.75%
73	COL SANTA TERESITA	NO OFICIAL	1.69%	16.95%	23.73%	40.68%	16.95%	59	18.64%
74	COLEGIO SALEM	NO OFICIAL	7.14%	10.71%	17.86%	57.14%	7.14%	28	17.86%
75	COLEGIO MADRE MARIA SARA ALVARADO	NO OFICIAL	0.00%	17.65%	11.76%	41.18%	29.41%	17	17.65%
76	INST. EDUC. DIST. LESTONNAC (ANT. C.E.B. # 009)	OFICIAL	1.96%	15.69%	13.73%	43.14%	25.49%	51	17.65%
77	COLEGIO SANTA CECILIA - SEDE PRINCIPAL	NO OFICIAL	13.04%	4.35%	34.78%	47.83%	0.00%	23	17.39%
78	SEMINARIO CONCILIAR SAN LUIS BELTRAN	NO OFICIAL	7.32%	9.76%	24.39%	51.22%	7.32%	41	17.07%
79	I.E. SAN NICOLAS DE TOLENTINO	OFICIAL	0.00%	16.67%	16.67%	36.67%	30.00%	30	16.67%
80	CENT EDUC EL NIÑO JESUS	NO OFICIAL	0.00%	16.67%	8.33%	58.33%	16.67%	24	16.67%
81	ESCUELA NORMAL SUPERIOR LA HACIENDA	OFICIAL	5.23%	10.46%	18.95%	37.91%	27.45%	153	15.69%
82	COL SAN MIGUEL DEL ROSARIO	NO OFICIAL	3.92%	11.76%	23.53%	45.10%	15.69%	51	15.69%
83	COLEGIO DISTRITAL JUAN JOSE RONDON	OFICIAL	3.12%	12.50%	12.50%	40.62%	31.25%	32	15.62%
84	COL 20 DE JULIO CENTRAL	NO OFICIAL	3.12%	12.50%	9.38%	56.25%	18.75%	32	15.62%
85	COLEGIO DIST. DE BARRANQUILLA GABRIEL GARCIA MARQUEZ (ANT. CEB #066)	OFICIAL	2.06%	13.40%	12.37%	44.33%	27.84%	97	15.46%
86	INST. EDUC. DIST. MADRE MARCELINA (ANT. C.E.B. # 156)	OFICIAL	0.00%	15.38%	20.51%	46.15%	17.95%	39	15.38%
87	INST. EDUC. DIST. PARA EL DESARROLLO DEL TALENTO HUMANO - SEDE 2	OFICIAL	4.26%	10.64%	14.89%	44.68%	25.53%	47	14.89%
88	INSTITUCION EDUCATIVA DISTRITAL HILDA MUÑOZ	OFICIAL	0.00%	14.81%	11.11%	48.15%	25.93%	27	14.81%
89	COLEGIO SOCIEDAD DE CRISTO	NO OFICIAL	2.94%	11.76%	14.71%	44.12%	26.47%	34	14.71%
90	INST. EDUC. SOFIA CAMARGO DE LLERAS	OFICIAL	3.64%	10.91%	15.76%	43.03%	26.67%	165	14.55%
91	COLEGIO DISTRITAL BOSTON (ANT. CEB #047)	OFICIAL	0.00%	14.29%	8.57%	37.14%	40.00%	35	14.29%
92	COLEGIO NUESTRA SEÑORA DE LAS MERCEDES	NO OFICIAL	0.00%	13.89%	13.89%	38.89%	33.33%	36	13.89%
93	COL NUESTRA SEÑORA DEL PILAR	NO OFICIAL	6.90%	6.90%	17.24%	51.72%	17.24%	29	13.79%
94	INSTITUTO LAS AMERICAS	NO OFICIAL	4.55%	9.09%	27.27%	13.64%	45.45%	22	13.64%
95	COLEGIO NUESTRA SEÑORA DE NAZARETH	NO OFICIAL	3.23%	9.68%	19.35%	61.29%	6.45%	31	12.90%
96	COL EXTERNADO DE COLOMBIA	NO OFICIAL	6.25%	6.25%	12.50%	43.75%	31.25%	32	12.50%
97	INST. EDUC. RODOLFO LLINAS RIASCOS (ANT. CEB # 036)	OFICIAL	3.12%	9.38%	6.25%	59.38%	21.88%	64	12.50%
98	INST COLOMBIANO DE EDU.PARA EL TALENTO HUMANO ESPECIALIZADO ICETEC	NO OFICIAL	0.00%	12.50%	20.83%	41.67%	25.00%	24	12.50%
99	COLEGIO MAYOR DE BARRANQUILLA Y DEL CARIBE - SEDE 1	OFICIAL	1.65%	10.74%	7.44%	45.45%	34.71%	121	12.40%
100	INST. EDUC. DIST. DE FORMACION INTEGRAL	OFICIAL	1.37%	10.96%	15.07%	49.32%	23.29%	73	12.33%
101	COL ANTONIA SANTOS	NO OFICIAL	4.08%	8.16%	8.16%	44.90%	34.69%	49	12.24%
102	I E POLITECNICO DE SOLEDAD	OFICIAL	1.72%	10.34%	16.90%	45.52%	25.52%	290	12.07%
103	CENTRO DE EDU. BAS. Y MEDIA #103	OFICIAL	0.00%	12.00%	16.00%	48.00%	24.00%	25	12.00%
104	COLEGIO MONSEÑOR VICTOR TAMAYO (ASOBOSQUE)	NO OFICIAL	5.88%	5.88%	11.76%	41.18%	35.29%	17	11.76%
105	COL NTRA.SRA. DEL CARMEN	NO OFICIAL	3.36%	8.40%	20.17%	44.54%	23.53%	119	11.76%

Continúa

Cuadro 4: Proporción de estudiantes que clasificaron en los niveles B1 y B+ en la promoción de cada colegio de Barranquilla (2015)

Puesto	Institución	Naturaleza	B+	B1	A2	A1	A-	N*	Sum B1B+
106	INSTITUCION EDUCATIVA DISTRITAL LA UNION - SEDE 1	OFICIAL	2.33%	9.30%	16.28%	46.51%	25.58%	43	11.63%
107	INST. EDUC. DIST. EL CAMPITO (ANT. C.E.B. # 083)	OFICIAL	0.00%	11.43%	30.00%	41.43%	17.14%	70	11.43%
108	COL MILITAR ACOLSURE	NO OFICIAL	2.27%	9.09%	25.00%	50.00%	13.64%	44	11.36%
109	COL SAN ALBERTO MAGNO	NO OFICIAL	5.56%	5.56%	16.67%	61.11%	11.11%	18	11.11%
110	INSTITUCION EDUCATIVA TECNICO INDUSTRIAL BLAS TORRES DE LA TORRE	OFICIAL	1.84%	9.22%	11.06%	49.31%	28.57%	217	11.06%
111	COL DE LA COOP.DE TRABAJADORES DE AVIANCA COOPAVA	NO OFICIAL	0.00%	10.71%	10.71%	57.14%	21.43%	28	10.71%
112	INST. EDUC. DIST. DEL DESARROLLO HUMANO Y CULTURAL DEL CARIBE	OFICIAL	0.00%	10.71%	0.00%	39.29%	50.00%	28	10.71%
113	BTO. DIVERSIFICADO INCA Y BAS PRIMARIA INCA LTDA.	NO OFICIAL	0.00%	10.64%	14.89%	44.68%	29.79%	47	10.64%
114	INST. EDUC. DIST. PESTALOZZI	OFICIAL	2.26%	8.27%	9.02%	45.11%	35.34%	133	10.53%
115	CENT EDUC SANTA MARIA DE LA PROVIDENCIA	NO OFICIAL	0.00%	10.53%	10.53%	42.11%	36.84%	19	10.53%
116	INST. EDUC. DIST. LA MAGDALENA (ANT. CEB # 159)	OFICIAL	1.98%	7.92%	16.83%	45.54%	27.72%	101	9.90%
117	INST. EDUC. DIST. EL PARAISO	OFICIAL	3.12%	6.25%	18.75%	37.50%	34.38%	32	9.38%
118	INSTITUTO TECNICO NACIONAL DE COMERCIO SEDE 1	OFICIAL	1.53%	7.63%	11.45%	43.51%	35.88%	262	9.16%
119	CENT EDUC AURES	NO OFICIAL	0.00%	9.09%	9.09%	9.09%	72.73%	11	9.09%
120	INST. EDUC. DIST. SANTA BERNARDITA (ANT. #104)	OFICIAL	2.47%	6.17%	17.28%	45.68%	28.40%	81	8.64%
121	COL.TEC. INDUSTRIAL SAN CARLOS BORROMEO	NO OFICIAL	0.00%	8.51%	8.51%	42.55%	40.43%	47	8.51%
122	INSTITUCION EDUCATIVA DISTRITAL KARL PARRISH	OFICIAL	0.00%	7.84%	11.76%	50.98%	29.41%	51	7.84%
123	I.E. NUESTRA SEÑORA DE FATIMA - SEDE PRINCIPAL	OFICIAL	0.00%	7.69%	20.00%	49.23%	23.08%	65	7.69%
124	CENTRO EDUCATIVO PENTECOSTAL	NO OFICIAL	0.00%	7.69%	15.38%	38.46%	38.46%	13	7.69%
125	COLEGIO GIMNASIO LA RIVERA	NO OFICIAL	0.00%	7.14%	0.00%	64.29%	28.57%	14	7.14%
126	COLEGIO DISTRITAL HOGAR MARIANO	OFICIAL	0.00%	6.93%	16.83%	44.55%	31.68%	101	6.93%
127	INSTITUCION EDUCATIVA COMERCIAL FRANCISCO JAVIER CISNEROS	OFICIAL	1.38%	5.50%	8.26%	33.03%	51.83%	218	6.88%
128	COLEGIO DISTRITAL SAN VICENTE DE PAUL	OFICIAL	0.98%	5.88%	8.82%	50.00%	34.31%	102	6.86%
129	COL DOMINGO SABIO	NO OFICIAL	1.67%	5.00%	11.67%	45.00%	36.67%	60	6.67%
130	INST. TEC. DIST. CRUZADA SOCIAL	OFICIAL	1.06%	5.32%	5.32%	56.38%	31.91%	94	6.38%
131	INST. EDUC. DIST. INOCENCIO CHINCA INEDICH - SEDE 1	OFICIAL	0.53%	5.79%	10.00%	38.95%	44.74%	190	6.32%
132	INSTITUCION EDUCATIVA DISTRITAL LOS PINOS	OFICIAL	6.25%	0.00%	12.50%	31.25%	50.00%	16	6.25%
133	COLEGIO LAS AMERICAS	NO OFICIAL	0.00%	6.25%	18.75%	31.25%	43.75%	16	6.25%
134	COLEGIO DISTRITAL LA SALLE	OFICIAL	0.00%	6.25%	12.50%	43.75%	37.50%	48	6.25%
135	INSTITUTO SAN PEDRO CLAVER - SEDE PRINCIPAL	NO OFICIAL	0.00%	6.25%	9.38%	46.88%	37.50%	32	6.25%
136	COL DE LOS PENSIONADOS DE LA POLICIA NACIONAL ESPERANZA Y PAZ	NO OFICIAL	0.00%	6.25%	0.00%	37.50%	56.25%	16	6.25%
137	INST. DIST. EL CASTILLO DE LA ALBORAYA (ANT. CEB #131-139)	OFICIAL	0.00%	5.75%	6.90%	45.98%	41.38%	87	5.75%
138	COLEGIO DE BARRANQUILLA CODEBA	OFICIAL	0.71%	4.96%	5.67%	48.94%	39.72%	141	5.67%
139	COLEGIO DIST. EL SILENCIO (ANT. C.E.B. #050)	OFICIAL	0.00%	5.56%	7.41%	57.41%	29.63%	54	5.56%
140	INSTITUCION EDUCATIVA DISTRITAL LA MERCED	OFICIAL	0.00%	5.56%	5.56%	47.22%	41.67%	36	5.56%
141	COL NAZARETH LUCERO	NO OFICIAL	0.00%	5.26%	15.79%	36.84%	42.11%	19	5.26%

Continúa

Cuadro 4: Proporción de estudiantes que clasificaron en los niveles B1 y B+ en la promoción de cada colegio de Barranquilla (2015)

Puesto	Institución	Naturaleza	B+	B1	A2	A1	A-	N*	Sum B1B+
142	COLEGIO DISTRITAL CAMILO TORRES TENORIO	OFICIAL	0.00%	5.26%	13.16%	39.47%	42.11%	38	5.26%
143	INST. EDUC. DIST. MADRES CATOLICAS (ANT. C.E.B. # 128)	OFICIAL	1.72%	3.45%	6.90%	53.45%	34.48%	58	5.17%
144	COL EMILIO SOTO MAYOR	NO OFICIAL	0.00%	5.17%	13.79%	36.21%	44.83%	58	5.17%
145	CENT SOCIAL DON BOSCO	OFICIAL	0.00%	5.15%	7.35%	50.74%	36.76%	136	5.15%
146	INST. EDUC. DIST. LA VICTORIA (ANT. C.E.B. # 060)	OFICIAL	0.00%	5.13%	0.00%	51.28%	43.59%	39	5.13%
147	COLEGIO HISPANO AMERICANO	NO OFICIAL	0.00%	4.76%	0.00%	66.67%	28.57%	21	4.76%
148	INSTITUCION EDUCATIVA DISTRITAL PAULO FREIRE - SEDE PRINCIPAL	OFICIAL	0.00%	4.76%	0.00%	33.33%	61.90%	21	4.76%
149	COLEGIO DISTRITAL OLAYA (ANT. C.E.B. # 108)	OFICIAL	1.87%	2.80%	10.28%	50.47%	34.58%	107	4.67%
150	COLEGIO DIST. ESTHER DE PELAEZ (ANT. C.E.B. # 003)	OFICIAL	0.00%	4.55%	13.64%	45.45%	36.36%	22	4.55%
151	INST. EDUC. DIST. CALIXTO ALVAREZ	OFICIAL	0.65%	3.87%	5.16%	43.23%	47.10%	155	4.52%
152	BACHILLERATO SEMIESCOLARIZADO CHIQUINQUIRA	NO OFICIAL	2.22%	2.22%	4.44%	33.33%	57.78%	45	4.44%
153	COL ARQUIDIOCESANO ENRIQUE NIESSEN	NO OFICIAL	4.35%	0.00%	26.09%	43.48%	26.09%	23	4.35%
154	INSTITUCION EDUCATIVA DISTRITAL NUESTRA SEÑORA DEL ROSARIO	OFICIAL	0.00%	4.17%	16.67%	50.00%	29.17%	24	4.17%
155	COLEGIO LIBERTADOR SIMON BOLIVAR - SEDE PRINCIPAL	OFICIAL	0.00%	4.08%	4.08%	40.82%	51.02%	49	4.08%
156	COLEGIO DIST. MARIA AUXILIADORA (ANT. C.E.B. # 151) - SEDE 1	OFICIAL	1.00%	2.99%	10.95%	48.76%	36.32%	201	3.98%
157	INST. EDUC. DIST. PARA EL DESARROLLO HUMANO MARIA CANO (ANT. CEB #079)	OFICIAL	0.00%	3.77%	8.49%	41.51%	46.23%	106	3.77%
158	INST. EDUC. DIST. LUZ DEL CARIBE (ANT. C.E.B. # 173)	OFICIAL	0.00%	3.70%	11.11%	51.85%	33.33%	54	3.70%
159	INST. DIST. EVARDO TURIZO PALENCIA (ANTES C.E.B. # 129)	OFICIAL	0.00%	3.66%	18.29%	53.66%	24.39%	82	3.66%
160	I.E.D. GERMÁN VARGAS CANTILLO - SEDE PRINCIPAL	NO OFICIAL	0.00%	3.55%	11.35%	43.97%	41.13%	141	3.55%
161	COLEGIO DISTRITAL SAGRADO CORAZON DE JESUS	OFICIAL	0.00%	3.45%	0.00%	37.93%	58.62%	29	3.45%
162	INSTITUTO EDUCATIVO DISTRITAL CIUDADELA 20 DE JULIO - SEDE PRINCIPAL	OFICIAL	0.00%	3.42%	8.55%	47.01%	41.03%	117	3.42%
163	CENTRO DE EDUCACION BASICA Y MEDIA # 132	OFICIAL	0.00%	3.33%	3.33%	43.33%	50.00%	30	3.33%
164	INST. EDUC. DIST. ANTONIO JOSE DE SUCRE	OFICIAL	0.00%	3.23%	19.35%	45.16%	32.26%	31	3.23%
165	INST. EDUC. TEC. DIST. HELENA DE CHAUVIN	OFICIAL	0.00%	3.23%	12.90%	45.16%	38.71%	62	3.23%
166	INST. EDUC. DIST. REUVEN FEUERSTEN	OFICIAL	3.12%	0.00%	4.69%	37.50%	54.69%	64	3.12%
167	COL CRISTIANO PENIEL	NO OFICIAL	3.12%	0.00%	3.12%	56.25%	37.50%	32	3.12%
168	INSTITUCIÓN EDUCATIVA DISTRITAL SALVADOR ENTREGAS - SEDE PRICIPAL	OFICIAL	1.49%	1.49%	5.97%	56.72%	34.33%	67	2.99%
169	INSTITUCION EDUCATIVA DISTRITAL EL PUEBLO	OFICIAL	0.00%	2.99%	1.49%	40.30%	55.22%	67	2.99%
170	C.E.B. # 136	OFICIAL	0.00%	2.94%	5.88%	35.29%	55.88%	68	2.94%
171	INST. EDUC. DIST. JOSE MARTI	OFICIAL	1.45%	1.45%	7.25%	31.88%	57.97%	69	2.90%
172	CENTRO DE EDUCACION BASICA # 105	OFICIAL	0.00%	2.86%	2.86%	37.14%	57.14%	70	2.86%
173	COLEGIO DIST. SARID ARTETA DE VASQUEZ (ANT. C.E.B. # 035) - SEDE 1	OFICIAL	0.00%	2.75%	11.93%	54.13%	31.19%	109	2.75%
174	INSTITUCION EDUCATIVA FRANCISCO JOSE DE CALDAS	OFICIAL	0.50%	2.24%	6.23%	47.38%	43.64%	401	2.74%
175	INSTITUCION EDUCATIVA DISTRITAL BRISAS DEL RIO	OFICIAL	0.00%	2.70%	0.00%	29.73%	67.57%	37	2.70%
176	INST CENT DE SISTEMAS AVANZADOS	NO OFICIAL	0.87%	1.74%	7.83%	32.17%	57.39%	115	2.61%
177	LIC LOS COMUNEROS	NO OFICIAL	0.00%	2.56%	5.13%	43.59%	48.72%	39	2.56%

Continúa

Cuadro 4: Proporción de estudiantes que clasificaron en los niveles B1 y B+ en la promoción de cada colegio de Barranquilla (2015)

Puesto	Institución	Naturaleza	B+	B1	A2	A1	A-	N*	Sum B1B+
178	COLEGIO DISTRITAL SAN GABRIEL (ANT. C.E.B. #090) - SEDE 1	OFICIAL	0.81%	1.61%	2.42%	47.58%	47.58%	124	2.42%
179	COLEGIO DISTRITAL JOSE EUSEBIO CARO	OFICIAL	0.79%	1.59%	9.52%	43.65%	44.44%	126	2.38%
180	INST. EDUC. DIST. DEL BARRIO SIMON BOLIVAR	OFICIAL	0.00%	2.38%	5.95%	27.38%	64.29%	84	2.38%
181	CIUDADELA EDUCATIVA Y CULTURAL OLGA EMILIANI - SEDE PRINCIPAL	NO OFICIAL	1.16%	1.16%	6.98%	51.16%	39.53%	86	2.33%
182	INST. TECNICO COMERCIAL EL SANTUARIO	OFICIAL	1.14%	1.14%	4.00%	45.71%	48.00%	175	2.29%
183	COLEGIO DISTRITAL JORGE ISAACS	OFICIAL	0.00%	2.25%	2.25%	48.31%	47.19%	89	2.25%
184	INST. EDUC. DIST. JORGE ROBLEDO ORTIZ (ANT. C.C.E.B #179)	OFICIAL	0.00%	2.17%	2.17%	45.65%	50.00%	46	2.17%
185	INST. EDUC. DIST. CONCENTRACION CEVILLAR (ANT. C.E.B. # 099)	OFICIAL	0.00%	2.13%	6.38%	31.91%	59.57%	47	2.13%
186	COLEGIO DISTRITAL SAN JOSE (ANT. C.E.B. #044)	OFICIAL	0.00%	2.11%	8.45%	45.77%	43.66%	142	2.11%
187	INST. DIST. COM. LOS LAURELES (ANT. CEB #184)	OFICIAL	0.00%	2.04%	4.08%	40.82%	53.06%	49	2.04%
188	INST. EDUC. DIST. SIMON BOLIVAR (ANT. CEB # 127)	OFICIAL	0.00%	1.99%	3.31%	45.70%	49.01%	151	1.99%
189	INST. EDUC. COM. DIST. MANUEL ELKIN PATARROYO (ANT. C.C.E.B. # 200)	OFICIAL	0.00%	1.96%	0.00%	36.27%	61.76%	102	1.96%
190	INST. EDUC. DIST. LA ESMERALDA	OFICIAL	0.00%	1.96%	0.00%	33.33%	64.71%	51	1.96%
191	INSTITUCION EDUCATIVA TECNICA COSMOPOLITANO DE COLOMBIA	NO OFICIAL	1.89%	0.00%	20.75%	49.06%	28.30%	53	1.89%
192	COLEGIO TÉCNICO METROPOLITANO DE BARRANQUILLA PARQUE EDUCATIVO	OFICIAL	0.00%	1.80%	4.50%	53.15%	40.54%	111	1.80%
193	INSTITUCION EDUC DISTRITAL CIUDADELA ESTUDIANTIL ANT - CEB - 186	OFICIAL	0.00%	1.74%	3.49%	35.47%	59.30%	172	1.74%
194	NUEVO COLEGIO DEL BARRIO MONTES - SEDE PRINCIPAL	OFICIAL	0.00%	1.72%	3.45%	36.21%	58.62%	58	1.72%
195	INSTITUCION EDUCATIVA DISTRITAL LA LIBERTAD	OFICIAL	0.00%	1.67%	3.33%	28.33%	66.67%	60	1.67%
196	INST LAS MERCEDES -COL SAN PABLO	NO OFICIAL	0.00%	1.61%	9.68%	43.55%	45.16%	62	1.61%
197	INSTITUCION EDUCATIVA DISTRITAL SANTA MARIA - SEDE PRINCIPAL	OFICIAL	0.00%	1.61%	3.23%	37.10%	58.06%	62	1.61%
198	INST. EDUC. DIST. COM. OCTAVIO PAZ (ANT. CEB - 182)	OFICIAL	0.00%	1.61%	3.23%	37.10%	58.06%	62	1.61%
199	INSTITUCION EDUCATIVA DISTRITAL SONIA AHUMADA	OFICIAL	0.00%	1.56%	1.56%	51.56%	45.31%	64	1.56%
200	INSTITUCION EDUCATIVA TURISTICA SIMON BOLIVAR	OFICIAL	1.47%	0.00%	2.94%	48.53%	47.06%	68	1.47%
201	INST. EDUC. DIST. MIGUEL ANGEL BUILES (ANT. CEB #162)	OFICIAL	0.00%	1.47%	3.68%	46.32%	48.53%	136	1.47%
202	INSTITUCION EDUCATIVA DISTRITAL JOSE CONSUEGRA HIGGINS	OFICIAL	0.00%	1.30%	2.60%	33.77%	62.34%	77	1.30%
203	COLEGIO DISTRITAL NUEVO BOSQUE (ANT. C.E.B. #071)	OFICIAL	0.00%	1.28%	0.00%	29.49%	69.23%	78	1.28%
204	INSTITUTO TÉCNICO DE BARRANQUILLA - AOTEC - SEDE PRINCIPAL	NO OFICIAL	0.00%	1.27%	1.27%	34.18%	63.29%	79	1.27%
205	INST. EDUC. DIST. MARCO FIDEL SUAREZ	OFICIAL	0.00%	1.12%	10.67%	56.74%	31.46%	178	1.12%
206	INSTITUCION EDUCATIVA COMERCIAL DE PALMAR	OFICIAL	0.32%	0.65%	4.21%	38.51%	56.31%	309	0.97%
207	INST. EDUC. DIST. CARLOS MEISEL	OFICIAL	0.00%	0.96%	4.81%	26.92%	67.31%	104	0.96%
208	INSTITUTO CENTRO DE SISTEMAS LTDA. - SEDE PRINCIPAL	NO OFICIAL	0.00%	0.91%	3.64%	34.55%	60.91%	110	0.91%
209	I.E. DISTRITAL DE LAS NIEVES - SEDE PRINCIPAL	OFICIAL	0.00%	0.80%	0.80%	40.00%	58.40%	125	0.80%
210	COL COMUNITARIO PABLO NERUDA - C.C.E.B. # 180	OFICIAL	0.00%	0.75%	4.51%	42.11%	52.63%	133	0.75%
211	INS. DIS. DE FOR. TEC. DIV. ALBERTO ASSA	OFICIAL	0.00%	0.74%	1.47%	40.44%	57.35%	136	0.74%
212	CENTRO DE EDUCACION BASICA Y MEDIA NO 161	OFICIAL	0.00%	0.73%	3.65%	43.80%	51.82%	137	0.73%
213	INST. EDUC. DIST. MUNDO BOLIVARIANO (ANT. C.C.E.B. # 185)	OFICIAL	0.00%	0.72%	2.17%	34.06%	63.04%	138	0.72%

Continúa

Cuadro 4: Proporción de estudiantes que clasificaron en los niveles B1 y B+ en la promoción de cada colegio de Barranquilla (2015)

Puesto	Institución	Naturaleza	B+	B1	A2	A1	A-	N*	Sum B1B+
214	INSTITUCION EDUCATIVA DISTRITAL JUAN ACOSTA SOLERA	OFICIAL	0.00%	0.71%	2.14%	37.86%	59.29%	140	0.71%
215	CENTRO TÉCNICO EMPRESARIAL EN RECURSOS NATURALES - SEDE PRINCIPAL	NO OFICIAL	0.00%	0.53%	2.63%	27.89%	68.95%	190	0.53%
216	LICEO SUPERIOR DEL ATLANTICO	NO OFICIAL	0.52%	0.00%	1.57%	22.51%	75.39%	191	0.52%
217	CORP.CENTROREGIONAL(COCERCAS)	NO OFICIAL	0.00%	0.35%	1.75%	23.08%	74.83%	286	0.35%
218	INSTITUCION EDUCATIVA INEM MIGUEL ANTONIO CARO	OFICIAL	0.33%	0.00%	5.65%	46.51%	47.51%	301	0.33%
219	INST. EDUC. DIST. TIERRA SANTA (ANT. C.E.B. # 163)	OFICIAL	0.00%	0.00%	15.38%	61.54%	23.08%	13	0.00%
220	COL CRISTO REY	NO OFICIAL	0.00%	0.00%	14.29%	42.86%	42.86%	14	0.00%
221	COLEGIO DISTRITAL ISAAC NEWTON (ANT. C.E.B. #077)	OFICIAL	0.00%	0.00%	14.29%	19.05%	66.67%	21	0.00%
222	INSTITUCION EDUCATIVA DISTRITAL JAVIER SANCHEZ - SEDE 1	OFICIAL	0.00%	0.00%	13.64%	77.27%	9.09%	22	0.00%
223	INST. EDUC. DIST. EDUARDO SANTOS (ANT. C.C.E.B. #205)	OFICIAL	0.00%	0.00%	11.11%	55.56%	33.33%	27	0.00%
224	INST. EDUC. DIST. LAS FLORES	OFICIAL	0.00%	0.00%	10.00%	52.50%	37.50%	40	0.00%
225	INSTITUCION EDUCATIVA DISTRITAL SANTA MAGDALENA SOFIA	OFICIAL	0.00%	0.00%	9.80%	39.22%	50.98%	51	0.00%
226	INST. EDUC. DIST. LA ESPERANZA DEL SUR (ANT. CEB #030)	OFICIAL	0.00%	0.00%	8.82%	32.35%	58.82%	34	0.00%
227	BACHILLERATO TEC AUTODIRIGIDO - SEDE PRINCIPAL	NO OFICIAL	0.00%	0.00%	8.70%	39.13%	52.17%	23	0.00%
228	ESC.MIXTA SAN CLEMENTE	NO OFICIAL	0.00%	0.00%	8.33%	58.33%	33.33%	12	0.00%
229	INSTITUTO LUIS SANCHEZ PORTO	NO OFICIAL	0.00%	0.00%	8.33%	50.00%	41.67%	24	0.00%
230	CENTRO EDUC. DIST. JESUS MAESTRO FE Y ALEGRIA (ANT. C.E.B. # 149 F)	OFICIAL	0.00%	0.00%	8.33%	47.92%	43.75%	48	0.00%
231	INSTITUCION EDUCATIVA DISTRITAL CARRIZAL	OFICIAL	0.00%	0.00%	8.00%	24.00%	68.00%	25	0.00%
232	INSTITUCION EDUCATIVA DISTRITAL DESPERTAR DEL SUR SEDE 2	OFICIAL	0.00%	0.00%	7.69%	38.46%	53.85%	39	0.00%
233	COLEGIO MARYLAND	NO OFICIAL	0.00%	0.00%	7.69%	15.38%	76.92%	13	0.00%
234	C.E.D. LA CONCEPCION - SEDE PRINCIPAL	OFICIAL	0.00%	0.00%	7.14%	46.43%	46.43%	28	0.00%
235	COL SAN GABRIEL	NO OFICIAL	0.00%	0.00%	7.14%	14.29%	78.57%	14	0.00%
236	INST. EDUC. DIST. MANUEL ZAPATA OLIVELLA	OFICIAL	0.00%	0.00%	6.98%	58.14%	34.88%	43	0.00%
237	INST. EDUC. DIST. LAS GRANJAS	OFICIAL	0.00%	0.00%	6.82%	47.73%	45.45%	44	0.00%
238	C.C.E.B. # 187 CIVICO 7 DE ABRIL	OFICIAL	0.00%	0.00%	6.67%	13.33%	80.00%	15	0.00%
239	CENTRO DE EDUCACION BASICA ETNOEDUCATIVA PAULINO SALGADO BATATA	OFICIAL	0.00%	0.00%	6.67%	13.33%	80.00%	15	0.00%
240	INSTITUCION EDUCATIVA DISTRITAL NUEVO HORIZONTE - SEDE PRINCIPAL	OFICIAL	0.00%	0.00%	6.25%	37.50%	56.25%	16	0.00%
241	INST. EDUC. EL CORAZON DEL SANTUARIO (ANT. CEB #012)	OFICIAL	0.00%	0.00%	5.71%	54.29%	40.00%	35	0.00%
242	INST TEC. DE ARTES Y OFICIOS CARL-ROS	NO OFICIAL	0.00%	0.00%	5.68%	27.27%	67.05%	88	0.00%
243	INST. EDUC. DIST. SALVADOR SUAREZ SUAREZ (ANT. CEB. #067)	OFICIAL	0.00%	0.00%	5.41%	29.73%	64.86%	37	0.00%
244	GIMN SAN LUIS	NO OFICIAL	0.00%	0.00%	5.26%	57.89%	36.84%	19	0.00%
245	COLEGIO COMUNITARIO DIST. VILLA DEL CARMEN (C.C.E.B. #183)	OFICIAL	0.00%	0.00%	5.19%	32.47%	62.34%	77	0.00%
246	INSTITUCION EDUCATIVA EUSTORGIO SALGAR	OFICIAL	0.00%	0.00%	5.00%	60.00%	35.00%	20	0.00%
247	COLEGIO TEC. DIVERSIFICADO DE BARRANQUILLA	OFICIAL	0.00%	0.00%	4.94%	34.57%	60.49%	81	0.00%
248	INST. EDU. DIST. INMACULADA CONCEPCION (ANT. C.E.B. # 005)	OFICIAL	0.00%	0.00%	4.76%	42.86%	52.38%	21	0.00%
249	INST. EDUC. DIST. ARTE Y TECNOLOGIA ESTHER FORERO (ANT. C.E.B. # 126)	OFICIAL	0.00%	0.00%	4.76%	28.57%	66.67%	21	0.00%

Continúa

Cuadro 4: Proporción de estudiantes que clasificaron en los niveles B1 y B+ en la promoción de cada colegio de Barranquilla (2015)

Puesto	Institución	Naturaleza	B+	B1	A2	A1	A-	N*	Sum B1B+
250	CENTRO DE EDUCACION BASICA Y MEDIA NO 176	OFICIAL	0.00%	0.00%	4.69%	42.19%	53.12%	64	0.00%
251	COL DISTRITAL BUENOS AIRES C.E.B. # 085	OFICIAL	0.00%	0.00%	4.65%	46.51%	48.84%	86	0.00%
252	INST. EDUC. DIST. EL VALLE (ANT. C.C.E.B. # 189)	OFICIAL	0.00%	0.00%	4.17%	33.33%	62.50%	24	0.00%
253	C.E.B. # 027	OFICIAL	0.00%	0.00%	3.64%	34.55%	61.82%	55	0.00%
254	CENT.EDUC.ARQUIDIOCESANO SAN PEDRO APOSTOL	NO OFICIAL	0.00%	0.00%	3.57%	53.57%	42.86%	28	0.00%
255	INST. DIST. DE EDUC. ARTISTICA Y CULTURAL ALEJANDRO OBREGON	OFICIAL	0.00%	0.00%	3.57%	46.43%	50.00%	28	0.00%
256	INSTITUCION EDUCATIVA DISTRITAL BETSABE ESPINOSA	OFICIAL	0.00%	0.00%	3.49%	36.05%	60.47%	86	0.00%
257	INST. EDUC. DIST. NUESTRA SEÑORA DE LAS NIEVES	OFICIAL	0.00%	0.00%	3.39%	54.24%	42.37%	59	0.00%
258	INST. EDUC. DIST. COMUNITARIA 7 DE ABRIL (ANT. C.C.E.B. # 195)	OFICIAL	0.00%	0.00%	3.33%	50.00%	46.67%	30	0.00%
259	INST. EDUC. DIST. LA MILAGROSA FE Y ALEGRIA (ANT. C.E.B. # 164)	OFICIAL	0.00%	0.00%	3.16%	34.74%	62.11%	95	0.00%
260	I.E.D. JOSE RAIMUNDO SOJODISTRITAL JOSE RAIMUNDO SOJO - SEDE PRINCIPAL	NO OFICIAL	0.00%	0.00%	3.12%	37.50%	59.38%	32	0.00%
261	COL GOLDA MEIR	NO OFICIAL	0.00%	0.00%	3.03%	30.30%	66.67%	33	0.00%
262	INST. EDUC. DIST. DE DESARROLLO HUMANISTA Y EMPRESARIAL BILL GATES	OFICIAL	0.00%	0.00%	2.78%	36.11%	61.11%	36	0.00%
263	INST. EDUC. DIST. COMUNITARIA METROPOLITANA (ANT. C.C.E.B. # 209)	OFICIAL	0.00%	0.00%	2.30%	36.78%	60.92%	87	0.00%
264	COLEGIO DISTRITAL COSTA CARIBE (ANT. C.C.E.B. # 199)	OFICIAL	0.00%	0.00%	2.22%	42.22%	55.56%	45	0.00%
265	CENT TEC MEIRA DEL MAR - C.E.B. # 145	OFICIAL	0.00%	0.00%	2.20%	52.75%	45.05%	91	0.00%
266	C. E. DE ADULTOS CARL FRIEDICH GAUSS - SEDE PRINCIPAL	NO OFICIAL	0.00%	0.00%	2.00%	30.00%	68.00%	50	0.00%
267	INST. EDUC. DIST. SAN SALVADOR - SEDE 1	OFICIAL	0.00%	0.00%	1.96%	25.49%	72.55%	51	0.00%
268	INSTITUCION EDUCATIVA TECNICO AGROPECUARIA DE TUBARA	OFICIAL	0.00%	0.00%	1.75%	24.56%	73.68%	57	0.00%
269	INST.EDUC.BOLIVARIANO DEL SUR	NO OFICIAL	0.00%	0.00%	1.61%	33.87%	64.52%	62	0.00%
270	COLEGIO FORMAL PARA ADULTOS (ADONIS)	NO OFICIAL	0.00%	0.00%	1.41%	16.90%	81.69%	71	0.00%
271	COLEGIO DISTRITAL EL CAÑAHUATE	OFICIAL	0.00%	0.00%	1.19%	33.33%	65.48%	84	0.00%
272	INSTITUCIÓN EDUCATIVA CONTINENTAL DEL CARIBE	NO OFICIAL	0.00%	0.00%	0.84%	16.81%	82.35%	119	0.00%
273	CENTRO EDUCATIVO SAN BERNARDO PARA ADULTOS	NO OFICIAL	0.00%	0.00%	0.53%	28.72%	70.74%	188	0.00%
274	INST. EDUC. DENIS HERRERA DE VILLA (C.E.B.#211)	OFICIAL	0.00%	0.00%	0.48%	27.40%	72.12%	208	0.00%
275	LICEO MIXTO DEL ATLANTICO - SEDE PRINCIPAL	NO OFICIAL	0.00%	0.00%	0.00%	78.57%	21.43%	14	0.00%
276	INST. EDUC. DIST. LA PRESENTACION (ANT. C.E.B. # 171)	OFICIAL	0.00%	0.00%	0.00%	55.00%	45.00%	20	0.00%
277	COL COMUNAL MIXTO	NO OFICIAL	0.00%	0.00%	0.00%	50.00%	50.00%	48	0.00%
278	CORP EDUC SAN VICENTE DE PAUL	NO OFICIAL	0.00%	0.00%	0.00%	50.00%	50.00%	16	0.00%
279	INST. EDUC. DIST. PINAR DEL RIO (ANT. C.E.B. # 146)	OFICIAL	0.00%	0.00%	0.00%	48.28%	51.72%	29	0.00%
280	COLEGIO TEC. DIST. DE REBOLO	OFICIAL	0.00%	0.00%	0.00%	46.67%	53.33%	30	0.00%
281	INSTITUTO LAS FLORES	NO OFICIAL	0.00%	0.00%	0.00%	45.83%	54.17%	24	0.00%
282	COLEGIO DIOS ES AMOR CDA - SEDE PRINCIPAL	NO OFICIAL	0.00%	0.00%	0.00%	45.45%	54.55%	11	0.00%
283	INSTITUCION EDUCATIVA EL CONCORDE	OFICIAL	0.00%	0.00%	0.00%	43.48%	56.52%	46	0.00%
284	INST. EDUC. DIST. LA LUZ (ANT. C.E.B. # 008)	OFICIAL	0.00%	0.00%	0.00%	41.82%	58.18%	55	0.00%
285	INST. EDUC. DIST. LAS AMERICAS (ANT. C.C.E.B. # 202)	OFICIAL	0.00%	0.00%	0.00%	41.38%	58.62%	29	0.00%

Continúa

Cuadro 4: Proporción de estudiantes que clasificaron en los niveles B1 y B+ en la promoción de cada colegio de Barranquilla (2015)

Puesto	Institución	Naturaleza	B+	B1	A2	A1	A-	N*	Sum B1B+
286	INST. EDUC. DIST. LUIS CARLOS GALAN SARMIENTO (ANT. C.C.E.B. #194)	OFICIAL	0.00%	0.00%	0.00%	39.19%	60.81%	74	0.00%
287	INSTITUCION EDUCATIVA DISTRITAL VILLANUEVA	OFICIAL	0.00%	0.00%	0.00%	38.89%	61.11%	36	0.00%
288	INST. EDUC. DIST. JOSE MARIA VELAZ (ANT. C.C.E.B. # 188)	OFICIAL	0.00%	0.00%	0.00%	35.71%	64.29%	28	0.00%
289	INST. EDUC. DIST. TEC. COOPERATIVO JESUS MISERICORDIOSO (ANT. C.E.B. # 138)	OFICIAL	0.00%	0.00%	0.00%	35.71%	64.29%	28	0.00%
290	INSTITUCIÓN EDUCATIVA DISTRITAL DAVID SANCHEZ JULIAO - SEDE PRINCIPAL	OFICIAL	0.00%	0.00%	0.00%	35.29%	64.71%	17	0.00%
291	CENTRO DE EDUCACION BASICA Y MEDIA #089	OFICIAL	0.00%	0.00%	0.00%	35.29%	64.71%	17	0.00%
292	INST. EDUC. DIST. EVARISTO SOURDIS (ANT. CEB # 169)	OFICIAL	0.00%	0.00%	0.00%	35.00%	65.00%	40	0.00%
293	CENTRO DE EDUCACION PARA ADULTOS GIMNASIO DEL CARIBE	NO OFICIAL	0.00%	0.00%	0.00%	34.41%	65.59%	93	0.00%
294	COL DISTRITAL ALFONSO LOPEZ - C.E.B. # 001	OFICIAL	0.00%	0.00%	0.00%	33.75%	66.25%	80	0.00%
295	I.E.D. ALFREDO CORREA DE ANDREIS - SEDE PRINCIPAL	OFICIAL	0.00%	0.00%	0.00%	33.33%	66.67%	36	0.00%
296	COLEGIO DIST. LOS ROSALES (ANT. C.E.B. # 206)	OFICIAL	0.00%	0.00%	0.00%	33.33%	66.67%	63	0.00%
297	INST. EDUC. DIST. SAN MIGUEL ARCANGEL (ANT. C.C.E.B #210)	OFICIAL	0.00%	0.00%	0.00%	33.33%	66.67%	81	0.00%
298	I.E.D. PUERTA DE ORO FE Y ALEGRÍA - SEDE PRINCIPAL	OFICIAL	0.00%	0.00%	0.00%	32.26%	67.74%	31	0.00%
299	COLEGIO DIST. DE BACHILLERATO SAN LUIS (ANT. C.E.B. # 123)	OFICIAL	0.00%	0.00%	0.00%	31.69%	68.31%	142	0.00%
300	INST. EDUC. DIST. AMERICA LATINA - SEDE PRINCIPAL	OFICIAL	0.00%	0.00%	0.00%	31.58%	68.42%	19	0.00%
301	INST. EDUC. DIST. JESUS DE NAZARETH SEDE 1	OFICIAL	0.00%	0.00%	0.00%	31.25%	68.75%	64	0.00%
302	INST. EDUC. DIST. DEL CARIBE (ANT. C.E.B. # 122)	OFICIAL	0.00%	0.00%	0.00%	30.43%	69.57%	23	0.00%
303	CENTRO EDUC. DIST. # 181	OFICIAL	0.00%	0.00%	0.00%	30.00%	70.00%	20	0.00%
304	CENT.EDUC.ESPIRITU SANTO	NO OFICIAL	0.00%	0.00%	0.00%	27.50%	72.50%	40	0.00%
305	INST LA TRINIDAD	NO OFICIAL	0.00%	0.00%	0.00%	27.27%	72.73%	11	0.00%
306	INST. CULTURAL LAS MALVINAS (ANT. C.E.B #175)	OFICIAL	0.00%	0.00%	0.00%	27.27%	72.73%	33	0.00%
307	INST INSOLINA DAZA	NO OFICIAL	0.00%	0.00%	0.00%	26.67%	73.33%	15	0.00%
308	INST. EDUC. DIST. SANTIAGO ALBERIONE (ANT. C.E.B. # 039)	OFICIAL	0.00%	0.00%	0.00%	26.67%	73.33%	30	0.00%
309	LIC MIXTO DEL VALLE EDUC.FORMAL PARA ADULTOS	NO OFICIAL	0.00%	0.00%	0.00%	20.00%	80.00%	55	0.00%
310	CENTRO DE EDUCACION DE ADULTOS NICOLAS GUILLEN - SEDE PRINCIPAL	NO OFICIAL	0.00%	0.00%	0.00%	10.81%	89.19%	37	0.00%
311	ESC MIXTA DOMINGO SABIO MODESTO	NO OFICIAL	0.00%	0.00%	0.00%	7.69%	92.31%	13	0.00%

Fuente: Instituto Colombiano para la Evaluación de la Educación (ICFES) - Cálculos Cienfi.