

NIVEL DE INGLÉS
EN LOS COLEGIOS
DE BOGOTÁ
UN RANKING SEGÚN SABER11

Año 2015
ISSN:XXXX-XXXX
Volumen 1 - Número 1

Ranking de Bilingüismo según Saber 11

Año 2015

ISSN: XXXX-XXXX

Volúmen 1- Número 1

Periodicidad: Anual

Cali: Universidad Icesi.

Autores

Julio C. Alonso, Ph.D.- jcalonso@icesi.edu.co

Diana Margarita Diaz -dmdiaz@icesi.edu.co

Brigitte Mueces Bedón - bvmueces@icesi.edu.co

Ranking de Bilingüismo según Saber 11

Universidad Icesi

©Derechos Reservados

www.icesi.edu.co/cienfi

Rector

Francisco Piedrahita

Secretaria General

María Cristina Navia

Director Académico

José Hernando Bahamón

Diseño de carátula

Arturo Gómez

Nivel de inglés en los colegios de Bogotá: Un ranking según la prueba SABER 11

La Comisión Económica para América Latina y el Caribe (CEPAL) construye el Escalafón de Competitividad de los Departamentos de Colombia, según este escalafón Bogotá refejaba un nivel de competitividad extra-líder, al igual que en lo que se refiere al capital humano. Para el Gobierno Nacional el bilingüismo está siendo considerado un factor importante para alcanzar la competitividad. Un ejemplo de esto es el Plan Nacional de Bilingüismo, el cual busca “lograr ciudadanos y ciudadanas capaces de comunicarse en inglés, de tal forma que puedan insertar al país en los procesos de comunicación universal, en la economía global y en la apertura cultural, con estándares internacionalmente comparables” (Ministerio de Educación Nacional, 2004). En este documento se presenta un ranking de colegios de Bogotá de acuerdo con el desempeño de sus estudiantes de grado 11 en el componente de inglés de la prueba SABER 11. El ranking y los resultados que aquí se muestran tienen la intención de llamar la atención sobre la necesidad de convertir el bilingüismo en un tema prioritario en la agenda pública. Además es nuestra intención brindar información a padres de familia, estudiantes de grado 11, profesores y personal administrativo de las instituciones educativas sobre el desempeño de sus instituciones en el tema de inglés.

Cada año, los estudiantes de último grado de todos los colegios de Colombia deben presentar la prueba Saber 11 como requisito para grado. Esta prueba, entre otros componentes, evalúa el nivel de inglés que tienen los potenciales bachilleres del país. Para hacerlo, el Instituto Colombiano para la Evaluación de la Educación (ICFES), ha adaptado el marco de medición del dominio de un idioma formulado por el Marco Común Europeo de Referencia para las Lenguas (MCERL). El MCERL se ha convertido en una guía estandarizada y comúnmente aceptada en muchos países del mundo para medir la competencia de quienes aprenden una lengua. El MCERL permite clasificar al usuario de una lengua de acuerdo con 4 categorías, como se muestra en el Cuadro 1.

Cuadro 1: Niveles de referencia del MCERL, Nacional y clasificación en la prueba SABER 11

Clasificación del Usuario	Nivel MCERL	Equivalencia en Colombia	Nivel en Saber 11
			A-
Usuario Básico	A1	Principiante	A1
	A2	Básico	A2
Usuario Independiente	B1	Pre-Intermedio	B1
	B2	Intermedio	
Usuario Competente	C1	Pre-Avanzado	B+
	C2	Avanzado	

Fuente: Adaptado a partir de Alonso, Casasbuenas, Gallo y Torres (2012)

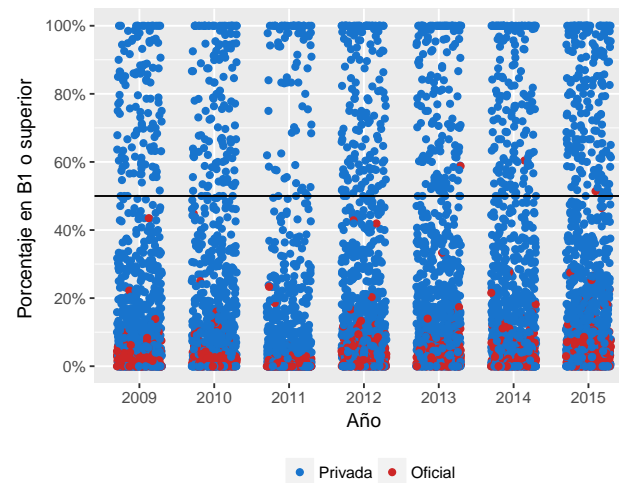
Según los datos del ICFES, para 2015, 98660 presentaron la prueba SABER 11 en Bogotá ¹. Estos estudiantes, estaban asociados a 1196 colegios: 832 privados y 364 oficiales. Para el cálculo de este ranking, empleamos la base de datos del ICFES del respectivo año en la que se cuenta con el microdato de todos los estudiantes que presentaron la prueba. La información permite discriminar la institución educativa a la que pertenece, así como el municipio donde se encuentra ubicado cada colegio. Este documento, presenta el ranking de todos los colegios Bogotá, excepto aquellos que presentaron menos de 10 estudiantes a la prueba.

¹7304 estudiantes tomaron la prueba en el primer semestre del año (estudiantes del calendario B) y 91356 en el segundo semestre (estudiantes del calendario A)

Por otra parte, el Plan Nacional de Bilingüismo, aunque ha tenido cambios en los últimos años, establece que el nivel deseado de egreso de los estudiantes de educación media, debe ser B1. Tanto los Derechos Básicos de Aprendizaje (DBA) de los estudiantes como los estándares y el currículo sugerido para la enseñanza del inglés en los colegios, proponen tareas de enseñanza en este nivel al finalizar el bachillerato. De igual manera, los descriptores de las competencias esperadas al finalizar la educación media hacen referencia a competencias comunicativas del nivel B1; adicionalmente, el Programa Nacional de Inglés 2015-2025 Colombia very well! se ha fijado la meta de que el 50% de los estudiantes a 2025 alcance el nivel B1 (Ministerio de Educación Nacional, 2013).

La figura 1 representa con un punto a cada institución educativa, en rojo están las instituciones oficiales y en azul las instituciones privadas. Se observa que para todos los años de estudio, las instituciones que tienen más del 50% de sus estudiantes en niveles B1 o superior son privadas durante los años 2009-2012, y en 2015, la institución oficial con mayor proporción de estudiantes en niveles B1 o superior clasifica el 51.43% de sus estudiantes. Es evidente que gran parte de las instituciones educativas tanto públicas como privadas se encuentran lejos de cumplir la meta de que el 50% de los estudiantes alcance el nivel B1.

Figura 1: Proporción de estudiantes clasificados igual o por encima del nivel B1 para los años 2009-2015 de acuerdo con la naturaleza de la institución educativa.



Fuente: Cálculos propios a partir de información del ICFES.

Este documento tiene como objetivo presentar un ranking del desempeño de los graduados de los colegios de Bogotá empleando la información de la prueba Saber 11. El ranking se construye ordenando las instituciones de educación de acuerdo con la suma de las proporciones de estudiantes clasificados en B1 y B+. En caso de tener la misma proporción, el colegio que tenga mayor proporción en B+, se ubica en el mejor puesto. En la siguiente sección se presenta el ranking de colegios privados y posteriormente el de colegios oficiales. En el anexo de este informe se presenta el listado completo de colegios.

20 colegios con mayor proporción de estudiantes en B1 y B+

El cuadro 2 presenta los resultados de los primeros 20 colegios de Bogotá (Ver ranking completo en Anexos), el Gimn El Hontanar - Sede Principal ocupa el primer lugar, pues clasifica el 100% de sus estudiantes B1 y B+, siendo los de B+ el 91.67%. El Colegio Bolívar y el Col Nuevo Colombo Americano ocuparon el segundo y tercer lugar con el 86.67% y 86.05% de estudiantes clasificados en B+ respectivamente. De los 20 primeros colegios, todos clasifican el 100% de estudiantes en B1 y B+, todos son colegios no oficiales y cumplen la meta de tener más del 50% de estudiantes en el nivel B1 y B+.

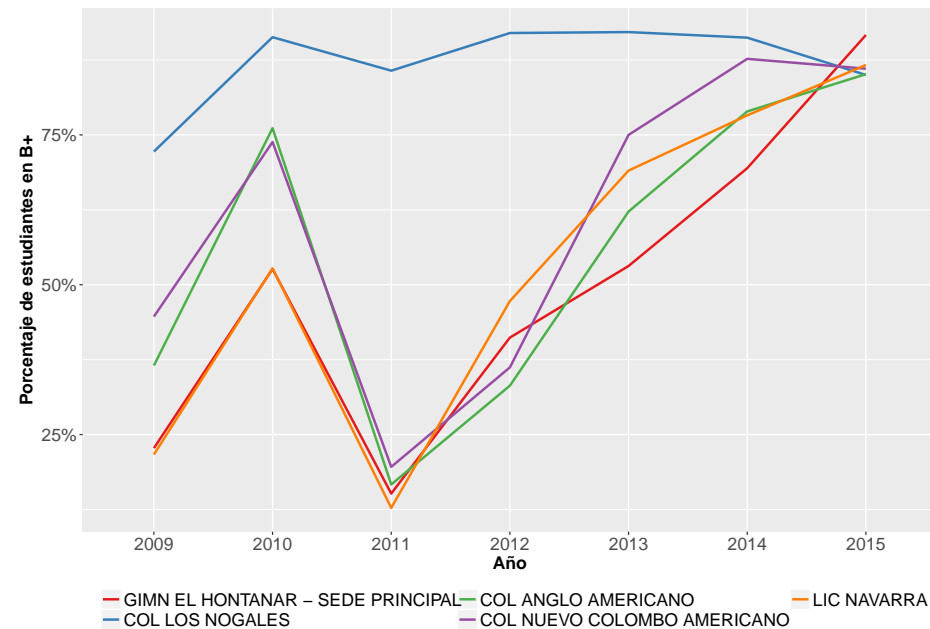
Cuadro 2: 20 colegios con mayor proporción de estudiantes clasificados en los niveles B1 y B+ en 2015

Puesto	Institución	Naturaleza	B+	B1	A2	A1	A-	N*	Sum B1B+
1	GIMN EL HONTANAR - SEDE PRINCIPAL	NO OFICIAL	91.67%	8.33%	0.00%	0.00%	0.00%	24	100.00%
2	LIC NAVARRA	NO OFICIAL	86.67%	13.33%	0.00%	0.00%	0.00%	45	100.00%
3	COL NUEVO COLOMBO AMERICANO	NO OFICIAL	86.05%	13.95%	0.00%	0.00%	0.00%	43	100.00%
4	COL ANGLO AMERICANO	NO OFICIAL	85.14%	14.86%	0.00%	0.00%	0.00%	148	100.00%
5	COL LOS NOGALES	NO OFICIAL	85.00%	15.00%	0.00%	0.00%	0.00%	60	100.00%
6	COL SAN JORGE DE INGLATERRA	NO OFICIAL	83.10%	16.90%	0.00%	0.00%	0.00%	71	100.00%
7	GIMN LA MONTAÑA	NO OFICIAL	78.57%	21.43%	0.00%	0.00%	0.00%	42	100.00%
8	GIMN VERMONT	NO OFICIAL	78.26%	21.74%	0.00%	0.00%	0.00%	69	100.00%
9	COL NUEVA GRANADA	NO OFICIAL	77.78%	22.22%	0.00%	0.00%	0.00%	99	100.00%
10	COL CAMPOALEGRE LTDA - SEDE PRINCIPAL	NO OFICIAL	76.92%	23.08%	0.00%	0.00%	0.00%	13	100.00%
11	EL CAMINO ACADEMY	NO OFICIAL	76.92%	23.08%	0.00%	0.00%	0.00%	13	100.00%
12	COL BILING BUCKINGHAM	NO OFICIAL	76.74%	23.26%	0.00%	0.00%	0.00%	43	100.00%
13	COL ANGLO COLOMBIANO	NO OFICIAL	76.03%	23.97%	0.00%	0.00%	0.00%	121	100.00%
14	COL SAN CARLOS	NO OFICIAL	74.26%	25.74%	0.00%	0.00%	0.00%	101	100.00%
15	COL SAN MATEO APOSTOL	NO OFICIAL	73.47%	26.53%	0.00%	0.00%	0.00%	49	100.00%
16	GIMN FEMENINO	NO OFICIAL	73.33%	26.67%	0.00%	0.00%	0.00%	45	100.00%
17	COL SANTA FRANCISCA ROMANA	NO OFICIAL	73.02%	26.98%	0.00%	0.00%	0.00%	63	100.00%
18	COLEGIO BILINGUE REAL AMERICANO - SEDE PRINCIPAL	NO OFICIAL	72.22%	27.78%	0.00%	0.00%	0.00%	18	100.00%
19	COL INTERNACIONAL DE BOGOTA	NO OFICIAL	72.00%	28.00%	0.00%	0.00%	0.00%	25	100.00%
20	COL GRAN BRETAÑA	NO OFICIAL	71.43%	28.57%	0.00%	0.00%	0.00%	21	100.00%

Fuente: Cálculos propios a partir de información del ICFES.

Por otra parte, la figura 2 muestra la evolución del desempeño en el nivel de inglés B+ de los primeros cinco colegios de este ranking, donde se ve reflejada la variabilidad de la proporción de estudiantes en B+ que tienen estos colegios a través de los años. Todos los colegios presentaron una reducción en la proporción de estudiantes clasificados en B+ durante el 2011 a excepción del Col Los Nogales. Para 2015, todos los colegios clasifican más del 50% de sus estudiantes en nivel B+.

Figura 2: Evolución de desempeño en nivel de inglés B+ de los primeros cinco colegios.



Fuente: Cálculos propios a partir de información del ICFES.

Colegios oficiales

En el cuadro 3 se presentan los 20 colegios oficiales de Bogotá con mejores resultados, la Lic Del Ejercito Patria Sector Norte B (lic Colombia) ocupa el primer lugar, clasificando el 51.43% de sus estudiantes B1 y B+, siendo los de B+ el 14.29%. La Inst Tec Central y la I.e.m. San Juan Bautista De La Salle - Sede Principal ocuparon el segundo y tercer lugar con el 8.2% y 7.14% de estudiantes clasificados en B+ respectivamente. De acuerdo con lo presentado y según el cuadro 3, la mayor parte de los estudiantes se encuentran clasificados en A1 y A- y la Lic Del Ejercito Patria Sector Norte B (lic Colombia) quien ocupa el primer lugar, está a -1.43 puntos porcentuales de tener más del

50% de sus estudiantes en los niveles B1 y B+.

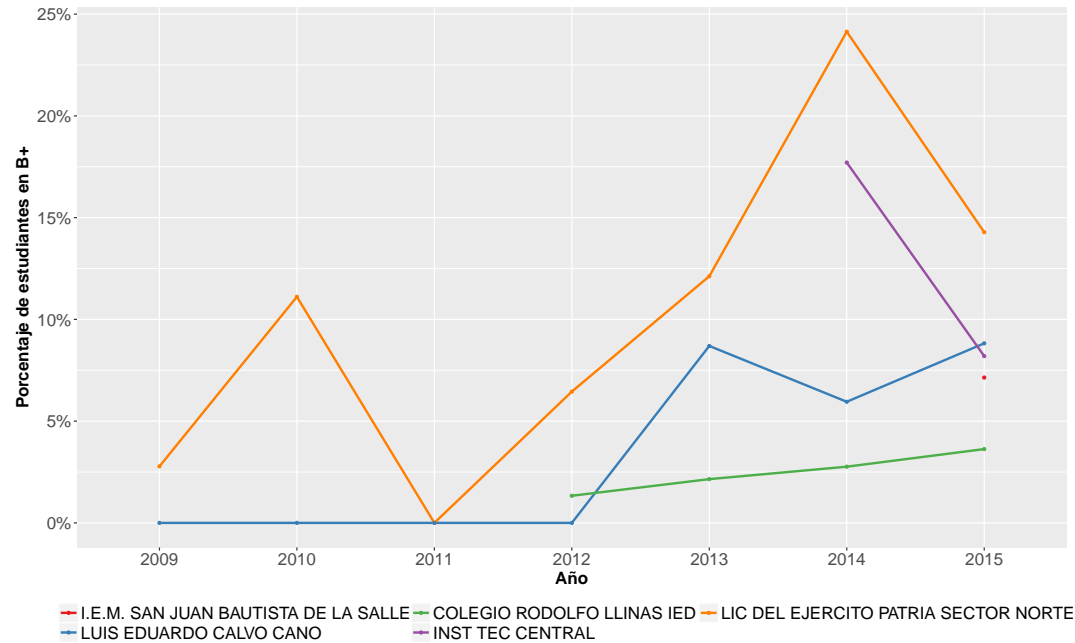
Cuadro 3: 20 colegios oficiales con mayor proporción de estudiantes clasificados en los niveles B1 y B+ en 2015

Puesto	Institución	B+	B1	A2	A1	A-	N*	Sum B1B+	Puesto general
1	LIC DEL EJERCITO PATRIA SECTOR NORTE B (LIC COLOMBIA)	14.29%	37.14%	22.86%	25.71%	0.00%	35	51.43%	199
2	INST TEC CENTRAL	8.20%	38.25%	31.69%	20.77%	1.09%	183	46.45%	219
3	I.E.M. SAN JUAN BAUTISTA DE LA SALLE - SEDE PRINCIPAL	7.14%	21.43%	7.14%	28.57%	35.71%	14	28.57%	317
4	COLEGIO RODOLFO LLINAS IED - SEDE PRINCIPAL	3.63%	23.83%	32.64%	33.16%	6.74%	193	27.46%	321
5	LUIS EDUARDO CALVO CANO	8.82%	17.65%	17.65%	44.12%	11.76%	34	26.47%	334
6	CENT EDUC DIST LUIS ANGEL ARANGO	5.06%	20.25%	26.58%	40.51%	7.59%	79	25.32%	344
7	INST NAL FEMENINO LORENCITA VILLEGAS DE SANTOS	7.04%	15.49%	16.90%	49.30%	11.27%	71	22.54%	370
8	CENT EDUC DIST MORISCO	0.00%	19.44%	12.50%	31.94%	36.11%	72	19.44%	406
9	INST DIST CASTILLA	2.50%	16.67%	19.17%	43.33%	18.33%	120	19.17%	409
10	COL DIST EDUC BAS Y MEDIA JOSE MANUEL RESTREPO	1.32%	17.11%	23.68%	42.11%	15.79%	76	18.42%	418
11	CENT EDUC DIST ROBERT KENNEDY	5.26%	12.87%	17.54%	43.86%	20.47%	171	18.13%	425
12	CENT EDUC DIST MANUELA AYALA DE GAITAN	2.42%	15.32%	19.35%	44.35%	18.55%	124	17.74%	432
13	COL DIST NESTOR FORERO ALCALA	2.33%	15.12%	23.26%	44.19%	15.12%	86	17.44%	441
14	CENT EDUC DIST VILLEMAR EL CARMEN	2.11%	15.26%	28.95%	42.11%	11.58%	190	17.37%	442
15	CENT EDUC DIST SAN JOSE NORTE	6.45%	9.68%	17.74%	51.61%	14.52%	62	16.13%	458
16	COL DIST LUIS VARGAS TEJADA	1.92%	13.46%	26.92%	38.46%	19.23%	52	15.38%	470
17	COL NAL NICOLAS ESGUERRA	2.51%	12.81%	15.08%	43.47%	26.13%	398	15.33%	474
18	COL DIST HELADIA MEJIA HIJOS DE EDUCADORES	3.39%	11.02%	12.71%	46.61%	26.27%	118	14.41%	482
19	CENT EDUC DIST LA GIRALDA	1.43%	12.86%	17.14%	57.14%	11.43%	70	14.29%	487
20	INST TEC DIST FRANCISCO JOSE DE CALDAS	1.25%	11.67%	19.17%	47.50%	20.42%	240	12.92%	508

Fuente: Cálculos propios a partir de información del ICFES.

La evolución de la proporción de estudiantes clasificados en B+ de los cinco colegios oficiales mejor ubicados en el ranking se observa en la figura 3. Ningún colegio logra clasificar al menos un estudiante en B+ durante el 2011, y para el 2015, ninguna de las insituciones mostradas en la figura 3 clasifica más del 15% de sus estudiantes en nivel B+.

Figura 3: Evolución de desempeño en nivel de inglés B+ de los primeros cinco colegios oficiales.



Fuente: Cálculos propios a partir de información del ICFES.

Referencias

Alonso JC, Casasbuenas P, Gallo BE, Torres G. Bilingüismo en Santiago de Cali: Análisis de los resultados de las Pruebas SABER 11 y SABER PRO. Cali: Universidad Icesi; 2012.

Ministerio de Educación Nacional. (2004). *Programa Nacional de Bilingüismo Colombia 2004-2019*. Ministerio de Educación Nacional, Bogotá.

Ramírez, J. C., & De Aguas, J. (2015). *Escalafón de la competitividad de los departamentos de Colombia, 2015*. Naciones Unidas (Serie Ed.), *Estudios y Perspectivas*, 34. *Santiago de Chile: CEPAL*

Ministerio de educación Nacional. (2013) *Programa Nacional de inglés: Colombia very well!*

Anexo: Ranking para todos los colegios de Bogotá. 2015.

Cuadro 4: Proporción de estudiantes que clasificaron en los niveles B1 y B+ en la promoción de cada colegio de Bogotá (2015)

Puesto	Institución	Naturaleza	B+	B1	A2	A1	A-	N*	Sum B1B+
1	GIMN EL HONTANAR - SEDE PRINCIPAL	NO OFICIAL	91.67%	8.33%	0.00%	0.00%	0.00%	24	100.00%
2	LIC NAVARRA	NO OFICIAL	86.67%	13.33%	0.00%	0.00%	0.00%	45	100.00%
3	COL NUEVO COLOMBO AMERICANO	NO OFICIAL	86.05%	13.95%	0.00%	0.00%	0.00%	43	100.00%
4	COL ANGLO AMERICANO	NO OFICIAL	85.14%	14.86%	0.00%	0.00%	0.00%	148	100.00%
5	COL LOS NOGALES	NO OFICIAL	85.00%	15.00%	0.00%	0.00%	0.00%	60	100.00%
6	COL SAN JORGE DE INGLATERRA	NO OFICIAL	83.10%	16.90%	0.00%	0.00%	0.00%	71	100.00%
7	GIMN LA MONTAÑA	NO OFICIAL	78.57%	21.43%	0.00%	0.00%	0.00%	42	100.00%
8	GIMN VERMONT	NO OFICIAL	78.26%	21.74%	0.00%	0.00%	0.00%	69	100.00%
9	COL NUEVA GRANADA	NO OFICIAL	77.78%	22.22%	0.00%	0.00%	0.00%	99	100.00%
10	COL CAMPOALEGRE LTDA - SEDE PRINCIPAL	NO OFICIAL	76.92%	23.08%	0.00%	0.00%	0.00%	13	100.00%
11	EL CAMINO ACADEMY	NO OFICIAL	76.92%	23.08%	0.00%	0.00%	0.00%	13	100.00%
12	COL BILING BUCKINGHAM	NO OFICIAL	76.74%	23.26%	0.00%	0.00%	0.00%	43	100.00%
13	COL ANGLO COLOMBIANO	NO OFICIAL	76.03%	23.97%	0.00%	0.00%	0.00%	121	100.00%
14	COL SAN CARLOS	NO OFICIAL	74.26%	25.74%	0.00%	0.00%	0.00%	101	100.00%
15	COL SAN MATEO APOSTOL	NO OFICIAL	73.47%	26.53%	0.00%	0.00%	0.00%	49	100.00%
16	GIMN FEMENINO	NO OFICIAL	73.33%	26.67%	0.00%	0.00%	0.00%	45	100.00%
17	COL SANTA FRANCISCA ROMANA	NO OFICIAL	73.02%	26.98%	0.00%	0.00%	0.00%	63	100.00%
18	COLEGIO BILINGUE REAL AMERICANO - SEDE PRINCIPAL	NO OFICIAL	72.22%	27.78%	0.00%	0.00%	0.00%	18	100.00%
19	COL INTERNACIONAL DE BOGOTA	NO OFICIAL	72.00%	28.00%	0.00%	0.00%	0.00%	25	100.00%
20	COL GRAN BRETAÑA	NO OFICIAL	71.43%	28.57%	0.00%	0.00%	0.00%	21	100.00%
21	COL COLOMBO HEBREO	NO OFICIAL	71.43%	28.57%	0.00%	0.00%	0.00%	14	100.00%
22	COL SAN PATRICIO	NO OFICIAL	70.83%	29.17%	0.00%	0.00%	0.00%	24	100.00%
23	COL MONTESSORI BRITISH SCHOOL	NO OFICIAL	69.77%	30.23%	0.00%	0.00%	0.00%	43	100.00%
24	FUND NUEVO MARYMOUNT	NO OFICIAL	68.97%	31.03%	0.00%	0.00%	0.00%	58	100.00%
25	COL. INTERNACIONAL DE EDUCACIÓN INTEGRAL	NO OFICIAL	67.74%	32.26%	0.00%	0.00%	0.00%	31	100.00%
26	COL NUEVA INGLATERRA	NO OFICIAL	67.19%	32.81%	0.00%	0.00%	0.00%	64	100.00%
27	GIMN CAMP LOS CEREZOS	NO OFICIAL	66.67%	33.33%	0.00%	0.00%	0.00%	12	100.00%
28	COL NUEVA YORK E.U.	NO OFICIAL	64.37%	35.63%	0.00%	0.00%	0.00%	87	100.00%
29	COL REUVEN FEUERSTEIN	NO OFICIAL	63.64%	36.36%	0.00%	0.00%	0.00%	22	100.00%
30	COL TRINIDAD DEL MONTE	NO OFICIAL	63.16%	36.84%	0.00%	0.00%	0.00%	19	100.00%
31	COL LA COLINA	NO OFICIAL	58.82%	41.18%	0.00%	0.00%	0.00%	17	100.00%
32	INST ALBERTO MERANI	NO OFICIAL	55.56%	44.44%	0.00%	0.00%	0.00%	27	100.00%
33	COLEGIO VICTORIA - SEDE PRINCIPAL	NO OFICIAL	55.17%	44.83%	0.00%	0.00%	0.00%	29	100.00%

Continúa

Cuadro 4: Proporción de estudiantes que clasificaron en los niveles B1 y B+ en la promoción de cada colegio de Bogotá (2015)

Puesto	Institución	Naturaleza	B+	B1	A2	A1	A-	N*	Sum B1B+
34	COL BILING CLERMONT - SEDE PRINCIPAL	NO OFICIAL	54.17%	45.83%	0.00%	0.00%	0.00%	24	100.00%
35	COL HELVETIA	NO OFICIAL	54.17%	45.83%	0.00%	0.00%	0.00%	48	100.00%
36	COL TILATA - SEDE PRINCIPAL	NO OFICIAL	51.43%	48.57%	0.00%	0.00%	0.00%	35	100.00%
37	GIMN CAMP SAN RAFAEL	NO OFICIAL	50.00%	50.00%	0.00%	0.00%	0.00%	12	100.00%
38	LIC CAMPO DAVID	NO OFICIAL	50.00%	50.00%	0.00%	0.00%	0.00%	20	100.00%
39	COL FUND CARDENAL JHON HENRY NEWMAN	NO OFICIAL	47.62%	52.38%	0.00%	0.00%	0.00%	21	100.00%
40	COLEGIO BILINGÜE MELANIE KLEIN SCHOOL - SEDE PRINCIPAL	NO OFICIAL	47.06%	52.94%	0.00%	0.00%	0.00%	34	100.00%
41	COL SANTA MARIA	NO OFICIAL	45.88%	54.12%	0.00%	0.00%	0.00%	85	100.00%
42	COL SAN TARSICIO	NO OFICIAL	40.74%	59.26%	0.00%	0.00%	0.00%	27	100.00%
43	COL CUMBRES	NO OFICIAL	26.67%	73.33%	0.00%	0.00%	0.00%	15	100.00%
44	COLEGIO DE INGLATERRA (THE ENGLISH SCHOOL) - SEDE PRINCIPAL	NO OFICIAL	72.48%	26.61%	0.92%	0.00%	0.00%	109	99.08%
45	GIMNASIO COLOMBO BRITANICO - SEDE PRINCIPAL	NO OFICIAL	90.41%	8.22%	1.37%	0.00%	0.00%	73	98.63%
46	COL ABRAHAM LINCOLN	NO OFICIAL	50.00%	48.57%	1.43%	0.00%	0.00%	70	98.57%
47	GIMN CAMPESTRE	NO OFICIAL	50.00%	48.44%	1.56%	0.00%	0.00%	64	98.44%
48	COL SAN BARTOLOME LA MERCED	NO OFICIAL	48.39%	50.00%	1.61%	0.00%	0.00%	124	98.39%
49	GIMN BRITANICO	NO OFICIAL	44.26%	54.10%	1.64%	0.00%	0.00%	61	98.36%
50	GIMN FONTANA	NO OFICIAL	47.46%	50.85%	1.69%	0.00%	0.00%	59	98.31%
51	COL CORAZONISTA HH DEL SAGRADO CORAZON	NO OFICIAL	58.59%	39.39%	2.02%	0.00%	0.00%	99	97.98%
52	COL HACIENDA LOS ALCAPARROS	NO OFICIAL	72.50%	25.00%	2.50%	0.00%	0.00%	40	97.50%
53	FUND GIMN LOS PORTALES	NO OFICIAL	51.35%	45.95%	2.70%	0.00%	0.00%	37	97.30%
54	COL REFOUS	NO OFICIAL	39.19%	58.11%	2.70%	0.00%	0.00%	74	97.30%
55	GIMN DEL NORTE - SEDE PRINCIPAL	NO OFICIAL	55.56%	41.67%	2.78%	0.00%	0.00%	36	97.22%
56	GIMN DE LOS CERROS	NO OFICIAL	56.72%	40.30%	2.99%	0.00%	0.00%	67	97.01%
57	GIMN LOS PINOS	NO OFICIAL	56.25%	40.62%	2.08%	1.04%	0.00%	96	96.88%
58	COL ROCHESTER	NO OFICIAL	59.02%	37.70%	3.28%	0.00%	0.00%	61	96.72%
59	GIMN LOS CAOPOS	NO OFICIAL	45.71%	50.00%	2.86%	1.43%	0.00%	70	95.71%
60	LIC FRANCES LOUIS PASTEUR	NO OFICIAL	43.64%	51.82%	4.55%	0.00%	0.00%	110	95.45%
61	ASPAEN GIMNASIO IRAGUA	NO OFICIAL	34.88%	60.47%	2.33%	2.33%	0.00%	43	95.35%
62	COL LOS TREBOLES	NO OFICIAL	57.14%	38.10%	4.76%	0.00%	0.00%	21	95.24%
63	LIC DE CERVANTES PADRES AGUSTINOS	NO OFICIAL	49.48%	45.36%	5.15%	0.00%	0.00%	97	94.85%
64	COL AGUSTINIANO CIUDAD SALITRE	NO OFICIAL	53.76%	41.04%	4.05%	1.16%	0.00%	173	94.80%
65	COL HISPANOAMERICANO CONDE ANSUREZ	NO OFICIAL	52.73%	41.82%	3.64%	1.82%	0.00%	55	94.55%
66	COLEGIO BILINGÜE MAXIMILIANO KOLBE - SEDE PRINCIPAL	NO OFICIAL	27.78%	66.67%	5.56%	0.00%	0.00%	18	94.44%
67	COL ANDINO	NO OFICIAL	53.40%	40.78%	5.83%	0.00%	0.00%	103	94.17%
68	COL ITALIANO LEONARDO DA VINCI	NO OFICIAL	45.45%	48.48%	4.55%	1.52%	0.00%	66	93.94%
69	COL DE MARIA ANGELA	NO OFICIAL	46.88%	46.88%	6.25%	0.00%	0.00%	32	93.75%

Continúa

Cuadro 4: Proporción de estudiantes que clasificaron en los niveles B1 y B+ en la promoción de cada colegio de Bogotá (2015)

Puesto	Institución	Naturaleza	B+	B1	A2	A1	A-	N*	Sum B1B+
70	COLEGIO BILINGÜE SAN JUAN DE ÁVILA - SEDE PRINCIPAL	NO OFICIAL	45.24%	47.62%	4.76%	2.38%	0.00%	42	92.86%
71	COL BILING RICHMOND	NO OFICIAL	49.09%	43.64%	5.45%	1.82%	0.00%	55	92.73%
72	COL COLOMBO GALES	NO OFICIAL	25.00%	67.50%	7.50%	0.00%	0.00%	40	92.50%
73	LIC DE COLOMBIA	NO OFICIAL	42.31%	50.00%	7.69%	0.00%	0.00%	26	92.31%
74	GIMNASIO SANTA ANA	NO OFICIAL	23.08%	69.23%	7.69%	0.00%	0.00%	13	92.31%
75	COLEGIO BILINGÜE INTEGRAL - SEDE PRINCIPAL	NO OFICIAL	34.62%	57.69%	7.69%	0.00%	0.00%	26	92.31%
76	SUMMERHILL SCHOOL	NO OFICIAL	41.49%	50.00%	6.38%	2.13%	0.00%	94	91.49%
77	LIC CAMBRIDGE	NO OFICIAL	42.42%	48.48%	9.09%	0.00%	0.00%	33	90.91%
78	COLEGIO SAN JOSÉ - SEDE PRINCIPAL	NO OFICIAL	36.36%	54.55%	4.55%	4.55%	0.00%	22	90.91%
79	COLEGIO BILINGÜE JOSE ALLAMANO - SEDE PRINCIPAL	NO OFICIAL	32.03%	58.59%	7.81%	0.78%	0.78%	128	90.62%
80	COLEGIO BILINGUE PÍO XII CAMPESTRE - SEDE PRINCIPAL	NO OFICIAL	47.62%	42.86%	4.76%	4.76%	0.00%	21	90.48%
81	GIMN CAMPESTRE BETH-SHALOM (ANTIGUO EL REDIL)	NO OFICIAL	42.11%	47.37%	10.53%	0.00%	0.00%	38	89.47%
82	GIMN GEORGE BERKELEY	NO OFICIAL	50.00%	39.29%	10.71%	0.00%	0.00%	28	89.29%
83	GIM CAMP REINO BRITANICO	NO OFICIAL	41.30%	47.83%	6.52%	4.35%	0.00%	46	89.13%
84	COL NUEVO GIMN	NO OFICIAL	62.50%	25.00%	0.00%	6.25%	6.25%	16	87.50%
85	COLEGIO KNIGHTSBRIDGE SCHOOLS INTERNATIONAL - SEDE PRINCIPAL	NO OFICIAL	39.13%	47.83%	4.35%	8.70%	0.00%	23	86.96%
86	GIMN LAS PALMAS	NO OFICIAL	28.57%	57.14%	14.29%	0.00%	0.00%	14	85.71%
87	COL JOSE MAX LEON	NO OFICIAL	28.57%	57.14%	7.14%	7.14%	0.00%	42	85.71%
88	COL DE LA SALLE	NO OFICIAL	39.34%	45.90%	11.48%	3.28%	0.00%	122	85.25%
89	COL HIJAS DE CRISTO REY	NO OFICIAL	36.07%	49.18%	13.11%	1.64%	0.00%	61	85.25%
90	COL ANTONIO NARIÑO H.H. CORAZONISTAS	NO OFICIAL	40.43%	44.68%	4.26%	10.64%	0.00%	47	85.11%
91	COL DEL ROSARIO CAMP ROSARIO DE USAQUEN	NO OFICIAL	38.46%	46.15%	7.69%	7.69%	0.00%	26	84.62%
92	COL BILING NUEVA ALEJANDRIA	NO OFICIAL	30.77%	53.85%	15.38%	0.00%	0.00%	13	84.62%
93	COL TIERRA NUEVA	NO OFICIAL	31.58%	52.63%	5.26%	10.53%	0.00%	19	84.21%
94	GIMN MODERNO	NO OFICIAL	56.52%	27.54%	11.59%	2.90%	1.45%	69	84.06%
95	GIMN SANTA CRISTINA DE TOSCANA	NO OFICIAL	40.00%	44.00%	12.00%	4.00%	0.00%	25	84.00%
96	COL EMMANUEL D ALZON	NO OFICIAL	41.94%	41.94%	14.52%	1.61%	0.00%	62	83.87%
97	GIMN LOS ANDES	NO OFICIAL	40.16%	43.31%	12.60%	3.94%	0.00%	127	83.46%
98	COL DEL SAGRADO CORAZON DE JESUS BETHLEMITAS	NO OFICIAL	39.29%	44.05%	13.10%	3.57%	0.00%	84	83.33%
99	COL ALFONSO JARAMILLO	NO OFICIAL	36.67%	46.67%	10.00%	6.67%	0.00%	30	83.33%
100	COL CALASANZ	NO OFICIAL	37.89%	45.26%	12.63%	4.21%	0.00%	95	83.16%
101	GIMN CAMP SAN FRANCISCO DE SALES	NO OFICIAL	34.78%	47.83%	13.04%	2.17%	2.17%	46	82.61%
102	COL DE LA PRESENTACION SANS FACON	NO OFICIAL	27.78%	54.63%	15.74%	1.85%	0.00%	108	82.41%
103	LIC JUAN RAMON JIMENEZ	NO OFICIAL	37.25%	45.10%	13.73%	1.96%	1.96%	51	82.35%
104	LIC BOSTON	NO OFICIAL	24.19%	58.06%	17.74%	0.00%	0.00%	62	82.26%
105	COL DE CAMBRIDGE	NO OFICIAL	42.86%	39.29%	7.14%	10.71%	0.00%	28	82.14%

Continúa

Cuadro 4: Proporción de estudiantes que clasificaron en los niveles B1 y B+ en la promoción de cada colegio de Bogotá (2015)

Puesto	Institución	Naturaleza	B+	B1	A2	A1	A-	N*	Sum B1B+
106	FUND COL CLARA CASAS MORALES	NO OFICIAL	45.45%	36.36%	18.18%	0.00%	0.00%	22	81.82%
107	COL CHAMPAGNAT	NO OFICIAL	31.71%	48.78%	14.63%	4.88%	0.00%	82	80.49%
108	LIC HYPATIA	NO OFICIAL	43.33%	36.67%	13.33%	6.67%	0.00%	30	80.00%
109	COL NUEVA ALIANZA INTEGRAL - SEDE PRINCIPAL	NO OFICIAL	40.00%	40.00%	16.00%	4.00%	0.00%	25	80.00%
110	COL MAYOR DE LOS ANDES - SEDE PRINCIPAL	NO OFICIAL	30.00%	50.00%	20.00%	0.00%	0.00%	20	80.00%
111	COL CLAUSTRO MODERNO	NO OFICIAL	45.31%	34.38%	17.19%	3.12%	0.00%	64	79.69%
112	COL DEL ROSARIO DE SANTO DOMINGO	NO OFICIAL	38.02%	41.32%	15.70%	4.96%	0.00%	121	79.34%
113	CENT EDUC Y CULT ESPAÑOL REYES CATOLICOS	NO OFICIAL	28.30%	50.94%	16.98%	3.77%	0.00%	53	79.25%
114	LIC VAL (VIDA-AMOR-LUZ)	NO OFICIAL	32.14%	46.43%	10.71%	10.71%	0.00%	28	78.57%
115	LIC DE CERVANTES EL RETIRO	NO OFICIAL	37.50%	40.62%	14.06%	6.25%	1.56%	64	78.12%
116	COL FONTAN	NO OFICIAL	27.78%	50.00%	13.89%	8.33%	0.00%	36	77.78%
117	LIC SEGOVIA	NO OFICIAL	33.33%	44.14%	17.12%	4.50%	0.90%	111	77.48%
118	GIMN NUEVO MODELIA	NO OFICIAL	33.33%	43.75%	20.83%	2.08%	0.00%	48	77.08%
119	GIMN CAMP CRISTIANO	NO OFICIAL	28.57%	47.62%	9.52%	14.29%	0.00%	21	76.19%
120	COL DE MARIA AUXILIADORA	NO OFICIAL	33.80%	42.25%	15.49%	7.04%	1.41%	71	76.06%
121	COL DOMINGO SAVIO	NO OFICIAL	20.51%	53.85%	17.95%	7.69%	0.00%	39	74.36%
122	COL PUREZA DE MARIA	NO OFICIAL	27.14%	47.14%	20.00%	5.71%	0.00%	70	74.29%
123	GIMN LA ARBOLEDA	NO OFICIAL	19.35%	54.84%	3.23%	19.35%	3.23%	31	74.19%
124	COL DE LA ENSEÑANZA	NO OFICIAL	32.10%	41.98%	16.05%	9.88%	0.00%	81	74.07%
125	LICEO CAMPESTRE THOMAS DE IRIARTE - SEDE PRINCIPAL	NO OFICIAL	47.83%	26.09%	13.04%	13.04%	0.00%	23	73.91%
126	COLEGIO CAMPESTRE SAN DIEGO - SEDE PRINCIPAL	NO OFICIAL	36.84%	36.84%	26.32%	0.00%	0.00%	19	73.68%
127	GIMN NICOLAS DE FEDERMAN	NO OFICIAL	26.67%	46.67%	13.33%	13.33%	0.00%	15	73.33%
128	CORPORACION GIMNASIO ALEMÁN FRIENDRICH VON SCHILLER	NO OFICIAL	27.27%	45.45%	27.27%	0.00%	0.00%	11	72.73%
129	COL DE NSTRA SRA DEL BUEN CONSEJO	NO OFICIAL	33.33%	38.89%	18.06%	8.33%	1.39%	72	72.22%
130	LIC DE LA UNIVERSIDAD CATOLICA	NO OFICIAL	6.98%	65.12%	18.60%	9.30%	0.00%	43	72.09%
131	NUEVO GIMNASIO CRISTIANO	NO OFICIAL	9.68%	61.29%	29.03%	0.00%	0.00%	31	70.97%
132	COL TERESIANO	NO OFICIAL	21.54%	49.23%	23.08%	4.62%	1.54%	65	70.77%
133	COL DE LOS ANGELES	NO OFICIAL	29.41%	41.18%	17.65%	11.76%	0.00%	17	70.59%
134	TANDEM - SEDE PRINCIPAL	NO OFICIAL	50.00%	20.00%	15.00%	10.00%	5.00%	20	70.00%
135	COL BILING DE LA UNIVERSIDAD DEL BOSQUE	NO OFICIAL	29.49%	39.74%	23.08%	6.41%	1.28%	78	69.23%
136	GIMN SAN ANGELO	NO OFICIAL	25.53%	43.62%	18.09%	11.70%	1.06%	94	69.15%
137	LIC LA SABANA	NO OFICIAL	20.69%	48.28%	27.59%	0.00%	3.45%	29	68.97%
138	LIC HNO MIGUEL LA SALLE	NO OFICIAL	16.56%	52.23%	17.83%	12.10%	1.27%	157	68.79%
139	FUND COL MAYOR DE SAN BARTOLOME	NO OFICIAL	20.65%	47.74%	24.52%	6.45%	0.65%	155	68.39%
140	COL ALVERNIA	NO OFICIAL	31.71%	36.59%	15.85%	15.85%	0.00%	82	68.29%
141	GIMN JOSE JOAQUIN CASAS	NO OFICIAL	41.67%	25.00%	16.67%	12.50%	4.17%	24	66.67%

Continúa

Cuadro 4: Proporción de estudiantes que clasificaron en los niveles B1 y B+ en la promoción de cada colegio de Bogotá (2015)

Puesto	Institución	Naturaleza	B+	B1	A2	A1	A-	N*	Sum B1B+
142	ESC MEDIATICA	NO OFICIAL	41.67%	25.00%	8.33%	25.00%	0.00%	12	66.67%
143	COL CALATRAVA - SEDE PRINCIPAL	NO OFICIAL	40.00%	26.67%	26.67%	6.67%	0.00%	15	66.67%
144	COL GIMN EL PORTILLO	NO OFICIAL	37.50%	29.17%	29.17%	4.17%	0.00%	24	66.67%
145	LIC EL ENCUESTRO	NO OFICIAL	27.78%	38.89%	33.33%	0.00%	0.00%	18	66.67%
146	GIMN CRISTIANO ADONAI	NO OFICIAL	33.33%	33.33%	20.00%	13.33%	0.00%	15	66.67%
147	COL EMILIO VALENZUELA - SEDE PRINCIPAL	NO OFICIAL	24.14%	42.53%	21.84%	9.20%	2.30%	87	66.67%
148	COL SAN VIATOR	NO OFICIAL	23.29%	42.47%	20.55%	10.96%	2.74%	73	65.75%
149	COL NUEVO REINO DE GRANADA	NO OFICIAL	13.79%	51.72%	17.24%	17.24%	0.00%	29	65.52%
150	COL FRANCISCANO DEL VIRREY SOLIS	NO OFICIAL	24.69%	40.74%	14.81%	17.28%	2.47%	81	65.43%
151	GIMN JOSEFINA CASTRO DE ESCOBAR	NO OFICIAL	30.77%	34.62%	23.08%	7.69%	3.85%	26	65.38%
152	COL INGLATERRA REAL	NO OFICIAL	13.04%	52.17%	8.70%	26.09%	0.00%	23	65.22%
153	GIMNASIO OBREGON - SEDE PRINCIPAL	NO OFICIAL	25.00%	40.00%	25.00%	10.00%	0.00%	20	65.00%
154	COL STELLA MATUTINA	NO OFICIAL	30.00%	35.00%	30.00%	0.00%	5.00%	20	65.00%
155	COL LISA MEITNER	NO OFICIAL	5.88%	58.82%	23.53%	11.76%	0.00%	17	64.71%
156	COL PIO X	NO OFICIAL	0.00%	64.29%	14.29%	14.29%	7.14%	14	64.29%
157	COL JOSE EUSTASIO RIVERA - SEDE PRINCIPAL	NO OFICIAL	0.00%	64.29%	7.14%	21.43%	7.14%	14	64.29%
158	INST PEDAG ARTURO RAMIREZ MONTUFAR	NO OFICIAL	24.24%	39.39%	18.18%	18.18%	0.00%	33	63.64%
159	FUND PARA LA ACTUALIZACION DE LA EDUCACION	NO OFICIAL	18.18%	45.45%	27.27%	0.00%	9.09%	11	63.64%
160	COL UNID PEDAGOGICA	NO OFICIAL	40.00%	23.33%	13.33%	16.67%	6.67%	30	63.33%
161	LIC AMERICANO MI GRAN CASA AZUL	NO OFICIAL	23.33%	40.00%	13.33%	16.67%	6.67%	30	63.33%
162	COL NUEVO CAMPESTRE	NO OFICIAL	20.93%	41.86%	23.26%	13.95%	0.00%	43	62.79%
163	COLEGIO RETOS - SEDE PRINCIPAL	NO OFICIAL	19.11%	43.56%	19.11%	16.44%	1.78%	225	62.67%
164	GIMN SANTA MARIA DEL ALCAZAR	NO OFICIAL	29.17%	33.33%	33.33%	4.17%	0.00%	48	62.50%
165	COLEGIO MONTERROSALES - SEDE PRINCIPAL	NO OFICIAL	27.59%	34.48%	17.24%	13.79%	6.90%	29	62.07%
166	COL JONATHAN SWIFT	NO OFICIAL	19.05%	42.86%	14.29%	16.67%	7.14%	42	61.90%
167	GIMN FIDEL CANO	NO OFICIAL	14.29%	47.62%	28.57%	9.52%	0.00%	21	61.90%
168	COL SANTO TOMAS DE AQUINO	NO OFICIAL	25.00%	36.36%	25.00%	12.12%	1.52%	132	61.36%
169	GIMN FUENTE DEL RIO	NO OFICIAL	27.78%	33.33%	11.11%	27.78%	0.00%	18	61.11%
170	COLEGIO AGUSTINIANO TAGASTE - SEDE PRINCIPAL	NO OFICIAL	16.67%	44.44%	23.15%	15.74%	0.00%	108	61.11%
171	COL AMERICANO DE BOGOTA	NO OFICIAL	16.57%	44.38%	25.44%	12.43%	1.18%	169	60.95%
172	LIC SANTA BERNARDITA	NO OFICIAL	25.40%	34.92%	22.22%	14.29%	3.17%	63	60.32%
173	GIMNASIO YACARD - SEDE PRINCIPAL	NO OFICIAL	13.33%	46.67%	20.00%	6.67%	13.33%	15	60.00%
174	COL JORDAN DE SAJONIA	NO OFICIAL	23.75%	35.00%	25.00%	13.75%	2.50%	80	58.75%
175	COL EUCARISTICO	NO OFICIAL	18.57%	40.00%	18.57%	18.57%	4.29%	70	58.57%
176	COL INTEGRAL BAQUERIZO Y MURILLO	NO OFICIAL	26.83%	31.71%	24.39%	14.63%	2.44%	41	58.54%
177	COL SANTA ANA	NO OFICIAL	11.65%	46.60%	29.13%	11.65%	0.97%	103	58.25%

Continúa

Cuadro 4: Proporción de estudiantes que clasificaron en los niveles B1 y B+ en la promoción de cada colegio de Bogotá (2015)

Puesto	Institución	Naturaleza	B+	B1	A2	A1	A-	N*	Sum B1B+
178	COL CARDENAL SANCHA	NO OFICIAL	18.64%	38.98%	28.81%	13.56%	0.00%	59	57.63%
179	FUND COL SAN BENITO DE TIBATI	NO OFICIAL	11.86%	45.76%	35.59%	6.78%	0.00%	59	57.63%
180	COL LAUSANA	NO OFICIAL	15.15%	42.42%	15.15%	27.27%	0.00%	33	57.58%
181	COL CAFAM	NO OFICIAL	17.98%	39.33%	14.61%	12.92%	15.17%	356	57.30%
182	COL AGUSTINIANO NORTE	NO OFICIAL	17.33%	39.33%	26.67%	16.67%	0.00%	150	56.67%
183	COL CALASANZ FEMENINO	NO OFICIAL	12.82%	43.59%	24.36%	17.95%	1.28%	78	56.41%
184	COL DE BTO PATRIA	NO OFICIAL	18.30%	37.91%	26.14%	16.99%	0.65%	153	56.21%
185	COL DE BTO UNIVERSIDAD LIBRE	NO OFICIAL	20.33%	35.77%	19.51%	21.14%	3.25%	123	56.10%
186	COL DE NSTRA SRA DE LA PRESENTACION CENTRO	NO OFICIAL	17.93%	37.93%	20.00%	20.00%	4.14%	145	55.86%
187	COL SIERVAS DE SAN JOSE	NO OFICIAL	30.00%	25.00%	26.67%	16.67%	1.67%	60	55.00%
188	COL GIMN LA SALETTE	NO OFICIAL	10.00%	45.00%	30.00%	15.00%	0.00%	20	55.00%
189	COL JOSE JOAQUIN CASTRO MARTINEZ	NO OFICIAL	15.69%	39.22%	25.49%	19.61%	0.00%	51	54.90%
190	COL SANTA CLARA	NO OFICIAL	15.22%	39.13%	28.26%	15.22%	2.17%	46	54.35%
191	GIMNASIO CAMPESTRE LOS ALPES - SEDE PRINCIPAL	NO OFICIAL	15.38%	38.46%	38.46%	7.69%	0.00%	13	53.85%
192	COL EUCARISTICO CAMP	NO OFICIAL	0.00%	53.85%	30.77%	7.69%	7.69%	13	53.85%
193	COL COOP DE LOS ALAMOS	NO OFICIAL	4.23%	49.30%	38.03%	5.63%	2.82%	71	53.52%
194	COL REAL DE SANTA FE	NO OFICIAL	16.67%	36.67%	23.33%	16.67%	6.67%	30	53.33%
195	CENT EDUC SAGRADA FAMILIA DE NAZARETH	NO OFICIAL	10.53%	42.11%	30.26%	15.79%	1.32%	76	52.63%
196	COLEGIO MAYOR PRIMEROS MAESTROS	NO OFICIAL	18.64%	33.90%	16.95%	23.73%	6.78%	59	52.54%
197	GIMN LOS ROBLES	NO OFICIAL	17.24%	34.48%	3.45%	44.83%	0.00%	29	51.72%
198	GIMN MILIT FUERZA AEREA DE COLOMBIA	NO OFICIAL	13.79%	37.93%	32.76%	13.79%	1.72%	58	51.72%
199	LIC DEL EJERCITO PATRIA SECTOR NORTE B (LIC COLOMBIA)	OFICIAL	14.29%	37.14%	22.86%	25.71%	0.00%	35	51.43%
200	COL PSICOPEDAG VILLA MAYOR	NO OFICIAL	6.98%	44.19%	27.91%	20.93%	0.00%	43	51.16%
201	COL EUCARISTICO MERCEDARIO	NO OFICIAL	15.69%	35.29%	37.25%	9.80%	1.96%	51	50.98%
202	LIC MONTANA	NO OFICIAL	21.43%	28.57%	14.29%	21.43%	14.29%	14	50.00%
203	CENT CIAL DE EDUC MEDIA MARGARITA BOSCO	NO OFICIAL	16.67%	33.33%	30.30%	19.70%	0.00%	66	50.00%
204	COLEGIO COLSUBSIDIO CIUDADELA - SEDE PRINCIPAL	NO OFICIAL	13.19%	36.81%	31.87%	18.13%	0.00%	182	50.00%
205	COL DEL BOSQUE	NO OFICIAL	12.50%	37.50%	6.25%	37.50%	6.25%	16	50.00%
206	LIC MOTOVELLE	NO OFICIAL	8.33%	41.67%	25.00%	16.67%	8.33%	12	50.00%
207	GIMNASIO LOS ARRAYANES - SEDE PRINCIPAL	NO OFICIAL	11.36%	37.50%	26.14%	21.59%	3.41%	88	48.86%
208	COL SAN LUIS DE LA POLICIA NAL - SEDE PRINCIPAL	NO OFICIAL	13.98%	34.41%	25.81%	21.51%	4.30%	93	48.39%
209	LIC CAMPESTRE CAFAM - SEDE PRINCIPAL	NO OFICIAL	8.33%	40.00%	26.67%	25.00%	0.00%	60	48.33%
210	GIMN MIX MANUEL DEL SOCORRO RODRIGUEZ	NO OFICIAL	11.11%	37.04%	18.52%	33.33%	0.00%	27	48.15%
211	ZION SCHOOL- SEDE PRINCIPAL	NO OFICIAL	8.70%	39.13%	17.39%	30.43%	4.35%	23	47.83%
212	COLEGIO COLSUBSIDIO NORTE - SEDE PRINCIPAL	NO OFICIAL	12.50%	35.23%	35.23%	17.05%	0.00%	88	47.73%
213	LIC DEL EJERCITO PATRIA SECTOR SUR C (SANTA BARBARA)	NO OFICIAL	7.50%	40.00%	40.00%	12.50%	0.00%	40	47.50%

Continúa

Cuadro 4: Proporción de estudiantes que clasificaron en los niveles B1 y B+ en la promoción de cada colegio de Bogotá (2015)

Puesto	Institución	Naturaleza	B+	B1	A2	A1	A-	N*	Sum B1B+
214	GIM VIRTUAL SAN FRANCISCO	NO OFICIAL	17.50%	30.00%	20.00%	30.00%	2.50%	40	47.50%
215	GIMN EMILIO DE BRIGARD	NO OFICIAL	10.53%	36.84%	15.79%	10.53%	26.32%	19	47.37%
216	COL DEL SANTISIMO SACRAMENTO	NO OFICIAL	15.62%	31.25%	28.12%	21.88%	3.12%	32	46.88%
217	COL REAL ESCANDINAVO	NO OFICIAL	15.62%	31.25%	21.88%	25.00%	6.25%	32	46.88%
218	GIMN LA CIMA	NO OFICIAL	9.38%	37.50%	25.00%	25.00%	3.12%	32	46.88%
219	INST TEC CENTRAL	OFICIAL	8.20%	38.25%	31.69%	20.77%	1.09%	183	46.45%
220	COL DE NSTRA SRA DEL ROSARIO	NO OFICIAL	13.10%	33.33%	27.98%	25.00%	0.60%	168	46.43%
221	GIMN PASCAL	NO OFICIAL	9.09%	36.36%	18.18%	27.27%	9.09%	11	45.45%
222	COL ESCLAVAS SGDO CORAZON DE JESUS	NO OFICIAL	10.94%	34.38%	35.94%	12.50%	6.25%	64	45.31%
223	INST STUDIUM	NO OFICIAL	12.07%	32.76%	27.59%	22.41%	5.17%	58	44.83%
224	LIC CATOLICO CAMPESTRE	NO OFICIAL	10.34%	34.48%	37.93%	13.79%	3.45%	29	44.83%
225	COL DE NSTRA SRA DEL PILAR (CHAPINERO)	NO OFICIAL	9.48%	35.34%	29.31%	24.14%	1.72%	116	44.83%
226	COL EL CARMELO	NO OFICIAL	9.47%	34.74%	23.16%	25.26%	7.37%	95	44.21%
227	COL NSTRA SRA DEL CARMEN	NO OFICIAL	7.37%	36.84%	32.63%	22.11%	1.05%	95	44.21%
228	LIC LATINOAMERICANO	NO OFICIAL	8.00%	36.00%	24.00%	28.00%	4.00%	25	44.00%
229	COL PROVINMA	NO OFICIAL	21.95%	21.95%	24.39%	26.83%	4.88%	41	43.90%
230	COL DEL SANTO ANGEL	NO OFICIAL	11.25%	32.50%	20.00%	32.50%	3.75%	80	43.75%
231	INST SAN PABLO APOSTOL	NO OFICIAL	7.69%	35.90%	26.50%	26.50%	3.42%	117	43.59%
232	INST DE EDUC ELEMENTAL PREESCOLAR Y SECUNDARIA INELPRES	NO OFICIAL	0.00%	43.48%	30.43%	21.74%	4.35%	23	43.48%
233	INST PEDAG NACIONAL	NO OFICIAL	10.00%	33.08%	26.15%	26.15%	4.62%	130	43.08%
234	COL NUEVO SAN LUIS GONZAGA	NO OFICIAL	16.67%	26.19%	26.19%	30.95%	0.00%	42	42.86%
235	COL CRISTIANO GRACIA Y AMOR - SEDE PRINCIPAL	NO OFICIAL	19.05%	23.81%	23.81%	28.57%	4.76%	21	42.86%
236	GIMN CECIL REDDIE	NO OFICIAL	14.29%	28.57%	19.05%	38.10%	0.00%	21	42.86%
237	INST EDUCACION Y VIDA	NO OFICIAL	10.20%	32.65%	24.49%	28.57%	4.08%	49	42.86%
238	INST SAN BERNARDO DE LA SALLE	NO OFICIAL	9.71%	33.01%	23.30%	29.13%	4.85%	103	42.72%
239	COL DIVINO SALVADOR	NO OFICIAL	16.39%	26.23%	22.95%	32.79%	1.64%	61	42.62%
240	COL DE LA PRESENTACION LUNA PARK	NO OFICIAL	11.11%	31.31%	35.35%	18.18%	4.04%	99	42.42%
241	COL EL MINUTO DE DIOS SIGLO XXI	NO OFICIAL	12.90%	29.03%	32.26%	19.35%	6.45%	31	41.94%
242	COL CRISTIANO SEMILLA DE VIDA	NO OFICIAL	12.99%	28.57%	35.06%	23.38%	0.00%	77	41.56%
243	LIC SUPERIOR DE BOGOTA	NO OFICIAL	8.93%	32.14%	33.93%	21.43%	3.57%	56	41.07%
244	INST SAN IGNACIO DE LOYOLA	NO OFICIAL	12.82%	28.21%	38.46%	17.95%	2.56%	39	41.03%
245	COL SANTA MARIANA DE JESUS	NO OFICIAL	14.46%	26.51%	26.51%	27.71%	4.82%	83	40.96%
246	GIMN BOYACA	NO OFICIAL	7.35%	32.35%	16.18%	29.41%	14.71%	68	39.71%
247	COL RR OBLATAS AL DIVINO AMOR	NO OFICIAL	8.47%	30.51%	22.03%	33.90%	5.08%	59	38.98%
248	COL VIRTUAL SIGLO XXI	NO OFICIAL	8.77%	29.82%	19.30%	38.60%	3.51%	57	38.60%
249	COL PARA HIJOS EMPLEADOS CONTRALORIA GRAL REP (COTRANAL)	NO OFICIAL	9.62%	28.85%	17.31%	23.08%	21.15%	52	38.46%

Continúa

Cuadro 4: Proporción de estudiantes que clasificaron en los niveles B1 y B+ en la promoción de cada colegio de Bogotá (2015)

Puesto	Institución	Naturaleza	B+	B1	A2	A1	A-	N*	Sum B1B+
250	CENT MARIA AUXILIADORA	NO OFICIAL	20.00%	18.33%	28.33%	33.33%	0.00%	60	38.33%
251	LIC DE CIENCIA Y CULTURA HARVARD	NO OFICIAL	5.88%	32.35%	35.29%	20.59%	5.88%	34	38.24%
252	ESCUELA NORMAL SUPERIOR MARIA AUXILIADORA	NO OFICIAL	9.52%	28.57%	28.57%	33.33%	0.00%	21	38.10%
253	INST PEDAG PARA EL DESARROLLO INTEGRAL CREAM	NO OFICIAL	6.90%	31.03%	31.03%	24.14%	6.90%	29	37.93%
254	COLEGIO CANAPRO	NO OFICIAL	9.68%	27.96%	21.51%	35.48%	5.38%	93	37.63%
255	COLEGIO COLSUBSIDIO CHICALÁ - SEDE PRINCIPAL	NO OFICIAL	8.26%	29.36%	35.78%	23.85%	2.75%	109	37.61%
256	COL GEORGE WASHINGTON SCHOOL	NO OFICIAL	7.14%	30.36%	32.14%	26.79%	3.57%	56	37.50%
257	COL DE NSTRA SRA DE LA CONSOLACION	NO OFICIAL	6.25%	31.25%	25.00%	37.50%	0.00%	32	37.50%
258	COL HNAS MISIONERAS DE LA CONSOLATA	NO OFICIAL	6.98%	30.23%	30.23%	32.56%	0.00%	43	37.21%
259	COL AGUSTINIANO SUBA	NO OFICIAL	6.98%	30.23%	26.74%	32.56%	3.49%	172	37.21%
260	COLEGIO CAMPESTRE PRINCIPADO DE MONACO - SEDE PRINCIPAL	NO OFICIAL	5.13%	32.05%	29.49%	20.51%	12.82%	78	37.18%
261	COL LUIGI PIRANDELLO - SEDE PRINCIPAL	NO OFICIAL	11.29%	25.81%	30.65%	27.42%	4.84%	62	37.10%
262	COL DE LAS HIJAS DE MARIA DE LAS ESCLAVAS	NO OFICIAL	15.79%	21.05%	26.32%	31.58%	5.26%	19	36.84%
263	COLEGIO AGUSTIN NIETO CABALLERO - SEDE PRINCIPAL	NO OFICIAL	0.00%	36.84%	42.11%	15.79%	5.26%	19	36.84%
264	LIC NSTRA SRA DE TORCOROMA	NO OFICIAL	6.12%	30.61%	48.98%	12.24%	2.04%	49	36.73%
265	GIMN EL LAGO	NO OFICIAL	8.16%	28.57%	32.65%	27.55%	3.06%	98	36.73%
266	COLEGIO SAN ÁNGEL SALITRE	NO OFICIAL	3.33%	33.33%	26.67%	26.67%	10.00%	30	36.67%
267	CENT EDUC PAULO FREIRE	NO OFICIAL	15.15%	21.21%	21.21%	30.30%	12.12%	33	36.36%
268	COL HENRY WALLON - SEDE PRINCIPAL	NO OFICIAL	0.00%	36.36%	0.00%	36.36%	27.27%	11	36.36%
269	COL SAN JOSE	NO OFICIAL	9.77%	26.44%	33.33%	28.16%	2.30%	174	36.21%
270	COL ELISA BORRERO DE PASTRANA	NO OFICIAL	8.14%	27.91%	30.23%	31.40%	2.33%	86	36.05%
271	COLEGIO MAYOR DE INGLATERRA - SEDE PRINCIPAL	NO OFICIAL	28.00%	8.00%	32.00%	20.00%	12.00%	25	36.00%
272	GIMN CHARLES DE GAULLE	NO OFICIAL	7.14%	28.57%	0.00%	42.86%	21.43%	14	35.71%
273	GIMN WILLIAM MACKINLEY	NO OFICIAL	9.68%	25.81%	30.65%	30.65%	3.23%	62	35.48%
274	EXTERN CARO Y CUERVO	NO OFICIAL	15.38%	20.00%	23.08%	32.31%	9.23%	65	35.38%
275	GIMN MODERNO SUMMERHILL	NO OFICIAL	5.88%	29.41%	23.53%	35.29%	5.88%	17	35.29%
276	LIC GOLDEN RULE	NO OFICIAL	8.70%	26.09%	13.04%	43.48%	8.70%	23	34.78%
277	COL EL CARMEN TERESIANO	NO OFICIAL	7.69%	26.92%	26.92%	28.85%	9.62%	104	34.62%
278	COL EL MINUTO DE DIOS	NO OFICIAL	5.76%	28.80%	24.08%	35.08%	6.28%	191	34.55%
279	COL SANTA TERESA DE JESUS	NO OFICIAL	12.07%	22.41%	26.72%	34.48%	4.31%	116	34.48%
280	LIC INF SANTA TERESITA DE LISIEUX	NO OFICIAL	3.12%	31.25%	28.12%	28.12%	9.38%	32	34.38%
281	GIMN PSICOPEDAG SUBA	NO OFICIAL	3.12%	31.25%	21.88%	34.38%	9.38%	32	34.38%
282	COL TERESITA DE LISIEUX (INST LISIEUX)	NO OFICIAL	17.14%	17.14%	37.14%	28.57%	0.00%	35	34.29%
283	INST INFANTIL Y JUVENIL	NO OFICIAL	12.20%	21.95%	30.49%	34.15%	1.22%	82	34.15%
284	GIMNASIO MODELIA REAL - SEDE PRINCIPAL	NO OFICIAL	11.32%	22.64%	35.85%	22.64%	7.55%	53	33.96%
285	COL COLOMBO FLORIDA BILINGÜE	NO OFICIAL	13.33%	20.00%	33.33%	26.67%	6.67%	15	33.33%

Continúa

Cuadro 4: Proporción de estudiantes que clasificaron en los niveles B1 y B+ en la promoción de cada colegio de Bogotá (2015)

Puesto	Institución	Naturaleza	B+	B1	A2	A1	A-	N*	Sum B1B+
286	GIMN CRISTIANO SHEKINAH	NO OFICIAL	19.05%	14.29%	23.81%	38.10%	4.76%	21	33.33%
287	COL KAPEIROT	NO OFICIAL	14.81%	18.52%	37.04%	29.63%	0.00%	27	33.33%
288	GIMN MAKARENKO	NO OFICIAL	9.52%	23.81%	19.05%	28.57%	19.05%	21	33.33%
289	LICEO SAN RAFAEL - SEDE PRINCIPAL	NO OFICIAL	6.67%	26.67%	20.00%	26.67%	20.00%	15	33.33%
290	COL FERVAN	NO OFICIAL	6.06%	27.27%	45.45%	18.18%	3.03%	33	33.33%
291	COL FUND COLOMBIA	NO OFICIAL	3.12%	29.69%	40.62%	25.00%	1.56%	64	32.81%
292	LIC MANANTIAL DE VIDA ETERNA	NO OFICIAL	10.34%	22.41%	25.86%	31.03%	10.34%	58	32.76%
293	INST DIVERSIFICADO ALBERT EINSTEIN	NO OFICIAL	10.91%	21.82%	29.09%	32.73%	5.45%	55	32.73%
294	COLEGIO SANDALPHON - SEDE PRINCIPAL	NO OFICIAL	8.16%	24.49%	24.49%	32.65%	10.20%	49	32.65%
295	LIC MAYOR ANDINO	NO OFICIAL	8.16%	24.49%	22.45%	34.69%	10.20%	49	32.65%
296	CENT DE CAPACITACION LTDA (CENCABO)	NO OFICIAL	15.25%	16.95%	5.08%	25.42%	37.29%	59	32.20%
297	COLEGIO GLENN DOMAN - SEDE PRINCIPAL	NO OFICIAL	14.29%	17.86%	17.86%	28.57%	21.43%	28	32.14%
298	COL LUTERANO SAN LUCAS	NO OFICIAL	5.66%	26.42%	24.53%	37.74%	5.66%	53	32.08%
299	GIMNASIO CAMPESTRE MARIE CURIE - SEDE PRINCIPAL	NO OFICIAL	9.09%	22.73%	43.18%	22.73%	2.27%	44	31.82%
300	COL SAN JUAN BOSCO	NO OFICIAL	3.96%	27.72%	32.67%	26.73%	8.91%	101	31.68%
301	COL SALESIANO DE LEON XIII	NO OFICIAL	8.66%	22.83%	21.26%	36.22%	11.02%	127	31.50%
302	COL MARIA AUXILIADORA NORTE - SEDE PRINCIPAL	NO OFICIAL	0.00%	31.25%	43.75%	25.00%	0.00%	16	31.25%
303	COL DE NSTRA SRA DEL PILAR SUR	NO OFICIAL	5.98%	24.79%	35.04%	30.77%	3.42%	117	30.77%
304	COL JOSE MANUEL MARROQUIN	NO OFICIAL	6.06%	24.24%	24.24%	24.24%	21.21%	33	30.30%
305	COL PARROQ ADVENIAT	NO OFICIAL	0.00%	30.00%	20.00%	36.67%	13.33%	30	30.00%
306	CENT EDUC DE NSTRA SRA DE LA PAZ	NO OFICIAL	2.21%	27.62%	29.83%	30.39%	9.94%	181	29.83%
307	COLEGIO PADRE MANYANET - BOGOTA - SEDE PRINCIPAL	NO OFICIAL	8.51%	21.28%	14.89%	42.55%	12.77%	47	29.79%
308	COL HARVARD	NO OFICIAL	8.51%	21.28%	12.77%	36.17%	21.28%	47	29.79%
309	COL MIGUEL ANTONIO CARO	NO OFICIAL	9.26%	20.37%	25.93%	37.04%	7.41%	54	29.63%
310	INST MARSELLA	NO OFICIAL	3.70%	25.93%	33.33%	29.63%	7.41%	27	29.63%
311	GIMN PSICOPEDAG MARIA ISABEL	NO OFICIAL	11.76%	17.65%	23.53%	41.18%	5.88%	17	29.41%
312	COLEGIO INGLATERRA REAL DE CHAPINERO - SEDE PRINCIPAL	NO OFICIAL	4.17%	25.00%	20.83%	45.83%	4.17%	24	29.17%
313	COL SANTA LUISA	NO OFICIAL	3.55%	25.53%	31.91%	35.46%	3.55%	141	29.08%
314	COL INMACULADO CORAZON DE MARIA	NO OFICIAL	7.69%	21.15%	21.15%	28.85%	21.15%	52	28.85%
315	INST TEC IND CENTRO DON BOSCO	NO OFICIAL	6.99%	21.68%	27.97%	38.46%	4.90%	143	28.67%
316	COLEGIO BERTRAND RUSSELL - SEDE PRINCIPAL	NO OFICIAL	14.29%	14.29%	21.43%	35.71%	14.29%	14	28.57%
317	I.E.M. SAN JUAN BAUTISTA DE LA SALLE - SEDE PRINCIPAL	OFICIAL	7.14%	21.43%	7.14%	28.57%	35.71%	14	28.57%
318	LIC MODERNO SANTA EMILIA	NO OFICIAL	4.65%	23.26%	30.23%	30.23%	11.63%	43	27.91%
319	GIMN ANTONIO NARIÑO	NO OFICIAL	5.56%	22.22%	33.33%	33.33%	5.56%	18	27.78%
320	COL LOPE DE VEGA	NO OFICIAL	2.78%	25.00%	27.78%	36.11%	8.33%	36	27.78%
321	COLEGIO RODOLFO LLINAS IED - SEDE PRINCIPAL	OFICIAL	3.63%	23.83%	32.64%	33.16%	6.74%	193	27.46%

Continúa

Cuadro 4: Proporción de estudiantes que clasificaron en los niveles B1 y B+ en la promoción de cada colegio de Bogotá (2015)

Puesto	Institución	Naturaleza	B+	B1	A2	A1	A-	N*	Sum B1B+
322	GIMNASIO CAMPESTRE LA CUMBRE - SEDE PRINCIPAL	NO OFICIAL	0.00%	27.27%	54.55%	9.09%	9.09%	11	27.27%
323	COL NSTRA SRA DE LA SALETTE	NO OFICIAL	0.00%	27.27%	22.73%	31.82%	18.18%	22	27.27%
324	INST HENAO Y ARRUBLA	NO OFICIAL	5.08%	22.03%	22.03%	38.98%	11.86%	59	27.12%
325	INST SAN JUAN DE DIOS	NO OFICIAL	4.71%	22.35%	14.12%	43.53%	15.29%	85	27.06%
326	LIC MODERNO CAMPESTRE	NO OFICIAL	5.41%	21.62%	16.22%	40.54%	16.22%	37	27.03%
327	ESC PEDAGOGICA EXPERIMENTAL	NO OFICIAL	7.69%	19.23%	26.92%	38.46%	7.69%	26	26.92%
328	GIMN CAMPESTRE ESCALEMOS	NO OFICIAL	13.33%	13.33%	20.00%	40.00%	13.33%	15	26.67%
329	COL NUESTRA SEÑORA DEL ROSARIO FUNZA	NO OFICIAL	6.67%	20.00%	20.00%	53.33%	0.00%	15	26.67%
330	GIMN MARROQUIN CAMPESTRE	NO OFICIAL	6.67%	20.00%	13.33%	26.67%	33.33%	30	26.67%
331	COL TIRSO DE MOLINA	NO OFICIAL	6.67%	20.00%	6.67%	33.33%	33.33%	15	26.67%
332	GIMN DEL CORAZON DE MARIA	NO OFICIAL	0.00%	26.67%	26.67%	40.00%	6.67%	30	26.67%
333	COL WESLEYANO DEL NORTE	NO OFICIAL	4.82%	21.69%	24.10%	42.17%	7.23%	83	26.51%
334	LUIS EDUARDO CALVO CANO	OFICIAL	8.82%	17.65%	17.65%	44.12%	11.76%	34	26.47%
335	INSTITUTO TÉCNICO ANGELI - SEDE PRINCIPAL	NO OFICIAL	10.53%	15.79%	26.32%	31.58%	15.79%	19	26.32%
336	COL YERMO Y PARRES	NO OFICIAL	5.56%	20.37%	46.30%	24.07%	3.70%	54	25.93%
337	COL SAN JUAN DE AVILA	NO OFICIAL	6.45%	19.35%	16.13%	54.84%	3.23%	31	25.81%
338	INST MAYEUTICO	NO OFICIAL	3.23%	22.58%	38.71%	32.26%	3.23%	31	25.81%
339	GIMN MODERNO SANTA MARGARITA	NO OFICIAL	0.00%	25.81%	35.48%	32.26%	6.45%	31	25.81%
340	COLEGIO FORMARTE - SEDE PRINCIPAL	NO OFICIAL	4.55%	21.21%	10.61%	46.97%	16.67%	66	25.76%
341	INST CLARA FEY	NO OFICIAL	5.71%	20.00%	17.14%	42.86%	14.29%	35	25.71%
342	INST TEC CIAL RESTREPO	NO OFICIAL	7.27%	18.18%	20.00%	36.36%	18.18%	55	25.45%
343	COL MARIA INMACULADA	NO OFICIAL	11.94%	13.43%	35.82%	34.33%	4.48%	67	25.37%
344	CENT EDUC DIST LUIS ANGEL ARANGO	OFICIAL	5.06%	20.25%	26.58%	40.51%	7.59%	79	25.32%
345	CENTRO LESTONNAC COMPAÑIA DE MARIA - SEDE PRINCIPAL	NO OFICIAL	7.37%	17.89%	32.63%	34.74%	7.37%	95	25.26%
346	COL SUPERIOR AMERICANO	NO OFICIAL	7.09%	18.11%	25.20%	40.16%	9.45%	127	25.20%
347	INST SALESIANO SAN JOSE	NO OFICIAL	8.33%	16.67%	58.33%	16.67%	0.00%	12	25.00%
348	COL SANTIAGO MAYOR	NO OFICIAL	8.33%	16.67%	20.83%	33.33%	20.83%	24	25.00%
349	LIC ECOLOGICO DEL NORTE	NO OFICIAL	5.00%	20.00%	30.00%	30.00%	15.00%	20	25.00%
350	COLEGIO IBEROAMERICANO - SEDE PRINCIPAL	NO OFICIAL	4.17%	20.83%	4.17%	37.50%	33.33%	24	25.00%
351	COL CARLOS V	NO OFICIAL	0.00%	25.00%	37.50%	31.25%	6.25%	16	25.00%
352	COL NAVAL SANTA FE DE BOGOTA	NO OFICIAL	0.00%	25.00%	35.71%	39.29%	0.00%	28	25.00%
353	COL LATINO FRANCES	NO OFICIAL	0.00%	25.00%	25.00%	50.00%	0.00%	12	25.00%
354	INST TOMAS DE IRIARTE	NO OFICIAL	0.00%	25.00%	25.00%	35.00%	15.00%	20	25.00%
355	GIMN MONSEÑOR MANUEL MARIA CAMARGO	NO OFICIAL	7.41%	17.28%	32.10%	33.33%	9.88%	81	24.69%
356	COLEGIO INTEGRACION MODERNA	NO OFICIAL	5.80%	18.84%	23.19%	42.03%	10.14%	69	24.64%
357	COL PARROQ SANTA ISABEL DE HUNGRIA	NO OFICIAL	4.90%	19.58%	30.07%	40.56%	4.90%	143	24.48%

Continúa

Cuadro 4: Proporción de estudiantes que clasificaron en los niveles B1 y B+ en la promoción de cada colegio de Bogotá (2015)

Puesto	Institución	Naturaleza	B+	B1	A2	A1	A-	N*	Sum B1B+
358	COL DE LA PRESENTACION LAS FERIAS	NO OFICIAL	7.45%	17.02%	25.53%	40.43%	9.57%	94	24.47%
359	COL PARROQ SAN JUAN BAUTISTA DE LA SALLE	NO OFICIAL	5.41%	18.92%	40.54%	21.62%	13.51%	37	24.32%
360	COL MAYOR DE GALES	NO OFICIAL	6.06%	18.18%	18.18%	42.42%	15.15%	33	24.24%
361	COL PARROQ SAN CARLOS	NO OFICIAL	4.00%	20.00%	30.00%	44.00%	2.00%	50	24.00%
362	COL PSICOPEDAG EL FUTURO DE VILLA DEL RIO	NO OFICIAL	4.76%	19.05%	47.62%	26.19%	2.38%	42	23.81%
363	COL NUEVO MONTESSORIANO	NO OFICIAL	4.76%	19.05%	19.05%	42.86%	14.29%	21	23.81%
364	LIC DEL CARIBE	NO OFICIAL	1.56%	21.88%	23.44%	39.06%	14.06%	64	23.44%
365	INST ANDINO	NO OFICIAL	9.94%	13.45%	14.04%	26.32%	36.26%	171	23.39%
366	INST CEMODEN	NO OFICIAL	3.85%	19.23%	34.62%	26.92%	15.38%	26	23.08%
367	COL MONTFERRI	NO OFICIAL	8.20%	14.75%	16.39%	49.18%	11.48%	61	22.95%
368	COL SAN FELIPE NERI	NO OFICIAL	5.08%	17.80%	22.88%	41.53%	12.71%	118	22.88%
369	LIC SANTA PAULA - SEDE PRINCIPAL	NO OFICIAL	4.55%	18.18%	18.18%	50.00%	9.09%	22	22.73%
370	INST NAL FEMENINO LORENCITA VILLEGAS DE SANTOS	OFICIAL	7.04%	15.49%	16.90%	49.30%	11.27%	71	22.54%
371	COLEGIO AVE MARIA - SEDE PRINCIPAL	NO OFICIAL	3.70%	18.52%	33.33%	37.04%	7.41%	27	22.22%
372	GIMN PEDAG NSTRA SRA DE FATIMA	NO OFICIAL	2.78%	19.44%	13.89%	47.22%	16.67%	36	22.22%
373	COL DE NSTRA SRA DE CHIQUINQUIRA FEMENINO	NO OFICIAL	6.25%	15.62%	21.88%	31.25%	25.00%	32	21.88%
374	COL PARROQ SAN PEDRO CLAVER	NO OFICIAL	3.12%	18.75%	28.12%	35.94%	14.06%	64	21.88%
375	COL PARROQ DE NSTRA SEÑORA	NO OFICIAL	3.12%	18.75%	25.00%	46.88%	6.25%	32	21.88%
376	COL MERCEDARIO SAN PEDRO NOLASCO	NO OFICIAL	3.12%	18.75%	18.75%	40.62%	18.75%	32	21.88%
377	INST SUP COOPERATIVO	NO OFICIAL	10.87%	10.87%	30.43%	32.61%	15.22%	46	21.74%
378	GIMNASIO MONTREAL - SEDE PRINCIPAL	NO OFICIAL	5.00%	16.67%	25.00%	41.67%	11.67%	60	21.67%
379	GIMNASIO CASTILLO CAMPESTRE - SEDE PRINCIPAL	NO OFICIAL	2.70%	18.92%	16.22%	48.65%	13.51%	37	21.62%
380	COL MAYOR JOSE CELESTINO MUTIS	NO OFICIAL	1.54%	20.00%	24.62%	43.08%	10.77%	65	21.54%
381	COL CATOLICO DE LA SABANA	NO OFICIAL	7.14%	14.29%	35.71%	35.71%	7.14%	28	21.43%
382	GIMN SANTA ROSA DE LIMA	NO OFICIAL	7.14%	14.29%	21.43%	42.86%	14.29%	14	21.43%
383	LIC DE GUILFORD Y GAGNE	NO OFICIAL	7.14%	14.29%	0.00%	64.29%	14.29%	14	21.43%
384	ACAD MILIT MARISCAL SUCRE	NO OFICIAL	4.24%	16.95%	24.58%	42.37%	11.86%	118	21.19%
385	COL BILING REINO UNIDO	NO OFICIAL	3.85%	17.31%	23.08%	38.46%	17.31%	52	21.15%
386	GRUPO EDUCATIVO BACATA	NO OFICIAL	5.26%	15.79%	21.05%	34.21%	23.68%	38	21.05%
387	COL PEDAG DEL ESPIRITU SANTO COPES	NO OFICIAL	2.63%	18.42%	18.42%	46.05%	14.47%	76	21.05%
388	COL JOSE ORTEGA Y GASSET	NO OFICIAL	0.00%	21.05%	31.58%	42.11%	5.26%	19	21.05%
389	COL DE SALERNO	NO OFICIAL	0.00%	21.05%	10.53%	26.32%	42.11%	19	21.05%
390	COL DE LA PRESENTACION DE FATIMA - SEDE PRINCIPAL	NO OFICIAL	4.48%	16.42%	14.93%	55.22%	8.96%	67	20.90%
391	COL DE LOS ANDES	NO OFICIAL	6.52%	14.13%	27.17%	42.39%	9.78%	92	20.65%
392	COL COOP VENECIA	NO OFICIAL	2.94%	17.65%	20.59%	47.06%	11.76%	34	20.59%
393	COL MARILLAC	NO OFICIAL	5.13%	15.38%	25.64%	46.15%	7.69%	39	20.51%

Continúa

Cuadro 4: Proporción de estudiantes que clasificaron en los niveles B1 y B+ en la promoción de cada colegio de Bogotá (2015)

Puesto	Institución	Naturaleza	B+	B1	A2	A1	A-	N*	Sum B1B+
394	COL ADVENTISTA EMMANUEL	NO OFICIAL	7.50%	12.50%	35.00%	32.50%	12.50%	40	20.00%
395	COL INTEGRAL ERVID	NO OFICIAL	4.00%	16.00%	4.00%	64.00%	12.00%	25	20.00%
396	COL ALEXANDER FLEMING	NO OFICIAL	0.00%	20.00%	26.67%	46.67%	6.67%	15	20.00%
397	LIC MAX PLANCK	NO OFICIAL	0.00%	20.00%	26.67%	46.67%	6.67%	15	20.00%
398	COL MAYOR DEL QUIROGA (TALLER INF QUIROGA)	NO OFICIAL	0.00%	20.00%	25.00%	50.00%	5.00%	20	20.00%
399	COL MODERNO AMERICANO	NO OFICIAL	0.00%	20.00%	13.33%	33.33%	33.33%	15	20.00%
400	COL ANGLO-ESCOCES CAMPESTRE (LICEO MEXICO)	NO OFICIAL	0.00%	20.00%	10.00%	50.00%	20.00%	20	20.00%
401	LIC NORMANDIA	NO OFICIAL	3.33%	16.67%	20.00%	43.33%	16.67%	30	20.00%
402	INST DE INTEGRACION CULTURAL IDIC	NO OFICIAL	1.65%	18.18%	30.58%	42.15%	7.44%	121	19.83%
403	ATENEO INTEGRAL ANA B. DE FLOREZ	NO OFICIAL	2.33%	17.44%	33.72%	32.56%	13.95%	86	19.77%
404	ATENEO JUAN EUDES	NO OFICIAL	2.33%	17.44%	19.19%	47.67%	13.37%	172	19.77%
405	COL CAMPESTRE MAXIMINO POITIERS	NO OFICIAL	1.57%	18.11%	25.98%	36.22%	18.11%	127	19.69%
406	CENT EDUC DIST MORISCO	OFICIAL	0.00%	19.44%	12.50%	31.94%	36.11%	72	19.44%
407	COL CASA ACAD CULTURAL	NO OFICIAL	2.78%	16.67%	8.33%	50.00%	22.22%	36	19.44%
408	COLEGIO PERSONALIZADO PENSAMIENTO - SEDE PRINCIPAL	NO OFICIAL	0.00%	19.23%	19.23%	34.62%	26.92%	26	19.23%
409	INST DIST CASTILLA	OFICIAL	2.50%	16.67%	19.17%	43.33%	18.33%	120	19.17%
410	GIMN LOS PIRINEOS	NO OFICIAL	4.76%	14.29%	28.57%	28.57%	23.81%	21	19.05%
411	INST MILIT AQUILEO PARRA	NO OFICIAL	2.70%	16.22%	16.22%	48.65%	16.22%	37	18.92%
412	GIMN LOS ALERCES	NO OFICIAL	5.66%	13.21%	35.85%	41.51%	3.77%	53	18.87%
413	COL CRISTO REY	NO OFICIAL	6.25%	12.50%	0.00%	50.00%	31.25%	16	18.75%
414	COL PSICOPEDAG SABIDURIA ETERNA	NO OFICIAL	0.00%	18.75%	50.00%	31.25%	0.00%	16	18.75%
415	LIC MODERNO WALT WHITMAN	NO OFICIAL	6.67%	12.00%	20.00%	37.33%	24.00%	75	18.67%
416	COLEGIO SAN ANGEL - SEDE PRINCIPAL	NO OFICIAL	3.70%	14.81%	7.41%	51.85%	22.22%	27	18.52%
417	LIC RODRIGO ARENAS BETANCOURT	NO OFICIAL	1.85%	16.67%	25.93%	38.89%	16.67%	54	18.52%
418	COL DIST EDUC BAS Y MEDIA JOSE MANUEL RESTREPO	OFICIAL	1.32%	17.11%	23.68%	42.11%	15.79%	76	18.42%
419	COL GIOVANNI ANTONIO FARINA	NO OFICIAL	3.66%	14.63%	26.83%	46.34%	8.54%	82	18.29%
420	LIC PSICOPEDAG NUEVA CASTILLA	NO OFICIAL	6.06%	12.12%	18.18%	48.48%	15.15%	33	18.18%
421	GIMNASIO CAMPESTRE STEPHEN HAWKING - SEDE PRINCIPAL	NO OFICIAL	3.03%	15.15%	24.24%	30.30%	27.27%	33	18.18%
422	GIMNASIO MAYOR DE OCCIDENTE - SEDE PRINCIPAL	NO OFICIAL	1.82%	16.36%	32.73%	38.18%	10.91%	55	18.18%
423	COL PARROQ SAN ANDRES	NO OFICIAL	0.00%	18.18%	22.73%	45.45%	13.64%	22	18.18%
424	COL GIOVANNI PASCOLI (ANTIGUO COL NSTRA SRA DE LOS DOLORES)	NO OFICIAL	0.00%	18.18%	9.09%	54.55%	18.18%	22	18.18%
425	CENT EDUC DIST ROBERT KENNEDY	OFICIAL	5.26%	12.87%	17.54%	43.86%	20.47%	171	18.13%
426	COL COOP SAN JOSE DE CALASANZ	NO OFICIAL	6.94%	11.11%	26.39%	38.89%	16.67%	72	18.06%
427	COL MADRE MATILDE	NO OFICIAL	8.00%	10.00%	20.00%	44.00%	18.00%	50	18.00%
428	GIMN NUEVO SUBA	NO OFICIAL	2.99%	14.93%	17.91%	46.27%	17.91%	67	17.91%
429	COL NSTRA SRA DE NAZARETH	NO OFICIAL	4.21%	13.68%	23.16%	49.47%	9.47%	95	17.89%

Continúa

Cuadro 4: Proporción de estudiantes que clasificaron en los niveles B1 y B+ en la promoción de cada colegio de Bogotá (2015)

Puesto	Institución	Naturaleza	B+	B1	A2	A1	A-	N*	Sum B1B+
430	GIMN COLOMBO ANDINO - SEDE PRINCIPAL	NO OFICIAL	7.14%	10.71%	7.14%	53.57%	21.43%	28	17.86%
431	LIC JULIO CESAR GARCIA	NO OFICIAL	3.57%	14.29%	35.71%	39.29%	7.14%	28	17.86%
432	CENT EDUC DIST MANUELA AYALA DE GAITAN	OFICIAL	2.42%	15.32%	19.35%	44.35%	18.55%	124	17.74%
433	COL NSTRA SRA DE LA SABIDURIA	NO OFICIAL	4.71%	12.94%	25.88%	40.00%	16.47%	85	17.65%
434	COL PSICOPEDAG EL ARTE DEL SABER	NO OFICIAL	0.00%	17.65%	23.53%	58.82%	0.00%	17	17.65%
435	LIC EL GRAN VIRREY	NO OFICIAL	5.88%	11.76%	38.24%	38.24%	5.88%	68	17.65%
436	COL SAGRADO CORAZON DE MOSQUERA	NO OFICIAL	5.88%	11.76%	23.53%	29.41%	29.41%	17	17.65%
437	COL MILIT ANTONIO NARIÑO	NO OFICIAL	1.96%	15.69%	21.57%	39.22%	21.57%	51	17.65%
438	COL DE FORMACION INTEGRAL MUNDO NUEVO	NO OFICIAL	0.00%	17.54%	22.81%	47.37%	12.28%	57	17.54%
439	CENT CIAL MADRE ELISA RONCALLO	NO OFICIAL	3.75%	13.75%	20.00%	46.25%	16.25%	80	17.50%
440	LIC AVENIDA LAS AMERICAS	NO OFICIAL	5.00%	12.50%	40.00%	32.50%	10.00%	40	17.50%
441	COL DIST NESTOR FORERO ALCALA	OFICIAL	2.33%	15.12%	23.26%	44.19%	15.12%	86	17.44%
442	CENT EDUC DIST VILLEMAR EL CARMEN	OFICIAL	2.11%	15.26%	28.95%	42.11%	11.58%	190	17.37%
443	INSTITUTO CENTRAL DE ESTUDIOS S.A.S - SEDE PRINCIPAL	NO OFICIAL	4.00%	13.33%	17.33%	32.00%	33.33%	75	17.33%
444	INST RENATO DESCARTES	NO OFICIAL	4.31%	12.93%	20.69%	45.69%	16.38%	116	17.24%
445	INST EDUC COMPARTIR SUBA	NO OFICIAL	3.18%	14.01%	26.11%	38.22%	18.47%	157	17.20%
446	COL INTERAMERICANO	NO OFICIAL	1.00%	16.00%	21.00%	48.00%	14.00%	100	17.00%
447	LIC CATOLICO	NO OFICIAL	10.00%	6.67%	6.67%	63.33%	13.33%	30	16.67%
448	LIC SAN BASILIO MAGNO	NO OFICIAL	4.35%	12.32%	21.01%	40.58%	21.74%	138	16.67%
449	INSTITUTO STUDIUM - SEDE PRINCIPAL	NO OFICIAL	11.11%	5.56%	38.89%	33.33%	11.11%	18	16.67%
450	COL JORBALAN	NO OFICIAL	5.56%	11.11%	22.22%	44.44%	16.67%	18	16.67%
451	COL REAL DE CUNDINAMARCA	NO OFICIAL	5.56%	11.11%	11.11%	55.56%	16.67%	18	16.67%
452	COL CASABLANCA	NO OFICIAL	4.76%	11.90%	19.05%	50.00%	14.29%	84	16.67%
453	GIMNASIO MODERNO SAN FRANCISCO "EL TINTAL" - SEDE PRINCIPAL	NO OFICIAL	3.33%	13.33%	16.67%	56.67%	10.00%	30	16.67%
454	LIC LA ESPAÑOLA GABRIEL ANZOLA GOMEZ	NO OFICIAL	0.00%	16.67%	5.56%	61.11%	16.67%	18	16.67%
455	COL SANTA ISABEL DE HUNGRIA	NO OFICIAL	1.49%	14.93%	19.40%	52.24%	11.94%	67	16.42%
456	COL TALLER PSICOPEDAG DE LOS ANDES	NO OFICIAL	2.96%	13.33%	23.70%	43.70%	16.30%	135	16.30%
457	INST NUEVA AMERICA DE SUBA	NO OFICIAL	8.11%	8.11%	21.62%	51.35%	10.81%	37	16.22%
458	CENT EDUC DIST SAN JOSE NORTE	OFICIAL	6.45%	9.68%	17.74%	51.61%	14.52%	62	16.13%
459	LIC SALOMON SABIO	NO OFICIAL	8.00%	8.00%	24.00%	56.00%	4.00%	25	16.00%
460	LIC SANTA ANA DEL SUR	NO OFICIAL	4.00%	12.00%	24.00%	40.00%	20.00%	25	16.00%
461	GIMN LOS MONJES	NO OFICIAL	4.35%	11.59%	24.64%	50.72%	8.70%	69	15.94%
462	COL DE LA UNIVERSIDAD COOPERATIVA DE COLOMBIA - SEDE PRINCIPAL	NO OFICIAL	4.55%	11.36%	15.91%	45.45%	22.73%	44	15.91%
463	COL GEORGE WILLIAMS	NO OFICIAL	5.26%	10.53%	36.84%	47.37%	0.00%	19	15.79%
464	LICEO SANTA ISABEL - SEDE PRINCIPAL	NO OFICIAL	5.26%	10.53%	0.00%	68.42%	15.79%	19	15.79%
465	LIC SAMARIO	NO OFICIAL	4.21%	11.58%	30.53%	44.21%	9.47%	95	15.79%

Continúa

Cuadro 4: Proporción de estudiantes que clasificaron en los niveles B1 y B+ en la promoción de cada colegio de Bogotá (2015)

Puesto	Institución	Naturaleza	B+	B1	A2	A1	A-	N*	Sum B1B+
466	NUEVO LIC SANTA CLARA	NO OFICIAL	0.00%	15.79%	0.00%	47.37%	36.84%	19	15.79%
467	COL PARROQ DEL INMACULADO CORAZON DE MARIA	NO OFICIAL	4.65%	10.85%	22.48%	41.09%	20.93%	129	15.50%
468	COL ADVENTISTA DEL NORTE - SEDE PRINCIPAL	NO OFICIAL	5.13%	10.26%	25.64%	41.03%	17.95%	39	15.38%
469	LIC PSICOPEDAG BOLIVIA	NO OFICIAL	2.88%	12.50%	20.19%	49.04%	15.38%	104	15.38%
470	COL DIST LUIS VARGAS TEJADA	OFICIAL	1.92%	13.46%	26.92%	38.46%	19.23%	52	15.38%
471	INST FEM SAN ANTONIO DE PADUA	NO OFICIAL	0.00%	15.38%	23.08%	57.69%	3.85%	26	15.38%
472	LIC BILING ROMULO GALLEGOS	NO OFICIAL	0.00%	15.38%	23.08%	48.72%	12.82%	39	15.38%
473	COL CRISTIANO KABOD	NO OFICIAL	0.00%	15.38%	15.38%	53.85%	15.38%	13	15.38%
474	COL NAL NICOLAS ESGUERRA	OFICIAL	2.51%	12.81%	15.08%	43.47%	26.13%	398	15.33%
475	COL SANTO DOMINGO	NO OFICIAL	4.76%	10.48%	28.57%	46.67%	9.52%	105	15.24%
476	GIMN SAN JOSE	NO OFICIAL	3.03%	12.12%	24.24%	48.48%	12.12%	33	15.15%
477	COL NSTRA SRA DE FATIMA POLINAL	NO OFICIAL	3.60%	11.51%	35.97%	39.57%	9.35%	139	15.11%
478	COL JOSE JOAQUIN VARGAS	NO OFICIAL	0.00%	15.00%	10.00%	60.00%	15.00%	20	15.00%
479	COL PARROQ SAN LUIS GONZAGA	NO OFICIAL	2.48%	12.40%	28.93%	41.32%	14.88%	121	14.88%
480	COL CLARETIANO	NO OFICIAL	1.38%	13.50%	15.43%	46.83%	22.87%	363	14.88%
481	LIC CARMELITA	NO OFICIAL	0.00%	14.81%	25.93%	37.04%	22.22%	27	14.81%
482	COL DIST HELADIA MEJIA HIJOS DE EDUCADORES	OFICIAL	3.39%	11.02%	12.71%	46.61%	26.27%	118	14.41%
483	LIC FESAN	NO OFICIAL	1.69%	12.71%	22.03%	44.92%	18.64%	118	14.41%
484	COL ARTEAGA MUÑOZ	NO OFICIAL	4.76%	9.52%	9.52%	28.57%	47.62%	21	14.29%
485	GIMN REAL AMERICANO - SEDE PRINCIPAL	NO OFICIAL	2.86%	11.43%	22.86%	40.00%	22.86%	35	14.29%
486	LIC CIAL LAS AMERICAS	NO OFICIAL	1.43%	12.86%	27.14%	45.71%	12.86%	70	14.29%
487	CENT EDUC DIST LA GIRALDA	OFICIAL	1.43%	12.86%	17.14%	57.14%	11.43%	70	14.29%
488	COL SAN SIMON	NO OFICIAL	0.00%	14.29%	35.71%	28.57%	21.43%	14	14.29%
489	LIC PEDAGOGICO	NO OFICIAL	0.00%	14.29%	28.57%	50.00%	7.14%	14	14.29%
490	COL SAN ISIDRO	NO OFICIAL	0.00%	14.29%	14.29%	42.86%	28.57%	14	14.29%
491	COL PARROQ NSTRA SRA DE LA VALVANERA	NO OFICIAL	2.00%	12.00%	22.00%	52.00%	12.00%	50	14.00%
492	COL SAN NICOLAS DE TOLENTINO - SEDE PRINCIPAL	NO OFICIAL	2.78%	11.11%	16.67%	36.11%	33.33%	36	13.89%
493	COL PAE (PROCESO ALTERNATIVO EDUCATIVO)	NO OFICIAL	1.39%	12.50%	9.72%	56.94%	19.44%	72	13.89%
494	COL DE NSTRA SRA DEL PERPETUO SOCORRO	NO OFICIAL	0.00%	13.89%	22.22%	41.67%	22.22%	36	13.89%
495	COL PARROQ MONSEÑOR EMILIO DE BRIGARD	NO OFICIAL	0.00%	13.79%	17.24%	55.17%	13.79%	29	13.79%
496	INST NAZARENO MODELIA	NO OFICIAL	2.27%	11.36%	18.18%	52.27%	15.91%	44	13.64%
497	LIC ROCELY	NO OFICIAL	0.00%	13.64%	13.64%	45.45%	27.27%	22	13.64%
498	INST SAN FERNANDO FERRINI SEDE CEDRITOS	NO OFICIAL	2.03%	11.49%	18.24%	31.76%	36.49%	148	13.51%
499	FUND EDUC ANA RESTREPO DEL CORRAL	NO OFICIAL	2.99%	10.45%	17.91%	43.28%	25.37%	67	13.43%
500	CENT EDUC LOMBARDIA	NO OFICIAL	1.49%	11.94%	34.33%	47.76%	4.48%	67	13.43%
501	COL ALVARO CAMARGO DE LA TORRE E.T.B.	NO OFICIAL	0.00%	13.33%	20.00%	53.33%	13.33%	45	13.33%

Continúa

Cuadro 4: Proporción de estudiantes que clasificaron en los niveles B1 y B+ en la promoción de cada colegio de Bogotá (2015)

Puesto	Institución	Naturaleza	B+	B1	A2	A1	A-	N*	Sum B1B+
502	LIC ROMULO GALLEGOS	NO OFICIAL	0.00%	13.33%	20.00%	43.33%	23.33%	30	13.33%
503	FUND INST TECNOLOGICO DEL SUR	NO OFICIAL	1.13%	12.11%	24.51%	43.10%	19.15%	355	13.24%
504	COL HOGAR DE NAZARETH	NO OFICIAL	0.00%	13.19%	25.27%	42.86%	18.68%	91	13.19%
505	COLEGIO UNILATINA - SEDE PRINCIPAL	NO OFICIAL	13.04%	0.00%	21.74%	34.78%	30.43%	23	13.04%
506	GIMN CAMPESTRE LA SABANA	NO OFICIAL	8.70%	4.35%	39.13%	30.43%	17.39%	23	13.04%
507	LIC FORMACION EDUC PERSONALIZADA	NO OFICIAL	0.00%	13.04%	30.43%	43.48%	13.04%	23	13.04%
508	INST TEC DIST FRANCISCO JOSE DE CALDAS	OFICIAL	1.25%	11.67%	19.17%	47.50%	20.42%	240	12.92%
509	LIC PIÑEROS CORTES	NO OFICIAL	0.00%	12.90%	16.13%	45.16%	25.81%	31	12.90%
510	GIMN ACAD REGIONAL	NO OFICIAL	2.86%	10.00%	20.95%	43.33%	22.86%	210	12.86%
511	INST DE EDUC MEDIA EMAUS	NO OFICIAL	0.00%	12.82%	5.13%	46.15%	35.90%	39	12.82%
512	COLEGIO INSTITUTO SANTIAGO DE COMPOSTELA - SEDE PRINCIPAL	NO OFICIAL	0.00%	12.77%	4.26%	29.79%	53.19%	47	12.77%
513	LIC CAMPESTRE DE HARVARD	NO OFICIAL	3.64%	9.09%	20.00%	52.73%	14.55%	55	12.73%
514	COL MONSEÑOR BERNARDO SANCHEZ HNAS DE NSTRA SRA PAZ	NO OFICIAL	6.25%	6.25%	0.00%	62.50%	25.00%	16	12.50%
515	COLEGIO TALENTOS - SEDE PRINCIPAL	NO OFICIAL	2.78%	9.72%	6.94%	45.83%	34.72%	72	12.50%
516	COLEGIO BOLIVAR DE SOACHA	NO OFICIAL	0.00%	12.50%	25.00%	43.75%	18.75%	32	12.50%
517	COL FERNANDO V DE ARAGON Y CASTILLA	NO OFICIAL	0.00%	12.50%	12.50%	50.00%	25.00%	16	12.50%
518	COL CARLO FEDERICI (INST EDUC DIST)	OFICIAL	2.36%	9.91%	20.28%	47.17%	20.28%	212	12.26%
519	CENT EDUC DIST BAS Y MEDIA MARSELLA	OFICIAL	0.71%	11.43%	17.86%	45.00%	25.00%	140	12.14%
520	CENT EDUC DIST BAS Y MEDIA NUEVA CASTILLA	OFICIAL	1.10%	11.03%	18.75%	46.69%	22.43%	272	12.13%
521	COL SANTA ROSA DE LIMA	NO OFICIAL	0.00%	12.12%	18.18%	54.55%	15.15%	33	12.12%
522	COL MILIT SIMON BOLIVAR	NO OFICIAL	1.58%	10.53%	15.26%	51.05%	21.58%	190	12.11%
523	COL DIST SORRENTO	OFICIAL	1.72%	10.34%	21.55%	47.41%	18.97%	116	12.07%
524	COL COOP DEL MAGISTERIO DE CUNDINAMARCA	NO OFICIAL	0.00%	12.00%	12.00%	46.00%	30.00%	50	12.00%
525	GIMN SANTA CRUZ	NO OFICIAL	0.00%	12.00%	8.00%	44.00%	36.00%	25	12.00%
526	GIMN SANTA ROCIO	NO OFICIAL	1.19%	10.71%	35.71%	33.33%	19.05%	84	11.90%
527	COL NUEVA CIENCIA	NO OFICIAL	0.00%	11.90%	19.05%	42.86%	26.19%	42	11.90%
528	INST TEC CIAL CERROS DE SUBA	NO OFICIAL	1.32%	10.53%	11.84%	47.37%	28.95%	76	11.84%
529	COLEGIO MILITAR ALMIRANTE PADILLA - SEDE PRINCIPAL	NO OFICIAL	1.96%	9.80%	13.73%	56.86%	17.65%	51	11.76%
530	GIMN COLOMBIANO DEL SUR	NO OFICIAL	0.00%	11.76%	35.29%	44.12%	8.82%	34	11.76%
531	COL NSTRA SRA DE LAS LAJAS	NO OFICIAL	0.00%	11.76%	17.65%	61.76%	8.82%	34	11.76%
532	COL SAN MATEO	NO OFICIAL	0.00%	11.76%	0.00%	41.18%	47.06%	17	11.76%
533	COL PARROQ SAN JOSE DE FONTIBON	NO OFICIAL	0.00%	11.69%	12.99%	61.04%	14.29%	77	11.69%
534	COL DIST LA MERCED	OFICIAL	1.83%	9.82%	14.38%	47.03%	26.94%	438	11.64%
535	CENT EDUC DIST PALERMO CEDIP	OFICIAL	2.33%	9.30%	16.28%	43.41%	28.68%	129	11.63%
536	LIC PARROQ SAN JOSE	NO OFICIAL	7.69%	3.85%	11.54%	46.15%	30.77%	26	11.54%
537	COL MAYOR DEL CLARET	NO OFICIAL	3.85%	7.69%	19.23%	46.15%	23.08%	26	11.54%

Continúa

Cuadro 4: Proporción de estudiantes que clasificaron en los niveles B1 y B+ en la promoción de cada colegio de Bogotá (2015)

Puesto	Institución	Naturaleza	B+	B1	A2	A1	A-	N*	Sum B1B+
538	COL LUIS CONCHA CORDOBA	NO OFICIAL	0.00%	11.54%	34.62%	34.62%	19.23%	26	11.54%
539	LIC CULT LAS AMERICAS	NO OFICIAL	0.00%	11.48%	26.23%	52.46%	9.84%	61	11.48%
540	INST TEC COLOMBO SUECO	NO OFICIAL	3.82%	7.63%	17.56%	52.67%	18.32%	131	11.45%
541	POLITECNICO UNIVERSAL DE CAPACITACION	NO OFICIAL	1.43%	10.00%	8.57%	32.86%	47.14%	70	11.43%
542	COL PRINCIPE DE PAZ	NO OFICIAL	0.00%	11.36%	11.36%	43.18%	34.09%	44	11.36%
543	INST. SIKUANI - CIUDAD JARDÍN NORTE - SEDE PRINCIPAL	NO OFICIAL	1.03%	10.31%	15.46%	44.33%	28.87%	97	11.34%
544	LICEO NAL EDUC BAS Y MEDIA ANTONIA SANTOS	OFICIAL	2.02%	9.09%	14.14%	44.44%	30.30%	99	11.11%
545	ESC NORMAL SUPERIOR NSTRA SRA DE LA PAZ	NO OFICIAL	5.56%	5.56%	19.44%	55.56%	13.89%	36	11.11%
546	GIMN TUNDAMA	NO OFICIAL	0.00%	11.11%	38.89%	50.00%	0.00%	18	11.11%
547	COL ALEXANDER HUMBOLDT	NO OFICIAL	0.00%	11.11%	25.93%	44.44%	18.52%	27	11.11%
548	COL DIST ANIBAL FERNANDEZ DE SOTO	OFICIAL	0.00%	11.03%	16.91%	47.79%	24.26%	136	11.03%
549	COL ESTRADA DE MARIA AUXILIADORA	NO OFICIAL	2.17%	8.70%	17.39%	56.52%	15.22%	46	10.87%
550	COL SANTA MARIA DE LA PAZ	NO OFICIAL	0.00%	10.71%	7.14%	64.29%	17.86%	28	10.71%
551	COL SAN BONIFACIO	NO OFICIAL	0.76%	9.92%	11.45%	54.96%	22.90%	131	10.69%
552	CENT EDUC DIST DE USAQUEN (ANTIGUA COLONIA ESCOLAR DE VACACI	OFICIAL	2.65%	7.96%	19.47%	40.71%	29.20%	113	10.62%
553	COL DIST REP DE COLOMBIA	OFICIAL	1.63%	8.94%	15.04%	42.28%	32.11%	246	10.57%
554	COLEGIO ANEXO SAN FRANCISCO DE ASIS - SEDE PRINCIPAL	NO OFICIAL	0.00%	10.53%	26.32%	47.37%	15.79%	19	10.53%
555	COL MONTERREY	NO OFICIAL	0.00%	10.53%	5.26%	57.89%	26.32%	19	10.53%
556	COL CLARETIANO EL LIBERTADOR - SEDE PRINCIPAL	NO OFICIAL	1.64%	8.74%	20.77%	49.73%	19.13%	183	10.38%
557	COL DIST SIMON RODRIGUEZ	OFICIAL	1.72%	8.62%	15.52%	48.28%	25.86%	58	10.34%
558	INST COOP AGROINDUSTRIAL	NO OFICIAL	0.00%	10.34%	34.48%	37.93%	17.24%	29	10.34%
559	COL DIST EDUC BAS Y MEDIA EDUARDO CARRANZA	OFICIAL	7.69%	2.56%	7.69%	46.15%	35.90%	39	10.26%
560	COL TOMAS ALVA EDISON	NO OFICIAL	2.04%	8.16%	14.29%	53.06%	22.45%	49	10.20%
561	INST JOSE MARTINEZ RUIZ	NO OFICIAL	1.45%	8.70%	15.94%	53.62%	20.29%	69	10.14%
562	CEDIT TABORA	OFICIAL	1.35%	8.78%	13.51%	44.59%	31.76%	148	10.14%
563	CENT EDUC DIST DE EDUC BAS Y MEDIA FLORIDABLANCA	OFICIAL	2.16%	7.91%	12.23%	46.76%	30.94%	139	10.07%
564	LIC MARANATA	NO OFICIAL	3.33%	6.67%	3.33%	56.67%	30.00%	30	10.00%
565	COL COOP MONSEÑOR ISMAEL PERDOMO	NO OFICIAL	0.00%	10.00%	24.00%	52.00%	14.00%	50	10.00%
566	COL ANDRES ROSILLO	NO OFICIAL	0.00%	10.00%	20.00%	53.33%	16.67%	30	10.00%
567	COL COLOMBO BOLIVIANO	NO OFICIAL	0.00%	10.00%	15.00%	45.00%	30.00%	20	10.00%
568	FUND HOG NUEVA GRANADA - SEDE PRINCIPAL	NO OFICIAL	0.00%	9.68%	29.03%	35.48%	25.81%	31	9.68%
569	COL EL DUQUE DE RIVAS	NO OFICIAL	0.00%	9.68%	29.03%	29.03%	32.26%	31	9.68%
570	LICEO FEM DE CUNDINAMARCA MERCEDES NARIÑO	OFICIAL	2.03%	7.61%	15.99%	50.51%	23.86%	394	9.64%
571	COL DIST JORGE ELIECER GAITAN	OFICIAL	2.26%	7.34%	12.43%	47.46%	30.51%	177	9.60%
572	COL GIMN AMERICANO	NO OFICIAL	2.55%	7.01%	15.29%	34.39%	40.76%	157	9.55%
573	COL DEL SANTISIMO ROSARIO	NO OFICIAL	4.76%	4.76%	23.81%	42.86%	23.81%	21	9.52%

Continúa

Cuadro 4: Proporción de estudiantes que clasificaron en los niveles B1 y B+ en la promoción de cada colegio de Bogotá (2015)

Puesto	Institución	Naturaleza	B+	B1	A2	A1	A-	N*	Sum B1B+
574	CENT EDUC DIST MANUEL ELKIN PATARROYO	OFICIAL	4.76%	4.76%	9.52%	38.10%	42.86%	21	9.52%
575	LIC EMPRESARIAL DEL CAMPO	NO OFICIAL	0.00%	9.52%	28.57%	33.33%	28.57%	21	9.52%
576	COL REAL DE COLOMBIA - SEDE PRINCIPAL	NO OFICIAL	0.00%	9.52%	19.05%	54.76%	16.67%	42	9.52%
577	INST CIAL LORETO - SEDE PRINCIPAL	NO OFICIAL	0.00%	9.52%	4.76%	47.62%	38.10%	21	9.52%
578	ESC. NORMAL SUPERIOR DISTRITAL MARIA MONTESSORI	OFICIAL	0.68%	8.78%	20.27%	50.68%	19.59%	148	9.46%
579	BTO DE ADULTOS UNAD	NO OFICIAL	2.08%	7.29%	9.38%	40.62%	40.62%	96	9.38%
580	COL COLOMBO INTERNACIONAL ACOINPREV	NO OFICIAL	0.00%	9.38%	43.75%	34.38%	12.50%	32	9.38%
581	COL COOP NUEVO MUZU	NO OFICIAL	0.00%	9.38%	9.38%	43.75%	37.50%	32	9.38%
582	LIC SIGLO XXI	NO OFICIAL	0.00%	9.38%	6.25%	43.75%	40.62%	32	9.38%
583	LIC NSTRASRA DE LAS NIEVES	NO OFICIAL	0.66%	8.61%	23.84%	46.36%	20.53%	151	9.27%
584	CENT EDUC DIST JULIO FLOREZ	OFICIAL	0.00%	9.24%	18.49%	46.22%	26.05%	119	9.24%
585	INST TEC DIST JUAN DEL CORRAL	OFICIAL	1.96%	7.19%	16.99%	45.10%	28.76%	153	9.15%
586	COL ROMULO GALLEGOS	NO OFICIAL	2.27%	6.82%	15.91%	36.36%	38.64%	44	9.09%
587	INST SANTA MARIA DE LA CRUZ	NO OFICIAL	0.00%	9.09%	0.00%	72.73%	18.18%	11	9.09%
588	INST FELIX RESTREPO	NO OFICIAL	0.00%	9.09%	0.00%	45.45%	45.45%	11	9.09%
589	CENT EDUC DIST JAIME GARZON	OFICIAL	0.00%	8.93%	18.75%	53.57%	18.75%	112	8.93%
590	COL DIST LUIS CARLOS GALAN SARMIENTO	OFICIAL	0.00%	8.85%	22.12%	46.02%	23.01%	113	8.85%
591	GIMN GENERACION DEL FUTURO	NO OFICIAL	0.00%	8.82%	14.71%	47.06%	29.41%	34	8.82%
592	INST COPEVAL	NO OFICIAL	4.35%	4.35%	26.09%	39.13%	26.09%	23	8.70%
593	COL JAIME QUIJANO CABALLERO	NO OFICIAL	4.35%	4.35%	23.91%	36.96%	30.43%	46	8.70%
594	LIC EL CASTILLO	NO OFICIAL	0.00%	8.70%	17.39%	39.13%	34.78%	23	8.70%
595	CENT EDUC DIST FRIEDRICH NAUMANN	OFICIAL	1.72%	6.90%	3.45%	32.76%	55.17%	58	8.62%
596	CENT EDUC DIST ISABEL II	OFICIAL	1.32%	7.28%	15.23%	49.67%	26.49%	151	8.61%
597	CENT EDUC DIST ARGELIA - BANCO POPULAR	OFICIAL	1.08%	7.53%	21.51%	46.24%	23.66%	93	8.60%
598	CENT EDUC DIST PRADO VERANIEGO II	OFICIAL	2.14%	6.43%	12.14%	50.00%	29.29%	140	8.57%
599	COL REINA DE GALES	NO OFICIAL	0.00%	8.57%	14.29%	51.43%	25.71%	35	8.57%
600	COL ISAAC NEWTON	NO OFICIAL	0.00%	8.57%	8.57%	48.57%	34.29%	35	8.57%
601	INST JERUSALEN	NO OFICIAL	0.00%	8.57%	5.71%	45.71%	40.00%	35	8.57%
602	COL DIST EDUC BAS Y MEDIA JOHN F KENNEDY	OFICIAL	0.61%	7.93%	7.93%	51.83%	31.71%	164	8.54%
603	INST POLITECNICO NAL FEMENINO	OFICIAL	0.00%	8.54%	21.95%	52.44%	17.07%	82	8.54%
604	COL WINCHESTER	NO OFICIAL	1.22%	7.32%	10.98%	56.10%	24.39%	82	8.54%
605	INST TEC DIST DOMINGO FAUSTINO SARMIENTO	OFICIAL	0.85%	7.63%	10.17%	57.63%	23.73%	118	8.47%
606	CENT SUPERIOR DE ESTUDIOS FINANCIEROS E INFORMATICOS CENPEFI	NO OFICIAL	8.33%	0.00%	16.67%	33.33%	41.67%	12	8.33%
607	COL PIERRE DE FERMAT	NO OFICIAL	0.00%	8.33%	29.17%	50.00%	12.50%	24	8.33%
608	INST TEC CIAL JULIO CORTAZAR	NO OFICIAL	0.00%	8.33%	12.50%	50.00%	29.17%	24	8.33%
609	COL MILIT CORONEL JUAN JOSE RONDON	NO OFICIAL	0.00%	8.33%	11.11%	50.00%	30.56%	72	8.33%

Continúa

Cuadro 4: Proporción de estudiantes que clasificaron en los niveles B1 y B+ en la promoción de cada colegio de Bogotá (2015)

Puesto	Institución	Naturaleza	B+	B1	A2	A1	A-	N*	Sum B1B+
610	COL TECNOLOGICO DE SUBA	NO OFICIAL	1.37%	6.85%	10.96%	46.58%	34.25%	73	8.22%
611	CENT EDUC DIST CALASANZ (BUENAVISTA)	OFICIAL	0.00%	8.22%	16.44%	50.68%	24.66%	73	8.22%
612	CENT EDUC DIST LA CHUCUA	OFICIAL	0.82%	7.38%	9.02%	54.10%	28.69%	122	8.20%
613	INST LA ANUNCIACION	NO OFICIAL	0.00%	8.11%	24.32%	48.65%	18.92%	37	8.11%
614	CENT EDUC DIST BAS Y MEDIA VILLA RICA	OFICIAL	1.80%	6.31%	19.82%	44.14%	27.93%	111	8.11%
615	LICEO NAL MAGDALENA ORTEGA DE NARIÑO	OFICIAL	0.81%	7.29%	19.43%	47.37%	25.10%	247	8.10%
616	COLEGIO DE EDUCACIÓN TÉCNICA Y ACADÉMICA CELESTIN FREINET	NO OFICIAL	1.15%	6.92%	22.31%	45.38%	24.23%	260	8.08%
617	COL COLSUBSIDIO SAN VICENTE IED	OFICIAL	1.61%	6.45%	16.13%	57.26%	18.55%	124	8.06%
618	COL GENERAL GUSTAVO ROJAS PINILLA	OFICIAL	1.49%	6.47%	9.45%	53.73%	28.86%	201	7.96%
619	COL GABRIEL BETANCOURT MEJIA (INST EDUC DIST)	OFICIAL	1.99%	5.96%	7.28%	51.32%	33.44%	302	7.95%
620	COL DIEGO FALLON	NO OFICIAL	2.63%	5.26%	15.79%	47.37%	28.95%	38	7.89%
621	CENT EDUC DIST SAN JOSE	OFICIAL	0.00%	7.89%	10.53%	52.63%	28.95%	76	7.89%
622	COL EL ESCORIAL	NO OFICIAL	0.00%	7.89%	10.53%	47.37%	34.21%	38	7.89%
623	COL DIST EDUC BAS Y MEDIA JUAN FRANCISCO BERBEO	OFICIAL	0.00%	7.84%	11.76%	41.18%	39.22%	51	7.84%
624	LIC PEDAG MONTFORTIANO	NO OFICIAL	3.85%	3.85%	15.38%	53.85%	23.08%	26	7.69%
625	CENT EDUC DIST SAN CIPRIANO	OFICIAL	1.71%	5.98%	9.40%	52.14%	30.77%	117	7.69%
626	COL DIST KENNEDY	OFICIAL	0.96%	6.73%	17.31%	50.96%	24.04%	208	7.69%
627	GIMN LA CUSPIDE	NO OFICIAL	0.00%	7.69%	23.08%	38.46%	30.77%	13	7.69%
628	COL NSTRA SRA DE LAS VICTORIAS	NO OFICIAL	0.00%	7.69%	15.38%	50.00%	26.92%	26	7.69%
629	COL COOP MINUTO DE DIOS	NO OFICIAL	0.00%	7.69%	10.26%	35.90%	46.15%	39	7.69%
630	COL DIST MARIANO OSPINA PEREZ	OFICIAL	1.90%	5.71%	17.14%	47.62%	27.62%	105	7.62%
631	COL SALESIANO JUAN DEL RIZZO	NO OFICIAL	2.83%	4.72%	10.38%	55.66%	26.42%	106	7.55%
632	CENT FE Y ALEGRIA GARCES NAVAS	NO OFICIAL	1.89%	5.66%	3.77%	54.72%	33.96%	53	7.55%
633	NUEVO INSTITUTO SAN MIGUEL	NO OFICIAL	2.50%	5.00%	7.50%	27.50%	57.50%	40	7.50%
634	GIMN LOS ANGELES	NO OFICIAL	0.00%	7.50%	12.50%	55.00%	25.00%	40	7.50%
635	COLEGIO REPUBLICA DOMINICANA (IED) - SEDE PRINCIPAL	OFICIAL	0.41%	7.05%	14.94%	46.89%	30.71%	241	7.47%
636	CENT EDUC DIST NACIONES UNIDAS	OFICIAL	0.00%	7.46%	4.48%	53.73%	34.33%	67	7.46%
637	CENT EDUC DIST FRANCISCO DE MIRANDA	OFICIAL	0.00%	7.45%	13.83%	48.94%	29.79%	94	7.45%
638	COL MAYOR SAN BENITO APOSTOL	NO OFICIAL	1.85%	5.56%	9.26%	38.89%	44.44%	54	7.41%
639	CENT EDUC DIST VILLA AMALIA	OFICIAL	1.23%	6.17%	12.35%	48.15%	32.10%	81	7.41%
640	COL PEDRO DE HEREDIA	NO OFICIAL	0.00%	7.41%	22.22%	48.15%	22.22%	27	7.41%
641	GIMN LOS SAUCES	NO OFICIAL	0.43%	6.93%	12.55%	44.16%	35.93%	231	7.36%
642	CENT EDUC DIST GIMNASIO SABIO CALDAS	OFICIAL	1.47%	5.88%	8.82%	47.06%	36.76%	68	7.35%
643	CENT EDUC DIST CAFAM SANTA LUCIA	OFICIAL	0.00%	7.34%	16.51%	51.38%	24.77%	109	7.34%
644	LIC ANTONIO DE TOLEDO	NO OFICIAL	1.22%	6.10%	19.51%	52.44%	20.73%	82	7.32%
645	COL MANDALAY - SEDE PRINCIPAL	NO OFICIAL	0.00%	7.32%	14.63%	51.22%	26.83%	41	7.32%

Continúa

Cuadro 4: Proporción de estudiantes que clasificaron en los niveles B1 y B+ en la promoción de cada colegio de Bogotá (2015)

Puesto	Institución	Naturaleza	B+	B1	A2	A1	A-	N*	Sum B1B+
646	COL DIST EDUC BAS Y MEDIA REP DEL ECUADOR	OFICIAL	0.00%	7.32%	9.76%	53.66%	29.27%	41	7.32%
647	EXTERN PORFIRIO BARBA JACOB	NO OFICIAL	0.00%	7.32%	8.54%	52.44%	31.71%	82	7.32%
648	GONZALO ARANGO (INST EDUC DIST)	OFICIAL	1.82%	5.45%	21.82%	42.73%	28.18%	110	7.27%
649	COLEGIO EMMANUEL	NO OFICIAL	7.14%	0.00%	14.29%	57.14%	21.43%	14	7.14%
650	INST TENERIFE	NO OFICIAL	3.57%	3.57%	21.43%	32.14%	39.29%	28	7.14%
651	COL COOP DE TIMIZA	NO OFICIAL	2.38%	4.76%	21.43%	47.62%	23.81%	42	7.14%
652	COL BOGOTANO MIXTO	NO OFICIAL	0.00%	7.14%	28.57%	21.43%	42.86%	14	7.14%
653	COL LA NUEVA ESTANCIA	NO OFICIAL	0.00%	7.14%	20.24%	35.71%	36.90%	84	7.14%
654	CENT EDUC DIST EDUARDO SANTOS	OFICIAL	0.00%	7.14%	8.57%	51.43%	32.86%	70	7.14%
655	CENT EDUC DIST JOSE JOAQUIN CASAS	OFICIAL	0.00%	7.14%	7.14%	64.29%	21.43%	14	7.14%
656	COLEGIO NUEVO MILENIO - SEDE PRINCIPAL	NO OFICIAL	0.00%	7.14%	0.00%	35.71%	57.14%	14	7.14%
657	COL DIST TEC MENORAH	OFICIAL	2.58%	4.52%	18.71%	51.61%	22.58%	155	7.10%
658	CENT EDUC DIST BOSANOVA	OFICIAL	0.00%	7.08%	14.16%	50.44%	28.32%	113	7.08%
659	LIC ALFREDO NOBEL	NO OFICIAL	1.18%	5.88%	29.41%	37.65%	25.88%	85	7.06%
660	CENT EDUC DIST EL JAZMIN	OFICIAL	1.41%	5.63%	13.38%	59.15%	20.42%	142	7.04%
661	COL DIST GUSTAVO RESTREPO	OFICIAL	0.00%	7.03%	19.53%	44.53%	28.91%	128	7.03%
662	CENT EDUC DIST MIRAVALLE	OFICIAL	0.00%	6.93%	21.78%	49.50%	21.78%	101	6.93%
663	COL DIST GUSTAVO MORALES MORALES	OFICIAL	1.38%	5.52%	11.72%	45.52%	35.86%	145	6.90%
664	CENTRO DE EDUCACION LABORAL - SEDE PRINCIPAL	NO OFICIAL	1.15%	5.75%	8.05%	34.48%	50.57%	87	6.90%
665	COL INTEGRAL AVANCEMOS	NO OFICIAL	0.00%	6.90%	10.34%	41.38%	41.38%	29	6.90%
666	GIMNASIO BOLÍVAR - SEDE PRINCIPAL	NO OFICIAL	2.70%	4.05%	12.16%	43.24%	37.84%	74	6.76%
667	ESC NAL PILOTO DE APLICACIÓN	OFICIAL	0.00%	6.76%	10.81%	41.89%	40.54%	74	6.76%
668	CHORRILLOS	OFICIAL	1.69%	5.06%	12.36%	50.00%	30.90%	178	6.74%
669	CENT EDUC DIST LOS PERIODISTAS	OFICIAL	0.00%	6.73%	15.38%	50.00%	27.88%	104	6.73%
670	CENT EDUC DIST ALEJANDRO OBREGON	OFICIAL	1.68%	5.04%	14.29%	57.98%	21.01%	119	6.72%
671	SALUDCOOP NORTE (INST EDUC DIST)	OFICIAL	1.34%	5.36%	12.95%	47.32%	33.04%	224	6.70%
672	COL MONSERRATE	NO OFICIAL	0.00%	6.67%	40.00%	46.67%	6.67%	15	6.67%
673	INST ACAD BETHEL	NO OFICIAL	0.00%	6.67%	23.33%	56.67%	13.33%	30	6.67%
674	COL PARROQ NSTRA SRA DEL ROSARIO	NO OFICIAL	0.00%	6.67%	15.56%	51.11%	26.67%	45	6.67%
675	COL DIST U.B. CIUDAD DE BOGOTA	OFICIAL	0.93%	5.61%	11.21%	53.74%	28.50%	214	6.54%
676	COL DE FORMACION INTEGRAL VIRGEN DE LA PEÑA	NO OFICIAL	2.16%	4.32%	16.76%	52.97%	23.78%	185	6.49%
677	LIC HOMERICO	NO OFICIAL	3.23%	3.23%	16.13%	32.26%	45.16%	31	6.45%
678	COL RAMON B JIMENO	NO OFICIAL	1.61%	4.84%	41.94%	29.03%	22.58%	62	6.45%
679	INST GUIMARC	NO OFICIAL	1.61%	4.84%	22.58%	37.10%	33.87%	62	6.45%
680	COLEGIO TÉCNICO JAIME PARDO LEAL (IED) - SEDE PRINCIPAL	OFICIAL	1.61%	4.84%	14.52%	46.77%	32.26%	62	6.45%
681	CENT EDUC DIST COLSUBSIDIO TORQUIGUA	OFICIAL	0.80%	5.60%	19.20%	49.60%	24.80%	125	6.40%

Continúa

Cuadro 4: Proporción de estudiantes que clasificaron en los niveles B1 y B+ en la promoción de cada colegio de Bogotá (2015)

Puesto	Institución	Naturaleza	B+	B1	A2	A1	A-	N*	Sum B1B+
682	CENT EDUC DIST EL SALITRE	OFICIAL	0.53%	5.85%	9.04%	52.13%	32.45%	188	6.38%
683	LIC PARROQ SAN GREGORIO MAGNO	NO OFICIAL	0.00%	6.38%	25.53%	40.43%	27.66%	47	6.38%
684	BTO PARA ADULTOS COLSUBSIDIO	NO OFICIAL	0.49%	5.85%	9.76%	37.56%	46.34%	205	6.34%
685	COL PSICOPEDAG LA ACACIA LTDA	NO OFICIAL	0.00%	6.33%	7.59%	59.49%	26.58%	79	6.33%
686	COLEGIO MIXTO CIUDADANOS DEL FUTURO SAS	NO OFICIAL	0.00%	6.32%	9.47%	42.11%	42.11%	190	6.32%
687	INEM FRANCISCO DE PAULA SANTANDER	OFICIAL	1.02%	5.29%	9.90%	47.10%	36.69%	586	6.31%
688	INST DIST DE COMERCIO MANUELA BELTRAN	OFICIAL	0.00%	6.29%	18.29%	44.00%	31.43%	175	6.29%
689	COL COLOMBO BRIGHTON - SEDE PRINCIPAL	NO OFICIAL	6.25%	0.00%	25.00%	50.00%	18.75%	16	6.25%
690	CENT EDUC DIST REP DE CHINA	OFICIAL	2.34%	3.91%	9.38%	60.16%	24.22%	128	6.25%
691	INST PSICOPEDAG INTEGRAL	NO OFICIAL	0.00%	6.25%	25.00%	52.08%	16.67%	48	6.25%
692	COL DANILO CIFUENTES	NO OFICIAL	0.00%	6.25%	12.50%	56.25%	25.00%	32	6.25%
693	COL DIST REP DE PANAMA	OFICIAL	0.00%	6.25%	6.25%	57.81%	29.69%	64	6.25%
694	UNID EDUC PRADOS DE ALAMEDA	NO OFICIAL	0.00%	6.25%	0.00%	18.75%	75.00%	16	6.25%
695	COL HEISENBERG SEDE KENNEDY	NO OFICIAL	0.69%	5.52%	6.90%	42.07%	44.83%	145	6.21%
696	CENT EDUC DIST JORGE GAITAN CORTES	OFICIAL	0.88%	5.26%	15.79%	43.86%	34.21%	114	6.14%
697	LIC SAN LEON MAGNO	NO OFICIAL	2.04%	4.08%	8.16%	44.90%	40.82%	49	6.12%
698	COL DEPT SILVERIA ESPINOSA DE RENDON	OFICIAL	0.00%	6.10%	14.63%	48.78%	30.49%	164	6.10%
699	INSTITUTO COMERCIAL LORETO - SEDE PRINCIPAL	NO OFICIAL	0.00%	6.06%	27.27%	57.58%	9.09%	33	6.06%
700	COL ANTARES	NO OFICIAL	0.00%	6.06%	27.27%	42.42%	24.24%	33	6.06%
701	CENT EDUC DIST SOTAVENTO	OFICIAL	0.00%	6.06%	24.24%	51.52%	18.18%	33	6.06%
702	LIC DE OXFORD	NO OFICIAL	0.00%	6.06%	21.21%	48.48%	24.24%	33	6.06%
703	CENT EDUC LOS ANDES	NO OFICIAL	0.00%	6.06%	18.18%	48.48%	27.27%	99	6.06%
704	INST NAL DE CULTURA POPULAR	OFICIAL	0.00%	6.02%	6.02%	56.39%	31.58%	133	6.02%
705	CENT EDUC DIST CAFAM LA ESPERANZA	OFICIAL	1.71%	4.27%	16.24%	48.72%	29.06%	117	5.98%
706	UNID EDUC JEAN PIAGET	NO OFICIAL	1.49%	4.48%	13.43%	53.73%	26.87%	67	5.97%
707	INST MILIT ANTONIO RICAURTE	NO OFICIAL	0.00%	5.95%	17.86%	59.52%	16.67%	84	5.95%
708	EXTERNADO NAL CAMILO TORRES	OFICIAL	0.00%	5.95%	15.48%	27.38%	51.19%	84	5.95%
709	CENT EDUC DIST BRASILIA - BOSA	OFICIAL	1.69%	4.24%	5.93%	45.76%	42.37%	118	5.93%
710	CENT EDUC DIST SAN RAFAEL	OFICIAL	0.74%	5.19%	15.56%	53.33%	25.19%	135	5.93%
711	LIC INTEGRAL SANTO TOMAS	NO OFICIAL	5.88%	0.00%	5.88%	52.94%	35.29%	17	5.88%
712	LIC LA CORUÑA	NO OFICIAL	1.47%	4.41%	14.71%	51.47%	27.94%	68	5.88%
713	LIC SAN BERNARDO	NO OFICIAL	0.00%	5.88%	44.12%	35.29%	14.71%	34	5.88%
714	COL NSTRA SRA DE LA PAZ	NO OFICIAL	0.00%	5.88%	23.53%	47.06%	23.53%	34	5.88%
715	COL DE LA REINA	NO OFICIAL	0.00%	5.88%	17.65%	55.88%	20.59%	34	5.88%
716	COL GIMN ROMANO MIXTO	NO OFICIAL	0.00%	5.88%	11.76%	58.82%	23.53%	17	5.88%
717	LICEO LORD SINCLER LOS CAMINOS DEL SABER	NO OFICIAL	0.00%	5.88%	5.88%	52.94%	35.29%	17	5.88%

Continúa

Cuadro 4: Proporción de estudiantes que clasificaron en los niveles B1 y B+ en la promoción de cada colegio de Bogotá (2015)

Puesto	Institución	Naturaleza	B+	B1	A2	A1	A-	N*	Sum B1B+
718	CENT EDUC DIST BAS Y MEDIA O.E.A	OFICIAL	1.59%	4.23%	8.47%	51.32%	34.39%	189	5.82%
719	COL DIST CARLOS ARANGO VELEZ	OFICIAL	0.65%	5.16%	9.68%	54.19%	30.32%	155	5.81%
720	COL NAL ANDRES BELLO	OFICIAL	2.05%	3.75%	10.58%	45.05%	38.57%	293	5.80%
721	CENT EDUC DIST ALQUERIA LA FRAGUA	OFICIAL	2.86%	2.86%	28.57%	34.29%	31.43%	35	5.71%
722	COL DIST TOBERIN	OFICIAL	0.57%	5.14%	10.86%	43.43%	40.00%	175	5.71%
723	INST DE PEDAG AUTOACTIVA DE GRUPOS (IPAG)	NO OFICIAL	0.00%	5.71%	14.29%	37.14%	42.86%	35	5.71%
724	CENT EDUC DIST PABLO NERUDA	OFICIAL	1.27%	4.43%	15.19%	49.37%	29.75%	158	5.70%
725	COL PARROQ DE LOS SANTOS APOSTOLES	NO OFICIAL	0.00%	5.66%	24.53%	56.60%	13.21%	53	5.66%
726	CENT EDUC DIST ATAHUALPA	OFICIAL	1.41%	4.23%	9.86%	54.93%	29.58%	71	5.63%
727	CENT EDUC DIST RICAURTE	OFICIAL	1.12%	4.49%	13.48%	50.56%	30.34%	89	5.62%
728	COL PEDAG DULCE MARIA	NO OFICIAL	0.00%	5.62%	15.17%	50.00%	29.21%	178	5.62%
729	LICEO CIUDAD CAPITAL - SEDE PRINCIPAL	NO OFICIAL	0.00%	5.62%	13.48%	47.19%	33.71%	89	5.62%
730	INST ORESTES SINDICI	NO OFICIAL	1.85%	3.70%	16.67%	38.89%	38.89%	54	5.56%
731	COL SANTA TERESITA	NO OFICIAL	0.00%	5.56%	27.78%	55.56%	11.11%	18	5.56%
732	COL JUAN RULFO	NO OFICIAL	0.00%	5.56%	22.22%	44.44%	27.78%	18	5.56%
733	COLEGIO DEBORA ARANGO PÉREZ	OFICIAL	0.00%	5.56%	10.10%	50.00%	34.34%	198	5.56%
734	LIC LUTHER KING	NO OFICIAL	0.00%	5.56%	2.78%	61.11%	30.56%	36	5.56%
735	LIC JUAN MIGUEL	NO OFICIAL	0.00%	5.56%	2.78%	36.11%	55.56%	36	5.56%
736	CENT EDUC DIST MIGUEL ANTONIO CARO	OFICIAL	0.00%	5.52%	9.94%	46.96%	37.57%	181	5.52%
737	CENT EDUC DIST COLSUBSIDIO LAS MERCEDES	OFICIAL	1.38%	4.14%	11.03%	48.97%	34.48%	145	5.52%
738	LIC MALLERLAND	NO OFICIAL	2.74%	2.74%	4.11%	53.42%	36.99%	73	5.48%
739	LIC GLOBERTH MIXTO	NO OFICIAL	0.00%	5.47%	10.94%	56.25%	27.34%	128	5.47%
740	GIMN NUEVA AMERICA	NO OFICIAL	1.79%	3.57%	12.50%	50.00%	32.14%	56	5.36%
741	COL MILITAR CALDAS	NO OFICIAL	0.00%	5.36%	17.86%	48.21%	28.57%	56	5.36%
742	CENT PANAMERICANO DE CAPACITACION SEDE CHAPINERO	NO OFICIAL	0.00%	5.36%	5.36%	37.50%	51.79%	112	5.36%
743	CENT DE INTEGRACION EDUCACION DEL NORTE (CIEN)	NO OFICIAL	1.33%	4.00%	25.33%	44.00%	25.33%	75	5.33%
744	LIC PSICOPEDAG TIBABITA	NO OFICIAL	5.26%	0.00%	21.05%	47.37%	26.32%	19	5.26%
745	GIMN IMPERIAL IGNACIA CAMACHO DE CIFUENTES	NO OFICIAL	0.00%	5.26%	15.79%	73.68%	5.26%	19	5.26%
746	COL CUNDINAMARCA (INS EDUC DIST)	OFICIAL	0.00%	5.24%	13.09%	54.45%	27.23%	191	5.24%
747	COLEGIO EDUARDO UMAÑA LUNA INSTITUCION EDUCATIVA DISTRITAL	OFICIAL	0.58%	4.65%	12.21%	53.49%	29.07%	172	5.23%
748	COL DIST NUEVO KENNEDY	OFICIAL	0.58%	4.62%	15.03%	48.55%	31.21%	173	5.20%
749	COL DIST JOSE ASUNCION SILVA	OFICIAL	0.00%	5.19%	16.88%	41.56%	36.36%	77	5.19%
750	CENT EDUC DIST EL REMANSO	OFICIAL	1.72%	3.45%	6.03%	46.55%	42.24%	116	5.17%
751	COLEGIO LAS AMERICAS IED - SEDE PRINCIPAL	OFICIAL	0.00%	5.17%	9.20%	54.60%	31.03%	174	5.17%
752	INEM SANTIAGO PEREZ	OFICIAL	1.28%	3.83%	9.58%	48.56%	36.74%	313	5.11%
753	CENT EDUC DIST CAFAM BELLAVISTA	OFICIAL	0.00%	5.03%	10.55%	42.21%	42.21%	199	5.03%

Continúa

Cuadro 4: Proporción de estudiantes que clasificaron en los niveles B1 y B+ en la promoción de cada colegio de Bogotá (2015)

Puesto	Institución	Naturaleza	B+	B1	A2	A1	A-	N*	Sum B1B+
754	LIC SAN JOSE ORIENTAL	NO OFICIAL	0.00%	5.00%	11.67%	41.67%	41.67%	60	5.00%
755	LICEO ISABEL SARMIENTO	NO OFICIAL	0.00%	5.00%	10.00%	45.00%	40.00%	20	5.00%
756	COLEGIO EMANUEL RUBIANO - SEDE PRINCIPAL	NO OFICIAL	0.00%	5.00%	0.00%	25.00%	70.00%	20	5.00%
757	CEDID ALFONSO LOPEZ PUMAREJO	OFICIAL	0.82%	4.10%	9.02%	55.74%	30.33%	122	4.92%
758	COLEGIO MANUEL CEPEDA VARGAS (IED) - SEDE PRINCIPAL	OFICIAL	0.61%	4.29%	4.91%	39.88%	50.31%	163	4.91%
759	CENT EDUC DIST FRANCISCO DE PAULA SANTANDER	OFICIAL	0.00%	4.90%	9.80%	40.20%	45.10%	102	4.90%
760	INST TEC DIST LAUREANO GOMEZ	OFICIAL	0.61%	4.27%	18.90%	42.68%	33.54%	164	4.88%
761	LIC LA NUEVA ESTANCIA DE SUBA	NO OFICIAL	0.97%	3.88%	13.59%	52.43%	29.13%	103	4.85%
762	COL RAFAEL MARIA CARRASQUILLA	NO OFICIAL	0.00%	4.84%	17.74%	43.55%	33.87%	62	4.84%
763	COL DIST ENRIQUE OLAYA HERRERA	OFICIAL	0.96%	3.85%	12.82%	51.28%	31.09%	312	4.81%
764	CENT EDUC DIST QUIROGA ALIANZA	OFICIAL	2.38%	2.38%	7.14%	50.00%	38.10%	84	4.76%
765	COL RAFAEL GOBERNA II SEDE	NO OFICIAL	0.00%	4.76%	14.29%	40.48%	40.48%	42	4.76%
766	COL DIST EDUC BAS Y MEDIA PROSPERO PINZON	OFICIAL	0.00%	4.76%	11.90%	47.62%	35.71%	42	4.76%
767	CENT EDUC DIST ALDEMAR ROJAS	OFICIAL	0.00%	4.76%	8.66%	55.41%	31.17%	231	4.76%
768	COL EDGAR SALAMANCA AFRICANO EDSALAM AFRIC	NO OFICIAL	0.00%	4.76%	4.76%	71.43%	19.05%	21	4.76%
769	COL MODERNO ENGATIVA	NO OFICIAL	0.00%	4.76%	4.76%	57.14%	33.33%	21	4.76%
770	INST INGABO SEDE RESTREPO	NO OFICIAL	1.18%	3.53%	5.88%	40.00%	49.41%	85	4.71%
771	COL NEIL ARMSTRONG	NO OFICIAL	1.56%	3.12%	12.50%	43.75%	39.06%	64	4.69%
772	CENT EDUC DIST GENERAL SANTANDER	OFICIAL	0.00%	4.60%	20.69%	46.55%	28.16%	174	4.60%
773	COL DIST U.B. MARCO FIDEL SUAREZ	OFICIAL	1.02%	3.57%	11.73%	48.98%	34.69%	196	4.59%
774	COL ATENIENSE (ANTES INST MODERNO ATHENAS)	NO OFICIAL	0.00%	4.55%	27.27%	31.82%	36.36%	22	4.55%
775	COL PARROQ SANTO CURA DE ARS LA FRAGUA	NO OFICIAL	0.00%	4.55%	13.64%	63.64%	18.18%	22	4.55%
776	COL REMBRANDT COL REMBRANT	NO OFICIAL	0.00%	4.55%	11.04%	44.16%	40.26%	154	4.55%
777	INST DE CAPACITACION PARA EL TRABAJO	NO OFICIAL	0.00%	4.55%	9.09%	40.91%	45.45%	22	4.55%
778	INST ACAD LA PORTADA	NO OFICIAL	0.00%	4.55%	4.55%	54.55%	36.36%	22	4.55%
779	CENT EDUC DIST PORFIRIO BARBA JACOB	OFICIAL	0.75%	3.76%	11.28%	41.35%	42.86%	133	4.51%
780	INST EDUC DIST JUAN LUIS LONDOÑO	OFICIAL	0.00%	4.48%	16.42%	47.76%	31.34%	67	4.48%
781	INST CULT RAFAEL MAYA	NO OFICIAL	0.00%	4.44%	35.56%	46.67%	13.33%	45	4.44%
782	COL JHON DALTON	NO OFICIAL	0.00%	4.44%	13.33%	31.11%	51.11%	45	4.44%
783	CENT EDUC DIST BRAVO PAEZ	OFICIAL	0.00%	4.39%	9.65%	44.74%	41.23%	114	4.39%
784	CENT EDUC DIST GRAN COLOMBIANO	OFICIAL	0.55%	3.83%	10.38%	48.09%	37.16%	183	4.37%
785	INST DIST EDUC BAS Y TECNICA AQUILEO PARRA	OFICIAL	0.00%	4.37%	6.11%	48.91%	40.61%	229	4.37%
786	CENT EDUC DIST CENTRO DE ESTUDIOS DEL NIÑO	OFICIAL	1.24%	3.11%	10.56%	53.42%	31.68%	161	4.35%
787	CENT EDUC DIST VEINTE DE JULIO	OFICIAL	0.00%	4.35%	11.96%	48.91%	34.78%	92	4.35%
788	LIC MIX LOS CENTAUROS	NO OFICIAL	0.00%	4.35%	8.70%	26.09%	60.87%	23	4.35%
789	COL MI PATRIA	NO OFICIAL	0.00%	4.35%	4.35%	47.83%	43.48%	23	4.35%

Continúa

Cuadro 4: Proporción de estudiantes que clasificaron en los niveles B1 y B+ en la promoción de cada colegio de Bogotá (2015)

Puesto	Institución	Naturaleza	B+	B1	A2	A1	A-	N*	Sum B1B+
790	CENT EDUC DIST CAFAM LOS NARANJOS	OFICIAL	0.86%	3.43%	12.45%	35.62%	47.64%	233	4.29%
791	COL TRIANGULO CHAPINERO - SEDE PRINCIPAL	NO OFICIAL	1.43%	2.86%	2.86%	44.29%	48.57%	70	4.29%
792	COL CIUDAD PATIO BONITO	NO OFICIAL	0.85%	3.42%	6.84%	54.70%	34.19%	117	4.27%
793	LIC CULT MOSQUERA	NO OFICIAL	0.00%	4.23%	19.72%	56.34%	19.72%	71	4.23%
794	COL MILIT JOSE ANTONIO GALAN	NO OFICIAL	0.00%	4.23%	5.63%	54.93%	35.21%	71	4.23%
795	CENT EDUC DIST HERNANDO DURAN DUSAN	OFICIAL	0.00%	4.19%	6.59%	45.51%	43.71%	167	4.19%
796	COL DIST EDUC BAS Y MEDIA ANTONIO NARIÑO	OFICIAL	0.52%	3.66%	9.95%	42.93%	42.93%	191	4.19%
797	COL DIST GUILLERMO LEON VALENCIA	OFICIAL	0.47%	3.72%	9.30%	48.37%	38.14%	215	4.19%
798	GIMN ARTISTICO SUBA	NO OFICIAL	0.00%	4.17%	16.67%	54.17%	25.00%	24	4.17%
799	INST TEC IND PILOTO	OFICIAL	0.00%	4.13%	7.85%	50.41%	37.60%	242	4.13%
800	CENT EDUC DIST ISLA DEL SOL	OFICIAL	0.00%	4.11%	13.70%	30.14%	52.05%	73	4.11%
801	CEDIT FRANCISCO DE PAULA SANTANDER	OFICIAL	0.00%	4.07%	12.20%	56.91%	26.83%	123	4.07%
802	CENT EDUC DIST PABLO DE TARSO	OFICIAL	0.50%	3.52%	14.07%	46.73%	35.18%	199	4.02%
803	COL GUSTAVO ROJAS PINILLA	NO OFICIAL	0.00%	4.00%	4.00%	36.00%	56.00%	25	4.00%
804	COL DIST EDUC BAS Y MEDIA ARBORIZADORA ALTA	OFICIAL	0.79%	3.17%	3.17%	53.97%	38.89%	126	3.97%
805	CENT EDUC DIST GARCES NAVAS NO.3	OFICIAL	0.00%	3.95%	11.84%	42.11%	42.11%	152	3.95%
806	COLEGIO COLSUBSIDIO NUEVA ROMA I.E.D. - SEDE PRINCIPAL	OFICIAL	0.00%	3.95%	8.55%	44.08%	43.42%	152	3.95%
807	CENT EDUC DIST TENERIFE	OFICIAL	0.00%	3.95%	5.26%	40.79%	50.00%	76	3.95%
808	GIMN JUVENIL SANTA CATALINA	NO OFICIAL	0.00%	3.92%	7.84%	31.37%	56.86%	51	3.92%
809	COL CUIDADELA EDUCATIVA BOSA (INS EDUC DIST)	OFICIAL	0.26%	3.63%	8.29%	46.63%	41.19%	386	3.89%
810	COL DIST JOSE MARIA CORDOBA	OFICIAL	0.35%	3.51%	12.63%	48.07%	35.44%	285	3.86%
811	LIC CONTADORA	NO OFICIAL	1.28%	2.56%	15.38%	48.72%	32.05%	78	3.85%
812	GIMN COMERCIAL LOS ANDES - SEDE PRINCIPAL	NO OFICIAL	0.00%	3.85%	26.92%	34.62%	34.62%	26	3.85%
813	LIC HOMBRE DEL RIO	NO OFICIAL	0.00%	3.85%	15.38%	53.85%	26.92%	26	3.85%
814	LIC NUEVA BRITALIA	NO OFICIAL	0.00%	3.85%	11.54%	53.85%	30.77%	26	3.85%
815	POLITECNICO MAYOR ANDINO	NO OFICIAL	0.00%	3.85%	7.69%	53.85%	34.62%	26	3.85%
816	CENT EDUC DIST ESPAÑA	OFICIAL	0.00%	3.85%	0.00%	61.54%	34.62%	26	3.85%
817	COLEGIO DISTRITAL CHARRY (IED) - SEDE PRINCIPAL	OFICIAL	1.17%	2.62%	6.41%	31.78%	58.02%	343	3.79%
818	CENT EDUC DIST PANAMERICANO	OFICIAL	0.00%	3.77%	11.32%	47.17%	37.74%	53	3.77%
819	COLEGIO BOSTON (ANTIGUO COL EDUC SAN MATEO) - SEDE PRINCIPAL	NO OFICIAL	0.00%	3.77%	11.32%	35.85%	49.06%	53	3.77%
820	CENT EDUC DIST INST TEC INTERNACIONAL	OFICIAL	0.00%	3.75%	11.25%	53.12%	31.87%	160	3.75%
821	CENT EDUC DIST LA FLORESTA SUR	OFICIAL	0.00%	3.75%	8.75%	51.25%	36.25%	80	3.75%
822	INSTITUTO EDUCATIVO FUTURO HOY - SEDE PRINCIPAL	NO OFICIAL	0.00%	3.74%	6.54%	47.66%	42.06%	107	3.74%
823	COL DIST SIMON BOLIVAR	OFICIAL	1.48%	2.22%	11.85%	52.59%	31.85%	135	3.70%
824	LICEO BRITANICO SUPERIOR (ANTES TEDUCAMOS 1A) - SEDE PRINCIPAL	NO OFICIAL	0.00%	3.70%	18.52%	22.22%	55.56%	27	3.70%
825	COLEGIO MARIA MERCEDES CARRANZA (I.E.D)	OFICIAL	0.00%	3.70%	11.57%	48.61%	36.11%	216	3.70%

Continúa

Cuadro 4: Proporción de estudiantes que clasificaron en los niveles B1 y B+ en la promoción de cada colegio de Bogotá (2015)

Puesto	Institución	Naturaleza	B+	B1	A2	A1	A-	N*	Sum B1B+
826	COL COOP JUSTINIANO QUÍÑONEZ ANGULO	NO OFICIAL	0.00%	3.70%	11.11%	44.44%	40.74%	27	3.70%
827	COL SUR ORIENTAL PANAMERICANO	NO OFICIAL	0.00%	3.70%	4.94%	54.32%	37.04%	81	3.70%
828	COL DIST BENJAMIN HERRERA	OFICIAL	0.00%	3.68%	14.11%	51.53%	30.67%	163	3.68%
829	CENT EDUC DIST DON BOSCO V	OFICIAL	0.92%	2.75%	11.01%	56.88%	28.44%	109	3.67%
830	INST EDUC DIST FE Y ALEGRIA SAN IGNACIO	OFICIAL	0.00%	3.66%	8.13%	53.66%	34.55%	246	3.66%
831	INST EDUC DIST FE Y ALEGRIA JOSE MARIA VELAZ	OFICIAL	0.00%	3.61%	9.64%	56.02%	30.72%	166	3.61%
832	CENT EDUC DIST EL JAPON	OFICIAL	0.36%	3.24%	9.35%	47.84%	39.21%	278	3.60%
833	LICEO SAN RAFAEL DE ALICANTE - SEDE PRINCIPAL	NO OFICIAL	3.57%	0.00%	10.71%	50.00%	35.71%	28	3.57%
834	COL ISIDRO MOLINA	NO OFICIAL	0.00%	3.57%	17.86%	53.57%	25.00%	28	3.57%
835	CENT EDUC DIST LA CONCORDIA	OFICIAL	0.00%	3.57%	1.79%	55.36%	39.29%	56	3.57%
836	COL MADRE PAULA MONTAL	NO OFICIAL	0.00%	3.45%	15.52%	58.62%	22.41%	58	3.45%
837	COL DIST EDUC BAS Y MEDIA REP EEUU DE AMERICA	OFICIAL	0.00%	3.45%	10.34%	41.38%	44.83%	29	3.45%
838	COL DIST RAFAEL BERNAL JIMENEZ	OFICIAL	0.00%	3.45%	6.90%	49.43%	40.23%	87	3.45%
839	COL DIST JOSE FELIX RESTREPO	OFICIAL	0.00%	3.39%	8.90%	43.22%	44.49%	236	3.39%
840	LIC Y PREESC TOMMYS	NO OFICIAL	1.12%	2.25%	8.99%	58.43%	29.21%	89	3.37%
841	COL ALAFAS DEL NORTE	NO OFICIAL	0.00%	3.33%	7.78%	57.78%	31.11%	90	3.33%
842	INST ALVARO MUTIS	NO OFICIAL	0.00%	3.33%	6.67%	53.33%	36.67%	30	3.33%
843	COL CODEMA (INST EDUC DIST)	OFICIAL	0.74%	2.57%	5.88%	48.90%	41.91%	272	3.31%
844	COL DEPT INTEGRADO FONTIBON	OFICIAL	0.00%	3.30%	8.79%	43.41%	44.51%	182	3.30%
845	CENT EDUC SAN LUIS GONZAGA FE Y ALEGRIA	NO OFICIAL	1.64%	1.64%	24.59%	50.82%	21.31%	61	3.28%
846	COL NAL CLEMENCIA DE CAYCEDO	OFICIAL	0.55%	2.73%	9.29%	42.08%	45.36%	183	3.28%
847	COL LUIS ENRIQUE OSORIO	NO OFICIAL	0.00%	3.26%	11.96%	45.65%	39.13%	92	3.26%
848	COL ANDRES ESCOBAR	NO OFICIAL	0.00%	3.23%	19.35%	61.29%	16.13%	31	3.23%
849	COL CIAL VILLA MARIA	NO OFICIAL	0.00%	3.23%	19.35%	58.06%	19.35%	31	3.23%
850	GERARDO MOLINA RAMIREZ (INST EDUC DIST)	OFICIAL	0.00%	3.23%	13.98%	47.85%	34.95%	186	3.23%
851	VENTIUN ANGELES (INST EDUC DIST)	OFICIAL	0.00%	3.23%	10.75%	49.46%	36.56%	186	3.23%
852	COLEGIO LA JOYA (IED)	OFICIAL	0.00%	3.23%	8.60%	46.24%	41.94%	93	3.23%
853	COL TRIANGULO KENNEDY	NO OFICIAL	0.00%	3.23%	3.23%	31.18%	62.37%	93	3.23%
854	COL DIST VENECIA	OFICIAL	0.00%	3.22%	7.07%	53.38%	36.33%	311	3.22%
855	CENT EDUC DIST NUEVA COLOMBIA	OFICIAL	0.00%	3.20%	9.13%	46.12%	41.55%	219	3.20%
856	COL DIST EDUC BAS Y MEDIA ATANASIO GIRARDOT	OFICIAL	1.27%	1.91%	7.01%	58.60%	31.21%	157	3.18%
857	CENT EDUC DIST ANTONIO VILLAVICENCIO	OFICIAL	1.59%	1.59%	3.17%	34.92%	58.73%	63	3.17%
858	COL MIGUEL ANGEL ASTURIAS	NO OFICIAL	0.00%	3.17%	22.22%	42.86%	31.75%	63	3.17%
859	CENT EDUC DIST NUEVA ZELANDIA	OFICIAL	0.00%	3.17%	9.52%	53.97%	33.33%	63	3.17%
860	COL NAL RESTREPO MILLAN	OFICIAL	0.00%	3.17%	6.35%	43.25%	47.22%	252	3.17%
861	CENT EDUC DIST ALMIRANTE PADILLA	OFICIAL	0.00%	3.15%	1.97%	44.49%	50.39%	254	3.15%

Continúa

Cuadro 4: Proporción de estudiantes que clasificaron en los niveles B1 y B+ en la promoción de cada colegio de Bogotá (2015)

Puesto	Institución	Naturaleza	B+	B1	A2	A1	A-	N*	Sum B1B+
862	LIC MODERNO BETANIA - SEDE PRINCIPAL	NO OFICIAL	0.00%	3.12%	25.00%	53.12%	18.75%	32	3.12%
863	CENT EDUC DIST LOS PINOS	OFICIAL	0.00%	3.12%	12.50%	43.75%	40.62%	32	3.12%
864	CENT EDUC DIST EL LIBERTADOR	OFICIAL	0.00%	3.12%	6.25%	45.62%	45.00%	160	3.12%
865	CENT EDUC DIST TIBABUYES UNIVERSAL	OFICIAL	0.00%	3.09%	6.17%	51.85%	38.89%	162	3.09%
866	CENT EDUC DIST NUEVO SAN ANDRES DE LOS ALTOS	OFICIAL	0.00%	3.00%	3.00%	47.00%	47.00%	100	3.00%
867	CENT EDUC DIST BAS Y MEDIA TOM ADAMS	OFICIAL	0.75%	2.24%	9.70%	47.01%	40.30%	134	2.99%
868	CARLOS PIZARRO LEON GOMEZ (INST EDUC DIST)	OFICIAL	0.60%	2.38%	5.36%	41.96%	49.70%	336	2.98%
869	CENT EDUC DIST LA ALQUERIA	OFICIAL	1.98%	0.99%	16.83%	44.55%	35.64%	101	2.97%
870	CENT EDUC DIST EDUC BAS Y MEDIA SAN PEDRO CLAVER	OFICIAL	0.74%	2.22%	11.11%	47.41%	38.52%	135	2.96%
871	CENT EDUC DIST COLSUBSIDIO SAN CAYETANO	OFICIAL	0.74%	2.22%	5.93%	38.52%	52.59%	135	2.96%
872	COL DIST TOMAS CARRASQUILLA	OFICIAL	0.49%	2.46%	12.32%	47.29%	37.44%	203	2.96%
873	INST CIAL LORETO SEDE B	NO OFICIAL	2.94%	0.00%	20.59%	55.88%	20.59%	34	2.94%
874	INST EDUC DIST LEONARDO POSADA PEDRAZA - SEDE PRINCIPAL	OFICIAL	0.37%	2.57%	8.46%	55.88%	32.72%	272	2.94%
875	LIC REYNEL	NO OFICIAL	0.00%	2.94%	17.65%	64.71%	14.71%	34	2.94%
876	CENT EDUC DIST SANTA LIBRADA	OFICIAL	0.00%	2.94%	44.12%	50.00%		68	2.94%
877	CENT EDUC DIST DIANA TURBAY	OFICIAL	0.00%	2.90%	5.80%	49.28%	42.03%	69	2.90%
878	COL HERMANOS BELTRAN	NO OFICIAL	2.86%	0.00%	17.14%	60.00%	20.00%	35	2.86%
879	COL CAPACITACION 2000	NO OFICIAL	0.94%	1.89%	5.66%	35.85%	55.66%	106	2.83%
880	CENT EDUC DIST DIVINO NIÑO JESUS EL CONDOR	OFICIAL	0.00%	2.82%	5.63%	45.07%	46.48%	71	2.82%
881	COL MARIA CANO (NIS EDUC DIST)	OFICIAL	0.00%	2.80%	7.48%	54.21%	35.51%	107	2.80%
882	CORP TECNOLG EMPRESARIAL - SEDE PRINCIPAL	NO OFICIAL	0.56%	2.23%	5.03%	28.49%	63.69%	179	2.79%
883	COL DIST JUAN LOZANO Y LOZANO	OFICIAL	0.00%	2.79%	9.77%	46.51%	40.93%	215	2.79%
884	POLITECNICA COLOMBIANA	NO OFICIAL	2.78%	0.00%	2.78%	50.00%	44.44%	36	2.78%
885	GIMN CULT LIBERTAD	NO OFICIAL	0.00%	2.78%	5.56%	44.44%	47.22%	36	2.78%
886	CENT EDUC DIST VILLAS DEL PROGRESO	OFICIAL	0.00%	2.78%	5.56%	41.67%	50.00%	36	2.78%
887	COL DIST FERNANDO MAZUERA VILLEGAS	OFICIAL	0.25%	2.51%	10.28%	43.36%	43.61%	399	2.76%
888	CENT EDUC DIST PATIO BONITO II	OFICIAL	0.00%	2.75%	7.34%	48.62%	41.28%	109	2.75%
889	CENT EDUC DIST JOSE ANTONIO GALAN	OFICIAL	0.00%	2.75%	6.42%	50.46%	40.37%	109	2.75%
890	CENT EDUC DIST DON BOSCO IV	OFICIAL	0.00%	2.73%	11.82%	48.18%	37.27%	110	2.73%
891	COL PARROQ CONFRATERNIDAD DE LA DOCTRINA CRISTIANA	NO OFICIAL	0.00%	2.70%	13.51%	51.35%	32.43%	37	2.70%
892	COLEGIO DIOS ES AMOR LUCERO ALTO - SEDE PRINCIPAL	NO OFICIAL	0.00%	2.70%	13.51%	37.84%	45.95%	37	2.70%
893	ESC DIST BRASILIA - BOSA	OFICIAL	0.00%	2.70%	8.11%	49.55%	39.64%	111	2.70%
894	CENT EDUC DIST REP FEDERAL DE ALEMANIA	OFICIAL	0.00%	2.70%	8.11%	45.95%	43.24%	37	2.70%
895	CENTRO EDUCATIVO SURAMERICANO - SEDE PRINCIPAL	NO OFICIAL	0.00%	2.70%	2.70%	35.14%	59.46%	37	2.70%
896	COL DIST DARIO ECHANDIA	OFICIAL	0.00%	2.68%	8.04%	49.11%	40.18%	112	2.68%
897	CENT EDUC DIST MARRUECOS Y MOLINOS	OFICIAL	0.59%	2.07%	7.99%	47.04%	42.31%	338	2.66%

Continúa

Cuadro 4: Proporción de estudiantes que clasificaron en los niveles B1 y B+ en la promoción de cada colegio de Bogotá (2015)

Puesto	Institución	Naturaleza	B+	B1	A2	A1	A-	N*	Sum B1B+
898	COL BRITANICO SEDE TUNJUELITO	NO OFICIAL	0.44%	2.21%	6.42%	36.95%	53.98%	452	2.65%
899	COLEGIO TECNISISTEMAS - SEDE PRINCIPAL	NO OFICIAL	0.38%	2.27%	5.68%	43.37%	48.30%	528	2.65%
900	COL DIST LA AMISTAD	OFICIAL	0.38%	2.27%	5.68%	42.05%	49.62%	264	2.65%
901	INST TEC DIST REP DE GUATEMALA	OFICIAL	0.88%	1.75%	10.53%	61.40%	25.44%	114	2.63%
902	COL DIST DE USME	OFICIAL	0.88%	1.75%	9.65%	58.77%	28.95%	114	2.63%
903	CENT EDUC DIST ANTONIO VAN UDEN	OFICIAL	0.66%	1.97%	11.84%	42.11%	43.42%	152	2.63%
904	CENT EDUC DIST NUEVO CHILE	OFICIAL	0.43%	2.17%	9.57%	42.61%	45.22%	230	2.61%
905	INSTITUTO BOLIVARIANO - SEDE PRINCIPAL	NO OFICIAL	1.30%	1.30%	5.19%	37.01%	55.19%	154	2.60%
906	COL DIST EDUC BAS Y MEDIA ALBERTO LLERAS CAMARGO	OFICIAL	0.00%	2.60%	12.12%	48.05%	37.23%	231	2.60%
907	COL TRIANGULO PATIO BONITO	NO OFICIAL	0.00%	2.60%	2.60%	23.38%	71.43%	77	2.60%
908	COL DIST U.B. RAFAEL URIBE URIBE	OFICIAL	0.00%	2.58%	5.67%	37.11%	54.64%	194	2.58%
909	COL DIST EDUC BAS Y MEDIA GERARDO PAREDES MARTINEZ	OFICIAL	0.00%	2.56%	5.64%	37.44%	54.36%	195	2.56%
910	CENT EDUC DIST RAMON DE ZUBIRIA	OFICIAL	0.00%	2.53%	4.43%	43.67%	49.37%	158	2.53%
911	COL NAL NIDYA QUINTERO DE TURBAY	OFICIAL	0.63%	1.89%	12.58%	47.17%	37.74%	159	2.52%
912	INST EL INGENIOSO HIDALGO	NO OFICIAL	0.00%	2.50%	15.00%	50.00%	32.50%	40	2.50%
913	CENT PANAMERICANO DE CAPACITACION SEDE SUBA	NO OFICIAL	0.00%	2.50%	5.00%	42.50%	50.00%	40	2.50%
914	COL DIST EDUC BAS Y MEDIA JOSE MARIA CARBONELL	OFICIAL	0.00%	2.50%	0.00%	47.50%	50.00%	40	2.50%
915	CENT EDUC DIST MIGUEL DE CERVANTES SAAVEDRA	OFICIAL	0.25%	2.24%	4.49%	41.90%	51.12%	401	2.49%
916	CENT EDUC DIST CLASS	OFICIAL	0.50%	1.99%	10.95%	48.76%	37.81%	201	2.49%
917	CENT EDUC DIST MANUEL DEL SOCORRO RODRIGUEZ	OFICIAL	0.62%	1.85%	5.56%	48.15%	43.83%	162	2.47%
918	COL DIST CRISTOBAL COLON (SERVITA)	OFICIAL	0.00%	2.47%	4.32%	40.12%	53.09%	162	2.47%
919	POLITECNICO LA SALLE	NO OFICIAL	0.00%	2.47%	3.70%	30.86%	62.96%	81	2.47%
920	ALFONSO LÓPEZ MICHELSEN (PUERTA DEL SOL INST EDUC DIST)	OFICIAL	0.00%	2.45%	6.53%	36.73%	54.29%	245	2.45%
921	CENT EDUC DIST FRANCISCO JAVIER MATIZ	OFICIAL	0.00%	2.44%	9.76%	41.46%	46.34%	82	2.44%
922	CENT EDUC DIST CLEMENCIA HOLGUIN DE URDANETA	OFICIAL	0.00%	2.44%	7.32%	51.22%	39.02%	41	2.44%
923	CENT EDUC DIST ALVARO GOMEZ HURTADO	OFICIAL	0.00%	2.42%	1.82%	40.61%	55.15%	165	2.42%
924	SALUDCOOP SUR (INST EDUC DIST)	OFICIAL	0.81%	1.61%	8.87%	49.19%	39.52%	124	2.42%
925	CENT EDUC DIST BERNARDO JARAMILLO	OFICIAL	0.00%	2.42%	6.45%	41.94%	49.19%	124	2.42%
926	INSTITUCION EDUCATIVADISTRITAL COLOMBIA VIVA	OFICIAL	0.00%	2.42%	3.23%	53.23%	41.13%	124	2.42%
927	COL DIST EDUC BAS Y MEDIA RODRIGO LARA BONILLA	OFICIAL	0.00%	2.40%	5.39%	49.70%	42.51%	334	2.40%
928	ORLANDO HIGUITA ROJAS (INST EDUC DIST)	OFICIAL	0.00%	2.37%	6.64%	43.60%	47.39%	211	2.37%
929	CENT EDUC DIST ANTONIO BARAYA	OFICIAL	0.00%	2.35%	11.76%	49.41%	36.47%	85	2.35%
930	CENT EDUC DIST CHIRCALES	OFICIAL	0.00%	2.33%	7.75%	47.29%	42.64%	129	2.33%
931	CENT EDUC DIST MISAEL PASTRANA BORRERO	OFICIAL	0.00%	2.33%	6.98%	45.35%	45.35%	86	2.33%
932	INSTITUTO DE CAPACITACIÓN FUTURO - INCAF - SEDE PRINCIPAL	NO OFICIAL	0.00%	2.33%	2.33%	37.21%	58.14%	43	2.33%
933	COL FE Y ALEGRIA LA PAZ	NO OFICIAL	0.76%	1.53%	4.58%	45.04%	48.09%	131	2.29%

Continúa

Cuadro 4: Proporción de estudiantes que clasificaron en los niveles B1 y B+ en la promoción de cada colegio de Bogotá (2015)

Puesto	Institución	Naturaleza	B+	B1	A2	A1	A-	N*	Sum B1B+
934	COL COFRATERNIDAD DE SAN FERNANDO	NO OFICIAL	0.00%	2.22%	5.56%	48.89%	43.33%	90	2.22%
935	CENT PANAMERICANO DE CAPACITACION SEDE RESTREPO	NO OFICIAL	0.00%	2.22%	3.33%	41.11%	53.33%	90	2.22%
936	CENT EDUC DIST NUEVA CONSTITUCION	OFICIAL	0.74%	1.47%	5.88%	44.12%	47.79%	136	2.21%
937	CENT EDUC DIST REINO UNIDO DE HOLANDA	OFICIAL	0.00%	2.20%	5.49%	52.75%	39.56%	91	2.20%
938	CENT EDUC DIST CHUNIZA	OFICIAL	0.00%	2.19%	12.41%	45.99%	39.42%	137	2.19%
939	COL LAZARILLO DE TORMES	NO OFICIAL	0.00%	2.17%	2.17%	52.17%	43.48%	46	2.17%
940	COL GERMÁN ARCINIEGAS (INS EDUC DIST)	OFICIAL	0.00%	2.14%	7.86%	40.00%	50.00%	140	2.14%
941	COL DIST EDUC BAS Y MEDIA MANUELITA SAENZ	OFICIAL	0.00%	2.13%	7.80%	48.94%	41.13%	141	2.13%
942	INST INGABO SEDE CHAPINERO	NO OFICIAL	0.00%	2.13%	2.13%	38.30%	57.45%	47	2.13%
943	CENT EDUC DIST ISMAEL PERDOMO	OFICIAL	0.00%	2.12%	3.81%	40.68%	53.39%	236	2.12%
944	CENT EDUC DIST NUEVO HORIZONTE	OFICIAL	0.00%	2.11%	1.05%	43.16%	53.68%	95	2.11%
945	LIC TEC MICROEMPRESARIAL FEYSER GORDILLO ROJAS	NO OFICIAL	0.00%	2.08%	2.08%	47.92%	47.92%	48	2.08%
946	CEDID SAN PABLO BOSA	OFICIAL	0.00%	2.06%	3.53%	46.76%	47.65%	340	2.06%
947	CENT EDUC DIST SIMON BOLIVAR	OFICIAL	0.68%	1.36%	6.80%	36.05%	55.10%	147	2.04%
948	COL INCADE	NO OFICIAL	0.00%	2.02%	5.05%	38.38%	54.55%	99	2.02%
949	COL DIST ESTRELLA DEL SUR	OFICIAL	0.00%	2.02%	3.03%	39.39%	55.56%	99	2.02%
950	CORP COCFE	NO OFICIAL	0.00%	2.00%	4.00%	42.00%	52.00%	50	2.00%
951	COL LORENZO DE ALCANTUZ	NO OFICIAL	0.00%	1.96%	7.84%	54.90%	35.29%	102	1.96%
952	CENT EDUC DIST LOS TEJARES	OFICIAL	0.00%	1.96%	5.88%	47.06%	45.10%	51	1.96%
953	CENT EDUC DIST RURAL EL UVAL	OFICIAL	0.00%	1.96%	0.00%	41.18%	56.86%	51	1.96%
954	CENT EDUC DIST LA LIBERTAD - SANTIAGO DE LAS ATALAYAS	OFICIAL	0.00%	1.94%	14.56%	51.46%	32.04%	103	1.94%
955	COLEGIO BOLIVARIANO - SEDE PRINCIPAL	NO OFICIAL	0.00%	1.92%	7.69%	42.31%	48.08%	52	1.92%
956	CENT EDUC DIST MORALBA SUR ORIENTAL	OFICIAL	0.00%	1.92%	1.92%	42.31%	53.85%	52	1.92%
957	COL TRIANGULO RESTREPO - SEDE PRINCIPAL	NO OFICIAL	0.00%	1.92%	1.92%	36.54%	59.62%	52	1.92%
958	COL DIST LA ESTANCIA	OFICIAL	0.00%	1.90%	7.11%	36.97%	54.03%	211	1.90%
959	COL TECNISISTEMAS SEDE SUBA	NO OFICIAL	0.16%	1.71%	3.89%	45.57%	48.68%	643	1.87%
960	CENT EDUC DIST REP DE VENEZUELA	OFICIAL	0.00%	1.85%	9.26%	44.44%	44.44%	54	1.85%
961	INST NUEVA COLOMBIA	NO OFICIAL	0.00%	1.85%	3.70%	33.33%	61.11%	54	1.85%
962	CENT EDUC DIST FABIO LOZANO SIMONELLI	OFICIAL	0.00%	1.82%	6.36%	47.27%	44.55%	110	1.82%
963	COL DIST EDUC BAS Y MEDIA CARLOS ARTURO TORRES	OFICIAL	0.00%	1.82%	4.24%	46.67%	47.27%	165	1.82%
964	COL DE ADMON ROBERT OWEN	NO OFICIAL	0.00%	1.82%	1.82%	61.82%	34.55%	55	1.82%
965	COL DIST SAN FRANCISCO	OFICIAL	0.00%	1.78%	5.92%	44.38%	47.93%	169	1.78%
966	CENT EDUC DIST VILLA ELISA	OFICIAL	0.00%	1.78%	5.33%	48.52%	44.38%	169	1.78%
967	COL DIST EDUC BAS Y MEDIA LA AURORA	OFICIAL	0.00%	1.77%	4.42%	53.98%	39.82%	113	1.77%
968	COL DIST REP DE COSTA RICA	OFICIAL	0.85%	0.85%	8.09%	46.81%	43.40%	235	1.70%
969	INST ANDRE MICHELIN	NO OFICIAL	0.56%	1.12%	2.25%	26.40%	69.66%	178	1.69%

Continúa

Cuadro 4: Proporción de estudiantes que clasificaron en los niveles B1 y B+ en la promoción de cada colegio de Bogotá (2015)

Puesto	Institución	Naturaleza	B+	B1	A2	A1	A-	N*	Sum B1B+
970	CENT EDUC NAL PILOTO BAVARIA	OFICIAL	0.00%	1.68%	10.92%	37.82%	49.58%	119	1.68%
971	LIC CULT LOPEZ OSORIO	NO OFICIAL	0.00%	1.68%	8.40%	50.42%	39.50%	119	1.68%
972	CENT EDUC DIST LA VICTORIA	OFICIAL	0.00%	1.63%	5.69%	43.90%	48.78%	123	1.63%
973	INST EDUC DIST EDUARDO MORA OSEJO (ANTIGUO NUEVO MONTEBLANCO)	OFICIAL	1.59%	0.00%	6.35%	34.92%	57.14%	63	1.59%
974	COL DIST EDUC BAS Y MEDIA GENERAL SANTANDER	OFICIAL	0.00%	1.59%	11.11%	50.79%	36.51%	63	1.59%
975	CENT PANAMERICANO DE CAPACITACION SEDE ESTRADA	NO OFICIAL	0.00%	1.59%	5.82%	38.10%	54.50%	189	1.59%
976	COLEGIO NICOLÁS GÓMEZ DÁVILA (IED) - SEDE PRINCIPAL	OFICIAL	0.00%	1.57%	4.72%	48.03%	45.67%	127	1.57%
977	LICEO NAL POLICARPA SALAVARRIETA	OFICIAL	0.00%	1.56%	13.28%	49.22%	35.94%	128	1.56%
978	CENT EDUC DIST INST TEC RODRIGO DE TRIANA	OFICIAL	0.00%	1.53%	11.22%	54.59%	32.65%	196	1.53%
979	COL DIST TOMAS RUEDA VARGAS	OFICIAL	0.00%	1.52%	3.54%	50.51%	44.44%	198	1.52%
980	CENT EDUC DIST JOSE ANTONIO RICAURTE	OFICIAL	0.00%	1.49%	0.99%	41.58%	55.94%	202	1.49%
981	INSTITUTO BOLIVARIANO ESDISEÑOS	NO OFICIAL	0.00%	1.48%	1.48%	37.78%	59.26%	135	1.48%
982	CEDID CIUDAD BOLIVAR	OFICIAL	0.00%	1.48%	2.95%	41.70%	53.87%	271	1.48%
983	CENT EDUC DIST LA TOSCANA	OFICIAL	0.00%	1.45%	20.29%	50.72%	27.54%	69	1.45%
984	INST SANTA ANA LUZ DEL CARMEN	NO OFICIAL	0.00%	1.45%	8.70%	53.62%	36.23%	69	1.45%
985	COLEGIO KIMI PERNIA DOMICO	OFICIAL	0.00%	1.42%	5.67%	38.30%	54.61%	141	1.42%
986	COL DIST ANTONIO JOSE URIBE	OFICIAL	0.00%	1.39%	2.78%	44.44%	51.39%	72	1.39%
987	COL TOMAS CIPRIANO DE MOSQUERA (INS EDUC DIST) - SEDE PRINCIPAL	OFICIAL	0.00%	1.37%	6.85%	57.53%	34.25%	146	1.37%
988	COLEGIO KUEPA - SEDE PRINCIPAL	NO OFICIAL	0.00%	1.37%	2.74%	28.77%	67.12%	73	1.37%
989	CENT EDUC DIST RAFAEL NUÑEZ	OFICIAL	1.35%	0.00%	10.81%	51.35%	36.49%	74	1.35%
990	INSTITUTO GERWILL - SEDE PRINCIPAL	NO OFICIAL	0.00%	1.32%	1.32%	33.33%	64.03%	303	1.32%
991	CENT EDUC DIST LLANO ORIENTAL	OFICIAL	1.30%	0.00%	9.09%	50.65%	38.96%	77	1.30%
992	COLEGIO FANNY MICKEY (IED) - SEDE PRINCIPAL	OFICIAL	0.00%	1.30%	2.60%	45.45%	50.65%	77	1.30%
993	COL DIST EDUC BAS Y MEDIA AGUSTIN FERNANDEZ	OFICIAL	0.00%	1.28%	4.49%	42.95%	51.28%	156	1.28%
994	CENT EDUC DIST LA GAITANA	OFICIAL	0.00%	1.27%	7.01%	52.23%	39.49%	157	1.27%
995	COLEGIO DIEGO MONTAÑA CUÉLLAR (IED)	OFICIAL	0.00%	1.27%	3.80%	47.47%	47.47%	158	1.27%
996	CENT DE EDUC FORMAL ROBERT HOOKE	NO OFICIAL	0.42%	0.84%	2.10%	32.77%	63.87%	238	1.26%
997	COLEGIO JOSÉ FRANCISCO SOCARRAS (IED) - SEDE PRINCIPAL	OFICIAL	0.00%	1.21%	5.44%	48.34%	45.02%	331	1.21%
998	INST TECNICO COLOMBO AMERICANO	NO OFICIAL	0.00%	1.20%	2.41%	33.73%	62.65%	83	1.20%
999	CENT EDUC DIST VALLE DE CAFAM	OFICIAL	0.00%	1.19%	8.33%	41.67%	48.81%	84	1.19%
1000	CENT EDUC DIST ACACIA II	OFICIAL	0.00%	1.18%	5.92%	46.75%	46.15%	169	1.18%
1001	COL DIST EDUC BAS Y MEDIA JOSE JOAQUIN CASTRO MARTINEZ	OFICIAL	0.00%	1.18%	4.71%	45.88%	48.24%	85	1.18%
1002	ORLANDO FALS BORDA (ANTES BARRANQUILLITA)	OFICIAL	0.00%	1.18%	3.53%	41.18%	54.12%	85	1.18%
1003	CENT EDUC DIST EL PORVENIR	OFICIAL	0.00%	1.17%	8.45%	52.19%	38.19%	343	1.17%
1004	INST SAN FRANCISCO	NO OFICIAL	0.00%	1.14%	7.95%	44.32%	46.59%	88	1.14%
1005	CENT EDUC DIST BRASILIA - USME	OFICIAL	0.00%	1.14%	7.95%	40.91%	50.00%	88	1.14%

Continúa

Cuadro 4: Proporción de estudiantes que clasificaron en los niveles B1 y B+ en la promoción de cada colegio de Bogotá (2015)

Puesto	Institución	Naturaleza	B+	B1	A2	A1	A-	N*	Sum B1B+
1006	CENT EDUC DIST PARAISO MIRADOR	OFICIAL	0.00%	1.14%	0.57%	36.93%	61.36%	176	1.14%
1007	CENT EDUC DIST RODRIGO ARENAS BETANCOURT	OFICIAL	0.00%	1.11%	10.00%	44.44%	44.44%	90	1.11%
1008	CENT EDUC DIST MANUELA BELTRAN	OFICIAL	1.09%	0.00%	3.26%	44.57%	51.09%	92	1.09%
1009	CENT EDUC DIST EL CORTIJO	OFICIAL	0.00%	1.09%	1.09%	50.00%	47.83%	92	1.09%
1010	COL DIST EDUC BAS Y MEDIA JUAN EVANGELISTA GOMEZ	OFICIAL	1.08%	0.00%	1.08%	45.16%	52.69%	93	1.08%
1011	LIC ARKADIA COLOMBIA	NO OFICIAL	0.00%	1.08%	5.38%	44.09%	49.46%	93	1.08%
1012	ALFONSO REYES ECHANDIA (INST EDUC DIST)	OFICIAL	0.00%	1.08%	4.30%	36.56%	58.06%	186	1.08%
1013	COLEGIO PAULO FREIRE (IED) - SEDE PRINCIPAL	OFICIAL	0.53%	0.53%	5.35%	44.39%	49.20%	187	1.07%
1014	CENT EDUC DIST LOS COMUNEROS	OFICIAL	0.00%	1.05%	3.16%	50.53%	45.26%	95	1.05%
1015	COL DE EDUC BAS Y MEDIA ESTANISLAO ZULETA	OFICIAL	0.00%	1.03%	7.22%	51.55%	40.21%	97	1.03%
1016	CENT EDUC DIST DON BOSCO II	OFICIAL	0.00%	0.98%	6.86%	43.14%	49.02%	102	0.98%
1017	CENT EDUC DIST AULAS COLOMBIANAS EL CONSUELO	OFICIAL	0.00%	0.95%	0.95%	37.14%	60.95%	105	0.95%
1018	FUNDACIÓN EDUCATIVA PARA LA VIDA - FUNDESCO - SEDE PRINCIPAL	NO OFICIAL	0.00%	0.94%	1.41%	38.50%	59.15%	213	0.94%
1019	CENT EDUC DIST CARLOS ALBAN HOLGUIN	OFICIAL	0.00%	0.92%	2.15%	43.08%	53.85%	325	0.92%
1020	CEDID GUILLERMO CANO ISAZA	OFICIAL	0.00%	0.92%	3.99%	45.40%	49.69%	326	0.92%
1021	LATINOAMERICANA DE SISTEMAS Y EDUCACION LASIT - SEDE PRINCIPAL	NO OFICIAL	0.00%	0.91%	4.55%	40.91%	53.64%	110	0.91%
1022	CENT JOHANN KEPLER	NO OFICIAL	0.00%	0.88%	2.20%	30.19%	66.74%	911	0.88%
1023	CENT EDUC DIST SAN ISIDRO SUR ORIENTAL	OFICIAL	0.00%	0.86%	8.62%	52.59%	37.93%	116	0.86%
1024	CENT EDUC DIST SIERRA MORENA	OFICIAL	0.00%	0.84%	2.51%	39.75%	56.90%	239	0.84%
1025	CENT EDUC DIST PAULO VI	OFICIAL	0.00%	0.81%	8.06%	44.35%	46.77%	124	0.81%
1026	SEDE INURBE	OFICIAL	0.00%	0.79%	5.53%	46.64%	47.04%	253	0.79%
1027	INST EDUC DIST EL BOSQUE	OFICIAL	0.00%	0.79%	3.94%	36.22%	59.06%	127	0.79%
1028	CENT EDUC PROEDUCAR	NO OFICIAL	0.00%	0.76%	3.79%	29.55%	65.91%	132	0.76%
1029	COL VIRGINIA GUTIERREZ DE PINEDA (INS EDUC DIST)	OFICIAL	0.00%	0.74%	8.15%	45.93%	45.19%	135	0.74%
1030	INST SURORIENTAL SAN JORGE NOCTURNO	NO OFICIAL	0.00%	0.74%	0.00%	37.78%	61.48%	135	0.74%
1031	CENT EDUC DIST FEDERICO GARCIA LORCA	OFICIAL	0.00%	0.74%	8.09%	38.97%	52.21%	136	0.74%
1032	CENT EDUC DIST JUANA ESCOBAR	OFICIAL	0.00%	0.73%	2.92%	51.09%	45.26%	137	0.73%
1033	CENT EDUC DIST RAFAEL URIBE URIBE	OFICIAL	0.00%	0.72%	7.25%	42.75%	49.28%	138	0.72%
1034	CENT EDUC DIST SAN CRISTOBAL SUR	OFICIAL	0.00%	0.72%	4.35%	47.83%	47.10%	138	0.72%
1035	CENT EDUC DIST SAN AGUSTIN	OFICIAL	0.00%	0.69%	2.76%	48.97%	47.59%	145	0.69%
1036	CENT EDUC DIST PLAN PADRINOS SAN LUIS	OFICIAL	0.68%	0.00%	4.11%	38.36%	56.85%	146	0.68%
1037	CENT EDUC DIST LUIS LOPEZ DE MESA	OFICIAL	0.00%	0.68%	4.73%	45.27%	49.32%	148	0.68%
1038	CENT EDUC DIST REINO DE HOLANDA	OFICIAL	0.00%	0.63%	8.23%	43.67%	47.47%	158	0.63%
1039	COL INST INSCAP - SEDE PRINCIPAL	NO OFICIAL	0.00%	0.63%	1.89%	32.08%	65.41%	159	0.63%
1040	CENT EDUC DIST ARBORIZADORA BAJA	OFICIAL	0.00%	0.56%	5.06%	42.13%	52.25%	178	0.56%
1041	COL CENAT	NO OFICIAL	0.00%	0.56%	1.67%	28.33%	69.44%	180	0.56%

Continúa

Cuadro 4: Proporción de estudiantes que clasificaron en los niveles B1 y B+ en la promoción de cada colegio de Bogotá (2015)

Puesto	Institución	Naturaleza	B+	B1	A2	A1	A-	N*	Sum B1B+
1042	CENT DE EDUC DE ADULTOS CULTURAL - SEDE PRINCIPAL	NO OFICIAL	0.00%	0.48%	1.44%	33.01%	65.07%	209	0.48%
1043	COL DIST EDUC BAS Y MEDIA LOS ALPES	OFICIAL	0.00%	0.47%	2.37%	42.18%	54.98%	211	0.47%
1044	LIC PSICOPEDAG EL CARMELO	NO OFICIAL	0.41%	0.00%	1.64%	27.87%	70.08%	244	0.41%
1045	INST POLITECNICO JOSE CELESTINO MUTIS	NO OFICIAL	0.38%	0.00%	0.76%	24.62%	74.24%	264	0.38%
1046	ACAD MILIT NAL HEROES GRANADINOS	NO OFICIAL	0.00%	0.00%	35.71%	50.00%	14.29%	14	0.00%
1047	COL SAN GREGORIO HERNANDEZ	NO OFICIAL	0.00%	0.00%	33.33%	41.67%	25.00%	12	0.00%
1048	GIMN ISRAEL - SEDE PRINCIPAL	NO OFICIAL	0.00%	0.00%	27.27%	36.36%	36.36%	11	0.00%
1049	INST SUSANA WESLEY	NO OFICIAL	0.00%	0.00%	26.32%	73.68%	0.00%	19	0.00%
1050	UNID EDUC BAHIA SOLANO	NO OFICIAL	0.00%	0.00%	25.00%	50.00%	25.00%	20	0.00%
1051	EXTERN DEL SUR PSICOPEDAGOGICO	NO OFICIAL	0.00%	0.00%	25.00%	43.75%	31.25%	16	0.00%
1052	COL SANTO TORIBIO DE MONGROVEJO	NO OFICIAL	0.00%	0.00%	24.00%	60.00%	16.00%	25	0.00%
1053	COL CRISTIANO SEMILLA DE VIDA EDUCACION PARA ADULTOS	NO OFICIAL	0.00%	0.00%	23.53%	35.29%	41.18%	17	0.00%
1054	COL TEC CIAL SAGRADO CORAZON	NO OFICIAL	0.00%	0.00%	23.08%	61.54%	15.38%	26	0.00%
1055	LICEO MODERNO CELESTIN FREINET - SEDE PRINCIPAL	NO OFICIAL	0.00%	0.00%	23.08%	53.85%	23.08%	13	0.00%
1056	COL DIST EDUC BAS Y MEDIA PROVINCIA DE QUEBEC	OFICIAL	0.00%	0.00%	21.28%	51.06%	27.66%	47	0.00%
1057	LIC NUEVOS HORIZONTES	NO OFICIAL	0.00%	0.00%	20.00%	56.00%	24.00%	25	0.00%
1058	COL CIUDAD DE FOMEQUE	NO OFICIAL	0.00%	0.00%	20.00%	46.67%	33.33%	15	0.00%
1059	CENT EDUC DIST GUILLERMO LEON VALENCIA	OFICIAL	0.00%	0.00%	19.05%	50.00%	30.95%	42	0.00%
1060	GIMN LA CAMPIÑA	NO OFICIAL	0.00%	0.00%	18.52%	33.33%	48.15%	27	0.00%
1061	GIMN INF GUATIQUIA	NO OFICIAL	0.00%	0.00%	18.18%	63.64%	18.18%	11	0.00%
1062	LIC ERNESTO CARDENAL	NO OFICIAL	0.00%	0.00%	17.39%	39.13%	43.48%	23	0.00%
1063	CENT EDUC DIST ANTONIO JOSE DE SUCRE	OFICIAL	0.00%	0.00%	17.14%	42.86%	40.00%	35	0.00%
1064	CENT EDUC DIST FLORENTINO GONZALEZ	OFICIAL	0.00%	0.00%	16.94%	45.97%	37.10%	124	0.00%
1065	COL HOWARD GARDNER	NO OFICIAL	0.00%	0.00%	15.79%	47.37%	36.84%	38	0.00%
1066	INST CULT CIUDAD KENNEDY	NO OFICIAL	0.00%	0.00%	15.62%	43.75%	40.62%	32	0.00%
1067	LICEO PEDAGÓGICO CATHERBLANC - SEDE PRINCIPAL	NO OFICIAL	0.00%	0.00%	15.38%	61.54%	23.08%	13	0.00%
1068	COL PSICOPEDAG VILLAVERDES	NO OFICIAL	0.00%	0.00%	15.38%	53.85%	30.77%	13	0.00%
1069	COL NSTRASRA DE LORETO	NO OFICIAL	0.00%	0.00%	14.29%	71.43%	14.29%	14	0.00%
1070	COL COLOMBO JAPONES	NO OFICIAL	0.00%	0.00%	14.29%	42.86%	42.86%	28	0.00%
1071	COL ANTONIO RICAURTE DE CIUDAD PIAMONTE	NO OFICIAL	0.00%	0.00%	14.29%	35.71%	50.00%	14	0.00%
1072	LIC MODERNO LEON BAEZ	NO OFICIAL	0.00%	0.00%	13.89%	41.67%	44.44%	36	0.00%
1073	INST LEONARD EULER	NO OFICIAL	0.00%	0.00%	13.33%	66.67%	20.00%	15	0.00%
1074	INST PEDAG LA REAL SOCIEDAD - SEDE PRINCIPAL	NO OFICIAL	0.00%	0.00%	13.33%	26.67%	60.00%	15	0.00%
1075	INST SAN RICARDO PAMPURI	NO OFICIAL	0.00%	0.00%	12.77%	57.45%	29.79%	47	0.00%
1076	LICEO BETHESDA	NO OFICIAL	0.00%	0.00%	12.50%	41.67%	45.83%	24	0.00%
1077	LIC LATINOAMERICANO DEL SUR - SEDE PRINCIPAL	NO OFICIAL	0.00%	0.00%	12.12%	57.58%	30.30%	33	0.00%

Continúa

Cuadro 4: Proporción de estudiantes que clasificaron en los niveles B1 y B+ en la promoción de cada colegio de Bogotá (2015)

Puesto	Institución	Naturaleza	B+	B1	A2	A1	A-	N*	Sum B1B+
1078	COL SOLES DEL SABER	NO OFICIAL	0.00%	0.00%	11.76%	29.41%	58.82%	17	0.00%
1079	COL LUIS MARIANO	NO OFICIAL	0.00%	0.00%	10.71%	42.86%	46.43%	28	0.00%
1080	CENT EDUC DIST LA BELLEZA	OFICIAL	0.00%	0.00%	10.71%	37.50%	51.79%	56	0.00%
1081	COL SUPERIOR DE OCCIDENTE	NO OFICIAL	0.00%	0.00%	10.34%	41.38%	48.28%	29	0.00%
1082	COL TRIANGULO CENTRO	NO OFICIAL	0.00%	0.00%	10.00%	45.00%	45.00%	20	0.00%
1083	LICEO NAL AGUSTIN NIETO CABALLERO	OFICIAL	0.00%	0.00%	9.68%	54.84%	35.48%	31	0.00%
1084	INST TEC CIAL MARMATOS (INST MODERNO BOSA)	NO OFICIAL	0.00%	0.00%	9.68%	32.26%	58.06%	31	0.00%
1085	CENT EDUC DIST GENERAL PAEZ	OFICIAL	0.00%	0.00%	9.62%	50.00%	40.38%	52	0.00%
1086	COL CENT DE INSTRUCCION SISTEMATIZADA CEIS	NO OFICIAL	0.00%	0.00%	9.52%	14.29%	76.19%	21	0.00%
1087	FUND COL VISION INFANTIL	NO OFICIAL	0.00%	0.00%	9.09%	81.82%	9.09%	11	0.00%
1088	LIC EL ENCANTO	NO OFICIAL	0.00%	0.00%	9.09%	54.55%	36.36%	11	0.00%
1089	CENT EDUC DIST EL VERJON BAJO	OFICIAL	0.00%	0.00%	9.09%	45.45%	45.45%	11	0.00%
1090	CENT EDUC DIST RURAL U.B LAS AURAS	OFICIAL	0.00%	0.00%	9.09%	22.73%	68.18%	22	0.00%
1091	CENT EDUC DIST EL RODEO	OFICIAL	0.00%	0.00%	8.45%	50.70%	40.85%	71	0.00%
1092	COL POPULAR BOLIVARIANO	NO OFICIAL	0.00%	0.00%	8.33%	70.83%	20.83%	24	0.00%
1093	INSTITUCION EDUCATIVA COMPARTIR	OFICIAL	0.00%	0.00%	8.33%	50.00%	41.67%	12	0.00%
1094	GIMN CACERES	NO OFICIAL	0.00%	0.00%	8.20%	40.98%	50.82%	61	0.00%
1095	COL CENCOSISTEMAS	NO OFICIAL	0.00%	0.00%	7.89%	42.11%	50.00%	38	0.00%
1096	CENT EDUC DIST BUENOS AIRES	OFICIAL	0.00%	0.00%	7.69%	43.08%	49.23%	65	0.00%
1097	CENT EDUC DIST UNION EUROPEA	OFICIAL	0.00%	0.00%	7.41%	50.62%	41.98%	81	0.00%
1098	CENT EDUC DIST SAN BERNARDINO	OFICIAL	0.00%	0.00%	7.37%	34.74%	57.89%	95	0.00%
1099	COL DIST EDUC BAS Y MEDIA COMPARTIR MEISSEN	OFICIAL	0.00%	0.00%	7.35%	38.24%	54.41%	68	0.00%
1100	CENT EDUC DIST SANTA MARTHA	OFICIAL	0.00%	0.00%	7.32%	53.66%	39.02%	41	0.00%
1101	CENT EDUC DIST PUERTA AL LLANO	OFICIAL	0.00%	0.00%	7.32%	45.53%	47.15%	123	0.00%
1102	COLEGIO CIUDAD BOLIVAR - ARGENTINA (IED)	OFICIAL	0.00%	0.00%	7.29%	44.79%	47.92%	96	0.00%
1103	COL CIUDAD DE CALI	NO OFICIAL	0.00%	0.00%	7.26%	58.06%	34.68%	124	0.00%
1104	COL LA RONDA DEL SABER	NO OFICIAL	0.00%	0.00%	7.14%	71.43%	21.43%	14	0.00%
1105	INST INTEGRADO DE SUBA	NO OFICIAL	0.00%	0.00%	7.14%	28.57%	64.29%	28	0.00%
1106	INSTITUTO POPULAR BOLIVARIANO - SEDE PRINCIPAL	NO OFICIAL	0.00%	0.00%	7.14%	21.43%	71.43%	28	0.00%
1107	CENT EDUC DIST NUEVA DELHI	OFICIAL	0.00%	0.00%	6.98%	51.16%	41.86%	43	0.00%
1108	LICEO TÉCNICO BILINGÜE PAULO FREIRE - SEDE PRINCIPAL	NO OFICIAL	0.00%	0.00%	6.90%	58.62%	34.48%	29	0.00%
1109	CENT EDUC DIST RUFINO JOSE CUERVO	OFICIAL	0.00%	0.00%	6.84%	48.72%	44.44%	117	0.00%
1110	COLEGIO ERNESTO GUHL - SEDE PRINCIPAL	NO OFICIAL	0.00%	0.00%	6.67%	53.33%	40.00%	30	0.00%
1111	COL CENTRO CULTURAL	NO OFICIAL	0.00%	0.00%	6.67%	42.22%	51.11%	45	0.00%
1112	INST CERROS DEL SUR ICES	NO OFICIAL	0.00%	0.00%	6.67%	33.33%	60.00%	15	0.00%
1113	CENT EDUC DIST ANIBAL FERNANDEZ DE SOTO	OFICIAL	0.00%	0.00%	6.45%	45.16%	48.39%	62	0.00%

Continúa

Cuadro 4: Proporción de estudiantes que clasificaron en los niveles B1 y B+ en la promoción de cada colegio de Bogotá (2015)

Puesto	Institución	Naturaleza	B+	B1	A2	A1	A-	N*	Sum B1B+
1114	COL JAZMIN OCCIDENTAL	NO OFICIAL	0.00%	0.00%	6.25%	62.50%	31.25%	16	0.00%
1115	COLEGIO ANTONIA SANTOS - SEDE PRINCIPAL	NO OFICIAL	0.00%	0.00%	6.25%	56.25%	37.50%	16	0.00%
1116	COL BRITANICO SEDE KENNEDY	NO OFICIAL	0.00%	0.00%	6.25%	56.25%	37.50%	16	0.00%
1117	GIMN FRANCISCANO DE SUBA	NO OFICIAL	0.00%	0.00%	6.25%	50.00%	43.75%	16	0.00%
1118	LIC EUCARISTICO MIXTO	NO OFICIAL	0.00%	0.00%	6.25%	50.00%	43.75%	16	0.00%
1119	COL ANTONIO GARCIA (INS EDUC DIST)	OFICIAL	0.00%	0.00%	5.93%	37.29%	56.78%	118	0.00%
1120	CENT EDUC DIST JUAN REY	OFICIAL	0.00%	0.00%	5.88%	29.41%	64.71%	51	0.00%
1121	CORPORACIÓN TÉCNICA EMPRESARIAL DE LAS AMERICAS	NO OFICIAL	0.00%	0.00%	5.88%	17.65%	76.47%	17	0.00%
1122	CENT EDUC DIST REP DE MEXICO	OFICIAL	0.00%	0.00%	5.60%	38.40%	56.00%	125	0.00%
1123	NUEVO LIC GRANADINO	NO OFICIAL	0.00%	0.00%	5.56%	50.00%	44.44%	18	0.00%
1124	CENT EDUC DIST RURAL EL DESTINO	OFICIAL	0.00%	0.00%	5.56%	44.44%	50.00%	36	0.00%
1125	LIC SAN PABLO	NO OFICIAL	0.00%	0.00%	5.56%	44.44%	50.00%	36	0.00%
1126	CENT EDUC WILFREDO LEHNER	NO OFICIAL	0.00%	0.00%	5.41%	45.95%	48.65%	37	0.00%
1127	INST YOLKIN	NO OFICIAL	0.00%	0.00%	5.26%	57.89%	36.84%	38	0.00%
1128	INST IP EDUCANDO LA JUVENTUD FUTURO DE COLOMBIA	NO OFICIAL	0.00%	0.00%	5.26%	38.16%	56.58%	76	0.00%
1129	CENT EDUC DIST SAN JOSE SUR ORIENTAL	OFICIAL	0.00%	0.00%	5.13%	33.33%	61.54%	39	0.00%
1130	GIMN SANTANDER	NO OFICIAL	0.00%	0.00%	5.00%	45.00%	50.00%	20	0.00%
1131	COL ITEC	NO OFICIAL	0.00%	0.00%	5.00%	27.50%	67.50%	40	0.00%
1132	COL DIST EDUC BAS Y MEDIA EL VIRREY JOSE SOLIS	OFICIAL	0.00%	0.00%	4.92%	45.90%	49.18%	61	0.00%
1133	COLEGIO JOSE JAIME ROJAS (IED) - SEDE PRINCIPAL	OFICIAL	0.00%	0.00%	4.76%	45.24%	50.00%	42	0.00%
1134	CENT EDUC DIST ALTAMIRA SUR ORIENTAL	OFICIAL	0.00%	0.00%	4.62%	40.77%	54.62%	130	0.00%
1135	COL SANTA LIBRADA	NO OFICIAL	0.00%	0.00%	4.55%	72.73%	22.73%	22	0.00%
1136	COL DIST JORGE SOTO DEL CORRAL	OFICIAL	0.00%	0.00%	4.55%	45.45%	50.00%	44	0.00%
1137	CENT EDUC DIST JOSE ACEVEDO Y GOMEZ	OFICIAL	0.00%	0.00%	4.35%	50.00%	45.65%	46	0.00%
1138	COLEGIO NUEVA GENERACIÓN ALTAMIRA - CONGA - SEDE PRINCIPAL	NO OFICIAL	0.00%	0.00%	4.17%	58.33%	37.50%	48	0.00%
1139	CENT EDUC DIST SAN MARTIN DE PORRES	OFICIAL	0.00%	0.00%	4.17%	50.00%	45.83%	24	0.00%
1140	COL DIST EDUC BAS Y MEDIA LEON DE GREIFF	OFICIAL	0.00%	0.00%	4.11%	41.10%	54.79%	73	0.00%
1141	CENT EDUC DIST EL VIRREY ULTIMA ETAPA	OFICIAL	0.00%	0.00%	4.00%	68.00%	28.00%	25	0.00%
1142	COL SAN JUAN DE LOS PASTOS	NO OFICIAL	0.00%	0.00%	3.85%	40.38%	55.77%	52	0.00%
1143	FUNDACIÓN SANTO TOMAS DE AQUINO - FUSANTEC - SEDE PRINCIPAL	NO OFICIAL	0.00%	0.00%	3.85%	30.77%	65.38%	26	0.00%
1144	COLEGIO FERNANDO GONZALEZ OCHOA	OFICIAL	0.00%	0.00%	3.75%	43.75%	52.50%	80	0.00%
1145	CENT EDUC DIST LAS VIOLETAS	OFICIAL	0.00%	0.00%	3.70%	38.89%	57.41%	54	0.00%
1146	I.E. FORMAL DE ADULTOS EL PENSAMIENTO DE PITÁGORAS	NO OFICIAL	0.00%	0.00%	3.70%	27.16%	69.14%	81	0.00%
1147	ACAD CENTRAL DE SISTEMAS ACSI	NO OFICIAL	0.00%	0.00%	3.70%	18.52%	77.78%	27	0.00%
1148	COL CHARLES BABBAGGE	NO OFICIAL	0.00%	0.00%	3.23%	41.94%	54.84%	31	0.00%
1149	COL DIST EDUC BAS Y MEDIA MONTEBELLO	OFICIAL	0.00%	0.00%	3.16%	47.37%	49.47%	95	0.00%

Continúa

Cuadro 4: Proporción de estudiantes que clasificaron en los niveles B1 y B+ en la promoción de cada colegio de Bogotá (2015)

Puesto	Institución	Naturaleza	B+	B1	A2	A1	A-	N*	Sum B1B+
1150	CENT EDUC DIST DON BOSCO III	OFICIAL	0.00%	0.00%	3.09%	48.45%	48.45%	97	0.00%
1151	ESC NAL DE COMERCIO	OFICIAL	0.00%	0.00%	3.06%	43.88%	53.06%	98	0.00%
1152	EXTERN SIMON BOLIVAR	NO OFICIAL	0.00%	0.00%	3.05%	35.98%	60.98%	164	0.00%
1153	COLEGIO DIANA TURBAY (IED)	OFICIAL	0.00%	0.00%	2.94%	50.00%	47.06%	34	0.00%
1154	COLEGIO RENE DESCARTES - SEDE PRINCIPAL	OFICIAL	0.00%	0.00%	2.70%	48.65%	48.65%	37	0.00%
1155	COL TRIANGULO PALOQUEMAO	NO OFICIAL	0.00%	0.00%	2.70%	21.62%	75.68%	37	0.00%
1156	CORPORACION EDUCATIVA ARKOS U	NO OFICIAL	0.00%	0.00%	2.56%	34.62%	62.82%	78	0.00%
1157	COL INST INSCAP SEDE FERIAS	NO OFICIAL	0.00%	0.00%	2.11%	30.53%	67.37%	95	0.00%
1158	CENT EDUC DIST GUACAMAYAS	OFICIAL	0.00%	0.00%	2.08%	41.67%	56.25%	48	0.00%
1159	CENT EDUC DIST GRAN YOMASA	OFICIAL	0.00%	0.00%	1.69%	40.68%	57.63%	59	0.00%
1160	CENT EDUC DIST CONFEDERACION SUIZA	OFICIAL	0.00%	0.00%	1.59%	41.27%	57.14%	63	0.00%
1161	CENT EDUC DIST EL TESORO	OFICIAL	0.00%	0.00%	1.54%	26.15%	72.31%	65	0.00%
1162	COL JOSE MARIA VARGAS VILA (INS EDUC DIST)	OFICIAL	0.00%	0.00%	1.41%	30.99%	67.61%	71	0.00%
1163	CENT EDUC DIST PASQUILLA	OFICIAL	0.00%	0.00%	1.39%	38.89%	59.72%	72	0.00%
1164	COLEGIO JOSE MARTI (IED)	OFICIAL	0.00%	0.00%	1.10%	47.25%	51.65%	91	0.00%
1165	INST EDUC DIST EDUARDO UMAÑA MENDOZA - SEDE PRINCIPAL	OFICIAL	0.00%	0.00%	0.93%	42.59%	56.48%	108	0.00%
1166	INST SIERVAS DE LA MADRE DE DIOS	NO OFICIAL	0.00%	0.00%	0.00%	71.43%	28.57%	14	0.00%
1167	COL EL GRAN BRITALIA	NO OFICIAL	0.00%	0.00%	0.00%	58.82%	41.18%	17	0.00%
1168	INST CIAL EDUARDO TORRES QUINTERO	NO OFICIAL	0.00%	0.00%	0.00%	54.55%	45.45%	11	0.00%
1169	INSTITUCION EDUCATIVA MANUELA BELTRAN	OFICIAL	0.00%	0.00%	0.00%	53.85%	46.15%	13	0.00%
1170	INST SOCIAL NOCT DE ENSEÑANZA MEDIA ISNEM	NO OFICIAL	0.00%	0.00%	0.00%	50.00%	50.00%	16	0.00%
1171	C.E. FORMAL PARA ADULTOS LOS SAUCES - SEDE PRINCIPAL	NO OFICIAL	0.00%	0.00%	0.00%	47.62%	52.38%	21	0.00%
1172	CENT EDUC DIST EL RECUERDO	OFICIAL	0.00%	0.00%	0.00%	46.67%	53.33%	45	0.00%
1173	COL REAL DE BOGOTA	NO OFICIAL	0.00%	0.00%	0.00%	46.67%	53.33%	15	0.00%
1174	LICEO MAYOR DE PALERMO - SEDE PRINCIPAL	NO OFICIAL	0.00%	0.00%	0.00%	46.15%	53.85%	13	0.00%
1175	INSTITUTO HUMBOLDT - SEDE PRINCIPAL	NO OFICIAL	0.00%	0.00%	0.00%	41.67%	58.33%	12	0.00%
1176	CENT EDUC DIST QUIBA ALTA	OFICIAL	0.00%	0.00%	0.00%	41.18%	58.82%	51	0.00%
1177	INSTITUCION EDUCATIVA LA DESPENSA	OFICIAL	0.00%	0.00%	0.00%	39.39%	60.61%	33	0.00%
1178	COLEGIO RURAL JOSÉ CELESTINO MUTIS (IED) - SEDE PRINCIPAL	OFICIAL	0.00%	0.00%	0.00%	38.71%	61.29%	62	0.00%
1179	INST TEC CIAL MARMATOS SEDE II	NO OFICIAL	0.00%	0.00%	0.00%	34.88%	65.12%	43	0.00%
1180	COLEGIO CIES - SEDE PRINCIPAL	NO OFICIAL	0.00%	0.00%	0.00%	34.78%	65.22%	23	0.00%
1181	CENT EDUC DIST NUEVA ESPERANZA	OFICIAL	0.00%	0.00%	0.00%	33.96%	66.04%	53	0.00%
1182	COL MIX VILLA CAROLINA	NO OFICIAL	0.00%	0.00%	0.00%	30.77%	69.23%	13	0.00%
1183	COL COMUNIT NOCT DE BACHILLERATO LA LIBERTAD	NO OFICIAL	0.00%	0.00%	0.00%	29.41%	70.59%	17	0.00%
1184	FUNDACIÓN HUMANISTA ERASMO DE ROTTERDAM - SEDE PRINCIPAL	NO OFICIAL	0.00%	0.00%	0.00%	27.78%	72.22%	36	0.00%
1185	I.E. JUVENTUD UNIDA FEMENINA - SEDE PRINCIPAL	NO OFICIAL	0.00%	0.00%	0.00%	27.27%	72.73%	11	0.00%

Continúa

Cuadro 4: Proporción de estudiantes que clasificaron en los niveles B1 y B+ en la promoción de cada colegio de Bogotá (2015)

Puesto	Institución	Naturaleza	B+	B1	A2	A1	A-	N*	Sum B1B+
1186	INSTITUTO TOMAS MORO - SEDE PRINCIPAL	NO OFICIAL	0.00%	0.00%	0.00%	26.67%	73.33%	30	0.00%
1187	INETEC	NO OFICIAL	0.00%	0.00%	0.00%	26.56%	73.44%	64	0.00%
1188	CENT EDUC PARA JOVENES Y ADULTOS LEPANTO	NO OFICIAL	0.00%	0.00%	0.00%	25.00%	75.00%	24	0.00%
1189	COLEGIO CENTRO DE INSTRUCCION SISTEMATIZADA	NO OFICIAL	0.00%	0.00%	0.00%	25.00%	75.00%	20	0.00%
1190	I.E. LICEO NUEVA VIDA - SEDE PRINCIPAL	NO OFICIAL	0.00%	0.00%	0.00%	25.00%	75.00%	12	0.00%
1191	COL CENT DE PROMOCION SAN JOSE	NO OFICIAL	0.00%	0.00%	0.00%	23.08%	76.92%	13	0.00%
1192	CENTRO DE ESTUDIOS SAN BASILIO - SEDE PRINCIPAL	NO OFICIAL	0.00%	0.00%	0.00%	22.22%	77.78%	36	0.00%
1193	CENT EDUC DIST RURAL U.B UNION	OFICIAL	0.00%	0.00%	0.00%	20.69%	79.31%	29	0.00%
1194	LIC SENDERO DEL SABER	NO OFICIAL	0.00%	0.00%	0.00%	14.29%	85.71%	14	0.00%
1195	CENT EDUC DIST CANADA	OFICIAL	0.00%	0.00%	0.00%	13.64%	86.36%	22	0.00%
1196	ACAD AMERICANA DE SISTEMAS Y COMERCIO	NO OFICIAL	0.00%	0.00%	0.00%	10.00%	90.00%	30	0.00%

Fuente: Instituto Colombiano para la Evaluación de la Educación (ICFES) - Cálculos Cienfi.