

Ranking de Bilingüismo según Saber 11

Año 2015

ISSN: XXXX-XXXX

Volúmen 1- Número 1

Cali: Universidad Icesi.

Autores

Julio C. Alonso, Ph.D.- jcalonso@icesi.edu.co

Diana Margarita Diaz -dmdiaz@icesi.edu.co

Brigitte Mueces Bedón - bvmueces@icesi.edu.co

Ranking de Bilingüismo según Saber 11

Universidad Icesi

©Derechos Reservados

www.icesi.edu.co/cienfi

Rector

Francisco Piedrahita

Secretaria General

María Cristina Navia

Director Académico

José Hernando Bahamón

Diseño de carátula

Arturo Gómez

Nivel de inglés en los colegios de Cali: Un ranking según la prueba SABER 11

La Comisión Económica para América Latina y el Caribe (CEPAL) construye el Escalafón de Competitividad de los Departamentos de Colombia, según este escalafón el departamento del Valle del Cauca refleja un nivel de competitividad líder, sin embargo se encuentra rezagado en comparación a Bogotá y Antioquia, especialmente en lo que se refiere al capital humano. Para el Gobierno Nacional el bilingüismo está siendo considerado un factor importante para alcanzar la competitividad. Un ejemplo de esto es el Plan Nacional de Bilingüismo, el cual busca “lograr ciudadanos y ciudadanas capaces de comunicarse en inglés, de tal forma que puedan insertar al país en los procesos de comunicación universal, en la economía global y en la apertura cultural, con estándares internacionalmente comparables” (Ministerio de Educación Nacional, 2004). En este documento se presenta un ranking de colegios de Cali de acuerdo con el desempeño de sus estudiantes de grado 11 en el componente de inglés de la prueba SABER 11. El ranking y los resultados que aquí se muestran tienen la intención de llamar la atención sobre la necesidad de convertir el bilingüismo en un tema prioritario en la agenda pública. Además es nuestra intención brindar información a padres de familia, estudiantes de grado 11, profesores y personal administrativo de las instituciones educativas sobre el desempeño de sus instituciones en el tema de inglés.

Cada año, los estudiantes de último grado de todos los colegios de Colombia deben presentar la prueba Saber 11 como requisito para grado. Esta prueba, entre otros componentes, evalúa el nivel de inglés que tienen los potenciales bachilleres del país. Para hacerlo, el Instituto Colombiano para la Evaluación de la Educación (ICFES), ha adaptado el marco de medición del dominio de un idioma formulado por el Marco Común Europeo de Referencia para las Lenguas (MCERL). El MCERL se ha convertido en una guía estandarizada y comúnmente aceptada en muchos países del mundo para medir la competencia de quienes aprenden una lengua. El MCERL permite clasificar al usuario de una lengua de acuerdo con 4 categorías, como se muestra en el Cuadro 1.

Cuadro 1: Niveles de referencia del MCERL, Nacional y clasificación en la prueba SABER 11

Clasificación del Usuario	Nivel MCERL	Equivalencia en Colombia	Nivel en Saber 11
			A-
Usuario Básico	A1	Principiante	A1
	A2	Básico	A2
Usuario Independiente	B1	Pre-Intermedio	B1
	B2	Intermedio	
Usuario Competente	C1	Pre-Avanzado	B+
	C2	Avanzado	

Fuente: Adaptado a partir de Alonso, Casasbuenas, Gallo y Torres (2012)

Según los datos del ICFES, para 2015, 24815 presentaron la prueba SABER 11 en Cali ¹. Estos estudiantes, estaban asociados a 397 colegios: 298 privados y 99 oficiales. Para el cálculo de este ranking, empleamos la base de datos del ICFES del respectivo año en la que se cuenta con el microdato de todos los estudiantes que presentaron la

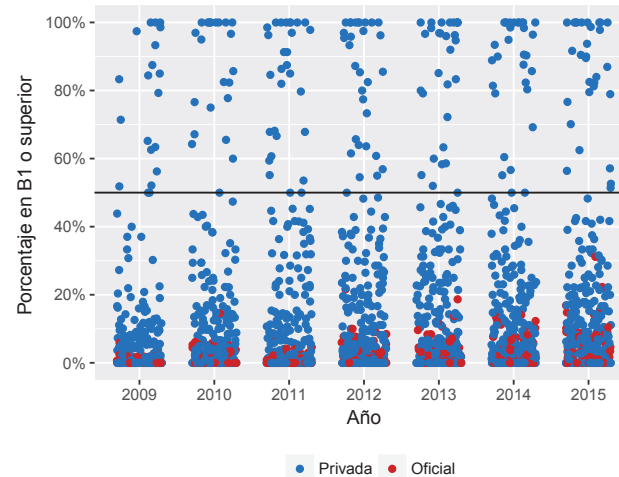
¹6496 estudiantes tomaron la prueba en el primer semestre del año (estudiantes del calendario B) y 18319 en el segundo semestre (estudiantes del calendario A)

prueba. La información permite discriminar la institución educativa a la que pertenece, así como el municipio donde se encuentra ubicado cada colegio. Este documento, presenta el ranking de todos los colegios Cali, excepto aquellos que presentaron menos de 10 estudiantes a la prueba.

Por otra parte, el Plan Nacional de Bilingüismo, aunque ha tenido cambios en los últimos años, establece que el nivel deseado de egreso de los estudiantes de educación media, debe ser B1. Tanto los Derechos Básicos de Aprendizaje (DBA) de los estudiantes como los estándares y el currículo sugerido para la enseñanza del inglés en los colegios, proponen tareas de enseñanza en este nivel al finalizar el bachillerato. De igual manera, los descriptores de las competencias esperadas al finalizar la educación media hacen referencia a competencias comunicativas del nivel B1; adicionalmente, el Programa Nacional de Inglés 2015-2025 Colombia very well! se ha fijado la meta de que el 50% de los estudiantes a 2025 alcance el nivel B1 (Ministerio de Educación Nacional, 2013).

La figura 1 representa con un punto a cada institución educativa, en rojo están las instituciones oficiales y en azul las instituciones privadas. Se observa que para todos los años de estudio, las instituciones que tienen más del 50% de sus estudiantes en niveles B1 o superior son privadas y en 2015, la institución oficial con mayor proporción de estudiantes en niveles B1 o superior clasifica el 31% de sus estudiantes. Es evidente que gran parte de las instituciones educativas se encuentran lejos de cumplir la meta de que el 50% de los estudiantes alcance el nivel B1.

Figura 1: Proporción de estudiantes clasificados igual o por encima del nivel B1 para los años 2009-2015 de acuerdo con la naturaleza de la institución educativa.



Fuente: Cálculos propios a partir de información del ICFES.

Este documento tiene como objetivo presentar un ranking del desempeño de los graduados de los colegios de Cali empleando la información de la prueba Saber 11. El

ranking se construye ordenando las instituciones de educación de acuerdo con la suma de las proporciones de estudiantes clasificados en B1 y B+. En caso de tener la misma proporción, el colegio que tenga mayor proporción en B+, se ubica en el mejor puesto. En la siguiente sección se presenta el ranking de colegios privados y posteriormente el de colegios oficiales. En el anexo de este informe se presenta el listado completo de colegios.

20 colegios con mayor proporción de estudiantes en B1 y B+

El cuadro 2 presenta los resultados de los primeros 20 colegios de Cali (Ver ranking completo en Anexos), el Colegio Bilingüe Diana Oese ocupa el primer lugar, pues clasifica el 100% de sus estudiantes B1 y B+, siendo los de B+ el 94.12%. El Colegio Bolívar y el Colegio Colombo Británico ocuparon el segundo y tercer lugar con el 85.71% y 84.62% de estudiantes clasificados en B+ respectivamente. De los 20 primeros colegios, 9 clasifican el 100% de estudiantes en B1 y B+, todos son colegios no oficiales y cumplen la meta de tener más del 50% de estudiantes en el nivel B1 y B+.

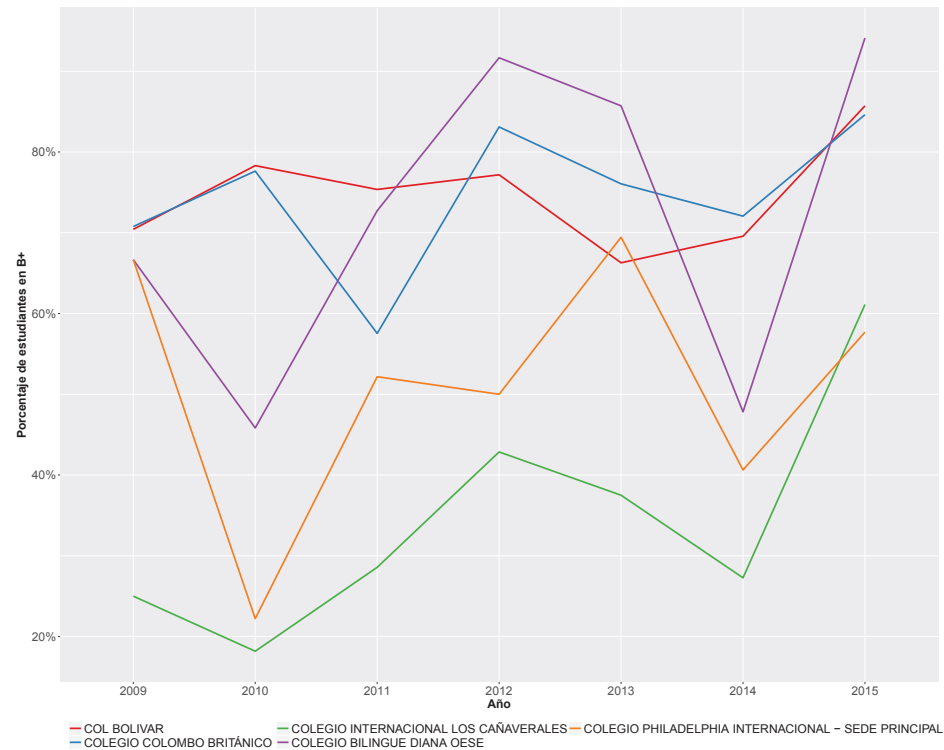
Cuadro 2: 20 colegios con mayor proporción de estudiantes clasificados en los niveles B1 y B+ en 2015

Puesto	Institución	Naturaleza	B+	B1	A2	A1	A-	N*	Sum B1B+
1	COLEGIO BILINGUE DIANA OESE	NO OFICIAL	94.12%	5.88%	0.00%	0.00%	0.00%	34	100.00%
2	COL BOLIVAR	NO OFICIAL	85.71%	14.29%	0.00%	0.00%	0.00%	84	100.00%
3	COLEGIO COLOMBO BRITÁNICO	NO OFICIAL	84.62%	15.38%	0.00%	0.00%	0.00%	78	100.00%
4	COLEGIO INTERNACIONAL LOS CAÑAVERALES	NO OFICIAL	61.11%	38.89%	0.00%	0.00%	0.00%	18	100.00%
5	COLEGIO PHILADELPHIA INTERNACIONAL - SEDE PRINCIPAL	NO OFICIAL	57.69%	42.31%	0.00%	0.00%	0.00%	26	100.00%
6	COLEGIO LA ARBOLEDA - SEDE PRINCIPAL	NO OFICIAL	52.94%	47.06%	0.00%	0.00%	0.00%	17	100.00%
7	COLEGIO GIMNASIO LA COLINA	NO OFICIAL	51.52%	48.48%	0.00%	0.00%	0.00%	33	100.00%
8	COLEGIO BRITÁNICO-THE BRITISH SCHOOL	NO OFICIAL	38.10%	61.90%	0.00%	0.00%	0.00%	21	100.00%
9	COLEGIO CAMPESTRE ANGLO HISPANO - SEDE PRINCIPAL	NO OFICIAL	20.00%	80.00%	0.00%	0.00%	0.00%	15	100.00%
10	COL JEFFERSON	NO OFICIAL	74.03%	24.68%	1.30%	0.00%	0.00%	77	98.70%
11	COLEGIO BENNETT	NO OFICIAL	67.39%	30.43%	2.17%	0.00%	0.00%	46	97.83%
12	COLEGIO INGLES DE LOS ANDES	NO OFICIAL	37.50%	56.25%	6.25%	0.00%	0.00%	32	93.75%
13	COLEGIO NUEVO CAMBRIDGE - SEDE PRINCIPAL	NO OFICIAL	16.67%	75.00%	8.33%	0.00%	0.00%	12	91.67%
14	ASPAEN LICEO TACURÍ	NO OFICIAL	42.86%	47.62%	9.52%	0.00%	0.00%	21	90.48%
15	COLEGIO FREINET	NO OFICIAL	40.00%	50.00%	10.00%	0.00%	0.00%	40	90.00%
16	CORPORACIÓN CULTURAL COLEGIO ALEMÁN - SEDE PRINCIPAL	NO OFICIAL	47.76%	41.79%	8.96%	1.49%	0.00%	67	89.55%
17	COLEGIO LAURETTA BENDER	NO OFICIAL	13.04%	73.91%	13.04%	0.00%	0.00%	23	86.96%
18	INST NUESTRA SEÑORA DE LA ASUNCION	NO OFICIAL	16.00%	68.00%	16.00%	0.00%	0.00%	25	84.00%
19	LICEO FRANCES PAUL VALERY	NO OFICIAL	36.51%	46.03%	14.29%	1.59%	1.59%	63	82.54%
20	COLEGIO ANGLO AMERICANO	NO OFICIAL	17.65%	64.71%	0.00%	11.76%	5.88%	17	82.35%

Fuente: Cálculos propios a partir de información del ICFES.

Por otra parte, la figura 2 muestra la evolución del desempeño en el nivel de inglés B+ de los primeros cinco colegios de este ranking, donde se ve reflejada la variabilidad de la proporción de estudiantes en B+ que tienen estos colegios a través de los años. Ninguno logra mantener o superar la proporción de estudiantes que clasifican en B+ por más de dos periodos consecutivos, sin embargo, todos los colegios, excepto el Philadelphia Internacional, tuvieron en 2015 la mayor proporción de estudiantes clasificados en B+ desde 2009.

Figura 2: Evolución de desempeño en nivel de inglés B+ de los primeros cinco colegios.



Fuente: Cálculos propios a partir de información del ICFES.

Colegios oficiales

En el cuadro 3 se presentan los 20 colegios oficiales de Cali con mejores resultados, la Institución Educativa Técnico Industrial Comuna 17 - Sede Principal ocupa el primer lugar, clasificando el 31.15% de sus estudiantes B1 y B+, siendo los de B+ el 8.2%. La Institución Educativa Politecnico Municipal De Cali - Sede Principal y la Institución Educativa Liceo Departamental - Sede Principal ocuparon el segundo y tercer lugar con el 6.47% y 5.81% de estudiantes clasificados en B+ respectivamente. De acuerdo con lo presentado y según el cuadro 3, la mayor parte de los estudiantes se encuentran clasificados en A1 y A- y la Institución Educativa Técnico Industrial Comuna 17 - Sede Principal quien ocupa el primer lugar, está a 19 puntos porcentuales de tener más del 50% de sus estudiantes en los niveles B1 y B+.

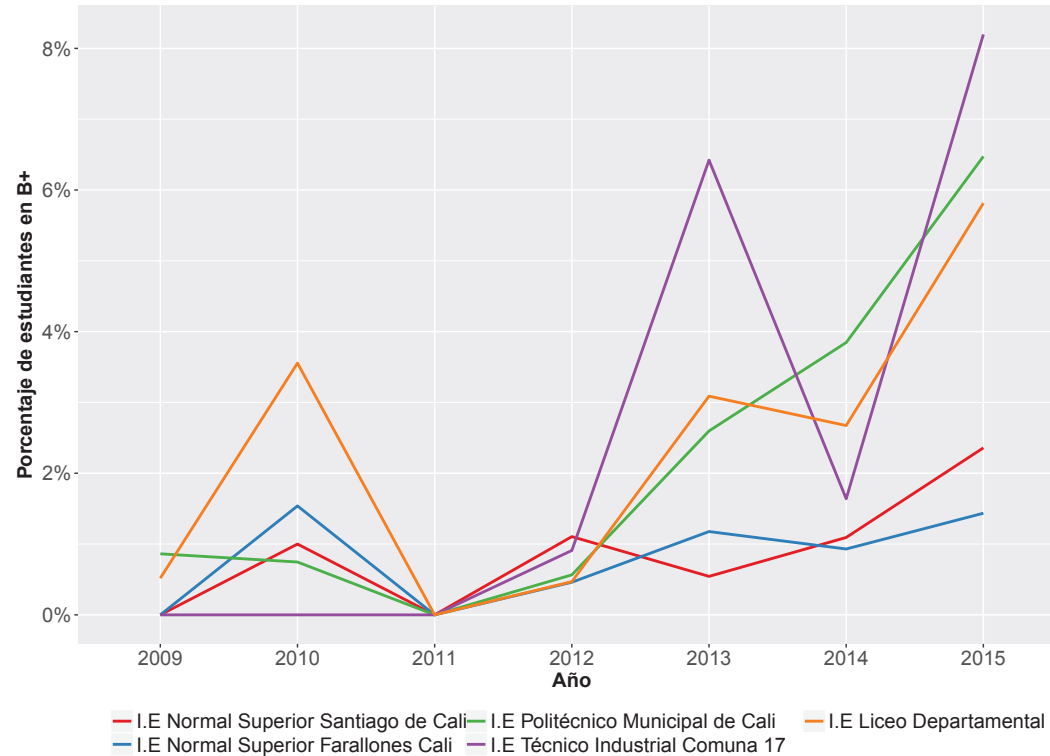
Cuadro 3: 20 colegios oficiales con mayor proporción de estudiantes clasificados en los niveles B1 y B+ en 2015

Puesto	Institución	B+	B1	A2	A1	A-	N*	Sum B1B+	Puesto general
1	INSTITUCIÓN EDUCATIVA TÉCNICO INDUSTRIAL COMUNA 17 - SEDE PRINCIPAL	8.20%	22.95%	25.41%	36.07%	7.38%	122	31.15%	47
2	INSTITUCION EDUCATIVA POLITECNICO MUNICIPAL DE CALI - SEDE PRINCIPAL	6.47%	15.83%	24.46%	44.60%	8.63%	139	22.30%	63
3	INSTITUCION EDUCATIVA LICEO DEPARTAMENTAL - SEDE PRINCIPAL	5.81%	11.05%	23.84%	38.95%	20.35%	172	16.86%	90
4	32/01 INSTITUCION EDUCATIVA NORMAL SUPERIOR SANTIAGO DE CALI	2.36%	13.21%	21.23%	41.98%	21.23%	212	15.57%	96
5	I.E. NORMAL SUPERIOR FARALLONES CALI	1.44%	13.40%	19.62%	38.76%	26.79%	209	14.83%	101
6	INSTITUCION EDUCATIVA TECNICO INDUSTRIAL JOSE MARIA CARBONELL	1.98%	12.38%	18.81%	37.62%	29.21%	202	14.36%	102
7	INSTITUCIÓN EDUCATIVA TÉCNICA DE BALLETO CLÁSICO INCOLBALLETO - SEDE PRINCIPAL	0.00%	13.79%	3.45%	55.17%	27.59%	29	13.79%	106
8	INSTITUCION EDUCATIVA MANUEL MARIA MALLARINO	1.72%	10.34%	8.62%	39.66%	39.66%	58	12.07%	113
9	INSTITUCION EDUCATIVA TECNICO DE COMERCIO SANTA CECILIA - SEDE PRINCIPAL	1.74%	8.72%	22.67%	47.09%	19.77%	172	10.47%	120
10	41/01 INSTITUCION EDUCATIVA VILLA DEL SUR	1.49%	8.96%	20.90%	37.31%	31.34%	134	10.45%	121
11	INSTITUCION EDUCATIVA TECNICA DE COMERCIO SIMON RODRIGUEZ	1.36%	8.84%	12.24%	44.22%	33.33%	147	10.20%	123
12	INSTITUCION EDUCATIVA SANTA LIBRADA	1.63%	8.54%	9.35%	48.37%	32.11%	246	10.16%	124
13	INSTITUCIÓN EDUCATIVA CARLOS HOLGUIN LLOREDA - SEDE PRINCIPAL	1.20%	8.43%	7.23%	39.76%	43.37%	83	9.64%	126
14	INSTITUCIÓN EDUCATIVA REPUBLICA DE ISRAEL	2.67%	6.67%	5.33%	57.33%	28.00%	75	9.33%	128
15	INSTITUCION EDUCATIVA VILLACOLOMBIA	0.00%	9.09%	18.18%	48.05%	24.68%	77	9.09%	130
16	16/01 IETI PEDRO ANTONIO MOLINA	0.31%	8.59%	14.42%	44.48%	32.21%	326	8.90%	133
17	INSTITUCION EDUCATIVA TECNICO COMERCIAL JOSE MARIA VIVAS BALCAZAR	0.00%	8.84%	9.39%	41.99%	39.78%	181	8.84%	135
18	INSTITUCION EDUCATIVA TECNICA INDUSTRIAL ANTONIO JOSE CAMACHO	1.69%	7.06%	13.28%	46.89%	31.07%	354	8.76%	136
19	INSTITUCION EDUCATIVA LA MERCED	0.72%	7.97%	12.32%	48.55%	30.43%	138	8.70%	137
20	54/01 INSTITUCION EDUCATIVA TECNICO INDUSTRIAL LUZ HAYDEE GUERRERO	1.69%	6.78%	8.47%	28.81%	54.24%	59	8.47%	138

Fuente: Cálculos propios a partir de información del ICFES.

La evolución de la proporción de estudiantes clasificados en B+ de los cinco colegios oficiales mejor ubicados en el ranking se observa en la figura 3. Ningún colegio logra clasificar al menos un estudiante en B+ durante el 2011, sin embargo todas las instituciones tuvieron en 2015, su mejor desempeño durante el periodo de estudio.

Figura 3: Evolución de desempeño en nivel de inglés B+ de los primeros cinco colegios oficiales.



Fuente: Cálculos propios a partir de información del ICFES.

Referencias

Alonso JC, Casasbuenas P, Gallo BE, Torres G. Bilingüismo en Santiago de Cali: Análisis de los resultados de las Pruebas SABER 11 y SABER PRO. Cali: Universidad Icesi; 2012.

Ministerio de Educación Nacional. (2004). *Programa Nacional de Bilingüismo Colombia 2004-2019*. Ministerio de Educación Nacional, Bogotá.

Ramírez, J. C., & De Aguas, J. (2015). *Escalafón de la competitividad de los departamentos de Colombia*, 2015. Naciones Unidas (Serie Ed.), *Estudios y Perspectivas*, 34. *Santiago de Chile: CEPAL*

Ministerio de educación Nacional. (2013) *Programa Nacional de inglés: Colombia very well!*

Anexo: Ranking para todos los colegios de Cali. 2015.

Cuadro 4: Proporción de estudiantes que clasificaron en los niveles B1 y B+ en la promoción de cada colegio de Cali (2015)

Puesto	Institución	Naturaleza	B+	B1	A2	A1	A-	N*	Sum B1B+
1	COLEGIO BILINGUE DIANA OESE	NO OFICIAL	94.12%	5.88%	0.00%	0.00%	0.00%	34	100.00%
2	COL BOLIVAR	NO OFICIAL	85.71%	14.29%	0.00%	0.00%	0.00%	84	100.00%
3	COLEGIO COLOMBO BRITÁNICO	NO OFICIAL	84.62%	15.38%	0.00%	0.00%	0.00%	78	100.00%
4	COLEGIO INTERNACIONAL LOS CAÑAVERALES	NO OFICIAL	61.11%	38.89%	0.00%	0.00%	0.00%	18	100.00%
5	COLEGIO PHILADELPHIA INTERNACIONAL - SEDE PRINCIPAL	NO OFICIAL	57.69%	42.31%	0.00%	0.00%	0.00%	26	100.00%
6	COLEGIO LA ARBOLEDA - SEDE PRINCIPAL	NO OFICIAL	52.94%	47.06%	0.00%	0.00%	0.00%	17	100.00%
7	COLEGIO GIMNASIO LA COLINA	NO OFICIAL	51.52%	48.48%	0.00%	0.00%	0.00%	33	100.00%
8	COLEGIO BRITÁNICO-THE BRITISH SCHOOL	NO OFICIAL	38.10%	61.90%	0.00%	0.00%	0.00%	21	100.00%
9	COLEGIO CAMPESTRE ANGLO HISPANO - SEDE PRINCIPAL	NO OFICIAL	20.00%	80.00%	0.00%	0.00%	0.00%	15	100.00%
10	COL JEFFERSON	NO OFICIAL	74.03%	24.68%	1.30%	0.00%	0.00%	77	98.70%
11	COLEGIO BENNETT	NO OFICIAL	67.39%	30.43%	2.17%	0.00%	0.00%	46	97.83%
12	COLEGIO INGLES DE LOS ANDES	NO OFICIAL	37.50%	56.25%	6.25%	0.00%	0.00%	32	93.75%
13	COLEGIO NUEVO CAMBRIDGE - SEDE PRINCIPAL	NO OFICIAL	16.67%	75.00%	8.33%	0.00%	0.00%	12	91.67%
14	ASPAEN LICEO TACURÍ	NO OFICIAL	42.86%	47.62%	9.52%	0.00%	0.00%	21	90.48%
15	COLEGIO FREINET	NO OFICIAL	40.00%	50.00%	10.00%	0.00%	0.00%	40	90.00%
16	CORPORACIÓN CULTURAL COLEGIO ALEMÁN - SEDE PRICIPAL	NO OFICIAL	47.76%	41.79%	8.96%	1.49%	0.00%	67	89.55%
17	COLEGIO LAURETTA BENDER	NO OFICIAL	13.04%	73.91%	13.04%	0.00%	0.00%	23	86.96%
18	INST NUESTRA SEÑORA DE LA ASUNCION	NO OFICIAL	16.00%	68.00%	16.00%	0.00%	0.00%	25	84.00%
19	LICEO FRANCES PAUL VALERY	NO OFICIAL	36.51%	46.03%	14.29%	1.59%	1.59%	63	82.54%
20	COLEGIO ANGLO AMERICANO	NO OFICIAL	17.65%	64.71%	0.00%	11.76%	5.88%	17	82.35%
21	ASPAEN COLEGIO JUANAMBÚ - SEDE PRINCIPAL	NO OFICIAL	37.50%	43.75%	12.50%	6.25%	0.00%	16	81.25%
22	LICEO BENALCAZAR	NO OFICIAL	27.27%	52.27%	13.64%	6.82%	0.00%	44	79.55%
23	COL BERCHMANS	NO OFICIAL	31.58%	47.37%	16.67%	3.51%	0.88%	114	78.95%
24	COLEGIO DEL SAGRADO CORAZÓN DE JESÚS-VALLE DEL LILI	NO OFICIAL	16.67%	60.00%	23.33%	0.00%	0.00%	30	76.67%
25	COLEGIO HISPANOAMERICANO	NO OFICIAL	31.17%	38.96%	25.97%	3.90%	0.00%	77	70.13%
26	FUNDACION EDUCATIVA LIDERES	NO OFICIAL	25.00%	37.50%	31.25%	6.25%	0.00%	16	62.50%
27	CENTRO EDUCATIVO ETIEVAN - COLEGIO ENCUENTROS	NO OFICIAL	19.05%	38.10%	14.29%	23.81%	4.76%	21	57.14%
28	LIC LOS ALPES	NO OFICIAL	23.08%	33.33%	33.33%	7.69%	2.56%	39	56.41%
29	COLEGIO LUIS HORACIO GOMEZ	NO OFICIAL	7.89%	44.74%	28.95%	15.79%	2.63%	38	52.63%
30	COL DE LA SAGRADA FAMILIA	NO OFICIAL	5.71%	45.71%	8.57%	31.43%	8.57%	35	51.43%
31	SANTA MARIA STELLA MARIS	NO OFICIAL	6.90%	41.38%	37.93%	10.34%	3.45%	29	48.28%
32	COLEGIO REYES CATOLICOS	NO OFICIAL	8.51%	34.04%	27.66%	21.28%	8.51%	47	42.55%
33	COLEGIO DE SAN LUIS GONZAGA	NO OFICIAL	9.09%	32.95%	26.14%	27.27%	4.55%	88	42.05%
34	LIC CAMPESTRE LA MISION	NO OFICIAL	12.50%	29.17%	20.83%	25.00%	12.50%	24	41.67%

35	COLEGIO BILINGUE MONTESSORI	NO OFICIAL	16.67%	25.00%	16.67%	25.00%	16.67%	24	41.67%
36	LIC EJERCITO PICHINCHA	NO OFICIAL	8.33%	33.33%	20.83%	33.33%	4.17%	24	41.67%
37	COLEGIO LACORDAIRE	NO OFICIAL	9.09%	31.82%	29.55%	25.00%	4.55%	44	40.91%
38	COLEGIO FRANCISCANO PÍO XII	NO OFICIAL	12.64%	26.44%	29.89%	28.74%	2.30%	87	39.08%
39	COLEGIO NUESTRA SEÑORA DEL ROSARIO	NO OFICIAL	18.75%	18.75%	43.75%	18.75%	0.00%	16	37.50%
40	COLEGIO IDEAS	NO OFICIAL	0.00%	36.36%	54.55%	9.09%	0.00%	11	36.36%
41	COLEGIO AMERICANO	NO OFICIAL	8.21%	27.61%	38.06%	18.66%	7.46%	134	35.82%
42	COL. REAL JEAN PIAGET	NO OFICIAL	20.00%	13.33%	6.67%	33.33%	26.67%	15	33.33%
43	COLEGIO DE LA PRESENTACION - AGUACATAL - SEDE PRINCIPAL	NO OFICIAL	4.17%	29.17%	25.00%	33.33%	8.33%	24	33.33%
44	COLEGIO MAYOR SAN ANTONIO DE PADUA	NO OFICIAL	6.06%	27.27%	15.15%	27.27%	24.24%	33	33.33%
45	COLEGIO SAN ANTONIO MARIA CLARET	NO OFICIAL	4.27%	28.05%	23.17%	26.83%	17.68%	164	32.32%
46	COLEGIO LA PROVIDENCIA - SEDE PRINCIPAL	NO OFICIAL	5.26%	26.32%	31.58%	26.32%	10.53%	19	31.58%
47	I. E. TÉCNICO INDUSTRIAL COMUNA 17	OFICIAL	8.20%	22.95%	25.41%	36.07%	7.38%	122	31.15%
48	COLEGIO LOS ANGELES DEL NORTE	NO OFICIAL	2.04%	28.57%	28.57%	26.53%	14.29%	49	30.61%
49	COLEGIO MARIA AUXILIADORA	NO OFICIAL	6.06%	24.24%	39.39%	27.27%	3.03%	33	30.30%
50	COLEGIO SAN ALBERTO MAGNO	NO OFICIAL	5.00%	25.00%	20.00%	45.00%	5.00%	20	30.00%
51	COLEGIO ILAMA	NO OFICIAL	11.76%	17.65%	5.88%	35.29%	29.41%	17	29.41%
52	VERNOT SCHOOL	NO OFICIAL	7.14%	21.43%	28.57%	21.43%	21.43%	14	28.57%
53	LICEO QUIAL - SEDE PRINCIPAL	NO OFICIAL	7.14%	21.43%	10.71%	39.29%	21.43%	28	28.57%
54	COL BILINGÜE LANCASTER	NO OFICIAL	6.25%	21.88%	37.50%	18.75%	15.62%	32	28.12%
55	COL. CEN. DE ARTE JUVENILIA	NO OFICIAL	8.70%	17.39%	17.39%	30.43%	26.09%	23	26.09%
56	COLEGIO LOS ANGELES DEL NORTE DE OCCIDENTE - SEDE PRINCIPAL	NO OFICIAL	2.00%	24.00%	26.00%	38.00%	10.00%	50	26.00%
57	COLEGIO SAN JOSE - BARRIO CHAMPAGNAT	NO OFICIAL	0.00%	25.93%	14.81%	40.74%	18.52%	27	25.93%
58	COL EL PINAR	NO OFICIAL	6.25%	18.75%	12.50%	50.00%	12.50%	16	25.00%
59	COMFANDI MIRAFLORES	NO OFICIAL	5.30%	19.70%	17.42%	37.12%	20.45%	132	25.00%
60	COLEGIO SAN FERNANDO REY	NO OFICIAL	0.00%	25.00%	8.33%	50.00%	16.67%	12	25.00%
61	COLEGIO MIXTO SAN VICENTE	NO OFICIAL	2.86%	20.00%	11.43%	54.29%	11.43%	35	22.86%
62	COLEGIO SAN FRANCISCO JAVIER	NO OFICIAL	13.64%	9.09%	9.09%	45.45%	22.73%	22	22.73%
63	I. E. POLITECNICO MUNICIPAL DE CALI	OFICIAL	6.47%	15.83%	24.46%	44.60%	8.63%	139	22.30%
64	COLEGIO PARROQUIAL SAN FRANCISCO JAVIER	NO OFICIAL	4.44%	17.78%	35.56%	24.44%	17.78%	45	22.22%
65	COLEGIO LEON DE GREIFF	NO OFICIAL	2.08%	20.14%	34.03%	33.33%	10.42%	144	22.22%
66	COLEGIO PARROQUIAL DIVINO SALVADOR	NO OFICIAL	7.41%	14.81%	22.22%	33.33%	22.22%	27	22.22%
67	LICEO JUAN XXIII	NO OFICIAL	4.94%	17.28%	19.75%	29.63%	28.40%	81	22.22%
68	COLEGIO CLARETIANO SANTA DOROTEA	NO OFICIAL	2.86%	19.29%	28.57%	35.71%	13.57%	140	22.14%
69	COL COOMEVA	NO OFICIAL	2.44%	19.51%	21.95%	29.27%	26.83%	41	21.95%
70	COLEGIO LEONÍSTICO LA MERCED	NO OFICIAL	3.57%	17.86%	25.00%	32.14%	21.43%	56	21.43%
71	COLEGIO FRANCISCO JOSE DE CALDAS	NO OFICIAL	3.57%	17.86%	17.86%	42.86%	17.86%	28	21.43%
72	INSTITUTO TECNICO DE COMERCIO Y SISTEMAS INTECOSIS LTDA	NO OFICIAL	5.26%	15.79%	36.84%	21.05%	21.05%	19	21.05%
73	COLEGIO NUESTRA SEÑORA DE LA CONSOLACION	NO OFICIAL	2.41%	18.07%	20.48%	43.37%	15.66%	83	20.48%

74	COL INPROVACC	NO OFICIAL	13.33%	6.67%	20.00%	46.67%	13.33%	15	20.00%
75	INSTITUTO TÉCNICO INDUSTRIAL SAN JUAN BOSCO	NO OFICIAL	3.08%	16.92%	23.08%	26.15%	30.77%	65	20.00%
76	COLEGIO LOS ANGELES SAN FERNANDO	NO OFICIAL	0.00%	20.00%	13.33%	53.33%	13.33%	15	20.00%
77	COL CIUDADELA EDUC LA PRESENTACIÓN	NO OFICIAL	3.33%	16.67%	28.33%	28.33%	23.33%	60	20.00%
78	LIC ANGLO DEL VALLE	NO OFICIAL	4.35%	15.22%	28.26%	41.30%	10.87%	46	19.57%
79	COLEGIO COMFANDI EL PRADO	NO OFICIAL	7.44%	12.09%	24.65%	37.21%	18.60%	215	19.53%
80	CORPORACION COLEGIO AMERICAS UNIDAS	NO OFICIAL	1.85%	16.67%	18.52%	35.19%	27.78%	54	18.52%
81	SANTA MARIANA DE JESÚS	NO OFICIAL	3.03%	15.15%	21.21%	36.36%	24.24%	33	18.18%
82	COLEGIO MAYOR ALFEREZ REAL	NO OFICIAL	0.00%	17.86%	30.36%	32.14%	19.64%	56	17.86%
83	INCOVAL	NO OFICIAL	0.00%	17.86%	7.14%	35.71%	39.29%	28	17.86%
84	COLEGIO CIUDAD CÓRDOBA	NO OFICIAL	3.49%	13.95%	19.77%	40.70%	22.09%	86	17.44%
85	CORPORACIÓN EDUCATIVA POPULAR-LICEO DE LA AMISTAD	NO OFICIAL	3.85%	13.46%	23.08%	28.85%	30.77%	52	17.31%
86	INSTTIUCIÓN EDUCATIVA COLEGIO SAN JOSÉ REFUGIO	NO OFICIAL	6.90%	10.34%	6.90%	37.93%	37.93%	29	17.24%
87	COLEGIO SAN FRANCISCO DE ASIS	NO OFICIAL	2.63%	14.47%	11.84%	39.47%	31.58%	76	17.11%
88	COLEGIO FRANCISCANO DE FRAY DAMIAN GONZALEZ	NO OFICIAL	2.35%	14.71%	19.41%	41.76%	21.76%	170	17.06%
89	COLEGIO MAYOR SAN FRANCISCO DE ASIS - SEDE PRINCIPAL	NO OFICIAL	3.08%	13.85%	24.62%	36.92%	21.54%	65	16.92%
90	INSTITUCION EDUCATIVA LICEO DEPARTAMENTAL - SEDE PRINCIPAL	OFICIAL	5.81%	11.05%	23.84%	38.95%	20.35%	172	16.86%
91	COLEGIO PARROQUIAL NUESTRA SEÑORA DE LOS ANDES	NO OFICIAL	5.00%	11.67%	10.00%	38.33%	35.00%	60	16.67%
92	COLEGIO EKKLESIA	NO OFICIAL	0.00%	16.67%	41.67%	25.00%	16.67%	12	16.67%
93	COLEGIO EL AMPARO	NO OFICIAL	0.00%	16.67%	19.70%	28.79%	34.85%	66	16.67%
94	COL COMFANDI TERRANOVA	NO OFICIAL	3.23%	12.90%	22.58%	29.03%	32.26%	31	16.13%
95	COLEGIO EL CARMELO	NO OFICIAL	6.25%	9.38%	25.00%	43.75%	15.62%	32	15.62%
96	32/01 INSTITUCION EDUCATIVA NORMAL SUPERIOR SANTIAGO DE CALI	OFICIAL	2.36%	13.21%	21.23%	41.98%	21.23%	212	15.57%
97	LICEO PIGMALION	NO OFICIAL	0.00%	15.38%	7.69%	46.15%	30.77%	13	15.38%
98	COLEGIO SAN PEDRO CLAVER	NO OFICIAL	0.00%	15.25%	22.03%	25.42%	37.29%	59	15.25%
99	INST COMERCIAL, INDUSTRIAL Y TECNOLÓGICO ICIT	NO OFICIAL	1.52%	13.64%	18.18%	36.36%	30.30%	66	15.15%
100	COL CATOLICO	NO OFICIAL	1.67%	13.33%	28.33%	33.33%	23.33%	60	15.00%
101	I.E. NORMAL SUPERIOR FARALLONES CALI	OFICIAL	1.44%	13.40%	19.62%	38.76%	26.79%	209	14.83%
102	INSTITUCION EDUCATIVA TECNICO INDUSTRIAL JOSE MARIA CARBONELL	OFICIAL	1.98%	12.38%	18.81%	37.62%	29.21%	202	14.36%
103	COLEGIO DE NUESTRA SEÑORA DE CHIQUINQUIRA	NO OFICIAL	3.57%	10.71%	21.43%	35.71%	28.57%	28	14.29%
104	LICEO NUESTRA SEÑORA DE LOURDES	NO OFICIAL	0.00%	14.29%	35.71%	7.14%	42.86%	14	14.29%
105	LICEO CERROS DEL VALLE	NO OFICIAL	3.45%	10.34%	3.45%	55.17%	27.59%	29	13.79%
106	I.E TÉCNICA DE BALLET CLÁSICO INCOLBALLET	OFICIAL	0.00%	13.79%	3.45%	55.17%	27.59%	29	13.79%
107	LICEO NAPOLITANO	NO OFICIAL	0.00%	13.04%	17.39%	39.13%	30.43%	23	13.04%
108	COLEGIO LOS ANDES	NO OFICIAL	4.50%	8.11%	13.51%	31.53%	42.34%	111	12.61%
109	COL. NUESTRA SEÑORA DE LA GRACIA	NO OFICIAL	3.12%	9.38%	18.75%	40.62%	28.12%	32	12.50%
110	COL.SANTA MARIA DE PANCE	NO OFICIAL	0.00%	12.50%	37.50%	25.00%	25.00%	24	12.50%
111	CORPORACION EDUCATIVA ADVENTISTA- CÁMBULOS	NO OFICIAL	0.00%	12.50%	22.50%	47.50%	17.50%	40	12.50%
112	LA PRESENTACION EL PARAISO	NO OFICIAL	1.75%	10.53%	15.79%	24.56%	47.37%	57	12.28%

113	INSTITUCION EDUCATIVA MANUEL MARIA MALLARINO	OFICIAL	1.72%	10.34%	8.62%	39.66%	39.66%	58	12.07%
114	CENTRO EDUCATIVO INDUSTRIAL LUIS MADINA	NO OFICIAL	2.60%	9.09%	9.09%	53.25%	25.97%	77	11.69%
115	CENTRO EDUCATIVO LEONARDO DA VINCI	NO OFICIAL	5.56%	5.56%	0.00%	33.33%	55.56%	18	11.11%
116	COLEGIO LUIS CARLOS GALAN SARMIENTO	NO OFICIAL	0.00%	11.11%	22.22%	40.74%	25.93%	27	11.11%
117	COLEGIO MIGUEL CAMACHO PEREA	NO OFICIAL	0.00%	11.11%	16.67%	38.89%	33.33%	18	11.11%
118	LICEO SAN JOSÉ	NO OFICIAL	0.00%	11.11%	11.11%	61.11%	16.67%	18	11.11%
119	COL NUEVO HORIZONTE	NO OFICIAL	0.00%	10.53%	5.26%	36.84%	47.37%	19	10.53%
120	I.E. TÉCNICO DE COMERCIO SANTA CECILIA	OFICIAL	1.74%	8.72%	22.67%	47.09%	19.77%	172	10.47%
121	41/01 INSTITUCION EDUCATIVA VILLA DEL SUR	OFICIAL	1.49%	8.96%	20.90%	37.31%	31.34%	134	10.45%
122	CENTRO DOCENTE LICEO MARISOL	NO OFICIAL	0.00%	10.34%	12.07%	37.93%	39.66%	58	10.34%
123	INSTITUCION EDUCATIVA TECNICA DE COMERCIO SIMON RODRIGUEZ	OFICIAL	1.36%	8.84%	12.24%	44.22%	33.33%	147	10.20%
124	INSTITUCION EDUCATIVA SANTA LIBRADA	OFICIAL	1.63%	8.54%	9.35%	48.37%	32.11%	246	10.16%
125	COL TECNICO MARIA ELVINIA	NO OFICIAL	0.00%	10.14%	20.29%	44.93%	24.64%	69	10.14%
126	INSTITUCIÓN EDUCATIVA CARLOS HOLGUIN LLOREDA - SEDE PRINCIPAL	OFICIAL	1.20%	8.43%	7.23%	39.76%	43.37%	83	9.64%
127	COL LA PIEDAD	NO OFICIAL	0.00%	9.52%	0.00%	42.86%	47.62%	21	9.52%
128	INSTITUCION EDUCATIVA REPUBLICA DE ISRAEL	OFICIAL	2.67%	6.67%	5.33%	57.33%	28.00%	75	9.33%
129	LICEO COLOMBO IRLANDES	NO OFICIAL	4.55%	4.55%	9.09%	36.36%	45.45%	22	9.09%
130	INSTITUCION EDUCATIVA VILLACOLOMBIA	OFICIAL	0.00%	9.09%	18.18%	48.05%	24.68%	77	9.09%
131	CORP EDUCATIVA ANTONIO MACEO	NO OFICIAL	0.00%	9.09%	0.00%	63.64%	27.27%	11	9.09%
132	COLEGIO CREAD	NO OFICIAL	0.00%	9.09%	0.00%	27.27%	63.64%	11	9.09%
133	16/01 IETI PEDRO ANTONIO MOLINA	OFICIAL	0.31%	8.59%	14.42%	44.48%	32.21%	326	8.90%
134	COLEGIO NARIÑO - SEDE PRINCIPAL	NO OFICIAL	2.22%	6.67%	8.89%	37.78%	44.44%	45	8.89%
135	I. E. TÉCNICO COMERCIAL JOSÉ MARÍA VIVAS BALCAZAR	OFICIAL	0.00%	8.84%	9.39%	41.99%	39.78%	181	8.84%
136	I. E. TÉCNICO INDUSTRIAL ANTONIO JOSÉ CAMACHO	OFICIAL	1.69%	7.06%	13.28%	46.89%	31.07%	354	8.76%
137	INSTITUCION EDUCATIVA LA MERCED	OFICIAL	0.72%	7.97%	12.32%	48.55%	30.43%	138	8.70%
138	I. E. TÉCNICO INDUSTRIAL LUZ HAYDEE GUERRERO	OFICIAL	1.69%	6.78%	8.47%	28.81%	54.24%	59	8.47%
139	COORPORACION EDUCATIVA NISI SCHOOL - SEDE PRINCIPAL	NO OFICIAL	4.17%	4.17%	4.17%	29.17%	58.33%	24	8.33%
140	INST NTRA SRA DEL CARMEN	NO OFICIAL	0.00%	8.33%	20.00%	43.33%	28.33%	60	8.33%
141	LICEO MIXTO LA MILAGROSA	NO OFICIAL	0.00%	8.33%	8.33%	29.17%	54.17%	24	8.33%
142	I.E TÉCNICO INDUSTRIAL DIEZ DE MAYO	OFICIAL	0.68%	7.53%	10.96%	36.30%	44.52%	146	8.22%
143	07/01 INSTITUCION EDUCATIVA JORGE ISAACS INEM	OFICIAL	1.88%	6.14%	14.68%	45.90%	31.40%	586	8.02%
144	INST TEC REAL HOLANDES	NO OFICIAL	2.00%	6.00%	12.00%	42.00%	38.00%	50	8.00%
145	CENT EDUC SEBASTIAN DE BELALCAZAR	NO OFICIAL	0.00%	8.00%	32.00%	40.00%	20.00%	25	8.00%
146	I.E TÉCNICA COMERCIAL LAS AMÉRICAS	OFICIAL	0.56%	7.34%	16.38%	42.37%	33.33%	177	7.91%
147	COLEGIO LOS ANDES - SEDE PRINCIPAL	NO OFICIAL	0.97%	6.80%	15.53%	39.81%	36.89%	103	7.77%
148	LICEO SUPERIOR JUAN PABLO II - SEDE PRINCIPAL	NO OFICIAL	3.85%	3.85%	0.00%	38.46%	53.85%	26	7.69%
149	COL FE Y ESPERANZA MISION PANAMERICANA	NO OFICIAL	0.00%	7.69%	23.08%	30.77%	38.46%	13	7.69%
150	COLEGIO ANDINO	NO OFICIAL	0.00%	7.69%	18.46%	38.46%	35.38%	65	7.69%
151	85/02 SAT JOSE HOLGUIN GARCES	OFICIAL	0.00%	7.69%	7.69%	46.15%	38.46%	13	7.69%

152	CENTRO DE ESTUDIOS E INVESTIGACIÓN VIDA CEVIDA	NO OFICIAL	3.77%	3.77%	1.89%	32.08%	58.49%	53	7.55%
153	COLEGIO NUESTRA SEÑORA DE FATIMA	OFICIAL	1.03%	6.19%	26.80%	40.21%	25.77%	97	7.22%
154	COL. TEC. COMERCIAL SANTA MARIA GORETTY	NO OFICIAL	7.14%	0.00%	7.14%	50.00%	35.71%	14	7.14%
155	84/04 JOSE HOLGUIN GARCES	OFICIAL	7.14%	0.00%	7.14%	35.71%	50.00%	14	7.14%
156	INST CIAL ARQUIDIOCESANO	NO OFICIAL	1.79%	5.36%	16.07%	28.57%	48.21%	56	7.14%
157	COL MIGUEL ANGEL BUONARROTI - SEDE PRINCIPAL	NO OFICIAL	0.00%	7.14%	0.00%	28.57%	64.29%	14	7.14%
158	COLEGIO PARROQUIAL SANTIAGO APOSTOL	NO OFICIAL	0.88%	6.19%	13.27%	38.94%	40.71%	113	7.08%
159	COL ACAD EL POBLADO	NO OFICIAL	0.00%	6.90%	6.90%	55.17%	31.03%	29	6.90%
160	LICEO MAYOR MIXTO TERCER MILENIO	NO OFICIAL	6.67%	0.00%	6.67%	66.67%	20.00%	15	6.67%
161	INSTITUCION EDUCATIVA GOLONDRINAS	OFICIAL	0.00%	6.67%	6.67%	63.33%	23.33%	30	6.67%
162	LICEO SAN MIGUEL	NO OFICIAL	0.00%	6.67%	6.67%	60.00%	26.67%	15	6.67%
163	LIC. SUPERIOR DEL VALLE NO.3	NO OFICIAL	0.00%	6.67%	0.00%	40.00%	53.33%	15	6.67%
164	COL EL SENDERO DEL FUTURO	NO OFICIAL	0.00%	6.67%	0.00%	33.33%	60.00%	15	6.67%
165	FUND COL PAR SAN PEDRO CLAVER	NO OFICIAL	1.64%	4.92%	3.28%	31.15%	59.02%	61	6.56%
166	COLEGIO PARROQUIAL SAN JOAQUIN	NO OFICIAL	1.06%	5.32%	13.83%	58.51%	21.28%	94	6.38%
167	LICEO MAYOR TECNICO DEL VALLE	NO OFICIAL	6.25%	0.00%	6.25%	6.25%	81.25%	16	6.25%
168	ACADE MILIT JOAQUÍN DE CAICEDO Y CUERO	NO OFICIAL	3.12%	3.12%	9.38%	18.75%	65.62%	32	6.25%
169	FUND COL SANTA ISABEL DE HUNGRIA	NO OFICIAL	1.56%	4.69%	12.50%	34.38%	46.88%	64	6.25%
170	COL NTRA SRA DE LA ANUNCIACION	NO OFICIAL	0.00%	6.25%	16.67%	41.67%	35.42%	48	6.25%
171	LICEO COMERCIAL SANTA LUCIA	NO OFICIAL	0.00%	6.25%	12.50%	43.75%	37.50%	16	6.25%
172	LICEO COMERCIAL Y TECNOLOGICO DEL VALLE - SEDE PRINCIPAL	NO OFICIAL	0.00%	6.25%	0.00%	12.50%	81.25%	16	6.25%
173	INSTITUCION EDUCATIVA JOAQUIN DE CAYZEDO Y CUERO	OFICIAL	0.88%	5.31%	8.85%	50.44%	34.51%	113	6.19%
174	44/01 INSTITUCIÓN EDUCATIVA COMERCIAL CIUDAD DE CALI	OFICIAL	0.00%	6.09%	9.57%	46.96%	37.39%	115	6.09%
175	INST CAMILO TERREROS	NO OFICIAL	0.00%	6.06%	15.15%	39.39%	39.39%	33	6.06%
176	COLEGIO MILITAR ALMIRANTE COLON DE CALI	NO OFICIAL	2.94%	2.94%	20.59%	32.35%	41.18%	34	5.88%
177	COL PARROQ SAN JUAN BAUTISTA	NO OFICIAL	0.00%	5.83%	10.00%	33.33%	50.83%	120	5.83%
178	COLEGIO EL HOGAR	NO OFICIAL	2.90%	2.90%	7.25%	46.38%	40.58%	69	5.80%
179	ACADEMIA DE CIENCIAS DE COLOMBIA AKADEMOS	NO OFICIAL	0.00%	5.71%	14.29%	40.00%	40.00%	35	5.71%
180	COL COMUNAL NUEVA GRANADA	NO OFICIAL	0.00%	5.71%	5.71%	48.57%	40.00%	35	5.71%
181	COLEGIO MAYOR SANTIAGO DE CALI-SEDE GUAYACANES - SEDE PRINCIPAL	NO OFICIAL	0.69%	4.86%	10.42%	44.44%	39.58%	144	5.56%
182	INSTITUTO MODERNO	NO OFICIAL	0.00%	5.56%	11.11%	50.00%	33.33%	18	5.56%
183	ACADEMIA MILITAR GENERAL JOSÉ MARÍA CABAL	NO OFICIAL	0.00%	5.48%	2.74%	47.95%	43.84%	73	5.48%
184	INSTITUCION EDUCATIVA EVARISTO GARCIA	OFICIAL	0.00%	5.45%	9.09%	47.27%	38.18%	55	5.45%
185	INSTITUCION EDUCATIVA CIUDAD MODELO	OFICIAL	0.00%	5.38%	4.30%	48.39%	41.94%	93	5.38%
186	CENTRO DOCENTE JUAN RAMON JIMENEZ	NO OFICIAL	0.00%	5.26%	0.00%	47.37%	47.37%	19	5.26%
187	COLEGIO COMPARTIR	NO OFICIAL	0.39%	4.72%	9.45%	41.73%	43.70%	254	5.12%
188	LICEO NUEVA FLORESTA	NO OFICIAL	0.00%	5.00%	15.00%	50.00%	30.00%	20	5.00%
189	COL SANTA JUANA DE ARCO SEDE # 2	NO OFICIAL	0.00%	5.00%	5.00%	45.00%	45.00%	20	5.00%
190	LIC MIX EMPERADOR DE CALI	NO OFICIAL	0.00%	5.00%	2.50%	22.50%	70.00%	40	5.00%

191	INSTITUCION EDUCATIVA ALVARO ECHEVERRY - SEDE PRINCIPAL	OFICIAL	1.22%	3.66%	10.98%	50.00%	34.15%	82	4.88%
192	COL CENTRAL MADRID	NO OFICIAL	4.76%	0.00%	0.00%	33.33%	61.90%	21	4.76%
193	COL. COMFANDI CALIPSO - SEDE PRINCIPAL	NO OFICIAL	0.00%	4.76%	28.57%	38.10%	28.57%	21	4.76%
194	COLEGIO HORIZONTES	NO OFICIAL	0.00%	4.76%	9.52%	38.10%	47.62%	21	4.76%
195	INSTITUCION EDUCATIVA SANTO TOMAS CASD	OFICIAL	0.00%	4.69%	10.16%	43.75%	41.41%	128	4.69%
196	COL FUND STA ISABEL DE HUNGRIA	NO OFICIAL	1.17%	3.50%	9.34%	41.25%	44.75%	257	4.67%
197	LICEO SAN ANTONIO	NO OFICIAL	0.00%	4.55%	4.55%	45.45%	45.45%	22	4.55%
198	INSTITUCION EDUCATIVA REPUBLICA DE ARGENTINA	OFICIAL	0.00%	4.55%	0.00%	22.73%	72.73%	22	4.55%
199	JOSE HOLGUIN GARCES - SEDE PRINCIPAL	OFICIAL	0.54%	3.78%	6.49%	41.62%	47.57%	185	4.32%
200	I.E. TÉCNICO INDUSTRIAL DONALD RODRIGO TAFUR	OFICIAL	0.61%	3.66%	6.71%	43.90%	45.12%	164	4.27%
201	50/01 INSTITUCIÓN EDUCATIVA BARTOLOMÉ LOBOGUERRERO	OFICIAL	0.00%	4.23%	0.00%	33.80%	61.97%	71	4.23%
202	COLEGIO YIZFRED	NO OFICIAL	0.00%	4.17%	12.50%	54.17%	29.17%	24	4.17%
203	LIC PEDAGÓGICO SURORIENTAL	NO OFICIAL	0.00%	4.17%	8.33%	37.50%	50.00%	24	4.17%
204	22/01 INSTITUCION EDUCATIVA JUAN DE AMPUDIA	OFICIAL	0.00%	4.14%	9.66%	44.83%	41.38%	145	4.14%
205	COLEGIO RODRIGO LLOREDA CAICEDO	NO OFICIAL	1.32%	2.63%	1.32%	43.42%	51.32%	76	3.95%
206	CENT EDUC PROGRESEMOS	NO OFICIAL	1.92%	1.92%	7.69%	21.15%	67.31%	52	3.85%
207	COL. BAUTISTA	NO OFICIAL	0.00%	3.85%	11.54%	34.62%	50.00%	26	3.85%
208	LICEO COMPUTARIZADO SISTEVALLE	NO OFICIAL	0.00%	3.70%	11.11%	44.44%	40.74%	27	3.70%
209	INST SER INTERNACIONAL SEDE DIAMANTE	NO OFICIAL	0.00%	3.70%	7.41%	22.22%	66.67%	27	3.70%
210	INSTITUCION EDUCATIVA ALBERTO CARVAJAL BORRERO	OFICIAL	0.00%	3.64%	6.36%	40.91%	49.09%	110	3.64%
211	INST SER INTERNACIONAL, COMUNA 17	NO OFICIAL	0.00%	3.60%	4.50%	36.04%	55.86%	111	3.60%
212	INSTITUTO TÉCNICO INDSUTRIAL MANUEL ELKIN PATARROYO	NO OFICIAL	0.00%	3.57%	10.71%	50.00%	35.71%	28	3.57%
213	CORPORACION NACIONAL DE ESTUDIOS	NO OFICIAL	0.00%	3.57%	7.14%	35.71%	53.57%	28	3.57%
214	LICEO FARALLONES DEL NORTE	NO OFICIAL	0.00%	3.51%	3.51%	49.12%	43.86%	57	3.51%
215	CIUDAD DE CALI	OFICIAL	0.00%	3.49%	3.49%	37.21%	55.81%	86	3.49%
216	INST TEC CCIAL DEL NORTE	NO OFICIAL	0.00%	3.45%	6.90%	44.83%	44.83%	29	3.45%
217	02/05 EL AGUACATAL	OFICIAL	0.00%	3.45%	6.90%	34.48%	55.17%	29	3.45%
218	CENT DOC SANTIAGO DE CALI	NO OFICIAL	1.67%	1.67%	5.00%	46.67%	45.00%	60	3.33%
219	INSTITUTO CENTRAL DEL COMERCIO Y BACHILLERATO	NO OFICIAL	1.64%	1.64%	1.64%	49.18%	45.90%	61	3.28%
220	INSTITUCION EDUCATIVA GUILLERMO VALENCIA	OFICIAL	0.00%	3.23%	0.00%	48.39%	48.39%	31	3.23%
221	FRANCISCO JOSE LLOREDA MERA - SEDE PRINCIPAL	OFICIAL	1.06%	2.13%	5.32%	42.55%	48.94%	94	3.19%
222	INSTITUCION EDUCATIVA RAFAEL NAVIA VARON	OFICIAL	0.00%	3.18%	11.46%	43.95%	41.40%	157	3.18%
223	LICEO SAGRADO CORAZON DE JESUS - SEDE PRINCIPAL	NO OFICIAL	3.12%	0.00%	6.25%	46.88%	43.75%	32	3.12%
224	COL MAYOR SANTIAGO DE CALI	NO OFICIAL	0.00%	3.12%	18.75%	43.75%	34.38%	32	3.12%
225	LICEO LATINO	NO OFICIAL	0.00%	3.03%	0.00%	42.42%	54.55%	33	3.03%
226	INSTITUCION EDUCATIVA EUSTAQUIO PALACIOS - SEDE PRINCIPAL	OFICIAL	0.43%	2.59%	4.31%	40.95%	51.72%	232	3.02%
227	28/01 INSTITUCIÓN EDUCATIVA SANTA FE	OFICIAL	0.00%	2.94%	11.76%	51.96%	33.33%	102	2.94%
228	INSTITUCION EDUCATIVA CELMIRA BUENO DE OREJUELA	OFICIAL	0.00%	2.89%	5.78%	41.04%	50.29%	173	2.89%
229	INSTITUTO TECNICO CALIMA	NO OFICIAL	0.00%	2.86%	11.43%	42.86%	42.86%	35	2.86%

230	COLEGIO SANTA ISABEL DE HUNGRIA SEDE COMUNEROS II - SEDE PRINCIPAL	NO OFICIAL	0.00%	2.86%	5.71%	48.57%	42.86%	35	2.86%
231	CENTRO EDUCATIVO FE Y ALEGRIA LA PEDREGOSA	NO OFICIAL	0.00%	2.86%	2.86%	48.57%	45.71%	35	2.86%
232	FUNDACION COLEGIO SANTA ISABEL DE HUNGRIA SEDE SAN FELIPE	NO OFICIAL	0.00%	2.86%	0.95%	42.86%	53.33%	105	2.86%
233	COL LA DIVINA ENSEÑANZA	NO OFICIAL	2.78%	0.00%	8.33%	30.56%	58.33%	36	2.78%
234	INSTITUCION EDUCATIVA JESUS VILLAFANE FRANCO - SEDE PRINCIPAL	OFICIAL	0.00%	2.78%	5.56%	22.22%	69.44%	36	2.78%
235	I.E TÉCNICO INDUSTRIAL VEINTE DE JULIO	OFICIAL	0.00%	2.78%	4.17%	48.61%	44.44%	72	2.78%
236	INSTITUCIÓN EDUCATIVA JULIO CAICEDO Y TELLEZ - SEDE PRINCIPAL	OFICIAL	0.00%	2.74%	13.70%	53.42%	30.14%	73	2.74%
237	INSTITUCION EDUCATIVA GENERAL ALFREDO VASQUEZ COBO	OFICIAL	0.00%	2.74%	10.96%	50.68%	35.62%	73	2.74%
238	I.E GENERAL FRANCISCO DE PAULA SANTANDER	OFICIAL	0.00%	2.72%	4.08%	36.05%	57.14%	147	2.72%
239	COLEGIO TECNICO JUVENIL DEL SUR	NO OFICIAL	0.00%	2.70%	4.05%	51.35%	41.89%	74	2.70%
240	LIC. RAFAEL GARCIA HERREROS	NO OFICIAL	0.00%	2.70%	0.00%	37.84%	59.46%	37	2.70%
241	COL DE LA SANTÍSIMA TRINIDAD	NO OFICIAL	0.00%	2.56%	10.26%	33.33%	53.85%	39	2.56%
242	INSTITUTO POLITÉCNICO COMUNA 21 - SEDE PRINCIPAL	NO OFICIAL	0.00%	2.56%	2.56%	30.77%	64.10%	39	2.56%
243	COL TEC CIAL SAN MARCOS DE LEON	NO OFICIAL	0.00%	2.50%	2.50%	47.50%	47.50%	40	2.50%
244	COL ALTERNATIVA PEDAGÓGICA INTEGRADA COMFANDI ALPEINCO	NO OFICIAL	0.48%	1.90%	1.90%	24.29%	71.43%	210	2.38%
245	CORPORACION COLEGIO NTRA SRA DEL PILAR - SEDE PRINCIPAL	NO OFICIAL	0.00%	2.33%	4.65%	48.84%	44.19%	43	2.33%
246	LICEO SANTA CLARA	NO OFICIAL	0.00%	2.25%	5.62%	46.07%	46.07%	89	2.25%
247	CENT DOC BARTOLOME MITRE	NO OFICIAL	0.00%	2.25%	1.12%	40.45%	56.18%	89	2.25%
248	21/01 INSTITUCION EDUCATIVA ALFONSO LOPEZ PUMAREJO	OFICIAL	0.00%	2.23%	0.56%	34.64%	62.57%	179	2.23%
249	COL ARQUID. JUAN PABLO II	NO OFICIAL	0.00%	2.17%	5.43%	47.83%	44.57%	92	2.17%
250	INSTITUTO BOLIVARIANO ESDISEÑOS DEL - SEDE PRINCIPAL	NO OFICIAL	0.00%	2.13%	4.26%	40.43%	53.19%	47	2.13%
251	INSTITUCIÓN EDUCATIVA EVA RIASCOS PLATA - SEDE PRINCIPAL	OFICIAL	0.00%	2.13%	0.00%	31.91%	65.96%	47	2.13%
252	COLEGIO PANAMERICANO	NO OFICIAL	0.00%	2.08%	8.33%	47.92%	41.67%	48	2.08%
253	FUNDACION COLEGIO SANTA ISABEL DE HUNGRIA CALIMIO DESEPAZ	NO OFICIAL	0.33%	1.67%	4.67%	38.67%	54.67%	300	2.00%
254	INSTITUCION EDUCATIVA JOSE MANUEL SAAVEDRA GALINDO	OFICIAL	0.00%	2.00%	14.00%	40.00%	44.00%	50	2.00%
255	INSTITUCIÓN EDUCATIVA MARICE SINISTERRA - SEDE PRINCIPAL	OFICIAL	0.00%	2.00%	2.00%	44.00%	52.00%	50	2.00%
256	INST LA CAMPIÑA	NO OFICIAL	0.00%	1.89%	7.55%	28.30%	62.26%	53	1.89%
257	INSTITUCION EDUCATIVA CIUDAD CORDOBA - SEDE PRINCIPAL	OFICIAL	0.00%	1.72%	8.62%	46.55%	43.10%	116	1.72%
258	38/01 INSTITUCION EDUCATIVA AGUSTIN NIETO CABALLERO	OFICIAL	0.00%	1.72%	7.76%	55.17%	35.34%	116	1.72%
259	91/INSTITUCION EDUCATIVA POTREROGRANDE - SEDE PRINCIPAL	OFICIAL	0.00%	1.72%	0.00%	32.76%	65.52%	58	1.72%
260	LICEO LA MILAGROSA	NO OFICIAL	0.00%	1.64%	1.64%	37.70%	59.02%	61	1.64%
261	INSTITUTO COLOMBIA	NO OFICIAL	0.00%	1.63%	6.50%	26.02%	65.85%	123	1.63%
262	COLEGIO SANTA ISABEL DE HUNGRIA SEDE AGUACATAL - SEDE PRINCIPAL	NO OFICIAL	0.00%	1.61%	1.61%	33.87%	62.90%	62	1.61%
263	LIC PORVENIR	NO OFICIAL	0.00%	1.59%	3.17%	42.86%	52.38%	63	1.59%
264	SANTA TERESA DE JESUS FE Y ALEGRIA	NO OFICIAL	0.00%	1.54%	4.62%	40.00%	53.85%	65	1.54%
265	INSTITUCION EDUCATIVA EL DIAMANTE - SEDE PRINCIPAL	OFICIAL	0.00%	1.50%	2.26%	37.59%	58.65%	133	1.50%
266	INSTITUCION EDUCATIVA LIBARDO MADRID VALDERRAMA - SEDE PRINCIPAL	OFICIAL	0.74%	0.74%	1.48%	45.19%	51.85%	135	1.48%
267	INST TEC CIAL COLOMBO LIBANES	NO OFICIAL	1.47%	0.00%	2.94%	38.24%	57.35%	68	1.47%
268	INSTITUCION EDUCATIVA MONTEBELLO - SEDE PRINCIPAL	OFICIAL	0.73%	0.73%	3.65%	35.77%	59.12%	137	1.46%

269	I.E TÉCNICA COMERCIAL HERNANDO NAVIA VARÓN	OFICIAL	0.00%	1.43%	4.30%	40.14%	54.12%	279	1.43%
270	CENTRO DE EDUCACION EN TECNOLOGIA CENTEC	NO OFICIAL	0.00%	1.41%	7.04%	50.70%	40.85%	71	1.41%
271	INSTITUCION EDUCATIVA VICENTE BORRERO COSTA	OFICIAL	0.00%	1.30%	2.60%	41.56%	54.55%	154	1.30%
272	INSTITUCION EDUCATIVA TECNICA CIUDADELA DESEPAZ - SEDE PRINCIPAL	OFICIAL	0.00%	1.27%	1.90%	31.65%	65.19%	158	1.27%
273	FUNDACION COLEGIO SANTA ISABEL DE HUNGRIA	NO OFICIAL	0.00%	1.22%	6.10%	41.46%	51.22%	82	1.22%
274	CENTRO DE ESTUDIOS PARA LOS SISTEMAS DE INFORMACIÓN CESI	NO OFICIAL	0.00%	1.18%	7.06%	35.29%	56.47%	85	1.18%
275	INSTITUTO DE EDUACCION COMFENALCO VALLLE	NO OFICIAL	0.00%	1.11%	4.44%	26.67%	67.78%	90	1.11%
276	I.E. NUEVO LATIR - SEDE PRINCIPAL	OFICIAL	0.00%	1.05%	0.00%	42.11%	56.84%	95	1.05%
277	81/02 INSTITUCION EDUCATIVA LA BUITRERA JOSE MARIA GARCIA DE TOLED	OFICIAL	0.00%	1.03%	3.09%	35.05%	60.82%	97	1.03%
278	INSTITUCION EDUCATIVA JUANA DE CAICEDO Y CUERO	OFICIAL	1.02%	0.00%	6.12%	35.71%	57.14%	98	1.02%
279	CARLOS HOLGUIN MALLARINO - SEDE PRINCIPAL	OFICIAL	0.00%	1.02%	1.53%	30.10%	67.35%	196	1.02%
280	LA INMACULADA	OFICIAL	0.00%	1.02%	1.02%	27.55%	70.41%	98	1.02%
281	COL MIGUEL ANGEL BUONARROTI	NO OFICIAL	0.00%	1.01%	3.03%	26.26%	69.70%	198	1.01%
282	GABRIEL GARCIA MARQUEZ - SEDE PRINCIPAL	OFICIAL	0.00%	0.98%	0.98%	22.55%	75.49%	102	0.98%
283	INSTITUCION EDUCATIVA HUMBERTO JORDAN MAZUERA - SEDE PRINCIPAL	OFICIAL	0.00%	0.95%	0.00%	29.52%	69.52%	105	0.95%
284	57/01 INSTITUCION EDUCATIVA LA ANUNCIACION	OFICIAL	0.00%	0.89%	5.36%	35.71%	58.04%	112	0.89%
285	39/01 INSTITUCION EDUCATIVA BOYACA	OFICIAL	0.00%	0.79%	3.15%	31.50%	64.57%	127	0.79%
286	COL CESAR CONTO	NO OFICIAL	0.74%	0.00%	2.22%	42.22%	54.81%	135	0.74%
287	58/01 INSTITUCION EDUCATIVA GABRIELA MISTRAL	OFICIAL	0.00%	0.53%	1.06%	26.46%	71.96%	189	0.53%
288	MONSEÑOR RAMON ARCILA - SEDE PRINCIPAL	OFICIAL	0.00%	0.47%	3.76%	31.92%	63.85%	213	0.47%
289	COLEGIO TECNICO NUEVO SALOMIA	NO OFICIAL	0.00%	0.00%	28.57%	28.57%	42.86%	14	0.00%
290	INSTITUTO TECNICO SALOMIA	NO OFICIAL	0.00%	0.00%	20.00%	40.00%	40.00%	15	0.00%
291	COLEGIO SAN CAYETANO - SEDE PRINCIPAL	NO OFICIAL	0.00%	0.00%	19.05%	47.62%	33.33%	21	0.00%
292	INSTITUTO TECNICO LA RIVIERA	NO OFICIAL	0.00%	0.00%	18.75%	43.75%	37.50%	16	0.00%
293	COLEGIO COMERCIAL NUEVA ERA VG	NO OFICIAL	0.00%	0.00%	16.67%	62.50%	20.83%	24	0.00%
294	INSTITUTO TÉCNICO RJ DEL SABER - SEDE PRINCIPAL	NO OFICIAL	0.00%	0.00%	14.29%	57.14%	28.57%	14	0.00%
295	COL CRISTIANO AMOR Y PAZ	NO OFICIAL	0.00%	0.00%	13.33%	60.00%	26.67%	15	0.00%
296	COLEGIO EMPRESARIAL MODERNO - SEDE PRINCIPAL	NO OFICIAL	0.00%	0.00%	12.90%	38.71%	48.39%	31	0.00%
297	COL SENDEROS DE PAZ	NO OFICIAL	0.00%	0.00%	12.50%	37.50%	50.00%	24	0.00%
298	FUND COL NUESTRA SRA DE GUADALUPE	NO OFICIAL	0.00%	0.00%	11.76%	45.10%	43.14%	51	0.00%
299	LICEO SUPERIOR DEL VALLE	NO OFICIAL	0.00%	0.00%	11.11%	27.78%	61.11%	18	0.00%
300	COL MILIT TEC ALMIRANTE COLON	NO OFICIAL	0.00%	0.00%	10.75%	40.86%	48.39%	93	0.00%
301	INSTITUTO LA RIVERA	NO OFICIAL	0.00%	0.00%	10.53%	57.89%	31.58%	19	0.00%
302	66/03 LIZANDRO FRANKY	OFICIAL	0.00%	0.00%	10.00%	45.00%	45.00%	20	0.00%
303	COLEGIO POLITECNICO SIGLO XXI	NO OFICIAL	0.00%	0.00%	9.76%	43.90%	46.34%	41	0.00%
304	COL. PUERTA DEL SOL	NO OFICIAL	0.00%	0.00%	9.30%	34.88%	55.81%	43	0.00%
305	COL. HERMANO MIGUEL	NO OFICIAL	0.00%	0.00%	9.09%	54.55%	36.36%	11	0.00%
306	INST. TEC. CIAL GENERAL SANTANDER	NO OFICIAL	0.00%	0.00%	9.09%	36.36%	54.55%	11	0.00%
307	INSTITUTO TECNICO COMERCIAL SANTO TOMAS	NO OFICIAL	0.00%	0.00%	9.09%	27.27%	63.64%	11	0.00%

308	INSTITUTO TECNICO LATINOAMERICANO I	NO OFICIAL	0.00%	0.00%	9.09%	27.27%	63.64%	11	0.00%
309	COORPORACION COLEGIO SAN AMBROSIO DE MILAN - SEDE PRINCIPAL	NO OFICIAL	0.00%	0.00%	8.70%	47.83%	43.48%	23	0.00%
310	INSTITUTO EMANUEL	NO OFICIAL	0.00%	0.00%	8.33%	50.00%	41.67%	12	0.00%
311	INSTITUCIÓN EDUCATIVA LUIS FERNANDO CAICEDO - SEDE PRINCIPAL	OFICIAL	0.00%	0.00%	8.00%	40.00%	52.00%	25	0.00%
312	COL COMUNITARIO TEC IND. UNIDAD BOLIVARIANA	NO OFICIAL	0.00%	0.00%	7.69%	46.15%	46.15%	13	0.00%
313	FUNDACION COLEGIO SANTA ISABEL DE HUNGRIA CALIMIO NORTE	NO OFICIAL	0.00%	0.00%	7.44%	46.28%	46.28%	121	0.00%
314	INSTITUCION EDUCATIVA NAVARRO - JUAN BAUTISTA DE LA SALLE	OFICIAL	0.00%	0.00%	7.14%	42.86%	50.00%	14	0.00%
315	12/01 INSTITUCION EDUCATIVA JOSE ANTONIO GALAN	OFICIAL	0.00%	0.00%	7.14%	38.10%	54.76%	42	0.00%
316	CENTRO EDUCATIVO AUTONOMO	NO OFICIAL	0.00%	0.00%	7.14%	28.57%	64.29%	14	0.00%
317	69/01 INSTITUCION EDUCATIVA LA ESPERANZA	OFICIAL	0.00%	0.00%	7.02%	35.09%	57.89%	57	0.00%
318	MADRE SIFFREDI	NO OFICIAL	0.00%	0.00%	7.02%	28.07%	64.91%	57	0.00%
319	COLEGIO GIMNASIO TECNOLOGICO DEL PACIFICO	NO OFICIAL	0.00%	0.00%	6.45%	41.94%	51.61%	31	0.00%
320	CENTRO DOCENTE TOMAS CIPRIANO MOSQUERA	NO OFICIAL	0.00%	0.00%	6.25%	37.50%	56.25%	16	0.00%
321	COLEGIO AMOR Y CIENCIA	NO OFICIAL	0.00%	0.00%	5.88%	52.94%	41.18%	17	0.00%
322	44/02 GENERAL ALFREDO VASQUEZ COBO	OFICIAL	0.00%	0.00%	5.88%	20.59%	73.53%	34	0.00%
323	COLEGIO LA SAGRADA FAMILIA II - SEDE PRINCIPAL	NO OFICIAL	0.00%	0.00%	5.56%	38.89%	55.56%	18	0.00%
324	FUNDACIÓN COLEGIO GENERAL JOSE MARIA CORDOBA	NO OFICIAL	0.00%	0.00%	5.56%	38.89%	55.56%	18	0.00%
325	COL. MIX. CARLOS PAYAN	NO OFICIAL	0.00%	0.00%	5.56%	33.33%	61.11%	18	0.00%
326	COL ORDEN Y LIBERTAD	NO OFICIAL	0.00%	0.00%	5.26%	42.11%	52.63%	19	0.00%
327	COL MIX PEDRO MORALES PINO	NO OFICIAL	0.00%	0.00%	5.26%	36.84%	57.89%	19	0.00%
328	INSTITUTO TECNICO DE EXCELENCIA EMPRESARIAL	NO OFICIAL	0.00%	0.00%	5.00%	45.00%	50.00%	20	0.00%
329	COLEGIO LA ASUNCION	NO OFICIAL	0.00%	0.00%	5.00%	40.00%	55.00%	20	0.00%
330	COLEGIO LAS PALMAS	NO OFICIAL	0.00%	0.00%	5.00%	30.00%	65.00%	20	0.00%
331	INSTITUTO SINTRAEMCALI - SEDE PRINCIPAL	NO OFICIAL	0.00%	0.00%	5.00%	20.00%	75.00%	20	0.00%
332	PORTETE DE TARQUI	OFICIAL	0.00%	0.00%	4.80%	43.20%	52.00%	125	0.00%
333	CORP EDUC COL NIÑO JESUS DE PRAGA	NO OFICIAL	0.00%	0.00%	4.76%	33.33%	61.90%	42	0.00%
334	INST TEC REY DE REYES	NO OFICIAL	0.00%	0.00%	4.39%	30.70%	64.91%	114	0.00%
335	04/04 BRISAS DE LOS ALAMOS	OFICIAL	0.00%	0.00%	4.35%	60.87%	34.78%	23	0.00%
336	LIC COMERCIAL LA MILAGROSA	NO OFICIAL	0.00%	0.00%	4.35%	56.52%	39.13%	23	0.00%
337	20/01 INSTITUCION EDUCATIVA, SIETE DE AGOSTO	OFICIAL	0.00%	0.00%	4.17%	34.17%	61.67%	120	0.00%
338	LEONOR LOURIDO DE VELASCO	OFICIAL	0.00%	0.00%	4.08%	48.98%	46.94%	49	0.00%
339	CENT DOC PARROQ SAN MARCOS	NO OFICIAL	0.00%	0.00%	3.23%	51.61%	45.16%	31	0.00%
340	LICEO SANTA INES TALANGA VALLEGRANDE	NO OFICIAL	0.00%	0.00%	3.23%	32.26%	64.52%	31	0.00%
341	COLEGIO RICARDO NIETO - SEDE PRINCIPAL	NO OFICIAL	0.00%	0.00%	3.03%	33.33%	63.64%	33	0.00%
342	FUNDACION COLEGIO SANTA ISABEL DE HUNGRIA SEDE INVICALI	NO OFICIAL	0.00%	0.00%	2.97%	37.62%	59.41%	101	0.00%
343	I.E TÉCNICO INDUSTRIAL MULTIPROPOSITO	OFICIAL	0.00%	0.00%	2.94%	39.71%	57.35%	136	0.00%
344	INSTITUCION EDUCATIVA EL HORMIGUERO - PANTANO DE VARGAS	OFICIAL	0.00%	0.00%	2.86%	45.71%	51.43%	35	0.00%
345	COL RICHARD BACH	NO OFICIAL	0.00%	0.00%	2.86%	40.00%	57.14%	35	0.00%
346	CELIMO RUEDA	OFICIAL	0.00%	0.00%	2.56%	35.90%	61.54%	39	0.00%

347	CARLOS HOLMES TRUJILLO - SEDE PRINCIPAL	OFICIAL	0.00%	0.00%	2.50%	48.75%	48.75%	80	0.00%
348	COL TEC JUVENIL DEL VALLE	NO OFICIAL	0.00%	0.00%	2.44%	41.46%	56.10%	41	0.00%
349	LICEO MANUELA BELTRAN 2	NO OFICIAL	0.00%	0.00%	2.22%	31.11%	66.67%	45	0.00%
350	LICEO MIXTO EMPERADOR II - SEDE PRINCIPAL	NO OFICIAL	0.00%	0.00%	1.96%	50.98%	47.06%	102	0.00%
351	CENTRO DE CAPACITACION SANTA INES	NO OFICIAL	0.00%	0.00%	1.85%	25.93%	72.22%	54	0.00%
352	COL FCO ELADIO RAMIREZ	NO OFICIAL	0.00%	0.00%	1.67%	38.33%	60.00%	60	0.00%
353	INST. EDU. NO FORMAL ANDRES BELLO COLOMBO AMERICANO	NO OFICIAL	0.00%	0.00%	1.27%	40.51%	58.23%	79	0.00%
354	INSTITUCION EDUCATIVA CRISTOBAL COLON - SEDE PRINCIPAL	OFICIAL	0.00%	0.00%	1.11%	36.67%	62.22%	90	0.00%
355	TERRA INSTITUTI - SEDE PRINCIPAL	NO OFICIAL	0.00%	0.00%	0.57%	17.61%	81.82%	176	0.00%
356	INST LOS ANGELES DE DIOS	NO OFICIAL	0.00%	0.00%	0.00%	67.86%	32.14%	28	0.00%
357	COLEGIO JOHANNES GUTENBERG	NO OFICIAL	0.00%	0.00%	0.00%	63.64%	36.36%	11	0.00%
358	CENT DOC LA VICTORIA	NO OFICIAL	0.00%	0.00%	0.00%	60.00%	40.00%	15	0.00%
359	80/01 INSTITUCIÓN EDUCATIVA PANCE	OFICIAL	0.00%	0.00%	0.00%	59.09%	40.91%	22	0.00%
360	CENT EDUC COMUNIT OMAR TORRIJOS	NO OFICIAL	0.00%	0.00%	0.00%	56.25%	43.75%	16	0.00%
361	CIUADELA EDUCATIVA ISAIAS DUARTE CANCINO - SEDE PRINCIPAL	NO OFICIAL	0.00%	0.00%	0.00%	53.33%	46.67%	45	0.00%
362	INSTITUCION EDUCATIVA VILLACARMELO -CACIQUE CALARCA	OFICIAL	0.00%	0.00%	0.00%	52.94%	47.06%	17	0.00%
363	86/02 INSTITUCION EDUCATIVA LA LEONERA ITA FARALLONES	OFICIAL	0.00%	0.00%	0.00%	52.63%	47.37%	19	0.00%
364	COLEGIO GENERAL JOSE MARIA CORDOBA SEDE 2	NO OFICIAL	0.00%	0.00%	0.00%	50.00%	50.00%	14	0.00%
365	ASOC EDUC COL ARANGO Y CUERO	NO OFICIAL	0.00%	0.00%	0.00%	45.16%	54.84%	31	0.00%
366	CENT DOC ESTEBAN PERNET	NO OFICIAL	0.00%	0.00%	0.00%	44.44%	55.56%	18	0.00%
367	COL LIC RENACER	NO OFICIAL	0.00%	0.00%	0.00%	43.75%	56.25%	16	0.00%
368	INSTITUCION EDUCATIVA SANTA ROSA - SEDE PRINCIPAL	OFICIAL	0.00%	0.00%	0.00%	43.75%	56.25%	32	0.00%
369	JUAN BAUTISTA DE LA SALLE	OFICIAL	0.00%	0.00%	0.00%	42.86%	57.14%	14	0.00%
370	COL SANTA LUCIA	NO OFICIAL	0.00%	0.00%	0.00%	41.18%	58.82%	17	0.00%
371	JOSE CELESTINO MUTIS	OFICIAL	0.00%	0.00%	0.00%	39.13%	60.87%	23	0.00%
372	COLEGIO MAYOR DEL NORTE 2 - PIZAMOS	NO OFICIAL	0.00%	0.00%	0.00%	36.67%	63.33%	30	0.00%
373	CENTRO DOCENTE SANTA ANITA - SEDE PRINCIPAL	NO OFICIAL	0.00%	0.00%	0.00%	35.71%	64.29%	14	0.00%
374	CENTRO ETNOEDUCATIVO ANTONIO MACEO	NO OFICIAL	0.00%	0.00%	0.00%	34.88%	65.12%	129	0.00%
375	COLEGIO JUAN CAMILO	NO OFICIAL	0.00%	0.00%	0.00%	34.78%	65.22%	46	0.00%
376	INSTITUTO TECNICO INDUSTRIAL Y COMERCIAL SIGLO XXI	NO OFICIAL	0.00%	0.00%	0.00%	34.78%	65.22%	23	0.00%
377	COL FE Y ALEGRIA FRAY LUIS AMIGÓ	NO OFICIAL	0.00%	0.00%	0.00%	33.85%	66.15%	65	0.00%
378	INSTITUTO TÉCNICO EN SISTEMAS CARO Y CUERVO	NO OFICIAL	0.00%	0.00%	0.00%	33.33%	66.67%	15	0.00%
379	SIMON RODRIGUEZ	NO OFICIAL	0.00%	0.00%	0.00%	33.33%	66.67%	21	0.00%
380	COLEGIO SAN GABRIEL FUNDESIA - SEDE PRINCIPAL	NO OFICIAL	0.00%	0.00%	0.00%	32.50%	67.50%	40	0.00%
381	CENTRO DE DESARROLLO COMUNITARIO FE Y ALEGRIA	NO OFICIAL	0.00%	0.00%	0.00%	29.41%	70.59%	17	0.00%
382	COLEGIO NUESTRA SEÑORA DE LA PROVIDENCIA	NO OFICIAL	0.00%	0.00%	0.00%	29.03%	70.97%	31	0.00%
383	47/03 CENTRO DOCENTE NIÑO JESUS DE PRAGA	OFICIAL	0.00%	0.00%	0.00%	27.78%	72.22%	18	0.00%
384	LEGIO SEMILLA DE MOSTAZA - SEDE PRINCIPAL	NO OFICIAL	0.00%	0.00%	0.00%	27.27%	72.73%	11	0.00%
385	CENT EDUC SEMILLAS DE VIDA	NO OFICIAL	0.00%	0.00%	0.00%	26.32%	73.68%	19	0.00%

386	SANTA ISABEL DE HUNGRIA SEDE RETIRO - SEDE PRINCIPAL	NO OFICIAL	0.00%	0.00%	0.00%	25.71%	74.29%	35	0.00%
387	COL PARROQ SEÑOR DE LOS MILAGROS	NO OFICIAL	0.00%	0.00%	0.00%	25.64%	74.36%	39	0.00%
388	INST TEC LOS SABIOS DEL FUTURO	NO OFICIAL	0.00%	0.00%	0.00%	23.81%	76.19%	21	0.00%
389	LICEO CALIMIO DESEPAZ	NO OFICIAL	0.00%	0.00%	0.00%	23.53%	76.47%	17	0.00%
390	04/05 REPUBLICA DE BRASIL	OFICIAL	0.00%	0.00%	0.00%	22.22%	77.78%	27	0.00%
391	COLEGIO LA ESTRELLA DEL SABER	NO OFICIAL	0.00%	0.00%	0.00%	20.00%	80.00%	15	0.00%
392	INSTITUTO DE EDUCACION TECNICA ICET CENTRO	NO OFICIAL	0.00%	0.00%	0.00%	19.23%	80.77%	26	0.00%
393	COLEGIO MIXTO LUZ Y VIDA	NO OFICIAL	0.00%	0.00%	0.00%	18.52%	81.48%	27	0.00%
394	LICEO LOS PINOS	NO OFICIAL	0.00%	0.00%	0.00%	16.13%	83.87%	31	0.00%
395	COL SANTA CRUZ	NO OFICIAL	0.00%	0.00%	0.00%	15.38%	84.62%	13	0.00%
396	INTITUTO GRAN COLOMBIA	NO OFICIAL	0.00%	0.00%	0.00%	12.20%	87.80%	41	0.00%
397	COLEGIO DE ADULTOS NUESTRA SEÑORA DE LAS MERCEDES	NO OFICIAL	0.00%	0.00%	0.00%	6.67%	93.33%	60	0.00%

Fuente: Cálculos propios a partir de información del ICFES.