

Ranking de Bilingüismo según Saber 11

Año 2015

ISSN: XXXX-XXXX

Volúmen 1- Número 2

Periodicidad: Anual

Cali: Universidad Icesi.

Autores

Julio C. Alonso, Ph.D.- jcalonso@icesi.edu.co

Fiorella Tapia Pizo - fjtapia@icesi.edu.co

Ranking de Bilingüismo según Saber 11

Universidad Icesi

©Derechos Reservados

www.icesi.edu.co/cienfi

Rector

Francisco Piedrahita

Secretaria General

María Cristina Navia

Director Académico

José Hernando Bahamón

Diseño de carátula

Arturo Gómez

Tabla de contenido

Nivel de inglés en los colegios de Barranquilla: Un ranking según la prueba SABER 11.....	1
20 colegios con mayor proporción de estudiantes en B1 y B+.....	3
Colegios oficiales.....	5
Referencias.....	7
Anexos.....	8

Nivel de inglés en los colegios de Barranquilla: Un ranking según la prueba SABER 11

La Comisión Económica para América Latina y el Caribe (CEPAL) construye el Escalafón de Competitividad de los Departamentos de Colombia, según este escalafón el departamento del Valle del Cauca refleja un nivel de competitividad líder, sin embargo se encuentra rezagado en comparación a Bogotá y Antioquia, especialmente en lo que se refiere al capital humano. Para el Gobierno Nacional el bilingüismo está siendo considerado un factor importante para alcanzar la competitividad. Un ejemplo de esto es el Plan Nacional de Bilingüismo, el cual busca “lograr ciudadanos y ciudadanas capaces de comunicarse en inglés, de tal forma que puedan insertar al país en los procesos de comunicación universal, en la economía global y en la apertura cultural, con estándares internacionalmente comparables” (Ministerio de Educación Nacional, 2004). En este documento se presenta un ranking de colegios de Barranquilla de acuerdo con el desempeño de sus estudiantes de grado 11 en el componente de inglés de la prueba SABER 11. El ranking y los resultados que aquí se muestran tienen la intención de llamar la atención sobre la necesidad de convertir el bilingüismo en un tema prioritario en la agenda pública. Además es nuestra intención brindar información a padres de familia, estudiantes de grado 11, profesores y personal administrativo de las instituciones educativas sobre el desempeño de sus instituciones en el tema de inglés.

Cada año, los estudiantes de último grado de todos los colegios de Colombia deben presentar la prueba Saber 11 como requisito para grado. Esta prueba, entre otros componentes, evalúa el nivel de inglés que tienen los potenciales bachilleres del país. Para hacerlo, el Instituto Colombiano para la Evaluación de la Educación (ICFES), ha adaptado el marco de medición del dominio de un idioma formulado por el Marco Común Europeo de Referencia para las Lenguas (MCERL). El MCERL se ha convertido en una guía estandarizada y comúnmente aceptada en muchos países del mundo para medir la competencia de quienes aprenden una lengua. El MCERL permite clasificar al usuario de una lengua de acuerdo con 4 categorías, como se muestra en el Cuadro 1.

Cuadro 1: Niveles de referencia del MCERL, Nacional y clasificación en la prueba SABER 11

Clasificación del Usuario	Nivel MCERL	Equivalencia en Colombia	Nivel en Saber 11
			A-
Usuario Básico	A1	Principiante	A1
	A2	Básico	A2
Usuario Independiente	B1	Pre-Intermedio	B1
	B2	Intermedio	
Usuario Competente	C1	Pre-Avanzado	B+
	C2	Avanzado	

Fuente: Adaptado a partir de Alonso, Casasbuenas, Gallo y Torres (2012)

Según los datos del ICFES, para 2015, 20138 estudiantes presentaron la prueba SABER 11 en Barranquilla ¹. Estos estudiantes, estaban asociados a 302 colegios²(colegios con más de 10 estudiantes que tomaron la prueba): 132 no oficiales y 170 oficiales. Para el cálculo de este ranking, empleamos la base de datos del ICFES del respectivo año

¹953 estudiantes tomaron la prueba en el primer semestre del año (estudiantes del calendario B) y 19185 en el segundo semestre (estudiantes del calendario A)

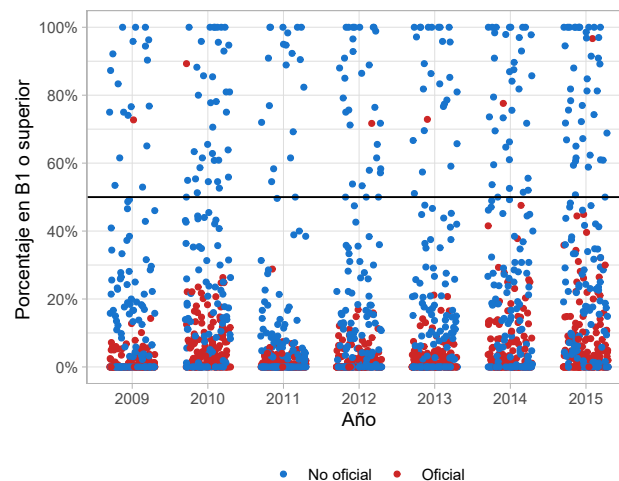
²Por “colegio” se entiende como una sede que cuenta con un código DANE.

en la que se cuenta con el microdato de todos los estudiantes que presentaron la prueba. La información permite discriminar la institución educativa a la que pertenece, así como el municipio donde se encuentra ubicado cada colegio. Este documento, presenta el ranking de todos los colegios Barranquilla, excepto aquellos que presentaron menos de 10 estudiantes a la prueba.

Por otra parte, el Plan Nacional de Bilingüismo, aunque ha tenido cambios en los últimos años, establece que el nivel deseado de egreso de los estudiantes de educación media, debe ser B1. Tanto los Derechos Básicos de Aprendizaje (DBA) de los estudiantes como los estándares y el currículo sugerido para la enseñanza del inglés en los colegios, proponen tareas de enseñanza en este nivel al finalizar el bachillerato. De igual manera, los descriptores de las competencias esperadas al finalizar la educación media hacen referencia a competencias comunicativas del nivel B1; adicionalmente, el Programa Nacional de Inglés 2015-2025 Colombia very well! se ha fijado la meta de que el 50% de los estudiantes a 2025 alcance el nivel B1 (Ministerio de Educación Nacional, 2013).

La figura 1 representa con un punto a cada institución educativa, en rojo están las instituciones oficiales y en azul las instituciones no oficiales. Se observa que para todos los años de estudio, las instituciones que tienen más del 50% de sus estudiantes en niveles B1 o superior son no oficiales con unas pocas excepciones en el año 2010 y 2015 en adelante, en el 2015, la institución oficial con mayor proporción de estudiantes en niveles B1 o superior clasifica el 96.67% de sus estudiantes. Es evidente que gran parte de las instituciones educativas se encuentran lejos de cumplir la meta de que el 50% de los estudiantes alcance el nivel B1.

Figura 1: Proporción de estudiantes clasificados igual o por encima del nivel B1 para los años 2009-2015 de acuerdo con la naturaleza de la institución educativa.



Fuente: Cálculos propios a partir de información del ICFES.

Este documento tiene como objetivo presentar un ranking del desempeño de los graduados de los colegios de Barranquilla empleando la información de la prueba Saber 11. El ranking se construye ordenando las instituciones de educación de acuerdo con la suma de las proporciones de estudiantes clasificados en B1 y B+. En caso de tener la misma proporción, el colegio que tenga mayor proporción en B+, se ubica en el mejor puesto. En la siguiente sección se presenta el ranking de colegios no oficiales y posteriormente el de colegios oficiales. En el anexo de este informe se presenta el listado completo de colegios.

20 colegios con mayor proporción de estudiantes en B1 y B+

El cuadro 2 presenta los resultados de los primeros 20 colegios de Barranquilla (Ver ranking completo en Anexos), el Colegio Marymount ocupa el primer lugar, pues clasifica el 100% de sus estudiantes B1 y B+, siendo los de B+ el 80.49%. El Fund Educ. Inst Experimental Jose Celestino Mutis y el Colegio Altamira ocuparon el segundo y tercer lugar con el 77.42% y 72.55% de estudiantes clasificados en B+ respectivamente. De los 20 primeros colegios, 11 clasifican el 100% de estudiantes en B1 y B+ y todos son colegios no oficiales.

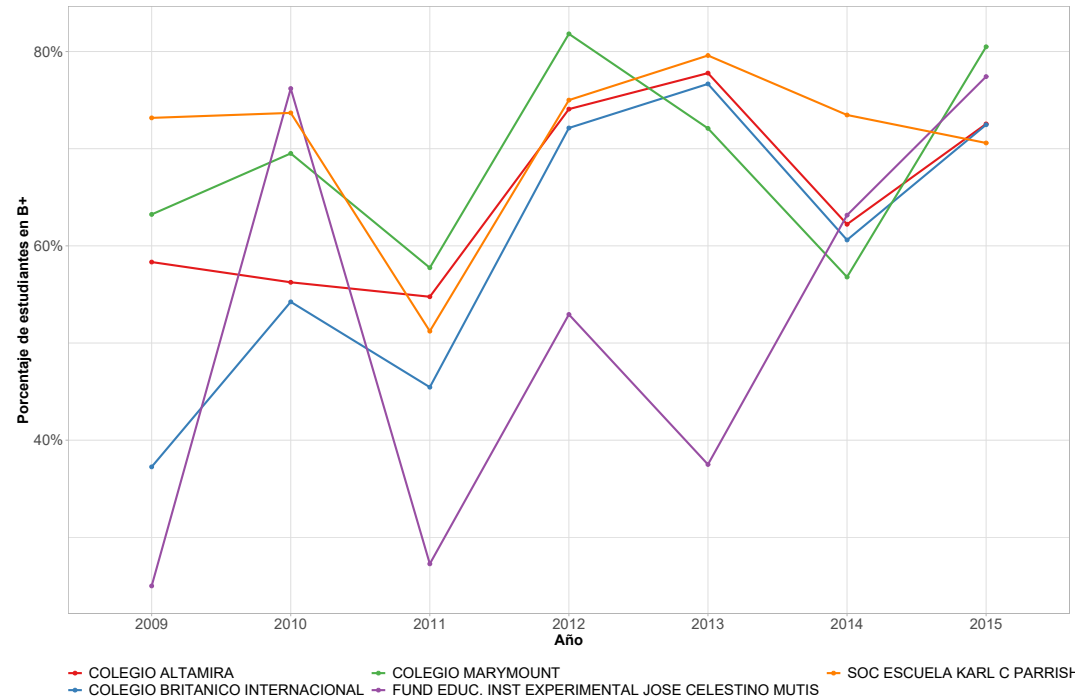
Cuadro 2: 20 colegios con mayor proporción de estudiantes clasificados en los niveles B1 y B+ en 2015

Puesto	Institución	Naturaleza	B+	B1	A2	A1	A-	N*	Sum B1B+
1	COLEGIO MARYMOUNT	NO OFICIAL	80.49%	19.51%	0.00%	0.00%	0.00%	82	100.00%
2	FUND EDUC. INST EXPERIMENTAL JOSE CELESTINO MUTIS	NO OFICIAL	77.42%	22.58%	0.00%	0.00%	0.00%	31	100.00%
3	COLEGIO ALTAMIRA	NO OFICIAL	72.55%	27.45%	0.00%	0.00%	0.00%	51	100.00%
4	COLEGIO BRITANICO INTERNACIONAL	NO OFICIAL	72.46%	27.54%	0.00%	0.00%	0.00%	69	100.00%
5	SOC ESCUELA KARL C PARRISH	NO OFICIAL	70.59%	29.41%	0.00%	0.00%	0.00%	51	100.00%
6	COLEGIO REAL (ROYAL SCHOOL)	NO OFICIAL	69.09%	30.91%	0.00%	0.00%	0.00%	55	100.00%
7	COLEGIO LA MEDALLA MILAGROSA	NO OFICIAL	66.67%	33.33%	0.00%	0.00%	0.00%	12	100.00%
8	COLEGIO HEBREO UNION	NO OFICIAL	58.33%	41.67%	0.00%	0.00%	0.00%	12	100.00%
9	INTERNATIONAL BERCKLEY SCHOOL	NO OFICIAL	39.39%	60.61%	0.00%	0.00%	0.00%	33	100.00%
10	CENTRO EDUCATIVO BOSTON INTERNACIONAL	NO OFICIAL	35.29%	64.71%	0.00%	0.00%	0.00%	17	100.00%
11	ASPAEN LOS CORALES	NO OFICIAL	30.77%	69.23%	0.00%	0.00%	0.00%	13	100.00%
12	NUEVO COL DEL PRADO	NO OFICIAL	60.87%	37.68%	1.45%	0.00%	0.00%	69	98.55%
13	AMERICAN SCHOOL	NO OFICIAL	30.30%	66.67%	0.00%	3.03%	0.00%	33	96.97%
14	CORP CULT COL ALEMAN	NO OFICIAL	41.27%	55.56%	3.17%	0.00%	0.00%	63	96.83%
15	INST ALEXANDER VON HUMBOLDT	OFICIAL	38.33%	58.33%	3.33%	0.00%	0.00%	60	96.67%
16	COL NUESTRA SEÑORA DEL BUEN CONSEJO	NO OFICIAL	56.16%	38.36%	5.48%	0.00%	0.00%	73	94.52%
17	COLEGIO LYNDON B. JOHNSON	NO OFICIAL	29.79%	61.70%	4.26%	4.26%	0.00%	47	91.49%
18	INSTITUCION EDUCATIVA ASPAEN GIMNASIO ALTAMAR BILINGUE	NO OFICIAL	36.36%	54.55%	0.00%	0.00%	9.09%	11	90.91%
19	INST PARA EL DESARROLLO DEL POTENCIAL HUMANO	NO OFICIAL	18.92%	70.27%	10.81%	0.00%	0.00%	37	89.19%
20	COL COMPAÑIA DE MARIA LA ENSEÑANZA	NO OFICIAL	50.67%	37.33%	9.33%	2.67%	0.00%	75	88.00%

Fuente: Cálculos propios a partir de información del ICFES.

Por otra parte, la figura 2 muestra la evolución del desempeño en el nivel de inglés B+ de los primeros cinco colegios de este ranking, donde se ve reflejada la variabilidad de la proporción de estudiantes en B+ que tienen estos colegios a través de los años. La proporción de estudiantes en B+ se redujo en 1 de las mejores instituciones del 2015, respecto al año anterior.

Figura 2: Evolución de desempeño en nivel de inglés B+ de los primeros cinco colegios.



Fuente: Cálculos propios a partir de información del ICFES.

Colegios oficiales

En el cuadro 3 se presentan los 20 colegios oficiales de Barranquilla con mejores resultados, el Inst Alexander Von Humboldt ocupa el primer lugar, clasificando el 96.67% de sus estudiantes B1 y B+, siendo los de B+ el 38.33%. La Colegio Dist. Maria Inmaculada y la Inst. Educ. Betania Norte (ant. Jardin Inf. Dis. 001) ocuparon el segundo y tercer lugar con el 4.08% y 5.56% de estudiantes clasificados en B+ respectivamente. De acuerdo con lo presentado y según el cuadro 3, la Inst Alexander Von Humboldt quien ocupa el primer lugar, está 46.67 puntos porcentuales por encima de la meta del 50%, 1 de las instituciones oficiales cumplen con la meta del 50%.

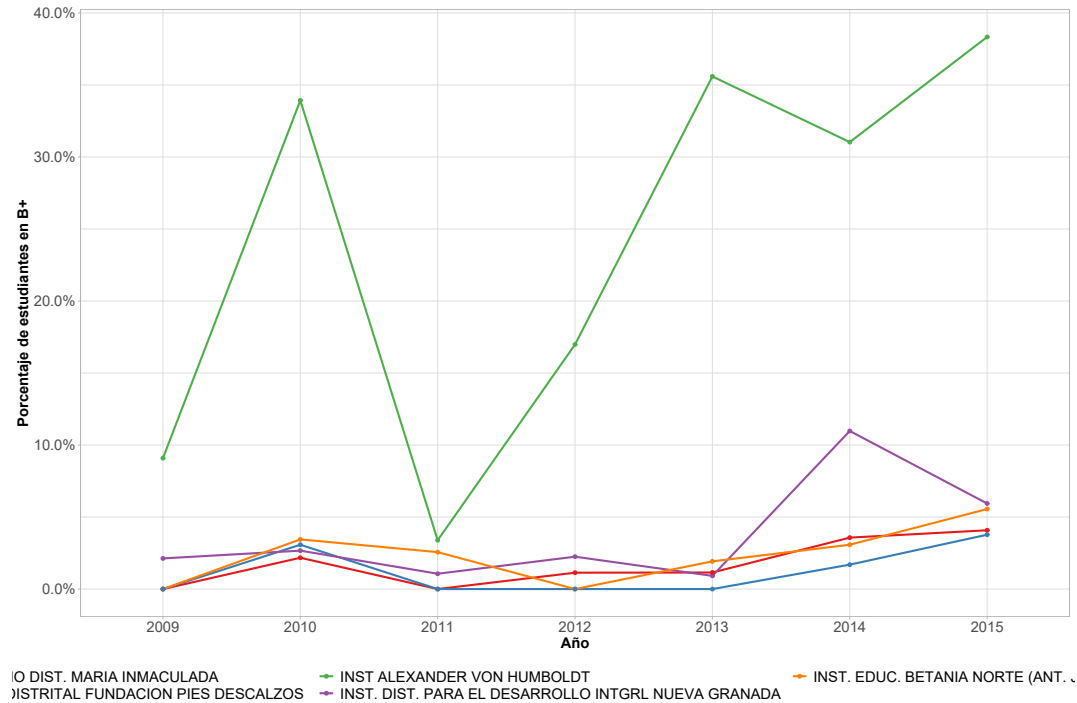
Cuadro 3: 20 colegios oficiales con mayor proporción de estudiantes clasificados en los niveles B1 y B+ en 2015

Puesto	Institución	B+	B1	A2	A1	A-	N*	Sum B1B+	Puesto general
1	INST ALEXANDER VON HUMBOLDT	38.33%	58.33%	3.33%	0.00%	0.00%	60	96.67%	15
2	COLEGIO DIST. MARIA INMACULADA	4.08%	40.82%	27.55%	23.47%	4.08%	98	44.90%	48
3	INST. EDUC. BETANIA NORTE (ANT. JARDIN INF. DIS. 001)	5.56%	38.89%	31.11%	20.00%	4.44%	90	44.44%	49
4	INST. DIST. PARA EL DESARROLLO INTGRL NUEVA GRANADA	5.94%	33.66%	20.79%	29.70%	9.90%	101	39.60%	54
5	INSTITUCION EDUCATIVA DISTRITAL FUNDACION PIES DESCALZOS	3.77%	32.08%	26.42%	35.85%	1.89%	53	35.85%	58
6	COLEGIO JORGE N. ABELLO	5.97%	28.36%	16.42%	44.78%	4.48%	67	34.33%	61
7	ESCUELA NORMAL SUPERIOR DEL DISTRITO BARRANQUILLA	4.17%	27.98%	23.21%	40.48%	4.17%	168	32.14%	66
8	INST. TEC. DE COMERCIO BARRANQUILLA	5.17%	25.86%	28.45%	33.62%	6.90%	116	31.03%	68
9	I.E. SAN NICOLAS DE TOLENTINO	0.00%	30.00%	13.33%	43.33%	13.33%	30	30.00%	69
10	INST. EDUC. DIST. EL PARAISO	3.12%	25.00%	25.00%	40.62%	6.25%	32	28.12%	74
11	I E CIAL NTRA SRA. DE LAS MISERICORDIAS	3.23%	23.23%	23.23%	44.52%	5.81%	155	26.45%	76
12	ESCUELA NORMAL SUPERIOR LA HACIENDA	5.23%	20.92%	22.22%	46.41%	5.23%	153	26.14%	77
13	COLEGIO DISTRITAL JUAN JOSE RONDON	3.12%	21.88%	25.00%	40.62%	9.38%	32	25.00%	78
14	INSTITUCION EDUCATIVA DISTRITAL HILDA MUÑOZ	0.00%	22.22%	22.22%	40.74%	14.81%	27	22.22%	89
15	INST. EDUC. SOFIA CAMARGO DE LLERAS	3.66%	18.29%	28.05%	43.29%	6.71%	164	21.95%	90
16	INST. EDUC. DIST. DE FORMACION INTGRL	1.37%	20.55%	21.92%	52.05%	4.11%	73	21.92%	91
17	I E POLITECNICO DE SOLEDAD	1.72%	19.31%	23.79%	48.97%	6.21%	290	21.03%	93
18	I.E. NUESTRA SEÑORA DE FATIMA	0.00%	20.00%	26.15%	47.69%	6.15%	65	20.00%	94
19	INST. EDUC. DIST. PARA EL DESARROLLO DEL TALENTO HUMANO - SEDE 2	4.26%	14.89%	36.17%	40.43%	4.26%	47	19.15%	96
20	INST. EDUC. DIST. PESTALOZZI	2.27%	13.64%	21.21%	51.52%	11.36%	132	15.91%	105

Fuente: Cálculos propios a partir de información del ICFES.

La evolución de la proporción de estudiantes clasificados en B+ de los cinco colegios oficiales mejor ubicados en el ranking se observa en la figura 3. Ningún colegio oficial en el 2015 logra clasificar más del 2% de sus estudiantes en B+ y 1 de 5 redujeron la proporción de estudiantes clasificados en B+ en el 2015, respecto al año anterior.

Figura 3: Evolución de desempeño en nivel de inglés B+ de los primeros cinco colegios oficiales.



Fuente: Cálculos propios a partir de información del ICFES.

Referencias

Alonso JC, Casasbuenas P, Gallo BE, Torres G. Bilingüismo en Santiago de Barranquilla: Análisis de los resultados de las Pruebas SABER 11 y SABER PRO. Cali: Universidad Icesi; 2012.

Ministerio de Educación Nacional. (2004). *Programa Nacional de Bilingüismo Colombia 2004-2019*. Ministerio de Educación Nacional, Bogotá.

Ramirez, J. C., & De Aguas, J. (2015). *Escalafón de la competitividad de los departamentos de Colombia, 2015*. Naciones Unidas (Serie Ed.), *Estudios y Perspectivas*, 34. *Santiago de Chile: CEPAL*

Ministerio de educación Nacional. (2013) *Programa Nacional de inglés: Colombia very well!*

Anexo: Ranking para todos los colegios de Barranquilla 2015

Cuadro 4: Proporción de estudiantes que clasificaron en los niveles B1 y B+ en la promoción de cada colegio de Cali (2015)

Puesto	Institucion	Naturaleza	B+	B1	A2	A1	A-	N*	Sum B1B+
1	COLEGIO MARYMOUNT	NO OFICIAL	80.49%	19.51%	0.00%	0.00%	0.00%	82	100.00%
2	FUND EDUC. INST EXPERIMENTAL JOSE CELESTINO MUTIS	NO OFICIAL	77.42%	22.58%	0.00%	0.00%	0.00%	31	100.00%
3	COLEGIO ALTAMIRA	NO OFICIAL	72.55%	27.45%	0.00%	0.00%	0.00%	51	100.00%
4	COLEGIO BRITANICO INTERNACIONAL	NO OFICIAL	72.46%	27.54%	0.00%	0.00%	0.00%	69	100.00%
5	SOC ESCUELA KARL C PARRISH	NO OFICIAL	70.59%	29.41%	0.00%	0.00%	0.00%	51	100.00%
6	COLEGIO REAL (ROYAL SCHOOL)	NO OFICIAL	69.09%	30.91%	0.00%	0.00%	0.00%	55	100.00%
7	COLEGIO LA MEDALLA MILAGROSA	NO OFICIAL	66.67%	33.33%	0.00%	0.00%	0.00%	12	100.00%
8	COLEGIO HEBREO UNION	NO OFICIAL	58.33%	41.67%	0.00%	0.00%	0.00%	12	100.00%
9	INTERNATIONAL BERCKLEY SCHOOL	NO OFICIAL	39.39%	60.61%	0.00%	0.00%	0.00%	33	100.00%
10	CENTRO EDUCATIVO BOSTON INTERNACIONAL	NO OFICIAL	35.29%	64.71%	0.00%	0.00%	0.00%	17	100.00%
11	ASPAEN LOS CORALES	NO OFICIAL	30.77%	69.23%	0.00%	0.00%	0.00%	13	100.00%
12	NUEVO COL DEL PRADO	NO OFICIAL	60.87%	37.68%	1.45%	0.00%	0.00%	69	98.55%
13	AMERICAN SCHOOL	NO OFICIAL	30.30%	66.67%	0.00%	3.03%	0.00%	33	96.97%
14	CORP CULT COL ALEMAN	NO OFICIAL	41.27%	55.56%	3.17%	0.00%	0.00%	63	96.83%
15	INST ALEXANDER VON HUMBOLDT	OFICIAL	38.33%	58.33%	3.33%	0.00%	0.00%	60	96.67%
16	COL NUESTRA SEÑORA DEL BUEN CONSEJO	NO OFICIAL	56.16%	38.36%	5.48%	0.00%	0.00%	73	94.52%
17	COLEGIO LYNDON B. JOHNSON	NO OFICIAL	29.79%	61.70%	4.26%	4.26%	0.00%	47	91.49%
18	I.EDU. ASPAEN GIMNASIO ALTAMAR BILINGUE	NO OFICIAL	36.36%	54.55%	0.00%	0.00%	9.09%	11	90.91%
19	INST PARA EL DESARROLLO DEL POTENCIAL HUMANO	NO OFICIAL	18.92%	70.27%	10.81%	0.00%	0.00%	37	89.19%
20	COL COMPAÑIA DE MARIA LA ENSEÑANZA	NO OFICIAL	50.67%	37.33%	9.33%	2.67%	0.00%	75	88.00%
21	COLEGIO LICEO DE CERVANTES	NO OFICIAL	35.44%	49.37%	6.33%	8.86%	0.00%	79	84.81%
22	COL DEL SAGRADO CORAZON	NO OFICIAL	23.38%	58.44%	14.29%	2.60%	1.30%	77	81.82%
23	COLEGIO CRISTIANO J. VENDER MURPHY	NO OFICIAL	37.50%	43.75%	12.50%	6.25%	0.00%	16	81.25%
24	CENTRO EDUCATIVO DAVID PERKINS	NO OFICIAL	18.75%	62.50%	6.25%	6.25%	6.25%	16	81.25%
25	COL GUILLERMO CAREY	NO OFICIAL	8.11%	70.27%	13.51%	8.11%	0.00%	37	78.38%
26	COLEGIO DEL SAGRADO CORAZON	NO OFICIAL	29.50%	47.48%	12.95%	9.35%	0.72%	139	76.98%
27	COLEGIO SAN JOSÉ	NO OFICIAL	21.95%	53.66%	19.51%	4.88%	0.00%	82	75.61%
28	COL NTRA SRA DE LOURDES	NO OFICIAL	34.29%	40.00%	12.86%	12.86%	0.00%	70	74.29%
29	CORP EDUCATIVA COLEGIO ITALIANO GALILEO GALILEI	NO OFICIAL	16.67%	55.56%	22.22%	5.56%	0.00%	18	72.22%
30	COLEGIO BIFFI LA SALLE	NO OFICIAL	15.38%	56.41%	19.66%	7.69%	0.85%	117	71.79%
31	COL HERMANA VIRGINIA ROSSI	NO OFICIAL	18.03%	50.82%	26.23%	4.92%	0.00%	61	68.85%
32	INST ARIANO	NO OFICIAL	18.03%	49.18%	22.95%	8.20%	1.64%	61	67.21%
33	COL COLON	NO OFICIAL	17.13%	49.72%	19.89%	12.71%	0.55%	181	66.85%
34	ATENEO TEC COMCIAL	NO OFICIAL	20.00%	45.00%	30.00%	0.00%	5.00%	20	65.00%
35	COLEGIO DE MARIA AUXILIADORA	NO OFICIAL	22.35%	40.00%	18.82%	17.65%	1.18%	85	62.35%
36	INST BILINGUE DEL NORTE	NO OFICIAL	0.00%	61.54%	15.38%	15.38%	7.69%	13	61.54%
37	COL EUCARISTICO DE LA MERCED	NO OFICIAL	12.20%	48.78%	34.15%	4.88%	0.00%	41	60.98%
38	LIC MIX. DE LA COSTA	NO OFICIAL	17.39%	43.48%	26.09%	13.04%	0.00%	23	60.87%
39	COLEGIO ADVENTISTA DEL ATLANTICO	NO OFICIAL	18.18%	42.42%	18.18%	21.21%	0.00%	33	60.61%
40	COL DE LA SAGRADA FAMILIA	NO OFICIAL	17.19%	42.19%	20.31%	17.19%	3.12%	64	59.38%
41	COLEGIO ANGLOCOLOMBIA	NO OFICIAL	5.88%	52.94%	17.65%	17.65%	5.88%	17	58.82%
42	COL AMERICANO DE BARRANQUILLA	NO OFICIAL	15.70%	34.98%	24.66%	21.52%	3.14%	223	50.67%
43	COL JORGE ISAACS	NO OFICIAL	0.00%	50.00%	28.57%	14.29%	7.14%	14	50.00%
44	COLEGIO SAN FRANCISCO	NO OFICIAL	12.94%	35.29%	23.53%	25.88%	2.35%	85	48.24%
45	LICEO CAMPESTRE	NO OFICIAL	10.00%	37.50%	20.00%	30.00%	2.50%	40	47.50%
46	CENT EDUC LA SABIDURIA	NO OFICIAL	17.65%	29.41%	23.53%	23.53%	5.88%	17	47.06%

Continúa

Cuadro 4: Proporción de estudiantes que clasificaron en los niveles B1 y B+ en la promoción de cada colegio de Cali (2015)

Puesto	Institucion	Naturaleza	B+	B1	A2	A1	A-	N*	Sum B1B+
47	LIC IBERO COLOMBIANO	NO OFICIAL	7.69%	38.46%	23.08%	15.38%	15.38%	13	46.15%
48	COLEGIO DIST. MARIA INMACULADA	OFICIAL	4.08%	40.82%	27.55%	23.47%	4.08%	98	44.90%
49	INST. EDUC. BETANIA NORTE (ANT. JARDIN INF. DIS. 001)	OFICIAL	5.56%	38.89%	31.11%	20.00%	4.44%	90	44.44%
50	COLEGIO MADRE MARCELINA	NO OFICIAL	15.62%	28.12%	28.12%	21.88%	6.25%	32	43.75%
51	COL CRISTIANO EL SALVADOR	NO OFICIAL	10.53%	31.58%	26.32%	26.32%	5.26%	19	42.11%
52	GIMN CRISTOPHORO COLOMBO	NO OFICIAL	25.00%	16.67%	25.00%	25.00%	8.33%	12	41.67%
53	COL COMFAMILIAR DEL ATLANTICO	NO OFICIAL	7.94%	33.33%	26.98%	26.98%	4.76%	63	41.27%
54	INST. DIST. PARA EL DESARROLLO INTGRL NUEVA GRANADA	OFICIAL	5.94%	33.66%	20.79%	29.70%	9.90%	101	39.60%
55	COL NAZARETH OLAYA	NO OFICIAL	6.38%	31.91%	21.28%	36.17%	4.26%	47	38.30%
56	INST LA SALLE	NO OFICIAL	6.96%	30.43%	39.13%	19.13%	4.35%	115	37.39%
57	COLEGIO COLOMBO ESPAÑOL	NO OFICIAL	12.00%	24.00%	20.00%	32.00%	12.00%	25	36.00%
58	I.EDU. DISTRITAL FUNDACION PIES DESCALZOS	OFICIAL	3.77%	32.08%	26.42%	35.85%	1.89%	53	35.85%
59	COLEGIO SANTA CECILIA	NO OFICIAL	13.04%	21.74%	30.43%	34.78%	0.00%	23	34.78%
60	COLEGIO JERUSALEM	NO OFICIAL	4.08%	30.61%	22.45%	34.69%	8.16%	49	34.69%
61	COLEGIO JORGE N. ABELLO	OFICIAL	5.97%	28.36%	16.42%	44.78%	4.48%	67	34.33%
62	CENTRO DE EDUC PARA ADULTOS JERUSALEM	NO OFICIAL	1.89%	32.08%	16.98%	37.74%	11.32%	53	33.96%
63	COL GIMN. DEL ATLANTICO	NO OFICIAL	8.33%	25.00%	8.33%	41.67%	16.67%	12	33.33%
64	COL EL DIVINO NIÑO	NO OFICIAL	0.00%	33.33%	19.05%	33.33%	14.29%	21	33.33%
65	COL SANTA TERESITA	NO OFICIAL	1.69%	30.51%	32.20%	30.51%	5.08%	59	32.20%
66	ESCUELA NORMAL SUPERIOR DEL DISTRITO BARRANQUILLA	OFICIAL	4.17%	27.98%	23.21%	40.48%	4.17%	168	32.14%
67	SEMINARIO CONCILIAR SAN LUIS BELTRAN	NO OFICIAL	7.32%	24.39%	36.59%	26.83%	4.88%	41	31.71%
68	INST. TEC. DE COMERCIO BARRANQUILLA	OFICIAL	5.17%	25.86%	28.45%	33.62%	6.90%	116	31.03%
69	I.E. SAN NICOLAS DE TOLENTINO	OFICIAL	0.00%	30.00%	13.33%	43.33%	13.33%	30	30.00%
70	COL SAN MIGUEL DEL ROSARIO	NO OFICIAL	3.92%	25.49%	33.33%	31.37%	5.88%	51	29.41%
71	INST COLOMBIANO DE EDU.PARA EL TALENTO HUMANO ESPECIALIZADO ICETEC	NO OFICIAL	0.00%	29.17%	16.67%	45.83%	8.33%	24	29.17%
72	COLEGIO SALEM	NO OFICIAL	7.14%	21.43%	42.86%	28.57%	0.00%	28	28.57%
73	INST REINA DE LOS ANGELES	NO OFICIAL	0.00%	28.57%	23.81%	42.86%	4.76%	21	28.57%
74	INST. EDUC. DIST. EL PARAISO	OFICIAL	3.12%	25.00%	25.00%	40.62%	6.25%	32	28.12%
75	INST LAS AMERICAS	NO OFICIAL	4.55%	22.73%	22.73%	27.27%	22.73%	22	27.27%
76	I E CIAL NTRA SRA. DE LAS MISERICORDIAS	OFICIAL	3.23%	23.23%	23.23%	44.52%	5.81%	155	26.45%
77	ESCUELA NORMAL SUPERIOR LA HACIENDA	OFICIAL	5.23%	20.92%	22.22%	46.41%	5.23%	153	26.14%
78	COLEGIO DISTRITAL JUAN JOSE RONDON	OFICIAL	3.12%	21.88%	25.00%	40.62%	9.38%	32	25.00%
79	COL MILITAR ACOLSURE	NO OFICIAL	2.27%	22.73%	31.82%	38.64%	4.55%	44	25.00%
80	COLEGIO NUESTRA SEÑORA DE LAS MERCEDES	NO OFICIAL	0.00%	25.00%	25.00%	38.89%	11.11%	36	25.00%
81	CENT DE FORMACION HUMANISTICO-MATEMATICAS-ALBERT EINSTEIN	NO OFICIAL	0.00%	24.32%	10.81%	35.14%	29.73%	37	24.32%
82	COL NUESTRA SEÑORA DEL PILAR	NO OFICIAL	6.90%	17.24%	20.69%	44.83%	10.34%	29	24.14%
83	COLEGIO MONSEÑOR VICTOR TAMAYO (ASOBOSQUE)	NO OFICIAL	5.88%	17.65%	17.65%	41.18%	17.65%	17	23.53%
84	COL NTRA.SRA. DEL CARMEN	NO OFICIAL	3.36%	20.17%	30.25%	36.97%	9.24%	119	23.53%
85	CENTRO EDUCATIVO PENTECOSTAL	NO OFICIAL	0.00%	23.08%	15.38%	46.15%	15.38%	13	23.08%
86	COL. SALECIANO SAN ROQUE	NO OFICIAL	4.17%	18.75%	27.08%	43.75%	6.25%	48	22.92%
87	COLEGIO NUESTRA SEÑORA DE NAZARETH	NO OFICIAL	3.23%	19.35%	35.48%	41.94%	0.00%	31	22.58%
88	COL SAN ALBERTO MAGNO	NO OFICIAL	5.56%	16.67%	22.22%	55.56%	0.00%	18	22.22%
89	I.EDU. DISTRITAL HILDA MUÑOZ	OFICIAL	0.00%	22.22%	22.22%	40.74%	14.81%	27	22.22%
90	INST. EDUC. SOFIA CAMARGO DE LLERAS	OFICIAL	3.66%	18.29%	28.05%	43.29%	6.71%	164	21.95%
91	INST. EDUC. DIST. DE FORMACION INTGRL	OFICIAL	1.37%	20.55%	21.92%	52.05%	4.11%	73	21.92%
92	COL 20 DE JULIO CENTRAL	NO OFICIAL	3.12%	18.75%	34.38%	37.50%	6.25%	32	21.88%
93	I E POLITECNICO DE SOLEDAD	OFICIAL	1.72%	19.31%	23.79%	48.97%	6.21%	290	21.03%
94	I.E. NUESTRA SEÑORA DE FATIMA	OFICIAL	0.00%	20.00%	26.15%	47.69%	6.15%	65	20.00%
95	CENTRO EDUCATIVO SAN JOSE	NO OFICIAL	2.78%	16.67%	33.33%	41.67%	5.56%	36	19.44%
96	INST. EDUC. DIST. PARA EL DESARROLLO DEL TALENTO HUMANO - SEDE 2	OFICIAL	4.26%	14.89%	36.17%	40.43%	4.26%	47	19.15%

Continúa

Cuadro 4: Proporción de estudiantes que clasificaron en los niveles B1 y B+ en la promoción de cada colegio de Cali (2015)

Puesto	Institucion	Naturaleza	B+	B1	A2	A1	A-	N*	Sum B1B+
97	BTO. DIVERSIFICADO INCA Y BAS PRIMARIA INCA LTDA.	NO OFICIAL	0.00%	19.15%	19.15%	48.94%	12.77%	47	19.15%
98	COL EXTERNADO DE COLOMBIA	NO OFICIAL	6.25%	12.50%	21.88%	43.75%	15.62%	32	18.75%
99	COL DE LA COOP.DE TRABAJADORES DE AVIANCA COOPAVA	NO OFICIAL	0.00%	17.86%	28.57%	50.00%	3.57%	28	17.86%
100	COLEGIO SOCIEDAD DE CRISTO	NO OFICIAL	2.94%	14.71%	32.35%	41.18%	8.82%	34	17.65%
101	COLEGIO MADRE MARIA SARA ALVARADO	NO OFICIAL	0.00%	17.65%	11.76%	52.94%	17.65%	17	17.65%
102	COL ARQUIDIOCESANO ENRIQUE NIESEN	NO OFICIAL	4.35%	13.04%	17.39%	56.52%	8.70%	23	17.39%
103	CENT EDUC EL NIÑO JESUS	NO OFICIAL	0.00%	16.67%	33.33%	45.83%	4.17%	24	16.67%
104	COL ANTONIA SANTOS	NO OFICIAL	4.08%	12.24%	22.45%	51.02%	10.20%	49	16.33%
105	INST. EDUC. DIST. PESTALOZZI	OFICIAL	2.27%	13.64%	21.21%	51.52%	11.36%	132	15.91%
106	CENT EDUC SANTA MARIA DE LA PROVIDENCIA	NO OFICIAL	0.00%	15.79%	5.26%	68.42%	10.53%	19	15.79%
107	COL EMILIO SOTO MAYOR	NO OFICIAL	0.00%	15.52%	15.52%	44.83%	24.14%	58	15.52%
108	COL.TEC. INDUSTRIAL SAN CARLOS BORROMEIO	NO OFICIAL	0.00%	14.89%	23.40%	38.30%	23.40%	47	14.89%
109	I.EDU. TECNICO INDUSTRIAL BLAS TORRES DE LA TORRE	OFICIAL	1.86%	13.02%	25.12%	51.63%	8.37%	215	14.88%
110	COLEGIO MAYOR DE BARRANQUILLA Y DEL CARIBE - SEDE 1	OFICIAL	1.65%	13.22%	19.83%	52.07%	13.22%	121	14.88%
111	COLEGIO DISTRITAL HOGAR MARIANO	OFICIAL	0.00%	14.85%	21.78%	56.44%	6.93%	101	14.85%
112	COLEGIO DISTRITAL SAN VICENTE DE PAUL	OFICIAL	0.98%	13.73%	17.65%	57.84%	9.80%	102	14.71%
113	INST TECNICO NACIONAL DE COMERCIO SEDE 1	OFICIAL	1.53%	12.60%	18.32%	56.11%	11.45%	262	14.12%
114	INST. EDUC. DIST. ANTONIO JOSE DE SUCRE	OFICIAL	0.00%	12.90%	22.58%	51.61%	12.90%	31	12.90%
115	I.EDU. DISTRITAL LOS PINOS	OFICIAL	6.25%	6.25%	6.25%	62.50%	18.75%	16	12.50%
116	COLEGIO DISTRITAL LA SALLE	OFICIAL	0.00%	12.50%	18.75%	50.00%	18.75%	48	12.50%
117	COLEGIO LAS AMERICAS	NO OFICIAL	0.00%	12.50%	12.50%	62.50%	12.50%	16	12.50%
118	I.EDU. DISTRITAL KARL PARRISH	OFICIAL	0.00%	11.76%	27.45%	45.10%	15.69%	51	11.76%
119	I.EDU. COMCIAL FRANCISCO JAVIER CISNEROS	OFICIAL	1.38%	10.14%	11.06%	54.84%	22.58%	217	11.52%
120	COLEGIO DISTRITAL CAMILO TORRES TENORIO	OFICIAL	0.00%	10.81%	18.92%	59.46%	10.81%	37	10.81%
121	INST. EDUC. DIST. DEL DESARROLLO HUMANO Y CULTURAL DEL CARIBE	OFICIAL	0.00%	10.71%	10.71%	50.00%	28.57%	28	10.71%
122	COL NAZARETH LUCERO	NO OFICIAL	0.00%	10.53%	26.32%	52.63%	10.53%	19	10.53%
123	CENT SOCIAL DON BOSCO	OFICIAL	0.00%	10.29%	22.79%	57.35%	9.56%	136	10.29%
124	COL DOMINGO SABIO	NO OFICIAL	1.69%	8.47%	16.95%	54.24%	18.64%	59	10.17%
125	INST. EDUC. DIST. INOCENCIO CHINCA INEDICH - SEDE 1	OFICIAL	0.53%	9.52%	21.16%	46.03%	22.75%	189	10.05%
126	I.E.D. GERMÁN VARGAS CANTILLO	NO OFICIAL	0.00%	9.93%	24.11%	51.06%	14.89%	141	9.93%
127	INST. TEC. DIST. CRUZADA SOCIAL	OFICIAL	1.06%	8.51%	13.83%	61.70%	14.89%	94	9.57%
128	I.EDU. TECNICA COSMOPOLITANO DE COLOMBIA (ANT. COLEGIO COSMOPOLITANO DE COLOMBIA)	NO OFICIAL	1.89%	7.55%	20.75%	54.72%	15.09%	53	9.43%
129	INST SAN PEDRO CLAVER	NO OFICIAL	0.00%	9.38%	31.25%	46.88%	12.50%	32	9.38%
130	I.EDU. DISTRITAL JAVIER SANCHEZ - SEDE 1	OFICIAL	0.00%	9.09%	40.91%	50.00%	0.00%	22	9.09%
131	CENT EDUC AURES	NO OFICIAL	0.00%	9.09%	18.18%	27.27%	45.45%	11	9.09%
132	I.EDU. DISTRITAL NUESTRA SEÑORA DEL ROSARIO	OFICIAL	0.00%	8.33%	37.50%	45.83%	8.33%	24	8.33%
133	I.EDU. DISTRITAL LA MERCED	OFICIAL	0.00%	8.33%	8.33%	63.89%	19.44%	36	8.33%
134	COLEGIO LIBERTADOR SIMON BOLIVAR	OFICIAL	0.00%	8.16%	12.24%	55.10%	24.49%	49	8.16%
135	I.EDU. DISTRITAL TECNICA HELENA DE CHAUVIN	OFICIAL	0.00%	8.06%	22.58%	58.06%	11.29%	62	8.06%
136	COLEGIO DISTRITAL JOSE EUSEBIO CARO	OFICIAL	0.79%	7.14%	13.49%	55.56%	23.02%	126	7.94%
137	INST CENT DE SISTEMAS AVANZADOS	NO OFICIAL	0.87%	6.96%	12.17%	51.30%	28.70%	115	7.83%
138	I.EDU. DISTRITAL DE BARRANQUILLA CODEBA	OFICIAL	0.71%	7.09%	17.02%	59.57%	15.60%	141	7.80%
139	I.EDU. DISTRITAL SARID ARTETA DE VASQUEZ	OFICIAL	0.00%	7.41%	23.15%	60.19%	9.26%	108	7.41%
140	COL CRISTO REY	NO OFICIAL	0.00%	7.14%	28.57%	57.14%	7.14%	14	7.14%
141	CENTRO DE EDUC BASICA ETNOEDUCATIVA PAULINO SALGADO BATATA	OFICIAL	0.00%	7.14%	0.00%	57.14%	35.71%	14	7.14%
142	INST. EDUC. DIST. MARCO FIDEL SUAREZ	OFICIAL	0.00%	6.78%	25.99%	60.45%	6.78%	177	6.78%
143	INST. EDUC. DIST. CALIXTO ALVAREZ	OFICIAL	0.65%	5.81%	16.13%	54.84%	22.58%	155	6.45%
144	INST. EDUC. DIST. REUVEN FEUERSTEN	OFICIAL	3.12%	3.12%	12.50%	59.38%	21.88%	64	6.25%
145	COL CRISTIANO PENIEL	NO OFICIAL	3.12%	3.12%	6.25%	78.12%	9.38%	32	6.25%
146	COL ESPERANZA Y PAZ (COOPEPAZ)	NO OFICIAL	0.00%	6.25%	12.50%	50.00%	31.25%	16	6.25%

Continúa

Cuadro 4: Proporción de estudiantes que clasificaron en los niveles B1 y B+ en la promoción de cada colegio de Cali (2015)

Puesto	Institucion	Naturaleza	B+	B1	A2	A1	A-	N*	Sum B1B+
147	I.EDU. DISTRITAL NUEVO HORIZONTE	OFICIAL	0.00%	6.25%	0.00%	81.25%	12.50%	16	6.25%
148	INSTITUCIÓN EDUCATIVA DISTRITAL SALVADOR ENTREGAS - SEDE PRICIPAL	OFICIAL	1.49%	4.48%	13.43%	67.16%	13.43%	67	5.97%
149	CIUADADELA EDUCATIVA Y CULTURAL OLGA EMILIANI	NO OFICIAL	1.16%	4.65%	19.77%	62.79%	11.63%	86	5.81%
150	INST EDUCATIVO DISTRITAL CIUADADELA 20 DE JULIO	OFICIAL	0.00%	5.13%	21.37%	55.56%	17.95%	117	5.13%
151	I.EDU. FRANCISCO JOSE DE CALDAS	OFICIAL	0.58%	4.35%	15.65%	63.19%	16.23%	345	4.93%
152	INST. EDUC. DIST. COM. OCTAVIO PAZ (ANT. CEB - 182)	OFICIAL	0.00%	4.92%	11.48%	57.38%	26.23%	61	4.92%
153	I.EDU. DISTRITAL LAS MERCEDES COLEGIO SAN PABLO	NO OFICIAL	0.00%	4.84%	19.35%	59.68%	16.13%	62	4.84%
154	COLEGIO HISPANO AMERICANO	NO OFICIAL	0.00%	4.76%	23.81%	61.90%	9.52%	21	4.76%
155	INST. EDUC. DIST. DEL BARRIO SIMON BOLIVAR	OFICIAL	0.00%	4.76%	7.14%	59.52%	28.57%	84	4.76%
156	I.EDU. DISTRITAL PAULO FREIRE	OFICIAL	0.00%	4.76%	0.00%	71.43%	23.81%	21	4.76%
157	CENTRO DE EDUC BASICA Y MEDIA NO 176	OFICIAL	0.00%	4.69%	6.25%	65.62%	23.44%	64	4.69%
158	BACHILLERATO SEMIESCOLARIZADO CHIQUINQUIRA	NO OFICIAL	2.27%	2.27%	15.91%	61.36%	18.18%	44	4.55%
159	I.EDU. TURISTICA SIMON BOLIVAR	OFICIAL	1.47%	2.94%	20.59%	54.41%	20.59%	68	4.41%
160	INST. EDUC. DIST. JOSE MARTI	OFICIAL	1.45%	2.90%	17.39%	52.17%	26.09%	69	4.35%
161	BACHILLERATO TEC AUTODIRIGIDO	NO OFICIAL	0.00%	4.35%	17.39%	65.22%	13.04%	23	4.35%
162	I.EDU. DISTRITAL JORGE ROBLEDO ORTIZ	OFICIAL	0.00%	4.35%	8.70%	67.39%	19.57%	46	4.35%
163	I.EDU. DISTRITAL CARRIZAL	OFICIAL	0.00%	4.00%	12.00%	56.00%	28.00%	25	4.00%
164	I.EDU. DISTRITAL SANTA MAGDALENA SOFIA	OFICIAL	0.00%	3.92%	15.69%	56.86%	23.53%	51	3.92%
165	INST. EDUC. DIST. CARLOS MEISEL	OFICIAL	0.00%	3.85%	5.77%	58.65%	31.73%	104	3.85%
166	CENT.EDUC.ARQUIDIOCESANO SAN PEDRO APOSTOL	NO OFICIAL	0.00%	3.70%	11.11%	48.15%	37.04%	27	3.70%
167	C.E.D. LA CONCEPCION	OFICIAL	0.00%	3.57%	3.57%	71.43%	21.43%	28	3.57%
168	I.EDU. COMCIAL DE PALMAR	OFICIAL	0.32%	3.18%	9.24%	62.10%	25.16%	314	3.50%
169	INSTITUCION EDUC DISTRITAL CIUADADELA ESTUDIANTIL ANT - CEB - 186	OFICIAL	0.00%	3.49%	8.14%	61.05%	27.33%	172	3.49%
170	COLEGIO DISTRITAL SAGRADO CORAZON DE JESUS	OFICIAL	0.00%	3.45%	6.90%	62.07%	27.59%	29	3.45%
171	INST. TECNICO COMCIAL EL SANTUARIO	OFICIAL	1.14%	2.29%	12.00%	65.14%	19.43%	175	3.43%
172	INST. EDUC. DIST. NUESTRA SEÑORA DE LAS NIEVES	OFICIAL	0.00%	3.39%	11.86%	69.49%	15.25%	59	3.39%
173	I.EDU. DISTRITAL JORGE ISAAC	OFICIAL	0.00%	3.37%	7.87%	69.66%	19.10%	89	3.37%
174	I.EDU. DISTRITAL LA LIBERTAD	OFICIAL	0.00%	3.33%	3.33%	73.33%	20.00%	60	3.33%
175	I.EDU. DISTRITAL SIMON BOLIVAR	OFICIAL	0.00%	3.31%	15.23%	59.60%	21.85%	151	3.31%
176	I.EDU. DISTRITAL SONIA AHUMADA	OFICIAL	0.00%	3.12%	14.06%	60.94%	21.88%	64	3.12%
177	I.E.D. JOSE RAIMUNDO SOJODISTRITAL JOSE RAIMUNDO SOJO	NO OFICIAL	0.00%	3.12%	12.50%	68.75%	15.62%	32	3.12%
178	I.EDU. DISTRITAL GOLDA MEIR	OFICIAL	0.00%	3.03%	9.09%	66.67%	21.21%	33	3.03%
179	I.EDU. DISTRITAL EL PUEBLO	OFICIAL	0.00%	2.99%	14.93%	58.21%	23.88%	67	2.99%
180	I.EDU. DISTRITAL BRISAS DEL RIO	OFICIAL	0.00%	2.70%	2.70%	67.57%	27.03%	37	2.70%
181	I.EDU. INEM MIGUEL ANTONIO CARO	OFICIAL	0.33%	2.33%	18.27%	60.47%	18.60%	301	2.66%
182	I.EDU. DISTRITAL JOSE CONSUEGRA HIGGINS	OFICIAL	0.00%	2.60%	10.39%	58.44%	28.57%	77	2.60%
183	LIC LOS COMUNEROS	NO OFICIAL	0.00%	2.56%	20.51%	69.23%	7.69%	39	2.56%
184	I.EDU. DISTRITAL DESPERTAR DEL SUR SEDE 2	OFICIAL	0.00%	2.56%	10.26%	69.23%	17.95%	39	2.56%
185	INST. EDUC. DIST. LAS FLORES	OFICIAL	0.00%	2.50%	20.00%	70.00%	7.50%	40	2.50%
186	INST. EDUC. DIST. MANUEL ZAPATA OLIVELLA	OFICIAL	0.00%	2.33%	16.28%	69.77%	11.63%	43	2.33%
187	INST. EDUC. DIST. LAS GRANJAS	OFICIAL	0.00%	2.27%	15.91%	61.36%	20.45%	44	2.27%
188	CENTRO DE EDUC BASICA Y MEDIA NO 161	OFICIAL	0.00%	2.19%	7.30%	69.34%	21.17%	137	2.19%
189	I.EDU. COMUNITARIA DISTRITAL MANUEL ELKIN PATARROYO	OFICIAL	0.00%	2.00%	8.00%	58.00%	32.00%	100	2.00%
190	INST. EDUC. DIST. SAN SALVADOR - SEDE 1	OFICIAL	0.00%	1.96%	1.96%	64.71%	31.37%	51	1.96%
191	INST. EDUC. DIST. LA ESMERALDA	OFICIAL	0.00%	1.96%	1.96%	52.94%	43.14%	51	1.96%
192	INST CENTRO DE SISTEMAS LTDA.	NO OFICIAL	0.00%	1.82%	9.09%	60.00%	29.09%	110	1.82%
193	NUEVO COLEGIO DEL BARRIO MONTES	OFICIAL	0.00%	1.72%	18.97%	51.72%	27.59%	58	1.72%
194	I.EDU. DISTRITAL SANTA MARIA	OFICIAL	0.00%	1.61%	12.90%	58.06%	27.42%	62	1.61%
195	FUNDACION EMPL DEL CARIBE FEC	NO OFICIAL	0.00%	1.60%	11.76%	51.34%	35.29%	187	1.60%
196	I.EDU. DISTRITAL DE FORMACION TECNICA DIVERSIFICADA ALBERTO ASSA	OFICIAL	0.00%	1.47%	8.82%	61.76%	27.94%	136	1.47%

Continúa

Cuadro 4: Proporción de estudiantes que clasificaron en los niveles B1 y B+ en la promoción de cada colegio de Cali (2015)

Puesto	Institucion	Naturaleza	B+	B1	A2	A1	A-	N*	Sum B1B+
197	I.EDU. DISTRITAL JUAN ACOSTA SOLERA	OFICIAL	0.00%	1.43%	8.57%	65.71%	24.29%	140	1.43%
198	COLEGIO FORMAL PARA ADULTOS (ADONIS)	NO OFICIAL	0.00%	1.41%	2.82%	56.34%	39.44%	71	1.41%
199	INST TÉCNICO DE BARRANQUILLA - AOTEC	NO OFICIAL	0.00%	1.27%	3.80%	62.03%	32.91%	79	1.27%
200	I.EDU. DISTRITAL TECNICA DIVERSIFICADA DE BARRANQUILLA COTEDIBA	OFICIAL	0.00%	1.23%	12.35%	65.43%	20.99%	81	1.23%
201	I.EDU. DISTRITAL BETSABE ESPINOSA	OFICIAL	0.00%	1.16%	8.14%	55.81%	34.88%	86	1.16%
202	INST TEC. DE ARTES Y OFICIOS CARL-ROS	NO OFICIAL	0.00%	1.14%	9.09%	61.36%	28.41%	88	1.14%
203	LICEO SUPERIOR DEL ATLANTICO	NO OFICIAL	0.52%	0.52%	6.81%	48.69%	43.46%	191	1.05%
204	INST CONTINENTAL DEL CARIBE	NO OFICIAL	0.00%	0.84%	4.20%	47.90%	47.06%	119	0.84%
205	I.E. DISTRITAL DE LAS NIEVES	OFICIAL	0.00%	0.80%	13.60%	60.80%	24.80%	125	0.80%
206	CORP.CENTROREGIONAL(COCERCAS)	NO OFICIAL	0.00%	0.70%	3.51%	56.84%	38.95%	285	0.70%
207	ESC.MIXTA SAN CLEMENTE	NO OFICIAL	0.00%	0.00%	27.27%	54.55%	18.18%	11	0.00%
208	GIMN SAN LUIS	NO OFICIAL	0.00%	0.00%	26.32%	63.16%	10.53%	19	0.00%
209	COL COMUNAL MIXTO	NO OFICIAL	0.00%	0.00%	14.58%	60.42%	25.00%	48	0.00%
210	LICEO MIXTO DEL ATLANTICO	NO OFICIAL	0.00%	0.00%	14.29%	78.57%	7.14%	14	0.00%
211	I.E.D. ALFREDO CORREA DE ANDREIS	OFICIAL	0.00%	0.00%	13.89%	55.56%	30.56%	36	0.00%
212	CENTRO DE EDUC PARA ADULTOS GIMNASIO DEL CARIBE	NO OFICIAL	0.00%	0.00%	10.75%	61.29%	27.96%	93	0.00%
213	INST LA TRINIDAD	NO OFICIAL	0.00%	0.00%	9.09%	63.64%	27.27%	11	0.00%
214	I.EDU. DISTRITAL VILLANUEVA	OFICIAL	0.00%	0.00%	8.33%	75.00%	16.67%	36	0.00%
215	INST. EDUC. DIST. DE DESARROLLO HUMANISTA Y EMPL BILL GATES	OFICIAL	0.00%	0.00%	8.33%	58.33%	33.33%	36	0.00%
216	CENT.EDUC.ESPIRITU SANTO	NO OFICIAL	0.00%	0.00%	7.50%	45.00%	47.50%	40	0.00%
217	CENTRO EDUCATIVO SAN BERNARDO PARA ADULTOS	NO OFICIAL	0.00%	0.00%	7.45%	60.64%	31.91%	188	0.00%
218	I.EDU. DISTRITAL TECNICA DE REBOLO	OFICIAL	0.00%	0.00%	6.67%	70.00%	23.33%	30	0.00%
219	CORP EDUC SAN VICENTE DE PAUL	NO OFICIAL	0.00%	0.00%	6.25%	75.00%	18.75%	16	0.00%
220	COLEGIO DISTRITAL EL CAÑAHUATE	OFICIAL	0.00%	0.00%	5.95%	61.90%	32.14%	84	0.00%
221	INST. EDUC. DIST. AMERICA LATINA	OFICIAL	0.00%	0.00%	5.56%	66.67%	27.78%	18	0.00%
222	I.EDU. DISTRITAL LOS ROSALES	OFICIAL	0.00%	0.00%	4.76%	73.02%	22.22%	63	0.00%
223	INST LAS FLORES	NO OFICIAL	0.00%	0.00%	4.17%	70.83%	25.00%	24	0.00%
224	LIC MIXTO DEL VALLE EDUC.FORMAL PARA ADULTOS	NO OFICIAL	0.00%	0.00%	3.64%	65.45%	30.91%	55	0.00%
225	I.E.D. PUERTA DE ORO FE Y ALEGRÍA	OFICIAL	0.00%	0.00%	3.33%	56.67%	40.00%	30	0.00%
226	INST.EDUC.BOLIVARIANO DEL SUR	NO OFICIAL	0.00%	0.00%	3.23%	62.90%	33.87%	62	0.00%
227	INST. EDUC. DIST. JESUS DE NAZARETH SEDE 1	OFICIAL	0.00%	0.00%	3.12%	71.88%	25.00%	64	0.00%
228	CENTRO DE EDUC DE ADULTOS NICOLAS GUILLEN	NO OFICIAL	0.00%	0.00%	2.70%	43.24%	54.05%	37	0.00%
229	INST INSOLINA DAZA	NO OFICIAL	0.00%	0.00%	0.00%	80.00%	20.00%	15	0.00%
230	COL JUAN CALVINO	NO OFICIAL	0.00%	0.00%	0.00%	72.73%	27.27%	11	0.00%
231	I.EDU. DISTRITAL NUEVO COLEGIO TECNICO DEL SANTUARIO	OFICIAL	0.00%	0.00%	0.00%	63.33%	36.67%	30	0.00%
232	COL SAN GABRIEL	NO OFICIAL	0.00%	0.00%	0.00%	53.85%	46.15%	13	0.00%
233	ESC MIXTA DOMINGO SABIO MODESTO	NO OFICIAL	0.00%	0.00%	0.00%	53.85%	46.15%	13	0.00%
234	INST. EDUC. DIST. LAS AMERICAS (ANT. C.C.E.B.	OFICIAL	0.00%	0.00%	0.00%	0.00%	0.00%	29	0.00%
235	COLEGIO DISTRITAL NUEVO BOSQUE (ANT. C.E.B.	OFICIAL	0.00%	0.00%	0.00%	0.00%	0.00%	78	0.00%
236	INST. EDUC. DIST. TIERRA SANTA (ANT. C.E.B.	OFICIAL	0.00%	0.00%	0.00%	0.00%	0.00%	12	0.00%
237	INST. EDUC. DIST. PINAR DEL RIO (ANT. C.E.B.	OFICIAL	0.00%	0.00%	0.00%	0.00%	0.00%	29	0.00%
238	INST. EDUC. DIST. EL CAMPITO (ANT. C.E.B.	OFICIAL	0.00%	0.00%	0.00%	0.00%	0.00%	70	0.00%
239	COLEGIO DISTRITAL SAN GABRIEL (ANT. C.E.B.	OFICIAL	0.00%	0.00%	0.00%	0.00%	0.00%	43	0.00%
240	COLEGIO DIST. EL SILENCIO (ANT. C.E.B.	OFICIAL	0.00%	0.00%	0.00%	0.00%	0.00%	54	0.00%
241	INST. EDUC. RODOLFO LLINAS RIASCOS (ANT. CEB	OFICIAL	0.00%	0.00%	0.00%	0.00%	0.00%	64	0.00%
242	C.E.B.	OFICIAL	0.00%	0.00%	0.00%	0.00%	0.00%	53	0.00%
243	INST. EDUC. DIST. LA LUZ (ANT. C.E.B.	OFICIAL	0.00%	0.00%	0.00%	0.00%	0.00%	55	0.00%
244	INST. EDU. DIST. INMACULADA CONCEPCION (ANT. C.E.B.	OFICIAL	0.00%	0.00%	0.00%	0.00%	0.00%	21	0.00%
245	COLEGIO DIST. ESTHER DE PELAEZ (ANT. C.E.B.	OFICIAL	0.00%	0.00%	0.00%	0.00%	0.00%	22	0.00%
246	INST. DIST. DE EXPERIENCIAS PEDAGOGICAS IDEP (ANT. C.E.B.	OFICIAL	0.00%	0.00%	0.00%	0.00%	0.00%	33	0.00%

Continúa

Cuadro 4: Proporción de estudiantes que clasificaron en los niveles B1 y B+ en la promoción de cada colegio de Cali (2015)

Puesto	Institucion	Naturaleza	B+	B1	A2	A1	A-	N*	Sum B1B+
247	INST. EDUC. DIST. LESTONNAC (ANT. C.E.B.	OFICIAL	0.00%	0.00%	0.00%	0.00%	0.00%	51	0.00%
248	COL DISTRITAL ALFONSO LOPEZ - C.E.B.	OFICIAL	0.00%	0.00%	0.00%	0.00%	0.00%	79	0.00%
249	CENTRO EDUC. DIST. JESUS MAESTRO FE Y ALEGRIA (ANT. C.E.B.	OFICIAL	0.00%	0.00%	0.00%	0.00%	0.00%	45	0.00%
250	INST. EDUC. DIST. MADRES CATOLICAS (ANT. C.E.B.	OFICIAL	0.00%	0.00%	0.00%	0.00%	0.00%	57	0.00%
251	INST. EDUC. DIST. DEL CARIBE (ANT. C.E.B.	OFICIAL	0.00%	0.00%	0.00%	0.00%	0.00%	23	0.00%
252	INST. EDUC. DIST. CONCENTRACION CEVILLAR (ANT. C.E.B.	OFICIAL	0.00%	0.00%	0.00%	0.00%	0.00%	46	0.00%
253	COLEGIO DISTRITAL SAN GABRIEL (ANT. C.E.B.	OFICIAL	0.00%	0.00%	0.00%	0.00%	0.00%	123	0.00%
254	COL DISTRITAL BUENOS AIRES C.E.B.	OFICIAL	0.00%	0.00%	0.00%	0.00%	0.00%	86	0.00%
255	INST. EDUC. DIST. PARA EL DESARROLLO HUMANO MARIA CANO (ANT. CEB	OFICIAL	0.00%	0.00%	0.00%	0.00%	0.00%	106	0.00%
256	CENT EDUC DISTRITAL	OFICIAL	0.00%	0.00%	0.00%	0.00%	0.00%	17	0.00%
257	COLEGIO DISTRITAL BOSTON (ANT. CEB	OFICIAL	0.00%	0.00%	0.00%	0.00%	0.00%	35	0.00%
258	COLEGIO DISTRITAL SAN JOSE (ANT. C.E.B.	OFICIAL	0.00%	0.00%	0.00%	0.00%	0.00%	142	0.00%
259	INST. DIST. EL CASTILLO DE LA ALBORAYA (ANT. CEB	OFICIAL	0.00%	0.00%	0.00%	0.00%	0.00%	87	0.00%
260	INST. EDUC. DIST. SALVADOR SUAREZ SUAREZ (ANT. CEB.	OFICIAL	0.00%	0.00%	0.00%	0.00%	0.00%	37	0.00%
261	COLEGIO DIST. DE BARRANQUILLA GABRIEL GARCIA MARQUEZ (ANT. CEB	OFICIAL	0.00%	0.00%	0.00%	0.00%	0.00%	97	0.00%
262	INST. EDUC. DIST. SANTA BERNARDITA (ANT.	OFICIAL	0.00%	0.00%	0.00%	0.00%	0.00%	81	0.00%
263	COLEGIO DISTRITAL OLAYA (ANT. C.E.B.	OFICIAL	0.00%	0.00%	0.00%	0.00%	0.00%	107	0.00%
264	C.E.B.	OFICIAL	0.00%	0.00%	0.00%	0.00%	0.00%	68	0.00%
265	CENT TEC MEIRA DEL MAR - C.E.B.	OFICIAL	0.00%	0.00%	0.00%	0.00%	0.00%	91	0.00%
266	INST. DIST. DE EDUC. ARTISTICA Y CULTURAL ALEJANDRO OBREGON (ANT. C.E.B.	OFICIAL	0.00%	0.00%	0.00%	0.00%	0.00%	28	0.00%
267	INST. EDUC. DIST. MADRE MARCELINA (ANT. C.E.B.	OFICIAL	0.00%	0.00%	0.00%	0.00%	0.00%	39	0.00%
268	INST. EDUC. DIST. LA MAGDALENA (ANT. CEB	OFICIAL	0.00%	0.00%	0.00%	0.00%	0.00%	100	0.00%
269	INST. EDUC. DIST. LA PRESENTACION (ANT. C.E.B.	OFICIAL	0.00%	0.00%	0.00%	0.00%	0.00%	20	0.00%
270	INST. EDUC. DIST. LUZ DEL CARIBE (ANT. C.E.B.	OFICIAL	0.00%	0.00%	0.00%	0.00%	0.00%	54	0.00%
271	INST. CULTURAL LAS MALVINAS (ANT. C.E.B	OFICIAL	0.00%	0.00%	0.00%	0.00%	0.00%	33	0.00%
272	INST. EDUC. DIST. MIGUEL ANGEL BUILES (ANT. CEB	OFICIAL	0.00%	0.00%	0.00%	0.00%	0.00%	136	0.00%
273	COLEGIO DIST. MARIA AUXILIADORA (ANT. C.E.B.	OFICIAL	0.00%	0.00%	0.00%	0.00%	0.00%	201	0.00%
274	INST. EDUC. DIST. LA VICTORIA (ANT. C.E.B.	OFICIAL	0.00%	0.00%	0.00%	0.00%	0.00%	39	0.00%
275	COLEGIO DISTRITAL ISAAC NEWTON (ANT. C.E.B.	OFICIAL	0.00%	0.00%	0.00%	0.00%	0.00%	21	0.00%
276	INST. EDUC. EL CORAZON DEL SANTUARIO (ANT. CEB	OFICIAL	0.00%	0.00%	0.00%	0.00%	0.00%	35	0.00%
277	CENTRO DE EDUC BASICA	OFICIAL	0.00%	0.00%	0.00%	0.00%	0.00%	70	0.00%
278	COLEGIO DISTRITAL COSTA CARIBE (ANT. C.C.E.B.	OFICIAL	0.00%	0.00%	0.00%	0.00%	0.00%	45	0.00%
279	CENTRO DE EDUC BASICA Y MEDIA	OFICIAL	0.00%	0.00%	0.00%	0.00%	0.00%	30	0.00%
280	INST. EDUC. DIST. ARTE Y TECNOLOGIA ESTHER FORERO (ANT. C.E.B.	OFICIAL	0.00%	0.00%	0.00%	0.00%	0.00%	21	0.00%
281	COLEGIO DIST. DE BACHILERATO SAN LUIS (ANT. C.E.B.	OFICIAL	0.00%	0.00%	0.00%	0.00%	0.00%	142	0.00%
282	INST. EDUC. DIST. TEC. COOPERATIVO JESUS MISERICORDIOSO (ANT. C.E.B.	OFICIAL	0.00%	0.00%	0.00%	0.00%	0.00%	28	0.00%
283	INST. EDUC. DIST. JOSE MARIA VELAZ (ANT. C.C.E.B.	OFICIAL	0.00%	0.00%	0.00%	0.00%	0.00%	28	0.00%
284	INST. DIST. EVARDO TURIZO PALENCIA (ANTES C.E.B.	OFICIAL	0.00%	0.00%	0.00%	0.00%	0.00%	82	0.00%
285	INST. DIST. COM. LOS LAURELES (ANT. CEB	OFICIAL	0.00%	0.00%	0.00%	0.00%	0.00%	49	0.00%
286	C.C.E.B.	OFICIAL	0.00%	0.00%	0.00%	0.00%	0.00%	15	0.00%
287	INST. EDUC. DIST. LA ESPERANZA DEL SUR (ANT. CEB	OFICIAL	0.00%	0.00%	0.00%	0.00%	0.00%	34	0.00%
288	INST. EDUC. DIST. EL VALLE (ANT. C.C.E.B.	OFICIAL	0.00%	0.00%	0.00%	0.00%	0.00%	24	0.00%
289	INST. EDUC. DIST. SAN MIGUEL ARCANGEL (ANT. C.C.E.B	OFICIAL	0.00%	0.00%	0.00%	0.00%	0.00%	81	0.00%
290	INST. EDUC. DIST. LUIS CARLOS GALAN SARMIENTO (ANT. C.C.E.B.	OFICIAL	0.00%	0.00%	0.00%	0.00%	0.00%	74	0.00%
291	CENTRO EDUC. DIST.	OFICIAL	0.00%	0.00%	0.00%	0.00%	0.00%	20	0.00%
292	INST. EDUC. DIST. COMUNITARIA METROPOLITANA (ANT. C.C.E.B.	OFICIAL	0.00%	0.00%	0.00%	0.00%	0.00%	87	0.00%
293	C.C.E.B.	OFICIAL	0.00%	0.00%	0.00%	0.00%	0.00%	111	0.00%
294	INST. EDUC. DIST. EDUARDO SANTOS (ANT. C.C.E.B.	OFICIAL	0.00%	0.00%	0.00%	0.00%	0.00%	27	0.00%
295	INST. EDUC. DIST. EVARISTO SOURDIS (ANT. CEB	OFICIAL	0.00%	0.00%	0.00%	0.00%	0.00%	40	0.00%
296	COLEGIO DIST. MERIE POUSSEPIN (ANT. C.E.B.	OFICIAL	0.00%	0.00%	0.00%	0.00%	0.00%	117	0.00%
297	COLEGIO COMUNITARIO DIST. VILLA DEL CARMEN (C.C.E.B.	OFICIAL	0.00%	0.00%	0.00%	0.00%	0.00%	77	0.00%

Continúa

Cuadro 4: Proporción de estudiantes que clasificaron en los niveles B1 y B+ en la promoción de cada colegio de Cali (2015)

Puesto	Institucion	Naturaleza	B+	B1	A2	A1	A-	N*	Sum B1B+
298	COL COMUNITARIO PABLO NERUDA - C.C.E.B.	OFICIAL	0.00%	0.00%	0.00%	0.00%	0.00%	133	0.00%
299	INST. EDUC. DIST. LA MILAGROSA FE Y ALEGRIA (ANT. C.E.B.	OFICIAL	0.00%	0.00%	0.00%	0.00%	0.00%	94	0.00%
300	INST. EDUC. DIST. MUNDO BOLIVARIANO (ANT. C.C.E.B.	OFICIAL	0.00%	0.00%	0.00%	0.00%	0.00%	138	0.00%
301	INST. EDUC. DENIS HERRERA DE VILLA (C.E.B.	OFICIAL	0.00%	0.00%	0.00%	0.00%	0.00%	208	0.00%
302	INST. EDUC. DIST. COMUNITARIA 7 DE ABRIL (ANT. C.C.E.B.	OFICIAL	0.00%	0.00%	0.00%	0.00%	0.00%	30	0.00%

Fuente: Instituto Colombiano para la Evaluación de la Educación (ICFES) - Cálculos Cienfi.