

CALIDAD GRADO DEPARTAMENTO VALOR ESTUDIANTE ESCUELA HABITANTES ESFUERZO
HABLAN COLEGIO CENSO ESTANDAR MAYOR IDIOMA ESTUDIO RUIJILLO ENSEÑANZA
NIVEL COMPETENCIA PROMESA APÑS POSTGRADO INGLÜE
ULTIMO LENGUA VIVO CONSULTA POBLACION ORIGINARIA MAESTRO PUESTO
POTENCIA ANTIGUA ENFERMEDAD EFECTIVIDAD GUBERNACION PRIORIDAD
SITUACION MUNICIPIO
BACHILLER TASA
PROMESA TENDIMIENTO
COLEGIO
VIAJES REGION PÜBLICO LINGUA GUBERNACION RECONOCER EDUCACION INSTITUCION
LENGUA POLITICA INTERNACIONAL IDIOMA EXITO

NIVEL DE INGLÉS EN LOS COLEGIOS DE BOGOTÁ

UN RANKING SEGÚN SABER11

Año 2015
ISSN:XXXX-XXXX
Volúmen 1 - Número 2

Ranking de Bilingüismo según Saber 11

Año 2015

ISSN: XXXX-XXXX

Volúmen 1- Número 2

Periodicidad: Anual

Cali: Universidad Icesi.

Autores

Julio C. Alonso, Ph.D.- jcalonso@icesi.edu.co

Fiorella Tapia Pizo - fjtapia@icesi.edu.co

Ranking de Bilingüismo según Saber 11

Universidad Icesi

©Derechos Reservados

www.icesi.edu.co/cienfi

Rector

Francisco Piedrahita

Secretaria General

María Cristina Navia

Director Académico

José Hernando Bahamón

Diseño de carátula

Arturo Gómez

Tabla de contenido

Nivel de inglés en los colegios de Bogotá: Un ranking según la prueba SABER 11.....	1
20 colegios con mayor proporción de estudiantes en B1 y B+.....	3
Colegios oficiales.....	5
Referencias.....	7
Anexos.....	8

Nivel de inglés en los colegios de Bogotá: Un ranking según la prueba SABER 11

La Comisión Económica para América Latina y el Caribe (CEPAL) construye el Escalafón de Competitividad de los Departamentos de Colombia, según este escalafón el departamento del Valle del Cauca refleja un nivel de competitividad líder, sin embargo se encuentra rezagado en comparación a Bogotá y Antioquia, especialmente en lo que se refiere al capital humano. Para el Gobierno Nacional el bilingüismo está siendo considerado un factor importante para alcanzar la competitividad. Un ejemplo de esto es el Plan Nacional de Bilingüismo, el cual busca “lograr ciudadanos y ciudadanas capaces de comunicarse en inglés, de tal forma que puedan insertar al país en los procesos de comunicación universal, en la economía global y en la apertura cultural, con estándares internacionalmente comparables” (Ministerio de Educación Nacional, 2004). En este documento se presenta un ranking de colegios de Bogotá de acuerdo con el desempeño de sus estudiantes de grado 11 en el componente de inglés de la prueba SABER 11. El ranking y los resultados que aquí se muestran tienen la intención de llamar la atención sobre la necesidad de convertir el bilingüismo en un tema prioritario en la agenda pública. Además es nuestra intención brindar información a padres de familia, estudiantes de grado 11, profesores y personal administrativo de las instituciones educativas sobre el desempeño de sus instituciones en el tema de inglés.

Cada año, los estudiantes de último grado de todos los colegios de Colombia deben presentar la prueba Saber 11 como requisito para grado. Esta prueba, entre otros componentes, evalúa el nivel de inglés que tienen los potenciales bachilleres del país. Para hacerlo, el Instituto Colombiano para la Evaluación de la Educación (ICFES), ha adaptado el marco de medición del dominio de un idioma formulado por el Marco Común Europeo de Referencia para las Lenguas (MCERL). El MCERL se ha convertido en una guía estandarizada y comúnmente aceptada en muchos países del mundo para medir la competencia de quienes aprenden una lengua. El MCERL permite clasificar al usuario de una lengua de acuerdo con 4 categorías, como se muestra en el Cuadro 1.

Cuadro 1: Niveles de referencia del MCERL, Nacional y clasificación en la prueba SABER 11

Clasificación del Usuario	Nivel MCERL	Equivalencia en Colombia	Nivel en Saber 11
			A-
Usuario Básico	A1	Principiante	A1
	A2	Básico	A2
Usuario Independiente	B1	Pre-Intermedio	B1
	B2	Intermedio	
Usuario Competente	C1	Pre-Avanzado	B+
	C2	Avanzado	

Fuente: Adaptado a partir de Alonso, Casasbuenas, Gallo y Torres (2012)

Según los datos del ICFES, para 2015, 101577 estudiantes presentaron la prueba SABER 11 en Bogotá ¹. Estos estudiantes, estaban asociados a 1206 colegios²(colegios con más de 10 estudiantes que tomaron la prueba): 840 no oficiales y 366 oficiales. Para el cálculo de este ranking, empleamos la base de datos del ICFES del respectivo año

¹7825 estudiantes tomaron la prueba en el primer semestre del año (estudiantes del calendario B) y 93752 en el segundo semestre (estudiantes del calendario A)

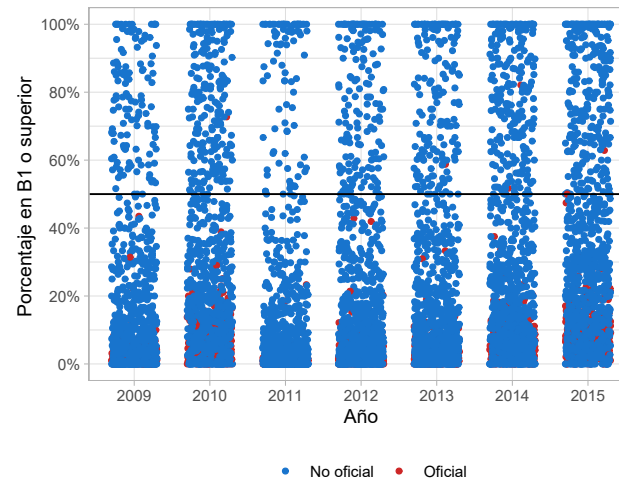
²Por “colegio” se entiende como una sede que cuenta con un código DANE.

en la que se cuenta con el microdato de todos los estudiantes que presentaron la prueba. La información permite discriminar la institución educativa a la que pertenece, así como el municipio donde se encuentra ubicado cada colegio. Este documento, presenta el ranking de todos los colegios Bogotá, excepto aquellos que presentaron menos de 10 estudiantes a la prueba.

Por otra parte, el Plan Nacional de Bilingüismo, aunque ha tenido cambios en los últimos años, establece que el nivel deseado de egreso de los estudiantes de educación media, debe ser B1. Tanto los Derechos Básicos de Aprendizaje (DBA) de los estudiantes como los estándares y el currículo sugerido para la enseñanza del inglés en los colegios, proponen tareas de enseñanza en este nivel al finalizar el bachillerato. De igual manera, los descriptores de las competencias esperadas al finalizar la educación media hacen referencia a competencias comunicativas del nivel B1; adicionalmente, el Programa Nacional de Inglés 2015-2025 Colombia very well! se ha fijado la meta de que el 50% de los estudiantes a 2025 alcance el nivel B1 (Ministerio de Educación Nacional, 2013).

La figura 1 representa con un punto a cada institución educativa, en rojo están las instituciones oficiales y en azul las instituciones no oficiales. Se observa que para todos los años de estudio, las instituciones que tienen más del 50% de sus estudiantes en niveles B1 o superior son no oficiales con unas pocas excepciones en el año 2010 y 2015 en adelante, en el 2015, la institución oficial con mayor proporción de estudiantes en niveles B1 o superior clasifica el 62.86% de sus estudiantes. Es evidente que gran parte de las instituciones educativas se encuentran lejos de cumplir la meta de que el 50% de los estudiantes alcance el nivel B1.

Figura 1: Proporción de estudiantes clasificados igual o por encima del nivel B1 para los años 2009-2015 de acuerdo con la naturaleza de la institución educativa.



Fuente: Cálculos propios a partir de información del ICFES.

Este documento tiene como objetivo presentar un ranking del desempeño de los graduados de los colegios de Bogotá empleando la información de la prueba Saber 11. El ranking se construye ordenando las instituciones de educación de acuerdo con la suma de las proporciones de estudiantes clasificados en B1 y B+. En caso de tener la misma proporción, el colegio que tenga mayor proporción en B+, se ubica en el mejor puesto. En la siguiente sección se presenta el ranking de colegios no oficiales y posteriormente el de colegios oficiales. En el anexo de este informe se presenta el listado completo de colegios.

20 colegios con mayor proporción de estudiantes en B1 y B+

El cuadro 2 presenta los resultados de los primeros 20 colegios de Bogotá (Ver ranking completo en Anexos), el Gimn El Hontanar ocupa el primer lugar, pues clasifica el 100% de sus estudiantes B1 y B+, siendo los de B+ el 91.67%. El Nuevo Gimn Colombo Británico y el Col Nuevo Colombo Americano ocuparon el segundo y tercer lugar con el 91.14% y 86.96% de estudiantes clasificados en B+ respectivamente. De los 20 primeros colegios, 20 clasifican el 100% de estudiantes en B1 y B+ y todos son colegios no oficiales.

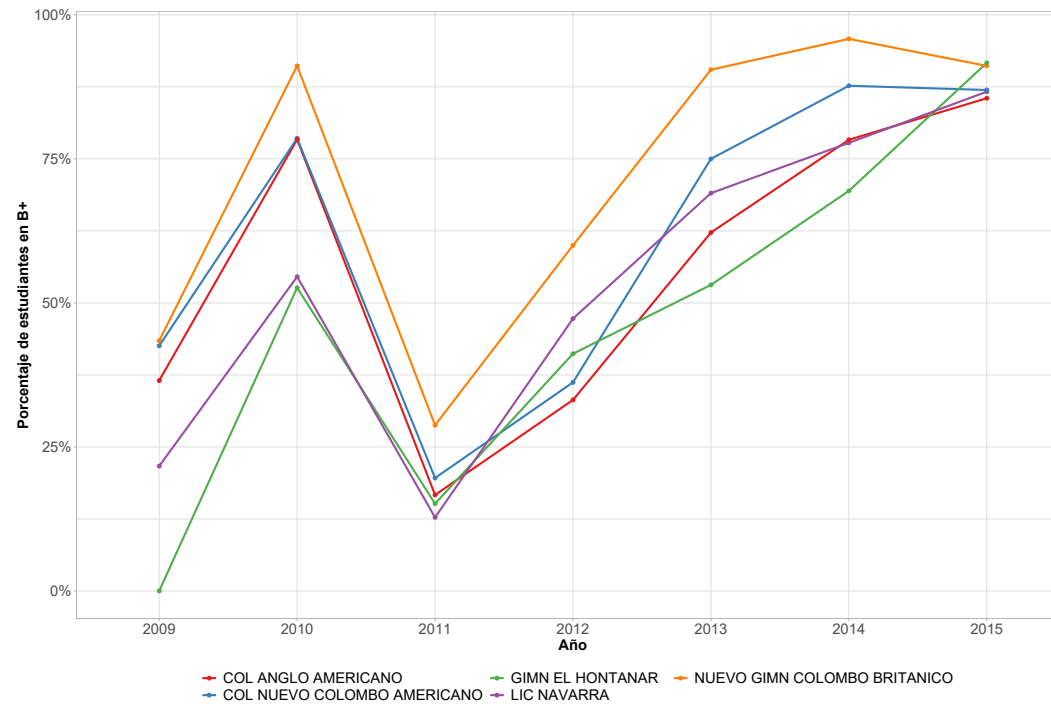
Cuadro 2: 20 colegios con mayor proporción de estudiantes clasificados en los niveles B1 y B+ en 2015

Puesto	Institución	Naturaleza	B+	B1	A2	A1	A-	N*	Sum B1B+
1	GIMN EL HONTANAR	NO OFICIAL	91.67%	8.33%	0.00%	0.00%	0.00%	24	100.00%
2	NUEVO GIMN COLOMBO BRITANICO	NO OFICIAL	91.14%	8.86%	0.00%	0.00%	0.00%	79	100.00%
3	COL NUEVO COLOMBO AMERICANO	NO OFICIAL	86.96%	13.04%	0.00%	0.00%	0.00%	46	100.00%
4	LIC NAVARRA	NO OFICIAL	86.67%	13.33%	0.00%	0.00%	0.00%	45	100.00%
5	COL ANGLO AMERICANO	NO OFICIAL	85.53%	14.47%	0.00%	0.00%	0.00%	152	100.00%
6	COL LOS NOGALES	NO OFICIAL	85.48%	14.52%	0.00%	0.00%	0.00%	62	100.00%
7	COL SAN JORGE DE INGLATERRA	NO OFICIAL	83.78%	16.22%	0.00%	0.00%	0.00%	74	100.00%
8	GIMN LA MONTAÑA	NO OFICIAL	80.85%	19.15%	0.00%	0.00%	0.00%	47	100.00%
9	COL NUEVA GRANADA	NO OFICIAL	78.64%	21.36%	0.00%	0.00%	0.00%	103	100.00%
10	GIMN VERMONT	NO OFICIAL	77.03%	22.97%	0.00%	0.00%	0.00%	74	100.00%
11	COL ANGLO COLOMBIANO	NO OFICIAL	76.98%	23.02%	0.00%	0.00%	0.00%	126	100.00%
12	COLEGIO EL CAMINO ACADEMY	NO OFICIAL	76.92%	23.08%	0.00%	0.00%	0.00%	13	100.00%
13	COL SAN MATEO APOSTOL	NO OFICIAL	76.36%	23.64%	0.00%	0.00%	0.00%	55	100.00%
14	COL CAMPOALEGRE LTDA	NO OFICIAL	75.00%	25.00%	0.00%	0.00%	0.00%	16	100.00%
15	COL SAN CARLOS	NO OFICIAL	74.29%	25.71%	0.00%	0.00%	0.00%	105	100.00%
16	COL BILING BUCKINGHAM	NO OFICIAL	73.91%	26.09%	0.00%	0.00%	0.00%	46	100.00%
17	GIMN FEMENINO	NO OFICIAL	73.33%	26.67%	0.00%	0.00%	0.00%	45	100.00%
18	COLEGIO DE INGLATERRA (THE ENGLISH SCHOOL)	NO OFICIAL	73.11%	26.89%	0.00%	0.00%	0.00%	119	100.00%
19	COLEGIO BILINGUE REAL AMERICANO	NO OFICIAL	72.22%	27.78%	0.00%	0.00%	0.00%	18	100.00%
20	COL SANTA FRANCISCA ROMANA	NO OFICIAL	71.64%	28.36%	0.00%	0.00%	0.00%	67	100.00%

Fuente: Cálculos propios a partir de información del ICFES.

Por otra parte, la figura 2 muestra la evolución del desempeño en el nivel de inglés B+ de los primeros cinco colegios de este ranking, donde se ve reflejada la variabilidad de la proporción de estudiantes en B+ que tienen estos colegios a través de los años. La proporción de estudiantes en B+ se redujo en 2 de las mejores instituciones del 2015, respecto al año anterior.

Figura 2: Evolución de desempeño en nivel de inglés B+ de los primeros cinco colegios.



Fuente: Cálculos propios a partir de información del ICFES.

Colegios oficiales

En el cuadro 3 se presentan los 20 colegios oficiales de Bogotá con mejores resultados, el Lic Del Ejercito Patria Sector Norte B (lic Colombia) ocupa el primer lugar, clasificando el 62.86% de sus estudiantes B1 y B+, siendo los de B+ el 14.29%. La Inst Tec Central y la Col Naval Santa Fe De Bogota ocuparon el segundo y tercer lugar con el 7.89% y 0% de estudiantes clasificados en B+ respectivamente. De acuerdo con lo presentado y según el cuadro 3, la Lic Del Ejercito Patria Sector Norte B (lic Colombia) quien ocupa el primer lugar, está 12.86 puntos porcentuales por encima de la meta del 50%, 3 de las instituciones oficiales cumplen con la meta del 50%.

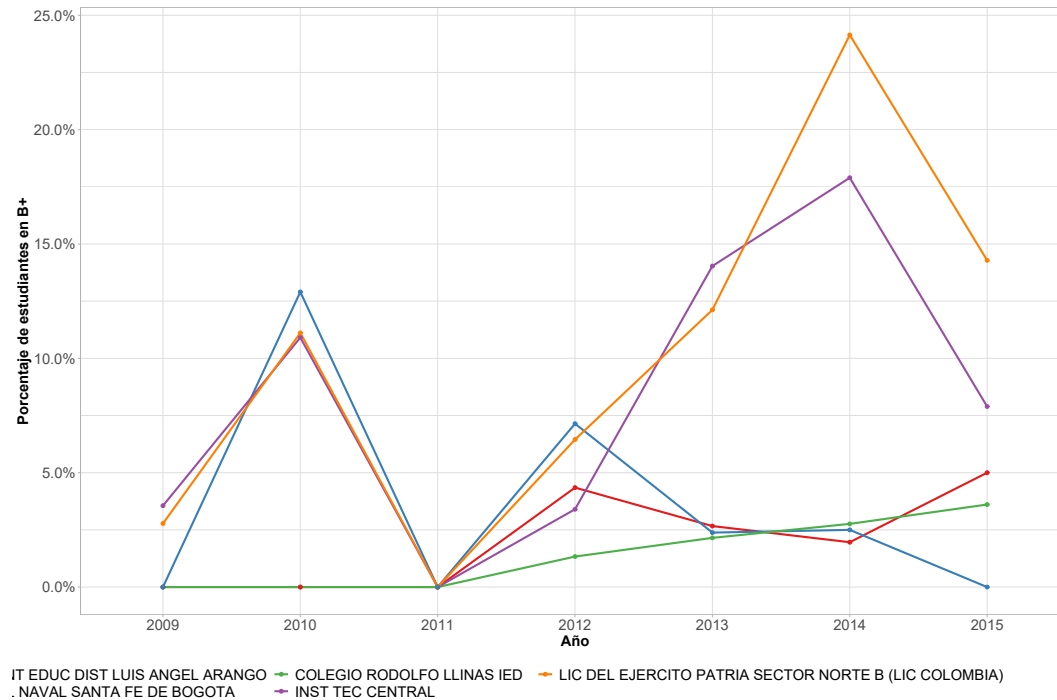
Cuadro 3: 20 colegios oficiales con mayor proporción de estudiantes clasificados en los niveles B1 y B+ en 2015

Puesto	Institución	B+	B1	A2	A1	A-	N*	Sum B1B+	Puesto general
1	LIC DEL EJERCITO PATRIA SECTOR NORTE B (LIC COLOMBIA)	14.29%	48.57%	28.57%	8.57%	0.00%	35	62.86%	230
2	INST TEC CENTRAL	7.89%	54.74%	28.95%	7.89%	0.53%	190	62.63%	232
3	COL NAVAL SANTA FE DE BOGOTA	0.00%	50.00%	28.57%	21.43%	0.00%	28	50.00%	287
4	COLEGIO RODOLFO LLINAS IED	3.61%	43.81%	29.90%	22.16%	0.52%	194	47.42%	301
5	CENT EDUC DIST LUIS ANGEL ARANGO	5.00%	38.75%	26.25%	28.75%	1.25%	80	43.75%	327
6	CENT EDUC DIST VILLEMAR EL CARMEN	2.16%	30.27%	31.89%	31.89%	3.78%	185	32.43%	405
7	COL DIST EDUC BAS Y MEDIA JOSE MANUEL RESTREPO	1.33%	30.67%	32.00%	30.67%	5.33%	75	32.00%	412
8	COL DIST LUIS VARGAS TEJADA	1.92%	28.85%	30.77%	30.77%	7.69%	52	30.77%	425
9	CENT EDUC DIST MANUELA AYALA DE GAITAN	2.48%	27.27%	26.45%	38.02%	5.79%	121	29.75%	435
10	INST DIST CASTILLA	2.50%	26.67%	26.67%	36.67%	7.50%	120	29.17%	447
11	INST NAL FEMENINO LORENCITA VILLEGAS DE SANTOS	6.85%	21.92%	31.51%	39.73%	0.00%	73	28.77%	452
12	COL DIST NESTOR FORERO ALCALA	2.38%	26.19%	41.67%	25.00%	4.76%	84	28.57%	455
13	CENT EDUC DIST ROBERT KENNEDY	5.23%	22.67%	27.91%	40.12%	4.07%	172	27.91%	468
14	CENT EDUC DIST MORISCO	0.00%	26.76%	18.31%	43.66%	11.27%	71	26.76%	479
15	I.E.M. SAN JUAN BAUTISTA DE LA SALLE	3.60%	22.30%	28.06%	41.01%	5.04%	139	25.90%	489
16	COL CARLO FEDERICI (INST EDUC DIST)	2.37%	20.38%	31.75%	39.81%	5.69%	211	22.75%	520
17	COL DIST SORRENTO	1.74%	20.87%	26.96%	46.96%	3.48%	115	22.61%	521
18	COL NAL NICOLAS ESGUERRA	2.48%	19.85%	25.56%	43.67%	8.44%	403	22.33%	522
19	COL DIST HELADIA MEJIA HIJOS DE EDUCADORES	3.31%	19.01%	17.36%	51.24%	9.09%	121	22.31%	523
20	CENT EDUC DIST ALQUERIA LA FRAGUA	2.78%	19.44%	27.78%	47.22%	2.78%	36	22.22%	525

Fuente: Cálculos propios a partir de información del ICFES.

La evolución de la proporción de estudiantes clasificados en B+ de los cinco colegios oficiales mejor ubicados en el ranking se observa en la figura 3. Ningún colegio oficial en el 2015 logra clasificar más del 2% de sus estudiantes en B+ y 3 de 5 redujeron la proporción de estudiantes clasificados en B+ en el 2015, respecto al año anterior.

Figura 3: Evolución de desempeño en nivel de inglés B+ de los primeros cinco colegios oficiales.



Fuente: Cálculos propios a partir de información del ICFES.

Referencias

Alonso JC, Casasbuenas P, Gallo BE, Torres G. Bilingüismo en Santiago de Bogotá: Análisis de los resultados de las Pruebas SABER 11 y SABER PRO. Cali: Universidad Icesi; 2012.

Ministerio de Educación Nacional. (2004). *Programa Nacional de Bilingüismo Colombia 2004-2019*. Ministerio de Educación Nacional, Bogotá.

Ramirez, J. C., & De Aguas, J. (2015). *Escalafón de la competitividad de los departamentos de Colombia, 2015*. Naciones Unidas (Serie Ed.), *Estudios y Perspectivas*, 34. *Santiago de Chile: CEPAL*

Ministerio de educación Nacional. (2013) *Programa Nacional de inglés: Colombia very well!*

Anexo: Ranking para todos los colegios de Bogotá 2015

Cuadro 4: Proporción de estudiantes que clasificaron en los niveles B1 y B+ en la promoción de cada colegio de Cali (2015)

Puesto	Institucion	Naturaleza	B+	B1	A2	A1	A-	N*	Sum B1B+
1	GIMN EL HONTANAR	NO OFICIAL	91.67%	8.33%	0.00%	0.00%	0.00%	24	100.00%
2	NUEVO GIMN COLOMBO BRITANICO	NO OFICIAL	91.14%	8.86%	0.00%	0.00%	0.00%	79	100.00%
3	COL NUEVO COLOMBO AMERICANO	NO OFICIAL	86.96%	13.04%	0.00%	0.00%	0.00%	46	100.00%
4	LIC NAVARRA	NO OFICIAL	86.67%	13.33%	0.00%	0.00%	0.00%	45	100.00%
5	COL ANGLO AMERICANO	NO OFICIAL	85.53%	14.47%	0.00%	0.00%	0.00%	152	100.00%
6	COL LOS NOGALES	NO OFICIAL	85.48%	14.52%	0.00%	0.00%	0.00%	62	100.00%
7	COL SAN JORGE DE INGLATERRA	NO OFICIAL	83.78%	16.22%	0.00%	0.00%	0.00%	74	100.00%
8	GIMN LA MONTAÑA	NO OFICIAL	80.85%	19.15%	0.00%	0.00%	0.00%	47	100.00%
9	COL NUEVA GRANADA	NO OFICIAL	78.64%	21.36%	0.00%	0.00%	0.00%	103	100.00%
10	GIMN VERMONT	NO OFICIAL	77.03%	22.97%	0.00%	0.00%	0.00%	74	100.00%
11	COL ANGLO COLOMBIANO	NO OFICIAL	76.98%	23.02%	0.00%	0.00%	0.00%	126	100.00%
12	COLEGIO EL CAMINO ACADEMY	NO OFICIAL	76.92%	23.08%	0.00%	0.00%	0.00%	13	100.00%
13	COL SAN MATEO APOSTOL	NO OFICIAL	76.36%	23.64%	0.00%	0.00%	0.00%	55	100.00%
14	COL CAMPOALEGRE LTDA	NO OFICIAL	75.00%	25.00%	0.00%	0.00%	0.00%	16	100.00%
15	COL SAN CARLOS	NO OFICIAL	74.29%	25.71%	0.00%	0.00%	0.00%	105	100.00%
16	COL BILING BUCKINGHAM	NO OFICIAL	73.91%	26.09%	0.00%	0.00%	0.00%	46	100.00%
17	GIMN FEMENINO	NO OFICIAL	73.33%	26.67%	0.00%	0.00%	0.00%	45	100.00%
18	COLEGIO DE INGLATERRA (THE ENGLISH SCHOOL)	NO OFICIAL	73.11%	26.89%	0.00%	0.00%	0.00%	119	100.00%
19	COLEGIO BILINGUE REAL AMERICANO	NO OFICIAL	72.22%	27.78%	0.00%	0.00%	0.00%	18	100.00%
20	COL SANTA FRANCISCA ROMANA	NO OFICIAL	71.64%	28.36%	0.00%	0.00%	0.00%	67	100.00%
21	COL COLOMBO HEBREO	NO OFICIAL	71.43%	28.57%	0.00%	0.00%	0.00%	14	100.00%
22	COL HACIENDA LOS ALCAPARROS	NO OFICIAL	71.11%	28.89%	0.00%	0.00%	0.00%	45	100.00%
23	COL SAN PATRICIO	NO OFICIAL	70.83%	29.17%	0.00%	0.00%	0.00%	24	100.00%
24	COL INTERNACIONAL DE BOGOTA	NO OFICIAL	70.37%	29.63%	0.00%	0.00%	0.00%	27	100.00%
25	COL MONTESSORI BRITISH SCHOOL	NO OFICIAL	69.77%	30.23%	0.00%	0.00%	0.00%	43	100.00%
26	COL GRAN BRETAÑA	NO OFICIAL	68.18%	31.82%	0.00%	0.00%	0.00%	22	100.00%
27	FUND NUEVO MARYMOUNT	NO OFICIAL	67.74%	32.26%	0.00%	0.00%	0.00%	62	100.00%
28	COL. INTERNACIONAL DE EDUCACIÓN INTGRL - CIEDI LTDA	NO OFICIAL	67.65%	32.35%	0.00%	0.00%	0.00%	34	100.00%
29	COL NUEVA INGLATERRA	NO OFICIAL	67.19%	32.81%	0.00%	0.00%	0.00%	64	100.00%
30	COLEGIO BILINGUE LERNER & KLEIN	NO OFICIAL	64.29%	35.71%	0.00%	0.00%	0.00%	14	100.00%
31	COL REUVEN FEUERSTEIN	NO OFICIAL	63.64%	36.36%	0.00%	0.00%	0.00%	22	100.00%
32	COL NUEVA YORK E.U.	NO OFICIAL	62.22%	37.78%	0.00%	0.00%	0.00%	90	100.00%
33	GIMN CAMP LOS CEREZOS	NO OFICIAL	61.90%	38.10%	0.00%	0.00%	0.00%	21	100.00%
34	COL LA COLINA	NO OFICIAL	58.82%	41.18%	0.00%	0.00%	0.00%	17	100.00%
35	COL CORAZONISTA HH DEL SAGRADO CORAZON	NO OFICIAL	58.65%	41.35%	0.00%	0.00%	0.00%	104	100.00%
36	COL BILING CLERMONT	NO OFICIAL	58.33%	41.67%	0.00%	0.00%	0.00%	24	100.00%
37	COL ROCHESTER	NO OFICIAL	58.06%	41.94%	0.00%	0.00%	0.00%	62	100.00%
38	COL FUND CARDENAL JHON HENRY NEWMAN	NO OFICIAL	57.78%	42.22%	0.00%	0.00%	0.00%	45	100.00%
39	COL TRINIDAD DEL MONTE	NO OFICIAL	57.14%	42.86%	0.00%	0.00%	0.00%	21	100.00%
40	GIMN DE LOS CERROS	NO OFICIAL	56.72%	43.28%	0.00%	0.00%	0.00%	67	100.00%
41	COL VICTORIA S.A.	NO OFICIAL	56.25%	43.75%	0.00%	0.00%	0.00%	32	100.00%
42	COL HELVETIA	NO OFICIAL	54.00%	46.00%	0.00%	0.00%	0.00%	50	100.00%
43	COLEGIO BILINGÜE MELANIE KLEIN SCHOOL	NO OFICIAL	52.38%	47.62%	0.00%	0.00%	0.00%	42	100.00%
44	INST ALBERTO MERANI	NO OFICIAL	51.52%	48.48%	0.00%	0.00%	0.00%	33	100.00%
45	COL TILATA	NO OFICIAL	51.43%	48.57%	0.00%	0.00%	0.00%	35	100.00%
46	FUND GIMN LOS PORTALES	NO OFICIAL	51.35%	48.65%	0.00%	0.00%	0.00%	37	100.00%

Continúa

Cuadro 4: Proporción de estudiantes que clasificaron en los niveles B1 y B+ en la promoción de cada colegio de Cali (2015)

Puesto	Institucion	Naturaleza	B+	B1	A2	A1	A-	N*	Sum B1B+
47	LIC CAMPO DAVID	NO OFICIAL	50.00%	50.00%	0.00%	0.00%	0.00%	20	100.00%
48	COL ABRAHAM LINCOLN	NO OFICIAL	50.00%	50.00%	0.00%	0.00%	0.00%	72	100.00%
49	GIMN DEL NORTE	NO OFICIAL	50.00%	50.00%	0.00%	0.00%	0.00%	40	100.00%
50	COL SAN BARTOLOME LA MERCED	NO OFICIAL	48.80%	51.20%	0.00%	0.00%	0.00%	125	100.00%
51	GIMN FONTANA	NO OFICIAL	48.48%	51.52%	0.00%	0.00%	0.00%	66	100.00%
52	GIMN CAMPESTRE	NO OFICIAL	48.48%	51.52%	0.00%	0.00%	0.00%	66	100.00%
53	COL MAYOR DE LOS ANDES	NO OFICIAL	46.00%	54.00%	0.00%	0.00%	0.00%	50	100.00%
54	COL SANTA MARIA	NO OFICIAL	45.56%	54.44%	0.00%	0.00%	0.00%	90	100.00%
55	GIMN CAMP SAN RAFAEL	NO OFICIAL	45.45%	54.55%	0.00%	0.00%	0.00%	11	100.00%
56	GIMN BRITANICO	NO OFICIAL	42.03%	57.97%	0.00%	0.00%	0.00%	69	100.00%
57	COL CUMBRES	NO OFICIAL	41.67%	58.33%	0.00%	0.00%	0.00%	24	100.00%
58	COL SAN TARSICIO	NO OFICIAL	40.74%	59.26%	0.00%	0.00%	0.00%	27	100.00%
59	COL BILING NUEVA ALEJANDRIA	NO OFICIAL	30.77%	69.23%	0.00%	0.00%	0.00%	13	100.00%
60	GIMNASIO SANTA ANA	NO OFICIAL	28.57%	71.43%	0.00%	0.00%	0.00%	14	100.00%
61	COL COLOMBO GALES	NO OFICIAL	26.67%	73.33%	0.00%	0.00%	0.00%	45	100.00%
62	COL MAXIMILIANO KOLBE	NO OFICIAL	25.93%	74.07%	0.00%	0.00%	0.00%	27	100.00%
63	COL ANDINO	NO OFICIAL	52.73%	46.36%	0.91%	0.00%	0.00%	110	99.09%
64	GIMN LOS PINOS	NO OFICIAL	57.01%	42.06%	0.93%	0.00%	0.00%	107	99.07%
65	LIC DE CERVANTES PADRES AGUSTINOS	NO OFICIAL	50.00%	49.00%	1.00%	0.00%	0.00%	100	99.00%
66	COL REFOUS	NO OFICIAL	35.63%	63.22%	1.15%	0.00%	0.00%	87	98.85%
67	GIMN LOS CAOBOS	NO OFICIAL	45.35%	53.49%	1.16%	0.00%	0.00%	86	98.84%
68	COL ITALIANO LEONARDO DA VINCI	NO OFICIAL	47.22%	51.39%	1.39%	0.00%	0.00%	72	98.61%
69	COL AGUSTINIANO CIUDAD SALITRE	NO OFICIAL	54.02%	44.25%	1.72%	0.00%	0.00%	174	98.28%
70	LIC FRANCES LOUIS PASTEUR	NO OFICIAL	43.36%	54.87%	1.77%	0.00%	0.00%	113	98.23%
71	COL BILING RICHMOND	NO OFICIAL	50.00%	48.21%	1.79%	0.00%	0.00%	56	98.21%
72	GIMN CAMPESTRE BETH-SHALOM (ANTIGUO EL REDIL)	NO OFICIAL	42.22%	55.56%	2.22%	0.00%	0.00%	45	97.78%
73	COL SAN JUAN DE AVILA	NO OFICIAL	46.67%	51.11%	0.00%	2.22%	0.00%	45	97.78%
74	ASPAEN GIMN IRAGUA	NO OFICIAL	34.88%	62.79%	2.33%	0.00%	0.00%	43	97.67%
75	LIC CAMBRIDGE	NO OFICIAL	43.24%	54.05%	2.70%	0.00%	0.00%	37	97.30%
76	NUEVO GIMNASIO CRISTIANO	NO OFICIAL	11.43%	85.71%	2.86%	0.00%	0.00%	35	97.14%
77	SUMMERHILL SCHOOL	NO OFICIAL	35.83%	60.83%	2.50%	0.83%	0.00%	120	96.67%
78	GIMN GEORGE BERKELEY	NO OFICIAL	50.00%	46.43%	3.57%	0.00%	0.00%	28	96.43%
79	COL HISPANOAMERICANO CONDE ANSUREZ	NO OFICIAL	52.73%	43.64%	3.64%	0.00%	0.00%	55	96.36%
80	COL PSICOPEDAG DE EDUC INTGRL	NO OFICIAL	33.33%	62.96%	3.70%	0.00%	0.00%	27	96.30%
81	COLEGIO BILINGUE PÍO XII CAMPESTRE	NO OFICIAL	46.15%	50.00%	3.85%	0.00%	0.00%	26	96.15%
82	GIMN SANTA CRISTINA DE TOSCANA	NO OFICIAL	40.00%	56.00%	4.00%	0.00%	0.00%	25	96.00%
83	COL NUEVA ALIANZA INTGRL	NO OFICIAL	40.00%	56.00%	0.00%	4.00%	0.00%	25	96.00%
84	COL LOS TREBOLES	NO OFICIAL	57.14%	38.10%	4.76%	0.00%	0.00%	21	95.24%
85	COL EMMANUEL D ALZON	NO OFICIAL	41.94%	53.23%	4.84%	0.00%	0.00%	62	95.16%
86	COL DE MARIA ANGELA	NO OFICIAL	44.12%	50.00%	2.94%	2.94%	0.00%	34	94.12%
87	GIMN CAMP SAN FRANCISCO DE SALES	NO OFICIAL	32.00%	62.00%	2.00%	4.00%	0.00%	50	94.00%
88	COLEGIO SAN JOSÉ	NO OFICIAL	39.39%	54.55%	3.03%	3.03%	0.00%	33	93.94%
89	COL JOSE ALLAMANO	NO OFICIAL	32.03%	61.72%	4.69%	1.56%	0.00%	128	93.75%
90	GIMN SANTA MARIA DEL ALCAZAR	NO OFICIAL	29.17%	64.58%	6.25%	0.00%	0.00%	48	93.75%
91	GIMN NUEVO MODELIA	NO OFICIAL	34.04%	59.57%	6.38%	0.00%	0.00%	47	93.62%
92	COL ALFONSO JARAMILLO	NO OFICIAL	35.48%	58.06%	6.45%	0.00%	0.00%	31	93.55%
93	LIC DE COLOMBIA	NO OFICIAL	43.33%	50.00%	6.67%	0.00%	0.00%	30	93.33%
94	GIM CAMP REINO BRITANICO	NO OFICIAL	38.33%	55.00%	3.33%	3.33%	0.00%	60	93.33%
95	LIC JUAN RAMON JIMENEZ	NO OFICIAL	37.50%	55.36%	5.36%	1.79%	0.00%	56	92.86%
96	COL DEL ROSARIO CAMP ROSARIO DE USAQUEN	NO OFICIAL	35.71%	57.14%	7.14%	0.00%	0.00%	28	92.86%

Continúa

Cuadro 4: Proporción de estudiantes que clasificaron en los niveles B1 y B+ en la promoción de cada colegio de Cali (2015)

Puesto	Institucion	Naturaleza	B+	B1	A2	A1	A-	N*	Sum B1B+
97	COL JOSE MAX LEON	NO OFICIAL	30.36%	62.50%	7.14%	0.00%	0.00%	56	92.86%
98	GIMN LAS PALMAS	NO OFICIAL	28.57%	64.29%	7.14%	0.00%	0.00%	14	92.86%
99	OAKLAND COLEGIO CAMPESTRE	NO OFICIAL	21.43%	71.43%	7.14%	0.00%	0.00%	14	92.86%
100	COL DE LA SALLE	NO OFICIAL	40.32%	52.42%	7.26%	0.00%	0.00%	124	92.74%
101	COL CALASANZ	NO OFICIAL	38.95%	53.68%	6.32%	1.05%	0.00%	95	92.63%
102	LIC BOSTON	NO OFICIAL	24.24%	68.18%	7.58%	0.00%	0.00%	66	92.42%
103	COL GIMN EL PORTILLO	NO OFICIAL	36.00%	56.00%	8.00%	0.00%	0.00%	25	92.00%
104	COL HIJAS DE CRISTO REY	NO OFICIAL	36.07%	55.74%	6.56%	1.64%	0.00%	61	91.80%
105	FUND COL CLARA CASAS MORALES	NO OFICIAL	50.00%	41.67%	8.33%	0.00%	0.00%	24	91.67%
106	COLEGIO KNIGHTSBRIDGE SCHOOLS INTERNATIONAL	NO OFICIAL	37.50%	54.17%	8.33%	0.00%	0.00%	24	91.67%
107	GIMN MODERNO	NO OFICIAL	56.52%	34.78%	7.25%	1.45%	0.00%	69	91.30%
108	COL DE LA PRESENTACION SANS FACON	NO OFICIAL	27.19%	64.04%	8.77%	0.00%	0.00%	114	91.23%
109	GIMN CAMP PARA LA EDUC INTGRL GICEI	NO OFICIAL	17.78%	73.33%	4.44%	4.44%	0.00%	45	91.11%
110	COL DEL ROSARIO DE SANTO DOMINGO	NO OFICIAL	38.02%	52.89%	7.44%	1.65%	0.00%	121	90.91%
111	CENT EDUC Y CULT ESPAÑOL REYES CATOLICOS	NO OFICIAL	27.27%	63.64%	9.09%	0.00%	0.00%	55	90.91%
112	GIMN ALEMAN FRIENDRICH VON SCHILLER	NO OFICIAL	27.27%	63.64%	9.09%	0.00%	0.00%	11	90.91%
113	GIMN LOS ANDES	NO OFICIAL	39.69%	51.15%	8.40%	0.76%	0.00%	131	90.84%
114	COL DEL SAGRADO CORAZON DE JESUS BETHLEMITAS	NO OFICIAL	39.29%	51.19%	7.14%	2.38%	0.00%	84	90.48%
115	LIC HYPATIA	NO OFICIAL	41.94%	48.39%	9.68%	0.00%	0.00%	31	90.32%
116	COL DE CAMBRIDGE	NO OFICIAL	45.16%	45.16%	9.68%	0.00%	0.00%	31	90.32%
117	COL FONTAN	NO OFICIAL	32.50%	57.50%	5.00%	5.00%	0.00%	40	90.00%
118	COL STELLA MATUTINA	NO OFICIAL	30.00%	60.00%	5.00%	5.00%	0.00%	20	90.00%
119	LIC VAL (VIDA-AMOR-LUZ)	NO OFICIAL	32.14%	57.14%	0.00%	10.71%	0.00%	28	89.29%
120	LIC DE CERVANTES EL RETIRO	NO OFICIAL	38.46%	50.77%	7.69%	3.08%	0.00%	65	89.23%
121	LIC SEGOVIA	NO OFICIAL	33.33%	55.86%	8.11%	2.70%	0.00%	111	89.19%
122	COL NUEVO GIMN	NO OFICIAL	62.50%	25.00%	0.00%	6.25%	6.25%	16	87.50%
123	COLEGIO CAMPESTRE SAN DIEGO	NO OFICIAL	33.33%	54.17%	12.50%	0.00%	0.00%	24	87.50%
124	COL PUREZA DE MARIA	NO OFICIAL	27.78%	59.72%	11.11%	1.39%	0.00%	72	87.50%
125	COL ANTONIO NARIÑO H.H. CORAZONISTAS	NO OFICIAL	40.43%	46.81%	8.51%	4.26%	0.00%	47	87.23%
126	COL DOMINGO SAVIO	NO OFICIAL	20.51%	66.67%	10.26%	2.56%	0.00%	39	87.18%
127	GIMN NICOLAS DE FEDERMAN	NO OFICIAL	26.67%	60.00%	13.33%	0.00%	0.00%	15	86.67%
128	COL CLAUSTRO MODERNO	NO OFICIAL	44.78%	41.79%	11.94%	1.49%	0.00%	67	86.57%
129	COL CHAMPAGNAT	NO OFICIAL	32.10%	54.32%	12.35%	1.23%	0.00%	81	86.42%
130	GIMN CAMP CRISTIANO	NO OFICIAL	22.22%	63.89%	11.11%	2.78%	0.00%	36	86.11%
131	COL DE LA ENSEÑANZA	NO OFICIAL	34.41%	51.61%	10.75%	3.23%	0.00%	93	86.02%
132	COL DE MARIA AUXILIADORA	NO OFICIAL	33.80%	52.11%	11.27%	2.82%	0.00%	71	85.92%
133	COL TERESIANO	NO OFICIAL	20.59%	64.71%	13.24%	1.47%	0.00%	68	85.29%
134	COL TIERRA NUEVA	NO OFICIAL	30.00%	55.00%	10.00%	5.00%	0.00%	20	85.00%
135	GIMNASIO CAMPESTRE LOS ALPES	NO OFICIAL	15.79%	68.42%	10.53%	5.26%	0.00%	19	84.21%
136	LIC DE LA UNIVERSIDAD CATOLICA	NO OFICIAL	6.82%	77.27%	11.36%	4.55%	0.00%	44	84.09%
137	GIMN JOSEFINA CASTRO DE ESCOBAR	NO OFICIAL	32.00%	52.00%	8.00%	8.00%	0.00%	25	84.00%
138	FUND COL MAYOR DE SAN BARTOLOME	NO OFICIAL	21.02%	62.42%	14.65%	1.91%	0.00%	157	83.44%
139	TANDEM	NO OFICIAL	50.00%	33.33%	12.50%	4.17%	0.00%	24	83.33%
140	COL COOP DE LOS ALAMOS	NO OFICIAL	4.17%	79.17%	11.11%	4.17%	1.39%	72	83.33%
141	COL BILING DE LA UNIVERSIDAD DEL BOSQUE	NO OFICIAL	29.87%	53.25%	11.69%	5.19%	0.00%	77	83.12%
142	GIMN SAN ANGELO	NO OFICIAL	25.25%	57.58%	9.09%	8.08%	0.00%	99	82.83%
143	COL DE LOS ANGELES	NO OFICIAL	29.41%	52.94%	17.65%	0.00%	0.00%	17	82.35%
144	LIC HNO MIGUEL LA SALLE	NO OFICIAL	16.56%	65.61%	13.38%	4.46%	0.00%	157	82.17%
145	LICEO CAMPESTRE THOMAS DE IRIARTE	NO OFICIAL	42.86%	39.29%	17.86%	0.00%	0.00%	28	82.14%
146	LIC CATOLICO CAMPESTRE	NO OFICIAL	9.68%	70.97%	12.90%	6.45%	0.00%	31	80.65%

Continúa

Cuadro 4: Proporción de estudiantes que clasificaron en los niveles B1 y B+ en la promoción de cada colegio de Cali (2015)

Puesto	Institucion	Naturaleza	B+	B1	A2	A1	A-	N*	Sum B1B+
147	COL DE NSTRA SRA DEL BUEN CONSEJO	NO OFICIAL	33.33%	47.22%	16.67%	2.78%	0.00%	72	80.56%
148	COL ALVERNIA	NO OFICIAL	31.71%	48.78%	12.20%	7.32%	0.00%	82	80.49%
149	COL SANTA ANA	NO OFICIAL	11.32%	68.87%	15.09%	4.72%	0.00%	106	80.19%
150	COL CALATRAVA	NO OFICIAL	40.00%	40.00%	13.33%	6.67%	0.00%	15	80.00%
151	GIMN CRISTIANO ADONAI	NO OFICIAL	33.33%	46.67%	13.33%	6.67%	0.00%	15	80.00%
152	COL INTGRL BAQUERIZO Y MURILLO	NO OFICIAL	27.50%	52.50%	10.00%	10.00%	0.00%	40	80.00%
153	GIMN BILING OBREGON	NO OFICIAL	25.00%	55.00%	15.00%	5.00%	0.00%	20	80.00%
154	FUNDACION COLEGIO EMILIO VALENZUELA	NO OFICIAL	23.33%	56.67%	15.56%	3.33%	1.11%	90	80.00%
155	LIC SANTA BERNARDITA	NO OFICIAL	25.40%	53.97%	15.87%	3.17%	1.59%	63	79.37%
156	FUND COL SAN BENITO DE TIBATI	NO OFICIAL	12.07%	67.24%	20.69%	0.00%	0.00%	58	79.31%
157	LIC LA SABANA	NO OFICIAL	20.69%	58.62%	17.24%	3.45%	0.00%	29	79.31%
158	GIMN JOSE JOAQUIN CASAS	NO OFICIAL	41.67%	37.50%	8.33%	12.50%	0.00%	24	79.17%
159	LIC EL ENCUENTRO	NO OFICIAL	26.32%	52.63%	21.05%	0.00%	0.00%	19	78.95%
160	COL PIO X	NO OFICIAL	0.00%	78.57%	0.00%	14.29%	7.14%	14	78.57%
161	CENT EDUC SAGRADA FAMILIA DE NAZARETH	NO OFICIAL	11.39%	67.09%	16.46%	5.06%	0.00%	79	78.48%
162	INST SAN PABLO APOSTOL	NO OFICIAL	15.22%	63.04%	17.39%	4.35%	0.00%	46	78.26%
163	COL AMERICANO DE BOGOTA	NO OFICIAL	16.57%	61.54%	17.75%	4.14%	0.00%	169	78.11%
164	COL SANTO TOMAS DE AQUINO	NO OFICIAL	24.63%	52.24%	16.42%	6.72%	0.00%	134	76.87%
165	COLEGIO SAN VIATOR BILINGUE INTERNACIONAL	NO OFICIAL	27.45%	49.02%	19.61%	3.92%	0.00%	102	76.47%
166	COL NUEVO REINO DE GRANADA	NO OFICIAL	10.53%	65.79%	18.42%	5.26%	0.00%	38	76.32%
167	GIMN FIDEL CANO	NO OFICIAL	14.29%	61.90%	19.05%	4.76%	0.00%	21	76.19%
168	COL NUEVO CAMPESTRE	NO OFICIAL	20.00%	55.56%	22.22%	2.22%	0.00%	45	75.56%
169	COLEGIO AGUSTINIANO TAGASTE	NO OFICIAL	16.36%	59.09%	19.09%	5.45%	0.00%	110	75.45%
170	COL DE BTO PATRIA	NO OFICIAL	18.30%	56.86%	18.30%	6.54%	0.00%	153	75.16%
171	COLEGIO RETOS Y RETOS	NO OFICIAL	18.78%	56.33%	16.16%	8.73%	0.00%	229	75.11%
172	GIMN LA ARBOLEDA	NO OFICIAL	18.75%	56.25%	12.50%	12.50%	0.00%	32	75.00%
173	COL INGLATERRA REAL	NO OFICIAL	12.50%	62.50%	4.17%	20.83%	0.00%	24	75.00%
174	COL GIMN LA SALETTE	NO OFICIAL	10.00%	65.00%	20.00%	5.00%	0.00%	20	75.00%
175	LIC MOTOVELLE	NO OFICIAL	8.33%	66.67%	16.67%	8.33%	0.00%	12	75.00%
176	LIC DEL EJERCITO PATRIA SECTOR SUR C (SANTA BARBARA)	NO OFICIAL	7.50%	67.50%	22.50%	2.50%	0.00%	40	75.00%
177	COL FRANCISCANO DEL VIRREY SOLIS	NO OFICIAL	24.10%	50.60%	16.87%	8.43%	0.00%	83	74.70%
178	COL EUCARISTICO MERCEDARIO	NO OFICIAL	15.69%	58.82%	19.61%	5.88%	0.00%	51	74.51%
179	GIMN FUENTE DEL RIO	NO OFICIAL	21.74%	52.17%	17.39%	8.70%	0.00%	23	73.91%
180	COL JONATHAN SWIFT	NO OFICIAL	19.05%	54.76%	9.52%	14.29%	2.38%	42	73.81%
181	COL AGUSTINIANO NORTE	NO OFICIAL	17.22%	56.29%	23.84%	2.65%	0.00%	151	73.51%
182	LIC AMERICANO MI GRAN CASA AZUL	NO OFICIAL	23.33%	50.00%	16.67%	10.00%	0.00%	30	73.33%
183	GIMNASIO YACARD	NO OFICIAL	13.33%	60.00%	6.67%	20.00%	0.00%	15	73.33%
184	INST PEDAG ARTURO RAMIREZ MONTUFAR	NO OFICIAL	24.32%	48.65%	24.32%	2.70%	0.00%	37	72.97%
185	COL CARDENAL SANCHA	NO OFICIAL	18.64%	54.24%	22.03%	5.08%	0.00%	59	72.88%
186	COL EUCARISTICO CAMP	NO OFICIAL	7.50%	65.00%	22.50%	2.50%	2.50%	40	72.50%
187	COLEGIO CAMPESTRE SAN JOSE - CCSJ	NO OFICIAL	30.00%	41.67%	16.67%	11.67%	0.00%	60	71.67%
188	COL JORDAN DE SAJONIA	NO OFICIAL	23.46%	48.15%	20.99%	7.41%	0.00%	81	71.60%
189	COL PSICOPEDAG VILLA MAYOR	NO OFICIAL	7.14%	64.29%	23.81%	4.76%	0.00%	42	71.43%
190	LIC NSTRA SRA DE TORCOROMA	NO OFICIAL	6.12%	65.31%	20.41%	8.16%	0.00%	49	71.43%
191	CENT CIAL DE EDUC MEDIA MARGARITA BOSCO	NO OFICIAL	16.67%	54.55%	22.73%	6.06%	0.00%	66	71.21%
192	COLEGIO COLSUBSIDIO NORTE	NO OFICIAL	11.49%	58.62%	22.99%	6.90%	0.00%	87	70.11%
193	GIMNASIO INGLES CAMPESTRE	NO OFICIAL	16.67%	53.33%	13.33%	10.00%	6.67%	30	70.00%
194	COL JOSE JOAQUIN CASTRO MARTINEZ	NO OFICIAL	15.09%	54.72%	24.53%	5.66%	0.00%	53	69.81%
195	COL SANTA CLARA	NO OFICIAL	15.22%	54.35%	23.91%	6.52%	0.00%	46	69.57%
196	GIMN MILIT FUERZA AEREA DE COLOMBIA	NO OFICIAL	13.56%	55.93%	22.03%	8.47%	0.00%	59	69.49%
197	COL EUCARISTICO	NO OFICIAL	18.06%	51.39%	16.67%	13.89%	0.00%	72	69.44%

Continúa

Cuadro 4: Proporción de estudiantes que clasificaron en los niveles B1 y B+ en la promoción de cada colegio de Cali (2015)

Puesto	Institucion	Naturaleza	B+	B1	A2	A1	A-	N*	Sum B1B+
198	FUND PARA LA ACTUALIZACION DE LA EDUC	NO OFICIAL	23.08%	46.15%	23.08%	0.00%	7.69%	13	69.23%
199	COL UNID PEDAGOGICA	NO OFICIAL	37.50%	31.25%	12.50%	15.62%	3.12%	32	68.75%
200	LIC LTNAMCNO	NO OFICIAL	8.00%	60.00%	12.00%	20.00%	0.00%	25	68.00%
201	COL CALASANZ FEMENINO	NO OFICIAL	12.82%	55.13%	23.08%	8.97%	0.00%	78	67.95%
202	COL CRISTIANO SEMILLA DE VIDA	NO OFICIAL	12.99%	54.55%	24.68%	7.79%	0.00%	77	67.53%
203	COL DE NSTRA SRA DEL PILAR (CHAPINERO)	NO OFICIAL	9.40%	58.12%	19.66%	12.82%	0.00%	117	67.52%
204	GIMNASIO LOS ARRAYANES	NO OFICIAL	11.24%	56.18%	21.35%	11.24%	0.00%	89	67.42%
205	COL DE BTO UNIVERSIDAD LIBRE	NO OFICIAL	20.49%	46.72%	22.13%	9.02%	1.64%	122	67.21%
206	COL CAFAM	NO OFICIAL	18.11%	49.03%	8.08%	18.38%	6.41%	359	67.13%
207	COLEGIO COLSUBSIDIO CIUDADELA	NO OFICIAL	13.74%	53.30%	26.92%	6.04%	0.00%	182	67.03%
208	COL DE LA PRESENTACION LUNA PARK	NO OFICIAL	11.00%	56.00%	19.00%	14.00%	0.00%	100	67.00%
209	ESC MEDIATICA	NO OFICIAL	41.67%	25.00%	16.67%	16.67%	0.00%	12	66.67%
210	COLEGIO MONTERROSALES	NO OFICIAL	26.67%	40.00%	23.33%	6.67%	3.33%	30	66.67%
211	COL LISA MEITNER	NO OFICIAL	11.11%	55.56%	33.33%	0.00%	0.00%	18	66.67%
212	COL CRISTIANO GRACIA Y AMOR	NO OFICIAL	19.05%	47.62%	9.52%	23.81%	0.00%	21	66.67%
213	INST SAN IGNACIO DE LOYOLA	NO OFICIAL	12.82%	53.85%	20.51%	12.82%	0.00%	39	66.67%
214	COL JOSE EUSTASIO RIVERA	NO OFICIAL	0.00%	66.67%	20.00%	13.33%	0.00%	15	66.67%
215	COL ESCLAVAS SGDO CORAZON DE JESUS	NO OFICIAL	12.31%	53.85%	23.08%	10.77%	0.00%	65	66.15%
216	GIMNASIO MODELIA REAL	NO OFICIAL	11.32%	54.72%	22.64%	7.55%	3.77%	53	66.04%
217	COL REAL ESCANDINAVO	NO OFICIAL	15.62%	50.00%	15.62%	15.62%	3.12%	32	65.62%
218	COL EL MINUTO DE DIOS SIGLO XXI	NO OFICIAL	12.50%	53.12%	18.75%	15.62%	0.00%	32	65.62%
219	LIC CAMPESTRE CAFAM	NO OFICIAL	8.20%	57.38%	21.31%	13.11%	0.00%	61	65.57%
220	COL NUEVO SAN LUIS GONZAGA	NO OFICIAL	16.28%	48.84%	23.26%	11.63%	0.00%	43	65.12%
221	COL DE NSTRA SRA DE LA PRESENTACION CENTRO	NO OFICIAL	17.81%	47.26%	22.60%	11.64%	0.68%	146	65.07%
222	COLEGIO AGUSTIN NIETO CABALLERO	NO OFICIAL	0.00%	65.00%	20.00%	15.00%	0.00%	20	65.00%
223	COL LAUSANA	NO OFICIAL	14.71%	50.00%	17.65%	17.65%	0.00%	34	64.71%
224	LIC DE CIENCIA Y CULTURA HARVARD	NO OFICIAL	5.88%	58.82%	23.53%	8.82%	2.94%	34	64.71%
225	COL SAN LUIS DE LA POLICIA NAL	NO OFICIAL	13.98%	50.54%	24.73%	9.68%	1.08%	93	64.52%
226	LIC SUPERIOR DE BOGOTA	NO OFICIAL	8.93%	55.36%	26.79%	7.14%	1.79%	56	64.29%
227	LIC MONTANA	NO OFICIAL	21.43%	42.86%	7.14%	28.57%	0.00%	14	64.29%
228	COL DE NSTRA SRA DEL ROSARIO	NO OFICIAL	13.61%	50.30%	21.30%	14.20%	0.59%	169	63.91%
229	CENT EDUC INTGRL COLSUBSIDIO CHICALA	NO OFICIAL	8.11%	54.95%	26.13%	9.01%	1.80%	111	63.06%
230	LIC DEL EJERCITO PATRIA SECTOR NORTE B (LIC COLOMBIA)	OFICIAL	14.29%	48.57%	28.57%	8.57%	0.00%	35	62.86%
231	COLEGIO MAYOR PRIMEROS MAESTROS	NO OFICIAL	18.64%	44.07%	18.64%	18.64%	0.00%	59	62.71%
232	INST TEC CENTRAL	OFICIAL	7.89%	54.74%	28.95%	7.89%	0.53%	190	62.63%
233	COL DEL SANTISIMO SACRAMENTO	NO OFICIAL	15.62%	46.88%	21.88%	15.62%	0.00%	32	62.50%
234	GIMN LA CIMA	NO OFICIAL	9.38%	53.12%	28.12%	6.25%	3.12%	32	62.50%
235	INST STUDIUM	NO OFICIAL	21.62%	40.54%	21.62%	13.51%	2.70%	37	62.16%
236	GIM VIRTUAL SAN FRANCISCO	NO OFICIAL	25.00%	36.76%	25.00%	13.24%	0.00%	68	61.76%
237	COL FUND COLOMBIA	NO OFICIAL	2.86%	58.57%	24.29%	14.29%	0.00%	70	61.43%
238	INST SAN BERNARDO DE LA SALLE	NO OFICIAL	9.71%	51.46%	24.27%	13.59%	0.97%	103	61.17%
239	GIMN WILLIAM MACKINLEY	NO OFICIAL	9.52%	50.79%	22.22%	17.46%	0.00%	63	60.32%
240	INST STUDIUM	NO OFICIAL	15.00%	45.00%	16.67%	23.33%	0.00%	60	60.00%
241	INST EDUC Y VIDA	NO OFICIAL	12.00%	48.00%	20.00%	18.00%	2.00%	50	60.00%
242	COL ELISA BORRERO DE PASTRANA	NO OFICIAL	8.14%	51.16%	22.09%	18.60%	0.00%	86	59.30%
243	COL SANTA MARIANA DE JESUS	NO OFICIAL	14.12%	44.71%	27.06%	11.76%	2.35%	85	58.82%
244	COL PROVINMA	NO OFICIAL	21.95%	36.59%	31.71%	9.76%	0.00%	41	58.54%
245	COL DE LAS HIJAS DE MARIA DE LAS ESCLAVAS	NO OFICIAL	15.79%	42.11%	31.58%	10.53%	0.00%	19	57.89%
246	COLEGIO MAYOR DE INGLATERRA	NO OFICIAL	26.92%	30.77%	19.23%	23.08%	0.00%	26	57.69%
247	CENT MARIA AUXILIADORA	NO OFICIAL	19.67%	37.70%	21.31%	21.31%	0.00%	61	57.38%
248	COL TERESITA DE LISIEUX (INST LISIEUX)	NO OFICIAL	17.14%	40.00%	22.86%	20.00%	0.00%	35	57.14%

Continúa

Cuadro 4: Proporción de estudiantes que clasificaron en los niveles B1 y B+ en la promoción de cada colegio de Cali (2015)

Puesto	Institucion	Naturaleza	B+	B1	A2	A1	A-	N*	Sum B1B+
249	INST DE EDUC ELEMENTAL PREESCOLAR Y SECUNDARIA INELPRES	NO OFICIAL	0.00%	57.14%	19.05%	19.05%	4.76%	21	57.14%
250	COL NSTRA SRA DEL CARMEN	NO OFICIAL	7.53%	49.46%	31.18%	11.83%	0.00%	93	56.99%
251	COL EL CARMELO	NO OFICIAL	9.09%	47.47%	24.24%	17.17%	2.02%	99	56.57%
252	ESCUELA NORMAL SUPERIOR MARIA AUXILIADORA	NO OFICIAL	4.35%	52.17%	30.43%	13.04%	0.00%	92	56.52%
253	COL DEL SANTO ANGEL	NO OFICIAL	11.25%	45.00%	21.25%	21.25%	1.25%	80	56.25%
254	COL MARIA AUXILIADORA NORTE	NO OFICIAL	0.00%	56.25%	25.00%	18.75%	0.00%	16	56.25%
255	GIMN MIX MANUEL DEL SOCORRO RODRIGUEZ	NO OFICIAL	11.11%	44.44%	33.33%	11.11%	0.00%	27	55.56%
256	GIMN ANTONIO NARIÑO	NO OFICIAL	5.56%	50.00%	27.78%	16.67%	0.00%	18	55.56%
257	COL GEORGE WASHINGTON SCHOOL	NO OFICIAL	7.14%	48.21%	28.57%	14.29%	1.79%	56	55.36%
258	ZION SCHOOL	NO OFICIAL	10.34%	44.83%	31.03%	13.79%	0.00%	29	55.17%
259	GIMNASIO CAMPESTRE LA CUMBRE	NO OFICIAL	5.00%	50.00%	25.00%	20.00%	0.00%	20	55.00%
260	GIMNASIO CAMPESTRE MARIE CURIE	NO OFICIAL	9.09%	45.45%	36.36%	9.09%	0.00%	44	54.55%
261	COL RR OBLATAS AL DIVINO AMOR	NO OFICIAL	8.47%	45.76%	27.12%	18.64%	0.00%	59	54.24%
262	COL DIVINO SALVADOR	NO OFICIAL	16.39%	37.70%	29.51%	16.39%	0.00%	61	54.10%
263	COL EL CARMEN TERESIANO	NO OFICIAL	7.69%	46.15%	25.96%	20.19%	0.00%	104	53.85%
264	INST PEDAG NACIONAL	NO OFICIAL	9.85%	43.94%	28.79%	16.67%	0.76%	132	53.79%
265	COL LUIGI PIRANDELLO	NO OFICIAL	11.29%	41.94%	29.03%	17.74%	0.00%	62	53.23%
266	COL AGUSTINIANO SUBA	NO OFICIAL	7.02%	46.20%	29.82%	16.37%	0.58%	171	53.22%
267	GIMN MODERNO SUMMERHILL	NO OFICIAL	5.88%	47.06%	23.53%	17.65%	5.88%	17	52.94%
268	COL SANTA TERESA DE JESUS	NO OFICIAL	11.86%	40.68%	28.81%	17.80%	0.85%	118	52.54%
269	GIMN CECIL REDDIE	NO OFICIAL	14.29%	38.10%	19.05%	28.57%	0.00%	21	52.38%
270	COL SAN JOSE	NO OFICIAL	9.77%	41.95%	33.33%	14.94%	0.00%	174	51.72%
271	INST PEDAG PARA EL DESARROLLO INTGRL CREAR	NO OFICIAL	6.90%	44.83%	34.48%	10.34%	3.45%	29	51.72%
272	GIMN LOS ROBLES	NO OFICIAL	18.18%	33.33%	18.18%	30.30%	0.00%	33	51.52%
273	INST SALESIANO SAN JOSE	NO OFICIAL	9.09%	42.42%	22.73%	21.21%	4.55%	66	51.52%
274	COL FERVAN	NO OFICIAL	6.06%	45.45%	39.39%	9.09%	0.00%	33	51.52%
275	COL HNAS MISIONERAS DE LA CONSOLATA	NO OFICIAL	6.98%	44.19%	34.88%	13.95%	0.00%	43	51.16%
276	LIC MODERNO SANTA EMILIA	NO OFICIAL	4.65%	46.51%	32.56%	16.28%	0.00%	43	51.16%
277	GIMN BOYACA	NO OFICIAL	7.25%	43.48%	13.04%	34.78%	1.45%	69	50.72%
278	COL NUESTRA SEÑORA DEL ROSARIO FUNZA	NO OFICIAL	4.11%	46.58%	39.73%	8.22%	1.37%	73	50.68%
279	COL DE NSTRA SRA DEL PILAR SUR	NO OFICIAL	5.98%	44.44%	31.62%	17.09%	0.85%	117	50.43%
280	INST INFANTIL Y JUVENIL	NO OFICIAL	12.20%	37.80%	30.49%	19.51%	0.00%	82	50.00%
281	COL VIRTUAL SIGLO XXI	NO OFICIAL	10.00%	40.00%	26.67%	23.33%	0.00%	60	50.00%
282	GIMN EL LAGO	NO OFICIAL	8.16%	41.84%	34.69%	14.29%	1.02%	98	50.00%
283	COL DE NSTRA SRA DE LA CONSOLACION	NO OFICIAL	6.25%	43.75%	34.38%	15.62%	0.00%	32	50.00%
284	COL PSICOPEDAG EL FUTURO DE VILLA DEL RIO	NO OFICIAL	4.76%	45.24%	42.86%	7.14%	0.00%	42	50.00%
285	LIC INF SANTA TERESITA DE LISIEUX	NO OFICIAL	3.12%	46.88%	25.00%	21.88%	3.12%	32	50.00%
286	CENT EDUC DE NSTRA SRA DE LA PAZ	NO OFICIAL	2.17%	47.83%	22.83%	23.91%	3.26%	184	50.00%
287	COL NAVAL SANTA FE DE BOGOTA	OFICIAL	0.00%	50.00%	28.57%	21.43%	0.00%	28	50.00%
288	COLEGIO CAMPESTRE PRINCIPADO DE MONACO	NO OFICIAL	4.82%	44.58%	31.33%	14.46%	4.82%	83	49.40%
289	EXTERN CARO Y CUERVO	NO OFICIAL	15.38%	33.85%	32.31%	15.38%	3.08%	65	49.23%
290	COL YERMO Y PARRES	NO OFICIAL	5.45%	43.64%	38.18%	12.73%	0.00%	55	49.09%
291	COL PARROQ SAN JUAN BAUTISTA DE LA SALLE	NO OFICIAL	5.41%	43.24%	27.03%	21.62%	2.70%	37	48.65%
292	COL JOSE MANUEL MARROQUIN	NO OFICIAL	6.06%	42.42%	15.15%	24.24%	12.12%	33	48.48%
293	COLEGIO CANAPRO	NO OFICIAL	9.47%	38.95%	32.63%	17.89%	1.05%	95	48.42%
294	COL PARROQ ADVENIAT	NO OFICIAL	0.00%	48.39%	19.35%	32.26%	0.00%	31	48.39%
295	LIC MANANTIAL DE VIDA ETERNA	NO OFICIAL	10.34%	37.93%	32.76%	15.52%	3.45%	58	48.28%
296	COL MIGUEL ANTONIO CARO	NO OFICIAL	10.71%	37.50%	23.21%	26.79%	1.79%	56	48.21%
297	COL KAPEIROT	NO OFICIAL	14.81%	33.33%	37.04%	14.81%	0.00%	27	48.15%
298	COLEGIO BERTRAND RUSSELL	NO OFICIAL	20.00%	28.00%	8.00%	44.00%	0.00%	25	48.00%

Continúa

Cuadro 4: Proporción de estudiantes que clasificaron en los niveles B1 y B+ en la promoción de cada colegio de Cali (2015)

Puesto	Institucion	Naturaleza	B+	B1	A2	A1	A-	N*	Sum B1B+
299	LIC GOLDEN RULE	NO OFICIAL	8.70%	39.13%	13.04%	39.13%	0.00%	23	47.83%
300	GIMN LOS PIRINEOS	NO OFICIAL	4.76%	42.86%	19.05%	28.57%	4.76%	21	47.62%
301	COLEGIO RODOLFO LLINAS IED	OFICIAL	3.61%	43.81%	29.90%	22.16%	0.52%	194	47.42%
302	GIMN EMILIO DE BRIGARD	NO OFICIAL	10.53%	36.84%	15.79%	31.58%	5.26%	19	47.37%
303	COL JORBALAN	NO OFICIAL	5.88%	41.18%	26.47%	23.53%	2.94%	34	47.06%
304	COL PSICOPEDAG SABIDURIA ETERNA	NO OFICIAL	0.00%	47.06%	47.06%	5.88%	0.00%	17	47.06%
305	COL SANTA LUISA	NO OFICIAL	3.55%	43.26%	29.79%	22.70%	0.71%	141	46.81%
306	COL COLOMBO FLORIDA BILINGÜE	NO OFICIAL	13.33%	33.33%	40.00%	13.33%	0.00%	15	46.67%
307	COL DEL BOSQUE	NO OFICIAL	6.67%	40.00%	33.33%	20.00%	0.00%	15	46.67%
308	LICEO SAN RAFAEL	NO OFICIAL	6.67%	40.00%	13.33%	33.33%	6.67%	15	46.67%
309	COLEGIO SAN ¿NGEL SALITRE (ANTIGUO COLEGIO SAN ¿NGEL)	NO OFICIAL	3.33%	43.33%	36.67%	13.33%	3.33%	30	46.67%
310	GIMN DEL CORAZON DE MARIA	NO OFICIAL	0.00%	46.67%	23.33%	30.00%	0.00%	30	46.67%
311	COL SAN JUAN BOSCO	NO OFICIAL	3.96%	42.57%	28.71%	22.77%	1.98%	101	46.53%
312	COL EL MINUTO DE DIOS	NO OFICIAL	5.76%	40.31%	30.37%	22.51%	1.05%	191	46.07%
313	INST TEC IND CENTRO DON BOSCO	NO OFICIAL	6.90%	38.62%	31.72%	20.00%	2.76%	145	45.52%
314	GIMN PASCAL	NO OFICIAL	9.09%	36.36%	27.27%	27.27%	0.00%	11	45.45%
315	COL PARA HIJOS EMPLEADOS CONTRALORIA GRAL REP (COTRANAL)	NO OFICIAL	9.43%	35.85%	22.64%	22.64%	9.43%	53	45.28%
316	COLEGIO SANDALPHON	NO OFICIAL	7.84%	37.25%	25.49%	27.45%	1.96%	51	45.10%
317	INST SAN PABLO APOSTOL	NO OFICIAL	2.82%	42.25%	39.44%	15.49%	0.00%	71	45.07%
318	GIMN CRISTIANO SHEKINAH	NO OFICIAL	20.00%	25.00%	30.00%	20.00%	5.00%	20	45.00%
319	LIC ECOLOGICO DEL NORTE	NO OFICIAL	5.00%	40.00%	25.00%	20.00%	10.00%	20	45.00%
320	COL MARIA INMACULADA	NO OFICIAL	11.94%	32.84%	34.33%	19.40%	1.49%	67	44.78%
321	CENT LESTONNAG DE LA COMPAÑIA DE MARIA	NO OFICIAL	7.45%	37.23%	29.79%	22.34%	3.19%	94	44.68%
322	COL SALESIANO DE LEON XIII	NO OFICIAL	8.73%	35.71%	25.40%	26.19%	3.97%	126	44.44%
323	INST MARSELLA	NO OFICIAL	3.70%	40.74%	37.04%	18.52%	0.00%	27	44.44%
324	INST CEMODEN	NO OFICIAL	3.70%	40.74%	29.63%	25.93%	0.00%	27	44.44%
325	COL PARROQ SANTA ISABEL DE HUNGRIA	NO OFICIAL	4.83%	39.31%	32.41%	22.07%	1.38%	145	44.14%
326	INST HENAO Y ARRUBLA	NO OFICIAL	5.08%	38.98%	20.34%	32.20%	3.39%	59	44.07%
327	CENT EDUC DIST LUIS ANGEL ARANGO	OFICIAL	5.00%	38.75%	26.25%	28.75%	1.25%	80	43.75%
328	GIMN PSICOPEDAG SUBA	NO OFICIAL	3.12%	40.62%	28.12%	25.00%	3.12%	32	43.75%
329	INST DIVERSIFICADO ALBERT EINSTEIN	NO OFICIAL	6.99%	36.56%	31.72%	23.12%	1.61%	186	43.55%
330	INST SUP COOPERATIVO	NO OFICIAL	10.87%	32.61%	15.22%	34.78%	6.52%	46	43.48%
331	COL LUTERANO SAN LUCAS	NO OFICIAL	5.66%	37.74%	28.30%	28.30%	0.00%	53	43.40%
332	COL CATOLICO DE LA SABANA	NO OFICIAL	7.14%	35.71%	32.14%	25.00%	0.00%	28	42.86%
333	COL WENDY	NO OFICIAL	14.29%	28.57%	17.86%	21.43%	17.86%	28	42.86%
334	GIMN MAKARENKO	NO OFICIAL	9.52%	33.33%	23.81%	28.57%	4.76%	21	42.86%
335	LIC MAYOR ANDINO	NO OFICIAL	8.16%	34.69%	32.65%	22.45%	2.04%	49	42.86%
336	COL SAN SIMON	NO OFICIAL	0.00%	42.86%	21.43%	28.57%	7.14%	14	42.86%
337	ESC PEDAGOGICA EXPERIMENTAL	NO OFICIAL	7.69%	34.62%	38.46%	19.23%	0.00%	26	42.31%
338	COL GEORGE WILLIAMS	NO OFICIAL	5.26%	36.84%	42.11%	15.79%	0.00%	19	42.11%
339	COL CARLOS V	NO OFICIAL	0.00%	42.11%	42.11%	15.79%	0.00%	19	42.11%
340	GIMN MONSEÑOR MANUEL MARIA CAMARGO	NO OFICIAL	7.41%	34.57%	33.33%	19.75%	4.94%	81	41.98%
341	GIMN MODERNO SANTA MARGARITA	NO OFICIAL	0.00%	41.94%	29.03%	29.03%	0.00%	31	41.94%
342	INST MAYEUTICO	NO OFICIAL	3.23%	38.71%	48.39%	6.45%	3.23%	31	41.94%
343	COLEGIO INGLATERRA REAL DE CHAPINERO	NO OFICIAL	4.17%	37.50%	29.17%	29.17%	0.00%	24	41.67%
344	COL LOPE DE VEGA	NO OFICIAL	2.78%	38.89%	27.78%	30.56%	0.00%	36	41.67%
345	GIMN PSICOPEDAG MARIA ISABEL	NO OFICIAL	11.76%	29.41%	23.53%	35.29%	0.00%	17	41.18%
346	COL NSTRA SRA DE LA SALETTE	NO OFICIAL	0.00%	40.91%	22.73%	36.36%	0.00%	22	40.91%
347	COL PARROQ SAN PEDRO CLAVER	NO OFICIAL	3.12%	37.50%	20.31%	34.38%	4.69%	64	40.62%
348	COL DE LA PRESENTACION LAS FERIAS	NO OFICIAL	7.45%	32.98%	30.85%	26.60%	2.13%	94	40.43%

Continúa

Cuadro 4: Proporción de estudiantes que clasificaron en los niveles B1 y B+ en la promoción de cada colegio de Cali (2015)

Puesto	Institucion	Naturaleza	B+	B1	A2	A1	A-	N*	Sum B1B+
349	COL BILING REINO UNIDO	NO OFICIAL	3.85%	36.54%	28.85%	25.00%	5.77%	52	40.38%
350	ATENEO INTGRL ANA B. DE FLOREZ	NO OFICIAL	2.30%	37.93%	27.59%	28.74%	3.45%	87	40.23%
351	COL ADVENTISTA EMMANUEL	NO OFICIAL	7.50%	32.50%	42.50%	10.00%	7.50%	40	40.00%
352	INST TEC CIAL RESTREPO	NO OFICIAL	7.27%	32.73%	25.45%	27.27%	7.27%	55	40.00%
353	COL INMACULADO CORAZON DE MARIA	NO OFICIAL	7.27%	32.73%	23.64%	25.45%	10.91%	55	40.00%
354	COL ALEXANDER FLEMING	NO OFICIAL	0.00%	40.00%	33.33%	26.67%	0.00%	15	40.00%
355	COL PARROQ SAN CARLOS	NO OFICIAL	4.00%	36.00%	40.00%	20.00%	0.00%	50	40.00%
356	GRUPO EDUCATIVO BACATA	NO OFICIAL	5.26%	34.21%	21.05%	28.95%	10.53%	38	39.47%
357	LIC EL GRAN VIRREY	NO OFICIAL	6.06%	33.33%	31.82%	28.79%	0.00%	66	39.39%
358	LIC JULIO CESAR GARCIA	NO OFICIAL	3.57%	35.71%	35.71%	21.43%	3.57%	28	39.29%
359	COL MIX DE INTEGRACION MODERNA	NO OFICIAL	5.80%	33.33%	31.88%	26.09%	2.90%	69	39.13%
360	LIC PSICOPEDAG ANGELI	NO OFICIAL	5.56%	33.33%	16.67%	38.89%	5.56%	18	38.89%
361	COL MAYOR JOSE CELESTINO MUTIS	NO OFICIAL	1.54%	36.92%	33.85%	24.62%	3.08%	65	38.46%
362	GIMNASIO LA CASTELLANA	NO OFICIAL	8.51%	29.79%	21.28%	31.91%	8.51%	47	38.30%
363	COL COOP VENECIA	NO OFICIAL	2.94%	35.29%	29.41%	29.41%	2.94%	34	38.24%
364	COL SUPERIOR AMERICANO	NO OFICIAL	7.09%	30.71%	35.43%	26.77%	0.00%	127	37.80%
365	COL SANTIAGO MAYOR	NO OFICIAL	8.33%	29.17%	20.83%	33.33%	8.33%	24	37.50%
366	LIC AVENIDA LAS AMERICAS	NO OFICIAL	5.00%	32.50%	40.00%	20.00%	2.50%	40	37.50%
367	COLEGIO AVE MARIA	NO OFICIAL	3.70%	33.33%	44.44%	14.81%	3.70%	27	37.04%
368	GIMN MARROQUIN CAMPESTRE	NO OFICIAL	6.67%	30.00%	10.00%	46.67%	6.67%	30	36.67%
369	LIC NORMANDIA	NO OFICIAL	3.33%	33.33%	16.67%	46.67%	0.00%	30	36.67%
370	COL HENRY WALLON	NO OFICIAL	0.00%	36.36%	18.18%	36.36%	9.09%	11	36.36%
371	COLEGIO PADRE MANYANET - BOGOTA	NO OFICIAL	8.51%	27.66%	29.79%	31.91%	2.13%	47	36.17%
372	COL WESLEYANO DEL NORTE	NO OFICIAL	4.82%	31.33%	39.76%	21.69%	2.41%	83	36.14%
373	LIC DEL CARIBE	NO OFICIAL	1.56%	34.38%	34.38%	26.56%	3.12%	64	35.94%
374	COL SAN FELIPE NERI	NO OFICIAL	5.08%	30.51%	27.97%	33.90%	2.54%	118	35.59%
375	COL SAN JUAN DE AVILA	NO OFICIAL	6.45%	29.03%	41.94%	22.58%	0.00%	31	35.48%
376	FUND HOG NUEVA GRANADA	NO OFICIAL	0.00%	35.48%	25.81%	35.48%	3.23%	31	35.48%
377	COL PSICOPEDAG EL ARTE DEL SABER	NO OFICIAL	0.00%	35.29%	52.94%	11.76%	0.00%	17	35.29%
378	COL DE LOS ANDES	NO OFICIAL	7.45%	27.66%	41.49%	21.28%	2.13%	94	35.11%
379	INST TOMAS DE IRIARTE	NO OFICIAL	0.00%	35.00%	45.00%	10.00%	10.00%	20	35.00%
380	GIMN CAMPESTRE LA SABANA	NO OFICIAL	8.70%	26.09%	30.43%	30.43%	4.35%	23	34.78%
381	INST DE INTEGRACION CULTURAL IDIC	NO OFICIAL	1.65%	33.06%	38.84%	23.14%	3.31%	121	34.71%
382	COL INTERAMERICANO	NO OFICIAL	1.33%	33.33%	36.00%	24.00%	5.33%	75	34.67%
383	CENT DE CAPACITACION LTDA (CENCABO)	NO OFICIAL	15.52%	18.97%	10.34%	34.48%	20.69%	58	34.48%
384	COL DE NSTRA SRA DE CHIQUINQUIRA FEMENINO	NO OFICIAL	6.25%	28.12%	25.00%	37.50%	3.12%	32	34.38%
385	COL MERCEDARIO SAN PEDRO NOLASCO	NO OFICIAL	3.12%	31.25%	31.25%	25.00%	9.38%	32	34.38%
386	INST CLARA FEY	NO OFICIAL	5.71%	28.57%	28.57%	28.57%	8.57%	35	34.29%
387	GIMNASIO MONTREAL	NO OFICIAL	5.08%	28.81%	33.90%	30.51%	1.69%	59	33.90%
388	GIMN CAMPESTRE ESCALEMOS	NO OFICIAL	13.33%	20.00%	40.00%	20.00%	6.67%	15	33.33%
389	ACAD MILIT MARISCAL SUCRE	NO OFICIAL	4.27%	29.06%	32.48%	29.91%	4.27%	117	33.33%
390	COL TIRSO DE MOLINA	NO OFICIAL	6.67%	26.67%	13.33%	46.67%	6.67%	15	33.33%
391	COL JOSE ORTEGA Y GASSET	NO OFICIAL	0.00%	33.33%	44.44%	16.67%	5.56%	18	33.33%
392	COL LATINO FRANCES	NO OFICIAL	0.00%	33.33%	33.33%	33.33%	0.00%	12	33.33%
393	COL DE FORMACION INTGRL MUNDO NUEVO	NO OFICIAL	0.00%	33.33%	29.82%	36.84%	0.00%	57	33.33%
394	COL MONSERRATE	NO OFICIAL	0.00%	33.33%	26.67%	40.00%	0.00%	15	33.33%
395	LIC MAX PLANCK	NO OFICIAL	0.00%	33.33%	20.00%	46.67%	0.00%	15	33.33%
396	COL MODERNO AMERICANO	NO OFICIAL	0.00%	33.33%	20.00%	46.67%	0.00%	15	33.33%
397	LIC EMPL DEL CAMPO	NO OFICIAL	0.00%	33.33%	14.29%	38.10%	14.29%	21	33.33%
398	COLEGIO COMPARTIR SUBA	NO OFICIAL	3.18%	29.94%	29.30%	31.85%	5.73%	157	33.12%
399	COL CAMPESTRE MAXIMINO POITIERS	NO OFICIAL	1.57%	31.50%	27.56%	33.86%	5.51%	127	33.07%

Continúa

Cuadro 4: Proporción de estudiantes que clasificaron en los niveles B1 y B+ en la promoción de cada colegio de Cali (2015)

Puesto	Institucion	Naturaleza	B+	B1	A2	A1	A-	N*	Sum B1B+
400	COL PARROQ SAN LUIS GONZAGA	NO OFICIAL	2.48%	30.58%	29.75%	30.58%	6.61%	121	33.06%
401	INST SAN JUAN DE DIOS	NO OFICIAL	4.71%	28.24%	28.24%	34.12%	4.71%	85	32.94%
402	GIMNASIO MAYOR DE OCCIDENTE	NO OFICIAL	1.82%	30.91%	41.82%	23.64%	1.82%	55	32.73%
403	LIC SAMARIO	NO OFICIAL	4.21%	28.42%	38.95%	26.32%	2.11%	95	32.63%
404	LIC MODERNO CAMPESTRE	NO OFICIAL	5.41%	27.03%	24.32%	43.24%	0.00%	37	32.43%
405	CENT EDUC DIST VILLEMAR EL CARMEN	OFICIAL	2.16%	30.27%	31.89%	31.89%	3.78%	185	32.43%
406	COL NSTRA SRA DE FATIMA POLINAL	NO OFICIAL	3.60%	28.78%	40.29%	23.74%	3.60%	139	32.37%
407	CENT EDUC LOMBARDIA	NO OFICIAL	1.47%	30.88%	36.76%	30.88%	0.00%	68	32.35%
408	COL MONTFERRI	NO OFICIAL	8.06%	24.19%	30.65%	37.10%	0.00%	62	32.26%
409	COL EL DUQUE DE RIVAS	NO OFICIAL	0.00%	32.26%	32.26%	22.58%	12.90%	31	32.26%
410	GIMN LOS ALERCES	NO OFICIAL	5.66%	26.42%	43.40%	24.53%	0.00%	53	32.08%
411	LIC SALOMON SABIO	NO OFICIAL	8.00%	24.00%	20.00%	44.00%	4.00%	25	32.00%
412	COL DIST EDUC BAS Y MEDIA JOSE MANUEL RESTREPO	OFICIAL	1.33%	30.67%	32.00%	30.67%	5.33%	75	32.00%
413	LIC SANTA PAULA	NO OFICIAL	4.55%	27.27%	40.91%	22.73%	4.55%	22	31.82%
414	COLEGIO FORMARTE	NO OFICIAL	4.76%	26.98%	33.33%	26.98%	7.94%	63	31.75%
415	COL MAYOR DEL QUIROGA (TALLER INF QUIROGA)	NO OFICIAL	0.00%	31.58%	31.58%	36.84%	0.00%	19	31.58%
416	CENT CIAL MADRE ELISA RONCALLO	NO OFICIAL	3.75%	27.50%	26.25%	36.25%	6.25%	80	31.25%
417	GIMN SAN JOSE	NO OFICIAL	3.12%	28.12%	21.88%	43.75%	3.12%	32	31.25%
418	COL COLOMBO INTERNACIONAL ACOINPREV	NO OFICIAL	0.00%	31.25%	37.50%	28.12%	3.12%	32	31.25%
419	INST ANDINO	NO OFICIAL	8.61%	22.49%	14.83%	42.11%	11.96%	209	31.10%
420	GIMN SANTA ROCIO	NO OFICIAL	1.19%	29.76%	29.76%	36.90%	2.38%	84	30.95%
421	GIMN CHARLES DE GAULLE	NO OFICIAL	7.69%	23.08%	23.08%	30.77%	15.38%	13	30.77%
422	INST SAN ANTONIO DE PADUA	NO OFICIAL	0.00%	30.77%	46.15%	23.08%	0.00%	26	30.77%
423	COL CRISTIANO GETSEMAN Y	NO OFICIAL	0.00%	30.77%	30.77%	38.46%	0.00%	13	30.77%
424	COLEGIO PERSONALIZADO PENSAMIENTO	NO OFICIAL	0.00%	30.77%	26.92%	30.77%	11.54%	26	30.77%
425	COL DIST LUIS VARGAS TEJADA	OFICIAL	1.92%	28.85%	30.77%	30.77%	7.69%	52	30.77%
426	COL NSTRA SRA DE NAZARETH	NO OFICIAL	4.21%	26.32%	42.11%	26.32%	1.05%	95	30.53%
427	COL GIOVANNI ANTONIO FARINA	NO OFICIAL	3.66%	26.83%	36.59%	29.27%	3.66%	82	30.49%
428	CENT EDUC PAULO FREIRE	NO OFICIAL	6.74%	23.60%	22.47%	34.83%	12.36%	89	30.34%
429	COL MAYOR DE GALES	NO OFICIAL	6.06%	24.24%	36.36%	24.24%	9.09%	33	30.30%
430	COLEGIO BOLIVAR DE SOACHA	NO OFICIAL	0.58%	29.48%	31.21%	35.26%	3.47%	173	30.06%
431	COL NUEVO MONTESSORIANO	NO OFICIAL	5.00%	25.00%	40.00%	30.00%	0.00%	20	30.00%
432	LIC CIAL LAS AMERICAS	NO OFICIAL	1.43%	28.57%	32.86%	35.71%	1.43%	70	30.00%
433	COL ANGLO-ESCOCES CAMPESTRE (LICEO MEXICO)	NO OFICIAL	0.00%	30.00%	15.00%	50.00%	5.00%	20	30.00%
434	GIMN NUEVO SUBA	NO OFICIAL	2.99%	26.87%	29.85%	34.33%	5.97%	67	29.85%
435	CENT EDUC DIST MANUELA AYALA DE GAITAN	OFICIAL	2.48%	27.27%	26.45%	38.02%	5.79%	121	29.75%
436	INST COOP AGROINDUSTRIAL	NO OFICIAL	0.00%	29.73%	35.14%	27.03%	8.11%	37	29.73%
437	COL TALLER PSICOPEDAG DE LOS ANDES	NO OFICIAL	2.96%	26.67%	29.63%	34.81%	5.93%	135	29.63%
438	COL MILIT ANTONIO NARIÑO	NO OFICIAL	1.85%	27.78%	25.93%	38.89%	5.56%	54	29.63%
439	LIC CULT LAS AMERICAS	NO OFICIAL	0.00%	29.51%	37.70%	31.15%	1.64%	61	29.51%
440	COL PARROQ DEL INMACULADO CORAZON DE MARIA	NO OFICIAL	4.65%	24.81%	21.71%	43.41%	5.43%	129	29.46%
441	LIC PSICOPEDAG NUEVA CASTILLA	NO OFICIAL	5.88%	23.53%	35.29%	29.41%	5.88%	34	29.41%
442	GIMN COLOMBIANO DEL SUR	NO OFICIAL	0.00%	29.41%	41.18%	26.47%	2.94%	34	29.41%
443	LIC SAN BERNARDO	NO OFICIAL	0.00%	29.41%	38.24%	29.41%	2.94%	34	29.41%
444	INST RENATO DESCARTES	NO OFICIAL	4.31%	25.00%	25.00%	42.24%	3.45%	116	29.31%
445	GIMNASIO CASTILLO CAMPESTRE	NO OFICIAL	4.88%	24.39%	31.71%	36.59%	2.44%	41	29.27%
446	LIC FORMACION EDUC PERSONALIZADA	NO OFICIAL	4.17%	25.00%	37.50%	25.00%	8.33%	24	29.17%
447	INST DIST CASTILLA	OFICIAL	2.50%	26.67%	26.67%	36.67%	7.50%	120	29.17%
448	LIC SAN BASILIO MAGNO	NO OFICIAL	4.26%	24.82%	28.37%	35.46%	7.09%	141	29.08%
449	COL PEDAG DEL ESPIRITU SANTO COPES	NO OFICIAL	2.63%	26.32%	31.58%	35.53%	3.95%	76	28.95%
450	INST MILIT AQUILEO PARRA	NO OFICIAL	2.63%	26.32%	13.16%	50.00%	7.89%	38	28.95%

Continúa

Cuadro 4: Proporción de estudiantes que clasificaron en los niveles B1 y B+ en la promoción de cada colegio de Cali (2015)

Puesto	Institucion	Naturaleza	B+	B1	A2	A1	A-	N*	Sum B1B+
451	COL COOP SAN JOSE DE CALASANZ	NO OFICIAL	6.85%	21.92%	39.73%	28.77%	2.74%	73	28.77%
452	INST NAL FEMENINO LORENCITA VILLEGAS DE SANTOS	OFICIAL	6.85%	21.92%	31.51%	39.73%	0.00%	73	28.77%
453	GIMN SANTA ROSA DE LIMA	NO OFICIAL	7.14%	21.43%	42.86%	21.43%	7.14%	14	28.57%
454	GIMN REAL AMERICANO	NO OFICIAL	2.86%	25.71%	25.71%	37.14%	8.57%	35	28.57%
455	COL DIST NESTOR FORERO ALCALA	OFICIAL	2.38%	26.19%	41.67%	25.00%	4.76%	84	28.57%
456	LIC PEDAGOGICO	NO OFICIAL	0.00%	28.57%	42.86%	28.57%	0.00%	14	28.57%
457	ACAD MILIT NAL HEROES GRANADINOS	NO OFICIAL	0.00%	28.57%	28.57%	42.86%	0.00%	14	28.57%
458	COL BOGOTANO MIXTO	NO OFICIAL	0.00%	28.57%	21.43%	21.43%	28.57%	14	28.57%
459	COL SAN ISIDRO	NO OFICIAL	0.00%	28.57%	7.14%	50.00%	14.29%	14	28.57%
460	COL SANTA ISABEL DE HUNGRIA	NO OFICIAL	1.49%	26.87%	32.84%	35.82%	2.99%	67	28.36%
461	COLEGIO SANTO DOMINGO BILINGÜE	NO OFICIAL	4.72%	23.58%	40.57%	30.19%	0.94%	106	28.30%
462	FUND INST TECNOLOGICO DEL SUR	NO OFICIAL	1.11%	27.15%	28.81%	37.12%	5.82%	361	28.25%
463	ATENEO JUAN EUDES	NO OFICIAL	2.26%	25.99%	29.38%	37.29%	5.08%	177	28.25%
464	COL MARILLAC	NO OFICIAL	5.13%	23.08%	41.03%	28.21%	2.56%	39	28.21%
465	LIC BILING ROMULO GALLEGOS	NO OFICIAL	0.00%	28.21%	38.46%	30.77%	2.56%	39	28.21%
466	COL PARROQ DE NSTRA SEÑORA	NO OFICIAL	3.12%	25.00%	34.38%	37.50%	0.00%	32	28.12%
467	LIC SANTA ANA DEL SUR	NO OFICIAL	4.00%	24.00%	24.00%	40.00%	8.00%	25	28.00%
468	CENT EDUC DIST ROBERT KENNEDY	OFICIAL	5.23%	22.67%	27.91%	40.12%	4.07%	172	27.91%
469	COL SANTA TERESITA	NO OFICIAL	0.00%	27.78%	33.33%	38.89%	0.00%	18	27.78%
470	COL DE SALERNO	NO OFICIAL	0.00%	27.78%	16.67%	44.44%	11.11%	18	27.78%
471	GIMNASIO MODERNO SAN FRANCISCO EL TINTAL	NO OFICIAL	3.45%	24.14%	34.48%	37.93%	0.00%	29	27.59%
472	COL PARROQ MONSEÑOR EMILIO DE BRIGARD	NO OFICIAL	0.00%	27.59%	20.69%	51.72%	0.00%	29	27.59%
473	COL NSTRA SRA DE LA SABIDURIA	NO OFICIAL	4.76%	22.62%	33.33%	35.71%	3.57%	84	27.38%
474	COL PARROQ SAN ANDRES	NO OFICIAL	0.00%	27.27%	31.82%	36.36%	4.55%	22	27.27%
475	COL GIOVANNI PASCOLI (ANTIGUO COL NSTRA SRA DE LOS DOLORES)	NO OFICIAL	0.00%	27.27%	27.27%	45.45%	0.00%	22	27.27%
476	LIC ROCELY	NO OFICIAL	0.00%	27.27%	22.73%	45.45%	4.55%	22	27.27%
477	GIMN PEDAG NSTRA SRA DE FATIMA	NO OFICIAL	2.70%	24.32%	29.73%	43.24%	0.00%	37	27.03%
478	COL LUIS CONCHA CORDOBA	NO OFICIAL	0.00%	26.92%	34.62%	34.62%	3.85%	26	26.92%
479	CENT EDUC DIST MORISCO	OFICIAL	0.00%	26.76%	18.31%	43.66%	11.27%	71	26.76%
480	COL RAMON B JIMENO	NO OFICIAL	1.67%	25.00%	33.33%	33.33%	6.67%	60	26.67%
481	COL LA PRESENTACION DE FATIMA	NO OFICIAL	4.41%	22.06%	39.71%	33.82%	0.00%	68	26.47%
482	COL NSTRA SRA DE LAS LAJAS	NO OFICIAL	0.00%	26.47%	38.24%	35.29%	0.00%	34	26.47%
483	COLEGIO ANEXO SAN FRANCISCO DE ASIS	NO OFICIAL	0.00%	26.32%	31.58%	31.58%	10.53%	19	26.32%
484	COL MADRE MATILDE	NO OFICIAL	8.00%	18.00%	24.00%	46.00%	0.00%	50	26.00%
485	COL COOP MONSEÑOR ISMAEL PERDOMO	NO OFICIAL	0.00%	26.00%	32.00%	36.00%	6.00%	50	26.00%
486	LIC RODRIGO ARENAS BETANCOURT	NO OFICIAL	1.85%	24.07%	42.59%	31.48%	0.00%	54	25.93%
487	LIC CARMELITA	NO OFICIAL	0.00%	25.93%	29.63%	40.74%	3.70%	27	25.93%
488	COL PEDRO DE HEREDIA	NO OFICIAL	0.00%	25.93%	11.11%	51.85%	11.11%	27	25.93%
489	I.E.M. SAN JUAN BAUTISTA DE LA SALLE	OFICIAL	3.60%	22.30%	28.06%	41.01%	5.04%	139	25.90%
490	COL ANDRES ROSILLO	NO OFICIAL	0.00%	22.90%	12.90%	54.84%	6.45%	31	25.81%
491	COL DE LA UNIVERSIDAD COOPERATIVA DE COLOMBIA	NO OFICIAL	4.65%	20.93%	13.95%	53.49%	6.98%	43	25.58%
492	LIC FESAN	NO OFICIAL	1.69%	23.73%	32.20%	37.29%	5.08%	118	25.42%
493	LIC MODERNO WALT WHITMAN	NO OFICIAL	6.67%	18.67%	25.33%	46.67%	2.67%	75	25.33%
494	COL HOGAR DE NAZARETH	NO OFICIAL	0.00%	25.27%	37.36%	32.97%	4.40%	91	25.27%
495	LIC NSTRA SRA DE LAS NIEVES	NO OFICIAL	0.66%	24.50%	26.49%	43.05%	5.30%	151	25.17%
496	ESC NORMAL SUPERIOR NSTRA SRA DE LA PAZ	NO OFICIAL	5.56%	19.44%	30.56%	38.89%	5.56%	36	25.00%
497	COL CASABLANCA	NO OFICIAL	4.76%	20.24%	32.14%	40.48%	2.38%	84	25.00%
498	COLEGIO SAN ANGEL	NO OFICIAL	3.57%	21.43%	28.57%	42.86%	3.57%	28	25.00%
499	INST TENERIFE	NO OFICIAL	3.57%	21.43%	10.71%	50.00%	14.29%	28	25.00%
500	LIC PSICOPEDAG BOLIVIA	NO OFICIAL	2.88%	22.12%	29.81%	38.46%	6.73%	104	25.00%

Continúa

Cuadro 4: Proporción de estudiantes que clasificaron en los niveles B1 y B+ en la promoción de cada colegio de Cali (2015)

Puesto	Institucion	Naturaleza	B+	B1	A2	A1	A-	N*	Sum B1B+
501	COL PIERRE DE FERMAT	NO OFICIAL	0.00%	25.00%	41.67%	29.17%	4.17%	24	25.00%
502	EXTERN DEL SUR PSICOPEDAGOGICO	NO OFICIAL	0.00%	25.00%	25.00%	31.25%	18.75%	16	25.00%
503	COL ALVARO CAMARGO DE LA TORRE E.T.B.	NO OFICIAL	0.00%	25.00%	18.75%	56.25%	0.00%	48	25.00%
504	COL COLOMBO BOLIVIANO	NO OFICIAL	0.00%	25.00%	15.00%	45.00%	15.00%	20	25.00%
505	GIMN LOS MONJES	NO OFICIAL	4.35%	20.29%	37.68%	36.23%	1.45%	69	24.64%
506	INST COMCIAL LORETO	NO OFICIAL	0.00%	24.24%	24.24%	48.48%	3.03%	33	24.24%
507	COL CLARETIANO EL LIBERTADOR	NO OFICIAL	1.58%	22.63%	30.53%	40.00%	5.26%	190	24.21%
508	COL INTGRL ERVID	NO OFICIAL	4.00%	20.00%	20.00%	52.00%	4.00%	25	24.00%
509	COL PARROQ NSTRA SRA DE LA VALVANERA	NO OFICIAL	2.00%	22.00%	36.00%	32.00%	8.00%	50	24.00%
510	COL JAIME QUIJANO CABALLERO	NO OFICIAL	4.35%	19.57%	17.39%	54.35%	4.35%	46	23.91%
511	COL CLARETIANO	NO OFICIAL	1.61%	22.04%	26.34%	45.16%	4.84%	372	23.66%
512	LIC CAMPESTRE DE HARVARD	NO OFICIAL	3.64%	20.00%	29.09%	47.27%	0.00%	55	23.64%
513	INST CENTRAL DE ESTU S.A.S	NO OFICIAL	3.53%	20.00%	18.82%	41.18%	16.47%	85	23.53%
514	GIMN ACAD REGIONAL	NO OFICIAL	2.86%	20.48%	26.67%	42.38%	7.62%	210	23.33%
515	LIC ROMULO GALLEGOS	NO OFICIAL	0.00%	23.33%	16.67%	46.67%	13.33%	30	23.33%
516	LEDU. URIBESCO	NO OFICIAL	5.05%	18.18%	19.19%	47.47%	10.10%	99	23.23%
517	COL MAYOR DEL CLARET	NO OFICIAL	3.85%	19.23%	23.08%	50.00%	3.85%	26	23.08%
518	GIMN COMCIAL LOS ANDES	NO OFICIAL	0.00%	23.08%	19.23%	34.62%	23.08%	26	23.08%
519	LICEO MODERNO CELESTIN FREINET	NO OFICIAL	0.00%	23.08%	15.38%	53.85%	7.69%	13	23.08%
520	COL CARLO FEDERICI (INST EDUC DIST)	OFICIAL	2.37%	20.38%	31.75%	39.81%	5.69%	211	22.75%
521	COL DIST SORRENTO	OFICIAL	1.74%	20.87%	26.96%	46.96%	3.48%	115	22.61%
522	COL NAL NICOLAS ESGUERRA	OFICIAL	2.48%	19.85%	25.56%	43.67%	8.44%	403	22.33%
523	COL DIST HELADIA MEJIA HIJOS DE EDUCADORES	OFICIAL	3.31%	19.01%	17.36%	51.24%	9.09%	121	22.31%
524	GIMN COLOMBO ANDINO	NO OFICIAL	7.41%	14.81%	22.22%	48.15%	7.41%	27	22.22%
525	CENT EDUC DIST ALQUERIA LA FRAGUA	OFICIAL	2.78%	19.44%	27.78%	47.22%	2.78%	36	22.22%
526	COL SAN NICOLAS DE TOLENTINO	NO OFICIAL	2.78%	19.44%	22.22%	44.44%	11.11%	36	22.22%
527	COL CASA ACAD CULTURAL	NO OFICIAL	2.78%	19.44%	16.67%	50.00%	11.11%	36	22.22%
528	INST POLITECNICO NAL FEMENINO	OFICIAL	0.00%	22.22%	33.33%	39.51%	4.94%	81	22.22%
529	LIC ALFREDO NOBEL	NO OFICIAL	1.16%	20.93%	32.56%	39.53%	5.81%	86	22.09%
530	COL DIST ANIBAL FERNANDEZ DE SOTO	OFICIAL	0.00%	21.97%	25.00%	46.21%	6.82%	132	21.97%
531	INST. SIKUANI - CIUDAD JARDÍN NORTE	NO OFICIAL	1.04%	20.83%	19.79%	47.92%	10.42%	96	21.88%
532	COLEGIO UNILATINA	NO OFICIAL	13.04%	8.70%	21.74%	43.48%	13.04%	23	21.74%
533	INST COPESAL	NO OFICIAL	4.35%	17.39%	30.43%	43.48%	4.35%	23	21.74%
534	COL SAGRADO CORAZON DE MOSQUERA	NO OFICIAL	2.50%	19.17%	33.33%	39.17%	5.83%	120	21.67%
535	INST NUEVA AMERICA DE SUBA	NO OFICIAL	8.11%	13.51%	37.84%	29.73%	10.81%	37	21.62%
536	CENT EDUC DIST DE USAQUEN (ANTIGUA COLONIA ESCOLAR DE VACACI	OFICIAL	2.70%	18.92%	21.62%	48.65%	8.11%	111	21.62%
537	COL MILIT SIMON BOLIVAR	NO OFICIAL	1.58%	20.00%	26.32%	46.32%	5.79%	190	21.58%
538	CENT EDUC DIST BAS Y MEDIA NUEVA CASTILLA	OFICIAL	1.12%	20.45%	27.14%	45.72%	5.58%	269	21.56%
539	INST TEC DIST FRANCISCO JOSE DE CALDAS	OFICIAL	1.24%	20.25%	30.58%	42.98%	4.96%	242	21.49%
540	COLEGIO LA GIRALDA (IED)	OFICIAL	1.43%	20.00%	35.71%	40.00%	2.86%	70	21.43%
541	LIC DE GUILFORD Y GAGNE	NO OFICIAL	7.14%	14.29%	14.29%	50.00%	14.29%	14	21.43%
542	COL REAL DE COLOMBIA	NO OFICIAL	0.00%	21.43%	26.19%	47.62%	4.76%	42	21.43%
543	CENT DE INTEGRACION EDUC DEL NORTE (CIEN)	NO OFICIAL	1.33%	20.00%	25.33%	44.00%	9.33%	75	21.33%
544	ESC. NORMAL SUPERIOR DISTRITAL MARIA MONTESSORI (IED)	OFICIAL	0.67%	20.67%	27.33%	47.33%	4.00%	150	21.33%
545	GIMNASIO CAMPESTRE STEPHEN HAWKING	NO OFICIAL	3.03%	18.18%	33.33%	39.39%	6.06%	33	21.21%
546	CENT EDUC DIST SOTAVENTO	OFICIAL	0.00%	21.21%	36.36%	39.39%	3.03%	33	21.21%
547	LIC DE OXFORD	NO OFICIAL	0.00%	21.21%	30.30%	45.45%	3.03%	33	21.21%
548	COL ANTARES	NO OFICIAL	0.00%	21.21%	30.30%	42.42%	6.06%	33	21.21%
549	GIMN TUNDAMA	NO OFICIAL	0.00%	21.05%	47.37%	31.58%	0.00%	19	21.05%
550	COL DE NSTRA SRA DEL PERPETUO SOCORRO	NO OFICIAL	0.00%	21.05%	26.32%	39.47%	13.16%	38	21.05%
551	CENT EDUC DIST SAN JOSE NORTE	OFICIAL	6.45%	14.52%	33.87%	43.55%	1.61%	62	20.97%

Continúa

Cuadro 4: Proporción de estudiantes que clasificaron en los niveles B1 y B+ en la promoción de cada colegio de Cali (2015)

Puesto	Institucion	Naturaleza	B+	B1	A2	A1	A-	N*	Sum B1B+
552	INST NAZARENO MODELIA	NO OFICIAL	2.33%	18.60%	39.53%	39.53%	0.00%	43	20.93%
553	COL ADVENTISTA DEL NORTE	NO OFICIAL	5.13%	15.38%	38.46%	38.46%	2.56%	39	20.51%
554	COL ROMULO GALLEGOS	NO OFICIAL	2.27%	18.18%	15.91%	50.00%	13.64%	44	20.45%
555	CENT EDUC DIST BAS Y MEDIA VILLA RICA	OFICIAL	1.83%	18.35%	26.61%	45.87%	7.34%	109	20.18%
556	INST SAN FERNANDO FERRINI SEDE CEDRITOS	NO OFICIAL	2.01%	18.12%	21.48%	41.61%	16.78%	149	20.13%
557	LIC CATOLICO	NO OFICIAL	10.00%	10.00%	23.33%	53.33%	3.33%	30	20.00%
558	INST DE CAPACITACION PARA EL TRABAJO	NO OFICIAL	4.00%	16.00%	20.00%	44.00%	16.00%	25	20.00%
559	CENT EDUC DIST PALERMO CEDIP	OFICIAL	2.31%	17.69%	22.31%	50.00%	7.69%	130	20.00%
560	COL MILITAR CALDAS	NO OFICIAL	0.00%	20.00%	29.23%	43.08%	7.69%	65	20.00%
561	GIMN LA CUSPIDE (ANTIGUO JARD INF PERSONITAS DEL MAÑANA)	NO OFICIAL	0.00%	20.00%	20.00%	46.67%	13.33%	15	20.00%
562	COL JOSE JOAQUIN VARGAS	NO OFICIAL	0.00%	20.00%	15.00%	65.00%	0.00%	20	20.00%
563	INST TEC COLOMBO SUECO	NO OFICIAL	3.82%	16.03%	35.11%	39.69%	5.34%	131	19.85%
564	COL ESTRADA DE MARIA AUXILIADORA	NO OFICIAL	2.17%	17.39%	34.78%	36.96%	8.70%	46	19.57%
565	COL NUEVA CIENCIA	NO OFICIAL	0.00%	19.51%	29.27%	41.46%	9.76%	41	19.51%
566	COL MANDALAY	NO OFICIAL	0.00%	19.51%	26.83%	46.34%	7.32%	41	19.51%
567	COL DIST LUIS CARLOS GALAN SARMIENTO	OFICIAL	0.00%	19.47%	26.55%	48.67%	5.31%	113	19.47%
568	LIC PIÑEROS CORTES	NO OFICIAL	0.00%	19.35%	32.26%	35.48%	12.90%	31	19.35%
569	COL ANDRES ESCOBAR	NO OFICIAL	0.00%	19.35%	25.81%	51.61%	3.23%	31	19.35%
570	CENT EDUC DIST JULIO FLOREZ	OFICIAL	0.00%	19.33%	26.05%	47.90%	6.72%	119	19.33%
571	COL LA NUEVA ESTANCIA	NO OFICIAL	0.00%	19.28%	19.28%	49.40%	12.05%	83	19.28%
572	COL TEC CIAL SAGRADO CORAZON	NO OFICIAL	0.00%	19.23%	26.92%	50.00%	3.85%	26	19.23%
573	COLEGIO CALASANZ (IED)	OFICIAL	0.00%	19.18%	24.66%	49.32%	6.85%	73	19.18%
574	COL DEL SANTISIMO ROSARIO	NO OFICIAL	4.76%	14.29%	42.86%	38.10%	0.00%	21	19.05%
575	COL ARTEAGA MUÑOZ	NO OFICIAL	4.76%	14.29%	14.29%	57.14%	9.52%	21	19.05%
576	COLEGIO IBEROAMERICANO	NO OFICIAL	3.31%	15.70%	14.88%	41.32%	24.79%	121	19.01%
577	COLEGIO MIRAVALLES (IED)	OFICIAL	0.00%	19.00%	28.00%	48.00%	5.00%	100	19.00%
578	COL DIST SIMON RODRIGUEZ	OFICIAL	1.72%	17.24%	29.31%	44.83%	6.90%	58	18.97%
579	INST TEC DIST JUAN DEL CORRAL	OFICIAL	1.96%	16.99%	22.22%	46.41%	12.42%	153	18.95%
580	INST LA ANUNCIACION	NO OFICIAL	0.00%	18.92%	40.54%	32.43%	8.11%	37	18.92%
581	COL DIST GUSTAVO RESTREPO	OFICIAL	0.00%	18.90%	29.92%	40.94%	10.24%	127	18.90%
582	COL PARROQ DE LOS SANTOS APOSTOLES	NO OFICIAL	0.00%	18.87%	32.08%	47.17%	1.89%	53	18.87%
583	COLEGIO DE EDUCACIÓN TÉCNICA Y ACADÉMICA CELESTIN FREINET	NO OFICIAL	1.15%	17.69%	31.15%	43.46%	6.54%	260	18.85%
584	COL COLOMBO BRIGHTON	NO OFICIAL	6.25%	12.50%	25.00%	50.00%	6.25%	16	18.75%
585	COL CRISTO REY	NO OFICIAL	6.25%	12.50%	12.50%	62.50%	6.25%	16	18.75%
586	LIC MODERNO BETANIA	NO OFICIAL	0.00%	18.75%	43.75%	31.25%	6.25%	32	18.75%
587	COLEGIO JAIME HERNANDO GARZON FORERO (IED)	OFICIAL	0.00%	18.75%	31.25%	44.64%	5.36%	112	18.75%
588	COL FERNANDO V DE ARAGON Y CASTILLA	NO OFICIAL	0.00%	18.75%	25.00%	50.00%	6.25%	16	18.75%
589	COL DIST LA MERCED	OFICIAL	1.84%	16.82%	25.81%	45.85%	9.68%	434	18.66%
590	LICEO NAL MAGDALENA ORTEGA DE NARIÑO	OFICIAL	0.82%	17.70%	28.81%	42.39%	10.29%	243	18.52%
591	INST TEC CIAL CERROS DE SUBA	NO OFICIAL	1.32%	17.11%	23.68%	51.32%	6.58%	76	18.42%
592	LICEO FEM DE CUNDINAMARCA MERCEDES NARIÑO	OFICIAL	2.02%	16.37%	27.20%	47.86%	6.55%	397	18.39%
593	GONZALO ARANGO (INST EDUC DIST)	OFICIAL	1.83%	16.51%	22.02%	51.38%	8.26%	109	18.35%
594	COL DIST REP DE COLOMBIA	OFICIAL	1.65%	16.53%	21.49%	49.59%	10.74%	242	18.18%
595	COL SANTA ROSA DE LIMA	NO OFICIAL	0.00%	18.18%	36.36%	45.45%	0.00%	33	18.18%
596	GIMN ISRAEL	NO OFICIAL	0.00%	18.18%	18.18%	54.55%	9.09%	11	18.18%
597	COL COOP DEL MAGISTERIO DE CUNDINAMARCA	NO OFICIAL	0.00%	18.00%	22.00%	50.00%	10.00%	50	18.00%
598	FUND EDUC ANA RESTREPO DEL CORRAL	NO OFICIAL	2.99%	14.93%	22.39%	55.22%	4.48%	67	17.91%
599	CENT EDUC DIST FRANCISCO DE MIRANDA	OFICIAL	0.00%	17.89%	17.89%	57.89%	6.32%	95	17.89%
600	COL PARROQ NSTRA SRA DEL ROSARIO	NO OFICIAL	0.00%	17.78%	28.89%	44.44%	8.89%	45	17.78%
601	CENT EDUC DIST DE EDUC BAS Y MEDIA FLORIDABLANCA	OFICIAL	2.13%	15.60%	21.28%	53.90%	7.09%	141	17.73%

Continúa

Cuadro 4: Proporción de estudiantes que clasificaron en los niveles B1 y B+ en la promoción de cada colegio de Cali (2015)

Puesto	Institucion	Naturaleza	B+	B1	A2	A1	A-	N*	Sum B1B+
602	COL DE LA REINA	NO OFICIAL	0.00%	17.65%	35.29%	35.29%	11.76%	34	17.65%
603	COL NSTRA SRA DE LA PAZ	NO OFICIAL	0.00%	17.65%	32.35%	47.06%	2.94%	34	17.65%
604	COLEGIO COLSUBSIDIO TORQUIGUA (IED)	OFICIAL	0.80%	16.80%	27.20%	48.80%	6.40%	125	17.60%
605	CENT EDUC DIST ISABEL II	OFICIAL	1.29%	16.13%	28.39%	43.23%	10.97%	155	17.42%
606	INST JOSE MARTINEZ RUIZ	NO OFICIAL	1.45%	15.94%	34.78%	39.13%	8.70%	69	17.39%
607	CENT EDUC LOS ANDES	NO OFICIAL	0.00%	17.17%	23.23%	54.55%	5.05%	99	17.17%
608	EXTERNADO NAL CAMILO TORRES	OFICIAL	0.00%	17.07%	15.85%	37.80%	29.27%	82	17.07%
609	LIC PARROQ SAN GREGORIO MAGNO	NO OFICIAL	0.00%	17.02%	29.79%	44.68%	8.51%	47	17.02%
610	COL PARROQ SAN JOSE DE FONTIBON	NO OFICIAL	0.00%	16.88%	37.66%	41.56%	3.90%	77	16.88%
611	CENT EDUC DIST GENERAL SANTANDER	OFICIAL	0.00%	16.86%	25.00%	50.00%	8.14%	172	16.86%
612	COL DIST TEC MENORAH	OFICIAL	2.58%	14.19%	29.03%	46.45%	7.74%	155	16.77%
613	COL PAE (PROCESO ALTERNATIVO EDUCATIVO)	NO OFICIAL	1.39%	15.28%	29.17%	44.44%	9.72%	72	16.67%
614	COL REAL DE CUNDINAMARCA	NO OFICIAL	5.56%	11.11%	27.78%	44.44%	11.11%	18	16.67%
615	INST ORESTES SINDICI	NO OFICIAL	1.85%	14.81%	12.96%	59.26%	11.11%	54	16.67%
616	LIC LA ESPAÑOLA GABRIEL ANZOLA GOMEZ	NO OFICIAL	0.00%	16.67%	16.67%	55.56%	11.11%	18	16.67%
617	COL TECNOLÓGICO DE SUBA	NO OFICIAL	1.37%	15.07%	20.55%	45.21%	17.81%	73	16.44%
618	POLITECNICO UNIVERSAL DE CAPACITACION	NO OFICIAL	1.49%	14.93%	11.94%	56.72%	14.93%	67	16.42%
619	COL DIST JORGE ELIECER GAITAN	OFICIAL	2.25%	14.04%	21.91%	53.37%	8.43%	178	16.29%
620	LIC HOMERICO	NO OFICIAL	3.23%	12.90%	9.68%	61.29%	12.90%	31	16.13%
621	COLEGIO ARGELIA (IED)	OFICIAL	1.08%	15.05%	32.26%	44.09%	7.53%	93	16.13%
622	COL INTERAMERICANO	NO OFICIAL	0.00%	16.00%	24.00%	48.00%	12.00%	25	16.00%
623	GIMN SANTA CRUZ	NO OFICIAL	0.00%	16.00%	16.00%	56.00%	12.00%	25	16.00%
624	LICEO SANTA ISABEL	NO OFICIAL	5.26%	10.53%	26.32%	47.37%	10.53%	19	15.79%
625	COL DIEGO FALLON	NO OFICIAL	2.63%	13.16%	23.68%	47.37%	13.16%	38	15.79%
626	NUEVO LIC SANTA CLARA	NO OFICIAL	0.00%	15.79%	21.05%	42.11%	21.05%	19	15.79%
627	COL MONTERREY	NO OFICIAL	0.00%	15.79%	15.79%	63.16%	5.26%	19	15.79%
628	COL EL ESCORIAL	NO OFICIAL	0.00%	15.79%	13.16%	57.89%	13.16%	38	15.79%
629	CEDIT TABORA	OFICIAL	1.37%	14.38%	19.86%	52.74%	11.64%	146	15.75%
630	CENT EDUC DIST LA ALQUERIA	OFICIAL	1.96%	13.73%	19.61%	55.88%	8.82%	102	15.69%
631	INST GUIMARC	NO OFICIAL	1.56%	14.06%	29.69%	46.88%	7.81%	64	15.62%
632	COL DANILO CIFUENTES	NO OFICIAL	0.00%	15.62%	31.25%	46.88%	6.25%	32	15.62%
633	CENT EDUC DIST BAS Y MEDIA MARSELLA	OFICIAL	0.71%	14.89%	34.75%	39.01%	10.64%	141	15.60%
634	COL PRINCIPE DE PAZ	NO OFICIAL	0.00%	15.56%	24.44%	53.33%	6.67%	45	15.56%
635	CENT EDUC DIST ALEJANDRO OBREGON	OFICIAL	1.72%	13.79%	23.28%	56.90%	4.31%	116	15.52%
636	CENT EDUC DIST LA NUEVA GAITANA	OFICIAL	0.43%	15.02%	18.03%	56.65%	9.87%	233	15.45%
637	SEDE C	OFICIAL	7.69%	7.69%	17.95%	56.41%	10.26%	39	15.38%
638	COL NSTRA SRA DE LAS VICTORIAS	NO OFICIAL	0.00%	15.38%	23.08%	53.85%	7.69%	26	15.38%
639	CENT EDUC DIST LOS PERIODISTAS	OFICIAL	0.00%	15.38%	18.27%	58.65%	7.69%	104	15.38%
640	COL DIST KENNEDY	OFICIAL	0.96%	14.42%	25.00%	53.85%	5.77%	208	15.38%
641	CENT EDUC DIST COLSUBSIDIO SAN VICENTE	OFICIAL	1.61%	13.71%	33.06%	47.58%	4.03%	124	15.32%
642	CENT EDUC DIST BOSANOVA	OFICIAL	0.00%	15.32%	33.33%	44.14%	7.21%	111	15.32%
643	LICEO NAL EDUC BAS Y MEDIA ANTONIA SANTOS	OFICIAL	2.04%	13.27%	22.45%	54.08%	8.16%	98	15.31%
644	COL DIST NUEVO KENNEDY	OFICIAL	0.59%	14.71%	22.35%	54.12%	8.24%	170	15.29%
645	COL SAN BONIFACIO	NO OFICIAL	0.76%	14.50%	29.01%	51.15%	4.58%	131	15.27%
646	COLEGIO INST SANTIAGO DE COMPOSTELA	NO OFICIAL	2.17%	13.04%	4.35%	69.57%	10.87%	46	15.22%
647	LIC ANTONIO DE TOLEDO	NO OFICIAL	1.09%	14.13%	31.52%	43.48%	9.78%	92	15.22%
648	COL DIST MARIANO OSPINA PEREZ	OFICIAL	2.02%	13.13%	34.34%	34.34%	16.16%	99	15.15%
649	LIC PSICOPEDAG TIBABITA	NO OFICIAL	5.00%	10.00%	35.00%	40.00%	10.00%	20	15.00%
650	CENT EDUC DIST MANUEL ELKIN PATARROYO	OFICIAL	5.00%	10.00%	10.00%	60.00%	15.00%	20	15.00%
651	INST CIAL LORETO	NO OFICIAL	0.00%	15.00%	25.00%	45.00%	15.00%	20	15.00%
652	UNID EDUC JEAN PIAGET	NO OFICIAL	1.49%	13.43%	16.42%	67.16%	1.49%	67	14.93%

Continúa

Cuadro 4: Proporción de estudiantes que clasificaron en los niveles B1 y B+ en la promoción de cada colegio de Cali (2015)

Puesto	Institucion	Naturaleza	B+	B1	A2	A1	A-	N*	Sum B1B+
653	COLEGIO JUAN LUIS LONDOÑO (IED)	OFICIAL	0.00%	14.93%	23.88%	52.24%	8.96%	67	14.93%
654	COLEGIO MILITAR ALMIRANTE PADILLA	NO OFICIAL	0.70%	14.08%	33.80%	46.48%	4.93%	142	14.79%
655	GIMN GENERACION DEL FUTURO	NO OFICIAL	0.00%	14.71%	26.47%	55.88%	2.94%	34	14.71%
656	INST DIST DE COMERCIO MANUELA BELTRAN	OFICIAL	0.56%	14.12%	24.86%	49.15%	11.30%	177	14.69%
657	COLEGIO CAFAM SANTA LUCIA (IED)	OFICIAL	0.00%	14.68%	22.02%	54.13%	9.17%	109	14.68%
658	COL WINCHESTER	NO OFICIAL	1.22%	13.41%	24.39%	51.22%	9.76%	82	14.63%
659	COL DIST EDUC BAS Y MEDIA REP DEL ECUADOR	OFICIAL	0.00%	14.63%	24.39%	43.90%	17.07%	41	14.63%
660	COL DE FORMACION INTGRL VIRGEN DE LA PEÑA	NO OFICIAL	2.16%	12.43%	29.73%	49.19%	6.49%	185	14.59%
661	INST PSICOPEDAG INTGRL	NO OFICIAL	0.00%	14.58%	43.75%	41.67%	0.00%	48	14.58%
662	COL GIMN AMERICANO	NO OFICIAL	2.13%	12.23%	15.96%	55.32%	14.36%	188	14.36%
663	COL GENERAL GUSTAVO ROJAS PINILLA	OFICIAL	1.54%	12.82%	22.56%	50.77%	12.31%	195	14.36%
664	LIC ANDREA DEL BOCCA	NO OFICIAL	7.14%	7.14%	42.86%	35.71%	7.14%	14	14.29%
665	COL HERMANOS BELTRAN	NO OFICIAL	2.86%	11.43%	22.86%	57.14%	5.71%	35	14.29%
666	COL TOMAS ALVA EDISON	NO OFICIAL	2.04%	12.24%	34.69%	44.90%	6.12%	49	14.29%
667	GIMN NUEVA AMERICA	NO OFICIAL	1.79%	12.50%	16.07%	53.57%	16.07%	56	14.29%
668	COL ATENIENSE (ANTES INST MODERNO ATHENAS)	NO OFICIAL	0.00%	14.29%	33.33%	28.57%	23.81%	21	14.29%
669	COL ISIDRO MOLINA	NO OFICIAL	0.00%	14.29%	32.14%	50.00%	3.57%	28	14.29%
670	COL INTGRL AVANCEMOS	NO OFICIAL	0.00%	14.29%	28.57%	46.43%	10.71%	28	14.29%
671	CENT EDUC DIST ANTONIO JOSE DE SUCRE	OFICIAL	0.00%	14.29%	22.86%	37.14%	25.71%	35	14.29%
672	INST DE PEDAG AUTOACTIVA DE GRUPOS (IPAG)	NO OFICIAL	0.00%	14.29%	17.14%	48.57%	20.00%	35	14.29%
673	COL REINA DE GALES	NO OFICIAL	0.00%	14.29%	14.29%	65.71%	5.71%	35	14.29%
674	COL RAFAEL GOBERNA II SEDE	NO OFICIAL	0.00%	14.29%	11.90%	59.52%	14.29%	42	14.29%
675	COL SALESIANO JUAN DEL RIZZO	NO OFICIAL	2.83%	11.32%	27.36%	49.06%	9.43%	106	14.15%
676	COL DIST JOSE ASUNCION SILVA	OFICIAL	0.00%	14.10%	24.36%	47.44%	14.10%	78	14.10%
677	COLEGIO TALENTOS	NO OFICIAL	4.23%	9.86%	23.94%	43.66%	18.31%	71	14.08%
678	LIC MARANATA	NO OFICIAL	3.45%	10.34%	20.69%	55.17%	10.34%	29	13.79%
679	COLEGIO CAFAM LA ESPERANZA (IED)	OFICIAL	1.72%	12.07%	24.14%	53.45%	8.62%	116	13.79%
680	COL DIST EDUC BAS Y MEDIA REP EEUU DE AMERICA	OFICIAL	0.00%	13.79%	17.24%	51.72%	17.24%	29	13.79%
681	COL DIST EDUC BAS Y MEDIA JUAN FRANCISCO BERBEO	OFICIAL	0.00%	13.73%	27.45%	47.06%	11.76%	51	13.73%
682	CENT EDUC DIST EL JAZMIN	OFICIAL	1.44%	12.23%	30.22%	50.36%	5.76%	139	13.67%
683	COL DIST EDUC BAS Y MEDIA JOHN F KENNEDY	OFICIAL	0.62%	12.96%	18.52%	59.26%	8.64%	162	13.58%
684	LIC PEDAG INTGRL LUCERO ALTO	NO OFICIAL	0.00%	13.51%	8.11%	59.46%	18.92%	37	13.51%
685	LICEO CUIDAD CAPITAL	NO OFICIAL	0.00%	13.48%	20.22%	55.06%	11.24%	89	13.48%
686	CENT EDUC DIST SAN RAFAEL	OFICIAL	0.75%	12.69%	29.10%	51.49%	5.97%	134	13.43%
687	INST MILIT ANTONIO RICAURTE	NO OFICIAL	0.00%	13.41%	34.15%	47.56%	4.88%	82	13.41%
688	COL DEPT SILVERIA ESPINOSA DE RENDON	OFICIAL	0.00%	13.41%	26.22%	51.22%	9.15%	164	13.41%
689	CENT EDUC DIST JORGE GAITAN CORTES	OFICIAL	0.89%	12.50%	25.89%	50.00%	10.71%	112	13.39%
690	COLEGIO TÉCNICO JAIME PARDO LEAL (IED)	OFICIAL	1.67%	11.67%	21.67%	50.00%	15.00%	60	13.33%
691	INST CULT RAFAEL MAYA	NO OFICIAL	0.00%	13.33%	53.33%	26.67%	6.67%	45	13.33%
692	INST ACAD BETHEL	NO OFICIAL	0.00%	13.33%	43.33%	40.00%	3.33%	30	13.33%
693	INST LEONARD EULER	NO OFICIAL	0.00%	13.33%	13.33%	73.33%	0.00%	15	13.33%
694	CEDID ALFONSO LOPEZ PUMAREJO	OFICIAL	0.69%	12.50%	23.61%	53.47%	9.72%	144	13.19%
695	CENT EDUC SAN LUIS GONZAGA FE Y ALEGRIA	NO OFICIAL	1.64%	11.48%	36.07%	42.62%	8.20%	61	13.11%
696	LIC LA CORUÑA	NO OFICIAL	1.45%	11.59%	24.64%	50.72%	11.59%	69	13.04%
697	LIC EL CASTILLO	NO OFICIAL	0.00%	13.04%	26.09%	52.17%	8.70%	23	13.04%
698	GIMN LOS SAUCES	NO OFICIAL	0.43%	12.55%	24.24%	46.32%	16.45%	231	12.99%
699	COL PEDAG DULCE MARIA	NO OFICIAL	0.00%	12.92%	26.40%	48.31%	12.36%	178	12.92%
700	COL MIGUEL ANGEL ASTURIAS	NO OFICIAL	0.00%	12.90%	30.65%	45.16%	11.29%	62	12.90%
701	COL COOP MINUTO DE DIOS	NO OFICIAL	0.00%	12.90%	9.68%	48.39%	29.03%	31	12.90%
702	LIC CONTADORA	NO OFICIAL	1.28%	11.54%	23.08%	56.41%	7.69%	78	12.82%

Continúa

Cuadro 4: Proporción de estudiantes que clasificaron en los niveles B1 y B+ en la promoción de cada colegio de Cali (2015)

Puesto	Institucion	Naturaleza	B+	B1	A2	A1	A-	N*	Sum B1B+
703	INST DE EDUC MEDIA EMAUS	NO OFICIAL	0.00%	12.82%	15.38%	69.23%	2.56%	39	12.82%
704	CENTRO DE EDUC LABORAL	NO OFICIAL	1.16%	11.63%	15.12%	47.67%	24.42%	86	12.79%
705	LIC CULT MOSQUERA	NO OFICIAL	0.00%	12.68%	26.76%	54.93%	5.63%	71	12.68%
706	COLEGIO MIXTO CIUDADANOS DEL FUTURO SAS	NO OFICIAL	0.00%	12.63%	18.42%	55.79%	13.16%	190	12.63%
707	CHORRILLOS	OFICIAL	1.71%	10.86%	24.00%	53.71%	9.71%	175	12.57%
708	COL MONSEÑOR BERNARDO SANCHEZ, HNAS DE NSTRA SRA PAZ	NO OFICIAL	6.25%	6.25%	25.00%	43.75%	18.75%	16	12.50%
709	GIMNASIO BOLÍVAR	NO OFICIAL	2.78%	9.72%	26.39%	40.28%	20.83%	72	12.50%
710	INST TEC DIST DOMINGO FAUSTINO SARMIENTO	OFICIAL	0.83%	11.67%	30.00%	49.17%	8.33%	120	12.50%
711	GIMN ARTISTICO SUBA	NO OFICIAL	0.00%	12.50%	41.67%	45.83%	0.00%	24	12.50%
712	GIMN LOS ANGELES	NO OFICIAL	0.00%	12.50%	32.50%	45.00%	10.00%	40	12.50%
713	COL COOP NUEVO MUZU	NO OFICIAL	0.00%	12.50%	25.00%	50.00%	12.50%	32	12.50%
714	CENT EDUC DIST LOS PINOS	OFICIAL	0.00%	12.50%	12.50%	59.38%	15.62%	32	12.50%
715	INST TEC CIAL JULIO CORTAZAR	NO OFICIAL	0.00%	12.50%	12.50%	54.17%	20.83%	24	12.50%
716	COL SAN MATEO	NO OFICIAL	0.00%	12.50%	6.25%	62.50%	18.75%	16	12.50%
717	COL CUNDINAMARCA (INS EDUC DIST)	OFICIAL	0.00%	12.43%	24.32%	55.68%	7.57%	185	12.43%
718	LUIS EDUARDO CALVO CANO	OFICIAL	1.96%	10.46%	20.26%	54.25%	13.07%	153	12.42%
719	CENT EDUC DIST LA CHUCUA	OFICIAL	0.83%	11.57%	21.49%	60.33%	5.79%	121	12.40%
720	INST TEC DIST LAUREANO GOMEZ	OFICIAL	0.62%	11.73%	27.78%	49.38%	10.49%	162	12.35%
721	CENT EDUC DIST ISLA DEL SOL	OFICIAL	0.00%	12.33%	15.07%	54.79%	17.81%	73	12.33%
722	COL DIST U.B. CIUDAD DE BOGOTA	OFICIAL	0.95%	11.37%	24.17%	52.13%	11.37%	211	12.32%
723	LIC SAN LEON MAGNO	NO OFICIAL	2.04%	10.20%	24.49%	53.06%	10.20%	49	12.24%
724	CENT EDUC DIST PRADO VERANIEGO II	OFICIAL	2.16%	10.07%	28.78%	51.08%	7.91%	139	12.23%
725	EXTERN PORFIRIO BARBA JACOB	NO OFICIAL	0.00%	12.20%	19.51%	62.20%	6.10%	82	12.20%
726	CENT EDUC DIST SAN CIPRIANO	OFICIAL	1.74%	10.43%	19.13%	56.52%	12.17%	115	12.17%
727	COLEGIO DEBORA ARANGO PÉREZ	OFICIAL	0.00%	12.12%	16.67%	57.07%	14.14%	198	12.12%
728	COL SANTO TORIBIO DE MONGROVEJO	NO OFICIAL	0.00%	12.00%	32.00%	52.00%	4.00%	25	12.00%
729	COL DIST TOBERIN	OFICIAL	0.57%	11.36%	18.75%	53.41%	15.91%	176	11.93%
730	CENT EDUC DIST PABLO NERUDA	OFICIAL	1.32%	10.53%	27.63%	50.66%	9.87%	152	11.84%
731	COL DIST JOSE MARIA CORDOBA	OFICIAL	0.36%	11.47%	17.20%	60.57%	10.39%	279	11.83%
732	LIC INTGRL SANTO TOMAS	NO OFICIAL	5.88%	5.88%	11.76%	70.59%	5.88%	17	11.76%
733	INST CIAL LORETO SEDE B	NO OFICIAL	2.94%	8.82%	20.59%	64.71%	2.94%	34	11.76%
734	BACHILLERATO DE ADULTOS COLSUBSIDIO	NO OFICIAL	0.49%	11.27%	17.16%	51.47%	19.61%	204	11.76%
735	LIC REYNEL	NO OFICIAL	0.00%	11.76%	38.24%	44.12%	5.88%	34	11.76%
736	COL GIMN ROMANO MIXTO	NO OFICIAL	0.00%	11.76%	35.29%	47.06%	5.88%	17	11.76%
737	CENT EDUC DIST LA TOSCANA	OFICIAL	0.00%	11.76%	29.41%	45.59%	13.24%	68	11.76%
738	COL JUAN RULFO	NO OFICIAL	0.00%	11.76%	17.65%	58.82%	11.76%	17	11.76%
739	COLEGIO COLSUBSIDIO LAS MERCEDES (IED)	OFICIAL	1.38%	10.34%	22.76%	53.79%	11.72%	145	11.72%
740	CENT EDUC DIST GUILLERMO LEON VALENCIA	OFICIAL	0.00%	11.63%	27.91%	51.16%	9.30%	43	11.63%
741	COL NAL ANDRES BELLO	OFICIAL	2.05%	9.56%	23.55%	50.17%	14.68%	293	11.60%
742	LIC PARROQ SAN JOSE	NO OFICIAL	7.69%	3.85%	23.08%	65.38%	0.00%	26	11.54%
743	COL DIST SIMON BOLIVAR	OFICIAL	1.54%	10.00%	20.00%	56.15%	12.31%	130	11.54%
744	COL RAFAEL MARIA CARRASQUILLA	NO OFICIAL	0.00%	11.48%	21.31%	57.38%	9.84%	61	11.48%
745	COLEGIO GIMNASIO SABIO CALDAS (IED)	OFICIAL	1.43%	10.00%	21.43%	61.43%	5.71%	70	11.43%
746	CENT EDUC DIST EDUARDO SANTOS	OFICIAL	0.00%	11.43%	27.14%	48.57%	12.86%	70	11.43%
747	COL ISAAC NEWTON	NO OFICIAL	0.00%	11.43%	20.00%	57.14%	11.43%	35	11.43%
748	INST JERUSALEN	NO OFICIAL	0.00%	11.43%	2.86%	74.29%	11.43%	35	11.43%
749	COL MILIT CORONEL JUAN JOSE RONDON	NO OFICIAL	0.00%	11.38%	26.83%	51.22%	10.57%	123	11.38%
750	BTO DE ADULTOS UNAD	NO OFICIAL	1.42%	9.93%	18.44%	53.90%	16.31%	141	11.35%
751	CENT FE Y ALEGRIA GARCES NAVAS	NO OFICIAL	1.89%	9.43%	16.98%	62.26%	9.43%	53	11.32%
752	COLEGIO BOSTON (ANTIGUO COL EDUC SAN MATEO)	NO OFICIAL	0.00%	11.32%	11.32%	50.94%	26.42%	53	11.32%

Continúa

Cuadro 4: Proporción de estudiantes que clasificaron en los niveles B1 y B+ en la promoción de cada colegio de Cali (2015)

Puesto	Institucion	Naturaleza	B+	B1	A2	A1	A-	N*	Sum B1B+
753	CENT EDUC DIST EL SALITRE	OFICIAL	0.54%	10.75%	23.12%	54.84%	10.75%	186	11.29%
754	CENT EDUC DIST ATAHUALPA	OFICIAL	1.41%	9.86%	21.13%	59.15%	8.45%	71	11.27%
755	INEM FRANCISCO DE PAULA SANTANDER	OFICIAL	1.02%	10.22%	22.32%	54.17%	12.27%	587	11.24%
756	CENT EDUC DIST RICAURTE	OFICIAL	1.12%	10.11%	33.71%	44.94%	10.11%	89	11.24%
757	COL GABRIEL BETANCOURT MEJIA (INST EDUC DIST)	OFICIAL	2.03%	9.12%	21.96%	53.72%	13.18%	296	11.15%
758	SALUDCOOP NORTE (INST EDUC DIST)	OFICIAL	1.33%	9.78%	26.22%	48.00%	14.67%	225	11.11%
759	LIC PEDAG MONTFORTIANO	NO OFICIAL	3.70%	7.41%	33.33%	48.15%	7.41%	27	11.11%
760	COL ALEXANDER HUMBOLDT	NO OFICIAL	0.00%	11.11%	40.74%	44.44%	3.70%	27	11.11%
761	GIMN LA CAMPIÑA	NO OFICIAL	0.00%	11.11%	22.22%	44.44%	22.22%	27	11.11%
762	COL JHON DALTON	NO OFICIAL	0.00%	11.11%	17.78%	48.89%	22.22%	45	11.11%
763	COL DIST GUSTAVO MORALES MORALES	OFICIAL	0.69%	10.34%	20.69%	57.93%	10.34%	145	11.03%
764	ESC NAL PILOTO DE APLICACIÓN	OFICIAL	0.00%	10.96%	24.66%	49.32%	15.07%	73	10.96%
765	COL MAYOR SAN BENITO APOSTOL	NO OFICIAL	1.82%	9.09%	25.45%	47.27%	16.36%	55	10.91%
766	COL DIST CARLOS ARANGO VELEZ	OFICIAL	0.00%	10.74%	20.81%	58.39%	10.07%	149	10.74%
767	COL DIST ENRIQUE OLAYA HERRERA	OFICIAL	0.97%	9.74%	22.40%	58.12%	8.77%	308	10.71%
768	COL SANTA MARIA DE LA PAZ	NO OFICIAL	0.00%	10.71%	42.86%	35.71%	10.71%	28	10.71%
769	LICEO BRITANICO SUPERIOR (ANTES TEDUCAMOS 1A)	NO OFICIAL	0.00%	10.71%	17.86%	46.43%	25.00%	28	10.71%
770	LIC LA NUEVA ESTANCIA DE SUBA	NO OFICIAL	0.97%	9.71%	28.16%	49.51%	11.65%	103	10.68%
771	COLEGIO SANTIAGO DE LAS ATALAYAS (IED)	OFICIAL	0.00%	10.68%	23.30%	56.31%	9.71%	103	10.68%
772	COL DIST EDUC BAS Y MEDIA PROVINCIA DE QUEBEC	OFICIAL	0.00%	10.64%	36.17%	42.55%	10.64%	47	10.64%
773	CENT EDUC DIST MIGUEL ANTONIO CARO	OFICIAL	0.00%	10.61%	17.88%	49.72%	21.79%	179	10.61%
774	COLEGIO CAFAM BELLAVISTA (IED)	OFICIAL	0.00%	10.55%	15.58%	55.28%	18.59%	199	10.55%
775	INST SUSANA WESLEY	NO OFICIAL	0.00%	10.53%	42.11%	47.37%	0.00%	19	10.53%
776	GIMN IMPERIAL IGNACIA CAMACHO DE CIFUENTES	NO OFICIAL	0.00%	10.53%	26.32%	63.16%	0.00%	19	10.53%
777	COL MADRE PAULA MONTAL	NO OFICIAL	0.00%	10.53%	22.81%	56.14%	10.53%	57	10.53%
778	CENT EDUC DIST EL VERJON BAJO	OFICIAL	0.00%	10.53%	5.26%	84.21%	0.00%	19	10.53%
779	CENT EDUC DIST BAS Y MEDIA TOM ADAMS	OFICIAL	0.75%	9.70%	13.43%	63.43%	12.69%	134	10.45%
780	INST NAL DE CULTURA POPULAR	OFICIAL	0.00%	10.45%	20.90%	55.22%	13.43%	134	10.45%
781	CENT EDUC DIST NACIONES UNIDAS	OFICIAL	0.00%	10.45%	19.40%	55.22%	14.93%	67	10.45%
782	CENT EDUC DIST SAN JOSE	OFICIAL	0.00%	10.39%	28.57%	54.55%	6.49%	77	10.39%
783	COL DIST EDUC BAS Y MEDIA ALBERTO LLERAS CAMARGO	OFICIAL	0.00%	10.34%	21.12%	56.47%	12.07%	232	10.34%
784	CENT EDUC DIST BRASILIA - BOSA	OFICIAL	1.71%	8.55%	17.95%	55.56%	16.24%	117	10.26%
785	COLEGIO MARIA MERCEDES CARRANZA (I.E.D)	OFICIAL	0.00%	10.23%	21.86%	52.09%	15.81%	215	10.23%
786	COL PSICOPEDAG LA ACACIA LTDA	NO OFICIAL	0.00%	10.13%	25.32%	56.96%	7.59%	79	10.13%
787	LIC GLOBERTH MIXTO	NO OFICIAL	0.00%	10.08%	24.81%	55.04%	10.08%	129	10.08%
788	COL DIST EDUC BAS Y MEDIA ANTONIO NARIÑO	OFICIAL	0.53%	9.47%	20.00%	55.26%	14.74%	190	10.00%
789	CENT EDUC DIST GARCES NAVAS NO.3	OFICIAL	0.00%	10.00%	21.33%	56.67%	12.00%	150	10.00%
790	INST ALVARO MUTIS	NO OFICIAL	0.00%	10.00%	13.33%	56.67%	20.00%	30	10.00%
791	CENT EDUC DIST INST TEC INTERNACIONAL	OFICIAL	0.00%	9.94%	26.71%	55.90%	7.45%	161	9.94%
792	CENT EDUC DIST DINDALITO	OFICIAL	0.58%	9.30%	20.93%	57.56%	11.63%	172	9.88%
793	CENT EDUC DIST VILLA AMALIA	OFICIAL	1.23%	8.64%	28.40%	45.68%	16.05%	81	9.88%
794	CEDIT FRANCISCO DE PAULA SANTANDER	OFICIAL	0.00%	9.84%	27.05%	58.20%	4.92%	122	9.84%
795	NUEVO INST SAN MIGUEL	NO OFICIAL	2.44%	7.32%	7.32%	56.10%	26.83%	41	9.76%
796	CENT EDUC DIST PORFIRIO BARBA JACOB	OFICIAL	0.75%	8.96%	24.63%	49.25%	16.42%	134	9.70%
797	VENTIUN ANGELES (INST EDUC DIST)	OFICIAL	0.00%	9.63%	19.25%	59.36%	11.76%	187	9.63%
798	CENT EDUC DIST PANAMERICANO	OFICIAL	0.00%	9.62%	15.38%	57.69%	17.31%	52	9.62%
799	COL COOP DE TIMIZA	NO OFICIAL	2.38%	7.14%	33.33%	52.38%	4.76%	42	9.52%
800	CENT EDUC DIST REP DE CHINA	OFICIAL	2.38%	7.14%	28.57%	52.38%	9.52%	126	9.52%
801	COL TRIANGULO CENTRO	NO OFICIAL	0.00%	9.52%	14.29%	64.29%	11.90%	42	9.52%
802	COL CENT DE INSTRUCCION SISTEMATIZADA CEIS	NO OFICIAL	0.00%	9.52%	4.76%	33.33%	52.38%	21	9.52%

Continúa

Cuadro 4: Proporción de estudiantes que clasificaron en los niveles B1 y B+ en la promoción de cada colegio de Cali (2015)

Puesto	Institucion	Naturaleza	B+	B1	A2	A1	A-	N*	Sum B1B+
803	COL MILIT JOSE ANTONIO GALAN	NO OFICIAL	0.00%	9.46%	20.27%	60.81%	9.46%	74	9.46%
804	LIC SIGLO XXI	NO OFICIAL	0.00%	9.38%	12.50%	68.75%	9.38%	32	9.38%
805	COL DIST TOMAS CARRASQUILLA	OFICIAL	0.49%	8.82%	23.04%	50.00%	17.65%	204	9.31%
806	INST TEC IND PILOTO	OFICIAL	0.00%	9.21%	17.57%	59.41%	13.81%	239	9.21%
807	COL DIST BENJAMIN HERRERA	OFICIAL	0.00%	9.20%	26.99%	55.83%	7.98%	163	9.20%
808	CENT EDUC DIST VEINTE DE JULIO	OFICIAL	0.00%	9.20%	28.74%	44.83%	17.24%	87	9.20%
809	INEM SANTIAGO PEREZ	OFICIAL	1.26%	7.89%	22.71%	54.89%	13.25%	317	9.15%
810	UNIDAD DE EDUC BASICA LAS AMERICAS	OFICIAL	0.00%	9.14%	25.14%	58.86%	6.86%	175	9.14%
811	CENT EDUC DIST ALDEMAR ROJAS	OFICIAL	0.00%	9.13%	21.30%	59.57%	10.00%	230	9.13%
812	LIC LTNAMCNO DEL SUR	NO OFICIAL	0.00%	9.09%	30.30%	48.48%	12.12%	33	9.09%
813	COLEGIO DON BOSCO IV (IED)	OFICIAL	0.00%	9.09%	22.73%	54.55%	13.64%	110	9.09%
814	INST SANTA MARIA DE LA CRUZ	NO OFICIAL	0.00%	9.09%	18.18%	72.73%	0.00%	11	9.09%
815	INST FELIX RESTREPO	NO OFICIAL	0.00%	9.09%	9.09%	72.73%	9.09%	11	9.09%
816	CENT EDUC DIST EL JAPON	OFICIAL	0.36%	8.70%	17.75%	57.25%	15.94%	276	9.06%
817	CENT EDUC DIST PABLO DE TARSO	OFICIAL	0.48%	8.57%	25.24%	53.81%	11.90%	210	9.05%
818	CENT EDUC DIST BRAVO PAEZ	OFICIAL	0.00%	9.01%	18.92%	63.96%	8.11%	111	9.01%
819	CENT PANAMERICANO DE CAPACITACION SEDE CHAPINERO	NO OFICIAL	0.00%	9.01%	13.51%	54.05%	23.42%	111	9.01%
820	CENT EDUC DIST BAS Y MEDIA O.E.A	OFICIAL	1.57%	7.33%	18.85%	60.73%	11.52%	191	8.90%
821	COL ALAFAS DEL NORTE	NO OFICIAL	0.00%	8.89%	15.56%	64.44%	11.11%	90	8.89%
822	COLEGIO BILBAO (IED)	OFICIAL	0.88%	7.96%	23.89%	61.95%	5.31%	113	8.85%
823	COL DIST GUILLERMO LEON VALENCIA	OFICIAL	0.47%	8.37%	17.21%	55.81%	18.14%	215	8.84%
824	CENT EDUC DIST VILLAS DEL PROGRESO	OFICIAL	0.00%	8.82%	14.71%	58.82%	17.65%	34	8.82%
825	COLEGIO CAFAM LOS NARANJOS (IED)	OFICIAL	0.84%	7.98%	18.07%	57.56%	15.55%	238	8.82%
826	COL PARROQ SANTO CURA DE ARS LA FRAGUA	NO OFICIAL	0.00%	8.70%	52.17%	34.78%	4.35%	23	8.70%
827	LIC ERNESTO CARDENAL	NO OFICIAL	0.00%	8.70%	21.74%	56.52%	13.04%	23	8.70%
828	CENT EDUC DIST CENTRO DE ESTU DEL NIÑO	OFICIAL	1.23%	7.41%	29.63%	48.77%	12.96%	162	8.64%
829	COL DIST U.B. MARCO FIDEL SUAREZ	OFICIAL	1.01%	7.54%	25.13%	56.78%	9.55%	199	8.54%
830	CENT EDUC DIST FRIEDRICH NAUMANN	OFICIAL	1.69%	6.78%	11.86%	55.93%	23.73%	59	8.47%
831	COL REMBRANDT COL REMBRANT	NO OFICIAL	0.00%	8.44%	19.48%	57.14%	14.94%	154	8.44%
832	CENT EDUC DIST ANTONIO VAN UDEN	OFICIAL	0.64%	7.69%	17.95%	56.41%	17.31%	156	8.33%
833	CENT SUPERIOR DE ESTU FINANCIEROS E INFORMATICOS CENPEFI	NO OFICIAL	8.33%	0.00%	25.00%	58.33%	8.33%	12	8.33%
834	COL SAN GREGORIO HERNANDEZ	NO OFICIAL	0.00%	8.33%	41.67%	41.67%	8.33%	12	8.33%
835	LIC SAN JOSE ORIENTAL	NO OFICIAL	0.00%	8.33%	26.67%	53.33%	11.67%	60	8.33%
836	LIC LUTHER KING	NO OFICIAL	0.00%	8.33%	19.44%	61.11%	11.11%	36	8.33%
837	COL DIST EDUC BAS Y MEDIA ATANASIO GIRARDOT	OFICIAL	1.27%	7.01%	22.93%	61.15%	7.64%	157	8.28%
838	COL HEISENBERG SEDE KENNEDY	NO OFICIAL	0.69%	7.59%	17.93%	56.55%	17.24%	145	8.28%
839	CENT EDUC DIST FRANCISCO DE PAULA SANTANDER	OFICIAL	0.00%	8.25%	16.49%	62.89%	12.37%	97	8.25%
840	GERARDO MOLINA RAMIREZ (INST EDUC DIST)	OFICIAL	0.00%	8.24%	29.67%	52.75%	9.34%	182	8.24%
841	CENT EDUC DIST CHUNIZA	OFICIAL	0.00%	8.21%	19.40%	55.97%	16.42%	134	8.21%
842	COL DIST VENECIA	OFICIAL	0.00%	8.20%	17.70%	61.64%	12.46%	305	8.20%
843	GIMN JUVENIL SANTA CATALINA	NO OFICIAL	0.00%	8.16%	14.29%	53.06%	24.49%	49	8.16%
844	CENT EDUC DIST GENERAL PAEZ	OFICIAL	0.00%	8.16%	12.24%	55.10%	24.49%	49	8.16%
845	CENT EDUC DIST GRAN COLOMBIANO	OFICIAL	0.54%	7.61%	21.20%	63.04%	7.61%	184	8.15%
846	COL DIST REP DE PANAMA	OFICIAL	0.00%	8.06%	22.58%	61.29%	8.06%	62	8.06%
847	LIC NUEVOS HORIZONTES	NO OFICIAL	0.00%	8.00%	36.00%	52.00%	4.00%	25	8.00%
848	CENT EDUC DIST CLASS	OFICIAL	0.50%	7.43%	19.80%	61.39%	10.89%	202	7.92%
849	COL DIST FERNANDO MAZUERA VILLEGAS	OFICIAL	0.25%	7.65%	18.02%	55.56%	18.52%	405	7.90%
850	LICEO NAL POLICARPA SALAVARRIETA	OFICIAL	0.00%	7.87%	31.50%	48.03%	12.60%	127	7.87%
851	COLEGIO JOSE MARIA VELAZ (IED)	OFICIAL	0.00%	7.83%	25.30%	57.83%	9.04%	166	7.83%
852	COL NEIL ARMSTRONG	NO OFICIAL	1.56%	6.25%	28.12%	53.12%	10.94%	64	7.81%
853	CENT EDUC DIST NUEVA ZELANDIA	OFICIAL	0.00%	7.81%	26.56%	56.25%	9.38%	64	7.81%

Continúa

Cuadro 4: Proporción de estudiantes que clasificaron en los niveles B1 y B+ en la promoción de cada colegio de Cali (2015)

Puesto	Institucion	Naturaleza	B+	B1	A2	A1	A-	N*	Sum B1B+
854	CENT EDUC DIST CHIRCALES	OFICIAL	0.00%	7.81%	21.88%	54.69%	15.62%	128	7.81%
855	CENT EDUC DIST EL REMANSO	OFICIAL	1.72%	6.03%	18.10%	55.17%	18.97%	116	7.76%
856	INST EDUC DIST LEONARDO POSADA PEDRAZA	OFICIAL	0.37%	7.38%	26.20%	57.93%	8.12%	271	7.75%
857	COL DEPT INTEGRADO FONTIBON	OFICIAL	0.00%	7.73%	16.02%	58.01%	18.23%	181	7.73%
858	COL CUIDADELA EDUCATIVA BOSA (INS EDUC DIST)	OFICIAL	0.26%	7.47%	16.49%	61.60%	14.18%	388	7.73%
859	COLEGIO FE Y ALEGRIA SAN IGNACIO (IED)	OFICIAL	0.00%	7.72%	19.11%	62.20%	10.98%	246	7.72%
860	COL NAL NIDYA QUINTERO DE TURBAY	OFICIAL	0.64%	7.05%	25.00%	53.21%	14.10%	156	7.69%
861	COL PSICOPEDAG VILLAVERDES	NO OFICIAL	0.00%	7.69%	38.46%	46.15%	7.69%	13	7.69%
862	COL LA RONDA DEL SABER	NO OFICIAL	0.00%	7.69%	30.77%	46.15%	15.38%	13	7.69%
863	COL LUIS ENRIQUE OSORIO	NO OFICIAL	0.00%	7.69%	24.18%	48.35%	19.78%	91	7.69%
864	CENT EDUC DIST PATIO BONITO II	OFICIAL	0.00%	7.55%	18.87%	61.32%	12.26%	106	7.55%
865	CENT PANAMERICANO DE CAPACITACION SEDE SUBA	NO OFICIAL	0.00%	7.50%	15.00%	57.50%	20.00%	40	7.50%
866	COL MARIA CANO (NIS EDUC DIST)	OFICIAL	0.00%	7.48%	14.95%	65.42%	12.15%	107	7.48%
867	CENT EDUC DIST QUIROGA ALIANZA	OFICIAL	2.47%	4.94%	19.75%	56.79%	16.05%	81	7.41%
868	COL COOP JUSTINIANO QUIÑONEZ ANGULO	NO OFICIAL	0.00%	7.41%	18.52%	59.26%	14.81%	27	7.41%
869	LICEO ISABEL SARMIENTO	NO OFICIAL	0.00%	7.41%	16.67%	59.26%	16.67%	54	7.41%
870	CENT EDUC DIST NUEVO CHILE	OFICIAL	0.43%	6.96%	16.52%	60.43%	15.65%	230	7.39%
871	CENT EDUC DIST EDUC BAS Y MEDIA SAN PEDRO CLAVER	OFICIAL	0.74%	6.62%	18.38%	62.50%	11.76%	136	7.35%
872	COL DIST JOSE FELIX RESTREPO	OFICIAL	0.00%	7.33%	16.81%	59.91%	15.95%	232	7.33%
873	COLEGIO NUEVA ROMA (IED)	OFICIAL	0.00%	7.28%	21.19%	57.62%	13.91%	151	7.28%
874	COL DIST EDUC BAS Y MEDIA MANUELITA SAENZ	OFICIAL	0.00%	7.25%	22.46%	52.17%	18.12%	138	7.25%
875	CENT EDUC DIST NUEVA COLOMBIA	OFICIAL	0.00%	7.24%	19.46%	61.54%	11.76%	221	7.24%
876	LICEO SAN RAFAEL DE ALICANTE	NO OFICIAL	3.57%	3.57%	14.29%	64.29%	14.29%	28	7.14%
877	COL DIST EDUC BAS Y MEDIA PROSPERO PINZON	OFICIAL	0.00%	7.14%	30.95%	47.62%	14.29%	42	7.14%
878	CENT EDUC DIST JOSE JOAQUIN CASAS	OFICIAL	0.00%	7.14%	28.57%	64.29%	0.00%	14	7.14%
879	COL NSTRA SRA DE LORETO	NO OFICIAL	0.00%	7.14%	28.57%	64.29%	0.00%	14	7.14%
880	CENT EDUC DIST ANTONIO BARAYA	OFICIAL	0.00%	7.14%	26.19%	52.38%	14.29%	84	7.14%
881	COL COLOMBO JAPONES	NO OFICIAL	0.00%	7.14%	21.43%	50.00%	21.43%	28	7.14%
882	COLEGIO NUEVO MILENIO	NO OFICIAL	0.00%	7.14%	14.29%	57.14%	21.43%	14	7.14%
883	CENT EDUC DIST TIBABUYES UNIVERSAL	OFICIAL	0.00%	7.10%	17.42%	56.13%	19.35%	155	7.10%
884	CENT EDUC DIST MARRUECOS Y MOLINOS	OFICIAL	0.59%	6.49%	19.76%	57.52%	15.63%	339	7.08%
885	COL DIST RAFAEL BERNAL JIMENEZ	OFICIAL	0.00%	7.06%	22.35%	51.76%	18.82%	85	7.06%
886	CENT EDUC DIST HERNANDO DURAN DUSAN	OFICIAL	0.00%	7.06%	18.82%	60.00%	14.12%	170	7.06%
887	LIC MALLERLAND	NO OFICIAL	2.82%	4.23%	22.54%	50.70%	19.72%	71	7.04%
888	COL DIST JUAN LOZANO Y LOZANO	OFICIAL	0.00%	7.04%	24.88%	50.23%	17.84%	213	7.04%
889	COL NAL CLEMENCIA DE CAYCEDO	OFICIAL	0.54%	6.49%	20.54%	55.14%	17.30%	185	7.03%
890	CENT EDUC NAL PILOTO BAVARIA	OFICIAL	0.00%	6.90%	15.52%	60.34%	17.24%	116	6.90%
891	COLEGIO ERNESTO GUHL	NO OFICIAL	0.00%	6.90%	13.79%	62.07%	17.24%	29	6.90%
892	CENT EDUC DIST EL LIBERTADOR	OFICIAL	0.00%	6.83%	14.29%	64.60%	14.29%	161	6.83%
893	COL CIUDAD PATIO BONITO	NO OFICIAL	0.85%	5.93%	23.73%	61.02%	8.47%	118	6.78%
894	CENT EDUC DIST COLSUBSIDIO SAN CAYETANO	OFICIAL	0.74%	5.93%	11.11%	60.74%	21.48%	135	6.67%
895	COL CIUDAD DE FOMEQUE	NO OFICIAL	0.00%	6.67%	20.00%	66.67%	6.67%	15	6.67%
896	CENT EDUC DIST RODRIGO ARENAS BETANCOURT	OFICIAL	0.00%	6.67%	16.67%	61.11%	15.56%	90	6.67%
897	INST CERROS DEL SUR ICES	NO OFICIAL	0.00%	6.67%	0.00%	60.00%	33.33%	15	6.67%
898	INST EDUCATIVO FUTURO HOY	NO OFICIAL	0.00%	6.60%	18.87%	55.66%	18.87%	106	6.60%
899	COL CODEMA (INST EDUC DIST)	OFICIAL	0.77%	5.79%	18.15%	59.46%	15.83%	259	6.56%
900	SALUDCOOP SUR (INST EDUC DIST)	OFICIAL	0.82%	5.74%	19.67%	60.66%	13.11%	122	6.56%
901	CENT EDUC DIST LA FLORESTA SUR	OFICIAL	0.00%	6.49%	23.38%	61.04%	9.09%	77	6.49%
902	COLEGIO LA JOYA (IED)	OFICIAL	0.00%	6.45%	16.13%	60.22%	17.20%	93	6.45%
903	CENT EDUC DIST BERNARDO JARAMILLO	OFICIAL	0.00%	6.45%	15.32%	59.68%	18.55%	124	6.45%
904	COLEGIO DISTRITAL CHARRY (IED)	OFICIAL	1.17%	5.26%	11.40%	60.53%	21.64%	342	6.43%

Continúa

Cuadro 4: Proporción de estudiantes que clasificaron en los niveles B1 y B+ en la promoción de cada colegio de Cali (2015)

Puesto	Institucion	Naturaleza	B+	B1	A2	A1	A-	N*	Sum B1B+
905	CENT EDUC DIST FRANCISCO JAVIER MATIZ	OFICIAL	0.00%	6.41%	14.10%	65.38%	14.10%	78	6.41%
906	INST DIST EDUC BAS Y TECNICA AQUILEO PARRA	OFICIAL	0.00%	6.39%	19.63%	58.90%	15.07%	219	6.39%
907	COL CAPACITACION 2000	NO OFICIAL	0.91%	5.45%	8.18%	55.45%	30.00%	110	6.36%
908	ESC DIST BRASILLIA - BOSA	OFICIAL	0.00%	6.36%	22.73%	60.00%	10.91%	110	6.36%
909	COL DIST REP DE COSTA RICA	OFICIAL	0.85%	5.51%	16.53%	61.44%	15.68%	236	6.36%
910	COL DIST EDUC BAS Y MEDIA GENERAL SANTANDER	OFICIAL	0.00%	6.35%	22.22%	52.38%	19.05%	63	6.35%
911	COL DE EDUC BAS Y MEDIA ESTANISLAO ZULETA	OFICIAL	0.00%	6.32%	22.11%	60.00%	11.58%	95	6.32%
912	GIMN FRANCISCANO DE SUBA	NO OFICIAL	0.00%	6.25%	25.00%	62.50%	6.25%	16	6.25%
913	COL DIST U.B. RAFAEL URIBE URIBE	OFICIAL	0.00%	6.25%	13.54%	56.25%	23.96%	192	6.25%
914	UNID EDUC PRADOS DE ALAMEDA	NO OFICIAL	0.00%	6.25%	0.00%	75.00%	18.75%	16	6.25%
915	CENT EDUC DIST VILLA ELISA	OFICIAL	0.00%	6.17%	17.90%	58.02%	17.90%	162	6.17%
916	CENT EDUC DIST INST TEC RODRIGO DE TRIANA	OFICIAL	0.00%	6.09%	19.29%	63.45%	11.17%	197	6.09%
917	CARLOS PIZARRO LEON GOMEZ (INST EDUC DIST)	OFICIAL	0.60%	5.41%	15.02%	58.26%	20.72%	333	6.01%
918	INST INGABO SEDE RESTREPO	NO OFICIAL	1.19%	4.76%	14.29%	59.52%	20.24%	84	5.95%
919	COL CRISTIANO SEMILLA DE VIDA EDUC PARA ADULTOS	NO OFICIAL	0.00%	5.88%	29.41%	58.82%	5.88%	17	5.88%
920	LICEO LORD SINCLER LOS CAMINOS DEL SABER	NO OFICIAL	0.00%	5.88%	17.65%	58.82%	17.65%	17	5.88%
921	COL SOLES DEL SABER	NO OFICIAL	0.00%	5.88%	11.76%	58.82%	23.53%	17	5.88%
922	CENT EDUC DIST SANTA LIBRADA	OFICIAL	0.00%	5.88%	10.29%	66.18%	17.65%	68	5.88%
923	COLEGIO BOLIVARIANO	NO OFICIAL	0.00%	5.88%	9.80%	52.94%	31.37%	51	5.88%
924	CORP TECNICA EMPL DE LAS AMERICAS	NO OFICIAL	0.00%	5.88%	5.88%	64.71%	23.53%	17	5.88%
925	CENT EDUC DIST REINO DE HOLANDA	OFICIAL	0.00%	5.84%	16.88%	59.09%	18.18%	154	5.84%
926	INST SANTA ANA LUZ DEL CARMEN	NO OFICIAL	0.00%	5.80%	24.64%	50.72%	18.84%	69	5.80%
927	CENT EDUC DIST DIANA TURBAY	OFICIAL	0.00%	5.71%	12.86%	65.71%	15.71%	70	5.71%
928	CENT EDUC DIST RURAL EL DESTINO	OFICIAL	0.00%	5.71%	5.71%	62.86%	25.71%	35	5.71%
929	CENT EDUC DIST BRITALIA	OFICIAL	0.63%	5.06%	13.29%	64.56%	16.46%	158	5.70%
930	ORLANDO HIGUITA ROJAS (INST EDUC DIST)	OFICIAL	0.00%	5.66%	14.15%	57.55%	22.64%	212	5.66%
931	GIMN CULT LIBERTAD	NO OFICIAL	0.00%	5.56%	22.22%	52.78%	19.44%	36	5.56%
932	COL DIST CRISTOBAL COLON (SERVITA)	OFICIAL	0.00%	5.56%	15.43%	61.11%	17.90%	162	5.56%
933	INST NUEVA COLOMBIA	NO OFICIAL	0.00%	5.56%	9.26%	50.00%	35.19%	54	5.56%
934	LIC JUAN MIGUEL	NO OFICIAL	0.00%	5.56%	8.33%	61.11%	25.00%	36	5.56%
935	COL TOMAS CIPRIANO DE MOSQUERA (INS EDUC DIST)	OFICIAL	0.00%	5.48%	21.23%	62.33%	10.96%	146	5.48%
936	CENT EDUC DIST RAFAEL NUÑEZ	OFICIAL	1.35%	4.05%	22.97%	52.70%	18.92%	74	5.41%
937	COL PARROQ CONFRATERNIDAD DE LA DOCTRINA CRISTIANA	NO OFICIAL	0.00%	5.41%	29.73%	56.76%	8.11%	37	5.41%
938	CENT EDUC DIST REP FEDERAL DE ALEMANIA	OFICIAL	0.00%	5.41%	18.92%	62.16%	13.51%	37	5.41%
939	CENTRO EDUCATIVO SURAMERICANO	NO OFICIAL	0.00%	5.41%	10.81%	59.46%	24.32%	37	5.41%
940	COL TRIANGULO CHAPINERO	NO OFICIAL	1.33%	4.00%	12.00%	61.33%	21.33%	75	5.33%
941	INST TEC DIST REP DE GUATEMALA	OFICIAL	0.88%	4.42%	30.09%	61.06%	3.54%	113	5.31%
942	COLEGIO TECNISISTEMAS	NO OFICIAL	0.88%	4.42%	16.81%	61.95%	15.93%	226	5.31%
943	COL HOWARD GARDNER	NO OFICIAL	0.00%	5.26%	36.84%	39.47%	18.42%	38	5.26%
944	COL CENCOSISTEMAS	NO OFICIAL	0.00%	5.26%	15.79%	57.89%	21.05%	38	5.26%
945	INST BOLIVARIANO	NO OFICIAL	1.31%	3.92%	8.50%	63.40%	22.88%	153	5.23%
946	COL SUR ORIENTAL PANAMERICANO	NO OFICIAL	0.00%	5.13%	19.23%	60.26%	15.38%	78	5.13%
947	CENT EDUC DIST LA GAITANA	OFICIAL	0.00%	5.10%	20.38%	60.51%	14.01%	157	5.10%
948	CENT EDUC DIST NUEVO SAN ANDRES DE LOS ALTOS	OFICIAL	0.00%	5.05%	21.21%	51.52%	22.22%	99	5.05%
949	COL DIST ESTRELLA DEL SUR	OFICIAL	0.00%	5.05%	6.06%	67.68%	21.21%	99	5.05%
950	LIC CULT LOPEZ OSORIO	NO OFICIAL	0.00%	5.04%	15.13%	63.87%	15.97%	119	5.04%
951	UNID EDUC BAHIA SOLANO	NO OFICIAL	0.00%	5.00%	45.00%	45.00%	5.00%	20	5.00%
952	INST EL INGENIOSO HIDALGO	NO OFICIAL	0.00%	5.00%	30.00%	50.00%	15.00%	40	5.00%
953	CENT EDUC DIST CLEMENCIA HOLGUIN DE URDANETA	OFICIAL	0.00%	5.00%	15.00%	67.50%	12.50%	40	5.00%
954	GIMN SANTANDER	NO OFICIAL	0.00%	5.00%	10.00%	70.00%	15.00%	20	5.00%
955	COLEGIO EMANUEL RUBIANO	NO OFICIAL	0.00%	5.00%	0.00%	60.00%	35.00%	20	5.00%

Continúa

Cuadro 4: Proporción de estudiantes que clasificaron en los niveles B1 y B+ en la promoción de cada colegio de Cali (2015)

Puesto	Institucion	Naturaleza	B+	B1	A2	A1	A-	N*	Sum B1B+
956	CENT EDUC DIST MIGUEL DE CERVANTES SAAVEDRA	OFICIAL	0.25%	4.74%	13.22%	61.85%	19.95%	401	4.99%
957	COL GERMÁN ARCINIEGAS (INS EDUC DIST)	OFICIAL	0.00%	4.96%	13.48%	65.25%	16.31%	141	4.96%
958	POLITECNICO LA SALLE	NO OFICIAL	0.00%	4.94%	8.64%	62.96%	23.46%	81	4.94%
959	GINN CACERES	NO OFICIAL	0.00%	4.92%	11.48%	63.93%	19.67%	61	4.92%
960	COL DIST EDUC BAS Y MEDIA CARLOS ARTURO TORRES	OFICIAL	0.00%	4.91%	16.56%	61.96%	16.56%	163	4.91%
961	COL DIST LA AMISTAD	OFICIAL	0.38%	4.53%	13.96%	60.00%	21.13%	265	4.91%
962	COL LORENZO DE ALCANTUZ	NO OFICIAL	0.00%	4.90%	23.53%	62.75%	8.82%	102	4.90%
963	COL ITEC	NO OFICIAL	0.00%	4.88%	4.88%	53.66%	36.59%	41	4.88%
964	CENT PANAMERICANO DE CAPACITACION SEDE ESTRADA	NO OFICIAL	0.00%	4.86%	11.89%	58.38%	24.86%	185	4.86%
965	CENT EDUC DIST ANTONIO VILLAVICENCIO	OFICIAL	1.61%	3.23%	9.68%	62.90%	22.58%	62	4.84%
966	COL BRITANICO SEDE TUNJUELITO	NO OFICIAL	0.37%	4.42%	14.18%	56.35%	24.68%	543	4.79%
967	INST EDUC DIST EDUARDO MORA OSEJO (ANTIGUO NUEVO MONTEBLANCO)	OFICIAL	1.59%	3.17%	17.46%	57.14%	20.63%	63	4.76%
968	COL EDGAR SALAMANCA AFRICANO EDSALAM AFRIC	NO OFICIAL	0.00%	4.76%	28.57%	66.67%	0.00%	21	4.76%
969	COL MODERNO ENGATIVA	NO OFICIAL	0.00%	4.76%	23.81%	66.67%	4.76%	21	4.76%
970	COL DIST SAN FRANCISCO	OFICIAL	0.00%	4.76%	14.88%	60.71%	19.64%	168	4.76%
971	SEDE INURBE	OFICIAL	0.00%	4.74%	11.46%	64.82%	18.97%	253	4.74%
972	CENT EDUC DIST BUENOS AIRES	OFICIAL	0.00%	4.69%	12.50%	56.25%	26.56%	64	4.69%
973	CENT EDUC DIST ISMAEL PERDOMO	OFICIAL	0.00%	4.68%	10.21%	64.68%	20.43%	235	4.68%
974	CENT EDUC DIST JOSE ANTONIO GALAN	OFICIAL	0.00%	4.67%	22.43%	56.07%	16.82%	107	4.67%
975	CENT EDUC DIST MISAEL PASTRANA BORRERO	OFICIAL	0.00%	4.60%	14.94%	63.22%	17.24%	87	4.60%
976	CENT EDUC DIST BRASILIA - USME	OFICIAL	0.00%	4.60%	14.94%	60.92%	19.54%	87	4.60%
977	COL FE Y ALEGRIA LA PAZ	NO OFICIAL	0.76%	3.82%	13.74%	63.36%	18.32%	131	4.58%
978	COL SANTA LIBRADA	NO OFICIAL	0.00%	4.55%	36.36%	59.09%	0.00%	22	4.55%
979	INST ACAD LA PORTADA	NO OFICIAL	0.00%	4.55%	9.09%	72.73%	13.64%	22	4.55%
980	CENT EDUC DIST NUEVA CONSTITUCION	OFICIAL	0.75%	3.76%	15.79%	60.90%	18.80%	133	4.51%
981	LIC Y PREESC TOMMYS	NO OFICIAL	1.12%	3.37%	30.34%	56.18%	8.99%	89	4.49%
982	COL DIST EDUC BAS Y MEDIA RODRIGO LARA BONILLA	OFICIAL	0.00%	4.49%	17.07%	62.57%	15.87%	334	4.49%
983	COL DIST DARIO ECHANDIA	OFICIAL	0.00%	4.46%	20.54%	63.39%	11.61%	112	4.46%
984	COL COFRATERNIDAD DE SAN FERNANDO	NO OFICIAL	0.00%	4.44%	17.78%	64.44%	13.33%	90	4.44%
985	CEDID SAN PABLO BOSA	OFICIAL	0.00%	4.44%	13.06%	64.44%	18.06%	360	4.44%
986	CENT EDUC DIST DIVINO NIÑO JESUS EL CONDOR	OFICIAL	0.00%	4.41%	11.76%	63.24%	20.59%	68	4.41%
987	CORP TECNOLG EMPL	NO OFICIAL	0.55%	3.85%	8.79%	58.24%	28.57%	182	4.40%
988	CENT EDUC DIST REINO UNIDO DE HOLANDA	OFICIAL	0.00%	4.40%	14.29%	68.13%	13.19%	91	4.40%
989	COL DIST DE USME	OFICIAL	0.88%	3.51%	27.19%	62.28%	6.14%	114	4.39%
990	COL LAZARILLO DE TORMES	NO OFICIAL	0.00%	4.35%	17.39%	67.39%	10.87%	46	4.35%
991	COL MI PATRIA	NO OFICIAL	0.00%	4.35%	8.70%	73.91%	13.04%	23	4.35%
992	LIC MIX LOS CENTAUROS	NO OFICIAL	0.00%	4.35%	8.70%	52.17%	34.78%	23	4.35%
993	CENT EDUC DIST MANUEL DEL SOCORRO RODRIGUEZ	OFICIAL	0.62%	3.70%	17.28%	61.73%	16.67%	162	4.32%
994	COL DIST LA ESTANCIA	OFICIAL	0.00%	4.27%	14.22%	58.77%	22.75%	211	4.27%
995	CENT EDUC DIST LA VICTORIA	OFICIAL	0.00%	4.24%	15.25%	61.02%	19.49%	118	4.24%
996	CENT EDUC DIST EL RODEO	OFICIAL	0.00%	4.23%	18.31%	66.20%	11.27%	71	4.23%
997	COL POPULAR BOLIVARIANO	NO OFICIAL	0.00%	4.17%	54.17%	33.33%	8.33%	24	4.17%
998	COLEGIO CIUDAD BOLIVAR - ARGENTINA (IED)	OFICIAL	0.00%	4.17%	17.71%	60.42%	17.71%	96	4.17%
999	LICEO BETHESDA	NO OFICIAL	0.00%	4.17%	16.67%	66.67%	12.50%	24	4.17%
1000	INST IP EDUCANDO LA JUVENTUD FUTURO DE COLOMBIA	NO OFICIAL	0.00%	4.17%	13.89%	62.50%	19.44%	72	4.17%
1001	COL GUSTAVO ROJAS PINILLA	NO OFICIAL	0.00%	4.17%	12.50%	58.33%	25.00%	24	4.17%
1002	CENT EDUC DIST SAN BERNARDINO	OFICIAL	0.00%	4.17%	9.38%	58.33%	28.12%	96	4.17%
1003	LIC TEC MICROEMPL FEYSER GORDILLO ROJAS	NO OFICIAL	0.00%	4.17%	8.33%	68.75%	18.75%	48	4.17%
1004	CENT EDUC DIST SIMON BOLIVAR	OFICIAL	0.68%	3.42%	15.75%	54.11%	26.03%	146	4.11%
1005	CENT EDUC DIST FLORENTINO GONZALEZ	OFICIAL	0.00%	4.10%	27.05%	54.10%	14.75%	122	4.10%

Continúa

Cuadro 4: Proporción de estudiantes que clasificaron en los niveles B1 y B+ en la promoción de cada colegio de Cali (2015)

Puesto	Institucion	Naturaleza	B+	B1	A2	A1	A-	N*	Sum B1B+
1006	ALFONSO LÓPEZ MICHELSEN (PUERTA DEL SOL INST EDUC DIST)	OFICIAL	0.00%	4.08%	14.69%	57.96%	23.27%	245	4.08%
1007	CORP COCFE	NO OFICIAL	0.00%	4.08%	8.16%	65.31%	22.45%	49	4.08%
1008	COL DIST EDUC BAS Y MEDIA ARBORIZADORA ALTA	OFICIAL	0.81%	3.25%	18.70%	64.23%	13.01%	123	4.07%
1009	CENT EDUC DIST TENERIFE	OFICIAL	0.00%	4.05%	12.16%	58.11%	25.68%	74	4.05%
1010	I.EDU. COMPARTIR	OFICIAL	0.00%	4.03%	16.14%	61.96%	17.87%	347	4.03%
1011	I.EDU.DISTRITAL COLOMBIA VIVA	OFICIAL	0.00%	4.03%	19.35%	58.87%	17.74%	124	4.03%
1012	COLEGIO TECNISISTEMAS	NO OFICIAL	0.00%	4.03%	15.44%	55.70%	24.83%	149	4.03%
1013	COL NAL RESTREPO MILLAN	OFICIAL	0.00%	4.00%	19.20%	56.00%	20.80%	250	4.00%
1014	COLEGIO JOSÉ FRANCISCO SOCARRAS (IED)	OFICIAL	0.00%	3.98%	13.46%	65.75%	16.82%	327	3.98%
1015	CENT EDUC DIST ALTAMIRA SUR ORIENTAL	OFICIAL	0.00%	3.97%	11.11%	65.87%	19.05%	126	3.97%
1016	POLITECNICA COLOMBIANA (ANTES ESCUELA COLOMBIANA DE SISTEMAS)	NO OFICIAL	1.96%	1.96%	19.61%	62.75%	13.73%	51	3.92%
1017	COLEGIO SAN JOSE DE USME (IED)	OFICIAL	0.00%	3.92%	17.65%	53.92%	24.51%	102	3.92%
1018	CENT EDUC DIST LOS TEJARES	OFICIAL	0.00%	3.92%	13.73%	66.67%	15.69%	51	3.92%
1019	CENT EDUC DIST JUAN REY	OFICIAL	0.00%	3.92%	9.80%	56.86%	29.41%	51	3.92%
1020	CENT EDUC DIST LLANO ORIENTAL	OFICIAL	1.30%	2.60%	16.88%	67.53%	11.69%	77	3.90%
1021	COLEGIO FANNY MICKEY (IED)	OFICIAL	0.00%	3.90%	19.48%	55.84%	20.78%	77	3.90%
1022	LIC HOMBRE DEL RIO	NO OFICIAL	0.00%	3.85%	42.31%	53.85%	0.00%	26	3.85%
1023	LIC NUEVA BRITALIA	NO OFICIAL	0.00%	3.85%	30.77%	57.69%	7.69%	26	3.85%
1024	CENT EDUC DIST ESPAÑA	OFICIAL	0.00%	3.85%	23.08%	53.85%	19.23%	26	3.85%
1025	CENT EDUC DIST MORALBA SUR ORIENTAL	OFICIAL	0.00%	3.85%	9.62%	65.38%	21.15%	52	3.85%
1026	FUNDACIÓN SANTO TOMAS DE AQUINO - FUSANTEC	NO OFICIAL	0.00%	3.85%	0.00%	57.69%	38.46%	26	3.85%
1027	CENT EDUC DIST EL PORVENIR	OFICIAL	0.00%	3.80%	21.05%	61.70%	13.45%	342	3.80%
1028	CENT EDUC DIST RAMON DE ZUBIRIA	OFICIAL	0.00%	3.80%	13.92%	63.29%	18.99%	158	3.80%
1029	CENT EDUC DIST REP DE VENEZUELA	OFICIAL	0.00%	3.77%	20.75%	54.72%	20.75%	53	3.77%
1030	COLEGIO FERNANDO GONZALEZ OCHOA	OFICIAL	0.00%	3.75%	8.75%	68.75%	18.75%	80	3.75%
1031	COLEGIO TECNISISTEMAS	NO OFICIAL	0.93%	2.78%	16.67%	60.19%	19.44%	108	3.70%
1032	POLITECNICO MAYOR ANDINO	NO OFICIAL	0.00%	3.70%	29.63%	44.44%	22.22%	27	3.70%
1033	CENT EDUC DIST UNION EUROPEA	OFICIAL	0.00%	3.70%	18.52%	60.49%	17.28%	81	3.70%
1034	ORLANDO FALS BORDA (ANTES BARRANQUILLITA)	OFICIAL	0.00%	3.66%	14.63%	63.41%	18.29%	82	3.66%
1035	CENT EDUC DIST ALVARO GOMEZ HURTADO	OFICIAL	0.00%	3.66%	10.98%	65.24%	20.12%	164	3.66%
1036	CENT EDUC DIST LUIS LOPEZ DE MESA	OFICIAL	0.00%	3.64%	14.55%	63.03%	18.79%	165	3.64%
1037	CENT EDUC DIST LA BELLEZA	OFICIAL	0.00%	3.64%	14.55%	61.82%	20.00%	55	3.64%
1038	CENT EDUC DIST RAFAEL URIBE URIBE	OFICIAL	0.00%	3.62%	13.77%	52.90%	29.71%	138	3.62%
1039	CENT EDUC DIST JUANA ESCOBAR	OFICIAL	0.00%	3.62%	11.59%	65.22%	19.57%	138	3.62%
1040	CENT EDUC DIST FABIO LOZANO SIMONELLI	OFICIAL	0.00%	3.60%	22.52%	60.36%	13.51%	111	3.60%
1041	COL INCADE	NO OFICIAL	0.00%	3.60%	10.81%	61.26%	24.32%	111	3.60%
1042	CENT EDUC DIST ACACIA II	OFICIAL	0.00%	3.59%	19.16%	59.28%	17.96%	167	3.59%
1043	COL LUIS MARIANO	NO OFICIAL	0.00%	3.57%	14.29%	64.29%	17.86%	28	3.57%
1044	CENT EDUC DIST LA CONCORDIA	OFICIAL	0.00%	3.57%	12.50%	62.50%	21.43%	56	3.57%
1045	CENT EDUC DIST ALMIRANTE PADILLA	OFICIAL	0.00%	3.57%	12.30%	63.89%	20.24%	252	3.57%
1046	INST POPULAR BOLIVARIANO	NO OFICIAL	0.00%	3.57%	7.14%	50.00%	39.29%	28	3.57%
1047	COL TECNISISTEMAS SEDE SUBA	NO OFICIAL	0.15%	3.41%	15.85%	61.63%	18.96%	675	3.56%
1048	COLEGIO KIMI PERNIA DOMICO	OFICIAL	0.00%	3.50%	14.69%	57.34%	24.48%	143	3.50%
1049	COL CIAL VILLA MARIA	NO OFICIAL	0.00%	3.45%	37.93%	48.28%	10.34%	29	3.45%
1050	LICEO TÉCNICO BILINGÜE PAULO FREIRE	NO OFICIAL	0.00%	3.45%	27.59%	55.17%	13.79%	29	3.45%
1051	CENT EDUC DIST RUFINO JOSE CUERVO	OFICIAL	0.00%	3.39%	19.49%	62.71%	14.41%	118	3.39%
1052	COL CENTRO CULTURAL	NO OFICIAL	0.00%	3.33%	11.67%	61.67%	23.33%	60	3.33%
1053	NUEVO MILENIO	OFICIAL	0.54%	2.72%	16.30%	64.13%	16.30%	184	3.26%
1054	COL TRIANGULO KENNEDY	NO OFICIAL	0.00%	3.26%	10.87%	61.96%	23.91%	92	3.26%
1055	CENT EDUC DIST PAULO VI	OFICIAL	0.00%	3.25%	21.95%	57.72%	17.07%	123	3.25%

Continúa

Cuadro 4: Proporción de estudiantes que clasificaron en los niveles B1 y B+ en la promoción de cada colegio de Cali (2015)

Puesto	Institucion	Naturaleza	B+	B1	A2	A1	A-	N*	Sum B1B+
1056	CENT EDUC DIST REP DE MEXICO	OFICIAL	0.00%	3.25%	8.94%	67.48%	20.33%	123	3.25%
1057	I.EDU. MANUELA BELTRAN	OFICIAL	1.61%	1.61%	14.52%	68.55%	13.71%	124	3.23%
1058	CENT EDUC DIST MANUELA BELTRAN	OFICIAL	1.08%	2.15%	16.13%	65.59%	15.05%	93	3.23%
1059	COL CHARLES BABBAGGE	NO OFICIAL	0.00%	3.23%	19.35%	61.29%	16.13%	31	3.23%
1060	COL DIST EDUC BAS Y MEDIA AGUSTIN FERNANDEZ	OFICIAL	0.00%	3.23%	13.55%	63.87%	19.35%	155	3.23%
1061	INST TEC CIAL MARMATOS (INST MODERNO BOSA)	NO OFICIAL	0.00%	3.23%	12.90%	54.84%	29.03%	31	3.23%
1062	INST EDUC DIST EL BOSQUE	OFICIAL	0.00%	3.20%	6.40%	70.40%	20.00%	125	3.20%
1063	COLEGIO DIEGO MONTAÑA CUÉLLAR (IED)	OFICIAL	0.00%	3.16%	15.19%	62.03%	19.62%	158	3.16%
1064	CENT EDUC DIST LOS COMUNEROS	OFICIAL	0.00%	3.16%	15.79%	60.00%	21.05%	95	3.16%
1065	INST CULT CIUDAD KENNEDY	NO OFICIAL	0.00%	3.12%	31.25%	59.38%	6.25%	32	3.12%
1066	COLEGIO NICOLÁS GÓMEZ DÁVILA (IED)	OFICIAL	0.00%	3.12%	17.19%	65.62%	14.06%	128	3.12%
1067	I.EDU. LA DESPENSA	OFICIAL	0.00%	3.08%	14.62%	66.92%	15.38%	130	3.08%
1068	COL VIRGINIA GUTIERREZ DE PINEDA (INS EDUC DIST)	OFICIAL	0.00%	3.05%	21.37%	58.02%	17.56%	131	3.05%
1069	COLEGIO DIANA TURBAY (IED)	OFICIAL	0.00%	2.94%	2.94%	64.71%	29.41%	34	2.94%
1070	LIC MODERNO LEON BAEZ	NO OFICIAL	0.00%	2.78%	22.22%	61.11%	13.89%	36	2.78%
1071	COL DIST ANTONIO JOSE URIBE	OFICIAL	0.00%	2.78%	6.94%	70.83%	19.44%	72	2.78%
1072	INST YOLKIN	NO OFICIAL	0.00%	2.70%	24.32%	56.76%	16.22%	37	2.70%
1073	CENT EDUC WILFREDO LEHNER	NO OFICIAL	0.00%	2.70%	21.62%	56.76%	18.92%	37	2.70%
1074	CENT EDUC DIST FEDERICO GARCIA LORCA	OFICIAL	0.00%	2.70%	15.54%	67.57%	14.19%	148	2.70%
1075	COLEGIO RENE DESCARTES	OFICIAL	0.00%	2.70%	10.81%	67.57%	18.92%	37	2.70%
1076	COLEGIO KUEPA	NO OFICIAL	0.00%	2.70%	8.11%	50.00%	39.19%	74	2.70%
1077	COL TRIANGULO PALOQUEMAO	NO OFICIAL	0.00%	2.70%	8.11%	45.95%	43.24%	37	2.70%
1078	COL DIST EDUC BAS Y MEDIA LA AURORA	OFICIAL	0.00%	2.63%	22.81%	59.65%	14.91%	114	2.63%
1079	CENT EDUC DIST SAN JOSE SUR ORIENTAL	OFICIAL	0.00%	2.63%	15.79%	44.74%	36.84%	38	2.63%
1080	COL DIST EDUC BAS Y MEDIA GERARDO PAREDES MARTINEZ	OFICIAL	0.00%	2.62%	10.99%	60.73%	25.65%	191	2.62%
1081	CENT EDUC DIST SAN ISIDRO SUR ORIENTAL	OFICIAL	0.00%	2.61%	24.35%	58.26%	14.78%	115	2.61%
1082	COL TRIANGULO PATIO BONITO	NO OFICIAL	0.00%	2.60%	9.09%	57.14%	31.17%	77	2.60%
1083	CEDID CIUDAD BOLIVAR	OFICIAL	0.00%	2.57%	6.99%	69.85%	20.59%	272	2.57%
1084	COL DIST TOMAS RUEDA VARGAS	OFICIAL	0.00%	2.54%	14.21%	70.05%	13.20%	197	2.54%
1085	COL DIST EDUC BAS Y MEDIA JOSE MARIA CARBONELL	OFICIAL	0.00%	2.50%	15.00%	67.50%	15.00%	40	2.50%
1086	CEDID GUILLERMO CANO ISAZA	OFICIAL	0.00%	2.48%	14.60%	61.80%	21.12%	322	2.48%
1087	CENT EDUC DIST SIERRA MORENA	OFICIAL	0.00%	2.47%	9.88%	63.37%	24.28%	243	2.47%
1088	CENT EDUC DIST SANTA MARTHA	OFICIAL	0.00%	2.44%	24.39%	56.10%	17.07%	41	2.44%
1089	CENT EDUC DIST VALLE DE CAFAM	OFICIAL	0.00%	2.38%	17.86%	61.90%	17.86%	84	2.38%
1090	CENT EDUC DIST NACIONES UNIDAS II	OFICIAL	0.00%	2.38%	16.67%	59.52%	21.43%	42	2.38%
1091	COL DIST EDUC BAS Y MEDIA JOSE JOAQUIN CASTRO MARTINEZ	OFICIAL	0.00%	2.35%	15.29%	64.71%	17.65%	85	2.35%
1092	INST BOLIVARIANO ESDISEÑOS	NO OFICIAL	0.00%	2.35%	8.92%	63.38%	25.35%	213	2.35%
1093	CENT PANAMERICANO DE CAPACITACION SEDE RESTREPO	NO OFICIAL	0.00%	2.33%	12.79%	66.28%	18.60%	86	2.33%
1094	CENT EDUC DIST NUEVA DELHI	OFICIAL	0.00%	2.33%	4.65%	74.42%	18.60%	43	2.33%
1095	CENT EDUC DIST ARBORIZADORA BAJA	OFICIAL	0.00%	2.29%	14.29%	58.29%	25.14%	175	2.29%
1096	COL DIST JORGE SOTO DEL CORRAL	OFICIAL	0.00%	2.27%	13.64%	70.45%	13.64%	44	2.27%
1097	INST ANDRE MICHELIN	NO OFICIAL	0.56%	1.69%	7.87%	52.25%	37.64%	178	2.25%
1098	INST SAN FRANCISCO	NO OFICIAL	0.00%	2.25%	15.73%	68.54%	13.48%	89	2.25%
1099	CENT EDUC DIST SAN CRISTOBAL SUR	OFICIAL	0.00%	2.16%	12.95%	62.59%	22.30%	139	2.16%
1100	LIC ARKADIA COLOMBIA	NO OFICIAL	0.00%	2.15%	15.05%	64.52%	18.28%	93	2.15%
1101	CENT DE EDUC FORMAL ROBERT HOOKE	NO OFICIAL	0.43%	1.71%	10.26%	61.97%	25.64%	234	2.14%
1102	INST SAN RICARDO PAMPURI	NO OFICIAL	0.00%	2.13%	31.91%	51.06%	14.89%	47	2.13%
1103	INST INGABO SEDE CHAPINERO	NO OFICIAL	0.00%	2.13%	8.51%	61.70%	27.66%	47	2.13%
1104	CENT EDUC DIST NUEVO HORIZONTE	OFICIAL	0.00%	2.13%	6.38%	68.09%	23.40%	94	2.13%
1105	COLEGIO TECNISISTEMAS	NO OFICIAL	0.00%	2.11%	13.38%	62.68%	21.83%	142	2.11%

Continúa

Cuadro 4: Proporción de estudiantes que clasificaron en los niveles B1 y B+ en la promoción de cada colegio de Cali (2015)

Puesto	Institucion	Naturaleza	B+	B1	A2	A1	A-	N*	Sum B1B+
1106	COL DIST EDUC BAS Y MEDIA MONTEBELLO	OFICIAL	0.00%	2.11%	12.63%	71.58%	13.68%	95	2.11%
1107	COL COOP ALTAMIRA Y BARRIOS SURORIENTALES	NO OFICIAL	0.00%	2.08%	12.50%	68.75%	16.67%	48	2.08%
1108	CENT EDUC DIST GUACAMAYAS	OFICIAL	0.00%	2.08%	10.42%	60.42%	27.08%	48	2.08%
1109	ALFONSO REYES ECHANDIA (INST EDUC DIST)	OFICIAL	0.00%	2.07%	12.44%	63.73%	21.76%	193	2.07%
1110	CENT EDUC DIST JOSE ANTONIO RICAURTE	OFICIAL	0.00%	1.98%	10.89%	66.83%	20.30%	202	1.98%
1111	INST TECNICO COLOMBO AMERICANO	NO OFICIAL	0.00%	1.97%	6.58%	61.84%	29.61%	152	1.97%
1112	CENT EDUC DIST RURAL EL UVAL	OFICIAL	0.00%	1.96%	5.88%	60.78%	31.37%	51	1.96%
1113	COL SAN JUAN DE LOS PASTOS	NO OFICIAL	0.00%	1.92%	23.08%	46.15%	28.85%	52	1.92%
1114	COL TRIANGULO RESTREPO	NO OFICIAL	0.00%	1.92%	13.46%	51.92%	32.69%	52	1.92%
1115	CENT EDUC DIST AULAS COLOMBIANAS EL CONSUELO	OFICIAL	0.00%	1.90%	11.43%	63.81%	22.86%	105	1.90%
1116	FUNDACIÓN EDUCATIVA PARA LA VIDA - FUNDESCO	NO OFICIAL	0.00%	1.88%	12.21%	59.15%	26.76%	213	1.88%
1117	COL DE ADMON ROBERT OWEN	NO OFICIAL	0.00%	1.85%	12.96%	68.52%	16.67%	54	1.85%
1118	CENT EDUC DIST LAS VIOLETAS	OFICIAL	0.00%	1.85%	12.96%	64.81%	20.37%	54	1.85%
1119	CENT EDUC DIST CARLOS ALBAN HOLGUIN	OFICIAL	0.00%	1.83%	12.23%	63.00%	22.94%	327	1.83%
1120	LATINOAMERICANA DE SISTEMAS Y EDUC LASIT	NO OFICIAL	0.00%	1.83%	11.93%	61.47%	24.77%	109	1.83%
1121	I.EDU. LAS VILLAS	OFICIAL	0.00%	1.80%	11.26%	64.86%	22.07%	222	1.80%
1122	COL ANTONIO GARCIA (INS EDUC DIST)	OFICIAL	0.00%	1.71%	8.55%	70.94%	18.80%	117	1.71%
1123	CENT JOHANN KEPLER	NO OFICIAL	0.00%	1.70%	7.60%	57.28%	33.42%	1119	1.70%
1124	CENT EDUC DIST GRAN YOMASA	OFICIAL	0.00%	1.67%	20.00%	51.67%	26.67%	60	1.67%
1125	LIC PSICOPEDAG EL CARMELO	NO OFICIAL	0.41%	1.24%	7.02%	57.02%	34.30%	242	1.65%
1126	CENT EDUC DIST PUERTA AL LLANO	OFICIAL	0.00%	1.64%	15.57%	63.93%	18.85%	122	1.64%
1127	CENT EDUC DIST ANIBAL FERNANDEZ DE SOTO	OFICIAL	0.00%	1.61%	16.13%	64.52%	17.74%	62	1.61%
1128	CENT EDUC DIST CONFEDERACION SUIZA	OFICIAL	0.00%	1.59%	4.76%	69.84%	23.81%	63	1.59%
1129	INST GERWILL	NO OFICIAL	0.00%	1.55%	8.05%	59.75%	30.65%	323	1.55%
1130	CORP EDUCATIVA ARKOS U	NO OFICIAL	0.00%	1.54%	7.69%	55.38%	35.38%	195	1.54%
1131	CENT EDUC PROEDUCAR	NO OFICIAL	0.00%	1.53%	10.69%	52.67%	35.11%	131	1.53%
1132	COL DIST EDUC BAS Y MEDIA COMPARTIR MEISSEN	OFICIAL	0.00%	1.47%	19.12%	63.24%	16.18%	68	1.47%
1133	COL DIST EDUC BAS Y MEDIA LOS ALPES	OFICIAL	0.00%	1.43%	6.67%	66.67%	25.24%	210	1.43%
1134	CENT EDUC DIST PLAN PADRINOS SAN LUIS	OFICIAL	0.70%	0.70%	9.86%	71.83%	16.90%	142	1.41%
1135	CENT EDUC DIST PASQUILLA	OFICIAL	0.00%	1.41%	7.04%	63.38%	28.17%	71	1.41%
1136	COL JOSE MARIA VARGAS VILA (INS EDUC DIST)	OFICIAL	0.00%	1.41%	4.23%	57.75%	36.62%	71	1.41%
1137	COL INST INSCAP	NO OFICIAL	0.00%	1.26%	10.69%	59.12%	28.93%	159	1.26%
1138	CENT EDUC DIST PARAISO MIRADOR	OFICIAL	0.00%	1.14%	10.86%	57.14%	30.86%	175	1.14%
1139	COLEGIO JOSE MARTI (IED)	OFICIAL	0.00%	1.14%	9.09%	68.18%	21.59%	88	1.14%
1140	COL CENAT	NO OFICIAL	0.00%	1.11%	6.11%	61.11%	31.67%	180	1.11%
1141	COL DIST EDUC BAS Y MEDIA JUAN EVANGELISTA GOMEZ	OFICIAL	1.09%	0.00%	11.96%	68.48%	18.48%	92	1.09%
1142	CENT EDUC DIST EL CORTIJO	OFICIAL	0.00%	1.09%	10.87%	69.57%	18.48%	92	1.09%
1143	INST DE CAPACITACIÓN FUTURO - INCAF	NO OFICIAL	0.00%	1.09%	6.52%	63.04%	29.35%	92	1.09%
1144	COL INST INSCAP SEDE FERIAS	NO OFICIAL	0.00%	1.08%	9.68%	67.74%	21.51%	93	1.08%
1145	ESC NAL DE COMERCIO	OFICIAL	0.00%	1.03%	15.46%	63.92%	19.59%	97	1.03%
1146	COLEGIO DON BOSCO III (IED)	OFICIAL	0.00%	1.03%	14.43%	64.95%	19.59%	97	1.03%
1147	INST EDUC DIST EDUARDO UMAÑA MENDOZA	OFICIAL	0.00%	0.96%	10.58%	69.23%	19.23%	104	0.96%
1148	COL CIUDAD DE CALI	NO OFICIAL	0.00%	0.79%	23.81%	59.52%	15.87%	126	0.79%
1149	INST SURORIENTAL SAN JORGE NOCTURNO	NO OFICIAL	0.00%	0.75%	5.97%	67.16%	26.12%	134	0.75%
1150	INST POLITECNICO JOSE CELESTINO MUTIS	NO OFICIAL	0.36%	0.36%	4.32%	54.68%	40.29%	278	0.72%
1151	CENT EDUC DIST SAN AGUSTIN	OFICIAL	0.00%	0.69%	19.44%	54.86%	25.00%	144	0.69%
1152	CENTRO EDUCATIVO EXTERNADO SIMON BOLIVAR	NO OFICIAL	0.00%	0.61%	9.20%	58.90%	31.29%	163	0.61%
1153	CENT DE EDUC DE ADULTOS CULTURAL	NO OFICIAL	0.00%	0.46%	8.29%	59.45%	31.80%	217	0.46%
1154	FUND COL VISION INFANTIL	NO OFICIAL	0.00%	0.00%	81.82%	18.18%	0.00%	11	0.00%
1155	COL CAMPESTRE EL ENCANTO	NO OFICIAL	0.00%	0.00%	38.46%	53.85%	7.69%	13	0.00%

Continúa

Cuadro 4: Proporción de estudiantes que clasificaron en los niveles B1 y B+ en la promoción de cada colegio de Cali (2015)

Puesto	Institucion	Naturaleza	B+	B1	A2	A1	A-	N*	Sum B1B+
1156	COLEGIO ANTONIA SANTOS	NO OFICIAL	0.00%	0.00%	37.50%	56.25%	6.25%	16	0.00%
1157	GIMN INF GUATIQUIA	NO OFICIAL	0.00%	0.00%	36.36%	63.64%	0.00%	11	0.00%
1158	CENT EDUC DIST EL VIRREY ULTIMA ETAPA	OFICIAL	0.00%	0.00%	32.00%	56.00%	12.00%	25	0.00%
1159	INST PEDAG LA REAL SOCIEDAD	NO OFICIAL	0.00%	0.00%	26.67%	73.33%	0.00%	15	0.00%
1160	COL JAZMIN OCCIDENTAL	NO OFICIAL	0.00%	0.00%	25.00%	75.00%	0.00%	16	0.00%
1161	LIC EUCARISTICO MIXTO	NO OFICIAL	0.00%	0.00%	25.00%	62.50%	12.50%	16	0.00%
1162	LIC SAN PABLO	NO OFICIAL	0.00%	0.00%	25.00%	60.00%	15.00%	40	0.00%
1163	COL EL GRAN BRITALIA	NO OFICIAL	0.00%	0.00%	23.53%	64.71%	11.76%	17	0.00%
1164	NUEVO LIC GRANADINO	NO OFICIAL	0.00%	0.00%	22.22%	55.56%	22.22%	18	0.00%
1165	COL ANTONIO RICAURTE DE CIUDAD PIAMONTE	NO OFICIAL	0.00%	0.00%	21.43%	57.14%	21.43%	14	0.00%
1166	CENT EDUC DIST SAN MARTIN DE PORRES	OFICIAL	0.00%	0.00%	20.83%	70.83%	8.33%	24	0.00%
1167	COL BRITANICO SEDE KENNEDY	NO OFICIAL	0.00%	0.00%	20.00%	60.00%	20.00%	15	0.00%
1168	COL REAL DE BOGOTA	NO OFICIAL	0.00%	0.00%	20.00%	53.33%	26.67%	15	0.00%
1169	LICEO NAL AGUSTIN NIETO CABALLERO	OFICIAL	0.00%	0.00%	19.35%	61.29%	19.35%	31	0.00%
1170	LIC EL ENCANTO	NO OFICIAL	0.00%	0.00%	18.18%	63.64%	18.18%	11	0.00%
1171	INST CIAL EDUARDO TORRES QUINTERO	NO OFICIAL	0.00%	0.00%	18.18%	54.55%	27.27%	11	0.00%
1172	COLEGIO JOSÉ CELESTINO MUTIS (IED)	OFICIAL	0.00%	0.00%	17.74%	54.84%	27.42%	62	0.00%
1173	COL CENT DE PROMOCION SAN JOSE	NO OFICIAL	0.00%	0.00%	16.67%	50.00%	33.33%	12	0.00%
1174	INST HUMBOLDT	NO OFICIAL	0.00%	0.00%	16.67%	41.67%	41.67%	12	0.00%
1175	LICEO MAYOR DE PALERMO	NO OFICIAL	0.00%	0.00%	15.38%	53.85%	30.77%	13	0.00%
1176	INST SIERVAS DE LA MADRE DE DIOS	NO OFICIAL	0.00%	0.00%	14.29%	85.71%	0.00%	14	0.00%
1177	INST INTEGRADO DE SUBA	NO OFICIAL	0.00%	0.00%	14.29%	60.71%	25.00%	28	0.00%
1178	CENT EDUC DIST RURAL U.B LAS AURAS	OFICIAL	0.00%	0.00%	14.29%	52.38%	33.33%	21	0.00%
1179	COL SUPERIOR DE OCCIDENTE	NO OFICIAL	0.00%	0.00%	13.79%	62.07%	24.14%	29	0.00%
1180	CENT EDUC DIST EL RECUERDO	OFICIAL	0.00%	0.00%	13.64%	63.64%	22.73%	44	0.00%
1181	ACAD CENTRAL DE SISTEMAS ACSI	NO OFICIAL	0.00%	0.00%	12.90%	61.29%	25.81%	31	0.00%
1182	COL DIST EDUC BAS Y MEDIA LEON DE GREIFF	OFICIAL	0.00%	0.00%	12.50%	68.06%	19.44%	72	0.00%
1183	CENT EDUC PARA JOVENES Y ADULTOS LEPANTO	NO OFICIAL	0.00%	0.00%	12.50%	58.33%	29.17%	24	0.00%
1184	CENT EDUC DIST JOSE ACEVEDO Y GOMEZ	OFICIAL	0.00%	0.00%	11.36%	61.36%	27.27%	44	0.00%
1185	INST DE EDUCACIÓN FORMAL DE ADULTOS EL PENSAMIENTO DE PITÁGORAS	NO OFICIAL	0.00%	0.00%	11.11%	54.32%	34.57%	81	0.00%
1186	COL DIST EDUC BAS Y MEDIA EL VIRREY JOSE SOLIS	OFICIAL	0.00%	0.00%	9.68%	70.97%	19.35%	62	0.00%
1187	C.E. FORMAL PARA ADULTOS LOS SAUCES	NO OFICIAL	0.00%	0.00%	9.52%	66.67%	23.81%	21	0.00%
1188	CENT EDUC DIST EL TESORO	OFICIAL	0.00%	0.00%	9.23%	64.62%	26.15%	65	0.00%
1189	I.E. LICEO NUEVA VIDA	NO OFICIAL	0.00%	0.00%	8.33%	75.00%	16.67%	12	0.00%
1190	CENT EDUC DIST QUIBA ALTA	OFICIAL	0.00%	0.00%	7.84%	64.71%	27.45%	51	0.00%
1191	INETEC	NO OFICIAL	0.00%	0.00%	7.81%	54.69%	37.50%	64	0.00%
1192	LIC SENDERO DEL SABER	NO OFICIAL	0.00%	0.00%	7.69%	84.62%	7.69%	13	0.00%
1193	COL MIX VILLA CAROLINA	NO OFICIAL	0.00%	0.00%	7.69%	46.15%	46.15%	13	0.00%
1194	FUNDACIÓN HUMANISTA ERASMO DE ROTTERDAM	NO OFICIAL	0.00%	0.00%	6.52%	63.04%	30.43%	46	0.00%
1195	INST TEC CIAL MARMATOS SEDE II	NO OFICIAL	0.00%	0.00%	4.65%	67.44%	27.91%	43	0.00%
1196	INST TOMAS MORO	NO OFICIAL	0.00%	0.00%	4.55%	56.82%	38.64%	44	0.00%
1197	COLEGIO CENTRO DE INSTRUCCION SISTEMATIZADA	NO OFICIAL	0.00%	0.00%	3.85%	65.38%	30.77%	26	0.00%
1198	CENT EDUC DIST NUEVA ESPERANZA	OFICIAL	0.00%	0.00%	3.77%	71.70%	24.53%	53	0.00%
1199	ACAD AMERICANA DE SISTEMAS Y COMERCIO	NO OFICIAL	0.00%	0.00%	3.33%	46.67%	50.00%	30	0.00%
1200	CENTRO DE ESTU SAN BASILIO	NO OFICIAL	0.00%	0.00%	2.78%	63.89%	33.33%	36	0.00%
1201	CENT EDUC DIST RURAL U.B UNION	OFICIAL	0.00%	0.00%	2.63%	44.74%	52.63%	38	0.00%
1202	INST SOCIAL NOCT DE ENSEÑANZA MEDIA ISNEM	NO OFICIAL	0.00%	0.00%	0.00%	81.25%	18.75%	16	0.00%
1203	COL COMUNIT NOCT DE BACHILLERATO LA LIBERTAD	NO OFICIAL	0.00%	0.00%	0.00%	76.47%	23.53%	17	0.00%
1204	I.EDU. JUVENTUD UNIDA FEMENINA	NO OFICIAL	0.00%	0.00%	0.00%	72.73%	27.27%	11	0.00%
1205	COLEGIO CIES	NO OFICIAL	0.00%	0.00%	0.00%	69.57%	30.43%	23	0.00%

Continúa

Cuadro 4: Proporción de estudiantes que clasificaron en los niveles B1 y B+ en la promoción de cada colegio de Cali (2015)

Puesto	Institucion	Naturaleza	B+	B1	A2	A1	A-	N*	Sum B1B+
1206	CENT EDUC DIST CANADA	OFICIAL	0.00%	0.00%	0.00%	68.18%	31.82%	22	0.00%

Fuente: Instituto Colombiano para la Evaluación de la Educación (ICFES) - Cálculos Cienfi.