



**NIVEL DE INGLÉS
EN LOS COLEGIOS
DE CALI
UN RANKING SEGÚN SABER11**

Año 2015
ISSN:XXXX-XXXX
Volúmen 1 - Número 2

Ranking de Bilingüismo según Saber 11

Año 2015

ISSN: XXXX-XXXX

Volúmen 1- Número 2

Periodicidad: Anual

Cali: Universidad Icesi.

Autores

Julio C. Alonso, Ph.D.- jcalonso@icesi.edu.co

Fiorella Tapia Pizo - fjtapia@icesi.edu.co

Ranking de Bilingüismo según Saber 11

Universidad Icesi

©Derechos Reservados

www.icesi.edu.co/cienfi

Rector

Francisco Piedrahita

Secretaria General

María Cristina Navia

Director Académico

José Hernando Bahamón

Diseño de carátula

Arturo Gómez

Tabla de contenido

Nivel de inglés en los colegios de Cali: Un ranking según la prueba SABER 11.....	1
20 colegios con mayor proporción de estudiantes en B1 y B+.....	3
Colegios oficiales.....	5
Referencias.....	7
Anexos.....	8

Nivel de inglés en los colegios de Cali: Un ranking según la prueba SABER 11

La Comisión Económica para América Latina y el Caribe (CEPAL) construye el Escalafón de Competitividad de los Departamentos de Colombia, según este escalafón el departamento del Valle del Cauca refleja un nivel de competitividad líder, sin embargo se encuentra rezagado en comparación a Bogotá y Antioquia, especialmente en lo que se refiere al capital humano. Para el Gobierno Nacional el bilingüismo está siendo considerado un factor importante para alcanzar la competitividad. Un ejemplo de esto es el Plan Nacional de Bilingüismo, el cual busca “lograr ciudadanos y ciudadanas capaces de comunicarse en inglés, de tal forma que puedan insertar al país en los procesos de comunicación universal, en la economía global y en la apertura cultural, con estándares internacionalmente comparables” (Ministerio de Educación Nacional, 2004). En este documento se presenta un ranking de colegios de Cali de acuerdo con el desempeño de sus estudiantes de grado 11 en el componente de inglés de la prueba SABER 11. El ranking y los resultados que aquí se muestran tienen la intención de llamar la atención sobre la necesidad de convertir el bilingüismo en un tema prioritario en la agenda pública. Además es nuestra intención brindar información a padres de familia, estudiantes de grado 11, profesores y personal administrativo de las instituciones educativas sobre el desempeño de sus instituciones en el tema de inglés.

Cada año, los estudiantes de último grado de todos los colegios de Colombia deben presentar la prueba Saber 11 como requisito para grado. Esta prueba, entre otros componentes, evalúa el nivel de inglés que tienen los potenciales bachilleres del país. Para hacerlo, el Instituto Colombiano para la Evaluación de la Educación (ICFES), ha adaptado el marco de medición del dominio de un idioma formulado por el Marco Común Europeo de Referencia para las Lenguas (MCERL). El MCERL se ha convertido en una guía estandarizada y comúnmente aceptada en muchos países del mundo para medir la competencia de quienes aprenden una lengua. El MCERL permite clasificar al usuario de una lengua de acuerdo con 4 categorías, como se muestra en el Cuadro 1.

Cuadro 1: Niveles de referencia del MCERL, Nacional y clasificación en la prueba SABER 11

Clasificación del Usuario	Nivel MCERL	Equivalencia en Colombia	Nivel en Saber 11
Usuario Básico	A1	Principiante	A-
	A2	Básico	A1
Usuario Independiente	B1	Pre-Intermedio	A2
	B2	Intermedio	B1
Usuario Competente	C1	Pre-Avanzado	B+
	C2	Avanzado	

Fuente: Adaptado a partir de Alonso, Casasbuenas, Gallo y Torres (2012)

Según los datos del ICFES, para 2015, 24590 estudiantes presentaron la prueba SABER 11 en Cali ¹. Estos estudiantes, estaban asociados a 396 colegios²(colegios con más de 10 estudiantes que tomaron la prueba): 296 no oficiales y 100 oficiales. Para el cálculo de este ranking, empleamos la base de datos del ICFES del respectivo año en la que se

¹6510 estudiantes tomaron la prueba en el primer semestre del año (estudiantes del calendario B) y 18080 en el segundo semestre (estudiantes del calendario A)

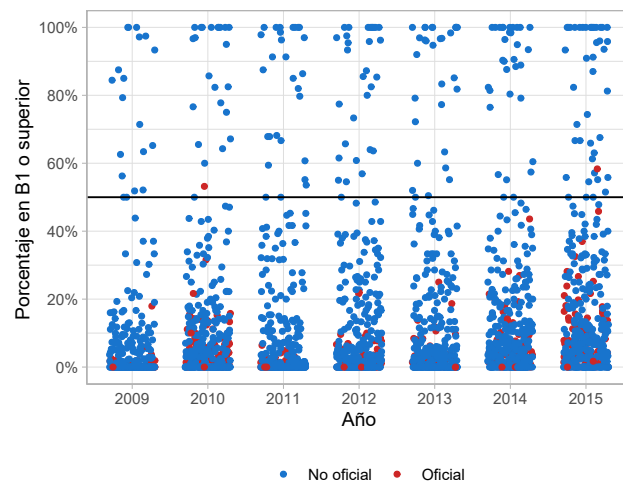
²Por “colegio” se entiende como una sede que cuenta con un código DANE.

cuenta con el microdato de todos los estudiantes que presentaron la prueba. La información permite discriminar la institución educativa a la que pertenece, así como el municipio donde se encuentra ubicado cada colegio. Este documento, presenta el ranking de todos los colegios Cali, excepto aquellos que presentaron menos de 10 estudiantes a la prueba.

Por otra parte, el Plan Nacional de Bilingüismo, aunque ha tenido cambios en los últimos años, establece que el nivel deseado de egreso de los estudiantes de educación media, debe ser B1. Tanto los Derechos Básicos de Aprendizaje (DBA) de los estudiantes como los estándares y el currículo sugerido para la enseñanza del inglés en los colegios, proponen tareas de enseñanza en este nivel al finalizar el bachillerato. De igual manera, los descriptores de las competencias esperadas al finalizar la educación media hacen referencia a competencias comunicativas del nivel B1; adicionalmente, el Programa Nacional de Inglés 2015-2025 Colombia very well! se ha fijado la meta de que el 50% de los estudiantes a 2025 alcance el nivel B1 (Ministerio de Educación Nacional, 2013).

La figura 1 representa con un punto a cada institución educativa, en rojo están las instituciones oficiales y en azul las instituciones no oficiales. Se observa que para todos los años de estudio, las instituciones que tienen más del 50% de sus estudiantes en niveles B1 o superior son no oficiales con unas pocas excepciones en el año 2010 y 2015 en adelante, en el 2015, la institución oficial con mayor proporción de estudiantes en niveles B1 o superior clasifica el 58.33% de sus estudiantes. Es evidente que gran parte de las instituciones educativas se encuentran lejos de cumplir la meta de que el 50% de los estudiantes alcance el nivel B1.

Figura 1: Proporción de estudiantes clasificados igual o por encima del nivel B1 para los años 2009-2015 de acuerdo con la naturaleza de la institución educativa.



Fuente: Cálculos propios a partir de información del ICFES.

Este documento tiene como objetivo presentar un ranking del desempeño de los graduados de los colegios de Cali empleando la información de la prueba Saber 11. El

ranking se construye ordenando las instituciones de educación de acuerdo con la suma de las proporciones de estudiantes clasificados en B1 y B+. En caso de tener la misma proporción, el colegio que tenga mayor proporción en B+, se ubica en el mejor puesto. En la siguiente sección se presenta el ranking de colegios no oficiales y posteriormente el de colegios oficiales. En el anexo de este informe se presenta el listado completo de colegios.

20 colegios con mayor proporción de estudiantes en B1 y B+

El cuadro 2 presenta los resultados de los primeros 20 colegios de Cali (Ver ranking completo en Anexos), el ocupa el primer lugar, pues clasifica el 100% de sus estudiantes B1 y B+, siendo los de B+ el 94.12%. El Col Bolivar y el Colegio Colombo Británico ocuparon el segundo y tercer lugar con el 85.71% y 84.62% de estudiantes clasificados en B+ respectivamente. De los 20 primero colegios, 15 clasifican el 100% de estudiantes en B1 y B+ y todos son colegios no oficiales.

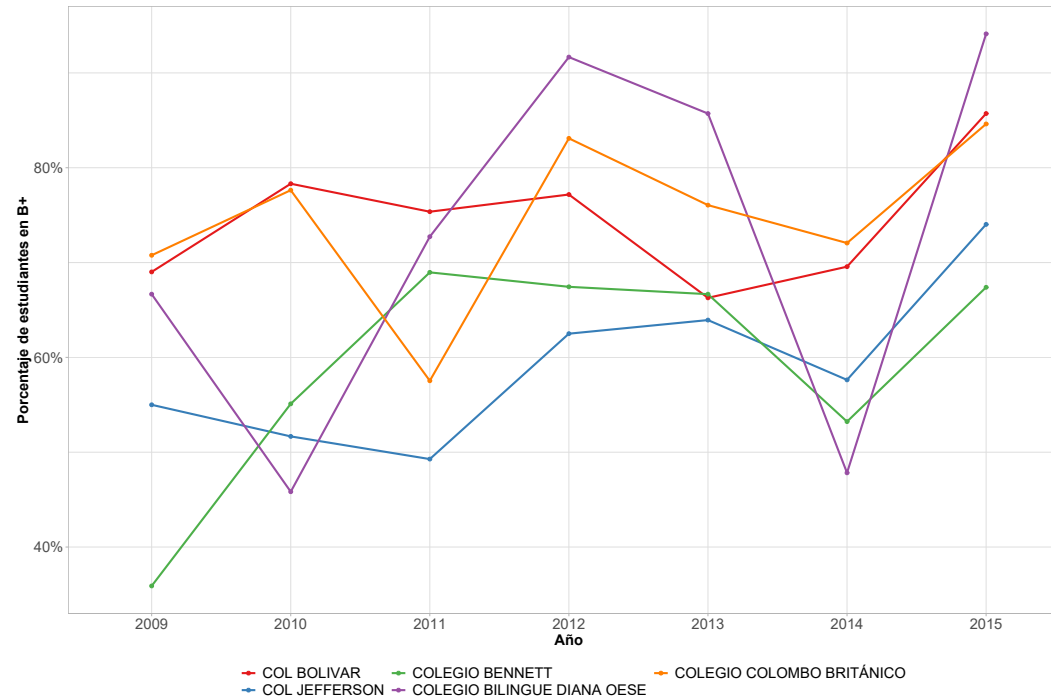
Cuadro 2: 20 colegios con mayor proporción de estudiantes clasificados en los niveles B1 y B+ en 2015

Puesto	Institucion	Naturaleza	B+	B1	A2	A1	A-	N*	Sum B1B+
1	COLEGIO BILINGUE DIANA OESE	NO OFICIAL	94.12%	5.88%	0.00%	0.00%	0.00%	34	100.00%
2	COL BOLIVAR	NO OFICIAL	85.71%	14.29%	0.00%	0.00%	0.00%	84	100.00%
3	COLEGIO COLOMBO BRITÁNICO	NO OFICIAL	84.62%	15.38%	0.00%	0.00%	0.00%	78	100.00%
4	COL JEFFERSON	NO OFICIAL	74.03%	25.97%	0.00%	0.00%	0.00%	77	100.00%
5	COLEGIO BENNETT	NO OFICIAL	67.39%	32.61%	0.00%	0.00%	0.00%	46	100.00%
6	COLEGIO INTENACIONAL CAÑAVERALES	NO OFICIAL	61.11%	38.89%	0.00%	0.00%	0.00%	18	100.00%
7	COLEGIO PHILADELPHIA INTERNACIONAL	NO OFICIAL	57.69%	42.31%	0.00%	0.00%	0.00%	26	100.00%
8	COLEGIO LA ARBOLEDA	NO OFICIAL	52.94%	47.06%	0.00%	0.00%	0.00%	17	100.00%
9	COLEGIO GIMNASIO LA COLINA	NO OFICIAL	51.52%	48.48%	0.00%	0.00%	0.00%	33	100.00%
10	COLEGIO FREINET	NO OFICIAL	41.03%	58.97%	0.00%	0.00%	0.00%	39	100.00%
11	ASPAEN LICEO TACURÍ	NO OFICIAL	40.00%	60.00%	0.00%	0.00%	0.00%	20	100.00%
12	COLEGIO BRITÁNICO-THE BRITISH SCHOOL	NO OFICIAL	40.00%	60.00%	0.00%	0.00%	0.00%	20	100.00%
13	COLEGIO INGLES DE LOS ANDES	NO OFICIAL	37.04%	62.96%	0.00%	0.00%	0.00%	27	100.00%
14	COLEGIO CAMPESTRE ANGLO HISPANO	NO OFICIAL	20.00%	80.00%	0.00%	0.00%	0.00%	15	100.00%
15	COLEGIO NUEVO CAMBRIDGE	NO OFICIAL	16.67%	83.33%	0.00%	0.00%	0.00%	12	100.00%
16	INST NUESTRA SEÑORA DE LA ASUNCION	NO OFICIAL	16.00%	80.00%	4.00%	0.00%	0.00%	25	96.00%
17	COLEGIO LAURETTA BENDER	NO OFICIAL	12.50%	83.33%	4.17%	0.00%	0.00%	24	95.83%
18	COLEGIO ALEMAN	NO OFICIAL	47.76%	47.76%	4.48%	0.00%	0.00%	67	95.52%
19	LICEO FRANCES PAUL VALERY	NO OFICIAL	35.48%	58.06%	4.84%	1.61%	0.00%	62	93.55%
20	COLEGIO DEL SAGRADO CORAZÓN DE JESÚS-VALLE DEL LILI	NO OFICIAL	16.67%	76.67%	6.67%	0.00%	0.00%	30	93.33%

Fuente: Cálculos propios a partir de información del ICFES.

Por otra parte, la figura 2 muestra la evolución del desempeño en el nivel de inglés B+ de los primeros cinco colegios de este ranking, donde se ve reflejada la variabilidad de la proporción de estudiantes en B+ que tienen estos colegios a través de los años. La proporción de estudiantes en B+ se redujo en 0 de las mejores instituciones del 2015, respecto al año anterior.

Figura 2: Evolución de desempeño en nivel de inglés B+ de los primeros cinco colegios.



Fuente: Cálculos propios a partir de información del ICFES.

Colegios oficiales

En el cuadro 3 se presentan los 20 colegios oficiales de Cali con mejores resultados, el Lic Ejercito Pichincha ocupa el primer lugar, clasificando el 58.33% de sus estudiantes B1 y B+, siendo los de B+ el 8.33%. La 67/01 Institución Educativa Técnico Industrial Comuna Diecisiete y la 72/01 Institucion Educativa Politecnico Municipal De Cali ocuparon el segundo y tercer lugar con el 8.33% y 6.52% de estudiantes clasificados en B+ respectivamente. De acuerdo con lo presentado y según el cuadro 3, la Lic Ejercito Pichincha quien ocupa el primer lugar, está 8.33 puntos porcentuales por encima de la meta del 50%, 1 de las instituciones oficiales cumplen con la meta del 50%.

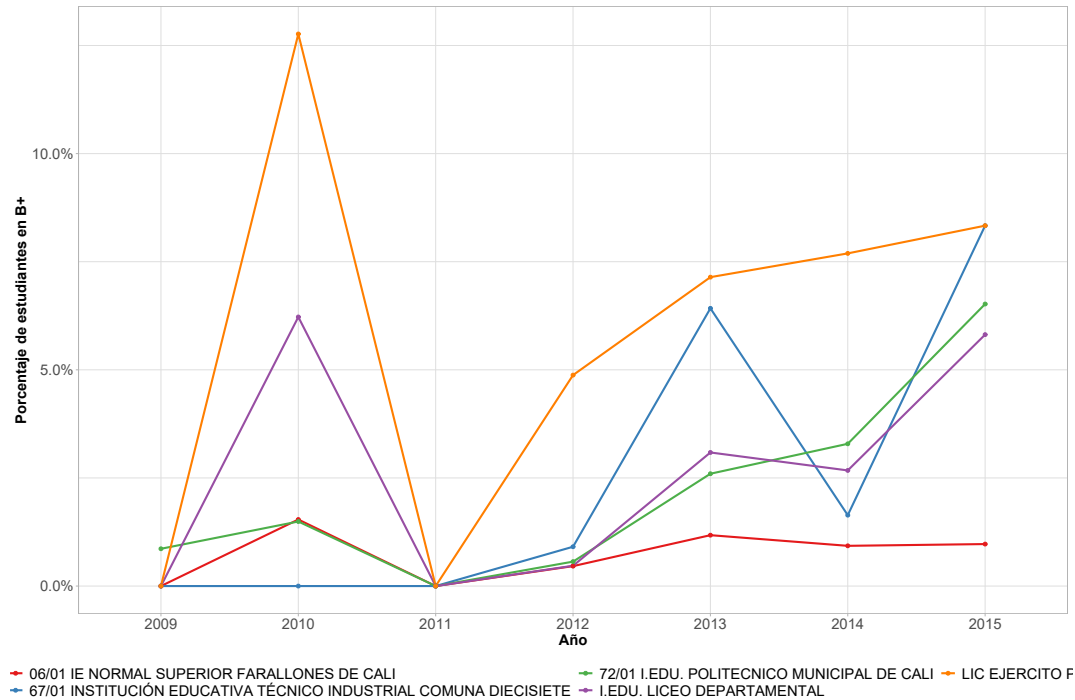
Cuadro 3: 20 colegios oficiales con mayor proporción de estudiantes clasificados en los niveles B1 y B+ en 2015

Puesto	Institución	B+	B1	A2	A1	A-	N*	Sum B1B+	Puesto general
1	LIC EJERCITO PICHINCHA	8.33%	50.00%	29.17%	12.50%	0.00%	24	58.33%	34
2	67/01 INSTITUCIÓN EDUCATIVA TÉCNICO INDUSTRIAL COMUNA DIECISIETE	8.33%	37.50%	30.00%	20.83%	3.33%	120	45.83%	46
3	72/01 INSTITUCION EDUCATIVA POLITECNICO MUNICIPAL DE CALI	6.52%	30.43%	28.26%	32.61%	2.17%	138	36.96%	61
4	INSTITUCION EDUCATIVA LICEO DEPARTAMENTAL	5.81%	26.74%	25.58%	38.37%	3.49%	172	32.56%	73
5	06/01 IE NORMAL SUPERIOR FARALLONES DE CALI	0.97%	27.18%	17.48%	45.63%	8.74%	206	28.16%	85
6	32/01 INSTITUCION EDUCATIVA NORMAL SUPERIOR SANTIAGO DE CALI	2.38%	24.29%	24.29%	42.86%	6.19%	210	26.67%	91
7	33/01 JOSE MARIA CARBONELL	1.98%	23.27%	24.26%	39.60%	10.89%	202	25.25%	93
8	04/01 INSTITUCION EDUCATIVA TECNICO DE COMERCIO SANTA CECILIA 1	1.74%	22.09%	29.65%	38.95%	7.56%	172	23.84%	98
9	41/01 INSTITUCION EDUCATIVA VILLA DEL SUR	1.49%	20.15%	28.36%	37.31%	12.69%	134	21.64%	106
10	23/01 INSTITUCION EDUCATIVA VILLACOLOMBIA	0.00%	21.05%	25.00%	43.42%	10.53%	76	21.05%	108
11	24/01 INSTITUCION EDUCATIVA LAS AMERICAS	0.56%	19.21%	19.77%	49.15%	11.30%	177	19.77%	112
12	COLEGIO NUESTRA SEÑORA DE FATIMA	1.06%	17.02%	34.04%	36.17%	11.70%	94	18.09%	117
13	13/01INSTITUCION EDUCATIVA LA MERCED	0.74%	17.04%	18.52%	53.33%	10.37%	135	17.78%	120
14	16/01 IETI PEDRO ANTONIO MOLINA	0.31%	16.26%	24.23%	49.69%	9.51%	326	16.56%	125
15	05/01 INSTITUCION EDUCATIVA SANTA LIBRADA	1.64%	14.75%	20.49%	53.69%	9.43%	244	16.39%	126
16	30/01 INSTITUCION EDUCATIVA TECNICA INDUSTRIAL ANTONIO JOSE CAMACHO	1.70%	14.20%	19.60%	54.26%	10.23%	352	15.91%	127
17	14/01 SIMON RODRIGUEZ	1.36%	14.29%	19.05%	50.34%	14.97%	147	15.65%	128
18	36/01 JOSE MARIA VIVAS BALCAZAR	0.00%	14.53%	20.11%	53.07%	12.29%	179	14.53%	132
19	07/01 INSTITUCION EDUCATIVA JORGE ISAACS INEM	1.89%	12.56%	24.61%	49.23%	11.70%	581	14.46%	133
20	54/01 INSTITUCION EDUCATIVA TECNICO INDUSTRIAL LUZ HAYDEE GUERRERO	1.79%	12.50%	14.29%	53.57%	17.86%	56	14.29%	134

Fuente: Cálculos propios a partir de información del ICFES.

La evolución de la proporción de estudiantes clasificados en B+ de los cinco colegios oficiales mejor ubicados en el ranking se observa en la figura 3. Ningún colegio oficial en el 2015 logra clasificar más del 2% de sus estudiantes en B+ y 0 de 5 redujeron la proporción de estudiantes clasificados en B+ en el 2015, respecto al año anterior.

Figura 3: Evolución de desempeño en nivel de inglés B+ de los primeros cinco colegios oficiales.



Fuente: Cálculos propios a partir de información del ICFES.

Referencias

Alonso JC, Casasbuenas P, Gallo BE, Torres G. Bilingüismo en Santiago de Cali: Análisis de los resultados de las Pruebas SABER 11 y SABER PRO. Cali: Universidad Icesi; 2012.

Ministerio de Educación Nacional. (2004). *Programa Nacional de Bilingüismo Colombia 2004-2019*. Ministerio de Educación Nacional, Bogotá.

Ramirez, J. C., & De Aguas, J. (2015). *Escalafón de la competitividad de los departamentos de Colombia, 2015*. Naciones Unidas (Serie Ed.), *Estudios y Perspectivas*, 34. *Santiago de Chile: CEPAL*

Ministerio de educación Nacional. (2013) *Programa Nacional de inglés: Colombia very well!*

Anexo: Ranking para todos los colegios de Cali 2015

Cuadro 4: Proporción de estudiantes que clasificaron en los niveles B1 y B+ en la promoción de cada colegio de Cali (2015)

Puesto	Institucion	Naturaleza	B+	B1	A2	A1	A-	N*	Sum B1B+
1	COLEGIO BILINGUE DIANA OESE	NO OFICIAL	94.12%	5.88%	0.00%	0.00%	0.00%	34	100.00%
2	COL BOLIVAR	NO OFICIAL	85.71%	14.29%	0.00%	0.00%	0.00%	84	100.00%
3	COLEGIO COLOMBO BRITÁNICO	NO OFICIAL	84.62%	15.38%	0.00%	0.00%	0.00%	78	100.00%
4	COL JEFFERSON	NO OFICIAL	74.03%	25.97%	0.00%	0.00%	0.00%	77	100.00%
5	COLEGIO BENNETT	NO OFICIAL	67.39%	32.61%	0.00%	0.00%	0.00%	46	100.00%
6	COLEGIO INTENACIONAL CAÑAVERALES	NO OFICIAL	61.11%	38.89%	0.00%	0.00%	0.00%	18	100.00%
7	COLEGIO PHILADELPHIA INTERNACIONAL	NO OFICIAL	57.69%	42.31%	0.00%	0.00%	0.00%	26	100.00%
8	COLEGIO LA ARBOLEDA	NO OFICIAL	52.94%	47.06%	0.00%	0.00%	0.00%	17	100.00%
9	COLEGIO GIMNASIO LA COLINA	NO OFICIAL	51.52%	48.48%	0.00%	0.00%	0.00%	33	100.00%
10	COLEGIO FREINET	NO OFICIAL	41.03%	58.97%	0.00%	0.00%	0.00%	39	100.00%
11	ASPAEN LICEO TACURÍ	NO OFICIAL	40.00%	60.00%	0.00%	0.00%	0.00%	20	100.00%
12	COLEGIO BRITÁNICO-THE BRITISH SCHOOL	NO OFICIAL	40.00%	60.00%	0.00%	0.00%	0.00%	20	100.00%
13	COLEGIO INGLES DE LOS ANDES	NO OFICIAL	37.04%	62.96%	0.00%	0.00%	0.00%	27	100.00%
14	COLEGIO CAMPESTRE ANGLO HISPANO	NO OFICIAL	20.00%	80.00%	0.00%	0.00%	0.00%	15	100.00%
15	COLEGIO NUEVO CAMBRIDGE	NO OFICIAL	16.67%	83.33%	0.00%	0.00%	0.00%	12	100.00%
16	INST NUESTRA SEÑORA DE LA ASUNCION	NO OFICIAL	16.00%	80.00%	4.00%	0.00%	0.00%	25	96.00%
17	COLEGIO LAURETTA BENDER	NO OFICIAL	12.50%	83.33%	4.17%	0.00%	0.00%	24	95.83%
18	COLEGIO ALEMAN	NO OFICIAL	47.76%	47.76%	4.48%	0.00%	0.00%	67	95.52%
19	LICEO FRANCES PAUL VALERY	NO OFICIAL	35.48%	58.06%	4.84%	1.61%	0.00%	62	93.55%
20	COLEGIO DEL SAGRADO CORAZÓN DE JESÚS-VALLE DEL LILI	NO OFICIAL	16.67%	76.67%	6.67%	0.00%	0.00%	30	93.33%
21	COL BERCHMANS	NO OFICIAL	31.58%	59.65%	6.14%	1.75%	0.88%	114	91.23%
22	LICEO BENALCAZAR	NO OFICIAL	27.27%	63.64%	4.55%	4.55%	0.00%	44	90.91%
23	COLEGIO HISPANOAMERICANO	NO OFICIAL	31.17%	55.84%	10.39%	2.60%	0.00%	77	87.01%
24	COLEGIO ANGLO AMERICANO	NO OFICIAL	17.65%	64.71%	5.88%	11.76%	0.00%	17	82.35%
25	ASPAEN COLEGIO JUANAMBÚ	NO OFICIAL	37.50%	43.75%	18.75%	0.00%	0.00%	16	81.25%
26	LIC LOS ALPES	NO OFICIAL	23.08%	51.28%	23.08%	2.56%	0.00%	39	74.36%
27	CENTRO EDUCATIVO ETIEVAN - COLEGIO ENCUENTROS	NO OFICIAL	19.05%	52.38%	14.29%	14.29%	0.00%	21	71.43%
28	COLEGIO LUIS HORACIO GOMEZ	NO OFICIAL	8.11%	59.46%	18.92%	13.51%	0.00%	37	67.57%
29	F.E LIDERES	NO OFICIAL	26.67%	40.00%	26.67%	6.67%	0.00%	15	66.67%
30	COLEGIO NUESTRA SEÑORA DEL ROSARIO	NO OFICIAL	20.00%	46.67%	26.67%	6.67%	0.00%	15	66.67%
31	COLEGIO LACORDAIRE	NO OFICIAL	9.09%	56.82%	13.64%	20.45%	0.00%	44	65.91%
32	COLEGIO REYES CATOLICOS	NO OFICIAL	8.70%	54.35%	15.22%	17.39%	4.35%	46	63.04%
33	COL DE LA SAGRADA FAMILIA	NO OFICIAL	6.45%	54.84%	12.90%	25.81%	0.00%	31	61.29%
34	LIC EJERCITO PICHINCHA	OFICIAL	8.33%	50.00%	29.17%	12.50%	0.00%	24	58.33%
35	SANTA MARIA STELLA MARIS	NO OFICIAL	4.76%	52.38%	33.33%	9.52%	0.00%	21	57.14%
36	COLEGIO FRANCISCANO PÍO XII	NO OFICIAL	12.79%	43.02%	29.07%	15.12%	0.00%	86	55.81%
37	COLEGIO AMERICANO	NO OFICIAL	7.75%	48.06%	24.81%	17.83%	1.55%	129	55.81%
38	COLEGIO DE SAN LUIS GONZAGA	NO OFICIAL	9.20%	45.98%	31.03%	12.64%	1.15%	87	55.17%
39	COLEGIO IDEAS	NO OFICIAL	0.00%	54.55%	36.36%	9.09%	0.00%	11	54.55%
40	COLEGIO MARIA AUXILIADORA	NO OFICIAL	6.06%	45.45%	39.39%	9.09%	0.00%	33	51.52%
41	COLEGIO BILINGUE MONTESSORI	NO OFICIAL	16.67%	33.33%	16.67%	29.17%	4.17%	24	50.00%
42	LIC CAMPESTRE LA MISION	NO OFICIAL	12.50%	37.50%	20.83%	25.00%	4.17%	24	50.00%
43	VERNOT SCHOOL	NO OFICIAL	7.14%	42.86%	14.29%	28.57%	7.14%	14	50.00%
44	COLEGIO DE LA PRESENTACION - AGUACATAL	NO OFICIAL	4.35%	43.48%	30.43%	17.39%	4.35%	23	47.83%
45	COLEGIO LA PROVIDENCIA	NO OFICIAL	5.26%	42.11%	26.32%	26.32%	0.00%	19	47.37%
46	67/01 INSTITUCIÓN EDUCATIVA TÉCNICO INDUSTRIAL COMUNA DIECISIETE	OFICIAL	8.33%	37.50%	30.00%	20.83%	3.33%	120	45.83%

Continúa

Cuadro 4: Proporción de estudiantes que clasificaron en los niveles B1 y B+ en la promoción de cada colegio de Cali (2015)

Puesto	Institucion	Naturaleza	B+	B1	A2	A1	A-	N*	Sum B1B+
47	COL BILINGÜE LANCASTER	NO OFICIAL	3.23%	41.94%	32.26%	19.35%	3.23%	31	45.16%
48	COLEGIO LOS ANGELES DEL NORTE	NO OFICIAL	2.04%	42.86%	20.41%	26.53%	8.16%	49	44.90%
49	COLEGIO SAN ANTONIO MARIA CLARET	NO OFICIAL	4.35%	39.13%	24.22%	28.57%	3.73%	161	43.48%
50	INST TECNICO DE COMERCIO Y SISTEMAS INTECOSIS LTDA	NO OFICIAL	5.26%	36.84%	26.32%	31.58%	0.00%	19	42.11%
51	COLEGIO LOS ANGELES DEL NORTE DE OCCIDENTE	NO OFICIAL	2.00%	40.00%	26.00%	30.00%	2.00%	50	42.00%
52	INSTITUCIÓN EDUCATIVA VIRTUAL ANDINOS	NO OFICIAL	12.00%	28.00%	12.00%	32.00%	16.00%	25	40.00%
53	COLEGIO SAN ALBERTO MAGNO	NO OFICIAL	5.00%	35.00%	30.00%	30.00%	0.00%	20	40.00%
54	COLEGIO LEON DE GREIFF	NO OFICIAL	2.08%	37.50%	34.03%	24.31%	2.08%	144	39.58%
55	LIC ANGLO DEL VALLE	NO OFICIAL	4.35%	34.78%	26.09%	28.26%	6.52%	46	39.13%
56	INST TÉCNICO INDUSTRIAL SAN JUAN BOSCO	NO OFICIAL	3.23%	35.48%	17.74%	35.48%	8.06%	62	38.71%
57	COL. REAL JEAN PIAGET	NO OFICIAL	23.08%	15.38%	7.69%	53.85%	0.00%	13	38.46%
58	COLEGIO SAN JOSE - BARRIO CHAMPAGNAT	NO OFICIAL	0.00%	38.46%	7.69%	50.00%	3.85%	26	38.46%
59	COLEGIO PARROQUIAL SAN FRANCISCO JAVIER	NO OFICIAL	4.44%	33.33%	33.33%	24.44%	4.44%	45	37.78%
60	COLEGIO PARROQUIAL DIVINO SALVADOR	NO OFICIAL	7.41%	29.63%	22.22%	33.33%	7.41%	27	37.04%
61	72/01 I.EDU. POLITECNICO MUNICIPAL DE CALI	OFICIAL	6.52%	30.43%	28.26%	32.61%	2.17%	138	36.96%
62	COLEGIO MAYOR ALFEREZ REAL	NO OFICIAL	0.00%	35.71%	17.86%	42.86%	3.57%	56	35.71%
63	MIRAFLORES	NO OFICIAL	5.51%	29.13%	23.62%	37.80%	3.94%	127	34.65%
64	COL CATOLICO	NO OFICIAL	1.79%	32.14%	16.07%	48.21%	1.79%	56	33.93%
65	COL EL PINAR	NO OFICIAL	6.67%	26.67%	26.67%	40.00%	0.00%	15	33.33%
66	COLEGIO MAYOR SAN ANTONIO DE PADUA	NO OFICIAL	6.06%	27.27%	15.15%	45.45%	6.06%	33	33.33%
67	COL.SANTA MARIA DE PANCE	NO OFICIAL	0.00%	33.33%	29.17%	29.17%	8.33%	24	33.33%
68	LICEO NUESTRA SEÑORA DE LOURDES	NO OFICIAL	0.00%	33.33%	16.67%	25.00%	25.00%	12	33.33%
69	COLEGIO CLARETIANO SANTA DOROTEA	NO OFICIAL	2.36%	30.71%	36.22%	23.62%	7.09%	127	33.07%
70	LICEO JUAN XXIII	NO OFICIAL	5.26%	27.63%	19.74%	32.89%	14.47%	76	32.89%
71	COL CIUDADELA EDUC LA PRESENTACIÓN	NO OFICIAL	3.45%	29.31%	29.31%	36.21%	1.72%	58	32.76%
72	COLEGIO LEONÍSTICO LA MERCED	NO OFICIAL	3.85%	28.85%	30.77%	34.62%	1.92%	52	32.69%
73	I.EDU. LICEO DEPARTAMENTAL	OFICIAL	5.81%	26.74%	25.58%	38.37%	3.49%	172	32.56%
74	COLEGIO EL CARMELO	NO OFICIAL	6.45%	25.81%	25.81%	35.48%	6.45%	31	32.26%
75	LICEO QUIAL	NO OFICIAL	7.14%	25.00%	7.14%	57.14%	3.57%	28	32.14%
76	CORP COLEGIO AMERICAS UNIDAS	NO OFICIAL	1.85%	29.63%	20.37%	38.89%	9.26%	54	31.48%
77	COLEGIO MIXTO SAN VICENTE	NO OFICIAL	2.86%	28.57%	28.57%	34.29%	5.71%	35	31.43%
78	COLEGIO EL PRADO	NO OFICIAL	7.69%	23.08%	30.29%	35.10%	3.85%	208	30.77%
79	COL. CEN. DE ARTE JUVENILIA	NO OFICIAL	8.70%	21.74%	26.09%	39.13%	4.35%	23	30.43%
80	COLEGIO ILAMA	NO OFICIAL	11.76%	17.65%	23.53%	41.18%	5.88%	17	29.41%
81	COLEGIO CIUDAD CÓRDOBA	NO OFICIAL	3.49%	25.58%	24.42%	39.53%	6.98%	86	29.07%
82	CORPORACIÓN EDUCATIVA POPULAR-LICEO DE LA AMISTAD	NO OFICIAL	3.85%	25.00%	19.23%	42.31%	9.62%	52	28.85%
83	COLEGIO FRANCISCO JOSE DE CALDAS	NO OFICIAL	3.57%	25.00%	28.57%	35.71%	7.14%	28	28.57%
84	COLEGIO MAYOR SAN FRANCISCO DE ASIS	NO OFICIAL	3.17%	25.40%	23.81%	42.86%	4.76%	63	28.57%
85	06/01 IE NORMAL SUPERIOR FARALLONES DE CALI	OFICIAL	0.97%	27.18%	17.48%	45.63%	8.74%	206	28.16%
86	CENT EDUC SEBASTIAN DE BELALCAZAR	NO OFICIAL	0.00%	28.00%	28.00%	32.00%	12.00%	25	28.00%
87	COLEGIO SAN FRANCISCO JAVIER	NO OFICIAL	13.64%	13.64%	18.18%	54.55%	0.00%	22	27.27%
88	COLEGIO EL AMPARO	NO OFICIAL	0.00%	27.27%	21.21%	40.91%	10.61%	66	27.27%
89	COLEGIO SAN PEDRO CLAVER	NO OFICIAL	0.00%	27.12%	18.64%	45.76%	8.47%	59	27.12%
90	COL INPROVACC	NO OFICIAL	13.33%	13.33%	33.33%	40.00%	0.00%	15	26.67%
91	32/01 I.EDU. NORMAL SUPERIOR SANTIAGO DE CALI	OFICIAL	2.38%	24.29%	24.29%	42.86%	6.19%	210	26.67%
92	COLEGIO FRANCISCANO DE FRAY DAMIAN GONZALEZ	NO OFICIAL	2.40%	23.95%	26.35%	42.51%	4.79%	167	26.35%
93	33/01 JOSE MARIA CARBONELL	OFICIAL	1.98%	23.27%	24.26%	39.60%	10.89%	202	25.25%
94	COLEGIO SAN FERNANDO REY	NO OFICIAL	0.00%	25.00%	25.00%	50.00%	0.00%	12	25.00%
95	INCOVAL	NO OFICIAL	0.00%	25.00%	14.29%	50.00%	10.71%	28	25.00%
96	COL COOMEVA	NO OFICIAL	2.44%	21.95%	36.59%	31.71%	7.32%	41	24.39%

Continúa

Cuadro 4: Proporción de estudiantes que clasificaron en los niveles B1 y B+ en la promoción de cada colegio de Cali (2015)

Puesto	Institucion	Naturaleza	B+	B1	A2	A1	A-	N*	Sum B1B+
97	SANTA MARIANA DE JESÚS	NO OFICIAL	3.45%	20.69%	37.93%	20.69%	17.24%	29	24.14%
98	04/01 I.EDU. TECNICO DE COMERCIO SANTA CECILIA 1	OFICIAL	1.74%	22.09%	29.65%	38.95%	7.56%	172	23.84%
99	COLEGIO SAN FRANCISCO DE ASIS	NO OFICIAL	2.63%	21.05%	21.05%	47.37%	7.89%	76	23.68%
100	COLEGIO NUESTRA SEÑORA DE LA CONSOLACION	NO OFICIAL	2.60%	20.78%	32.47%	41.56%	2.60%	77	23.38%
101	LICEO PIGMALION	NO OFICIAL	0.00%	23.08%	30.77%	23.08%	23.08%	13	23.08%
102	COL FE Y ESPERANZA MISION PANAMERICANA	NO OFICIAL	0.00%	23.08%	15.38%	53.85%	7.69%	13	23.08%
103	INST COMCIAL, INDUSTRIAL Y TECNOLÓGICO ICIT	NO OFICIAL	1.52%	21.21%	21.21%	51.52%	4.55%	66	22.73%
104	CORP EDUCATIVA ADVENTISTA- CÁMBULOS	NO OFICIAL	0.00%	22.50%	40.00%	32.50%	5.00%	40	22.50%
105	COLEGIO MIGUEL CAMACHO PEREA	NO OFICIAL	0.00%	22.22%	11.11%	44.44%	22.22%	18	22.22%
106	41/01 I.EDU. VILLA DEL SUR	OFICIAL	1.49%	20.15%	28.36%	37.31%	12.69%	134	21.64%
107	COLEGIO DE NUESTRA SEÑORA DE CHIQUINQUIRA	NO OFICIAL	3.57%	17.86%	28.57%	46.43%	3.57%	28	21.43%
108	23/01 I.EDU. VILLACOLOMBIA	OFICIAL	0.00%	21.05%	25.00%	43.42%	10.53%	76	21.05%
109	INSTIUCIÓN EDUCATIVA COLEGIO SAN JOSÉ REFUGIO	NO OFICIAL	6.90%	13.79%	17.24%	48.28%	13.79%	29	20.69%
110	LA PRESENTACION EL PARAISO	NO OFICIAL	1.82%	18.18%	16.36%	41.82%	21.82%	55	20.00%
111	COLEGIO LOS ANGELES SAN FERNANDO	NO OFICIAL	0.00%	20.00%	40.00%	33.33%	6.67%	15	20.00%
112	24/01 I.EDU. LAS AMERICAS	OFICIAL	0.56%	19.21%	19.77%	49.15%	11.30%	177	19.77%
113	COL. CALIPSO	NO OFICIAL	0.00%	19.05%	28.57%	42.86%	9.52%	21	19.05%
114	COLEGIO PARROQUIAL NUESTRA SEÑORA DE LOS ANDES	NO OFICIAL	5.17%	13.79%	15.52%	51.72%	13.79%	58	18.97%
115	COL. NUESTRA SEÑORA DE LA GRACIA	NO OFICIAL	3.12%	15.62%	28.12%	46.88%	6.25%	32	18.75%
116	INST NTRA SRA DEL CARMEN	NO OFICIAL	0.00%	18.33%	30.00%	43.33%	8.33%	60	18.33%
117	COLEGIO NUESTRA SEÑORA DE FATIMA	OFICIAL	1.06%	17.02%	34.04%	36.17%	11.70%	94	18.09%
118	COL TECNICO MARIA ELVINIA	NO OFICIAL	0.00%	17.91%	34.33%	38.81%	8.96%	67	17.91%
119	COLEGIO LUIS CARLOS GALAN SARMIENTO	NO OFICIAL	0.00%	17.86%	28.57%	50.00%	3.57%	28	17.86%
120	13/01 I.EDU. LA MERCED	OFICIAL	0.74%	17.04%	18.52%	53.33%	10.37%	135	17.78%
121	LICEO NAPOLITANO	NO OFICIAL	0.00%	17.39%	34.78%	39.13%	8.70%	23	17.39%
122	COLEGIO LOS ANDES	NO OFICIAL	4.55%	12.73%	19.09%	49.09%	14.55%	110	17.27%
123	LICEO CERROS DEL VALLE	NO OFICIAL	3.45%	13.79%	10.34%	58.62%	13.79%	29	17.24%
124	COLEGIO LOS ANDES	NO OFICIAL	0.99%	15.84%	16.83%	56.44%	9.90%	101	16.83%
125	16/01 IETI PEDRO ANTONIO MOLINA	OFICIAL	0.31%	16.26%	24.23%	49.69%	9.51%	326	16.56%
126	05/01 I.EDU. SANTA LIBRADA	OFICIAL	1.64%	14.75%	20.49%	53.69%	9.43%	244	16.39%
127	30/01 I.EDU. TECNICA INDUSTRIAL ANTONIO JOSE CAMACHO	OFICIAL	1.70%	14.20%	19.60%	54.26%	10.23%	352	15.91%
128	14/01 SIMON RODRIGUEZ	OFICIAL	1.36%	14.29%	19.05%	50.34%	14.97%	147	15.65%
129	COL MAYOR SANTIAGO DE CALI	NO OFICIAL	0.00%	15.62%	21.88%	43.75%	18.75%	32	15.62%
130	INST CAMILO TERREROS	NO OFICIAL	0.00%	15.15%	24.24%	54.55%	6.06%	33	15.15%
131	COLEGIO PARROQUIAL SAN JOAQUIN	NO OFICIAL	1.06%	13.83%	19.15%	63.83%	2.13%	94	14.89%
132	36/01 JOSE MARIA VIVAS BALCAZAR	OFICIAL	0.00%	14.53%	20.11%	53.07%	12.29%	179	14.53%
133	07/01 I.EDU. JORGE ISAACS INEM	OFICIAL	1.89%	12.56%	24.61%	49.23%	11.70%	581	14.46%
134	54/01 I.EDU. TECNICO INDUSTRIAL LUZ HAYDEE GUERRERO	OFICIAL	1.79%	12.50%	14.29%	53.57%	17.86%	56	14.29%
135	COLEGIO SANTA ISABEL DE HUNGRIA SEDE COLEGIO SAN CAYETANO	NO OFICIAL	0.00%	14.29%	19.05%	61.90%	4.76%	21	14.29%
136	18/01 I.EDU. MANUEL MARIA MALLARINO	OFICIAL	1.72%	12.07%	18.97%	56.90%	10.34%	58	13.79%
137	CENTRO DOCENTE LICEO MARISOL	NO OFICIAL	0.00%	13.79%	27.59%	44.83%	13.79%	58	13.79%
138	79/01 INSTITUCIÓN EDUCATIVA TÉCNICA DE BALLET CLASICO INCOLBALLET	OFICIAL	0.00%	13.79%	24.14%	51.72%	10.34%	29	13.79%
139	COL ACAD EL POBLADO	NO OFICIAL	0.00%	13.79%	6.90%	68.97%	10.34%	29	13.79%
140	LICEO COLOMBO IRLANDES	NO OFICIAL	4.55%	9.09%	9.09%	59.09%	18.18%	22	13.64%
141	COLEGIO NARIÑO	NO OFICIAL	2.22%	11.11%	11.11%	53.33%	22.22%	45	13.33%
142	40/01 INSTITUCIÓN EDUCATIVA DIEZ DE MAYO	OFICIAL	0.70%	12.59%	18.18%	53.15%	15.38%	143	13.29%
143	FUND COL SANTA ISABEL DE HUNGRIA	NO OFICIAL	1.61%	11.29%	19.35%	45.16%	22.58%	62	12.90%
144	COORPORACION EDUCATIVA NISI SCHOOL	NO OFICIAL	4.17%	8.33%	0.00%	50.00%	37.50%	24	12.50%
145	COLEGIO MILITAR ALMIRANTE COLON DE CALI	NO OFICIAL	3.12%	9.38%	18.75%	50.00%	18.75%	32	12.50%

Continúa

Cuadro 4: Proporción de estudiantes que clasificaron en los niveles B1 y B+ en la promoción de cada colegio de Cali (2015)

Puesto	Institucion	Naturaleza	B+	B1	A2	A1	A-	N*	Sum B1B+
146	LICEO COMCIAL SANTA LUCIA	NO OFICIAL	0.00%	12.50%	31.25%	56.25%	0.00%	16	12.50%
147	COL NTRA SRA DE LA ANUNCIACION	NO OFICIAL	0.00%	12.50%	27.08%	47.92%	12.50%	48	12.50%
148	LIC PEDAGÓGICO SURORIENTAL	NO OFICIAL	0.00%	12.50%	25.00%	45.83%	16.67%	24	12.50%
149	COLEGIO YIZFRED	NO OFICIAL	0.00%	12.50%	16.67%	66.67%	4.17%	24	12.50%
150	LICEO MIXTO LA MILAGROSA	NO OFICIAL	0.00%	12.50%	16.67%	62.50%	8.33%	24	12.50%
151	INST TÉCNICO INDSUTRIAL MANUEL ELKIN PATARROYO	NO OFICIAL	0.00%	12.50%	8.33%	62.50%	16.67%	24	12.50%
152	37/01 CARLOS HOLGUIN LOREDA	OFICIAL	1.20%	10.84%	15.66%	57.83%	14.46%	83	12.05%
153	INST TEC REAL HOLANDES	NO OFICIAL	2.00%	10.00%	18.00%	60.00%	10.00%	50	12.00%
154	COL. BAUTISTA	NO OFICIAL	0.00%	12.00%	12.00%	56.00%	20.00%	25	12.00%
155	COLEGIO EL HOGAR	NO OFICIAL	2.94%	8.82%	23.53%	50.00%	14.71%	68	11.76%
156	CENTRO EDUCATIVO INDUSTRIAL LUIS MADINA	NO OFICIAL	2.60%	9.09%	35.06%	41.56%	11.69%	77	11.69%
157	ACADEMIA DE CIENCIAS DE COLOMBIA AKADEMOS	NO OFICIAL	0.00%	11.43%	22.86%	54.29%	11.43%	35	11.43%
158	I.EDU. REPUBLICA DE ISRAEL	OFICIAL	2.82%	8.45%	18.31%	59.15%	11.27%	71	11.27%
159	CENTRO EDUCATIVO LEONARDO DA VINCI	NO OFICIAL	5.56%	5.56%	11.11%	55.56%	22.22%	18	11.11%
160	LICEO SAN JOSÉ	NO OFICIAL	0.00%	11.11%	33.33%	50.00%	5.56%	18	11.11%
161	COLEGIO ANDINO	NO OFICIAL	0.00%	11.11%	26.98%	46.03%	15.87%	63	11.11%
162	LICEO COMPUTARIZADO SISTEVALLE	NO OFICIAL	0.00%	11.11%	22.22%	44.44%	22.22%	27	11.11%
163	31/01 I.EDU. GENERAL ALFREDO VASQUEZ COBO	OFICIAL	0.00%	11.11%	20.83%	55.56%	12.50%	72	11.11%
164	COL PARROQ SAN JUAN BAUTISTA	NO OFICIAL	0.00%	11.11%	17.09%	49.57%	22.22%	117	11.11%
165	INST MODERNO	NO OFICIAL	0.00%	11.11%	16.67%	66.67%	5.56%	18	11.11%
166	68/01 I.EDU. ALVARO ECHEVERRY	OFICIAL	1.22%	9.76%	20.73%	56.10%	12.20%	82	10.98%
167	48/01 I.EDU. JULIO CAICEDO Y TELLEZ	OFICIAL	0.00%	10.96%	31.51%	49.32%	8.22%	73	10.96%
168	INST CIAL ARQUIDIOCESANO	NO OFICIAL	1.79%	8.93%	19.64%	55.36%	14.29%	56	10.71%
169	CORP NACIONAL DE ESTU	NO OFICIAL	0.00%	10.71%	3.57%	67.86%	17.86%	28	10.71%
170	COLEGIO COMPARTIR	NO OFICIAL	0.39%	10.24%	14.57%	57.09%	17.72%	254	10.63%
171	COL NUEVO HORIZONTE	NO OFICIAL	0.00%	10.53%	15.79%	57.89%	15.79%	19	10.53%
172	10/02 I.EDU. SANTO TOMAS CASD	OFICIAL	0.00%	10.16%	15.62%	59.38%	14.84%	128	10.16%
173	COL FUND STA ISABEL DE HUNGRIA	NO OFICIAL	1.16%	8.91%	15.89%	59.69%	14.34%	258	10.08%
174	CENT EDUC PROGRESEMOS	NO OFICIAL	1.96%	7.84%	7.84%	50.98%	31.37%	51	9.80%
175	COLEGIO PARROQIAL SANTIAGO APOSTOL	NO OFICIAL	0.88%	8.85%	26.55%	48.67%	15.04%	113	9.73%
176	I.EDU. JOAQUIN DE CAYZEDO Y CUERO	OFICIAL	0.88%	8.85%	18.58%	61.95%	9.73%	113	9.73%
177	ACADE MILIT JOAQUÍN DE CAICEDO Y CUERO	NO OFICIAL	3.23%	6.45%	9.68%	51.61%	29.03%	31	9.68%
178	22/01 I.EDU. JUAN DE AMPUDIA	OFICIAL	0.00%	9.66%	15.86%	59.31%	15.17%	145	9.66%
179	CENTRO DE ESTU E INVESTIGACIÓN VIDA CEVIDA	NO OFICIAL	3.85%	5.77%	3.85%	55.77%	30.77%	52	9.62%
180	COL LA PIEDAD	NO OFICIAL	0.00%	9.52%	19.05%	52.38%	19.05%	21	9.52%
181	CORP EDUCATIVA ANTONIO MACEO	NO OFICIAL	0.00%	9.09%	27.27%	54.55%	9.09%	11	9.09%
182	LICEO SAN ANTONIO	NO OFICIAL	0.00%	9.09%	13.64%	59.09%	18.18%	22	9.09%
183	COLEGIO CREAD	NO OFICIAL	0.00%	9.09%	9.09%	45.45%	36.36%	11	9.09%
184	INST TECNICO COMCIAL SANTO TOMAS	NO OFICIAL	0.00%	9.09%	9.09%	36.36%	45.45%	11	9.09%
185	COLEGIO MAYOR SANTIAGO DE CALI-SEDE GUAYACANES	NO OFICIAL	0.69%	8.33%	20.83%	57.64%	12.50%	144	9.03%
186	64/01 INSTITUCION E. TECNICO INDUSTRIAL DONALD RODRIGO TAFUR	OFICIAL	0.62%	8.07%	13.66%	57.76%	19.88%	161	8.70%
187	44/01 INSTITUCIÓN EDUCATIVA COMCIAL CIUDAD DE CALI	OFICIAL	0.00%	8.70%	22.61%	54.78%	13.91%	115	8.70%
188	COL COMUNAL NUEVA GRANADA	NO OFICIAL	0.00%	8.57%	25.71%	57.14%	8.57%	35	8.57%
189	INST TECNICO CALIMA	NO OFICIAL	0.00%	8.57%	20.00%	57.14%	14.29%	35	8.57%
190	COLEGIO SANTA ISABEL DE HUNGRIA SEDE COMUNEROS II	NO OFICIAL	0.00%	8.57%	8.57%	68.57%	14.29%	35	8.57%
191	COLEGIO COMCIAL NUEVA ERA VG	NO OFICIAL	0.00%	8.33%	33.33%	58.33%	0.00%	24	8.33%
192	52/01 I.EDU. JESUS VILLAFANE FRANCO	OFICIAL	0.00%	8.33%	8.33%	55.56%	27.78%	36	8.33%
193	35/01 RAFAEL NAVIA VARON	OFICIAL	0.00%	8.28%	18.47%	56.69%	16.56%	157	8.28%
194	ACADEMIA MILITAR GENERAL JOSÉ MARÍA CABAL	NO OFICIAL	0.00%	8.22%	12.33%	56.16%	23.29%	73	8.22%
195	25/01 JOSE MANUEL SAAVEDRA GALINDO	OFICIAL	0.00%	8.00%	22.00%	58.00%	12.00%	50	8.00%

Continúa

Cuadro 4: Proporción de estudiantes que clasificaron en los niveles B1 y B+ en la promoción de cada colegio de Cali (2015)

Puesto	Institucion	Naturaleza	B+	B1	A2	A1	A-	N*	Sum B1B+
196	28/01 INSTITUCIÓN EDUCATIVA SANTA FE	OFICIAL	0.00%	7.84%	19.61%	60.78%	11.76%	102	7.84%
197	LICEO SUPERIOR JUAN PABLO II	NO OFICIAL	3.85%	3.85%	11.54%	65.38%	15.38%	26	7.69%
198	85/02 SAT JOSE HOLGUIN GARCES	OFICIAL	0.00%	7.69%	23.08%	69.23%	0.00%	13	7.69%
199	COL COMUNITARIO TEC IND. UNIDAD BOLIVARIANA	NO OFICIAL	0.00%	7.69%	23.08%	53.85%	15.38%	13	7.69%
200	INST SER INTERNACIONAL SEDE DIAMANTE	NO OFICIAL	0.00%	7.69%	15.38%	42.31%	34.62%	26	7.69%
201	42/01 I.EDU. CIUDAD MODELO	OFICIAL	0.00%	7.53%	19.35%	55.91%	17.20%	93	7.53%
202	LIC MIX EMPERADOR DE CALI	NO OFICIAL	0.00%	7.50%	5.00%	60.00%	27.50%	40	7.50%
203	87/01 I.E. FCO JOSE LLOREDA MERA - SEDE BACHILLERATO	OFICIAL	1.06%	6.38%	14.89%	59.57%	18.09%	94	7.45%
204	27/01 INST. EDU. EVARISTO GARCIA	OFICIAL	0.00%	7.27%	14.55%	63.64%	14.55%	55	7.27%
205	INST SER INTERNACIONAL, COMUNA 17	NO OFICIAL	0.00%	7.21%	14.41%	57.66%	20.72%	111	7.21%
206	COL. TEC. COMICIAL SANTA MARIA GORETTY	NO OFICIAL	7.14%	0.00%	14.29%	78.57%	0.00%	14	7.14%
207	JOSE HOLGUIN GARCES	OFICIAL	7.14%	0.00%	7.14%	78.57%	7.14%	14	7.14%
208	77/02 I.EDU. NAVARRO (JUAN BAUTISTA DE LA SALLE)	OFICIAL	0.00%	7.14%	28.57%	42.86%	21.43%	14	7.14%
209	COLEGIO TECNICO NUEVO SALOMIA	NO OFICIAL	0.00%	7.14%	28.57%	42.86%	21.43%	14	7.14%
210	INST TECNICO SALOMIA	NO OFICIAL	0.00%	7.14%	21.43%	64.29%	7.14%	14	7.14%
211	COL MIGUEL ANGEL BUONARROTI	NO OFICIAL	0.00%	7.14%	21.43%	50.00%	21.43%	14	7.14%
212	CENTRO EDUCATIVO AUTONOMO	NO OFICIAL	0.00%	7.14%	7.14%	64.29%	21.43%	14	7.14%
213	LICEO FARALLONES DEL NORTE	NO OFICIAL	0.00%	7.02%	19.30%	54.39%	19.30%	57	7.02%
214	38/01 I.EDU. AGUSTIN NIETO CABALLERO	OFICIAL	0.00%	7.02%	18.42%	54.39%	20.18%	114	7.02%
215	02/05 EL AGUACATAL	OFICIAL	0.00%	6.90%	10.34%	48.28%	34.48%	29	6.90%
216	INST TEC CCIAL DEL NORTE	NO OFICIAL	0.00%	6.90%	3.45%	65.52%	24.14%	29	6.90%
217	LICEO MAYOR MIXTO TERCER MILENIO	NO OFICIAL	6.67%	0.00%	26.67%	66.67%	0.00%	15	6.67%
218	CENT DOC SANTIAGO DE CALI	NO OFICIAL	1.67%	5.00%	8.33%	73.33%	11.67%	60	6.67%
219	I.EDU. GOLONDRINAS	OFICIAL	0.00%	6.67%	30.00%	60.00%	3.33%	30	6.67%
220	COL CRISTIANO AMOR Y PAZ	NO OFICIAL	0.00%	6.67%	26.67%	60.00%	6.67%	15	6.67%
221	LICEO SAN MIGUEL	NO OFICIAL	0.00%	6.67%	26.67%	60.00%	6.67%	15	6.67%
222	LIC. SUPERIOR DEL VALLE NO.3	NO OFICIAL	0.00%	6.67%	20.00%	66.67%	6.67%	15	6.67%
223	COL EL SENDERO DEL FUTUTO	NO OFICIAL	0.00%	6.67%	13.33%	46.67%	33.33%	15	6.67%
224	LICEO COMICIAL Y TECNOLOGICO DEL VALLE	NO OFICIAL	0.00%	6.67%	0.00%	66.67%	26.67%	15	6.67%
225	FUND COL PAR SAN PEDRO CLAVER	NO OFICIAL	1.64%	4.92%	11.48%	59.02%	22.95%	61	6.56%
226	01/01 JOSE HOLGUIN GARCES	OFICIAL	0.54%	5.95%	18.92%	55.14%	19.46%	185	6.49%
227	26/01 ALBERTO CARVAJAL BORRERO	OFICIAL	0.00%	6.36%	14.55%	65.45%	13.64%	110	6.36%
228	LICEO MAYOR TECNICO DEL VALLE	NO OFICIAL	6.25%	0.00%	6.25%	50.00%	37.50%	16	6.25%
229	CENTRO DOCENTE TOMAS CIPRIANO MOSQUERA	NO OFICIAL	0.00%	6.25%	12.50%	50.00%	31.25%	16	6.25%
230	COLEGIO AMOR Y CIENCIA	NO OFICIAL	0.00%	5.88%	5.88%	76.47%	11.76%	17	5.88%
231	44/02 GENERAL ALFREDO VASQUEZ COBO	OFICIAL	0.00%	5.88%	2.94%	58.82%	32.35%	34	5.88%
232	47/02 INST EDUC CIUDAD DE CALI.	OFICIAL	0.00%	5.81%	12.79%	56.98%	24.42%	86	5.81%
233	LICEO SANTA CLARA	NO OFICIAL	0.00%	5.62%	14.61%	62.92%	16.85%	89	5.62%
234	COL LA DIVINA ENSEÑANZA	NO OFICIAL	2.78%	2.78%	13.89%	50.00%	30.56%	36	5.56%
235	COLEGIO RODRIGO LLOREDA CAICEDO	NO OFICIAL	1.32%	3.95%	10.53%	63.16%	21.05%	76	5.26%
236	INST LA RIVERA	NO OFICIAL	0.00%	5.26%	26.32%	42.11%	26.32%	19	5.26%
237	CENTRO DOCENTE JUAN RAMON JIMENEZ	NO OFICIAL	0.00%	5.26%	0.00%	84.21%	10.53%	19	5.26%
238	61/01 I.EDU. CIUDAD CORDOBA	OFICIAL	0.00%	5.22%	18.26%	59.13%	17.39%	115	5.22%
239	LICEO NUEVA FLORESTA	NO OFICIAL	0.00%	5.00%	35.00%	55.00%	5.00%	20	5.00%
240	COLEGIO LAS PALMAS	NO OFICIAL	0.00%	5.00%	0.00%	45.00%	50.00%	20	5.00%
241	INST CENTRAL DEL COMERCIO Y BACHILLERATO	NO OFICIAL	1.64%	3.28%	16.39%	57.38%	21.31%	61	4.92%
242	COLEGIO POLITECNICO SIGLO XXI	NO OFICIAL	0.00%	4.88%	17.07%	65.85%	12.20%	41	4.88%
243	COL CENTRAL MADRID	NO OFICIAL	4.76%	0.00%	0.00%	71.43%	23.81%	21	4.76%
244	CORP COLEGIO NTRA SRA DEL PILAR	NO OFICIAL	0.00%	4.76%	19.05%	59.52%	16.67%	42	4.76%
245	COLEGIO HORIZONTES	NO OFICIAL	0.00%	4.76%	14.29%	61.90%	19.05%	21	4.76%

Continúa

Cuadro 4: Proporción de estudiantes que clasificaron en los niveles B1 y B+ en la promoción de cada colegio de Cali (2015)

Puesto	Institucion	Naturaleza	B+	B1	A2	A1	A-	N*	Sum B1B+
246	CENTRO DE ESTU PARA LOS SISTEMAS DE INFORMACION CESI	NO OFICIAL	0.00%	4.76%	9.52%	50.00%	35.71%	84	4.76%
247	SANTA TERESA DE JESUS FE Y ALEGRIA	NO OFICIAL	0.00%	4.69%	14.06%	60.94%	20.31%	64	4.69%
248	15/01 I.EDU. CELMIRA BUENO DE OREJUELA	OFICIAL	0.00%	4.65%	13.95%	61.63%	19.77%	172	4.65%
249	INST DE EDUCACION COMFENALCO VALLLE	NO OFICIAL	0.00%	4.60%	4.60%	58.62%	32.18%	87	4.60%
250	29/01 I.EDU. REPUBLICA DE ARGENTINA	OFICIAL	0.00%	4.55%	0.00%	54.55%	40.91%	22	4.55%
251	COORPORACION COLEGIO SAN AMBROSIO DE MILAN	NO OFICIAL	0.00%	4.35%	26.09%	60.87%	8.70%	23	4.35%
252	04/04 BRISAS DE LOS ALAMOS	OFICIAL	0.00%	4.35%	17.39%	56.52%	21.74%	23	4.35%
253	COL SENDEROS DE PAZ	NO OFICIAL	0.00%	4.35%	17.39%	56.52%	21.74%	23	4.35%
254	LIC COMCIAL LA MILAGROSA	NO OFICIAL	0.00%	4.35%	0.00%	86.96%	8.70%	23	4.35%
255	COL MILIT TEC ALMIRANTE COLON	NO OFICIAL	0.00%	4.30%	18.28%	61.29%	16.13%	93	4.30%
256	CENTRO DE EDUC EN TECNOLOGIA CENTEC	NO OFICIAL	0.00%	4.23%	16.90%	60.56%	18.31%	71	4.23%
257	50/01 INSTITUCION EDUCATIVA BARTOLOMÉ LOBOGUERRERO	OFICIAL	0.00%	4.23%	11.27%	52.11%	32.39%	71	4.23%
258	COLEGIO PANAMERICANO	NO OFICIAL	0.00%	4.17%	22.92%	62.50%	10.42%	48	4.17%
259	11/01 I.EDU. TECNICO INDUSTRIAL VEINTE DEJULIO	OFICIAL	0.00%	4.17%	9.72%	65.28%	20.83%	72	4.17%
260	INST COLOMBIA	NO OFICIAL	0.00%	4.10%	9.84%	47.54%	38.52%	122	4.10%
261	FUND COL NUESTRA SRA DE GUADALUPE	NO OFICIAL	0.00%	4.08%	16.33%	61.22%	18.37%	49	4.08%
262	43/01 I.EDU. GENERAL FRANCISCO DE PAULA SANTANDER	OFICIAL	0.00%	4.08%	14.29%	56.46%	25.17%	147	4.08%
263	73/01 I.EDU. EUSTAQUIO PALACIOS	OFICIAL	0.45%	3.62%	13.57%	61.09%	21.27%	221	4.07%
264	FUNDACION COLEGIO SANTA ISABEL DE HUNGRIA CALIMIO DESEPAZ	NO OFICIAL	0.33%	3.67%	11.00%	64.33%	20.67%	300	4.00%
265	03/01 INSTITUCIÓN EDUCATIVA LUIS FERNANDO CAICEDO	OFICIAL	0.00%	4.00%	12.00%	60.00%	24.00%	25	4.00%
266	49/01 INSTITUCIÓN EDUCATIVA INDUSTRIAL MARICÉ SINISTERRA	OFICIAL	0.00%	4.00%	8.00%	56.00%	32.00%	50	4.00%
267	INST LA CAMPIÑA	NO OFICIAL	0.00%	3.77%	15.09%	47.17%	33.96%	53	3.77%
268	FUNDACION COLEGIO SANTA ISABEL DE HUNGRIA	NO OFICIAL	0.00%	3.66%	14.63%	63.41%	18.29%	82	3.66%
269	89/01 I.EDU. MONTEBELLO	OFICIAL	0.73%	2.92%	13.87%	57.66%	24.82%	137	3.65%
270	46/01I.EDU. TECNICA COMCIAL HERNANDO NAVIA VARON	OFICIAL	0.00%	3.58%	10.75%	67.03%	18.64%	279	3.58%
271	69/01 I.EDU. LA ESPERANZA	OFICIAL	0.00%	3.51%	14.04%	57.89%	24.56%	57	3.51%
272	COL ARQUID. JUAN PABLO II	NO OFICIAL	0.00%	3.26%	14.13%	64.13%	18.48%	92	3.26%
273	08/01 I.EDU. GUILLERMO VALENCIA	OFICIAL	0.00%	3.23%	16.13%	74.19%	6.45%	31	3.23%
274	COLEGIO GIMNASIO TECNOLOGICO DEL PACIFICO	NO OFICIAL	0.00%	3.23%	9.68%	74.19%	12.90%	31	3.23%
275	CENT DOC PARROQ SAN MARCOS	NO OFICIAL	0.00%	3.23%	3.23%	64.52%	29.03%	31	3.23%
276	LIC PORVENIR	NO OFICIAL	0.00%	3.17%	14.29%	68.25%	14.29%	63	3.17%
277	LICEO PSICOPEDAGOGICO DEL VALLE N.2	NO OFICIAL	3.12%	0.00%	12.50%	59.38%	25.00%	32	3.12%
278	I.EDU. JUANA DE CAICEDO Y CUERO	OFICIAL	1.02%	2.04%	13.27%	57.14%	26.53%	98	3.06%
279	78/02 PANTANO DE VARGAS	OFICIAL	0.00%	3.03%	9.09%	75.76%	12.12%	33	3.03%
280	LICEO LATINO	NO OFICIAL	0.00%	3.03%	3.03%	72.73%	21.21%	33	3.03%
281	55/01 EL DIAMANTE	OFICIAL	0.00%	3.01%	10.53%	51.88%	34.59%	133	3.01%
282	FUNDACION COLEGIO SANTA ISABEL DE HUNGRIA SEDE INVICALI	NO OFICIAL	0.00%	2.97%	7.92%	59.41%	29.70%	101	2.97%
283	INST TEC CIAL COLOMBO LIBANES	NO OFICIAL	1.47%	1.47%	7.35%	63.24%	26.47%	68	2.94%
284	FUNDACION COLEGIO SANTA ISABEL DE HUNGRIA SEDE SAN FELIPE	NO OFICIAL	0.00%	2.88%	13.46%	63.46%	20.19%	104	2.88%
285	CENTRO EDUCATIVO FE Y ALEGRIA LA PEDREGOSA	NO OFICIAL	0.00%	2.86%	11.43%	65.71%	20.00%	35	2.86%
286	INST TECNOLÓGICO REY DE REYES	NO OFICIAL	0.00%	2.70%	13.51%	48.65%	35.14%	37	2.70%
287	COLEGIO TECNICO JUVENIL DEL SUR	NO OFICIAL	0.00%	2.70%	9.46%	67.57%	20.27%	74	2.70%
288	LIC. RAFAEL GARCIA HERREROS	NO OFICIAL	0.00%	2.70%	2.70%	70.27%	24.32%	37	2.70%
289	57/01 I.EDU. LA ANUNCIACION	OFICIAL	0.00%	2.68%	16.07%	54.46%	26.79%	112	2.68%
290	COL DE LA SANTÍSIMA TRINIDAD	NO OFICIAL	0.00%	2.56%	20.51%	61.54%	15.38%	39	2.56%
291	INST POLITÉCNICO COMUNA 21	NO OFICIAL	0.00%	2.56%	10.26%	64.10%	23.08%	39	2.56%
292	76/01 I.EDU. TECNICA CIUDADELA DESEPAZ	OFICIAL	0.00%	2.53%	9.49%	57.59%	30.38%	158	2.53%
293	COL TEC CIAL SAN MARCOS DE LEON	NO OFICIAL	0.00%	2.50%	10.00%	70.00%	17.50%	40	2.50%
294	FUNDACION COLEGIO SANTA ISABEL DE HUNGRIA CALIMIO NORTE	NO OFICIAL	0.00%	2.48%	17.36%	65.29%	14.88%	121	2.48%
295	PORTETE DE TARQUI	OFICIAL	0.00%	2.40%	9.60%	66.40%	21.60%	125	2.40%

Continúa

Cuadro 4: Proporción de estudiantes que clasificaron en los niveles B1 y B+ en la promoción de cada colegio de Cali (2015)

Puesto	Institucion	Naturaleza	B+	B1	A2	A1	A-	N*	Sum B1B+
296	COL ALTERNATIVA PEDAGÓGICA INTEGRADA ALPEINCO	NO OFICIAL	0.48%	1.90%	4.76%	57.14%	35.71%	210	2.38%
297	12/01 I.EDU. JOSE ANTONIO GALAN	OFICIAL	0.00%	2.38%	14.29%	66.67%	16.67%	42	2.38%
298	39/01 I.EDU. BOYACA	OFICIAL	0.00%	2.36%	6.30%	59.06%	32.28%	127	2.36%
299	COL. PUERTA DEL SOL	NO OFICIAL	0.00%	2.33%	16.28%	53.49%	27.91%	43	2.33%
300	CENT DOC BARTOLOME MITRE	NO OFICIAL	0.00%	2.25%	7.87%	64.04%	25.84%	89	2.25%
301	21/01 I.EDU. ALFONSO LOPEZ PUMAREJO	OFICIAL	0.00%	2.23%	8.38%	63.69%	25.70%	179	2.23%
302	65/01 I.EDU. LIBARDO MADRID VALDERRAMA	OFICIAL	0.74%	1.48%	11.11%	66.67%	20.00%	135	2.22%
303	INST BOLIVARIANO ESDISEÑOS DEL	NO OFICIAL	0.00%	2.13%	25.53%	40.43%	31.91%	47	2.13%
304	45/01 I.EDU. EVA RIASCOS PLATA	OFICIAL	0.00%	2.13%	4.26%	59.57%	34.04%	47	2.13%
305	LEONOR LOURIDO DE VELASCO	OFICIAL	0.00%	2.04%	4.08%	77.55%	16.33%	49	2.04%
306	I.EDU. VICENTE BORRERO COSTA	OFICIAL	0.00%	1.96%	9.80%	63.40%	24.84%	153	1.96%
307	MADRE SIFFREDI	NO OFICIAL	0.00%	1.75%	15.79%	47.37%	35.09%	57	1.75%
308	91/I.EDU. POTREROGRANDE	OFICIAL	0.00%	1.72%	3.45%	68.97%	25.86%	58	1.72%
309	20/01 I.EDU., SIETE DE AGOSTO	OFICIAL	0.00%	1.67%	11.67%	66.67%	20.00%	120	1.67%
310	COL FCO ELADIO RAMIREZ	NO OFICIAL	0.00%	1.67%	8.33%	63.33%	26.67%	60	1.67%
311	LICEO LA MILAGROSA	NO OFICIAL	0.00%	1.64%	9.84%	65.57%	22.95%	61	1.64%
312	COLEGIO SANTA ISABEL DE HUNGRIA SEDE AGUACATAL	NO OFICIAL	0.00%	1.64%	6.56%	65.57%	26.23%	61	1.64%
313	60/01 I.ETI CARLOS HOLGUIN MALLARINO	OFICIAL	0.00%	1.53%	5.61%	59.69%	33.16%	196	1.53%
314	COL CESAR CONTO	NO OFICIAL	0.75%	0.75%	11.19%	61.94%	25.37%	134	1.49%
315	56/01 MONSEÑOR RAMON ARCILA	OFICIAL	0.00%	1.42%	10.38%	56.13%	32.08%	212	1.42%
316	INST TEC REY DE REYES	NO OFICIAL	0.00%	1.30%	2.60%	54.55%	41.56%	77	1.30%
317	66/01 CARLOS HOLMES TRUJILLO	OFICIAL	0.00%	1.25%	12.50%	65.00%	25.37%	80	1.25%
318	58/01 I.EDU. GABRIELA MISTRAL	OFICIAL	0.00%	1.08%	8.60%	54.84%	35.48%	186	1.08%
319	I.E. NUEVO LATIR	OFICIAL	0.00%	1.05%	7.37%	63.16%	28.42%	95	1.05%
320	81/02 I.EDU. LA BUITRERA JOSE MARIA GARCIA DE TOLED	OFICIAL	0.00%	1.03%	12.37%	61.86%	24.74%	97	1.03%
321	COL MIGUEL ANGEL BUONARROTI	NO OFICIAL	0.00%	1.02%	12.24%	47.96%	38.78%	196	1.02%
322	LA INMACULADA	OFICIAL	0.00%	1.02%	7.14%	54.08%	37.76%	98	1.02%
323	59/01 I.EDU. LA PRESENTACION	OFICIAL	0.00%	0.98%	5.88%	49.02%	44.12%	102	0.98%
324	51/01 HUMBERTO JORDAN MAZUERA	OFICIAL	0.00%	0.95%	5.71%	59.05%	34.29%	105	0.95%
325	75/01 I.EDU. MULTIPROPOSITO	OFICIAL	0.00%	0.74%	6.62%	66.18%	26.47%	136	0.74%
326	INST TÉCNICO RJ DEL SABER	NO OFICIAL	0.00%	0.00%	50.00%	42.86%	7.14%	14	0.00%
327	COLEGIO EMPL MODERNO	NO OFICIAL	0.00%	0.00%	32.26%	54.84%	12.90%	31	0.00%
328	INST TECNICO LA RIVIERA	NO OFICIAL	0.00%	0.00%	31.25%	56.25%	12.50%	16	0.00%
329	80/01 INSTITUCIÓN EDUCATIVA PANCE	OFICIAL	0.00%	0.00%	27.27%	50.00%	22.73%	22	0.00%
330	INST TECNICO DE EXCELENCIA EMPL	NO OFICIAL	0.00%	0.00%	25.00%	50.00%	25.00%	20	0.00%
331	LICEO SUPERIOR DEL VALLE	NO OFICIAL	0.00%	0.00%	22.22%	55.56%	22.22%	18	0.00%
332	COLEGIO GENERAL JOSE MARIA CORDOBA SEDE 2	NO OFICIAL	0.00%	0.00%	21.43%	57.14%	21.43%	14	0.00%
333	COLEGIO LA ASUNCION	NO OFICIAL	0.00%	0.00%	20.00%	55.00%	25.00%	20	0.00%
334	82/02 I.EDU. VILLACARMELO -CACIQUE CALARCA	OFICIAL	0.00%	0.00%	18.75%	62.50%	18.75%	16	0.00%
335	51/03 I.EDU. SANTA ROSA SEDE I	OFICIAL	0.00%	0.00%	18.75%	53.12%	28.12%	32	0.00%
336	COL. HERMANO MIGUEL	NO OFICIAL	0.00%	0.00%	18.18%	72.73%	9.09%	11	0.00%
337	COLEGIO JOHANNES GUTENBERG	NO OFICIAL	0.00%	0.00%	18.18%	72.73%	9.09%	11	0.00%
338	INST. TEC. CIAL GENERAL SANTANDER	NO OFICIAL	0.00%	0.00%	18.18%	63.64%	18.18%	11	0.00%
339	COLEGIO SEMILLA DE MOSTAZA	NO OFICIAL	0.00%	0.00%	18.18%	45.45%	36.36%	11	0.00%
340	CORP EDUC COL NIÑO JESUS DE PRAGA	NO OFICIAL	0.00%	0.00%	17.07%	60.98%	21.95%	41	0.00%
341	INST EMANUEL	NO OFICIAL	0.00%	0.00%	16.67%	75.00%	8.33%	12	0.00%
342	FUNDACIÓN COLEGIO GENERAL JOSE MARIA CORDOBA	NO OFICIAL	0.00%	0.00%	16.67%	44.44%	38.89%	18	0.00%
343	COL ORDEN Y LIBERTAD	NO OFICIAL	0.00%	0.00%	15.79%	63.16%	21.05%	19	0.00%
344	CIUDADELA EDUCATIVA ISAIAS DUARTE CANCINO	NO OFICIAL	0.00%	0.00%	15.56%	62.22%	22.22%	45	0.00%
345	LICEO MIXTO EMPERADOR II	NO OFICIAL	0.00%	0.00%	14.71%	65.69%	19.61%	102	0.00%

Continúa

Cuadro 4: Proporción de estudiantes que clasificaron en los niveles B1 y B+ en la promoción de cada colegio de Cali (2015)

Puesto	Institucion	Naturaleza	B+	B1	A2	A1	A-	N*	Sum B1B+
346	63/01 I.EDU. CRISTOBAL COLON	OFICIAL	0.00%	0.00%	14.44%	56.67%	28.89%	90	0.00%
347	CENT DOC LA VICTORIA	NO OFICIAL	0.00%	0.00%	13.33%	73.33%	13.33%	15	0.00%
348	INST TÉCNICO EN SISTEMAS CARO Y CUERVO	NO OFICIAL	0.00%	0.00%	13.33%	53.33%	33.33%	15	0.00%
349	COLEGIO JUAN CAMILO	NO OFICIAL	0.00%	0.00%	13.04%	60.87%	26.09%	46	0.00%
350	LICEO SANTA INES TALANGA VALLEGRANDE	NO OFICIAL	0.00%	0.00%	12.90%	67.74%	19.35%	31	0.00%
351	ASOC EDUC COL ARANGO Y CUERO	NO OFICIAL	0.00%	0.00%	12.90%	58.06%	29.03%	31	0.00%
352	COLEGIO NUESTRA SEÑORA DE LA PROVIDENCIA	NO OFICIAL	0.00%	0.00%	12.90%	41.94%	45.16%	31	0.00%
353	CENT EDUC COMUNIT OMAR TORRIJOS	NO OFICIAL	0.00%	0.00%	12.50%	87.50%	0.00%	16	0.00%
354	COLEGIO RICARDO NIETO	NO OFICIAL	0.00%	0.00%	12.12%	63.64%	24.24%	33	0.00%
355	COL RICHARD BACH	NO OFICIAL	0.00%	0.00%	11.43%	60.00%	28.57%	35	0.00%
356	CENT DOC ESTEBAN PERNET	NO OFICIAL	0.00%	0.00%	11.11%	77.78%	11.11%	18	0.00%
357	COLEGIO LA SAGRADA FAMILIA II	NO OFICIAL	0.00%	0.00%	11.11%	55.56%	33.33%	18	0.00%
358	INST LOS ANGELES DE DIOS	NO OFICIAL	0.00%	0.00%	10.71%	75.00%	14.29%	28	0.00%
359	COL MIX PEDRO MORALES PINO	NO OFICIAL	0.00%	0.00%	10.53%	52.63%	36.84%	19	0.00%
360	INST. EDU. NO FORMAL ANDRES BELLO COLOMBO AMERICANO	NO OFICIAL	0.00%	0.00%	10.39%	61.04%	28.57%	77	0.00%
361	72/06 BUENOS AIRES	OFICIAL	0.00%	0.00%	10.26%	61.54%	28.21%	39	0.00%
362	66/03 LIZANDRO FRANKY	OFICIAL	0.00%	0.00%	10.00%	70.00%	20.00%	20	0.00%
363	COL TEC JUVENIL DEL VALLE	NO OFICIAL	0.00%	0.00%	9.76%	73.17%	17.07%	41	0.00%
364	SIMON RODRIGUEZ	NO OFICIAL	0.00%	0.00%	9.52%	71.43%	19.05%	21	0.00%
365	02/04 JOSE CELESTINO MUTIS	OFICIAL	0.00%	0.00%	9.09%	72.73%	18.18%	22	0.00%
366	INST TECNICO LTNAMCNO I	NO OFICIAL	0.00%	0.00%	9.09%	63.64%	27.27%	11	0.00%
367	LICEO MANUELA BELTRAN 2	NO OFICIAL	0.00%	0.00%	8.89%	68.89%	22.22%	45	0.00%
368	COLEGIO UNIVERSITARIO SANTIAGO DE CALI	NO OFICIAL	0.00%	0.00%	8.57%	62.86%	28.57%	35	0.00%
369	COL SANTA CRUZ	NO OFICIAL	0.00%	0.00%	7.69%	76.92%	15.38%	13	0.00%
370	04/05 REPUBLICA DE BRASIL	OFICIAL	0.00%	0.00%	7.69%	46.15%	46.15%	26	0.00%
371	COLEGIO SAN GABRIEL FUNDESIA	NO OFICIAL	0.00%	0.00%	7.50%	62.50%	30.00%	40	0.00%
372	18/01 JUAN BAUTISTA DE LA SALLE	OFICIAL	0.00%	0.00%	7.14%	85.71%	7.14%	14	0.00%
373	COLEGIO MAYOR DEL NORTE 2 - PIZAMOS	NO OFICIAL	0.00%	0.00%	6.67%	63.33%	30.00%	30	0.00%
374	COL LIC RENACER	NO OFICIAL	0.00%	0.00%	6.25%	75.00%	18.75%	16	0.00%
375	CENTRO DE DESARROLLO COMUNITARIO FE Y ALEGRIA	NO OFICIAL	0.00%	0.00%	5.88%	47.06%	47.06%	17	0.00%
376	CENTRO DE CAPACITACION SANTA INES	NO OFICIAL	0.00%	0.00%	5.66%	60.38%	33.96%	53	0.00%
377	COL. MIX. CARLOS PAYAN	NO OFICIAL	0.00%	0.00%	5.56%	61.11%	33.33%	18	0.00%
378	47/03 CENTRO DOCENTE NIÑO JESUS DE PRAGA	OFICIAL	0.00%	0.00%	5.56%	44.44%	50.00%	18	0.00%
379	CENTRO ETNOEDUCATIVO ANTONIO MACEO	NO OFICIAL	0.00%	0.00%	5.43%	56.59%	37.98%	129	0.00%
380	INST SINTRAEMCALI	NO OFICIAL	0.00%	0.00%	5.26%	47.37%	47.37%	19	0.00%
381	INST TECNICO INDUSTRIAL Y COMCIAL SIGLO XXI	NO OFICIAL	0.00%	0.00%	4.35%	78.26%	17.39%	23	0.00%
382	INST DE EDUC TECNICA ICET CENTRO	NO OFICIAL	0.00%	0.00%	3.85%	65.38%	30.77%	26	0.00%
383	LICEO LOS PINOS	NO OFICIAL	0.00%	0.00%	3.33%	53.33%	43.33%	30	0.00%
384	COL FE Y ALEGRIA FRAY LUIS AMIGÓ	NO OFICIAL	0.00%	0.00%	3.08%	72.31%	24.62%	65	0.00%
385	COL PARROQ SEÑOR DE LOS MILAGROS	NO OFICIAL	0.00%	0.00%	2.56%	51.28%	46.15%	39	0.00%
386	TERRA INSTITUTI	NO OFICIAL	0.00%	0.00%	1.70%	56.25%	42.05%	176	0.00%
387	86/02 I.EDU. LA LEONERA ITA FARALLONES	OFICIAL	0.00%	0.00%	0.00%	94.74%	5.26%	19	0.00%
388	COLEGIO LA ESTRELLA DEL SABER	NO OFICIAL	0.00%	0.00%	0.00%	73.33%	26.67%	15	0.00%
389	COL SANTA LUCIA	NO OFICIAL	0.00%	0.00%	0.00%	68.75%	31.25%	16	0.00%
390	LICEO CALIMIO DESEPAZ	NO OFICIAL	0.00%	0.00%	0.00%	58.82%	41.18%	17	0.00%
391	CENTRO DOCENTE SANTA ANITA	NO OFICIAL	0.00%	0.00%	0.00%	57.14%	42.86%	14	0.00%
392	INST TEC LOS SABIOS DEL FUTURO	NO OFICIAL	0.00%	0.00%	0.00%	57.14%	42.86%	21	0.00%
393	CENT EDUC SEMILLAS DE VIDA	NO OFICIAL	0.00%	0.00%	0.00%	52.63%	47.37%	19	0.00%
394	COLEGIO DE ADULTOS NUESTRA SEÑORA DE LAS MERCEDES	NO OFICIAL	0.00%	0.00%	0.00%	45.00%	55.00%	60	0.00%
395	COLEGIO MIXTO LUZ Y VIDA	NO OFICIAL	0.00%	0.00%	0.00%	44.44%	55.56%	27	0.00%

Continúa

Cuadro 4: Proporción de estudiantes que clasificaron en los niveles B1 y B+ en la promoción de cada colegio de Cali (2015)

Puesto	Institucion	Naturaleza	B+	B1	A2	A1	A-	N*	Sum B1B+
396	INTITUTO GRAN COLOMBIA	NO OFICIAL	0.00%	0.00%	0.00%	41.46%	58.54%	41	0.00%

Fuente: Instituto Colombiano para la Evaluación de la Educación (ICFES) - Cálculos Cienfi.