



**NIVEL DE INGLÉS
EN LOS COLEGIOS
DE MEDELLÍN**

UN RANKING SEGÚN SABER 11

Año 2015
ISSN:XXXX-XXXX
Volumen 1 - Número 2

Ranking de Bilingüismo según Saber 11

Año 2015

ISSN: XXXX-XXXX

Volúmen 1- Número 2

Periodicidad: Anual

Cali: Universidad Icesi.

Autores

Julio C. Alonso, Ph.D.- jcalonso@icesi.edu.co

Fiorella Tapia Pizo - fjtapia@icesi.edu.co

Ranking de Bilingüismo según Saber 11

Universidad Icesi

©Derechos Reservados

www.icesi.edu.co/cienfi

Rector

Francisco Piedrahita

Secretaria General

María Cristina Navia

Director Académico

José Hernando Bahamón

Diseño de carátula

Arturo Gómez

Tabla de contenido

Nivel de inglés en los colegios de Medellín: Un ranking según la prueba SABER 11.....	1
20 colegios con mayor proporción de estudiantes en B1 y B+.....	3
Colegios oficiales.....	5
Referencias.....	7
Anexos.....	8

Nivel de inglés en los colegios de Medellín: Un ranking según la prueba SABER 11

La Comisión Económica para América Latina y el Caribe (CEPAL) construye el Escalafón de Competitividad de los Departamentos de Colombia, según este escalafón el departamento del Valle del Cauca refleja un nivel de competitividad líder, sin embargo se encuentra rezagado en comparación a Bogotá y Antioquia, especialmente en lo que se refiere al capital humano. Para el Gobierno Nacional el bilingüismo está siendo considerado un factor importante para alcanzar la competitividad. Un ejemplo de esto es el Plan Nacional de Bilingüismo, el cual busca “lograr ciudadanos y ciudadanas capaces de comunicarse en inglés, de tal forma que puedan insertar al país en los procesos de comunicación universal, en la economía global y en la apertura cultural, con estándares internacionalmente comparables” (Ministerio de Educación Nacional, 2004). En este documento se presenta un ranking de colegios de Medellín de acuerdo con el desempeño de sus estudiantes de grado 11 en el componente de inglés de la prueba SABER 11. El ranking y los resultados que aquí se muestran tienen la intención de llamar la atención sobre la necesidad de convertir el bilingüismo en un tema prioritario en la agenda pública. Además es nuestra intención brindar información a padres de familia, estudiantes de grado 11, profesores y personal administrativo de las instituciones educativas sobre el desempeño de sus instituciones en el tema de inglés.

Cada año, los estudiantes de último grado de todos los colegios de Colombia deben presentar la prueba Saber 11 como requisito para grado. Esta prueba, entre otros componentes, evalúa el nivel de inglés que tienen los potenciales bachilleres del país. Para hacerlo, el Instituto Colombiano para la Evaluación de la Educación (ICFES), ha adaptado el marco de medición del dominio de un idioma formulado por el Marco Común Europeo de Referencia para las Lenguas (MCERL). El MCERL se ha convertido en una guía estandarizada y comúnmente aceptada en muchos países del mundo para medir la competencia de quienes aprenden una lengua. El MCERL permite clasificar al usuario de una lengua de acuerdo con 4 categorías, como se muestra en el Cuadro 1.

Cuadro 1: Niveles de referencia del MCERL, Nacional y clasificación en la prueba SABER 11

Clasificación del Usuario	Nivel MCERL	Equivalencia en Colombia	Nivel en Saber 11
Usuario Básico	A1	Principiante	A-
	A2	Básico	A1
Usuario Independiente	B1	Pre-Intermedio	A2
	B2	Intermedio	B1
Usuario Competente	C1	Pre-Avanzado	B+
	C2	Avanzado	

Fuente: Adaptado a partir de Alonso, Casasbuenas, Gallo y Torres (2012)

Según los datos del ICFES, para 2015, 34351 estudiantes presentaron la prueba SABER 11 en Medellín ¹. Estos estudiantes, estaban asociados a 376 colegios²(colegios con más de 10 estudiantes que tomaron la prueba): 159 no oficiales y 217 oficiales. Para el cálculo de este ranking, empleamos la base de datos del ICFES del respectivo año

¹1310 estudiantes tomaron la prueba en el primer semestre del año (estudiantes del calendario B) y 33041 en el segundo semestre (estudiantes del calendario A)

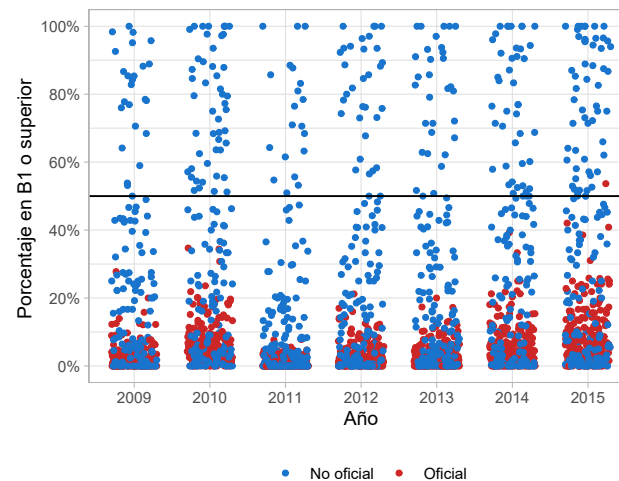
²Por “colegio” se entiende como una sede que cuenta con un código DANE.

en la que se cuenta con el microdato de todos los estudiantes que presentaron la prueba. La información permite discriminar la institución educativa a la que pertenece, así como el municipio donde se encuentra ubicado cada colegio. Este documento, presenta el ranking de todos los colegios Medellín, excepto aquellos que presentaron menos de 10 estudiantes a la prueba.

Por otra parte, el Plan Nacional de Bilingüismo, aunque ha tenido cambios en los últimos años, establece que el nivel deseado de egreso de los estudiantes de educación media, debe ser B1. Tanto los Derechos Básicos de Aprendizaje (DBA) de los estudiantes como los estándares y el currículo sugerido para la enseñanza del inglés en los colegios, proponen tareas de enseñanza en este nivel al finalizar el bachillerato. De igual manera, los descriptores de las competencias esperadas al finalizar la educación media hacen referencia a competencias comunicativas del nivel B1; adicionalmente, el Programa Nacional de Inglés 2015-2025 Colombia very well! se ha fijado la meta de que el 50% de los estudiantes a 2025 alcance el nivel B1 (Ministerio de Educación Nacional, 2013).

La figura 1 representa con un punto a cada institución educativa, en rojo están las instituciones oficiales y en azul las instituciones no oficiales. Se observa que para todos los años de estudio, las instituciones que tienen más del 50% de sus estudiantes en niveles B1 o superior son no oficiales con unas pocas excepciones en el año 2010 y 2015 en adelante, en el 2015, la institución oficial con mayor proporción de estudiantes en niveles B1 o superior clasifica el 53.66% de sus estudiantes. Es evidente que gran parte de las instituciones educativas se encuentran lejos de cumplir la meta de que el 50% de los estudiantes alcance el nivel B1.

Figura 1: Proporción de estudiantes clasificados igual o por encima del nivel B1 para los años 2009-2015 de acuerdo con la naturaleza de la institución educativa.



Fuente: Cálculos propios a partir de información del ICFES.

Este documento tiene como objetivo presentar un ranking del desempeño de los graduados de los colegios de Medellín empleando la información de la prueba Saber 11. El ranking se construye ordenando las instituciones de educación de acuerdo con la suma de las proporciones de estudiantes clasificados en B1 y B+. En caso de tener la misma proporción, el colegio que tenga mayor proporción en B+, se ubica en el mejor puesto. En la siguiente sección se presenta el ranking de colegios no oficiales y posteriormente el de colegios oficiales. En el anexo de este informe se presenta el listado completo de colegios.

20 colegios con mayor proporción de estudiantes en B1 y B+

El cuadro 2 presenta los resultados de los primeros 20 colegios de Medellín (Ver ranking completo en Anexos), el Col Montessori ocupa el primer lugar, pues clasifica el 100% de sus estudiantes B1 y B+, siendo los de B+ el 100%. El Col Montessori y el Col Marymount ocuparon el segundo y tercer lugar con el 96.77% y 88.68% de estudiantes clasificados en B+ respectivamente. De los 20 primeros colegios, 7 clasifican el 100% de estudiantes en B1 y B+ y todos son colegios no oficiales.

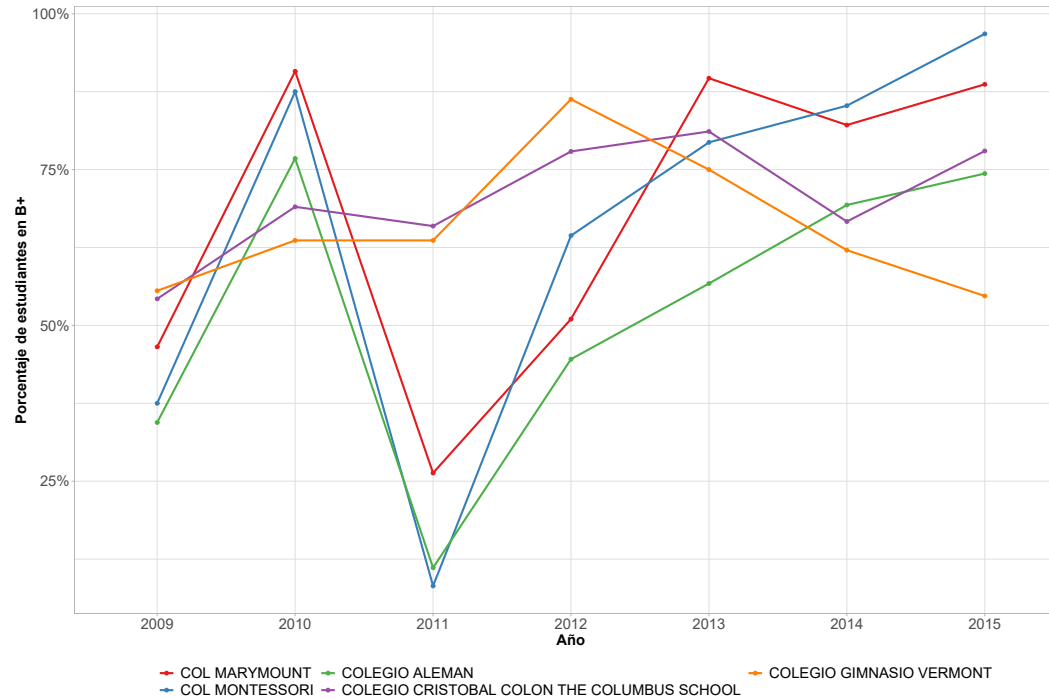
Cuadro 2: 20 colegios con mayor proporción de estudiantes clasificados en los niveles B1 y B+ en 2015

Puesto	Institución	Naturaleza	B+	B1	A2	A1	A-	N*	Sum B1B+
1	COL MONTESSORI	NO OFICIAL	96.77%	3.23%	0.00%	0.00%	0.00%	62	100.00%
2	COL MARYMOUNT	NO OFICIAL	88.68%	11.32%	0.00%	0.00%	0.00%	53	100.00%
3	COLEGIO CRISTOBAL COLON THE COLUMBUS SCHOOL	NO OFICIAL	77.98%	22.02%	0.00%	0.00%	0.00%	109	100.00%
4	COLEGIO ALEMAN	NO OFICIAL	74.36%	25.64%	0.00%	0.00%	0.00%	78	100.00%
5	COLEGIO GIMNASIO VERMONT	NO OFICIAL	54.72%	45.28%	0.00%	0.00%	0.00%	53	100.00%
6	COLEGIO THEODORO HERTZL	NO OFICIAL	52.17%	47.83%	0.00%	0.00%	0.00%	23	100.00%
7	CORP COLEGIO CUMBRES	NO OFICIAL	43.28%	56.72%	0.00%	0.00%	0.00%	67	100.00%
8	COLOMBO BRITANICO	NO OFICIAL	55.66%	43.40%	0.94%	0.00%	0.00%	106	99.06%
9	COL FONTAN	NO OFICIAL	57.58%	39.39%	0.00%	3.03%	0.00%	33	96.97%
10	INST JORGE ROBLEDO	NO OFICIAL	58.62%	37.93%	3.45%	0.00%	0.00%	58	96.55%
11	COL SAN IGNACIO DE LOYOLA	NO OFICIAL	60.18%	36.28%	2.65%	0.88%	0.00%	113	96.46%
12	COLEGIO MONTEMAYOR SAGRADO CORAZON	NO OFICIAL	30.77%	65.38%	3.85%	0.00%	0.00%	26	96.15%
13	ASPAEN - GIMNASIO LOS ALCAZARES	NO OFICIAL	70.21%	25.53%	2.13%	2.13%	0.00%	47	95.74%
14	COL GIMN LOS PINARES	NO OFICIAL	65.22%	30.43%	4.35%	0.00%	0.00%	46	95.65%
15	COLEGIO SAN JOSE DE LAS VEGAS	NO OFICIAL	50.00%	45.45%	4.55%	0.00%	0.00%	66	95.45%
16	COL DE LA COMPANIA DE MARIA	NO OFICIAL	64.44%	30.00%	4.44%	1.11%	0.00%	90	94.44%
17	COLEGIO CANADIENSE	NO OFICIAL	22.00%	72.00%	6.00%	0.00%	0.00%	50	94.00%
18	COL SAN JOSE DE LAS VEGAS	NO OFICIAL	52.17%	41.30%	5.43%	1.09%	0.00%	92	93.48%
19	COL CAMPESTRE LA COLINA	NO OFICIAL	51.85%	37.04%	7.41%	3.70%	0.00%	27	88.89%
20	COL DE JESUS MARIA	NO OFICIAL	47.83%	40.58%	8.70%	2.90%	0.00%	69	88.41%

Fuente: Cálculos propios a partir de información del ICFES.

Por otra parte, la figura 2 muestra la evolución del desempeño en el nivel de inglés B+ de los primeros cinco colegios de este ranking, donde se ve reflejada la variabilidad de la proporción de estudiantes en B+ que tienen estos colegios a través de los años. La proporción de estudiantes en B+ se redujo en 1 de las mejores instituciones del 2015, respecto al año anterior.

Figura 2: Evolución de desempeño en nivel de inglés B+ de los primeros cinco colegios.



Fuente: Cálculos propios a partir de información del ICFES.

Colegios oficiales

En el cuadro 3 se presentan los 20 colegios oficiales de Medellín con mejores resultados, el I.e. Colegio Loyola Para La Ciencia Y La Innovación ocupa el primer lugar, clasificando el 53.66% de sus estudiantes B1 y B+, siendo los de B+ el 19.51%. La Inst Educ Lucrecio Jaramillo Velez y la Inst Educ La Presentacion ocuparon el segundo y tercer lugar con el 9.09% y 2.82% de estudiantes clasificados en B+ respectivamente. De acuerdo con lo presentado y según el cuadro 3, la I.e. Colegio Loyola Para La Ciencia Y La Innovación quien ocupa el primer lugar, está 3.66 puntos porcentuales por encima de la meta del 50%, 1 de las instituciones oficiales cumplen con la meta del 50%.

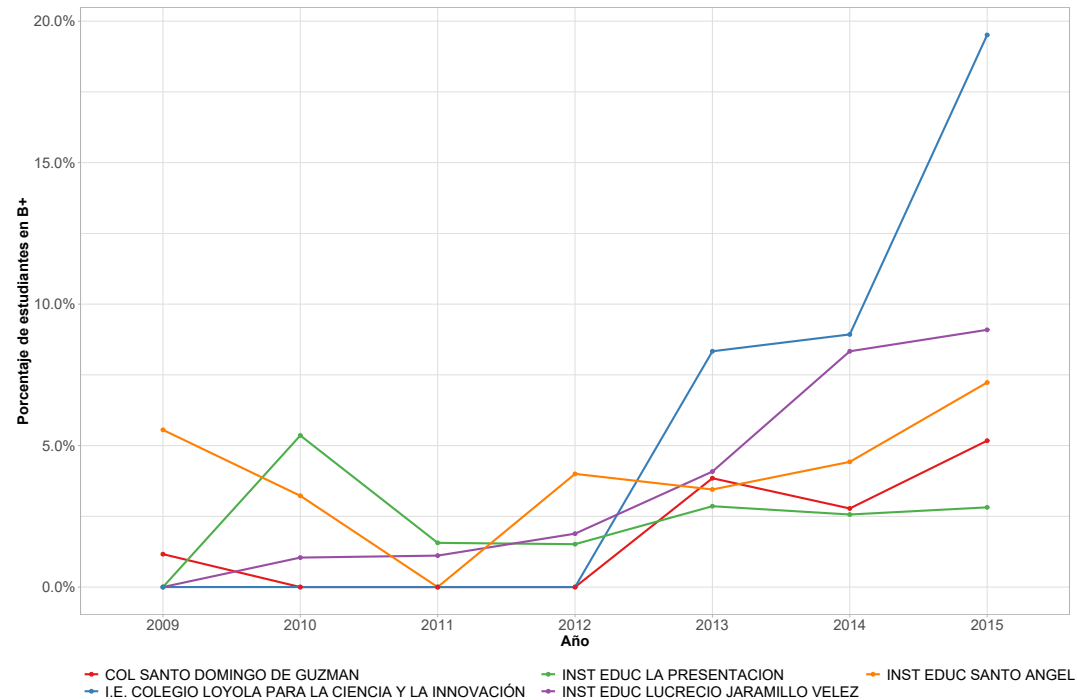
Cuadro 3: 20 colegios oficiales con mayor proporción de estudiantes clasificados en los niveles B1 y B+ en 2015

Puesto	Institución	B+	B1	A2	A1	A-	N*	Sum B1B+	Puesto general
1	I.E. COLEGIO LOYOLA PARA LA CIENCIA Y LA INNOVACIÓN	19.51%	34.15%	12.20%	31.71%	2.44%	41	53.66%	48
2	INST EDUC LUCRECIO JARAMILLO VELEZ	9.09%	32.95%	25.00%	27.27%	5.68%	88	42.05%	69
3	INST EDUC LA PRESENTACION	2.82%	38.03%	18.31%	38.03%	2.82%	71	40.85%	71
4	INST EDUC SANTO ANGEL	7.23%	31.33%	31.33%	27.71%	2.41%	83	38.55%	74
5	COL SANTO DOMINGO DE GUZMAN	5.17%	25.86%	29.31%	37.93%	1.72%	58	31.03%	86
6	INST EDUC LA SALLE DE CAMPOAMOR	2.50%	23.33%	23.33%	46.67%	4.17%	120	25.83%	89
7	SEC ESC MADRE MARIA MAZARELLO	3.03%	22.73%	19.70%	50.00%	4.55%	66	25.76%	90
8	INST EDUC MATER DEI	4.65%	20.93%	27.91%	34.88%	11.63%	43	25.58%	91
9	INST EDUC MAESTRO ARENAS BETANCUR	3.85%	21.15%	25.00%	48.08%	1.92%	52	25.00%	93
10	INST EDUC VILLA FLORA	2.50%	22.50%	25.00%	37.50%	12.50%	40	25.00%	94
11	INST EDUC YERMO Y PARRIS	1.63%	22.76%	26.02%	42.28%	7.32%	123	24.39%	96
12	INST EDUC FRANCISCO ANTONIO ZEA	4.32%	19.75%	17.90%	46.30%	11.73%	162	24.07%	97
13	INST EDUC GERARDO VALENCIA CANO	3.70%	20.37%	27.78%	42.59%	5.56%	54	24.07%	98
14	INST EDUC INEM JOSE FELIX DE RESTREPO	4.37%	19.68%	22.59%	46.65%	6.71%	686	24.05%	99
15	I.E. JOSE MANUEL RESTREPO VELEZ	2.50%	21.50%	23.50%	43.50%	9.00%	200	24.00%	100
16	INSTITUCION EDUCATIVA LA PAZ	3.76%	19.72%	25.82%	38.50%	12.21%	213	23.47%	101
17	INST EDUC OCTAVIO CALDERON MEJIA	2.13%	21.28%	23.40%	43.62%	9.57%	94	23.40%	102
18	INST EDUC MADRE LAURA	0.00%	22.81%	21.05%	43.86%	12.28%	57	22.81%	103
19	INST EDUC SAN JOSE OBRERO	2.94%	19.12%	23.53%	48.53%	5.88%	68	22.06%	106
20	INST EDUC SANTA ELENA	7.81%	14.06%	20.31%	48.44%	9.38%	64	21.88%	108

Fuente: Cálculos propios a partir de información del ICFES.

La evolución de la proporción de estudiantes clasificados en B+ de los cinco colegios oficiales mejor ubicados en el ranking se observa en la figura 3. Ningún colegio oficial en el 2015 logra clasificar más del 2% de sus estudiantes en B+ y 0 de 5 redujeron la proporción de estudiantes clasificados en B+ en el 2015, respecto al año anterior.

Figura 3: Evolución de desempeño en nivel de inglés B+ de los primeros cinco colegios oficiales.



Fuente: Cálculos propios a partir de información del ICFES.

Referencias

Alonso JC, Casasbuenas P, Gallo BE, Torres G. Bilingüismo en Santiago de Medellín: Análisis de los resultados de las Pruebas SABER 11 y SABER PRO. Cali: Universidad Icesi; 2012.

Ministerio de Educación Nacional. (2004). *Programa Nacional de Bilingüismo Colombia 2004-2019*. Ministerio de Educación Nacional, Bogotá.

Ramirez, J. C., & De Aguas, J. (2015). *Escalafón de la competitividad de los departamentos de Colombia, 2015*. Naciones Unidas (Serie Ed.), *Estudios y Perspectivas*, 34. *Santiago de Chile: CEPAL*

Ministerio de educación Nacional. (2013) *Programa Nacional de inglés: Colombia very well!*

Anexo: Ranking para todos los colegios de Medellín 2015

Cuadro 4: Proporción de estudiantes que clasificaron en los niveles B1 y B+ en la promoción de cada colegio de Cali (2015)

Puesto	Institucion	Naturaleza	B+	B1	A2	A1	A-	N*	Sum B1B+
1	COL MONTESSORI	NO OFICIAL	96.77%	3.23%	0.00%	0.00%	0.00%	62	100.00%
2	COL MARYMOUNT	NO OFICIAL	88.68%	11.32%	0.00%	0.00%	0.00%	53	100.00%
3	COLEGIO CRISTOBAL COLON THE COLUMBUS SCHOOL	NO OFICIAL	77.98%	22.02%	0.00%	0.00%	0.00%	109	100.00%
4	COLEGIO ALEMAN	NO OFICIAL	74.36%	25.64%	0.00%	0.00%	0.00%	78	100.00%
5	COLEGIO GIMNASIO VERMONT	NO OFICIAL	54.72%	45.28%	0.00%	0.00%	0.00%	53	100.00%
6	COLEGIO THEODORO HERTZL	NO OFICIAL	52.17%	47.83%	0.00%	0.00%	0.00%	23	100.00%
7	CORP COLEGIO CUMBRES	NO OFICIAL	43.28%	56.72%	0.00%	0.00%	0.00%	67	100.00%
8	COLOMBO BRITANICO	NO OFICIAL	55.66%	43.40%	0.94%	0.00%	0.00%	106	99.06%
9	COL FONTAN	NO OFICIAL	57.58%	39.39%	0.00%	3.03%	0.00%	33	96.97%
10	INST JORGE ROBLEDO	NO OFICIAL	58.62%	37.93%	3.45%	0.00%	0.00%	58	96.55%
11	COL SAN IGNACIO DE LOYOLA	NO OFICIAL	60.18%	36.28%	2.65%	0.88%	0.00%	113	96.46%
12	COLEGIO MONTEMAYOR SAGRADO CORAZON	NO OFICIAL	30.77%	65.38%	3.85%	0.00%	0.00%	26	96.15%
13	ASPAEN - GIMNASIO LOS ALCAZARES	NO OFICIAL	70.21%	25.53%	2.13%	2.13%	0.00%	47	95.74%
14	COL GIMN LOS PINARES	NO OFICIAL	65.22%	30.43%	4.35%	0.00%	0.00%	46	95.65%
15	COLEGIO SAN JOSE DE LAS VEGAS	NO OFICIAL	50.00%	45.45%	4.55%	0.00%	0.00%	66	95.45%
16	COL DE LA COMPANIA DE MARIA	NO OFICIAL	64.44%	30.00%	4.44%	1.11%	0.00%	90	94.44%
17	COLEGIO CANADIENSE	NO OFICIAL	22.00%	72.00%	6.00%	0.00%	0.00%	50	94.00%
18	COL SAN JOSE DE LAS VEGAS	NO OFICIAL	52.17%	41.30%	5.43%	1.09%	0.00%	92	93.48%
19	COL CAMPESTRE LA COLINA	NO OFICIAL	51.85%	37.04%	7.41%	3.70%	0.00%	27	88.89%
20	COL DE JESUS MARIA	NO OFICIAL	47.83%	40.58%	8.70%	2.90%	0.00%	69	88.41%
21	COLEGIO BENEDICTINO DE SANTA MARIA	NO OFICIAL	35.00%	52.50%	10.00%	2.50%	0.00%	40	87.50%
22	COL BETHLEMITAS	NO OFICIAL	40.26%	46.75%	11.69%	1.30%	0.00%	77	87.01%
23	COL CALASANZ	NO OFICIAL	28.32%	58.41%	9.73%	3.54%	0.00%	113	86.73%
24	COLEGIO TERESIANO	NO OFICIAL	35.29%	50.00%	11.76%	2.94%	0.00%	68	85.29%
25	GIMN LOS CEDROS	NO OFICIAL	25.00%	59.38%	15.62%	0.00%	0.00%	32	84.38%
26	I.E. HONTANARES	NO OFICIAL	26.09%	56.52%	13.04%	0.00%	4.35%	23	82.61%
27	COL CORAZONISTA	NO OFICIAL	32.06%	49.62%	16.03%	2.29%	0.00%	131	81.68%
28	I.EDU. AVANZAR	NO OFICIAL	18.92%	59.46%	13.51%	8.11%	0.00%	37	78.38%
29	COL DE SAN JOSE	NO OFICIAL	29.59%	46.94%	16.33%	6.12%	1.02%	98	76.53%
30	COL PALERMO DE SAN JOSE	NO OFICIAL	36.23%	39.13%	10.14%	13.04%	1.45%	69	75.36%
31	COL MARIA AUXILIADORA	NO OFICIAL	26.67%	48.33%	23.33%	1.67%	0.00%	60	75.00%
32	COLEGIO WALDORF ISOLDA ECHAVARRIA	NO OFICIAL	25.00%	50.00%	9.38%	15.62%	0.00%	32	75.00%
33	CENT EDUCAL CONQUISTADORES	NO OFICIAL	11.54%	61.54%	11.54%	7.69%	7.69%	26	73.08%
34	COL SANTA MARIA DEL ROSARIO	NO OFICIAL	22.22%	50.00%	16.67%	8.33%	2.78%	36	72.22%
35	COL SANTA CLARA DE ASIS	NO OFICIAL	25.00%	46.43%	17.86%	7.14%	3.57%	28	71.43%
36	COLEGIO COLOMBO FRANCES	NO OFICIAL	19.05%	42.38%	14.29%	9.52%	4.76%	21	71.43%
37	COL DE LA PRESENTACION - MEDELLIN	NO OFICIAL	15.46%	50.52%	18.56%	13.40%	2.06%	97	65.98%
38	COL DE LA UNIV POTIFICIA BOLIVARIANA	NO OFICIAL	13.59%	50.49%	20.78%	14.37%	0.78%	515	64.08%
39	COL PADRE MANYANET	NO OFICIAL	24.04%	39.42%	15.38%	18.27%	2.88%	104	63.46%
40	UNIDAD EDUCATIVA SAN MARCOS	NO OFICIAL	16.55%	45.52%	20.69%	15.86%	1.38%	145	62.07%
41	COL SAN LUCAS	NO OFICIAL	13.04%	47.83%	21.74%	17.39%	0.00%	23	60.87%
42	COL MADRE ANTONIA CERINI	NO OFICIAL	18.18%	42.42%	18.18%	18.18%	3.03%	33	60.61%
43	COL SAN JUAN BOSCO	NO OFICIAL	12.90%	45.16%	20.97%	20.97%	0.00%	62	58.06%
44	COLEGIO ALCARAVANES	NO OFICIAL	14.29%	42.86%	28.57%	14.29%	0.00%	14	57.14%
45	COLEGIO LA SALLE ENVIGADO	NO OFICIAL	9.24%	47.90%	26.89%	15.13%	0.84%	119	57.14%
46	INST SAN CARLOS	NO OFICIAL	15.91%	40.15%	28.03%	14.39%	1.52%	132	56.06%
47	INST SALESIANO PEDRO JUSTO BERRIO	NO OFICIAL	18.37%	36.73%	22.45%	20.41%	2.04%	98	55.10%

Continúa

Cuadro 4: Proporción de estudiantes que clasificaron en los niveles B1 y B+ en la promoción de cada colegio de Cali (2015)

Puesto	Institucion	Naturaleza	B+	B1	A2	A1	A-	N*	Sum B1B+
48	I.E. COLEGIO LOYOLA PARA LA CIENCIA Y LA INNOVACIÓN	OFICIAL	19.51%	34.15%	12.20%	31.71%	2.44%	41	53.66%
49	EL NUEVO COL THE NEW SCHOOL	NO OFICIAL	11.76%	41.18%	29.41%	14.71%	2.94%	34	52.94%
50	COLEGIO EUSKADI	NO OFICIAL	5.26%	47.37%	15.79%	31.58%	0.00%	19	52.63%
51	COL SAGRADOS CORAZONES	NO OFICIAL	8.00%	44.00%	16.00%	28.00%	4.00%	25	52.00%
52	COL VID OBRA DE LA CONGREGACION MARIANA	NO OFICIAL	25.86%	25.86%	27.59%	17.24%	3.45%	58	51.72%
53	COL LA SALLE	NO OFICIAL	8.06%	43.55%	24.19%	23.39%	0.81%	124	51.61%
54	COL CALASANZ FEMENINO	NO OFICIAL	20.29%	30.43%	28.99%	18.84%	1.45%	69	50.72%
55	COLEGIO DE LA PRESENTACION - ENVIGADO	NO OFICIAL	19.81%	30.19%	30.19%	16.98%	2.83%	106	50.00%
56	COL MANZANARES	NO OFICIAL	11.36%	38.64%	18.18%	31.82%	0.00%	44	50.00%
57	COL SAN FRANCISCO JAVIER	NO OFICIAL	4.17%	45.83%	37.50%	12.50%	0.00%	24	50.00%
58	COL DIVINO SALVADOR	NO OFICIAL	12.31%	36.92%	13.85%	30.77%	6.15%	65	49.23%
59	COLEGIO SANTA BERTILLA BOSCARDIN	NO OFICIAL	11.11%	36.51%	22.22%	20.63%	9.52%	63	47.62%
60	INST COLOMBO VENEZOLANO	NO OFICIAL	15.56%	31.11%	37.78%	15.56%	0.00%	45	46.67%
61	COL PANAMERICANO COLOMBO SUECO	NO OFICIAL	10.87%	34.78%	23.91%	28.26%	2.17%	46	45.65%
62	COL SALESIANO EL SUFRAGIO	NO OFICIAL	12.63%	32.63%	23.16%	30.53%	1.05%	95	45.26%
63	COL LUJAN	NO OFICIAL	2.38%	42.86%	23.81%	19.05%	11.90%	42	45.24%
64	COL DE LA INMACULADA	NO OFICIAL	8.91%	35.64%	28.71%	24.75%	1.98%	101	44.55%
65	COL GUILLERMO TABORDA RESTREPO	NO OFICIAL	6.25%	37.50%	18.75%	37.50%	0.00%	16	43.75%
66	COL ADVENTISTA SIMON BOLIVAR	NO OFICIAL	3.12%	40.62%	18.75%	31.25%	6.25%	32	43.75%
67	COL SAN BUENAVENTURA	NO OFICIAL	4.50%	38.74%	32.43%	22.52%	1.80%	111	43.24%
68	ESC NORMAL SUPERIOR ANTIOQUEÑA	NO OFICIAL	16.67%	26.39%	25.00%	27.78%	4.17%	72	43.06%
69	INST EDUC LUCRECIO JARAMILLO VELEZ	OFICIAL	9.09%	32.95%	25.00%	27.27%	5.68%	88	42.05%
70	COL AGUSTINIANO DE SAN NICOLAS	NO OFICIAL	8.62%	32.76%	32.76%	25.86%	0.00%	58	41.38%
71	INST EDUC LA PRESENTACION	OFICIAL	2.82%	38.03%	18.31%	38.03%	2.82%	71	40.85%
72	COL BARBARA MICARELLI	NO OFICIAL	13.33%	26.67%	23.33%	36.67%	0.00%	30	40.00%
73	CENT EDUCAL DON BOSCO	NO OFICIAL	5.56%	33.33%	11.11%	44.44%	5.56%	18	38.89%
74	INST EDUC SANTO ANGEL	OFICIAL	7.23%	31.33%	31.33%	27.71%	2.41%	83	38.55%
75	COL NUESTRA MADRE DE LAS MERCEDES	NO OFICIAL	23.81%	14.29%	28.57%	23.81%	9.52%	21	38.10%
76	LIC SALAZAR Y HERRERA	NO OFICIAL	7.22%	29.93%	26.58%	29.93%	6.34%	568	37.15%
77	INST FERRINI - SEDE ROBLEDO	NO OFICIAL	10.96%	26.03%	30.14%	28.77%	4.11%	73	36.99%
78	COL MARIA REINA DEL CARMELO	NO OFICIAL	5.13%	30.77%	15.38%	43.59%	5.13%	39	35.90%
79	ESC POPULAR EUCARISTICA CAMILO C. RESTREPO	NO OFICIAL	0.00%	35.71%	21.43%	35.71%	7.14%	14	35.71%
80	COL ANTARES	NO OFICIAL	7.89%	26.32%	26.32%	31.58%	7.89%	38	34.21%
81	COL CIENCIA Y VIDA	NO OFICIAL	8.33%	25.00%	16.67%	29.17%	20.83%	24	33.33%
82	CIBERCOLEGIO UCN	NO OFICIAL	7.41%	25.93%	11.11%	37.04%	18.52%	27	33.33%
83	COL EUCARISTICO DE LA MILAGROSA	NO OFICIAL	6.00%	26.00%	30.00%	32.00%	6.00%	50	32.00%
84	COL NUESTRA SENORA DEL ROSARIO DE CHIQUINQUIRA	NO OFICIAL	15.79%	15.79%	36.84%	31.58%	0.00%	19	31.58%
85	SEM MENOR DE LA ARQUIDIOCESIS DE MEDELLIN	NO OFICIAL	0.00%	31.25%	25.00%	43.75%	0.00%	16	31.25%
86	COL SANTO DOMINGO DE GUZMAN	OFICIAL	5.17%	25.86%	29.31%	37.93%	1.72%	58	31.03%
87	COL TERESIANO NSTRA SRA DE LA CANDELARIA	NO OFICIAL	11.11%	18.52%	25.93%	40.74%	3.70%	27	29.63%
88	LIC SAN RAFAEL	NO OFICIAL	2.22%	24.44%	35.56%	35.56%	2.22%	45	26.67%
89	INST EDUC LA SALLE DE CAMPOAMOR	OFICIAL	2.50%	23.33%	23.33%	46.67%	4.17%	120	25.83%
90	SEC ESC MADRE MARIA MAZARELLO	OFICIAL	3.03%	22.73%	19.70%	50.00%	4.55%	66	25.76%
91	INST EDUC MATER DEI	OFICIAL	4.65%	20.93%	27.91%	34.88%	11.63%	43	25.58%
92	COL SANTA TERESITA	NO OFICIAL	5.00%	20.00%	20.00%	55.00%	0.00%	20	25.00%
93	INST EDUC MAESTRO ARENAS BETANCUR	OFICIAL	3.85%	21.15%	25.00%	48.08%	1.92%	52	25.00%
94	INST EDUC VILLA FLORA	OFICIAL	2.50%	22.50%	25.00%	37.50%	12.50%	40	25.00%
95	COL DE MARIA	NO OFICIAL	0.00%	25.00%	37.50%	37.50%	0.00%	16	25.00%
96	INST EDUC YERMO Y PARRES	OFICIAL	1.63%	22.76%	26.02%	42.28%	7.32%	123	24.39%
97	INST EDUC FRANCISCO ANTONIO ZEA	OFICIAL	4.32%	19.75%	17.90%	46.30%	11.73%	162	24.07%

Continúa

Cuadro 4: Proporción de estudiantes que clasificaron en los niveles B1 y B+ en la promoción de cada colegio de Cali (2015)

Puesto	Institucion	Naturaleza	B+	B1	A2	A1	A-	N*	Sum B1B+
98	INST EDUC GERARDO VALENCIA CANO	OFICIAL	3.70%	20.37%	27.78%	42.59%	5.56%	54	24.07%
99	INST EDUC INEM JOSE FELIX DE RESTREPO	OFICIAL	4.37%	19.68%	22.59%	46.65%	6.71%	686	24.05%
100	I.E. JOSE MANUEL RESTREPO VELEZ	OFICIAL	2.50%	21.50%	23.50%	43.50%	9.00%	200	24.00%
101	I.EDU. LA PAZ	OFICIAL	3.76%	19.72%	25.82%	38.50%	12.21%	213	23.47%
102	INST EDUC OCTAVIO CALDERON MEJIA	OFICIAL	2.13%	21.28%	23.40%	43.62%	9.57%	94	23.40%
103	INST EDUC MADRE LAURA	OFICIAL	0.00%	22.81%	21.05%	43.86%	12.28%	57	22.81%
104	COL LA ANUNCIACION	NO OFICIAL	7.55%	15.09%	26.42%	45.28%	5.66%	53	22.64%
105	CENT EDUC GUADALUPANO LA SALLE	NO OFICIAL	5.56%	16.67%	22.22%	50.00%	5.56%	18	22.22%
106	INST EDUC SAN JOSE OBRERO	OFICIAL	2.94%	19.12%	23.53%	48.53%	5.88%	68	22.06%
107	COL SAN JUAN EUDES	NO OFICIAL	1.22%	20.73%	23.17%	39.02%	15.85%	82	21.95%
108	INST EDUC SANTA ELENA	OFICIAL	7.81%	14.06%	20.31%	48.44%	9.38%	64	21.88%
109	INST EDUC FEDERICO OZANAM	OFICIAL	1.49%	19.80%	17.82%	48.02%	12.87%	202	21.29%
110	INST EDUC ESCUELA NORMAL SUPERIOR DE MEDELLIN	OFICIAL	2.13%	19.15%	27.66%	46.81%	4.26%	94	21.28%
111	COL PARROQUIAL NTRA SEÑORA DEL BUEN CONSEJO	NO OFICIAL	2.27%	18.18%	31.82%	43.18%	4.55%	44	20.45%
112	COL PESTALOZZI	NO OFICIAL	13.33%	6.67%	20.00%	46.67%	13.33%	15	20.00%
113	CENT EDUC AUTONOMO	NO OFICIAL	4.00%	16.00%	20.00%	52.00%	8.00%	25	20.00%
114	SEC ESC MUNICIPAL BELEN	OFICIAL	4.00%	16.00%	18.67%	52.00%	9.33%	75	20.00%
115	SEC ESC SANTA CATALINA DE SENA	OFICIAL	0.00%	19.23%	15.38%	42.31%	23.08%	26	19.23%
116	COL MILIT JOSE MARIA CORDOBA	NO OFICIAL	2.56%	16.67%	14.10%	55.13%	11.54%	78	19.23%
117	INST EDUC SANTOS ANGELES CUSTODIOS	OFICIAL	2.13%	17.02%	21.28%	51.06%	8.51%	47	19.15%
118	CENT DE ENSEÑANZA LATINOAMERICANA - CENLA	NO OFICIAL	2.38%	16.67%	23.81%	47.62%	9.52%	42	19.05%
119	COLEGIO EMPL	NO OFICIAL	1.74%	16.96%	16.96%	49.13%	15.22%	230	18.70%
120	COL NUESTRA SENORA DE LOURDES	NO OFICIAL	5.56%	12.96%	29.63%	48.15%	3.70%	54	18.52%
121	SEC SOFIA OSPINA DE NAVARRO	OFICIAL	6.67%	11.67%	10.00%	55.00%	16.67%	60	18.33%
122	INST EDUC JUAN DE LA CRUZ POSADA	OFICIAL	2.00%	16.00%	16.00%	46.00%	20.00%	50	18.00%
123	INST EDUC CONCEJO DE MEDELLIN	OFICIAL	1.67%	15.67%	18.67%	52.00%	12.00%	300	17.33%
124	INST TEC IND PASCUAL BRAVO	OFICIAL	1.12%	15.61%	21.19%	51.67%	10.41%	269	16.73%
125	INST EDUC JOSE MARIA BRAVO MARQUEZ	OFICIAL	4.76%	11.90%	21.43%	42.26%	19.64%	168	16.67%
126	C.E. JUAN XXIII	OFICIAL	0.00%	16.67%	22.22%	22.22%	38.89%	18	16.67%
127	INST EDUC JOSE MARIA BERNAL	OFICIAL	1.27%	15.19%	24.05%	55.70%	3.80%	79	16.46%
128	INST EDUC CEFA	OFICIAL	0.91%	15.50%	21.88%	50.25%	11.45%	987	16.41%
129	I.EDU. OCTAVIO HARRY - JACQUELINE KENNEDY	OFICIAL	5.88%	10.29%	27.94%	44.12%	11.76%	68	16.18%
130	INST EDUC SANTA JUANA DE LESTONNAC	OFICIAL	3.45%	12.64%	21.84%	55.17%	6.90%	87	16.09%
131	INST EDUC JUAN MARIA CESPEDES	OFICIAL	2.52%	13.21%	22.64%	44.65%	16.98%	159	15.72%
132	INST EDUC ALVERNIA	OFICIAL	0.00%	15.69%	23.53%	54.90%	5.88%	51	15.69%
133	INST EDUC JAVIERA LONDOÑO	OFICIAL	1.79%	13.84%	29.46%	44.64%	10.27%	224	15.62%
134	I.E. JAVIERA LONDOÑO-SEVILLA	OFICIAL	0.00%	15.49%	16.90%	52.11%	15.49%	71	15.49%
135	COL NOC DE BTO UNIVERSIDAD DE ANTIOQUIA	OFICIAL	7.69%	7.69%	7.69%	46.15%	30.77%	13	15.38%
136	CENT EDUC INTEGL PRADOS VERDES	NO OFICIAL	0.00%	15.38%	46.15%	38.46%	0.00%	13	15.38%
137	INST EDUC LOLA GONZALEZ	OFICIAL	1.81%	13.12%	22.62%	50.68%	11.76%	221	14.93%
138	INST EDUC CRISTOBAL COLON	OFICIAL	3.17%	11.11%	19.05%	63.49%	3.17%	63	14.29%
139	INST EDUC JESUS REY	OFICIAL	2.14%	12.14%	27.14%	50.00%	8.57%	140	14.29%
140	COL BASICO CAMINO DE PAZ	NO OFICIAL	0.00%	14.29%	19.05%	61.90%	4.76%	21	14.29%
141	INST EDUC SANTA TERESA	OFICIAL	1.56%	12.50%	14.06%	60.94%	10.94%	64	14.06%
142	INST EDUC FE Y ALEGRIA AURES	OFICIAL	3.45%	10.34%	27.59%	51.72%	6.90%	29	13.79%
143	INST EDUC BARRIO SANTA MARGARITA	OFICIAL	1.52%	12.12%	15.15%	62.12%	9.09%	66	13.64%
144	INST EDUC JULIO CESAR GARCIA	OFICIAL	0.97%	12.62%	17.48%	51.46%	17.48%	103	13.59%
145	INST EDUC ALFONSO LOPEZ PUMAREJO	OFICIAL	0.00%	13.58%	13.58%	53.09%	19.75%	81	13.58%
146	INST EDUC RAFAEL URIBE URIBE	OFICIAL	1.91%	11.46%	18.47%	54.14%	14.01%	157	13.38%
147	INST EDUC SAN JUAN BOSCO	OFICIAL	0.00%	13.33%	28.89%	48.89%	8.89%	45	13.33%

Continúa

Cuadro 4: Proporción de estudiantes que clasificaron en los niveles B1 y B+ en la promoción de cada colegio de Cali (2015)

Puesto	Institucion	Naturaleza	B+	B1	A2	A1	A-	N*	Sum B1B+
148	INST EDUC SAN ROBERTO BELARMINO	OFICIAL	1.27%	11.39%	15.19%	55.70%	16.46%	79	12.66%
149	INST EDUC GILBERTO ALZATE AVENDAÑO	OFICIAL	0.57%	11.93%	15.91%	48.30%	23.30%	176	12.50%
150	COL EMILIA RIQUELME	NO OFICIAL	0.00%	12.50%	29.17%	45.83%	12.50%	24	12.50%
151	INST EDUC PEDRO CLAVER AGUIRRE	OFICIAL	0.00%	12.50%	9.38%	56.25%	21.88%	32	12.50%
152	SEC ESC EL PINAL	OFICIAL	0.00%	12.33%	21.92%	64.38%	1.37%	73	12.33%
153	LIC RODRIGO ARENAS BETANCUR EN ADMINISTRACION (AC)	NO OFICIAL	3.03%	9.09%	9.09%	42.42%	36.36%	33	12.12%
154	INST EDUC FELIX DE BEDOUT MORENO	OFICIAL	0.00%	12.00%	28.00%	48.00%	12.00%	50	12.00%
155	INST EDUC LA ESPERANZA	OFICIAL	0.00%	11.86%	11.86%	52.54%	23.73%	59	11.86%
156	INST EDUC MARISCAL ROBLEDO	OFICIAL	1.30%	10.39%	19.48%	57.14%	11.69%	77	11.69%
157	INST EDUC ALFONSO UPEGUI OROZCO	OFICIAL	0.00%	11.36%	15.91%	59.09%	13.64%	44	11.36%
158	I.E. CARLOS VIECO ORTIZ	OFICIAL	0.00%	11.32%	20.75%	52.83%	15.09%	53	11.32%
159	INST EDUC CAMPO VALDES	OFICIAL	1.61%	9.68%	22.58%	51.61%	14.52%	62	11.29%
160	INST EDUC HORACIO MUÑOZ SUESCUN	OFICIAL	1.61%	9.68%	6.45%	61.29%	20.97%	62	11.29%
161	INST EDUC MANUEL J. BETANCUR	OFICIAL	0.70%	10.49%	18.18%	55.24%	15.38%	143	11.19%
162	INST EDUC SAN AGUSTIN	OFICIAL	0.00%	11.11%	13.89%	63.89%	11.11%	36	11.11%
163	INST EDUC TULIO OSPINA	OFICIAL	0.00%	10.91%	16.36%	67.27%	5.45%	55	10.91%
164	INST EDUC LA MILAGROSA	OFICIAL	2.15%	8.60%	23.66%	52.69%	12.90%	93	10.75%
165	INST EDUC SOR JUANA INES DE LA CRUZ	OFICIAL	5.32%	5.32%	24.47%	58.51%	6.38%	94	10.64%
166	INST EDUC BENEDIKTA ZUR NIEDEN	OFICIAL	0.00%	10.53%	19.30%	52.63%	17.54%	57	10.53%
167	INST EDUC TOMAS CARRASQUILLA NO 2	OFICIAL	0.00%	10.53%	18.42%	52.63%	18.42%	38	10.53%
168	INST EDUC TRICENTENARIO	OFICIAL	2.94%	7.35%	20.59%	60.29%	8.82%	68	10.29%
169	INST EDUC MAESTRO PEDRO NEL GOMEZ	OFICIAL	0.00%	10.29%	20.59%	54.41%	14.71%	68	10.29%
170	POLITECNICO INTGRL COLOMBIANO	NO OFICIAL	2.01%	8.05%	14.09%	53.02%	22.82%	149	10.07%
171	COL SAGRADA FAMILIA ALDEA PABLO VI	NO OFICIAL	0.00%	10.00%	10.00%	70.00%	10.00%	20	10.00%
172	INST EDUC JOSE CELESTINO MUTIS	OFICIAL	1.67%	8.33%	25.00%	50.00%	15.00%	60	10.00%
173	INST EDUC HERNAN TORO AGUDELO	OFICIAL	1.67%	8.33%	18.33%	55.00%	16.67%	60	10.00%
174	INST EDUC JOSE ANTONIO GALAN	OFICIAL	2.44%	7.32%	14.63%	58.54%	17.07%	41	9.76%
175	INST EDUC SAMUEL BARRIENTOS RESTREPO	OFICIAL	0.81%	8.87%	20.16%	55.65%	14.52%	124	9.68%
176	INST EDUC MANUEL JOSE CAYZEDO	OFICIAL	0.00%	9.52%	15.87%	53.97%	20.63%	63	9.52%
177	INST EDUC DIEGO ECHAVARRIA MISAS	OFICIAL	2.48%	6.83%	24.22%	53.42%	13.04%	161	9.32%
178	INST PEDAG CLARET	NO OFICIAL	9.09%	0.00%	27.27%	63.64%	0.00%	11	9.09%
179	INST EDUC SAN ANTONIO DE PRADO	OFICIAL	1.30%	7.79%	16.88%	66.23%	7.79%	77	9.09%
180	COL PARROQUIAL SAN JUDAS TADEO	NO OFICIAL	0.00%	9.09%	45.45%	36.36%	9.09%	11	9.09%
181	ESC REMINGTON DE COMERCIO	NO OFICIAL	0.00%	9.09%	18.18%	45.45%	27.27%	11	9.09%
182	CENTRO EDUCATIVO PARA LA FORMACION EN COMPETENCIAS COMPUCEC	NO OFICIAL	0.00%	9.09%	0.00%	54.55%	36.36%	11	9.09%
183	INST EDUC EL TRIUNFO SANTA TERESA	OFICIAL	0.00%	8.82%	17.65%	55.88%	17.65%	34	8.82%
184	INST EDUC REPUBLICA DE HONDURAS	OFICIAL	0.00%	8.70%	13.04%	60.87%	17.39%	23	8.70%
185	INST EDUC ALCALDIA DE MEDELLIN	OFICIAL	0.00%	8.62%	13.79%	60.34%	17.24%	58	8.62%
186	INST EDUC SANTA ROSA DE LIMA	OFICIAL	0.00%	8.53%	16.28%	49.61%	25.58%	129	8.53%
187	INST EDUC FINCA LA MESA	OFICIAL	1.41%	7.04%	23.94%	59.15%	8.45%	71	8.45%
188	INST EDUC JOSE EUSEBIO CARO	OFICIAL	2.08%	6.25%	20.83%	62.50%	8.33%	48	8.33%
189	COL HISPANO	NO OFICIAL	0.00%	8.33%	25.00%	50.00%	16.67%	12	8.33%
190	INST EDUC BELLO HORIZONTE	OFICIAL	0.00%	8.33%	11.11%	55.56%	25.00%	36	8.33%
191	INSTITUCIÓN EDUCATIVA DEL DIAMANTE	OFICIAL	0.00%	8.33%	0.00%	66.67%	25.00%	24	8.33%
192	I.E. JORGE ELIECER GAITAN	OFICIAL	0.00%	8.11%	18.92%	59.46%	13.51%	37	8.11%
193	INST EDUC MONSEÑOR VICTOR WIEDEMANN	OFICIAL	1.01%	7.07%	21.21%	62.63%	8.08%	99	8.08%
194	ESC BARRIO SAN NICOLAS-EN ADMINISTRACION(AC)	NO OFICIAL	0.00%	8.00%	8.00%	76.00%	8.00%	25	8.00%
195	INST EDUC MANUEL JOSE GOMEZ S	OFICIAL	0.00%	7.94%	22.22%	58.73%	11.11%	63	7.94%
196	INST EDUC SAN VICENTE DE PAUL	OFICIAL	2.44%	5.49%	23.17%	54.27%	14.63%	164	7.93%
197	INST EDUC MIRAFLORES - LUIS EDUARDO VALENCIA GARCIA	OFICIAL	0.88%	7.02%	22.81%	49.12%	20.18%	114	7.89%

Continúa

Cuadro 4: Proporción de estudiantes que clasificaron en los niveles B1 y B+ en la promoción de cada colegio de Cali (2015)

Puesto	Institucion	Naturaleza	B+	B1	A2	A1	A-	N*	Sum B1B+
198	INST EDUC JUAN DE DIOS CARVAJAL	OFICIAL	0.00%	7.58%	10.61%	63.64%	18.18%	66	7.58%
199	INST EDUC FE Y ALEGRIA SAN JOSE	OFICIAL	0.00%	7.55%	9.43%	62.26%	20.75%	53	7.55%
200	INST EDUC LUIS CARLOS GALAN SARMIENTO	OFICIAL	0.68%	6.85%	13.01%	57.53%	21.92%	146	7.53%
201	INST EDUC LA PIEDAD	OFICIAL	1.25%	6.25%	21.25%	53.75%	17.50%	80	7.50%
202	INST EDUC DINAMARCA	OFICIAL	1.25%	6.25%	11.25%	70.00%	11.25%	80	7.50%
203	INST EDUC CRISTO REY	OFICIAL	0.00%	7.46%	14.93%	62.69%	14.93%	67	7.46%
204	INST FERRINI - SEDE CENTRO	NO OFICIAL	1.31%	6.11%	15.28%	59.83%	17.47%	229	7.42%
205	COL EMAUS	NO OFICIAL	0.00%	7.37%	13.68%	63.16%	15.79%	95	7.37%
206	INST EDUC ASIA IGNACIANA	OFICIAL	2.44%	4.88%	18.29%	63.41%	10.98%	82	7.32%
207	INST EDUC MONSEÑOR FRANCISCO CRISTOBAL TORO	OFICIAL	0.81%	6.50%	14.63%	56.91%	21.14%	123	7.32%
208	INST EDUC LORENZA VILLEGAS DE SANTOS	OFICIAL	0.00%	7.23%	10.84%	56.63%	25.30%	83	7.23%
209	INST EDUC SEBASTIAN DE BELALCAZAR	OFICIAL	2.38%	4.76%	16.67%	66.67%	9.52%	42	7.14%
210	INST EDUC JOSE ACEVEDO Y GOMEZ	OFICIAL	0.00%	7.14%	17.14%	55.00%	20.71%	140	7.14%
211	INST EDUC ALVARO MARIN VELASCO	OFICIAL	0.00%	7.14%	0.00%	57.14%	35.71%	14	7.14%
212	INST EDUC DOCE DE OCTUBRE	OFICIAL	0.71%	6.38%	16.31%	51.06%	25.53%	141	7.09%
213	INST EDUC JOSE ROBERTO VASQUEZ	OFICIAL	0.00%	6.99%	16.08%	62.24%	14.69%	143	6.99%
214	INST EDUC CARACAS	OFICIAL	0.00%	6.85%	10.96%	58.90%	23.29%	73	6.85%
215	INST EDUC RAMON MUNERA LOPERA	OFICIAL	0.00%	6.82%	6.82%	68.18%	18.18%	44	6.82%
216	INST EDUC PBRO ANTONIO JOSE BERNAL LONDOÑO SJ	OFICIAL	0.56%	6.21%	15.25%	57.63%	20.34%	177	6.78%
217	INST EDUC JOSE ASUNCION SILVA	OFICIAL	0.00%	6.76%	12.16%	54.05%	27.03%	74	6.76%
218	COL FE Y ALEGRIA ZAMORA	OFICIAL	1.11%	5.56%	14.44%	55.56%	23.33%	90	6.67%
219	INST EDUC FRANCISCO MIRANDA	OFICIAL	1.46%	5.11%	18.25%	53.28%	21.90%	137	6.57%
220	INST EDUC BARRIO SANTANDER	OFICIAL	0.00%	6.56%	9.84%	52.46%	31.15%	61	6.56%
221	INST EDUC FE Y ALEGRIA LA CIMA	OFICIAL	0.00%	6.45%	13.55%	61.94%	18.06%	155	6.45%
222	COL LA PASTORA-EN ADMINISTRACION (AC)	NO OFICIAL	0.00%	6.45%	9.68%	74.19%	9.68%	31	6.45%
223	INST EDUC HECTOR ABAD GOMEZ	OFICIAL	2.33%	4.07%	15.12%	57.56%	20.93%	172	6.40%
224	INST EDUC CASD JOSE MARIA ESPINOSA PRIETO	OFICIAL	0.00%	6.34%	13.17%	63.41%	17.07%	205	6.34%
225	CENT EDUC INTEG BUCARELLY	NO OFICIAL	0.00%	6.25%	43.75%	37.50%	12.50%	16	6.25%
226	I.E. MARCO FIDEL SUAREZ	OFICIAL	0.78%	5.43%	15.50%	56.59%	21.71%	129	6.20%
227	INST EDUC ASAMBLEA DEPARTAMENTAL	OFICIAL	0.00%	6.19%	30.09%	49.56%	14.16%	113	6.19%
228	INST EDUC EL ROSAL	OFICIAL	0.00%	6.15%	23.08%	58.46%	12.31%	65	6.15%
229	INST EDUC MARIA DE LOS ANGELES CANO MARQUEZ	OFICIAL	0.00%	5.98%	14.53%	58.97%	20.51%	117	5.98%
230	SEC ESC SAN JOSE	OFICIAL	0.00%	5.88%	23.53%	52.94%	17.65%	17	5.88%
231	INST EDUC PERPETUO SOCORRO	OFICIAL	0.00%	5.88%	20.59%	55.88%	17.65%	34	5.88%
232	INST EDUC JUAN DE DIOS COCK	OFICIAL	1.16%	4.65%	15.12%	61.63%	17.44%	86	5.81%
233	INST EDUC LORETO-GABRIELA GOMEZ CARVAJAL	OFICIAL	0.00%	5.80%	7.25%	68.12%	18.84%	69	5.80%
234	I.E. PRESBITERO JUAN J. ESCOBAR	OFICIAL	0.00%	5.75%	9.20%	65.52%	19.54%	87	5.75%
235	INST EDUC JUAN SEBASTIAN DE CENSA	NO OFICIAL	0.82%	4.92%	11.48%	64.75%	18.03%	122	5.74%
236	INST EDUC PEDRO OCTAVIO AMADO	OFICIAL	0.00%	5.68%	12.50%	45.45%	36.36%	88	5.68%
237	INST EDUC MANUELA BELTRAN	OFICIAL	1.89%	3.77%	7.55%	62.26%	24.53%	53	5.66%
238	INST FERRINI - SEDE CALASANZ	NO OFICIAL	1.39%	4.17%	13.33%	53.33%	27.78%	360	5.66%
239	INST EDUC SAN CRISTOBAL	OFICIAL	0.90%	4.50%	8.11%	68.47%	18.02%	111	5.41%
240	INST EDUC LUIS LOPEZ DE MESA	OFICIAL	1.08%	4.30%	20.43%	60.22%	13.98%	93	5.38%
241	INST VICARIAL JESUS MAESTRO	NO OFICIAL	5.26%	0.00%	26.32%	42.11%	26.32%	19	5.26%
242	INST EDUC AMERICA	OFICIAL	1.72%	3.45%	12.07%	60.34%	22.41%	58	5.17%
243	COL ARENYS DEL MAR	NO OFICIAL	0.00%	5.00%	25.00%	60.00%	10.00%	20	5.00%
244	I.EDU. PEDRO ESTRADA	OFICIAL	0.00%	5.00%	13.33%	59.17%	22.50%	120	5.00%
245	INST EDUC GONZALO RESTREPO JARAMILLO	OFICIAL	1.65%	3.31%	15.70%	55.37%	23.97%	121	4.96%
246	INST EDUC MAESTRO FERNANDO BOTERO	OFICIAL	0.00%	4.76%	16.67%	63.10%	15.48%	84	4.76%
247	INST EDUC SAN LORENZO DE ABURRA	OFICIAL	1.56%	3.12%	21.88%	50.00%	23.44%	64	4.69%

Continúa

Cuadro 4: Proporción de estudiantes que clasificaron en los niveles B1 y B+ en la promoción de cada colegio de Cali (2015)

Puesto	Institucion	Naturaleza	B+	B1	A2	A1	A-	N*	Sum B1B+
248	COL MILIT GENERAL PEDRO NEL OSPINA	NO OFICIAL	0.00%	4.65%	16.28%	51.16%	27.91%	43	4.65%
249	INST EDUC SAUL LONDOÑO LONDOÑO	OFICIAL	0.00%	4.65%	9.30%	69.77%	16.28%	43	4.65%
250	INST EDUC REPUBLICA DE URUGUAY	OFICIAL	0.00%	4.46%	17.86%	52.68%	25.00%	112	4.46%
251	INST EDUC PEDREGAL	OFICIAL	0.00%	4.41%	13.24%	63.24%	19.12%	68	4.41%
252	INST EDUC PABLO NERUDA	OFICIAL	0.00%	4.35%	8.70%	69.57%	17.39%	46	4.35%
253	INST EDUC LA AVANZADA	OFICIAL	0.00%	4.35%	4.35%	56.52%	34.78%	23	4.35%
254	COL ATANASIO GIRARDOT	OFICIAL	0.52%	3.66%	12.04%	60.21%	23.56%	191	4.19%
255	STUDIO SISTEMAS AGENCIA CRISTIANA DE SERVICIO Y EDUC	NO OFICIAL	0.83%	3.33%	10.00%	51.67%	34.17%	240	4.17%
256	INST EDUC FE Y ALEGRIA JOSE MARIA VELAZ	OFICIAL	0.00%	4.17%	29.17%	54.17%	12.50%	24	4.17%
257	INST EDUC ALFREDO COCK ARANGO	OFICIAL	2.02%	2.02%	17.17%	55.56%	23.23%	99	4.04%
258	INST EDUC VILLA DEL SOCORRO	OFICIAL	0.00%	3.96%	9.90%	64.36%	21.78%	101	3.96%
259	INST EDUC ANGELA RESTREPO MORENO	OFICIAL	0.00%	3.90%	12.99%	71.43%	11.69%	77	3.90%
260	INST EDUC JORGE ROBLEDO	OFICIAL	0.00%	3.90%	12.99%	57.14%	25.97%	77	3.90%
261	SEC ESC PAULO VI	OFICIAL	0.00%	3.85%	11.54%	59.62%	25.00%	52	3.85%
262	INST EDUC CARLOS ALBERTO CALDERON	OFICIAL	0.00%	3.85%	5.77%	57.69%	32.69%	52	3.85%
263	INST EDUC LAS NIEVES	OFICIAL	0.00%	3.70%	7.41%	62.96%	25.93%	27	3.70%
264	INST EDUC FRANCISCO LUIS HERNANDEZ BETANCUR	OFICIAL	0.00%	3.57%	21.43%	64.29%	10.71%	28	3.57%
265	INST EDUC VILLA TURBAY	OFICIAL	0.00%	3.57%	12.50%	55.36%	28.57%	56	3.57%
266	INST EDUC JOSE HORACIO BETANCUR	OFICIAL	0.00%	3.57%	10.71%	60.71%	25.00%	28	3.57%
267	INST EDUC SAN JUAN BAUTISTA DE LA SALLE	OFICIAL	0.00%	3.49%	9.30%	69.77%	17.44%	86	3.49%
268	I.E. ANTONIO DERKA ¿ SANTO DOMINGO	OFICIAL	0.00%	3.37%	14.61%	67.42%	14.61%	178	3.37%
269	INST DE EDUC FORMAL COMPUESTUDIO	NO OFICIAL	0.00%	3.36%	17.65%	45.38%	33.61%	119	3.36%
270	COL PEDAG CENPI	NO OFICIAL	0.00%	3.33%	10.00%	68.33%	18.33%	60	3.33%
271	INST TEC METROPOLITANO - SEDE CASTILLA	OFICIAL	0.00%	3.26%	17.39%	61.96%	17.39%	92	3.26%
272	INST EDUC ALFONSO MORA NARANJO	OFICIAL	1.08%	2.15%	13.98%	64.52%	18.28%	93	3.23%
273	INST EDUC FE Y ALEGRIA VILLA DE LA CANDELARIA	OFICIAL	0.00%	3.23%	12.90%	56.45%	27.42%	62	3.23%
274	COL BOLIVARIANO	NO OFICIAL	0.00%	3.23%	0.00%	58.06%	38.71%	31	3.23%
275	COL VIDA Y PAZ PROGRESAR	NO OFICIAL	0.00%	3.08%	4.62%	72.31%	20.00%	65	3.08%
276	COL COOP SAN ANTONIO DE PRADO (AC)	NO OFICIAL	0.34%	2.69%	7.90%	56.13%	32.94%	595	3.03%
277	INST EDUC VIDA PARA TODOS	OFICIAL	0.00%	2.99%	8.96%	64.18%	23.88%	67	2.99%
278	INST EDUC FEDERICO CARRASQUILLA	OFICIAL	0.00%	2.90%	7.25%	68.12%	21.74%	69	2.90%
279	INST EDUC REPUBLICA DE VENEZUELA	OFICIAL	0.00%	2.78%	16.67%	58.33%	22.22%	36	2.78%
280	INST EDUC MERCEDITAS GOMEZ MARTINEZ	OFICIAL	0.00%	2.73%	14.55%	66.36%	16.36%	110	2.73%
281	INST EDUC VALLEJUELOS	OFICIAL	0.00%	2.63%	2.63%	65.79%	28.95%	38	2.63%
282	INST EDUC EDUARDO SANTOS	OFICIAL	0.00%	2.60%	14.29%	54.55%	28.57%	77	2.60%
283	SEC ESC FE Y ALEGRIA SEGUNDA AGRUPACION	OFICIAL	0.00%	2.50%	7.50%	63.75%	26.25%	80	2.50%
284	INST EDUC RAMON GIRALDO CEBALLOS	OFICIAL	0.00%	2.44%	13.41%	60.98%	23.17%	82	2.44%
285	INST EDUC EL SALVADOR	OFICIAL	0.00%	2.44%	12.20%	51.22%	34.15%	41	2.44%
286	COL PABLO VI	NO OFICIAL	0.00%	2.37%	9.88%	60.47%	27.27%	253	2.37%
287	INST EDUC FE Y ALEGRIA POPULAR NO 1	OFICIAL	0.00%	2.27%	9.09%	72.73%	15.91%	88	2.27%
288	INST DE EDUC F Y NO F ALIANZA ACADEMICA Y CIA LTDA	NO OFICIAL	0.00%	2.27%	2.27%	38.64%	56.82%	44	2.27%
289	INST EDUC DEBORA ARANGO PEREZ	OFICIAL	0.00%	2.22%	20.00%	62.22%	15.56%	45	2.22%
290	INST EDUC FELIX HENAO BOTERO	OFICIAL	0.00%	2.22%	15.56%	64.44%	17.78%	45	2.22%
291	INST EDUC COMFENALCO	NO OFICIAL	0.00%	2.19%	5.26%	56.14%	36.40%	228	2.19%
292	INST EDUC PEDRO LUIS VILLA	OFICIAL	2.17%	0.00%	15.22%	63.04%	19.57%	46	2.17%
293	INST EDUC MARIA MONTESSORI	OFICIAL	0.00%	2.17%	8.70%	63.04%	26.09%	92	2.17%
294	IE SAN JUDAS TADEO	NO OFICIAL	0.00%	2.13%	7.58%	58.77%	31.52%	422	2.13%
295	INST EDUC CIUDADELA NUEVO OCCIDENTE	OFICIAL	0.00%	2.10%	8.39%	60.14%	29.37%	143	2.10%
296	COL COMPUSOCIAL	NO OFICIAL	0.00%	2.10%	6.59%	62.57%	28.74%	334	2.10%
297	INST DE CIENCIAS APLICADAS - INDECAP	NO OFICIAL	2.08%	0.00%	8.33%	66.67%	22.92%	48	2.08%
298	UNION PROFESIONAL PARA LA EDUC Y EL TRABAJO UPET	NO OFICIAL	0.00%	1.94%	8.74%	62.14%	27.18%	103	1.94%

Continúa

Cuadro 4: Proporción de estudiantes que clasificaron en los niveles B1 y B+ en la promoción de cada colegio de Cali (2015)

Puesto	Institucion	Naturaleza	B+	B1	A2	A1	A-	N*	Sum B1B+
299	I.EDU. EL CORAZÓN	OFICIAL	0.00%	1.92%	11.54%	71.15%	15.38%	52	1.92%
300	I.E. LEON XIII	NO OFICIAL	0.00%	1.90%	11.41%	56.65%	30.04%	263	1.90%
301	INST EDUC FE Y ALEGRIA LUIS AMIGO	OFICIAL	0.00%	1.82%	14.55%	63.64%	20.00%	55	1.82%
302	INST EDUC AURES	OFICIAL	0.00%	1.79%	17.86%	64.29%	16.07%	56	1.79%
303	INST EDUC EDUC SOL DE ORIENTE	OFICIAL	0.00%	1.79%	8.93%	68.75%	20.54%	112	1.79%
304	INSTITUCIÓN EDUCATIVA PEQUEÑA MARIA	NO OFICIAL	0.00%	1.75%	3.51%	66.67%	28.07%	57	1.75%
305	COL FE Y ALEGRIA CORVIDE (AC)	NO OFICIAL	0.00%	1.69%	3.39%	71.19%	23.73%	59	1.69%
306	INST EDUC CIRO MENDIA	OFICIAL	0.00%	1.65%	7.44%	68.60%	22.31%	121	1.65%
307	INST EDUC FE Y ALEGRIA EL LIMONAR	OFICIAL	0.00%	1.64%	18.03%	54.10%	26.23%	61	1.64%
308	INST EDUC KENNEDY	OFICIAL	0.00%	1.64%	16.39%	68.03%	13.93%	122	1.64%
309	INST EDUC FE Y ALEGRIA GRANIZAL	OFICIAL	0.00%	1.64%	11.48%	65.57%	21.31%	61	1.64%
310	INST EDUC JOAQUIN VALLEJO ARBELAEZ	OFICIAL	0.00%	1.64%	9.84%	65.57%	22.95%	61	1.64%
311	INST CORFERRINI - SEDE ROBLEDO	NO OFICIAL	0.00%	1.57%	6.56%	56.69%	35.17%	381	1.57%
312	CENT DE ESTU EN SISTEMAS CES	NO OFICIAL	0.00%	1.56%	15.62%	50.00%	32.81%	64	1.56%
313	INST EDUC BARRIO OLAYA HERRERA	OFICIAL	0.00%	1.56%	4.69%	71.88%	21.88%	64	1.56%
314	INST EDUC GABRIEL GARCIA MARQUEZ	OFICIAL	0.00%	1.54%	15.38%	63.08%	20.00%	65	1.54%
315	INST EDUC ANTONIO RICAURTE	OFICIAL	0.00%	1.47%	17.65%	61.76%	19.12%	68	1.47%
316	GIMN GUAYACANES	NO OFICIAL	0.13%	1.31%	8.24%	55.69%	34.64%	765	1.44%
317	INST EDUC VILLA GUADALUPE	OFICIAL	0.00%	1.41%	11.27%	69.01%	18.31%	71	1.41%
318	CENCAL	NO OFICIAL	0.00%	1.39%	6.02%	55.56%	37.04%	216	1.39%
319	COL EMPL EDUCATIVO - CEMPED	NO OFICIAL	0.00%	1.32%	5.92%	53.95%	38.82%	152	1.32%
320	COL LATINO	NO OFICIAL	0.21%	0.84%	5.24%	60.80%	32.91%	477	1.05%
321	COL FEDERICO SIERRA ARANGO	OFICIAL	0.00%	0.92%	11.01%	57.80%	30.28%	109	0.92%
322	CENT DE DESARROLLO INTEGRADO - CENDI	NO OFICIAL	0.00%	0.84%	5.91%	59.63%	33.61%	592	0.84%
323	COL DE DSLLO SOC PARA LA ATENC INTEG AL JOVEN TALITA CUMI	NO OFICIAL	0.00%	0.81%	4.84%	55.65%	38.71%	124	0.81%
324	INST EDUC SAN PABLO	OFICIAL	0.00%	0.79%	7.14%	61.11%	30.95%	126	0.79%
325	COL NUEVO CERVANTES CONOCER	NO OFICIAL	0.25%	0.49%	4.67%	51.35%	43.24%	407	0.74%
326	COL VIDA Y PAZ SEDE CENTRO	NO OFICIAL	0.00%	0.48%	3.37%	67.31%	28.85%	208	0.48%
327	CORP ESC EMPL DE EDUC	NO OFICIAL	0.00%	0.47%	9.39%	60.56%	29.58%	213	0.47%
328	COL CREADORES DEL FUTURO	NO OFICIAL	0.00%	0.37%	4.85%	56.72%	38.06%	268	0.37%
329	COL FUNDADORES EN ADMINISTRACION (AC)	NO OFICIAL	0.00%	0.37%	9.67%	60.59%	29.37%	269	0.37%
330	COLEGIO CEDEPRO	NO OFICIAL	0.00%	0.29%	4.72%	58.70%	36.28%	339	0.29%
331	COL NINO JESUS	NO OFICIAL	0.00%	0.00%	25.00%	68.75%	6.25%	16	0.00%
332	INST EDUC ANA DE CASTRILLON	OFICIAL	0.00%	0.00%	25.00%	60.00%	15.00%	40	0.00%
333	INST EDUC JUVENIL NUEVO FUTURO	OFICIAL	0.00%	0.00%	22.86%	57.14%	20.00%	35	0.00%
334	INST EDUC ARZOBISPO TULIO BOTERO SALAZAR	OFICIAL	0.00%	0.00%	21.31%	60.66%	18.03%	61	0.00%
335	INST EDUC RODRIGO CORREA PALACIO	OFICIAL	0.00%	0.00%	20.00%	73.33%	6.67%	15	0.00%
336	INST EDUC HECTOR ROGELIO MONTOYA	OFICIAL	0.00%	0.00%	18.52%	62.96%	18.52%	27	0.00%
337	INST EDUC BENJAMIN HERRERA	OFICIAL	0.00%	0.00%	17.95%	58.97%	23.08%	39	0.00%
338	I.E. LA HUERTA	OFICIAL	0.00%	0.00%	15.79%	57.89%	26.32%	38	0.00%
339	INST EDUC CAMILO MORA CARRASQUILLA	OFICIAL	0.00%	0.00%	15.38%	69.23%	15.38%	26	0.00%
340	INST EDUC MARINA ORTH	OFICIAL	0.00%	0.00%	15.38%	69.23%	15.38%	13	0.00%
341	INST CORFERRINI - SEDE LA DIVISA	NO OFICIAL	0.00%	0.00%	14.81%	59.26%	25.93%	27	0.00%
342	INST EDUC RAFAEL GARCIA HERREROS	OFICIAL	0.00%	0.00%	14.29%	57.14%	28.57%	35	0.00%
343	ESC RURAL PRADITO EN ADMINISTRACION (AC)	NO OFICIAL	0.00%	0.00%	13.33%	63.33%	23.33%	30	0.00%
344	INST EDUC MONTECARLO GUILLERMO GAVIRIA CORREA	OFICIAL	0.00%	0.00%	12.50%	66.67%	20.83%	48	0.00%
345	INST TOMAS CARRASQUILLA	NO OFICIAL	0.00%	0.00%	12.50%	62.50%	25.00%	16	0.00%
346	INST EDUC CAPILLAS DEL ROSARIO	OFICIAL	0.00%	0.00%	12.50%	58.33%	29.17%	24	0.00%
347	I.E. EL BOSQUE	OFICIAL	0.00%	0.00%	12.20%	70.73%	17.07%	41	0.00%
348	INST EDUC PICACHITO	OFICIAL	0.00%	0.00%	12.12%	60.61%	27.27%	33	0.00%

Continúa

Cuadro 4: Proporción de estudiantes que clasificaron en los niveles B1 y B+ en la promoción de cada colegio de Cali (2015)

Puesto	Institucion	Naturaleza	B+	B1	A2	A1	A-	N*	Sum B1B+
349	INST EDUC CAMILO TORRES RESTREPO	OFICIAL	0.00%	0.00%	12.00%	64.00%	24.00%	25	0.00%
350	INST EDUC ALFONSO LOPEZ	OFICIAL	0.00%	0.00%	11.11%	77.78%	11.11%	18	0.00%
351	INST EDUC LOMA HERMOSA	OFICIAL	0.00%	0.00%	11.11%	62.96%	25.93%	27	0.00%
352	SEC ESC LA ASUNCION	OFICIAL	0.00%	0.00%	10.81%	81.08%	8.11%	37	0.00%
353	C.E. DE CÓMPUTO EMPL PARA EL TRABAJO - CINDECÓPUTO	NO OFICIAL	0.00%	0.00%	10.77%	56.92%	32.31%	65	0.00%
354	INST EDUC LA LIBERTAD	OFICIAL	0.00%	0.00%	10.71%	57.14%	32.14%	56	0.00%
355	INST EDUC GRABRIEL RESTREPO MORENO	OFICIAL	0.00%	0.00%	10.67%	66.67%	22.67%	75	0.00%
356	INST EDUC CIUDADELA LAS AMERICAS	OFICIAL	0.00%	0.00%	10.34%	62.07%	27.59%	58	0.00%
357	CENT DE CAPACITACION VICENTA MARIA	NO OFICIAL	0.00%	0.00%	10.00%	45.00%	45.00%	20	0.00%
358	INST EDUC LA CANDELARIA	OFICIAL	0.00%	0.00%	9.84%	73.77%	16.39%	61	0.00%
359	INST EDUC LA INDEPENDENCIA	OFICIAL	0.00%	0.00%	8.33%	69.79%	21.88%	96	0.00%
360	I.E. MANUEL URIBE ÁNGEL	OFICIAL	0.00%	0.00%	7.41%	55.56%	37.04%	27	0.00%
361	CORP DE PROG DE EDUC SOCIAL - CORPROE	NO OFICIAL	0.00%	0.00%	7.14%	67.86%	25.00%	28	0.00%
362	INST EDUC ENRIQUE OLAYA HERRERA	OFICIAL	0.00%	0.00%	7.02%	73.68%	19.30%	57	0.00%
363	I.EDU. REINO DE BELGICA	OFICIAL	0.00%	0.00%	6.98%	65.12%	27.91%	43	0.00%
364	I.EDU. JESUS MARIA VALLE	OFICIAL	0.00%	0.00%	6.49%	74.03%	19.48%	77	0.00%
365	INST EDUC RODRIGO LARA BONILLA	OFICIAL	0.00%	0.00%	6.25%	58.33%	35.42%	48	0.00%
366	INST EDUC BARRIO SANTA CRUZ	OFICIAL	0.00%	0.00%	6.06%	64.65%	29.29%	99	0.00%
367	INST EDUC SAN FRANCISCO DE ASIS	OFICIAL	0.00%	0.00%	6.06%	60.61%	33.33%	33	0.00%
368	COLEGIO LUIS AMIGO Y FERRER	NO OFICIAL	0.00%	0.00%	5.56%	72.22%	22.22%	18	0.00%
369	COL FE Y ALEGRIA SANTA MARIA	NO OFICIAL	0.00%	0.00%	5.26%	58.77%	35.96%	114	0.00%
370	INST EDUC EL LIMONAR	OFICIAL	0.00%	0.00%	5.00%	75.00%	20.00%	20	0.00%
371	I.E. DE TRABAJO SAN JOSE	OFICIAL	0.00%	0.00%	4.35%	58.70%	36.96%	46	0.00%
372	COL BARRIO BLANQUIZAL EN ADMINISTRACION (AC)	NO OFICIAL	0.00%	0.00%	3.85%	75.00%	21.15%	52	0.00%
373	INST EDUC SANTO DOMINGO SAVIO	OFICIAL	0.00%	0.00%	3.12%	59.38%	37.50%	32	0.00%
374	CORP CIER	NO OFICIAL	0.00%	0.00%	1.32%	54.97%	43.71%	151	0.00%
375	COL GENTE UNIDA JOVENES POR LA PAZ - LUZ DE ORIENTE	NO OFICIAL	0.00%	0.00%	0.00%	64.00%	36.00%	75	0.00%
376	COL GENTE UNIDA JOVENES POR LA PAZ-SANTO DOMINGO	NO OFICIAL	0.00%	0.00%	0.00%	50.70%	49.30%	71	0.00%

Fuente: Instituto Colombiano para la Evaluación de la Educación (ICFES) - Cálculos Cienfi.