

NIVEL DE INGLÉS
EN LOS COLEGIOS DE
BARRANQUILLA
UN RANKING SEGÚN SABER11

Año 2016
ISSN:XXXX-XXXX
Volúmen 1 - Número 2

Ranking de Bilingüismo según Saber 11

Año 2016

ISSN: XXXX-XXXX

Volúmen 1- Número 2

Periodicidad: Anual

Cali: Universidad Icesi.

Autores

Julio C. Alonso, Ph.D.- jcalonso@icesi.edu.co

Diana Margarita Diaz -dmdiaz@icesi.edu.co

Brigitte Mueces Bedón - bvmueces@icesi.edu.co

Ranking de Bilingüismo según Saber 11

Universidad Icesi

©Derechos Reservados

www.icesi.edu.co/cienfi

Rector

Francisco Piedrahita

Secretaria General

María Cristina Navia

Director Académico

José Hernando Bahamón

Diseño de carátula

Arturo Gómez

Tabla de contenido

Nivel de inglés en los colegios de Barranquilla: Un ranking según la prueba SABER 11.....	1
20 colegios con mayor proporción de estudiantes en B1 y B+.....	3
Colegios oficiales.....	5
Referencias.....	7
Anexos.....	8

Nivel de inglés en los colegios de Barranquilla: Un ranking según la prueba SABER 11

La Comisión Económica para América Latina y el Caribe (CEPAL) construye el Escalafón de Competitividad de los Departamentos de Colombia, según este escalafón el departamento de Atlántico refleja un nivel de competitividad alto, sin embargo se encuentra rezagado en comparación a Bogotá, Antioquia, Caldas, Santander, Risaralda y el Valle del Cauca especialmente en lo que se refiere al capital humano. Para el Gobierno Nacional el bilingüismo está siendo considerado un factor importante para alcanzar la competitividad. Un ejemplo de esto es el Plan Nacional de Bilingüismo, el cual busca “lograr ciudadanos y ciudadanas capaces de comunicarse en inglés, de tal forma que puedan insertar al país en los procesos de comunicación universal, en la economía global y en la apertura cultural, con estándares internacionalmente comparables” (Ministerio de Educación Nacional, 2004). En este documento se presenta un ranking de colegios de Barranquilla de acuerdo con el desempeño de sus estudiantes de grado 11 en el componente de inglés de la prueba SABER 11. El ranking y los resultados que aquí se muestran tienen la intención de llamar la atención sobre la necesidad de convertir el bilingüismo en un tema prioritario en la agenda pública. Además es nuestra intención brindar información a padres de familia, estudiantes de grado 11, profesores y personal administrativo de las instituciones educativas sobre el desempeño de sus instituciones en el tema de inglés.

Cada año, los estudiantes de último grado de todos los colegios de Colombia deben presentar la prueba Saber 11 como requisito para grado. Esta prueba, entre otros componentes, evalúa el nivel de inglés que tienen los potenciales bachilleres del país. Para hacerlo, el Instituto Colombiano para la Evaluación de la Educación (ICFES), ha adaptado el marco de medición del dominio de un idioma formulado por el Marco Común Europeo de Referencia para las Lenguas (MCERL). El MCERL se ha convertido en una guía estandarizada y comúnmente aceptada en muchos países del mundo para medir la competencia de quienes aprenden una lengua. El MCERL permite clasificar al usuario de una lengua de acuerdo con 4 categorías, como se muestra en el Cuadro 1.

Cuadro 1: Niveles de referencia del MCERL, Nacional y clasificación en la prueba SABER 11

Clasificación del Usuario	Nivel MCERL	Equivalencia en Colombia	Nivel en Saber 11
			A-
Usuario Básico	A1	Principiante	A1
	A2	Básico	A2
Usuario Independiente	B1	Pre-Intermedio	B1
	B2	Intermedio	
Usuario Competente	C1	Pre-Avanzado	B+
	C2	Avanzado	

Fuente: Adaptado a partir de Alonso, Casasbuenas, Gallo y Torres (2012)

Según los datos del ICFES, para 2016, 17449 presentaron la prueba SABER 11 en Barranquilla ¹. Estos estudiantes, estaban asociados a 275 colegios: 114 privados y 161 oficiales. Para el cálculo de este ranking, empleamos la base de datos del ICFES del respectivo año en la que se cuenta con el microdato de todos los estudiantes que presentaron

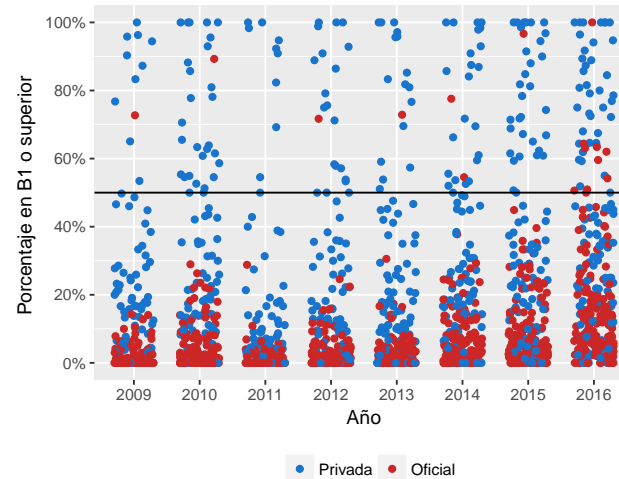
¹ 353 estudiantes tomaron la prueba en el primer semestre del año (estudiantes del calendario B) y 17096 en el segundo semestre (estudiantes del calendario A)

la prueba. La información permite discriminar la institución educativa a la que pertenece, así como el municipio donde se encuentra ubicado cada colegio. Este documento, presenta el ranking de todos los colegios Barranquilla, excepto aquellos que presentaron menos de 10 estudiantes a la prueba.

Por otra parte, el Plan Nacional de Bilingüismo, aunque ha tenido cambios en los últimos años, establece que el nivel deseado de egreso de los estudiantes de educación media, debe ser B1. Tanto los Derechos Básicos de Aprendizaje (DBA) de los estudiantes como los estándares y el currículo sugerido para la enseñanza del inglés en los colegios, proponen tareas de enseñanza en este nivel al finalizar el bachillerato. De igual manera, los descriptores de las competencias esperadas al finalizar la educación media hacen referencia a competencias comunicativas del nivel B1; adicionalmente, el Programa Nacional de Inglés 2015-2025 Colombia very well! se ha fijado la meta de que el 50% de los estudiantes a 2025 alcance el nivel B1 (Ministerio de Educación Nacional, 2013).

La figura 1 representa con un punto a cada institución educativa, en rojo están las instituciones oficiales y en azul las instituciones privadas. Se observa que para todos los años de estudio, las instituciones que tienen más del 50% de sus estudiantes en niveles B1 o superior son privadas y en 2016, la institución oficial con mayor proporción de estudiantes en niveles B1 o superior clasifica el 100% de sus estudiantes. Es evidente que gran parte de las instituciones educativas se encuentran lejos de cumplir la meta de que el 50% de los estudiantes alcance el nivel B1.

Figura 1: Proporción de estudiantes clasificados igual o por encima del nivel B1 para los años 2009-2016 de acuerdo con la naturaleza de la institución educativa.



Fuente: Cálculos propios a partir de información del ICFES.

Este documento tiene como objetivo presentar un ranking del desempeño de los graduados de los colegios de Barranquilla empleando la información de la prueba Saber 11.

El ranking se construye ordenando las instituciones de educación de acuerdo con la suma de las proporciones de estudiantes clasificados en B1 y B+. En caso de tener la misma proporción, el colegio que tenga mayor proporción en B+, se ubica en el mejor puesto. En la siguiente sección se presenta el ranking de colegios privados y posteriormente el de colegios oficiales. En el anexo de este informe se presenta el listado completo de colegios.

20 colegios con mayor proporción de estudiantes en B1 y B+

El cuadro 2 presenta los resultados de los primeros 20 colegios de Barranquilla (Ver ranking completo en Anexos), el Colegio Marymount - Sede Principal ocupa el primer lugar, pues clasifica el 100% de sus estudiantes B1 y B+, siendo los de B+ el 92.19%. El Colegio La Medalla Milagrosa y el Colegio Real (royal School) - Sede Principal ocuparon el segundo y tercer lugar con el 75% y 64.81% de estudiantes clasificados en B+ respectivamente. De los 20 primeros colegios, 8 clasifican el 100% de estudiantes en B1 y B+, todos son colegios no oficiales a excepción de la I.E. Distrital Alexander Von Humboldt, todos cumplen la meta de tener más del 50% de estudiantes en el nivel B1 y B+.

Cuadro 2: 20 colegios con mayor proporción de estudiantes clasificados en los niveles B1 y B+ en 2016

Puesto	Institución	Naturaleza	B+	B1	A2	A1	A-	N*	Sum B1B+
1	COLEGIO MARYMOUNT - SEDE PRINCIPAL	NO OFICIAL	92.19%	7.81%	0.00%	0.00%	0.00%	64	100.00%
2	COLEGIO LA MEDALLA MILAGROSA	NO OFICIAL	75.00%	25.00%	0.00%	0.00%	0.00%	12	100.00%
3	COLEGIO REAL (ROYAL SCHOOL) - SEDE PRINCIPAL	NO OFICIAL	64.81%	35.19%	0.00%	0.00%	0.00%	54	100.00%
4	NUEVO COL DEL PRADO	NO OFICIAL	23.08%	76.92%	0.00%	0.00%	0.00%	39	100.00%
5	FUNDACION EDUCATIVA INSTITUTO EXPERIMENTAL DEL ATLANTICO JOSE CELESTINO MUTIS - SEDE PRINCIPAL	NO OFICIAL	21.05%	78.95%	0.00%	0.00%	0.00%	19	100.00%
6	INSTITUCION EDUCATIVA DISTRITAL ALEXANDER VON HUMBOLDT	OFICIAL	20.00%	80.00%	0.00%	0.00%	0.00%	55	100.00%
7	COL NUESTRA SEORA DEL BUEN CONSEJO	NO OFICIAL	18.60%	81.40%	0.00%	0.00%	0.00%	86	100.00%
8	CENTRO EDUCATIVO BOSTON INTERNACIONAL	NO OFICIAL	3.23%	96.77%	0.00%	0.00%	0.00%	31	100.00%
9	CORP CULT COL ALEMAN	NO OFICIAL	53.57%	42.86%	3.57%	0.00%	0.00%	84	96.43%
10	COLEGIO HEBREO UNION - SEDE PRINCIPAL	NO OFICIAL	63.16%	31.58%	5.26%	0.00%	0.00%	19	94.74%
11	ATENEO TEC COMERCIAL	NO OFICIAL	5.88%	88.24%	5.88%	0.00%	0.00%	17	94.12%
12	COL COMPAÑÍA DE MARIA LA ENSEÑANZA	NO OFICIAL	19.59%	72.16%	6.19%	1.03%	1.03%	97	91.75%
13	COL HERMANA VIRGINIA ROSSI	NO OFICIAL	6.06%	83.33%	9.09%	1.52%	0.00%	66	89.39%
14	CENTRO EDUCATIVO DAVID PERKINS - SEDE PRINCIPAL	NO OFICIAL	44.44%	44.44%	11.11%	0.00%	0.00%	18	88.89%
15	COLEGIO LICEO DE CERVANTES	NO OFICIAL	14.94%	72.41%	10.34%	2.30%	0.00%	87	87.36%
16	COLEGIO LYNDON B. JOHNSON - SEDE PRINCIPAL	NO OFICIAL	51.43%	34.29%	14.29%	0.00%	0.00%	35	85.71%
17	COL DEL SAGRADO CORAZON	NO OFICIAL	12.68%	71.83%	9.86%	5.63%	0.00%	71	84.51%
18	COL GUILLERMO CAREY	NO OFICIAL	0.00%	81.58%	10.53%	7.89%	0.00%	38	81.58%
19	COLEGIO BIFFI LA SALLE	NO OFICIAL	3.03%	77.78%	13.13%	4.04%	2.02%	99	80.81%
20	COL JORGE ISAACS	NO OFICIAL	0.00%	80.00%	10.00%	10.00%	0.00%	20	80.00%

Fuente: Cálculos propios a partir de información del ICFES.

Por otra parte, la figura 2 muestra la evolución del desempeño en el nivel de inglés B+ de los primeros cinco colegios de este ranking, donde se ve reflejada la variabilidad de la proporción de estudiantes en B+ que tienen estos colegios a través de los años. Ninguno logra mantener o superar la proporción de estudiantes que clasifican en B+ por más de dos periodos consecutivos, 2 de las 5 mejores instituciones incrementaron la proporción de estudiantes en B+ en comparación al año anterior.

Figura 2: Evolución de desempeño en nivel de inglés B+ de los primeros cinco colegios.



Fuente: Cálculos propios a partir de información del ICFES.

Colegios oficiales

En el cuadro 3 se presentan los 20 colegios oficiales de Barranquilla con mejores resultados, el Institucion Educativa Distrital Alexander Von Humboldt ocupa el primer lugar, clasificando el 100% de sus estudiantes B1 y B+, siendo los de B+ el 20%. La Institucion Educativa Distrital Betania Norte y la Inst. Dist. De Experiencias Pedagogicas Idep (ant. C.e.b. 011) ocuparon el segundo y tercer lugar con el 3.39% y 0% de estudiantes clasificados en B+ respectivamente. De acuerdo con lo presentado y según el cuadro 3, la Institucion Educativa Distrital Alexander Von Humboldt quien ocupa el primer lugar, está 50 puntos porcentuales por encima de la meta del 50% y estas 10 de estas 20 mejores insituciones oficiales, cumplen la meta.

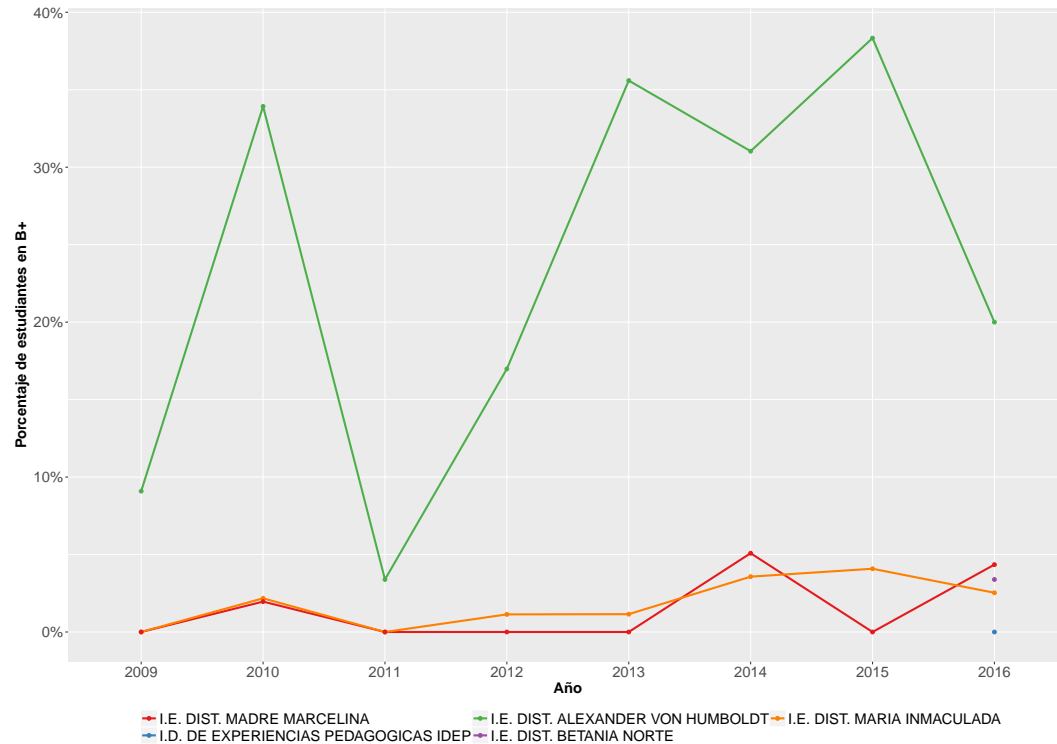
Cuadro 3: 20 colegios oficiales con mayor proporción de estudiantes clasificados en los niveles B1 y B+ en 2016

Puesto	Institución	B+	B1	A2	A1	A-	N*	Sum B1B+	Puesto general
1	INSTITUCION EDUCATIVA DISTRITAL ALEXANDER VON HUMBOLDT	20.00%	80.00%	0.00%	0.00%	0.00%	55	100.00%	6
2	INSTITUCION EDUCATIVA DISTRITAL BETANIA NORTE	3.39%	61.02%	25.42%	8.47%	1.69%	59	64.41%	33
3	INST. DIST. DE EXPERIENCIAS PEDAGOGICAS IDEP (ANT. C.E.B. #011)	0.00%	63.41%	26.83%	7.32%	2.44%	41	63.41%	36
4	INST. EDUC. DIST. MADRE MARCELINA (ANT. C.E.B. # 156)	4.35%	58.70%	32.61%	4.35%	0.00%	46	63.04%	37
5	INSTITUCION EDUCATIVA DISTRITAL MARIA INMACULADA	2.53%	59.49%	25.32%	10.13%	2.53%	79	62.03%	38
6	ESCUELA NORMAL SUPERIOR DEL DISTRITO BARRANQUILLA	4.11%	55.48%	25.34%	13.70%	1.37%	146	59.59%	41
7	INST. DIST. PARA EL DESARROLLO INTEGRAL NUEVA GRANADA	3.74%	50.47%	27.10%	18.69%	0.00%	107	54.21%	44
8	INST. EDUC. DIST. PARA EL DESARROLLO DEL TALENTO HUMANO - SEDE 2	1.89%	49.06%	30.19%	15.09%	3.77%	53	50.94%	46
9	INSTITUCION EDUCATIVA DISTRITAL EVARDO TURIZO PALENCIA	0.00%	50.62%	30.86%	17.28%	1.23%	81	50.62%	47
10	COLEGIO DIST. MERIE POUSSEPIN (ANT. C.E.B. # 135)	0.88%	49.12%	32.46%	14.04%	3.51%	114	50.00%	49
11	INST. EDUC. SOFIA CAMARGO DE LLERAS	1.58%	44.21%	30.53%	21.58%	2.11%	190	45.79%	52
12	INST. TEC. DE COMERCIO BARRANQUILLA	0.92%	44.04%	32.11%	19.27%	3.67%	109	44.95%	56
13	ESCUELA NORMAL SUPERIOR LA HACIENDA	1.10%	43.09%	29.83%	16.02%	9.94%	181	44.20%	58
14	INST. EDUC. DIST. EL PARAISO	0.00%	42.86%	35.71%	21.43%	0.00%	28	42.86%	61
15	INSTITUCION EDUCATIVA DISTRITAL JORGE NICOLAS ABELLO	1.64%	40.98%	26.23%	19.67%	11.48%	61	42.62%	63
16	COLEGIO DIST. DE BARRANQUILLA GABRIEL GARCIA MARQUEZ (ANT. CEB #066)	2.17%	38.04%	33.70%	21.74%	4.35%	92	40.22%	66
17	INST. EDUC. DIST. EL CAMPITO (ANT. C.E.B. # 083)	1.54%	38.46%	24.62%	30.77%	4.62%	65	40.00%	67
18	INST. EDUC. DIST. ANTONIO JOSE DE SUCRE	0.00%	39.02%	29.27%	19.51%	12.20%	41	39.02%	69
19	INST. EDUC. DIST. SAN SALVADOR - SEDE 1	0.00%	37.14%	25.71%	22.86%	14.29%	35	37.14%	73
20	INST. EDUC. DIST. DE FORMACION INTEGRAL	2.17%	32.61%	19.57%	32.61%	13.04%	46	34.78%	78

Fuente: Cálculos propios a partir de información del ICFES.

La evolución de la proporción de estudiantes clasificados en B+ de los cinco colegios oficiales mejor ubicados en el ranking se observa en la figura 3. La Ist. Edu. Dist. Alexander Von Humbolt clasifica el 20% de estudiantes en B+, mientras que las instituciones restantes no clasifican más del 5% en este nivel.

Figura 3: Evolución de desempeño en nivel de inglés B+ de los primeros cinco colegios oficiales.



Fuente: Cálculos propios a partir de información del ICFES.

Referencias

Alonso JC, Casasbuenas P, Gallo BE, Torres G. Bilingüismo en Santiago de Cali: Análisis de los resultados de las Pruebas SABER 11 y SABER PRO. Cali: Universidad Icesi; 2012.

Ministerio de Educación Nacional. (2004). *Programa Nacional de Bilingüismo Colombia 2004-2019*. Ministerio de Educación Nacional, Bogotá.

Ramírez, J. C., & De Aguas, J. (2015). *Escalafón de la competitividad de los departamentos de Colombia, 2015*. Naciones Unidas (Serie Ed.), *Estudios y Perspectivas*, 34. *Santiago de Chile: CEPAL*

Ministerio de educación Nacional. (2013) *Programa Nacional de inglés: Colombia very well!*

Anexo: Ranking para todos los colegios de Barranquilla. 2016.

Cuadro 4: Proporción de estudiantes que clasificaron en los niveles B1 y B+ en la promoción de cada colegio de Barranquilla (2016)

Puesto	Institución	Naturaleza	B+	B1	A2	A1	A-	N*	Sum B1B+
1	COLEGIO MARYMOUNT - SEDE PRINCIPAL	NO OFICIAL	92.19%	7.81%	0.00%	0.00%	0.00%	64	100.00%
2	COLEGIO LA MEDALLA MILAGROSA	NO OFICIAL	75.00%	25.00%	0.00%	0.00%	0.00%	12	100.00%
3	COLEGIO REAL (ROYAL SCHOOL) - SEDE PRINCIPAL	NO OFICIAL	64.81%	35.19%	0.00%	0.00%	0.00%	54	100.00%
4	NUEVO COL DEL PRADO	NO OFICIAL	23.08%	76.92%	0.00%	0.00%	0.00%	39	100.00%
5	FUND. EDUC. INST. EXPERIMENTAL DEL ATLANTICO JOSE CELESTINO MUTIS	NO OFICIAL	21.05%	78.95%	0.00%	0.00%	0.00%	19	100.00%
6	INSTITUCION EDUCATIVA DISTRITAL ALEXANDER VON HUMBOLDT	OFICIAL	20.00%	80.00%	0.00%	0.00%	0.00%	55	100.00%
7	COL NUESTRA SEORA DEL BUEN CONSEJO	NO OFICIAL	18.60%	81.40%	0.00%	0.00%	0.00%	86	100.00%
8	CENTRO EDUCATIVO BOSTON INTERNACIONAL	NO OFICIAL	3.23%	96.77%	0.00%	0.00%	0.00%	31	100.00%
9	CORP CULT COL ALEMAN	NO OFICIAL	53.57%	42.86%	3.57%	0.00%	0.00%	84	96.43%
10	COLEGIO HEBREO UNION - SEDE PRINCIPAL	NO OFICIAL	63.16%	31.58%	5.26%	0.00%	0.00%	19	94.74%
11	ATENEO TEC COMERCIAL	NO OFICIAL	5.88%	88.24%	5.88%	0.00%	0.00%	17	94.12%
12	COL COMPAÓ?A DE MARIA LA ENSEÓANZA	NO OFICIAL	19.59%	72.16%	6.19%	1.03%	1.03%	97	91.75%
13	COL HERMANA VIRGINIA ROSSI	NO OFICIAL	6.06%	83.33%	9.09%	1.52%	0.00%	66	89.39%
14	CENTRO EDUCATIVO DAVID PERKINS - SEDE PRINCIPAL	NO OFICIAL	44.44%	44.44%	11.11%	0.00%	0.00%	18	88.89%
15	COLEGIO LICEO DE CERVANTES	NO OFICIAL	14.94%	72.41%	10.34%	2.30%	0.00%	87	87.36%
16	COLEGIO LYNDON B. JOHNSON - SEDE PRINCIPAL	NO OFICIAL	51.43%	34.29%	14.29%	0.00%	0.00%	35	85.71%
17	COL DEL SAGRADO CORAZON	NO OFICIAL	12.68%	71.83%	9.86%	5.63%	0.00%	71	84.51%
18	COL GUILLERMO CAREY	NO OFICIAL	0.00%	81.58%	10.53%	7.89%	0.00%	38	81.58%
19	COLEGIO BIFFI LA SALLE	NO OFICIAL	3.03%	77.78%	13.13%	4.04%	2.02%	99	80.81%
20	COL JORGE ISAACS	NO OFICIAL	0.00%	80.00%	10.00%	10.00%	0.00%	20	80.00%
21	COL COLON	NO OFICIAL	5.35%	73.80%	12.30%	8.02%	0.53%	187	79.14%
22	GIMN CRISTOPHORO COLOMBO	NO OFICIAL	0.00%	78.57%	7.14%	14.29%	0.00%	14	78.57%
23	COLEGIO SAN JOSE HERMANISTAS DE LA ANUNCIACION	NO OFICIAL	0.00%	76.92%	19.23%	3.85%	0.00%	26	76.92%
24	COL EUCARISTICO DE LA MERCED	NO OFICIAL	5.56%	69.44%	22.22%	2.78%	0.00%	36	75.00%
25	COLEGIO COLOMBO ESPAÑOL	NO OFICIAL	0.00%	75.00%	16.67%	4.17%	4.17%	24	75.00%
26	COLEGIO DE MARIA AUXILIADORA - SEDE PRINCIPAL	NO OFICIAL	7.04%	66.20%	15.49%	8.45%	2.82%	71	73.24%
27	COL NTRA SRA DE LOURDES	NO OFICIAL	12.50%	60.00%	22.50%	5.00%	0.00%	80	72.50%
28	FUNDACIÓN EDUCATIVA MADRE BUTLER - SEDE PRINCIPAL	NO OFICIAL	22.22%	50.00%	22.22%	5.56%	0.00%	18	72.22%
29	COL COMFAMILIAR DEL ATLANTICO	NO OFICIAL	4.00%	64.00%	16.00%	14.00%	2.00%	50	68.00%
30	COLEGIO NUESTRA SEÑORA DE NAZARETH	NO OFICIAL	10.00%	57.50%	20.00%	10.00%	2.50%	40	67.50%
31	COL AMERICANO DE BARRANQUILLA	NO OFICIAL	4.37%	60.26%	24.02%	8.73%	2.62%	229	64.63%
32	COL DE LA SAGRADA FAMILIA	NO OFICIAL	6.15%	58.46%	27.69%	7.69%	0.00%	65	64.62%
33	INSTITUCION EDUCATIVA DISTRITAL BETANIA NORTE	OFICIAL	3.39%	61.02%	25.42%	8.47%	1.69%	59	64.41%

Continúa

Cuadro 4: Proporción de estudiantes que clasificaron en los niveles B1 y B+ en la promoción de cada colegio de Barranquilla (2016)

Puesto	Institución	Naturaleza	B+	B1	A2	A1	A-	N*	Sum B1B+
34	INST ARIANO	NO OFICIAL	3.39%	61.02%	16.95%	18.64%	0.00%	59	64.41%
35	COLEGIO RETOS - SEDE PRINCIPAL	NO OFICIAL	20.00%	44.00%	24.00%	8.00%	4.00%	25	64.00%
36	INST. DIST. DE EXPERIENCIAS PEDAGOGICAS IDEP (ANT. C.E.B. #011)	OFICIAL	0.00%	63.41%	26.83%	7.32%	2.44%	41	63.41%
37	INST. EDUC. DIST. MADRE MARCELINA (ANT. C.E.B. # 156)	OFICIAL	4.35%	58.70%	32.61%	4.35%	0.00%	46	63.04%
38	INSTITUCION EDUCATIVA DISTRITAL MARIA INMACULADA	OFICIAL	2.53%	59.49%	25.32%	10.13%	2.53%	79	62.03%
39	COL SAN MIGUEL DEL ROSARIO	NO OFICIAL	3.17%	58.73%	17.46%	17.46%	3.17%	63	61.90%
40	INST LA SALLE	NO OFICIAL	1.68%	57.98%	29.41%	10.08%	0.84%	119	59.66%
41	ESCUELA NORMAL SUPERIOR DEL DISTRITO BARRANQUILLA	OFICIAL	4.11%	55.48%	25.34%	13.70%	1.37%	146	59.59%
42	LIC MIX. DE LA COSTA	NO OFICIAL	0.00%	59.26%	33.33%	7.41%	0.00%	27	59.26%
43	CORPORACION EDUCATIVA COLEGIO ITALIANO GALILEO GALILEI	NO OFICIAL	15.00%	40.00%	35.00%	10.00%	0.00%	20	55.00%
44	INST. DIST. PARA EL DESARROLLO INTEGRAL NUEVA GRANADA	OFICIAL	3.74%	50.47%	27.10%	18.69%	0.00%	107	54.21%
45	COLEGIO SANTA CECILIA - SEDE PRINCIPAL	NO OFICIAL	0.00%	51.85%	14.81%	22.22%	11.11%	27	51.85%
46	INST. EDUC. DIST. PARA EL DESARROLLO DEL TALENTO HUMANO - SEDE 2	OFICIAL	1.89%	49.06%	30.19%	15.09%	3.77%	53	50.94%
47	INSTITUCION EDUCATIVA DISTRITAL EVARDO TURIZO PALENCIA	OFICIAL	0.00%	50.62%	30.86%	17.28%	1.23%	81	50.62%
48	COL NAZARETH OLAYA	NO OFICIAL	2.38%	47.62%	16.67%	28.57%	4.76%	42	50.00%
49	COLEGIO DIST. MERIE POUSSEPIN (ANT. C.E.B. # 135)	OFICIAL	0.88%	49.12%	32.46%	14.04%	3.51%	114	50.00%
50	LIC IBERO COLOMBIANO	NO OFICIAL	6.67%	40.00%	33.33%	20.00%	0.00%	15	46.67%
51	BTO. DIVERSIFICADO INCA Y BAS PRIMARIA INCA LTDA.	NO OFICIAL	0.00%	46.00%	28.00%	22.00%	4.00%	50	46.00%
52	INST. EDUC. SOFIA CAMARGO DE LLERAS	OFICIAL	1.58%	44.21%	30.53%	21.58%	2.11%	190	45.79%
53	COL SANTA TERESITA	NO OFICIAL	0.00%	45.61%	26.32%	26.32%	1.75%	57	45.61%
54	COLEGIO MADRE MARIA SARA ALVARADO	NO OFICIAL	0.00%	45.45%	9.09%	36.36%	9.09%	22	45.45%
55	COLEGIO JERUSALEM	NO OFICIAL	2.50%	42.50%	22.50%	22.50%	10.00%	40	45.00%
56	INST. TEC. DE COMERCIO BARRANQUILLA	OFICIAL	0.92%	44.04%	32.11%	19.27%	3.67%	109	44.95%
57	INST COLOMBIANO DE EDU.PARA EL TALENTO HUMANO ESPECIALIZADO ICETEC	NO OFICIAL	0.00%	44.83%	17.24%	34.48%	3.45%	29	44.83%
58	ESCUELA NORMAL SUPERIOR LA HACIENDA	OFICIAL	1.10%	43.09%	29.83%	16.02%	9.94%	181	44.20%
59	FUNDACION COLEGIO CRISTIANO EL SALVADOR	NO OFICIAL	0.00%	43.75%	31.25%	25.00%	0.00%	16	43.75%
60	CORPORACION INSTITUTO LAS AMERICAS - CORPIAMERICAS	NO OFICIAL	0.00%	43.33%	26.67%	23.33%	6.67%	30	43.33%
61	INST. EDUC. DIST. EL PARAISO	OFICIAL	0.00%	42.86%	35.71%	21.43%	0.00%	28	42.86%
62	COL DE LA COOP.DE TRABAJADORES DE AVIANCA COOPAVA	NO OFICIAL	0.00%	42.86%	23.81%	28.57%	4.76%	21	42.86%
63	INSTITUCION EDUCATIVA DISTRITAL JORGE NICOLAS ABELLO	OFICIAL	1.64%	40.98%	26.23%	19.67%	11.48%	61	42.62%
64	COL 20 DE JULIO CENTRAL	NO OFICIAL	0.00%	42.11%	15.79%	31.58%	10.53%	19	42.11%
65	COL EXTERNADO DE COLOMBIA	NO OFICIAL	0.00%	41.18%	44.12%	11.76%	2.94%	34	41.18%
66	COLEGIO DIST. DE BARRANQUILLA GABRIEL GARCIA MARQUEZ (ANT. CEB #066)	OFICIAL	2.17%	38.04%	33.70%	21.74%	4.35%	92	40.22%
67	INST. EDUC. DIST. EL CAMPITO (ANT. C.E.B. # 083)	OFICIAL	1.54%	38.46%	24.62%	30.77%	4.62%	65	40.00%
68	COL NTRA.SRA. DEL CARMEN	NO OFICIAL	1.75%	37.72%	35.09%	21.93%	3.51%	114	39.47%
69	INST. EDUC. DIST. ANTONIO JOSE DE SUCRE	OFICIAL	0.00%	39.02%	29.27%	19.51%	12.20%	41	39.02%

Continúa

Cuadro 4: Proporción de estudiantes que clasificaron en los niveles B1 y B+ en la promoción de cada colegio de Barranquilla (2016)

Puesto	Institución	Naturaleza	B+	B1	A2	A1	A-	N*	Sum B1B+
70	COLEGIO SOCIEDAD DE CRISTO	NO OFICIAL	0.00%	37.93%	31.03%	20.69%	10.34%	29	37.93%
71	COLEGIO NUESTRA SEÑORA DE LAS MERCEDES	NO OFICIAL	0.00%	37.78%	31.11%	20.00%	11.11%	45	37.78%
72	COL EL DIVINO NIÑO	NO OFICIAL	0.00%	37.50%	37.50%	25.00%	0.00%	16	37.50%
73	INST. EDUC. DIST. SAN SALVADOR - SEDE 1	OFICIAL	0.00%	37.14%	25.71%	22.86%	14.29%	35	37.14%
74	COLEGIO ADVENTISTA DEL ATLANTICO MAX TRUMMER - SEDE PRINCIPAL	NO OFICIAL	0.00%	36.36%	45.45%	15.15%	3.03%	33	36.36%
75	CENT EDUC EL NIÑO JESUS	NO OFICIAL	0.00%	35.71%	35.71%	28.57%	0.00%	14	35.71%
76	INST REINA DE LOS ANGELES	NO OFICIAL	0.00%	35.29%	41.18%	17.65%	5.88%	17	35.29%
77	CENT EDUC SANTA MARIA DE LA PROVIDENCIA	NO OFICIAL	0.00%	35.29%	32.35%	23.53%	8.82%	34	35.29%
78	INST. EDUC. DIST. DE FORMACION INTEGRAL	OFICIAL	2.17%	32.61%	19.57%	32.61%	13.04%	46	34.78%
79	INSTITUCION EDUCATIVA DISTRITAL HILDA MUÑOZ	OFICIAL	0.00%	34.62%	26.92%	23.08%	15.38%	26	34.62%
80	COL SAN ALBERTO MAGNO	NO OFICIAL	3.45%	31.03%	24.14%	34.48%	6.90%	29	34.48%
81	CENTRO DE EDUCACIÓN PARA ADULTOS JERUSALEM - SEDE PRINCIPAL	NO OFICIAL	2.44%	31.71%	26.83%	17.07%	21.95%	41	34.15%
82	SEMINARIO CONCILIAR SAN LUIS BELTRAN	NO OFICIAL	0.00%	33.87%	45.16%	17.74%	3.23%	62	33.87%
83	COLEGIO DISTRITAL SAN GABRIEL (ANT. C.E.B. #166) - SEDE 2	OFICIAL	0.00%	33.33%	33.33%	28.07%	5.26%	57	33.33%
84	INST. DIST. DE EDUC. ARTISTICA Y CULTURAL ALEJANDRO OBREGON	OFICIAL	0.00%	33.33%	23.81%	19.05%	23.81%	21	33.33%
85	INST. EDUC. DIST. LA MAGDALENA (ANT. CEB # 159)	OFICIAL	2.70%	29.73%	36.49%	28.38%	2.70%	74	32.43%
86	COL NUESTRA SEÑORA DEL PILAR	NO OFICIAL	0.00%	31.82%	27.27%	31.82%	9.09%	22	31.82%
87	COL MILITAR ACOLSURE	NO OFICIAL	0.00%	31.15%	34.43%	27.87%	6.56%	61	31.15%
88	CIUDADELA EDUCATIVA Y CULTURAL OLGA EMILIANI - SEDE PRINCIPAL	NO OFICIAL	0.00%	30.10%	28.16%	29.13%	12.62%	103	30.10%
89	COL. SALECIANO SAN ROQUE	NO OFICIAL	0.00%	29.55%	27.27%	38.64%	4.55%	44	29.55%
90	COLEGIO DISTRITAL BOSTON (ANT. CEB #047)	OFICIAL	0.00%	28.95%	26.32%	36.84%	7.89%	38	28.95%
91	CENT EDUC LA SABIDURIA	NO OFICIAL	0.00%	28.57%	21.43%	28.57%	21.43%	14	28.57%
92	INSTITUCION EDUCATIVA DISTRITAL HOGAR MARIANO	OFICIAL	0.94%	27.36%	43.40%	24.53%	3.77%	106	28.30%
93	COLEGIO SALEM	NO OFICIAL	0.00%	27.78%	38.89%	16.67%	16.67%	36	27.78%
94	COLEGIO MAYOR DE BARRANQUILLA Y DEL CARIBE - SEDE 1	OFICIAL	0.00%	27.55%	24.49%	35.71%	12.24%	98	27.55%
95	INST. EDUC. DIST. PESTALOZZI	OFICIAL	0.00%	26.67%	27.33%	40.00%	6.00%	150	26.67%
96	INSTITUCION EDUCATIVA DISTRITAL LA SALLE	OFICIAL	0.00%	26.53%	36.73%	30.61%	6.12%	49	26.53%
97	INSTITUCION EDUCATIVA DISTRITAL NUESTRA SEÑORA DEL ROSARIO	OFICIAL	0.00%	25.71%	31.43%	31.43%	11.43%	35	25.71%
98	INST. EDUC. DIST. LESTONNAC (ANT. C.E.B. # 009)	OFICIAL	0.00%	25.64%	33.33%	38.46%	2.56%	39	25.64%
99	CENTRO EDUCATIVO PENTECOSTAL	NO OFICIAL	0.00%	25.00%	33.33%	33.33%	8.33%	24	25.00%
100	COL MODERNO DEL CARIBE	NO OFICIAL	0.00%	25.00%	25.00%	41.67%	8.33%	12	25.00%
101	CENT EDUC AURES	NO OFICIAL	0.00%	25.00%	12.50%	43.75%	18.75%	16	25.00%
102	COLEGIO DIST. MARIA AUXILIADORA (ANT. C.E.B. # 151) - SEDE 1	OFICIAL	0.00%	24.73%	25.81%	37.10%	12.37%	186	24.73%
103	INST. EDUC. DIST. MARCO FIDEL SUAREZ	OFICIAL	1.09%	23.50%	27.87%	34.43%	13.11%	183	24.59%
104	I.E.D. GERMÁN VARGAS CANTILLO - SEDE PRINCIPAL	NO OFICIAL	0.00%	24.14%	26.44%	37.36%	12.07%	174	24.14%
105	INSTITUCION EDUCATIVA DISTRITAL CAMILO TORRES TENORIO	OFICIAL	0.00%	23.81%	14.29%	47.62%	14.29%	21	23.81%

Continúa

Cuadro 4: Proporción de estudiantes que clasificaron en los niveles B1 y B+ en la promoción de cada colegio de Barranquilla (2016)

Puesto	Institución	Naturaleza	B+	B1	A2	A1	A-	N*	Sum B1B+
106	COL NAZARETH LUCERO	NO OFICIAL	0.00%	23.53%	41.18%	29.41%	5.88%	17	23.53%
107	COL DOMINGO SABIO	NO OFICIAL	0.00%	23.53%	23.53%	37.25%	15.69%	51	23.53%
108	INSTITUTO TECNICO NACIONAL DE COMERCIO SEDE 1	OFICIAL	0.00%	23.42%	26.13%	36.94%	13.51%	333	23.42%
109	INST. EDUC. DIST. EDUARDO SANTOS (ANT. C.C.E.B. #205)	OFICIAL	0.00%	23.08%	26.92%	30.77%	19.23%	26	23.08%
110	COL EMILIO SOTO MAYOR	NO OFICIAL	1.52%	21.21%	30.30%	28.79%	18.18%	66	22.73%
111	INSTITUCION EDUCATIVA DISTRITAL FUNDACION PIES DESCALZOS	OFICIAL	0.00%	21.92%	39.73%	24.66%	13.70%	73	21.92%
112	COL.TEC. INDUSTRIAL SAN CARLOS BORROMEO	NO OFICIAL	0.00%	21.92%	27.40%	38.36%	12.33%	73	21.92%
113	CENT DE FORMACION HUMANISTICO-MATEMATICAS-ALBERT EINSTEIN	NO OFICIAL	0.00%	21.88%	9.38%	31.25%	37.50%	32	21.88%
114	COLEGIO MONSEÑOR VICTOR TAMAYO (ASOBOSQUE)	NO OFICIAL	0.00%	21.74%	17.39%	39.13%	21.74%	23	21.74%
115	COL CRISTO REY	NO OFICIAL	0.00%	21.05%	52.63%	15.79%	10.53%	19	21.05%
116	INSTITUCION EDUCATIVA DISTRITAL SANTA MAGDALENA SOFIA	OFICIAL	0.00%	20.83%	22.92%	33.33%	22.92%	48	20.83%
117	INST. EDUC. DIST. SANTA BERNARDITA (ANT. #104)	OFICIAL	0.00%	20.65%	42.39%	30.43%	6.52%	92	20.65%
118	INST. TEC. DIST. CRUZADA SOCIAL	OFICIAL	0.00%	20.00%	37.00%	34.00%	9.00%	100	20.00%
119	INST. EDUC. DIST. MADRES CATOLICAS (ANT. C.E.B. # 128)	OFICIAL	0.00%	20.00%	32.73%	36.36%	10.91%	55	20.00%
120	INSTITUCION EDUCATIVA DISTRITAL MANUEL ZAPATA OLIVELLA	OFICIAL	0.00%	20.00%	30.00%	37.50%	12.50%	40	20.00%
121	INST. EDUC. DIST. DEL DESARROLLO HUMANO Y CULTURAL DEL CARIBE	OFICIAL	0.00%	20.00%	23.33%	36.67%	20.00%	30	20.00%
122	COLEGIO DIST. EL SILENCIO (ANT. C.E.B. #050)	OFICIAL	0.00%	19.64%	33.93%	37.50%	8.93%	56	19.64%
123	COLEGIO DISTRITAL JUAN JOSE RONDON	OFICIAL	1.96%	17.65%	41.18%	31.37%	7.84%	51	19.61%
124	CENT SOCIAL DON BOSCO	OFICIAL	0.00%	19.42%	43.88%	25.90%	10.79%	139	19.42%
125	INSTITUCIÓN EDUCATIVA DISTRITAL SALVADOR ENTREGAS - SEDE PRICIPAL	OFICIAL	1.56%	17.19%	26.56%	28.12%	26.56%	64	18.75%
126	INSTITUCION EDUCATIVA DISTRITAL JOSE EUSEBIO CARO - SEDE PRINCIPAL	OFICIAL	0.00%	18.18%	28.41%	36.36%	17.05%	88	18.18%
127	COLEGIO DISTRITAL OLAYA (ANT. C.E.B. # 108)	OFICIAL	0.00%	18.18%	22.73%	37.88%	21.21%	66	18.18%
128	INST BILINGUE DEL NORTE	NO OFICIAL	0.00%	18.18%	18.18%	63.64%	0.00%	11	18.18%
129	COLEGIO DE BARRANQUILLA CODEBA	OFICIAL	0.00%	18.05%	28.57%	36.09%	17.29%	133	18.05%
130	COL DE LOS PENSIONADOS DE LA POLICIA NACIONAL ESPERANZA Y PAZ	NO OFICIAL	0.00%	17.65%	11.76%	58.82%	11.76%	17	17.65%
131	I.E. DISTRITAL SARIT ARTETA DE VASQUEZ - SEDE PRINCIPAL	OFICIAL	0.00%	17.53%	31.17%	30.52%	20.78%	154	17.53%
132	COL DISTRITAL BUENOS AIRES C.E.B. # 085	OFICIAL	0.00%	17.28%	24.69%	40.74%	17.28%	81	17.28%
133	COLEGIO DISTRITAL SAGRADO CORAZON DE JESUS	OFICIAL	0.00%	16.67%	45.83%	25.00%	12.50%	24	16.67%
134	COL GIMN. DEL ATLANTICO	NO OFICIAL	0.00%	16.67%	41.67%	41.67%	0.00%	12	16.67%
135	CENTRO DE EDU. BAS. Y MEDIA #103	OFICIAL	0.00%	16.67%	30.56%	25.00%	27.78%	36	16.67%
136	COLEGIO HISPANO AMERICANO	NO OFICIAL	0.00%	16.67%	22.22%	38.89%	22.22%	18	16.67%
137	COLEGIO LAS AMERICAS	NO OFICIAL	0.00%	16.67%	16.67%	50.00%	16.67%	18	16.67%
138	INST. EDUC. DIST. TEC. MET. DE BARRANQUILLA PARQUE EDUCATIVO	OFICIAL	0.00%	16.35%	34.62%	38.46%	10.58%	104	16.35%
139	INSTITUTO SAN PEDRO CLAVER - SEDE PRINCIPAL	NO OFICIAL	0.00%	16.00%	52.00%	20.00%	12.00%	25	16.00%
140	INSTITUCION EDUCATIVA DISTRITAL LOS PINOS	OFICIAL	0.00%	16.00%	16.00%	36.00%	32.00%	25	16.00%
141	C.E.B. # 136	OFICIAL	0.00%	15.91%	20.45%	52.27%	11.36%	44	15.91%

Continúa

Cuadro 4: Proporción de estudiantes que clasificaron en los niveles B1 y B+ en la promoción de cada colegio de Barranquilla (2016)

Puesto	Institución	Naturaleza	B+	B1	A2	A1	A-	N*	Sum B1B+
142	INST. EDUC. DIST. INOCENCIO CHINCA INEDICH - SEDE 1	OFICIAL	0.00%	15.53%	27.95%	34.78%	21.74%	161	15.53%
143	INSTITUCION EDUC DISTRITAL CIUADDELA ESTUDIANTEL ANT - CEB - 186	OFICIAL	0.00%	15.46%	29.90%	37.11%	17.53%	97	15.46%
144	COL CRISTIANO PENIEL	NO OFICIAL	0.00%	15.38%	20.51%	48.72%	15.38%	39	15.38%
145	INSTITUTO DISTRITAL TECNICO MEIRA DEL MAR - SEDE PRINCIPAL	OFICIAL	0.00%	15.22%	44.57%	30.43%	9.78%	92	15.22%
146	INST. EDUC. DIST. COM. OCTAVIO PAZ (ANT. CEB - 182)	OFICIAL	0.00%	15.15%	13.64%	46.97%	24.24%	66	15.15%
147	INSTITUTO EDUCATIVO DISTRITAL CIUADDELA 20 DE JULIO - SEDE PRINCIPAL	OFICIAL	0.00%	14.71%	40.20%	37.25%	7.84%	102	14.71%
148	INST. EDUC. TEC. DIST. HELENA DE CHAUVIN	OFICIAL	0.00%	14.29%	35.71%	41.67%	8.33%	84	14.29%
149	COLEGIO COMUNITARIO DIST. VILLA DEL CARMEN (C.C.E.B. #183)	OFICIAL	0.00%	14.29%	27.27%	37.66%	20.78%	77	14.29%
150	LIC LOS COMUNEROS	NO OFICIAL	0.00%	14.29%	17.86%	42.86%	25.00%	28	14.29%
151	INSTITUCION EDUCATIVA DISTRITAL NUEVO HORIZONTE - SEDE PRINCIPAL	OFICIAL	0.00%	14.29%	14.29%	57.14%	14.29%	21	14.29%
152	INST. EDUC. DIST. JOSE MARTI	OFICIAL	0.00%	14.08%	25.35%	46.48%	14.08%	71	14.08%
153	INSTITUCION EDUCATIVA DISTRITAL LA MERCED	OFICIAL	0.00%	13.95%	34.88%	39.53%	11.63%	43	13.95%
154	INST. EDUC. RODOLFO LLINAS RIASCOS (ANT. CEB # 036)	OFICIAL	0.00%	13.70%	36.99%	34.25%	15.07%	73	13.70%
155	INST. EDUC. DIST. PARA EL DESARROLLO HUMANO MARIA CANO (ANT. CEB #079)	OFICIAL	0.00%	13.67%	23.02%	33.81%	29.50%	139	13.67%
156	INST. TECNICO COMERCIAL EL SANTUARIO	OFICIAL	0.00%	13.41%	23.78%	41.46%	21.34%	164	13.41%
157	INSTITUCION EDUCATIVA DISTRITAL KARL PARRISH	OFICIAL	0.00%	13.33%	33.33%	31.11%	22.22%	45	13.33%
158	INSTITUCION EDUCATIVA DISTRITAL JAVIER SANCHEZ - SEDE 1	OFICIAL	0.00%	13.33%	26.67%	33.33%	26.67%	30	13.33%
159	INST. EDUC. EL CORAZON DEL SANTUARIO (ANT. CEB #012)	OFICIAL	0.00%	13.33%	16.67%	56.67%	13.33%	30	13.33%
160	COLEGIO DISTRITAL SAN VICENTE DE PAUL	OFICIAL	0.00%	13.04%	33.70%	33.70%	19.57%	92	13.04%
161	INSTITUCION EDUCATIVA DISTRITAL LA CONCEPCION - SEDE PRINCIPAL	OFICIAL	0.00%	12.50%	16.67%	41.67%	29.17%	24	12.50%
162	INST LAS MERCEDES -COL SAN PABLO	NO OFICIAL	0.00%	12.28%	21.05%	50.88%	15.79%	57	12.28%
163	INSTITUCION EDUCATIVA DISTRITAL LOS LAURELES	OFICIAL	0.00%	12.24%	28.57%	44.90%	14.29%	49	12.24%
164	INSTITUCION EDUCATIVA DISTRITAL JORGE ISAAC - SEDE PRINCIPAL	OFICIAL	0.00%	12.20%	21.95%	49.59%	16.26%	123	12.20%
165	COL GOLDA MEIR	NO OFICIAL	0.00%	12.12%	27.27%	36.36%	24.24%	33	12.12%
166	CENTRO EDUC. DIST. JESUS MAESTRO FE Y ALEGRIA (ANT. C.E.B. # 149 F)	OFICIAL	0.00%	12.09%	40.66%	39.56%	7.69%	91	12.09%
167	INSTITUCION EDUCATIVA DISTRITAL NO. 176 - SEDE PRINCIPAL	OFICIAL	0.00%	11.86%	11.86%	62.71%	13.56%	59	11.86%
168	BACHILLERATO TEC AUTODIRIGIDO - SEDE PRINCIPAL	NO OFICIAL	0.00%	11.76%	47.06%	29.41%	11.76%	34	11.76%
169	COLEGIO DIOS ES AMOR CDA - SEDE PRINCIPAL	NO OFICIAL	0.00%	11.76%	23.53%	41.18%	23.53%	17	11.76%
170	INSTITUCION EDUCATIVA DISTRITALEL CASTILLO DE LA ALBORAYA	OFICIAL	1.28%	10.26%	28.21%	34.62%	25.64%	78	11.54%
171	INSTITUCION EDUCATIVA DISTRITAL JOSE ANTONIO GALAN - SEDE PRINCIPAL	OFICIAL	0.00%	11.43%	20.00%	51.43%	17.14%	70	11.43%
172	INST CENT DE SISTEMAS AVANZADOS	NO OFICIAL	0.00%	11.22%	18.37%	36.73%	33.67%	98	11.22%
173	COLEGIO LIBERTADOR SIMON BOLIVAR - SEDE PRINCIPAL	OFICIAL	0.00%	11.11%	17.78%	51.11%	20.00%	45	11.11%
174	INST. EDUC. DIST. MIGUEL ANGEL BUILES (ANT. CEB #162)	OFICIAL	0.00%	10.95%	17.52%	37.23%	34.31%	137	10.95%
175	INSTITUCION EDUCATIVA DISTRITAL LA LIBERTAD	OFICIAL	0.00%	10.71%	14.29%	42.86%	32.14%	56	10.71%
176	INST. EDUC. DIST. REUVEN FEUERSTEN	OFICIAL	0.00%	10.20%	14.29%	42.86%	32.65%	49	10.20%
177	COLEGIO DISTRITAL SAN JOSE (ANT. C.E.B. #044)	OFICIAL	0.00%	10.00%	21.76%	36.47%	31.76%	170	10.00%

Continúa

Cuadro 4: Proporción de estudiantes que clasificaron en los niveles B1 y B+ en la promoción de cada colegio de Barranquilla (2016)

Puesto	Institución	Naturaleza	B+	B1	A2	A1	A-	N*	Sum B1B+
178	INST. EDUC. DIST. LUZ DEL CARIBE (ANT. C.E.B. # 173)	OFICIAL	0.00%	9.38%	37.50%	46.88%	6.25%	32	9.38%
179	COL COMUNAL MIXTO	NO OFICIAL	0.00%	9.09%	39.39%	42.42%	9.09%	33	9.09%
180	INST INSOLINA DAZA	NO OFICIAL	0.00%	9.09%	9.09%	36.36%	45.45%	11	9.09%
181	COLEGIO TEC. DIST. DE REBOLO	OFICIAL	0.00%	8.70%	13.04%	56.52%	21.74%	23	8.70%
182	INST. EDUC. DIST. SALVADOR SUAREZ SUAREZ (ANT. CEB. #067)	OFICIAL	0.00%	8.33%	8.33%	50.00%	33.33%	36	8.33%
183	COL COMUNITARIO PABLO NERUDA - C.C.E.B. # 180	OFICIAL	0.00%	8.20%	18.58%	45.36%	27.87%	183	8.20%
184	INST. EDUC. DIST. NUESTRA SEÑORA DE LAS NIEVES	OFICIAL	0.00%	8.06%	27.42%	43.55%	20.97%	62	8.06%
185	INST. EDUC. DIST. LAS GRANJAS	OFICIAL	0.00%	8.00%	22.00%	42.00%	28.00%	50	8.00%
186	NUEVO COLEGIO DEL BARRIO MONTES - SEDE PRINCIPAL	OFICIAL	0.00%	7.94%	14.29%	44.44%	33.33%	63	7.94%
187	INSTITUCION EDUCATIVA DISTRITAL JUAN ACOSTA SOLERA	OFICIAL	0.00%	7.81%	24.22%	36.72%	31.25%	128	7.81%
188	INSTITUCION EDUCATIVA DISTRITAL BETSABE ESPINOSA	OFICIAL	0.00%	7.79%	10.39%	49.35%	32.47%	77	7.79%
189	COL ANTONIA SANTOS	NO OFICIAL	0.00%	7.69%	21.98%	42.86%	27.47%	91	7.69%
190	COLEGIO TEC. DIVERSIFICADO DE BARRANQUILLA	OFICIAL	0.00%	7.69%	18.68%	40.66%	32.97%	91	7.69%
191	INST. EDUC. DIST. LA PRESENTACION (ANT. C.E.B. # 171)	OFICIAL	0.00%	7.69%	15.38%	61.54%	15.38%	26	7.69%
192	ESC.MIXTA SAN CLEMENTE	NO OFICIAL	0.00%	7.69%	7.69%	53.85%	30.77%	13	7.69%
193	INST. EDUC. DIST. CALIXTO ALVAREZ	OFICIAL	0.00%	7.63%	9.92%	40.46%	41.98%	131	7.63%
194	INST. EDUC. DIST. LAS FLORES	OFICIAL	0.00%	7.32%	29.27%	53.66%	9.76%	41	7.32%
195	INST. EDUC. DIST. ARTE Y TECNOLOGIA ESTHER FORERO (ANT. C.E.B. # 126)	OFICIAL	0.00%	7.14%	7.14%	32.14%	53.57%	28	7.14%
196	INSTITUCION EDUCATIVA DISTRITAL CARRIZAL	OFICIAL	0.00%	6.98%	18.60%	44.19%	30.23%	43	6.98%
197	CORP EDUC. PENTECOSTAL ADULTOS	NO OFICIAL	0.00%	6.67%	3.33%	26.67%	63.33%	30	6.67%
198	INSTITUCION EDUCATIVA DISTRITAL NO. 161 - SEDE PRINCIPAL	OFICIAL	0.00%	6.62%	16.18%	39.71%	37.50%	136	6.62%
199	INSTITUCION EDUCATIVA DISTRITAL SANTA MARIA - SEDE PRINCIPAL	OFICIAL	0.00%	6.45%	20.97%	40.32%	32.26%	62	6.45%
200	INST. EDUC. DIST. TIERRA SANTA (ANT. C.E.B. # 163)	OFICIAL	0.00%	6.25%	18.75%	62.50%	12.50%	16	6.25%
201	INST. EDUC. DIST. SIMON BOLIVAR (ANT. CEB # 127)	OFICIAL	0.00%	6.21%	14.91%	44.72%	34.16%	161	6.21%
202	INST. EDUC. COMUNITARIA DISTRITAL MANUEL ELKIN PATARROYO	OFICIAL	0.00%	6.15%	13.08%	37.69%	43.08%	130	6.15%
203	I.E. DISTRITAL DE LAS NIEVES - SEDE PRINCIPAL	OFICIAL	0.00%	6.09%	19.13%	46.96%	27.83%	115	6.09%
204	COLEGIO DISTRITAL SAN GABRIEL (ANT. C.E.B. #090) - SEDE 1	OFICIAL	0.00%	6.06%	24.24%	41.41%	28.28%	99	6.06%
205	INST. EDUC. DIST. COMUNITARIA 7 DE ABRIL (ANT. C.C.E.B. # 195)	OFICIAL	0.00%	5.88%	26.47%	50.00%	17.65%	34	5.88%
206	ESC MIXTA DOMINGO SABIO MODESTO	NO OFICIAL	0.00%	5.88%	11.76%	47.06%	35.29%	17	5.88%
207	LICEO MIXTO DEL ATLANTICO - SEDE PRINCIPAL	NO OFICIAL	0.00%	5.88%	5.88%	35.29%	52.94%	17	5.88%
208	CENTRO EDUC. DIST. # 181	OFICIAL	0.00%	5.88%	0.00%	23.53%	70.59%	17	5.88%
209	CENTRO DE EDUCACION BASICA Y MEDIA # 132	OFICIAL	0.00%	5.71%	17.14%	28.57%	48.57%	35	5.71%
210	INSTITUCION EDUCATIVA DISTRITAL JOSE CONSUEGRA HIGGINS	OFICIAL	0.00%	5.33%	22.67%	44.00%	28.00%	75	5.33%
211	INSTITUCION EDUCATIVA DISTRITAL EL PUEBLO	OFICIAL	0.00%	5.15%	21.65%	46.39%	26.80%	97	5.15%
212	INST. EDUC. DIST. LA ESPERANZA DEL SUR (ANT. CEB #030)	OFICIAL	0.00%	5.13%	10.26%	41.03%	43.59%	39	5.13%
213	INST. EDUC. DIST. DEL BARRIO SIMON BOLIVAR	OFICIAL	0.00%	5.11%	22.63%	51.82%	20.44%	137	5.11%

Continúa

Cuadro 4: Proporción de estudiantes que clasificaron en los niveles B1 y B+ en la promoción de cada colegio de Barranquilla (2016)

Puesto	Institución	Naturaleza	B+	B1	A2	A1	A-	N*	Sum B1B+
214	INST. EDUC. DIST. CARLOS MEISEL	OFICIAL	0.00%	5.11%	13.14%	49.64%	32.12%	137	5.11%
215	INST. EDUC. DIST. LA VICTORIA (ANT. C.E.B. # 060)	OFICIAL	0.00%	5.00%	28.33%	36.67%	30.00%	60	5.00%
216	INST. EDUC. DIST. COMUNITARIA METROPOLITANA (ANT. C.C.E.B. # 209)	OFICIAL	0.00%	4.92%	22.95%	49.18%	22.95%	61	4.92%
217	INST. EDU. DIST. INMACULADA CONCEPCION (ANT. C.E.B. # 005)	OFICIAL	0.00%	4.44%	8.89%	44.44%	42.22%	45	4.44%
218	INSTITUTO CENTRO DE SISTEMAS LTDA. - SEDE PRINCIPAL	NO OFICIAL	0.00%	4.42%	22.12%	39.82%	33.63%	113	4.42%
219	INSTITUCIÓN EDUCATIVA DISTRITAL DAVID SANCHEZ JULIAO - SEDE PRINCIPAL	OFICIAL	0.00%	4.35%	17.39%	47.83%	30.43%	23	4.35%
220	INST TEC. DE ARTES Y OFICIOS CARL-ROS	NO OFICIAL	0.00%	4.27%	9.40%	40.17%	46.15%	117	4.27%
221	CENT.EDUC.ARQUIDIOCESANO SAN PEDRO APOSTOL	NO OFICIAL	0.00%	4.17%	16.67%	62.50%	16.67%	24	4.17%
222	INST LA TRINIDAD	NO OFICIAL	0.00%	4.00%	24.00%	28.00%	44.00%	25	4.00%
223	I.E.D. PUERTA DE ORO FE Y ALEGRÍA - SEDE PRINCIPAL	OFICIAL	0.00%	4.00%	0.00%	60.00%	36.00%	25	4.00%
224	COLEGIO DIST. LOS ROSALES (ANT. C.E.B. # 206)	OFICIAL	0.00%	3.92%	17.65%	50.98%	27.45%	51	3.92%
225	INSTITUCION EDUCATIVA DISTRITAL ESTHER DE PELAEZ	OFICIAL	0.00%	3.85%	23.08%	50.00%	23.08%	26	3.85%
226	INSTITUCION EDUCATIVA DISTRITAL DESPERTAR DEL SUR SEDE 1	OFICIAL	0.00%	3.70%	31.48%	33.33%	31.48%	54	3.70%
227	INST. EDUC. DIST. PINAR DEL RIO (ANT. C.E.B. # 146)	OFICIAL	0.00%	3.70%	11.11%	55.56%	29.63%	27	3.70%
228	INST. EDUC. DIST. CONCENTRACION CEVILLAR (ANT. C.E.B. # 099)	OFICIAL	0.00%	3.45%	24.14%	44.83%	27.59%	58	3.45%
229	INST. EDUC. DIST. DE DESARROLLO HUMANISTA Y EMPRESARIAL BILL GATES	OFICIAL	0.00%	3.33%	20.00%	43.33%	33.33%	30	3.33%
230	INST. EDUC. DIST. LAS AMERICAS (ANT. C.C.E.B. # 202)	OFICIAL	0.00%	3.23%	19.35%	54.84%	22.58%	31	3.23%
231	INSTITUCION EDUCATIVA DISTRITAL SONIA AHUMADA	OFICIAL	0.00%	3.03%	19.70%	53.03%	24.24%	66	3.03%
232	INSTITUCIÓN EDUCATIVA DISTRITAL JESUS MISERICORDIOSO	OFICIAL	0.00%	2.94%	20.59%	44.12%	32.35%	34	2.94%
233	COLEGIO FORMAL PARA ADULTOS (ADONIS)	NO OFICIAL	0.00%	2.94%	4.41%	41.18%	51.47%	68	2.94%
234	BACHILLERATO SEMIESCOLARIZADO CHIQUINQUIRA	NO OFICIAL	0.00%	2.86%	20.00%	51.43%	25.71%	35	2.86%
235	INST. EDUC. DIST. LA ESMERALDA	OFICIAL	0.00%	2.74%	15.07%	36.99%	45.21%	73	2.74%
236	INS. DIS. DE FOR. TEC. DIV. ALBERTO ASSA	OFICIAL	0.00%	2.70%	13.51%	52.03%	31.76%	148	2.70%
237	INSTITUCION EDUCATIVA DISTRITAL COSTA CARIBE	OFICIAL	0.00%	2.63%	10.53%	57.89%	28.95%	38	2.63%
238	INST. CULTURAL LAS MALVINAS (ANT. C.E.B #175)	OFICIAL	0.00%	2.44%	12.20%	60.98%	24.39%	41	2.44%
239	INST. EDUC. DIST. MUNDO BOLIVARIANO (ANT. C.C.E.B. # 185)	OFICIAL	0.00%	2.40%	8.80%	50.40%	38.40%	125	2.40%
240	CORPORACION INTERNACIONAL DE EDUCACION INTEGRAL ELYON YIRED	NO OFICIAL	0.00%	2.38%	23.81%	40.48%	33.33%	42	2.38%
241	INSTITUCION EDUCATIVA DISTRITAL LA MILAGROSA FE Y ALEGRIA	OFICIAL	0.00%	2.38%	15.08%	38.89%	43.65%	126	2.38%
242	COL DISTRITAL ALFONSO LOPEZ - C.E.B. # 001	OFICIAL	0.00%	2.27%	9.09%	43.94%	44.70%	132	2.27%
243	INST. EDUC. DIST. LUIS CARLOS GALAN SARMIENTO (ANT. C.C.E.B. #194)	OFICIAL	0.00%	2.25%	12.36%	44.94%	40.45%	89	2.25%
244	COLEGIO DISTRITAL EL CAÑAHUATE	OFICIAL	0.00%	2.17%	13.04%	54.35%	30.43%	46	2.17%
245	INST. EDUC. DIST. JOSE MARIA VELAZ (ANT. C.C.E.B. # 188)	OFICIAL	0.00%	2.17%	10.87%	58.70%	28.26%	46	2.17%
246	C.C.E.B. # 187 CIVICO 7 DE ABRIL	OFICIAL	0.00%	2.08%	12.50%	37.50%	47.92%	48	2.08%
247	INST. EDUC. DIST. LA LUZ (ANT. C.E.B. # 008)	OFICIAL	0.00%	2.04%	16.33%	38.78%	42.86%	49	2.04%
248	INSTITUCION EDUCATIVA DISTRITAL EVARISTO SOURDIS - SEDE PRINCIPAL	OFICIAL	0.00%	2.04%	10.20%	61.22%	26.53%	49	2.04%
249	INSTITUCION EDUCATIVA DISTRITAL DENIS HERRERA DE VILLA	OFICIAL	0.00%	2.03%	12.16%	50.00%	35.81%	148	2.03%

Continúa

Cuadro 4: Proporción de estudiantes que clasificaron en los niveles B1 y B+ en la promoción de cada colegio de Barranquilla (2016)

Puesto	Institución	Naturaleza	B+	B1	A2	A1	A-	N*	Sum B1B+
250	CORP.CENTROREGIONAL(COCERCAS)	NO OFICIAL	0.00%	2.00%	7.75%	37.00%	53.25%	400	2.00%
251	LIC MIXTO DEL VALLE EDUC.FORMAL PARA ADULTOS	NO OFICIAL	0.00%	1.82%	9.09%	40.00%	49.09%	55	1.82%
252	INSTITUCION EDUCATIVA DISTRITAL SAN LUIS - SEDE PRINCIPAL	OFICIAL	0.00%	1.75%	26.32%	36.84%	35.09%	57	1.75%
253	INSTITUCION EDUCATIVA DISTRITAL SANTO DOMINGO DE GUZMAN	OFICIAL	0.00%	1.64%	18.03%	45.90%	34.43%	61	1.64%
254	INSTITUTO TÉCNICO DE BARRANQUILLA - AOTEC - SEDE PRINCIPAL	NO OFICIAL	0.00%	1.43%	7.14%	25.71%	65.71%	70	1.43%
255	CENT.EDUC.ESPIRITU SANTO	NO OFICIAL	0.00%	1.35%	2.70%	37.84%	58.11%	74	1.35%
256	LICEO SUPERIOR DEL ATLANTICO	NO OFICIAL	0.00%	1.23%	12.35%	36.63%	49.79%	243	1.23%
257	INST. EDUC. DIST. SAN MIGUEL ARCANGEL (ANT. C.C.E.B #210)	OFICIAL	0.00%	1.10%	14.29%	34.07%	50.55%	91	1.10%
258	INST. EDUC. DIST. DEL CARIBE (ANT. C.E.B. # 122)	OFICIAL	0.00%	0.00%	38.89%	33.33%	27.78%	18	0.00%
259	INSTITUCION EDUCATIVA DISTRITAL VILLANUEVA	OFICIAL	0.00%	0.00%	26.09%	52.17%	21.74%	23	0.00%
260	INSTITUCION EDUCATIVA DISTRITAL PAULO FREIRE - SEDE PRINCIPAL	OFICIAL	0.00%	0.00%	21.74%	39.13%	39.13%	23	0.00%
261	INSTITUCION EDUCATIVA ISAAC NEWTON - SEDE PRINCIPAL	OFICIAL	0.00%	0.00%	13.04%	60.87%	26.09%	23	0.00%
262	I.E.D. ALFREDO CORREA DE ANDREIS - SEDE PRINCIPAL	OFICIAL	0.00%	0.00%	12.50%	43.75%	43.75%	16	0.00%
263	INSTITUTO LAS FLORES	NO OFICIAL	0.00%	0.00%	12.50%	28.12%	59.38%	32	0.00%
264	COLEGIO DIVINO CORAZON	NO OFICIAL	0.00%	0.00%	11.54%	26.92%	61.54%	26	0.00%
265	INST. EDUC. DIST. JORGE ROBLEDO ORTIZ (ANT. C.C.E.B #179)	OFICIAL	0.00%	0.00%	10.53%	56.14%	33.33%	57	0.00%
266	INST. EDUC. DIST. EL VALLE (ANT. C.C.E.B. # 189)	OFICIAL	0.00%	0.00%	10.53%	52.63%	36.84%	19	0.00%
267	INSTITUCION EDUCATIVA DISTRITAL NUEVO BOSQUE	OFICIAL	0.00%	0.00%	10.00%	50.00%	40.00%	80	0.00%
268	I.E.D. JOSE RAIMUNDO SOJODISTRITAL JOSE RAIMUNDO SOJO	NO OFICIAL	0.00%	0.00%	9.68%	58.06%	32.26%	31	0.00%
269	INSTITUCION EDUCATIVA DISTRITAL # 017 - SEDE 1	OFICIAL	0.00%	0.00%	9.09%	27.27%	63.64%	22	0.00%
270	INSTITUCION EDUCATIVA DISTRITAL BRISAS DEL RIO	OFICIAL	0.00%	0.00%	8.77%	31.58%	59.65%	57	0.00%
271	COL SAN GABRIEL	NO OFICIAL	0.00%	0.00%	7.69%	53.85%	38.46%	13	0.00%
272	INST. EDUC. DIST. JESUS DE NAZARETH SEDE 1	OFICIAL	0.00%	0.00%	7.25%	42.03%	50.72%	69	0.00%
273	INST. EDUC. DIST. ETNOEDUCATIVO PAULINO SALGADO BATATA	OFICIAL	0.00%	0.00%	5.88%	58.82%	35.29%	17	0.00%
274	INST. EDUC. DIST. AMERICA LATINA - SEDE PRINCIPAL	OFICIAL	0.00%	0.00%	5.56%	66.67%	27.78%	18	0.00%
275	CENTRO DE EDUCACION BASICA Y MEDIA #089	OFICIAL	0.00%	0.00%	3.57%	42.86%	53.57%	28	0.00%

Fuente: Instituto Colombiano para la Evaluación de la Educación (ICFES) - Cálculos Cienfi.