



## **Ranking de Bilingüismo según Saber 11**

Año 2016

ISSN: XXXX-XXXX

Volúmen 1- Número 1

Periodicidad: Anual

Cali: Universidad Icesi.

### **Autores**

Julio C. Alonso, Ph.D.- jcalonso@icesi.edu.co

Diana Margarita Diaz -dmdiaz@icesi.edu.co

Brigitte Mueces Bedón - bvmueces@icesi.edu.co

Ranking de Bilingüismo según Saber 11

Universidad Icesi

©Derechos Reservados

[www.icesi.edu.co/cienfi](http://www.icesi.edu.co/cienfi)

### **Rector**

Francisco Piedrahita

### **Secretaria General**

María Cristina Navia

### **Director Académico**

José Hernando Bahamón

### **Diseño de carátula**

Arturo Gómez



## Tabla de contenido

Nivel de inglés en los colegios de Cali: Un ranking según la prueba SABER 11.....	1
20 colegios con mayor proporción de estudiantes en B1 y B+.....	3
Colegios oficiales.....	5
Referencias.....	7
Anexos.....	8

# Nivel de inglés en los colegios de Cali: Un ranking según la prueba SABER 11

La Comisión Económica para América Latina y el Caribe (CEPAL) construye el Escalafón de Competitividad de los Departamentos de Colombia, según este escalafón el departamento del Valle del Cauca refleja un nivel de competitividad líder, sin embargo se encuentra rezagado en comparación a Bogotá y Antioquia, especialmente en lo que se refiere al capital humano. Para el Gobierno Nacional el bilingüismo está siendo considerado un factor importante para alcanzar la competitividad. Un ejemplo de esto es el Plan Nacional de Bilingüismo, el cual busca “lograr ciudadanos y ciudadanas capaces de comunicarse en inglés, de tal forma que puedan insertar al país en los procesos de comunicación universal, en la economía global y en la apertura cultural, con estándares internacionalmente comparables” (Ministerio de Educación Nacional, 2004). En este documento se presenta un ranking de colegios de Cali de acuerdo con el desempeño de sus estudiantes de grado 11 en el componente de inglés de la prueba SABER 11. El ranking y los resultados que aquí se muestran tienen la intención de llamar la atención sobre la necesidad de convertir el bilingüismo en un tema prioritario en la agenda pública. Además es nuestra intención brindar información a padres de familia, estudiantes de grado 11, profesores y personal administrativo de las instituciones educativas sobre el desempeño de sus instituciones en el tema de inglés.

Cada año, los estudiantes de último grado de todos los colegios de Colombia deben presentar la prueba Saber 11 como requisito para grado. Esta prueba, entre otros componentes, evalúa el nivel de inglés que tienen los potenciales bachilleres del país. Para hacerlo, el Instituto Colombiano para la Evaluación de la Educación (ICFES), ha adaptado el marco de medición del dominio de un idioma formulado por el Marco Común Europeo de Referencia para las Lenguas (MCERL). El MCERL se ha convertido en una guía estandarizada y comúnmente aceptada en muchos países del mundo para medir la competencia de quienes aprenden una lengua. El MCERL permite clasificar al usuario de una lengua de acuerdo con 4 categorías, como se muestra en el Cuadro 1.

Cuadro 1: Niveles de referencia del MCERL, Nacional y clasificación en la prueba SABER 11

Clasificación del Usuario	Nivel MCERL	Equivalencia en Colombia	Nivel en Saber 11
			A-
Usuario Básico	A1	Principiante	A1
	A2	Básico	A2
Usuario Independiente	B1	Pre-Intermedio	B1
	B2	Intermedio	
Usuario Competente	C1	Pre-Avanzado	B+
	C2	Avanzado	

Fuente: Adaptado a partir de Alonso, Casasbuenas, Gallo y Torres (2012)

Según los datos del ICFES, para 2016, 24373 presentaron la prueba SABER 11 en Cali <sup>1</sup>. Estos estudiantes, estaban asociados a 376 colegios: 274 privados y 102 oficiales. Para el cálculo de este ranking, empleamos la base de datos del ICFES del respectivo año en la que se cuenta con el microdato de todos los estudiantes que presentaron la

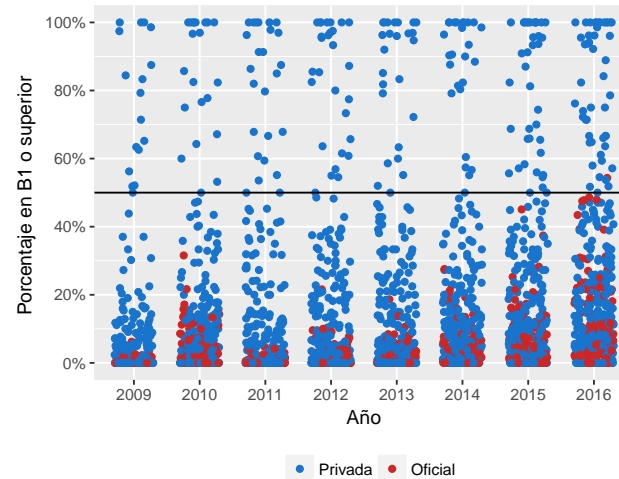
<sup>1</sup>6096 estudiantes tomaron la prueba en el primer semestre del año (estudiantes del calendario B) y 18277 en el segundo semestre (estudiantes del calendario A)

prueba. La información permite discriminar la institución educativa a la que pertenece, así como el municipio donde se encuentra ubicado cada colegio. Este documento, presenta el ranking de todos los colegios Cali, excepto aquellos que presentaron menos de 10 estudiantes a la prueba.

Por otra parte, el Plan Nacional de Bilingüismo, aunque ha tenido cambios en los últimos años, establece que el nivel deseado de egreso de los estudiantes de educación media, debe ser B1. Tanto los Derechos Básicos de Aprendizaje (DBA) de los estudiantes como los estándares y el currículo sugerido para la enseñanza del inglés en los colegios, proponen tareas de enseñanza en este nivel al finalizar el bachillerato. De igual manera, los descriptores de las competencias esperadas al finalizar la educación media hacen referencia a competencias comunicativas del nivel B1; adicionalmente, el Programa Nacional de Inglés 2015-2025 Colombia very well! se ha fijado la meta de que el 50% de los estudiantes a 2025 alcance el nivel B1 (Ministerio de Educación Nacional, 2013).

La figura 1 representa con un punto a cada institución educativa, en rojo están las instituciones oficiales y en azul las instituciones privadas. Se observa que para todos los años de estudio, las instituciones que tienen más del 50% de sus estudiantes en niveles B1 o superior son privadas y en 2016, la institución oficial con mayor proporción de estudiantes en niveles B1 o superior clasifica el 54.32% de sus estudiantes. Es evidente que gran parte de las instituciones educativas se encuentran lejos de cumplir la meta de que el 50% de los estudiantes alcance el nivel B1.

Figura 1: Proporción de estudiantes clasificados igual o por encima del nivel B1 para los años 2009-2016 de acuerdo con la naturaleza de la institución educativa.



Fuente: Cálculos propios a partir de información del ICFES.

Este documento tiene como objetivo presentar un ranking del desempeño de los graduados de los colegios de Cali empleando la información de la prueba Saber 11. El

ranking se construye ordenando las instituciones de educación de acuerdo con la suma de las proporciones de estudiantes clasificados en B1 y B+. En caso de tener la misma proporción, el colegio que tenga mayor proporción en B+, se ubica en el mejor puesto. En la siguiente sección se presenta el ranking de colegios privados y posteriormente el de colegios oficiales. En el anexo de este informe se presenta el listado completo de colegios.

## 20 colegios con mayor proporción de estudiantes en B1 y B+

El cuadro 2 presenta los resultados de los primeros 20 colegios de Cali (Ver ranking completo en Anexos), el Col Bolivar ocupa el primer lugar, pues clasifica el 100% de sus estudiantes B1 y B+, siendo los de B+ el 90.48%. El Colegio Bilingue Diana Oese y el Colegio Gimnasio La Colina ocuparon el segundo y tercer lugar con el 90% y 86.67% de estudiantes clasificados en B+ respectivamente. De los 20 primeros colegios, 12 clasifican el 100% de estudiantes en B1 y B+, todos son colegios no oficiales y cumplen la meta de tener más del 50% de estudiantes en el nivel B1 y B+.

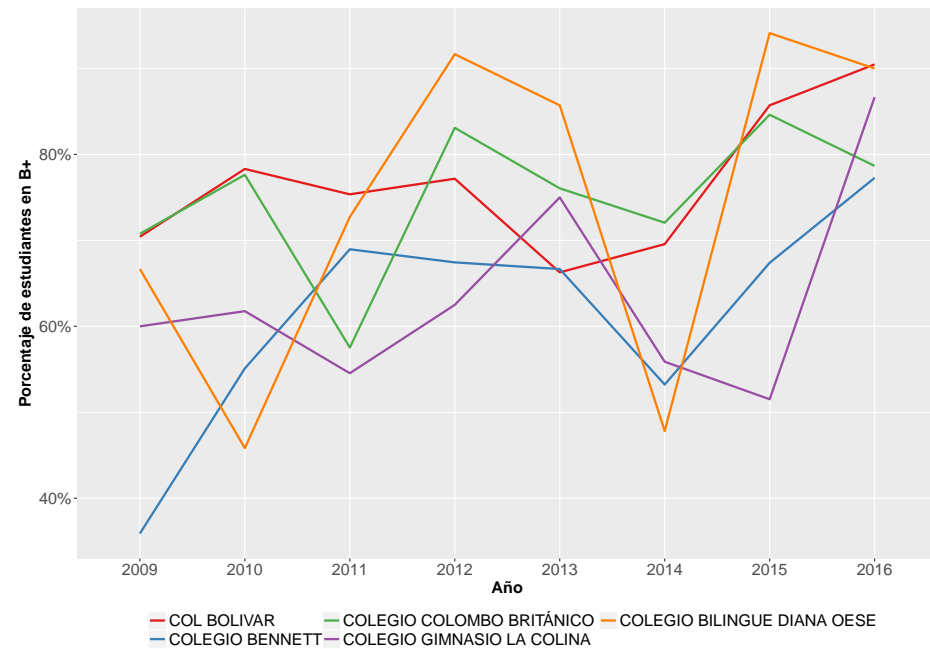
Cuadro 2: 20 colegios con mayor proporción de estudiantes clasificados en los niveles B1 y B+ en 2016

Puesto	Institución	Naturaleza	B+	B1	A2	A1	A-	N*	Sum B1B+
1	COL BOLIVAR	NO OFICIAL	90.48%	9.52%	0.00%	0.00%	0.00%	84	100.00%
2	COLEGIO BILINGUE DIANA OESE	NO OFICIAL	90.00%	10.00%	0.00%	0.00%	0.00%	30	100.00%
3	COLEGIO GIMNASIO LA COLINA	NO OFICIAL	86.67%	13.33%	0.00%	0.00%	0.00%	30	100.00%
4	COLEGIO COLOMBO BRITÁNICO	NO OFICIAL	78.67%	21.33%	0.00%	0.00%	0.00%	75	100.00%
5	COLEGIO BENNETT	NO OFICIAL	77.27%	22.73%	0.00%	0.00%	0.00%	44	100.00%
6	COLEGIO PHILADELPHIA INTERNACIONAL - SEDE PRINCIPAL	NO OFICIAL	73.91%	26.09%	0.00%	0.00%	0.00%	23	100.00%
7	COLEGIO LA ARBOLEDA - SEDE PRINCIPAL	NO OFICIAL	66.67%	33.33%	0.00%	0.00%	0.00%	27	100.00%
8	COLEGIO BRITÁNICO-THE BRITISH SCHOOL	NO OFICIAL	63.16%	36.84%	0.00%	0.00%	0.00%	19	100.00%
9	COLEGIO FREINET	NO OFICIAL	60.00%	40.00%	0.00%	0.00%	0.00%	55	100.00%
10	LICEO FRANCES PAUL VALERY	NO OFICIAL	48.33%	51.67%	0.00%	0.00%	0.00%	60	100.00%
11	ASPAEN COLEGIO JUANAMBÚ - SEDE PRINCIPAL	NO OFICIAL	28.57%	71.43%	0.00%	0.00%	0.00%	14	100.00%
12	INST NUESTRA SEÑORA DE LA ASUNCION	NO OFICIAL	11.11%	88.89%	0.00%	0.00%	0.00%	36	100.00%
13	CORPORACIÓN CULTURAL COLEGIO ALEMÁN - SEDE PRINCIPAL	NO OFICIAL	47.14%	51.43%	1.43%	0.00%	0.00%	70	98.57%
14	ASPAEN LICEO TACURÍ	NO OFICIAL	73.08%	23.08%	3.85%	0.00%	0.00%	26	96.15%
15	COLEGIO INGLES DE LOS ANDES	NO OFICIAL	38.46%	57.69%	3.85%	0.00%	0.00%	26	96.15%
16	COL BERCHMANS	NO OFICIAL	45.67%	50.39%	3.15%	0.79%	0.00%	127	96.06%
17	LICEO BENALCAZAR	NO OFICIAL	33.33%	62.22%	4.44%	0.00%	0.00%	45	95.56%
18	COLEGIO ANGLO AMERICANO	NO OFICIAL	35.29%	58.82%	5.88%	0.00%	0.00%	17	94.12%
19	COLEGIO NUEVO CAMBRIDGE - SEDE PRINCIPAL	NO OFICIAL	50.00%	43.75%	6.25%	0.00%	0.00%	16	93.75%
20	COLEGIO LAURETTA BENDER	NO OFICIAL	54.84%	38.71%	6.45%	0.00%	0.00%	31	93.55%

Fuente: Cálculos propios a partir de información del ICFES.

Por otra parte, la figura 2 muestra la evolución del desempeño en el nivel de inglés B+ de los primeros cinco colegios de este ranking, donde se ve reflejada la variabilidad de la proporción de estudiantes en B+ que tienen estos colegios a través de los años. Ninguno logra mantener o superar la proporción de estudiantes que clasifican en B+ por más de dos periodos consecutivos, sin embargo, todos incrementaron la participación de estudiantes clasificados en B+, con respecto al año anterior a excepción del Colegio Bilingüe Diana Oese el Colegio Colombo Británico.

Figura 2: Evolución de desempeño en nivel de inglés B+ de los primeros cinco colegios.



Fuente: Cálculos propios a partir de información del ICFES.



## Colegios oficiales

En el cuadro 3 se presentan los 20 colegios oficiales de Cali con mejores resultados, el Colegio Nuestra Señora De Fatima ocupa el primer lugar, clasificando el 54.32% de sus estudiantes B1 y B+, siendo los de B+ el 1.23%. La Institución Educativa Técnico Industrial Comuna 17 - Sede Principal y la Institucion Educativa Villacolombia ocuparon el segundo y tercer lugar con el 1.35% y 0% de estudiantes clasificados en B+ respectivamente. De acuerdo con lo presentado y según el cuadro 3, la mayor parte de los estudiantes se encuentran clasificados en A1 y A-, sin embargo la Colegio Nuestra Señora De Fatima quien ocupa el primer lugar, está 4.32 puntos porcentuales por encima de la meta del 50%.

Cuadro 3: 20 colegios oficiales con mayor proporción de estudiantes clasificados en los niveles B1 y B+ en 2016

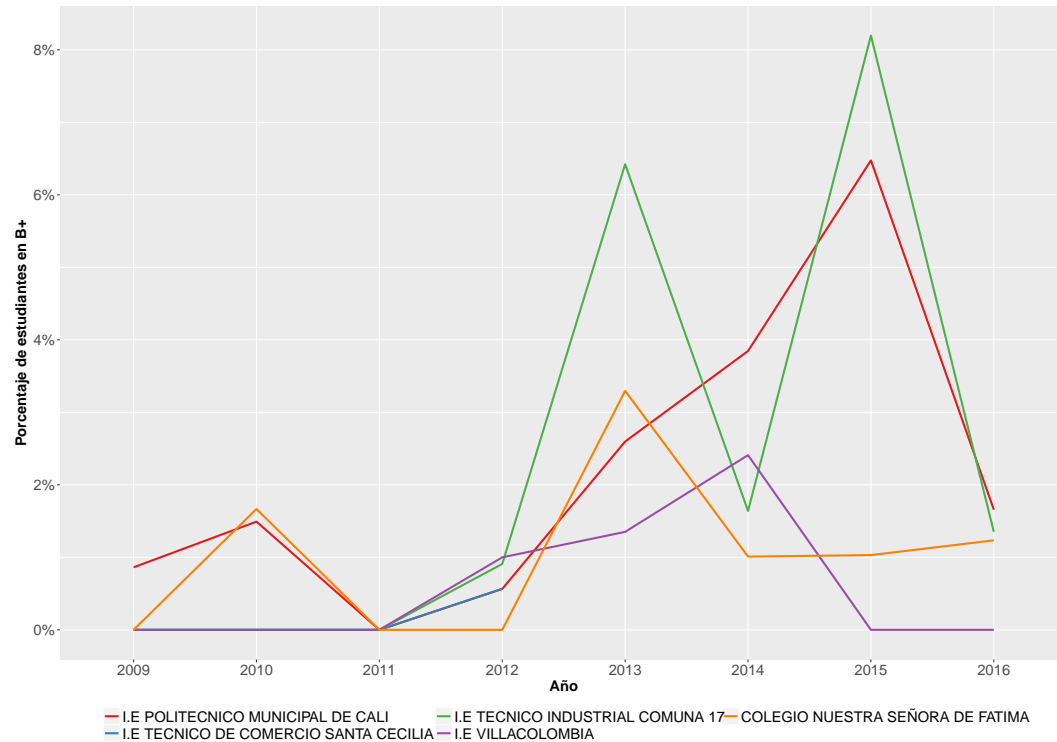
Puesto	Institución	B+	B1	A2	A1	A-	N*	Sum B1B+	Puesto general
1	COLEGIO NUESTRA SEÑORA DE FATIMA	1.23%	53.09%	19.75%	18.52%	7.41%	81	54.32%	45
2	INSTITUCIÓN EDUCATIVA TÉCNICO INDUSTRIAL COMUNA 17 - SEDE PRINCIPAL	1.35%	47.30%	34.46%	13.51%	3.38%	148	48.65%	50
3	INSTITUCION EDUCATIVA VILLACOLOMBIA	0.00%	47.95%	21.92%	27.40%	2.74%	73	47.95%	51
4	INSTITUCION EDUCATIVA TECNICO DE COMERCIO SANTA CECILIA - SEDE PRINCIPAL	0.00%	47.76%	26.87%	20.90%	4.48%	134	47.76%	52
5	INSTITUCION EDUCATIVA POLITECNICO MUNICIPAL DE CALI - SEDE PRINCIPAL	1.66%	45.86%	34.25%	14.92%	3.31%	181	47.51%	53
6	INSTITUCION EDUCATIVA LICEO DEPARTAMENTAL - SEDE PRINCIPAL	2.53%	40.91%	27.78%	25.25%	3.54%	198	43.43%	66
7	INSTITUCION EDUCATIVA TECNICO INDUSTRIAL JOSE MARIA CARBONELL	0.00%	39.33%	25.28%	24.16%	11.24%	178	39.33%	76
8	INSTITUCIÓN EDUCATIVA TÉCNICA DE BALLETO CLASICO INCOLBALLETO - SEDE PRINCIPAL	0.00%	39.13%	30.43%	21.74%	8.70%	23	39.13%	77
9	INSTITUCION EDUCATIVA NORMAL SUPERIOR SANTIAGO DE CALI	0.42%	30.83%	32.92%	28.33%	7.50%	240	31.25%	91
10	INSTITUCION EDUCATIVA VILLA DEL SUR	0.00%	30.94%	28.78%	29.50%	10.79%	139	30.94%	94
11	INSTITUCION EDUCATIVA SANTA LIBRADA	0.38%	30.27%	27.20%	28.74%	13.41%	261	30.65%	95
12	I.E. NORMAL SUPERIOR FARALLONES CALI	0.62%	29.81%	27.95%	34.78%	6.83%	161	30.43%	98
13	INSTITUCION EDUCATIVA TECNICO INDUSTRIAL PEDRO ANTONIO MOLINA	0.00%	27.33%	26.33%	35.33%	11.00%	300	27.33%	106
14	INSTITUCION EDUCATIVA LA MERCED	0.00%	27.03%	31.76%	35.81%	5.41%	148	27.03%	107
15	SAT JOSE HOLGUIN GARCES	0.00%	25.00%	31.25%	18.75%	25.00%	16	25.00%	116
16	INSTITUCION EDUCATIVA AGUSTIN NIETO CABALLERO	0.00%	24.78%	22.12%	38.05%	15.04%	113	24.78%	119
17	INSTITUCION EDUCATIVA TECNICA DE COMERCIO SIMON RODRIGUEZ	0.00%	24.60%	32.54%	30.16%	12.70%	126	24.60%	120
18	INSTITUCION EDUCATIVA GENERAL ALFREDO VASQUEZ COBO	0.00%	23.91%	35.87%	30.43%	9.78%	92	23.91%	122
19	INSTITUCION EDUCATIVA JOAQUIN DE CAYZEDO Y CUERO	0.00%	23.68%	37.72%	28.07%	10.53%	114	23.68%	126
20	INSTITUCION EDUCATIVA JORGE ISAACS	0.48%	23.17%	29.05%	37.78%	9.52%	630	23.65%	128

Fuente: Cálculos propios a partir de información del ICFES.



La evolución de la proporción de estudiantes clasificados en B+ de los cinco colegios oficiales mejor ubicados en el ranking se observa en la figura 3. Ningún colegio logra clasificar al menos un estudiante en B+ durante el 2011, y logran clasificar más del 2% de estudiantes en nivel B+. Cabe resaltar que en la I.E Técnico industrial Comuna 17 y en la I.E. Politécnico municipal de Cali, tal proporción se redujo, respecto al año anterior.

Figura 3: Evolución de desempeño en nivel de inglés B+ de los primeros cinco colegios oficiales.



Fuente: Cálculos propios a partir de información del ICFES.

## Referencias

Alonso JC, Casasbuenas P, Gallo BE, Torres G. Bilingüismo en Santiago de Cali: Análisis de los resultados de las Pruebas SABER 11 y SABER PRO. Cali: Universidad Icesi; 2012.

Ministerio de Educación Nacional. (2004). *Programa Nacional de Bilingüismo Colombia 2004-2019*. Ministerio de Educación Nacional, Bogotá.

Ramírez, J. C., & De Aguas, J. (2015). *Escalafón de la competitividad de los departamentos de Colombia, 2015*. Naciones Unidas (Serie Ed.), *Estudios y Perspectivas*, 34. *Santiago de Chile: CEPAL*

Ministerio de educación Nacional. (2013) *Programa Nacional de inglés: Colombia very well!*

## Anexo: Ranking para todos los colegios de Cali. 2016.

Cuadro 4: Proporción de estudiantes que clasificaron en los niveles B1 y B+ en la promoción de cada colegio de Cali (2016)

Puesto	Institución	Naturaleza	B+	B1	A2	A1	A-	N*	Sum B1B+
1	COL BOLIVAR	NO OFICIAL	90.48%	9.52%	0.00%	0.00%	0.00%	84	100.00%
2	COLEGIO BILINGUE DIANA OESE	NO OFICIAL	90.00%	10.00%	0.00%	0.00%	0.00%	30	100.00%
3	COLEGIO GIMNASIO LA COLINA	NO OFICIAL	86.67%	13.33%	0.00%	0.00%	0.00%	30	100.00%
4	COLEGIO COLOMBO BRITÁNICO	NO OFICIAL	78.67%	21.33%	0.00%	0.00%	0.00%	75	100.00%
5	COLEGIO BENNETT	NO OFICIAL	77.27%	22.73%	0.00%	0.00%	0.00%	44	100.00%
6	COLEGIO PHILADELPHIA INTERNACIONAL - SEDE PRINCIPAL	NO OFICIAL	73.91%	26.09%	0.00%	0.00%	0.00%	23	100.00%
7	COLEGIO LA ARBOLEDA - SEDE PRINCIPAL	NO OFICIAL	66.67%	33.33%	0.00%	0.00%	0.00%	27	100.00%
8	COLEGIO BRITÁNICO-THE BRITISH SCHOOL	NO OFICIAL	63.16%	36.84%	0.00%	0.00%	0.00%	19	100.00%
9	COLEGIO FREINET	NO OFICIAL	60.00%	40.00%	0.00%	0.00%	0.00%	55	100.00%
10	LICEO FRANCES PAUL VALERY	NO OFICIAL	48.33%	51.67%	0.00%	0.00%	0.00%	60	100.00%
11	ASPAEN COLEGIO JUANAMBÚ - SEDE PRINCIPAL	NO OFICIAL	28.57%	71.43%	0.00%	0.00%	0.00%	14	100.00%
12	INST NUESTRA SEÑORA DE LA ASUNCION	NO OFICIAL	11.11%	88.89%	0.00%	0.00%	0.00%	36	100.00%
13	CORPORACIÓN CULTURAL COLEGIO ALEMÁN - SEDE PRICIPAL	NO OFICIAL	47.14%	51.43%	1.43%	0.00%	0.00%	70	98.57%
14	ASPAEN LICEO TACURÍ	NO OFICIAL	73.08%	23.08%	3.85%	0.00%	0.00%	26	96.15%
15	COLEGIO INGLES DE LOS ANDES	NO OFICIAL	38.46%	57.69%	3.85%	0.00%	0.00%	26	96.15%
16	COL BERCHMANS	NO OFICIAL	45.67%	50.39%	3.15%	0.79%	0.00%	127	96.06%
17	LICEO BENALCAZAR	NO OFICIAL	33.33%	62.22%	4.44%	0.00%	0.00%	45	95.56%
18	COLEGIO ANGLO AMERICANO	NO OFICIAL	35.29%	58.82%	5.88%	0.00%	0.00%	17	94.12%
19	COLEGIO NUEVO CAMBRIDGE - SEDE PRINCIPAL	NO OFICIAL	50.00%	43.75%	6.25%	0.00%	0.00%	16	93.75%
20	COLEGIO LAURETTA BENDER	NO OFICIAL	54.84%	38.71%	6.45%	0.00%	0.00%	31	93.55%
21	COLEGIO HISPANOAMERICANO	NO OFICIAL	29.87%	62.34%	7.79%	0.00%	0.00%	77	92.21%
22	COLEGIO DEL SAGRADO CORAZÓN DE JESÚS-VALLE DEL LILI	NO OFICIAL	33.33%	55.56%	8.33%	2.78%	0.00%	36	88.89%
23	LIC EJERCITO PICHINCHA	NO OFICIAL	10.53%	73.68%	15.79%	0.00%	0.00%	19	84.21%
24	FUNDACION EDUCATIVA LIDERES	NO OFICIAL	41.18%	41.18%	11.76%	5.88%	0.00%	17	82.35%
25	LICEO LOS ALPES INSTITUCION EDUCATIVA S.A.S.	NO OFICIAL	35.71%	42.86%	10.71%	10.71%	0.00%	28	78.57%
26	COLEGIO MARIA AUXILIADORA	NO OFICIAL	9.52%	66.67%	14.29%	9.52%	0.00%	21	76.19%
27	COLEGIO LUIS HORACIO GOMEZ	NO OFICIAL	21.88%	53.12%	18.75%	3.12%	3.12%	32	75.00%
28	VERNOT SCHOOL	NO OFICIAL	16.67%	58.33%	16.67%	8.33%	0.00%	12	75.00%
29	COLEGIO FRANCISCANO PÍO XII	NO OFICIAL	13.70%	60.27%	19.18%	6.85%	0.00%	73	73.97%
30	COLEGIO REYES CATOLICOS	NO OFICIAL	18.52%	53.70%	20.37%	7.41%	0.00%	54	72.22%
31	COLEGIO BILINGUE MONTESSORI	NO OFICIAL	28.57%	42.86%	14.29%	14.29%	0.00%	21	71.43%
32	COLEGIO LA PROVIDENCIA - SEDE PRINCIPAL	NO OFICIAL	4.76%	66.67%	23.81%	4.76%	0.00%	21	71.43%
33	COLEGIO SAN ALBERTO MAGNO	NO OFICIAL	5.56%	61.11%	11.11%	16.67%	5.56%	18	66.67%

Continúa

Cuadro 4: Proporción de estudiantes que clasificaron en los niveles B1 y B+ en la promoción de cada colegio de Cali (2016)

Puesto	Institución	Naturaleza	B+	B1	A2	A1	A-	N*	Sum B1B+
34	COLEGIO MIXTO SAN VICENTE	NO OFICIAL	4.76%	61.90%	9.52%	19.05%	4.76%	21	66.67%
35	COL BILINGÜE LANCASTER	NO OFICIAL	20.83%	45.83%	12.50%	20.83%	0.00%	24	66.67%
36	COLEGIO SAN ANTONIO MARIA CLARET	NO OFICIAL	13.76%	52.29%	17.43%	15.60%	0.92%	109	66.06%
37	COLEGIO LACORDAIRE	NO OFICIAL	18.92%	45.95%	27.03%	8.11%	0.00%	37	64.86%
38	COLEGIO NUESTRA SEÑORA DEL ROSARIO	NO OFICIAL	17.65%	47.06%	11.76%	17.65%	5.88%	17	64.71%
39	COLEGIO PARROQUIAL DIVINO SALVADOR	NO OFICIAL	4.55%	59.09%	22.73%	13.64%	0.00%	22	63.64%
40	COL. CEN. DE ARTE JUVENILIA	NO OFICIAL	16.67%	44.44%	22.22%	16.67%	0.00%	18	61.11%
41	SANTA MARIA STELLA MARIS	NO OFICIAL	6.25%	53.12%	28.12%	12.50%	0.00%	32	59.38%
42	COLEGIO AMERICANO	NO OFICIAL	12.74%	45.22%	26.75%	13.38%	1.91%	157	57.96%
43	COL DE LA SAGRADA FAMILIA	NO OFICIAL	7.14%	50.00%	32.14%	10.71%	0.00%	28	57.14%
44	COLEGIO IDEAS	NO OFICIAL	4.55%	50.00%	18.18%	18.18%	9.09%	22	54.55%
45	COLEGIO NUESTRA SEÑORA DE FATIMA	OFICIAL	1.23%	53.09%	19.75%	18.52%	7.41%	81	54.32%
46	COLEGIO MAYOR SAN FRANCISCO DE ASIS - SEDE PRINCIPAL	NO OFICIAL	5.56%	48.15%	24.07%	20.37%	1.85%	54	53.70%
47	GIMN LOS FARALLONES	NO OFICIAL	25.93%	25.93%	25.93%	18.52%	3.70%	27	51.85%
48	COLEGIO EL CARMELO	NO OFICIAL	13.79%	37.93%	27.59%	17.24%	3.45%	29	51.72%
49	COL. REAL JEAN PIAGET	NO OFICIAL	7.14%	42.86%	28.57%	21.43%	0.00%	14	50.00%
50	I. E. TÉCNICO INDUSTRIAL COMUNA 17	OFICIAL	1.35%	47.30%	34.46%	13.51%	3.38%	148	48.65%
51	INSTITUCION EDUCATIVA VILLACOLOMBIA	OFICIAL	0.00%	47.95%	21.92%	27.40%	2.74%	73	47.95%
52	I.E. TÉCNICO DE COMERCIO SANTA CECILIA	OFICIAL	0.00%	47.76%	26.87%	20.90%	4.48%	134	47.76%
53	I. E. POLITECNICO MUNICIPAL DE CALI	OFICIAL	1.66%	45.86%	34.25%	14.92%	3.31%	181	47.51%
54	COLEGIO LEONÍSTICO LA MERCED	NO OFICIAL	5.71%	41.43%	31.43%	20.00%	1.43%	70	47.14%
55	COL CIUDADELA EDUC LA PRESENTACIÓN	NO OFICIAL	8.82%	38.24%	20.59%	26.47%	5.88%	34	47.06%
56	LICEO SAN ANTONIO	NO OFICIAL	0.00%	47.06%	29.41%	5.88%	17.65%	17	47.06%
57	CORPORACIÓN EDUCATIVA POPULAR-LICEO DE LA AMISTAD	NO OFICIAL	0.00%	46.88%	25.00%	25.00%	3.12%	32	46.88%
58	CORPORACION EDUCATIVA ADVENTISTA- CÁMBULOS	NO OFICIAL	2.56%	43.59%	15.38%	25.64%	12.82%	39	46.15%
59	COLEGIO NUESTRA SEÑORA DE LA CONSOLACION	NO OFICIAL	9.84%	36.07%	31.15%	18.03%	4.92%	61	45.90%
60	COLEGIO DE LA PRESENTACION - AGUACATAL - SEDE PRINCIPAL	NO OFICIAL	20.00%	25.00%	20.00%	35.00%	0.00%	20	45.00%
61	COL COOMEVA	NO OFICIAL	6.90%	37.93%	32.76%	22.41%	0.00%	58	44.83%
62	COLEGIO SAN FRANCISCO JAVIER	NO OFICIAL	11.11%	33.33%	25.93%	25.93%	3.70%	27	44.44%
63	COLEGIO LEON DE GREIFF	NO OFICIAL	5.15%	38.97%	30.15%	25.00%	0.74%	136	44.12%
64	COLEGIO PARROQUIAL SAN FRANCISCO JAVIER	NO OFICIAL	0.00%	43.75%	34.38%	18.75%	3.12%	32	43.75%
65	COLEGIO LOS ANGELES DEL NORTE DE OCCIDENTE	NO OFICIAL	0.00%	43.59%	28.21%	23.08%	5.13%	39	43.59%
66	INSTITUCION EDUCATIVA LICEO DEPARTAMENTAL	OFICIAL	2.53%	40.91%	27.78%	25.25%	3.54%	198	43.43%
67	COLEGIO FRANCISCANO DE FRAY DAMIAN GONZALEZ	NO OFICIAL	10.19%	33.12%	28.03%	26.75%	1.91%	157	43.31%
68	COL CATOLICO	NO OFICIAL	2.22%	40.00%	28.89%	22.22%	6.67%	45	42.22%

Continúa

Cuadro 4: Proporción de estudiantes que clasificaron en los niveles B1 y B+ en la promoción de cada colegio de Cali (2016)

Puesto	Institución	Naturaleza	B+	B1	A2	A1	A-	N*	Sum B1B+
69	COLEGIO MAYOR ALFEREZ REAL	NO OFICIAL	7.23%	34.94%	31.33%	22.89%	3.61%	83	42.17%
70	ACADEMIA GENERAL JOSE MARIA CABAL - SEDE PRINCIPAL	NO OFICIAL	5.26%	36.84%	10.53%	36.84%	10.53%	19	42.11%
71	COLEGIO DE SAN LUIS GONZAGA	NO OFICIAL	11.76%	29.41%	35.29%	22.06%	1.47%	68	41.18%
72	INST COMERCIAL INDUSTRIAL Y TECNOLÓGICO ICIT	NO OFICIAL	0.00%	41.18%	29.41%	23.53%	5.88%	51	41.18%
73	COMFANDI MIRAFLORES	NO OFICIAL	9.88%	30.81%	33.14%	24.42%	1.74%	172	40.70%
74	COLEGIO CIUDAD CÓRDOBA	NO OFICIAL	4.04%	36.36%	32.32%	23.23%	4.04%	99	40.40%
75	COL. NUESTRA SEÑORA DE LA GRACIA	NO OFICIAL	11.43%	28.57%	28.57%	28.57%	2.86%	35	40.00%
76	I.E TECNICO INDUSTRIAL JOSE MARIA CARBONELL	OFICIAL	0.00%	39.33%	25.28%	24.16%	11.24%	178	39.33%
77	I.E TÉCNICA DE BALLET CLÁSICO INCOLBALLET	OFICIAL	0.00%	39.13%	30.43%	21.74%	8.70%	23	39.13%
78	INSTITUTO TECNICO DE COMERCIO Y SISTEMAS INTECOSIS LTDA	NO OFICIAL	0.00%	38.89%	22.22%	16.67%	22.22%	18	38.89%
79	INSTTIUCIÓN EDUCATIVA COLEGIO SAN JOSÉ REFUGIO	NO OFICIAL	16.67%	22.22%	30.56%	27.78%	2.78%	36	38.89%
80	COLEGIO LOS ANGELES SAN FERNANDO	NO OFICIAL	9.52%	28.57%	23.81%	38.10%	0.00%	21	38.10%
81	COL TECNICO MARIA ELVINIA	NO OFICIAL	3.85%	32.05%	24.36%	37.18%	2.56%	78	35.90%
82	COLEGIO LOS ANGELES DEL NORTE	NO OFICIAL	5.26%	28.95%	31.58%	34.21%	0.00%	38	34.21%
83	LICEO QUIAL - SEDE PRINCIPAL	NO OFICIAL	0.00%	34.21%	26.32%	36.84%	2.63%	38	34.21%
84	LICEO JUAN XXIII	NO OFICIAL	5.06%	29.11%	18.99%	44.30%	2.53%	79	34.18%
85	INSTITUTO TÉCNICO INDUSTRIAL SAN JUAN BOSCO	NO OFICIAL	7.55%	26.42%	22.64%	37.74%	5.66%	53	33.96%
86	COLEGIO COMFANDI EL PRADO	NO OFICIAL	4.57%	29.14%	31.43%	30.29%	4.57%	175	33.71%
87	COLEGIO SAN FERNANDO REY	NO OFICIAL	16.67%	16.67%	5.56%	55.56%	5.56%	18	33.33%
88	COLEGIO MAYOR SAN ANTONIO DE PADUA	NO OFICIAL	14.81%	18.52%	29.63%	37.04%	0.00%	27	33.33%
89	COL EL PINAR	NO OFICIAL	9.52%	23.81%	38.10%	23.81%	4.76%	21	33.33%
90	COL COMUNITARIO TEC IND. UNIDAD BOLIVARIANA	NO OFICIAL	0.00%	32.00%	36.00%	20.00%	12.00%	25	32.00%
91	I.E. NORMAL SUPERIOR SANTIAGO DE CALI	OFICIAL	0.42%	30.83%	32.92%	28.33%	7.50%	240	31.25%
92	CENTRO EDUCATIVO INDUSTRIAL LUIS MADINA	NO OFICIAL	0.00%	31.03%	28.74%	27.59%	12.64%	87	31.03%
93	LICEO SAN JOSÉ	NO OFICIAL	0.00%	31.03%	24.14%	37.93%	6.90%	29	31.03%
94	INSTITUCION EDUCATIVA VILLA DEL SUR	OFICIAL	0.00%	30.94%	28.78%	29.50%	10.79%	139	30.94%
95	INSTITUCION EDUCATIVA SANTA LIBRADA	OFICIAL	0.38%	30.27%	27.20%	28.74%	13.41%	261	30.65%
96	COL. COMFANDI CALIPSO - SEDE PRINCIPAL	NO OFICIAL	5.56%	25.00%	36.11%	30.56%	2.78%	36	30.56%
97	ACADEMIA DE CIENCIAS DE COLOMBIA AKADEMOS	NO OFICIAL	2.78%	27.78%	19.44%	30.56%	19.44%	36	30.56%
98	I.E. NORMAL SUPERIOR FARALLONES CALI	OFICIAL	0.62%	29.81%	27.95%	34.78%	6.83%	161	30.43%
99	COLEGIO PARROQUIAL NUESTRA SEÑORA DE LOS ANDES	NO OFICIAL	3.33%	26.67%	20.00%	43.33%	6.67%	60	30.00%
100	COL INPROVACC	NO OFICIAL	0.00%	30.00%	20.00%	45.00%	5.00%	20	30.00%
101	COL. TEC. COMERCIAL SANTA MARIA GORETTY	NO OFICIAL	11.76%	17.65%	11.76%	58.82%	0.00%	17	29.41%
102	LICEO MAYOR MIXTO TERCER MILENIO	NO OFICIAL	0.00%	29.17%	29.17%	41.67%	0.00%	24	29.17%
103	COLEGIO SAN PEDRO CLAVER	NO OFICIAL	3.23%	25.81%	17.74%	45.16%	8.06%	62	29.03%
104	COLEGIO CLARETIANO SANTA DOROTEA	NO OFICIAL	3.36%	25.21%	31.09%	35.29%	5.04%	119	28.57%

Continúa

Cuadro 4: Proporción de estudiantes que clasificaron en los niveles B1 y B+ en la promoción de cada colegio de Cali (2016)

Puesto	Institución	Naturaleza	B+	B1	A2	A1	A-	N*	Sum B1B+
105	COL NTRA SRA DE LA ANUNCIACION	NO OFICIAL	0.00%	28.00%	34.00%	36.00%	2.00%	50	28.00%
106	INSTITUCION EDUCATIVA TECNICO INDUSTRIAL PEDRO ANTONIO MOLINA	OFICIAL	0.00%	27.33%	26.33%	35.33%	11.00%	300	27.33%
107	INSTITUCION EDUCATIVA LA MERCED	OFICIAL	0.00%	27.03%	31.76%	35.81%	5.41%	148	27.03%
108	CORPORACION COLEGIO AMERICAS UNIDAS	NO OFICIAL	3.57%	22.62%	26.19%	45.24%	2.38%	84	26.19%
109	COORPORACION COLEGIO SAN AMBROSIO DE MILAN	NO OFICIAL	0.00%	26.09%	26.09%	43.48%	4.35%	23	26.09%
110	CENTRO DOCENTE LICEO MARISOL	NO OFICIAL	0.00%	26.03%	36.99%	28.77%	8.22%	73	26.03%
111	CENT EDUC SEBASTIAN DE BELALCAZAR	NO OFICIAL	0.00%	25.93%	18.52%	33.33%	22.22%	27	25.93%
112	COL DE LA SANTÍSIMA TRINIDAD	NO OFICIAL	0.00%	25.93%	7.41%	66.67%	0.00%	27	25.93%
113	COLEGIO SAN FRANCISCO DE ASIS	NO OFICIAL	2.53%	22.78%	35.44%	32.91%	6.33%	79	25.32%
114	COLEGIO PARROQUIAL SAN JOAQUIN	NO OFICIAL	1.00%	24.00%	42.00%	27.00%	6.00%	100	25.00%
115	CENT DOC SANTIAGO DE CALI	NO OFICIAL	0.00%	25.00%	32.69%	26.92%	15.38%	52	25.00%
116	SAT JOSE HOLGUIN GARCES	OFICIAL	0.00%	25.00%	31.25%	18.75%	25.00%	16	25.00%
117	COL COMUNAL NUEVA GRANADA	NO OFICIAL	0.00%	25.00%	25.00%	41.67%	8.33%	24	25.00%
118	LA PRESENTACION EL PARAISO	NO OFICIAL	0.00%	25.00%	21.67%	43.33%	10.00%	60	25.00%
119	INSTITUCION EDUCATIVA AGUSTIN NIETO CABALLERO	OFICIAL	0.00%	24.78%	22.12%	38.05%	15.04%	113	24.78%
120	I.E. TECNICA DE COMERCIO SIMON RODRIGUEZ	OFICIAL	0.00%	24.60%	32.54%	30.16%	12.70%	126	24.60%
121	LICEO NAPOLITANO	NO OFICIAL	0.00%	24.14%	41.38%	31.03%	3.45%	29	24.14%
122	INSTITUCION EDUCATIVA GENERAL ALFREDO VASQUEZ COBO	OFICIAL	0.00%	23.91%	35.87%	30.43%	9.78%	92	23.91%
123	COLEGIO MAYOR SANTIAGO DE CALI-SEDE GUAYACANES	NO OFICIAL	0.00%	23.91%	33.33%	28.99%	13.77%	138	23.91%
124	LICEO PIGMALION	NO OFICIAL	0.00%	23.81%	42.86%	28.57%	4.76%	21	23.81%
125	LIC ANGLO DEL VALLE	NO OFICIAL	2.63%	21.05%	21.05%	42.11%	13.16%	38	23.68%
126	INSTITUCION EDUCATIVA JOAQUIN DE CAYZEDO Y CUERO	OFICIAL	0.00%	23.68%	37.72%	28.07%	10.53%	114	23.68%
127	COL LA DIVINA ENSEÑANZA	NO OFICIAL	0.00%	23.68%	36.84%	34.21%	5.26%	38	23.68%
128	INSTITUCION EDUCATIVA JORGE ISAACS	OFICIAL	0.48%	23.17%	29.05%	37.78%	9.52%	630	23.65%
129	COLEGIO EL AMPARO	NO OFICIAL	0.00%	23.53%	29.41%	44.12%	2.94%	34	23.53%
130	COL SANTA JUANA DE ARCO SEDE # 2	NO OFICIAL	0.00%	23.53%	29.41%	41.18%	5.88%	17	23.53%
131	INSTITUCION EDUCATIVA RAFAEL NAVIA VARON	OFICIAL	0.64%	22.44%	25.00%	39.10%	12.82%	156	23.08%
132	COLEGIO LOS ANDES - SEDE PRINCIPAL	NO OFICIAL	1.15%	21.84%	24.14%	42.53%	10.34%	87	22.99%
133	COL.SANTA MARIA DE PANCE	NO OFICIAL	9.09%	13.64%	22.73%	54.55%	0.00%	22	22.73%
134	CORPORACION COLEGIO NTRA SRA DEL PILAR - SEDE PRINCIPAL	NO OFICIAL	0.00%	22.50%	27.50%	32.50%	17.50%	40	22.50%
135	INST NTRA SRA DEL CARMEN	NO OFICIAL	0.00%	22.41%	32.76%	36.21%	8.62%	58	22.41%
136	INSTITUCIÓN EDUCATIVA JULIO CAICEDO Y TELLEZ - SEDE PRINCIPAL	OFICIAL	0.00%	22.22%	47.22%	22.22%	8.33%	72	22.22%
137	COLEGIO FRANCISCO JOSE DE CALDAS	NO OFICIAL	0.00%	22.22%	37.04%	40.74%	0.00%	27	22.22%
138	INSTITUCION EDUCATIVA MANUEL MARIA MALLARINO	OFICIAL	0.00%	22.03%	20.34%	45.76%	11.86%	59	22.03%
139	INSTITUCION EDUCATIVA REPUBLICA DE ISRAEL	OFICIAL	0.00%	21.82%	27.27%	34.55%	16.36%	110	21.82%
140	I.E TÉCNICA COMERCIAL LAS AMÉRICAS	OFICIAL	0.00%	21.65%	30.93%	37.11%	10.31%	194	21.65%

Continúa

Cuadro 4: Proporción de estudiantes que clasificaron en los niveles B1 y B+ en la promoción de cada colegio de Cali (2016)

Puesto	Institución	Naturaleza	B+	B1	A2	A1	A-	N*	Sum B1B+
141	I. E. TÉCNICO INDUSTRIAL ANTONIO JOSÉ CAMACHO	OFICIAL	0.00%	21.58%	37.67%	30.48%	10.27%	292	21.58%
142	INSTITUTO EMANUEL	NO OFICIAL	7.14%	14.29%	28.57%	28.57%	21.43%	14	21.43%
143	PUERTA DEL SOL	OFICIAL	0.00%	21.43%	33.33%	38.10%	7.14%	42	21.43%
144	ESCUELA DE GESTION Y FORMACION EMPRESARIAL - SEDE PRINCIPAL	NO OFICIAL	0.00%	21.43%	23.21%	19.64%	35.71%	56	21.43%
145	LICEO SAGRADO CORAZON DE JESUS - SEDE PRINCIPAL	NO OFICIAL	0.00%	21.21%	30.30%	48.48%	0.00%	33	21.21%
146	INSTITUCION EDUCATIVA ALBERTO CARVAJAL BORRERO	OFICIAL	1.41%	19.72%	28.17%	42.25%	8.45%	71	21.13%
147	I. E. TÉCNICO COMERCIAL JOSÉ MARÍA VIVAS BALCAZAR	OFICIAL	0.00%	20.91%	33.18%	30.00%	15.91%	220	20.91%
148	LICEO MIXTO LA MILAGROSA	NO OFICIAL	0.00%	20.83%	41.67%	33.33%	4.17%	24	20.83%
149	LICEO BRILLANTE JUVENTUD	NO OFICIAL	0.00%	20.83%	37.50%	25.00%	16.67%	24	20.83%
150	INCOVAL	NO OFICIAL	5.88%	14.71%	20.59%	47.06%	11.76%	34	20.59%
151	COLEGIO LOS ANDES	NO OFICIAL	2.86%	17.14%	26.67%	43.81%	9.52%	105	20.00%
152	INSTITUTO POLITÉCNICO COMUNA 21 - SEDE PRINCIPAL	NO OFICIAL	0.00%	20.00%	16.67%	43.33%	20.00%	30	20.00%
153	INSTITUCION EDUCATIVA JUAN DE AMPUDIA	OFICIAL	0.00%	19.70%	32.58%	34.85%	12.88%	132	19.70%
154	INSTITUCION EDUCATIVA CELMIRA BUENO DE OREJUELA	OFICIAL	0.00%	19.08%	25.43%	28.90%	26.59%	173	19.08%
155	ACADE MILIT JOAQUÍN DE CAICEDO Y CUERO	NO OFICIAL	0.00%	19.05%	9.52%	66.67%	4.76%	21	19.05%
156	COLEGIO YIZFRED	NO OFICIAL	0.00%	19.05%	0.00%	66.67%	14.29%	21	19.05%
157	I.E. CARLOS HOLGUIN LLOREDA	OFICIAL	0.00%	18.84%	27.54%	33.33%	20.29%	69	18.84%
158	COLEGIO ANDINO	NO OFICIAL	1.85%	16.67%	20.37%	42.59%	18.52%	54	18.52%
159	I.E TÉCNICO INDUSTRIAL DIEZ DE MAYO	OFICIAL	0.64%	17.83%	22.29%	36.94%	22.29%	157	18.47%
160	JOSE HOLGUIN GARCES - SEDE PRINCIPAL	OFICIAL	0.52%	17.71%	25.52%	36.46%	19.79%	192	18.23%
161	PRINCIPE DE PAZ	NO OFICIAL	0.00%	18.18%	18.18%	36.36%	27.27%	11	18.18%
162	INSTITUCION EDUCATIVA ALVARO ECHEVERRY - SEDE PRINCIPAL	OFICIAL	0.00%	18.12%	32.61%	35.51%	13.77%	138	18.12%
163	FUND COL SANTA ISABEL DE HUNGRIA	NO OFICIAL	5.48%	12.33%	17.81%	58.90%	5.48%	73	17.81%
164	COL PARROQ SAN JUAN BAUTISTA	NO OFICIAL	2.31%	15.38%	23.08%	53.85%	5.38%	130	17.69%
165	INST TEC CCIAL DEL NORTE	NO OFICIAL	2.94%	14.71%	32.35%	32.35%	17.65%	34	17.65%
166	LICEO COLOMBO IRLANDES	NO OFICIAL	0.00%	17.65%	52.94%	17.65%	11.76%	17	17.65%
167	LIC. SUPERIOR DEL VALLE NO.3	NO OFICIAL	0.00%	17.65%	23.53%	29.41%	29.41%	17	17.65%
168	CENTRO DOCENTE TOMAS CIPRIANO MOSQUERA	NO OFICIAL	5.88%	11.76%	23.53%	35.29%	23.53%	17	17.65%
169	FUND COL NUESTRA SRA DE GUADALUPE	NO OFICIAL	0.00%	17.57%	18.92%	58.11%	5.41%	74	17.57%
170	FRANCISCO JOSE LLOREDA MERA - SEDE PRINCIPAL	OFICIAL	0.00%	17.53%	34.02%	38.14%	10.31%	97	17.53%
171	INSTITUCIÓN EDUCATIVA PANCE	OFICIAL	0.00%	17.39%	4.35%	43.48%	34.78%	23	17.39%
172	SANTA MARIANA DE JESÚS	NO OFICIAL	6.90%	10.34%	31.03%	48.28%	3.45%	29	17.24%
173	COLEGIO NARIÑO - SEDE PRINCIPAL	NO OFICIAL	0.00%	16.67%	40.00%	33.33%	10.00%	30	16.67%
174	COLEGIO GUIAS - SEDE PRINCIPAL	NO OFICIAL	0.00%	16.67%	25.00%	41.67%	16.67%	12	16.67%
175	COLEGIO DE NUESTRA SEÑORA DE CHIQUINQUIRA	NO OFICIAL	0.00%	16.67%	20.83%	62.50%	0.00%	24	16.67%

Continúa



Cuadro 4: Proporción de estudiantes que clasificaron en los niveles B1 y B+ en la promoción de cada colegio de Cali (2016)

Puesto	Institución	Naturaleza	B+	B1	A2	A1	A-	N*	Sum B1B+
176	COLEGIO COOPERATIVO NUESTRA SEÑORA DE LOS REMEDIOS	NO OFICIAL	0.00%	16.67%	16.67%	58.33%	8.33%	12	16.67%
177	COLEGIO TECNICO NUEVO SALOMIA	NO OFICIAL	4.00%	12.00%	20.00%	56.00%	8.00%	25	16.00%
178	LICEO SAN MIGUEL	NO OFICIAL	0.00%	15.38%	46.15%	7.69%	30.77%	13	15.38%
179	COL MAYOR SANTIAGO DE CALI	NO OFICIAL	0.00%	15.38%	38.46%	43.59%	2.56%	39	15.38%
180	INSTITUTO TÉCNICO RJ DEL SABER - SEDE PRINCIPAL	NO OFICIAL	0.00%	15.38%	23.08%	46.15%	15.38%	13	15.38%
181	COL FE Y ESPERANZA MISION PANAMERICANA	NO OFICIAL	0.00%	15.38%	15.38%	61.54%	7.69%	13	15.38%
182	INSTITUCION EDUCATIVA TECNICA CIUDAD DE CALI	OFICIAL	0.00%	15.24%	34.29%	36.19%	14.29%	105	15.24%
183	INSTITUCION EDUCATIVA EVARISTO GARCIA	OFICIAL	0.00%	15.09%	22.64%	43.40%	18.87%	53	15.09%
184	COL. PUERTA DEL SOL	NO OFICIAL	0.00%	14.89%	17.02%	36.17%	31.91%	47	14.89%
185	INST TEC REAL HOLANDES	NO OFICIAL	0.00%	14.63%	36.59%	26.83%	21.95%	41	14.63%
186	INSTITUCION EDUCATIVA EUSTAQUIO PALACIOS - SEDE PRINCIPAL	OFICIAL	0.00%	14.58%	22.92%	42.08%	20.42%	240	14.58%
187	CORP EDUCATIVA ANTONIO MACEO	NO OFICIAL	0.00%	14.29%	38.10%	42.86%	4.76%	21	14.29%
188	COL ARQUID. JUAN PABLO II	NO OFICIAL	0.00%	14.29%	34.29%	40.00%	11.43%	70	14.29%
189	COLEGIO LUIS CARLOS GALAN SARMIENTO	NO OFICIAL	0.00%	14.29%	28.57%	45.71%	11.43%	35	14.29%
190	INSTITUTO SAN JUAN EUDES	NO OFICIAL	0.00%	14.29%	14.29%	71.43%	0.00%	14	14.29%
191	COL FUND STA ISABEL DE HUNGRIA	NO OFICIAL	0.43%	13.42%	38.53%	35.93%	11.69%	231	13.85%
192	COL ACAD EL POBLADO	NO OFICIAL	0.00%	13.79%	51.72%	27.59%	6.90%	29	13.79%
193	LIC. RAFAEL GARCIA HERREROS	NO OFICIAL	0.00%	13.79%	24.14%	41.38%	20.69%	29	13.79%
194	LICEO SANTA INES VALLEGRANDE	NO OFICIAL	0.00%	13.64%	22.73%	40.91%	22.73%	22	13.64%
195	LICEO SUPERIOR DEL VALLE	NO OFICIAL	0.00%	13.64%	9.09%	54.55%	22.73%	22	13.64%
196	LIC PEDAGÓGICO SURORIENTAL	NO OFICIAL	0.00%	13.51%	43.24%	32.43%	10.81%	37	13.51%
197	COLEGIO PARROQUIAL SANTIAGO APOSTOL	NO OFICIAL	5.04%	8.40%	24.37%	53.78%	8.40%	119	13.45%
198	FUNDACION COLEGIO SANTA ISABEL DE HUNGRIA	NO OFICIAL	1.45%	11.59%	28.99%	36.23%	21.74%	69	13.04%
199	COLEGIO COMPARTIR	NO OFICIAL	0.00%	12.97%	30.54%	45.19%	11.30%	239	12.97%
200	INSTITUCION EDUCATIVA JOSE MANUEL SAAVEDRA GALINDO	OFICIAL	0.00%	12.82%	30.77%	35.90%	20.51%	78	12.82%
201	COL TEC CIAL SAN MARCOS DE LEON	NO OFICIAL	0.00%	12.50%	29.17%	54.17%	4.17%	24	12.50%
202	COLEGIO MILITAR ALMIRANTE COLON DE CALI	NO OFICIAL	0.00%	12.50%	21.88%	56.25%	9.38%	32	12.50%
203	ASOC EDUC COL ARANGO Y CUERO	NO OFICIAL	0.00%	12.50%	12.50%	43.75%	31.25%	16	12.50%
204	BOSQUECITO ENCANTADO Y COLEGIO EL BOSQUE	NO OFICIAL	0.00%	12.50%	6.25%	50.00%	31.25%	16	12.50%
205	COLEGIO EL HOGAR	NO OFICIAL	0.00%	12.05%	31.33%	42.17%	14.46%	83	12.05%
206	INSTITUCION EDUCATIVA CIUDAD CORDOBA - SEDE PRINCIPAL	OFICIAL	0.00%	11.88%	33.66%	29.70%	24.75%	101	11.88%
207	COLEGIO TECNICO JUVENIL DEL SUR	NO OFICIAL	1.32%	10.53%	23.68%	40.79%	23.68%	76	11.84%
208	INSTITUCION EDUCATIVA LA PAZ- SAAVEDRA GALINDO	OFICIAL	0.00%	11.76%	23.53%	29.41%	35.29%	17	11.76%
209	INSTITUCION EDUCATIVA RODRIGO LLOREDA CAICEDO - SEDE PRINCIPAL	OFICIAL	0.00%	11.70%	26.60%	44.68%	17.02%	94	11.70%
210	I. E. TÉCNICO INDUSTRIAL LUZ HAYDEE GUERRERO	OFICIAL	0.00%	11.61%	35.71%	38.39%	14.29%	112	11.61%
211	COL. BAUTISTA	NO OFICIAL	0.00%	11.54%	26.92%	46.15%	15.38%	26	11.54%

Continúa

Cuadro 4: Proporción de estudiantes que clasificaron en los niveles B1 y B+ en la promoción de cada colegio de Cali (2016)

Puesto	Institución	Naturaleza	B+	B1	A2	A1	A-	N*	Sum B1B+
212	INSTITUTO TECNICO CALIMA	NO OFICIAL	2.86%	8.57%	22.86%	37.14%	28.57%	35	11.43%
213	COLEGIO MAYOR DEL NORTE 2 - PIZAMOS	NO OFICIAL	0.00%	11.43%	22.86%	37.14%	28.57%	35	11.43%
214	I.E. TÉCNICO INDUSTRIAL DONALD RODRIGO TAFUR	OFICIAL	0.00%	11.36%	21.59%	36.93%	30.11%	176	11.36%
215	CARLOS HOLMES TRUJILLO - SEDE PRINCIPAL	OFICIAL	0.00%	11.32%	16.98%	47.17%	24.53%	53	11.32%
216	I.E TÉCNICA COMERCIAL HERNANDO NAVIA VARÓN	OFICIAL	0.00%	11.29%	20.97%	40.32%	27.42%	248	11.29%
217	LIC MIX EMPERADOR DE CALI	NO OFICIAL	0.00%	11.25%	18.75%	48.75%	21.25%	80	11.25%
218	COLEGIO AMOR Y CIENCIA	NO OFICIAL	0.00%	11.11%	38.89%	22.22%	27.78%	18	11.11%
219	INSTITUTO TÉCNICO INDSUTRIAL MANUEL ELKIN PATARROYO	NO OFICIAL	0.00%	11.11%	33.33%	40.74%	14.81%	27	11.11%
220	INSTITUTO COLOMBIA	NO OFICIAL	2.13%	8.51%	10.64%	61.70%	17.02%	47	10.64%
221	INSTITUCION EDUCATIVA CIUDAD MODELO	OFICIAL	0.00%	10.64%	27.66%	40.43%	21.28%	94	10.64%
222	EL AGUACATAL	OFICIAL	1.52%	9.09%	33.33%	31.82%	24.24%	66	10.61%
223	COL SAN SEBASTIAN	NO OFICIAL	0.00%	10.53%	42.11%	36.84%	10.53%	19	10.53%
224	INSTITUCION EDUCATIVA JUAN PABLO II - SEDE PRINCIPAL	OFICIAL	0.00%	10.53%	31.58%	42.11%	15.79%	19	10.53%
225	INSTITUCION EDUCATIVA EL DIAMANTE - SEDE PRINCIPAL	OFICIAL	0.00%	10.53%	17.54%	45.61%	26.32%	114	10.53%
226	LICEO FARALLONES DEL NORTE	NO OFICIAL	0.00%	10.17%	23.73%	45.76%	20.34%	59	10.17%
227	INSTITUCION EDUCATIVA SANTO TOMAS CASD	OFICIAL	0.00%	10.14%	24.32%	43.92%	21.62%	148	10.14%
228	CIUDAD DE CALI	OFICIAL	0.00%	10.13%	31.65%	44.30%	13.92%	79	10.13%
229	INSTITUCIÓN EDUCATIVA SANTA FE	OFICIAL	0.00%	10.13%	29.11%	40.51%	20.25%	158	10.13%
230	COLEGIO SAN CAYETANO - SEDE PRINCIPAL	NO OFICIAL	0.00%	10.00%	45.00%	30.00%	15.00%	20	10.00%
231	COLEGIO PANAMERICANO	NO OFICIAL	0.00%	10.00%	37.50%	42.50%	10.00%	40	10.00%
232	CENTRO DE EDUCACION EN TECNOLOGIA CENTEC	NO OFICIAL	0.00%	10.00%	28.57%	47.14%	14.29%	70	10.00%
233	I.E TÉCNICO INDUSTRIAL VEINTE DE JULIO	OFICIAL	0.00%	9.78%	25.00%	38.04%	27.17%	92	9.78%
234	LICEO MIXTO EMPERADOR II - SEDE PRINCIPAL	NO OFICIAL	0.00%	9.72%	31.94%	43.06%	15.28%	72	9.72%
235	FUND COL PAR SAN PEDRO CLAVER	NO OFICIAL	1.39%	8.33%	22.22%	56.94%	11.11%	72	9.72%
236	PORTETE DE TARQUI	OFICIAL	0.00%	9.70%	23.13%	34.33%	32.84%	134	9.70%
237	CENT DOC PARROQ SAN MARCOS	NO OFICIAL	0.00%	9.68%	22.58%	38.71%	29.03%	31	9.68%
238	INST CIAL ARQUIDIOCESANO	NO OFICIAL	0.00%	9.38%	32.81%	40.62%	17.19%	64	9.38%
239	CENTRO DE ESTUDIOS PARA LOS SISTEMAS DE INFORMACIÓN CESI	NO OFICIAL	1.85%	7.41%	12.96%	64.81%	12.96%	54	9.26%
240	INSTITUCION EDUCATIVA ALFONSO LOPEZ PUMAREJO	OFICIAL	0.00%	9.09%	24.06%	42.78%	24.06%	187	9.09%
241	FUNDACION COLEGIO SANTA ISABEL DE HUNGRIA SEDE SAN FELIPE	NO OFICIAL	0.00%	9.09%	20.20%	52.53%	18.18%	99	9.09%
242	CENT DOC BARTOLOME MITRE	NO OFICIAL	0.00%	9.01%	21.62%	44.14%	25.23%	111	9.01%
243	INSTITUTO CENTRAL DEL COMERCIO Y BACHILLERATO	NO OFICIAL	1.11%	7.78%	20.00%	42.22%	28.89%	90	8.89%
244	INSTITUCION EDUCATIVA JOSE ANTONIO GALAN	OFICIAL	0.00%	8.70%	32.61%	41.30%	17.39%	46	8.70%
245	INSTITUCION EDUCATIVA LA ESPERANZA	OFICIAL	0.00%	8.64%	25.93%	40.74%	24.69%	81	8.64%
246	I.E GENERAL FRANCISCO DE PAULA SANTANDER	OFICIAL	0.00%	8.46%	26.15%	40.00%	25.38%	130	8.46%
247	LIC COMERCIAL LA MILAGROSA	NO OFICIAL	0.00%	8.43%	25.30%	43.37%	22.89%	83	8.43%

Continúa

Cuadro 4: Proporción de estudiantes que clasificaron en los niveles B1 y B+ en la promoción de cada colegio de Cali (2016)

Puesto	Institución	Naturaleza	B+	B1	A2	A1	A-	N*	Sum B1B+
248	INSTITUCION EDUCATIVA VICENTE BORRERO COSTA	OFICIAL	0.00%	8.42%	24.26%	45.05%	22.28%	202	8.42%
249	FUNDACION COLEGIO SANTA ISABEL DE HUNGRIA CALIMIO NORTE	NO OFICIAL	0.93%	7.41%	32.41%	37.96%	21.30%	108	8.33%
250	NUESTRA SEÑORA DE LA PAZ	NO OFICIAL	0.00%	8.33%	25.00%	58.33%	8.33%	12	8.33%
251	CENTRO DOCENTE SANTA ANITA - SEDE PRINCIPAL	NO OFICIAL	0.00%	8.33%	25.00%	33.33%	33.33%	12	8.33%
252	I.E TÉCNICO INDUSTRIAL MULTIPROPOSITO	OFICIAL	0.00%	8.33%	12.50%	45.83%	33.33%	96	8.33%
253	COLEGIO COMERCIAL NUEVA ERA VG	NO OFICIAL	0.00%	8.11%	18.92%	62.16%	10.81%	37	8.11%
254	86/02 INSTITUCION EDUCATIVA LA LEONERA ITA FARALLONES	OFICIAL	0.00%	8.00%	20.00%	40.00%	32.00%	25	8.00%
255	INST SER INTERNACIONAL, COMUNA 17	NO OFICIAL	0.00%	8.00%	10.00%	70.00%	12.00%	50	8.00%
256	LICEO SANTA CLARA	NO OFICIAL	0.00%	7.81%	31.25%	37.50%	23.44%	64	7.81%
257	COL NUEVO HORIZONTE	NO OFICIAL	0.00%	7.69%	30.77%	38.46%	23.08%	13	7.69%
258	COLEGIO SANTA ISABEL DE HUNGRIA - COMUNEROS II	NO OFICIAL	0.00%	7.69%	26.92%	46.15%	19.23%	26	7.69%
259	SANTA TERESA DE JESUS FE Y ALEGRIA	NO OFICIAL	0.00%	7.69%	21.79%	41.03%	29.49%	78	7.69%
260	INSTITUCION EDUCATIVA SIETE DE AGOSTO	OFICIAL	0.00%	7.69%	19.78%	35.71%	36.81%	182	7.69%
261	COLEGIO LA SAGRADA FAMILIA II - SEDE PRINCIPAL	NO OFICIAL	0.00%	7.41%	14.81%	48.15%	29.63%	27	7.41%
262	INST TEC REY DE REYES	NO OFICIAL	0.00%	7.27%	21.82%	40.00%	30.91%	55	7.27%
263	INSTITUTO TECNICO LA RIVIERA	NO OFICIAL	0.00%	7.14%	14.29%	78.57%	0.00%	14	7.14%
264	COLEGIO POLITECNICO SIGLO XXI	NO OFICIAL	0.00%	6.98%	25.58%	41.86%	25.58%	43	6.98%
265	COL.CIAL. STA JUANA DE ARCO	NO OFICIAL	0.00%	6.67%	53.33%	13.33%	26.67%	15	6.67%
266	INST CAMILO TERREROS	NO OFICIAL	0.00%	6.67%	46.67%	33.33%	13.33%	15	6.67%
267	CENT EDUC JUAN CARLOS GARZON	NO OFICIAL	0.00%	6.67%	40.00%	46.67%	6.67%	15	6.67%
268	COL. HERMANO MIGUEL	NO OFICIAL	0.00%	6.67%	20.00%	66.67%	6.67%	15	6.67%
269	CENTRO DOCENTE NUESTRA SEÑORA DE LAS LAJAS	OFICIAL	0.00%	6.67%	6.67%	40.00%	46.67%	15	6.67%
270	INSTITUCIÓN EDUCATIVA BARTOLOMÉ LOBOGUERRERO - SEDE PRINCIPAL	OFICIAL	0.00%	6.52%	31.52%	39.13%	22.83%	92	6.52%
271	INSTITUTO DE EDUACCION COMFENALCO VALLLE	NO OFICIAL	0.00%	6.52%	23.91%	34.78%	34.78%	46	6.52%
272	INSTITUCION EDUCATIVA BOYACA	OFICIAL	0.00%	6.38%	27.66%	35.11%	30.85%	94	6.38%
273	COL LA PIEDAD	NO OFICIAL	0.00%	6.38%	12.77%	42.55%	38.30%	47	6.38%
274	INSTITUCION EDUCATIVA VILLACARMELO -CACIQUE CALARCA	OFICIAL	0.00%	6.25%	37.50%	12.50%	43.75%	16	6.25%
275	COL SANTA CRUZ	NO OFICIAL	0.00%	6.25%	6.25%	75.00%	12.50%	16	6.25%
276	INSTITUCION EDUCATIVA MONTEBELLO - SEDE PRINCIPAL	OFICIAL	0.00%	6.20%	22.48%	41.09%	30.23%	129	6.20%
277	FUNDACION COLEGIO SANTA ISABEL DE HUNGRIA SEDE INVICALI	NO OFICIAL	0.00%	6.19%	21.65%	52.58%	19.59%	97	6.19%
278	COLEGIO SANTA ISABEL DE HUNGRIA SEDE CALIMIO DESEPAZ	NO OFICIAL	0.00%	6.11%	15.65%	51.91%	26.34%	262	6.11%
279	ANTONIO BARBERENA	OFICIAL	0.00%	5.88%	52.94%	29.41%	11.76%	17	5.88%
280	COL RICHARD BACH	NO OFICIAL	0.00%	5.56%	33.33%	38.89%	22.22%	18	5.56%
281	INSTITUTO TECNICO LATINOAMERICANO I	NO OFICIAL	0.00%	5.56%	33.33%	38.89%	22.22%	18	5.56%
282	INSTITUTO TECNICO DE EXCELENCIA EMPRESARIAL	NO OFICIAL	0.00%	5.56%	27.78%	44.44%	22.22%	18	5.56%
283	COLEGIO JOHANNES GUTENBERG	NO OFICIAL	0.00%	5.56%	22.22%	38.89%	33.33%	18	5.56%

Continúa

Cuadro 4: Proporción de estudiantes que clasificaron en los niveles B1 y B+ en la promoción de cada colegio de Cali (2016)

Puesto	Institución	Naturaleza	B+	B1	A2	A1	A-	N*	Sum B1B+
284	I.E. NUEVO LATIR - SEDE PRINCIPAL	OFICIAL	0.00%	5.50%	20.18%	40.37%	33.94%	109	5.50%
285	COL FCO ELADIO RAMIREZ	NO OFICIAL	0.00%	5.48%	21.92%	38.36%	34.25%	73	5.48%
286	INSTITUCION EDUCATIVA GUILLERMO VALENCIA	OFICIAL	0.00%	5.41%	8.11%	54.05%	32.43%	37	5.41%
287	INSTITUCION EDUCATIVA JUANA DE CAICEDO Y CUERO	OFICIAL	0.00%	5.32%	23.40%	53.19%	18.09%	94	5.32%
288	CIUDADELA EDUCATIVA ISAIAS DUARTE CANCINO - SEDE PRINCIPAL	NO OFICIAL	0.00%	5.08%	13.56%	50.85%	30.51%	59	5.08%
289	LIC PORVENIR	NO OFICIAL	0.00%	5.00%	25.00%	45.00%	25.00%	40	5.00%
290	COL ORDEN Y LIBERTAD	NO OFICIAL	0.00%	5.00%	15.00%	45.00%	35.00%	20	5.00%
291	COLEGIO RICARDO NIETO - SEDE PRINCIPAL	NO OFICIAL	0.00%	4.88%	9.76%	41.46%	43.90%	41	4.88%
292	INST. EDU. NO FORMAL ANDRES BELLO COLOMBO AMERICANO	NO OFICIAL	0.00%	4.72%	8.49%	54.72%	32.08%	106	4.72%
293	INST TEC CIAL COLOMBO LIBANES	NO OFICIAL	0.00%	4.65%	20.93%	58.14%	16.28%	43	4.65%
294	COL. MIX. CARLOS PAYAN	NO OFICIAL	0.00%	4.55%	22.73%	40.91%	31.82%	22	4.55%
295	COL MIGUEL ANGEL BUONARROTI	NO OFICIAL	0.00%	4.55%	16.88%	53.25%	25.32%	154	4.55%
296	COL FE Y ALEGRIA FRAY LUIS AMIGÓ	NO OFICIAL	0.00%	4.35%	28.26%	45.65%	21.74%	46	4.35%
297	INSTITUCIÓN EDUCATIVA EVA RIASCOS PLATA - SEDE PRINCIPAL	OFICIAL	0.00%	4.35%	21.74%	43.48%	30.43%	46	4.35%
298	COL CESAR CONTO	NO OFICIAL	0.00%	4.13%	16.53%	40.50%	38.84%	121	4.13%
299	INSTITUCIÓN EDUCATIVA MARICE SINISTERRA - SEDE PRINCIPAL	OFICIAL	0.00%	4.08%	18.37%	40.82%	36.73%	49	4.08%
300	MONSEÑOR RAMON ARCILA - SEDE PRINCIPAL	OFICIAL	0.00%	4.03%	15.32%	46.77%	33.87%	248	4.03%
301	COLEGIO SANTA ISABEL DE HUNGRIA - AGUACATAL	NO OFICIAL	0.00%	3.92%	31.37%	54.90%	9.80%	51	3.92%
302	INST LA CAMPIÑA	NO OFICIAL	0.00%	3.85%	15.38%	76.92%	3.85%	26	3.85%
303	INSTITUCION EDUCATIVA LUIS FERNANDO CAICEDO	OFICIAL	0.00%	3.70%	33.33%	40.74%	22.22%	27	3.70%
304	BRISAS DE LOS ALAMOS	OFICIAL	0.00%	3.70%	14.81%	55.56%	25.93%	27	3.70%
305	INSTITUCION EDUCATIVA EL HORMIGUERO - PANTANO DE VARGAS	OFICIAL	0.00%	3.70%	3.70%	33.33%	59.26%	27	3.70%
306	CORP EDUC COL NIÑO JESUS DE PRAGA	NO OFICIAL	0.00%	3.57%	35.71%	35.71%	25.00%	28	3.57%
307	ACADEMIA MILITAR GENERAL JOSÉ MARÍA CABAL	NO OFICIAL	0.00%	3.39%	27.12%	44.07%	25.42%	59	3.39%
308	COL VIDA NUEVA	NO OFICIAL	0.00%	3.23%	24.19%	37.10%	35.48%	62	3.23%
309	COLEGIO NUESTRA SEÑORA DE LA PROVIDENCIA	NO OFICIAL	0.00%	3.23%	19.35%	48.39%	29.03%	31	3.23%
310	LICEO SUPERIOR JUAN PABLO II - SEDE PRINCIPAL	NO OFICIAL	0.00%	3.12%	18.75%	68.75%	9.38%	32	3.12%
311	I.E. LA BUITRERA JOSE MARIA GARCIA DE TOLED	OFICIAL	0.00%	3.03%	9.09%	59.09%	28.79%	66	3.03%
312	COL ALTERNATIVA PEDAGÓGICA INTEGRADA COMFANDI ALPEINCO	NO OFICIAL	0.00%	2.83%	15.09%	67.92%	14.15%	106	2.83%
313	CELIMO RUEDA	OFICIAL	0.00%	2.70%	16.22%	43.24%	37.84%	37	2.70%
314	CENTRO EDUCATIVO FE Y ALEGRIA LA PEDREGOSA	NO OFICIAL	0.00%	2.63%	18.42%	34.21%	44.74%	38	2.63%
315	I.E LIBARDO MADRID VALDERRAMA	OFICIAL	0.00%	2.63%	16.45%	46.05%	34.87%	152	2.63%
316	JOSE CELESTINO MUTIS	OFICIAL	0.00%	2.33%	19.77%	32.56%	45.35%	86	2.33%
317	INSTITUCION EDUCATIVA LA ANUNCIACION - SEDE PRINCIPAL	OFICIAL	0.00%	2.25%	17.98%	34.83%	44.94%	89	2.25%
318	CARLOS HOLGUIN MALLARINO - SEDE PRINCIPAL	OFICIAL	0.00%	2.17%	8.26%	43.48%	46.09%	230	2.17%
319	INSTITUCION EDUCATIVA HUMBERTO JORDAN MAZUERA	OFICIAL	0.00%	2.14%	16.43%	29.29%	52.14%	140	2.14%

Continúa

Cuadro 4: Proporción de estudiantes que clasificaron en los niveles B1 y B+ en la promoción de cada colegio de Cali (2016)

Puesto	Institución	Naturaleza	B+	B1	A2	A1	A-	N*	Sum B1B+
320	INSTITUCION EDUCATIVA CRISTOBAL COLON - SEDE PRINCIPAL	OFICIAL	0.00%	2.13%	15.96%	44.68%	37.23%	94	2.13%
321	INSTITUCION EDUCATIVA TECNICA CIUDADELA DESEPAZ	OFICIAL	0.00%	2.02%	12.15%	34.41%	51.42%	247	2.02%
322	INSTITUCION EDUCATIVA SANTA ROSA - SEDE PRINCIPAL	OFICIAL	0.00%	2.00%	12.00%	48.00%	38.00%	50	2.00%
323	INSTITUCION EDUCATIVA JESUS VILLAFANE FRANCO	OFICIAL	0.00%	1.89%	16.98%	43.40%	37.74%	53	1.89%
324	INSTITUCION EDUCATIVA GABRIELA MISTRAL	OFICIAL	0.00%	1.57%	15.18%	45.03%	38.22%	191	1.57%
325	GABRIEL GARCIA MARQUEZ - SEDE PRINCIPAL	OFICIAL	0.00%	1.45%	16.67%	47.83%	34.06%	138	1.45%
326	CENTRO EDUCATIVO FE Y ALEGRIA SIFFREDI	NO OFICIAL	0.00%	1.33%	8.00%	54.67%	36.00%	75	1.33%
327	INSTITUCION EDUCATIVA NELSON GARCÉS VERNAZA - SEDE PRINCIPAL	OFICIAL	0.00%	1.32%	18.42%	40.79%	39.47%	76	1.32%
328	TERRA INSTITUTI - SEDE PRINCIPAL	NO OFICIAL	0.00%	1.03%	7.22%	43.30%	48.45%	194	1.03%
329	INSTITUTO NACIONAL EBENEZER	NO OFICIAL	0.00%	0.83%	5.00%	29.17%	65.00%	120	0.83%
330	CENT EDUC COMUNIT OMAR TORRIJOS	NO OFICIAL	0.00%	0.00%	38.10%	33.33%	28.57%	21	0.00%
331	COLEGIO MILITAR JOSE ACEVEDO Y GOMEZ	NO OFICIAL	0.00%	0.00%	37.50%	62.50%	0.00%	16	0.00%
332	LICEO SANTA CATALINA LABOURE	NO OFICIAL	0.00%	0.00%	35.71%	28.57%	35.71%	14	0.00%
333	COL TEC JUVENIL DEL VALLE	NO OFICIAL	0.00%	0.00%	35.29%	47.06%	17.65%	34	0.00%
334	COL LIC RENACER	NO OFICIAL	0.00%	0.00%	33.33%	50.00%	16.67%	12	0.00%
335	JUAN BAUTISTA DE LA SALLE	OFICIAL	0.00%	0.00%	32.35%	26.47%	41.18%	34	0.00%
336	INSTITUTO TÉCNICO EN SISTEMAS CARO Y CUERVO	NO OFICIAL	0.00%	0.00%	29.41%	52.94%	17.65%	17	0.00%
337	CENTRO DE CAPACITACION SANTA INES	NO OFICIAL	0.00%	0.00%	28.89%	35.56%	35.56%	45	0.00%
338	GENERAL ALFREDO VASQUEZ COBO	OFICIAL	0.00%	0.00%	28.00%	40.00%	32.00%	25	0.00%
339	INST LOS ANGELES DE DIOS	NO OFICIAL	0.00%	0.00%	27.27%	45.45%	27.27%	22	0.00%
340	COL PARROQ SEÑOR DE LOS MILAGROS	NO OFICIAL	0.00%	0.00%	26.67%	40.00%	33.33%	15	0.00%
341	COLEGIO LA ASUNCION	NO OFICIAL	0.00%	0.00%	25.00%	60.00%	15.00%	20	0.00%
342	CENTRO EDUCATIVO INSCAT - SEDE PRINCIPAL	NO OFICIAL	0.00%	0.00%	23.08%	61.54%	15.38%	13	0.00%
343	INSTITUCION EDUCATIVA REPUBLICA DE ARGENTINA	OFICIAL	0.00%	0.00%	23.08%	46.15%	30.77%	13	0.00%
344	COL MIX PEDRO MORALES PINO	NO OFICIAL	0.00%	0.00%	22.22%	61.11%	16.67%	18	0.00%
345	INSTITUTO DE EDUCACION TECNICA ICET CENTRO	NO OFICIAL	0.00%	0.00%	22.22%	55.56%	22.22%	27	0.00%
346	COLEGIO GENERAL JOSE MARIA CORDOBA SEDE 2	NO OFICIAL	0.00%	0.00%	21.74%	52.17%	26.09%	23	0.00%
347	COLEGIO MIXTO LUZ Y VIDA	NO OFICIAL	0.00%	0.00%	20.00%	26.67%	53.33%	30	0.00%
348	LICEO GALILEO GALILEI	NO OFICIAL	0.00%	0.00%	18.18%	54.55%	27.27%	11	0.00%
349	REPUBLICA DE BRASIL	OFICIAL	0.00%	0.00%	17.86%	39.29%	42.86%	28	0.00%
350	INTITUTO GRAN COLOMBIA	NO OFICIAL	0.00%	0.00%	17.65%	58.82%	23.53%	17	0.00%
351	COLEGIO LAS PALMAS	NO OFICIAL	0.00%	0.00%	17.65%	52.94%	29.41%	17	0.00%
352	COLEGIO SAN GABRIEL FUNDESIA - SEDE PRINCIPAL	NO OFICIAL	0.00%	0.00%	17.39%	43.48%	39.13%	46	0.00%
353	CENT EDUC PROGRESEMOS	NO OFICIAL	0.00%	0.00%	16.67%	25.00%	58.33%	12	0.00%
354	SIMON RODRIGUEZ	NO OFICIAL	0.00%	0.00%	15.79%	36.84%	47.37%	19	0.00%
355	COLEGIO HORIZONTES	NO OFICIAL	0.00%	0.00%	15.38%	69.23%	15.38%	13	0.00%

Continúa

Cuadro 4: Proporción de estudiantes que clasificaron en los niveles B1 y B+ en la promoción de cada colegio de Cali (2016)

Puesto	Institución	Naturaleza	B+	B1	A2	A1	A-	N*	Sum B1B+
356	COLEGIO LAS ORQUIDEAS	NO OFICIAL	0.00%	0.00%	15.38%	46.15%	38.46%	13	0.00%
357	CENTRO ETNOEDUCATIVO ANTONIO MACEO	NO OFICIAL	0.00%	0.00%	15.15%	39.39%	45.45%	66	0.00%
358	CENTRO DOC ESTEBAN PERNET	NO OFICIAL	0.00%	0.00%	14.29%	57.14%	28.57%	28	0.00%
359	COL SENDEROS DE PAZ	NO OFICIAL	0.00%	0.00%	14.29%	50.00%	35.71%	14	0.00%
360	CENTRO DE ESTUDIOS E INVESTIGACIÓN VIDA CEVIDA	NO OFICIAL	0.00%	0.00%	13.33%	73.33%	13.33%	15	0.00%
361	COLEGIO JUAN CAMILO	NO OFICIAL	0.00%	0.00%	12.90%	41.94%	45.16%	31	0.00%
362	JOSE HOLGUIN GARCES	OFICIAL	0.00%	0.00%	10.00%	50.00%	40.00%	30	0.00%
363	INSTITUTO BOLIVARIANO ESDISEÑOS DEL - SEDE PRINCIPAL	NO OFICIAL	0.00%	0.00%	9.09%	72.73%	18.18%	22	0.00%
364	LICEO COMERCIAL Y TECNOLOGICO DEL VALLE - SEDE PRINCIPAL	NO OFICIAL	0.00%	0.00%	9.09%	54.55%	36.36%	11	0.00%
365	LICEO LOS PINOS	NO OFICIAL	0.00%	0.00%	8.70%	60.87%	30.43%	23	0.00%
366	LICEO JUVENIL EL RODEO	NO OFICIAL	0.00%	0.00%	8.33%	66.67%	25.00%	12	0.00%
367	COLEGIO HERNANDO CAICEDO	NO OFICIAL	0.00%	0.00%	7.69%	61.54%	30.77%	13	0.00%
368	INSTITUTO EDUCATIVO ALFA	NO OFICIAL	0.00%	0.00%	7.69%	61.54%	30.77%	13	0.00%
369	LICEO MANUELA BELTRAN 2	NO OFICIAL	0.00%	0.00%	7.41%	40.74%	51.85%	27	0.00%
370	LIZANDRO FRANKY	OFICIAL	0.00%	0.00%	6.67%	40.00%	53.33%	15	0.00%
371	CORPORACION NACIONAL DE ESTUDIOS	NO OFICIAL	0.00%	0.00%	5.71%	71.43%	22.86%	35	0.00%
372	ALEJANDRO CABAL POMBO	OFICIAL	0.00%	0.00%	3.33%	50.00%	46.67%	30	0.00%
373	COLEGIO GIMNASIO TECNOLOGICO DEL PACIFICO	NO OFICIAL	0.00%	0.00%	3.33%	23.33%	73.33%	30	0.00%
374	COLEGIO SAN IGNACIO DE LOYOLA	NO OFICIAL	0.00%	0.00%	0.00%	85.71%	14.29%	14	0.00%
375	NIÑO JESUS DE PRAGA	OFICIAL	0.00%	0.00%	0.00%	58.82%	41.18%	17	0.00%
376	LICEO CALIMIO DESEPAZ	NO OFICIAL	0.00%	0.00%	0.00%	48.00%	52.00%	25	0.00%

Fuente: Instituto Colombiano para la Evaluación de la Educación (ICFES) - Cálculos Cienfi.