



NIVEL DE INGLÉS EN LOS COLEGIOS DE MEDELLÍN

UN RANKING SEGÚN SABER 11

Año 2016
ISSN:XXXX-XXXX
Volúmen 1 - Número 2

Ranking de Bilingüismo según Saber 11

Año 2016

ISSN: XXXX-XXXX

Volúmen 1- Número 2

Periodicidad: Anual

Cali: Universidad Icesi.

Autores

Julio C. Alonso, Ph.D.- jcalonso@icesi.edu.co

Diana Margarita Diaz -dmdiaz@icesi.edu.co

Brigitte Mueces Bedón - bvmueces@icesi.edu.co

Ranking de Bilingüismo según Saber 11

Universidad Icesi

©Derechos Reservados

www.icesi.edu.co/cienfi

Rector

Francisco Piedrahita

Secretaria General

María Cristina Navia

Director Académico

José Hernando Bahamón

Diseño de carátula

Arturo Gómez

Tabla de contenido

Nivel de inglés en los colegios de Medellín: Un ranking según la prueba SABER 11.....	1
20 colegios con mayor proporción de estudiantes en B1 y B+.....	3
Colegios oficiales.....	5
Referencias.....	7
Anexos.....	8

Nivel de inglés en los colegios de Medellín: Un ranking según la prueba SABER 11

La Comisión Económica para América Latina y el Caribe (CEPAL) construye el Escalafón de Competitividad de los Departamentos de Colombia, según este escalafón el departamento Antioquia refleja un nivel de competitividad líder, sin embargo se encuentra rezagado en comparación a Bogotá, al igual que en lo que se refiere al capital humano. Para el Gobierno Nacional el bilingüismo está siendo considerado un factor importante para alcanzar la competitividad. Un ejemplo de esto es el Plan Nacional de Bilingüismo, el cual busca “lograr ciudadanos y ciudadanas capaces de comunicarse en inglés, de tal forma que puedan insertar al país en los procesos de comunicación universal, en la economía global y en la apertura cultural, con estándares internacionalmente comparables” (Ministerio de Educación Nacional, 2004). En este documento se presenta un ranking de colegios de Medellín de acuerdo con el desempeño de sus estudiantes de grado 11 en el componente de inglés de la prueba SABER 11. El ranking y los resultados que aquí se muestran tienen la intención de llamar la atención sobre la necesidad de convertir el bilingüismo en un tema prioritario en la agenda pública. Además es nuestra intención brindar información a padres de familia, estudiantes de grado 11, profesores y personal administrativo de las instituciones educativas sobre el desempeño de sus instituciones en el tema de inglés.

Cada año, los estudiantes de último grado de todos los colegios de Colombia deben presentar la prueba Saber 11 como requisito para grado. Esta prueba, entre otros componentes, evalúa el nivel de inglés que tienen los potenciales bachilleres del país. Para hacerlo, el Instituto Colombiano para la Evaluación de la Educación (ICFES), ha adaptado el marco de medición del dominio de un idioma formulado por el Marco Común Europeo de Referencia para las Lenguas (MCERL). El MCERL se ha convertido en una guía estandarizada y comúnmente aceptada en muchos países del mundo para medir la competencia de quienes aprenden una lengua. El MCERL permite clasificar al usuario de una lengua de acuerdo con 4 categorías, como se muestra en el Cuadro 1.

Cuadro 1: Niveles de referencia del MCERL, Nacional y clasificación en la prueba SABER 11

Clasificación del Usuario	Nivel MCERL	Equivalencia en Colombia	Nivel en Saber 11
			A-
Usuario Básico	A1	Principiante	A1
	A2	Básico	A2
Usuario Independiente	B1	Pre-Intermedio	B1
	B2	Intermedio	
Usuario Competente	C1	Pre-Avanzado	B+
	C2	Avanzado	

Fuente: Adaptado a partir de Alonso, Casasbuenas, Gallo y Torres (2012)

Según los datos del ICFES, para 2016, 31129 presentaron la prueba SABER 11 en Medellín ¹. Estos estudiantes, estaban asociados a 350 colegios: 129 privados y 221 oficiales. Para el cálculo de este ranking, empleamos la base de datos del ICFES del respectivo año en la que se cuenta con el microdato de todos los estudiantes que presentaron

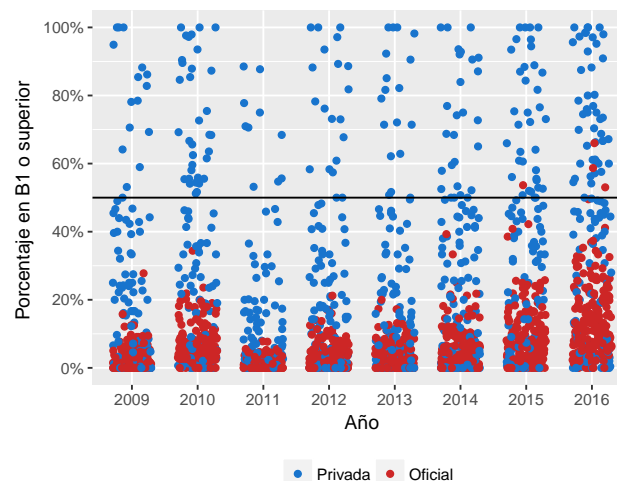
¹253 estudiantes tomaron la prueba en el primer semestre del año (estudiantes del calendario B) y 30876 en el segundo semestre (estudiantes del calendario A)

la prueba. La información permite discriminar la institución educativa a la que pertenece, así como el municipio donde se encuentra ubicado cada colegio. Este documento, presenta el ranking de todos los colegios Medellín, excepto aquellos que presentaron menos de 10 estudiantes a la prueba.

Por otra parte, el Plan Nacional de Bilingüismo, aunque ha tenido cambios en los últimos años, establece que el nivel deseado de egreso de los estudiantes de educación media, debe ser B1. Tanto los Derechos Básicos de Aprendizaje (DBA) de los estudiantes como los estándares y el currículo sugerido para la enseñanza del inglés en los colegios, proponen tareas de enseñanza en este nivel al finalizar el bachillerato. De igual manera, los descriptores de las competencias esperadas al finalizar la educación media hacen referencia a competencias comunicativas del nivel B1; adicionalmente, el Programa Nacional de Inglés 2015-2025 Colombia very well! se ha fijado la meta de que el 50% de los estudiantes a 2025 alcance el nivel B1 (Ministerio de Educación Nacional, 2013).

La figura 1 representa con un punto a cada institución educativa, en rojo están las instituciones oficiales y en azul las instituciones privadas. Se observa que para todos los años de estudio, las instituciones que tienen más del 50% de sus estudiantes en niveles B1 o superior son privadas y en 2016, la institución oficial con mayor proporción de estudiantes en niveles B1 o superior clasifica el 66% de sus estudiantes. Es evidente que gran parte de las instituciones educativas se encuentran lejos de cumplir la meta de que el 50% de los estudiantes alcance el nivel B1.

Figura 1: Proporción de estudiantes clasificados igual o por encima del nivel B1 para los años 2009-2016 de acuerdo con la naturaleza de la institución educativa.



Fuente: Cálculos propios a partir de información del ICFES.

Este documento tiene como objetivo presentar un ranking del desempeño de los graduados de los colegios de Medellín empleando la información de la prueba Saber 11. El

ranking se construye ordenando las instituciones de educación de acuerdo con la suma de las proporciones de estudiantes clasificados en B1 y B+. En caso de tener la misma proporción, el colegio que tenga mayor proporción en B+, se ubica en el mejor puesto. En la siguiente sección se presenta el ranking de colegios privados y posteriormente el de colegios oficiales. En el anexo de este informe se presenta el listado completo de colegios.

20 colegios con mayor proporción de estudiantes en B1 y B+

El cuadro 2 presenta los resultados de los primeros 20 colegios de Medellín (Ver ranking completo en Anexos), el Col Montessori ocupa el primer lugar, pues clasifica el 100% de sus estudiantes B1 y B+, siendo los de B+ el 50%. El Col Marymount y el Col Gimn Los Pinares ocuparon el segundo y tercer lugar con el 32.08% y 31.03% de estudiantes clasificados en B+ respectivamente. De los 20 primeros colegios, 4 clasifican el 100% de estudiantes en B1 y B+, todos son colegios no oficiales y cumplen la meta de tener más del 50% de estudiantes en el nivel B1 y B+.

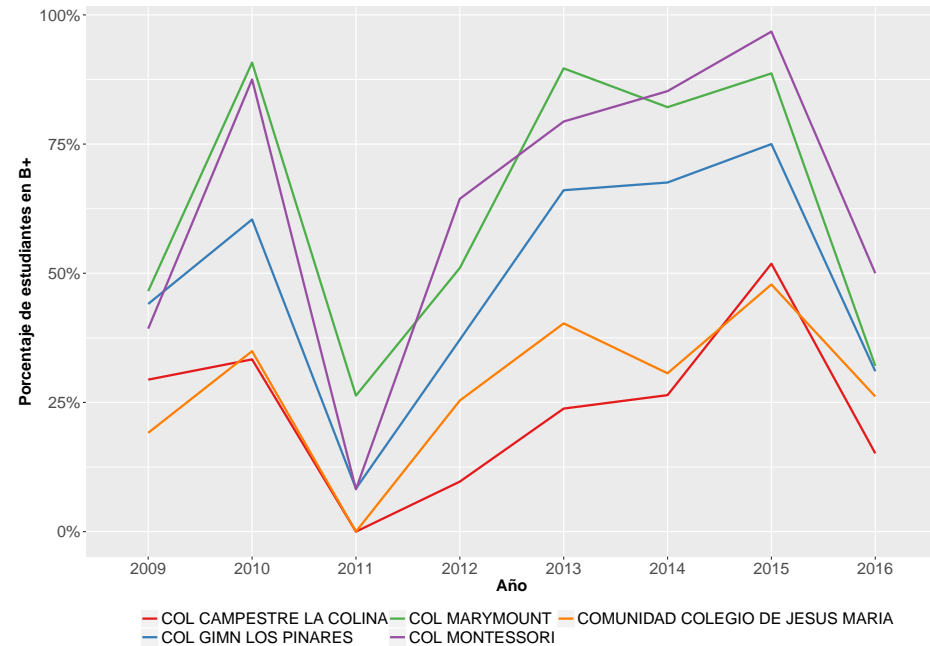
Cuadro 2: 20 colegios con mayor proporción de estudiantes clasificados en los niveles B1 y B+ en 2016

Puesto	Institución	Naturaleza	B+	B1	A2	A1	A-	N*	Sum B1B+
1	COL MONTESSORI	NO OFICIAL	50.00%	50.00%	0.00%	0.00%	0.00%	54	100.00%
2	COL MARYMOUNT	NO OFICIAL	32.08%	67.92%	0.00%	0.00%	0.00%	53	100.00%
3	COL GIMN LOS PINARES	NO OFICIAL	31.03%	68.97%	0.00%	0.00%	0.00%	58	100.00%
4	COL CAMPESTRE LA COLINA	NO OFICIAL	15.15%	84.85%	0.00%	0.00%	0.00%	33	100.00%
5	COMUNIDAD COLEGIO DE JESUS MARIA	NO OFICIAL	26.15%	72.31%	1.54%	0.00%	0.00%	65	98.46%
6	INST JORGE ROBLEDOS	NO OFICIAL	30.16%	68.25%	1.59%	0.00%	0.00%	63	98.41%
7	COL SAN JOSE DE LAS VEGAS	NO OFICIAL	15.15%	82.83%	2.02%	0.00%	0.00%	99	97.98%
8	COL SAN IGNACIO DE LOYOLA	NO OFICIAL	21.48%	75.84%	2.01%	0.67%	0.00%	149	97.32%
9	COL DE LA COMPANIA DE MARIA	NO OFICIAL	21.36%	75.73%	1.94%	0.00%	0.97%	103	97.09%
10	COL BETHLEMITAS	NO OFICIAL	8.70%	86.96%	1.45%	2.90%	0.00%	69	95.65%
11	COL CORAZONISTA	NO OFICIAL	8.22%	86.99%	4.11%	0.68%	0.00%	146	95.21%
12	COL CALASANZ	NO OFICIAL	11.76%	81.18%	7.06%	0.00%	0.00%	85	92.94%
13	INST MUSICAL DIEGO ECHAVARRIA	NO OFICIAL	36.36%	54.55%	0.00%	0.00%	9.09%	11	90.91%
14	COL MARIA AUXILIADORA	NO OFICIAL	13.73%	74.51%	9.80%	1.96%	0.00%	51	88.24%
15	EL NUEVO COL THE NEW SCHOOL	NO OFICIAL	34.38%	53.12%	12.50%	0.00%	0.00%	32	87.50%
16	COL SAN JOSÉ DE LA SALLE	NO OFICIAL	8.33%	71.88%	13.54%	5.21%	1.04%	96	80.21%
17	COL SANTA CLARA DE ASIS	NO OFICIAL	0.00%	80.00%	15.00%	5.00%	0.00%	20	80.00%
18	COL PALERMO DE SAN JOSE	NO OFICIAL	4.30%	74.19%	15.05%	6.45%	0.00%	93	78.49%
19	COL SANTA MARIA DEL ROSARIO	NO OFICIAL	2.56%	74.36%	15.38%	2.56%	5.13%	39	76.92%
20	GIMN LOS CEDROS	NO OFICIAL	16.00%	60.00%	16.00%	8.00%	0.00%	25	76.00%

Fuente: Cálculos propios a partir de información del ICFES.

Por otra parte, la figura 2 muestra la evolución del desempeño en el nivel de inglés B+ de los primeros cinco colegios de este ranking, donde se ve reflejada la variabilidad de la proporción de estudiantes en B+ que tienen estos colegios a través de los años. Todos los colegios presentaron una reducción en la proporción de estudiantes clasificados en B+ tanto en el 2011 como en el 2016. El colegio con mayor proporción de estudiantes en B+ es el Col Montessori.

Figura 2: Evolución de desempeño en nivel de inglés B+ de los primeros cinco colegios.



Fuente: Cálculos propios a partir de información del ICFES.

Colegios oficiales

En el cuadro 3 se presentan los 20 colegios oficiales de Medellín con mejores resultados, el Inst Educ Santo Angel ocupa el primer lugar, clasificando el 66% de sus estudiantes B1 y B+, siendo los de B+ el 5%. La Inst Educ Col Loyola Para La Ciencia Y La Innovación y la Inst Educ La Presentacion ocuparon el segundo y tercer lugar con el 2.17% y 4.55% de estudiantes clasificados en B+ respectivamente. De acuerdo con lo presentado y según el cuadro 3, la Inst Educ Santo Angel quien ocupa el primer lugar, está 16 puntos porcentuales por encima de la meta del 50% y 3 de estas 20 mejores insituciones oficiales, cumplen la meta.

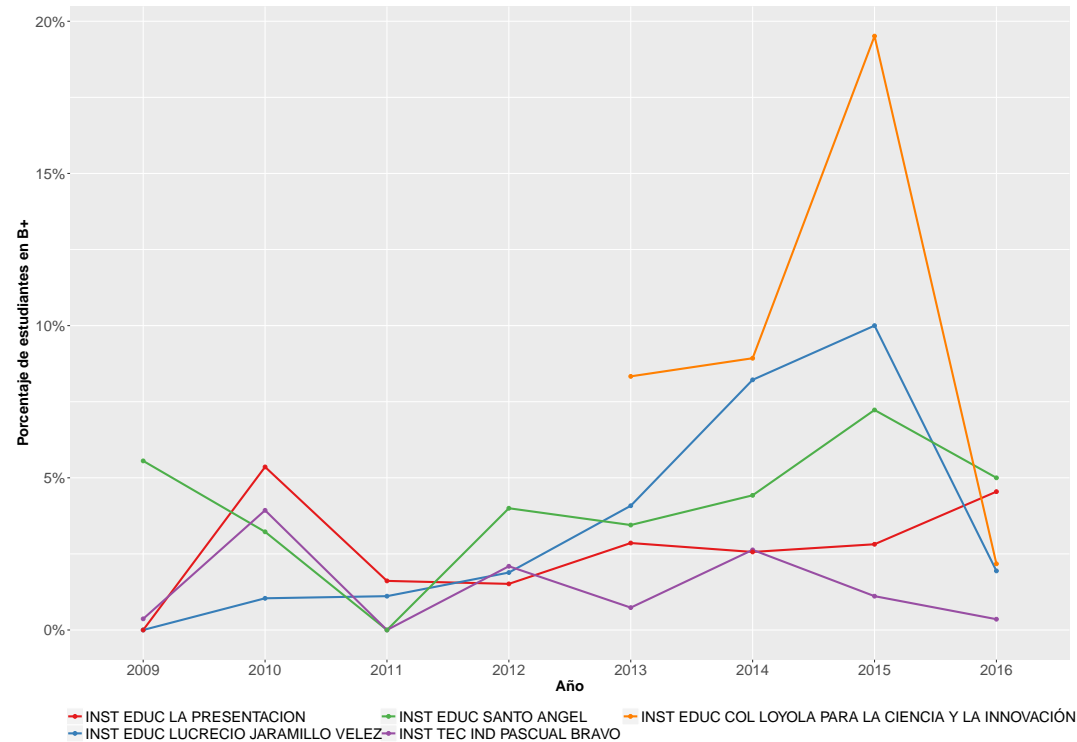
Cuadro 3: 20 colegios oficiales con mayor proporción de estudiantes clasificados en los niveles B1 y B+ en 2016

Puesto	Institución	B+	B1	A2	A1	A-	N*	Sum B1B+	Puesto general
1	INST EDUC SANTO ANGEL	5.00%	61.00%	18.00%	13.00%	3.00%	100	66.00%	33
2	INST EDUC COL LOYOLA PARA LA CIENCIA Y LA INNOVACIÓN	2.17%	56.52%	28.26%	10.87%	2.17%	46	58.70%	41
3	INST EDUC LA PRESENTACION	4.55%	48.48%	24.24%	19.70%	3.03%	66	53.03%	48
4	INST EDUC LUCRECIO JARAMILLO VELEZ	1.94%	47.57%	26.21%	17.48%	6.80%	103	49.51%	51
5	INST TEC IND PASCUAL BRAVO	0.35%	40.78%	29.43%	23.05%	6.38%	282	41.13%	67
6	INST EDUC COMPARTIR - SEDE PRINCIPAL	0.00%	37.33%	22.67%	33.33%	6.67%	75	37.33%	73
7	INST EDUC OCTAVIO CALDERON MEJIA	0.97%	35.92%	32.04%	25.24%	5.83%	103	36.89%	74
8	INST EDUC JOSE MARIA BERNAL	0.00%	35.29%	26.47%	27.94%	10.29%	68	35.29%	76
9	INST EDUC LA ASUNCION	0.00%	34.38%	25.00%	34.38%	6.25%	32	34.38%	79
10	INST EDUC CAMPO VALDES	0.00%	33.33%	33.33%	25.64%	7.69%	39	33.33%	80
11	INST EDUC YERMO Y PARRES	1.56%	31.25%	28.12%	32.03%	7.03%	128	32.81%	81
12	INST EDUC TULIO OSPINA	0.00%	32.56%	25.58%	30.23%	11.63%	43	32.56%	82
13	INST EDUC SAN JOSE OBRERO	0.00%	32.47%	25.97%	28.57%	12.99%	77	32.47%	83
14	INST EDUC INEM JOSE FELIX DE RESTREPO	1.76%	30.53%	31.16%	29.02%	7.54%	796	32.29%	84
15	INST EDUC VILLA FLORA	0.00%	31.25%	45.83%	20.83%	2.08%	48	31.25%	85
16	SEC ESC MUNICIPAL BELEN	1.43%	28.57%	35.71%	27.14%	7.14%	70	30.00%	88
17	INST EDUC JESUS REY	0.00%	29.86%	29.86%	32.64%	7.64%	144	29.86%	89
18	INST EDUC FEDERICO OZANAM	0.96%	28.71%	22.97%	29.67%	17.70%	209	29.67%	90
19	INST EDUC ESCUELA NORMAL SUPERIOR DE MEDELLIN	0.72%	28.78%	35.25%	30.22%	5.04%	139	29.50%	91
20	INST EDUC ASIA IGNACIANA	0.00%	29.27%	29.27%	29.27%	12.20%	82	29.27%	92

Fuente: Cálculos propios a partir de información del ICFES.

La evolución de la proporción de estudiantes clasificados en B+ de los cinco colegios oficiales mejor ubicados en el ranking se observa en la figura 3. Las mejores 5 insituciones educativas oficiales, clasifican menos del 10% de sus estudiantes en nivel B+ y en tres de ellas se redujo esta proporción en el 2016 respecto al año anterior.

Figura 3: Evolución de desempeño en nivel de inglés B+ de los primeros cinco colegios oficiales.



Fuente: Cálculos propios a partir de información del ICFES.

Referencias

Alonso JC, Casasbuenas P, Gallo BE, Torres G. Bilingüismo en Santiago de Cali: Análisis de los resultados de las Pruebas SABER 11 y SABER PRO. Cali: Universidad Icesi; 2012.

Ministerio de Educación Nacional. (2004). *Programa Nacional de Bilingüismo Colombia 2004-2019*. Ministerio de Educación Nacional, Bogotá.

Ramírez, J. C., & De Aguas, J. (2015). *Escalafón de la competitividad de los departamentos de Colombia, 2015*. Naciones Unidas (Serie Ed.), *Estudios y Perspectivas*, 34. *Santiago de Chile: CEPAL*

Ministerio de educación Nacional. (2013) *Programa Nacional de inglés: Colombia very well!*

Anexo: Ranking para todos los colegios de Medellín. 2016.

Cuadro 4: Proporción de estudiantes que clasificaron en los niveles B1 y B+ en la promoción de cada colegio de Medellín (2016)

Puesto	Institución	Naturaleza	B+	B1	A2	A1	A-	N*	Sum B1B+
1	COL MONTESSORI	NO OFICIAL	50.00%	50.00%	0.00%	0.00%	0.00%	54	100.00%
2	COL MARYMOUNT	NO OFICIAL	32.08%	67.92%	0.00%	0.00%	0.00%	53	100.00%
3	COL GIMN LOS PINARES	NO OFICIAL	31.03%	68.97%	0.00%	0.00%	0.00%	58	100.00%
4	COL CAMPESTRE LA COLINA	NO OFICIAL	15.15%	84.85%	0.00%	0.00%	0.00%	33	100.00%
5	COMUNIDAD COLEGIO DE JESUS MARIA	NO OFICIAL	26.15%	72.31%	1.54%	0.00%	0.00%	65	98.46%
6	INST JORGE ROBLEDO	NO OFICIAL	30.16%	68.25%	1.59%	0.00%	0.00%	63	98.41%
7	COL SAN JOSE DE LAS VEGAS	NO OFICIAL	15.15%	82.83%	2.02%	0.00%	0.00%	99	97.98%
8	COL SAN IGNACIO DE LOYOLA	NO OFICIAL	21.48%	75.84%	2.01%	0.67%	0.00%	149	97.32%
9	COL DE LA COMPANIA DE MARIA	NO OFICIAL	21.36%	75.73%	1.94%	0.00%	0.97%	103	97.09%
10	COL BETHLEMITAS	NO OFICIAL	8.70%	86.96%	1.45%	2.90%	0.00%	69	95.65%
11	COL CORAZONISTA	NO OFICIAL	8.22%	86.99%	4.11%	0.68%	0.00%	146	95.21%
12	COL CALASANZ	NO OFICIAL	11.76%	81.18%	7.06%	0.00%	0.00%	85	92.94%
13	INST MUSICAL DIEGO ECHAVARRIA	NO OFICIAL	36.36%	54.55%	0.00%	0.00%	9.09%	11	90.91%
14	COL MARIA AUXILIADORA	NO OFICIAL	13.73%	74.51%	9.80%	1.96%	0.00%	51	88.24%
15	EL NUEVO COL THE NEW SCHOOL	NO OFICIAL	34.38%	53.12%	12.50%	0.00%	0.00%	32	87.50%
16	COL SAN JOSÉ DE LA SALLE	NO OFICIAL	8.33%	71.88%	13.54%	5.21%	1.04%	96	80.21%
17	COL SANTA CLARA DE ASIS	NO OFICIAL	0.00%	80.00%	15.00%	5.00%	0.00%	20	80.00%
18	COL PALERMO DE SAN JOSE	NO OFICIAL	4.30%	74.19%	15.05%	6.45%	0.00%	93	78.49%
19	COL SANTA MARIA DEL ROSARIO	NO OFICIAL	2.56%	74.36%	15.38%	2.56%	5.13%	39	76.92%
20	GIMN LOS CEDROS	NO OFICIAL	16.00%	60.00%	16.00%	8.00%	0.00%	25	76.00%
21	COL NUESTRA SENORA DEL ROSARIO DE CHIQUINQUIRA	NO OFICIAL	0.00%	75.00%	25.00%	0.00%	0.00%	20	75.00%
22	COL EL SE?OR COL THE LORD COLLEGE	NO OFICIAL	0.00%	75.00%	8.33%	8.33%	8.33%	12	75.00%
23	COL DE LA UNIVERSIDAD PONTIFICIA BOLIVARIANA	NO OFICIAL	7.41%	67.10%	16.12%	6.54%	2.83%	459	74.51%
24	COL PADRE MANYANET	NO OFICIAL	13.68%	59.83%	13.68%	11.97%	0.85%	117	73.50%
25	INST COLOMBO VENEZOLANO	NO OFICIAL	0.00%	73.08%	17.31%	7.69%	1.92%	52	73.08%
26	COL NUESTRA MADRE DE LAS MERCEDES	NO OFICIAL	14.81%	55.56%	22.22%	7.41%	0.00%	27	70.37%
27	INST SALESIANO PEDRO JUSTO BERRIO	NO OFICIAL	5.31%	64.60%	17.70%	10.62%	1.77%	113	69.91%
28	COL DE LA PRESENTACION - MEDELLIN	NO OFICIAL	3.12%	65.62%	15.62%	10.94%	4.69%	64	68.75%
29	COL SAN JUAN BOSCO	NO OFICIAL	4.69%	62.50%	20.31%	10.94%	1.56%	64	67.19%
30	COL CALASANZ FEMENINO	NO OFICIAL	4.55%	62.12%	18.18%	13.64%	1.52%	66	66.67%
31	CIBERCOLEGIO UCN	NO OFICIAL	0.00%	66.67%	16.67%	16.67%	0.00%	12	66.67%
32	COL SALESIANO EL SUFRAGIO	NO OFICIAL	5.62%	60.67%	21.35%	12.36%	0.00%	89	66.29%
33	INST EDUC SANTO ANGEL	OFICIAL	5.00%	61.00%	18.00%	13.00%	3.00%	100	66.00%

Continúa

Cuadro 4: Proporción de estudiantes que clasificaron en los niveles B1 y B+ en la promoción de cada colegio de Medellín (2016)

Puesto	Institución	Naturaleza	B+	B1	A2	A1	A-	N*	Sum B1B+
34	INST SAN CARLOS	NO OFICIAL	1.83%	63.41%	23.17%	11.59%	0.00%	164	65.24%
35	COL PANAMERICANO COLOMBO SUECO	NO OFICIAL	1.49%	59.70%	25.37%	10.45%	2.99%	67	61.19%
36	COL DIVINO SALVADOR	NO OFICIAL	1.85%	59.26%	29.63%	9.26%	0.00%	54	61.11%
37	COL MADRE ANTONIA CERINI	NO OFICIAL	3.03%	57.58%	15.15%	21.21%	3.03%	33	60.61%
38	COL TERESIANO NSTRA SRA DE LA CANDELARIA	NO OFICIAL	8.57%	51.43%	17.14%	17.14%	5.71%	35	60.00%
39	SEM MENOR DE LA ARQUIDIOCESIS DE MEDELLIN	NO OFICIAL	6.67%	53.33%	26.67%	13.33%	0.00%	15	60.00%
40	COL DE LA INMACULADA	NO OFICIAL	6.67%	53.33%	26.67%	10.00%	3.33%	90	60.00%
41	INST EDUC COL LOYOLA PARA LA CIENCIA Y LA INNOVACIÓN	OFICIAL	2.17%	56.52%	28.26%	10.87%	2.17%	46	58.70%
42	COL MANZANARES	NO OFICIAL	3.03%	54.55%	6.06%	24.24%	12.12%	33	57.58%
43	COL SANTA TERESITA	NO OFICIAL	0.00%	57.14%	23.81%	19.05%	0.00%	21	57.14%
44	COL DE MARIA	NO OFICIAL	6.25%	50.00%	25.00%	18.75%	0.00%	16	56.25%
45	INST FERRINI - SEDE ROBLED0	NO OFICIAL	8.89%	46.67%	22.22%	18.89%	3.33%	90	55.56%
46	COL GUILLERMO TABORDA RESTREPO	NO OFICIAL	0.00%	54.55%	36.36%	9.09%	0.00%	11	54.55%
47	COL SAGRADOS CORAZONES	NO OFICIAL	4.17%	50.00%	37.50%	4.17%	4.17%	24	54.17%
48	INST EDUC LA PRESENTACION	OFICIAL	4.55%	48.48%	24.24%	19.70%	3.03%	66	53.03%
49	COL EUSKADI	NO OFICIAL	4.17%	45.83%	25.00%	8.33%	16.67%	24	50.00%
50	LIC SALAZAR Y HERRERA	NO OFICIAL	1.97%	47.76%	26.12%	19.14%	5.01%	559	49.73%
51	INST EDUC LUCRECIO JARAMILLO VELEZ	OFICIAL	1.94%	47.57%	26.21%	17.48%	6.80%	103	49.51%
52	COL VID OBRA DE LA CONGREGACION MARIANA	NO OFICIAL	3.39%	45.76%	33.90%	15.25%	1.69%	59	49.15%
53	COL ANTARES	NO OFICIAL	4.26%	44.68%	31.91%	14.89%	4.26%	47	48.94%
54	COL SAN FRANCISCO JAVIER	NO OFICIAL	0.00%	48.39%	41.94%	9.68%	0.00%	31	48.39%
55	COL EUCARISTICO DE LA MILAGROSA	NO OFICIAL	1.85%	44.44%	24.07%	27.78%	1.85%	54	46.30%
56	ESC NORMAL SUPERIOR ANTIOQUE?A	NO OFICIAL	4.05%	41.89%	28.38%	20.27%	5.41%	74	45.95%
57	COL SANTA BERTILLA BOSCARDIN	NO OFICIAL	0.00%	45.78%	31.33%	18.07%	4.82%	83	45.78%
58	LIC SAN RAFAEL	NO OFICIAL	0.00%	45.45%	27.27%	22.73%	4.55%	44	45.45%
59	CENT EDUCAL CONQUISTADORES	NO OFICIAL	0.00%	45.45%	22.73%	27.27%	4.55%	22	45.45%
60	COL SAN GABRIEL DE LA DOLOROSA	NO OFICIAL	0.00%	45.00%	40.00%	10.00%	5.00%	20	45.00%
61	COL AGUSTINIANO DE SAN NICOLAS	NO OFICIAL	1.59%	42.86%	33.33%	17.46%	4.76%	63	44.44%
62	COL PARROQUIAL NTRA SE?ORA DEL BUEN CONSEJO	NO OFICIAL	0.00%	44.12%	36.76%	17.65%	1.47%	68	44.12%
63	COL SAN LUCAS	NO OFICIAL	0.00%	43.75%	43.75%	12.50%	0.00%	16	43.75%
64	INST PEDAG CLARET	NO OFICIAL	0.00%	43.75%	18.75%	37.50%	0.00%	16	43.75%
65	COL BARBARA MICARELLI	NO OFICIAL	0.00%	43.33%	50.00%	6.67%	0.00%	30	43.33%
66	COL NUESTRA SENORA DE LA PROVIDENCIA	NO OFICIAL	7.14%	35.71%	14.29%	28.57%	14.29%	14	42.86%
67	INST TEC IND PASCUAL BRAVO	OFICIAL	0.35%	40.78%	29.43%	23.05%	6.38%	282	41.13%
68	COL LUJAN	NO OFICIAL	5.13%	35.90%	35.90%	15.38%	7.69%	39	41.03%
69	COL ADVENTISTA SIMON BOLIVAR	NO OFICIAL	0.00%	40.00%	30.00%	20.00%	10.00%	30	40.00%

Continúa

Cuadro 4: Proporción de estudiantes que clasificaron en los niveles B1 y B+ en la promoción de cada colegio de Medellín (2016)

Puesto	Institución	Naturaleza	B+	B1	A2	A1	A-	N*	Sum B1B+
70	COL PARROQUIAL SAN JUDAS TADEO	NO OFICIAL	0.00%	39.13%	34.78%	26.09%	0.00%	23	39.13%
71	COL LA ANUNCIACION	NO OFICIAL	0.00%	38.89%	37.04%	24.07%	0.00%	54	38.89%
72	INST EDUC GUADALUPANO LA SALLE	NO OFICIAL	0.00%	38.10%	42.86%	19.05%	0.00%	21	38.10%
73	INST EDUC COMPARTIR - SEDE PRINCIPAL	OFICIAL	0.00%	37.33%	22.67%	33.33%	6.67%	75	37.33%
74	INST EDUC OCTAVIO CALDERON MEJIA	OFICIAL	0.97%	35.92%	32.04%	25.24%	5.83%	103	36.89%
75	COL CIENCIA Y VIDA	NO OFICIAL	0.00%	36.36%	27.27%	18.18%	18.18%	22	36.36%
76	INST EDUC JOSE MARIA BERNAL	OFICIAL	0.00%	35.29%	26.47%	27.94%	10.29%	68	35.29%
77	CENT EDUCAL DON BOSCO	NO OFICIAL	4.35%	30.43%	34.78%	26.09%	4.35%	23	34.78%
78	CENT DE ENSEÑANZA LATINOAMERICANA - CENLA	NO OFICIAL	3.85%	30.77%	26.92%	26.92%	11.54%	26	34.62%
79	INST EDUC LA ASUNCION	OFICIAL	0.00%	34.38%	25.00%	34.38%	6.25%	32	34.38%
80	INST EDUC CAMPO VALDES	OFICIAL	0.00%	33.33%	33.33%	25.64%	7.69%	39	33.33%
81	INST EDUC YERMO Y PARRES	OFICIAL	1.56%	31.25%	28.12%	32.03%	7.03%	128	32.81%
82	INST EDUC TULIO OSPINA	OFICIAL	0.00%	32.56%	25.58%	30.23%	11.63%	43	32.56%
83	INST EDUC SAN JOSE OBRERO	OFICIAL	0.00%	32.47%	25.97%	28.57%	12.99%	77	32.47%
84	INST EDUC INEM JOSE FELIX DE RESTREPO	OFICIAL	1.76%	30.53%	31.16%	29.02%	7.54%	796	32.29%
85	INST EDUC VILLA FLORA	OFICIAL	0.00%	31.25%	45.83%	20.83%	2.08%	48	31.25%
86	CENT EDUC INTEG BUCARELLY	NO OFICIAL	0.00%	30.77%	38.46%	30.77%	0.00%	13	30.77%
87	COL MILIT JOSE MARIA CORDOBA	NO OFICIAL	0.00%	30.77%	25.64%	32.05%	11.54%	78	30.77%
88	SEC ESC MUNICIPAL BELEN	OFICIAL	1.43%	28.57%	35.71%	27.14%	7.14%	70	30.00%
89	INST EDUC JESUS REY	OFICIAL	0.00%	29.86%	29.86%	32.64%	7.64%	144	29.86%
90	INST EDUC FEDERICO OZANAM	OFICIAL	0.96%	28.71%	22.97%	29.67%	17.70%	209	29.67%
91	INST EDUC ESCUELA NORMAL SUPERIOR DE MEDELLIN	OFICIAL	0.72%	28.78%	35.25%	30.22%	5.04%	139	29.50%
92	INST EDUC ASIA IGNACIANA	OFICIAL	0.00%	29.27%	29.27%	29.27%	12.20%	82	29.27%
93	CENT EDUC JESUS AMIGO	NO OFICIAL	0.00%	28.00%	16.00%	40.00%	16.00%	25	28.00%
94	INST EDUC CAMILO TORRES RESTREPO	OFICIAL	5.56%	22.22%	16.67%	27.78%	27.78%	18	27.78%
95	INST EDUC FRANCISCO ANTONIO ZEA	OFICIAL	2.01%	25.50%	34.90%	25.50%	12.08%	149	27.52%
96	COL MARIA REINA DEL CARMELO	NO OFICIAL	0.00%	27.08%	43.75%	14.58%	14.58%	48	27.08%
97	INST EDUC MATER DEI	OFICIAL	0.00%	26.83%	36.59%	24.39%	12.20%	41	26.83%
98	INST EDUC MIRAFLORES - LUIS EDUARDO VALENCIA GARCIA	OFICIAL	0.00%	26.80%	26.80%	31.96%	14.43%	97	26.80%
99	INST EDUC LOLA GONZALEZ	OFICIAL	0.45%	25.89%	34.38%	30.80%	8.48%	224	26.34%
100	INST EDUC JULIO CESAR GARCIA	OFICIAL	0.00%	26.32%	40.79%	23.68%	9.21%	76	26.32%
101	INST EDUC JESUS MARIA - EL ROSAL	OFICIAL	0.00%	26.25%	43.75%	22.50%	7.50%	80	26.25%
102	INST EDUC MONSEÑOR GERARDO VALENCIA CANO	OFICIAL	2.38%	23.81%	40.48%	23.81%	9.52%	42	26.19%
103	INST EDUC JUAN MARIA CESPEDES	OFICIAL	0.00%	25.87%	24.48%	32.17%	17.48%	143	25.87%
104	INST EDUC LA SALLE DE CAMPOAMOR	OFICIAL	0.00%	25.79%	26.42%	35.85%	11.95%	159	25.79%
105	INST EDUC JAVIERA LONDOÑO-SEVILLA	OFICIAL	0.00%	25.61%	41.46%	25.61%	7.32%	82	25.61%

Continúa

Cuadro 4: Proporción de estudiantes que clasificaron en los niveles B1 y B+ en la promoción de cada colegio de Medellín (2016)

Puesto	Institución	Naturaleza	B+	B1	A2	A1	A-	N*	Sum B1B+
106	INST EDUC CRISTOBAL COLON	OFICIAL	0.00%	25.53%	34.04%	38.30%	2.13%	47	25.53%
107	CENT EDUC AUTONOMO	NO OFICIAL	0.00%	25.00%	55.00%	20.00%	0.00%	20	25.00%
108	COL EMPRESARIAL	NO OFICIAL	1.02%	23.86%	35.53%	23.35%	16.24%	197	24.87%
109	INST EDUC FINCA LA MESA	OFICIAL	1.22%	23.17%	32.93%	35.37%	7.32%	82	24.39%
110	INST EDUC MANUEL JOSE GOMEZ S	OFICIAL	0.00%	23.81%	31.75%	34.92%	9.52%	63	23.81%
111	INST EDUC JAVIERA LONDOÑO	OFICIAL	0.00%	23.79%	27.67%	38.35%	10.19%	206	23.79%
112	INST EDUC LAS NIEVES	OFICIAL	2.63%	21.05%	31.58%	28.95%	15.79%	38	23.68%
113	SEC SOFIA OSPINA DE NAVARRO	OFICIAL	0.00%	23.53%	27.45%	27.45%	21.57%	51	23.53%
114	INST EDUC RAFAEL GARCIA HERREROS	OFICIAL	0.00%	23.53%	23.53%	38.24%	14.71%	34	23.53%
115	INST EDUC FE Y ALEGRIA AURES	OFICIAL	0.00%	23.33%	56.67%	16.67%	3.33%	30	23.33%
116	INST EDUC SANTA JUANA DE LESTONNAC	OFICIAL	0.00%	23.26%	27.91%	43.02%	5.81%	86	23.26%
117	INST EDUC OCTAVIO HARRY - JACQUELINE KENNEDY	OFICIAL	3.08%	20.00%	23.08%	33.85%	20.00%	65	23.08%
118	INST EDUC CONCEJO DE MEDELLIN	OFICIAL	0.90%	21.79%	27.76%	34.93%	14.63%	335	22.69%
119	INST EDUC CEFA	OFICIAL	0.41%	22.04%	32.54%	35.74%	9.27%	971	22.45%
120	INST EDUC ALVERNIA	OFICIAL	0.00%	22.41%	27.59%	41.38%	8.62%	58	22.41%
121	COL MILIT GENERAL PEDRO NEL OSPINA	NO OFICIAL	0.00%	22.22%	26.67%	42.22%	8.89%	45	22.22%
122	INST EDUC SANTOS ANGELES CUSTODIOS	OFICIAL	0.00%	22.00%	30.00%	34.00%	14.00%	50	22.00%
123	INST EDUC MADRE MARIA MAZARELLO	OFICIAL	1.56%	20.31%	40.62%	31.25%	6.25%	64	21.88%
124	INST EDUC SAN VICENTE DE PAUL	OFICIAL	0.00%	21.77%	26.53%	34.01%	17.69%	147	21.77%
125	ESC POPULAR EUCARISTICA CAMILO C. RESTREPO	NO OFICIAL	0.00%	21.74%	43.48%	21.74%	13.04%	23	21.74%
126	INST EDUC SAN ANTONIO DE PRADO	OFICIAL	2.02%	19.19%	39.39%	32.32%	7.07%	99	21.21%
127	INST EDUC GILBERTO ALZATE AVENDAÑO	OFICIAL	0.00%	21.17%	34.31%	29.93%	14.60%	137	21.17%
128	INST EDUC MANUEL J. BETANCUR	OFICIAL	0.00%	21.14%	31.71%	31.71%	15.45%	123	21.14%
129	INST EDUC JUAN DE DIOS CARVAJAL	OFICIAL	0.00%	20.97%	27.42%	38.71%	12.90%	62	20.97%
130	INST EDUC MAESTRO ARENAS BETANCUR	OFICIAL	0.00%	20.93%	32.56%	44.19%	2.33%	43	20.93%
131	INST EDUC SOR JUANA INES DE LA CRUZ	OFICIAL	0.00%	20.75%	50.94%	16.98%	11.32%	53	20.75%
132	INST EDUC MONSEÑOR VICTOR WIEDEMANN	OFICIAL	1.03%	19.59%	24.74%	39.18%	15.46%	97	20.62%
133	INST EDUC MANUEL JOSE CAYZEDO	OFICIAL	0.00%	20.41%	34.69%	32.65%	12.24%	49	20.41%
134	INST EDUC TRICENTENARIO	OFICIAL	0.00%	20.29%	28.99%	36.23%	14.49%	69	20.29%
135	COL BOLIVARIANO	NO OFICIAL	0.00%	20.00%	6.67%	13.33%	60.00%	15	20.00%
136	INST EDUC ASAMBLEA DEPARTAMENTAL	OFICIAL	0.00%	19.84%	26.19%	35.71%	18.25%	126	19.84%
137	INST EDUC LA MILAGROSA	OFICIAL	0.00%	19.81%	33.02%	29.25%	17.92%	106	19.81%
138	INST EDUC CARLOS VIECO ORTIZ	OFICIAL	0.00%	19.80%	39.60%	34.65%	5.94%	101	19.80%
139	COL SAN JUAN EUDES	NO OFICIAL	0.00%	19.57%	32.61%	26.09%	21.74%	92	19.57%
140	INST TOMAS CARRASQUILLA	NO OFICIAL	0.00%	19.35%	51.61%	16.13%	12.90%	31	19.35%
141	INST EDUC DIEGO ECHAVARRIA MISAS	OFICIAL	1.66%	17.68%	28.18%	40.33%	12.15%	181	19.34%

Continúa

Cuadro 4: Proporción de estudiantes que clasificaron en los niveles B1 y B+ en la promoción de cada colegio de Medellín (2016)

Puesto	Institución	Naturaleza	B+	B1	A2	A1	A-	N*	Sum B1B+
142	INST EDUC JUAN DE LA CRUZ POSADA	OFICIAL	0.00%	19.30%	35.09%	36.84%	8.77%	57	19.30%
143	COL EMAUS	NO OFICIAL	0.00%	19.18%	27.76%	40.00%	13.06%	245	19.18%
144	INST EDUC CRISTO REY	OFICIAL	2.13%	17.02%	44.68%	27.66%	8.51%	47	19.15%
145	INST EDUC MADRE LAURA	OFICIAL	0.00%	19.12%	50.00%	26.47%	4.41%	68	19.12%
146	SEC ESC EL PINAL	OFICIAL	0.00%	19.12%	22.06%	44.12%	14.71%	68	19.12%
147	INST EDUC SANTA ELENA	OFICIAL	1.43%	17.14%	25.71%	41.43%	14.29%	70	18.57%
148	INST EDUC FE Y ALEGRIA JOSE MARIA VELAZ	OFICIAL	0.00%	18.18%	24.24%	39.39%	18.18%	33	18.18%
149	INST EDUC RAFAEL URIBE URIBE	OFICIAL	0.00%	18.11%	40.94%	24.41%	16.54%	127	18.11%
150	INST EDUC SAN JUAN BOSCO	OFICIAL	0.00%	17.86%	33.93%	39.29%	8.93%	56	17.86%
151	INST EDUC FRANCISCO LUIS HERNANDEZ BETANCUR	OFICIAL	0.00%	17.65%	23.53%	50.00%	8.82%	34	17.65%
152	INST EDUC DEBORA ARANGO PEREZ	OFICIAL	0.00%	17.50%	25.00%	47.50%	10.00%	40	17.50%
153	INST EDUC MERCEDITAS GOMEZ MARTINEZ	OFICIAL	0.00%	17.39%	25.00%	40.22%	17.39%	92	17.39%
154	INST EDUC MARCO FIDEL SUAREZ	OFICIAL	0.00%	17.32%	26.77%	33.07%	22.83%	127	17.32%
155	INST EDUC ALCALDIA DE MEDELLIN	OFICIAL	0.00%	16.98%	24.53%	45.28%	13.21%	53	16.98%
156	INST EDUC EL TRIUNFO SANTA TERESA	OFICIAL	0.00%	16.67%	30.56%	44.44%	8.33%	36	16.67%
157	COL NUESTRA SENORA DE LOURDES	NO OFICIAL	0.00%	16.33%	46.94%	24.49%	12.24%	49	16.33%
158	INST EDUC EDUARDO SANTOS	OFICIAL	0.00%	15.94%	23.19%	37.68%	23.19%	69	15.94%
159	INST EDUC HERNAN TORO AGUDELO	OFICIAL	0.00%	15.87%	36.51%	36.51%	11.11%	63	15.87%
160	INST EDUC LORENZA VILLEGAS DE SANTOS	OFICIAL	0.00%	15.84%	31.68%	36.63%	15.84%	101	15.84%
161	INST EDUC SAN ROBERTO BELARMINO	OFICIAL	0.00%	15.48%	38.10%	36.90%	9.52%	84	15.48%
162	INST EDUC SAN CRISTOBAL	OFICIAL	0.00%	15.38%	25.64%	41.88%	17.09%	117	15.38%
163	INST EDUC ANGELA RESTREPO MORENO	OFICIAL	0.00%	15.38%	23.08%	38.46%	23.08%	65	15.38%
164	INST EDUC ANTONIO RICAURTE	OFICIAL	0.00%	15.28%	38.89%	33.33%	12.50%	72	15.28%
165	INST EDUC ALFONSO LOPEZ PUMAREJO	OFICIAL	0.00%	15.19%	41.77%	32.91%	10.13%	79	15.19%
166	INST EDUC SANTA TERESA	OFICIAL	1.52%	13.64%	36.36%	34.85%	13.64%	66	15.15%
167	LICEO REMINGTON	NO OFICIAL	5.00%	10.00%	20.00%	30.00%	35.00%	20	15.00%
168	INST EDUC FE Y ALEGRIA VILLA DE LA CANDELARIA	OFICIAL	0.00%	14.93%	17.91%	46.27%	20.90%	67	14.93%
169	INST EDUC CARACAS	OFICIAL	0.00%	14.71%	26.47%	30.88%	27.94%	68	14.71%
170	INST EDUC CASD JOSE MARIA ESPINOSA PRIETO	OFICIAL	0.00%	14.55%	26.67%	40.61%	18.18%	165	14.55%
171	INST EDUC MAESTRO FERNANDO BOTERO	OFICIAL	0.00%	14.44%	27.78%	35.56%	22.22%	90	14.44%
172	INST EDUC JOSE MARIA BRAVO MARQUEZ	OFICIAL	0.62%	13.75%	34.38%	30.00%	21.25%	160	14.38%
173	INST EDUC EL BOSQUE	OFICIAL	0.00%	14.29%	28.57%	40.00%	17.14%	35	14.29%
174	INST EDUC JOSE ASUNCION SILVA	OFICIAL	0.00%	14.10%	43.59%	28.21%	14.10%	78	14.10%
175	INST EDUC FELIX HENAO BOTERO	OFICIAL	0.00%	13.95%	9.30%	51.16%	25.58%	43	13.95%
176	COL SAGRADA FAMILIA ALDEA PABLO VI	NO OFICIAL	0.00%	13.79%	31.03%	55.17%	0.00%	29	13.79%
177	INST FERRINI - SEDE CALASANZ	NO OFICIAL	0.00%	13.68%	22.22%	29.06%	35.04%	234	13.68%

Continúa

Cuadro 4: Proporción de estudiantes que clasificaron en los niveles B1 y B+ en la promoción de cada colegio de Medellín (2016)

Puesto	Institución	Naturaleza	B+	B1	A2	A1	A-	N*	Sum B1B+
178	INST EDUC LUIS CARLOS GALAN SARMIENTO	OFICIAL	0.00%	13.39%	28.57%	41.07%	16.96%	112	13.39%
179	INST EDUC MARIA MONTESSORI	OFICIAL	0.00%	13.33%	33.33%	40.00%	13.33%	45	13.33%
180	COL HISPANO	NO OFICIAL	0.00%	13.33%	33.33%	33.33%	20.00%	15	13.33%
181	INST EDUC MARINA ORTH	OFICIAL	0.00%	13.33%	33.33%	26.67%	26.67%	15	13.33%
182	INST EDUC MARIA DE LOS ANGELES CANO MARQUEZ	OFICIAL	0.00%	13.27%	26.53%	42.86%	17.35%	98	13.27%
183	INST EDUC JOSE ROBERTO VASQUEZ	OFICIAL	0.00%	13.26%	27.07%	43.65%	16.02%	181	13.26%
184	INST EDUC JOSE EUSEBIO CARO	OFICIAL	0.00%	13.24%	30.88%	42.65%	13.24%	68	13.24%
185	INST EDUC MAESTRO PEDRO NEL GOMEZ	OFICIAL	1.64%	11.48%	29.51%	39.34%	18.03%	61	13.11%
186	SEC ESC RICARDO URIBE ESCOBAR	OFICIAL	0.00%	13.04%	34.78%	39.13%	13.04%	23	13.04%
187	INST EDUC BARRIO SANTA MARGARITA	OFICIAL	0.00%	12.96%	40.74%	35.19%	11.11%	54	12.96%
188	INST EDUC MONSEÑOR FRANCISCO CRISTOBAL TORO	OFICIAL	0.61%	12.27%	22.70%	44.17%	20.25%	163	12.88%
189	INST EDUC LA ESPERANZA	OFICIAL	0.00%	12.70%	38.10%	39.68%	9.52%	63	12.70%
190	COL EMILIA RIQUELME	NO OFICIAL	0.00%	12.50%	43.75%	31.25%	12.50%	16	12.50%
191	INST EDUC JUAN XXIII	OFICIAL	0.00%	12.50%	27.50%	40.00%	20.00%	40	12.50%
192	INST EDUC MARISCAL ROBLEDO	OFICIAL	0.00%	12.33%	36.99%	38.36%	12.33%	73	12.33%
193	INST EDUC SAN AGUSTIN	OFICIAL	0.00%	12.24%	28.57%	40.82%	18.37%	49	12.24%
194	INST EDUC RAMON MUNERA LOPERA	OFICIAL	0.00%	12.12%	33.33%	45.45%	9.09%	33	12.12%
195	INST EDUC BELLO HORIZONTE	OFICIAL	0.00%	12.12%	30.30%	37.88%	19.70%	66	12.12%
196	INST EDUC JOSE ACEVEDO Y GOMEZ	OFICIAL	0.00%	12.12%	19.70%	40.91%	27.27%	132	12.12%
197	INST EDUC JOSE ANTONIO GALAN	OFICIAL	0.00%	12.07%	27.59%	37.93%	22.41%	58	12.07%
198	INST EDUC SEBASTIAN DE BELALCAZAR	OFICIAL	0.00%	12.00%	20.00%	48.00%	20.00%	25	12.00%
199	INST EDUC FELIX DE BEDOUT MORENO	OFICIAL	0.00%	11.76%	39.22%	39.22%	9.80%	51	11.76%
200	INST EDUC JORGE ELIECER GAITAN	OFICIAL	0.00%	11.63%	46.51%	30.23%	11.63%	43	11.63%
201	INST EDUC KENNEDY	OFICIAL	0.00%	11.29%	25.00%	41.94%	21.77%	124	11.29%
202	INST EDUC JUVENIL NUEVO FUTURO	OFICIAL	0.00%	11.11%	35.56%	44.44%	8.89%	45	11.11%
203	INST EDUC VALLEJUELOS	OFICIAL	0.00%	11.11%	19.44%	50.00%	19.44%	36	11.11%
204	INST EDUC LUIS LOPEZ DE MESA	OFICIAL	0.00%	10.99%	26.37%	41.76%	20.88%	91	10.99%
205	INST EDUC DOCE DE OCTUBRE	OFICIAL	0.00%	10.92%	35.29%	42.86%	10.92%	119	10.92%
206	INST EDUC BENJAMIN HERRERA	OFICIAL	2.17%	8.70%	26.09%	41.30%	21.74%	46	10.87%
207	INST EDUC ALFONSO MORA NARANJO	OFICIAL	0.00%	10.87%	15.22%	44.57%	29.35%	92	10.87%
208	INST EDUC LA PASTORA - SEDE PRINCIPAL	OFICIAL	0.00%	10.81%	16.22%	45.95%	27.03%	37	10.81%
209	INST EDUC PEDRO LUIS VILLA	OFICIAL	0.00%	10.53%	22.81%	38.60%	28.07%	57	10.53%
210	INST EDUC ALFREDO COCK ARANGO	OFICIAL	0.00%	10.53%	16.67%	38.60%	34.21%	114	10.53%
211	INST EDUC JORGE ROBLEDO	OFICIAL	0.00%	10.45%	23.88%	43.28%	22.39%	67	10.45%
212	INST EDUC DINAMARCA	OFICIAL	0.00%	10.39%	32.47%	41.56%	15.58%	77	10.39%
213	INST EDUC PEDREGAL	OFICIAL	0.00%	10.34%	43.10%	29.31%	17.24%	58	10.34%

Continúa

Cuadro 4: Proporción de estudiantes que clasificaron en los niveles B1 y B+ en la promoción de cada colegio de Medellín (2016)

Puesto	Institución	Naturaleza	B+	B1	A2	A1	A-	N*	Sum B1B+
214	INST EDUC AMERICA	OFICIAL	0.00%	10.29%	23.53%	51.47%	14.71%	68	10.29%
215	INST EDUC PBRO ANTONIO JOSE BERNAL LONDOÑO SJ	OFICIAL	0.50%	9.55%	26.63%	40.20%	23.12%	199	10.05%
216	COL ARENYS DEL MAR	NO OFICIAL	0.00%	10.00%	36.67%	46.67%	6.67%	30	10.00%
217	INST EDUC SAN LORENZO DE ABURRA	OFICIAL	0.00%	10.00%	33.75%	32.50%	23.75%	80	10.00%
218	INST EDUC ALVARO MARIN VELASCO	OFICIAL	0.00%	9.68%	25.81%	45.16%	19.35%	31	9.68%
219	INST EDUC PEDRO CLAVER AGUIRRE	OFICIAL	0.00%	9.52%	16.67%	47.62%	26.19%	42	9.52%
220	INST EDUC RAMON GIRALDO CEBALLOS	OFICIAL	0.00%	9.46%	21.62%	44.59%	24.32%	74	9.46%
221	INST EDUC CAPILLA DEL ROSARIO	OFICIAL	0.00%	9.38%	43.75%	46.88%	0.00%	32	9.38%
222	INST EDUC JOSE HORACIO BETANCUR	OFICIAL	0.00%	9.38%	21.88%	34.38%	34.38%	32	9.38%
223	INST EDUC VILLA DEL SOCORRO	OFICIAL	0.00%	9.17%	24.77%	44.95%	21.10%	109	9.17%
224	INST EDUC PERPETUO SOCORRO	OFICIAL	0.00%	9.09%	29.55%	45.45%	15.91%	44	9.09%
225	INST EDUC FE Y ALEGRIA SAN JOSE	OFICIAL	0.00%	9.09%	21.21%	43.94%	25.76%	66	9.09%
226	IE LUSITANIA- PAZ DE COLOMBIA - SEDE PRINCIPAL	OFICIAL	0.00%	9.09%	9.09%	45.45%	36.36%	33	9.09%
227	INST EDUC AURES	OFICIAL	0.00%	8.96%	31.34%	43.28%	16.42%	67	8.96%
228	INST EDUC ANA DE CASTRILLON	OFICIAL	0.00%	8.93%	28.57%	37.50%	25.00%	56	8.93%
229	INST EDUC ALFONSO UPEGUI OROZCO	OFICIAL	1.79%	7.14%	28.57%	51.79%	10.71%	56	8.93%
230	INST EDUC HECTOR ABAD GOMEZ	OFICIAL	0.58%	8.19%	26.90%	35.67%	28.65%	171	8.77%
231	INST EDUC LA CANDELARIA	OFICIAL	0.00%	8.64%	25.93%	46.91%	18.52%	81	8.64%
232	INST EDUC JOSE CELESTINO MUTIS	OFICIAL	0.00%	8.51%	44.68%	25.53%	21.28%	47	8.51%
233	INST EDUC FE Y ALEGRIA LUIS AMIGO	OFICIAL	0.00%	8.51%	17.02%	31.91%	42.55%	47	8.51%
234	INST FERRINI - SEDE CENTRO	NO OFICIAL	0.19%	8.27%	19.17%	32.71%	39.66%	532	8.46%
235	INST EDUC FUNDADORES - SEDE PRINCIPAL	OFICIAL	0.00%	8.45%	26.76%	49.30%	15.49%	71	8.45%
236	INST EDUC JUAN DE DIOS COCK	OFICIAL	0.00%	8.45%	26.76%	42.25%	22.54%	71	8.45%
237	INST EDUC JUAN SEBASTIAN DE CENSA	NO OFICIAL	0.93%	7.41%	14.81%	43.98%	32.87%	216	8.33%
238	INST EDUC RODRIGO CORREA PALACIO	OFICIAL	0.00%	8.33%	29.17%	37.50%	25.00%	24	8.33%
239	SEC ESC PAULO VI	OFICIAL	0.00%	8.11%	24.32%	40.54%	27.03%	37	8.11%
240	GIMN GUAYACANES	NO OFICIAL	0.00%	8.08%	22.22%	33.33%	36.36%	99	8.08%
241	INST EDUC SANTA CATALINA DE SIENA	OFICIAL	0.00%	8.00%	24.00%	28.00%	40.00%	25	8.00%
242	INST EDUC SAMUEL BARRIENTOS RESTREPO	OFICIAL	0.00%	7.94%	26.98%	46.03%	19.05%	126	7.94%
243	INST EDUC MANUEL URIBE ÁNGEL	OFICIAL	0.00%	7.94%	19.05%	50.79%	22.22%	63	7.94%
244	INST EDUC REPUBLICA DE URUGUAY	OFICIAL	0.00%	7.76%	27.59%	50.00%	14.66%	116	7.76%
245	INST EDUC SANTA ROSA DE LIMA	OFICIAL	0.85%	6.84%	12.82%	50.43%	29.06%	117	7.69%
246	INST EDUC PRESBITERO JUAN J. ESCOBAR	OFICIAL	0.00%	7.69%	26.37%	43.96%	21.98%	91	7.69%
247	INST EDUC GABRIEL GARCIA MARQUEZ	OFICIAL	1.52%	6.06%	30.30%	40.91%	21.21%	66	7.58%
248	INST EDUC GRABRIEL RESTREPO MORENO	OFICIAL	0.00%	7.50%	20.00%	43.75%	28.75%	80	7.50%
249	INST CORFERRINI - SEDE ROBLEDO	NO OFICIAL	0.00%	7.47%	15.35%	32.78%	44.40%	241	7.47%

Continúa

Cuadro 4: Proporción de estudiantes que clasificaron en los niveles B1 y B+ en la promoción de cada colegio de Medellín (2016)

Puesto	Institución	Naturaleza	B+	B1	A2	A1	A-	N*	Sum B1B+
250	INST EDUC REINO DE BELGICA	OFICIAL	0.00%	7.27%	12.73%	50.91%	29.09%	55	7.27%
251	INST EDUC BARRIO SANTANDER	OFICIAL	0.00%	7.24%	18.42%	43.42%	30.92%	152	7.24%
252	INST EDUC BENEDIKTA ZUR NIEDEN	OFICIAL	0.00%	7.14%	35.71%	41.07%	16.07%	56	7.14%
253	INST EDUC EL PICACHITO	OFICIAL	0.00%	6.94%	26.39%	33.33%	33.33%	72	6.94%
254	INST EDUC TOMAS CARRASQUILLA NO 2	OFICIAL	0.00%	6.82%	18.18%	50.00%	25.00%	44	6.82%
255	COL PESTALOZZI	NO OFICIAL	0.00%	6.67%	46.67%	33.33%	13.33%	15	6.67%
256	INST EDUC FE Y ALEGRIA LA CIMA	OFICIAL	0.00%	6.67%	32.00%	46.67%	14.67%	150	6.67%
257	INST EDUC EL PLAYON - SEDE PRINCIPAL	OFICIAL	0.00%	6.67%	15.56%	53.33%	24.44%	45	6.67%
258	INST EDUC LA LIBERTAD	OFICIAL	0.00%	6.56%	13.11%	44.26%	36.07%	61	6.56%
259	INST EDUC ARZOBISPO TULIO BOTERO SALAZAR	OFICIAL	0.00%	6.56%	13.11%	40.98%	39.34%	61	6.56%
260	INST EDUC GONZALO RESTREPO JARAMILLO	OFICIAL	0.00%	6.54%	25.49%	50.98%	16.99%	153	6.54%
261	INST EDUC EL SALVADOR	OFICIAL	0.00%	6.52%	34.78%	39.13%	19.57%	46	6.52%
262	STUDIO SISTEMAS AGENCIA CRISTIANA DE SERVICIO Y EDUCACION	NO OFICIAL	0.00%	6.48%	11.22%	39.40%	42.89%	401	6.48%
263	INST EDUC MONTECARLO GUILLERMO GAVIRIA CORREA	OFICIAL	0.00%	6.38%	34.04%	46.81%	12.77%	47	6.38%
264	INST EDUC PEDRO OCTAVIO AMADO	OFICIAL	0.00%	6.33%	25.32%	46.84%	21.52%	79	6.33%
265	INST TEC METROPOLITANO - SEDE CASTILLA	OFICIAL	0.00%	6.33%	22.78%	27.22%	43.67%	158	6.33%
266	INST EDUC CORVIDE - SEDE PRINCIPAL	OFICIAL	0.00%	6.25%	12.50%	25.00%	56.25%	16	6.25%
267	INST EDUC JOAQUIN VALLEJO ARBELAEZ	OFICIAL	0.00%	6.15%	12.31%	49.23%	32.31%	65	6.15%
268	INST EDUC ALFONSO LOPEZ	OFICIAL	0.00%	5.88%	41.18%	29.41%	23.53%	17	5.88%
269	INST EDUC CAMILO MORA CARRASQUILLA	OFICIAL	0.00%	5.88%	23.53%	55.88%	14.71%	34	5.88%
270	INST EDUC BARRIO SANTA CRUZ	OFICIAL	0.00%	5.88%	10.08%	36.97%	47.06%	119	5.88%
271	INST EDUC SAN JUAN BAUTISTA DE LA SALLE	OFICIAL	0.00%	5.77%	23.08%	38.46%	32.69%	104	5.77%
272	INST EDUC EL CORAZÓN	OFICIAL	0.00%	5.71%	18.57%	32.86%	42.86%	70	5.71%
273	INST EDUC FEDERICO CARRASQUILLA	OFICIAL	0.00%	5.71%	12.86%	50.00%	31.43%	70	5.71%
274	INST EDUC CIUDADELA LAS AMERICAS	OFICIAL	0.00%	5.66%	16.98%	54.72%	22.64%	53	5.66%
275	INST EDUC ENRIQUE OLAYA HERRERA	OFICIAL	0.00%	5.63%	16.90%	43.66%	33.80%	71	5.63%
276	INST EDUC ANTONIO DERKA - SANTO DOMINGO	OFICIAL	0.00%	5.61%	29.08%	43.88%	21.43%	196	5.61%
277	INST EDUC SAN NICOLAS - SEDE PRINCIPAL	OFICIAL	0.00%	5.56%	50.00%	22.22%	22.22%	18	5.56%
278	INST EDUC HORACIO MUÑOZ SUESCUN	OFICIAL	0.00%	5.38%	29.03%	48.39%	17.20%	93	5.38%
279	INST EDUC FE Y ALEGRIA POPULAR NO 1	OFICIAL	0.00%	5.32%	12.77%	55.32%	26.60%	94	5.32%
280	INSTITUTO DE EDUCACIÓN COMFENALCO CONSUELO MONTOYA GIL	NO OFICIAL	0.00%	5.18%	11.95%	33.47%	49.40%	251	5.18%
281	INST EDUC FRANCISCO MIRANDA	OFICIAL	0.00%	5.00%	23.75%	31.25%	40.00%	160	5.00%
282	INST EDUC ALTAVISTA - SEDE PRINCIPAL	OFICIAL	0.00%	5.00%	20.00%	30.00%	45.00%	20	5.00%
283	INST EDUC RODRIGO ARENAS BENTANCUR - SEDE PRINCIPAL	OFICIAL	0.00%	5.00%	18.33%	58.33%	18.33%	60	5.00%
284	INST CORFERRINI - SEDE LA DIVISA	NO OFICIAL	0.00%	4.76%	23.81%	28.57%	42.86%	21	4.76%
285	INST DE EDUC FORMAL COMPUESTUDIO	NO OFICIAL	0.00%	4.76%	5.95%	35.71%	53.57%	84	4.76%

Continúa

Cuadro 4: Proporción de estudiantes que clasificaron en los niveles B1 y B+ en la promoción de cada colegio de Medellín (2016)

Puesto	Institución	Naturaleza	B+	B1	A2	A1	A-	N*	Sum B1B+
286	INST EDUC BARRIO OLAYA HERRERA	OFICIAL	0.00%	4.65%	16.28%	46.51%	32.56%	43	4.65%
287	COL LATINO	NO OFICIAL	0.00%	4.62%	7.28%	34.64%	53.46%	563	4.62%
288	INST EDUC PABLO NERUDA	OFICIAL	0.00%	4.44%	8.89%	57.78%	28.89%	45	4.44%
289	INST EDUC EDUC SOL DE ORIENTE	OFICIAL	0.00%	4.39%	35.09%	35.09%	25.44%	114	4.39%
290	COL BASICO CAMINO DE PAZ	NO OFICIAL	0.00%	4.35%	34.78%	47.83%	13.04%	23	4.35%
291	INST EDUC REPUBLICA DE HONDURAS	OFICIAL	0.00%	4.35%	26.09%	47.83%	21.74%	23	4.35%
292	INST EDUC LOMA HERMOSA	OFICIAL	0.00%	4.35%	8.70%	60.87%	26.09%	23	4.35%
293	INST EDUC LA INDEPENDENCIA	OFICIAL	0.00%	4.30%	21.51%	45.16%	29.03%	93	4.30%
294	INST EDUC SAN PABLO	OFICIAL	0.00%	4.17%	19.79%	36.46%	39.58%	96	4.17%
295	INST EDUC MANUELA BELTRAN	OFICIAL	0.00%	4.08%	22.45%	38.78%	34.69%	49	4.08%
296	INST EDUC STELLA VELEZ LONDOÑO	OFICIAL	0.00%	4.00%	26.00%	52.00%	18.00%	50	4.00%
297	INST EDUC CIRO MENDIA	OFICIAL	0.00%	4.00%	23.00%	46.00%	27.00%	100	4.00%
298	COL EMPRESARIAL EDUCATIVO - CEMPED	NO OFICIAL	0.00%	3.92%	11.76%	35.29%	49.02%	102	3.92%
299	INST EDUC CIUDADELA NUEVO OCCIDENTE	OFICIAL	0.00%	3.75%	27.50%	46.88%	21.88%	160	3.75%
300	INST EDUC REPUBLICA DE VENEZUELA	OFICIAL	0.00%	3.70%	25.93%	40.74%	29.63%	27	3.70%
301	INST EDUC SAN FRANCISCO DE ASIS	OFICIAL	0.00%	3.70%	18.52%	55.56%	22.22%	27	3.70%
302	SEC ESC VILLA NIZA	OFICIAL	0.00%	3.53%	15.29%	28.24%	52.94%	85	3.53%
303	SEC ESC SAN JOSE	OFICIAL	0.00%	3.45%	48.28%	41.38%	6.90%	29	3.45%
304	UNION PROFESIONAL PARA LA EDUCACION Y EL TRABAJO UPET	NO OFICIAL	0.00%	3.19%	15.96%	36.17%	44.68%	94	3.19%
305	CENTRO DE ESTUDIOS MULTITÉCNICO	NO OFICIAL	0.00%	3.15%	5.51%	42.52%	48.82%	127	3.15%
306	CORP DE PROG DE EDUC SOCIAL - CORPROE	NO OFICIAL	3.12%	0.00%	15.62%	25.00%	56.25%	32	3.12%
307	SEC ESC FE Y ALEGRIA SEGUNDA AGRUPACION	OFICIAL	0.00%	3.08%	9.23%	32.31%	55.38%	65	3.08%
308	INST EDUC LORETO-GABRIELA GOMEZ CARVAJAL	OFICIAL	0.00%	3.03%	27.27%	46.97%	22.73%	66	3.03%
309	COL COMPUSOCIAL	NO OFICIAL	0.00%	2.95%	13.27%	32.45%	51.33%	339	2.95%
310	INST EDUC LA PIEDAD	OFICIAL	0.00%	2.86%	38.57%	35.71%	22.86%	70	2.86%
311	INST EDUC HECTOR ROGELIO MONTOYA	OFICIAL	0.00%	2.78%	25.00%	47.22%	25.00%	36	2.78%
312	CENT DE DESARROLLO INTEGRADO - CENDI	NO OFICIAL	0.00%	2.74%	8.90%	34.47%	53.88%	438	2.74%
313	COL DE DSLLO SOC PARA LA ATENC INTEG AL JOVEN TALITA CUMI	NO OFICIAL	0.00%	2.68%	7.14%	37.50%	52.68%	112	2.68%
314	CORPORACION CIER	NO OFICIAL	0.00%	2.63%	5.26%	36.84%	55.26%	38	2.63%
315	COL COOP SAN ANTONIO DE PRADO (AC)	NO OFICIAL	0.00%	2.45%	8.66%	29.38%	59.51%	531	2.45%
316	COL NUEVO CERVANTES CONOCER	NO OFICIAL	0.00%	2.35%	8.86%	35.99%	52.80%	553	2.35%
317	INST EDUC FE Y ALEGRIA GRANIZAL	OFICIAL	0.00%	2.33%	41.86%	44.19%	11.63%	43	2.33%
318	INST EDUC VIDA PARA TODOS	OFICIAL	0.00%	2.27%	40.91%	31.82%	25.00%	44	2.27%
319	INST EDUC EL DIAMANTE	OFICIAL	0.00%	2.13%	19.15%	55.32%	23.40%	47	2.13%
320	INST EDUC GUADALUPE	OFICIAL	0.00%	2.08%	18.75%	37.50%	41.67%	48	2.08%
321	C.E. DE C ´ OMPUTO EMPRESARIAL PARA EL TRABAJO - CINDECÓPUTO	NO OFICIAL	0.00%	2.04%	8.16%	30.61%	59.18%	49	2.04%

Continúa

Cuadro 4: Proporción de estudiantes que clasificaron en los niveles B1 y B+ en la promoción de cada colegio de Medellín (2016)

Puesto	Institución	Naturaleza	B+	B1	A2	A1	A-	N*	Sum B1B+
322	INST EDUC LA SIERRA	OFICIAL	0.00%	2.00%	24.00%	44.00%	30.00%	50	2.00%
323	CORP ESC EMPRESARIAL DE EDUCACION	NO OFICIAL	0.00%	2.00%	11.33%	36.67%	50.00%	150	2.00%
324	INST EDUC LA HUERTA	OFICIAL	0.00%	1.96%	23.53%	39.22%	35.29%	51	1.96%
325	INST EDUC RODRIGO LARA BONILLA	OFICIAL	0.00%	1.85%	14.81%	55.56%	27.78%	54	1.85%
326	COL FE Y ALEGRIA SANTA MARIA	NO OFICIAL	0.00%	1.74%	3.48%	28.70%	66.09%	115	1.74%
327	INSTITUCIÓN EDUCATIVA PEQUEÑA MARIA	NO OFICIAL	0.00%	1.67%	16.67%	46.67%	35.00%	120	1.67%
328	INST EDUC JESUS MARIA VALLE	OFICIAL	0.00%	1.49%	14.93%	37.31%	46.27%	67	1.49%
329	INST EDUC VIDA Y PAZ - SEDE PRINCIPAL	OFICIAL	0.00%	1.39%	20.83%	48.61%	29.17%	72	1.39%
330	CENCAL	NO OFICIAL	0.00%	0.78%	17.97%	33.59%	47.66%	128	0.78%
331	COL EXTERNADO PATRIA - SEDE CENTRO	NO OFICIAL	0.00%	0.75%	8.96%	29.85%	60.45%	134	0.75%
332	COL VIDA Y PAZ SEDE CENTRO	NO OFICIAL	0.00%	0.48%	12.08%	39.61%	47.83%	207	0.48%
333	COL CREADORES DEL FUTURO	NO OFICIAL	0.00%	0.43%	6.90%	28.45%	64.22%	232	0.43%
334	COL CEDEPRO	NO OFICIAL	0.00%	0.31%	6.27%	31.35%	62.07%	319	0.31%
335	INST EDUC EL LIMONAR	OFICIAL	0.00%	0.00%	33.33%	41.67%	25.00%	24	0.00%
336	INST EDUC FE Y ALEGRIA EL LIMONAR	OFICIAL	0.00%	0.00%	25.64%	46.15%	28.21%	39	0.00%
337	INST EDUC CARLOS ALBERTO CALDERON	OFICIAL	0.00%	0.00%	18.97%	53.45%	27.59%	58	0.00%
338	INST EDUC BLANQUIZAL - SEDE PRINCIPAL	OFICIAL	0.00%	0.00%	18.92%	32.43%	48.65%	37	0.00%
339	COL FE Y ALEGRIA EL PLAYON - EN ADMINISTRACION (AC)	NO OFICIAL	0.00%	0.00%	16.67%	44.44%	38.89%	18	0.00%
340	INST EDUC PEDAGOGICO INTEGRAL	NO OFICIAL	0.00%	0.00%	16.67%	29.17%	54.17%	24	0.00%
341	I. DE ECUCACION FORMAL Y NO FORMAL ALIANZA ACADEMICA Y CIA LTDA	NO OFICIAL	0.00%	0.00%	15.38%	84.62%	0.00%	13	0.00%
342	INST EDUC PRADITO - SEDE PRINCIPAL	OFICIAL	0.00%	0.00%	14.29%	57.14%	28.57%	14	0.00%
343	INST EDUC LA AVANZADA	OFICIAL	0.00%	0.00%	13.04%	39.13%	47.83%	23	0.00%
344	COL LUIS AMIGO Y FERRER	NO OFICIAL	0.00%	0.00%	11.11%	16.67%	72.22%	18	0.00%
345	CENT DE EDUC FORMAL DOCTOR JULIO CARVAJAL GIL INTECO	NO OFICIAL	0.00%	0.00%	10.42%	29.17%	60.42%	48	0.00%
346	INSTITUCION EDUCATIVA PREVIA - SEDE PRINCIPAL	NO OFICIAL	0.00%	0.00%	8.54%	28.05%	63.41%	82	0.00%
347	COL GENTE UNIDA JOVENES POR LA PAZ-SANTO DOMINGO	NO OFICIAL	0.00%	0.00%	8.49%	50.00%	41.51%	106	0.00%
348	COL FUNDADORES EN ADMINISTRACION (AC)	NO OFICIAL	0.00%	0.00%	4.17%	37.50%	58.33%	24	0.00%
349	INST DE CIENCIAS APLICADAS - INDECAP	NO OFICIAL	0.00%	0.00%	2.78%	38.89%	58.33%	36	0.00%
350	COL GENTE UNIDA JOVENES POR LA PAZ - LUZ DE ORIENTE	NO OFICIAL	0.00%	0.00%	0.00%	46.15%	53.85%	13	0.00%

Fuente: Instituto Colombiano para la Evaluación de la Educación (ICFES) - Cálculos Cienfi.