

NIVEL DE INGLÉS EN LOS COLEGIOS DE BOGOTÁ

UN RANKING SEGÚN SABER 11

Año 2016
ISSN:XXXX-XXXX
Volúmen 1 - Número 2

Ranking de Bilingüismo según Saber 11

Año 2016

ISSN: XXXX-XXXX

Volúmen 1- Número 2

Periodicidad: Anual

Cali: Universidad Icesi.

Autores

Julio C. Alonso, Ph.D.- jcalonso@icesi.edu.co

Diana Margarita Diaz -dmdiaz@icesi.edu.co

Brigitte Mueces Bedón - bvmueces@icesi.edu.co

Ranking de Bilingüismo según Saber 11

Universidad Icesi

©Derechos Reservados

www.icesi.edu.co/cienfi

Rector

Francisco Piedrahita

Secretaria General

María Cristina Navia

Director Académico

José Hernando Bahamón

Diseño de carátula

Arturo Gómez

Tabla de contenido

Nivel de inglés en los colegios de Bogotá: Un ranking según la prueba SABER 11.....	1
20 colegios con mayor proporción de estudiantes en B1 y B+.....	3
Colegios oficiales.....	5
Referencias.....	7
Anexos.....	8

Nivel de inglés en los colegios de Bogotá: Un ranking según la prueba SABER 11

La Comisión Económica para América Latina y el Caribe (CEPAL) construye el Escalafón de Competitividad de los Departamentos de Colombia, según este escalafón Bogotá refecta un nivel de competitividad extra-líder, al igual que en lo que se refiere al capital humano. Para el Gobierno Nacional el bilingüismo está siendo considerado un factor importante para alcanzar la competitividad. Un ejemplo de esto es el Plan Nacional de Bilingüismo, el cual busca “lograr ciudadanos y ciudadanas capaces de comunicarse en inglés, de tal forma que puedan insertar al país en los procesos de comunicación universal, en la economía global y en la apertura cultural, con estándares internacionalmente comparables” (Ministerio de Educación Nacional, 2004). En este documento se presenta un ranking de colegios de Bogotá de acuerdo con el desempeño de sus estudiantes de grado 11 en el componente de inglés de la prueba SABER 11. El ranking y los resultados que aquí se muestran tienen la intención de llamar la atención sobre la necesidad de convertir el bilingüismo en un tema prioritario en la agenda pública. Además es nuestra intención brindar información a padres de familia, estudiantes de grado 11, profesores y personal administrativo de las instituciones educativas sobre el desempeño de sus instituciones en el tema de inglés.

Cada año, los estudiantes de último grado de todos los colegios de Colombia deben presentar la prueba Saber 11 como requisito para grado. Esta prueba, entre otros componentes, evalúa el nivel de inglés que tienen los potenciales bachilleres del país. Para hacerlo, el Instituto Colombiano para la Evaluación de la Educación (ICFES), ha adaptado el marco de medición del dominio de un idioma formulado por el Marco Común Europeo de Referencia para las Lenguas (MCERL). El MCERL se ha convertido en una guía estandarizada y comúnmente aceptada en muchos países del mundo para medir la competencia de quienes aprenden una lengua. El MCERL permite clasificar al usuario de una lengua de acuerdo con 4 categorías, como se muestra en el Cuadro 1.

Cuadro 1: Niveles de referencia del MCERL, Nacional y clasificación en la prueba SABER 11

Clasificación del Usuario	Nivel MCERL	Equivalencia en Colombia	Nivel en Saber 11
			A-
Usuario Básico	A1	Principiante	A1
	A2	Básico	A2
Usuario Independiente	B1	Pre-Intermedio	B1
	B2	Intermedio	
Usuario Competente	C1	Pre-Avanzado	B+
	C2	Avanzado	

Fuente: Adaptado a partir de Alonso, Casasbuenas, Gallo y Torres (2012)

Según los datos del ICFES, para 2016, 17449 presentaron la prueba SABER 11 en Bogotá ¹. Estos estudiantes, estaban asociados a 1141 colegios: 778 privados y 363 oficiales. Para el cálculo de este ranking, empleamos la base de datos del ICFES del respectivo año en la que se cuenta con el microdato de todos los estudiantes que presentaron la prueba. La información permite discriminar la institución educativa a la que pertenece, así como el municipio donde se encuentra ubicado cada colegio. Este documento,

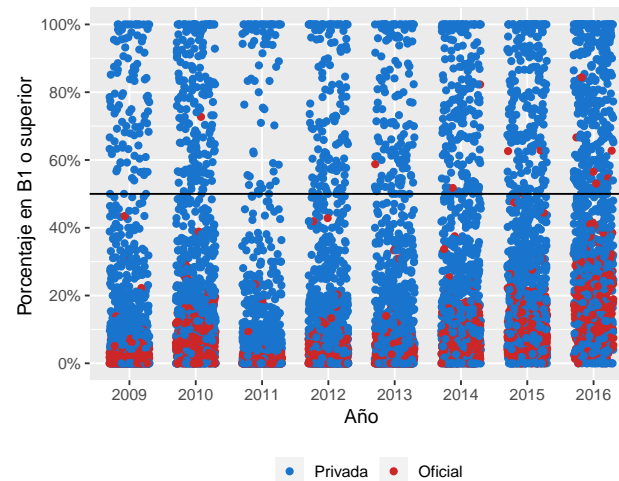
¹ 353 estudiantes tomaron la prueba en el primer semestre del año (estudiantes del calendario B) y 17096 en el segundo semestre (estudiantes del calendario A)

presenta el ranking de todos los colegios Bogotá, excepto aquellos que presentaron menos de 10 estudiantes a la prueba.

Por otra parte, el Plan Nacional de Bilingüismo, aunque ha tenido cambios en los últimos años, establece que el nivel deseado de egreso de los estudiantes de educación media, debe ser B1. Tanto los Derechos Básicos de Aprendizaje (DBA) de los estudiantes como los estándares y el currículo sugerido para la enseñanza del inglés en los colegios, proponen tareas de enseñanza en este nivel al finalizar el bachillerato. De igual manera, los descriptores de las competencias esperadas al finalizar la educación media hacen referencia a competencias comunicativas del nivel B1; adicionalmente, el Programa Nacional de Inglés 2015-2025 Colombia very well! se ha fijado la meta de que el 50% de los estudiantes a 2025 alcance el nivel B1 (Ministerio de Educación Nacional, 2013).

La figura 1 representa con un punto a cada institución educativa, en rojo están las instituciones oficiales y en azul las instituciones privadas. Se observa que para todos los años de estudio, las instituciones que tienen más del 50% de sus estudiantes en niveles B1 o superior son privadas y en 2016, la institución oficial con mayor proporción de estudiantes en niveles B1 o superior clasifica el 84.38% de sus estudiantes. Es evidente que gran parte de las instituciones educativas se encuentran lejos de cumplir la meta de que el 50% de los estudiantes alcance el nivel B1.

Figura 1: Proporción de estudiantes clasificados igual o por encima del nivel B1 para los años 2009-2016 de acuerdo con la naturaleza de la institución educativa.



Fuente: Cálculos propios a partir de información del ICFES.

Este documento tiene como objetivo presentar un ranking del desempeño de los graduados de los colegios de Bogotá empleando la información de la prueba Saber 11. El ranking se construye ordenando las instituciones de educación de acuerdo con la suma de las proporciones de estudiantes clasificados en B1 y B+. En caso de tener la misma

proporción, el colegio que tenga mayor proporción en B+, se ubica en el mejor puesto. En la siguiente sección se presenta el ranking de colegios privados y posteriormente el de colegios oficiales. En el anexo de este informe se presenta el listado completo de colegios.

20 colegios con mayor proporción de estudiantes en B1 y B+

El cuadro 2 presenta los resultados de los primeros 20 colegios de Bogotá (Ver ranking completo en Anexos), el Col Gran Bretaña ocupa el primer lugar, pues clasifica el 100% de sus estudiantes B1 y B+, siendo los de B+ el 100%. El El Camino Academy y el Col San Carlos ocuparon el segundo y tercer lugar con el 100% y 96.15% de estudiantes clasificados en B+ respectivamente. De los 20 primeros colegios, 8 clasifican el 100% de estudiantes en B1 y B+, todos son colegios no oficiales a excepción de la I.E. Distrital Alexander Von Humboldt, todos cumplen la meta de tener más del 50% de estudiantes en el nivel B1 y B+.

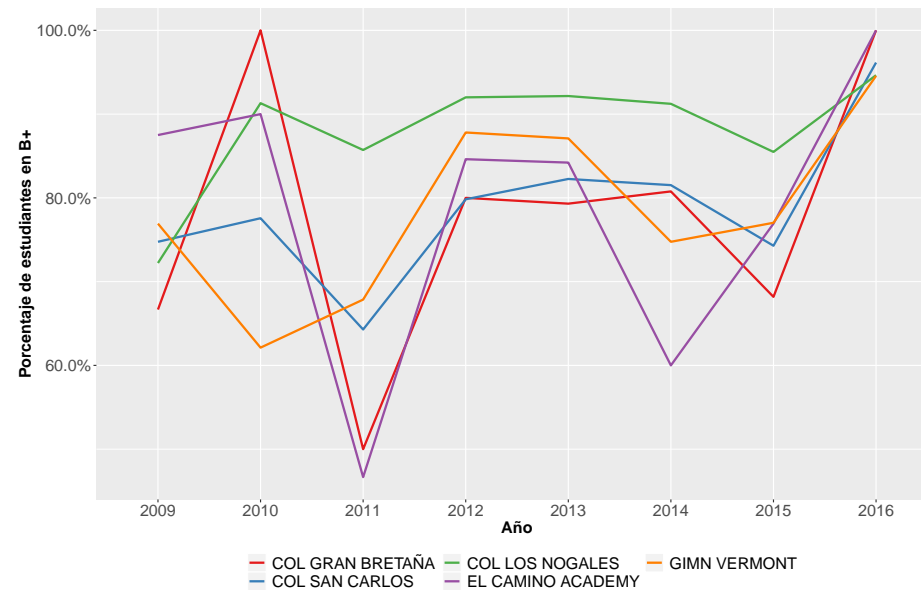
Cuadro 2: 20 colegios con mayor proporción de estudiantes clasificados en los niveles B1 y B+ en 2016

Puesto	Institución	Naturaleza	B+	B1	A2	A1	A-	N*	Sum B1B+
1	COL GRAN BRETAÑA	NO OFICIAL	100.00%	0.00%	0.00%	0.00%	0.00%	18	100.00%
2	EL CAMINO ACADEMY	NO OFICIAL	100.00%	0.00%	0.00%	0.00%	0.00%	23	100.00%
3	COL SAN CARLOS	NO OFICIAL	96.15%	3.85%	0.00%	0.00%	0.00%	104	100.00%
4	COL LOS NOGALES	NO OFICIAL	94.64%	5.36%	0.00%	0.00%	0.00%	56	100.00%
5	GIMN VERMONT	NO OFICIAL	94.57%	5.43%	0.00%	0.00%	0.00%	92	100.00%
6	GIMN LA MONTAÑA	NO OFICIAL	94.12%	5.88%	0.00%	0.00%	0.00%	51	100.00%
7	COL ANGLO COLOMBIANO	NO OFICIAL	93.89%	6.11%	0.00%	0.00%	0.00%	131	100.00%
8	FUND NUEVO MARYMOUNT	NO OFICIAL	92.86%	7.14%	0.00%	0.00%	0.00%	70	100.00%
9	COL SAN JORGE DE INGLATERRA	NO OFICIAL	92.68%	7.32%	0.00%	0.00%	0.00%	82	100.00%
10	FUND GIMN LOS PORTALES	NO OFICIAL	92.68%	7.32%	0.00%	0.00%	0.00%	41	100.00%
11	COL NUEVA GRANADA	NO OFICIAL	92.44%	7.56%	0.00%	0.00%	0.00%	119	100.00%
12	COL BILING BUCKINGHAM	NO OFICIAL	91.84%	8.16%	0.00%	0.00%	0.00%	49	100.00%
13	COL SANTA FRANCISCA ROMANA	NO OFICIAL	91.07%	8.93%	0.00%	0.00%	0.00%	56	100.00%
14	COL SAN MATEO APOSTOL	NO OFICIAL	89.36%	10.64%	0.00%	0.00%	0.00%	47	100.00%
15	COLEGIO DE INGLATERRA (THE ENGLISH SCHOOL) - SEDE PRINCIPAL	NO OFICIAL	86.44%	13.56%	0.00%	0.00%	0.00%	118	100.00%
16	COL COLOMBO HEBREO	NO OFICIAL	78.95%	21.05%	0.00%	0.00%	0.00%	19	100.00%
17	GIMN FEMENINO	NO OFICIAL	78.00%	22.00%	0.00%	0.00%	0.00%	50	100.00%
18	GIMN DE LOS CERROS	NO OFICIAL	75.68%	24.32%	0.00%	0.00%	0.00%	37	100.00%
19	GIMN FONTANA	NO OFICIAL	74.51%	25.49%	0.00%	0.00%	0.00%	51	100.00%
20	COL. INTERNACIONAL DE EDUCACIÓN INTEGRAL - CIEDI LTDA - SEDE PRINCIPAL	NO OFICIAL	74.29%	25.71%	0.00%	0.00%	0.00%	35	100.00%

Fuente: Cálculos propios a partir de información del ICFES.

Por otra parte, la figura 2 muestra la evolución del desempeño en el nivel de inglés B+ de los primeros cinco colegios de este ranking, donde se ve reflejada la variabilidad de la proporción de estudiantes en B+ que tienen estos colegios a través de los años. Dos instituciones clasifican el 100% de sus estudiantes en B+ y todos incrementaron esta proporción, respecto al año anterior.

Figura 2: Evolución de desempeño en nivel de inglés B+ de los primeros cinco colegios.



Fuente: Cálculos propios a partir de información del ICFES.

Colegios oficiales

En el cuadro 3 se presentan los 20 colegios oficiales de Bogotá con mejores resultados, el Lic Del Ejercito Patria Sector Norte B (lic Colombia) ocupa el primer lugar, clasificando el 84.38% de sus estudiantes B1 y B+, siendo los de B+ el 12.5%. La Instituto Técnico Central y la Col Naval Santa Fe De Bogota ocuparon el segundo y tercer lugar con el 5.81% y 5.56% de estudiantes clasificados en B+ respectivamente. De acuerdo con lo presentado y según el cuadro 3, la Lic Del Ejercito Patria Sector Norte B (lic Colombia) quien ocupa el primer lugar, está 34.38 puntos porcentuales por encima de la meta del 50% y estas 10 de estas 20 mejores insituciones oficiales, cumplen la meta.

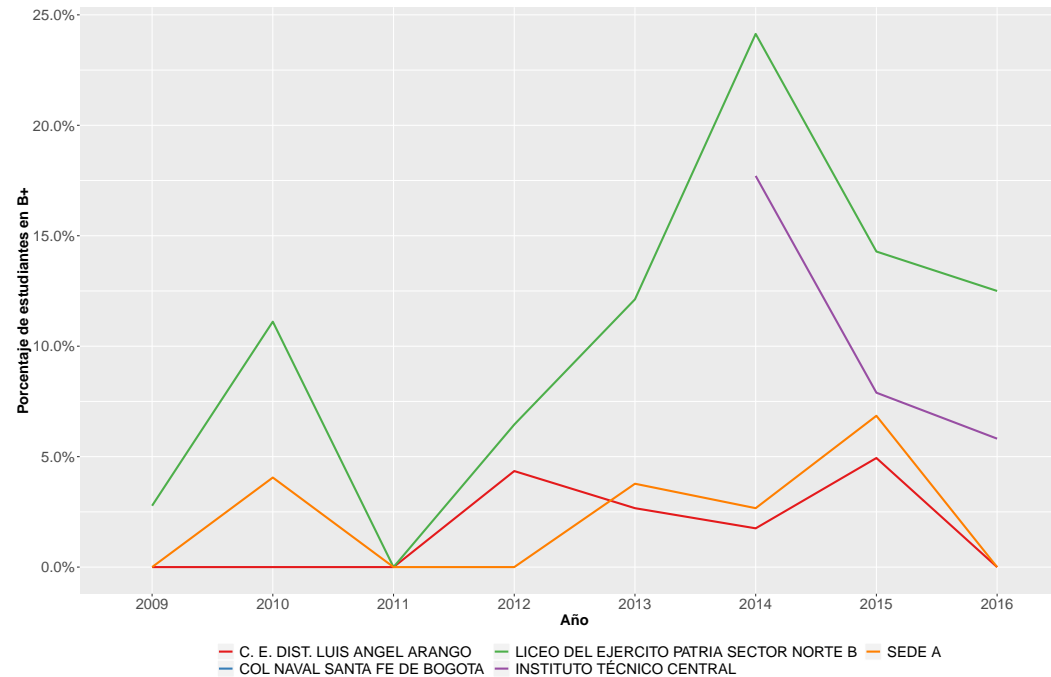
Cuadro 3: 20 colegios oficiales con mayor proporción de estudiantes clasificados en los niveles B1 y B+ en 2016

Puesto	Institución	B+	B1	A2	A1	A-	N*	Sum B1B+	Puesto general
1	LIC DEL EJERCITO PATRIA SECTOR NORTE B (LIC COLOMBIA)	12.50%	71.88%	15.62%	0.00%	0.00%	32	84.38%	140
2	INSTITUTO TÉCNICO CENTRAL	5.81%	71.51%	19.19%	3.49%	0.00%	172	77.33%	179
3	COL NAVAL SANTA FE DE BOGOTA	5.56%	61.11%	27.78%	2.78%	2.78%	36	66.67%	231
4	SEDE A	0.00%	62.75%	27.45%	9.80%	0.00%	51	62.75%	259
5	CENT EDUC DIST LUIS ANGEL ARANGO	0.00%	56.52%	26.09%	13.04%	4.35%	69	56.52%	288
6	INST DIST CASTILLA	0.00%	54.61%	25.53%	19.86%	0.00%	141	54.61%	300
7	COLEGIO RODOLFO LLINAS IED - SEDE PRINCIPAL	1.52%	51.52%	26.77%	16.67%	3.54%	198	53.03%	312
8	CENT EDUC DIST BAS Y MEDIA VILLA RICA	0.99%	40.59%	29.70%	23.76%	4.95%	101	41.58%	401
9	CENT EDUC DIST VILLEMAR EL CARMEN	1.19%	39.88%	35.12%	20.24%	3.57%	168	41.07%	406
10	CENT EDUC DIST LA LIBERTAD - SANTIAGO DE LAS ATALAYAS	0.93%	39.81%	36.11%	17.59%	5.56%	108	40.74%	408
11	COL DIST NESTOR FORERO ALCALA	0.00%	39.58%	28.12%	30.21%	2.08%	96	39.58%	417
12	CENT EDUC DIST MORISCO	2.41%	36.14%	26.51%	30.12%	4.82%	83	38.55%	430
13	CENT EDUC DIST SAN JOSE NORTE	0.00%	38.46%	42.31%	15.38%	3.85%	52	38.46%	431
14	COL CARLO FEDERICI (INST EDUC DIST)	0.00%	37.43%	32.75%	26.32%	3.51%	171	37.43%	443
15	INST POLITECNICO NAL FEMENINO	0.00%	36.63%	27.72%	28.71%	6.93%	101	36.63%	447
16	COL COLSUBSIDIO SAN VICENTE IED	0.00%	36.62%	33.10%	26.06%	4.23%	142	36.62%	449
17	CENT EDUC DIST DE USAQUEN (ANTIGUA COLONIA ESCOLAR DE VACACI	0.00%	36.14%	36.14%	23.49%	4.22%	166	36.14%	455
18	LICEO FEM DE CUNDINAMARCA MERCEDES NARIÑO	0.86%	35.12%	35.55%	22.48%	6.00%	467	35.97%	458
19	CENT EDUC DIST SAN RAFAEL	0.68%	34.93%	28.77%	27.40%	8.22%	146	35.62%	461
20	COL DIST LUIS CARLOS GALAN SARMIENTO	0.00%	35.59%	33.05%	25.42%	5.93%	118	35.59%	462

Fuente: Cálculos propios a partir de información del ICFES.

La evolución de la proporción de estudiantes clasificados en B+ de los cinco colegios oficiales mejor ubicados en el ranking se observa en la figura 3. el Liceo del Ejército Patria Sector Norte, es la institución oficial con mayor propoción de estudiantes en B+ en el último año.

Figura 3: Evolución de desempeño en nivel de inglés B+ de los primeros cinco colegios oficiales.



Fuente: Cálculos propios a partir de información del ICFES.

Referencias

Alonso JC, Casasbuenas P, Gallo BE, Torres G. Bilingüismo en Santiago de Cali: Análisis de los resultados de las Pruebas SABER 11 y SABER PRO. Cali: Universidad Icesi; 2012.

Ministerio de Educación Nacional. (2004). *Programa Nacional de Bilingüismo Colombia 2004-2019*. Ministerio de Educación Nacional, Bogotá.

Ramírez, J. C., & De Aguas, J. (2015). *Escalafón de la competitividad de los departamentos de Colombia, 2015*. Naciones Unidas (Serie Ed.), *Estudios y Perspectivas*, 34. *Santiago de Chile: CEPAL*

Ministerio de educación Nacional. (2013) *Programa Nacional de inglés: Colombia very well!*

Anexo: Ranking para todos los colegios de Bogotá. 2016.

Cuadro 4: Proporción de estudiantes que clasificaron en los niveles B1 y B+ en la promoción de cada colegio de Bogotá (2016)

Puesto	Institución	Naturaleza	B+	B1	A2	A1	A-	N*	Sum B1B+
1	COL GRAN BRETAÑA	NO OFICIAL	100.00%	0.00%	0.00%	0.00%	0.00%	18	100.00%
2	EL CAMINO ACADEMY	NO OFICIAL	100.00%	0.00%	0.00%	0.00%	0.00%	23	100.00%
3	COL SAN CARLOS	NO OFICIAL	96.15%	3.85%	0.00%	0.00%	0.00%	104	100.00%
4	COL LOS NOGALES	NO OFICIAL	94.64%	5.36%	0.00%	0.00%	0.00%	56	100.00%
5	GIMN VERMONT	NO OFICIAL	94.57%	5.43%	0.00%	0.00%	0.00%	92	100.00%
6	GIMN LA MONTAÑA	NO OFICIAL	94.12%	5.88%	0.00%	0.00%	0.00%	51	100.00%
7	COL ANGLO COLOMBIANO	NO OFICIAL	93.89%	6.11%	0.00%	0.00%	0.00%	131	100.00%
8	FUND NUEVO MARYMOUNT	NO OFICIAL	92.86%	7.14%	0.00%	0.00%	0.00%	70	100.00%
9	COL SAN JORGE DE INGLATERRA	NO OFICIAL	92.68%	7.32%	0.00%	0.00%	0.00%	82	100.00%
10	FUND GIMN LOS PORTALES	NO OFICIAL	92.68%	7.32%	0.00%	0.00%	0.00%	41	100.00%
11	COL NUEVA GRANADA	NO OFICIAL	92.44%	7.56%	0.00%	0.00%	0.00%	119	100.00%
12	COL BILING BUCKINGHAM	NO OFICIAL	91.84%	8.16%	0.00%	0.00%	0.00%	49	100.00%
13	COL SANTA FRANCISCA ROMANA	NO OFICIAL	91.07%	8.93%	0.00%	0.00%	0.00%	56	100.00%
14	COL SAN MATEO APOSTOL	NO OFICIAL	89.36%	10.64%	0.00%	0.00%	0.00%	47	100.00%
15	COLEGIO DE INGLATERRA (THE ENGLISH SCHOOL) - SEDE PRINCIPAL	NO OFICIAL	86.44%	13.56%	0.00%	0.00%	0.00%	118	100.00%
16	COL COLOMBO HEBREO	NO OFICIAL	78.95%	21.05%	0.00%	0.00%	0.00%	19	100.00%
17	GIMN FEMENINO	NO OFICIAL	78.00%	22.00%	0.00%	0.00%	0.00%	50	100.00%
18	GIMN DE LOS CERROS	NO OFICIAL	75.68%	24.32%	0.00%	0.00%	0.00%	37	100.00%
19	GIMN FONTANA	NO OFICIAL	74.51%	25.49%	0.00%	0.00%	0.00%	51	100.00%
20	COL. INTERNACIONAL DE EDUCACIÓN INTEGRAL	NO OFICIAL	74.29%	25.71%	0.00%	0.00%	0.00%	35	100.00%
21	COL MONTESSORI BRITISH SCHOOL	NO OFICIAL	73.91%	26.09%	0.00%	0.00%	0.00%	46	100.00%
22	COLEGIO VICTORIA - SEDE PRINCIPAL	NO OFICIAL	73.68%	26.32%	0.00%	0.00%	0.00%	38	100.00%
23	COL SANTA MARIA	NO OFICIAL	73.02%	26.98%	0.00%	0.00%	0.00%	63	100.00%
24	COL ABRAHAM LINCOLN	NO OFICIAL	72.73%	27.27%	0.00%	0.00%	0.00%	66	100.00%
25	COL BILING CLERMONT - SEDE PRINCIPAL	NO OFICIAL	68.97%	31.03%	0.00%	0.00%	0.00%	29	100.00%
26	COL INTERNACIONAL DE BOGOTA	NO OFICIAL	68.42%	31.58%	0.00%	0.00%	0.00%	19	100.00%
27	COL BILING RICHMOND	NO OFICIAL	66.04%	33.96%	0.00%	0.00%	0.00%	53	100.00%
28	GIMN CAMPESTRE	NO OFICIAL	65.67%	34.33%	0.00%	0.00%	0.00%	67	100.00%
29	COL SAN TARSICIO	NO OFICIAL	65.22%	34.78%	0.00%	0.00%	0.00%	23	100.00%
30	GIMN DEL NORTE - SEDE PRINCIPAL	NO OFICIAL	61.76%	38.24%	0.00%	0.00%	0.00%	34	100.00%
31	COL LA COLINA	NO OFICIAL	61.54%	38.46%	0.00%	0.00%	0.00%	13	100.00%
32	GIMNASIO SANTA ANA	NO OFICIAL	58.82%	41.18%	0.00%	0.00%	0.00%	17	100.00%
33	COL HELVETIA	NO OFICIAL	57.14%	42.86%	0.00%	0.00%	0.00%	49	100.00%

Continúa

Cuadro 4: Proporción de estudiantes que clasificaron en los niveles B1 y B+ en la promoción de cada colegio de Bogotá (2016)

Puesto	Institución	Naturaleza	B+	B1	A2	A1	A-	N*	Sum B1B+
34	COLOMBO BRITANICO - BILINGÜE INTERNACIONAL	NO OFICIAL	51.25%	48.75%	0.00%	0.00%	0.00%	80	100.00%
35	COL NUEVO COLOMBO AMERICANO	NO OFICIAL	50.88%	49.12%	0.00%	0.00%	0.00%	57	100.00%
36	COL COLOMBO GALES	NO OFICIAL	50.00%	50.00%	0.00%	0.00%	0.00%	54	100.00%
37	COL NUEVA INGLATERRA	NO OFICIAL	45.45%	54.55%	0.00%	0.00%	0.00%	55	100.00%
38	COL ANGLO AMERICANO	NO OFICIAL	38.98%	61.02%	0.00%	0.00%	0.00%	118	100.00%
39	LIC NAVARRA	NO OFICIAL	34.15%	65.85%	0.00%	0.00%	0.00%	41	100.00%
40	COL CALATRAVA - SEDE PRINCIPAL	NO OFICIAL	33.33%	66.67%	0.00%	0.00%	0.00%	15	100.00%
41	GIMN MODERNO	NO OFICIAL	27.78%	72.22%	0.00%	0.00%	0.00%	72	100.00%
42	LIC CAMPO DAVID	NO OFICIAL	26.67%	73.33%	0.00%	0.00%	0.00%	30	100.00%
43	LIC DE CERVANTES PADRES AGUSTINOS	NO OFICIAL	25.69%	74.31%	0.00%	0.00%	0.00%	109	100.00%
44	COL REUVEN FEUERSTEIN	NO OFICIAL	20.83%	79.17%	0.00%	0.00%	0.00%	24	100.00%
45	COLEGIO CORAZONISTA	NO OFICIAL	19.08%	80.92%	0.00%	0.00%	0.00%	152	100.00%
46	COL NUEVO GIMN	NO OFICIAL	17.24%	82.76%	0.00%	0.00%	0.00%	29	100.00%
47	COL NUEVA YORK E.U.	NO OFICIAL	16.67%	83.33%	0.00%	0.00%	0.00%	66	100.00%
48	COL MOUNT VERNON	NO OFICIAL	14.29%	85.71%	0.00%	0.00%	0.00%	14	100.00%
49	COL HISPANOAMERICANO CONDE ANSUREZ	NO OFICIAL	13.95%	86.05%	0.00%	0.00%	0.00%	43	100.00%
50	LIC CAMBRIDGE	NO OFICIAL	13.89%	86.11%	0.00%	0.00%	0.00%	36	100.00%
51	COL SANTA CLARA	NO OFICIAL	11.36%	88.64%	0.00%	0.00%	0.00%	44	100.00%
52	COLEGIO BILINGÜE INTEGRAL - SEDE PRINCIPAL	NO OFICIAL	7.69%	92.31%	0.00%	0.00%	0.00%	13	100.00%
53	LICEO DE COLOMBIA BILINGÜE	NO OFICIAL	5.88%	94.12%	0.00%	0.00%	0.00%	34	100.00%
54	COL BILING NUEVA ALEJANDRIA	NO OFICIAL	5.56%	94.44%	0.00%	0.00%	0.00%	18	100.00%
55	COL DE LOS ANGELES	NO OFICIAL	5.56%	94.44%	0.00%	0.00%	0.00%	18	100.00%
56	COL SAN PATRICIO	NO OFICIAL	0.00%	100.00%	0.00%	0.00%	0.00%	17	100.00%
57	COL AGUSTINIANO CIUDAD SALITRE	NO OFICIAL	13.89%	85.56%	0.56%	0.00%	0.00%	180	99.44%
58	LIC FRANCES LOUIS PASTEUR	NO OFICIAL	67.65%	31.37%	0.98%	0.00%	0.00%	102	99.02%
59	ASPAEN GIMNASIO IRAGUA	NO OFICIAL	59.76%	39.02%	1.22%	0.00%	0.00%	82	98.78%
60	COL ANDINO	NO OFICIAL	63.57%	35.00%	1.43%	0.00%	0.00%	140	98.57%
61	COL ITALIANO LEONARDO DA VINCI	NO OFICIAL	56.06%	42.42%	1.52%	0.00%	0.00%	66	98.48%
62	GIMN LOS ANDES	NO OFICIAL	24.81%	73.64%	1.55%	0.00%	0.00%	129	98.45%
63	COL ANTONIO NARIÑO H.H. CORAZONISTAS	NO OFICIAL	9.68%	88.71%	1.61%	0.00%	0.00%	62	98.39%
64	COL CLAUSTRO MODERNO	NO OFICIAL	15.79%	82.46%	1.75%	0.00%	0.00%	57	98.25%
65	FUND COL SAN BENITO DE TIBATI	NO OFICIAL	0.00%	98.21%	1.79%	0.00%	0.00%	56	98.21%
66	LIC JUAN RAMON JIMENEZ	NO OFICIAL	25.00%	72.92%	2.08%	0.00%	0.00%	48	97.92%
67	COL SAN BARTOLOME LA MERCED	NO OFICIAL	61.03%	36.76%	2.21%	0.00%	0.00%	136	97.79%
68	GIMN CAMPESTRE BETH-SHALOM (ANTIGUO EL REDIL)	NO OFICIAL	6.98%	90.70%	0.00%	0.00%	2.33%	43	97.67%
69	COL DEL SAGRADO CORAZON DE JESUS BETHLEMITAS	NO OFICIAL	12.94%	84.71%	1.18%	1.18%	0.00%	85	97.65%

Continúa

Cuadro 4: Proporción de estudiantes que clasificaron en los niveles B1 y B+ en la promoción de cada colegio de Bogotá (2016)

Puesto	Institución	Naturaleza	B+	B1	A2	A1	A-	N*	Sum B1B+
70	GIMN NUEVO MODELIA	NO OFICIAL	4.76%	92.86%	0.00%	2.38%	0.00%	42	97.62%
71	GIMN LOS ROBLES	NO OFICIAL	7.32%	90.24%	2.44%	0.00%	0.00%	41	97.56%
72	INST ALBERTO MERANI	NO OFICIAL	32.50%	65.00%	2.50%	0.00%	0.00%	40	97.50%
73	GIMN LOS PINOS	NO OFICIAL	6.90%	90.52%	0.86%	0.00%	1.72%	116	97.41%
74	COLEGIO BILINGÜE SAN JUAN DE ÁVILA - SEDE PRINCIPAL	NO OFICIAL	4.11%	93.15%	1.37%	1.37%	0.00%	73	97.26%
75	COL FERVAN	NO OFICIAL	13.33%	83.33%	3.33%	0.00%	0.00%	30	96.67%
76	COL TERESIANO	NO OFICIAL	11.86%	84.75%	3.39%	0.00%	0.00%	59	96.61%
77	TANDEM - SEDE PRINCIPAL	NO OFICIAL	25.00%	71.43%	3.57%	0.00%	0.00%	28	96.43%
78	FUND COL MAYOR DE SAN BARTOLOME	NO OFICIAL	5.70%	90.51%	3.16%	0.63%	0.00%	158	96.20%
79	LIC DE LA UNIVERSIDAD CATOLICA	NO OFICIAL	1.96%	94.12%	3.92%	0.00%	0.00%	51	96.08%
80	LIC HYPATIA	NO OFICIAL	4.00%	92.00%	0.00%	4.00%	0.00%	25	96.00%
81	COL DEL ROSARIO DE SANTO DOMINGO	NO OFICIAL	18.18%	77.69%	2.48%	1.65%	0.00%	121	95.87%
82	GIMN FIDEL CANO	NO OFICIAL	12.50%	83.33%	0.00%	4.17%	0.00%	24	95.83%
83	COL DE LA SALLE	NO OFICIAL	15.38%	80.34%	4.27%	0.00%	0.00%	117	95.73%
84	COL ALVERNIA	NO OFICIAL	7.14%	88.57%	2.86%	0.00%	1.43%	70	95.71%
85	COL CALASANZ	NO OFICIAL	20.45%	75.00%	4.55%	0.00%	0.00%	88	95.45%
86	COLEGIO BILINGÜE JOSE ALLAMANO - SEDE PRINCIPAL	NO OFICIAL	7.63%	87.79%	4.58%	0.00%	0.00%	131	95.42%
87	COL GIMN EL PORTILLO	NO OFICIAL	14.29%	80.95%	4.76%	0.00%	0.00%	21	95.24%
88	LIC BOSTON	NO OFICIAL	33.87%	61.29%	4.84%	0.00%	0.00%	62	95.16%
89	COL DOMINGO SAVIO	NO OFICIAL	7.50%	87.50%	5.00%	0.00%	0.00%	40	95.00%
90	COL DE LA PRESENTACION SANS FACON	NO OFICIAL	7.00%	88.00%	3.00%	2.00%	0.00%	100	95.00%
91	LIC SEGOVIA	NO OFICIAL	13.92%	81.01%	5.06%	0.00%	0.00%	79	94.94%
92	CENT EDUC Y CULT ESPAÑOL REYES CATOLICOS	NO OFICIAL	46.55%	48.28%	1.72%	3.45%	0.00%	58	94.83%
93	COL FRANCISCANO DEL VIRREY SOLIS	NO OFICIAL	6.49%	88.31%	3.90%	1.30%	0.00%	77	94.81%
94	GIMN LAS PALMAS	NO OFICIAL	10.53%	84.21%	5.26%	0.00%	0.00%	19	94.74%
95	COL DE MARIA AUXILIADORA	NO OFICIAL	6.76%	87.84%	5.41%	0.00%	0.00%	74	94.59%
96	COLEGIO DEL ROSARIO CAMPESTRE	NO OFICIAL	5.56%	88.89%	2.78%	2.78%	0.00%	36	94.44%
97	LIC CHICO CAMPESTRE	NO OFICIAL	18.75%	75.00%	6.25%	0.00%	0.00%	16	93.75%
98	GIMN SANTA CRISTINA DE TOSCANA	NO OFICIAL	0.00%	93.75%	6.25%	0.00%	0.00%	16	93.75%
99	COLEGIO CRISTO REY BOGOTA	NO OFICIAL	15.19%	78.48%	3.80%	2.53%	0.00%	79	93.67%
100	COL AMERICANO DE BOGOTA	NO OFICIAL	11.70%	81.87%	4.68%	1.75%	0.00%	171	93.57%
101	COL GIMN LA SALETTE	NO OFICIAL	6.67%	86.67%	6.67%	0.00%	0.00%	15	93.33%
102	LIC DE CERVANTES EL RETIRO	NO OFICIAL	4.17%	88.89%	6.94%	0.00%	0.00%	72	93.06%
103	COL BILING DE LA UNIVERSIDAD DEL BOSQUE	NO OFICIAL	16.47%	76.47%	5.88%	1.18%	0.00%	85	92.94%
104	COL CHAMPAGNAT	NO OFICIAL	11.54%	80.77%	6.73%	0.96%	0.00%	104	92.31%
105	COL SAN VIATOR	NO OFICIAL	7.94%	84.13%	7.14%	0.79%	0.00%	126	92.06%

Continúa

Cuadro 4: Proporción de estudiantes que clasificaron en los niveles B1 y B+ en la promoción de cada colegio de Bogotá (2016)

Puesto	Institución	Naturaleza	B+	B1	A2	A1	A-	N*	Sum B1B+
106	COLEGIO KNIGHTSBRIDGE SCHOOLS INTERNATIONAL - SEDE PRINCIPAL	NO OFICIAL	56.00%	36.00%	8.00%	0.00%	0.00%	25	92.00%
107	COL DE NSTRA SRA DEL BUEN CONSEJO	NO OFICIAL	9.84%	81.97%	4.92%	3.28%	0.00%	61	91.80%
108	GIMN CRISTIANO LOS ANDES	NO OFICIAL	8.33%	83.33%	8.33%	0.00%	0.00%	12	91.67%
109	LIC CAMPESTRE CAFAM - SEDE PRINCIPAL	NO OFICIAL	4.26%	87.23%	8.51%	0.00%	0.00%	47	91.49%
110	COL EMMANUEL D ALZON	NO OFICIAL	10.00%	81.43%	5.71%	2.86%	0.00%	70	91.43%
111	GIMN JOSEFINA CASTRO DE ESCOBAR	NO OFICIAL	34.78%	56.52%	8.70%	0.00%	0.00%	23	91.30%
112	LIC EL ENCUENTRO	NO OFICIAL	17.39%	73.91%	4.35%	4.35%	0.00%	23	91.30%
113	INST PEDAG ARTURO RAMIREZ MONTUFAR	NO OFICIAL	1.79%	89.29%	7.14%	1.79%	0.00%	56	91.07%
114	LIC VAL (VIDA-AMOR-LUZ)	NO OFICIAL	18.18%	72.73%	4.55%	0.00%	4.55%	22	90.91%
115	COL LISA MEITNER	NO OFICIAL	9.09%	81.82%	9.09%	0.00%	0.00%	11	90.91%
116	GIMNASIO INGLES CAMPESTRE	NO OFICIAL	0.00%	90.91%	9.09%	0.00%	0.00%	22	90.91%
117	COL PUREZA DE MARIA	NO OFICIAL	11.67%	78.33%	8.33%	1.67%	0.00%	60	90.00%
118	COL CRISTIANO SEMILLA DE VIDA	NO OFICIAL	4.08%	85.71%	4.08%	6.12%	0.00%	49	89.80%
119	GIMNASIO OBREGON - SEDE PRINCIPAL	NO OFICIAL	0.00%	89.74%	10.26%	0.00%	0.00%	39	89.74%
120	LIC LA SABANA	NO OFICIAL	10.26%	79.49%	2.56%	7.69%	0.00%	39	89.74%
121	GIMN SAN ANGELO	NO OFICIAL	3.09%	86.60%	8.25%	2.06%	0.00%	97	89.69%
122	COLEGIO DE LA UNIVERSIDAD LIBRE	NO OFICIAL	5.88%	83.33%	7.84%	1.96%	0.98%	102	89.22%
123	COL DE LA ENSEÑANZA	NO OFICIAL	13.92%	74.68%	10.13%	1.27%	0.00%	79	88.61%
124	COL SANTA ANA	NO OFICIAL	3.42%	84.62%	11.97%	0.00%	0.00%	117	88.03%
125	COL DE NSTRA SRA DE LA PRESENTACION CENTRO	NO OFICIAL	8.80%	79.20%	8.80%	3.20%	0.00%	125	88.00%
126	COL JOSE JOAQUIN CASTRO MARTINEZ	NO OFICIAL	8.62%	79.31%	5.17%	5.17%	1.72%	58	87.93%
127	COL SAN SIMON	NO OFICIAL	4.17%	83.33%	8.33%	4.17%	0.00%	24	87.50%
128	FUND COL CLARA CASAS MORALES	NO OFICIAL	16.13%	70.97%	9.68%	3.23%	0.00%	31	87.10%
129	GIMN CHARLES DE GAULLE	NO OFICIAL	6.67%	80.00%	0.00%	6.67%	6.67%	15	86.67%
130	LIC NSTRA SRA DE TORCOROMA	NO OFICIAL	3.39%	83.05%	11.86%	1.69%	0.00%	59	86.44%
131	COL NUEVA ALIANZA INTEGRAL - SEDE PRINCIPAL	NO OFICIAL	4.55%	81.82%	13.64%	0.00%	0.00%	22	86.36%
132	LIC SANTA BERNARDITA	NO OFICIAL	2.27%	84.09%	10.23%	3.41%	0.00%	88	86.36%
133	COL EMILIO VALENZUELA - SEDE PRINCIPAL	NO OFICIAL	7.79%	77.92%	9.09%	2.60%	2.60%	77	85.71%
134	COL JONATHAN SWIFT	NO OFICIAL	4.76%	80.95%	4.76%	9.52%	0.00%	21	85.71%
135	COL DIVINO SALVADOR	NO OFICIAL	4.17%	81.25%	10.42%	2.08%	2.08%	48	85.42%
136	COL EUCARISTICO	NO OFICIAL	8.22%	76.71%	6.85%	8.22%	0.00%	73	84.93%
137	LIC AMERICANO MI GRAN CASA AZUL	NO OFICIAL	9.09%	75.76%	6.06%	6.06%	3.03%	33	84.85%
138	GIMN NICOLAS DE FEDERMAN	NO OFICIAL	0.00%	84.62%	15.38%	0.00%	0.00%	13	84.62%
139	COLEGIO AGUSTINIANO TAGASTE - SEDE PRINCIPAL	NO OFICIAL	4.31%	80.17%	14.66%	0.86%	0.00%	116	84.48%
140	LIC DEL EJERCITO PATRIA SECTOR NORTE B (LIC COLOMBIA)	OFICIAL	12.50%	71.88%	15.62%	0.00%	0.00%	32	84.38%
141	COL CARDENAL SANCHA	NO OFICIAL	5.71%	78.57%	15.71%	0.00%	0.00%	70	84.29%

Continúa

Cuadro 4: Proporción de estudiantes que clasificaron en los niveles B1 y B+ en la promoción de cada colegio de Bogotá (2016)

Puesto	Institución	Naturaleza	B+	B1	A2	A1	A-	N*	Sum B1B+
142	COL SANTO TOMAS DE AQUINO	NO OFICIAL	3.19%	80.85%	11.70%	3.19%	1.06%	94	84.04%
143	COL COOP DE LOS ALAMOS	NO OFICIAL	2.67%	81.33%	13.33%	2.67%	0.00%	75	84.00%
144	COL STELLA MATUTINA	NO OFICIAL	0.00%	84.00%	16.00%	0.00%	0.00%	25	84.00%
145	LIC SUPERIOR DE BOGOTA	NO OFICIAL	0.00%	83.75%	11.25%	5.00%	0.00%	80	83.75%
146	COL GEORGE WASHINGTON SCHOOL	NO OFICIAL	6.25%	77.08%	8.33%	6.25%	2.08%	48	83.33%
147	GIMN MODERNO SANTA MARGARITA	NO OFICIAL	0.00%	83.33%	11.11%	0.00%	5.56%	18	83.33%
148	COL NUEVO SAN LUIS GONZAGA	NO OFICIAL	4.17%	79.17%	16.67%	0.00%	0.00%	48	83.33%
149	COL PROVINMA	NO OFICIAL	4.17%	79.17%	16.67%	0.00%	0.00%	24	83.33%
150	COL NSTRA SRA DEL CARMEN	NO OFICIAL	3.12%	79.69%	15.62%	1.56%	0.00%	64	82.81%
151	COL DE BTO PATRIA	NO OFICIAL	6.57%	75.91%	13.14%	4.38%	0.00%	137	82.48%
152	INST SAN BERNARDO DE LA SALLE	NO OFICIAL	1.11%	81.11%	14.44%	1.11%	2.22%	90	82.22%
153	COL DE NSTRA SRA DEL PILAR (CHAPINERO)	NO OFICIAL	4.26%	77.66%	17.02%	1.06%	0.00%	94	81.91%
154	CENT MARIA AUXILIADORA	NO OFICIAL	2.44%	79.27%	12.20%	6.10%	0.00%	82	81.71%
155	GIMNASIO CAMPESTRE GEORGE BERKELEY BILINGUE	NO OFICIAL	3.70%	77.78%	14.81%	3.70%	0.00%	27	81.48%
156	COL LUIGI PIRANDELLO - SEDE PRINCIPAL	NO OFICIAL	3.39%	77.97%	16.95%	1.69%	0.00%	59	81.36%
157	COL CRISTIANO GRACIA Y AMOR - SEDE PRINCIPAL	NO OFICIAL	9.52%	71.43%	19.05%	0.00%	0.00%	21	80.95%
158	COL AGUSTINIANO NORTE	NO OFICIAL	7.58%	73.23%	16.67%	2.02%	0.51%	198	80.81%
159	COL DE NSTRA SRA DEL PILAR SUR	NO OFICIAL	3.41%	77.27%	12.50%	4.55%	2.27%	88	80.68%
160	LIC HNO MIGUEL LA SALLE	NO OFICIAL	6.77%	73.68%	15.79%	3.76%	0.00%	133	80.45%
161	GIMN SANTA MARIA DEL ALCAZAR	NO OFICIAL	3.92%	76.47%	15.69%	3.92%	0.00%	51	80.39%
162	COL PIO X	NO OFICIAL	20.00%	60.00%	10.00%	10.00%	0.00%	20	80.00%
163	COL ALFONSO JARAMILLO	NO OFICIAL	12.00%	68.00%	20.00%	0.00%	0.00%	25	80.00%
164	COL JORDAN DE SAJONIA	NO OFICIAL	10.00%	70.00%	12.50%	5.00%	2.50%	80	80.00%
165	COL INGLATERRA REAL	NO OFICIAL	8.00%	72.00%	16.00%	4.00%	0.00%	25	80.00%
166	CENT EDUC SAGRADA FAMILIA DE NAZARETH	NO OFICIAL	1.01%	78.79%	10.10%	10.10%	0.00%	99	79.80%
167	GIMNASIO LOS ARRAYANES - SEDE PRINCIPAL	NO OFICIAL	4.85%	74.76%	7.77%	11.65%	0.97%	103	79.61%
168	COLEGIO RETOS - SEDE PRINCIPAL	NO OFICIAL	12.24%	67.09%	10.55%	5.91%	4.22%	237	79.32%
169	COL LAUSANA	NO OFICIAL	6.06%	72.73%	15.15%	6.06%	0.00%	33	78.79%
170	GIMN LA ARBOLEDA	NO OFICIAL	21.43%	57.14%	14.29%	7.14%	0.00%	14	78.57%
171	COL CALASANZ FEMENINO	NO OFICIAL	5.06%	73.42%	18.99%	1.27%	1.27%	79	78.48%
172	COLEGIO COLSUBSIDIO CIUDADELA - SEDE PRINCIPAL	NO OFICIAL	6.57%	71.72%	15.66%	5.56%	0.51%	198	78.28%
173	COL NUEVO CAMPESTRE	NO OFICIAL	14.81%	62.96%	11.11%	7.41%	3.70%	27	77.78%
174	COL EUCARISTICO MERCEDARIO	NO OFICIAL	8.89%	68.89%	17.78%	4.44%	0.00%	45	77.78%
175	INST PEDAG NACIONAL	NO OFICIAL	1.87%	75.70%	14.95%	7.48%	0.00%	107	77.57%
176	LIC CATOLICO CAMPESTRE	NO OFICIAL	9.68%	67.74%	12.90%	9.68%	0.00%	31	77.42%
177	LIC DEL EJERCITO PATRIA SECTOR SUR C (SANTA BARBARA)	NO OFICIAL	6.45%	70.97%	16.13%	6.45%	0.00%	31	77.42%

Continúa

Cuadro 4: Proporción de estudiantes que clasificaron en los niveles B1 y B+ en la promoción de cada colegio de Bogotá (2016)

Puesto	Institución	Naturaleza	B+	B1	A2	A1	A-	N*	Sum B1B+
178	COL SAN JOSE	NO OFICIAL	2.82%	74.58%	17.51%	5.08%	0.00%	177	77.40%
179	INSTITUTO TÉCNICO CENTRAL	OFICIAL	5.81%	71.51%	19.19%	3.49%	0.00%	172	77.33%
180	LIC LATINOAMERICANO	NO OFICIAL	4.55%	72.73%	13.64%	9.09%	0.00%	22	77.27%
181	COL SALESIANO DE LEON XIII	NO OFICIAL	2.44%	74.80%	13.82%	6.50%	2.44%	123	77.24%
182	GIMN JOSE JOAQUIN CASAS	NO OFICIAL	15.38%	61.54%	17.95%	0.00%	5.13%	39	76.92%
183	COL SAN LUIS DE LA POLICIA NAL - SEDE PRINCIPAL	NO OFICIAL	3.16%	73.68%	15.79%	6.32%	1.05%	95	76.84%
184	COL DE NSTRA SRA DEL ROSARIO	NO OFICIAL	6.09%	70.43%	16.52%	6.96%	0.00%	115	76.52%
185	INST DE EDUC ELEMENTAL PREESCOLAR Y SECUNDARIA INELPRES	NO OFICIAL	0.00%	76.47%	23.53%	0.00%	0.00%	17	76.47%
186	GIMN CRISTIANO ADONAI	NO OFICIAL	0.00%	76.47%	17.65%	5.88%	0.00%	17	76.47%
187	ESC MEDIATICA	NO OFICIAL	0.00%	76.47%	11.76%	5.88%	5.88%	17	76.47%
188	GIMN WILLIAM MACKINLEY	NO OFICIAL	5.45%	70.91%	16.36%	5.45%	1.82%	55	76.36%
189	COL DEL SANTO ANGEL	NO OFICIAL	2.20%	73.63%	17.58%	4.40%	2.20%	91	75.82%
190	CENT CIAL DE EDUC MEDIA MARGARITA BOSCO	NO OFICIAL	5.00%	70.00%	16.67%	8.33%	0.00%	60	75.00%
191	COL KAPEIROT	NO OFICIAL	3.57%	71.43%	17.86%	7.14%	0.00%	28	75.00%
192	COLEGIO CANAPRO	NO OFICIAL	3.12%	71.88%	15.62%	7.29%	2.08%	96	75.00%
193	COLEGIO CAMPESTRE SAN JOSE - CCSJ	NO OFICIAL	1.67%	73.33%	20.00%	5.00%	0.00%	60	75.00%
194	COL SANTA MARIANA DE JESUS	NO OFICIAL	7.77%	66.99%	18.45%	6.80%	0.00%	103	74.76%
195	COL FUND COLOMBIA	NO OFICIAL	0.00%	74.60%	23.81%	1.59%	0.00%	63	74.60%
196	COLEGIO SAN ÁNGEL SALITRE	NO OFICIAL	0.00%	74.36%	20.51%	2.56%	2.56%	39	74.36%
197	CENT EDUC SCALAS	NO OFICIAL	5.71%	68.57%	25.71%	0.00%	0.00%	35	74.29%
198	COL AGUSTINIANO SUBA	NO OFICIAL	0.74%	73.53%	19.12%	6.62%	0.00%	136	74.26%
199	COL DE LA PRESENTACION LUNA PARK	NO OFICIAL	2.15%	72.04%	22.58%	3.23%	0.00%	93	74.19%
200	COL EL MINUTO DE DIOS SIGLO XXI	NO OFICIAL	3.45%	70.69%	18.97%	6.90%	0.00%	58	74.14%
201	GIMNASIO MODELIA REAL - SEDE PRINCIPAL	NO OFICIAL	2.90%	71.01%	7.25%	15.94%	2.90%	69	73.91%
202	COL EL CARMELO	NO OFICIAL	4.35%	69.57%	21.74%	4.35%	0.00%	69	73.91%
203	GIMN MILIT FUERZA AEREA DE COLOMBIA	NO OFICIAL	5.26%	68.42%	15.79%	10.53%	0.00%	57	73.68%
204	INST EDUCACION Y VIDA	NO OFICIAL	1.75%	71.93%	14.04%	12.28%	0.00%	57	73.68%
205	LIC DE CIENCIA Y CULTURA HARVARD	NO OFICIAL	0.00%	73.33%	24.44%	2.22%	0.00%	45	73.33%
206	COL REAL ESCANDINAVO	NO OFICIAL	7.69%	65.38%	23.08%	3.85%	0.00%	26	73.08%
207	LIC MANANTIAL DE VIDA ETERNA	NO OFICIAL	4.29%	68.57%	21.43%	5.71%	0.00%	70	72.86%
208	COL GEORGE WILLIAMS	NO OFICIAL	9.09%	63.64%	22.73%	4.55%	0.00%	22	72.73%
209	COLEGIO COLSUBSIDIO CHICALÁ - SEDE PRINCIPAL	NO OFICIAL	4.72%	67.72%	19.69%	7.09%	0.79%	127	72.44%
210	GIMN LA CIMA	NO OFICIAL	3.45%	68.97%	20.69%	6.90%	0.00%	29	72.41%
211	GIMN PASCAL	NO OFICIAL	5.56%	66.67%	16.67%	11.11%	0.00%	18	72.22%
212	INST INFANTIL Y JUVENIL	NO OFICIAL	0.00%	71.74%	21.74%	4.35%	2.17%	92	71.74%
213	GIMNASIO NUEVO REINO - SEDE PRINCIPAL	NO OFICIAL	7.14%	64.29%	21.43%	7.14%	0.00%	14	71.43%

Continúa

Cuadro 4: Proporción de estudiantes que clasificaron en los niveles B1 y B+ en la promoción de cada colegio de Bogotá (2016)

Puesto	Institución	Naturaleza	B+	B1	A2	A1	A-	N*	Sum B1B+
214	INST SAN IGNACIO DE LOYOLA	NO OFICIAL	3.08%	67.69%	26.15%	3.08%	0.00%	65	70.77%
215	COLEGIO GLENN DOMAN - SEDE PRINCIPAL	NO OFICIAL	5.88%	64.71%	8.82%	17.65%	2.94%	34	70.59%
216	GIMN MAKARENKO	NO OFICIAL	7.41%	62.96%	7.41%	18.52%	3.70%	27	70.37%
217	COL UNID PEDAGOGICA	NO OFICIAL	13.51%	56.76%	24.32%	2.70%	2.70%	37	70.27%
218	COLEGIO INTEGRAL	NO OFICIAL	4.26%	65.96%	17.02%	10.64%	2.13%	47	70.21%
219	COL JOSE ORTEGA Y GASSET	NO OFICIAL	0.00%	70.00%	25.00%	5.00%	0.00%	20	70.00%
220	COL ESCLAVAS SGDO CORAZON DE JESUS	NO OFICIAL	10.14%	59.42%	26.09%	2.90%	1.45%	69	69.57%
221	COL HNAS MISIONERAS DE LA CONSOLATA	NO OFICIAL	0.00%	69.49%	13.56%	16.95%	0.00%	59	69.49%
222	INST SAN PABLO APOSTOL	NO OFICIAL	1.92%	67.31%	24.04%	5.77%	0.96%	104	69.23%
223	COL ELISA BORRERO DE PASTRANA	NO OFICIAL	0.00%	68.64%	18.64%	11.02%	1.69%	118	68.64%
224	GIMN ANTONIO NARIÑO	NO OFICIAL	0.00%	68.42%	15.79%	10.53%	5.26%	19	68.42%
225	COL PSICOPEDAG VILLA MAYOR	NO OFICIAL	5.26%	63.16%	26.32%	5.26%	0.00%	38	68.42%
226	COL EL CARMEN TERESIANO	NO OFICIAL	1.14%	67.05%	21.59%	10.23%	0.00%	88	68.18%
227	COL INMACULADO CORAZON DE MARIA	NO OFICIAL	0.00%	67.65%	20.59%	2.94%	8.82%	34	67.65%
228	COL EL MINUTO DE DIOS	NO OFICIAL	1.99%	65.56%	25.17%	6.62%	0.66%	151	67.55%
229	COL PSICOPEDAG EL FUTURO DE VILLA DEL RIO	NO OFICIAL	0.00%	67.44%	23.26%	6.98%	2.33%	43	67.44%
230	COLEGIO COLSUBSIDIO NORTE - SEDE PRINCIPAL	NO OFICIAL	3.28%	63.93%	26.23%	6.56%	0.00%	61	67.21%
231	COL NAVAL SANTA FE DE BOGOTA	OFICIAL	5.56%	61.11%	27.78%	2.78%	2.78%	36	66.67%
232	GIMN SANTA ROSA DE LIMA	NO OFICIAL	0.00%	66.67%	25.00%	8.33%	0.00%	12	66.67%
233	COL PSICOPEDAG SABIDURIA ETERNA	NO OFICIAL	0.00%	66.67%	23.81%	9.52%	0.00%	21	66.67%
234	GIMN PSICOPEDAG SUBA	NO OFICIAL	0.00%	66.67%	13.33%	20.00%	0.00%	15	66.67%
235	COL CRISTO REY	NO OFICIAL	0.00%	66.67%	5.56%	22.22%	5.56%	18	66.67%
236	COL SANTA TERESA DE JESUS	NO OFICIAL	1.77%	64.60%	23.89%	6.19%	3.54%	113	66.37%
237	GIMN EL LAGO	NO OFICIAL	0.00%	66.32%	28.42%	5.26%	0.00%	95	66.32%
238	COL GIOVANNI ANTONIO FARINA	NO OFICIAL	0.00%	66.22%	27.03%	6.76%	0.00%	74	66.22%
239	COL PARROQ SANTA ISABEL DE HUNGRIA	NO OFICIAL	2.76%	63.45%	26.90%	6.21%	0.69%	145	66.21%
240	LIC JULIO CESAR GARCIA	NO OFICIAL	0.00%	65.85%	21.95%	12.20%	0.00%	41	65.85%
241	GIMN SAN JOSE	NO OFICIAL	3.12%	62.50%	25.00%	9.38%	0.00%	32	65.62%
242	EXTERN CARO Y CUERVO	NO OFICIAL	4.92%	60.66%	18.03%	14.75%	1.64%	61	65.57%
243	INST PEDAG PARA EL DESARROLLO INTEGRAL CREAR	NO OFICIAL	0.00%	65.38%	30.77%	3.85%	0.00%	26	65.38%
244	LIC INF SANTA TERESITA DE LISIEUX	NO OFICIAL	0.00%	65.22%	17.39%	17.39%	0.00%	23	65.22%
245	COL SANTA LUISA	NO OFICIAL	0.70%	64.08%	29.58%	4.23%	1.41%	142	64.79%
246	LIC MODERNO CAMPESTRE	NO OFICIAL	7.84%	56.86%	25.49%	9.80%	0.00%	51	64.71%
247	COL TERESITA DE LISIEUX (INST LISIEUX)	NO OFICIAL	2.22%	62.22%	20.00%	15.56%	0.00%	45	64.44%
248	COL CAFAM	NO OFICIAL	7.34%	57.06%	8.76%	15.25%	11.58%	354	64.41%
249	INST MARSELLA	NO OFICIAL	7.14%	57.14%	17.86%	17.86%	0.00%	28	64.29%

Continúa

Cuadro 4: Proporción de estudiantes que clasificaron en los niveles B1 y B+ en la promoción de cada colegio de Bogotá (2016)

Puesto	Institución	Naturaleza	B+	B1	A2	A1	A-	N*	Sum B1B+
250	INST NUEVA AMERICA DE SUBA	NO OFICIAL	2.56%	61.54%	17.95%	12.82%	5.13%	39	64.10%
251	COL RR OBLATAS AL DIVINO AMOR	NO OFICIAL	7.81%	56.25%	28.12%	6.25%	1.56%	64	64.06%
252	LIC MODERNO SANTA EMILIA	NO OFICIAL	0.00%	63.89%	30.56%	5.56%	0.00%	36	63.89%
253	GIMN TUNDAMA	NO OFICIAL	0.00%	63.64%	9.09%	27.27%	0.00%	11	63.64%
254	INST STUDIUM	NO OFICIAL	9.62%	53.85%	23.08%	7.69%	5.77%	52	63.46%
255	COLEGIO SAN ANGEL - SEDE PRINCIPAL	NO OFICIAL	5.26%	57.89%	15.79%	15.79%	5.26%	19	63.16%
256	COL JOSE JOAQUIN VARGAS	NO OFICIAL	0.00%	63.16%	21.05%	10.53%	5.26%	19	63.16%
257	GIMN MIX MANUEL DEL SOCORRO RODRIGUEZ	NO OFICIAL	0.00%	62.96%	25.93%	7.41%	3.70%	27	62.96%
258	COL REAL DE COLOMBIA - SEDE PRINCIPAL	NO OFICIAL	0.00%	62.79%	20.93%	13.95%	2.33%	43	62.79%
259	SEDE A	OFICIAL	0.00%	62.75%	27.45%	9.80%	0.00%	51	62.75%
260	GIMNASIO YACARD - SEDE PRINCIPAL	NO OFICIAL	18.75%	43.75%	37.50%	0.00%	0.00%	16	62.50%
261	COL VIRTUAL SIGLO XXI	NO OFICIAL	5.68%	56.82%	17.05%	12.50%	7.95%	88	62.50%
262	GIMN MONSEÑOR MANUEL MARIA CAMARGO	NO OFICIAL	1.04%	61.46%	25.00%	11.46%	1.04%	96	62.50%
263	GIMN MODERNO SUMMERHILL	NO OFICIAL	7.69%	53.85%	15.38%	23.08%	0.00%	13	61.54%
264	COL NSTRA SRA DE NAZARETH	NO OFICIAL	0.00%	61.54%	24.18%	14.29%	0.00%	91	61.54%
265	COL YERMO Y PARRES	NO OFICIAL	0.00%	61.11%	23.33%	14.44%	1.11%	90	61.11%
266	ESC PEDAGOGICA EXPERIMENTAL	NO OFICIAL	2.44%	58.54%	24.39%	9.76%	4.88%	41	60.98%
267	COL PARA HIJOS EMPLEADOS CONTRALORIA GRAL REP (COTRANAL)	NO OFICIAL	0.00%	60.98%	34.15%	4.88%	0.00%	41	60.98%
268	COLEGIO SAN JOSE DE CALASANZ - SEDE PRINCIPAL	NO OFICIAL	3.28%	57.38%	21.31%	16.39%	1.64%	61	60.66%
269	LIC EL GRAN VIRREY	NO OFICIAL	1.52%	59.09%	24.24%	13.64%	1.52%	66	60.61%
270	GIMN BOYACA	NO OFICIAL	1.41%	59.15%	26.76%	11.27%	1.41%	71	60.56%
271	COL PARROQ SAN JUAN BAUTISTA DE LA SALLE	NO OFICIAL	1.82%	58.18%	29.09%	10.91%	0.00%	55	60.00%
272	COL DEL BOSQUE	NO OFICIAL	0.00%	60.00%	33.33%	6.67%	0.00%	15	60.00%
273	COL MARIA INMACULADA	NO OFICIAL	0.00%	59.68%	30.65%	8.06%	1.61%	62	59.68%
274	LIC SAMARIO	NO OFICIAL	0.00%	59.62%	27.88%	12.50%	0.00%	104	59.62%
275	INST TEC IND CENTRO DON BOSCO	NO OFICIAL	1.42%	58.16%	28.37%	10.64%	1.42%	141	59.57%
276	COL NSTRA SRA DE LA SALETTE	NO OFICIAL	0.00%	58.82%	35.29%	5.88%	0.00%	17	58.82%
277	COL NSTRA SRA DE LA SABIDURIA	NO OFICIAL	0.00%	58.67%	33.33%	8.00%	0.00%	75	58.67%
278	COL DE LOS ANDES	NO OFICIAL	1.22%	57.32%	28.05%	10.98%	2.44%	82	58.54%
279	COL MAYOR JOSE CELESTINO MUTIS	NO OFICIAL	0.00%	58.44%	23.38%	11.69%	6.49%	77	58.44%
280	COL CRISTIANO KABOD	NO OFICIAL	16.67%	41.67%	33.33%	8.33%	0.00%	12	58.33%
281	COLEGIO MAYOR PRIMEROS MAESTROS	NO OFICIAL	10.00%	48.33%	18.33%	11.67%	11.67%	60	58.33%
282	INST TEC CIAL RESTREPO	NO OFICIAL	1.92%	55.77%	28.85%	13.46%	0.00%	52	57.69%
283	COL DEL SANTISIMO SACRAMENTO	NO OFICIAL	0.00%	57.58%	24.24%	15.15%	3.03%	33	57.58%
284	COL SAN JUAN DE AVILA	NO OFICIAL	0.00%	57.14%	22.86%	20.00%	0.00%	35	57.14%
285	COL PARROQ SAN CARLOS	NO OFICIAL	0.00%	56.67%	31.11%	12.22%	0.00%	90	56.67%

Continúa

Cuadro 4: Proporción de estudiantes que clasificaron en los niveles B1 y B+ en la promoción de cada colegio de Bogotá (2016)

Puesto	Institución	Naturaleza	B+	B1	A2	A1	A-	N*	Sum B1B+
286	GIMN MARROQUIN CAMPESTRE	NO OFICIAL	0.00%	56.67%	26.67%	16.67%	0.00%	30	56.67%
287	COLEGIO MONTERROSALES - SEDE PRINCIPAL	NO OFICIAL	8.43%	48.19%	21.69%	15.66%	6.02%	83	56.63%
288	CENT EDUC DIST LUIS ANGEL ARANGO	OFICIAL	0.00%	56.52%	26.09%	13.04%	4.35%	69	56.52%
289	COL DE LA PRESENTACION LAS FERIAS	NO OFICIAL	2.82%	53.52%	23.94%	19.72%	0.00%	71	56.34%
290	COL ADVENTISTA EMMANUEL	NO OFICIAL	0.00%	56.25%	28.12%	9.38%	6.25%	32	56.25%
291	COLEGIO INGLATERRA REAL DE CHAPINERO - SEDE PRINCIPAL	NO OFICIAL	4.00%	52.00%	40.00%	0.00%	4.00%	25	56.00%
292	INST SAN JUAN DE DIOS	NO OFICIAL	3.57%	52.38%	25.00%	15.48%	3.57%	84	55.95%
293	COL GIOVANNI PASCOLI (ANTIGUO COL NSTRA SRA DE LOS DOLORES)	NO OFICIAL	0.00%	55.88%	29.41%	8.82%	5.88%	34	55.88%
294	CENTRO LESTONNAC COMPAÑIA DE MARIA - SEDE PRINCIPAL	NO OFICIAL	0.00%	55.56%	20.00%	20.00%	4.44%	90	55.56%
295	CENT CIAL MADRE ELISA RONCALLO	NO OFICIAL	0.00%	55.17%	25.86%	18.97%	0.00%	58	55.17%
296	LIC SALOMON SABIO	NO OFICIAL	5.00%	50.00%	35.00%	10.00%	0.00%	20	55.00%
297	INST MAYEUTICO	NO OFICIAL	0.00%	55.00%	45.00%	0.00%	0.00%	20	55.00%
298	COL PIERRE DE FERMAT	NO OFICIAL	0.00%	55.00%	25.00%	15.00%	5.00%	20	55.00%
299	COLEGIO INTEGRACION MODERNA	NO OFICIAL	1.16%	53.49%	34.88%	10.47%	0.00%	86	54.65%
300	INST DIST CASTILLA	OFICIAL	0.00%	54.61%	25.53%	19.86%	0.00%	141	54.61%
301	LIC AVENIDA LAS AMERICAS	NO OFICIAL	0.00%	54.55%	32.73%	12.73%	0.00%	55	54.55%
302	LIC PSICOPEDAG NUEVA CASTILLA	NO OFICIAL	0.00%	54.55%	21.21%	24.24%	0.00%	33	54.55%
303	LIC DE APLICACION PSICOPEDAGOGICO	NO OFICIAL	0.00%	54.55%	18.18%	9.09%	18.18%	11	54.55%
304	COL MARILLAC	NO OFICIAL	0.00%	54.29%	28.57%	11.43%	5.71%	35	54.29%
305	COL TIRSO DE MOLINA	NO OFICIAL	0.00%	54.17%	16.67%	20.83%	8.33%	24	54.17%
306	COL DE FORMACION INTEGRAL MUNDO NUEVO	NO OFICIAL	0.00%	53.97%	26.98%	19.05%	0.00%	63	53.97%
307	COL SUPERIOR AMERICANO	NO OFICIAL	2.44%	51.22%	28.46%	16.26%	1.63%	123	53.66%
308	COL CATOLICO DE LA SABANA	NO OFICIAL	3.57%	50.00%	32.14%	14.29%	0.00%	28	53.57%
309	COL SAN ISIDRO	NO OFICIAL	0.00%	53.33%	46.67%	0.00%	0.00%	15	53.33%
310	COL LUTERANO SAN LUCAS	NO OFICIAL	1.61%	51.61%	24.19%	19.35%	3.23%	62	53.23%
311	INST CEMODEN	NO OFICIAL	0.00%	53.12%	34.38%	9.38%	3.12%	32	53.12%
312	COLEGIO RODOLFO LLINAS IED - SEDE PRINCIPAL	OFICIAL	1.52%	51.52%	26.77%	16.67%	3.54%	198	53.03%
313	COLEGIO ANEXO SAN FRANCISCO DE ASIS - SEDE PRINCIPAL	NO OFICIAL	0.00%	52.94%	41.18%	5.88%	0.00%	17	52.94%
314	LIC LA ESPAÑOLA GABRIEL ANZOLA GOMEZ	NO OFICIAL	0.00%	52.94%	29.41%	17.65%	0.00%	17	52.94%
315	COL DE LA PRESENTACION DE FATIMA - SEDE PRINCIPAL	NO OFICIAL	3.77%	49.06%	33.96%	11.32%	1.89%	53	52.83%
316	LIC CIAL LAS AMERICAS	NO OFICIAL	0.00%	52.81%	25.84%	20.22%	1.12%	89	52.81%
317	COL BILING REINO UNIDO	NO OFICIAL	1.82%	50.91%	29.09%	16.36%	1.82%	55	52.73%
318	COL MAYOR DEL CLARET	NO OFICIAL	0.00%	52.38%	33.33%	14.29%	0.00%	21	52.38%
319	COL COLOMBO FLORIDA BILINGÜE	NO OFICIAL	0.00%	52.38%	33.33%	9.52%	4.76%	21	52.38%
320	COL PARROQ SAN PEDRO CLAVER	NO OFICIAL	2.99%	49.25%	29.85%	14.93%	2.99%	67	52.24%
321	LIC ECOLOGICO DEL NORTE	NO OFICIAL	4.35%	47.83%	26.09%	21.74%	0.00%	23	52.17%

Continúa

Cuadro 4: Proporción de estudiantes que clasificaron en los niveles B1 y B+ en la promoción de cada colegio de Bogotá (2016)

Puesto	Institución	Naturaleza	B+	B1	A2	A1	A-	N*	Sum B1B+
322	COL RAMON B JIMENO	NO OFICIAL	2.74%	49.32%	26.03%	20.55%	1.37%	73	52.05%
323	COLEGIO SANTO DOMINGO BILINGÜE	NO OFICIAL	0.00%	51.96%	33.33%	13.73%	0.98%	102	51.96%
324	LIC CATOLICO	NO OFICIAL	0.00%	51.85%	33.33%	14.81%	0.00%	27	51.85%
325	COL CAMPESTRE MAXIMINO POITIERS	NO OFICIAL	0.91%	50.91%	32.73%	11.82%	3.64%	110	51.82%
326	COL CARLOS V	NO OFICIAL	0.00%	51.72%	20.69%	20.69%	6.90%	29	51.72%
327	COL PARROQ ADVENIAT	NO OFICIAL	0.00%	50.98%	29.41%	17.65%	1.96%	51	50.98%
328	LIC DEL CARIBE	NO OFICIAL	0.00%	50.82%	34.43%	13.11%	1.64%	61	50.82%
329	LIC MAYOR ANDINO	NO OFICIAL	0.00%	50.79%	36.51%	11.11%	1.59%	63	50.79%
330	COL SAN JUAN BOSCO	NO OFICIAL	0.00%	50.67%	30.67%	16.00%	2.67%	75	50.67%
331	GRUPO EDUCATIVO BACATA	NO OFICIAL	13.16%	36.84%	21.05%	21.05%	7.89%	38	50.00%
332	GIMN GRANADINO	NO OFICIAL	8.33%	41.67%	25.00%	8.33%	16.67%	12	50.00%
333	GIMNASIO CAMPESTRE STEPHEN HAWKING - SEDE PRINCIPAL	NO OFICIAL	5.00%	45.00%	25.00%	20.00%	5.00%	20	50.00%
334	COLEGIO AVE MARIA - SEDE PRINCIPAL	NO OFICIAL	1.67%	48.33%	35.00%	13.33%	1.67%	60	50.00%
335	COL PEDAG DEL ESPIRITU SANTO COPESES	NO OFICIAL	1.67%	48.33%	33.33%	15.00%	1.67%	60	50.00%
336	GIMN LOS PIRINEOS	NO OFICIAL	0.00%	50.00%	35.71%	14.29%	0.00%	14	50.00%
337	COL MONTFERRI	NO OFICIAL	0.00%	50.00%	35.71%	10.71%	3.57%	56	50.00%
338	INST PSICOPEDAG INTEGRAL	NO OFICIAL	0.00%	50.00%	34.78%	15.22%	0.00%	46	50.00%
339	LIC FORMACION EDUC PERSONALIZADA	NO OFICIAL	0.00%	50.00%	30.77%	15.38%	3.85%	26	50.00%
340	GIMN CAMPESTRE ESCALEMOS	NO OFICIAL	0.00%	50.00%	20.00%	30.00%	0.00%	20	50.00%
341	COL SANTO TORIBIO DE MONGROVEJO	NO OFICIAL	0.00%	50.00%	18.75%	25.00%	6.25%	32	50.00%
342	INST NSTRA SRA DEL AMPARO	NO OFICIAL	0.00%	50.00%	16.67%	33.33%	0.00%	12	50.00%
343	COL PEDRO DE HEREDIA	NO OFICIAL	0.00%	50.00%	14.71%	35.29%	0.00%	34	50.00%
344	LIC GOLDEN RULE	NO OFICIAL	0.00%	50.00%	13.64%	31.82%	4.55%	22	50.00%
345	COL NSTRA SRA DE FATIMA POLINAL	NO OFICIAL	0.00%	49.65%	31.91%	17.02%	1.42%	141	49.65%
346	GIMNASIO MODERNO SAN FRANCISCO "EL TINTAL" - SEDE PRINCIPAL	NO OFICIAL	0.00%	49.02%	37.25%	13.73%	0.00%	51	49.02%
347	ACAD MILIT MARISCAL SUCRE	NO OFICIAL	0.00%	49.00%	27.00%	20.00%	4.00%	100	49.00%
348	COLEGIO PERSONALIZADO PENSAMIENTO - SEDE PRINCIPAL	NO OFICIAL	0.00%	48.39%	29.03%	19.35%	3.23%	31	48.39%
349	GIMN DEL CORAZON DE MARIA	NO OFICIAL	0.00%	48.08%	34.62%	17.31%	0.00%	52	48.08%
350	COL MIGUEL ANTONIO CARO	NO OFICIAL	3.85%	44.23%	38.46%	11.54%	1.92%	52	48.08%
351	COL NSTRA SRA DE LAS LAJAS	NO OFICIAL	0.00%	48.00%	20.00%	24.00%	8.00%	25	48.00%
352	COL WESLEYANO DEL NORTE	NO OFICIAL	1.11%	46.67%	35.56%	14.44%	2.22%	90	47.78%
353	GIMNASIO MAYOR DE OCCIDENTE - SEDE PRINCIPAL	NO OFICIAL	0.00%	47.50%	15.00%	35.00%	2.50%	40	47.50%
354	GIMN LOS MONJES	NO OFICIAL	3.64%	43.64%	30.91%	21.82%	0.00%	55	47.27%
355	COL LOPE DE VEGA	NO OFICIAL	0.00%	47.22%	36.11%	11.11%	5.56%	36	47.22%
356	COL PAE (PROCESO ALTERNATIVO EDUCATIVO)	NO OFICIAL	0.00%	47.22%	31.94%	19.44%	1.39%	72	47.22%
357	COL SAN FELIPE NERI	NO OFICIAL	2.17%	44.93%	32.61%	18.84%	1.45%	138	47.10%

Continúa

Cuadro 4: Proporción de estudiantes que clasificaron en los niveles B1 y B+ en la promoción de cada colegio de Bogotá (2016)

Puesto	Institución	Naturaleza	B+	B1	A2	A1	A-	N*	Sum B1B+
358	LIC BILING ROMULO GALLEGOS	NO OFICIAL	6.25%	40.62%	31.25%	21.88%	0.00%	32	46.88%
359	COL ALEXANDER FLEMING	NO OFICIAL	0.00%	46.67%	26.67%	26.67%	0.00%	15	46.67%
360	COL MAYOR DEL QUIROGA (TALLER INF QUIROGA)	NO OFICIAL	0.00%	46.67%	26.67%	26.67%	0.00%	15	46.67%
361	COLEGIO SANDALPHON - SEDE PRINCIPAL	NO OFICIAL	1.14%	45.45%	20.45%	14.77%	18.18%	88	46.59%
362	INST DE INTEGRACION CULTURAL IDIC	NO OFICIAL	2.02%	44.44%	28.28%	22.22%	3.03%	99	46.46%
363	GIMN PSICOPEDAG MARIA ISABEL	NO OFICIAL	0.00%	46.34%	24.39%	29.27%	0.00%	41	46.34%
364	INST SUP COOPERATIVO	NO OFICIAL	4.88%	41.46%	26.83%	21.95%	4.88%	41	46.34%
365	COL JOSE MANUEL MARROQUIN	NO OFICIAL	1.85%	44.44%	24.07%	25.93%	3.70%	54	46.30%
366	COL NUEVO MONTESSORIANO	NO OFICIAL	2.56%	43.59%	30.77%	15.38%	7.69%	39	46.15%
367	COL COLOMBO INTERNACIONAL ACOINPREV	NO OFICIAL	0.00%	46.15%	35.90%	15.38%	2.56%	39	46.15%
368	COL ANDRES ROSILLO	NO OFICIAL	0.00%	46.15%	30.77%	23.08%	0.00%	39	46.15%
369	COL EL DUQUE DE RIVAS	NO OFICIAL	0.00%	46.15%	30.77%	23.08%	0.00%	26	46.15%
370	GIMN CRISTIANO SHEKINAH	NO OFICIAL	0.00%	46.15%	23.08%	23.08%	7.69%	13	46.15%
371	GIMN CAMPESTRE LA SABANA	NO OFICIAL	0.00%	45.83%	25.00%	20.83%	8.33%	24	45.83%
372	COL PARROQ DE LOS SANTOS APOSTOLES	NO OFICIAL	0.00%	45.61%	29.82%	19.30%	5.26%	57	45.61%
373	COL PARROQ DEL INMACULADO CORAZON DE MARIA	NO OFICIAL	0.91%	44.55%	34.55%	13.64%	6.36%	110	45.45%
374	INSTITUTO COMERCIAL LORETO - SEDE PRINCIPAL	NO OFICIAL	0.00%	45.45%	29.87%	22.08%	2.60%	77	45.45%
375	COLEGIO EMMANUEL	NO OFICIAL	0.00%	45.45%	18.18%	36.36%	0.00%	22	45.45%
376	FUND COL VISION INFANTIL	NO OFICIAL	0.00%	45.45%	18.18%	27.27%	9.09%	11	45.45%
377	COL PARROQ SAN ANDRES	NO OFICIAL	0.00%	45.16%	29.03%	25.81%	0.00%	31	45.16%
378	LIC PSICOPEDAG BOLIVIA	NO OFICIAL	0.00%	45.12%	35.37%	17.07%	2.44%	82	45.12%
379	COL PARROQ DE NSTRA SEÑORA	NO OFICIAL	0.00%	44.83%	44.83%	10.34%	0.00%	29	44.83%
380	COLEGIO FUNDACIÓN NUEVA GRANADA - SEDE PRINCIPAL	NO OFICIAL	0.00%	44.83%	27.59%	17.24%	10.34%	29	44.83%
381	ATENEIO INTEGRAL ANA B. DE FLOREZ	NO OFICIAL	0.00%	44.78%	29.85%	23.88%	1.49%	67	44.78%
382	COL COOP VENECIA	NO OFICIAL	2.63%	42.11%	31.58%	23.68%	0.00%	38	44.74%
383	INST LA ANUNCIACION	NO OFICIAL	0.00%	44.68%	42.55%	12.77%	0.00%	47	44.68%
384	INST CULT RAFAEL MAYA	NO OFICIAL	2.33%	41.86%	23.26%	30.23%	2.33%	43	44.19%
385	COLEGIO FORMARTE - SEDE PRINCIPAL	NO OFICIAL	0.00%	44.16%	23.38%	20.78%	11.69%	77	44.16%
386	INST CLARA FEY	NO OFICIAL	0.00%	44.07%	37.29%	18.64%	0.00%	59	44.07%
387	COL PARROQ SANTO CURA DE ARS LA FRAGUA	NO OFICIAL	4.35%	39.13%	34.78%	21.74%	0.00%	23	43.48%
388	LIC SANTA PAULA - SEDE PRINCIPAL	NO OFICIAL	0.00%	43.48%	30.43%	21.74%	4.35%	23	43.48%
389	LIC RODRIGO ARENAS BETANCOURT	NO OFICIAL	0.00%	43.48%	28.26%	28.26%	0.00%	46	43.48%
390	COL DANILO CIFUENTES	NO OFICIAL	1.89%	41.51%	39.62%	15.09%	1.89%	53	43.40%
391	INST COPESAL	NO OFICIAL	4.76%	38.10%	33.33%	19.05%	4.76%	21	42.86%
392	GIMN CECIL REDDIE	NO OFICIAL	0.00%	42.86%	42.86%	14.29%	0.00%	21	42.86%
393	LIC REYNEL	NO OFICIAL	0.00%	42.86%	37.14%	20.00%	0.00%	35	42.86%

Continúa

Cuadro 4: Proporción de estudiantes que clasificaron en los niveles B1 y B+ en la promoción de cada colegio de Bogotá (2016)

Puesto	Institución	Naturaleza	B+	B1	A2	A1	A-	N*	Sum B1B+
394	COL EXTERNADO SAGRADO CORAZON	NO OFICIAL	0.00%	42.86%	28.57%	28.57%	0.00%	14	42.86%
395	LIC PARROQ SAN GREGORIO MAGNO	NO OFICIAL	0.00%	42.59%	35.19%	20.37%	1.85%	54	42.59%
396	INST EDUC COMPARTIR SUBA	NO OFICIAL	0.68%	41.89%	27.70%	27.03%	2.70%	148	42.57%
397	COL PARROQ MONSEÑOR EMILIO DE BRIGARD	NO OFICIAL	0.00%	42.31%	34.62%	23.08%	0.00%	52	42.31%
398	INST HENAO Y ARRUBLA	NO OFICIAL	1.41%	40.85%	32.39%	21.13%	4.23%	71	42.25%
399	COL INTEGRAL ERVID	NO OFICIAL	0.00%	41.67%	45.83%	8.33%	4.17%	24	41.67%
400	GIMN GENERACION DEL FUTURO	NO OFICIAL	0.00%	41.67%	30.56%	22.22%	5.56%	36	41.67%
401	CENT EDUC DIST BAS Y MEDIA VILLA RICA	OFICIAL	0.99%	40.59%	29.70%	23.76%	4.95%	101	41.58%
402	COL HOGAR DE NAZARETH	NO OFICIAL	0.00%	41.30%	45.65%	9.78%	3.26%	92	41.30%
403	COL PARROQ NSTRA SRA DE LA VALVANERA	NO OFICIAL	0.00%	41.27%	34.92%	22.22%	1.59%	63	41.27%
404	COL COOP DE TIMIZA	NO OFICIAL	0.00%	41.18%	38.24%	20.59%	0.00%	34	41.18%
405	COL REAL DE CUNDINAMARCA	NO OFICIAL	0.00%	41.18%	23.53%	23.53%	11.76%	17	41.18%
406	CENT EDUC DIST VILLEMAR EL CARMEN	OFICIAL	1.19%	39.88%	35.12%	20.24%	3.57%	168	41.07%
407	COL DEL SANTISIMO ROSARIO	NO OFICIAL	0.00%	40.91%	45.45%	13.64%	0.00%	22	40.91%
408	CENT EDUC DIST LA LIBERTAD - SANTIAGO DE LAS ATALAYAS	OFICIAL	0.93%	39.81%	36.11%	17.59%	5.56%	108	40.74%
409	COL MONSERRATE	NO OFICIAL	0.00%	40.74%	40.74%	14.81%	3.70%	27	40.74%
410	CENT EDUC DE NSTRA SRA DE LA PAZ	NO OFICIAL	0.53%	40.11%	34.76%	21.93%	2.67%	187	40.64%
411	GIMN NUEVO SUBA	NO OFICIAL	0.00%	40.51%	34.18%	21.52%	3.80%	79	40.51%
412	LIC SAN ISIDRO NORTE - SEDE PRINCIPAL	NO OFICIAL	0.00%	40.00%	40.00%	13.33%	6.67%	15	40.00%
413	LIC MARANATA	NO OFICIAL	0.00%	40.00%	36.67%	23.33%	0.00%	30	40.00%
414	COL LUIS CONCHA CORDOBA	NO OFICIAL	0.00%	40.00%	36.00%	20.00%	4.00%	25	40.00%
415	COLEGIO PADRE MANYANET - BOGOTA - SEDE PRINCIPAL	NO OFICIAL	0.00%	40.00%	32.50%	15.00%	12.50%	40	40.00%
416	COL TALLER PSICOPEDAG DE LOS ANDES	NO OFICIAL	0.71%	39.01%	31.21%	24.82%	4.26%	141	39.72%
417	COL DIST NESTOR FORERO ALCALA	OFICIAL	0.00%	39.58%	28.12%	30.21%	2.08%	96	39.58%
418	INST RENATO DESCARTES	NO OFICIAL	1.01%	38.38%	33.33%	24.24%	3.03%	99	39.39%
419	COL ANDRES ESCOBAR	NO OFICIAL	0.00%	39.39%	51.52%	9.09%	0.00%	33	39.39%
420	FUND EDUC ANA RESTREPO DEL CORRAL	NO OFICIAL	0.00%	39.29%	41.07%	12.50%	7.14%	56	39.29%
421	COL MAYOR DE GALES	NO OFICIAL	0.00%	39.29%	35.71%	14.29%	10.71%	28	39.29%
422	GIMNASIO MONTREAL - SEDE PRINCIPAL	NO OFICIAL	0.00%	39.22%	31.37%	25.49%	3.92%	51	39.22%
423	GIMN ACAD REGIONAL	NO OFICIAL	1.01%	37.88%	35.35%	21.21%	4.55%	198	38.89%
424	COL CLARETIANO	NO OFICIAL	1.20%	37.65%	25.60%	28.92%	6.63%	332	38.86%
425	COLEGIO DE EDUCACIÓN TÉCNICA Y ACADÉMICA CELESTIN FREINET	NO OFICIAL	0.72%	38.13%	33.09%	23.02%	5.04%	278	38.85%
426	COL PARROQ SAN LUIS GONZAGA	NO OFICIAL	1.18%	37.65%	35.29%	20.00%	5.88%	85	38.82%
427	ATENEJO JUAN EUDES	NO OFICIAL	3.64%	35.15%	21.82%	30.91%	8.48%	165	38.79%
428	COL TOMAS ALVA EDISON	NO OFICIAL	4.08%	34.69%	24.49%	30.61%	6.12%	49	38.78%
429	CENT DE INTEGRACION EDUCACION DEL NORTE (CIEN)	NO OFICIAL	0.00%	38.57%	32.86%	18.57%	10.00%	70	38.57%

Continúa

Cuadro 4: Proporción de estudiantes que clasificaron en los niveles B1 y B+ en la promoción de cada colegio de Bogotá (2016)

Puesto	Institución	Naturaleza	B+	B1	A2	A1	A-	N*	Sum B1B+
430	CENT EDUC DIST MORISCO	OFICIAL	2.41%	36.14%	26.51%	30.12%	4.82%	83	38.55%
431	CENT EDUC DIST SAN JOSE NORTE	OFICIAL	0.00%	38.46%	42.31%	15.38%	3.85%	52	38.46%
432	GIMN LOS ALERCES	NO OFICIAL	0.00%	38.46%	28.21%	28.21%	5.13%	39	38.46%
433	LIC ALFREDO NOBEL	NO OFICIAL	0.00%	38.37%	34.88%	25.58%	1.16%	86	38.37%
434	COL PSICOPEDAG EL ARTE DEL SABER	NO OFICIAL	0.00%	38.10%	42.86%	14.29%	4.76%	21	38.10%
435	COL SANTIAGO MAYOR	NO OFICIAL	0.00%	38.10%	38.10%	14.29%	9.52%	21	38.10%
436	LICEO TÉCNICO BILINGÜE PAULO FREIRE - SEDE PRINCIPAL	NO OFICIAL	0.00%	38.10%	28.57%	23.81%	9.52%	21	38.10%
437	LIC CAMPESTRE DE HARVARD	NO OFICIAL	0.00%	37.68%	26.09%	31.88%	4.35%	69	37.68%
438	COL MILIT ANTONIO NARIÑO	NO OFICIAL	2.35%	35.29%	29.41%	28.24%	4.71%	85	37.65%
439	LICEO SAN RAFAEL - SEDE PRINCIPAL	NO OFICIAL	8.33%	29.17%	29.17%	29.17%	4.17%	24	37.50%
440	COL ATENIENSE (ANTES INST MODERNO ATHENAS)	NO OFICIAL	4.17%	33.33%	37.50%	16.67%	8.33%	24	37.50%
441	LIC NORMANDIA	NO OFICIAL	0.00%	37.50%	29.17%	25.00%	8.33%	48	37.50%
442	COL COLOMBO BRIGHTON - SEDE PRINCIPAL	NO OFICIAL	0.00%	37.50%	18.75%	37.50%	6.25%	16	37.50%
443	COL CARLO FEDERICI (INST EDUC DIST)	OFICIAL	0.00%	37.43%	32.75%	26.32%	3.51%	171	37.43%
444	GIMN LA CAMPIÑA	NO OFICIAL	0.00%	37.14%	42.86%	20.00%	0.00%	35	37.14%
445	GIMN FELIX (GIMN SABER DEL NILO)	NO OFICIAL	0.00%	36.84%	31.58%	31.58%	0.00%	19	36.84%
446	COL MONTERREY	NO OFICIAL	0.00%	36.67%	40.00%	20.00%	3.33%	30	36.67%
447	INST POLITECNICO NAL FEMENINO	OFICIAL	0.00%	36.63%	27.72%	28.71%	6.93%	101	36.63%
448	LIC NSTRA SRA DE LAS NIEVES	NO OFICIAL	0.70%	35.92%	30.28%	29.58%	3.52%	142	36.62%
449	COL COLSUBSIDIO SAN VICENTE IED	OFICIAL	0.00%	36.62%	33.10%	26.06%	4.23%	142	36.62%
450	LIC Y PREESC TOMMYS	NO OFICIAL	0.00%	36.51%	38.10%	19.05%	6.35%	63	36.51%
451	COL NSTRA SRA DE LA PAZ	NO OFICIAL	0.00%	36.36%	39.39%	21.21%	3.03%	33	36.36%
452	LIC ROCELY	NO OFICIAL	0.00%	36.36%	36.36%	21.21%	6.06%	33	36.36%
453	LICEO BET-EL - SEDE PRINCIPAL	NO OFICIAL	0.00%	36.36%	36.36%	18.18%	9.09%	11	36.36%
454	COL CASABLANCA	NO OFICIAL	0.00%	36.19%	29.52%	27.62%	6.67%	105	36.19%
455	CENT EDUC DIST DE USAQUEN (ANTIGUA COLONIA ESCOLAR DE VACACI	OFICIAL	0.00%	36.14%	36.14%	23.49%	4.22%	166	36.14%
456	LIC SAN BASILIO MAGNO	NO OFICIAL	2.04%	34.01%	34.01%	23.13%	6.80%	147	36.05%
457	COL SANTA ROSA DE LIMA	NO OFICIAL	0.00%	36.00%	44.00%	12.00%	8.00%	25	36.00%
458	LICEO FEM DE CUNDINAMARCA MERCEDES NARIÑO	OFICIAL	0.86%	35.12%	35.55%	22.48%	6.00%	467	35.97%
459	LIC MARIA NELL	NO OFICIAL	0.00%	35.71%	50.00%	14.29%	0.00%	14	35.71%
460	INST SANTA MARIA DE LA CRUZ	NO OFICIAL	0.00%	35.71%	42.86%	14.29%	7.14%	14	35.71%
461	CENT EDUC DIST SAN RAFAEL	OFICIAL	0.68%	34.93%	28.77%	27.40%	8.22%	146	35.62%
462	COL DIST LUIS CARLOS GALAN SARMIENTO	OFICIAL	0.00%	35.59%	33.05%	25.42%	5.93%	118	35.59%
463	COL ADVENTISTA DEL NORTE - SEDE PRINCIPAL	NO OFICIAL	0.00%	35.56%	37.78%	22.22%	4.44%	45	35.56%
464	LICEO PEDAGÓGICO NUESTRA SEÑORA DE LA SABIDURIA - SEDE PRINCIPAL	NO OFICIAL	0.00%	35.48%	41.94%	19.35%	3.23%	31	35.48%
465	CENT EDUC DIST MIRAVALLE	OFICIAL	0.00%	35.35%	38.38%	22.22%	4.04%	99	35.35%

Continúa

Cuadro 4: Proporción de estudiantes que clasificaron en los niveles B1 y B+ en la promoción de cada colegio de Bogotá (2016)

Puesto	Institución	Naturaleza	B+	B1	A2	A1	A-	N*	Sum B1B+
466	COL JAIME QUIJANO CABALLERO	NO OFICIAL	2.70%	32.43%	32.43%	29.73%	2.70%	37	35.14%
467	CENT EDUC DIST SAN JOSE	OFICIAL	0.00%	35.14%	32.43%	24.32%	8.11%	37	35.14%
468	INST TEC CIAL MARMATOS (INST MODERNO BOSA)	NO OFICIAL	5.00%	30.00%	40.00%	20.00%	5.00%	20	35.00%
469	COL REINA DE GALES	NO OFICIAL	0.00%	35.00%	45.00%	20.00%	0.00%	20	35.00%
470	COL ESTRADA DE MARIA AUXILIADORA	NO OFICIAL	0.00%	35.00%	30.00%	27.50%	7.50%	40	35.00%
471	COL COOP DEL MAGISTERIO DE CUNDINAMARCA	NO OFICIAL	0.00%	34.78%	36.96%	23.91%	4.35%	46	34.78%
472	INST TOMAS DE IRIARTE	NO OFICIAL	0.00%	34.62%	23.08%	30.77%	11.54%	26	34.62%
473	FUND INST TECNOLOGICO DEL SUR	NO OFICIAL	0.56%	33.99%	34.55%	28.09%	2.81%	356	34.55%
474	ESC NORMAL SUPERIOR NSTRA SRA DE LA PAZ	NO OFICIAL	1.72%	32.76%	39.66%	18.97%	6.90%	58	34.48%
475	GIMN COLOMBIANO DEL SUR	NO OFICIAL	0.00%	34.21%	42.11%	18.42%	5.26%	38	34.21%
476	COL MERCEDARIO SAN PEDRO NOLASCO	NO OFICIAL	0.00%	34.15%	51.22%	9.76%	4.88%	41	34.15%
477	COL HARVARD	NO OFICIAL	2.27%	31.82%	18.18%	36.36%	11.36%	44	34.09%
478	CENT EDUC DIST SAN CIPRIANO	OFICIAL	1.79%	32.14%	20.54%	33.93%	11.61%	112	33.93%
479	COL SANTA ISABEL DE HUNGRIA	NO OFICIAL	0.00%	33.85%	43.08%	16.92%	6.15%	65	33.85%
480	GIMN SANTA ROCIO	NO OFICIAL	1.25%	32.50%	40.00%	23.75%	2.50%	80	33.75%
481	LIC FESAN	NO OFICIAL	0.91%	32.73%	34.55%	26.36%	5.45%	110	33.64%
482	COL NUEVA CIENCIA	NO OFICIAL	3.92%	29.41%	33.33%	27.45%	5.88%	51	33.33%
483	COL ISIDRO MOLINA	NO OFICIAL	2.78%	30.56%	41.67%	22.22%	2.78%	36	33.33%
484	GIMN REAL AMERICANO - SEDE PRINCIPAL	NO OFICIAL	2.56%	30.77%	41.03%	20.51%	5.13%	39	33.33%
485	INST NAZARENO MODELIA	NO OFICIAL	6.25%	27.08%	31.25%	31.25%	4.17%	48	33.33%
486	COL DE NSTRA SRA DEL PERPETUO SOCORRO	NO OFICIAL	1.96%	31.37%	35.29%	23.53%	7.84%	51	33.33%
487	LIC SANTA ANA DEL SUR	NO OFICIAL	0.00%	33.33%	43.33%	20.00%	3.33%	30	33.33%
488	COL HENRY WALLON - SEDE PRINCIPAL	NO OFICIAL	0.00%	33.33%	41.67%	25.00%	0.00%	12	33.33%
489	COL ALAFAS DEL NORTE	NO OFICIAL	0.00%	33.33%	36.11%	25.00%	5.56%	72	33.33%
490	COL ALVARO CAMARGO DE LA TORRE E.T.B.	NO OFICIAL	0.00%	33.33%	33.33%	30.95%	2.38%	42	33.33%
491	INSTITUTO EL ROBLE - SEDE PRINCIPAL	NO OFICIAL	0.00%	33.33%	33.33%	16.67%	16.67%	18	33.33%
492	COL NSTRA SRA DE LORETO	NO OFICIAL	0.00%	33.33%	27.78%	27.78%	11.11%	18	33.33%
493	INST TEC CIAL JULIO CORTAZAR	NO OFICIAL	0.00%	33.33%	25.93%	37.04%	3.70%	27	33.33%
494	COL DIST CARLOS ARANGO VELEZ	OFICIAL	0.85%	32.20%	30.51%	28.81%	7.63%	118	33.05%
495	GIMN PEDAG NSTRA SRA DE FATIMA	NO OFICIAL	0.00%	32.69%	36.54%	30.77%	0.00%	52	32.69%
496	CENT EDUC LOS ANDES	NO OFICIAL	0.00%	32.65%	28.57%	34.69%	4.08%	98	32.65%
497	LIC MALLERLAND	NO OFICIAL	0.00%	32.61%	26.09%	39.13%	2.17%	46	32.61%
498	COL DIST TEC MENORAH	OFICIAL	0.00%	32.48%	35.04%	27.35%	5.13%	117	32.48%
499	COL HOWARD GARDNER	NO OFICIAL	0.00%	32.43%	24.32%	21.62%	21.62%	37	32.43%
500	COL DE LA REINA	NO OFICIAL	0.00%	32.26%	38.71%	29.03%	0.00%	31	32.26%
501	INST FEM SAN ANTONIO DE PADUA	NO OFICIAL	0.00%	32.26%	35.48%	22.58%	9.68%	31	32.26%

Continúa

Cuadro 4: Proporción de estudiantes que clasificaron en los niveles B1 y B+ en la promoción de cada colegio de Bogotá (2016)

Puesto	Institución	Naturaleza	B+	B1	A2	A1	A-	N*	Sum B1B+
502	COL DIST KENNEDY	OFICIAL	0.47%	31.75%	37.44%	25.12%	5.21%	211	32.23%
503	CENT EDUC DIST JAIME GARZON	OFICIAL	0.89%	31.25%	37.50%	25.00%	5.36%	112	32.14%
504	GIMN ARTISTICO SUBA	NO OFICIAL	0.00%	32.14%	42.86%	21.43%	3.57%	28	32.14%
505	COL ARTEAGA MUÑOZ	NO OFICIAL	0.00%	32.14%	28.57%	32.14%	7.14%	28	32.14%
506	LICEO PEDAGÓGICO CATHERBLANC - SEDE PRINCIPAL	NO OFICIAL	3.57%	28.57%	39.29%	28.57%	0.00%	28	32.14%
507	COL COOP MONSEÑOR ISMAEL PERDOMO	NO OFICIAL	1.79%	30.36%	44.64%	17.86%	5.36%	56	32.14%
508	COL MILIT SIMON BOLIVAR	NO OFICIAL	1.39%	30.56%	29.17%	28.47%	10.42%	144	31.94%
509	CENT EDUC LOMBARDIA	NO OFICIAL	0.00%	31.94%	44.44%	19.44%	4.17%	72	31.94%
510	CENT DE CAPACITACION LTDA (CENCABO)	NO OFICIAL	10.64%	21.28%	12.77%	34.04%	21.28%	94	31.91%
511	COL MIGUEL ANGEL ASTURIAS	NO OFICIAL	0.00%	31.91%	36.17%	29.79%	2.13%	47	31.91%
512	CENT EDUC DIST ARGELIA - BANCO POPULAR	OFICIAL	0.00%	31.86%	34.51%	27.43%	6.19%	113	31.86%
513	COL MIX VILLA CAROLINA	NO OFICIAL	0.00%	31.82%	40.91%	22.73%	4.55%	22	31.82%
514	COL DIST EDUC BAS Y MEDIA JOSE MANUEL RESTREPO	OFICIAL	0.00%	31.82%	30.30%	34.85%	3.03%	66	31.82%
515	COL INTERAMERICANO	NO OFICIAL	0.00%	31.78%	28.04%	32.71%	7.48%	107	31.78%
516	COL SAN NICOLAS DE TOLENTINO - SEDE PRINCIPAL	NO OFICIAL	0.00%	31.71%	41.46%	24.39%	2.44%	41	31.71%
517	INST ANDINO	NO OFICIAL	3.47%	28.22%	23.27%	30.20%	14.85%	202	31.68%
518	INST JOSE MARTINEZ RUIZ	NO OFICIAL	0.00%	31.58%	39.47%	28.95%	0.00%	38	31.58%
519	COL PSICOPEDAG LA ACACIA LTDA	NO OFICIAL	0.00%	31.58%	34.21%	30.26%	3.95%	76	31.58%
520	COL PEDAG DULCE MARIA	NO OFICIAL	1.79%	29.76%	35.71%	22.62%	10.12%	168	31.55%
521	INST TEC DIST DOMINGO FAUSTINO SARMIENTO	OFICIAL	0.89%	30.36%	24.11%	33.93%	10.71%	112	31.25%
522	LICEO LORD SINCLER LOS CAMINOS DEL SABER	NO OFICIAL	0.00%	31.25%	31.25%	25.00%	12.50%	16	31.25%
523	LIC GLOBERTH MIXTO	NO OFICIAL	0.00%	31.25%	29.69%	34.38%	4.69%	64	31.25%
524	COL ROMULO GALLEGOS	NO OFICIAL	0.00%	31.25%	15.62%	40.62%	12.50%	32	31.25%
525	COL DIST LA MERCED	OFICIAL	1.07%	30.03%	27.08%	28.69%	13.14%	373	31.10%
526	CENT EDUC DIST COLSUBSIDIO TORQUIGUA	OFICIAL	0.00%	31.09%	40.34%	23.53%	5.04%	119	31.09%
527	INST TEC COLOMBO SUECO	NO OFICIAL	0.00%	31.06%	43.94%	20.45%	4.55%	132	31.06%
528	LIC PARROQ SAN JOSE	NO OFICIAL	0.00%	30.77%	46.15%	19.23%	3.85%	26	30.77%
529	CENT EDUC DIST ROBERT KENNEDY	OFICIAL	0.00%	30.77%	33.73%	28.99%	6.51%	169	30.77%
530	CENT EDUC DIST ALQUERIA LA FRAGUA	OFICIAL	0.00%	30.77%	30.77%	34.62%	3.85%	26	30.77%
531	COL DE SALERNO	NO OFICIAL	0.00%	30.77%	30.77%	26.92%	11.54%	26	30.77%
532	COL MANDALAY - SEDE PRINCIPAL	NO OFICIAL	2.04%	28.57%	28.57%	32.65%	8.16%	49	30.61%
533	GIMN LOS SAUCES	NO OFICIAL	0.00%	30.60%	36.57%	26.12%	6.72%	134	30.60%
534	COL CLARETIANO EL LIBERTADOR - SEDE PRINCIPAL	NO OFICIAL	1.27%	29.30%	29.94%	36.31%	3.18%	157	30.57%
535	COL SALESIANO JUAN DEL RIZZO	NO OFICIAL	1.09%	29.35%	42.39%	21.74%	5.43%	92	30.43%
536	EXTERN PORFIRIO BARBA JACOB	NO OFICIAL	0.00%	30.43%	40.58%	26.09%	2.90%	69	30.43%
537	COL HERMANOS BELTRAN	NO OFICIAL	0.00%	30.30%	30.30%	30.30%	9.09%	33	30.30%

Continúa

Cuadro 4: Proporción de estudiantes que clasificaron en los niveles B1 y B+ en la promoción de cada colegio de Bogotá (2016)

Puesto	Institución	Naturaleza	B+	B1	A2	A1	A-	N*	Sum B1B+
538	COL ALEXANDER HUMBOLDT	NO OFICIAL	3.33%	26.67%	33.33%	36.67%	0.00%	30	30.00%
539	INST TEC DIST REP DE GUATEMALA	OFICIAL	0.00%	30.00%	38.18%	25.45%	6.36%	110	30.00%
540	CENT EDUC DIST REP DE CHINA	OFICIAL	0.00%	30.00%	33.85%	24.62%	11.54%	130	30.00%
541	COL COOP NUEVO MUZU	NO OFICIAL	0.00%	30.00%	32.00%	32.00%	6.00%	50	30.00%
542	COL PARROQ SAN JOSE DE FONTIBON	NO OFICIAL	0.00%	30.00%	30.00%	36.67%	3.33%	60	30.00%
543	COL SANTA TERESITA	NO OFICIAL	0.00%	30.00%	25.00%	35.00%	10.00%	20	30.00%
544	CENT EDUC DIST LA GIRALDA	OFICIAL	0.00%	29.76%	39.29%	25.00%	5.95%	84	29.76%
545	CENT EDUC DIST MANUELA AYALA DE GAITAN	OFICIAL	0.63%	29.11%	30.38%	28.48%	11.39%	158	29.75%
546	COL NSTRA SRA DE LAS VICTORIAS	NO OFICIAL	0.00%	29.73%	37.84%	32.43%	0.00%	37	29.73%
547	COL DIST SORRENTO	OFICIAL	0.00%	29.73%	32.43%	29.05%	8.78%	148	29.73%
548	LICEO NAL MAGDALENA ORTEGA DE NARIÑO	OFICIAL	0.00%	29.65%	27.88%	31.42%	11.06%	226	29.65%
549	LICEO BETHESDA	NO OFICIAL	0.00%	29.63%	25.93%	33.33%	11.11%	27	29.63%
550	CENT EDUC DIST MANUEL ELKIN PATARROYO	OFICIAL	5.88%	23.53%	35.29%	29.41%	5.88%	17	29.41%
551	CENT EDUC DIST SOTAVENTO	OFICIAL	0.00%	29.41%	35.29%	29.41%	5.88%	34	29.41%
552	COL PSICOPEDAG VILLAVERDES	NO OFICIAL	0.00%	29.41%	35.29%	23.53%	11.76%	17	29.41%
553	LIC EL CASTILLO	NO OFICIAL	0.00%	29.41%	32.35%	26.47%	11.76%	34	29.41%
554	COL MADRE MATILDE	NO OFICIAL	2.44%	26.83%	36.59%	31.71%	2.44%	41	29.27%
555	LIC CULT LAS AMERICAS	NO OFICIAL	0.00%	29.17%	37.50%	33.33%	0.00%	48	29.17%
556	LIC NUEVOS HORIZONTES	NO OFICIAL	0.00%	29.17%	37.50%	29.17%	4.17%	24	29.17%
557	LIC MODERNO BETANIA - SEDE PRINCIPAL	NO OFICIAL	0.00%	29.03%	51.61%	19.35%	0.00%	31	29.03%
558	INST DE EDUC MEDIA EMAUS	NO OFICIAL	0.00%	29.03%	32.26%	29.03%	9.68%	31	29.03%
559	COL MADRE PAULA MONTAL	NO OFICIAL	3.23%	25.81%	45.16%	12.90%	12.90%	31	29.03%
560	LIC LA CORUÑA	NO OFICIAL	0.00%	28.95%	44.74%	18.42%	7.89%	38	28.95%
561	GONZALO ARANGO (INST EDUC DIST)	OFICIAL	0.00%	28.86%	36.91%	30.20%	4.03%	149	28.86%
562	CEDID ALFONSO LOPEZ PUMAREJO	OFICIAL	0.60%	27.98%	33.93%	27.98%	9.52%	168	28.57%
563	LIC SAN JOSE ORIENTAL	NO OFICIAL	0.00%	28.57%	42.86%	28.57%	0.00%	35	28.57%
564	CENT EDUC DIST LA TOSCANA	OFICIAL	0.00%	28.57%	41.43%	22.86%	7.14%	70	28.57%
565	COL CASA ACAD CULTURAL	NO OFICIAL	0.00%	28.57%	38.10%	23.81%	9.52%	21	28.57%
566	LICEO SANTA ISABEL - SEDE PRINCIPAL	NO OFICIAL	0.00%	28.57%	28.57%	35.71%	7.14%	14	28.57%
567	COL EL ESCORIAL	NO OFICIAL	0.00%	28.57%	23.81%	47.62%	0.00%	21	28.57%
568	GIMN FRANCISCANO DE SUBA	NO OFICIAL	0.00%	28.57%	23.81%	38.10%	9.52%	21	28.57%
569	COL DIST RAFAEL BERNAL JIMENEZ	OFICIAL	1.23%	27.16%	33.33%	30.86%	7.41%	81	28.40%
570	CENT EDUC DIST BAS Y MEDIA MARSELLA	OFICIAL	0.70%	27.46%	32.39%	33.10%	6.34%	142	28.17%
571	INST TEC DIST JUAN DEL CORRAL	OFICIAL	0.74%	27.41%	34.07%	32.59%	5.19%	135	28.15%
572	GIMN NUEVA AMERICA	NO OFICIAL	0.00%	28.12%	37.50%	34.38%	0.00%	32	28.12%
573	COL ISAAC NEWTON	NO OFICIAL	0.00%	28.12%	25.00%	34.38%	12.50%	32	28.12%

Continúa

Cuadro 4: Proporción de estudiantes que clasificaron en los niveles B1 y B+ en la promoción de cada colegio de Bogotá (2016)

Puesto	Institución	Naturaleza	B+	B1	A2	A1	A-	N*	Sum B1B+
574	LIC SAN BERNARDO	NO OFICIAL	0.00%	28.00%	40.00%	32.00%	0.00%	25	28.00%
575	INST TEC DIST LAUREANO GOMEZ	OFICIAL	0.00%	27.92%	32.47%	31.82%	7.79%	154	27.92%
576	INST ORESTES SINDICI	NO OFICIAL	0.00%	27.91%	23.26%	37.21%	11.63%	43	27.91%
577	ESC. NORMAL SUPERIOR DISTRITAL MARIA MONTESSORI	OFICIAL	0.96%	26.92%	35.58%	30.77%	5.77%	208	27.88%
578	COL DE FORMACION INTEGRAL VIRGEN DE LA PEÑA	NO OFICIAL	0.00%	27.84%	38.07%	26.14%	7.95%	176	27.84%
579	LIC MANUEL ELKIN PATARROYO	NO OFICIAL	0.00%	27.78%	44.44%	27.78%	0.00%	18	27.78%
580	COLEGIO SANTA JUANA DE CHANTAL	NO OFICIAL	0.00%	27.78%	44.44%	27.78%	0.00%	18	27.78%
581	COL LUIS MARIANO	NO OFICIAL	0.00%	27.78%	38.89%	27.78%	5.56%	18	27.78%
582	GIMN IMPERIAL IGNACIA CAMACHO DE CIFUENTES	NO OFICIAL	0.00%	27.78%	38.89%	27.78%	5.56%	18	27.78%
583	COL SAN BONIFACIO	NO OFICIAL	0.99%	26.73%	35.64%	34.65%	1.98%	101	27.72%
584	CENT EDUC DIST CENTRO DE ESTUDIOS DEL NIÑO	OFICIAL	0.68%	27.03%	34.46%	31.08%	6.76%	148	27.70%
585	CENT EDUC DIST PRADO VERANIEGO II	OFICIAL	0.89%	26.79%	33.93%	27.68%	10.71%	112	27.68%
586	COL DIST JOSE ASUNCION SILVA	OFICIAL	0.00%	27.54%	33.33%	33.33%	5.80%	69	27.54%
587	COLEGIO FERNANDO SOTO APARICIO IED	OFICIAL	0.00%	27.50%	31.25%	33.75%	7.50%	160	27.50%
588	CENT EDUC DIST BAS Y MEDIA NUEVA CASTILLA	OFICIAL	0.32%	27.01%	33.76%	30.87%	8.04%	311	27.33%
589	UNID EDUC EL FUTURO DEL MAÑANA	NO OFICIAL	0.00%	27.27%	40.91%	31.82%	0.00%	22	27.27%
590	COL PARROQ NSTRA SRA DEL ROSARIO	NO OFICIAL	0.00%	27.27%	36.36%	30.30%	6.06%	33	27.27%
591	GIMN ESPECIALIZADO DEL NORTE	NO OFICIAL	0.00%	27.27%	0.00%	54.55%	18.18%	11	27.27%
592	COL NAL NIDYA QUINTERO DE TURBAY	OFICIAL	0.56%	26.67%	31.11%	33.89%	7.78%	180	27.22%
593	INST SAN RICARDO PAMPURI	NO OFICIAL	0.00%	27.12%	47.46%	16.95%	8.47%	59	27.12%
594	CENT EDUC DIST DE EDUC BAS Y MEDIA FLORIDABLANCA	OFICIAL	0.69%	26.21%	39.31%	26.21%	7.59%	145	26.90%
595	COL DIST ANIBAL FERNANDEZ DE SOTO	OFICIAL	0.00%	26.90%	31.03%	31.03%	11.03%	145	26.90%
596	CENT EDUC DIST RICAURTE	OFICIAL	0.00%	26.85%	34.26%	31.48%	7.41%	108	26.85%
597	INST MILIT AQUILEO PARRA	NO OFICIAL	2.44%	24.39%	46.34%	19.51%	7.32%	41	26.83%
598	CENT EDUC DIST JULIO FLOREZ	OFICIAL	0.00%	26.79%	33.33%	33.93%	5.95%	168	26.79%
599	COL DIST REP DE COLOMBIA	OFICIAL	0.41%	26.34%	29.22%	27.57%	16.46%	243	26.75%
600	COL MILIT JOSE ANTONIO GALAN	NO OFICIAL	0.00%	26.67%	24.00%	37.33%	12.00%	75	26.67%
601	LIC ROMULO GALLEGOS	NO OFICIAL	0.00%	26.47%	41.18%	26.47%	5.88%	34	26.47%
602	LIC DE OXFORD	NO OFICIAL	0.00%	26.47%	38.24%	32.35%	2.94%	34	26.47%
603	UNID EDUC JEAN PIAGET	NO OFICIAL	0.00%	26.47%	32.35%	30.88%	10.29%	68	26.47%
604	COL DIST SIMON BOLIVAR	OFICIAL	0.00%	26.43%	37.86%	27.86%	7.86%	140	26.43%
605	INST CIAL LORETO SEDE B	NO OFICIAL	0.00%	26.32%	42.11%	23.68%	7.89%	38	26.32%
606	LIC MODERNO WALT WHITMAN	NO OFICIAL	0.00%	26.32%	39.47%	27.63%	6.58%	76	26.32%
607	COL MONSEÑOR BERNARDO SANCHEZ HNAS DE NSTRA SRA PAZ	NO OFICIAL	0.00%	26.32%	36.84%	26.32%	10.53%	19	26.32%
608	CENT EDUC DIST CALASANZ (BUENAVISTA)	OFICIAL	0.00%	26.25%	46.25%	25.00%	2.50%	80	26.25%
609	INST GUIMARC	NO OFICIAL	2.38%	23.81%	26.19%	26.19%	21.43%	42	26.19%

Continúa

Cuadro 4: Proporción de estudiantes que clasificaron en los niveles B1 y B+ en la promoción de cada colegio de Bogotá (2016)

Puesto	Institución	Naturaleza	B+	B1	A2	A1	A-	N*	Sum B1B+
610	LIC EMPRESARIAL DEL CAMPO	NO OFICIAL	0.00%	26.09%	26.09%	39.13%	8.70%	23	26.09%
611	COL SANTA MARIA DE LA PAZ	NO OFICIAL	3.70%	22.22%	40.74%	22.22%	11.11%	27	25.93%
612	INST. SIKUANI - CIUDAD JARDÍN NORTE - SEDE PRINCIPAL	NO OFICIAL	0.93%	25.00%	39.81%	28.70%	5.56%	108	25.93%
613	COL WINCHESTER	NO OFICIAL	2.35%	23.53%	32.94%	35.29%	5.88%	85	25.88%
614	CENT EDUC DIST GUILLERMO LEON VALENCIA	OFICIAL	0.00%	25.81%	25.81%	41.94%	6.45%	31	25.81%
615	CENT EDUC DIST COLSUBSIDIO LAS MERCEDES	OFICIAL	0.00%	25.69%	34.03%	36.81%	3.47%	144	25.69%
616	COLEGIO UNILATINA - SEDE PRINCIPAL	NO OFICIAL	0.00%	25.68%	35.14%	22.97%	16.22%	74	25.68%
617	LICEO NAL EDUC BAS Y MEDIA ANTONIA SANTOS	OFICIAL	0.75%	24.81%	38.35%	27.82%	8.27%	133	25.56%
618	CENT EDUC DIST REP DE VENEZUELA	OFICIAL	0.00%	25.53%	21.28%	40.43%	12.77%	47	25.53%
619	COL NAL NICOLAS ESGUERRA	OFICIAL	0.69%	24.65%	34.33%	28.80%	11.52%	434	25.35%
620	COL DIST MARIANO OSPINA PEREZ	OFICIAL	0.00%	25.30%	32.53%	28.92%	13.25%	83	25.30%
621	CENT EDUC DIST JORGE GAITAN CORTES	OFICIAL	0.00%	25.23%	27.03%	40.54%	7.21%	111	25.23%
622	COL FERNANDO V DE ARAGON Y CASTILLA	NO OFICIAL	0.00%	25.00%	37.50%	31.25%	6.25%	16	25.00%
623	CEDIT TABORA	OFICIAL	0.00%	25.00%	34.29%	27.86%	12.86%	140	25.00%
624	COL LATINO FRANCES	NO OFICIAL	0.00%	25.00%	33.33%	33.33%	8.33%	12	25.00%
625	CENT EDUC DIST SANTA MARTHA	OFICIAL	0.00%	25.00%	31.82%	36.36%	6.82%	44	25.00%
626	CENT EDUC DIST INST TEC INTERNACIONAL	OFICIAL	0.00%	25.00%	29.73%	35.81%	9.46%	148	25.00%
627	COL DIST EDUC BAS Y MEDIA PROVINCIA DE QUEBEC	OFICIAL	0.00%	25.00%	29.55%	36.36%	9.09%	44	25.00%
628	LIC HOMBRE DEL RIO	NO OFICIAL	0.00%	25.00%	18.75%	37.50%	18.75%	16	25.00%
629	EXTERN DEL SUR PSICOPEDAGOGICO	NO OFICIAL	0.00%	25.00%	16.67%	50.00%	8.33%	12	25.00%
630	CENT EDUC DIST DON BOSCO V	OFICIAL	0.62%	24.22%	28.57%	40.99%	5.59%	161	24.84%
631	CENT EDUC DIST VEINTE DE JULIO	OFICIAL	0.95%	23.81%	26.67%	34.29%	14.29%	105	24.76%
632	CENT EDUC DIST LOS PERIODISTAS	OFICIAL	1.03%	23.71%	40.21%	29.90%	5.15%	97	24.74%
633	COL CUNDINAMARCA (INS EDUC DIST)	OFICIAL	0.36%	24.36%	34.18%	29.09%	12.00%	275	24.73%
634	INST MILIT ANTONIO RICAURTE	NO OFICIAL	0.00%	24.56%	40.35%	26.32%	8.77%	57	24.56%
635	COL DIST JORGE ELIECER GAITAN	OFICIAL	0.00%	24.43%	35.80%	35.23%	4.55%	176	24.43%
636	LICEO SAN RAFAEL DE ALICANTE - SEDE PRINCIPAL	NO OFICIAL	0.00%	24.32%	35.14%	37.84%	2.70%	37	24.32%
637	CENT EDUC DIST QUIROGA ALIANZA	OFICIAL	1.52%	22.73%	31.82%	30.30%	13.64%	66	24.24%
638	CENT EDUC DIST BAS Y MEDIA TOM ADAMS	OFICIAL	0.64%	23.57%	33.12%	31.85%	10.83%	157	24.20%
639	INST ACAD BETHEL	NO OFICIAL	0.00%	24.14%	37.93%	24.14%	13.79%	29	24.14%
640	INST CIAL LORETO - SEDE PRINCIPAL	NO OFICIAL	0.00%	24.14%	34.48%	34.48%	6.90%	29	24.14%
641	LICEO CUIDAD CAPITAL - SEDE PRINCIPAL	NO OFICIAL	0.00%	24.04%	34.62%	32.69%	8.65%	104	24.04%
642	CENT EDUC DIST ISABEL II	OFICIAL	0.70%	23.24%	31.69%	35.92%	8.45%	142	23.94%
643	UNID EDUC BAHIA SOLANO	NO OFICIAL	0.00%	23.91%	41.30%	26.09%	8.70%	46	23.91%
644	COLEGIO TÉCNICO JAIME PARDO LEAL (IED) - SEDE PRINCIPAL	OFICIAL	0.00%	23.88%	34.33%	29.85%	11.94%	67	23.88%
645	GIMNASIO BOLÍVAR - SEDE PRINCIPAL	NO OFICIAL	0.00%	23.86%	25.00%	38.64%	12.50%	88	23.86%

Continúa

Cuadro 4: Proporción de estudiantes que clasificaron en los niveles B1 y B+ en la promoción de cada colegio de Bogotá (2016)

Puesto	Institución	Naturaleza	B+	B1	A2	A1	A-	N*	Sum B1B+
646	COL RAFAEL MARIA CARRASQUILLA	NO OFICIAL	0.00%	23.81%	25.40%	39.68%	11.11%	63	23.81%
647	GIMN COLOMBO ANDINO - SEDE PRINCIPAL	NO OFICIAL	0.00%	23.81%	23.81%	28.57%	23.81%	21	23.81%
648	COL DIST ENRIQUE OLAYA HERRERA	OFICIAL	0.00%	23.71%	39.71%	29.71%	6.86%	350	23.71%
649	COL TECNOLOGICO DE SUBA	NO OFICIAL	0.00%	23.68%	28.95%	34.21%	13.16%	76	23.68%
650	COL CIUDAD DE FOMEQUE	NO OFICIAL	2.94%	20.59%	23.53%	47.06%	5.88%	34	23.53%
651	CENT EDUC DIST EDUARDO SANTOS	OFICIAL	0.00%	23.53%	31.37%	37.25%	7.84%	51	23.53%
652	INST SANTA ANA LUZ DEL CARMEN	NO OFICIAL	0.00%	23.53%	25.49%	33.33%	17.65%	51	23.53%
653	GIMN LOS ANGELES	NO OFICIAL	0.00%	23.33%	55.00%	20.00%	1.67%	60	23.33%
654	CENT EDUC DIST ANTONIO JOSE DE SUCRE	OFICIAL	0.00%	23.33%	43.33%	30.00%	3.33%	30	23.33%
655	COL PARROQ CONFRATERNIDAD DE LA DOCTRINA CRISTIANA	NO OFICIAL	0.00%	23.33%	36.67%	36.67%	3.33%	30	23.33%
656	LIC LA NUEVA ESTANCIA DE SUBA	NO OFICIAL	0.00%	23.31%	31.58%	34.59%	10.53%	133	23.31%
657	CENT EDUC DIST PABLO NERUDA	OFICIAL	0.00%	23.27%	30.69%	37.13%	8.91%	202	23.27%
658	LIC CONTADORA	NO OFICIAL	0.00%	23.26%	31.40%	38.37%	6.98%	86	23.26%
659	LIC SAN LEON MAGNO	NO OFICIAL	0.00%	23.08%	38.46%	26.92%	11.54%	52	23.08%
660	COL MODERNO AMERICANO	NO OFICIAL	0.00%	23.08%	38.46%	15.38%	23.08%	13	23.08%
661	INST DIST DE COMERCIO MANUELA BELTRAN	OFICIAL	0.00%	23.08%	32.87%	30.77%	13.29%	143	23.08%
662	COL DIST U.B. CIUDAD DE BOGOTA	OFICIAL	0.46%	22.58%	27.19%	40.09%	9.68%	217	23.04%
663	COL DIST BENJAMIN HERRERA	OFICIAL	0.68%	22.30%	34.46%	27.03%	15.54%	148	22.97%
664	CENT EDUC DIST LA FLORESTA SUR	OFICIAL	0.00%	22.89%	33.73%	33.73%	9.64%	83	22.89%
665	INSTITUTO CENTRAL DE ESTUDIOS S.A.S - SEDE PRINCIPAL	NO OFICIAL	1.14%	21.59%	27.27%	31.82%	18.18%	88	22.73%
666	COLEGIO NELSON MANDELA (IED) - SEDE PRINCIPAL	OFICIAL	0.00%	22.73%	36.36%	37.27%	3.64%	110	22.73%
667	COLEGIO FRANCISCO I	NO OFICIAL	0.00%	22.73%	36.36%	31.82%	9.09%	22	22.73%
668	CENT EDUC DIST ALEJANDRO OBREGON	OFICIAL	0.00%	22.70%	34.75%	34.75%	7.80%	141	22.70%
669	COLEGIO I.T.I. FRANCISCO JOSE DE CALDAS (IED)	OFICIAL	0.00%	22.57%	32.29%	39.24%	5.90%	288	22.57%
670	COL COOP MINUTO DE DIOS	NO OFICIAL	2.04%	20.41%	24.49%	36.73%	16.33%	49	22.45%
671	CENT EDUC DIST EL REMANSO	OFICIAL	0.00%	22.45%	27.55%	33.67%	16.33%	98	22.45%
672	CENT EDUC DIST NUEVA ZELANDIA	OFICIAL	0.00%	22.39%	35.82%	32.84%	8.96%	67	22.39%
673	COL GIMN AMERICANO	NO OFICIAL	2.48%	19.83%	28.93%	34.71%	14.05%	121	22.31%
674	COL DIST HELADIA MEJIA HIJOS DE EDUCADORES	OFICIAL	0.00%	22.22%	32.48%	33.33%	11.97%	117	22.22%
675	CENT EDUC DIST GARCES NAVAS NO.3	OFICIAL	0.00%	22.13%	32.79%	33.61%	11.48%	122	22.13%
676	LIC ANTONIO DE TOLEDO	NO OFICIAL	0.00%	22.12%	42.31%	27.88%	7.69%	104	22.12%
677	CENT EDUC DIST CAFAM LA ESPERANZA	OFICIAL	0.00%	22.00%	37.33%	34.67%	6.00%	150	22.00%
678	COL DEPT SILVERIA ESPINOSA DE RENDON	OFICIAL	0.00%	21.90%	37.96%	34.31%	5.84%	137	21.90%
679	COL LAZARILLO DE TORMES	NO OFICIAL	3.12%	18.75%	25.00%	31.25%	21.88%	32	21.88%
680	COL LA NUEVA ESTANCIA	NO OFICIAL	0.00%	21.79%	33.33%	33.33%	11.54%	78	21.79%
681	INST EDUC DIST FE Y ALEGRIA JOSE MARIA VELAZ	OFICIAL	0.00%	21.79%	39.66%	31.84%	6.70%	179	21.79%

Continúa

Cuadro 4: Proporción de estudiantes que clasificaron en los niveles B1 y B+ en la promoción de cada colegio de Bogotá (2016)

Puesto	Institución	Naturaleza	B+	B1	A2	A1	A-	N*	Sum B1B+
682	INST DE BTO TEC COMERCIAL PITAGORAS	NO OFICIAL	4.35%	17.39%	47.83%	26.09%	4.35%	23	21.74%
683	COL DIST GUSTAVO RESTREPO	OFICIAL	0.90%	20.72%	33.33%	36.94%	8.11%	111	21.62%
684	CENT EDUC DIST BAS Y MEDIA O.E.A	OFICIAL	0.00%	21.59%	30.68%	40.34%	7.39%	176	21.59%
685	CENT EDUC DIST DON BOSCO III	OFICIAL	0.00%	21.57%	32.35%	35.29%	10.78%	102	21.57%
686	INST EL INGENIOSO HIDALGO	NO OFICIAL	0.00%	21.52%	41.77%	32.91%	3.80%	79	21.52%
687	LIC CULT MOSQUERA	NO OFICIAL	0.00%	21.51%	33.33%	33.33%	11.83%	93	21.51%
688	CENT EDUC DIST REP FEDERAL DE ALEMANIA	OFICIAL	0.00%	21.43%	53.57%	21.43%	3.57%	28	21.43%
689	COL REAL DE BOGOTA	NO OFICIAL	0.00%	21.43%	50.00%	21.43%	7.14%	14	21.43%
690	INST LEONARD EULER	NO OFICIAL	0.00%	21.43%	28.57%	42.86%	7.14%	14	21.43%
691	CENT EDUC DIST CAFAM SANTA LUCIA	OFICIAL	1.47%	19.85%	37.50%	30.88%	10.29%	136	21.32%
692	COL DIEGO FALLON	NO OFICIAL	0.00%	21.28%	48.94%	21.28%	8.51%	47	21.28%
693	CENT EDUC DIST CAFAM BELLAVISTA	OFICIAL	0.00%	21.10%	22.36%	35.02%	21.52%	237	21.10%
694	INST YOLKIN	NO OFICIAL	0.00%	20.93%	27.91%	39.53%	11.63%	43	20.93%
695	CENT EDUC DIST FRANCISCO JAVIER MATIZ	OFICIAL	0.00%	20.90%	38.81%	31.34%	8.96%	67	20.90%
696	COL JUAN RULFO	NO OFICIAL	0.00%	20.83%	41.67%	29.17%	8.33%	24	20.83%
697	INST PEDAG LA REAL SOCIEDAD - SEDE PRINCIPAL	NO OFICIAL	0.00%	20.83%	29.17%	33.33%	16.67%	24	20.83%
698	COL COLOMBO BOLIVIANO	NO OFICIAL	0.00%	20.83%	29.17%	33.33%	16.67%	24	20.83%
699	COL MI PATRIA	NO OFICIAL	0.00%	20.83%	25.00%	37.50%	16.67%	24	20.83%
700	COL DIST TOBERIN	OFICIAL	0.00%	20.77%	28.42%	36.61%	14.21%	183	20.77%
701	COL NAL RESTREPO MILLAN	OFICIAL	0.00%	20.69%	30.60%	33.62%	15.09%	232	20.69%
702	COL MAYOR SAN BENITO APOSTOL	NO OFICIAL	0.00%	20.63%	22.22%	36.51%	20.63%	63	20.63%
703	BTO DE ADULTOS UNAD	NO OFICIAL	0.76%	19.85%	22.14%	25.95%	31.30%	131	20.61%
704	LIC SIGLO XXI	NO OFICIAL	0.00%	20.59%	38.24%	32.35%	8.82%	34	20.59%
705	COL DIST EDUC BAS Y MEDIA ALBERTO LLERAS CAMARGO	OFICIAL	0.00%	20.20%	32.83%	37.37%	9.60%	198	20.20%
706	COL NAL ANDRES BELLO	OFICIAL	0.31%	19.88%	29.36%	38.84%	11.62%	327	20.18%
707	COL ANTARES	NO OFICIAL	0.00%	20.00%	52.00%	20.00%	8.00%	25	20.00%
708	LIC PIÑEROS CORTES	NO OFICIAL	0.00%	20.00%	46.67%	16.67%	16.67%	30	20.00%
709	GIMN ISRAEL - SEDE PRINCIPAL	NO OFICIAL	0.00%	20.00%	40.00%	40.00%	0.00%	15	20.00%
710	LIC MAX PLANCK	NO OFICIAL	0.00%	20.00%	40.00%	36.00%	4.00%	25	20.00%
711	COL REMBRANDT COL REMBRANT	NO OFICIAL	0.00%	20.00%	31.85%	35.56%	12.59%	135	20.00%
712	INST NUEVA COLOMBIA	NO OFICIAL	0.00%	20.00%	28.33%	33.33%	18.33%	60	20.00%
713	CENT EDUC DIST JOSE JOAQUIN CASAS	OFICIAL	0.00%	20.00%	26.67%	40.00%	13.33%	15	20.00%
714	CENT EDUC DIST BOSANOVA	OFICIAL	0.00%	20.00%	25.45%	39.09%	15.45%	110	20.00%
715	CENT EDUC DIST LA ALQUERIA	OFICIAL	0.00%	20.00%	25.26%	46.32%	8.42%	95	20.00%
716	INEM FRANCISCO DE PAULA SANTANDER	OFICIAL	0.16%	19.78%	33.49%	34.58%	11.99%	642	19.94%
717	INST EDUC DIST JUAN LUIS LONDOÑO	OFICIAL	0.00%	19.77%	37.21%	38.37%	4.65%	86	19.77%

Continúa

Cuadro 4: Proporción de estudiantes que clasificaron en los niveles B1 y B+ en la promoción de cada colegio de Bogotá (2016)

Puesto	Institución	Naturaleza	B+	B1	A2	A1	A-	N*	Sum B1B+
718	CENT EDUC DIST CHIRCALES	OFICIAL	0.00%	19.66%	35.04%	34.19%	11.11%	117	19.66%
719	CENT EDUC DIST ALVARO GOMEZ HURTADO	OFICIAL	0.00%	19.63%	31.90%	37.42%	11.04%	163	19.63%
720	COL DIST U.B. MARCO FIDEL SUAREZ	OFICIAL	0.00%	19.59%	41.22%	31.76%	7.43%	148	19.59%
721	CENT EDUC DIST RODRIGO ARENAS BETANCOURT	OFICIAL	0.67%	18.79%	39.60%	35.57%	5.37%	149	19.46%
722	COLEGIO REPUBLICA DOMINICANA (IED) - SEDE PRINCIPAL	OFICIAL	0.00%	19.36%	30.92%	39.02%	10.69%	346	19.36%
723	LIC CARMELITA	NO OFICIAL	0.00%	19.35%	51.61%	25.81%	3.23%	31	19.35%
724	COL TRIANGULO CENTRO	NO OFICIAL	0.00%	19.05%	23.81%	47.62%	9.52%	21	19.05%
725	COL DIST EDUC BAS Y MEDIA ANTONIO NARIÑO	OFICIAL	0.00%	19.02%	32.61%	36.41%	11.96%	184	19.02%
726	CENT EDUC DIST NUEVA COLOMBIA	OFICIAL	0.45%	18.55%	27.15%	39.82%	14.03%	221	19.00%
727	COL DIST SIMON RODRIGUEZ	OFICIAL	0.00%	18.97%	39.66%	32.76%	8.62%	58	18.97%
728	SALUDCOOP NORTE (INST EDUC DIST)	OFICIAL	0.00%	18.95%	33.33%	33.33%	14.38%	153	18.95%
729	COL DIST GUSTAVO MORALES MORALES	OFICIAL	0.00%	18.94%	30.30%	35.61%	15.15%	132	18.94%
730	CHORRILLOS	OFICIAL	0.00%	18.91%	29.85%	40.30%	10.95%	201	18.91%
731	CENT EDUC DIST GIMNASIO SABIO CALDAS	OFICIAL	0.00%	18.84%	36.23%	39.13%	5.80%	69	18.84%
732	COL TRIANGULO RESTREPO - SEDE PRINCIPAL	NO OFICIAL	2.08%	16.67%	12.50%	43.75%	25.00%	48	18.75%
733	CENT EDUC DIST PALERMO CEDIP	OFICIAL	0.81%	17.89%	37.40%	36.59%	7.32%	123	18.70%
734	COLEGIO ALDEMAR ROJAS PLAZAS (IED)	OFICIAL	0.00%	18.69%	33.11%	37.70%	10.49%	305	18.69%
735	CENT EDUC DIST CAFAM LOS NARANJOS	OFICIAL	0.00%	18.69%	29.29%	38.38%	13.64%	198	18.69%
736	INST DE PEDAG AUTOACTIVA DE GRUPOS (IPAG)	NO OFICIAL	2.33%	16.28%	39.53%	23.26%	18.60%	43	18.60%
737	COL INTEGRAL AVANCEMOS	NO OFICIAL	0.00%	18.52%	29.63%	48.15%	3.70%	27	18.52%
738	NUEVO LIC SANTA CLARA	NO OFICIAL	0.00%	18.52%	29.63%	40.74%	11.11%	27	18.52%
739	COL NEIL ARMSTRONG	NO OFICIAL	0.00%	18.52%	27.78%	48.15%	5.56%	54	18.52%
740	CENT EDUC DIST EL SALITRE	OFICIAL	0.00%	18.35%	28.44%	39.45%	13.76%	218	18.35%
741	COL DIST JOSE MARIA CORDOBA	OFICIAL	0.00%	18.32%	35.40%	29.50%	16.77%	322	18.32%
742	CENT EDUC DIST EDUC BAS Y MEDIA SAN PEDRO CLAVER	OFICIAL	0.83%	17.36%	31.40%	41.32%	9.09%	121	18.18%
743	COL DIST LUIS VARGAS TEJADA	OFICIAL	0.00%	18.18%	34.85%	36.36%	10.61%	66	18.18%
744	CENT EDUC DIST PORFIRIO BARBA JACOB	OFICIAL	0.00%	18.18%	32.17%	38.46%	11.19%	143	18.18%
745	CENT EDUC DIST ALEMANIA	OFICIAL	0.00%	18.18%	27.27%	48.48%	6.06%	33	18.18%
746	COL CIUDAD PATIO BONITO	NO OFICIAL	0.00%	18.18%	27.27%	41.82%	12.73%	110	18.18%
747	INEM SANTIAGO PEREZ	OFICIAL	0.00%	18.04%	30.70%	40.19%	11.08%	316	18.04%
748	COLEGIO DEBORA ARANGO PÉREZ	OFICIAL	0.00%	17.99%	30.69%	35.45%	15.87%	189	17.99%
749	INST SAN FERNANDO FERRINI SEDE CEDRITOS	NO OFICIAL	1.56%	16.41%	25.00%	38.28%	18.75%	128	17.97%
750	LIC HOMERICO	NO OFICIAL	0.00%	17.86%	42.86%	28.57%	10.71%	28	17.86%
751	LIC MIX LOS CENTAUROS	NO OFICIAL	0.00%	17.86%	28.57%	42.86%	10.71%	28	17.86%
752	LIC NUEVA BRITALIA	NO OFICIAL	0.00%	17.86%	25.00%	50.00%	7.14%	28	17.86%
753	GERARDO MOLINA RAMIREZ (INST EDUC DIST)	OFICIAL	0.47%	17.37%	36.15%	38.03%	7.98%	213	17.84%

Continúa

Cuadro 4: Proporción de estudiantes que clasificaron en los niveles B1 y B+ en la promoción de cada colegio de Bogotá (2016)

Puesto	Institución	Naturaleza	B+	B1	A2	A1	A-	N*	Sum B1B+
754	COL HEISENBERG SEDE KENNEDY	NO OFICIAL	0.00%	17.80%	22.03%	47.46%	12.71%	118	17.80%
755	SALUDCOOP SUR (INST EDUC DIST)	OFICIAL	0.88%	16.81%	40.71%	30.97%	10.62%	113	17.70%
756	CENT EDUC DIST VILLA ELISA	OFICIAL	0.00%	17.69%	30.61%	36.73%	14.97%	147	17.69%
757	CENT EDUC DIST TIBABUYES UNIVERSAL	OFICIAL	0.00%	17.65%	44.54%	27.73%	10.08%	119	17.65%
758	COL GIMN ROMANO MIXTO	NO OFICIAL	0.00%	17.65%	35.29%	35.29%	11.76%	17	17.65%
759	LIC PEDAG MONTFORTIANO	NO OFICIAL	0.00%	17.65%	29.41%	35.29%	17.65%	17	17.65%
760	CEDIT FRANCISCO DE PAULA SANTANDER	OFICIAL	0.00%	17.65%	27.94%	41.91%	12.50%	136	17.65%
761	COLEGIO DIOS ES AMOR LUCERO ALTO - SEDE PRINCIPAL	NO OFICIAL	0.00%	17.65%	26.47%	38.24%	17.65%	34	17.65%
762	LIC CULT LOPEZ OSORIO	NO OFICIAL	0.00%	17.59%	37.96%	32.41%	12.04%	108	17.59%
763	COL DIST EDUC BAS Y MEDIA JOHN F KENNEDY	OFICIAL	0.00%	17.54%	27.01%	40.76%	14.69%	211	17.54%
764	CENT EDUC DIST RAFAEL NUÑEZ	OFICIAL	1.03%	16.49%	29.90%	39.18%	13.40%	97	17.53%
765	NUEVO LIC GRANADINO	NO OFICIAL	0.00%	17.39%	34.78%	21.74%	26.09%	23	17.39%
766	CENT EDUC DIST CLEMENCIA HOLGUIN DE URDANETA	OFICIAL	0.00%	17.39%	17.39%	52.17%	13.04%	23	17.39%
767	CENT EDUC DIST GENERAL SANTANDER	OFICIAL	0.00%	17.34%	27.75%	41.04%	13.87%	173	17.34%
768	VENTIUN ANGELES (INST EDUC DIST)	OFICIAL	0.00%	17.32%	34.08%	39.66%	8.94%	179	17.32%
769	COLEGIO NUEVA GENERACIÓN ALTAMIRA - CONGA - SEDE PRINCIPAL	NO OFICIAL	1.92%	15.38%	34.62%	32.69%	15.38%	52	17.31%
770	COL DIST EDUC BAS Y MEDIA JUAN FRANCISCO BERBEO	OFICIAL	1.72%	15.52%	34.48%	39.66%	8.62%	58	17.24%
771	COL DIST EDUC BAS Y MEDIA REP EEUU DE AMERICA	OFICIAL	0.00%	17.14%	25.71%	34.29%	22.86%	35	17.14%
772	CENT EDUC DIST ANTONIO BARAYA	OFICIAL	0.00%	17.11%	39.47%	28.95%	14.47%	76	17.11%
773	COLEGIO MARIA MERCEDES CARRANZA (I.E.D)	OFICIAL	0.00%	17.07%	37.07%	37.07%	8.78%	205	17.07%
774	COLEGIO TALENTOS - SEDE PRINCIPAL	NO OFICIAL	0.81%	16.26%	22.76%	41.46%	18.70%	123	17.07%
775	COL GENERAL GUSTAVO ROJAS PINILLA	OFICIAL	0.00%	16.92%	32.84%	36.32%	13.93%	201	16.92%
776	INST TEC IND PILOTO	OFICIAL	0.00%	16.89%	31.08%	35.81%	16.22%	296	16.89%
777	COLEGIO MIXTO CIUDADANOS DEL FUTURO SAS	NO OFICIAL	0.00%	16.73%	26.69%	42.23%	14.34%	251	16.73%
778	BTO PARA ADULTOS COLSUBSIDIO	NO OFICIAL	0.56%	16.11%	17.78%	51.11%	14.44%	180	16.67%
779	COL DIST DE USME	OFICIAL	0.00%	16.67%	50.88%	28.07%	4.39%	114	16.67%
780	COL EL GRAN BRITALIA	NO OFICIAL	0.00%	16.67%	50.00%	33.33%	0.00%	12	16.67%
781	LICEO CULTURAL LUIS ENRIQUE OSORIO	NO OFICIAL	0.00%	16.67%	37.72%	36.84%	8.77%	114	16.67%
782	COL ANGLO-ESCOCES CAMPESTRE (LICEO MEXICO)	NO OFICIAL	0.00%	16.67%	27.78%	33.33%	22.22%	18	16.67%
783	COLEGIO ERNESTO GUHL - SEDE PRINCIPAL	NO OFICIAL	0.00%	16.67%	27.78%	27.78%	27.78%	18	16.67%
784	COL DIST JUAN LOZANO Y LOZANO	OFICIAL	0.00%	16.60%	28.94%	31.06%	23.40%	235	16.60%
785	COLEGIO LAS AMERICAS IED - SEDE PRINCIPAL	OFICIAL	0.00%	16.58%	38.69%	38.69%	6.03%	199	16.58%
786	INST EDUC DIST LEONARDO POSADA PEDRAZA - SEDE PRINCIPAL	OFICIAL	0.00%	16.55%	34.17%	38.13%	11.15%	278	16.55%
787	COL GABRIEL BETANCOURT MEJIA (INST EDUC DIST)	OFICIAL	0.33%	16.17%	33.33%	42.57%	7.59%	303	16.50%
788	CENT EDUC DIST SAN ISIDRO SUR ORIENTAL	OFICIAL	0.00%	16.48%	30.77%	40.66%	12.09%	91	16.48%
789	CENT EDUC DIST CLASS	OFICIAL	0.59%	15.88%	28.82%	44.71%	10.00%	170	16.47%

Continúa

Cuadro 4: Proporción de estudiantes que clasificaron en los niveles B1 y B+ en la promoción de cada colegio de Bogotá (2016)

Puesto	Institución	Naturaleza	B+	B1	A2	A1	A-	N*	Sum B1B+
790	INST TEC CIAL CERROS DE SUBA	NO OFICIAL	0.00%	16.39%	37.70%	40.98%	4.92%	61	16.39%
791	CENT EDUC DIST BRAVO PAEZ	OFICIAL	0.00%	16.38%	34.48%	37.93%	11.21%	116	16.38%
792	COL CUIDADELA EDUCATIVA BOSA (INS EDUC DIST)	OFICIAL	0.00%	16.31%	33.33%	38.37%	11.99%	417	16.31%
793	ESC NAL PILOTO DE APLICACIÓN	OFICIAL	0.00%	16.18%	26.47%	41.18%	16.18%	68	16.18%
794	CENT EDUC DIST EL JAZMIN	OFICIAL	0.00%	16.00%	40.67%	33.33%	10.00%	150	16.00%
795	COL LORENZO DE ALCANTUZ	NO OFICIAL	0.00%	16.00%	32.80%	40.00%	11.20%	125	16.00%
796	NUEVO COL LUSADI	NO OFICIAL	0.00%	16.00%	28.00%	32.00%	24.00%	25	16.00%
797	CENT EDUC DIST EL RODEO	OFICIAL	0.00%	15.79%	42.11%	30.26%	11.84%	76	15.79%
798	INST ALVARO MUTIS	NO OFICIAL	0.00%	15.79%	36.84%	42.11%	5.26%	19	15.79%
799	CENT EDUC DIST MORALBA SUR ORIENTAL	OFICIAL	0.00%	15.79%	27.63%	40.79%	15.79%	76	15.79%
800	CENT EDUC DIST GRAN COLOMBIANO	OFICIAL	0.00%	15.76%	30.30%	43.64%	10.30%	165	15.76%
801	INST NAL DE CULTURA POPULAR	OFICIAL	0.00%	15.75%	25.98%	44.09%	14.17%	127	15.75%
802	CENT EDUC DIST DON BOSCO II	OFICIAL	0.00%	15.74%	34.26%	37.96%	12.04%	108	15.74%
803	CENT EDUC DIST LA GAITANA	OFICIAL	0.00%	15.64%	29.61%	35.75%	18.99%	179	15.64%
804	COLEGIO MANUEL ZAPATA OLIVELLA (IED)	OFICIAL	0.00%	15.60%	33.94%	34.86%	15.60%	109	15.60%
805	CENT EDUC DIST CHUNIZA	OFICIAL	0.00%	15.54%	37.84%	37.16%	9.46%	148	15.54%
806	LIC CIAL NUEVO ALEJANDRINO	NO OFICIAL	0.00%	15.38%	61.54%	23.08%	0.00%	13	15.38%
807	LIC LUTHER KING	NO OFICIAL	0.00%	15.38%	46.15%	35.90%	2.56%	39	15.38%
808	COL PRINCIPE DE PAZ	NO OFICIAL	0.00%	15.38%	35.90%	41.03%	7.69%	39	15.38%
809	COL TEC CIAL SAGRADO CORAZON	NO OFICIAL	0.00%	15.38%	34.62%	46.15%	3.85%	26	15.38%
810	CENT EDUC DIST RURAL U.B LAS AURAS	OFICIAL	0.00%	15.38%	7.69%	46.15%	30.77%	13	15.38%
811	COL DIST EDUC BAS Y MEDIA ATANASIO GIRARDOT	OFICIAL	0.00%	15.29%	41.18%	35.88%	7.65%	170	15.29%
812	COL DIST TOMAS CARRASQUILLA	OFICIAL	0.00%	15.25%	27.80%	39.01%	17.94%	223	15.25%
813	COL NAL CLEMENCIA DE CAYCEDO	OFICIAL	0.51%	14.72%	22.34%	42.64%	19.80%	197	15.23%
814	CENT EDUC DIST VILLA AMALIA	OFICIAL	0.00%	15.12%	27.91%	43.02%	13.95%	86	15.12%
815	EXTERNADO NAL CAMILO TORRES	OFICIAL	0.00%	15.12%	23.26%	37.21%	24.42%	86	15.12%
816	CENT EDUC DIST DON BOSCO IV	OFICIAL	0.00%	15.05%	46.24%	29.03%	9.68%	93	15.05%
817	CENT EDUC DIST FRANCISCO DE MIRANDA	OFICIAL	0.00%	15.04%	29.20%	43.36%	12.39%	113	15.04%
818	LIC MODERNO LEON BAEZ	NO OFICIAL	0.00%	15.00%	20.00%	55.00%	10.00%	20	15.00%
819	COL DIST GUILLERMO LEON VALENCIA	OFICIAL	0.00%	14.98%	33.33%	31.84%	19.85%	267	14.98%
820	COL DIST EDUC BAS Y MEDIA LA AURORA	OFICIAL	0.00%	14.94%	42.53%	32.18%	10.34%	87	14.94%
821	GIMN JUVENIL SANTA CATALINA	NO OFICIAL	1.49%	13.43%	19.40%	40.30%	25.37%	67	14.93%
822	SEDE INURBE	OFICIAL	0.00%	14.84%	23.08%	46.70%	15.38%	182	14.84%
823	CENT EDUC DIST VILLAS DEL PROGRESO	OFICIAL	0.00%	14.77%	27.27%	46.59%	11.36%	88	14.77%
824	COLEGIO PROSPERO PINZON IED - SEDE PRINCIPAL	OFICIAL	0.00%	14.71%	38.24%	38.24%	8.82%	68	14.71%
825	COL CIUDAD DE CALI	NO OFICIAL	0.00%	14.71%	31.37%	39.22%	14.71%	102	14.71%

Continúa

Cuadro 4: Proporción de estudiantes que clasificaron en los niveles B1 y B+ en la promoción de cada colegio de Bogotá (2016)

Puesto	Institución	Naturaleza	B+	B1	A2	A1	A-	N*	Sum B1B+
826	CENT EDUC DIST MIGUEL ANTONIO CARO	OFICIAL	0.00%	14.71%	27.65%	38.82%	18.82%	170	14.71%
827	COL JAZMIN OCCIDENTAL	NO OFICIAL	0.00%	14.71%	23.53%	52.94%	8.82%	34	14.71%
828	COL DIST EDUC BAS Y MEDIA JOSE JOAQUIN CASTRO MARTINEZ	OFICIAL	0.00%	14.67%	28.00%	34.67%	22.67%	75	14.67%
829	COL DIST DARIO ECHANDIA	OFICIAL	0.00%	14.55%	34.55%	40.91%	10.00%	110	14.55%
830	CENT EDUC DIST LA BELLEZA	OFICIAL	0.00%	14.55%	23.64%	43.64%	18.18%	55	14.55%
831	COL DIST EDUC BAS Y MEDIA MANUELITA SAENZ	OFICIAL	0.00%	14.36%	34.36%	39.49%	11.79%	195	14.36%
832	COL ARIEL DAVID	NO OFICIAL	0.00%	14.29%	64.29%	21.43%	0.00%	14	14.29%
833	COLEGIO ANTONIA SANTOS - SEDE PRINCIPAL	NO OFICIAL	0.00%	14.29%	50.00%	28.57%	7.14%	14	14.29%
834	LIC ERNESTO CARDENAL	NO OFICIAL	0.00%	14.29%	42.86%	31.43%	11.43%	35	14.29%
835	INST CULT CIUDAD KENNEDY	NO OFICIAL	0.00%	14.29%	38.10%	38.10%	9.52%	21	14.29%
836	UNID EDUC PRADOS DE ALAMEDA	NO OFICIAL	0.00%	14.29%	38.10%	28.57%	19.05%	21	14.29%
837	GIMN MADRE TRINIDAD DE CALCUTA - SEDE PRINCIPAL	NO OFICIAL	0.00%	14.29%	35.71%	39.29%	10.71%	28	14.29%
838	POLITECNICO UNIVERSAL DE CAPACITACION	NO OFICIAL	0.00%	14.29%	32.14%	30.36%	23.21%	56	14.29%
839	SEDE C	OFICIAL	0.00%	14.29%	28.57%	39.29%	17.86%	28	14.29%
840	COLEGIO LA JOYA (IED)	OFICIAL	0.00%	14.29%	19.05%	44.05%	22.62%	84	14.29%
841	GIMN SANTANDER	NO OFICIAL	0.00%	14.29%	14.29%	61.90%	9.52%	21	14.29%
842	CENT EDUC DIST TENERIFE	OFICIAL	0.00%	14.10%	38.46%	39.74%	7.69%	78	14.10%
843	CENT EDUC DIST LA CHUCUA	OFICIAL	0.00%	14.08%	35.21%	42.25%	8.45%	142	14.08%
844	CENT EDUC DIST RURAL EL DESTINO	OFICIAL	0.00%	13.89%	25.00%	47.22%	13.89%	36	13.89%
845	LIC SAN PABLO	NO OFICIAL	0.00%	13.79%	34.48%	41.38%	10.34%	29	13.79%
846	CENT EDUC DIST ANTONIO VAN UDEN	OFICIAL	0.00%	13.79%	30.46%	42.53%	13.22%	174	13.79%
847	CENT EDUC DIST BRASILIA - BOSA	OFICIAL	0.00%	13.77%	30.43%	38.41%	17.39%	138	13.77%
848	ALFONSO LÓPEZ MICHELSEN (PUERTA DEL SOL INST EDUC DIST)	OFICIAL	0.00%	13.68%	32.25%	41.04%	13.03%	307	13.68%
849	CENT EDUC DIST RAFAEL URIBE URIBE	OFICIAL	0.00%	13.64%	30.30%	40.15%	15.91%	132	13.64%
850	LICEO NAL AGUSTIN NIETO CABALLERO	OFICIAL	0.00%	13.64%	22.73%	54.55%	9.09%	22	13.64%
851	COLEGIO CAPACITACION 2000 - SEDE PRINCIPAL	NO OFICIAL	0.00%	13.64%	9.09%	31.82%	45.45%	22	13.64%
852	CENT EDUC DIST MANUEL DEL SOCORRO RODRIGUEZ	OFICIAL	0.00%	13.61%	27.21%	40.82%	18.37%	147	13.61%
853	COL DIST REP DE COSTA RICA	OFICIAL	0.41%	13.17%	28.40%	34.16%	23.87%	243	13.58%
854	COL DIST LA AMISTAD	OFICIAL	0.00%	13.55%	25.64%	37.73%	23.08%	273	13.55%
855	COL DIST CRISTOBAL COLON (SERVITA)	OFICIAL	0.65%	12.90%	21.94%	37.42%	27.10%	155	13.55%
856	COLEGIO CIUDAD BOLIVAR - ARGENTINA (IED) - SEDE PRINCIPAL	OFICIAL	0.00%	13.54%	28.12%	38.54%	19.79%	96	13.54%
857	COL RAFAEL GOBERNA II SEDE	NO OFICIAL	0.00%	13.51%	40.54%	37.84%	8.11%	37	13.51%
858	CENT EDUC DIST ATAHUALPA	OFICIAL	0.00%	13.40%	25.77%	50.52%	10.31%	97	13.40%
859	COL BRITANICO SEDE KENNEDY	NO OFICIAL	0.00%	13.33%	22.22%	40.00%	24.44%	45	13.33%
860	CENT EDUC DIST REP DE MEXICO	OFICIAL	0.00%	13.24%	27.21%	47.06%	12.50%	136	13.24%
861	CENT EDUC DIST MARRUECOS Y MOLINOS	OFICIAL	0.00%	13.21%	34.53%	36.64%	15.62%	333	13.21%

Continúa

Cuadro 4: Proporción de estudiantes que clasificaron en los niveles B1 y B+ en la promoción de cada colegio de Bogotá (2016)

Puesto	Institución	Naturaleza	B+	B1	A2	A1	A-	N*	Sum B1B+
862	CENT EDUC DIST ISLA DEL SOL	OFICIAL	0.00%	13.21%	24.53%	45.28%	16.98%	53	13.21%
863	COL CODEMA (INST EDUC DIST)	OFICIAL	0.51%	12.69%	32.49%	39.59%	14.72%	197	13.20%
864	CENT EDUC DIST LOS PINOS	OFICIAL	0.00%	13.04%	39.13%	34.78%	13.04%	46	13.04%
865	COL DIST EDUC BAS Y MEDIA REP DEL ECUADOR	OFICIAL	0.00%	13.04%	30.43%	41.30%	15.22%	46	13.04%
866	CENT EDUC DIST EL LIBERTADOR	OFICIAL	0.00%	12.93%	37.41%	41.50%	8.16%	147	12.93%
867	COL TRIANGULO PALOQUEMAO	NO OFICIAL	0.00%	12.90%	32.26%	32.26%	22.58%	31	12.90%
868	COL DIST LA ESTANCIA	OFICIAL	0.00%	12.82%	27.84%	37.36%	21.98%	273	12.82%
869	CENT EDUC DIST JUAN REY	OFICIAL	0.00%	12.82%	15.38%	46.15%	25.64%	39	12.82%
870	LICEO NAL POLICARPA SALAVARRIETA	OFICIAL	0.00%	12.73%	35.45%	33.64%	18.18%	110	12.73%
871	LICEO MODERNO CELESTIN FREINET - SEDE PRINCIPAL	NO OFICIAL	0.00%	12.50%	31.25%	50.00%	6.25%	16	12.50%
872	COL CRISTIANO SEMILLA DE VIDA EDUCACION PARA ADULTOS	NO OFICIAL	0.00%	12.50%	25.00%	37.50%	25.00%	16	12.50%
873	COL GUSTAVO ROJAS PINILLA	NO OFICIAL	0.00%	12.50%	21.88%	34.38%	31.25%	32	12.50%
874	COL MODERNO ENGATIVA	NO OFICIAL	0.00%	12.50%	16.67%	58.33%	12.50%	24	12.50%
875	CENTRO DE EDUCACION LABORAL - SEDE PRINCIPAL	NO OFICIAL	0.00%	12.50%	15.62%	29.69%	42.19%	64	12.50%
876	COL DIST VENECIA	OFICIAL	0.00%	12.46%	26.60%	42.42%	18.52%	297	12.46%
877	INSTITUTO EDUCATIVO FUTURO HOY - SEDE PRINCIPAL	NO OFICIAL	1.23%	11.11%	33.33%	29.63%	24.69%	81	12.35%
878	COL DIST JOSE FELIX RESTREPO	OFICIAL	0.00%	12.33%	28.42%	34.59%	24.66%	292	12.33%
879	CENT EDUC DIST INST TEC RODRIGO DE TRIANA	OFICIAL	0.00%	12.29%	31.28%	41.90%	14.53%	179	12.29%
880	COL DIST REP DE PANAMA	OFICIAL	0.00%	12.24%	26.53%	46.94%	14.29%	49	12.24%
881	COL DIST FERNANDO MAZUERA VILLEGAS	OFICIAL	0.00%	12.24%	30.50%	43.15%	14.11%	482	12.24%
882	CENT EDUC DIST HERNANDO DURAN DUSAN	OFICIAL	0.00%	12.22%	27.22%	43.89%	16.67%	180	12.22%
883	COL MILITAR COOP JUSTINIANO QUIÑONEZ ANGULO	NO OFICIAL	0.00%	12.20%	39.02%	36.59%	12.20%	41	12.20%
884	POLITECNICO MAYOR ANDINO	NO OFICIAL	0.00%	12.20%	21.95%	53.66%	12.20%	41	12.20%
885	INST DIST EDUC BAS Y TECNICA AQUILEO PARRA	OFICIAL	0.00%	12.18%	29.95%	40.10%	17.77%	197	12.18%
886	GIMN SANTA CRUZ	NO OFICIAL	0.00%	12.12%	57.58%	15.15%	15.15%	33	12.12%
887	LIC EL ENCANTO	NO OFICIAL	0.00%	11.76%	41.18%	47.06%	0.00%	17	11.76%
888	LIC PSICOPEDAG TIBABITA	NO OFICIAL	0.00%	11.76%	38.24%	44.12%	5.88%	34	11.76%
889	CENT EDUC DIST NUEVO CHILE	OFICIAL	0.00%	11.74%	27.13%	46.56%	14.57%	247	11.74%
890	CENT EDUC DIST BERNARDO JARAMILLO	OFICIAL	0.00%	11.72%	29.69%	44.53%	14.06%	128	11.72%
891	COLEGIO BOSTON (ANTIGUO COL EDUC SAN MATEO) - SEDE PRINCIPAL	NO OFICIAL	0.00%	11.71%	9.91%	42.34%	36.04%	111	11.71%
892	CENT EDUC DIST EL PORVENIR	OFICIAL	0.34%	11.34%	36.77%	37.11%	14.43%	291	11.68%
893	LIC ARKADIA COLOMBIA	NO OFICIAL	0.00%	11.65%	33.01%	44.66%	10.68%	103	11.65%
894	CENT EDUC DIST ANIBAL FERNANDEZ DE SOTO	OFICIAL	0.00%	11.63%	31.40%	37.21%	19.77%	86	11.63%
895	COL DE EDUC BAS Y MEDIA ESTANISLAO ZULETA	OFICIAL	0.00%	11.61%	38.39%	40.18%	9.82%	112	11.61%
896	COL TECNISISTEMAS SEDE SUBA	NO OFICIAL	0.19%	11.37%	21.00%	37.38%	30.06%	519	11.56%
897	INST EDUC DIST FE Y ALEGRIA SAN IGNACIO	OFICIAL	0.00%	11.55%	34.26%	47.81%	6.37%	251	11.55%

Continúa

Cuadro 4: Proporción de estudiantes que clasificaron en los niveles B1 y B+ en la promoción de cada colegio de Bogotá (2016)

Puesto	Institución	Naturaleza	B+	B1	A2	A1	A-	N*	Sum B1B+
898	CENT EDUC DIST NACIONES UNIDAS	OFICIAL	0.00%	11.49%	27.59%	42.53%	18.39%	87	11.49%
899	LIC LATINOAMERICANO DEL SUR - SEDE PRINCIPAL	NO OFICIAL	0.00%	11.43%	48.57%	34.29%	5.71%	35	11.43%
900	CENT EDUC DIST ISMAEL PERDOMO	OFICIAL	0.00%	11.17%	21.83%	39.59%	27.41%	197	11.17%
901	CENT EDUC DIST LA CONCORDIA	OFICIAL	0.00%	11.11%	20.37%	46.30%	22.22%	54	11.11%
902	ORLANDO HIGUITA ROJAS (INST EDUC DIST)	OFICIAL	0.00%	11.06%	27.88%	47.12%	13.94%	208	11.06%
903	COL GERMÁN ARCINIEGAS (INS EDUC DIST)	OFICIAL	0.00%	11.03%	24.83%	48.28%	15.86%	145	11.03%
904	CENT EDUC DIST FABIO LOZANO SIMONELLI	OFICIAL	0.00%	10.99%	31.87%	42.86%	14.29%	91	10.99%
905	COL DEPT INTEGRADO FONTIBON	OFICIAL	0.00%	10.99%	30.22%	36.26%	22.53%	182	10.99%
906	INST EDUC DIST EL BOSQUE	OFICIAL	0.00%	10.98%	30.64%	42.77%	15.61%	173	10.98%
907	ALFONSO REYES ECHANDIA (INST EDUC DIST)	OFICIAL	0.00%	10.98%	30.06%	47.98%	10.98%	173	10.98%
908	INST JERUSALEN	NO OFICIAL	0.00%	10.87%	34.78%	45.65%	8.70%	46	10.87%
909	INST INTEGRADO DE SUBA	NO OFICIAL	0.00%	10.87%	23.91%	36.96%	28.26%	46	10.87%
910	COL DIST EDUC BAS Y MEDIA CARLOS ARTURO TORRES	OFICIAL	0.00%	10.82%	18.56%	45.36%	25.26%	194	10.82%
911	CENT EDUC DIST FLORENTINO GONZALEZ	OFICIAL	0.00%	10.81%	33.11%	39.19%	16.89%	148	10.81%
912	CENT EDUC DIST NUEVO HORIZONTE	OFICIAL	1.44%	9.35%	24.46%	46.76%	17.99%	139	10.79%
913	COLEGIO BOLIVARIANO - SEDE PRINCIPAL	NO OFICIAL	1.08%	9.68%	24.73%	36.56%	27.96%	93	10.75%
914	LIC JUAN MIGUEL	NO OFICIAL	0.00%	10.71%	25.00%	46.43%	17.86%	28	10.71%
915	COL TOMAS CIPRIANO DE MOSQUERA (INS EDUC DIST) - SEDE PRINCIPAL	OFICIAL	0.00%	10.69%	22.14%	42.75%	24.43%	131	10.69%
916	CENT EDUC DIST EL JAPON	OFICIAL	0.00%	10.55%	26.18%	41.82%	21.45%	275	10.55%
917	CENT EDUC DIST MISAEL PASTRANA BORRERO	OFICIAL	0.00%	10.53%	36.84%	41.05%	11.58%	95	10.53%
918	CENT EDUC DIST LLANO ORIENTAL	OFICIAL	0.00%	10.53%	19.74%	59.21%	10.53%	76	10.53%
919	CEDID SAN PABLO BOSA	OFICIAL	0.00%	10.48%	28.49%	35.75%	25.27%	372	10.48%
920	CENT EDUC DIST FRANCISCO DE PAULA SANTANDER	OFICIAL	0.00%	10.48%	25.71%	46.67%	17.14%	105	10.48%
921	COL COFRATERNIDAD DE SAN FERNANDO	NO OFICIAL	0.00%	10.42%	33.33%	41.67%	14.58%	96	10.42%
922	CENT EDUC DIST ACACIA II	OFICIAL	0.61%	9.76%	34.76%	39.63%	15.24%	164	10.37%
923	COL SANTA LIBRADA	NO OFICIAL	0.00%	10.26%	46.15%	38.46%	5.13%	39	10.26%
924	CENT EDUC DIST RUFINO JOSE CUERVO	OFICIAL	0.00%	10.16%	28.12%	47.66%	14.06%	128	10.16%
925	CENT EDUC DIST CARLOS ALBAN HOLGUIN	OFICIAL	0.00%	10.10%	26.06%	41.69%	22.15%	307	10.10%
926	INST SUSANA WESLEY	NO OFICIAL	0.00%	10.00%	30.00%	45.00%	15.00%	20	10.00%
927	COLEGIO FANNY MIKEY (IED) - SEDE PRINCIPAL	OFICIAL	0.00%	10.00%	27.14%	45.71%	17.14%	70	10.00%
928	CENT EDUC DIST PABLO DE TARSO	OFICIAL	0.00%	9.96%	27.89%	41.43%	20.72%	251	9.96%
929	COLEGIO DISTRITAL CHARRY (IED) - SEDE PRINCIPAL	OFICIAL	0.32%	9.58%	20.77%	41.53%	27.80%	313	9.90%
930	COL BRITANICO SEDE TUNJUELITO	NO OFICIAL	0.00%	9.79%	24.48%	42.78%	22.94%	388	9.79%
931	CENT EDUC DIST ARBORIZADORA BAJA	OFICIAL	0.00%	9.76%	39.02%	42.28%	8.94%	123	9.76%
932	CENT EDUC DIST PANAMERICANO	OFICIAL	0.00%	9.62%	21.15%	44.23%	25.00%	52	9.62%
933	GIMN CACERES	NO OFICIAL	0.00%	9.59%	19.18%	43.84%	27.40%	73	9.59%

Continúa

Cuadro 4: Proporción de estudiantes que clasificaron en los niveles B1 y B+ en la promoción de cada colegio de Bogotá (2016)

Puesto	Institución	Naturaleza	B+	B1	A2	A1	A-	N*	Sum B1B+
934	COL CHARLES BABBAGGE	NO OFICIAL	0.00%	9.52%	33.33%	40.48%	16.67%	42	9.52%
935	CENT EDUC SAN LUIS GONZAGA FE Y ALEGRÍA	NO OFICIAL	0.00%	9.45%	38.58%	41.73%	10.24%	127	9.45%
936	INST TENERIFE	NO OFICIAL	2.33%	6.98%	27.91%	55.81%	6.98%	43	9.30%
937	CENT EDUC DIST REINO UNIDO DE HOLANDA	OFICIAL	0.00%	9.30%	31.40%	46.51%	12.79%	86	9.30%
938	COL CENCOSISTEMAS	NO OFICIAL	0.00%	9.26%	20.37%	50.00%	20.37%	54	9.26%
939	COL DIST TOMAS RUEDA VARGAS	OFICIAL	0.00%	9.25%	26.01%	39.31%	25.43%	173	9.25%
940	CENT EDUC DIST JOSE ANTONIO GALAN	OFICIAL	0.00%	9.23%	28.46%	49.23%	13.08%	130	9.23%
941	CENTRO DE ESTUDIOS SAN BASILIO - SEDE PRINCIPAL	NO OFICIAL	0.00%	9.23%	10.77%	30.77%	49.23%	65	9.23%
942	COL INST INSCAP - SEDE PRINCIPAL	NO OFICIAL	0.00%	9.18%	15.31%	50.00%	25.51%	98	9.18%
943	COL CAPACITACION 2000	NO OFICIAL	0.00%	9.16%	14.50%	44.27%	32.06%	131	9.16%
944	COL JHON DALTON	NO OFICIAL	1.82%	7.27%	25.45%	50.91%	14.55%	55	9.09%
945	CENT EDUC DIST BRASILIA - USME	OFICIAL	1.14%	7.95%	34.09%	38.64%	18.18%	88	9.09%
946	CENT EDUC DIST QUIBA ALTA	OFICIAL	0.00%	9.09%	20.00%	49.09%	21.82%	55	9.09%
947	LICEO BRITANICO SUPERIOR (ANTES TEDUCAMOS 1A) - SEDE PRINCIPAL	NO OFICIAL	0.00%	9.09%	13.64%	50.00%	27.27%	22	9.09%
948	POLITECNICA COLOMBIANA (ANTES ESCUELA COLOMBIANA DE SISTEMAS)	NO OFICIAL	0.00%	9.09%	7.58%	36.36%	46.97%	66	9.09%
949	ESC DIST BRASILIA - BOSA	OFICIAL	0.75%	8.27%	21.05%	54.89%	15.04%	133	9.02%
950	CENT EDUC DIST PAULO VI	OFICIAL	0.00%	9.00%	24.00%	48.00%	19.00%	100	9.00%
951	COLEGIO COLSUBSIDIO NUEVA ROMA I.E.D. - SEDE PRINCIPAL	OFICIAL	0.00%	8.97%	39.74%	41.67%	9.62%	156	8.97%
952	COL DIST EDUC BAS Y MEDIA MONTEBELLO	OFICIAL	0.00%	8.86%	36.71%	45.57%	8.86%	79	8.86%
953	CENT EDUC DIST DIVINO NIÑO JESUS EL CONDOR	OFICIAL	0.00%	8.86%	30.38%	45.57%	15.19%	79	8.86%
954	CENT EDUC DIST REINO DE HOLANDA	OFICIAL	0.00%	8.85%	24.48%	40.10%	26.56%	192	8.85%
955	COL DIST EDUC BAS Y MEDIA RODRIGO LARA BONILLA	OFICIAL	0.00%	8.81%	28.98%	36.08%	26.14%	352	8.81%
956	COLEGIO TECNISISTEMAS - SEDE PRINCIPAL	NO OFICIAL	0.00%	8.79%	22.91%	37.61%	30.69%	694	8.79%
957	COLEGIO MANUEL CEPEDA VARGAS (IED) - SEDE PRINCIPAL	OFICIAL	0.00%	8.74%	31.15%	48.09%	12.02%	183	8.74%
958	COL TRIANGULO CHAPINERO - SEDE PRINCIPAL	NO OFICIAL	0.00%	8.70%	24.64%	44.93%	21.74%	69	8.70%
959	CENT EDUC DIST GENERAL PAEZ	OFICIAL	0.00%	8.51%	23.40%	44.68%	23.40%	47	8.51%
960	CENT EDUC DIST NUEVA CONSTITUCION	OFICIAL	0.00%	8.46%	29.23%	43.85%	18.46%	130	8.46%
961	NESTOR FORERO ALCALA	OFICIAL	0.00%	8.43%	20.22%	47.19%	24.16%	178	8.43%
962	CENT EDUC DIST JUANA ESCOBAR	OFICIAL	0.00%	8.40%	21.85%	47.90%	21.85%	119	8.40%
963	CENT EDUC DIST SAN CRISTOBAL SUR	OFICIAL	0.00%	8.40%	28.24%	45.04%	18.32%	131	8.40%
964	COL DIST EDUC BAS Y MEDIA GERARDO PAREDES MARTINEZ	OFICIAL	0.00%	8.37%	17.93%	38.65%	35.06%	251	8.37%
965	CENT EDUC DIST EL VERJON BAJO	OFICIAL	0.00%	8.33%	25.00%	25.00%	41.67%	12	8.33%
966	INST SAN FRANCISCO	NO OFICIAL	0.00%	8.11%	21.62%	41.89%	28.38%	74	8.11%
967	COL VIRGINIA GUTIERREZ DE PINEDA (INS EDUC DIST)	OFICIAL	0.00%	8.05%	26.85%	47.65%	17.45%	149	8.05%
968	CENT EDUC NAL PILOTO BAVARIA	OFICIAL	0.00%	8.03%	29.93%	44.53%	17.52%	137	8.03%
969	GIMN COMERCIAL LOS ANDES - SEDE PRINCIPAL	NO OFICIAL	0.00%	8.00%	48.00%	40.00%	4.00%	25	8.00%

Continúa

Cuadro 4: Proporción de estudiantes que clasificaron en los niveles B1 y B+ en la promoción de cada colegio de Bogotá (2016)

Puesto	Institución	Naturaleza	B+	B1	A2	A1	A-	N*	Sum B1B+
970	CENT EDUC DIST JOSE ACEVEDO Y GOMEZ	OFICIAL	0.00%	8.00%	40.00%	48.00%	4.00%	25	8.00%
971	CENT PANAMERICANO DE CAPACITACION SEDE ESTRADA	NO OFICIAL	0.00%	8.00%	18.40%	51.20%	22.40%	125	8.00%
972	CENTRO JOHANN KEPLER - SEDE PRINCIPAL	NO OFICIAL	0.00%	8.00%	16.00%	28.00%	48.00%	25	8.00%
973	CENT EDUC DIST MIGUEL DE CERVANTES SAAVEDRA	OFICIAL	0.00%	7.89%	27.96%	41.45%	22.70%	304	7.89%
974	CORP TECNOLG EMPRESARIAL - SEDE PRINCIPAL	NO OFICIAL	0.00%	7.86%	24.29%	43.57%	24.29%	140	7.86%
975	COL DIST EDUC BAS Y MEDIA GENERAL SANTANDER	OFICIAL	0.00%	7.81%	29.69%	45.31%	17.19%	64	7.81%
976	LATINOAMERICANA DE SISTEMAS Y EDUCACION LASIT - SEDE PRINCIPAL	NO OFICIAL	0.00%	7.76%	22.41%	31.03%	38.79%	116	7.76%
977	COLEGIO EMANUEL RUBIANO - SEDE PRINCIPAL	NO OFICIAL	0.00%	7.69%	46.15%	30.77%	15.38%	13	7.69%
978	COL ANTONIO GARCIA (INS EDUC DIST)	OFICIAL	0.00%	7.69%	30.77%	49.04%	12.50%	104	7.69%
979	COL SUR ORIENTAL PANAMERICANO	NO OFICIAL	0.00%	7.69%	23.08%	46.15%	23.08%	65	7.69%
980	CENT EDUC DIST LA VICTORIA	OFICIAL	0.00%	7.63%	21.19%	49.15%	22.03%	118	7.63%
981	COL DIST EDUC BAS Y MEDIA EL VIRREY JOSE SOLIS	OFICIAL	0.00%	7.59%	34.18%	51.90%	6.33%	79	7.59%
982	GIMN CULT LIBERTAD	NO OFICIAL	0.00%	7.50%	27.50%	50.00%	15.00%	40	7.50%
983	FUNDACIÓN SANTO TOMAS DE AQUINO - FUSANTEC - SEDE PRINCIPAL	NO OFICIAL	0.00%	7.50%	15.00%	37.50%	40.00%	80	7.50%
984	COL MARIA CANO (NIS EDUC DIST)	OFICIAL	0.00%	7.46%	31.34%	41.04%	20.15%	134	7.46%
985	COL DIST EDUC BAS Y MEDIA LEON DE GREIFF	OFICIAL	0.00%	7.35%	21.32%	39.71%	31.62%	136	7.35%
986	CARLOS PIZARRO LEON GOMEZ (INST EDUC DIST)	OFICIAL	0.00%	7.34%	23.08%	46.15%	23.43%	286	7.34%
987	COL DIST EDUC BAS Y MEDIA ARBORIZADORA ALTA	OFICIAL	0.00%	7.27%	26.36%	47.27%	19.09%	110	7.27%
988	ESC NAL DE COMERCIO	OFICIAL	0.00%	7.22%	21.65%	52.58%	18.56%	97	7.22%
989	CEDID CIUDAD BOLIVAR	OFICIAL	0.00%	7.19%	23.02%	41.73%	28.06%	278	7.19%
990	CENT EDUC DIST PASQUILLA	OFICIAL	0.00%	7.14%	30.00%	38.57%	24.29%	70	7.14%
991	INST EDUC DIST EDUARDO UMAÑA MENDOZA - SEDE PRINCIPAL	OFICIAL	0.00%	7.14%	17.86%	50.00%	25.00%	140	7.14%
992	COL DIST EDUC BAS Y MEDIA JOSE MARIA CARBONELL	OFICIAL	0.00%	7.14%	16.67%	54.76%	21.43%	42	7.14%
993	CORP COCFE	NO OFICIAL	0.00%	7.14%	16.07%	41.07%	35.71%	56	7.14%
994	COLEGIO JOSÉ FRANCISCO SOCARRAS (IED) - SEDE PRINCIPAL	OFICIAL	0.00%	7.09%	28.61%	46.19%	18.11%	381	7.09%
995	CENT EDUC DIST MANUELA BELTRAN	OFICIAL	0.00%	7.00%	21.00%	48.00%	24.00%	100	7.00%
996	CEDID GUILLERMO CANO ISAZA	OFICIAL	0.00%	6.99%	24.01%	38.60%	30.40%	329	6.99%
997	CENT EDUC DIST PLAN PADRINOS SAN LUIS	OFICIAL	0.00%	6.96%	20.25%	45.57%	27.22%	158	6.96%
998	CENT EDUC DIST RAMON DE ZUBIRIA	OFICIAL	0.58%	6.36%	20.81%	50.29%	21.97%	173	6.94%
999	COL SOLES DEL SABER	NO OFICIAL	0.00%	6.90%	34.48%	41.38%	17.24%	29	6.90%
1000	CENT EDUC DIST ESPAÑA	OFICIAL	0.00%	6.90%	27.59%	58.62%	6.90%	29	6.90%
1001	COLEGIO INSTITUTO SANTIAGO DE COMPOSTELA - SEDE PRINCIPAL	NO OFICIAL	0.00%	6.85%	19.18%	38.36%	35.62%	73	6.85%
1002	COLEGIO FILARMONICO SIMON BOLIVAR (IED)	OFICIAL	0.57%	6.25%	21.59%	43.18%	28.41%	176	6.82%
1003	COL DIST SAN FRANCISCO	OFICIAL	0.00%	6.81%	28.80%	48.17%	16.23%	191	6.81%
1004	CENT PANAMERICANO DE CAPACITACION SEDE RESTREPO	NO OFICIAL	0.00%	6.74%	25.84%	46.07%	21.35%	89	6.74%
1005	INST SIERVAS DE LA MADRE DE DIOS	NO OFICIAL	0.00%	6.67%	46.67%	40.00%	6.67%	15	6.67%

Continúa

Cuadro 4: Proporción de estudiantes que clasificaron en los niveles B1 y B+ en la promoción de cada colegio de Bogotá (2016)

Puesto	Institución	Naturaleza	B+	B1	A2	A1	A-	N*	Sum B1B+
1006	COL SUPERIOR DE OCCIDENTE	NO OFICIAL	0.00%	6.67%	28.89%	55.56%	8.89%	45	6.67%
1007	COL ANTONIO RICAURTE DE CIUDAD PIAMONTE	NO OFICIAL	0.00%	6.67%	26.67%	53.33%	13.33%	15	6.67%
1008	INST IP EDUCANDO LA JUVENTUD FUTURO DE COLOMBIA	NO OFICIAL	0.00%	6.58%	25.00%	47.37%	21.05%	76	6.58%
1009	CENT EDUC DIST SAN AGUSTIN	OFICIAL	0.50%	6.03%	19.60%	51.26%	22.61%	199	6.53%
1010	COLEGIO DIEGO MONTAÑA CUÉLLAR (IED)	OFICIAL	0.00%	6.50%	25.50%	50.00%	18.00%	200	6.50%
1011	CENT EDUC DIST BUENOS AIRES	OFICIAL	0.00%	6.49%	19.48%	50.65%	23.38%	77	6.49%
1012	CENT EDUC DIST PUERTA AL LLANO	OFICIAL	0.00%	6.47%	22.30%	53.24%	17.99%	139	6.47%
1013	COLEGIO NICOLÁS GÓMEZ DÁVILA (IED) - SEDE PRINCIPAL	OFICIAL	0.00%	6.43%	35.00%	40.71%	17.86%	140	6.43%
1014	COL DIST U.B. RAFAEL URIBE URIBE	OFICIAL	0.00%	6.41%	27.56%	51.92%	14.10%	156	6.41%
1015	COLEGIO ATABANZHA (IED)	OFICIAL	0.00%	6.38%	32.98%	41.49%	19.15%	94	6.38%
1016	CENT EDUC WILFREDO LEHNER	NO OFICIAL	0.00%	6.38%	31.91%	48.94%	12.77%	47	6.38%
1017	INST EDUC DIST EDUARDO MORA OSEJO (ANTIGUO NUEVO MONTEBLANCO)	OFICIAL	0.00%	6.35%	39.68%	44.44%	9.52%	63	6.35%
1018	CENT EDUC DIST CONFEDERACION SUIZA	OFICIAL	0.00%	6.35%	28.57%	49.21%	15.87%	63	6.35%
1019	ORLANDO FALS BORDA (ANTES BARRANQUILLITA)	OFICIAL	0.00%	6.31%	22.52%	50.45%	20.72%	111	6.31%
1020	LIC EUCARISTICO MIXTO	NO OFICIAL	0.00%	6.25%	37.50%	43.75%	12.50%	16	6.25%
1021	INST INGABO SEDE RESTREPO	NO OFICIAL	0.00%	6.25%	22.92%	41.67%	29.17%	48	6.25%
1022	COL COOP COMUNAL SAN BLAS - SEDE PRINCIPAL	NO OFICIAL	0.00%	6.25%	18.75%	50.00%	25.00%	16	6.25%
1023	COLEGIO PAULO FREIRE (IED) - SEDE PRINCIPAL	OFICIAL	0.44%	5.78%	31.11%	45.78%	16.89%	225	6.22%
1024	CENT EDUC DIST NUEVO SAN ANDRES DE LOS ALTOS	OFICIAL	0.00%	6.19%	30.09%	46.02%	17.70%	113	6.19%
1025	CENT EDUC DIST FRIEDRICH NAUMANN	OFICIAL	0.00%	5.97%	20.90%	56.72%	16.42%	67	5.97%
1026	CENT EDUC DIST LUIS LOPEZ DE MESA	OFICIAL	0.00%	5.88%	37.25%	35.95%	20.92%	153	5.88%
1027	COL DE ADMON ROBERT OWEN	NO OFICIAL	0.00%	5.88%	31.37%	49.02%	13.73%	51	5.88%
1028	CENT EDUC DIST NUEVA DELHI	OFICIAL	0.00%	5.88%	23.53%	45.59%	25.00%	68	5.88%
1029	GIMN LA CUSPIDE	NO OFICIAL	0.00%	5.88%	23.53%	29.41%	41.18%	17	5.88%
1030	INSTITUTO JUAN PABLO II - SEDE PRINCIPAL	NO OFICIAL	0.00%	5.88%	17.65%	41.18%	35.29%	17	5.88%
1031	COL DIST ANTONIO JOSE URIBE	OFICIAL	0.00%	5.88%	15.69%	43.14%	35.29%	51	5.88%
1032	COLEGIO SAN CAYETANO (IED)	OFICIAL	0.00%	5.83%	35.92%	49.51%	8.74%	103	5.83%
1033	COL DIST EDUC BAS Y MEDIA COMPARTIR MEISSEN	OFICIAL	0.00%	5.81%	25.58%	44.19%	24.42%	86	5.81%
1034	COL COLOMBO JAPONES	NO OFICIAL	0.00%	5.71%	14.29%	48.57%	31.43%	35	5.71%
1035	COLEGIO MARIO LUIS RODRIGUEZ COBOS - SEDE PRINCIPAL	NO OFICIAL	0.00%	5.56%	18.06%	43.06%	33.33%	72	5.56%
1036	INST INGABO SEDE CHAPINERO	NO OFICIAL	0.00%	5.41%	21.62%	29.73%	43.24%	37	5.41%
1037	COLEGIO RENE DESCARTES - SEDE PRINCIPAL	OFICIAL	0.00%	5.36%	7.14%	37.50%	50.00%	56	5.36%
1038	COL DIST LUIS LOPEZ DE MESA	OFICIAL	0.00%	5.33%	22.67%	52.00%	20.00%	75	5.33%
1039	COLEGIO SUPERIOR PALERMO SANTA ISABEL - SEDE PRINCIPAL	NO OFICIAL	0.00%	5.26%	0.00%	36.84%	57.89%	19	5.26%
1040	COLEGIO KIMI PERNIA DOMICO	OFICIAL	0.00%	5.22%	30.43%	41.74%	22.61%	115	5.22%
1041	CENT EDUC DIST SIERRA MORENA	OFICIAL	0.00%	5.02%	25.87%	47.88%	21.24%	259	5.02%

Continúa

Cuadro 4: Proporción de estudiantes que clasificaron en los niveles B1 y B+ en la promoción de cada colegio de Bogotá (2016)

Puesto	Institución	Naturaleza	B+	B1	A2	A1	A-	N*	Sum B1B+
1042	COLEGIO EDUARDO UMAÑA LUNA I.E. DISTRITAL	OFICIAL	0.00%	5.00%	28.00%	52.00%	15.00%	100	5.00%
1043	CENTRO EDUCATIVO SAN PABLO CESP - SEDE PRINCIPAL	NO OFICIAL	0.00%	5.00%	8.33%	30.00%	56.67%	60	5.00%
1044	CENT EDUC DIST SAN MARTIN DE PORRES	OFICIAL	0.00%	5.00%	0.00%	55.00%	40.00%	20	5.00%
1045	I.E. FORMAL DE ADULTOS EL PENSAMIENTO DE PITÁGORAS	NO OFICIAL	0.00%	4.84%	16.13%	48.39%	30.65%	62	4.84%
1046	CENT EDUC DIST SAN BERNARDINO	OFICIAL	0.00%	4.81%	22.12%	53.85%	19.23%	104	4.81%
1047	COL CENTRO CULTURAL	NO OFICIAL	0.00%	4.69%	20.31%	53.12%	21.88%	64	4.69%
1048	COL SUMAPAZ	NO OFICIAL	0.00%	4.55%	45.45%	40.91%	9.09%	22	4.55%
1049	COL CIAL VILLA MARIA	NO OFICIAL	0.00%	4.55%	36.36%	50.00%	9.09%	22	4.55%
1050	CENT EDUC DIST CANADA	OFICIAL	0.00%	4.55%	22.73%	59.09%	13.64%	22	4.55%
1051	CENT EDUC DIST EL CORTIJO	OFICIAL	0.00%	4.55%	18.18%	53.41%	23.86%	88	4.55%
1052	CENT EDUC PROEDUCAR	NO OFICIAL	0.00%	4.49%	12.36%	43.82%	39.33%	89	4.49%
1053	CENT DE EDUC FORMAL ROBERT HOOKE	NO OFICIAL	0.00%	4.48%	13.43%	44.40%	37.69%	268	4.48%
1054	CENT EDUC DIST SAN JOSE SUR ORIENTAL	OFICIAL	0.00%	4.41%	17.65%	51.47%	26.47%	68	4.41%
1055	CENT EDUC DIST GRAN YOMASA	OFICIAL	0.00%	4.35%	31.88%	44.93%	18.84%	69	4.35%
1056	CENT EDUC DIST EL VIRREY ULTIMA ETAPA	OFICIAL	0.00%	4.35%	27.54%	42.03%	26.09%	69	4.35%
1057	INST ACAD LA PORTADA	NO OFICIAL	0.00%	4.35%	26.09%	60.87%	8.70%	23	4.35%
1058	CENT EDUC DIST FEDERICO GARCIA LORCA	OFICIAL	0.00%	4.35%	22.46%	57.25%	15.94%	138	4.35%
1059	INST SURORIENTAL SAN JORGE NOCTURNO	NO OFICIAL	0.00%	4.35%	15.22%	35.87%	44.57%	92	4.35%
1060	COL ITEC	NO OFICIAL	0.00%	4.35%	8.70%	52.17%	34.78%	23	4.35%
1061	CENT JOHANN KEPLER	NO OFICIAL	0.00%	4.27%	12.32%	41.23%	42.18%	844	4.27%
1062	COLEGIO FERNANDO GONZALEZ OCHOA	OFICIAL	0.00%	4.26%	25.53%	48.94%	21.28%	94	4.26%
1063	COLEGIO KUEPA - SEDE PRINCIPAL	NO OFICIAL	0.00%	4.17%	31.25%	50.00%	14.58%	48	4.17%
1064	CENT EDUC DIST AULAS COLOMBIANAS EL CONSUELO	OFICIAL	0.00%	4.17%	22.92%	35.42%	37.50%	48	4.17%
1065	INSTITUTO DANTE ALIGHIERI - SEDE PRINCIPAL	NO OFICIAL	0.00%	4.17%	18.75%	31.25%	45.83%	48	4.17%
1066	CENT EDUC DIST ALMIRANTE PADILLA	OFICIAL	0.00%	4.14%	23.31%	45.11%	27.44%	266	4.14%
1067	EXTERN SIMON BOLIVAR	NO OFICIAL	0.00%	4.12%	15.29%	46.47%	34.12%	170	4.12%
1068	LICEO MAYOR DE PALERMO - SEDE PRINCIPAL	NO OFICIAL	0.00%	4.00%	28.00%	56.00%	12.00%	25	4.00%
1069	INST DE BTO INTEGRAL IDIPRON	NO OFICIAL	0.00%	4.00%	8.00%	36.00%	52.00%	50	4.00%
1070	INSTITUTO POPULAR BOLIVARIANO - SEDE PRINCIPAL	NO OFICIAL	0.00%	4.00%	4.00%	56.00%	36.00%	25	4.00%
1071	COLEGIO JOSE JAIME ROJAS (IED) - SEDE PRINCIPAL	OFICIAL	0.00%	3.92%	17.65%	56.86%	21.57%	51	3.92%
1072	CENT EDUC DIST UNION EUROPEA	OFICIAL	0.00%	3.85%	28.85%	48.08%	19.23%	104	3.85%
1073	CENT EDUC DIST PARAISO MIRADOR	OFICIAL	0.00%	3.79%	12.88%	49.24%	34.09%	132	3.79%
1074	COLEGIO RURAL JOSÉ CELESTINO MUTIS (IED) - SEDE PRINCIPAL	OFICIAL	0.00%	3.77%	35.85%	43.40%	16.98%	53	3.77%
1075	CENT EDUC DIST RURAL EL UVAL	OFICIAL	0.00%	3.77%	33.96%	30.19%	32.08%	53	3.77%
1076	COL TRIANGULO KENNEDY	NO OFICIAL	0.00%	3.77%	15.09%	56.60%	24.53%	106	3.77%
1077	GIMN INF GUATIQUEIA	NO OFICIAL	0.00%	3.70%	48.15%	37.04%	11.11%	27	3.70%

Continúa

Cuadro 4: Proporción de estudiantes que clasificaron en los niveles B1 y B+ en la promoción de cada colegio de Bogotá (2016)

Puesto	Institución	Naturaleza	B+	B1	A2	A1	A-	N*	Sum B1B+
1078	CENT EDUC DIST DIANA TURBAY	OFICIAL	0.00%	3.66%	30.49%	39.02%	26.83%	82	3.66%
1079	COL INCADE	NO OFICIAL	0.00%	3.63%	16.06%	59.59%	20.73%	193	3.63%
1080	COL DIST EDUC BAS Y MEDIA JUAN EVANGELISTA GOMEZ	OFICIAL	0.00%	3.57%	30.36%	41.07%	25.00%	112	3.57%
1081	COLEGIO DIANA TURBAY (IED)	OFICIAL	0.00%	3.57%	7.14%	42.86%	46.43%	28	3.57%
1082	COLEGIO JALIL GIBRAN - SEDE PRINCIPAL	NO OFICIAL	0.00%	3.51%	21.05%	31.58%	43.86%	57	3.51%
1083	CENT EDUC DIST GUACAMAYAS	OFICIAL	0.00%	3.51%	15.79%	49.12%	31.58%	57	3.51%
1084	CENTRO EDUCATIVO MICROEMPRESARIAL RAFAEL NUÑEZ - SEDE PRINCIPAL	NO OFICIAL	0.00%	3.45%	17.24%	62.07%	17.24%	29	3.45%
1085	INSTITUTO GERWILL - SEDE PRINCIPAL	NO OFICIAL	0.00%	3.45%	8.62%	47.41%	40.52%	232	3.45%
1086	COLEGIO TECNISISTEMAS SEDE BOSA - SEDE PRINCIPAL	NO OFICIAL	0.00%	3.40%	16.33%	46.26%	34.01%	147	3.40%
1087	COL INST INSCAP SEDE FERIAS	NO OFICIAL	0.00%	3.37%	17.98%	39.33%	39.33%	89	3.37%
1088	COL SAN GREGORIO HERNANDEZ	NO OFICIAL	0.00%	3.33%	30.00%	50.00%	16.67%	30	3.33%
1089	FUNDACIÓN HUMANISTA ERASMO DE ROTTERDAM - SEDE PRINCIPAL	NO OFICIAL	0.00%	3.26%	20.65%	42.39%	33.70%	92	3.26%
1090	COL SAN JUAN DE LOS PASTOS	NO OFICIAL	0.00%	3.23%	27.42%	38.71%	30.65%	62	3.23%
1091	LIC TEC MICROEMPRESARIAL FEYSER GORDILLO ROJAS	NO OFICIAL	0.00%	3.17%	20.63%	47.62%	28.57%	63	3.17%
1092	COL CENAT	NO OFICIAL	0.00%	3.14%	9.43%	41.51%	45.91%	159	3.14%
1093	COL DIST ESTRELLA DEL SUR	OFICIAL	0.00%	3.03%	20.20%	38.38%	38.38%	99	3.03%
1094	GIMN BOLIVAR II	NO OFICIAL	0.00%	3.03%	12.12%	54.55%	30.30%	33	3.03%
1095	CENT EDUC DIST SANTA LIBRADA	OFICIAL	0.00%	2.94%	33.82%	42.65%	20.59%	68	2.94%
1096	FUNDACIÓN EDUCATIVA PARA LA VIDA - FUNDESCO - SEDE PRINCIPAL	NO OFICIAL	0.00%	2.93%	15.06%	58.16%	23.85%	239	2.93%
1097	COL DIST EDUC BAS Y MEDIA AGUSTIN FERNANDEZ	OFICIAL	0.00%	2.79%	23.46%	41.90%	31.84%	179	2.79%
1098	CENT EDUC DIST EL RECUERDO	OFICIAL	0.00%	2.78%	27.78%	44.44%	25.00%	36	2.78%
1099	INSTITUCION EDUCATIVA SAN NICOLAS LTDA - SEDE PRINCIPAL	NO OFICIAL	0.00%	2.78%	16.67%	61.11%	19.44%	36	2.78%
1100	INST TECNICO COLOMBO AMERICANO	NO OFICIAL	0.00%	2.70%	14.86%	43.24%	39.19%	74	2.70%
1101	INST ANDRE MICHELIN	NO OFICIAL	0.00%	2.61%	11.57%	47.39%	38.43%	268	2.61%
1102	COL TRIANGULO PATIO BONITO	NO OFICIAL	0.00%	2.53%	13.92%	53.16%	30.38%	79	2.53%
1103	COLEGIO GABRIEL GARCIA MARQUEZ (IED)	OFICIAL	0.00%	2.27%	25.00%	43.18%	29.55%	44	2.27%
1104	COLEGIO SUPERIOR DE PALERMO - SEDE PRINCIPAL	NO OFICIAL	0.00%	2.27%	4.55%	27.27%	65.91%	44	2.27%
1105	CENT EDUC DIST JOSE ANTONIO RICAURTE	OFICIAL	0.00%	2.24%	19.28%	40.81%	37.67%	223	2.24%
1106	COL DIST JORGE SOTO DEL CORRAL	OFICIAL	0.00%	2.13%	21.28%	38.30%	38.30%	47	2.13%
1107	CENT PANAMERICANO DE CAPACITACION SEDE CHAPINERO	NO OFICIAL	0.00%	2.04%	25.51%	38.78%	33.67%	98	2.04%
1108	CENT EDUC DIST LOS COMUNEROS	OFICIAL	0.00%	1.96%	35.29%	41.18%	21.57%	51	1.96%
1109	CENT EDUC DIST NUEVA ESPERANZA	OFICIAL	0.00%	1.67%	23.33%	45.00%	30.00%	60	1.67%
1110	CENT DE EDUC DE ADULTOS CULTURAL - SEDE PRINCIPAL	NO OFICIAL	0.00%	1.63%	8.94%	43.09%	46.34%	123	1.63%
1111	CENT EDUC DIST ALTAMIRA SUR ORIENTAL	OFICIAL	0.00%	1.55%	25.58%	44.96%	27.91%	129	1.55%
1112	INETEC	NO OFICIAL	0.00%	1.47%	17.65%	48.53%	32.35%	68	1.47%
1113	CENT DE EDUC ROBERT HOOKE	NO OFICIAL	0.00%	1.39%	20.83%	30.56%	47.22%	72	1.39%

Continúa

Cuadro 4: Proporción de estudiantes que clasificaron en los niveles B1 y B+ en la promoción de cada colegio de Bogotá (2016)

Puesto	Institución	Naturaleza	B+	B1	A2	A1	A-	N*	Sum B1B+
1114	CENT EDUC DIST ANTONIO VILLAVICENCIO	OFICIAL	0.00%	1.33%	13.33%	42.67%	42.67%	75	1.33%
1115	COL DIST EDUC BAS Y MEDIA LOS ALPES	OFICIAL	0.00%	1.31%	27.45%	42.48%	28.76%	153	1.31%
1116	COL JOSE MARIA VARGAS VILA (INS EDUC DIST)	OFICIAL	0.00%	1.28%	24.36%	33.33%	41.03%	78	1.28%
1117	CENT EDUC DIST EL TESORO	OFICIAL	0.00%	1.28%	12.82%	46.15%	39.74%	78	1.28%
1118	LIC PSICOPEDAG EL CARMELO	NO OFICIAL	0.00%	1.26%	12.18%	37.39%	49.16%	238	1.26%
1119	COLEGIO CENTRO DE ESTUDIOS PRO-PYMES - SEDE PRINCIPAL	NO OFICIAL	0.00%	1.23%	23.46%	38.27%	37.04%	81	1.23%
1120	INST POLITECNICO JOSE CELESTINO MUTIS	NO OFICIAL	0.00%	0.52%	10.94%	54.69%	33.85%	192	0.52%
1121	COL EDGAR SALAMANCA AFRICANO EDSALAM AFRIC	NO OFICIAL	0.00%	0.00%	75.00%	25.00%	0.00%	12	0.00%
1122	SEDE B	OFICIAL	0.00%	0.00%	38.89%	38.89%	22.22%	18	0.00%
1123	CENT EDUC DIST LOS TEJARES	OFICIAL	0.00%	0.00%	35.71%	54.76%	9.52%	42	0.00%
1124	COL PAULO FREIRE - SEDE PRINCIPAL	NO OFICIAL	0.00%	0.00%	35.29%	35.29%	29.41%	17	0.00%
1125	COL POPULAR BOLIVARIANO	NO OFICIAL	0.00%	0.00%	26.32%	52.63%	21.05%	19	0.00%
1126	COL CENT DE INSTRUCCION SISTEMATIZADA CEIS	NO OFICIAL	0.00%	0.00%	25.00%	50.00%	25.00%	20	0.00%
1127	POLITECNICO LA SALLE	NO OFICIAL	0.00%	0.00%	23.44%	45.31%	31.25%	64	0.00%
1128	C.E. FORMAL PARA ADULTOS LOS SAUCES - SEDE PRINCIPAL	NO OFICIAL	0.00%	0.00%	22.22%	22.22%	55.56%	18	0.00%
1129	CENT PANAMERICANO DE CAPACITACION SEDE SUBA	NO OFICIAL	0.00%	0.00%	20.83%	50.00%	29.17%	24	0.00%
1130	ACAD CENTRAL DE SISTEMAS ACSI	NO OFICIAL	0.00%	0.00%	17.95%	38.46%	43.59%	39	0.00%
1131	COLEGIO CIES - SEDE PRINCIPAL	NO OFICIAL	0.00%	0.00%	16.13%	41.94%	41.94%	31	0.00%
1132	CENT SUPERIOR DE ESTUDIOS FINANCIEROS E INFORMATICOS CENPEFI	NO OFICIAL	0.00%	0.00%	15.38%	50.00%	34.62%	26	0.00%
1133	INSTITUTO TOMAS MORO - SEDE PRINCIPAL	NO OFICIAL	0.00%	0.00%	13.79%	41.38%	44.83%	29	0.00%
1134	INST SOCIAL NOCT DE ENSEÑANZA MEDIA ISNEM	NO OFICIAL	0.00%	0.00%	13.33%	53.33%	33.33%	15	0.00%
1135	CENT EDUC PARA JOVENES Y ADULTOS LEPANTO	NO OFICIAL	0.00%	0.00%	10.71%	50.00%	39.29%	28	0.00%
1136	ACAD AMERICANA DE SISTEMAS Y COMERCIO	NO OFICIAL	0.00%	0.00%	10.34%	41.38%	48.28%	29	0.00%
1137	LIC INTEGRAL SANTO TOMAS	NO OFICIAL	0.00%	0.00%	9.09%	72.73%	18.18%	11	0.00%
1138	NUEVO INSTITUTO SAN MIGUEL - SEDE PRINCIPAL	NO OFICIAL	0.00%	0.00%	9.09%	45.45%	45.45%	11	0.00%
1139	COLEGIO HUMANISTA JALIL GIBRAN - SEDE PRINCIPAL	NO OFICIAL	0.00%	0.00%	3.85%	57.69%	38.46%	26	0.00%
1140	CENT EDUC DIST RURAL U.B UNION	OFICIAL	0.00%	0.00%	3.77%	35.85%	60.38%	53	0.00%
1141	INSTITUTO HUMBOLDT - SEDE PRINCIPAL	NO OFICIAL	0.00%	0.00%	0.00%	54.55%	45.45%	11	0.00%

Fuente: Instituto Colombiano para la Evaluación de la Educación (ICFES) - Cálculos Cienfi.