



## **Ranking de Bilingüismo según Saber 11**

Año 2016

ISSN: XXXX-XXXX

Volúmen 1- Número 2

Periodicidad: Anual

Cali: Universidad Icesi.

### **Autores**

Julio C. Alonso, Ph.D.- [jcalonso@icesi.edu.co](mailto:jcalonso@icesi.edu.co)

Fiorella Tapia Pizo - [fjtapia@icesi.edu.co](mailto:fjtapia@icesi.edu.co)

Ranking de Bilingüismo según Saber 11

Universidad Icesi

©Derechos Reservados

[www.icesi.edu.co/cienfi](http://www.icesi.edu.co/cienfi)

### **Rector**

Francisco Piedrahita

### **Secretaria General**

María Cristina Navia

### **Director Académico**

José Hernando Bahamón

### **Diseño de carátula**

Arturo Gómez

## Tabla de contenido

Nivel de inglés en los colegios de Barranquilla: Un ranking según la prueba SABER 11.....	1
20 colegios con mayor proporción de estudiantes en B1 y B+.....	3
Colegios oficiales.....	5
Referencias.....	7
Anexos.....	8

# Nivel de inglés en los colegios de Barranquilla: Un ranking según la prueba SABER 11

La Comisión Económica para América Latina y el Caribe (CEPAL) construye el Escalafón de Competitividad de los Departamentos de Colombia, según este escalafón el departamento del Valle del Cauca refleja un nivel de competitividad líder, sin embargo se encuentra rezagado en comparación a Bogotá y Antioquia, especialmente en lo que se refiere al capital humano. Para el Gobierno Nacional el bilingüismo está siendo considerado un factor importante para alcanzar la competitividad. Un ejemplo de esto es el Plan Nacional de Bilingüismo, el cual busca “lograr ciudadanos y ciudadanas capaces de comunicarse en inglés, de tal forma que puedan insertar al país en los procesos de comunicación universal, en la economía global y en la apertura cultural, con estándares internacionalmente comparables” (Ministerio de Educación Nacional, 2004). En este documento se presenta un ranking de colegios de Barranquilla de acuerdo con el desempeño de sus estudiantes de grado 11 en el componente de inglés de la prueba SABER 11. El ranking y los resultados que aquí se muestran tienen la intención de llamar la atención sobre la necesidad de convertir el bilingüismo en un tema prioritario en la agenda pública. Además es nuestra intención brindar información a padres de familia, estudiantes de grado 11, profesores y personal administrativo de las instituciones educativas sobre el desempeño de sus instituciones en el tema de inglés.

Cada año, los estudiantes de último grado de todos los colegios de Colombia deben presentar la prueba Saber 11 como requisito para grado. Esta prueba, entre otros componentes, evalúa el nivel de inglés que tienen los potenciales bachilleres del país. Para hacerlo, el Instituto Colombiano para la Evaluación de la Educación (ICFES), ha adaptado el marco de medición del dominio de un idioma formulado por el Marco Común Europeo de Referencia para las Lenguas (MCERL). El MCERL se ha convertido en una guía estandarizada y comúnmente aceptada en muchos países del mundo para medir la competencia de quienes aprenden una lengua. El MCERL permite clasificar al usuario de una lengua de acuerdo con 4 categorías, como se muestra en el Cuadro 1.

Cuadro 1: Niveles de referencia del MCERL, Nacional y clasificación en la prueba SABER 11

Clasificación del Usuario	Nivel MCERL	Equivalencia en Colombia	Nivel en Saber 11
			A-
Usuario Básico	A1	Principiante	A1
	A2	Básico	A2
Usuario Independiente	B1	Pre-Intermedio	B1
	B2	Intermedio	
Usuario Competente	C1	Pre-Avanzado	B+
	C2	Avanzado	

Fuente: Adaptado a partir de Alonso, Casasbuenas, Gallo y Torres (2012)

Según los datos del ICFES, para 2016, 19470 estudiantes presentaron la prueba SABER 11 en Barranquilla <sup>1</sup>. Estos estudiantes, estaban asociados a 299 colegios<sup>2</sup>(colegios con más de 10 estudiantes que tomaron la prueba): 132 no oficiales y 167 oficiales. Para el cálculo de este ranking, empleamos la base de datos del ICFES del respectivo año

<sup>1</sup>715 estudiantes tomaron la prueba en el primer semestre del año (estudiantes del calendario B) y 18755 en el segundo semestre (estudiantes del calendario A)

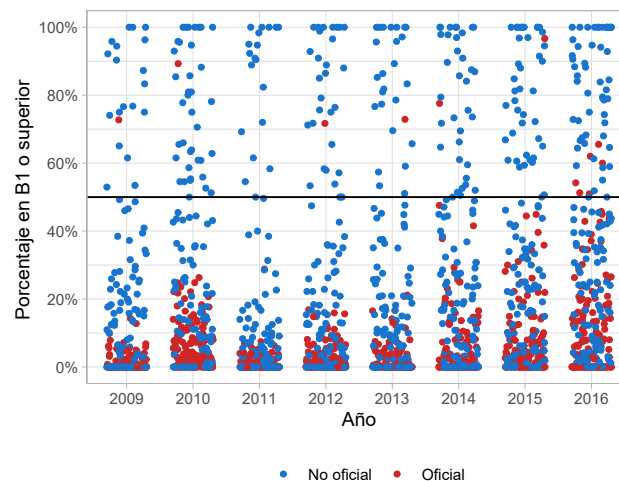
<sup>2</sup>Por “colegio” se entiende como una sede que cuenta con un código DANE.

en la que se cuenta con el microdato de todos los estudiantes que presentaron la prueba. La información permite discriminar la institución educativa a la que pertenece, así como el municipio donde se encuentra ubicado cada colegio. Este documento, presenta el ranking de todos los colegios Barranquilla, excepto aquellos que presentaron menos de 10 estudiantes a la prueba.

Por otra parte, el Plan Nacional de Bilingüismo, aunque ha tenido cambios en los últimos años, establece que el nivel deseado de egreso de los estudiantes de educación media, debe ser B1. Tanto los Derechos Básicos de Aprendizaje (DBA) de los estudiantes como los estándares y el currículo sugerido para la enseñanza del inglés en los colegios, proponen tareas de enseñanza en este nivel al finalizar el bachillerato. De igual manera, los descriptores de las competencias esperadas al finalizar la educación media hacen referencia a competencias comunicativas del nivel B1; adicionalmente, el Programa Nacional de Inglés 2015-2025 Colombia very well! se ha fijado la meta de que el 50% de los estudiantes a 2025 alcance el nivel B1 (Ministerio de Educación Nacional, 2013).

La figura 1 representa con un punto a cada institución educativa, en rojo están las instituciones oficiales y en azul las instituciones no oficiales. Se observa que para todos los años de estudio, las instituciones que tienen más del 50% de sus estudiantes en niveles B1 o superior son no oficiales con unas pocas excepciones en el año 2010 y 2015 en adelante, en el 2016, la institución oficial con mayor proporción de estudiantes en niveles B1 o superior clasifica el 100% de sus estudiantes. Es evidente que gran parte de las instituciones educativas se encuentran lejos de cumplir la meta de que el 50% de los estudiantes alcance el nivel B1.

Figura 1: Proporción de estudiantes clasificados igual o por encima del nivel B1 para los años 2009-2016 de acuerdo con la naturaleza de la institución educativa.



Fuente: Cálculos propios a partir de información del ICFES.

Este documento tiene como objetivo presentar un ranking del desempeño de los graduados de los colegios de Barranquilla empleando la información de la prueba Saber 11. El ranking se construye ordenando las instituciones de educación de acuerdo con la suma de las proporciones de estudiantes clasificados en B1 y B+. En caso de tener la misma proporción, el colegio que tenga mayor proporción en B+, se ubica en el mejor puesto. En la siguiente sección se presenta el ranking de colegios no oficiales y posteriormente el de colegios oficiales. En el anexo de este informe se presenta el listado completo de colegios.

## 20 colegios con mayor proporción de estudiantes en B1 y B+

El cuadro 2 presenta los resultados de los primeros 20 colegios de Barranquilla (Ver ranking completo en Anexos), el Colegio Marymount ocupa el primer lugar, pues clasifica el 100% de sus estudiantes B1 y B+, siendo los de B+ el 93.55%. El Soc Escuela Karl C Parrish y el Colegio Britanico Internacional ocuparon el segundo y tercer lugar con el 81.25% y 80.36% de estudiantes clasificados en B+ respectivamente. De los 20 primero colegios, 14 clasifican el 100% de estudiantes en B1 y B+ y todos son colegios no oficiales.

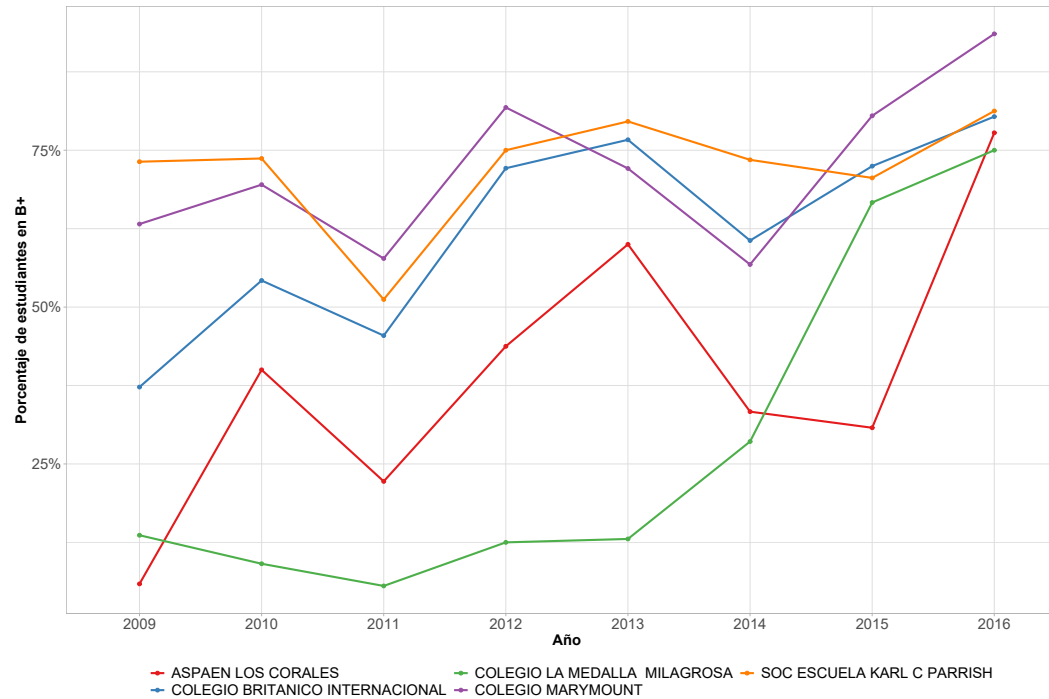
Cuadro 2: 20 colegios con mayor proporción de estudiantes clasificados en los niveles B1 y B+ en 2016

Puesto	Institución	Naturaleza	B+	B1	A2	A1	A-	N*	Sum B1B+
1	COLEGIO MARYMOUNT	NO OFICIAL	93.55%	6.45%	0.00%	0.00%	0.00%	62	100.00%
2	SOC ESCUELA KARL C PARRISH	NO OFICIAL	81.25%	18.75%	0.00%	0.00%	0.00%	48	100.00%
3	COLEGIO BRITANICO INTERNACIONAL	NO OFICIAL	80.36%	19.64%	0.00%	0.00%	0.00%	56	100.00%
4	ASPAEN LOS CORALES	NO OFICIAL	77.78%	22.22%	0.00%	0.00%	0.00%	18	100.00%
5	COLEGIO LA MEDALLA MILAGROSA	NO OFICIAL	75.00%	25.00%	0.00%	0.00%	0.00%	12	100.00%
6	COLEGIO ALTAMIRA	NO OFICIAL	75.00%	25.00%	0.00%	0.00%	0.00%	44	100.00%
7	COLEGIO REAL (ROYAL SCHOOL)	NO OFICIAL	66.04%	33.96%	0.00%	0.00%	0.00%	53	100.00%
8	INTERNATIONAL BERCKLEY SCHOOL	NO OFICIAL	60.00%	40.00%	0.00%	0.00%	0.00%	35	100.00%
9	COLEGIO CRISTIANO J. VENDER MURPHY	NO OFICIAL	37.50%	62.50%	0.00%	0.00%	0.00%	16	100.00%
10	NUEVO COL DEL PRADO	NO OFICIAL	23.08%	76.92%	0.00%	0.00%	0.00%	39	100.00%
11	FUND EDUC. INST EXPERIMENTAL JOSE CELESTINO MUTIS	NO OFICIAL	21.05%	78.95%	0.00%	0.00%	0.00%	19	100.00%
12	INST ALEXANDER VON HUMBOLDT	OFICIAL	20.00%	80.00%	0.00%	0.00%	0.00%	55	100.00%
13	COL NUESTRA SEÑORA DEL BUEN CONSEJO	NO OFICIAL	19.05%	80.95%	0.00%	0.00%	0.00%	84	100.00%
14	CENTRO EDUCATIVO BOSTON INTERNACIONAL	NO OFICIAL	3.45%	96.55%	0.00%	0.00%	0.00%	29	100.00%
15	CORP CULT COL ALEMAN	NO OFICIAL	53.66%	42.68%	3.66%	0.00%	0.00%	82	96.34%
16	COLEGIO HEBREO UNION	NO OFICIAL	63.16%	31.58%	5.26%	0.00%	0.00%	19	94.74%
17	COLEGIO SAN JOSÉ	NO OFICIAL	31.82%	62.50%	4.55%	1.14%	0.00%	88	94.32%
18	ATENEO TEC COMCIAL	NO OFICIAL	5.88%	88.24%	5.88%	0.00%	0.00%	17	94.12%
19	COLEGIO ANGLOCOLOMBIA	NO OFICIAL	35.71%	57.14%	7.14%	0.00%	0.00%	14	92.86%
20	COL COMPAÑIA DE MARIA LA ENSEÑANZA	NO OFICIAL	19.79%	71.88%	6.25%	1.04%	1.04%	96	91.67%

Fuente: Cálculos propios a partir de información del ICFES.

Por otra parte, la figura 2 muestra la evolución del desempeño en el nivel de inglés B+ de los primeros cinco colegios de este ranking, donde se ve reflejada la variabilidad de la proporción de estudiantes en B+ que tienen estos colegios a través de los años. La proporción de estudiantes en B+ se redujo en 0 de las mejores instituciones del 2016, respecto al año anterior.

Figura 2: Evolución de desempeño en nivel de inglés B+ de los primeros cinco colegios.



Fuente: Cálculos propios a partir de información del ICFES.



## Colegios oficiales

En el cuadro 3 se presentan los 20 colegios oficiales de Barranquilla con mejores resultados, el Inst Alexander Von Humboldt ocupa el primer lugar, clasificando el 100% de sus estudiantes B1 y B+, siendo los de B+ el 20%. La Inst. Educ. Betania Norte (ant. Jardin Inf. Dis. 001) y la Colegio Dist. Maria Inmaculada ocuparon el segundo y tercer lugar con el 3.45% y 2.53% de estudiantes clasificados en B+ respectivamente. De acuerdo con lo presentado y según el cuadro 3, la Inst Alexander Von Humboldt quien ocupa el primer lugar, está 50 puntos porcentuales por encima de la meta del 50%, 7 de las instituciones oficiales cumplen con la meta del 50%.

Cuadro 3: 20 colegios oficiales con mayor proporción de estudiantes clasificados en los niveles B1 y B+ en 2016

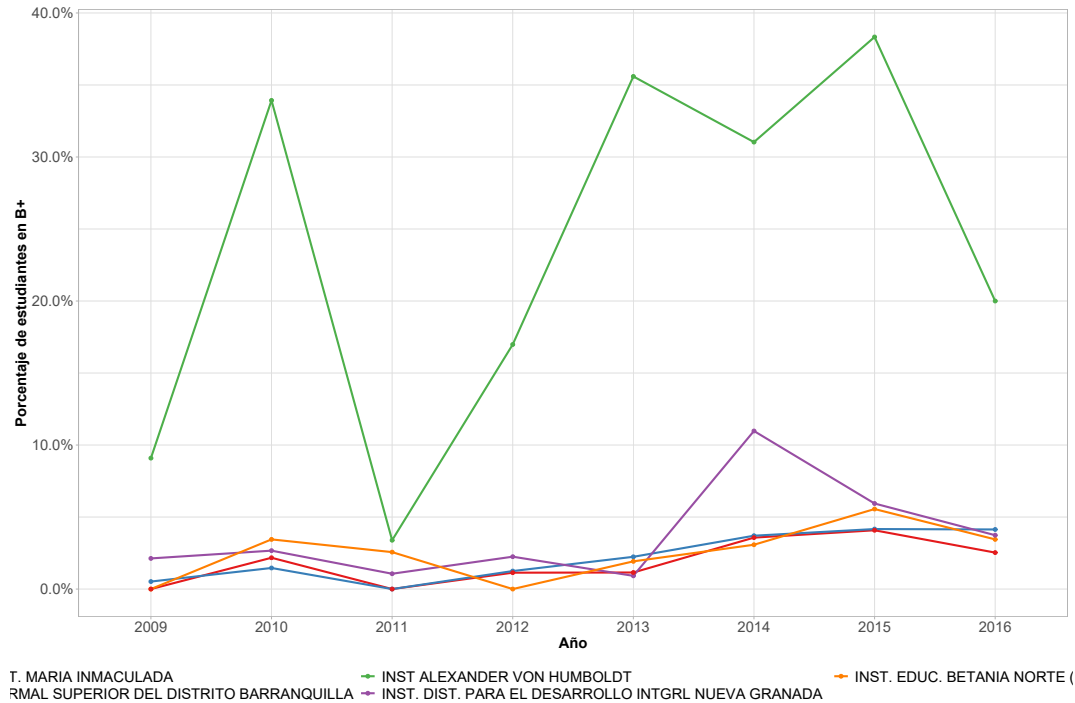
Puesto	Institución	B+	B1	A2	A1	A-	N*	Sum B1B+	Puesto general
1	INST ALEXANDER VON HUMBOLDT	20.00%	80.00%	0.00%	0.00%	0.00%	55	100.00%	12
2	INST. EDUC. BETANIA NORTE (ANT. JARDIN INF. DIS. 001)	3.45%	62.07%	25.86%	8.62%	0.00%	58	65.52%	45
3	COLEGIO DIST. MARIA INMACULADA	2.53%	59.49%	25.32%	10.13%	2.53%	79	62.03%	48
4	ESCUELA NORMAL SUPERIOR DEL DISTRITO BARRANQUILLA	4.14%	55.86%	24.83%	13.79%	1.38%	145	60.00%	50
5	INST. DIST. PARA EL DESARROLLO INTGRL NUEVA GRANADA	3.74%	50.47%	27.10%	18.69%	0.00%	107	54.21%	55
6	I.E. SAN NICOLAS DE TOLENTINO	0.00%	51.28%	15.38%	25.64%	7.69%	39	51.28%	57
7	INST. EDUC. DIST. PARA EL DESARROLLO DEL TALENTO HUMANO - SEDE 2	1.89%	49.06%	30.19%	15.09%	3.77%	53	50.94%	58
8	INST. EDUC. SOFIA CAMARGO DE LLERAS	1.58%	44.21%	30.53%	21.58%	2.11%	190	45.79%	63
9	INST. TEC. DE COMERCIO BARRANQUILLA	0.92%	44.04%	32.11%	19.27%	3.67%	109	44.95%	67
10	ESCUELA NORMAL SUPERIOR LA HACIENDA	1.14%	42.61%	30.68%	16.48%	9.09%	176	43.75%	68
11	INST. EDUC. DIST. EL PARAISO	0.00%	42.86%	35.71%	21.43%	0.00%	28	42.86%	71
12	COLEGIO JORGE N. ABELLO	1.64%	40.98%	26.23%	19.67%	11.48%	61	42.62%	73
13	INST. EDUC. DIST. ANTONIO JOSE DE SUCRE	0.00%	39.02%	29.27%	19.51%	12.20%	41	39.02%	80
14	INST. EDUC. DIST. SAN SALVADOR - SEDE 1	0.00%	37.14%	25.71%	22.86%	14.29%	35	37.14%	82
15	I.E. NUESTRA SEÑORA DE FATIMA	1.37%	35.62%	27.40%	23.29%	12.33%	73	36.99%	83
16	INST. EDUC. DIST. DE FORMACION INTGRL	2.17%	32.61%	19.57%	32.61%	13.04%	46	34.78%	88
17	INSTITUCION EDUCATIVA DISTRITAL HILDA MUÑOZ	0.00%	34.62%	26.92%	23.08%	15.38%	26	34.62%	89
18	I E POLITECNICO DE SOLEDAD	1.47%	33.09%	31.62%	29.04%	4.78%	272	34.56%	90
19	INSTITUCION EDUCATIVA TECNICO INDUSTRIAL BLAS TORRES DE LA TORRE	1.24%	28.93%	38.02%	26.45%	5.37%	242	30.17%	98
20	COLEGIO DISTRITAL HOGAR MARIANO	0.95%	27.62%	43.81%	24.76%	2.86%	105	28.57%	100

Fuente: Cálculos propios a partir de información del ICFES.



La evolución de la proporción de estudiantes clasificados en B+ de los cinco colegios oficiales mejor ubicados en el ranking se observa en la figura 3. Ningún colegio oficial en el 2016 logra clasificar más del 2% de sus estudiantes en B+ y 5 de 5 redujeron la proporción de estudiantes clasificados en B+ en el 2016, respecto al año anterior.

Figura 3: Evolución de desempeño en nivel de inglés B+ de los primeros cinco colegios oficiales.



Fuente: Cálculos propios a partir de información del ICFES.

## Referencias

Alonso JC, Casasbuenas P, Gallo BE, Torres G. Bilingüismo en Santiago de Barranquilla: Análisis de los resultados de las Pruebas SABER 11 y SABER PRO. Cali: Universidad Icesi; 2012.

Ministerio de Educación Nacional. (2004). *Programa Nacional de Bilingüismo Colombia 2004-2019*. Ministerio de Educación Nacional, Bogotá.

Ramirez, J. C., & De Aguas, J. (2015). *Escalafón de la competitividad de los departamentos de Colombia, 2015*. Naciones Unidas (Serie Ed.), *Estudios y Perspectivas*, 34. *Santiago de Chile: CEPAL*

Ministerio de educación Nacional. (2013) *Programa Nacional de inglés: Colombia very well!*

## Anexo: Ranking para todos los colegios de Barranquilla 2016

Cuadro 4: Proporción de estudiantes que clasificaron en los niveles B1 y B+ en la promoción de cada colegio de Cali (2016)

Puesto	Institucion	Naturaleza	B+	B1	A2	A1	A-	N*	Sum B1B+
1	COLEGIO MARYMOUNT	NO OFICIAL	93.55%	6.45%	0.00%	0.00%	0.00%	62	100.00%
2	SOC ESCUELA KARL C PARRISH	NO OFICIAL	81.25%	18.75%	0.00%	0.00%	0.00%	48	100.00%
3	COLEGIO BRITANICO INTERNACIONAL	NO OFICIAL	80.36%	19.64%	0.00%	0.00%	0.00%	56	100.00%
4	ASPAEN LOS CORALES	NO OFICIAL	77.78%	22.22%	0.00%	0.00%	0.00%	18	100.00%
5	COLEGIO LA MEDALLA MILAGROSA	NO OFICIAL	75.00%	25.00%	0.00%	0.00%	0.00%	12	100.00%
6	COLEGIO ALTAMIRA	NO OFICIAL	75.00%	25.00%	0.00%	0.00%	0.00%	44	100.00%
7	COLEGIO REAL (ROYAL SCHOOL)	NO OFICIAL	66.04%	33.96%	0.00%	0.00%	0.00%	53	100.00%
8	INTERNATIONAL BERCKLEY SCHOOL	NO OFICIAL	60.00%	40.00%	0.00%	0.00%	0.00%	35	100.00%
9	COLEGIO CRISTIANO J. VENDER MURPHY	NO OFICIAL	37.50%	62.50%	0.00%	0.00%	0.00%	16	100.00%
10	NUEVO COL DEL PRADO	NO OFICIAL	23.08%	76.92%	0.00%	0.00%	0.00%	39	100.00%
11	FUND EDUC. INST EXPERIMENTAL JOSE CELESTINO MUTIS	NO OFICIAL	21.05%	78.95%	0.00%	0.00%	0.00%	19	100.00%
12	INST ALEXANDER VON HUMBOLDT	OFICIAL	20.00%	80.00%	0.00%	0.00%	0.00%	55	100.00%
13	COL NUESTRA SEÑORA DEL BUEN CONSEJO	NO OFICIAL	19.05%	80.95%	0.00%	0.00%	0.00%	84	100.00%
14	CENTRO EDUCATIVO BOSTON INTERNACIONAL	NO OFICIAL	3.45%	96.55%	0.00%	0.00%	0.00%	29	100.00%
15	CORP CULT COL ALEMAN	NO OFICIAL	53.66%	42.68%	3.66%	0.00%	0.00%	82	96.34%
16	COLEGIO HEBREO UNION	NO OFICIAL	63.16%	31.58%	5.26%	0.00%	0.00%	19	94.74%
17	COLEGIO SAN JOSÉ	NO OFICIAL	31.82%	62.50%	4.55%	1.14%	0.00%	88	94.32%
18	ATENEO TEC COMCAL	NO OFICIAL	5.88%	88.24%	5.88%	0.00%	0.00%	17	94.12%
19	COLEGIO ANGLOCOLOMBIA	NO OFICIAL	35.71%	57.14%	7.14%	0.00%	0.00%	14	92.86%
20	COL COMPAÑIA DE MARIA LA ENSEÑANZA	NO OFICIAL	19.79%	71.88%	6.25%	1.04%	1.04%	96	91.67%
21	COLEGIO DEL SAGRADO CORAZON	NO OFICIAL	14.49%	76.09%	7.25%	2.17%	0.00%	138	90.58%
22	COL HERMANA VIRGINIA ROSSI	NO OFICIAL	6.06%	83.33%	9.09%	1.52%	0.00%	66	89.39%
23	COLEGIO LICEO DE CERVANTES	NO OFICIAL	15.12%	73.26%	9.30%	2.33%	0.00%	86	88.37%
24	CENTRO EDUCATIVO DAVID PERKINS	NO OFICIAL	47.06%	41.18%	11.76%	0.00%	0.00%	17	88.24%
25	COLEGIO LYNDON B. JOHNSON	NO OFICIAL	51.43%	34.29%	14.29%	0.00%	0.00%	35	85.71%
26	COL DEL SAGRADO CORAZON	NO OFICIAL	12.68%	71.83%	9.86%	5.63%	0.00%	71	84.51%
27	INST PARA EL DESARROLLO DEL POTENCIAL HUMANO	NO OFICIAL	22.73%	61.36%	11.36%	4.55%	0.00%	44	84.09%
28	AMERICAN SCHOOL	NO OFICIAL	25.81%	58.06%	16.13%	0.00%	0.00%	31	83.87%
29	COL GUILLERMO CAREY	NO OFICIAL	0.00%	81.58%	10.53%	7.89%	0.00%	38	81.58%
30	COLEGIO BIFFI LA SALLE	NO OFICIAL	2.04%	78.57%	13.27%	4.08%	2.04%	98	80.61%
31	COLEGIO MADRE MARCELINA	NO OFICIAL	0.00%	79.49%	12.82%	7.69%	0.00%	39	79.49%
32	COL COLON	NO OFICIAL	5.35%	73.80%	12.30%	8.02%	0.53%	187	79.14%
33	COL JORGE ISAACS	NO OFICIAL	0.00%	78.95%	10.53%	10.53%	0.00%	19	78.95%
34	GIMN CRISTOPHO COLOMBO	NO OFICIAL	0.00%	78.57%	7.14%	14.29%	0.00%	14	78.57%
35	COLEGIO COLOMBO ESPAÑOL	NO OFICIAL	0.00%	75.00%	16.67%	4.17%	4.17%	24	75.00%
36	COL EUCARISTICO DE LA MERCED	NO OFICIAL	2.86%	71.43%	22.86%	2.86%	0.00%	35	74.29%
37	COLEGIO DE MARIA AUXILIADORA	NO OFICIAL	7.14%	65.71%	15.71%	8.57%	2.86%	70	72.86%
38	COL NTRA SRA DE LOURDES	NO OFICIAL	12.50%	60.00%	22.50%	5.00%	0.00%	80	72.50%
39	COLEGIO METROPOLITANO DE SOLEDAD 2000	NO OFICIAL	0.78%	71.09%	17.97%	9.38%	0.78%	128	71.88%
40	LICEO CAMPESTRE	NO OFICIAL	7.32%	60.98%	14.63%	14.63%	2.44%	41	68.29%
41	COL COMFAMILIAR DEL ATLANTICO	NO OFICIAL	4.00%	64.00%	16.00%	14.00%	2.00%	50	68.00%
42	COLEGIO NUESTRA SEÑORA DE NAZARETH	NO OFICIAL	10.00%	57.50%	20.00%	10.00%	2.50%	40	67.50%
43	COLEGIO RETOS	NO OFICIAL	16.67%	50.00%	33.33%	0.00%	0.00%	12	66.67%
44	COL AMERICANO DE BARRANQUILLA	NO OFICIAL	4.44%	61.33%	24.00%	8.44%	1.78%	225	65.78%
45	INST. EDUC. BETANIA NORTE (ANT. JARDIN INF. DIS. 001)	OFICIAL	3.45%	62.07%	25.86%	8.62%	0.00%	58	65.52%
46	COL DE LA SAGRADA FAMILIA	NO OFICIAL	6.15%	58.46%	27.69%	7.69%	0.00%	65	64.62%

Continúa

Cuadro 4: Proporción de estudiantes que clasificaron en los niveles B1 y B+ en la promoción de cada colegio de Cali (2016)

Puesto	Institución	Naturaleza	B+	B1	A2	A1	A-	N*	Sum B1B+
47	INST ARIANO	NO OFICIAL	3.39%	61.02%	16.95%	18.64%	0.00%	59	64.41%
48	COLEGIO DIST. MARIA INMACULADA	OFICIAL	2.53%	59.49%	25.32%	10.13%	2.53%	79	62.03%
49	COL SAN MIGUEL DEL ROSARIO	NO OFICIAL	3.23%	58.06%	17.74%	17.74%	3.23%	62	61.29%
50	ESCUELA NORMAL SUPERIOR DEL DISTRITO BARRANQUILLA	OFICIAL	4.14%	55.86%	24.83%	13.79%	1.38%	145	60.00%
51	LIC MIX. DE LA COSTA	NO OFICIAL	0.00%	59.26%	33.33%	7.41%	0.00%	27	59.26%
52	INST LA SALLE	NO OFICIAL	1.71%	57.26%	29.91%	10.26%	0.85%	117	58.97%
53	COLEGIO SAN FRANCISCO	NO OFICIAL	1.33%	57.33%	28.00%	10.67%	2.67%	75	58.67%
54	CORP EDUCATIVA COLEGIO ITALIANO GALILEO GALILEI	NO OFICIAL	15.00%	40.00%	35.00%	10.00%	0.00%	20	55.00%
55	INST. DIST. PARA EL DESARROLLO INTGRL NUEVA GRANADA	OFICIAL	3.74%	50.47%	27.10%	18.69%	0.00%	107	54.21%
56	COLEGIO SANTA CECILIA	NO OFICIAL	0.00%	51.85%	14.81%	22.22%	11.11%	27	51.85%
57	I.E. SAN NICOLAS DE TOLENTINO	OFICIAL	0.00%	51.28%	15.38%	25.64%	7.69%	39	51.28%
58	INST. EDUC. DIST. PARA EL DESARROLLO DEL TALENTO HUMANO - SEDE 2	OFICIAL	1.89%	49.06%	30.19%	15.09%	3.77%	53	50.94%
59	LIC IBERO COLOMBIANO	NO OFICIAL	7.14%	42.86%	28.57%	21.43%	0.00%	14	50.00%
60	COL NAZARETH OLAYA	NO OFICIAL	2.38%	47.62%	16.67%	28.57%	4.76%	42	50.00%
61	BTO. DIVERSIFICADO INCA Y BAS PRIMARIA INCA LTDA.	NO OFICIAL	0.00%	46.94%	28.57%	22.45%	2.04%	49	46.94%
62	INST COLOMBIANO DE EDU.PARA EL TALENTO HUMANO ESPECIALIZADO ICETEC	NO OFICIAL	0.00%	46.43%	17.86%	35.71%	0.00%	28	46.43%
63	INST. EDUC. SOFIA CAMARGO DE LLERAS	OFICIAL	1.58%	44.21%	30.53%	21.58%	2.11%	190	45.79%
64	COL SANTA TERESITA	NO OFICIAL	0.00%	45.61%	26.32%	26.32%	1.75%	57	45.61%
65	COLEGIO MADRE MARIA SARA ALVARADO	NO OFICIAL	0.00%	45.45%	9.09%	36.36%	9.09%	22	45.45%
66	COLEGIO JERUSALEM	NO OFICIAL	2.50%	42.50%	22.50%	22.50%	10.00%	40	45.00%
67	INST. TEC. DE COMERCIO BARRANQUILLA	OFICIAL	0.92%	44.04%	32.11%	19.27%	3.67%	109	44.95%
68	ESCUELA NORMAL SUPERIOR LA HACIENDA	OFICIAL	1.14%	42.61%	30.68%	16.48%	9.09%	176	43.75%
69	COL CRISTIANO EL SALVADOR	NO OFICIAL	0.00%	43.75%	31.25%	25.00%	0.00%	16	43.75%
70	INST LAS AMERICAS	NO OFICIAL	0.00%	43.33%	26.67%	23.33%	6.67%	30	43.33%
71	INST. EDUC. DIST. EL PARAISO	OFICIAL	0.00%	42.86%	35.71%	21.43%	0.00%	28	42.86%
72	COL DE LA COOP.DE TRABAJADORES DE AVIANCA COOPAVA	NO OFICIAL	0.00%	42.86%	23.81%	28.57%	4.76%	21	42.86%
73	COLEGIO JORGE N. ABELLO	OFICIAL	1.64%	40.98%	26.23%	19.67%	11.48%	61	42.62%
74	COL 20 DE JULIO CENTRAL	NO OFICIAL	0.00%	42.11%	15.79%	31.58%	10.53%	19	42.11%
75	COLEGIO SAGRADA SABIDURIA	NO OFICIAL	2.08%	39.58%	22.92%	27.08%	8.33%	48	41.67%
76	COL EXTERNADO DE COLOMBIA	NO OFICIAL	0.00%	41.18%	44.12%	11.76%	2.94%	34	41.18%
77	COLEGIO NUESTRA SEÑORA DE LAS MERCEDES	NO OFICIAL	0.00%	39.53%	30.23%	18.60%	11.63%	43	39.53%
78	COL NTRA.SRA. DEL CARMEN	NO OFICIAL	1.75%	37.72%	35.09%	21.93%	3.51%	114	39.47%
79	COLEGIO SOCIEDAD DE CRISTO	NO OFICIAL	0.00%	39.29%	32.14%	17.86%	10.71%	28	39.29%
80	INST. EDUC. DIST. ANTONIO JOSE DE SUCRE	OFICIAL	0.00%	39.02%	29.27%	19.51%	12.20%	41	39.02%
81	COL EL DIVINO NIÑO	NO OFICIAL	0.00%	37.50%	37.50%	25.00%	0.00%	16	37.50%
82	INST. EDUC. DIST. SAN SALVADOR - SEDE 1	OFICIAL	0.00%	37.14%	25.71%	22.86%	14.29%	35	37.14%
83	I.E. NUESTRA SEÑORA DE FATIMA	OFICIAL	1.37%	35.62%	27.40%	23.29%	12.33%	73	36.99%
84	COLEGIO ADVENTISTA DEL ATLANTICO	NO OFICIAL	0.00%	36.36%	45.45%	15.15%	3.03%	33	36.36%
85	CENT EDUC EL NIÑO JESUS	NO OFICIAL	0.00%	35.71%	35.71%	28.57%	0.00%	14	35.71%
86	INST REINA DE LOS ANGELES	NO OFICIAL	0.00%	35.29%	41.18%	17.65%	5.88%	17	35.29%
87	CENT EDUC SANTA MARIA DE LA PROVIDENCIA	NO OFICIAL	0.00%	35.29%	32.35%	23.53%	8.82%	34	35.29%
88	INST. EDUC. DIST. DE FORMACION INTGRL	OFICIAL	2.17%	32.61%	19.57%	32.61%	13.04%	46	34.78%
89	I.EDU. DISTRITAL HILDA MUÑOZ	OFICIAL	0.00%	34.62%	26.92%	23.08%	15.38%	26	34.62%
90	I E POLITECNICO DE SOLEDAD	OFICIAL	1.47%	33.09%	31.62%	29.04%	4.78%	272	34.56%
91	COL SAN ALBERTO MAGNO	NO OFICIAL	3.45%	31.03%	24.14%	34.48%	6.90%	29	34.48%
92	CENTRO DE EDUC PARA ADULTOS JERUSALEM	NO OFICIAL	2.63%	31.58%	28.95%	18.42%	18.42%	38	34.21%
93	SEMINARIO CONCILIAR SAN LUIS BELTRAN	NO OFICIAL	0.00%	33.87%	45.16%	17.74%	3.23%	62	33.87%
94	COL NUESTRA SEÑORA DEL PILAR	NO OFICIAL	0.00%	31.82%	27.27%	31.82%	9.09%	22	31.82%
95	COL MILITAR ACOLSURE	NO OFICIAL	0.00%	31.67%	35.00%	26.67%	6.67%	60	31.67%
96	CENT EDUC LA SABIDURIA	NO OFICIAL	0.00%	30.77%	23.08%	23.08%	23.08%	13	30.77%

Continúa

Cuadro 4: Proporción de estudiantes que clasificaron en los niveles B1 y B+ en la promoción de cada colegio de Cali (2016)

Puesto	Institucion	Naturaleza	B+	B1	A2	A1	A-	N*	Sum B1B+
97	CIUDADELA EDUCATIVA Y CULTURAL OLGA EMILIANI	NO OFICIAL	0.00%	30.69%	27.72%	29.70%	11.88%	101	30.69%
98	I.EDU. TECNICO INDUSTRIAL BLAS TORRES DE LA TORRE	OFICIAL	1.24%	28.93%	38.02%	26.45%	5.37%	242	30.17%
99	COL. SALECIANO SAN ROQUE	NO OFICIAL	0.00%	29.55%	27.27%	38.64%	4.55%	44	29.55%
100	COLEGIO DISTRITAL HOGAR MARIANO	OFICIAL	0.95%	27.62%	43.81%	24.76%	2.86%	105	28.57%
101	COLEGIO SALEM	NO OFICIAL	0.00%	27.78%	38.89%	16.67%	16.67%	36	27.78%
102	COLEGIO DISTRITAL LA SALLE	OFICIAL	0.00%	27.08%	37.50%	29.17%	6.25%	48	27.08%
103	INST. EDUC. DIST. PESTALOZZI	OFICIAL	0.00%	26.53%	27.21%	40.82%	5.44%	147	26.53%
104	COLEGIO MAYOR DE BARRANQUILLA Y DEL CARIBE - SEDE 1	OFICIAL	0.00%	26.32%	25.26%	36.84%	11.58%	95	26.32%
105	I.EDU. DISTRITAL NUESTRA SEÑORA DEL ROSARIO	OFICIAL	0.00%	25.71%	31.43%	31.43%	11.43%	35	25.71%
106	CENTRO EDUCATIVO PENTECOSTAL	NO OFICIAL	0.00%	25.00%	33.33%	33.33%	8.33%	24	25.00%
107	COL MODERNO DEL CARIBE	NO OFICIAL	0.00%	25.00%	25.00%	41.67%	8.33%	12	25.00%
108	CENT EDUC AURES	NO OFICIAL	0.00%	25.00%	12.50%	43.75%	18.75%	16	25.00%
109	INST. EDUC. DIST. MARCO FIDEL SUAREZ	OFICIAL	1.09%	23.50%	27.87%	34.43%	13.11%	183	24.59%
110	I.E.D. GERMÁN VARGAS CANTILLO	NO OFICIAL	0.00%	24.28%	26.59%	36.99%	12.14%	173	24.28%
111	CENT DE FORMACION HUMANISTICO-MATEMATICAS-ALBERT EINSTEIN	NO OFICIAL	0.00%	24.14%	10.34%	34.48%	31.03%	29	24.14%
112	COL DOMINGO SABIO	NO OFICIAL	0.00%	24.00%	24.00%	38.00%	14.00%	50	24.00%
113	COLEGIO DISTRITAL CAMILO TORRES TENORIO	OFICIAL	0.00%	23.81%	14.29%	47.62%	14.29%	21	23.81%
114	INST TECNICO NACIONAL DE COMERCIO SEDE 1	OFICIAL	0.00%	23.64%	26.36%	37.27%	12.73%	330	23.64%
115	COL NAZARETH LUCERO	NO OFICIAL	0.00%	23.53%	41.18%	29.41%	5.88%	17	23.53%
116	COL EMILIO SOTO MAYOR	NO OFICIAL	1.52%	21.21%	30.30%	28.79%	18.18%	66	22.73%
117	I.EDU. DISTRITAL FUNDACION PIES DESCALZOS	OFICIAL	0.00%	22.22%	40.28%	25.00%	12.50%	72	22.22%
118	COL.TEC. INDUSTRIAL SAN CARLOS BORROMEIO	NO OFICIAL	0.00%	21.92%	27.40%	38.36%	12.33%	73	21.92%
119	COLEGIO MONSEÑOR VICTOR TAMAYO (ASOBOSQUE)	NO OFICIAL	0.00%	21.74%	17.39%	39.13%	21.74%	23	21.74%
120	COL CRISTO REY	NO OFICIAL	0.00%	21.05%	52.63%	15.79%	10.53%	19	21.05%
121	I.EDU. DISTRITAL SANTA MAGDALENA SOFIA	OFICIAL	0.00%	20.83%	22.92%	33.33%	22.92%	48	20.83%
122	INST. EDUC. DIST. DEL DESARROLLO HUMANO Y CULTURAL DEL CARIBE	OFICIAL	0.00%	20.69%	20.69%	37.93%	20.69%	29	20.69%
123	INST. TEC. DIST. CRUZADA SOCIAL	OFICIAL	0.00%	20.20%	37.37%	34.34%	8.08%	99	20.20%
124	INST. EDUC. DIST. MANUEL ZAPATA OLIVELLA	OFICIAL	0.00%	20.00%	30.00%	37.50%	12.50%	40	20.00%
125	COLEGIO DISTRITAL JUAN JOSE RONDON	OFICIAL	1.96%	17.65%	41.18%	31.37%	7.84%	51	19.61%
126	CENT SOCIAL DON BOSCO	OFICIAL	0.00%	19.57%	44.20%	26.09%	10.14%	138	19.57%
127	INSTITUCIÓN EDUCATIVA DISTRITAL SALVADOR ENTREGAS - SEDE PRICIPAL	OFICIAL	1.56%	17.19%	26.56%	28.12%	26.56%	64	18.75%
128	I.EDU. DISTRITAL DE BARRANQUILLA CODEBA	OFICIAL	0.00%	18.18%	28.79%	36.36%	16.67%	132	18.18%
129	COLEGIO DISTRITAL JOSE EUSEBIO CARO	OFICIAL	0.00%	18.18%	28.41%	36.36%	17.05%	88	18.18%
130	INST BILINGUE DEL NORTE	NO OFICIAL	0.00%	18.18%	18.18%	63.64%	0.00%	11	18.18%
131	I.EDU. DISTRITAL SARID ARTETA DE VASQUEZ	OFICIAL	0.00%	17.88%	31.79%	30.46%	19.87%	151	17.88%
132	COL ESPERANZA Y PAZ (COOPEPAZ)	NO OFICIAL	0.00%	17.65%	11.76%	58.82%	11.76%	17	17.65%
133	I.EDU. COMCIAL FRANCISCO JAVIER CISNEROS	OFICIAL	1.00%	16.50%	16.50%	34.00%	32.00%	200	17.50%
134	COLEGIO DISTRITAL SAGRADO CORAZON DE JESUS	OFICIAL	0.00%	16.67%	45.83%	25.00%	12.50%	24	16.67%
135	COL GIMN. DEL ATLANTICO	NO OFICIAL	0.00%	16.67%	41.67%	41.67%	0.00%	12	16.67%
136	COLEGIO HISPANO AMERICANO	NO OFICIAL	0.00%	16.67%	22.22%	38.89%	22.22%	18	16.67%
137	COLEGIO LAS AMERICAS	NO OFICIAL	0.00%	16.67%	16.67%	50.00%	16.67%	18	16.67%
138	INSTITUCION EDUC DISTRITAL CIUDADELA ESTUDIANTIL ANT - CEB - 186	OFICIAL	0.00%	16.13%	30.11%	36.56%	17.20%	93	16.13%
139	INST SAN PEDRO CLAVER	NO OFICIAL	0.00%	16.00%	52.00%	20.00%	12.00%	25	16.00%
140	I.EDU. DISTRITAL LOS PINOS	OFICIAL	0.00%	16.00%	16.00%	36.00%	32.00%	25	16.00%
141	INST. EDUC. DIST. INOCENCIO CHINCA INEDICH - SEDE 1	OFICIAL	0.00%	15.62%	27.50%	35.00%	21.88%	160	15.62%
142	COL CRISTIANO PENIEL	NO OFICIAL	0.00%	15.38%	20.51%	48.72%	15.38%	39	15.38%
143	INST. EDUC. DIST. COM. OCTAVIO PAZ (ANT. CEB - 182)	OFICIAL	0.00%	15.15%	13.64%	46.97%	24.24%	66	15.15%
144	LIC LOS COMUNEROS	NO OFICIAL	0.00%	14.81%	18.52%	44.44%	22.22%	27	14.81%
145	INST EDUCATIVO DISTRITAL CIUDADELA 20 DE JULIO	OFICIAL	0.00%	14.71%	40.20%	37.25%	7.84%	102	14.71%
146	I.EDU. DISTRITAL TECNICA HELENA DE CHAUVIN	OFICIAL	0.00%	14.29%	35.71%	41.67%	8.33%	84	14.29%

Continúa

Cuadro 4: Proporción de estudiantes que clasificaron en los niveles B1 y B+ en la promoción de cada colegio de Cali (2016)

Puesto	Institucion	Naturaleza	B+	B1	A2	A1	A-	N*	Sum B1B+
147	I.EDU. DISTRITAL NUEVO HORIZONTE	OFICIAL	0.00%	14.29%	14.29%	57.14%	14.29%	21	14.29%
148	INST. EDUC. DIST. JOSE MARTI	OFICIAL	0.00%	14.08%	25.35%	46.48%	14.08%	71	14.08%
149	I.EDU. DISTRITAL LA MERCED	OFICIAL	0.00%	13.95%	34.88%	39.53%	11.63%	43	13.95%
150	INST. TECNICO COMCIAL EL SANTUARIO	OFICIAL	0.00%	13.50%	23.93%	41.72%	20.86%	163	13.50%
151	COLEGIO DISTRITAL SAN VICENTE DE PAUL	OFICIAL	0.00%	13.48%	34.83%	33.71%	17.98%	89	13.48%
152	I.EDU. DISTRITAL JAVIER SANCHEZ - SEDE 1	OFICIAL	0.00%	13.33%	26.67%	33.33%	26.67%	30	13.33%
153	I.EDU. TURISTICA SIMON BOLIVAR	OFICIAL	0.00%	12.64%	19.54%	40.23%	27.59%	87	12.64%
154	COL JUAN CALVINO	NO OFICIAL	0.00%	12.50%	25.00%	43.75%	18.75%	16	12.50%
155	C.E.D. LA CONCEPCION	OFICIAL	0.00%	12.50%	16.67%	41.67%	29.17%	24	12.50%
156	I.EDU. DISTRITAL JORGE ISAAC	OFICIAL	0.00%	12.40%	22.31%	49.59%	15.70%	121	12.40%
157	I.EDU. DISTRITAL LAS MERCEDES COLEGIO SAN PABLO	NO OFICIAL	0.00%	12.28%	21.05%	50.88%	15.79%	57	12.28%
158	I.EDU. DISTRITAL GOLDA MEIR	OFICIAL	0.00%	12.12%	27.27%	36.36%	24.24%	33	12.12%
159	CENTRO DE EDUC BASICA Y MEDIA NO 176	OFICIAL	0.00%	12.07%	12.07%	62.07%	13.79%	58	12.07%
160	BACHILLERATO TEC AUTODIRIGIDO	NO OFICIAL	0.00%	11.76%	47.06%	29.41%	11.76%	34	11.76%
161	INST CENT DE SISTEMAS AVANZADOS	NO OFICIAL	0.00%	11.58%	18.95%	37.89%	31.58%	95	11.58%
162	COLEGIO LIBERTADOR SIMON BOLIVAR	OFICIAL	0.00%	11.11%	17.78%	51.11%	20.00%	45	11.11%
163	I.EDU. DISTRITAL LA LIBERTAD	OFICIAL	0.00%	11.11%	14.81%	42.59%	31.48%	54	11.11%
164	INST. EDUC. DIST. REUVEN FEUERSTEN	OFICIAL	0.00%	10.42%	14.58%	43.75%	31.25%	48	10.42%
165	I.EDU. DISTRITAL TECNICA DE REBOLO	OFICIAL	0.00%	10.00%	15.00%	65.00%	10.00%	20	10.00%
166	I.EDU. DISTRITAL KARL PARRISH	OFICIAL	0.00%	9.52%	35.71%	33.33%	21.43%	42	9.52%
167	COL COMUNAL MIXTO	NO OFICIAL	0.00%	9.38%	37.50%	43.75%	9.38%	32	9.38%
168	INST INSOLINA DAZA	NO OFICIAL	0.00%	9.09%	9.09%	36.36%	45.45%	11	9.09%
169	INST. EDUC. DIST. CALIXTO ALVAREZ	OFICIAL	0.00%	8.26%	10.74%	43.80%	37.19%	121	8.26%
170	INST. EDUC. DIST. NUESTRA SEÑORA DE LAS NIEVES	OFICIAL	0.00%	8.06%	27.42%	43.55%	20.97%	62	8.06%
171	INST. EDUC. DIST. LAS GRANJAS	OFICIAL	0.00%	8.00%	22.00%	42.00%	28.00%	50	8.00%
172	NUEVO COLEGIO DEL BARRIO MONTES	OFICIAL	0.00%	7.94%	14.29%	44.44%	33.33%	63	7.94%
173	I.EDU. DISTRITAL JUAN ACOSTA SOLERA	OFICIAL	0.00%	7.87%	24.41%	37.01%	30.71%	127	7.87%
174	I.EDU. DISTRITAL BETSABE ESPINOSA	OFICIAL	0.00%	7.79%	10.39%	49.35%	32.47%	77	7.79%
175	COL ANTONIA SANTOS	NO OFICIAL	0.00%	7.78%	22.22%	43.33%	26.67%	90	7.78%
176	I.EDU. DISTRITAL TECNICA DIVERSIFICADA DE BARRANQUILLA COTEDIBA	OFICIAL	0.00%	7.69%	18.68%	40.66%	32.97%	91	7.69%
177	ESC.MIXTA SAN CLEMENTE	NO OFICIAL	0.00%	7.69%	7.69%	53.85%	30.77%	13	7.69%
178	CORP EDUC. PENTECOSTAL ADULTOS	NO OFICIAL	0.00%	7.69%	3.85%	30.77%	57.69%	26	7.69%
179	I.EDU. INEM MIGUEL ANTONIO CARO	OFICIAL	0.00%	7.39%	23.24%	44.72%	24.65%	284	7.39%
180	INST. EDUC. DIST. LAS FLORES	OFICIAL	0.00%	7.32%	29.27%	53.66%	9.76%	41	7.32%
181	I.EDU. DISTRITAL CARRIZAL	OFICIAL	0.00%	7.32%	19.51%	46.34%	26.83%	41	7.32%
182	I.EDU. DISTRITAL SANTA MARIA	OFICIAL	0.00%	6.56%	21.31%	40.98%	31.15%	61	6.56%
183	I.EDU. COMUNITARIA DISTRITAL MANUEL ELKIN PATARROYO	OFICIAL	0.00%	6.50%	13.82%	39.02%	40.65%	123	6.50%
184	I.EDU. DISTRITAL SIMON BOLIVAR	OFICIAL	0.00%	6.41%	15.38%	46.15%	32.05%	156	6.41%
185	I.E. DISTRITAL DE LAS NIEVES	OFICIAL	0.00%	6.09%	19.13%	46.96%	27.83%	115	6.09%
186	CENTRO DE EDUC BASICA Y MEDIA NO 161	OFICIAL	0.00%	5.97%	16.42%	40.30%	37.31%	134	5.97%
187	ESC MIXTA DOMINGO SABIO MODESTO	NO OFICIAL	0.00%	5.88%	11.76%	47.06%	35.29%	17	5.88%
188	LICEO MIXTO DEL ATLANTICO	NO OFICIAL	0.00%	5.88%	5.88%	35.29%	52.94%	17	5.88%
189	I.EDU. DISTRITAL JOSE CONSUEGRA HIGGINS	OFICIAL	0.00%	5.33%	22.67%	44.00%	28.00%	75	5.33%
190	INST. EDUC. DIST. CARLOS MEISEL	OFICIAL	0.00%	5.22%	13.43%	50.00%	31.34%	134	5.22%
191	I.EDU. DISTRITAL EL PUEBLO	OFICIAL	0.00%	5.15%	21.65%	46.39%	26.80%	97	5.15%
192	INST. EDUC. DIST. DEL BARRIO SIMON BOLIVAR	OFICIAL	0.00%	5.15%	22.79%	52.21%	19.85%	136	5.15%
193	INST CENTRO DE SISTEMAS LTDA.	NO OFICIAL	0.00%	4.90%	24.51%	44.12%	26.47%	102	4.90%
194	INST TEC. DE ARTES Y OFICIOS CARL-ROS	NO OFICIAL	0.00%	4.46%	9.82%	41.96%	43.75%	112	4.46%
195	CENTRO DE EDUC PARA ADULTOS GIMNASIO DEL CARIBE	NO OFICIAL	0.00%	4.19%	7.78%	45.51%	42.51%	167	4.19%
196	INST LA TRINIDAD	NO OFICIAL	0.00%	4.17%	25.00%	29.17%	41.67%	24	4.17%
197	CENT.EDUC.ARQUIDIOCESANO SAN PEDRO APOSTOL	NO OFICIAL	0.00%	4.17%	16.67%	62.50%	16.67%	24	4.17%

Continúa



Cuadro 4: Proporción de estudiantes que clasificaron en los niveles B1 y B+ en la promoción de cada colegio de Cali (2016)

Puesto	Institucion	Naturaleza	B+	B1	A2	A1	A-	N*	Sum B1B+
198	I.E.D. PUERTA DE ORO FE Y ALEGRÍA	OFICIAL	0.00%	4.00%	0.00%	60.00%	36.00%	25	4.00%
199	I.EDU. DISTRITAL LOS ROSALES	OFICIAL	0.00%	3.92%	17.65%	50.98%	27.45%	51	3.92%
200	I.EDU. DISTRITAL DESPERTAR DEL SUR SEDE 2	OFICIAL	0.00%	3.77%	30.19%	33.96%	32.08%	53	3.77%
201	INST. EDUC. DIST. DE DESARROLLO HUMANISTA Y EMPL BILL GATES	OFICIAL	0.00%	3.45%	20.69%	44.83%	31.03%	29	3.45%
202	I.EDU. DISTRITAL SONIA AHUMADA	OFICIAL	0.00%	3.08%	20.00%	53.85%	23.08%	65	3.08%
203	COLEGIO FORMAL PARA ADULTOS (ADONIS)	NO OFICIAL	0.00%	3.03%	4.55%	42.42%	50.00%	66	3.03%
204	BACHILLERATO SEMIESCOLARIZADO CHIQUINQUIRA	NO OFICIAL	0.00%	2.94%	20.59%	52.94%	23.53%	34	2.94%
205	I.EDU. DISTRITAL DE FORMACION TECNICA DIVERSIFICADA ALBERTO ASSA	OFICIAL	0.00%	2.88%	14.39%	53.96%	28.78%	139	2.88%
206	INST. EDUC. DIST. LA ESMERALDA	OFICIAL	0.00%	2.78%	15.28%	37.50%	44.44%	72	2.78%
207	GIMNASIO MODERNO ALBERT EINSTEIN	NO OFICIAL	0.00%	2.70%	10.81%	51.35%	35.14%	74	2.70%
208	CORP INTERNACIONAL DE EDUC INTGRL ELYON YIRED	NO OFICIAL	0.00%	2.63%	26.32%	44.74%	26.32%	38	2.63%
209	COLEGIO DISTRITAL EL CAÑAHUATE	OFICIAL	0.00%	2.33%	13.95%	58.14%	25.58%	43	2.33%
210	CORP.CENTROREGIONAL(COCERCAS)	NO OFICIAL	0.00%	2.16%	8.36%	39.89%	49.60%	371	2.16%
211	LIC MIXTO DEL VALLE EDUC.FORMAL PARA ADULTOS	NO OFICIAL	0.00%	1.89%	9.43%	41.51%	47.17%	53	1.89%
212	CENTRO DE EDUC DE ADULTOS NICOLAS GUILLEN	NO OFICIAL	0.00%	1.82%	12.73%	30.91%	54.55%	55	1.82%
213	INST TÉCNICO DE BARRANQUILLA - AOTEC	NO OFICIAL	0.00%	1.56%	7.81%	28.12%	62.50%	64	1.56%
214	CENT.EDUC.ESPIRITU SANTO	NO OFICIAL	0.00%	1.45%	2.90%	40.58%	55.07%	69	1.45%
215	LICEO SUPERIOR DEL ATLANTICO	NO OFICIAL	0.00%	1.30%	12.99%	38.53%	47.19%	231	1.30%
216	CENTRO EDUCATIVO SAN BERNARDO PARA ADULTOS	NO OFICIAL	0.00%	1.18%	13.02%	42.60%	43.20%	169	1.18%
217	I.EDU. DISTRITAL VILLANUEVA	OFICIAL	0.00%	0.00%	28.57%	47.62%	23.81%	21	0.00%
218	I.EDU. DISTRITAL PAULO FREIRE	OFICIAL	0.00%	0.00%	22.73%	36.36%	40.91%	22	0.00%
219	COLEGIO DIVINO CORAZON	NO OFICIAL	0.00%	0.00%	16.67%	38.89%	44.44%	18	0.00%
220	I.E.D. ALFREDO CORREA DE ANDREIS	OFICIAL	0.00%	0.00%	13.33%	46.67%	40.00%	15	0.00%
221	INST LAS FLORES	NO OFICIAL	0.00%	0.00%	12.90%	29.03%	58.06%	31	0.00%
222	INST CONTINENTAL DEL CARIBE	NO OFICIAL	0.00%	0.00%	11.43%	37.14%	51.43%	35	0.00%
223	I.E.D. JOSE RAIMUNDO SOJODISTRITAL JOSE RAIMUNDO SOJO	NO OFICIAL	0.00%	0.00%	9.68%	58.06%	32.26%	31	0.00%
224	I.EDU. DISTRITAL JORGE ROBLEDO ORTIZ	OFICIAL	0.00%	0.00%	9.09%	58.18%	32.73%	55	0.00%
225	I.EDU. DISTRITAL BRISAS DEL RIO	OFICIAL	0.00%	0.00%	8.77%	31.58%	59.65%	57	0.00%
226	COL SAN GABRIEL	NO OFICIAL	0.00%	0.00%	7.69%	53.85%	38.46%	13	0.00%
227	INST. EDUC. DIST. JESUS DE NAZARETH SEDE 1	OFICIAL	0.00%	0.00%	7.58%	43.94%	48.48%	66	0.00%
228	CENTRO DE EDUC BASICA ETNOEDUCATIVA PAULINO SALGADO BATATA	OFICIAL	0.00%	0.00%	5.88%	58.82%	35.29%	17	0.00%
229	INST. EDUC. DIST. AMERICA LATINA	OFICIAL	0.00%	0.00%	5.56%	66.67%	27.78%	18	0.00%
230	INST. EDUC. DIST. LAS AMERICAS (ANT. C.E.E.B.	OFICIAL	0.00%	0.00%	0.00%	0.00%	0.00%	31	0.00%
231	COLEGIO DISTRITAL NUEVO BOSQUE (ANT. C.E.B.	OFICIAL	0.00%	0.00%	0.00%	0.00%	0.00%	77	0.00%
232	INST. EDUC. DIST. TIERRA SANTA (ANT. C.E.B.	OFICIAL	0.00%	0.00%	0.00%	0.00%	0.00%	15	0.00%
233	INST. EDUC. DIST. PINAR DEL RIO (ANT. C.E.B.	OFICIAL	0.00%	0.00%	0.00%	0.00%	0.00%	24	0.00%
234	INST. EDUC. DIST. EL CAMPITO (ANT. C.E.B.	OFICIAL	0.00%	0.00%	0.00%	0.00%	0.00%	65	0.00%
235	COLEGIO DISTRITAL SAN GABRIEL (ANT. C.E.B.	OFICIAL	0.00%	0.00%	0.00%	0.00%	0.00%	57	0.00%
236	COLEGIO DIST. EL SILENCIO (ANT. C.E.B.	OFICIAL	0.00%	0.00%	0.00%	0.00%	0.00%	55	0.00%
237	INST. EDUC. RODOLFO LLINAS RIASCOS (ANT. CEB	OFICIAL	0.00%	0.00%	0.00%	0.00%	0.00%	72	0.00%
238	C.E.B.	OFICIAL	0.00%	0.00%	0.00%	0.00%	0.00%	61	0.00%
239	INST. EDUC. DIST. LA LUZ (ANT. C.E.B.	OFICIAL	0.00%	0.00%	0.00%	0.00%	0.00%	48	0.00%
240	INST. EDU. DIST. INMACULADA CONCEPCION (ANT. C.E.B.	OFICIAL	0.00%	0.00%	0.00%	0.00%	0.00%	43	0.00%
241	COLEGIO DIST. ESTHER DE PELAEZ (ANT. C.E.B.	OFICIAL	0.00%	0.00%	0.00%	0.00%	0.00%	25	0.00%
242	I.EDU. DISTRITAL	OFICIAL	0.00%	0.00%	0.00%	0.00%	0.00%	21	0.00%
243	INST. DIST. DE EXPERIENCIAS PEDAGOGICAS IDEP (ANT. C.E.B.	OFICIAL	0.00%	0.00%	0.00%	0.00%	0.00%	40	0.00%
244	INST. EDUC. DIST. LESTONNAC (ANT. C.E.B.	OFICIAL	0.00%	0.00%	0.00%	0.00%	0.00%	38	0.00%
245	COL DISTRITAL ALFONSO LOPEZ - C.E.B.	OFICIAL	0.00%	0.00%	0.00%	0.00%	0.00%	121	0.00%
246	CENTRO EDUC. DIST. JESUS MAESTRO FE Y ALEGRIA (ANT. C.E.B.	OFICIAL	0.00%	0.00%	0.00%	0.00%	0.00%	91	0.00%
247	INST. EDUC. DIST. MADRES CATOLICAS (ANT. C.E.B.	OFICIAL	0.00%	0.00%	0.00%	0.00%	0.00%	55	0.00%

Continúa



Cuadro 4: Proporción de estudiantes que clasificaron en los niveles B1 y B+ en la promoción de cada colegio de Cali (2016)

Puesto	Institucion	Naturaleza	B+	B1	A2	A1	A-	N*	Sum B1B+
248	INST. EDUC. DIST. DEL CARIBE (ANT. C.E.B.	OFICIAL	0.00%	0.00%	0.00%	0.00%	0.00%	18	0.00%
249	INST. EDUC. DIST. CONCENTRACION CEVILLAR (ANT. C.E.B.	OFICIAL	0.00%	0.00%	0.00%	0.00%	0.00%	58	0.00%
250	COLEGIO DISTRITAL SAN GABRIEL (ANT. C.E.B.	OFICIAL	0.00%	0.00%	0.00%	0.00%	0.00%	95	0.00%
251	COL DISTRITAL BUENOS AIRES C.E.B.	OFICIAL	0.00%	0.00%	0.00%	0.00%	0.00%	79	0.00%
252	INST. EDUC. DIST. PARA EL DESARROLLO HUMANO MARIA CANO (ANT. CEB	OFICIAL	0.00%	0.00%	0.00%	0.00%	0.00%	134	0.00%
253	CENT EDUC DISTRITAL	OFICIAL	0.00%	0.00%	0.00%	0.00%	0.00%	23	0.00%
254	COLEGIO DISTRITAL BOSTON (ANT. CEB	OFICIAL	0.00%	0.00%	0.00%	0.00%	0.00%	37	0.00%
255	COLEGIO DISTRITAL SAN JOSE (ANT. C.E.B.	OFICIAL	0.00%	0.00%	0.00%	0.00%	0.00%	164	0.00%
256	INST. DIST. EL CASTILLO DE LA ALBORAYA (ANT. CEB	OFICIAL	0.00%	0.00%	0.00%	0.00%	0.00%	77	0.00%
257	INST. EDUC. DIST. SALVADOR SUAREZ SUAREZ ( ANT. CEB.	OFICIAL	0.00%	0.00%	0.00%	0.00%	0.00%	31	0.00%
258	COLEGIO DIST. DE BARRANQUILLA GABRIEL GARCIA MARQUEZ (ANT. CEB	OFICIAL	0.00%	0.00%	0.00%	0.00%	0.00%	91	0.00%
259	INST. EDUC. DIST. SANTA BERNARDITA (ANT.	OFICIAL	0.00%	0.00%	0.00%	0.00%	0.00%	91	0.00%
260	COLEGIO DISTRITAL OLAYA (ANT. C.E.B.	OFICIAL	0.00%	0.00%	0.00%	0.00%	0.00%	66	0.00%
261	C.E.B.	OFICIAL	0.00%	0.00%	0.00%	0.00%	0.00%	44	0.00%
262	CENT TEC MEIRA DEL MAR - C.E.B.	OFICIAL	0.00%	0.00%	0.00%	0.00%	0.00%	92	0.00%
263	INST. DIST. DE EDUC. ARTISTICA Y CULTURAL ALEJANDRO OBREGON (ANT. C.E.B.	OFICIAL	0.00%	0.00%	0.00%	0.00%	0.00%	19	0.00%
264	INST. EDUC. DIST. MADRE MARCELINA (ANT. C.E.B.	OFICIAL	0.00%	0.00%	0.00%	0.00%	0.00%	46	0.00%
265	INST. EDUC. DIST. LA MAGDALENA (ANT. CEB	OFICIAL	0.00%	0.00%	0.00%	0.00%	0.00%	73	0.00%
266	INST. EDUC. DIST. LA PRESENTACION (ANT. C.E.B.	OFICIAL	0.00%	0.00%	0.00%	0.00%	0.00%	26	0.00%
267	INST. EDUC. DIST. LUZ DEL CARIBE (ANT. C.E.B.	OFICIAL	0.00%	0.00%	0.00%	0.00%	0.00%	32	0.00%
268	INST. CULTURAL LAS MALVINAS (ANT. C.E.B	OFICIAL	0.00%	0.00%	0.00%	0.00%	0.00%	41	0.00%
269	INST. EDUC. DIST. MIGUEL ANGEL BUILES (ANT. CEB	OFICIAL	0.00%	0.00%	0.00%	0.00%	0.00%	132	0.00%
270	COLEGIO DIST. MARIA AUXILIADORA (ANT. C.E.B.	OFICIAL	0.00%	0.00%	0.00%	0.00%	0.00%	186	0.00%
271	INST. EDUC. DIST. LA VICTORIA (ANT. C.E.B.	OFICIAL	0.00%	0.00%	0.00%	0.00%	0.00%	60	0.00%
272	COLEGIO DISTRITAL ISAAC NEWTON (ANT. C.E.B.	OFICIAL	0.00%	0.00%	0.00%	0.00%	0.00%	23	0.00%
273	INST. EDUC. EL CORAZON DEL SANTUARIO (ANT. CEB	OFICIAL	0.00%	0.00%	0.00%	0.00%	0.00%	30	0.00%
274	CENTRO DE EDUC BASICA	OFICIAL	0.00%	0.00%	0.00%	0.00%	0.00%	70	0.00%
275	COLEGIO DISTRITAL COSTA CARIBE (ANT. C.C.E.B.	OFICIAL	0.00%	0.00%	0.00%	0.00%	0.00%	38	0.00%
276	CENTRO DE EDUC BASICA Y MEDIA	OFICIAL	0.00%	0.00%	0.00%	0.00%	0.00%	32	0.00%
277	INST. EDUC. DIST. ARTE Y TECNOLOGIA ESTHER FORERO (ANT. C.E.B.	OFICIAL	0.00%	0.00%	0.00%	0.00%	0.00%	28	0.00%
278	COLEGIO DIST. DE BACHILLERATO SAN LUIS (ANT. C.E.B.	OFICIAL	0.00%	0.00%	0.00%	0.00%	0.00%	56	0.00%
279	INST. EDUC. DIST. TEC. COOPERATIVO JESUS MISERICORDIOSO (ANT. C.E.B.	OFICIAL	0.00%	0.00%	0.00%	0.00%	0.00%	34	0.00%
280	INST. EDUC. DIST. JOSE MARIA VELAZ (ANT. C.C.E.B.	OFICIAL	0.00%	0.00%	0.00%	0.00%	0.00%	46	0.00%
281	INST. DIST. EVARDO TURIZO PALENCIA ( ANTES C.E.B.	OFICIAL	0.00%	0.00%	0.00%	0.00%	0.00%	81	0.00%
282	INST. DIST. COM. LOS LAURELES (ANT. CEB	OFICIAL	0.00%	0.00%	0.00%	0.00%	0.00%	49	0.00%
283	C.C.E.B.	OFICIAL	0.00%	0.00%	0.00%	0.00%	0.00%	46	0.00%
284	INST. EDUC. DIST. LA ESPERANZA DEL SUR (ANT. CEB	OFICIAL	0.00%	0.00%	0.00%	0.00%	0.00%	39	0.00%
285	INST. EDUC. DIST. EL VALLE (ANT. C.C.E.B.	OFICIAL	0.00%	0.00%	0.00%	0.00%	0.00%	19	0.00%
286	INST. EDUC. DIST. SAN MIGUEL ARCANGEL (ANT. C.C.E.B	OFICIAL	0.00%	0.00%	0.00%	0.00%	0.00%	85	0.00%
287	INST. EDUC. DIST. LUIS CARLOS GALAN SARMIENTO (ANT. C.C.E.B.	OFICIAL	0.00%	0.00%	0.00%	0.00%	0.00%	87	0.00%
288	CENTRO EDUC. DIST.	OFICIAL	0.00%	0.00%	0.00%	0.00%	0.00%	17	0.00%
289	INST. EDUC. DIST. COMUNITARIA METROPOLITANA (ANT. C.C.E.B.	OFICIAL	0.00%	0.00%	0.00%	0.00%	0.00%	59	0.00%
290	C.C.E.B.	OFICIAL	0.00%	0.00%	0.00%	0.00%	0.00%	103	0.00%
291	INST. EDUC. DIST. EDUARDO SANTOS (ANT. C.C.E.B.	OFICIAL	0.00%	0.00%	0.00%	0.00%	0.00%	26	0.00%
292	INST. EDUC. DIST. EVARISTO SOURDIS (ANT. CEB	OFICIAL	0.00%	0.00%	0.00%	0.00%	0.00%	48	0.00%
293	COLEGIO DIST. MERIE POUSSEPIN (ANT. C.E.B.	OFICIAL	0.00%	0.00%	0.00%	0.00%	0.00%	114	0.00%
294	COLEGIO COMUNITARIO DIST. VILLA DEL CARMEN (C.C.E.B.	OFICIAL	0.00%	0.00%	0.00%	0.00%	0.00%	75	0.00%
295	COL COMUNITARIO PABLO NERUDA - C.C.E.B.	OFICIAL	0.00%	0.00%	0.00%	0.00%	0.00%	176	0.00%
296	INST. EDUC. DIST. LA MILAGROSA FE Y ALEGRIA (ANT. C.E.B.	OFICIAL	0.00%	0.00%	0.00%	0.00%	0.00%	122	0.00%
297	INST. EDUC. DIST. MUNDO BOLIVARIANO (ANT. C.C.E.B.	OFICIAL	0.00%	0.00%	0.00%	0.00%	0.00%	123	0.00%
298	INST. EDUC. DENIS HERRERA DE VILLA (C.E.B.	OFICIAL	0.00%	0.00%	0.00%	0.00%	0.00%	144	0.00%

Continúa

Cuadro 4: Proporción de estudiantes que clasificaron en los niveles B1 y B+ en la promoción de cada colegio de Cali (2016)

Puesto	Institución	Naturaleza	B+	B1	A2	A1	A-	N*	Sum B1B+
299	INST. EDUC. DIST. COMUNITARIA 7 DE ABRIL (ANT. C.C.E.B.	OFICIAL	0.00%	0.00%	0.00%	0.00%	0.00%	33	0.00%

Fuente: Instituto Colombiano para la Evaluación de la Educación (ICFES) - Cálculos Cienfi.