



# NIVEL DE INGLÉS EN LOS COLEGIOS DE CALI UN RANKING SEGÚN SABER11

Año 2016  
ISSN:XXXX-XXXX  
Volúmen 1 - Número 2

## **Ranking de Bilingüismo según Saber 11**

Año 2016

ISSN: XXXX-XXXX

Volúmen 1- Número 2

Periodicidad: Anual

Cali: Universidad Icesi.

### **Autores**

Julio C. Alonso, Ph.D.- [jcalonso@icesi.edu.co](mailto:jcalonso@icesi.edu.co)

Fiorella Tapia Pizo - [fjtapia@icesi.edu.co](mailto:fjtapia@icesi.edu.co)

Ranking de Bilingüismo según Saber 11

Universidad Icesi

©Derechos Reservados

[www.icesi.edu.co/cienfi](http://www.icesi.edu.co/cienfi)

### **Rector**

Francisco Piedrahita

### **Secretaria General**

María Cristina Navia

### **Director Académico**

José Hernando Bahamón

### **Diseño de carátula**

Arturo Gómez

## Tabla de contenido

Nivel de inglés en los colegios de Cali: Un ranking según la prueba SABER 11.....	1
20 colegios con mayor proporción de estudiantes en B1 y B+.....	3
Colegios oficiales.....	5
Referencias.....	7
Anexos.....	8

# Nivel de inglés en los colegios de Cali: Un ranking según la prueba SABER 11

La Comisión Económica para América Latina y el Caribe (CEPAL) construye el Escalafón de Competitividad de los Departamentos de Colombia, según este escalafón el departamento del Valle del Cauca refleja un nivel de competitividad líder, sin embargo se encuentra rezagado en comparación a Bogotá y Antioquia, especialmente en lo que se refiere al capital humano. Para el Gobierno Nacional el bilingüismo está siendo considerado un factor importante para alcanzar la competitividad. Un ejemplo de esto es el Plan Nacional de Bilingüismo, el cual busca “lograr ciudadanos y ciudadanas capaces de comunicarse en inglés, de tal forma que puedan insertar al país en los procesos de comunicación universal, en la economía global y en la apertura cultural, con estándares internacionalmente comparables” (Ministerio de Educación Nacional, 2004). En este documento se presenta un ranking de colegios de Cali de acuerdo con el desempeño de sus estudiantes de grado 11 en el componente de inglés de la prueba SABER 11. El ranking y los resultados que aquí se muestran tienen la intención de llamar la atención sobre la necesidad de convertir el bilingüismo en un tema prioritario en la agenda pública. Además es nuestra intención brindar información a padres de familia, estudiantes de grado 11, profesores y personal administrativo de las instituciones educativas sobre el desempeño de sus instituciones en el tema de inglés.

Cada año, los estudiantes de último grado de todos los colegios de Colombia deben presentar la prueba Saber 11 como requisito para grado. Esta prueba, entre otros componentes, evalúa el nivel de inglés que tienen los potenciales bachilleres del país. Para hacerlo, el Instituto Colombiano para la Evaluación de la Educación (ICFES), ha adaptado el marco de medición del dominio de un idioma formulado por el Marco Común Europeo de Referencia para las Lenguas (MCERL). El MCERL se ha convertido en una guía estandarizada y comúnmente aceptada en muchos países del mundo para medir la competencia de quienes aprenden una lengua. El MCERL permite clasificar al usuario de una lengua de acuerdo con 4 categorías, como se muestra en el Cuadro 1.

Cuadro 1: Niveles de referencia del MCERL, Nacional y clasificación en la prueba SABER 11

Clasificación del Usuario	Nivel MCERL	Equivalencia en Colombia	Nivel en Saber 11
			A-
Usuario Básico	A1	Principiante	A1
	A2	Básico	A2
Usuario Independiente	B1	Pre-Intermedio	B1
	B2	Intermedio	
Usuario Competente	C1	Pre-Avanzado	B+
	C2	Avanzado	

Fuente: Adaptado a partir de Alonso, Casasbuenas, Gallo y Torres (2012)

Según los datos del ICFES, para 2016, 23031 estudiantes presentaron la prueba SABER 11 en Cali <sup>1</sup>. Estos estudiantes, estaban asociados a 374 colegios<sup>2</sup>(colegios con más de 10 estudiantes que tomaron la prueba): 270 no oficiales y 104 oficiales. Para el cálculo de este ranking, empleamos la base de datos del ICFES del respectivo año en la que se

<sup>1</sup>5552 estudiantes tomaron la prueba en el primer semestre del año (estudiantes del calendario B) y 17479 en el segundo semestre (estudiantes del calendario A)

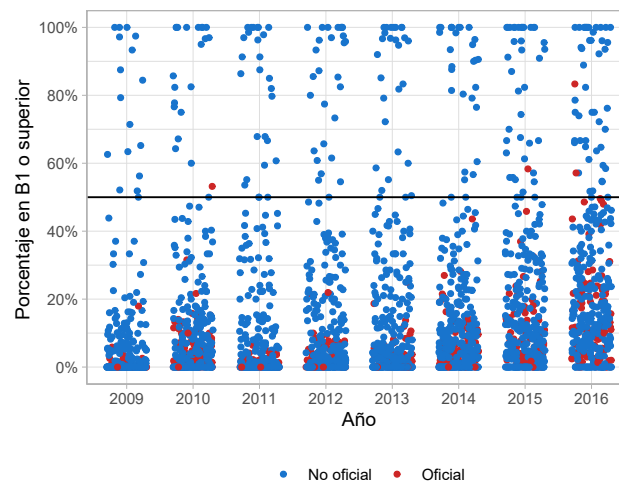
<sup>2</sup>Por “colegio” se entiende como una sede que cuenta con un código DANE.

cuenta con el microdato de todos los estudiantes que presentaron la prueba. La información permite discriminar la institución educativa a la que pertenece, así como el municipio donde se encuentra ubicado cada colegio. Este documento, presenta el ranking de todos los colegios Cali, excepto aquellos que presentaron menos de 10 estudiantes a la prueba.

Por otra parte, el Plan Nacional de Bilingüismo, aunque ha tenido cambios en los últimos años, establece que el nivel deseado de egreso de los estudiantes de educación media, debe ser B1. Tanto los Derechos Básicos de Aprendizaje (DBA) de los estudiantes como los estándares y el currículo sugerido para la enseñanza del inglés en los colegios, proponen tareas de enseñanza en este nivel al finalizar el bachillerato. De igual manera, los descriptores de las competencias esperadas al finalizar la educación media hacen referencia a competencias comunicativas del nivel B1; adicionalmente, el Programa Nacional de Inglés 2015-2025 Colombia very well! se ha fijado la meta de que el 50% de los estudiantes a 2025 alcance el nivel B1 (Ministerio de Educación Nacional, 2013).

La figura 1 representa con un punto a cada institución educativa, en rojo están las instituciones oficiales y en azul las instituciones no oficiales. Se observa que para todos los años de estudio, las instituciones que tienen más del 50% de sus estudiantes en niveles B1 o superior son no oficiales con unas pocas excepciones en el año 2010 y 2015 en adelante, en el 2016, la institución oficial con mayor proporción de estudiantes en niveles B1 o superior clasifica el 83.33% de sus estudiantes. Es evidente que gran parte de las instituciones educativas se encuentran lejos de cumplir la meta de que el 50% de los estudiantes alcance el nivel B1.

Figura 1: Proporción de estudiantes clasificados igual o por encima del nivel B1 para los años 2009-2016 de acuerdo con la naturaleza de la institución educativa.



Fuente: Cálculos propios a partir de información del ICFES.

Este documento tiene como objetivo presentar un ranking del desempeño de los graduados de los colegios de Cali empleando la información de la prueba Saber 11. El

ranking se construye ordenando las instituciones de educación de acuerdo con la suma de las proporciones de estudiantes clasificados en B1 y B+. En caso de tener la misma proporción, el colegio que tenga mayor proporción en B+, se ubica en el mejor puesto. En la siguiente sección se presenta el ranking de colegios no oficiales y posteriormente el de colegios oficiales. En el anexo de este informe se presenta el listado completo de colegios.

## 20 colegios con mayor proporción de estudiantes en B1 y B+

El cuadro 2 presenta los resultados de los primeros 20 colegios de Cali (Ver ranking completo en Anexos), el ocupa el primer lugar, pues clasifica el 100% de sus estudiantes B1 y B+, siendo los de B+ el 90.48%. El Colegio Bilingüe Diana Oese y el Colegio Gimnasio La Colina ocuparon el segundo y tercer lugar con el 90% y 86.67% de estudiantes clasificados en B+ respectivamente. De los 20 primeros colegios, 13 clasifican el 100% de estudiantes en B1 y B+ y todos son colegios no oficiales.

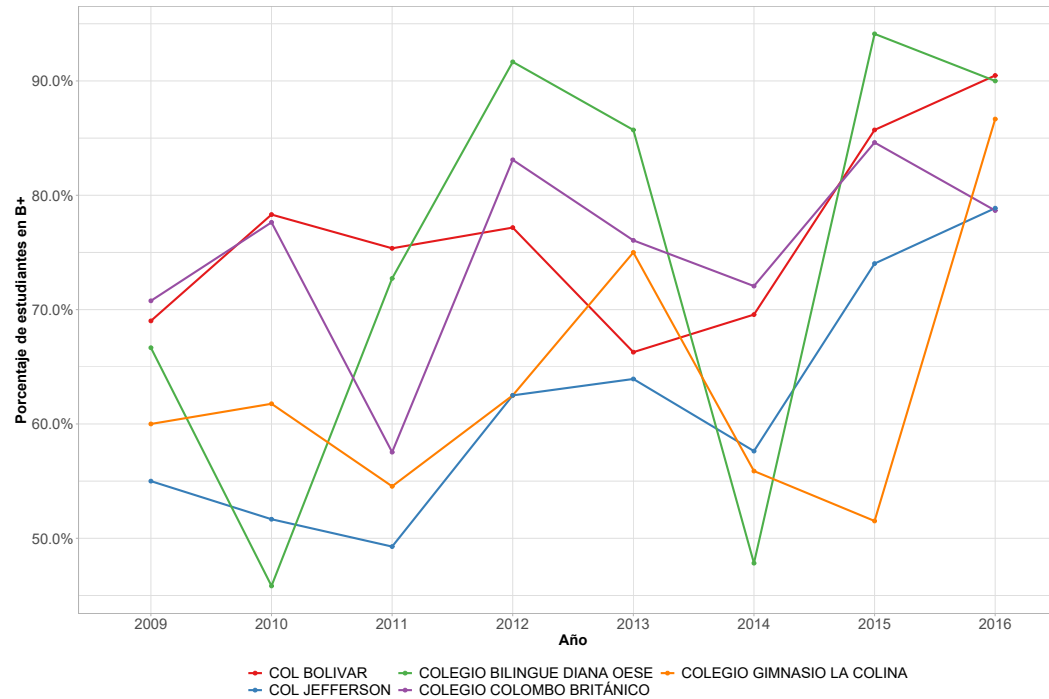
Cuadro 2: 20 colegios con mayor proporción de estudiantes clasificados en los niveles B1 y B+ en 2016

Puesto	Institucion	Naturaleza	B+	B1	A2	A1	A-	N*	Sum B1B+
1	COL BOLIVAR	NO OFICIAL	90.48%	9.52%	0.00%	0.00%	0.00%	84	100.00%
2	COLEGIO BILINGUE DIANA OESE	NO OFICIAL	90.00%	10.00%	0.00%	0.00%	0.00%	30	100.00%
3	COLEGIO GIMNASIO LA COLINA	NO OFICIAL	86.67%	13.33%	0.00%	0.00%	0.00%	30	100.00%
4	COL JEFFERSON	NO OFICIAL	78.87%	21.13%	0.00%	0.00%	0.00%	71	100.00%
5	COLEGIO COLOMBO BRITÁNICO	NO OFICIAL	78.67%	21.33%	0.00%	0.00%	0.00%	75	100.00%
6	COLEGIO BENNETT	NO OFICIAL	77.27%	22.73%	0.00%	0.00%	0.00%	44	100.00%
7	COLEGIO PHILADELPHIA INTERNACIONAL	NO OFICIAL	73.91%	26.09%	0.00%	0.00%	0.00%	23	100.00%
8	COLEGIO LA ARBOLEDA	NO OFICIAL	66.67%	33.33%	0.00%	0.00%	0.00%	27	100.00%
9	COLEGIO BRITÁNICO-THE BRITISH SCHOOL	NO OFICIAL	63.16%	36.84%	0.00%	0.00%	0.00%	19	100.00%
10	COLEGIO FREINET	NO OFICIAL	60.00%	40.00%	0.00%	0.00%	0.00%	55	100.00%
11	LICEO FRANCES PAUL VALERY	NO OFICIAL	47.46%	52.54%	0.00%	0.00%	0.00%	59	100.00%
12	ASPAEN COLEGIO JUANAMBÚ	NO OFICIAL	28.57%	71.43%	0.00%	0.00%	0.00%	14	100.00%
13	INST NUESTRA SEÑORA DE LA ASUNCION	NO OFICIAL	11.11%	88.89%	0.00%	0.00%	0.00%	36	100.00%
14	COLEGIO ALEMAN	NO OFICIAL	47.14%	51.43%	1.43%	0.00%	0.00%	70	98.57%
15	ASPAEN LICEO TACURÍ	NO OFICIAL	73.08%	23.08%	3.85%	0.00%	0.00%	26	96.15%
16	COLEGIO INGLES DE LOS ANDES	NO OFICIAL	38.46%	57.69%	3.85%	0.00%	0.00%	26	96.15%
17	COL BERCHMANS	NO OFICIAL	45.67%	50.39%	3.15%	0.79%	0.00%	127	96.06%
18	LICEO BENALCAZAR	NO OFICIAL	33.33%	62.22%	4.44%	0.00%	0.00%	45	95.56%
19	COLEGIO ANGLO AMERICANO	NO OFICIAL	35.29%	58.82%	5.88%	0.00%	0.00%	17	94.12%
20	COLEGIO NUEVO CAMBRIDGE	NO OFICIAL	50.00%	43.75%	6.25%	0.00%	0.00%	16	93.75%

Fuente: Cálculos propios a partir de información del ICFES.

Por otra parte, la figura 2 muestra la evolución del desempeño en el nivel de inglés B+ de los primeros cinco colegios de este ranking, donde se ve reflejada la variabilidad de la proporción de estudiantes en B+ que tienen estos colegios a través de los años. La proporción de estudiantes en B+ se redujo en 2 de las mejores instituciones del 2016, respecto al año anterior.

Figura 2: Evolución de desempeño en nivel de inglés B+ de los primeros cinco colegios.



Fuente: Cálculos propios a partir de información del ICFES.



## Colegios oficiales

En el cuadro 3 se presentan los 20 colegios oficiales de Cali con mejores resultados, el Lic Ejercito Pichincha ocupa el primer lugar, clasificando el 83.33% de sus estudiantes B1 y B+, siendo los de B+ el 11.11%. La Colegio Nuestra Señora De Fatima y la 04/01 Institucion Educativa Tecnico De Comercio Santa Cecilia 1 ocuparon el segundo y tercer lugar con el 1.3% y 0% de estudiantes clasificados en B+ respectivamente. De acuerdo con lo presentado y según el cuadro 3, la Lic Ejercito Pichincha quien ocupa el primer lugar, está 33.33 puntos porcentuales por encima de la meta del 50%, 2 de las instituciones oficiales cumplen con la meta del 50%.

Cuadro 3: 20 colegios oficiales con mayor proporción de estudiantes clasificados en los niveles B1 y B+ en 2016

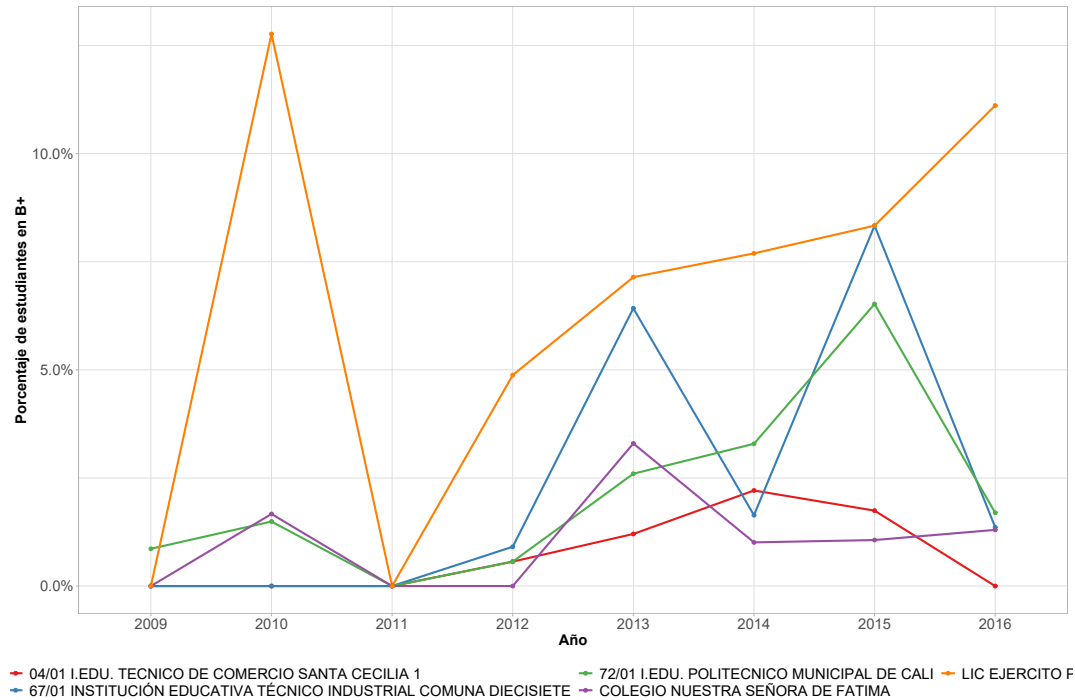
Puesto	Institución	B+	B1	A2	A1	A-	N*	Sum B1B+	Puesto general
1	LIC EJERCITO PICHINCHA	11.11%	72.22%	16.67%	0.00%	0.00%	18	83.33%	24
2	COLEGIO NUESTRA SEÑORA DE FATIMA	1.30%	55.84%	19.48%	18.18%	5.19%	77	57.14%	45
3	04/01 INSTITUCION EDUCATIVA TECNICO DE COMERCIO SANTA CECILIA 1	0.00%	49.61%	27.13%	21.71%	1.55%	129	49.61%	52
4	67/01 INSTITUCIÓN EDUCATIVA TÉCNICO INDUSTRIAL COMUNA DIECISIETE	1.36%	47.62%	34.69%	13.61%	2.72%	147	48.98%	53
5	72/01 INSTITUCION EDUCATIVA POLITECNICO MUNICIPAL DE CALI	1.69%	46.89%	33.90%	14.69%	2.82%	177	48.59%	54
6	23/01 INSTITUCION EDUCATIVA VILLACOLOMBIA	0.00%	47.95%	21.92%	27.40%	2.74%	73	47.95%	55
7	INSTITUCION EDUCATIVA LICEO DEPARTAMENTAL	2.56%	41.03%	27.69%	25.13%	3.59%	195	43.59%	68
8	33/01 JOSE MARIA CARBONELL	0.00%	41.92%	26.35%	24.55%	7.19%	167	41.92%	74
9	79/01 INSTITUCIÓN EDUCATIVA TÉCNICA DE BALLETO CLASICO INCOBALLETO	0.00%	39.13%	30.43%	21.74%	8.70%	23	39.13%	81
10	32/01 INSTITUCION EDUCATIVA NORMAL SUPERIOR SANTIAGO DE CALI	0.42%	30.80%	32.91%	28.27%	7.59%	237	31.22%	95
11	41/01 INSTITUCION EDUCATIVA VILLA DEL SUR	0.00%	31.16%	28.99%	29.71%	10.14%	138	31.16%	96
12	05/01 INSTITUCION EDUCATIVA SANTA LIBRADA	0.40%	30.65%	28.23%	28.63%	12.10%	248	31.05%	97
13	06/01 IE NORMAL SUPERIOR FARALLONES DE CALI	0.65%	30.32%	27.74%	35.48%	5.81%	155	30.97%	99
14	85/02 SAT JOSE HOLGUIN GARCES	0.00%	28.57%	28.57%	21.43%	21.43%	14	28.57%	107
15	16/01 IETI PEDRO ANTONIO MOLINA	0.00%	28.08%	27.05%	35.62%	9.25%	292	28.08%	108
16	13/01 INSTITUCION EDUCATIVA LA MERCED	0.00%	26.90%	32.41%	35.17%	5.52%	145	26.90%	112
17	38/01 INSTITUCION EDUCATIVA AGUSTIN NIETO CABALLERO	0.00%	25.69%	22.02%	39.45%	12.84%	109	25.69%	120
18	31/01 INSTITUCION EDUCATIVA GENERAL ALFREDO VASQUEZ COBO	0.00%	24.72%	37.08%	30.34%	7.87%	89	24.72%	124
19	14/01 SIMON RODRIGUEZ	0.00%	24.59%	32.79%	31.15%	11.48%	122	24.59%	125
20	INSTITUCION EDUCATIVA JOAQUIN DE CAYZEDO Y CUERO	0.00%	23.89%	38.05%	27.43%	10.62%	113	23.89%	128

Fuente: Cálculos propios a partir de información del ICFES.



La evolución de la proporción de estudiantes clasificados en B+ de los cinco colegios oficiales mejor ubicados en el ranking se observa en la figura 3. Ningún colegio oficial en el 2016 logra clasificar más del 2% de sus estudiantes en B+ y 3 de 5 redujeron la proporción de estudiantes clasificados en B+ en el 2016, respecto al año anterior.

Figura 3: Evolución de desempeño en nivel de inglés B+ de los primeros cinco colegios oficiales.



Fuente: Cálculos propios a partir de información del ICFES.

## Referencias

Alonso JC, Casasbuenas P, Gallo BE, Torres G. Bilingüismo en Santiago de Cali: Análisis de los resultados de las Pruebas SABER 11 y SABER PRO. Cali: Universidad Icesi; 2012.

Ministerio de Educación Nacional. (2004). *Programa Nacional de Bilingüismo Colombia 2004-2019*. Ministerio de Educación Nacional, Bogotá.

Ramirez, J. C., & De Aguas, J. (2015). *Escalafón de la competitividad de los departamentos de Colombia, 2015*. Naciones Unidas (Serie Ed.), *Estudios y Perspectivas*, 34. *Santiago de Chile: CEPAL*

Ministerio de educación Nacional. (2013) *Programa Nacional de inglés: Colombia very well!*

## Anexo: Ranking para todos los colegios de Cali 2016

Cuadro 4: Proporción de estudiantes que clasificaron en los niveles B1 y B+ en la promoción de cada colegio de Cali (2016)

Puesto	Institucion	Naturaleza	B+	B1	A2	A1	A-	N*	Sum B1B+
1	COL BOLIVAR	NO OFICIAL	90.48%	9.52%	0.00%	0.00%	0.00%	84	100.00%
2	COLEGIO BILINGUE DIANA OESE	NO OFICIAL	90.00%	10.00%	0.00%	0.00%	0.00%	30	100.00%
3	COLEGIO GIMNASIO LA COLINA	NO OFICIAL	86.67%	13.33%	0.00%	0.00%	0.00%	30	100.00%
4	COL JEFFERSON	NO OFICIAL	78.87%	21.13%	0.00%	0.00%	0.00%	71	100.00%
5	COLEGIO COLOMBO BRITÁNICO	NO OFICIAL	78.67%	21.33%	0.00%	0.00%	0.00%	75	100.00%
6	COLEGIO BENNETT	NO OFICIAL	77.27%	22.73%	0.00%	0.00%	0.00%	44	100.00%
7	COLEGIO PHILADELPHIA INTERNACIONAL	NO OFICIAL	73.91%	26.09%	0.00%	0.00%	0.00%	23	100.00%
8	COLEGIO LA ARBOLEDA	NO OFICIAL	66.67%	33.33%	0.00%	0.00%	0.00%	27	100.00%
9	COLEGIO BRITÁNICO-THE BRITISH SCHOOL	NO OFICIAL	63.16%	36.84%	0.00%	0.00%	0.00%	19	100.00%
10	COLEGIO FREINET	NO OFICIAL	60.00%	40.00%	0.00%	0.00%	0.00%	55	100.00%
11	LICEO FRANCES PAUL VALERY	NO OFICIAL	47.46%	52.54%	0.00%	0.00%	0.00%	59	100.00%
12	ASPAEN COLEGIO JUANAMBÚ	NO OFICIAL	28.57%	71.43%	0.00%	0.00%	0.00%	14	100.00%
13	INST NUESTRA SEÑORA DE LA ASUNCION	NO OFICIAL	11.11%	88.89%	0.00%	0.00%	0.00%	36	100.00%
14	COLEGIO ALEMAN	NO OFICIAL	47.14%	51.43%	1.43%	0.00%	0.00%	70	98.57%
15	ASPAEN LICEO TACURÍ	NO OFICIAL	73.08%	23.08%	3.85%	0.00%	0.00%	26	96.15%
16	COLEGIO INGLES DE LOS ANDES	NO OFICIAL	38.46%	57.69%	3.85%	0.00%	0.00%	26	96.15%
17	COL BERCHMANS	NO OFICIAL	45.67%	50.39%	3.15%	0.79%	0.00%	127	96.06%
18	LICEO BENALCAZAR	NO OFICIAL	33.33%	62.22%	4.44%	0.00%	0.00%	45	95.56%
19	COLEGIO ANGLLO AMERICANO	NO OFICIAL	35.29%	58.82%	5.88%	0.00%	0.00%	17	94.12%
20	COLEGIO NUEVO CAMBRIDGE	NO OFICIAL	50.00%	43.75%	6.25%	0.00%	0.00%	16	93.75%
21	COLEGIO LAURETTA BENDER	NO OFICIAL	54.84%	38.71%	6.45%	0.00%	0.00%	31	93.55%
22	COLEGIO HISPANOAMERICANO	NO OFICIAL	29.87%	62.34%	7.79%	0.00%	0.00%	77	92.21%
23	COLEGIO DEL SAGRADO CORAZÓN DE JESÚS-VALLE DEL LILI	NO OFICIAL	33.33%	55.56%	8.33%	2.78%	0.00%	36	88.89%
24	LIC EJERCITO PICHINCHA	OFICIAL	11.11%	72.22%	16.67%	0.00%	0.00%	18	83.33%
25	F.E LIDERES	NO OFICIAL	41.18%	41.18%	11.76%	5.88%	0.00%	17	82.35%
26	LIC LOS ALPES	NO OFICIAL	35.71%	42.86%	10.71%	10.71%	0.00%	28	78.57%
27	COLEGIO MARIA AUXILIADORA	NO OFICIAL	9.52%	66.67%	14.29%	9.52%	0.00%	21	76.19%
28	COLEGIO BILINGUE MONTESSORI	NO OFICIAL	30.00%	45.00%	10.00%	15.00%	0.00%	20	75.00%
29	COLEGIO LUIS HORACIO GOMEZ	NO OFICIAL	21.88%	53.12%	18.75%	3.12%	3.12%	32	75.00%
30	VERNOT SCHOOL	NO OFICIAL	16.67%	58.33%	16.67%	8.33%	0.00%	12	75.00%
31	COLEGIO FRANCISCANO PÍO XII	NO OFICIAL	13.70%	60.27%	19.18%	6.85%	0.00%	73	73.97%
32	COLEGIO REYES CATOLICOS	NO OFICIAL	18.52%	53.70%	20.37%	7.41%	0.00%	54	72.22%
33	COLEGIO LA PROVIDENCIA	NO OFICIAL	5.00%	65.00%	25.00%	5.00%	0.00%	20	70.00%
34	COLEGIO SAN ALBERTO MAGNO	NO OFICIAL	5.56%	61.11%	11.11%	16.67%	5.56%	18	66.67%
35	COLEGIO MIXTO SAN VICENTE	NO OFICIAL	4.76%	61.90%	9.52%	19.05%	4.76%	21	66.67%
36	COL BILINGÜE LANCASTER	NO OFICIAL	20.83%	45.83%	12.50%	20.83%	0.00%	24	66.67%
37	COLEGIO SAN ANTONIO MARIA CLARET	NO OFICIAL	13.76%	52.29%	17.43%	15.60%	0.92%	109	66.06%
38	COLEGIO LACORDAIRE	NO OFICIAL	18.92%	45.95%	27.03%	8.11%	0.00%	37	64.86%
39	COLEGIO NUESTRA SEÑORA DEL ROSARIO	NO OFICIAL	17.65%	47.06%	11.76%	17.65%	5.88%	17	64.71%
40	COLEGIO PARROQUIAL DIVINO SALVADOR	NO OFICIAL	4.55%	59.09%	22.73%	13.64%	0.00%	22	63.64%
41	COL. CEN. DE ARTE JUVENILIA	NO OFICIAL	16.67%	44.44%	22.22%	16.67%	0.00%	18	61.11%
42	SANTA MARIA STELLA MARIS	NO OFICIAL	6.25%	53.12%	28.12%	12.50%	0.00%	32	59.38%
43	COLEGIO AMERICANO	NO OFICIAL	12.99%	45.45%	25.97%	13.64%	1.95%	154	58.44%
44	COL DE LA SAGRADA FAMILIA	NO OFICIAL	7.14%	50.00%	32.14%	10.71%	0.00%	28	57.14%
45	COLEGIO NUESTRA SEÑORA DE FATIMA	OFICIAL	1.30%	55.84%	19.48%	18.18%	5.19%	77	57.14%
46	COLEGIO MAYOR SAN FRANCISCO DE ASIS	NO OFICIAL	5.66%	49.06%	24.53%	18.87%	1.89%	53	54.72%

Continúa

Cuadro 4: Proporción de estudiantes que clasificaron en los niveles B1 y B+ en la promoción de cada colegio de Cali (2016)

Puesto	Institucion	Naturaleza	B+	B1	A2	A1	A-	N*	Sum B1B+
47	COLEGIO IDEAS	NO OFICIAL	4.55%	50.00%	18.18%	18.18%	9.09%	22	54.55%
48	GIMN LOS FARALLONES	NO OFICIAL	25.93%	25.93%	25.93%	18.52%	3.70%	27	51.85%
49	COLEGIO EL CARMELO	NO OFICIAL	13.79%	37.93%	27.59%	17.24%	3.45%	29	51.72%
50	COL. REAL JEAN PIAGET	NO OFICIAL	7.14%	42.86%	28.57%	21.43%	0.00%	14	50.00%
51	INST TECNICO DE COMERCIO Y SISTEMAS INTECOSIS LTDA	NO OFICIAL	0.00%	50.00%	28.57%	21.43%	0.00%	14	50.00%
52	04/01 I.EDU. TECNICO DE COMERCIO SANTA CECILIA 1	OFICIAL	0.00%	49.61%	27.13%	21.71%	1.55%	129	49.61%
53	67/01 INSTITUCIÓN EDUCATIVA TÉCNICO INDUSTRIAL COMUNA DIECISIETE	OFICIAL	1.36%	47.62%	34.69%	13.61%	2.72%	147	48.98%
54	72/01 I.EDU. POLITECNICO MUNICIPAL DE CALI	OFICIAL	1.69%	46.89%	33.90%	14.69%	2.82%	177	48.59%
55	23/01 I.EDU. VILLACOLOMBIA	OFICIAL	0.00%	47.95%	21.92%	27.40%	2.74%	73	47.95%
56	COLEGIO LEONÍSTICO LA MERCED	NO OFICIAL	5.71%	41.43%	31.43%	20.00%	1.43%	70	47.14%
57	COL CIUADADELA EDUC LA PRESENTACIÓN	NO OFICIAL	8.82%	38.24%	20.59%	26.47%	5.88%	34	47.06%
58	CORPORACIÓN EDUCATIVA POPULAR-LICEO DE LA AMISTAD	NO OFICIAL	0.00%	46.88%	25.00%	25.00%	3.12%	32	46.88%
59	CORP EDUCATIVA ADVENTISTA- CÁMBULOS	NO OFICIAL	2.56%	43.59%	15.38%	25.64%	12.82%	39	46.15%
60	COLEGIO NUESTRA SEÑORA DE LA CONSOLACION	NO OFICIAL	9.84%	36.07%	31.15%	18.03%	4.92%	61	45.90%
61	COL NUESTRA SEÑORA DE LA ESPERANZA	NO OFICIAL	9.09%	36.36%	27.27%	27.27%	0.00%	11	45.45%
62	COLEGIO DE LA PRESENTACION - AGUACATAL	NO OFICIAL	20.00%	25.00%	20.00%	35.00%	0.00%	20	45.00%
63	COL COOMEVA	NO OFICIAL	6.90%	37.93%	32.76%	22.41%	0.00%	58	44.83%
64	COLEGIO SAN FRANCISCO JAVIER	NO OFICIAL	11.11%	33.33%	25.93%	25.93%	3.70%	27	44.44%
65	COLEGIO PARROQUIAL SAN FRANCISCO JAVIER	NO OFICIAL	0.00%	43.75%	34.38%	18.75%	3.12%	32	43.75%
66	LICEO SAN ANTONIO	NO OFICIAL	0.00%	43.75%	31.25%	6.25%	18.75%	16	43.75%
67	COLEGIO LEON DE GREIFF	NO OFICIAL	5.19%	38.52%	30.37%	25.19%	0.74%	135	43.70%
68	I.EDU. LICEO DEPARTAMENTAL	OFICIAL	2.56%	41.03%	27.69%	25.13%	3.59%	195	43.59%
69	COLEGIO FRANCISCANO DE FRAY DAMIAN GONZALEZ	NO OFICIAL	10.19%	33.12%	28.03%	26.75%	1.91%	157	43.31%
70	COLEGIO LOS ANGELES DEL NORTE DE OCCIDENTE	NO OFICIAL	0.00%	43.24%	29.73%	24.32%	2.70%	37	43.24%
71	COLEGIO MAYOR ALFEREZ REAL	NO OFICIAL	7.32%	35.37%	30.49%	23.17%	3.66%	82	42.68%
72	COL CATOLICO	NO OFICIAL	2.22%	40.00%	28.89%	22.22%	6.67%	45	42.22%
73	ACADEMIA GENERAL JOSE MARIA CABAL	NO OFICIAL	5.26%	36.84%	10.53%	36.84%	10.53%	19	42.11%
74	33/01 JOSE MARIA CARBONELL	OFICIAL	0.00%	41.92%	26.35%	24.55%	7.19%	167	41.92%
75	COLEGIO DE SAN LUIS GONZAGA	NO OFICIAL	11.76%	29.41%	35.29%	22.06%	1.47%	68	41.18%
76	MIRAFLORES	NO OFICIAL	10.00%	31.18%	32.94%	24.12%	1.76%	170	41.18%
77	INST COMCIAL, INDUSTRIAL Y TECNOLÓGICO ICIT	NO OFICIAL	0.00%	41.18%	29.41%	23.53%	5.88%	51	41.18%
78	COLEGIO CIUDAD CÓRDOBA	NO OFICIAL	4.04%	36.36%	32.32%	23.23%	4.04%	99	40.40%
79	INSTTIUCIÓN EDUCATIVA COLEGIO SAN JOSÉ REFUGIO	NO OFICIAL	17.14%	22.86%	31.43%	25.71%	2.86%	35	40.00%
80	COL. NUESTRA SEÑORA DE LA GRACIA	NO OFICIAL	11.43%	28.57%	28.57%	28.57%	2.86%	35	40.00%
81	79/01 INSTITUCIÓN EDUCATIVA TÉCNICA DE BALLET CLASICO INCOLBALLET	OFICIAL	0.00%	39.13%	30.43%	21.74%	8.70%	23	39.13%
82	COLEGIO LOS ANGELES SAN FERNANDO	NO OFICIAL	9.52%	28.57%	23.81%	38.10%	0.00%	21	38.10%
83	LICEO QUIAL	NO OFICIAL	0.00%	36.11%	27.78%	33.33%	2.78%	36	36.11%
84	COL TECNICO MARIA ELVINIA	NO OFICIAL	3.85%	32.05%	24.36%	37.18%	2.56%	78	35.90%
85	COLEGIO SAN FERNANDO REY	NO OFICIAL	17.65%	17.65%	5.88%	52.94%	5.88%	17	35.29%
86	LIC CAMPESTRE LA MISION	NO OFICIAL	11.76%	23.53%	35.29%	29.41%	0.00%	17	35.29%
87	COLEGIO LOS ANGELES DEL NORTE	NO OFICIAL	5.26%	28.95%	31.58%	34.21%	0.00%	38	34.21%
88	LICEO JUAN XXIII	NO OFICIAL	5.06%	29.11%	18.99%	44.30%	2.53%	79	34.18%
89	INST TÉCNICO INDUSTRIAL SAN JUAN BOSCO	NO OFICIAL	7.55%	26.42%	22.64%	37.74%	5.66%	53	33.96%
90	COLEGIO EL PRADO	NO OFICIAL	4.57%	29.14%	31.43%	30.29%	4.57%	175	33.71%
91	COL EL PINAR	NO OFICIAL	9.52%	23.81%	38.10%	23.81%	4.76%	21	33.33%
92	COLEGIO MAYOR SAN ANTONIO DE PADUA	NO OFICIAL	16.00%	16.00%	32.00%	36.00%	0.00%	25	32.00%
93	COL COMUNITARIO TEC IND. UNIDAD BOLIVARIANA	NO OFICIAL	0.00%	32.00%	36.00%	20.00%	12.00%	25	32.00%
94	CENTRO EDUCATIVO INDUSTRIAL LUIS MADINA	NO OFICIAL	0.00%	31.40%	29.07%	27.91%	11.63%	86	31.40%
95	32/01 I.EDU. NORMAL SUPERIOR SANTIAGO DE CALI	OFICIAL	0.42%	30.80%	32.91%	28.27%	7.59%	237	31.22%

Continúa

Cuadro 4: Proporción de estudiantes que clasificaron en los niveles B1 y B+ en la promoción de cada colegio de Cali (2016)

Puesto	Institucion	Naturaleza	B+	B1	A2	A1	A-	N*	Sum B1B+
96	41/01 I.EDU. VILLA DEL SUR	OFICIAL	0.00%	31.16%	28.99%	29.71%	10.14%	138	31.16%
97	05/01 I.EDU. SANTA LIBRADA	OFICIAL	0.40%	30.65%	28.23%	28.63%	12.10%	248	31.05%
98	LICEO SAN JOSÉ	NO OFICIAL	0.00%	31.03%	24.14%	37.93%	6.90%	29	31.03%
99	06/01 IE NORMAL SUPERIOR FARALLONES DE CALI	OFICIAL	0.65%	30.32%	27.74%	35.48%	5.81%	155	30.97%
100	COL. CALIPSO	NO OFICIAL	5.56%	25.00%	36.11%	30.56%	2.78%	36	30.56%
101	COLEGIO LOS ANDES	NO OFICIAL	2.78%	27.78%	27.78%	36.11%	5.56%	36	30.56%
102	LICEO MAYOR MIXTO TERCER MILENIO	NO OFICIAL	0.00%	30.43%	26.09%	43.48%	0.00%	23	30.43%
103	COL INPROVACC	NO OFICIAL	0.00%	30.00%	20.00%	45.00%	5.00%	20	30.00%
104	COL. TEC. COMCIAL SANTA MARIA GORETTY	NO OFICIAL	11.76%	17.65%	11.76%	58.82%	0.00%	17	29.41%
105	COLEGIO SAN PEDRO CLAVER	NO OFICIAL	3.23%	25.81%	17.74%	45.16%	8.06%	62	29.03%
106	COLEGIO PARROQUIAL NUESTRA SEÑORA DE LOS ANDES	NO OFICIAL	3.39%	25.42%	20.34%	44.07%	6.78%	59	28.81%
107	85/02 SAT JOSE HOLGUIN GARCES	OFICIAL	0.00%	28.57%	28.57%	21.43%	21.43%	14	28.57%
108	16/01 IETI PEDRO ANTONIO MOLINA	OFICIAL	0.00%	28.08%	27.05%	35.62%	9.25%	292	28.08%
109	COL NTRA SRA DE LA ANUNCIACION	NO OFICIAL	0.00%	28.00%	34.00%	36.00%	2.00%	50	28.00%
110	COLEGIO CLARETIANO SANTA DOROTEA	NO OFICIAL	3.39%	24.58%	31.36%	35.59%	5.08%	118	27.97%
111	CENT EDUC SEBASTIAN DE BELALCAZAR	NO OFICIAL	0.00%	26.92%	19.23%	34.62%	19.23%	26	26.92%
112	13/01I.EDU. LA MERCED	OFICIAL	0.00%	26.90%	32.41%	35.17%	5.52%	145	26.90%
113	CORP COLEGIO AMERICAS UNIDAS	NO OFICIAL	3.57%	22.62%	26.19%	45.24%	2.38%	84	26.19%
114	COL COMUNAL NUEVA GRANADA	NO OFICIAL	0.00%	26.09%	26.09%	43.48%	4.35%	23	26.09%
115	COORPORACION COLEGIO SAN AMBROSIO DE MILAN	NO OFICIAL	0.00%	26.09%	26.09%	43.48%	4.35%	23	26.09%
116	CENTRO DOCENTE LICEO MARISOL	NO OFICIAL	0.00%	26.03%	36.99%	28.77%	8.22%	73	26.03%
117	CENT DOC SANTIAGO DE CALI	NO OFICIAL	0.00%	26.00%	34.00%	28.00%	12.00%	50	26.00%
118	COL DE LA SANTÍSIMA TRINIDAD	NO OFICIAL	0.00%	25.93%	7.41%	66.67%	0.00%	27	25.93%
119	LA PRESENTACION EL PARAISO	NO OFICIAL	0.00%	25.86%	18.97%	44.83%	10.34%	58	25.86%
120	38/01 I.EDU. AGUSTIN NIETO CABALLERO	OFICIAL	0.00%	25.69%	22.02%	39.45%	12.84%	109	25.69%
121	ESCUELA DE GESTION Y FORMACION EMPL	NO OFICIAL	0.00%	25.53%	27.66%	23.40%	23.40%	47	25.53%
122	COLEGIO SAN FRANCISCO DE ASIS	NO OFICIAL	2.53%	22.78%	35.44%	32.91%	6.33%	79	25.32%
123	COLEGIO PARROQUIAL SAN JOAQUIN	NO OFICIAL	1.00%	24.00%	42.00%	27.00%	6.00%	100	25.00%
124	31/01 I.EDU. GENERAL ALFREDO VASQUEZ COBO	OFICIAL	0.00%	24.72%	37.08%	30.34%	7.87%	89	24.72%
125	14/01 SIMON RODRIGUEZ	OFICIAL	0.00%	24.59%	32.79%	31.15%	11.48%	122	24.59%
126	LICEO NAPOLITANO	NO OFICIAL	0.00%	24.14%	41.38%	31.03%	3.45%	29	24.14%
127	COLEGIO MAYOR SANTIAGO DE CALI-SEDE GUAYACANES	NO OFICIAL	0.00%	24.09%	33.58%	29.20%	13.14%	137	24.09%
128	I.EDU. JOAQUIN DE CAYZEDO Y CUERO	OFICIAL	0.00%	23.89%	38.05%	27.43%	10.62%	113	23.89%
129	COLEGIO LOS ANDES	NO OFICIAL	3.41%	20.45%	26.14%	42.05%	7.95%	88	23.86%
130	LICEO PIGMALION	NO OFICIAL	0.00%	23.81%	42.86%	28.57%	4.76%	21	23.81%
131	LIC ANGLO DEL VALLE	NO OFICIAL	2.63%	21.05%	21.05%	42.11%	13.16%	38	23.68%
132	COL LA DIVINA ENSEÑANZA	NO OFICIAL	0.00%	23.68%	36.84%	34.21%	5.26%	38	23.68%
133	COLEGIO EL AMPARO	NO OFICIAL	0.00%	23.53%	29.41%	44.12%	2.94%	34	23.53%
134	07/01 I.EDU. JORGE ISAACS INEM	OFICIAL	0.32%	23.14%	29.13%	38.35%	9.06%	618	23.46%
135	INST NTRA SRA DEL CARMEN	NO OFICIAL	0.00%	23.21%	33.93%	37.50%	5.36%	56	23.21%
136	INST EMANUEL	NO OFICIAL	7.69%	15.38%	30.77%	30.77%	15.38%	13	23.08%
137	CORP COLEGIO NTRA SRA DEL PILAR	NO OFICIAL	0.00%	23.08%	28.21%	33.33%	15.38%	39	23.08%
138	COLEGIO ANDINO	NO OFICIAL	2.56%	20.51%	28.21%	30.77%	17.95%	39	23.08%
139	COL.SANTA MARIA DE PANCE	NO OFICIAL	9.09%	13.64%	22.73%	54.55%	0.00%	22	22.73%
140	35/01 RAFAEL NAVIA VARON	OFICIAL	0.67%	22.00%	26.00%	38.67%	12.67%	150	22.67%
141	48/01 I.EDU. JULIO CAICEDO Y TELLEZ	OFICIAL	0.00%	22.54%	47.89%	22.54%	7.04%	71	22.54%
142	18/01 I.EDU. MANUEL MARIA MALLARINO	OFICIAL	0.00%	22.41%	20.69%	46.55%	10.34%	58	22.41%
143	COLEGIO FRANCISCO JOSE DE CALDAS	NO OFICIAL	0.00%	22.22%	37.04%	40.74%	0.00%	27	22.22%
144	30/01 I.EDU. TECNICA INDUSTRIAL ANTONIO JOSE CAMACHO	OFICIAL	0.00%	22.11%	38.60%	29.82%	9.47%	285	22.11%
145	36/01 JOSE MARIA VIVAS BALCAZAR	OFICIAL	0.00%	21.80%	34.12%	31.28%	12.80%	211	21.80%

Continúa

Cuadro 4: Proporción de estudiantes que clasificaron en los niveles B1 y B+ en la promoción de cada colegio de Cali (2016)

Puesto	Institucion	Naturaleza	B+	B1	A2	A1	A-	N*	Sum B1B+
146	I.EDU. REPUBLICA DE ISRAEL	OFICIAL	0.00%	21.70%	28.30%	35.85%	14.15%	106	21.70%
147	24/01 I.EDU. LAS AMERICAS	OFICIAL	0.00%	21.47%	30.37%	37.70%	10.47%	191	21.47%
148	LICEO PSICOPEDAGOGICO DEL VALLE N.2	NO OFICIAL	0.00%	21.21%	30.30%	48.48%	0.00%	33	21.21%
149	26/01 ALBERTO CARVAJAL BORRERO	OFICIAL	1.41%	19.72%	28.17%	42.25%	8.45%	71	21.13%
150	15/01 I.EDU. CELMIRA BUENO DE OREJUELA	OFICIAL	0.00%	20.89%	27.22%	31.65%	20.25%	158	20.89%
151	LICEO MIXTO LA MILAGROSA	NO OFICIAL	0.00%	20.83%	41.67%	33.33%	4.17%	24	20.83%
152	LICEO BRILLANTE JUVENTUD	NO OFICIAL	0.00%	20.83%	37.50%	25.00%	16.67%	24	20.83%
153	INCOVAL	NO OFICIAL	5.88%	14.71%	20.59%	47.06%	11.76%	34	20.59%
154	INST POLITÉCNICO COMUNA 21	NO OFICIAL	0.00%	20.00%	16.67%	43.33%	20.00%	30	20.00%
155	PUERTA DEL SOL	OFICIAL	0.00%	19.51%	34.15%	39.02%	7.32%	41	19.51%
156	37/01 CARLOS HOLGUIN LLOREDA	OFICIAL	0.00%	19.40%	28.36%	34.33%	17.91%	67	19.40%
157	22/01 I.EDU. JUAN DE AMPUDIA	OFICIAL	0.00%	19.23%	33.08%	35.38%	12.31%	130	19.23%
158	40/01 INSTITUCIÓN EDUCATIVA DIEZ DE MAYO	OFICIAL	0.66%	18.54%	23.18%	38.41%	19.21%	151	19.21%
159	ACADE MILIT JOAQUÍN DE CAICEDO Y CUERO	NO OFICIAL	0.00%	19.05%	9.52%	66.67%	4.76%	21	19.05%
160	COLEGIO YZFRED	NO OFICIAL	0.00%	19.05%	0.00%	66.67%	14.29%	21	19.05%
161	01/01 JOSE HOLGUIN GARCES	OFICIAL	0.54%	18.28%	26.34%	37.10%	17.74%	186	18.82%
162	LICEO COLOMBO IRLANDES	NO OFICIAL	0.00%	18.75%	50.00%	18.75%	12.50%	16	18.75%
163	INST TEC CCIAL DEL NORTE	NO OFICIAL	3.03%	15.15%	33.33%	33.33%	15.15%	33	18.18%
164	COLEGIO GUIAS	NO OFICIAL	0.00%	18.18%	27.27%	45.45%	9.09%	11	18.18%
165	PRINCIPE DE PAZ	NO OFICIAL	0.00%	18.18%	18.18%	36.36%	27.27%	11	18.18%
166	68/01 I.EDU. ALVARO ECHEVERRY	OFICIAL	0.00%	18.12%	32.61%	35.51%	13.77%	138	18.12%
167	FUND COL SANTA ISABEL DE HUNGRIA	NO OFICIAL	5.48%	12.33%	17.81%	58.90%	5.48%	73	17.81%
168	FUND COL NUESTRA SRA DE GUADALUPE	NO OFICIAL	0.00%	17.81%	17.81%	58.90%	5.48%	73	17.81%
169	COL PARROQ SAN JUAN BAUTISTA	NO OFICIAL	2.31%	15.38%	23.08%	53.85%	5.38%	130	17.69%
170	LIC. SUPERIOR DEL VALLE NO.3	NO OFICIAL	0.00%	17.65%	23.53%	29.41%	29.41%	17	17.65%
171	CENTRO DOCENTE TOMAS CIPRIANO MOSQUERA	NO OFICIAL	5.88%	11.76%	23.53%	35.29%	23.53%	17	17.65%
172	80/01 INSTITUCIÓN EDUCATIVA PANCE	OFICIAL	0.00%	17.39%	4.35%	43.48%	34.78%	23	17.39%
173	SANTA MARIANA DE JESÚS	NO OFICIAL	6.90%	10.34%	31.03%	48.28%	3.45%	29	17.24%
174	COLEGIO NARIÑO	NO OFICIAL	0.00%	16.67%	40.00%	33.33%	10.00%	30	16.67%
175	87/01 I.E. FCO JOSE LLOREDA MERA - SEDE BACHILLERATO	OFICIAL	0.00%	16.67%	34.38%	38.54%	10.42%	96	16.67%
176	COLEGIO DE NUESTRA SEÑORA DE CHIQUINQUIRA	NO OFICIAL	0.00%	16.67%	20.83%	62.50%	0.00%	24	16.67%
177	COLEGIO COOPERATIVO NUESTRA SEÑORA DE LOS REMEDIOS	NO OFICIAL	0.00%	16.67%	16.67%	58.33%	8.33%	12	16.67%
178	COLEGIO TECNICO NUEVO SALOMIA	NO OFICIAL	4.00%	12.00%	20.00%	56.00%	8.00%	25	16.00%
179	COL TERRANOVA	NO OFICIAL	0.00%	15.79%	15.79%	57.89%	10.53%	19	15.79%
180	73/01 I.EDU. EUSTAQUIO PALACIOS	OFICIAL	0.00%	15.70%	24.22%	44.39%	15.70%	223	15.70%
181	LICEO SAN MIGUEL	NO OFICIAL	0.00%	15.38%	46.15%	7.69%	30.77%	13	15.38%
182	COL MAYOR SANTIAGO DE CALI	NO OFICIAL	0.00%	15.38%	38.46%	43.59%	2.56%	39	15.38%
183	44/01 INSTITUCIÓN EDUCATIVA COMCIAL CIUDAD DE CALI	OFICIAL	0.00%	15.38%	34.62%	36.54%	13.46%	104	15.38%
184	INST TÉCNICO RJ DEL SABER	NO OFICIAL	0.00%	15.38%	23.08%	46.15%	15.38%	13	15.38%
185	27/01 INST. EDU. EVARISTO GARCIA	OFICIAL	0.00%	15.38%	23.08%	44.23%	17.31%	52	15.38%
186	COL FE Y ESPERANZA MISION PANAMERICANA	NO OFICIAL	0.00%	15.38%	15.38%	61.54%	7.69%	13	15.38%
187	COL. PUERTA DEL SOL	NO OFICIAL	0.00%	15.22%	17.39%	36.96%	30.43%	46	15.22%
188	INST TEC REAL HOLANDES	NO OFICIAL	0.00%	14.63%	36.59%	26.83%	21.95%	41	14.63%
189	COL ARQUID. JUAN PABLO II	NO OFICIAL	0.00%	14.49%	34.78%	40.58%	10.14%	69	14.49%
190	CORP EDUCATIVA ANTONIO MACEO	NO OFICIAL	0.00%	14.29%	38.10%	42.86%	4.76%	21	14.29%
191	COLEGIO LUIS CARLOS GALAN SARMIENTO	NO OFICIAL	0.00%	14.29%	28.57%	45.71%	11.43%	35	14.29%
192	LICEO SANTA INES TALANGA VALLEGRANDE	NO OFICIAL	0.00%	14.29%	23.81%	42.86%	19.05%	21	14.29%
193	INST SAN JUAN EUDES	NO OFICIAL	0.00%	14.29%	14.29%	71.43%	0.00%	14	14.29%
194	COL FUND STA ISABEL DE HUNGRIA	NO OFICIAL	0.44%	13.66%	38.33%	36.56%	11.01%	227	14.10%

Continúa

Cuadro 4: Proporción de estudiantes que clasificaron en los niveles B1 y B+ en la promoción de cada colegio de Cali (2016)

Puesto	Institucion	Naturaleza	B+	B1	A2	A1	A-	N*	Sum B1B+
195	LIC PEDAGÓGICO SURORIENTAL	NO OFICIAL	0.00%	13.89%	44.44%	33.33%	8.33%	36	13.89%
196	COL MILIT TEC ALMIRANTE COLON	NO OFICIAL	0.81%	13.01%	31.71%	46.34%	8.13%	123	13.82%
197	COL ACAD EL POBLADO	NO OFICIAL	0.00%	13.79%	51.72%	27.59%	6.90%	29	13.79%
198	LIC. RAFAEL GARCIA HERREROS	NO OFICIAL	0.00%	13.79%	24.14%	41.38%	20.69%	29	13.79%
199	LICEO SUPERIOR DEL VALLE	NO OFICIAL	0.00%	13.64%	9.09%	54.55%	22.73%	22	13.64%
200	COLEGIO PARROQUIAL SANTIAGO APOSTOL	NO OFICIAL	5.08%	8.47%	24.58%	54.24%	7.63%	118	13.56%
201	FUNDACION COLEGIO SANTA ISABEL DE HUNGRIA	NO OFICIAL	1.47%	11.76%	29.41%	36.76%	20.59%	68	13.24%
202	25/01 JOSE MANUEL SAAVEDRA GALINDO	OFICIAL	0.00%	13.16%	31.58%	35.53%	19.74%	76	13.16%
203	COLEGIO COMPARTIR	NO OFICIAL	0.00%	13.03%	30.67%	45.38%	10.92%	238	13.03%
204	61/01 I.EDU. CIUDAD CORDOBA	OFICIAL	0.00%	12.77%	36.17%	31.91%	19.15%	94	12.77%
205	COL TEC CIAL SAN MARCOS DE LEON	NO OFICIAL	0.00%	12.50%	29.17%	54.17%	4.17%	24	12.50%
206	COLEGIO TECNICO JUVENIL DEL SUR	NO OFICIAL	0.00%	12.50%	26.56%	35.94%	25.00%	64	12.50%
207	COLEGIO MILITAR ALMIRANTE COLON DE CALI	NO OFICIAL	0.00%	12.50%	21.88%	56.25%	9.38%	32	12.50%
208	ASOC EDUC COL ARANGO Y CUERO	NO OFICIAL	0.00%	12.50%	12.50%	43.75%	31.25%	16	12.50%
209	BOSQUECITO ENCANTADO Y COLEGIO EL BOSQUE	NO OFICIAL	0.00%	12.50%	6.25%	50.00%	31.25%	16	12.50%
210	COLEGIO EL HOGAR	NO OFICIAL	0.00%	12.20%	31.71%	42.68%	13.41%	82	12.20%
211	62/01 I.EDU. RODRIGO LLOREDA CAICEDO	OFICIAL	0.00%	11.83%	26.88%	45.16%	16.13%	93	11.83%
212	INST TECNICO CALIMA	NO OFICIAL	2.94%	8.82%	23.53%	38.24%	26.47%	34	11.76%
213	COLEGIO AMOR Y CIENCIA	NO OFICIAL	0.00%	11.76%	41.18%	23.53%	23.53%	17	11.76%
214	COLEGIO MAYOR DEL NORTE 2 - PIZAMOS	NO OFICIAL	0.00%	11.76%	23.53%	35.29%	29.41%	34	11.76%
215	88/04 I.EDU. LA PAZ- SAAVEDRA GALINDO	OFICIAL	0.00%	11.76%	23.53%	29.41%	35.29%	17	11.76%
216	46/01 I.EDU. TECNICA COMCIAL HERNANDO NAVIA VARON	OFICIAL	0.00%	11.76%	21.43%	41.18%	25.63%	238	11.76%
217	INST SER INTERNACIONAL, COMUNA 17	NO OFICIAL	0.00%	11.76%	11.76%	67.65%	8.82%	34	11.76%
218	COL. BAUTISTA	NO OFICIAL	0.00%	11.54%	26.92%	46.15%	15.38%	26	11.54%
219	64/01 INSTITUCION E. TECNICO INDUSTRIAL DONALD RODRIGO TAFUR	OFICIAL	0.00%	11.54%	24.36%	40.38%	23.72%	156	11.54%
220	66/01 CARLOS HOLMES TRUJILLO	OFICIAL	0.00%	11.54%	17.31%	48.08%	23.08%	52	11.54%
221	LIC MIX EMPERADOR DE CALI	NO OFICIAL	0.00%	11.25%	18.75%	48.75%	21.25%	80	11.25%
222	42/01 I.EDU. CIUDAD MODELO	OFICIAL	0.00%	11.24%	28.09%	42.70%	17.98%	89	11.24%
223	INST TÉCNICO INDSUTRIAL MANUEL ELKIN PATARROYO	NO OFICIAL	0.00%	11.11%	33.33%	40.74%	14.81%	27	11.11%
224	55/01 EL DIAMANTE	OFICIAL	0.00%	11.01%	18.35%	47.71%	22.94%	109	11.01%
225	54/01 I.EDU. TECNICO INDUSTRIAL LUZ HAYDEE GUERRERO	OFICIAL	0.00%	10.91%	36.36%	39.09%	13.64%	110	10.91%
226	02/05 EL AGUACATAL	OFICIAL	1.54%	9.23%	33.85%	32.31%	23.08%	65	10.77%
227	COL SAN SEBASTIAN	NO OFICIAL	0.00%	10.53%	42.11%	36.84%	10.53%	19	10.53%
228	I.EDU. JUAN PABLO II	OFICIAL	0.00%	10.53%	31.58%	42.11%	15.79%	19	10.53%
229	28/01 INSTITUCIÓN EDUCATIVA SANTA FE	OFICIAL	0.00%	10.53%	29.61%	41.45%	18.42%	152	10.53%
230	INST DE EDUACCION COMFENALCO VALLE	NO OFICIAL	0.00%	10.34%	34.48%	41.38%	13.79%	29	10.34%
231	11/01 I.EDU. TECNICO INDUSTRIAL VEINTE DE JULIO	OFICIAL	0.00%	10.34%	26.44%	40.23%	22.99%	87	10.34%
232	10/02 I.EDU. SANTO TOMAS CASD	OFICIAL	0.00%	10.34%	24.83%	44.83%	20.00%	145	10.34%
233	47/02 INST EDUC CIUDAD DE CALI.	OFICIAL	0.00%	10.26%	32.05%	43.59%	14.10%	78	10.26%
234	LICEO FARALLONES DEL NORTE	NO OFICIAL	0.00%	10.17%	23.73%	45.76%	20.34%	59	10.17%
235	69/01 I.EDU. LA ESPERANZA	OFICIAL	0.00%	10.14%	30.43%	44.93%	14.49%	69	10.14%
236	COLEGIO SANTA ISABEL DE HUNGRIA SEDE COLEGIO SAN CAYETANO	NO OFICIAL	0.00%	10.00%	45.00%	30.00%	15.00%	20	10.00%
237	COLEGIO PANAMERICANO	NO OFICIAL	0.00%	10.00%	37.50%	42.50%	10.00%	40	10.00%
238	CENTRO DE EDUC EN TECNOLOGIA CENTEC	NO OFICIAL	0.00%	10.00%	28.57%	47.14%	14.29%	70	10.00%
239	86/02 I.EDU. LA LEONERA ITA FARALLONES	OFICIAL	0.00%	10.00%	25.00%	50.00%	15.00%	20	10.00%
240	LICEO MIXTO EMPERADOR II	NO OFICIAL	0.00%	9.86%	30.99%	43.66%	15.49%	71	9.86%
241	FUND COL PAR SAN PEDRO CLAVER	NO OFICIAL	1.39%	8.33%	22.22%	56.94%	11.11%	72	9.72%
242	CENT DOC PARROQ SAN MARCOS	NO OFICIAL	0.00%	9.68%	22.58%	38.71%	29.03%	31	9.68%
243	21/01 I.EDU. ALFONSO LOPEZ PUMAREJO	OFICIAL	0.00%	9.55%	25.28%	44.38%	20.79%	178	9.55%
244	INST CIAL ARQUIDIOCESANO	NO OFICIAL	0.00%	9.52%	33.33%	39.68%	17.46%	63	9.52%

Continúa



Cuadro 4: Proporción de estudiantes que clasificaron en los niveles B1 y B+ en la promoción de cada colegio de Cali (2016)

Puesto	Institucion	Naturaleza	B+	B1	A2	A1	A-	N*	Sum B1B+
245	PORTETE DE TARQUI	OFICIAL	0.00%	9.30%	24.03%	35.66%	31.01%	129	9.30%
246	FUNDACION COLEGIO SANTA ISABEL DE HUNGRIA SEDE SAN FELIPE	NO OFICIAL	0.00%	9.28%	20.62%	51.55%	18.56%	97	9.28%
247	COL MIGUEL ANGEL BUONARROTI	NO OFICIAL	0.00%	9.09%	54.55%	36.36%	0.00%	11	9.09%
248	CENT DOC BARTOLOME MITRE	NO OFICIAL	0.00%	9.09%	21.82%	44.55%	24.55%	110	9.09%
249	LIC COMCIAL LA MILAGROSA	NO OFICIAL	0.00%	8.86%	25.32%	45.57%	20.25%	79	8.86%
250	I.EDU. VICENTE BARRERO COSTA	OFICIAL	0.00%	8.81%	25.39%	47.15%	18.65%	193	8.81%
251	43/01 I.EDU. GENERAL FRANCISCO DE PAULA SANTANDER	OFICIAL	0.00%	8.73%	26.98%	41.27%	23.02%	126	8.73%
252	12/01 I.EDU. JOSE ANTONIO GALAN	OFICIAL	0.00%	8.70%	32.61%	41.30%	17.39%	46	8.70%
253	75/01 I.EDU. MULTIPROPOSITO	OFICIAL	0.00%	8.51%	12.77%	45.74%	32.98%	94	8.51%
254	FUNDACION COLEGIO SANTA ISABEL DE HUNGRIA CALIMIO NORTE	NO OFICIAL	0.93%	7.48%	32.71%	38.32%	20.56%	107	8.41%
255	NUESTRA SEÑORA DE LA PAZ	NO OFICIAL	0.00%	8.33%	25.00%	58.33%	8.33%	12	8.33%
256	CENTRO DOCENTE SANTA ANITA	NO OFICIAL	0.00%	8.33%	25.00%	33.33%	33.33%	12	8.33%
257	20/01 I.EDU., SIETE DE AGOSTO	OFICIAL	0.00%	8.14%	19.77%	37.21%	34.88%	172	8.14%
258	COLEGIO COMCIAL NUEVA ERA VG	NO OFICIAL	0.00%	8.11%	18.92%	62.16%	10.81%	37	8.11%
259	INST CENTRAL DEL COMERCIO Y BACHILLERATO	NO OFICIAL	1.15%	6.90%	20.69%	43.68%	27.59%	87	8.05%
260	SANTA TERESA DE JESUS FE Y ALEGRIA	NO OFICIAL	0.00%	7.89%	22.37%	42.11%	27.63%	76	7.89%
261	LICEO SANTA CLARA	NO OFICIAL	0.00%	7.81%	31.25%	37.50%	23.44%	64	7.81%
262	COL NUEVO HORIZONTE	NO OFICIAL	0.00%	7.69%	30.77%	38.46%	23.08%	13	7.69%
263	COLEGIO SANTA ISABEL DE HUNGRIA SEDE COMUNEROS II	NO OFICIAL	0.00%	7.69%	26.92%	46.15%	19.23%	26	7.69%
264	COLEGIO LA SAGRADA FAMILIA II	NO OFICIAL	0.00%	7.69%	15.38%	50.00%	26.92%	26	7.69%
265	INST TEC REY DE REYES	NO OFICIAL	0.00%	7.41%	22.22%	40.74%	29.63%	54	7.41%
266	COL MIGUEL ANGEL BUONARROTI	NO OFICIAL	0.00%	7.32%	21.95%	43.90%	26.83%	82	7.32%
267	COL.CIAL. STA JUANA DE ARCO	NO OFICIAL	0.00%	7.14%	57.14%	14.29%	21.43%	14	7.14%
268	COLEGIO POLITECNICO SIGLO XXI	NO OFICIAL	0.00%	7.14%	26.19%	42.86%	23.81%	42	7.14%
269	INST TECNICO LA RIVIERA	NO OFICIAL	0.00%	7.14%	14.29%	78.57%	0.00%	14	7.14%
270	INST. EDU. NO FORMAL ANDRES BELLO COLOMBO AMERICANO	NO OFICIAL	0.00%	7.14%	8.93%	48.21%	35.71%	56	7.14%
271	81/05 CENTRO DOCENTE NUESTRA SEÑORA DE LAS LAJAS	OFICIAL	0.00%	7.14%	7.14%	42.86%	42.86%	14	7.14%
272	I.EDU. GOLONDRINAS	OFICIAL	0.00%	6.67%	60.00%	33.33%	0.00%	15	6.67%
273	INST CAMILO TERREROS	NO OFICIAL	0.00%	6.67%	46.67%	33.33%	13.33%	15	6.67%
274	CENT EDUC JUAN CARLOS GARZON	NO OFICIAL	0.00%	6.67%	40.00%	46.67%	6.67%	15	6.67%
275	50/01 INSTITUCIÓN EDUCATIVA BARTOLOMÉ LOBOGUERRERO	OFICIAL	0.00%	6.67%	32.22%	38.89%	22.22%	90	6.67%
276	COL. HERMANO MIGUEL	NO OFICIAL	0.00%	6.67%	20.00%	66.67%	6.67%	15	6.67%
277	COL LA PIEDAD	NO OFICIAL	0.00%	6.67%	13.33%	44.44%	35.56%	45	6.67%
278	89/01 I.EDU. MONTEBELLO	OFICIAL	0.00%	6.61%	23.97%	42.15%	27.27%	121	6.61%
279	39/01 I.EDU. BOYACA	OFICIAL	0.00%	6.52%	28.26%	35.87%	29.35%	92	6.52%
280	82/02 I.EDU. VILLACARMELO -CACIQUE CALARCA	OFICIAL	0.00%	6.25%	37.50%	12.50%	43.75%	16	6.25%
281	FUNDACION COLEGIO SANTA ISABEL DE HUNGRIA SEDE INVICALI	NO OFICIAL	0.00%	6.25%	21.88%	53.12%	18.75%	96	6.25%
282	COL SANTA CRUZ	NO OFICIAL	0.00%	6.25%	6.25%	75.00%	12.50%	16	6.25%
283	FUNDACION COLEGIO SANTA ISABEL DE HUNGRIA CALIMIO DESEPAZ	NO OFICIAL	0.00%	6.13%	15.71%	52.11%	26.05%	261	6.13%
284	INST TECNICO LTNAMCNO I	NO OFICIAL	0.00%	5.88%	35.29%	41.18%	17.65%	17	5.88%
285	INST TECNICO DE EXCELENCIA EEMPL	NO OFICIAL	0.00%	5.88%	29.41%	47.06%	17.65%	17	5.88%
286	COL RICHARD BACH	NO OFICIAL	0.00%	5.56%	33.33%	38.89%	22.22%	18	5.56%
287	INST LA CAMPIÑA	NO OFICIAL	0.00%	5.56%	22.22%	72.22%	0.00%	18	5.56%
288	COL FCO ELADIO RAMIREZ	NO OFICIAL	0.00%	5.56%	22.22%	38.89%	33.33%	72	5.56%
289	COLEGIO JOHANNES GUTENBERG	NO OFICIAL	0.00%	5.56%	22.22%	38.89%	33.33%	18	5.56%
290	I.E. NUEVO LATIR	OFICIAL	0.00%	5.56%	20.37%	40.74%	33.33%	108	5.56%
291	08/01 I.EDU. GUILLERMO VALENCIA	OFICIAL	0.00%	5.41%	8.11%	54.05%	32.43%	37	5.41%
292	I.EDU. JUANA DE CAICEDO Y CUERO	OFICIAL	0.00%	5.32%	23.40%	53.19%	18.09%	94	5.32%
293	CIUDADELA EDUCATIVA ISAIAS DUARTE CANCINO	NO OFICIAL	0.00%	5.26%	14.04%	52.63%	28.07%	57	5.26%
294	COL ORDEN Y LIBERTAD	NO OFICIAL	0.00%	5.26%	10.53%	47.37%	36.84%	19	5.26%

Continúa

Cuadro 4: Proporción de estudiantes que clasificaron en los niveles B1 y B+ en la promoción de cada colegio de Cali (2016)

Puesto	Institucion	Naturaleza	B+	B1	A2	A1	A-	N*	Sum B1B+
295	COLEGIO RICARDO NIETO	NO OFICIAL	0.00%	5.26%	10.53%	44.74%	39.47%	38	5.26%
296	LIC PORVENIR	NO OFICIAL	0.00%	5.13%	25.64%	43.59%	25.64%	39	5.13%
297	COL. MIX. CARLOS PAYAN	NO OFICIAL	0.00%	4.76%	23.81%	42.86%	28.57%	21	4.76%
298	INST TEC CIAL COLOMBO LIBANES	NO OFICIAL	0.00%	4.65%	20.93%	58.14%	16.28%	43	4.65%
299	49/01 INSTITUCIÓN EDUCATIVA INDUSTRIAL MARICÉ SINISTERRA	OFICIAL	0.00%	4.55%	20.45%	45.45%	29.55%	44	4.55%
300	45/01 I.EDU. EVA RIASCOS PLATA	OFICIAL	0.00%	4.44%	22.22%	44.44%	28.89%	45	4.44%
301	COL FE Y ALEGRIA FRAY LUIS AMIGÓ	NO OFICIAL	0.00%	4.35%	28.26%	45.65%	21.74%	46	4.35%
302	COL CESAR CONTO	NO OFICIAL	0.00%	4.27%	17.09%	41.88%	36.75%	117	4.27%
303	56/01 MONSEÑOR RAMON ARCILA	OFICIAL	0.00%	4.15%	15.77%	47.72%	32.37%	241	4.15%
304	04/04 BRISAS DE LOS ALAMOS	OFICIAL	0.00%	4.00%	16.00%	60.00%	20.00%	25	4.00%
305	COLEGIO SANTA ISABEL DE HUNGRIA SEDE AGUACATAL	NO OFICIAL	0.00%	3.92%	31.37%	54.90%	9.80%	51	3.92%
306	LEONOR LOURIDO DE VELASCO	OFICIAL	0.00%	3.85%	42.31%	40.38%	13.46%	52	3.85%
307	03/01 INSTITUCIÓN EDUCATIVA LUIS FERNANDO CAICEDO	OFICIAL	0.00%	3.70%	33.33%	40.74%	22.22%	27	3.70%
308	78/02 PANTANO DE VARGAS	OFICIAL	0.00%	3.70%	3.70%	33.33%	59.26%	27	3.70%
309	CORP EDUC COL NIÑO JESUS DE PRAGA	NO OFICIAL	0.00%	3.57%	35.71%	35.71%	25.00%	28	3.57%
310	ACADEMIA MILITAR GENERAL JOSÉ MARÍA CABAL	NO OFICIAL	0.00%	3.39%	27.12%	44.07%	25.42%	59	3.39%
311	COLEGIO NUESTRA SEÑORA DE LA PROVIDENCIA	NO OFICIAL	0.00%	3.33%	20.00%	50.00%	26.67%	30	3.33%
312	81/02 I.EDU. LA BUITRERA JOSE MARIA GARCIA DE TOLED	OFICIAL	0.00%	3.28%	9.84%	60.66%	26.23%	61	3.28%
313	COL VIDA NUEVA	NO OFICIAL	0.00%	3.23%	24.19%	37.10%	35.48%	62	3.23%
314	LICEO SUPERIOR JUAN PABLO II	NO OFICIAL	0.00%	3.23%	16.13%	70.97%	9.68%	31	3.23%
315	72/06 BUENOS AIRES	OFICIAL	0.00%	2.94%	17.65%	47.06%	32.35%	34	2.94%
316	CENTRO EDUCATIVO FE Y ALEGRIA LA PEDREGOSA	NO OFICIAL	0.00%	2.70%	18.92%	35.14%	43.24%	37	2.70%
317	65/01 I.EDU. LIBARDO MADRID VALDERRAMA	OFICIAL	0.00%	2.67%	16.67%	46.67%	34.00%	150	2.67%
318	51/01 HUMBERTO JORDAN MAZUERA	OFICIAL	0.00%	2.63%	20.18%	35.96%	41.23%	114	2.63%
319	57/01 I.EDU. LA ANUNCIACION	OFICIAL	0.00%	2.53%	20.25%	39.24%	37.97%	79	2.53%
320	02/04 JOSE CELESTINO MUTIS	OFICIAL	0.00%	2.44%	20.73%	34.15%	42.68%	82	2.44%
321	63/01 I.EDU. CRISTOBAL COLON	OFICIAL	0.00%	2.41%	16.87%	50.60%	30.12%	83	2.41%
322	60/01 IETI CARLOS HOLGUIN MALLARINO	OFICIAL	0.00%	2.33%	8.84%	44.65%	44.19%	215	2.33%
323	TERRA INSTITUTI	NO OFICIAL	0.00%	2.17%	6.52%	31.52%	59.78%	92	2.17%
324	51/03 I.EDU. SANTA ROSA SEDE I	OFICIAL	0.00%	2.00%	12.00%	48.00%	38.00%	50	2.00%
325	52/01 I.EDU. JESUS VILLAFAÑE FRANCO	OFICIAL	0.00%	1.89%	16.98%	43.40%	37.74%	53	1.89%
326	76/01 I.EDU. TECNICA CIUDADELA DESEPAZ	OFICIAL	0.00%	1.81%	13.12%	37.56%	47.51%	221	1.81%
327	58/01 I.EDU. GABRIELA MISTRAL	OFICIAL	0.00%	1.63%	15.76%	46.74%	35.87%	184	1.63%
328	59/01 I.EDU. LA PRESENTACION	OFICIAL	0.00%	1.53%	17.56%	50.38%	30.53%	131	1.53%
329	MADRE SIFFREDI	NO OFICIAL	0.00%	1.41%	8.45%	57.75%	32.39%	71	1.41%
330	91/LEDU. POTREROGRANDE	OFICIAL	0.00%	1.35%	18.92%	41.89%	37.84%	74	1.35%
331	INST NACIONAL EBENEZER	NO OFICIAL	0.00%	1.00%	6.00%	33.00%	60.00%	100	1.00%
332	LICEO SANTA CATALINA LABOURE	NO OFICIAL	0.00%	0.00%	38.46%	30.77%	30.77%	13	0.00%
333	CENT EDUC COMUNIT OMAR TORRIJOS	NO OFICIAL	0.00%	0.00%	38.10%	33.33%	28.57%	21	0.00%
334	COLEGIO MILITAR JOSE ACEVEDO	NO OFICIAL	0.00%	0.00%	37.50%	62.50%	0.00%	16	0.00%
335	18/01 JUAN BAUTISTA DE LA SALLE	OFICIAL	0.00%	0.00%	35.48%	29.03%	35.48%	31	0.00%
336	COL TEC JUVENIL DEL VALLE	NO OFICIAL	0.00%	0.00%	35.29%	47.06%	17.65%	34	0.00%
337	CENTRO DE CAPACITACION SANTA INES	NO OFICIAL	0.00%	0.00%	34.21%	42.11%	23.68%	38	0.00%
338	COL LIC RENACER	NO OFICIAL	0.00%	0.00%	33.33%	50.00%	16.67%	12	0.00%
339	44/02 GENERAL ALFREDO VASQUEZ COBO	OFICIAL	0.00%	0.00%	30.43%	43.48%	26.09%	23	0.00%
340	INST TÉCNICO EN SISTEMAS CARO Y CUERVO	NO OFICIAL	0.00%	0.00%	29.41%	52.94%	17.65%	17	0.00%
341	INST LOS ANGELES DE DIOS	NO OFICIAL	0.00%	0.00%	28.57%	47.62%	23.81%	21	0.00%
342	INST DE EDUC TECNICA ICET CENTRO	NO OFICIAL	0.00%	0.00%	27.27%	45.45%	27.27%	11	0.00%
343	COL PARROQ SEÑOR DE LOS MILAGROS	NO OFICIAL	0.00%	0.00%	26.67%	40.00%	33.33%	15	0.00%

Continúa

Cuadro 4: Proporción de estudiantes que clasificaron en los niveles B1 y B+ en la promoción de cada colegio de Cali (2016)

Puesto	Institucion	Naturaleza	B+	B1	A2	A1	A-	N*	Sum B1B+
344	COLEGIO LA ASUNCION	NO OFICIAL	0.00%	0.00%	25.00%	60.00%	15.00%	20	0.00%
345	29/01 I.EDU. REPUBLICA DE ARGENTINA	OFICIAL	0.00%	0.00%	25.00%	50.00%	25.00%	12	0.00%
346	COLEGIO MIXTO LUZ Y VIDA	NO OFICIAL	0.00%	0.00%	24.00%	32.00%	44.00%	25	0.00%
347	CENTRO EDUCATIVO INSCAT	NO OFICIAL	0.00%	0.00%	23.08%	61.54%	15.38%	13	0.00%
348	COL MIX PEDRO MORALES PINO	NO OFICIAL	0.00%	0.00%	22.22%	61.11%	16.67%	18	0.00%
349	COLEGIO GENERAL JOSE MARIA CORDOBA SEDE 2	NO OFICIAL	0.00%	0.00%	21.74%	52.17%	26.09%	23	0.00%
350	04/05 REPUBLICA DE BRASIL	OFICIAL	0.00%	0.00%	20.00%	44.00%	36.00%	25	0.00%
351	COLEGIO LAS ORQUIDEAS	NO OFICIAL	0.00%	0.00%	18.18%	54.55%	27.27%	11	0.00%
352	LICEO GALILEO GALILEI	NO OFICIAL	0.00%	0.00%	18.18%	54.55%	27.27%	11	0.00%
353	CENT EDUC PROGRESEMOS	NO OFICIAL	0.00%	0.00%	18.18%	27.27%	54.55%	11	0.00%
354	COLEGIO LAS PALMAS	NO OFICIAL	0.00%	0.00%	17.65%	52.94%	29.41%	17	0.00%
355	SIMON RODRIGUEZ	NO OFICIAL	0.00%	0.00%	17.65%	41.18%	41.18%	17	0.00%
356	COL SENDEROS DE PAZ	NO OFICIAL	0.00%	0.00%	16.67%	58.33%	25.00%	12	0.00%
357	COLEGIO SAN GABRIEL FUNDESIA	NO OFICIAL	0.00%	0.00%	15.91%	45.45%	38.64%	44	0.00%
358	CENTRO ETNOEDUCATIVO ANTONIO MACEO	NO OFICIAL	0.00%	0.00%	15.87%	41.27%	42.86%	63	0.00%
359	COLEGIO HORIZONTES	NO OFICIAL	0.00%	0.00%	15.38%	69.23%	15.38%	13	0.00%
360	CENT DOC ESTEBAN PERNET	NO OFICIAL	0.00%	0.00%	14.81%	59.26%	25.93%	27	0.00%
361	COLEGIO JUAN CAMILO	NO OFICIAL	0.00%	0.00%	12.90%	41.94%	45.16%	31	0.00%
362	JOSE HOLGUIN GARCES	OFICIAL	0.00%	0.00%	11.11%	55.56%	33.33%	27	0.00%
363	LICEO COMCIAL Y TECNOLOGICO DEL VALLE	NO OFICIAL	0.00%	0.00%	9.09%	54.55%	36.36%	11	0.00%
364	LICEO JUVENIL EL RODEO	NO OFICIAL	0.00%	0.00%	8.33%	66.67%	25.00%	12	0.00%
365	COLEGIO HERNANDO CAICEDO	NO OFICIAL	0.00%	0.00%	7.69%	61.54%	30.77%	13	0.00%
366	INST EDUCATIVO ALFA	NO OFICIAL	0.00%	0.00%	7.69%	61.54%	30.77%	13	0.00%
367	66/03 LIZANDRO FRANKY	OFICIAL	0.00%	0.00%	7.69%	46.15%	46.15%	13	0.00%
368	LICEO MANUELA BELTRAN 2	NO OFICIAL	0.00%	0.00%	7.69%	42.31%	50.00%	26	0.00%
369	CORP NACIONAL DE ESTU	NO OFICIAL	0.00%	0.00%	5.71%	71.43%	22.86%	35	0.00%
370	COLEGIO GIMNASIO TECNOLOGICO DEL PACIFICO	NO OFICIAL	0.00%	0.00%	4.35%	30.43%	65.22%	23	0.00%
371	02/03 ALEJANDRO CABAL POMBO	OFICIAL	0.00%	0.00%	3.33%	50.00%	46.67%	30	0.00%
372	COLEGIO SAN IGNACIO DE LOYOLA	NO OFICIAL	0.00%	0.00%	0.00%	85.71%	14.29%	14	0.00%
373	47/03 CENTRO DOCENTE NIÑO JESUS DE PRAGA	OFICIAL	0.00%	0.00%	0.00%	62.50%	37.50%	16	0.00%
374	LICEO CALIMIO DESEPAZ	NO OFICIAL	0.00%	0.00%	0.00%	48.00%	52.00%	25	0.00%

Fuente: Instituto Colombiano para la Evaluación de la Educación (ICFES) - Cálculos Cienfi.