

NIVEL DE INGLÉS EN LOS COLEGIOS DE MEDELLÍN

UN RANKING SEGÚN SABER11

Año 2016
ISSN:XXXX-XXXX
Volumen 1 - Número 2

Ranking de Bilingüismo según Saber 11

Año 2016

ISSN: XXXX-XXXX

Volúmen 1- Número 2

Periodicidad: Anual

Cali: Universidad Icesi.

Autores

Julio C. Alonso, Ph.D.- jcalonso@icesi.edu.co

Fiorella Tapia Pizo - fjtapia@icesi.edu.co

Ranking de Bilingüismo según Saber 11

Universidad Icesi

©Derechos Reservados

www.icesi.edu.co/cienfi

Rector

Francisco Piedrahita

Secretaria General

María Cristina Navia

Director Académico

José Hernando Bahamón

Diseño de carátula

Arturo Gómez

Tabla de contenido

Nivel de inglés en los colegios de Medellín: Un ranking según la prueba SABER 11.....	1
20 colegios con mayor proporción de estudiantes en B1 y B+.....	3
Colegios oficiales.....	5
Referencias.....	7
Anexos.....	8

Nivel de inglés en los colegios de Medellín: Un ranking según la prueba SABER 11

La Comisión Económica para América Latina y el Caribe (CEPAL) construye el Escalafón de Competitividad de los Departamentos de Colombia, según este escalafón el departamento del Valle del Cauca refleja un nivel de competitividad líder, sin embargo se encuentra rezagado en comparación a Bogotá y Antioquia, especialmente en lo que se refiere al capital humano. Para el Gobierno Nacional el bilingüismo está siendo considerado un factor importante para alcanzar la competitividad. Un ejemplo de esto es el Plan Nacional de Bilingüismo, el cual busca “lograr ciudadanos y ciudadanas capaces de comunicarse en inglés, de tal forma que puedan insertar al país en los procesos de comunicación universal, en la economía global y en la apertura cultural, con estándares internacionalmente comparables” (Ministerio de Educación Nacional, 2004). En este documento se presenta un ranking de colegios de Medellín de acuerdo con el desempeño de sus estudiantes de grado 11 en el componente de inglés de la prueba SABER 11. El ranking y los resultados que aquí se muestran tienen la intención de llamar la atención sobre la necesidad de convertir el bilingüismo en un tema prioritario en la agenda pública. Además es nuestra intención brindar información a padres de familia, estudiantes de grado 11, profesores y personal administrativo de las instituciones educativas sobre el desempeño de sus instituciones en el tema de inglés.

Cada año, los estudiantes de último grado de todos los colegios de Colombia deben presentar la prueba Saber 11 como requisito para grado. Esta prueba, entre otros componentes, evalúa el nivel de inglés que tienen los potenciales bachilleres del país. Para hacerlo, el Instituto Colombiano para la Evaluación de la Educación (ICFES), ha adaptado el marco de medición del dominio de un idioma formulado por el Marco Común Europeo de Referencia para las Lenguas (MCERL). El MCERL se ha convertido en una guía estandarizada y comúnmente aceptada en muchos países del mundo para medir la competencia de quienes aprenden una lengua. El MCERL permite clasificar al usuario de una lengua de acuerdo con 4 categorías, como se muestra en el Cuadro 1.

Cuadro 1: Niveles de referencia del MCERL, Nacional y clasificación en la prueba SABER 11

Clasificación del Usuario	Nivel MCERL	Equivalencia en Colombia	Nivel en Saber 11
			A-
Usuario Básico	A1	Principiante	A1
	A2	Básico	A2
Usuario Independiente	B1	Pre-Intermedio	B1
	B2	Intermedio	
Usuario Competente	C1	Pre-Avanzado	B+
	C2	Avanzado	

Fuente: Adaptado a partir de Alonso, Casasbuenas, Gallo y Torres (2012)

Según los datos del ICFES, para 2016, 31656 estudiantes presentaron la prueba SABER 11 en Medellín ¹. Estos estudiantes, estaban asociados a 371 colegios²(colegios con más de 10 estudiantes que tomaron la prueba): 144 no oficiales y 227 oficiales. Para el cálculo de este ranking, empleamos la base de datos del ICFES del respectivo año

¹291 estudiantes tomaron la prueba en el primer semestre del año (estudiantes del calendario B) y 31365 en el segundo semestre (estudiantes del calendario A)

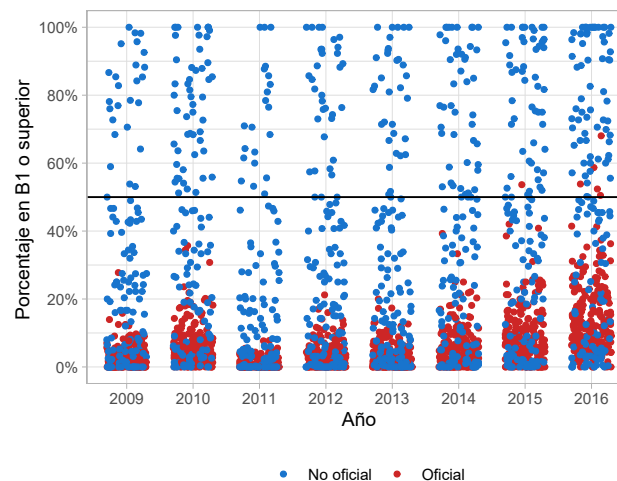
²Por “colegio” se entiende como una sede que cuenta con un código DANE.

en la que se cuenta con el microdato de todos los estudiantes que presentaron la prueba. La información permite discriminar la institución educativa a la que pertenece, así como el municipio donde se encuentra ubicado cada colegio. Este documento, presenta el ranking de todos los colegios Medellín, excepto aquellos que presentaron menos de 10 estudiantes a la prueba.

Por otra parte, el Plan Nacional de Bilingüismo, aunque ha tenido cambios en los últimos años, establece que el nivel deseado de egreso de los estudiantes de educación media, debe ser B1. Tanto los Derechos Básicos de Aprendizaje (DBA) de los estudiantes como los estándares y el currículo sugerido para la enseñanza del inglés en los colegios, proponen tareas de enseñanza en este nivel al finalizar el bachillerato. De igual manera, los descriptores de las competencias esperadas al finalizar la educación media hacen referencia a competencias comunicativas del nivel B1; adicionalmente, el Programa Nacional de Inglés 2015-2025 Colombia very well! se ha fijado la meta de que el 50% de los estudiantes a 2025 alcance el nivel B1 (Ministerio de Educación Nacional, 2013).

La figura 1 representa con un punto a cada institución educativa, en rojo están las instituciones oficiales y en azul las instituciones no oficiales. Se observa que para todos los años de estudio, las instituciones que tienen más del 50% de sus estudiantes en niveles B1 o superior son no oficiales con unas pocas excepciones en el año 2010 y 2015 en adelante, en el 2016, la institución oficial con mayor proporción de estudiantes en niveles B1 o superior clasifica el 68.04% de sus estudiantes. Es evidente que gran parte de las instituciones educativas se encuentran lejos de cumplir la meta de que el 50% de los estudiantes alcance el nivel B1.

Figura 1: Proporción de estudiantes clasificados igual o por encima del nivel B1 para los años 2009-2016 de acuerdo con la naturaleza de la institución educativa.



Fuente: Cálculos propios a partir de información del ICFES.

Este documento tiene como objetivo presentar un ranking del desempeño de los graduados de los colegios de Medellín empleando la información de la prueba Saber 11. El ranking se construye ordenando las instituciones de educación de acuerdo con la suma de las proporciones de estudiantes clasificados en B1 y B+. En caso de tener la misma proporción, el colegio que tenga mayor proporción en B+, se ubica en el mejor puesto. En la siguiente sección se presenta el ranking de colegios no oficiales y posteriormente el de colegios oficiales. En el anexo de este informe se presenta el listado completo de colegios.

20 colegios con mayor proporción de estudiantes en B1 y B+

El cuadro 2 presenta los resultados de los primeros 20 colegios de Medellín (Ver ranking completo en Anexos), el Colegio Cristobal Colon The Columbus School ocupa el primer lugar, pues clasifica el 100% de sus estudiantes B1 y B+, siendo los de B+ el 86.17%. El Colegio Gimnasio Vermont y el Corp Colegio Cumbres ocuparon el segundo y tercer lugar con el 74.36% y 69.64% de estudiantes clasificados en B+ respectivamente. De los 20 primeros colegios, 13 clasifican el 100% de estudiantes en B1 y B+ y todos son colegios no oficiales.

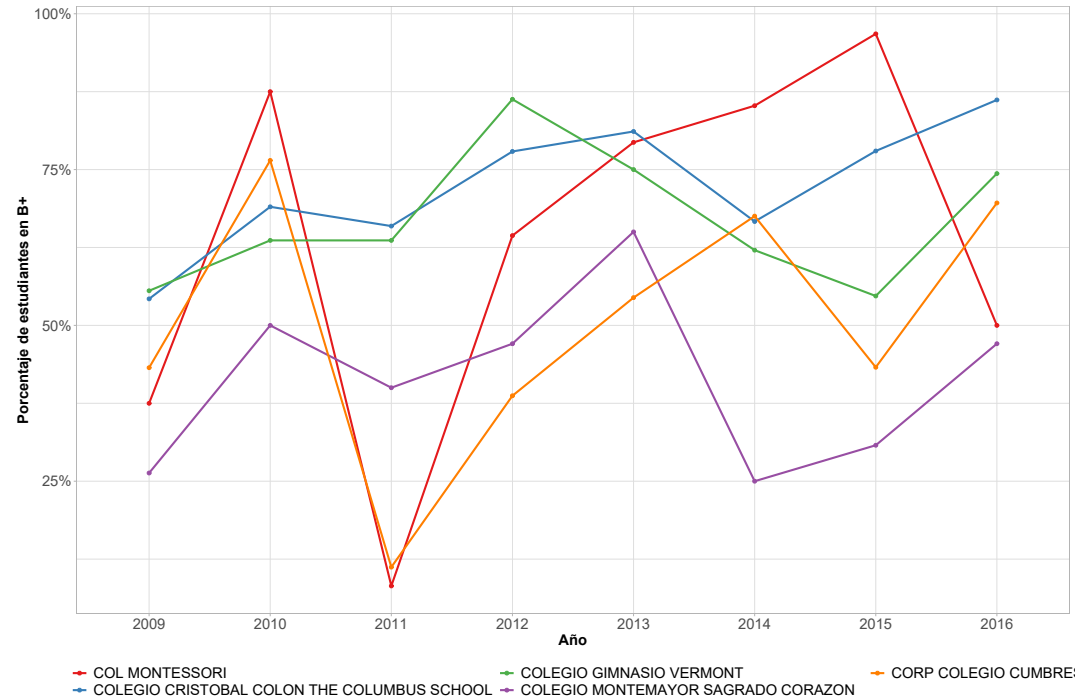
Cuadro 2: 20 colegios con mayor proporción de estudiantes clasificados en los niveles B1 y B+ en 2016

Puesto	Institución	Naturaleza	B+	B1	A2	A1	A-	N*	Sum B1B+
1	COLEGIO CRISTOBAL COLON THE COLUMBUS SCHOOL	NO OFICIAL	86.17%	13.83%	0.00%	0.00%	0.00%	94	100.00%
2	COLEGIO GIMNASIO VERMONT	NO OFICIAL	74.36%	25.64%	0.00%	0.00%	0.00%	39	100.00%
3	CORP COLEGIO CUMBRES	NO OFICIAL	69.64%	30.36%	0.00%	0.00%	0.00%	56	100.00%
4	COL MONTESSORI	NO OFICIAL	50.00%	50.00%	0.00%	0.00%	0.00%	54	100.00%
5	COLEGIO MONTEMAYOR SAGRADO CORAZON	NO OFICIAL	47.06%	52.94%	0.00%	0.00%	0.00%	17	100.00%
6	COL MARYMOUNT	NO OFICIAL	32.69%	67.31%	0.00%	0.00%	0.00%	52	100.00%
7	COL GIMN LOS PINARES	NO OFICIAL	31.03%	68.97%	0.00%	0.00%	0.00%	58	100.00%
8	ASPAEN - GIMNASIO LOS ALCAZARES	NO OFICIAL	28.95%	71.05%	0.00%	0.00%	0.00%	38	100.00%
9	COLEGIO THEODORO HERTZL	NO OFICIAL	22.22%	77.78%	0.00%	0.00%	0.00%	18	100.00%
10	COLEGIO ALEMAN	NO OFICIAL	21.92%	78.08%	0.00%	0.00%	0.00%	73	100.00%
11	COL FONTAN	NO OFICIAL	18.75%	81.25%	0.00%	0.00%	0.00%	16	100.00%
12	COL CAMPESTRE LA COLINA	NO OFICIAL	15.62%	84.38%	0.00%	0.00%	0.00%	32	100.00%
13	COLEGIO GIMNASIO CANTABRIA	NO OFICIAL	7.41%	92.59%	0.00%	0.00%	0.00%	27	100.00%
14	COL DE JESUS MARIA	NO OFICIAL	26.15%	72.31%	1.54%	0.00%	0.00%	65	98.46%
15	INST JORGE ROBLEDO	NO OFICIAL	30.16%	68.25%	1.59%	0.00%	0.00%	63	98.41%
16	COLOMBO BRITANICO	NO OFICIAL	18.02%	80.18%	1.80%	0.00%	0.00%	111	98.20%
17	COLEGIO BENEDICTINO DE SANTA MARIA	NO OFICIAL	20.75%	77.36%	1.89%	0.00%	0.00%	53	98.11%
18	COL DE LA COMPANIA DE MARIA	NO OFICIAL	21.57%	76.47%	1.96%	0.00%	0.00%	102	98.04%
19	COL SAN JOSE DE LAS VEGAS	NO OFICIAL	15.15%	82.83%	2.02%	0.00%	0.00%	99	97.98%
20	COL SAN IGNACIO DE LOYOLA	NO OFICIAL	21.92%	75.34%	2.05%	0.68%	0.00%	146	97.26%

Fuente: Cálculos propios a partir de información del ICFES.

Por otra parte, la figura 2 muestra la evolución del desempeño en el nivel de inglés B+ de los primeros cinco colegios de este ranking, donde se ve reflejada la variabilidad de la proporción de estudiantes en B+ que tienen estos colegios a través de los años. La proporción de estudiantes en B+ se redujo en 1 de las mejores instituciones del 2016, respecto al año anterior.

Figura 2: Evolución de desempeño en nivel de inglés B+ de los primeros cinco colegios.



Fuente: Cálculos propios a partir de información del ICFES.

Colegios oficiales

En el cuadro 3 se presentan los 20 colegios oficiales de Medellín con mejores resultados, el Inst Educ Santo Angel ocupa el primer lugar, clasificando el 68.04% de sus estudiantes B1 y B+, siendo los de B+ el 5.15%. La I.e. Colegio Loyola Para La Ciencia Y La Innovación y la Inst Educ La Presentacion ocuparon el segundo y tercer lugar con el 2.17% y 4.62% de estudiantes clasificados en B+ respectivamente. De acuerdo con lo presentado y según el cuadro 3, la Inst Educ Santo Angel quien ocupa el primer lugar, está 18.04 puntos porcentuales por encima de la meta del 50%, 5 de las instituciones oficiales cumplen con la meta del 50%.

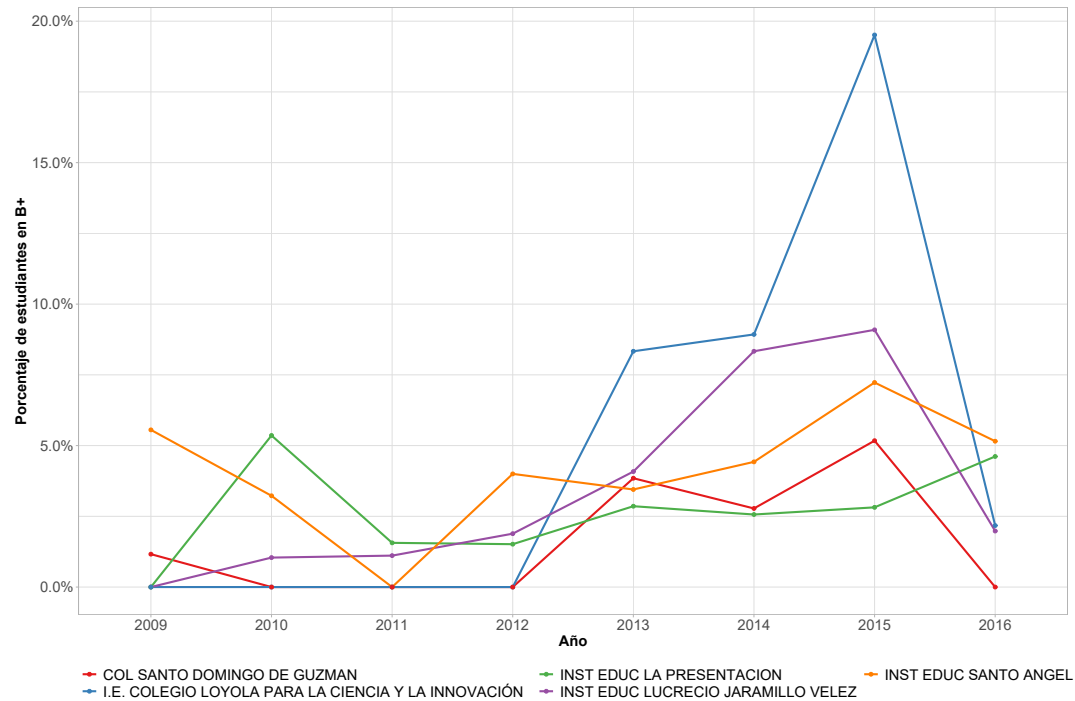
Cuadro 3: 20 colegios oficiales con mayor proporción de estudiantes clasificados en los niveles B1 y B+ en 2016

Puesto	Institución	B+	B1	A2	A1	A-	N*	Sum B1B+	Puesto general
1	INST EDUC SANTO ANGEL	5.15%	62.89%	18.56%	13.40%	0.00%	97	68.04%	49
2	I.E. COLEGIO LOYOLA PARA LA CIENCIA Y LA INNOVACIÓN	2.17%	56.52%	28.26%	10.87%	2.17%	46	58.70%	61
3	INST EDUC LA PRESENTACION	4.62%	49.23%	23.08%	20.00%	3.08%	65	53.85%	67
4	COL SANTO DOMINGO DE GUZMAN	0.00%	52.38%	34.92%	12.70%	0.00%	63	52.38%	68
5	INST EDUC LUCRECIO JARAMILLO VELEZ	1.98%	48.51%	25.74%	17.82%	5.94%	101	50.50%	69
6	INSTITUCION EDUCATIVA CONCEJO MUNICIPAL	1.97%	39.47%	39.47%	16.45%	2.63%	152	41.45%	87
7	INST TEC IND PASCUAL BRAVO	0.36%	40.94%	29.71%	23.19%	5.80%	276	41.30%	88
8	INST EDUC COMPARTIR	0.00%	37.33%	22.67%	33.33%	6.67%	75	37.33%	93
9	INST EDUC OCTAVIO CALDERON MEJIA	0.98%	35.29%	32.35%	25.49%	5.88%	102	36.27%	95
10	INST EDUC JOSE MARIA BERNAL	0.00%	35.29%	26.47%	27.94%	10.29%	68	35.29%	96
11	SEC ESC LA ASUNCION	0.00%	34.38%	25.00%	34.38%	6.25%	32	34.38%	98
12	INST EDUC CAMPO VALDES	0.00%	34.21%	34.21%	26.32%	5.26%	38	34.21%	99
13	INST EDUC INEM JOSE FELIX DE RESTREPO	1.70%	31.15%	31.41%	29.71%	6.02%	764	32.85%	100
14	INST EDUC TULIO OSPINA	0.00%	32.56%	25.58%	30.23%	11.63%	43	32.56%	101
15	INST EDUC YERMO Y PARRES	1.59%	30.95%	28.57%	31.75%	7.14%	126	32.54%	102
16	INST EDUC SAN JOSE OBRERO	0.00%	32.47%	25.97%	28.57%	12.99%	77	32.47%	103
17	INST EDUC VILLA FLORA	0.00%	31.25%	45.83%	20.83%	2.08%	48	31.25%	104
18	INST EDUC FEDERICO OZANAM	1.02%	30.10%	24.49%	31.63%	12.76%	196	31.12%	105
19	SEC ESC MUNICIPAL BELEN	1.45%	28.99%	36.23%	26.09%	7.25%	69	30.43%	108
20	INST EDUC JESUS REY	0.00%	29.86%	29.86%	32.64%	7.64%	144	29.86%	110

Fuente: Cálculos propios a partir de información del ICFES.

La evolución de la proporción de estudiantes clasificados en B+ de los cinco colegios oficiales mejor ubicados en el ranking se observa en la figura 3. Ningún colegio oficial en el 2016 logra clasificar más del 2% de sus estudiantes en B+ y 4 de 5 redujeron la proporción de estudiantes clasificados en B+ en el 2016, respecto al año anterior.

Figura 3: Evolución de desempeño en nivel de inglés B+ de los primeros cinco colegios oficiales.



Fuente: Cálculos propios a partir de información del ICFES.

Referencias

Alonso JC, Casasbuenas P, Gallo BE, Torres G. Bilingüismo en Santiago de Medellín: Análisis de los resultados de las Pruebas SABER 11 y SABER PRO. Cali: Universidad Icesi; 2012.

Ministerio de Educación Nacional. (2004). *Programa Nacional de Bilingüismo Colombia 2004-2019*. Ministerio de Educación Nacional, Bogotá.

Ramirez, J. C., & De Aguas, J. (2015). *Escalafón de la competitividad de los departamentos de Colombia, 2015*. Naciones Unidas (Serie Ed.), *Estudios y Perspectivas*, 34. *Santiago de Chile: CEPAL*

Ministerio de educación Nacional. (2013) *Programa Nacional de inglés: Colombia very well!*

Anexo: Ranking para todos los colegios de Medellín 2016

Cuadro 4: Proporción de estudiantes que clasificaron en los niveles B1 y B+ en la promoción de cada colegio de Cali (2016)

Puesto	Institucion	Naturaleza	B+	B1	A2	A1	A-	N*	Sum B1B+
1	COLEGIO CRISTOBAL COLON THE COLUMBUS SCHOOL	NO OFICIAL	86.17%	13.83%	0.00%	0.00%	0.00%	94	100.00%
2	COLEGIO GIMNASIO VERMONT	NO OFICIAL	74.36%	25.64%	0.00%	0.00%	0.00%	39	100.00%
3	CORP COLEGIO CUMBRES	NO OFICIAL	69.64%	30.36%	0.00%	0.00%	0.00%	56	100.00%
4	COL MONTESSORI	NO OFICIAL	50.00%	50.00%	0.00%	0.00%	0.00%	54	100.00%
5	COLEGIO MONTEMAYOR SAGRADO CORAZON	NO OFICIAL	47.06%	52.94%	0.00%	0.00%	0.00%	17	100.00%
6	COL MARYMOUNT	NO OFICIAL	32.69%	67.31%	0.00%	0.00%	0.00%	52	100.00%
7	COL GIMN LOS PINARES	NO OFICIAL	31.03%	68.97%	0.00%	0.00%	0.00%	58	100.00%
8	ASPAEN - GIMNASIO LOS ALCAZARES	NO OFICIAL	28.95%	71.05%	0.00%	0.00%	0.00%	38	100.00%
9	COLEGIO THEODORO HERTZL	NO OFICIAL	22.22%	77.78%	0.00%	0.00%	0.00%	18	100.00%
10	COLEGIO ALEMAN	NO OFICIAL	21.92%	78.08%	0.00%	0.00%	0.00%	73	100.00%
11	COL FONTAN	NO OFICIAL	18.75%	81.25%	0.00%	0.00%	0.00%	16	100.00%
12	COL CAMPESTRE LA COLINA	NO OFICIAL	15.62%	84.38%	0.00%	0.00%	0.00%	32	100.00%
13	COLEGIO GIMNASIO CANTABRIA	NO OFICIAL	7.41%	92.59%	0.00%	0.00%	0.00%	27	100.00%
14	COL DE JESUS MARIA	NO OFICIAL	26.15%	72.31%	1.54%	0.00%	0.00%	65	98.46%
15	INST JORGE ROBLEDO	NO OFICIAL	30.16%	68.25%	1.59%	0.00%	0.00%	63	98.41%
16	COLOMBO BRITANICO	NO OFICIAL	18.02%	80.18%	1.80%	0.00%	0.00%	111	98.20%
17	COLEGIO BENEDICTINO DE SANTA MARIA	NO OFICIAL	20.75%	77.36%	1.89%	0.00%	0.00%	53	98.11%
18	COL DE LA COMPANIA DE MARIA	NO OFICIAL	21.57%	76.47%	1.96%	0.00%	0.00%	102	98.04%
19	COL SAN JOSE DE LAS VEGAS	NO OFICIAL	15.15%	82.83%	2.02%	0.00%	0.00%	99	97.98%
20	COL SAN IGNACIO DE LOYOLA	NO OFICIAL	21.92%	75.34%	2.05%	0.68%	0.00%	146	97.26%
21	COLEGIO SAN JOSE DE LAS VEGAS	NO OFICIAL	23.64%	72.73%	3.64%	0.00%	0.00%	55	96.36%
22	COL BETHLEMITAS	NO OFICIAL	8.70%	86.96%	1.45%	2.90%	0.00%	69	95.65%
23	COL CORAZONISTA	NO OFICIAL	8.22%	86.99%	4.11%	0.68%	0.00%	146	95.21%
24	COL CALASANZ	NO OFICIAL	10.84%	81.93%	7.23%	0.00%	0.00%	83	92.77%
25	COLEGIO WALDORF ISOLDA ECHAVARRIA	NO OFICIAL	17.14%	74.29%	5.71%	2.86%	0.00%	35	91.43%
26	COLEGIO CANADIENSE	NO OFICIAL	48.15%	42.59%	3.70%	5.56%	0.00%	54	90.74%
27	COLEGIO INTERNACIONAL DE MEDELLIN	NO OFICIAL	4.76%	85.71%	0.00%	9.52%	0.00%	21	90.48%
28	EL NUEVO COL THE NEW SCHOOL	NO OFICIAL	35.48%	54.84%	9.68%	0.00%	0.00%	31	90.32%
29	COLEGIO COLOMBO FRANCES	NO OFICIAL	9.68%	80.65%	9.68%	0.00%	0.00%	31	90.32%
30	COLEGIO TERESIANO	NO OFICIAL	8.45%	80.28%	8.45%	2.82%	0.00%	71	88.73%
31	COL MARIA AUXILIADORA	NO OFICIAL	13.73%	74.51%	9.80%	1.96%	0.00%	51	88.24%
32	COLEGIO SOLEIRA	NO OFICIAL	13.04%	69.57%	8.70%	8.70%	0.00%	23	82.61%
33	COL DE SAN JOSE	NO OFICIAL	8.42%	72.63%	13.68%	5.26%	0.00%	95	81.05%
34	COL SANTA CLARA DE ASIS	NO OFICIAL	0.00%	78.95%	15.79%	5.26%	0.00%	19	78.95%
35	COL PALERMO DE SAN JOSE	NO OFICIAL	4.35%	73.91%	15.22%	6.52%	0.00%	92	78.26%
36	GIMN LOS CEDROS	NO OFICIAL	16.00%	60.00%	16.00%	8.00%	0.00%	25	76.00%
37	COL DE LA UNIV POTIFICIA BOLIVARIANA	NO OFICIAL	7.59%	68.08%	16.52%	6.70%	1.12%	448	75.67%
38	COL NUESTRA SENORA DEL ROSARIO DE CHIQUINQUIRA	NO OFICIAL	0.00%	75.00%	25.00%	0.00%	0.00%	20	75.00%
39	COL PADRE MANYANET	NO OFICIAL	13.68%	59.83%	13.68%	11.97%	0.85%	117	73.50%
40	INST COLOMBO VENEZOLANO	NO OFICIAL	0.00%	73.08%	17.31%	7.69%	1.92%	52	73.08%
41	I.E. HONTANARES	NO OFICIAL	13.64%	59.09%	18.18%	4.55%	4.55%	22	72.73%
42	I.EDU. AVANZAR	NO OFICIAL	6.06%	66.67%	12.12%	3.03%	12.12%	33	72.73%
43	COLEGIO DE LA PRESENTACION - ENVIGADO	NO OFICIAL	4.31%	68.10%	12.93%	13.79%	0.86%	116	72.41%
44	COLEGIO LA SALLE ENVIGADO	NO OFICIAL	6.54%	64.05%	20.26%	8.50%	0.65%	153	70.59%
45	COL NUESTRA MADRE DE LAS MERCEDES	NO OFICIAL	14.81%	55.56%	22.22%	7.41%	0.00%	27	70.37%
46	INST SALESIANO PEDRO JUSTO BERRIO	NO OFICIAL	5.31%	64.60%	17.70%	10.62%	1.77%	113	69.91%
47	COL DE LA PRESENTACION - MEDELLIN	NO OFICIAL	3.12%	65.62%	15.62%	10.94%	4.69%	64	68.75%

Continúa

Cuadro 4: Proporción de estudiantes que clasificaron en los niveles B1 y B+ en la promoción de cada colegio de Cali (2016)

Puesto	Institucion	Naturaleza	B+	B1	A2	A1	A-	N*	Sum B1B+
48	COL SAN JUAN BOSCO	NO OFICIAL	4.76%	63.49%	20.63%	11.11%	0.00%	63	68.25%
49	INST EDUC SANTO ANGEL	OFICIAL	5.15%	62.89%	18.56%	13.40%	0.00%	97	68.04%
50	COL CALASANZ FEMENINO	NO OFICIAL	4.55%	62.12%	18.18%	13.64%	1.52%	66	66.67%
51	COL MADRE ANTONIA CERINI	NO OFICIAL	3.33%	63.33%	16.67%	13.33%	3.33%	30	66.67%
52	COL SALESIANO EL SUFRAGIO	NO OFICIAL	5.62%	60.67%	21.35%	12.36%	0.00%	89	66.29%
53	INST SAN CARLOS	NO OFICIAL	1.83%	63.41%	23.17%	11.59%	0.00%	164	65.24%
54	COL DIVINO SALVADOR	NO OFICIAL	1.89%	60.38%	28.30%	9.43%	0.00%	53	62.26%
55	COL SAN BUENAVENTURA	NO OFICIAL	5.71%	56.19%	29.52%	7.62%	0.95%	105	61.90%
56	COL PANAMERICANO COLOMBO SUECO	NO OFICIAL	1.49%	59.70%	25.37%	10.45%	2.99%	67	61.19%
57	COL LUJAN	NO OFICIAL	0.00%	61.11%	22.22%	5.56%	11.11%	18	61.11%
58	COL TERESIANO NSTRA SRA DE LA CANDELARIA	NO OFICIAL	8.57%	51.43%	17.14%	17.14%	5.71%	35	60.00%
59	SEM MENOR DE LA ARQUIDIOCESIS DE MEDELLIN	NO OFICIAL	6.67%	53.33%	26.67%	13.33%	0.00%	15	60.00%
60	COL DE LA INMACULADA	NO OFICIAL	6.67%	53.33%	26.67%	10.00%	3.33%	90	60.00%
61	I.E. COLEGIO LOYOLA PARA LA CIENCIA Y LA INNOVACIÓN	OFICIAL	2.17%	56.52%	28.26%	10.87%	2.17%	46	58.70%
62	COL MANZANARES	NO OFICIAL	3.03%	54.55%	6.06%	24.24%	12.12%	33	57.58%
63	COL SANTA TERESITA	NO OFICIAL	0.00%	57.14%	23.81%	19.05%	0.00%	21	57.14%
64	COL DE MARIA	NO OFICIAL	6.25%	50.00%	25.00%	18.75%	0.00%	16	56.25%
65	INST FERRINI - SEDE ROBLEDO	NO OFICIAL	8.89%	46.67%	22.22%	18.89%	3.33%	90	55.56%
66	COL SAGRADOS CORAZONES	NO OFICIAL	4.17%	50.00%	37.50%	4.17%	4.17%	24	54.17%
67	INST EDUC LA PRESENTACION	OFICIAL	4.62%	49.23%	23.08%	20.00%	3.08%	65	53.85%
68	COL SANTO DOMINGO DE GUZMAN	OFICIAL	0.00%	52.38%	34.92%	12.70%	0.00%	63	52.38%
69	INST EDUC LUCRECIO JARAMILLO VELEZ	OFICIAL	1.98%	48.51%	25.74%	17.82%	5.94%	101	50.50%
70	LIC SALAZAR Y HERRERA	NO OFICIAL	1.99%	48.19%	26.35%	19.13%	4.33%	554	50.18%
71	COLEGIO EUSKADI	NO OFICIAL	4.17%	45.83%	25.00%	8.33%	16.67%	24	50.00%
72	COL VID OBRA DE LA CONGREGACION MARIANA	NO OFICIAL	3.39%	45.76%	33.90%	15.25%	1.69%	59	49.15%
73	COL ANTARES	NO OFICIAL	4.65%	44.19%	34.88%	11.63%	4.65%	43	48.84%
74	COL SAN FRANCISCO JAVIER	NO OFICIAL	0.00%	48.39%	41.94%	9.68%	0.00%	31	48.39%
75	COL EUCHARISTICO DE LA MILAGROSA	NO OFICIAL	1.89%	45.28%	24.53%	26.42%	1.89%	53	47.17%
76	INST PEDAG CLARET	NO OFICIAL	0.00%	46.67%	20.00%	33.33%	0.00%	15	46.67%
77	COLEGIO SANTA BERTILLA BOSCARDIN	NO OFICIAL	0.00%	46.34%	31.71%	18.29%	3.66%	82	46.34%
78	ESC NORMAL SUPERIOR ANTIOQUEÑA	NO OFICIAL	4.29%	41.43%	30.00%	21.43%	2.86%	70	45.71%
79	CENT DE ENSEÑANZA LATINOAMERICANA - CENLA	NO OFICIAL	9.09%	36.36%	36.36%	9.09%	9.09%	11	45.45%
80	LIC SAN RAFAEL	NO OFICIAL	0.00%	45.45%	27.27%	22.73%	4.55%	44	45.45%
81	CENT EDUCAL CONQUISTADORES	NO OFICIAL	0.00%	45.45%	22.73%	27.27%	4.55%	22	45.45%
82	COL SAN GABRIEL DE LA DOLOROSA	NO OFICIAL	0.00%	45.00%	40.00%	10.00%	5.00%	20	45.00%
83	COL AGUSTINIANO DE SAN NICOLAS	NO OFICIAL	1.59%	42.86%	33.33%	17.46%	4.76%	63	44.44%
84	COL PARROQUIAL NTRA SEÑORA DEL BUEN CONSEJO	NO OFICIAL	0.00%	44.12%	36.76%	17.65%	1.47%	68	44.12%
85	COL BARBARA MICARELLI	NO OFICIAL	0.00%	43.33%	50.00%	6.67%	0.00%	30	43.33%
86	COL NUESTRA SENORA DE LA PROVIDENCIA	NO OFICIAL	7.14%	35.71%	14.29%	28.57%	14.29%	14	42.86%
87	I.EDU. CONCEJO MUNICIPAL	OFICIAL	1.97%	39.47%	39.47%	16.45%	2.63%	152	41.45%
88	INST TEC IND PASCUAL BRAVO	OFICIAL	0.36%	40.94%	29.71%	23.19%	5.80%	276	41.30%
89	CENT EDUC GUADALUPANO LA SALLE	NO OFICIAL	0.00%	40.00%	45.00%	15.00%	0.00%	20	40.00%
90	COL PARROQUIAL SAN JUDAS TADEO	NO OFICIAL	0.00%	39.13%	34.78%	26.09%	0.00%	23	39.13%
91	COL LA ANUNCIACION	NO OFICIAL	0.00%	38.89%	37.04%	24.07%	0.00%	54	38.89%
92	COL ADVENTISTA SIMON BOLIVAR	NO OFICIAL	0.00%	37.93%	31.03%	20.69%	10.34%	29	37.93%
93	INST EDUC COMPARTIR	OFICIAL	0.00%	37.33%	22.67%	33.33%	6.67%	75	37.33%
94	COL CIENCIA Y VIDA	NO OFICIAL	0.00%	36.36%	27.27%	18.18%	18.18%	22	36.36%
95	INST EDUC OCTAVIO CALDERON MEJIA	OFICIAL	0.98%	35.29%	32.35%	25.49%	5.88%	102	36.27%
96	INST EDUC JOSE MARIA BERNAL	OFICIAL	0.00%	35.29%	26.47%	27.94%	10.29%	68	35.29%
97	CENT EDUCAL DON BOSCO	NO OFICIAL	4.35%	30.43%	34.78%	26.09%	4.35%	23	34.78%

Continúa

Cuadro 4: Proporción de estudiantes que clasificaron en los niveles B1 y B+ en la promoción de cada colegio de Cali (2016)

Puesto	Institucion	Naturaleza	B+	B1	A2	A1	A-	N*	Sum B1B+
98	SEC ESC LA ASUNCION	OFICIAL	0.00%	34.38%	25.00%	34.38%	6.25%	32	34.38%
99	INST EDUC CAMPO VALDES	OFICIAL	0.00%	34.21%	34.21%	26.32%	5.26%	38	34.21%
100	INST EDUC INEM JOSE FELIX DE RESTREPO	OFICIAL	1.70%	31.15%	31.41%	29.71%	6.02%	764	32.85%
101	INST EDUC TULIO OSPINA	OFICIAL	0.00%	32.56%	25.58%	30.23%	11.63%	43	32.56%
102	INST EDUC YERMO Y PARRÉS	OFICIAL	1.59%	30.95%	28.57%	31.75%	7.14%	126	32.54%
103	INST EDUC SAN JOSE OBRERO	OFICIAL	0.00%	32.47%	25.97%	28.57%	12.99%	77	32.47%
104	INST EDUC VILLA FLORA	OFICIAL	0.00%	31.25%	45.83%	20.83%	2.08%	48	31.25%
105	INST EDUC FEDERICO OZANAM	OFICIAL	1.02%	30.10%	24.49%	31.63%	12.76%	196	31.12%
106	CENT EDUC INTEG BUCARELLY	NO OFICIAL	0.00%	30.77%	38.46%	30.77%	0.00%	13	30.77%
107	COL MILIT JOSE MARIA CORDOBA	NO OFICIAL	0.00%	30.77%	25.64%	32.05%	11.54%	78	30.77%
108	SEC ESC MUNICIPAL BELEN	OFICIAL	1.45%	28.99%	36.23%	26.09%	7.25%	69	30.43%
109	CENT EDUC JESUS AMIGO	NO OFICIAL	0.00%	30.43%	17.39%	39.13%	13.04%	23	30.43%
110	INST EDUC JESUS REY	OFICIAL	0.00%	29.86%	29.86%	32.64%	7.64%	144	29.86%
111	INST EDUC ASIA IGNACIANA	OFICIAL	0.00%	29.63%	29.63%	29.63%	11.11%	81	29.63%
112	INST EDUC ESCUELA NORMAL SUPERIOR DE MEDELLIN	OFICIAL	0.72%	28.78%	35.25%	30.22%	5.04%	139	29.50%
113	INST EDUC FRANCISCO ANTONIO ZEA	OFICIAL	2.07%	26.21%	35.86%	25.52%	10.34%	145	28.28%
114	INST EDUC GERARDO VALENCIA CANO	OFICIAL	2.56%	25.64%	43.59%	25.64%	2.56%	39	28.21%
115	INST EDUC MIRAFLORES - LUIS EDUARDO VALENCIA GARCIA	OFICIAL	0.00%	27.96%	26.88%	32.26%	12.90%	93	27.96%
116	INST EDUC CAMILO TORRES RESTREPO	OFICIAL	5.56%	22.22%	16.67%	27.78%	27.78%	18	27.78%
117	COL MARIA REINA DEL CARMELO	NO OFICIAL	0.00%	27.08%	43.75%	14.58%	14.58%	48	27.08%
118	INST EDUC MATER DEI	OFICIAL	0.00%	26.83%	36.59%	24.39%	12.20%	41	26.83%
119	INST EDUC EL ROSAL	OFICIAL	0.00%	26.58%	44.30%	22.78%	6.33%	79	26.58%
120	I.E. JAVIERA LONDOÑO-SEVILLA	OFICIAL	0.00%	26.58%	43.04%	26.58%	3.80%	79	26.58%
121	INST EDUC LA SALLE DE CAMPOAMOR	OFICIAL	0.00%	26.49%	26.49%	37.75%	9.27%	151	26.49%
122	INST EDUC JUAN MARIA CESPEDÉS	OFICIAL	0.00%	26.47%	25.74%	33.82%	13.97%	136	26.47%
123	INST EDUC JULIO CESAR GARCIA	OFICIAL	0.00%	26.32%	40.79%	23.68%	9.21%	76	26.32%
124	INST EDUC LOLA GONZALEZ	OFICIAL	0.45%	25.79%	34.84%	30.32%	8.60%	221	26.24%
125	SEC SOFIA OSPINA DE NAVARRO	OFICIAL	0.00%	26.09%	30.43%	30.43%	13.04%	46	26.09%
126	INST EDUC CRISTOBAL COLON	OFICIAL	0.00%	25.53%	34.04%	38.30%	2.13%	47	25.53%
127	COLEGIO EMPL	NO OFICIAL	1.05%	24.08%	36.65%	24.08%	14.14%	191	25.13%
128	CENT EDUC AUTONOMO	NO OFICIAL	0.00%	25.00%	55.00%	20.00%	0.00%	20	25.00%
129	INST EDUC FINCA LA MESA	OFICIAL	1.23%	23.46%	33.33%	34.57%	7.41%	81	24.69%
130	INST EDUC JAVIERA LONDOÑO	OFICIAL	0.00%	24.50%	28.00%	39.50%	8.00%	200	24.50%
131	I.EDU. OCTAVIO HARRY - JACQUELINE KENNEDY	OFICIAL	3.17%	20.63%	23.81%	34.92%	17.46%	63	23.81%
132	INST EDUC LAS NIEVES	OFICIAL	2.63%	21.05%	31.58%	28.95%	15.79%	38	23.68%
133	INST EDUC RAFAEL GARCIA HERREROS	OFICIAL	0.00%	23.53%	23.53%	38.24%	14.71%	34	23.53%
134	INST EDUC FE Y ALEGRIA AURES	OFICIAL	0.00%	23.33%	56.67%	16.67%	3.33%	30	23.33%
135	INST EDUC SANTA JUANA DE LESTONNAC	OFICIAL	0.00%	23.26%	27.91%	43.02%	5.81%	86	23.26%
136	INST EDUC CONCEJO DE MEDELLIN	OFICIAL	0.62%	22.36%	28.57%	35.71%	12.73%	322	22.98%
137	INST EDUC MANUEL JOSE GOMEZ S	OFICIAL	0.00%	22.95%	31.15%	36.07%	9.84%	61	22.95%
138	COL MILIT GENERAL PEDRO NEL OSPINA	NO OFICIAL	0.00%	22.73%	27.27%	40.91%	9.09%	44	22.73%
139	INST EDUC CEFA	OFICIAL	0.41%	22.11%	32.54%	35.85%	9.09%	968	22.52%
140	INST EDUC ALVERNIA	OFICIAL	0.00%	22.41%	27.59%	41.38%	8.62%	58	22.41%
141	SEC ESC MADRE MARIA MAZARELLO	OFICIAL	1.59%	20.63%	41.27%	30.16%	6.35%	63	22.22%
142	INST EDUC SAN VICENTE DE PAUL	OFICIAL	0.00%	22.07%	26.21%	34.48%	17.24%	145	22.07%
143	INST EDUC MANUEL J. BETANCUR	OFICIAL	0.00%	21.93%	32.46%	34.21%	11.40%	114	21.93%
144	INST EDUC SAN ANTONIO DE PRADO	OFICIAL	2.08%	19.79%	40.62%	32.29%	5.21%	96	21.88%
145	ESC POPULAR EUCARISTICA CAMILO C. RESTREPO	NO OFICIAL	0.00%	21.74%	43.48%	21.74%	13.04%	23	21.74%
146	INST EDUC MANUEL JOSE CAYZEDO	OFICIAL	0.00%	21.28%	34.04%	31.91%	12.77%	47	21.28%
147	INST EDUC GILBERTO ALZATE AVENDAÑO	OFICIAL	0.00%	21.21%	35.61%	31.06%	12.12%	132	21.21%

Continúa

Cuadro 4: Proporción de estudiantes que clasificaron en los niveles B1 y B+ en la promoción de cada colegio de Cali (2016)

Puesto	Institucion	Naturaleza	B+	B1	A2	A1	A-	N*	Sum B1B+
148	INST EDUC SOR JUANA INES DE LA CRUZ	OFICIAL	0.00%	21.15%	50.00%	17.31%	11.54%	52	21.15%
149	INST EDUC JUAN DE DIOS CARVAJAL	OFICIAL	0.00%	20.97%	27.42%	38.71%	12.90%	62	20.97%
150	INST EDUC MAESTRO ARENAS BETANCUR	OFICIAL	0.00%	20.93%	32.56%	44.19%	2.33%	43	20.93%
151	INST EDUC MONSEÑOR VICTOR WIEDEMANN	OFICIAL	1.04%	19.79%	25.00%	39.58%	14.58%	96	20.83%
152	INST EDUC ASAMBLEA DEPARTAMENTAL	OFICIAL	0.00%	20.66%	27.27%	36.36%	15.70%	121	20.66%
153	INST EDUC SANTOS ANGELES CUSTODIOS	OFICIAL	0.00%	20.41%	30.61%	34.69%	14.29%	49	20.41%
154	INST EDUC LA MILAGROSA	OFICIAL	0.00%	20.39%	33.01%	29.13%	17.48%	103	20.39%
155	I.E. CARLOS VIECO ORTIZ	OFICIAL	0.00%	20.00%	39.00%	35.00%	6.00%	100	20.00%
156	INST EDUC JUAN DE LA CRUZ POSADA	OFICIAL	0.00%	20.00%	36.36%	38.18%	5.45%	55	20.00%
157	COL SAN JUAN EUDES	NO OFICIAL	0.00%	20.00%	32.22%	26.67%	21.11%	90	20.00%
158	INST EDUC TRICENTENARIO	OFICIAL	0.00%	20.00%	30.77%	38.46%	10.77%	65	20.00%
159	I. E. PRESBITERO GABRIEL YEPES YEPES	OFICIAL	0.00%	20.00%	10.00%	60.00%	10.00%	20	20.00%
160	SEC ESC EL PINAL	OFICIAL	0.00%	19.70%	22.73%	45.45%	12.12%	66	19.70%
161	INST EDUC CRISTO REY	OFICIAL	2.17%	17.39%	45.65%	26.09%	8.70%	46	19.57%
162	INST EDUC DIEGO ECHAVARRIA MISAS	OFICIAL	1.68%	17.88%	28.49%	40.78%	11.17%	179	19.55%
163	INST EDUC MADRE LAURA	OFICIAL	0.00%	19.40%	49.25%	26.87%	4.48%	67	19.40%
164	INST TOMAS CARRASQUILLA	NO OFICIAL	0.00%	19.35%	51.61%	16.13%	12.90%	31	19.35%
165	COL EMAUS	NO OFICIAL	0.00%	19.34%	27.98%	40.33%	12.35%	243	19.34%
166	INST EDUC RAFAEL URIBE URIBE	OFICIAL	0.00%	19.17%	42.50%	25.83%	12.50%	120	19.17%
167	INST EDUC DEBORA ARANGO PEREZ	OFICIAL	0.00%	18.92%	24.32%	45.95%	10.81%	37	18.92%
168	INST EDUC SANTA ELENA	OFICIAL	1.45%	17.39%	26.09%	40.58%	14.49%	69	18.84%
169	INST EDUC FE Y ALEGRIA JOSE MARIA VELAZ	OFICIAL	0.00%	18.75%	25.00%	37.50%	18.75%	32	18.75%
170	INST EDUC MERCEDITAS GOMEZ MARTINEZ	OFICIAL	0.00%	18.18%	25.00%	39.77%	17.05%	88	18.18%
171	I.E. MARCO FIDEL SUAREZ	OFICIAL	0.00%	17.89%	27.64%	33.33%	21.14%	123	17.89%
172	INST EDUC SAN JUAN BOSCO	OFICIAL	0.00%	17.86%	33.93%	39.29%	8.93%	56	17.86%
173	ESC REMINGTON DE COMERCIO	NO OFICIAL	5.88%	11.76%	23.53%	35.29%	23.53%	17	17.65%
174	INST EDUC ALCALDIA DE MEDELLIN	OFICIAL	0.00%	16.98%	24.53%	45.28%	13.21%	53	16.98%
175	INST EDUC JOSE MARIA BRAVO MARQUEZ	OFICIAL	0.74%	16.18%	38.97%	27.94%	16.18%	136	16.91%
176	INST EDUC EL TRIUNFO SANTA TERESA	OFICIAL	0.00%	16.67%	30.56%	44.44%	8.33%	36	16.67%
177	INST EDUC FRANCISCO LUIS HERNANDEZ BETANCUR	OFICIAL	0.00%	16.67%	12.50%	66.67%	4.17%	24	16.67%
178	COL NUESTRA SENORA DE LOURDES	NO OFICIAL	0.00%	16.33%	46.94%	24.49%	12.24%	49	16.33%
179	INST EDUC SAN ROBERTO BELARMINO	OFICIAL	0.00%	16.25%	37.50%	38.75%	7.50%	80	16.25%
180	INST EDUC EDUARDO SANTOS	OFICIAL	0.00%	16.18%	23.53%	38.24%	22.06%	68	16.18%
181	INST EDUC LORENZA VILLEGAS DE SANTOS	OFICIAL	0.00%	16.16%	32.32%	36.36%	15.15%	99	16.16%
182	INST EDUC HERNAN TORO AGUDELO	OFICIAL	0.00%	16.13%	37.10%	37.10%	9.68%	62	16.13%
183	INST EDUC RICARDO URIBE ESCOBAR	OFICIAL	0.00%	15.79%	36.84%	31.58%	15.79%	19	15.79%
184	INST FERRINI - SEDE CALASANZ	NO OFICIAL	0.00%	15.66%	26.26%	34.34%	23.74%	198	15.66%
185	INST EDUC SAN CRISTOBAL	OFICIAL	0.00%	15.52%	25.86%	42.24%	16.38%	116	15.52%
186	INST EDUC ANTONIO RICAURTE	OFICIAL	0.00%	15.49%	39.44%	33.80%	11.27%	71	15.49%
187	INST EDUC ALFONSO LOPEZ PUMAREJO	OFICIAL	0.00%	15.38%	42.31%	33.33%	8.97%	78	15.38%
188	INST EDUC ANGELA RESTREPO MORENO	OFICIAL	0.00%	15.38%	23.08%	38.46%	23.08%	65	15.38%
189	I.E. EL BOSQUE	OFICIAL	0.00%	15.15%	30.30%	39.39%	15.15%	33	15.15%
190	INST EDUC FE Y ALEGRIA VILLA DE LA CANDELARIA	OFICIAL	0.00%	15.15%	18.18%	46.97%	19.70%	66	15.15%
191	INST EDUC SANTA TERESA	OFICIAL	1.52%	13.64%	36.36%	34.85%	13.64%	66	15.15%
192	INST EDUC CARACAS	OFICIAL	0.00%	14.93%	26.87%	31.34%	26.87%	67	14.93%
193	INST EDUC CASD JOSE MARIA ESPINOSA PRIETO	OFICIAL	0.00%	14.72%	26.38%	41.10%	17.79%	163	14.72%
194	INST EDUC JOSE ASUNCION SILVA	OFICIAL	0.00%	14.67%	42.67%	29.33%	13.33%	75	14.67%
195	INST EDUC FELIX HENAO BOTERO	OFICIAL	0.00%	14.63%	9.76%	51.22%	24.39%	41	14.63%
196	INST EDUC MAESTRO FERNANDO BOTERO	OFICIAL	0.00%	13.95%	27.91%	36.05%	22.09%	86	13.95%
197	COL SAGRADA FAMILIA ALDEA PABLO VI	NO OFICIAL	0.00%	13.79%	31.03%	55.17%	0.00%	29	13.79%
198	INST EDUC MARIA MONTESSORI	OFICIAL	0.00%	13.64%	34.09%	38.64%	13.64%	44	13.64%

Continúa

Cuadro 4: Proporción de estudiantes que clasificaron en los niveles B1 y B+ en la promoción de cada colegio de Cali (2016)

Puesto	Institucion	Naturaleza	B+	B1	A2	A1	A-	N*	Sum B1B+
199	INST EDUC JOSE ROBERTO VASQUEZ	OFICIAL	0.00%	13.64%	27.84%	43.75%	14.77%	176	13.64%
200	INST EDUC LUIS CARLOS GALAN SARMIENTO	OFICIAL	0.00%	13.51%	28.83%	40.54%	17.12%	111	13.51%
201	INST EDUC MAESTRO PEDRO NEL GOMEZ	OFICIAL	1.67%	11.67%	28.33%	40.00%	18.33%	60	13.33%
202	COL HISPANO	NO OFICIAL	0.00%	13.33%	33.33%	33.33%	20.00%	15	13.33%
203	INST EDUC MARINA ORTH	OFICIAL	0.00%	13.33%	33.33%	26.67%	26.67%	15	13.33%
204	INST EDUC JOSE EUSEBIO CARO	OFICIAL	0.00%	13.24%	30.88%	42.65%	13.24%	68	13.24%
205	INST EDUC JOSE ACEVEDO Y GOMEZ	OFICIAL	0.00%	13.22%	21.49%	43.80%	21.49%	121	13.22%
206	INST EDUC BELLO HORIZONTE	OFICIAL	0.00%	13.11%	32.79%	39.34%	14.75%	61	13.11%
207	INST EDUC SAN AGUSTIN	OFICIAL	0.00%	13.04%	30.43%	43.48%	13.04%	46	13.04%
208	INST EDUC BARRIO SANTA MARGARITA	OFICIAL	0.00%	12.96%	40.74%	35.19%	11.11%	54	12.96%
209	INST EDUC LA ESPERANZA	OFICIAL	0.00%	12.90%	38.71%	38.71%	9.68%	62	12.90%
210	INST EDUC MONSEÑOR FRANCISCO CRISTOBAL TORO	OFICIAL	0.61%	12.27%	22.70%	44.17%	20.25%	163	12.88%
211	INST EDUC ALFONSO MORA NARANJO	OFICIAL	0.00%	12.82%	17.95%	51.28%	17.95%	78	12.82%
212	COL EMILIA RIQUELME	NO OFICIAL	0.00%	12.50%	43.75%	31.25%	12.50%	16	12.50%
213	INST EDUC MARISCAL ROBLEDO	OFICIAL	0.00%	12.50%	36.11%	38.89%	12.50%	72	12.50%
214	C.E. JUAN XXIII	OFICIAL	0.00%	12.50%	27.50%	40.00%	20.00%	40	12.50%
215	INST EDUC MARIA DE LOS ANGELES CANO MARQUEZ	OFICIAL	0.00%	12.37%	26.80%	43.30%	17.53%	97	12.37%
216	INST EDUC JOSE ANTONIO GALAN	OFICIAL	0.00%	12.28%	28.07%	38.60%	21.05%	57	12.28%
217	INST EDUC RAMON MUNERA LOPERA	OFICIAL	0.00%	12.12%	33.33%	45.45%	9.09%	33	12.12%
218	INST EDUC JUAN SEBASTIAN DE CENSA	NO OFICIAL	0.00%	12.12%	19.70%	42.42%	25.76%	132	12.12%
219	INST EDUC SEBASTIAN DE BELALCAZAR	OFICIAL	0.00%	12.00%	20.00%	48.00%	20.00%	25	12.00%
220	INST EDUC FELIX DE BEDOUT MORENO	OFICIAL	0.00%	11.76%	39.22%	39.22%	9.80%	51	11.76%
221	INST EDUC ALFREDO COCK ARANGO	OFICIAL	0.00%	11.76%	18.63%	43.14%	26.47%	102	11.76%
222	INST EDUC KENNEDY	OFICIAL	0.00%	11.67%	25.83%	43.33%	19.17%	120	11.67%
223	I.E. JORGE ELIECER GAITAN	OFICIAL	0.00%	11.63%	46.51%	30.23%	11.63%	43	11.63%
224	INST EDUC LUIS LOPEZ DE MESA	OFICIAL	0.00%	11.24%	26.97%	42.70%	19.10%	89	11.24%
225	INST EDUC BENJAMIN HERRERA	OFICIAL	2.22%	8.89%	26.67%	42.22%	20.00%	45	11.11%
226	INST EDUC JUVENIL NUEVO FUTURO	OFICIAL	0.00%	11.11%	35.56%	44.44%	8.89%	45	11.11%
227	INST EDUC VALLEJUELOS	OFICIAL	0.00%	11.11%	19.44%	50.00%	19.44%	36	11.11%
228	INST EDUC LA PASTORA	OFICIAL	0.00%	11.11%	16.67%	47.22%	25.00%	36	11.11%
229	INST EDUC DOCE DE OCTUBRE	OFICIAL	0.00%	10.92%	35.29%	42.86%	10.92%	119	10.92%
230	INST EDUC PEDRO LUIS VILLA	OFICIAL	0.00%	10.91%	23.64%	40.00%	25.45%	55	10.91%
231	I.EDU. PEDRO ESTRADA	OFICIAL	0.00%	10.87%	23.91%	40.58%	24.64%	138	10.87%
232	INST EDUC JORGE ROBLEDO	OFICIAL	0.00%	10.77%	24.62%	43.08%	21.54%	65	10.77%
233	INST EDUC PEDREGAL	OFICIAL	0.00%	10.71%	44.64%	30.36%	14.29%	56	10.71%
234	INST EDUC AMERICA	OFICIAL	0.00%	10.61%	22.73%	51.52%	15.15%	66	10.61%
235	INST EDUC DINAMARCA	OFICIAL	0.00%	10.53%	32.89%	40.79%	15.79%	76	10.53%
236	INST EDUC ALVARO MARIN VELASCO	OFICIAL	0.00%	10.34%	27.59%	44.83%	17.24%	29	10.34%
237	INST EDUC SAN LORENZO DE ABURRA	OFICIAL	0.00%	10.26%	33.33%	33.33%	23.08%	78	10.26%
238	INST EDUC FE Y ALEGRIA LUIS AMIGO	OFICIAL	0.00%	10.26%	20.51%	38.46%	30.77%	39	10.26%
239	INST EDUC PBRO ANTONIO JOSE BERNAL LONDOÑO SJ	OFICIAL	0.51%	9.69%	27.04%	40.31%	22.45%	196	10.20%
240	INST EDUC RAMON GIRALDO CEBALLOS	OFICIAL	0.00%	10.14%	23.19%	44.93%	21.74%	69	10.14%
241	COL ARENYS DEL MAR	NO OFICIAL	0.00%	10.00%	36.67%	46.67%	6.67%	30	10.00%
242	INST EDUC PEDRO CLAVER AGUIRRE	OFICIAL	0.00%	10.00%	17.50%	50.00%	22.50%	40	10.00%
243	INST EDUC FE Y ALEGRIA SAN JOSE	OFICIAL	0.00%	9.52%	19.05%	46.03%	25.40%	63	9.52%
244	INST EDUC ANA DE CASTRILLON	OFICIAL	0.00%	9.43%	30.19%	39.62%	20.75%	53	9.43%
245	INST EDUC VILLA DEL SOCORRO	OFICIAL	0.00%	9.43%	24.53%	45.28%	20.75%	106	9.43%
246	INST FERRINI - SEDE CENTRO	NO OFICIAL	0.22%	9.19%	22.10%	37.42%	31.07%	457	9.41%
247	INST EDUC CAPILLAS DEL ROSARIO	OFICIAL	0.00%	9.38%	43.75%	46.88%	0.00%	32	9.38%
248	INST EDUC JOSE HORACIO BETANCUR	OFICIAL	0.00%	9.38%	21.88%	34.38%	34.38%	32	9.38%

Continúa

Cuadro 4: Proporción de estudiantes que clasificaron en los niveles B1 y B+ en la promoción de cada colegio de Cali (2016)

Puesto	Institucion	Naturaleza	B+	B1	A2	A1	A-	N*	Sum B1B+
249	IE LUSITANIA- PAZ DE COLOMBIA	OFICIAL	0.00%	9.38%	9.38%	46.88%	34.38%	32	9.38%
250	COL FEDERICO SIERRA ARANGO	OFICIAL	0.00%	9.17%	23.33%	40.00%	27.50%	120	9.17%
251	INST EDUC ALFONSO UPEGUI OROZCO	OFICIAL	1.82%	7.27%	27.27%	52.73%	10.91%	55	9.09%
252	INST EDUC PERPETUO SOCORRO	OFICIAL	0.00%	9.09%	29.55%	45.45%	15.91%	44	9.09%
253	INST EDUC LA CANDELARIA	OFICIAL	0.00%	8.97%	26.92%	48.72%	15.38%	78	8.97%
254	INST EDUC AURES	OFICIAL	0.00%	8.96%	31.34%	43.28%	16.42%	67	8.96%
255	GIMN GUAYACANES	NO OFICIAL	0.00%	8.89%	24.44%	36.67%	30.00%	90	8.89%
256	INST EDUC HECTOR ABAD GOMEZ	OFICIAL	0.63%	8.23%	29.11%	37.34%	24.68%	158	8.86%
257	SEC ESC PAULO VI	OFICIAL	0.00%	8.57%	25.71%	37.14%	28.57%	35	8.57%
258	INST EDUC JOSE CELESTINO MUTIS	OFICIAL	0.00%	8.51%	44.68%	25.53%	21.28%	47	8.51%
259	COL ATANASIO GIRARDO T	OFICIAL	0.00%	8.51%	20.74%	38.83%	31.91%	188	8.51%
260	INST EDUC FUNDADORES	OFICIAL	0.00%	8.45%	26.76%	49.30%	15.49%	71	8.45%
261	INST EDUC JUAN DE DIOS COCK	OFICIAL	0.00%	8.45%	26.76%	42.25%	22.54%	71	8.45%
262	INST EDUC RODRIGO CORREA PALACIO	OFICIAL	0.00%	8.33%	29.17%	37.50%	25.00%	24	8.33%
263	SEC ESC SANTA CATALINA DE SENA	OFICIAL	0.00%	8.33%	25.00%	29.17%	37.50%	24	8.33%
264	INST CORFERRINI - SEDE ROBLEDO	NO OFICIAL	0.00%	8.33%	17.13%	36.57%	37.96%	216	8.33%
265	INST EDUC BARRIO SANTANDER	OFICIAL	0.00%	8.09%	20.59%	47.79%	23.53%	136	8.09%
266	I.E. MANUEL URIBE ÁNGEL	OFICIAL	0.00%	8.06%	19.35%	50.00%	22.58%	62	8.06%
267	INST EDUC SANTA ROSA DE LIMA	OFICIAL	0.88%	7.08%	13.27%	52.21%	26.55%	113	7.96%
268	INST EDUC GABRIEL GARCIA MARQUEZ	OFICIAL	1.56%	6.25%	31.25%	42.19%	18.75%	64	7.81%
269	I.E. PRESBITERO JUAN J. ESCOBAR	OFICIAL	0.00%	7.78%	26.67%	43.33%	22.22%	90	7.78%
270	INST EDUC SAMUEL BARRIENTOS RESTREPO	OFICIAL	0.00%	7.50%	28.33%	48.33%	15.83%	120	7.50%
271	INST EDUC GRABRIEL RESTREPO MORENO	OFICIAL	0.00%	7.50%	20.00%	43.75%	28.75%	80	7.50%
272	INST TEC METROPOLITANO - SEDE CASTILLA	OFICIAL	0.00%	7.41%	26.67%	31.85%	34.07%	135	7.41%
273	I.EDU. REINO DE BELGICA	OFICIAL	0.00%	7.41%	12.96%	51.85%	27.78%	54	7.41%
274	INST EDUC PICACHITO	OFICIAL	0.00%	7.35%	27.94%	35.29%	29.41%	68	7.35%
275	STUDIO SISTEMAS AGENCIA CRISTIANA DE SERVICIO Y EDUC	NO OFICIAL	0.00%	7.34%	14.29%	37.84%	40.54%	259	7.34%
276	INST EDUC TOMAS CARRASQUILLA NO 2	OFICIAL	0.00%	7.32%	17.07%	48.78%	26.83%	41	7.32%
277	INST EDUC BENEDIKTA ZUR NIEDEN	OFICIAL	0.00%	7.27%	36.36%	41.82%	14.55%	55	7.27%
278	INST EDUC REPUBLICA DE URUGUAY	OFICIAL	0.00%	7.14%	27.68%	51.79%	13.39%	112	7.14%
279	INST EDUC BARRIO SANTA CRUZ	OFICIAL	0.00%	6.86%	10.78%	43.14%	39.22%	102	6.86%
280	INST EDUC LA LIBERTAD	OFICIAL	0.00%	6.78%	13.56%	45.76%	33.90%	59	6.78%
281	INST EDUC FE Y ALEGRIA LA CIMA	OFICIAL	0.00%	6.71%	31.54%	46.98%	14.77%	149	6.71%
282	COL PESTALOZZI	NO OFICIAL	0.00%	6.67%	46.67%	33.33%	13.33%	15	6.67%
283	COL FE Y ALEGRIA ZAMORA	OFICIAL	0.00%	6.67%	20.00%	45.33%	28.00%	150	6.67%
284	INST EDUC ARZOBISPO TULIO BOTERO SALAZAR	OFICIAL	0.00%	6.56%	13.11%	40.98%	39.34%	61	6.56%
285	INST EDUC GONZALO RESTREPO JARAMILLO	OFICIAL	0.00%	6.54%	25.49%	50.98%	16.99%	153	6.54%
286	INST EDUC MONTECARLO GUILLERMO GAVIRIA CORREA	OFICIAL	0.00%	6.52%	34.78%	47.83%	10.87%	46	6.52%
287	INST EDUC EL SALVADOR	OFICIAL	0.00%	6.52%	34.78%	39.13%	19.57%	46	6.52%
288	INST EDUC PEDRO OCTAVIO AMADO	OFICIAL	0.00%	6.41%	25.64%	46.15%	21.79%	78	6.41%
289	INST EDUC SAN JUAN BAUTISTA DE LA SALLE	OFICIAL	0.00%	6.25%	25.00%	38.54%	30.21%	96	6.25%
290	INST EDUC JOAQUIN VALLEJO ARBELAEZ	OFICIAL	0.00%	6.15%	12.31%	49.23%	32.31%	65	6.15%
291	INST DE EDUC FORMAL COMPUESTUDIO	NO OFICIAL	0.00%	6.06%	7.58%	45.45%	40.91%	66	6.06%
292	I.E. ANTONIO DERKA ¿ SANTO DOMINGO	OFICIAL	0.00%	5.91%	30.11%	44.62%	19.35%	186	5.91%
293	INST EDUC ALFONSO LOPEZ	OFICIAL	0.00%	5.88%	41.18%	29.41%	23.53%	17	5.88%
294	INST EDUC CAMILO MORA CARRASQUILLA	OFICIAL	0.00%	5.88%	23.53%	55.88%	14.71%	34	5.88%
295	I.EDU. EL CORAZÓN	OFICIAL	0.00%	5.88%	19.12%	33.82%	41.18%	68	5.88%
296	INST EDUC COMFENALCO	NO OFICIAL	0.00%	5.88%	13.57%	37.56%	42.99%	221	5.88%
297	INST EDUC ENRIQUE OLAYA HERRERA	OFICIAL	0.00%	5.80%	17.39%	44.93%	31.88%	69	5.80%
298	INST EDUC FEDERICO CARRASQUILLA	OFICIAL	0.00%	5.80%	13.04%	50.72%	30.43%	69	5.80%

Continúa

Cuadro 4: Proporción de estudiantes que clasificaron en los niveles B1 y B+ en la promoción de cada colegio de Cali (2016)

Puesto	Institucion	Naturaleza	B+	B1	A2	A1	A-	N*	Sum B1B+
299	INST EDUC FRANCISCO MIRANDA	OFICIAL	0.00%	5.76%	26.62%	35.97%	31.65%	139	5.76%
300	INST EDUC FE Y ALEGRIA POPULAR NO 1	OFICIAL	0.00%	5.68%	13.64%	59.09%	21.59%	88	5.68%
301	INST EDUC CIUDADELA LAS AMERICAS	OFICIAL	0.00%	5.66%	16.98%	54.72%	22.64%	53	5.66%
302	INST EDUC SAN NICOLAS	OFICIAL	0.00%	5.56%	50.00%	22.22%	22.22%	18	5.56%
303	INST EDUC ALTAVISTA	OFICIAL	0.00%	5.56%	22.22%	33.33%	38.89%	18	5.56%
304	COL EMPL EDUCATIVO - CEMPED	NO OFICIAL	0.00%	5.56%	15.28%	44.44%	34.72%	72	5.56%
305	INST EDUC HORACIO MUÑOZ SUESCUN	OFICIAL	0.00%	5.43%	29.35%	48.91%	16.30%	92	5.43%
306	COL LATINO	NO OFICIAL	0.00%	5.13%	8.09%	38.26%	48.52%	507	5.13%
307	INST EDUC RODRIGO ARENAS BENTANCUR	OFICIAL	0.00%	5.00%	18.33%	58.33%	18.33%	60	5.00%
308	INST EDUC PABLO NERUDA	OFICIAL	0.00%	5.00%	10.00%	60.00%	25.00%	40	5.00%
309	INST EDUC REPUBLICA DE HONDURAS	OFICIAL	0.00%	4.76%	28.57%	47.62%	19.05%	21	4.76%
310	INST CORFERRINI - SEDE LA DIVISA	NO OFICIAL	0.00%	4.76%	23.81%	28.57%	42.86%	21	4.76%
311	INST EDUC BARRIO OLAYA HERRERA	OFICIAL	0.00%	4.76%	16.67%	47.62%	30.95%	42	4.76%
312	SEC ESC VILLA NIZA	OFICIAL	0.00%	4.69%	18.75%	37.50%	39.06%	64	4.69%
313	INST EDUC EDUC SOL DE ORIENTE	OFICIAL	0.00%	4.55%	36.36%	36.36%	22.73%	110	4.55%
314	INST EDUC EL PLAYON	OFICIAL	0.00%	4.55%	15.91%	54.55%	25.00%	44	4.55%
315	IE SAN JUDAS TADEO	NO OFICIAL	0.00%	4.39%	12.01%	41.11%	42.49%	433	4.39%
316	CORP DE PROG DE EDUC SOCIAL - CORPROE	NO OFICIAL	4.35%	0.00%	17.39%	34.78%	43.48%	23	4.35%
317	COL BASICO CAMINO DE PAZ	NO OFICIAL	0.00%	4.35%	34.78%	47.83%	13.04%	23	4.35%
318	INST EDUC LA INDEPENDENCIA	OFICIAL	0.00%	4.35%	21.74%	45.65%	28.26%	92	4.35%
319	INST EDUC SAN PABLO	OFICIAL	0.00%	4.35%	20.65%	38.04%	36.96%	92	4.35%
320	INST EDUC LOMA HERMOSA	OFICIAL	0.00%	4.35%	8.70%	60.87%	26.09%	23	4.35%
321	INST EDUC CIRO MENDIA	OFICIAL	0.00%	4.30%	23.66%	49.46%	22.58%	93	4.30%
322	INST EDUC MANUELA BELTRAN	OFICIAL	0.00%	4.26%	23.40%	40.43%	31.91%	47	4.26%
323	CENT DE ESTU EN SISTEMAS CES	NO OFICIAL	0.00%	4.12%	7.22%	47.42%	41.24%	97	4.12%
324	INST EDUC SAUL LONDOÑO LONDOÑO	OFICIAL	0.00%	4.08%	26.53%	51.02%	18.37%	49	4.08%
325	INST EDUC REPUBLICA DE VENEZUELA	OFICIAL	0.00%	3.70%	25.93%	40.74%	29.63%	27	3.70%
326	INST EDUC SAN FRANCISCO DE ASIS	OFICIAL	0.00%	3.70%	18.52%	55.56%	22.22%	27	3.70%
327	COL COMPUSOCIAL	NO OFICIAL	0.00%	3.53%	15.90%	37.81%	42.76%	283	3.53%
328	SEC ESC SAN JOSE	OFICIAL	0.00%	3.45%	48.28%	41.38%	6.90%	29	3.45%
329	INST EDUC CIUDADELA NUEVO OCCIDENTE	OFICIAL	0.00%	3.38%	29.05%	50.00%	17.57%	148	3.38%
330	CENT DE DESARROLLO INTEGRADO - CENDI	NO OFICIAL	0.00%	3.23%	10.48%	40.05%	46.24%	372	3.23%
331	CORP CIER	NO OFICIAL	0.00%	3.23%	6.45%	45.16%	45.16%	31	3.23%
332	SEC ESC FE Y ALEGRIA SEGUNDA AGRUPACION	OFICIAL	0.00%	3.12%	9.38%	32.81%	54.69%	64	3.12%
333	INST EDUC LORETO-GABRIELA GOMEZ CARVAJAL	OFICIAL	0.00%	3.08%	27.69%	47.69%	21.54%	65	3.08%
334	INST EDUC LA PIEDAD	OFICIAL	0.00%	2.94%	38.24%	36.76%	22.06%	68	2.94%
335	COL DE DSLLO SOC PARA LA ATENC INTEG AL JOVEN TALITA CUMI	NO OFICIAL	0.00%	2.94%	7.84%	40.20%	49.02%	102	2.94%
336	COL COOP SAN ANTONIO DE PRADO (AC)	NO OFICIAL	0.00%	2.84%	10.04%	33.84%	53.28%	458	2.84%
337	INST EDUC HECTOR ROGELIO MONTOYA	OFICIAL	0.00%	2.78%	25.00%	47.22%	25.00%	36	2.78%
338	COL NUEVO CERVANTES CONOCER	NO OFICIAL	0.00%	2.74%	9.68%	41.05%	46.53%	475	2.74%
339	C.E. DE CÓMPUTO EMPL PARA EL TRABAJO - CINDECÓPUTO	NO OFICIAL	0.00%	2.70%	10.81%	40.54%	45.95%	37	2.70%
340	UNION PROFESIONAL PARA LA EDUC Y EL TRABAJO UPET	NO OFICIAL	0.00%	2.63%	19.74%	43.42%	34.21%	76	2.63%
341	INST EDUC FE Y ALEGRIA GRANIZAL	OFICIAL	0.00%	2.33%	41.86%	44.19%	11.63%	43	2.33%
342	INST EDUC VIDA PARA TODOS	OFICIAL	0.00%	2.33%	41.86%	32.56%	23.26%	43	2.33%
343	I.E. LA HUERTA	OFICIAL	0.00%	2.22%	26.67%	44.44%	26.67%	45	2.22%
344	CORP ESC EMPL DE EDUC	NO OFICIAL	0.00%	2.22%	12.59%	40.74%	44.44%	135	2.22%
345	COL FE Y ALEGRIA SANTA MARIA	NO OFICIAL	0.00%	2.15%	4.30%	35.48%	58.06%	93	2.15%
346	INST EDUC LA SIERRA	OFICIAL	0.00%	2.13%	25.53%	44.68%	27.66%	47	2.13%
347	INSTITUCIÓN EDUCATIVA DEL DIAMANTE	OFICIAL	0.00%	2.13%	19.15%	55.32%	23.40%	47	2.13%
348	INST EDUC VILLA GUADALUPE	OFICIAL	0.00%	2.13%	19.15%	38.30%	40.43%	47	2.13%

Continúa

Cuadro 4: Proporción de estudiantes que clasificaron en los niveles B1 y B+ en la promoción de cada colegio de Cali (2016)

Puesto	Institución	Naturaleza	B+	B1	A2	A1	A-	N*	Sum B1B+
349	INST EDUC RODRIGO LARA BONILLA	OFICIAL	0.00%	1.92%	15.38%	55.77%	26.92%	52	1.92%
350	I.EDU. JESUS MARIA VALLE	OFICIAL	0.00%	1.52%	15.15%	37.88%	45.45%	66	1.52%
351	INST EDUC PROGRESAR	OFICIAL	0.00%	1.41%	21.13%	47.89%	29.58%	71	1.41%
352	INSTITUCIÓN EDUCATIVA PEQUEÑA MARIA	NO OFICIAL	0.00%	0.89%	17.86%	48.21%	33.04%	112	0.89%
353	CENCAL	NO OFICIAL	0.00%	0.88%	20.18%	37.72%	41.23%	114	0.88%
354	COL EXTERNADO PATRIA - SEDE CENTRO	NO OFICIAL	0.00%	0.83%	9.92%	32.23%	57.02%	121	0.83%
355	COL VIDA Y PAZ SEDE CENTRO	NO OFICIAL	0.00%	0.53%	13.37%	42.78%	43.32%	187	0.53%
356	COL CREADORES DEL FUTURO	NO OFICIAL	0.00%	0.49%	7.28%	31.55%	60.68%	206	0.49%
357	COLEGIO CEDEPRO	NO OFICIAL	0.00%	0.34%	6.73%	33.67%	59.26%	297	0.34%
358	INST EDUC EL LIMONAR	OFICIAL	0.00%	0.00%	34.78%	43.48%	21.74%	23	0.00%
359	INST EDUC FE Y ALEGRIA EL LIMONAR	OFICIAL	0.00%	0.00%	26.32%	47.37%	26.32%	38	0.00%
360	INST EDUC CARLOS ALBERTO CALDERON	OFICIAL	0.00%	0.00%	18.97%	53.45%	27.59%	58	0.00%
361	INST EDUC BLANQUIZAL	OFICIAL	0.00%	0.00%	18.92%	32.43%	48.65%	37	0.00%
362	COL FE Y ALEGRIA EL PLAYON - EN ADMINISTRACION (AC)	NO OFICIAL	0.00%	0.00%	17.65%	47.06%	35.29%	17	0.00%
363	COL PEDAG CENPI	NO OFICIAL	0.00%	0.00%	17.39%	30.43%	52.17%	23	0.00%
364	INST EDUC PRADITO	OFICIAL	0.00%	0.00%	14.29%	57.14%	28.57%	14	0.00%
365	I.EDU. PREVIA	NO OFICIAL	0.00%	0.00%	13.46%	44.23%	42.31%	52	0.00%
366	INST EDUC LA AVANZADA	OFICIAL	0.00%	0.00%	13.04%	39.13%	47.83%	23	0.00%
367	CENT DE EDUC FORMAL DOCTOR JULIO CARVAJAL GIL INTECO	NO OFICIAL	0.00%	0.00%	12.20%	34.15%	53.66%	41	0.00%
368	COL GENTE UNIDA JOVENES POR LA PAZ-SANTO DOMINGO	NO OFICIAL	0.00%	0.00%	8.74%	49.51%	41.75%	103	0.00%
369	INST DE CIENCIAS APLICADAS - INDECAP	NO OFICIAL	0.00%	0.00%	4.35%	52.17%	43.48%	23	0.00%
370	COL FUNDADORES EN ADMINISTRACION (AC)	NO OFICIAL	0.00%	0.00%	4.35%	39.13%	56.52%	23	0.00%
371	COL GENTE UNIDA JOVENES POR LA PAZ - LUZ DE ORIENTE	NO OFICIAL	0.00%	0.00%	0.00%	50.00%	50.00%	12	0.00%

Fuente: Instituto Colombiano para la Evaluación de la Educación (ICFES) - Cálculos Cienfi.