

NIVEL DE INGLÉS
EN LOS COLEGIOS DE
BARRANQUILLA
UN RANKING SEGÚN SABER11

Año 2017
ISSN:XXXX-XXXX
Volúmen 1 - Número 2

Ranking de Bilingüismo según Saber 11

Año 2017

ISSN: XXXX-XXXX

Volúmen 1- Número 2

Periodicidad: Anual

Cali: Universidad Icesi.

Autores

Julio C. Alonso, Ph.D.- jcalonso@icesi.edu.co

Diana Margarita Diaz -dmdiaz@icesi.edu.co

Brigitte Mueces Bedón - bvmueces@icesi.edu.co

Ranking de Bilingüismo según Saber 11

Universidad Icesi

©Derechos Reservados

www.icesi.edu.co/cienfi

Rector

Francisco Piedrahita

Secretaria General

María Cristina Navia

Director Académico

José Hernando Bahamón

Diseño de carátula

Arturo Gómez

Tabla de contenido

Nivel de inglés en los colegios de Barranquilla: Un ranking según la prueba SABER 11.....	1
20 colegios con mayor proporción de estudiantes en B1 y B+.....	3
Colegios oficiales.....	5
Referencias.....	7
Anexos.....	8

Nivel de inglés en los colegios de Barranquilla: Un ranking según la prueba SABER 11

La Comisión Económica para América Latina y el Caribe (CEPAL) construye el Escalafón de Competitividad de los Departamentos de Colombia, según este escalafón el departamento de Atlántico refleja un nivel de competitividad alto, sin embargo se encuentra rezagado en comparación a Bogotá, Antioquia, Caldas, Santander, Risaralda y el Valle del Cauca especialmente en lo que se refiere al capital humano. Para el Gobierno Nacional el bilingüismo está siendo considerado un factor importante para alcanzar la competitividad. Un ejemplo de esto es el Plan Nacional de Bilingüismo, el cual busca “lograr ciudadanos y ciudadanas capaces de comunicarse en inglés, de tal forma que puedan insertar al país en los procesos de comunicación universal, en la economía global y en la apertura cultural, con estándares internacionalmente comparables” (Ministerio de Educación Nacional, 2004). En este documento se presenta un ranking de colegios de Barranquilla de acuerdo con el desempeño de sus estudiantes de grado 11 en el componente de inglés de la prueba SABER 11. El ranking y los resultados que aquí se muestran tienen la intención de llamar la atención sobre la necesidad de convertir el bilingüismo en un tema prioritario en la agenda pública. Además es nuestra intención brindar información a padres de familia, estudiantes de grado 11, profesores y personal administrativo de las instituciones educativas sobre el desempeño de sus instituciones en el tema de inglés.

Cada año, los estudiantes de último grado de todos los colegios de Colombia deben presentar la prueba Saber 11 como requisito para grado. Esta prueba, entre otros componentes, evalúa el nivel de inglés que tienen los potenciales bachilleres del país. Para hacerlo, el Instituto Colombiano para la Evaluación de la Educación (ICFES), ha adaptado el marco de medición del dominio de un idioma formulado por el Marco Común Europeo de Referencia para las Lenguas (MCERL). El MCERL se ha convertido en una guía estandarizada y comúnmente aceptada en muchos países del mundo para medir la competencia de quienes aprenden una lengua. El MCERL permite clasificar al usuario de una lengua de acuerdo con 4 categorías, como se muestra en el Cuadro 1.

Cuadro 1: Niveles de referencia del MCERL, Nacional y clasificación en la prueba SABER 11

Clasificación del Usuario	Nivel MCERL	Equivalencia en Colombia	Nivel en Saber 11
			A-
Usuario Básico	A1	Principiante	A1
	A2	Básico	A2
Usuario Independiente	B1	Pre-Intermedio	B1
	B2	Intermedio	
Usuario Competente	C1	Pre-Avanzado	B+
	C2	Avanzado	

Fuente: Adaptado a partir de Alonso, Casasbuenas, Gallo y Torres (2012)

Según los datos del ICFES, para 2017, 13854 presentaron la prueba SABER 11 en Barranquilla ¹. Estos estudiantes, estaban asociados a 218 colegios: 109 privados y 109 oficiales. Para el cálculo de este ranking, empleamos la base de datos del ICFES del respectivo año en la que se cuenta con el microdato de todos los estudiantes que presentaron

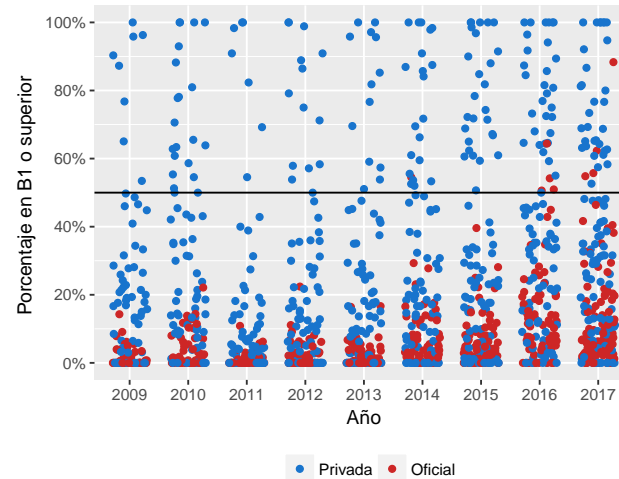
¹ 307 estudiantes tomaron la prueba en el primer semestre del año (estudiantes del calendario B) y 13547 en el segundo semestre (estudiantes del calendario A)

la prueba. La información permite discriminar la institución educativa a la que pertenece, así como el municipio donde se encuentra ubicado cada colegio. Este documento, presenta el ranking de todos los colegios Barranquilla, excepto aquellos que presentaron menos de 10 estudiantes a la prueba.

Por otra parte, el Plan Nacional de Bilingüismo, aunque ha tenido cambios en los últimos años, establece que el nivel deseado de egreso de los estudiantes de educación media, debe ser B1. Tanto los Derechos Básicos de Aprendizaje (DBA) de los estudiantes como los estándares y el currículo sugerido para la enseñanza del inglés en los colegios, proponen tareas de enseñanza en este nivel al finalizar el bachillerato. De igual manera, los descriptores de las competencias esperadas al finalizar la educación media hacen referencia a competencias comunicativas del nivel B1; adicionalmente, el Programa Nacional de Inglés 2015-2025 Colombia very well! se ha fijado la meta de que el 50% de los estudiantes a 2025 alcance el nivel B1 (Ministerio de Educación Nacional, 2013).

La figura 1 representa con un punto a cada institución educativa, en rojo están las instituciones oficiales y en azul las instituciones privadas. Se observa que para todos los años de estudio, las instituciones que tienen más del 50% de sus estudiantes en niveles B1 o superior son privadas con unas pocas excepciones en los años 2016 y 2017, en este último año, la institución oficial con mayor proporción de estudiantes en niveles B1 o superior clasifica el 88.33% de sus estudiantes. Es evidente que gran parte de las instituciones educativas se encuentran lejos de cumplir la meta de que el 50% de los estudiantes alcance el nivel B1.

Figura 1: Proporción de estudiantes clasificados igual o por encima del nivel B1 para los años 2009-2017 de acuerdo con la naturaleza de la institución educativa.



Fuente: Cálculos propios a partir de información del ICFES.

Este documento tiene como objetivo presentar un ranking del desempeño de los graduados de los colegios de Barranquilla empleando la información de la prueba Saber 11.

El ranking se construye ordenando las instituciones de educación de acuerdo con la suma de las proporciones de estudiantes clasificados en B1 y B+. En caso de tener la misma proporción, el colegio que tenga mayor proporción en B+, se ubica en el mejor puesto. En la siguiente sección se presenta el ranking de colegios privados y posteriormente el de colegios oficiales. En el anexo de este informe se presenta el listado completo de colegios.

20 colegios con mayor proporción de estudiantes en B1 y B+

El cuadro 2 presenta los resultados de los primeros 20 colegios de Barranquilla (Ver ranking completo en Anexos), el Colegio Marymount - Sede Principal ocupa el primer lugar, pues clasifica el 100% de sus estudiantes B1 y B+, siendo los de B+ el 71.76%. El Colegio Real (royal School) - Sede Principal y el Corp Cult Col Aleman ocuparon el segundo y tercer lugar con el 53.06% y 47.62% de estudiantes clasificados en B+ respectivamente. De los 20 primeros colegios, 7 clasifican el 100% de estudiantes en B1 y B+, todos son colegios no oficiales a excepción de la I.E. Distrital Alexander Von Humboldt, todos cumplen la meta de tener más del 50% de estudiantes en el nivel B1 y B+.

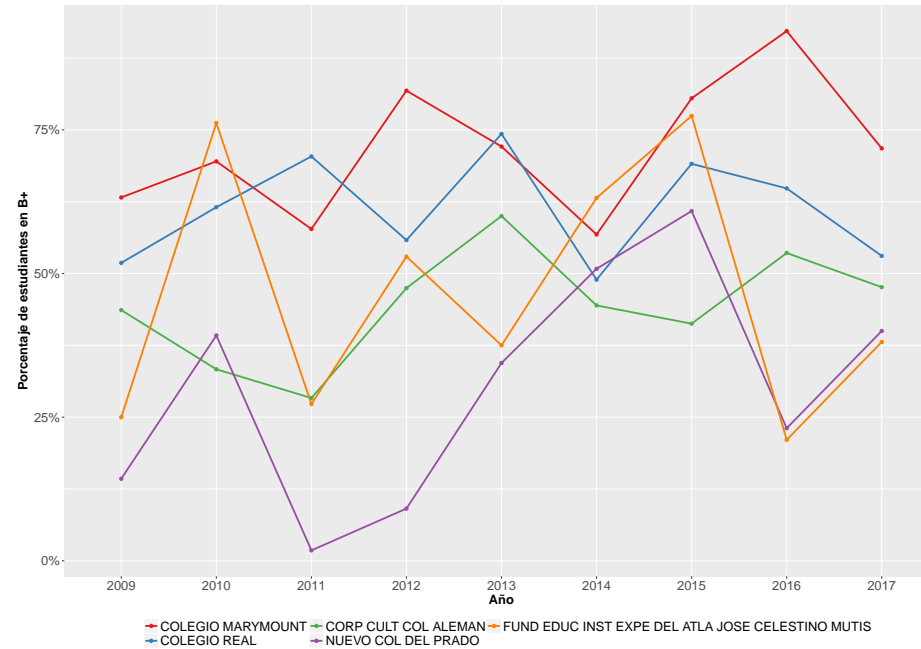
Cuadro 2: 20 colegios con mayor proporción de estudiantes clasificados en los niveles B1 y B+ en 2017

Puesto	Institución	Naturaleza	B+	B1	A2	A1	A-	N*	Sum B1B+
1	COLEGIO MARYMOUNT - SEDE PRINCIPAL	NO OFICIAL	71.76%	28.24%	0.00%	0.00%	0.00%	85	100.00%
2	COLEGIO REAL (ROYAL SCHOOL) - SEDE PRINCIPAL	NO OFICIAL	53.06%	46.94%	0.00%	0.00%	0.00%	49	100.00%
3	CORP CULT COL ALEMAN	NO OFICIAL	47.62%	52.38%	0.00%	0.00%	0.00%	63	100.00%
4	NUEVO COL DEL PRADO	NO OFICIAL	40.00%	60.00%	0.00%	0.00%	0.00%	55	100.00%
5	FUNDACION EDUCATIVA INSTITUTO EXPERIMENTAL DEL ATLANTICO JOSE CELESTINO MUTIS - SEDE PRINCIPAL	NO OFICIAL	38.10%	61.90%	0.00%	0.00%	0.00%	21	100.00%
6	CENTRO EDUCATIVO BOSTON INTERNACIONAL	NO OFICIAL	16.67%	83.33%	0.00%	0.00%	0.00%	12	100.00%
7	COLEGIO LA MEDALLA MILAGROSA	NO OFICIAL	15.38%	84.62%	0.00%	0.00%	0.00%	13	100.00%
8	COL NUESTRA SEORA DEL BUEN CONSEJO	NO OFICIAL	26.32%	68.42%	5.26%	0.00%	0.00%	19	94.74%
9	COL COMPAÑÍA DE MARIA LA ENSEÑANZA	NO OFICIAL	22.37%	69.74%	7.89%	0.00%	0.00%	76	92.11%
10	INSTITUCION EDUCATIVA DISTRITAL ALEXANDER VON HUMBOLDT	OFICIAL	11.67%	76.67%	8.33%	3.33%	0.00%	60	88.33%
11	COLEGIO LICEO DE CERVANTES	NO OFICIAL	13.33%	73.33%	10.00%	3.33%	0.00%	60	86.67%
12	COLEGIO LYNDON B. JOHNSON - SEDE PRINCIPAL	NO OFICIAL	18.42%	63.16%	10.53%	7.89%	0.00%	38	81.58%
13	FUNDACIÓN EDUCATIVA MADRE BUTLER - SEDE PRINCIPAL	NO OFICIAL	0.00%	81.25%	18.75%	0.00%	0.00%	16	81.25%
14	ATENEO TEC COMERCIAL	NO OFICIAL	6.67%	73.33%	6.67%	13.33%	0.00%	15	80.00%
15	COL DEL SAGRADO CORAZON	NO OFICIAL	6.85%	69.86%	13.70%	9.59%	0.00%	73	76.71%
16	COL EUCARISTICO DE LA MERCED	NO OFICIAL	0.00%	76.67%	20.00%	3.33%	0.00%	30	76.67%
17	COL NTRA SRA DE LOURDES	NO OFICIAL	1.27%	72.15%	21.52%	3.80%	1.27%	79	73.42%
18	COLEGIO BIFFI LA SALLE	NO OFICIAL	1.57%	67.72%	18.90%	9.45%	2.36%	127	69.29%
19	COL COLON	NO OFICIAL	3.63%	65.28%	21.76%	8.29%	1.04%	193	68.91%
20	INST BILINGUE DEL NORTE	NO OFICIAL	0.00%	68.75%	12.50%	18.75%	0.00%	16	68.75%

Fuente: Cálculos propios a partir de información del ICFES.

Por otra parte, la figura 2 muestra la evolución del desempeño en el nivel de inglés B+ de los primeros cinco colegios de este ranking, donde se ve refejada la variabilidad de la proporción de estudiantes en B+ que tienen estos colegios a través de los años. La proporción de estudiantes en B+ se incrementó en 2 de las 5 mejores instituciones, respecto al año anterior.

Figura 2: Evolución de desempeño en nivel de inglés B+ de los primeros cinco colegios.



Fuente: Cálculos propios a partir de información del ICFES.

Colegios oficiales

En el cuadro 3 se presentan los 20 colegios oficiales de Barranquilla con mejores resultados, el Institucion Educativa Distrital Alexander Von Humboldt ocupa el primer lugar, clasificando el 88.33% de sus estudiantes B1 y B+, siendo los de B+ el 11.67%. La Institucion Educativa Distrital Jorge Nicolas Abello y la Inst. Dist. Para El Desarrollo Integral Nueva Granada ocuparon el segundo y tercer lugar con el 2.9% y 2.46% de estudiantes clasificados en B+ respectivamente. De acuerdo con lo presentado y según el cuadro 3, la Institucion Educativa Distrital Alexander Von Humboldt quien ocupa el primer lugar, está 38.33 puntos porcentuales por encima de la meta del 50% y 4 de estas 20 mejores insituciones oficiales, cumplen la meta.

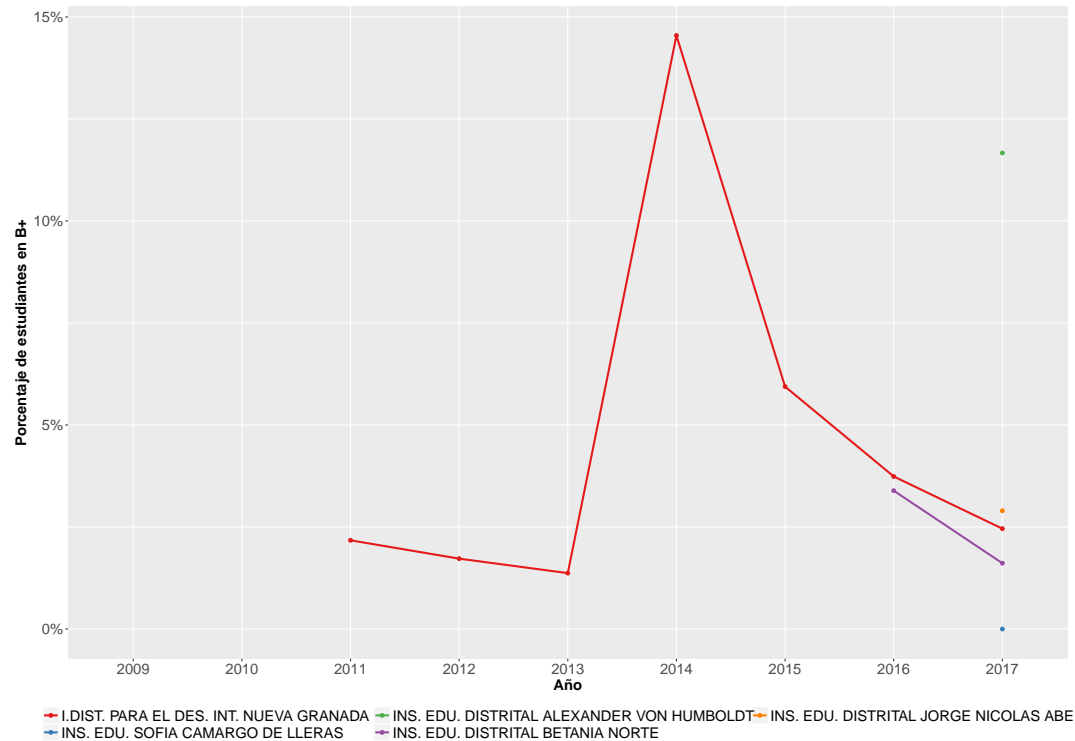
Cuadro 3: 20 colegios oficiales con mayor proporción de estudiantes clasificados en los niveles B1 y B+ en 2017

Puesto	Institución	B+	B1	A2	A1	A-	N*	Sum B1B+	Puesto general
1	INSTITUCION EDUCATIVA DISTRITAL ALEXANDER VON HUMBOLDT	11.67%	76.67%	8.33%	3.33%	0.00%	60	88.33%	10
2	INSTITUCION EDUCATIVA DISTRITAL JORGE NICOLAS ABELLO	2.90%	59.42%	27.54%	10.14%	0.00%	69	62.32%	28
3	INST. DIST. PARA EL DESARROLLO INTEGRAL NUEVA GRANADA	2.46%	53.28%	24.59%	12.30%	7.38%	122	55.74%	34
4	INSTITUCION EDUCATIVA DISTRITAL BETANIA NORTE	1.61%	53.23%	32.26%	12.90%	0.00%	62	54.84%	35
5	INST. EDUC. SOFIA CAMARGO DE LLERAS	0.00%	46.40%	31.20%	17.60%	4.80%	125	46.40%	42
6	ESCUELA NORMAL SUPERIOR DEL DISTRITO BARRANQUILLA	0.00%	41.67%	34.52%	22.62%	1.19%	168	41.67%	45
7	SEDE SAN ROQUE	0.00%	40.48%	19.05%	26.19%	14.29%	42	40.48%	48
8	INST. TEC. DIST. CRUZADA SOCIAL	0.00%	39.53%	33.33%	20.16%	6.98%	129	39.53%	50
9	INSTITUCION EDUCATIVA DISTRITAL MARIA INMACULADA	1.12%	37.08%	31.46%	24.72%	5.62%	89	38.20%	52
10	INST. TEC. DE COMERCIO BARRANQUILLA	1.75%	33.33%	31.58%	22.81%	10.53%	114	35.09%	55
11	INSTITUCION EDUCATIVA DISTRITAL TECNICA HELENA DE CHAUVIN - SEDE PRINCIPAL	0.00%	32.79%	19.67%	36.07%	11.48%	61	32.79%	61
12	ESCUELA NORMAL SUPERIOR LA HACIENDA	1.47%	30.88%	26.96%	28.92%	11.76%	204	32.35%	63
13	INST. EDUC. DIST. EL PARAISO	0.00%	29.41%	32.35%	32.35%	5.88%	34	29.41%	71
14	INSTITUCION EDUCATIVA DISTRITAL FUNDACION PIES DESCALZOS - SEDE PRINCIPAL	0.00%	29.11%	24.05%	36.71%	10.13%	79	29.11%	73
15	INST. EDUC. DIST. ANTONIO JOSE DE SUCRE	0.00%	28.21%	23.08%	35.90%	12.82%	39	28.21%	75
16	INSTITUTO DISTRITAL TECNICO MEIRA DEL MAR - SEDE PRINCIPAL	0.00%	26.67%	38.10%	29.52%	5.71%	105	26.67%	76
17	INST. EDUC. DIST. PESTALOZZI	1.32%	21.05%	25.00%	39.47%	13.16%	152	22.37%	83
18	COLEGIO MAYOR DE BARRANQUILLA Y DEL CARIBE - SEDE 1	0.00%	21.78%	24.75%	36.63%	16.83%	101	21.78%	84
19	INST. EDUC. DIST. DE FORMACION INTEGRAL	1.52%	19.70%	34.85%	36.36%	7.58%	66	21.21%	85
20	INSTITUCION EDUCATIVA DISTRITAL HOGAR MARIANO	0.00%	20.37%	37.96%	37.96%	3.70%	108	20.37%	86

Fuente: Cálculos propios a partir de información del ICFES.

La evolución de la proporción de estudiantes clasificados en B+ de los cinco colegios oficiales mejor ubicados en el ranking se observa en la figura 3. La Ist. Edu. Dist. Alexander Von Humbolt clasifica el 11% de estudiantes en B+, mientras que las instituciones restantes no clasifican más del 5% en este nivel.

Figura 3: Evolución de desempeño en nivel de inglés B+ de los primeros cinco colegios oficiales.



Fuente: Cálculos propios a partir de información del ICFES.

Referencias

Alonso JC, Casasbuenas P, Gallo BE, Torres G. Bilingüismo en Santiago de Cali: Análisis de los resultados de las Pruebas SABER 11 y SABER PRO. Cali: Universidad Icesi; 2012.

Ministerio de Educación Nacional. (2004). *Programa Nacional de Bilingüismo Colombia 2004-2019*. Ministerio de Educación Nacional, Bogotá.

Ramírez, J. C., & De Aguas, J. (2015). *Escalafón de la competitividad de los departamentos de Colombia, 2015*. Naciones Unidas (Serie Ed.), *Estudios y Perspectivas*, 34. *Santiago de Chile: CEPAL*

Ministerio de educación Nacional. (2013) *Programa Nacional de inglés: Colombia very well!*

Anexo: Ranking para todos los colegios de Barranquilla. 2017.

Cuadro 4: Proporción de estudiantes que clasificaron en los niveles B1 y B+ en la promoción de cada colegio de Barranquilla (2017)

Puesto	Institución	Naturaleza	B+	B1	A2	A1	A-	N*	Sum B1B+
1	COLEGIO MARYMOUNT - SEDE PRINCIPAL	NO OFICIAL	71.76%	28.24%	0.00%	0.00%	0.00%	85	100.00%
2	COLEGIO REAL (ROYAL SCHOOL) - SEDE PRINCIPAL	NO OFICIAL	53.06%	46.94%	0.00%	0.00%	0.00%	49	100.00%
3	CORP CULT COL ALEMAN	NO OFICIAL	47.62%	52.38%	0.00%	0.00%	0.00%	63	100.00%
4	NUEVO COL DEL PRADO	NO OFICIAL	40.00%	60.00%	0.00%	0.00%	0.00%	55	100.00%
5	FUND. EDUC. INST. EXPERIMENTAL DEL ATLANTICO JOSE CELESTINO MUTIS	NO OFICIAL	38.10%	61.90%	0.00%	0.00%	0.00%	21	100.00%
6	CENTRO EDUCATIVO BOSTON INTERNACIONAL	NO OFICIAL	16.67%	83.33%	0.00%	0.00%	0.00%	12	100.00%
7	COLEGIO LA MEDALLA MILAGROSA	NO OFICIAL	15.38%	84.62%	0.00%	0.00%	0.00%	13	100.00%
8	COL NUESTRA SEORA DEL BUEN CONSEJO	NO OFICIAL	26.32%	68.42%	5.26%	0.00%	0.00%	19	94.74%
9	COL COMPAÓ?A DE MARIA LA ENSEÓANZA	NO OFICIAL	22.37%	69.74%	7.89%	0.00%	0.00%	76	92.11%
10	INSTITUCION EDUCATIVA DISTRITAL ALEXANDER VON HUMBOLDT	OFICIAL	11.67%	76.67%	8.33%	3.33%	0.00%	60	88.33%
11	COLEGIO LICEO DE CERVANTES	NO OFICIAL	13.33%	73.33%	10.00%	3.33%	0.00%	60	86.67%
12	COLEGIO LYNDON B. JOHNSON - SEDE PRINCIPAL	NO OFICIAL	18.42%	63.16%	10.53%	7.89%	0.00%	38	81.58%
13	FUNDACIÓN EDUCATIVA MADRE BUTLER - SEDE PRINCIPAL	NO OFICIAL	0.00%	81.25%	18.75%	0.00%	0.00%	16	81.25%
14	ATENEO TEC COMERCIAL	NO OFICIAL	6.67%	73.33%	6.67%	13.33%	0.00%	15	80.00%
15	COL DEL SAGRADO CORAZON	NO OFICIAL	6.85%	69.86%	13.70%	9.59%	0.00%	73	76.71%
16	COL EUCARISTICO DE LA MERCED	NO OFICIAL	0.00%	76.67%	20.00%	3.33%	0.00%	30	76.67%
17	COL NTRA SRA DE LOURDES	NO OFICIAL	1.27%	72.15%	21.52%	3.80%	1.27%	79	73.42%
18	COLEGIO BIFFI LA SALLE	NO OFICIAL	1.57%	67.72%	18.90%	9.45%	2.36%	127	69.29%
19	COL COLON	NO OFICIAL	3.63%	65.28%	21.76%	8.29%	1.04%	193	68.91%
20	INST BILINGUE DEL NORTE	NO OFICIAL	0.00%	68.75%	12.50%	18.75%	0.00%	16	68.75%
21	COL HERMANA VIRGINIA ROSSI	NO OFICIAL	0.00%	65.38%	30.77%	3.85%	0.00%	52	65.38%
22	CORPORACION EDUCATIVA COLEGIO ITALIANO GALILEO GALILEI	NO OFICIAL	4.35%	60.87%	17.39%	13.04%	4.35%	23	65.22%
23	COL GUILLERMO CAREY	NO OFICIAL	0.00%	65.12%	25.58%	4.65%	4.65%	43	65.12%
24	COL JORGE ISAACS	NO OFICIAL	0.00%	64.29%	14.29%	21.43%	0.00%	14	64.29%
25	COL 20 DE JULIO CENTRAL	NO OFICIAL	4.55%	59.09%	22.73%	13.64%	0.00%	22	63.64%
26	LIC MIX. DE LA COSTA	NO OFICIAL	0.00%	63.16%	21.05%	15.79%	0.00%	19	63.16%
27	COLEGIO DE MARIA AUXILIADORA - SEDE PRINCIPAL	NO OFICIAL	1.49%	61.19%	26.87%	10.45%	0.00%	67	62.69%
28	INSTITUCION EDUCATIVA DISTRITAL JORGE NICOLAS ABELLO	OFICIAL	2.90%	59.42%	27.54%	10.14%	0.00%	69	62.32%
29	INST LA SALLE	NO OFICIAL	3.28%	59.02%	21.31%	10.66%	5.74%	122	62.30%
30	COL AMERICANO DE BARRANQUILLA	NO OFICIAL	2.02%	59.09%	21.21%	12.63%	5.05%	198	61.11%
31	INST ARIANO	NO OFICIAL	2.70%	58.11%	29.73%	6.76%	2.70%	74	60.81%
32	COLEGIO RETOS - SEDE PRINCIPAL	NO OFICIAL	0.00%	58.33%	20.83%	12.50%	8.33%	24	58.33%
33	COL DE LA SAGRADA FAMILIA	NO OFICIAL	6.90%	50.57%	24.14%	14.94%	3.45%	87	57.47%

Continúa

Cuadro 4: Proporción de estudiantes que clasificaron en los niveles B1 y B+ en la promoción de cada colegio de Barranquilla (2017)

Puesto	Institución	Naturaleza	B+	B1	A2	A1	A-	N*	Sum B1B+
34	INST. DIST. PARA EL DESARROLLO INTEGRAL NUEVA GRANADA	OFICIAL	2.46%	53.28%	24.59%	12.30%	7.38%	122	55.74%
35	INSTITUCION EDUCATIVA DISTRITAL BETANIA NORTE	OFICIAL	1.61%	53.23%	32.26%	12.90%	0.00%	62	54.84%
36	COLEGIO COLOMBO ESPAÑOL	NO OFICIAL	5.26%	47.37%	26.32%	15.79%	5.26%	19	52.63%
37	COLEGIO SALEM	NO OFICIAL	3.70%	44.44%	18.52%	18.52%	14.81%	27	48.15%
38	COLEGIO NUESTRA SEÑORA DE LAS MERCEDES	NO OFICIAL	0.00%	48.15%	37.04%	11.11%	3.70%	27	48.15%
39	CIUADELA EDUCATIVA Y CULTURAL OLGA EMILIANI - SEDE PRINCIPAL	NO OFICIAL	4.42%	43.36%	28.32%	19.47%	4.42%	113	47.79%
40	COL COMFAMILIAR DEL ATLANTICO	NO OFICIAL	4.76%	42.86%	33.33%	11.90%	7.14%	42	47.62%
41	GIMN CRISTOPHORO COLOMBO	NO OFICIAL	0.00%	47.06%	11.76%	41.18%	0.00%	17	47.06%
42	INST. EDUC. SOFIA CAMARGO DE LLERAS	OFICIAL	0.00%	46.40%	31.20%	17.60%	4.80%	125	46.40%
43	COLEGIO NUESTRA SEÑORA DE NAZARETH	NO OFICIAL	0.00%	46.15%	34.62%	11.54%	7.69%	26	46.15%
44	CENTRO DE EDUCACIÓN PARA ADULTOS JERUSALEM - SEDE PRINCIPAL	NO OFICIAL	4.17%	37.50%	16.67%	20.83%	20.83%	24	41.67%
45	ESCUELA NORMAL SUPERIOR DEL DISTRITO BARRANQUILLA	OFICIAL	0.00%	41.67%	34.52%	22.62%	1.19%	168	41.67%
46	COLEGIO SAN JOSE HERMANISTAS DE LA ANUNCIACION	NO OFICIAL	2.17%	39.13%	30.43%	21.74%	6.52%	46	41.30%
47	COL EL DIVINO NIÑO	NO OFICIAL	0.00%	41.18%	23.53%	17.65%	17.65%	17	41.18%
48	SEDE SAN ROQUE	OFICIAL	0.00%	40.48%	19.05%	26.19%	14.29%	42	40.48%
49	COL SAN MIGUEL DEL ROSARIO	NO OFICIAL	1.89%	37.74%	30.19%	24.53%	5.66%	53	39.62%
50	INST. TEC. DIST. CRUZADA SOCIAL	OFICIAL	0.00%	39.53%	33.33%	20.16%	6.98%	129	39.53%
51	COL SANTA TERESITA	NO OFICIAL	0.00%	38.64%	27.27%	29.55%	4.55%	44	38.64%
52	INSTITUCION EDUCATIVA DISTRITAL MARIA INMACULADA	OFICIAL	1.12%	37.08%	31.46%	24.72%	5.62%	89	38.20%
53	SEMINARIO CONCILIAR SAN LUIS BELTRAN	NO OFICIAL	2.50%	35.00%	25.00%	25.00%	12.50%	40	37.50%
54	COL NTRA.SRA. DEL CARMEN	NO OFICIAL	0.00%	37.08%	30.34%	28.09%	4.49%	89	37.08%
55	INST. TEC. DE COMERCIO BARRANQUILLA	OFICIAL	1.75%	33.33%	31.58%	22.81%	10.53%	114	35.09%
56	COL NUESTRA SEÑORA DEL PILAR	NO OFICIAL	0.00%	35.00%	35.00%	20.00%	10.00%	20	35.00%
57	FUNDACION COLEGIO CRISTIANO EL SALVADOR	NO OFICIAL	0.00%	35.00%	30.00%	25.00%	10.00%	20	35.00%
58	COL NAZARETH OLAYA	NO OFICIAL	0.00%	34.88%	25.58%	32.56%	6.98%	43	34.88%
59	COLEGIO SOCIEDAD DE CRISTO	NO OFICIAL	0.00%	34.21%	31.58%	28.95%	5.26%	38	34.21%
60	COL EXTERNADO DE COLOMBIA	NO OFICIAL	0.00%	33.33%	23.33%	30.00%	13.33%	30	33.33%
61	INSTITUCION EDUCATIVA DISTRITAL TECNICA HELENA DE CHAUVIN	OFICIAL	0.00%	32.79%	19.67%	36.07%	11.48%	61	32.79%
62	COL MILITAR ACOLSURE	NO OFICIAL	3.85%	28.85%	34.62%	26.92%	5.77%	52	32.69%
63	ESCUELA NORMAL SUPERIOR LA HACIENDA	OFICIAL	1.47%	30.88%	26.96%	28.92%	11.76%	204	32.35%
64	CENT EDUC EL NIÑO JESUS	NO OFICIAL	0.00%	32.00%	28.00%	16.00%	24.00%	25	32.00%
65	CORPORACION INSTITUTO LAS AMERICAS - CORPIAMERICAS	NO OFICIAL	5.26%	26.32%	36.84%	10.53%	21.05%	19	31.58%
66	COL SAN ALBERTO MAGNO	NO OFICIAL	0.00%	31.58%	26.32%	42.11%	0.00%	19	31.58%
67	INST REINA DE LOS ANGELES	NO OFICIAL	0.00%	31.58%	26.32%	36.84%	5.26%	19	31.58%
68	COL EL MUNDO DE LOS ESTUDIANTES	NO OFICIAL	0.00%	31.25%	18.75%	37.50%	12.50%	16	31.25%
69	CENT DE FORMACION HUMANISTICO-MATEMATICAS-ALBERT EINSTEIN	NO OFICIAL	0.00%	30.30%	9.09%	30.30%	30.30%	33	30.30%

Continúa

Cuadro 4: Proporción de estudiantes que clasificaron en los niveles B1 y B+ en la promoción de cada colegio de Barranquilla (2017)

Puesto	Institución	Naturaleza	B+	B1	A2	A1	A-	N*	Sum B1B+
70	COLEGIO ADVENTISTA DEL ATLANTICO MAX TRUMMER - SEDE PRINCIPAL	NO OFICIAL	0.00%	30.00%	26.67%	40.00%	3.33%	30	30.00%
71	INST. EDUC. DIST. EL PARAISO	OFICIAL	0.00%	29.41%	32.35%	32.35%	5.88%	34	29.41%
72	COL DE LA COOP.DE TRABAJADORES DE AVIANCA COOPAVA	NO OFICIAL	0.00%	29.17%	12.50%	41.67%	16.67%	24	29.17%
73	INSTITUCION EDUCATIVA DISTRITAL FUNDACION PIES DESCALZOS	OFICIAL	0.00%	29.11%	24.05%	36.71%	10.13%	79	29.11%
74	COLEGIO JERUSALEM	NO OFICIAL	6.45%	22.58%	38.71%	29.03%	3.23%	31	29.03%
75	INST. EDUC. DIST. ANTONIO JOSE DE SUCRE	OFICIAL	0.00%	28.21%	23.08%	35.90%	12.82%	39	28.21%
76	INSTITUTO DISTRITAL TECNICO MEIRA DEL MAR - SEDE PRINCIPAL	OFICIAL	0.00%	26.67%	38.10%	29.52%	5.71%	105	26.67%
77	LIC IBERO COLOMBIANO	NO OFICIAL	0.00%	26.32%	42.11%	26.32%	5.26%	19	26.32%
78	CENT EDUC SANTA MARIA DE LA PROVIDENCIA	NO OFICIAL	0.00%	26.09%	34.78%	34.78%	4.35%	23	26.09%
79	COLEGIO MONSEÑOR VICTOR TAMAYO (ASOBOSQUE)	NO OFICIAL	0.00%	25.00%	25.00%	33.33%	16.67%	24	25.00%
80	BTO. DIVERSIFICADO INCA Y BAS PRIMARIA INCA LTDA.	NO OFICIAL	0.00%	24.56%	31.58%	28.07%	15.79%	57	24.56%
81	CENTRO EDUCATIVO PENTECOSTAL	NO OFICIAL	0.00%	23.81%	28.57%	33.33%	14.29%	21	23.81%
82	INSTITUCION EDUCATIVA CRISTIANA LA ROSA DE SARON	NO OFICIAL	0.00%	23.08%	23.08%	23.08%	30.77%	13	23.08%
83	INST. EDUC. DIST. PESTALOZZI	OFICIAL	1.32%	21.05%	25.00%	39.47%	13.16%	152	22.37%
84	COLEGIO MAYOR DE BARRANQUILLA Y DEL CARIBE - SEDE 1	OFICIAL	0.00%	21.78%	24.75%	36.63%	16.83%	101	21.78%
85	INST. EDUC. DIST. DE FORMACION INTEGRAL	OFICIAL	1.52%	19.70%	34.85%	36.36%	7.58%	66	21.21%
86	INSTITUCION EDUCATIVA DISTRITAL HOGAR MARIANO	OFICIAL	0.00%	20.37%	37.96%	37.96%	3.70%	108	20.37%
87	COLEGIO DISTRITAL JUAN JOSE RONDON	OFICIAL	0.00%	20.00%	38.00%	34.00%	8.00%	50	20.00%
88	INSTITUCION EDUCATIVA DISTRITAL EVARDO TURIZO PALENCIA	OFICIAL	0.00%	19.72%	47.89%	23.94%	8.45%	71	19.72%
89	INST. EDUC. DIST. PARA EL DESARROLLO DEL TALENTO HUMANO - SEDE 2	OFICIAL	3.28%	16.39%	44.26%	34.43%	1.64%	61	19.67%
90	COLEGIO SANTA CECILIA - SEDE PRINCIPAL	NO OFICIAL	3.23%	16.13%	32.26%	32.26%	16.13%	31	19.35%
91	INST COLOMBIANO DE EDU.PARA EL TALENTO HUMANO ESPECIALIZADO ICETEC	NO OFICIAL	0.00%	19.23%	30.77%	30.77%	19.23%	26	19.23%
92	INSTITUCION EDUCATIVA DISTRITAL LA CONCEPCION - SEDE PRINCIPAL	OFICIAL	0.00%	18.52%	22.22%	37.04%	22.22%	27	18.52%
93	INST. EDUC. DIST. MARCO FIDEL SUAREZ	OFICIAL	0.55%	17.58%	23.63%	39.56%	18.68%	182	18.13%
94	INSTITUCION EDUCATIVA DISTRITALEL CASTILLO DE LA ALBORAYA	OFICIAL	0.00%	17.89%	23.16%	38.95%	20.00%	95	17.89%
95	INSTITUCION EDUCATIVA DISTRITAL JOSE ANTONIO GALAN - SEDE PRINCIPAL	OFICIAL	0.00%	16.67%	22.73%	36.36%	24.24%	66	16.67%
96	BACHILLERATO TEC AUTODIRIGIDO - SEDE PRINCIPAL	NO OFICIAL	0.00%	16.67%	8.33%	37.50%	37.50%	24	16.67%
97	INSTITUCION EDUCATIVA DISTRITAL LAS MERCEDES COLEGIO SAN PABLO	NO OFICIAL	0.00%	16.13%	29.03%	40.32%	14.52%	62	16.13%
98	COLEGIO HISPANO AMERICANO	NO OFICIAL	0.00%	15.79%	10.53%	42.11%	31.58%	19	15.79%
99	INST. EDUC. DIST. COM. OCTAVIO PAZ (ANT. CEB - 182)	OFICIAL	0.00%	15.56%	20.00%	40.00%	24.44%	45	15.56%
100	INSTITUCION EDUCATIVA ISAAC NEWTON - SEDE PRINCIPAL	OFICIAL	0.00%	15.00%	25.00%	25.00%	35.00%	20	15.00%
101	I.E.D. GERMÁN VARGAS CANTILLO - SEDE PRINCIPAL	NO OFICIAL	0.00%	14.95%	27.84%	34.54%	22.68%	194	14.95%
102	INST. EDUC. DIST. NUESTRA SEÑORA DE LAS NIEVES	OFICIAL	0.00%	14.93%	20.90%	35.82%	28.36%	67	14.93%
103	INSTITUCION EDUCATIVA DISTRITAL KARL PARRISH	OFICIAL	1.00%	13.00%	13.00%	43.00%	30.00%	100	14.00%
104	INSTITUCION EDUCATIVA DISTRITAL HILDA MUÑOZ	OFICIAL	0.00%	13.79%	34.48%	44.83%	6.90%	29	13.79%
105	I. E. DIS. TECNICO METROPOLITANO DE BARRANQUILLA PARQUE EDUCATIVO	OFICIAL	0.00%	13.64%	28.41%	43.18%	14.77%	88	13.64%

Continúa

Cuadro 4: Proporción de estudiantes que clasificaron en los niveles B1 y B+ en la promoción de cada colegio de Barranquilla (2017)

Puesto	Institución	Naturaleza	B+	B1	A2	A1	A-	N*	Sum B1B+
106	COL.TEC. INDUSTRIAL SAN CARLOS BORROMEO	NO OFICIAL	0.00%	13.19%	19.78%	41.76%	25.27%	91	13.19%
107	INSTITUTO SAN PEDRO CLAVER - SEDE PRINCIPAL	NO OFICIAL	0.00%	13.04%	17.39%	39.13%	30.43%	23	13.04%
108	COL EMILIO SOTO MAYOR	NO OFICIAL	0.00%	12.90%	14.52%	51.61%	20.97%	62	12.90%
109	INSTITUCION EDUCATIVA DISTRITAL DE BARRANQUILLA CODEBA	OFICIAL	0.00%	12.75%	19.61%	44.12%	23.53%	102	12.75%
110	COL CRISTIANO PENIEL	NO OFICIAL	0.00%	12.73%	36.36%	36.36%	14.55%	55	12.73%
111	CENT.EDUC.ARQUIDIOCESANO SAN PEDRO APOSTOL	NO OFICIAL	0.00%	12.50%	25.00%	50.00%	12.50%	24	12.50%
112	CENT SOCIAL DON BOSCO	OFICIAL	0.00%	12.50%	19.23%	39.42%	28.85%	104	12.50%
113	COL GIMN. DEL ATLANTICO	NO OFICIAL	0.00%	12.50%	18.75%	43.75%	25.00%	16	12.50%
114	INSTITUCION EDUCATIVA DISTRITAL LA SALLE	OFICIAL	0.00%	12.16%	27.03%	40.54%	20.27%	74	12.16%
115	INSTITUTO TECNICO NACIONAL DE COMERCIO SEDE 1	OFICIAL	0.99%	10.93%	23.18%	44.37%	20.53%	302	11.92%
116	INSTITUCION EDUCATIVA DISTRITAL LA UNION - SEDE 2	OFICIAL	0.00%	11.76%	41.18%	33.33%	13.73%	51	11.76%
117	INST. EDUC. DIST. REUVEN FEUERSTEN	OFICIAL	0.00%	11.39%	13.92%	32.91%	41.77%	79	11.39%
118	INSTITUCION EDUCATIVA DISTRITAL SARID ARTETA DE VASQUEZ	OFICIAL	0.00%	11.19%	27.61%	37.31%	23.88%	134	11.19%
119	COL DE LOS PENSIONADOS DE LA POLICIA NACIONAL ESPERANZA Y PAZ	NO OFICIAL	0.00%	11.11%	16.67%	44.44%	27.78%	18	11.11%
120	INSTITUTO CENTRO DE SISTEMAS LTDA. - SEDE PRINCIPAL	NO OFICIAL	0.00%	10.61%	12.12%	48.48%	28.79%	132	10.61%
121	INSTITUCION EDUCATIVA DISTRITAL LA MERCED	OFICIAL	2.08%	8.33%	41.67%	20.83%	27.08%	48	10.42%
122	COL DOMINGO SABIO	NO OFICIAL	0.00%	10.26%	15.38%	28.21%	46.15%	39	10.26%
123	INSTITUCION EDUCATIVA DISTRITAL CAMILO TORRES TENORIO	OFICIAL	0.00%	10.00%	16.67%	40.00%	33.33%	30	10.00%
124	INSTITUTO EDUCATIVO DISTRITAL CIUDADELA 20 DE JULIO - SEDE PRINCIPAL	OFICIAL	0.00%	9.65%	21.93%	50.88%	17.54%	114	9.65%
125	BACHILLERATO SEMIESCOLARIZADO CHIQUINQUIRA	NO OFICIAL	0.00%	9.38%	9.38%	40.62%	40.62%	32	9.38%
126	COLEGIO DISTRITAL SAN VICENTE DE PAUL	OFICIAL	0.00%	9.23%	26.15%	43.08%	21.54%	65	9.23%
127	INSTITUCIÓN EDUCATIVA DISTRITAL SALVADOR ENTREGAS - SEDE PRINCIPAL	OFICIAL	0.00%	8.86%	22.78%	45.57%	22.78%	79	8.86%
128	INST. EDUC. DIST. CALIXTO ALVAREZ	OFICIAL	0.00%	8.70%	22.61%	35.65%	33.04%	115	8.70%
129	INST. EDUC. DIST. JOSE MARTI	OFICIAL	0.00%	8.70%	18.84%	52.17%	20.29%	69	8.70%
130	INST.EDUC.BOLIVARIANO DEL SUR	NO OFICIAL	0.00%	8.70%	4.35%	13.04%	73.91%	23	8.70%
131	INSTITUCION EDUCATIVA DISTRITAL SONIA AHUMADA	OFICIAL	0.00%	8.62%	12.07%	34.48%	44.83%	58	8.62%
132	COL METROPOLITANO DEL SUR MIXTO	NO OFICIAL	0.00%	8.33%	25.00%	50.00%	16.67%	12	8.33%
133	INSTITUCION EDUCATIVA DISTRITAL DAVID SANCHEZ JULIAO	OFICIAL	0.00%	8.33%	8.33%	16.67%	66.67%	12	8.33%
134	INST. EDUC. DIST. DEL BARRIO SIMON BOLIVAR	OFICIAL	0.00%	8.13%	13.01%	40.65%	38.21%	123	8.13%
135	INST. EDUC. DIST. DEL DESARROLLO HUMANO Y CULTURAL DEL CARIBE	OFICIAL	0.00%	8.11%	24.32%	27.03%	40.54%	37	8.11%
136	INSTITUCION EDUC DISTRITAL CIUDADELA ESTUDIANTE ANT - CEB - 186	OFICIAL	0.00%	7.75%	13.18%	44.19%	34.88%	129	7.75%
137	INSTITUCION EDUCATIVA DISTRITAL MANUEL ZAPATA OLIVELLA	OFICIAL	0.00%	7.58%	18.18%	42.42%	31.82%	66	7.58%
138	INSTITUCION EDUCATIVA DISTRITAL LAS GARDENIAS - SEDE PRINCIPAL	OFICIAL	0.00%	7.41%	3.70%	33.33%	55.56%	27	7.41%
139	INSTITUCION EDUCATIVA DISTRITAL JOSE EUSEBIO CARO - SEDE PRINCIPAL	OFICIAL	0.00%	7.14%	20.54%	44.64%	27.68%	112	7.14%
140	INSTITUCION EDUCATIVA DISTRITAL ESTHER DE PELAEZ	OFICIAL	0.00%	6.90%	10.34%	55.17%	27.59%	29	6.90%
141	NUEVO COLEGIO DEL BARRIO MONTES - SEDE PRINCIPAL	OFICIAL	0.00%	6.67%	5.00%	43.33%	45.00%	60	6.67%

Continúa

Cuadro 4: Proporción de estudiantes que clasificaron en los niveles B1 y B+ en la promoción de cada colegio de Barranquilla (2017)

Puesto	Institución	Naturaleza	B+	B1	A2	A1	A-	N*	Sum B1B+
142	COL COMUNAL MIXTO	NO OFICIAL	0.00%	6.52%	15.22%	58.70%	19.57%	46	6.52%
143	IN. EDU. DISTRITAL TECNICA DIVERSIFICADA DE BARRANQUILLA COTEDIBA	OFICIAL	0.00%	6.33%	5.06%	36.71%	51.90%	79	6.33%
144	INSTITUCION EDUCATIVA DISTRITAL LOS LAURELES	OFICIAL	0.00%	6.12%	14.29%	46.94%	32.65%	49	6.12%
145	LIC LOS COMUNEROS	NO OFICIAL	0.00%	6.06%	27.27%	33.33%	33.33%	33	6.06%
146	INSTITUCION EDUCATIVA DISTRITAL NUESTRA SEÑORA DEL ROSARIO	OFICIAL	0.00%	6.06%	21.21%	56.06%	16.67%	66	6.06%
147	INST. EDUC. DIST. INOCENCIO CHINCA INEDICH - SEDE 1	OFICIAL	0.00%	5.95%	18.45%	48.81%	26.79%	168	5.95%
148	INSTITUCION EDUCATIVA DISTRITAL NUEVO COLEGIO TECNICO DEL SANTUARIO	OFICIAL	0.00%	5.81%	13.95%	37.79%	42.44%	172	5.81%
149	INSTITUCION EDUCATIVA DISTRITAL SANTA MAGDALENA SOFIA	OFICIAL	0.00%	5.56%	20.83%	33.33%	40.28%	72	5.56%
150	INSTITUCION EDUCATIVA DISTRITAL SIMON BOLIVAR - SEDE PRINCIPAL	OFICIAL	0.00%	5.47%	21.09%	41.41%	32.03%	128	5.47%
151	INSTITUCION EDUCATIVA DISTRITAL EL PUEBLO	OFICIAL	0.00%	5.26%	15.79%	42.11%	36.84%	57	5.26%
152	INSTITUCION EDUCATIVA COMUNITARIA DISTRITAL MANUEL ELKIN PATARROYO	OFICIAL	0.00%	5.13%	8.97%	51.28%	34.62%	78	5.13%
153	COL ANTONIA SANTOS	NO OFICIAL	0.00%	5.00%	22.50%	38.75%	33.75%	80	5.00%
154	COLEGIO DISTRITAL SAGRADO CORAZON DE JESUS	OFICIAL	0.00%	4.76%	33.33%	28.57%	33.33%	21	4.76%
155	I.E. DISTRITAL DE LAS NIEVES - SEDE PRINCIPAL	OFICIAL	0.00%	4.72%	12.26%	51.89%	31.13%	106	4.72%
156	INSTITUCION EDUCATIVA DISTRITAL BETSABE ESPINOSA	OFICIAL	0.00%	4.71%	10.59%	38.82%	45.88%	85	4.71%
157	INSTITUCION EDUCATIVA DISTRITAL ETNOEDUCATIVO PAULINO SALGADO BATATA	OFICIAL	0.00%	4.55%	4.55%	36.36%	54.55%	22	4.55%
158	INST. EDUC. DIST. SAN SALVADOR - SEDE 1	OFICIAL	0.00%	4.35%	15.22%	45.65%	34.78%	46	4.35%
159	CORPORACION INTERNACIONAL DE EDUCACION INTEGRAL ELYON YIRED	NO OFICIAL	0.00%	4.35%	8.70%	30.43%	56.52%	23	4.35%
160	INSTITUCION EDUCATIVA DISTRITAL JORGE ISAAC - SEDE PRINCIPAL	OFICIAL	0.00%	4.20%	13.45%	38.66%	43.70%	119	4.20%
161	INSTITUCION EDUCATIVA DISTRITAL DENIS HERRERA DE VILLA - SEDE 2	OFICIAL	0.00%	3.70%	25.93%	42.59%	27.78%	54	3.70%
162	COLEGIO MADRE MARIA SARA ALVARADO	NO OFICIAL	0.00%	3.70%	25.93%	40.74%	29.63%	27	3.70%
163	COLEGIO DISTRITAL EL CAÑAHUATE	OFICIAL	0.00%	3.57%	25.00%	42.86%	28.57%	28	3.57%
164	INST. EDUC. DIST. AMERICA LATINA - SEDE PRINCIPAL	OFICIAL	0.00%	3.57%	7.14%	35.71%	53.57%	28	3.57%
165	INSTITUCION EDUCATIVA DISTRITAL TECNICA DE REBOLO - SEDE PRINCIPAL	OFICIAL	0.00%	3.51%	21.05%	43.86%	31.58%	57	3.51%
166	INSTITUCION EDUCATIVA DISTRITAL GOLDA MEIR - SEDE PRINCIPAL	OFICIAL	0.00%	3.45%	3.45%	51.72%	41.38%	29	3.45%
167	INSTITUCION EDUCATIVA DISTRITAL EL VALLE - SEDE PRINCIPAL	OFICIAL	0.00%	3.33%	10.00%	46.67%	40.00%	30	3.33%
168	INSTITUCION EDUCATIVA DISTRITAL JOSE CONSUEGRA HIGGINS - SEDE PRINCIPAL	OFICIAL	0.00%	3.23%	11.29%	54.84%	30.65%	62	3.23%
169	INST CENT DE SISTEMAS AVANZADOS	NO OFICIAL	0.00%	3.23%	9.68%	43.55%	43.55%	62	3.23%
170	INST. EDUC. DIST. CARLOS MEISEL	OFICIAL	0.00%	3.21%	4.49%	36.54%	55.77%	156	3.21%
171	INSTITUCION EDUCATIVA DISTRITAL CARRIZAL	OFICIAL	0.00%	3.03%	18.18%	45.45%	33.33%	33	3.03%
172	INSTITUCION EDUCATIVA DISTRITAL LA LIBERTAD	OFICIAL	0.00%	2.94%	14.71%	33.82%	48.53%	68	2.94%
173	I.E.D. PUERTA DE ORO FE Y ALEGRÍA - SEDE PRINCIPAL	OFICIAL	0.00%	2.94%	2.94%	35.29%	58.82%	34	2.94%
174	INSTITUCIÓN EDUCATIVA DISTRITAL JESUS MISERICORDIOSO	OFICIAL	0.00%	2.78%	5.56%	25.00%	66.67%	36	2.78%
175	INST. EDUC. DIST. LAS GRANJAS	OFICIAL	0.00%	2.56%	17.95%	48.72%	30.77%	39	2.56%
176	INS. EDU. DIS. DE FORMACION TECNICA DIVERSIFICADA ALBERTO ASSA	OFICIAL	0.00%	2.52%	5.04%	42.02%	50.42%	119	2.52%
177	INSTITUCION EDUCATIVA DISTRITAL JAVIER SANCHEZ - SEDE 1	OFICIAL	0.00%	2.50%	22.50%	50.00%	25.00%	40	2.50%

Continúa

Cuadro 4: Proporción de estudiantes que clasificaron en los niveles B1 y B+ en la promoción de cada colegio de Barranquilla (2017)

Puesto	Institución	Naturaleza	B+	B1	A2	A1	A-	N*	Sum B1B+
178	COLEGIO LIBERTADOR SIMON BOLIVAR - SEDE PRINCIPAL	OFICIAL	0.00%	2.22%	33.33%	26.67%	37.78%	45	2.22%
179	INSTITUCION EDUCATIVA DISTRITAL DESPERTAR DEL SUR SEDE 1	OFICIAL	0.00%	2.04%	16.33%	40.82%	40.82%	49	2.04%
180	I.E.D. ALFREDO CORREA DE ANDREIS - SEDE PRINCIPAL	OFICIAL	0.00%	2.00%	10.00%	42.00%	46.00%	50	2.00%
181	INST. EDUC. DIST. LAS FLORES	OFICIAL	0.00%	1.92%	19.23%	51.92%	26.92%	52	1.92%
182	INSTITUCION EDUCATIVA DISTRITAL EVARISTO SOURDIS - SEDE PRINCIPAL	OFICIAL	0.00%	1.82%	12.73%	41.82%	43.64%	55	1.82%
183	INSTITUCION EDUCATIVA DISTRITAL NO. 161 - SEDE PRINCIPAL	OFICIAL	0.00%	1.82%	10.91%	35.45%	51.82%	110	1.82%
184	INSTITUCION EDUCATIVA DISTRITAL SANTO DOMINGO DE GUZMAN	OFICIAL	0.00%	1.75%	14.04%	35.09%	49.12%	57	1.75%
185	INST TEC. DE ARTES Y OFICIOS CARL-ROS	NO OFICIAL	0.00%	1.69%	5.93%	38.14%	54.24%	118	1.69%
186	INSTITUCION EDUCATIVA DISTRITAL SAN LUIS - SEDE PRINCIPAL	OFICIAL	0.00%	1.67%	1.67%	33.33%	63.33%	60	1.67%
187	INSTITUCION EDUCATIVA DISTRITAL JUAN ACOSTA SOLERA	OFICIAL	0.00%	1.56%	15.62%	38.28%	44.53%	128	1.56%
188	INSTITUTO TÉCNICO DE BARRANQUILLA - AOTEC - SEDE PRINCIPAL	NO OFICIAL	0.00%	1.35%	1.35%	28.38%	68.92%	74	1.35%
189	INSTITUCION EDUCATIVA DISTRITAL LA MILAGROSA FE Y ALEGRIA	OFICIAL	0.00%	1.27%	6.33%	43.04%	49.37%	79	1.27%
190	INSTITUCION EDUCATIVA DISTRITAL NO. 176 - SEDE PRINCIPAL	OFICIAL	0.00%	1.25%	6.25%	43.75%	48.75%	80	1.25%
191	COORPORACION TECNICA DE COLOMBIA - SEDE PRINCIPAL	NO OFICIAL	0.00%	1.09%	3.83%	31.15%	63.93%	183	1.09%
192	COLEGIO DIVINO CORAZON	NO OFICIAL	0.00%	0.72%	4.35%	31.16%	63.77%	138	0.72%
193	CORP.CENTROREGIONAL(COCERCAS)	NO OFICIAL	0.00%	0.71%	3.31%	30.73%	65.25%	423	0.71%
194	COL CRISTO REY	NO OFICIAL	0.00%	0.00%	45.45%	36.36%	18.18%	11	0.00%
195	GIMN SAN LUIS	NO OFICIAL	0.00%	0.00%	31.25%	25.00%	43.75%	16	0.00%
196	INST INSOLINA DAZA	NO OFICIAL	0.00%	0.00%	15.38%	38.46%	46.15%	13	0.00%
197	INST LA TRINIDAD	NO OFICIAL	0.00%	0.00%	14.29%	50.00%	35.71%	28	0.00%
198	INSTITUCION EDUCATIVA DISTRITAL JORGE ROBLEDO ORTIZ - SEDE PRINCIPAL	OFICIAL	0.00%	0.00%	12.28%	50.88%	36.84%	57	0.00%
199	I.E.D. JOSE RAIMUNDO SOJODISTRITAL JOSE RAIMUNDO SOJO - SEDE PRINCIPAL	NO OFICIAL	0.00%	0.00%	11.76%	58.82%	29.41%	34	0.00%
200	COL ANDRES BELLO	NO OFICIAL	0.00%	0.00%	9.09%	45.45%	45.45%	11	0.00%
201	INSTITUCION EDUCATIVA DISTRITAL NUEVO HORIZONTE - SEDE PRINCIPAL	OFICIAL	0.00%	0.00%	8.70%	34.78%	56.52%	23	0.00%
202	INSTITUCION EDUCATIVA DISTRITAL PAULO FREIRE - SEDE PRINCIPAL	OFICIAL	0.00%	0.00%	7.69%	19.23%	73.08%	26	0.00%
203	INSTITUCION EDUCATIVA DISTRITAL COSTA CARIBE	OFICIAL	0.00%	0.00%	6.90%	41.38%	51.72%	58	0.00%
204	INSTITUCION EDUCATIVA DISTRITAL BRISAS DEL RIO	OFICIAL	0.00%	0.00%	5.71%	31.43%	62.86%	35	0.00%
205	INSTITUCION EDUCATIVA DISTRITAL VILLANUEVA	OFICIAL	0.00%	0.00%	5.00%	65.00%	30.00%	20	0.00%
206	INSTITUCION EDUCATIVA DISTRITAL LOS ROSALES - SEDE PRINCIPAL	OFICIAL	0.00%	0.00%	4.84%	43.55%	51.61%	62	0.00%
207	ESC MIXTA DOMINGO SABIO MODESTO	NO OFICIAL	0.00%	0.00%	4.35%	39.13%	56.52%	23	0.00%
208	INSTITUTO LAS FLORES	NO OFICIAL	0.00%	0.00%	4.35%	26.09%	69.57%	23	0.00%
209	INSTITUCION EDUCATIVA DISTRITAL NUEVO BOSQUE	OFICIAL	0.00%	0.00%	4.00%	40.00%	56.00%	100	0.00%
210	CENT.EDUC.ESPIRITU SANTO	NO OFICIAL	0.00%	0.00%	2.63%	36.84%	60.53%	38	0.00%
211	LIC MIXTO DEL VALLE EDUC.FORMAL PARA ADULTOS	NO OFICIAL	0.00%	0.00%	2.47%	28.40%	69.14%	81	0.00%
212	INSTITUCION EDUCATIVA DISTRITAL SANTA MARIA - SEDE PRINCIPAL	OFICIAL	0.00%	0.00%	2.25%	47.19%	50.56%	89	0.00%
213	COLEGIO FORMAL PARA ADULTOS (ADONIS)	NO OFICIAL	0.00%	0.00%	1.52%	27.27%	71.21%	66	0.00%

Continúa

Cuadro 4: Proporción de estudiantes que clasificaron en los niveles B1 y B+ en la promoción de cada colegio de Barranquilla (2017)

Puesto	Institución	Naturaleza	B+	B1	A2	A1	A-	N*	Sum B1B+
214	LICEO MIXTO DEL ATLANTICO - SEDE PRINCIPAL	NO OFICIAL	0.00%	0.00%	0.00%	50.00%	50.00%	16	0.00%
215	INST. EDUC. DIST. JESUS DE NAZARETH SEDE 1	OFICIAL	0.00%	0.00%	0.00%	48.39%	51.61%	62	0.00%
216	INSTITUCION EDUCATIVA DISTRITAL JOSE CONSUEGRA HIGGINS - SEDE 2	OFICIAL	0.00%	0.00%	0.00%	40.43%	59.57%	47	0.00%
217	COLEGIO DIOS ES AMOR CDA - SEDE PRINCIPAL	NO OFICIAL	0.00%	0.00%	0.00%	36.36%	63.64%	11	0.00%
218	CORP EDUC. PENTECOSTAL ADULTOS	NO OFICIAL	0.00%	0.00%	0.00%	18.00%	82.00%	50	0.00%

Fuente: Instituto Colombiano para la Evaluación de la Educación (ICFES) - Cálculos Cienfi.