



NIVEL DE INGLÉS EN LOS COLEGIOS DE BOGOTÁ UN RANKING SEGÚN SABER11

Año 2017
ISSN:XXXX-XXXX
Volúmen 1 - Número 2

Ranking de Bilingüismo según Saber 11

Año 2017

ISSN: XXXX-XXXX

Volúmen 1- Número 2

Periodicidad: Anual

Cali: Universidad Icesi.

Autores

Julio C. Alonso, Ph.D.- jcalonso@icesi.edu.co

Diana Margarita Diaz -dmdiaz@icesi.edu.co

Brigitte Mueces Bedón - bvmueces@icesi.edu.co

Ranking de Bilingüismo según Saber 11

Universidad Icesi

©Derechos Reservados

www.icesi.edu.co/cienfi

Rector

Francisco Piedrahita

Secretaria General

María Cristina Navia

Director Académico

José Hernando Bahamón

Diseño de carátula

Arturo Gómez

Tabla de contenido

Nivel de inglés en los colegios de Bogotá: Un ranking según la prueba SABER 11.....	1
20 colegios con mayor proporción de estudiantes en B1 y B+.....	3
Colegios oficiales.....	5
Referencias.....	7
Anexos.....	8

Nivel de inglés en los colegios de Bogotá: Un ranking según la prueba SABER 11

La Comisión Económica para América Latina y el Caribe (CEPAL) construye el Escalafón de Competitividad de los Departamentos de Colombia, según este escalafón Bogotá refecta un nivel de competitividad extra-líder, al igual que en lo que se refiere al capital humano. Para el Gobierno Nacional el bilingüismo está siendo considerado un factor importante para alcanzar la competitividad. Un ejemplo de esto es el Plan Nacional de Bilingüismo, el cual busca “lograr ciudadanos y ciudadanas capaces de comunicarse en inglés, de tal forma que puedan insertar al país en los procesos de comunicación universal, en la economía global y en la apertura cultural, con estándares internacionalmente comparables” (Ministerio de Educación Nacional, 2004). En este documento se presenta un ranking de colegios de Bogotá de acuerdo con el desempeño de sus estudiantes de grado 11 en el componente de inglés de la prueba SABER 11. El ranking y los resultados que aquí se muestran tienen la intención de llamar la atención sobre la necesidad de convertir el bilingüismo en un tema prioritario en la agenda pública. Además es nuestra intención brindar información a padres de familia, estudiantes de grado 11, profesores y personal administrativo de las instituciones educativas sobre el desempeño de sus instituciones en el tema de inglés.

Cada año, los estudiantes de último grado de todos los colegios de Colombia deben presentar la prueba Saber 11 como requisito para grado. Esta prueba, entre otros componentes, evalúa el nivel de inglés que tienen los potenciales bachilleres del país. Para hacerlo, el Instituto Colombiano para la Evaluación de la Educación (ICFES), ha adaptado el marco de medición del dominio de un idioma formulado por el Marco Común Europeo de Referencia para las Lenguas (MCERL). El MCERL se ha convertido en una guía estandarizada y comúnmente aceptada en muchos países del mundo para medir la competencia de quienes aprenden una lengua. El MCERL permite clasificar al usuario de una lengua de acuerdo con 4 categorías, como se muestra en el Cuadro 1.

Cuadro 1: Niveles de referencia del MCERL, Nacional y clasificación en la prueba SABER 11

Clasificación del Usuario	Nivel MCERL	Equivalencia en Colombia	Nivel en Saber 11
			A-
Usuario Básico	A1	Principiante	A1
	A2	Básico	A2
Usuario Independiente	B1	Pre-Intermedio	B1
	B2	Intermedio	
Usuario Competente	C1	Pre-Avanzado	B+
	C2	Avanzado	

Fuente: Adaptado a partir de Alonso, Casasbuenas, Gallo y Torres (2012)

Según los datos del ICFES, para 2017, 90953 presentaron la prueba SABER 11 en Bogotá ¹. Estos estudiantes, estaban asociados a 1133 colegios: 763 privados y 370 oficiales. Para el cálculo de este ranking, empleamos la base de datos del ICFES del respectivo año en la que se cuenta con el microdato de todos los estudiantes que presentaron la prueba. La información permite discriminar la institución educativa a la que pertenece, así como el municipio donde se encuentra ubicado cada colegio. Este documento,

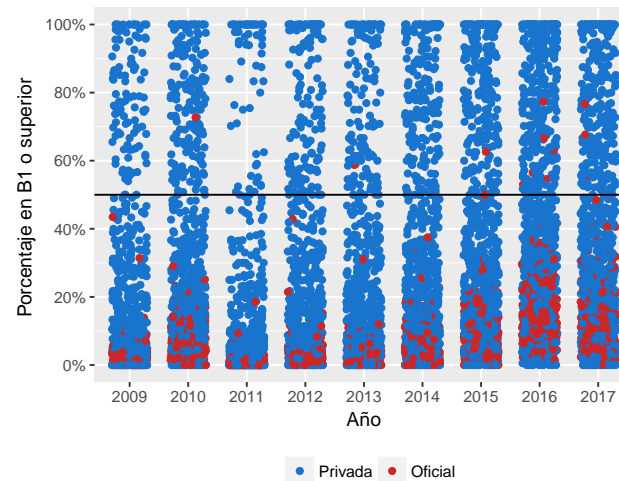
¹2527 estudiantes tomaron la prueba en el primer semestre del año (estudiantes del calendario B) y 88426 en el segundo semestre (estudiantes del calendario A)

presenta el ranking de todos los colegios Bogotá, excepto aquellos que presentaron menos de 10 estudiantes a la prueba.

Por otra parte, el Plan Nacional de Bilingüismo, aunque ha tenido cambios en los últimos años, establece que el nivel deseado de egreso de los estudiantes de educación media, debe ser B1. Tanto los Derechos Básicos de Aprendizaje (DBA) de los estudiantes como los estándares y el currículo sugerido para la enseñanza del inglés en los colegios, proponen tareas de enseñanza en este nivel al finalizar el bachillerato. De igual manera, los descriptores de las competencias esperadas al finalizar la educación media hacen referencia a competencias comunicativas del nivel B1; adicionalmente, el Programa Nacional de Inglés 2015-2025 Colombia very well! se ha fijado la meta de que el 50% de los estudiantes a 2025 alcance el nivel B1 (Ministerio de Educación Nacional, 2013).

La figura 1 representa con un punto a cada institución educativa, en rojo están las instituciones oficiales y en azul las instituciones privadas. Se observa que para todos los años de estudio, las instituciones que tienen más del 50% de sus estudiantes en niveles B1 o superior son privadas con unas pocas excepciones en los años 2016 y 2017, en este último año, la institución oficial con mayor proporción de estudiantes en niveles B1 o superior clasifica el 76.67% de sus estudiantes. Es evidente que gran parte de las instituciones educativas se encuentran lejos de cumplir la meta de que el 50% de los estudiantes alcance el nivel B1.

Figura 1: Proporción de estudiantes clasificados igual o por encima del nivel B1 para los años 2009-2017 de acuerdo con la naturaleza de la institución educativa.



Fuente: Cálculos propios a partir de información del ICFES.

Este documento tiene como objetivo presentar un ranking del desempeño de los graduados de los colegios de Bogotá empleando la información de la prueba Saber 11. El ranking se construye ordenando las instituciones de educación de acuerdo con la suma de las proporciones de estudiantes clasificados en B1 y B+. En caso de tener la misma

proporción, el colegio que tenga mayor proporción en B+, se ubica en el mejor puesto. En la siguiente sección se presenta el ranking de colegios privados y posteriormente el de colegios oficiales. En el anexo de este informe se presenta el listado completo de colegios.

20 colegios con mayor proporción de estudiantes en B1 y B+

El cuadro 2 presenta los resultados de los primeros 20 colegios de Bogotá (Ver ranking completo en Anexos), el Colegio El Camino Academy ocupa el primer lugar, pues clasifica el 100% de sus estudiantes B1 y B+, siendo los de B+ el 83.33%. El Col San Jorge De Inglaterra y el Col Los Nogales ocuparon el segundo y tercer lugar con el 83.12% y 83.05% de estudiantes clasificados en B+ respectivamente. De los 20 primeros colegios, todos clasifican el 100% de estudiantes en B1 y B+ y todos son colegios no oficiales.

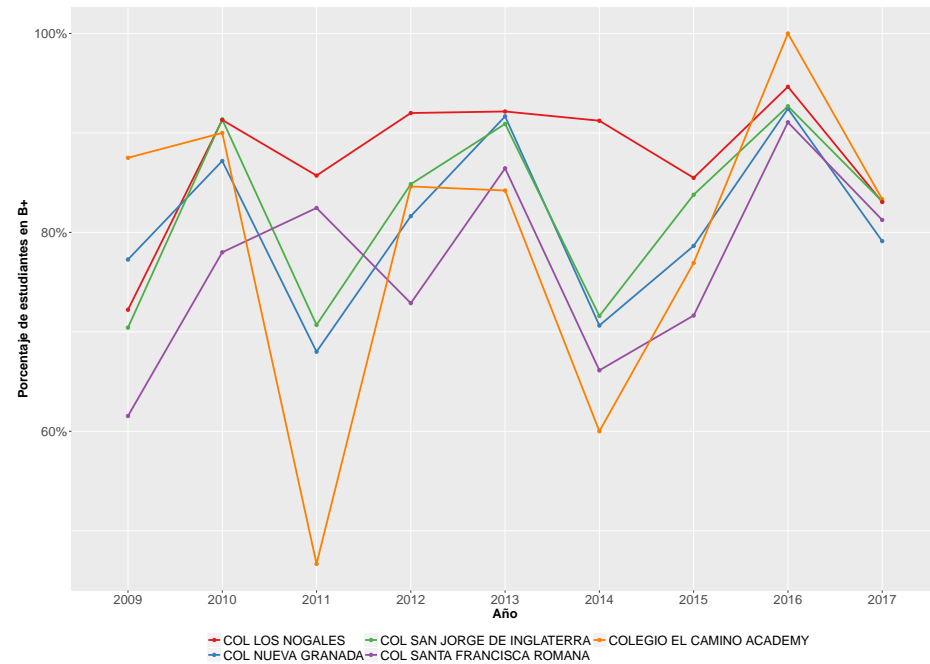
Cuadro 2: 20 colegios con mayor proporción de estudiantes clasificados en los niveles B1 y B+ en 2017

Puesto	Institución	Naturaleza	B+	B1	A2	A1	A-	N*	Sum B1B+
1	COLEGIO EL CAMINO ACADEMY	NO OFICIAL	83.33%	16.67%	0.00%	0.00%	0.00%	18	100.00%
2	COL SAN JORGE DE INGLATERRA	NO OFICIAL	83.12%	16.88%	0.00%	0.00%	0.00%	77	100.00%
3	COL LOS NOGALES	NO OFICIAL	83.05%	16.95%	0.00%	0.00%	0.00%	59	100.00%
4	COL SANTA FRANCISCA ROMANA	NO OFICIAL	81.25%	18.75%	0.00%	0.00%	0.00%	64	100.00%
5	COL NUEVA GRANADA	NO OFICIAL	79.12%	20.88%	0.00%	0.00%	0.00%	91	100.00%
6	GIMN VERMONT	NO OFICIAL	76.32%	23.68%	0.00%	0.00%	0.00%	76	100.00%
7	COL ANGLO COLOMBIANO	NO OFICIAL	76.03%	23.97%	0.00%	0.00%	0.00%	121	100.00%
8	COL. INTERNACIONAL DE EDUCACIÓN INTEGRAL - CIEDI LTDA - SEDE PRINCIPAL	NO OFICIAL	72.73%	27.27%	0.00%	0.00%	0.00%	22	100.00%
9	FUND GIMN LOS PORTALES	NO OFICIAL	71.15%	28.85%	0.00%	0.00%	0.00%	52	100.00%
10	COL BILING BUCKINGHAM	NO OFICIAL	69.39%	30.61%	0.00%	0.00%	0.00%	49	100.00%
11	COL VICTORIA S.A. - SEDE PRINCIPAL	NO OFICIAL	68.57%	31.43%	0.00%	0.00%	0.00%	35	100.00%
12	COL GRAN BRETAÑA	NO OFICIAL	68.42%	31.58%	0.00%	0.00%	0.00%	19	100.00%
13	COL SAN CARLOS	NO OFICIAL	66.33%	33.67%	0.00%	0.00%	0.00%	98	100.00%
14	COL ABRAHAM LINCOLN	NO OFICIAL	66.13%	33.87%	0.00%	0.00%	0.00%	62	100.00%
15	COL SAN MATEO APOSTOL	NO OFICIAL	65.96%	34.04%	0.00%	0.00%	0.00%	47	100.00%
16	GIMN LA MONTAÑA	NO OFICIAL	65.85%	34.15%	0.00%	0.00%	0.00%	41	100.00%
17	FUND NUEVO MARYMOUNT	NO OFICIAL	64.20%	35.80%	0.00%	0.00%	0.00%	81	100.00%
18	GIMN DE LOS CERROS	NO OFICIAL	61.36%	38.64%	0.00%	0.00%	0.00%	44	100.00%
19	COL MONTESSORI BRITISH SCHOOL	NO OFICIAL	60.32%	39.68%	0.00%	0.00%	0.00%	63	100.00%
20	COLEGIO DE INGLATERRA (THE ENGLISH SCHOOL) - SEDE PRINCIPAL	NO OFICIAL	59.32%	40.68%	0.00%	0.00%	0.00%	118	100.00%

Fuente: Cálculos propios a partir de información del ICFES.

Por otra parte, la figura 2 muestra la evolución del desempeño en el nivel de inglés B+ de los primeros cinco colegios de este ranking, donde se ve refejada la variabilidad de la proporción de estudiantes en B+ que tienen estos colegios a través de los años. La proporción de estudiantes en B+ se redujo en las 5 mejores instituciones del 2017, respecto al año anterior.

Figura 2: Evolución de desempeño en nivel de inglés B+ de los primeros cinco colegios.



Fuente: Cálculos propios a partir de información del ICFES.

Colegios oficiales

En el cuadro 3 se presentan los 20 colegios oficiales de Bogotá con mejores resultados, el Liceo Del Ejercito Patria Sector Norte B Liceo Colombia ocupa el primer lugar, clasificando el 76.67% de sus estudiantes B1 y B+, siendo los de B+ el 10%. La Instituto Técnico Central y la Colegio Rodolfo Llinas Ied - Sede Principal ocuparon el segundo y tercer lugar con el 1.49% y 0.58% de estudiantes clasificados en B+ respectivamente. De acuerdo con lo presentado y según el cuadro 3, la Liceo Del Ejercito Patria Sector Norte B Liceo Colombia quien ocupa el primer lugar, está 26.67 puntos porcentuales por encima de la meta del 50% y 4 de estas 20 mejores insituciones oficiales, cumplen la meta.

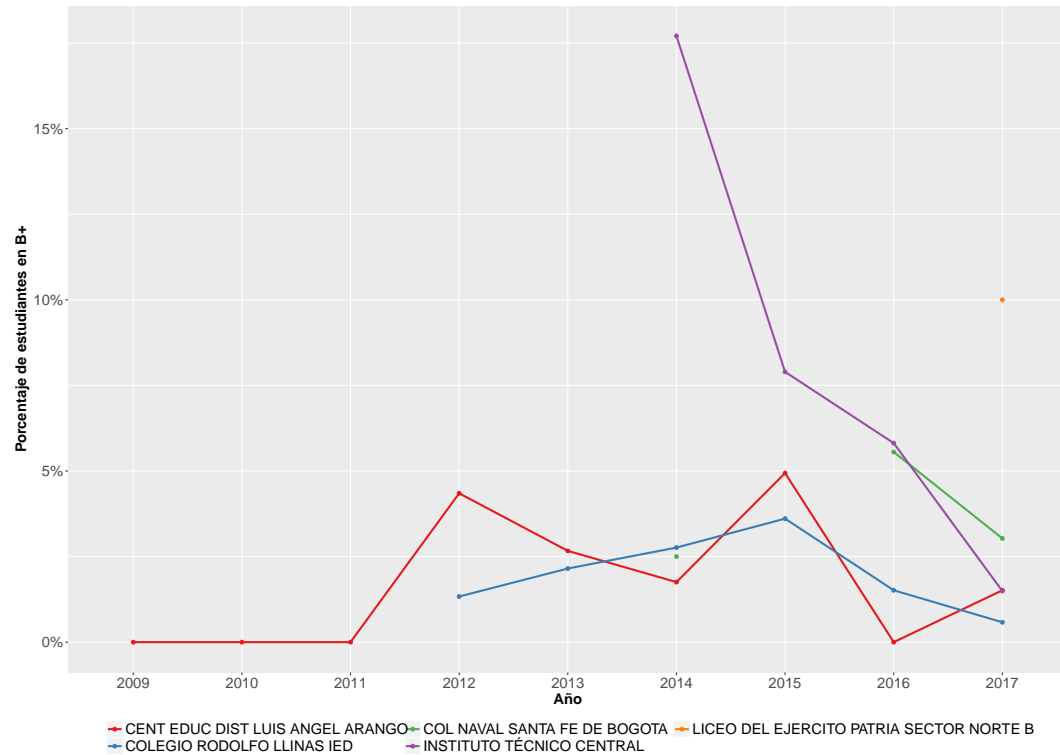
Cuadro 3: 20 colegios oficiales con mayor proporción de estudiantes clasificados en los niveles B1 y B+ en 2017

Puesto	Institución	B+	B1	A2	A1	A-	N*	Sum B1B+	Puesto general
1	LICEO DEL EJERCITO PATRIA SECTOR NORTE B LICEO COLOMBIA	10.00%	66.67%	16.67%	6.67%	0.00%	30	76.67%	141
2	INSTITUTO TÉCNICO CENTRAL	1.49%	66.17%	24.38%	7.96%	0.00%	201	67.66%	176
3	COLEGIO RODOLFO LLINAS IED - SEDE PRINCIPAL	0.58%	54.65%	26.74%	16.28%	1.74%	172	55.23%	242
4	CENT EDUC DIST LUIS ANGEL ARANGO	1.52%	48.48%	34.85%	10.61%	4.55%	66	50.00%	267
5	COL NAVAL SANTA FE DE BOGOTA	3.03%	45.45%	36.36%	15.15%	0.00%	33	48.48%	276
6	COL DIST NESTOR FORERO ALCALA	0.00%	41.67%	32.29%	20.83%	5.21%	96	41.67%	318
7	CENT EDUC DIST JORGE GAITAN CORTES	0.00%	40.62%	31.25%	25.00%	3.12%	32	40.62%	330
8	CENT EDUC DIST VILLEMAR EL CARMEN	0.57%	40.00%	32.57%	20.00%	6.86%	175	40.57%	332
9	INST DIST CASTILLA	0.00%	38.97%	33.09%	25.00%	2.94%	136	38.97%	339
10	COLEGIO SANTIAGO DE LAS ATALAYAS (IED)	0.00%	37.50%	42.71%	16.67%	3.12%	96	37.50%	353
11	CENT EDUC DIST MANUEL ELKIN PATARROYO	0.00%	35.71%	21.43%	28.57%	14.29%	14	35.71%	371
12	CENT EDUC DIST SAN JOSE NORTE	0.00%	34.29%	45.71%	18.57%	1.43%	70	34.29%	390
13	COL DIST EDUC BAS Y MEDIA JOSE MANUEL RESTREPO	0.00%	33.78%	39.19%	20.27%	6.76%	74	33.78%	393
14	CENT EDUC DIST SOTAVENTO	0.00%	33.33%	33.33%	30.56%	2.78%	36	33.33%	397
15	COLEGIO JAIME HERNANDO GARZON FORERO (IED)	0.00%	31.82%	41.82%	25.45%	0.91%	110	31.82%	405
16	COL DIST LUIS VARGAS TEJADA	0.00%	30.51%	25.42%	38.98%	5.08%	59	30.51%	414
17	CENT EDUC DIST MORISCO	1.45%	28.99%	36.23%	27.54%	5.80%	69	30.43%	415
18	CENT EDUC DIST NACIONES UNIDAS	0.00%	30.43%	30.43%	26.09%	13.04%	23	30.43%	416
19	LICEO FEM DE CUNDINAMARCA MERCEDES NARIÑO	0.29%	29.07%	31.69%	28.78%	10.17%	344	29.36%	424
20	SEDE A	0.00%	28.85%	36.54%	30.77%	3.85%	52	28.85%	430

Fuente: Cálculos propios a partir de información del ICFES.

La evolución de la proporción de estudiantes clasificados en B+ de los cinco colegios oficiales mejor ubicados en el ranking se observa en la figura 3. El liceo del Ejército Patria Sector Norte B clasifica el 10% de estudiantes en B+, mientras que las instituciones restantes no clasifican más del 5%.

Figura 3: Evolución de desempeño en nivel de inglés B+ de los primeros cinco colegios oficiales.



Fuente: Cálculos propios a partir de información del ICFES.

Referencias

Alonso JC, Casasbuenas P, Gallo BE, Torres G. Bilingüismo en Santiago de Cali: Análisis de los resultados de las Pruebas SABER 11 y SABER PRO. Cali: Universidad Icesi; 2012.

Ministerio de Educación Nacional. (2004). *Programa Nacional de Bilingüismo Colombia 2004-2019*. Ministerio de Educación Nacional, Bogotá.

Ramírez, J. C., & De Aguas, J. (2015). *Escalafón de la competitividad de los departamentos de Colombia, 2015*. Naciones Unidas (Serie Ed.), *Estudios y Perspectivas*, 34. *Santiago de Chile: CEPAL*

Ministerio de educación Nacional. (2013) *Programa Nacional de inglés: Colombia very well!*

Anexo: Ranking para todos los colegios de Bogotá. 2017.

Cuadro 4: Proporción de estudiantes que clasificaron en los niveles B1 y B+ en la promoción de cada colegio de Bogotá (2017)

Puesto	Institución	Naturaleza	B+	B1	A2	A1	A-	N*	Sum B1B+
1	COLEGIO EL CAMINO ACADEMY	NO OFICIAL	83.33%	16.67%	0.00%	0.00%	0.00%	18	100.00%
2	COL SAN JORGE DE INGLATERRA	NO OFICIAL	83.12%	16.88%	0.00%	0.00%	0.00%	77	100.00%
3	COL LOS NOGALES	NO OFICIAL	83.05%	16.95%	0.00%	0.00%	0.00%	59	100.00%
4	COL SANTA FRANCISCA ROMANA	NO OFICIAL	81.25%	18.75%	0.00%	0.00%	0.00%	64	100.00%
5	COL NUEVA GRANADA	NO OFICIAL	79.12%	20.88%	0.00%	0.00%	0.00%	91	100.00%
6	GIMN VERMONT	NO OFICIAL	76.32%	23.68%	0.00%	0.00%	0.00%	76	100.00%
7	COL ANGLO COLOMBIANO	NO OFICIAL	76.03%	23.97%	0.00%	0.00%	0.00%	121	100.00%
8	COL. INTERNACIONAL DE EDUCACIÓN INTEGRAL	NO OFICIAL	72.73%	27.27%	0.00%	0.00%	0.00%	22	100.00%
9	FUND GIMN LOS PORTALES	NO OFICIAL	71.15%	28.85%	0.00%	0.00%	0.00%	52	100.00%
10	COL BILING BUCKINGHAM	NO OFICIAL	69.39%	30.61%	0.00%	0.00%	0.00%	49	100.00%
11	COL VICTORIA S.A. - SEDE PRINCIPAL	NO OFICIAL	68.57%	31.43%	0.00%	0.00%	0.00%	35	100.00%
12	COL GRAN BRETAÑA	NO OFICIAL	68.42%	31.58%	0.00%	0.00%	0.00%	19	100.00%
13	COL SAN CARLOS	NO OFICIAL	66.33%	33.67%	0.00%	0.00%	0.00%	98	100.00%
14	COL ABRAHAM LINCOLN	NO OFICIAL	66.13%	33.87%	0.00%	0.00%	0.00%	62	100.00%
15	COL SAN MATEO APOSTOL	NO OFICIAL	65.96%	34.04%	0.00%	0.00%	0.00%	47	100.00%
16	GIMN LA MONTAÑA	NO OFICIAL	65.85%	34.15%	0.00%	0.00%	0.00%	41	100.00%
17	FUND NUEVO MARYMOUNT	NO OFICIAL	64.20%	35.80%	0.00%	0.00%	0.00%	81	100.00%
18	GIMN DE LOS CERROS	NO OFICIAL	61.36%	38.64%	0.00%	0.00%	0.00%	44	100.00%
19	COL MONTESSORI BRITISH SCHOOL	NO OFICIAL	60.32%	39.68%	0.00%	0.00%	0.00%	63	100.00%
20	COLEGIO DE INGLATERRA (THE ENGLISH SCHOOL) - SEDE PRINCIPAL	NO OFICIAL	59.32%	40.68%	0.00%	0.00%	0.00%	118	100.00%
21	COL LA COLINA	NO OFICIAL	57.69%	42.31%	0.00%	0.00%	0.00%	26	100.00%
22	COL SANTA MARIA	NO OFICIAL	57.69%	42.31%	0.00%	0.00%	0.00%	78	100.00%
23	GIMN FEMENINO	NO OFICIAL	56.10%	43.90%	0.00%	0.00%	0.00%	41	100.00%
24	COL BILING CLERMONT - SEDE PRINCIPAL	NO OFICIAL	56.00%	44.00%	0.00%	0.00%	0.00%	25	100.00%
25	GIMNASIO COLOMBO BRITANICO - BILINGÜE INTERNACIONAL	NO OFICIAL	50.94%	49.06%	0.00%	0.00%	0.00%	53	100.00%
26	GIMN CAMPESTRE	NO OFICIAL	50.00%	50.00%	0.00%	0.00%	0.00%	62	100.00%
27	COL SAN BARTOLOME LA MERCED	NO OFICIAL	50.00%	50.00%	0.00%	0.00%	0.00%	118	100.00%
28	ASPAEN GIMN IRAGUA	NO OFICIAL	46.77%	53.23%	0.00%	0.00%	0.00%	62	100.00%
29	COL SAN TARSICIO	NO OFICIAL	44.44%	55.56%	0.00%	0.00%	0.00%	27	100.00%
30	COL COLOMBO HEBREO	NO OFICIAL	41.18%	58.82%	0.00%	0.00%	0.00%	17	100.00%
31	LIC CAMPO DAVID	NO OFICIAL	41.18%	58.82%	0.00%	0.00%	0.00%	17	100.00%
32	COL NUEVO COLOMBO AMERICANO	NO OFICIAL	40.98%	59.02%	0.00%	0.00%	0.00%	61	100.00%
33	GIMN DEL NORTE - SEDE PRINCIPAL	NO OFICIAL	40.38%	59.62%	0.00%	0.00%	0.00%	52	100.00%

Continúa

Cuadro 4: Proporción de estudiantes que clasificaron en los niveles B1 y B+ en la promoción de cada colegio de Bogotá (2017)

Puesto	Institución	Naturaleza	B+	B1	A2	A1	A-	N*	Sum B1B+
34	COL NUEVA INGLATERRA	NO OFICIAL	37.68%	62.32%	0.00%	0.00%	0.00%	69	100.00%
35	COL ANDINO	NO OFICIAL	37.50%	62.50%	0.00%	0.00%	0.00%	112	100.00%
36	GIMN FONTANA	NO OFICIAL	36.36%	63.64%	0.00%	0.00%	0.00%	55	100.00%
37	COL COLOMBO GALES	NO OFICIAL	35.42%	64.58%	0.00%	0.00%	0.00%	48	100.00%
38	COL ANGLO AMERICANO	NO OFICIAL	33.77%	66.23%	0.00%	0.00%	0.00%	154	100.00%
39	COL CALATRAVA - SEDE PRINCIPAL	NO OFICIAL	33.33%	66.67%	0.00%	0.00%	0.00%	12	100.00%
40	COLEGIO KNIGHTSBRIDGE SCHOOLS INTERNATIONAL - SEDE PRINCIPAL	NO OFICIAL	31.58%	68.42%	0.00%	0.00%	0.00%	19	100.00%
41	LIC NAVARRA	NO OFICIAL	31.11%	68.89%	0.00%	0.00%	0.00%	45	100.00%
42	COL NUEVA YORK E.U.	NO OFICIAL	30.00%	70.00%	0.00%	0.00%	0.00%	60	100.00%
43	LICEO DE COLOMBIA BILINGÜE	NO OFICIAL	28.57%	71.43%	0.00%	0.00%	0.00%	42	100.00%
44	CENT EDUC Y CULT ESPAÑOL REYES CATOLICOS	NO OFICIAL	28.30%	71.70%	0.00%	0.00%	0.00%	53	100.00%
45	COL INTERNACIONAL DE BOGOTA	NO OFICIAL	27.27%	72.73%	0.00%	0.00%	0.00%	11	100.00%
46	COL REUVEN FEUERSTEIN	NO OFICIAL	26.09%	73.91%	0.00%	0.00%	0.00%	23	100.00%
47	COL ARCA INTERNACIONAL - SEDE PRINCIPAL	NO OFICIAL	20.00%	80.00%	0.00%	0.00%	0.00%	15	100.00%
48	COLEGIO BILINGÜE INTEGRAL - SEDE PRINCIPAL	NO OFICIAL	17.95%	82.05%	0.00%	0.00%	0.00%	39	100.00%
49	GIMN ALESSANDRO VOLTA - SEDE PRINCIPAL	NO OFICIAL	15.38%	84.62%	0.00%	0.00%	0.00%	13	100.00%
50	GIMN SANTA CRISTINA DE TOSCANA	NO OFICIAL	15.38%	84.62%	0.00%	0.00%	0.00%	13	100.00%
51	COL SAN PATRICIO	NO OFICIAL	12.50%	87.50%	0.00%	0.00%	0.00%	24	100.00%
52	COL NUEVO GIMN	NO OFICIAL	9.09%	90.91%	0.00%	0.00%	0.00%	11	100.00%
53	GIMN NICOLAS DE FEDERMAN	NO OFICIAL	0.00%	100.00%	0.00%	0.00%	0.00%	11	100.00%
54	LIC FRANCES LOUIS PASTEUR	NO OFICIAL	57.48%	41.73%	0.79%	0.00%	0.00%	127	99.21%
55	LIC DE CERVANTES PADRES AGUSTINOS	NO OFICIAL	20.83%	78.12%	1.04%	0.00%	0.00%	96	98.96%
56	COL AGUSTINIANO CIUDAD SALITRE	NO OFICIAL	13.66%	85.09%	1.24%	0.00%	0.00%	161	98.76%
57	COL ITALIANO LEONARDO DA VINCI	NO OFICIAL	46.38%	52.17%	1.45%	0.00%	0.00%	69	98.55%
58	LIC BOSTON	NO OFICIAL	19.67%	78.69%	1.64%	0.00%	0.00%	61	98.36%
59	COL HISPANOAMERICANO CONDE ANSUREZ	NO OFICIAL	12.73%	85.45%	1.82%	0.00%	0.00%	55	98.18%
60	COL BILING RICHMOND	NO OFICIAL	32.65%	65.31%	2.04%	0.00%	0.00%	49	97.96%
61	COL HELVETIA	NO OFICIAL	32.56%	65.12%	2.33%	0.00%	0.00%	43	97.67%
62	INST ALBERTO MERANI	NO OFICIAL	31.71%	65.85%	2.44%	0.00%	0.00%	41	97.56%
63	GIMN CAMPESTRE BETH-SHALOM (ANTIGUO EL REDIL)	NO OFICIAL	21.95%	75.61%	2.44%	0.00%	0.00%	41	97.56%
64	LIC CAMBRIDGE	NO OFICIAL	21.05%	76.32%	2.63%	0.00%	0.00%	38	97.37%
65	COLEGIO CORAZONISTA	NO OFICIAL	16.96%	80.36%	1.79%	0.89%	0.00%	112	97.32%
66	GIMN MODERNO	NO OFICIAL	21.62%	75.68%	1.35%	1.35%	0.00%	74	97.30%
67	FUND COL CLARA CASAS MORALES	NO OFICIAL	3.57%	92.86%	3.57%	0.00%	0.00%	28	96.43%
68	COL CALASANZ	NO OFICIAL	15.94%	79.71%	4.35%	0.00%	0.00%	69	95.65%
69	GIMN LOS PINOS	NO OFICIAL	16.95%	77.97%	4.24%	0.85%	0.00%	118	94.92%

Continúa

Cuadro 4: Proporción de estudiantes que clasificaron en los niveles B1 y B+ en la promoción de cada colegio de Bogotá (2017)

Puesto	Institución	Naturaleza	B+	B1	A2	A1	A-	N*	Sum B1B+
70	GIMN LOS ANDES	NO OFICIAL	12.31%	82.31%	4.62%	0.77%	0.00%	130	94.62%
71	COL DEL SAGRADO CORAZON DE JESUS BETHLEMITAS	NO OFICIAL	12.33%	82.19%	2.74%	2.74%	0.00%	73	94.52%
72	GIMN NUEVO MODELIA	NO OFICIAL	3.03%	90.91%	6.06%	0.00%	0.00%	33	93.94%
73	GIMN JOSEFINA CASTRO DE ESCOBAR	NO OFICIAL	37.50%	56.25%	6.25%	0.00%	0.00%	16	93.75%
74	COLEGIO BILINGÜE JOSE ALLAMANO - SEDE PRINCIPAL	NO OFICIAL	7.50%	85.83%	5.83%	0.83%	0.00%	120	93.33%
75	COL ANTONIO NARIÑO H.H. CORAZONISTAS	NO OFICIAL	13.64%	79.55%	6.82%	0.00%	0.00%	44	93.18%
76	COLEGIO CRISTO REY BOGOTA	NO OFICIAL	12.73%	80.00%	7.27%	0.00%	0.00%	55	92.73%
77	LIC JUAN RAMON JIMENEZ	NO OFICIAL	5.56%	87.04%	7.41%	0.00%	0.00%	54	92.59%
78	COL DE MARIA AUXILIADORA	NO OFICIAL	12.31%	80.00%	7.69%	0.00%	0.00%	65	92.31%
79	COL SANTO TOMAS DE AQUINO	NO OFICIAL	9.38%	82.81%	4.69%	3.12%	0.00%	64	92.19%
80	TANDEM - SEDE PRINCIPAL	NO OFICIAL	41.67%	50.00%	8.33%	0.00%	0.00%	12	91.67%
81	COL CLAUSTRO MODERNO	NO OFICIAL	8.62%	82.76%	6.90%	1.72%	0.00%	58	91.38%
82	COL BILING DE LA UNIVERSIDAD DEL BOSQUE	NO OFICIAL	17.39%	73.91%	8.70%	0.00%	0.00%	23	91.30%
83	COL DE LOS ANGELES	NO OFICIAL	0.00%	90.91%	9.09%	0.00%	0.00%	11	90.91%
84	COL DE LA SALLE	NO OFICIAL	7.63%	83.21%	6.87%	2.29%	0.00%	131	90.84%
85	COL DEL ROSARIO DE SANTO DOMINGO	NO OFICIAL	14.67%	76.00%	6.67%	2.67%	0.00%	75	90.67%
86	COL REAL ESCANDINAVO	NO OFICIAL	0.00%	90.62%	9.38%	0.00%	0.00%	32	90.62%
87	GIMNASIO CAMPESTRE GEORGE BERKELEY BILINGUE	NO OFICIAL	4.76%	85.71%	9.52%	0.00%	0.00%	21	90.48%
88	COL CHAMPAGNAT	NO OFICIAL	12.77%	77.66%	8.51%	1.06%	0.00%	94	90.43%
89	COL TERESIANO	NO OFICIAL	9.68%	80.65%	9.68%	0.00%	0.00%	62	90.32%
90	COLEGIO SAN VIATOR BILINGUE INTERNACIONAL	NO OFICIAL	8.18%	81.82%	7.27%	2.73%	0.00%	110	90.00%
91	COLEGIO BILINGÜE SAN JUAN DE ÁVILA - SEDE PRINCIPAL	NO OFICIAL	7.14%	82.14%	10.71%	0.00%	0.00%	56	89.29%
92	COL GIMN EL PORTILLO	NO OFICIAL	3.57%	85.71%	10.71%	0.00%	0.00%	28	89.29%
93	COL DE LA ENSEÑANZA	NO OFICIAL	11.90%	76.19%	9.52%	2.38%	0.00%	84	88.10%
94	LIC CAMPESTRE CAFAM - SEDE PRINCIPAL	NO OFICIAL	2.04%	85.71%	8.16%	4.08%	0.00%	49	87.76%
95	LIC EL ENCUENTRO	NO OFICIAL	12.50%	75.00%	8.33%	4.17%	0.00%	24	87.50%
96	COL CRISTIANO GRACIA Y AMOR - SEDE PRINCIPAL	NO OFICIAL	0.00%	87.50%	12.50%	0.00%	0.00%	16	87.50%
97	GIMN CRISTIANO LOS ANDES	NO OFICIAL	0.00%	87.50%	12.50%	0.00%	0.00%	16	87.50%
98	LIC HYPATIA	NO OFICIAL	3.33%	83.33%	13.33%	0.00%	0.00%	30	86.67%
99	COL ALVERNIA	NO OFICIAL	8.96%	77.61%	11.94%	1.49%	0.00%	67	86.57%
100	COL JORDAN DE SAJONIA	NO OFICIAL	7.94%	77.78%	12.70%	1.59%	0.00%	63	85.71%
101	COL AMERICANO DE BOGOTA	NO OFICIAL	9.19%	76.22%	11.35%	2.70%	0.54%	185	85.41%
102	COL DE LA PRESENTACION SANS FACON	NO OFICIAL	8.82%	76.47%	10.78%	3.92%	0.00%	102	85.29%
103	COL ALFONSO JARAMILLO	NO OFICIAL	3.70%	81.48%	3.70%	7.41%	3.70%	27	85.19%
104	GIMN SAN ANGELO	NO OFICIAL	3.23%	81.72%	11.83%	2.15%	1.08%	93	84.95%
105	COL DE BTO PATRIA	NO OFICIAL	7.21%	77.48%	11.71%	3.60%	0.00%	111	84.68%

Continúa

Cuadro 4: Proporción de estudiantes que clasificaron en los niveles B1 y B+ en la promoción de cada colegio de Bogotá (2017)

Puesto	Institución	Naturaleza	B+	B1	A2	A1	A-	N*	Sum B1B+
106	COL MOUNT VERNON	NO OFICIAL	7.69%	76.92%	15.38%	0.00%	0.00%	13	84.62%
107	GIMN LAS PALMAS	NO OFICIAL	7.69%	76.92%	15.38%	0.00%	0.00%	13	84.62%
108	COLEGIO DOMINGO SAVIO BILINGUAL SCHOOL	NO OFICIAL	7.69%	76.92%	15.38%	0.00%	0.00%	26	84.62%
109	COLEGIO DEL ROSARIO CAMPESTRE	NO OFICIAL	15.38%	69.23%	15.38%	0.00%	0.00%	13	84.62%
110	FUNDACION COLEGIO EMILIO VALENZUELA - SEDE PRINCIPAL	NO OFICIAL	4.55%	80.00%	10.00%	5.45%	0.00%	110	84.55%
111	GIMN SANTA MARIA DEL ALCAZAR	NO OFICIAL	7.02%	77.19%	12.28%	3.51%	0.00%	57	84.21%
112	COL EMMANUEL D ALZON	NO OFICIAL	5.26%	78.95%	10.53%	5.26%	0.00%	57	84.21%
113	LIC CHICO CAMPESTRE	NO OFICIAL	0.00%	84.21%	10.53%	5.26%	0.00%	19	84.21%
114	COL NUEVA ALIANZA INTEGRAL - SEDE PRINCIPAL	NO OFICIAL	2.38%	80.95%	11.90%	4.76%	0.00%	42	83.33%
115	COLEGIO SAN ANGEL SALITRE (ANTIGUO COLEGIO SAN ANGEL)	NO OFICIAL	5.71%	77.14%	14.29%	2.86%	0.00%	35	82.86%
116	LIC DEL EJERCITO PATRIA SECTOR SUR C (SANTA BARBARA)	NO OFICIAL	3.45%	79.31%	13.79%	3.45%	0.00%	29	82.76%
117	LIC DE LA UNIVERSIDAD CATOLICA	NO OFICIAL	10.87%	71.74%	15.22%	2.17%	0.00%	46	82.61%
118	GIMN FIDEL CANO	NO OFICIAL	4.35%	78.26%	8.70%	8.70%	0.00%	23	82.61%
119	LIC VAL (VIDA-AMOR-LUZ)	NO OFICIAL	11.76%	70.59%	11.76%	5.88%	0.00%	17	82.35%
120	COL BILING NUEVA ALEJANDRIA	NO OFICIAL	9.09%	72.73%	18.18%	0.00%	0.00%	11	81.82%
121	LIC SEGOVIA	NO OFICIAL	6.90%	74.71%	16.09%	1.15%	1.15%	87	81.61%
122	LIC DE CERVANTES EL RETIRO	NO OFICIAL	5.41%	75.68%	16.22%	1.35%	1.35%	74	81.08%
123	GIMN JOSE JOAQUIN CASAS	NO OFICIAL	14.29%	66.67%	4.76%	14.29%	0.00%	21	80.95%
124	COL SANTA CLARA	NO OFICIAL	3.85%	76.92%	17.31%	1.92%	0.00%	52	80.77%
125	COL FRANCISCANO DEL VIRREY SOLIS	NO OFICIAL	1.28%	79.49%	17.95%	1.28%	0.00%	78	80.77%
126	COL PUREZA DE MARIA	NO OFICIAL	8.77%	71.93%	10.53%	8.77%	0.00%	57	80.70%
127	COL PROVINMA	NO OFICIAL	3.23%	77.42%	9.68%	9.68%	0.00%	31	80.65%
128	COL UNID PEDAGOGICA	NO OFICIAL	22.22%	58.33%	13.89%	5.56%	0.00%	36	80.56%
129	GIMN LOS ROBLES	NO OFICIAL	6.67%	73.33%	13.33%	6.67%	0.00%	30	80.00%
130	GIMN CRISTIANO ADONAI	NO OFICIAL	6.67%	73.33%	6.67%	13.33%	0.00%	15	80.00%
131	COL DE NSTRA SRA DEL BUEN CONSEJO	NO OFICIAL	9.38%	70.31%	14.06%	4.69%	1.56%	64	79.69%
132	INST STUDIUM	NO OFICIAL	5.13%	74.36%	12.82%	7.69%	0.00%	39	79.49%
133	INST PEDAG ARTURO RAMIREZ MONTUFAR	NO OFICIAL	2.56%	76.92%	15.38%	5.13%	0.00%	39	79.49%
134	COLEGIO SAN BENITO DE TIBATI	NO OFICIAL	0.00%	79.31%	20.69%	0.00%	0.00%	58	79.31%
135	GIMN LA ARBOLEDA	NO OFICIAL	15.79%	63.16%	21.05%	0.00%	0.00%	19	78.95%
136	COL GEORGE WILLIAMS	NO OFICIAL	0.00%	78.57%	14.29%	0.00%	7.14%	14	78.57%
137	LIC AMERICANO MI GRAN CASA AZUL	NO OFICIAL	7.41%	70.37%	18.52%	3.70%	0.00%	27	77.78%
138	COL SANTA ANA	NO OFICIAL	2.40%	75.20%	20.80%	1.60%	0.00%	125	77.60%
139	COL DE LAS HIJAS DE MARIA DE LAS ESCLAVAS	NO OFICIAL	0.00%	76.92%	23.08%	0.00%	0.00%	13	76.92%
140	FUND COL MAYOR DE SAN BARTOLOME	NO OFICIAL	6.77%	69.92%	19.55%	3.76%	0.00%	133	76.69%
141	LICEO DEL EJERCITO PATRIA SECTOR NORTE B LICEO COLOMBIA	OFICIAL	10.00%	66.67%	16.67%	6.67%	0.00%	30	76.67%

Continúa

Cuadro 4: Proporción de estudiantes que clasificaron en los niveles B1 y B+ en la promoción de cada colegio de Bogotá (2017)

Puesto	Institución	Naturaleza	B+	B1	A2	A1	A-	N*	Sum B1B+
142	LIC SANTA BERNARDITA	NO OFICIAL	6.17%	70.37%	19.75%	3.70%	0.00%	81	76.54%
143	COLEGIO RETOS - SEDE PRINCIPAL	NO OFICIAL	4.72%	71.70%	14.15%	8.49%	0.94%	106	76.42%
144	COLEGIO DE LA UNIVERSIDAD LIBRE	NO OFICIAL	2.00%	74.00%	21.00%	3.00%	0.00%	100	76.00%
145	COL SAN LUIS DE LA POLICIA NAL - SEDE PRINCIPAL	NO OFICIAL	6.90%	68.97%	18.97%	3.45%	1.72%	58	75.86%
146	COL ESCLAVAS SGDO CORAZON DE JESUS	NO OFICIAL	6.06%	69.70%	15.15%	9.09%	0.00%	33	75.76%
147	LIC LA SABANA	NO OFICIAL	2.04%	73.47%	24.49%	0.00%	0.00%	49	75.51%
148	LIC NSTRA SRA DE TORCOROMA	NO OFICIAL	1.64%	73.77%	22.95%	0.00%	1.64%	61	75.41%
149	COL CAFAM	NO OFICIAL	8.41%	66.67%	10.36%	8.09%	6.47%	309	75.08%
150	COL JOSE JOAQUIN CASTRO MARTINEZ	NO OFICIAL	5.00%	70.00%	17.50%	5.00%	2.50%	40	75.00%
151	LIC CATOLICO CAMPESTRE	NO OFICIAL	0.00%	75.00%	16.67%	4.17%	4.17%	24	75.00%
152	COL EUCARISTICO	NO OFICIAL	5.88%	68.24%	20.00%	5.88%	0.00%	85	74.12%
153	COL DE NSTRA SRA DEL ROSARIO	NO OFICIAL	2.68%	71.43%	23.21%	2.68%	0.00%	112	74.11%
154	INST PEDAG PARA EL DESARROLLO INTEGRAL CREAM	NO OFICIAL	0.00%	73.91%	17.39%	8.70%	0.00%	23	73.91%
155	COL GIMN LA SALETTE	NO OFICIAL	6.67%	66.67%	20.00%	6.67%	0.00%	15	73.33%
156	COL COOP DE LOS ALAMOS	NO OFICIAL	0.00%	73.13%	22.39%	4.48%	0.00%	67	73.13%
157	COLEGIO CAMPESTRE SAN JOSE - CCSJ	NO OFICIAL	1.92%	71.15%	26.92%	0.00%	0.00%	52	73.08%
158	COL EUCARISTICO MERCEDARIO	NO OFICIAL	2.08%	70.83%	18.75%	6.25%	2.08%	48	72.92%
159	COL CARDENAL SANCHA	NO OFICIAL	3.03%	69.70%	22.73%	4.55%	0.00%	66	72.73%
160	COL STELLA MATUTINA	NO OFICIAL	0.00%	72.73%	18.18%	9.09%	0.00%	22	72.73%
161	COL DEL SANTO ANGEL	NO OFICIAL	5.56%	66.67%	13.89%	11.11%	2.78%	36	72.22%
162	COLEGIO COLSUBSIDIO NORTE - SEDE PRINCIPAL	NO OFICIAL	4.00%	68.00%	18.67%	8.00%	1.33%	75	72.00%
163	COLEGIO AGUSTINIANO TAGASTE - SEDE PRINCIPAL	NO OFICIAL	2.20%	69.23%	21.98%	6.59%	0.00%	91	71.43%
164	COL AGUSTINIANO NORTE	NO OFICIAL	2.78%	68.33%	22.22%	5.00%	1.67%	180	71.11%
165	COL GEORGE WASHINGTON SCHOOL	NO OFICIAL	1.45%	69.57%	20.29%	7.25%	1.45%	69	71.01%
166	COL LUIGI PIRANDELLO - SEDE PRINCIPAL	NO OFICIAL	0.00%	70.97%	24.19%	4.84%	0.00%	62	70.97%
167	COL DE NSTRA SRA DEL PILAR (CHAPINERO)	NO OFICIAL	2.68%	67.86%	19.64%	8.93%	0.89%	112	70.54%
168	GIMNASIO LOS ARRAYANES - SEDE PRINCIPAL	NO OFICIAL	6.59%	63.74%	23.08%	5.49%	1.10%	91	70.33%
169	LIC HNO MIGUEL LA SALLE	NO OFICIAL	4.67%	65.42%	23.36%	6.54%	0.00%	107	70.09%
170	COLEGIO GLENN DOMAN - SEDE PRINCIPAL	NO OFICIAL	5.00%	65.00%	25.00%	5.00%	0.00%	20	70.00%
171	COL SAN JOSE	NO OFICIAL	0.84%	68.91%	22.69%	7.56%	0.00%	119	69.75%
172	COL CALASANZ FEMENINO	NO OFICIAL	1.52%	68.18%	27.27%	1.52%	1.52%	66	69.70%
173	CENT CIAL DE EDUC MEDIA MARGARITA BOSCO	NO OFICIAL	4.92%	63.93%	27.87%	3.28%	0.00%	61	68.85%
174	COL JONATHAN SWIFT	NO OFICIAL	3.12%	65.62%	18.75%	9.38%	3.12%	32	68.75%
175	COL DE LA PRESENTACION LUNA PARK	NO OFICIAL	5.08%	62.71%	16.95%	15.25%	0.00%	59	67.80%
176	INSTITUTO TÉCNICO CENTRAL	OFICIAL	1.49%	66.17%	24.38%	7.96%	0.00%	201	67.66%
177	GIMN WILLIAM MACKINLEY	NO OFICIAL	1.47%	66.18%	17.65%	14.71%	0.00%	68	67.65%

Continúa

Cuadro 4: Proporción de estudiantes que clasificaron en los niveles B1 y B+ en la promoción de cada colegio de Bogotá (2017)

Puesto	Institución	Naturaleza	B+	B1	A2	A1	A-	N*	Sum B1B+
178	COLEGIO COLSUBSIDIO CIUDADELA - SEDE PRINCIPAL	NO OFICIAL	3.10%	64.16%	26.55%	5.75%	0.44%	226	67.26%
179	LIC SUPERIOR DE BOGOTA	NO OFICIAL	0.00%	67.21%	27.87%	4.92%	0.00%	61	67.21%
180	COL CRISTIANO SEMILLA DE VIDA	NO OFICIAL	2.99%	64.18%	23.88%	7.46%	1.49%	67	67.16%
181	GIMNASIO MODELIA REAL - SEDE PRINCIPAL	NO OFICIAL	1.27%	65.82%	24.05%	8.86%	0.00%	79	67.09%
182	COL DE NSTRA SRA DE LA PRESENTACION CENTRO	NO OFICIAL	3.97%	62.91%	26.49%	6.62%	0.00%	151	66.89%
183	GIMNASIO OBREGON - SEDE PRINCIPAL	NO OFICIAL	5.56%	61.11%	27.78%	5.56%	0.00%	36	66.67%
184	GIMNASIO INGLES CAMPESTRE	NO OFICIAL	4.76%	61.90%	19.05%	9.52%	4.76%	21	66.67%
185	COL NUEVO CAMPESTRE	NO OFICIAL	6.67%	60.00%	33.33%	0.00%	0.00%	30	66.67%
186	COL DEL BOSQUE	NO OFICIAL	6.67%	60.00%	20.00%	13.33%	0.00%	15	66.67%
187	COL JOSE ORTEGA Y GASSET	NO OFICIAL	0.00%	65.38%	34.62%	0.00%	0.00%	26	65.38%
188	COL TERESITA DE LISIEUX (INST LISIEUX)	NO OFICIAL	0.00%	65.22%	26.09%	8.70%	0.00%	23	65.22%
189	COL VIRTUAL SIGLO XXI	NO OFICIAL	2.33%	62.79%	20.93%	11.63%	2.33%	86	65.12%
190	COLEGIO INTEGRAL	NO OFICIAL	0.00%	65.00%	25.00%	5.00%	5.00%	20	65.00%
191	COL PIO X	NO OFICIAL	5.88%	58.82%	29.41%	5.88%	0.00%	17	64.71%
192	COL PARA HIJOS EMPLEADOS CONTRALORIA GRAL REP (COTRANAL)	NO OFICIAL	5.88%	58.82%	20.59%	8.82%	5.88%	34	64.71%
193	GIMN PSICOPEDAG MARIA ISABEL	NO OFICIAL	0.00%	64.71%	17.65%	14.71%	2.94%	34	64.71%
194	GIMN MILIT FUERZA AEREA DE COLOMBIA	NO OFICIAL	3.08%	61.54%	24.62%	7.69%	3.08%	65	64.62%
195	COL GIOVANNI ANTONIO FARINA	NO OFICIAL	1.23%	62.96%	29.63%	4.94%	1.23%	81	64.20%
196	COL AGUSTINIANO SUBA	NO OFICIAL	2.26%	61.65%	28.57%	7.52%	0.00%	133	63.91%
197	COL FUND COLOMBIA	NO OFICIAL	3.64%	60.00%	25.45%	10.91%	0.00%	55	63.64%
198	INST EXPERIMENTAL DE ENSEÑANZA PRACTICA	NO OFICIAL	0.00%	63.64%	9.09%	27.27%	0.00%	11	63.64%
199	COL DIVINO SALVADOR	NO OFICIAL	2.63%	60.53%	28.95%	7.89%	0.00%	38	63.16%
200	COL FERVAN	NO OFICIAL	0.00%	63.16%	26.32%	10.53%	0.00%	38	63.16%
201	LIC DE CIENCIA Y CULTURA HARVARD	NO OFICIAL	2.17%	60.87%	26.09%	6.52%	4.35%	46	63.04%
202	ESC PEDAGOGICA EXPERIMENTAL	NO OFICIAL	2.17%	60.87%	19.57%	6.52%	10.87%	46	63.04%
203	CENTRO DE ENSEÑANZA MEDIA COMERCIAL NUESTRA SEÑORA DEL CARMEN	NO OFICIAL	0.00%	62.67%	30.67%	6.67%	0.00%	75	62.67%
204	COL EL MINUTO DE DIOS SIGLO XXI	NO OFICIAL	8.33%	54.17%	25.00%	10.42%	2.08%	48	62.50%
205	COL LISA MEITNER	NO OFICIAL	6.25%	56.25%	25.00%	12.50%	0.00%	16	62.50%
206	COL NUEVO SAN LUIS GONZAGA	NO OFICIAL	0.00%	62.50%	25.00%	12.50%	0.00%	56	62.50%
207	EXTERN CARO Y CUERVO	NO OFICIAL	1.59%	60.32%	23.81%	12.70%	1.59%	63	61.90%
208	COL CATOLICO DE LA SABANA	NO OFICIAL	0.00%	61.90%	28.57%	9.52%	0.00%	21	61.90%
209	GIMNASIO YACARD - SEDE PRINCIPAL	NO OFICIAL	7.69%	53.85%	15.38%	23.08%	0.00%	13	61.54%
210	COL PSICOPEDAG VILLA MAYOR	NO OFICIAL	0.00%	61.54%	34.62%	3.85%	0.00%	26	61.54%
211	GIMN LA CIMA	NO OFICIAL	0.00%	61.54%	30.77%	3.85%	3.85%	26	61.54%
212	CENT EDUC SAGRADA FAMILIA DE NAZARETH	NO OFICIAL	3.61%	57.83%	22.89%	14.46%	1.20%	83	61.45%
213	COL DE NSTRA SRA DEL PILAR SUR	NO OFICIAL	0.99%	60.40%	30.69%	7.92%	0.00%	101	61.39%

Continúa

Cuadro 4: Proporción de estudiantes que clasificaron en los niveles B1 y B+ en la promoción de cada colegio de Bogotá (2017)

Puesto	Institución	Naturaleza	B+	B1	A2	A1	A-	N*	Sum B1B+
214	COL INMACULADO CORAZON DE MARIA	NO OFICIAL	2.04%	59.18%	26.53%	6.12%	6.12%	49	61.22%
215	COL SALESIANO DE LEON XIII	NO OFICIAL	0.88%	60.18%	25.66%	9.73%	3.54%	113	61.06%
216	INST EDUCACION Y VIDA	NO OFICIAL	0.00%	61.02%	30.51%	8.47%	0.00%	59	61.02%
217	COL LAUSANA	NO OFICIAL	0.00%	60.61%	33.33%	6.06%	0.00%	33	60.61%
218	LIC MODERNO SANTA EMILIA	NO OFICIAL	3.33%	56.67%	33.33%	6.67%	0.00%	30	60.00%
219	GIMN PSICOPEDAG SUBA	NO OFICIAL	0.00%	60.00%	32.00%	8.00%	0.00%	25	60.00%
220	COL RR OBLATAS AL DIVINO AMOR	NO OFICIAL	0.00%	59.76%	32.93%	7.32%	0.00%	82	59.76%
221	INST MARSELLA	NO OFICIAL	0.00%	59.38%	31.25%	9.38%	0.00%	32	59.38%
222	INST SAN BERNARDO DE LA SALLE	NO OFICIAL	0.00%	59.38%	27.08%	12.50%	1.04%	96	59.38%
223	GIMN MIX MANUEL DEL SOCORRO RODRIGUEZ	NO OFICIAL	0.00%	59.26%	33.33%	7.41%	0.00%	27	59.26%
224	INST PEDAG NACIONAL	NO OFICIAL	1.52%	57.58%	25.76%	14.39%	0.76%	132	59.09%
225	COL EL CARMELO	NO OFICIAL	4.35%	54.35%	26.09%	10.87%	4.35%	46	58.70%
226	COL PSICOPEDAG EL FUTURO DE VILLA DEL RIO	NO OFICIAL	0.00%	58.33%	27.78%	13.89%	0.00%	36	58.33%
227	INST INFANTIL Y JUVENIL	NO OFICIAL	2.33%	55.81%	31.40%	10.47%	0.00%	86	58.14%
228	GIMN DEL CORAZON DE MARIA	NO OFICIAL	0.00%	57.41%	31.48%	11.11%	0.00%	54	57.41%
229	GIMN CRISTIANO SHEKINAH	NO OFICIAL	4.76%	52.38%	38.10%	4.76%	0.00%	21	57.14%
230	COLEGIO COLSUBSIDIO CHICALÁ - SEDE PRINCIPAL	NO OFICIAL	0.78%	55.81%	34.88%	8.53%	0.00%	129	56.59%
231	GIMN MODERNO SUMMERHILL	NO OFICIAL	0.00%	56.25%	31.25%	6.25%	6.25%	16	56.25%
232	COL MIGUEL ANTONIO CARO	NO OFICIAL	0.00%	56.25%	27.08%	16.67%	0.00%	48	56.25%
233	COLEGIO MONTERROSALES - SEDE PRINCIPAL	NO OFICIAL	0.00%	56.25%	25.00%	6.25%	12.50%	16	56.25%
234	GIMN LOS ALERCES	NO OFICIAL	2.44%	53.66%	34.15%	9.76%	0.00%	41	56.10%
235	INST CEMODEN	NO OFICIAL	0.00%	56.00%	24.00%	20.00%	0.00%	25	56.00%
236	GIMN EL LAGO	NO OFICIAL	1.80%	54.05%	31.53%	11.71%	0.90%	111	55.86%
237	COL PARROQ SAN JUAN BAUTISTA DE LA SALLE	NO OFICIAL	2.33%	53.49%	30.23%	13.95%	0.00%	43	55.81%
238	COL MARIA INMACULADA	NO OFICIAL	3.80%	51.90%	32.91%	11.39%	0.00%	79	55.70%
239	LIC FORMACION EDUC PERSONALIZADA	NO OFICIAL	0.00%	55.56%	11.11%	27.78%	5.56%	18	55.56%
240	LIC SAMARIO	NO OFICIAL	1.68%	53.78%	30.25%	13.45%	0.84%	119	55.46%
241	COL SANTA MARIANA DE JESUS	NO OFICIAL	2.68%	52.68%	31.25%	10.71%	2.68%	112	55.36%
242	COLEGIO RODOLFO LLINAS IED - SEDE PRINCIPAL	OFICIAL	0.58%	54.65%	26.74%	16.28%	1.74%	172	55.23%
243	COL YERMO Y PARRES	NO OFICIAL	3.85%	51.28%	30.77%	8.97%	5.13%	78	55.13%
244	CENT MARIA AUXILIADORA	NO OFICIAL	4.08%	51.02%	34.69%	8.16%	2.04%	49	55.10%
245	COL SUPERIOR AMERICANO	NO OFICIAL	2.11%	52.82%	32.39%	11.27%	1.41%	142	54.93%
246	GIMN MODERNO SANTA MARGARITA	NO OFICIAL	0.00%	54.84%	29.03%	12.90%	3.23%	31	54.84%
247	COL CRISTO REY	NO OFICIAL	0.00%	54.55%	27.27%	9.09%	9.09%	11	54.55%
248	LIC MOTOVELLE	NO OFICIAL	0.00%	53.85%	46.15%	0.00%	0.00%	13	53.85%
249	LIC MANANTIAL DE VIDA ETERNA	NO OFICIAL	0.00%	53.85%	26.92%	17.31%	1.92%	52	53.85%

Continúa

Cuadro 4: Proporción de estudiantes que clasificaron en los niveles B1 y B+ en la promoción de cada colegio de Bogotá (2017)

Puesto	Institución	Naturaleza	B+	B1	A2	A1	A-	N*	Sum B1B+
250	GIMNASIO MAYOR DE OCCIDENTE - SEDE PRINCIPAL	NO OFICIAL	3.70%	50.00%	31.48%	14.81%	0.00%	54	53.70%
251	COL PARROQ SANTA ISABEL DE HUNGRIA	NO OFICIAL	0.00%	53.47%	32.64%	12.50%	1.39%	144	53.47%
252	GIMNASIO NUEVO REINO - SEDE PRINCIPAL	NO OFICIAL	6.67%	46.67%	26.67%	13.33%	6.67%	15	53.33%
253	GIMN LOS PIRINEOS	NO OFICIAL	0.00%	53.33%	33.33%	13.33%	0.00%	15	53.33%
254	LIC AVENIDA LAS AMERICAS	NO OFICIAL	0.00%	53.19%	31.91%	14.89%	0.00%	47	53.19%
255	COLEGIO AVE MARIA - SEDE PRINCIPAL	NO OFICIAL	2.94%	50.00%	23.53%	23.53%	0.00%	34	52.94%
256	INST DE EDUC ELEMENTAL PREESCOLAR Y SECUNDARIA INELPRES	NO OFICIAL	5.26%	47.37%	21.05%	26.32%	0.00%	19	52.63%
257	COL LATINO FRANCES	NO OFICIAL	0.00%	52.63%	31.58%	15.79%	0.00%	19	52.63%
258	COL EL MINUTO DE DIOS	NO OFICIAL	2.62%	49.78%	31.44%	13.97%	2.18%	229	52.40%
259	GIMN TUNDAMA	NO OFICIAL	0.00%	52.38%	28.57%	19.05%	0.00%	21	52.38%
260	COL INGLATERRA REAL	NO OFICIAL	4.35%	47.83%	43.48%	4.35%	0.00%	23	52.17%
261	GIMN ANTONIO NARIÑO	NO OFICIAL	0.00%	52.17%	26.09%	17.39%	4.35%	23	52.17%
262	COL ELISA BORRERO DE PASTRANA	NO OFICIAL	2.00%	50.00%	31.00%	14.00%	3.00%	100	52.00%
263	COLEGIO CANAPRO	NO OFICIAL	5.26%	46.32%	33.68%	12.63%	2.11%	95	51.58%
264	LIC JULIO CESAR GARCIA	NO OFICIAL	0.00%	51.35%	21.62%	27.03%	0.00%	37	51.35%
265	LIC DEL CARIBE	NO OFICIAL	1.89%	49.06%	28.30%	15.09%	5.66%	53	50.94%
266	INST SAN IGNACIO DE LOYOLA	NO OFICIAL	1.79%	48.21%	32.14%	16.07%	1.79%	56	50.00%
267	CENT EDUC DIST LUIS ANGEL ARANGO	OFICIAL	1.52%	48.48%	34.85%	10.61%	4.55%	66	50.00%
268	COL EL CARMEN TERESIANO	NO OFICIAL	1.39%	48.61%	27.78%	19.44%	2.78%	72	50.00%
269	LIC RODRIGO ARENAS BETANCOURT	NO OFICIAL	0.00%	50.00%	28.85%	13.46%	7.69%	52	50.00%
270	COL MONSERRATE	NO OFICIAL	0.00%	50.00%	27.78%	11.11%	11.11%	18	50.00%
271	COL SANTA TERESA DE JESUS	NO OFICIAL	3.96%	45.54%	34.65%	12.87%	2.97%	101	49.50%
272	COL SANTA LUISA	NO OFICIAL	2.05%	47.18%	35.38%	13.85%	1.54%	195	49.23%
273	COL PARROQ MONSEÑOR EMILIO DE BRIGARD	NO OFICIAL	0.00%	49.15%	25.42%	20.34%	5.08%	59	49.15%
274	COL HNAS MISIONERAS DE LA CONSOLATA	NO OFICIAL	2.44%	46.34%	39.02%	9.76%	2.44%	41	48.78%
275	GIMN COLOMBIANO DEL SUR	NO OFICIAL	0.00%	48.72%	23.08%	25.64%	2.56%	39	48.72%
276	COL NAVAL SANTA FE DE BOGOTA	OFICIAL	3.03%	45.45%	36.36%	15.15%	0.00%	33	48.48%
277	COL NUEVO MONTESSORIANO	NO OFICIAL	0.00%	48.15%	37.04%	11.11%	3.70%	27	48.15%
278	GIMN MAKARENKO	NO OFICIAL	0.00%	48.15%	29.63%	18.52%	3.70%	27	48.15%
279	LIC BILING ROMULO GALLEGOS	NO OFICIAL	0.00%	48.15%	29.63%	18.52%	3.70%	27	48.15%
280	COL PARROQ SAN PEDRO CLAVER	NO OFICIAL	0.00%	48.00%	37.33%	13.33%	1.33%	75	48.00%
281	INST TEC CIAL RESTREPO	NO OFICIAL	2.90%	44.93%	21.74%	28.99%	1.45%	69	47.83%
282	LIC MAYOR ANDINO	NO OFICIAL	0.00%	47.54%	34.43%	16.39%	1.64%	61	47.54%
283	LIC CATOLICO	NO OFICIAL	2.63%	44.74%	18.42%	28.95%	5.26%	38	47.37%
284	COLEGIO INTEGRACION MODERNA	NO OFICIAL	1.96%	45.10%	29.41%	19.61%	3.92%	51	47.06%
285	COLEGIO INGLATERRA REAL DE CHAPINERO - SEDE PRINCIPAL	NO OFICIAL	0.00%	47.06%	35.29%	17.65%	0.00%	17	47.06%

Continúa

Cuadro 4: Proporción de estudiantes que clasificaron en los niveles B1 y B+ en la promoción de cada colegio de Bogotá (2017)

Puesto	Institución	Naturaleza	B+	B1	A2	A1	A-	N*	Sum B1B+
286	COL WESLEYANO DEL NORTE	NO OFICIAL	1.09%	45.65%	39.13%	11.96%	2.17%	92	46.74%
287	COL CAMPESTRE MAXIMINO POITIERS	NO OFICIAL	0.83%	45.45%	33.88%	16.53%	3.31%	121	46.28%
288	COLEGIO ANEXO SAN FRANCISCO DE ASIS - SEDE PRINCIPAL	NO OFICIAL	7.69%	38.46%	46.15%	7.69%	0.00%	13	46.15%
289	COLEGIO GEORGE WASHINGTON CAMPESTRE	NO OFICIAL	0.00%	46.15%	30.77%	23.08%	0.00%	13	46.15%
290	COLEGIO SAN JOSE DE CALASANZ - SEDE PRINCIPAL	NO OFICIAL	1.59%	44.44%	44.44%	7.94%	1.59%	63	46.03%
291	CENT EDUC SCALAS	NO OFICIAL	2.00%	44.00%	42.00%	12.00%	0.00%	50	46.00%
292	INST NAZARENO MODELIA	NO OFICIAL	0.00%	45.95%	18.92%	29.73%	5.41%	37	45.95%
293	CENT EDUC LIBERTAD	NO OFICIAL	4.17%	41.67%	45.83%	8.33%	0.00%	24	45.83%
294	GIMN MARROQUIN CAMPESTRE	NO OFICIAL	0.00%	45.83%	37.50%	16.67%	0.00%	24	45.83%
295	COL NSTRA SRA DE NAZARETH	NO OFICIAL	3.09%	42.27%	39.18%	12.37%	3.09%	97	45.36%
296	INST TEC IND CENTRO DON BOSCO	NO OFICIAL	0.75%	44.36%	33.83%	19.55%	1.50%	133	45.11%
297	CENTRO LESTONNAC COMPAÑIA DE MARIA - SEDE PRINCIPAL	NO OFICIAL	1.12%	43.82%	34.83%	20.22%	0.00%	89	44.94%
298	LIC MODERNO CAMPESTRE	NO OFICIAL	3.45%	41.38%	27.59%	27.59%	0.00%	29	44.83%
299	GIMN BOYACA	NO OFICIAL	1.59%	42.86%	28.57%	19.05%	7.94%	63	44.44%
300	GIMNASIO CAMPESTRE STEPHEN HAWKING - SEDE PRINCIPAL	NO OFICIAL	0.00%	44.44%	38.89%	16.67%	0.00%	18	44.44%
301	LIC ECOLOGICO DEL NORTE	NO OFICIAL	0.00%	44.44%	16.67%	38.89%	0.00%	18	44.44%
302	COL DE LOS ANDES	NO OFICIAL	0.00%	44.25%	35.40%	17.70%	2.65%	113	44.25%
303	GIMNASIO MODERNO SAN FRANCISCO "EL TINTAL" - SEDE PRINCIPAL	NO OFICIAL	0.00%	44.23%	32.69%	21.15%	1.92%	52	44.23%
304	COL KAPEIROT	NO OFICIAL	0.00%	44.00%	44.00%	12.00%	0.00%	25	44.00%
305	GIMN SANTA ROCIO	NO OFICIAL	4.55%	39.39%	28.79%	25.76%	1.52%	66	43.94%
306	INST SAN PABLO APOSTOL	NO OFICIAL	0.00%	43.82%	29.21%	23.60%	3.37%	89	43.82%
307	INST SUP COOPERATIVO	NO OFICIAL	1.89%	41.51%	33.96%	16.98%	5.66%	53	43.40%
308	COL PARROQ SAN LUIS GONZAGA	NO OFICIAL	0.00%	42.86%	28.57%	28.57%	0.00%	91	42.86%
309	GIMN GRANADINO	NO OFICIAL	0.00%	42.86%	28.57%	21.43%	7.14%	14	42.86%
310	INST LA ANUNCIACION	NO OFICIAL	0.00%	42.86%	21.43%	33.33%	2.38%	42	42.86%
311	LIC PARROQ SAN GREGORIO MAGNO	NO OFICIAL	0.00%	42.59%	25.93%	25.93%	5.56%	54	42.59%
312	COL MARILLAC	NO OFICIAL	0.00%	42.50%	20.00%	35.00%	2.50%	40	42.50%
313	COLEGIO SANTO DOMINGO BILINGÜE	NO OFICIAL	0.00%	42.31%	42.31%	13.46%	1.92%	52	42.31%
314	COL PSICOPEDAG SABIDURIA ETERNA	NO OFICIAL	0.00%	42.11%	36.84%	15.79%	5.26%	19	42.11%
315	LIC LATINOAMERICANO	NO OFICIAL	0.00%	42.11%	26.32%	31.58%	0.00%	19	42.11%
316	LIC EL GRAN VIRREY	NO OFICIAL	1.45%	40.58%	36.23%	14.49%	7.25%	69	42.03%
317	COL BILING REINO UNIDO	NO OFICIAL	0.00%	41.86%	37.21%	18.60%	2.33%	43	41.86%
318	COL DIST NESTOR FORERO ALCALA	OFICIAL	0.00%	41.67%	32.29%	20.83%	5.21%	96	41.67%
319	COL PARROQ DEL INMACULADO CORAZON DE MARIA	NO OFICIAL	0.00%	41.67%	29.63%	25.00%	3.70%	108	41.67%
320	GIMN CAMPESTRE ESCALEMOS	NO OFICIAL	0.00%	41.67%	25.00%	25.00%	8.33%	12	41.67%
321	INSTITUCION EDUCATIVA COMPARTIR SUBA	NO OFICIAL	0.00%	41.56%	31.17%	24.03%	3.25%	154	41.56%

Continúa

Cuadro 4: Proporción de estudiantes que clasificaron en los niveles B1 y B+ en la promoción de cada colegio de Bogotá (2017)

Puesto	Institución	Naturaleza	B+	B1	A2	A1	A-	N*	Sum B1B+
322	COLEGIO SAN ANGEL - SEDE PRINCIPAL	NO OFICIAL	0.00%	41.38%	34.48%	20.69%	3.45%	29	41.38%
323	COL DE FORMACION INTEGRAL MUNDO NUEVO	NO OFICIAL	2.50%	38.75%	36.25%	20.00%	2.50%	80	41.25%
324	COL NSTRA SRA DE LA SABIDURIA	NO OFICIAL	7.14%	33.93%	33.93%	25.00%	0.00%	56	41.07%
325	GIMN MONSEÑOR MANUEL MARIA CAMARGO	NO OFICIAL	0.00%	40.91%	42.05%	13.64%	3.41%	88	40.91%
326	COL MAYOR DE GALES	NO OFICIAL	0.00%	40.91%	31.82%	18.18%	9.09%	22	40.91%
327	INSTITUTO EL ROBLE - SEDE PRINCIPAL	NO OFICIAL	2.27%	38.64%	22.73%	25.00%	11.36%	44	40.91%
328	COL NSTRA SRA DE FATIMA POLINAL	NO OFICIAL	0.00%	40.82%	35.71%	22.45%	1.02%	98	40.82%
329	LIC DE GUILFORD Y GAGNE	NO OFICIAL	3.70%	37.04%	22.22%	11.11%	25.93%	27	40.74%
330	CENT EDUC DIST JORGE GAITAN CORTES	OFICIAL	0.00%	40.62%	31.25%	25.00%	3.12%	32	40.62%
331	COL MAYOR JOSE CELESTINO MUTIS	NO OFICIAL	0.00%	40.58%	28.99%	26.09%	4.35%	69	40.58%
332	CENT EDUC DIST VILLEMAR EL CARMEN	OFICIAL	0.57%	40.00%	32.57%	20.00%	6.86%	175	40.57%
333	COL DE LA PRESENTACION LAS FERIAS	NO OFICIAL	0.00%	40.00%	40.00%	18.75%	1.25%	80	40.00%
334	COLEGIO MAYOR PRIMEROS MAESTROS	NO OFICIAL	6.56%	32.79%	11.48%	19.67%	29.51%	61	39.34%
335	LIC SAN BASILIO MAGNO	NO OFICIAL	0.89%	38.39%	25.00%	22.32%	13.39%	112	39.29%
336	COL SAN JUAN BOSCO	NO OFICIAL	1.79%	37.50%	44.64%	10.71%	5.36%	56	39.29%
337	GIMN LOS MONJES	NO OFICIAL	0.00%	39.22%	23.53%	31.37%	5.88%	51	39.22%
338	LIC GOLDEN RULE	NO OFICIAL	0.00%	39.13%	43.48%	13.04%	4.35%	23	39.13%
339	INST DIST CASTILLA	OFICIAL	0.00%	38.97%	33.09%	25.00%	2.94%	136	38.97%
340	COL SAN FELIPE NERI	NO OFICIAL	0.00%	38.83%	36.89%	23.30%	0.97%	103	38.83%
341	COLEGIO FORMARTE - SEDE PRINCIPAL	NO OFICIAL	6.12%	32.65%	26.53%	22.45%	12.24%	49	38.78%
342	COL SAN JUAN DE AVIILA	NO OFICIAL	0.00%	38.71%	35.48%	12.90%	12.90%	31	38.71%
343	COL MAYOR DEL QUIROGA (TALLER INF QUIROGA)	NO OFICIAL	0.00%	38.46%	53.85%	7.69%	0.00%	13	38.46%
344	COL MODERNO AMERICANO	NO OFICIAL	0.00%	38.46%	30.77%	30.77%	0.00%	13	38.46%
345	CENT DE INTEGRACION EDUCACION DEL NORTE (CIEN)	NO OFICIAL	0.00%	38.24%	27.94%	29.41%	4.41%	68	38.24%
346	COL NSTRA SRA DE LA SALETTE	NO OFICIAL	0.00%	38.10%	33.33%	28.57%	0.00%	21	38.10%
347	COL LUIS CONCHA CORDOBA	NO OFICIAL	0.00%	38.10%	28.57%	23.81%	9.52%	21	38.10%
348	COL PARROQ SANTO CURA DE ARS LA FRAGUA	NO OFICIAL	0.00%	38.10%	19.05%	38.10%	4.76%	21	38.10%
349	COL SALESIANO JUAN DEL RIZZO	NO OFICIAL	0.00%	38.04%	28.26%	28.26%	5.43%	92	38.04%
350	COL ALVARO CAMARGO DE LA TORRE E.T.B.	NO OFICIAL	0.00%	37.84%	16.22%	43.24%	2.70%	37	37.84%
351	ATENEON INTEGRAL ANA B. DE FLOREZ	NO OFICIAL	1.18%	36.47%	32.94%	22.35%	7.06%	85	37.65%
352	COL CRISTIANO KABOD	NO OFICIAL	0.00%	37.50%	43.75%	18.75%	0.00%	16	37.50%
353	COLEGIO SANTIAGO DE LAS ATALAYAS (IED)	OFICIAL	0.00%	37.50%	42.71%	16.67%	3.12%	96	37.50%
354	INST MAYEUTICO	NO OFICIAL	0.00%	37.50%	41.67%	20.83%	0.00%	24	37.50%
355	COL SAN ISIDRO	NO OFICIAL	0.00%	37.50%	37.50%	12.50%	12.50%	16	37.50%
356	LIC PSICOPEDAG BOLIVIA	NO OFICIAL	0.00%	37.50%	31.25%	25.00%	6.25%	80	37.50%
357	COL LOPE DE VEGA	NO OFICIAL	0.00%	37.50%	28.12%	25.00%	9.38%	32	37.50%

Continúa

Cuadro 4: Proporción de estudiantes que clasificaron en los niveles B1 y B+ en la promoción de cada colegio de Bogotá (2017)

Puesto	Institución	Naturaleza	B+	B1	A2	A1	A-	N*	Sum B1B+
358	COL COLOMBO INTERNACIONAL ACOINPREV	NO OFICIAL	0.00%	36.96%	34.78%	26.09%	2.17%	46	36.96%
359	GIMN CHARLES DE GAULLE	NO OFICIAL	0.00%	36.84%	31.58%	21.05%	10.53%	19	36.84%
360	COLEGIO FUNDACIÓN NUEVA GRANADA - SEDE PRINCIPAL	NO OFICIAL	3.33%	33.33%	43.33%	20.00%	0.00%	30	36.67%
361	GIMNASIO LA CASTELLANA	NO OFICIAL	0.00%	36.36%	27.27%	18.18%	18.18%	11	36.36%
362	GIMN NUEVA AMERICA	NO OFICIAL	2.27%	34.09%	20.45%	29.55%	13.64%	44	36.36%
363	GIMN CAMPESTRE LA SABANA	NO OFICIAL	0.00%	36.00%	40.00%	20.00%	4.00%	25	36.00%
364	ESC NORMAL SUPERIOR NSTRA SRA DE LA PAZ	NO OFICIAL	0.00%	35.90%	41.03%	20.51%	2.56%	39	35.90%
365	COL CARLOS V	NO OFICIAL	0.00%	35.90%	38.46%	20.51%	5.13%	39	35.90%
366	COL DE LA PRESENTACION DE FATIMA - SEDE PRINCIPAL	NO OFICIAL	0.00%	35.85%	47.17%	15.09%	1.89%	53	35.85%
367	LIC CIAL LAS AMERICAS	NO OFICIAL	2.86%	32.86%	35.71%	24.29%	4.29%	70	35.71%
368	INST NUEVA AMERICA DE SUBA	NO OFICIAL	1.79%	33.93%	41.07%	21.43%	1.79%	56	35.71%
369	INST RENATO DESCARTES	NO OFICIAL	1.19%	34.52%	30.95%	32.14%	1.19%	84	35.71%
370	COL PARROQ DE NSTRA SEÑORA	NO OFICIAL	0.00%	35.71%	25.00%	32.14%	7.14%	28	35.71%
371	CENT EDUC DIST MANUEL ELKIN PATARROYO	OFICIAL	0.00%	35.71%	21.43%	28.57%	14.29%	14	35.71%
372	FUND INST TECNOLOGICO DEL SUR	NO OFICIAL	0.00%	35.60%	31.39%	25.57%	7.44%	309	35.60%
373	COL PARROQ SAN CARLOS	NO OFICIAL	0.00%	35.59%	42.37%	20.34%	1.69%	59	35.59%
374	COLEGIO SANDALPHON - SEDE PRINCIPAL	NO OFICIAL	0.00%	35.56%	28.89%	28.89%	6.67%	45	35.56%
375	COL PEDAG DEL ESPIRITU SANTO COPESES	NO OFICIAL	3.23%	32.26%	16.13%	38.71%	9.68%	31	35.48%
376	COL PEDRO DE HEREDIA	NO OFICIAL	0.00%	35.48%	45.16%	12.90%	6.45%	31	35.48%
377	INST HENAO Y ARRUBLA	NO OFICIAL	0.00%	35.42%	33.33%	27.08%	4.17%	48	35.42%
378	COL HOGAR DE NAZARETH	NO OFICIAL	0.00%	35.37%	37.80%	24.39%	2.44%	82	35.37%
379	COL SAN NICOLAS DE TOLENTINO - SEDE PRINCIPAL	NO OFICIAL	0.00%	35.29%	32.35%	26.47%	5.88%	34	35.29%
380	COL INTEGRAL ERVID	NO OFICIAL	0.00%	35.29%	23.53%	23.53%	17.65%	17	35.29%
381	COL ATENIENSE (ANTES INST MODERNO ATHENAS)	NO OFICIAL	0.00%	35.29%	14.71%	32.35%	17.65%	34	35.29%
382	GIMN INF GUATIQUIA	NO OFICIAL	0.00%	34.78%	39.13%	21.74%	4.35%	23	34.78%
383	COL ALEXANDER HUMBOLDT	NO OFICIAL	0.00%	34.78%	26.09%	21.74%	17.39%	23	34.78%
384	INST DE INTEGRACION CULTURAL IDIC	NO OFICIAL	0.00%	34.62%	25.96%	31.73%	7.69%	104	34.62%
385	COL COOP MONSEÑOR ISMAEL PERDOMO	NO OFICIAL	0.00%	34.62%	25.64%	34.62%	5.13%	78	34.62%
386	GIMN SAN JOSE	NO OFICIAL	1.72%	32.76%	25.86%	32.76%	6.90%	58	34.48%
387	COL MONTFERRI	NO OFICIAL	0.00%	34.43%	27.87%	34.43%	3.28%	61	34.43%
388	COL MADRE MATILDE	NO OFICIAL	0.00%	34.38%	40.62%	12.50%	12.50%	32	34.38%
389	COL CASA ACAD CULTURAL	NO OFICIAL	0.00%	34.38%	31.25%	28.12%	6.25%	32	34.38%
390	CENT EDUC DIST SAN JOSE NORTE	OFICIAL	0.00%	34.29%	45.71%	18.57%	1.43%	70	34.29%
391	LIC SAN BERNARDO	NO OFICIAL	0.00%	34.21%	28.95%	28.95%	7.89%	38	34.21%
392	COL MERCEDARIO SAN PEDRO NOLASCO	NO OFICIAL	0.00%	33.96%	33.96%	28.30%	3.77%	53	33.96%
393	COL DIST EDUC BAS Y MEDIA JOSE MANUEL RESTREPO	OFICIAL	0.00%	33.78%	39.19%	20.27%	6.76%	74	33.78%

Continúa

Cuadro 4: Proporción de estudiantes que clasificaron en los niveles B1 y B+ en la promoción de cada colegio de Bogotá (2017)

Puesto	Institución	Naturaleza	B+	B1	A2	A1	A-	N*	Sum B1B+
394	GIMN ACAD REGIONAL	NO OFICIAL	0.45%	33.03%	33.03%	29.86%	3.62%	221	33.48%
395	LIC SALOMON SABIO	NO OFICIAL	0.00%	33.33%	42.86%	23.81%	0.00%	21	33.33%
396	COLEGIO MONTEHELENA - SEDE PRINCIPAL	NO OFICIAL	0.00%	33.33%	35.09%	15.79%	15.79%	57	33.33%
397	CENT EDUC DIST SOTAVENTO	OFICIAL	0.00%	33.33%	33.33%	30.56%	2.78%	36	33.33%
398	COL SAN SIMON	NO OFICIAL	0.00%	33.33%	26.67%	33.33%	6.67%	15	33.33%
399	INST TOMAS DE IRIARTE	NO OFICIAL	0.00%	33.33%	16.67%	44.44%	5.56%	18	33.33%
400	GIMNASIO MONTREAL - SEDE PRINCIPAL	NO OFICIAL	0.00%	32.79%	34.43%	26.23%	6.56%	61	32.79%
401	COL PARROQ NSTRA SRA DEL ROSARIO	NO OFICIAL	0.00%	32.69%	23.08%	42.31%	1.92%	52	32.69%
402	CENT EDUC DE NSTRA SRA DE LA PAZ	NO OFICIAL	0.63%	31.65%	29.11%	31.01%	7.59%	158	32.28%
403	COL SANTA MARIA DE LA PAZ	NO OFICIAL	0.00%	32.26%	29.03%	35.48%	3.23%	31	32.26%
404	GIMN PEDAG NSTRA SRA DE FATIMA	NO OFICIAL	0.00%	31.91%	34.04%	31.91%	2.13%	47	31.91%
405	COLEGIO JAIME HERNANDO GARZON FORERO (IED)	OFICIAL	0.00%	31.82%	41.82%	25.45%	0.91%	110	31.82%
406	LIC SAN ISIDRO NORTE - SEDE PRINCIPAL	NO OFICIAL	0.00%	31.58%	15.79%	52.63%	0.00%	19	31.58%
407	COL PARROQ SAN ANDRES	NO OFICIAL	0.00%	31.25%	46.88%	18.75%	3.12%	32	31.25%
408	GIMN GENERACION DEL FUTURO	NO OFICIAL	0.00%	31.25%	37.50%	25.00%	6.25%	32	31.25%
409	ACAD MILIT MARISCAL SUCRE	NO OFICIAL	0.00%	31.07%	38.83%	23.30%	6.80%	103	31.07%
410	COL PAE (PROCESO ALTERNATIVO EDUCATIVO)	NO OFICIAL	0.00%	31.03%	36.21%	24.14%	8.62%	58	31.03%
411	COL LUTERANO SAN LUCAS	NO OFICIAL	2.94%	27.94%	29.41%	35.29%	4.41%	68	30.88%
412	INSTITUTO ANDINO DE BACHILLERATO Y CAPACITACION	NO OFICIAL	2.48%	28.10%	26.45%	25.62%	17.36%	121	30.58%
413	INST PSICOPEDAG INTEGRAL	NO OFICIAL	2.78%	27.78%	33.33%	36.11%	0.00%	36	30.56%
414	COL DIST LUIS VARGAS TEJADA	OFICIAL	0.00%	30.51%	25.42%	38.98%	5.08%	59	30.51%
415	CENT EDUC DIST MORISCO	OFICIAL	1.45%	28.99%	36.23%	27.54%	5.80%	69	30.43%
416	CENT EDUC DIST NACIONES UNIDAS	OFICIAL	0.00%	30.43%	30.43%	26.09%	13.04%	23	30.43%
417	LICEO SAN RAFAEL - SEDE PRINCIPAL	NO OFICIAL	0.00%	30.43%	21.74%	43.48%	4.35%	23	30.43%
418	COL PARROQ RINCON DE SUBA	NO OFICIAL	0.00%	30.00%	40.00%	30.00%	0.00%	30	30.00%
419	COL INTERAMERICANO	NO OFICIAL	0.65%	29.03%	31.61%	25.81%	12.90%	155	29.68%
420	COL TOMAS ALVA EDISON	NO OFICIAL	0.00%	29.55%	45.45%	25.00%	0.00%	44	29.55%
421	COL MAYOR DEL CLARET	NO OFICIAL	0.00%	29.41%	58.82%	5.88%	5.88%	17	29.41%
422	LICEO MODERNO LEEUWENHOEK - SEDE PRINCIPAL	NO OFICIAL	0.00%	29.41%	23.53%	41.18%	5.88%	17	29.41%
423	COL PSICOPEDAG EL ARTE DEL SABER	NO OFICIAL	0.00%	29.41%	17.65%	35.29%	17.65%	17	29.41%
424	LICEO FEM DE CUNDINAMARCA MERCEDES NARIÑO	OFICIAL	0.29%	29.07%	31.69%	28.78%	10.17%	344	29.36%
425	ATENEJO JUAN EUDES	NO OFICIAL	1.27%	28.03%	28.03%	30.57%	12.10%	157	29.30%
426	EXTERN PORFIRIO BARBA JACOB	NO OFICIAL	0.00%	29.17%	36.11%	30.56%	4.17%	72	29.17%
427	COL PARROQ ADVENIAT	NO OFICIAL	0.00%	29.11%	44.30%	24.05%	2.53%	79	29.11%
428	COL ADVENTISTA DEL NORTE - SEDE PRINCIPAL	NO OFICIAL	2.63%	26.32%	39.47%	26.32%	5.26%	38	28.95%
429	COL NSTRA SRA DE LAS LAJAS	NO OFICIAL	0.00%	28.95%	52.63%	13.16%	5.26%	38	28.95%

Continúa

Cuadro 4: Proporción de estudiantes que clasificaron en los niveles B1 y B+ en la promoción de cada colegio de Bogotá (2017)

Puesto	Institución	Naturaleza	B+	B1	A2	A1	A-	N*	Sum B1B+
430	SEDE A	OFICIAL	0.00%	28.85%	36.54%	30.77%	3.85%	52	28.85%
431	COL DIST TEC MENORAH	OFICIAL	0.00%	28.80%	28.80%	35.20%	7.20%	125	28.80%
432	COL. INSTITUTO TECNICO INDUSTRIAL FRANCISCO JOSE DE CALDAS	OFICIAL	0.00%	28.69%	33.47%	30.68%	7.17%	251	28.69%
433	GIMN SANTA CRUZ	NO OFICIAL	0.00%	28.57%	42.86%	23.81%	4.76%	21	28.57%
434	GIMNASIO BOLÍVAR - SEDE PRINCIPAL	NO OFICIAL	0.00%	28.57%	28.57%	28.57%	14.29%	42	28.57%
435	CENT EDUC DIST DE USAQUEN	OFICIAL	0.00%	28.24%	26.72%	36.64%	8.40%	131	28.24%
436	LIC INF SANTA TERESITA DE LISIEUX	NO OFICIAL	0.00%	28.00%	52.00%	20.00%	0.00%	25	28.00%
437	COLEGIO EMMANUEL	NO OFICIAL	0.00%	28.00%	36.00%	20.00%	16.00%	25	28.00%
438	COL LUIS MARIANO	NO OFICIAL	0.00%	28.00%	32.00%	32.00%	8.00%	25	28.00%
439	COL SANTA ISABEL DE HUNGRIA	NO OFICIAL	1.64%	26.23%	29.51%	32.79%	9.84%	61	27.87%
440	COL DE FORMACION INTEGRAL VIRGEN DE LA PEÑA	NO OFICIAL	0.00%	27.81%	30.46%	33.11%	8.61%	151	27.81%
441	GIMN LA CAMPIÑA	NO OFICIAL	0.00%	27.78%	33.33%	33.33%	5.56%	36	27.78%
442	COLEGIO PADRE MANYANET - BOGOTA - SEDE PRINCIPAL	NO OFICIAL	2.50%	25.00%	35.00%	30.00%	7.50%	40	27.50%
443	COL MILIT SIMON BOLIVAR	NO OFICIAL	0.74%	26.67%	33.33%	26.67%	12.59%	135	27.41%
444	GIMN NUEVO SUBA	NO OFICIAL	0.00%	27.27%	37.88%	27.27%	7.58%	66	27.27%
445	LIC DE OXFORD	NO OFICIAL	0.00%	27.27%	33.33%	30.30%	9.09%	33	27.27%
446	LIC MAX PLANCK	NO OFICIAL	0.00%	27.27%	31.82%	27.27%	13.64%	22	27.27%
447	COL ALEXANDER FLEMING	NO OFICIAL	0.00%	27.27%	9.09%	36.36%	27.27%	11	27.27%
448	CENT EDUC LOS ANDES	NO OFICIAL	0.00%	27.19%	34.21%	31.58%	7.02%	114	27.19%
449	LIC MANUEL ELKIN PATARROYO	NO OFICIAL	0.00%	27.03%	29.73%	32.43%	10.81%	37	27.03%
450	INST SAN JUAN DE DIOS	NO OFICIAL	0.79%	25.98%	36.22%	31.50%	5.51%	127	26.77%
451	COLEGIO PERSONALIZADO PENSAMIENTO - SEDE PRINCIPAL	NO OFICIAL	0.00%	26.67%	46.67%	16.67%	10.00%	30	26.67%
452	COL LA NUEVA ESTANCIA	NO OFICIAL	0.00%	26.67%	35.00%	30.00%	8.33%	60	26.67%
453	LIC MODERNO BETANIA - SEDE PRINCIPAL	NO OFICIAL	0.00%	26.67%	23.33%	43.33%	6.67%	30	26.67%
454	LIC CULT LAS AMERICAS	NO OFICIAL	0.00%	26.56%	32.81%	32.81%	7.81%	64	26.56%
455	GIMN LOS SAUCES	NO OFICIAL	0.00%	26.50%	29.06%	35.90%	8.55%	117	26.50%
456	COL TECNOLOGICO DE SUBA	NO OFICIAL	0.00%	26.47%	26.47%	33.82%	13.24%	68	26.47%
457	COL TALLER PSICOPEDAG DE LOS ANDES	NO OFICIAL	0.94%	25.47%	42.45%	26.42%	4.72%	106	26.42%
458	COL SANTA ROSA DE LIMA	NO OFICIAL	0.00%	26.32%	47.37%	21.05%	5.26%	19	26.32%
459	INSTITUTO COMERCIAL LORETO - SEDE PRINCIPAL	NO OFICIAL	0.00%	26.19%	50.00%	21.43%	2.38%	42	26.19%
460	COL SAN BONIFACIO	NO OFICIAL	0.00%	26.19%	42.86%	23.81%	7.14%	84	26.19%
461	COL NAL NIDYA QUINTERO DE TURBAY	OFICIAL	0.00%	26.19%	25.60%	30.95%	17.26%	168	26.19%
462	COL ALAFAS DEL NORTE	NO OFICIAL	0.00%	26.09%	41.30%	26.09%	6.52%	46	26.09%
463	COL HERMANOS BELTRAN	NO OFICIAL	0.00%	26.09%	26.09%	34.78%	13.04%	23	26.09%
464	COL. DE EDUC. TÉCNICA Y ACADÉMICA CELESTIN FREINET	NO OFICIAL	0.34%	25.68%	30.74%	35.47%	7.77%	296	26.01%
465	COL PARROQ DE LOS SANTOS APOSTOLES	NO OFICIAL	0.00%	25.93%	33.33%	37.04%	3.70%	54	25.93%

Continúa

Cuadro 4: Proporción de estudiantes que clasificaron en los niveles B1 y B+ en la promoción de cada colegio de Bogotá (2017)

Puesto	Institución	Naturaleza	B+	B1	A2	A1	A-	N*	Sum B1B+
466	CENT EDUC DIST BAS Y MEDIA VILLA RICA	OFICIAL	0.00%	25.93%	29.63%	33.33%	11.11%	108	25.93%
467	LIC SANTA ANA DEL SUR	NO OFICIAL	0.00%	25.81%	35.48%	38.71%	0.00%	31	25.81%
468	COL CLARETIANO	NO OFICIAL	1.35%	24.26%	33.96%	31.81%	8.63%	371	25.61%
469	COL COOP DE TIMIZA	NO OFICIAL	0.00%	25.42%	38.98%	32.20%	3.39%	59	25.42%
470	CENT EDUC DIST PABLO NERUDA	OFICIAL	0.00%	25.17%	25.83%	36.42%	12.58%	151	25.17%
471	COL DIST LA MERCED	OFICIAL	0.00%	25.13%	33.33%	30.69%	10.85%	378	25.13%
472	COL MONSEÑOR BERNARDO SANCHEZ HNAS DE NSTRA SRA PAZ	NO OFICIAL	0.00%	25.00%	45.83%	20.83%	8.33%	24	25.00%
473	LICEO BET-EL - SEDE PRINCIPAL	NO OFICIAL	0.00%	25.00%	41.67%	25.00%	8.33%	12	25.00%
474	LIC CAMPESTRE DE HARVARD	NO OFICIAL	0.00%	25.00%	36.25%	33.75%	5.00%	80	25.00%
475	LIC ROMULO GALLEGOS	NO OFICIAL	0.00%	25.00%	36.11%	30.56%	8.33%	36	25.00%
476	COL DIST EDUC BAS Y MEDIA REP EEUU DE AMERICA	OFICIAL	0.00%	25.00%	35.71%	35.71%	3.57%	28	25.00%
477	COL REAL DE COLOMBIA - SEDE PRINCIPAL	NO OFICIAL	0.00%	25.00%	31.25%	31.25%	12.50%	32	25.00%
478	COL ARIEL DAVID	NO OFICIAL	0.00%	25.00%	25.00%	41.67%	8.33%	12	25.00%
479	CENT EDUC DIST CLEMENCIA HOLGUIN DE URDANETA	OFICIAL	0.00%	25.00%	8.33%	50.00%	16.67%	24	25.00%
480	ESC. NORMAL SUPERIOR DISTRITAL MARIA MONTESSORI (IED)	OFICIAL	0.00%	24.81%	33.33%	34.11%	7.75%	129	24.81%
481	COL DIST SORRENTO	OFICIAL	0.00%	24.65%	29.58%	35.92%	9.86%	142	24.65%
482	CENT CIAL MADRE ELISA RONCALLO	NO OFICIAL	0.00%	24.62%	40.00%	32.31%	3.08%	65	24.62%
483	LIC PSICOPEDAG NUEVA CASTILLA	NO OFICIAL	0.00%	24.53%	45.28%	26.42%	3.77%	53	24.53%
484	COL PEDAG DULCE MARIA	NO OFICIAL	0.66%	23.84%	29.80%	37.09%	8.61%	151	24.50%
485	GIMN REAL AMERICANO - SEDE PRINCIPAL	NO OFICIAL	0.00%	24.49%	38.78%	24.49%	12.24%	49	24.49%
486	INST CLARA FEY	NO OFICIAL	0.00%	24.49%	36.73%	28.57%	10.20%	49	24.49%
487	LIC GLOBERTH MIXTO	NO OFICIAL	0.00%	24.39%	21.95%	29.27%	24.39%	41	24.39%
488	CENT EDUC DIST ALEJANDRO OBREGON	OFICIAL	0.00%	24.30%	42.06%	28.97%	4.67%	107	24.30%
489	COL RAMON B JIMENO	NO OFICIAL	0.00%	24.19%	38.71%	27.42%	9.68%	62	24.19%
490	COL EL DUQUE DE RIVAS	NO OFICIAL	0.00%	24.14%	34.48%	37.93%	3.45%	29	24.14%
491	COL NSTRA SRA DE LA PAZ	NO OFICIAL	0.00%	24.14%	24.14%	34.48%	17.24%	29	24.14%
492	COL MIGUEL ANGEL ASTURIAS	NO OFICIAL	0.00%	24.14%	18.97%	46.55%	10.34%	58	24.14%
493	LIC MODERNO WALT WHITMAN	NO OFICIAL	1.33%	22.67%	37.33%	29.33%	9.33%	75	24.00%
494	COLEGIO ARGELIA (IED)	OFICIAL	0.00%	24.00%	45.33%	28.00%	2.67%	75	24.00%
495	INST SANTA ANA LUZ DEL CARMEN	NO OFICIAL	0.00%	24.00%	24.00%	48.00%	4.00%	25	24.00%
496	CENT EDUC DIST MANUELA AYALA DE GAITAN	OFICIAL	0.63%	23.27%	37.11%	33.33%	5.66%	159	23.90%
497	COL SANTIAGO MAYOR	NO OFICIAL	4.76%	19.05%	42.86%	28.57%	4.76%	21	23.81%
498	COL DIST JORGE ELIECER GAITAN	OFICIAL	0.62%	22.98%	34.16%	29.19%	13.04%	161	23.60%
499	COL GIOVANNI PASCOLI (ANTIGUO COL NSTRA SRA DE LOS DOLORES)	NO OFICIAL	0.00%	23.53%	50.00%	23.53%	2.94%	34	23.53%
500	COL WINCHESTER	NO OFICIAL	0.00%	23.53%	21.57%	35.29%	19.61%	51	23.53%
501	COL DANILO CIFUENTES	NO OFICIAL	0.00%	23.40%	44.68%	23.40%	8.51%	47	23.40%

Continúa

Cuadro 4: Proporción de estudiantes que clasificaron en los niveles B1 y B+ en la promoción de cada colegio de Bogotá (2017)

Puesto	Institución	Naturaleza	B+	B1	A2	A1	A-	N*	Sum B1B+
502	LIC MARIA NELL	NO OFICIAL	0.00%	23.08%	61.54%	15.38%	0.00%	13	23.08%
503	COL PIERRE DE FERMAT	NO OFICIAL	0.00%	23.08%	42.31%	23.08%	11.54%	26	23.08%
504	COL MANDALAY - SEDE PRINCIPAL	NO OFICIAL	0.00%	23.08%	41.03%	28.21%	7.69%	39	23.08%
505	COL PARROQ NSTRA SRA DE LA VALVANERA	NO OFICIAL	0.00%	23.08%	36.54%	32.69%	7.69%	52	23.08%
506	COL ADVENTISTA EMMANUEL	NO OFICIAL	0.00%	23.08%	34.62%	38.46%	3.85%	26	23.08%
507	LICEO SAN RAFAEL DE ALICANTE - SEDE PRINCIPAL	NO OFICIAL	0.00%	23.08%	30.77%	26.92%	19.23%	26	23.08%
508	CENT EDUC DIST SAN CIPRIANO	OFICIAL	0.88%	22.12%	27.43%	35.40%	14.16%	113	23.01%
509	CENT EDUC DIST PRADO VERANIEGO II	OFICIAL	0.00%	22.96%	22.96%	42.22%	11.85%	135	22.96%
510	LICEO SANTA ISABEL - SEDE PRINCIPAL	NO OFICIAL	0.00%	22.86%	40.00%	34.29%	2.86%	35	22.86%
511	COL JAZMIN OCCIDENTAL	NO OFICIAL	0.00%	22.86%	34.29%	14.29%	28.57%	35	22.86%
512	COL DIST CARLOS ARANGO VELEZ	OFICIAL	0.76%	21.97%	28.79%	37.12%	11.36%	132	22.73%
513	COL COLOMBO FLORIDA BILINGÜE	NO OFICIAL	0.00%	22.73%	50.00%	27.27%	0.00%	22	22.73%
514	COL REMBRANDT COL REMBRANT	NO OFICIAL	0.00%	22.58%	29.03%	33.33%	15.05%	93	22.58%
515	COLEGIO MIRAVALLES (IED)	OFICIAL	1.41%	21.13%	38.03%	26.76%	12.68%	71	22.54%
516	INST SAN RICARDO PAMPURI	NO OFICIAL	0.00%	22.45%	36.73%	32.65%	8.16%	49	22.45%
517	COLEGIO CAFAM SANTA LUCIA (IED)	OFICIAL	0.00%	22.43%	28.04%	42.06%	7.48%	107	22.43%
518	COL DIST JOSE ASUNCION SILVA	OFICIAL	0.00%	22.41%	18.97%	41.38%	17.24%	58	22.41%
519	CENT EDUC LOMBARDIA	NO OFICIAL	0.00%	22.39%	40.30%	29.85%	7.46%	67	22.39%
520	LIC LA ESPAÑOLA GABRIEL ANZOLA GOMEZ	NO OFICIAL	0.00%	22.22%	61.11%	16.67%	0.00%	18	22.22%
521	CENT EDUC DIST NUEVA ZELANDIA	OFICIAL	0.00%	22.22%	41.27%	34.92%	1.59%	63	22.22%
522	LIC NORMANDIA	NO OFICIAL	0.00%	22.22%	37.04%	29.63%	11.11%	27	22.22%
523	INST TEC DIST DOMINGO FAUSTINO SARMIENTO	OFICIAL	0.00%	22.22%	34.26%	37.04%	6.48%	108	22.22%
524	FUND EDUC ANA RESTREPO DEL CORRAL	NO OFICIAL	0.00%	22.22%	24.07%	42.59%	11.11%	54	22.22%
525	COL CLARETIANO EL LIBERTADOR - SEDE PRINCIPAL	NO OFICIAL	0.00%	22.12%	29.20%	32.74%	15.93%	113	22.12%
526	COL CASABLANCA	NO OFICIAL	0.00%	22.09%	24.42%	39.53%	13.95%	86	22.09%
527	COL DIST ANIBAL FERNANDEZ DE SOTO	OFICIAL	0.00%	21.93%	26.32%	35.96%	15.79%	114	21.93%
528	INSTITUTO SAN ANTONIO DE PADUA	NO OFICIAL	0.00%	21.88%	56.25%	18.75%	3.12%	32	21.88%
529	COL JOSE MANUEL MARROQUIN	NO OFICIAL	0.00%	21.88%	43.75%	28.12%	6.25%	32	21.88%
530	COL ANDRES ESCOBAR	NO OFICIAL	0.00%	21.88%	37.50%	37.50%	3.12%	32	21.88%
531	LIC FESAN	NO OFICIAL	0.00%	21.88%	32.29%	38.54%	7.29%	96	21.88%
532	CENT EDUC DIST ANDALUCIA	OFICIAL	0.00%	21.74%	28.26%	41.30%	8.70%	46	21.74%
533	LICEO BETHESDA	NO OFICIAL	0.00%	21.74%	21.74%	34.78%	21.74%	23	21.74%
534	CENT EDUC DIST BAS Y MEDIA MARSELLA	OFICIAL	1.40%	20.28%	37.76%	28.67%	11.89%	143	21.68%
535	COL DIST HELADIA MEJIA HIJOS DE EDUCADORES	OFICIAL	0.75%	20.90%	20.15%	42.54%	15.67%	134	21.64%
536	COL COOP MINUTO DE DIOS	NO OFICIAL	3.57%	17.86%	25.00%	28.57%	25.00%	28	21.43%
537	COLEGIO COLSUBSIDIO TORQUIGUA (IED)	OFICIAL	0.89%	20.54%	37.50%	30.36%	10.71%	112	21.43%

Continúa

Cuadro 4: Proporción de estudiantes que clasificaron en los niveles B1 y B+ en la promoción de cada colegio de Bogotá (2017)

Puesto	Institución	Naturaleza	B+	B1	A2	A1	A-	N*	Sum B1B+
538	COL ISIDRO MOLINA	NO OFICIAL	0.00%	21.43%	28.57%	50.00%	0.00%	28	21.43%
539	CENT EDUC DIST REP FEDERAL DE ALEMANIA	OFICIAL	0.00%	21.43%	19.05%	47.62%	11.90%	42	21.43%
540	CEDIT TABORA	OFICIAL	0.00%	21.37%	17.95%	43.59%	17.09%	117	21.37%
541	LICEO NAL MAGDALENA ORTEGA DE NARIÑO	OFICIAL	0.44%	20.89%	34.22%	30.22%	14.22%	225	21.33%
542	CENT EDUC DIST REP DE CHINA	OFICIAL	0.82%	20.49%	33.61%	36.89%	8.20%	122	21.31%
543	SALUDCOOP NORTE (INST EDUC DIST)	OFICIAL	0.00%	21.24%	27.98%	35.23%	15.54%	193	21.24%
544	COL DIST KENNEDY	OFICIAL	0.00%	21.24%	32.74%	36.28%	9.73%	226	21.24%
545	LICEO TÉCNICO BILINGÜE PAULO FREIRE - SEDE PRINCIPAL	NO OFICIAL	0.00%	21.21%	30.30%	33.33%	15.15%	33	21.21%
546	CENT EDUC DIST PALERMO CEDIP	OFICIAL	0.00%	21.19%	22.88%	37.29%	18.64%	118	21.19%
547	SEDE B	OFICIAL	0.96%	20.19%	25.00%	47.12%	6.73%	104	21.15%
548	LIC CONTADORA	NO OFICIAL	0.00%	21.13%	39.44%	25.35%	14.08%	71	21.13%
549	COL COOP VENECIA	NO OFICIAL	0.00%	21.05%	28.95%	34.21%	15.79%	38	21.05%
550	COL ESTRADA DE MARIA AUXILIADORA	NO OFICIAL	0.00%	20.93%	30.23%	39.53%	9.30%	43	20.93%
551	COLEGIO CAFAM BELLAVISTA (IED)	OFICIAL	0.00%	20.91%	29.09%	40.91%	9.09%	110	20.91%
552	COL DIST SIMON RODRIGUEZ	OFICIAL	0.00%	20.90%	26.87%	38.81%	13.43%	67	20.90%
553	INST TEC COLOMBO SUECO	NO OFICIAL	0.00%	20.83%	32.50%	35.00%	11.67%	120	20.83%
554	COL ARTEAGA MUÑOZ	NO OFICIAL	0.00%	20.83%	25.00%	45.83%	8.33%	24	20.83%
555	COL DE NSTRA SRA DEL PERPETUO SOCORRO	NO OFICIAL	0.00%	20.83%	25.00%	43.75%	10.42%	48	20.83%
556	CENT EDUC DIST RICAURTE	OFICIAL	1.30%	19.48%	25.97%	37.66%	15.58%	77	20.78%
557	INSTITUTO CENTRAL DE ESTUDIOS S.A.S - SEDE PRINCIPAL	NO OFICIAL	0.00%	20.75%	18.87%	47.17%	13.21%	53	20.75%
558	COL ISAAC NEWTON	NO OFICIAL	2.94%	17.65%	17.65%	41.18%	20.59%	34	20.59%
559	UNID EDUC JEAN PIAGET	NO OFICIAL	0.00%	20.59%	29.41%	36.76%	13.24%	68	20.59%
560	CENT EDUC DIST LA TOSCANA	OFICIAL	0.00%	20.55%	31.51%	41.10%	6.85%	73	20.55%
561	COL DE LA REINA	NO OFICIAL	0.00%	20.34%	35.59%	38.98%	5.08%	59	20.34%
562	CENT EDUC DIST ROBERT KENNEDY	OFICIAL	0.61%	19.63%	30.06%	40.49%	9.20%	163	20.25%
563	INST CULT CIUDAD KENNEDY	NO OFICIAL	0.00%	20.00%	48.00%	20.00%	12.00%	25	20.00%
564	LIC LATINOAMERICANO DEL SUR - SEDE PRINCIPAL	NO OFICIAL	0.00%	20.00%	42.86%	28.57%	8.57%	35	20.00%
565	LIC SANTA PAULA - SEDE PRINCIPAL	NO OFICIAL	0.00%	20.00%	40.00%	26.67%	13.33%	30	20.00%
566	COLEGIO CALASANZ (IED)	OFICIAL	0.00%	20.00%	36.67%	35.00%	8.33%	60	20.00%
567	INST. SIKUANI - CIUDAD JARDÍN NORTE - SEDE PRINCIPAL	NO OFICIAL	0.00%	20.00%	34.29%	32.86%	12.86%	70	20.00%
568	COL SANTA LIBRADA	NO OFICIAL	0.00%	20.00%	28.00%	44.00%	8.00%	25	20.00%
569	COL COOP NUEVO MUZU	NO OFICIAL	0.00%	20.00%	25.00%	35.00%	20.00%	40	20.00%
570	LIC PIÑEROS CORTES	NO OFICIAL	0.00%	20.00%	16.00%	32.00%	32.00%	25	20.00%
571	CENT EDUC DIST SAN RAFAEL	OFICIAL	0.00%	19.85%	37.40%	32.82%	9.92%	131	19.85%
572	COL PARROQ SAN JOSE DE FONTIBON	NO OFICIAL	0.00%	19.61%	31.37%	41.18%	7.84%	51	19.61%
573	LICEO CULTURAL LUIS ENRIQUE OSORIO	NO OFICIAL	0.00%	19.59%	25.77%	44.33%	10.31%	97	19.59%

Continúa

Cuadro 4: Proporción de estudiantes que clasificaron en los niveles B1 y B+ en la promoción de cada colegio de Bogotá (2017)

Puesto	Institución	Naturaleza	B+	B1	A2	A1	A-	N*	Sum B1B+
574	LIC NSTRA SRA DE LAS NIEVES	NO OFICIAL	0.00%	19.55%	26.32%	42.11%	12.03%	133	19.55%
575	COL JUAN RULFO	NO OFICIAL	0.00%	19.35%	32.26%	35.48%	12.90%	31	19.35%
576	GIMN CULT LIBERTAD	NO OFICIAL	0.00%	19.35%	22.58%	41.94%	16.13%	31	19.35%
577	COLEGIO BILBAO (IED)	OFICIAL	0.00%	19.23%	34.62%	33.85%	12.31%	130	19.23%
578	INST COPESAL	NO OFICIAL	0.00%	19.23%	30.77%	46.15%	3.85%	26	19.23%
579	INST TEC DIST REP DE GUATEMALA	OFICIAL	0.00%	19.23%	27.88%	40.38%	12.50%	104	19.23%
580	COL SANTA TERESITA	NO OFICIAL	0.00%	19.23%	23.08%	46.15%	11.54%	26	19.23%
581	COL JAIME QUIJANO CABALLERO	NO OFICIAL	0.00%	19.15%	42.55%	27.66%	10.64%	47	19.15%
582	COL MONTERREY	NO OFICIAL	0.00%	19.15%	12.77%	38.30%	29.79%	47	19.15%
583	LIC LA NUEVA ESTANCIA DE SUBA	NO OFICIAL	0.00%	19.09%	26.36%	40.00%	14.55%	110	19.09%
584	COLEGIO LA GIRALDA (IED)	OFICIAL	0.00%	19.05%	39.29%	32.14%	9.52%	84	19.05%
585	CENT EDUC DIST JOSE JOAQUIN CASAS	OFICIAL	0.00%	19.05%	33.33%	38.10%	9.52%	21	19.05%
586	COL EL GRAN BRITALIA	NO OFICIAL	0.00%	19.05%	23.81%	52.38%	4.76%	21	19.05%
587	COL CHARLES BABBAGGE	NO OFICIAL	0.00%	19.05%	14.29%	47.62%	19.05%	21	19.05%
588	GONZALO ARANGO (INST EDUC DIST)	OFICIAL	0.00%	18.84%	32.61%	36.23%	12.32%	138	18.84%
589	COL COLOMBO BRIGHTON - SEDE PRINCIPAL	NO OFICIAL	0.00%	18.75%	50.00%	18.75%	12.50%	16	18.75%
590	LIC REYNEL	NO OFICIAL	0.00%	18.75%	40.62%	31.25%	9.38%	32	18.75%
591	INST CULT RAFAEL MAYA	NO OFICIAL	0.00%	18.64%	37.29%	37.29%	6.78%	59	18.64%
592	LIC ALFREDO NOBEL	NO OFICIAL	0.00%	18.63%	38.24%	32.35%	10.78%	102	18.63%
593	COL DIST LUIS CARLOS GALAN SARMIENTO	OFICIAL	0.00%	18.54%	29.80%	39.74%	11.92%	151	18.54%
594	CENT EDUC DIST BAS Y MEDIA NUEVA CASTILLA	OFICIAL	0.00%	18.32%	31.68%	38.55%	11.45%	262	18.32%
595	CEDID ALFONSO LOPEZ PUMAREJO	OFICIAL	0.00%	18.24%	39.62%	30.19%	11.95%	159	18.24%
596	LIC Y PREESC TOMMYS	NO OFICIAL	0.00%	18.18%	42.42%	30.30%	9.09%	33	18.18%
597	COL REAL DE CUNDINAMARCA	NO OFICIAL	0.00%	18.18%	36.36%	27.27%	18.18%	11	18.18%
598	COL CIAL VILLA MARIA	NO OFICIAL	0.00%	18.18%	22.73%	50.00%	9.09%	22	18.18%
599	COL MI PATRIA	NO OFICIAL	0.00%	18.18%	18.18%	59.09%	4.55%	22	18.18%
600	COL REINA DE GALES	NO OFICIAL	0.00%	18.18%	18.18%	54.55%	9.09%	11	18.18%
601	COLEGIO ERNESTO GUHL - SEDE PRINCIPAL	NO OFICIAL	0.00%	18.18%	18.18%	45.45%	18.18%	11	18.18%
602	UNID EDUC BAHIA SOLANO	NO OFICIAL	0.00%	18.18%	18.18%	45.45%	18.18%	22	18.18%
603	INST TEC CIAL CERROS DE SUBA	NO OFICIAL	0.00%	17.95%	25.64%	35.90%	20.51%	39	17.95%
604	LIC NUEVOS HORIZONTES	NO OFICIAL	0.00%	17.86%	39.29%	32.14%	10.71%	28	17.86%
605	COL PARROQ CONFRATERNIDAD DE LA DOCTRINA CRISTIANA	NO OFICIAL	0.00%	17.86%	25.00%	35.71%	21.43%	28	17.86%
606	CENT EDUC DIST EL RODEO	OFICIAL	0.00%	17.81%	21.92%	43.84%	16.44%	73	17.81%
607	LICEO NAL EDUC BAS Y MEDIA ANTONIA SANTOS	OFICIAL	0.00%	17.80%	30.51%	42.37%	9.32%	118	17.80%
608	COL COOP DEL MAGISTERIO DE CUNDINAMARCA	NO OFICIAL	0.00%	17.78%	51.11%	26.67%	4.44%	45	17.78%
609	GIMN CACERES	NO OFICIAL	0.00%	17.74%	17.74%	35.48%	29.03%	62	17.74%

Continúa

Cuadro 4: Proporción de estudiantes que clasificaron en los niveles B1 y B+ en la promoción de cada colegio de Bogotá (2017)

Puesto	Institución	Naturaleza	B+	B1	A2	A1	A-	N*	Sum B1B+
610	SEDE PRINCIPAL	OFICIAL	0.00%	17.65%	32.35%	44.12%	5.88%	34	17.65%
611	COL HENRY WALLON - SEDE PRINCIPAL	NO OFICIAL	0.00%	17.65%	29.41%	41.18%	11.76%	17	17.65%
612	COLEGIO FRANCISCO I	NO OFICIAL	0.00%	17.65%	29.41%	41.18%	11.76%	17	17.65%
613	COL RAFAEL MARIA CARRASQUILLA	NO OFICIAL	0.00%	17.65%	16.18%	42.65%	23.53%	68	17.65%
614	LIC ARKADIA COLOMBIA	NO OFICIAL	0.00%	17.54%	29.82%	42.11%	10.53%	57	17.54%
615	CENT EDUC DIST CENTRO DE ESTUDIOS DEL NIÑO	OFICIAL	0.00%	17.27%	29.50%	38.85%	14.39%	139	17.27%
616	CENT EDUC DIST RAFAEL NUÑEZ	OFICIAL	0.00%	17.24%	27.59%	46.55%	8.62%	58	17.24%
617	COL NEIL ARMSTRONG	NO OFICIAL	0.00%	17.24%	24.14%	41.38%	17.24%	29	17.24%
618	CENT EDUC DIST ATAHUALPA	OFICIAL	0.00%	17.19%	31.25%	40.62%	10.94%	64	17.19%
619	COLEGIO TÉCNICO JAIME PARDO LEAL (IED) - SEDE PRINCIPAL	OFICIAL	0.00%	17.11%	26.32%	42.11%	14.47%	76	17.11%
620	COLEGIO NELSON MANDELA (IED) - SEDE PRINCIPAL	OFICIAL	0.00%	17.07%	26.83%	42.28%	13.82%	123	17.07%
621	INST GUIMARC	NO OFICIAL	0.00%	17.07%	24.39%	43.90%	14.63%	41	17.07%
622	COL CUNDINAMARCA (INS EDUC DIST)	OFICIAL	0.95%	16.11%	32.23%	37.44%	13.27%	211	17.06%
623	COL DIST SIMON BOLIVAR	OFICIAL	0.00%	17.04%	26.67%	40.74%	15.56%	135	17.04%
624	GIMN LOS ANGELES	NO OFICIAL	0.00%	17.02%	46.81%	25.53%	10.64%	47	17.02%
625	CENT EDUC DIST FRANCISCO DE MIRANDA	OFICIAL	0.00%	17.02%	28.72%	39.36%	14.89%	94	17.02%
626	INST EL INGENIOSO HIDALGO	NO OFICIAL	0.00%	17.02%	25.53%	51.06%	6.38%	47	17.02%
627	COL GIMN AMERICANO	NO OFICIAL	0.00%	16.98%	24.53%	39.62%	18.87%	53	16.98%
628	COL DIST MARIANO OSPINA PEREZ	OFICIAL	0.00%	16.87%	32.53%	37.35%	13.25%	83	16.87%
629	COL DIST EDUC BAS Y MEDIA PROVINCIA DE QUEBEC	OFICIAL	2.08%	14.58%	33.33%	39.58%	10.42%	48	16.67%
630	COL MILIT ANTONIO NARIÑO	NO OFICIAL	0.00%	16.67%	43.94%	27.27%	12.12%	66	16.67%
631	CENT EDUC DIST SAN JOSE	OFICIAL	0.00%	16.67%	35.71%	38.10%	9.52%	42	16.67%
632	GIMNASIO NUESTRA SEÑORA DE LA ESPERANZA	NO OFICIAL	0.00%	16.67%	33.33%	41.67%	8.33%	12	16.67%
633	GIMN FELIX (GIMN SABER DEL NILO)	NO OFICIAL	0.00%	16.67%	33.33%	33.33%	16.67%	12	16.67%
634	COL POPULAR BOLIVARIANO	NO OFICIAL	0.00%	16.67%	29.17%	37.50%	16.67%	24	16.67%
635	COL TIRSO DE MOLINA	NO OFICIAL	0.00%	16.67%	25.00%	41.67%	16.67%	12	16.67%
636	COL MODERNO ENGATIVA	NO OFICIAL	0.00%	16.67%	23.33%	50.00%	10.00%	30	16.67%
637	CENT EDUC DIST PORFIRIO BARBA JACOB	OFICIAL	0.00%	16.54%	25.56%	43.61%	14.29%	133	16.54%
638	COLEGIO GIMNASIO SABIO CALDAS (IED)	OFICIAL	0.00%	16.47%	38.82%	37.65%	7.06%	85	16.47%
639	COLEGIO ALDEMAR ROJAS PLAZAS (IED)	OFICIAL	0.00%	16.34%	22.57%	45.91%	15.18%	257	16.34%
640	COL TEC CIAL SAGRADO CORAZON	NO OFICIAL	0.00%	16.33%	32.65%	32.65%	18.37%	49	16.33%
641	COL CARLO FEDERICI (INST EDUC DIST)	OFICIAL	0.54%	15.76%	29.89%	39.13%	14.67%	184	16.30%
642	INST TEC DIST LAUREANO GOMEZ	OFICIAL	0.68%	15.54%	35.14%	39.19%	9.46%	148	16.22%
643	INST ACAD BETHEL	NO OFICIAL	0.00%	16.22%	51.35%	24.32%	8.11%	37	16.22%
644	COL DIST EDUC BAS Y MEDIA ATANASIO GIRARDOT	OFICIAL	0.00%	16.18%	25.00%	40.44%	18.38%	136	16.18%
645	LIC MODERNO LEON BAEZ	NO OFICIAL	0.00%	16.13%	32.26%	38.71%	12.90%	31	16.13%

Continúa

Cuadro 4: Proporción de estudiantes que clasificaron en los niveles B1 y B+ en la promoción de cada colegio de Bogotá (2017)

Puesto	Institución	Naturaleza	B+	B1	A2	A1	A-	N*	Sum B1B+
646	COL NSTRA SRA DE LAS VICTORIAS	NO OFICIAL	0.00%	16.13%	25.81%	48.39%	9.68%	31	16.13%
647	VENTIUN ANGELES (INST EDUC DIST)	OFICIAL	0.00%	16.13%	19.35%	47.85%	16.67%	186	16.13%
648	INST SUSANA WESLEY	NO OFICIAL	0.00%	16.00%	24.00%	48.00%	12.00%	25	16.00%
649	LIC MIX LOS CENTAUROS	NO OFICIAL	0.00%	15.79%	21.05%	47.37%	15.79%	19	15.79%
650	LICEO PEDAGÓGICO NUESTRA SEÑORA DE LA SABIDURIA	NO OFICIAL	0.00%	15.62%	43.75%	37.50%	3.12%	32	15.62%
651	LIC SIGLO XXI	NO OFICIAL	0.00%	15.62%	34.38%	43.75%	6.25%	32	15.62%
652	CENT EDUC DIST DE EDUC BAS Y MEDIA FLORIDABLANCA	OFICIAL	0.00%	15.60%	34.75%	41.13%	8.51%	141	15.60%
653	COL HEISENBERG SEDE KENNEDY	NO OFICIAL	0.00%	15.58%	16.88%	38.96%	28.57%	77	15.58%
654	COL DEPT SILVERIA ESPINOSA DE RENDON	OFICIAL	0.00%	15.54%	38.51%	37.16%	8.78%	148	15.54%
655	COL DIST RAFAEL BERNAL JIMENEZ	OFICIAL	0.00%	15.48%	29.76%	42.86%	11.90%	84	15.48%
656	LIC CIAL NUEVO ALEJANDRINO	NO OFICIAL	0.00%	15.38%	38.46%	15.38%	30.77%	13	15.38%
657	GIMN IMPERIAL IGNACIA CAMACHO DE CIFUENTES	NO OFICIAL	0.00%	15.38%	30.77%	46.15%	7.69%	26	15.38%
658	BACHILLERATO DE ADULTOS COLSUBSIDIO	NO OFICIAL	0.00%	15.32%	33.87%	36.29%	14.52%	124	15.32%
659	COL PSICOPEDAG LA ACACIA LTDA	NO OFICIAL	0.00%	15.19%	27.85%	46.84%	10.13%	79	15.19%
660	INST POLITECNICO NAL FEMENINO	OFICIAL	0.89%	14.29%	31.25%	35.71%	17.86%	112	15.18%
661	COL ANTARES	NO OFICIAL	0.00%	15.15%	48.48%	33.33%	3.03%	33	15.15%
662	COLEGIO BOLIVARIANO - SEDE PRINCIPAL	NO OFICIAL	0.00%	15.15%	25.76%	30.30%	28.79%	66	15.15%
663	COLEGIO LOS NARANJOS (IED)	OFICIAL	0.00%	15.00%	34.00%	39.00%	12.00%	100	15.00%
664	CENT EDUC DIST ANTONIO JOSE DE SUCRE	OFICIAL	0.00%	15.00%	30.00%	55.00%	0.00%	20	15.00%
665	COL DE SALERNO	NO OFICIAL	0.00%	15.00%	30.00%	40.00%	15.00%	20	15.00%
666	COL TRIANGULO RESTREPO - SEDE PRINCIPAL	NO OFICIAL	0.00%	15.00%	20.00%	45.00%	20.00%	20	15.00%
667	COL DIST REP DE COLOMBIA	OFICIAL	0.36%	14.60%	25.91%	39.42%	19.71%	274	14.96%
668	CEDIT FRANCISCO DE PAULA SANTANDER	OFICIAL	0.00%	14.96%	29.92%	37.01%	18.11%	127	14.96%
669	COL DIST GUSTAVO MORALES MORALES	OFICIAL	0.00%	14.93%	23.13%	48.51%	13.43%	134	14.93%
670	LIC ANTONIO DE TOLEDO	NO OFICIAL	0.00%	14.81%	43.21%	35.80%	6.17%	81	14.81%
671	INST DIST DE COMERCIO MANUELA BELTRAN	OFICIAL	0.00%	14.81%	28.89%	40.00%	16.30%	135	14.81%
672	INST YOLKIN	NO OFICIAL	0.00%	14.81%	22.22%	55.56%	7.41%	27	14.81%
673	POLITECNICO UNIVERSAL DE CAPACITACION	NO OFICIAL	0.00%	14.81%	11.11%	40.74%	33.33%	27	14.81%
674	COL PRINCIPE DE PAZ	NO OFICIAL	0.00%	14.71%	20.59%	47.06%	17.65%	34	14.71%
675	SEDE NICOLAS BUENAVENTURA (ANTES LAS MERCEDES)	OFICIAL	0.67%	14.00%	31.33%	38.00%	16.00%	150	14.67%
676	INST NAL DE CULTURA POPULAR	OFICIAL	0.86%	13.79%	33.62%	35.34%	16.38%	116	14.66%
677	COL DIST REP DE PANAMA	OFICIAL	0.00%	14.63%	34.15%	41.46%	9.76%	41	14.63%
678	CENT EDUC DIST LOS PERIODISTAS	OFICIAL	0.00%	14.56%	38.83%	40.78%	5.83%	103	14.56%
679	COLEGIO CAFAM LA ESPERANZA (IED)	OFICIAL	0.00%	14.56%	34.95%	38.83%	11.65%	103	14.56%
680	CENTRO DE EDUCACION LABORAL - SEDE PRINCIPAL	NO OFICIAL	3.23%	11.29%	14.52%	40.32%	30.65%	62	14.52%
681	CENT EDUC DIST BOSANOVA	OFICIAL	0.00%	14.41%	27.93%	40.54%	17.12%	111	14.41%

Continúa

Cuadro 4: Proporción de estudiantes que clasificaron en los niveles B1 y B+ en la promoción de cada colegio de Bogotá (2017)

Puesto	Institución	Naturaleza	B+	B1	A2	A1	A-	N*	Sum B1B+
682	CENT EDUC DIST EL JAZMIN	OFICIAL	0.00%	14.40%	20.00%	46.40%	19.20%	125	14.40%
683	CENT EDUC DIST BAS Y MEDIA O.E.A	OFICIAL	0.00%	14.37%	29.34%	40.72%	15.57%	167	14.37%
684	CENT EDUC DIST EL SALITRE	OFICIAL	0.45%	13.84%	25.89%	44.20%	15.62%	224	14.29%
685	COL DEL SANTISIMO SACRAMENTO	NO OFICIAL	3.57%	10.71%	67.86%	17.86%	0.00%	28	14.29%
686	LICEO PEDAGÓGICO CATHERBLANC - SEDE PRINCIPAL	NO OFICIAL	0.00%	14.29%	42.86%	28.57%	14.29%	21	14.29%
687	INST JOSE MARTINEZ RUIZ	NO OFICIAL	0.00%	14.29%	33.33%	45.24%	7.14%	42	14.29%
688	LIC HOMBRE DEL RIO	NO OFICIAL	0.00%	14.29%	28.57%	28.57%	28.57%	14	14.29%
689	COL NAL ANDRES BELLO	OFICIAL	0.00%	14.29%	27.14%	38.57%	20.00%	280	14.29%
690	CENT EDUC DIST QUIROGA ALIANZA	OFICIAL	0.00%	14.29%	25.71%	37.14%	22.86%	70	14.29%
691	COL GABRIEL BETANCOURT MEJIA (INST EDUC DIST)	OFICIAL	0.00%	14.29%	21.74%	48.45%	15.53%	322	14.29%
692	BTO DE ADULTOS UNAD	NO OFICIAL	0.00%	14.29%	19.78%	32.97%	32.97%	182	14.29%
693	CENT EDUC DIST ESPAÑA	OFICIAL	0.00%	14.29%	7.14%	50.00%	28.57%	28	14.29%
694	COLEGIO JUAN LUIS LONDOÑO (IED)	OFICIAL	0.00%	14.04%	29.82%	43.86%	12.28%	57	14.04%
695	COL DIST TOMAS CARRASQUILLA	OFICIAL	0.00%	14.04%	24.56%	32.75%	28.65%	171	14.04%
696	CENT EDUC DIST ISABEL II	OFICIAL	0.00%	14.02%	26.83%	43.90%	15.24%	164	14.02%
697	COL DIST TOBERIN	OFICIAL	0.00%	14.00%	26.67%	34.00%	25.33%	150	14.00%
698	COLEGIO COLSUBSIDIO LAS MERCEDES (IED)	OFICIAL	0.00%	13.97%	27.94%	45.59%	12.50%	136	13.97%
699	COL DIST EDUC BAS Y MEDIA GENERAL SANTANDER	OFICIAL	0.00%	13.92%	18.99%	39.24%	27.85%	79	13.92%
700	CENT EDUC DIST TIBABUYES UNIVERSAL	OFICIAL	0.00%	13.91%	20.87%	43.48%	21.74%	115	13.91%
701	CENT EDUC DIST GUILLERMO LEON VALENCIA	OFICIAL	0.00%	13.89%	33.33%	27.78%	25.00%	36	13.89%
702	COL DIST BENJAMIN HERRERA	OFICIAL	0.00%	13.89%	29.86%	46.53%	9.72%	144	13.89%
703	COL SANTO TORIBIO DE MONGROVEJO	NO OFICIAL	0.00%	13.79%	44.83%	37.93%	3.45%	29	13.79%
704	CENT EDUC DIST ALQUERIA LA FRAGUA	OFICIAL	0.00%	13.79%	44.83%	34.48%	6.90%	29	13.79%
705	COL MIX VILLA CAROLINA	NO OFICIAL	0.00%	13.64%	45.45%	36.36%	4.55%	22	13.64%
706	C.E. FORMAL PARA ADULTOS LOS SAUCES - SEDE PRINCIPAL	NO OFICIAL	0.00%	13.64%	4.55%	22.73%	59.09%	22	13.64%
707	COL ANDRES ROSILLO	NO OFICIAL	0.00%	13.51%	56.76%	27.03%	2.70%	37	13.51%
708	COL DIST U.B. RAFAEL URIBE URIBE	OFICIAL	0.00%	13.50%	24.00%	40.00%	22.50%	200	13.50%
709	COLEGIO JOSE MARIA VELAZ (IED)	OFICIAL	0.00%	13.48%	34.75%	36.88%	14.89%	141	13.48%
710	COL MILITAR COOP JUSTINIANO QUIÑONEZ ANGULO	NO OFICIAL	0.00%	13.46%	28.85%	44.23%	13.46%	52	13.46%
711	CENT EDUC DIST JULIO FLOREZ	OFICIAL	0.00%	13.45%	33.61%	35.29%	17.65%	119	13.45%
712	INST TEC IND PILOTO	OFICIAL	0.00%	13.44%	28.85%	34.78%	22.92%	253	13.44%
713	INST TEC DIST JUAN DEL CORRAL	OFICIAL	0.00%	13.43%	26.12%	44.03%	16.42%	134	13.43%
714	CENT EDUC DIST ANTONIO VAN UDEN	OFICIAL	0.00%	13.41%	25.00%	41.46%	20.12%	164	13.41%
715	GIMN COMERCIAL LOS ANDES - SEDE PRINCIPAL	NO OFICIAL	0.00%	13.33%	20.00%	40.00%	26.67%	15	13.33%
716	GIMN COLOMBO ANDINO - SEDE PRINCIPAL	NO OFICIAL	0.00%	13.33%	20.00%	26.67%	40.00%	15	13.33%
717	LIC EMPRESARIAL DEL CAMPO	NO OFICIAL	0.00%	13.21%	37.74%	24.53%	24.53%	53	13.21%

Continúa

Cuadro 4: Proporción de estudiantes que clasificaron en los niveles B1 y B+ en la promoción de cada colegio de Bogotá (2017)

Puesto	Institución	Naturaleza	B+	B1	A2	A1	A-	N*	Sum B1B+
718	CENT EDUC DIST FRANCISCO JAVIER MATIZ	OFICIAL	1.10%	12.09%	21.98%	40.66%	24.18%	91	13.19%
719	CENT EDUC DIST MANUEL DEL SOCORRO RODRIGUEZ	OFICIAL	0.00%	13.08%	16.92%	50.77%	19.23%	130	13.08%
720	COL SAN JUAN DE LOS PASTOS	NO OFICIAL	0.00%	13.04%	23.91%	28.26%	34.78%	46	13.04%
721	COL GENERAL GUSTAVO ROJAS PINILLA	OFICIAL	0.00%	13.04%	23.37%	41.85%	21.74%	184	13.04%
722	COL DEPT INTEGRADO FONTIBON	OFICIAL	0.00%	13.04%	19.88%	42.86%	24.22%	161	13.04%
723	CENT EDUC DIST GENERAL SANTANDER	OFICIAL	0.00%	12.99%	28.25%	38.98%	19.77%	177	12.99%
724	INST MILIT ANTONIO RICAURTE	NO OFICIAL	0.00%	12.96%	42.59%	37.04%	7.41%	54	12.96%
725	CENT EDUC DIST GRAN COLOMBIANO	OFICIAL	0.00%	12.92%	26.79%	44.02%	16.27%	209	12.92%
726	LIC MARANATA	NO OFICIAL	0.00%	12.90%	32.26%	29.03%	25.81%	31	12.90%
727	CENT EDUC DIST ARBORIZADORA BAJA	OFICIAL	0.00%	12.90%	19.35%	47.74%	20.00%	155	12.90%
728	CENT EDUC WILFREDO LEHNER	NO OFICIAL	0.00%	12.82%	12.82%	48.72%	25.64%	39	12.82%
729	INEM FRANCISCO DE PAULA SANTANDER	OFICIAL	0.16%	12.62%	30.35%	40.42%	16.45%	626	12.78%
730	COL NAL NICOLAS ESGUERRA	OFICIAL	0.40%	12.38%	22.16%	36.73%	28.34%	501	12.77%
731	COLEGIO REPUBLICA DOMINICANA (IED) - SEDE PRINCIPAL	OFICIAL	0.37%	12.22%	22.96%	47.78%	16.67%	270	12.59%
732	COL DIST JUAN LOZANO Y LOZANO	OFICIAL	0.38%	12.12%	21.59%	38.64%	27.27%	264	12.50%
733	INST CIAL LORETO SEDE B	NO OFICIAL	0.00%	12.50%	45.83%	33.33%	8.33%	48	12.50%
734	LICEO LORD SINCLER LOS CAMINOS DEL SABER	NO OFICIAL	0.00%	12.50%	43.75%	37.50%	6.25%	16	12.50%
735	CENT EDUC DIST GENERAL PAEZ	OFICIAL	0.00%	12.50%	31.25%	33.33%	22.92%	48	12.50%
736	COL INTEGRAL AVANCEMOS	NO OFICIAL	0.00%	12.50%	28.12%	40.62%	18.75%	32	12.50%
737	LIC CARMELITA	NO OFICIAL	0.00%	12.50%	25.00%	43.75%	18.75%	32	12.50%
738	UNID EDUC PRADOS DE ALAMEDA	NO OFICIAL	0.00%	12.50%	25.00%	43.75%	18.75%	16	12.50%
739	INST TEC CIAL JULIO CORTAZAR	NO OFICIAL	0.00%	12.50%	20.83%	41.67%	25.00%	24	12.50%
740	COL TRIANGULO PALOQUEMAO	NO OFICIAL	0.00%	12.50%	6.25%	43.75%	37.50%	16	12.50%
741	CENT EDUC DIST SAN ISIDRO SUR ORIENTAL	OFICIAL	0.00%	12.37%	18.56%	51.55%	17.53%	97	12.37%
742	COL DIST ENRIQUE OLAYA HERRERA	OFICIAL	0.57%	11.78%	29.02%	43.68%	14.94%	348	12.36%
743	CENT EDUC DIST INST TEC INTERNACIONAL	OFICIAL	0.00%	12.35%	27.78%	43.21%	16.67%	162	12.35%
744	CENT EDUC DIST DIVINO NIÑO JESUS EL CONDOR	OFICIAL	0.00%	12.24%	33.67%	38.78%	15.31%	98	12.24%
745	TORCA	OFICIAL	0.00%	12.24%	20.41%	42.86%	24.49%	49	12.24%
746	COL CODEMA (INST EDUC DIST)	OFICIAL	0.00%	12.21%	26.16%	42.44%	19.19%	172	12.21%
747	LIC CULT LOPEZ OSORIO	NO OFICIAL	0.00%	12.20%	19.51%	39.02%	29.27%	82	12.20%
748	CENT EDUC DIST EDUC BAS Y MEDIA SAN PEDRO CLAVER	OFICIAL	0.00%	12.17%	16.52%	46.09%	25.22%	115	12.17%
749	LIC CULT MOSQUERA	NO OFICIAL	0.00%	12.16%	36.49%	39.19%	12.16%	74	12.16%
750	LIC EL CASTILLO	NO OFICIAL	0.00%	12.12%	45.45%	39.39%	3.03%	33	12.12%
751	COL DIST U.B. CIUDAD DE BOGOTA	OFICIAL	0.45%	11.66%	29.60%	38.57%	19.73%	223	12.11%
752	COL DIST EDUC BAS Y MEDIA MANUELITA SAENZ	OFICIAL	0.00%	12.09%	19.78%	52.20%	15.93%	182	12.09%
753	COLEGIO NUEVA ROMA (IED)	OFICIAL	0.00%	12.04%	21.30%	50.00%	16.67%	108	12.04%

Continúa

Cuadro 4: Proporción de estudiantes que clasificaron en los niveles B1 y B+ en la promoción de cada colegio de Bogotá (2017)

Puesto	Institución	Naturaleza	B+	B1	A2	A1	A-	N*	Sum B1B+
754	LICEO CIUDAD CAPITAL - SEDE PRINCIPAL	NO OFICIAL	0.00%	12.03%	35.34%	30.08%	22.56%	133	12.03%
755	COL NUEVA CIENCIA	NO OFICIAL	0.00%	12.00%	26.00%	46.00%	16.00%	50	12.00%
756	LIC SAN LEON MAGNO	NO OFICIAL	0.00%	12.00%	25.33%	49.33%	13.33%	75	12.00%
757	CENT EDUC DIST EL REMANSO	OFICIAL	0.00%	11.94%	16.42%	55.22%	16.42%	67	11.94%
758	CENT EDUC DIST ATENAS	OFICIAL	0.00%	11.76%	35.29%	41.18%	11.76%	17	11.76%
759	INSTITUTO TÉCNICO ANGELI - SEDE PRINCIPAL	NO OFICIAL	0.00%	11.76%	35.29%	35.29%	17.65%	17	11.76%
760	COLEGIO PROSPERO PINZON IED - SEDE PRINCIPAL	OFICIAL	0.00%	11.76%	27.94%	44.12%	16.18%	68	11.76%
761	COL DIST U.B. MARCO FIDEL SUAREZ	OFICIAL	0.00%	11.67%	24.44%	50.00%	13.89%	180	11.67%
762	COL DIST GUILLERMO LEON VALENCIA	OFICIAL	0.00%	11.64%	19.05%	38.10%	31.22%	189	11.64%
763	INEM SANTIAGO PEREZ	OFICIAL	0.00%	11.64%	25.86%	43.53%	18.97%	232	11.64%
764	COLEGIO LAS AMERICAS IED - SEDE PRINCIPAL	OFICIAL	0.00%	11.60%	23.76%	45.86%	18.78%	181	11.60%
765	CENT EDUC DIST FRIEDRICH NAUMANN	OFICIAL	0.00%	11.54%	26.92%	40.38%	21.15%	52	11.54%
766	COL ROMULO GALLEGOS	NO OFICIAL	0.00%	11.54%	11.54%	46.15%	30.77%	26	11.54%
767	COL DIST EDUC BAS Y MEDIA JOHN F KENNEDY	OFICIAL	0.00%	11.48%	24.59%	44.81%	19.13%	183	11.48%
768	CENT EDUC DIST MANUELA BELTRAN	OFICIAL	0.00%	11.48%	21.31%	44.26%	22.95%	61	11.48%
769	COL CIUDADELA EDUCATIVA BOSA (INS EDUC DIST)	OFICIAL	0.26%	11.17%	24.42%	45.45%	18.70%	385	11.43%
770	COL LAZARILLO DE TORMES	NO OFICIAL	0.00%	11.43%	34.29%	45.71%	8.57%	35	11.43%
771	INST DE EDUC MEDIA EMAUS	NO OFICIAL	0.00%	11.43%	25.71%	42.86%	20.00%	35	11.43%
772	CENT EDUC DIST RODRIGO ARENAS BETANCOURT	OFICIAL	0.00%	11.41%	29.53%	42.28%	16.78%	149	11.41%
773	CENT EDUC DIST GARCES NAVAS NO.3	OFICIAL	0.00%	11.40%	29.82%	41.23%	17.54%	114	11.40%
774	COL DIST EDUC BAS Y MEDIA ALBERTO LLERAS CAMARGO	OFICIAL	0.00%	11.40%	22.81%	45.18%	20.61%	228	11.40%
775	CENT EDUC DIST ANTONIO BARAYA	OFICIAL	0.00%	11.39%	24.05%	49.37%	15.19%	79	11.39%
776	INST DE PEDAG AUTOACTIVA DE GRUPOS (IPAG)	NO OFICIAL	0.00%	11.32%	32.08%	41.51%	15.09%	53	11.32%
777	CENT EDUC DIST NUEVA COLOMBIA	OFICIAL	0.00%	11.32%	28.77%	40.57%	19.34%	212	11.32%
778	CENT EDUC DIST RUFINO JOSE CUERVO	OFICIAL	0.00%	11.19%	29.10%	47.01%	12.69%	134	11.19%
779	CENT EDUC DIST JOSE ACEVEDO Y GOMEZ	OFICIAL	0.00%	11.11%	38.89%	44.44%	5.56%	18	11.11%
780	COLEGIO FERNANDO SOTO APARICIO IED	OFICIAL	0.00%	11.11%	32.54%	40.48%	15.87%	126	11.11%
781	GERARDO MOLINA RAMIREZ (INST EDUC DIST)	OFICIAL	0.00%	11.11%	28.89%	40.89%	19.11%	225	11.11%
782	COLEGIO MIXTO CIUDADANOS DEL FUTURO SAS	NO OFICIAL	0.00%	11.11%	21.76%	43.98%	23.15%	216	11.11%
783	CENT EDUC DIST EL RECUERDO	OFICIAL	0.00%	11.11%	11.11%	50.00%	27.78%	18	11.11%
784	CORP TECNOLG EMPRESARIAL - SEDE PRINCIPAL	NO OFICIAL	0.00%	11.01%	11.93%	41.28%	35.78%	109	11.01%
785	CENT EDUC DIST FABIO LOZANO SIMONELLI	OFICIAL	0.00%	10.99%	19.78%	49.45%	19.78%	91	10.99%
786	COL DIST SAN FRANCISCO	OFICIAL	0.00%	10.98%	23.17%	49.39%	16.46%	164	10.98%
787	COL DIST JOSE MARIA CORDOBA	OFICIAL	0.00%	10.93%	23.79%	45.66%	19.61%	311	10.93%
788	CENT EDUC DIST HERNANDO DURAN DUSAN	OFICIAL	0.00%	10.81%	24.32%	43.24%	21.62%	111	10.81%
789	COL MAYOR SAN BENITO APOSTOL	NO OFICIAL	0.00%	10.81%	24.32%	24.32%	40.54%	37	10.81%

Continúa

Cuadro 4: Proporción de estudiantes que clasificaron en los niveles B1 y B+ en la promoción de cada colegio de Bogotá (2017)

Puesto	Institución	Naturaleza	B+	B1	A2	A1	A-	N*	Sum B1B+
790	INST INGABO SEDE RESTREPO	NO OFICIAL	0.00%	10.81%	13.51%	40.54%	35.14%	37	10.81%
791	CENT EDUC DIST LA GAITANA	OFICIAL	0.00%	10.77%	31.54%	40.00%	17.69%	130	10.77%
792	CENT EDUC DIST BRAVO PAEZ	OFICIAL	0.00%	10.77%	27.69%	42.31%	19.23%	130	10.77%
793	CENT EDUC DIST LA FLORESTA SUR	OFICIAL	0.00%	10.75%	41.94%	35.48%	11.83%	93	10.75%
794	CENT EDUC DIST LA CHUCUA	OFICIAL	0.00%	10.75%	26.88%	40.86%	21.51%	93	10.75%
795	COL NAL CLEMENCIA DE CAYCEDO	OFICIAL	0.00%	10.69%	18.32%	45.04%	25.95%	131	10.69%
796	COLEGIO TALENTOS - SEDE PRINCIPAL	NO OFICIAL	0.00%	10.64%	31.91%	31.91%	25.53%	94	10.64%
797	COL MADRE PAULA MONTAL	NO OFICIAL	0.00%	10.64%	27.66%	55.32%	6.38%	47	10.64%
798	LIC LUTHER KING	NO OFICIAL	0.00%	10.64%	25.53%	46.81%	17.02%	47	10.64%
799	COLEGIO MANUEL CEPEDA VARGAS (IED) - SEDE PRINCIPAL	OFICIAL	0.00%	10.62%	18.75%	53.75%	16.88%	160	10.62%
800	LIC OCTAVIO PAZ	NO OFICIAL	0.00%	10.53%	26.32%	31.58%	31.58%	19	10.53%
801	COL GIMN ROMANO MIXTO	NO OFICIAL	0.00%	10.53%	21.05%	47.37%	21.05%	19	10.53%
802	COLEGIO MARIA MERCEDES CARRANZA (I.E.D)	OFICIAL	0.00%	10.51%	28.99%	42.39%	18.12%	276	10.51%
803	COL BRITANICO SEDE TUNJUELITO	NO OFICIAL	0.00%	10.47%	11.63%	50.00%	27.91%	86	10.47%
804	COLEGIO FILARMONICO SIMON BOLIVAR (IED)	OFICIAL	0.00%	10.40%	13.60%	40.80%	35.20%	125	10.40%
805	ESC NAL PILOTO DE APLICACIÓN	OFICIAL	0.00%	10.39%	24.68%	42.86%	22.08%	77	10.39%
806	COL MILIT JOSE ANTONIO GALAN	NO OFICIAL	0.00%	10.34%	29.31%	50.00%	10.34%	58	10.34%
807	CENT EDUC DIST FLORENTINO GONZALEZ	OFICIAL	0.00%	10.34%	22.07%	48.28%	19.31%	145	10.34%
808	COLEGIO UNILATINA - SEDE PRINCIPAL	NO OFICIAL	0.00%	10.29%	25.00%	45.59%	19.12%	68	10.29%
809	INST FERRINI SEDE FONTIBON	NO OFICIAL	0.00%	10.20%	22.45%	34.69%	32.65%	49	10.20%
810	COLEGIO DEBORA ARANGO PÉREZ	OFICIAL	0.00%	10.17%	27.68%	42.37%	19.77%	177	10.17%
811	COLEGIO KUEPA - SEDE PRINCIPAL	NO OFICIAL	0.00%	10.17%	18.64%	38.98%	32.20%	59	10.17%
812	COL DIST EDUC BAS Y MEDIA RODRIGO LARA BONILLA	OFICIAL	0.00%	10.11%	19.66%	44.38%	25.84%	356	10.11%
813	COL DEL SANTISIMO ROSARIO	NO OFICIAL	0.00%	10.00%	45.00%	40.00%	5.00%	20	10.00%
814	LIC LA CORUÑA	NO OFICIAL	0.00%	10.00%	35.00%	35.00%	20.00%	20	10.00%
815	COL SAN GREGORIO HERNANDEZ	NO OFICIAL	0.00%	10.00%	35.00%	30.00%	25.00%	20	10.00%
816	COLEGIO SAN VICENTE (IED)	OFICIAL	0.00%	10.00%	32.73%	38.18%	19.09%	110	10.00%
817	POLITECNICO MAYOR ANDINO	NO OFICIAL	0.00%	10.00%	25.00%	45.00%	20.00%	20	10.00%
818	NUEVO LIC SANTA CLARA	NO OFICIAL	0.00%	10.00%	10.00%	50.00%	30.00%	20	10.00%
819	CENT EDUC DIST EL JAPON	OFICIAL	0.00%	9.93%	18.01%	40.44%	31.62%	272	9.93%
820	COL COFRATERNIDAD DE SAN FERNANDO	NO OFICIAL	0.00%	9.89%	30.77%	46.15%	13.19%	91	9.89%
821	COL DIST LA AMISTAD	OFICIAL	0.00%	9.89%	20.53%	37.64%	31.94%	263	9.89%
822	CENT EDUC DIST EDUARDO SANTOS	OFICIAL	0.00%	9.88%	39.51%	37.04%	13.58%	81	9.88%
823	CENT EDUC DIST LLANO ORIENTAL	OFICIAL	0.00%	9.88%	24.69%	38.27%	27.16%	81	9.88%
824	COLEGIO INSTITUTO SANTIAGO DE COMPOSTELA	NO OFICIAL	0.00%	9.82%	11.61%	38.39%	40.18%	112	9.82%
825	LICEO NAL POLICARPA SALAVARRIETA	OFICIAL	0.00%	9.57%	29.79%	39.36%	21.28%	94	9.57%

Continúa

Cuadro 4: Proporción de estudiantes que clasificaron en los niveles B1 y B+ en la promoción de cada colegio de Bogotá (2017)

Puesto	Institución	Naturaleza	B+	B1	A2	A1	A-	N*	Sum B1B+
826	COL DIST REP DE COSTA RICA	OFICIAL	0.00%	9.55%	28.64%	38.69%	23.12%	199	9.55%
827	INST INTEGRADO DE SUBA	NO OFICIAL	0.00%	9.52%	28.57%	33.33%	28.57%	21	9.52%
828	LIC ERNESTO CARDENAL	NO OFICIAL	0.00%	9.52%	23.81%	42.86%	23.81%	42	9.52%
829	COLEGIO EMANUEL RUBIANO - SEDE PRINCIPAL	NO OFICIAL	0.00%	9.52%	19.05%	33.33%	38.10%	21	9.52%
830	INST EDUC DIST LEONARDO POSADA PEDRAZA	OFICIAL	0.00%	9.45%	29.45%	46.55%	14.55%	275	9.45%
831	CENT EDUC DIST BAS Y MEDIA TOM ADAMS	OFICIAL	0.00%	9.38%	21.88%	47.66%	21.09%	128	9.38%
832	COL LORENZO DE ALCANTUZ	NO OFICIAL	0.00%	9.38%	16.41%	48.44%	25.78%	128	9.38%
833	INST CIAL LORETO - SEDE PRINCIPAL	NO OFICIAL	0.00%	9.38%	15.62%	62.50%	12.50%	32	9.38%
834	INST DE BTO TEC COMERCIAL PITAGORAS	NO OFICIAL	0.00%	9.38%	12.50%	46.88%	31.25%	32	9.38%
835	COLEGIO CIUDAD BOLIVAR - ARGENTINA (IED)	OFICIAL	0.00%	9.35%	17.76%	43.93%	28.97%	107	9.35%
836	COLEGIO NUEVA GENERACIÓN ALTAMIRA	NO OFICIAL	0.00%	9.30%	27.91%	39.53%	23.26%	43	9.30%
837	CENT EDUC DIST CHUNIZA	OFICIAL	0.00%	9.16%	20.61%	51.15%	19.08%	131	9.16%
838	COL EL ESCORIAL	NO OFICIAL	0.00%	9.09%	36.36%	54.55%	0.00%	22	9.09%
839	COLEGIO DIOS ES AMOR LUCERO ALTO - SEDE PRINCIPAL	NO OFICIAL	0.00%	9.09%	27.27%	48.48%	15.15%	33	9.09%
840	COL CRISTIANO SEMILLA DE VIDA EDUCACION PARA ADULTOS	NO OFICIAL	0.00%	9.09%	27.27%	36.36%	27.27%	11	9.09%
841	COL MARIA CANO (NIS EDUC DIST)	OFICIAL	0.00%	9.09%	26.26%	51.52%	13.13%	99	9.09%
842	CENT EDUC DIST VILLA AMALIA	OFICIAL	0.00%	9.09%	26.14%	42.05%	22.73%	88	9.09%
843	INST JERUSALEN	NO OFICIAL	0.00%	9.09%	22.73%	54.55%	13.64%	22	9.09%
844	LIC PSICOPEDAG TIBABITA	NO OFICIAL	0.00%	9.09%	18.18%	63.64%	9.09%	22	9.09%
845	CENT EDUC DIST ISMAEL PERDOMO	OFICIAL	0.00%	9.09%	17.17%	44.44%	29.29%	198	9.09%
846	SEDE EL RECUERDO	OFICIAL	0.00%	9.01%	18.92%	42.34%	29.73%	111	9.01%
847	COL DIST GUSTAVO RESTREPO	OFICIAL	0.00%	9.00%	32.00%	43.00%	16.00%	100	9.00%
848	CENT EDUC SAN LUIS GONZAGA FE Y ALEGRIA	NO OFICIAL	0.00%	8.97%	24.36%	42.31%	24.36%	78	8.97%
849	CENT EDUC DIST VEINTE DE JULIO	OFICIAL	0.00%	8.96%	17.91%	41.79%	31.34%	67	8.96%
850	CENT EDUC DIST MIGUEL ANTONIO CARO	OFICIAL	0.00%	8.84%	14.97%	45.58%	30.61%	147	8.84%
851	COL DIST DARIO ECHANDIA	OFICIAL	0.00%	8.82%	25.74%	55.88%	9.56%	136	8.82%
852	CORPORACIÓN TÉCNICA EMPRESARIAL DE LAS AMERICA	NO OFICIAL	0.00%	8.82%	23.53%	52.94%	14.71%	34	8.82%
853	INST NUEVA COLOMBIA	NO OFICIAL	0.00%	8.82%	14.71%	55.88%	20.59%	34	8.82%
854	CENT EDUC DIST ISLA DEL SOL	OFICIAL	0.00%	8.77%	26.32%	45.61%	19.30%	57	8.77%
855	COL DIST EDUC BAS Y MEDIA JUAN EVANGELISTA GOMEZ	OFICIAL	0.00%	8.72%	20.81%	40.27%	30.20%	149	8.72%
856	EXTERN DEL SUR PSICOPEDAGOGICO	NO OFICIAL	0.00%	8.70%	43.48%	39.13%	8.70%	23	8.70%
857	CENT EDUC DIST MORALBA SUR ORIENTAL	OFICIAL	0.00%	8.70%	24.64%	44.93%	21.74%	69	8.70%
858	CENT EDUC DIST EL PORVENIR	OFICIAL	0.00%	8.67%	19.65%	43.35%	28.32%	173	8.67%
859	INST ORESTES SINDICI	NO OFICIAL	0.00%	8.57%	34.29%	37.14%	20.00%	35	8.57%
860	COL CIUDAD DE CALI	NO OFICIAL	0.00%	8.57%	32.38%	42.86%	16.19%	105	8.57%
861	COLEGIO FE Y ALEGRIA SAN IGNACIO (IED)	OFICIAL	0.00%	8.57%	26.43%	40.71%	24.29%	140	8.57%

Continúa

Cuadro 4: Proporción de estudiantes que clasificaron en los niveles B1 y B+ en la promoción de cada colegio de Bogotá (2017)

Puesto	Institución	Naturaleza	B+	B1	A2	A1	A-	N*	Sum B1B+
862	GIMN JUVENIL SANTA CATALINA	NO OFICIAL	0.00%	8.57%	22.86%	54.29%	14.29%	35	8.57%
863	COL CAPACITACION 2000	NO OFICIAL	2.13%	6.38%	14.89%	40.43%	36.17%	47	8.51%
864	CENT EDUC DIST MISAEL PASTRANA BORRERO	OFICIAL	0.00%	8.43%	25.30%	46.99%	19.28%	83	8.43%
865	COL TOMAS CIPRIANO DE MOSQUERA (INS EDUC DIST)	OFICIAL	0.00%	8.39%	27.97%	44.06%	19.58%	143	8.39%
866	COLEGIO JOSÉ FRANCISCO SOCARRAS (IED) - SEDE PRINCIPAL	OFICIAL	0.00%	8.36%	21.90%	44.96%	24.78%	347	8.36%
867	SEDE INURBE	OFICIAL	0.44%	7.89%	21.49%	45.18%	25.00%	228	8.33%
868	INST CIAL EDUARDO TORRES QUINTERO	NO OFICIAL	0.00%	8.33%	50.00%	41.67%	0.00%	12	8.33%
869	COL PSICOPEDAG VILLAVERDES	NO OFICIAL	0.00%	8.33%	37.50%	37.50%	16.67%	24	8.33%
870	COL RAFAEL GOBERNA II SEDE	NO OFICIAL	0.00%	8.33%	8.33%	64.58%	18.75%	48	8.33%
871	COL DIST EDUC BAS Y MEDIA AGUSTIN FERNANDEZ	OFICIAL	0.00%	8.21%	16.41%	41.03%	34.36%	195	8.21%
872	ORLANDO HIGUITA ROJAS (INST EDUC DIST)	OFICIAL	0.00%	8.16%	19.59%	44.90%	27.35%	245	8.16%
873	INST EDUC DIST EL BOSQUE	OFICIAL	0.00%	8.05%	18.79%	46.31%	26.85%	149	8.05%
874	COL TECNISISTEMAS SEDE SUBA	NO OFICIAL	0.00%	8.03%	14.23%	38.32%	39.42%	274	8.03%
875	COL VIRGINIA GUTIERREZ DE PINEDA (INS EDUC DIST)	OFICIAL	0.00%	7.97%	20.29%	45.65%	26.09%	138	7.97%
876	CENT EDUC DIST SUBA CENTRO	OFICIAL	0.00%	7.94%	31.75%	44.44%	15.87%	63	7.94%
877	INST SAN FRANCISCO	NO OFICIAL	0.00%	7.94%	23.81%	47.62%	20.63%	63	7.94%
878	COL DIST LA ESTANCIA	OFICIAL	0.00%	7.92%	20.00%	45.42%	26.67%	240	7.92%
879	CENT EDUC DIST REINO UNIDO DE HOLANDA	OFICIAL	0.00%	7.89%	23.68%	48.68%	19.74%	76	7.89%
880	COL DIST TOMAS RUEDA VARGAS	OFICIAL	0.00%	7.89%	21.05%	49.34%	21.71%	152	7.89%
881	COLEGIO MANUEL ZAPATA OLIVELLA (IED)	OFICIAL	0.00%	7.89%	19.30%	55.26%	17.54%	114	7.89%
882	SALUDCOOP SUR (INST EDUC DIST)	OFICIAL	0.00%	7.87%	30.71%	48.03%	13.39%	127	7.87%
883	CENT EDUC DIST LA ALQUERIA	OFICIAL	0.00%	7.79%	27.27%	44.16%	20.78%	77	7.79%
884	CENT EDUC DIST CLASS	OFICIAL	0.00%	7.78%	23.33%	43.89%	25.00%	180	7.78%
885	CENT EDUC DIST FRANCISCO DE PAULA SANTANDER	OFICIAL	0.00%	7.78%	22.22%	45.56%	24.44%	90	7.78%
886	LICEO MODERNO CELESTIN FREINET - SEDE PRINCIPAL	NO OFICIAL	0.00%	7.69%	38.46%	46.15%	7.69%	13	7.69%
887	GIMN ARTISTICO SUBA	NO OFICIAL	0.00%	7.69%	38.46%	38.46%	15.38%	26	7.69%
888	COL SANTA CATALINA DEL SUR ORIENTE	NO OFICIAL	0.00%	7.69%	38.46%	23.08%	30.77%	13	7.69%
889	COL CENT DE INSTRUCCION SISTEMATIZADA CEIS	NO OFICIAL	0.00%	7.69%	7.69%	61.54%	23.08%	13	7.69%
890	INSTITUTO JUAN PABLO II - SEDE PRINCIPAL	NO OFICIAL	0.00%	7.69%	7.69%	30.77%	53.85%	13	7.69%
891	ALFONSO REYES ECHANDIA (INST EDUC DIST)	OFICIAL	0.00%	7.65%	17.49%	44.26%	30.60%	183	7.65%
892	CENT EDUC DIST NUEVO CHILE	OFICIAL	0.00%	7.61%	21.20%	45.65%	25.54%	184	7.61%
893	CENT EDUC DIST BERNARDO JARAMILLO	OFICIAL	0.00%	7.58%	22.73%	56.06%	13.64%	132	7.58%
894	COL DE ADMON ROBERT OWEN	NO OFICIAL	0.00%	7.46%	23.88%	34.33%	34.33%	67	7.46%
895	CENT EDUC DIST LA CONCORDIA	OFICIAL	3.70%	3.70%	22.22%	25.93%	44.44%	27	7.41%
896	INST INGABO SEDE CHAPINERO	NO OFICIAL	0.00%	7.41%	18.52%	37.04%	37.04%	27	7.41%
897	COL TRIANGULO KENNEDY	NO OFICIAL	0.00%	7.41%	11.11%	40.74%	40.74%	27	7.41%

Continúa

Cuadro 4: Proporción de estudiantes que clasificaron en los niveles B1 y B+ en la promoción de cada colegio de Bogotá (2017)

Puesto	Institución	Naturaleza	B+	B1	A2	A1	A-	N*	Sum B1B+
898	CENT EDUC DIST SAN JOSE SUR ORIENTAL	OFICIAL	0.00%	7.35%	22.06%	47.06%	23.53%	68	7.35%
899	EXTERNADO NAL CAMILO TORRES	OFICIAL	0.00%	7.32%	9.76%	34.15%	48.78%	82	7.32%
900	COL DIST EDUC BAS Y MEDIA LA AURORA	OFICIAL	0.00%	7.29%	22.92%	50.00%	19.79%	96	7.29%
901	COL DIST VENECIA	OFICIAL	0.00%	7.26%	22.18%	42.34%	28.23%	248	7.26%
902	CENT EDUC DIST PLAN PADRINOS SAN LUIS	OFICIAL	0.00%	7.20%	8.80%	43.20%	40.80%	125	7.20%
903	COL COLOMBO JAPONES	NO OFICIAL	0.00%	7.14%	42.86%	28.57%	21.43%	14	7.14%
904	COL CIUDAD PATIO BONITO	NO OFICIAL	0.00%	7.14%	41.84%	36.73%	14.29%	98	7.14%
905	INST MILIT AQUILEO PARRA	NO OFICIAL	0.00%	7.14%	28.57%	32.14%	32.14%	28	7.14%
906	LICEO NAL AGUSTIN NIETO CABALLERO	OFICIAL	0.00%	7.14%	21.43%	50.00%	21.43%	28	7.14%
907	LIC NUEVA BRITALIA	NO OFICIAL	0.00%	7.14%	21.43%	46.43%	25.00%	28	7.14%
908	CENT PANAMERICANO DE CAPACITACION SEDE ESTRADA	NO OFICIAL	0.00%	7.08%	15.04%	41.59%	36.28%	113	7.08%
909	COL DIST EDUC BAS Y MEDIA JUAN FRANCISCO BERBEO	OFICIAL	0.00%	7.02%	24.56%	47.37%	21.05%	57	7.02%
910	CEDID SAN PABLO BOSA	OFICIAL	0.00%	7.01%	18.70%	47.79%	26.49%	385	7.01%
911	COLEGIO GABRIEL GARCIA MARQUEZ (IED)	OFICIAL	0.00%	6.98%	18.60%	55.81%	18.60%	43	6.98%
912	COL DIST EDUC BAS Y MEDIA EL VIRREY JOSE SOLIS	OFICIAL	0.00%	6.94%	20.83%	50.00%	22.22%	72	6.94%
913	LIC HOMERICO	NO OFICIAL	0.00%	6.90%	44.83%	37.93%	10.34%	29	6.90%
914	NUEVO COL LUSADI	NO OFICIAL	0.00%	6.90%	37.93%	48.28%	6.90%	29	6.90%
915	COL JHON DALTON	NO OFICIAL	0.00%	6.90%	6.90%	55.17%	31.03%	29	6.90%
916	CENT EDUC DIST NUEVO SAN ANDRES DE LOS ALTOS	OFICIAL	0.00%	6.87%	20.61%	45.80%	26.72%	131	6.87%
917	COL DIST EDUC BAS Y MEDIA ANTONIO NARIÑO	OFICIAL	0.00%	6.83%	21.12%	49.07%	22.98%	161	6.83%
918	COL BRITANICO SEDE KENNEDY	NO OFICIAL	0.00%	6.74%	21.35%	39.33%	32.58%	89	6.74%
919	COLEGIO SAN CAYETANO (IED)	OFICIAL	0.00%	6.73%	25.00%	48.08%	20.19%	104	6.73%
920	CENT EDUC DIST REINO DE HOLANDA	OFICIAL	0.56%	6.15%	15.64%	48.04%	29.61%	179	6.70%
921	ALFONSO LÒPEZ MICHELSEN (PUERTA DEL SOL INST EDUC DIST)	OFICIAL	0.00%	6.69%	20.97%	45.59%	26.75%	329	6.69%
922	COLEGIO TECNISISTEMAS - SEDE PRINCIPAL	NO OFICIAL	0.00%	6.68%	17.30%	40.87%	35.15%	734	6.68%
923	CENT EDUC DIST REP DE VENEZUELA	OFICIAL	2.22%	4.44%	11.11%	55.56%	26.67%	45	6.67%
924	CENT EDUC DIST CHIRCALES	OFICIAL	0.00%	6.67%	22.00%	40.67%	30.67%	150	6.67%
925	CENT EDUC DIST MARRUECOS Y MOLINOS	OFICIAL	0.00%	6.67%	19.68%	41.59%	32.06%	315	6.67%
926	CENT EDUC DIST TENERIFE	OFICIAL	0.00%	6.67%	11.67%	38.33%	43.33%	60	6.67%
927	CORP. COLOMBIANA DE FORMACION EMPRESARIAL LA CONCORDIA	NO OFICIAL	0.00%	6.67%	6.67%	33.33%	53.33%	30	6.67%
928	CENT EDUC DIST CANADA	OFICIAL	0.00%	6.67%	0.00%	33.33%	60.00%	15	6.67%
929	CENT EDUC DIST BRASILIA - BOSA	OFICIAL	0.00%	6.64%	21.58%	48.96%	22.82%	241	6.64%
930	CENT EDUC DIST MIGUEL DE CERVANTES SAAVEDRA	OFICIAL	0.51%	6.09%	20.05%	41.62%	31.73%	394	6.60%
931	CENT EDUC DIST ANIBAL FERNANDEZ DE SOTO	OFICIAL	0.00%	6.45%	24.19%	50.00%	19.35%	62	6.45%
932	COLEGIO DISTRITAL CHARRY (IED) - SEDE PRINCIPAL	OFICIAL	0.00%	6.44%	16.95%	37.29%	39.32%	295	6.44%
933	CARLOS PIZARRO LEON GOMEZ (INST EDUC DIST)	OFICIAL	0.00%	6.31%	17.35%	45.43%	30.91%	317	6.31%

Continúa

Cuadro 4: Proporción de estudiantes que clasificaron en los niveles B1 y B+ en la promoción de cada colegio de Bogotá (2017)

Puesto	Institución	Naturaleza	B+	B1	A2	A1	A-	N*	Sum B1B+
934	COLEGIO FERNANDO GONZALEZ OCHOA	OFICIAL	0.00%	6.31%	24.32%	41.44%	27.93%	111	6.31%
935	COL DIST JOSE FELIX RESTREPO	OFICIAL	0.39%	5.91%	18.11%	41.73%	33.86%	254	6.30%
936	COLEGIO INSCAP	NO OFICIAL	0.00%	6.25%	27.08%	35.42%	31.25%	48	6.25%
937	CENT EDUC DIST PAULO VI	OFICIAL	0.00%	6.19%	31.96%	43.30%	18.56%	97	6.19%
938	COLEGIO EDUARDO UMA ~ NA LUNA INSTITUCION EDUCATIVA DISTRITAL	OFICIAL	0.00%	6.19%	21.65%	46.39%	25.77%	97	6.19%
939	CENT EDUC DIST LA BELLEZA	OFICIAL	0.00%	6.12%	20.41%	51.02%	22.45%	49	6.12%
940	CENT EDUC DIST EL CORTIJO	OFICIAL	0.00%	6.06%	19.70%	57.58%	16.67%	66	6.06%
941	NESTOR FORERO ALCALA	OFICIAL	0.00%	6.06%	16.67%	49.24%	28.03%	132	6.06%
942	CENT EDUC DIST JOSE ANTONIO GALAN	OFICIAL	0.00%	5.93%	16.10%	45.76%	32.20%	118	5.93%
943	COL GERMÁN ARCINIEGAS (INS EDUC DIST)	OFICIAL	0.00%	5.91%	19.35%	46.77%	27.96%	186	5.91%
944	GIMN ISRAEL - SEDE PRINCIPAL	NO OFICIAL	0.00%	5.88%	29.41%	41.18%	23.53%	17	5.88%
945	CENT EDUC DIST JAIRO ANIBAL NIÑO	OFICIAL	0.00%	5.88%	17.65%	58.82%	17.65%	17	5.88%
946	LIC SAN JOSE ORIENTAL	NO OFICIAL	0.00%	5.88%	17.65%	42.65%	33.82%	68	5.88%
947	COL DIST EDUC BAS Y MEDIA CARLOS ARTURO TORRES	OFICIAL	0.00%	5.88%	15.03%	45.10%	33.99%	153	5.88%
948	COL DIST ANTONIO JOSE URIBE	OFICIAL	0.00%	5.80%	11.59%	49.28%	33.33%	69	5.80%
949	COLEGIO DON BOSCO II (IED)	OFICIAL	0.00%	5.75%	21.84%	57.47%	14.94%	87	5.75%
950	COL DIST EDUC BAS Y MEDIA REP DEL ECUADOR	OFICIAL	0.00%	5.71%	25.71%	45.71%	22.86%	35	5.71%
951	COLEGIO PAULO FREIRE (IED) - SEDE PRINCIPAL	OFICIAL	0.41%	5.28%	17.48%	50.81%	26.02%	246	5.69%
952	CENT EDUC DIST PABLO DE TARSO	OFICIAL	0.00%	5.67%	20.24%	43.72%	30.36%	247	5.67%
953	CENT EDUC DIST SANTA LIBRADA	OFICIAL	1.89%	3.77%	18.87%	58.49%	16.98%	53	5.66%
954	LIC PARROQ SAN JOSE	NO OFICIAL	0.00%	5.56%	30.56%	52.78%	11.11%	36	5.56%
955	UNID EDUC EL FUTURO DEL MAÑANA	NO OFICIAL	0.00%	5.56%	22.22%	66.67%	5.56%	18	5.56%
956	COL NSTRA SRA DE LORETO	NO OFICIAL	0.00%	5.56%	22.22%	66.67%	5.56%	18	5.56%
957	INST TEC CIAL MARMATOS (INST MODERNO BOSA)	NO OFICIAL	0.00%	5.56%	22.22%	66.67%	5.56%	18	5.56%
958	CENT EDUC DIST NUEVA DELHI	OFICIAL	0.00%	5.56%	20.37%	48.15%	25.93%	54	5.56%
959	CENT EDUC DIST ACACIA II	OFICIAL	0.00%	5.56%	16.11%	52.78%	25.56%	180	5.56%
960	CENT DE EDUC FORMAL ROBERT HOOKE	NO OFICIAL	0.00%	5.56%	9.03%	40.97%	44.44%	144	5.56%
961	COL DIST CRISTOBAL COLON (SERVITA)	OFICIAL	0.00%	5.48%	13.01%	47.26%	34.25%	146	5.48%
962	INST ANDRE MICHELIN	NO OFICIAL	0.00%	5.47%	10.94%	39.84%	43.75%	128	5.47%
963	CENT PANAMERICANO DE CAPACITACION SEDE RESTREPO	NO OFICIAL	0.00%	5.43%	17.39%	45.65%	31.52%	92	5.43%
964	COL SUPERIOR DE OCCIDENTE	NO OFICIAL	0.00%	5.41%	16.22%	56.76%	21.62%	37	5.41%
965	ORLANDO FALS BORDA (ANTES BARRANQUILLITA)	OFICIAL	0.00%	5.33%	17.33%	50.00%	27.33%	150	5.33%
966	CENT EDUC NAL PILOTO BAVARIA	OFICIAL	0.00%	5.30%	18.18%	43.94%	32.58%	132	5.30%
967	LIC PEDAG MONTFORTIANO	NO OFICIAL	0.00%	5.26%	31.58%	36.84%	26.32%	19	5.26%
968	GIMN SANTANDER	NO OFICIAL	0.00%	5.26%	21.05%	47.37%	26.32%	19	5.26%
969	COLEGIO CIES - SEDE PRINCIPAL	NO OFICIAL	0.00%	5.26%	15.79%	31.58%	47.37%	19	5.26%

Continúa

Cuadro 4: Proporción de estudiantes que clasificaron en los niveles B1 y B+ en la promoción de cada colegio de Bogotá (2017)

Puesto	Institución	Naturaleza	B+	B1	A2	A1	A-	N*	Sum B1B+
970	CENT EDUC DIST BUENOS AIRES	OFICIAL	0.00%	5.26%	10.53%	52.63%	31.58%	57	5.26%
971	COLEGIO BOSTON (ANTIGUO COL EDUC SAN MATEO) - SEDE PRINCIPAL	NO OFICIAL	0.64%	4.49%	4.49%	40.38%	50.00%	156	5.13%
972	SEDE C	OFICIAL	0.00%	5.05%	18.18%	56.57%	20.20%	99	5.05%
973	COLEGIO DIEGO MONTAÑA CUÉLLAR (IED)	OFICIAL	0.00%	5.05%	16.16%	51.01%	27.78%	198	5.05%
974	CENT EDUC DIST SAN BERNARDINO	OFICIAL	0.00%	5.04%	22.69%	44.54%	27.73%	119	5.04%
975	CENT EDUC DIST LUIS LOPEZ DE MESA	OFICIAL	0.00%	5.03%	14.53%	54.75%	25.70%	179	5.03%
976	COLEGIO RURAL JOSÉ CELESTINO MUTIS (IED) - SEDE PRINCIPAL	OFICIAL	0.00%	5.00%	31.25%	43.75%	20.00%	80	5.00%
977	CENT EDUC DIST LOS TEJARES	OFICIAL	0.00%	5.00%	15.00%	51.67%	28.33%	60	5.00%
978	CENT EDUC DIST PUERTA AL LLANO	OFICIAL	0.00%	4.92%	16.39%	48.36%	30.33%	122	4.92%
979	CENT EDUC DIST PANAMERICANO	OFICIAL	2.44%	2.44%	14.63%	56.10%	24.39%	41	4.88%
980	CENT EDUC DIST SANTA MARTHA	OFICIAL	0.00%	4.88%	19.51%	48.78%	26.83%	41	4.88%
981	INST EDUC DIST EDUARDO MORA OSEJO (ANTIGUO NUEVO MONTEBLANCO)	OFICIAL	0.00%	4.84%	29.03%	51.61%	14.52%	62	4.84%
982	CENT EDUC DIST LA VICTORIA	OFICIAL	0.00%	4.82%	18.07%	50.60%	26.51%	83	4.82%
983	COLEGIO LA JOYA (IED)	OFICIAL	0.00%	4.82%	12.05%	40.96%	42.17%	83	4.82%
984	COL DE EDUC BAS Y MEDIA ESTANISLAO ZULETA	OFICIAL	0.00%	4.76%	30.95%	44.05%	20.24%	84	4.76%
985	COLEGIO ANTONIA SANTOS - SEDE PRINCIPAL	NO OFICIAL	0.00%	4.76%	23.81%	38.10%	33.33%	21	4.76%
986	COL DIST FERNANDO MAZUERA VILLEGAS	OFICIAL	0.00%	4.65%	21.19%	48.84%	25.32%	387	4.65%
987	CENT EDUC DIST RURAL U.B LAS AURAS	OFICIAL	0.00%	4.55%	22.73%	50.00%	22.73%	22	4.55%
988	COLEGIO INETEC	NO OFICIAL	0.00%	4.55%	6.06%	40.91%	48.48%	66	4.55%
989	CENT EDUC DIST EL LIBERTADOR	OFICIAL	0.00%	4.51%	27.07%	47.37%	21.05%	133	4.51%
990	CENT EDUC DIST RAFAEL URIBE URIBE	OFICIAL	0.00%	4.48%	17.16%	47.01%	31.34%	134	4.48%
991	CENT EDUC DIST ALVARO GOMEZ HURTADO	OFICIAL	0.00%	4.47%	20.11%	50.28%	25.14%	179	4.47%
992	CENT EDUC DIST INST TEC RODRIGO DE TRIANA	OFICIAL	0.00%	4.44%	25.56%	46.67%	23.33%	180	4.44%
993	COL DIST EDUC BAS Y MEDIA JOSE JOAQUIN CASTRO MARTINEZ	OFICIAL	0.00%	4.44%	13.33%	48.89%	33.33%	45	4.44%
994	CENT EDUC DIST CARLOS ALBAN HOLGUIN	OFICIAL	0.00%	4.44%	18.77%	47.44%	29.35%	293	4.44%
995	ESC NAL DE COMERCIO	OFICIAL	0.00%	4.41%	11.76%	45.59%	38.24%	136	4.41%
996	INST DIST EDUC BAS Y TECNICA AQUILEO PARRA	OFICIAL	0.00%	4.40%	23.08%	40.11%	32.42%	182	4.40%
997	COL TRIANGULO CHAPINERO - SEDE PRINCIPAL	NO OFICIAL	0.00%	4.35%	21.74%	39.13%	34.78%	23	4.35%
998	CEDID GUILLERMO CANO ISAZA	OFICIAL	0.00%	4.33%	9.33%	38.67%	47.67%	300	4.33%
999	CENT EDUC DIST RURAL EL DESTINO	OFICIAL	0.00%	4.26%	27.66%	55.32%	12.77%	47	4.26%
1000	COLEGIO SUPERIOR PALERMO SANTA ISABEL - SEDE PRINCIPAL	NO OFICIAL	0.00%	4.26%	14.89%	25.53%	55.32%	47	4.26%
1001	COL DIST LUIS LOPEZ DE MESA	OFICIAL	0.00%	4.23%	19.72%	46.48%	29.58%	71	4.23%
1002	INST EDUC DIST EDUARDO UMAÑA MENDOZA - SEDE PRINCIPAL	OFICIAL	0.00%	4.20%	12.59%	44.76%	38.46%	143	4.20%
1003	CENT EDUC DIST LOS PINOS	OFICIAL	0.00%	4.17%	16.67%	43.75%	35.42%	48	4.17%
1004	CENT EDUC DIST SAN AGUSTIN	OFICIAL	0.00%	4.05%	13.87%	50.29%	31.79%	173	4.05%
1005	COLEGIO NICOLÁS GÓMEZ DÁVILA (IED) - SEDE PRINCIPAL	OFICIAL	0.00%	4.03%	20.81%	55.03%	20.13%	149	4.03%

Continúa

Cuadro 4: Proporción de estudiantes que clasificaron en los niveles B1 y B+ en la promoción de cada colegio de Bogotá (2017)

Puesto	Institución	Naturaleza	B+	B1	A2	A1	A-	N*	Sum B1B+
1006	POLITECNICA COLOMBIANA (ANTES ESCUELA COLOMBIANA DE SISTEMAS)	NO OFICIAL	0.00%	4.00%	22.00%	42.00%	32.00%	50	4.00%
1007	COLEGIO RENE DESCARTES - SEDE PRINCIPAL	OFICIAL	0.00%	4.00%	16.00%	36.00%	44.00%	25	4.00%
1008	COL DIST EDUC BAS Y MEDIA JOSE MARIA CARBONELL	OFICIAL	0.00%	4.00%	14.00%	36.00%	46.00%	50	4.00%
1009	INST ACAD LA PORTADA	NO OFICIAL	0.00%	4.00%	12.00%	56.00%	28.00%	25	4.00%
1010	CENT EDUC DIST VILLA ELISA	OFICIAL	0.00%	3.96%	21.78%	57.43%	16.83%	101	3.96%
1011	CENT EDUC DIST UNION EUROPEA	OFICIAL	0.00%	3.92%	23.53%	48.04%	24.51%	102	3.92%
1012	COL DIST EDUC BAS Y MEDIA MONTEBELLO	OFICIAL	0.00%	3.90%	23.38%	45.45%	27.27%	77	3.90%
1013	FUNDACIÓN EDUCATIVA PARA EL DESARROLLO INTEGRAL	NO OFICIAL	0.00%	3.88%	7.77%	45.63%	42.72%	103	3.88%
1014	COLEGIO DON BOSCO IV (IED)	OFICIAL	0.00%	3.85%	20.51%	51.28%	24.36%	78	3.85%
1015	INSTITUTO POPULAR BOLIVARIANO - SEDE PRINCIPAL	NO OFICIAL	0.00%	3.85%	11.54%	30.77%	53.85%	26	3.85%
1016	CENT EDUC DIST NUEVA CONSTITUCION	OFICIAL	0.76%	3.03%	18.94%	38.64%	38.64%	132	3.79%
1017	CENT EDUC DIST JOSE ANTONIO RICAURTE	OFICIAL	0.00%	3.76%	11.74%	38.97%	45.54%	213	3.76%
1018	INST PEDAG LA REAL SOCIEDAD - SEDE PRINCIPAL	NO OFICIAL	0.00%	3.57%	25.00%	39.29%	32.14%	28	3.57%
1019	COLEGIO DON BOSCO III (IED)	OFICIAL	0.00%	3.45%	22.99%	49.43%	24.14%	87	3.45%
1020	COL ANTONIO GARCIA (INS EDUC DIST)	OFICIAL	0.00%	3.45%	18.39%	49.43%	28.74%	87	3.45%
1021	CENTRO JOHANN KEPLER - SEDE PRINCIPAL	NO OFICIAL	0.00%	3.45%	13.79%	48.28%	34.48%	29	3.45%
1022	COL INCADE	NO OFICIAL	0.00%	3.41%	11.93%	48.30%	36.36%	176	3.41%
1023	INST SIERVAS DE LA MADRE DE DIOS	NO OFICIAL	0.00%	3.33%	10.00%	40.00%	46.67%	30	3.33%
1024	CENT EDUC DIST JUANA ESCOBAR	OFICIAL	0.00%	3.30%	12.09%	45.05%	39.56%	91	3.30%
1025	CENT EDUC PARA JOVENES Y ADULTOS LEPANTO	NO OFICIAL	0.00%	3.28%	6.56%	34.43%	55.74%	61	3.28%
1026	COL DIST EDUC BAS Y MEDIA ARBORIZADORA ALTA	OFICIAL	0.00%	3.27%	21.57%	41.83%	33.33%	153	3.27%
1027	CENT EDUC DIST EL PARAISO	OFICIAL	0.00%	3.23%	41.94%	32.26%	22.58%	31	3.23%
1028	CENT EDUC DIST LA CANDELARIA	OFICIAL	3.12%	0.00%	25.00%	31.25%	40.62%	32	3.12%
1029	COL CENCOSISTEMAS	NO OFICIAL	0.00%	3.12%	25.00%	40.62%	31.25%	32	3.12%
1030	COL CENTRO CULTURAL	NO OFICIAL	0.00%	3.03%	15.15%	51.52%	30.30%	33	3.03%
1031	POLITECNICO LA SALLE	NO OFICIAL	0.00%	3.03%	15.15%	33.33%	48.48%	33	3.03%
1032	CENT EDUC DIST ANTONIO VILLAVICENCIO	OFICIAL	0.00%	3.03%	12.12%	34.85%	50.00%	66	3.03%
1033	COL DIST EDUC BAS Y MEDIA LEON DE GREIFF	OFICIAL	0.00%	3.01%	8.27%	48.12%	40.60%	133	3.01%
1034	INST ALVARO MUTIS	NO OFICIAL	0.00%	2.94%	20.59%	52.94%	23.53%	34	2.94%
1035	CENT EDUC PROEDUCAR	NO OFICIAL	0.00%	2.94%	17.65%	41.18%	38.24%	34	2.94%
1036	INSTITUTO TOMAS MORO - SEDE PRINCIPAL	NO OFICIAL	0.00%	2.94%	7.35%	29.41%	60.29%	68	2.94%
1037	CENT EDUC DIST PARAISO MIRADOR	OFICIAL	0.00%	2.86%	6.43%	43.57%	47.14%	140	2.86%
1038	CENT EDUC DIST ALMIRANTE PADILLA	OFICIAL	0.00%	2.83%	11.01%	43.40%	42.77%	318	2.83%
1039	CENT EDUC DIST PASQUILLA	OFICIAL	0.00%	2.82%	15.49%	46.48%	35.21%	71	2.82%
1040	CENT EDUC DIST RAMÓN DE ZUBIRIA	OFICIAL	0.00%	2.74%	17.12%	44.52%	35.62%	146	2.74%
1041	COL DIST EDUC BAS Y MEDIA GERARDO PAREDES MARTINEZ	OFICIAL	0.00%	2.72%	15.76%	40.22%	41.30%	184	2.72%

Continúa

Cuadro 4: Proporción de estudiantes que clasificaron en los niveles B1 y B+ en la promoción de cada colegio de Bogotá (2017)

Puesto	Institución	Naturaleza	B+	B1	A2	A1	A-	N*	Sum B1B+
1042	CENT EDUC DIST BRASILIA - USME	OFICIAL	0.00%	2.70%	28.38%	43.24%	25.68%	74	2.70%
1043	COLEGIO ATABANZHA (IED)	OFICIAL	0.00%	2.70%	20.27%	48.65%	28.38%	74	2.70%
1044	COL CIUDAD DE FOMEQUE	NO OFICIAL	0.00%	2.70%	18.92%	59.46%	18.92%	37	2.70%
1045	COL DIST DE USME	OFICIAL	0.00%	2.65%	24.78%	44.25%	28.32%	113	2.65%
1046	CENT EDUC DIST FEDERICO GARCIA LORCA	OFICIAL	0.00%	2.65%	21.24%	44.25%	31.86%	113	2.65%
1047	CEDID CIUDAD BOLIVAR	OFICIAL	0.00%	2.63%	19.92%	34.21%	43.23%	266	2.63%
1048	COL NAL RESTREPO MILLAN	OFICIAL	0.00%	2.59%	20.00%	44.44%	32.96%	270	2.59%
1049	CENT EDUC DIST DIANA TURBAY	OFICIAL	0.00%	2.56%	20.51%	61.54%	15.38%	39	2.56%
1050	COL DIST JORGE SOTO DEL CORRAL	OFICIAL	0.00%	2.50%	25.00%	35.00%	37.50%	40	2.50%
1051	COL DIST EDUC BAS Y MEDIA LOS ALPES	OFICIAL	0.00%	2.50%	18.33%	39.17%	40.00%	120	2.50%
1052	COLEGIO FANNY MIKEY (IED) - SEDE PRINCIPAL	OFICIAL	0.00%	2.44%	15.85%	41.46%	40.24%	82	2.44%
1053	INST IP EDUCANDO LA JUVENTUD FUTURO DE COLOMBIA	NO OFICIAL	0.00%	2.38%	14.29%	54.76%	28.57%	42	2.38%
1054	CENT EDUC DIST AULAS COLOMBIANAS EL CONSUELO	OFICIAL	0.00%	2.38%	8.33%	46.43%	42.86%	84	2.38%
1055	COLEGIO KIMI PERNIA DOMICO	OFICIAL	0.00%	2.36%	20.47%	37.01%	40.16%	127	2.36%
1056	COLEGIO JOSE JAIME ROJAS (IED) - SEDE PRINCIPAL	OFICIAL	0.00%	2.33%	6.98%	48.84%	41.86%	43	2.33%
1057	COL DIST EDUC BAS Y MEDIA COMPARTIR MEISSEN	OFICIAL	0.00%	2.30%	12.64%	35.63%	49.43%	87	2.30%
1058	COL TRIANGULO PATIO BONITO	NO OFICIAL	0.00%	2.22%	22.22%	46.67%	28.89%	45	2.22%
1059	CENT EDUC DIST JUAN REY	OFICIAL	0.00%	2.22%	4.44%	62.22%	31.11%	45	2.22%
1060	FUNDACIÓN HUMANISTA ERASMO DE ROTTERDAM - SEDE PRINCIPAL	NO OFICIAL	0.00%	2.20%	8.79%	36.26%	52.75%	91	2.20%
1061	CENT DE CAPACITACION LTDA (CENCABO)	NO OFICIAL	0.00%	2.13%	17.02%	48.94%	31.91%	47	2.13%
1062	CENT EDUC DIST NUEVA ESPERANZA	OFICIAL	0.00%	2.13%	14.89%	53.19%	29.79%	47	2.13%
1063	COLEGIO DIANA TURBAY (IED)	OFICIAL	0.00%	2.04%	8.16%	40.82%	48.98%	98	2.04%
1064	CENT EDUC DIST EL VIRREY ULTIMA ETAPA	OFICIAL	0.00%	2.02%	13.13%	58.59%	26.26%	99	2.02%
1065	CENT JOHANN KEPLER	NO OFICIAL	0.14%	1.87%	6.91%	36.26%	54.82%	695	2.01%
1066	CENT EDUC DIST NUEVO HORIZONTE	OFICIAL	0.00%	2.00%	6.00%	53.00%	39.00%	100	2.00%
1067	INSTITUTO GERWILL - SEDE PRINCIPAL	NO OFICIAL	0.00%	1.96%	7.84%	39.22%	50.98%	153	1.96%
1068	CENT EDUC DIST RURAL EL UVAL	OFICIAL	0.00%	1.92%	9.62%	55.77%	32.69%	52	1.92%
1069	LIC TEC MICROEMPRESARIAL FEYSER GORDILLO ROJAS	NO OFICIAL	0.00%	1.89%	9.43%	52.83%	35.85%	53	1.89%
1070	CENT EDUC DIST SAN CRISTOBAL SUR	OFICIAL	0.00%	1.80%	16.22%	44.14%	37.84%	111	1.80%
1071	CENT EDUC DIST GUACAMAYAS	OFICIAL	0.00%	1.72%	13.79%	50.00%	34.48%	58	1.72%
1072	CENTRO EDUCATIVO EXTERNADO SIMON BOLIVAR	NO OFICIAL	0.00%	1.65%	9.92%	46.28%	42.15%	121	1.65%
1073	COLEGIO TECNISISTEMAS SEDE BOSA - SEDE PRINCIPAL	NO OFICIAL	0.00%	1.60%	14.97%	39.57%	43.85%	187	1.60%
1074	CENT EDUC DIST SIERRA MORENA	OFICIAL	0.00%	1.57%	10.99%	53.93%	33.51%	191	1.57%
1075	CENT EDUC DIST GRAN YOMASA	OFICIAL	0.00%	1.56%	20.31%	57.81%	20.31%	64	1.56%
1076	FUNDACIÓN EDUCATIVA PARA LA VIDA - FUNDESCO - SEDE PRINCIPAL	NO OFICIAL	0.00%	1.56%	15.62%	34.38%	48.44%	64	1.56%
1077	CENTRO EDUCATIVO SAN PABLO CESP - SEDE PRINCIPAL	NO OFICIAL	0.00%	1.52%	4.55%	46.97%	46.97%	66	1.52%

Continúa

Cuadro 4: Proporción de estudiantes que clasificaron en los niveles B1 y B+ en la promoción de cada colegio de Bogotá (2017)

Puesto	Institución	Naturaleza	B+	B1	A2	A1	A-	N*	Sum B1B+
1078	COL SUR ORIENTAL PANAMERICANO	NO OFICIAL	0.00%	1.47%	22.06%	44.12%	32.35%	68	1.47%
1079	INST SURORIENTAL SAN JORGE NOCTURNO	NO OFICIAL	0.00%	1.43%	14.29%	42.86%	41.43%	70	1.43%
1080	CENT EDUC DIST REP DE MEXICO	OFICIAL	0.00%	1.42%	21.99%	45.39%	31.21%	141	1.42%
1081	COL DIST ESTRELLA DEL SUR	OFICIAL	0.00%	1.19%	11.90%	52.38%	34.52%	84	1.19%
1082	COLEGIO CAPACITACION 2000 - SEDE PRINCIPAL	NO OFICIAL	0.00%	1.12%	17.98%	38.20%	42.70%	89	1.12%
1083	CENT DE EDUC DE ADULTOS CULTURAL - SEDE PRINCIPAL	NO OFICIAL	0.00%	1.10%	4.40%	34.62%	59.89%	182	1.10%
1084	COLEGIO CENTRO DE ESTUDIOS PRO-PYMES - SEDE PRINCIPAL	NO OFICIAL	0.00%	1.01%	5.05%	40.40%	53.54%	99	1.01%
1085	CENT EDUC DIST ALTAMIRA SUR ORIENTAL	OFICIAL	0.00%	0.88%	11.40%	44.74%	42.98%	114	0.88%
1086	LIC PSICOPEDAG EL CARMELO	NO OFICIAL	0.00%	0.73%	7.69%	38.83%	52.75%	273	0.73%
1087	INST SANTA MARIA DE LA CRUZ	NO OFICIAL	0.00%	0.00%	64.29%	21.43%	14.29%	14	0.00%
1088	LIC EUCHARISTICO MIXTO	NO OFICIAL	0.00%	0.00%	46.67%	33.33%	20.00%	15	0.00%
1089	CENT EDUC DIST MINUTO DE MARIA	OFICIAL	0.00%	0.00%	46.15%	15.38%	38.46%	13	0.00%
1090	GIMN FRANCISCANO DE SUBA	NO OFICIAL	0.00%	0.00%	39.13%	47.83%	13.04%	23	0.00%
1091	COLEGIO MANUEL MURILLO TORO	NO OFICIAL	0.00%	0.00%	37.50%	43.75%	18.75%	16	0.00%
1092	LICEO CENTRAL AMERICAS - SEDE PRINCIPAL	NO OFICIAL	0.00%	0.00%	33.33%	50.00%	16.67%	12	0.00%
1093	COL JOSE JOAQUIN VARGAS	NO OFICIAL	0.00%	0.00%	30.77%	30.77%	38.46%	13	0.00%
1094	LICEO MAYOR DE PALERMO - SEDE PRINCIPAL	NO OFICIAL	0.00%	0.00%	28.57%	52.38%	19.05%	21	0.00%
1095	LICEO RIOBAMBA	NO OFICIAL	0.00%	0.00%	27.27%	63.64%	9.09%	11	0.00%
1096	CENT EDUC DIST EL VERJON ALTO	OFICIAL	0.00%	0.00%	26.67%	53.33%	20.00%	15	0.00%
1097	CENT DE EDUC ROBERT HOOKE	NO OFICIAL	0.00%	0.00%	25.00%	56.25%	18.75%	16	0.00%
1098	COL INST INSCAP - SEDE PRINCIPAL	NO OFICIAL	0.00%	0.00%	24.39%	48.78%	26.83%	41	0.00%
1099	COL SOLES DEL SABER	NO OFICIAL	0.00%	0.00%	23.81%	52.38%	23.81%	21	0.00%
1100	CENT EDUC DIST COMPARTIR LUCERO ALTO	OFICIAL	0.00%	0.00%	20.00%	46.67%	33.33%	15	0.00%
1101	FUNDACIÓN SABIDURÍA UNIVERSAL REGINISTA SAUR	NO OFICIAL	0.00%	0.00%	18.18%	63.64%	18.18%	11	0.00%
1102	CENT EDUC DIST QUIBA ALTA	OFICIAL	0.00%	0.00%	18.18%	39.39%	42.42%	33	0.00%
1103	COLEGIO NUEVO MILENIO - SEDE PRINCIPAL	NO OFICIAL	0.00%	0.00%	17.65%	47.06%	35.29%	17	0.00%
1104	COL ITEC	NO OFICIAL	0.00%	0.00%	17.24%	44.83%	37.93%	29	0.00%
1105	COL REAL DE BOGOTA	NO OFICIAL	0.00%	0.00%	15.79%	57.89%	26.32%	19	0.00%
1106	COL COMUNIT NOCT DE BACHILLERATO LA LIBERTAD	NO OFICIAL	0.00%	0.00%	15.79%	47.37%	36.84%	19	0.00%
1107	COL GUSTAVO ROJAS PINILLA	NO OFICIAL	0.00%	0.00%	15.00%	50.00%	35.00%	20	0.00%
1108	CENT SUPERIOR DE ESTUDIOS FINANCIEROS E INFORMATICOS CENPEFI	NO OFICIAL	0.00%	0.00%	15.00%	50.00%	35.00%	20	0.00%
1109	LIC SAN PABLO	NO OFICIAL	0.00%	0.00%	12.90%	51.61%	35.48%	31	0.00%
1110	COLEGIO SUPERIOR SAN CRISTOBAL - SEDE PRINCIPAL	NO OFICIAL	0.00%	0.00%	12.50%	45.83%	41.67%	24	0.00%
1111	CENTRO DE ESTUDIOS SAN BASILIO - SEDE PRINCIPAL	NO OFICIAL	0.00%	0.00%	12.12%	34.85%	53.03%	66	0.00%
1112	LATINOAMERICANA DE SISTEMAS Y EDUCACION LASIT - SEDE PRINCIPAL	NO OFICIAL	0.00%	0.00%	11.71%	52.25%	36.04%	111	0.00%
1113	INSTITUTO DANTE ALIGHIERI - SEDE PRINCIPAL	NO OFICIAL	0.00%	0.00%	11.43%	22.86%	65.71%	35	0.00%

Continúa

Cuadro 4: Proporción de estudiantes que clasificaron en los niveles B1 y B+ en la promoción de cada colegio de Bogotá (2017)

Puesto	Institución	Naturaleza	B+	B1	A2	A1	A-	N*	Sum B1B+
1114	CENT EDUC DIST CONFEDERACION SUIZA	OFICIAL	0.00%	0.00%	10.91%	50.91%	38.18%	55	0.00%
1115	COLEGIO MARIO LUIS RODRIGUEZ COBOS - SEDE PRINCIPAL	NO OFICIAL	0.00%	0.00%	10.19%	39.81%	50.00%	108	0.00%
1116	NUEVO INSTITUTO SAN MIGUEL - SEDE PRINCIPAL	NO OFICIAL	0.00%	0.00%	10.00%	40.00%	50.00%	20	0.00%
1117	COLEGIO JALIL GIBRAN - SEDE PRINCIPAL	NO OFICIAL	0.00%	0.00%	10.00%	40.00%	50.00%	20	0.00%
1118	INST. DE EDUC. FORMAL DE ADULTOS EL PENSAMIENTO DE PITÁGORAS	NO OFICIAL	0.00%	0.00%	8.24%	38.82%	52.94%	85	0.00%
1119	COL JOSE MARIA VARGAS VILA (INS EDUC DIST)	OFICIAL	0.00%	0.00%	8.22%	49.32%	42.47%	73	0.00%
1120	GIMN BOLIVAR II	NO OFICIAL	0.00%	0.00%	7.69%	50.00%	42.31%	26	0.00%
1121	COLEGIO SUPERIOR DE PALERMO - SEDE PRINCIPAL	NO OFICIAL	0.00%	0.00%	7.09%	33.86%	59.06%	127	0.00%
1122	CENT EDUC DIST SAN MARTIN DE PORRES	OFICIAL	0.00%	0.00%	6.25%	50.00%	43.75%	16	0.00%
1123	LIC JUAN MIGUEL	NO OFICIAL	0.00%	0.00%	5.26%	68.42%	26.32%	19	0.00%
1124	ESCUELA PEDAGOGICA INTEGRAL IDIPRON	NO OFICIAL	0.00%	0.00%	5.26%	55.26%	39.47%	38	0.00%
1125	COL CENAT	NO OFICIAL	0.00%	0.00%	4.49%	49.44%	46.07%	89	0.00%
1126	SEDE C (LUCERO ALTO - EL TESORO)	OFICIAL	0.00%	0.00%	4.17%	47.22%	48.61%	72	0.00%
1127	COLEGIO HUMANISTA JALIL GIBRAN - SEDE PRINCIPAL	NO OFICIAL	0.00%	0.00%	4.00%	40.00%	56.00%	25	0.00%
1128	INSTITUCION EDUCATIVA FEDERICO GARCIA LORCA - SEDE PRINCIPAL	NO OFICIAL	0.00%	0.00%	3.33%	50.00%	46.67%	30	0.00%
1129	INST POLITECNICO JOSE CELESTINO MUTIS	NO OFICIAL	0.00%	0.00%	2.94%	41.18%	55.88%	102	0.00%
1130	ACAD AMERICANA DE SISTEMAS Y COMERCIO	NO OFICIAL	0.00%	0.00%	0.00%	62.50%	37.50%	16	0.00%
1131	FUNDACIÓN SANTO TOMAS DE AQUINO - FUSANTEC - SEDE PRINCIPAL	NO OFICIAL	0.00%	0.00%	0.00%	40.74%	59.26%	27	0.00%
1132	CENT EDUC DIST RURAL U.B UNION	OFICIAL	0.00%	0.00%	0.00%	31.82%	68.18%	44	0.00%
1133	COL METODISTA DE COLOMBIA	NO OFICIAL	0.00%	0.00%	0.00%	30.77%	69.23%	13	0.00%

Fuente: Instituto Colombiano para la Evaluación de la Educación (ICFES) - Cálculos Cienfi.