



NIVEL DE INGLÉS EN LOS COLEGIOS DE CALI UN RANKING SEGÚN SABER11

Año 2017
ISSN:XXXX-XXXX
Volúmen 1 - Número 2

Ranking de Bilingüismo según Saber 11

Año 2017

ISSN: XXXX-XXXX

Volúmen 1- Número 2

Periodicidad: Anual

Cali: Universidad Icesi.

Autores

Julio C. Alonso, Ph.D.- jcalonso@icesi.edu.co

Diana Margarita Diaz -dmdiaz@icesi.edu.co

Brigitte Mueces Bedón - bvmueces@icesi.edu.co

Ranking de Bilingüismo según Saber 11

Universidad Icesi

©Derechos Reservados

www.icesi.edu.co/cienfi

Rector

Francisco Piedrahita

Secretaria General

María Cristina Navia

Director Académico

José Hernando Bahamón

Diseño de carátula

Arturo Gómez

Tabla de contenido

Nivel de inglés en los colegios de Cali: Un ranking según la prueba SABER 11.....	1
20 colegios con mayor proporción de estudiantes en B1 y B+.....	3
Colegios oficiales.....	5
Referencias.....	7
Anexos.....	8

Nivel de inglés en los colegios de Cali: Un ranking según la prueba SABER 11

La Comisión Económica para América Latina y el Caribe (CEPAL) construye el Escalafón de Competitividad de los Departamentos de Colombia, según este escalafón el departamento del Valle del Cauca refleja un nivel de competitividad líder, sin embargo se encuentra rezagado en comparación a Bogotá y Antioquia, especialmente en lo que se refiere al capital humano. Para el Gobierno Nacional el bilingüismo está siendo considerado un factor importante para alcanzar la competitividad. Un ejemplo de esto es el Plan Nacional de Bilingüismo, el cual busca “lograr ciudadanos y ciudadanas capaces de comunicarse en inglés, de tal forma que puedan insertar al país en los procesos de comunicación universal, en la economía global y en la apertura cultural, con estándares internacionalmente comparables” (Ministerio de Educación Nacional, 2004). En este documento se presenta un ranking de colegios de Cali de acuerdo con el desempeño de sus estudiantes de grado 11 en el componente de inglés de la prueba SABER 11. El ranking y los resultados que aquí se muestran tienen la intención de llamar la atención sobre la necesidad de convertir el bilingüismo en un tema prioritario en la agenda pública. Además es nuestra intención brindar información a padres de familia, estudiantes de grado 11, profesores y personal administrativo de las instituciones educativas sobre el desempeño de sus instituciones en el tema de inglés.

Cada año, los estudiantes de último grado de todos los colegios de Colombia deben presentar la prueba Saber 11 como requisito para grado. Esta prueba, entre otros componentes, evalúa el nivel de inglés que tienen los potenciales bachilleres del país. Para hacerlo, el Instituto Colombiano para la Evaluación de la Educación (ICFES), ha adaptado el marco de medición del dominio de un idioma formulado por el Marco Común Europeo de Referencia para las Lenguas (MCERL). El MCERL se ha convertido en una guía estandarizada y comúnmente aceptada en muchos países del mundo para medir la competencia de quienes aprenden una lengua. El MCERL permite clasificar al usuario de una lengua de acuerdo con 4 categorías, como se muestra en el Cuadro 1.

Cuadro 1: Niveles de referencia del MCERL, Nacional y clasificación en la prueba SABER 11

Clasificación del Usuario	Nivel MCERL	Equivalencia en Colombia	Nivel en Saber 11
			A-
Usuario Básico	A1	Principiante	A1
	A2	Básico	A2
Usuario Independiente	B1	Pre-Intermedio	B1
	B2	Intermedio	
Usuario Competente	C1	Pre-Avanzado	B+
	C2	Avanzado	

Fuente: Adaptado a partir de Alonso, Casasbuenas, Gallo y Torres (2012)

Según los datos del ICFES, para 2017, 22415 presentaron la prueba SABER 11 en Cali ¹. Estos estudiantes, estaban asociados a 374 colegios: 260 privados y 114 oficiales. Para el cálculo de este ranking, empleamos la base de datos del ICFES del respectivo año en la que se cuenta con el microdato de todos los estudiantes que presentaron la

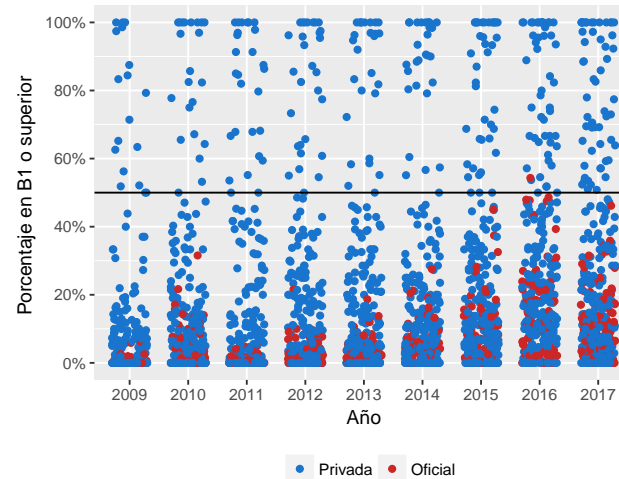
¹5512 estudiantes tomaron la prueba en el primer semestre del año (estudiantes del calendario B) y 16903 en el segundo semestre (estudiantes del calendario A)

prueba. La información permite discriminar la institución educativa a la que pertenece, así como el municipio donde se encuentra ubicado cada colegio. Este documento, presenta el ranking de todos los colegios Cali, excepto aquellos que presentaron menos de 10 estudiantes a la prueba.

Por otra parte, el Plan Nacional de Bilingüismo, aunque ha tenido cambios en los últimos años, establece que el nivel deseado de egreso de los estudiantes de educación media, debe ser B1. Tanto los Derechos Básicos de Aprendizaje (DBA) de los estudiantes como los estándares y el currículo sugerido para la enseñanza del inglés en los colegios, proponen tareas de enseñanza en este nivel al finalizar el bachillerato. De igual manera, los descriptores de las competencias esperadas al finalizar la educación media hacen referencia a competencias comunicativas del nivel B1; adicionalmente, el Programa Nacional de Inglés 2015-2025 Colombia very well! se ha fijado la meta de que el 50% de los estudiantes a 2025 alcance el nivel B1 (Ministerio de Educación Nacional, 2013).

La figura 1 representa con un punto a cada institución educativa, en rojo están las instituciones oficiales y en azul las instituciones privadas. Se observa que para todos los años de estudio, las instituciones que tienen más del 50% de sus estudiantes en niveles B1 o superior son privadas con unas pocas excepciones en los años 2016 y 2017, en este último año, la institución oficial con mayor proporción de estudiantes en niveles B1 o superior clasifica el 46.15% de sus estudiantes. Es evidente que gran parte de las instituciones educativas se encuentran lejos de cumplir la meta de que el 50% de los estudiantes alcance el nivel B1.

Figura 1: Proporción de estudiantes clasificados igual o por encima del nivel B1 para los años 2009-2017 de acuerdo con la naturaleza de la institución educativa.



Fuente: Cálculos propios a partir de información del ICFES.

Este documento tiene como objetivo presentar un ranking del desempeño de los graduados de los colegios de Cali empleando la información de la prueba Saber 11. El

ranking se construye ordenando las instituciones de educación de acuerdo con la suma de las proporciones de estudiantes clasificados en B1 y B+. En caso de tener la misma proporción, el colegio que tenga mayor proporción en B+, se ubica en el mejor puesto. En la siguiente sección se presenta el ranking de colegios privados y posteriormente el de colegios oficiales. En el anexo de este informe se presenta el listado completo de colegios.

20 colegios con mayor proporción de estudiantes en B1 y B+

El cuadro 2 presenta los resultados de los primeros 20 colegios de Cali (Ver ranking completo en Anexos), el Colegio Gimnasio La Colina ocupa el primer lugar, pues clasifica el 100% de sus estudiantes B1 y B+, siendo los de B+ el 68%. El Colegio Bilingue Diana Oese y el Col Bolivar ocuparon el segundo y tercer lugar con el 68% y 67.95% de estudiantes clasificados en B+ respectivamente. De los 20 primero colegios, todos clasifican el 100% de estudiantes en B1 y B+ y todos son colegios no oficiales.

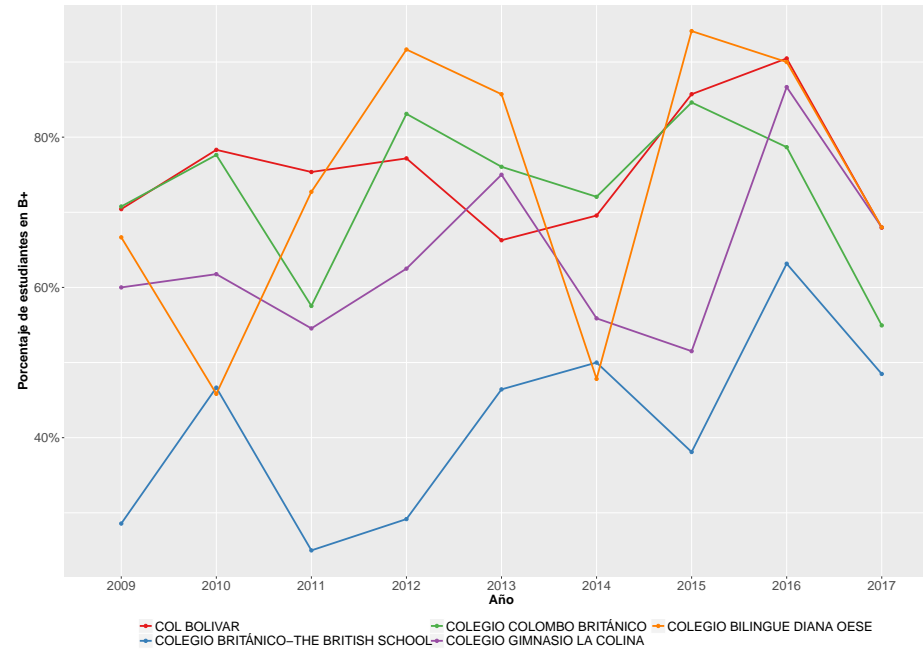
Cuadro 2: 20 colegios con mayor proporción de estudiantes clasificados en los niveles B1 y B+ en 2017

Puesto	Institución	Naturaleza	B+	B1	A2	A1	A-	N*	Sum B1B+
1	COLEGIO GIMNASIO LA COLINA	NO OFICIAL	68.00%	32.00%	0.00%	0.00%	0.00%	25	100.00%
2	COLEGIO BILINGUE DIANA OESE	NO OFICIAL	68.00%	32.00%	0.00%	0.00%	0.00%	25	100.00%
3	COL BOLIVAR	NO OFICIAL	67.95%	32.05%	0.00%	0.00%	0.00%	78	100.00%
4	COLEGIO COLOMBO BRITÁNICO	NO OFICIAL	54.95%	45.05%	0.00%	0.00%	0.00%	91	100.00%
5	COLEGIO BRITÁNICO-THE BRITISH SCHOOL	NO OFICIAL	48.48%	51.52%	0.00%	0.00%	0.00%	33	100.00%
6	ASPAEN LICEO TACURÍ	NO OFICIAL	48.00%	52.00%	0.00%	0.00%	0.00%	25	100.00%
7	COLEGIO PHILADELPHIA INTERNACIONAL - SEDE PRINCIPAL	NO OFICIAL	46.88%	53.12%	0.00%	0.00%	0.00%	32	100.00%
8	COLEGIO BENNETT	NO OFICIAL	43.64%	56.36%	0.00%	0.00%	0.00%	55	100.00%
9	ASPAEN COLEGIO JUANAMBÚ - SEDE PRINCIPAL	NO OFICIAL	40.00%	60.00%	0.00%	0.00%	0.00%	25	100.00%
10	COLEGIO FREINET	NO OFICIAL	40.00%	60.00%	0.00%	0.00%	0.00%	45	100.00%
11	COLEGIO LA ARBOLEDA - SEDE PRINCIPAL	NO OFICIAL	38.71%	61.29%	0.00%	0.00%	0.00%	31	100.00%
12	COLEGIO ANGLO AMERICANO	NO OFICIAL	27.27%	72.73%	0.00%	0.00%	0.00%	11	100.00%
13	COLEGIO CAMPESTRE ANGLO HISPANO - SEDE PRINCIPAL	NO OFICIAL	23.08%	76.92%	0.00%	0.00%	0.00%	13	100.00%
14	COLEGIO INGLES DE LOS ANDES	NO OFICIAL	15.62%	84.38%	0.00%	0.00%	0.00%	32	100.00%
15	LICEO FRANCES PAUL VALERY	NO OFICIAL	30.14%	67.12%	2.74%	0.00%	0.00%	73	97.26%
16	COL BERCHMANS	NO OFICIAL	41.67%	55.56%	2.78%	0.00%	0.00%	108	97.22%
17	COLEGIO HISPANOAMERICANO	NO OFICIAL	13.92%	82.28%	3.80%	0.00%	0.00%	79	96.20%
18	COLEGIO ALEMAN	NO OFICIAL	36.67%	58.33%	5.00%	0.00%	0.00%	60	95.00%
19	LICEO BENALCAZAR	NO OFICIAL	30.77%	63.46%	3.85%	1.92%	0.00%	52	94.23%
20	COLEGIO DEL SAGRADO CORAZÓN DE JESÚS-VALLE DEL LILI	NO OFICIAL	21.43%	71.43%	7.14%	0.00%	0.00%	14	92.86%

Fuente: Cálculos propios a partir de información del ICFES.

Por otra parte, la figura 2 muestra la evolución del desempeño en el nivel de inglés B+ de los primeros cinco colegios de este ranking, donde se ve reflejada la variabilidad de la proporción de estudiantes en B+ que tienen estos colegios a través de los años. La proporción de estudiantes en B+ se redujo en las 5 mejores instituciones del 2017, respecto al año anterior.

Figura 2: Evolución de desempeño en nivel de inglés B+ de los primeros cinco colegios.



Fuente: Cálculos propios a partir de información del ICFES.

Colegios oficiales

En el cuadro 3 se presentan los 20 colegios oficiales de Cali con mejores resultados, el Institucion Educativa Liceo Departamental - Sede Principal ocupa el primer lugar, clasificando el 46.15% de sus estudiantes B1 y B+, siendo los de B+ el 0.55%. La Institucion Educativa Politecnico Municipal De Cali - Sede Principal y la Institucion Educativa Tecnico De Comercio Santa Cecilia - Sede Principal ocuparon el segundo y tercer lugar con el 0.64% y 0.84% de estudiantes clasificados en B+ respectivamente. De acuerdo con lo presentado y según el cuadro 3, la Institucion Educativa Liceo Departamental - Sede Principal quien ocupa el primer lugar, está 3.85 puntos porcentuales por debajo de la meta del 50% y ninguna de las instituciones oficiales cumplen con la meta del 50%.

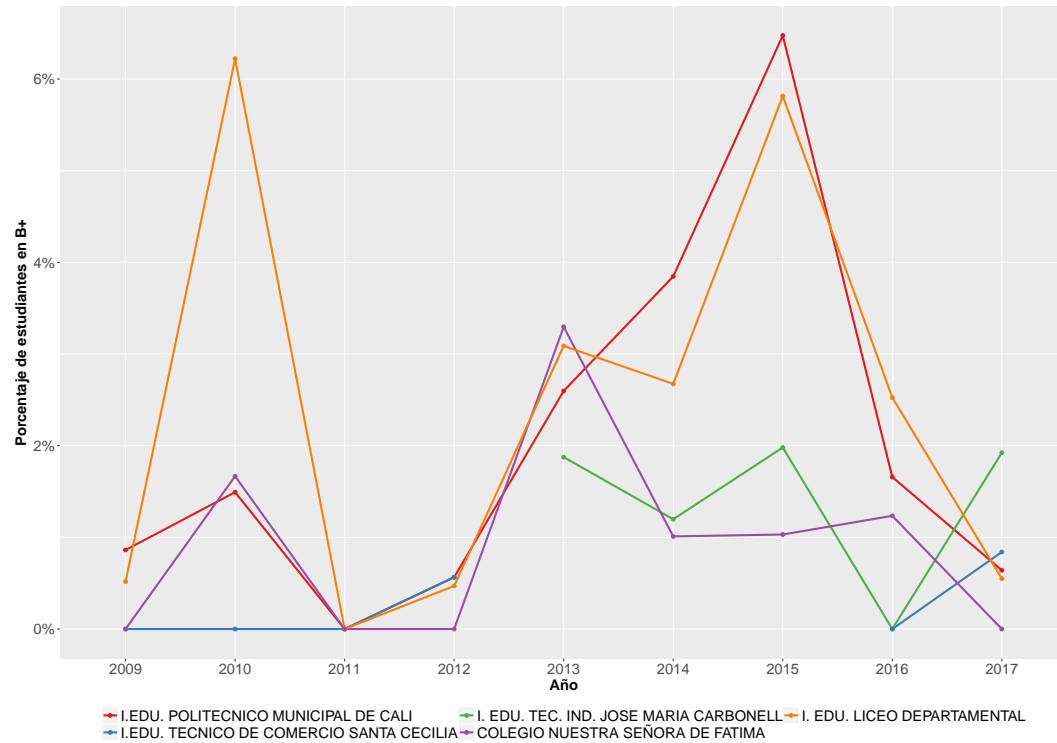
Cuadro 3: 20 colegios oficiales con mayor proporción de estudiantes clasificados en los niveles B1 y B+ en 2017

Puesto	Institución	B+	B1	A2	A1	A-	N*	Sum B1B+	Puesto general
1	INSTITUCION EDUCATIVA LICEO DEPARTAMENTAL - SEDE PRINCIPAL	0.55%	45.60%	30.22%	19.78%	3.85%	182	46.15%	61
2	INSTITUCION EDUCATIVA POLITECNICO MUNICIPAL DE CALI - SEDE PRINCIPAL	0.64%	35.26%	32.05%	26.92%	5.13%	156	35.90%	80
3	INSTITUCION EDUCATIVA TECNICO DE COMERCIO SANTA CECILIA - SEDE PRINCIPAL	0.84%	33.61%	41.18%	15.97%	8.40%	119	34.45%	84
4	INSTITUCION EDUCATIVA TECNICO INDUSTRIAL JOSE MARIA CARBONELL	1.92%	30.77%	16.67%	37.82%	12.82%	156	32.69%	91
5	COLEGIO NUESTRA SEÑORA DE FATIMA	0.00%	31.78%	32.71%	24.30%	11.21%	107	31.78%	93
6	INSTITUCION EDUCATIVA VILLACOLOMBIA	0.00%	31.52%	25.00%	34.78%	8.70%	92	31.52%	94
7	INSTITUCIÓN EDUCATIVA TÉCNICO INDUSTRIAL COMUNA 17 - SEDE PRINCIPAL	0.00%	29.09%	34.55%	30.91%	5.45%	110	29.09%	99
8	INSTITUCION EDUCATIVA LA MERCED	2.40%	25.60%	24.00%	30.40%	17.60%	125	28.00%	103
9	INSTITUCION EDUCATIVA TECNICA INDUSTRIAL ANTONIO JOSE CAMACHO	0.00%	27.91%	26.51%	32.56%	13.02%	215	27.91%	104
10	INSTITUCIÓN EDUCATIVA TÉCNICA DE BALLET CLASICO INCOLBALLET - SEDE PRINCIPAL	0.00%	25.00%	12.50%	20.83%	41.67%	24	25.00%	114
11	JORGE ELIECER GAITAN	0.00%	23.96%	22.92%	42.71%	10.42%	96	23.96%	116
12	INSTITUCION EDUCATIVA VILLA DEL SUR	0.00%	23.33%	20.00%	37.50%	19.17%	120	23.33%	121
13	SEDE NARIÑO	0.00%	21.88%	34.38%	31.25%	12.50%	32	21.88%	126
14	INSTITUCIÓN EDUCATIVA JULIO CAICEDO Y TELLEZ - SEDE PRINCIPAL	0.00%	21.15%	34.62%	36.54%	7.69%	52	21.15%	130
15	SAT JOSE HOLGUIN GARCES	0.00%	20.83%	37.50%	33.33%	8.33%	24	20.83%	131
16	SAN LUIS	0.00%	20.51%	19.23%	33.33%	26.92%	78	20.51%	133
17	I.E. NORMAL SUPERIOR FARALLONES CALI	0.60%	19.88%	26.51%	36.14%	16.87%	166	20.48%	134
18	INSTITUCION EDUCATIVA TECNICA DE COMERCIO SIMON RODRIGUEZ	1.34%	18.79%	25.50%	37.58%	16.78%	149	20.13%	135
19	PUERTA DEL SOL	0.00%	18.60%	18.60%	37.21%	25.58%	43	18.60%	140
20	INSTITUCION EDUCATIVA ALVARO ECHEVERRY - SEDE PRINCIPAL	0.88%	16.81%	26.55%	42.48%	13.27%	113	17.70%	147

Fuente: Cálculos propios a partir de información del ICFES.

La evolución de la proporción de estudiantes clasificados en B+ de los cinco colegios oficiales mejor ubicados en el ranking se observa en la figura 3. Ningún colegio oficial logra clasificar más del 2% de sus estudiantes en B+ y 3 de 5 redujeron la proporción de estudiantes clasificados en B+ en el 2017, respecto al año anterior.

Figura 3: Evolución de desempeño en nivel de inglés B+ de los primeros cinco colegios oficiales.



Fuente: Cálculos propios a partir de información del ICFES.

Referencias

Alonso JC, Casasbuenas P, Gallo BE, Torres G. Bilingüismo en Santiago de Cali: Análisis de los resultados de las Pruebas SABER 11 y SABER PRO. Cali: Universidad Icesi; 2012.

Ministerio de Educación Nacional. (2004). *Programa Nacional de Bilingüismo Colombia 2004-2019*. Ministerio de Educación Nacional, Bogotá.

Ramírez, J. C., & De Aguas, J. (2015). *Escalafón de la competitividad de los departamentos de Colombia, 2015*. Naciones Unidas (Serie Ed.), *Estudios y Perspectivas*, 34. *Santiago de Chile: CEPAL*

Ministerio de educación Nacional. (2013) *Programa Nacional de inglés: Colombia very well!*

Anexo: Ranking para todos los colegios de Cali. 2017.

Cuadro 4: Proporción de estudiantes que clasificaron en los niveles B1 y B+ en la promoción de cada colegio de Cali (2017)

Puesto	Institución	Naturaleza	B+	B1	A2	A1	A-	N*	Sum B1B+
1	COLEGIO GIMNASIO LA COLINA	NO OFICIAL	68.00%	32.00%	0.00%	0.00%	0.00%	25	100.00%
2	COLEGIO BILINGUE DIANA OESE	NO OFICIAL	68.00%	32.00%	0.00%	0.00%	0.00%	25	100.00%
3	COL BOLIVAR	NO OFICIAL	67.95%	32.05%	0.00%	0.00%	0.00%	78	100.00%
4	COLEGIO COLOMBO BRITÁNICO	NO OFICIAL	54.95%	45.05%	0.00%	0.00%	0.00%	91	100.00%
5	COLEGIO BRITÁNICO-THE BRITISH SCHOOL	NO OFICIAL	48.48%	51.52%	0.00%	0.00%	0.00%	33	100.00%
6	ASPAEN LICEO TACURÍ	NO OFICIAL	48.00%	52.00%	0.00%	0.00%	0.00%	25	100.00%
7	COLEGIO PHILADELPHIA INTERNACIONAL - SEDE PRINCIPAL	NO OFICIAL	46.88%	53.12%	0.00%	0.00%	0.00%	32	100.00%
8	COLEGIO BENNETT	NO OFICIAL	43.64%	56.36%	0.00%	0.00%	0.00%	55	100.00%
9	ASPAEN COLEGIO JUANAMBÚ - SEDE PRINCIPAL	NO OFICIAL	40.00%	60.00%	0.00%	0.00%	0.00%	25	100.00%
10	COLEGIO FREINET	NO OFICIAL	40.00%	60.00%	0.00%	0.00%	0.00%	45	100.00%
11	COLEGIO LA ARBOLEDA - SEDE PRINCIPAL	NO OFICIAL	38.71%	61.29%	0.00%	0.00%	0.00%	31	100.00%
12	COLEGIO ANGLO AMERICANO	NO OFICIAL	27.27%	72.73%	0.00%	0.00%	0.00%	11	100.00%
13	COLEGIO CAMPESTRE ANGLO HISPANO - SEDE PRINCIPAL	NO OFICIAL	23.08%	76.92%	0.00%	0.00%	0.00%	13	100.00%
14	COLEGIO INGLES DE LOS ANDES	NO OFICIAL	15.62%	84.38%	0.00%	0.00%	0.00%	32	100.00%
15	LICEO FRANCES PAUL VALERY	NO OFICIAL	30.14%	67.12%	2.74%	0.00%	0.00%	73	97.26%
16	COL BERCHMANS	NO OFICIAL	41.67%	55.56%	2.78%	0.00%	0.00%	108	97.22%
17	COLEGIO HISPANOAMERICANO	NO OFICIAL	13.92%	82.28%	3.80%	0.00%	0.00%	79	96.20%
18	COLEGIO ALEMAN	NO OFICIAL	36.67%	58.33%	5.00%	0.00%	0.00%	60	95.00%
19	LICEO BENALCAZAR	NO OFICIAL	30.77%	63.46%	3.85%	1.92%	0.00%	52	94.23%
20	COLEGIO DEL SAGRADO CORAZÓN DE JESÚS-VALLE DEL LILI	NO OFICIAL	21.43%	71.43%	7.14%	0.00%	0.00%	14	92.86%
21	VERNOT SCHOOL	NO OFICIAL	0.00%	92.31%	7.69%	0.00%	0.00%	13	92.31%
22	COLEGIO BILINGUE MONTESSORI	NO OFICIAL	3.57%	85.71%	3.57%	7.14%	0.00%	28	89.29%
23	COLEGIO LAURETTA BENDER	NO OFICIAL	20.00%	68.57%	11.43%	0.00%	0.00%	35	88.57%
24	LIC LOS ALPES	NO OFICIAL	26.92%	61.54%	11.54%	0.00%	0.00%	26	88.46%
25	COLEGIO FRANCISCANO PÍO XII	NO OFICIAL	7.04%	78.87%	12.68%	1.41%	0.00%	71	85.92%
26	CENTRO EDUCATIVO ETIEVAN - COLEGIO ENCUENTROS	NO OFICIAL	22.22%	61.11%	11.11%	5.56%	0.00%	18	83.33%
27	GIMN LOS FARALLONES	NO OFICIAL	8.70%	73.91%	13.04%	4.35%	0.00%	23	82.61%
28	COLEGIO LACORDAIRE	NO OFICIAL	15.25%	62.71%	18.64%	3.39%	0.00%	59	77.97%
29	COLEGIO LUIS HORACIO GOMEZ	NO OFICIAL	12.90%	64.52%	12.90%	6.45%	3.23%	31	77.42%
30	COL BILINGÜE LANCASTER	NO OFICIAL	8.70%	65.22%	4.35%	8.70%	13.04%	23	73.91%
31	INST NUESTRA SEÑORA DE LA ASUNCION	NO OFICIAL	2.70%	70.27%	24.32%	2.70%	0.00%	37	72.97%
32	SANTA MARIA STELLA MARIS	NO OFICIAL	10.34%	62.07%	17.24%	6.90%	3.45%	29	72.41%
33	COLEGIO DE LA PRESENTACION - AGUACATAL - SEDE PRINCIPAL	NO OFICIAL	5.56%	66.67%	16.67%	5.56%	5.56%	18	72.22%

Continúa

Cuadro 4: Proporción de estudiantes que clasificaron en los niveles B1 y B+ en la promoción de cada colegio de Cali (2017)

Puesto	Institución	Naturaleza	B+	B1	A2	A1	A-	N*	Sum B1B+
34	COL DE LA SAGRADA FAMILIA	NO OFICIAL	0.00%	70.59%	11.76%	11.76%	5.88%	17	70.59%
35	COLEGIO REYES CATOLICOS	NO OFICIAL	6.78%	62.71%	18.64%	10.17%	1.69%	59	69.49%
36	LIC EJERCITO PICHINCHA	NO OFICIAL	3.85%	65.38%	19.23%	7.69%	3.85%	26	69.23%
37	COLEGIO SAN ALBERTO MAGNO	NO OFICIAL	0.00%	69.23%	15.38%	7.69%	7.69%	13	69.23%
38	COLEGIO AMERICANO	NO OFICIAL	5.88%	63.24%	17.65%	12.50%	0.74%	136	69.12%
39	COLEGIO MIXTO SAN VICENTE	NO OFICIAL	3.45%	62.07%	31.03%	3.45%	0.00%	29	65.52%
40	COLEGIO NUESTRA SEÑORA DEL ROSARIO	NO OFICIAL	17.39%	47.83%	26.09%	4.35%	4.35%	23	65.22%
41	COL. REAL JEAN PIAGET	NO OFICIAL	0.00%	64.29%	14.29%	14.29%	7.14%	14	64.29%
42	COL CIUDADELA EDUC LA PRESENTACIÓN	NO OFICIAL	0.00%	63.89%	13.89%	19.44%	2.78%	36	63.89%
43	COLEGIO SAN ANTONIO MARIA CLARET	NO OFICIAL	4.92%	57.38%	26.23%	9.84%	1.64%	122	62.30%
44	COLEGIO PARROQUIAL SAN FRANCISCO JAVIER	NO OFICIAL	0.00%	59.52%	35.71%	4.76%	0.00%	42	59.52%
45	COL. NUESTRA SEÑORA DE LA GRACIA	NO OFICIAL	7.41%	51.85%	29.63%	7.41%	3.70%	54	59.26%
46	COL. CEN. DE ARTE JUVENILIA	NO OFICIAL	0.00%	57.89%	42.11%	0.00%	0.00%	19	57.89%
47	COLEGIO IDEAS	NO OFICIAL	4.76%	52.38%	28.57%	14.29%	0.00%	21	57.14%
48	COLEGIO LOS ANGELES DEL NORTE	NO OFICIAL	2.86%	54.29%	31.43%	8.57%	2.86%	35	57.14%
49	FUNDACION EDUCATIVA LIDERES	NO OFICIAL	0.00%	54.55%	18.18%	27.27%	0.00%	11	54.55%
50	COLEGIO NUESTRA SEÑORA DE LA CONSOLACION	NO OFICIAL	2.17%	52.17%	23.91%	13.04%	8.70%	46	54.35%
51	CENTRO DOCENTE SANTIAGO DE CALI 3	NO OFICIAL	0.00%	53.85%	23.08%	23.08%	0.00%	13	53.85%
52	COLEGIO LOS ANGELES DEL NORTE DE OCCIDENTE	NO OFICIAL	2.33%	51.16%	23.26%	18.60%	4.65%	43	53.49%
53	COLEGIO DE SAN LUIS GONZAGA	NO OFICIAL	10.34%	43.10%	34.48%	12.07%	0.00%	58	53.45%
54	COLEGIO MARIA AUXILIADORA	NO OFICIAL	9.52%	42.86%	23.81%	19.05%	4.76%	21	52.38%
55	COL COOMEVA	NO OFICIAL	7.69%	44.62%	36.92%	9.23%	1.54%	65	52.31%
56	COLEGIO MAYOR SAN FRANCISCO DE ASIS - SEDE PRINCIPAL	NO OFICIAL	3.00%	48.00%	28.00%	17.00%	4.00%	100	51.00%
57	COLEGIO LEON DE GREIFF	NO OFICIAL	3.28%	47.54%	29.51%	18.58%	1.09%	183	50.82%
58	COLEGIO MAYOR ALFEREZ REAL	NO OFICIAL	1.30%	46.75%	23.38%	19.48%	9.09%	77	48.05%
59	COL CATOLICO	NO OFICIAL	0.00%	47.22%	33.33%	16.67%	2.78%	36	47.22%
60	COLEGIO CLARETIANO SANTA DOROTEA	NO OFICIAL	4.40%	41.76%	34.07%	15.38%	4.40%	91	46.15%
61	INSTITUCION EDUCATIVA LICEO DEPARTAMENTAL	OFICIAL	0.55%	45.60%	30.22%	19.78%	3.85%	182	46.15%
62	INSTITUTO TÉCNICO INDUSTRIAL SAN JUAN BOSCO	NO OFICIAL	3.17%	42.86%	25.40%	20.63%	7.94%	63	46.03%
63	COLEGIO MIGUEL CAMACHO PEREA	NO OFICIAL	0.00%	45.45%	18.18%	27.27%	9.09%	11	45.45%
64	COLEGIO ILAMA	NO OFICIAL	0.00%	45.45%	9.09%	27.27%	18.18%	11	45.45%
65	COLEGIO FRANCISCANO DE FRAY DAMIAN GONZALEZ	NO OFICIAL	3.08%	41.54%	32.31%	17.69%	5.38%	130	44.62%
66	COL EL PINAR	NO OFICIAL	11.11%	33.33%	33.33%	16.67%	5.56%	18	44.44%
67	COLEGIO LA PROVIDENCIA - SEDE PRINCIPAL	NO OFICIAL	0.00%	44.44%	33.33%	22.22%	0.00%	18	44.44%
68	COLEGIO LOS ANGELES SAN FERNANDO	NO OFICIAL	0.00%	44.44%	27.78%	27.78%	0.00%	18	44.44%
69	COLEGIO PARROQUIAL DIVINO SALVADOR	NO OFICIAL	2.86%	40.00%	37.14%	14.29%	5.71%	35	42.86%

Continúa

Cuadro 4: Proporción de estudiantes que clasificaron en los niveles B1 y B+ en la promoción de cada colegio de Cali (2017)

Puesto	Institución	Naturaleza	B+	B1	A2	A1	A-	N*	Sum B1B+
70	COLEGIO SAN FRANCISCO JAVIER	NO OFICIAL	0.00%	42.86%	35.71%	7.14%	14.29%	14	42.86%
71	ACADEMIA DE CIENCIAS DE COLOMBIA AKADEMOS	NO OFICIAL	8.33%	33.33%	8.33%	33.33%	16.67%	12	41.67%
72	COMFANDI MIRAFLORES	NO OFICIAL	4.44%	36.30%	35.56%	15.56%	8.15%	135	40.74%
73	COL. COMFANDI CALIPSO - SEDE PRINCIPAL	NO OFICIAL	2.63%	36.84%	36.84%	15.79%	7.89%	38	39.47%
74	LICEO SAGRADO CORAZON DE JESUS - SEDE PRINCIPAL	NO OFICIAL	0.00%	38.46%	38.46%	15.38%	7.69%	13	38.46%
75	COL TECNICO MARIA ELVINIA	NO OFICIAL	2.63%	35.53%	35.53%	23.68%	2.63%	76	38.16%
76	COLEGIO CIUDAD CÓRDOBA	NO OFICIAL	0.00%	38.04%	30.43%	25.00%	6.52%	92	38.04%
77	LIC ANGLO DEL VALLE	NO OFICIAL	0.00%	37.14%	28.57%	20.00%	14.29%	35	37.14%
78	COLEGIO LEONÍSTICO LA MERCED	NO OFICIAL	7.58%	28.79%	39.39%	16.67%	7.58%	66	36.36%
79	LICEO CAÑAVERAL DE OCCIDENTE	NO OFICIAL	0.00%	36.36%	18.18%	36.36%	9.09%	11	36.36%
80	I. E. POLITECNICO MUNICIPAL DE CALI	OFICIAL	0.64%	35.26%	32.05%	26.92%	5.13%	156	35.90%
81	CORPORACION COLEGIO AMERICAS UNIDAS	NO OFICIAL	4.84%	30.65%	29.03%	22.58%	12.90%	62	35.48%
82	COL MAYOR SANTIAGO DE CALI	NO OFICIAL	5.88%	29.41%	23.53%	20.59%	20.59%	34	35.29%
83	LICEO QUIAL - SEDE PRINCIPAL	NO OFICIAL	0.00%	34.48%	37.93%	24.14%	3.45%	29	34.48%
84	I.E. TÉCNICO DE COMERCIO SANTA CECILIA	OFICIAL	0.84%	33.61%	41.18%	15.97%	8.40%	119	34.45%
85	COLEGIO COMFANDI EL PRADO	NO OFICIAL	2.43%	31.55%	29.13%	23.79%	13.11%	206	33.98%
86	LICEO JUAN XXIII	NO OFICIAL	2.82%	30.99%	33.80%	21.13%	11.27%	71	33.80%
87	INSTITUTO TECNICO DE COMERCIO Y SISTEMAS INTECOSIS LTDA	NO OFICIAL	5.56%	27.78%	22.22%	33.33%	11.11%	18	33.33%
88	INST COMERCIAL INDUSTRIAL Y TECNOLÓGICO ICIT	NO OFICIAL	0.00%	33.33%	34.78%	27.54%	4.35%	69	33.33%
89	COLEGIO EL AMPARO	NO OFICIAL	0.00%	33.33%	30.77%	23.08%	12.82%	39	33.33%
90	INSTIUCIÓN EDUCATIVA COLEGIO SAN JOSÉ REFUGIO	NO OFICIAL	0.00%	33.33%	22.22%	33.33%	11.11%	27	33.33%
91	I.E TECNICO INDUSTRIAL JOSE MARIA CARBONELL	OFICIAL	1.92%	30.77%	16.67%	37.82%	12.82%	156	32.69%
92	LICEO NAPOLITANO	NO OFICIAL	0.00%	32.00%	28.00%	28.00%	12.00%	25	32.00%
93	COLEGIO NUESTRA SEÑORA DE FATIMA	OFICIAL	0.00%	31.78%	32.71%	24.30%	11.21%	107	31.78%
94	INSTITUCION EDUCATIVA VILLACOLOMBIA	OFICIAL	0.00%	31.52%	25.00%	34.78%	8.70%	92	31.52%
95	COLEGIO SAN FRANCISCO DE ASIS	NO OFICIAL	3.28%	27.87%	21.31%	39.34%	8.20%	61	31.15%
96	COLEGIO EL CARMELO	NO OFICIAL	3.45%	27.59%	37.93%	20.69%	10.34%	29	31.03%
97	COLEGIO LOS ANDES	NO OFICIAL	3.30%	27.47%	31.87%	23.08%	14.29%	91	30.77%
98	COLEGIO FRANCISCO JOSE DE CALDAS	NO OFICIAL	3.03%	27.27%	33.33%	30.30%	6.06%	33	30.30%
99	I. E. TÉCNICO INDUSTRIAL COMUNA 17	OFICIAL	0.00%	29.09%	34.55%	30.91%	5.45%	110	29.09%
100	COLEGIO DE NUESTRA SEÑORA DE CHIQUINQUIRA	NO OFICIAL	2.86%	25.71%	28.57%	28.57%	14.29%	35	28.57%
101	ACADE MILIT JOAQUÍN DE CAICEDO Y CUERO	NO OFICIAL	0.00%	28.57%	50.00%	21.43%	0.00%	14	28.57%
102	COLEGIO SAN FERNANDO REY	NO OFICIAL	0.00%	28.57%	35.71%	21.43%	14.29%	14	28.57%
103	INSTITUCION EDUCATIVA LA MERCED	OFICIAL	2.40%	25.60%	24.00%	30.40%	17.60%	125	28.00%
104	I. E. TÉCNICO INDUSTRIAL ANTONIO JOSÉ CAMACHO	OFICIAL	0.00%	27.91%	26.51%	32.56%	13.02%	215	27.91%

Continúa

Cuadro 4: Proporción de estudiantes que clasificaron en los niveles B1 y B+ en la promoción de cada colegio de Cali (2017)

Puesto	Institución	Naturaleza	B+	B1	A2	A1	A-	N*	Sum B1B+
105	COLEGIO EKKLESIA	NO OFICIAL	0.00%	27.27%	45.45%	27.27%	0.00%	11	27.27%
106	COLEGIO MAYOR SAN ANTONIO DE PADUA	NO OFICIAL	0.00%	26.67%	46.67%	20.00%	6.67%	15	26.67%
107	COLEGIO ANDINO	NO OFICIAL	3.70%	22.22%	22.22%	14.81%	37.04%	27	25.93%
108	COLEGIO MILITAR ALMIRANTE COLON DE CALI	NO OFICIAL	0.00%	25.71%	31.43%	31.43%	11.43%	35	25.71%
109	LICEO SAN JOSÉ	NO OFICIAL	0.00%	25.71%	20.00%	42.86%	11.43%	35	25.71%
110	COL NTRA SRA DE LA ANUNCIACION	NO OFICIAL	2.33%	23.26%	46.51%	25.58%	2.33%	43	25.58%
111	SANTA MARIANA DE JESÚS	NO OFICIAL	0.00%	25.00%	43.75%	25.00%	6.25%	32	25.00%
112	COL INPROVACC	NO OFICIAL	0.00%	25.00%	43.75%	25.00%	6.25%	16	25.00%
113	ACADEMIA GENERAL JOSE MARIA CABAL - SEDE PRINCIPAL	NO OFICIAL	0.00%	25.00%	33.33%	33.33%	8.33%	12	25.00%
114	I.E TÉCNICA DE BALLET CLÁSICO INCOLBALLE	OFICIAL	0.00%	25.00%	12.50%	20.83%	41.67%	24	25.00%
115	COLEGIO SAN JOSE - BARRIO CHAMPAGNAT	NO OFICIAL	4.00%	20.00%	36.00%	24.00%	16.00%	25	24.00%
116	JORGE ELIECER GAITAN	OFICIAL	0.00%	23.96%	22.92%	42.71%	10.42%	96	23.96%
117	COL. BAUTISTA	NO OFICIAL	2.17%	21.74%	23.91%	39.13%	13.04%	46	23.91%
118	LA PRESENTACION EL PARAISO	NO OFICIAL	1.59%	22.22%	34.92%	25.40%	15.87%	63	23.81%
119	COLEGIO LOS ANDES - SEDE PRINCIPAL	NO OFICIAL	0.00%	23.81%	19.05%	38.10%	19.05%	42	23.81%
120	FUND COL SANTA ISABEL DE HUNGRÍA	NO OFICIAL	0.00%	23.66%	23.66%	36.56%	16.13%	93	23.66%
121	INSTITUCION EDUCATIVA VILLA DEL SUR	OFICIAL	0.00%	23.33%	20.00%	37.50%	19.17%	120	23.33%
122	CENTRO EDUCATIVO INDUSTRIAL LUIS MADINA	NO OFICIAL	0.00%	23.28%	30.17%	33.62%	12.93%	116	23.28%
123	INCOVAL	NO OFICIAL	0.00%	23.26%	16.28%	37.21%	23.26%	43	23.26%
124	INSTITUTO TECNICO INDUSTRIAL Y COMERCIAL SIGLO XXI	NO OFICIAL	0.00%	23.08%	7.69%	61.54%	7.69%	13	23.08%
125	COL COMUNITARIO TEC IND. UNIDAD BOLIVARIANA	NO OFICIAL	0.00%	22.73%	45.45%	18.18%	13.64%	22	22.73%
126	SEDE NARIÑO	OFICIAL	0.00%	21.88%	34.38%	31.25%	12.50%	32	21.88%
127	COLEGIO SAN PEDRO CLAVER	NO OFICIAL	2.38%	19.05%	33.33%	32.14%	13.10%	84	21.43%
128	LICEO MIXTO LA MILAGROSA	NO OFICIAL	0.00%	21.43%	35.71%	42.86%	0.00%	28	21.43%
129	COL CRISTIANO AMOR Y PAZ	NO OFICIAL	0.00%	21.43%	21.43%	50.00%	7.14%	14	21.43%
130	INSTITUCIÓN EDUCATIVA JULIO CAICEDO Y TELLEZ - SEDE PRINCIPAL	OFICIAL	0.00%	21.15%	34.62%	36.54%	7.69%	52	21.15%
131	SAT JOSE HOLGUIN GARCES	OFICIAL	0.00%	20.83%	37.50%	33.33%	8.33%	24	20.83%
132	CORPORACION EDUCATIVA ADVENTISTA- CÁMBULOS	NO OFICIAL	0.00%	20.59%	26.47%	41.18%	11.76%	34	20.59%
133	SAN LUIS	OFICIAL	0.00%	20.51%	19.23%	33.33%	26.92%	78	20.51%
134	I.E. NORMAL SUPERIOR FARALLONES CALI	OFICIAL	0.60%	19.88%	26.51%	36.14%	16.87%	166	20.48%
135	I.E. TECNICA DE COMERCIO SIMON RODRIGUEZ	OFICIAL	1.34%	18.79%	25.50%	37.58%	16.78%	149	20.13%
136	CENT EDUC SEBASTIAN DE BELALCAZAR	NO OFICIAL	5.00%	15.00%	20.00%	35.00%	25.00%	20	20.00%
137	CORPORACIÓN EDUCATIVA POPULAR-LICEO DE LA AMISTAD	NO OFICIAL	0.00%	19.51%	29.27%	46.34%	4.88%	41	19.51%
138	INSTITUTO TECNICO LA RIVIERA	NO OFICIAL	0.00%	18.75%	31.25%	18.75%	31.25%	16	18.75%
139	COLEGIO LUIS CARLOS GALAN SARMIENTO	NO OFICIAL	0.00%	18.75%	25.00%	37.50%	18.75%	48	18.75%
140	PUERTA DEL SOL	OFICIAL	0.00%	18.60%	18.60%	37.21%	25.58%	43	18.60%

Continúa

Cuadro 4: Proporción de estudiantes que clasificaron en los niveles B1 y B+ en la promoción de cada colegio de Cali (2017)

Puesto	Institución	Naturaleza	B+	B1	A2	A1	A-	N*	Sum B1B+
141	COL FE Y ALEGRIA FRAY LUIS AMIGÓ	NO OFICIAL	0.00%	18.60%	6.98%	32.56%	41.86%	43	18.60%
142	INSTITUTO TECNICO CALIMA	NO OFICIAL	3.70%	14.81%	29.63%	37.04%	14.81%	27	18.52%
143	LICEO COLOMBO IRLANDES	NO OFICIAL	0.00%	18.18%	18.18%	22.73%	40.91%	22	18.18%
144	LICEO SANTA CATALINA LABOURE	NO OFICIAL	0.00%	18.18%	0.00%	50.00%	31.82%	22	18.18%
145	CORP EDUC COL NIÑO JESUS DE PRAGA	NO OFICIAL	0.00%	18.18%	0.00%	45.45%	36.36%	11	18.18%
146	COLEGIO PARROQUIAL SANTIAGO APOSTOL	NO OFICIAL	2.00%	16.00%	36.00%	31.00%	15.00%	100	18.00%
147	INSTITUCION EDUCATIVA ALVARO ECHEVERRY - SEDE PRINCIPAL	OFICIAL	0.88%	16.81%	26.55%	42.48%	13.27%	113	17.70%
148	FUND COL NUESTRA SRA DE GUADALUPE	NO OFICIAL	0.00%	17.65%	21.57%	39.22%	21.57%	51	17.65%
149	COL CENTRAL MADRID	NO OFICIAL	0.00%	17.65%	5.88%	41.18%	35.29%	17	17.65%
150	INSTITUCION EDUCATIVA JOAQUIN DE CAYZEDO Y CUERO	OFICIAL	0.83%	16.67%	26.67%	34.17%	21.67%	120	17.50%
151	INSTITUCION EDUCATIVA REPUBLICA DE ISRAEL	OFICIAL	0.00%	17.48%	25.24%	32.04%	25.24%	103	17.48%
152	INSTITUCION EDUCATIVA JORGE ISAACS	OFICIAL	0.79%	16.56%	24.61%	34.23%	23.82%	634	17.35%
153	I.E. NORMAL SUPERIOR SANTIAGO DE CALI	OFICIAL	0.00%	17.26%	30.96%	32.99%	18.78%	197	17.26%
154	INSTITUCION EDUCATIVA AGUSTIN NIETO CABALLERO	OFICIAL	0.00%	17.14%	19.05%	42.86%	20.95%	105	17.14%
155	INSTITUCION EDUCATIVA JUAN DE AMPUDIA	OFICIAL	0.00%	17.07%	23.58%	45.53%	13.82%	123	17.07%
156	I.E TÉCNICO INDUSTRIAL DIEZ DE MAYO	OFICIAL	0.00%	17.04%	19.26%	37.78%	25.93%	135	17.04%
157	INST NTRA SRA DEL CARMEN	NO OFICIAL	0.00%	16.98%	35.85%	32.08%	15.09%	53	16.98%
158	INST CIAL ARQUIDIOCESANO	NO OFICIAL	0.00%	16.98%	20.75%	35.85%	26.42%	53	16.98%
159	LICEO SAN ANTONIO	NO OFICIAL	0.00%	16.67%	38.89%	33.33%	11.11%	18	16.67%
160	INSTITUTO TECNICO LATINOAMERICANO I	NO OFICIAL	0.00%	16.67%	27.78%	16.67%	38.89%	18	16.67%
161	CIUDAD DE CALI	OFICIAL	0.00%	16.13%	11.83%	33.33%	38.71%	93	16.13%
162	COLEGIO PARROQUIAL SAN JOAQUIN	NO OFICIAL	1.05%	14.74%	24.21%	47.37%	12.63%	95	15.79%
163	CENT DOC SANTIAGO DE CALI	NO OFICIAL	0.00%	15.79%	21.05%	52.63%	10.53%	19	15.79%
164	COL DE LA SANTÍSIMA TRINIDAD	NO OFICIAL	0.00%	15.62%	34.38%	25.00%	25.00%	32	15.62%
165	FRANCISCO DE PAULA SANTANDER	OFICIAL	0.00%	15.00%	42.50%	32.50%	10.00%	40	15.00%
166	CENTRO DOCENTE LICEO MARISOL	NO OFICIAL	0.00%	14.75%	26.23%	36.07%	22.95%	61	14.75%
167	INSTITUCION EDUCATIVA TECNICO INDUSTRIAL PEDRO ANTONIO MOLINA	OFICIAL	0.00%	14.62%	30.83%	39.53%	15.02%	253	14.62%
168	COMUNEROS II	OFICIAL	0.00%	14.29%	28.57%	31.43%	25.71%	35	14.29%
169	I.E TÉCNICA COMERCIAL LAS AMÉRICAS	OFICIAL	0.00%	14.29%	24.34%	35.45%	25.93%	189	14.29%
170	LICEO MAYOR MIXTO TERCER MILENIO	NO OFICIAL	0.00%	14.29%	23.81%	42.86%	19.05%	21	14.29%
171	INSTITUTO EMANUEL	NO OFICIAL	0.00%	14.29%	14.29%	50.00%	21.43%	14	14.29%
172	I. E. TÉCNICO COMERCIAL JOSÉ MARÍA VIVAS BALCAZAR	OFICIAL	0.00%	14.05%	23.78%	41.62%	20.54%	185	14.05%
173	INSTITUCION EDUCATIVA JOSE ANTONIO GALAN	OFICIAL	0.00%	13.95%	16.28%	46.51%	23.26%	43	13.95%
174	INSTITUCION EDUCATIVA CRISTOBAL COLON - SEDE PRINCIPAL	OFICIAL	0.00%	13.92%	7.59%	34.18%	44.30%	79	13.92%
175	COL PARROQ SAN JUAN BAUTISTA	NO OFICIAL	0.00%	13.79%	33.79%	37.93%	14.48%	145	13.79%
176	LICEO FARALLONES DEL NORTE	NO OFICIAL	0.00%	13.73%	19.61%	35.29%	31.37%	51	13.73%

Continúa

Cuadro 4: Proporción de estudiantes que clasificaron en los niveles B1 y B+ en la promoción de cada colegio de Cali (2017)

Puesto	Institución	Naturaleza	B+	B1	A2	A1	A-	N*	Sum B1B+
177	COLEGIO HORIZONTES	NO OFICIAL	0.00%	13.64%	18.18%	45.45%	22.73%	22	13.64%
178	COL ARQUID. JUAN PABLO II	NO OFICIAL	0.00%	13.64%	15.91%	45.45%	25.00%	88	13.64%
179	CENTRO EDUCATIVO LEONARDO DA VINCI	NO OFICIAL	0.00%	13.33%	33.33%	33.33%	20.00%	15	13.33%
180	COLEGIO EMPRESARIAL MODERNO - SEDE PRINCIPAL	NO OFICIAL	0.00%	13.33%	20.00%	33.33%	33.33%	15	13.33%
181	COLEGIO PANAMERICANO	NO OFICIAL	0.00%	13.21%	24.53%	32.08%	30.19%	53	13.21%
182	COL FUND STA ISABEL DE HUNGRIA	NO OFICIAL	0.38%	12.78%	19.17%	45.86%	21.80%	266	13.16%
183	I.E. TÉCNICO INDUSTRIAL DONALD RODRIGO TAFUR	OFICIAL	0.00%	13.11%	20.49%	34.43%	31.97%	122	13.11%
184	FUND COL PAR SAN PEDRO CLAVER	NO OFICIAL	0.00%	13.11%	18.03%	34.43%	34.43%	61	13.11%
185	86/02 INSTITUCION EDUCATIVA LA LEONERA ITA FARALLONES	OFICIAL	6.25%	6.25%	25.00%	43.75%	18.75%	16	12.50%
186	COLEGIO EL HOGAR	NO OFICIAL	0.00%	12.50%	22.50%	32.50%	32.50%	40	12.50%
187	CORPORACION COLEGIO NTRA SRA DEL PILAR - SEDE PRINCIPAL	NO OFICIAL	0.00%	12.50%	16.67%	35.42%	35.42%	48	12.50%
188	INSTITUCION EDUCATIVA ALBERTO CARVAJAL BORRERO	OFICIAL	2.44%	9.76%	28.05%	42.68%	17.07%	82	12.20%
189	INSTITUCION EDUCATIVA GENERAL ALFREDO VASQUEZ COBO	OFICIAL	0.00%	12.16%	25.68%	47.30%	14.86%	74	12.16%
190	INSTITUCION EDUCATIVA MANUEL MARIA MALLARINO	OFICIAL	3.03%	9.09%	15.15%	46.97%	25.76%	66	12.12%
191	INST LA CAMPIÑA	NO OFICIAL	0.00%	12.12%	15.15%	24.24%	48.48%	33	12.12%
192	INSTITUCION EDUCATIVA BOYACA	OFICIAL	0.00%	12.07%	20.69%	32.76%	34.48%	58	12.07%
193	INSTITUCION EDUCATIVA SANTA LIBRADA	OFICIAL	0.43%	11.64%	23.71%	41.38%	22.84%	232	12.07%
194	I.E TÉCNICO INDUSTRIAL VEINTE DE JULIO	OFICIAL	0.00%	12.05%	27.71%	38.55%	21.69%	83	12.05%
195	CENT EDUC JUAN CARLOS GARZON	NO OFICIAL	0.00%	11.76%	35.29%	35.29%	17.65%	17	11.76%
196	INST CAMILO TERREROS	NO OFICIAL	0.00%	11.54%	23.08%	34.62%	30.77%	26	11.54%
197	I.E GENERAL FRANCISCO DE PAULA SANTANDER	OFICIAL	0.00%	11.51%	13.67%	43.17%	31.65%	139	11.51%
198	INSTITUCION EDUCATIVA RAFAEL NAVIA VARON	OFICIAL	0.75%	10.53%	19.55%	44.36%	24.81%	133	11.28%
199	COLEGIO TECNICO NUEVO SALOMIA	NO OFICIAL	0.00%	11.11%	38.89%	27.78%	22.22%	18	11.11%
200	LICEO CERROS DEL VALLE	NO OFICIAL	0.00%	11.11%	22.22%	44.44%	22.22%	36	11.11%
201	COLEGIO PARROQUIAL NUESTRA SEÑORA DE LOS ANDES	NO OFICIAL	0.84%	10.08%	24.37%	35.29%	29.41%	119	10.92%
202	INSTITUCION EDUCATIVA JOSE MANUEL SAAVEDRA GALINDO	OFICIAL	0.00%	10.71%	23.21%	55.36%	10.71%	56	10.71%
203	LICEO SANTA INES VALLEGRANDE	NO OFICIAL	0.00%	10.71%	14.29%	42.86%	32.14%	28	10.71%
204	I. E. TÉCNICO INDUSTRIAL LUZ HAYDEE GUERRERO	OFICIAL	0.00%	10.67%	20.00%	44.00%	25.33%	75	10.67%
205	INSTITUTO SAN JUAN EUDES	NO OFICIAL	5.26%	5.26%	42.11%	36.84%	10.53%	19	10.53%
206	INSTITUCION EDUCATIVA JUAN PABLO II - SEDE PRINCIPAL	OFICIAL	0.00%	10.53%	31.58%	47.37%	10.53%	19	10.53%
207	INSTITUCION EDUCATIVA TECNICA CIUDAD DE CALI	OFICIAL	0.00%	10.43%	20.87%	37.39%	31.30%	115	10.43%
208	COLEGIO MILITAR JOSE ACEVEDO	NO OFICIAL	0.00%	10.34%	17.24%	44.83%	27.59%	29	10.34%
209	INSTITUCION EDUCATIVA EL DIAMANTE - SEDE PRINCIPAL	OFICIAL	0.00%	10.22%	10.22%	43.80%	35.77%	137	10.22%
210	INST SER INTERNACIONAL, COMUNA 17	NO OFICIAL	3.33%	6.67%	23.33%	23.33%	43.33%	30	10.00%
211	LIC PEDAGÓGICO SURORIENTAL	NO OFICIAL	0.00%	10.00%	20.00%	36.67%	33.33%	30	10.00%
212	MARINO RENGIFO SALCEDO	OFICIAL	0.00%	9.80%	19.61%	52.94%	17.65%	51	9.80%

Continúa

Cuadro 4: Proporción de estudiantes que clasificaron en los niveles B1 y B+ en la promoción de cada colegio de Cali (2017)

Puesto	Institución	Naturaleza	B+	B1	A2	A1	A-	N*	Sum B1B+
213	COL LA PIEDAD	NO OFICIAL	0.00%	9.52%	14.29%	42.86%	33.33%	21	9.52%
214	JOSE HOLGUIN GARCES - SEDE PRINCIPAL	OFICIAL	0.00%	9.35%	16.67%	38.21%	35.77%	246	9.35%
215	INSTITUCION EDUCATIVA CELMIRA BUENO DE OREJUELA	OFICIAL	0.00%	9.15%	16.34%	46.41%	28.10%	153	9.15%
216	INSTITUCION EDUCATIVA EUSTAQUIO PALACIOS - SEDE PRINCIPAL	OFICIAL	0.00%	9.14%	24.19%	41.94%	24.73%	186	9.14%
217	COL ACAD EL POBLADO	NO OFICIAL	0.00%	9.09%	36.36%	40.91%	13.64%	22	9.09%
218	COORPORACION COLEGIO SAN AMBROSIO DE MILAN	NO OFICIAL	0.00%	9.09%	18.18%	42.42%	30.30%	33	9.09%
219	INSTITUCION EDUCATIVA SIETE DE AGOSTO	OFICIAL	0.00%	8.73%	15.08%	38.89%	37.30%	126	8.73%
220	INSTITUCIÓN EDUCATIVA SANTA FE	OFICIAL	0.00%	8.70%	22.61%	48.70%	20.00%	115	8.70%
221	CENT DOC PARROQ SAN MARCOS	NO OFICIAL	0.00%	8.70%	21.74%	34.78%	34.78%	23	8.70%
222	INSTITUCION EDUCATIVA LA ESPERANZA	OFICIAL	0.00%	8.51%	12.77%	42.55%	36.17%	47	8.51%
223	COLEGIO COMPARTIR	NO OFICIAL	0.72%	7.61%	13.41%	44.20%	34.06%	276	8.33%
224	COLEGIO SAN IGNACIO DE LOYOLA	NO OFICIAL	0.00%	8.33%	33.33%	33.33%	25.00%	12	8.33%
225	LICEO SAN MIGUEL	NO OFICIAL	0.00%	8.33%	8.33%	41.67%	41.67%	12	8.33%
226	INSTITUCION EDUCATIVA CIUDAD CORDOBA - SEDE PRINCIPAL	OFICIAL	0.00%	8.00%	18.67%	41.33%	32.00%	75	8.00%
227	INST LOS ANGELES DE DIOS	NO OFICIAL	0.00%	8.00%	16.00%	40.00%	36.00%	25	8.00%
228	LICEO SANTA CLARA	NO OFICIAL	0.00%	7.79%	16.88%	38.96%	36.36%	77	7.79%
229	CENT DOC BARTOLOME MITRE	NO OFICIAL	0.00%	7.78%	15.56%	46.67%	30.00%	90	7.78%
230	LE TÉCNICA COMERCIAL HERNANDO NAVIA VARÓN	OFICIAL	0.00%	7.76%	13.88%	41.22%	37.14%	245	7.76%
231	COLEGIO TECNICO JUVENIL DEL SUR	NO OFICIAL	0.00%	7.69%	20.51%	28.21%	43.59%	39	7.69%
232	CENTRO DOCENTE TOMAS CIPRIANO MOSQUERA	NO OFICIAL	0.00%	7.69%	15.38%	23.08%	53.85%	13	7.69%
233	LIC PORVENIR	NO OFICIAL	0.00%	7.46%	32.84%	43.28%	16.42%	67	7.46%
234	CALIMIO DESEPAZ	OFICIAL	0.00%	7.35%	12.24%	39.59%	40.82%	245	7.35%
235	INSTITUCION EDUCATIVA ALFONSO LOPEZ PUMAREJO	OFICIAL	0.00%	7.22%	12.22%	39.44%	41.11%	180	7.22%
236	CENTRO DOCENTE SANTA ANITA - SEDE PRINCIPAL	NO OFICIAL	0.00%	7.14%	14.29%	21.43%	57.14%	14	7.14%
237	INTITUTO GRAN COLOMBIA	NO OFICIAL	0.00%	7.14%	7.14%	35.71%	50.00%	14	7.14%
238	INST TEC CCIAL DEL NORTE	NO OFICIAL	0.00%	6.90%	17.24%	55.17%	20.69%	29	6.90%
239	CENTRO DE ESTUDIOS PARA LOS SISTEMAS DE INFORMACIÓN CESI	OFICIAL	0.00%	6.76%	31.08%	39.19%	22.97%	74	6.76%
240	COLEGIO GUIAS - SEDE PRINCIPAL	NO OFICIAL	0.00%	6.67%	46.67%	40.00%	6.67%	15	6.67%
241	INSTITUCION EDUCATIVA MONTEBELLO - SEDE PRINCIPAL	OFICIAL	0.00%	6.52%	10.14%	39.86%	43.48%	138	6.52%
242	SAN FELIPE	OFICIAL	0.00%	6.49%	19.48%	49.35%	24.68%	77	6.49%
243	INSTITUCION EDUCATIVA JUANA DE CAICEDO Y CUERO	OFICIAL	0.00%	6.49%	12.99%	45.45%	35.06%	77	6.49%
244	CENTRO DE EDUCACION EN TECNOLOGIA CENTEC	NO OFICIAL	0.00%	6.36%	20.00%	50.00%	23.64%	110	6.36%
245	COLEGIO AMOR Y CIENCIA	NO OFICIAL	0.00%	6.25%	15.62%	43.75%	34.38%	32	6.25%
246	INSTITUCION EDUCATIVA SANTO TOMAS CASD	OFICIAL	0.00%	6.20%	20.16%	45.74%	27.91%	129	6.20%
247	CORP EDUCATIVA ANTONIO MACEO	NO OFICIAL	5.88%	0.00%	29.41%	58.82%	5.88%	17	5.88%
248	TIERRA DE HOMBRES	OFICIAL	0.00%	5.88%	17.65%	41.18%	35.29%	17	5.88%

Continúa

Cuadro 4: Proporción de estudiantes que clasificaron en los niveles B1 y B+ en la promoción de cada colegio de Cali (2017)

Puesto	Institución	Naturaleza	B+	B1	A2	A1	A-	N*	Sum B1B+
249	CENT DOC ESTEBAN PERNET	NO OFICIAL	0.00%	5.88%	11.76%	47.06%	35.29%	17	5.88%
250	INSTITUTO MODERNO	NO OFICIAL	0.00%	5.56%	27.78%	50.00%	16.67%	18	5.56%
251	INSTITUTO EDUCATIVO ALFA	NO OFICIAL	0.00%	5.56%	22.22%	27.78%	44.44%	18	5.56%
252	INSTITUCION EDUCATIVA CIUDAD MODELO	OFICIAL	0.00%	5.56%	17.78%	52.22%	24.44%	90	5.56%
253	COL TEC CIAL SAN MARCOS DE LEON	NO OFICIAL	0.00%	5.56%	11.11%	55.56%	27.78%	18	5.56%
254	PORTETE DE TARQUI	OFICIAL	0.00%	5.41%	19.59%	42.57%	32.43%	148	5.41%
255	I.E. NUEVO LATIR - SEDE PRINCIPAL	OFICIAL	0.00%	5.38%	7.53%	38.71%	48.39%	93	5.38%
256	LICEO MIXTO EMPERADOR II - SEDE PRINCIPAL	NO OFICIAL	0.00%	5.31%	18.58%	45.13%	30.97%	113	5.31%
257	INSTITUCION EDUCATIVA GOLONDRINAS	OFICIAL	0.00%	5.26%	15.79%	63.16%	15.79%	19	5.26%
258	INSTITUTO LA RIVERA	NO OFICIAL	0.00%	5.26%	10.53%	47.37%	36.84%	19	5.26%
259	INSTITUCION EDUCATIVA VICENTE BORRERO COSTA	OFICIAL	0.00%	5.18%	15.03%	38.86%	40.93%	193	5.18%
260	INSTITUTO DE EDUACCION COMFENALCO VALLLE	NO OFICIAL	0.00%	5.13%	7.69%	43.59%	43.59%	39	5.13%
261	INSTITUCIÓN EDUCATIVA BARTOLOMÉ LOBOGUERRERO - SEDE PRINCIPAL	OFICIAL	0.00%	5.08%	13.56%	40.68%	40.68%	59	5.08%
262	INVICALI DESEPAZ	OFICIAL	0.00%	5.04%	16.81%	42.02%	36.13%	119	5.04%
263	LICEO PIGMALION	NO OFICIAL	0.00%	5.00%	25.00%	50.00%	20.00%	20	5.00%
264	COL. MIX. CARLOS PAYAN	NO OFICIAL	0.00%	5.00%	5.00%	40.00%	50.00%	20	5.00%
265	INSTITUCIÓN EDUCATIVA MARICE SINISTERRA - SEDE PRINCIPAL	OFICIAL	0.00%	5.00%	5.00%	35.00%	55.00%	40	5.00%
266	MONSEÑOR RAMON ARCILA - SEDE PRINCIPAL	OFICIAL	0.00%	4.97%	9.32%	39.75%	45.96%	161	4.97%
267	COLEGIO YIZFRED	NO OFICIAL	0.00%	4.76%	19.05%	42.86%	33.33%	21	4.76%
268	CALIMIO NORTE	OFICIAL	0.00%	4.76%	15.48%	42.86%	36.90%	84	4.76%
269	ACADEMIA MILITAR GENERAL JOSÉ MARÍA CABAL	NO OFICIAL	0.00%	4.76%	4.76%	55.56%	34.92%	63	4.76%
270	JOSE CELESTINO MUTIS	OFICIAL	0.00%	4.76%	4.76%	52.38%	38.10%	21	4.76%
271	COLEGIO SAN GABRIEL FUNDESIA - SEDE PRINCIPAL	NO OFICIAL	0.00%	4.65%	6.98%	30.23%	58.14%	43	4.65%
272	CENT EDUC PROGRESEMOS	NO OFICIAL	0.00%	4.55%	18.18%	40.91%	36.36%	22	4.55%
273	LIC MODERNO CIUDAD DE CALI	NO OFICIAL	0.00%	4.55%	13.64%	50.00%	31.82%	22	4.55%
274	INSTITUTO DE EDUCACION TECNICA ICET CENTRO	NO OFICIAL	0.00%	4.55%	0.00%	18.18%	77.27%	22	4.55%
275	SANTA TERESA DE JESUS FE Y ALEGRÍA	NO OFICIAL	0.00%	4.41%	25.00%	30.88%	39.71%	68	4.41%
276	CARLOS HOLGUIN MALLARINO - SEDE PRINCIPAL	OFICIAL	0.62%	3.73%	6.83%	35.40%	53.42%	161	4.35%
277	INSTITUTO TÉCNICO INDSUTRIAL MANUEL ELKIN PATARROYO	NO OFICIAL	0.00%	4.35%	39.13%	26.09%	30.43%	23	4.35%
278	INSTITUCION EDUCATIVA LA ANUNCIACION - SEDE PRINCIPAL	OFICIAL	0.00%	4.35%	10.14%	37.68%	47.83%	69	4.35%
279	I.E. LA BUITRERA JOSE MARIA GARCIA DE TOLED	OFICIAL	0.00%	4.29%	14.29%	40.00%	41.43%	70	4.29%
280	I.E LIBARDO MADRID VALDERRAMA	OFICIAL	0.00%	4.23%	9.86%	40.14%	45.77%	142	4.23%
281	COLEGIO COMERCIAL NUEVA ERA VG	NO OFICIAL	0.00%	4.17%	29.17%	33.33%	33.33%	24	4.17%
282	INSTITUCIÓN EDUCATIVA EVA RIASCOS PLATA - SEDE PRINCIPAL	OFICIAL	0.00%	4.17%	8.33%	37.50%	50.00%	24	4.17%
283	COL TEC JUVENIL DEL VALLE	NO OFICIAL	0.00%	4.08%	8.16%	48.98%	38.78%	49	4.08%
284	COLEGIO JOHANNES GUTENBERG	NO OFICIAL	0.00%	4.00%	12.00%	60.00%	24.00%	25	4.00%

Continúa

Cuadro 4: Proporción de estudiantes que clasificaron en los niveles B1 y B+ en la promoción de cada colegio de Cali (2017)

Puesto	Institución	Naturaleza	B+	B1	A2	A1	A-	N*	Sum B1B+
285	INSTITUCION EDUCATIVA RODRIGO LLOREDA CAICEDO - SEDE PRINCIPAL	OFICIAL	0.00%	3.88%	16.50%	52.43%	27.18%	103	3.88%
286	LICEO SUPERIOR DEL VALLE	NO OFICIAL	0.00%	3.85%	19.23%	46.15%	30.77%	26	3.85%
287	SEDE AGUACATAL	OFICIAL	0.00%	3.85%	11.54%	48.08%	36.54%	52	3.85%
288	COL MIGUEL ANGEL BUONARROTI	NO OFICIAL	0.00%	3.85%	11.54%	41.03%	43.59%	78	3.85%
289	INSTITUTO TECNOLOGICO REY DE REYES	NO OFICIAL	0.00%	3.85%	11.54%	30.77%	53.85%	26	3.85%
290	INSTITUTO CENTRAL DEL COMERCIO Y BACHILLERATO	NO OFICIAL	0.00%	3.80%	17.72%	41.77%	36.71%	79	3.80%
291	COLEGIO SAN CAYETANO - SEDE PRINCIPAL	NO OFICIAL	0.00%	3.70%	33.33%	37.04%	25.93%	27	3.70%
292	CORPORACION NACIONAL DE ESTUDIOS	NO OFICIAL	0.00%	3.70%	3.70%	29.63%	62.96%	27	3.70%
293	CENTRO EDUCATIVO FE Y ALEGRIA SIFFREDI	NO OFICIAL	0.00%	3.57%	8.93%	39.29%	48.21%	56	3.57%
294	SEDE ENRIQUE OLAYA HERRERA	OFICIAL	0.00%	3.45%	13.79%	27.59%	55.17%	29	3.45%
295	INSTITUCION EDUCATIVA TECNICA CIUDADELA DESEPAZ	OFICIAL	0.00%	3.45%	11.72%	36.55%	48.28%	145	3.45%
296	COLEGIO JUAN CAMILO	NO OFICIAL	0.00%	3.45%	3.45%	68.97%	24.14%	29	3.45%
297	CENTRO ETNOEDUCATIVO ANTONIO MACEO	NO OFICIAL	0.00%	3.28%	3.28%	40.98%	52.46%	61	3.28%
298	LIC. RAFAEL GARCIA HERREROS	NO OFICIAL	0.00%	3.23%	16.13%	38.71%	41.94%	31	3.23%
299	COLEGIO POLITECNICO SIGLO XXI	NO OFICIAL	0.00%	3.12%	28.12%	53.12%	15.62%	32	3.12%
300	CIUDADELA EDUCATIVA ISAIAS DUARTE CANCINO - SEDE PRINCIPAL	NO OFICIAL	0.00%	3.06%	9.18%	39.80%	47.96%	98	3.06%
301	COL SENDEROS DE PAZ	NO OFICIAL	0.00%	2.94%	2.94%	20.59%	73.53%	34	2.94%
302	COL LA DIVINA ENSEÑANZA	NO OFICIAL	0.00%	2.86%	14.29%	57.14%	25.71%	35	2.86%
303	FRANCISCO JOSE LLOREDA MERA - SEDE PRINCIPAL	OFICIAL	0.00%	2.78%	21.30%	50.00%	25.93%	108	2.78%
304	CELIMO RUEDA	OFICIAL	0.00%	2.78%	19.44%	33.33%	44.44%	36	2.78%
305	INSTITUTO TECNICO DE EXCELENCIA EMPRESARIAL	NO OFICIAL	0.00%	2.78%	19.44%	25.00%	52.78%	36	2.78%
306	SEDE PRIMAVERA	OFICIAL	0.00%	2.63%	10.53%	39.47%	47.37%	38	2.63%
307	COLEGIO NUESTRA SEÑORA DE LA PROVIDENCIA	NO OFICIAL	2.50%	0.00%	7.50%	57.50%	32.50%	40	2.50%
308	IE TÉCNICO INDUSTRIAL MULTIPROPOSITO	OFICIAL	0.00%	2.35%	7.06%	35.29%	55.29%	85	2.35%
309	INST SER INTERNACIONAL SEDE DIAMANTE	NO OFICIAL	0.00%	2.17%	4.35%	47.83%	45.65%	46	2.17%
310	INST TEC CIAL COLOMBO LIBANES	NO OFICIAL	0.00%	2.00%	12.00%	36.00%	50.00%	50	2.00%
311	INSTITUCION EDUCATIVA SANTA ROSA - SEDE PRINCIPAL	OFICIAL	0.00%	2.00%	6.00%	32.00%	60.00%	50	2.00%
312	CARLOS HOLMES TRUJILLO - SEDE PRINCIPAL	OFICIAL	0.00%	1.92%	13.46%	30.77%	53.85%	52	1.92%
313	BRISAS DE LOS ALAMOS	OFICIAL	0.00%	1.75%	10.53%	38.60%	49.12%	57	1.75%
314	INST. EDU. NO FORMAL ANDRES BELLO COLOMBO AMERICANO	NO OFICIAL	0.00%	1.75%	3.51%	35.09%	59.65%	57	1.75%
315	CENTRO DE CAPACITACION SANTA INES	NO OFICIAL	0.00%	1.59%	1.59%	33.33%	63.49%	63	1.59%
316	COL CESAR CONTO	NO OFICIAL	0.00%	1.54%	7.69%	36.92%	53.85%	65	1.54%
317	INSTITUTO NACIONAL EBENEZER	NO OFICIAL	0.00%	1.45%	2.90%	30.43%	65.22%	69	1.45%
318	INSTITUCION EDUCATIVA JESUS VILLAFANE FRANCO	OFICIAL	0.00%	1.43%	8.57%	40.00%	50.00%	70	1.43%
319	INSTITUCION EDUCATIVA NELSON GARCÉS VERNAZA - SEDE PRINCIPAL	OFICIAL	0.00%	1.39%	4.17%	44.44%	50.00%	72	1.39%
320	INSTITUCION EDUCATIVA HUMBERTO JORDAN MAZUERA - SEDE PRINCIPAL	OFICIAL	0.00%	1.37%	13.70%	38.36%	46.58%	73	1.37%

Continúa

Cuadro 4: Proporción de estudiantes que clasificaron en los niveles B1 y B+ en la promoción de cada colegio de Cali (2017)

Puesto	Institución	Naturaleza	B+	B1	A2	A1	A-	N*	Sum B1B+
321	LA INMACULADA	OFICIAL	0.00%	1.09%	5.43%	34.78%	58.70%	92	1.09%
322	INSTITUCION EDUCATIVA GABRIELA MISTRAL	OFICIAL	0.00%	1.03%	8.21%	44.10%	46.67%	195	1.03%
323	GABRIEL GARCIA MARQUEZ - SEDE PRINCIPAL	OFICIAL	0.00%	0.83%	9.17%	45.00%	45.00%	120	0.83%
324	LICEO SUPERIOR JUAN PABLO II - SEDE PRINCIPAL	NO OFICIAL	0.00%	0.00%	50.00%	29.17%	20.83%	24	0.00%
325	INSTITUTO TÉCNICO FUTURO PROFESIONAL - SEDE PRICIPAL	NO OFICIAL	0.00%	0.00%	36.36%	27.27%	36.36%	11	0.00%
326	COL MIX PEDRO MORALES PINO	NO OFICIAL	0.00%	0.00%	33.33%	25.00%	41.67%	12	0.00%
327	LICEO BRILLANTE JUVENTUD	NO OFICIAL	0.00%	0.00%	30.77%	46.15%	23.08%	13	0.00%
328	INST TEC REAL HOLANDES	NO OFICIAL	0.00%	0.00%	27.27%	51.52%	21.21%	33	0.00%
329	INSTITUCION EDUCATIVA EL HORMIGUERO - PANTANO DE VARGAS	OFICIAL	0.00%	0.00%	26.09%	34.78%	39.13%	23	0.00%
330	INSTITUCION EDUCATIVA EVARISTO GARCIA	OFICIAL	0.00%	0.00%	24.56%	42.11%	33.33%	57	0.00%
331	CENTRO DE ESTUDIOS PARA LOS SISTEMAS DE INFORMACION CESI	NO OFICIAL	0.00%	0.00%	24.32%	40.54%	35.14%	37	0.00%
332	CENT EDUC COMUNIT OMAR TORRIJOS	NO OFICIAL	0.00%	0.00%	23.53%	47.06%	29.41%	17	0.00%
333	COL. TEC. COMERCIAL SANTA MARIA GORETTY	NO OFICIAL	0.00%	0.00%	23.08%	30.77%	46.15%	13	0.00%
334	EL AGUACATAL	OFICIAL	0.00%	0.00%	20.69%	37.93%	41.38%	29	0.00%
335	COL RICHARD BACH	NO OFICIAL	0.00%	0.00%	20.00%	36.00%	44.00%	25	0.00%
336	JOSE HOLGUIN GARCES	OFICIAL	0.00%	0.00%	20.00%	34.29%	45.71%	35	0.00%
337	COLEGIO HERNANDO CAICEDO	NO OFICIAL	0.00%	0.00%	18.75%	37.50%	43.75%	16	0.00%
338	COLEGIO MAYOR DEL NORTE 2 - PIZAMOS	NO OFICIAL	0.00%	0.00%	18.42%	50.00%	31.58%	38	0.00%
339	CENTRO EDUCATIVO ALFA Y OMEGA	NO OFICIAL	0.00%	0.00%	17.39%	39.13%	43.48%	23	0.00%
340	LIC. SUPERIOR DEL VALLE NO.3	NO OFICIAL	0.00%	0.00%	16.67%	50.00%	33.33%	12	0.00%
341	LICEO COMERCIAL Y TECNOLOGICO DEL VALLE - SEDE PRINCIPAL	NO OFICIAL	0.00%	0.00%	16.67%	33.33%	50.00%	12	0.00%
342	COLEGIO LA ASUNCION	NO OFICIAL	0.00%	0.00%	15.79%	52.63%	31.58%	19	0.00%
343	INSTITUCION EDUCATIVA GUILLERMO VALENCIA	OFICIAL	0.00%	0.00%	13.79%	51.72%	34.48%	29	0.00%
344	LIC MIX EMPERADOR DE CALI	NO OFICIAL	0.00%	0.00%	13.51%	32.43%	54.05%	37	0.00%
345	INSTITUTO POLITÉCNICO COMUNA 21 - SEDE PRINCIPAL	NO OFICIAL	0.00%	0.00%	11.76%	41.18%	47.06%	17	0.00%
346	REPUBLICA DE BRASIL	OFICIAL	0.00%	0.00%	11.76%	41.18%	47.06%	17	0.00%
347	COL COMUNAL NUEVA GRANADA	NO OFICIAL	0.00%	0.00%	11.11%	72.22%	16.67%	18	0.00%
348	COL.CIAL. STA JUANA DE ARCO	NO OFICIAL	0.00%	0.00%	11.11%	27.78%	61.11%	18	0.00%
349	COL VIDA NUEVA	NO OFICIAL	0.00%	0.00%	10.71%	46.43%	42.86%	28	0.00%
350	COL FCO ELADIO RAMIREZ	NO OFICIAL	0.00%	0.00%	10.61%	54.55%	34.85%	66	0.00%
351	CENTRO DOCENTE JUAN RAMON JIMENEZ	NO OFICIAL	0.00%	0.00%	10.00%	45.00%	45.00%	20	0.00%
352	MAGDALENA ORTEGA DE NARIÑO	OFICIAL	0.00%	0.00%	9.09%	48.48%	42.42%	33	0.00%
353	SIMON RODRIGUEZ	NO OFICIAL	0.00%	0.00%	9.09%	36.36%	54.55%	11	0.00%
354	NUESTRA SEÑORA DE LA PAZ	NO OFICIAL	0.00%	0.00%	8.33%	16.67%	75.00%	12	0.00%
355	LIC COMERCIAL LA MILAGROSA	NO OFICIAL	0.00%	0.00%	8.22%	54.79%	36.99%	73	0.00%
356	COLEGIO LAS ORQUIDEAS	NO OFICIAL	0.00%	0.00%	8.00%	48.00%	44.00%	25	0.00%

Continúa

Cuadro 4: Proporción de estudiantes que clasificaron en los niveles B1 y B+ en la promoción de cada colegio de Cali (2017)

Puesto	Institución	Naturaleza	B+	B1	A2	A1	A-	N*	Sum B1B+
357	NIÑO JESUS DE PRAGA	OFICIAL	0.00%	0.00%	6.67%	20.00%	73.33%	15	0.00%
358	LICEO LOS PINOS	NO OFICIAL	0.00%	0.00%	6.25%	37.50%	56.25%	16	0.00%
359	CENTRO DOCENTE NUESTRA SEÑORA DE LAS LAJAS	OFICIAL	0.00%	0.00%	6.06%	45.45%	48.48%	33	0.00%
360	JUAN BAUTISTA DE LA SALLE	OFICIAL	0.00%	0.00%	5.56%	50.00%	44.44%	18	0.00%
361	CENTRO EDUCATIVO INSCAT - SEDE PRINCIPAL	NO OFICIAL	0.00%	0.00%	5.56%	19.44%	75.00%	36	0.00%
362	FUNDACION ESCOLARNELSON MANDELA	NO OFICIAL	0.00%	0.00%	4.76%	57.14%	38.10%	21	0.00%
363	INSTITUCION EDUCATIVA LUIS FERNANDO CAICEDO	OFICIAL	0.00%	0.00%	4.55%	54.55%	40.91%	22	0.00%
364	INSTITUCION EDUCATIVA REPUBLICA DE ARGENTINA	OFICIAL	0.00%	0.00%	4.55%	45.45%	50.00%	22	0.00%
365	LICEO JUVENIL EL RODEO	NO OFICIAL	0.00%	0.00%	0.00%	69.23%	30.77%	13	0.00%
366	INSTITUCION EDUCATIVA NAVARRO - JUAN BAUTISTA DE LA SALLE	OFICIAL	0.00%	0.00%	0.00%	60.00%	40.00%	15	0.00%
367	COL. PUERTA DEL SOL	NO OFICIAL	0.00%	0.00%	0.00%	52.63%	47.37%	38	0.00%
368	COLEGIO GIMNASIO TECNOLOGICO DEL PACIFICO	NO OFICIAL	0.00%	0.00%	0.00%	50.00%	50.00%	18	0.00%
369	INST TEC REY DE REYES	NO OFICIAL	0.00%	0.00%	0.00%	47.62%	52.38%	21	0.00%
370	LIZANDRO FRANKY	OFICIAL	0.00%	0.00%	0.00%	44.00%	56.00%	25	0.00%
371	COLEGIO LAS PALMAS	NO OFICIAL	0.00%	0.00%	0.00%	41.18%	58.82%	17	0.00%
372	LICEO CALIMIO DESEPAZ	NO OFICIAL	0.00%	0.00%	0.00%	40.91%	59.09%	22	0.00%
373	LICEO MANUELA BELTRAN 2	NO OFICIAL	0.00%	0.00%	0.00%	35.29%	64.71%	17	0.00%
374	TERRA INSTITUTI - SEDE PRINCIPAL	NO OFICIAL	0.00%	0.00%	0.00%	19.35%	80.65%	31	0.00%

Fuente: Instituto Colombiano para la Evaluación de la Educación (ICFES) - Cálculos Cienfi.