



## **Ranking de Bilingüismo según Saber 11**

Año 2017

ISSN: XXXX-XXXX

Volúmen 1- Número 2

Periodicidad: Anual

Cali: Universidad Icesi.

### **Autores**

Julio C. Alonso, Ph.D.- [jcalonso@icesi.edu.co](mailto:jcalonso@icesi.edu.co)

Fiorella Tapia Pizo - [fjtapia@icesi.edu.co](mailto:fjtapia@icesi.edu.co)

Ranking de Bilingüismo según Saber 11

Universidad Icesi

©Derechos Reservados

[www.icesi.edu.co/cienfi](http://www.icesi.edu.co/cienfi)

### **Rector**

Francisco Piedrahita

### **Secretaria General**

María Cristina Navia

### **Director Académico**

José Hernando Bahamón

### **Diseño de carátula**

Arturo Gómez

## Tabla de contenido

Nivel de inglés en los colegios de Medellín: Un ranking según la prueba SABER 11.....	1
20 colegios con mayor proporción de estudiantes en B1 y B+.....	3
Colegios oficiales.....	5
Referencias.....	7
Anexos.....	8

# Nivel de inglés en los colegios de Medellín: Un ranking según la prueba SABER 11

La Comisión Económica para América Latina y el Caribe (CEPAL) construye el Escalafón de Competitividad de los Departamentos de Colombia, según este escalafón el departamento del Valle del Cauca refleja un nivel de competitividad líder, sin embargo se encuentra rezagado en comparación a Bogotá y Antioquia, especialmente en lo que se refiere al capital humano. Para el Gobierno Nacional el bilingüismo está siendo considerado un factor importante para alcanzar la competitividad. Un ejemplo de esto es el Plan Nacional de Bilingüismo, el cual busca “lograr ciudadanos y ciudadanas capaces de comunicarse en inglés, de tal forma que puedan insertar al país en los procesos de comunicación universal, en la economía global y en la apertura cultural, con estándares internacionalmente comparables” (Ministerio de Educación Nacional, 2004). En este documento se presenta un ranking de colegios de Medellín de acuerdo con el desempeño de sus estudiantes de grado 11 en el componente de inglés de la prueba SABER 11. El ranking y los resultados que aquí se muestran tienen la intención de llamar la atención sobre la necesidad de convertir el bilingüismo en un tema prioritario en la agenda pública. Además es nuestra intención brindar información a padres de familia, estudiantes de grado 11, profesores y personal administrativo de las instituciones educativas sobre el desempeño de sus instituciones en el tema de inglés.

Cada año, los estudiantes de último grado de todos los colegios de Colombia deben presentar la prueba Saber 11 como requisito para grado. Esta prueba, entre otros componentes, evalúa el nivel de inglés que tienen los potenciales bachilleres del país. Para hacerlo, el Instituto Colombiano para la Evaluación de la Educación (ICFES), ha adaptado el marco de medición del dominio de un idioma formulado por el Marco Común Europeo de Referencia para las Lenguas (MCERL). El MCERL se ha convertido en una guía estandarizada y comúnmente aceptada en muchos países del mundo para medir la competencia de quienes aprenden una lengua. El MCERL permite clasificar al usuario de una lengua de acuerdo con 4 categorías, como se muestra en el Cuadro 1.

Cuadro 1: Niveles de referencia del MCERL, Nacional y clasificación en la prueba SABER 11

Clasificación del Usuario	Nivel MCERL	Equivalencia en Colombia	Nivel en Saber 11
			A-
Usuario Básico	A1	Principiante	A1
	A2	Básico	A2
Usuario Independiente	B1	Pre-Intermedio	B1
	B2	Intermedio	
Usuario Competente	C1	Pre-Avanzado	B+
	C2	Avanzado	

Fuente: Adaptado a partir de Alonso, Casasbuenas, Gallo y Torres (2012)

Según los datos del ICFES, para 2017, 30089 estudiantes presentaron la prueba SABER 11 en Medellín <sup>1</sup>. Estos estudiantes, estaban asociados a 373 colegios<sup>2</sup>(colegios con más de 10 estudiantes que tomaron la prueba): 144 no oficiales y 229 oficiales. Para el cálculo de este ranking, empleamos la base de datos del ICFES del respectivo año

<sup>1</sup>510 estudiantes tomaron la prueba en el primer semestre del año (estudiantes del calendario B) y 29579 en el segundo semestre (estudiantes del calendario A)

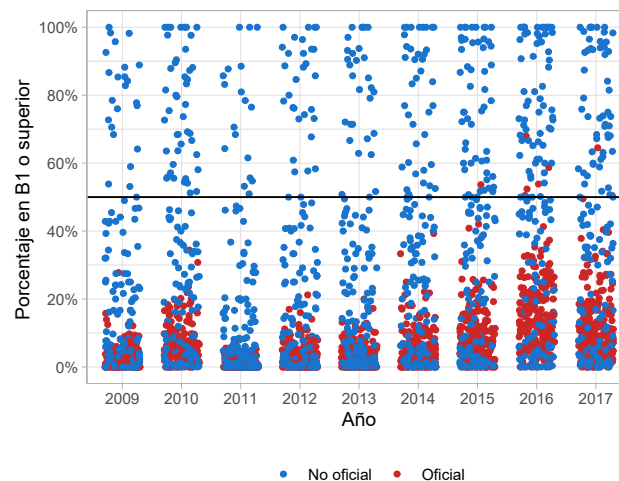
<sup>2</sup>Por “colegio” se entiende como una sede que cuenta con un código DANE.

en la que se cuenta con el microdato de todos los estudiantes que presentaron la prueba. La información permite discriminar la institución educativa a la que pertenece, así como el municipio donde se encuentra ubicado cada colegio. Este documento, presenta el ranking de todos los colegios Medellín, excepto aquellos que presentaron menos de 10 estudiantes a la prueba.

Por otra parte, el Plan Nacional de Bilingüismo, aunque ha tenido cambios en los últimos años, establece que el nivel deseado de egreso de los estudiantes de educación media, debe ser B1. Tanto los Derechos Básicos de Aprendizaje (DBA) de los estudiantes como los estándares y el currículo sugerido para la enseñanza del inglés en los colegios, proponen tareas de enseñanza en este nivel al finalizar el bachillerato. De igual manera, los descriptores de las competencias esperadas al finalizar la educación media hacen referencia a competencias comunicativas del nivel B1; adicionalmente, el Programa Nacional de Inglés 2015-2025 Colombia very well! se ha fijado la meta de que el 50% de los estudiantes a 2025 alcance el nivel B1 (Ministerio de Educación Nacional, 2013).

La figura 1 representa con un punto a cada institución educativa, en rojo están las instituciones oficiales y en azul las instituciones no oficiales. Se observa que para todos los años de estudio, las instituciones que tienen más del 50% de sus estudiantes en niveles B1 o superior son no oficiales con unas pocas excepciones en el año 2010 y 2015 en adelante, en el 2017, la institución oficial con mayor proporción de estudiantes en niveles B1 o superior clasifica el 64.52% de sus estudiantes. Es evidente que gran parte de las instituciones educativas se encuentran lejos de cumplir la meta de que el 50% de los estudiantes alcance el nivel B1.

Figura 1: Proporción de estudiantes clasificados igual o por encima del nivel B1 para los años 2009-2017 de acuerdo con la naturaleza de la institución educativa.



Fuente: Cálculos propios a partir de información del ICFES.

Este documento tiene como objetivo presentar un ranking del desempeño de los graduados de los colegios de Medellín empleando la información de la prueba Saber 11. El ranking se construye ordenando las instituciones de educación de acuerdo con la suma de las proporciones de estudiantes clasificados en B1 y B+. En caso de tener la misma proporción, el colegio que tenga mayor proporción en B+, se ubica en el mejor puesto. En la siguiente sección se presenta el ranking de colegios no oficiales y posteriormente el de colegios oficiales. En el anexo de este informe se presenta el listado completo de colegios.

## 20 colegios con mayor proporción de estudiantes en B1 y B+

El cuadro 2 presenta los resultados de los primeros 20 colegios de Medellín (Ver ranking completo en Anexos), el Col Montessori ocupa el primer lugar, pues clasifica el 100% de sus estudiantes B1 y B+, siendo los de B+ el 69.81%. El Colegio Gimnasio Vermont y el Colegio Cristobal Colon The Columbus School ocuparon el segundo y tercer lugar con el 66.67% y 60.19% de estudiantes clasificados en B+ respectivamente. De los 20 primeros colegios, 7 clasifican el 100% de estudiantes en B1 y B+ y todos son colegios no oficiales.

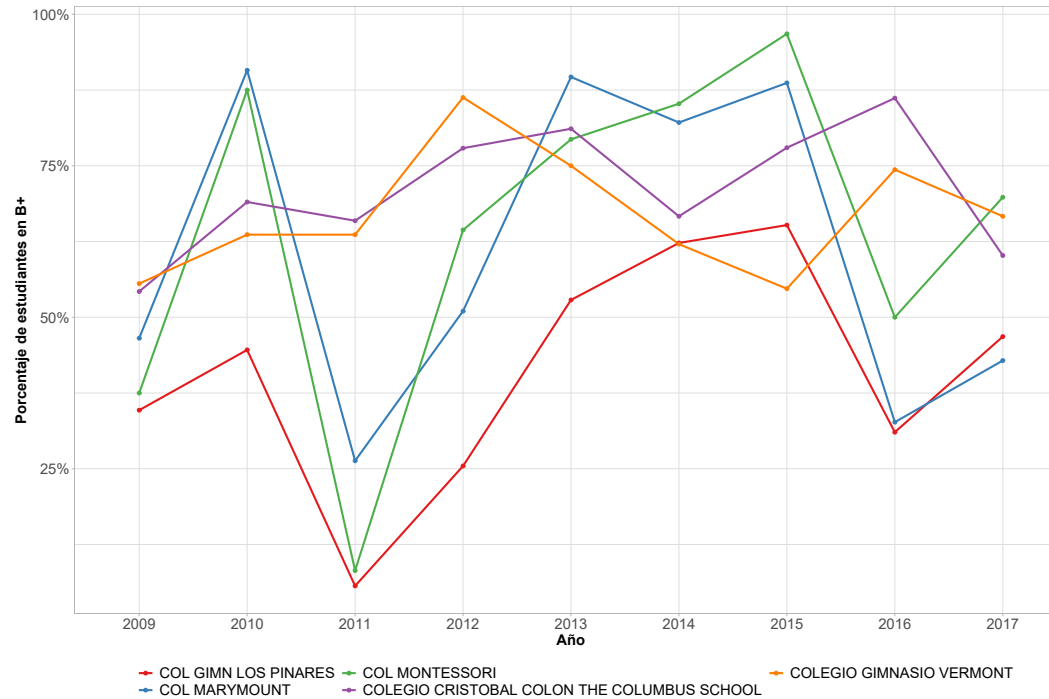
Cuadro 2: 20 colegios con mayor proporción de estudiantes clasificados en los niveles B1 y B+ en 2017

Puesto	Institución	Naturaleza	B+	B1	A2	A1	A-	N*	Sum B1B+
1	COL MONTESSORI	NO OFICIAL	69.81%	30.19%	0.00%	0.00%	0.00%	53	100.00%
2	COLEGIO GIMNASIO VERMONT	NO OFICIAL	66.67%	33.33%	0.00%	0.00%	0.00%	24	100.00%
3	COLEGIO CRISTOBAL COLON THE COLUMBUS SCHOOL	NO OFICIAL	60.19%	39.81%	0.00%	0.00%	0.00%	103	100.00%
4	COL GIMN LOS PINARES	NO OFICIAL	46.81%	53.19%	0.00%	0.00%	0.00%	47	100.00%
5	COL MARYMOUNT	NO OFICIAL	42.86%	57.14%	0.00%	0.00%	0.00%	56	100.00%
6	COLEGIO SAGRADO CORAZON MONTEMAYOR	NO OFICIAL	34.62%	65.38%	0.00%	0.00%	0.00%	26	100.00%
7	COLEGIO THEODORO HERTZL	NO OFICIAL	27.27%	72.73%	0.00%	0.00%	0.00%	11	100.00%
8	COLEGIO ALEMAN	NO OFICIAL	28.40%	70.37%	1.23%	0.00%	0.00%	81	98.77%
9	CORP COLEGIO CUMBRES	NO OFICIAL	44.93%	53.62%	1.45%	0.00%	0.00%	69	98.55%
10	COMUNIDAD COLEGIO DE JESUS MARIA	NO OFICIAL	25.00%	73.33%	1.67%	0.00%	0.00%	60	98.33%
11	INST JORGE ROBLEDO	NO OFICIAL	19.30%	77.19%	3.51%	0.00%	0.00%	57	96.49%
12	COL BETHLEMITAS	NO OFICIAL	14.58%	81.25%	4.17%	0.00%	0.00%	48	95.83%
13	COLEGIO CANADIENSE	NO OFICIAL	28.99%	66.67%	4.35%	0.00%	0.00%	69	95.65%
14	COL SAN IGNACIO DE LOYOLA	NO OFICIAL	21.60%	73.60%	4.80%	0.00%	0.00%	125	95.20%
15	ASPAEN - GIMNASIO LOS ALCAZARES	NO OFICIAL	41.18%	52.94%	5.88%	0.00%	0.00%	34	94.12%
16	COLEGIO GIMNASIO CANTABRIA	NO OFICIAL	18.18%	75.76%	6.06%	0.00%	0.00%	33	93.94%
17	COL FONTAN	NO OFICIAL	12.50%	81.25%	6.25%	0.00%	0.00%	16	93.75%
18	COL DE LA COMPANIA DE MARIA	NO OFICIAL	22.64%	70.75%	6.60%	0.00%	0.00%	106	93.40%
19	COL SAN JOSE DE LAS VEGAS	NO OFICIAL	28.41%	64.77%	4.55%	2.27%	0.00%	88	93.18%
20	COL CAMPESTRE LA COLINA	NO OFICIAL	7.14%	85.71%	7.14%	0.00%	0.00%	28	92.86%

Fuente: Cálculos propios a partir de información del ICES.

Por otra parte, la figura 2 muestra la evolución del desempeño en el nivel de inglés B+ de los primeros cinco colegios de este ranking, donde se ve reflejada la variabilidad de la proporción de estudiantes en B+ que tienen estos colegios a través de los años. La proporción de estudiantes en B+ se redujo en 2 de las mejores instituciones del 2017, respecto al año anterior.

Figura 2: Evolución de desempeño en nivel de inglés B+ de los primeros cinco colegios.



Fuente: Cálculos propios a partir de información del ICFES.

## Colegios oficiales

En el cuadro 3 se presentan los 20 colegios oficiales de Medellín con mejores resultados, el Inst Educ Col Loyola Para La Ciencia Y La Innovación ocupa el primer lugar, clasificando el 64.52% de sus estudiantes B1 y B+, siendo los de B+ el 6.45%. La Inst Educ Santo Angel y la Inst Educ Lucrecio Jaramillo Velez ocuparon el segundo y tercer lugar con el 1.9% y 3.09% de estudiantes clasificados en B+ respectivamente. De acuerdo con lo presentado y según el cuadro 3, la Inst Educ Col Loyola Para La Ciencia Y La Innovación quien ocupa el primer lugar, está 14.52 puntos porcentuales por encima de la meta del 50%, 2 de las instituciones oficiales cumplen con la meta del 50%.

Cuadro 3: 20 colegios oficiales con mayor proporción de estudiantes clasificados en los niveles B1 y B+ en 2017

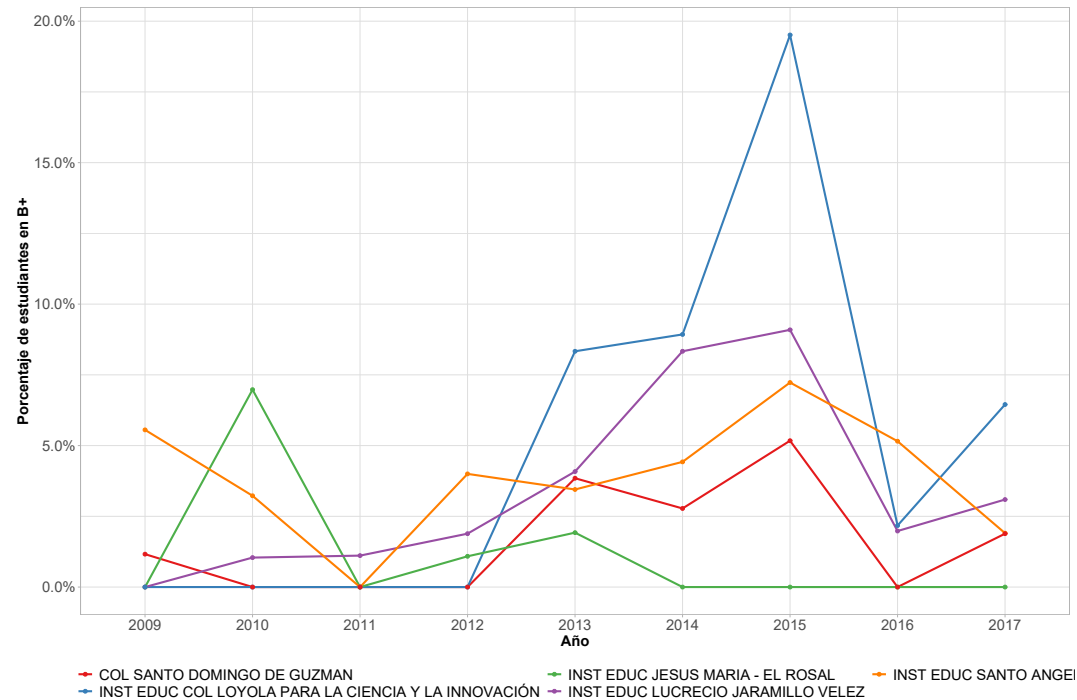
Puesto	Institución	B+	B1	A2	A1	A-	N*	Sum B1B+	Puesto general
1	INST EDUC COL LOYOLA PARA LA CIENCIA Y LA INNOVACIÓN	6.45%	58.06%	9.68%	25.81%	0.00%	31	64.52%	41
2	INST EDUC SANTO ANGEL	1.90%	48.57%	31.43%	15.24%	2.86%	105	50.48%	57
3	INST EDUC LUCRECIO JARAMILLO VELEZ	3.09%	46.39%	25.77%	20.62%	4.12%	97	49.48%	60
4	INST EDUC JESUS MARIA - EL ROSAL	0.00%	40.38%	25.00%	28.85%	5.77%	52	40.38%	70
5	COL SANTO DOMINGO DE GUZMAN	1.89%	37.74%	32.08%	24.53%	3.77%	53	39.62%	73
6	INST EDUC LA PRESENTACION	2.70%	35.14%	35.14%	21.62%	5.41%	74	37.84%	77
7	INST EDUC JAVIERA LONDOÑO	0.00%	34.08%	34.64%	25.14%	6.15%	179	34.08%	85
8	INST EDUC JESUS REY	0.00%	33.33%	29.63%	29.63%	7.41%	108	33.33%	88
9	INST EDUC MATER DEI	4.65%	27.91%	20.93%	34.88%	11.63%	43	32.56%	90
10	INST EDUC SOR JUANA INES DE LA CRUZ	0.00%	32.14%	41.07%	23.21%	3.57%	56	32.14%	92
11	INST EDUC MADRE MARIA MAZARELLO	0.00%	31.82%	31.82%	28.79%	7.58%	66	31.82%	94
12	INST EDUC MADRE LAURA	1.43%	28.57%	11.43%	41.43%	17.14%	70	30.00%	97
13	INST EDUC SAN ANTONIO DE PRADO	0.00%	27.91%	31.40%	36.05%	4.65%	86	27.91%	99
14	INST EDUC JUAN MARIA CESPEDES	0.00%	27.78%	21.53%	32.64%	18.06%	144	27.78%	100
15	INST EDUC FRANCISCO ANTONIO ZEA	0.83%	26.45%	20.66%	33.88%	18.18%	121	27.27%	101
16	INST EDUC COMPARTIR	0.00%	27.27%	24.68%	36.36%	11.69%	77	27.27%	103
17	INST EDUC LA SALLE DE CAMPOAMOR	2.70%	24.32%	24.32%	33.33%	15.32%	111	27.03%	104
18	INST EDUC OCTAVIO CALDERON MEJIA	1.35%	25.68%	33.78%	31.08%	8.11%	74	27.03%	105
19	SEC ESC MUNICIPAL BELEN	0.00%	26.98%	22.22%	36.51%	14.29%	63	26.98%	106
20	INST EDUC ESCUELA NORMAL SUPERIOR DE MEDELLIN	1.83%	24.77%	21.10%	33.94%	18.35%	109	26.61%	107

Fuente: Cálculos propios a partir de información del ICFES.



La evolución de la proporción de estudiantes clasificados en B+ de los cinco colegios oficiales mejor ubicados en el ranking se observa en la figura 3. Ningún colegio oficial en el 2017 logra clasificar más del 2% de sus estudiantes en B+ y 1 de 5 redujeron la proporción de estudiantes clasificados en B+ en el 2017, respecto al año anterior.

Figura 3: Evolución de desempeño en nivel de inglés B+ de los primeros cinco colegios oficiales.



Fuente: Cálculos propios a partir de información del ICFES.

## Referencias

Alonso JC, Casasbuenas P, Gallo BE, Torres G. Bilingüismo en Santiago de Medellín: Análisis de los resultados de las Pruebas SABER 11 y SABER PRO. Cali: Universidad Icesi; 2012.

Ministerio de Educación Nacional. (2004). *Programa Nacional de Bilingüismo Colombia 2004-2019*. Ministerio de Educación Nacional, Bogotá.

Ramirez, J. C., & De Aguas, J. (2015). *Escalafón de la competitividad de los departamentos de Colombia, 2015*. Naciones Unidas (Serie Ed.), *Estudios y Perspectivas*, 34. *Santiago de Chile: CEPAL*

Ministerio de educación Nacional. (2013) *Programa Nacional de inglés: Colombia very well!*

## Anexo: Ranking para todos los colegios de Medellín 2017

Cuadro 4: Proporción de estudiantes que clasificaron en los niveles B1 y B+ en la promoción de cada colegio de Cali (2017)

Puesto	Institucion	Naturaleza	B+	B1	A2	A1	A-	N*	Sum B1B+
1	COL MONTESSORI	NO OFICIAL	69.81%	30.19%	0.00%	0.00%	0.00%	53	100.00%
2	COLEGIO GIMNASIO VERMONT	NO OFICIAL	66.67%	33.33%	0.00%	0.00%	0.00%	24	100.00%
3	COLEGIO CRISTOBAL COLON THE COLUMBUS SCHOOL	NO OFICIAL	60.19%	39.81%	0.00%	0.00%	0.00%	103	100.00%
4	COL GIMN LOS PINARES	NO OFICIAL	46.81%	53.19%	0.00%	0.00%	0.00%	47	100.00%
5	COL MARYMOUNT	NO OFICIAL	42.86%	57.14%	0.00%	0.00%	0.00%	56	100.00%
6	COLEGIO SAGRADO CORAZON MONTEMAYOR	NO OFICIAL	34.62%	65.38%	0.00%	0.00%	0.00%	26	100.00%
7	COLEGIO THEODORO HERTZL	NO OFICIAL	27.27%	72.73%	0.00%	0.00%	0.00%	11	100.00%
8	COLEGIO ALEMAN	NO OFICIAL	28.40%	70.37%	1.23%	0.00%	0.00%	81	98.77%
9	CORP COLEGIO CUMBRES	NO OFICIAL	44.93%	53.62%	1.45%	0.00%	0.00%	69	98.55%
10	COMUNIDAD COLEGIO DE JESUS MARIA	NO OFICIAL	25.00%	73.33%	1.67%	0.00%	0.00%	60	98.33%
11	INST JORGE ROBLEDO	NO OFICIAL	19.30%	77.19%	3.51%	0.00%	0.00%	57	96.49%
12	COL BETHLEMITAS	NO OFICIAL	14.58%	81.25%	4.17%	0.00%	0.00%	48	95.83%
13	COLEGIO CANADIENSE	NO OFICIAL	28.99%	66.67%	4.35%	0.00%	0.00%	69	95.65%
14	COL SAN IGNACIO DE LOYOLA	NO OFICIAL	21.60%	73.60%	4.80%	0.00%	0.00%	125	95.20%
15	ASPAEN - GIMNASIO LOS ALCAZARES	NO OFICIAL	41.18%	52.94%	5.88%	0.00%	0.00%	34	94.12%
16	COLEGIO GIMNASIO CANTABRIA	NO OFICIAL	18.18%	75.76%	6.06%	0.00%	0.00%	33	93.94%
17	COL FONTAN	NO OFICIAL	12.50%	81.25%	6.25%	0.00%	0.00%	16	93.75%
18	COL DE LA COMPANIA DE MARIA	NO OFICIAL	22.64%	70.75%	6.60%	0.00%	0.00%	106	93.40%
19	COL SAN JOSE DE LAS VEGAS	NO OFICIAL	28.41%	64.77%	4.55%	2.27%	0.00%	88	93.18%
20	COL CAMPESTRE LA COLINA	NO OFICIAL	7.14%	85.71%	7.14%	0.00%	0.00%	28	92.86%
21	COLEGIO BENEDICTINO DE SANTA MARIA	NO OFICIAL	9.26%	83.33%	5.56%	1.85%	0.00%	54	92.59%
22	COL CORAZONISTA	NO OFICIAL	14.29%	77.68%	6.25%	1.79%	0.00%	112	91.96%
23	COL CALASANZ	NO OFICIAL	6.31%	81.08%	12.61%	0.00%	0.00%	111	87.39%
24	COLEGIO SAN JOSE DE LAS VEGAS	NO OFICIAL	15.87%	68.25%	12.70%	1.59%	1.59%	63	84.13%
25	COL SANTA MARIA DEL ROSARIO	NO OFICIAL	7.41%	74.07%	14.81%	0.00%	3.70%	27	81.48%
26	I.E. HONTANARES	NO OFICIAL	8.33%	70.83%	8.33%	12.50%	0.00%	24	79.17%
27	EL NUEVO COL THE NEW SCHOOL	NO OFICIAL	10.34%	65.52%	10.34%	10.34%	3.45%	29	75.86%
28	COL EUSKADI	NO OFICIAL	5.00%	70.00%	15.00%	10.00%	0.00%	20	75.00%
29	COL MARIA AUXILIADORA	NO OFICIAL	2.17%	71.74%	13.04%	13.04%	0.00%	46	73.91%
30	COL SAN JOSÉ DE LA SALLE	NO OFICIAL	5.05%	68.69%	21.21%	5.05%	0.00%	99	73.74%
31	COL SAGRADOS CORAZONES	NO OFICIAL	5.26%	68.42%	15.79%	10.53%	0.00%	19	73.68%
32	INST COLOMBO VENEZOLANO	NO OFICIAL	7.14%	66.07%	19.64%	7.14%	0.00%	56	73.21%
33	COL NUESTRA MADRE DE LAS MERCEDES	NO OFICIAL	9.52%	61.90%	19.05%	4.76%	4.76%	21	71.43%
34	COLEGIO WALDORF ISOLDA ECHAVARRIA	NO OFICIAL	6.45%	64.52%	9.68%	12.90%	6.45%	31	70.97%
35	COLEGIO SOLEIRA	NO OFICIAL	8.33%	62.50%	20.83%	4.17%	4.17%	24	70.83%
36	COL DE LA PRESENTACION - MEDELLIN	NO OFICIAL	7.02%	61.40%	21.05%	8.77%	1.75%	57	68.42%
37	INST SAN CARLOS	NO OFICIAL	3.60%	64.75%	23.02%	7.91%	0.72%	139	68.35%
38	COL PADRE MANYANET	NO OFICIAL	7.22%	60.82%	21.65%	8.25%	2.06%	97	68.04%
39	COL DE LA UNIVERSIDAD PONTIFICIA BOLIVARIANA	NO OFICIAL	5.53%	62.02%	21.88%	8.89%	1.68%	416	67.55%
40	COL PANAMERICANO COLOMBO SUECO	NO OFICIAL	4.92%	62.30%	19.67%	9.84%	3.28%	61	67.21%
41	INST EDUC COL LOYOLA PARA LA CIENCIA Y LA INNOVACIÓN	OFICIAL	6.45%	58.06%	9.68%	25.81%	0.00%	31	64.52%
42	COL SAN JUAN BOSCO	NO OFICIAL	7.69%	55.77%	32.69%	3.85%	0.00%	52	63.46%
43	COL DIVINO SALVADOR	NO OFICIAL	6.67%	56.67%	21.67%	15.00%	0.00%	60	63.33%
44	COLEGIO ALCARAVANES	NO OFICIAL	5.26%	57.89%	15.79%	10.53%	10.53%	19	63.16%
45	COL PALERMO DE SAN JOSE	NO OFICIAL	2.38%	59.52%	21.43%	11.90%	4.76%	42	61.90%
46	COL PARROQUIAL SAN FRANCISCO DE ASIS	NO OFICIAL	7.41%	53.70%	25.93%	11.11%	1.85%	54	61.11%
47	I.EDU. AVANZAR	NO OFICIAL	10.00%	50.00%	26.67%	13.33%	0.00%	30	60.00%

Continúa

Cuadro 4: Proporción de estudiantes que clasificaron en los niveles B1 y B+ en la promoción de cada colegio de Cali (2017)

Puesto	Institucion	Naturaleza	B+	B1	A2	A1	A-	N*	Sum B1B+
48	INST SALESIANO PEDRO JUSTO BERRIO	NO OFICIAL	1.75%	57.89%	24.56%	14.91%	0.88%	114	59.65%
49	COL LA SALLE	NO OFICIAL	2.42%	56.45%	29.84%	10.48%	0.81%	124	58.87%
50	COL NUESTRA SENORA DEL ROSARIO DE CHIQUINQUIRA	NO OFICIAL	2.78%	55.56%	30.56%	11.11%	0.00%	36	58.33%
51	COL NUESTRA SENORA DE LA PROVIDENCIA	NO OFICIAL	7.14%	50.00%	21.43%	14.29%	7.14%	14	57.14%
52	COL SAN GABRIEL DE LA DOLOROSA	NO OFICIAL	0.00%	56.25%	18.75%	18.75%	6.25%	16	56.25%
53	COL MADRID CAMPESTRE	NO OFICIAL	7.69%	46.15%	30.77%	15.38%	0.00%	13	53.85%
54	COL CALASANZ FEMENINO	NO OFICIAL	1.82%	50.91%	27.27%	16.36%	3.64%	55	52.73%
55	CENT EDUCAL CONQUISTADORES	NO OFICIAL	3.45%	48.28%	24.14%	20.69%	3.45%	29	51.72%
56	ESC NORMAL SUPERIOR ANTIOQUE?A	NO OFICIAL	2.82%	47.89%	22.54%	19.72%	7.04%	71	50.70%
57	INST EDUC SANTO ANGEL	OFICIAL	1.90%	48.57%	31.43%	15.24%	2.86%	105	50.48%
58	IE SUAREZ DE LA PRESENTACION	NO OFICIAL	5.77%	44.23%	26.92%	21.15%	1.92%	52	50.00%
59	COL SANTA CLARA DE ASIS	NO OFICIAL	0.00%	50.00%	28.57%	14.29%	7.14%	28	50.00%
60	INST EDUC LUCRECIO JARAMILLO VELEZ	OFICIAL	3.09%	46.39%	25.77%	20.62%	4.12%	97	49.48%
61	COL SAN FRANCISCO JAVIER	NO OFICIAL	0.00%	47.62%	38.10%	14.29%	0.00%	21	47.62%
62	COL VID OBRA DE LA CONGREGACION MARIANA	NO OFICIAL	0.00%	47.06%	32.35%	17.65%	2.94%	34	47.06%
63	COL DE LA INMACULADA	NO OFICIAL	2.13%	43.62%	28.72%	19.15%	6.38%	94	45.74%
64	COL SALESIANO EL SUFRAGIO	NO OFICIAL	2.00%	43.00%	24.00%	28.00%	3.00%	100	45.00%
65	COL LUJAN	NO OFICIAL	0.00%	43.48%	13.04%	17.39%	26.09%	23	43.48%
66	SEM MENOR DE LA ARQUIDIOCESIS DE MEDELLIN	NO OFICIAL	0.00%	42.11%	21.05%	31.58%	5.26%	19	42.11%
67	COL BARBARA MICARELLI	NO OFICIAL	0.00%	41.94%	32.26%	25.81%	0.00%	31	41.94%
68	COL MADRE ANTONIA CERINI	NO OFICIAL	0.00%	41.67%	16.67%	29.17%	12.50%	24	41.67%
69	COL SANTA TERESITA	NO OFICIAL	0.00%	41.18%	41.18%	5.88%	11.76%	17	41.18%
70	INST EDUC JESUS MARIA - EL ROSAL	OFICIAL	0.00%	40.38%	25.00%	28.85%	5.77%	52	40.38%
71	COL MANZANARES	NO OFICIAL	3.33%	36.67%	46.67%	10.00%	3.33%	30	40.00%
72	INST FERRINI - SEDE ROBLEDO	NO OFICIAL	4.79%	34.93%	20.55%	30.14%	9.59%	146	39.73%
73	COL SANTO DOMINGO DE GUZMAN	OFICIAL	1.89%	37.74%	32.08%	24.53%	3.77%	53	39.62%
74	COL PARROQUIAL NTRA SE?ORA DEL BUEN CONSEJO	NO OFICIAL	0.00%	38.78%	32.65%	22.45%	6.12%	49	38.78%
75	COL AGUSTINIANO DE SAN NICOLAS	NO OFICIAL	0.00%	38.64%	40.91%	11.36%	9.09%	44	38.64%
76	COL CENT FRATERNAL CRISTIANO	NO OFICIAL	7.69%	30.77%	30.77%	23.08%	7.69%	13	38.46%
77	INST EDUC LA PRESENTACION	OFICIAL	2.70%	35.14%	35.14%	21.62%	5.41%	74	37.84%
78	COL EMILIA RIQUELME	NO OFICIAL	0.00%	37.50%	31.25%	12.50%	18.75%	16	37.50%
79	COL SAN LUCAS	NO OFICIAL	0.00%	36.36%	50.00%	4.55%	9.09%	22	36.36%
80	INST EDUC GUADALUPANO LA SALLE	NO OFICIAL	0.00%	35.29%	35.29%	20.59%	8.82%	34	35.29%
81	COL GUILLERMO TABORDA RESTREPO	NO OFICIAL	0.00%	35.29%	23.53%	23.53%	17.65%	17	35.29%
82	COL EUCARISTICO DE LA MILAGROSA	NO OFICIAL	2.70%	32.43%	48.65%	16.22%	0.00%	37	35.14%
83	COL ANTARES	NO OFICIAL	2.50%	32.50%	22.50%	15.00%	27.50%	40	35.00%
84	COL TERESIANO NSTRA SRA DE LA CANDELARIA	NO OFICIAL	2.33%	32.56%	27.91%	27.91%	9.30%	43	34.88%
85	INST EDUC JAVIERA LONDOÑO	OFICIAL	0.00%	34.08%	34.64%	25.14%	6.15%	179	34.08%
86	LIC SALAZAR Y HERRERA	NO OFICIAL	0.98%	32.88%	28.38%	29.35%	8.41%	511	33.86%
87	CENT EDUCAL DON BOSCO	NO OFICIAL	0.00%	33.33%	38.10%	28.57%	0.00%	21	33.33%
88	INST EDUC JESUS REY	OFICIAL	0.00%	33.33%	29.63%	29.63%	7.41%	108	33.33%
89	LIC SAN RAFAEL	NO OFICIAL	0.00%	33.33%	25.93%	33.33%	7.41%	27	33.33%
90	INST EDUC MATER DEI	OFICIAL	4.65%	27.91%	20.93%	34.88%	11.63%	43	32.56%
91	CENT EDUC AUTONOMO	NO OFICIAL	3.23%	29.03%	32.26%	29.03%	6.45%	31	32.26%
92	INST EDUC SOR JUANA INES DE LA CRUZ	OFICIAL	0.00%	32.14%	41.07%	23.21%	3.57%	56	32.14%
93	COL LA ANUNCIACION	NO OFICIAL	0.00%	32.00%	32.00%	34.00%	2.00%	50	32.00%
94	INST EDUC MADRE MARIA MAZARELLO	OFICIAL	0.00%	31.82%	31.82%	28.79%	7.58%	66	31.82%
95	COL DE MARIA	NO OFICIAL	0.00%	31.58%	31.58%	31.58%	5.26%	19	31.58%
96	COL MARIA REINA DEL CARMELO	NO OFICIAL	2.38%	28.57%	28.57%	35.71%	4.76%	42	30.95%
97	INST EDUC MADRE LAURA	OFICIAL	1.43%	28.57%	11.43%	41.43%	17.14%	70	30.00%
98	COL NUESTRA SENORA DE LOURDES	NO OFICIAL	0.00%	30.00%	20.00%	30.00%	20.00%	50	30.00%

Continúa

Cuadro 4: Proporción de estudiantes que clasificaron en los niveles B1 y B+ en la promoción de cada colegio de Cali (2017)

Puesto	Institucion	Naturaleza	B+	B1	A2	A1	A-	N*	Sum B1B+
99	INST EDUC SAN ANTONIO DE PRADO	OFICIAL	0.00%	27.91%	31.40%	36.05%	4.65%	86	27.91%
100	INST EDUC JUAN MARIA CESPEDES	OFICIAL	0.00%	27.78%	21.53%	32.64%	18.06%	144	27.78%
101	INST EDUC FRANCISCO ANTONIO ZEA	OFICIAL	0.83%	26.45%	20.66%	33.88%	18.18%	121	27.27%
102	COL MILIT GENERAL PEDRO NEL OSPINA	NO OFICIAL	0.00%	27.27%	36.36%	31.82%	4.55%	22	27.27%
103	INST EDUC COMPARTIR	OFICIAL	0.00%	27.27%	24.68%	36.36%	11.69%	77	27.27%
104	INST EDUC LA SALLE DE CAMPOAMOR	OFICIAL	2.70%	24.32%	24.32%	33.33%	15.32%	111	27.03%
105	INST EDUC OCTAVIO CALDERON MEJIA	OFICIAL	1.35%	25.68%	33.78%	31.08%	8.11%	74	27.03%
106	SEC ESC MUNICIPAL BELEN	OFICIAL	0.00%	26.98%	22.22%	36.51%	14.29%	63	26.98%
107	INST EDUC ESCUELA NORMAL SUPERIOR DE MEDELLIN	OFICIAL	1.83%	24.77%	21.10%	33.94%	18.35%	109	26.61%
108	INST EDUC YERMO Y PARRES	OFICIAL	1.47%	25.00%	26.47%	35.29%	11.76%	136	26.47%
109	INST EDUC FEDERICO OZANAM	OFICIAL	0.00%	26.42%	27.04%	30.19%	16.35%	159	26.42%
110	INST EDUC CRISTO REY	OFICIAL	0.00%	26.32%	21.05%	36.84%	15.79%	38	26.32%
111	COL SANTA BERTILLA BOSCARDIN	NO OFICIAL	1.27%	24.05%	37.97%	26.58%	10.13%	79	25.32%
112	INST EDUC INEM JOSE FELIX DE RESTREPO	OFICIAL	1.09%	23.88%	28.23%	32.57%	14.23%	829	24.97%
113	INST EDUC SANTA ELENA	OFICIAL	1.75%	22.81%	22.81%	40.35%	12.28%	57	24.56%
114	INST EDUC JOSE MARIA BERNAL	OFICIAL	0.00%	23.44%	40.62%	29.69%	6.25%	64	23.44%
115	INST EDUC OCTAVIO HARRY - JACQUELINE KENNEDY	OFICIAL	0.00%	22.92%	25.00%	37.50%	14.58%	48	22.92%
116	INST EDUC SEBASTIAN DE BELALCAZAR	OFICIAL	0.00%	22.58%	12.90%	38.71%	25.81%	31	22.58%
117	INST EDUC MONSEÑOR GERARDO VALENCIA CANO	OFICIAL	0.00%	22.45%	30.61%	36.73%	10.20%	49	22.45%
118	INST EDUC RAFAEL GARCIA HERREROS	OFICIAL	0.00%	21.74%	30.43%	30.43%	17.39%	23	21.74%
119	CENT EDUC INTEG BUCARELLY	NO OFICIAL	0.00%	21.43%	35.71%	35.71%	7.14%	14	21.43%
120	INST TEC IND PASCUAL BRAVO	OFICIAL	0.00%	20.26%	20.26%	45.81%	13.66%	227	20.26%
121	INST EDUC FINCA LA MESA	OFICIAL	0.00%	20.00%	27.50%	38.75%	13.75%	80	20.00%
122	COL EMPL	NO OFICIAL	0.55%	19.23%	21.43%	34.07%	24.73%	182	19.78%
123	INST EDUC LOLA GONZALEZ	OFICIAL	0.00%	19.47%	25.66%	37.17%	17.70%	226	19.47%
124	INST EDUC JORGE ELIECER GAITAN	OFICIAL	0.00%	19.35%	22.58%	48.39%	9.68%	31	19.35%
125	INST EDUC CONCEJO DE MEDELLIN	OFICIAL	0.00%	19.20%	23.55%	36.96%	20.29%	276	19.20%
126	INST EDUC SAN ROBERTO BELARMINO	OFICIAL	0.00%	18.92%	22.97%	35.14%	22.97%	74	18.92%
127	INST EDUC JULIO CESAR GARCIA	OFICIAL	0.00%	18.67%	22.67%	41.33%	17.33%	75	18.67%
128	INST EDUC VILLA FLORA	OFICIAL	0.00%	18.57%	27.14%	40.00%	14.29%	70	18.57%
129	INST EDUC FELIX DE BEDOUT MORENO	OFICIAL	0.00%	18.52%	27.78%	42.59%	11.11%	54	18.52%
130	INST EDUC JUAN DE DIOS COCK	OFICIAL	0.00%	18.52%	14.81%	35.19%	31.48%	54	18.52%
131	INST EDUC RAFAEL URIBE URIBE	OFICIAL	0.00%	18.25%	21.43%	31.75%	28.57%	126	18.25%
132	INST EDUC LA ESPERANZA	OFICIAL	2.27%	15.91%	29.55%	45.45%	6.82%	44	18.18%
133	INST PEDAG CLARET	NO OFICIAL	0.00%	18.18%	45.45%	36.36%	0.00%	11	18.18%
134	INST EDUC SAN BENITO	OFICIAL	0.00%	18.18%	9.09%	27.27%	45.45%	11	18.18%
135	INST EDUC SANTA TERESA	OFICIAL	0.00%	18.06%	33.33%	36.11%	12.50%	72	18.06%
136	INST EDUC FE Y ALEGRIA AURES	OFICIAL	0.00%	17.65%	26.47%	52.94%	2.94%	34	17.65%
137	SEC ESC RICARDO URIBE ESCOBAR	OFICIAL	0.00%	17.65%	23.53%	29.41%	29.41%	17	17.65%
138	INST EDUC SAN JUAN BOSCO	OFICIAL	0.00%	17.39%	26.09%	43.48%	13.04%	46	17.39%
139	COL PABLO VI	NO OFICIAL	0.00%	17.05%	22.48%	40.31%	20.16%	129	17.05%
140	INST FERRINI - SEDE CALASANZ	NO OFICIAL	0.45%	16.52%	17.86%	31.25%	33.93%	224	16.96%
141	INST EDUC CEFA	OFICIAL	0.42%	16.48%	27.01%	41.29%	14.81%	959	16.89%
142	SEC ESC SAN JOSE	OFICIAL	0.00%	16.67%	33.33%	29.17%	20.83%	24	16.67%
143	COL MILIT JOSE MARIA CORDOBA	NO OFICIAL	0.00%	16.67%	31.67%	43.33%	8.33%	60	16.67%
144	SEC ESC IMPERIO DEL JAPON	OFICIAL	0.00%	16.67%	30.56%	41.67%	11.11%	36	16.67%
145	INST ANTIOQUIA	NO OFICIAL	0.00%	16.67%	25.00%	41.67%	16.67%	12	16.67%
146	COL CIENCIA Y VIDA	NO OFICIAL	0.00%	16.67%	16.67%	55.56%	11.11%	18	16.67%
147	INST EDUC BENEDIKTA ZUR NIEDEN	OFICIAL	0.00%	16.42%	20.90%	50.75%	11.94%	67	16.42%
148	INST EDUC JOSE MARIA BRAVO MARQUEZ	OFICIAL	0.00%	16.39%	27.87%	40.16%	15.57%	122	16.39%
149	INST EDUC EL DIAMANTE	OFICIAL	0.00%	16.22%	13.51%	40.54%	29.73%	37	16.22%

Continúa

Cuadro 4: Proporción de estudiantes que clasificaron en los niveles B1 y B+ en la promoción de cada colegio de Cali (2017)

Puesto	Institucion	Naturaleza	B+	B1	A2	A1	A-	N*	Sum B1B+
150	INST EDUC SANTA JUANA DE LESTONNAC	OFICIAL	1.08%	15.05%	30.11%	41.94%	11.83%	93	16.13%
151	COL EMAUS	NO OFICIAL	0.00%	15.84%	25.74%	40.59%	17.82%	101	15.84%
152	INST EDUC TULIO OSPINA	OFICIAL	1.75%	14.04%	31.58%	38.60%	14.04%	57	15.79%
153	INST EDUC SAN JOSE OBRERO	OFICIAL	2.25%	13.48%	20.22%	43.82%	20.22%	89	15.73%
154	COL ADVENTISTA SIMON BOLIVAR	NO OFICIAL	0.00%	15.62%	34.38%	43.75%	6.25%	32	15.62%
155	INST EDUC JOSE CELESTINO MUTIS	OFICIAL	0.00%	15.52%	29.31%	32.76%	22.41%	58	15.52%
156	INST EDUC MANUEL J. BETANCUR	OFICIAL	0.78%	14.73%	20.16%	36.43%	27.91%	129	15.50%
157	INST EDUC MIRAFLORES - LUIS EDUARDO VALENCIA GARCIA	OFICIAL	0.00%	15.31%	24.49%	36.73%	23.47%	98	15.31%
158	INST EDUC ANA DE CASTRILLON	OFICIAL	0.00%	14.71%	23.53%	33.82%	27.94%	68	14.71%
159	INST EDUC CRISTOBAL COLON	OFICIAL	0.00%	14.29%	19.64%	55.36%	10.71%	56	14.29%
160	COL HISPANO	NO OFICIAL	0.00%	14.29%	14.29%	42.86%	28.57%	14	14.29%
161	INST EDUC BELLO HORIZONTE	OFICIAL	0.00%	14.29%	10.71%	55.36%	19.64%	56	14.29%
162	INST EDUC MAESTRO PEDRO NEL GOMEZ	OFICIAL	0.00%	14.08%	30.99%	40.85%	14.08%	71	14.08%
163	INST EDUC PERPETUO SOCORRO	OFICIAL	0.00%	13.89%	19.44%	30.56%	36.11%	36	13.89%
164	INST EDUC ALFONSO UPEGUI OROZCO	OFICIAL	0.00%	13.64%	19.70%	42.42%	24.24%	66	13.64%
165	INST EDUC RAMON MUNERA LOPERA	OFICIAL	0.00%	13.33%	30.00%	33.33%	23.33%	30	13.33%
166	INST EDUC SAN VICENTE DE PAUL	OFICIAL	0.00%	13.27%	22.12%	38.94%	25.66%	113	13.27%
167	INST EDUC CARLOS VIECO ORTIZ	OFICIAL	1.02%	12.24%	29.59%	43.88%	13.27%	98	13.27%
168	INST EDUC MONSEÑOR VICTOR WIEDEMANN	OFICIAL	0.00%	13.10%	25.00%	44.05%	17.86%	84	13.10%
169	COL PARROQUIAL SAN JUDAS TADEO	NO OFICIAL	0.00%	13.04%	56.52%	17.39%	13.04%	23	13.04%
170	INST EDUC FEDERICO CARRASQUILLA	OFICIAL	0.00%	13.04%	14.49%	28.99%	43.48%	69	13.04%
171	INST EDUC JUVENIL NUEVO FUTURO	OFICIAL	0.00%	12.90%	22.58%	51.61%	12.90%	31	12.90%
172	INST EDUC JOSE ROBERTO VASQUEZ	OFICIAL	0.64%	12.18%	17.95%	44.87%	24.36%	156	12.82%
173	SEC SOFIA OSPINA DE NAVARRO	OFICIAL	0.00%	12.50%	27.08%	37.50%	22.92%	48	12.50%
174	INST EDUC JORGE ROBLEDO	OFICIAL	0.00%	12.50%	20.31%	37.50%	29.69%	64	12.50%
175	INST EDUC JUAN DE DIOS CARVAJAL	OFICIAL	0.00%	12.50%	16.67%	43.06%	27.78%	72	12.50%
176	INST EDUC HORACIO MUÑOZ SUESCUN	OFICIAL	0.00%	12.36%	19.10%	46.07%	22.47%	89	12.36%
177	INST EDUC SAN AGUSTIN	OFICIAL	0.00%	12.28%	26.32%	38.60%	22.81%	57	12.28%
178	INST EDUC STELLA VELEZ LONDOÑO	OFICIAL	2.04%	10.20%	18.37%	46.94%	22.45%	49	12.24%
179	INST EDUC JUAN XXIII	OFICIAL	0.00%	12.20%	17.07%	51.22%	19.51%	41	12.20%
180	INST EDUC CAMPO VALDES	OFICIAL	0.00%	12.00%	24.00%	50.00%	14.00%	50	12.00%
181	INST EDUC CAPILLA DEL ROSARIO	OFICIAL	0.00%	12.00%	8.00%	56.00%	24.00%	25	12.00%
182	INST EDUC FRANCISCO LUIS HERNANDEZ BETANCUR	OFICIAL	0.00%	12.00%	8.00%	36.00%	44.00%	25	12.00%
183	INST EDUC DIEGO ECHAVARRIA MISAS	OFICIAL	0.56%	11.24%	19.66%	47.75%	20.79%	178	11.80%
184	CENT EDUC JESUS AMIGO	NO OFICIAL	0.00%	11.76%	23.53%	47.06%	17.65%	17	11.76%
185	INST TOMAS CARRASQUILLA	NO OFICIAL	0.00%	11.54%	30.77%	34.62%	23.08%	26	11.54%
186	COL SAGRADA FAMILIA ALDEA PABLO VI	NO OFICIAL	0.00%	11.54%	26.92%	34.62%	26.92%	26	11.54%
187	INST EDUC ALCALDIA DE MEDELLIN	OFICIAL	0.00%	11.54%	23.08%	44.87%	20.51%	78	11.54%
188	INST EDUC EL SALVADOR	OFICIAL	0.00%	11.36%	18.18%	40.91%	29.55%	44	11.36%
189	INST EDUC BENJAMIN HERRERA	OFICIAL	0.00%	11.36%	13.64%	43.18%	31.82%	44	11.36%
190	INST EDUC HECTOR ABAD GOMEZ	OFICIAL	0.00%	11.19%	20.15%	44.03%	24.63%	134	11.19%
191	INST EDUC SANTOS ANGELES CUSTODIOS	OFICIAL	1.85%	9.26%	24.07%	38.89%	25.93%	54	11.11%
192	INST EDUC ALVARO MARIN VELASCO	OFICIAL	0.00%	11.11%	27.78%	44.44%	16.67%	18	11.11%
193	INST EDUC JOSE ASUNCION SILVA	OFICIAL	0.00%	11.11%	23.81%	33.33%	31.75%	63	11.11%
194	INST EDUC SAN LORENZO DE ABURRA	OFICIAL	0.00%	11.11%	23.46%	33.33%	32.10%	81	11.11%
195	ESC POPULAR EUCARISTICA CAMILO C. RESTREPO	NO OFICIAL	0.00%	11.11%	11.11%	50.00%	27.78%	18	11.11%
196	INST EDUC SANTA ROSA DE LIMA	OFICIAL	0.00%	11.11%	5.56%	36.11%	47.22%	108	11.11%
197	INST EDUC SAN CRISTOBAL	OFICIAL	0.00%	10.91%	21.82%	41.82%	25.45%	110	10.91%
198	INST EDUC ALVERNIA	OFICIAL	0.00%	10.71%	33.93%	37.50%	17.86%	56	10.71%
199	INST EDUC LORETO-GABRIELA GOMEZ CARVAJAL	OFICIAL	0.00%	10.26%	21.79%	41.03%	26.92%	78	10.26%

Continúa

Cuadro 4: Proporción de estudiantes que clasificaron en los niveles B1 y B+ en la promoción de cada colegio de Cali (2017)

Puesto	Institucion	Naturaleza	B+	B1	A2	A1	A-	N*	Sum B1B+
200	INST EDUC JOSE EUSEBIO CARO	OFICIAL	0.00%	10.20%	30.61%	40.82%	18.37%	49	10.20%
201	INST EDUC ASAMBLEA DEPARTAMENTAL	OFICIAL	0.00%	10.16%	20.31%	43.75%	25.78%	128	10.16%
202	INST EDUC PRADITO	OFICIAL	0.00%	10.00%	10.00%	53.33%	26.67%	30	10.00%
203	INST EDUC SANTA CATALINA DE SIENA	OFICIAL	0.00%	9.68%	29.03%	41.94%	19.35%	31	9.68%
204	I.EDU. PEDRO ESTRADA	OFICIAL	0.00%	9.68%	15.32%	37.10%	37.90%	124	9.68%
205	INST EDUC LA MILAGROSA	OFICIAL	0.00%	9.62%	21.15%	46.15%	23.08%	104	9.62%
206	INST EDUC ENRIQUE OLAYA HERRERA	OFICIAL	0.00%	9.33%	17.33%	46.67%	26.67%	75	9.33%
207	INST EDUC JAVIERA LONDOÑO-SEVILLA	OFICIAL	0.00%	9.21%	25.00%	40.79%	25.00%	76	9.21%
208	INST EDUC MARCO FIDEL SUAREZ	OFICIAL	0.00%	9.17%	15.83%	42.50%	32.50%	120	9.17%
209	COL ARENYS DEL MAR	NO OFICIAL	0.00%	9.09%	21.21%	42.42%	27.27%	33	9.09%
210	INST EDUC PBRO ANTONIO JOSE BERNAL LONDOÑO SJ	OFICIAL	0.00%	9.09%	12.12%	48.48%	30.30%	198	9.09%
211	INST EDUC MANUELA BELTRAN	OFICIAL	0.00%	9.09%	3.90%	40.26%	46.75%	77	9.09%
212	INST EDUC LA PIEDAD	OFICIAL	0.00%	8.77%	17.54%	36.84%	36.84%	57	8.77%
213	INST EDUC FELIX HENAO BOTERO	OFICIAL	0.00%	8.77%	14.04%	49.12%	28.07%	57	8.77%
214	INST EDUC MERCEDITAS GOMEZ MARTINEZ	OFICIAL	0.00%	8.75%	17.50%	46.25%	27.50%	80	8.75%
215	INST EDUC SAN FRANCISCO DE ASIS	OFICIAL	0.00%	8.70%	21.74%	43.48%	26.09%	23	8.70%
216	I.EDU. PREVIA	NO OFICIAL	0.00%	8.70%	17.39%	43.48%	30.43%	23	8.70%
217	INST EDUC LUIS LOPEZ DE MESA	OFICIAL	0.00%	8.70%	15.22%	54.35%	21.74%	92	8.70%
218	INST EDUC ANTONIO RICAURTE	OFICIAL	1.72%	6.90%	18.97%	43.10%	29.31%	58	8.62%
219	INST EDUC GILBERTO ALZATE AVENDAÑO	OFICIAL	0.00%	8.61%	29.51%	38.52%	23.36%	244	8.61%
220	INST EDUC MANUEL JOSE GOMEZ S	OFICIAL	1.43%	7.14%	30.00%	44.29%	17.14%	70	8.57%
221	INST EDUC EL TRIUNFO SANTA TERESA	OFICIAL	0.00%	8.51%	17.02%	38.30%	36.17%	47	8.51%
222	INST EDUC ASIA IGNACIANA	OFICIAL	0.00%	8.47%	23.73%	49.15%	18.64%	59	8.47%
223	INST EDUC PEDRO OCTAVIO AMADO	OFICIAL	0.00%	8.47%	20.34%	45.76%	25.42%	59	8.47%
224	INST EDUC DINAMARCA	OFICIAL	0.00%	8.33%	20.83%	41.67%	29.17%	72	8.33%
225	INST EDUC MARIA DE LOS ANGELES CANO MARQUEZ	OFICIAL	0.00%	8.33%	17.59%	50.00%	24.07%	108	8.33%
226	INST EDUC FE Y ALEGRIA JOSE MARIA VELAZ	OFICIAL	0.00%	8.33%	16.67%	41.67%	33.33%	36	8.33%
227	INST EDUC FRANCISCO MIRANDA	OFICIAL	0.00%	8.33%	15.38%	36.54%	39.74%	156	8.33%
228	INST EDUC EL PICACHITO	OFICIAL	0.00%	8.00%	20.00%	26.00%	46.00%	50	8.00%
229	INST EDUC JOSE ANTONIO GALAN	OFICIAL	0.00%	7.89%	26.32%	47.37%	18.42%	38	7.89%
230	INST EDUC TOMAS CARRASQUILLA NO 2	OFICIAL	0.00%	7.89%	21.05%	47.37%	23.68%	38	7.89%
231	INST EDUC SAMUEL BARRIENTOS RESTREPO	OFICIAL	0.00%	7.89%	14.91%	50.88%	26.32%	114	7.89%
232	INST EDUC PEDREGAL	OFICIAL	0.00%	7.69%	26.92%	36.54%	28.85%	52	7.69%
233	INST EDUC REPUBLICA DE VENEZUELA	OFICIAL	0.00%	7.69%	23.08%	53.85%	15.38%	26	7.69%
234	COL PESTALOZZI	NO OFICIAL	0.00%	7.69%	23.08%	23.08%	46.15%	13	7.69%
235	COL SAN JUAN EUDES	NO OFICIAL	0.00%	7.69%	21.98%	45.05%	25.27%	91	7.69%
236	INST EDUC MANUEL JOSE CAYZEDO	OFICIAL	0.00%	7.69%	9.62%	48.08%	34.62%	52	7.69%
237	INST EDUC TRICENTENARIO	OFICIAL	1.28%	6.41%	15.38%	38.46%	38.46%	78	7.69%
238	INST EDUC SAN JUAN BAUTISTA DE LA SALLE	OFICIAL	0.00%	7.59%	22.78%	39.24%	30.38%	79	7.59%
239	INST EDUC CASD JOSE MARIA ESPINOSA PRIETO	OFICIAL	0.00%	7.50%	24.17%	43.33%	25.00%	120	7.50%
240	INST EDUC MAESTRO FERNANDO BOTERO	OFICIAL	0.00%	7.50%	12.50%	41.25%	38.75%	80	7.50%
241	INST EDUC KENNEDY	OFICIAL	0.00%	7.45%	14.89%	47.87%	29.79%	94	7.45%
242	INST EDUC EL BOSQUE	OFICIAL	0.00%	7.14%	17.86%	35.71%	39.29%	28	7.14%
243	INST EDUC LA PASTORA	OFICIAL	0.00%	7.14%	14.29%	39.29%	39.29%	28	7.14%
244	INST EDUC PEDRO LUIS VILLA	OFICIAL	0.00%	7.14%	12.50%	35.71%	44.64%	56	7.14%
245	INST EDUC ALFONSO LOPEZ PUMAREJO	OFICIAL	0.00%	7.04%	21.13%	43.66%	28.17%	71	7.04%
246	INST EDUC GONZALO RESTREPO JARAMILLO	OFICIAL	0.00%	7.04%	19.72%	42.25%	30.99%	142	7.04%
247	INST EDUC CIUDADELA LAS AMERICAS	OFICIAL	0.00%	7.02%	14.04%	45.61%	33.33%	57	7.02%
248	INST EDUC EL PINAL	OFICIAL	0.00%	6.98%	20.93%	39.53%	32.56%	43	6.98%
249	INST EDUC MONSEÑOR FRANCISCO CRISTOBAL TORO	OFICIAL	0.00%	6.82%	21.21%	42.42%	29.55%	132	6.82%

Continúa

Cuadro 4: Proporción de estudiantes que clasificaron en los niveles B1 y B+ en la promoción de cada colegio de Cali (2017)

Puesto	Institucion	Naturaleza	B+	B1	A2	A1	A-	N*	Sum B1B+
250	INST EDUC CAMILO MORA CARRASQUILLA	OFICIAL	0.00%	6.82%	13.64%	40.91%	38.64%	44	6.82%
251	INST EDUC AURES	OFICIAL	0.00%	6.67%	25.00%	53.33%	15.00%	60	6.67%
252	INST EDUC FE Y ALEGRIA SAN JOSE	OFICIAL	0.00%	6.58%	14.47%	40.79%	38.16%	76	6.58%
253	INST EDUC LUIS CARLOS GALAN SARMIENTO	OFICIAL	0.00%	6.41%	17.95%	41.67%	33.97%	156	6.41%
254	INST DE EDUCACIÓN COMFENALCO CONSUELO MONTOYA GIL	NO OFICIAL	0.00%	6.39%	9.13%	35.62%	48.86%	219	6.39%
255	INST EDUC ALFREDO COCK ARANGO	OFICIAL	0.00%	6.38%	19.15%	39.36%	35.11%	94	6.38%
256	INST EDUC PEDAGOGICO INTGRL	NO OFICIAL	0.00%	6.38%	4.26%	36.17%	53.19%	47	6.38%
257	INST EDUC EDUARDO SANTOS	OFICIAL	0.00%	6.25%	21.88%	53.12%	18.75%	32	6.25%
258	INST EDUC CARACAS	OFICIAL	0.00%	6.25%	18.75%	40.62%	34.38%	64	6.25%
259	INST EDUC JOSE HORACIO BETANCUR	OFICIAL	0.00%	6.25%	6.25%	40.62%	46.88%	32	6.25%
260	INST EDUC FE Y ALEGRIA LA CIMA	OFICIAL	0.00%	6.14%	17.54%	45.61%	30.70%	114	6.14%
261	COL FUNDADORES EN ADMINISTRACION (AC)	NO OFICIAL	0.00%	6.06%	6.06%	45.45%	42.42%	33	6.06%
262	INST EDUC MONTECARLO GUILLERMO GAVIRIA CORREA	OFICIAL	0.00%	5.88%	16.18%	41.18%	36.76%	68	5.88%
263	INST EDUC CAMILO TORRES RESTREPO	OFICIAL	0.00%	5.88%	5.88%	55.88%	32.35%	34	5.88%
264	INST EDUC ANTONIO DERKA - SANTO DOMINGO	OFICIAL	0.00%	5.86%	16.22%	48.65%	29.28%	222	5.86%
265	INST FERRINI - SEDE CENTRO	NO OFICIAL	0.47%	5.36%	10.96%	39.16%	44.06%	429	5.36%
266	INST EDUC DOCE DE OCTUBRE	OFICIAL	0.00%	5.74%	26.23%	48.36%	19.67%	122	5.74%
267	INST EDUC RODRIGO ARENAS BENTANCUR	OFICIAL	0.00%	5.56%	25.00%	41.67%	27.78%	36	5.56%
268	INST EDUC SAN PABLO	OFICIAL	0.00%	5.04%	9.24%	39.50%	46.22%	119	5.04%
269	INST EDUC MARIA MONTESSORI	OFICIAL	0.00%	5.00%	10.00%	70.00%	15.00%	40	5.00%
270	INST DE EDUC FORMAL COMPUESTUDIO	NO OFICIAL	0.00%	5.00%	0.00%	27.50%	67.50%	40	5.00%
271	COL BOLIVARIANO	NO OFICIAL	0.00%	5.00%	0.00%	25.00%	70.00%	40	5.00%
272	INST EDUC JOSE ACEVEDO Y GOMEZ	OFICIAL	0.00%	4.96%	10.74%	47.93%	36.36%	121	4.96%
273	INST EDUC CARLOS ALBERTO CALDERON	OFICIAL	0.00%	4.92%	8.20%	45.90%	40.98%	61	4.92%
274	INST EDUC PABLO NERUDA	OFICIAL	0.00%	4.88%	12.20%	51.22%	31.71%	41	4.88%
275	INST EDUC BLANQUIZAL	OFICIAL	0.00%	4.88%	4.88%	31.71%	58.54%	41	4.88%
276	INST EDUC ANGELA RESTREPO MORENO	OFICIAL	0.00%	4.84%	30.65%	40.32%	24.19%	62	4.84%
277	SEC ESC CARDENAL CRISANTO LUQUE	OFICIAL	0.00%	4.76%	14.29%	61.90%	19.05%	21	4.76%
278	INST DE CIENCIAS APLICADAS - INDECAP	NO OFICIAL	0.00%	4.76%	14.29%	42.86%	38.10%	42	4.76%
279	INST EDUC DEBORA ARANGO PEREZ	OFICIAL	0.00%	4.76%	11.90%	57.14%	26.19%	42	4.76%
280	INST EDUC HERNAN TORO AGUDELO	OFICIAL	0.00%	4.76%	7.14%	57.14%	30.95%	42	4.76%
281	INST EDUC BARRIO OLAYA HERRERA	OFICIAL	0.00%	4.69%	9.38%	46.88%	39.06%	64	4.69%
282	INST EDUC JUAN SEBASTIAN DE CENSA	NO OFICIAL	0.00%	4.67%	20.00%	44.00%	31.33%	150	4.67%
283	INST EDUC LA HUERTA	OFICIAL	0.00%	4.65%	11.63%	34.88%	48.84%	43	4.65%
284	INST EDUC BARRIO SANTA MARGARITA	OFICIAL	0.00%	4.55%	20.45%	56.82%	18.18%	44	4.55%
285	UNION PROFESIONAL PARA LA EDUC Y EL TRABAJO UPET	NO OFICIAL	0.00%	4.44%	8.89%	35.56%	51.11%	45	4.44%
286	INST EDUC JUAN DE LA CRUZ POSADA	OFICIAL	0.00%	4.35%	23.91%	43.48%	28.26%	46	4.35%
287	SEC ESC PAULO VI	OFICIAL	0.00%	4.17%	22.92%	45.83%	27.08%	48	4.17%
288	INST EDUC MARISCAL ROBLEDO	OFICIAL	0.00%	4.04%	19.19%	45.45%	31.31%	99	4.04%
289	INST EDUC LA ASUNCION	OFICIAL	0.00%	4.00%	28.00%	36.00%	32.00%	25	4.00%
290	CENT DE EDUC FORMAL DOCTOR JULIO CARVAJAL GIL INTECO	NO OFICIAL	0.00%	4.00%	16.00%	24.00%	56.00%	25	4.00%
291	COL ATANASIO GIRARDOT	OFICIAL	0.00%	3.81%	14.83%	42.37%	38.98%	236	3.81%
292	INST EDUC REPUBLICA DE URUGUAY	OFICIAL	0.00%	3.80%	27.85%	46.84%	21.52%	79	3.80%
293	INST EDUC ARZOBISPO TULIO BOTERO SALAZAR	OFICIAL	0.00%	3.77%	9.43%	47.17%	39.62%	53	3.77%
294	INST EDUC FE Y ALEGRIA GRANIZAL	OFICIAL	0.00%	3.77%	5.66%	45.28%	45.28%	53	3.77%
295	INSTITUCIÓN EDUCATIVA PEQUEÑA MARIA	NO OFICIAL	0.00%	3.76%	3.76%	29.32%	63.16%	133	3.76%
296	INST EDUC LORENZA VILLEGAS DE SANTOS	OFICIAL	0.00%	3.67%	19.27%	49.54%	27.52%	109	3.67%
297	INST EDUC BARRIO SANTANDER	OFICIAL	0.00%	3.57%	13.57%	43.57%	39.29%	140	3.57%
298	INST EDUC EL LIMONAR	OFICIAL	0.00%	3.57%	10.71%	25.00%	60.71%	28	3.57%
299	INST EDUC EL CORAZÓN	OFICIAL	0.00%	3.57%	7.14%	44.64%	44.64%	56	3.57%

Continúa



Cuadro 4: Proporción de estudiantes que clasificaron en los niveles B1 y B+ en la promoción de cada colegio de Cali (2017)

Puesto	Institucion	Naturaleza	B+	B1	A2	A1	A-	N*	Sum B1B+
300	INST TEC METROPOLITANO - SEDE CASTILLA	OFICIAL	0.68%	2.74%	11.64%	45.21%	39.73%	146	3.42%
301	SEC ESC PEDRO J GOMEZ	OFICIAL	0.00%	3.33%	16.67%	53.33%	26.67%	30	3.33%
302	INST EDUC REPUBLICA DE HONDURAS	OFICIAL	0.00%	3.33%	16.67%	30.00%	50.00%	30	3.33%
303	INST EDUC GUADALUPE	OFICIAL	0.00%	3.33%	13.33%	45.00%	38.33%	60	3.33%
304	INST EDUC LA SIERRA	OFICIAL	0.00%	3.33%	11.67%	41.67%	43.33%	60	3.33%
305	INST EDUC LA CANDELARIA	OFICIAL	0.00%	3.17%	11.11%	47.62%	38.10%	63	3.17%
306	INST EDUC VILLA DEL SOCORRO	OFICIAL	0.00%	3.16%	16.84%	43.16%	36.84%	95	3.16%
307	STUDIO SISTEMAS AGENCIA CRISTIANA DE SERVICIO Y EDUC	NO OFICIAL	0.39%	2.76%	5.51%	33.07%	58.27%	254	3.15%
308	INST EDUC LOMA HERMOSA	OFICIAL	0.00%	3.12%	12.50%	37.50%	46.88%	32	3.12%
309	INST EDUC JOAQUIN VALLEJO ARBELAEZ	OFICIAL	0.00%	3.08%	23.08%	38.46%	35.38%	65	3.08%
310	INST EDUC PROGRESAR	OFICIAL	0.00%	3.03%	7.58%	39.39%	50.00%	66	3.03%
311	INST EDUC FE Y ALEGRIA VILLA DE LA CANDELARIA	OFICIAL	0.00%	2.99%	26.87%	44.78%	25.37%	67	2.99%
312	INST EDUC EL PLAYON	OFICIAL	0.00%	2.94%	5.88%	38.24%	52.94%	34	2.94%
313	INST EDUC LAS NIEVES	OFICIAL	0.00%	2.86%	20.00%	42.86%	34.29%	35	2.86%
314	IE LUSITANIA- PAZ DE COLOMBIA	OFICIAL	0.00%	2.86%	18.57%	42.86%	35.71%	70	2.86%
315	INST EDUC CIUDADELA NUEVO OCCIDENTE	OFICIAL	0.47%	2.37%	14.69%	45.02%	37.44%	211	2.84%
316	INST EDUC PRESBITERO JUAN J. ESCOBAR	OFICIAL	1.41%	1.41%	7.04%	42.25%	47.89%	71	2.82%
317	INST EDUC ALFONSO MORA NARANJO	OFICIAL	0.00%	2.82%	16.90%	40.85%	39.44%	71	2.82%
318	CENTRO DE ESTU MULTITÉCNICO	NO OFICIAL	0.00%	2.78%	9.72%	34.72%	52.78%	72	2.78%
319	COL BASICO CAMINO DE PAZ	NO OFICIAL	0.00%	2.70%	5.41%	51.35%	40.54%	37	2.70%
320	INST EDUC EDUC SOL DE ORIENTE	OFICIAL	0.00%	2.46%	22.13%	45.08%	30.33%	122	2.46%
321	INST EDUC PEDRO CLAVER AGUIRRE	OFICIAL	0.00%	2.44%	24.39%	31.71%	41.46%	41	2.44%
322	INST EDUC CORVIDE	OFICIAL	0.00%	2.38%	28.57%	45.24%	23.81%	42	2.38%
323	INST EDUC FE Y ALEGRIA LUIS AMIGO	OFICIAL	0.00%	2.35%	8.24%	41.18%	48.24%	85	2.35%
324	INST EDUC CIRO MENDIA	OFICIAL	0.00%	2.25%	19.10%	40.45%	38.20%	89	2.25%
325	COL LATINO	NO OFICIAL	0.00%	2.24%	5.30%	31.57%	60.90%	491	2.24%
326	INST EDUC FE Y ALEGRIA POPULAR NO 1	OFICIAL	0.00%	2.17%	10.87%	42.39%	44.57%	92	2.17%
327	INST EDUC FE Y ALEGRIA EL LIMONAR	OFICIAL	0.00%	2.08%	22.92%	47.92%	27.08%	48	2.08%
328	COL COMPUSOCIAL	NO OFICIAL	0.00%	1.97%	8.37%	32.51%	57.14%	203	1.97%
329	INST EDUC GABRIEL GARCIA MARQUEZ	OFICIAL	0.00%	1.96%	15.69%	35.29%	47.06%	51	1.96%
330	SEC ESC SOR MARIA LUISA COURBIN	OFICIAL	0.00%	1.96%	13.73%	52.94%	31.37%	51	1.96%
331	INST EDUC AMERICA	OFICIAL	0.00%	1.89%	15.09%	47.17%	35.85%	53	1.89%
332	COL COOP SAN ANTONIO DE PRADO (AC)	NO OFICIAL	0.00%	1.87%	4.25%	32.82%	61.05%	588	1.87%
333	INST EDUC HECTOR ROGELIO MONTOYA	OFICIAL	0.00%	1.85%	12.96%	25.93%	59.26%	54	1.85%
334	SEC ESC FE Y ALEGRIA SEGUNDA AGRUPACION	OFICIAL	0.00%	1.79%	3.57%	30.36%	64.29%	56	1.79%
335	INST EDUC JESUS MARIA VALLE	OFICIAL	0.00%	1.75%	12.28%	40.35%	45.61%	57	1.75%
336	CENT EDUC DE CÓMPUTO EMPL PARA EL TRABAJO - CINDECÓPUTO	NO OFICIAL	0.00%	1.53%	5.34%	32.82%	60.31%	131	1.53%
337	INST EDUC RODRIGO LARA BONILLA	OFICIAL	0.00%	1.52%	10.61%	46.97%	40.91%	66	1.52%
338	COL DE DSLLO SOC PARA LA ATENC INTEG AL JOVEN TALITA CUMI	NO OFICIAL	0.00%	1.43%	0.00%	32.86%	65.71%	70	1.43%
339	INST EDUC LA INDEPENDENCIA	OFICIAL	0.00%	1.41%	11.27%	40.85%	46.48%	71	1.41%
340	INST EDUC GRABRIEL RESTREPO MORENO	OFICIAL	0.00%	1.37%	10.96%	39.73%	47.95%	73	1.37%
341	INST CORFERRINI - SEDE ROBLEDO	NO OFICIAL	0.00%	1.35%	7.43%	33.78%	57.43%	148	1.35%
342	INST EDUC RAMON GIRALDO CEBALLOS	OFICIAL	0.00%	1.33%	14.67%	38.67%	45.33%	75	1.33%
343	INST EDUC BARRIO SANTA CRUZ	OFICIAL	0.00%	1.30%	10.39%	31.17%	57.14%	77	1.30%
344	COL VIDA Y PAZ SEDE CENTRO	NO OFICIAL	0.00%	1.25%	4.38%	34.38%	60.00%	160	1.25%
345	COL NAL DE CAPACITACIÓN ACADEMICA Y CULTURAL CENCAL	NO OFICIAL	0.00%	1.16%	2.33%	37.21%	59.30%	86	1.16%
346	COL NUEVO CERVANTES CONOCER	NO OFICIAL	0.00%	0.98%	3.91%	31.05%	64.06%	409	0.98%
347	GIMN GUAYACANES	NO OFICIAL	0.00%	0.94%	2.83%	33.96%	62.26%	106	0.94%
348	COL EXTERNADO PATRIA - SEDE CENTRO	NO OFICIAL	0.00%	0.65%	6.54%	28.76%	64.05%	153	0.65%
349	CORP ESC EMPL DE EDUC	NO OFICIAL	0.00%	0.56%	3.89%	31.11%	64.44%	180	0.56%

Continúa

Cuadro 4: Proporción de estudiantes que clasificaron en los niveles B1 y B+ en la promoción de cada colegio de Cali (2017)

Puesto	Institucion	Naturaleza	B+	B1	A2	A1	A-	N*	Sum B1B+
350	CENT DE DESARROLLO INTEGRADO - CENDI	NO OFICIAL	0.00%	0.55%	4.76%	31.50%	63.19%	546	0.55%
351	COL CEDEPRO	NO OFICIAL	0.00%	0.47%	2.34%	33.18%	64.02%	214	0.47%
352	COL CREADORES DEL FUTURO	NO OFICIAL	0.00%	0.45%	2.69%	28.70%	68.16%	223	0.45%
353	INST EDUC SAN NICOLAS	OFICIAL	0.00%	0.00%	33.33%	29.17%	37.50%	24	0.00%
354	COL LA PASTORA-EN ADMINISTRACION (AC)	NO OFICIAL	0.00%	0.00%	22.22%	50.00%	27.78%	18	0.00%
355	COL NINO JESUS	NO OFICIAL	0.00%	0.00%	19.23%	42.31%	38.46%	26	0.00%
356	INST EDUC VALEJUELOS	OFICIAL	0.00%	0.00%	13.89%	47.22%	38.89%	36	0.00%
357	INST EDUC MARINA ORTH	OFICIAL	0.00%	0.00%	13.64%	45.45%	40.91%	22	0.00%
358	I.E. DE TRABAJO SAN JOSE	OFICIAL	0.00%	0.00%	12.50%	53.12%	34.38%	32	0.00%
359	INST EDUC MANUEL URIBE ÁNGEL	OFICIAL	0.00%	0.00%	11.90%	52.38%	35.71%	42	0.00%
360	COL EMPL EDUCATIVO - CEMPED	NO OFICIAL	0.00%	0.00%	11.88%	36.63%	51.49%	101	0.00%
361	INST EDUC RODRIGO CORREA PALACIO	OFICIAL	0.00%	0.00%	11.76%	64.71%	23.53%	17	0.00%
362	COL GENTE UNIDA JOVENES POR LA PAZ-SANTO DOMINGO	NO OFICIAL	0.00%	0.00%	11.63%	44.19%	44.19%	43	0.00%
363	SEC ESC VILLA NIZA	OFICIAL	0.00%	0.00%	8.82%	29.41%	61.76%	68	0.00%
364	COL GENTE UNIDA JOVENES POR LA PAZ - LUZ DE ORIENTE	NO OFICIAL	0.00%	0.00%	8.70%	50.00%	41.30%	46	0.00%
365	INST EDUC FUNDADORES	OFICIAL	0.00%	0.00%	8.70%	46.38%	44.93%	69	0.00%
366	INST EDUC LA AVANZADA	OFICIAL	0.00%	0.00%	6.90%	48.28%	44.83%	29	0.00%
367	SEC ESC BELLO ORIENTE	OFICIAL	0.00%	0.00%	5.88%	41.18%	52.94%	34	0.00%
368	CORP DE PROG DE EDUC SOCIAL - CORPROE	NO OFICIAL	0.00%	0.00%	5.26%	42.11%	52.63%	19	0.00%
369	INST EDUC LA LIBERTAD	OFICIAL	0.00%	0.00%	4.76%	33.33%	61.90%	42	0.00%
370	INST EDUC ALTAVISTA	OFICIAL	0.00%	0.00%	4.55%	18.18%	77.27%	22	0.00%
371	CORP CIER	NO OFICIAL	0.00%	0.00%	4.00%	24.00%	72.00%	25	0.00%
372	SEC ESC SANTO DOMINGO SAVIO	OFICIAL	0.00%	0.00%	0.00%	47.06%	52.94%	17	0.00%
373	INST EDUC REINO DE BELGICA	OFICIAL	0.00%	0.00%	0.00%	33.33%	66.67%	18	0.00%

Fuente: Instituto Colombiano para la Evaluación de la Educación (ICFES) - Cálculos Cienfi.