



**NIVEL DE INGLÉS**  
**EN LOS COLEGIOS DE**  
**BARRANQUILLA**  
**UNRANKING SEGÚN SABER11**

Año 2018  
ISSN:XXXX-XXXX  
Volumen 1 - Número 2

## **Ranking de Bilingüismo según Saber 11**

Año 2018

ISSN: XXXX-XXXX

Volúmen 1- Número 2

Periodicidad: Anual

Cali: Universidad Icesi.

### **Autores**

Julio C. Alonso, Ph.D.- [jcalonso@icesi.edu.co](mailto:jcalonso@icesi.edu.co)

Fiorella Tapia Pizo - [fjtapia@icesi.edu.co](mailto:fjtapia@icesi.edu.co)

Ranking de Bilingüismo según Saber 11

Universidad Icesi

©Derechos Reservados

[www.icesi.edu.co/cienfi](http://www.icesi.edu.co/cienfi)

### **Rector**

Francisco Piedrahita

### **Secretaria General**

María Cristina Navia

### **Director Académico**

José Hernando Bahamón

### **Diseño de carátula**

Arturo Gómez

## Tabla de contenido

Nivel de inglés en los colegios de Barranquilla: Un ranking según la prueba SABER 11.....	1
20 colegios con mayor proporción de estudiantes en B1 y B+.....	3
Colegios oficiales.....	5
Referencias.....	7
Anexos.....	8

# Nivel de inglés en los colegios de Barranquilla: Un ranking según la prueba SABER 11

La Comisión Económica para América Latina y el Caribe (CEPAL) construye el Escalafón de Competitividad de los Departamentos de Colombia, según este escalafón el departamento del Valle del Cauca refleja un nivel de competitividad líder, sin embargo se encuentra rezagado en comparación a Bogotá y Antioquia, especialmente en lo que se refiere al capital humano. Para el Gobierno Nacional el bilingüismo está siendo considerado un factor importante para alcanzar la competitividad. Un ejemplo de esto es el Plan Nacional de Bilingüismo, el cual busca “lograr ciudadanos y ciudadanas capaces de comunicarse en inglés, de tal forma que puedan insertar al país en los procesos de comunicación universal, en la economía global y en la apertura cultural, con estándares internacionalmente comparables” (Ministerio de Educación Nacional, 2004). En este documento se presenta un ranking de colegios de Barranquilla de acuerdo con el desempeño de sus estudiantes de grado 11 en el componente de inglés de la prueba SABER 11. El ranking y los resultados que aquí se muestran tienen la intención de llamar la atención sobre la necesidad de convertir el bilingüismo en un tema prioritario en la agenda pública. Además es nuestra intención brindar información a padres de familia, estudiantes de grado 11, profesores y personal administrativo de las instituciones educativas sobre el desempeño de sus instituciones en el tema de inglés.

Cada año, los estudiantes de último grado de todos los colegios de Colombia deben presentar la prueba Saber 11 como requisito para grado. Esta prueba, entre otros componentes, evalúa el nivel de inglés que tienen los potenciales bachilleres del país. Para hacerlo, el Instituto Colombiano para la Evaluación de la Educación (ICFES), ha adaptado el marco de medición del dominio de un idioma formulado por el Marco Común Europeo de Referencia para las Lenguas (MCERL). El MCERL se ha convertido en una guía estandarizada y comúnmente aceptada en muchos países del mundo para medir la competencia de quienes aprenden una lengua. El MCERL permite clasificar al usuario de una lengua de acuerdo con 4 categorías, como se muestra en el Cuadro 1.

Cuadro 1: Niveles de referencia del MCERL, Nacional y clasificación en la prueba SABER 11

Clasificación del Usuario	Nivel MCERL	Equivalencia en Colombia	Nivel en Saber 11
			A-
Usuario Básico	A1	Principiante	A1
	A2	Básico	A2
Usuario Independiente	B1	Pre-Intermedio	B1
	B2	Intermedio	
Usuario Competente	C1	Pre-Avanzado	B+
	C2	Avanzado	

Fuente: Adaptado a partir de Alonso, Casasbuenas, Gallo y Torres (2012)

Según los datos del ICFES, para 2018, 19227 estudiantes presentaron la prueba SABER 11 en Barranquilla <sup>1</sup>. Estos estudiantes, estaban asociados a 288 colegios<sup>2</sup>(colegios con más de 10 estudiantes que tomaron la prueba): 124 no oficiales y 164 oficiales. Para el cálculo de este ranking, empleamos la base de datos del ICFES del respectivo año

<sup>1</sup>600 estudiantes tomaron la prueba en el primer semestre del año (estudiantes del calendario B) y 18627 en el segundo semestre (estudiantes del calendario A)

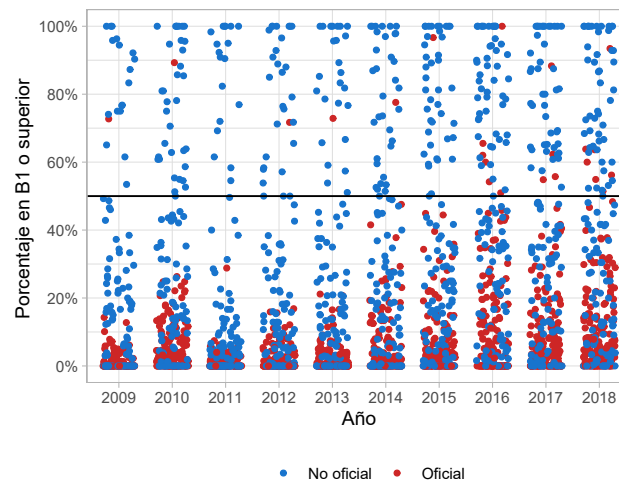
<sup>2</sup>Por “colegio” se entiende como una sede que cuenta con un código DANE.

en la que se cuenta con el microdato de todos los estudiantes que presentaron la prueba. La información permite discriminar la institución educativa a la que pertenece, así como el municipio donde se encuentra ubicado cada colegio. Este documento, presenta el ranking de todos los colegios Barranquilla, excepto aquellos que presentaron menos de 10 estudiantes a la prueba.

Por otra parte, el Plan Nacional de Bilingüismo, aunque ha tenido cambios en los últimos años, establece que el nivel deseado de egreso de los estudiantes de educación media, debe ser B1. Tanto los Derechos Básicos de Aprendizaje (DBA) de los estudiantes como los estándares y el currículo sugerido para la enseñanza del inglés en los colegios, proponen tareas de enseñanza en este nivel al finalizar el bachillerato. De igual manera, los descriptores de las competencias esperadas al finalizar la educación media hacen referencia a competencias comunicativas del nivel B1; adicionalmente, el Programa Nacional de Inglés 2015-2025 Colombia very well! se ha fijado la meta de que el 50% de los estudiantes a 2025 alcance el nivel B1 (Ministerio de Educación Nacional, 2013).

La figura 1 representa con un punto a cada institución educativa, en rojo están las instituciones oficiales y en azul las instituciones no oficiales. Se observa que para todos los años de estudio, las instituciones que tienen más del 50% de sus estudiantes en niveles B1 o superior son no oficiales con unas pocas excepciones en el año 2010 y 2015 en adelante, en el 2018, la institución oficial con mayor proporción de estudiantes en niveles B1 o superior clasifica el 93.44% de sus estudiantes. Es evidente que gran parte de las instituciones educativas se encuentran lejos de cumplir la meta de que el 50% de los estudiantes alcance el nivel B1.

Figura 1: Proporción de estudiantes clasificados igual o por encima del nivel B1 para los años 2009-2018 de acuerdo con la naturaleza de la institución educativa.



Fuente: Cálculos propios a partir de información del ICFES.

Este documento tiene como objetivo presentar un ranking del desempeño de los graduados de los colegios de Barranquilla empleando la información de la prueba Saber 11. El ranking se construye ordenando las instituciones de educación de acuerdo con la suma de las proporciones de estudiantes clasificados en B1 y B+. En caso de tener la misma proporción, el colegio que tenga mayor proporción en B+, se ubica en el mejor puesto. En la siguiente sección se presenta el ranking de colegios no oficiales y posteriormente el de colegios oficiales. En el anexo de este informe se presenta el listado completo de colegios.

## 20 colegios con mayor proporción de estudiantes en B1 y B+

El cuadro 2 presenta los resultados de los primeros 20 colegios de Barranquilla (Ver ranking completo en Anexos), el Colegio Altamira ocupa el primer lugar, pues clasifica el 100% de sus estudiantes B1 y B+, siendo los de B+ el 75.51%. El Colegio Británico Internacional y el Colegio Karl C Parrish ocuparon el segundo y tercer lugar con el 64.29% y 63.64% de estudiantes clasificados en B+ respectivamente. De los 20 primeros colegios, 11 clasifican el 100% de estudiantes en B1 y B+ y todos son colegios no oficiales.

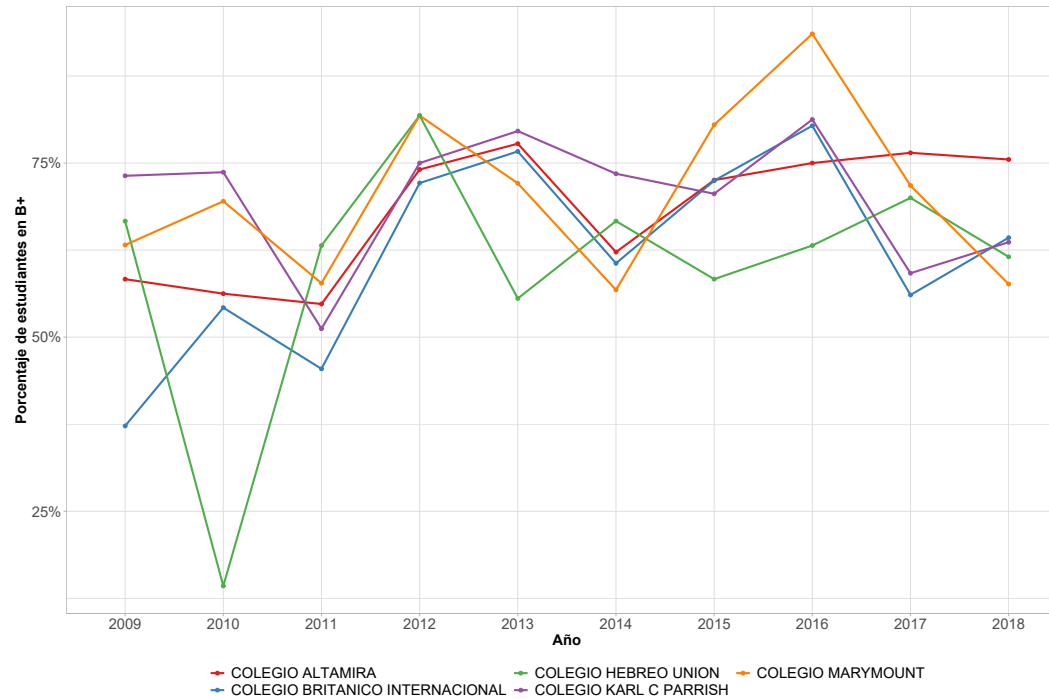
Cuadro 2: 20 colegios con mayor proporción de estudiantes clasificados en los niveles B1 y B+ en 2018

Puesto	Institución	Naturaleza	B+	B1	A2	A1	A-	N*	Sum B1B+
1	COLEGIO ALTAMIRA	NO OFICIAL	75.51%	24.49%	0.00%	0.00%	0.00%	49	100.00%
2	COLEGIO BRITANICO INTERNACIONAL	NO OFICIAL	64.29%	35.71%	0.00%	0.00%	0.00%	42	100.00%
3	COLEGIO KARL C PARRISH	NO OFICIAL	63.64%	36.36%	0.00%	0.00%	0.00%	55	100.00%
4	COLEGIO HEBREO UNION	NO OFICIAL	61.54%	38.46%	0.00%	0.00%	0.00%	13	100.00%
5	COLEGIO MARYMOUNT	NO OFICIAL	57.63%	42.37%	0.00%	0.00%	0.00%	59	100.00%
6	COLEGIO REAL (ROYAL SCHOOL)	NO OFICIAL	46.00%	54.00%	0.00%	0.00%	0.00%	50	100.00%
7	AMERICAN SCHOOL	NO OFICIAL	38.10%	61.90%	0.00%	0.00%	0.00%	21	100.00%
8	CENTRO EDUCATIVO BOSTON INTERNACIONAL	NO OFICIAL	29.17%	70.83%	0.00%	0.00%	0.00%	24	100.00%
9	CORP CULT COL ALEMAN	NO OFICIAL	26.47%	73.53%	0.00%	0.00%	0.00%	68	100.00%
10	NUEVO COL DEL PRADO	NO OFICIAL	21.43%	78.57%	0.00%	0.00%	0.00%	70	100.00%
11	F.E INST EXPERIMENTAL DEL ATLANTICO JOSE CELESTINO MUTIS	NO OFICIAL	0.00%	100.00%	0.00%	0.00%	0.00%	17	100.00%
12	COLEGIO SAN JOSÉ	NO OFICIAL	29.11%	69.62%	1.27%	0.00%	0.00%	79	98.73%
13	COL NUESTRA SEÑORA DEL BUEN CONSEJO	NO OFICIAL	27.87%	70.49%	1.64%	0.00%	0.00%	61	98.36%
14	COLEGIO LYNDON B. JOHNSON	NO OFICIAL	30.30%	63.64%	6.06%	0.00%	0.00%	33	93.94%
15	INSTITUCION EDUCATIVA DISTRITAL ALEXANDER VON HUMBOLDT	OFICIAL	9.84%	83.61%	6.56%	0.00%	0.00%	61	93.44%
16	INTERNATIONAL BERCKLEY SCHOOL	NO OFICIAL	42.86%	50.00%	3.57%	3.57%	0.00%	28	92.86%
17	COLEGIO CRISTIANO J. VENDER MURPHY	NO OFICIAL	14.29%	78.57%	7.14%	0.00%	0.00%	14	92.86%
18	CENTRO EDUCATIVO DAVID PERKINS	NO OFICIAL	8.33%	83.33%	8.33%	0.00%	0.00%	12	91.67%
19	COLEGIO DEL SAGRADO CORAZON	NO OFICIAL	18.44%	71.63%	7.80%	2.13%	0.00%	141	90.07%
20	FUNDACIÓN EDUCATIVA MADRE BUTLER	NO OFICIAL	5.26%	84.21%	10.53%	0.00%	0.00%	19	89.47%

Fuente: Cálculos propios a partir de información del ICFES.

Por otra parte, la figura 2 muestra la evolución del desempeño en el nivel de inglés B+ de los primeros cinco colegios de este ranking, donde se ve reflejada la variabilidad de la proporción de estudiantes en B+ que tienen estos colegios a través de los años. La proporción de estudiantes en B+ se redujo en 3 de las mejores instituciones del 2018, respecto al año anterior.

Figura 2: Evolución de desempeño en nivel de inglés B+ de los primeros cinco colegios.



Fuente: Cálculos propios a partir de información del ICFES.

## Colegios oficiales

En el cuadro 3 se presentan los 20 colegios oficiales de Barranquilla con mejores resultados, el Institucion Educativa Distrital Alexander Von Humboldt ocupa el primer lugar, clasificando el 93.44% de sus estudiantes B1 y B+, siendo los de B+ el 9.84%. La Institucion Educativa Distrital Madre Marcelina y la Institucion Educativa Distrital Betania Norte ocuparon el segundo y tercer lugar con el 2.13% y 3.9% de estudiantes clasificados en B+ respectivamente. De acuerdo con lo presentado y según el cuadro 3, la Institucion Educativa Distrital Alexander Von Humboldt quien ocupa el primer lugar, está 43.44 puntos porcentuales por encima de la meta del 50%, 7 de las instituciones oficiales cumplen con la meta del 50%.

Cuadro 3: 20 colegios oficiales con mayor proporción de estudiantes clasificados en los niveles B1 y B+ en 2018

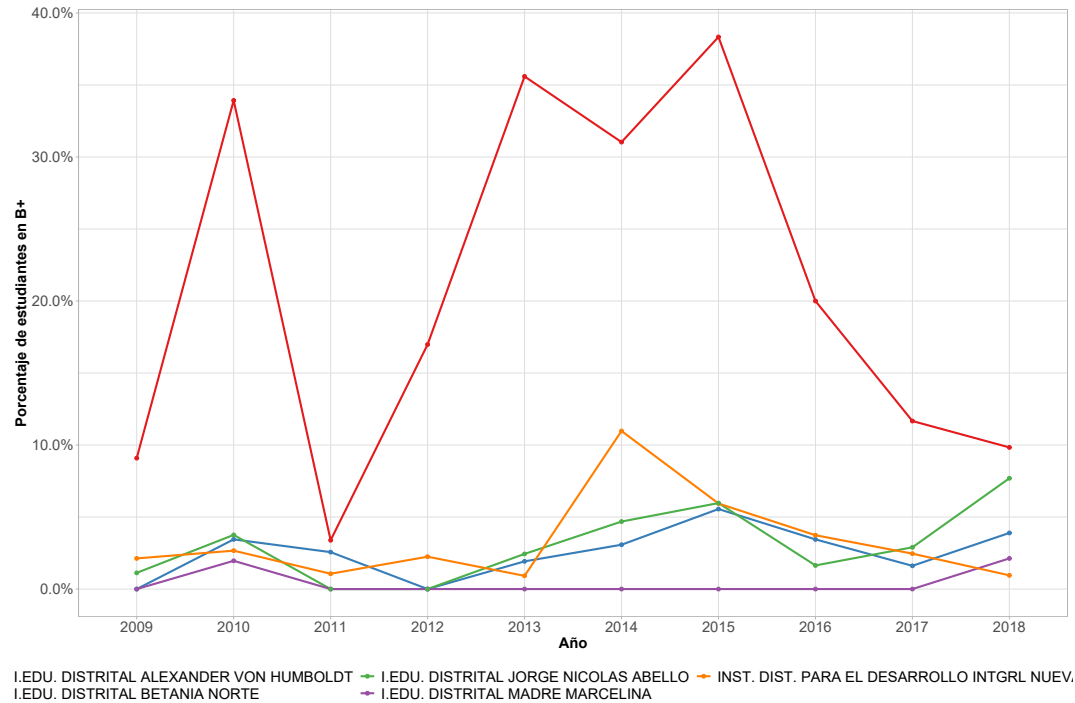
Puesto	Institución	B+	B1	A2	A1	A-	N*	Sum B1B+	Puesto general
1	INSTITUCION EDUCATIVA DISTRITAL ALEXANDER VON HUMBOLDT	9.84%	83.61%	6.56%	0.00%	0.00%	61	93.44%	15
2	INSTITUCION EDUCATIVA DISTRITAL MADRE MARCELINA	2.13%	61.70%	21.28%	12.77%	2.13%	47	63.83%	40
3	INSTITUCION EDUCATIVA DISTRITAL BETANIA NORTE	3.90%	59.74%	29.87%	6.49%	0.00%	77	63.64%	42
4	INSTITUCION EDUCATIVA DISTRITAL JORGE NICOLAS ABELLO	7.69%	52.31%	24.62%	13.85%	1.54%	65	60.00%	44
5	INST. DIST. PARA EL DESARROLLO INTGRL NUEVA GRANADA	0.95%	55.24%	29.52%	12.38%	1.90%	105	56.19%	48
6	INSTITUCION EDUCATIVA DISTRITAL MARIE POUSSEPIN	4.90%	50.00%	35.29%	9.80%	0.00%	102	54.90%	49
7	INSTITUCION EDUCATIVA DISTRITAL EL CAMPITO	1.43%	50.00%	34.29%	12.86%	1.43%	70	51.43%	55
8	ESCUELA NORMAL SUPERIOR DEL DISTRITO BARRANQUILLA	3.27%	45.10%	35.29%	16.34%	0.00%	153	48.37%	57
9	I.E. NUESTRA SEÑORA DE FATIMA	0.00%	46.67%	30.00%	16.67%	6.67%	30	46.67%	60
10	INSTITUCION EDUCATIVA DISTRITAL SOFIA CAMARGO DE LLERAS	2.45%	37.42%	39.26%	17.79%	3.07%	163	39.88%	71
11	INSTITUCION EDUCATIVA DISTRITAL INST TECNICO DE COMERCIO BARRANQUILLA	2.10%	35.66%	39.16%	20.28%	2.80%	143	37.76%	72
12	ESCUELA NORMAL SUPERIOR LA HACIENDA	0.52%	37.11%	31.96%	27.84%	2.58%	194	37.63%	73
13	INSTITUCION EDUCATIVA DISTRITAL MARIA INMACULADA	3.30%	34.07%	40.66%	19.78%	2.20%	91	37.36%	74
14	INSTITUCION EDUCATIVA DISTRITAL BOSTON	0.00%	31.91%	21.28%	36.17%	10.64%	47	31.91%	82
15	INSTITUCION EDUCATIVA DISTRITAL HOGAR MARIANO	0.86%	31.03%	31.90%	27.59%	8.62%	116	31.90%	83
16	I E POLITECNICO DE SOLEDAD	0.77%	30.50%	33.20%	30.50%	5.02%	259	31.27%	84
17	INSTITUCION EDUCATIVA DISTRITAL FUNDACION PIES DESCALZOS	0.00%	31.25%	34.38%	28.12%	6.25%	64	31.25%	85
18	INSTITUCION EDUCATIVA DISTRITAL LA MAGDALENA	0.00%	30.43%	30.43%	34.78%	4.35%	69	30.43%	86
19	INSTITUCION EDUCATIVA TECNICO INDUSTRIAL BLAS TORRES DE LA TORRE	0.00%	30.36%	40.18%	25.00%	4.46%	224	30.36%	89
20	INSTITUCION EDUCATIVA DISTRITAL EVARDO TURIZO PALENCIA	0.00%	30.26%	46.05%	19.74%	3.95%	76	30.26%	90

Fuente: Cálculos propios a partir de información del ICFES.



La evolución de la proporción de estudiantes clasificados en B+ de los cinco colegios oficiales mejor ubicados en el ranking se observa en la figura 3. Ningún colegio oficial en el 2018 logra clasificar más del 2% de sus estudiantes en B+ y 2 de 5 redujeron la proporción de estudiantes clasificados en B+ en el 2018, respecto al año anterior.

Figura 3: Evolución de desempeño en nivel de inglés B+ de los primeros cinco colegios oficiales.



Fuente: Cálculos propios a partir de información del ICFES.

## Referencias

Alonso JC, Casasbuenas P, Gallo BE, Torres G. Bilingüismo en Santiago de Barranquilla: Análisis de los resultados de las Pruebas SABER 11 y SABER PRO. Cali: Universidad Icesi; 2012.

Ministerio de Educación Nacional. (2004). *Programa Nacional de Bilingüismo Colombia 2004-2019*. Ministerio de Educación Nacional, Bogotá.

Ramirez, J. C., & De Aguas, J. (2015). *Escalafón de la competitividad de los departamentos de Colombia, 2015*. Naciones Unidas (Serie Ed.), *Estudios y Perspectivas*, 34. *Santiago de Chile: CEPAL*

Ministerio de educación Nacional. (2013) *Programa Nacional de inglés: Colombia very well!*

## Anexo: Ranking para todos los colegios de Barranquilla 2018

Cuadro 4: Proporción de estudiantes que clasificaron en los niveles B1 y B+ en la promoción de cada colegio de Cali (2018)

Puesto	Institucion	Naturaleza	B+	B1	A2	A1	A-	N*	Sum B1B+
1	COLEGIO ALTAMIRA	NO OFICIAL	75.51%	24.49%	0.00%	0.00%	0.00%	49	100.00%
2	COLEGIO BRITANICO INTERNACIONAL	NO OFICIAL	64.29%	35.71%	0.00%	0.00%	0.00%	42	100.00%
3	COLEGIO KARL C PARRISH	NO OFICIAL	63.64%	36.36%	0.00%	0.00%	0.00%	55	100.00%
4	COLEGIO HEBREO UNION	NO OFICIAL	61.54%	38.46%	0.00%	0.00%	0.00%	13	100.00%
5	COLEGIO MARYMOUNT	NO OFICIAL	57.63%	42.37%	0.00%	0.00%	0.00%	59	100.00%
6	COLEGIO REAL (ROYAL SCHOOL)	NO OFICIAL	46.00%	54.00%	0.00%	0.00%	0.00%	50	100.00%
7	AMERICAN SCHOOL	NO OFICIAL	38.10%	61.90%	0.00%	0.00%	0.00%	21	100.00%
8	CENTRO EDUCATIVO BOSTON INTERNACIONAL	NO OFICIAL	29.17%	70.83%	0.00%	0.00%	0.00%	24	100.00%
9	CORP CULT COL ALEMAN	NO OFICIAL	26.47%	73.53%	0.00%	0.00%	0.00%	68	100.00%
10	NUEVO COL DEL PRADO	NO OFICIAL	21.43%	78.57%	0.00%	0.00%	0.00%	70	100.00%
11	F.E INST EXPERIMENTAL DEL ATLANTICO JOSE CELESTINO MUTIS	NO OFICIAL	0.00%	100.00%	0.00%	0.00%	0.00%	17	100.00%
12	COLEGIO SAN JOSÉ	NO OFICIAL	29.11%	69.62%	1.27%	0.00%	0.00%	79	98.73%
13	COL NUESTRA SEÑORA DEL BUEN CONSEJO	NO OFICIAL	27.87%	70.49%	1.64%	0.00%	0.00%	61	98.36%
14	COLEGIO LYNDON B. JOHNSON	NO OFICIAL	30.30%	63.64%	6.06%	0.00%	0.00%	33	93.94%
15	I.EDU. DISTRITAL ALEXANDER VON HUMBOLDT	OFICIAL	9.84%	83.61%	6.56%	0.00%	0.00%	61	93.44%
16	INTERNATIONAL BERCKLEY SCHOOL	NO OFICIAL	42.86%	50.00%	3.57%	3.57%	0.00%	28	92.86%
17	COLEGIO CRISTIANO J. VENDER MURPHY	NO OFICIAL	14.29%	78.57%	7.14%	0.00%	0.00%	14	92.86%
18	CENTRO EDUCATIVO DAVID PERKINS	NO OFICIAL	8.33%	83.33%	8.33%	0.00%	0.00%	12	91.67%
19	COLEGIO DEL SAGRADO CORAZON	NO OFICIAL	18.44%	71.63%	7.80%	2.13%	0.00%	141	90.07%
20	FUNDACIÓN EDUCATIVA MADRE BUTLER	NO OFICIAL	5.26%	84.21%	10.53%	0.00%	0.00%	19	89.47%
21	COL COMPAÑÍA DE MARIA LA ENSEÑANZA	NO OFICIAL	12.94%	76.47%	10.59%	0.00%	0.00%	85	89.41%
22	INST PARA EL DESARROLLO DEL POTENCIAL HUMANO	NO OFICIAL	26.32%	60.53%	13.16%	0.00%	0.00%	38	86.84%
23	COLEGIO LICEO DE CERVANTES	NO OFICIAL	18.29%	68.29%	9.76%	3.66%	0.00%	82	86.59%
24	COLEGIO ANGLOCOLOMBIA	NO OFICIAL	8.33%	75.00%	16.67%	0.00%	0.00%	12	83.33%
25	I.EDU. ASPAEN GIMNASIO ALTAMAR BILINGUE	NO OFICIAL	31.25%	50.00%	18.75%	0.00%	0.00%	16	81.25%
26	COL DEL SAGRADO CORAZON	NO OFICIAL	13.79%	64.37%	14.94%	6.90%	0.00%	87	78.16%
27	COL EUCHARISTICO DE LA MERCED	NO OFICIAL	7.14%	67.86%	21.43%	3.57%	0.00%	28	75.00%
28	COL COMFAMILIAR DEL ATLANTICO	NO OFICIAL	9.68%	64.52%	22.58%	3.23%	0.00%	31	74.19%
29	COLEGIO BIFFI LA SALLE	NO OFICIAL	7.14%	66.43%	17.86%	7.86%	0.71%	140	73.57%
30	COL GUILLERMO CAREY	NO OFICIAL	4.17%	68.75%	18.75%	6.25%	2.08%	48	72.92%
31	COL NTRA SRA DE LOURDES	NO OFICIAL	5.80%	66.67%	21.74%	5.80%	0.00%	69	72.46%
32	COL HERMANA VIRGINIA ROSSI	NO OFICIAL	3.64%	67.27%	21.82%	7.27%	0.00%	55	70.91%
33	LIC MIX. DE LA COSTA	NO OFICIAL	0.00%	69.23%	19.23%	11.54%	0.00%	26	69.23%
34	COL JORGE ISAACS	NO OFICIAL	10.53%	57.89%	31.58%	0.00%	0.00%	19	68.42%
35	COLEGIO DE MARIA AUXILIADORA	NO OFICIAL	7.94%	60.32%	23.81%	7.94%	0.00%	63	68.25%
36	COL COLON	NO OFICIAL	4.60%	62.07%	25.86%	7.47%	0.00%	174	66.67%
37	COL AMERICANO DE BARRANQUILLA	NO OFICIAL	6.34%	59.86%	22.54%	10.56%	0.70%	142	66.20%
38	GIMN CRISTOPHORO COLOMBO	NO OFICIAL	5.88%	58.82%	11.76%	23.53%	0.00%	17	64.71%
39	COLEGIO NUESTRA SEÑORA DE NAZARETH	NO OFICIAL	7.14%	57.14%	25.00%	10.71%	0.00%	28	64.29%
40	I.EDU. DISTRITAL MADRE MARCELINA	OFICIAL	2.13%	61.70%	21.28%	12.77%	2.13%	47	63.83%
41	CORP EDUCATIVA COLEGIO ITALIANO GALILEO GALILEI	NO OFICIAL	18.18%	45.45%	36.36%	0.00%	0.00%	11	63.64%
42	I.EDU. DISTRITAL BETANIA NORTE	OFICIAL	3.90%	59.74%	29.87%	6.49%	0.00%	77	63.64%
43	INST ARIANO	NO OFICIAL	12.86%	50.00%	27.14%	7.14%	2.86%	70	62.86%
44	I.EDU. DISTRITAL JORGE NICOLAS ABELLO	OFICIAL	7.69%	52.31%	24.62%	13.85%	1.54%	65	60.00%
45	FUNDACION COLEGIO CRISTIANO EL SALVADOR	NO OFICIAL	5.00%	55.00%	30.00%	10.00%	0.00%	20	60.00%
46	COLEGIO MADRE MARCELINA	NO OFICIAL	2.00%	58.00%	28.00%	12.00%	0.00%	50	60.00%

Continúa

Cuadro 4: Proporción de estudiantes que clasificaron en los niveles B1 y B+ en la promoción de cada colegio de Cali (2018)

Puesto	Institucion	Naturaleza	B+	B1	A2	A1	A-	N*	Sum B1B+
47	COL NAZARETH OLAYA	NO OFICIAL	6.38%	51.06%	23.40%	19.15%	0.00%	47	57.45%
48	INST. DIST. PARA EL DESARROLLO INTGRL NUEVA GRANADA	OFICIAL	0.95%	55.24%	29.52%	12.38%	1.90%	105	56.19%
49	I.EDU. DISTRITAL MARIE POUSSEPIN	OFICIAL	4.90%	50.00%	35.29%	9.80%	0.00%	102	54.90%
50	INST LA SALLE	NO OFICIAL	4.55%	50.00%	31.06%	13.64%	0.76%	132	54.55%
51	COLEGIO RETOS	NO OFICIAL	6.25%	46.88%	21.88%	18.75%	6.25%	32	53.12%
52	COLEGIO COLOMBO ESPAÑOL	NO OFICIAL	4.76%	47.62%	23.81%	23.81%	0.00%	21	52.38%
53	COL DE LA SAGRADA FAMILIA	NO OFICIAL	3.08%	49.23%	32.31%	13.85%	1.54%	65	52.31%
54	CORP INST LAS AMERICAS - CORPIAMERICAS	NO OFICIAL	0.00%	51.72%	31.03%	10.34%	6.90%	29	51.72%
55	I.EDU. DISTRITAL EL CAMPITO	OFICIAL	1.43%	50.00%	34.29%	12.86%	1.43%	70	51.43%
56	ATENE0 TEC COMCIAL	NO OFICIAL	7.14%	42.86%	42.86%	7.14%	0.00%	14	50.00%
57	ESCUELA NORMAL SUPERIOR DEL DISTRITO BARRANQUILLA	OFICIAL	3.27%	45.10%	35.29%	16.34%	0.00%	153	48.37%
58	COLEGIO SAN JOSE HERMANISTAS DE LA ANUNCIACION	NO OFICIAL	1.92%	46.15%	30.77%	19.23%	1.92%	52	48.08%
59	LICE0 CAMPESTRE	NO OFICIAL	5.26%	42.11%	21.05%	26.32%	5.26%	19	47.37%
60	I.E. NUESTRA SEÑORA DE FATIMA	OFICIAL	0.00%	46.67%	30.00%	16.67%	6.67%	30	46.67%
61	COLEGIO JERUSALEM	NO OFICIAL	0.00%	45.24%	28.57%	14.29%	11.90%	42	45.24%
62	SEMINARIO CONCILIAR SAN LUIS BELTRAN	NO OFICIAL	0.00%	44.83%	25.86%	24.14%	5.17%	58	44.83%
63	INST COLOMBIANO DE EDU.PARA EL TALENTO HUMANO ESPECIALIZADO ICETEC	NO OFICIAL	3.33%	40.00%	26.67%	23.33%	6.67%	30	43.33%
64	COLEGIO NUESTRA SEÑORA DE LAS MERCEDES	NO OFICIAL	0.00%	43.33%	13.33%	43.33%	0.00%	30	43.33%
65	COL 20 DE JULIO CENTRAL	NO OFICIAL	4.17%	37.50%	37.50%	12.50%	8.33%	24	41.67%
66	COLEGIO SALEM	NO OFICIAL	0.00%	41.67%	37.50%	20.83%	0.00%	24	41.67%
67	COL EL DIVINO NIÑO	NO OFICIAL	0.00%	41.67%	33.33%	25.00%	0.00%	12	41.67%
68	BACHILLERATO TEC AUTODIRIGIDO	NO OFICIAL	0.00%	41.67%	41.67%	8.33%	8.33%	12	41.67%
69	BTO. DIVERSIFICADO INCA Y BAS PRIMARIA INCA LTDA.	NO OFICIAL	1.59%	39.68%	28.57%	22.22%	7.94%	63	41.27%
70	COLEGIO SOCIEDAD DE CRISTO	NO OFICIAL	0.00%	40.00%	32.00%	28.00%	0.00%	25	40.00%
71	I.EDU. DISTRITAL SOFIA CAMARGO DE LLERAS	OFICIAL	2.45%	37.42%	39.26%	17.79%	3.07%	163	39.88%
72	I.EDU. DISTRITAL INST TECNICO DE COMERCIO BARRANQUILLA	OFICIAL	2.10%	35.66%	39.16%	20.28%	2.80%	143	37.76%
73	ESCUELA NORMAL SUPERIOR LA HACIENDA	OFICIAL	0.52%	37.11%	31.96%	27.84%	2.58%	194	37.63%
74	I.EDU. DISTRITAL MARIA INMACULADA	OFICIAL	3.30%	34.07%	40.66%	19.78%	2.20%	91	37.36%
75	COLEGIO ADVENTISTA DEL ATLANTICO MAX TRUMMER	NO OFICIAL	0.00%	37.04%	22.22%	37.04%	3.70%	27	37.04%
76	COL SAN MIGUEL DEL ROSARIO	NO OFICIAL	0.00%	36.96%	32.61%	30.43%	0.00%	46	36.96%
77	CIUDADELA EDUCATIVA Y CULTURAL OLGA EMILIANI	NO OFICIAL	0.00%	34.65%	42.57%	21.78%	0.99%	101	34.65%
78	COL NTRA.SRA. DEL CARMEN	NO OFICIAL	4.11%	30.14%	35.62%	28.77%	1.37%	73	34.25%
79	COL NUESTRA SEÑORA DEL PILAR	NO OFICIAL	2.78%	30.56%	27.78%	27.78%	11.11%	36	33.33%
80	COL SANTA TERESITA	NO OFICIAL	3.33%	30.00%	33.33%	30.00%	3.33%	30	33.33%
81	CENTRO DE EDUCACIÓN PARA ADULTOS JERUSALEM	NO OFICIAL	0.00%	32.26%	29.03%	25.81%	12.90%	31	32.26%
82	I.EDU. DISTRITAL BOSTON	OFICIAL	0.00%	31.91%	21.28%	36.17%	10.64%	47	31.91%
83	I.EDU. DISTRITAL HOGAR MARIANO	OFICIAL	0.86%	31.03%	31.90%	27.59%	8.62%	116	31.90%
84	I E POLITECNICO DE SOLEDAD	OFICIAL	0.77%	30.50%	33.20%	30.50%	5.02%	259	31.27%
85	I.EDU. DISTRITAL FUNDACION PIES DESCALZOS	OFICIAL	0.00%	31.25%	34.38%	28.12%	6.25%	64	31.25%
86	I.EDU. DISTRITAL LA MAGDALENA	OFICIAL	0.00%	30.43%	30.43%	34.78%	4.35%	69	30.43%
87	COLEGIO MADRE MARIA SARA ALVARADO	NO OFICIAL	0.00%	30.43%	30.43%	26.09%	13.04%	23	30.43%
88	COL MILITAR ACOLSURE	NO OFICIAL	0.00%	30.43%	23.91%	34.78%	10.87%	46	30.43%
89	I.EDU. TECNICO INDUSTRIAL BLAS TORRES DE LA TORRE	OFICIAL	0.00%	30.36%	40.18%	25.00%	4.46%	224	30.36%
90	I.EDU. DISTRITAL EVARDO TURIZO PALENCIA	OFICIAL	0.00%	30.26%	46.05%	19.74%	3.95%	76	30.26%
91	I.EDU. DISTRITAL SANTA BERNARDITA	OFICIAL	0.00%	29.85%	32.84%	31.34%	5.97%	67	29.85%
92	INST. EDUC. DIST. PARA EL DESARROLLO DEL TALENTO HUMANO - SEDE 2	OFICIAL	1.54%	27.69%	38.46%	26.15%	6.15%	65	29.23%
93	I.EDU. DISTRITAL CENTRO SOCIAL DON BOSCO - SEDE SAN ROQUE	OFICIAL	2.63%	26.32%	28.95%	28.95%	13.16%	38	28.95%
94	COL EXTERNADO DE COLOMBIA	NO OFICIAL	0.00%	27.59%	31.03%	31.03%	10.34%	29	27.59%
95	I.EDU. DISTRITAL GABRIEL GARCIA MARQUEZ	OFICIAL	1.05%	26.32%	34.74%	33.68%	4.21%	95	27.37%
96	COL SAN ALBERTO MAGNO	NO OFICIAL	0.00%	27.27%	40.91%	31.82%	0.00%	22	27.27%

Continúa

Cuadro 4: Proporción de estudiantes que clasificaron en los niveles B1 y B+ en la promoción de cada colegio de Cali (2018)

Puesto	Institucion	Naturaleza	B+	B1	A2	A1	A-	N*	Sum B1B+
97	CENT DE FORMACION HUMANISTICO-MATEMATICAS-ALBERT EINSTEIN	NO OFICIAL	0.00%	27.27%	22.73%	22.73%	27.27%	22	27.27%
98	I.EDU. DISTRITAL KARL PARRISH	OFICIAL	0.00%	26.44%	27.59%	32.18%	13.79%	87	26.44%
99	CENT EDUC EL NIÑO JESUS	NO OFICIAL	0.00%	25.00%	41.67%	25.00%	8.33%	24	25.00%
100	COL DE LA COOP.DE TRABAJADORES DE AVIANCA COOPAVA	NO OFICIAL	0.00%	25.00%	29.17%	33.33%	12.50%	24	25.00%
101	I.EDU. DISTRITAL LA UNION - SEDE 2	OFICIAL	0.00%	23.53%	39.22%	33.33%	3.92%	51	23.53%
102	I.EDU. DISTRITAL TECNICO METROPOLITANO DE BARRANQUILLA PARQUE EDUCATIVO	OFICIAL	0.00%	22.99%	32.18%	33.33%	11.49%	87	22.99%
103	INST. EDUC. DIST. DE FORMACION INTGRL	OFICIAL	1.33%	21.33%	42.67%	29.33%	5.33%	75	22.67%
104	I.EDU. DISTRITAL MARIA AUXILIADORA	OFICIAL	1.18%	21.18%	36.08%	30.59%	10.98%	255	22.35%
105	I.EDU. DISTRITAL PESTALOZZI	OFICIAL	0.00%	22.13%	33.61%	34.43%	9.84%	122	22.13%
106	COLEGIO DISTRITAL JUAN JOSE RONDON	OFICIAL	2.44%	19.51%	34.15%	34.15%	9.76%	41	21.95%
107	I.EDU. DISTRITAL EL SILENCIO	OFICIAL	0.00%	21.88%	28.12%	40.62%	9.38%	32	21.88%
108	COLEGIO SANTA CECILIA	NO OFICIAL	0.00%	21.74%	39.13%	26.09%	13.04%	23	21.74%
109	I.EDU. CRISTIANA LA ROSA DE SARON	NO OFICIAL	0.00%	21.43%	50.00%	28.57%	0.00%	14	21.43%
110	INST. EDUC. DIST. ANTONIO JOSE DE SUCRE	OFICIAL	2.33%	18.60%	23.26%	51.16%	4.65%	43	20.93%
111	INST. TEC. DIST. CRUZADA SOCIAL	OFICIAL	0.97%	19.42%	35.92%	32.04%	11.65%	103	20.39%
112	INST REINA DE LOS ANGELES	NO OFICIAL	0.00%	20.00%	43.33%	33.33%	3.33%	30	20.00%
113	CENT.EDUC.ARQUIDIOCESANO SAN PEDRO APOSTOL	NO OFICIAL	0.00%	20.00%	26.67%	46.67%	6.67%	15	20.00%
114	INST. EDUC. DIST. DEL DESARROLLO HUMANO Y CULTURAL DEL CARIBE	OFICIAL	0.00%	20.00%	22.50%	35.00%	22.50%	40	20.00%
115	I.EDU. DISTRITAL LESTONNAC	OFICIAL	0.00%	19.67%	32.79%	39.34%	8.20%	61	19.67%
116	I.EDU. DISTRITALEL CASTILLO DE LA ALBORAYA	OFICIAL	0.00%	18.60%	29.07%	43.02%	9.30%	86	18.60%
117	I.EDU. DISTRITAL MAYOR DE BARRANQUILLA Y DEL CARIBE	OFICIAL	0.00%	18.48%	34.78%	34.78%	11.96%	92	18.48%
118	CENT EDUC SANTA MARIA DE LA PROVIDENCIA	NO OFICIAL	0.00%	18.18%	48.48%	33.33%	0.00%	33	18.18%
119	I.EDU. DISTRITAL MARCO FIDEL SUAREZ	OFICIAL	1.17%	16.96%	29.24%	44.44%	8.19%	171	18.13%
120	I.E.D. GERMÁN VARGAS CANTILLO	NO OFICIAL	0.00%	17.87%	31.06%	39.15%	11.91%	235	17.87%
121	I.EDU. DISTRITAL MADRES CATOLICAS	OFICIAL	0.00%	17.50%	40.00%	27.50%	15.00%	40	17.50%
122	I.EDU. DISTRITAL LA MERCED	OFICIAL	0.00%	17.39%	30.43%	36.96%	15.22%	46	17.39%
123	INSTITUCIÓN EDUCATIVA DISTRITAL SALVADOR ENTREGAS - SEDE PRICIPAL	OFICIAL	0.00%	15.71%	22.86%	48.57%	12.86%	70	15.71%
124	I.EDU. DISTRITAL SANTA MAGDALENA SOFIA	OFICIAL	0.00%	15.38%	42.31%	25.00%	17.31%	52	15.38%
125	I.EDU. DISTRITAL CAMILO TORRES TENORIO	OFICIAL	0.00%	15.38%	30.77%	46.15%	7.69%	26	15.38%
126	COL EMILIO SOTO MAYOR	NO OFICIAL	0.00%	14.86%	22.97%	45.95%	16.22%	74	14.86%
127	I.EDU. DISTRITAL SARID ARTETA DE VASQUEZ	OFICIAL	1.56%	13.28%	25.00%	42.19%	17.97%	128	14.84%
128	I.EDU. DISTRITAL HILDA MUÑOZ	OFICIAL	0.00%	14.71%	47.06%	32.35%	5.88%	34	14.71%
129	I.EDU. DISTRITAL SAN JOSE	OFICIAL	0.67%	14.00%	22.67%	39.33%	23.33%	150	14.67%
130	COL CRISTO REY	NO OFICIAL	0.00%	14.29%	28.57%	28.57%	28.57%	14	14.29%
131	I.EDU. DISTRITAL TIERRA SANTA	OFICIAL	0.00%	14.29%	0.00%	35.71%	50.00%	14	14.29%
132	I.EDU. DISTRITAL DE BARRANQUILLA CODEBA	OFICIAL	0.00%	14.16%	23.01%	44.25%	18.58%	113	14.16%
133	INST. EDUC. DIST. SAN SALVADOR - SEDE 1	OFICIAL	0.00%	13.89%	38.89%	33.33%	13.89%	36	13.89%
134	COLEGIO MONSEÑOR VICTOR TAMAYO (ASOBOSQUE)	NO OFICIAL	0.00%	13.79%	17.24%	55.17%	13.79%	29	13.79%
135	I.EDU. DISTRITAL LA SALLE	OFICIAL	0.00%	13.73%	35.29%	33.33%	17.65%	51	13.73%
136	I.EDU. ISAAC NEWTON	OFICIAL	0.00%	13.33%	23.33%	36.67%	26.67%	30	13.33%
137	COLEGIO LAS AMERICAS	NO OFICIAL	0.00%	13.33%	20.00%	40.00%	26.67%	15	13.33%
138	I.EDU. DISTRITAL LUZ DEL CARIBE	OFICIAL	0.00%	13.21%	28.30%	37.74%	20.75%	53	13.21%
139	COL.TEC. INDUSTRIAL SAN CARLOS BORROMEIO	NO OFICIAL	0.00%	12.99%	14.29%	53.25%	19.48%	77	12.99%
140	COL DOMINGO SABIO	NO OFICIAL	0.00%	12.82%	17.95%	46.15%	23.08%	39	12.82%
141	INST. EDUC. DIST. INOCENCIO CHINCA INEDICH - SEDE 1	OFICIAL	0.00%	12.74%	22.29%	48.41%	16.56%	157	12.74%
142	COL ANTONIA SANTOS	NO OFICIAL	0.00%	12.12%	15.15%	51.52%	21.21%	66	12.12%
143	FUNDACION EMPL DEL CARIBE FEC	NO OFICIAL	0.00%	12.00%	16.00%	40.00%	32.00%	25	12.00%
144	INST TECNICO NACIONAL DE COMERCIO SEDE 1	OFICIAL	0.77%	11.20%	28.96%	39.00%	20.08%	259	11.97%
145	INST CENTRO DE SISTEMAS LTDA.	NO OFICIAL	0.85%	11.02%	15.25%	40.68%	32.20%	118	11.86%
146	INST CENT DE SISTEMAS AVANZADOS	NO OFICIAL	0.00%	11.76%	19.61%	45.10%	23.53%	51	11.76%

Continúa

Cuadro 4: Proporción de estudiantes que clasificaron en los niveles B1 y B+ en la promoción de cada colegio de Cali (2018)

Puesto	Institucion	Naturaleza	B+	B1	A2	A1	A-	N*	Sum B1B+
147	I.EDU. DISTRITAL SAN GABRIEL	OFICIAL	1.45%	10.14%	24.64%	40.58%	23.19%	69	11.59%
148	I.EDU. DISTRITAL JOSE ANTONIO GALAN	OFICIAL	0.00%	11.59%	33.33%	43.48%	11.59%	69	11.59%
149	I.EDU. DISTRITAL MANUEL ZAPATA OLIVELLA	OFICIAL	0.00%	11.29%	25.81%	46.77%	16.13%	62	11.29%
150	COLEGIO DISTRITAL SAN VICENTE DE PAUL	OFICIAL	0.00%	11.24%	25.84%	38.20%	24.72%	89	11.24%
151	I.EDU. DISTRITAL CENTRO SOCIAL DON BOSCO	OFICIAL	0.00%	11.18%	27.63%	40.79%	20.39%	152	11.18%
152	I.EDU. DISTRITAL EL PARAISO	OFICIAL	0.00%	11.11%	51.85%	29.63%	7.41%	27	11.11%
153	I.EDU. DISTRITAL TECNICA DIVERSIFICADA DE BARRANQUILLA COTEDIBA	OFICIAL	0.00%	10.96%	9.59%	58.90%	20.55%	73	10.96%
154	I.EDU. DISTRITAL LA CONCEPCION	OFICIAL	0.00%	10.81%	10.81%	48.65%	29.73%	37	10.81%
155	COL ANDRES BELLO	NO OFICIAL	0.00%	10.53%	10.53%	57.89%	21.05%	19	10.53%
156	INST DISTRITAL TECNICO MEIRA DEL MAR	OFICIAL	0.00%	10.26%	16.67%	61.54%	11.54%	78	10.26%
157	I.EDU. DISTRITAL TECNICO JESUS MAESTRO	OFICIAL	0.00%	9.52%	33.33%	42.86%	14.29%	42	9.52%
158	INST. EDUC. DIST. LAS GRANJAS	OFICIAL	0.00%	9.38%	25.00%	46.88%	18.75%	32	9.38%
159	CORP INTERNACIONAL DE EDUC INTGRL ELYON YIRED	NO OFICIAL	0.00%	9.30%	9.30%	51.16%	30.23%	43	9.30%
160	INST SAN PEDRO CLAVER	NO OFICIAL	0.00%	9.09%	30.30%	57.58%	3.03%	33	9.09%
161	I.EDU. DISTRITAL TECNICA HELENA DE CHAUVIN	OFICIAL	0.00%	9.09%	25.76%	51.52%	13.64%	66	9.09%
162	I.EDU. DISTRITAL JOSE EUSEBIO CARO	OFICIAL	0.84%	7.56%	31.93%	42.02%	17.65%	119	8.40%
163	I.EDU. DISTRITAL NUESTRA SEÑORA DEL ROSARIO	OFICIAL	0.00%	8.33%	33.33%	52.78%	5.56%	36	8.33%
164	COL NAZARETH LUCERO	NO OFICIAL	0.00%	8.33%	25.00%	66.67%	0.00%	12	8.33%
165	I.EDU. DISTRITAL TECNICA DE REBOLO	OFICIAL	0.00%	8.33%	25.00%	37.50%	29.17%	24	8.33%
166	I.EDU. DISTRITAL CONCENTRACION CEVILLAR	OFICIAL	1.16%	6.98%	16.28%	47.67%	27.91%	86	8.14%
167	COLEGIO LIBERTADOR SIMON BOLIVAR	OFICIAL	0.00%	7.84%	41.18%	33.33%	17.65%	51	7.84%
168	I.EDU. SIMON BOLIVAR	OFICIAL	0.00%	7.84%	27.45%	41.18%	23.53%	51	7.84%
169	I.EDU. DISTRITAL COMUNITARIA OCTAVIO PAZ	OFICIAL	0.00%	7.69%	28.85%	55.77%	7.69%	52	7.69%
170	INSTITUCION EDUCATIVA DISTRITAL DAVID SANCHEZ JULIAO	OFICIAL	0.00%	7.69%	7.69%	57.69%	26.92%	26	7.69%
171	I.EDU. DISTRITAL JAVIER SANCHEZ - SEDE 1	OFICIAL	0.00%	7.50%	32.50%	45.00%	15.00%	40	7.50%
172	I.EDU. DISTRITAL NUESTRA SEÑORA DE LAS NIEVES	OFICIAL	0.00%	7.46%	22.39%	40.30%	29.85%	67	7.46%
173	I.EDU. DISTRITAL LAS MERCEDES SAN PABLO	OFICIAL	0.00%	7.14%	28.57%	55.36%	8.93%	56	7.14%
174	INSTITUCION EDUC DISTRITAL CIUDADELA ESTUDIANTIL ANT - CEB - 186	OFICIAL	0.00%	7.14%	24.11%	41.07%	27.68%	112	7.14%
175	INST INSOLINA DAZA	NO OFICIAL	0.00%	7.14%	7.14%	50.00%	35.71%	14	7.14%
176	I.EDU. DISTRITAL BUENOS AIRES	OFICIAL	0.00%	6.90%	27.59%	52.87%	12.64%	87	6.90%
177	CENT EDUC AURES	NO OFICIAL	0.00%	6.67%	20.00%	60.00%	13.33%	15	6.67%
178	I.EDU. INEM MIGUEL ANTONIO CARO	OFICIAL	0.00%	6.48%	21.86%	47.77%	23.89%	247	6.48%
179	I.EDU. DISTRITAL SAN LUIS	OFICIAL	0.00%	6.45%	12.90%	46.77%	33.87%	62	6.45%
180	COL DE LOS PENSIONADOS DE LA POLICIA NACIONAL ESPERANZA Y PAZ (COOPEPAZ)	NO OFICIAL	0.00%	6.25%	37.50%	18.75%	37.50%	16	6.25%
181	LIC LOS COMUNEROS	NO OFICIAL	0.00%	6.25%	28.12%	56.25%	9.38%	32	6.25%
182	I.EDU. DISTRITAL JOSE MARTI	OFICIAL	0.00%	6.06%	22.73%	46.97%	24.24%	66	6.06%
183	I.EDU. DISTRITAL EL PUEBLO	OFICIAL	0.00%	5.97%	19.40%	53.73%	20.90%	67	5.97%
184	I.EDU. COMUNITARIA DISTRITAL MANUEL ELKIN PATARROYO	OFICIAL	0.00%	5.88%	20.59%	60.29%	13.24%	68	5.88%
185	I.EDU. DISTRITAL SAN GABRIEL - SEDE 2	OFICIAL	0.00%	5.88%	5.88%	35.29%	52.94%	34	5.88%
186	I.EDU. DISTRITAL JOSE CONSUEGRA HIGGINS	OFICIAL	0.00%	5.71%	21.43%	40.00%	32.86%	70	5.71%
187	I.EDU. DISTRITAL LA VICTORIA	OFICIAL	0.00%	5.63%	15.49%	54.93%	23.94%	71	5.63%
188	INST. EDUC. DIST. DEL BARRIO SIMON BOLIVAR	OFICIAL	0.00%	5.56%	23.33%	52.22%	18.89%	90	5.56%
189	I.EDU. DISTRITAL UNIVERSAL	OFICIAL	0.00%	5.41%	21.62%	40.54%	32.43%	37	5.41%
190	I.EDU. DISTRITAL MURILLO	OFICIAL	0.00%	5.26%	28.95%	42.11%	23.68%	38	5.26%
191	COLEGIO DISTRITAL EL CAÑAHUATE	OFICIAL	0.00%	5.26%	7.89%	28.95%	57.89%	38	5.26%
192	I.EDU. DISTRITAL VILLAS DE SAN PABLO	OFICIAL	0.00%	5.08%	16.95%	52.54%	25.42%	59	5.08%
193	I.EDU. DISTRITAL COMUNITARIA METROPOLITANA	OFICIAL	0.00%	5.00%	26.67%	58.33%	10.00%	60	5.00%
194	I.EDU. DISTRITAL EL CORAZON DEL SANTUARIO	OFICIAL	0.00%	4.76%	23.81%	42.86%	28.57%	42	4.76%
195	I.EDU. DISTRITAL SALVADOR SUAREZ SUAREZ	OFICIAL	0.00%	4.76%	9.52%	39.05%	46.67%	105	4.76%
196	I.EDU. DISTRITAL MIGUEL ANGEL BUILES	OFICIAL	0.00%	4.73%	20.71%	48.52%	26.04%	169	4.73%

Continúa

Cuadro 4: Proporción de estudiantes que clasificaron en los niveles B1 y B+ en la promoción de cada colegio de Cali (2018)

Puesto	Institucion	Naturaleza	B+	B1	A2	A1	A-	N*	Sum B1B+
197	I.EDU. DISTRITAL NO. 161	OFICIAL	0.00%	4.69%	11.72%	42.97%	40.62%	128	4.69%
198	I.EDU. DISTRITAL EDUARDO SANTOS	OFICIAL	0.00%	4.55%	36.36%	45.45%	13.64%	44	4.55%
199	I.EDU. DISTRITAL NUEVO COLEGIO TECNICO DEL SANTUARIO	OFICIAL	0.00%	4.49%	14.61%	49.44%	31.46%	178	4.49%
200	CENTRO DE EDUC INTGRL DE LA COSTA	NO OFICIAL	0.00%	4.48%	17.91%	38.81%	38.81%	67	4.48%
201	I.EDU. DISTRITAL VILLA DEL CARMEN	OFICIAL	0.00%	4.44%	20.00%	43.33%	32.22%	90	4.44%
202	I.EDU. DISTRITAL EL VALLE	OFICIAL	0.00%	4.35%	13.04%	43.48%	39.13%	23	4.35%
203	I.EDU. DISTRITAL JORGE ISAAC	OFICIAL	0.00%	4.23%	26.76%	50.70%	18.31%	142	4.23%
204	COL CRISTIANO PENIEL	NO OFICIAL	0.00%	4.17%	37.50%	45.83%	12.50%	48	4.17%
205	INST TEC. DE ARTES Y OFICIOS CARL-ROS	NO OFICIAL	0.00%	4.11%	9.59%	36.99%	49.32%	73	4.11%
206	I.EDU. DISTRITAL INMACULADA CONCEPCION	OFICIAL	0.00%	4.00%	24.00%	60.00%	12.00%	25	4.00%
207	INST. EDUC. DIST. AMERICA LATINA	OFICIAL	0.00%	4.00%	16.00%	32.00%	48.00%	25	4.00%
208	I.EDU. DISTRITAL LA PRESENTACION	OFICIAL	0.00%	4.00%	12.00%	60.00%	24.00%	25	4.00%
209	NUEVO COLEGIO DEL BARRIO MONTES	OFICIAL	0.00%	4.00%	9.00%	35.00%	52.00%	100	4.00%
210	INST EDUCATIVO DISTRITAL CIUDADELA 20 DE JULIO	OFICIAL	0.00%	3.85%	23.08%	50.77%	22.31%	130	3.85%
211	INST. EDUC. DIST. REUVEN FEUERSTEN	OFICIAL	0.00%	3.85%	20.51%	44.87%	30.77%	78	3.85%
212	I.EDU. DISTRITAL CARRIZAL	OFICIAL	0.00%	3.85%	17.31%	38.46%	40.38%	52	3.85%
213	CENTRO DE EDUC DE ADULTOS NICOLAS GUILLEN	NO OFICIAL	0.00%	3.85%	9.62%	44.23%	42.31%	52	3.85%
214	I.EDU. DISTRITAL DESPERTAR DEL SUR SEDE 1	OFICIAL	0.00%	3.77%	11.32%	54.72%	30.19%	53	3.77%
215	I.EDU. DISTRITAL JORGE ROBLEDO ORTIZ	OFICIAL	0.00%	3.70%	9.88%	46.91%	39.51%	81	3.70%
216	I.EDU. DISTRITAL PAULO FREIRE	OFICIAL	0.00%	3.70%	3.70%	51.85%	40.74%	27	3.70%
217	I.EDU. DISTRITAL LA ESMERALDA	OFICIAL	0.00%	3.66%	8.54%	35.37%	52.44%	82	3.66%
218	BACHILLERATO SEMIESCOLARIZADO CHIQUINQUIRA	NO OFICIAL	3.45%	0.00%	20.69%	44.83%	31.03%	29	3.45%
219	INST LA TRINIDAD	NO OFICIAL	0.00%	3.33%	23.33%	43.33%	30.00%	30	3.33%
220	I.EDU. DISTRITAL SONIA AHUMADA	OFICIAL	0.00%	3.33%	11.67%	40.00%	45.00%	60	3.33%
221	I.EDU. DISTRITAL SANTO DOMINGO DE GUZMAN	OFICIAL	0.00%	3.12%	17.19%	53.12%	26.56%	64	3.12%
222	I.EDU. DISTRITAL NO. 176	OFICIAL	0.00%	3.03%	12.12%	45.45%	39.39%	99	3.03%
223	COLEGIO DIVINO CORAZON	NO OFICIAL	0.00%	2.94%	0.00%	26.47%	70.59%	34	2.94%
224	I.EDU. DISTRITAL COMUNITARIA SIETE DE ABRIL	OFICIAL	0.00%	2.86%	8.57%	57.14%	31.43%	35	2.86%
225	I.EDU. DISTRITAL LAS FLORES	OFICIAL	0.00%	2.63%	31.58%	47.37%	18.42%	38	2.63%
226	I.E.D. JOSE RAIMUNDO SOJODISTRITAL JOSE RAIMUNDO SOJO	NO OFICIAL	0.00%	2.63%	21.05%	47.37%	28.95%	38	2.63%
227	I.EDU. DISTRITAL LOS ROSALES	OFICIAL	0.00%	2.63%	13.16%	59.21%	25.00%	76	2.63%
228	I.EDU. DISTRITAL DE LAS NIEVES	OFICIAL	0.00%	2.61%	12.42%	49.02%	35.95%	153	2.61%
229	I.EDU. DISTRITAL JUAN ACOSTA SOLERA	OFICIAL	0.00%	2.59%	13.79%	52.59%	31.03%	116	2.59%
230	I.EDU. DISTRITAL ALFREDO CORREA DE ANDREIS	OFICIAL	0.00%	2.56%	10.26%	48.72%	38.46%	39	2.56%
231	I.EDU. DISTRITAL GOLDA MEIR	OFICIAL	0.00%	2.50%	12.50%	45.00%	40.00%	40	2.50%
232	I.EDU. DISTRITAL SIMON BOLIVAR	OFICIAL	0.00%	2.42%	18.55%	39.52%	39.52%	124	2.42%
233	I.EDU. DISTRITAL LA MILAGROSA FE Y ALEGRIA	OFICIAL	0.00%	2.35%	17.65%	43.53%	36.47%	85	2.35%
234	I.EDU. DISTRITAL BETSABE ESPINOSA	OFICIAL	0.00%	2.33%	11.63%	36.05%	50.00%	86	2.33%
235	I.EDU. DISTRITAL LAS GARDENIAS	OFICIAL	0.00%	2.13%	14.89%	44.68%	38.30%	47	2.13%
236	COORPORACION TECNICA DE COLOMBIA	NO OFICIAL	0.00%	1.86%	6.98%	42.33%	48.84%	215	1.86%
237	I.EDU. DISTRITAL DENIS HERRERA DE VILLA - SEDE 2	OFICIAL	1.85%	0.00%	27.78%	48.15%	22.22%	54	1.85%
238	GIMNASIO MODERNO ALBERT EINSTEIN	NO OFICIAL	0.00%	1.69%	4.24%	42.37%	51.69%	118	1.69%
239	I.EDU. DISTRITAL LOS LAURELES	OFICIAL	0.00%	1.59%	26.98%	58.73%	12.70%	63	1.59%
240	I.EDU. DISTRITAL SANTA MARIA	OFICIAL	0.00%	1.39%	2.78%	37.50%	58.33%	72	1.39%
241	I.EDU. DISTRITAL DE FORMACION TECNICA DIVERSIFICADA ALBERTO ASSA	OFICIAL	0.00%	1.26%	13.21%	45.91%	39.62%	159	1.26%
242	CORP.CENTROREGIONAL(COCERCAS)	NO OFICIAL	0.24%	0.97%	4.62%	33.33%	60.83%	411	1.22%
243	INST. EDUC. DIST. CARLOS MEISEL	OFICIAL	0.00%	1.12%	6.70%	46.93%	45.25%	179	1.12%
244	CENTRO EDUCATIVO SAN BERNARDO PARA ADULTOS	NO OFICIAL	0.00%	0.98%	4.88%	37.07%	57.07%	205	0.98%
245	I.EDU. DISTRITAL MUNDO BOLIVARIANO	OFICIAL	0.00%	0.93%	22.43%	39.25%	37.38%	107	0.93%
246	I.EDU. DISTRITAL CALIXTO ALVAREZ	OFICIAL	0.00%	0.81%	13.01%	51.22%	34.96%	123	0.81%
247	INST PARA LA CAPACITACIÓN SIMÓN RODRÍGUEZ	NO OFICIAL	0.00%	0.39%	7.03%	33.98%	58.59%	256	0.39%

Continúa

Cuadro 4: Proporción de estudiantes que clasificaron en los niveles B1 y B+ en la promoción de cada colegio de Cali (2018)

Puesto	Institucion	Naturaleza	B+	B1	A2	A1	A-	N*	Sum B1B+
248	I.EDU. DISTRITAL DEL CARIBE	OFICIAL	0.00%	0.00%	38.46%	48.72%	12.82%	39	0.00%
249	COLEGIO HISPANO AMERICANO	NO OFICIAL	0.00%	0.00%	31.58%	42.11%	26.32%	19	0.00%
250	I.EDU. DISTRITAL JESUS MISERICORDIOSO	OFICIAL	0.00%	0.00%	30.61%	26.53%	42.86%	49	0.00%
251	GINN SAN LUIS	NO OFICIAL	0.00%	0.00%	25.00%	75.00%	0.00%	12	0.00%
252	I.EDU. DISTRITAL LA LIBERTAD	OFICIAL	0.00%	0.00%	20.83%	37.50%	41.67%	48	0.00%
253	I.EDU. DISTRITAL CULTURAL LAS MALVINAS	OFICIAL	0.00%	0.00%	19.44%	52.78%	27.78%	36	0.00%
254	ESC.MIXTA SAN CLEMENTE	NO OFICIAL	0.00%	0.00%	18.18%	45.45%	36.36%	11	0.00%
255	COL COMUNAL MIXTO	NO OFICIAL	0.00%	0.00%	17.50%	52.50%	30.00%	40	0.00%
256	I.EDU. DISTRITAL LA LUZ	OFICIAL	0.00%	0.00%	12.73%	60.00%	27.27%	55	0.00%
257	I.EDU. DISTRITAL NUEVO HORIZONTE	OFICIAL	0.00%	0.00%	11.76%	52.94%	35.29%	17	0.00%
258	I.EDU. DISTRITAL NUEVO BOSQUE	OFICIAL	0.00%	0.00%	9.72%	55.56%	34.72%	72	0.00%
259	I.EDU. DISTRITAL COSTA CARIBE	OFICIAL	0.00%	0.00%	8.33%	41.67%	50.00%	48	0.00%
260	CENT.EDUC.ESPIRITU SANTO	NO OFICIAL	0.00%	0.00%	6.90%	37.93%	55.17%	29	0.00%
261	I.EDU. DISTRITAL SAN MIGUEL ARCANGEL	OFICIAL	0.00%	0.00%	6.85%	42.47%	50.68%	73	0.00%
262	I.EDU. DISTRITAL EVARISTO SOURDIS	OFICIAL	0.00%	0.00%	6.52%	65.22%	28.26%	46	0.00%
263	I.EDU. DISTRITAL JOSE MARIA VELAZ	OFICIAL	0.00%	0.00%	6.38%	48.94%	44.68%	47	0.00%
264	CENTRO DE EDUC PARA ADULTOS NUEVO MILENIO	NO OFICIAL	0.00%	0.00%	5.88%	29.41%	64.71%	17	0.00%
265	ESC MIXTA DOMINGO SABIO MODESTO	NO OFICIAL	0.00%	0.00%	5.56%	38.89%	55.56%	18	0.00%
266	INST TÉCNICO DE BARRANQUILLA - AOTEC	NO OFICIAL	0.00%	0.00%	5.56%	33.33%	61.11%	54	0.00%
267	I.EDU. DISTRITAL ETNOEDUCATIVO PAULINO SALGADO BATATA	OFICIAL	0.00%	0.00%	5.26%	63.16%	31.58%	19	0.00%
268	COLEGIO FORMAL PARA ADULTOS (ADONIS)	NO OFICIAL	0.00%	0.00%	4.62%	26.15%	69.23%	65	0.00%
269	I.EDU. DISTRITAL VILLANUEVA	OFICIAL	0.00%	0.00%	4.55%	40.91%	54.55%	22	0.00%
270	I.EDU. DISTRITAL JESUS DE NAZARETH	OFICIAL	0.00%	0.00%	4.00%	38.67%	57.33%	75	0.00%
271	I.EDU. DISTRITAL SAGRADO CORAZON DE JESUS	OFICIAL	0.00%	0.00%	3.85%	65.38%	30.77%	26	0.00%
272	I.EDU. DISTRITAL DENIS HERRERA DE VILLA	OFICIAL	0.00%	0.00%	3.85%	32.05%	64.10%	78	0.00%
273	I.EDU. DISTRITAL ALFONSO LOPEZ	OFICIAL	0.00%	0.00%	3.60%	36.04%	60.36%	111	0.00%
274	I.EDU. DISTRITAL LAS AMERICAS	OFICIAL	0.00%	0.00%	3.23%	61.29%	35.48%	31	0.00%
275	I.EDU. DISTRITAL JOSE CONSUEGRA HIGGINS - SEDE 2	OFICIAL	0.00%	0.00%	3.23%	32.26%	64.52%	62	0.00%
276	I.EDU. DISTRITAL BRISAS DEL RIO	OFICIAL	0.00%	0.00%	2.94%	26.47%	70.59%	34	0.00%
277	INST LAS FLORES	NO OFICIAL	0.00%	0.00%	0.00%	43.33%	56.67%	30	0.00%
278	I.E.D. PUERTA DE ORO FE Y ALEGRÍA	OFICIAL	0.00%	0.00%	0.00%	34.29%	65.71%	35	0.00%
279	LIC MIXTO DEL VALLE EDUC.FORMAL PARA ADULTOS	NO OFICIAL	0.00%	0.00%	0.00%	26.32%	73.68%	57	0.00%
280	LICEO MIXTO DEL ATLANTICO	NO OFICIAL	0.00%	0.00%	0.00%	24.00%	76.00%	25	0.00%
281	INST. EDUC. RODOLFO LLINAS RIASCOS (ANT. CEB	OFICIAL	0.00%	0.00%	0.00%	0.00%	0.00%	98	0.00%
282	INST. DIST. DE EXPERIENCIAS PEDAGOGICAS IDEP (ANT. C.E.B.	OFICIAL	0.00%	0.00%	0.00%	0.00%	0.00%	61	0.00%
283	INST. EDUC. DIST. PARA EL DESARROLLO HUMANO MARIA CANO (ANT. CEB	OFICIAL	0.00%	0.00%	0.00%	0.00%	0.00%	145	0.00%
284	INST. DIST. DE EDUC. ARTISTICA Y CULTURAL ALEJANDRO OBREGON (ANT. C.E.B.	OFICIAL	0.00%	0.00%	0.00%	0.00%	0.00%	35	0.00%
285	INST. EDUC. DIST. ARTE Y TECNOLOGIA ESTHER FORERO (ANT. C.E.B.	OFICIAL	0.00%	0.00%	0.00%	0.00%	0.00%	30	0.00%
286	INST. EDUC. DIST. LA ESPERANZA DEL SUR (ANT. CEB	OFICIAL	0.00%	0.00%	0.00%	0.00%	0.00%	54	0.00%
287	INST. EDUC. DIST. LUIS CARLOS GALAN SARMIENTO (ANT. C.C.E.B.	OFICIAL	0.00%	0.00%	0.00%	0.00%	0.00%	88	0.00%
288	COL COMUNITARIO PABLO NERUDA - C.C.E.B.	OFICIAL	0.00%	0.00%	0.00%	0.00%	0.00%	193	0.00%

Fuente: Instituto Colombiano para la Evaluación de la Educación (ICFES) - Cálculos Cienfi.