



NIVEL DE INGLÉS EN LOS COLEGIOS DE MEDELLÍN UN RANKING SEGÚN SABER11

Año 2019
ISSN:XXXX-XXXX
Volumen 1 - Número 2

Ranking de Bilingüismo según Saber 11

Año 2019

ISSN: XXXX-XXXX

Volúmen 1- Número 2

Periodicidad: Anual

Cali: Universidad Icesi.

Autores

Julio C. Alonso, Ph.D.- jcalonso@icesi.edu.co

Fiorella Tapia Pizo - fjtapia@icesi.edu.co

Ranking de Bilingüismo según Saber 11

Universidad Icesi

©Derechos Reservados

www.icesi.edu.co/cienfi

Rector

Francisco Piedrahita

Secretaria General

María Cristina Navia

Director Académico

José Hernando Bahamón

Diseño de carátula

Arturo Gómez

Tabla de contenido

Nivel de inglés en los colegios de Medellín: Un ranking según la prueba SABER 11.....	1
20 colegios con mayor proporción de estudiantes en B1 y B+.....	3
Colegios oficiales.....	5
Referencias.....	7
Anexos.....	8

Nivel de inglés en los colegios de Medellín: Un ranking según la prueba SABER 11

La Comisión Económica para América Latina y el Caribe (CEPAL) construye el Escalafón de Competitividad de los Departamentos de Colombia, según este escalafón el departamento del Valle del Cauca refleja un nivel de competitividad líder, sin embargo se encuentra rezagado en comparación a Bogotá y Antioquia, especialmente en lo que se refiere al capital humano. Para el Gobierno Nacional el bilingüismo está siendo considerado un factor importante para alcanzar la competitividad. Un ejemplo de esto es el Plan Nacional de Bilingüismo, el cual busca “lograr ciudadanos y ciudadanas capaces de comunicarse en inglés, de tal forma que puedan insertar al país en los procesos de comunicación universal, en la economía global y en la apertura cultural, con estándares internacionalmente comparables” (Ministerio de Educación Nacional, 2004). En este documento se presenta un ranking de colegios de Medellín de acuerdo con el desempeño de sus estudiantes de grado 11 en el componente de inglés de la prueba SABER 11. El ranking y los resultados que aquí se muestran tienen la intención de llamar la atención sobre la necesidad de convertir el bilingüismo en un tema prioritario en la agenda pública. Además es nuestra intención brindar información a padres de familia, estudiantes de grado 11, profesores y personal administrativo de las instituciones educativas sobre el desempeño de sus instituciones en el tema de inglés.

Cada año, los estudiantes de último grado de todos los colegios de Colombia deben presentar la prueba Saber 11 como requisito para grado. Esta prueba, entre otros componentes, evalúa el nivel de inglés que tienen los potenciales bachilleres del país. Para hacerlo, el Instituto Colombiano para la Evaluación de la Educación (ICFES), ha adaptado el marco de medición del dominio de un idioma formulado por el Marco Común Europeo de Referencia para las Lenguas (MCERL). El MCERL se ha convertido en una guía estandarizada y comúnmente aceptada en muchos países del mundo para medir la competencia de quienes aprenden una lengua. El MCERL permite clasificar al usuario de una lengua de acuerdo con 4 categorías, como se muestra en el Cuadro 1.

Cuadro 1: Niveles de referencia del MCERL, Nacional y clasificación en la prueba SABER 11

Clasificación del Usuario	Nivel MCERL	Equivalencia en Colombia	Nivel en Saber 11
			A-
Usuario Básico	A1	Principiante	A1
	A2	Básico	A2
Usuario Independiente	B1	Pre-Intermedio	B1
	B2	Intermedio	
Usuario Competente	C1	Pre-Avanzado	B+
	C2	Avanzado	

Fuente: Adaptado a partir de Alonso, Casasbuenas, Gallo y Torres (2012)

Según los datos del ICFES, para 2019, 32094 estudiantes presentaron la prueba SABER 11 en Medellín ¹. Estos estudiantes, estaban asociados a 367 colegios²(colegios con más de 10 estudiantes que tomaron la prueba): 138 no oficiales y 229 oficiales. Para el cálculo de este ranking, empleamos la base de datos del ICFES del respectivo año

¹1426 estudiantes tomaron la prueba en el primer semestre del año (estudiantes del calendario B) y 30668 en el segundo semestre (estudiantes del calendario A)

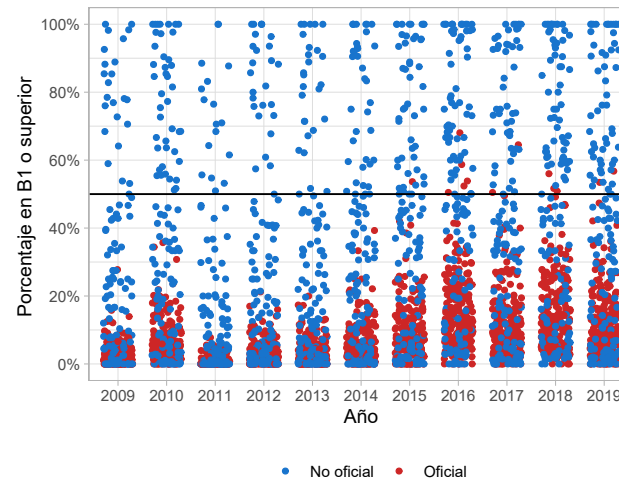
²Por “colegio” se entiende como una sede que cuenta con un código DANE.

en la que se cuenta con el microdato de todos los estudiantes que presentaron la prueba. La información permite discriminar la institución educativa a la que pertenece, así como el municipio donde se encuentra ubicado cada colegio. Este documento, presenta el ranking de todos los colegios Medellín, excepto aquellos que presentaron menos de 10 estudiantes a la prueba.

Por otra parte, el Plan Nacional de Bilingüismo, aunque ha tenido cambios en los últimos años, establece que el nivel deseado de egreso de los estudiantes de educación media, debe ser B1. Tanto los Derechos Básicos de Aprendizaje (DBA) de los estudiantes como los estándares y el currículo sugerido para la enseñanza del inglés en los colegios, proponen tareas de enseñanza en este nivel al finalizar el bachillerato. De igual manera, los descriptores de las competencias esperadas al finalizar la educación media hacen referencia a competencias comunicativas del nivel B1; adicionalmente, el Programa Nacional de Inglés 2015-2025 Colombia very well! se ha fijado la meta de que el 50% de los estudiantes a 2025 alcance el nivel B1 (Ministerio de Educación Nacional, 2013).

La figura 1 representa con un punto a cada institución educativa, en rojo están las instituciones oficiales y en azul las instituciones no oficiales. Se observa que para todos los años de estudio, las instituciones que tienen más del 50% de sus estudiantes en niveles B1 o superior son no oficiales con unas pocas excepciones en el año 2010 y 2015 en adelante, en el 2019, la institución oficial con mayor proporción de estudiantes en niveles B1 o superior clasifica el 56.76% de sus estudiantes. Es evidente que gran parte de las instituciones educativas se encuentran lejos de cumplir la meta de que el 50% de los estudiantes alcance el nivel B1.

Figura 1: Proporción de estudiantes clasificados igual o por encima del nivel B1 para los años 2009-2019 de acuerdo con la naturaleza de la institución educativa.



Fuente: Cálculos propios a partir de información del ICFES.

Este documento tiene como objetivo presentar un ranking del desempeño de los graduados de los colegios de Medellín empleando la información de la prueba Saber 11. El ranking se construye ordenando las instituciones de educación de acuerdo con la suma de las proporciones de estudiantes clasificados en B1 y B+. En caso de tener la misma proporción, el colegio que tenga mayor proporción en B+, se ubica en el mejor puesto. En la siguiente sección se presenta el ranking de colegios no oficiales y posteriormente el de colegios oficiales. En el anexo de este informe se presenta el listado completo de colegios.

20 colegios con mayor proporción de estudiantes en B1 y B+

El cuadro 2 presenta los resultados de los primeros 20 colegios de Medellín (Ver ranking completo en Anexos), el Col Montessori ocupa el primer lugar, pues clasifica el 100% de sus estudiantes B1 y B+, siendo los de B+ el 58.21%. El Colegio Cristobal Colon The Columbus School y el Col Marymount ocuparon el segundo y tercer lugar con el 55.45% y 46.3% de estudiantes clasificados en B+ respectivamente. De los 20 primeros colegios, 12 clasifican el 100% de estudiantes en B1 y B+ y todos son colegios no oficiales.

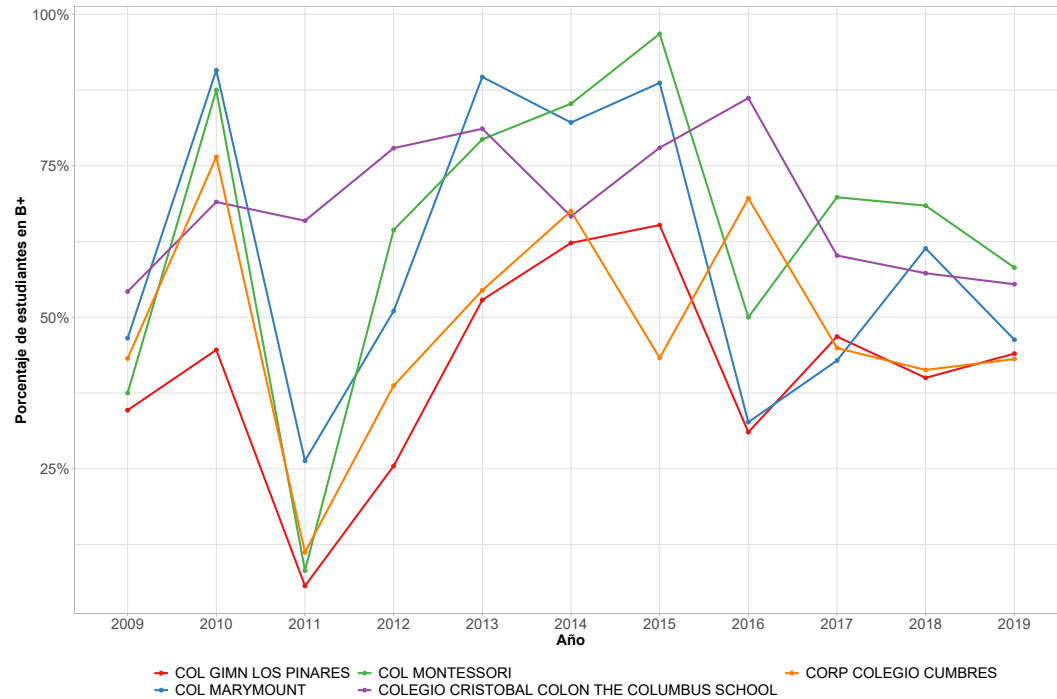
Cuadro 2: 20 colegios con mayor proporción de estudiantes clasificados en los niveles B1 y B+ en 2019

Puesto	Institución	Naturaleza	B+	B1	A2	A1	A-	N*	Sum B1B+
1	COL MONTESSORI	NO OFICIAL	58.21%	41.79%	0.00%	0.00%	0.00%	67	100.00%
2	COLEGIO CRISTOBAL COLON THE COLUMBUS SCHOOL	NO OFICIAL	55.45%	44.55%	0.00%	0.00%	0.00%	110	100.00%
3	COL MARYMOUNT	NO OFICIAL	46.30%	53.70%	0.00%	0.00%	0.00%	54	100.00%
4	COL GIMN LOS PINARES	NO OFICIAL	44.00%	56.00%	0.00%	0.00%	0.00%	25	100.00%
5	CORP COLEGIO CUMBRES	NO OFICIAL	43.10%	56.90%	0.00%	0.00%	0.00%	58	100.00%
6	COLEGIO GIMNASIO VERMONT	NO OFICIAL	41.18%	58.82%	0.00%	0.00%	0.00%	34	100.00%
7	COLEGIO THEODORO HERTZL	NO OFICIAL	28.57%	71.43%	0.00%	0.00%	0.00%	14	100.00%
8	INST JORGE ROBLEDO	NO OFICIAL	26.42%	73.58%	0.00%	0.00%	0.00%	53	100.00%
9	COLEGIO ALEMAN	NO OFICIAL	22.86%	77.14%	0.00%	0.00%	0.00%	70	100.00%
10	COLEGIO GIMNASIO CANTABRIA	NO OFICIAL	21.88%	78.12%	0.00%	0.00%	0.00%	32	100.00%
11	INST MUSICAL DIEGO ECHAVARRIA	NO OFICIAL	7.69%	92.31%	0.00%	0.00%	0.00%	13	100.00%
12	COL CAMPESTRE LA COLINA	NO OFICIAL	3.23%	96.77%	0.00%	0.00%	0.00%	31	100.00%
13	COL SAN JOSE DE LAS VEGAS	NO OFICIAL	25.00%	72.83%	1.09%	1.09%	0.00%	92	97.83%
14	ASPAEN - GIMNASIO LOS ALCAZARES	NO OFICIAL	25.00%	72.50%	2.50%	0.00%	0.00%	40	97.50%
15	COL SAN IGNACIO DE LOYOLA	NO OFICIAL	23.39%	70.97%	5.65%	0.00%	0.00%	124	94.35%
16	COLEGIO SAN JOSE DE LAS VEGAS	NO OFICIAL	12.31%	81.54%	6.15%	0.00%	0.00%	65	93.85%
17	COL BETHLEMITAS	NO OFICIAL	5.66%	86.79%	5.66%	1.89%	0.00%	53	92.45%
18	COMUNIDAD COLEGIO DE JESUS MARIA	NO OFICIAL	10.61%	81.82%	7.58%	0.00%	0.00%	66	92.42%
19	COL FONTAN	NO OFICIAL	29.17%	62.50%	8.33%	0.00%	0.00%	24	91.67%
20	COLEGIO BENEDICTINO DE SANTA MARIA	NO OFICIAL	18.18%	72.73%	9.09%	0.00%	0.00%	44	90.91%

Fuente: Cálculos propios a partir de información del ICFES.

Por otra parte, la figura 2 muestra la evolución del desempeño en el nivel de inglés B+ de los primeros cinco colegios de este ranking, donde se ve reflejada la variabilidad de la proporción de estudiantes en B+ que tienen estos colegios a través de los años. La proporción de estudiantes en B+ se redujo en 3 de las mejores instituciones del 2019, respecto al año anterior.

Figura 2: Evolución de desempeño en nivel de inglés B+ de los primeros cinco colegios.



Fuente: Cálculos propios a partir de información del ICFES.

Colegios oficiales

En el cuadro 3 se presentan los 20 colegios oficiales de Medellín con mejores resultados, el Inst Educ Sor Juana Ines De La Cruz ocupa el primer lugar, clasificando el 56.76% de sus estudiantes B1 y B+, siendo los de B+ el 2.7%. La Inst Educ Col Loyola Para La Ciencia Y La Innovación y la Inst Educ Santo Angel ocuparon el segundo y tercer lugar con el 0% y 2.11% de estudiantes clasificados en B+ respectivamente. De acuerdo con lo presentado y según el cuadro 3, la Inst Educ Sor Juana Ines De La Cruz quien ocupa el primer lugar, está 6.76 puntos porcentuales por encima de la meta del 50%, 2 de las instituciones oficiales cumplen con la meta del 50%.

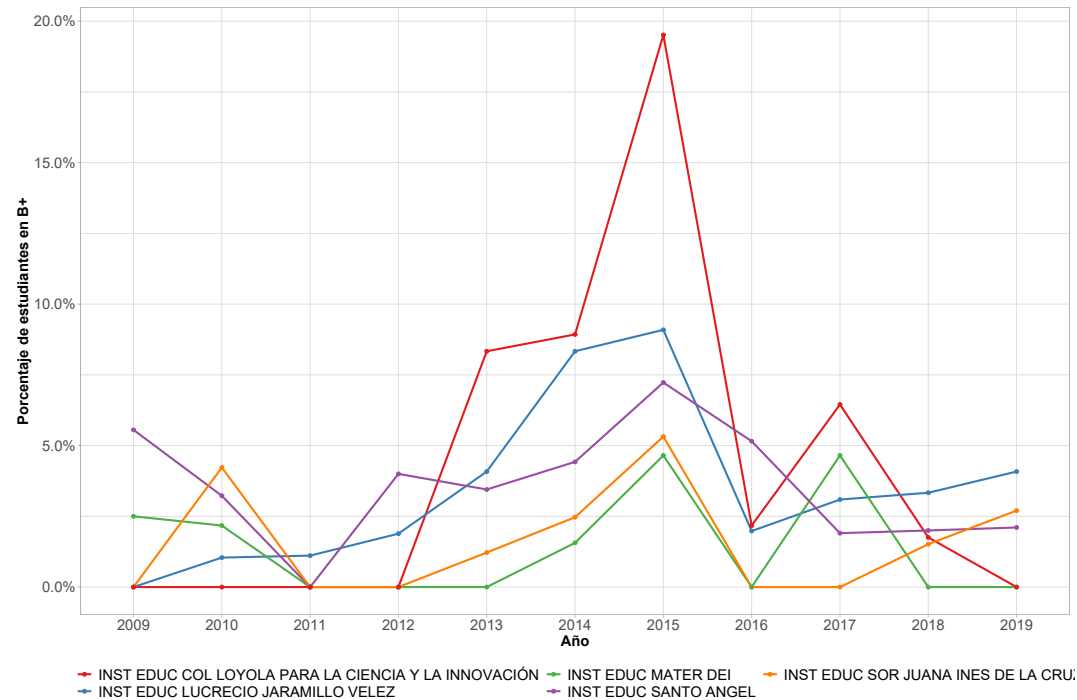
Cuadro 3: 20 colegios oficiales con mayor proporción de estudiantes clasificados en los niveles B1 y B+ en 2019

Puesto	Institución	B+	B1	A2	A1	A-	N*	Sum B1B+	Puesto general
1	INST EDUC SOR JUANA INES DE LA CRUZ	2.70%	54.05%	29.73%	8.11%	5.41%	37	56.76%	48
2	INST EDUC COL LOYOLA PARA LA CIENCIA Y LA INNOVACIÓN	0.00%	53.45%	25.86%	18.97%	1.72%	58	53.45%	53
3	INST EDUC SANTO ANGEL	2.11%	45.26%	36.84%	12.63%	3.16%	95	47.37%	61
4	INST EDUC MATER DEI	0.00%	42.11%	26.32%	18.42%	13.16%	38	42.11%	72
5	INST EDUC LUCRECIO JARAMILLO VELEZ	4.08%	36.73%	38.78%	14.29%	6.12%	98	40.82%	73
6	INST EDUC JAVIERA LONDOÑO	0.00%	36.08%	32.28%	23.42%	8.23%	158	36.08%	80
7	COL SANTO DOMINGO DE GUZMAN	0.00%	35.85%	41.51%	15.09%	7.55%	53	35.85%	81
8	INST EDUC MADRE MARIA MAZARELLO	0.00%	34.92%	44.44%	14.29%	6.35%	63	34.92%	83
9	INST EDUC LA PRESENTACION	0.00%	34.21%	36.84%	26.32%	2.63%	76	34.21%	85
10	INST EDUC OCTAVIO HARRY - JACQUELINE KENNEDY	0.00%	33.82%	33.82%	23.53%	8.82%	68	33.82%	86
11	INST EDUC MADRE LAURA	0.00%	30.19%	37.74%	16.98%	15.09%	53	30.19%	91
12	INST EDUC OCTAVIO CALDERON MEJIA	2.41%	27.71%	28.92%	28.92%	12.05%	83	30.12%	92
13	INST EDUC YERMO Y PARRES	1.55%	27.13%	34.88%	25.58%	10.85%	129	28.68%	95
14	INST EDUC MONSEÑOR GERARDO VALENCIA CANO	1.85%	25.93%	25.93%	35.19%	11.11%	54	27.78%	97
15	INST EDUC INEM JOSE FELIX DE RESTREPO	0.80%	26.32%	31.30%	31.78%	9.79%	623	27.13%	101
16	INST EDUC JOSE MARIA BERNAL	0.00%	26.87%	43.28%	26.87%	2.99%	67	26.87%	102
17	INST EDUC SANTA TERESA	0.00%	26.87%	22.39%	38.81%	11.94%	67	26.87%	103
18	INST EDUC LA SALLE DE CAMPOAMOR	1.63%	25.20%	26.83%	36.59%	9.76%	123	26.83%	104
19	INST EDUC MANUEL JOSE GOMEZ S	0.00%	26.67%	30.00%	40.00%	3.33%	60	26.67%	105
20	LIC ANTIOQUEÑO	0.55%	24.31%	38.67%	30.39%	6.08%	181	24.86%	108

Fuente: Cálculos propios a partir de información del ICFES.

La evolución de la proporción de estudiantes clasificados en B+ de los cinco colegios oficiales mejor ubicados en el ranking se observa en la figura 3. Ningún colegio oficial en el 2019 logra clasificar más del 2% de sus estudiantes en B+ y 1 de 5 redujeron la proporción de estudiantes clasificados en B+ en el 2019, respecto al año anterior.

Figura 3: Evolución de desempeño en nivel de inglés B+ de los primeros cinco colegios oficiales.



Fuente: Cálculos propios a partir de información del ICFES.

Referencias

Alonso JC, Casasbuenas P, Gallo BE, Torres G. Bilingüismo en Santiago de Medellín: Análisis de los resultados de las Pruebas SABER 11 y SABER PRO. Cali: Universidad Icesi; 2012.

Ministerio de Educación Nacional. (2004). *Programa Nacional de Bilingüismo Colombia 2004-2019*. Ministerio de Educación Nacional, Bogotá.

Ramirez, J. C., & De Aguas, J. (2015). *Escalafón de la competitividad de los departamentos de Colombia, 2015*. Naciones Unidas (Serie Ed.), *Estudios y Perspectivas*, 34. *Santiago de Chile: CEPAL*

Ministerio de educación Nacional. (2013) *Programa Nacional de inglés: Colombia very well!*

Anexo: Ranking para todos los colegios de Medellín 2019

Cuadro 4: Proporción de estudiantes que clasificaron en los niveles B1 y B+ en la promoción de cada colegio de Cali (2019)

Puesto	Institucion	Naturaleza	B+	B1	A2	A1	A-	N*	Sum B1B+
1	COL MONTESSORI	NO OFICIAL	58.21%	41.79%	0.00%	0.00%	0.00%	67	100.00%
2	COLEGIO CRISTOBAL COLON THE COLUMBUS SCHOOL	NO OFICIAL	55.45%	44.55%	0.00%	0.00%	0.00%	110	100.00%
3	COL MARYMOUNT	NO OFICIAL	46.30%	53.70%	0.00%	0.00%	0.00%	54	100.00%
4	COL GIMN LOS PINARES	NO OFICIAL	44.00%	56.00%	0.00%	0.00%	0.00%	25	100.00%
5	CORP COLEGIO CUMBRES	NO OFICIAL	43.10%	56.90%	0.00%	0.00%	0.00%	58	100.00%
6	COLEGIO GIMNASIO VERMONT	NO OFICIAL	41.18%	58.82%	0.00%	0.00%	0.00%	34	100.00%
7	COLEGIO THEODORO HERTZL	NO OFICIAL	28.57%	71.43%	0.00%	0.00%	0.00%	14	100.00%
8	INST JORGE ROBLEDO	NO OFICIAL	26.42%	73.58%	0.00%	0.00%	0.00%	53	100.00%
9	COLEGIO ALEMAN	NO OFICIAL	22.86%	77.14%	0.00%	0.00%	0.00%	70	100.00%
10	COLEGIO GIMNASIO CANTABRIA	NO OFICIAL	21.88%	78.12%	0.00%	0.00%	0.00%	32	100.00%
11	INST MUSICAL DIEGO ECHAVARRIA	NO OFICIAL	7.69%	92.31%	0.00%	0.00%	0.00%	13	100.00%
12	COL CAMPESTRE LA COLINA	NO OFICIAL	3.23%	96.77%	0.00%	0.00%	0.00%	31	100.00%
13	COL SAN JOSE DE LAS VEGAS	NO OFICIAL	25.00%	72.83%	1.09%	1.09%	0.00%	92	97.83%
14	ASPAEN - GIMNASIO LOS ALCAZARES	NO OFICIAL	25.00%	72.50%	2.50%	0.00%	0.00%	40	97.50%
15	COL SAN IGNACIO DE LOYOLA	NO OFICIAL	23.39%	70.97%	5.65%	0.00%	0.00%	124	94.35%
16	COLEGIO SAN JOSE DE LAS VEGAS	NO OFICIAL	12.31%	81.54%	6.15%	0.00%	0.00%	65	93.85%
17	COL BETHLEMITAS	NO OFICIAL	5.66%	86.79%	5.66%	1.89%	0.00%	53	92.45%
18	COMUNIDAD COLEGIO DE JESUS MARIA	NO OFICIAL	10.61%	81.82%	7.58%	0.00%	0.00%	66	92.42%
19	COL FONTAN	NO OFICIAL	29.17%	62.50%	8.33%	0.00%	0.00%	24	91.67%
20	COLEGIO BENEDICTINO DE SANTA MARIA	NO OFICIAL	18.18%	72.73%	9.09%	0.00%	0.00%	44	90.91%
21	COL DE LA COMPANIA DE MARIA	NO OFICIAL	9.38%	81.25%	7.81%	1.56%	0.00%	64	90.62%
22	EL NUEVO COL THE NEW SCHOOL	NO OFICIAL	15.62%	71.88%	12.50%	0.00%	0.00%	32	87.50%
23	COL CALASANZ	NO OFICIAL	4.90%	82.35%	12.75%	0.00%	0.00%	102	87.25%
24	COL CORAZONISTA	NO OFICIAL	3.82%	82.44%	12.98%	0.76%	0.00%	131	86.26%
25	INST PARRA PARIS	NO OFICIAL	0.00%	83.33%	8.33%	8.33%	0.00%	12	83.33%
26	COLEGIO WALDORF ISOLDA ECHAVARRIA	NO OFICIAL	12.50%	66.67%	12.50%	4.17%	4.17%	24	79.17%
27	COL SAN JOSÉ DE LA SALLE	NO OFICIAL	2.86%	73.33%	19.05%	3.81%	0.95%	105	76.19%
28	COL SAN JUAN BOSCO	NO OFICIAL	0.00%	76.19%	19.05%	4.76%	0.00%	42	76.19%
29	COL NUESTRA SENORA DEL ROSARIO DE CHIQUINQUIRA	NO OFICIAL	3.92%	70.59%	19.61%	3.92%	1.96%	51	74.51%
30	COLEGIO HONTANARES	NO OFICIAL	7.69%	65.38%	26.92%	0.00%	0.00%	26	73.08%
31	INST SALESIANO PEDRO JUSTO BERRIO	NO OFICIAL	6.73%	62.50%	23.08%	6.73%	0.96%	104	69.23%
32	SEM MENOR DE LA ARQUIDIOCESIS DE MEDELLIN	NO OFICIAL	5.26%	63.16%	21.05%	5.26%	5.26%	19	68.42%
33	COL PALERMO DE SAN JOSE	NO OFICIAL	7.14%	60.71%	28.57%	3.57%	0.00%	28	67.86%
34	INST SAN CARLOS	NO OFICIAL	3.96%	62.38%	25.74%	7.92%	0.00%	101	66.34%
35	COL PADRE MANYANET	NO OFICIAL	3.09%	61.86%	31.96%	3.09%	0.00%	97	64.95%
36	COL CALASANZ FEMENINO	NO OFICIAL	5.56%	59.26%	25.93%	9.26%	0.00%	54	64.81%
37	COL DE LA UNIVERSIDAD PONTIFICIA BOLIVARIANA	NO OFICIAL	1.88%	61.93%	27.35%	6.97%	1.88%	373	63.81%
38	COL DE LA PRESENTACION - MEDELLIN	NO OFICIAL	6.06%	57.58%	22.73%	13.64%	0.00%	66	63.64%
39	CIBERCOLEGIO UCN	NO OFICIAL	15.79%	47.37%	21.05%	0.00%	15.79%	19	63.16%
40	COLEGIO ALCARAVANES	NO OFICIAL	6.25%	56.25%	6.25%	25.00%	6.25%	16	62.50%
41	COL DE LA INMACULADA	NO OFICIAL	1.15%	59.77%	24.14%	14.94%	0.00%	87	60.92%
42	COL SAN FRANCISCO JAVIER	NO OFICIAL	6.67%	53.33%	33.33%	6.67%	0.00%	15	60.00%
43	COL SAPIENCIA	NO OFICIAL	0.00%	60.00%	20.00%	13.33%	6.67%	15	60.00%
44	COL MARIA AUXILIADORA	NO OFICIAL	5.88%	52.94%	33.33%	7.84%	0.00%	51	58.82%
45	COL MADRID CAMPESTRE	NO OFICIAL	0.00%	58.82%	29.41%	0.00%	11.76%	17	58.82%
46	CENT EDUCAL CONQUISTADORES	NO OFICIAL	4.76%	52.38%	23.81%	4.76%	14.29%	21	57.14%
47	GIMN LOS CEDROS	NO OFICIAL	0.00%	57.14%	35.71%	7.14%	0.00%	14	57.14%

Continúa

Cuadro 4: Proporción de estudiantes que clasificaron en los niveles B1 y B+ en la promoción de cada colegio de Cali (2019)

Puesto	Institucion	Naturaleza	B+	B1	A2	A1	A-	N*	Sum B1B+
48	INST EDUC SOR JUANA INES DE LA CRUZ	OFICIAL	2.70%	54.05%	29.73%	8.11%	5.41%	37	56.76%
49	COL SANTA MARIA DEL ROSARIO	NO OFICIAL	6.25%	50.00%	18.75%	18.75%	6.25%	16	56.25%
50	COL EUSKADI	NO OFICIAL	5.56%	50.00%	27.78%	11.11%	5.56%	18	55.56%
51	COL PANAMERICANO COLOMBO SUECO	NO OFICIAL	4.17%	50.00%	25.00%	18.75%	2.08%	48	54.17%
52	INST COLOMBO VENEZOLANO	NO OFICIAL	11.63%	41.86%	27.91%	16.28%	2.33%	43	53.49%
53	INST EDUC COL LOYOLA PARA LA CIENCIA Y LA INNOVACIÓN	OFICIAL	0.00%	53.45%	25.86%	18.97%	1.72%	58	53.45%
54	COL DE MARIA	NO OFICIAL	0.00%	52.94%	23.53%	23.53%	0.00%	17	52.94%
55	COL SANTA CLARA DE ASIS	NO OFICIAL	0.00%	52.38%	42.86%	4.76%	0.00%	21	52.38%
56	COL LUJAN	NO OFICIAL	2.86%	48.57%	20.00%	17.14%	11.43%	35	51.43%
57	COL SAGRADOS CORAZONES	NO OFICIAL	0.00%	50.00%	36.67%	13.33%	0.00%	30	50.00%
58	INST EDUC GUADALUPANO LA SALLE	NO OFICIAL	0.00%	50.00%	27.27%	18.18%	4.55%	22	50.00%
59	COL AGUSTINIANO DE SAN NICOLAS	NO OFICIAL	0.00%	48.84%	30.23%	18.60%	2.33%	43	48.84%
60	CENT EDUCAL DON BOSCO	NO OFICIAL	0.00%	48.48%	27.27%	21.21%	3.03%	33	48.48%
61	INST EDUC SANTO ANGEL	OFICIAL	2.11%	45.26%	36.84%	12.63%	3.16%	95	47.37%
62	COL PARROQUIAL NTRA SE?ORA DEL BUEN CONSEJO	NO OFICIAL	2.33%	44.19%	32.56%	16.28%	4.65%	43	46.51%
63	COL BARBARA MICARELLI	NO OFICIAL	3.85%	42.31%	38.46%	15.38%	0.00%	26	46.15%
64	COL LA ANUNCIACION	NO OFICIAL	2.17%	43.48%	32.61%	19.57%	2.17%	46	45.65%
65	COL SALESIANO EL SUFRAGIO	NO OFICIAL	1.67%	43.33%	30.00%	15.00%	10.00%	120	45.00%
66	INST FERRINI - SEDE ROBLEDO	NO OFICIAL	1.57%	42.52%	25.98%	18.11%	11.81%	127	44.09%
67	ESC NORMAL SUPERIOR ANTIOQUE?A	NO OFICIAL	4.76%	38.10%	35.71%	16.67%	4.76%	42	42.86%
68	COL NUESTRA MADRE DE LAS MERCEDES	NO OFICIAL	0.00%	42.86%	38.10%	14.29%	4.76%	21	42.86%
69	COL SANTA BERTILLA BOSCARDIN	NO OFICIAL	0.00%	42.50%	37.50%	17.50%	2.50%	40	42.50%
70	COL VID OBRA DE LA CONGREGACION MARIANA	NO OFICIAL	2.22%	40.00%	40.00%	17.78%	0.00%	45	42.22%
71	COL DIVINO SALVADOR	NO OFICIAL	2.22%	40.00%	35.56%	15.56%	6.67%	45	42.22%
72	INST EDUC MATER DEI	OFICIAL	0.00%	42.11%	26.32%	18.42%	13.16%	38	42.11%
73	INST EDUC LUCRECIO JARAMILLO VELEZ	OFICIAL	4.08%	36.73%	38.78%	14.29%	6.12%	98	40.82%
74	COL MADRE ANTONIA CERINI	NO OFICIAL	4.00%	36.00%	32.00%	24.00%	4.00%	25	40.00%
75	COL MANZANARES	NO OFICIAL	0.00%	38.10%	47.62%	14.29%	0.00%	21	38.10%
76	COL SAN LUCAS	NO OFICIAL	0.00%	37.50%	33.33%	29.17%	0.00%	24	37.50%
77	LIC SAN RAFAEL	NO OFICIAL	0.00%	36.59%	39.02%	17.07%	7.32%	41	36.59%
78	COL EUCARISTICO DE LA MILAGROSA	NO OFICIAL	0.00%	36.59%	36.59%	26.83%	0.00%	41	36.59%
79	COL SAN GABRIEL DE LA DOLOROSA	NO OFICIAL	0.00%	36.36%	54.55%	9.09%	0.00%	11	36.36%
80	INST EDUC JAVIERA LONDOÑO	OFICIAL	0.00%	36.08%	32.28%	23.42%	8.23%	158	36.08%
81	COL SANTO DOMINGO DE GUZMAN	OFICIAL	0.00%	35.85%	41.51%	15.09%	7.55%	53	35.85%
82	COL HISPANO	NO OFICIAL	0.00%	35.71%	21.43%	28.57%	14.29%	14	35.71%
83	INST EDUC MADRE MARIA MAZARELLO	OFICIAL	0.00%	34.92%	44.44%	14.29%	6.35%	63	34.92%
84	COL EMPL	NO OFICIAL	0.00%	34.55%	39.09%	24.55%	1.82%	110	34.55%
85	INST EDUC LA PRESENTACION	OFICIAL	0.00%	34.21%	36.84%	26.32%	2.63%	76	34.21%
86	INST EDUC OCTAVIO HARRY - JACQUELINE KENNEDY	OFICIAL	0.00%	33.82%	33.82%	23.53%	8.82%	68	33.82%
87	LIC SALAZAR Y HERRERA	NO OFICIAL	1.01%	32.26%	35.48%	24.60%	6.65%	496	33.27%
88	INST VICARIAL JESUS MAESTRO	NO OFICIAL	3.57%	28.57%	28.57%	32.14%	7.14%	28	32.14%
89	INST PEDAG CLARET	NO OFICIAL	0.00%	31.58%	47.37%	15.79%	5.26%	19	31.58%
90	COL MILIT JOSE MARIA CORDOBA	NO OFICIAL	0.00%	30.77%	23.08%	34.62%	11.54%	26	30.77%
91	INST EDUC MADRE LAURA	OFICIAL	0.00%	30.19%	37.74%	16.98%	15.09%	53	30.19%
92	INST EDUC OCTAVIO CALDERON MEJIA	OFICIAL	2.41%	27.71%	28.92%	28.92%	12.05%	83	30.12%
93	CENT EDUC AUTONOMO	NO OFICIAL	0.00%	30.00%	35.00%	30.00%	5.00%	20	30.00%
94	COL TERESIANO NSTRASRA DE LA CANDELARIA	NO OFICIAL	3.70%	25.93%	51.85%	18.52%	0.00%	27	29.63%
95	INST EDUC YERMO Y PARRES	OFICIAL	1.55%	27.13%	34.88%	25.58%	10.85%	129	28.68%
96	COL CIENCIA Y VIDA	NO OFICIAL	0.00%	28.00%	28.00%	32.00%	12.00%	25	28.00%
97	INST EDUC MONSEÑOR GERARDO VALENCIA CANO	OFICIAL	1.85%	25.93%	25.93%	35.19%	11.11%	54	27.78%

Continúa

Cuadro 4: Proporción de estudiantes que clasificaron en los niveles B1 y B+ en la promoción de cada colegio de Cali (2019)

Puesto	Institucion	Naturaleza	B+	B1	A2	A1	A-	N*	Sum B1B+
98	COL CENT FRATERNAL CRISTIANO	NO OFICIAL	9.09%	18.18%	27.27%	27.27%	18.18%	11	27.27%
99	CENT EDUC INTEG BUCARELLY	NO OFICIAL	0.00%	27.27%	22.73%	31.82%	18.18%	22	27.27%
100	COL GUILLERMO TABORDA RESTREPO	NO OFICIAL	0.00%	27.27%	18.18%	54.55%	0.00%	11	27.27%
101	INST EDUC INEM JOSE FELIX DE RESTREPO	OFICIAL	0.80%	26.32%	31.30%	31.78%	9.79%	623	27.13%
102	INST EDUC JOSE MARIA BERNAL	OFICIAL	0.00%	26.87%	43.28%	26.87%	2.99%	67	26.87%
103	INST EDUC SANTA TERESA	OFICIAL	0.00%	26.87%	22.39%	38.81%	11.94%	67	26.87%
104	INST EDUC LA SALLE DE CAMPOAMOR	OFICIAL	1.63%	25.20%	26.83%	36.59%	9.76%	123	26.83%
105	INST EDUC MANUEL JOSE GOMEZ S	OFICIAL	0.00%	26.67%	30.00%	40.00%	3.33%	60	26.67%
106	COL ANTARES	NO OFICIAL	0.00%	25.64%	35.90%	23.08%	15.38%	39	25.64%
107	INST TOMAS CARRASQUILLA	NO OFICIAL	0.00%	25.00%	40.00%	25.00%	10.00%	20	25.00%
108	LIC ANTIOQUEÑO	OFICIAL	0.55%	24.31%	38.67%	30.39%	6.08%	181	24.86%
109	INST EDUC FRANCISCO ANTONIO ZEA	OFICIAL	1.49%	23.13%	35.07%	29.85%	10.45%	134	24.63%
110	INST EDUC FEDERICO OZANAM	OFICIAL	0.00%	24.05%	20.25%	35.44%	20.25%	158	24.05%
111	COL SANTA TERESITA	NO OFICIAL	0.00%	23.81%	23.81%	47.62%	4.76%	21	23.81%
112	INST EDUC CRISTO REY	OFICIAL	0.00%	23.53%	17.65%	25.49%	33.33%	51	23.53%
113	INST EDUC JESUS REY	OFICIAL	0.00%	23.31%	36.84%	30.83%	9.02%	133	23.31%
114	INST EDUC SANTA JUANA DE LESTONNAC	OFICIAL	1.20%	21.69%	38.55%	30.12%	8.43%	83	22.89%
115	I.EDU. CONCEJO MUNICIPAL	OFICIAL	0.00%	22.66%	47.66%	25.00%	4.69%	128	22.66%
116	INST EDUC TULIO OSPINA	OFICIAL	1.61%	20.97%	30.65%	32.26%	14.52%	62	22.58%
117	INST EDUC JUVENIL NUEVO FUTURO	OFICIAL	0.00%	22.41%	24.14%	41.38%	12.07%	58	22.41%
118	INST EDUC ASIA IGNACIANA	OFICIAL	1.18%	21.18%	38.82%	32.94%	5.88%	85	22.35%
119	SEC ESC MUNICIPAL BELEN	OFICIAL	0.00%	21.43%	30.00%	32.86%	15.71%	70	21.43%
120	INST EDUC SANTA ELENA	OFICIAL	1.92%	19.23%	48.08%	30.77%	0.00%	52	21.15%
121	COL ADVENTISTA SIMON BOLIVAR	NO OFICIAL	0.00%	21.05%	31.58%	31.58%	15.79%	19	21.05%
122	INST EDUC MARIA MONTESSORI	OFICIAL	0.00%	21.05%	24.56%	36.84%	17.54%	57	21.05%
123	INST EDUC CAMPO VALDES	OFICIAL	0.00%	20.90%	20.90%	40.30%	17.91%	67	20.90%
124	INST EDUC ESCUELA NORMAL SUPERIOR DE MEDELLIN	OFICIAL	0.87%	20.00%	29.57%	36.52%	13.04%	115	20.87%
125	COL EMAUS	NO OFICIAL	0.00%	20.41%	22.45%	46.94%	10.20%	49	20.41%
126	INST TEC IND PASCUAL BRAVO	OFICIAL	0.37%	19.85%	37.50%	29.04%	13.24%	272	20.22%
127	INST EDUC SANTA CATALINA DE SIENA	OFICIAL	0.00%	20.00%	36.67%	26.67%	16.67%	30	20.00%
128	INST EDUC CARLOS VIECO ORTIZ	OFICIAL	0.00%	20.00%	34.44%	31.11%	14.44%	90	20.00%
129	INST EDUC JORGE ELIECER GAITAN	OFICIAL	0.00%	20.00%	33.33%	22.22%	24.44%	45	20.00%
130	INST EDUC SAN ROBERTO BELARMINO	OFICIAL	0.00%	20.00%	15.38%	35.38%	29.23%	65	20.00%
131	INST EDUC SAN BENITO	OFICIAL	0.00%	20.00%	13.33%	40.00%	26.67%	15	20.00%
132	INST EDUC MAESTRO PEDRO NEL GOMEZ	OFICIAL	2.50%	17.50%	35.00%	30.00%	15.00%	40	20.00%
133	INST EDUC CONCEJO DE MEDELLIN	OFICIAL	1.05%	18.88%	26.57%	33.57%	19.93%	286	19.93%
134	INST EDUC JUAN MARIA CESPEDES	OFICIAL	0.49%	19.02%	35.12%	25.37%	20.00%	205	19.51%
135	INST EDUC SAN JUAN BOSCO	OFICIAL	0.00%	19.51%	36.59%	34.15%	9.76%	41	19.51%
136	CENT EDUC JESUS AMIGO	NO OFICIAL	0.00%	19.35%	35.48%	22.58%	22.58%	31	19.35%
137	INST EDUC SAN ANTONIO DE PRADO	OFICIAL	0.87%	18.26%	37.39%	34.78%	8.70%	115	19.13%
138	INST EDUC JESUS MARIA - EL ROSAL	OFICIAL	0.00%	19.12%	36.76%	32.35%	11.76%	68	19.12%
139	INST EDUC JULIO CESAR GARCIA	OFICIAL	0.00%	18.84%	36.23%	39.13%	5.80%	69	18.84%
140	INST EDUC JOSE MARIA BRAVO MARQUEZ	OFICIAL	0.00%	18.66%	23.88%	29.85%	27.61%	134	18.66%
141	INST EDUC ANGELA RESTREPO MORENO	OFICIAL	0.00%	18.64%	23.73%	35.59%	22.03%	59	18.64%
142	INST EDUC REPUBLICA DE VENEZUELA	OFICIAL	0.00%	18.52%	33.33%	22.22%	25.93%	27	18.52%
143	INST EDUC SANTOS ANGELES CUSTODIOS	OFICIAL	0.00%	18.52%	25.93%	31.48%	24.07%	54	18.52%
144	INST EDUC CAMILO TORRES RESTREPO	OFICIAL	0.00%	18.37%	22.45%	46.94%	12.24%	49	18.37%
145	INST EDUC ASAMBLEA DEPARTAMENTAL	OFICIAL	0.83%	17.36%	27.27%	35.54%	19.01%	121	18.18%
146	INST EDUC EL SALVADOR	OFICIAL	0.00%	17.95%	24.36%	30.77%	26.92%	78	17.95%
147	INST IBEROAMERICANO	NO OFICIAL	0.00%	17.90%	20.37%	34.57%	27.16%	162	17.90%
148	INST EDUC SAN JOSE OBRERO	OFICIAL	0.00%	17.65%	25.00%	35.29%	22.06%	68	17.65%

Continúa

Cuadro 4: Proporción de estudiantes que clasificaron en los niveles B1 y B+ en la promoción de cada colegio de Cali (2019)

Puesto	Institucion	Naturaleza	B+	B1	A2	A1	A-	N*	Sum B1B+
149	SEC ESC IMPERIO DEL JAPON	OFICIAL	0.00%	17.14%	51.43%	25.71%	5.71%	35	17.14%
150	INST EDUC FELIX DE BEDOUT MORENO	OFICIAL	0.00%	16.67%	27.78%	38.89%	16.67%	54	16.67%
151	COL PARROQUIAL SAN JUDAS TADEO	NO OFICIAL	0.00%	16.67%	25.00%	50.00%	8.33%	12	16.67%
152	INST EDUC ALCALDIA DE MEDELLIN	OFICIAL	0.00%	16.39%	34.43%	29.51%	19.67%	61	16.39%
153	INST EDUC LA ASUNCION	OFICIAL	0.00%	16.39%	24.59%	45.90%	13.11%	61	16.39%
154	INST EDUC JUAN DE DIOS CARVAJAL	OFICIAL	0.00%	16.36%	27.27%	32.73%	23.64%	55	16.36%
155	INST EDUC PEDREGAL	OFICIAL	0.00%	16.22%	21.62%	43.24%	18.92%	37	16.22%
156	INST EDUC JUAN DE LA CRUZ POSADA	OFICIAL	0.00%	16.07%	16.07%	41.07%	26.79%	56	16.07%
157	INST EDUC JAVIERA LONDOÑO-SEVILLA	OFICIAL	1.22%	14.63%	30.49%	35.37%	18.29%	82	15.85%
158	COL MARIA REINA DEL CARMELO	NO OFICIAL	0.00%	15.79%	35.09%	28.07%	21.05%	57	15.79%
159	INST EDUC BENEDIKTA ZUR NIEDEN	OFICIAL	0.00%	15.79%	15.79%	49.12%	19.30%	57	15.79%
160	INST EDUC DIEGO ECHAVARRIA MISAS	OFICIAL	1.21%	14.55%	26.06%	36.36%	21.82%	165	15.76%
161	INST EDUC SAN NICOLAS	OFICIAL	0.00%	15.38%	26.92%	50.00%	7.69%	26	15.38%
162	INST EDUC PERPETUO SOCORRO	OFICIAL	0.00%	15.15%	33.33%	33.33%	18.18%	33	15.15%
163	INST EDUC JOSE EUSEBIO CARO	OFICIAL	1.37%	13.70%	30.14%	34.25%	20.55%	73	15.07%
164	INST EDUC LA MILAGROSA	OFICIAL	0.00%	14.44%	22.22%	41.11%	22.22%	90	14.44%
165	INST EDUC RAFAEL URIBE URIBE	OFICIAL	0.00%	14.41%	22.52%	35.14%	27.93%	111	14.41%
166	INST EDUC CEFA	OFICIAL	0.58%	13.81%	28.42%	40.85%	16.34%	869	14.38%
167	INST EDUC MIRAFLORES - LUIS EDUARDO VALENCIA GARCIA	OFICIAL	1.02%	13.27%	29.59%	34.69%	21.43%	98	14.29%
168	INSTITUCIÓN EDUCATIVA JUAN DE DIOS COCK	OFICIAL	2.86%	11.43%	20.00%	42.86%	22.86%	70	14.29%
169	BTO DE ADULTOS UNAD	NO OFICIAL	0.91%	13.37%	27.05%	28.57%	30.09%	329	14.29%
170	INST EDUC LA ESPERANZA	OFICIAL	1.75%	12.28%	38.60%	29.82%	17.54%	57	14.04%
171	INST EDUC MANUEL J. BETANCUR	OFICIAL	0.00%	13.97%	24.26%	33.09%	28.68%	136	13.97%
172	INST EDUC ALVERNIA	OFICIAL	4.65%	9.30%	32.56%	37.21%	16.28%	43	13.95%
173	INST FERRINI - SEDE CALASANZ	NO OFICIAL	0.00%	13.91%	21.43%	30.45%	34.21%	266	13.91%
174	INST EDUC DINAMARCA	OFICIAL	1.54%	12.31%	24.62%	41.54%	20.00%	65	13.85%
175	INST EDUC EL PINAL	OFICIAL	0.00%	13.79%	24.14%	37.93%	24.14%	58	13.79%
176	INST EDUC MANUEL URIBE ÁNGEL	OFICIAL	0.00%	13.64%	31.82%	40.91%	13.64%	44	13.64%
177	COL SAGRADA FAMILIA ALDEA PABLO VI	NO OFICIAL	0.00%	13.33%	26.67%	37.78%	22.22%	45	13.33%
178	INST EDUC SAN VICENTE DE PAUL	OFICIAL	2.65%	10.62%	25.66%	32.74%	28.32%	113	13.27%
179	INST EDUC ANA DE CASTRILLON	OFICIAL	0.00%	13.24%	19.12%	42.65%	25.00%	68	13.24%
180	COL NUESTRA SENORA DE LOURDES	NO OFICIAL	0.00%	13.21%	39.62%	33.96%	13.21%	53	13.21%
181	INST EDUC JUAN XXIII	OFICIAL	0.00%	13.21%	35.85%	35.85%	15.09%	53	13.21%
182	INST EDUC SAN LORENZO DE ABURRA	OFICIAL	0.00%	13.08%	22.43%	37.38%	27.10%	107	13.08%
183	INST EDUC BELLO HORIZONTE	OFICIAL	0.00%	13.04%	27.54%	31.88%	27.54%	69	13.04%
184	INST EDUC LOLA GONZALEZ	OFICIAL	0.42%	12.61%	25.21%	39.08%	22.69%	238	13.03%
185	COL PABLO VI	NO OFICIAL	0.00%	12.82%	36.75%	34.19%	16.24%	117	12.82%
186	INST EDUC EL DIAMANTE	OFICIAL	0.00%	12.77%	29.79%	38.30%	19.15%	47	12.77%
187	INST EDUC JOSE CELESTINO MUTIS	OFICIAL	0.00%	12.73%	29.09%	36.36%	21.82%	55	12.73%
188	INST EDUC CARACAS	OFICIAL	5.00%	7.50%	32.50%	30.00%	25.00%	40	12.50%
189	COL SAN JUAN EUDES	NO OFICIAL	0.89%	11.61%	26.79%	30.36%	30.36%	112	12.50%
190	INST EDUC VILLA FLORA	OFICIAL	0.00%	12.50%	34.72%	34.72%	18.06%	72	12.50%
191	INST EDUC ALVARO MARIN VELASCO	OFICIAL	0.00%	12.50%	29.17%	25.00%	33.33%	24	12.50%
192	INST EDUC ALFONSO UPEGUI OROZCO	OFICIAL	0.00%	12.16%	37.84%	36.49%	13.51%	74	12.16%
193	ACADEMIA POLITECNICA INTERACTIVA	NO OFICIAL	0.00%	11.90%	2.38%	19.05%	66.67%	42	11.90%
194	INST EDUC MANUEL JOSE CAYZEDO	OFICIAL	0.00%	11.43%	22.86%	51.43%	14.29%	35	11.43%
195	INST EDUC CRISTOBAL COLON	OFICIAL	1.61%	9.68%	37.10%	37.10%	14.52%	62	11.29%
196	INST EDUC FE Y ALEGRIA VILLA DE LA CANDELARIA	OFICIAL	0.00%	11.27%	25.35%	45.07%	18.31%	71	11.27%
197	INST EDUC LA PIEDAD	OFICIAL	0.00%	11.25%	20.00%	43.75%	25.00%	80	11.25%
198	INST EDUC LA CANDELARIA	OFICIAL	0.00%	11.11%	23.81%	33.33%	31.75%	63	11.11%

Continúa

Cuadro 4: Proporción de estudiantes que clasificaron en los niveles B1 y B+ en la promoción de cada colegio de Cali (2019)

Puesto	Institucion	Naturaleza	B+	B1	A2	A1	A-	N*	Sum B1B+
199	INST EDUC MARCO FIDEL SUAREZ	OFICIAL	0.00%	11.00%	25.00%	31.00%	33.00%	100	11.00%
200	INST EDUC JOSE ANTONIO GALAN	OFICIAL	0.00%	10.81%	21.62%	37.84%	29.73%	37	10.81%
201	INST SURAMERICANO SIMON BOLIVAR	NO OFICIAL	0.00%	10.76%	12.03%	25.95%	51.27%	158	10.76%
202	COL BASICO CAMINO DE PAZ	NO OFICIAL	0.00%	10.53%	15.79%	26.32%	47.37%	38	10.53%
203	INST EDUC ANTONIO RICAURTE	OFICIAL	0.00%	10.45%	31.34%	37.31%	20.90%	67	10.45%
204	INST EDUC GILBERTO ALZATE AVENDAÑO	OFICIAL	0.00%	10.29%	21.81%	31.28%	36.63%	243	10.29%
205	I.EDU. PEDRO ESTRADA	OFICIAL	0.00%	10.28%	18.69%	39.25%	31.78%	107	10.28%
206	INST EDUC RAFAEL GARCIA HERREROS	OFICIAL	0.00%	10.26%	23.08%	33.33%	33.33%	39	10.26%
207	INST EDUC RAMON GIRALDO CEBALLOS	OFICIAL	0.00%	10.14%	23.19%	42.03%	24.64%	69	10.14%
208	COL MILIT GENERAL PEDRO NEL OSPINA	NO OFICIAL	0.00%	10.00%	75.00%	15.00%	0.00%	20	10.00%
209	SEC ESC SOR MARIA LUISA COURBIN	OFICIAL	0.00%	9.80%	13.73%	39.22%	37.25%	51	9.80%
210	INST EDUC JOSE ASUNCION SILVA	OFICIAL	0.00%	9.72%	36.11%	30.56%	23.61%	72	9.72%
211	INST EDUC COMPARTIR	OFICIAL	0.00%	9.62%	26.92%	50.00%	13.46%	52	9.62%
212	SEC SOFIA OSPINA DE NAVARRO	OFICIAL	2.38%	7.14%	23.81%	45.24%	21.43%	42	9.52%
213	SEC ESC CARDENAL CRISANTO LUQUE	OFICIAL	0.00%	9.52%	28.57%	47.62%	14.29%	21	9.52%
214	INST EDUC SAN CRISTOBAL	OFICIAL	0.00%	9.40%	21.48%	40.94%	28.19%	149	9.40%
215	INST EDUC FINCA LA MESA	OFICIAL	0.00%	9.38%	26.04%	45.83%	18.75%	96	9.38%
216	INST EDUC PROGRESAR	OFICIAL	0.00%	9.38%	17.19%	48.44%	25.00%	64	9.38%
217	INST EDUC LAS NIEVES	OFICIAL	0.00%	9.09%	27.27%	45.45%	18.18%	22	9.09%
218	INST EDUC TRICENTENARIO	OFICIAL	0.00%	9.09%	22.73%	40.91%	27.27%	66	9.09%
219	INST EDUC MONSEÑOR FRANCISCO CRISTOBAL TORO	OFICIAL	0.00%	9.09%	20.91%	42.73%	27.27%	110	9.09%
220	INST EDUC SAN AGUSTIN	OFICIAL	0.00%	9.09%	18.18%	34.85%	37.88%	66	9.09%
221	INST EDUC PBRO ANTONIO JOSE BERNAL LONDOÑO SJ	OFICIAL	0.00%	8.95%	21.58%	37.89%	31.58%	190	8.95%
222	INST EDUC ARZOBISPO TULIO BOTERO SALAZAR	OFICIAL	0.00%	8.77%	15.79%	45.61%	29.82%	57	8.77%
223	INST EDUC HERNAN TORO AGUDELO	OFICIAL	0.00%	8.70%	23.91%	34.78%	32.61%	46	8.70%
224	INST EDUC ALFONSO LOPEZ PUMAREJO	OFICIAL	0.00%	8.64%	28.40%	37.04%	25.93%	81	8.64%
225	INST EDUC FE Y ALEGRIA AURES	OFICIAL	0.00%	8.57%	37.14%	37.14%	17.14%	35	8.57%
226	INST EDUC EL BOSQUE	OFICIAL	0.00%	8.57%	34.29%	40.00%	17.14%	35	8.57%
227	INST EDUC CIUDADELA NUEVO OCCIDENTE	OFICIAL	0.00%	8.56%	12.16%	32.88%	46.40%	222	8.56%
228	INST EDUC AMERICA	OFICIAL	0.00%	8.51%	12.77%	38.30%	40.43%	47	8.51%
229	INST EDUC FE Y ALEGRIA EL LIMONAR	OFICIAL	0.00%	8.51%	6.38%	31.91%	53.19%	47	8.51%
230	IE LUSITANIA- PAZ DE COLOMBIA	OFICIAL	0.83%	7.50%	19.17%	37.50%	35.00%	120	8.33%
231	INST EDUC JOSE HORACIO BETANCUR	OFICIAL	0.00%	8.33%	29.17%	41.67%	20.83%	24	8.33%
232	INST EDUC REPUBLICA DE URUGUAY	OFICIAL	1.18%	7.06%	23.53%	34.12%	34.12%	85	8.24%
233	INST EDUC LUIS LOPEZ DE MESA	OFICIAL	0.00%	8.21%	18.66%	36.57%	36.57%	134	8.21%
234	INST EDUC CARLOS ALBERTO CALDERON	OFICIAL	0.00%	8.20%	19.67%	37.70%	34.43%	61	8.20%
235	INST EDUC BENJAMIN HERRERA	OFICIAL	0.00%	7.89%	15.79%	44.74%	31.58%	38	7.89%
236	INST EDUC FE Y ALEGRIA GRANIZAL	OFICIAL	0.00%	7.69%	13.85%	49.23%	29.23%	65	7.69%
237	INST EDUC FE Y ALEGRIA JOSE MARIA VELAZ	OFICIAL	0.00%	7.69%	12.82%	20.51%	58.97%	39	7.69%
238	INST EDUC CORVIDE	OFICIAL	0.00%	7.69%	11.54%	55.77%	25.00%	52	7.69%
239	INST EDUC SAN PABLO	OFICIAL	0.00%	7.63%	13.56%	40.68%	38.14%	118	7.63%
240	INST EDUC JOSE ACEVEDO Y GOMEZ	OFICIAL	0.00%	7.45%	19.15%	28.72%	44.68%	94	7.45%
241	SEC ESC CONRADO GONZÁLEZ MEJÍA	OFICIAL	0.93%	6.48%	25.93%	43.52%	23.15%	108	7.41%
242	INST EDUC PRESBITERO JUAN J. ESCOBAR	OFICIAL	0.00%	7.41%	20.37%	20.37%	51.85%	54	7.41%
243	INST EDUC LA AVANZADA	OFICIAL	0.00%	7.41%	11.11%	44.44%	37.04%	27	7.41%
244	INST EDUC TOMAS CARRASQUILLA NO 2	OFICIAL	0.00%	7.32%	26.83%	53.66%	12.20%	41	7.32%
245	INST EDUC JUAN SEBASTIAN DE CENSA	NO OFICIAL	0.00%	7.31%	16.89%	33.79%	42.01%	219	7.31%
246	INST EDUC LORENZA VILLEGAS DE SANTOS	OFICIAL	0.00%	7.23%	30.12%	40.96%	21.69%	83	7.23%
247	INST EDUC FRANCISCO MIRANDA	OFICIAL	0.00%	7.22%	15.46%	36.08%	41.24%	97	7.22%
248	INST EDUC LA PASTORA	OFICIAL	0.00%	7.14%	25.00%	32.14%	35.71%	28	7.14%

Continúa

Cuadro 4: Proporción de estudiantes que clasificaron en los niveles B1 y B+ en la promoción de cada colegio de Cali (2019)

Puesto	Institucion	Naturaleza	B+	B1	A2	A1	A-	N*	Sum B1B+
249	INST EDUC GABRIEL RESTREPO MORENO	OFICIAL	0.00%	7.14%	17.14%	35.71%	40.00%	70	7.14%
250	INST EDUC EL TRIUNFO SANTA TERESA	OFICIAL	0.00%	7.14%	16.07%	35.71%	41.07%	56	7.14%
251	INST EDUC CASD JOSE MARIA ESPINOSA PRIETO	OFICIAL	0.00%	7.07%	20.20%	45.45%	27.27%	99	7.07%
252	JUAN SEBASTIÁN DE CENSA	NO OFICIAL	0.00%	7.04%	16.90%	33.80%	42.25%	142	7.04%
253	INST EDUC MARIA DE LOS ANGELES CANO MARQUEZ	OFICIAL	0.00%	7.02%	26.32%	36.84%	29.82%	114	7.02%
254	INST FERRINI - SEDE CENTRO	NO OFICIAL	0.19%	6.70%	15.13%	35.06%	42.91%	522	6.90%
255	COL NAL DE CAPACITACIÓN ACADEMICA Y CULTURAL CENCAL	NO OFICIAL	0.00%	6.90%	4.60%	9.20%	79.31%	87	6.90%
256	INST EDUC ALFONSO MORA NARANJO	OFICIAL	0.00%	6.82%	18.18%	23.86%	51.14%	88	6.82%
257	SEC ESC SAN JOSE	OFICIAL	0.00%	6.45%	45.16%	45.16%	3.23%	31	6.45%
258	INST EDUC SEBASTIAN DE BELALCAZAR	OFICIAL	0.00%	6.45%	19.35%	45.16%	29.03%	31	6.45%
259	INST EDUC FEDERICO CARRASQUILLA	OFICIAL	0.00%	6.38%	14.89%	37.23%	41.49%	94	6.38%
260	INST EDUC LUIS CARLOS GALAN SARMIENTO	OFICIAL	0.00%	6.31%	26.13%	44.14%	23.42%	111	6.31%
261	INST EDUC MONSEÑOR VICTOR WIEDEMANN	OFICIAL	0.00%	6.25%	29.17%	45.83%	18.75%	96	6.25%
262	INST EDUC RODRIGO CORREA PALACIO	OFICIAL	0.00%	6.06%	30.30%	36.36%	27.27%	33	6.06%
263	INST EDUC MAESTRO FERNANDO BOTERO	OFICIAL	0.00%	6.06%	27.27%	33.33%	33.33%	66	6.06%
264	INST EDUC BARRIO OLAYA HERRERA	OFICIAL	0.00%	5.97%	14.93%	43.28%	35.82%	67	5.97%
265	INST EDUC LORETO-GABRIELA GOMEZ CARVAJAL	OFICIAL	0.00%	5.88%	25.88%	48.24%	20.00%	85	5.88%
266	INST EDUC CIRO MENDIA	OFICIAL	0.00%	5.88%	17.65%	39.22%	37.25%	102	5.88%
267	INST EDUC LA INDEPENDENCIA	OFICIAL	0.00%	5.88%	16.47%	37.65%	40.00%	85	5.88%
268	INST EDUC SAN FRANCISCO DE ASIS	OFICIAL	0.00%	5.88%	8.82%	47.06%	38.24%	34	5.88%
269	COL ATANASIO GIRARDOT	OFICIAL	0.38%	5.36%	15.71%	29.12%	49.43%	261	5.75%
270	INST EDUC DOCE DE OCTUBRE	OFICIAL	0.00%	5.71%	21.43%	36.43%	36.43%	140	5.71%
271	INST EDUC SAMUEL BARRIENTOS RESTREPO	OFICIAL	0.00%	5.67%	11.34%	36.08%	46.91%	194	5.67%
272	INST EDUC AURES	OFICIAL	0.00%	5.63%	26.76%	47.89%	19.72%	71	5.63%
273	INST EDUC HORACIO MUÑOZ SUESCUN	OFICIAL	0.00%	5.61%	20.56%	37.38%	36.45%	107	5.61%
274	INST EDUC MANUELA BELTRAN	OFICIAL	0.00%	5.56%	14.44%	41.11%	38.89%	90	5.56%
275	INST PREUNIVERSITARIO DE BELLOANTONIO DE J RIOS	NO OFICIAL	0.00%	5.53%	21.34%	40.32%	32.81%	253	5.53%
276	INST EDUC JORGE ROBLEDO	OFICIAL	0.00%	5.48%	26.03%	35.62%	32.88%	73	5.48%
277	INST EDUC HECTOR ROGELIO MONTOYA	OFICIAL	0.00%	5.45%	18.18%	40.00%	36.36%	55	5.45%
278	INST EDUC MONTECARLO GUILLERMO GAVIRIA CORREA	OFICIAL	0.00%	5.43%	13.04%	29.35%	52.17%	92	5.43%
279	INST EDUC BARRIO SANTANDER	OFICIAL	0.00%	5.33%	20.12%	40.83%	33.73%	169	5.33%
280	INST EDUC REINO DE BELGICA	OFICIAL	0.00%	5.26%	26.32%	44.74%	23.68%	38	5.26%
281	INST EDUC PEDAGOGICO INTGRL	NO OFICIAL	0.00%	5.26%	21.05%	21.05%	52.63%	19	5.26%
282	INST EDUC PEDRO LUIS VILLA	OFICIAL	0.00%	5.17%	25.86%	41.38%	27.59%	58	5.17%
283	INST EDUC BLANQUIZAL	OFICIAL	0.00%	5.00%	15.00%	50.00%	30.00%	40	5.00%
284	INST EDUC GONZALO RESTREPO JARAMILLO	OFICIAL	0.00%	4.93%	26.76%	36.62%	31.69%	142	4.93%
285	INST EDUC FRANCISCO LUIS HERNANDEZ BETANCUR	OFICIAL	0.00%	4.88%	14.63%	46.34%	34.15%	41	4.88%
286	INST EDUC HECTOR ABAD GOMEZ	OFICIAL	0.00%	4.73%	10.81%	30.41%	54.05%	296	4.73%
287	INST EDUC BARRIO SANTA MARGARITA	OFICIAL	0.00%	4.65%	34.88%	34.88%	25.58%	43	4.65%
288	INST EDUC PRADITO	OFICIAL	0.00%	4.55%	18.18%	40.91%	36.36%	22	4.55%
289	INST EDUC SANTA ROSA DE LIMA	OFICIAL	0.00%	4.55%	15.45%	32.73%	47.27%	110	4.55%
290	INST EDUC FE Y ALEGRIA SAN JOSE	OFICIAL	0.00%	4.48%	28.36%	44.78%	22.39%	67	4.48%
291	COL COMPUSOCIAL	NO OFICIAL	0.00%	4.40%	9.43%	27.67%	58.49%	159	4.40%
292	POLITÉCNICO MAYOR AGENCIA CRISTIANA DE SERVICIO Y EDUCACIÓN	NO OFICIAL	0.00%	4.26%	10.98%	21.80%	62.95%	610	4.26%
293	INST EDUC JOSE ROBERTO VASQUEZ	OFICIAL	0.00%	4.24%	20.00%	38.79%	36.97%	165	4.24%
294	INST DE EDUCACIÓN COMFENALCO CONSUELO MONTOYA GIL	NO OFICIAL	0.00%	4.20%	6.29%	25.17%	64.34%	143	4.20%
295	SEC ESC PEDRO J GOMEZ	OFICIAL	0.00%	4.17%	4.17%	45.83%	45.83%	24	4.17%
296	COL ARENYS DEL MAR	NO OFICIAL	0.00%	4.00%	40.00%	20.00%	36.00%	25	4.00%
297	COL LUIS AMIGO Y FERRER	NO OFICIAL	0.00%	4.00%	0.00%	20.00%	76.00%	25	4.00%
298	INST EDUC FELIX HENAO BOTERO	OFICIAL	0.00%	3.92%	21.57%	45.10%	29.41%	51	3.92%

Continúa

Cuadro 4: Proporción de estudiantes que clasificaron en los niveles B1 y B+ en la promoción de cada colegio de Cali (2019)

Puesto	Institucion	Naturaleza	B+	B1	A2	A1	A-	N*	Sum B1B+
299	CENT EDUC PARA LA FORMACION EN COMPETENCIAS COMPUCEC	NO OFICIAL	0.00%	3.70%	7.41%	33.33%	55.56%	27	3.70%
300	INST EDUC VILLA DEL SOCORRO	OFICIAL	0.00%	3.67%	25.69%	48.62%	22.02%	109	3.67%
301	INST EDUC GUADALUPE	OFICIAL	0.00%	3.39%	13.56%	47.46%	35.59%	59	3.39%
302	INST EDUC ALFREDO COCK ARANGO	OFICIAL	0.00%	3.33%	23.33%	34.44%	38.89%	90	3.33%
303	INST EDUC SAN JUAN BAUTISTA DE LA SALLE	OFICIAL	0.00%	3.33%	14.44%	40.00%	42.22%	90	3.33%
304	CENTRO DE ESTU MULTITÉCNICO	NO OFICIAL	0.00%	3.33%	7.78%	30.00%	58.89%	90	3.33%
305	INST EDUC STELLA VELEZ LONDOÑO	OFICIAL	0.00%	3.28%	19.67%	44.26%	32.79%	61	3.28%
306	INST EDUC GABRIEL GARCIA MARQUEZ	OFICIAL	0.00%	3.23%	19.35%	48.39%	29.03%	62	3.23%
307	CENT EDUC DE CÓMPUTO EMPL PARA EL TRABAJO - CINDECÓPUTO	NO OFICIAL	0.00%	3.23%	5.38%	22.58%	68.82%	93	3.23%
308	INST EDUC RODRIGO ARENAS BENTANCUR	OFICIAL	0.00%	3.16%	16.84%	37.89%	42.11%	95	3.16%
309	INST EDUC EL PICACHITO	OFICIAL	0.00%	3.12%	17.19%	31.25%	48.44%	64	3.12%
310	INST EDUC FE Y ALEGRIA LA CIMA	OFICIAL	0.00%	2.78%	23.15%	49.07%	25.00%	108	2.78%
311	INST EDUC FE Y ALEGRIA LUIS AMIGO	OFICIAL	0.00%	2.78%	12.50%	43.06%	41.67%	72	2.78%
312	INST EDUC PEDRO OCTAVIO AMADO	OFICIAL	0.00%	2.74%	20.55%	34.25%	42.47%	73	2.74%
313	COL LATINO	NO OFICIAL	0.00%	2.71%	5.15%	18.16%	73.98%	369	2.71%
314	INST DE CIENCIAS APLICADAS - INDECAP	NO OFICIAL	0.00%	2.67%	16.00%	26.67%	54.67%	75	2.67%
315	INST EDUC NUEVO HORIZONTE-PAULO VI-SEDE PRINCIPAL	OFICIAL	0.00%	2.63%	18.42%	52.63%	26.32%	38	2.63%
316	INST EDUC MERCEDITAS GOMEZ MARTINEZ	OFICIAL	0.00%	2.53%	34.18%	44.30%	18.99%	79	2.53%
317	INST EDUC KENNEDY	OFICIAL	0.00%	2.50%	27.50%	47.50%	22.50%	80	2.50%
318	SEC ESC RICARDO URIBE ESCOBAR	OFICIAL	0.00%	2.50%	10.00%	35.00%	52.50%	40	2.50%
319	INST EDUC ANTONIO DERKA - SANTO DOMINGO	OFICIAL	0.00%	2.48%	18.32%	52.97%	26.24%	202	2.48%
320	INST CORFERRINI - SEDE ROBLEDO	NO OFICIAL	0.00%	2.29%	4.58%	20.61%	72.52%	131	2.29%
321	INST EDUC VALLEJUELOS	OFICIAL	0.00%	2.27%	9.09%	45.45%	43.18%	44	2.27%
322	INST EDUC PEDRO CLAVER AGUIRRE	OFICIAL	0.00%	2.04%	28.57%	42.86%	26.53%	49	2.04%
323	INSTITUCIÓN EDUCATIVA PEQUEÑA MARIA	NO OFICIAL	0.00%	2.04%	3.40%	19.05%	75.51%	147	2.04%
324	CORP ESC EMPL DE EDUC	NO OFICIAL	0.19%	1.72%	3.05%	19.85%	75.19%	524	1.91%
325	INST EDUC EL CORAZÓN	OFICIAL	0.00%	1.89%	22.64%	28.30%	47.17%	53	1.89%
326	INST EDUC NICANOR RESTREPO SANTAMARIA-SEDE PRINCIPAL	OFICIAL	0.00%	1.82%	16.36%	36.36%	45.45%	55	1.82%
327	COL COOP SAN ANTONIO DE PRADO (AC)	NO OFICIAL	0.00%	1.79%	5.36%	21.90%	70.95%	840	1.79%
328	SEC ESC FE Y ALEGRIA SEGUNDA AGRUPACION	OFICIAL	0.00%	1.75%	5.26%	42.11%	50.88%	57	1.75%
329	INST EDUC EDUARDO SANTOS	OFICIAL	0.00%	1.69%	22.03%	40.68%	35.59%	59	1.69%
330	INST EDUC ENRIQUE OLAYA HERRERA	OFICIAL	0.00%	1.69%	11.86%	59.32%	27.12%	59	1.69%
331	GIMN GUAYACANES	NO OFICIAL	0.00%	1.64%	5.92%	21.71%	70.72%	304	1.64%
332	INST EDUC CIUDADELA LAS AMERICAS	OFICIAL	0.00%	1.56%	15.62%	43.75%	39.06%	64	1.56%
333	INST EDUC EDUC SOL DE ORIENTE	OFICIAL	0.00%	1.55%	22.48%	38.76%	37.21%	129	1.55%
334	ESTABLECIMIENTO EDUCATIVO ESCODE S.A.S	NO OFICIAL	0.00%	1.54%	3.08%	30.77%	64.62%	65	1.54%
335	SEC ESC VILLA NIZA	OFICIAL	0.00%	1.43%	2.86%	21.43%	74.29%	70	1.43%
336	CENT DE DESARROLLO INTEGRADO - CENDI	NO OFICIAL	0.00%	1.41%	7.62%	22.00%	68.97%	709	1.41%
337	INST EDUC JOAQUIN VALLEJO ARBELAEZ	OFICIAL	0.00%	1.41%	16.90%	43.66%	38.03%	71	1.41%
338	INST EDUC JESUS MARIA VALLE	OFICIAL	0.00%	1.35%	14.86%	35.14%	48.65%	74	1.35%
339	COL NUEVO CERVANTES CONOCER	NO OFICIAL	0.00%	1.29%	6.22%	21.67%	70.82%	466	1.29%
340	INST EDUC BARRIO SANTA CRUZ	OFICIAL	0.00%	1.14%	7.95%	35.23%	55.68%	88	1.14%
341	COL GENTE UNIDA JOVENES POR LA PAZ - LUZ DE ORIENTE	NO OFICIAL	0.00%	1.00%	9.00%	20.00%	70.00%	100	1.00%
342	COL EMPL EDUCATIVO - CEMPED	NO OFICIAL	0.80%	0.00%	7.20%	25.60%	66.40%	125	0.80%
343	ESC POPULAR EUCARISTICA CAMILO C. RESTREPO	NO OFICIAL	0.00%	0.00%	41.67%	50.00%	8.33%	12	0.00%
344	INST EDUC ALTAVISTA	OFICIAL	0.00%	0.00%	26.67%	53.33%	20.00%	15	0.00%
345	INST EDUC DEBORA ARANGO PEREZ	OFICIAL	0.00%	0.00%	23.33%	43.33%	33.33%	30	0.00%
346	INST EDUC PABLO NERUDA	OFICIAL	0.00%	0.00%	20.93%	39.53%	39.53%	43	0.00%
347	INST EDUC CAPILLA DEL ROSARIO	OFICIAL	0.00%	0.00%	19.44%	50.00%	30.56%	36	0.00%
348	INST EDUC EL LIMONAR	OFICIAL	0.00%	0.00%	17.07%	41.46%	41.46%	41	0.00%

Continúa

Cuadro 4: Proporción de estudiantes que clasificaron en los niveles B1 y B+ en la promoción de cada colegio de Cali (2019)

Puesto	Institucion	Naturaleza	B+	B1	A2	A1	A-	N*	Sum B1B+
349	INST EDUC RODRIGO LARA BONILLA	OFICIAL	0.00%	0.00%	15.09%	45.28%	39.62%	53	0.00%
350	INST EDUC RAMON MUNERA LOPERA	OFICIAL	0.00%	0.00%	13.51%	45.95%	40.54%	37	0.00%
351	INST EDUC CAMILO MORA CARRASQUILLA	OFICIAL	0.00%	0.00%	11.76%	19.61%	68.63%	51	0.00%
352	INST EDUC FUNDADORES	OFICIAL	0.00%	0.00%	11.34%	38.14%	50.52%	97	0.00%
353	INST EDUC REPUBLICA DE HONDURAS	OFICIAL	0.00%	0.00%	10.71%	60.71%	28.57%	28	0.00%
354	INST EDUC BELLO ORIENTE	OFICIAL	0.00%	0.00%	10.26%	35.90%	53.85%	39	0.00%
355	COL CREADORES DEL FUTURO	NO OFICIAL	0.00%	0.00%	9.88%	24.69%	65.43%	81	0.00%
356	INST EDUC FE Y ALEGRIA POPULAR NO 1	OFICIAL	0.00%	0.00%	9.57%	40.43%	50.00%	94	0.00%
357	COL GENTE UNIDA JOVENES POR LA PAZ-SANTO DOMINGO	NO OFICIAL	0.00%	0.00%	9.09%	27.27%	63.64%	33	0.00%
358	INST EDUC LOMA HERMOSA	OFICIAL	0.00%	0.00%	8.70%	43.48%	47.83%	23	0.00%
359	INST EDUC EL PLAYON	OFICIAL	0.00%	0.00%	8.57%	54.29%	37.14%	35	0.00%
360	I.E. DE TRABAJO SAN JOSE	OFICIAL	0.00%	0.00%	8.00%	20.00%	72.00%	50	0.00%
361	INST EDUC LA LIBERTAD	OFICIAL	0.00%	0.00%	7.89%	26.32%	65.79%	38	0.00%
362	COL GENTE UNIDA JOVENES POR LA PAZ - MORAVIA	NO OFICIAL	0.00%	0.00%	5.56%	37.04%	57.41%	54	0.00%
363	CORP CIER	NO OFICIAL	0.00%	0.00%	4.76%	19.05%	76.19%	21	0.00%
364	UNION PROFESIONAL PARA LA EDUC Y EL TRABAJO UPET	NO OFICIAL	0.00%	0.00%	3.43%	17.71%	78.86%	175	0.00%
365	COL DE DSLLO SOC PARA LA ATENC INTEG AL JOVEN TALITA CUMI	NO OFICIAL	0.00%	0.00%	3.17%	34.92%	61.90%	63	0.00%
366	INST EDUC LA SIERRA	OFICIAL	0.00%	0.00%	2.56%	38.46%	58.97%	39	0.00%
367	SEC ESC SANTO DOMINGO SAVIO	OFICIAL	0.00%	0.00%	2.08%	20.83%	77.08%	48	0.00%

Fuente: Instituto Colombiano para la Evaluación de la Educación (ICFES) - Cálculos Cienfi.