

NIVEL DE INGLÉS
EN LOS COLEGIOS DE
BARRANQUILLA
UN RANKING SEGÚN SABER11

Año 2020
ISSN:XXXX-XXXX
Volúmen 1 - Número 2

Ranking de Bilingüismo según Saber 11

Año 2020

ISSN: XXXX-XXXX

Volúmen 1- Número 2

Periodicidad: Anual

Cali: Universidad Icesi.

Autores

Julio C. Alonso, Ph.D.- jcalonso@icesi.edu.co

Fiorella Tapia Pizo - fjtapia@icesi.edu.co

Ranking de Bilingüismo según Saber 11

Universidad Icesi

©Derechos Reservados

www.icesi.edu.co/cienfi

Rector

Francisco Piedrahita

Secretaria General

María Cristina Navia

Director Académico

José Hernando Bahamón

Diseño de carátula

Arturo Gómez

Tabla de contenido

Nivel de inglés en los colegios de Barranquilla: Un ranking según la prueba SABER 11.....	1
20 colegios con mayor proporción de estudiantes en B1 y B+.....	3
Colegios oficiales.....	5
Referencias.....	7
Anexos.....	8

Nivel de inglés en los colegios de Barranquilla: Un ranking según la prueba SABER 11

La Comisión Económica para América Latina y el Caribe (CEPAL) construye el Escalafón de Competitividad de los Departamentos de Colombia, según este escalafón el departamento del Valle del Cauca refleja un nivel de competitividad líder, sin embargo se encuentra rezagado en comparación a Bogotá y Antioquia, especialmente en lo que se refiere al capital humano. Para el Gobierno Nacional el bilingüismo está siendo considerado un factor importante para alcanzar la competitividad. Un ejemplo de esto es el Plan Nacional de Bilingüismo, el cual busca “lograr ciudadanos y ciudadanas capaces de comunicarse en inglés, de tal forma que puedan insertar al país en los procesos de comunicación universal, en la economía global y en la apertura cultural, con estándares internacionalmente comparables” (Ministerio de Educación Nacional, 2004). En este documento se presenta un ranking de colegios de Barranquilla de acuerdo con el desempeño de sus estudiantes de grado 11 en el componente de inglés de la prueba SABER 11. El ranking y los resultados que aquí se muestran tienen la intención de llamar la atención sobre la necesidad de convertir el bilingüismo en un tema prioritario en la agenda pública. Además es nuestra intención brindar información a padres de familia, estudiantes de grado 11, profesores y personal administrativo de las instituciones educativas sobre el desempeño de sus instituciones en el tema de inglés.

Cada año, los estudiantes de último grado de todos los colegios de Colombia deben presentar la prueba Saber 11 como requisito para grado. Esta prueba, entre otros componentes, evalúa el nivel de inglés que tienen los potenciales bachilleres del país. Para hacerlo, el Instituto Colombiano para la Evaluación de la Educación (ICFES), ha adaptado el marco de medición del dominio de un idioma formulado por el Marco Común Europeo de Referencia para las Lenguas (MCERL). El MCERL se ha convertido en una guía estandarizada y comúnmente aceptada en muchos países del mundo para medir la competencia de quienes aprenden una lengua. El MCERL permite clasificar al usuario de una lengua de acuerdo con 4 categorías, como se muestra en el Cuadro 1.

Cuadro 1: Niveles de referencia del MCERL, Nacional y clasificación en la prueba SABER 11

Clasificación del Usuario	Nivel MCERL	Equivalencia en Colombia	Nivel en Saber 11
			A-
Usuario Básico	A1	Principiante	A1
	A2	Básico	A2
Usuario Independiente	B1	Pre-Intermedio	B1
	B2	Intermedio	
Usuario Competente	C1	Pre-Avanzado	B+
	C2	Avanzado	

Fuente: Adaptado a partir de Alonso, Casasbuenas, Gallo y Torres (2012)

Según los datos del ICFES, para 2020, 16625 estudiantes presentaron la prueba SABER 11 en Barranquilla ¹. Estos estudiantes, estaban asociados a 277 colegios²(colegios con más de 10 estudiantes que tomaron la prueba): 110 no oficiales y 167 oficiales. Para el cálculo de este ranking, empleamos la base de datos del ICFES del respectivo año

¹528 estudiantes tomaron la prueba en el primer semestre del año (estudiantes del calendario B) y 16097 en el segundo semestre (estudiantes del calendario A)

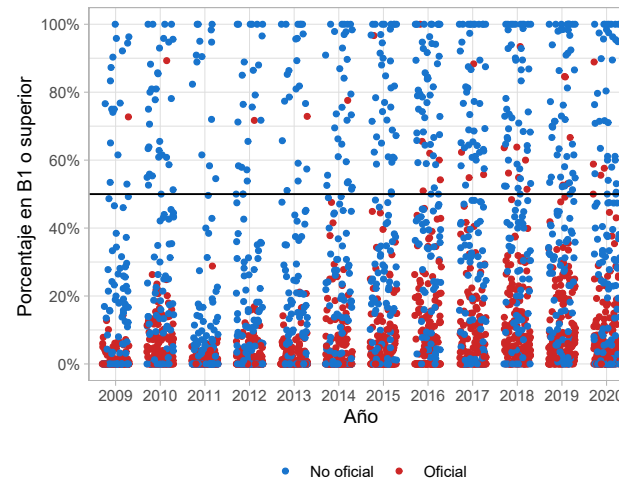
²Por “colegio” se entiende como una sede que cuenta con un código DANE.

en la que se cuenta con el microdato de todos los estudiantes que presentaron la prueba. La información permite discriminar la institución educativa a la que pertenece, así como el municipio donde se encuentra ubicado cada colegio. Este documento, presenta el ranking de todos los colegios Barranquilla, excepto aquellos que presentaron menos de 10 estudiantes a la prueba.

Por otra parte, el Plan Nacional de Bilingüismo, aunque ha tenido cambios en los últimos años, establece que el nivel deseado de egreso de los estudiantes de educación media, debe ser B1. Tanto los Derechos Básicos de Aprendizaje (DBA) de los estudiantes como los estándares y el currículo sugerido para la enseñanza del inglés en los colegios, proponen tareas de enseñanza en este nivel al finalizar el bachillerato. De igual manera, los descriptores de las competencias esperadas al finalizar la educación media hacen referencia a competencias comunicativas del nivel B1; adicionalmente, el Programa Nacional de Inglés 2015-2025 Colombia very well! se ha fijado la meta de que el 50% de los estudiantes a 2025 alcance el nivel B1 (Ministerio de Educación Nacional, 2013).

La figura 1 representa con un punto a cada institución educativa, en rojo están las instituciones oficiales y en azul las instituciones no oficiales. Se observa que para todos los años de estudio, las instituciones que tienen más del 50% de sus estudiantes en niveles B1 o superior son no oficiales con unas pocas excepciones en el año 2010 y 2015 en adelante, en el 2020, la institución oficial con mayor proporción de estudiantes en niveles B1 o superior clasifica el 88.89% de sus estudiantes. Es evidente que gran parte de las instituciones educativas se encuentran lejos de cumplir la meta de que el 50% de los estudiantes alcance el nivel B1.

Figura 1: Proporción de estudiantes clasificados igual o por encima del nivel B1 para los años 2009-2020 de acuerdo con la naturaleza de la institución educativa.



Fuente: Cálculos propios a partir de información del ICFES.

Este documento tiene como objetivo presentar un ranking del desempeño de los graduados de los colegios de Barranquilla empleando la información de la prueba Saber 11. El ranking se construye ordenando las instituciones de educación de acuerdo con la suma de las proporciones de estudiantes clasificados en B1 y B+. En caso de tener la misma proporción, el colegio que tenga mayor proporción en B+, se ubica en el mejor puesto. En la siguiente sección se presenta el ranking de colegios no oficiales y posteriormente el de colegios oficiales. En el anexo de este informe se presenta el listado completo de colegios.

20 colegios con mayor proporción de estudiantes en B1 y B+

El cuadro 2 presenta los resultados de los primeros 20 colegios de Barranquilla (Ver ranking completo en Anexos), el Colegio Marymount ocupa el primer lugar, pues clasifica el 100% de sus estudiantes B1 y B+, siendo los de B+ el 50.82%. El Aspaen Gimnasio Los Corales y el Colegio Hebreo Union ocuparon el segundo y tercer lugar con el 45.45% y 41.18% de estudiantes clasificados en B+ respectivamente. De los 20 primeros colegios, 8 clasifican el 100% de estudiantes en B1 y B+ y todos son colegios no oficiales.

Cuadro 2: 20 colegios con mayor proporción de estudiantes clasificados en los niveles B1 y B+ en 2020

Puesto	Institución	Naturaleza	B+	B1	A2	A1	A-	N*	Sum B1B+
1	COLEGIO MARYMOUNT	NO OFICIAL	50.82%	49.18%	0.00%	0.00%	0.00%	61	100.00%
2	ASPAEN GIMNASIO LOS CORALES	NO OFICIAL	45.45%	54.55%	0.00%	0.00%	0.00%	11	100.00%
3	COLEGIO HEBREO UNION	NO OFICIAL	41.18%	58.82%	0.00%	0.00%	0.00%	17	100.00%
4	COLEGIO BRITANICO INTERNACIONAL	NO OFICIAL	38.89%	61.11%	0.00%	0.00%	0.00%	72	100.00%
5	COLEGIO REAL (ROYAL SCHOOL)	NO OFICIAL	38.30%	61.70%	0.00%	0.00%	0.00%	47	100.00%
6	COLEGIO ANGLOCOLOMBIA	NO OFICIAL	28.57%	71.43%	0.00%	0.00%	0.00%	14	100.00%
7	COLEGIO SAN JOSÉ	NO OFICIAL	25.00%	75.00%	0.00%	0.00%	0.00%	44	100.00%
8	AMERICAN SCHOOL	NO OFICIAL	15.38%	84.62%	0.00%	0.00%	0.00%	13	100.00%
9	NUEVO COL DEL PRADO	NO OFICIAL	15.62%	82.81%	1.56%	0.00%	0.00%	64	98.44%
10	INTERNATIONAL BERCKLEY SCHOOL	NO OFICIAL	37.50%	60.00%	2.50%	0.00%	0.00%	40	97.50%
11	COLEGIO ALTAMIRA	NO OFICIAL	33.33%	64.10%	0.00%	0.00%	2.56%	39	97.44%
12	CENTRO EDUCATIVO BOSTON INTERNACIONAL	NO OFICIAL	22.22%	74.07%	3.70%	0.00%	0.00%	27	96.30%
13	COLEGIO CRISTIANO J. VENDER MURPHY	NO OFICIAL	13.04%	82.61%	4.35%	0.00%	0.00%	23	95.65%
14	CORP CULT COL ALEMAN	NO OFICIAL	36.36%	59.09%	4.55%	0.00%	0.00%	44	95.45%
15	COLEGIO LYNDON B. JOHNSON	NO OFICIAL	17.95%	76.92%	5.13%	0.00%	0.00%	39	94.87%
16	COLEGIO LICEO DE CERVANTES	NO OFICIAL	16.46%	73.42%	10.13%	0.00%	0.00%	79	89.87%
17	F.E INST EXPERIMENTAL DEL ATLANTICO JOSE CELESTINO MUTIS	NO OFICIAL	0.00%	89.47%	10.53%	0.00%	0.00%	19	89.47%
18	INSTITUCION EDUCATIVA DISTRITAL ALEXANDER VON HUMBOLDT	OFICIAL	15.87%	73.02%	4.76%	6.35%	0.00%	63	88.89%
19	COLEGIO DEL SAGRADO CORAZON	NO OFICIAL	12.50%	67.86%	12.50%	6.25%	0.89%	112	80.36%
20	COL NUESTRA SEÑORA DEL BUEN CONSEJO	NO OFICIAL	11.86%	67.80%	13.56%	6.78%	0.00%	59	79.66%

Fuente: Cálculos propios a partir de información del ICFES.

Por otra parte, la figura 2 muestra la evolución del desempeño en el nivel de inglés B+ de los primeros cinco colegios de este ranking, donde se ve reflejada la variabilidad de la proporción de estudiantes en B+ que tienen estos colegios a través de los años. La proporción de estudiantes en B+ se redujo en 1 de las mejores instituciones del 2020, respecto al año anterior.

Figura 2: Evolución de desempeño en nivel de inglés B+ de los primeros cinco colegios.



Fuente: Cálculos propios a partir de información del ICFES.

Colegios oficiales

En el cuadro 3 se presentan los 20 colegios oficiales de Barranquilla con mejores resultados, el Institucion Educativa Distrital Alexander Von Humboldt ocupa el primer lugar, clasificando el 88.89% de sus estudiantes B1 y B+, siendo los de B+ el 15.87%. La Institucion Educativa Distrital Jorge Nicolas Abello y la Institucion Educativa Distrital Nueva Granada - Sede Prncipal ocuparon el segundo y tercer lugar con el 5.88% y 3.26% de estudiantes clasificados en B+ respectivamente. De acuerdo con lo presentado y según el cuadro 3, la Institucion Educativa Distrital Alexander Von Humboldt quien ocupa el primer lugar, está 38.89 puntos porcentuales por encima de la meta del 50%, 5 de las instituciones oficiales cumplen con la meta del 50%.

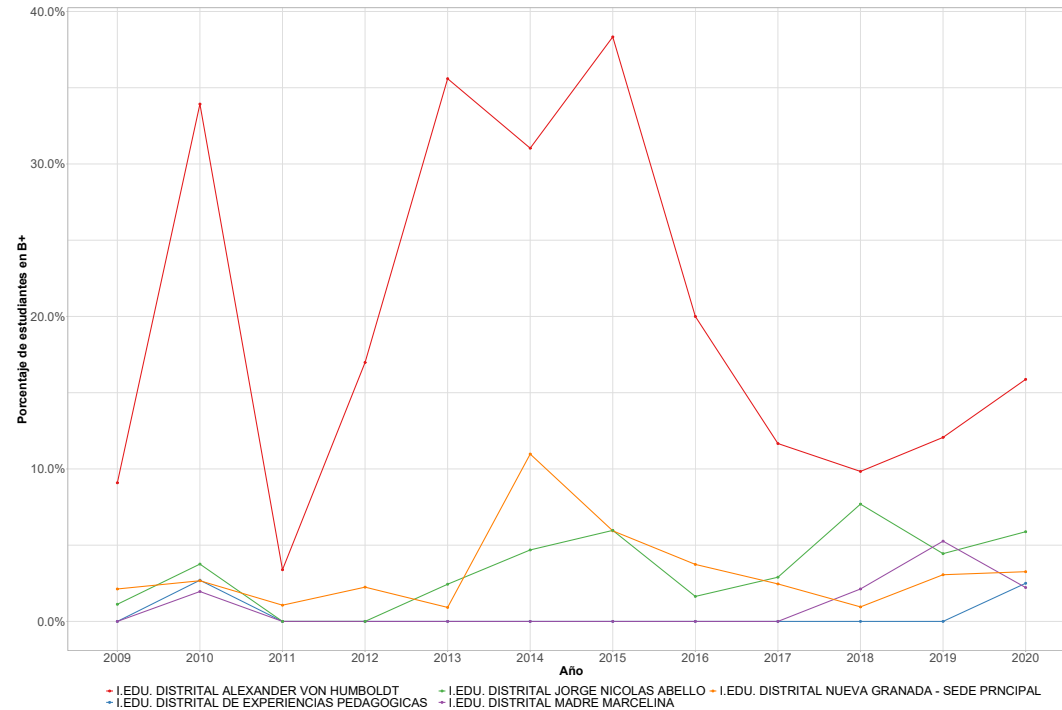
Cuadro 3: 20 colegios oficiales con mayor proporción de estudiantes clasificados en los niveles B1 y B+ en 2020

Puesto	Institución	B+	B1	A2	A1	A-	N*	Sum B1B+	Puesto general
1	INSTITUCION EDUCATIVA DISTRITAL ALEXANDER VON HUMBOLDT	15.87%	73.02%	4.76%	6.35%	0.00%	63	88.89%	18
2	INSTITUCION EDUCATIVA DISTRITAL JORGE NICOLAS ABELLO	5.88%	52.94%	21.57%	17.65%	1.96%	51	58.82%	31
3	INSTITUCION EDUCATIVA DISTRITAL NUEVA GRANADA - SEDE PRNCIPAL	3.26%	54.35%	18.48%	19.57%	4.35%	92	57.61%	33
4	INSTITUCION EDUCATIVA DISTRITAL MADRE MARCELINA	2.22%	53.33%	26.67%	15.56%	2.22%	45	55.56%	35
5	INSTITUCION EDUCATIVA DISTRITAL DE EXPERIENCIAS PEDAGOGICAS	2.50%	47.50%	35.00%	12.50%	2.50%	40	50.00%	40
6	INSTITUCION EDUCATIVA DISTRITAL EL CAMPITO	4.62%	40.00%	24.62%	23.08%	7.69%	65	44.62%	48
7	INSTITUCION EDUCATIVA DISTRITAL MARIA INMACULADA	2.15%	40.86%	18.28%	26.88%	11.83%	93	43.01%	49
8	INSTITUCION EDUCATIVA DISTRITAL BETANIA NORTE	3.23%	34.41%	23.66%	27.96%	10.75%	93	37.63%	55
9	INSTITUCION EDUCATIVA DISTRITAL SOFIA CAMARGO DE LLERAS	3.12%	32.29%	27.08%	27.08%	10.42%	96	35.42%	59
10	INSTITUCION EDUCATIVA DISTRITAL EL PARAISO	2.63%	26.32%	13.16%	44.74%	13.16%	38	28.95%	71
11	INSTITUCION EDUCATIVA DISTRITAL TECNICA CRUZADA SOCIAL	2.13%	26.60%	25.53%	32.98%	12.77%	94	28.72%	72
12	I E POLITECNICO DE SOLEDAD	3.46%	23.85%	21.54%	33.46%	17.69%	260	27.31%	76
13	ESCUELA NORMAL SUPERIOR LA HACIENDA	1.48%	24.44%	19.63%	38.89%	15.56%	270	25.93%	78
14	INSTITUCION EDUCATIVA DISTRITAL HILDA MUÑOZ	0.00%	25.81%	16.13%	45.16%	12.90%	31	25.81%	79
15	ESCUELA NORMAL SUPERIOR DEL DISTRITO BARRANQUILLA	0.00%	25.50%	28.86%	40.27%	5.37%	149	25.50%	80
16	INSTITUCION EDUCATIVA DISTRITAL BOSTON	3.12%	21.88%	18.75%	28.12%	28.12%	32	25.00%	81
17	INSTITUCION EDUCATIVA DISTRITAL MARIE POUSSEPIN	1.43%	23.57%	23.57%	43.57%	7.86%	140	25.00%	82
18	INSTITUCION EDUCATIVA DISTRITAL GABRIEL GARCIA MARQUEZ	0.00%	23.00%	19.00%	42.00%	16.00%	100	23.00%	88
19	INSTITUCION EDUCATIVA DISTRITAL PARA EL DESARROLLO DEL TALENTO HUMANO - SEDE 2	0.00%	22.22%	23.81%	41.27%	12.70%	63	22.22%	90
20	INSTITUCION EDUCATIVA DISTRITAL HOGAR MARIANO	0.00%	19.28%	15.66%	51.81%	13.25%	83	19.28%	94

Fuente: Cálculos propios a partir de información del ICFES.

La evolución de la proporción de estudiantes clasificados en B+ de los cinco colegios oficiales mejor ubicados en el ranking se observa en la figura 3. Ningún colegio oficial en el 2020 logra clasificar más del 2% de sus estudiantes en B+ y 1 de 5 redujeron la proporción de estudiantes clasificados en B+ en el 2020, respecto al año anterior.

Figura 3: Evolución de desempeño en nivel de inglés B+ de los primeros cinco colegios oficiales.



Fuente: Cálculos propios a partir de información del ICFES.

Referencias

Alonso JC, Casasbuenas P, Gallo BE, Torres G. Bilingüismo en Santiago de Barranquilla: Análisis de los resultados de las Pruebas SABER 11 y SABER PRO. Cali: Universidad Icesi; 2012.

Ministerio de Educación Nacional. (2004). *Programa Nacional de Bilingüismo Colombia 2004-2019*. Ministerio de Educación Nacional, Bogotá.

Ramirez, J. C., & De Aguas, J. (2015). *Escalafón de la competitividad de los departamentos de Colombia, 2015*. Naciones Unidas (Serie Ed.), *Estudios y Perspectivas*, 34. *Santiago de Chile: CEPAL*

Ministerio de educación Nacional. (2013) *Programa Nacional de inglés: Colombia very well!*

Anexo: Ranking para todos los colegios de Barranquilla 2020

Cuadro 4: Proporción de estudiantes que clasificaron en los niveles B1 y B+ en la promoción de cada colegio de Cali (2020)

Puesto	Institucion	Naturaleza	B+	B1	A2	A1	A-	N*	Sum B1B+
1	COLEGIO MARYMOUNT	NO OFICIAL	50.82%	49.18%	0.00%	0.00%	0.00%	61	100.00%
2	ASPAEN GIMNASIO LOS CORALES	NO OFICIAL	45.45%	54.55%	0.00%	0.00%	0.00%	11	100.00%
3	COLEGIO HEBREO UNION	NO OFICIAL	41.18%	58.82%	0.00%	0.00%	0.00%	17	100.00%
4	COLEGIO BRITANICO INTERNACIONAL	NO OFICIAL	38.89%	61.11%	0.00%	0.00%	0.00%	72	100.00%
5	COLEGIO REAL (ROYAL SCHOOL)	NO OFICIAL	38.30%	61.70%	0.00%	0.00%	0.00%	47	100.00%
6	COLEGIO ANGLOCOLOMBIA	NO OFICIAL	28.57%	71.43%	0.00%	0.00%	0.00%	14	100.00%
7	COLEGIO SAN JOSÉ	NO OFICIAL	25.00%	75.00%	0.00%	0.00%	0.00%	44	100.00%
8	AMERICAN SCHOOL	NO OFICIAL	15.38%	84.62%	0.00%	0.00%	0.00%	13	100.00%
9	NUEVO COL DEL PRADO	NO OFICIAL	15.62%	82.81%	1.56%	0.00%	0.00%	64	98.44%
10	INTERNATIONAL BERCKLEY SCHOOL	NO OFICIAL	37.50%	60.00%	2.50%	0.00%	0.00%	40	97.50%
11	COLEGIO ALTAMIRA	NO OFICIAL	33.33%	64.10%	0.00%	0.00%	2.56%	39	97.44%
12	CENTRO EDUCATIVO BOSTON INTERNACIONAL	NO OFICIAL	22.22%	74.07%	3.70%	0.00%	0.00%	27	96.30%
13	COLEGIO CRISTIANO J. VENDER MURPHY	NO OFICIAL	13.04%	82.61%	4.35%	0.00%	0.00%	23	95.65%
14	CORP CULT COL ALEMAN	NO OFICIAL	36.36%	59.09%	4.55%	0.00%	0.00%	44	95.45%
15	COLEGIO LYNDON B. JOHNSON	NO OFICIAL	17.95%	76.92%	5.13%	0.00%	0.00%	39	94.87%
16	COLEGIO LICEO DE CERVANTES	NO OFICIAL	16.46%	73.42%	10.13%	0.00%	0.00%	79	89.87%
17	F.E INST EXPERIMENTAL DEL ATLANTICO JOSE CELESTINO MUTIS	NO OFICIAL	0.00%	89.47%	10.53%	0.00%	0.00%	19	89.47%
18	I.EDU. DISTRITAL ALEXANDER VON HUMBOLDT	OFICIAL	15.87%	73.02%	4.76%	6.35%	0.00%	63	88.89%
19	COLEGIO DEL SAGRADO CORAZON	NO OFICIAL	12.50%	67.86%	12.50%	6.25%	0.89%	112	80.36%
20	COL NUESTRA SEÑORA DEL BUEN CONSEJO	NO OFICIAL	11.86%	67.80%	13.56%	6.78%	0.00%	59	79.66%
21	COL COMPAÓ?A DE MARIA LA ENSEÓANZA	NO OFICIAL	8.60%	67.74%	10.75%	10.75%	2.15%	93	76.34%
22	COL DEL SAGRADO CORAZON	NO OFICIAL	4.05%	67.57%	17.57%	10.81%	0.00%	74	71.62%
23	COLEGIO MARIA AUXILIADORA NORTE	NO OFICIAL	4.08%	67.35%	12.24%	12.24%	4.08%	49	71.43%
24	COLEGIO SAGRADA SABIDURIA	NO OFICIAL	2.63%	68.42%	13.16%	13.16%	2.63%	38	71.05%
25	ATENEIO TEC COMCIAL	NO OFICIAL	4.17%	66.67%	25.00%	4.17%	0.00%	24	70.83%
26	COL NTRA SRA DE LOURDES	NO OFICIAL	0.00%	63.46%	19.23%	17.31%	0.00%	52	63.46%
27	INST PARA EL DESARROLLO DEL POTENCIAL HUMANO	NO OFICIAL	5.56%	55.56%	30.56%	5.56%	2.78%	36	61.11%
28	COL JORGE ISAACS	NO OFICIAL	0.00%	61.11%	5.56%	22.22%	11.11%	18	61.11%
29	COLEGIO NUESTRA SEÑORA DE NAZARETH	NO OFICIAL	4.00%	56.00%	22.00%	16.00%	2.00%	50	60.00%
30	COL GUILLERMO CAREY	NO OFICIAL	0.00%	60.00%	26.67%	13.33%	0.00%	30	60.00%
31	I.EDU. DISTRITAL JORGE NICOLAS ABELLO	OFICIAL	5.88%	52.94%	21.57%	17.65%	1.96%	51	58.82%
32	COL COLON	NO OFICIAL	4.14%	53.79%	18.62%	20.00%	3.45%	145	57.93%
33	I.EDU. DISTRITAL NUEVA GRANADA - SEDE PRNCIPAL	OFICIAL	3.26%	54.35%	18.48%	19.57%	4.35%	92	57.61%
34	COL HERMANA VIRGINIA ROSSI	NO OFICIAL	2.00%	54.00%	18.00%	20.00%	6.00%	50	56.00%
35	I.EDU. DISTRITAL MADRE MARCELINA	OFICIAL	2.22%	53.33%	26.67%	15.56%	2.22%	45	55.56%
36	COLEGIO RETOS	NO OFICIAL	8.11%	45.95%	18.92%	21.62%	5.41%	37	54.05%
37	COL AMERICANO DE BARRANQUILLA	NO OFICIAL	4.08%	48.98%	17.35%	24.49%	5.10%	98	53.06%
38	COLEGIO BIFFI LA SALLE	NO OFICIAL	0.00%	50.56%	23.60%	20.22%	5.62%	89	50.56%
39	LIC MIX. DE LA COSTA	NO OFICIAL	5.56%	44.44%	27.78%	22.22%	0.00%	18	50.00%
40	I.EDU. DISTRITAL DE EXPERIENCIAS PEDAGOGICAS	OFICIAL	2.50%	47.50%	35.00%	12.50%	2.50%	40	50.00%
41	COL COMPFAMILIAR DEL ATLANTICO	NO OFICIAL	0.00%	50.00%	16.67%	20.00%	13.33%	30	50.00%
42	COL EUCARISTICO DE LA MERCED	NO OFICIAL	2.50%	45.00%	17.50%	27.50%	7.50%	40	47.50%
43	COLEGIO DE MARIA AUXILIADORA	NO OFICIAL	2.63%	44.74%	15.79%	28.95%	7.89%	38	47.37%
44	NUEVO GIMNASIO DEL COUNTRY	NO OFICIAL	5.26%	42.11%	31.58%	10.53%	10.53%	19	47.37%
45	COLEGIO MADRE MARCELINA	NO OFICIAL	3.51%	43.86%	22.81%	15.79%	14.04%	57	47.37%
46	CENT EDUC SANTA MARIA DE LA PROVIDENCIA	NO OFICIAL	0.00%	47.37%	10.53%	42.11%	0.00%	19	47.37%

Continúa

Cuadro 4: Proporción de estudiantes que clasificaron en los niveles B1 y B+ en la promoción de cada colegio de Cali (2020)

Puesto	Institucion	Naturaleza	B+	B1	A2	A1	A-	N*	Sum B1B+
47	LICEO CAMPESTRE	NO OFICIAL	0.00%	46.43%	10.71%	35.71%	7.14%	28	46.43%
48	I.EDU. DISTRITAL EL CAMPITO	OFICIAL	4.62%	40.00%	24.62%	23.08%	7.69%	65	44.62%
49	I.EDU. DISTRITAL MARIA INMACULADA	OFICIAL	2.15%	40.86%	18.28%	26.88%	11.83%	93	43.01%
50	COLEGIO SAN FRANCISCO	NO OFICIAL	1.12%	39.33%	31.46%	22.47%	5.62%	89	40.45%
51	COLEGIO COLOMBO ESPAÑOL	NO OFICIAL	0.00%	40.00%	15.00%	20.00%	25.00%	20	40.00%
52	COL DE LA SAGRADA FAMILIA	NO OFICIAL	4.17%	35.42%	31.25%	20.83%	8.33%	48	39.58%
53	COLEGIO SALEM	4.76%	33.33%	14.29%	38.10%	9.52%	21	38.10%	
54	COLEGIO JERUSALEM	NO OFICIAL	3.45%	34.48%	24.14%	24.14%	13.79%	29	37.93%
55	I.EDU. DISTRITAL BETANIA NORTE	OFICIAL	3.23%	34.41%	23.66%	27.96%	10.75%	93	37.63%
56	FUNDACIÓN EDUCATIVA MADRE BUTLER	NO OFICIAL	8.33%	29.17%	33.33%	29.17%	0.00%	24	37.50%
57	INST LA SALLE	NO OFICIAL	1.64%	35.25%	22.95%	26.23%	13.93%	122	36.89%
58	INST ARIANO	NO OFICIAL	2.53%	34.18%	22.78%	32.91%	7.59%	79	36.71%
59	I.EDU. DISTRITAL SOFIA CAMARGO DE LLERAS	OFICIAL	3.12%	32.29%	27.08%	27.08%	10.42%	96	35.42%
60	CORP INST LAS AMERICAS - CORPIAMERICAS	NO OFICIAL	12.50%	20.83%	4.17%	50.00%	12.50%	24	33.33%
61	COL EXTERNADO DE COLOMBIA	NO OFICIAL	0.00%	33.33%	33.33%	20.83%	12.50%	24	33.33%
62	COLEGIO SOCIEDAD DE CRISTO	NO OFICIAL	0.00%	33.33%	20.83%	33.33%	12.50%	24	33.33%
63	COL NAZARETH OLAYA	NO OFICIAL	1.47%	30.88%	11.76%	41.18%	14.71%	68	32.35%
64	COL 20 DE JULIO CENTRAL	NO OFICIAL	0.00%	32.26%	19.35%	41.94%	6.45%	31	32.26%
65	CENT DE FORMACION HUMANISTICO-MATEMATICAS-ALBERT EINSTEIN	NO OFICIAL	0.00%	31.58%	15.79%	26.32%	26.32%	19	31.58%
66	COL CRISTO REY	NO OFICIAL	0.00%	31.25%	18.75%	31.25%	18.75%	16	31.25%
67	LIC IBERO COLOMBIANO	NO OFICIAL	0.00%	30.77%	7.69%	38.46%	23.08%	13	30.77%
68	COL NTRA.SRA. DEL CARMEN	NO OFICIAL	0.00%	30.23%	27.91%	32.56%	9.30%	43	30.23%
69	COLEGIO SAN JOSE HERMANISTAS DE LA ANUNCIACION	NO OFICIAL	2.50%	27.50%	22.50%	30.00%	17.50%	40	30.00%
70	COL SAN MIGUEL DEL ROSARIO	NO OFICIAL	0.00%	29.63%	18.52%	37.04%	14.81%	54	29.63%
71	I.EDU. DISTRITAL EL PARAISO	OFICIAL	2.63%	26.32%	13.16%	44.74%	13.16%	38	28.95%
72	I.EDU. DISTRITAL TECNICA CRUZADA SOCIAL	OFICIAL	2.13%	26.60%	25.53%	32.98%	12.77%	94	28.72%
73	BTO. DIVERSIFICADO INCA Y BAS PRIMARIA INCA LTDA.	NO OFICIAL	0.00%	28.33%	21.67%	36.67%	13.33%	60	28.33%
74	COL MILITAR ACOLSURE	NO OFICIAL	2.82%	25.35%	21.13%	30.99%	19.72%	71	28.17%
75	COL DE LA COOP.DE TRABAJADORES DE AVIANCA COOPAVA	NO OFICIAL	0.00%	27.78%	16.67%	50.00%	5.56%	18	27.78%
76	I E POLITECNICO DE SOLEDAD	OFICIAL	3.46%	23.85%	21.54%	33.46%	17.69%	260	27.31%
77	CENTRO DE EDUCACIÓN PARA ADULTOS JERUSALEM	NO OFICIAL	0.00%	26.32%	15.79%	31.58%	26.32%	19	26.32%
78	ESCUELA NORMAL SUPERIOR LA HACIENDA	OFICIAL	1.48%	24.44%	19.63%	38.89%	15.56%	270	25.93%
79	I.EDU. DISTRITAL HILDA MUÑOZ	OFICIAL	0.00%	25.81%	16.13%	45.16%	12.90%	31	25.81%
80	ESCUELA NORMAL SUPERIOR DEL DISTRITO BARRANQUILLA	OFICIAL	0.00%	25.50%	28.86%	40.27%	5.37%	149	25.50%
81	I.EDU. DISTRITAL BOSTON	OFICIAL	3.12%	21.88%	18.75%	28.12%	28.12%	32	25.00%
82	I.EDU. DISTRITAL MARIE POUSSEPIN	OFICIAL	1.43%	23.57%	23.57%	43.57%	7.86%	140	25.00%
83	CIUDADELA EDUCATIVA Y CULTURAL OLGA EMILIANI	NO OFICIAL	0.00%	24.51%	15.69%	35.29%	24.51%	102	24.51%
84	COL SAN ALBERTO MAGNO	NO OFICIAL	0.00%	24.14%	13.79%	44.83%	17.24%	29	24.14%
85	CENT EDUC EL NIÑO JESUS	NO OFICIAL	0.00%	23.81%	23.81%	47.62%	4.76%	21	23.81%
86	COL EL DIVINO NIÑO	NO OFICIAL	0.00%	23.53%	17.65%	35.29%	23.53%	17	23.53%
87	GIMN CRISTOPHO COLOMBO	NO OFICIAL	0.00%	23.08%	23.08%	38.46%	15.38%	13	23.08%
88	I.EDU. DISTRITAL GABRIEL GARCIA MARQUEZ	OFICIAL	0.00%	23.00%	19.00%	42.00%	16.00%	100	23.00%
89	COL CRISTIANO PENIEL	NO OFICIAL	0.00%	22.92%	8.33%	31.25%	37.50%	48	22.92%
90	I.EDU. DISTRITAL PARA EL DESARROLLO DEL TALENTO HUMANO - SEDE 2	OFICIAL	0.00%	22.22%	23.81%	41.27%	12.70%	63	22.22%
91	CENTRO EDUCATIVO NUEVA VISION	NO OFICIAL	1.69%	20.34%	11.86%	40.68%	25.42%	59	22.03%
92	SEMINARIO CONCILIAR SAN LUIS BELTRAN	NO OFICIAL	0.00%	19.44%	25.00%	44.44%	11.11%	36	19.44%
93	COLEGIO ADVENTISTA DEL ATLANTICO MAX TRUMMER	NO OFICIAL	0.00%	19.35%	25.81%	41.94%	12.90%	31	19.35%
94	I.EDU. DISTRITAL HOGAR MARIANO	OFICIAL	0.00%	19.28%	15.66%	51.81%	13.25%	83	19.28%
95	I.EDU. DISTRITAL TECNICO METROPOLITANO DE BARRANQUILLA PARQUE EDUCATIVO	OFICIAL	1.00%	18.00%	24.00%	36.00%	21.00%	100	19.00%
96	I.EDU. TECNICO INDUSTRIAL BLAS TORRES DE LA TORRE	OFICIAL	0.51%	18.46%	17.44%	43.59%	20.00%	195	18.97%

Continúa

Cuadro 4: Proporción de estudiantes que clasificaron en los niveles B1 y B+ en la promoción de cada colegio de Cali (2020)

Puesto	Institucion	Naturaleza	B+	B1	A2	A1	A-	N*	Sum B1B+
97	I.EDU. DISTRITAL JUAN JOSE RONDON	OFICIAL	0.00%	18.18%	16.36%	41.82%	23.64%	55	18.18%
98	I E CIAL NTRA SRA. DE LAS MISERICORDIAS	OFICIAL	2.22%	15.56%	20.74%	40.74%	20.74%	135	17.78%
99	I.EDU. DISTRITAL MAYOR DE BARRANQUILLA Y DEL CARIBE	OFICIAL	1.27%	16.46%	26.58%	40.51%	15.19%	79	17.72%
100	I.EDU. DISTRITAL EL SILENCIO	OFICIAL	0.00%	17.46%	20.63%	41.27%	20.63%	63	17.46%
101	I.EDU. DISTRITAL PESTALOZZI	OFICIAL	0.00%	17.21%	16.39%	45.90%	20.49%	122	17.21%
102	INST COLOMBIANO DE EDU.PARA EL TALENTO HUMANO ESPECIALIZADO ICETEC	NO OFICIAL	3.23%	12.90%	19.35%	35.48%	29.03%	31	16.13%
103	I.EDU. DISTRITALEL CASTILLO DE LA ALBORAYA	OFICIAL	0.00%	16.10%	16.10%	42.37%	25.42%	118	16.10%
104	I.EDU. DISTRITAL INST TECNICO DE COMERCIO BARRANQUILLA - SEDE 2	OFICIAL	0.00%	15.31%	23.47%	48.98%	12.24%	98	15.31%
105	I.EDU. DISTRITAL SANTA BERNARDITA	OFICIAL	0.00%	14.93%	23.88%	47.76%	13.43%	67	14.93%
106	I.EDU. DISTRITAL CENTRO SOCIAL DON BOSCO - SEDE SAN ROQUE	OFICIAL	2.78%	11.11%	27.78%	50.00%	8.33%	36	13.89%
107	INST SAN PEDRO CLAVER	NO OFICIAL	0.00%	13.79%	10.34%	37.93%	37.93%	29	13.79%
108	I.EDU. DISTRITAL LA MAGDALENA	OFICIAL	0.00%	13.58%	12.35%	45.68%	28.40%	81	13.58%
109	COL SANTA TERESITA	NO OFICIAL	0.00%	13.51%	29.73%	45.95%	10.81%	37	13.51%
110	I.EDU. DISTRITAL MARCO FIDEL SUAREZ	OFICIAL	0.63%	12.58%	18.87%	38.36%	29.56%	159	13.21%
111	I.EDU. DISTRITAL EDUARDO SANTOS	OFICIAL	2.56%	10.26%	5.13%	41.03%	41.03%	39	12.82%
112	I.EDU. DISTRITAL MADRES CATOLICAS	OFICIAL	0.00%	12.82%	10.26%	53.85%	23.08%	39	12.82%
113	I.EDU. DISTRITAL JORGE ROBLEDOR ORTIZ	OFICIAL	0.00%	11.94%	8.96%	26.87%	52.24%	67	11.94%
114	I.EDU. DISTRITAL MARIA AUXILIADORA	OFICIAL	0.51%	11.11%	18.69%	40.91%	28.79%	198	11.62%
115	I.EDU. DISTRITAL JOSE EUSEBIO CARO	OFICIAL	0.82%	10.66%	10.66%	37.70%	40.16%	122	11.48%
116	I.EDU. DISTRITAL EVARDO TURIZO PALENCIA	OFICIAL	0.00%	11.39%	20.25%	49.37%	18.99%	79	11.39%
117	I.EDU. DISTRITAL TECNICA NACIONAL DE COMERCIO	OFICIAL	0.92%	10.09%	11.93%	43.12%	33.94%	218	11.01%
118	I.EDU. DISTRITAL SANTA MAGDALENA SOFIA	OFICIAL	0.00%	10.96%	9.59%	46.58%	32.88%	73	10.96%
119	COLEGIO NUESTRA SEÑORA DE LAS MERCEDES	NO OFICIAL	5.26%	5.26%	0.00%	68.42%	21.05%	19	10.53%
120	COLEGIO MONSEÑOR VICTOR TAMAYO (ASOBOSQUE)	NO OFICIAL	0.00%	10.34%	10.34%	41.38%	37.93%	29	10.34%
121	I.EDU. DISTRITAL SARID ARTETA DE VASQUEZ	OFICIAL	0.00%	10.13%	7.59%	55.70%	26.58%	79	10.13%
122	I.EDU. DISTRITAL DE FORMACION INTGRL	OFICIAL	1.67%	8.33%	15.00%	46.67%	28.33%	60	10.00%
123	I.EDU. DISTRITAL OLAYA	OFICIAL	0.00%	9.88%	14.81%	29.63%	45.68%	81	9.88%
124	I.EDU. DISTRITAL SAN JOSE	OFICIAL	0.00%	9.82%	11.61%	39.29%	39.29%	112	9.82%
125	I.EDU. DISTRITAL INOCENCIO CHINCA	OFICIAL	0.68%	8.78%	11.49%	40.54%	38.51%	148	9.46%
126	I.EDU. DISTRITAL FUNDACION PIES DESCALZOS	OFICIAL	1.32%	7.89%	14.47%	55.26%	21.05%	76	9.21%
127	COLEGIO DIOS ES AMOR CDA	NO OFICIAL	0.00%	9.09%	9.09%	27.27%	54.55%	11	9.09%
128	I.EDU. DISTRITAL UNIVERSAL	OFICIAL	0.00%	8.51%	4.26%	42.55%	44.68%	47	8.51%
129	I.EDU. DISTRITAL RODOLFO LLINAS RIASCOS	OFICIAL	0.00%	8.33%	13.54%	45.83%	32.29%	96	8.33%
130	COL COMUNAL MIXTO	NO OFICIAL	0.00%	8.33%	12.50%	43.75%	35.42%	48	8.33%
131	I.EDU. DISTRITAL TECNICA HELENA DE CHAUVIN	OFICIAL	0.00%	8.33%	8.33%	45.00%	38.33%	60	8.33%
132	COLEGIO HISPANO AMERICANO	NO OFICIAL	0.00%	8.33%	8.33%	25.00%	58.33%	12	8.33%
133	I.EDU. INEM MIGUEL ANTONIO CARO	OFICIAL	0.00%	8.13%	10.53%	40.19%	41.15%	209	8.13%
134	COL ANTONIA SANTOS	NO OFICIAL	2.00%	6.00%	10.00%	52.00%	30.00%	50	8.00%
135	I.EDU. DISTRITAL TECNICO JESUS MAESTRO	OFICIAL	0.00%	8.00%	12.00%	58.00%	22.00%	50	8.00%
136	I.EDU. ISAAC NEWTON	OFICIAL	0.00%	8.00%	4.00%	40.00%	48.00%	25	8.00%
137	I.EDU. DISTRITAL DE BARRANQUILLA CODEBA	OFICIAL	0.00%	7.48%	6.54%	43.93%	42.06%	107	7.48%
138	I.EDU. DISTRITAL MIGUEL ANGEL BUILES	OFICIAL	0.00%	7.34%	12.84%	31.19%	48.62%	109	7.34%
139	I.EDU. CRISTIANA LA ROSA DE SARON	NO OFICIAL	0.00%	7.14%	21.43%	42.86%	28.57%	14	7.14%
140	COL DOMINGO SABIO	NO OFICIAL	0.00%	7.14%	10.71%	35.71%	46.43%	28	7.14%
141	I.EDU. DISTRITAL ESTER FORERO	OFICIAL	0.00%	7.14%	7.14%	25.00%	60.71%	28	7.14%
142	I.EDU. DISTRITAL MANUEL ZAPATA OLIVELLA	OFICIAL	0.00%	6.98%	6.98%	53.49%	32.56%	43	6.98%
143	COL NUESTRA SEÑORA DEL PILAR	NO OFICIAL	0.00%	6.25%	25.00%	43.75%	25.00%	16	6.25%
144	I.EDU. DISTRITAL DEL DESARROLLO HUMANO Y CULTURAL DEL CARIBE	OFICIAL	0.00%	6.25%	21.88%	40.62%	31.25%	32	6.25%
145	I.EDU. DISTRITAL TIERRA SANTA	OFICIAL	0.00%	6.25%	12.50%	37.50%	43.75%	16	6.25%
146	I.EDU. DISTRITAL TECNICA MEIRA DEL MAR	OFICIAL	0.00%	6.25%	10.16%	37.50%	46.09%	128	6.25%

Continúa

Cuadro 4: Proporción de estudiantes que clasificaron en los niveles B1 y B+ en la promoción de cada colegio de Cali (2020)

Puesto	Institucion	Naturaleza	B+	B1	A2	A1	A-	N*	Sum B1B+
147	I.E.D. GERMÁN VARGAS CANTILLO	NO OFICIAL	0.00%	6.19%	9.52%	55.71%	28.57%	210	6.19%
148	I.EDU. DISTRITAL CENTRO SOCIAL DON BOSCO	OFICIAL	0.00%	6.17%	9.88%	41.98%	41.98%	162	6.17%
149	I.EDU. DISTRITAL VILLA DEL CARMEN	OFICIAL	0.00%	6.17%	9.88%	32.10%	51.85%	81	6.17%
150	I.EDU. DISTRITAL KARL PARRISH	OFICIAL	0.00%	6.10%	17.07%	41.46%	35.37%	82	6.10%
151	I.EDU. DISTRITAL LA CONCEPCION	OFICIAL	0.00%	6.06%	6.06%	28.79%	59.09%	66	6.06%
152	COLEGIO SANTA CECILIA	NO OFICIAL	0.00%	5.88%	29.41%	29.41%	35.29%	17	5.88%
153	I.EDU. DISTRITAL CIVICA 7 DE ABRIL	OFICIAL	0.00%	5.88%	11.76%	41.18%	41.18%	34	5.88%
154	I.EDU. DISTRITAL LESTONNAC	OFICIAL	0.00%	5.88%	9.80%	56.86%	27.45%	51	5.88%
155	I.EDU. COMUNITARIA DISTRITAL MANUEL ELKIN PATARROYO	OFICIAL	0.00%	5.83%	8.74%	31.07%	54.37%	103	5.83%
156	I.EDU. DISTRITAL COMUNITARIA METROPOLITANA	OFICIAL	0.00%	5.80%	10.14%	44.93%	39.13%	69	5.80%
157	I.EDU. DISTRITAL BUENOS AIRES	OFICIAL	0.00%	5.75%	8.05%	51.72%	34.48%	87	5.75%
158	I.EDU. DISTRITAL GOLDA MEIR	OFICIAL	0.00%	5.71%	2.86%	34.29%	57.14%	35	5.71%
159	I.EDU. DISTRITAL LUZ DEL CARIBE	OFICIAL	0.00%	5.56%	16.67%	40.74%	37.04%	54	5.56%
160	I.EDU. DISTRITAL ETNOEDUCATIVO PAULINO SALGADO BATATA	OFICIAL	0.00%	5.56%	11.11%	33.33%	50.00%	18	5.56%
161	BACHILLERATO SEMIESCOLARIZADO CHIQUINQUIRA	NO OFICIAL	0.00%	5.56%	5.56%	38.89%	50.00%	18	5.56%
162	COL.TEC. INDUSTRIAL SAN CARLOS BORROMEO	NO OFICIAL	0.00%	5.49%	12.09%	49.45%	32.97%	91	5.49%
163	I.EDU. DISTRITAL CONCENTRACION CEVILLAR	OFICIAL	0.00%	5.45%	7.27%	34.55%	52.73%	55	5.45%
164	I.EDU. DISTRITAL LAS GRANJAS	OFICIAL	0.00%	5.45%	29.09%	60.00%	60.00%	55	5.45%
165	I.EDU. DISTRITAL LA UNION - SEDE 2	OFICIAL	0.00%	5.36%	19.64%	53.57%	21.43%	56	5.36%
166	INSTITUCIÓN EDUCATIVA DISTRITAL SALVADOR ENTREGAS - SEDE PRICIPAL	OFICIAL	0.00%	5.08%	10.17%	35.59%	49.15%	59	5.08%
167	I.EDU. DISTRITAL SAN GABRIEL	OFICIAL	0.00%	5.05%	5.05%	46.46%	43.43%	99	5.05%
168	I.EDU. DISTRITAL JOSE ANTONIO GALAN	OFICIAL	0.00%	4.92%	18.03%	37.70%	39.34%	61	4.92%
169	I.EDU. DISTRITAL NUEVO BOSQUE	OFICIAL	0.00%	4.92%	3.28%	27.87%	63.93%	61	4.92%
170	I.EDU. DISTRITAL JORGE ISAAC	OFICIAL	0.00%	4.50%	9.01%	35.14%	51.35%	111	4.50%
171	I.EDU. DISTRITAL DE ARTE Y CULTURAL ALEJANDRO OBREGON	OFICIAL	0.00%	4.35%	13.04%	30.43%	52.17%	23	4.35%
172	I.EDU. DISTRITAL SIMON BOLIVAR	OFICIAL	1.41%	2.82%	8.45%	35.21%	52.11%	71	4.23%
173	I.EDU. DISTRITAL DESPERTAR DEL SUR	OFICIAL	0.00%	4.17%	10.42%	43.75%	41.67%	48	4.17%
174	I.EDU. DISTRITAL SALVADOR SUAREZ SUAREZ - SEDE 2	OFICIAL	0.00%	4.17%	8.33%	25.00%	62.50%	24	4.17%
175	I.EDU. DISTRITAL JAVIER SANCHEZ - SEDE 1	OFICIAL	0.00%	4.17%	8.33%	25.00%	62.50%	48	4.17%
176	I.EDU. DISTRITAL CIUDADELA ESTUDIANTEL	OFICIAL	0.00%	4.11%	12.33%	37.67%	45.89%	146	4.11%
177	I.EDU. DISTRITAL SAN SALVADOR	OFICIAL	0.00%	4.00%	16.00%	48.00%	32.00%	25	4.00%
178	I.EDU. DISTRITAL PARA EL DESARROLLO HUMANO MARIA CANO	OFICIAL	0.65%	3.25%	13.64%	44.16%	38.31%	154	3.90%
179	INSTITUCIÓN EDUCATIVA DISTRITAL ANTONIO JOSE DE SUCRE	OFICIAL	0.00%	3.70%	25.93%	48.15%	22.22%	27	3.70%
180	CORP INTERNACIONAL DE EDUC INTGRL ELYON YIRED	NO OFICIAL	0.00%	3.57%	17.86%	39.29%	39.29%	28	3.57%
181	I.EDU. DISTRITAL SALVADOR SUAREZ SUAREZ	OFICIAL	0.00%	3.57%	3.57%	14.29%	78.57%	28	3.57%
182	I.EDU. DISTRITAL JOSE CONSUEGRA HIGGINS - SEDE 2	OFICIAL	0.00%	3.57%	0.89%	26.79%	68.75%	112	3.57%
183	I.EDU. DISTRITAL DEL BARRIO SIMON BOLIVAR - SEDE 2	OFICIAL	0.00%	3.57%	0.00%	21.43%	75.00%	28	3.57%
184	I.EDU. DISTRITAL NUEVO COLEGIO TECNICO DEL SANTUARIO	OFICIAL	0.00%	3.42%	7.53%	40.41%	48.63%	146	3.42%
185	I.EDU. DISTRITAL DEL BARRIO SIMON BOLIVAR	OFICIAL	0.00%	3.41%	6.82%	50.00%	39.77%	88	3.41%
186	I.EDU. DISTRITAL CAMILO TORRES TENORIO	OFICIAL	0.00%	3.33%	10.00%	36.67%	50.00%	30	3.33%
187	INST TECNICO CARL ROS	NO OFICIAL	0.00%	3.33%	6.67%	23.33%	66.67%	30	3.33%
188	I.EDU. DISTRITAL LA PRESENTACION	OFICIAL	0.00%	3.33%	3.33%	53.33%	40.00%	30	3.33%
189	I.EDU. DISTRITAL LAS MERCEDES SAN PABLO	OFICIAL	0.00%	3.28%	19.67%	34.43%	42.62%	61	3.28%
190	I.EDU. DISTRITAL SONIA AHUMADA	OFICIAL	0.00%	3.28%	8.20%	27.87%	60.66%	61	3.28%
191	I.EDU. DISTRITAL SAGRADO CORAZON DE JESUS	OFICIAL	0.00%	3.23%	0.00%	41.94%	54.84%	31	3.23%
192	I.EDU. DISTRITAL COMUNITARIA SIETE DE ABRIL - SEDE 2	OFICIAL	0.00%	3.03%	0.00%	30.30%	66.67%	33	3.03%
193	I.EDU. DISTRITAL BETSABE ESPINOSA	OFICIAL	0.00%	2.90%	2.90%	21.74%	72.46%	69	2.90%
194	I.EDU. DISTRITAL SAN VICENTE DE PAUL	OFICIAL	0.00%	2.86%	5.71%	48.57%	42.86%	70	2.86%
195	COLEGIO FORMAL PARA ADULTOS (ADONIS)	NO OFICIAL	0.00%	2.86%	0.00%	28.57%	68.57%	35	2.86%
196	I.EDU. DISTRITAL TECNICA DIVERSIFICADA DE BARRANQUILLA COTEDIBA	OFICIAL	0.00%	2.78%	11.11%	34.72%	51.39%	72	2.78%

Continúa

Cuadro 4: Proporción de estudiantes que clasificaron en los niveles B1 y B+ en la promoción de cada colegio de Cali (2020)

Puesto	Institucion	Naturaleza	B+	B1	A2	A1	A-	N*	Sum B1B+
197	I.EDU. DISTRITAL LA MERCED	OFICIAL	0.00%	2.63%	18.42%	36.84%	42.11%	38	2.63%
198	I.EDU. DISTRITAL TECNICA PABLO NERUDA	OFICIAL	0.00%	2.58%	7.74%	42.58%	47.10%	155	2.58%
199	I.EDU. DISTRITAL LA SALLE	OFICIAL	0.00%	2.56%	12.82%	58.97%	25.64%	39	2.56%
200	I.EDU. DISTRITAL NUESTRA SEÑORA DEL ROSARIO	OFICIAL	0.00%	2.50%	17.50%	47.50%	32.50%	40	2.50%
201	INST EDUCATIVO DISTRITAL CIUADELA 20 DE JULIO	OFICIAL	0.00%	2.42%	12.90%	37.90%	46.77%	124	2.42%
202	I.EDU. DISTRITAL COMUNITARIA OCTAVIO PAZ	OFICIAL	0.00%	2.33%	2.33%	51.16%	44.19%	43	2.33%
203	I.EDU. DISTRITAL DE CARRIZAL	OFICIAL	0.00%	2.13%	8.51%	29.79%	59.57%	47	2.13%
204	I.EDU. DISTRITAL CULTURAL LAS MALVINAS	OFICIAL	0.00%	2.08%	2.08%	45.83%	50.00%	48	2.08%
205	I.EDU. DISTRITAL VILLAS DE SAN PABLO	OFICIAL	0.00%	2.07%	10.34%	40.69%	46.90%	145	2.07%
206	I.EDU. DISTRITAL JUAN ACOSTA SOLERA	OFICIAL	0.00%	2.04%	11.22%	36.73%	50.00%	98	2.04%
207	I.EDU. DISTRITAL LA LUZ	OFICIAL	0.00%	2.00%	2.00%	22.00%	74.00%	50	2.00%
208	I.EDU. DISTRITAL JESUS MISERICORDIOSO	OFICIAL	0.00%	1.96%	7.84%	35.29%	54.90%	51	1.96%
209	I.EDU. DISTRITAL REUVEN FEUERSTEN	OFICIAL	0.00%	1.92%	9.62%	30.77%	57.69%	52	1.92%
210	I.EDU. DISTRITAL NO. 176	OFICIAL	0.00%	1.79%	1.79%	25.00%	71.43%	56	1.79%
211	I.EDU. DISTRITAL LOS LAURELES	OFICIAL	0.00%	1.67%	6.67%	38.33%	53.33%	60	1.67%
212	COL EMILIO SOTO MAYOR	NO OFICIAL	0.00%	1.64%	11.48%	42.62%	44.26%	61	1.64%
213	I.EDU. DISTRITAL NUESTRA SEÑORA DE LAS NIEVES	OFICIAL	0.00%	1.61%	6.45%	38.71%	53.23%	62	1.61%
214	I.EDU. DISTRITAL DEL BARRIO MONTES	OFICIAL	0.00%	1.43%	7.14%	35.71%	55.71%	70	1.43%
215	I.EDU. DISTRITAL LA VICTORIA	OFICIAL	0.00%	1.39%	9.72%	30.56%	58.33%	72	1.39%
216	COLEGIO LIBERTADOR SIMON BOLIVAR	OFICIAL	0.00%	1.37%	10.96%	39.73%	47.95%	73	1.37%
217	I.EDU. DISTRITAL JOSE MARTI	OFICIAL	0.00%	1.30%	5.19%	50.65%	42.86%	77	1.30%
218	CENTRO DE EDUC PARA ADULTOS GIMNASIO DEL CARIBE	NO OFICIAL	0.00%	0.94%	3.77%	19.81%	75.47%	106	0.94%
219	I.EDU. DISTRITAL DE LAS NIEVES	OFICIAL	0.00%	0.90%	7.21%	36.04%	55.86%	111	0.90%
220	I.EDU. DISTRITAL CALIXTO ALVAREZ	OFICIAL	0.79%	0.00%	8.73%	41.27%	49.21%	126	0.79%
221	INST REINA DE LOS ANGELES	NO OFICIAL	0.00%	0.00%	25.00%	40.00%	35.00%	20	0.00%
222	FUNDACION EMPL DEL CARIBE FEC	NO OFICIAL	0.00%	0.00%	18.18%	54.55%	27.27%	11	0.00%
223	I.EDU. DISTRITAL ALFREDO CORREA DE ANDREIS	OFICIAL	0.00%	0.00%	13.04%	39.13%	47.83%	23	0.00%
224	I.EDU. DISTRITAL LAS AMERICAS	OFICIAL	0.00%	0.00%	11.76%	23.53%	64.71%	17	0.00%
225	CENT.EDUC.ARQUIDIOCESANO SAN PEDRO APOSTOL	NO OFICIAL	0.00%	0.00%	11.11%	27.78%	61.11%	18	0.00%
226	I.EDU. DISTRITAL EL CORAZON DEL SANTUARIO	OFICIAL	0.00%	0.00%	10.00%	55.00%	35.00%	20	0.00%
227	COLEGIO MADRE MARIA SARA ALVARADO	NO OFICIAL	0.00%	0.00%	10.00%	50.00%	40.00%	20	0.00%
228	I.EDU. DISTRITAL EL VALLE	OFICIAL	0.00%	0.00%	10.00%	36.67%	53.33%	30	0.00%
229	INST TÉCNICO DE BARRANQUILLA - AOTEC	NO OFICIAL	0.00%	0.00%	9.09%	45.45%	45.45%	11	0.00%
230	I.EDU. DISTRITAL DEL CARIBE	OFICIAL	0.00%	0.00%	9.09%	33.33%	57.58%	33	0.00%
231	COLEGIO MIXTO LA ESPERANZA	NO OFICIAL	0.00%	0.00%	8.33%	66.67%	25.00%	12	0.00%
232	I.EDU. DISTRITAL INMACULADA CONCEPCION	OFICIAL	0.00%	0.00%	8.33%	41.67%	50.00%	24	0.00%
233	I.EDU. DISTRITAL MURILLO	OFICIAL	0.00%	0.00%	8.16%	34.69%	57.14%	49	0.00%
234	I.EDU. DISTRITAL LA LIBERTAD	OFICIAL	0.00%	0.00%	8.00%	40.00%	52.00%	50	0.00%
235	I.EDU. DISTRITAL LA MILAGROSA FE Y ALEGRIA	OFICIAL	0.00%	0.00%	7.41%	38.27%	54.32%	81	0.00%
236	INST INSOLINA DAZA	NO OFICIAL	0.00%	0.00%	6.67%	46.67%	46.67%	15	0.00%
237	LIC MIXTO DEL VALLE EDUC.FORMAL PARA ADULTOS	NO OFICIAL	0.00%	0.00%	6.67%	33.33%	60.00%	15	0.00%
238	I.EDU. DISTRITAL LAS GARDENIAS	OFICIAL	0.00%	0.00%	6.56%	34.43%	59.02%	61	0.00%
239	I.EDU. DISTRITAL DENIS HERRERA DE VILLA - SEDE 2	OFICIAL	0.00%	0.00%	5.95%	40.48%	53.57%	84	0.00%
240	I.EDU. DISTRITAL EL PUEBLO	OFICIAL	0.00%	0.00%	5.80%	37.68%	56.52%	69	0.00%
241	COL ANDRES BELLO	NO OFICIAL	0.00%	0.00%	5.56%	22.22%	72.22%	18	0.00%
242	INST LA TRINIDAD	NO OFICIAL	0.00%	0.00%	5.56%	22.22%	72.22%	18	0.00%
243	I.EDU. DISTRITAL COSTA CARIBE	OFICIAL	0.00%	0.00%	4.92%	26.23%	68.85%	61	0.00%
244	I.EDU. DISTRITAL MUNDO BOLIVARIANO	OFICIAL	0.00%	0.00%	4.88%	40.24%	54.88%	82	0.00%
245	COORPORACION TECNICA DE COLOMBIA	NO OFICIAL	0.00%	0.00%	4.76%	47.62%	47.62%	21	0.00%
246	I.EDU. DISTRITAL CARLOS MEISEL	OFICIAL	0.00%	0.00%	4.61%	29.61%	65.79%	152	0.00%

Continúa

Cuadro 4: Proporción de estudiantes que clasificaron en los niveles B1 y B+ en la promoción de cada colegio de Cali (2020)

Puesto	Institucion	Naturaleza	B+	B1	A2	A1	A-	N*	Sum B1B+
247	I.EDU. DISTRITAL SAN LUIS	OFICIAL	0.00%	0.00%	4.55%	34.09%	61.36%	44	0.00%
248	I.E.D. JOSE RAIMUNDO SOJODISTRITAL JOSE RAIMUNDO SOJO	NO OFICIAL	0.00%	0.00%	4.35%	40.58%	55.07%	69	0.00%
249	I.EDU. DISTRITAL EVARISTO SOURDIS	OFICIAL	0.00%	0.00%	4.17%	31.94%	63.89%	72	0.00%
250	I.EDU. DISTRITAL DE FORMACION TECNICA DIVERSIFICADA ALBERTO ASSA	OFICIAL	0.00%	0.00%	4.12%	36.08%	59.79%	97	0.00%
251	I.EDU. DISTRITAL PINAR DEL RIO	OFICIAL	0.00%	0.00%	4.00%	32.00%	64.00%	25	0.00%
252	I.EDU. DISTRITAL NUEVO HORIZONTE	OFICIAL	0.00%	0.00%	4.00%	32.00%	64.00%	25	0.00%
253	I.EDU. DISTRITAL LOS ROSALES	OFICIAL	0.00%	0.00%	3.92%	43.14%	52.94%	51	0.00%
254	I.EDU. DISTRITAL NO. 161	OFICIAL	0.00%	0.00%	3.85%	37.50%	58.65%	104	0.00%
255	I.EDU. DISTRITAL VILLANUEVA	OFICIAL	0.00%	0.00%	3.85%	30.77%	65.38%	26	0.00%
256	I.EDU. DISTRITAL LA ESPERANZA DEL SUR	OFICIAL	0.00%	0.00%	3.51%	10.53%	85.96%	57	0.00%
257	I.EDU. DISTRITAL TECNICA DE REBOLO	OFICIAL	0.00%	0.00%	3.45%	34.48%	62.07%	29	0.00%
258	I.EDU. DISTRITAL PAULO FREIRE	OFICIAL	0.00%	0.00%	3.23%	35.48%	61.29%	31	0.00%
259	I.EDU. DISTRITAL EL CAÑAHUATE	OFICIAL	0.00%	0.00%	2.56%	46.15%	51.28%	39	0.00%
260	I.EDU. DISTRITAL LA ESMERALDA	OFICIAL	0.00%	0.00%	2.44%	26.83%	70.73%	41	0.00%
261	I.EDU. DISTRITAL LUIS CARLOS GALAN SARMIENTO	OFICIAL	0.00%	0.00%	1.69%	18.64%	79.66%	59	0.00%
262	I.EDU. DISTRITAL ALFONSO LOPEZ	OFICIAL	0.00%	0.00%	1.49%	32.84%	65.67%	67	0.00%
263	I.EDU. DISTRITAL SANTA MARIA	OFICIAL	0.00%	0.00%	1.08%	27.96%	70.97%	93	0.00%
264	ESC.MIXTA SAN CLEMENTE	NO OFICIAL	0.00%	0.00%	0.00%	50.00%	50.00%	20	0.00%
265	I.EDU. DISTRITAL BRISAS DEL RIO	OFICIAL	0.00%	0.00%	0.00%	47.37%	52.63%	19	0.00%
266	I.E.D. PUERTA DE ORO FE Y ALEGRÍA	OFICIAL	0.00%	0.00%	0.00%	42.31%	57.69%	26	0.00%
267	INST.EDUC.BOLIVARIANO DEL SUR	NO OFICIAL	0.00%	0.00%	0.00%	41.18%	58.82%	17	0.00%
268	I.EDU. DISTRITAL LAS FLORES	OFICIAL	0.00%	0.00%	0.00%	37.78%	62.22%	45	0.00%
269	I.EDU. DISTRITAL JOSE MARIA VELAZ	OFICIAL	0.00%	0.00%	0.00%	34.69%	65.31%	49	0.00%
270	I.EDU. DISTRITAL JESUS DE NAZARETH	OFICIAL	0.00%	0.00%	0.00%	33.33%	66.67%	45	0.00%
271	I.EDU. DISTRITAL SANTO DOMINGO DE GUZMAN	OFICIAL	0.00%	0.00%	0.00%	31.88%	68.12%	69	0.00%
272	I.EDU. DISTRITAL SAN GABRIEL - SEDE 2	OFICIAL	0.00%	0.00%	0.00%	31.25%	68.75%	32	0.00%
273	ESC MIXTA DOMINGO SABIO MODESTO	NO OFICIAL	0.00%	0.00%	0.00%	31.25%	68.75%	16	0.00%
274	I.EDU. DISTRITAL SAN MIGUEL ARCANGEL	OFICIAL	0.00%	0.00%	0.00%	25.71%	74.29%	35	0.00%
275	I.EDU. DISTRITAL DENIS HERRERA DE VILLA	OFICIAL	0.00%	0.00%	0.00%	23.81%	76.19%	21	0.00%
276	INST. EDUC. DIST. AMERICA LATINA	OFICIAL	0.00%	0.00%	0.00%	21.88%	78.12%	32	0.00%
277	INSTITUCIÓN EDUCATIVA DISTRITAL DAVID SANCHEZ JULIAO	OFICIAL	0.00%	0.00%	0.00%	10.53%	89.47%	19	0.00%

Fuente: Instituto Colombiano para la Evaluación de la Educación (ICFES) - Cálculos Cienfi.