



NIVEL DE INGLÉS EN LOS COLEGIOS DE CALI UN RANKING SEGÚN SABER11

Año 2020
ISSN:XXXX-XXXX
Volúmen 1 - Número 2

Ranking de Bilingüismo según Saber 11

Año 2020

ISSN: XXXX-XXXX

Volúmen 1- Número 2

Periodicidad: Anual

Cali: Universidad Icesi.

Autores

Julio C. Alonso, Ph.D.- jcalonso@icesi.edu.co

Fiorella Tapia Pizo - fjtapia@icesi.edu.co

Ranking de Bilingüismo según Saber 11

Universidad Icesi

©Derechos Reservados

www.icesi.edu.co/cienfi

Rector

Francisco Piedrahita

Secretaria General

María Cristina Navia

Director Académico

José Hernando Bahamón

Diseño de carátula

Arturo Gómez

Tabla de contenido

Nivel de inglés en los colegios de Cali: Un ranking según la prueba SABER 11.....	1
20 colegios con mayor proporción de estudiantes en B1 y B+.....	3
Colegios oficiales.....	5
Referencias.....	7
Anexos.....	8

Nivel de inglés en los colegios de Cali: Un ranking según la prueba SABER 11

La Comisión Económica para América Latina y el Caribe (CEPAL) construye el Escalafón de Competitividad de los Departamentos de Colombia, según este escalafón el departamento del Valle del Cauca refleja un nivel de competitividad líder, sin embargo se encuentra rezagado en comparación a Bogotá y Antioquia, especialmente en lo que se refiere al capital humano. Para el Gobierno Nacional el bilingüismo está siendo considerado un factor importante para alcanzar la competitividad. Un ejemplo de esto es el Plan Nacional de Bilingüismo, el cual busca “lograr ciudadanos y ciudadanas capaces de comunicarse en inglés, de tal forma que puedan insertar al país en los procesos de comunicación universal, en la economía global y en la apertura cultural, con estándares internacionalmente comparables” (Ministerio de Educación Nacional, 2004). En este documento se presenta un ranking de colegios de Cali de acuerdo con el desempeño de sus estudiantes de grado 11 en el componente de inglés de la prueba SABER 11. El ranking y los resultados que aquí se muestran tienen la intención de llamar la atención sobre la necesidad de convertir el bilingüismo en un tema prioritario en la agenda pública. Además es nuestra intención brindar información a padres de familia, estudiantes de grado 11, profesores y personal administrativo de las instituciones educativas sobre el desempeño de sus instituciones en el tema de inglés.

Cada año, los estudiantes de último grado de todos los colegios de Colombia deben presentar la prueba Saber 11 como requisito para grado. Esta prueba, entre otros componentes, evalúa el nivel de inglés que tienen los potenciales bachilleres del país. Para hacerlo, el Instituto Colombiano para la Evaluación de la Educación (ICFES), ha adaptado el marco de medición del dominio de un idioma formulado por el Marco Común Europeo de Referencia para las Lenguas (MCERL). El MCERL se ha convertido en una guía estandarizada y comúnmente aceptada en muchos países del mundo para medir la competencia de quienes aprenden una lengua. El MCERL permite clasificar al usuario de una lengua de acuerdo con 4 categorías, como se muestra en el Cuadro 1.

Cuadro 1: Niveles de referencia del MCERL, Nacional y clasificación en la prueba SABER 11

Clasificación del Usuario	Nivel MCERL	Equivalencia en Colombia	Nivel en Saber 11
			A-
Usuario Básico	A1	Principiante	A1
	A2	Básico	A2
Usuario Independiente	B1	Pre-Intermedio	B1
	B2	Intermedio	
Usuario Competente	C1	Pre-Avanzado	B+
	C2	Avanzado	

Fuente: Adaptado a partir de Alonso, Casasbuenas, Gallo y Torres (2012)

Según los datos del ICFES, para 2020, 20154 estudiantes presentaron la prueba SABER 11 en Cali ¹. Estos estudiantes, estaban asociados a 364 colegios²(colegios con más de 10 estudiantes que tomaron la prueba): 237 no oficiales y 127 oficiales. Para el cálculo de este ranking, empleamos la base de datos del ICFES del respectivo año en la que se

¹5138 estudiantes tomaron la prueba en el primer semestre del año (estudiantes del calendario B) y 15016 en el segundo semestre (estudiantes del calendario A)

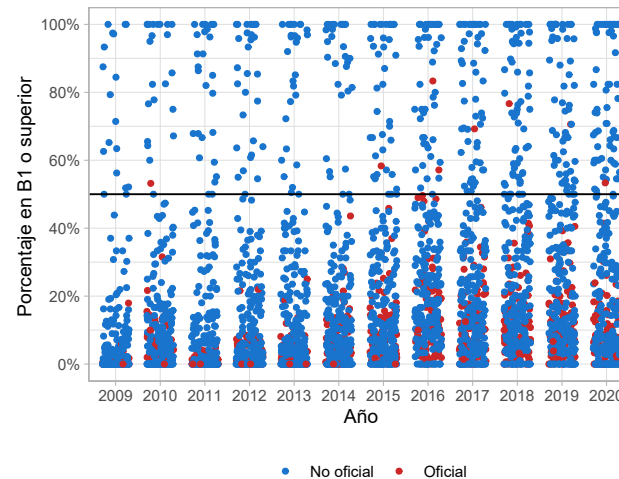
²Por “colegio” se entiende como una sede que cuenta con un código DANE.

cuenta con el microdato de todos los estudiantes que presentaron la prueba. La información permite discriminar la institución educativa a la que pertenece, así como el municipio donde se encuentra ubicado cada colegio. Este documento, presenta el ranking de todos los colegios Cali, excepto aquellos que presentaron menos de 10 estudiantes a la prueba.

Por otra parte, el Plan Nacional de Bilingüismo, aunque ha tenido cambios en los últimos años, establece que el nivel deseado de egreso de los estudiantes de educación media, debe ser B1. Tanto los Derechos Básicos de Aprendizaje (DBA) de los estudiantes como los estándares y el currículo sugerido para la enseñanza del inglés en los colegios, proponen tareas de enseñanza en este nivel al finalizar el bachillerato. De igual manera, los descriptores de las competencias esperadas al finalizar la educación media hacen referencia a competencias comunicativas del nivel B1; adicionalmente, el Programa Nacional de Inglés 2015-2025 Colombia very well! se ha fijado la meta de que el 50% de los estudiantes a 2025 alcance el nivel B1 (Ministerio de Educación Nacional, 2013).

La figura 1 representa con un punto a cada institución educativa, en rojo están las instituciones oficiales y en azul las instituciones no oficiales. Se observa que para todos los años de estudio, las instituciones que tienen más del 50% de sus estudiantes en niveles B1 o superior son no oficiales con unas pocas excepciones en el año 2010 y 2015 en adelante, en el 2020, la institución oficial con mayor proporción de estudiantes en niveles B1 o superior clasifica el 53.33% de sus estudiantes. Es evidente que gran parte de las instituciones educativas se encuentran lejos de cumplir la meta de que el 50% de los estudiantes alcance el nivel B1.

Figura 1: Proporción de estudiantes clasificados igual o por encima del nivel B1 para los años 2009-2020 de acuerdo con la naturaleza de la institución educativa.



Fuente: Cálculos propios a partir de información del ICFES.

Este documento tiene como objetivo presentar un ranking del desempeño de los graduados de los colegios de Cali empleando la información de la prueba Saber 11. El

ranking se construye ordenando las instituciones de educación de acuerdo con la suma de las proporciones de estudiantes clasificados en B1 y B+. En caso de tener la misma proporción, el colegio que tenga mayor proporción en B+, se ubica en el mejor puesto. En la siguiente sección se presenta el ranking de colegios no oficiales y posteriormente el de colegios oficiales. En el anexo de este informe se presenta el listado completo de colegios.

20 colegios con mayor proporción de estudiantes en B1 y B+

El cuadro 2 presenta los resultados de los primeros 20 colegios de Cali (Ver ranking completo en Anexos), el ocupa el primer lugar, pues clasifica el 100% de sus estudiantes B1 y B+, siendo los de B+ el 60.42%. El Colegio Colombo Británico y el Colegio Gimnasio La Colina ocuparon el segundo y tercer lugar con el 50% y 47.06% de estudiantes clasificados en B+ respectivamente. De los 20 primeros colegios, 17 clasifican el 100% de estudiantes en B1 y B+ y todos son colegios no oficiales.

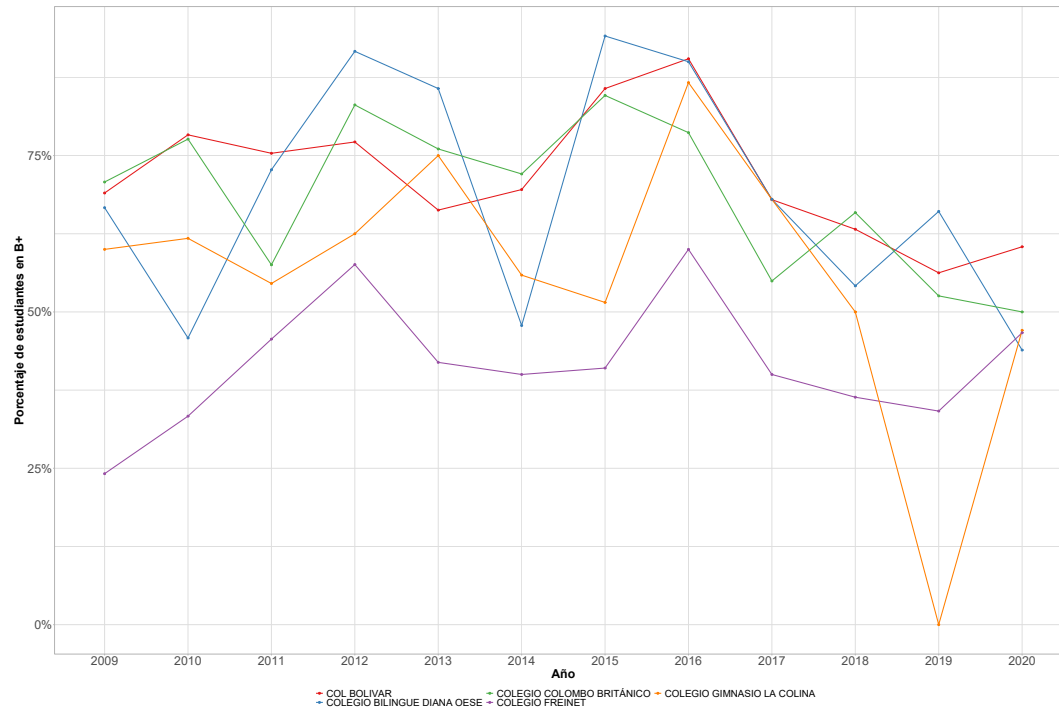
Cuadro 2: 20 colegios con mayor proporción de estudiantes clasificados en los niveles B1 y B+ en 2020

Puesto	Institucion	Naturaleza	B+	B1	A2	A1	A-	N*	Sum B1B+
1	COL BOLIVAR	NO OFICIAL	60.42%	39.58%	0.00%	0.00%	0.00%	48	100.00%
2	COLEGIO COLOMBO BRITÁNICO	NO OFICIAL	50.00%	50.00%	0.00%	0.00%	0.00%	60	100.00%
3	COLEGIO GIMNASIO LA COLINA	NO OFICIAL	47.06%	52.94%	0.00%	0.00%	0.00%	17	100.00%
4	COLEGIO FREINET	NO OFICIAL	46.67%	53.33%	0.00%	0.00%	0.00%	30	100.00%
5	COLEGIO BILINGUE DIANA OESE	NO OFICIAL	43.90%	56.10%	0.00%	0.00%	0.00%	41	100.00%
6	COLEGIO PHILADELPHIA INTERNACIONAL	NO OFICIAL	42.11%	57.89%	0.00%	0.00%	0.00%	38	100.00%
7	ASPAEN LICEO TACURÍ	NO OFICIAL	38.89%	61.11%	0.00%	0.00%	0.00%	18	100.00%
8	JARDÍN TIA NORA Y LICEO LOS ALPES	NO OFICIAL	33.33%	66.67%	0.00%	0.00%	0.00%	18	100.00%
9	COLEGIO BENNETT	NO OFICIAL	29.09%	70.91%	0.00%	0.00%	0.00%	55	100.00%
10	COLEGIO LAURETTA BENDER	NO OFICIAL	28.57%	71.43%	0.00%	0.00%	0.00%	14	100.00%
11	COLEGIO ANGLO AMERICANO	NO OFICIAL	28.57%	71.43%	0.00%	0.00%	0.00%	14	100.00%
12	COL JEFFERSON	NO OFICIAL	27.42%	72.58%	0.00%	0.00%	0.00%	62	100.00%
13	COLEGIO INGLES DE LOS ANDES	NO OFICIAL	25.00%	75.00%	0.00%	0.00%	0.00%	28	100.00%
14	ASPAEN COLEGIO JUANAMBÚ	NO OFICIAL	18.75%	81.25%	0.00%	0.00%	0.00%	16	100.00%
15	COL BERCHMANS	NO OFICIAL	17.80%	82.20%	0.00%	0.00%	0.00%	118	100.00%
16	GIMNASIO LOS FARALLONES VALLE DEL LILY	NO OFICIAL	16.67%	83.33%	0.00%	0.00%	0.00%	18	100.00%
17	COLEGIO CAMPESTRE ANGLO HISPANO	NO OFICIAL	10.00%	90.00%	0.00%	0.00%	0.00%	20	100.00%
18	COLEGIO HISPANOAMERICANO	NO OFICIAL	14.63%	84.15%	1.22%	0.00%	0.00%	82	98.78%
19	CORPORACIÓN CULTURAL COLEGIO ALEMÁN - SEDE PRICIPAL	NO OFICIAL	34.62%	63.46%	0.00%	0.00%	1.92%	52	98.08%
20	COLEGIO LA ARBOLEDA	NO OFICIAL	36.36%	61.36%	2.27%	0.00%	0.00%	44	97.73%

Fuente: Cálculos propios a partir de información del ICFES.

Por otra parte, la figura 2 muestra la evolución del desempeño en el nivel de inglés B+ de los primeros cinco colegios de este ranking, donde se ve reflejada la variabilidad de la proporción de estudiantes en B+ que tienen estos colegios a través de los años. La proporción de estudiantes en B+ se redujo en 2 de las mejores instituciones del 2020, respecto al año anterior.

Figura 2: Evolución de desempeño en nivel de inglés B+ de los primeros cinco colegios.



Fuente: Cálculos propios a partir de información del ICFES.

Colegios oficiales

En el cuadro 3 se presentan los 20 colegios oficiales de Cali con mejores resultados, el Lic Ejercito Pichincha ocupa el primer lugar, clasificando el 53.33% de sus estudiantes B1 y B+, siendo los de B+ el 6.67%. La Institucion Educativa Liceo Departamental y la Institución Educativa Técnico Industrial Comuna 17 ocuparon el segundo y tercer lugar con el 0.66% y 1.72% de estudiantes clasificados en B+ respectivamente. De acuerdo con lo presentado y según el cuadro 3, la Lic Ejercito Pichincha quien ocupa el primer lugar, está 3.33 puntos porcentuales por encima de la meta del 50%, 1 de las instituciones oficiales cumplen con la meta del 50%.

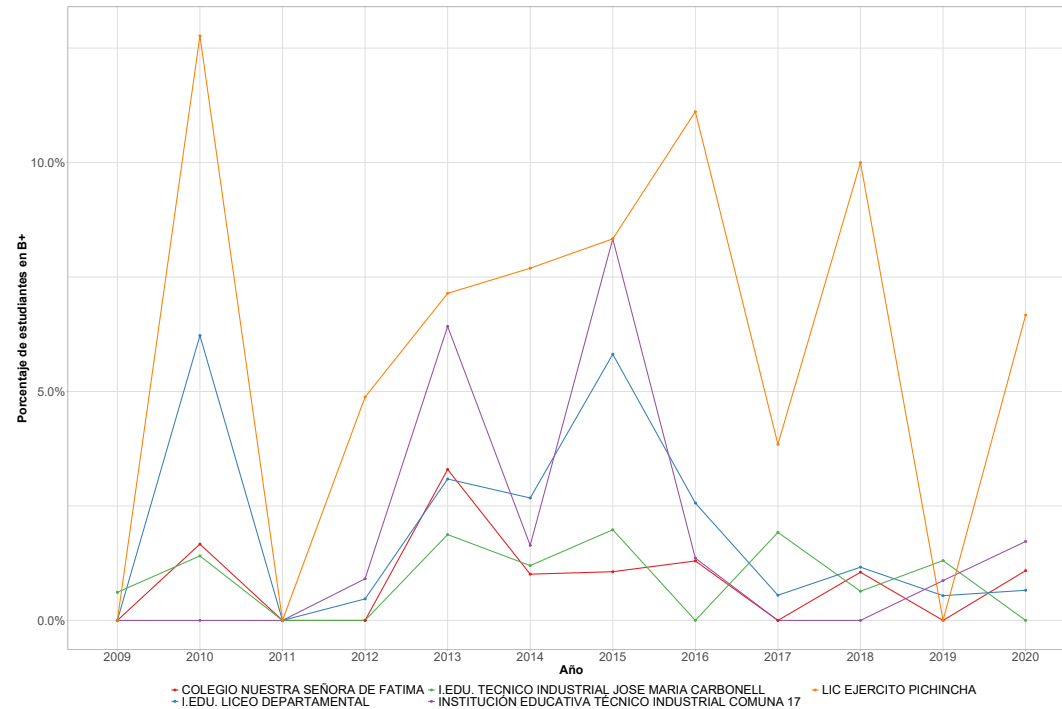
Cuadro 3: 20 colegios oficiales con mayor proporción de estudiantes clasificados en los niveles B1 y B+ en 2020

Puesto	Institución	B+	B1	A2	A1	A-	N*	Sum B1B+	Puesto general
1	LIC EJERCITO PICHINCHA	6.67%	46.67%	20.00%	20.00%	6.67%	30	53.33%	64
2	INSTITUCION EDUCATIVA LICEO DEPARTAMENTAL	0.66%	40.79%	21.05%	29.61%	7.89%	152	41.45%	83
3	INSTITUCIÓN EDUCATIVA TÉCNICO INDUSTRIAL COMUNA 17	1.72%	28.45%	20.69%	43.10%	6.03%	116	30.17%	98
4	INSTITUCION EDUCATIVA TECNICO INDUSTRIAL JOSE MARIA CARBONELL	0.00%	26.12%	23.13%	36.57%	14.18%	134	26.12%	113
5	COLEGIO NUESTRA SEÑORA DE FATIMA	1.09%	22.83%	25.00%	36.96%	14.13%	92	23.91%	119
6	INSTITUCION EDUCATIVA VILLACOLOMBIA	1.23%	22.22%	22.22%	46.91%	7.41%	81	23.46%	121
7	LA PROVIDENCIA	0.00%	20.83%	41.67%	25.00%	12.50%	24	20.83%	125
8	INSTITUCION EDUCATIVA TECNICA DE COMERCIO SIMON RODRIGUEZ	0.00%	20.19%	17.31%	43.27%	19.23%	104	20.19%	128
9	INSTITUCION EDUCATIVA AGUSTIN NIETO CABALLERO	0.00%	18.57%	8.57%	45.71%	27.14%	70	18.57%	131
10	JORGE ELIECER GAITAN	0.00%	18.31%	18.31%	47.89%	15.49%	71	18.31%	132
11	INSTITUCION EDUCATIVA POLITECNICO MUNICIPAL DE CALI	0.59%	17.16%	16.57%	50.89%	14.79%	169	17.75%	134
12	INSTITUCION EDUCATIVA TECNICO INDUSTRIAL PEDRO ANTONIO MOLINA	0.63%	17.09%	13.92%	54.43%	13.92%	158	17.72%	135
13	INSTITUCION EDUCATIVA ALVARO ECHEVERRY	0.00%	16.49%	16.49%	46.39%	20.62%	97	16.49%	141
14	INSTITUCION EDUCATIVA GENERAL ALFREDO VASQUEZ COBO	0.00%	16.42%	5.97%	52.24%	25.37%	67	16.42%	142
15	INSTITUCION EDUCATIVA LA MERCED	0.00%	16.13%	11.29%	46.77%	25.81%	124	16.13%	144
16	FRANCISCO DE PAULA SANTANDER	2.63%	13.16%	5.26%	57.89%	21.05%	38	15.79%	145
17	INSTITUCION EDUCATIVA NORMAL SUPERIOR SANTIAGO DE CALI	0.00%	15.71%	21.47%	38.74%	24.08%	191	15.71%	147
18	INSTITUCION EDUCATIVA TECNICO INDUSTRIAL VEINTE DE JULIO	1.32%	13.16%	6.58%	35.53%	43.42%	76	14.47%	151
19	INSTITUCION EDUCATIVA SANTO TOMAS CASD	0.00%	14.29%	7.86%	46.43%	31.43%	140	14.29%	154
20	INSTITUCION EDUCATIVA LA LEONERA	0.00%	14.29%	3.57%	14.29%	67.86%	28	14.29%	155

Fuente: Cálculos propios a partir de información del ICFES.

La evolución de la proporción de estudiantes clasificados en B+ de los cinco colegios oficiales mejor ubicados en el ranking se observa en la figura 3. Ningún colegio oficial en el 2020 logra clasificar más del 2% de sus estudiantes en B+ y 1 de 5 redujeron la proporción de estudiantes clasificados en B+ en el 2020, respecto al año anterior.

Figura 3: Evolución de desempeño en nivel de inglés B+ de los primeros cinco colegios oficiales.



Fuente: Cálculos propios a partir de información del ICFES.

Referencias

Alonso JC, Casasbuenas P, Gallo BE, Torres G. Bilingüismo en Santiago de Cali: Análisis de los resultados de las Pruebas SABER 11 y SABER PRO. Cali: Universidad Icesi; 2012.

Ministerio de Educación Nacional. (2004). *Programa Nacional de Bilingüismo Colombia 2004-2019*. Ministerio de Educación Nacional, Bogotá.

Ramirez, J. C., & De Aguas, J. (2015). *Escalafón de la competitividad de los departamentos de Colombia, 2015*. Naciones Unidas (Serie Ed.), *Estudios y Perspectivas*, 34. *Santiago de Chile: CEPAL*

Ministerio de educación Nacional. (2013) *Programa Nacional de inglés: Colombia very well!*

Anexo: Ranking para todos los colegios de Cali 2020

Cuadro 4: Proporción de estudiantes que clasificaron en los niveles B1 y B+ en la promoción de cada colegio de Cali (2020)

Puesto	Institucion	Naturaleza	B+	B1	A2	A1	A-	N*	Sum B1B+
1	COL BOLIVAR	NO OFICIAL	60.42%	39.58%	0.00%	0.00%	0.00%	48	100.00%
2	COLEGIO COLOMBO BRITÁNICO	NO OFICIAL	50.00%	50.00%	0.00%	0.00%	0.00%	60	100.00%
3	COLEGIO GIMNASIO LA COLINA	NO OFICIAL	47.06%	52.94%	0.00%	0.00%	0.00%	17	100.00%
4	COLEGIO FREINET	NO OFICIAL	46.67%	53.33%	0.00%	0.00%	0.00%	30	100.00%
5	COLEGIO BILINGUE DIANA OESE	NO OFICIAL	43.90%	56.10%	0.00%	0.00%	0.00%	41	100.00%
6	COLEGIO PHILADELPHIA INTERNACIONAL	NO OFICIAL	42.11%	57.89%	0.00%	0.00%	0.00%	38	100.00%
7	ASPAEN LICEO TACURÍ	NO OFICIAL	38.89%	61.11%	0.00%	0.00%	0.00%	18	100.00%
8	JARDÍN TIA NORA Y LICEO LOS ALPES	NO OFICIAL	33.33%	66.67%	0.00%	0.00%	0.00%	18	100.00%
9	COLEGIO BENNETT	NO OFICIAL	29.09%	70.91%	0.00%	0.00%	0.00%	55	100.00%
10	COLEGIO LAURETTA BENDER	NO OFICIAL	28.57%	71.43%	0.00%	0.00%	0.00%	14	100.00%
11	COLEGIO ANGLO AMERICANO	NO OFICIAL	28.57%	71.43%	0.00%	0.00%	0.00%	14	100.00%
12	COL JEFFERSON	NO OFICIAL	27.42%	72.58%	0.00%	0.00%	0.00%	62	100.00%
13	COLEGIO INGLES DE LOS ANDES	NO OFICIAL	25.00%	75.00%	0.00%	0.00%	0.00%	28	100.00%
14	ASPAEN COLEGIO JUANAMBÚ	NO OFICIAL	18.75%	81.25%	0.00%	0.00%	0.00%	16	100.00%
15	COL BERCHMANS	NO OFICIAL	17.80%	82.20%	0.00%	0.00%	0.00%	118	100.00%
16	GIMNASIO LOS FARALLONES VALLE DEL LILY	NO OFICIAL	16.67%	83.33%	0.00%	0.00%	0.00%	18	100.00%
17	COLEGIO CAMPESTRE ANGLO HISPANO	NO OFICIAL	10.00%	90.00%	0.00%	0.00%	0.00%	20	100.00%
18	COLEGIO HISPANOAMERICANO	NO OFICIAL	14.63%	84.15%	1.22%	0.00%	0.00%	82	98.78%
19	CORPORACIÓN CULTURAL COLEGIO ALEMÁN - SEDE PRICIPAL	NO OFICIAL	34.62%	63.46%	0.00%	0.00%	1.92%	52	98.08%
20	COLEGIO LA ARBOLEDA	NO OFICIAL	36.36%	61.36%	2.27%	0.00%	0.00%	44	97.73%
21	COLEGIO LACORDAIRE	NO OFICIAL	19.51%	78.05%	2.44%	0.00%	0.00%	41	97.56%
22	LICEO FRANCES PAUL VALERY	NO OFICIAL	19.51%	78.05%	2.44%	0.00%	0.00%	41	97.56%
23	LICEO BENALCAZAR	NO OFICIAL	37.93%	58.62%	3.45%	0.00%	0.00%	29	96.55%
24	VERNOT SCHOOL	NO OFICIAL	16.67%	75.00%	0.00%	8.33%	0.00%	12	91.67%
25	COLEGIO BILINGUE MONTESSORI	NO OFICIAL	6.67%	80.00%	6.67%	6.67%	0.00%	15	86.67%
26	CENTRO EDUCATIVO ETIEVAN - COLEGIO ENCUENTROS	NO OFICIAL	11.76%	70.59%	11.76%	5.88%	0.00%	17	82.35%
27	COLEGIO CENTRO DE ARTE JUVENILIA	NO OFICIAL	0.00%	82.35%	17.65%	0.00%	0.00%	17	82.35%
28	COLEGIO DEL SAGRADO CORAZÓN DE JESÚS-VALLE DEL LILI	NO OFICIAL	0.00%	82.35%	17.65%	0.00%	0.00%	17	82.35%
29	COLEGIO BRITÁNICO-THE BRITISH SCHOOL	NO OFICIAL	0.00%	82.35%	17.65%	0.00%	0.00%	17	82.35%
30	COLEGIO FRANCISCANO PÍO XII	NO OFICIAL	14.52%	66.13%	12.90%	6.45%	0.00%	62	80.65%
31	COLEGIO DE SAN LUIS GONZAGA	NO OFICIAL	5.45%	72.73%	20.00%	1.82%	0.00%	55	78.18%
32	COL BILINGÜE LANCASTER	NO OFICIAL	4.08%	71.43%	18.37%	6.12%	0.00%	49	75.51%
33	COL DE LA SAGRADA FAMILIA	NO OFICIAL	3.12%	71.88%	18.75%	3.12%	3.12%	32	75.00%
34	COL CATOLICO	NO OFICIAL	3.70%	70.37%	18.52%	7.41%	0.00%	27	74.07%
35	COL EL PINAR	NO OFICIAL	8.70%	65.22%	13.04%	4.35%	8.70%	23	73.91%
36	COLEGIO LUIS HORACIO GOMEZ	NO OFICIAL	8.33%	62.50%	20.83%	0.00%	0.00%	24	70.83%
37	COLEGIO LEONÍSTICO LA MERCED	NO OFICIAL	4.17%	66.67%	20.83%	7.29%	1.04%	96	70.83%
38	SANTA MARIA STELLA MARIS	NO OFICIAL	6.25%	62.50%	25.00%	6.25%	0.00%	16	68.75%
39	COLEGIO REYES CATOLICOS	NO OFICIAL	0.00%	68.66%	28.36%	2.99%	0.00%	67	68.66%
40	COLEGIO MAYOR SAN FRANCISCO DE ASIS	NO OFICIAL	5.04%	63.31%	24.46%	6.47%	0.72%	139	68.35%
41	COLEGIO NUESTRA SEÑORA DEL ROSARIO	NO OFICIAL	18.18%	50.00%	31.82%	0.00%	0.00%	22	68.18%
42	COLEGIO SAN ANTONIO MARIA CLARET	NO OFICIAL	0.78%	66.67%	25.58%	5.43%	1.55%	129	67.44%
43	COLEGIO AMERICANO	NO OFICIAL	3.08%	63.85%	27.69%	4.62%	0.77%	130	66.92%
44	COL. NUESTRA SEÑORA DE LA GRACIA	NO OFICIAL	0.00%	66.67%	24.24%	3.03%	3.03%	33	66.67%
45	INST TÉCNICO INDUSTRIAL SAN JUAN BOSCO	NO OFICIAL	0.00%	66.04%	28.30%	5.66%	0.00%	53	66.04%

Continúa

Cuadro 4: Proporción de estudiantes que clasificaron en los niveles B1 y B+ en la promoción de cada colegio de Cali (2020)

Puesto	Institucion	Naturaleza	B+	B1	A2	A1	A-	N*	Sum B1B+
46	F.E LIDERES	NO OFICIAL	7.14%	57.14%	14.29%	14.29%	7.14%	14	64.29%
47	SANTA MARIANA DE JESÚS	NO OFICIAL	16.00%	48.00%	28.00%	8.00%	0.00%	25	64.00%
48	COLEGIO LOS ANGELES DEL NORTE	NO OFICIAL	6.67%	56.67%	20.00%	16.67%	0.00%	30	63.33%
49	INST NUESTRA SEÑORA DE LA ASUNCION	NO OFICIAL	2.63%	57.89%	21.05%	15.79%	2.63%	38	60.53%
50	INCOVAL	NO OFICIAL	4.00%	56.00%	12.00%	16.00%	12.00%	25	60.00%
51	COLEGIO SAN JOSÉ	NO OFICIAL	13.33%	46.67%	20.00%	6.67%	13.33%	15	60.00%
52	COLEGIO IDEAS	NO OFICIAL	6.67%	53.33%	13.33%	6.67%	6.67%	15	60.00%
53	COLEGIO NUESTRA SEÑORA DE LA CONSOLACION	NO OFICIAL	2.00%	58.00%	18.00%	20.00%	2.00%	50	60.00%
54	COLEGIO LOS ANGELES SAN FERNANDO	NO OFICIAL	0.00%	60.00%	26.67%	13.33%	0.00%	15	60.00%
55	COL TECNICO MARIA ELVINIA	NO OFICIAL	2.63%	56.58%	32.89%	7.89%	0.00%	76	59.21%
56	COLEGIO SAN FRANCISCO DE ASIS	NO OFICIAL	0.00%	59.18%	28.57%	12.24%	0.00%	49	59.18%
57	LIC CAMPESTRE LA MISION	NO OFICIAL	5.88%	52.94%	29.41%	11.76%	0.00%	17	58.82%
58	COLEGIO MARIA AUXILIADORA	NO OFICIAL	7.14%	50.00%	28.57%	14.29%	0.00%	14	57.14%
59	COLEGIO MAYOR ALFEREZ REAL	NO OFICIAL	4.84%	51.61%	27.42%	16.13%	0.00%	62	56.45%
60	COLEGIO FRANCISCANO DE FRAY DAMIAN GONZALEZ	NO OFICIAL	2.25%	52.81%	30.34%	12.36%	2.25%	89	55.06%
61	LICEO JUAN XXIII	NO OFICIAL	4.55%	50.00%	31.82%	11.36%	2.27%	44	54.55%
62	COLEGIO EL BOSQUE	NO OFICIAL	0.00%	54.55%	18.18%	18.18%	9.09%	11	54.55%
63	COLEGIO LEON DE GREIFF	NO OFICIAL	1.34%	53.02%	30.87%	14.09%	0.67%	149	54.36%
64	LIC EJERCITO PICHINCHA	OFICIAL	6.67%	46.67%	20.00%	20.00%	6.67%	30	53.33%
65	COLEGIO LOS ANDES	NO OFICIAL	1.52%	50.00%	24.24%	15.15%	9.09%	66	51.52%
66	LIC ANGLO DEL VALLE	NO OFICIAL	2.22%	48.89%	35.56%	11.11%	2.22%	45	51.11%
67	CENTRO EDUCATIVO PROGRESEMOS	NO OFICIAL	14.29%	35.71%	21.43%	7.14%	21.43%	14	50.00%
68	COLEGIO CLARETIANO SANTA DOROTEA	NO OFICIAL	5.00%	45.00%	31.67%	15.00%	3.33%	60	50.00%
69	COLEGIO SANTA ISABEL DE HUNGRIA - CIUDAD 2000	NO OFICIAL	4.30%	45.16%	36.56%	11.83%	2.15%	93	49.46%
70	COL COOMEVA	NO OFICIAL	5.26%	43.86%	31.58%	12.28%	7.02%	57	49.12%
71	COLEGIO DE NUESTRA SEÑORA DE CHIQUINQUIRA	NO OFICIAL	2.38%	45.24%	38.10%	14.29%	0.00%	42	47.62%
72	COLEGIO EL PRADO	NO OFICIAL	2.15%	45.16%	31.72%	18.82%	2.15%	186	47.31%
73	COLEGIO LOS ANGELES DEL NORTE DE OCCIDENTE	NO OFICIAL	0.00%	46.34%	9.76%	41.46%	2.44%	41	46.34%
74	COL CIUDADELA EDUC LA PRESENTACIÓN	NO OFICIAL	3.85%	42.31%	26.92%	26.92%	0.00%	26	46.15%
75	COLEGIO SAN ALBERTO MAGNO	NO OFICIAL	0.00%	45.16%	35.48%	19.35%	0.00%	31	45.16%
76	MIRAFLORES	NO OFICIAL	0.00%	44.95%	34.86%	18.35%	1.83%	109	44.95%
77	COLEGIO SAN PEDRO CLAVER	NO OFICIAL	1.69%	42.37%	32.20%	15.25%	5.08%	59	44.07%
78	COL NTRA SRA DE LA ANUNCIACION	NO OFICIAL	0.00%	44.07%	30.51%	15.25%	10.17%	59	44.07%
79	COORPORACION COLEGIO SAN AMBROSIO DE MILAN	NO OFICIAL	0.00%	43.75%	50.00%	0.00%	0.00%	16	43.75%
80	LICEO QUIAL	NO OFICIAL	4.35%	39.13%	43.48%	4.35%	4.35%	23	43.48%
81	COL. CALIPSO	NO OFICIAL	0.00%	41.82%	36.36%	14.55%	7.27%	55	41.82%
82	COL. TEC. COMCIAL SANTA MARIA GORETTY	NO OFICIAL	0.00%	41.67%	16.67%	25.00%	16.67%	12	41.67%
83	I.EDU. LICEO DEPARTAMENTAL	OFICIAL	0.66%	40.79%	21.05%	29.61%	7.89%	152	41.45%
84	COLEGIO LA PRESENTACION EL PARAISO	NO OFICIAL	1.61%	38.71%	38.71%	14.52%	6.45%	62	40.32%
85	COLEGIO TECNICO NUEVO SALOMIA	NO OFICIAL	0.00%	40.00%	20.00%	26.67%	13.33%	15	40.00%
86	COLEGIO MIXTO SAN VICENTE	NO OFICIAL	0.00%	39.13%	43.48%	13.04%	4.35%	23	39.13%
87	COL MAYOR SANTIAGO DE CALI	NO OFICIAL	0.00%	38.64%	34.09%	27.27%	0.00%	44	38.64%
88	COLEGIO ANDINO	NO OFICIAL	0.00%	38.46%	26.92%	23.08%	7.69%	26	38.46%
89	CORP COLEGIO AMERICAS UNIDAS	NO OFICIAL	0.00%	37.84%	24.32%	32.43%	5.41%	37	37.84%
90	INST CAMILO TERREROS	NO OFICIAL	0.00%	37.04%	40.74%	14.81%	7.41%	27	37.04%
91	LICEO SUPERIOR JUAN PABLO II	NO OFICIAL	0.00%	34.78%	30.43%	30.43%	4.35%	23	34.78%
92	INST COMCIAL INDUSTRIAL Y TECNOLÓGICO ICIT	NO OFICIAL	1.69%	32.20%	22.03%	32.20%	11.86%	59	33.90%
93	COL PARROQ SAN JUAN BAUTISTA	NO OFICIAL	0.00%	33.02%	32.08%	25.47%	9.43%	106	33.02%
94	COLEGIO LUIS CARLOS GALAN SARMIENTO	NO OFICIAL	0.00%	32.61%	39.13%	26.09%	2.17%	46	32.61%
95	COLEGIO TÉCNICO INPROVACC	NO OFICIAL	0.00%	31.58%	21.05%	26.32%	21.05%	19	31.58%

Continúa

Cuadro 4: Proporción de estudiantes que clasificaron en los niveles B1 y B+ en la promoción de cada colegio de Cali (2020)

Puesto	Institucion	Naturaleza	B+	B1	A2	A1	A-	N*	Sum B1B+
96	INST CIAL ARQUIDIOCESANO	NO OFICIAL	0.00%	31.43%	20.00%	25.71%	14.29%	35	31.43%
97	INST TECNICO HERMANO MIGUEL	NO OFICIAL	0.00%	30.77%	7.69%	0.00%	61.54%	13	30.77%
98	INSTITUCIÓN EDUCATIVA TÉCNICO INDUSTRIAL COMUNA 17	OFICIAL	1.72%	28.45%	20.69%	43.10%	6.03%	116	30.17%
99	COLEGIO SAN FRANCISCO JAVIER	NO OFICIAL	0.00%	30.00%	40.00%	30.00%	0.00%	20	30.00%
100	COLEGIO CIUDAD CÓRDOBA	NO OFICIAL	1.30%	28.57%	20.78%	40.26%	9.09%	77	29.87%
101	COLEGIO PARROQUIAL NUESTRA SEÑORA DE LOS ANDES	NO OFICIAL	2.13%	27.66%	29.79%	27.66%	12.77%	47	29.79%
102	COLEGIO MAYOR SAN ANTONIO DE PADUA	NO OFICIAL	0.00%	29.63%	44.44%	18.52%	3.70%	27	29.63%
103	ACADE MILIT JOAQUÍN DE CAICEDO Y CUERO	NO OFICIAL	0.00%	29.03%	19.35%	25.81%	25.81%	31	29.03%
104	COLEGIO PARROQUIAL NUESTRA SEÑORA DE GUADALUPE	NO OFICIAL	1.92%	26.92%	28.85%	38.46%	3.85%	52	28.85%
105	COLEGIO SAN JOSE - BARRIO CHAMPAGNAT	NO OFICIAL	0.00%	28.00%	52.00%	8.00%	12.00%	25	28.00%
106	COLEGIO EL AMPARO	NO OFICIAL	0.00%	28.00%	24.00%	40.00%	8.00%	25	28.00%
107	INST TECNICO SALOMIA	NO OFICIAL	0.00%	27.78%	44.44%	22.22%	5.56%	18	27.78%
108	COLEGIO MILITAR ALMIRANTE COLON DE CALI	NO OFICIAL	0.00%	27.78%	27.78%	33.33%	11.11%	36	27.78%
109	COLEGIO MILITAR ALMIRANTE COLON	NO OFICIAL	2.08%	25.00%	25.00%	29.17%	18.75%	48	27.08%
110	COLEGIO BAUTISTA	NO OFICIAL	0.00%	26.67%	26.67%	40.00%	6.67%	15	26.67%
111	COLEGIO SAN CAYETANO	NO OFICIAL	0.00%	26.67%	13.33%	20.00%	40.00%	15	26.67%
112	COL DE LA SANTÍSIMA TRINIDAD	NO OFICIAL	0.00%	26.32%	15.79%	47.37%	10.53%	19	26.32%
113	I.EDU. TECNICO INDUSTRIAL JOSE MARIA CARBONELL	OFICIAL	0.00%	26.12%	23.13%	36.57%	14.18%	134	26.12%
114	LICEO NAPOLITANO	NO OFICIAL	3.70%	22.22%	22.22%	29.63%	22.22%	27	25.93%
115	FUND COL PAR SAN PEDRO CLAVER	NO OFICIAL	1.85%	24.07%	29.63%	35.19%	9.26%	54	25.93%
116	LICEO MAYOR MIXTO TERCER MILENIO	NO OFICIAL	0.00%	25.00%	35.00%	20.00%	20.00%	20	25.00%
117	CENTRO EDUCATIVO LEONARDO DA VINCI	NO OFICIAL	0.00%	25.00%	12.50%	43.75%	18.75%	16	25.00%
118	INST TECNICO DE COMERCIO Y SISTEMAS	NO OFICIAL	0.00%	25.00%	12.50%	43.75%	18.75%	16	25.00%
119	COLEGIO NUESTRA SEÑORA DE FATIMA	OFICIAL	1.09%	22.83%	25.00%	36.96%	14.13%	92	23.91%
120	COLEGIO PARROQUIAL SANTIAGO APOSTOL	NO OFICIAL	2.83%	20.75%	31.13%	26.42%	17.92%	106	23.58%
121	I.EDU. VILLACOLOMBIA	OFICIAL	1.23%	22.22%	22.22%	46.91%	7.41%	81	23.46%
122	INST EDUCATIVO GALILEO GALILEI	NO OFICIAL	0.00%	23.08%	23.08%	46.15%	7.69%	13	23.08%
123	COLEGIO PARROQUIAL DIVINO SALVADOR	NO OFICIAL	0.00%	21.43%	17.86%	46.43%	14.29%	28	21.43%
124	INST TECNICO LA RIVIERA	NO OFICIAL	0.00%	21.05%	21.05%	42.11%	15.79%	19	21.05%
125	LA PROVIDENCIA	OFICIAL	0.00%	20.83%	41.67%	25.00%	12.50%	24	20.83%
126	CORP EDUCATIVA ADVENTISTA- CÁMBULOS	NO OFICIAL	4.17%	16.67%	33.33%	33.33%	12.50%	24	20.83%
127	BTO DE ADULTOS UNAD	NO OFICIAL	0.00%	20.67%	15.50%	31.61%	31.61%	329	20.67%
128	I.EDU. TECNICA DE COMERCIO SIMON RODRIGUEZ	OFICIAL	0.00%	20.19%	17.31%	43.27%	19.23%	104	20.19%
129	COLEGIO PARROQUIAL SAN FRANCISCO JAVIER	NO OFICIAL	2.44%	17.07%	19.51%	46.34%	14.63%	41	19.51%
130	LICEO SAN ANTONIO	NO OFICIAL	3.12%	15.62%	9.38%	50.00%	21.88%	32	18.75%
131	I.EDU. AGUSTIN NIETO CABALLERO	OFICIAL	0.00%	18.57%	8.57%	45.71%	27.14%	70	18.57%
132	JORGE ELIECER GAITAN	OFICIAL	0.00%	18.31%	18.31%	47.89%	15.49%	71	18.31%
133	COL. GENERAL PEDRO ALCÁNTARA HERRÁN	NO OFICIAL	0.00%	18.18%	18.18%	54.55%	9.09%	11	18.18%
134	I.EDU. POLITECNICO MUNICIPAL DE CALI	OFICIAL	0.59%	17.16%	16.57%	50.89%	14.79%	169	17.75%
135	I.EDU. TECNICO INDUSTRIAL PEDRO ANTONIO MOLINA	OFICIAL	0.63%	17.09%	13.92%	54.43%	13.92%	158	17.72%
136	LICEO MIXTO LA MILAGROSA	NO OFICIAL	0.00%	17.39%	21.74%	39.13%	21.74%	23	17.39%
137	LICEO SAN JOSÉ	NO OFICIAL	0.00%	17.24%	20.69%	37.93%	24.14%	29	17.24%
138	INST LA CAMPIÑA	NO OFICIAL	0.00%	17.14%	17.14%	25.71%	40.00%	35	17.14%
139	CENT EDUC SEBASTIAN DE BELALCAZAR	NO OFICIAL	0.00%	16.67%	12.50%	45.83%	25.00%	24	16.67%
140	COLEGIO LOS ANDES N 2	NO OFICIAL	0.00%	16.50%	22.33%	25.24%	35.92%	103	16.50%
141	I.EDU. ALVARO ECHEVERRY	OFICIAL	0.00%	16.49%	16.49%	46.39%	20.62%	97	16.49%
142	I.EDU. GENERAL ALFREDO VASQUEZ COBO	OFICIAL	0.00%	16.42%	5.97%	52.24%	25.37%	67	16.42%
143	COLEGIO YIZFRED	NO OFICIAL	0.00%	16.28%	18.60%	32.56%	32.56%	43	16.28%
144	I.EDU. LA MERCED	OFICIAL	0.00%	16.13%	11.29%	46.77%	25.81%	124	16.13%

Continúa

Cuadro 4: Proporción de estudiantes que clasificaron en los niveles B1 y B+ en la promoción de cada colegio de Cali (2020)

Puesto	Institucion	Naturaleza	B+	B1	A2	A1	A-	N*	Sum B1B+
145	FRANCISCO DE PAULA SANTANDER	OFICIAL	2.63%	13.16%	5.26%	57.89%	21.05%	38	15.79%
146	LICEO SANTA CLARA	NO OFICIAL	0.00%	15.79%	8.77%	40.35%	35.09%	57	15.79%
147	I.EDU. NORMAL SUPERIOR SANTIAGO DE CALI	OFICIAL	0.00%	15.71%	21.47%	38.74%	24.08%	191	15.71%
148	LICEO BRILLANTE JUVENTUD	NO OFICIAL	0.00%	15.38%	15.38%	38.46%	30.77%	13	15.38%
149	CENTRO EDUCATIVO INDUSTRIAL LUIS MADINA	NO OFICIAL	0.74%	14.07%	14.81%	38.52%	31.85%	135	14.81%
150	COLEGIO MILITAR JOSE ACEVEDO Y GOMEZ	NO OFICIAL	0.00%	14.58%	35.42%	35.42%	14.58%	48	14.58%
151	I.EDU. TECNICO INDUSTRIAL VEINTE DE JULIO	OFICIAL	1.32%	13.16%	6.58%	35.53%	43.42%	76	14.47%
152	ESCUELA DE GESTION Y FORMACION EMPL	NO OFICIAL	0.00%	14.29%	28.57%	14.29%	42.86%	14	14.29%
153	COLEGIO COMCIAL NUEVA ERA VG	NO OFICIAL	0.00%	14.29%	9.52%	47.62%	28.57%	42	14.29%
154	I.EDU. SANTO TOMAS CASD	OFICIAL	0.00%	14.29%	7.86%	46.43%	31.43%	140	14.29%
155	I.EDU. LA LEONERA	OFICIAL	0.00%	14.29%	3.57%	14.29%	67.86%	28	14.29%
156	I.EDU. RAFAEL NAVIA VARON	OFICIAL	0.00%	13.75%	18.12%	43.75%	24.38%	160	13.75%
157	MARINO RENGIFO SALCEDO	OFICIAL	0.00%	13.24%	8.82%	36.76%	41.18%	68	13.24%
158	CORPORACIÓN EDUCATIVA POPULAR-LICEO DE LA AMISTAD	NO OFICIAL	0.00%	13.21%	9.43%	35.85%	41.51%	53	13.21%
159	I.EDU. TECNICA INDUSTRIAL ANTONIO JOSE CAMACHO	OFICIAL	0.00%	12.45%	18.11%	46.79%	22.64%	265	12.45%
160	I.EDU. TECNICO DE COMERCIO SANTA CECILIA	OFICIAL	0.00%	12.38%	19.05%	41.90%	26.67%	105	12.38%
161	INSTITUCIÓN EDUCATIVA JULIO CAICEDO Y TELLEZ	OFICIAL	2.38%	9.52%	30.95%	28.57%	28.57%	42	11.90%
162	LICEO CAÑAVERAL DE OCCIDENTE	NO OFICIAL	0.00%	11.76%	41.18%	35.29%	11.76%	17	11.76%
163	COL CRISTIANO AMOR Y PAZ	NO OFICIAL	0.00%	11.76%	29.41%	35.29%	23.53%	17	11.76%
164	LIC COMCIAL LA MILAGROSA	NO OFICIAL	0.00%	11.76%	20.59%	29.41%	38.24%	34	11.76%
165	I.EDU. JORGE ISAACS	OFICIAL	0.21%	11.32%	15.72%	44.03%	28.51%	477	11.53%
166	I.EDU. JOAQUIN DE CAYZEDO Y CUERO	OFICIAL	1.39%	9.72%	9.72%	51.39%	27.78%	72	11.11%
167	CENTRO DE ESTU PARA LOS SISTEMAS DE INFORMACION CESI	NO OFICIAL	0.00%	11.11%	11.11%	35.56%	42.22%	45	11.11%
168	PUERTA DEL SOL	OFICIAL	0.00%	11.11%	11.11%	33.33%	44.44%	27	11.11%
169	I.EDU. EVARISTO GARCIA	OFICIAL	0.00%	10.53%	10.53%	47.37%	31.58%	38	10.53%
170	INSTITUCIÓN EDUCATIVA TÉCNICA DE BALLET CLASICO INCOLBALLET	OFICIAL	0.00%	10.34%	20.69%	51.72%	17.24%	29	10.34%
171	COLEGIO PARROQUIAL SAN JOAQUIN	NO OFICIAL	0.00%	10.13%	17.09%	51.90%	20.89%	158	10.13%
172	I.EDU. TCNICO COMCIAL JOSE MARIA VIVAS BALCAZAR	OFICIAL	0.00%	10.10%	28.28%	37.37%	24.24%	99	10.10%
173	I.EDU. CELMIRA BUENO DE OREJUELA	OFICIAL	0.00%	9.93%	14.89%	42.55%	32.62%	141	9.93%
174	LICEO PEDAGÓGICO SURORIENTAL	NO OFICIAL	0.00%	9.68%	25.81%	48.39%	16.13%	31	9.68%
175	SEDE NUESTRA SEÑORA DEL CARMEN	OFICIAL	0.00%	9.52%	19.05%	33.33%	38.10%	21	9.52%
176	COLEGIO COOPERATIVO NUESTRA SEÑORA DE LOS REMEDIOS	NO OFICIAL	0.00%	9.09%	18.18%	54.55%	18.18%	11	9.09%
177	COL MIGUEL ANGEL BUONARROTI	NO OFICIAL	0.00%	9.09%	13.64%	31.82%	45.45%	44	9.09%
178	I.EDU. EL HORMIGUERO - PANTANO DE VARGAS	OFICIAL	0.00%	9.09%	4.55%	45.45%	40.91%	22	9.09%
179	INSTITUCIÓN EDUCATIVA MARICE SINISTERRA	OFICIAL	0.00%	9.09%	0.00%	51.52%	39.39%	33	9.09%
180	I.EDU. VILLA DEL SUR	OFICIAL	0.00%	8.91%	11.88%	41.58%	37.62%	101	8.91%
181	INST COLOMBIA	NO OFICIAL	4.35%	4.35%	4.35%	39.13%	47.83%	23	8.70%
182	I.EDU. MANUEL MARIA MALLARINO	OFICIAL	0.00%	8.70%	10.14%	43.48%	37.68%	69	8.70%
183	I.EDU. JUAN DE AMPUDIA	OFICIAL	0.00%	8.53%	19.38%	43.41%	28.68%	129	8.53%
184	INST TEC CCIAL DEL NORTE	NO OFICIAL	0.00%	8.51%	17.02%	48.94%	25.53%	47	8.51%
185	CENT DOC SANTIAGO DE CALI	NO OFICIAL	0.00%	8.33%	27.08%	52.08%	12.50%	48	8.33%
186	I.EDU. TECNICA COMCIAL LAS AMERICAS	OFICIAL	0.00%	8.22%	24.66%	41.10%	26.03%	146	8.22%
187	I.EDU. TECNICO INDUSTRIAL LUZ HAYDEE GUERRERO MOLINA	OFICIAL	0.00%	8.22%	10.96%	53.42%	27.40%	73	8.22%
188	COLEGIO EL HOGAR	NO OFICIAL	0.00%	8.20%	19.67%	34.43%	37.70%	61	8.20%
189	COLEGIO COMPARTIR	NO OFICIAL	0.43%	7.66%	9.36%	44.26%	38.30%	235	8.09%
190	I.EDU. JOSE ANTONIO GALAN	OFICIAL	0.00%	8.00%	16.00%	44.00%	32.00%	25	8.00%
191	I.EDU. NORMAL SUPERIOR FARALLONES CALI	OFICIAL	0.53%	7.45%	19.68%	47.87%	24.47%	188	7.98%
192	LICEO FARALLONES DEL NORTE	NO OFICIAL	0.00%	7.89%	18.42%	42.11%	31.58%	38	7.89%
193	PORTETE DE TARQUI	OFICIAL	0.00%	7.78%	14.44%	36.67%	41.11%	90	7.78%
194	COL COMUNITARIO TEC IND. UNIDAD BOLIVARIANA	NO OFICIAL	0.00%	7.69%	23.08%	38.46%	30.77%	13	7.69%

Continúa

Cuadro 4: Proporción de estudiantes que clasificaron en los niveles B1 y B+ en la promoción de cada colegio de Cali (2020)

Puesto	Institucion	Naturaleza	B+	B1	A2	A1	A-	N*	Sum B1B+
195	COLEGIO DE LA CAJA DE COMPENSACIÓN FAMILIAR DEL VALLE DEL CAUCA	NO OFICIAL	0.00%	7.69%	10.26%	35.90%	46.15%	39	7.69%
196	I.EDU. GUILLERMO VALENCIA	OFICIAL	0.00%	7.69%	7.69%	53.85%	30.77%	13	7.69%
197	INST TEC REY DE REYES	NO OFICIAL	0.00%	7.69%	7.69%	46.15%	38.46%	13	7.69%
198	LOS VENCEDORES	OFICIAL	0.00%	7.59%	21.52%	43.04%	27.85%	79	7.59%
199	COLEGIO SANTA ISABEL DE HUNGRIA SEDE ALFONSO LOPEZ	NO OFICIAL	0.88%	6.61%	14.10%	51.10%	27.31%	227	7.49%
200	COLEGIO AMOR Y CIENCIA	NO OFICIAL	3.70%	3.70%	25.93%	51.85%	14.81%	27	7.41%
201	LICEO SAGRADO CORAZON DE JESUS	NO OFICIAL	0.00%	7.41%	22.22%	51.85%	18.52%	27	7.41%
202	I.EDU. JUAN PABLO II	OFICIAL	0.00%	7.41%	7.41%	55.56%	25.93%	27	7.41%
203	INST CENTRAL DEL COMERCIO Y BACHILLERATO	NO OFICIAL	0.00%	7.35%	8.82%	29.41%	54.41%	68	7.35%
204	NARIÑO	OFICIAL	1.22%	6.10%	15.85%	52.44%	24.39%	82	7.32%
205	I.EDU. DEL VALLE	NO OFICIAL	0.00%	7.14%	14.29%	28.57%	50.00%	14	7.14%
206	INST TECNICO LTNAMCNO I	NO OFICIAL	0.00%	7.14%	0.00%	85.71%	7.14%	14	7.14%
207	LICEO SANTA INES VALLEGRANDE	NO OFICIAL	0.00%	7.14%	0.00%	50.00%	42.86%	14	7.14%
208	I.EDU. TECNICO INDUSTRIAL MULTIPROPOSITO	OFICIAL	0.00%	7.04%	4.23%	39.44%	49.30%	71	7.04%
209	COL RICHARD BACH	NO OFICIAL	0.00%	6.67%	33.33%	33.33%	26.67%	15	6.67%
210	BARTOLOME MITRE	OFICIAL	0.00%	6.67%	10.00%	42.22%	41.11%	90	6.67%
211	I.EDU. LA PAZ- SAAVEDRA GALINDO	OFICIAL	0.00%	6.67%	0.00%	53.33%	40.00%	15	6.67%
212	COL VIDA NUEVA	NO OFICIAL	0.00%	6.67%	0.00%	46.67%	46.67%	15	6.67%
213	I.EDU. TECNICO INDUSTRIAL DIEZ DE MAYO	OFICIAL	0.00%	6.56%	12.30%	46.72%	34.43%	122	6.56%
214	COLEGIO DE SANTA LIBRADA	OFICIAL	0.00%	6.55%	21.43%	36.31%	35.71%	168	6.55%
215	I.EDU. SIETE DE AGOSTO	OFICIAL	0.00%	6.49%	16.88%	37.66%	38.96%	77	6.49%
216	I.EDU. ALBERTO CARVAJAL BORRERO	OFICIAL	0.00%	6.45%	17.74%	45.16%	30.66%	62	6.45%
217	CENTRO DOCENTE PARROQUIAL SAN MARCOS	NO OFICIAL	0.00%	6.45%	12.90%	45.16%	35.48%	31	6.45%
218	INST SER INTERNACIONAL, COMUNA 17	NO OFICIAL	0.00%	6.25%	34.38%	28.12%	31.25%	32	6.25%
219	INST NTRA SRA DEL CARMEN	NO OFICIAL	0.00%	6.25%	10.94%	54.69%	28.12%	64	6.25%
220	SAN LUIS	OFICIAL	0.00%	6.25%	6.25%	37.50%	50.00%	16	6.25%
221	COL SANTA CRUZ	NO OFICIAL	0.00%	6.25%	0.00%	37.50%	56.25%	16	6.25%
222	I.EDU. JOSE HOLGUIN GARCES	OFICIAL	0.00%	6.21%	11.72%	40.69%	41.38%	145	6.21%
223	INSTITUCIÓN EDUCATIVA SANTA FE	OFICIAL	0.00%	6.15%	16.15%	48.46%	29.23%	130	6.15%
224	I.EDU. FRANCISCO JOSE LLOREDA MERA	OFICIAL	0.00%	6.06%	8.08%	39.39%	46.46%	99	6.06%
225	CIUDAD DE CALI	OFICIAL	0.00%	6.00%	10.00%	38.00%	46.00%	100	6.00%
226	I.EDU. ALFONSO LOPEZ PUMAREJO	OFICIAL	0.00%	5.97%	11.19%	49.25%	33.58%	134	5.97%
227	COL ARQUID. JUAN PABLO II	NO OFICIAL	0.00%	5.94%	12.87%	45.54%	35.64%	101	5.94%
228	CORP NACIONAL DE ESTU	NO OFICIAL	0.00%	5.88%	5.88%	29.41%	58.82%	17	5.88%
229	INST TEC REAL HOLANDES	NO OFICIAL	0.00%	5.71%	11.43%	51.43%	31.43%	35	5.71%
230	CENTRO EDUCATIVO ALFA Y OMEGA	NO OFICIAL	0.00%	5.41%	5.41%	35.14%	51.35%	37	5.41%
231	I.EDU. TECNICA CIUDADELA DESEPAZ	OFICIAL	0.00%	5.26%	11.58%	45.26%	37.89%	95	5.26%
232	I.EDU. TECNICA CIUDAD DE CALI	OFICIAL	0.00%	5.17%	18.10%	45.69%	31.03%	116	5.17%
233	INST LOS ANGELES DE DIOS	NO OFICIAL	0.00%	5.13%	7.69%	58.97%	28.21%	39	5.13%
234	INSTITUCIÓN EDUCATIVA CARLOS HOLGUIN LLOREDA	OFICIAL	0.00%	5.08%	11.86%	50.85%	32.20%	59	5.08%
235	COLEGIO CESAR CONTO	NO OFICIAL	0.00%	5.08%	8.47%	44.07%	42.37%	59	5.08%
236	I.EDU. EUSTAQUIO PALACIOS	OFICIAL	0.56%	4.44%	11.11%	43.89%	40.00%	180	5.00%
237	LICEO CERROS DEL VALLE	NO OFICIAL	0.00%	5.00%	20.00%	47.50%	27.50%	40	5.00%
238	I.EDU. GOLONDRINAS	OFICIAL	0.00%	5.00%	10.00%	55.00%	30.00%	40	5.00%
239	COL COMUNAL NUEVA GRANADA	NO OFICIAL	0.00%	5.00%	5.00%	20.00%	70.00%	20	5.00%
240	CENTRO DE EDUC EN TECNOLOGIA CENTEC	NO OFICIAL	0.00%	4.94%	13.58%	53.09%	28.40%	81	4.94%
241	LICEO MIXTO EMPERADOR II	NO OFICIAL	0.00%	4.88%	2.44%	60.98%	31.71%	41	4.88%
242	COL ACAD EL POBLADO	NO OFICIAL	0.00%	4.76%	14.29%	66.67%	14.29%	42	4.76%
243	SAN LUIS	OFICIAL	0.00%	4.76%	6.35%	39.68%	49.21%	63	4.76%
244	I.EDU. TECNICO INDUSTRIAL DONALD RODRIGO TAFUR	OFICIAL	0.00%	4.73%	12.16%	49.32%	33.78%	148	4.73%

Continúa

Cuadro 4: Proporción de estudiantes que clasificaron en los niveles B1 y B+ en la promoción de cada colegio de Cali (2020)

Puesto	Institución	Naturaleza	B+	B1	A2	A1	A-	N*	Sum B1B+
245	I.EDU. CARLOS HOLMES TRUJILLO	OFICIAL	0.00%	4.69%	6.25%	37.50%	51.56%	64	4.69%
246	I.EDU. JUANA DE CAICEDO Y CUERO	OFICIAL	0.00%	4.67%	6.54%	41.12%	47.66%	107	4.67%
247	COL TEC CIAL SAN MARCOS DE LEON	NO OFICIAL	0.00%	4.55%	9.09%	45.45%	40.91%	22	4.55%
248	COLEGIO DE LAS AGUAS MONTEBELLO	NO OFICIAL	0.00%	4.55%	0.00%	59.09%	36.36%	22	4.55%
249	I.EDU. JOSE MANUEL SAAVEDRA GALINDO	OFICIAL	0.00%	4.48%	8.96%	58.21%	28.36%	67	4.48%
250	CENTRO DOCENTE NUESTRA SEÑORA DE LAS LAJAS	OFICIAL	0.00%	4.35%	13.04%	43.48%	39.13%	23	4.35%
251	I.EDU. LA BUITRERA JOSE MARIA GARCIA DE TOLED	OFICIAL	0.00%	4.17%	14.58%	35.42%	45.83%	48	4.17%
252	LIC MIX EMPERADOR DE CALI	NO OFICIAL	0.00%	4.17%	6.25%	47.92%	41.67%	48	4.17%
253	LICEO COLOMBO IRLANDES	NO OFICIAL	0.00%	4.17%	4.17%	41.67%	50.00%	24	4.17%
254	COL LA DIVINA ENSEÑANZA	NO OFICIAL	0.00%	4.17%	4.17%	16.67%	75.00%	24	4.17%
255	LA INMACULADA	OFICIAL	0.00%	4.17%	2.08%	35.42%	58.33%	48	4.17%
256	CENTRO EDUCATIVO INSCAT	NO OFICIAL	0.00%	4.17%	0.00%	33.33%	62.50%	24	4.17%
257	I.EDU. NUEVO LATIR	OFICIAL	0.00%	4.12%	7.22%	26.80%	61.86%	97	4.12%
258	CALIMIO DESEPAZ	OFICIAL	0.00%	4.00%	5.14%	40.57%	50.29%	175	4.00%
259	LICEO SUPERIOR DEL VALLE	NO OFICIAL	0.00%	4.00%	4.00%	32.00%	60.00%	25	4.00%
260	LIC PORVENIR	NO OFICIAL	0.00%	3.92%	7.84%	43.14%	45.10%	51	3.92%
261	CENT EDUC COMUNIT OMAR TORRIJOS	NO OFICIAL	0.00%	3.85%	7.69%	46.15%	42.31%	26	3.85%
262	JOSE MARIA CABAL	OFICIAL	0.00%	3.77%	4.72%	44.34%	47.17%	106	3.77%
263	INVICALI DESEPAZ	OFICIAL	0.00%	3.77%	4.72%	37.74%	53.77%	106	3.77%
264	I.EDU. LIBARDO MADRID VALDERRAMA	OFICIAL	0.00%	3.57%	5.71%	35.00%	55.71%	140	3.57%
265	I.EDU. GENERAL FRANCISCO DE PAULA SANTANDER	OFICIAL	0.00%	3.48%	4.35%	50.43%	41.74%	115	3.48%
266	I.EDU. REPUBLICA DE ISRAEL	OFICIAL	0.00%	3.45%	17.24%	48.28%	31.03%	58	3.45%
267	I.EDU. CIUDAD CORDOBA	OFICIAL	0.00%	3.45%	9.20%	35.63%	51.72%	87	3.45%
268	CALIMIO NORTE	OFICIAL	0.00%	3.39%	16.95%	55.93%	23.73%	59	3.39%
269	I.EDU. LLANO VERDE	OFICIAL	0.00%	3.39%	13.56%	44.07%	38.98%	59	3.39%
270	COL TEC JUVENIL DEL VALLE	NO OFICIAL	0.00%	3.33%	20.00%	30.00%	46.67%	30	3.33%
271	SAN FELIPE	OFICIAL	0.00%	3.33%	6.67%	55.56%	34.44%	90	3.33%
272	CENT EDUC JUAN CARLOS GARZON	NO OFICIAL	0.00%	3.33%	3.33%	33.33%	60.00%	30	3.33%
273	COLEGIO PANAMERICANO	NO OFICIAL	0.00%	3.33%	0.00%	53.33%	43.33%	30	3.33%
274	I.EDU. MONSEÑOR RAMON ARCILA	OFICIAL	0.55%	2.75%	6.59%	33.52%	56.59%	182	3.30%
275	CENTRO DOCENTE LICEO MARISOL	NO OFICIAL	0.00%	3.28%	11.48%	55.74%	29.51%	61	3.28%
276	COL SENDEROS DE PAZ	NO OFICIAL	0.00%	3.23%	0.00%	32.26%	64.52%	31	3.23%
277	COMUNEROS II	OFICIAL	0.00%	3.12%	18.75%	43.75%	34.38%	32	3.12%
278	COLEGIO JOHANNES GUTENBERG	NO OFICIAL	0.00%	3.03%	6.06%	39.39%	51.52%	33	3.03%
279	I.EDU. RODRIGO LLOREDA CAICEDO	OFICIAL	0.00%	2.94%	11.76%	58.82%	26.47%	102	2.94%
280	I.EDU. EL DIAMANTE	OFICIAL	0.00%	2.94%	8.82%	44.12%	44.12%	102	2.94%
281	INST ANDRES BELLO COLOMBO AMERICANO	NO OFICIAL	1.41%	1.41%	8.45%	30.99%	57.75%	71	2.82%
282	COLEGIO MAYOR DEL NORTE 2 - PIZAMOS	NO OFICIAL	0.00%	2.78%	2.78%	44.44%	50.00%	36	2.78%
283	INST EDUCATIVO SER	NO OFICIAL	0.00%	2.78%	2.78%	25.00%	69.44%	36	2.78%
284	COL. PUERTA DEL SOL	NO OFICIAL	0.00%	2.70%	0.00%	43.24%	54.05%	37	2.70%
285	I.EDU. CRISTOBAL COLON	OFICIAL	0.00%	2.56%	6.41%	41.03%	50.00%	78	2.56%
286	MIGUEL DE POMBO	OFICIAL	0.00%	2.44%	7.32%	41.46%	48.78%	41	2.44%
287	I.EDU. NELSON GARCÉS VERNAZA	OFICIAL	0.00%	2.41%	8.43%	27.71%	61.45%	83	2.41%
288	I.EDU. VICENTE BORRERO COSTA	OFICIAL	0.00%	2.36%	3.94%	48.03%	45.67%	127	2.36%
289	I.EDU. BARTOLOMÉ LOBOGUERRERO	OFICIAL	0.00%	2.33%	6.20%	37.21%	54.26%	129	2.33%
290	COLEGIO TECNICO JUVENIL DEL SUR	NO OFICIAL	0.00%	2.06%	10.31%	47.42%	40.21%	97	2.06%
291	SEDE ENRIQUE OLAYA HERRERA	OFICIAL	0.00%	1.85%	0.00%	27.78%	70.37%	54	1.85%
292	I.EDU. LA ANUNCIACION	OFICIAL	0.00%	1.82%	7.27%	41.82%	49.09%	55	1.82%
293	I.EDU. CIUDAD MODELO	OFICIAL	0.00%	1.79%	21.43%	51.79%	25.00%	56	1.79%
294	ANTONIO RICAURTE	OFICIAL	0.00%	1.69%	8.47%	28.81%	61.02%	59	1.69%

Continúa

Cuadro 4: Proporción de estudiantes que clasificaron en los niveles B1 y B+ en la promoción de cada colegio de Cali (2020)

Puesto	Institución	Naturaleza	B+	B1	A2	A1	A-	N*	Sum B1B+
295	COL FCO ELADIO RAMIREZ	NO OFICIAL	0.00%	1.45%	10.14%	49.28%	39.13%	69	1.45%
296	I.EDU. TECNICO INDUSTRIAL CARLOS HOLGUIN MALLARINO	OFICIAL	0.00%	1.33%	10.67%	41.33%	46.67%	75	1.33%
297	I.EDU. SANTA ROSA	OFICIAL	0.00%	1.19%	32.14%	65.48%	84	1.19%	
298	I.EDU. GABRIELA MISTRAL	OFICIAL	0.00%	0.65%	3.25%	35.06%	61.04%	154	0.65%
299	INSTITUCIÓN EDUCATIVA TÉCNICA COMCIAL HERNANDO NAVIA VARON	OFICIAL	0.00%	0.62%	9.32%	38.51%	51.55%	161	0.62%
300	INST EMANUEL	NO OFICIAL	0.00%	0.00%	33.33%	33.33%	33.33%	12	0.00%
301	COLEGIO CENTRAL DE COMERCIO SAS	NO OFICIAL	0.00%	0.00%	27.27%	36.36%	36.36%	11	0.00%
302	JOSE HOLGUIN GARCES	OFICIAL	0.00%	0.00%	27.27%	27.27%	45.45%	22	0.00%
303	COLEGIO EL TESORO DEL SABER	NO OFICIAL	0.00%	0.00%	21.43%	35.71%	42.86%	14	0.00%
304	INST MODERNO DESEPAZ	NO OFICIAL	0.00%	0.00%	19.35%	51.61%	29.03%	31	0.00%
305	COLEGIO LAS PALMAS	NO OFICIAL	0.00%	0.00%	16.67%	44.44%	38.89%	18	0.00%
306	COL SAN SEBASTIAN	NO OFICIAL	0.00%	0.00%	16.67%	41.67%	41.67%	12	0.00%
307	COLEGIO NUESTRA SEÑORA DE LA PROVIDENCIA	NO OFICIAL	0.00%	0.00%	13.64%	68.18%	18.18%	22	0.00%
308	INSTITUCIÓN EDUCATIVA EVA RIASCOS PLATA	OFICIAL	0.00%	0.00%	13.51%	51.35%	35.14%	37	0.00%
309	COLEGIO POLITECNICO SIGLO XXI	NO OFICIAL	0.00%	0.00%	13.04%	56.52%	30.43%	23	0.00%
310	INST TECNICO INDUSTRIAL Y COMCIAL SIGLO XXI	NO OFICIAL	0.00%	0.00%	12.50%	37.50%	50.00%	16	0.00%
311	INSTITUCIÓN EDUCATIVA PANCE	OFICIAL	0.00%	0.00%	11.76%	47.06%	41.18%	17	0.00%
312	MAGDALENA ORTEGA DE NARIÑO	OFICIAL	0.00%	0.00%	11.54%	50.00%	38.46%	26	0.00%
313	I.EDU. HUMBERTO JORDAN MAZUERA	OFICIAL	0.00%	0.00%	11.54%	38.46%	50.00%	52	0.00%
314	COL MIX PEDRO MORALES PINO	NO OFICIAL	0.00%	0.00%	11.11%	50.00%	38.89%	18	0.00%
315	CENTRO DE ESTU E INVESTIGACIÓN VIDA CEVIDA	NO OFICIAL	0.00%	0.00%	11.11%	33.33%	55.56%	36	0.00%
316	LICEO COLOMBIA JOVEN	NO OFICIAL	0.00%	0.00%	10.00%	50.00%	40.00%	20	0.00%
317	AGUACATAL	OFICIAL	0.00%	0.00%	9.80%	35.29%	54.90%	51	0.00%
318	INST EDUCATIVO ALFA	NO OFICIAL	0.00%	0.00%	9.52%	52.38%	38.10%	21	0.00%
319	CENTRO DOCENTE SANTA ANITA	NO OFICIAL	0.00%	0.00%	9.52%	23.81%	66.67%	21	0.00%
320	COL FE Y ALEGRIA FRAY LUIS AMIGÓ	NO OFICIAL	0.00%	0.00%	9.30%	37.21%	53.49%	43	0.00%
321	INST DE EDUACCION COMFENALCO VALLE	NO OFICIAL	0.00%	0.00%	9.30%	34.88%	55.81%	43	0.00%
322	LICEO SAN MIGUEL	NO OFICIAL	0.00%	0.00%	9.09%	72.73%	18.18%	11	0.00%
323	CORP EDUCATIVA ANTONIO MACEO	NO OFICIAL	0.00%	0.00%	9.09%	72.73%	18.18%	11	0.00%
324	JOSE HOLGUIN GARCES	OFICIAL	0.00%	0.00%	8.70%	43.48%	47.83%	23	0.00%
325	FUNDACION ESCOLARNELSON MANDELA	NO OFICIAL	0.00%	0.00%	8.51%	44.68%	46.81%	47	0.00%
326	SEDE PRIMAVERA	OFICIAL	0.00%	0.00%	8.11%	24.32%	67.57%	37	0.00%
327	INST TÉCNICO FUTURO PROFESIONAL - SEDE PRICIPAL	NO OFICIAL	0.00%	0.00%	8.00%	52.00%	40.00%	25	0.00%
328	LICEO JUVENIL EL RODEO	NO OFICIAL	0.00%	0.00%	7.69%	46.15%	46.15%	13	0.00%
329	COL CENTRAL MADRID	NO OFICIAL	0.00%	0.00%	7.69%	38.46%	53.85%	13	0.00%
330	TERRA INSTITUTI	NO OFICIAL	0.00%	0.00%	7.69%	30.77%	61.54%	13	0.00%
331	JOSE CELESTINO MUTIS	OFICIAL	0.00%	0.00%	7.69%	26.92%	65.38%	26	0.00%
332	EL AGUACATAL	OFICIAL	0.00%	0.00%	7.50%	32.50%	60.00%	40	0.00%
333	I.EDU. LUIS FERNANDO CAICEDO	OFICIAL	0.00%	0.00%	6.67%	50.00%	43.33%	30	0.00%
334	I.EDU. REPUBLICA DE ARGENTINA	OFICIAL	0.00%	0.00%	6.25%	56.25%	37.50%	16	0.00%
335	COL SANTA LUCIA	NO OFICIAL	0.00%	0.00%	6.25%	50.00%	43.75%	16	0.00%
336	TIERRA DE HOMBRES	OFICIAL	0.00%	0.00%	6.25%	25.00%	68.75%	16	0.00%
337	I.EDU. BOYACA	OFICIAL	0.00%	0.00%	5.08%	45.76%	49.15%	59	0.00%
338	MANUEL MARIA MALLARINO	OFICIAL	0.00%	0.00%	4.76%	28.57%	66.67%	21	0.00%
339	ELEAZAR LIBREROS	OFICIAL	0.00%	0.00%	4.76%	23.81%	71.43%	42	0.00%
340	LICEO LOS PINOS	NO OFICIAL	0.00%	0.00%	4.55%	40.91%	54.55%	22	0.00%
341	LICEO PIGMALION	NO OFICIAL	0.00%	0.00%	4.17%	54.17%	41.67%	24	0.00%
342	LICEO CALIMIO DESEPAZ	NO OFICIAL	0.00%	0.00%	4.17%	41.67%	54.17%	24	0.00%
343	CENTRO ETNOEDUCATIVO ANTONIO MACEO	NO OFICIAL	0.00%	0.00%	4.08%	20.41%	75.51%	49	0.00%
344	I.EDU. LA ESPERANZA	OFICIAL	0.00%	0.00%	3.85%	53.85%	42.31%	26	0.00%

Continúa

Cuadro 4: Proporción de estudiantes que clasificaron en los niveles B1 y B+ en la promoción de cada colegio de Cali (2020)

Puesto	Institucion	Naturaleza	B+	B1	A2	A1	A-	N*	Sum B1B+
345	NINO JESUS DE ATOCHA	OFICIAL	0.00%	0.00%	3.57%	50.00%	46.43%	28	0.00%
346	I.EDU. JESUS VILLAFANE FRANCO	OFICIAL	0.00%	0.00%	3.39%	28.81%	67.80%	59	0.00%
347	MIGUEL CAMACHO PEREA	OFICIAL	0.00%	0.00%	2.70%	18.92%	78.38%	37	0.00%
348	I.EDU. TECNICA GABRIEL GARCIA MARQUEZ	OFICIAL	0.00%	0.00%	1.83%	39.45%	58.72%	109	0.00%
349	PRINCIPE DE PAZ	NO OFICIAL	0.00%	0.00%	0.00%	64.71%	35.29%	17	0.00%
350	INST MODERNO	NO OFICIAL	0.00%	0.00%	0.00%	63.64%	36.36%	11	0.00%
351	LIC. RAFAEL GARCIA HERREROS	NO OFICIAL	0.00%	0.00%	0.00%	52.94%	47.06%	17	0.00%
352	I.EDU. NAVARRO - JUAN BAUTISTA DE LA SALLE	OFICIAL	0.00%	0.00%	0.00%	50.00%	50.00%	12	0.00%
353	COL. MIX. CARLOS PAYAN	NO OFICIAL	0.00%	0.00%	0.00%	44.83%	55.17%	29	0.00%
354	INST TECNICO DE EXCELENCIA EMPL	NO OFICIAL	0.00%	0.00%	0.00%	42.86%	57.14%	21	0.00%
355	LIZANDRO FRANKY	OFICIAL	0.00%	0.00%	0.00%	39.39%	60.61%	33	0.00%
356	LICEO RENACER	NO OFICIAL	0.00%	0.00%	0.00%	38.89%	61.11%	18	0.00%
357	INST REMANSO DE COMFADI	NO OFICIAL	0.00%	0.00%	0.00%	33.33%	66.67%	21	0.00%
358	SAN GABRIEL	OFICIAL	0.00%	0.00%	0.00%	30.30%	69.70%	33	0.00%
359	ISAIAS DUARTE CANCINO	OFICIAL	0.00%	0.00%	0.00%	26.92%	73.08%	78	0.00%
360	CENTRO EDUCATIVO AUTONOMO	NO OFICIAL	0.00%	0.00%	0.00%	26.32%	73.68%	19	0.00%
361	COL.CIAL. STA JUANA DE ARCO	NO OFICIAL	0.00%	0.00%	0.00%	25.00%	75.00%	20	0.00%
362	LICEO SANTA INES-ANDES	NO OFICIAL	0.00%	0.00%	0.00%	25.00%	75.00%	12	0.00%
363	ASOC EDUC COL ARANGO Y CUERO	NO OFICIAL	0.00%	0.00%	0.00%	23.08%	76.92%	13	0.00%
364	JOSE CARDONA HOYOS	OFICIAL	0.00%	0.00%	0.00%	9.09%	90.91%	11	0.00%

Fuente: Instituto Colombiano para la Evaluación de la Educación (ICFES) - Cálculos Cienfi.