

Ruta de aprendizaje virtual en los cursos de Matemáticas y Estadística.



Siguiendo la propuesta institucional “Mis clases en línea”, el Departamento de Matemáticas y Estadística diseñó un plan de trabajo que combina actividades sincrónicas y asincrónicas propias de un ambiente de enseñanza aprendizaje virtual.



En la virtualidad, el trabajo autónomo promovido desde nuestro modelo educativo, cobra mayor valor e importancia y se convierte en una de nuestras mayores fortalezas.

En la modalidad virtual, los cursos de Matemáticas y Estadística cuentan con actividades asincrónicas que se desarrollan en el transcurso de la semana, actividades como: preparación de rutas de clase o guía de trabajo, desarrollo de talleres, participación en foros en moodle y la presentación de pruebas en línea.

Las actividades sincrónicas o en tiempo real tienen dos opciones de encuentro con el profesor en sala virtual por semana. Estos espacios son para la presentación de temas, revisión de dudas frente al material preparado y la discusión de ejemplos, con la participación activa de todos los estudiantes.



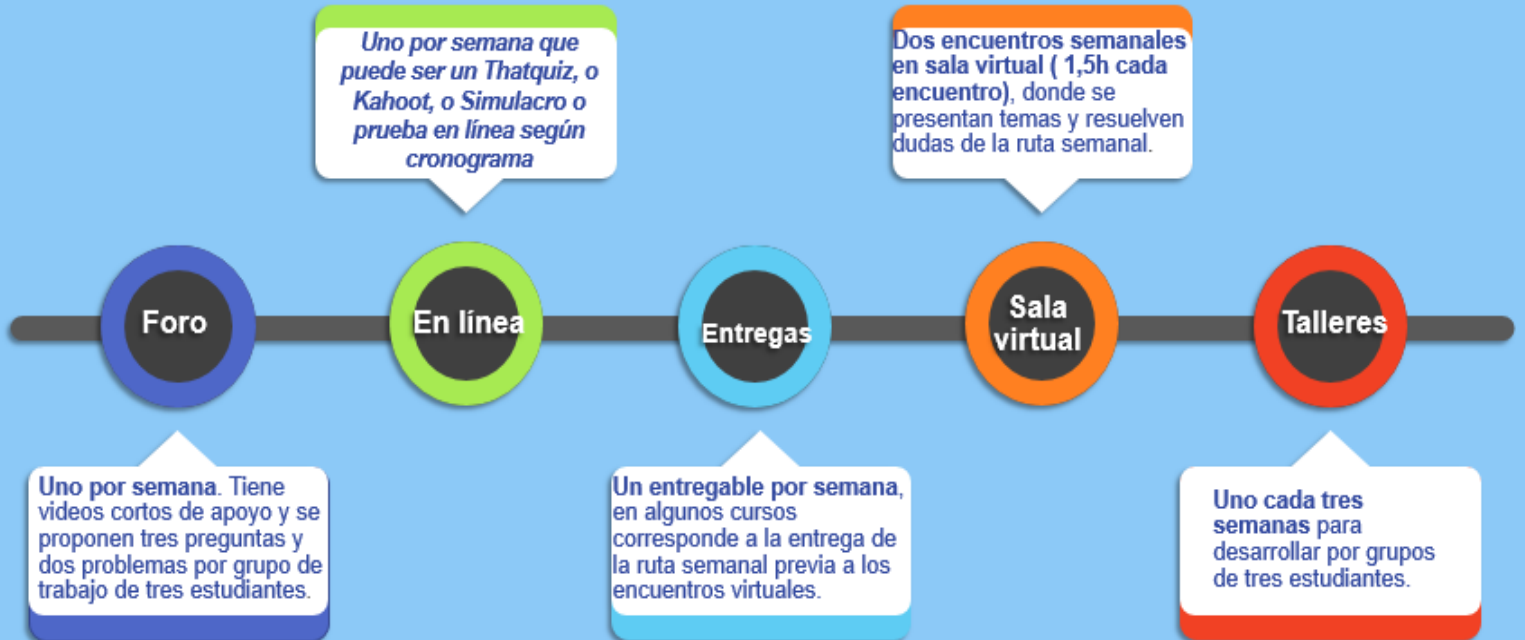
El apoyo con monitoria y tutoría con profesores va a continuar en esta modalidad. La invitación es al buen aprovechamiento de estos espacios de acompañamiento. Por otro lado, los profesores y profesoras se han dispuesto a enfrentar esta etapa virtual de la mejor manera. Con el objetivo de tener el mayor éxito en esta labor, ellos cuentan con diferentes ayudas.

El plan de trabajo y los distintos apoyos que se tienen son:

1

Plan de trabajo por curso: Conocido por el estudiante con antelación a través del cronograma de actividades dispuesto en moodle.

Plan de trabajo



2

Dinámica al interior de cada curso



Los cursos se dividen en grupos de tres estudiantes, lo que permite el trabajo grupal y el monitoreo interno.



El monitor del Cambas que motiva la participación en el foro semanal y realiza labores de seguimiento a un grupo específico de tres estudiantes ó por recomendación del profesor a un estudiante en particular.



La conformación de los grupos de Whatsapp coordinados por el profes@r. Esto permite la comunicación entre estudiante, monitor y profesor en tiempo real.

Los cursos en la plataforma Moodle



3

EQUIPO DE TRABAJO DE CADA CURSO EN MOODLE :



El monitor del Cambas, quien participa en el foro y coayuda en labores de seguimiento puntual de estudiantes por recomendación del profes@r.



La profesora que se encarga de:

- ✓ Diseñar el foro semanal.
- ✓ Dar a conocer el plan de semana.
- ✓ Participar en dos encuentros en sala virtual por semana con su grupo.
- ✓ Coordinar los grupos de Whatsapp
- ✓ Diseñar las pruebas en línea.
- ✓ Diseñar las rúbricas para la revisión de entregables.
- ✓ Resolver dudas a sus estudiantes.



La monitora del departamento, quien participa en la revisión de algunos entregables. del foro y monitorea entregas de forma que a tiempo el profes@r puede realizar intervenciones oportunas

4 Apoyos para el estudiante: Cuenta con dos cursos en moodle de apoyo: uno con monitoria y el otro con tutoría.

Centro de apoyo virtual o Cambas Virtual.



- ❑ Cuando son dudas pequeñas, el estudiante es atendido por un monitor en tres modalidades: foro, archivo y chat.
- ❑ En caso de que el estudiante desee una atención por más tiempo, encontrará en el chat o el foro un enlace que conduce a una sala virtual.
- ❑ El horario de atención va desde las 8am hasta las 4pm en jornada continua.
- ❑ El centro atiende monitoria en 10 materias que corresponden a las de mayor demanda
- ❑ El centro de apoyo cuenta con la participación de 50 monitores al servicio de la comunidad estudiantil.
- ❑ Además de la función de monitoria, la mayoría de ellos hacen parte de los cursos en moodle .

Tutoría virtual del departamento de Matemáticas y estadística



- ❑ Cuando son dudas pequeñas, el estudiante es atendido por un profes@r en tres modalidades: foro, archivo y chat.
- ❑ El estudiante puede ingresar a una sala, de forma directa en la franja disponible para ser atendido por un profesor en la materia que desea.
- ❑ Las franjas por materias estan disponibles en el curso, de forma que el estudiante organiza su horario para poder participar.
- ❑ Se da atención a 20 materias, en al menos dos franjas a la semana.
- ❑ En el caso de las materias de primer semestre, hay atención en tutoría todos los días
- ❑ En las tutorías participan 22 profesor@s y todos tienen cursos a su cargo.
- ❑ Las franjas de atención de tutoría se encuentran entre las 9am y las 8pm.

En los monitores presentes en Moodle

En los talleres liderados por la Escuela a través del CREA.

En la ayuda para el profesor que está disponible en el portal de la página web de la universidad.

En el coordinador de materia con quien diseña actividades, talleres y elabora preguntas entre otras cosas.

En los grupos internos del departamento organizados por competencias en: recursos TIC en matemáticas, manejo de Moodle, manejo y administración de salas virtuales, diseño de pruebas en línea y evaluación, entre otras.

En el grupo de WhatsApp denominado "Mis Profes" del Departamento de Matemáticas y Estadística, donde presenta sus inquietudes en tiempo real, recibiendo oportuna respuesta de sus compañeros.

Se
apoya



Escuela Ciencias de la Educación
Departamento de Matemáticas y estadística

Selene Quibano coordinadora del centro de apoyo
Cambas
gsquibano@icesi.edu.co

César Cuartas Jefe de departamento
cacuartas@icesi.edu.co