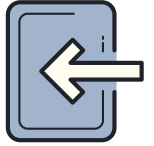
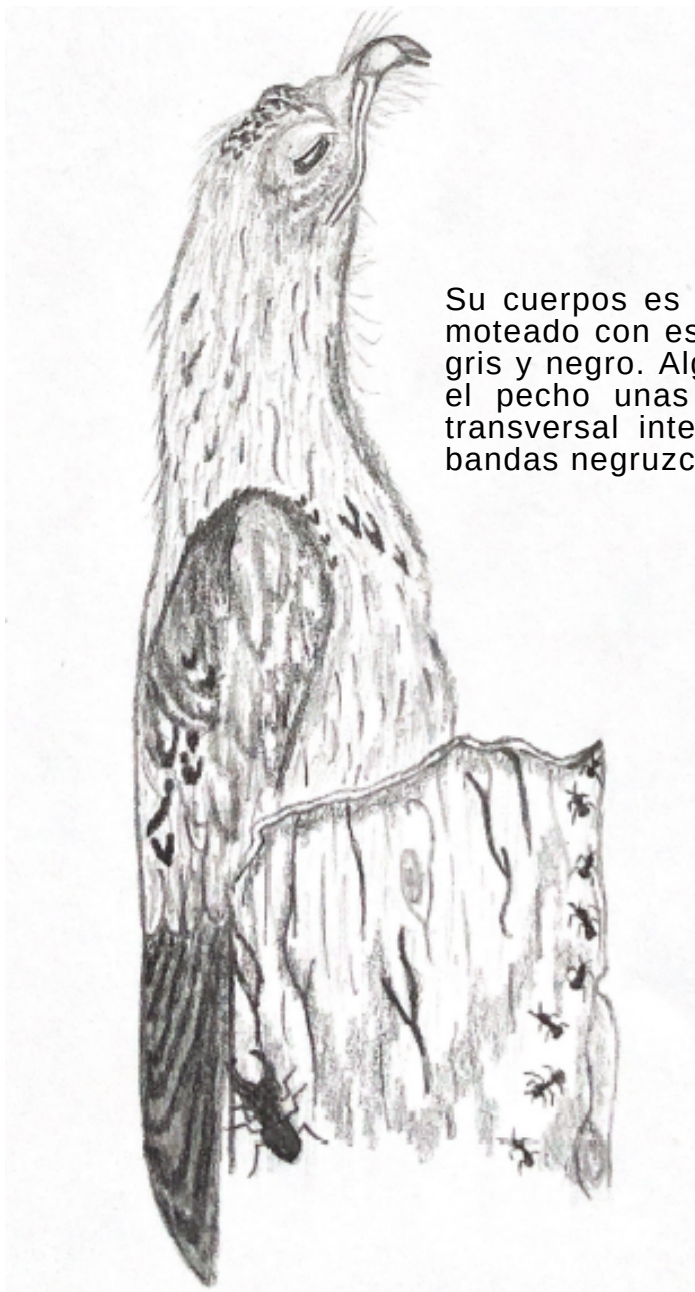


Nyctibius griseus

Esta ave presenta un canto reconocido por ser uno de los sonidos más fantasmales de los trópicos americanos. Nyctibius griseus es una especie de ave caprimulgiforme, lo cual este término trata de aves nocturnas con gran facilidad para camuflarse durante el día; incluso verlos en una fotografía es a veces complicado. Su plumaje es muy parecido en color y trazo a las hojas secas o a la corteza de un árbol. Esta especie pertenece a la familia Nyctibiidae, los urutaúes se caracterizan por ser especies insectívoras nocturnas.



En la universidad ICESI esta ave se ubica en las áreas abiertas cerca de las cuencas de ríos de melendez, lili y pance, camuflada en los troncos de los grandes árboles con los que cuenta la universidad.



Mide de 33 a 38 cm y pesa de 145 a 202 g.



Ambos sexos son similares.

Su cuerpo es de color café grisáceo a café oscuro moteado con estriado y vermiculado de color canela, gris y negro. Algunos individuos pueden presentar en el pecho unas pocas manchas negras en cadena transversal interrumpidas. Su cola presenta 8 a 10 bandas negras. Los jóvenes son más blancuzcos.

Es un ave de actividad nocturna que se puede localizar por la reflexión de luz de sus ojos amarillos o por su grito melancólico persistente, como un lamento humano. Durante el día permanece posada inmóvil en una rama truncada de un árbol con el cual se mimetiza como si fuera parte de él. Generalmente alto aunque a veces se le observa en cercas o tocones a baja altura.



Se distribuye por Centroamérica desde Nicaragua hasta el norte de Argentina, Uruguay y sur de Brasil. En Colombia se encuentra por debajo de 1900 m de altura sobre el nivel del mar en todo el país.

• Nyctibius griseus ES UNA AVE INSECTIVORA

Se alimenta principalmente de insectos entre los cuales se han registrado escarabajos, polillas, mantis, hormigas, termitas, cigarras y saltamontes.

Pone un huevo blanco con manchas violetas o cafés sobre un hueco formado por el nudo de un árbol. El periodo de incubación es aproximadamente de 33 días y es efectuada por el macho durante el día y por la hembra durante la noche. Ambos padres se turnan para alimentar y calentar la cría durante la noche. El polluelo permanece bajo el cuidado de sus padres por tres semanas más después de la eclosión y adquiere todo el plumaje necesario para volar después de 40 o 50 días más.

IMPORTANCIA Y CONSERVACION

Gracias a las aves Nyctibius griseus existe un equilibrio, ya que se clasifican como grandes controles biológicos, debido a que para alimentar a sus crías, las aves capturan enormes cantidades de insectos adultos y larvas, que son altos en proteína. Sin estas aves insectívoras como lo es el Nyctibius griseus, muchos de estos insectos podrían ser aún plagas mayores que consumirían los cultivos agrícolas y afectarían a la salud.

Controlemos la actividad humana, seamos conscientes de la importancia de esta ave, sus crías NO SON MASCOTAS, solo observemos y tomemos conciencia, ellas son vitales para las condiciones ecológicas del medio natural.

BIBLIOGRAFIA:

- http://www.icesi.edu.co/wiki_aves_colombia/tiki-index.php?page=Bienparado+Com%C3%BAAn+-+Nyctibius+griseus
- <https://www.greenplanetshop.com/blog/la-importancia-de-las-aves-en-el-medio-ambiente/>
- <https://es.wikipedia.org/wiki/Caprimulgiformes>
- <https://es.wikipedia.org/wiki/Nyctibiidae>
- <https://www.icesi.edu.co/icesi-sostenible/index.php/sostenibilidad-ambiental>