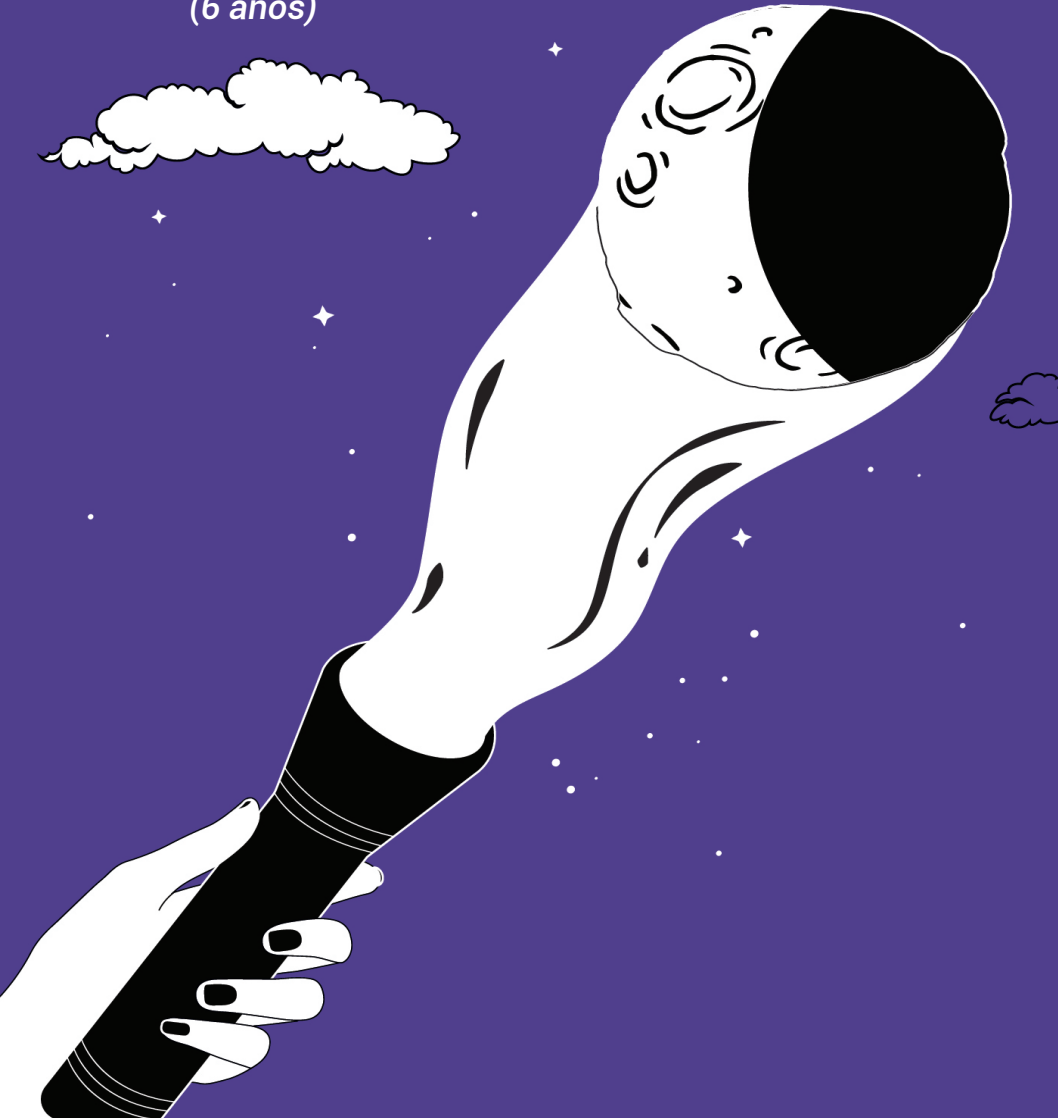




FÍSICA

¿Por qué la luna cambia de forma?

(6 años)



Hernán Triana

Físico

Experto en Electromagnetismo Computacional

Imagina que nuestro planeta “la Tierra” es como una pelota de tenis. En la superficie de la pelota están todos los barrios, los parques y las escuelas del mundo. Alrededor de la pelota está el cielo o mejor: “el espacio exterior” como lo llaman los científicos.

La Tierra (nuestro planeta) se mueve en el espacio exterior alrededor del sol, el cual es una bola de fuego gigantesca, muchísimo más grande que la tierra y a la que los científicos llaman una “estrella”. En el cielo hay millones de estas estrellas, pero están mucho más lejos de nuestro planeta que el Sol. Sin embargo, la Tierra no viaja sola por el espacio alrededor del sol, tiene una pequeña compañera. Se trata de la Luna, una pelotita mucho más pequeña que la tierra, la cual está girando alrededor de la tierra mientras esta viaja alrededor del sol.

Si piensas en la tierra como una pelota de tenis, puedes imaginar la Luna como una pequeña canica.

Mientras la tierra avanza por el espacio durante un mes, la luna da una vuelta completa alrededor de la tierra. Esta vuelta de la Luna alrededor de la Tierra es conocida por los científicos como “el ciclo Lunar”.

La Luna no emite Luz propia porque no está en llamas, pero el sol si, como consecuencia el Sol ilumina la Tierra y la Luna, y es precisamente la parte de la Luna iluminada por el Sol la que podemos apreciar desde la Tierra.

Para observar este efecto puedes conseguir una pelota de tenis o alguna otra similar y, en tu habitación a oscuras enciende una pequeña linterna acostada sobre tu mesa de noche o sobre tu cama. Siéntate en el suelo de manera que tú rostro quede al nivel de la pequeña linterna. Luego, con tu mano, sostén la pelota de tenis a cierta distancia de tu rostro y un poco arriba de este. Después, vas girando con tu mano fija, la pelota al frente y arriba de ti y, vas mirando la parte que puedes observar de la pelota. ¡Verás cómo va cambiando de forma!

¿Por qué la luna cambia de forma?

Si el efecto no es muy apreciable, aléjate un poco (o acércate) de la pequeña linterna y repite el experimento, así hasta que logres la distancia perfecta para que tú mismo veas, que la forma de la Luna no es lo que cambia. Lo que cambia es la parte iluminada que podemos ver de ella, gracias a la luz del Sol.