



FACULTAD DE  
CIENCIAS ADMINISTRATIVAS  
Y ECONÓMICAS

## Seguimiento Mensual del Sacrificio Macro- económico de Cali

JULIO DE 2018 (Datos a Mayo de 2018)

ISSN:2463-2325(En Línea)

Volumen 2 - Número 7

Seguimiento Mensual del Sacrificio  
Macroeconómico de Cali  
Volumen 2 - Número 7  
Cali: Universidad Icesi 2018.  
ISSN:2463-2325(En Línea)

### **Autores**

Julio C. Alonso, Ph.D.  
Estefanía Serrano  
Andrés Ramírez Clavijo

Seguimiento Mensual del Sacrificio  
Macroeconómico de Cali  
Universidad Icesi  
©Derechos Reservados  
[www.icesi.edu.co/cienfi](http://www.icesi.edu.co/cienfi)

### **Director/Editor**

Julio Cesar Alonso  
[jcalonso@icesi.edu.co](mailto:jcalonso@icesi.edu.co)

### **Rector**

Francisco Piedrahita

### **Secretaria General**

María Cristina Navia

### **Director Académico**

José Hernando Bahamón

### **Diseño de carátula**

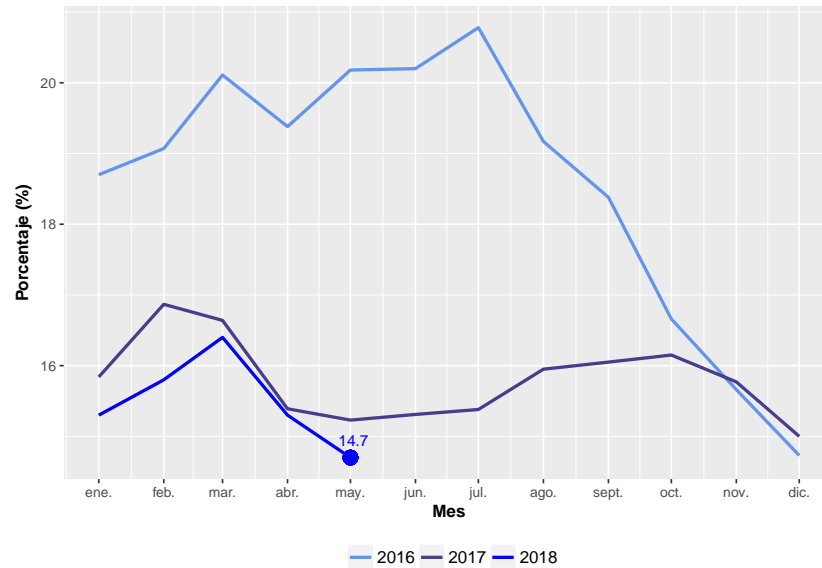
Juan Felipe Chaquea

## **ISM = Índice de Sacrificio Macroeconómico**

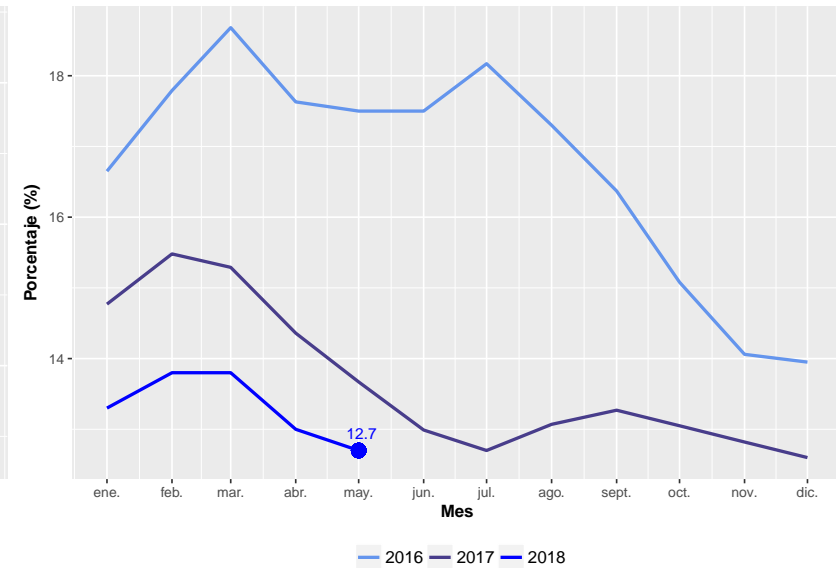
### **¿Qué es?**

El índice de Sacrificio Macroeconómico es un indicador creado por Arthur Okun en la década de los sesenta, como medida de insatisfacción económica. Se construye a partir de la suma de la tasa de desempleo e inflación para un período determinado. El ISM refleja el costo social para un territorio (País o Región) de la situación macroeconómica. En otras palabras, recoge el impacto del desempleo y el aumento de los precios en el bienestar de los individuos. Este indicador es usado con frecuencia para analizar el desempeño de un gobierno en la gestión de política económica. Para este informe, el ISM se construye sumando la Tasa de desempleo promedio de los últimos tres meses y la Tasa de inflación de los últimos doce meses.

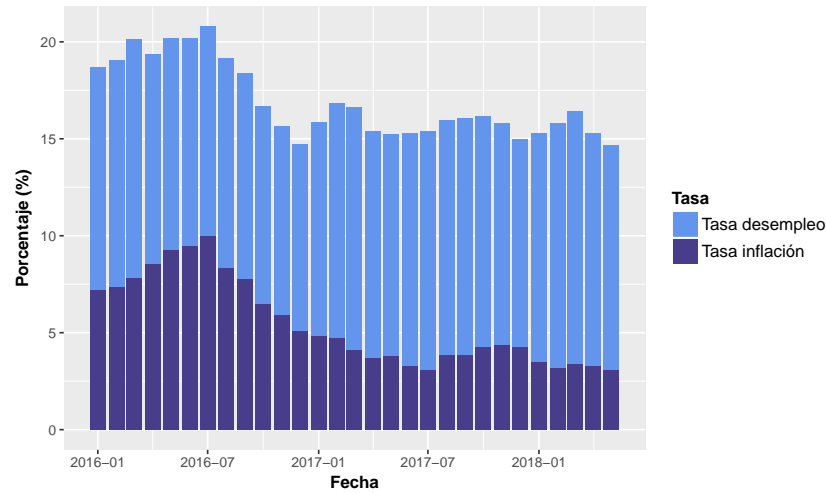
**Comportamiento del Índice de Sacrificio Macroeconómico en Cali  
Últimos Tres Años**



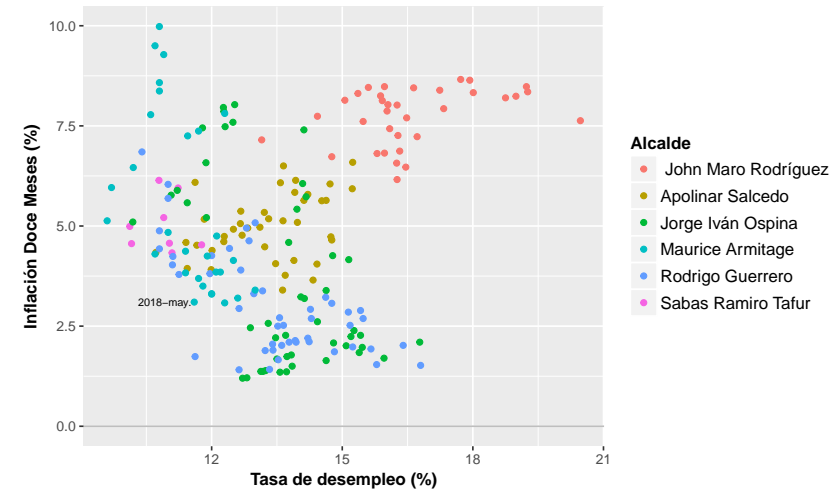
**Comportamiento del Índice de Sacrificio Macroeconómico en Colombia  
Últimos Tres Años**



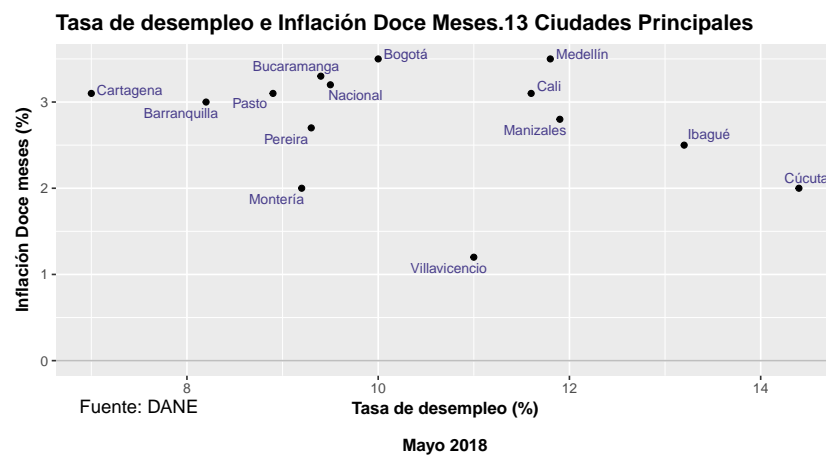
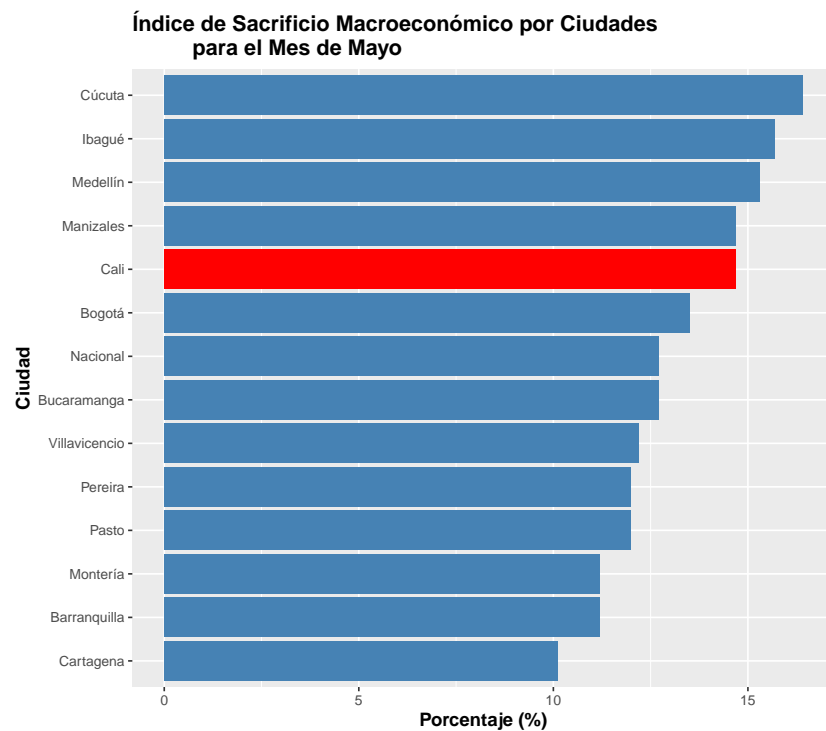
**Composición histórica del ISM para Cali  
Últimos tres años**



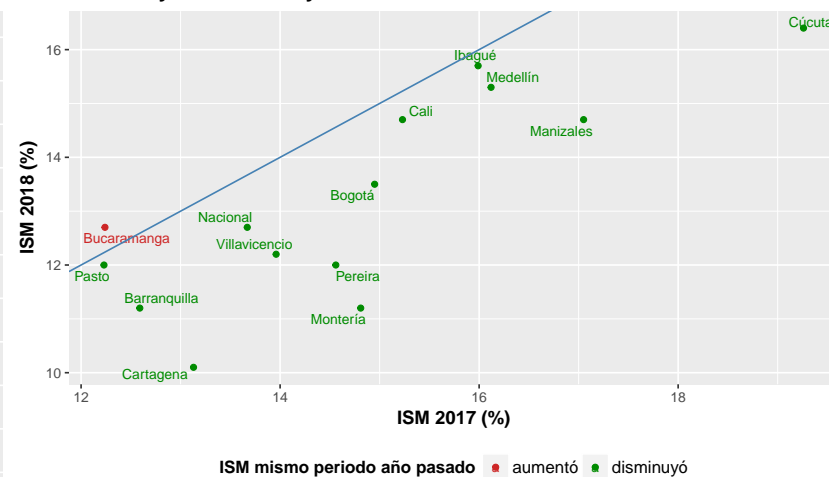
**Tasa de desempleo e Inflación Doce Meses 2001–2018 para Cali.  
Últimas Cinco Administraciones**



Fuente: DANE



Comparativo ISM nacional y 13 Ciudades Principales.  
Mayo 2017 Vs Mayo 2018



Comparativo ISM nacional y 13 Ciudades Principales.  
Mayo 2016 Vs Mayo 2018

